



Ansiotasoindeksi

Förtjänstnivåindex
1992, 2. neljännes – 2 kvartalet

31.7.1992

Palkansaajien ansiotasoindeksi Löntagarnas förtjänstnivåindex

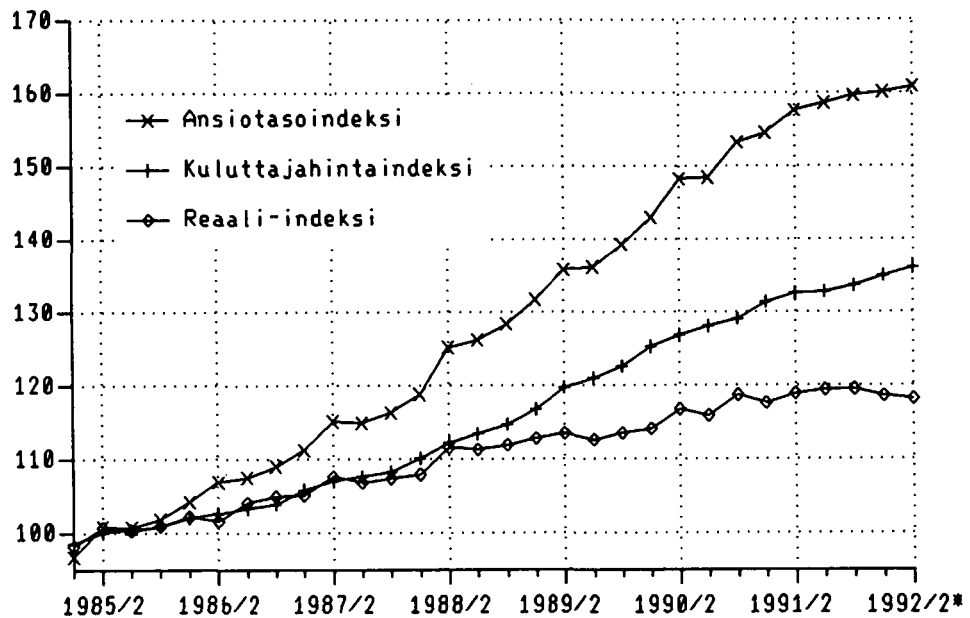
	II/91	III/91	IV/91	I/92*	I/92*
1985=100	157.6	158.6	159.6	160.1	160.8
1980=100	257.9	259.5	261.2	262.1	263.2
1975=100	429.6	432.3	435.1	436.6	438.5
1964=100	1 487.0	1 496.2	1 506.0	1 511.2	1 517.5
1938=100	63 316	63 709	64 126	64 347	64 617

Muutokset – Förändringar, %

II/91 – II/92 *	I/92* – II/92*	1990 – 1991
2.0	0.4	6.4

*) Ennakko

ANSIOTASOINDEKSI 1985 = 100
Nimellis- ja reaali-kehitys



Sisällys

	Sivu
<i>Ansiotasoindeksi nousi 2,0 prosenttia</i>	3
- Nimellis- ja reaaliansiotason muutos	
- Palkansaajien kuukausikeskiansiot	
<i>Ansiotasoindeksin prosenttimuutoksia sektorin ja toimialan mukaan</i>	4
- Toimialaindeksit	
<i>Palkansaajien ansiotasoindeksi 1985=100</i>	
- Sektoreittain 1985 – II nelj./1992	5
- Toimiala, palkansaajaryhmä v. 1990	6
- Toimiala, palkansaajaryhmä v. 1991 – II nelj./1992	9
- Palkansaajaryhmä, sukupuoli v. 1990	12
- Palkansaajaryhmä, sukupuoli v. 1991 – II nelj./1992	15
<i>Palkansaajien ansiotasoindeksi 1980=100</i>	
- Toimiala, palkansaajaryhmä II nelj./1990 – II nelj./1992	18
- Teollisuustyöntekijöiden toimialoittaisia indeksejä	22
<i>Palkansaajien ansiotasoindeksi 1975=100</i>	23

Kuviot:

<i>Suhteellinen ansiokehitys vuosina 1985 – II nelj./1992</i>	
- Miehet/Naiset	8
- Yksityinen/Kunnat/Valtio	11
<i>Palkansaajien säännöllisen työajan keskiansiot vuosina 1985 – II nelj./1992</i>	
- Miehet/Naiset/Yhteensä	14
<i>Palkansaajien ansiotasoindeksi 1985=100</i>	
Valtio/Kunnat/Yksityinen	
- Kuukausipalkkaiset	17
- Tuntipalkkaiset	24

Seuraava ansiotasoindeksi ilmestyy noin viikolla 45

ANSIOTASOINDEKSI NOUSI 2,0 PROSENTTIA

Palkansaajien ansiotasoindeksi nousi tämän vuoden toisella neljänneksellä 2,0 prosenttia edellisen vuoden vastaavasta ajankohdasta. Reaalisesti palkat olivat toisella neljänneksellä 0,6 prosenttia alemmat kuin vuotta aikaisemmin.

Valtion palkat nousivat vuoden 1992 toisella neljänneksellä edellisen vuoden vastaavasta 2,0 kuntasektorilla 2,7 ja yksityisellä sektorilla 1,8 prosenttia.

Vuoden 1992 toisella neljänneksellä keskiansio oli ennakkotietojen mukaan 9 417 mk, miehillä 10 372 mk ja naisilla 8 423 mk.

Palkansaajien ansiotasoindeksi 1985=100 mittaa säännöllisen työajan keskiansioiden kehittymistä. Vuoteen 1991 saakka tiedot perustuvat kokonaan lopullisiin tilastotietoihin. Vuonna 1992 indeksissä on mukana ensimmäisen neljänneksen työntekijätilastojen tilastopohjaiset tiedot. Muilta osin vuoden 1992 ensimmäisen puolivuotiskauden luvut perustuvat liukuma-arvioihin. Kyseisellä kaudella ei ollut työ- ja virkaehtosopimusiin prustuvia korotuksia.

Ansiotasoindeksillä laskeminen

Montako prosenttia kaikkien palkansaajien ansiotaso on noussut vuodesta 1988 vuoteen 1991.

Pisteluvut	1988	124,6
	1991	157,6

$$\frac{157,6 - 124,6}{124,6} \times 100 = 26,5\%$$

Palkansaajan kuukausiansio vuoden 1987 ensimmäisellä neljänneksellä on 6 000 mk. Paljonko hänen ansionsa on ansiotasoindeksillä arvioituna vuoden 1991 neljännellä neljänneksellä.

Pisteluvut	1987 I nelj.	112,2
	1991 IV nelj.	162,2

$$\frac{162,2}{112,2} \times 6\,000 \text{ mk} = 8\,673,6 \text{ mk}$$

PALKANSAAJIEN ANSIOTASOINDEKSI 1985=100, PROSENTTIMUUTOKSET

Löntagarnas förtjänstnivåindex 1985=100, Procentuella förändringar

Palkansaaajaryhmä	Edellisestä neljänneksestä						Edellisestä vuodesta				
	1991		1992				1989	1990	Vast. nelj.		
	I	II	III	IV	I	II			I	II	
Kaikki palkansaaajat	0,8	2,0	0,6	0,6	0,3	0,4	8,9	9,2	6,4	3,6	2,0
-alla löntagare											
Tuntipalkkaiset/työntekijät	1,5	0,7	-0,1	1,5	0,3	0,5	9,4	9,9	6,3	2,4	2,2
-timavlönade/arbetstagare											
Kuukausipalkkaiset/toimihenkilöt	0,5	2,6	0,9	0,3	0,4	0,4	8,7	8,9	6,4	4,2	2,0
-månadsavlönade/tjänstemän											
Valtio -staten	0,4	2,2	1,1	0,2	0,4	0,3	6,7	9,0	5,5	3,9	2,0
Kunnat -kommuner	0,6	2,4	1,4	0,5	0,4	0,4	8,3	9,6	7,0	4,7	2,7
Yksityinen -privata	1,0	1,8	0,3	0,8	0,3	0,4	9,5	9,1	6,4	3,2	1,8
Voittoa tavoittelematon	0,2	3,0	1,3	0,2	0,3	0,3	7,1	9,5	6,0	4,9	2,1
-icke vinstsyftande											
Miehet	0,8	1,4	0,3	0,9	0,4	0,4	9,2	8,9	5,6	2,9	1,9
Naiset	0,7	3,0	1,1	0,3	0,4	0,4	8,7	9,4	7,3	4,9	2,3
3 Teollisuus - tillverkning	0,8	1,8	0,0	1,2	0,7	0,5	9,0	9,7	6,4	3,7	2,4
toimihenkilöt/tjänstemän	0,5	2,0	0,6	0,4	0,5	0,6	9,3	8,4	5,8	3,5	2,1
työntekijät/arbetstagare	1,0	1,7	-0,3	1,6	0,9	0,4	8,9	10,5	6,8	3,8	2,6
51 Talonrakentaminen	1,7	-0,3	-0,7	0,8	-0,3	-0,7	10,0	9,2	4,9	-0,5	-0,9
- husbyggande											
työntekijät/arbetstagare	2,0	-1,4	-1,1	1,1	-0,6	-0,8	9,7	9,4	4,3	-2,0	-1,5
61 Tukku- ja vähittäiskauppa	0,2	2,1	0,9	0,2	0,3	0,3	9,9	8,7	6,6	3,5	1,7
-parti- och detaljhandel											
63 Majoitus ja ravitsemisen	0,0	4,2	1,2	0,0	0,2	0,2	9,1	9,3	5,0	5,7	1,6
Hotell och restaurang											
71 Kuljetus - transport	0,9	2,1	1,3	0,9	0,3	0,4	10,1	9,1	6,6	4,6	2,9
72 Tietoliikenne	0,5	2,1	1,2	0,5	0,5	0,2	6,7	8,2	6,0	4,3	2,4
-telekommunikationer											
81 Rahoitus - finansiering	2,1	5,6	0,0	1,1	0,3	0,3	8,8	9,3	10,0	7,1	1,7
82 Vakuutus - försäkring	0,2	1,7	0,6	0,1	0,3	0,3	11,2	7,6	4,0	2,7	1,2
91 Julkinen hallinto	0,3	2,1	1,0	0,2	0,3	0,4	7,4	9,6	5,7	3,7	1,9
-offentlig förvaltning											
93 Koulutus ja tutkimus	0,3	2,2	0,9	0,2	0,4	0,4	7,0	7,7	5,2	3,7	1,9
-utbildning och forskning											
94 Terveyspalvelu - hälsovård	0,8	3,7	2,1	0,2	0,4	0,4	8,7	11,3	9,0	6,5	3,1
95 Sosiaalipalvelu - socialvård	0,7	3,3	1,6	0,2	0,4	0,4	7,5	9,7	8,1	5,6	2,6

PALKANSAAJIEN ANSIOTASOINDEKSI (1985=100) SEKTOREITTAIN

Ryhmien painot suluissa

Vuosi ja neljännes	Kaikki palkansaajat			Valtiosektori			Kuntasektori			Yksityinen sektori			Voittoa tavoitt.	
	Yh- teensä	Tunti- palkat	Kuu- kausi- palkat	Yh- teensä	Tunti- palkat	Kuu- kausi- palkat	Yh- teensä	Tunti- palkat	Kuu- kausi- palkat	Yh- teensä	Tunti- palkat	Kuu- kausi- palkat		
	(100.0)	(30.59)	(69.41)											
1985	100.0	100.0	100.0	100.0	100.0	100.0	100.0	100.0	100.0	100.0	100.0	100.0	100.0	
1986	106.9	106.1	107.2	106.6	105.6	106.7	107.8	106.3	107.9	106.7	106.2	107.0	107.2	
1987	114.4	113.7	114.7	115.7	113.6	115.9	113.3	112.5	113.4	114.5	113.8	115.0	115.2	
1988	124.6	123.8	125.0	128.8	125.4	129.1	121.9	123.5	121.8	124.6	123.7	125.2	128.0	
1989	135.7	135.4	135.8	137.4	134.4	137.6	132.0	134.9	131.8	136.4	135.5	137.2	137.0	
1990	148.2	148.8	147.9	149.8	145.7	150.1	144.7	150.0	144.2	148.8	148.8	148.8	150.0	
1991	157.6	158.2	157.3	157.9	156.7	158.0	154.8	156.1	154.7	158.3	158.4	158.2	158.9	
1985	I	96.8	97.1	96.6	97.4	97.9	97.3	97.9	99.6	97.8	96.3	97.0	95.8	97.4
	II	100.8	100.7	100.8	100.8	100.6	100.8	100.6	100.3	100.6	100.8	100.8	100.8	100.8
	III	100.7	100.2	100.9	100.8	99.9	100.9	100.6	98.6	100.8	100.7	100.3	101.0	100.8
	IV	101.8	101.9	101.7	101.0	101.6	101.0	100.9	101.5	100.9	102.2	101.9	102.4	101.0
1986	I	104.2	103.7	104.5	104.8	102.3	105.0	105.5	105.7	105.5	103.7	103.6	103.8	105.3
	II	106.9	105.8	107.3	106.9	106.0	107.0	107.8	106.4	107.9	106.6	105.8	107.1	107.3
	III	107.5	106.4	107.9	107.3	106.5	107.4	108.4	104.6	108.8	107.2	106.5	107.7	107.9
	IV	109.0	108.7	109.1	107.4	107.4	107.4	109.5	108.5	109.6	109.2	108.8	109.4	108.1
1987	I	111.2	111.1	111.3	111.8	111.4	111.8	111.4	111.4	111.4	111.0	111.1	111.0	111.9
	II	115.1	114.4	115.5	116.9	114.2	117.1	113.8	112.1	113.9	115.2	114.6	115.7	116.2
	III	114.9	113.4	115.6	116.9	113.5	117.2	113.9	111.0	114.1	114.8	113.5	115.8	116.3
	IV	116.3	116.0	116.5	117.1	115.2	117.3	114.3	115.6	114.2	116.8	116.1	117.3	116.3
1988	I	118.8	118.2	119.0	122.7	119.1	123.0	117.0	118.5	116.9	118.5	118.2	118.7	121.9
	II	125.2	124.6	125.5	130.0	127.5	130.2	122.1	123.8	122.0	125.2	124.6	125.6	129.3
	III	126.2	124.7	126.9	130.3	126.7	130.6	123.5	124.4	123.4	126.2	124.6	127.3	129.5
	IV	128.4	127.6	128.7	132.1	128.3	132.4	125.2	127.3	125.0	128.5	127.6	129.2	131.4
1989	I	131.7	131.4	131.8	135.0	133.1	135.2	129.6	134.8	129.1	131.6	131.2	131.9	134.8
	II	135.8	135.4	135.9	137.0	134.8	137.2	131.3	134.1	131.0	136.9	135.5	137.9	137.0
	III	136.2	135.3	136.6	137.5	133.4	137.9	131.5	133.1	131.4	137.3	135.5	138.6	137.1
	IV	139.2	139.6	139.0	140.0	136.5	140.3	135.8	137.7	135.6	140.1	139.8	140.3	139.2
1990	I	142.9	143.8	142.5	145.7	142.5	146.0	139.3	147.9	138.5	143.4	143.6	143.3	145.6
	II	148.2	148.7	147.9	149.4	144.7	149.8	144.9	148.5	144.6	148.8	148.8	148.9	150.1
	III	148.4	148.3	148.4	150.1	145.4	150.5	144.7	148.0	144.4	149.1	148.4	149.6	150.3
	IV	153.1	154.5	152.6	153.9	150.1	154.2	149.9	155.5	149.5	154.1	154.6	153.7	154.0
1991	I	154.5	156.9	153.5	154.5	154.7	154.5	150.9	156.8	150.3	155.6	156.9	154.6	154.3
	II	157.6	157.9	157.4	157.8	156.0	158.0	154.5	153.8	154.5	158.4	158.2	158.6	159.0
	III	158.6	157.8	158.9	159.5	157.3	159.7	156.6	153.9	156.8	158.9	158.0	159.5	161.0
	IV	159.6	160.2	159.3	159.9	158.6	160.0	157.3	159.7	157.1	160.1	160.3	160.0	161.4
1992 *	I	160.1	160.6	159.9	160.5	160.5	160.5	158.0	161.0	157.7	160.6	160.6	160.7	161.8
	II	160.8	161.4	160.5	161.0	160.8	161.0	158.6	161.4	158.3	161.3	161.4	161.3	162.3
	III													
	IV													

* Ennakkotieto

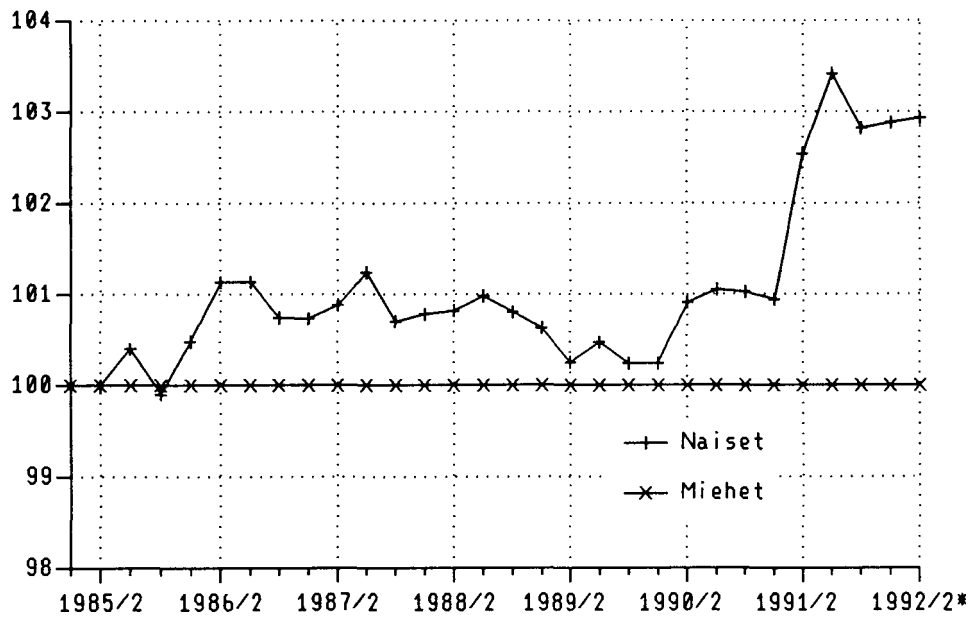
PALKANSAAJIEN ANSIOTASOINDEKSI 1985=100 LÖNTAGARNAS FÖRTJÄNSTNIVÅINDEX
TOIMIALAINDEKSIT - INDEXAR ENLIGT NÄRINGSGRN

TOIMIALA - NÄRINGSGRN PALKANSAAJARYHMÄ - LÖNTAGARGRUPP YHTEENSÄ	VUOSI JA NELJÄNNE - ÅR OCH KVARTAL				
	1990	I	II	III	IV
YHTEENSÄ - TOTALT	148.2	142.9	148.2	148.4	153.2
tuntipalkkaiset / työntekijät					
- timavlönade / arbetstagare	148.8	143.8	148.7	148.3	154.5
kuukausipalkkaiset / toimihenkilöt					
- månadsavlönade / tjänstemän	147.9	142.5	147.9	148.4	152.6
VALTIOSEKTORI - STATEN	149.8	145.7	149.4	150.1	153.9
tuntipalkkaiset - timavlönade	145.7	142.5	144.7	145.4	150.1
kuukausipalkkaiset - månadsavlönade	150.1	146.0	149.8	150.5	154.2
KUNTASEKTORI - KOMMUNER	144.7	139.3	144.9	144.7	149.9
tuntipalkkaiset - timavlönade	150.0	147.9	148.5	148.0	155.5
kuukausipalkkaiset - månadsavlönade	144.2	138.5	144.6	144.4	149.5
YKSITYINEN SEKTORI - PRIVATA	148.8	143.4	148.8	149.1	154.1
tuntipalkkaiset / työntekijät					
- timavlönade / arbetstagare	148.8	143.6	148.8	148.4	154.6
kuukausipalkkaiset / toimihenkilöt					
- månadsavlönade / tjänstemän	148.8	143.3	148.9	149.6	153.7
VOITTOA TAVOITTELEMATON SEKTORI ICKE VINSTSYFTANDE	150.0	145.6	150.1	150.3	154.0
1 MAA- JA METSÄTALOUS					
JORDBRUK OCH SKOGBRUK	147.1	144.6	145.9	146.8	151.2
työntekijät - arbetstagare	146.2	144.9	144.4	145.5	150.1
toimihenkilöt - tjänstemän	150.7	143.5	151.7	152.1	155.5
11 MAATALOUS - JORDBRUK	148.4	146.9	145.3	146.1	155.2
työntekijät - arbetstagare	147.7	146.8	144.1	145.0	154.8
toimihenkilöt - tjänstemän	153.3	147.7	153.6	154.0	157.8
12 METSÄTALOUS - SKOGSBRUK	146.4	143.2	146.2	147.3	148.8
työntekijät - arbetstagare	145.2	143.5	144.6	145.9	146.8
toimihenkilöt - tjänstemän	149.9	142.1	151.1	151.6	154.8
2 KAIVOSTOIMINTA - GRUVOR	138.3	140.1	137.5	135.3	140.5
työntekijät - arbetstagare	135.1	141.2	133.3	129.8	136.2
toimihenkilöt - tjänstemän	144.0	138.0	144.8	145.1	147.9
3 TEOLLISUUS - TILLVERKNING	146.9	140.6	147.4	146.9	152.4
työntekijät - arbetstagare	148.3	142.1	148.7	147.8	154.4
toimihenkilöt - tjänstemän	144.4	138.2	145.1	145.4	149.0
4 ENERGIA- JA VESIHUOLTO ENERGI- OCH VATTENFÖRSÖRJNING	150.8	145.0	150.8	150.3	157.1
työntekijät - arbetstagare	151.1	146.4	150.4	149.1	158.6
toimihenkilöt - tjänstemän	150.4	143.6	151.1	151.5	155.6
5 RAKENTAMINEN - BYGGVERKSAMHET	149.3	145.0	148.7	149.0	154.3
työntekijät - arbetstagare	149.5	145.8	148.4	148.9	154.9
toimihenkilöt - tjänstemän	148.7	143.3	149.2	149.3	152.9
51 TALONRAKENTAMINEN - HUSBYGGANDE	149.6	145.1	149.1	149.5	154.7
työntekijät - arbetstagare	149.8	145.8	149.0	149.4	155.1
toimihenkilöt - tjänstemän	148.9	142.8	149.5	149.8	153.3

	1990	I	II	III	IV
52 MAA- JA VESIRAKENTAMINEN	148.1	144.7	147.3	147.4	153.1
työntekijät - arbetstagare	147.7	145.8	145.4	145.9	153.9
toimihenkilöt - tjänstemän	148.4	143.9	148.7	148.6	152.5
6 KAUPPA, RAVITSEMINEN JA MAJOITUS					
HANDEL, HOTELL OCH RESTAURANG	152.2	147.9	151.7	151.7	157.5
tuntipalkkaiset - timavlönade	148.8	145.3	149.6	147.0	153.4
kuukausipalkkaiset - månadsavlönade	152.4	148.0	151.8	152.0	157.7
61 TUKKU- JA VÄHITTÄISKAUPPA					
PARTI- OCH DETALJHANDEL	152.6	148.1	151.5	151.8	159.0
62 MOOTTORIAJONEUVOJEN KAUPPA JA HUOLTO					
MOTORFORDONSHANDEL OCH SERVICE	150.0	146.9	149.9	149.2	153.9
tuntipalkkaiset - timavlönade	148.8	145.3	149.6	147.0	153.4
kuukausipalkkaiset - månadsavlönade	150.5	147.6	150.1	150.2	154.2
63 MAJOITUS JA RAVITSEMINEN					
HOTELL OCH RESTAURANG	152.5	147.6	154.0	154.2	154.3
7 LIIKENNE - TRAFIK	149.8	144.7	149.3	150.8	154.5
tuntipalkkaiset - timavlönade	151.8	146.7	150.9	152.9	156.8
kuukausipalkkaiset - månadsavlönade	148.7	143.5	148.3	149.6	153.2
71 KULJETUS - TRANSPORT	151.0	145.5	150.6	152.2	155.7
tuntipalkkaiset - timavlönade	151.9	146.7	150.9	153.4	156.8
kuukausipalkkaiset - månadsavlönade	150.2	144.5	150.3	151.2	154.8
72 TIETOLIIKENNE					
TELEKOMMUNIKATIONER	146.6	142.5	145.8	147.1	151.1
tuntipalkkaiset - timavlönade	150.6	147.1	151.6	147.2	156.6
kuukausipalkkaiset - månadsavlönade	146.3	142.0	145.3	147.1	150.6
8 RAHOITUS, VAKUUTUS YM. PALVELUT					
BANK-, FÖRSÄKRINGSTJÄNSTER M.M	148.6	142.3	148.8	150.3	153.1
tuntipalkkaiset - timavlönade	151.0	145.2	153.1	148.1	157.6
kuukausipalkkaiset - månadsavlönade	148.4	142.0	148.4	150.5	152.6
81 RAHOITUS - FINANSIERING	149.3	141.5	148.9	152.8	154.0
82 VAKUUTUS - FÖRSÄKRING	149.8	146.9	149.6	149.8	153.0
83 KIINTEISTÖ- JA YRITYSPALVELUT					
FASTIGHETS- OCH FÖRETAGSTJÄNSTER	148.0	141.7	148.5	149.1	152.6
tuntipalkkaiset - timavlönade	151.0	145.2	153.1	148.1	157.6
kuukausipalkkaiset - månadsavlönade	147.4	141.0	147.7	149.3	151.7
9 YHTEISKUNNALLISET PALVELUT					
SAMHÄLLSTJÄNSTER	146.2	141.0	146.4	146.5	151.0
tuntipalkkaiset - timavlönade	151.1	146.2	149.4	151.6	157.1
kuukausipalkkaiset - månadsavlönade	146.2	141.0	146.4	146.4	150.9
91 JULKINEN HALLINTO					
OFFENTLIG FÖRVALTNING	147.2	142.4	147.3	147.4	151.8
tuntipalkkaiset - timavlönade	149.3	143.5	148.7	150.3	154.6
kuukausipalkkaiset - månadsavlönade	147.2	142.4	147.3	147.3	151.8
92 MAANPUOLUSTUS - FÖRSVAR	150.0	145.7	149.8	150.4	154.1

	1990	I	II	III	IV
93 KOULUTUS JA TUTKIMUS					
UTBILDNING OCH FORSKNING	147.2	143.3	147.3	147.2	151.0
tuntipalkkaiset - timavlönade	130.4	125.7	124.6	137.7	133.7
kuukausipalkkaiset - månadsavlönade	147.3	143.4	147.4	147.2	151.1
94 TERVEYSPALVELU - HÄLSOVÅRD	145.2	138.1	145.8	145.7	151.1
tuntipalkkaiset - timavlönade	150.6	147.6	140.2	149.7	165.0
kuukausipalkkaiset - månadsavlönade	145.2	138.1	145.8	145.7	151.1
95 SOSIAALIPALVELU - SOCIALVÅRD	142.5	136.7	142.5	142.8	148.0
tuntipalkkaiset - timavlönade	148.2	141.8	144.9	149.1	157.1
kuukausipalkkaiset - månadsavlönade	142.5	136.7	142.5	142.8	148.0
96 VIRKISTYS- JA KULTTUURIPALVELU					
REKREATION OCH KULTUR	147.4	143.0	147.4	147.6	151.7
tuntipalkkaiset - timavlönade	158.8	154.8	158.4	157.1	164.7
kuukausipalkkaiset - månadsavlönade	147.0	142.5	147.0	147.2	151.2

SUhteellinen ansiokehitys vuosina 1985 - 1992*
Miehet = 100



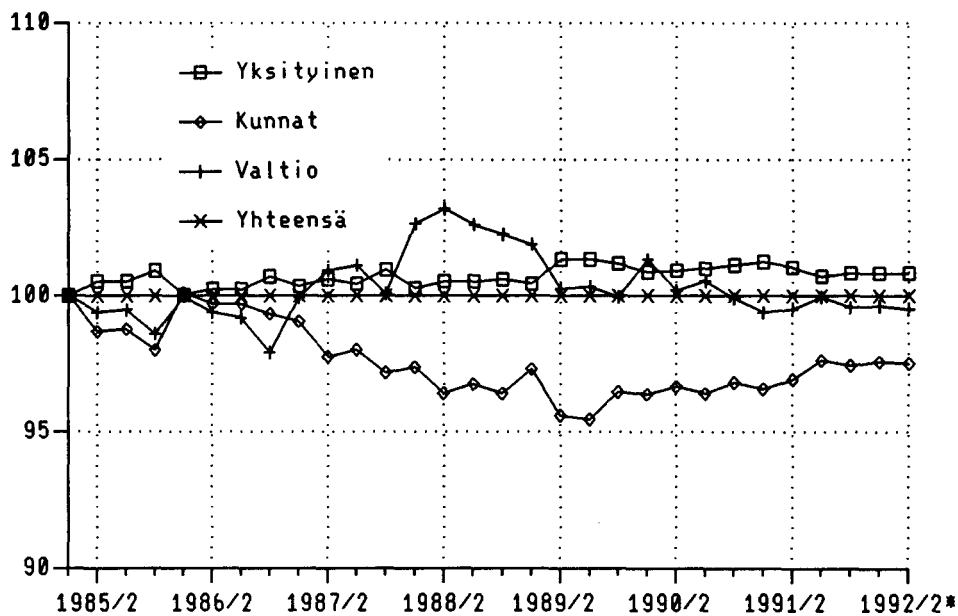
PALKANSAAJIEN ANSIOTASOINDEKSI 1985=100 LÖNTAGARNAS FÖRTJÄNSTNIVÅINDEX
TOIMIALAINDEKSIT - INDEXAR ENLIGT NÄRINGSGREN

TOIMIALA - NÄRINGSGREN PALKANSAAJARYHMÄ - LÖNTAGARGRUPP YHTEENSÄ	VUOSI JA NELJÄNNESEN - ÅR OCH KVARTAL					1992 *	
	1991	I	II	III	IV	I	II
YHTEENSÄ - TOTALT	157.6	154.5	157.6	158.6	159.6	160.1	160.8
tuntipalkkaiset / työntekijät							
- timavlönade / arbetstagare	158.2	156.9	157.9	157.8	160.2	160.6	161.4
kuukausipalkkaiset / toimihenkilöt							
- månadsavlönade / tjänstemän	157.3	153.5	157.4	158.9	159.3	159.9	160.5
VALTIOSEKTORI - STATEN	157.9	154.5	157.8	159.5	159.9	160.5	161.0
tuntipalkkaiset - timavlönade	156.7	154.7	156.0	157.3	158.6	160.5	160.8
kuukausipalkkaiset - månadsavlönade	158.0	154.5	158.0	159.7	160.0	160.5	161.0
KUNTASEKTORI - KOMMUNER	154.8	150.9	154.5	156.6	157.3	158.0	158.6
tuntipalkkaiset - timavlönade	156.1	156.8	153.8	153.9	159.7	161.0	161.4
kuukausipalkkaiset - månadsavlönade	154.7	150.3	154.5	156.8	157.1	157.7	158.3
YKSITYINEN SEKTORI - PRIVATA	158.3	155.6	158.4	158.9	160.1	160.6	161.3
tuntipalkkaiset / työntekijät							
- timavlönade / arbetstagare	158.4	156.9	158.2	158.0	160.3	160.6	161.4
kuukausipalkkaiset / toimihenkilöt							
- månadsavlönade / tjänstemän	158.2	154.6	158.6	159.5	160.0	160.7	161.3
VOITTOA TAVOITTELEMATON SEKTORI ICKE VINSTSYFTANDE	158.9	154.3	159.0	161.0	161.4	161.8	162.3
1 MAA- JA METSÄTALOUS							
JORDBRUK OCH SKOGBRUK	158.5	158.8	157.3	158.6	159.1	158.5	161.8
työntekijät - arbetstagare	158.4	159.5	156.8	158.3	158.8	157.5	161.6
toimihenkilöt - tjänstemän	158.8	156.0	159.1	159.8	160.4	162.3	162.6
11 MAATALOUS - JORDBRUK	164.2	165.5	162.7	162.6	166.1	169.2	168.4
työntekijät - arbetstagare	164.9	166.6	163.1	162.9	166.9	170.4	169.4
toimihenkilöt - tjänstemän	159.7	158.0	159.8	160.4	160.7	161.2	161.7
12 METSÄTALOUS - SKOGSBRUK	155.0	154.8	154.0	156.2	154.9	152.1	157.9
työntekijät - arbetstagare	153.8	154.6	152.4	155.1	153.2	148.6	156.2
toimihenkilöt - tjänstemän	158.5	155.4	158.9	159.6	160.3	162.6	162.9
2 KAIVOSTOIMINTA - GRUVOR	144.6	142.1	144.5	145.9	145.8	148.1	147.4
työntekijät - arbetstagare	140.5	138.4	140.1	142.0	141.3	144.4	142.7
toimihenkilöt - tjänstemän	151.9	148.8	152.2	152.8	153.7	154.6	155.7
3 TEOLLISUUS - TILLVERKNING	156.2	153.7	156.4	156.4	158.3	159.4	160.2
työntekijät - arbetstagare	158.2	155.9	158.5	158.0	160.5	161.9	162.6
toimihenkilöt - tjänstemän	152.7	149.8	152.9	153.7	154.4	155.1	156.1
4 ENERGIA- JA VESIHUOLTO							
ENERGI- OCH VATTENFÖRSÖRJNING	159.3	157.8	158.8	158.7	162.0	161.3	163.8
työntekijät - arbetstagare	162.0	159.7	160.6	161.0	166.9	164.8	168.9
toimihenkilöt - tjänstemän	156.6	155.9	157.0	156.4	157.1	157.8	158.6
5 RAKENTAMINEN - BYGGVERKSAMHET	156.7	156.6	156.7	156.2	157.5	157.3	156.6
työntekijät - arbetstagare	156.1	157.8	155.7	154.5	156.3	155.6	154.6
toimihenkilöt - tjänstemän	158.2	153.9	159.0	159.9	160.0	161.0	161.0
51 TALONRAKENTAMINEN - HUSBYGGANDE	156.8	157.4	156.9	155.8	157.1	156.6	155.5
työntekijät - arbetstagare	156.2	158.3	156.1	154.4	156.1	155.1	153.9
toimihenkilöt - tjänstemän	158.6	154.3	159.4	160.4	160.4	161.5	161.1

						1992 *	
						I	II
	1991	I	II	III	IV	I	II
52	MAA- JA VESIRAKENTAMINEN	156.6	154.1	156.2	157.4	158.7	159.4
	työntekijät - arbetstagare	155.2	155.1	153.2	154.9	157.6	158.5
	toimihenkilöt - tjänstemän	157.7	153.3	158.5	159.3	159.5	160.2
6	KAUPPA, RAVITSEMINEN JA MAJOITUS						
	HANDEL, HOTELL OCH RESTAURANG	161.4	157.8	161.5	163.0	163.4	163.5
	tuntipalkkaiset - timavlönade	159.3	153.7	157.7	161.0	164.9	157.8
	kuukausipalkkaiset - månadsavlönade	161.5	158.0	161.6	163.1	163.3	163.8
61	TUKKU- JA VÄHITTÄISKAUPPA						
	PARTI- OCH DETALJHANDEL	162.7	159.3	162.7	164.2	164.5	165.0
62	MOOTTORIAJONEUVOJEN KAUPPA JA HUOLTO						
	MOTORFORDONSHANDEL OCH SERVICE	157.0	154.2	156.5	157.9	159.3	157.4
	tuntipalkkaiset - timavlönade	159.3	153.7	157.7	161.0	164.9	157.8
	kuukausipalkkaiset - månadsavlönade	155.9	154.5	155.9	156.5	156.7	157.1
63	MAJOITUS JA RAVITSEMINEN						
	HOTELL OCH RESTAURANG	160.1	154.3	160.8	162.7	162.7	163.1
7	LIIKENNE - TRAFIK	159.4	155.7	158.9	160.9	162.2	162.8
	tuntipalkkaiset - timavlönade	162.2	159.0	160.8	163.1	165.8	166.3
	kuukausipalkkaiset - månadsavlönade	157.9	153.8	157.8	159.7	160.1	160.7
71	KULJETUS - TRANSPORT	160.9	157.1	160.3	162.5	163.9	164.4
	tuntipalkkaiset - timavlönade	162.2	158.8	160.7	163.5	166.0	166.3
	kuukausipalkkaiset - månadsavlönade	159.8	155.6	160.0	161.6	162.0	162.7
72	TIETOLIIKENNE						
	TELEKOMMUNIKATIONER	155.4	151.9	155.0	156.9	157.7	158.5
	tuntipalkkaiset - timavlönade	161.3	161.6	161.9	158.2	163.4	166.9
	kuukausipalkkaiset - månadsavlönade	154.8	151.0	154.4	156.8	157.1	157.7
8	RAHOITUS, VAKUUTUS YM. PALVELUT						
	BANK-, FÖRSÄKRINGSTJÄNSTER M.M	158.7	154.6	159.5	159.8	161.1	161.9
	tuntipalkkaiset - timavlönade	160.8	159.1	160.2	158.9	165.1	167.0
	kuukausipalkkaiset - månadsavlönade	158.5	154.1	159.4	159.8	160.7	161.4
81	RAHOITUS - FINANSIERING	164.2	157.2	166.0	166.0	167.8	168.3
82	VAKUUTUS - FÖRSÄKRING	155.8	153.3	155.9	156.8	156.9	157.4
83	KIINTEISTÖ- JA YRITYSPALVELUT						
	FASTIGHETS- OCH FÖRETAGSTJÄNSTER	156.4	153.4	156.8	157.1	158.5	159.4
	tuntipalkkaiset - timavlönade	160.8	159.1	160.2	158.9	165.1	167.0
	kuukausipalkkaiset - månadsavlönade	155.7	152.4	156.2	156.7	157.3	158.1
9	YHTEISKUNNALLISET PALVELUT						
	SAMHÄLLSTJÄNSTER	156.0	152.0	155.9	158.0	158.3	158.8
	tuntipalkkaiset - timavlönade	160.0	160.4	159.4	159.3	160.9	163.3
	kuukausipalkkaiset - månadsavlönade	156.0	151.9	155.9	157.9	158.2	158.8
91	JULKINEN HALLINTO						
	OFFENTLIG FÖRVALTNING	155.6	152.3	155.5	157.0	157.4	157.9
	tuntipalkkaiset - timavlönade	158.4	157.1	158.7	157.7	160.3	160.1
	kuukausipalkkaiset - månadsavlönade	155.5	152.2	155.5	157.0	157.3	157.9
92	MAANPUOLUSTUS - FÖRSVAR	156.3	154.3	156.3	157.3	157.6	158.1

	1991	I	II	III	IV	I	II
93 KOULUTUS JA TUTKIMUS UTBILDNING OCH FORSKNING	154.8	151.5	154.8	156.3	156.6	157.2	157.7
tuntipalkkaiset - timavlönade	135.1	135.4	138.4	134.4	132.3	134.2	133.6
kuukausipalkkaiset - månadsavlönade	154.9	151.6	154.9	156.4	156.7	157.3	157.8
94 TERVEYSPALVELU - HÄLSOVÄRD	158.2	152.3	157.9	161.2	161.5	162.2	162.8
tuntipalkkaiset - timavlönade	162.7	163.4	159.9	160.4	167.1	170.3	168.7
kuukausipalkkaiset - månadsavlönade	158.2	152.3	157.9	161.2	161.5	162.1	162.8
95 SOSIAALIPALVELU - SOCIALVÄRD	154.1	149.0	154.0	156.5	156.8	157.4	158.0
tuntipalkkaiset - timavlönade	158.5	155.2	159.2	160.9	158.7	157.8	160.3
kuukausipalkkaiset - månadsavlönade	154.0	149.0	153.9	156.5	156.8	157.4	158.0
96 VIRKISTYS- JA KULTTUURIPALVELU REKREATION OCH KULTUR	157.3	154.5	157.1	158.6	158.9	159.4	159.6
tuntipalkkaiset - timavlönade	167.8	170.9	165.3	166.9	168.2	174.2	169.9
kuukausipalkkaiset - månadsavlönade	156.9	153.9	156.8	158.3	158.5	158.9	159.2

SUhteellinen ansiokehitys
Kaikki palkansaajat = 100
(I/1985=100)



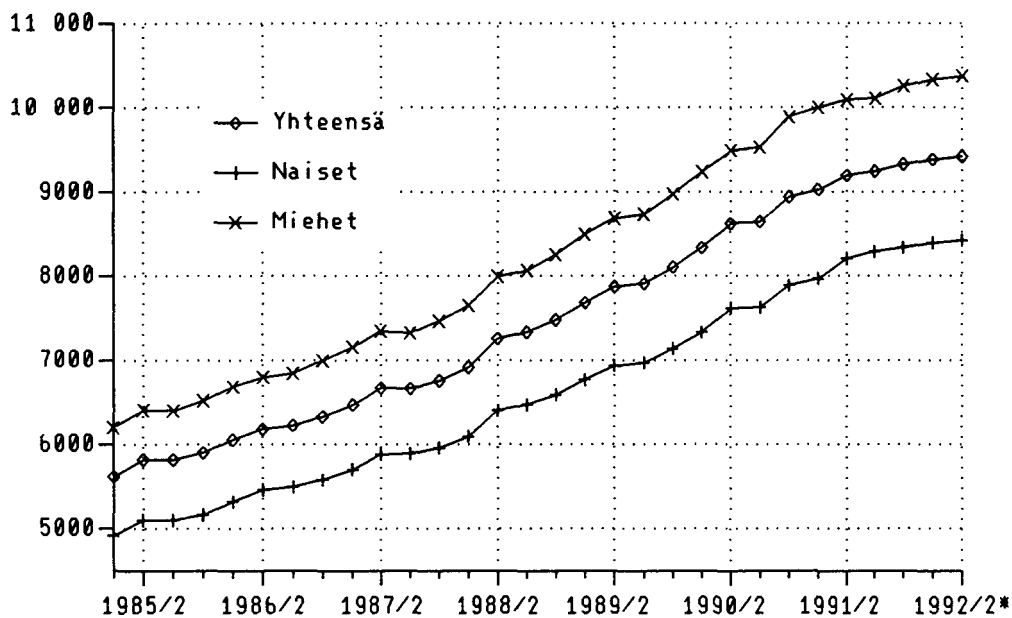
PALKANSAAJIEN ANSIOTASOINDEKSI 1985=100 LÖNTAGARNAS FÖRTJÄNSTNIVÄINDEX

PALKANSAAJARYHMITTÄISIÄ INDEKSEJÄ LÖNTAGARNASGRUPP INDEXAR YHTEENSÄ	VUOSI JA NELJÄNNES - ÅR OCH KVARTAL				
	1990	I	II	III	IV
KAIKKI PALKANSAAJAT - ALLA LÖNTAGARE	148.2	142.9	148.2	148.4	153.2
miehet - män	147.8	142.9	147.7	147.8	152.6
naiset - kvinnor	148.8	143.1	148.9	149.2	154.0
KUUKAUSIPALKKAISET / TOIMIHENKILÖT					
MÄNADSAVLÖNADE / TJÄNSTEMÄN	147.9	142.5	147.9	148.4	152.6
miehet - män	147.3	142.2	147.3	147.7	151.8
naiset - kvinnor	149.1	143.4	149.2	149.7	154.1
TUNTIPALKKAISET / TYÖNTEKIJÄT					
TIMAVLÖNADE / ARBETSTAGARE	148.8	143.8	148.7	148.3	154.5
miehet - män	148.4	143.7	148.3	147.9	153.8
naiset - kvinnor	147.1	140.8	147.5	146.6	153.7
YKSITYINEN SEKTORI - PRIVATA					
miehet - män	148.8	143.4	148.8	149.1	154.1
naiset - kvinnor	147.8	142.8	147.8	147.8	152.9
naiset - kvinnor	150.2	144.1	150.3	150.8	155.6
KUUKAUSIPALKKAISET / TOIMIHENKILÖT					
MÄNADSAVLÖNADE / TJÄNSTEMÄN	148.8	143.3	148.9	149.6	153.7
miehet - män	147.2	142.0	147.2	147.7	151.8
naiset - kvinnor	151.3	145.4	151.3	152.3	156.3
TUNTIPALKKAISET / TYÖNTEKIJÄT					
TIMAVLÖNADE / ARBETSTAGARE	148.8	143.6	148.8	148.4	154.6
miehet - män	148.4	143.5	148.4	147.9	153.8
naiset - kvinnor	147.0	140.5	147.5	146.5	153.5
TEOLLISUUS - TILLVERKNING (STK - AFC)					
TEOLLISUUDEN TOIMIHENKILÖT - INDUSTRI TJÄNSTEMÄ	144.1	138.0	144.8	145.1	148.5
ylemmät toimihenkilöt - högre tjänstemän	139.0	133.7	139.6	139.8	143.1
tekniset toimihenkilöt - teknisk personal	139.1	133.8	139.6	139.8	143.1
konttoritoimihenkilöt - kontorspersonal	143.0	137.0	143.7	144.0	147.3
TEOLLISUUDEN TYÖNTEKIJÄT - INDUSTRIARBETARE	148.3	142.0	148.8	147.8	154.4
31 elintarviketeollisuus - livsmedelsindust	145.5	139.8	145.5	144.8	152.1
32 tekstiiliteollisuus - textilindustri	138.7	131.1	139.2	139.7	144.9
331 puutavarateollisuus - trävaruindustri	148.8	141.9	149.4	149.4	154.4
332 puusepäntehtaat - snickerifabriker	145.3	139.1	145.6	145.5	150.8
341 paperiteollisuus - pappersindustri	139.3	134.9	142.6	136.3	143.4
342 graafinen teollisuus - grafisk industri	139.3	136.3	139.7	139.3	142.0
35 kemianteollisuus - kemisk industri	148.9	143.1	149.8	148.4	154.4
36 savi-, lasi- ja kiviteollisuus ler-. glas- och stenindustri	148.9	143.4	148.2	148.5	155.5
37 metalliteollisuus - metallindustri	147.2	141.7	146.7	147.0	153.5
38 metallituoteteollisuus - metallvaruindus	151.0	143.8	151.1	151.1	158.2
39 muu valmistus - övrig tillverkning	147.1	140.2	145.6	147.1	155.7
RAKENTAMINEN - BYGGVERKSAMHET (STK - AFC)					
toimihenkilöt - tjänstemän	148.9	142.9	149.6	149.8	153.3
talorakentamisen työntekijät					
- arbetare inom husbyggande	150.0	146.0	149.1	149.7	155.3
maa- ja vesirakentamisentyöntekijät					
- arbetare inom anläggningsverksamhet	145.9	140.8	143.0	147.8	152.2
TUKKU- JA VÄHITTÄISKAUPPA					
- PARTI- OCH DETALJHANDEL (LTK - AAC)	154.2	149.7	153.1	153.4	160.6
KAUPAN KONTTORITOIMIHENKILÖT					
KONTORSPERSONAL VID HANDELSFÖRETAG	158.3	153.6	157.4	157.7	164.3
johto- ja esimiestaso					
- ledning och förmansnivå	148.4	144.6	147.4	147.6	153.8
suorittava taso - presterande nivå	156.4	152.3	155.5	155.8	162.3

	1990	I	II	III	IV
KAUPAN MUU HENKILÖSTÖ					
- ANNAN PERSONAL VID HANDELSFÖRETAG	150.8	146.4	149.5	149.7	157.5
myyjät - butiksfrörsäljare	151.8	147.6	150.5	150.6	158.5
varastohenkilöstö - lagerpersonal	150.0	145.9	148.7	148.8	156.6
PANKKITOIMIHENKILÖT - BANKTJÄNSTEMÄN (LTK - AA)	146.3	139.6	145.9	149.2	150.4
johto- ja esimiestaso	146.6	138.9	146.2	150.0	151.1
- ledning och förmansnivå	146.2	139.8	145.8	148.9	150.1
VAKUUTUSTOIMIHENKILÖT (LTK - AAC)					
- FUNKTIONÄRER INOM FÖRSÄKRINGSBRANSCHEN	147.9	145.6	147.6	147.7	150.7
MAJOITUS- JA RAVITSEMISLIKK.PALKANSAAJAT (LTK)					
- LÖNTAGARE INOM HOTELL- OCH RESTAURANGRÖRELSE	152.4	147.6	153.9	154.1	154.1
VALTIOSEKTORI - STATEN	149.8	145.7	149.4	150.1	153.9
miehet - män	149.2	145.2	148.9	149.5	153.2
naiset - kvinnor	151.0	146.7	150.6	151.5	155.2
KUUKAUSIPALKKAISET - MÄNADSAVLÖNADE	150.1	146.0	149.8	150.5	154.2
miehet - män	149.7	145.6	149.4	150.0	153.7
naiset - kvinnor	151.1	146.9	150.7	151.6	155.3
virkasuhteiset - tjänstemän	146.7	143.1	146.7	146.7	150.3
työsuhteiset - i arbetsavtalsförhållande	153.5	148.9	153.2	154.0	158.0
TUNTIPALKKAISET - TIMAVLÖNADE	145.7	142.5	144.7	145.4	150.1
miehet - män	145.3	142.2	144.6	144.9	149.4
naiset - kvinnor	146.9	141.7	146.0	148.8	151.2
KUUKAUSIPALKKAISET - MÄNADSAVLÖNADE					
JULKINEN HALLINTO - OFFENTLIG FÖRVALTNING	151.4	147.4	151.7	151.5	155.2
hallintotehtävät - administrativt arbete	152.5	148.4	152.5	152.6	156.3
järjestys ja turvallisustehtävät					
ordnings- och säkerhetsarbete	150.6	146.2	150.7	150.9	154.5
KOULUTUS JA TUTKIMUS - UTBILDNING OCH FORSKNING	149.1	144.8	148.3	149.8	153.4
opetustehtävät - pedagogiskt arbete	145.8	142.4	145.6	145.8	149.4
muut tehtävät - andra uppgifter	152.8	149.2	152.3	153.0	156.8
tutkimus - forskning	152.1	147.1	152.3	152.6	156.5
VALTIOSEKTORI - STATEN	149.8	145.7	149.4	150.1	153.9
YRITTÄJÄTOIMINTA - NÄRINGSLIVET	148.4	144.8	147.8	148.6	152.5
JULKINEN TOIMINTA - OFFENTLIG VERKSAMHET	150.4	146.2	150.2	150.7	154.4
KUNTASEKTORI - KOMMUNER	144.7	139.3	144.9	144.7	149.9
miehet - män	145.4	140.3	145.5	145.3	150.4
naiset - kvinnor	145.2	139.3	145.5	145.4	150.6
KUUKAUSIPALKKAISET - MÄNADSAVLÖNADE	144.2	138.5	144.6	144.4	149.5
miehet - män	144.1	138.4	144.5	144.3	149.2
naiset - kvinnor	145.1	139.2	145.4	145.3	150.5
virkasuhteiset - tjänstemän	145.2	139.1	145.3	145.6	150.6
työsuhteiset - i arbetsavtalsförhållande	142.9	137.6	143.3	142.8	147.9
TUNTIPALKKAISET - TIMAVLÖNADE	150.0	147.9	148.5	148.0	155.5
miehet - män	150.5	147.9	149.6	149.1	155.3
naiset - kvinnor	151.7	149.7	148.9	148.3	159.9
KUUKAUSIPALKKAISET - MÄNADSAVLÖNADE					
JULKINEN HALLINTO - OFFENTLIG FÖRVALTNING	142.1	136.3	142.1	142.3	147.7
hallintotehtävät - administrativt arbete	141.8	135.9	141.9	142.0	147.4
järjestys- ja turvallisustehtävät					
ordnings- och säkerhetsarbete	143.3	138.1	143.1	143.2	148.6
KOULUTUS JA TUTKIMUS - UTBILDNING OCH FORSKNING	146.3	142.7	146.8	146.0	149.8
opetustehtävät - pedagogiskt arbete	148.1	143.8	147.8	148.5	152.3
muut tehtävät - andra uppgifter	136.4	132.0	136.6	136.5	140.5

	1990	I	II	III	IV
TERVEYSPALVELU - HÄLSOVÅRD	145.0	137.8	145.6	145.4	150.9
terveydenhoitotehtävät - hälsovårdsarbete	145.7	137.6	146.3	146.7	152.2
muut tehtävät - andra uppgifter	142.7	137.6	142.5	142.7	148.1
SOSIAALIPALVELU - SOCIALVÅRD	141.2	135.3	141.1	141.5	146.8
sosiaalialan tehtävät - socialt arbete	140.5	134.4	140.4	140.9	146.2
muut tehtävät - andra uppgifter	142.2	136.6	142.2	142.4	147.8
KUNTASEKTORI - KOMMUNER	144.7	139.3	144.9	144.7	149.9
YRITTÄJÄTOIMINTA - NÄRINGSLIVET	148.5	144.6	147.8	147.4	154.1
JULKINEN TOIMINTA - OFFENTLIG VERKSAMHET	144.2	138.6	144.5	144.3	149.4
VOITTOA TAVOITTELEM. - ICKE VINSTSYFTANDE	150.0	145.6	150.1	150.3	154.0
miehet - män	149.4	145.2	149.6	149.7	153.3
naiset - kvinnor	152.5	148.0	152.7	152.9	156.6

PALKANSAAJIEN SÄÄNNÖLLISEN TYÖAJAN KESKIANSIOT
VUOSINA 1985/1-1992/2*



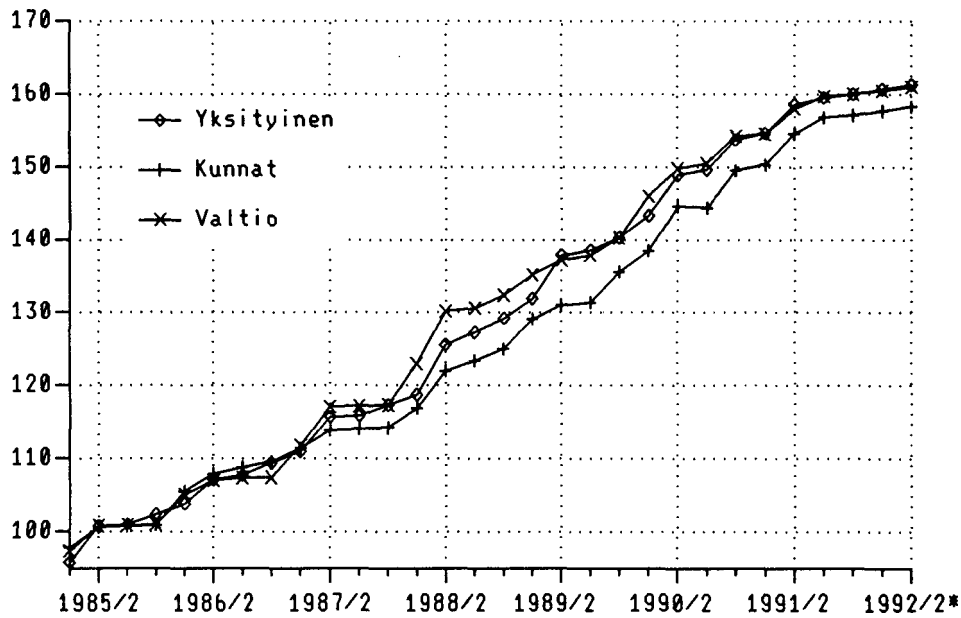
PALKANSAAJIEN ANSIOTASOINDEKSI 1985=100 LÖNTAGARNAS FÖRTJÄNSTNIVÅINDEX

PALKANSAAJARYHMITTÄISIÄ INDEKSEJÄ LÖNTAGARNASGRUPP INDEXAR YHTEENSÄ	VUOSI JA NELJÄNNES - ÅR OCH KVARTAL					1992 *	
	1991	I	II	III	IV	I	II
KAIKKI PALKANSAAJAT - ALLA LÖNTAGARE	157.6	154.5	157.6	158.6	159.6	160.1	160.8
miehet - män	156.0	153.9	156.0	156.4	157.8	158.3	158.9
naiset - kvinnor	159.7	155.2	159.8	161.6	162.1	162.7	163.4
KUUKAUSIPALKKAISET / TOIMIHENKILÖT							
MÄNADSAVLÖNADE / TJÄNSTEMÄN	157.3	153.5	157.4	158.9	159.3	159.9	160.5
miehet - män	155.2	152.5	155.4	156.3	156.7	157.3	157.9
naiset - kvinnor	159.9	155.1	160.0	162.1	162.5	163.1	163.6
TUNTIPALKKAISET / TYÖNTEKIJÄT							
TIMAVLÖNADE / ARBETSTAGARE	158.2	156.9	157.9	157.8	160.2	160.6	161.4
miehet - män	157.1	155.8	156.9	156.6	159.2	159.7	160.2
naiset - kvinnor	158.1	155.5	158.2	158.7	160.0	160.9	161.9
YKSITYINEN SEKTORI - PRIVATA	158.3	155.6	158.4	158.9	160.1	160.6	161.3
miehet - män	156.4	154.3	156.4	156.6	158.1	158.6	159.2
naiset - kvinnor	160.9	156.9	161.3	162.4	163.1	163.7	164.4
KUUKAUSIPALKKAISET / TOIMIHENKILÖT							
MÄNADSAVLÖNADE / TJÄNSTEMÄN	158.2	154.6	158.6	159.5	160.0	160.7	161.3
miehet - män	155.4	152.7	155.7	156.4	156.9	157.5	158.2
naiset - kvinnor	162.0	157.5	162.4	163.7	164.2	164.8	165.4
TUNTIPALKKAISET / TYÖNTEKIJÄT							
TIMAVLÖNADE / ARBETSTAGARE	158.4	156.9	158.2	158.0	160.3	160.6	161.4
miehet - män	157.3	155.9	157.1	156.8	159.3	159.7	160.2
naiset - kvinnor	158.0	155.3	158.1	158.6	159.8	160.7	161.7
TEOLLISUUS - TILLVERKNING (STK - AFC)							
TEOLLISUUDEN TOIMIHENKILÖT - INDUSTRI TJÄNSTEMÄ	152.0	149.3	152.2	152.8	153.6	154.3	155.4
ylemmät toimihenkilöt - högre tjänstemän	145.0	143.5	145.0	145.4	146.1	146.8	147.8
tekniset toimihenkilöt - teknisk personal	147.3	144.1	147.6	148.4	149.1	149.9	150.9
konttoritoimihenkilöt - kontorspersonal	150.6	148.1	150.8	151.5	152.2	153.0	154.0
TEOLLISUUDEN TYÖNTEKIJÄT - INDUSTRIARBETARE	158.1	155.8	158.4	157.9	160.4	161.8	162.5
31 elintarviketeollisuus - livsmedelsindust	155.9	153.3	157.4	154.6	158.2	159.2	
32 tekstiiliteollisuus - textilindustri	151.2	146.6	151.1	153.2	153.9	155.0	
331 puutavarateollisuus - trävaruindustri	158.1	155.5	157.5	157.9	161.6	161.9	
332 puusepäntehtaat - snickerifabriker	155.5	152.9	154.9	155.7	158.5	159.0	
341 paperiteollisuus - pappersindustri	149.7	149.9	152.6	146.1	150.2	155.7	
342 graafinen teollisuus - grafisk industri	144.8	143.2	144.4	145.3	146.2	146.2	
35 kemianteollisuus - kemisk industri	157.5	155.8	157.4	156.0	160.7	160.4	
36 savi-, lasi- ja kiviteollisuus							
ler-, glas- och stenindustri	156.3	154.7	156.1	155.8	158.8	159.2	
37 metalliteollisuus - metallindustri	156.6	153.2	155.8	156.6	160.8	160.1	
38 metallituoteteollisuus - metallvaruindust	159.8	156.3	159.2	160.0	163.5	161.0	
39 muu valmistus - övrig tillverkning	156.2	151.6	153.9	156.0	163.2	158.2	
RAKENTAMINEN - BYGGVERKSAMHET (STK - AFC)							
toimihenkilöt - tjänstemän	158.7	154.4	159.4	160.5	160.5	161.5	161.3
talonrakentamisen työntekijät							
- arbetare inom husbyggande	156.5	158.5	156.4	154.7	156.2	155.2	153.9
maa- ja vesirakentamistyöntekijät							
- arbetare inom anläggningsverksamhet	151.0	149.1	149.5	154.7	150.6	149.4	148.3
TUKKU- JA VÄHITTÄISKAUPPA							
- PARTI- OCH DETALJHANDEL (LTK - AAC)	164.2	161.0	164.2	165.6	165.9	166.4	166.9
KAUPAN KONTTORITOIMIHENKILÖT							
KONTORSPERSONAL VID HANDELSFÖRETAG	166.9	164.6	166.8	168.0	168.1	168.6	169.1
johto- ja esimiestaso							
- ledning och förmansnivå	153.8	153.8	153.7	153.7	153.9	154.3	154.8
suorittava taso - presterande nivå	165.1	162.5	165.1	166.3	166.5	167.0	167.5

	1991	1992 *					
		I	II	III	IV	I	II
KAUPAN MUU HENKILÖSTÖ							
- ANNAN PERSONAL VID HANDELSFÖRETAG	161.9	157.9	162.0	163.7	164.1	164.5	165.0
myyjät - butiksförsäljare	163.1	158.9	163.1	164.9	165.3	165.3	165.3
varastohenkilöstö - lagerpersonal	160.6	157.0	160.7	162.3	162.6	162.6	162.6
PANKKITOIMIHENKILÖT - BANKTJÄNSTEMÄN (LTK - AA)	160.2	153.5	161.9	161.9	163.6	164.1	164.6
johto- ja esimiestaso	161.1	154.2	162.8	162.7	164.5	165.0	165.5
- ledning och förmansnivå	159.9	153.1	161.6	161.6	163.3	163.8	164.3
VAKUUTUSTOIMIHENKILÖT (LTK - AAC)							
- FUNKTIONÄRER INOM FÖRSÄKRINGSBRANSCHEN	153.0	151.0	153.2	153.9	153.9	153.9	153.9
MAJOITUS- JA RAVITSEMISLIIKK.PALKANSAAJAT (LTK)							
- LÖNTAGARE INOM HOTELL- OCH RESTAURANGRÖRELSE	159.0	154.1	159.6	161.2	161.2	161.2	161.2
VALTIOSEKTORI - STATEN	157.9	154.5	157.8	159.5	159.9	160.5	161.0
miehet - män	156.8	153.9	156.7	158.0	158.4	159.1	159.6
naiset - kvinnor	160.3	155.6	160.1	162.5	162.8	163.4	163.9
KUUKAUSIPALKKAISET - MÄNADSAVLÖNADE	158.0	154.5	158.0	159.7	160.0	160.5	161.0
miehet - män	156.9	153.9	157.0	158.2	158.5	159.0	159.6
naiset - kvinnor	160.3	155.6	160.1	162.5	162.9	163.4	163.9
virkasuhteiset - tjänstemän	153.5	150.4	153.5	155.0	155.3	155.7	156.2
työsuhteiset - i arbetsavtalsförhållande	163.6	158.7	163.7	165.9	166.2	166.9	167.5
TUNTIPALKKAISET - TIMAVLÖNADE	156.7	154.7	156.0	157.3	158.6	160.5	160.8
miehet - män	155.6	153.6	155.0	156.2	157.5	159.2	159.7
naiset - kvinnor	160.1	157.0	159.8	161.5	161.9	163.8	164.0
KUUKAUSIPALKKAISET - MÄNADSAVLÖNADE							
JULKINEN HALLINTO - OFFENTLIG FÖRVALTNING	158.9	155.4	158.9	160.5	160.8	161.3	161.8
hallintotehtävät - administrativt arbete	161.1	156.6	161.1	163.2	163.5	164.0	164.5
järjestys ja turvallisustehtävät							
ordnings- och säkerhetsarbete	156.6	154.6	156.5	157.5	157.8	158.3	158.8
KOULUTUS JA TUTKIMUS - UTBILDNING OCH FORSKNING	157.2	153.7	157.0	158.9	159.2	159.7	160.2
opetustehtävät - pedagogiskt arbete	152.6	149.5	152.4	154.0	154.3	154.8	155.2
muut tehtävät - andra uppgifter	161.2	157.1	161.0	163.3	163.6	164.1	164.7
tutkimus - forskning	159.8	156.8	159.8	161.1	161.4	162.0	162.6
VALTIOSEKTORI - STATEN	157.9	154.5	157.8	159.5	159.9	160.5	161.0
YRITTÄJÄTOIMINTA - NÄRINGSLIVET	157.3	153.7	157.1	158.9	159.4	160.3	160.7
JULKINEN TOIMINTA - OFFENTLIG VERKSAMHET	158.0	154.7	157.9	159.5	159.8	160.3	160.8
KUNTASEKTORI - KOMMUNER	154.8	150.9	154.5	156.6	157.3	158.0	158.6
miehet - män	152.6	151.0	152.2	153.1	154.3	155.0	155.6
naiset - kvinnor	156.8	151.7	156.5	159.3	159.7	160.3	161.0
KUUKAUSIPALKKAISET - MÄNADSAVLÖNADE	154.7	150.3	154.5	156.8	157.1	157.7	158.3
miehet - män	151.8	149.7	151.7	152.8	153.1	153.7	154.3
naiset - kvinnor	156.7	151.5	156.5	159.3	159.6	160.2	160.9
virkasuhteiset - tjänstemän	156.0	151.5	155.7	158.2	158.5	159.1	159.8
työsuhteiset - i arbetsavtalsförhållande	153.0	148.8	152.9	155.1	155.4	156.0	156.6
TUNTIPALKKAISET - TIMAVLÖNADE	156.1	156.8	153.8	153.9	159.7	161.0	161.4
miehet - män	155.9	156.4	153.9	154.1	159.3	160.3	160.9
naiset - kvinnor	161.2	161.3	158.9	159.0	165.6	167.6	167.3
KUUKAUSIPALKKAISET - MÄNADSAVLÖNADE							
JULKINEN HALLINTO - OFFENTLIG FÖRVALTNING	151.4	148.3	151.3	152.9	153.2	153.8	154.4
hallintotehtävät - administrativt arbete	151.1	148.0	151.0	152.5	152.8	153.4	154.0
järjestys- ja turvallisustehtävät							
ordnings- och säkerhetsarbete	152.9	149.4	152.6	154.6	154.9	155.5	156.1
KOULUTUS JA TUTKIMUS - UTBILDNING OCH FORSKNING	153.6	150.4	153.7	155.0	155.2	155.9	156.5
opetustehtävät - pedagogiskt arbete	156.0	152.8	155.7	157.6	157.9	158.5	159.1
muut tehtävät - andra uppgifter	146.1	141.5	145.9	148.4	148.7	149.3	149.9

	1991	1992 *					
		I	II	III	IV	I	II
TERVEYSPALVELU - HÄLSOVÅRD	158.3	152.2	157.9	161.4	161.7	162.3	163.0
terveydenhoitotehtävät - hälsovårdsarbete	159.5	153.5	159.2	162.5	162.9	163.5	164.2
muut tehtävät - andra uppgifter	155.6	149.4	155.2	158.7	159.0	159.6	160.3
SOSIAALIPALVELU - SOCIALVÅRD	152.9	147.9	152.8	155.3	155.6	156.2	156.8
sosiaalialan tehtävät - socialt arbete	152.8	147.4	152.6	155.4	155.7	156.3	156.9
muut tehtävät - andra uppgifter	153.2	148.7	153.0	155.3	155.6	156.2	156.8
KUNTASEKTORI - KOMMUNER	154.8	150.9	154.5	156.6	157.3	158.0	158.6
YRITTÄJÄTOIMINTA - NÄRINGSLIVET	154.7	154.6	153.4	153.6	157.1	157.9	158.6
JULKINEN TOIMINTA - OFFENTLIG VERKSAMHET	154.8	150.4	154.6	156.9	157.3	158.0	158.6
VOITTOA TAVOITTELEM. - ICKE VINSTSYFTANDE	158.9	154.3	159.0	161.0	161.4	161.8	162.3
miehet - män	157.7	153.7	157.7	159.5	159.8	160.3	160.8
naiset - kvinnor	162.5	157.0	162.6	165.1	165.4	165.9	166.4

ANSIOTASOINDEKSI 1985 = 100
Kuukausipalkkaiset



TOIMIALA - NÄRINGSGRÉN	VUOSI JA NELJÄNNESEN - ÅR OCH KVARTAL										
	1990				1991				1992 *		
	II	III	IV	I-IV	I	II	III	IV	I-IV	I	II
1 MAA- JA METSÄTALOUS - LANTBRUK, SKOGSBRUK	219.5	221.0	227.6	221.4	239.0	236.7	238.7	239.5'	238.5'	238.5	243.6
työntekijät - arbetstagare	211.3	212.9	219.6	213.9	233.4	229.4	231.6	232.4	231.7	230.5'	236.5'
toimihenkilöt - tjänstemän	239.9	240.6	245.9	238.3	246.7	251.6	252.7	253.7	251.2	256.7	257.2
11 MAATALOUS - LANTBRUK	231.2	232.4	246.9	236.0	263.2	258.8	258.6	264.2	261.2	269.1	267.9
työntekijät - arbetstagare	231.7	233.1	248.9	237.4	267.8	262.2	261.9	268.3	265.1	273.9	272.3
toimihenkilöt - tjänstemän	241.4	242.1	248.1	240.9	248.3	251.2	252.2	252.7	251.1	253.5'	254.3
12 METSÄTALOUS - SKOGSBRUK	213.9	215.4	217.7	214.1	226.5'	225.3	228.5	226.6	226.7	222.4	231.0
työntekijät - arbetstagare	201.9	203.7	205.0	202.8	215.9	212.9	216.6	213.9	214.8	207.5	218.2
toimihenkilöt - tjänstemän	239.5	240.3	245.3	237.6	246.3	251.8	253.1	254.1	251.3	257.8	258.3
2 KAIVOS- JA KAIVANNAISTOIMINTA - GRUVOR OCH MINERALBROT	222.4	218.9	227.3	223.8	230.0	233.8	236.1	235.8	233.9	239.6	238.5'
työntekijät - arbetstagare	211.4	205.8	216.0	214.3	219.4	222.2	225.2	224.0	222.7	229.0	226.2
toimihenkilöt - tjänstemän	242.5	242.9	247.7	241.0	249.1	254.8	255.9	257.4	254.3	258.9	260.7
3 TEOLLISUUS - TILLVERKNINGSINDUSTRI	239.0	238.2	247.2	238.1	249.2	253.6	253.7	256.6	253.3	258.5'	259.8
työntekijät - arbetstagare	240.1	238.7	249.3	239.4	251.7	255.8	255.1	259.1	255.4	261.3	262.4
toimihenkilöt - tjänstemän	237.3	237.8	243.8	236.2	245.1	250.1	251.5'	252.6	249.8	253.8	255.5'
4 SÄHKÖ-, KAASU- JA VESIHUOLTO - EL-, GAS- OCH VATTENFÖRSÖRJNING	245.9	245.1	256.2	245.9	257.3	259.0	258.8	264.2	259.8	263.1	267.1
työntekijät - arbetstagare	242.5	240.4	255.7	243.6	257.5'	258.9	259.5	269.0	261.2	265.7	272.2
toimihenkilöt - tjänstemän	249.2	249.9	256.6	248.1	257.1	258.9	258.0	259.1	258.3	260.3	261.7
5 RAKENNUSTOIMINTA - BYGGNADSVÄRKSAMHET	246.4	247.0	255.8	247.4	259.5	259.8	258.9	261.0	259.8	260.7	259.5
työntekijät - arbetstagare	250.8	251.5	261.8	252.6	266.6	263.1	261.0	264.1	263.7	263.0	261.2
toimihenkilöt - tjänstemän	236.2	236.4	242.2	235.4	243.7	251.8	253.3	253.4	250.5	254.9	254.9
51 TALONRAKENNUSTOIMINTA - HUSBYGGNADSVÄRKSAMHET	250.1	250.7	259.5'	250.9	263.9	263.1	261.4	263.5'	263.0	262.7	260.9
työntekijät - arbetstagare	252.5'	253.2	262.9	253.9	268.2	264.6	261.7	264.5	264.8	262.9	260.8
toimihenkilöt - tjänstemän	240.3	240.7	246.4	239.2	248.1	256.1	257.8	257.8	255.0	259.6	258.9
52 MAA- JA VESIRAKENNUSTOIMINTA - ANLÄGGNINGSVÄRKSAMHET	237.1	237.4	246.5'	238.5	248.1	251.5	253.4	255.5	252.1	256.7	257.5
työntekijät - arbetstagare	243.0	243.8	257.2	246.9	259.3	256.1	258.9	263.5	259.4	264.9	265.4
toimihenkilöt - tjänstemän	232.1	231.9	238.0	231.6	239.2	247.4	248.6	248.9	246.0	250.0	251.0

TOIMIALA - NÄRINGSREN PALKANSAAJARYHMÄ - LÖNTAGARGRUPP	VUOSI JA NELJÄNNEKSI - ÅR OCH KVARTAL										
	1990				1991				1992 *		
	II	III	IV	I-IV	I	II	III	IV	I-IV	I	II
6 KAUPPA, RAVITSEMIS- JA MAJOITUSTOIMINTA - HANDEL, RESTAURANG- OCH HOTELLVERKSAMHET toimihenkilöt - tjänstemän	252.2	252.3	261.9	253.1	262.4	268.5'	271.0	271.7	268.4	271.9	273.3
	251.7	252.0	261.5	252.7	262.0	268.0	270.5'	270.8	267.8	271.6	272.4
61 TUKKUKAUPPA - PARTIHANDEL toimihenkilöt - tjänstemän	251.4	251.8	263.7	253.2	264.3	269.9	272.4	272.8	269.9	273.7	274.5'
	251.4	251.8	263.7	253.2	264.3	269.9	272.4	272.8	269.9	273.7	274.5'
62 VÄHITTÄISKAUPPA - DETALJHANDEL toimihenkilöt - tjänstemän	251.4	251.8	263.7	253.2	264.3	269.9	272.4	272.8	269.9	273.7	274.5'
	251.4	251.8	263.7	253.2	264.3	269.9	272.4	272.8	269.9	273.7	274.5'
63 RAVITSEMIS- JA MAJOITUSTOIMINTA - RESTAURANG- OCH HOTELLVERKSAMHET toimihenkilöt - tjänstemän	255.8	256.0	256.2	253.3	256.3	267.1	270.2	270.2	265.9	270.8	271.3
	255.8	256.0	256.2	253.3	256.3	267.1	270.2	270.2	265.9	270.8	271.3
7 KULJETUS JA TIETOLIIKENNE - SAMFÄRDESEL, POST- OCH TELEKOMMUNIKATIONER työntekijät - arbetstagare toimihenkilöt - tjänstemän	241.1	243.6	249.5'	241.9	251.4	256.6	259.9	261.9	257.4	262.8	263.7
	248.5'	251.8	258.1	250.0	261.8	264.7	268.6	273.0	267.0	273.8	274.5'
	236.4	238.4	244.1	236.9	245.1	251.4	254.5	255.2	251.5	256.1	257.1
71 KULJETUS - SAMFÄRDESEL työntekijät - arbetstagare toimihenkilöt - tjänstemän	244.9	247.5	253.3	245.6	255.5'	260.7	264.2	266.5'	261.7	267.3	268.3
	248.4	252.5'	258.1	250.1	261.4	264.6	269.1	273.2	267.1	273.8	274.6
	241.3	242.8	248.5	241.1	249.8	256.8	259.4	260.1	256.5	261.2	262.3
72 TIETOLIIKENNE - POST- OCH TELEKOMMUNIKATIONER työntekijät - arbetstagare toimihenkilöt - tjänstemän	231.2	233.2	239.6	232.4	240.8	245.8	248.7	250.0	246.3	251.2	251.7
	250.0	242.8	258.2	248.4	266.6	266.9	261.0	269.5	266.0	275.3	272.2
	229.1	231.9	237.4	230.6	238.0	243.4	247.2	247.7	244.1	248.6	249.4
8 RAHOITUS-, VAKUUTUS-, KIINTEISTÖ- JA LIIKE- ELÄMÄÄ PALVELEVA TOIMINTA - BANK-, FÖRSÄKRINGS-, FASTIGHETS- OCH UPPDRAGS- VERKSAMHET työntekijät - arbetstagare toimihenkilöt - tjänstemän	244.8	247.4	251.9	244.6	254.3	262.5'	262.9	265.1	261.2	266.4	267.3
	245.8	237.7	253.1	242.4	255.5'	257.2	255.1	265.1	258.2	268.1	267.0
	245.7	249.3	252.7	245.7	255.2	264.0	264.7	266.2	262.5'	267.2	268.4
81 RAHOITUSTOIMINTA - FINANSIERINGSVERKSAMHET toimihenkilöt - tjänstemän	249.9	256.4	258.4	250.6	263.8	278.6	278.6	281.6	275.7	282.5'	283.3
	249.9	256.4	258.4	250.6	263.8	278.6	278.6	281.6	275.7	282.5'	283.3
82 VAKUUTUSTOIMINTA - FÖRSÄKRINGSVERKSAMHET toimihenkilöt - tjänstemän	253.7	254.0	259.6	254.1	260.0	264.5'	266.0	266.2	264.2	267.0	267.8
	253.7	254.0	259.6	254.1	260.0	264.5'	266.0	266.2	264.2	267.0	267.8
83 KIINTEISTÖ- JA LIIKE-ELÄMÄÄ PALVELEVA TOIMINTA - FASTIGHETS- OCH UPPDRAGSVERKSAMHET työntekijät - arbetstagare toimihenkilöt - tjänstemän	238.6	239.5	245.1	237.7	246.4	251.8	252.3	254.6	251.3	256.1	257.1
	245.8	237.7	253.1	242.4	255.5'	257.2	255.1	265.1	258.2	268.1	267.0
	235.4	238.0	241.8	235.0	242.9	248.9	249.8	250.7	248.1	252.0	253.3

TOIMIALA - NÄRINGSREN PALKANSAAJARYHMÄ - LÖNTAGARGRUPP	VUOSI JA NELJÄNNES - ÅR OCH KVARTAL										
	1990				1991				1992 *		
	II	III	IV	I-IV	I	II	III	IV	I-IV	I	II
9 YHTEISKUNNALLISET JA HENKILÖKOHTAISET PALVELUT - SAMHÄLLS- OCH PERSONLIGA TJÄNSTER	242.0	242.1	249.6	241.7	251.3	257.7	261.1	261.6	257.9	262.6	263.5'
työntekijät - arbetstagare	229.5'	232.7	241.2	232.0	246.4	244.7	244.6	247.0	245.7	250.8	249.6
toimihenkilöt - tjänstemän	242.9	243.0	250.5'	242.6	252.1	258.7	262.1	262.6	258.9	263.5	264.4
911 JULKINEN HALLINTO JA VLEINEN TURVALLISUUS -											
913 OFFENTLIG FÖRVALTNING OCH ALLMÄN SÄKERHET	243.1	243.2	250.5'	242.9	251.3	256.6	259.1	259.7	256.7	260.6	261.5
työntekijät - arbetstagare	227.9	230.4	237.1	228.9	240.8	243.3	241.7	245.7	242.9	245.4	248.5
toimihenkilöt - tjänstemän	243.4	243.4	250.8	243.2	251.5'	256.9	259.5'	260.0	256.9	260.9	261.8
912 MAANPUOLUSTUS - LANDSFÖRSVAR	234.0	235.1	240.8	234.4	241.1	244.2	245.8	246.3	244.3	247.0	247.8
toimihenkilöt - tjänstemän	234.0	235.1	240.8	234.4	241.1	244.2	245.8	246.3	244.3	247.0	247.8
931 OPETUSTOIMINTA - UNDERVISNING	241.9	242.8	249.1	242.3	249.9	255.4	258.6	259.1	255.8	260.1	261.1
toimihenkilöt - tjänstemän	242.1	242.9	249.2	242.4	250.0	255.5	258.8	259.3	255.9	260.3	261.2
932 TUTKIMUSTOIMINTA - FORSKNING	243.7	244.2	250.3	243.4	250.8	255.6	257.7	258.2	255.5	259.1	260.0
toimihenkilöt - tjänstemän	243.7	244.2	250.3	243.4	250.8	255.6	257.7	258.2	255.5	259.1	260.0
933 LÄÄKINTÄ- JA ELÄINLÄÄKINTÄPALVELU - HÄLSO- OCH SJUKVÅRD, VETERINÄRVERKSAMHET	245.2	245.1	254.2	244.2	256.1	265.5'	271.1	271.6	266.1	272.7	273.8
toimihenkilöt - tjänstemän	245.3	245.1	254.1	244.2	256.1	265.5	271.1	271.6	266.1	272.7	273.8
934 SOSIAALIHUOLTO - SOCIALVÅRD	240.6	241.2	249.9	240.6	251.6	260.0	264.2	264.7	260.1	265.7	266.8
toimihenkilöt - tjänstemän	240.6	241.2	249.9	240.6	251.6	260.0	264.2	264.7	260.1	265.7	266.8
935 ELINKEINO- JA AMMATTIJÄRJESTÖT, 939 AATTEELLISET JA SIVISTYKSELLISET YHTEISÖT - INTRESSEORGANISATIONER, IDEELLA OCH KULTURELLA ORGANISATIONER	241.5	241.8	247.6	241.4	248.2	256.0	259.4	259.9	255.9	260.7	261.4
toimihenkilöt - tjänstemän	241.5	241.8	247.6	241.4	248.2	256.0	259.4	259.9	255.9	260.7	261.4
94 VIRKISTYS- JA KULTTUURIPALVELUTOIMINTA - REKREATIONS- OCH KULTURELL SERVICEVERKSAMHET	241.2	241.5'	248.2	241.2	252.9	257.0	259.6	260.0	257.4	260.9	261.2
työntekijät - arbetstagare	235.8	233.8	245.2	236.3	254.4	246.1	248.5'	250.4	249.8	259.3	252.9
toimihenkilöt - tjänstemän	241.1	241.5'	248.0	241.1	252.5'	257.1	259.7	260.0	257.3	260.6	261.1
95 KOTITALOUKSIA PALVELEVA TOIMINTA - TJÄNSTER TILL HUSHÄLLEN	229.2	228.1	235.3	229.3	235.8	239.2	241.4	243.5'	240.0	240.5	245.3
työntekijät - arbetstagare	237.0	232.8	242.9	235.7	243.4	249.8	254.9	261.1	252.3	249.9	263.7
toimihenkilöt - tjänstemän	239.2	239.4	245.7	239.9	246.2	248.5'	249.3	249.7	248.4	250.4	251.2

	1990										1991		1992 *			
	I				II				III		IV		I-IV		I	II
	I	II	III	IV	I	II	III	IV	I-IV	I	II	I	II			
YHTEENSÄ - TOTAL	242.5'	242.8	250.8	242.5	252.9	257.9	259.5	261.2	257.9	262.1	263.2					
TYÖNTEKIJÄT - ARBETSTAGARE	240.9	240.3	250.4	241.2	254.2	255.9	255.7	259.6	256.4	260.3	261.5'					
VALTIO - STATEN	226.5'	227.7	234.9	228.1	242.1	244.2	246.3	248.4	245.3	251.3	251.7					
KUNNAT - KOMMUNER	224.1	223.2	234.6	226.3	236.5'	232.0	232.2	241.0	235.4	242.9	243.5'					
YKSITYINEN - PRIVATA	241.6	240.9	251.0	241.7	254.8	256.9	256.6	260.2	257.1	260.8	262.0					
TOIMIHENKILÖT - TJÄNSTEMÄN	243.6	244.3	251.3	243.5'	252.7	259.2	261.6	262.3	258.9	263.3	264.3					
VALTIO - STATEN	238.4	239.6	245.5'	239.0	245.9	251.5'	254.2	254.7	251.6	255.5	256.3					
KUNNAT - KOMMUNER	242.5	242.3	250.7	242.0	252.2	259.2	263.0	263.5	259.5	264.6	265.6					
YKSITYINEN - PRIVATA	245.6	246.8	253.5'	245.6	255.1	261.6	263.2	264.0	261.0	265.1	266.1					
VOITTOA TAVOITTELEM. - ICKE VINSTSYFTANDE	243.5	243.8	249.7	243.3	250.3	257.9	261.2	261.7	257.8	262.5	263.3					
VALTIO - STATEN	237.5	238.7	244.6	238.1	245.6	250.9	253.6	254.2	251.1	255.2	256.0					
VIRKASUHTEISET - TJÄNSTEMÄN	234.1	234.3	239.9	234.2	240.1	245.0	247.4	247.9	245.1	248.6	249.4					
TYÖSUHTEISET KUUKAUSIPALKKAISET -																
MÄNADSAVLÖNADE I ARBETSAVTALS FÖRHÄLLANDE	241.2	242.4	248.7	241.7	249.8	257.7	261.1	261.6	257.6	262.7	263.7					
TYÖSUHTEISET TUNTIPALKKAISET -																
TIMAVLÖNADE I ARBETSAVTALS FÖRHÄLLANDE	226.5'	227.7	234.9	228.1	242.1	244.2	246.3	248.4	245.3	251.3	251.7					
KUNNAT - KOMMUNER	242.1	241.8	250.5	241.8	252.0	258.1	261.6	262.8	258.6	263.9	265.0					
VIRKASUHTEISET - TJÄNSTEMÄN	244.3	244.7	253.2	244.0	254.7	261.7	265.9	266.4	262.2	267.5	268.6					
TYÖSUHTEISET KUUKAUSIPALKKAISET -																
MÄNADSAVLÖNADE I ARBETSAVTALS FÖRHÄLLANDE	237.7	236.9	245.4	237.1	246.9	253.6	257.3	257.8	253.9	258.8	259.8					
TYÖSUHTEISET TUNTIPALKKAISET -																
TIMAVLÖNADE I ARBETSAVTALS FÖRHÄLLANDE	224.1	223.2	234.6	226.3	236.5'	232.0	232.2	241.0	235.4	242.9	243.5'					
YKSITYINEN - PRIVATA	243.4	243.8	251.9	243.4	254.5	259.1	259.8	261.9	258.8	262.7	263.8					
TYÖNTEKIJÄT - ARBETSTAGARE	241.6	240.9	251.0	241.7	254.8	256.9	256.6	260.2	257.1	260.8	262.0					
TOIMIHENKILÖT - TJÄNSTEMÄN	245.6	246.8	253.5'	245.6	255.1	261.6	263.2	264.0	261.0	265.1	266.1					
VOITTOA TAVOITTELEM. - ICKE VINSTSYFTANDE																
TOIMIHENKILÖT - TJÄNSTEMÄN	243.6	243.9	249.8	243.4	250.4	257.9	261.3	261.8	257.8	262.6	263.3					

* Ennakkotietoja - Preliminära uppgifter

Desimalin (5) jäljessä oleva (') merkitsee, että se on korotettu - (') efter decimalen (5) anger att den är upphöjd.

TEOLLISUUSTYÖNTEKIJÖIDEN TOIMIALOITTAISIA INDEKSEJÄ 1980-100 INDEXAR ENLIGT NÄRINGSREN FÖR INDUSTRIARBETARE 1980-100

TOIMIALA - NÄRINGSREN PALKANSAAJARYHMÄ - LÖNTAGARGRUPP	VUOSI JA NELJÄNNE - ÅR OCH KVARTAL										
	1990					1991					1992
	I	II	III	IV	I-IV	I	II	III	IV	I-IV	I
31 Elintarvikkeiden, juomien ja tupakan valmistus - Livsmedels-, dryckesvaru- och tobaksvarutillv.	224.5'	233.7	232.5	244.4	233.8	246.2	252.8	248.2	254.1	250.4	255.7
32 Tekstiilien, vaatteiden, nahan ja nahkatuotteiden valmistus - Textil-, beklädnads-, läder- och lädervarutillverkning	216.3	229.7	230.6	239.1	228.9	242.0	249.4	252.8	254.0	249.6	255.9
331 Puutavaran paitsi puukalusteiden valmistus - Trävarutillverkning utan möbeltillverkning	222.4	234.2	234.2	242.0	233.2	243.6	246.8	247.4	253.2	247.8	253.6
332 Ei-metallisten kalusteiden valmistus - Tillverkning av möbelvaror, utom av metall	220.2	230.6	230.5'	238.8	230.0	242.2	245.3	246.6	251.0	246.3	251.7
341 Massan, paperin, paperituotteiden valmistus - Massa-, pappers- och pappersvarutillverkning	228.5'	241.6	230.9	242.9	236.0	253.9	258.4	247.5	254.5'	253.6	263.7
342 Graafinen tuotanto, kustannustoiminta - Grafisk produktion, förlagsverksamhet	225.6	231.2	230.8	235.3	230.7	237.1	239.1	240.7	242.2	239.8	242.2
35 Kemiallisten, maaöljy-, kumi- ja muovituotteiden valmistus - Tillverkning av kemiska- och petroleumprodukter, gummi- och plastvaror	233.4	244.3	242.0	251.7	242.8	254.1	256.6	254.3	262.0	256.7	261.6
36 Savi-, lasi- ja kivituuotteiden valmistus - Ler-, glas- och stenproduktstillverkning	230.5'	238.1	238.6	249.9	239.3	248.6	250.8	250.3	255.2	251.2	255.8
37 Metallien valmistus - Metallframställning	227.9	236.0	236.4	246.9	236.8	246.4	250.7	251.9	258.7	251.9	257.6
38 Metall- ja konepajatuotteiden valmistus - Verkstadvarutillverkning	224.0	235.2	235.4	246.4	235.2	244.0	248.7	249.9	255.3	249.5	251.6

* Ennakkotietoja - Preliminära uppgifter

Desimaalin (5) jäljessä oleva (') merkitsee, että se on korotettu - (') efter decimalen (5) anger att den är upphöjd.

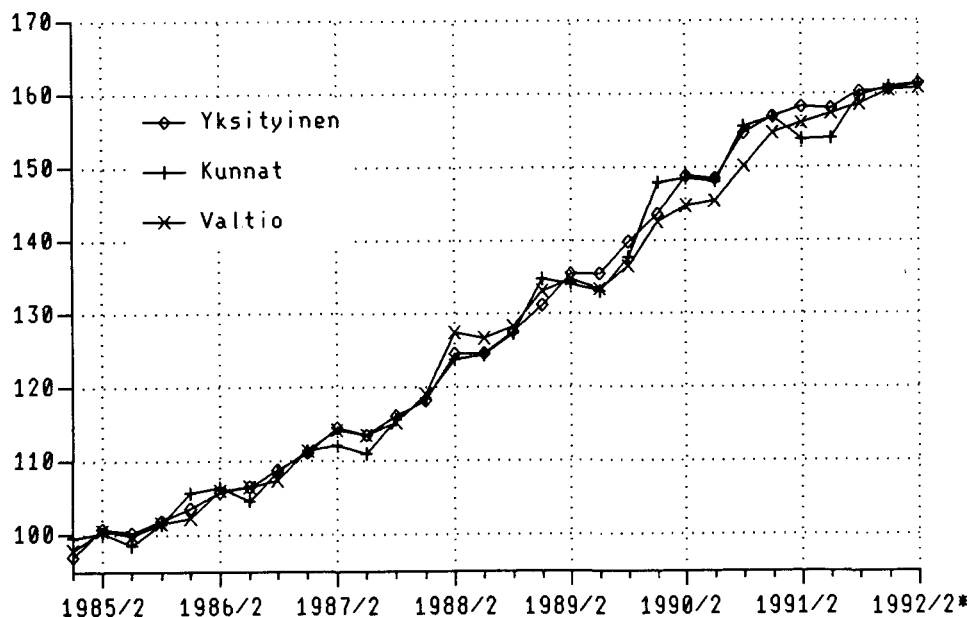
TOIMIALA - NÄRINGSGRUPP	VUOSI JA NELJÄNNE - ÅR OCH KVARTAL										
	1990				1991				1992 *		
	II	III	IV	I-IV	I	II	III	IV	I-IV	I	II
MAATALOUS - LANTBRUK.....	412.0	414.1	440.0	420.6	469.0	461.2	460.8	470.8	465.5'	479.5	477.4
työntek. - arbetstagare....	427.2	429.8	458.9	437.7	493.8	483.4	482.9	494.7	488.8	505.0	502.1
toimihenk. - tjänstemän....	394.8	395.9	405.7	393.9	406.0	410.8	412.4	413.2	410.6	414.5	415.9
METSÄTALOUS - SKOGSBRUK.....	388.6	391.3	395.5	389.0	411.5	409.3	415.1	411.7	411.9	404.1	419.7
työntek. - arbetstagare....	386.2	389.6	392.1	387.9	412.9	407.2	414.3	409.1	410.8	396.9	417.3
toimihenk. - tjänstemän....	389.9	391.2	399.3	386.8	401.0	409.9	412.0	413.6	409.1	419.7	420.5'
TEOLLISUUS - INDUSTRI.....	402.1	400.7	415.9	400.7	419.2	426.4	426.4	431.7	425.9	434.5	436.9
työntek. - arbetstagare....	409.0	406.4	424.8	407.9	428.9	435.7	434.5	441.7	435.2	445.3	447.5'
toimihenk. - tjänstemän....	388.8	389.6	399.5	387.0	401.5'	409.3	411.3	413.1	408.7	415.0	417.6
TALONRAKENNUSTOIMINTA -											
HUSBYGGNADSVVERKSAMHET.....	371.1	372.0	385.0	372.3	391.6	390.4	387.9	391.0	390.2	389.8	387.1
työntek. - arbetstagare....	369.4	370.4	384.6	371.5'	392.4	387.1	382.9	387.0	387.4	384.6	381.6
toimihenk. - tjänstemän....	381.0	381.6	390.6	379.2	393.3	406.0	408.7	408.7	404.3	411.6	410.5'
MAA- JA VESIRAKENNUS -											
ANLÄGGNINGSVVERKSAMHET.....	362.4	362.9	376.8	364.6	379.2	384.4	387.3	390.6	385.4	392.4	393.6
työntek. - arbetstagare....	366.8	368.0	388.3	372.7	391.4	386.6	390.8	397.8	391.6	399.9	400.6
toimihenk. - tjänstemän....	370.5	370.2	379.9	369.7	381.9	394.9	396.9	397.3	392.7	399.1	400.7
TIETOLIIKENNE -											
POST- OCH TELEKOMMUNIKATIONER	390.7	394.1	404.9	392.7	406.9	415.4	420.3	422.5'	416.2	424.5	425.3
työntek. - arbetstagare....	413.3	401.3	426.8	410.6	440.7	441.2	431.4	445.5'	439.7	455.1	449.9
toimihenk. - tjänstemän....	389.1	393.9	403.2	391.7	404.2	413.4	419.8	420.7	414.6	422.2	423.6
MUU LIIKENNE -											
ÖVRIG SAMFÄRDSEL.....	401.3	405.6	415.1	402.5'	418.7	427.2	432.9	436.7	428.8	438.0	439.7
työntek. - arbetstagare....	406.2	412.9	422.1	409.0	427.5'	432.7	440.1	446.8	436.8	447.8	449.1
toimihenk. - tjänstemän....	396.0	398.5'	407.8	395.7	410.0	421.5'	425.7	426.9	421.0	428.7	430.5'
KAUPPA - HANDEL.....	454.5	455.3	476.8	457.8	477.9	488.0	492.5'	493.2	488.0	494.8	496.3
PANKIT - BANKER.....	448.3	460.0	463.6	449.6	473.3	499.8	499.8	505.2	494.6	506.8	508.2
VAKUUTUS - FÖRSÄKRING.....	451.8	452.3	462.3	452.5'	463.0	471.0	473.7	474.0	470.5'	475.4	476.9
ASUNT. OMISTUS - BOSTÄDER....	415.2	401.5	427.5	409.5'	431.6	434.5'	430.9	447.8	436.2	452.9	451.0
JULKINEN HALLINTO -											
OFFENTLIG FÖRVALTNING.....	381.2	381.5	392.6	381.1	393.7	401.5	405.2	406.1	401.7	407.5	408.9
työntek. - arbetstagare....	367.1	371.2	382.0	368.8	387.9	392.0	389.4	395.8	391.3	395.3	400.3
toimihenk. - tjänstemän....	380.6	380.9	392.1	380.5'	393.0	400.9	404.7	405.4	401.0	406.9	408.3
OPETUSTOIMINTA - UNDERVISNING	384.4	385.8	395.8	385.0	397.1	405.8	410.9	411.7	406.4	413.3	414.9
TERVEYDEN- JA SAIRAANHOITO -											
HÄLSO- OCH SJUKVÅRD.....	375.5'	375.3	389.3	373.9	392.2	406.6	415.1	415.9	407.5'	417.6	419.3
MUUT PALVELUKSET -											
ÖVRIGA TJÄNSTER.....	419.0	419.1	429.9	418.3	432.8	444.4	449.8	451.0	444.6	451.4	453.8

TOIMIALA - NÄRINGSREN	VUOSI JA NELJÄNNESEN - ÅR OCH KVARTAL										
	1990				1991				1992 *		
PALKANSAAJARYHMÄ -	II	III	IV	I-IV	I	II	III	IV	I-IV	I	II
LÖNTAGARGRUPP											
Y H T E E N S Ä - T O T A L	404.0	404.5'	417.8	404.0	421.3	429.6	432.3	435.1	429.6	436.6	438.5'
työntek. - arbetstagare....	403.5'	402.5'	419.4	404.0	425.8	428.6	428.3	434.8	429.4	436.0	438.0
toimihenk. - tjänstemän....	403.9	405.1	416.7	403.8	419.0	429.8	433.8	434.9	429.3	436.6	438.3
VALTIO - STATEN.....	386.2	388.2	397.8	387.2	399.4	408.0	412.4	413.4	408.4	415.0	416.3
virkasuht. - tjänstemän....	370.0	370.3	379.2	370.2	379.5	387.2	391.0	391.8	387.4	392.9	394.2
työsuht. kk-palkk. -											
månadsavlönade i arbets-											
avtalsförhållande.....	417.5	419.6	430.5	418.4	432.4	446.1	452.0	452.9	445.9	454.8	456.5'
työsuht. tuntipalkk. -											
timavlönade i arbets-											
avtalsförhållande.....	396.4	398.5	411.1	399.2	423.7	427.4	431.1	434.7	429.3	439.8	440.5
KUNNAT - KOMMUNER.....	375.8	375.3	388.9	375.3	391.2	400.6	406.1	407.9	401.4	409.7	411.4
virkasuhteiset -											
tjänsteinnehavare.....	378.6	379.2	392.4	378.1	394.7	405.5	412.0	412.8	406.3	414.5	416.2
työsuhteiset kk-palkk. -											
månadsavlönade i arbets-											
avtalsförhållande.....	381.2	379.9	393.6	380.3	396.0	406.7	412.7	413.5'	407.2	415.1	416.7
työsuhteiset tuntipalkk. -											
timavlönade i arbets-											
avtalsförhållande.....	347.5'	346.1	363.7	350.9	366.7	359.7	360.0	373.7	365.0	376.6	377.5
YKSITYISET - PRIVATA.....	413.3	414.0	427.7	413.3	432.1	440.0	441.1	444.7	439.4	446.1	447.9
työntek. - arbetstagare....	406.6	405.5'	422.5'	406.8	428.9	432.4	431.9	437.9	432.7	439.0	441.0
toimihenk. - tjänstemän....	421.8	423.9	435.4	421.8	438.1	449.3	452.0	453.4	448.3	455.3	457.0

Desimaliin (5) jäljessä oleva (') merkitsee, että se on korotettu -

(') efter decimalen (5) anger att den är upphöjd.

ANSIOTASOINDEKSI 1985 = 100 Tuntipalkkaiset





Ansiotasoindeksi

Förtjänstnivåindex
1992, 2. nejännnes – 2 kvartalet

SVT Suomen Virallinen Tilasto
Finlands Officiella Statistik
Official Statistics of Finland

Statistics Finland

Index of wage and
salary earnings
Second quarter 1992

Tiedustelut - Förfrågningar

Irma Supperi
(90) 17 341

Julkaisujen myynti:

Försäljning:

Hinta – Pris

Tilastokeskus
PL 504
00101 Helsinki
Puh. (90) 173 41

Statistikcentralen
PB 504
00101 Helsingfors
Tel. (90) 173 41

30 mk

ISSN 0784-8218