



# Kokonaistuotannon kuukausikuvaaja

Heinäkuu 1991

7.10.1991

Kokonaistuotannon supistuminen loiveni heinäkuussa. Tilastokeskuksen ennakkotietojen mukaan kokonaistuotanto oli tällöin 2,7 prosenttia pienempi kuin vuotta aiemmin.

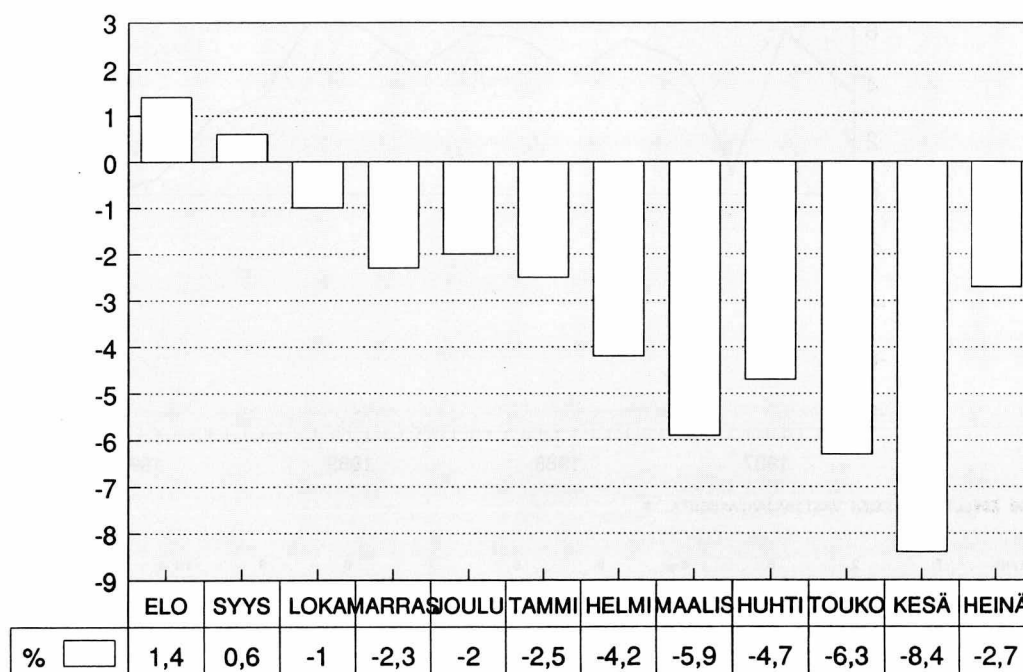
Eniten tuotanto laski rakentamisessa, vähennys oli lähes 17 prosenttia vuotta aiemmasta.

Maa- ja metsätalouden tuotannon lasku oli runsaat 8 prosenttia edelliseen vuoteen verrattuna.

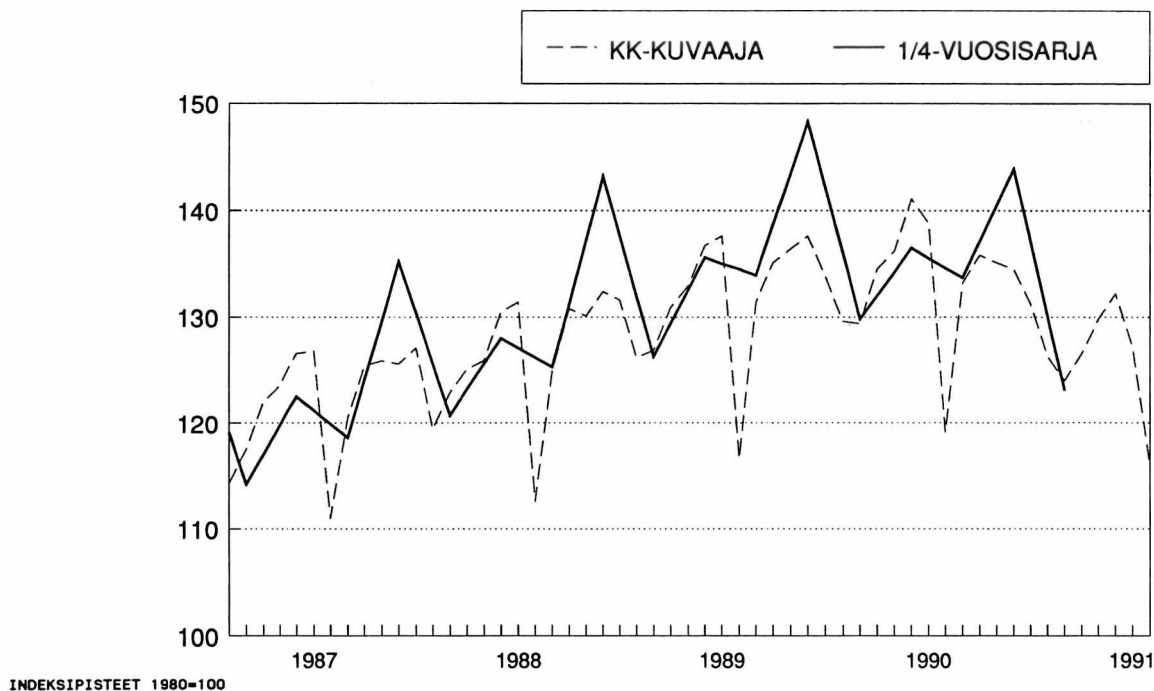
Teollisuuden työpäiväkorjattu tuotanto pieneni vajaat viisi prosenttia ja kaupan tuotanto runsaat 5 prosenttia vuoden 1990 heinäkuusta.

Liikenteen tuotanto oli määrältään edellisen vuoden tasolla.

KOKONAISTUOTANNON MUUTOKSET EDELLISEN  
VUODEN VAST.KUUKAUDESTA vv.1990-1991,%

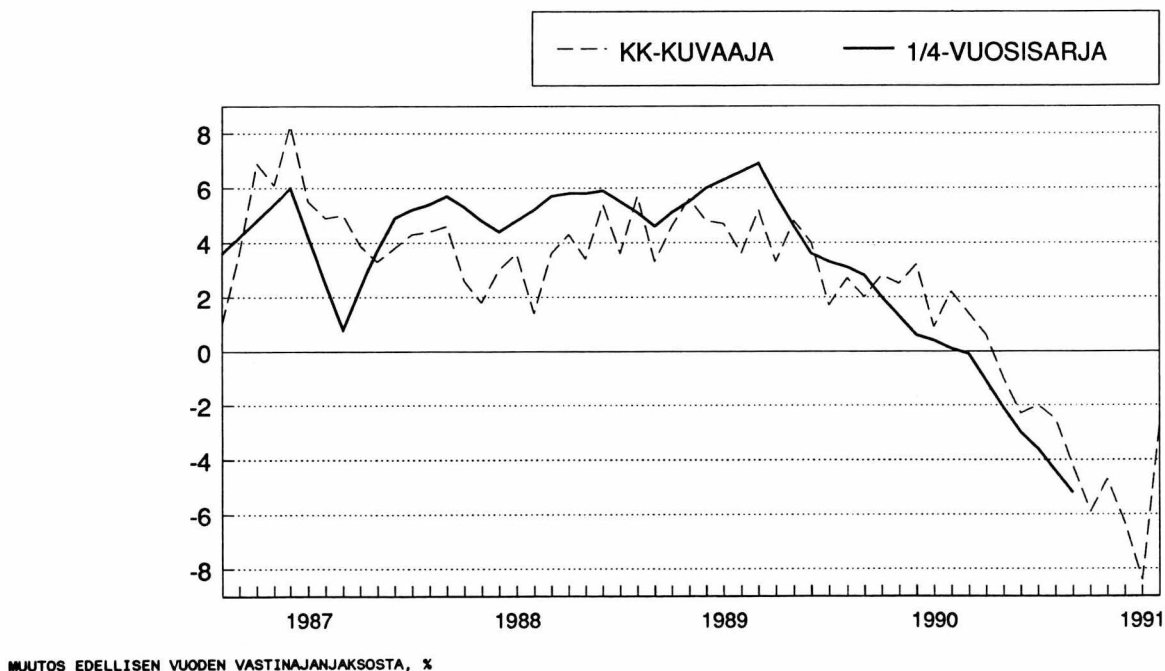


## ALKUPERÄISET SARJAT



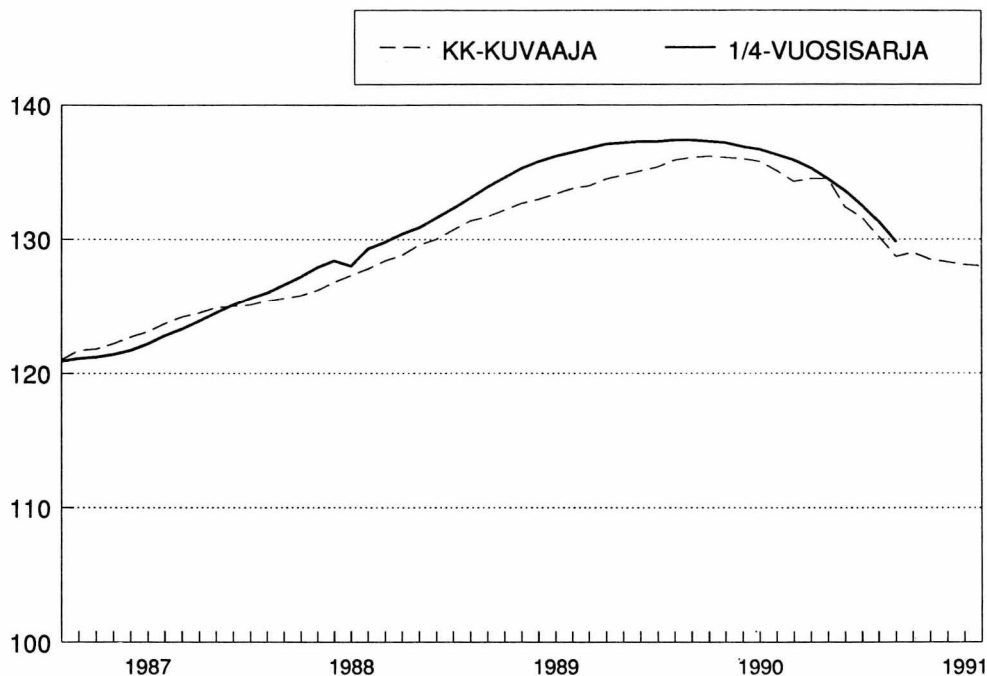
VUOSI/KK	1	2	3	4	5	6	7	8	9	10	11	12	YHT
1986	113.2	113.4	114.2	116.6	116.9	120.2	105.8	114.8	120.8	121.9	121.1	121.9	116.7
1987	114.3	117.5	122.0	123.6	126.6	126.8	111.0	120.5	125.5	125.9	125.6	127.1	122.2
1988	119.4	122.9	125.1	125.9	130.5	131.4	112.6	124.9	130.8	130.1	132.4	131.6	126.5
1989	126.2	126.9	130.9	132.9	136.7	137.6	116.6	131.4	135.1	136.4	137.6	133.9	131.8
1990	129.6	129.4	134.5	136.2	141.1	138.8	119.1	133.2	135.8	135.1	134.5	131.2	133.2
1991	126.3	124.0	126.6	129.8	132.2	127.2	115.9						

## MUUTOS EDELLISEN VUODEN VASTIN-AJANJAKSOSTA, %



VUOSI/KK	1	2	3	4	5	6	7	8	9	10	11	12	YHT
1987	1.0	3.6	6.9	6.1	8.3	5.5	4.9	5.0	3.9	3.3	3.8	4.3	4.7
1988	4.4	4.6	2.6	1.8	3.0	3.6	1.4	3.6	4.3	3.4	5.4	3.6	3.5
1989	5.7	3.3	4.6	5.6	4.8	4.7	3.6	5.2	3.3	4.8	4.0	1.7	4.3
1990	2.7	2.0	2.8	2.5	3.2	.9	2.2	1.4	.6	-1.0	-2.3	-2.0	1.0
1991	-2.5	-4.2	-5.9	-4.7	-6.3	-8.4	-2.7						

# TRENDISUHDANNEKOMPONENTIT

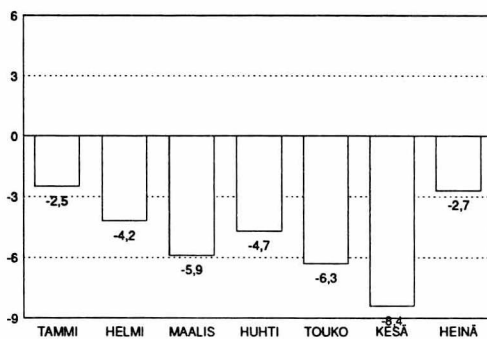


INDEKSIPISTEET 1980=100

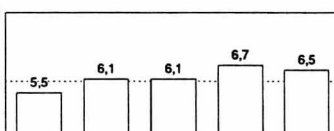
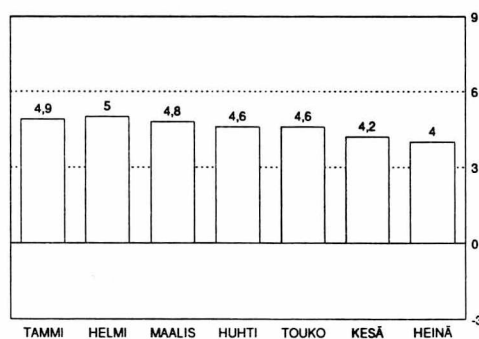
VUOSI/KK	1	2	3	4	5	6	7	8	9	10	11	12	YHT
1986	116.2	116.5	117.0	117.5	117.8	118.0	118.1	118.4	118.7	119.0	119.6	120.1	118.1
1987	121.0	121.7	121.8	122.2	122.7	123.1	123.7	124.2	124.5	124.9	125.0	125.1	123.3
1988	125.4	125.6	125.8	126.2	126.8	127.3	127.8	128.4	128.8	129.6	130.0	130.7	127.7
1989	131.4	131.7	132.2	132.7	133.0	133.4	133.8	134.0	134.5	134.8	135.1	135.4	133.5
1990	135.9	136.1	136.2	136.1	136.0	135.8	135.1	134.3	134.5	134.5	132.4	131.6	134.9
1991	130.2	128.7	129.0	128.5	128.3	128.1	128.0						

## TALouden OSOITTIMIEN VUOSIMUUTOKSIA VUOSINA 1990-1991

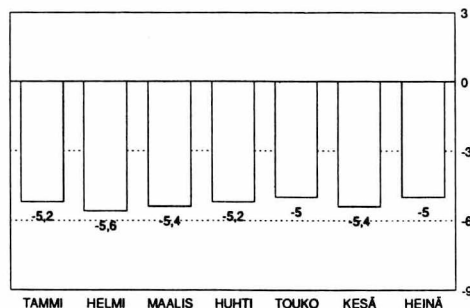
1. KOKONAISTUOTANNON MUUTOS EDELLISESTÄ VUODESTA, %



3. KULUTTAJAHINTOJEN MUUTOS EDELLISESTÄ VUODESTA, %



2. TYÖTTÖMYYSASTE, % TYÖVOIMASTA



4. VAIHTOTASEEN YLJÄÄMÄ % BKT:STA, 12 KK:N LIUKUVA SUMMA, ENNAKKOARVIO

- Lähteet: 1. Tilastokeskus kansantalouden tilinpito  
 2. Tilastokeskus työvoimatutkimus  
 3. Tilastokeskus kuluttajahintaindeksi 1985=100  
 4. Suomen Pankki ja Tilastokeskus



# Kokonaistuotannon kuukausikuvaaja

Heinäkuu 1991

SVT Suomen Virallinen Tilasto  
Finlands Officiella Statistik  
Official Statistics of Finland

Central Statistical  
Office of Finland

National Accounts  
1991:16

Tiedustelut - Förfrågningar

Matti Karjalainen  
Erkki Lääkäri  
(90) 17 341

Kuukausikuvaaja perustuu yhteentoista nopeasti ilmestyvään kuukausisarjaan, jotka painotetaan yhteen. Kuvioissa on lisäksi esitetty vertailun mahdollistamiseksi bruttokansantuotteen volyymsarja (viitesarja), joka on muutettu neljännesvuosisarjasta kuukausisarjaksi.

## KOKONAISTUOTANNON KUUKAUSIKUVAAJASSA KÄYTETYT SARJAT

Sarja	Julkaisija
Meijereiden vastaanottama maito	Maatilahallitus
Lihan tuotanto	Maatilahallitus
Kasvinviljely	Maatilahallitus
Markkinahakkuut	Metsäntutkimuslaitos
Teollisuustuotannon volyyymi-indeksi	Tilastokeskus: teollisuustilasto
Rakennusmateriaalien menekki-indeksi	Rakennusaineteollisuusyhdistys
Avoimet työpaikat rakennustoiminnassa	Työvoimaministeriö
Tukkukaupan volyyymi-indeksi	Tilastokeskus: kauppatilasto
Vähittäiskaupan volyyymi-indeksi	Tilastokeskus: kauppatilasto
VR:n tavaraliikenteen vedetyt bruttotonnikilometrit	Valtionrautatiet
Dieselöljyn myynti	Öljyalan Keskusliitto
Posti- ja teletoimen reaalitytot	Posti- ja telehallitus

Julkaisujen myynti:

Försäljning:

Hinta — Pris

Tilastokeskus  
PL 504  
00101 Helsinki  
Puh. (90) 173 41

Statistikcentralen  
PB 504  
00101 Helsingfors  
Tel. (90) 173 41

25 mk

ISSN 0784-8331  
= Kansantalous  
ISSN 0784-0829