

# Tukku- ja vähittäiskauppa

## Parti- och detaljhandel

### 2009, elokuu – augusti

Ennakkotiedot elokuu 2009 – Tarkennetut tiedot heinäkuu 2009  
 Preliminära uppgifter augusti 2009 – Reviderade uppgifter juli 2009

### Vähittäiskaupan myynti laski elokuussa 3,4 prosenttia

Vähittäiskaupan myynnin arvo oli elokuussa 3,4 prosenttia pienempi kuin vuoden 2008 elokuussa. Tammielokuussa 2009 myynnin arvo laski 2,5 prosenttia edellisvuoden vastaavasta ajankohdasta. Luvut käyvät ilmi Tilastokeskuksen kauppatilaston ennakkotiedoista.

### Detaljhandelns försäljning minskade med 3,4 % i augusti

Värdet på detaljhandelns försäljning var i augusti 3,4 procent mindre än i augusti år 2008. Under januari-augusti 2009 minskade värdet på försäljningen med 2,5 procent från motsvarande period året innan. Uppgifterna framgår av Statistikcentralens förhandsstatistik över handeln.

### Myynnin arvoindeksi (2005=100) ja sen vuosimuutos, (TOL 2008)

Värdeindex för försäljning (2005=100) och förändring av den på årsnivå

|                                 | Indeksipisteluku<br>Indextal |               | Vuosimuutosprosentti<br>Förändring på årsnivå, % |                    |
|---------------------------------|------------------------------|---------------|--|--------------------|
|                                 | Heinäkuu 2009                | Elokuu 2009*  | Heinäkuu 2009/2008                               | Elokuu 2009/2008*  |
|                                 | Juli 2009                    | Augusti 2009* | Juli 2009/2008                                   | Augusti 2009/2008* |
| Vähittäiskauppa<br>Detaljhandel | 124,2                        | 116,3         | -0,8 %   | -3,4 %             |
| Autokauppa<br>Bilhandel         | 83,8                         | 72,0          | -31,9 %  | -40,6 %            |
| Tukkukauppa<br>Partihandel      | 102,3                        | 100,6         | -20,4%   | -21,3 %            |

\* Ennakkotiedot – Preliminära uppgifter



# Tuoteseloste

## Kaupan tilastointi

Tilastokeskuksen kaupan lyhyen aikavälin tilastointi perustuu EU:n lyhyen aikavälin tilastoasetukseen (N:o 1165/98).

Auto-, tukku- ja vähittäiskaupasta julkaistaan kuukausittain tilastojulkistuksina myynti- ja palkkasummakuvaajat Internetissä tilastokeskus.fi-palvelussa. Myyntitiedot ovat osoitteessa tilastokeskus.fi/til/klv ja palkkasummat tilastokeskus.fi/til/ktps.

## Julkaistavat tiedot ja toimialaluokitus

Tämä julkaisu sisältää sekä **kaupan myynnin ennakkotiedot** että **tarkennetut tiedot**.

Julkaisussa esitetään toimialoittain kuukausittaiset myynnin euromääräiset arvot. Julkaisussa on myös kuukausittaiset hinta-, arvo- ja määräindeksit. Kausitasoitettujen lukujen ja trendin käytöstä mainitaan erikseen. Kausitasoitetuissa luvuissa on korjattu myös kauppapäivien vaikutus. Toimialojen myynnin kehitystä kuvataan myös vuosimuutos- ja kumulatiivisten vuosimuutosprosenttien avulla sekä kolmen kuukauden liukuvalla vuosimuutosprosentilla.

Tilaston perusvuosi on 2005 (2005=100). Vähittäiskaupan tilastoinnissa käytetään yhtenäisiä COICOP-luokituksen mukaisia hintaindeksijä. Verottajan aineistossa havaintoyksikkönä on yritys. Myös suuryritystiedustelussa perushavaintoyksikkönä on yritys, mutta suurimmat, useilla toimialoilla liiketoimintaa harjoittavat yritykset on jaettu toimialapuhautauden säilyttämiseksi toimialayksiköihin. Toimialaluokituksena käytetään asetuksen mukaista TOL 2008-luokitusta, joka perustuu kaikille EU-maille yhteiseen NACE Rev. 2:een.

## Ennakkotiedot

Suoraan yrityksiltä kysyttävistä tiedoista julkaistaan koko *auto-, tukku- ja vähittäiskaupasta* kuukausittain myynnin **ennakkotietoja**. Myös vähittäiskaupan alaryhmästä päivittäistavarakauppa (= sis. tämän julkaisun ryhmät : Elintarvikkeiden, juomien ja tupakan erikoistumaton vähittäiskauppa, Elintarvikkeiden ja tupakan vähittäiskauppa erikoismyymälöissä sekä Alkoholi- ja muiden juomien vähittäiskauppa erikoismyymälöissä) julkaistaan ennakkotietoja. Ennakkotiedoilla on kuukautta lyhyempi viive kuin veroaineistosta lasketuilla tilastoilla. Ennakkotiedot julkaistaan noin 45 päivän viiveellä tarkasteltavasta kuukaudesta. Tiedot esitetään tämän julkaisun sivuilla 6-9.

Ennakkotietojen aineisto kerätään suoraan yrityksiltä, koska verohallinnon arvonlisäverotusta koskeva maksuvalvonta-aineisto ei ole Tilastokeskuksen käytettävissä EU:n lyhyen aikavälin tilastoja koskevan asetuksen edellyttämässä aikataulussa. Suorakyselyyn on valittu kaupan alalta noin 550 yritystä, jotka ovat liikevaihdolla mitattuna toimialojensa suurimmat. Suuryritystiedustelulla pienennetään pk-yritysten tiedonantorasitetta heikentämättä kuitenkin merkittävästi tilaston luotettavuutta ennakkotilastossa sovelletulla luokitustasolla.

## Tarkennetut tiedot

Verohallinnon arvonlisäveroaineiston, täydennettynä suorakyselyn tiedoilla, avulla lasketaan kaupan myynnille yksilöidympi taso, joka julkaistaan **Tukku- ja vähittäiskauppa-sarjassa** eli tässä julkaisussa kuukausittain noin 75 päivän viiveellä tarkasteltavasta kuukaudesta. Veroaineiston käytöllä voidaan sekä parantaa tietojen luotettavuutta että tarkastella myynnin kehitystä yksilöidymällä toimialaluokituksen tasolla. Tiedot esitetään tämän julkaisun sivuilla 6-9.

## Toimialaluokituksen sisältö

Kaupan toimialaluokitus on esitetty Internetissä:

[http://tilastokeskus.fi/tk/tt/luokitukset/index\\_talous\\_keh.html](http://tilastokeskus.fi/tk/tt/luokitukset/index_talous_keh.html)

**Autokaupasta** julkaistaan erikseen Moottoriajoneuvojen sekä moottoripyörien tukkukauppa, Moottoriajoneuvojen sekä moottoripyörien vähittäiskauppa (kumpikin sisältää varusteiden, osien ja renkaiden kaupan) sekä Moottoriajoneuvojen sekä moottoripyörien huolto ja korjaus. Huoltamotoiminta kuuluu uuden toimialaluokituksen TOL 2008 mukaan vähittäiskauppaan.

**Koko tukkukauppa** (pl. Moottoriajoneuvojen ja moottoripyörien tukkukauppa) julkaistaan yhtenä kokonaisuutena.

**Vähittäiskauppa** jakaantuu 20 alatoimialaan. *Elintarvikkeiden, juomien ja tupakan erikoistumaton vähittäiskauppa* sisältää isot ja pienet supermarketit, valintamyymälät sekä elintarvike-, makeis- ym. kioskit. *Elintarvikkeiden, juomien ja tupakan vähittäiskauppaan erikoismyymälöissä* kuuluvat hedelmien ja vihannesten, lihan ja lihatuotteiden, kalan ja äyriäisten, leipomotuotteiden erikoismyymälät.

*Muu vähittäiskauppa* sisältää mm. soittimien ja musiikkitarvikkeiden-, pelien ja leikkikalujen-, lemmikkieläinten-, lastenvaunujen- ja tarvikkeiden, lahjatarvikkeiden ja valokuvausalan vähittäiskaupan. Lisäksi tori- ja markkinakauppa sekä käytettyjen tavaroiden vähittäiskauppa myymälöissä sisältyvät tähän ryhmään.

## Indeksilaskenta

Indeksi on tilastollinen mitta, jolla tässä tilastossa kuvataan kaupan myynnin suhteellista kehitystä ajassa. Indeksien lähtökohdaksi on perusvuosi, johon mitattavaa ilmiötä, tässä tapauksessa kaupan myynnin kehitystä, verrataan. Indeksien perusvuotta merkitään luvulla 100. Tässä tilastossa perusvuosi on 2005 (2005=100).

*Hintaindeksi* kuvaa hintojen muutoksia suhteessa valittuun perusvuoteen.

*Arvoindeksi* kuvaa myynnin arvoa suhteessa perusvuoden arvoon.

*Määräindeksi* kuvaa myydyissä määrissä tapahtuneita muutoksia. Määräindeksi lasketaan seuraavasti:

$$100 \times \frac{\text{arvoindeksi}}{\text{hintaindeksi}} = \text{määräindeksi}$$

*Vuosimuutoksella* kuvataan indeksissä tapahtunutta muutosta prosentteina, kun verrataan tarkasteltavan kuukauden indeksin pisteluvun arvoa edellisen vuoden vastaavan kuukauden pisteluvun arvoon.

Esim. Vuosimuutos (%) maaliskuu 2008

Indeksien arvot: 03/2008: 105,6 ja 03/2007: 100,3

$$\begin{aligned} \text{Vuosimuutos (\%)} \\ &= 100 \times \frac{\text{ind}(03/2008) - \text{ind}(03/2007)}{\text{ind}(03/2007)} \\ &= 100 \times \frac{105,6 - 100,3}{100,3} \\ &= 5,3 \text{ \%} \end{aligned}$$

*Kolmen kuukauden liukuvalla vuosimuutoksella* kuvataan indeksissä tapahtunutta muutosta prosentteina, kun verrataan viimeisten kolmen kuukauden indeksin pistelukujen keskiarvoa edellisen vuoden vastaavien kolmen kuukauden indeksipistelukujen keskiarvoon.

Esim. Kolmen kuukauden liukuva vuosimuutos (%) kesäkuu 2008

Indeksien arvot vuonna 2008:

04/2008: 107,7 05/2008: 109,1 06/2008: 126,7

Indeksien arvot vuonna 2007:

04/2007: 101,6 05/2007: 102,4 06/2007: 120,7

Kolmen kuukauden liukuva vuosimuutos (%)

$$\begin{aligned} &= 100 \times \left( \frac{\text{ind}(04/2008) + \text{ind}(05/2008) + \text{ind}(06/2008)}{\text{ind}(04/2007) + \text{ind}(05/2007) + \text{ind}(06/2007)} - 1 \right) \\ &= 100 \times \left( \frac{107,7 + 109,1 + 126,7}{101,6 + 102,4 + 120,7} - 1 \right) \\ &= 5,8 \text{ \%} \end{aligned}$$

*Kumulatiivisella vuosimuutoksella* kuvataan indeksissä tapahtunutta keskimääräistä muutosta prosentteina, kun verrataan tarkasteltavan vuoden tilastoitujen kuukausien indeksien pistelukujen keskiarvoa edellisen vuoden vastaavien kuukausien pistelukujen keskiarvoon.

## Kaupan laskenta

Kaupan laskenta perustuu vuoden 2000 tietoihin saakka lähes pelkästään suoran tiedonkeruun tietoihin ja nk. jatkavien yritysten muutosestimointiin. Tässä menetelmässä lasketaan toimialoitteiset summat niiden yritysten perusteella, joilla on vertailukelpoiset liikevaihtotiedot sekä tarkasteltavalta että edellisen vuoden vastaavalta kuukaudelta. Näin saaduista tiedoista lasketaan toimialoitteiset vuosimuutokset, joiden perusteella indeksisarjoja ketjutetaan.

Vuoden 2001 alussa tilastossa siirryttiin käyttämään suoran tiedonkeruun lisäksi Verohallinnon arvonlisäverotusaineistoa. Samalla laskentamenetelmää muutettiin niin, että se huomioi myös aloittaneet ja lopettaneet yritykset.

Tilaston perusvuosi on uudistettu vuodeksi 2005 (2005=100). Lisäksi eri toimialojen hintaindeksien painorakenteet on päivitetty vuoden 2005 mukaiseksi. Osa toimialoitteisista indeksisarjoista on laskettu vuoden 1995 alusta lähtien uudestaan. Toimialaluokituksessa on siirrytty käyttämään TOL 2008-luokitusta, jonka mukaiset julkaisutasot esitelty tilaston kotivulla:

[http://tilastokeskus.fi/artikkelit/2008/art\\_2008-09-26\\_003.html?s=6](http://tilastokeskus.fi/artikkelit/2008/art_2008-09-26_003.html?s=6)

# Produktbeskrivning

## Statistikföring av handel

Statistikcentralen producerar kortfristig statistik över handeln enligt EU:s förordning (Nr 1165/98) om konjunkturstatistik.

Beträffande bil-, parti- och detaljhandel utges månatligen som statistikoffentliggöranden försäljnings- och lönesummaindex på internet i tjänsten tilastokeskus.fi. Försäljningsuppgifterna finns under adressen tilastokeskus.fi/til/klv och lönesummorna under adressen tilastokeskus.fi/til/ktps.

## Publicerade uppgifter och näringsgrensindelningen

Denna publikation innehåller både **preliminära uppgifter om handelns försäljning** och **de reviderade uppgifterna**.

I publikationen presenteras månatliga eurovärden på försäljning efter näringsgren. Publikationen innehåller också månatliga pris-, värde- och volymindexen. Användningen av säsongrensade uppgifter och trender omnämns separat. I de säsongrensade uppgifterna har inverkan av handelsdagar också korrigerats. Utvecklingen av försäljningen inom de olika näringsgrenarna beskrivs med hjälp av årförändringsprocent och kumulativa årförändringsprocent samt med tre månaders glidande årförändringsprocent.

Basåret för statistiken är 2005 (2005=100). I statistikföringen av detaljhandeln används enhetliga prisindex enligt COICOP. I skattemyndigheternas material utgörs observationsenheten av ett företag. Också i enkäten för storföretag används ett företag som basobservationsenhet, men de största företagen som bedriver affärsverksamhet inom flera näringsgrenar har indelats i branschenheter för att bevara branschens enhet. Enligt förordning används TOL2008-indelningen som näringsgrensindelning. Indelningen baserar sig på NACE Rev.2 klassificering som är gemensam för alla EU-länder.

## Preliminära uppgifter

**Preliminära uppgifter** om försäljningen inom *bil-, parti- och detaljhandeln* publiceras månatligen på basis av de uppgifter som frågas direkt av företagen. Preliminära uppgifter utges också om detaljhandelns undergrupper dagligvaruhandel (= inkl. grupperna i den här publikationen: Detaljhandel med brett sortiment, mest livsmedel, drycker och tobak, Specialiserad butikshandel med livsmedel och tobak samt Specialiserad butikshandel med alkoholhaltiga och andra drycker). De preliminära uppgifterna har en eftersläpning som är kortare än en månad jämfört med den statistik som räknats på basis av skattematerial. De preliminära uppgifterna publiceras med omkring 45 dagars eftersläpning från referensmånaden. Uppgifterna presenteras på sidorna 6–9 i denna publikation.

Materialet för de preliminära uppgifterna samlas in direkt av företagen, eftersom Statistikcentralen inte har tillgång till skatteförvaltningens betalningsövervakningsmaterial för mervärdesbeskattning i den tidtabell som förutsätts i EU:s förordning beträffande kortperiodisk statistik. Till den direkta förfrågan har man valt omkring 550 företag inom handeln, som mätt med omsättning är de största inom sina branscher. Med enkäten till storföretagen minskas de små och medelstora företagens uppgiftslämnarbörda utan att ändå betydligt försämra statistikens reliabilitet på den klassificeringsnivå som tillämpats i förhandsstatistiken.

## Reviderade uppgifter

Med hjälp av skatteförvaltningens mervärdesskattematerial, kompletterat med uppgifterna i den direkta enkäten, räknas en mer detaljerad nivå för handelns försäljning, som publiceras i *serien Parti- och detaljhandel*, dvs. i den här publikationen månatligen med en eftersläpning på 75 dagar från referensmånaden. Genom att använda skattematerialet kan man både förbättra reliabiliteten av uppgifterna och se till utvecklingen av försäljningen på en mer specificerad nivå i näringsgrensindelningen. Uppgifterna anges på sidorna 6–9 i den här publikationen.

## Innehållet i näringsgrensindelningen

Handelns näringsgrensindelning anges på internet:

[http://tilastokeskus.fi/tk/tt/luokitukset/index\\_talous\\_kch\\_ru.html](http://tilastokeskus.fi/tk/tt/luokitukset/index_talous_kch_ru.html).

**När det gäller bilhandeln** publiceras separat Partihandel med motorfordon och motorcyklar, Detaljhandel med motorfordon och motorcyklar (båda inkluderar handel med tillbehör, reservdelar och däck) samt Underhåll och reparation av motorfordon och motorcyklar. Servicestationsverksamhet hör enligt den nya näringsgrensindelningen TOL 2008 till detaljhandeln.

**Hela partihandeln** (exkl. Partihandel med motorfordon och motorcyklar) publiceras som en egen helhet.

**Detaljhandeln** är indelad i 20 undernäringsgrenar. *Detaljhandel med brett sortiment, mest livsmedel, drycker och tobak* omfattar stora och små stormarknader, snabbköp samt kiosker som säljer livsmedel, sötsaker o.d. *Specialiserad butikshandel med livsmedel, drycker och tobak* omfattar specialiserade affärer som säljer frukt och grönsaker, kött och köttprodukter, fisk och skaldjur och bageriprodukter.

*Övrig detaljhandel* omfattar bl.a. detaljhandel med musikinstrument och musiktillbehör, spel och leksaker, sällskapsdjur, barnvagnar och tillbehör samt presentartiklar och detaljhandel inom fotograferingsbranschen. I den här gruppen ingår dessutom handel på torg och marknad samt detaljhandel med begagnade varor i butik.

## Indexberäkning

Ett index är ett statistiskt mått, med vilket man i den här statistiken beskriver den relativa utvecklingen av handelns försäljning över tid. Utgångsläget för indexet är det basår med vilket det fenomen som mäts jämförs, dvs. i det fallet utvecklingen av handelns försäljning. Basåret för indexet anges med 100. I den här statistiken är basåret 2005 (2005=100).

*Prisindex* beskriver förändringar av priser i förhållande till ett valt basår.

*Värdeindex* beskriver försäljningens värde i förhållande till värdet under basåret.

*Volymindex* beskriver förändringar i de volymer som sålts. Volymindexet beräknas enligt följande:

$$100 \times \frac{\text{värdeindex}}{\text{prisindex}} = \text{volymindex}$$

Med *årsförändring* beskrivs förändringen i indexet i procent, då man jämför värdet av indextalet för referensmånaden med värdet av indextalet för motsvarande månad året innan.

T.ex. Årsförändring (%) mars 2008

Indexvärden: 03/2008: 105.6 och 03/2007: 100.3

$$\begin{aligned} \text{Årsförändring (\%)} \\ &= 100 \times \frac{\text{ind}(03/2008) - \text{ind}(03/2007)}{\text{ind}(03/2007)} \\ &= 100 \times \frac{105.6 - 100.3}{100.3} = 5.3\% \end{aligned}$$

Med *tre månaders glidande årsförändring* beskrivs förändringen i indexet i procent, då man jämför medeltalet av värden på indextalen för de tre senaste månaderna med medeltalet av värdet på indextalen för motsvarande tre månader året innan.

T.ex. Tre månaders glidande årsförändring (%) juni 2008

Indexvärden år 2008:

04/2008:107.7; 05/2008:109.1; 06/2008: 126.7

Indexvärden år 2007:

04/2007:101.6; 05/2007: 102.4; 06/2007: 120.7

$$\begin{aligned} \text{3 månaders glidande årsförändring (\%)} \\ &= 100 \times \left( \frac{\text{ind}(04/2008) + \text{ind}(05/2008) + \text{ind}(06/2008)}{\text{ind}(04/2007) + \text{ind}(05/2007) + \text{ind}(06/2007)} - 1 \right) \\ &= 100 \times \left( \frac{107.7 + 109.1 + 126.7}{101.6 + 102.4 + 120.7} - 1 \right) = 5.8\% \end{aligned}$$

Med *kumulativ årsförändring* beskrivs den genomsnittliga förändringen i indexet i procent, då man jämför medeltalet av indextalen för de månaderna som under referensåret statistikförts med medeltalet för indextalen för motsvarande månader året innan.

## Beräkningen av handeln

Fram till uppgifterna för år 2000 baserar sig beräkningen av handeln på nästan enbart uppgifter från direkt datainsamling och på s.k. förändringsestimering gällande företag som fortsätter. I den här metoden har summorna efter näringsgren räknats på basis av de företag som har jämförbara uppgifter om omsättning både för referensåret och motsvarande månad året innan. Av de uppgifter som erhållits på detta sätt beräknas näringsgrensvisa årsförändringar och på basis av årsförändringarna kedjas indexserierna.

I början av år 2001 övergick man till att dessutom använda Skatteförvaltningens mervärdesskattematerial utöver direkt datainsamling. Samtidigt ändrades beräkningsmetoden så att den också beaktar nya och nedlagda företag.

Statistikens nya basår är 2005 (2005=100). Dessutom har viktstrukturerna för prisindexen för de olika näringsgrenarna uppdaterats till att motsvara år 2005. En del av de näringsgrensvisa indexserierna har beräknats på nytt fr.o.m. år 1995. Näringsgrensindelningen följer nu indelningen TOL2008 vars publiceringsnivåer presenteras på statistikens ingångssida: [http://tilastokeskus.fi/artikkelit/2008/art\\_2008-09-26\\_003.html?s=6](http://tilastokeskus.fi/artikkelit/2008/art_2008-09-26_003.html?s=6)

# Auto- ja tukkukaupan myynti, (TOL 2008) Försäljning inom bil- och partihandeln

## Tarkennetut tiedot heinäkuu 2009

Reviderade uppgifter för juli 2009

|  | Milj. euroa<br>Mn euro<br>Liikevaihto<br>Omsättning | Indeksi (2005=100) |               |                |
|--|---|--------------------|---------------|----------------|
|  |   | Hinta<br>Pris      | Arvo<br>Värde | Määrä<br>Volym |
| <b>45 Moottoriajoneuvojen ja moottoripyörien tukku- ja vähittäiskauppa sekä korjaus</b><br><i>Handel samt reparation av motorfordon och motorcyklar</i>  | 974   | 94,4               | 83,8          | 88,8           |
| <b>45.1</b> Moottoriajoneuvojen sekä moottoripyörien tukkukauppa (ml. varusteiden, osien ja renkaiden tukkukauppa)<br><i>Partihandel med motorfordon och motorcyklar (inkl. partihandel med tillbehör, reservdelar och däck)</i>           | 376   | 95,4               | 68,8          | 72,1           |
| <b>45.2</b> Moottoriajoneuvojen sekä moottoripyörien vähittäiskauppa (ml. varusteiden, osien ja renkaiden vähittäiskaupan)<br><i>Detaljhandel med motorfordon och motorcyklar (inkl. detaljhandel med tillbehör, reservdelar och däck)</i> | 505   | 88,2               | 95,4          | 108,2          |
| <b>45.3</b> Moottoriajoneuvojen sekä moottoripyörien huolto ja korjaus<br><i>Underhåll och reparation av motorfordon och motorcyklar</i>   | 93  | 114,9              | 121,5         | 105,7          |
| <b>46 Tukkukauppa (pl. Moottoriajoneuvojen ja moottoripyörien tukkukauppa)</b><br><i>Parti- och provisionshandel utom med motorfordon</i>  | 5 166   | 106,3              | 102,3         | 96,2           |

## Ennakkotiedot elokuu 2009

Preliminära uppgifter för augusti 2009

|   |       |       |       |      |
|---|-------|-------|-------|------|
| <b>45 Moottoriajoneuvojen ja moottoripyörien tukku- ja vähittäiskauppa sekä korjaus</b><br><i>Handel samt reparation av motorfordon och motorcyklar</i> | 821   | 94,5  | 72,0  | 76,2 |
| <b>46 Tukkukauppa (pl. Moottoriajoneuvojen ja moottoripyörien tukkukauppa)</b><br><i>Parti- och provisionshandel utom med motorfordon</i>               | 5 074 | 107,2 | 100,6 | 93,8 |

| Vuosi muutos, %<br>Årsförändring, % |                | 3 kk liukuva vuosimuutos, %<br>3 mån. glidande årsförändring, % |                | Kumulatiivinen vuosimuutos, %<br>Kumulativ årsförändring, % |                |             |
|-------------------------------------|----------------|---|----------------|---|----------------|-------------|
| Arvo<br>Värde                       | Määrä<br>Volym | Arvo<br>Värde   | Määrä<br>Volym | Arvo<br>Värde   | Määrä<br>Volym |             |
| -31,9                               | -31,0          | -33,5   | -32,8          | -31,9   | -31,7          | <b>45</b>   |
| -50,4                               | -50,1          | -50,4   | -50,3          | -44,9   | -45,5          | <b>45.1</b> |
| -10,7                               | -7,7           | -15,2   | -12,5          | -19,6   | -17,1          | <b>45.2</b> |
| -4,5                                | -7,3           | -6,8  | -9,5           | -6,7  | -10,1          | <b>45.3</b> |
| -20,4                               | -10,9          | -21,2   | -12,7          | -19,6   | -13,4          | <b>46</b>   |

|       |       |       |       |       |       |           |
|-------|-------|-------|-------|-------|-------|-----------|
| -40,6 | -40,1 | -33,5 | -32,8 | -32,9 | -32,7 | <b>45</b> |
| -21,3 | -13,0 | -20,0 | -11,2 | -19,8 | -13,4 | <b>46</b> |

# Vähittäiskaupan myynti, (TOL 2008) Försäljning inom detaljhandeln

Tarkennetut tiedot heinäkuu 2009

Reviderade uppgifter juli 2009

|  | Milj. euroa<br>Mn euro<br>Liikevaihto<br>Omsättning | Indeksi (2005=100)<br>Index |               |                |
|--|---|-----------------------------|---------------|----------------|
|  |   | Hinta<br>Pris               | Arvo<br>Värde | Määrä<br>Volym |
| <b>47 Vähittäiskauppa (pl. Moottoriajoneuvojen ja moottopyörien vk.)<br/>Detaljhandel utom med motorfordon</b>   | 3 043   | 105,4                       | 124,2         | 117,8          |
| 47.1 Elintarvikkeiden, juomien ja tupakan erikoistumaton vähittäiskauppa<br>Detaljhandel med brett sortiment, mest livsmedel, drycker och tobak  | 1 202   | 113,9                       | 135,7         | 119,1          |
| 47.2 Tavaratalokauppa<br>Detaljhandel i varuhus  | 380   | 95,6                        | 123,4         | 129,1          |
| 47.3 Elintarvikkeiden ja tupakan vähittäiskauppa erikoismyymälöissä<br>Specialiserad butikshandel med livsmedel och tobak  | 36  | 115,4                       | 137,7         | 119,3          |
| 47.4 Alkohol- ja muiden juomien vähittäiskauppa erikoismyymälöissä<br>Specialiserad butikshandel med alkoholhaltiga och andra drycker  | 110   | 115,1                       | 132,9         | 115,5          |
| 47.5 Ajoneuvojen polttoaineen vähittäiskauppa<br>Specialiserad detaljhandel med drivmedel  | 154   | 109,5                       | 100,6         | 91,9           |
| 47.6 Tietokoneiden, niiden oheislaitteiden ja ohjelmistojen vähittäiskauppa<br>Specialiserad butikshandel med datorer, programvara, data- och tv-spel  | 31  | 54,5                        | 104           | 190,8          |
| 47.7 Televiestintälaitteiden vähittäiskauppa<br>Specialiserad butikshandel med telekommunikationsutrustning  | 18  | 47,2                        | 92,6          | 196,1          |
| 47.8 Sähköisten kodinkoneiden, viihde-elektroniikan vähittäiskauppa<br>Specialiserad butikshandel med elektriska hushållsmaskiner och hushållsapparater samt ljud- och bildanläggningar samt videoutrustning | 98  | 73,1                        | 111,6         | 152,6          |
| 47.9 Huonekalujen, valaisimien, mattojen, tekstiilien ja taloustarvikkeiden vk.<br>Specialiserad butikshandel med möbler, belysnings- och heminredningsartiklar samt textilier                               | 123   | 106,0                       | 118,2         | 111,5          |
| 47.10 Rautakauppatavaran, maalien, lasin sekä tapettien ja lattiapäällysteiden vk.<br>Specialiserad butikshandel bygg-, järn- och VVS-varor samt färger och glas, tapeter och golvbeläggningar               | 297   | 119,2                       | 129,1         | 108,3          |
| 47.11 Kirjojen, sanomalehtien ja paperitavaran vähittäiskauppa -<br>Butikshandel med böcker, tidningar och kontorsförbrukningsvaror  | 22  | 108,1                       | 67,8          | 62,7           |
| 47.12 Urheiluvälineiden vähittäiskauppa -<br>Specialiserad butikshandel med sportartiklar  | 61  | 94,8                        | 137,0         | 144,5          |
| 47.13 Veneiden ja veneilytarvikkeiden vähittäiskauppa<br>Specialiserad butikshandel med båtar och båtillbehör  | 16  | 112,8                       | 122,8         | 108,9          |
| 47.14 Vaatteiden, jalkineiden ja nahkatavaroiden vähittäiskauppa erikoismyym.<br>Specialiserad butikshandel med kläder, skodon och lädervaror  | 140   | 90,5                        | 122,4         | 135,2          |
| 47.15 Kukkien, kasvien, siementen ja lannoitteiden vähittäiskauppa<br>Specialiserad butikshandel med blommor och andra växter, frön och gödselmedel  | 19  | 100,8                       | 117,6         | 116,7          |
| 47.16 Kultasepänteosten ja kellojen vähittäiskauppa<br>Specialiserad butikshandel med ur, guldsmedsvaror och smycken   | 21  | 119,6                       | 131,2         | 109,7          |
| 47.17 Optisen alan vähittäiskauppa<br>Specialiserad butikshandel med optiska artiklar  | 25  | 79,5                        | 120,2         | 151,1          |
| 47.18 Apteekit, terveydenhoitotarvikkeiden sekä kosmetiikka- ja hygieniatuotteiden vähittäiskauppa -<br>Detaljhandel med läkemedel, sjukvårdsartiklar samt kosmetika och hygienartiklar                      | 196   | 91,7                        | 107,8         | 117,5          |
| 47.19 Vähittäiskauppa postimyyntiliikkeiden tai internetin välityksellä<br>Postorderhandel och detaljhandel på Internet  | 27  | 92,1                        | 86,3          | 93,7           |
| 47.20 Muu vähittäiskauppa<br>Övrig detaljhandel  | 66  | 108,0                       | 129,9         | 120,3          |

## Ennakkotiedot elokuu 2009

Preliminära uppgifter för augusti 2009

|  |       |       |       |       |
|--|-------|-------|-------|-------|
| <b>47 Vähittäiskauppa (pl. Moottoriajoneuvojen ja moottopyörien vk.)<br/>Detaljhandel utom med motorfordon</b> | 2 836 | 106,1 | 116,3 | 109,6 |
| Päivittäistavara- (47.1 + 47.3 + 47.4)<br>Dagligvaruhandel (47.1 + 47.3 + 47.4)                                | 1 246 | 113,5 | 127,0 | 111,9 |

| Vuosi muutos, %<br>Årsförändring, % |                | 3 kk liukuva vuosimuutos, %<br>3 mån. glidande årsförändring, % |                | Kumulatiivinen vuosimuutos, %<br>Kumulativ årdförändring, % |                |       |
|-------------------------------------|----------------|---|----------------|---|----------------|-------|
| Arvo<br>Värde                       | Määrä<br>Volym | Arvo<br>Värde   | Määrä<br>Volym | Arvo<br>Värde   | Määrä<br>Volym |       |
| -0,8                                | -0,9           | -2,2  | -2,6           | -2,4  | -3,5           | 47    |
| 3,5                                 | 0,2            | 2,4   | -1,4           | 2,5   | -2,5           | 47.1  |
| 3,8                                 | 2,9            | 2,4   | 1,7            | 2,2   | 1,3            | 47.2  |
| 4,1                                 | 1,5            | 3,9   | 0,6            | 2,7   | -2,2           | 47.3  |
| 4,3                                 | -1,7           | 2,5   | -3,5           | 3,2   | -2,7           | 47.4  |
| -16,2                               | 0,3            | -15,4   | 0,0            | -15,8   | -0,2           | 47.5  |
| -10,1                               | 3,3            | -8,7  | 5,1            | -8,2  | 6,2            | 47.6  |
| -20,8                               | -7,1           | -19   | -2,8           | -15,9   | 2,3            | 47.7  |
| -5,8                                | -0,3           | -11,0   | -4,7           | -16,6   | -9,9           | 47.8  |
| -7,1                                | -9,2           | -10,0   | -12,0          | -10,6   | -12,3          | 47.9  |
| -8,0                                | -9,3           | -11,2   | -12,4          | -13,4   | -14,8          | 47.10 |
| -10,5                               | -13,9          | -10,6   | -13,6          | -9,2  | -12,7          | 47.11 |
| -0,7                                | -1,4           | -0,8  | -1,1           | 2,2   | 1,8            | 47.12 |
| -16,6                               | -19,6          | -27,3   | -29,2          | -27,6   | -29,4          | 47.13 |
| -1,1                                | -1,9           | -2,1  | -2,8           | -2,0  | -2,7           | 47.14 |
| 2,9                                 | -3,5           | 3,9   | 0,7            | 2,1   | -0,6           | 47.15 |
| -0,8                                | -3,7           | -5,8  | -8,8           | -5,3  | -8,6           | 47.16 |
| 5,5                                 | 13,3           | -0,2  | 5,4            | 4,6   | 12,5           | 47.17 |
| 0,8                                 | 2,3            | 1,3   | 2,3            | 1,8   | 1,8            | 47.18 |
| -8,9                                | -9,0           | -7,3  | -7,1           | -7,1  | -6,9           | 47.19 |
| -1,4                                | -0,9           | -0,7  | -0,5           | -1,2  | -1,9           | 47.20 |

|      |      |      |      |      |      |    |
|------|------|------|------|------|------|----|
| -3,4 | -3,8 | -1,4 | -1,9 | -2,5 | -3,5 | 47 |
| 1,4  | -1,6 | 3,0  | -0,8 | 2,4  | -2,4 |    |

Auto-, tukku- ja vähittäiskaupan sarjat, (TOL 2008)  
Serierna inom bil-, parti- och detaljhandeln

| Indeksi 2005=100 |          | Autokauppa<br>Bilhandel |                     | Tukkukauppa<br>Partihandel |                     | Vähittäiskauppa<br>Detailjhandel |                     |
|------------------|----------|-------------------------|---------------------|----------------------------|---------------------|----------------------------------|---------------------|
| Index            |          | Määräindeksi            | Vuosimuutos,%       | Määräindeksi               | Vuosimuutos,%       | Määräindeksi                     | Vuosimuutos,%       |
| Vuosi            | Kuukausi | Volymindex              | Årsförändring,<br>% | Volymindex                 | Årsförändring,<br>% | Volymindex                       | Årsförändring,<br>% |
| År               | Månad    |                         |                     |                            |                     |                                  |                     |
| 2007             | 1        | 124,0                   | 8,0                 | 94,5                       | 6,4                 | 96,0                             | 5,7                 |
|                  | 2        | 106,6                   | 12,7                | 94,1                       | 4,7                 | 90,5                             | 6,3                 |
|                  | 3        | 128,6                   | 10,6                | 106,8                      | 1,3                 | 106,6                            | 8,7                 |
|                  | 4        | 126,1                   | 15,5                | 106,6                      | 5,5                 | 103,0                            | 4,3                 |
|                  | 5        | 131,0                   | 5,5                 | 108,0                      | 2,3                 | 111,4                            | 4,1                 |
|                  | 6        | 121,7                   | 4,2                 | 111,4                      | 0,6                 | 117,5                            | 5,2                 |
|                  | 7        | 116,0                   | 17,6                | 98,7                       | 5,4                 | 115,8                            | 4,8                 |
|                  | 8        | 118,5                   | 10,1                | 111,7                      | 3,9                 | 117,2                            | 7,8                 |
|                  | 9        | 112,4                   | -2,0                | 108,0                      | -0,1                | 106,4                            | 1,6                 |
|                  | 10       | 128,4                   | 9,7                 | 118,1                      | 7,1                 | 111,6                            | 7,2                 |
|                  | 11       | 97,5                    | -10,1               | 121,1                      | 7,1                 | 110,6                            | 5,8                 |
|                  | 12       | 80,5                    | -12,1               | 114,3                      | 2,6                 | 134,2                            | 2,2                 |
| 2008             | 1        | 146,1                   | 17,9                | 100,8                      | 6,6                 | 99,2                             | 3,3                 |
|                  | 2        | 122,4                   | 14,7                | 101,4                      | 7,7                 | 99,7                             | 10,1                |
|                  | 3        | 128,3                   | -0,2                | 105,2                      | -1,5                | 102,1                            | -4,2                |
|                  | 4        | 156,4                   | 24,0                | 122,8                      | 15,2                | 112,0                            | 8,7                 |
|                  | 5        | 145,0                   | 10,7                | 112,7                      | 4,4                 | 117,0                            | 5,0                 |
|                  | 6        | 129,7                   | 6,6                 | 112,4                      | 0,9                 | 114,7                            | -2,4                |
|                  | 7        | 128,8                   | 11,0                | 108,0                      | 9,5                 | 118,9                            | 2,7                 |
|                  | 8        | 127,1                   | 7,2                 | 107,9                      | -3,5                | 114,0                            | -2,8                |
|                  | 9        | 136,2                   | 21,2                | 117,9                      | 9,2                 | 108,0                            | 1,5                 |
|                  | 10       | 130,9                   | 1,9                 | 117,0                      | -0,9                | 112,5                            | 0,8                 |
|                  | 11       | 104,3                   | 7,0                 | 100,9                      | -16,7               | 104,7                            | -5,3                |
|                  | 12       | 94,4                    | 17,3                | 110,1                      | -3,7                | 134,2                            | 0,1                 |
| 2009             | 1        | 99,2                    | -32,1               | 82,9                       | -17,7               | 98,1                             | -1,2                |
|                  | 2        | 84,6                    | -30,8               | 87,4                       | -13,8               | 90,8                             | -8,9                |
|                  | 3        | 100,2                   | -21,9               | 98,0                       | -6,9                | 99,7                             | -2,4                |
|                  | 4        | 97,9                    | -37,4               | 101,5                      | -17,4               | 107,2                            | -4,3                |
|                  | 5        | 88,5                    | -39,0               | 93,3                       | -17,2               | 110,0                            | -6,0                |
|                  | 6        | 94,0                    | -27,6               | 101,4                      | -9,8                | 113,6                            | -1,0                |
|                  | 7        | 88,8                    | -31,0               | 96,2                       | -10,9               | 117,8                            | -0,9                |
|                  | 8        | 76,2                    | -40,1               | 93,9                       | -13,0               | 109,6                            | -3,9                |

*Määräindeksien vuosimuutosprosentit, viimeiset 12 kuukautta*  
*Procentuella förändringar av volymindex på årsnivå, de senaste 12*  
*månaderna*

| (2005=100) |          | <b>Autokauppa</b> |       |       | <b>Tukkukauppa</b> |
|------------|----------|-------------------|-------|-------|--------------------|
|            |          | <i>Bilhandel</i>  |       |       | <i>Partihandel</i> |
| Vuosi      | Kuukausi | 45.1              | 45.2  | 45.3  | 46                 |
| Ar         | Månad    |                   |       |       |                    |
| 2008       | 8        | 22,0              | -6,2  | -3,9  | -3,5               |
|            | 9        | 38,0              | 6,6   | 7,8   | 9,2                |
|            | 10       | 13,3              | -8,5  | -0,9  | -0,9               |
|            | 11       | 12,5              | 5,7   | -9,9  | -16,7              |
|            | 12       | 17,8              | 21,6  | 5,0   | -3,7               |
| 2009       | 1        | -37,8             | -27,7 | -13,8 | -17,7              |
|            | 2        | -40,8             | -21,3 | -13,9 | -13,8              |
|            | 3        | -37,0             | -5,1  | 7,1   | -6,9               |
|            | 4        | -50,5             | -23,7 | -18,8 | -17,4              |
|            | 5        | -55,2             | -20,9 | -15,2 | -17,2              |
|            | 6        | -45,1             | -7,7  | -5,7  | -9,8               |
|            | 7        | -50,1             | -7,7  | -7,3  | -10,9              |

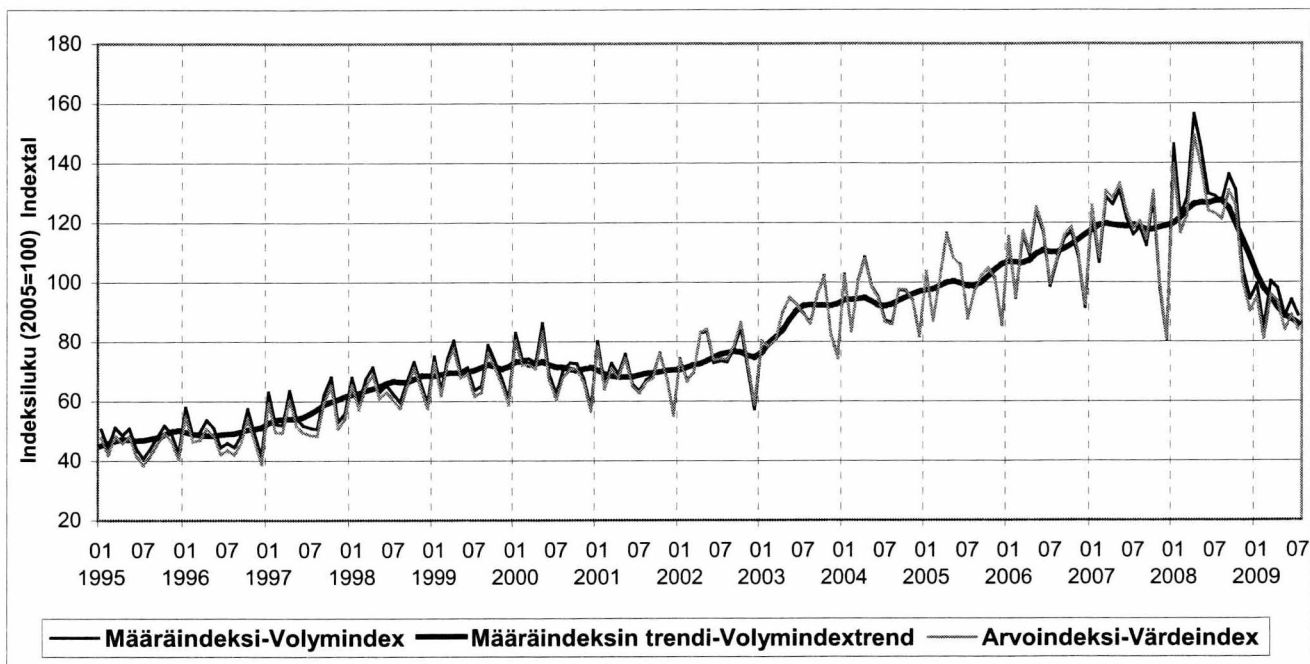
Sarakkeiden numeeriset otsikot (45.1, 45.2, 45.3) vastaavat sivun 15 toimialoja.  
 Kolumnrubrikerna (45.1, 45.2, 45.3) motsvarar näringsgrenarna på sidan 15.

| (2005=100) |          | <b>Vähittäiskauppa</b> |       |       |       |       |       |       |       |       |       |
|------------|----------|------------------------|-------|-------|-------|-------|-------|-------|-------|-------|-------|
|            |          | <i>Detaljhandel</i>    |       |       |       |       |       |       |       |       |       |
| Vuosi      | Kuukausi | 47.1                   | 47.2  | 47.3  | 47.4  | 47.5  | 47.6  | 47.7  | 47.8  | 47.9  | 47.10 |
| Ar         | Månad    |                        |       |       |       |       |       |       |       |       |       |
| 2008       | 8        | -1,6                   | 4,6   | -6,6  | -3,7  | -12,0 | 21,7  | 32,9  | -16,1 | 1,0   | -7,9  |
|            | 9        | -0,2                   | 1,3   | 5,0   | -1,5  | -5,9  | 29,0  | 78,0  | -3,1  | 4,3   | 4,8   |
|            | 10       | 2,7                    | 3,5   | 0,8   | 8,3   | -8,9  | 17,9  | 37,3  | 1,3   | -3,6  | -4,7  |
|            | 11       | -5,6                   | -0,3  | -8,2  | -19,9 | -3,3  | 23,4  | 16,4  | -5,4  | -9,8  | -13,2 |
|            | 12       | -2,6                   | 0,6   | -5,8  | 6,8   | 0,0   | 37,0  | 13,1  | 0,2   | -6,5  | -3,3  |
| 2009       | 1        | 0,6                    | 4,5   | -3,9  | 6,6   | 4,2   | 7,3   | 26,1  | -9,3  | -9,2  | -17,6 |
|            | 2        | -8,1                   | -5,6  | -10,1 | -9,2  | -4,5  | 3,6   | 5,2   | -29,0 | -16,0 | -18,7 |
|            | 3        | -5,2                   | 1,8   | -5,7  | -9,4  | -1,5  | 12,8  | 0,8   | -10,7 | -8,4  | -7,7  |
|            | 4        | -1,2                   | 2,8   | 0,8   | 4,5   | 0,2   | 4,6   | -2,3  | 0,3   | -16,5 | -23,3 |
|            | 5        | -3,5                   | 0,5   | -2,2  | -7,5  | -1,7  | 0,4   | -11,3 | -13,6 | -15,2 | -18,5 |
|            | 6        | -0,9                   | 1,6   | 2,2   | -2,0  | 1,4   | 11,8  | 10,7  | -0,6  | -11,9 | -8,8  |
|            | 7        | 0,2                    | 2,9   | 1,5   | -1,7  | 0,3   | 3,3   | -7,1  | -0,3  | -9,2  | -9,3  |
| Vuosi      | Kuukausi | 47.11                  | 47.12 | 47.13 | 47.14 | 47.15 | 47.16 | 47.17 | 47.18 | 47.19 | 47.20 |
| Ar         | Månad    |                        |       |       |       |       |       |       |       |       |       |
| 2008       | 8        | -9,1                   | 7,4   | -19,6 | 8,3   | -1,9  | -9,5  | 8,8   | 0,2   | -11,4 | -1,4  |
|            | 9        | -0,1                   | 4,5   | -18,1 | 5,3   | 1,9   | -5,3  | 14,5  | 10,5  | 8,7   | 8,4   |
|            | 10       | -4,6                   | 2,7   | -13,3 | 4,8   | -5,4  | -8,6  | 16,9  | 5,7   | -2,3  | 0,2   |
|            | 11       | -6,6                   | -0,3  | -21,3 | 2,1   | -6,1  | -12,4 | -0,1  | -2,8  | -1,5  | -1,1  |
|            | 12       | -6,2                   | 0,8   | -5,4  | -2,0  | -4,3  | -9,7  | 16,9  | 19,4  | 9,7   | -1,6  |
| 2009       | 1        | -10,3                  | 15,9  | -11,0 | 0,2   | 2,0   | -10,3 | 14,5  | -1,0  | -11,0 | -2,4  |
|            | 2        | -10,7                  | 2,1   | -20,6 | -8,0  | -8,9  | -7,7  | 12,8  | -1,9  | -8,5  | -6,8  |
|            | 3        | -11,7                  | 4,8   | -12,8 | 3,6   | -8,1  | -4,3  | 43,5  | 8,8   | 2,2   | 5,8   |
|            | 4        | -16,0                  | -5,0  | -47,0 | -6,0  | 3,9   | -10,7 | 2,9   | 0,1   | -8,7  | -7,9  |
|            | 5        | -14,7                  | -1,1  | -37,0 | -7,2  | 4,7   | -15,3 | -1,6  | -2,4  | -4,4  | -5,1  |
|            | 6        | -12,1                  | -0,8  | -26,9 | 0,8   | -1,7  | -6,7  | 4,2   | 7,4   | -8,2  | 4,5   |
|            | 7        | -13,9                  | -1,4  | -19,6 | -1,9  | -3,5  | -3,7  | 13,3  | 2,3   | -9,0  | -0,9  |

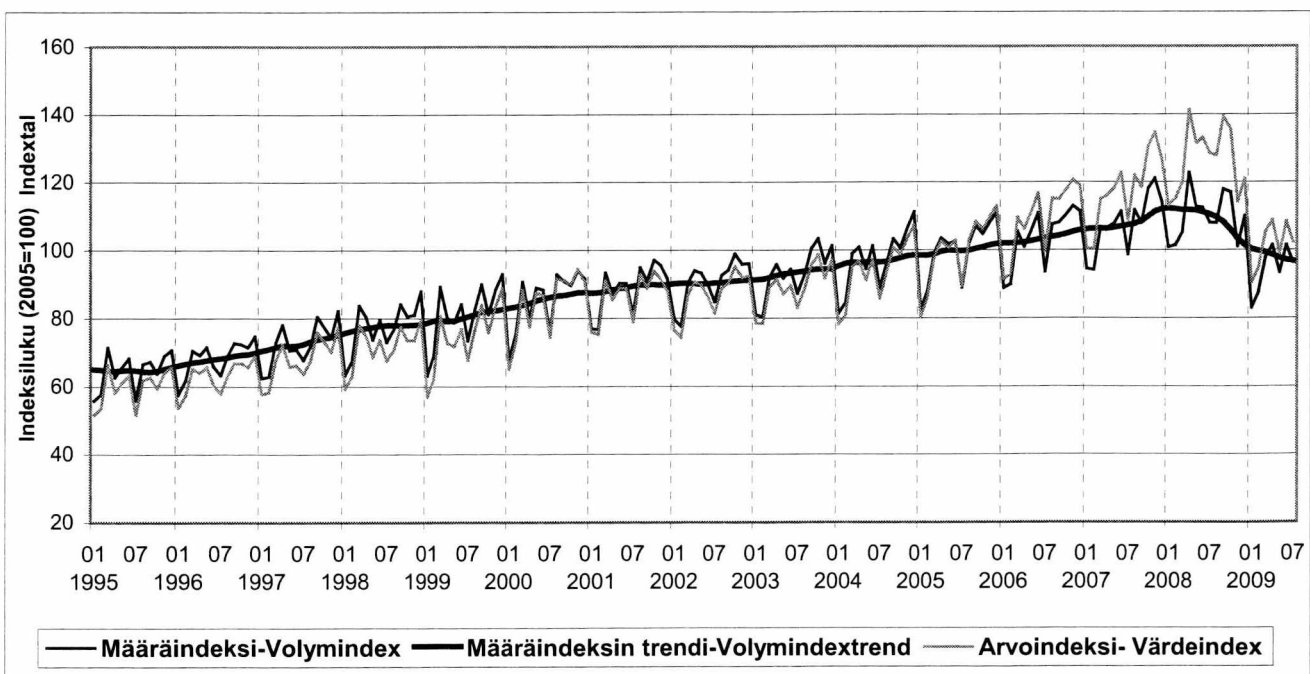
Sarakkeiden numeeriset otsikot (47.1, 47.2, 47.3, ... , 47.20) vastaavat sivun 15 toimialaluokkia.  
 Kolumnrubrikerna (47.1, 47.2, 47.3, ... , 47.20) motsvarar näringsgrenarna på sidan 15.

# Autokauppa ja tukkukauppa kuvioina 1/1995–7/2009, (TOL 2008) Bilhandel och partihandel som figurer 1/1995–7/2009

## 45 Moottoriajoneuvojen ja moottoripyörien tukku- ja vähittäiskauppa sekä korjaus 45 Handel samt reparation av motorfordon och motorcyklar



## 46 Tukkauppa (pl. Moottoriajoneuvojen ja moottoripyörien tukkauppa) 46 Parti- och provisionshandel utom med motorfordon



Kausitasoitettujen aikasarjojen tuotetaan 1.1.2005 alkaen Eurostatin suosittelemalla TRAMO/SEATS-menetelmällä aiemmin käytössä olleen X11-menetelmän sijasta.



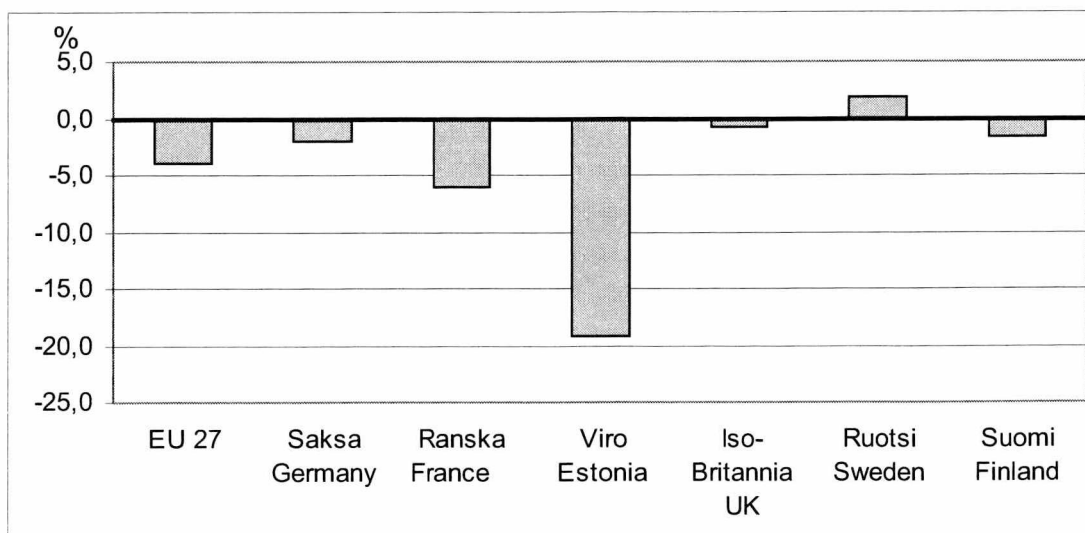
## Vähittäiskaupan kansainvälinen vertailu Internationell jämförelse av detaljhandeln

**Vähittäiskaupan kausitasoitettun arvoindeksin (2005=100) (TOL 2008) kehitys eräissä maissa**  
Utvecklingen av det säsongrensade värdeindexet (2005=100) (TOL 2008) i vissa länder

|                                 | 2008 | 2008 | 2008 | 2008 | 2008 | 2009 | 2009 | 2009 | 2009 | 2009 | 2009 | 2009 | viimeisin 3 kk vuosimuutos,%<br>3 month year-on-year change, % |
|---------------------------------|------|------|------|------|------|------|------|------|------|------|------|------|--|
|                                 | 8    | 9    | 10   | 11   | 12   | 1    | 2    | 3    | 4    | 5    | 6    | 7    |  |
| EU 27                           | 111  | 111  | 110  | 110  | 109  | 109  | 108  | 108  | 108  | 108  | 108  | 108  | -3,9   |
| Saksa<br>Germany                | 102  | 103  | 102  | 101  | 101  | 99,8 | 100  | 99,6 | 101  | 100  | 99,4 | 99,2 | -2,1   |
| Ranska<br>France                | 111  | 111  | 108  | 109  | 107  | 106  | 103  | 103  | 105  | 104  | 105  | 104  | -6,0   |
| Viro<br>Estonia                 | 150  | 148  | 145  | 141  | 133  | 132  | 125  | 126  | 124  | 123  | 125  | 120  | -19,2  |
| Iso-Britannia<br>United Kingdom | 111  | 111  | 111  | 110  | 106  | 110  | 109  | 110  | 111  | 110  | 112  | 111  | -0,7   |
| Ruotsi<br>Sweden                | 113  | 112  | 111  | 111  | 110  | 112  | 112  | 112  | 114  | 114  | 114  | 116  | 1,8  |
| Suomi<br>Finland                | 118  | 119  | 117  | 115  | 115  | 115  | 115  | 115  | 116  | 116  | 116  | 116  | -1,7   |

### Vähittäiskaupan kausitasoitettun arvoindeksin kolmen kuukauden liukuva vuosimuutos touko - heinäkuu 2009

Tre månaders glidande förändring på årsnivå av det säsongrensade värdeindexet för detaljhandeln, maj – juli 2009



Kausitasoitetuissa luvuissa on korjattu myös kauppapäivien vaikutus.  
I de säsongrensade uppgifterna har också inverkan av handelsdagar korrigerats.

Lähde: Eurostatin NewCronos tietokanta

Källa: Eurostats NewCronos databas

# Julkaisun toimialaluokat

## Näringsgrensklasserna i publikationen

| Toimialan koodi                    | Toimialaluokitus                             | Toimialan nimi suomeksi   | Toimialan nimi ruotsiksi  |
|------------------------------------|--|---|---|
| julkaisussa                        | 2008:n koodi                                 |   |   |
| Näringsgrens-koden i publikationen | Koden i Näringsgrens-indelningen TOL 2008    | Namnet på näringsgrenen på finska   | Namnet på näringsgrenen på svenska  |
| 45                                 | 45   | <b>Moottoriajoneuvojen ja moottoripyörien tukku- ja vähittäiskauppa sekä korjaus</b>                | <b>Handel samt reparation av motorfordon och motorcyklar</b>  |
| 45.1                               | 45111, 45191, 4531, 45401                    | Moottoriajoneuvojen sekä moottoripyörien tukku-<br>kauppa (ml. varusteiden, osien ja renkaiden tk.) | Partihandel med motorfordon och motorcyklar (inkl.<br>partihandel med tillbehör, reservdelar och däck)  |
| 45.2                               | 45112, 45192, 4532, 45402                    | Moottoriajoneuvojen sekä moottoripyörien vähit-<br>täiskauppa (ml. varust., osien ja renkaiden vk.) | Detaljhandel med motorfordon och motorcyklar<br>(inkl. detaljh. med tillbehör, reservdelar och däck)  |
| 45.3                               | 452, 45403                                   | Moottoriajoneuvojen sekä moottoripyörien huolto<br>ja korjaus                                       | Maintenance and repair of motor vehicles and mo-<br>torcycles   |
| 46                                 | 46   | <b>Tukkukauppa</b> (pl. Moottoriajoneuvojen tk.)  | <b>Parti- och provisionshandel utom med motorfor-<br/>don</b>   |
| 47                                 | 47   | <b>Vähittäiskauppa</b> (pl. Moottoriajoneuvojen vk.)  | <b>Detaljhandel utom med motorfordon</b>  |
|                                    | 4711, 472                                    | Päivittäistavarakauppa  | Dagligvaruhandel  |
| 47.1                               | 4711   | Elintarvikkeiden, juomien ja tupakan erikoistu-<br>maton vähittäiskauppa                            | Detaljhandel med brett sortiment, mest livsmedel,<br>drycker och tobak  |
| 47.2                               | 4719   | Tavaratalokauppa  | Detaljhandel i varuhus  |
| 47.3                               | 4721-4724,4726,4729                          | Elintarvikkeiden ja tupakan vähittäiskauppa eri-<br>koismyymälöissä                                 | Specialiserad butikshandel med livsmedel och tobak  |
| 47.4                               | 4725   | Alkoholi- ja muiden juomien vähittäiskauppa eri-<br>koismyymälöissä                                 | Specialiserad butikshandel med alkoholhaltiga och<br>andra drycker  |
| 47.5                               | 473  | Ajoneuvojen polttoaineen vähittäiskauppa  | Specialiserad detaljhandel med drivmedel  |
| 47.6                               | 4741   | Tietokoneiden, niiden oheislaitteiden ja ohjelmis-<br>tojen vähittäiskauppa                         | Specialiserad butikshandel med datorer, programva-<br>ra, data- och tv-spel   |
| 47.7                               | 4742   | Televiestintälaitteiden vähittäiskauppa   | Specialiserad butikshandel med telekommunikation-<br>sutröstning  |
| 47.8                               | 4743, 4754                                   | Sähköisten kodinkoneiden ja viihde-elektroniikan<br>vähittäiskauppa                                 | Specialiserad butikshandel med elektriska hushålls-<br>maskiner och hushållsapparater samt ljud- och bil-<br>danläggningar samt videoutrustning |
| 47.9                               | 4751,47531,47599,<br>47591-47594             | Huonekalujen, valaisimien, mattojen, tekstiilien ja<br>ym. taloustarvikkeiden vähittäiskauppa       | Specialiserad butikshandel med möbler, belysnings-<br>och heminredningsartiklar samt textilier  |
| 47.10                              | 4752, 47532,47596                            | Rautakauppatavaran, maalien, lasin sekä tapettien<br>ja lattiapäällysteiden vähittäiskauppa         | Specialiserad butikshandel bygg-, järn- och VVS-<br>varor samt färger och glas, tapeter och golvbeläg-<br>ningar                                |
| 47.11                              | 4761,4762                                    | Kirjojen, sanomalehtien ja paperitavaran vähit-<br>täiskauppa                                       | Butikshandel med böcker, tidningar och kontorsför-<br>brukningsvaror  |
| 47.12                              | 47641  | Urheiluvälineiden vähittäiskauppa   | Specialiserad butikshandel med sportartiklar  |
| 47.13                              | 47642  | Veneiden ja veneilytarvikkeiden vähittäiskauppa   | Specialiserad butikshandel med båtar och båtillbe-<br>hör   |
| 47.14                              | 4771, 4772                                   | Vaatteiden, jalkineiden ja nahkatavaroiden vä-<br>hittäiskauppa erikoismyymälöissä                  | Specialiserad butikshandel med kläder, skodon och<br>lädervaror   |
| 47.15                              | 47761-47763                                  | Kukkien, kasvien, siementen ja lannoitteiden vä-<br>hittäiskauppa                                   | Specialiserad butikshandel med blommor och andra<br>växter, frön och gödselmedel  |
| 47.16                              | 4777   | Kultasepänteosten ja kellojen vähittäiskauppa   | Specialiserad butikshandel med ur, guldsmedsvaror<br>och smycken  |
| 47.17                              | 47783  | Optisen alan vähittäiskauppa  | Specialiserad butikshandel med optiska artiklar   |
| 47.18                              | 4773-4775                                    | Apteekkien, terveydenhoitotarvikkeiden sekä<br>kosmetiikka- ja hygieniatuotteiden vk.               | Apotekshandel, specialiserad butikshandel med<br>sjukvårdsartiklar, kosmetika och hygienartiklar  |
| 47.19                              | 4791   | Postimyynti ja verkkokauppa   | Postorderhandel och detaljhandel på Internet  |
| 47.20                              | 47595,4763,4765,47764<br>47781,47782,47784-9 | Muu vähittäiskauppa   | Övrig detaljhandel  |

# Postitus 2 lk kirje

Port Payé  
Finlande  
126676

Suomen  
Posti Oyj

SVT Suomen virallinen tilasto  
Finlands officiella statistik  
Official Statistics of Finland

Kauppa 2009  
Handel  
Trade

Lisätietoja – Förfrågningar – Inquiries

Marko Tuomiario (09) 1734 2705  
marko.tuomiario@tilastokeskus.fi  
Eeva Immonen (09) 1734 3464  
eeva.immonen@tilastokeskus.fi

Vastaava tilastojohtaja – Ansvarig statistikdirektör –  
Director in charge

Hannele Orjala

## TILAA TIETOA LIIKETOIMINNAN SUHDANNEKEHITYKSESTÄ!

Tuotamme sinulle tietoa liiketoiminnan uusimmasta kehityksestä omien tietotarpeittesi pohjalta. Voit seurata lähes minkä tahansa sinua kiinnostavan toimialan ja tai yritysyryhmän kehitystä kahden - kolmen kuukauden viiveellä. Tietopalvelun voi tilata kertaselvityksenä tai esimerkiksi kuukausittain tai puolivuositain päivitettyinä. Tietoja tuotetaan liike-vaihdosta, palkoista, viennistä ja henkilöstömääristä.

Palvelun tuloksia hyödynnät esimerkiksi päätöksenteon tukena ja nopeana vertailutietona suhdanne-ennusteille ja barometreille. Suhdannetietoja voit käyttää myös liiketoiminnan suunnittelussa ja yrityksesi toimintaympäristön ajantasaisessa seurannassa.

Lisätiedot ja tilaukset:

Tiina Herttuainen (09) 1734 3619  
Satu Elho (09) 1734 2966  
s-posti: palvelut.suhdanne@tilastokeskus.fi

Asiakaspalaute: [www.tilastokeskus.fi/palaute](http://www.tilastokeskus.fi/palaute)