

# Kokonaistuotannon kuukausikuvaaja

Tilastointi  
Statistikcentralen

Maaliskuu 1990

4.6.1990

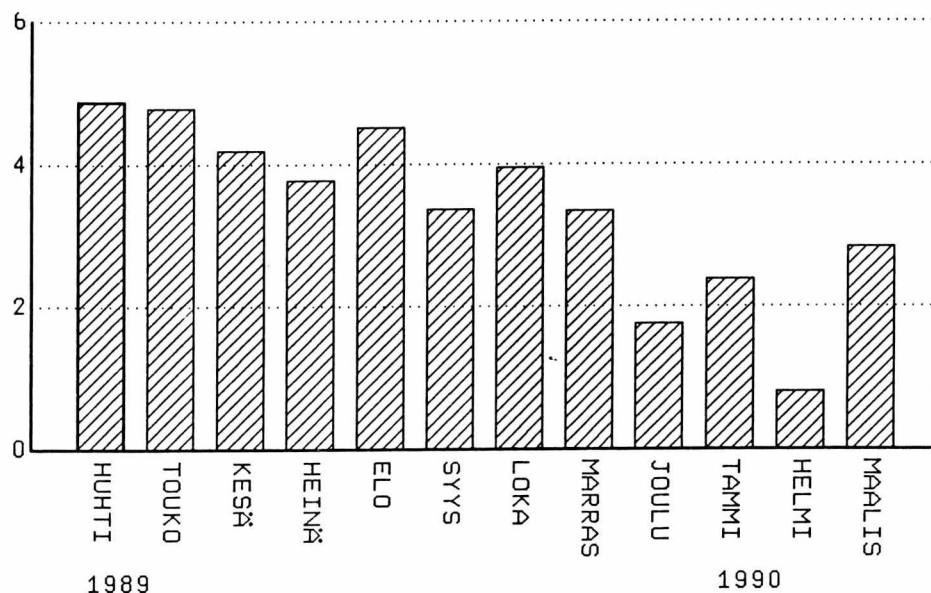
Kokonaistuotanto kasvoi maaliskuussa vajaat kolme prosenttia vuotta aiemmasta. Tämä käy ilmi Tilastokeskuksen laskemasta kokonaistuotannon kuukausikuvaajasta.

Maa- ja metsätalouden tuotanto nousi maaliskuussa yli neljä prosenttia edellisestä vuodesta. Nousu johtui lihan ja maidon tuotannon huomattavasta kasvusta.

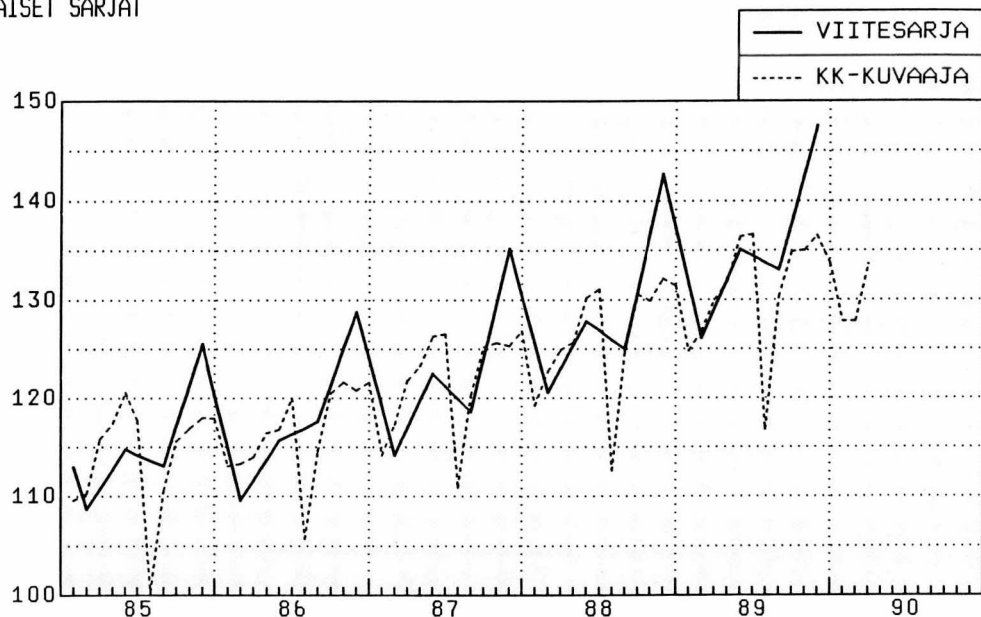
Työpäivää kohti laskettu teollisuustuotanto pienentyi puoli-toista prosenttia viime vuoden maaliskuusta. Eniten supistuivat metalliteollisuus ja metsäteollisuus.

Rakentaminen, kauppa ja liikenne olivat ennakkotietojen mukaan vilkkaita maaliskuussa. Tuotanto kasvoi näillä toimialoilla runsaat viisi prosenttia.

KOKONAISTUOTANNON MUUTOKSET EDELLISESTÄ VUODESTA vv. 1989-1990, %



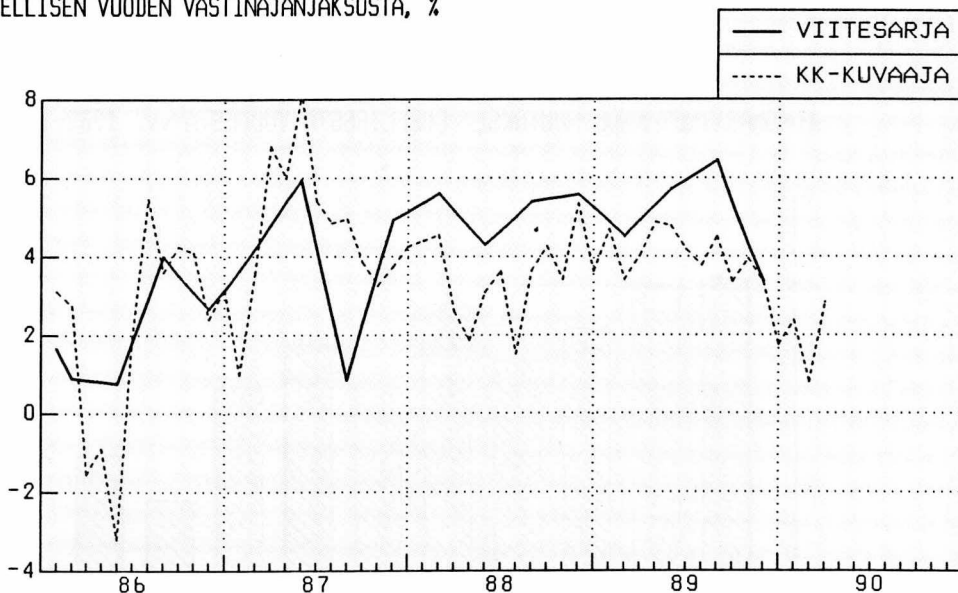
ALKUPERÄISET SARJAT



INDEKSIPISTEET 1980=100

VUOSI/KK	1	2	3	4	5	6	7	8	9	10	11	12	YHT
1985	109.6	110.3	115.8	117.4	120.6	117.7	100.3	110.6	115.6	116.9	118.0	117.9	114.2
1986	113.1	113.3	114.0	116.4	116.8	120.0	105.7	114.6	120.5	121.6	120.8	121.6	116.5
1987	114.2	117.3	121.8	123.3	126.3	126.5	110.9	120.3	125.2	125.6	125.3	126.8	122.0
1988	119.2	122.7	124.9	125.7	130.2	131.1	112.6	124.7	130.5	129.9	132.1	131.4	126.2
1989	124.8	126.8	130.0	131.8	136.4	136.6	116.8	130.3	134.9	135.0	136.5	133.7	131.1
1990	127.8	127.8	133.6										

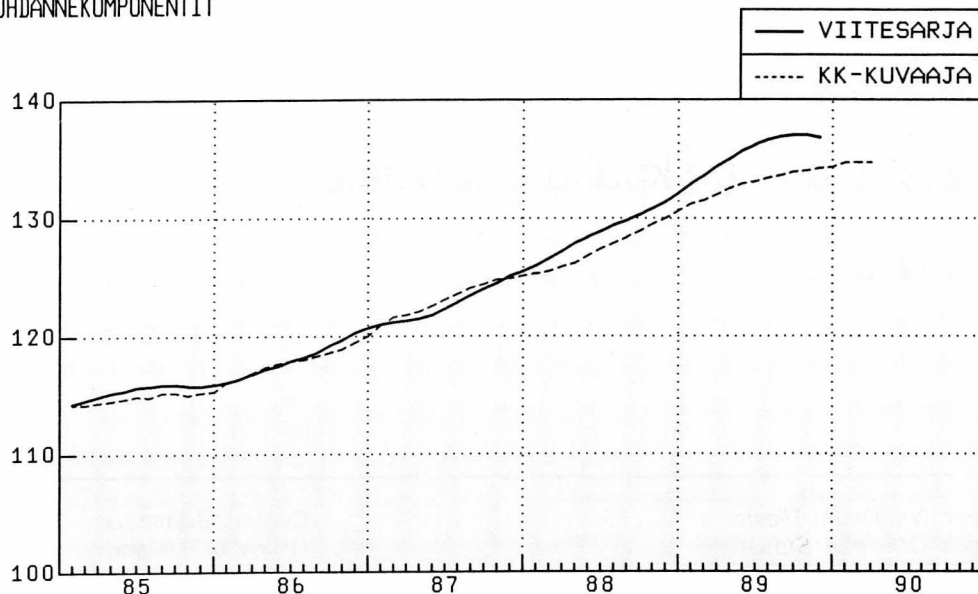
MUUTOS EDELLISEN VUODEN VASTINAJANJAKSOSTA, %



MUUTOS EDELLISEN VUODEN VASTINAJANJAKSOSTA, %

VUOSI/KK	1	2	3	4	5	6	7	8	9	10	11	12	YHT
1986	3.1	2.8	-1.6	-.9	-3.2	1.9	5.5	3.6	4.3	4.1	2.4	3.1	2.0
1987	1.0	3.6	6.8	6.0	8.2	5.4	4.9	5.0	3.9	3.3	3.7	4.3	4.6
1988	4.4	4.6	2.6	1.9	3.1	3.6	1.5	3.6	4.3	3.4	5.4	3.6	3.5
1989	4.7	3.4	4.0	4.9	4.8	4.2	3.8	4.5	3.4	4.0	3.3	1.7	3.9
1990	2.4	.8	2.8										

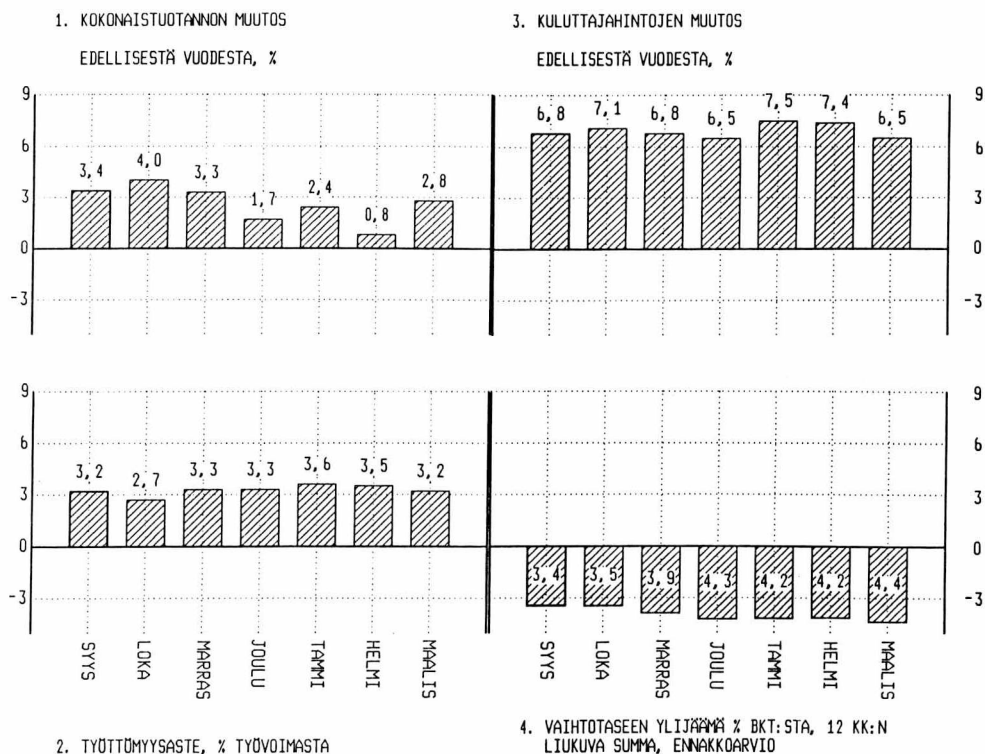
TRENDISUHDANNEKOMPONENTIT



INDEKSIPISTEET 1980=100

VUOSI/KK	1	2	3	4	5	6	7	8	9	10	11	12	YHT
1985	114.2	114.2	114.4	114.5	114.7	114.9	114.8	115.2	115.2	115.0	115.2	115.3	114.8
1986	116.1	116.4	116.9	117.4	117.7	117.9	118.0	118.3	118.6	118.9	119.5	120.0	118.0
1987	120.9	121.6	121.8	122.1	122.6	123.1	123.6	124.1	124.4	124.8	124.9	125.1	123.2
1988	125.3	125.5	125.9	126.2	126.8	127.4	127.9	128.4	128.9	129.5	130.0	130.6	127.7
1989	131.2	131.5	132.0	132.5	132.9	133.1	133.4	133.6	133.9	134.0	134.2	134.3	133.1
1990	134.7	134.7	134.7										

TALOUDELLISTEN OSOITTIMIEN MUUTOKSIA vv. 1989- 1990



- Lähteet: 1. Tilastokeskus kansantalouden tilinpito  
 2. Tilastokeskus työvoimatutkimus  
 3. Tilastokeskus kuluttajahintaindeksi 1985=100  
 4. Suomen Pankki ja Tilastokeskus

PL-PB 504  
00101 Helsinki-HelsingforsVirkalähetys  
Tjänsteförsändelse

# Kokonaistuotannon kuukausikuvaaja

Maaliskuu 1990

SVT Suomen Virallinen Tilasto  
Finlands Officiella Statistik  
Official Statistics of FinlandCentral Statistical  
Office of FinlandNational Accounts  
1990:10

## Tiedustelut - Förfrågningar

Matti Karjalainen  
(90) 17 341

Kuukausikuvaaja perustuu yhteentoista nopeasti ilmestyvään kuukausisarjaan, jotka painotetaan yhteen. Kuvioissa on lisäksi esitetty vertailun mahdollistamiseksi bruttokansantuotteen volyymsarja (viitesarja), joka on muutettu neljännesvuosisarjasta kuukausisarjaksi.

### KOKONAISTUOTANNON KUUKAUSIKUVAAJASSA KÄYTETYT SARJAT

Sarja	Julkaisija
Meijereiden vastaanottama maito	Maatilahallitus
Lihan tuotanto	Maatilahallitus
Markkinahakkuut	Metsäntutkimuslaitos
Teollisuustuotannon volyyymi-indeksi	Tilastokeskus: teollisuustilasto
Rakennusmateriaalien menekki-indeksi	Rakennusaineteollisuusyhdistys
Avoimet työpaikat rakennustoiminnassa	Työvoimaministeriö
Tukkukaupan volyyymi-indeksi	Tilastokeskus: kauppatilasto
Vähittäiskaupan volyyymi-indeksi	Tilastokeskus: kauppatilasto
VR:n tavaraliikenteen vedetyt bruttotonnikilometrit	Valtionrautatiet
Dieselöljyn myynti	Öljyalan Keskusliitto
Posti- ja teletoimen reaalitytulot	Posti- ja telehallitus

Julkaisujen myynti:

Försäljning:

Hinta — Pris

Tilastokeskus  
PL 504  
00101 Helsinki  
Puh. (90) 173 41Statistikcentralen  
PB 504  
00101 Helsingfors  
Tel. (90) 173 41

25 mk

ISSN 0784-8331  
= Kansantalous  
ISSN 0784-0829