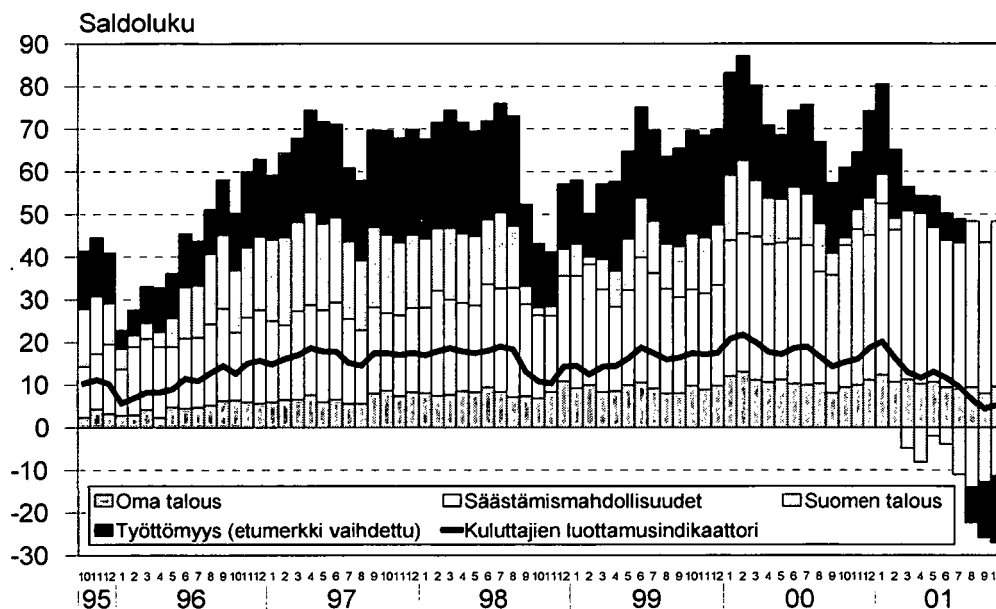


# Kuluttajabarometri: taulukot

2001, lokakuu

## Uudistettu kuluttajien luottamusindikaattori ja sen osatekijät (odotukset tulevasta 12 kuukaudesta)



Uudistettu kuluttajien luottamusindikaattori on keskiarvo tulevaa 12 kuukautta koskevan neljän kysymyksen saldolu-  
vuista: oma ja Suomen talous, kotitalouden säästämismahdol-  
lisuudet sekä työttömien määrä (etumerkki vaihdettuna).

Saldoluvut saadaan vähentämällä painottaen myönteisten  
vastausten prosentiosuudesta kielteisten vastausten prosent-  
tiosuus. Saldoluvut ja luottamusindikaattori voivat vaihdella  
-100:n ja 100:n välillä.

# Sisältö

## Kuluttajabarometri: taulukot

Alkusanat .....	3
<b>Taloudellinen tilanne .....</b>	<b>4</b>
1. Suomen taloudellinen tilanne tällä hetkellä .....	4
2. Suomen taloudellinen tilanne 12 kuukauden kuluttua.....	6
3. Työttömien määrän muutos Suomessa seuraavien 12 kuukauden aikana .....	8
4. Elinkustannusten taso nyt.....	10
5. Kuluttajahintojen muutos Suomessa seuraavien 12 kuukauden aikana .....	12
6. Kuluttajahintojen muutos prosentteina.....	14
7. Oman kotitalouden taloudellinen tilanne tällä hetkellä .....	16
8. Oman kotitalouden taloudellinen tilanne 12 kuukauden kuluttua .....	18
9. Ajankohdan edullisuus kestopavaroitten hankintaan .....	20
10. Ajankohdan edullisuus säästämisen kannalta.....	22
11. Ajankohdan edullisuus lainanoton kannalta.....	24
<b>Ostoaikomukset ja omistaminen.....</b>	<b>26</b>
12. Rahankäyttö kestopavaroihin seuraavien 12 kuukauden aikana .....	26
13. Kotitalouden aikomus ostaa asunto seuraavien 12 kuukauden aikana .....	28
14. Tärkeimpien rahoitusmuotojen jakauma asunnonhankinnassa .....	30
15. Kotitalouden aikomus ostaa auto seuraavien 6 kuukauden aikana.....	31
16. Uusi vai käytetty auto .....	33
17. Tärkeimpien rahoitusmuotojen jakauma autonostossa.....	34
18. Rahankäyttö joihinkin kulutuskohteisiin seuraavien 6 kuukauden aikana .....	35
19. Joidenkin kestopavaroitten yleisyys kotitalouksissa .....	36
20. Kotitalouksien autoistuneisuus kotitalouden koon mukaan .....	38
<b>Säästäminen ja lainanotto .....</b>	<b>39</b>
21. Kotitalouden rahatilanne haastatteluhetkellä.....	39
22. Kotitalouden säästämismahdollisuudet seuraavien 12 kuukauden aikana .....	41
23. Säästöjen pääasialliset käyttötarkoitukset .....	43
24. Tärkeimmät sijoitusmuodot säästöille.....	44
25. Kotitalouden lainanottoaikomus seuraavien 12 kuukauden aikana.....	45
26. Lainojen käyttötarkoitukset.....	47
<b>Taustatietoa vastaajista .....</b>	<b>48</b>
27. Kuluttajabarometriin vastanneiden jakautuminen eri taustatietojen mukaan .....	48
28. Kuluttajabarometriin vastanneet kotitalouden rakenteen ja koon mukaan.....	50

# Alkusanat

Kuluttajabarometri on haastattelututkimus (survey), jonka avulla mitataan suomalaisten mielikuvia yleisestä ja oman kotitalouden taloudellisesta kehityksestä sekä aikomuksia tehdä suuria hankintoja, säästää tai ottaa lainaa. Lisäksi tutkimuksella selvitetään nykyaikaisten koneiden ja laitteiden yleisyyttä kotitalouksissa. Ensimmäinen barometrikysely tehtiin marraskuussa 1987. Aluksi tutkimus tehtiin kaksi kertaa vuodessa. Vuonna 1992 tutkimuskerrat nostettiin neljään. Lokakuusta 1995 alkaen tiedot on kerätty EU:n komission toimeksiannosta joka kuukausi. Viidentoista harmonisoidun EU-kysymyksen lisäksi kuluttajabarometrissa on parikymmentä Tilastokeskuksen omaa kysymystä, jotka ovat olleet mukana alusta lähtien.

Kuluttajabarometrin tiedot kerättiin joulukuuhun 1999 saakka Tilastokeskuksen työvoimatutkimuksen yhteydessä. Tutkimuksessa käytettiin kuutta rotatoivaa paneelia. Samalle henkilölle esitettiin kysymykset kolme kertaa puolen vuoden välein, ja kohdehenkilöistä oli joka kuukausi uusia noin kolmannes. Tilastokeskuksen kenttähaastattelijat tekivät haastattelut (puhelimitse) eri puolilla Suomea.

Tammikuusta 2000 alkaen kuluttajabarometrin kohteena on kuukausittain kokonaan vaihtuva henkilöotos. Samaa otosta käytetään myös suomalaisten matkailututkimuksen ym. kyselyjen tiedonkeruussa. Kaikki haastattelut tehdään nyt keskitetysti Tilastokeskuksen puhelinhaastattelu- eli CATI-keskuksesta. Tutkimusalueena on edelleen koko maa, ja kuluttajabarometrin vastaajat edustavat Suomen 15–74-vuotiasta väestöä iän, sukupuolen, asuinlänin ja äidinkielen suhteen. Edellä kuvatulla tiedonkeruumenetelmän muutoksella on jonkin verran vaikutusta kuluttajabarometrin vastausjakauksiin. Syksyllä 1999 toteutetun koetutkimuksen perusteella näyttäisi, että kuluttajien arviot kotitaloutensa rahatilanteesta sekä säästämisen ja kestotavaroiden ostamisen edullisuudesta ovat muuttuneet myönteisemmiksi uuden menetelmän seurauksena. Myös kestotavaroiden yleisyystietoihin muutos on vaikuttanut.

Kuluttajabarometrin netto-otoskoko (ylipeitto poistettu) oli lokakuussa 2 193 henkilöä. Vastauksia saatiin 1 670, joten tutkimuksen nettokato oli 23,8 prosenttia.

Tässä julkaisussa esitetään tarkkaa tietoa kuluttajabarometrin kysymysten vastausjakauksista. Taustatietoina käytetään vastaajan sukupuolta, ikää, koulutusta, sosioekonomista asemaa ja suuraluetta sekä kotitalouden tyyppiä ja bruttotuloja. Kaikki julkaisussa esitettävät vastausjakaumat on korotettu tutkimuksen perusjoukon tasolle painokertoimien avulla. Painotus parantaa tietojen tilastollista tarkkuutta.

Julkaisussa käytettäviä luokituksia:

## **Suuraluejako**

*Pääkaupunkiseutu:* Helsinki, Espoo, Vantaa ja Kauniainen

*Muu Etelä-Suomi:* Muu Etelä-Suomen lääni

*Länsi-Suomi:* Länsi-Suomen lääni ja Ahvenanmaa

*Itä-Suomi:* Itä-Suomen lääni

*Pohjois-Suomi:* Oulun ja Lapin läänit.

## **Kotitalouden bruttotuloluokka (tulokvartiili)**

*Alin neljännes:* 7 500 mk/kk tai vähemmän

*2. alin neljännes:* 7 501 – 13 000 mk/kk

*2. ylin neljännes:* 13 001 – 21 500 mk/kk

*Ylin neljännes:* 21 501 mk/kk tai enemmän.

Taulukko 1. Suomen taloudellinen tilanne tällä hetkellä  
(10/2001) verrattuna 12 kk sitten vallinneeseen tilanteeseen,  
prosenttia kuluttajista

	Suomen tal. tila nyt vs. 12 kk sitten							Yhteensä	Rivi-%	N
	Pajon parempi	Jonkin verran parempi	Samanlainen	Jonkin verran huonompi	Pajon huonompi	Eos tai puuttuva tieto	Yhteensä			
	Rivi-%	Rivi-%	Rivi-%	Rivi-%	Rivi-%	Rivi-%				
Yhteensä	0.6	11.2	48.7	36.2	1.5	1.8	100.0	3911518		
SUKUJUOLLI										
Mies	0.6	10.2	47.4	39.3	1.6	0.9	100.0	1949650		
Nainen	0.6	12.3	49.9	33.1	1.4	2.7	100.0	1961868		
IKÄ										
15-24	0.8	17.8	58.6	20.0	0.4	2.5	100.0	655540		
25-34	1.4	8.8	47.4	40.5	1.1	0.7	100.0	648772		
35-44	0.3	10.5	48.5	39.7	0.3	0.6	100.0	755669		
45-54	0.3	9.3	46.6	40.1	2.3	1.4	100.0	821688		
55-64	.	10.2	45.6	39.2	2.7	2.2	100.0	591766		
65-74	1.1	11.0	43.9	36.7	2.6	4.7	100.0	438083		
KOULUTUS										
Perusaste	0.9	13.5	54.0	27.8	1.6	2.2	100.0	1412998		
Keskiaaste	0.8	12.3	51.1	32.2	1.3	2.3	100.0	1485376		
Korkea-aste	.	6.4	37.6	53.9	1.6	0.4	100.0	1013144		
SUURALUE										
Pääkaupunkiseutu	2.0	7.7	40.5	47.1	2.0	0.7	100.0	720875		
Muu Etelä-Suomi	.	9.8	53.5	33.9	1.3	1.5	100.0	872623		
Länsi-Suomi	0.3	13.5	48.7	33.8	1.1	2.5	100.0	1395673		
Itä-Suomi	0.5	10.3	52.7	31.2	2.1	3.2	100.0	442520		
Pohjois-Suomi	0.5	13.1	48.2	35.7	1.5	0.9	100.0	479827		

Taulukko 1. jatkuu Suomen taloudellinen tilanne tällä hetkellä  
(10/2001) verrattuna 12 kk sitten vallinneeseen tilanteeseen,  
prosenttia kuluttajista

	Suomen tal. tila nyt vs. 12 kk sitten							N
	Paljon parempi	Jonkin verran parempi	Samanlainen	Jonkin verran huonompi	Paljon huonompi	Eos tai puuttuva tieto	Yhteensä	
	Rivi-%	Rivi-%	Rivi-%	Rivi-%	Rivi-%	Rivi-%	Rivi-%	
Yhteensä	0.6	11.2	48.7	36.2	1.5	1.8	100.0	3911518
SOSIOEKONOMINEN ASEMA								
Maatalousyrittäjät	.	5.0	44.6	45.5	4.9	.	100.0	93097
Muut yrittäjät	.	9.4	53.1	35.1	1.2	1.1	100.0	199970
Ylemmät toimihenkilöt	0.4	4.2	31.4	60.7	2.5	0.8	100.0	564594
Alemmat toimihenkilöt	0.7	9.8	50.8	37.5	0.6	0.6	100.0	694345
Työntekijät	0.7	14.4	55.2	27.6	1.0	1.0	100.0	685945
Työttömät	1.1	15.1	56.4	22.9	1.1	3.4	100.0	215066
Opiskelijat	0.9	16.8	53.0	27.1	0.5	1.8	100.0	526281
Eiäkeläiset	0.7	10.1	48.8	33.9	2.7	3.8	100.0	758144
Omaa kotitaloutta hoitavat yms. KOTITALOUSTYYPPI	.	16.2	44.0	36.0	.	3.8	100.0	174076
Yksinasuva 15-34 v.	.	13.2	56.8	27.3	0.9	1.8	100.0	254273
Yksinasuva 35-54 v.	.	5.6	61.7	29.6	.	3.2	100.0	211074
Yksinasuva 55-74 v.	.	11.3	52.5	28.8	3.4	4.0	100.0	274263
Lapsiperhe	0.5	12.2	48.6	36.4	1.4	0.9	100.0	1499020
Kahden tai us. aikuisen talous KOTITALOUDEN BRUTTOTULOLUOKKA	1.0	10.7	45.2	39.5	1.5	2.0	100.0	1672888
Alin neljännes	0.8	11.5	50.7	30.4	2.2	4.5	100.0	645499
2. alin neljännes	0.5	11.9	56.9	28.1	1.0	1.5	100.0	900244
2. ylin neljännes	0.6	12.8	50.7	34.2	1.1	0.6	100.0	1141014
Ylin neljännes	.	7.6	38.2	51.9	1.6	0.7	100.0	1019852
Eos tai puuttuva tieto	3.5	17.0	46.5	23.0	3.3	6.8	100.0	204909

Taulukko 2. Suomen taloudellinen tilanne 12 kk:n kuluttua verrattuna tämänhetkiseen tilanteeseen, prosenttia kuluttajista

	Suomen tal. tila 12 kk kuluttua vs. nyt							Yhteensä	N
	Paljon parempi	Jonkin verran parempi	Samanlainen	Jonkin verran huonompi	Paljon huonompi	Eos tai puuttuva tieto	Yhteensä		
	Rivi-%	Rivi-%	Rivi-%	Rivi-%	Rivi-%	Rivi-%	Rivi-%		
Yhteensä	0.4	18.5	38.5	37.2	2.5	2.8	100.0	3911518	
SUKUPUOLI									
Mies	0.8	21.5	38.5	34.6	2.5	2.1	100.0	1949650	
Nainen	0.1	15.5	38.5	39.8	2.6	3.6	100.0	1961868	
IKÄ									
15-24	0.8	28.5	42.4	25.5	1.1	1.8	100.0	655540	
25-34	0.7	24.0	35.8	36.2	2.6	0.7	100.0	648772	
35-44	0.3	15.2	42.9	37.4	2.6	1.5	100.0	755669	
45-54	.	15.9	39.4	37.9	3.4	3.4	100.0	821688	
55-64	.	14.2	36.1	44.4	2.7	2.6	100.0	591766	
65-74	1.1	12.1	30.4	44.9	2.7	8.8	100.0	438083	
KOULUTUS									
Perusaste	0.5	18.2	37.4	36.7	2.6	4.5	100.0	1412998	
Keskiaaste	0.3	18.0	38.8	37.4	3.0	2.5	100.0	1485376	
Korkea-aste	0.5	19.8	39.5	37.7	1.6	0.9	100.0	1013144	
SUURALUE									
Pääkaupunkiseutu	0.7	21.1	35.2	38.0	4.0	1.0	100.0	720875	
Muu Etelä-Suomi	0.3	17.1	38.9	39.4	1.3	3.0	100.0	872623	
Länsi-Suomi	0.7	16.7	39.3	37.7	2.5	3.1	100.0	1395673	
Itä-Suomi	.	19.8	38.7	35.6	2.3	3.8	100.0	442520	
Pohjois-Suomi	.	21.4	40.4	32.1	2.9	3.3	100.0	479827	

Taulukko 2. jatkuu Suomen taloudellinen tilanne 12 kk:n kuluttua verrattuna tähänhetkiseen tilanteeseen, prosenttia kuluttajista

	Suomen tal. tila 12 kk kuluttua vs. nyt							Yhteensä	N
	Paljon parempi	Jonkin verran parempi	Samanlainen	Jonkin verran huonompi	Paljon huonompi	Eos tai puuttuva tieto	Yhteensä		
	Rivi-%	Rivi-%	Rivi-%	Rivi-%	Rivi-%	Rivi-%	Rivi-%		
Yhteensä	0.4	18.5	38.5	37.2	2.5	2.8	100.0	3911518	
SOSIOEKONOMINEN ASEMA									
Maatalousyrittäjät	.	25.4	32.4	37.4	4.9	.	100.0	93097	
Muut yrittäjät	.	24.8	40.1	33.9	1.2	.	100.0	199970	
Ylemmät toimihenkilöt	.	23.5	34.7	37.6	3.0	1.3	100.0	564594	
Alemmat toimihenkilöt	0.3	12.8	42.3	42.6	1.3	0.7	100.0	694345	
Työntekijät	0.4	17.7	40.5	35.7	3.4	2.3	100.0	685945	
Työttömät	1.2	20.8	38.9	34.8	4.3	.	100.0	215066	
Opiskelijat	0.9	25.4	45.1	24.5	2.7	1.3	100.0	526281	
Eläkeläiset	0.7	12.8	31.3	44.1	2.1	9.0	100.0	758144	
Omaa kotitaloutta hoitavat yms. KOTITALOUSTYYPPI	.	18.8	40.0	35.8	1.4	4.0	100.0	174076	
Yksinasuva 15-34 v.	.	24.6	38.2	34.3	1.9	1.0	100.0	254273	
Yksinasuva 35-54 v.	.	13.5	39.2	41.9	.	5.4	100.0	211074	
Yksinasuva 55-74 v.	.	15.1	29.8	45.2	3.3	6.5	100.0	274263	
Lapsiperhe	0.3	18.6	40.9	35.7	3.0	1.4	100.0	1499020	
Kahden tai us. aikuisen talous KOTITALOUDEN BRUTTOTULOLUOKKA	0.7	18.7	37.7	37.1	2.4	3.4	100.0	1672888	
Alin neljännes	1.2	16.1	35.2	38.0	2.5	7.1	100.0	645499	
2. alin neljännes	.	18.9	38.5	37.5	2.4	2.7	100.0	900244	
2. ylin neljännes	0.2	15.5	41.0	39.2	2.8	1.2	100.0	1141014	
Ylin neljännes	0.5	20.9	38.6	36.0	2.6	1.4	100.0	1019852	
Eos tai puuttuva tieto	1.2	29.3	34.1	28.6	1.1	5.7	100.0	204909	

Taulukko 3. Työttömien määrän muutos Suomessa seuraavien 12 kk:n aikana, (10/2001) prosenttia kuluttajista

	Työttömiä on vuoden kuluttua											
	Paljon enemmän		Jonkin verran enemmän		Yhtä paljon		Jonkin verran vähemmän		Paljon vähemmän		Eos tai puuttuva tieto	
	Rivi-%	Rivi-%	Rivi-%	Rivi-%	Rivi-%	Rivi-%	Rivi-%	Rivi-%	Rivi-%	Rivi-%	Rivi-%	Rivi-%
Yhteensä	3.0	44.6	32.7	18.2	0.6	1.0	100.0	3911518				
SUKUPUOLI												
Mies	2.3	47.2	31.3	17.7	0.5	1.0	100.0	1949650				
Nainen	3.6	42.1	34.1	18.6	0.7	0.9	100.0	1961868				
IKÄ												
15-24	0.4	29.7	31.8	37.4	0.4	0.4	100.0	655540				
25-34	0.4	42.3	38.8	18.2	.	0.4	100.0	648772				
35-44	2.3	47.6	37.0	11.9	1.3	.	100.0	755669				
45-54	5.7	48.9	29.9	14.2	0.5	0.9	100.0	821688				
55-64	4.1	51.2	26.1	15.9	0.7	1.9	100.0	591766				
65-74	5.3	48.7	31.8	10.5	0.5	3.2	100.0	438083				
KOULUTUS												
Perusaste	4.2	40.0	29.0	24.0	1.0	1.8	100.0	1412998				
Keskiaaste	2.9	44.8	34.8	16.5	0.5	0.5	100.0	1485376				
Korkea-aste	1.3	50.8	34.8	12.3	0.2	0.5	100.0	1013144				
SUURALUE												
Pääkaupunkiseutu	3.6	46.0	33.6	15.5	0.7	0.7	100.0	720875				
Muu Etelä-Suomi	2.6	44.9	30.4	21.1	0.5	0.5	100.0	872623				
Länsi-Suomi	3.5	42.3	34.0	18.2	0.7	1.3	100.0	1395673				
Itä-Suomi	3.8	43.9	33.5	16.7	.	2.1	100.0	442520				
Pohjois-Suomi	0.5	49.6	31.0	18.0	0.9	.	100.0	479827				

Taulukko 3. jatkuu Työttömien määrän muutos Suomessa seuraavien 12 kk:n aikana, prosenttia kuluttajista (10/2001)

	Työttömiä on vuoden kulluttua								N		
	Paljon enemmän		Jonkin verran enemmän		Yhtä paljon		Jonkin verran vähemmän			Eos tai puuttuva tieto	
	Rivi-%	Rivi-%	Rivi-%	Rivi-%	Rivi-%	Rivi-%	Rivi-%	Rivi-%		Rivi-%	Rivi-%
Yhteensä	3.0	44.6	32.7	18.2	0.6	1.0	100.0	3911518			
SOSIOEKONOMINEN ASEMA											
Maatalousyrittäjät	7.6	47.8	34.7	7.3	.	2.6	100.0	93097			
Muut yrittäjät	1.2	54.8	26.4	17.6	.	.	100.0	199970			
Ylemmät toimihenkilöt	2.1	57.0	27.0	13.4	0.4	.	100.0	564594			
Alemmat toimihenkilöt	2.3	44.8	38.5	13.4	0.6	0.4	100.0	694345			
Työntekijät	3.4	44.5	31.1	19.7	0.7	0.7	100.0	685945			
Työttömät	7.8	45.6	19.6	24.8	1.2	1.0	100.0	215066			
Opiskelijat	0.4	28.2	37.9	32.9	.	0.5	100.0	526281			
Eläkeläiset	4.1	46.4	31.1	14.5	0.9	3.1	100.0	758144			
Omaa kotitaloutta hoitavat yms.	2.8	31.8	47.9	16.2	1.2	.	100.0	174076			
KOTITALOUSTYYPPI											
Yksinasuva 15-34 v.	.	41.9	33.9	24.2	.	.	100.0	254273			
Yksinasuva 35-54 v.	2.2	49.8	29.4	15.3	2.2	1.1	100.0	211074			
Yksinasuva 55-74 v.	3.3	46.1	29.7	15.9	0.9	4.1	100.0	274263			
Lapsiperhe	3.3	43.5	33.0	19.0	0.5	0.6	100.0	1499020			
Kahden tai us. aikuisen talous	3.1	45.1	33.1	17.2	0.5	0.9	100.0	1672888			
KOTITALOUDEN BRUTTOLUOKKA											
Alin neljännes	3.6	46.4	26.8	18.6	1.1	3.6	100.0	645499			
2. alin neljännes	2.8	41.2	31.0	23.9	0.8	0.3	100.0	900244			
2. ylin neljännes	2.6	44.0	37.1	15.4	0.6	0.2	100.0	1141014			
Ylin neljännes	2.3	49.5	34.8	13.0	.	0.5	100.0	1019852			
Eos tai puuttuva tieto	6.8	33.9	23.6	32.2	1.0	2.4	100.0	204909			

Taulukko 4. Kuluttajahintojen taso nyt verrattuna kuluttajahintoihin 12 kk sitten, prosenttia kuluttajista

	Kuluttajahinnat nyt vs. 12 kk sitten									
	Hyvin paljon korkeammat	Meikko paljon korkeammat	Vähän korkeammat	Samalla tasolla	Alemmat	Eos tai puuttuva tieto	Yhteensä			
	Rivi-%	Rivi-%	Rivi-%	Rivi-%	Rivi-%	Rivi-%	Rivi-%	Rivi-%	Rivi-%	N
Yhteensä	0.6	7.3	54.5	34.0	2.7	0.9	100.0			3911518
SUKUPUOLI										
Mies	0.7	5.9	53.6	35.7	3.4	0.7	100.0			1949650
Nainen	0.5	8.7	55.5	32.3	2.0	1.0	100.0			1961868
IKÄ										
15-24	0.3	3.2	43.6	48.4	3.7	0.7	100.0			655540
25-34	0.4	5.5	51.5	39.0	3.3	0.4	100.0			648772
35-44	0.6	5.5	52.8	37.6	2.9	0.6	100.0			755669
45-54	0.3	10.4	59.4	26.9	2.3	0.9	100.0			821688
55-64	1.1	9.4	62.1	23.2	2.3	1.9	100.0			591766
65-74	1.1	11.1	59.3	26.4	1.1	1.1	100.0			438083
KOULUTUS										
Perusaste	0.8	9.5	49.8	37.0	1.8	1.1	100.0			1412998
Keskiaste	0.5	7.4	54.7	33.1	3.5	0.8	100.0			1485376
Korkea-aste	0.5	4.4	61.0	30.9	2.6	0.7	100.0			1013144
SUURALUE										
Pääkaupunkiseutu	.	7.3	51.8	35.8	4.4	0.7	100.0			720875
Muu Etelä-Suomi	0.5	7.2	54.9	34.0	2.9	0.5	100.0			872623
Länsi-Suomi	0.8	7.8	55.7	32.0	2.2	1.5	100.0			1395673
Itä-Suomi	1.1	8.1	55.7	32.9	1.6	0.5	100.0			442520
Pohjois-Suomi	0.5	5.7	53.5	37.9	2.0	0.4	100.0			479827

Taulukko 4. jatkuu Kuluttajahintojen taso nyt verrattuna kuluttajahintoihin 12 kk sitten, prosenttia kuluttajista

	Kuluttajahinnat nyt vs. 12 kk sitten									
	Hyvin paljon korkeammat	Melko paljon korkeammat	Vähän korkeammat	Samalla tasolla	Alemmat	Eos tai puuttuva tieto	Yhteensä			
	Rivi-%	Rivi-%	Rivi-%	Rivi-%	Rivi-%	Rivi-%	Rivi-%	Rivi-%	Rivi-%	N
Yhteensä	0.6	7.3	54.5	34.0	2.7	0.9	100.0			3911518
SOSIOEKONOMINEN ASEMA										
Maatalousyrittäjät	.	10.0	75.0	12.3	2.7	.	100.0			93097
Muut yrittäjät	.	10.5	57.6	28.3	3.5	.	100.0			199970
Ylemmät toimihenkilöt	0.4	2.9	56.1	36.9	3.0	0.8	100.0			564594
Alemmat toimihenkilöt	0.4	6.9	59.2	31.8	1.0	0.7	100.0			694345
Työntekijät	1.0	7.0	48.6	38.7	4.1	0.7	100.0			685945
Työttömät	.	6.6	51.6	33.9	4.5	3.3	100.0			215066
Opiskelijat	0.9	4.5	45.4	45.1	3.7	0.5	100.0			526281
Eläkeläiset	0.9	12.9	59.9	24.1	1.2	0.9	100.0			758144
Omaa kotitaloutta hoitavat yms. KOTITALOUSTYYPPI	.	5.2	48.0	41.5	2.6	2.7	100.0			174076
Yksinasuva 15-34 v.	1.0	4.6	42.1	46.7	4.8	0.9	100.0			254273
Yksinasuva 35-54 v.	.	5.3	56.2	36.3	1.1	1.1	100.0			211074
Yksinasuva 55-74 v.	1.7	9.9	59.7	25.5	1.6	1.6	100.0			274263
Lapsiperhe	0.5	6.4	52.8	36.7	3.0	0.6	100.0			1499020
Kahden tai us. aikuisen talous KOTITALOUDEN BRUTTOLUOKKA	0.6	8.5	56.9	30.7	2.4	1.0	100.0			1672888
Alin neljännes	1.4	11.7	50.7	31.5	3.6	1.1	100.0			645499
2. alin neljännes	0.3	7.9	53.8	32.8	4.0	1.3	100.0			900244
2. ylin neljännes	0.4	6.0	56.9	33.8	2.1	0.8	100.0			1141014
Ylin neljännes	0.5	5.5	56.7	35.0	2.1	0.2	100.0			1019852
Eos tai puuttuva tieto	1.1	7.8	46.2	42.6	.	2.3	100.0			204909

Taulukko 5. Kuluttajahintojen muutos Suomessa seuraavien 12 kk:n aikana, (10/2001) prosenttia kuluttajista

	Kuluttajahinnat							Yhteensä	N
	Nousevat nopeammin kuin nyt	Nousevat samaa vauhtia kuin nyt	Nousevat hitaammin kuin nyt	Pysyvät nykytasolla	Laskevat hieman nykytasosta	Eos tai puuttuva tieto	Yhteensä		
	Rivi-%	Rivi-%	Rivi-%	Rivi-%	Rivi-%	Rivi-%	Rivi-%		
Yhteensä	28.7	36.6	11.2	18.7	3.4	1.4	100.0	3911518	
SUKUPUOLI									
Mies	25.1	34.3	14.0	20.2	5.1	1.3	100.0	1949650	
Nainen	32.3	39.0	8.4	17.3	1.6	1.4	100.0	1961868	
IKÄ									
15-24	27.4	30.6	10.9	21.5	9.1	0.3	100.0	655540	
25-34	31.0	37.1	10.4	16.7	4.5	0.4	100.0	648772	
35-44	31.7	33.7	10.0	21.4	2.9	0.3	100.0	755669	
45-54	28.2	42.6	11.4	16.6	0.9	0.3	100.0	821688	
55-64	25.5	38.0	12.4	19.2	1.5	3.4	100.0	591766	
65-74	27.5	37.0	12.8	16.3	1.1	5.4	100.0	438083	
KOULUTUS									
Perusaste	29.0	36.0	9.1	20.1	3.2	2.6	100.0	1412998	
Keskiaaste	29.8	35.3	13.1	17.0	4.0	0.8	100.0	1485376	
Korkea-aste	26.8	39.5	11.3	19.4	2.6	0.5	100.0	1013144	
SUURALUE									
Pääkaupunkiseutu	26.3	37.2	11.1	19.6	4.1	1.6	100.0	720875	
Muu Etelä-Suomi	30.8	35.3	11.5	18.2	3.5	0.7	100.0	872623	
Länsi-Suomi	29.7	35.0	12.0	19.1	2.6	1.6	100.0	1395673	
Itä-Suomi	26.4	42.0	9.3	17.5	2.8	2.1	100.0	442520	
Pohjois-Suomi	27.9	38.0	10.2	18.4	4.9	0.5	100.0	479827	

Taulukko 5. jatkuu Kuluttajahintojen muutos Suomessa seuraavien 12 kk:n aikana, prosenttia kuluttajista (10/2001)

	Kuluttajahinnat							N
	Nousevat nopeammin kuin nyt	Nousevat samaa vauhtia kuin nyt	Nousevat hitaammin kuin nyt	Pysyvät nykytasolla	Laskevat hieman nykytasosta	Eos tai puuttuva tieto	Yhteensä	
	Rivi-%	Rivi-%	Rivi-%	Rivi-%	Rivi-%	Rivi-%	Rivi-%	
Yhteensä	28.7	36.6	11.2	18.7	3.4	1.4	100.0	3911518
SOSIOEKONOMINEN ASEMA								
Maatalousyrittäjät	34.8	44.9	7.5	10.1	2.7	.	100.0	93097
Muut yrittäjät	29.3	41.1	11.7	16.7	1.2	.	100.0	199970
Ylemmät toimihenkilöt	21.7	36.7	13.6	23.7	4.3	.	100.0	564594
Alemmat toimihenkilöt	35.3	38.7	8.8	14.9	1.7	0.6	100.0	694345
Työntekijät	30.6	34.7	12.1	18.4	2.8	1.4	100.0	685945
Työttömät	25.6	33.5	11.1	21.9	4.5	3.3	100.0	215066
Opiskelijat	28.7	31.9	9.1	22.3	8.1	.	100.0	526281
Eläkeläiset	25.1	39.1	13.3	16.5	1.8	4.2	100.0	758144
Omaa kotitaloutta hoitavat yms. KOTITALOUSTYYPPI	33.4	34.2	8.1	21.5	2.8	.	100.0	174076
Yksinasuva 15-34 v.	27.0	36.1	10.4	21.7	4.8	.	100.0	254273
Yksinasuva 35-54 v.	30.3	35.7	13.8	19.2	.	1.1	100.0	211074
Yksinasuva 55-74 v.	22.4	45.6	10.7	15.5	.	5.8	100.0	274263
Lapsiperhe	31.0	36.0	9.6	18.3	4.7	0.5	100.0	1499020
Kahden tai us. aikuisen talous KOTITALOUDEN BRUTTOTULOLUOKKA	27.8	36.0	12.5	19.1	3.0	1.6	100.0	1672888
Alin neljännes	28.7	36.6	12.6	15.6	2.2	4.3	100.0	645499
2. alin neljännes	31.5	36.6	9.4	18.9	2.9	0.7	100.0	900244
2. ylin neljännes	31.3	35.2	11.4	17.9	3.5	0.6	100.0	1141014
Ylin neljännes	23.8	40.4	11.6	20.4	3.5	0.2	100.0	1019852
Eos tai puuttuva tieto	26.8	26.2	11.4	24.2	7.0	4.5	100.0	204909

Taulukko 6. Kuluttajahintojen muutos prosentteina viimeisten ja seuraavien 12 kk:n aikana, (10/2001) prosentti-arvio

	Kuluttajahinnat	
	Viim. 12 kk	Seur. 12 kk
	Muutos	Muutos
	%	%
Yhteensä	2.0	2.6
SUKUPUOLI		
Mies	1.9	2.3
Nainen	2.1	2.9
IKÄ		
15-24	1.4	2.3
25-34	1.6	2.5
35-44	2.0	2.7
45-54	2.2	2.8
55-64	2.4	2.6
65-74	2.3	2.5
KOULUTUS		
Perusaste	1.9	2.5
Keskiaaste	1.9	2.7
Korkea-aste	2.1	2.5
SUURALUE		
Pääkaupunkiseutu	1.9	2.4
Muu Etelä-Suomi	2.1	2.4
Länsi-Suomi	2.1	2.9
Itä-Suomi	1.9	2.4
Pohjois-Suomi	1.7	2.5

Taulukko 6. jatkuu Kuluttajajaintojen muutos prosentteina viimeisten ja seuraavien 12 kk:n aikana, (10/2001) prosentti-arvio

	Kuluttajajainnat	
	Viim. 12 kk	Seur. 12 kk
	Muutos	Muutos
	%	%
Yhteensä	2.0	2.6
SOSIOEKONOMINEN ASEMA		
Maatalousyrittäjät	3.0	3.1
Muut yrittäjät	2.5	3.2
Ylemmät toimihenkilöt	2.0	2.2
Alemmat toimihenkilöt	2.2	2.9
Työntekijät	1.6	2.8
Työttömät	1.7	2.7
Opiskelijat	1.5	2.3
Eläkeläiset	2.4	2.5
Omaa kotitaloutta hoitavat yms.	1.7	2.2
KOTITALOUSTYYPPI		
Yksinasuva 15-34 v.	1.4	2.8
Yksinasuva 35-54 v.	2.1	2.8
Yksinasuva 55-74 v.	1.9	2.2
Lapsiperhe	2.0	2.6
Kahden tai us. aikuisen talous	2.1	2.6
KOTITALOUDEN BRUTTOTULOLUOKKA		
Alin neljännes	1.8	2.7
2. alin neljännes	2.0	2.8
2. ylin neljännes	2.2	2.7
Ylin neljännes	2.0	2.4
Eos tai puuttuva tieto	1.3	1.8

Taulukko 7. Oman kotitalouden taloudellinen tilanne tällä hetkellä (10/2001) verrattuna 12 kk sitten vallinneeseen tilanteeseen, prosenttia kuluttajista

	Oman talouden tila nyt vs. 12 kk sitten						Yhteensä	N
	Paljon parempi	Jonkin verran parempi	Samanlainen	Jonkin verran huonompi	Paljon huonompi	Eos tai puuttuva tieto		
	Rivi-%	Rivi-%	Rivi-%	Rivi-%	Rivi-%	Rivi-%		
Yhteensä	4.4	20.7	58.9	13.4	2.3	0.2	3911518	
SUKUPUOLI								
Mies	4.6	22.8	59.6	11.0	1.7	0.2	1949650	
Nainen	4.2	18.7	58.2	15.8	2.9	0.2	1961868	
IKÄ								
15-24	7.6	28.8	49.7	10.4	3.2	0.4	655540	
25-34	8.9	28.7	43.8	16.4	1.8	0.4	648772	
35-44	4.8	25.0	51.7	16.3	2.2	.	755669	
45-54	2.8	16.1	67.1	11.5	2.2	0.3	821688	
55-64	1.1	14.2	67.3	14.3	2.6	0.4	591766	
65-74	.	6.9	80.4	11.2	1.6	.	438083	
KOULUTUS								
Perusaste	2.9	18.9	61.6	13.6	2.6	0.5	1412998	
Keskiaaste	5.9	20.7	56.6	14.2	2.5	0.2	1485376	
Korkea-aste	4.5	23.3	58.4	12.1	1.6	.	1013144	
SUURALUE								
Pääkaupunkiseutu	8.8	21.7	52.7	14.2	2.3	0.3	720875	
Muu EteIä-Suomi	3.9	19.7	58.9	14.7	2.6	0.3	872623	
Länsi-Suomi	2.9	19.5	60.6	14.3	2.5	0.2	1395673	
Itä-Suomi	4.4	19.9	62.5	9.9	2.7	0.5	442520	
Pohjois-Suomi	3.4	25.4	59.5	10.7	0.9	.	479827	

Taulukko 7. jatkuu Oman kotitalouden taloudellinen tilanne tällä hetkellä  
(10/2001) verrattuna 12 kk sitten vallinneeseen tilanteeseen,  
prosenttia kuluttajista

	Oman talouden tila nyt vs. 12 kk sitten							Yhteensä	N
	Paljon parempi	Jonkin verran parempi	Samanlainen	Jonkin verran huonompi	Paljon huonompi	Eos tai puuttuva tieto			
	Rivi-%	Rivi-%	Rivi-%	Rivi-%	Rivi-%	Rivi-%	Rivi-%		
Yhteensä	4.4	20.7	58.9	13.4	2.3	0.2	100.0	3911518	
SOSIOEKONOMINEN ASEMA									
Maatalousyrittäjät	.	13.1	69.6	17.3	.	.	100.0	93097	
Muut yrittäjät	3.7	25.0	63.2	8.1	.	.	100.0	199970	
Ylemmät toimihenkilöt	7.4	28.6	55.0	8.6	0.4	.	100.0	564594	
Alemmat toimihenkilöt	8.4	24.7	53.6	11.6	1.7	.	100.0	694345	
Työntekijät	4.9	24.9	57.4	10.3	2.0	0.4	100.0	685945	
Työttömät	1.2	15.6	42.8	30.8	8.6	1.1	100.0	215066	
Opiskelijat	3.6	22.6	56.3	13.0	4.0	0.4	100.0	526281	
Eläkeläiset	1.2	9.0	74.2	12.9	2.4	0.3	100.0	758144	
Omaa kotitaloutta hoitavat yms.	1.3	13.6	47.5	34.8	2.7	.	100.0	174076	
KOTITALOUSTYYPPI									
Yksinasuva 15-34 v.	10.2	27.4	44.9	13.0	4.5	.	100.0	254273	
Yksinasuva 35-54 v.	5.8	23.7	53.9	9.0	7.5	.	100.0	211074	
Yksinasuva 55-74 v.	0.9	9.1	68.6	18.0	3.4	.	100.0	274263	
Lapsiperhe	3.0	22.9	55.5	17.2	1.1	0.3	100.0	1499020	
Kahden tai us. aikuisen talous	5.3	19.2	63.0	10.0	2.2	0.3	100.0	1672888	
KOTITALOUDEN BRUTTOTULOLUOKKA									
Alin neljännes	1.9	10.6	58.2	21.4	7.9	.	100.0	645499	
2. alin neljännes	4.2	20.4	57.4	15.7	1.8	0.5	100.0	900244	
2. ylin neljännes	5.5	23.1	58.8	11.5	1.0	.	100.0	1141014	
Ylin neljännes	5.8	25.4	58.6	9.2	0.9	.	100.0	1019852	
Eos tai puuttuva tieto	1.1	17.3	68.4	10.0	1.0	2.2	100.0	204909	

Taulukko 8. Oman kotitalouden taloudellinen tilanne 12 kk:n kuluttua (10/2001) verrattuna tämänhetkiseen tilanteeseen, prosenttia kuluttajista

	Oman talouden tila 12 kk kul. vs. nyt						Yhteensä	N
	Paljon parempi	Jonkin verran parempi	Samanlainen	Jonkin verran huonompi	Paljon huonompi	Eos tai puuttuva tieto		
	Rivi-%	Rivi-%	Rivi-%	Rivi-%	Rivi-%	Rivi-%		
Yhteensä	3.4	22.4	63.6	8.7	0.7	1.3	3911518	
SUKUPUOLI								
Mies	3.2	24.8	63.3	6.6	0.7	1.3	1949650	
Nainen	3.5	19.9	64.0	10.7	0.6	1.3	1961868	
IKÄ								
15-24	5.0	33.8	54.4	5.3	1.1	0.3	655540	
25-34	7.0	37.7	48.5	6.5	0.4	.	648772	
35-44	3.5	28.2	60.1	6.0	0.6	1.6	755669	
45-54	2.2	15.2	74.1	6.7	0.3	1.4	821688	
55-64	1.5	10.1	71.1	13.5	0.4	3.4	591766	
65-74	.	2.7	76.2	18.5	1.6	1.1	438083	
KOULUTUS								
Perusaste	1.6	18.7	63.6	12.8	1.2	2.1	1412998	
Keskiaaste	5.4	25.1	62.2	5.6	0.6	0.9	1485376	
Korkea-aste	2.8	23.5	65.8	7.2	.	0.7	1013144	
SUURALUE								
Pääkaupunkiseutu	4.0	29.6	55.5	8.2	1.3	1.3	720875	
Muu Etelä-Suomi	2.9	21.5	64.7	9.4	0.8	0.8	872623	
Länsi-Suomi	3.7	20.6	64.1	9.3	0.3	2.0	1395673	
Itä-Suomi	1.1	19.3	73.7	4.3	0.5	1.1	442520	
Pohjois-Suomi	4.4	21.1	63.2	10.3	0.5	0.5	479827	

Taulukko 8. jatkuu Oman kotitalouden taloudellinen tilanne 12 kk:n kuluttua  
(10/2001) verrattuna tämänhetkiseen tilanteeseen,  
prosenttia kuluttajista

	Oman talouden tila 12 kk kul. vs. nyt							N
	Paljon parempi	Jonkin verran parempi	Samantyyppinen	Jonkin verran huonompi	Paljon huonompi	Eos tai puuttuva tieto	Yhteensä	
	Rivi-%	Rivi-%	Rivi-%	Rivi-%	Rivi-%	Rivi-%	Rivi-%	
Yhteensä	3.4	22.4	63.6	8.7	0.7	1.3	100.0	3911518
SOSIOEKONOMINEN ASEMA								
Maatalousyrittäjät	.	10.0	65.3	22.2	.	2.5	100.0	93097
Muut yrittäjät	2.4	31.0	62.1	2.3	.	2.3	100.0	199970
Vlemmät toimihenkilöt	5.0	25.9	63.3	5.3	0.4	.	100.0	564594
Alemmat toimihenkilöt	3.3	23.0	65.5	7.7	0.4	.	100.0	694345
Työntekijät	3.5	26.0	62.9	6.2	0.3	1.0	100.0	685945
Työttömät	3.2	32.8	53.1	5.4	1.1	4.4	100.0	215066
Opiskelijat	5.0	29.4	57.6	7.1	0.9	.	100.0	526281
Eläkeläiset	0.3	4.7	76.0	14.8	0.9	3.3	100.0	758144
Omaa kotitaloutta hoitavat yms.	9.4	33.4	38.6	14.7	2.6	1.3	100.0	174076
KOTITALOUSTYYPPI								
Yksinasuva 15-34 v.	8.5	36.6	44.6	8.3	2.0	.	100.0	254273
Yksinasuva 35-54 v.	7.9	30.2	57.5	2.3	.	2.1	100.0	211074
Yksinasuva 55-74 v.	.	8.8	67.8	16.6	3.4	3.4	100.0	274263
Lapsiperhe	2.7	26.1	62.5	7.3	0.5	1.0	100.0	1499020
Kahden tai us. aikuisen talous	3.2	18.1	67.6	9.4	0.3	1.4	100.0	1672888
KOTITALOUDEN BRUTTOTULOLUOKKA								
Alin neljännes	5.5	19.5	57.0	13.1	1.9	3.2	100.0	645499
2. alin neljännes	3.4	24.2	61.4	9.2	0.8	1.1	100.0	900244
2. ylin neljännes	2.9	23.7	63.7	9.1	0.2	0.4	100.0	1141014
Ylin neljännes	3.0	22.4	69.2	5.0	0.2	0.2	100.0	1019852
Eos tai puuttuva tieto	1.1	16.1	67.1	7.9	1.1	6.7	100.0	204909

Taulukko 9. Ajankohdan edullisuus kestotavaroiden hankintaan,  
(10/2001) prosenttia kuluttajista

	Ajankohdan edullisuus					Yhteensä	N
	Eduellinen	Epäedullinen	Ei kumpaakaan	Eos tai puuttuva tieto	Rivi-%		
	Rivi-%	Rivi-%	Rivi-%	Rivi-%	Rivi-%		
Yhteensä	43.4	27.6	21.4	7.6	100.0	3911518	
SUKUPUOLI							
Mies	44.9	27.1	21.8	6.3	100.0	1949650	
Nainen	41.9	28.2	21.0	8.9	100.0	1961868	
IKÄ							
15-24	46.7	29.0	19.2	5.1	100.0	655540	
25-34	50.5	30.7	15.8	2.9	100.0	648772	
35-44	48.1	26.1	22.3	3.5	100.0	755669	
45-54	42.5	26.1	25.5	5.8	100.0	821688	
55-64	38.6	25.5	22.1	13.9	100.0	591766	
65-74	27.6	29.5	23.0	19.9	100.0	438083	
KOULUTUS							
Perusaste	40.3	27.4	20.9	11.5	100.0	1412998	
Keskiaaste	45.8	29.3	19.4	5.5	100.0	1485376	
Korkea-aste	44.1	25.5	25.1	5.3	100.0	1013144	
SUURALUE							
Pääkaupunkiseutu	45.8	24.0	22.7	7.5	100.0	720875	
Muu Etelä-Suomi	40.3	30.9	21.7	7.2	100.0	872623	
Länsi-Suomi	45.9	27.3	18.7	8.0	100.0	1395673	
Itä-Suomi	41.3	26.9	26.5	5.3	100.0	442520	
Pohjois-Suomi	39.8	29.0	22.1	9.1	100.0	479827	

Taulukko 9. jatkuu Ajankohdan edullisuus kestotavaroiden hankintaan,  
(10/2001) prosenttia kuluttajista

	Ajankohdan edullisuus					Yhteensä	N
	Edullinen	Epäedullinen	Ei kumpaakaan	Eos tai puuttuva tieto	Rivi-%		
						Rivi-%	Rivi-%
Yhteensä	43.4	27.6	21.4	7.6	100.0	3911518	
SOSIOEKONOMINEN ASEMA							
Maatalousyrittäjät	30.1	25.3	27.4	17.2	100.0	93097	
Muut yrittäjät	47.2	27.1	20.0	5.7	100.0	199970	
Ylemmät toimihenkilöt	49.3	22.0	24.6	4.1	100.0	564594	
Alemmat toimihenkilöt	41.2	28.9	23.9	6.0	100.0	694345	
Työntekijät	51.2	28.8	16.3	3.6	100.0	685945	
Työttömät	42.2	30.6	17.5	9.6	100.0	215066	
Opiskelijat	41.8	31.6	21.2	5.4	100.0	526281	
Eiäkeläiset	32.0	28.2	23.3	16.5	100.0	758144	
Omaa kotitaloutta hoitavat yms.	60.3	20.1	17.1	2.5	100.0	174076	
KOTITALOUSTYYPPI							
Yksinasuva 15-34 v.	57.3	24.1	15.8	2.8	100.0	254273	
Yksinasuva 35-54 v.	39.1	30.4	26.2	4.3	100.0	211074	
Yksinasuva 55-74 v.	26.1	30.5	18.8	24.6	100.0	274263	
Lapsiperhe	47.5	26.2	21.5	4.7	100.0	1499020	
Kahden tai us. aikuisen talous	40.9	28.6	22.0	8.5	100.0	1672888	
KOTITALOUDEN BRUTTOTULOLUOKKA							
Alin neljännes	34.5	31.4	19.9	14.1	100.0	645499	
2. alin neljännes	45.7	26.6	19.4	8.4	100.0	900244	
2. ylin neljännes	47.3	27.8	21.8	3.2	100.0	1141014	
Ylin neljännes	44.9	25.6	23.9	5.6	100.0	1019852	
Eos tai puuttuva tieto	31.9	29.8	20.3	18.0	100.0	204909	

Taulukko 10. Ajankohdan edullisuus säästämisen kannalta,  
(10/2001) prosenttia kuluttajista

	Ajankohta on						N	
	Erittäin hyvä	Melko hyvä	Melko huono	Erittäin huono	Eos tai puuttuva tieto	Yhteensä		
						Rivi-%		Rivi-%
Yhteensä	5.4	57.5	26.7	4.2	6.2	100.0	3911518	
SUKUPUOLI								
Mies	6.0	61.2	23.4	3.6	5.8	100.0	1949650	
Nainen	4.8	53.8	30.0	4.7	6.6	100.0	1961868	
IKÄ								
15-24	9.4	64.2	15.9	5.4	5.1	100.0	655540	
25-34	9.2	59.8	26.3	2.5	2.2	100.0	648772	
35-44	2.9	62.2	27.7	4.5	2.6	100.0	755669	
45-54	2.8	57.2	29.9	4.8	5.3	100.0	821688	
55-64	3.4	52.7	32.0	3.7	8.2	100.0	591766	
65-74	5.4	43.1	28.8	3.7	19.0	100.0	438083	
KOULUTUS								
Perusaste	6.7	55.8	25.0	3.3	9.3	100.0	1412998	
Keskiaaste	4.6	57.8	26.8	5.7	5.0	100.0	1485376	
Korkea-aste	4.7	59.6	28.9	3.1	3.7	100.0	1013144	
SUURALUE								
Pääkaupunkiseutu	5.4	61.3	24.2	4.4	4.7	100.0	720875	
Muu Etelä-Suomi	5.5	60.2	23.1	4.9	6.2	100.0	872623	
Länsi-Suomi	4.0	54.3	31.0	4.8	5.9	100.0	1395673	
Itä-Suomi	6.6	59.4	24.9	1.6	7.5	100.0	442520	
Pohjois-Suomi	7.8	54.8	26.4	2.9	8.2	100.0	479827	

Taulukko 10. jatkuu Ajankohdan edullisuus säästämisen kannalta,  
(10/2001) prosenttia kuluttajista

	Ajankohta on						N
	Erittäin hyvä	Melko hyvä	Melko huono	Erittäin huono	Eos tai puuttuva tieto	Yhteensä	
	Rivi-%	Rivi-%	Rivi-%	Rivi-%	Rivi-%	Rivi-%	
Yhteensä	5.4	57.5	26.7	4.2	6.2	100.0	3911518
SOSIOEKONOMINEN ASEMA							
Maatalousyrittäjät	.	65.0	24.9	2.5	7.7	100.0	93097
Muut yrittäjät	2.3	60.4	33.9	1.1	2.3	100.0	199970
Ylemmät toimihenkilöt	9.7	54.7	28.9	3.4	3.3	100.0	564594
Alemmat toimihenkilöt	3.4	60.4	29.7	2.6	3.9	100.0	694345
Työntekijät	4.2	62.4	25.5	4.1	3.8	100.0	685945
Työttömät	7.4	53.1	23.3	9.6	6.6	100.0	215066
Opiskelijat	7.7	61.3	18.8	6.3	5.9	100.0	526281
Eläkeläiset	4.3	49.1	28.8	3.6	14.2	100.0	758144
Omaa kotitaloutta hoitavat yms.	5.5	59.9	24.0	6.8	3.8	100.0	174076
KOTITALOUSTYYPPI							
Yksinasuva 15-34 v.	11.2	57.9	20.7	8.3	1.9	100.0	254273
Yksinasuva 35-54 v.	2.2	56.6	24.5	5.5	11.2	100.0	211074
Yksinasuva 55-74 v.	5.9	45.8	30.3	4.1	13.9	100.0	274263
Lapsiperhe	4.7	60.8	26.4	4.1	4.1	100.0	1499020
Kahden tai us. aikuisen talous	5.5	56.6	27.6	3.4	6.9	100.0	1672888
KOTITALOUDEN BRUTTOTULOLUOKKA							
Alin neljännes	6.5	48.6	23.3	7.8	13.9	100.0	645499
2. alin neljännes	3.9	58.4	26.8	3.9	7.0	100.0	900244
2. ylin neljännes	4.8	58.0	30.2	4.3	2.8	100.0	1141014
Ylin neljännes	6.1	61.8	25.8	2.5	3.7	100.0	1019852
Eos tai puuttuva tieto	8.3	58.2	22.3	1.0	10.1	100.0	204909

Taulukko 11. Ajankohdan edullisuus lainanoton kannalta,  
(10/2001) prosenttia kuluttajista

	Ajankohta on								N				
	Erittäin hyvä		Melko hyvä		Melko huono		Erittäin huono			Eos tai puuttuva tieto		Yhteensä	
	Rivi-%	Rivi-%	Rivi-%	Rivi-%	Rivi-%	Rivi-%	Rivi-%	Rivi-%		Rivi-%	Rivi-%	Rivi-%	Rivi-%
Yhteensä	6.3	58.0	24.2	3.9	7.6	100.0	3911518						
SUKUPUOLI													
Mies	9.2	61.4	19.6	3.6	6.2	100.0	1949650						
Nainen	3.5	54.5	28.8	4.1	9.0	100.0	1961868						
IKÄ													
15-24	3.3	54.3	32.2	4.7	5.5	100.0	655540						
25-34	7.9	63.9	22.5	3.3	2.5	100.0	648772						
35-44	11.1	59.3	22.0	3.8	3.8	100.0	755669						
45-54	4.9	62.5	22.4	2.3	7.9	100.0	821688						
55-64	4.2	55.5	25.9	3.7	10.7	100.0	591766						
65-74	5.9	47.2	20.0	6.9	19.9	100.0	438083						
KOULUTUS													
Perusaste	3.7	52.5	27.8	5.1	11.0	100.0	1412998						
Keskiaste	5.2	59.6	24.8	4.4	5.9	100.0	1485376						
Korkea-aste	11.7	63.1	18.5	1.4	5.3	100.0	1013144						
SUURALUE													
Pääkaupunkiseutu	9.9	62.9	19.3	1.6	6.3	100.0	720875						
Muu Etelä-Suomi	5.6	57.0	26.5	3.0	7.9	100.0	872623						
Länsi-Suomi	5.1	57.2	25.5	4.7	7.4	100.0	1395673						
Itä-Suomi	5.6	55.3	23.6	4.9	10.7	100.0	442520						
Pohjois-Suomi	6.5	57.1	24.5	5.3	6.6	100.0	479827						

Taulukko 11. jatkuu Ajankohdan edullisuus lainanoton kannalta,  
(10/2001) prosenttia kuluttajista

	Ajankohta on						N
	Erittäin hyvä	Melko hyvä	Melko huono	Erittäin huono	Eos tai puuttuva tieto	Yhteensä	
	Rivi-%	Rivi-%	Rivi-%	Rivi-%	Rivi-%	Rivi-%	
Yhteensä	6.3	58.0	24.2	3.9	7.6	100.0	3911518
SOSIOEKONOMINEN ASEMA							
Maatalousyrittäjät	5.3	61.0	28.6	2.6	2.6	100.0	93097
Muut yrittäjät	10.8	69.2	14.2	1.1	4.7	100.0	199970
Ylemmät toimihenkilöt	15.6	63.1	15.7	2.2	3.4	100.0	564594
Alemmat toimihenkilöt	6.2	61.9	25.0	2.0	4.9	100.0	694345
Työntekijät	3.5	65.8	23.6	1.7	5.4	100.0	685945
Työttömät	3.1	42.6	31.3	11.0	12.0	100.0	215066
Opiskelijat	2.8	53.0	34.7	4.0	5.5	100.0	526281
Eläkeläiset	5.2	48.6	21.6	7.0	17.6	100.0	758144
Omaa kotitaloutta hoitavat yms. KOTITALOUSTYYPPI	2.7	54.7	32.1	6.7	3.9	100.0	174076
Yksinasuva 15-34 v.	6.5	58.5	24.8	7.3	2.8	100.0	254273
Yksinasuva 35-54 v.	10.2	54.2	21.3	7.7	6.6	100.0	211074
Yksinasuva 55-74 v.	5.1	50.7	18.1	6.6	19.5	100.0	274263
Lapsiperhe	6.5	59.1	26.0	3.2	5.2	100.0	1499020
Kahden tai us. aikuisen talous KOTITALOUDEN BRUTTOTULOLUOKKA	5.8	58.6	23.9	3.1	8.6	100.0	1672888
Alin neljännes	2.9	41.7	27.8	11.8	15.8	100.0	645499
2. alin neljännes	5.3	57.9	26.6	4.2	6.1	100.0	900244
2. ylin neljännes	6.1	61.4	23.8	1.6	7.0	100.0	1141014
Ylin neljännes	10.5	66.8	18.5	1.2	3.0	100.0	1019852
Eos tai puuttuva tieto	2.3	46.1	33.8	3.5	14.3	100.0	204909

Taulukko 12. Rahankäyttö kestotavaroihin seuraavien 12 kk:n aikana verrattuna rahankäyttöön viimeisten 12 kk:n aikana, prosenttia kuluttajista

	Rahankäyttö seur. 12 kk vs. viim. 12 kk								Yhteensä	N
	Paljon enemmän	Hieman enemmän	Yhtä paljon	Hieman vähemmän	Paljon vähemmän	Eos tai puuttuva tieto	Yhteensä			
	Rivi-%	Rivi-%	Rivi-%	Rivi-%	Rivi-%	Rivi-%	Rivi-%	Rivi-%		
Yhteensä	4.8	19.9	39.5	24.5	10.8	0.5	100.0	3911518		
SUKUPUOLI										
Mies	5.1	21.1	38.9	24.5	10.1	0.2	100.0	1949650		
Nainen	4.5	18.6	40.1	24.5	11.5	0.8	100.0	1961868		
IKÄ										
15-24	10.5	32.9	21.5	27.1	8.0	.	100.0	655540		
25-34	7.0	25.1	26.1	24.6	16.9	0.4	100.0	648772		
35-44	5.2	22.9	31.7	28.4	11.9	.	100.0	755669		
45-54	2.2	17.7	48.5	20.8	9.6	1.1	100.0	821688		
55-64	2.3	10.7	52.0	23.1	10.5	1.5	100.0	591766		
65-74	1.1	3.6	65.8	22.7	6.8	.	100.0	438083		
KOULUTUS										
Perusaste	4.7	19.2	38.2	27.3	10.1	0.5	100.0	1412998		
Keskiaaste	4.5	21.0	38.1	23.4	12.8	0.3	100.0	1485376		
Korkea-aste	5.6	19.2	43.3	22.2	8.9	0.9	100.0	1013144		
SUURALUE										
Pääkaupunkiseutu	6.1	18.7	39.0	21.7	14.1	0.3	100.0	720875		
Muu Etelä-Suomi	5.2	19.0	39.9	26.7	9.2	.	100.0	872623		
Länsi-Suomi	4.6	20.3	39.7	23.9	11.0	0.5	100.0	1395673		
Itä-Suomi	2.8	22.1	42.2	23.9	7.5	1.6	100.0	442520		
Pohjois-Suomi	4.8	20.0	36.1	26.9	11.2	1.0	100.0	479827		

Taulukko 12. jatkuu Rahankäyttö kestotavaroihin seuraavien 12 kk:n aikana  
(10/2001) verrattuna rahankäyttöön viimeisten 12 kk:n aikana,  
prosenttia kuluttajista

	Rahankäyttö seur. 12 kk vs. viim. 12 kk								N
	Paljon enemmän	Hieman enemmän	Yhtä paljon	Hieman vähemmän	Paljon vähemmän	Eos tai puuttuva tieto	Yhteensä		
	Rivi-%	Rivi-%	Rivi-%	Rivi-%	Rivi-%	Rivi-%	Rivi-%	Rivi-%	
Yhteensä	4.8	19.9	39.5	24.5	10.8	0.5	100.0	3911518	
SOSIOEKONOMINEN ASEMA									
Maatalousryttäjät	.	12.6	43.2	32.0	12.1	.	100.0	93097	
Muut yrittäjät	8.3	26.2	34.9	19.0	11.7	.	100.0	199970	
Ylemmät toimihenkilöt	5.6	22.3	40.5	21.1	8.8	1.6	100.0	564594	
Alemmat toimihenkilöt	3.7	23.3	41.1	20.3	10.9	0.6	100.0	694345	
Työntekijät	7.6	25.2	30.3	26.5	10.1	0.3	100.0	685945	
Työttömät	2.2	16.5	29.5	39.7	11.0	1.1	100.0	215066	
Opiskelijat	7.2	24.7	30.8	27.4	9.9	.	100.0	526281	
Eläkeläiset	1.5	6.5	58.8	23.6	9.3	0.3	100.0	758144	
Omaa kotitaloutta hoitavat yms. KOTITALOUSTYYPPI	5.2	21.1	23.9	22.7	27.2	.	100.0	174076	
Yksinasuva 15-34 v.	9.3	30.2	27.3	23.3	10.0	.	100.0	254273	
Yksinasuva 35-54 v.	2.4	16.9	44.7	23.5	11.4	1.1	100.0	211074	
Yksinasuva 55-74 v.	4.1	4.7	56.1	24.6	9.0	1.6	100.0	274263	
Lapsiperhe	5.2	24.7	31.6	26.6	11.7	0.2	100.0	1499020	
Kahden tai us. aikuisen talous KOTITALOUDEN BRUTTOTULOLUOKKA	4.3	16.8	45.0	22.9	10.4	0.7	100.0	1672888	
Alin neljännes	4.0	12.6	46.1	27.7	8.9	0.7	100.0	645499	
2. alin neljännes	3.1	23.5	35.9	24.9	12.4	0.3	100.0	900244	
2. ylin neljännes	5.4	20.2	37.5	24.8	11.3	0.8	100.0	1141014	
Ylin neljännes	6.3	20.7	40.7	21.0	11.1	0.2	100.0	1019852	
Eos tai puuttuva tieto	4.8	20.4	39.4	28.6	5.6	1.2	100.0	204909	

Taulukko 13. Kotitalouden aikomus ostaa asunto seuraavien 12 kk:n aikana, prosenttia kotitalouksista (10/2001)

	Omistusasunnon ostoaie						N
	Kyllä, varmasti	Mahdollises- ti	Luultavasti ei	Ei	Eos tai puuttuva tieto		
					Rivi-%	Rivi-%	
Yhteensä	3.2	3.3	0.9	92.3	0.3	100.0	2365143
SUKUPUOLI							
Mies	4.5	3.8	1.2	90.2	0.3	100.0	1112271
Nainen	1.9	2.8	0.7	94.2	0.3	100.0	1252872
IKÄ							
15-24	1.4	2.6	0.6	95.3	.	100.0	353542
25-34	5.5	7.0	1.3	85.1	1.0	100.0	406710
35-44	5.1	4.3	1.1	89.4	.	100.0	402809
45-54	2.4	3.9	1.3	91.8	0.6	100.0	457130
55-64	3.1	1.2	0.3	95.4	.	100.0	407903
65-74	0.7	.	0.9	98.3	.	100.0	337049
KOULUTUS							
Perusaste	2.3	1.5	0.2	95.7	0.3	100.0	866320
Keskiaaste	2.7	3.5	1.2	92.3	0.3	100.0	915437
Korkea-aste	5.1	5.7	1.7	87.4	0.2	100.0	583386
SUURALUE							
Pääkaupunkiseutu	4.0	3.8	1.1	89.8	1.3	100.0	450252
Muu Etelä-Suomi	3.3	3.8	1.1	91.6	0.2	100.0	531324
Länsi-Suomi	2.6	3.4	0.4	93.6	.	100.0	839302
Itä-Suomi	3.1	2.5	1.2	93.2	.	100.0	271871
Pohjois-Suomi	3.1	2.1	1.7	93.1	.	100.0	272394

Taulukko 13. jatkuu Kotitalouden aikomus ostaa asunto seuraavien 12 kk:n aikana, prosenttia kotitalouksista (10/2001)

	Omistusasunnon ostoaie						Yhteensä
	Kyllä, varmasti	Mahdollises- ti	Luultavasti ei	Ei	Eos tai puuttuva tieto	Rivi-%	
	Rivi-%	Rivi-%	Rivi-%	Rivi-%	Rivi-%		
Yhteensä	3.2	3.3	0.9	92.3	0.3	100.0	2365143
SOSIOEKONOMINEN ASEMA							
Maatalousyrittäjät	6.6	6.6	.	86.7	.	100.0	39957
Muut yrittäjät	6.0	8.0	.	86.0	.	100.0	109555
Ylemmät toimihenkilöt	7.3	7.9	1.7	83.0	.	100.0	325325
Alemmat toimihenkilöt	4.1	2.8	1.0	91.8	0.3	100.0	405378
Työntekijät	2.6	3.3	1.4	92.0	0.7	100.0	413284
Työttömät	0.3	1.4	.	98.3	.	100.0	137691
Opiskelijat	1.1	3.0	1.0	95.0	.	100.0	278643
Eläkeläiset	1.6	0.6	0.6	97.2	.	100.0	567178
Omaa kotitaloutta hoitavat yms. KOTITALOUSTYYPPI	1.3	2.4	1.2	91.8	3.3	100.0	88132
Yksinasuva 15-34 v.	1.8	5.7	.	91.5	1.0	100.0	303143
Yksinasuva 35-54 v.	3.6	2.3	1.2	91.8	1.2	100.0	251325
Yksinasuva 55-74 v.	1.6	.	0.9	97.5	.	100.0	346839
Lapsiperhe	3.6	5.6	1.7	88.9	0.2	100.0	607051
Kahden tai us. aikuisen talous KOTITALOUDEN BRUTTOTULOLUOKKA	3.8	2.4	0.7	93.1	.	100.0	856785
Alin neljännes	0.4	0.8	0.7	98.1	.	100.0	593755
2. alin neljännes	4.0	2.4	0.7	92.9	.	100.0	646322
2. ylin neljännes	2.6	5.6	0.9	90.5	0.5	100.0	564400
Ylin neljännes	6.8	4.7	1.7	86.5	0.3	100.0	468812
Eos tai puuttuva tieto	.	5.0	0.5	91.3	3.2	100.0	91854

Taulukko 14. Tärkeimpien rahoitusmuotojen jakauma asunnonhankinnassa, (10/2001) asunnon ostoon myönteisesti vastanneet, prosenttia kotitalouksista

	Vastaus	
	Tärkein	2. tärkein
ASUNNON RAHOITUSMUOTO		
Nykyisen asunnon myyntitulo	46614 30.6	6889 4.5
Omat säästöt	34886 22.9	33503 22.0
Pankkilaina	62126 40.8	60466 39.7
Arava-, asp- tms. laina	.	6666 4.4
Muun omaisuuden myynti	2965 1.9	3964 2.6
Perintö	2406 1.6	825 0.5
Muu	1297 0.9	1159 0.8
Eos	2029 1.3	38851 25.5
Yhteensä	152323 100.0	152323 100.0

Taulukko 15. Kotitalouden aikomus ostaa auto seuraavien 6 kk:n aikana, prosenttia kotitalouksista (10/2001)

	Auton ostoaie						Yhteensä	N	
	Kyllä, varmasti	Mahdollises- ti	Luultavasti ei	Ei	Eos tai puuttuva tieto	Yhteensä			
						Rivi-%			Rivi-%
Yhteensä	4.4	5.4	3.8	85.6	0.7	100.0	2365143		
SUKUPUOLI									
Mies	5.1	7.3	4.2	82.6	0.8	100.0	1112271		
Nainen	3.8	3.7	3.5	88.3	0.7	100.0	1252872		
IKÄ									
15-24	7.1	11.2	6.5	75.3	.	100.0	353542		
25-34	6.8	8.0	4.1	80.3	0.8	100.0	406710		
35-44	6.6	6.6	4.5	80.6	1.8	100.0	402809		
45-54	4.3	5.0	4.3	86.4	.	100.0	457130		
55-64	1.3	1.3	2.4	93.3	1.7	100.0	407903		
65-74	0.4	.	1.1	98.5	.	100.0	337049		
KOULUTUS									
Perusaste	3.2	4.5	5.0	86.6	0.7	100.0	866320		
Keskiaste	5.2	5.5	3.2	85.4	0.6	100.0	915437		
Korkea-aste	5.1	6.4	3.1	84.5	1.0	100.0	583386		
SUURALUE									
Pääkaupunkiseutu	3.0	5.3	2.5	88.9	0.3	100.0	450252		
Muu Etelä-Suomi	5.5	3.8	3.6	85.3	1.8	100.0	531324		
Länsi-Suomi	5.1	6.1	3.5	84.6	0.7	100.0	839302		
Itä-Suomi	4.6	4.8	6.0	84.6	.	100.0	271871		
Pohjois-Suomi	2.6	6.9	5.2	84.9	0.4	100.0	272394		

Taulukko 15. jatkuu Kotitalouden aikomus ostaa auto seuraavien 6 kk:n aikana, prosenttia kotitalouksista (10/2001)

	Auton ostoaie						Yhteensä	N
	Kyllä, varmasti	Mahdollisesti	Luultavasti ei	Ei	Eos tai puuttuva tieto	Rivi-%		
	Rivi-%	Rivi-%	Rivi-%	Rivi-%	Rivi-%			
Yhteensä	4.4	5.4	3.8	85.6	0.7	100.0	2365143	
SOSIOEKONOMINEN ASEMA								
Maatalousyrittäjät	1.6	6.8	1.2	89.3	1.2	100.0	39957	
Muut yrittäjät	10.9	9.4	6.9	71.7	1.0	100.0	109555	
Ylemmät toimihenkilöt	8.1	7.6	4.3	78.7	1.3	100.0	325325	
Alemmat toimihenkilöt	4.6	4.9	3.7	86.3	0.6	100.0	405378	
Työntekijät	3.8	8.3	3.1	84.0	0.8	100.0	413284	
Työttömät	1.5	7.7	9.3	80.4	1.2	100.0	137691	
Opiskelijat	7.0	5.5	4.9	82.7	.	100.0	278643	
Eläkeläiset	0.3	0.9	2.1	96.0	0.6	100.0	567178	
Omaa kotitaloutta hoitavat yms. KOTITALOUSTYYPPI	9.9	4.0	3.0	82.1	1.0	100.0	88132	
Yksinasuva 15-34 v.	4.6	10.6	5.6	79.2	.	100.0	303143	
Yksinasuva 35-54 v.	3.5	5.7	3.6	86.1	1.2	100.0	251325	
Yksinasuva 55-74 v.	.	.	.	100.0	.	100.0	346839	
Lapsiperhe	8.0	6.4	5.3	79.1	1.3	100.0	607051	
Kahden tai us. aikuisen talous KOTITALOUDEN BRUTTOTULOLUOKKA	4.0	4.9	3.8	86.5	0.8	100.0	856785	
Alin neljännes	1.6	2.8	2.4	92.8	0.4	100.0	593755	
2. alin neljännes	3.7	4.4	4.5	86.8	0.6	100.0	646322	
2. ylin neljännes	5.3	6.3	4.0	82.9	1.5	100.0	564400	
Ylin neljännes	7.9	7.3	4.3	80.3	0.2	100.0	468812	
Eos tai puuttuva tieto	5.4	13.0	5.2	75.0	1.3	100.0	91854	

Taulukko 16. Uusi vai käytetty auto, auton ostoon myönteisesti vastanneet,  
(10/2001) prosenttia kotitalouksista

	Auton ostoaie					
	Kyllä, varmasti		Mahdollisesti		Yhteensä	
	N	%	N	%	N	%
MILLAINEN AUTO						
Uusi auto	24310	23.1	16386	12.9	40696	17.5
Käytetty auto	79469	75.5	107385	84.6	186854	80.5
Sekä uusi että käytetty auto	.	.	674	0.5	674	0.3
Eos	1429	1.4	2480	2.0	3909	1.7
Yhteensä	105208	100.0	126925	100.0	232133	100.0

Taulukko 17. Tärkeimpien rahoitusmuotojen jakauma autonostossa, auton ostoon myönteisesti vastanneet, prosenttia kotitalouksista (10/2001)

	Vastaus	
	Tärkein	2. tärkein
AUTONOSTON		
RAHOITUSMUOTO		
Auton myyntitulo	N 91183	38542
	% 39.3	16.6
Omat säästöt	N 66255	57423
	% 28.5	24.7
Pankkilaina	N 38297	51582
	% 16.5	22.2
Osamaksukauppa	N 25542	31966
	% 11.0	13.8
Muun omaisuuden myynti	N 4535	4411
	% 2.0	1.9
Muu	N 2914	1418
	% 1.3	0.6
Eos	N 3407	46791
	% 1.5	20.2
Yhteensä	N 232133	232133
	% 100.0	100.0

Taulukko 18. Rahankäyttö joihinkin kulutuskohteisiin seuraavien 6 kk:n aikana, (10/2001) prosenttia kotitalouksista

	Vastaus				Yhteensä
	Kyllä	Ehkä	Ei	Eos	
KULUTUSKOHDE					
Asunnon korjaus	533420	154537	1663009	14177	2365143
	22.6	6.5	70.3	0.6	100.0
	Rivi-%				
Kodin sisustus	814687	264807	1282545	3104	2365143
	34.4	11.2	54.2	0.1	100.0
	Rivi-%				
Vapaa-ajan asunto	51817	15441	2295815	2070	2365143
	2.2	0.7	97.1	0.1	100.0
	Rivi-%				
Viihde-elektronikka	566361	300410	1495895	2477	2365143
	23.9	12.7	63.2	0.1	100.0
	Rivi-%				
Kodinkoneet	302745	196013	1859864	6521	2365143
	12.8	8.3	78.6	0.3	100.0
	Rivi-%				
Kulkuvälineet (ei auto)	104586	97236	2160813	2508	2365143
	4.4	4.1	91.4	0.1	100.0
	Rivi-%				
Kalliit harrastus- ja ulkoiluvälineet	345172	106178	1912477	1316	2365143
	14.6	4.5	80.9	0.1	100.0
	Rivi-%				
Vapaa-ajan matkat	913741	376109	1057092	18201	2365143
	38.6	15.9	44.7	0.8	100.0
	Rivi-%				
Kotimaassa (väh. 4 pv)	577514	301805	1469132	16692	2365143
	24.4	12.8	62.1	0.7	100.0
	Rivi-%				
Vapaa-ajan matkat ulkomailta					

Taulukko 19. Joidenkin kestotavaroiden yleisyys kotitalouksissa, prosenttia kotitalouksista (kysytään neljästi vuodessa: helmi-, touko-, elo- ja marraskuussa)

	Vastaus			Yhteensä
	Kyllä	Ei	Eos	
KESTOTAVARA				
CD- tms. soitin	N 1751017	614203	.	2365220
	Rivi-% 74.0	26.0	.	100.0
Televisio	N 2267825	97395	.	2365220
	Rivi-% 95.9	4.1	.	100.0
Teksti-tv	N 1872795	491904	521	2365220
	Rivi-% 79.2	20.8	0.0	100.0
Laajakuva-tv	N 294749	2041640	28831	2365220
	Rivi-% 12.5	86.3	1.2	100.0
Digi-tv tai -boksi	N 18687	2331191	15342	2365220
	Rivi-% 0.8	98.6	0.6	100.0
Kaapeli-tv tai satelliittiantenni	N 1000375	1344014	20831	2365220
	Rivi-% 42.3	56.8	0.9	100.0
Videonauhuri	N 1841792	523428	.	2365220
	Rivi-% 77.9	22.1	.	100.0
DVD-laite	N 162618	2197465	5137	2365220
	Rivi-% 6.9	92.9	0.2	100.0
Videokamera	N 423048	1941229	943	2365220
	Rivi-% 17.9	82.1	0.0	100.0
Digitaalikamera	N 190855	2169031	5334	2365220
	Rivi-% 8.1	91.7	0.2	100.0
Mikrotietokone	N 1226536	1138684	.	2365220
	Rivi-% 51.9	48.1	.	100.0
CD-ROM/DVD-asema	N 1016397	1320991	27832	2365220
	Rivi-% 43.0	55.9	1.2	100.0
Kirjoitin	N 1001346	1361135	2739	2365220
	Rivi-% 42.3	57.5	0.1	100.0

Taulukko 19. Joidenkin kestotavaroiden yleisyys kotitalouksissa, prosenttia kotitalouksista (kysytään neljästi vuodessa: helmi-, touko-, elo- ja marraskuussa)

	Vastaus			Yhteensä
	Kyllä	Ei	Eos	
KESTOTAVARA				
Modeemi	808742	1531274	25204	2365220
N	34.2	64.7	1.1	100.0
Rivi-%	854909	1501462	8849	2365220
Internet-yhteys	36.1	63.5	0.4	100.0
Rivi-%	247902	2068885	48433	2365220
ISDN- tms. nopea internetliittymä	10.5	87.5	2.0	100.0
Rivi-%	460337	1901370	3513	2365220
Pelikone (esim. PlayStation)	19.5	80.4	0.1	100.0
Rivi-%	1751077	613232	911	2365220
Lankapuhelin	74.0	25.9	0.0	100.0
Rivi-%	2111918	253302	.	2365220
Matkapuhelin	89.3	10.7	.	100.0
Rivi-%	2004438	360005	777	2365220
Oma matkapuhelin	84.7	15.2	0.0	100.0
Rivi-%	514665	1849778	777	2365220
Työsuhdematkapuhelin	21.8	78.2	0.0	100.0
Rivi-%	1744531	619156	1533	2365220
Henkilö- tms. auto	73.8	26.2	0.1	100.0
Rivi-%	1685152	678535	1533	2365220
Oma auto	71.2	28.7	0.1	100.0
Rivi-%	141267	2222420	1533	2365220
Työsuhdeauto	6.0	94.0	0.1	100.0
Rivi-%				

Taulukko 20. Kotitalouksien autoistuneisuus kotiatalouden koon mukaan, prosenttia kotiatalouksista (kysytään neljästi vuodessa: helmi-, touko-, elo- ja marraskuussa)

	Auto				Yhteensä
	On auto	Ei autoa		Eos	
		Ei autoa	Eos		
KOTITALOUDEN KOKO					
1 henkilö	473538	427756			901294
	52.5	47.5			100.0
Rivi-%					
2 henkilöä	635773	139355	1533		776661
	81.9	17.9	0.2		100.0
Rivi-%					
3 henkilöä	270743	32031			302774
	89.4	10.6			100.0
Rivi-%					
4 henkilöä	235873	13844			249717
	94.5	5.5			100.0
Rivi-%					
5+ henkilöä	128604	6170			134774
	95.4	4.6			100.0
Rivi-%					
Yhteensä	1744531	619156	1533		2365220
	73.8	26.2	0.1		100.0
Rivi-%					

Taulukko 21. Kotitalouden rahatilanne haastatteluhetkellä,  
(10/2001) prosenttia kotitalouksista

	Rahatilanne nykyisin							N
	Talous velkaantuu	Kulutukseen käytetään säästöjä	Rahat riittävät nipin napin	Talous pystyy säästämään hieman	Talous pystyy säästämään paljon	Eos tai puuttuva tieto	Yhteensä	
	Rivi-%	Rivi-%	Rivi-%	Rivi-%	Rivi-%	Rivi-%	Rivi-%	
Yhteensä	2.2	4.0	37.3	50.2	5.7	0.6	100.0	2365143
SUKUPUOLI								
Mies	2.6	4.3	36.4	49.4	7.3	0.1	100.0	1112271
Nainen	1.9	3.7	38.1	51.0	4.4	1.0	100.0	1252872
IKÄ								
15-24	4.1	5.1	35.7	50.0	4.6	0.4	100.0	353542
25-34	5.2	3.6	31.2	49.5	10.2	0.3	100.0	406710
35-44	1.0	5.7	36.0	49.8	7.3	0.3	100.0	402809
45-54	1.2	2.7	33.7	54.8	6.7	0.9	100.0	457130
55-64	0.7	3.8	36.9	54.1	3.8	0.6	100.0	407903
65-74	1.2	3.3	53.0	40.9	0.7	0.9	100.0	337049
KOULUTUS								
Perusaste	2.3	3.5	44.5	46.7	2.4	0.6	100.0	866320
Keskiaste	2.3	4.4	40.7	48.2	4.4	.	100.0	915437
Korkea-aste	1.9	3.9	21.1	58.8	12.8	1.4	100.0	583386
SUURALUE								
Pääkaupunkiseutu	1.9	4.6	36.1	47.4	10.0	.	100.0	450252
Muu Etelä-Suomi	2.1	4.3	36.8	51.3	4.4	1.0	100.0	531324
Länsi-Suomi	2.7	3.5	38.7	49.8	4.6	0.7	100.0	839302
Itä-Suomi	1.7	4.9	34.9	54.2	4.0	0.3	100.0	271871
Pohjois-Suomi	1.8	2.9	38.1	50.2	6.5	0.4	100.0	272394

Taulukko 21. jatkuu Kotitalouden rahatilanne haastatteluhetkellä,  
(10/2001) prosenttia kotitalouksista

	Rahatilanne nykyisin								N
	Talous velkaantuu	Kulutukseen käytetään säästöjä	Rahat riittävät nipin napin	Talous pystyy säästämään hieman	Talous pystyy säästämään paljon	Eos tai puuttuva tieto	Yhteensä		
	Rivi-%	Rivi-%	Rivi-%	Rivi-%	Rivi-%	Rivi-%	Rivi-%	Rivi-%	
Yhteensä	2.2	4.0	37.3	50.2	5.7	0.6	100.0	2365143	
SOSIOEKONOMINEN ASEMA									
Maatalousyrittäjät	7.2	7.6	24.9	57.2	3.1	.	100.0	39957	
Muut yrittäjät	0.8	5.2	32.2	54.6	6.2	1.0	100.0	109555	
Ylemmät toimihenkilöt	1.5	2.6	17.9	57.8	19.4	0.9	100.0	325325	
Alemmat toimihenkilöt	0.6	3.1	31.9	59.7	4.5	0.3	100.0	405378	
Työntekijät	1.6	3.5	31.2	58.2	4.6	0.9	100.0	413284	
Työttömät	5.4	7.5	54.7	30.1	2.3	.	100.0	137691	
Opiskelijat	5.2	5.1	42.6	42.5	4.0	0.5	100.0	278643	
Eläkeläiset	1.2	2.9	50.3	43.5	1.5	0.5	100.0	567178	
Omaa kotitaloutta hoitavat yms.	6.6	9.5	46.3	32.0	5.6	.	100.0	88132	
KOTITALOUSTYYPPI									
Yksinasuva 15-34 v.	7.5	5.6	38.5	41.9	6.5	.	100.0	303143	
Yksinasuva 35-54 v.	1.0	6.6	35.8	50.8	4.6	1.1	100.0	251325	
Yksinasuva 55-74 v.	1.7	2.7	54.1	39.1	0.8	1.6	100.0	346839	
Lapsiperhe	1.2	3.9	38.7	48.4	6.9	0.8	100.0	607051	
Kahden tai us. aikuisen talous	1.6	3.2	29.5	58.8	7.0	.	100.0	856785	
KOTITALOUDEN BRUTTOTULOLUOKKA									
Alin neljännes	4.6	6.3	60.6	28.5	.	.	100.0	593755	
2. alin neljännes	1.4	4.0	39.1	53.3	1.3	0.8	100.0	646322	
2. ylin neljännes	1.1	3.5	27.1	62.3	5.8	0.2	100.0	564400	
Ylin neljännes	1.9	1.7	17.3	59.5	19.4	0.3	100.0	468812	
Eos tai puuttuva tieto	.	3.2	38.3	48.0	4.6	5.9	100.0	91854	

Taulukko 22. Kotitalouden säästömahdollisuudet seuraavien 12 kk:n aikana, prosenttia kotitalouksista (10/2001)

	Säästömahdollisuudet						Yhteensä	N
	Hyvin tod.näk. säästää	Melko tod.näk. säästää	Melko tod.näk. ei säästä	Hyvin tod.näk. ei säästä	Eos tai puuttuva tieto	Rivi-%		
	Rivi-%	Rivi-%	Rivi-%	Rivi-%	Rivi-%			
Yhteensä	39.4	35.1	12.6	11.9	1.0	100.0	2365143	
SUKUPUOLI								
Mies	41.2	34.4	11.8	11.8	0.8	100.0	1112271	
Nainen	37.9	35.7	13.3	11.9	1.3	100.0	1252872	
IKÄ								
15-24	25.9	41.1	15.5	15.8	1.7	100.0	353542	
25-34	53.0	35.6	6.2	5.2	.	100.0	406710	
35-44	49.9	29.9	11.1	8.4	0.6	100.0	402809	
45-54	46.9	37.0	7.5	8.1	0.5	100.0	457130	
55-64	35.4	33.9	15.3	14.1	1.2	100.0	407903	
65-74	19.4	33.1	22.9	22.1	2.5	100.0	337049	
KOULUTUS								
Perusaste	26.9	36.3	18.6	16.8	1.4	100.0	866320	
Keskiaaste	39.0	36.2	11.8	11.8	1.2	100.0	915437	
Korkea-aste	58.8	31.5	4.9	4.5	0.2	100.0	583386	
SUURALUE								
Pääkaupunkiseutu	43.2	34.7	12.7	9.0	0.3	100.0	450252	
Muu Etelä-Suomi	40.6	33.3	13.4	12.3	0.4	100.0	531324	
Länsi-Suomi	39.7	34.6	10.9	13.5	1.3	100.0	839302	
Itä-Suomi	31.6	42.0	12.1	12.7	1.5	100.0	271871	
Pohjois-Suomi	37.9	33.5	16.8	9.8	2.1	100.0	272394	

Taulukko 22. jatkuu Kotitalouden säästömahdollisuudet seuraavien 12 kk:n aikana, prosenttia kotitalouksista (10/2001)

	Säästömahdollisuudet						Yhteensä	N
	Hyvin tod.näk. säästää	Melko tod.näk. säästää	Melko tod.näk. ei säästä	Hyvin tod.näk. ei säästä	Eos tai puuttuva tieto	Rivi-%		
	Rivi-%	Rivi-%	Rivi-%	Rivi-%	Rivi-%			
Yhteensä	39.4	35.1	12.6	11.9	1.0	100.0	2365143	
SOSIOEKONOMINEN ASEMA								
Maatalousyrittäjät	43.0	38.3	8.9	9.9	.	100.0	39957	
Muut yrittäjät	52.6	32.3	8.0	7.0	.	100.0	109555	
Ylemmät toimihenkilöt	69.1	25.9	2.6	2.5	.	100.0	325325	
Alemmat toimihenkilöt	45.9	40.9	8.4	4.6	0.3	100.0	405378	
Työntekijät	45.9	37.9	8.4	7.5	0.3	100.0	413284	
Työttömät	14.5	49.3	14.2	21.0	0.9	100.0	137691	
Opiskelijat	19.4	35.0	22.4	20.9	2.2	100.0	278643	
Eläkeläiset	24.7	32.5	20.2	20.4	2.1	100.0	567178	
Omaa kotitaloutta hoitavat yms. KOTITALOUSTYYPPI	48.7	24.8	14.1	9.7	2.7	100.0	88132	
Yksinasuva 15-34 v.	35.0	35.1	10.5	18.5	0.9	100.0	303143	
Yksinasuva 35-54 v.	41.0	32.2	11.1	15.7	.	100.0	251325	
Yksinasuva 55-74 v.	21.1	32.0	20.9	24.1	1.7	100.0	346839	
Lapsiperhe	48.9	35.4	10.0	4.4	1.2	100.0	607051	
Kahden tai us. aikuisen talous KOTITALOUDEN BRUTTOTULOLUOKKA	41.2	36.9	12.3	8.7	1.0	100.0	856785	
Alin neljännes	15.0	31.2	22.8	29.1	1.9	100.0	593755	
2. alin neljännes	35.7	40.3	14.9	8.9	0.2	100.0	646322	
2. ylin neljännes	50.1	37.2	7.8	4.7	0.2	100.0	564400	
Ylin neljännes	66.4	29.3	1.5	2.8	.	100.0	468812	
Eos tai puuttuva tieto	20.0	39.4	17.5	11.7	11.5	100.0	91854	

Taulukko 23. Säästöjen pääasialliset käyttötarkoitukset, (10/2001) säästämiseen myönteisesti vastanneet, prosenttia kotitalouksista

	Vastaus				Yhteensä
	Kyllä	Ehkä	Ei	Eos	
<b>KÄYTTÖTARKOITUS</b>					
Asunto- tai muun velan N	903848	22345	832069	3772	1762034
hoito Rivi-%	51.3	1.3	47.2	0.2	100.0
Etukäteissäästäminen N	224781	56464	1475436	5353	1762034
asunnon hankintaan Rivi-%	12.8	3.2	83.7	0.3	100.0
Kestokulutustavaroiden N	599141	115293	1043303	4297	1762034
hankinta Rivi-%	34.0	6.5	59.2	0.2	100.0
Matkustaminen tai N	726135	151092	876360	8447	1762034
lomanvietto Rivi-%	41.2	8.6	49.7	0.5	100.0
Pahan päivän vara N	1032962	96824	623545	8703	1762034
Rivi-%	58.6	5.5	35.4	0.5	100.0
Vanhuuden vara N	530273	68329	1154599	8833	1762034
Rivi-%	30.1	3.9	65.5	0.5	100.0
Muu tarkoitus N	174165	25974	1540616	21279	1762034
Rivi-%	9.9	1.5	87.4	1.2	100.0

Taulukko 24. Tärkeimmät sijoitusmuodot säästöille, säästämiseen myönteisesti vastanneet, prosenttia kotitalouksista (säästövakuutukset erotettu muista arvopapereista toukokuusta 2000 alkaen)

	Vastaus				Yhteensä
	Kyllä	Ehkä	Ei	Eos	
SIJOITUSMUOTO	1177969	62195	503453	18417	1762034
Pankkitilit tai -talletukset	66.9	3.5	28.6	1.0	100.0
Asunto-osake	191147	68226	1487991	14670	1762034
	10.8	3.9	84.4	0.8	100.0
Kiinteä omaisuus (ml. omakotitalo)	247749	60043	1442298	11944	1762034
	14.1	3.4	81.9	0.7	100.0
Pörssiosakkeet	149223	84639	1518129	10043	1762034
	8.5	4.8	86.2	0.6	100.0
Obligaatiot tai muut joukkovelkakirjat	34293	30715	1680460	16566	1762034
	1.9	1.7	95.4	0.9	100.0
Sijoitusrahastot tai muut arvopaperit	230005	128301	1385400	18328	1762034
	13.1	7.3	78.6	1.0	100.0
Säästövakuutukset	242454	90196	1405753	23631	1762034
	13.8	5.1	79.8	1.3	100.0
Vapaa-ajan asunto	84898	26325	1643646	7165	1762034
	4.8	1.5	93.3	0.4	100.0
Taide- ja arvoesineet	74971	61928	1618872	6263	1762034
	4.3	3.5	91.9	0.4	100.0
Muu sijoitusmuoto	59737	13285	1656268	32744	1762034
	3.4	0.8	94.0	1.9	100.0

Taulukko 25. Kotitalouden lainanottoaikomus seuraavien 12 kk:n aikana, prosenttia kotitalouksista (10/2001)

	Lainanottoaie						Yhteensä	N
	Kyllä, varmasti	Mahdollisesti	Luultavasti ei	Ei	Eos tai puuttuva tieto	Rivi-%		
	Rivi-%	Rivi-%	Rivi-%	Rivi-%	Rivi-%			
Yhteensä	5.9	9.2	6.3	77.9	0.6	100.0	2365143	
SUKUPUOLI								
Mies	7.2	10.0	7.9	74.5	0.5	100.0	1112271	
Nainen	4.8	8.5	4.9	80.9	0.8	100.0	1252872	
IKÄ								
15-24	11.8	15.5	10.5	60.4	1.7	100.0	353542	
25-34	10.0	16.1	7.3	66.6	.	100.0	406710	
35-44	7.7	10.3	6.1	75.7	0.3	100.0	402809	
45-54	3.9	8.2	7.2	79.3	1.5	100.0	457130	
55-64	1.7	3.1	4.1	91.0	.	100.0	407903	
65-74	0.8	1.6	2.4	94.8	0.4	100.0	337049	
KOULUTUS								
Perusaste	4.2	6.3	5.3	83.1	1.1	100.0	866320	
Keskiaste	7.0	10.9	7.4	74.5	0.3	100.0	915437	
Korkea-aste	6.8	10.9	6.2	75.6	0.6	100.0	583386	
SUURALUE								
Pääkaupunkiseutu	7.2	8.2	6.3	78.2	.	100.0	450252	
Muu Etelä-Suomi	5.3	7.9	4.9	81.3	0.7	100.0	531324	
Länsi-Suomi	5.8	9.0	8.0	76.0	1.2	100.0	839302	
Itä-Suomi	5.5	11.1	4.2	78.8	0.4	100.0	271871	
Pohjois-Suomi	5.7	12.2	6.3	75.6	0.2	100.0	272394	

Taulukko 25. jatkuu Kotitalouden lainanottoaikomus seuraavien 12 kk:n aikana, prosenttia kotitalouksista (10/2001)

	Lainanottoaie						N
	Kyllä, varmasti	Mahdollisesti	Luultavasti ei	Ei	Eos tai puuttuva tieto	Yhteensä	
	Rivi-%	Rivi-%	Rivi-%	Rivi-%	Rivi-%	Rivi-%	
Yhteensä	5.9	9.2	6.3	77.9	0.6	100.0	2365143
SOSIOEKONOMINEN ASEMA							
Maatalousyrittäjät	6.6	13.0	5.1	75.4	.	100.0	39957
Muut yrittäjät	16.6	12.9	4.4	65.1	1.0	100.0	109555
Ylemmät toimihenkilöt	10.2	14.0	5.8	69.9	0.1	100.0	325325
Alemmat toimihenkilöt	7.0	9.8	8.5	73.7	1.0	100.0	405378
Työntekijät	4.4	11.1	6.5	77.8	0.3	100.0	413284
Työttömät	0.3	2.3	9.4	85.2	2.7	100.0	137691
Opiskelijat	11.5	16.0	8.7	62.7	1.1	100.0	278643
Eläkeläiset	0.9	1.9	2.8	94.1	0.2	100.0	567178
Omaa kotitaloutta hoitavat yms. KOTITALOUSTYYPPI	2.5	10.0	11.1	76.4	.	100.0	88132
Yksinasuva 15-34 v.	10.4	20.7	9.5	58.4	0.9	100.0	303143
Yksinasuva 35-54 v.	5.8	6.9	4.3	81.8	1.2	100.0	251325
Yksinasuva 55-74 v.	1.6	0.9	4.1	93.4	.	100.0	346839
Lapsiperhe	7.7	10.7	8.3	72.1	1.1	100.0	607051
Kahden tai us. aikuisen talous KOTITALOUDEN BRUTTOTULOLUOKKA	4.9	8.1	5.3	81.5	0.3	100.0	856785
Alin neljännes	5.4	6.8	5.4	81.6	0.7	100.0	593755
2. alin neljännes	5.6	5.3	6.5	82.0	0.6	100.0	646322
2. ylin neljännes	5.2	14.6	6.1	73.7	0.4	100.0	564400
Ylin neljännes	8.3	11.5	6.7	73.0	0.4	100.0	468812
Eos tai puuttuva tieto	4.1	6.9	10.3	76.2	2.5	100.0	91854

Taulukko 26. Lainojen käyttötarkoitukset, lainanottoon myönteisesti vastanneet, prosenttia kotitalouksista (10/2001)

	Kyllä	Vastaus				Yhteensä
		Ehkä	Ei	Eos		
KÄYTTÖTARKOITUS						
Asunto-osake	58483 16.3 N Rivi-%	35612 9.9	261162 72.9	2823 0.8	358080 100.0	
Kiinteä omaisuus (ml. omakotitalo)	55862 15.6 N Rivi-%	26418 7.4	273045 76.3	2755 0.8	358080 100.0	
Opinnot	58534 16.3 N Rivi-%	3465 1.0	295720 82.6	361 0.1	358080 100.0	
Kestotavarat, matkat	112599 31.4 N Rivi-%	40154 11.2	204966 57.2	361 0.1	358080 100.0	
Arvopaperit	. . . N Rivi-%	4866 1.4	352853 98.5	361 0.1	358080 100.0	
Muu lainanottotarve	39665 11.1 N Rivi-%	3557 1.0	313250 87.5	1608 0.4	358080 100.0	

Taulukko 27. Kuluttajabarometriin vastanneiden jakautuminen eri taustatietojen mukaan, (10/2001) prosenttia vastanneista

	Sukupuoli					
	Mies		Nainen		Yhteensä	
	N	%	N	%	N	%
Yhteensä	805	100.0	865	100.0	1670	100.0
ÄIDINKIELI						
Suomi	751	93.3	807	93.3	1558	93.3
Ruotsi	45	5.6	49	5.7	94	5.6
Muu kieli	9	1.1	9	1.0	18	1.1
IKÄ						
15-24	137	17.0	139	16.1	276	16.5
25-34	150	18.6	123	14.2	273	16.3
35-44	156	19.4	154	17.8	310	18.6
45-54	159	19.8	195	22.5	354	21.2
55-64	115	14.3	153	17.7	268	16.0
65-74	88	10.9	101	11.7	189	11.3
KOULUTUS						
Perusaste	290	36.0	318	36.8	608	36.4
Keskiaaste	322	40.0	308	35.6	630	37.7
Korkea-aste	193	24.0	239	27.6	432	25.9
SUURALUE						
Pääkaupunkiseutu	148	18.4	150	17.3	298	17.8
Muu Etelä-Suomi	194	24.1	190	22.0	384	23.0
Länsi-Suomi	277	34.4	321	37.1	598	35.8
Itä-Suomi	82	10.2	101	11.7	183	11.0
Pohjois-Suomi	104	12.9	103	11.9	207	12.4

Taulukko 27. jatkuu Kuluttajabarometriin vastanneiden jakautuminen eri taustatietojen mukaan, (10/2001) prosenttia vastanneista

	Sukupuoli					
	Mies		Nainen		Yhteensä	
	N	%	N	%	N	%
Yhteensä	805	100.0	865	100.0	1670	100.0
SOSIOEKONOMINEN ASEMA						
Maatalousyrittäjät	25	3.1	15	1.7	40	2.4
Muut yrittäjät	45	5.6	40	4.6	85	5.1
Ylemmät toimihenkilöt	140	17.4	96	11.1	236	14.1
Alemmat toimihenkilöt	76	9.4	223	25.8	299	17.9
Työntekijät	211	26.2	77	8.9	288	17.2
Työttömät	48	6.0	44	5.1	92	5.5
Opiskelijat	99	12.3	123	14.2	222	13.3
Eläkeläiset	154	19.1	179	20.7	333	19.9
Omaa kotitaloutta hoitavat yms.	7	0.9	68	7.9	75	4.5
KOTITALOUSTYYPPI						
Yksinasuva 15-34 v.	57	7.1	50	5.8	107	6.4
Yksinasuva 35-54 v.	46	5.7	43	5.0	89	5.3
Yksinasuva 55-74 v.	39	4.8	83	9.6	122	7.3
Lapsiperhe	298	37.0	331	38.3	629	37.7
Kahden tai us. aikuisen talous	365	45.3	358	41.4	723	43.3
KOTITALOUDEN BRUTTOTULOLUOKKA						
Alin neljännes	102	12.7	178	20.6	280	16.8
2. alin neljännes	182	22.6	205	23.7	387	23.2
2. ylin neljännes	256	31.8	229	26.5	485	29.0
Ylin neljännes	232	28.8	198	22.9	430	25.7
Eos tai puuttuva tieto	33	4.1	55	6.4	88	5.3

Taulukko 28. Kuluttajabarometriin vastanneet kotitalouden rakenteen ja koon mukaan, (10/2001) henkilöitä

	Kotitalouden koko						Yhteensä
	1 henkilö	2 henkilöä	3 henkilöä	4 henkilöä	5 henkilöä	6+ henkilöä	
<b>KOTITALOUDEN RAKENNE</b>							
1 aikuinen	317	.	.	.	.	.	317
1 aik. ja 1+ l.	.	32	18	2	.	1	54
2 aikuista	.	595	.	.	.	.	595
2 aik. ja 1 l.	.	.	155	.	.	.	155
3 aikuista	.	.	85	.	.	.	85
2 aik. ja 2 l.	.	.	.	172	.	.	172
3 aik. ja 1 l.	.	.	.	67	.	.	67
4 aikuista	.	.	.	40	.	.	40
2 aik. ja 3+ l.	.	.	.	.	100	28	128
3 aik. ja 2+ l.	.	.	.	.	16	14	30
4+ aik. ja 1+ l.	.	.	.	.	13	10	23
Muu talous	1	.	.	.	3	.	4
<b>Yhteensä</b>	<b>318</b>	<b>627</b>	<b>258</b>	<b>281</b>	<b>133</b>	<b>53</b>	<b>1670</b>

# JULKAISUT

Kuluttajabarometrin tuloksista ilmestyvät Tilastokeskuksen  
*Tulot ja kulutus* -sarjassa  
seuraavat julkaisut:

***Kuluttajabarometri-kuukausijulkaisussa*** esitetään laajasti tutkimuksen (aikasarja)tiedot noin kahden viikon kuluessa haastatteluista. Tuotenumero 9690.

***Kuluttajabarometri maakunnittain -julkaisussa*** on tekstikatsaus keskeisistä tuloksista sekä graafiset esitykset tärkeimmistä muuttujista maakunnittain. Julkaisu ilmestyy neljännesvuosittain. Tuotenumero 9601.

***Kuluttajabarometri: taulukot -julkaisussa*** esitetään tarkkaa tietoa kysymysten vastausjakaumista. Taustatietoina käytetään useita vastaajaa ja hänen kotitalouttaan kuvaavia muuttujia. Julkaisu ilmestyy kuukausittain. Tuotenumero 9602.

Lisäksi toisinaan julkaistaan tietoa johonkin mielenkiintoiseen ilmiöön tai tapahtumaan liittyen, kuten esimerkiksi ***vaalipuntarit*** viime eduskunta- ja kunnallisvaalien alla.

Julkaisuja toimitetaan myös sähköisessä PDF-muodossa (Acrobat Reader). Tilastokeskuksesta on tilattavissa kuluttajabarometrin muutakin taulukko- ja kuviomateriaalia.

## ***Yhteystiedot:***

***Tilastokeskus/Myyntipalvelu***  
***puh. (09) 1734 2011***  
***faksi (09) 1734 2474***  
***tilastomyynti@tilastokeskus.fi***

Postitus  
**2 lk** kirje

PMM  
Sopimus  
00022/1

**SVT Suomen virallinen tilasto**  
**Finlands officiella statistik**  
**Official Statistics of Finland**

*Tulot ja kulutus 2001:31*  
*Inkomst och konsumtion*  
*Income and Consumption*

*Lisätietoja – Förfrågningar – Inquiries*

*Pertti Kangassalo*  
*(09) 1734 3598*

*Pellervo Marja-aho*  
*(09) 1734 3349*

*kuluttaja.barometri@tilastokeskus.fi*

*Vastaava tilastojohtaja – Ansvarig statistikdirektör –*  
*Director in charge*

*Markku Suur-Kujala*

Kuluttajabarometri on haastattelututkimus (survey), jolla selvitetään suomalaisten kuluttajien mielikuvia yleisistä ja oman kotitalouden taloudellisesta kehityksestä sekä aikomuksia tehdä suuria hankintoja, säästää tai ottaa lainaa.

Tämä julkaisu sisältää tarkkaa jakaumatietoa kuluttajabarometrin vastauksista eri taustamuuttujien mukaan. Julkaisussa on tietoa myös erilaisten kestopavaroitten yleisyydestä kotitalouksissa. Lisäksi siitä selviää tutkimukseen vastanneiden henkilöiden ja kotitalouksien jakauma taustamuuttujittain.