

# Konkurssitiedote

7/1989  
23.8.1989

## Konkurssit tammi-kesäkuussa 1989

Tammi-kesäkuussa pantiin vireille 1 429 konkurssia, mikä on lähes saman verran kuin vastaavana aikana edellisenä vuonna. Konkurssien määrän viime vuonna tapahtunut lasku näyttää pysähtyneen. Kaiken kaikkiaan tilanne myös eri toimialoilla näyttää tänä vuonna hyvin samankaltaiselta kuin viime vuoden vastaavana ajankohtana.

Poikkeuksena on maa- ja metsätalous, jossa konkurssesja edelleenkin tosin on suhteellisen vähän. Tänä vuonna niitä ilmeni 39. Lähinnä turkistarhojen konkurssit ovat nostaneet luvun yli kaksinkertaiseksi.

Konkurssien takia joutui uhanalaiseksi lähes 8 000 työpaikkaa. Uhanalaisten työpaikkojen määrä on edellisen vuoden vastaavasta ajankohdasta vähentynyt noin tuhannella. Erityisen myönteistä kehitys on ollut teollisuudessa ja rakennustoiminnassa. Palvelusektorilla mutta myös kaupassa ja maa- ja metsätaloudessa uhanalaisten työpaikkojen määrä on edellisvuodesta lisääntynyt.

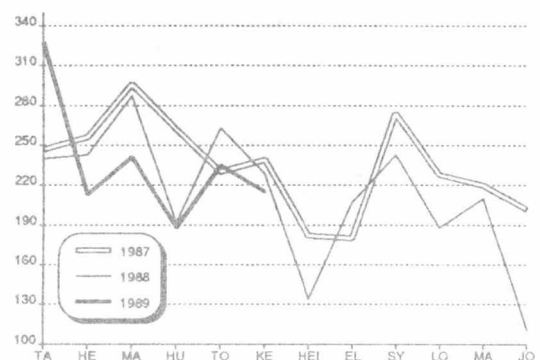
Konkurssiyritykset ovat nuoria, noin kolmasosa niistä oli aloittanut toimintansa viiden edellisen vuoden aikana. Konkurssiyritysten elinikä ei näytä riippuvan toimialasta. Mitä nuoremasta konkurssiyrityksestä on kysymys, sitä todennäköisempää on, että se on pieni, alle viiden työntekijän yritys.

Tilastotaulut

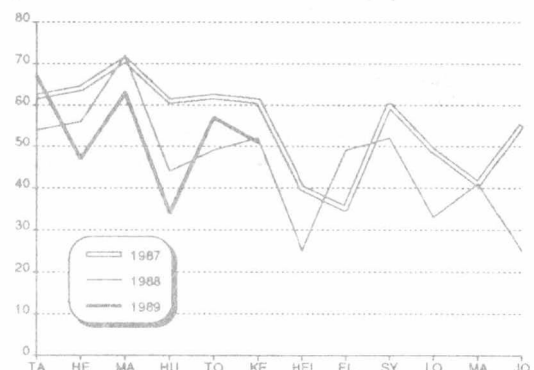
Sivu

1. Vireille pannut konkurssit velallisen toimialan mukaan ..... 3
2. Konkurssiin haetut yritykset, yrittäjät ja yksityishenkilöt lääneittäin toimialan ja henkilökunnan määrän mukaan:
  - A. Tammi- kesäkuussa ..... 4
  - B. Kesäkuussa ..... 5
3. Viisikymmentä kuntaa, joissa joutui eniten uhanalaiseksi työpaikkoja vireille pantujen konkurssien takia:
  - A. Tammi - kesäkuussa ..... 6
  - B. Kesäkuussa ..... 7
4. Konkurssiin haetut yritykset toimialan ja henkilökunnan määrän mukaan ..... 8

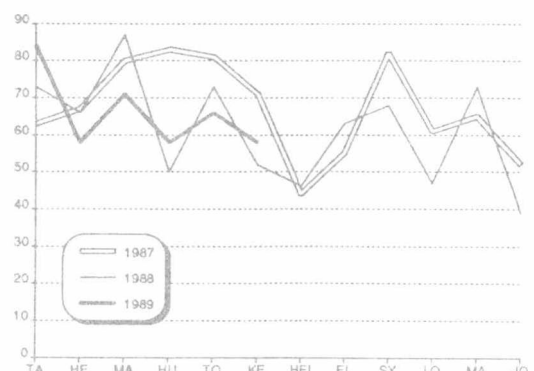
Vireille pannut konkurssit 1987-1989



Teollisuuden konkurssit 1987-1989



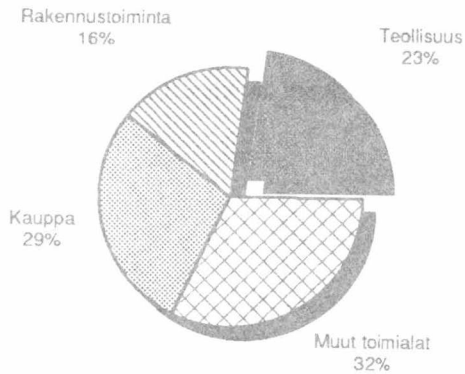
Kauppan konkurssit 1987-1989



## Konkurssiin haetut yritykset

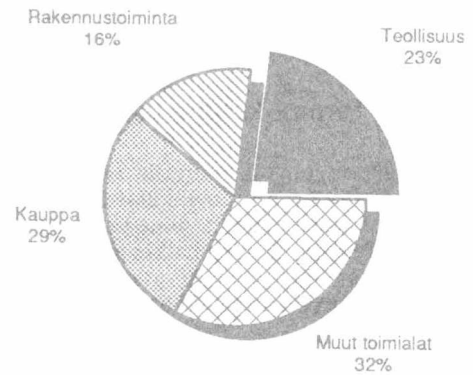
Kaupan toimialan yrityksiä haettiin lukumääräisesti eniten konkurssiin tämän vuoden ensimmäisellä puoliskolla. Vajaa puolet kaupan lähes neljästä sadasta konkurssista kohdistui vähittäiskauppaan ja toinen puoli tukkukauppaan ja ravitsemus- tai majoitustoimintaan. Teollisuusyrityksiä haettiin konkurssiin yli kolmesataa, noin kolmasosa niistä kohdistui metalli- ja konepajayrityksiin.

1329 yritystä haettiin konkurssiin tammi-kesäkuussa 1988



Seuraavat kuviot osoittavat konkurssien määrällisen kehityksen muuttumattomuutta edelliseen vuoteen verrattuna. Eri talouselämän sektorien prosenttiosuudet ovat samat 1988 ja 1989. Myös tarkemmalla tasolla, esimerkiksi teollisuudenaloittain tarkasteltuna erot edelliseen vuoteen verrattuna ovat yllättävän pieniä.

1372 yritystä haettiin konkurssiin tammi-kesäkuussa 1989

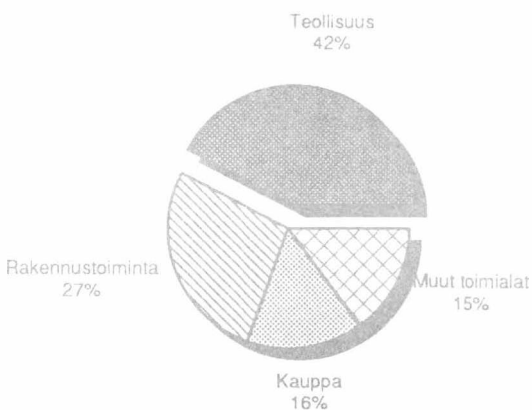


## Konkurssiyritysten henkilökunta

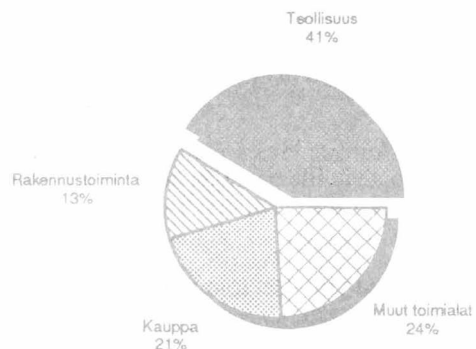
Konkurssien takia joutui uhanalaiseksi noin 8 000 työpai- kkaa, noin 1 000 edellisvuotta vähemmän. Konkurssiyritykset ovat keskimäärin pienentyneet. Alla olevat kuviot osoit- tavat lisäksi, että palvelusektorilla uhanalaisten työpaikko- jen osuus on selvästi muihin sektoreihin verrattuna lisääntynyt.

Rakennustoiminnassa uhanalaiset työpaikat vähenivät eni- ten. Tänä vuonna niitä oli noin tuhat, joka on 1 400 vähem- män kuin vuotta aikaisemmin. Tekstiliteollisuudessa työ- paikkoja oli 900, noin 400 edellisvuotta vähemmän. Yhteis- kunnallisissa ja henkilökohtaisissa palveluissa uhanalaiset työpaikat sensijaan selvästi lisääntyivät. Tänä vuonna niitä oli yli 800 kun luku viime vuonna oli runsaat 300.

Konkurssiyritysten henkilökunta toimialoittain Uhanalaiseksi joutui lähes 9 000 työpai- kkaa 1988



Konkurssiyritysten henkilökunta toimialoittain Uhanalaiseksi joutui lähes 8 000 työpai- kkaa 1989



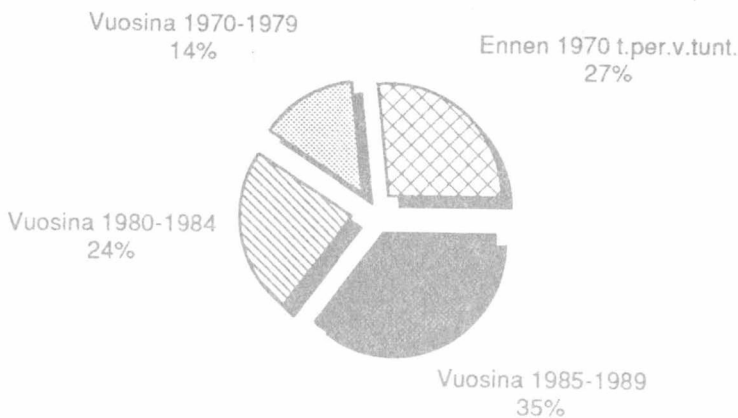
TILASTOKESKUS  
1. VIREILLE PANNUT KONKURSSIT VELALLISEN TOIMIALAN MUKAAN

VUOSI JA KUUKAUSI	KONKURS- SIIN HAETTUJA KAIKKIAAN	YHTIÖT YH- TEEN- SÄ	Yhteisöt				RAKEN- NUS- TOI- MINTA	KAUP- PA	LII- KEN- NE	PAL- VE- LUT	TUN- TEMA- TON	Yrittäjät				TUN- TEMA- TON	MUUT YKSI- TYIS- HEN- KILÖT	TUN- TEMA- TON	
			MAA- TALOUS	TEOL- LI- SUUS	TEOL- LI- SUUS	RAKEN- NUS- TOI- MINTA						YH- TEEN- SÄ	MAA- TALOUS	TEOL- LI- SUUS	RAKEN- NUS- TOI- MINTA				KAUP- PA
1970	1361	389	-	94	58	163	24	36	14	523	27	35	59	94	57	36	215	275	174
1975	1027	419	3	85	66	192	21	51	1	232	9	11	36	42	13	19	102	36	340
1980	856	529	3	142	92	171	13	68	40	185	8	14	27	45	4	11	76	8	134
1981	1219	767	2	206	154	192	13	81	119	260	3	23	43	37	17	16	121	12	180
1982	1447	906	4	304	118	212	18	125	125	330	11	32	54	55	25	25	128	38	173
1983	1322	896	17	317	112	224	35	89	102	312	14	37	40	58	19	23	121	19	95
1984	1704	1140	7	383	155	273	42	121	159	399	8	38	52	62	21	28	190	27	138
1985	2122	1503	8	519	254	386	40	172	124	438	10	61	59	103	42	44	119	21	160
1986	2463	1772	15	530	339	537	52	277	22	627	14	85	67	166	47	68	180	64	-
1987	2816	2005	13	578	366	623	87	319	19	746	18	83	111	181	39	61	253	65	-
1988	2547	1812	25	483	317	583	91	302	11	623	20	69	79	154	56	69	176	112	-
1. NELJ 88	770	561	4	162	99	182	27	85	2	175	1	20	24	44	17	20	49	34	-
TAMMIKUU	240	177	1	47	30	61	11	27	-	50	1	7	7	12	3	6	14	13	-
HELMIKUU	243	178	-	49	39	52	8	29	1	55	-	7	6	14	7	6	15	10	-
MAALISKUU	287	206	3	66	30	69	8	29	1	70	-	6	11	18	7	8	20	11	-
2. NELJ 88	684	508	9	129	84	136	36	109	5	153	8	16	16	39	16	22	36	23	-
HUHTIKUU	192	146	-	39	30	40	13	23	1	39	1	5	2	10	11	2	8	7	-
TOUKOKUU	263	198	2	46	29	52	14	54	1	57	3	3	7	21	2	6	15	8	-
KESÄKUU	229	164	7	44	25	44	9	32	3	57	4	8	7	8	3	14	13	8	-
3. NELJ 88	584	404	8	105	70	149	9	61	2	152	6	21	23	28	9	17	48	28	-
HEINÄKUU	134	91	1	22	15	40	1	12	-	39	1	3	5	6	2	3	19	4	-
ELOKUU	207	148	3	41	27	53	4	19	1	49	3	8	5	10	5	4	14	10	-
SYYSKUU	243	165	4	42	28	56	4	30	1	64	2	10	13	12	2	10	15	14	-
4. NELJ 88	509	339	4	87	64	116	19	47	2	143	5	12	16	43	14	10	43	27	-
LOKAKUU	188	122	2	30	28	31	7	22	2	60	1	3	10	16	3	4	23	6	-
MARRASKUU	210	150	2	36	26	58	9	19	-	46	1	5	4	15	8	5	8	14	-
JOULUKUU	111	67	-	21	10	27	3	6	-	37	3	4	2	12	3	1	12	7	-
1989	1419	1051	26	282	175	316	50	189	13	321	13	37	39	79	26	27	100	47	-
1. NELJ 89	781	589	16	164	110	165	29	98	7	168	8	13	20	48	16	13	50	24	-
TAMMIKUU	327	249	7	64	52	65	17	43	1	64	2	3	9	19	8	3	20	14	-
HELMIKUU	213	164	7	43	26	52	6	29	1	44	4	4	5	6	4	7	14	5	-
MAALISKUU	241	176	2	57	32	48	6	26	5	60	2	6	6	23	4	3	16	5	-
2. NELJ 89	638	462	10	118	65	151	21	91	6	153	5	24	19	31	10	14	50	23	-
HUHTIKUU	188	136	1	29	18	46	9	31	2	46	2	5	5	12	3	2	17	6	-
TOUKOKUU	235	171	3	46	27	56	4	33	2	55	1	11	7	10	5	5	16	9	-
KESÄKUU	215	155	6	43	20	49	8	27	2	52	2	8	7	9	2	7	17	8	-

TILASTOKESKUS  
KONKURSSIIN HAETUT YRITTÄJÄT JA YRITYKSET PERUSTAMISVUODEN, JA TOIMIALAN MUKAAN 1989  
TAMMI - KESÄKUU 1989

TOIMIALA	KONKURS- SIIN HAETTUJA YHTEENSÄ	YRITYKSEN PERUSTAMISVUOSI										EI TIETOA	HENKILÖ- KUNTA LKM			
		1989	1988	1987	1986	1985	1984	1983	1982	1981	1980			1975 -79	1970 -74	1964 -69
YRITYKSEN TOIMIALA YHTEENSÄ	1372	4	53	146	157	125	76	73	78	46	54	148	45	3	364	7788
MAA JA METSÄTALOUS	39	-	1	1	1	2	3	2	3	2	1	5	-	-	18	85
TEOLLISUUS	319	-	18	35	37	33	19	15	26	10	19	40	17	1	49	3210
RAKENNUSTOIMINTA	214	-	13	30	29	22	7	13	9	3	5	23	4	-	56	1046
KAUPPA	395	2	10	56	59	36	28	22	23	16	16	46	17	-	64	1651
LIIKENNE	76	-	3	2	6	5	3	7	4	5	2	19	4	1	15	389
PALVELUT	216	2	6	22	25	26	16	14	13	10	11	15	3	1	52	1391
TUNTEMATON	113	-	2	-	-	1	-	-	-	-	-	-	-	-	110	15

Konkurssiyritykset perustamisvuoden mukaan



TILASTOKESKUS  
2A. KONKURSSIIN HAETUT YRITYKSET, YRITTÄJÄT JA YKSITYISHENKILÖT LÄÄNEITTÄIN TOIMIALAN JA HENKILÖKUNNAN MÄÄRÄN MUKAAN  
TAMMI - KESÄKUU 1989

LÄÄNI JA HENKILÖKUNNAN MÄÄRÄ	KON- KURS- SIIN HAET- TUJA KAIK- KIAAN	YHTIÖT YH- TEEN- SÄ	MAA- JA MET- SÄ- TA- LOUS	TEOL- LI- SUUS	RA- KEN- NUS- TOI- MIN- TA	KAUP- PA	LII- KEN- NE	PAL- VE- LUT	TUN- TE- MA- TON	YRITTÄJÄT YH- TEEN- SÄ	MAA- JA MET- SÄ- TA- LOUS	TEOL- LI- SUUS	RA- KEN- NUS- TOI- MIN- TA	KAUP- PA	LII- KEN- NE	PAL- VE- LUT	TUN- TE- MA- TON	MUUT YKSI- TYIS- HEN- KILÖT	HENKI- LÖ- KUNNAN MÄÄRÄ
KOKO MAA	1419	1051	26	282	175	316	50	189	13	321	13	37	39	79	26	27	100	47	7788
ALLE 5 HENKILÖÄ	611	479	12	110	68	189	24	74	2	132	4	23	17	59	14	15	-	-	1217
5 - 9 HENKILÖÄ	166	153	2	40	28	43	8	32	-	13	-	3	4	3	-	3	-	-	1136
10 - 19 HENKILÖÄ	97	90	1	37	14	12	7	18	1	7	-	2	2	3	-	-	-	-	1274
20 TAI YLI HENKILÖÄ	88	88	1	46	12	13	5	11	-	-	-	-	-	-	-	-	-	-	4160
EI TIETOA	457	241	10	49	53	59	6	54	10	169	9	9	16	14	12	9	100	47	-
UUDENMAAN LÄÄNI	449	367	1	68	69	113	20	88	8	68	-	4	9	15	6	5	29	14	2570
ALLE 5 HENKILÖÄ	193	171	-	32	29	66	10	33	1	22	-	2	3	11	4	2	-	-	391
5 - 9 HENKILÖÄ	54	51	-	6	10	17	5	13	-	3	-	-	-	2	-	1	-	-	381
10 - 19 HENKILÖÄ	37	34	-	7	5	7	3	12	-	3	-	1	-	2	-	-	-	-	489
20 TAI YLI HENKILÖÄ	26	26	-	10	4	5	1	6	-	-	-	-	-	-	-	-	-	-	1310
EI TIETOA	139	85	1	13	21	18	1	24	7	40	-	1	6	-	2	2	29	14	-
TURUN JA PORIN LÄÄNI	203	146	1	48	24	43	5	23	2	47	2	5	7	17	2	2	12	10	995
ALLE 5 HENKILÖÄ	90	65	1	13	15	22	3	10	1	25	-	3	5	14	1	2	-	-	190
5 - 9 HENKILÖÄ	19	18	-	7	2	7	-	2	-	1	-	-	1	-	-	-	-	-	130
10 - 19 HENKILÖÄ	20	18	-	12	2	2	-	2	-	2	-	1	-	1	-	-	-	-	265
20 TAI YLI HENKILÖÄ	8	8	-	5	-	2	1	-	-	-	-	-	-	-	-	-	-	-	410
EI TIETOA	66	37	-	11	5	10	1	9	1	19	2	1	1	2	1	-	12	10	-
AHVENANMAA	9	8	-	2	-	4	-	1	1	1	-	-	-	1	-	-	-	-	18
ALLE 5 HENKILÖÄ	7	6	-	2	-	3	-	1	-	1	-	-	-	1	-	-	-	-	13
5 - 9 HENKILÖÄ	1	1	-	-	-	1	-	-	-	-	-	-	-	-	-	-	-	-	5
10 - 19 HENKILÖÄ	-	-	-	-	-	-	-	-	-	-	-	-	-	-	-	-	-	-	-
20 TAI YLI HENKILÖÄ	-	-	-	-	-	-	-	-	-	-	-	-	-	-	-	-	-	-	-
EI TIETOA	1	1	-	-	-	-	-	-	1	-	-	-	-	-	-	-	-	-	-
HÄMEEN LÄÄNI	216	160	-	45	27	51	9	27	1	50	1	11	8	10	5	5	10	6	974
ALLE 5 HENKILÖÄ	99	76	-	24	7	35	3	7	-	23	1	7	3	8	1	3	-	-	200
5 - 9 HENKILÖÄ	35	34	-	10	8	6	2	8	-	1	-	-	1	-	-	-	-	-	242
10 - 19 HENKILÖÄ	9	8	-	3	-	1	2	1	1	1	-	-	1	-	-	-	-	-	126
20 TAI YLI HENKILÖÄ	10	10	-	3	3	2	1	1	-	-	-	-	-	-	-	-	-	-	407
EI TIETOA	63	32	-	5	9	7	1	10	-	25	-	4	3	2	4	2	10	6	-
KYMEN LÄÄNI	76	53	2	10	7	17	7	10	-	23	2	2	2	4	4	1	8	-	346
ALLE 5 HENKILÖÄ	33	26	1	4	4	9	1	7	-	7	1	2	1	2	1	-	-	-	66
5 - 9 HENKILÖÄ	8	8	1	2	1	2	1	1	-	-	-	-	-	-	-	-	-	-	59
10 - 19 HENKILÖÄ	3	3	-	-	1	-	1	1	-	-	-	-	-	-	-	-	-	-	34
20 TAI YLI HENKILÖÄ	5	5	-	2	-	1	2	-	-	-	-	-	-	-	-	-	-	-	187
EI TIETOA	27	11	-	2	1	5	2	1	-	16	1	-	1	2	3	1	8	-	-
MIKKELIN LÄÄNI	55	44	1	18	8	6	3	8	-	10	1	1	2	2	2	1	1	1	480
ALLE 5 HENKILÖÄ	19	14	1	5	-	2	2	4	-	5	-	1	-	2	2	-	-	-	39
5 - 9 HENKILÖÄ	5	4	-	2	-	1	-	1	-	1	-	-	1	-	-	-	-	-	31
10 - 19 HENKILÖÄ	4	4	-	1	2	-	1	-	-	-	-	-	-	-	-	-	-	-	45
20 TAI YLI HENKILÖÄ	7	7	-	5	2	-	-	-	-	-	-	-	-	-	-	-	-	-	365
EI TIETOA	20	15	-	5	4	3	-	3	-	4	1	-	1	-	1	1	1	1	-
POHJ.-KARJALAN LÄÄNI	41	30	3	10	5	9	-	3	-	11	-	1	1	3	1	1	4	-	170
ALLE 5 HENKILÖÄ	21	15	2	3	2	6	-	2	-	6	-	1	1	3	1	-	-	-	43
5 - 9 HENKILÖÄ	6	5	-	1	3	1	-	-	-	1	-	-	-	-	-	1	-	-	43
10 - 19 HENKILÖÄ	3	3	-	3	-	-	-	-	-	-	-	-	-	-	-	-	-	-	39
20 TAI YLI HENKILÖÄ	2	2	1	1	-	-	-	-	-	-	-	-	-	-	-	-	-	-	44
EI TIETOA	9	5	-	2	-	2	-	1	-	4	-	-	-	-	-	-	4	-	-
KUOPION LÄÄNI	53	36	2	7	8	12	1	6	-	17	2	4	-	3	-	3	5	-	203
ALLE 5 HENKILÖÄ	24	17	1	1	4	8	1	2	-	7	1	2	-	1	-	3	-	-	54
5 - 9 HENKILÖÄ	7	6	-	3	1	2	-	-	-	1	-	1	-	-	-	-	-	-	47
10 - 19 HENKILÖÄ	4	4	-	2	1	-	-	1	-	-	-	-	-	-	-	-	-	-	52
20 TAI YLI HENKILÖÄ	2	2	-	1	1	-	-	1	-	-	-	-	-	-	-	-	-	-	49
EI TIETOA	16	7	1	1	1	2	-	2	-	9	1	1	-	2	-	5	-	-	-
KESKI-SUOMEN LÄÄNI	48	40	2	16	6	7	2	7	-	7	-	1	1	3	-	1	1	1	524
ALLE 5 HENKILÖÄ	19	16	1	6	1	1	2	5	-	3	-	1	-	2	-	-	-	-	36
5 - 9 HENKILÖÄ	8	7	-	1	1	3	-	2	-	1	-	-	1	-	-	-	-	-	47
10 - 19 HENKILÖÄ	2	2	-	2	-	-	-	-	-	-	-	-	-	-	-	-	-	-	29
20 TAI YLI HENKILÖÄ	5	5	-	4	-	1	-	-	-	-	-	-	-	-	-	-	-	-	411
EI TIETOA	14	10	1	3	4	2	-	-	-	3	-	-	-	1	-	1	1	1	-
VAASAN LÄÄNI	103	69	6	27	6	25	-	4	1	30	3	4	5	9	3	1	5	4	746
ALLE 5 HENKILÖÄ	43	31	3	9	3	16	-	-	-	12	-	2	3	5	2	-	-	-	68
5 - 9 HENKILÖÄ	6	4	1	1	1	1	-	-	-	2	-	1	-	1	-	-	-	-	40
10 - 19 HENKILÖÄ	6	6	-	4	-	1	-	1	-	-	-	-	-	-	-	-	-	-	76
20 TAI YLI HENKILÖÄ	15	15	-	10	2	2	-	1	-	-	-	-	-	-	-	-	-	-	562
EI TIETOA	33	13	2	3	-	5	-	2	1	16	3	1	2	3	1	1	5	4	-
OULUN LÄÄNI	124	68	8	19	11	19	2	9	-	45	1	4	2	8	2	7	21	11	405
ALLE 5 HENKILÖÄ	45	28	2	8	2	13	1	2	-	17	-	2	1	7	2	5	-	-	85
5 - 9 HENKILÖÄ	10	8	-	3	-	1	-	4	-	2	-	1	-	-	-	1	-	-	68
10 - 19 HENKILÖÄ	7	6	1	1	3	1	-	-	-	1	-	-	1	-	-	-	-	-	99
20 TAI YLI HENKILÖÄ	4	4	-	3	-	-	-	1	-	-	-	-	-	-	-	-	-	-	152
EI TIETOA	58	22	5	4	6	4	1	2	-	25	1	1	-	1	-	1	21	11	-
LAPIN LÄÄNI	42	30	-	12	4	10	1	3	-	12	1	-	2	4	1	-	4	-	357
ALLE 5 HENKILÖÄ	18	14	-	3	1	8	1	1	-	4	1	-	-	3	-	-	-	-	31
5 - 9 HENKILÖÄ	7	7	-	4	1	1	-	1	-	-	-	-	-	-	-	-	-	-	42
10 - 19 HENKILÖÄ	2	2	-	2	-	-	-	-	-	-	-	-	-	-	-	-	-	-	20
20 TAI YLI HENKILÖÄ	4	4	-	3	-	-	-	1	-	-	-	-	-	-	-	-	-	-	263
EI TIETOA	11	3	-	-	2	1	-	-	-	8	-	-	2	1	1	-	4	-	-

TILASTOKESKUS  
2B. KONKURSSIIN HAETUT YRITYKSET, YRITTÄJÄT JA YKSITYISHENKILÖT LÄÄNEITTÄIN TOIMIALAN JA HENKILÖKUNNAN MÄÄRÄN MUKAAN  
KESÄKUU 1989

LÄÄNI JA HENKILÖKUNNAN MÄÄRÄ	KON- KURS- SIIN- HAET- TUJA KAIK- KIAAN	YHTIÖT YH- TEEN- SÄ	JA YHTEISÖT							YRITTÄJÄT YH- TEEN- SÄ	MAA- JA MET- SÄ- TA- LOUS	TEOL- LI- SUUS	RA- KEN- NUS- TOI- MIN- TA	KAUP- PA	LII- KEN- NE	PAL- VE- LUT	TUN- TE- MA- TON	MUUT YKSI- TYIS- HEN- KILÖT	HENKI- LÖ- KUNNAN MÄÄRÄ
			MAA- JA MET- SÄ- TA- LOUS	TEOL- LI- SUUS	RA- KEN- NUS- TOI- MIN- TA	KAUP- PA	LII- KEN- NE	PAL- VE- LUT	TUN- TE- MA- TON										
KOKO MAA	215	155	6	43	20	49	8	27	2	52	2	8	7	9	2	7	17	8	1361
ALLE 5 HENKILÖÄ	93	67	3	17	15	25	3	4	-	26	1	7	3	8	2	5	-	-	160
5 - 9 HENKILÖÄ	20	20	-	3	3	7	1	6	-	-	-	-	-	-	-	-	-	-	151
10 - 19 HENKILÖÄ	11	10	1	4	-	2	-	3	-	1	-	1	-	-	-	-	-	-	149
20 TAI YLI HENKILÖÄ	18	18	-	10	1	3	2	2	-	-	-	-	-	-	-	-	-	-	899
EI TIETOA	73	40	2	9	1	12	2	12	2	25	1	-	4	1	-	2	17	8	-
UUDENMAAN LÄÄNI	69	59	-	14	9	14	3	17	2	9	-	-	3	1	-	-	5	1	419
ALLE 5 HENKILÖÄ	27	25	-	9	7	5	1	3	-	2	-	-	1	1	-	-	-	-	64
5 - 9 HENKILÖÄ	7	7	-	-	1	1	1	4	-	-	-	-	-	-	-	-	-	-	55
10 - 19 HENKILÖÄ	3	3	-	-	-	1	-	2	-	-	-	-	-	-	-	-	-	-	39
20 TAI YLI HENKILÖÄ	4	4	-	2	-	2	-	-	-	-	-	-	-	-	-	-	-	-	262
EI TIETOA	28	20	-	3	1	5	1	8	2	7	-	-	2	-	-	-	5	1	-
TURUN JA PORIN LÄÄNI	32	19	-	5	1	9	-	4	-	12	-	3	-	2	1	1	5	1	149
ALLE 5 HENKILÖÄ	13	7	-	1	1	5	-	-	-	6	-	2	-	2	1	1	-	-	17
5 - 9 HENKILÖÄ	2	2	-	-	-	2	-	-	-	-	-	-	-	-	-	-	-	-	17
10 - 19 HENKILÖÄ	3	2	-	1	-	-	-	1	-	1	-	1	-	-	-	-	-	-	38
20 TAI YLI HENKILÖÄ	2	2	-	1	-	1	-	-	-	2	-	-	-	-	-	-	-	-	77
EI TIETOA	12	6	-	2	-	1	-	3	-	5	-	-	-	-	-	-	5	1	-
AHVENANMAA	3	3	-	1	-	2	-	-	-	-	-	-	-	-	-	-	-	-	10
ALLE 5 HENKILÖÄ	2	2	-	1	-	1	-	-	-	-	-	-	-	-	-	-	-	-	5
5 - 9 HENKILÖÄ	1	1	-	-	-	1	-	-	-	-	-	-	-	-	-	-	-	-	5
10 - 19 HENKILÖÄ	-	-	-	-	-	-	-	-	-	-	-	-	-	-	-	-	-	-	-
20 TAI YLI HENKILÖÄ	-	-	-	-	-	-	-	-	-	-	-	-	-	-	-	-	-	-	-
EI TIETOA	-	-	-	-	-	-	-	-	-	-	-	-	-	-	-	-	-	-	-
HÄMEEN LÄÄNI	24	17	-	9	2	5	-	1	-	6	-	2	1	1	-	-	2	1	196
ALLE 5 HENKILÖÄ	10	6	-	2	1	3	-	-	-	4	-	2	1	1	-	-	-	-	16
5 - 9 HENKILÖÄ	4	4	-	2	1	1	-	-	-	-	-	-	-	-	-	-	-	-	32
10 - 19 HENKILÖÄ	1	1	-	1	-	-	-	-	-	-	-	-	-	-	-	-	-	-	18
20 TAI YLI HENKILÖÄ	2	2	-	1	-	-	-	1	-	-	-	-	-	-	-	-	-	-	130
EI TIETOA	7	4	-	3	-	1	-	-	-	2	-	-	-	-	-	-	2	1	-
KYMEN LÄÄNI	14	11	-	2	1	3	2	3	-	3	1	-	1	-	-	1	-	-	132
ALLE 5 HENKILÖÄ	7	5	-	1	1	2	-	1	-	2	1	-	1	-	-	-	-	-	12
5 - 9 HENKILÖÄ	1	1	-	-	-	-	-	1	-	-	-	-	-	-	-	-	-	-	10
10 - 19 HENKILÖÄ	-	-	-	-	-	-	-	-	-	-	-	-	-	-	-	-	-	-	-
20 TAI YLI HENKILÖÄ	3	3	-	1	-	-	2	-	-	-	-	-	-	-	-	-	-	-	110
EI TIETOA	3	2	-	-	-	1	-	1	-	1	-	-	-	-	-	1	-	-	-
MIKKELIN LÄÄNI	8	6	-	2	1	2	1	-	-	2	-	1	-	1	-	-	-	-	184
ALLE 5 HENKILÖÄ	3	1	-	-	-	1	-	1	-	2	-	1	-	1	-	-	-	-	5
5 - 9 HENKILÖÄ	1	1	-	-	-	1	-	-	-	-	-	-	-	-	-	-	-	-	8
10 - 19 HENKILÖÄ	-	-	-	-	-	-	-	-	-	-	-	-	-	-	-	-	-	-	-
20 TAI YLI HENKILÖÄ	3	3	-	2	1	-	-	-	-	-	-	-	-	-	-	-	-	-	171
EI TIETOA	1	1	-	-	-	1	-	-	-	-	-	-	-	-	-	-	-	-	-
POHJ.-KARJALAN LÄÄNI	6	4	-	2	1	1	-	-	-	2	-	1	-	1	-	-	-	-	18
ALLE 5 HENKILÖÄ	5	3	-	1	1	1	-	-	-	2	-	1	-	1	-	-	-	-	8
5 - 9 HENKILÖÄ	-	-	-	-	-	-	-	-	-	-	-	-	-	-	-	-	-	-	-
10 - 19 HENKILÖÄ	1	1	-	1	-	-	-	-	-	-	-	-	-	-	-	-	-	-	10
20 TAI YLI HENKILÖÄ	-	-	-	-	-	-	-	-	-	-	-	-	-	-	-	-	-	-	-
EI TIETOA	-	-	-	-	-	-	-	-	-	-	-	-	-	-	-	-	-	-	-
KUOPION LÄÄNI	7	4	1	-	1	2	-	-	-	3	1	1	-	-	-	1	-	-	9
ALLE 5 HENKILÖÄ	5	3	1	-	1	1	-	-	-	2	-	1	-	-	-	1	-	-	9
5 - 9 HENKILÖÄ	-	-	-	-	-	-	-	-	-	-	-	-	-	-	-	-	-	-	-
10 - 19 HENKILÖÄ	-	-	-	-	-	-	-	-	-	-	-	-	-	-	-	-	-	-	-
20 TAI YLI HENKILÖÄ	-	-	-	-	-	-	-	-	-	-	-	-	-	-	-	-	-	-	-
EI TIETOA	2	1	-	-	-	1	-	-	-	1	1	-	-	-	-	-	-	-	-
KESKI-SUOMEN LÄÄNI	4	3	-	-	1	1	-	1	-	1	-	-	-	1	-	-	-	-	12
ALLE 5 HENKILÖÄ	1	-	-	-	-	-	-	-	-	1	-	-	-	-	-	-	-	-	1
5 - 9 HENKILÖÄ	2	2	-	-	1	-	-	1	-	-	-	-	-	-	-	-	-	-	11
10 - 19 HENKILÖÄ	-	-	-	-	-	-	-	-	-	-	-	-	-	-	-	-	-	-	-
20 TAI YLI HENKILÖÄ	-	-	-	-	-	-	-	-	-	-	-	-	-	-	-	-	-	-	-
EI TIETOA	1	1	-	-	-	1	-	-	-	-	-	-	-	-	-	-	-	-	-
VAASAN LÄÄNI	20	16	-	6	1	8	-	1	-	3	-	-	1	-	1	-	1	1	187
ALLE 5 HENKILÖÄ	10	9	-	2	1	6	-	-	-	1	-	-	-	-	1	-	-	-	11
5 - 9 HENKILÖÄ	-	-	-	-	-	-	-	-	-	-	-	-	-	-	-	-	-	-	-
10 - 19 HENKILÖÄ	2	2	-	1	-	1	-	-	-	-	-	-	-	-	-	-	-	-	26
20 TAI YLI HENKILÖÄ	4	4	-	3	-	-	-	1	-	-	-	-	-	-	-	-	-	-	150
EI TIETOA	4	1	-	-	-	1	-	-	-	2	-	-	1	-	-	1	-	1	-
OULUN LÄÄNI	22	11	5	1	2	2	1	-	-	7	-	-	-	1	-	3	3	4	36
ALLE 5 HENKILÖÄ	9	5	2	-	2	1	-	-	-	4	-	-	-	1	-	3	-	-	9
5 - 9 HENKILÖÄ	1	1	-	-	-	1	-	-	-	-	-	-	-	-	-	-	-	-	8
10 - 19 HENKILÖÄ	1	1	1	-	-	-	-	-	-	-	-	-	-	-	-	-	-	-	18
20 TAI YLI HENKILÖÄ	-	-	-	-	-	-	-	-	-	-	-	-	-	-	-	-	-	-	-
EI TIETOA	11	4	2	1	-	-	1	-	-	3	-	-	-	-	-	-	3	4	-
LAPIN LÄÄNI	6	2	-	1	-	-	-	1	-	4	-	-	1	1	-	-	2	-	8
ALLE 5 HENKILÖÄ	1	1	-	-	-	-	-	1	-	-	-	-	-	-	-	-	-	-	3
5 - 9 HENKILÖÄ	1	1	-	1	-	-	-	-	-	-	-	-	-	-	-	-	-	-	5
10 - 19 HENKILÖÄ	-	-	-	-	-	-	-	-	-	-	-	-	-	-	-	-	-	-	-
20 TAI YLI HENKILÖÄ	-	-	-	-	-	-	-	-	-	-	-	-	-	-	-	-	-	-	-
EI TIETOA	4	-	-	-	-	-	-	-	-	4	-	-	1	1	-	-	2	-	-





TILASTOKESKUS  
4. KONKURSSIIN HAETUT YRITTÄJÄT JA YRITYKSET TOIMIALAN JA HENKILÖKUNNAN MÄÄRÄN  
MUKAAN  
TAMMI - KESÄKUU 1989

TOIMIALA	KONKURSSIIN HAETTUJA YHTEENSÄ	HENKILÖKUNNAN MÄÄRÄ									HENKILÖ- KUNTA LKM
		ALLE 2	2-4	5-9	10-19	20-49	50-99	100-199	200- EI TIETOA	410	
KAIKKI YRITYKSET	1372	322	289	166	97	67	13	7	1	410	7788
1 MAA-,METSÄ- JA KALATALOUS	39	10	6	2	1	1	-	-	-	19	85
11 MAATALOUS JA METSÄSTYS	13	7	2	2	1	1	-	-	-	-	68
111 MAATALOUS, PUUTARHAVILJELY	13	7	2	2	1	1	-	-	-	-	68
12 METSÄTALOUS	4	2	2	-	-	-	-	-	-	-	8
122 PUUNKORJUU, UITTO	4	2	2	-	-	-	-	-	-	-	8
13 KALATALOUS	4	1	2	-	-	-	-	-	-	1	9
130 KALATALOUS	4	1	2	-	-	-	-	-	-	1	9
2 KAIIVOS- JA MUU KAIVANN.TOIMINTA	7	1	-	2	-	-	-	-	-	4	13
29 MUU KAIVANNAISTOIMINTA	4	1	-	2	-	-	-	-	-	1	13
290 MUU KAIVANNAISTOIMINTA	4	1	-	2	-	-	-	-	-	1	13
3 TEOLLISUUS	312	75	57	41	39	34	7	5	-	54	3197
31 ELINTARV.,JUOM. JA TUPAK. VALM.	23	5	4	2	4	5	-	-	-	3	224
311 ELINTARVIKKEIDEN VALMISTUS	19	4	4	1	3	4	-	-	-	3	177
312 ELINTARVIKK. VALMISTUS (JATK.)	4	1	-	1	1	1	-	-	-	-	47
32 TEKST.,VAATT.,NAHKATUOTT. VALM.	44	7	7	7	11	7	1	3	-	1	900
321 TEKSTIILIIEN VALMISTUS	13	4	3	2	3	1	-	-	-	-	93
322 VAAATTEIDEN VALMISTUS	19	2	2	3	4	4	1	2	-	1	555
323 TURKK. YMS. NAHKATEOST. VALM.	8	1	2	1	3	1	-	-	-	-	91
324 KENKIEN VALMISTUS	4	-	-	1	1	1	-	1	-	-	161
33 PUUTAVARAN VALMISTUS	47	14	9	6	3	5	3	2	-	5	728
331 P-TAV. PAITSI P-KALUST. VALM.	30	7	4	3	2	5	3	2	-	4	677
332 EI-METALL. KALUSTEIDEN VALM.	17	7	5	3	1	-	-	-	-	1	50
34 PAPERIT.TUOTT.VALM.,GRAAF.TUOTT.	38	10	11	6	2	3	1	-	-	5	243
341 MASSAN JA PAP.TUOTTEIDEN VALM.	2	-	1	-	-	-	-	-	-	1	4
342 GRAAF. TUOTANTO, KUSTANN.TOIM.	36	10	10	6	2	3	1	-	-	4	239
35 MAAÖL.-,KUMI- JA MUOVIT. VALM.	7	3	-	2	1	1	-	-	-	-	56
351 KEMIKAALIEN VALMISTUS	2	1	-	-	-	1	-	-	-	-	25
352 MUIDEN KEM. TUOTT. VALMISTUS	2	1	-	1	-	-	-	-	-	-	7
356 MUOVITUOTTEIDEN VALMISTUS	3	1	-	1	1	-	-	-	-	-	24
36 SAVI-, LASI- JA KIVITUOTT.VALM.	5	-	1	1	2	1	-	-	-	-	63
369 MUU SAVI- JA KIVITUOTT. VALM.	5	-	1	1	2	1	-	-	-	-	63
37 METALLIEN VALMISTUS	2	-	-	-	1	1	-	-	-	-	45
371 RAUD.,TERÄKS. JA FERROSEOST.V.	1	-	-	-	-	1	-	-	-	-	29
372 MUIDEN METALLIEN VALMISTUS	1	-	-	-	1	-	-	-	-	-	16
38 METALLI- JA KONEPAJATUOTT.VALM.	108	33	23	14	15	9	2	-	-	12	848
381 METALLITUOTTEIDEN VALMISTUS	49	15	12	7	6	4	1	-	-	4	392
382 KONEIDEN VALMISTUS	34	9	9	3	3	3	1	-	-	6	278
383 SÄHKÖTEKNISTEN TUOTT. VALMIST.	8	3	1	2	1	-	-	-	-	1	33
384 KULKUNEUVOJEN VALMISTUS	14	5	1	2	4	1	-	-	-	1	89
385 INSTR. YM. H-MEK. TUOTT. VALM.	3	1	-	-	1	1	-	-	-	-	55
39 MUU VALMISTUS	7	2	1	2	-	1	-	-	-	1	58
390 MUU VALMISTUS	7	2	1	2	-	1	-	-	-	1	58
5 RAKENNUSTOIMINTA	214	38	47	32	16	10	1	1	-	69	1046
51 TALONRAKENNUSTOIMINTA	132	33	35	27	14	8	-	1	-	14	830
511 VARSINAISET TALONRAKENNUSTYÖT	61	8	16	16	9	7	-	-	-	5	460
512 SIVU- JA ALAURAKAT	71	25	19	11	5	1	-	1	-	9	370
52 MAA- JA VESIRAKENNUSTOIMINTA	31	5	11	5	2	2	1	-	-	5	213
521 MAAN PERUSPARANNUSTYÖT	4	1	2	-	-	-	-	-	-	1	6
522 LOUHINTA JA MAANSIIRTO	16	2	6	3	1	1	-	-	-	3	72
523 TEID., LENTOKENTT., YM. RAK.	1	-	1	-	-	-	-	-	-	-	4
529 MUU MAA- JA VESIRAK.TOIMINTA	10	2	2	2	1	1	1	-	-	1	132
6 TUOKU-VÄH.KAUPP., RAV.-MAJ.TNTA	395	136	112	46	15	9	3	1	-	73	1651
61 TUOKUKAUPPA JA AGENT.TOIMINTA	121	42	41	20	1	5	2	1	-	9	784
612 RAVINTO- JA NAUT.AINETUKKUK.	11	4	3	2	-	1	1	-	-	-	141
613 TEKST.-, VAAAT.- JA NAHKAT.TUKK	10	4	2	2	1	-	-	-	-	1	36
614 RAUTA- JA SÄHKÖALAN TUOKUKAUPP	17	6	4	4	-	1	-	-	-	2	68
615 AUTOALAN TUOKUKAUPPA	1	-	-	-	-	-	1	-	-	-	62
616 TUOTANTOTARVIKETUOKUKAUPPA	47	12	21	10	-	2	-	-	-	2	218
617 MUU VARSINAINEN TUOKUKAUPPA	19	9	6	-	-	-	-	-	-	4	28
618 AGENTTUURITOIMINTA	15	7	5	2	-	1	-	-	-	-	72
62 VÄHITTÄISKAUPPA	184	81	57	21	11	1	1	-	-	12	616
621 YLEISVÄHITTÄISKAUPPA	1	-	-	-	-	-	1	-	-	-	56
622 ELINTARV. VÄHITTÄISKAUPPA	22	14	4	3	1	-	-	-	-	-	55
624 TEKST.,VAATT. JA JALK. VÄH.KA	26	15	5	4	1	-	-	-	-	1	77
625 RAUTA-,KONE-JA M-TAL. TARV.VÄ.K	49	18	20	6	1	-	-	-	-	4	131
626 SISUSTUSTARV. VÄHITTÄISKAUPPA	12	5	6	1	-	-	-	-	-	-	27
627 AUTOJEN VÄH.KAUPPA JA HUOLTO	46	16	13	6	6	1	-	-	-	4	203
628 APT.- JA KEMIK.TAV. VÄH.KAUPPA	1	-	1	-	-	-	-	-	-	-	3
629 MUU VÄHITTÄISKAUPPA	27	13	8	1	2	-	-	-	-	3	64
63 RAVITSEMIS- JA MAJOITUSTOIMINTA	44	13	13	5	3	3	-	-	-	7	247
631 RAVITSEMISTOIMINTA	37	12	10	4	2	2	-	-	-	7	176
632 MAJOITUSTOIMINTA	7	1	3	1	1	1	-	-	-	-	70
7 KULJ., VARAST. JA TIETOLIIKENNE	76	17	21	8	7	5	-	-	-	18	389
71 KULJETUS	60	17	21	7	7	5	-	-	-	3	383
711 MAALIIKENNE	52	15	18	6	7	5	-	-	-	1	363
712 VESILIIKENNE	4	1	-	1	-	-	-	-	-	2	6
719 KULJ. PALV. TOIM., VARAST.	4	1	3	-	-	-	-	-	-	-	14
8 RAH., VAK., KIINT.- JA LIIK.EL.	84	17	27	11	12	4	2	-	-	11	565
81 RAHOITUSTOIMINTA	3	-	-	-	2	1	-	-	-	-	61
810 RAHOITUSTOIMINTA	3	-	-	-	2	1	-	-	-	-	61
83 KIINT.TOIM. JA LIIK.EL. PALV.T	75	17	27	11	10	3	2	-	-	5	504
831 KIINTEISTÖPALVELUTOIMINTA	14	2	7	3	1	-	-	-	-	1	61
832 LIIKE-ELÄMÄÄ PALV. TOIMINTA	57	14	18	8	8	3	2	-	-	4	421
833 KONEIDEN JA KALUSTON VUOKRAUS	4	1	2	-	1	-	-	-	-	-	23
9 YHTEISKUNN. JA HENK.KOHT. PALV.	132	26	19	24	6	4	-	-	1	52	826
92 PUHTAANAPITO	14	5	2	6	-	1	-	-	-	-	74
920 PUHTAANAPITO	14	5	2	6	-	1	-	-	-	-	74

4. KONKURSSIIN HAETUT YRITTÄJÄT JA YRITYKSET TOIMIALAN JA HENKILÖKUNNAN MÄÄRÄN  
 MUKAAN  
 TAMMI - KESÄKUU 1989

TOIMIALA	KONKURSSIIN HAETTUJA YHTEENSÄ	HENKILÖKUNNAN MÄÄRÄ									HENKILÖ- KUNTA LKM
		ALLE	2	2-4	5-9	10-19	20-49	50-99	100-199	200- EI TIETOA	
93 OPETUS, TUTK., TERV.HOITO YM.	10	-	3	5	1	-	-	-	-	1	54
931 OPETUS	5	-	3	2	-	-	-	-	-	-	21
933 LÄÄKINTÄ- JA ELÄINLÄÄK.PALV.	4	-	-	2	1	-	-	-	-	1	25
935 ELINKEINO- JA AMMATTIJÄRJESTÖT	1	-	-	1	-	-	-	-	-	-	9
94 VIRKISTYS- JA KULTT.PALV.TOIM.	19	4	7	5	-	-	-	-	-	3	66
941 ELOK.-, RAD.-, YM. TAIT.TOIM.	11	2	4	4	-	-	-	-	-	1	45
949 MUU HUVI- JA VIRKISTYSPALV.	8	2	3	1	-	-	-	-	-	2	21
95 KOTITAL. PALVELEVA TOIMINTA	47	17	7	8	5	3	-	-	1	6	631
951 KOTITALOUSESINEIDEN KORJAUS	29	12	4	6	1	2	-	-	-	4	118
952 PESULAPALVELU	6	1	3	-	2	-	-	-	-	-	44
953 KOTITALOUSPALVELU	1	1	-	-	-	-	-	-	-	-	1
959 HENK.KOHT. PALVELUTOIMINTA	11	3	-	2	2	1	-	-	1	2	468



PL-PB 504  
00101 Helsinki-Helsingfors

Virkalähetys  
Tjänsteförsändelse

## Konkurssitiedote

---

SVT Suomen Virallinen Tilasto  
Finlands Officiella Statistik  
Official Statistics of Finland

Central Statistical  
Office of Finland

Justice  
1989:15

Tiedustelut - Förfrågningar

Eeva Heinonen  
Riitta Forsman  
(90) 17 341

---

*Julkaisujen myynti:*

*Försäljning:*

*Hinta — Pris*

Tilastokeskus  
PL 504  
00101 Helsinki  
Puh. (90) 173 41

Statistikcentralen  
PB 504  
00101 Helsingfors  
Tel. (90) 173 41

**mk 25**

ISSN 0784-8366  
= Oikeus  
ISSN 0784-8811

---