

Maarakennuskustannusindeksi

Jordbyggnadskostnadsindex

Tilastokeskus
Tilastotarkisto

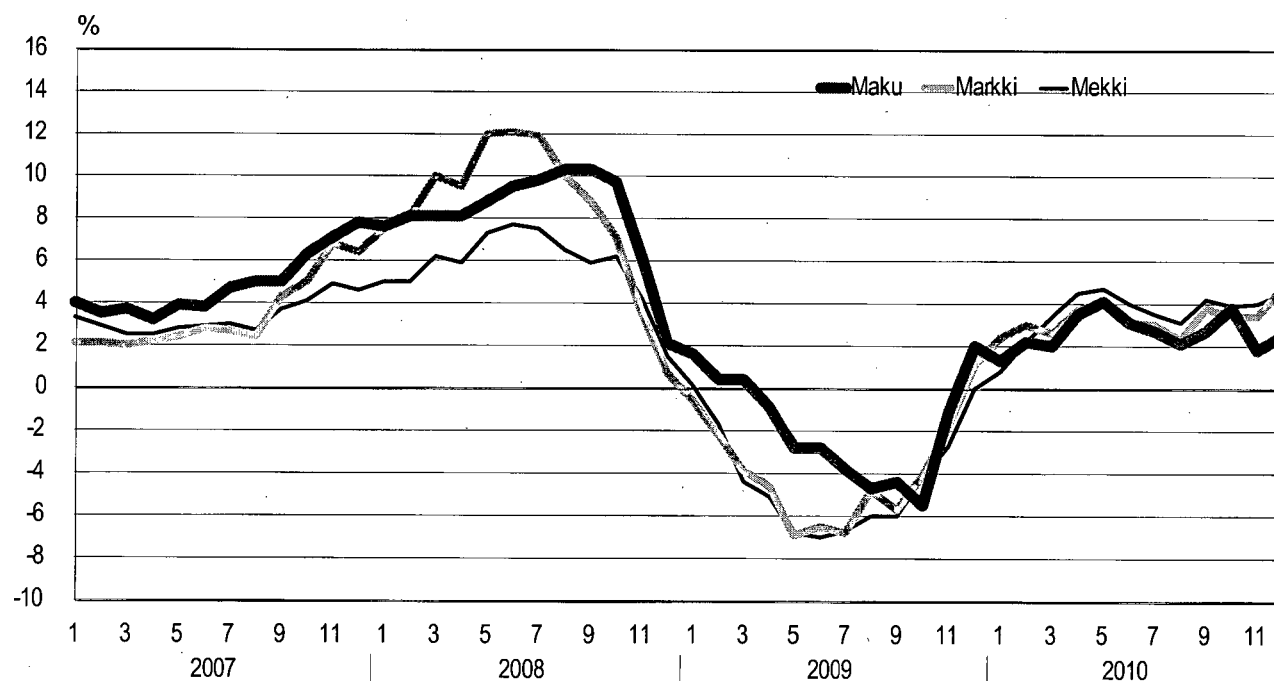
Maarakennusalan ja metsäalan konekustannusindeksit

Kostnadsindex för anläggningsmaskiner och skogsmaskiner

2010, joulukuu – december

	Kokonaisindeksi Totalindex	Vuosimuutos % Årsförändring %
Maarakennuskustannusindeksi (2005 = 100) <i>Jordbyggnadskostnadsindex</i>	123,1	2,5
Maarakennusalan konekustannusindeksi (2005 = 100) <i>Kostnadsindex för anläggningsmaskiner</i>	118,6	4,8
Metsäalan konekustannusindeksi (2005 = 100) <i>Kostnadsindex för skogsmaskiner</i>	117,0	4,5

Maarakennuskustannusindeksin sekä maarakennusalan ja metsäalan konekustannusindeksien (2005 = 100) vuosimuutokset
Jordbyggnadskostnadsindex samt kostnadsindex för anläggningsmaskiner och skogsmaskiner (2005 = 100), årsförändringar



Maarakennuskustannusindeksi – Jordbyggnadskostnadsindex 2005 = 100

Indeksit ja vuosimuutokset rakenteittain, % - Index och årsförändringar efter konstruktion, %

Ilman arvonlisäveroa – Exkl. mervärdesskatt

2005 = 100

Vuosi ja Pohja- kuukausi rakenteet		Maa- rakenteet		Kallio- rakenteet		Päällysteet		Kunnallis- tekniset järjestelmät		Betoni- rakenteet		Muut tekniset järjestelmät		Kokonais- indeksi		Murskaus- työt		Kunnossa- pito		
Ar och månad	Geo- konstruktioner	Mark- konstruktioner	Berg- konstruktioner	Beläggningar	Kommunal- tekniska system	Betong- konstruktioner	Ovriga tekniska system	Totalindex	Kross- arbeten	Underhåll										
	(11)	%	(34)	%	(9)	%	(15)	%	(15)	%	(10)	%	(6)	%	(100)	%		%		
2005	100,0		100,0		100,0		100,0		100,0		100,0		100,0		100,0		100,0		100,0	
2006	103,7	3,7	105,8	5,8	105,4	5,4	111,2	11,2	106,3	6,3	104,2	4,2	104,1	4,1	106,1	6,1	105,5	5,5	105,7	5,8
2007	108,6	4,7	110,2	4,2	109,7	4,1	115,2	3,6	112,5	5,8	113,0	8,5	108,7	4,5	111,3	4,8	109,4	3,7	109,7	3,7
2008	115,9	6,8	118,1	7,2	117,1	6,7	132,5	15,0	120,4	7,1	120,4	6,6	115,7	6,4	120,4	8,2	117,8	7,7	118,2	7,8
2009	113,0	-2,5	119,8	1,5	118,6	1,3	121,5	-8,3	118,9	-1,2	113,7	-5,6	114,3	-1,2	118,2	-1,8	117,2	-0,5	118,6	0,3
2010	113,4	0,3	120,7	0,7	120,3	1,5	136,1	12,0	119,1	0,1	118,0	3,8	114,2	-0,1	121,3	2,6	120,0	2,4	120,0	1,2
2008 I	112,2	5,9	113,4	4,9	113,2	5,5	129,0	18,4	116,5	6,8	115,3	7,5	111,5	4,8	116,1	7,6	113,9	6,2	113,1	5,3
II	113,2	6,4	114,8	4,9	114,5	6,4	129,0	19,4	118,0	7,1	116,1	8,0	112,5	6,0	117,2	8,1	115,3	7,1	115,9	7,4
III	113,6	6,0	115,3	6,2	114,9	6,5	128,9	16,8	118,9	7,5	117,4	7,5	113,1	6,3	117,7	8,1	116,4	8,0	116,6	7,3
IV	114,1	6,1	115,8	6,3	114,9	6,5	127,1	17,0	119,5	7,5	118,3	5,9	114,1	6,5	117,9	8,1	117,0	8,5	116,9	7,0
V	117,1	8,0	118,0	8,1	116,1	6,5	129,8	15,7	121,3	8,4	120,0	5,2	115,9	6,8	120,1	8,8	119,2	9,9	118,7	8,6
VI	117,3	7,8	118,1	8,1	116,6	6,8	134,7	19,1	121,2	8,0	122,7	7,2	116,8	7,4	121,2	9,5	119,9	10,2	119,7	9,5
VII	117,8	8,1	118,6	7,6	116,9	6,4	140,3	22,2	121,6	8,0	123,1	7,0	116,9	6,8	122,4	9,8	120,0	9,6	119,6	9,2
VIII	118,1	8,3	119,5	7,4	119,2	8,1	145,7	23,9	121,4	7,4	126,3	9,1	117,9	7,3	124,1	10,3	118,9	8,4	119,7	8,7
IX	118,1	7,8	120,3	8,2	118,8	7,7	144,1	23,4	121,8	7,4	123,6	7,7	117,7	7,3	123,9	10,3	118,8	7,8	119,5	8,8
X	117,8	7,0	122,4	9,5	120,6	7,6	140,5	17,6	122,7	7,1	124,9	8,0	118,1	6,9	124,5	9,7	119,5	7,5	120,0	8,3
XI	116,3	5,3	122,1	8,8	120,2	7,0	126,5	2,6	122,0	5,7	120,2	4,0	116,9	5,9	121,4	6,1	118,4	5,4	120,0	7,5
XII	115,3	4,3	118,7	5,9	118,9	5,7	115,0	-11,3	120,0	4,0	117,4	1,7	117,1	5,1	117,7	2,1	116,4	3,5	118,7	5,4
2009 I	115,6	3,1	120,2	6,0	120,3	6,3	111,5	-13,6	120,5	3,4	117,3	1,8	117,6	5,5	118,0	1,6	118,3	3,9	119,4	5,6
II	114,8	1,4	119,9	4,5	119,5	4,4	114,6	-11,1	119,3	1,1	115,4	-0,6	115,5	2,7	117,7	0,4	117,6	2,0	119,2	2,9
III	114,2	0,6	120,8	4,8	119,5	4,0	116,8	-9,4	119,1	0,2	114,7	-2,3	115,0	1,7	118,2	0,4	117,0	0,5	119,5	2,5
IV	114,0	-0,1	119,7	3,3	118,7	3,3	112,5	-11,5	119,2	-0,3	113,6	-4,0	114,7	0,5	116,9	-0,9	116,4	-0,5	118,6	1,5
V	112,4	-4,1	119,3	1,1	118,1	1,7	114,8	-11,5	118,8	-2,0	112,3	-6,5	113,6	-2,0	116,6	-2,8	116,1	-2,6	118,4	-0,3
VI	113,0	-3,7	119,5	1,2	117,5	0,8	121,1	-10,0	120,4	-0,7	112,2	-8,5	113,6	-2,7	117,9	-2,7	116,6	-2,8	118,5	-1,1
VII	112,4	-4,5	118,6	0,0	117,5	0,5	124,8	-11,1	118,4	-2,7	112,5	-8,6	113,2	-3,1	117,8	-3,8	116,5	-2,9	118,3	-1,1
VIII	112,0	-5,1	120,0	0,5	117,3	-1,6	125,7	-13,7	117,8	-3,0	112,8	-10,7	113,3	-3,9	118,3	-4,7	116,8	-1,8	118,4	-1,1
IX	111,9	-5,2	119,4	-0,7	117,2	-1,3	128,7	-10,7	117,4	-3,6	113,1	-8,5	113,3	-3,7	118,5	-4,4	116,4	-2,1	118,0	-1,3
X	111,6	-5,3	118,7	-3,1	117,4	-2,7	125,2	-10,9	117,6	-4,2	112,5	-9,9	113,7	-3,8	117,7	-5,5	116,9	-2,2	117,6	-2,0
XI	112,3	-3,4	121,8	-0,2	119,8	-0,3	128,9	1,8	119,7	-1,9	114,2	-5,0	114,4	-2,1	120,1	-1,1	119,1	0,6	118,5	-1,3
XII	112,2	-2,7	120,2	1,3	119,9	0,8	133,7	16,3	119,3	-0,6	113,9	-3,0	113,3	-3,2	120,1	2,0	119,1	2,3	118,8	0,1
2010 I	111,8	-3,4	120,0	-0,2	119,7	-0,6	132,9	19,3	117,8	-2,2	112,8	-3,9	113,2	-3,8	119,5	1,3	119,2	0,7	118,7	-0,6
II	112,0	-2,5	120,2	0,3	120,2	0,6	136,1	18,8	118,2	-1,0	113,3	-1,8	113,0	-2,2	120,3	2,2	119,5	1,6	119,7	0,4
III	112,1	-1,9	120,6	-0,1	120,1	0,4	136,5	16,8	118,5	-0,5	113,9	-0,7	113,0	-1,8	120,6	2,0	119,7	2,3	119,4	-0,1
IV	112,3	-1,5	121,3	1,4	120,0	1,1	135,2	20,2	119,3	0,1	116,4	2,5	113,8	-0,8	121,0	3,5	119,9	3,0	120,3	1,4
V	113,5	1,0	120,7	1,2	119,9	1,5	137,1	19,5	119,4	0,5	118,2	5,3	114,1	0,4	121,5	4,1	119,6	3,0	120,2	1,6
VI	113,7	0,6	120,8	1,1	120,1	2,2	136,4	12,6	119,6	-0,6	119,2	6,2	114,4	0,7	121,6	3,1	119,8	2,8	120,4	1,7
VII	113,5	1,0	119,7	0,9	119,8	1,9	136,5	9,4	118,4	0,0	119,5	6,2	114,4	1,0	121,0	2,7	119,5	2,6	120,0	1,4
VIII	113,4	1,3	119,7	-0,2	119,8	2,1	134,7	7,2	118,5	0,6	120,1	6,5	114,5	1,1	120,8	2,1	119,5	2,3	119,8	1,2
IX	113,8	1,7	120,9	1,2	120,3	2,6	136,8	6,3	119,0	1,3	120,5	6,6	115,0	1,5	121,8	2,7	120,0	3,1	120,4	2,0
X	114,7	2,8	121,3	2,2	121,2	3,2	135,8	8,4	119,7	1,8	121,1	7,6	115,0	1,2	122,1	3,8	120,4	3,0	120,1	2,2
XI	114,9	2,3	121,5	-0,2	121,4	1,3	136,2	5,7	119,8	0,1	120,6	5,5	115,0	0,5	122,3	1,8	120,9	1,5	120,3	1,5
XII	115,2	2,7	122,0	1,5	121,7	1,5	139,3	4,2	120,7	1,2	120,6	5,9	115,1	1,6	123,1	2,5	121,9	2,4	120,9	1,8

Maarakennuskustannusindeksi - Jodbygnadskostadsindex

2005 = 100					2000 = 100					
Vuosi ja kuukausi	1) M- indeksi	2) K- indeksi	3) S- indeksi	4) H- indeksi	Kokonais- indeksi	5) M- indeksi	6) K- indeksi	7) S- indeksi	8) H- indeksi	
År och månad	M-index	K-index	S-index	H-index	Totalindex	M-index	K-index	S-index	H-index	
2000					100,0	100,0	100,0	100,0	100,0	
2001					103,0	102,6	102,7	101,2	104,7	
2002					104,7	103,8	105,4	104,2	107,3	
2003					107,0	105,4	108,2	107,3	108,8	
2004					110,8	109,1	112,6	117,2	114,0	
2005	100,0	100,0	100,0	100,0	116,5	115,0	117,3	123,2	118,9	
2006	106,8	104,6	103,8	106,3	123,1	122,1	123,1	128,1	126,2	
2007	112,3	109,7	115,3	110,7	129,0	128,5	128,5	142,5	131,7	
2008	123,6	118,9	124,6	120,1	139,2	140,3	138,7	155,8	142,0	
2009	119,5	119,3	112,5	119,5	136,4	135,0	138,2	142,3	141,8	
2010	122,5	120,5	117,6	120,9	142,1	138,3	139,6	148,7	143,4	
2009	I	118,9	121,6	117,6	120,8	136,2	134,3	140,9	148,7	143,4
	II	118,8	120,4	114,8	120,3	135,9	134,1	139,5	145,1	142,8
	III	119,5	120,4	113,8	120,6	136,4	135,0	139,5	143,9	143,1
	IV	118,0	119,5	112,5	119,6	135,0	133,3	138,4	142,2	142,0
	V	117,8	118,6	110,5	119,3	134,7	133,1	137,3	139,7	141,6
	VI	119,8	119,0	111,3	119,4	136,1	135,3	137,8	140,7	141,7
	VII	119,6	119,0	111,7	119,2	136,0	135,1	137,8	141,2	141,4
	VIII	120,3	118,6	112,1	119,3	136,6	135,8	137,4	141,7	141,5
	IX	120,5	118,5	112,6	118,8	136,8	136,1	137,3	142,3	141,0
	X	119,2	118,5	111,5	118,0	135,9	134,6	137,2	140,9	140,0
	XI	120,8	118,9	111,3	119,0	138,7	136,5	137,7	140,7	141,3
	XII	120,9	119,0	110,8	119,3	138,7	136,5	137,8	140,1	141,5
2010	I	120,6	119,2	109,9	119,3	138,0	136,2	138,0	138,9	141,6
	II	121,6	120,0	110,6	120,6	138,8	137,3	139,0	139,9	143,2
	III	121,9	119,8	111,5	120,2	139,2	137,7	138,7	141,0	142,7
	IV	122,4	120,6	115,5	121,2	139,7	138,3	139,6	146,1	143,9
	V	122,8	120,3	118,2	121,2	140,2	138,7	139,4	149,5	143,8
	VI	122,8	120,6	119,5	121,3	140,4	138,7	139,7	151,2	144,0
	VII	121,9	120,1	120,0	120,8	139,7	137,7	139,1	151,8	143,3
	VIII	121,5	120,2	120,8	120,5	139,5	137,3	139,2	152,8	143,0
	IX	122,8	120,9	121,5	121,3	140,5	138,7	140,0	153,6	144,0
	X	123,1	121,3	121,8	120,9	141,0	139,1	140,4	154,1	143,5
	XI	123,4	121,6	121,1	121,1	141,1	139,4	140,8	153,1	143,7
	XII	124,6	122,0	121,2	121,8	142,1	140,7	141,3	153,2	144,6

- 1) Kokonaisindeksi ilman betonirakenteita, työntekijöiden ja työnjohdon palkkoja, välillisiä palkkoja ja matka- ja päivärahoja
Totalindex exkl. betongkonstruktioner, arbetarnas och arbetsledningens löner samt indirekta löner och dagpenning och ersättningen av resekostnader
- 2) Kalliorakenteiden indeksi ilman työntekijöiden ja työnjohdon palkkoja, välillisiä palkkoja ja matka- ja päivärahoja
Index för bergkonstruktioner exkl. arbetarnas och arbetsledningens löner samt indirekta löner och dagpenning och ersättningen av resekostnader
- 3) Betonirakenteiden indeksi ilman työntekijöiden ja työnjohdon palkkoja, välillisiä palkkoja ja matka- ja päivärahoja.
Index för betongkonstruktioner exkl. arbetarnas och arbetsledningens löner samt indirekta löner och dagpenning och ersättningen av resekostnader
- 4) Kunnossapidon indeksi ilman työntekijöiden ja työnjohdon palkkoja, välillisiä palkkoja ja matka- ja päivärahoja
Index för underhåll exkl. arbetarnas och arbetsledningens löner samt indirekta löner och dagpenning och ersättningen av resekostnader
- 5) Kokonaisindeksi ilman sillanrakennustyötä, työntekijöiden ja työnjohdon palkkoja ja välillisiä palkkoja
Totalindex exkl. brobyggnadsarbete, arbetarnas och arbetsledningens löner samt indirekta löner
- 6) Kalliorakennustyön indeksi ilman työntekijöiden ja työnjohdon palkkoja ja välillisiä palkkoja
Index för bergbyggnadsarbete exkl. arbetarnas och arbetsledningens löner samt indirekta löner
- 7) Sillanrakennustyön indeksi ilman työntekijöiden ja työnjohdon palkkoja ja välillisiä palkkoja
Index för brobyggnadsarbete exkl. arbetarnas och arbetsledningens löner samt indirekta löner
- 8) Hoidon ja kunnossapidon indeksi ilman työntekijöiden ja työnjohdon palkkoja ja välillisiä palkkoja
Index för skötsel och underhåll exkl. arbetarnas och arbetsledningens löner samt indirekta löner

Maarakennusalan konekustannusindeksi – Kostnadsindex för anläggningsmaskiner
Indeksit ja vuosimuutos maarakennuskonetyypin mukaan – Index och årsförändring efter anläggningsmaskintyp
Ilman arvonlisäveroa – Exkl. mervärdesskatt

2005 = 100

1995 = 100

Vuosi ja kuukausi	Maarakennus- koneet		Hoito- ja kunnos- sapitokoneet		Kokonais- indeksi		Ajoneuvo- nosturit		Maarakennus- koneet	Kunnossapito- koneet		Kokonais- indeksi		Ajoneuvo- nosturit	
	År och månad	Anläggnings- maskiner	%	Underhålls- maskiner	%	Totalindex	%	Mobilkranar		Anläggnings- maskiner	Underhålls- maskiner	Totalindex	%	Mobilkranar	
	(65)		(35)		(100)										
1995									100,0		100,0		100,0		100,0
1996									100,9		101,5		101,1		100,1
1997									102,2		103,2		102,5		101,3
1998									102,4		104,4		103,0		102,2
1999									103,5		106,3		104,3		102,7
2000									113,4		114,3		113,7		111,3
2001									115,9		117,3		116,3		113,4
2002									115,3		118,3		116,2		112,9
2003									117,4		121,6		118,7		114,9
2004									122,6		126,1		123,7		119,8
2005		100,0		100,0		100,0		100,0	131,4		133,9		132,2		127,6
2006		103,8	3,8	104,5	4,5	104,1	4,1	104,6	138,5		140,5		139,1		134,6
2007		107,3	3,4	108,2	3,5	107,6	3,4	109,8	144,2		146,0		144,8		140,9
2008		116,0	8,1	117,9	8,9	116,7	8,4	120,7	158,4		159,2		158,8		156,7
2009		110,8	-4,5	114,3	-3,0	112,0	-4,0	111,7	151,8		154,5		152,9		145,4
2010		114,5	3,3	118,0	3,2	115,7	3,3	112,3	156,9		159,4		158,0		146,3
2008	I	111,3	7,5	112,8	7,7	111,8	7,5	115,5	151,4		152,6		151,8		149,3
	II	112,0	7,5	115,0	9,2	113,0	8,1	116,2	151,7		154,6		152,7		149,5
	III	116,0	9,9	117,5	10,2	116,5	10,0	119,8	157,1		158,3		157,6		154,3
	IV	116,2	9,3	118,0	10,1	116,8	9,5	119,9	158,2		159,3		158,7		155,4
	V	119,1	11,9	120,4	12,2	119,5	12,0	122,4	163,2		162,6		163,1		159,4
	VI	120,0	12,1	121,2	12,2	120,4	12,1	123,3	164,3		163,7		164,3		160,5
	VII	120,0	11,8	121,2	12,0	120,4	11,9	123,5	164,3		163,8		164,3		160,8
	VIII	117,8	9,7	119,5	10,3	118,4	10,0	121,8	161,4		161,5		161,6		158,6
	IX	118,1	8,6	119,5	9,3	118,6	8,8	124,1	161,7		161,5		161,8		161,6
	X	116,5	6,7	118,8	7,9	117,3	7,1	123,3	159,6		160,5		160,1		160,5
	XI	114,4	2,9	117,0	4,6	115,3	3,5	121,4	156,7		158,0		157,3		158,0
	XII	110,8	-0,1	114,0	2,1	111,9	0,7	117,0	151,8		154,0		152,7		152,4
2009	I	110,1	-1,1	113,4	0,5	111,2	-0,6	115,0	150,8		153,2		151,8		149,7
	II	108,8	-2,8	113,6	-1,2	110,5	-2,2	112,7	149,1		153,5		150,8		146,7
	III	110,8	-4,5	114,2	-2,8	112,0	-3,9	112,2	151,8		154,3		152,8		146,1
	IV	110,3	-5,1	113,8	-3,6	111,5	-4,6	111,3	151,1		153,7		152,2		145,0
	V	110,1	-7,6	113,6	-5,6	111,3	-6,9	111,0	150,8		153,5		151,9		144,6
	VI	111,3	-7,2	114,7	-5,4	112,5	-6,5	112,0	152,5		154,9		153,5		145,9
	VII	111,0	-7,5	114,3	-5,7	112,2	-6,8	111,9	152,1		154,5		153,1		145,7
	VIII	111,6	-5,3	114,8	-4,0	112,7	-4,8	112,0	152,9		155,1		153,8		145,8
	IX	110,6	-6,3	114,0	-4,6	111,8	-5,7	110,4	151,5		154,0		152,6		143,8
	X	111,2	-4,6	114,8	-3,4	112,4	-4,1	109,9	152,3		155,1		153,5		143,1
	XI	112,0	-2,0	115,4	-1,3	113,2	-1,8	110,8	153,5		156,0		154,5		144,3
	XII	111,9	1,0	115,5	1,3	113,2	1,1	110,8	153,3		156,0		154,4		144,3
2010	I	112,7	2,4	116,1	2,4	113,9	2,4	111,5	154,3		156,8		155,4		145,2
	II	112,5	3,4	116,4	2,5	113,9	3,0	111,2	154,1		157,3		155,4		144,8
	III	113,6	2,6	117,2	2,6	114,9	2,6	112,0	155,7		158,4		156,8		145,9
	IV	114,4	3,7	118,0	3,7	115,7	3,7	112,8	156,7		159,5		157,9		146,8
	V	114,6	4,1	118,1	3,9	115,8	4,1	112,6	157,0		159,5		158,1		146,6
	VI	114,9	3,2	118,3	3,1	116,0	3,1	112,8	157,3		159,8		158,4		146,8
	VII	114,3	2,9	117,8	3,1	115,5	3,0	112,4	156,5		159,2		157,7		146,4
	VIII	114,0	2,2	117,6	2,4	115,3	2,3	111,9	156,2		158,9		157,3		145,6
	IX	114,8	3,8	118,2	3,7	116,0	3,8	111,9	157,3		159,7		158,3		145,6
	X	115,0	3,5	118,5	3,2	116,2	3,4	111,9	157,6		160,0		158,6		145,7
	XI	115,9	3,4	119,2	3,3	117,1	3,4	113,0	158,8		161,1		159,8		147,1
	XII	117,5	4,9	120,8	4,6	118,6	4,8	114,3	160,9		163,2		161,9		148,8

Maarakennusalan konekustannusindeksi – Kostnadsindex för anläggningsmaskiner

Indeksit kustannustekijöittäin, kokonaisindeksi – Index efter kostnadsfaktorer, totalindex

Ilman arvonlisäveroa – Exkl. mervärdesskatt

2005 = 100

Vuosi ja kuukausi	Palkat	Väilliset palkat	Matka- ja päivärahat	Korjaus ja huolto	Poltto- aineet	Vakuu- tukset	Pääoman poisto	Rahoitus- kulut	Hallinto	Kokonais- indeksi	
Ar och månad	Löner	Indirekta löner	Res- och dagspenning	Reparation och service	Bränslen	Försäk- ringar	Kapital avskrivning	Finansiering- kostnader	Förvaltning	Totalindex	
	(25,1)	(17,4)	(3,2)	(10,6)	(15,4)	(2,7)	(17,3)	(3,8)	(4,5)	(100,0)	
2005	100,0	100,0	100,0	100,0	100,0	100,0	100,0	100,0	100,0	100,0	
2006	102,9	102,4	100,5	104,5	106,7	105,5	102,0	120,4	102,7	104,1	
2007	105,7	102,4	104,1	110,2	106,8	106,0	105,6	155,5	105,2	107,6	
2008	111,7	107,1	107,3	117,0	133,5	120,9	109,3	170,2	109,8	116,7	
2009	118,7	112,0	117,0	123,4	94,9	126,5	113,1	85,5	113,9	112,0	
2010	120,7	111,3	120,0	125,9	116,7	130,5	113,7	67,0	115,7	115,7	
2008	I	106,4	101,9	107,3	114,0	122,7	120,9	108,0	162,1	107,8	111,8
	II	107,5	103,1	107,3	114,6	125,7	120,9	108,3	166,3	108,0	113,0
	III	112,5	107,9	107,3	114,6	134,5	120,9	108,4	166,4	108,4	116,5
	IV	112,5	107,9	107,3	115,0	136,2	120,9	108,6	164,8	108,4	116,8
	V	112,5	107,9	107,3	116,1	152,8	120,9	108,6	165,2	108,7	119,5
	VI	112,5	107,9	107,3	116,4	157,5	120,9	108,7	167,2	108,8	120,4
	VII	112,5	107,9	107,3	116,4	156,3	120,9	108,7	172,1	108,8	120,4
	VIII	112,5	107,9	107,3	116,6	142,3	120,9	108,8	175,4	109,0	118,4
	IX	112,5	107,9	107,3	117,5	138,8	120,9	110,8	179,6	111,2	118,6
	X	113,0	108,4	107,3	120,2	125,3	120,9	110,9	185,4	112,8	117,3
	XI	113,0	108,4	107,3	121,1	112,3	120,9	110,9	182,6	112,8	115,3
	XII	113,0	108,4	107,3	121,3	97,2	120,9	110,9	155,4	112,7	111,9
2009	I	113,0	107,9	117,0	123,3	91,7	126,5	113,0	134,8	112,7	111,2
	II	113,9	108,8	117,0	123,7	90,7	126,5	113,2	108,0	112,7	110,5
	III	119,6	114,2	117,0	123,7	87,7	126,5	113,2	96,4	113,1	112,0
	IV	119,6	112,4	117,0	123,9	89,0	126,5	113,3	85,8	112,8	111,5
	V	119,6	112,4	117,0	123,6	89,0	126,5	113,3	80,3	113,9	111,3
	VI	119,6	112,4	117,0	123,6	96,9	126,5	113,4	79,1	114,0	112,5
	VII	119,6	112,4	117,0	123,7	94,2	126,5	113,3	81,9	113,9	112,2
	VIII	119,6	112,4	117,0	123,7	99,8	126,5	113,3	73,6	113,9	112,7
	IX	119,6	112,4	117,0	123,2	95,5	126,5	112,8	70,0	114,6	111,8
	X	120,0	112,7	117,0	123,1	99,0	126,5	112,8	68,4	115,0	112,4
	XI	120,0	112,7	117,0	123,1	103,2	126,5	112,8	72,3	115,0	113,2
	XII	120,0	112,7	117,0	122,7	102,3	126,5	112,8	75,5	114,9	113,2
2010	I	120,0	110,6	120,0	122,8	108,2	130,5	112,8	73,9	114,7	113,9
	II	120,0	110,6	120,0	123,9	107,8	130,5	113,4	70,7	114,8	113,9
	III	120,0	110,6	120,0	125,4	114,0	130,5	113,4	67,5	115,0	114,9
	IV	120,1	110,7	120,0	125,5	117,9	130,5	113,6	69,5	115,0	115,7
	V	121,0	111,6	120,0	125,5	118,1	130,5	113,6	63,1	115,1	115,8
	VI	121,0	111,6	120,0	126,5	118,9	130,5	113,6	62,1	115,4	116,0
	VII	121,0	111,6	120,0	126,7	114,3	130,5	113,6	66,3	115,3	115,5
	VIII	121,0	111,6	120,0	126,7	115,1	130,5	113,6	56,6	115,6	115,3
	IX	121,0	111,6	120,0	127,0	116,3	130,5	114,1	66,3	116,6	116,0
	X	121,2	111,7	120,0	127,2	118,0	130,5	114,1	63,0	116,8	116,2
	XI	121,2	111,7	120,0	127,2	121,1	130,5	114,1	72,1	117,0	117,1
	XII	121,2	111,7	120,0	127,1	131,1	130,5	114,1	73,1	116,7	118,6

Maarakennuskoneiden, kunnossapitokoneiden ja ajoneuvonosturien kustannustekijöittäin eritellyt indeksipisteluvut on saatavissa Tilastokeskuksesta.
Index enligt kostnadsfaktorer för anläggningsmaskiner, underhållsmaskiner och mobilkranar kan erhållas vid Statistikcentralen.

Metsäalan konekustannusindeksi – Kostnadsindex för skogsmaskiner
Indeksit metsäkonetyypin mukaan ja vuosimuutos - Index efter skogsmaskintyp och årsförändring
Ilman arvonlisäveroa – Exkl. mervärdesskatt

2005 = 100

1990 = 100

2005 = 100							1990 = 100			
Vuosi ja kuukausi	Metsätraktorit		Hakkuukoneet		Kokonaisindeksi		Metsätraktorit	Hakkuukoneet	Kokonaisindeksi	
År och månad	Skogstraktorer		Avverkningsmaskiner		Totalindex		Skogstraktorer	Avverkningsmaskiner	Totalindex	
	(43)	%	(57)	%	(100)	%				
1990							100,0	100,0	100,0	
1991							102,7	102,4	102,5	
1992							104,5	103,7	104,1	
1993							109,0	109,3	109,1	
1994							113,8	117,0	115,4	
1995							119,2	124,0	121,6	
1996							120,3	124,8	122,6	
1997							120,0	124,1	122,1	
1998							123,4	128,1	125,7	
1999							125,6	130,6	128,1	
2000							133,3	137,4	135,3	
2001							137,6	141,3	139,3	
2002							139,5	144,1	141,7	
2003							142,9	147,5	145,1	
2004							147,3	151,1	149,0	
2005	100,0		100,0		100,0		155,6	158,5	156,8	
2006	104,5	4,5	104,1	4,2	104,3	4,3	162,9	164,7	163,4	
2007	107,7	3,0	107,9	3,6	107,8	3,3	166,8	169,2	167,7	
2008	113,9	5,8	114,0	5,7	114,0	5,7	175,9	177,9	176,5	
2009	109,4	-3,9	108,9	-4,5	109,1	-4,2	168,9	169,9	169,0	
2010	114,3	4,5	112,1	2,9	113,0	3,6	176,5	174,8	175,1	
2008	I	110,0	4,7	110,6	5,3	110,4	5,0	169,9	172,5	170,9
	II	110,6	4,6	111,1	5,2	110,9	5,0	170,7	173,3	171,7
	III	113,2	6,1	113,2	6,2	113,2	6,2	174,7	176,5	175,2
	IV	113,3	5,9	113,2	5,9	113,2	5,9	174,9	176,6	175,3
	V	115,2	7,6	114,8	7,1	115,0	7,3	177,9	179,0	178,0
	VI	116,2	8,0	115,7	7,5	115,9	7,7	179,4	180,4	179,5
	VII	116,4	8,0	115,9	7,2	116,1	7,5	179,7	180,7	179,8
	VIII	115,2	6,7	115,1	6,3	115,2	6,5	177,9	179,6	178,3
	IX	115,2	6,0	115,4	5,8	115,3	5,9	177,8	180,0	178,5
	X	115,8	6,3	116,2	6,3	116,0	6,2	178,7	181,2	179,6
	XI	114,4	3,8	115,1	4,4	114,8	4,2	176,6	179,5	177,8
	XII	111,5	1,6	112,2	1,5	111,9	1,5	172,2	174,9	173,3
2009	I	110,3	0,3	110,6	0,0	110,5	0,1	170,4	172,5	171,1
	II	109,1	-1,4	108,9	-2,0	109,0	-1,7	168,4	169,8	168,7
	III	108,3	-4,3	108,1	-4,5	108,2	-4,4	167,3	168,5	167,5
	IV	107,7	-4,9	107,3	-5,2	107,5	-5,1	166,3	167,4	166,5
	V	107,4	-6,8	106,9	-6,8	107,1	-6,8	165,8	166,8	165,9
	VI	108,2	-6,9	107,5	-7,1	107,8	-7,0	167,1	167,7	166,9
	VII	108,5	-6,8	108,1	-6,7	108,3	-6,7	167,5	168,7	167,7
	VIII	108,7	-5,7	108,0	-6,2	108,3	-6,0	167,8	168,5	167,7
	IX	108,5	-5,8	108,3	-6,2	108,4	-6,0	167,5	168,9	167,8
	X	111,6	-3,6	110,7	-4,7	111,1	-4,2	172,2	172,7	172,0
	XI	112,2	-1,9	111,3	-3,3	111,7	-2,7	173,2	173,6	173,0
	XII	112,5	0,9	111,4	-0,7	111,9	0,0	173,8	173,8	173,3
2010	I	112,4	1,9	110,7	0,1	111,4	0,8	173,6	172,6	172,5
	II	112,4	3,1	110,6	1,6	111,4	2,2	173,6	172,5	172,5
	III	113,0	4,3	111,0	2,7	111,9	3,4	174,5	173,2	173,3
	IV	113,6	5,4	111,5	3,9	112,4	4,5	175,3	173,9	174,0
	V	113,4	5,6	111,2	4,0	112,1	4,7	175,1	173,4	173,6
	VI	113,4	4,8	111,2	3,4	112,2	4,0	175,1	173,4	173,7
	VII	113,3	4,5	111,1	2,8	112,1	3,5	174,9	173,3	173,5
	VIII	113,0	4,0	110,6	2,4	111,6	3,1	174,4	172,5	172,9
	IX	114,1	5,2	112,0	3,4	112,9	4,2	176,2	174,7	174,9
	X	117,0	4,9	114,3	3,2	115,4	3,9	180,6	178,2	178,7
	XI	117,7	4,9	115,1	3,4	116,2	4,0	181,8	179,5	180,0
	XII	118,6	5,4	115,8	3,9	117,0	4,5	183,1	180,5	181,1

Metsäalan konekustannusindeksi – Kostnadsindex för skogsmaskiner
Indeksit kustannustekijöittäin, kokonaisindeksi – Index efter kostnadsfaktorer, totalindex
Ilman arvonlisäveroa – Exkl. mervärdesskatt

2005 = 100

Vuosi ja kuukausi	Palkat	Välilliset palkat	Matka- ja majoitus	Poltto- ja voiteluaineet	Korjaus ja huolto	Kuljetukset	Pääoman poisto	Korko- kustannukset	Vakuu- tukset	Hallinto ja työnjohto	Kokonais- indeksi	
År och månad	Löner	Indirekta löner	Resa och inkvartering	Bränslen o. smörjmedel	Reparation och service	Transporter	Kapital- avskrivning	Ränte- kostnader	Försäk- ringar	Förvalt- ning och arbetsledning	Totalindex	
	(19,0)	(12,1)	(8,0)	(10,1)	(11,1)	(5,8)	(23,5)	(5,7)	(0,9)	(3,7)	(100,0)	
2005	100,0	100,0	100,0	100,0	100,0	100,0	100,0	100,0	100,0	100,0	100,0	
2006	102,8	102,7	105,1	107,1	102,8	106,2	101,5	119,8	104,9	103,4	104,3	
2007	105,1	103,1	108,4	108,5	106,2	110,1	102,1	150,3	103,5	106,3	107,8	
2008	109,9	106,4	112,1	132,7	112,1	119,0	103,0	160,4	105,9	110,1	114,0	
2009	116,1	110,4	116,7	99,2	113,8	121,3	105,6	79,6	112,7	114,0	109,1	
2010	124,1	111,3	117,4	119,5	113,8	124,7	108,9	64,2	116,1	115,4	113,0	
2008	I	105,4	102,0	111,2	121,5	109,7	114,9	102,7	154,1	105,9	107,9	110,4
	II	105,4	102,0	111,2	124,3	110,0	114,9	102,7	157,6	105,9	108,0	110,9
	III	109,4	105,9	112,3	132,7	110,9	114,9	102,7	157,6	105,9	108,2	113,2
	IV	109,4	105,9	112,3	134,0	111,3	114,9	102,7	155,9	105,9	108,3	113,2
	V	109,4	105,9	112,3	149,4	111,4	116,6	102,7	156,2	105,9	109,9	115,0
	VI	109,4	105,9	112,3	154,8	111,6	120,9	102,7	157,9	105,9	110,0	115,9
	VII	109,4	105,9	112,3	153,7	111,6	120,9	102,8	162,8	105,9	110,0	116,1
	VIII	109,4	105,9	112,3	140,7	112,9	122,1	102,8	165,7	105,9	110,2	115,2
	IX	109,4	105,9	112,3	137,3	113,7	122,1	103,6	168,0	105,9	112,0	115,3
	X	114,1	110,4	112,3	126,2	114,3	122,1	103,6	173,3	105,9	112,1	116,0
	XI	114,1	110,4	112,3	116,1	114,2	122,1	103,6	170,6	105,9	112,1	114,8
	XII	114,1	110,4	112,3	101,9	113,9	122,1	103,6	145,2	105,9	112,0	111,9
2009	I	114,1	109,9	116,7	96,4	114,3	121,5	103,6	123,7	112,7	112,5	110,5
	II	114,1	109,9	116,7	95,6	114,2	121,5	103,6	98,9	112,7	112,4	109,0
	III	114,1	109,9	116,7	93,0	114,3	121,5	103,6	88,3	112,7	114,3	108,2
	IV	114,1	108,0	116,7	94,1	114,2	121,5	103,6	78,5	112,7	114,1	107,5
	V	114,1	108,0	116,7	93,5	114,1	121,5	103,6	73,5	112,7	114,0	107,1
	VI	114,1	108,0	116,7	100,9	114,1	121,5	103,6	72,3	112,7	114,1	107,8
	VII	114,1	108,0	116,7	98,5	113,8	121,5	105,8	76,5	112,7	114,1	108,3
	VIII	114,1	108,0	116,7	103,6	113,7	120,9	105,8	68,7	112,7	114,0	108,3
	IX	114,1	108,0	116,7	99,4	113,4	120,9	108,3	67,3	112,7	114,7	108,4
	X	122,1	115,7	116,7	102,9	113,5	120,9	108,3	65,7	112,7	114,7	111,1
	XI	122,1	115,7	116,7	107,0	113,4	120,9	108,3	69,4	112,7	114,6	111,7
	XII	122,1	115,7	116,7	105,9	113,4	120,9	108,8	72,9	112,7	114,5	111,9
2010	I	122,1	109,4	117,4	111,3	112,7	120,9	108,1	70,8	116,1	113,8	111,4
	II	122,1	109,4	117,4	110,9	113,2	123,6	108,1	67,5	116,1	113,9	111,4
	III	122,1	109,4	117,4	116,8	113,3	123,6	108,1	64,4	116,1	115,3	111,9
	IV	122,1	109,4	117,4	120,5	113,3	123,6	108,1	66,2	116,1	115,3	112,4
	V	122,1	109,4	117,4	120,6	113,3	125,3	108,1	60,1	116,1	115,4	112,1
	VI	122,1	109,4	117,4	121,3	113,5	125,3	108,1	59,1	116,1	115,6	112,2
	VII	122,1	109,4	117,4	117,0	113,9	125,3	108,4	63,3	116,1	115,4	112,1
	VIII	122,1	109,4	117,4	117,7	114,0	125,7	108,4	54,0	116,1	115,6	111,6
	IX	122,1	109,4	117,4	119,6	114,3	125,7	110,3	64,1	116,1	116,2	112,9
	X	130,1	116,8	117,4	122,0	114,5	125,7	110,3	61,0	116,1	116,2	115,4
	XI	130,1	116,8	117,4	124,9	114,5	125,7	110,3	69,8	116,1	116,3	116,2
	XII	130,1	116,8	117,4	131,8	114,6	125,7	110,3	70,7	116,1	116,0	117,0

Metsätraktoreiden ja hakkuukoneiden kustannustekijöittäin eritellyt indeksipisteluvut on saatavissa Tilastokeskuksesta.

Index enligt kostnadsfaktorer för skogsmaskiner och avverkningsmaskiner kan erhållas vid Statistikcentralen.

SVT Suomen virallinen tilasto
Finlands officiella statistik
Official Statistics of Finland

Lisätietoja – Förfrågningar – Inquiries

Matias Kemppainen (09) 1734 3564
Tuula Turunen (09) 1734 3369
E-mail: kui.tilastokeskus@stat.fi

Vastaava tilastojohtaja – Ansvarig statistikdirektör –
Director in charge

Kari Molnar

Hinnat ja kustannukset 2011
Priser och kostnader 2011
Prices and costs 2011

Kustannusindeksien menetelmäselosteet (2005=100) Tilastokeskuksen internet -sivuilla.

Maarakennusalan konekustannusindeksi: <http://tilastokeskus.fi/til/markki/men.html>

Metsäalan konekustannusindeksi: <http://tilastokeskus.fi/til/mekki/men.html>).

Maarakennuskustannusindeksi: <http://tilastokeskus.fi/til/maku/men.html>

Julkaisumyynti: Tilastokeskus (09) 1734 2011 myynti@tilastokeskus.fi