

Tuottajahintaindeksit

Producentprisindexar
1992, Lokakuu - Oktober

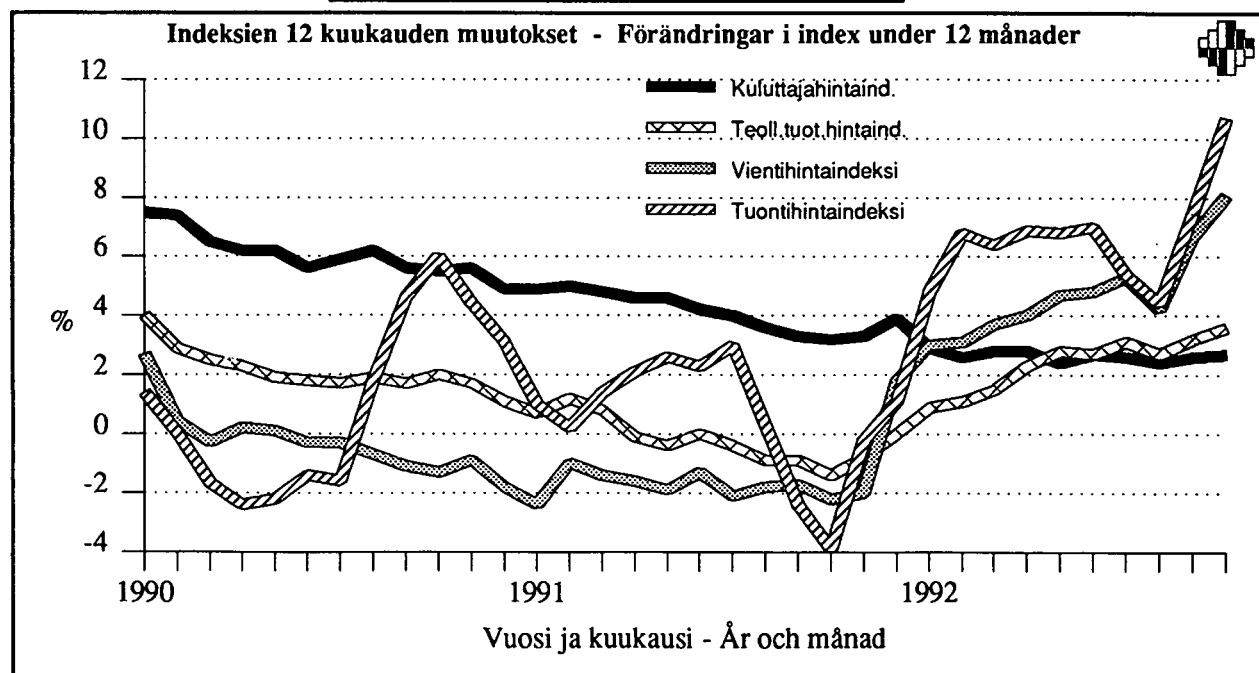
18.11.1992

	1992 Lokakuu Oktober	1992:9- 1992:10 %	1991:10- 1992:10 %
Kokonaisindeksit 1985 = 100 Totalindexar			
Tukkuhintaindeksi - Partiprisindex	114,9	1,0	3,2
Teollisuuden tuottajahintaindeksi - Producentprisindex för industrin	113,8	0,5	3,6
Kotimarkkinoiden perushintaindeksi - Basprisindex för hemmamarknadsvaoror	113,3	0,9	2,0
Vientihintaindeksi - Exportprisindex	114,4	0,8	8,1
Tuontihintaindeksi - Importprisindex	104,3	3,0	10,7

Kokonaisindeksit 1949 = 100
Totalindexar

Tukkuhintaindeksi - Partiprisindex	1489
Tuotannon hintaindeksi - Produktionsprisindex	1482
Viennin hintaindeksi (fob) - Exportprisindex	1471
Tuonnin hintaindeksi (cif) - Importprisindex	1115

HWWA-indeksi (1975=100), sivut 14 ja 15
HWWA-index (1975=100), sidorna 14 och 15



Tuottajahintaindeksit 1985 = 100, indeksiluvut ja niiden muutokset edellisestä vuodesta
Producentprisindexar 1985 = 100, indextalen jämte förändringar från föregående år

Vuosi ja kuukausi År och månad	Tukkuhintaindeksi Partiprisindex		Teollisuuden tuottajahintaindeksi Producentprisindex för industrin		Kotimarkkinoiden perushintaindeksi Basprisindex för hemmamarknadsvaror		Vientihintaindeksi Exportprisindex		Tuontihintaindeksi Importprisindex	
	Indeksi Index	%/v %/år	Indeksi Index	%/v %/år	Indeksi Index	%/v %/år	Indeksi Index	%/v %/år	Indeksi Index	%/v %/år
1989	107,3	5,0	107,7	5,9	107,3	5,7	108,6	6,1	92,6	4,1
1990	110,8	3,3	110,0	2,1	110,9	3,4	108,2	-0,3	93,6	1,0
1991	111,4	0,5	109,9	-0,2	111,2	0,3	106,7	-1,5	94,1	0,6
1991										
1	111,8	1,8	110,2	0,7	111,9	2,3	106,8	-2,4	94,0	1,0
2	111,9	2,0	110,2	1,2	111,6	2,1	107,0	-1,0	92,7	0,2
3	111,8	2,0	109,8	0,8	111,5	2,0	106,5	-1,4	93,2	1,4
4	111,4	1,3	109,5	-0,1	111,2	1,3	106,5	-1,6	93,4	2,1
5	111,3	1,1	109,4	-0,4	111,2	0,6	106,3	-1,9	93,5	2,6
6	110,9	0,7	109,8	-0,0	111,1	0,5	106,8	-1,3	93,4	2,3
7	111,0	0,8	109,6	-0,4	111,0	0,4	106,1	-2,1	93,9	3,0
8	110,8	-0,3	109,4	-0,9	110,8	-0,7	106,0	-1,8	94,4	0,3
9	110,9	-0,9	109,7	-0,9	110,8	-1,4	106,4	-1,7	94,2	-2,4
10	111,3	-1,3	109,8	-1,4	111,0	-1,9	105,9	-2,2	94,3	-3,9
11	111,3	-0,8	110,1	-0,8	111,2	-1,3	106,2	-2,0	96,2	-0,2
12	111,9	0,0	110,8	0,4	111,3	-0,8	109,3	1,8	96,3	1,1
1992										
1	112,8	0,9	111,1	0,9	111,8	-0,1	110,0	3,0	98,4	4,8
2	113,2	1,2	111,4	1,1	112,0	0,4	110,4	3,1	99,0	6,8
3	113,3	1,4	111,5	1,5	112,1	0,5	110,4	3,7	99,2	6,4
4	113,5	1,9	112,0	2,3	112,3	1,1	110,8	4,0	99,8	6,9
5	113,7	2,1	112,5	2,8	112,3	1,0	111,3	4,7	99,9	6,8
6	113,5	2,4	112,8	2,7	112,3	1,1	111,9	4,8	99,9	7,0
7	113,7	2,4	112,9	3,1	112,2	1,2	111,8	5,3	98,9	5,4
8	113,1	2,1	112,4	2,7	112,0	1,1	110,5	4,2	98,5	4,4
9	113,7	2,5	113,2	3,2	112,2	1,3	113,5	6,7	101,3	7,5
10	114,9	3,2	113,8	3,6	113,3	2,0	114,4	8,1	104,3	10,7
11										
12										

Tuottajahintaindeksit 1949 = 100, indeksiluvut – **Producentprisindexar 1949 = 100**, indextalen

Vuosi ja kuukausi År och månad	Tukkuhintaindeksi Partiprisindex	Tuotannon hintaind. Produktionsprisindex	Viennin hintaindeksi (fob) Exportprisindex	Tuonnin hintaindeksi (cif) Importprisindex
1989	1390	1403	1396	990
1990	1435	1433	1392	1000
1991	1443	1431	1371	1006
1992				
1	1462	1447	1414	1052
2	1467	1451	1419	1058
3	1468	1452	1420	1060
4	1471	1459	1424	1067
5	1472	1465	1431	1067
6	1471	1469	1439	1068
7	1473	1471	1438	1057
8	1466	1464	1421	1053
9	1473	1474	1459	1082
10	1489	1482	1471	1115
11				
12				

Tukkuhintaindeksi 1985=100 – Partiprisindex 1985=100

TAVARARYHMÄT TOL:N MUKAAN VARUGRUPPER ENLIGT NI	KOTIMAISET TAVARAT INHEMSKA VAROR	TUONTI- TAVARAT IMPORT- VAROR	YHTEENSÄ - TOTALT		HINNANMUUTOKSET, % PRISFÖRÄNDRINGAR, %	
			1992:10	1992:9	1992:9- 1992:10	1991:10- 1992:10
A - E KOKONAISINDEKSI - TOTALINDEX	115.9	112.5	114.9	113.7	1.0	3.2
A MAATALOUS- & KALATALOUSTUOTTEET LANTBRUKS- OCH FISKERIPROD.	109.5	74.2	104.3	102.5	1.8	0.7
B METSÄTALOUSTUOTTEET SKOGSBRUKSPRODUKTER	93.4	107.3	94.6	95.7	-1.1	-14.6
A+B MAA-,METSÄ- JA KALATAL.TUOTT. JORD-&SKOGSBRUKS-&FISKERIPROD.	103.1	82.9	100.6	99.9	0.7	-5.3
C KAIVANNAISTUOTTEET MALMER&ANDRA MINERALISKA ÄMNEN	107.2	65.3	69.1	67.1	3.0	5.0
D TEOLLISUUSTUOTTEET INDUSTRIPRODUKTER	122.3	122.4	122.4	121.0	1.1	4.8
11 ELINTARV., REHUT, JUOMAT&TUPAKKA LIVSMEDEL, FODER, DRYCKER&TOBAK	122.7	111.7	121.9	121.9	-0.0	0.6
12 TEKSTIILIT - TEXTILIER	119.1	114.4	116.3	114.9	1.2	3.5
13 VAATTEET,NAHKATUOTTEET&KENGÄT KLÄDER, LÄDERVAROR OCH SKOR	136.0	115.0	128.8	128.3	0.4	1.6
14 PUUTAVARAT JA PUUTEOKSET TRÄVAROR OCH TRÄARBETEN	117.4	141.2	119.8	118.6	1.0	-1.3
15 SELLULOOSA, PAPERI&PAPERITUOTT. CELLULOOSA, PAPPER&PAPPERSPROD.	106.1	125.2	107.1	107.1	0.0	5.1
16 GRAAFISET TUOTTEET GRAFISKA PRODUKTER	137.4		137.1	137.2	-0.1	0.9
17 HUONEKALUT - MÖBLER	130.1	135.3	130.8	130.4	0.3	3.6
18 KEMIKAALIT & KEMIALL. TUOTTEET KEMIKALIER OCH KEMISKA PROD.	115.6	113.7	114.7	113.7	0.9	2.9
19 ÖLJY- JA KIVIHIILITUOTTEET OLJE- OCH STENKOLSPRODUKTER	101.0	88.8	97.5	93.8	3.9	10.6
191 MAAÖLJYJALOSTEET PETROLEUMPRODUKTER	99.8	94.6	98.6	94.6	4.3	11.6
21 KUMI- JA MUOVITUOTTEET GUMMI- OCH PLASTVAROR	125.6	147.8	137.0	131.3	4.3	12.5
22 SAVI-, LASI- JA KIVITUOTTEET LER-, GLAS- OCH STENPRODUKTER	122.5	129.0	123.7	123.3	0.3	2.6
23 METALLIT - METALLER	108.4	125.7	114.7	113.6	1.0	6.0
231 RAUTA, TERÄS JA FERROSEOKSET	103.0	129.1	112.9	112.4	0.5	6.2
JÄRN, STÅL OCH FERROLEGERINGAR						
232 MUUT METALLIT - ANDRA METALLER	120.0	116.7	118.9	116.5	2.1	5.6
24 METALLITUOTTEET - METALLVAROR	136.3	136.3	136.3	136.0	0.2	6.3
25 KONEET JA LAITTEET MASKINER OCH APPARATER	152.5	136.1	144.0	142.9	0.7	7.5
251 YLEISKÄYTTÖÖN TARK. KONEET MASKINER FÖR UNIVERSELLT BRUK	141.7	139.6	140.7	139.3	1.0	7.2
252 ERIKOISKONEET-SPECIALMASKINER	166.3	133.4	147.2	146.6	0.5	7.9
26 SÄHKÖTEKN. TUOTT.&INSTRUMENTIT ELTEKNISKA PROD. & INSTRUMENT	129.8	104.7	112.4	110.6	1.7	5.0
27 KULKUNEUVOT - TRANSPORTMEDEL	134.7	143.9	142.5	137.7	3.5	13.8
29 MUUT TEOLLISUUSTUOTTEET ANDRA INDUSTRIPRODUKTER	137.5	121.7	127.9	126.6	1.0	4.2
E SÄHKÖ, KAASU, LÄMPÖ JA VESI EL, GAS, VÄRME OCH VATTEN	104.8		103.6	103.5	0.1	2.6
KÄYTTÖTARKOITUS - ANVÄNDNINGSSYFTE						
1 RAAKA-AINEET & TUOT.HYÖDYKKEET RÅVAROR & PROD.FÖRNÖDENHETER	109.3	101.0	106.8	105.3	1.4	2.1
2 KULUTUSTAVARAT KONSUMTIONSVAROR	123.1	130.4	124.9	124.3	0.5	4.0
3 INVESTOINTITAVARAT INVESTERINGSVAROR	137.9	123.3	130.1	129.4	0.5	6.2

Tukkuhintaindeksi 1985=100 mittaa Suomessa käytettävien tavaroiden tukkuportaan ostajahintojen kehitystä. Indeksiin sisältyy sekä kotimarkkina- että tuontitavaroita. Tukkuhintaindeksi sisältää liikevaihtoveron ja muut välilliset verot.

Partiprisindex 1985=100 mäter prisutvecklingen av grossistledets inköspris för varor som används i Finland. Indexet omfattar både hemmamarknads- och importvaror. Partiprisindex inkluderar omsättningsskatt och övriga indirekta skatter.

Teollisuuden tuottajahintaindeksi 1985=100 – Producentprisindex för industrin 1985=100

TAVARARYHMÄT TOL:N MUKAAN VARUGRUPPER ENLIGT NI	KOTIMARKKI- NATAVARAT HEMMAMARK- NADSVAROR	VIENTI- TAVARAT EXPORT- VAROR	YHTEENSÄ - TOTALT		HINNANMUUTOKSET, % PRISFÖRÄNDRINGAR, %	
			1992:10	1992:9	1992:9- 1992:10	1991:10- 1992:10
C - E KOKONAISINDEKSI - TOTALINDEX	112.8	115.9	113.8	113.2	0.5	3.6
C KAIVANNAISTUOTTEET MALMER&ANDRA MINERALISKA ÄMNER	106.1	101.1	105.2	104.0	1.1	6.7
D TEOLLISUUSTUOTTEET INDUSTRIPRODUKTER	117.2	115.9	116.7	116.0	0.6	3.7
11 ELINTARV., REHUT, JUOMAT&TUPAKKA LIVSMEDEL, FODER, DRYCKER&TOBAK	117.5	105.6	116.9	117.1	-0.2	-0.4
12 TEKSTIILIT - TEXTILIER	117.0	124.9	119.6	118.6	0.8	4.6
13 VAATTEET, NAHKATUOTTEET&KENGÄT KLÄDER, LÄDERVAROR OCH SKOR	135.6	112.1	123.7	123.3	0.3	1.3
14 PUUTAVARAT JA PUUTEOKSET TRÄVAROR OCH TRÄARBETEN	117.2	125.2	122.0	121.0	0.9	7.1
15 SELLULOOSA, PAPERI&PAPERITUOTT. CELLULOOSA, PAPPER&PAPPERSPROD.	105.9	106.6	106.4	105.6	0.8	7.9
16 GRAAFISET TUOTTEET GRAFISKA PRODUKTER	140.0		139.4	139.5	-0.1	3.1
17 HUONEKALUT - MÖBLER	124.0	148.3	129.5	128.9	0.5	1.5
18 KEMIKAALIT & KEMIALL. TUOTTEET KEMIKALIER OCH KEMISKA PROD.	114.4	106.0	111.9	112.6	-0.7	0.2
19 ÖLJY- JA KIVIHIILITUOTTEET OLJE- OCH STENKOLSPRODUKTER	62.0		60.9	57.4	6.1	4.9
191 MAAÖLJYJALOSTEET PETROLEUMPRODUKTER	59.7		58.6	54.9	6.8	5.3
21 KUMI- JA MUOVITUOTTEET GUMMI- OCH PLASTVAROR	121.4	117.5	119.8	117.9	1.7	5.9
22 SAVI-, LASI- JA KIVITUOTTEET LER-, GLAS- OCH STENPRODUKTER	120.1	161.2	126.1	125.9	0.1	2.5
23 METALLIT - METALLER	104.4	108.3	106.0	104.2	1.7	6.4
231 RAUTA, TERÄS JA FERROSEOKSET JÄRN, STÅL OCH FERROLEGERINGAR	98.1	111.4	102.3	101.0	1.3	5.2
232 MUUT METALLIT - ANDRA METALLER	117.3	105.7	111.1	108.6	2.3	7.8
24 METALLITUOTTEET - METALLVAROR	130.4	128.9	129.9	130.3	-0.3	1.5
25 KONEET JA LAITTEET MASKINER OCH APPARATER	152.0	165.4	157.9	157.1	0.5	6.0
251 YLEISKÄYTTÖN TARK. KONEET MASKINER FÖR UNIVERSELLT BRUK	139.3	138.5	139.0	138.4	0.4	4.4
252 ERIKOISKONEET-SPECIALMASKINER	168.0	190.8	178.8	177.8	0.6	7.4
26 SÄHKÖTEKN. TUOTT.&INSTRUMENTIT ELTEKNISKA PROD. & INSTRUMENT	127.9	95.2	114.3	113.5	0.7	1.9
27 KULKUNEUVOT - TRANSPORTMEDEL	133.6	135.3	134.9	133.9	0.7	4.3
29 MUUT TEOLLISUUSTUOTTEET ANDRA INDUSTRIPRODUKTER	129.3	109.1	118.2	117.3	0.8	4.3
E SÄHKÖ, KAASU, LÄMPÖ JA VESI EL, GAS, VÄRME OCH VATTEN	98.3		98.3	98.2	0.2	2.8
KÄYTTÖTARKOITUS - ANVÄNDNINGSSYFTE						
1 RAAKA-AINEET & TUOT. HYÖDYKKEET RÅVAROR & PROD. FÖRNÖDENHETER	105.5	111.8	108.0	107.1	0.8	4.4
2 KULUTUSTAVARAT KONSUMTIONSVAROR	118.1	115.9	117.8	117.7	0.1	2.3
3 INVESTOINTITAVARAT INVESTERINGSVAROR	137.0	132.9	134.7	134.0	0.5	3.9

Teollisuuden tuottajahintaindeksi 1985=100 mittaa Suomessa valmistettujen teollisuustavaroitten tuottajahintojen kehitystä. Indeksiiin sisältyy sekä kotimarkkinatavaroita että vientitavaroita. Vientitavaroitten hinta on viejän sama hinta (fob + vientituki - vientimaksut). Kotimaassa käytettäväksi tarkoitetuilla tavaroilla hintana on niin sanottu tuottajan sama hinta, joka sisältää saadut hyödyketukipalkkiot.

Producentprisindex för industrin 1985=100 mäter utvecklingen för producentpriser på industrivaror som tillverkats i Finland. Indexet omfattar både hemmamarknadsvaor och exportvaor. Priset på exportvaor är det pris som exportören får (fob + exportstöd - exportavgifter). Priset på vaor avsedda att användas i hemlandet är producentpriset, som inkluderar erhållna vaorubventioner.

Kotimarkkinoiden perushintaindeksi 1985=100 – Basprisindex för hemmamarknadsvoror 1985=100

TAVARARYHMÄT TOL:N MUKAAN VARUGRUPPER ENLIGT NI	KOTIMAISET TAVARAT INHEMSKA VAROR	TUONTI- TAVARAT IMPORT- VAROR	YHTEENSÄ - TOTALT		HINNANMUUTOKSET, % PRISFÖRÄNDRINGAR, %	
			1992:10	1992:9	1992:9- 1992:10	1991:10- 1992:10
A - F KOKONAISINDEKSI - TOTALINDEX	115.7	104.3	113.3	112.2	0.9	2.0
A MAATALOUS- & KALATALOUSTUOTTEET LANTBRUKS- OCH FISKERIPROD.	105.7	69.5	101.2	99.5	1.8	3.3
B METSÄTALOUSTUOTTEET SKOGSBRUKSPRODUKTER	92.5	104.3	93.6	96.7	-3.1	-11.8
A+B MAA-, METSÄ- JA KALATAL. TUOTT. JORD- & SKOGSBRUKS- & FISKERIPROD.	101.3	79.0	98.7	98.5	0.2	-1.9
C KAIVANNAISTUOTTEET MALMER & ANDRA MINERALISKA ÄMNER	106.1	62.1	65.7	63.4	3.5	4.5
D TEOLLISUUSTUOTTEET INDUSTRIPRODUKTER	117.0	117.1	117.0	115.6	1.2	4.3
11 ELINTARV., REHUT, JUOMAT & TUPAKKA LIVSMEDEL, FODER, DRYCKER & TOBAK	116.7	110.4	116.3	116.4	-0.0	-0.6
12 TEKSTIILIT - TEXTILIER	117.0	115.7	116.2	114.3	1.7	4.7
13 VAATTEET, NAHKATUOTTEET & KENGÄT KLÄDER, LÄDERVAROR OCH SKOR	135.6	127.2	133.0	132.4	0.4	2.4
14 PUUTAVARAT JA PUUTEOKSET TRÄVAROR OCH TRÄARBETEN	117.2	117.5	117.2	116.7	0.4	-1.4
15 SELLULOOSA, PAPERI & PAPERITUOTT. CELLULOOSA, PAPPER & PAPPERSPROD.	105.9	120.8	106.7	105.2	1.4	7.0
16 GRAAFISET TUOTTEET GRAFISKA PRODUKTER	140.0		139.5	139.6	-0.1	3.3
17 HUONEKALUT - MÖBLER	124.0	128.3	124.4	123.8	0.5	0.2
18 KEMIKAALIT & KEMIAALL. TUOTTEET KEMIKALIER OCH KEMISKA PROD.	114.6	107.5	111.5	110.8	0.6	2.5
19 ÖLJY- JA KIVIHIIILITUOTTEET OLJE- OCH STENKOLSPRODUKTER	62.0	65.3	63.0	58.2	8.1	10.5
191 MAAÖLJYJALOSTEET PETROLEUMPRODUKTER	59.7	59.5	59.6	54.3	9.8	12.6
21 KUMI- JA MUOVITUOTTEET GUMMI- OCH PLASTVAROR	121.4	135.5	127.6	123.2	3.6	9.3
22 SAVI-, LASI- JA KIVITUOTTEET LER-, GLAS- OCH STENPRODUKTER	120.1	125.1	120.9	120.7	0.1	0.6
23 METALLIT - METALLER	104.4	115.2	108.0	106.8	1.1	4.6
231 RAUTA, TERÄS JA FERROSEOKSET JÄRN, STÅL OCH FERROLEGERINGAR	98.1	116.4	104.3	103.2	1.2	4.6
232 MUUT METALLIT - ANDRA METALLER	117.3	112.5	115.7	114.4	1.1	4.6
24 METALLITUOTTEET - METALLVAROR	130.4	125.6	128.8	128.4	0.3	4.9
25 KONEET JA LAITTEET MASKINER OCH APPARATER	152.0	138.5	146.1	144.9	0.8	8.1
251 YLEISKÄYTTÖÖN TARK. KONEET MASKINER FÖR UNIVERSELLT BRUK	139.3	136.7	138.3	137.0	1.0	6.5
252 ERIKOISKONEET - SPECIALMASKINER	168.0	139.9	153.8	152.8	0.7	9.5
26 SÄHKÖTEKN. TUOTT. & INSTRUMENTIT ELTEKNISKA PROD. & INSTRUMENT	127.9	109.4	116.2	114.8	1.3	7.5
27 KULKUNEUVOT - TRANSPORTMEDEL	133.6	141.2	139.2	133.7	4.1	13.1
29 MUUT TEOLLISUUSTUOTTEET ANDRA INDUSTRIPRODUKTER	129.3	124.6	126.7	125.6	0.9	6.3
E SÄHKÖ, KAASU, LÄMPÖ JA VESI EL, GAS, VÄRME OCH VATTEN	98.3		97.6	97.5	0.1	2.7
31-33 SÄHKÖ, LÄMPÖ JA KAASU EL, VÄRME OCH GAS	97.0		96.2	96.1	0.1	2.4
F RAKENNUKSET, MAA- & VESIRAKENTEET HUS, JORD- & VATTENANLÄGGNINGAR	133.5		133.5	132.7	0.6	-2.3
KÄYTTÖTARKOITUS - ANVÄNDNINGSSYFTE						
1 RAAKA-AINEET & TUOT. HYÖDYKKEET RÅVAROR & PROD. FÖRNÖDNHETER	103.9	92.2	100.6	99.3	1.3	2.1
2 KULUTUSTAVARAT KONSUMTIONSVAROR	117.6	126.9	119.2	118.5	0.6	4.2
3 INVESTOINTITAVARAT INVESTERINGSVAROR	134.0	128.5	133.4	132.6	0.6	-0.2

Kotimarkkinoiden perushintaindeksi 1985=100 mittaa Suomessa käytettävien tavaroiden hintakehitystä niiden lähtömarkkinoille. Indeksiiin sisältyy sekä kotimarkkinat että tuontitavaroita. Kotimaassa valmistettujen tavaroiden hinta on hyödykeveroton tehtaanhinta ilman tukipalkkioita ja tuontitavaroiden hinta vapaaseen liikkeeseen luovuttamisen jälkeen (cif + tullit + tuontimaksut + tasausvero).

Basprisindex för hemmamarknadsvoror 1985=100 mäter prisutvecklingen för varor som används i Finland då de kommer ut på marknaden. Indexet omfattar både hemmamarknads- och importvaror. Priset på varor som tillverkas i Finland är det varuskattefria fabrikspriset exkl. subventioner och importvarornas pris på den fria marknaden (cif + tullar + importavgifter + utjämningskatt).

Vientihintaindeksi 1985=100 - Exportprisindex 1985=100

TAVARARYHMÄT TOL:N MUKAAN VARUGRUPPER ENLIGT NI	YHTEENSÄ - TOTALT		HINNANMUUTOKSET, % PRISFÖRÄNDRINGAR, %	
	1992:10	1992:9	1992:9- 1992:10	1991:10- 1992:10
A - D KOKONAISINDEKSI - TOTALINDEX	114.4	113.5	0.8	8.1
A+B MAA-,METSÄ- JA KALATAL.TUOTT. JORD-&SKOGSBRUKS-&FISKERIPROD.	73.4	73.4	0.0	62.1
C KAIVANNAISTUOTTEET MALMER&ANDRA MINERALISKA ÄMNEN	101.1	101.0	0.1	14.7
D TEOLLISUUSTUOTTEET INDUSTRIPRODUKTER	115.7	114.7	0.8	7.4
11 ELINTARV., REHUT, JUOMAT&TUPAKKA LIVSMEDEL, FODER, DRYCKER&TOBAK	94.6	92.2	2.7	5.2
12 TEKSTIILIT - TEXTILIER	124.9	124.1	0.6	8.4
13 VAATTEET, NAHKATUOTTEET&KENGÄT KLÄDER, LÄDERVAROR OCH SKOR	112.1	111.6	0.4	-0.0
14 PUUTAVARAT JA PUUTEOKSET TRÄVAROR OCH TRÄARBETEN	125.2	123.8	1.2	13.8
15 SELLULOOSA, PAPERI&PAPERITUOTT. CELLULOOSA, PAPPER&PAPPERSPROD.	106.6	105.9	0.6	8.4
17 HUONEKALUT - MÖBLER	148.3	147.8	0.3	6.4
18 KEMIKAALIT & KEMIALL. TUOTTEET KEMIKALIER OCH KEMISKA PROD.	106.0	108.5	-2.3	5.3
21 KUMI- JA MUOVITUOTTEET GUMMI- OCH PLASTVAROR	117.5	114.3	2.8	15.6
22 SAVI-, LASI- JA KIVITUOTTEET LER-, GLAS- OCH STENPRODUKTER	161.2	160.2	0.6	22.6
23 METALLIT - METALLER	108.3	104.5	3.7	12.1
231 RAUTA, TERÄS JA FERROSEOKSET JÄRN, STÅL OCH FERROLEGERINGAR	111.4	107.5	3.6	13.3
232 MUUT METALLIT - ANDRA METALLER	105.7	102.0	3.7	11.2
24 METALLITUOTTEET - METALLVAROR	128.9	128.8	0.0	0.7
25 KONEET JA LAITTEET MASKINER OCH APPARATER	165.4	164.4	0.6	8.2
251 YLEISKÄYTTÖÖN TARK. KONEET MASKINER FÖR UNIVERSELLT BRUK	138.5	137.9	0.4	6.5
252 ERIKOISKONEET-SPECIALMASKINER	190.8	189.4	0.8	9.3
26 SÄHKÖTEKN. TUOTT.&INSTRUMENTIT ELTEKNISKA PROD. & INSTRUMENTIT	95.2	94.3	1.0	3.4
27 KULKUNEUVOT - TRANSPORTMEDEL	135.3	134.2	0.8	3.1
29 MUUT TEOLLISUUSTUOTTEET ANDRA INDUSTRIPRODUKTER	109.1	108.9	0.3	3.9
KÄYTTÖTARKOITUS - ANVÄNDNINGSSYFTE				
1 RAAKA-AINEET & TUOT.HYÖDYKKEET RÅVAROR & PROD.FÖRNÖDENHETER	110.4	109.4	0.9	10.0
2 KULUTUSTAVARAT KONSUMTIONSVAROR	113.6	112.9	0.7	4.1
3 INVESTOINTITAVARAT INVESTERINGSVAROR	132.9	131.8	0.9	4.5

Vientihintaindeksi 1985=100 mittaa vientitavaroiden fob-hintojen kehitystä. Valuuttamääräiset hinnat muunnetaan Suomen markoiksi kuukauden puolivälin kurssin mukaan.

Exportprisindex 1985=100 mäter prisutvecklingen av exporten till fob-priser. Priset i utländsk valuta omräknas till finska mark enligt kursen den 15 i månaden.

Tuontihintaindeksi 1985=100 – Importprisindex 1985=100

TAVARARYHMÄT TOL:N MUKAAN VARUGRUPPER ENLIGT NI	YHTEENSÄ - TOTALT		HINNANMUUTOKSET, % PRISFÖRÄNDRINGAR, %	
	1992:10	1992:9	1992:9- 1992:10	1991:10- 1992:10
A - E KOKONAISINDEKSI - TOTALINDEX	104.3	101.3	3.0	10.7
A MAATALOUS- & KALATALOUSTUOTTEET LANTBRUKS- OCH FISKERIPROD.	68.7	66.1	4.0	3.6
B METSÄTALOUSTUOTTEET SKOGSBRUKSPRODUKTER	104.3	99.8	4.5	19.0
A+B MAA-, METSÄ- JA KALATAL. TUOTT. JORD- & SKOGSBRUKS- & FISKERIPROD.	78.8	75.6	4.2	8.9
C KAIVANNAISTUOTTEET MALMER & ANDRA MINERALISKA ÄMNER	62.1	59.8	3.8	4.4
D TEOLLISUUSTUOTTEET INDUSTRIPRODUKTER	117.3	114.0	2.9	11.8
11 ELINTARV., REHUT, JUOMAT & TUPAKKA LIVSMEDEL, FODER, DRYCKER & TOBAK	109.7	108.7	0.9	6.4
12 TEKSTIILIT - TEXTILIER	115.5	113.1	2.2	5.4
13 VAATTEET, NAHKATUOTTEET & KENGÄT KLÄDER, LÄDERVAROR OCH SKOR	125.8	124.7	0.8	3.2
14 PUUTAVARAT JA PUUTEOKSET TRÄVAROR OCH TRÄARBETEN	117.7	116.7	0.8	9.8
15 SELLULOOSA, PAPERI & PAPERITUOTT. CELLULOOSA, PAPPER & PAPPERSPROD.	121.6	116.7	4.2	20.3
17 HUONEKALUT - MÖBLER	129.2	129.2	0.0	2.7
18 KEMIKAALIT & KEMIALL. TUOTTEET KEMIKALIER OCH KEMISKA PROD.	108.3	106.7	1.5	9.1
19 ÖLJY- JA KIVIHIIILTUOTTEET OLJE- OCH STENKOLSPRODUKTER	65.3	58.8	11.0	18.5
191 MAAÖLJYJALOSTEET PETROLEUMPRODUKTER	59.5	51.1	16.4	29.7
21 KUMI- JA MUOVITUOTTEET GUMMI- OCH PLASTVAROR	135.8	127.4	6.6	21.2
22 SAVI-, LASI- JA KIVITUOTTEET LER-, GLAS- OCH STENPRODUKTER	124.8	123.7	0.9	11.1
23 METALLIT - METALLER	115.1	112.3	2.5	8.4
231 RAUTA, TERÄS JA FERROSEOKSET JÄRN, STÅL OCH FERROLEGERINGAR	116.2	113.0	2.8	10.0
232 MUUT METALLIT - ANDRA METALLER	112.7	110.8	1.7	5.0
24 METALLITUOTTEET - METALLVAROR	126.0	123.9	1.6	11.2
25 KONEET JA LAITTEET MASKINER OCH APPARATER	138.8	136.8	1.4	13.8
251 YLEISKÄYTTÖÖN TARK. KONEET MASKINER FÖR UNIVERSELLT BRUK	136.8	134.1	2.0	12.9
252 ERIKOISKONEET - SPECIALMASKINER	140.3	138.8	1.0	14.5
26 SÄHKÖTEKN. TUOTT. & INSTRUMENTIT ELTEKNISKA PROD. & INSTRUMENT	110.3	108.3	1.8	12.4
27 KULKUNEUVOT - TRANSPORTMEDEL	141.8	134.4	5.5	15.0
29 MUUT TEOLLISUUSTUOTTEET ANDRA INDUSTRIPRODUKTER	125.3	124.7	0.5	8.0
KÄYTTÖTARKOITUS - ANVÄNDNINGSSYFTE				
1 RAAKA-AINEET & TUOT. HYÖDYKKEET RÅVAROR & PROD. FÖRNÖDENHETER	92.2	89.1	3.5	9.8
2 KULUTUSTAVARAT KONSUMTIONSVAROR	127.6	124.0	2.9	12.0
3 INVESTOINTITAVARAT INVESTERINGSVAROR	129.2	127.2	1.6	11.7

Tuontihintaindeksi 1985=100 mittaa tuontitavaroiden cif-hintojen kehitystä. Valuuttamääräiset hinnat muunnetaan Suomen markoiksi kuukauden puolivälin kurssin mukaan.

Importprisindex 1985=100 mäter prisutvecklingen för importen till cif-prisen. Priset i utländsk valuta omräknas till finska mark enligt kursen den 15 i månaden.

Pitkän ajanjakson indeksit 1949=100 – Långtidsindexarna 1949=100

Tukkuhintaindeksi 1949=100 – Partiprisindex 1949=100

	KOTIMAISET TAVARAT INHEMSKA VAROR	TUONTI- TAVARAT IMPORT- VAROR	YHTEENSÄ - TOTALT			HINNANMUUTOKSET, % PRISFÖRÄNDRINGAR, %		
			1992:10	1992:9	1991:10	1992:9- 1992:10	1991:10- 1992:10	
TAVARARYHMÄ - VARUGRUPP(SITC)								
0 - 8	KOKONAISINDEKSI - TOTALINDEX	1561	1285	1489	1473	1442	1.0	3.2
0	ELINTARVIKKEET - LIVSMEDEL			1425	1416	1427	0.6	-0.1
3	POLTTOAIN, KAASU, SÄHKÖ, LÄMPÖ MIN. BRÄNSLEN, GAS, EL, VÄRME			1366	1347	1307	1.4	4.6
31A	KIV. POLTTOAINEET JA -ÖLJYT MINERALISKA BRÄNSLEN OCH OLJOR			1754	1690	1617	3.8	8.5
31B	KAASU, SÄHKÖVIRTA JA LÄMPÖ GAS, EL OCH VÄRME			1000	999	976	0.1	2.5
5	KEMIAN TEOLLISUUDEN TUOTTEET PRODUKTER AV KEMISK INDUSTRI			1193	1183	1162	0.9	2.7
68	EPÄJALOT METALLIT OÄDLA METALLER			1135	1124	1070	1.0	6.1
7	KONEET, LAITTEET & KULJ. VÄLINEET MASKINER, APPAR. & TRANSP. MEDEL			1789	1752	1640	2.1	9.0
71	KONEET JA LAITTEET (EI SÄHKÖK.) MASKINER & APPAR. (ICKE ELEKTR.)			2671	2644	2459	1.0	8.6
72	SÄHKÖKONEET, -LAITTEET & TARVIKK. ELEKTR. MASK., -APPAR. & -MATERIAL			861	846	828	1.8	4.0
73	KULJETUSNEUVOT TRANSPORTMEDEL			1691	1636	1489	3.4	13.6
KÄYTTÖTARKOITUS - ANVÄNDNINGSSYFTE								
1	TUOTANTOHYÖDYKKEET PRODUKTIONSFÖRNÖDENHETER			1362	1343	1333	1.4	2.1
2	KONEET, LAITTEET & KULJ. VÄLINEET MASKINER, APPAR. & TRANSP. MEDEL			2078	2067	1956	0.5	6.2
3	KULUTUSHYÖDYKKEET KONSUMTIONSFÖRNÖDENHETER			1577	1569	1516	0.5	4.0

Tuotannon hintaindeksi 1949=100 – Produktionsprisindex 1949=100

	KOTIMARKKI- NATAVARAT HEMMAMARK- NADSVAROR	VIENTI- TAVARAT EXPORT- VAROR	YHTEENSÄ - TOTALT			HINNANMUUTOKSET, % PRISFÖRÄNDRINGAR, %		
			1992:10	1992:9	1991:10	1992:9- 1992:10	1991:10- 1992:10	
TAVARARYHMÄ - VARUGRUPP(SITC)								
0 - 8	KOKONAISINDEKSI - TOTALINDEX	1479	1506	1482	1474	1430	0.5	3.6
0	ELINTARVIKKEET - LIVSMEDEL			1553	1556	1566	-0.2	-0.8
7	KONEET, LAITTEET & KULJ. VÄLINEET MASKINER, APPAR. & TRANSP. MEDEL			1548	1539	1484	0.6	4.3
71	KONEET JA LAITTEET (EI SÄHKÖK.) MASKINER & APPAR. (ICKE ELEKTR.)			1912	1903	1804	0.5	6.0
72	SÄHKÖKONEET, -LAITTEET & TARVIKK. ELEKTR. MASK., -APPAR. & -MATERIAL			1025	1017	1009	0.7	1.6
TOIMIALA - BRANSCH (ISIC)								
2 - 3	TEHDASTEOLLISUUS FABRIKINDUSTRI			1474	1465	1421	0.6	3.7
34 - 38	METALLITEOLLISUUS METALLINDUSTRI			1356	1345	1297	0.8	4.5
34	METALLIN PERUSTEOLLISUUS METALLVERK			999	982	939	1.7	6.4
35	METALLITUOTETEOLLISUUS METALLMANUFAKTUR			1362	1364	1337	-0.1	1.9
36	KONETEOLLISUUS - MASKININDUSTRI			1893	1885	1796	0.4	5.4
37	SÄHKÖTEKN. TEOLLISUUS ELEKTROTEKNISK INDUSTRI			974	964	957	1.0	1.8
38	KULKUNEUVOTEOLLISUUS TRANSPORTMEDELINDUSTRI			1579	1568	1510	0.7	4.6

Viennin hintaindeksi (FOB) 1949=100 – Exportprisindex (FOB) 1949=100

		YHTEENSÄ - TOTALT			HINNANMUUTOKSET, %	
		-----			PRISFÖRÄNDRINGAR, %	
		1992:10	1992:9	1991:10	1992:9- 1992:10	1991:10- 1992:10
TAVARARYHMÄ - VARUGRUPP(SITC)						
0 - 8	KOKONAISINDEKSI - TOTALINDEX	1471	1459	1362	0.8	8.1
0	ELINTARVIKKEET - LIVSMEDEL	733	712	717	2.9	2.2
2	RAAKA-AINEET, SYÖT. KELPAAMATON RÄVAROR, ICKE ÄTBARA	1405	1412	1179	-0.5	19.2
6	VALMISTETUT TEOKSET BEARBETADE VAROR	1228	1211	1136	1.4	8.1
7	KONEET, LAITTEET&KULJ. VÄLINEET MASKINER, APPAR. &TRANSP.MEDEL	1812	1798	1729	0.8	4.8

Tuonnin hintaindeksi (CIF) 1949=100 – Importprisindex (CIF) 1949=100

		YHTEENSÄ - TOTALT			HINNANMUUTOKSET, %	
		-----			PRISFÖRÄNDRINGAR, %	
		1992:10	1992:9	1991:10	1992:9- 1992:10	1991:10- 1992:10
TAVARARYHMÄ - VARUGRUPP(SITC)						
0 - 7	KOKONAISINDEKSI - TOTALINDEX	1115	1082	1007	3.0	10.7
0	ELINTARVIKKEET - LIVSMEDEL	862	844	828	2.1	4.1
2	RAAKA-AINEET, SYÖT. KELPAAMATON RÄVAROR, ICKE ÄTBARA	732	702	643	4.3	13.8
3	POLTTOAIN, KAASU, SÄHKÖ, LÄMPÖ MIN. BRÄNSLEN, GAS, EL, VÄRME	1184	1126	1119	5.2	5.9
7	KONEET, LAITTEET&KULJ. VÄLINEET MASKINER, APPAR. &TRANSP.MEDEL	1902	1844	1670	3.2	13.9

**Vanhan toimialaluokituksen mukaiset tuottajahintaindeksit 1985=100 ja 1980=100
Producentprisindexar 1985=100 och 1980=100 enligt den gamla näringsgrensindelningen**

Tukkuhintaindeksi - Partiprisindex

TAVARARYHMÄT TOL:N MUKAAN VARUGRUPPER ENLIGT NI	KOTIMAISET TAVARAT INHEMSKA VAROR	TUONTI- TAVARAT IMPORT- VAROR	YHTEENSÄ - TOTALT		1980-100 1992:10	HINNANMUUTOKSET, % PRISFÖRÄNDRINGAR, %		
			1985-100 1992:10	1992:9		1992:9- 1992:10	1991:10- 1992:10	
1 - 4	KOKONAISINDEKSI - TOTALINDEX	115.9	112.5	114.9	113.7	159.8	1.0	3.2
311	ELINTARVIKKEET - LIVSMEDEL	120.1	102.8	119.1	119.0	180.2	0.1	-0.3
38	METALLI- JA KONEPAJATUOTTEET METALL- OCH VERKSTADSPRODUKTER	138.9	127.4	131.4	129.0	177.5	1.8	8.5
381	METALLITUOTTEET - METALLVAROR	133.4	136.6	134.5	134.2	185.8	0.2	5.9
382	KONEET & LAITTEET (EI SÄHKÖK.) MASKINER&APPAR. (ICKE ELEKTR.)	154.6	112.2	128.7	127.8	187.8	0.7	5.1
382A	TEOLL. KONEET JA LAITTEET 382 (ILMAN 3822 JA 3825) MASKINER&APPAR. FÖR INDUSTRIIN 382 (UTAN 3822 OCH 3825)	157.3	139.4	148.4	147.1	209.7	0.8	8.2
383	SÄHKÖTEKNISET KONEET&LAITTEET ELEKTROTEKN.MASKINER & -APPAR.	124.2	114.0	118.3	115.8	151.9	2.2	7.6
383A	TEOLL. SÄHKÖKONEET JA -LAITT. 383 (ILMAN 3832 JA 3833) ELEKTR.MASKINER&APPAR. FÖR IND. 383 (UTAN 3832 OCH 3833)	132.5	138.3	135.1	131.6	172.9	2.7	8.7
384	KULKUNEUVOT - TRANSPORTMEDEL	134.0	143.8	142.1	137.5	183.1	3.4	13.5
385	HIENOMEKAANISET TUOTTEET FINMEKANISKA PRODUKTER	135.1	127.1	128.6	127.3	155.7	1.0	6.8

Kotimarkkinoiden perushintaindeksi - Basprisindex för hemmamarknadsvaor

TAVARARYHMÄT TOL:N MUKAAN VARUGRUPPER ENLIGT NI	KOTIMAISET TAVARAT INHEMSKA VAROR	TUONTI- TAVARAT IMPORT- VAROR	YHTEENSÄ - TOTALT		1980-100 1992:10	HINNANMUUTOKSET, % PRISFÖRÄNDRINGAR, %		
			1985-100 1992:10	1992:9		1992:9- 1992:10	1991:10- 1992:10	
1 - 5	KOKONAISINDEKSI - TOTALINDEX	115.7	104.3	113.3	112.2	155.3	0.9	2.0
311	ELINTARVIKKEET - LIVSMEDEL	117.5	102.9	116.7	116.6	175.6	0.1	-0.7
38	METALLI- JA KONEPAJATUOTTEET METALL- OCH VERKSTADSPRODUKTER	137.1	127.0	131.4	129.2	174.9	1.8	8.7
381	METALLITUOTTEET - METALLVAROR	128.3	126.3	127.7	127.3	170.8	0.3	4.6
382	KONEET & LAITTEET (EI SÄHKÖK.) MASKINER&APPAR. (ICKE ELEKTR.)	153.7	119.8	135.2	134.5	185.9	0.5	7.0
382A	TEOLL. KONEET JA LAITTEET 382 (ILMAN 3822 JA 3825) MASKINER&APPAR. FÖR INDUSTRIIN 382 (UTAN 3822 OCH 3825)	156.7	136.7	148.3	147.2	199.2	0.8	7.9
383	SÄHKÖTEKNISET KONEET&LAITTEET ELEKTROTEKN.MASKINER & -APPAR.	122.9	116.2	119.5	117.2	146.8	2.0	9.3
383A	TEOLL. SÄHKÖKONEET JA -LAITT. 383 (ILMAN 3832 JA 3833) ELEKTR.MASKINER&APPAR. FÖR IND. 383 (UTAN 3832 OCH 3833)	127.3	127.3	127.3	124.9	160.0	1.9	6.7
384	KULKUNEUVOT - TRANSPORTMEDEL	133.6	141.3	139.1	133.7	187.9	4.0	12.8
385	HIENOMEKAANISET TUOTTEET FINMEKANISKA PRODUKTER	128.6	127.6	127.9	126.2	154.5	1.3	8.8
41 *	SÄHKÖ, KAAJU JA LÄMPÖ EL, GAS OCH VÄRME	97.0		96.2	96.1	125.4	0.1	2.4

***Huom!** Kotimarkkinoiden perushintaindeksin 1985=100 vanhan toimialaluokituksen mukaista toimialaindeksiä 41 Sähkö, Kaasu ja Lämpö täysin vastaava uuden toimialaluokituksen mukainen indeksi on 31-33 Sähkö, Lämpö ja Kaasu (ks. sivu 5).

***Obs!** Inom indexgruppen Basprisindex för hemmamarknadsvaor 1985=100 motsvaras näringsgrensindexet 41 El, Gas och Värme enligt den gamla näringsgrensindelningen helt av indexet 31-33 El, Värme och Gas enligt den nya näringsgrensindelningen (se sida 5).

Teollisuuden tuottajahintaindeksi – Producentprisindex för industrin

TAVARARYHMÄT TOL:N MUKAAN VARUGRUPPER ENLIGT NI	KOTIMARKKI- NATAVARAT HEMMAMARK- NADSVAROR	VIENTI- TAVARAT EXPORT- VAROR	YHTEENSÄ - TOTALT		HINNANMUUTOKSET, % PRISFÖRÄNDRINGAR, %			
			-----		1985-100	1980-100	1992:9-	1991:10-
			1992:10	1992:9	1992:10	1992:10	1992:10	1992:10
2 - 4 KOKONAISINDEKSI - TOTALINDEX	112.8	115.9	113.8	113.2	156.4	0.5	3.6	
311 ELINTARVIKKEET - LIVSMEDEL	118.5	102.4	117.6	117.7	180.7	-0.0	-0.3	
38 METALLI- JA KONEPAJATUOTTEET METALL- OCH VERKSTADSPRODUKTER	137.1	133.8	135.5	134.8	182.9	0.5	4.0	
381 METALLITUOTTEET - METALLVAROR	128.3	130.4	128.9	129.1	171.8	-0.1	1.9	
382 KONEET & LAITTEET (EI SÄHKÖK.) MASKINER&APPAR. (ICKE ELEKTR.)	153.7	156.8	155.1	154.4	213.9	0.4	5.4	
382A TEOLL. KONEET JA LAITTEET 382 (ILMAN 3822 JA 3825) MASKINER&APPAR. FÖR INDUSTRI	156.7	171.1	162.8	162.1	224.7	0.4	6.1	
383 SÄHKÖTEKNISET KONEET&LAITTEET ELEKTROTEKN.MASKINER & -APPAR.	122.9	95.6	112.3	111.2	140.5	1.0	1.8	
383A TEOLL. SÄHKÖKONEET JA -LAITT. 383 (ILMAN 3832 JA 3833) ELEKTR.MASKINER&APPAR. FÖR IND.	127.3	112.2	122.4	120.7	152.2	1.4	3.1	
384 KULKUNEUVOT - TRANSPORTMEDEL	133.6	136.0	135.4	134.5	188.6	0.7	4.6	
385 HIENOMEKAANISET TUOTTEET FINMEKANISKA PRODUKTER	128.6		113.3	113.1	141.0	0.2	3.1	

Vientihintaindeksi – Exportprisindex

TAVARARYHMÄT TOL:N MUKAAN VARUGRUPPER ENLIGT NI	YHTEENSÄ - TOTALT		HINNANMUUTOKSET, % PRISFÖRÄNDRINGAR, %			
	-----		1985-100	1980-100	1992:9-	1991:10-
	1992:10	1992:9	1992:10	1992:10	1992:10	1992:10
1 - 3 KOKONAISINDEKSI - TOTALINDEX	114.4	113.5	150.5	0.8	8.1	
311 ELINTARVIKKEET - LIVSMEDEL	89.8	87.0	146.4	3.1	3.5	
38 METALLI- JA KONEPAJATUOTTEET METALL- OCH VERKSTADSPRODUKTER	133.8	132.9	177.5	0.7	4.6	
381 METALLITUOTTEET - METALLVAROR	130.4	130.3	166.6	0.0	1.5	
382 KONEET & LAITTEET (EI SÄHKÖK.) MASKINER&APPAR. (ICKE ELEKTR.)	156.8	156.0	216.5	0.5	7.3	
382A TEOLL. KONEET JA LAITTEET 382 (ILMAN 3822 JA 3825) MASKINER&APPAR. FÖR INDUSTRI	171.1	170.3	231.2	0.5	8.1	
383 SÄHKÖTEKNISET KONEET&LAITTEET ELEKTROTEKN.MASKINER & -APPAR.	95.6	94.0	117.8	1.7	3.5	
383A TEOLL. SÄHKÖKONEET JA -LAITT. 383 (ILMAN 3832 JA 3833) ELEKTR.MASKINER&APPAR. FÖR IND.	112.2	109.4	137.1	2.5	7.0	
384 KULKUNEUVOT - TRANSPORTMEDEL	136.0	134.9	190.3	0.8	3.5	

Tuontihintaindeksi – Importprisindex

TAVARARYHMÄT TOL:N MUKAAN VARUGRUPPER ENLIGT NI	YHTEENSÄ - TOTALT		HINNANMUUTOKSET, % PRISFÖRÄNDRINGAR, %			
	-----		1985-100	1980-100	1992:9-	1991:10-
	1992:10	1992:9	1992:10	1992:10	1992:10	1992:10
1 - 4 KOKONAISINDEKSI - TOTALINDEX	104.3	101.3	130.4	3.0	10.7	
311 ELINTARVIKKEET - LIVSMEDEL	101.1	100.3	116.8	0.7	4.3	
38 METALLI- JA KONEPAJATUOTTEET METALL- OCH VERKSTADSPRODUKTER	127.7	124.0	166.7	3.0	13.7	
381 METALLITUOTTEET - METALLVAROR	126.7	124.8	163.6	1.5	10.8	
382 KONEET & LAITTEET (EI SÄHKÖK.) MASKINER&APPAR. (ICKE ELEKTR.)	120.2	119.3	165.1	0.7	10.5	
382A TEOLL. KONEET JA LAITTEET 382 (ILMAN 3822 JA 3825) MASKINER&APPAR. FÖR INDUSTRI	136.9	135.0	178.8	1.4	13.8	
383 SÄHKÖTEKNISET KONEET&LAITTEET ELEKTROTEKN.MASKINER & -APPAR.	117.3	113.5	141.2	3.4	19.4	
383A TEOLL. SÄHKÖKONEET JA -LAITT. 383 (ILMAN 3832 JA 3833) ELEKTR.MASKINER&APPAR. FÖR IND.	127.9	123.3	160.0	3.7	16.5	
384 KULKUNEUVOT - TRANSPORTMEDEL	141.8	134.4	189.6	5.5	15.0	
385 HIENOMEKAANISET TUOTTEET FINMEKANISKA PRODUKTER	129.1	127.2	155.2	1.5	11.0	

Kansainvälinen vertailu - Internationell jämförelse

Teollisuuden tuottajahintaindeksin 12 kuukauden muutokset
Förändringar i producentprisindex för industrin under 12 månader

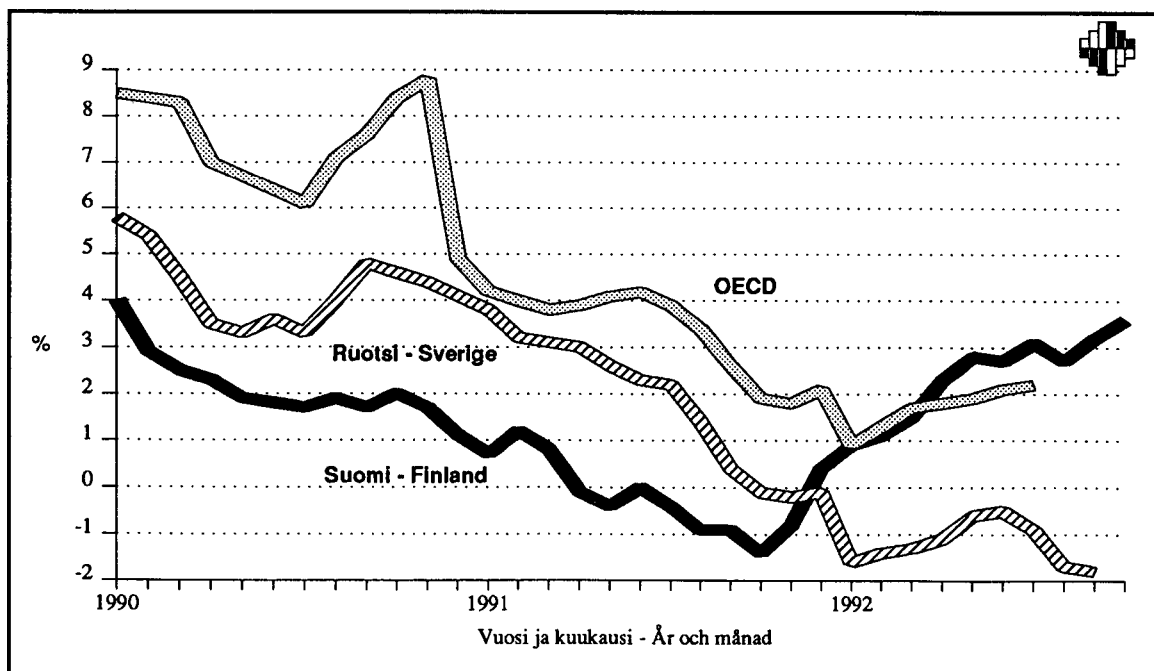
	Indeksi sisältää toimialat Indexet omfattar näringsgrenarna	1991:07- 1992:07 %	1991:08- 1992:08 %	1991:09- 1992:09 %
Suomi – Finland	C, D, E	3,1	2,7	3,2
Ruotsi – Sverige	C, D	-0,9	-1,7	-1,8
Norja – Norge	C, D, E	-0,6	-1,2	-1,6
Saksan liittotasavalta – Föbundsrepubliken Tyskland	D	1,6	1,5	
Iso-Britannia – Storbritannien	D	3,4	3,4 *	3,2 *
OECD-Eurooppa – OECD-Europa x) o)		1,5 *		
Yhdysvallat – Förenta Staterna	D	2,1 *	1,6 *	1,6 *
Japani – Japan	D	-0,7	-0,8	
OECD kokonaan – OECD totalt x)		2,2 *		
EY-maat – EG-länderna x)		1,6 *		

* Ennakkotieto – Preliminär uppgift

x) Maiden välisiä painosuhteita on muutettu joulukuussa 1990 ja tammikuussa 1992.
I december 1990 och i januari 1992 ändrats viktförhållandet mellan länderna.

o) Ei sisällä Turkia - utan Turkiet.

Teollisuuden tuottajahintaindeksin 12 kuukauden muutokset
Förändringar i producentprisindex för industrin under 12 månader



TUKKUHINTAINDEKSI 1949=100 – PARTIPRISINDEX 1949=100
Kokonaisindeksi – Totalindex

	I	II	III	IV	V	VI	VII	VIII	IX	X	XI	XII	I – XII
1949	99	99	98	97	97	97	100	101	102	103	103	104	100
1950	106	107	108	110	111	115	118	120	122	125	126	129	116
1951	147	150	154	158	161	162	165	169	170	170	171	171	162
1952	172	169	168	165	164	164	160	160	160	160	161	160	164
1953	160	161	160	159	158	158	158	158	157	157	156	156	158
1954	157	158	157	158	157	157	157	157	156	157	151	150	156
1955	151	152	152	153	153	152	153	154	154	154	153	154	153
1956	155	158	159	160	162	162	163	163	164	165	169	169	162
1957	171	172	171	172	171	171	173	174	176	184	186	187	176
1958	189	189	190	191	190	190	190	191	190	191	192	191	190
1959	191	190	190	189	189	189	190	191	193	194	195	196	191
1960	198	197	198	198	197	197	198	198	199	200	201	201	199
1961	201	201	200	200	200	199	199	200	200	200	200	201	200
1962	202	203	203	203	202	202	204	204	203	205	204	204	203
1963	206	207	208	207	206	207	209	210	212	214	216	217	210
1964	219	222	222	224	223	224	226	228	230	232	233	235	226
1965	235	235	236	236	236	236	237	236	236	236	236	237	236
1966	238	240	241	240	239	239	242	243	242	242	242	242	241
1967	243	245	244	244	244	243	246	245	245	254	262	264	248
1968	269	269	273	275	275	275	276	277	278	279	279	279	275
1969	281	282	281	282	282	283	285	285	287	289	290	291	285
1970	294	295	296	297	297	296	298	298	298	299	299	300	297
1971	305	308	308	308	309	310	312	315	317	317	319	319	312
1972	323	328	330	334	335	335	339	340	343	346	352	356	338
1973	363	367	372	374	382	389	404	408	421	427	430	436	398
1974	452	462	471	480	487	489	500	505	515	524	525	525	495
1975	537	546	554	559	561	559	564	567	568	573	577	578	562
1976	591	599	605	610	610	611	628	641	648	650	656	659	626
1977	669	676	682	686	688	692	697	696	701	703	705	705	692
1978	706	711	716	717	721	721	730	730	735	741	744	747	727
1979	752	760	763	770	772	783	796	800	813	822	829	834	791
1980	849	859	882	899	912	919	934	939	947	957	963	971	919
1981	983	1003	1020	1029	1037	1042	1048	1057	1064	1070	1085	1087	1044
1982	1095	1103	1103	1106	1110	1120	1120	1118	1124	1150	1157	1163	1122
1983	1169	1170	1166	1169	1172	1185	1193	1195	1204	1210	1215	1219	1189
1984	1228	1231	1238	1246	1251	1254	1261	1264	1277	1289	1291	1298	1261
1985	1308	1321	1332	1334	1335	1332	1330	1324	1326	1319	1314	1316	1324
1986	1312	1297	1279	1265	1257	1256	1249	1246	1248	1250	1252	1256	1264
1987	1269	1271	1274	1277	1276	1278	1284	1285	1286	1293	1289	1292	1281
1988	1300	1303	1305	1309	1319	1323	1330	1336	1334	1343	1343	1349	1325
1989	1360	1366	1374	1388	1392	1393	1392	1393	1398	1406	1407	1412	1390
1990	1423	1421	1420	1424	1426	1427	1427	1440	1451	1462	1454	1450	1435
1991	1449	1450	1448	1443	1442	1437	1439	1435	1437	1442	1443	1450	1443
1992	1462	1467	1468	1471	1472	1471	1473	1466	1473	1489			

Raaka-aineiden maailmanmarkkinahinnat – HWWA–indeksi

HWWA–indeksillä (1975=100) pyritään mittaamaan ensisijaisesti läntisten teollisuusmaiden raaka-ainetuonnin kustannuskehitystä.

HWWA–indeksiin sisältyvät hyödykkeet ja niiden painoarvot määräytyvät sen mukaan, mikä niiden osuus on läntisten teollisuusmaiden raaka-ainetuonnista. Nykyinen painorakenne määräytyy vuosien 1974 – 1976 tuonnin rakenteen mukaan. Hintojen perusvuotena käytetään vuotta 1975.

Indeksi lasketaan Laspeyres'n indeksikaavan mukaan. HWWA–indeksi vastaa siis kysymykseen paljonko perusajanjakson raaka-ainekori on tarkasteluajankohtaan mennessä kallistunut tai halventunut. HWWA–indeksissä käytetään valuutaysikkönä USA:n dollaria.

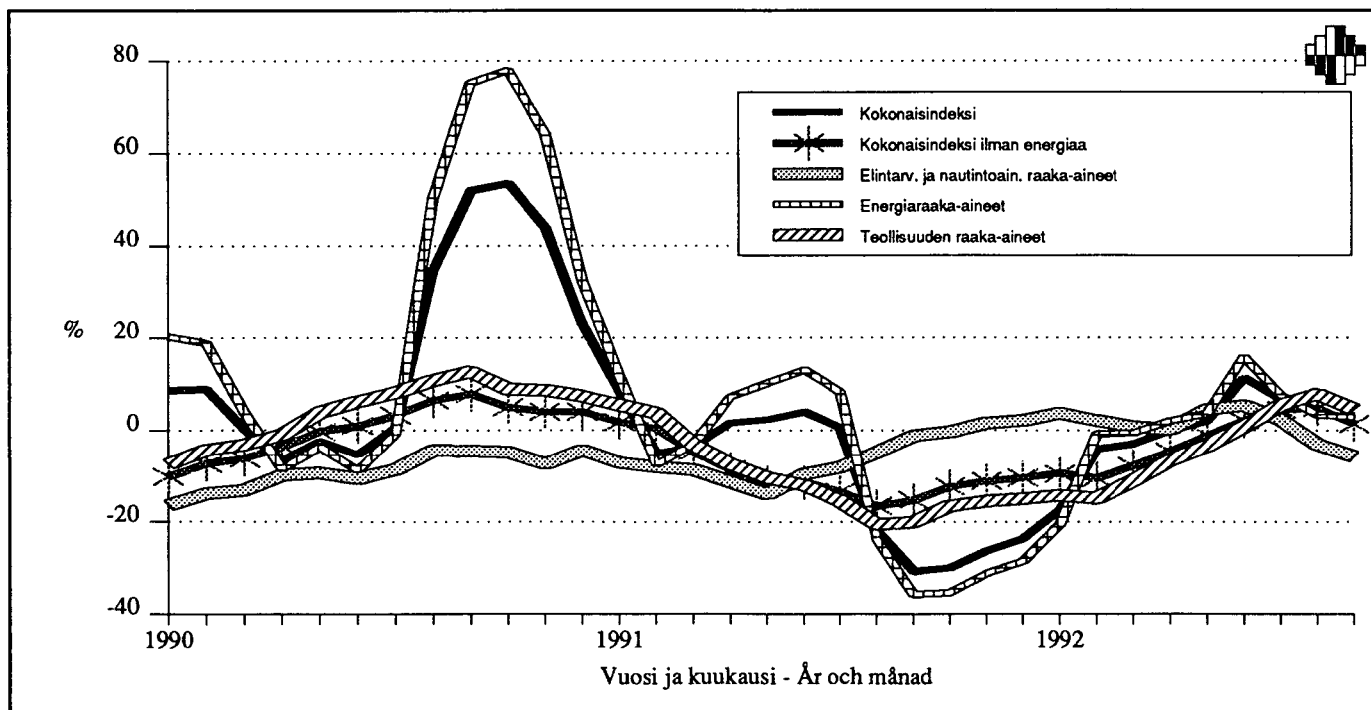
Råvarornas priser på världsmarknaden – HWWA–indexet

Med HWWA–indexet (1975=100) försöker man främst mäta kostnadsutvecklingen inom råvaruimporten i industriländer i västvärlden.

De varor som ingår i HWWA–indexet samt deras vikt bestäms enligt varornas andel av råvaruimporten i industriländerna i väst. Den nuvarande viktstrukturen bestäms enligt importstrukturen åren 1974 – 1976. Basår för priserna är 1975.

Indexet räknas enligt Laspeyres' indexformel. HWWA–indexet svarar alltså på frågan: hur mycket dyrare eller billigare har råvarukorgen för basperioden blivit vid tidpunkten för beräkningen. I HWWA–indexet används US-dollar som valutaenhet.

HWWA–indeksin 12 kuukauden muutos, %
Förändringen under 12 månader i HWWA–indexet, %



HWWA-indeksin (1975=100) hyödykeryhmien paino-osuudet (%), indeksipisteluvut ja 12 kuukauden prosenttimuutokset edellisen vuoden vastaavasta ajankohdasta.

Viktandelar för varugrupperna i HWWA-indexet indextal samt förändringen på 12 månader procent jämfört med motsvarande tidpunkt föregående år.

HYÖDYKERYHMÄ VARUGRUPP	PAINO-OSUUS VIKTANDEL (%)	INDEKSIPISTELUKU – INDEXTAL 12 KUUKAUDEN MUUTOS, % 12 MÅNADERS FÖRÄNDRING, %		
		92:07	92:08	92:09
Kokonaisindeksi Totalindex	(100.0)	168.8 6,8	165.9 3,8	168.0 2,6
Kokonaisindeksi ilman energiaa Totalindex exklusive energi	(36.8)	137.6 4,6	136.4 4,8	134.5 1,4
Elintarv. ja nautinto-aineiden raaka-aineet Råvaror för livsmedel och njutningsämnen	(15.9)	88.3 2,3	85.2 -3,1	85.5 -5,8
Teollisuuden raaka-aineet Råvaror för industri	(20.9)	175.2 5,6	175.3 7,9	171.8 4,5
Maa- ja metsätalousperäiset raaka-aineet Råvaror som härstammar från jord- och skogsbruk	(10.1)	178.9 2,3	178.8 9,0	175.3 6,2
Ei-rautametallit Icke-järnmetaller	(6.1)	186.4 9,8	186.2 10,8	181.2 6,1
Energiaraaka-aineet Energiråvaror	(63.2)	187.0 7,7	183.1 3,4	187.5 3,0

Lähde/Källa: HWWA-institut für Wirtschaftsforschung, Hamburg



PL-PB 504
00101 Helsinki-Helsingfors

PMM
Sopimus
00100/617

Tuottajahintaindeksit

Producentprisindexar
1992, Lokakuu - Oktober

SVT Suomen Virallinen Tilasto
Finlands Officiella Statistik
Official Statistics of Finland

Statistics Finland

Producer price indices
October 1992

Tiedustelut - Förfrågningar

Jarmo Ranki
Anne Forss
(90) 17 341

Julkaisujen myynti:

Försäljning:

Hinta – Pris

Tilastokeskus
PL 504
00101 Helsinki
Puh. (90) 173 41

Statistikcentralen
PB 504
00101 Helsingfors
Tel. (90) 173 41

20 mk

ISSN 0784-817X