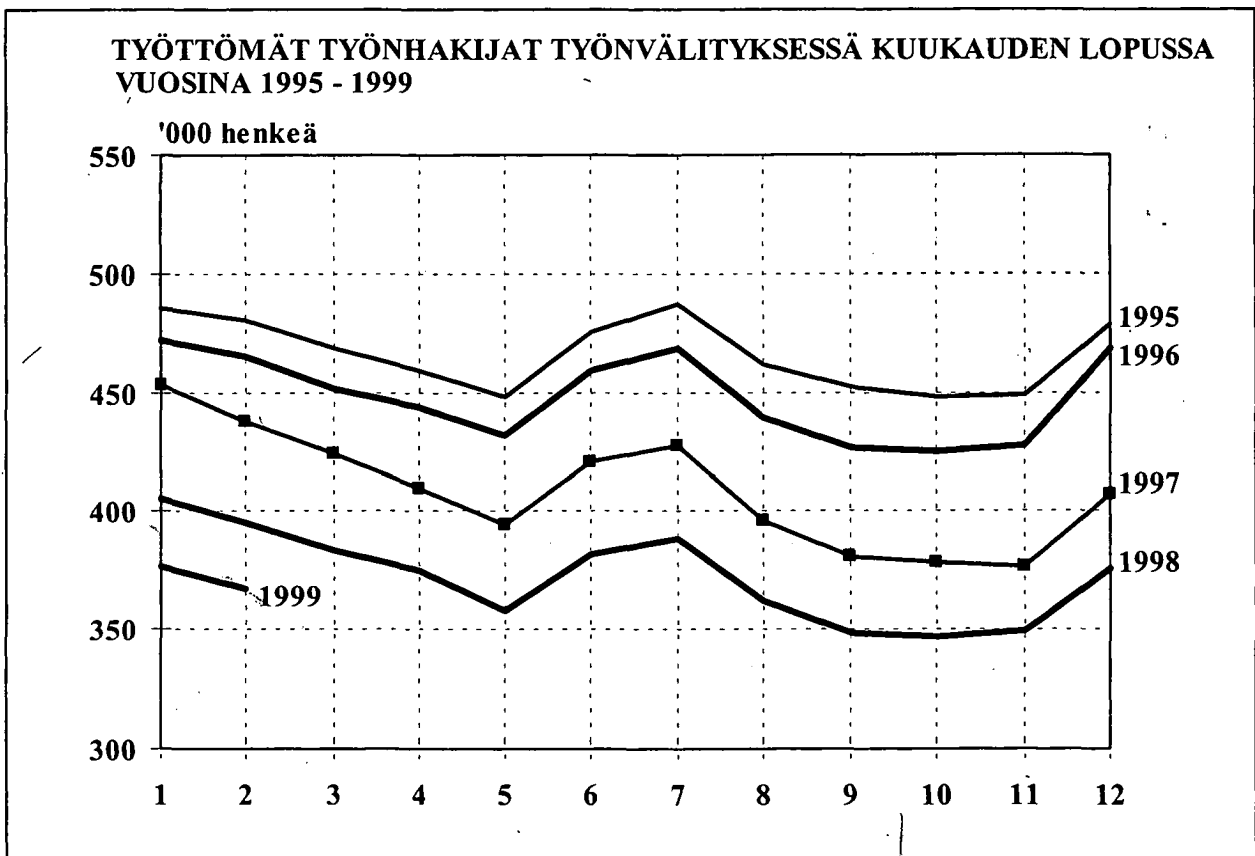


# TYÖMINISTERIÖN TILASTOJA

1999 Helmikuu

Työmarkkinat TM 1999:2



# SISÄLLYS

|  | Sivu |
|--|------|
| <b>I TILANNEKATSAUSTAULUT</b>  |      |
| 1. Yhteenveto julkaisuun sisältyvistä tärkeimmistä kuukausitiedoista                                 | 1    |
| 2. Työttömät työnhakijat ja avoimet työpaikat työnvälityksessä sekä vertailu edelliseen vuoteen      | 2    |
| 3. Työttömät työnhakijat, lomautetut ja lyhennetyllä työviikolla olevat TE-keskuksittain             | 2    |
| 4. Työttömät työnhakijat, lomautetut ja avoimet työpaikat toimialan mukaan                           | 3    |
| 5. Työttömät työnhakijat ja avoimet työpaikat ammattiryhmittäin                                      | 4    |
| 6. Työnhakijat, työttömät ja avoimet työpaikat koulutuksen mukaan                                    | 6    |
| 7. Työttömät työnhakijat ikäryhmittäin ja TE-keskuksittain   | 8    |
| 8. Työttömät työnhakijat työttömyyden keston mukaan TE-keskuksittain                                 | 8    |
| 9. Eri tukimuotojen piirissä olevat, työvuorotteluun osallistuneet sekä KOVA-koulutuksen aloittaneet | 9    |
| 10. Työnhakijat työllisyyden mukaan TE-keskuksittain   | 9    |
| 11. Avoimet työpaikat ammattiryhmittäin ja TE-keskuksittain  | 10   |
| 12. Työttömät työnhakijat ammattiryhmittäin ja TE-keskuksittain                                      | 10   |
| 13. Työttömät työnhakijat työttömyyden keston ja iän mukaan  | 11   |
| 14. Työttömät työnhakijat työttömyyden keston mukaan ammattiryhmittäin                               | 11   |
| <br>   |      |
| <b>II KUUKAUSIKERTOMUSTAULUT</b>   |      |
| 15. Kuukauden aikana alkaneet työttömyysjaksot aikaisemman toiminnan mukaan TE-keskuksittain         | 12   |
| 16. Kuukauden aikana työvoimatoimistoissa olleet työnhakijat ja avoimet työpaikat TE-keskuksittain   | 12   |
| 17. Kuukauden aikana avoinna olleet ja täytetyt työpaikat ammattiryhmittäin                          | 13   |
| 18. Kuukauden aikana työnhakijana olleet ja työnhaun päättäneet ammattiryhmittäin                    | 13   |
| 19. Työnvälitykset ja muut tapahtumat kuukauden aikana TE-keskuksittain                              | 14   |
| 20. Palkkaperusteisilla toimenpiteillä työllistetyt eräissä ryhmissä TE-keskuksittain                | 14   |
| 21. Palkkaperusteisilla toimenpiteillä työllistetyt kuukauden lopussa TE-keskuksittain               | 15   |
| 22. Työvoimakoulutuksessa olevat tavoiteammatin ja kouluttavan TE-keskuksen mukaan                   | 16   |
| Kuntien työttömyysasteet   | 17   |
| Taulukoiden selityksiä   | 18   |
| Työnvälitystilastossa käytettävä ammattiluokitus   | 20   |

**TAULUKKO 1. YHTEENVETO JULKAISUUN SISÄLTYVISTÄ TÄRKEIMMISTÄ KUUKAUSITIEDOISTA**

|  | Helmikuu<br>1999 | Tammikuu<br>1999 | Helmikuu<br>1998 | Muutos<br>edelliseen<br>vuoteen % |
|--|------------------|------------------|------------------|-----------------------------------|
| <b>TILANNE KUUKAUDEN LOPUSSA:</b>              |                  |                  |                  |                                   |
| <b>Avoimet työpaikat</b>                       | <b>21 861</b>    | <b>14 526</b>    | <b>21 123</b>    | <b>3,5</b>                        |
| <b>Työttömät työnhakijat</b>                   | <b>367 296</b>   | <b>376 445</b>   | <b>395 500</b>   | <b>-7,1</b>                       |
| -miehet  | 195 421          | 198 085          | 210 119          | -7,0                              |
| -naiset  | 171 875          | 178 360          | 185 381          | -7,3                              |
| -lomautetut                                    | 15 177           | 14 281           | 13 788           | 10,1                              |
| Lyhennetyllä työviikolla                       | 4 858            | 4 730            | 5 720            | -15,1                             |
| Työssä olevat                                  | 127 833          | 123 417          | 132 961          | -3,9                              |
| Työvoiman ulkopuolella                         | 50 918           | 44 516           | 48 678           | 4,6                               |
| Työttömyyseläkettä saavat                      | 47 078           | 46 940           | 43 874           | 7,3                               |
| <b>Työnhakijat yhteensä</b>                    | <b>597 983</b>   | <b>596 048</b>   | <b>626 733</b>   | <b>-4,6</b>                       |
| <b>Työttömät ilman lomautettuja</b>            | <b>352 119</b>   | <b>362 164</b>   | <b>381 712</b>   | <b>-7,8</b>                       |
| -alle 25-vuotiaat                              | 44 620           | 47 339           | 44 945           | -0,7                              |
| -yli vuoden työttömänä                         | 102 853          | 104 520          | 120 404          | -14,6                             |
| Työvoimakoulutuksessa                          | 40 540           | 37 252           | 46 362           | -12,6                             |
| Työmarkkinatuen työharjoittelussa              | 11 751           | 11 257           | 11 129           | 5,6                               |
| Vuorottelupaikkaan työllistettyjä              | 4 091            | 3 875            | 3 569            | 14,6                              |
| <b>Palkkaperusteiset toimenpiteet yhteensä</b> | <b>54 337</b>    | <b>54 220</b>    | <b>57 546</b>    | <b>-5,6</b>                       |
| - valtiolle sijoitetut                         | 5 952            | 5 826            | 8 568            | -30,5                             |
| - kuntiin sijoitetut                           | 19 386           | 19 914           | 22 697           | -14,6                             |
| - yksityiselle sektorille sijoitetut           | 28 999           | 28 480           | 26 281           | 10,3                              |

**TOIMINTA KUUKAUDEN AIKANA**

|                              |                |                |                |             |
|------------------------------|----------------|----------------|----------------|-------------|
| <b>Avoimet työpaikat</b>     | <b>36 490</b>  | <b>26 556</b>  | <b>33 266</b>  | <b>9,7</b>  |
| -kuukauden uudet             | 22 777         | 17 884         | 19 187         | 18,7        |
| -täyttyneet työpaikat        | 14 639         | 12 018         | 13 815         | 6,0         |
| <b>Työttömät työnhakijat</b> | <b>385 852</b> | <b>412 130</b> | <b>422 560</b> | <b>-8,7</b> |
| -alkaneet työttömyysjaksot   | 48 853         | 68 979         | 47 031         | 3,9         |
| -päättäneet työttömyysjaksot | 53 357         | 70 546         | 53 724         | -0,7        |
| Muut työnhakijat             | 236 238        | 219 913        | 230 898        | 2,3         |
| <b>Työnhakijat yhteensä</b>  | <b>622 090</b> | <b>632 043</b> | <b>653 458</b> | <b>-4,8</b> |

**TAULUKKO 2. TYÖTTÖMÄT TYÖNHAKIJAT (LOMAUTETUT MUKAANLUKIEIN) JA AVOIMET TYÖPAIKAT TYÖNVÄLITYKSESSÄ SEKÄ VERTAILU EDELLISEEN VUOTEEN, 26.2.1999**

| TYÖVOIMA- JA ELINKEINO-KESKUSALUE | Helmikuu 1999         | Tammikuu 1999  | Helmikuu 1998  | Muutos         |                   | Helmikuu 1999 | Tammikuu 1999 | Helmikuu 1998 | Muutos     |            |
|-----------------------------------|-----------------------|----------------|----------------|----------------|-------------------|---------------|---------------|---------------|------------|------------|
|                                   |                       |                |                | Helmik.-99     | Helmik.-98        |               |               |               | Helmik.-99 | Helmik.-98 |
|                                   | TYÖTTÖMÄT TYÖNHAKIJAT |                |                |                | AVOIMET TYÖPAIKAT |               |               |               |            |            |
| Uusimaa                           | 70 762                | 72 185         | 82 931         | -12 169        | 4 697             | 3 591         | 6 133         | -1 436        |            |            |
| Varsinais-Suomi                   | 28 565                | 29 123         | 29 577         | -1 012         | 2 013             | 1 542         | 1 426         | 587           |            |            |
| Satakunta                         | 20 325                | 20 495         | 20 409         | -84            | 1 655             | 1 359         | 1 228         | 427           |            |            |
| Häme                              | 28 510                | 29 195         | 30 675         | -2 165         | 1 822             | 1 054         | 1 582         | 240           |            |            |
| Pirkanmaa                         | 32 718                | 33 298         | 36 218         | -3 500         | 2 474             | 1 385         | 1 692         | 782           |            |            |
| Kaakkois-Suomi                    | 27 212                | 28 126         | 28 405         | -1 193         | 2 291             | 1 352         | 2 756         | -465          |            |            |
| Etelä-Savo                        | 14 681                | 14 919         | 15 249         | -568           | 924               | 406           | 886           | 38            |            |            |
| Pohjois-Savo                      | 20 705                | 21 087         | 21 810         | -1 105         | 806               | 418           | 607           | 199           |            |            |
| Pohjois-Karjala                   | 16 737                | 17 388         | 17 564         | -827           | 265               | 204           | 360           | -95           |            |            |
| Keski-Suomi                       | 22 214                | 23 045         | 23 411         | -1 197         | 959               | 450           | 385           | 574           |            |            |
| Etelä-Pohjanmaa                   | 12 084                | 12 566         | 12 917         | -833           | 508               | 293           | 338           | 170           |            |            |
| Pohjanmaa                         | 14 253                | 14 380         | 15 523         | -1 270         | 1 510             | 850           | 1 818         | -308          |            |            |
| Pohjois-Pohjanmaa                 | 28 103                | 28 854         | 28 853         | -750           | 1 007             | 1 111         | 536           | 471           |            |            |
| Kainuu                            | 9 313                 | 9 774          | 9 650          | -337           | 180               | 118           | 509           | -329          |            |            |
| Lappi                             | 21 114                | 22 010         | 22 308         | -1 194         | 750               | 393           | 867           | -117          |            |            |
| <b>Yhteensä</b>                   | <b>367 296</b>        | <b>376 445</b> | <b>395 500</b> | <b>-28 204</b> | <b>21 861</b>     | <b>14 526</b> | <b>21 123</b> | <b>738</b>    |            |            |

Luvut tarkoittavat niitä työttömiä työnhakijoita, joiden työhakemus oli laskentapäivänä voimassa ja niitä työpaikkoja, jotka laskentapäivänä olivat edelleen avoinna. Laskentapäivät olivat 26.2.1999, 29.1.1999 ja 27.2.1998.

**TAULUKKO 3. TYÖTTÖMÄT TYÖNHAKIJAT, LOMAUTETUT JA LYHENNETYLLÄ TYÖVIKOLLA OLEVAT TE-KESKUKSITTAIN 26.2.1999**

| TYÖVOIMA- JA ELINKEINO-KESKUSALUE | Työttömät työnhakijat yhteensä lomaautetut mukaanluk. | Työttömien osuus työvoimasta % <sup>1</sup> | TYÖTTÖMÄT ILMAN LOMAUTETTUJA |                      |                     |                       | Lomaautetut   | Lyhennetyllä työviikolla |
|-----------------------------------|---|---|------------------------------|----------------------|---------------------|-----------------------|---------------|--------------------------|
|                                   |   |   | Yhteensä                     | Alle 25-v. työttömät | Yli 50-v. työttömät | Yli vuoden työttömänä |               |                          |
| Uusimaa                           | 70 762  | 10.1  | 68 824                       | 6 781                | 22 614              | 23 189                | 1 938         | 664                      |
| Varsinais-Suomi                   | 28 565  | 13.0  | 27 275                       | 3 898                | 8 731               | 7 855                 | 1 290         | 360                      |
| Satakunta                         | 20 325  | 18.0  | 19 279                       | 2 367                | 6 686               | 5 446                 | 1 046         | 264                      |
| Häme                              | 28 510  | 16.9  | 27 313                       | 3 424                | 9 515               | 9 880                 | 1 197         | 384                      |
| Pirkanmaa                         | 32 718  | 15.5  | 31 302                       | 3 825                | 10 111              | 9 332                 | 1 416         | 435                      |
| Kaakkois-Suomi                    | 27 212  | 17.9  | 25 869                       | 3 572                | 8 298               | 7 335                 | 1 343         | 489                      |
| Etelä-Savo                        | 14 681  | 20.7  | 13 965                       | 1 596                | 4 421               | 3 824                 | 716           | 252                      |
| Pohjois-Savo                      | 20 705  | 19.4  | 19 819                       | 2 731                | 5 272               | 4 663                 | 886           | 255                      |
| Pohjois-Karjala                   | 16 737  | 22.9  | 16 154                       | 1 833                | 4 367               | 4 645                 | 583           | 149                      |
| Keski-Suomi                       | 22 214  | 19.3  | 21 327                       | 3 045                | 6 186               | 6 746                 | 887           | 367                      |
| Etelä-Pohjanmaa                   | 12 084  | 13.7  | 11 260                       | 1 599                | 3 256               | 2 199                 | 824           | 280                      |
| Pohjanmaa                         | 14 253  | 12.8  | 13 524                       | 2 146                | 4 343               | 3 803                 | 729           | 434                      |
| Pohjois-Pohjanmaa                 | 28 103  | 17.5  | 26 718                       | 4 347                | 6 432               | 6 692                 | 1 385         | 226                      |
| Kainuu                            | 9 313   | 23.3  | 9 024                        | 1 011                | 2 550               | 1 923                 | 289           | 156                      |
| Lappi                             | 21 114  | 24.0  | 20 466                       | 2 445                | 5 299               | 5 321                 | 648           | 143                      |
| <b>Yhteensä</b>                   | <b>367 296</b>  | <b>15.1</b>                                 | <b>352 119</b>               | <b>44 620</b>        | <b>108 081</b>      | <b>102 853</b>        | <b>15 177</b> | <b>4 858</b>             |

<sup>1</sup> Työttömien työnhakijoiden (lomaautetut mukaanlukien) prosenttinen osuus työvoimasta, mikä on Tilastokeskuksen työvoimatutkimuksen työvoiman määrä. Tilastokeskus laskee virallisen työttömyysasteen.

**TAULUKKO 4. TYÖTTÖMÄT TYÖNHAKIJAT (ILMAN LOMAUTETTUJA), LOMAUTETUT  
JA AVOIMET TYÖPAIKAT TOIMIALAN MUKAAN, 26.2.1999**

| TOIMIALA  | TYÖTTÖMÄT TYÖNHAKIJAT |                |                | Lomautetut    | Avoimet työpaikat |
|---|-----------------------|----------------|----------------|---------------|-------------------|
|   | Yhteensä              | Miehet         | Naiset         |               |                   |
| A Maa-, riista- ja metsätalous                            | 10 076                | 6 915          | 3 161          | 484           | 1 038             |
| B Kalatalous  | 641                   | 484            | 157            | 18            | 2                 |
| C Mineraalien kaivuu                                      | 762                   | 654            | 108            | 63            | 9                 |
| D Teollisuus  | 28 771                | 17 764         | 11 007         | 2 247         | 4 427             |
| E Sähkö-, kaasu- ja vesihuolto                            | 982                   | 762            | 220            | 82            | 302               |
| F Rakentaminen  | 20 066                | 18 531         | 1 535          | 2 914         | 602               |
| G Tukku- ja vähittäiskauppa, ajoneuvojen kauppa ja huolto | 15 104                | 6 058          | 9 046          | 363           | 1 849             |
| H Majoitus- ja ravitsemistoiminta                         | 7 366                 | 2 223          | 5 143          | 164           | 1 468             |
| I Kuljetus, varastointi ja tietoliikenne                  | 8 191                 | 5 883          | 2 308          | 361           | 473               |
| J Rahoitustoiminta  | 2 666                 | 448            | 2 218          | 5             | 122               |
| K Kiinteistö-, liike-elämän- ym. palv.                    | 12 370                | 6 288          | 6 082          | 228           | 2 242             |
| L Julkinen hallinto, maanpuolustus                        | 53 107                | 25 545         | 27 562         | 383           | 4 818             |
| M Koulutus  | 8 522                 | 3 227          | 5 295          | 54            | 522               |
| N Terv.huolto ja sosiaalipalvelut                         | 27 620                | 4 367          | 23 253         | 167           | 1 433             |
| O Muut yhteiskunnalliset ja henkilökohtaiset palvelut     | 15 871                | 7 178          | 8 693          | 192           | 2 282             |
| P Työnantajakotitaloudet                                  | 1 935                 | 944            | 991            | 25            | 186               |
| Q Kv.järjestöt ja ulkomaiset edustustot                   | 127                   | 52             | 75             | 3             | 4                 |
| X Toimiala tuntematon                                     | 137 942               | 75 548         | 62 394         | 7 424         | 82                |
| <b>Yhteensä A - X</b>                                     | <b>352 119</b>        | <b>182 871</b> | <b>169 248</b> | <b>15 177</b> | <b>21 861</b>     |

**TAULUKKO 5. TYÖTTÖMÄT TYÖNHAKIJAT (ILMAN LOMAUTETTUJA) JA AVOIMET  
TYÖPAIKAT AMMATTIRYHMITTÄIN, 26.2.1999**

| AMMATTIRYHMÄ                                      | TYÖTTÖMÄT TYÖNHAKIJAT |               |               | Avoimet<br>työpaikat |
|---|-----------------------|---------------|---------------|----------------------|
|   | Yhteensä              | Miehet        | Naiset        |                      |
| <b>Tekninen, luonnontiet.,yhteiskunn., ym työ</b> | <b>26 790</b>         | <b>16 319</b> | <b>10 471</b> | <b>1 443</b>         |
| Tekniikan alan työ                                | 13 054                | 10 707        | 2 347         | 542                  |
| Kemian ja fysiikan alan työ                       | 1 437                 | 435           | 1 002         | 66                   |
| Biologian alan työ                                | 1 042                 | 513           | 529           | 17                   |
| Opetusalan työ                                    | 4 306                 | 1 268         | 3 038         | 565                  |
| Uskonnonalan työ                                  | 242                   | 92            | 150           | 12                   |
| Lainopillinen työ                                 | 397                   | 240           | 157           | 7                    |
| Toimittajan työ, joukkoviestintä                  | 1 021                 | 458           | 563           | 17                   |
| Taide- ja viihdealan työ                          | 3 002                 | 1 730         | 1 272         | 39                   |
| Kirjasto- ja museoalan työ                        | 831                   | 196           | 635           | 48                   |
| Muut pääryhmän 0 ammatit                          | 1 458                 | 680           | 778           | 130                  |
| <b>Terveystenhoito, sosiaalialantyö</b>           | <b>32 914</b>         | <b>2 805</b>  | <b>30 109</b> | <b>2 132</b>         |
| Terveysten- ja sairaanhoitotyö                    | 16 666                | 1 122         | 15 544        | 844                  |
| Terveystenhoidon kuntouttava työ                  | 1 543                 | 487           | 1 056         | 56                   |
| Hammashoitoalan työ                               | 565                   | 18            | 547           | 32                   |
| Apteekkialan työ                                  | 310                   | 28            | 282           | 51                   |
| Eläinlääkintähoito, ympäristönsuojelu             | 173                   | 79            | 94            | 9                    |
| Sosiaalialan työ                                  | 7 368                 | 564           | 6 804         | 406                  |
| Lasten päivähoiton työ                            | 5 233                 | 106           | 5 127         | 292                  |
| Psykologinen työ                                  | 109                   | 18            | 91            | 28                   |
| Harrastus- ja vapaa-ajantoiminnan ohjaus          | 797                   | 313           | 484           | 173                  |
| Muu pääryhmään 1 kuuluva työ                      | 150                   | 70            | 80            | 241                  |
| <b>Hallinto- ja toimistotyö</b>                   | <b>38 630</b>         | <b>9 468</b>  | <b>29 162</b> | <b>1 406</b>         |
| Julkisen hallinnon johtotyö                       | 412                   | 233           | 179           | 36                   |
| Liiketoimintien ja järjestöjen johtotyö           | 4 949                 | 3 484         | 1 465         | 157                  |
| Henkilöstö- ja työvoima-asiaiden hoito            | 201                   | 76            | 125           | 73                   |
| Taloushallinnon suunnittelu- ja tilinpitotyö      | 2 934                 | 507           | 2 427         | 107                  |
| Sihteeri- ja toimistotyö                          | 21 437                | 2 284         | 19 153        | 517                  |
| Atk-alan työ                                      | 1 956                 | 1 149         | 807           | 220                  |
| Pankki- ja vakuutusalan työ                       | 4 391                 | 357           | 4 034         | 101                  |
| Matkailualan työ                                  | 569                   | 103           | 466           | 161                  |
| Muu hallinto- ja toimistotyö                      | 1 781                 | 1 275         | 506           | 34                   |
| <b>Kaupallinen työ</b>                            | <b>26 794</b>         | <b>9 525</b>  | <b>17 269</b> | <b>2 136</b>         |
| Mainos- ja markkinointityö                        | 1 456                 | 713           | 743           | 61                   |
| Kiint., palvel. ja arvopap. myynti ja välitys     | 298                   | 181           | 117           | 41                   |
| Ostotyö   | 501                   | 329           | 172           | 9                    |
| Kauppaedustus- ja konttorimyyntityö               | 4 757                 | 2 974         | 1 783         | 1 139                |
| Tavaroiden myyntityö                              | 19 504                | 5 268         | 14 236        | 804                  |
| Muu kaupallinen työ                               | 278                   | 60            | 218           | 82                   |
| <b>Maa- ja metsätaloustyö, kalastusala</b>        | <b>15 832</b>         | <b>10 313</b> | <b>5 519</b>  | <b>2 916</b>         |
| Maatilatalous, eläintenhoito                      | 5 437                 | 3 008         | 2 429         | 216                  |
| Puutarha- ja puistotyö                            | 3 971                 | 1 097         | 2 874         | 2 665                |
| Riistanhoito, metsästäys                          | 11                    | 9             | 2             | 0                    |
| Kalastus  | 445                   | 389           | 56            | 2                    |
| Metsätyö  | 5 950                 | 5 799         | 151           | 33                   |
| Muu maa- ja metsätaloustyö                        | 18                    | 11            | 7             | 0                    |

**TAULUKKO 5. TYÖTTÖMÄT TYÖNHAKIJAT (ILMAN LOMAUTETTUJA) JA AVOIMET  
TYÖPAIKAT AMMATTIRYHMÄIN, 26.2.1999**

| AMMATTIRYHMÄ                                 | TYÖTTÖMÄT TYÖNHAKIJAT |                |                | Avoimet<br>työpaikat |
|--|-----------------------|----------------|----------------|----------------------|
|  | Yhteensä              | Miehet         | Naiset         |                      |
| <b>Kuljetus- ja liikennetyö</b>              | <b>13 996</b>         | <b>11 453</b>  | <b>2 543</b>   | <b>491</b>           |
| Meripäälystötöy                              | 384                   | 374            | 10             | 10                   |
| Kansi- ja konemiehistöy                      | 461                   | 441            | 20             | 7                    |
| Lentokuljetustyö                             | 59                    | 57             | 2              | 0                    |
| Veturin- ja moottorivaununkuljetustyö        | 42                    | 42             | 0              | 1                    |
| Tieliikennetyö                               | 9 670                 | 9 312          | 358            | 203                  |
| Liikenteen johto ja liikennepalvelutyö       | 515                   | 396            | 119            | 9                    |
| Posti- ja tietoliikennetyö                   | 1 578                 | 138            | 1 440          | 27                   |
| Postinkantajantyö                            | 1 209                 | 621            | 588            | 228                  |
| Muu kuljetus- ja liikennetyö                 | 78                    | 72             | 6              | 6                    |
| <b>Rakennustyö, kaivos- ja louhintatyö</b>   | <b>33 957</b>         | <b>33 248</b>  | <b>709</b>     | <b>552</b>           |
| Kaivos- ja louhintatyö                       | 518                   | 513            | 5              | 11                   |
| Öljynporausta, turpeennosto                  | 113                   | 111            | 2              | 6                    |
| Talonrakennustyö                             | 28 229                | 27 713         | 516            | 416                  |
| Maa- ja vesirakennustyö                      | 1 570                 | 1 562          | 8              | 27                   |
| Työkoneiden käyttö                           | 3 527                 | 3 349          | 178            | 92                   |
| <b>Teollinen työ</b>                         | <b>80 233</b>         | <b>58 729</b>  | <b>21 504</b>  | <b>5 513</b>         |
| Tekstiilityö                                 | 1 520                 | 250            | 1 270          | 9                    |
| Ompelutyö                                    | 7 059                 | 315            | 6 744          | 79                   |
| Jalkine- ja nahkatyö                         | 905                   | 278            | 627            | 7                    |
| Teräs-, metallitehdas-, takomo- ja valimotyö | 936                   | 801            | 135            | 10                   |
| Hienomekaaninen työ                          | 653                   | 513            | 140            | 11                   |
| Konepaja- ja rakennusmetallityö              | 23 393                | 22 074         | 1 319          | 603                  |
| Sähkötyö                                     | 9 131                 | 7 846          | 1 285          | 341                  |
| Puutyö                                       | 6 834                 | 5 756          | 1 078          | 123                  |
| Maalaustyö                                   | 1 089                 | 935            | 154            | 32                   |
| Radio-, tv-, elokuva- ja videotekninen työ   | 143                   | 122            | 21             | 3                    |
| Graafinen työ                                | 2 894                 | 1 518          | 1 376          | 52                   |
| Lasi-, keraaminen- ja tiilityö               | 454                   | 227            | 227            | 1                    |
| Elintarviketeollisuustyö                     | 4 158                 | 1 736          | 2 422          | 450                  |
| Kemianprosessityö                            | 811                   | 636            | 175            | 249                  |
| Massa- ja paperityö                          | 1 761                 | 1 386          | 375            | 944                  |
| Kumi- ja muovituotetyö                       | 1 163                 | 765            | 398            | 42                   |
| Muu teollinen työ                            | 1 053                 | 730            | 323            | 83                   |
| Kiinteiden koneiden käyttö                   | 235                   | 228            | 7              | 4                    |
| Pakkaus-, varasto- ja ahtaustyö              | 6 760                 | 4 221          | 2 539          | 191                  |
| Sekatyö                                      | 9 281                 | 8 392          | 889            | 2 279                |
| <b>Palvelutyö</b>                            | <b>43 462</b>         | <b>10 214</b>  | <b>33 248</b>  | <b>4 013</b>         |
| Vartiointi- ja suojelutyö                    | 1 125                 | 981            | 144            | 217                  |
| Majoitusliike- ja suurtaloustyö              | 16 414                | 3 658          | 12 756         | 892                  |
| Tarjoilutyö                                  | 6 925                 | 1 517          | 5 408          | 638                  |
| Kotitaloustyö                                | 316                   | 3              | 313            | 39                   |
| Kiinteistöhoito- ja siivoustyö               | 15 127                | 3 276          | 11 851         | 1 045                |
| Hygieniä ja kauneudenhoitotyö                | 2 113                 | 69             | 2 044          | 143                  |
| Pesula- ja silitystyö                        | 525                   | 79             | 446            | 35                   |
| Ammattimainen urheilu- ja liikuntatyö        | 156                   | 116            | 40             | 12                   |
| Sotilastyö                                   | 70                    | 68             | 2              | 505                  |
| Muu palvelutyö                               | 691                   | 447            | 244            | 487                  |
| <b>Muualla luokittelematon työ</b>           | <b>39 511</b>         | <b>20 797</b>  | <b>18 714</b>  | <b>1 259</b>         |
| Koululaiset ja opiskelijat                   | 841                   | 452            | 389            | 1 158                |
| Ilman ammattia olevat                        | 32 087                | 17 397         | 14 690         | 101                  |
| Ammatinvaihtajat                             | 4 602                 | 1 970          | 2 632          | 0                    |
| Vastavalmistuneet                            | 1 981                 | 978            | 1 003          | 0                    |
| <b>Yhteensä</b>                              | <b>352 119</b>        | <b>182 871</b> | <b>169 248</b> | <b>21 861</b>        |

**TAULUKKO 6. TYÖNHAKIJAT JA AVOIMET TYÖPAIKAT KOULUTUKSEN MUKAAN 26.2.1999**

| KOULUTUSASTE<br>KOULUTUSALA TAI TUTKINTO | KAIKKI TYÖNHAKIJAT |                                  |                                       |                         |                         | Avoimet<br>työpaikat |
|--|--------------------|----------------------------------|---------------------------------------|-------------------------|-------------------------|----------------------|
|  | Yhteensä           | Työttömät<br>ilman<br>lomautett. | Työttömistä<br>vastaval-<br>mistuneet | Valtion<br>työllistämät | Kuntien<br>työllistämät |                      |
| <b>Perusasteen alempi koulutus</b>       | <b>174 849</b>     | <b>105 453</b>                   | <b>31</b>                             | <b>971</b>              | <b>3 966</b>            | <b>173</b>           |
| <b>Perusasteen ylempi koulutus</b>       | <b>91 874</b>      | <b>57 087</b>                    | <b>737</b>                            | <b>570</b>              | <b>3 264</b>            | <b>585</b>           |
| Keskikoulututkinto                       | 24 824             | 15 041                           | 71                                    | 259                     | 715                     | 0                    |
| Peruskoulututkinto                       | 63 979             | 40 171                           | 648                                   | 297                     | 2 413                   | 584                  |
| Muu yleissivistävä koulutus              | 3 071              | 1 875                            | 18                                    | 14                      | 136                     | 1                    |
| <b>Keskiasteen alempi koulutus</b>       | <b>163 823</b>     | <b>98 995</b>                    | <b>4 724</b>                          | <b>1 507</b>            | <b>6 673</b>            | <b>344</b>           |
| Kansankorkeakoulu                        | 432                | 244                              | 2                                     | 3                       | 19                      | 2                    |
| Humanistinen ja esteettinen koul.        | 2 202              | 1 287                            | 31                                    | 16                      | 94                      | 0                    |
| Opettajakoulutus                         | 1 468              | 710                              | 94                                    | 8                       | 91                      | 5                    |
| Merkantti, kaupakoulu                    | 16 444             | 9 375                            | 177                                   | 359                     | 686                     | 13                   |
| Muu kaupallinen koulutus                 | 6 265              | 3 594                            | 98                                    | 146                     | 241                     | 2                    |
| Metallialan koulutus                     | 27 729             | 18 267                           | 460                                   | 215                     | 662                     | 39                   |
| Sähköalan koulutus                       | 5 929              | 3 788                            | 68                                    | 65                      | 150                     | 18                   |
| Rakennusalan koulutus                    | 15 503             | 10 274                           | 249                                   | 103                     | 399                     | 8                    |
| Puuteollisuuden koulutus                 | 5 828              | 3 756                            | 135                                   | 41                      | 223                     | 8                    |
| Tekstiili- ja vaatetusteoll. koulutus    | 7 324              | 4 263                            | 76                                    | 43                      | 416                     | 1                    |
| Muu teollisuusammattien koulutus         | 7 691              | 4 937                            | 249                                   | 103                     | 285                     | 8                    |
| Liikenteen koulutus                      | 2 404              | 1 614                            | 102                                   | 11                      | 53                      | 0                    |
| Perushoitaja                             | 6 524              | 3 303                            | 262                                   | 9                       | 441                     | 54                   |
| Lastenhoitaja                            | 1 544              | 770                              | 34                                    | 7                       | 80                      | 2                    |
| Sosiaalialan hoitajakoulutus             | 5 406              | 2 858                            | 132                                   | 19                      | 451                     | 17                   |
| Muu hoitoalan koulutus                   | 11 567             | 6 187                            | 1 394                                 | 105                     | 608                     | 18                   |
| Maa- ja metsätalousalan koulutus         | 8 857              | 5 730                            | 306                                   | 88                      | 217                     | 33                   |
| Vartiointi- ja suojelualan koulutus      | 387                | 270                              | 25                                    | 5                       | 14                      | 12                   |
| Koti- ja laitostalouden koulutus         | 11 444             | 6 593                            | 282                                   | 61                      | 660                     | 18                   |
| Hotelli- ja ravitsemispaiv. koulutus     | 15 901             | 9 320                            | 497                                   | 86                      | 754                     | 63                   |
| Parturit ja kampaajat                    | 2 147              | 1 354                            | 34                                    | 6                       | 108                     | 23                   |
| Muu erityisalojen koulutus               | 536                | 329                              | 13                                    | 4                       | 15                      | 0                    |
| Koulutusala tuntematon                   | 291                | 172                              | 4                                     | 4                       | 6                       | 0                    |
| <b>Keskiasteen ylempi koulutus</b>       | <b>108 930</b>     | <b>59 356</b>                    | <b>4 485</b>                          | <b>1 860</b>            | <b>3 802</b>            | <b>476</b>           |
| Ylioppilas                               | 27 744             | 14 178                           | 1 309                                 | 258                     | 896                     | 158                  |
| Muu yleissivistävä koulutus              | 1 375              | 791                              | 25                                    | 9                       | 63                      | 0                    |
| Humanistinen ja esteettinen koul.        | 3 207              | 1 842                            | 242                                   | 15                      | 196                     | 0                    |
| Opettajakoulutus                         | 255                | 129                              | 7                                     | 1                       | 19                      | 2                    |
| Merkonomi (kauppaopisto)                 | 33 942             | 17 780                           | 924                                   | 1 236                   | 1 309                   | 106                  |
| Muu kaupallinen koulutus                 | 786                | 456                              | 31                                    | 10                      | 17                      | 1                    |
| Teknikko (-1988)                         | 9 593              | 5 562                            | 81                                    | 111                     | 180                     | 15                   |
| Muu teknisen alan koulutus               | 16 586             | 10 270                           | 1 012                                 | 116                     | 587                     | 45                   |
| Liikenteen koulutus                      | 357                | 235                              | 18                                    | 1                       | 6                       | 1                    |
| Sairaanhoidaja                           | 2 559              | 1 273                            | 134                                   | 19                      | 99                      | 77                   |
| Muu hoitoalan koulutus                   | 3 001              | 1 451                            | 143                                   | 19                      | 111                     | 25                   |
| Maa- ja metsätalousalan koulutus         | 1 306              | 802                              | 37                                    | 29                      | 25                      | 5                    |
| Hotelli- ja ravitsemisalan koulutus      | 6 159              | 3 444                            | 351                                   | 30                      | 230                     | 18                   |
| Muu erikoisalojen koulutus               | 1 976              | 1 101                            | 171                                   | 6                       | 63                      | 16                   |
| Koulutusala tuntematon                   | 84                 | 42                               | 0                                     | 0                       | 1                       | 7                    |

**TAULUKKO 6. TYÖNHAKIJAT JA AVOIMET TYÖPAIKAT KOULUTUKSEN MUKAAN 26.2.1999**

| KOULUTUSASTE<br>KOULUTUSALA TAI TUTKINTO | KAIKKI TYÖNHAKIJAT |                                  |                                       |                         |                         | Avoimet<br>työpaikat |
|--|--------------------|----------------------------------|---------------------------------------|-------------------------|-------------------------|----------------------|
|  | Yhteensä           | Työttömät<br>ilman<br>lomautett. | Työttömistä<br>vastaval-<br>mistuneet | Valtion<br>työllistämät | Kuntien<br>työllistämät |                      |
| <b>Alin korkea-aste</b>                  | <b>28 210</b>      | <b>14 560</b>                    | <b>1 646</b>                          | <b>303</b>              | <b>990</b>              | <b>129</b>           |
| Humanistinen ja esteettinen koul.        | 2 003              | 1 155                            | 131                                   | 25                      | 98                      | 0                    |
| Lastentarhanopettaja (-85)               | 681                | 277                              | 3                                     | 3                       | 20                      | 4                    |
| Muu opettajakoulutus                     | 1 038              | 502                              | 30                                    | 9                       | 52                      | 4                    |
| Kauppa- ja hallintoalan koulutus         | 1 475              | 746                              | 58                                    | 51                      | 63                      | 4                    |
| Insinööri (-1989)                        | 4 264              | 2 439                            | 24                                    | 62                      | 83                      | 13                   |
| Teknikko (1989-)                         | 2 802              | 1 601                            | 165                                   | 35                      | 57                      | 23                   |
| Liikenteen koulutus                      | 33                 | 19                               | 1                                     | 1                       | 1                       | 0                    |
| Erikoissairaanhoitaja                    | 6 887              | 3 469                            | 593                                   | 16                      | 259                     | 34                   |
| Terveystieteiden koulutus                | 1 945              | 864                              | 129                                   | 7                       | 93                      | 4                    |
| Sosiaalialan ohjaaja                     | 1 911              | 871                              | 170                                   | 37                      | 136                     | 4                    |
| Muu hoitoalan koulutus                   | 2 010              | 885                              | 125                                   | 9                       | 52                      | 26                   |
| Maa- ja metsätalousalan koulutus         | 1 365              | 776                              | 61                                    | 38                      | 19                      | 11                   |
| Erikoisalan koul. tai koul.tuntemat.     | 1 796              | 956                              | 156                                   | 10                      | 57                      | 2                    |
| <b>Alempi kand.asteen koulutus</b>       | <b>9 564</b>       | <b>5 179</b>                     | <b>834</b>                            | <b>188</b>              | <b>231</b>              | <b>87</b>            |
| Hum. kand.                               | 1 135              | 618                              | 19                                    | 44                      | 34                      | 0                    |
| Muu humanistinen ja esteett. koul.       | 498                | 293                              | 41                                    | 5                       | 14                      | 1                    |
| Peruskoulun luokanopettaja               | 361                | 201                              | 8                                     | 5                       | 9                       | 21                   |
| Lastentarhan opettaja (1986-)            | 560                | 216                              | 19                                    | 1                       | 21                      | 6                    |
| Muu opettajakoulutus                     | 446                | 231                              | 10                                    | 3                       | 13                      | 8                    |
| Ekonomi (vanha)                          | 919                | 499                              | 4                                     | 19                      | 20                      | 0                    |
| Muu yhteiskuntatieteellinen koul.        | 2 005              | 1 085                            | 199                                   | 59                      | 40                      | 6                    |
| Insinööri (1990-)                        | 1 445              | 808                              | 105                                   | 20                      | 26                      | 18                   |
| Luonnontieteiden kand.                   | 687                | 404                              | 92                                    | 17                      | 14                      | 8                    |
| Liikenteen koulutus                      | 157                | 115                              | 4                                     | 1                       | 2                       | 1                    |
| Hoitoalan koulutus                       | 1 126              | 574                              | 304                                   | 12                      | 33                      | 17                   |
| Maa- ja metsätalousalan koulutus         | 71                 | 49                               | 27                                    | 0                       | 0                       | 1                    |
| Erikoisalan koul. tai koul.tuntemat.     | 154                | 86                               | 2                                     | 2                       | 5                       | 0                    |
| <b>Ylempi kand.asteen koulutus</b>       | <b>12 750</b>      | <b>6 762</b>                     | <b>592</b>                            | <b>472</b>              | <b>237</b>              | <b>60</b>            |
| Fil.kand., humanistinen pääaine          | 2 057              | 1 089                            | 116                                   | 102                     | 33                      | 1                    |
| Muu humanist. ja esteett. koulutus       | 840                | 479                              | 39                                    | 18                      | 14                      | 0                    |
| Kasvatustiet.kand., opettajakoul.        | 376                | 169                              | 25                                    | 2                       | 3                       | 5                    |
| Fil.kand., opettajakoulutus              | 392                | 210                              | 23                                    | 5                       | 4                       | 9                    |
| Muu opettajakoulutus                     | 282                | 153                              | 8                                     | 3                       | 10                      | 3                    |
| Oikeustieteen kandidaatti                | 629                | 365                              | 42                                    | 25                      | 10                      | 2                    |
| Kauppätiet.kand., taloustiet.kand.       | 574                | 333                              | 36                                    | 12                      | 8                       | 0                    |
| Ekonomi (uusi)                           | 707                | 374                              | 25                                    | 6                       | 8                       | 0                    |
| Valtiotiet. kandidaatti                  | 745                | 403                              | 36                                    | 36                      | 19                      | 1                    |
| Yhteiskuntatiet.kandidaatti              | 698                | 357                              | 32                                    | 51                      | 22                      | 4                    |
| Muu yhteiskuntatiet. koulutus            | 1 048              | 498                              | 51                                    | 53                      | 30                      | 12                   |
| Dipl.insinööri                           | 1 408              | 788                              | 40                                    | 30                      | 24                      | 4                    |
| Arkkitehti                               | 431                | 226                              | 6                                     | 12                      | 13                      | 0                    |
| Fil.kand., matem.-luonnontiet.pääa.      | 1 315              | 701                              | 73                                    | 87                      | 16                      | 0                    |
| Lääketiet.lis.                           | 223                | 111                              | 1                                     | 3                       | 4                       | 14                   |
| Hammaslääketiet.lis.                     | 146                | 45                               | 3                                     | 0                       | 1                       | 0                    |
| Muu hoitoalan koulutus                   | 214                | 121                              | 14                                    | 4                       | 6                       | 3                    |
| Maa- ja metsätiet. kandidaatti           | 345                | 171                              | 17                                    | 15                      | 5                       | 0                    |
| Muu maa- ja metsätiet. koulutus          | 214                | 106                              | 2                                     | 6                       | 2                       | 0                    |
| Erikoisalan koul. tai koul. tuntemat.    | 106                | 63                               | 3                                     | 2                       | 5                       | 2                    |
| <b>Tutkijakoulutus tai vastaava</b>      | <b>778</b>         | <b>455</b>                       | <b>16</b>                             | <b>32</b>               | <b>8</b>                | <b>10</b>            |
| <b>Koulutusaste tuntematon</b>           | <b>7 205</b>       | <b>4 272</b>                     | <b>306</b>                            | <b>55</b>               | <b>215</b>              | <b>19 997</b>        |
| <b>Yhteensä</b>                          | <b>597 983</b>     | <b>352 119</b>                   | <b>13 371</b>                         | <b>5 958</b>            | <b>19 386</b>           | <b>21 861</b>        |

**TAULUKKO 7. TYÖTTÖMÄT TYÖNHAKIJAT (ILMAN LOMAUTETTUJA) IKÄRYHMITÄIN JA TE-KESKUKSITTAIN, 26.2.1999**

| TYOVOIMA- JA ELINKEINO-KESKUSALUE | IKARYHMA    | IKÄRYHMA     |               |               |               |               |               |               |               |               |               |           | YHT.           |
|-----------------------------------|-------------|--------------|---------------|---------------|---------------|---------------|---------------|---------------|---------------|---------------|---------------|-----------|----------------|
|                                   |             | 15-19        | 20-24         | 25-29         | 30-34         | 35-39         | 40-44         | 45-49         | 50-54         | 55-59         | 60-64         | 65+       |                |
| Uusimaa                           | Hiöä        | 1 344        | 5 437         | 6 708         | 8 240         | 8 171         | 7 974         | 8 336         | 8 226         | 11 807        | 2 560         | 21        | 68 824         |
|                                   | %           | 2            | 8             | 10            | 12            | 12            | 12            | 12            | 12            | 17            | 4             | 0         | 100            |
| Varsinais-Suomi                   | Hiöä        | 820          | 3 078         | 2 844         | 3 039         | 2 791         | 2 806         | 3 166         | 3 238         | 4 452         | 1 035         | 6         | 27 275         |
|                                   | %           | 3            | 11            | 10            | 11            | 10            | 10            | 12            | 12            | 16            | 4             | 0         | 100            |
| Satakunta                         | Hiöä        | 461          | 1 906         | 1 753         | 1 966         | 2 008         | 2 137         | 2 362         | 2 524         | 3 522         | 634           | 6         | 19 279         |
|                                   | %           | 2            | 10            | 9             | 10            | 10            | 11            | 12            | 13            | 18            | 3             | 0         | 100            |
| Häme                              | Hiöä        | 767          | 2 657         | 2 509         | 2 755         | 2 728         | 2 955         | 3 427         | 3 578         | 5 008         | 920           | 9         | 27 313         |
|                                   | %           | 3            | 10            | 9             | 10            | 10            | 11            | 13            | 13            | 18            | 3             | 0         | 100            |
| Pirkanmaa                         | Hiöä        | 745          | 3 080         | 3 206         | 3 592         | 3 349         | 3 402         | 3 817         | 3 724         | 5 362         | 1 020         | 5         | 31 302         |
|                                   | %           | 2            | 10            | 10            | 12            | 11            | 11            | 12            | 12            | 17            | 3             | 0         | 100            |
| Kaakkois-Suomi                    | Hiöä        | 819          | 2 753         | 2 632         | 2 630         | 2 676         | 2 810         | 3 251         | 3 045         | 4 495         | 754           | 4         | 25 869         |
|                                   | %           | 3            | 11            | 10            | 10            | 10            | 11            | 13            | 12            | 17            | 3             | 0         | 100            |
| Etelä-Savo                        | Hiöä        | 333          | 1 263         | 1 241         | 1 464         | 1 631         | 1 785         | 1 827         | 1 806         | 2 191         | 422           | 2         | 13 965         |
|                                   | %           | 2            | 9             | 9             | 11            | 12            | 13            | 13            | 13            | 16            | 3             | 0         | 100            |
| Pohjois-Savo                      | Hiöä        | 555          | 2 176         | 2 070         | 2 244         | 2 378         | 2 500         | 2 624         | 2 247         | 2 663         | 361           | 1         | 19 819         |
|                                   | %           | 3            | 11            | 10            | 11            | 12            | 13            | 13            | 11            | 13            | 2             | 0         | 100            |
| Pohjois-Karjala                   | Hiöä        | 356          | 1 477         | 1 521         | 1 773         | 2 053         | 2 263         | 2 344         | 1 942         | 2 126         | 295           | 4         | 16 154         |
|                                   | %           | 2            | 9             | 9             | 11            | 13            | 14            | 15            | 12            | 13            | 2             | 0         | 100            |
| Keski-Suomi                       | Hiöä        | 665          | 2 380         | 2 231         | 2 308         | 2 493         | 2 445         | 2 619         | 2 352         | 3 270         | 560           | 4         | 21 327         |
|                                   | %           | 3            | 11            | 11            | 11            | 12            | 12            | 12            | 11            | 15            | 3             | 0         | 100            |
| Etelä-Pohjanmaa                   | Hiöä        | 345          | 1 254         | 1 174         | 1 211         | 1 239         | 1 339         | 1 442         | 1 404         | 1 519         | 332           | 1         | 11 260         |
|                                   | %           | 3            | 11            | 10            | 11            | 11            | 12            | 13            | 13            | 14            | 3             | 0         | 100            |
| Pohjanmaa                         | Hiöä        | 446          | 1 700         | 1 415         | 1 410         | 1 315         | 1 358         | 1 537         | 1 504         | 2 240         | 595           | 4         | 13 524         |
|                                   | %           | 3            | 13            | 11            | 10            | 10            | 10            | 11            | 11            | 17            | 4             | 0         | 100            |
| Pohjois-Pohjanmaa                 | Hiöä        | 921          | 3 426         | 3 098         | 3 233         | 3 173         | 3 281         | 3 154         | 2 630         | 3 231         | 565           | 6         | 26 718         |
|                                   | %           | 3            | 13            | 12            | 12            | 12            | 12            | 12            | 10            | 12            | 2             | 0         | 100            |
| Kainuu                            | Hiöä        | 235          | 776           | 855           | 1 054         | 1 172         | 1 204         | 1 178         | 1 014         | 1 367         | 169           | 0         | 9 024          |
|                                   | %           | 3            | 9             | 10            | 12            | 13            | 13            | 13            | 11            | 15            | 2             | 0         | 100            |
| Lappi                             | Hiöä        | 484          | 1 961         | 2 053         | 2 513         | 2 798         | 2 681         | 2 677         | 2 137         | 2 767         | 393           | 2         | 20 466         |
|                                   | %           | 2            | 10            | 10            | 12            | 14            | 13            | 13            | 10            | 14            | 2             | 0         | 100            |
| <b>Yhteensä</b>                   | <b>Hiöä</b> | <b>9 296</b> | <b>35 324</b> | <b>35 310</b> | <b>39 432</b> | <b>39 975</b> | <b>40 940</b> | <b>43 761</b> | <b>41 371</b> | <b>56 020</b> | <b>10 615</b> | <b>75</b> | <b>352 119</b> |
|                                   | %           | 3            | 10            | 10            | 11            | 11            | 12            | 12            | 12            | 16            | 3             | 0         | 100            |

**TAULUKKO 8. TYÖTTÖMÄT TYÖNHAKIJAT (ILMAN LOMAUTETTUJA) TYÖTTÖMYYDEN KESTON MUKAAN TE-KESKUKSITTAIN, 26.2.1999**

| TYOVOIMA- JA ELINKEINO-KESKUSALUE | TYÖTTÖMYYDEN KESTO, VIIKKOA | TYÖTTÖMYYDEN KESTO, VIIKKOA |               |               |               |               |               |               |               |               |               | Yht.           | Keskim.   |
|-----------------------------------|-----------------------------|-----------------------------|---------------|---------------|---------------|---------------|---------------|---------------|---------------|---------------|---------------|----------------|-----------|
|                                   |                             | Alle 1                      | 1-2           | 3-4           | 5-8           | 9-12          | 13-26         | 27-52         | 53-78         | 79-104        | Yli 104       |                |           |
| Uusimaa                           | Hiöä                        | 1 508                       | 3 319         | 3 555         | 7 462         | 5 681         | 12 972        | 11 470        | 6 201         | 3 970         | 12 686        | 68 824         | 58        |
|                                   | %                           | 2                           | 5             | 5             | 11            | 8             | 19            | 17            | 9             | 6             | 18            | 100            |           |
| Varsinais-Suomi                   | Hiöä                        | 705                         | 1 420         | 1 492         | 3 046         | 2 533         | 5 370         | 5 003         | 2 417         | 1 345         | 3 944         | 27 275         | 50        |
|                                   | %                           | 3                           | 5             | 5             | 11            | 9             | 20            | 18            | 9             | 5             | 14            | 100            |           |
| Satakunta                         | Hiöä                        | 411                         | 987           | 1 052         | 2 123         | 2 061         | 4 055         | 3 215         | 1 551         | 951           | 2 873         | 19 279         | 49        |
|                                   | %                           | 2                           | 5             | 5             | 11            | 11            | 21            | 17            | 8             | 5             | 15            | 100            |           |
| Häme                              | Hiöä                        | 505                         | 1 171         | 1 320         | 2 789         | 2 306         | 5 243         | 4 242         | 2 599         | 1 464         | 5 674         | 27 313         | 64        |
|                                   | %                           | 2                           | 4             | 5             | 10            | 8             | 19            | 16            | 10            | 5             | 21            | 100            |           |
| Pirkanmaa                         | Hiöä                        | 749                         | 1 507         | 1 777         | 3 436         | 3 057         | 6 369         | 5 231         | 2 762         | 1 505         | 4 909         | 31 302         | 53        |
|                                   | %                           | 2                           | 5             | 6             | 11            | 10            | 20            | 17            | 9             | 5             | 16            | 100            |           |
| Kaakkois-Suomi                    | Hiöä                        | 673                         | 1 159         | 1 293         | 3 110         | 2 374         | 5 675         | 4 349         | 2 213         | 1 138         | 3 885         | 25 869         | 51        |
|                                   | %                           | 3                           | 4             | 5             | 12            | 9             | 22            | 17            | 9             | 4             | 15            | 100            |           |
| Etelä-Savo                        | Hiöä                        | 251                         | 635           | 680           | 1 565         | 1 331         | 3 277         | 2 455         | 1 222         | 630           | 1 919         | 13 965         | 49        |
|                                   | %                           | 2                           | 5             | 5             | 11            | 10            | 23            | 18            | 9             | 5             | 14            | 100            |           |
| Pohjois-Savo                      | Hiöä                        | 443                         | 1 127         | 1 141         | 2 527         | 2 067         | 4 589         | 3 311         | 1 550         | 803           | 2 261         | 19 819         | 43        |
|                                   | %                           | 2                           | 6             | 6             | 13            | 10            | 23            | 17            | 8             | 4             | 11            | 100            |           |
| Pohjois-Karjala                   | Hiöä                        | 284                         | 678           | 750           | 1 759         | 1 489         | 3 666         | 2 965         | 1 542         | 787           | 2 234         | 16 154         | 49        |
|                                   | %                           | 2                           | 4             | 5             | 11            | 9             | 23            | 18            | 10            | 5             | 14            | 100            |           |
| Keski-Suomi                       | Hiöä                        | 353                         | 866           | 989           | 2 250         | 2 030         | 4 495         | 3 690         | 1 828         | 1 086         | 3 740         | 21 327         | 58        |
|                                   | %                           | 2                           | 4             | 5             | 11            | 10            | 21            | 17            | 9             | 5             | 18            | 100            |           |
| Etelä-Pohjanmaa                   | Hiöä                        | 333                         | 692           | 718           | 1 539         | 1 408         | 2 629         | 1 792         | 885           | 389           | 875           | 11 260         | 35        |
|                                   | %                           | 3                           | 6             | 6             | 14            | 13            | 23            | 16            | 8             | 3             | 8             | 100            |           |
| Pohjanmaa                         | Hiöä                        | 315                         | 738           | 815           | 1 832         | 1 399         | 2 753         | 1 929         | 1 025         | 608           | 2 110         | 13 524         | 52        |
|                                   | %                           | 2                           | 5             | 6             | 14            | 10            | 20            | 14            | 8             | 4             | 16            | 100            |           |
| Pohjois-Pohjanmaa                 | Hiöä                        | 808                         | 1 399         | 1 518         | 3 291         | 2 946         | 5 777         | 4 400         | 2 043         | 1 202         | 3 334         | 26 718         | 45        |
|                                   | %                           | 3                           | 5             | 6             | 12            | 11            | 22            | 16            | 8             | 4             | 12            | 100            |           |
| Kainuu                            | Hiöä                        | 250                         | 479           | 503           | 1 120         | 981           | 2 243         | 1 557         | 777           | 284           | 830           | 9 024          | 36        |
|                                   | %                           | 3                           | 5             | 6             | 12            | 11            | 25            | 17            | 9             | 3             | 9             | 100            |           |
| Lappi                             | Hiöä                        | 476                         | 1 096         | 1 016         | 2 448         | 2 203         | 4 682         | 3 293         | 1 728         | 923           | 2 601         | 20 466         | 44        |
|                                   | %                           | 2                           | 5             | 10            | 13            | 9             | 21            | 16            | 8             | 4             | 13            | 100            |           |
| <b>Yhteensä</b>                   | <b>Hiöä</b>                 | <b>8 064</b>                | <b>17 273</b> | <b>18 619</b> | <b>40 297</b> | <b>33 866</b> | <b>73 795</b> | <b>58 902</b> | <b>30 343</b> | <b>17 085</b> | <b>53 875</b> | <b>352 119</b> | <b>52</b> |
|                                   | %                           | 2                           | 5             | 5             | 11            | 10            | 21            | 17            | 9             | 5             | 15            | 100            |           |

**TAULU 9. ERI TUKIMUOTOJEN PIIRISSÄ OLEVAT HENKILÖT JA TYÖVUOROTTELUUN OSALLISTUNEET 26.2.1999, SEKÄ KOVA-KOULUTUKSEN ALOITTANEET KUUKAUDEN AIKANA TE-KESKUKSITTAIN**

| TYÖVOIMA- JA<br>ELINKEINO-<br>KESKUSALUE | Työttömät<br>työnhakijat | Työttömät<br>kassan<br>jäsenet | Työmarkki-<br>natukeen<br>oikeutetut | Työttömyys-<br>eläkkeen<br>saajat <sup>1</sup> | Vuorottelu-<br>vapaalle<br>jääneet | Vuorottelu-<br>paikkaan<br>välitetyt | KOVA- <sup>2</sup><br>koulutuksen<br>aloittaneet |
|--|--------------------------|--------------------------------|--------------------------------------|--|------------------------------------|--------------------------------------|--|
| Uusimaa                                  | 70 762                   | 26 248                         | 39 392                               | 9 247  | 1 698                              | 1 178                                | 7  |
| Varsinais-Suomi                          | 28 565                   | 12 954                         | 14 165                               | 4 187  | 402                                | 299                                  | 1  |
| Satakunta                                | 20 325                   | 10 115                         | 10 205                               | 3 174  | 180                                | 163                                  | 3  |
| Häme                                     | 28 510                   | 12 113                         | 15 290                               | 4 294  | 306                                | 245                                  | 7  |
| Pirkanmaa                                | 32 718                   | 15 460                         | 16 680                               | 4 638  | 542                                | 449                                  | 4  |
| Kaakkois-Suomi                           | 27 212                   | 12 543                         | 14 224                               | 4 201  | 334                                | 303                                  | 3  |
| Etelä-Savo                               | 14 681                   | 6 498                          | 7 667                                | 1 747  | 149                                | 119                                  | 0  |
| Pohjois-Savo                             | 20 705                   | 9 111                          | 11 854                               | 2 147  | 235                                | 208                                  | 0  |
| Pohjois-Karjala                          | 16 737                   | 7 361                          | 9 498                                | 1 568  | 136                                | 112                                  | 1  |
| Keski-Suomi                              | 22 214                   | 9 728                          | 12 541                               | 2 602  | 354                                | 284                                  | 0  |
| Etelä-Pohjanmaa                          | 12 084                   | 5 581                          | 6 394                                | 1 458  | 157                                | 103                                  | 1  |
| Pohjanmaa                                | 14 253                   | 6 909                          | 7 182                                | 2 037  | 157                                | 118                                  | 1  |
| Pohjois-Pohjanmaa                        | 28 103                   | 13 331                         | 14 304                               | 2 444  | 391                                | 315                                  | 2  |
| Kainuu                                   | 9 313                    | 5 293                          | 4 500                                | 1 031  | 60                                 | 52                                   | 2  |
| Lappi                                    | 21 114                   | 10 702                         | 10 490                               | 2 303  | 179                                | 143                                  | 4  |
| <b>Yhteensä</b>                          | <b>367 296</b>           | <b>163 947</b>                 | <b>194 386</b>                       | <b>47 078</b>                                  | <b>5 280</b>                       | <b>4 091</b>                         | <b>36</b>  |

<sup>1</sup> Ei sisälly työttömien työnhakijoiden lukumääriin

<sup>2</sup> KOVA = Työttömien omaehtoisen opiskelun tuen avulla koulutuksen aloittaneet

**TAULU 10. TYÖNHAKIJAT TYÖLLISYYDEN MUKAAN TE-KESKUKSITTAIN, 26.2.1999**

| TYÖVOIMA- JA<br>ELINKEINO-<br>KESKUSALUE | TYÖNHAKIJAT    |                  |                |               |                             |                           |                           |
|--|----------------|------------------|----------------|---------------|-----------------------------|---------------------------|---------------------------|
|  | Yhteensä       | Työssä<br>olevat | Työttömät      | Lomautetut    | Lyhennetyllä<br>työviikolla | Työvoiman<br>ulkopuolella | Työttömyys-<br>eläkkeellä |
| Uusimaa                                  | 115 681        | 24 275           | 68 824         | 1 938         | 664                         | 10 733                    | 9 247                     |
| Varsinais-Suomi                          | 47 234         | 9 477            | 27 275         | 1 290         | 360                         | 4 645                     | 4 187                     |
| Satakunta                                | 33 860         | 7 112            | 19 279         | 1 046         | 264                         | 2 985                     | 3 174                     |
| Häme                                     | 45 684         | 9 222            | 27 313         | 1 197         | 384                         | 3 274                     | 4 294                     |
| Pirkanmaa                                | 54 337         | 12 555           | 31 302         | 1 416         | 435                         | 3 991                     | 4 638                     |
| Kaakkois-Suomi                           | 44 505         | 8 523            | 25 869         | 1 343         | 489                         | 4 080                     | 4 201                     |
| Etelä-Savo                               | 23 998         | 5 205            | 13 965         | 716           | 252                         | 2 113                     | 1 747                     |
| Pohjois-Savo                             | 34 604         | 8 092            | 19 819         | 886           | 255                         | 3 405                     | 2 147                     |
| Pohjois-Karjala                          | 26 561         | 5 905            | 16 154         | 583           | 149                         | 2 202                     | 1 568                     |
| Keski-Suomi                              | 34 478         | 7 041            | 21 327         | 887           | 367                         | 2 254                     | 2 602                     |
| Etelä-Pohjanmaa                          | 19 910         | 4 389            | 11 260         | 824           | 280                         | 1 699                     | 1 458                     |
| Pohjanmaa                                | 25 242         | 5 959            | 13 524         | 729           | 434                         | 2 559                     | 2 037                     |
| Pohjois-Pohjanmaa                        | 43 611         | 9 201            | 26 718         | 1 385         | 226                         | 3 637                     | 2 444                     |
| Kainuu                                   | 15 593         | 3 825            | 9 024          | 289           | 156                         | 1 268                     | 1 031                     |
| Lappi                                    | 32 685         | 7 052            | 20 466         | 648           | 143                         | 2 073                     | 2 303                     |
| <b>Yhteensä</b>                          | <b>597 983</b> | <b>127 833</b>   | <b>352 119</b> | <b>15 177</b> | <b>4 858</b>                | <b>50 918</b>             | <b>47 078</b>             |

**TAULUKKO 11. AVOIMET TYÖPAIKAT AMMATTIRYHMITÄIN JA TE - KESKUKSITTAIN, 26.2.1999**

| TYÖVOIMA- JA<br>ELINKEINO-<br>KESKUSALUE | AMMATTIRYHMÄ |              |              |              |              |                 |            |                 |            |              |              |             |               |
|--|--------------|--------------|--------------|--------------|--------------|-----------------|------------|-----------------|------------|--------------|--------------|-------------|---------------|
|  | 0            | 1            | 2            | 3            | 4            | 5               |            | 6               |            | 7-8          | 9            | X           | Yht.          |
|  |              |              |              |              |              | <i>siitä 44</i> |            | <i>siitä 62</i> |            |              |              |             |               |
| Uusimaa                                  | 437          | 518          | 481          | 708          | 421          | 4               | 237        | 159             | 114        | 577          | 1059         | 100         | 4 697         |
| Varsinais-Suomi                          | 132          | 225          | 79           | 255          | 193          | 0               | 30         | 26              | 18         | 494          | 434          | 145         | 2 013         |
| Satakunta                                | 50           | 31           | 28           | 66           | 42           | 0               | 10         | 18              | 16         | 207          | 588          | 615         | 1 655         |
| Häme                                     | 76           | 249          | 87           | 208          | 385          | 1               | 13         | 59              | 46         | 401          | 344          | 0           | 1 822         |
| Pirkanmaa                                | 97           | 106          | 129          | 233          | 174          | 1               | 107        | 75              | 56         | 1347         | 206          | 0           | 2 474         |
| Kaakkois-Suomi                           | 210          | 152          | 189          | 113          | 290          | 2               | 21         | 31              | 20         | 1091         | 194          | 0           | 2 291         |
| Etelä-Savo                               | 49           | 41           | 119          | 52           | 337          | 0               | 4          | 19              | 16         | 143          | 160          | 0           | 924           |
| Pohjois-Savo                             | 83           | 88           | 59           | 87           | 23           | 3               | 31         | 12              | 7          | 79           | 94           | 250         | 806           |
| Pohjois-Karjala                          | 25           | 32           | 21           | 33           | 41           | 11              | 3          | 3               | 3          | 57           | 50           | 0           | 265           |
| Keski-Suomi                              | 66           | 273          | 56           | 61           | 177          | 4               | 3          | 11              | 9          | 206          | 106          | 0           | 959           |
| Etelä-Pohjanmaa                          | 35           | 32           | 22           | 111          | 17           | 1               | 3          | 32              | 25         | 154          | 57           | 45          | 508           |
| Pohjanmaa                                | 34           | 136          | 39           | 42           | 641          | 0               | 13         | 28              | 23         | 267          | 210          | 100         | 1 510         |
| Pohjois-Pohjanmaa                        | 88           | 201          | 55           | 115          | 108          | 5               | 7          | 47              | 40         | 115          | 267          | 4           | 1 007         |
| Kainuu                                   | 5            | 14           | 12           | 13           | 3            | 0               | 2          | 19              | 16         | 15           | 97           | 0           | 180           |
| Lappi                                    | 56           | 34           | 30           | 39           | 64           | 1               | 7          | 13              | 7          | 360          | 147          | 0           | 750           |
| <b>Yhteensä</b>                          | <b>1 443</b> | <b>2 132</b> | <b>1 406</b> | <b>2 136</b> | <b>2 916</b> | <b>33</b>       | <b>491</b> | <b>552</b>      | <b>416</b> | <b>5 513</b> | <b>4 013</b> | <b>1259</b> | <b>21 861</b> |

Ammattiryhmittäisten koodien selitykset:

0 = Tekninen, luonnontieteellinen, yhteiskunnallinen ym työ  
 1 = Terveystieteellinen, sosiaalialan työ  
 2 = Hallinto- ja toimistotyö  
 3 = Kaupallinen työ  
 4 = Maa- ja metsätaloustyö, kalastus  
*siitä 44 = metsätyö*

5 = Kuljetus- ja liikennetyö  
 6 = Rakennustyö, kaivos- ja louhintatyö  
*siitä 62 = talonrakennustyö*  
 7-8 = Teollinen työ  
 9 = Palvelutyö  
 X = Muualla luokittelematon työ

**TAULUKKO 12. TYÖTTÖMÄT TYÖNHAKIJAT (ILMAN LOMAUTETTUJA) AMMATTIRYHMITÄIN JA TE-KESKUKSITTAIN, 26.2.1999**

| TYÖVOIMA- JA<br>ELINKEINO-<br>KESKUSALUE | AMMATTIRYHMÄ  |               |               |               |               |                 |               |                 |               |               |               |               |                |
|--|---------------|---------------|---------------|---------------|---------------|-----------------|---------------|-----------------|---------------|---------------|---------------|---------------|----------------|
|  | 0             | 1             | 2             | 3             | 4             | 5               |               | 6               |               | 7-8           | 9             | X             | Yht.           |
|  |               |               |               |               |               | <i>siitä 44</i> |               | <i>siitä 62</i> |               |               |               |               |                |
| Uusimaa                                  | 7 459         | 4 809         | 10 647        | 6 157         | 951           | 126             | 3 266         | 5 398           | 4 584         | 13 812        | 7 810         | 8 515         | 68 824         |
| Varsinais-Suomi                          | 2 374         | 2 325         | 2 988         | 2 137         | 698           | 82              | 1 068         | 1 922           | 1 563         | 6 623         | 3 305         | 3 835         | 27 275         |
| Satakunta                                | 1 206         | 1 927         | 1 951         | 1 494         | 616           | 119             | 694           | 1 639           | 1 332         | 5 322         | 2 458         | 1 972         | 19 279         |
| Häme                                     | 1 827         | 2 259         | 2 884         | 2 215         | 784           | 164             | 1 001         | 2 813           | 2 383         | 7 033         | 3 404         | 3 093         | 27 313         |
| Pirkanmaa                                | 2 590         | 2 802         | 3 668         | 2 733         | 811           | 186             | 993           | 2 692           | 2 287         | 8 097         | 3 707         | 3 209         | 31 302         |
| Kaakkois-Suomi                           | 1 723         | 2 506         | 2 539         | 1 906         | 975           | 207             | 1 155         | 2 485           | 1 996         | 5 994         | 3 464         | 3 122         | 25 869         |
| Etelä-Savo                               | 818           | 1 419         | 1 201         | 1 066         | 1 159         | 496             | 627           | 1 583           | 1 336         | 2 801         | 1 687         | 1 604         | 13 965         |
| Pohjois-Savo                             | 1 123         | 2 108         | 1 754         | 1 408         | 1 458         | 676             | 761           | 2 330           | 1 975         | 4 252         | 2 204         | 2 421         | 19 819         |
| Pohjois-Karjala                          | 955           | 1 487         | 1 348         | 1 031         | 1 387         | 742             | 614           | 2 063           | 1 740         | 3 370         | 2 010         | 1 889         | 16 154         |
| Keski-Suomi                              | 1 518         | 2 309         | 2 097         | 1 437         | 1 198         | 525             | 788           | 2 376           | 1 945         | 5 019         | 2 568         | 2 017         | 21 327         |
| Etelä-Pohjanmaa                          | 587           | 1 472         | 1 004         | 873           | 648           | 166             | 462           | 1 169           | 957           | 2 771         | 1 358         | 916           | 11 260         |
| Pohjanmaa                                | 890           | 1 615         | 1 490         | 1 033         | 719           | 153             | 506           | 923             | 776           | 3 333         | 1 836         | 1 179         | 13 524         |
| Pohjois-Pohjanmaa                        | 1 889         | 2 989         | 2 475         | 1 716         | 1 601         | 688             | 937           | 2 796           | 2 269         | 5 867         | 3 558         | 2 890         | 26 718         |
| Kainuu                                   | 548           | 866           | 723           | 501           | 888           | 528             | 311           | 1 306           | 1 029         | 1 813         | 1 249         | 819           | 9 024          |
| Lappi                                    | 1 283         | 2 021         | 1 861         | 1 087         | 1 939         | 1 092           | 813           | 2 462           | 2 057         | 4 126         | 2 844         | 2 030         | 20 466         |
| <b>Yhteensä</b>                          | <b>26 790</b> | <b>32 914</b> | <b>38 630</b> | <b>26 794</b> | <b>15 832</b> | <b>5 950</b>    | <b>13 996</b> | <b>33 957</b>   | <b>28 229</b> | <b>80 233</b> | <b>43 462</b> | <b>39 511</b> | <b>352 119</b> |

**TAULUKKO 13. TYÖTTÖMÄT TYÖNHAKIJAT (ILMAN LOMAUTETTUJA) TYÖTTÖMYYDEN KESTON JA IÄN MUKAAN, 26.2.1999**

| IKÄRYHMÄ    |             | TYÖTTÖMYYDEN KESTO, VIIKKOA |               |               |               |               |               |               |               |               |               |                |           |
|-------------|-------------|-----------------------------|---------------|---------------|---------------|---------------|---------------|---------------|---------------|---------------|---------------|----------------|-----------|
|             |             | ALLE 1                      | 1-2           | 3-4           | 5-8           | 9-12          | 13-26         | 27-52         | 53-78         | 79-104        | YLI 104       | YHT.           | KM.       |
| 15 - 19     | Hiöä        | 478                         | 1 163         | 1 024         | 2 688         | 1 282         | 1 740         | 845           | 51            | 24            | 1             | 9 296          | 12        |
|             | %           | 5                           | 13            | 11            | 29            | 14            | 19            | 9             | 1             | 0             | 0             | 100            |           |
| 20 - 24     | Hiöä        | 1 357                       | 2 762         | 3 045         | 7 050         | 5 979         | 8 666         | 4 702         | 1 177         | 377           | 209           | 35 324         | 17        |
|             | %           | 4                           | 8             | 9             | 20            | 17            | 25            | 13            | 3             | 1             | 1             | 100            |           |
| 25 - 29     | Hiöä        | 1 102                       | 2 271         | 2 470         | 5 046         | 4 333         | 8 940         | 6 423         | 2 451         | 1 027         | 1 247         | 35 310         | 27        |
|             | %           | 3                           | 6             | 7             | 14            | 12            | 25            | 18            | 7             | 3             | 4             | 100            |           |
| 30 - 34     | Hiöä        | 1 080                       | 2 279         | 2 363         | 5 070         | 4 277         | 9 729         | 7 364         | 3 270         | 1 569         | 2 431         | 39 432         | 34        |
|             | %           | 3                           | 6             | 6             | 13            | 11            | 25            | 19            | 8             | 4             | 6             | 100            |           |
| 35 - 39     | Hiöä        | 995                         | 2 090         | 2 263         | 4 769         | 4 103         | 9 524         | 7 687         | 3 442         | 1 739         | 3 363         | 39 975         | 39        |
|             | %           | 2                           | 5             | 6             | 12            | 10            | 24            | 19            | 9             | 4             | 8             | 100            |           |
| 40 - 44     | Hiöä        | 1 007                       | 2 068         | 2 176         | 4 513         | 4 019         | 9 340         | 7 586         | 3 874         | 1 931         | 4 426         | 40 940         | 45        |
|             | %           | 2                           | 5             | 5             | 11            | 10            | 23            | 19            | 9             | 5             | 11            | 100            |           |
| 45 - 49     | Hiöä        | 928                         | 2 055         | 2 133         | 4 567         | 4 005         | 9 938         | 7 933         | 4 246         | 2 247         | 5 709         | 43 761         | 50        |
|             | %           | 2                           | 5             | 5             | 10            | 9             | 23            | 18            | 10            | 5             | 13            | 100            |           |
| 50 - 54     | Hiöä        | 739                         | 1 704         | 1 969         | 3 888         | 3 577         | 9 027         | 7 568         | 4 201         | 2 271         | 6 427         | 41 371         | 56        |
|             | %           | 2                           | 4             | 5             | 9             | 9             | 22            | 18            | 10            | 5             | 16            | 100            |           |
| 55 - 59     | Hiöä        | 333                         | 772           | 996           | 2 246         | 1 955         | 5 715         | 7 066         | 6 054         | 4 399         | 26 484        | 56 020         | 111       |
|             | %           | 1                           | 1             | 2             | 4             | 3             | 10            | 13            | 11            | 8             | 47            | 100            |           |
| 60 - 64     | Hiöä        | 45                          | 109           | 180           | 460           | 336           | 1 166         | 1 715         | 1 570         | 1 486         | 3 548         | 10 615         | 106       |
|             | %           | 0                           | 1             | 2             | 4             | 3             | 11            | 16            | 15            | 14            | 33            | 100            |           |
| YLI 64      | Hiöä        | 0                           | 0             | 0             | 0             | 0             | 10            | 13            | 7             | 15            | 30            | 75             | 115       |
|             | %           | 0                           | 0             | 0             | 1             | 3             | 9             | 18            | 10            | 19            | 41            | 100            |           |
| <b>Yht.</b> | <b>Hiöä</b> | <b>8 064</b>                | <b>17 273</b> | <b>18 619</b> | <b>40 297</b> | <b>33 866</b> | <b>73 795</b> | <b>58 902</b> | <b>30 343</b> | <b>17 085</b> | <b>53 875</b> | <b>352 119</b> | <b>52</b> |
|             | %           | 2                           | 5             | 5             | 11            | 10            | 21            | 17            | 9             | 5             | 15            | 100            |           |

**TAULUKKO 14. TYÖTTÖMÄT TYÖNHAKIJAT (ILMAN LOMAUTETTUJA) TYÖTTÖMYYDEN KESTON MUKAAN AMMATTIRYHMITTÄIN, 26.2.1999**

| AMMATTIRYHMÄ1 |             | TYÖTTÖMYYDEN KESTO, VIIKKOA |               |               |               |               |               |               |               |               |               |                |           |
|---------------|-------------|-----------------------------|---------------|---------------|---------------|---------------|---------------|---------------|---------------|---------------|---------------|----------------|-----------|
|               |             | ALLE 1                      | 1-2           | 3-4           | 5-8           | 9-12          | 13-26         | 27-52         | 53-78         | 79-104        | YLI 104       | YHT.           | KM.       |
| 0             | Hiöä        | 615                         | 1 251         | 1 466         | 3 210         | 2 666         | 5 177         | 5 133         | 2 280         | 1 354         | 3 638         | 26 790         | 48        |
|               | %           | 2                           | 5             | 5             | 12            | 10            | 19            | 19            | 9             | 5             | 14            | 100            |           |
| 1             | Hiöä        | 1 251                       | 2 431         | 2 501         | 5 490         | 4 516         | 6 543         | 5 493         | 1 990         | 909           | 1 790         | 32 914         | 29        |
|               | %           | 4                           | 7             | 8             | 17            | 14            | 20            | 17            | 6             | 3             | 5             | 100            |           |
| 2             | Hiöä        | 714                         | 1 734         | 1 929         | 4 126         | 3 207         | 7 279         | 7 265         | 3 621         | 2 131         | 6 624         | 38 630         | 54        |
|               | %           | 2                           | 4             | 5             | 11            | 8             | 19            | 19            | 9             | 6             | 17            | 100            |           |
| 3             | Hiöä        | 487                         | 1 115         | 1 297         | 2 702         | 1 972         | 5 106         | 4 779         | 2 573         | 1 614         | 5 149         | 26 794         | 61        |
|               | %           | 2                           | 4             | 5             | 10            | 7             | 19            | 18            | 10            | 6             | 19            | 100            |           |
| 4             | Hiöä        | 291                         | 585           | 704           | 1 636         | 1 686         | 4 624         | 2 162         | 1 358         | 611           | 2 175         | 15 832         | 47        |
|               | %           | 2                           | 4             | 4             | 10            | 11            | 29            | 14            | 9             | 4             | 14            | 100            |           |
| 5             | Hiöä        | 270                         | 572           | 590           | 1 288         | 1 176         | 2 889         | 2 213         | 1 451         | 790           | 2 757         | 13 996         | 60        |
|               | %           | 2                           | 4             | 4             | 9             | 8             | 21            | 16            | 10            | 6             | 20            | 100            |           |
| 6             | Hiöä        | 729                         | 1 551         | 1 674         | 3 454         | 4 168         | 8 866         | 4 291         | 2 682         | 1 320         | 5 222         | 33 957         | 52        |
|               | %           | 2                           | 5             | 5             | 10            | 12            | 26            | 13            | 8             | 4             | 15            | 100            |           |
| 7-8           | Hiöä        | 1 410                       | 3 028         | 3 378         | 7 979         | 7 063         | 16 164        | 13 285        | 7 504         | 4 505         | 15 917        | 80 233         | 62        |
|               | %           | 2                           | 4             | 4             | 10            | 9             | 20            | 17            | 9             | 6             | 20            | 100            |           |
| 9             | Hiöä        | 1 040                       | 2 134         | 2 253         | 4 816         | 3 607         | 9 295         | 8 165         | 3 918         | 2 173         | 6 061         | 43 462         | 49        |
|               | %           | 2                           | 5             | 5             | 11            | 8             | 21            | 19            | 9             | 5             | 14            | 100            |           |
| X             | Hiöä        | 1 257                       | 2 872         | 2 827         | 5 596         | 3 805         | 7 852         | 6 116         | 2 966         | 1 678         | 4 542         | 39 511         | 44        |
|               | %           | 3                           | 8             | 10            | 12            | 9             | 19            | 15            | 8             | 4             | 11            | 100            |           |
| <b>Yht.</b>   | <b>Hiöä</b> | <b>8 064</b>                | <b>17 273</b> | <b>18 619</b> | <b>40 297</b> | <b>33 866</b> | <b>73 795</b> | <b>58 902</b> | <b>30 343</b> | <b>17 085</b> | <b>53 875</b> | <b>352 119</b> | <b>52</b> |
|               | %           | 2                           | 5             | 5             | 11            | 10            | 21            | 17            | 9             | 5             | 15            | 100            |           |

1Ammattiryhmittäisten koodien selitykset edellisellä sivulla

**TAULUKKO 15. KUUKAUDEN AIKANA ALKANEET TYÖTTÖMYYSJAKSOT AIKAISEMMAN TOIMINNAN MUKAAN  
TE-KESKUKSITTAIN, HELMIKUU 1999**

| TYÖVOIMA- JA<br>ELINKEINO-<br>KESKUSALUE | Kuukauden<br>aikana<br>alkaneet<br>työttö-<br>myys-<br>jaksot | TOIMINTA ENNEN TYÖTTÖMYYTTÄ |                        |                                 |                                       |                       |                                      |
|--|---|-----------------------------|------------------------|---------------------------------|---------------------------------------|-----------------------|--------------------------------------|
|  |   | Työ-<br>voimasta            | Työvoiman ulkopuolelta |                                 |                                       |                       |                                      |
|  |   |                             | Yhteensä               | Koulusta,<br>opiskele-<br>masta | Ase- tai<br>siviilipalve-<br>luksesta | Kotitalous-<br>työstä | Muualta<br>työvoiman<br>ulkopuolelta |
| Uusimaa                                  | 8 212   | 4 028                       | 4 184                  | 982                             | 126                                   | 362                   | 2 696                                |
| Varsinais-Suomi                          | 4 535   | 2 693                       | 1 842                  | 737                             | 63                                    | 252                   | 788                                  |
| Satakunta                                | 2 683   | 1 410                       | 1 273                  | 500                             | 51                                    | 200                   | 520                                  |
| Häme                                     | 3 200   | 1 704                       | 1 496                  | 508                             | 41                                    | 178                   | 769                                  |
| Pirkanmaa                                | 4 391   | 2 224                       | 2 167                  | 919                             | 62                                    | 271                   | 900                                  |
| Kaakkois-Suomi                           | 3 507   | 1 894                       | 1 613                  | 701                             | 88                                    | 192                   | 630                                  |
| Etelä-Savo                               | 1 861   | 1 031                       | 830                    | 422                             | 34                                    | 122                   | 249                                  |
| Pohjois-Savo                             | 3 142   | 1 621                       | 1 521                  | 556                             | 63                                    | 205                   | 695                                  |
| Pohjois-Karjala                          | 1 969   | 1 000                       | 969                    | 428                             | 42                                    | 129                   | 369                                  |
| Keski-Suomi                              | 2 283   | 1 128                       | 1 155                  | 488                             | 40                                    | 157                   | 468                                  |
| Etelä-Pohjanmaa                          | 2 151   | 1 132                       | 1 019                  | 483                             | 31                                    | 120                   | 384                                  |
| Pohjanmaa                                | 1 955   | 1 112                       | 843                    | 309                             | 43                                    | 117                   | 373                                  |
| Pohjois-Pohjanmaa                        | 4 490   | 2 455                       | 2 035                  | 902                             | 94                                    | 257                   | 780                                  |
| Kainuu                                   | 1 427   | 816                         | 611                    | 250                             | 18                                    | 88                    | 255                                  |
| Lappi                                    | 3 046   | 1 637                       | 1 409                  | 622                             | 56                                    | 178                   | 552                                  |
| <b>Yhteensä</b>                          | <b>48 852</b>   | <b>25 885</b>               | <b>22 967</b>          | <b>8 807</b>                    | <b>852</b>                            | <b>2 828</b>          | <b>10 428</b>                        |

**TAULUKKO 16. KUUKAUDEN AIKANA TYÖVOIMATOIMISTOISSA OLLEET TYÖNHAKIJAT JA AVOIMET TYÖPAIKAT  
TE-KESKUKSITTAIN, HELMIKUU 1999**

| TYÖVOIMA- JA<br>ELINKEINO-<br>KESKUSALUE | Työnhakijat<br>yhteensä<br>kuukauden<br>aikana | Näistä<br>työttömät <sup>1</sup> | Kuukauden<br>uudet |                                   | Työ-<br>haun<br>pää-<br>täneet | Avoimet<br>työpaikat<br>kuukauden<br>aikana | Näistä<br>kuukauden<br>uudet | Täyty-<br>neet<br>työ-<br>paikat |
|--|--|----------------------------------|--------------------|-----------------------------------|--------------------------------|---|------------------------------|----------------------------------|
|  |  |                                  | työn-<br>hakijat   | Uusista<br>työttömät <sup>1</sup> |                                |   |                              |                                  |
| Uusimaa                                  | 121 805  | 75 373                           | 6 291              | 3 725                             | 8 107                          | 9 286                                       | 5 861                        | 4 535                            |
| Varsinais-Suomi                          | 49 247   | 30 029                           | 2 400              | 1 198                             | 2 633                          | 3 741                                       | 2 244                        | 1 704                            |
| Satakunta                                | 34 861   | 20 898                           | 1 324              | 625                               | 1 525                          | 2 070                                       | 737                          | 421                              |
| Häme                                     | 47 267   | 29 523                           | 2 144              | 1 035                             | 2 213                          | 2 842                                       | 1 832                        | 990                              |
| Pirkanmaa                                | 56 226   | 34 014                           | 2 587              | 1 330                             | 2 709                          | 3 563                                       | 2 294                        | 1 099                            |
| Kaakkois-Suomi                           | 46 144   | 28 268                           | 2 596              | 958                               | 2 213                          | 3 001                                       | 1 680                        | 694                              |
| Etelä-Savo                               | 24 796   | 15 168                           | 1 328              | 445                               | 1 013                          | 1 296                                       | 901                          | 372                              |
| Pohjois-Savo                             | 35 773   | 22 002                           | 1 943              | 795                               | 1 668                          | 1 331                                       | 959                          | 518                              |
| Pohjois-Karjala                          | 27 321   | 17 635                           | 1 047              | 474                               | 1 141                          | 609   | 413                          | 336                              |
| Keski-Suomi                              | 35 808   | 23 162                           | 1 511              | 815                               | 1 843                          | 1 531                                       | 1 111                        | 521                              |
| Etelä-Pohjanmaa                          | 20 942   | 12 640                           | 1 376              | 621                               | 1 433                          | 1 093                                       | 809                          | 596                              |
| Pohjanmaa                                | 26 156   | 14 784                           | 1 324              | 645                               | 1 193                          | 2 270                                       | 1 413                        | 926                              |
| Pohjois-Pohjanmaa                        | 45 509   | 29 457                           | 2 728              | 1 245                             | 2 522                          | 2 092                                       | 1 252                        | 1 099                            |
| Kainuu                                   | 16 060   | 10 128                           | 541                | 292                               | 682                            | 394   | 287                          | 209                              |
| Lappi                                    | 34 175   | 22 771                           | 1 474              | 837                               | 2 028                          | 1 371                                       | 984                          | 619                              |
| <b>Yhteensä</b>                          | <b>622 090</b>                                 | <b>385 852</b>                   | <b>30 614</b>      | <b>15 040</b>                     | <b>32 923</b>                  | <b>36 490</b>                               | <b>22 777</b>                | <b>14 639</b>                    |

<sup>1</sup> Lomautetut eivät sisälly lukuihin

**TAULUKKO 17. KUUKAUDEN AIKANA TYÖVOIMATOIMISTOISSA AVOINNA OLLEET TYÖPAIKAT JA TÄYTTYNEET TYÖPAIKAT AMMATTIRYHMITTÄIN, HELMIKUU 1999**

| AMMATTIRYHMÄ                                   | AVOIMET TYÖPAIKAT         |                 | TÄYTTYNEET TYÖPAIKAT |                             |              |                    | Peruutetut työpaikat |
|--|---------------------------|-----------------|----------------------|-----------------------------|--------------|--------------------|----------------------|
|  | Yhteensä kuukauden aikana | Kuukauden uudet | Yhteensä             | Työvoimatoimiston hakijalla | Muuten       | Hakuaika päättynyt |                      |
| Tekninen, luonnontiet., yhteiskunnallinen työ  | 2 796                     | 1 635           | 1 352                | 514                         | 193          | 645                | 62                   |
| Terveystieteiden, sosiaali- ja terveysalan työ | 4 231                     | 2 554           | 2 169                | 1 169                       | 184          | 816                | 68                   |
| Hallinto- ja toimistotyö                       | 3 016                     | 1 761           | 1 665                | 737                         | 144          | 784                | 57                   |
| Kaupallinen työ                                | 4 259                     | 2 309           | 1 800                | 877                         | 252          | 671                | 433                  |
| Maa- ja metsätaloustyö, kalastus               | 3 425                     | 2 742           | 583                  | 412                         | 126          | 45                 | 46                   |
| Kuljetus- ja liikennetyö                       | 1 139                     | 736             | 659                  | 494                         | 118          | 47                 | 27                   |
| Rakennustyö, kaivos- ja louhintatyö            | 1 264                     | 844             | 721                  | 467                         | 201          | 53                 | 44                   |
| <i>siitä: talonrakennus</i>                    | 951                       | 656             | 534                  | 357                         | 157          | 20                 | 40                   |
| Teollinen työ                                  | 7 826                     | 5 095           | 2 253                | 1 386                       | 524          | 343                | 166                  |
| Palvelutyö                                     | 7 175                     | 4 358           | 3 237                | 1 977                       | 442          | 818                | 147                  |
| Luokittelematon työ                            | 1 359                     | 743             | 200                  | 0                           | 200          | 0                  | 0                    |
| <b>Yhteensä</b>                                | <b>36 490</b>             | <b>22 777</b>   | <b>14 639</b>        | <b>8 033</b>                | <b>2 384</b> | <b>4 222</b>       | <b>1 050</b>         |

**TAULUKKO 18. KUUKAUDEN AIKANA TYÖVOIMATOIMISTOISSA OLLEET TYÖNHAKIJAT JA TYÖNHAUN PÄÄTTÄNEET AMMATTIRYHMITTÄIN, HELMIKUU 1999**

| AMMATTIRYHMÄ                                   | Työnhakijat yhteensä kuukauden aikana |                                | Kuu-<br>kauden<br>uudet<br>työ-<br>hakijat | Työhaun<br>päättäneet<br>työ-<br>hakijat<br>yhteensä |               |
|--|---------------------------------------|--------------------------------|--|--|---------------|
|  | Näistä työttömät <sup>1</sup>         | Uusista työttömät <sup>1</sup> |  |  |               |
| Tekninen, luonnontiet., yhteiskunnallinen työ  | 49 537                                | 29 146                         | 2 219                                      | 1 124  | 2 571         |
| Terveystieteiden, sosiaali- ja terveysalan työ | 65 952                                | 38 246                         | 2 445                                      | 1 284  | 3 768         |
| Hallinto- ja toimistotyö                       | 72 307                                | 42 160                         | 2 577                                      | 1 231  | 3 257         |
| Kaupallinen työ                                | 50 129                                | 28 898                         | 1 764                                      | 869  | 2 200         |
| Maa- ja metsätaloustyö, kalastus               | 24 138                                | 16 963                         | 1 015                                      | 579  | 1 143         |
| Kuljetus- ja liikennetyö                       | 22 814                                | 15 140                         | 1 001                                      | 546  | 1 236         |
| Rakennustyö, kaivos- ja louhintatyö            | 53 696                                | 36 548                         | 3 174                                      | 1 708  | 3 131         |
| <i>siitä: talonrakennus</i>                    | 44 662                                | 30 490                         | 2 778                                      | 1 532  | 2 666         |
| Teollinen työ                                  | 131 801                               | 86 158                         | 5 821                                      | 2 724  | 6 496         |
| Palvelutyö                                     | 77 301                                | 47 812                         | 2 554                                      | 1 288  | 3 669         |
| Luokittelematon työ                            | 74 415                                | 44 781                         | 8 044                                      | 3 687  | 5 452         |
| <b>Yhteensä</b>                                | <b>622 090</b>                        | <b>385 852</b>                 | <b>30 614</b>                              | <b>15 040</b>  | <b>32 923</b> |

<sup>1</sup> Lomautetut eivät sisälly lukuihin

**TAULUKKO 19. TYÖNVÄLITYKSET JA MUUT TAPAHTUMAT KUUKAUDEN AIKANA TE-KESKUKSITTAIN, HELMIKUU 1999**

| TYÖVOIMA- JA<br>ELINKEINO-<br>KESKUSALUE | Yhteensä      | Työllistynyt<br>avoimille<br>työmarkki-<br>noille | Sijoitettu<br>toimen-<br>piteillä | Aloittanut<br>työvoima-<br>koulutuksen | Siirtynyt<br>työvoiman<br>ulkopuolelle | Muu syy tai<br>ei tietoa |
|--|---------------|---|-----------------------------------|--|--|--------------------------|
| Uusimaa                                  | 13 412        | 3 919   | 1 572                             | 1 202                                  | 1 023                                  | 5 767                    |
| Varsinais-Suomi                          | 6 351         | 3 270   | 629                               | 613                                    | 436                                    | 1 446                    |
| Satakunta                                | 3 706         | 1 567   | 498                               | 494                                    | 316                                    | 848                      |
| Häme                                     | 4 666         | 1 806   | 657                               | 501                                    | 409                                    | 1 341                    |
| Pirkanmaa                                | 5 956         | 2 457   | 1 011                             | 550                                    | 493                                    | 1 468                    |
| Kaakkois-Suomi                           | 4 877         | 2 061   | 584                               | 689                                    | 406                                    | 1 161                    |
| Etelä-Savo                               | 2 563         | 1 213   | 433                               | 171                                    | 208                                    | 553                      |
| Pohjois-Savo                             | 4 479         | 1 773   | 760                               | 591                                    | 328                                    | 1 055                    |
| Pohjois-Karjala                          | 3 018         | 1 202   | 574                               | 400                                    | 207                                    | 650                      |
| Keski-Suomi                              | 3 520         | 1 403   | 592                               | 390                                    | 296                                    | 854                      |
| Etelä-Pohjanmaa                          | 3 193         | 1 656   | 349                               | 342                                    | 248                                    | 607                      |
| Pohjanmaa                                | 2 616         | 1 133   | 380                               | 259                                    | 211                                    | 648                      |
| Pohjois-Pohjanmaa                        | 6 401         | 3 298   | 884                               | 585                                    | 421                                    | 1 262                    |
| Kainuu                                   | 2 313         | 946   | 476                               | 377                                    | 162                                    | 365                      |
| Lappi                                    | 4 678         | 1 995   | 1 017                             | 386                                    | 304                                    | 1 014                    |
| <b>Yhteensä</b>                          | <b>71 749</b> | <b>29 699</b>                                     | <b>10 416</b>                     | <b>7 550</b>                           | <b>5 468</b>                           | <b>19 039</b>            |

**TAULUKKO 20. PALKKAPERUSTEISILLA TOIMENPITEILLÄ TYÖLLISTETYT KUUKAUDEN LOPUSSA ERÄISSÄ RYHMISSÄ  
TE-KESKUKSITTAIN, HELMIKUU 1999**

| TYÖVOIMA- JA<br>ELINKEINO-<br>KESKUSALUE | PALKKAPERUSTEISILLA TOIMENPITEILLÄ TYÖLLISTETYT |               |               |               |              |                           | Vajaa-<br>kuntoiset |
|--|---|---------------|---------------|---------------|--------------|---------------------------|---------------------|
|  | Yhteensä  | Naiset        | Alle 25-vuot. | 25-49 vuot.   | Yli 50-vuot. | Pitkäaikais-<br>työttömät |                     |
| Uusimaa                                  | 9 678   | 5 766         | 1 872         | 6 106         | 1 700        | 4 429                     | 997                 |
| Varsinais-Suomi                          | 3 185   | 2 046         | 678           | 2 013         | 494          | 1 193                     | 214                 |
| Satakunta                                | 2 854   | 1 891         | 726           | 1 769         | 359          | 1 127                     | 156                 |
| Häme                                     | 4 031   | 2 558         | 990           | 2 465         | 576          | 1 393                     | 269                 |
| Pirkanmaa                                | 5 719   | 3 721         | 1 060         | 3 782         | 877          | 2 174                     | 575                 |
| Kaakkois-Suomi                           | 3 214   | 2 279         | 720           | 2 054         | 440          | 1 277                     | 215                 |
| Etelä-Savo                               | 2 201   | 1 403         | 368           | 1 468         | 365          | 1 073                     | 109                 |
| Pohjois-Savo                             | 3 037   | 2 011         | 526           | 2 095         | 416          | 1 336                     | 321                 |
| Pohjois-Karjala                          | 2 688   | 1 774         | 354           | 1 986         | 348          | 1 486                     | 107                 |
| Keski-Suomi                              | 3 521   | 2 161         | 703           | 2 387         | 431          | 1 690                     | 144                 |
| Etelä-Pohjanmaa                          | 1 787   | 1 218         | 336           | 1 185         | 266          | 869                       | 63                  |
| Pohjanmaa                                | 2 056   | 1 402         | 358           | 1 384         | 314          | 970                       | 141                 |
| Pohjois-Pohjanmaa                        | 3 946   | 2 504         | 831           | 2 605         | 510          | 1 814                     | 310                 |
| Kainuu                                   | 1 995   | 1 277         | 330           | 1 419         | 246          | 1 028                     | 38                  |
| Lappi                                    | 4 425   | 2 739         | 721           | 3 194         | 510          | 1 553                     | 118                 |
| <b>Yhteensä</b>                          | <b>54 337</b>                                   | <b>34 750</b> | <b>10 573</b> | <b>35 912</b> | <b>7 852</b> | <b>23 412</b>             | <b>3 777</b>        |

**TAULUKKO 21. PALKKAPERUSTEISILLA TOIMENPITEILLÄ TYÖLLISTETYT KUUKAUDEN LOPUSSA TE-KESKUKSITTAIN, HELMIKUU 1999**

| TOIMENPIDE                         | TYÖVOIMA- JA ELINKEINOKESKUSALUE |                 |                |              |                |                  |                |                |                   |                 |                  |                |                     |              |              |               |
|------------------------------------|----------------------------------|-----------------|----------------|--------------|----------------|------------------|----------------|----------------|-------------------|-----------------|------------------|----------------|---------------------|--------------|--------------|---------------|
|                                    | Uusi-<br>maa                     | Varsi-<br>Suomi | Sata-<br>kunta | Häme         | Pirkan-<br>maa | Kaakk.-<br>Suomi | Etelä-<br>Savo | Pohj.-<br>Savo | Pohj.-<br>Karjala | Keski-<br>Suomi | Etelä-<br>Pohj.m | Pohjan-<br>maa | Pohjois-<br>Pohj.m. | Kainuu       | Lappi        | Koko<br>maa   |
| Valtion työtehtävät                | 1 436                            | 282             | 147            | 376          | 578            | 283              | 148            | 203            | 359               | 406             | 108              | 205            | 604                 | 269          | 546          | 5 950         |
| Työllistämispalvelu                | 0                                | 0               | 0              | 0            | 0              | 0                | 0              | 0              | 0                 | 0               | 0                | 0              | 0                   | 0            | 2            | 2             |
| <b>Kunnallinen</b>                 |                                  |                 |                |              |                |                  |                |                |                   |                 |                  |                |                     |              |              |               |
| - työllistämistuki                 | 2 948                            | 879             | 741            | 759          | 1 963          | 1 132            | 690            | 1 198          | 929               | 915             | 340              | 520            | 1 261               | 468          | 1 065        | 15 808        |
| - oppisopimussijoitus              | 648                              | 96              | 67             | 155          | 134            | 73               | 60             | 37             | 63                | 105             | 23               | 23             | 143                 | 67           | 106          | 1 800         |
| - yhdistelmätuki                   | 115                              | 80              | 131            | 162          | 63             | 68               | 61             | 71             | 59                | 175             | 35               | 114            | 194                 | 180          | 270          | 1 778         |
| <b>Yksityinen</b>                  |                                  |                 |                |              |                |                  |                |                |                   |                 |                  |                |                     |              |              |               |
| - työllistämistuki                 | 612                              | 190             | 222            | 348          | 380            | 231              | 197            | 263            | 200               | 285             | 275              | 159            | 259                 | 122          | 538          | 4 281         |
| - oppisopimussijoitus              | 1 360                            | 430             | 565            | 1 005        | 913            | 457              | 294            | 273            | 157               | 520             | 208              | 241            | 434                 | 232          | 581          | 7 670         |
| - yhdistelmätuki                   | 965                              | 364             | 272            | 259          | 601            | 231              | 327            | 376            | 377               | 378             | 359              | 220            | 453                 | 356          | 511          | 6 049         |
| <b>Yrittäjäraha</b>                | 472                              | 172             | 134            | 157          | 247            | 157              | 72             | 127            | 75                | 193             | 93               | 77             | 102                 | 36           | 183          | 2 297         |
| <b>Harjaantuminen</b>              | 154                              | 68              | 136            | 146          | 133            | 67               | 22             | 80             | 121               | 20              | 32               | 46             | 42                  | 73           | 118          | 1 258         |
| <b>Osa-aikatyöhön työllistetyt</b> | 968                              | 624             | 439            | 664          | 707            | 515              | 330            | 409            | 348               | 524             | 314              | 451            | 454                 | 192          | 505          | 7 444         |
| <b>Palkkaperusteiset yht.</b>      | <b>9 678</b>                     | <b>3 185</b>    | <b>2 854</b>   | <b>4 031</b> | <b>5 719</b>   | <b>3 214</b>     | <b>2 201</b>   | <b>3 037</b>   | <b>2 688</b>      | <b>3 521</b>    | <b>1 787</b>     | <b>2 056</b>   | <b>3 946</b>        | <b>1 995</b> | <b>4 425</b> | <b>54 337</b> |
| <b>Työmarkkinatuen</b>             |                                  |                 |                |              |                |                  |                |                |                   |                 |                  |                |                     |              |              |               |
| - työharjoittelu                   | 1 512                            | 681             | 649            | 904          | 1 278          | 880              | 534            | 1 077          | 526               | 786             | 465              | 660            | 844                 | 394          | 561          | 11 751        |
| - 500 pv. kunta <sup>1</sup>       | 0                                | 0               | 0              | 1            | 0              | 2                | 1              | 5              | 0                 | 0               | 0                | 0              | 0                   | 0            | 0            | 9             |
| - 500 pv. yksityinen <sup>1</sup>  | 1                                | 1               | 9              | 0            | 0              | 7                | 5              | 6              | 1                 | 0               | 2                | 1              | 0                   | 0            | 0            | 33            |
| <b>Työväestöjen työhön ohjat</b>   | 0                                | 0               | 0              | 0            | 0              | 5                | 0              | 0              | 0                 | 0               | 0                | 0              | 0                   | 0            | 0            | 5             |
| <b>Tukityöllistäminen yht.</b>     | <b>11 191</b>                    | <b>3 867</b>    | <b>3 512</b>   | <b>4 936</b> | <b>6 997</b>   | <b>4 108</b>     | <b>2 741</b>   | <b>4 125</b>   | <b>3 215</b>      | <b>4 307</b>    | <b>2 254</b>     | <b>2 717</b>   | <b>4 790</b>        | <b>2 389</b> | <b>4 986</b> | <b>66 135</b> |

<sup>1</sup> Työttömyysturvaa tai työmarkkinatukea 500 päivää täynnä

**TAULUKKO 22. TYÖVOIMAKOULUTUKSESSA OLEVAT TAVOITEAMMATIN JA KOULUTTAVAN TE-KESKUKSEN MUKAAN, HELMIKUU 1999**  
(ei sisällä ryhmäilmoituksella rekisteröityjä oppilaita)

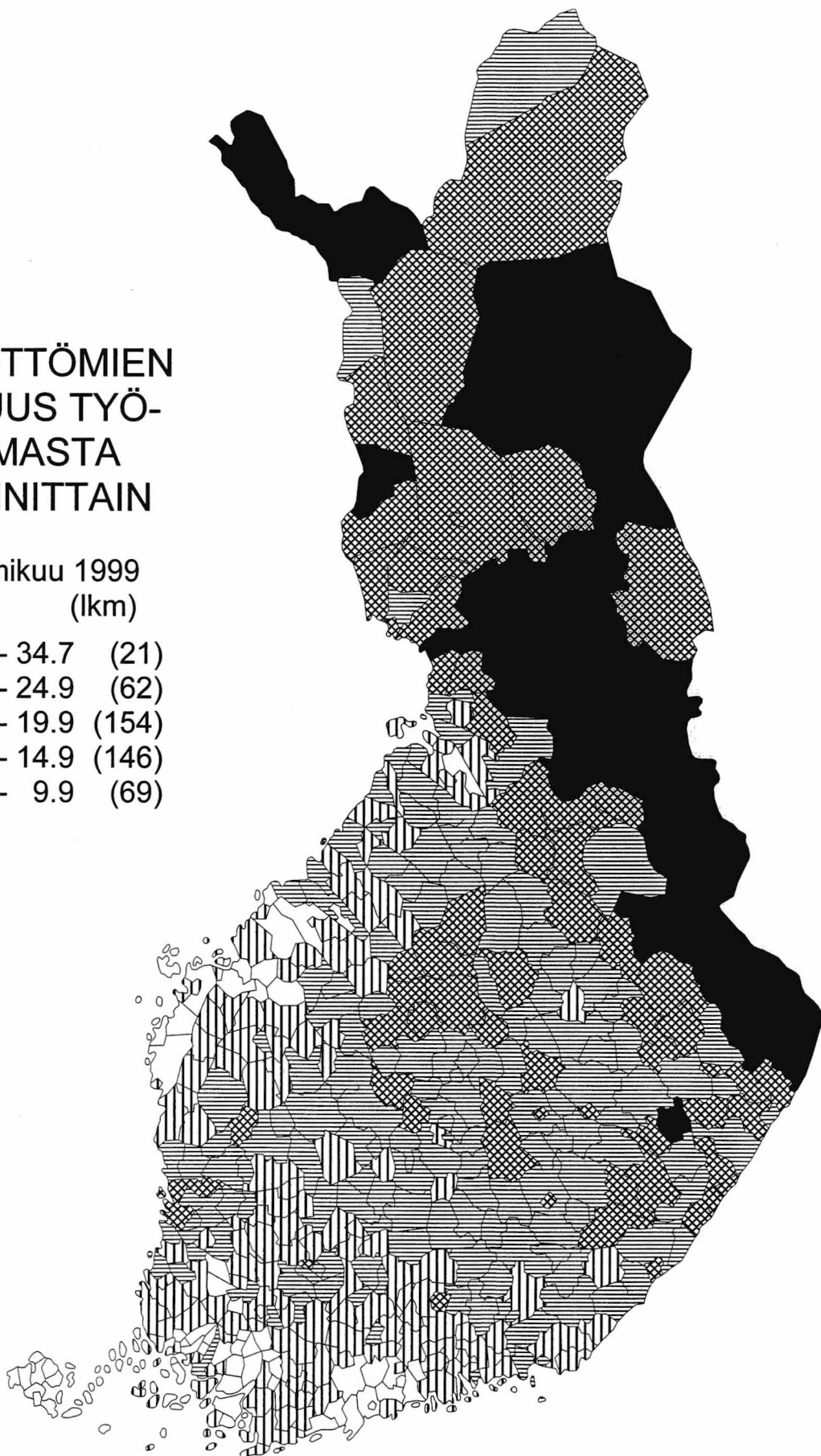
| TAVOITEAMMATTI  | TYÖVOIMA- JA ELINKEINOKESKUSALUE |                 |                |              |                |                  |                |                  |              |                 |                   |                |                     |              | Koko <sup>1</sup><br>maa |               |
|---|----------------------------------|-----------------|----------------|--------------|----------------|------------------|----------------|------------------|--------------|-----------------|-------------------|----------------|---------------------|--------------|--------------------------|---------------|
|   | Uusi<br>maa                      | Vars.-<br>Suomi | Sata-<br>kunta | Häme         | Pirkan-<br>maa | Kaakk.-<br>Suomi | Etelä-<br>Savo | Pohjois-<br>Savo | Karjala      | Keski-<br>Suomi | Etelä-<br>Pohj.m. | Pohjan-<br>maa | Pohjois-<br>Pohj.m. | Kainuu       | Lappi                    |               |
| Tekninen, luonnontieteell.,<br>yhteiskunnallinen yms ty                           | 712                              | 205             | 104            | 97           | 241            | 112              | 33             | 202              | 167          | 109             | 45                | 75             | 112                 | 24           | 69                       | 2 308         |
| Terveystieteellinen,<br>sostaialan ty   | 429                              | 217             | 100            | 284          | 223            | 283              | 102            | 155              | 116          | 328             | 39                | 70             | 70                  | 109          | 147                      | 2 689         |
| Hallinto- ja toimistotyö  | 2 269                            | 877             | 344            | 635          | 1 278          | 565              | 186            | 717              | 282          | 627             | 394               | 364            | 776                 | 231          | 561                      | 10 112        |
| Kaupallinen ty  | 636                              | 197             | 112            | 136          | 81             | 194              | 51             | 181              | 57           | 133             | 78                | 93             | 179                 | 75           | 99                       | 2 302         |
| Maa- ja metsätaloustyö,<br>kalastustyö  | 14                               | 1               | 50             | 21           | 7              | 15               | 31             | 72               | 14           | 23              | 15                | 1              | 23                  | 15           | 125                      | 427           |
| Kuljetus- ja liikennetyö  | 151                              | 48              | 30             | 9            | 1              | 35               | 0              | 19               | 0            | 19              | 23                | 0              | 3                   | 13           | 26                       | 377           |
| Teollinen ty, koneenhoito,<br>kaivos- ja louhintatyö sekä<br>rakennustyön ammatit | 1 674                            | 1 120           | 647            | 727          | 1 153          | 800              | 315            | 543              | 464          | 677             | 680               | 687            | 649                 | 273          | 716                      | 11 174        |
| siitä:  |                                  |                 |                |              |                |                  |                |                  |              |                 |                   |                |                     |              |                          |               |
| - talonrakennustyö  | 420                              | 237             | 142            | 210          | 292            | 267              | 62             | 128              | 86           | 220             | 139               | 51             | 84                  | 119          | 208                      | 2 665         |
| - vaate- ja nahkatyö  | 155                              | 89              | 14             | 2            | 33             | 31               | 4              | 34               | 14           | 37              | 83                | 39             | 6                   | 15           | 52                       | 613           |
| - metallityö  | 679                              | 467             | 449            | 304          | 552            | 252              | 148            | 206              | 220          | 208             | 223               | 276            | 334                 | 57           | 222                      | 4 607         |
| - sähkötyö  | 151                              | 201             | 2              | 121          | 151            | 110              | 43             | 56               | 23           | 91              | 45                | 183            | 98                  | 37           | 32                       | 1 348         |
| - muut ryhmän ammatit   | 269                              | 126             | 40             | 90           | 125            | 140              | 58             | 119              | 121          | 121             | 190               | 138            | 127                 | 45           | 202                      | 1 941         |
| Palvelutyö  | 415                              | 216             | 139            | 328          | 244            | 97               | 80             | 94               | 147          | 109             | 21                | 95             | 138                 | 105          | 168                      | 2 402         |
| siitä:  |                                  |                 |                |              |                |                  |                |                  |              |                 |                   |                |                     |              |                          |               |
| - majoitus- ja suurtalous   | 186                              | 142             | 41             | 126          | 114            | 32               | 40             | 57               | 88           | 76              | 16                | 17             | 93                  | 46           | 90                       | 1 170         |
| - muu palvelutyö  | 229                              | 74              | 98             | 202          | 130            | 65               | 40             | 37               | 59           | 33              | 5                 | 78             | 45                  | 59           | 78                       | 1 232         |
| Muu ty  | 2 539                            | 1 204           | 699            | 934          | 1 232          | 1 146            | 157            | 758              | 514          | 873             | 640               | 704            | 606                 | 306          | 553                      | 12 865        |
| <b>Yhteensä</b>   | <b>8 839</b>                     | <b>4 085</b>    | <b>2 225</b>   | <b>3 171</b> | <b>4 460</b>   | <b>3 247</b>     | <b>955</b>     | <b>2 741</b>     | <b>1 761</b> | <b>2 898</b>    | <b>1 935</b>      | <b>2 089</b>   | <b>2 556</b>        | <b>1 151</b> | <b>2 464</b>             | <b>44 656</b> |

<sup>1</sup> Sisältyvät myös ulkomailta koulutuksessa olevat

# TYÖTTÖMIEN OSUUS TYÖ- VOIMASTA KUNNITTAIN

Helmikuu 1999  
% (lkm)

|   |           |       |
|---|-----------|-------|
| ■ | 25 - 34.7 | (21)  |
| ▣ | 20 - 24.9 | (62)  |
| ▤ | 15 - 19.9 | (154) |
| ▥ | 10 - 14.9 | (146) |
| □ | 0 - 9.9   | (69)  |



# TAULUKOIDEN SELITYKSIÄ

## TYÖTTÖMYYDEN TILASTOINTI

Tämän julkaisun työttömyystiedot perustuvat työvoimatoimistojen asiakasrekisterin tietoihin. Työttömyyttä tilastoidaan maassamme myös Tilastokeskuksen otospohjaisella työvoimatutkimuksella, jonka laadinnassa noudatetaan kansainvälisiä määritelmiä. Tämän vuoksi Tilastokeskuksen tuottamaa työttömyysastetta käytetään työttömyyden kuvaajana kansainvälisissä vertailuissa.

## TYÖNHAKIJA

**Työnhakijana** pidetään työnvälitystilastossa henkilöä, joka henkilökohtaisesti ilmoittautuu työnhakijaksi työvoimatoimistoon. Työnhakijat jaetaan työllisyystilanteensa mukaan seuraaviin ryhmiin:

1. Työssä oleva
2. Työtön
3. Lomautettu
4. Lyhennetyllä työviikolla oleva
5. Työvoiman ulkopuolella oleva
6. Työttömyyseläkkeen saaja

Näiden eri työnhakijaryhmien määrät kuukauden lopussa esitetään taulukossa 10.

**Työssä olevissa** työnhakijoissa ovat mukana työpaikan vaihdosta hakevat, työttömyysuhan alaiset sekä ne tukityöllistetyt, jotka työllistämisaikanaan ovat edelleen olla työnhakijana työvoimatoimistossa.

**Työtön** on työnhakija, joka on ilman työtä ja kokopäivätyöhön käytettävissä tai joka odottaa sovitun työn alkamista. Kansainvälisten määritelmien mukaan työnvälitystilastossa työttömiin luetaan myös lomautetut. Useissa taulukoissa lomautetut eivät kuitenkaan sisälly työttömien lukumäärään, mikä on merkitty otsikkoon. Työttömyyseläkkeen saajia ei työnvälitystilastossa lueta työttömiksi työnhakijoiksi.

**Lomautettuna** pidetään työnhakijaa, jonka työnantaja on lomauttanut ilman palkkaa joko määräajaksi tai toistaiseksi.

**Lyhennetyllä työviikolla** olevana pidetään työnhakijaa, jonka viikkotyöaika työnantaja on supistanut alunperin sovitusta.

**Työvoiman ulkopuolella** olevana pidetään työnhakijaa, joka ei ole työssä eikä liioin välittömästi kokopäivätyöhön käytettävissä. Tällainen henkilö on työnhakijaksi ilmoittautuessaan vielä esim. koulussa, opiskelemassa, varusmiespalveluksessa tai palkattomassa kotitaloustyössä, mutta on myöhemmin työhön käytettävissä.

## TOIMEENTULOTURVA TYÖTTÖMYYDEN AIKANA

Työttömyyspäivärahaa maksetaan kahden järjestelmän kautta. Työttömyyskassojen jäsenet voivat saada ansiioon suhteutettua päivärahaa ja kassoihin kuulumattomat peruspäivärahaa. Lisäksi kela maksaa työmarkkinatukea.

Ansioturvana maksettavan **työttömyyspäivärahan** suuruus riippuu työttömän aikaisemmista palkkatuloista. Päivärahaa maksetaan enintään 500 päivältä. Sen lisäksi sitä voidaan maksaa 60 vuoden ikään saakka työttömälle, joka on täyttänyt 57 vuotta ennen 500 päivän enimmäisajan umpeutumista. Jos työttömyys jatkuu ansioon suhteutetun päivärahan päättymisen jälkeen, voi työtön hakea työmarkkinatukea.

Työttömyysturvan **peruspäivärahaan** on oikeus työttömyyskassaan kuulumattomalla, työvoimatoimistoon ilmoittautuneella 17-64-vuotiaalla kokoaikatyötä hakevalla työttömällä, joka täyttää työssäoloehdon. Lisäksi edellytetään, että henkilö on työkykyinen ja työmarkkinoiden käytettävissä.

Peruspäivärahaa maksetaan enintään 500 työttömyyspäivältä. Työttömälle, joka on täyttänyt 57 vuotta ennen 500 päivän enimmäisajan täyttymistä, maksetaan peruspäivärahaa 60 vuoden ikään saakka. Tämän jälkeen hän on voinut hakea työttömyyseläketä.

**Työmarkkinatukeen** on oikeus työttömällä, joka on saanut perus- tai ansiopäivärahaa enimmäisajan (500 pv) tai joka ei ole oikeutettu työttömyyspäivärahaan, koska ei täytä työssäoloehtoja. Tuen saaminen edellyttää myös taloudellisen tuen tarvetta.

Työmarkkinatukea saa 17-64-vuotias työvoimatoimistoon ilmoittautunut kokoaikatyötä hakeva työtön, joka on työkykyinen ja työmarkkinoiden käytettävissä. Nuorten oikeutta työmarkkinatukeen on kuitenkin rajoitettu.

Yli 60-vuotias, laissa tarkemmin määritelty, pitkään työttömyysturvaa saanut työnhakija on oikeutettu työttömyyseläkkeeseen. **Työttömyyseläkkeen** saamisaikana tulee hänen olla työnhakijana työvoimatoimistossa.

## AVOIMET TYÖPAIKAT

Työnvälitystilastoon sisältyvät ne avoimet työpaikat, jotka työnantaja ilmoittaa täytettäväksi työvoimatoimiston avulla. Työnantajan on ilmoitettava työvoimaviranomaiselle merkittävistä työvoiman käyttöä koske-

vista muutoksista ja uuden toimipisteen perustamisesta sekä avoimiksi tulevista työpaikoista. Työministeriön ja työnantajia edustavien yhdistysten välillä sovitaan ilmoitusvelvollisuuden tarkemmasta toimeenpanosta. Myös valtion virastojen ja laitosten tulee ilmoittaa työvoimatoimistoon ne avoimeksi tulevat virat ja työsopimussuhteiset tehtävät, joissa virka- tai työsopimussuhteen on tarkoitus kestää vähintään kymmenen työpäivää.

## **POIKKILEIKKAUSTIEDOT JA KERTYMÄTIEDOT**

Osa työnvälitystilaston tiedoista on yhden laskentapäivän poikkileikkaustietoja (taulukot 2 - 14). Laskentapäivä on kuukauden viimeinen työpäivä. Tilastoon tulevat mukaan kaikki työnhakijat, joiden työhakemus on voimassa tuona päivänä, samoin ne työpaikat, jotka ovat tuona päivänä avoinna työvoimatoimistossa. Taulukot 15 - 22 taas sisältävät tilastoitavien suureiden kalenterikuukauden aikaiset kertymät. Näissä taulukoissa ovat mukana kaikki kuukauden aikana avoinna olleet työpaikat sekä kaikki ne työnhakijat, joiden työnhaku on ollut voimassa kyseisen kuukauden aikana.

## **LUOKITUKSET**

**Ammattiluokitus:** Työnvälitystilastossa käytetään ammattien luokitteluun Pohjoismaiseen ammattiluokitukseen (Nordisk Yrkesklassificering, NYK 1982) perustuvaa luokitusta (Ammattiluokitus, Pohjoismaiseen ammattiluokitukseen perustuva uudistettu laitos, Työministeriö, Valtion painatuskeskus 1991). Työnvälitystilastossa ammattiluokitusta käytetään työnhakijan ammatin sekä avoimeksi ilmoitetussa työpaikassa vaadittavan ammatin luokitteluun.

**Koulutusluokitus:** Työnvälitystilastossa käytetään Tilastokeskuksen kehittämää luokitusta: Koulutusluokitus 1991, Tilastokeskuksen käsikirja n:o 1, 9. Uusittu laitos ja tästä nelinumeroinen Henkilöstön koulutuskoodisovellusta. Työnvälitystilastossa koulutusluokitusta käytetään työnhakijan saaman koulutuksen ja työpaikassa vaadittavan koulutuksen luokitteluun.

**Toimialaluokitus:** Työnvälitystilastossa käytetään Tilastokeskuksen laatimaa toimialaluokitusta (Toimialaluokitus 1988, Tilastokeskus, Käsikirjoja nro 4, 1987). Luokitus on laadittu YK:n toimialastandardin ISIC:n (1986) pohjalta. Toimialaluokitusta käytetään työnvälitystilastossa (kaksinumeroisena) avoimeksi ilmoitetut työpaikan sekä työnhakijan nykyisen (työssä oleva) tai aikaisemman (työtön) työnantajan tuotanto-toiminnan luokitteluun.

# TYÖNVÄLITYSTILASTOSSA KÄYTETTÄVÄ AMMATTILUOKITUS<sup>1</sup>

## **0 Tekninen, luonnontieteellinen, lainopillinen, humanistinen ja taiteellinen työ**

- 00 Tekniikan alaan kuuluva työ
- 01 Kemian ja fysiikan alaan kuuluva työ
- 02 Biologian alaan kuuluva työ
- 03 Opetusalaan kuuluva työ
- 04 Uskonnon alaan kuuluva työ
- 05 Lainopillinen työ
- 06 Toimittajan työ ja joukkoviestintä
- 07 Taide- ja viihdealan työ
- 08 Kirjasto-, arkisto- ja museoalan työ sekä informaattikot
- 09 Muu luonnontieteellinen, yhteiskuntatieteellinen ja humanistinen työ

## **1 Terveydenhuolto, sosiaalialan työ**

- 10 Terveyden ja sairaanhoitotyö
- 11 Terveydenhuollon kuntouttava työ
- 12 Hammashoitoalan työ
- 13 Apteekkialan työ
- 14 Eläinlääkintähuolto, ympäristön- ja terveydensuojelutyö
- 15 Sosiaalialan työ
- 16 Lasten päivähoidon työ
- 17 Psykologinen työ
- 18 Harrastus- ja vapaa-ajantoiminnan ohjaus
- 19 Muu pääryhmään 1 kuuluva työ

## **2 Hallinto- ja toimistotyö**

- 20 Julkisen hallinnon johtotyö
- 21 Liiketoimintojen ja järjestöjen johtotyö
- 22 Henkilöstö- ja työvoima-asiaiden hoito
- 23 Taloushallinnon suunnittelu- ja tilinpitotyö
- 24 Sihteeri- ja toimistotyö
- 25 Atk-alan työ
- 26 Pankki- ja vakuutusalan työ
- 27 Matkailualan työ
- 29 Muu hallinto- ja toimistotyö

## **3 Kaupallinen työ**

- 30 Mainos- ja markkinointityö
- 31 Kiinteistöjen, palvelusten ja arvopapereiden myynti ja välitys
- 32 Ostotyö
- 33 Kauppaedustus- ja konttorimyyntityö
- 34 Tavaroiden myyntityö
- 39 Muu kaupallinen työ

## **4 Maa- ja metsätaloustyö, kalastusala**

- 40 Maatilatalous, eläintenhoito
- 41 Puutarha- ja puistotyö
- 42 Riistanhoito ja metsästyö
- 43 Kalastus
- 44 Metsätyö
- 49 Muu maa- ja metsätaloustyö

## **5 Kuljetus- ja liikennetyö**

- 50 Meripäällystötö
- 51 Kansi- ja konemiehistön työ
- 52 Lentokuljetustyö
- 53 Veturin ja moottorivaunun kuljetustyö
- 54 Tieliikennetyö

- 55 Liikenteen johto ja liikennepalvelutyö
- 56 Posti- ja tietoliikennetyö
- 57 Postinkantajan työ
- 59 Muu kuljetus- ja liikennetyö

## **6 Rakennustyö sekä kaivos- ja louhintatyö**

- 60 Kaivos- ja louhintatyö
- 61 Öljynporaustyö, turpeennosto
- 62 Talonrakennustyö
- 63 Maa- ja vesirakennustyö
- 64 Työkoneiden käyttö

## **7 - 8 Teollinen työ**

- 70 Tekstiilityö
- 71 Ompelu- ja vaatetustyö yms.
- 72 Jalkine- ja nahkatyö
- 73 Teräs-, metallitehdas-, takomo- ja valimotyö
- 74 Hienomekaaninen työ
- 75 Konepaja- ja rakennusmetallityö
- 76 Sähkötyö
- 77 Puutyö
- 78 Maalaustyö
- 79 Radio-, TV-, elokuva- ja videotekninen työ
- 80 Graafinen työ
- 81 Lasi-, keraaminen- ja tiilityö
- 82 Elintarviketeollisuustyö
- 83 Kemianprosessityö
- 84 Massa- ja paperityö
- 85 Kumi- ja muovituotetyö
- 86 Muu teollinen työ
- 87 Kiinteiden koneiden käyttö energiantuotannossa ja vesihuollossa
- 88 Pakkaus-, varasto- ja ahtaustyö
- 89 Sekatyö

## **9 Palvelutyö**

- 90 Vartiointi- ja suojelutyö
- 91 Majoitusliike- ja suurtaloustyö
- 92 Tarjoilutyö
- 93 Kotitaloustyö
- 94 Kiinteistöhoito- ja siivoustyö
- 95 Hygienian ja kauneudenhoitotyö
- 96 Pesula- ja silitystyö
- 97 Ammattimainen urheilu- ja liikuntatyö
- 98 Sotilastyö
- 99 Muu palvelutyö

## **X Muualla luokittelematon työ**

- X1 Koululaiset ja opiskelijat
- X2 Henkilöt, joiden ammattia ei voida luokitella ja jotka eivät ole ilmoittaneet ammattia
- X3 Ammatinvaihtajat
- X4 Vastavalmistuneet

<sup>1</sup>Ammattiluokitus, Työministeriö, Helsinki 1991

 **TYÖMINISTERIÖ**

PL 524

00101 Helsinki

Postitus

2 lk kirje

PMM

Sopimus 2 lk kirje

00130/177

tm4 /14985/402650/29/ilm

Tilastokeskus

Tilastokirjasto

PI 2 C

**00022 TILASTOKESKUS**

---

## **Työministeriön tilastoja**

### **1999 Helmikuu**

**Työmarkkinat TM 1999:2**

Tiedustelut:

Suoma Salonen  
(09) 1856 8051

ISSN 0785-0107  
= Työmarkkinat  
ISSN 0785-8299