

Maarakennuskustannusindeksi

Jordbyggnadskostnadsindex

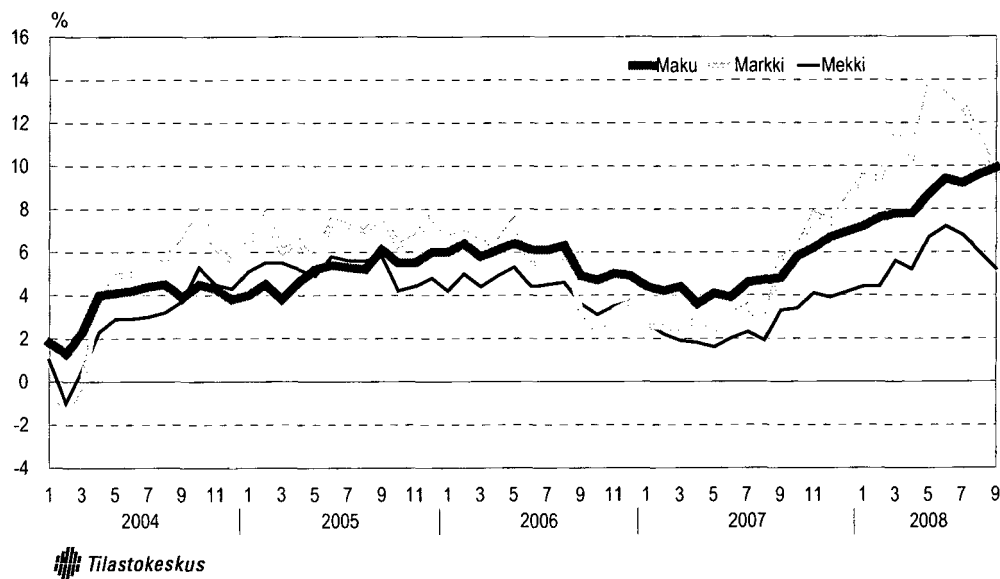
Maarakennusalan ja metsäalan konekustannusindeksit

Kostnadsindex för anläggningsmaskiner och skogsmaskiner

2008, syyskuu – september

	Kokonaisindeksi Totalindex	Vuosi muutos % Årsförändring %
Maarakennuskustannusindeksi (2000 = 100) <i>Jordbyggnadskostnadsindex</i>	143,0	9,9
Maarakennusalan konekustannusindeksi (2005 = 100) <i>Kostnadsindex för anläggningsmaskiner</i>	118,6	8,8
Metsäalan konekustannusindeksi (2005 = 100) <i>Kostnadsindex för skogsmaskiner</i>	115,3	5,9

Maarakennuskustannusindeksin sekä maarakennusalan ja metsäalan konekustannusindeksien (2000 = 100) vuosimuutokset
Jordbyggnadskostnadsindex samt kostnadsindex för anläggningsmaskiner och skogsmaskiner (2000 = 100), årsförändringar



Maarakennuskustannusindeksi – Jordbyggnadskostnadsindex 2000 = 100

Indeksit ja vuosimuutokset työlajeittain % - Index och årsförändringar efter arbetstyp %

Ilman arvonlisäveroa – Exkl. mervärdesskatt

2000 = 100

Vuosi ja kuukausi	Pohjaraken- nustyöt	Maarakenne- työt	Kallioraken- nustyöt	Murskaus- työt	Päällystys- työt	Vesihuoltotyöt	Sillanraken- nustyöt	Kokonais- indeksi	Hoito ja kunnossa- pito										
År och månad	Grundbygg- nadsarbeten	Jordbyggnads- arbeten	Bergbygg- nadsarbeten	Kross- arbeten	Belägnings- arbeten	Vattenförsörj- ningsarbeten	Brobygg- nadsarbeten	Totalindex	Skötsel och underhåll										
	(7)	%	(34)	%	(12)	%	(12)	%	(12)	%	(13)	%	(10)	%	(100)	%		%	
2000	100,0		100,0		100,0		100,0		100,0		100,0		100,0		100,0		100,0		
2001	101,7	1,7	104,0	4,0	102,8	2,9	103,3	3,3	101,5	1,6	103,4	3,4	102,0	2,0	103,0	3,1	104,5	4,5	
2002	103,2	1,5	105,6	1,5	105,4	2,4	104,7	1,4	103,2	1,6	104,2	0,7	105,0	3,0	104,7	1,6	107,1	2,5	
2003	105,8	2,6	107,5	1,9	107,4	1,9	107,3	2,5	105,0	1,8	106,0	1,7	108,4	3,3	107,0	2,1	109,4	2,1	
2004	108,4	2,4	111,7	3,8	110,7	3,1	110,7	3,1	108,2	3,0	108,9	2,8	115,7	6,7	110,8	3,6	114,5	4,6	
2005	111,4	2,8	117,4	5,1	116,1	4,9	115,5	4,4	116,9	8,1	114,3	4,9	120,7	4,3	116,5	5,1	119,2	4,2	
2006	115,4	3,5	123,9	5,5	122,6	5,6	122,4	6,0	126,9	8,5	120,9	5,8	125,6	4,1	123,1	5,7	125,6	5,4	
2007	120,4	4,4	129,1	4,2	127,0	3,6	128,0	4,5	131,5	3,6	128,2	6,0	136,2	8,4	129,0	4,8	130,0	3,5	
2006	I	112,8	2,8	120,7	5,5	119,7	7,0	119,1	5,3	125,0	13,9	117,7	5,2	122,1	2,0	120,1	6,0	122,5	4,9
	II	113,7	3,4	122,1	6,4	120,1	6,7	119,5	5,4	126,7	13,9	118,4	5,5	122,4	1,6	121,1	6,4	123,1	5,1
	III	114,0	2,9	121,7	5,5	120,2	6,3	119,9	5,2	128,1	13,2	119,0	5,2	122,9	1,7	121,3	5,8	123,8	4,3
	IV	114,9	3,3	123,2	6,0	122,6	5,6	122,0	6,4	126,9	11,8	120,3	5,9	123,9	2,4	122,5	6,1	124,4	5,1
	V	115,3	3,5	124,2	6,3	122,8	5,8	122,4	6,8	128,5	11,6	120,8	6,4	124,0	2,8	123,3	6,4	125,3	5,2
	VI	115,5	3,6	124,4	5,5	123,2	5,8	122,8	6,3	128,1	10,3	121,2	6,2	125,6	4,7	123,6	6,1	126,1	5,8
	VII	115,7	3,6	124,6	5,7	123,5	6,1	123,3	6,7	126,9	8,1	121,6	6,3	126,0	5,1	123,7	6,1	126,9	5,9
	VIII	115,8	3,8	125,3	5,9	123,8	6,2	123,8	6,9	128,3	8,2	122,1	6,4	127,1	6,1	124,4	6,3	126,8	5,9
	IX	115,7	3,2	125,0	4,6	124,0	4,7	123,9	5,7	127,6	5,6	121,7	5,1	127,4	5,3	124,2	4,9	127,1	6,0
	X	116,9	4,0	125,2	5,0	123,7	4,3	124,1	5,4	125,5	2,5	122,6	5,6	128,2	5,4	124,3	4,7	127,0	5,4
	XI	117,0	4,2	125,3	5,3	123,8	4,6	124,2	5,8	124,9	2,6	122,7	5,8	128,6	5,8	124,4	5,0	127,1	5,4
	XII	117,0	4,2	124,6	4,6	124,0	4,7	124,4	5,9	126,8	2,7	122,8	6,0	129,4	6,2	124,5	4,9	127,5	5,4
2007	I	117,7	4,3	126,5	4,8	124,2	3,7	125,1	5,1	126,5	1,2	123,9	5,3	129,2	5,8	125,3	4,4	127,9	4,4
	II	118,3	4,0	127,9	4,7	124,6	3,8	125,8	5,3	126,6	-0,1	125,3	5,8	129,2	5,6	126,2	4,2	128,6	4,5
	III	119,2	4,5	127,4	4,7	124,9	3,9	126,1	5,1	128,2	0,1	125,9	5,8	131,3	6,8	126,7	4,4	129,5	4,6
	IV	119,5	4,0	127,8	3,7	125,0	2,0	126,2	3,4	126,3	-0,4	127,0	5,6	134,0	8,2	127,0	3,6	129,7	4,3
	V	120,5	4,5	128,1	3,2	126,3	2,9	127,0	3,8	129,1	0,4	127,7	5,7	137,5	10,9	128,3	4,1	129,7	3,5
	VI	120,7	4,5	128,2	3,1	126,4	2,6	127,4	3,7	129,5	1,0	128,0	5,6	137,8	9,7	128,5	3,9	129,8	2,9
	VII	120,9	4,5	129,4	3,9	127,3	3,1	128,3	4,1	130,9	3,2	128,7	5,8	138,7	10,0	129,5	4,6	130,1	2,5
	VIII	120,9	4,4	130,3	4,0	127,6	3,1	128,7	3,9	133,2	3,8	128,9	5,6	139,7	9,9	130,2	4,7	130,6	3,0
	IX	121,4	4,9	130,1	4,1	127,8	3,1	129,2	4,3	132,5	3,8	129,6	6,5	138,3	8,5	130,2	4,8	129,8	2,1
	X	121,9	4,3	131,0	4,6	129,9	5,0	130,3	5,0	135,3	7,8	130,8	6,7	139,5	8,8	131,5	5,8	130,8	3,0
	XI	122,1	4,4	131,3	4,8	130,2	5,1	130,9	5,3	137,8	10,4	131,4	7,1	139,5	8,5	132,1	6,2	131,2	3,2
	XII	122,2	4,4	131,6	5,6	130,3	5,1	131,2	5,5	142,7	12,5	131,3	6,9	139,4	7,8	132,8	6,7	132,8	4,2
2008	I	124,6	5,9	134,1	6,0	131,5	5,9	132,9	6,2	142,5	12,7	133,2	7,5	139,4	7,9	134,4	7,2	133,9	4,7
	II	125,8	6,3	135,9	6,3	133,1	6,8	134,4	6,8	143,4	13,3	134,3	7,2	140,4	8,7	135,8	7,6	136,9	6,5
	III	125,8	5,6	136,4	7,1	133,5	6,9	135,4	7,4	143,5	11,9	135,5	7,6	141,8	8,0	136,5	7,8	137,5	6,2
	IV	126,5	5,8	137,0	7,2	133,8	7,0	136,4	8,1	141,9	12,3	136,4	7,4	142,9	6,7	136,9	7,8	137,5	6,0
	V	129,6	7,5	139,9	9,1	135,1	6,9	138,5	9,0	145,0	12,3	138,4	8,4	145,4	5,7	139,4	8,7	139,2	7,3
	VI	129,5	7,3	140,3	9,4	135,6	7,2	139,3	9,4	148,3	14,5	139,0	8,5	149,2	8,3	140,6	9,4	140,0	7,9
	VII	129,9	7,4	140,9	8,8	135,8	6,6	139,6	8,8	152,2	16,3	139,4	8,3	150,0	8,1	141,4	9,2	140,0	7,6
	VIII	129,7	7,2	141,4	8,5	137,1	7,4	138,9	7,9	156,8	17,7	139,0	7,9	155,0	11,0	142,7	9,6	140,6	7,6
	IX	129,9	7,0	142,7	9,7	137,0	7,2	139,6	8,1	156,9	18,5	140,1	8,1	151,7	9,7	143,0	9,9	141,3	8,9

Maarakennuskustannusindeksi - Jodbyggnadskostadsindex

2000 = 100					1995 = 100					
Vuosi ja kuukausi	1) M- indeksi	2) K- indeksi	3) S- indeksi	4) H- indeksi	Kokonais- indeksi	1) M- indeksi	2) K- indeksi	3) S- indeksi	4) H- indeksi	
Ar och månad	M-index	K-index	S-index	H-index	Totalindex	M-index	K-index	S-index	H-index	
1995					100,0	100,0	100,0	100,0	100,0	
1996					100,3	100,2	100,8	98,4	100,0	
1997					102,4	101,9	102,6	101,6	102,4	
1998					103,8	103,1	104,5	103,0	104,8	
1999					106,3	105,3	105,9	103,5	107,0	
2000	100,0	100,0	100,0	100,0	114,7	114,9	110,9	114,0	112,4	
2001	102,6	102,7	101,2	104,7	117,6	116,9	113,6	114,8	117,1	
2002	103,8	105,4	104,2	107,3	119,9	118,7	116,8	118,3	120,3	
2003	105,4	108,2	107,3	108,8	122,5	120,7	119,9	121,2	122,5	
2004	109,1	112,6	117,2	114,0	126,8	124,8	124,6	132,3	128,3	
2005	115,0	117,3	123,2	118,9	133,3	131,6	129,8	139,0	133,8	
2006	122,1	123,1	128,1	126,2	140,9	139,7	136,2	144,5	142,0	
2007	128,5	128,5	142,5	131,7	147,7	147,0	142,2	160,8	148,2	
2007	I	124,8	126,0	133,4	129,2	143,5	142,7	139,5	150,6	145,3
	II	125,8	126,7	133,5	130,2	144,5	143,9	140,2	150,6	146,5
	III	126,5	127,0	136,6	131,1	145,0	144,7	140,6	154,1	147,5
	IV	126,5	127,2	140,2	131,5	145,4	144,7	140,8	158,2	147,9
	V	127,3	127,5	144,5	131,4	146,8	145,6	141,1	163,1	147,9
	VI	127,6	127,6	145,0	131,4	147,1	146,0	141,2	163,6	147,9
	VII	128,8	129,0	146,3	131,8	148,2	147,3	142,8	165,1	148,3
	VIII	129,6	129,4	147,8	132,6	149,1	148,3	143,2	166,7	149,2
	IX	129,8	129,6	145,7	131,5	149,0	148,5	143,5	164,4	148,0
	X	130,8	130,2	145,8	132,5	150,5	149,6	144,1	164,5	149,1
	XI	131,7	130,5	145,7	133,1	151,2	150,7	144,5	164,4	149,7
	XII	133,0	130,8	145,5	134,0	152,0	152,1	144,8	164,2	150,8
2008	I	135,3	132,9	146,0	135,7	153,8	154,8	147,1	164,7	152,6
	II	137,1	135,2	147,5	138,9	155,5	156,8	149,7	166,5	156,3
	III	137,8	135,9	149,5	140,0	156,2	157,7	150,4	168,7	157,5
	IV	137,9	136,5	150,8	140,0	156,7	157,7	151,1	170,2	157,5
	V	140,9	138,5	154,3	142,3	159,6	161,2	153,3	174,1	160,1
	VI	142,1	139,2	160,0	143,3	160,9	162,6	154,1	180,5	161,2
	VII	143,4	139,6	161,2	143,2	161,9	164,1	154,5	181,9	161,1
	VIII	144,5	141,5	168,6	144,0	163,3	165,3	156,6	190,3	162,1
	IX	145,2	141,3	163,8	144,4	163,7	166,2	156,4	184,8	162,4

- 1) Kokonaisindeksi ilman sillanrakennustöitä, työntekijöiden ja työnjohdon palkkoja ja välillisiä palkkoja.
Totalindex exkl. brobyggnadsarbeten, arbetarnas och arbetsledningens löner och indirekta löner.
- 2) Kalliorakennustyön indeksi ilman työntekijöiden ja työnjohdon palkkoja ja välillisiä palkkoja.
Index för bergbyggnadsarbete exkl. arbetarnas och arbetsledningens löner och indirekta löner.
- 3) Sillanrakennustyön indeksi ilman työntekijöiden ja työnjohdon palkkoja ja välillisiä palkkoja.
Index för brobyggnadsarbete exkl. arbetarnas och arbetsledningens löner och indirekta löner.
- 4) Hoidon ja kunnossapidon indeksi ilman työntekijöiden ja työnjohdon palkkoja ja välillisiä palkkoja.
Index för underhåll exkl. arbetarnas och arbetsledningens löner och indirekta löner.

Maarakennusalan konekustannusindeksi – Kostnadsindex för anläggningsmaskiner
Indeksit ja vuosimuutos maarakennuskonetyypin mukaan – Index och årsförändring efter anläggningsmaskintyp
Ilman arvonnäisäveroä – Exkl. mervärdesskatt

2005 = 100

1995 = 100

Vuosi ja kuukausi År och månad	Maarakennus- koneet		Hoito- ja kunnos- sapidokoneet		Kokonais- indeksi		Ajoneuvo- nosturit		Maarakennus- koneet	Kunnossapito- koneet	Kokonais- indeksi	Ajoneuvo- nosturit	
	Anläggnings- maskiner	Underhålls- maskiner	Totalindex	Mobilkranar	Anläggnings- maskiner	Underhålls- maskiner	Totalindex	Mobilkranar					
	(65)	%	(35)	%	(100)	%		%					
1995									100,0	100,0	100,0	100,0	
1996									100,9	101,5	101,1	100,1	
1997									102,2	103,2	102,5	101,3	
1998									102,4	104,4	103,0	102,2	
1999									103,5	106,3	104,3	102,7	
2000									113,4	114,3	113,7	111,3	
2001									115,9	117,3	116,3	113,4	
2002									115,3	118,3	116,2	112,9	
2003									117,4	121,6	118,7	114,9	
2004									122,6	126,1	123,7	119,8	
2005		100,0		100,0	100,0		100,0		131,4	133,9	132,2	127,6	
2006		103,8	3,8	104,5	4,5	104,1	4,1	104,6	4,6	138,5	140,5	139,1	134,6
2007		107,3	3,4	108,2	3,5	107,6	3,4	109,8	4,9	144,2	146,0	144,8	140,9
2006	I	101,7	5,5	102,1	5,6	101,8	5,5	102,2	5,5	134,4	136,8	135,2	130,9
	II	102,3	5,3	102,7	5,9	102,4	5,5	102,8	5,6	135,5	137,6	136,2	131,7
	III	103,7	5,1	104,3	5,4	103,9	5,2	104,0	5,1	137,3	139,6	138,0	133,1
	IV	104,1	4,3	104,8	5,3	104,3	4,6	104,5	4,6	139,0	140,7	139,5	134,5
	V	104,0	4,9	104,7	5,8	104,2	5,2	104,3	5,2	139,8	141,2	140,3	135,2
	VI	104,2	3,9	104,8	4,8	104,4	4,2	104,6	4,6	139,7	141,3	140,2	135,4
	VII	104,5	3,8	105,2	4,6	104,8	4,1	105,1	4,7	140,2	141,7	140,7	135,8
	VIII	105,0	3,8	105,7	4,5	105,2	4,0	105,8	4,7	141,5	142,5	141,9	136,9
	IX	104,2	2,2	105,0	3,1	104,5	2,5	105,6	3,9	138,9	141,1	139,7	135,5
	X	103,9	1,5	105,0	2,4	104,3	1,8	105,3	3,1	138,5	141,2	139,4	135,3
	XI	103,9	2,7	105,0	3,6	104,3	3,0	105,5	4,4	138,3	141,1	139,2	135,2
	XII	104,1	2,9	105,3	3,9	104,5	3,2	105,9	4,5	138,5	141,5	139,5	135,6
2007	I	103,6	1,9	104,8	2,6	104,0	2,1	105,8	3,5	137,6	140,9	138,7	135,2
	II	104,1	1,8	105,4	2,6	104,6	2,1	106,4	3,5	138,6	141,6	139,6	136,1
	III	105,6	1,8	106,7	2,2	106,0	2,0	107,9	3,7	140,5	143,4	141,5	137,9
	IV	106,4	2,2	107,2	2,3	106,7	2,2	108,3	3,7	142,9	144,8	143,6	139,1
	V	106,5	2,4	107,3	2,5	106,8	2,4	108,3	3,9	142,9	145,0	143,6	139,1
	VI	107,0	2,7	108,0	3,0	107,4	2,8	108,9	4,1	143,9	145,9	144,6	140,0
	VII	107,3	2,7	108,2	2,9	107,6	2,7	109,2	3,9	145,1	146,6	145,7	140,9
	VIII	107,4	2,3	108,3	2,5	107,7	2,4	109,5	3,4	144,9	146,5	145,5	140,9
	IX	108,7	4,3	109,4	4,2	108,9	4,3	112,1	6,2	147,3	147,9	147,6	144,4
	X	109,1	5,1	110,1	4,9	109,5	5,0	112,7	7,0	147,5	148,5	147,9	144,7
	XI	111,1	6,9	111,8	6,5	111,4	6,8	114,2	8,3	149,7	150,3	150,0	146,4
	XII	110,9	6,6	111,7	6,1	111,2	6,4	114,4	8,0	149,6	150,2	149,9	146,5
2008	I	111,3	7,5	112,8	7,7	111,8	7,5	115,5	9,1	151,4	152,6	151,8	149,3
	II	112,0	7,5	115,0	9,2	113,0	8,1	116,2	9,2	151,7	154,6	152,7	149,5
	III	116,0	9,9	117,5	10,2	116,5	10,0	119,8	11,0	157,1	158,3	157,6	154,3
	IV	116,2	9,3	118,0	10,1	116,8	9,5	119,9	10,7	158,2	159,3	158,7	155,4
	V	119,1	11,9	120,4	12,2	119,5	12,0	122,4	13,0	163,2	162,6	163,1	159,4
	VI	120,0	12,1	121,2	12,2	120,4	12,1	123,3	13,2	164,3	163,7	164,3	160,5
	VII	120,0	11,8	121,2	12,0	120,4	11,9	123,5	13,1	164,3	163,8	164,3	160,8
	VIII	117,8	9,7	119,5	10,3	118,4	10,0	121,8	11,3	161,4	161,5	161,6	158,6
	IX	118,1	8,6	119,5	9,3	118,6	8,8	124,1	10,7	161,7	161,5	161,8	161,6

Maarakennusalan konekustannusindeksi – Kostnadsindex för anläggningsmaskiner
Indeksit kustannustekijöittäin, kokonaisindeksi – Index efter kostnadsfaktorer, totalindex
Ilman arvonnäkökulmaa – Exkl. mervärdesskatt

2005 = 100

Vuosi ja kuukausi	Palkat	Välilliset palkat	Matka- ja päivärahat	Korjaus ja huolto	Poltto- aineet	Vakuu- tukset	Pääoman poisto	Rahoitus- kulut	Hallinto	Kokonais- indeksi	
År och månad	Löner	Indirekta löner	Res- och dagspenning	Reparation och service	Bränslen	Försäk- ringar	Kapital avskrivning	Finansiering- kostnader	Förvaltning	Totalindex	
	(25,1)	(17,4)	(3,2)	(10,6)	(15,4)	(2,7)	(17,3)	(3,8)	(4,5)	(100,0)	
2005	100,0	100,0	100,0	100,0	100,0	100,0	100,0	100,0	100,0	100,0	
2006	102,9	102,4	100,5	104,5	106,7	105,5	102,0	120,4	102,7	104,1	
2007	105,7	102,4	104,1	110,2	106,8	106,0	105,6	155,5	105,2	107,6	
2006	I	101,0	100,4	100,5	101,0	105,3	105,5	101,2	104,9	101,3	101,8
	II	101,0	100,4	100,5	103,6	105,4	105,5	101,7	109,5	101,4	102,4
	III	103,2	102,7	100,5	103,7	107,5	105,5	101,9	113,7	101,4	103,9
	IV	103,2	102,7	100,5	104,2	109,6	105,5	101,9	115,2	101,6	104,3
	V	103,2	102,7	100,5	104,3	109,6	105,5	101,9	112,3	101,7	104,2
	VI	103,2	102,7	100,5	104,4	109,4	105,5	101,9	115,8	102,6	104,4
	VII	103,2	102,7	100,5	104,4	111,0	105,5	101,9	117,8	103,5	104,8
	VIII	103,2	102,7	100,5	104,4	111,8	105,5	102,0	125,5	103,6	105,2
	IX	103,2	102,7	100,5	105,6	104,8	105,5	102,3	129,7	103,7	104,5
	X	103,5	103,0	100,5	105,7	102,8	105,5	102,3	129,4	103,7	104,3
	XI	103,5	103,0	100,5	105,8	101,7	105,5	102,3	133,5	103,9	104,3
	XII	103,5	103,0	100,5	106,9	101,3	105,5	102,3	137,3	104,3	104,5
2007	I	103,5	100,2	104,1	109,4	96,7	106,0	103,5	139,8	103,8	104,0
	II	103,5	100,2	104,1	109,4	99,5	106,0	103,6	142,9	103,8	104,6
	III	106,1	102,8	104,1	109,4	99,9	106,0	103,8	146,7	104,5	106,0
	IV	106,1	102,8	104,1	109,5	100,9	106,0	105,6	152,5	104,5	106,7
	V	106,1	102,8	104,1	109,5	102,1	106,0	105,6	151,0	104,5	106,8
	VI	106,1	102,8	104,1	109,5	104,8	106,0	105,8	154,0	104,5	107,4
	VII	106,1	102,8	104,1	109,5	106,2	106,0	105,8	155,8	104,5	107,6
	VIII	106,1	102,8	104,1	109,5	105,8	106,0	105,8	159,4	104,5	107,7
	IX	106,1	102,8	104,1	111,7	109,4	106,0	107,0	164,5	105,8	108,9
	X	106,4	103,1	104,1	111,7	111,3	106,0	107,0	165,7	107,4	109,5
	XI	106,4	103,1	104,1	111,5	124,2	106,0	107,0	163,6	107,5	111,4
	XII	106,4	103,1	104,1	111,6	121,2	106,0	107,0	170,6	107,5	111,2
2008	I	106,4	101,9	107,3	114,0	122,7	120,9	108,0	162,1	107,8	111,8
	II	107,5	103,1	107,3	114,6	125,7	120,9	108,3	166,3	108,0	113,0
	III	112,5	107,9	107,3	114,6	134,5	120,9	108,4	166,4	108,4	116,5
	IV	112,5	107,9	107,3	115,0	136,2	120,9	108,6	164,8	108,4	116,8
	V	112,5	107,9	107,3	116,1	152,8	120,9	108,6	165,2	108,7	119,5
	VI	112,5	107,9	107,3	116,4	157,5	120,9	108,7	167,2	108,8	120,4
	VII	112,5	107,9	107,3	116,4	156,3	120,9	108,7	172,1	108,8	120,4
	VIII	112,5	107,9	107,3	116,6	142,3	120,9	108,8	175,4	109,0	118,4
	IX	112,5	107,9	107,3	117,5	138,8	120,9	110,8	179,6	111,2	118,6

Maarakennuskoneiden, kunnossapitokoneiden ja ajoneuvonosturien kustannustekijöittäin eriteltyt indeksipisteluvut on saatavissa Tilastokeskuksesta.
 Index enligt kostnadsfaktorer för anläggningsmaskiner, underhållsmaskiner och mobilkranar kan erhållas vid Statistikcentralen.

Metsäalan konekustannusindeksi – Kostnadsindex för skogsmaskiner
Indeksit metsäkonetyypin mukaan ja vuosimuutos - Index efter skogsmaskintyp och årsförändring
Ilman arvonnäveroa – Exkl. mervärdesskatt

2005 = 100

1990 = 100

Vuosi ja kuukausi	Metsätraktorit		Hakkuukoneet		Kokonais- indeksi			Metsätraktorit		Hakkuukoneet		Kokonais- indeksi	
	Skogstraktorer		Avverknings- maskiner		Totalindex			Skogstraktorer		Avverknings- maskiner		Totalindex	
	(43)	%	(57)	%	(100)	%							
1990								100,0		100,0			100,0
1991								102,7		102,4			102,5
1992								104,5		103,7			104,1
1993								109,0		109,3			109,1
1994								113,8		117,0			115,4
1995								119,2		124,0			121,6
1996								120,3		124,8			122,6
1997								120,0		124,1			122,1
1998								123,4		128,1			125,7
1999								125,6		130,6			128,1
2000								133,3		137,4			135,3
2001								137,6		141,3			139,3
2002								139,5		144,1			141,7
2003								142,9		147,5			145,1
2004								147,3		151,1			149,0
2005		100,0		100,0		100,0		155,6		158,5			156,8
2006		104,5	4,5	104,1	4,2	104,3	4,3	162,9		164,7			163,4
2007		107,7	3,0	107,9	3,6	107,8	3,3	166,8		169,2			167,7
2007	I	105,1	3,2	105,1	3,4	105,1	3,3	162,8		165,3			163,8
	II	105,7	2,7	105,6	3,0	105,6	2,9	163,6		165,9			164,4
	III	106,7	2,3	106,5	2,6	106,6	2,5	165,1		167,3			165,9
	IV	107,0	2,3	106,9	2,7	106,9	2,5	165,9		168,0			166,6
	V	107,1	2,4	107,1	3,0	107,1	2,8	166,0		168,3			166,8
	VI	107,6	2,6	107,6	3,2	107,6	2,9	166,6		168,8			167,4
	VII	107,8	2,5	108,1	3,4	108,0	3,0	167,4		169,9			168,3
	VIII	108,0	2,2	108,3	3,1	108,2	2,7	167,3		169,9			168,3
	IX	108,7	3,3	109,1	3,9	108,9	3,7	168,7		171,3			169,7
	X	109,0	3,8	109,3	4,4	109,2	4,1	168,8		171,3			169,7
	XI	110,2	4,8	110,2	5,0	110,2	4,9	170,1		172,1			170,8
	XII	109,8	4,2	110,5	5,0	110,2	4,6	169,4		172,2			170,5
2008	I	110,0	4,7	110,6	5,3	110,4	5,0	169,9		172,5			170,9
	II	110,6	4,6	111,1	5,2	110,9	5,0	170,7		173,3			171,7
	III	113,2	6,1	113,2	6,2	113,2	6,2	174,7		176,5			175,2
	IV	113,3	5,9	113,2	5,9	113,2	5,9	174,9		176,6			175,3
	V	115,2	7,6	114,8	7,1	115,0	7,3	177,9		179,0			178,0
	VI	116,2	8,0	115,7	7,5	115,9	7,7	179,4		180,4			179,5
	VII	116,4	8,0	115,9	7,2	116,1	7,5	179,7		180,7			179,8
	VIII	115,2	6,7	115,1	6,3	115,2	6,5	177,9		179,6			178,3
	IX	115,2	6,0	115,4	5,8	115,3	5,9	177,8		180,0			178,5

Metsäalan konekustannusindeksi – Kostnadsindex för skogsmaskiner
Indeksit kustannustekijöittäin, kokonaisindeksi – Index efter kostnadsfaktorer, totalindex
Ilman arvonlisäveroa – Exkl. mervärdesskatt

2005 = 100

Vuosi ja kuukausi	Palkat	Väilliset palkat	Matka- ja majoitus	Poltto- ja voiteluaineet	Korjaus ja huolto	Kuljetukset	Pääoman poisto	Korko- kustannukset	Vakuu- tukset	Hallinto	Kokonais- indeksi	
Ar och månad	Löner	Indirekta löner	Resa och inkvartering	Bränslen o. smörjmedel	Reparation och service	Transporter	Kapital- avskrivning	Ränte- kostnader	Försäk- ringar	Förvalt- ning	Totalindex	
	(19,0)	(12,1)	(8,0)	(10,1)	(11,1)	(5,8)	(23,5)	(5,7)	(0,9)	(3,7)	(100,0)	
2005	100,0	100,0	100,0	100,0	100,0	100,0	100,0	100,0	100,0	100,0	100,0	
2006	102,8	102,7	105,1	107,1	102,8	106,2	101,5	119,8	104,9	103,4	104,3	
2007	105,1	103,1	108,4	108,5	106,2	110,1	102,1	150,3	103,5	106,3	107,8	
2006	I	100,5	100,3	100,0	105,1	101,2	102,6	101,5	105,3	104,9	102,2	101,7
	II	100,5	100,3	105,5	105,6	101,6	105,6	101,5	109,3	104,9	102,2	102,7
	III	103,3	103,1	105,5	107,7	101,8	105,6	101,5	113,4	104,9	102,9	104,0
	IV	103,3	103,1	105,5	109,5	101,9	105,6	101,5	114,8	104,9	103,1	104,3
	V	103,3	103,1	105,5	109,4	102,7	105,6	101,5	111,9	104,9	103,1	104,2
	VI	103,3	103,1	105,5	109,3	102,9	106,9	101,5	115,4	104,9	103,2	104,5
	VII	103,3	103,1	105,5	110,7	103,1	106,9	101,5	117,4	104,9	103,9	104,8
	VIII	103,3	103,1	105,5	111,4	103,2	106,9	101,5	124,9	104,9	103,9	105,3
	IX	103,3	103,1	105,5	105,8	103,7	106,9	101,5	128,7	104,9	104,0	105,0
	X	103,3	103,1	105,5	104,3	103,7	106,9	101,5	128,4	104,9	104,0	104,9
	XI	103,3	103,1	105,5	103,5	103,9	106,9	101,5	132,4	104,9	104,1	105,0
	XII	103,3	103,1	105,5	103,2	104,0	108,0	101,5	136,2	104,9	104,5	105,3
2007	I	103,3	101,3	108,4	99,5	104,5	108,0	101,6	137,2	103,5	104,8	105,1
	II	103,3	101,3	108,4	101,9	104,9	109,5	101,6	140,1	103,5	104,9	105,6
	III	105,4	103,4	108,4	102,3	105,0	109,5	101,6	143,5	103,5	106,1	106,6
	IV	105,4	103,4	108,4	103,1	105,6	109,5	101,6	146,7	103,5	106,2	106,9
	V	105,4	103,4	108,4	104,2	105,8	109,5	102,0	145,9	103,5	106,1	107,1
	VI	105,4	103,4	108,4	106,7	105,8	110,4	102,0	148,5	103,5	106,1	107,6
	VII	105,4	103,4	108,4	108,0	105,9	110,4	102,6	151,1	103,5	106,1	108,0
	VIII	105,4	103,4	108,4	107,6	106,2	110,4	102,6	154,6	103,5	106,1	108,2
	IX	105,4	103,4	108,4	110,8	107,6	110,9	102,6	157,8	103,5	107,2	108,9
	X	105,4	103,4	108,4	112,5	107,9	110,9	102,6	158,9	103,5	107,2	109,2
	XI	105,4	103,4	108,4	124,1	107,8	110,9	102,6	156,9	103,5	107,2	110,2
	XII	105,4	103,4	108,4	121,4	107,8	110,9	102,2	162,9	103,5	107,2	110,2
2008	I	105,4	102,0	111,2	121,5	109,7	114,9	102,7	154,1	105,9	107,9	110,4
	II	105,4	102,0	111,2	124,3	110,0	114,9	102,7	157,6	105,9	108,0	110,9
	III	109,4	105,9	112,3	132,7	110,9	114,9	102,7	157,6	105,9	108,2	113,2
	IV	109,4	105,9	112,3	134,0	111,3	114,9	102,7	155,9	105,9	108,3	113,2
	V	109,4	105,9	112,3	149,4	111,4	116,6	102,7	156,2	105,9	109,9	115,0
	VI	109,4	105,9	112,3	154,8	111,6	120,9	102,7	157,9	105,9	110,0	115,9
	VII	109,4	105,9	112,3	153,7	111,6	120,9	102,8	162,8	105,9	110,0	116,1
	VIII	109,4	105,9	112,3	140,7	112,9	122,1	102,8	165,7	105,9	110,2	115,2
	IX	109,4	105,9	112,3	137,3	113,7	122,1	103,6	168,0	105,9	112,0	115,3

Metsätraktoreiden ja hakkuukoneiden kustannustekijöittäin eriteltyt indeksipisteluvut on saatavissa Tilastokeskuksesta.

Index enligt kostnadsfaktorer för skogsmaskiner och avverkningsmaskiner kan erhållas vid Statistikcentralen.

SVT Suomen virallinen tilasto
Finlands officiella statistik
Official Statistics of Finland
Lisätietoja – Förfrågningar – Inquiries

Toni Udd (09) 1734 3380
Tuula Turunen (09) 1734 3369
E-mail: kui.tilastokeskus@stat.fi

Vastaava tilastojohtaja – Ansvarig statistikdirektör –
Director in charge

Kari Molnar

Hinnat ja kustannukset 2008
Priser och kostnader 2008
Prices and costs 2008

Tilastokeskus kouluttaa

Näin käytän indeksejä oikein 18.11.2008

Tiedätkö mikä on indeksi?
Miten indeksi lasketaan? Miten indeksi muodostetaan?
Milloin indeksejä käytetään? Mikä indeksi valitaan?

Kurssilla perehdyt indeksien perusteisiin, muodostamis-
tapaan ja käyttöön, tutustut indekseillä laskemisen
periaatteisiin sekä opit valitsemaan oikean indeksin oikeaan
tilanteeseen.

Indeksien käyttöä käsitellään kuluttajahinta- ja
rakennuskustannusindeksien sekä tuottajahintaindeksin
avulla.

Lisäksi esitellään julkisten menojen hintaindeksiä, liikenteen-
ja kiinteistön ylläpidon kustannusindeksejä, ansiotasoindeksiä
ja työvoimakustannusindeksiä.

Kurssin hintaan 280 € (+ alv 22 %) sisältyy kurssimateriaali,
lounas ja kahvit. Ilmoittaudu viimeistään 4.11.2008.

Lisätietoja ja ilmoittautumiset:
kotisivu: tilastokeskus.fi/koulutuspalvelut
sähköposti: koulutuspalvelut@tilastokeskus.fi
puhelin: (09) 1734 2529 tai (09)1734 3681

Asiakaspalaute: www.tilastokeskus.fi/palaute