

SVT

Accommodation Statistics
Maaliskuu – March

Liikenne ja matkailu 1995:7
Transport and tourism

19.5.1995

Matkailu Suomeen vilkastui maaliskuussa

Ulkomaalaisten matkailijoiden hotelliyöpymisiä kirjattiin maaliskuussa ennakkotietojen mukaan vajaat 188 000, mikä oli kaksitoista prosenttia enemmän kuin vuotta aiemmin. Italialaisten hotelliyöpymiset lisääntyivät maaliskuussa peräti 86, japanilaisten 45, sveitsiläisten 44 ja yhdysvaltalaisen 34 prosenttia viime vuoden maaliskuusta. Myös matkailu Venäjältä ja Isosta-Britanniasta Suomeen vilkastui maaliskuussa merkittävästi. Sekä saksalaisten että ruotsalaisten hotelliyöpymiset puolestaan vähenivät kuusi prosenttia.

Maaliskuussa rekisteröitiin hotelleissa ja muissa majoitusliikkeissä majoitusvuorokausia yhteensä 1,02 miljoonaa, joista hotelliyöpymisiä oli 0,92 miljoonaa. Suomalaiset yöpyivät maaliskuussa hotelleissa 729 000 kertaa. Määrä lisääntyi kolme prosenttia verrattuna viime vuoden maaliskuun lopullisiin tietoihin. Kaikkiaan hotelliyöpymiset lisääntyivät vuotta aiemmasta vajaat viisi prosenttia.

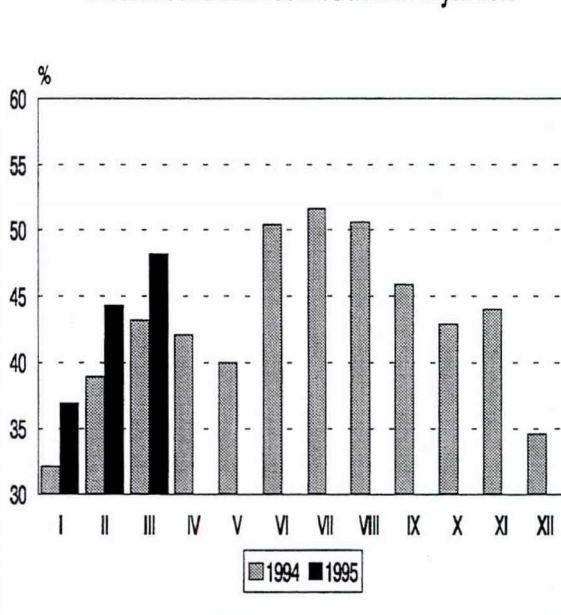
Hotellihuoneiden käyttöprosentti kohosi 48:aan

Hotellihuoneiden käyttöaste oli maaliskuussa 48,2 prosenttia, mikä oli viisi prosenttiyksikköä enemmän kuin vuotta aiemmin. Hotellien huonekapasiteetti väheni puolestaan vuotta aiemmasta puolitoista prosenttia. Korkeimmat alueelliset käyttöprosentit mitattiin Lapin (59), Kuopion (56), Oulun (52) ja Uudenmaan (52) lääneissä. Kittilässä hotellihuoneiden käyttöprosentti kohosi peräti 96:een. Kolarissa käyttöasteeksi mitattiin 78 ja Sotkamossakin 76 prosenttia. Hotellien vuodekapasiteetin käyttöaste oli maaliskuussa vajaat 39 prosenttia ja hotellihuoneen keskihinta 326 markkaa.

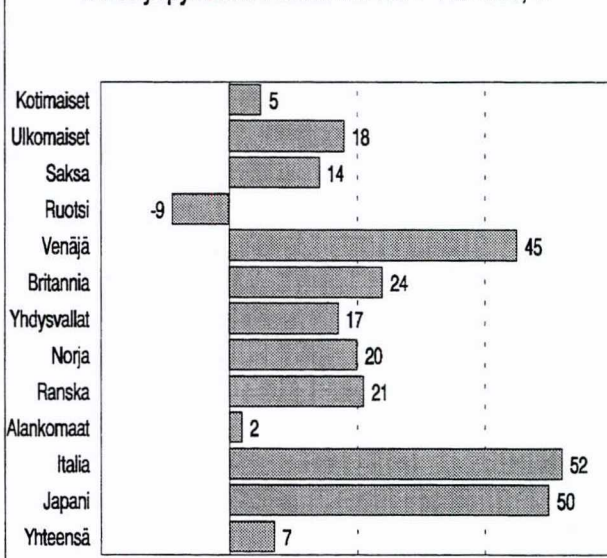
Alkuvuonna 2,6 miljoonaa yöpymistä

Tammi-maaliskuussa kirjattiin majoitusvuorokausia vajaat 2,6 miljoonaa, joista hotelliyöpymisiä oli 90 prosenttia. Suomalaisen hotelliyöpymiset lisääntyivät alkuvuonna vajaat viisi ja ulkomaalaisten vajaat kahdeksantoista prosenttia vuotta aiemmasta.

Hotellihuoneiden kuukausittainen käyttöaste



Hotelliyöpymisten muutos I-III:1994 - I-III:1995, %



1. HOTELLIKAPASITEETTI JA SEN KÄYTTÖ
HOTEL CAPACITY AND CAPACITY UTILIZATION

LÄÄNI PROVINCE KUNTA MUNICIPALITY	HOTELLIT NUMBER OF HOTELS	HUONEET - BEDROOMS					VUOTEET - BEDPLACES	
		LUKUM. NUMBER	KÄYTTÖ OCCUPANCY RATE %	MUUTOS ED.V:STA CHANGE %-YKS.	PEITTÄ- VYYS COVERAGE %	KESKI- HINTA ROOM PRICE	LUKUM. NUMBER	KÄYTTÖ OCCUPANCY RATE %
KOKO MAA	625	40105	48.2	5.0	95.6	326	81144	38.7
UUDENMAAN LÄÄNI	102	10550	51.6	9.0	96.8	367	19124	39.0
Helsinki	38	5813	60.0	11.1	98.7	420	10505	43.7
Espoo	13	1027	38.9	-2.8	97.3	302	2024	29.3
Vantaa	8	1289	40.4	8.4	100.0	302	2119	32.5
TURUN JA PORIN LÄÄNI	62	4034	41.9	4.7	97.1	311	7569	33.0
Turku	14	1724	46.3	7.3	100.0	319	3075	36.9
Pori	7	632	32.7	-0.4	97.0	318	1124	23.6
Rauma	7	284	40.2	3.7	100.0	318	511	30.8
HÄMEEN LÄÄNI	67	4985	43.6	2.1	97.1	322	9523	36.0
Hämeenlinna	7	655	34.7	-2.1	100.0	254	1275	24.6
Lahti	10	948	35.1	-2.7	98.3	284	1715	27.7
Tampere	15	1777	47.9	2.7	100.0	330	3214	37.1
KYMEN LÄÄNI	46	2230	40.3	2.2	97.1	280	4330	31.6
Kouvola	6	388	36.5	4.2	100.0	310	676	27.7
Imatra	6	387	51.6	3.8	94.8	285	682	46.4
Kotka	8	385	40.6	1.4	97.1	215	735	29.0
Lappeenranta	10	586	42.0	-0.7	98.1	306	1081	32.5
MIKKELIN LÄÄNI	31	1388	37.2	-3.2	94.8	302	2793	30.4
Mikkeli	4	306	31.6	-8.8	100.0	325	551	25.2
Savonlinna	4	234	53.8	-6.3	100.0	235	423	48.5
POHJOIS-KARJALAN L	24	1108	43.2	0.3	96.8	297	2421	35.2
Joensuu	7	496	40.4	-1.5	100.0	351	865	31.5
KUOPION LÄÄNI	37	2115	55.7	5.3	96.1	277	4165	50.5
Kuopio	14	952	51.2	3.8	96.5	309	1767	43.0
Iisalmi	4	208	50.8	1.8	100.0	213	340	51.6
KESKI-SUOMEN LÄÄNI	34	2161	48.4	6.6	97.3	310	5366	37.1
Jyväskylä	9	1029	51.5	2.4	100.0	322	1906	39.9
VAASAN LÄÄNI	56	2983	42.6	3.6	87.1	283	5768	35.0
Vaasa	10	830	37.9	7.5	100.0	327	1755	27.9
Seinäjoki	7	566	37.1	3.0	100.0	305	987	28.8
OULUN LÄÄNI	67	3823	52.3	4.7	95.6	330	9600	42.1
Oulu	8	872	58.9	8.0	100.0	334	1567	52.9
Kajaani	7	571	46.1	7.7	100.0	281	1047	40.0
Kuusamo	6	496	69.4	9.3	100.0	373	1154	55.4
Sotkamo	6	423	75.7	4.1	96.2	416	1537	58.9
LAPIN LÄÄNI	88	4215	58.8	4.0	92.7	331	9417	48.5
Rovaniemi	11	970	61.3	4.6	100.0	291	1871	48.9
Enontekiö	9	287	37.5	5.4	90.9	224	632	31.9
Inari	12	740	63.3	-3.0	92.4	352	1740	51.6
Kittilä	4	270	95.5	9.1	100.0	459	701	84.5
Kolari	8	354	77.6	-3.4	100.0	345	873	64.2
Sodankylä	7	229	47.4	7.5	80.8	323	711	33.8
AHVENANMAAN MAAKUN	11	513	26.6	4.8	100.0	359	1068	17.8
Maarianhamina	5	325	30.7	3.0	100.0	372	670	21.0

1. HOTELLIKAPASITEETTI JA SEN KÄYTTÖ
HOTEL CAPACITY AND CAPACITY UTILIZATION

LÄÄNI PROVINCE KUNTA MUNICIPALITY	HOTELLIT NUMBER OF HOTELS	HUONEET - BEDROOMS					VUOTEET - BEDPLACES		
		LUKUM. NUMBER	KÄYTTÖ OCCUPANCY RATE %	MUUTOS ED.V:STA CHANGE %-YKS.	PEITTÄ- VYYS COVERAGE %	KESKI- HINTA ROOM PRICE	LUKUM. NUMBER	KÄYTTÖ OCCUPANCY RATE %	
KOKO MAA	618	40011	43.1	5.0	96.5	322	80860	34.1	
UUDENMAAN LÄÄNI	102	10613	46.1	6.6	98.0	371	19247	35.0	
Helsinki	38	5830	53.6	8.1	98.7	417	10565	38.9	
Espoo	13	1033	36.5	0.1	99.0	303	2042	27.3	
Vantaa	8	1317	36.7	8.2	100.0	301	2150	30.3	
TURUN JA PORIN LÄÄNI	62	4037	39.6	6.1	97.6	295	7568	31.3	
Turku	14	1731	43.8	8.8	100.0	300	3082	34.9	
Pori	7	630	30.3	1.2	99.0	307	1123	22.1	
Rauma	7	284	32.7	1.9	100.0	313	505	24.1	
HÄMEEN LÄÄNI	66	4999	41.7	5.2	96.6	317	9536	34.3	
Hämeenlinna	7	654	31.6	-0.3	100.0	258	1275	22.6	
Lahti	10	943	36.1	6.9	98.3	273	1705	29.0	
Tampere	15	1804	47.6	7.1	95.8	328	3259	36.7	
KYMEN LÄÄNI	46	2230	38.0	3.6	97.7	279	4332	30.0	
Kouvola	6	388	35.9	6.1	100.0	304	679	27.5	
Imatra	6	386	47.6	3.5	98.3	275	681	43.7	
Kotka	8	385	40.7	5.5	97.1	247	735	28.7	
Lappeenranta	10	587	39.0	1.7	98.1	304	1079	30.1	
MIKKELIN LÄÄNI	31	1386	35.9	1.5	95.4	293	2808	28.3	
Mikkeli	4	306	33.9	-0.3	100.0	321	551	26.3	
Savonlinna	4	234	51.8	1.0	100.0	237	436	45.4	
POHJOIS-KARJALAN L	24	1100	38.1	1.6	96.9	299	2404	30.2	
Joensuu	7	488	38.3	2.8	100.0	349	850	29.2	
KUOPION LÄÄNI	37	2111	51.3	5.1	93.5	276	4169	45.9	
Kuopio	14	947	47.8	2.9	97.4	308	1754	40.2	
Iisalmi	4	208	44.7	1.8	100.0	198	340	44.6	
KESKI-SUOMEN LÄÄNI	34	2160	41.5	4.0	97.7	308	5348	31.9	
Jyväskylä	9	1029	41.9	-0.3	100.0	317	1905	32.3	
VAASAN LÄÄNI	56	2987	39.5	3.5	92.3	276	5793	31.8	
Vaasa	10	825	33.1	3.4	100.0	325	1744	23.9	
Kokkola	5	437	39.9	2.6	63.7	271	732	33.1	
Seinäjoki	7	565	38.6	6.1	100.0	301	986	29.0	
OULUN LÄÄNI	66	3807	44.3	3.8	96.7	323	9476	34.6	
Oulu	8	873	54.1	7.6	100.0	342	1575	46.4	
Kajaani	7	570	40.4	6.3	100.0	286	1043	34.5	
Kuusamo	6	496	54.8	5.6	100.0	367	1154	44.6	
Sotkamo	6	427	62.2	1.4	98.8	337	1506	48.0	
LAPIN LÄÄNI	84	4106	47.9	5.5	95.0	313	9193	37.6	
Rovaniemi	11	956	58.9	12.0	98.6	292	1843	44.2	
Enontekiö	7	248	22.0	1.5	96.5	222	513	19.6	
Inari	12	738	48.7	-1.8	97.5	309	1737	38.2	
Kittilä	4	258	82.4	7.1	100.0	408	677	69.2	
Kolari	8	336	53.1	-0.0	100.0	304	842	42.4	
Sodankylä	7	229	36.7	2.2	86.3	330	709	24.9	
AHVENANMAAN MAAKUN	10	474	19.9	-3.0	100.0	340	986	12.9	
Maarianhamina	4	317	23.2	-3.8	100.0	345	655	15.3	

2. SAAPUNEET VIERAAT JA YÖPYMISET LÄÄNEITTÄIN
VISITOR ARRIVALS AND NIGHTS SPENT BY PROVINCE

LÄÄNI PROVINCE KUNTA MUNICIPALITY	KAIKKI LIIKKEET - ALL ESTABLISHMENTS				HOTELLIT - HOTELS				
	SAAPUNEET-ARRIVALS		YÖPYMISET-NIGHTS		SAAP.-ARRIVALS		YÖPYMISET - NIGHTS		
	YHTEENSÄ TOTAL	ULKOM. NON-RES.	YHT. TOTAL	ULKOMAAL. NON-RESID.	YHT. TOTAL	ULKOM. NON-RES.	YHT. TOTAL	MUUTOS CHANGE %	ULKOM. NON-RES
KOKO MAA	509771	89811	1017630	194002	478660	87190	916951	4.7	187690
UUDENMAAN LÄÄNI	127379	47993	231193	94602	124357	47320	223149	15.4	92656
Helsinki	84498	39253	144684	79100	82628	38607	139995	20.0	77306
Espoo	7223	1747	17733	-4.3	5086
Vantaa	17051	5730	21343	18.0	7567
TURUN JA PORIN LÄÄNI	42476	6942	77879	14336	40509	6504	74318	8.2	13324
Turku	19396	4406	37321	8834	17897	3968	34772	9.6	7822
Pori	5802	611	8002	6.9	1164
Rauma	3450	371	4837	12.9	826
HÄMEEN LÄÄNI	63621	6368	110026	14403	60873	6190	101908	0.9	14090
Hämeenlinna	6433	1046	9733	11.1	1451
Lahti	8976	1743	14057	-14.3	3968
Tampere	24505	2640	36861	-4.9	6925
KYMEN LÄÄNI	22367	3073	42780	5931	21088	3036	40457	4.5	5868
Kouvola	4382	441	5803	14.7	654
Imatra	3831	353	9192	4.9	739
Kotka	2841	712	6406	2.7	1544
Lappeenranta	6644	1100	10690	9.3	1971
MIKKELIN LÄÄNI	13724	618	30949	1518	11857	613	24951	-18.6	1448
Mikkeli	3054	293	4198	-28.4	537
Savonlinna	3028	160	6359	-10.4	300
POHJOIS-KARJALAN L	15429	873	29369	1968	14153	807	25308	-2.5	1658
Joensuu	6525	337	8392	-7.9	530
KUOPION LÄÄNI	35037	1122	67155	3099	33380	1102	61241	9.8	3036
Kuopio	14514	548	22715	5.8	1380
Iisalmi	2769	77	5434	1.9	198
KESKI-SUOMEN LÄÄNI	35056	1570	61378	3467	34389	1540	59929	7.6	3417
Jyväskylä	16229	1212	23770	-7.4	2563
VAASAN LÄÄNI	30299	2088	60609	4684	29038	2047	54332	-0.7	4612
Vaasa	9688	1455	15102	18.2	3096
Seinäjoki	6217	184	8310	5.0	350
OULUN LÄÄNI	65790	3714	149574	8977	56241	3547	119964	3.5	8293
Oulu	16958	1608	25673	15.1	2980
Kajaani	6897	246	12994	19.2	496
Kuusamo	10946	1063	29525	3084	8111	1013	19810	3.8	3016
Sotkamo	11750	171	39513	642	8205	167	27395	8.2	638
LAPIN LÄÄNI	55718	13560	152723	38451	49906	12600	127411	-1.8	36734
Rovaniemi	12385	5421	28375	16913	11869	5099	27529	-0.4	16411
Enontekiö	1981	608	7120	1123	1637	541	5721	1.5	964
Inari	10489	3378	26539	7387	10091	3105	25669	1.1	7041
Kittilä	8415	781	24844	2003	7392	719	18401	-0.3	1864
Kolari	5271	666	24980	3748	4012	655	17377	7.7	3737
Sodankylä	1857	408	5217	-2.7	2052
AHVENANMAAN MAAKUN	2875	1890	3995	2566	2869	1884	3983	-24.5	2554
Maarianhamina	2695	1750	3730	-25.3	2367

2. SAAPUNEET VIERAAT JA YÖPYMISET LÄÄNEITTÄIN
VISITOR ARRIVALS AND NIGHTS SPENT BY PROVINCE

LÄÄNI PROVINCE KUNTA MUNICIPALITY	KAIKKI LIIKKEET - ALL ESTABLISHMENTS				HOTELLIT - HOTELS				
	SAAPUNEET-ARRIVALS		YÖPYMISET-NIGHTS		SAAP.-ARRIVALS		YÖPYMISET - NIGHTS		
	YHTEENSÄ TOTAL	ULKOM. NON-RES.	YHT. TOTAL	ULKOMAAL. NON-RESID.	YHT. TOTAL	ULKOM. NON-RES.	YHT. TOTAL	MUUTOS CHANGE	ULKOM. NON-RES
%									
KOKO MAA	1307450	234215	2598209	514088	1227510	227503	2349883	7.2	496094
UUDENMAAN LÄÄNI	335968	127727	615275	253425	325679	125136	588650	13.4	247033
Helsinki	220452	103421	379674	207790	213928	100929	363970	16.9	201816
Espoo	20097	4946	48075	3.7	13561
Vantaa	43926	15286	58524	25.0	22584
TURUN JA PORIN LÄÄ	111285	17401	215722	36996	105692	16550	204466	13.8	34739
Turku	51004	10506	102297	21792	47090	9679	95189	17.5	19648
Pori	15065	1698	22114	20.4	3510
Rauma	7580	965	10863	11.2	2018
HÄMEEN LÄÄNI	181034	17663	310197	39295	171860	17286	281798	10.3	38430
Hämeenlinna	17077	2496	25767	6.9	3675
Lahti	25805	5375	42505	19.1	13251
Tampere	69688	7136	102782	8.6	16196
KYMEN LÄÄNI	63777	8872	117098	17014	60070	8794	110366	11.0	16842
Kouvola	11577	1061	16746	31.0	1594
Imatra	11454	1368	26159	9.2	2762
Kotka	9547	2288	18408	22.0	4665
Lappeenranta	18669	2981	28549	11.3	5262
MIKKELIN LÄÄNI	36952	1853	84293	5151	31545	1792	66961	-4.7	4687
Mikkeli	8850	735	12262	-8.3	1524
Savonlinna	7982	505	17310	0.7	965
POHJOIS-KARJALAN L	39597	2245	72945	5368	36155	2120	62842	2.3	4646
Joensuu	17116	1034	22290	4.4	1813
KUOPION LÄÄNI	83063	2484	170442	6831	78559	2438	154696	7.8	6646
Kuopio	39265	1424	61542	7.4	3656
Iisalmi	6821	166	13615	0.7	505
KESKI-SUOMEN LÄÄNI	85344	3778	153942	9167	83793	3680	149613	-0.3	8609
Jyväskylä	37700	2745	55637	-9.0	5747
VAASAN LÄÄNI	82607	5836	165730	13066	79543	5761	149965	3.6	12873
Vaasa	23923	3607	37029	8.8	7472
Kokkola	10214	289	13768	-24.2	631
Seinäjoki	16348	679	23030	14.2	1650
OULUN LÄÄNI	154474	8817	344622	23484	134364	8532	283857	4.1	22474
Oulu	41047	4341	65792	14.8	8260
Kajaani	16843	549	32305	18.2	1893
Kuusamo	24599	1975	64654	6222	18872	1918	46351	7.8	6133
Sotkamo	28049	609	92782	3256	19804	603	64520	4.7	3250
LAPIN LÄÄNI	126913	33778	338894	99196	114005	31718	288070	2.1	94122
Rovaniemi	32896	13917	73753	44196	31536	13145	71503	11.8	42901
Enontekiö	3076	859	10161	1613	2678	782	8582	-11.1	1390
Inari	22881	8146	59491	19566	22072	7635	57708	1.0	18703
Kittilä	17909	2236	57846	8119	14799	2044	42011	1.3	6831
Kolari	10681	1214	45369	6714	7953	1188	31799	6.6	6632
Sodankylä	4744	1279	12097	-10.0	4650
AHVENANMAAN MAAKUN	6436	3761	9049	5095	6245	3696	8599	-33.8	4993
Maarianhamina	5895	3486	8120	-34.8	4694

3. SAAPUNEET VIERAAT JA YÖPYMISET ASUINMAAN MUKAAN
VISITOR ARRIVALS AND NIGHTS SPENT BY COUNTRY OF RESIDENCE

ASUINMAA COUNTRY OF RESIDENCE	SAAPUNEET YÖPYMISET - NIGHTS SPENT							
	SAAPUNEET ARRIVALS	YHTEENSÄ HOTEL- MUUTOS MATKUST. LOMA- LEIRINTÄ- RETKEILY-						
		YHTEENSÄ TOTAL	TOTAL	LIT HOTELS	CHANGE %	KODIT SIMILAR ESTABL.	KYLÄT HOLIDAY VILLAGES	ALUEET CAMPING SITES
YHT. - TOTAL	509771	1017630	916951	4.7	37694	12319	46519	4147
SUOMI - RESIDENTS	419960	823628	729261	3.0	34496	11701	45299	2871
ULKOMAAT - NON-RES	89811	194002	187690	12.0	3198	618	1220	1276
EUROOPPA - EUROPE	76466	161795	156065	9.5	2803	616	1219	1092
EU	47337	100116	97352	-	1016	304	944	500
EFTA	7602	16017	15742	-	81	53	123	18
SKANDINAVIA	24753	42083	41662	0.4	203	25	98	95
AASIA - ASIA	4905	11517	11257	27.3	136	-	-	124
AFRIKKA - AFRICA	198	722	587	15.1	107	-	-	28
AMERIKA - AMERICA	5619	14469	14325	39.0	116	-	-	28
Saksa - Germany	8627	23349	22801	-5.7	169	19	195	165
Ruotsi - Sweden	16481	26081	25814	-6.2	133	9	39	86
Venäjä - Russia	16496	34214	32707	22.1	971	253	145	138
Britannia - UK	6760	13231	13059	17.9	94	24	15	39
Yhdysvallat - USA	4733	11829	11720	33.7	87	-	-	22
Norja - Norway	5346	10362	10254	13.5	40	-	59	9
Ranska - France	3477	9350	8599	7.2	314	240	139	58
Alankom.-Netherl.	2769	8671	8106	12.7	55	-	415	95
Italia - Italy	2354	5598	5517	85.8	59	8	12	2
Japani - Japan	2869	5826	5666	44.9	100	-	-	60
Sveitsi-Switzerl.	2067	5196	5041	43.9	41	41	64	9
Tanska - Denmark	2759	5242	5208	12.0	30	4	-	-
Viro - Estonia	2744	5281	4685	14.0	416	-	7	173
Espanja - Spain	2169	3980	3896	45.8	55	-	16	13
Itävalta - Austria	599	1450	1260	61.3	85	-	82	23
Belgia - Belgium	701	1597	1533	-24.9	16	-	30	18
Puola - Poland	603	1652	1609	1.3	39	-	-	4
Kiina - China	500	1138	1124	-1.9	14	-	-	-
Kanada - Canada	522	1596	1571	76.1	23	-	-	2
Unkari - Hungary	340	849	817	-44.0	20	-	-	12
Australia	307	953	882	79.6	7	-	-	64
Kreikka - Greece	248	624	623	89.9	-	-	1	-
Latvia	547	1066	711	-19.2	107	6	-	242
Tsekki - Czech	201	667	666	-10.5	1	-	-	-
Islanti - Iceland	166	397	385	35.6	-	12	-	-
Etelä-Korea	215	510	510	80.9	-	-	-	-
Liettua-Lithuania	301	796	788	13.2	8	-	-	-
Thaimaa - Thailand	152	400	394	-23.8	6	-	-	-
Brasilia - Brazil	151	551	548	45.0	-	-	-	3
Israel	105	206	206	-45.9	-	-	-	-
Turkki - Turkey	154	440	436	48.8	4	-	-	-
Portugali-Portugal	228	544	544	225.7	-	-	-	-
Taiwan	89	235	235	83.6	-	-	-	-
Bulgaria	67	243	243	-53.2	-	-	-	-
Intia - India	122	409	409	62.9	-	-	-	-
Tuntematon-Unknown	2623	5499	5456	2.1	36	2	1	4

3. SAAPUNEET VIERAAT JA YÖPYMISET ASUINMAAN MUKAAN
VISITOR ARRIVALS AND NIGHTS SPENT BY COUNTRY OF RESIDENCE

ASUINMAA COUNTRY OF RESIDENCE	SAAPUNEET YÖPYMISET - NIGHTS SPENT							
	SAAPUNEET ARRIVALS	YHTEENSÄ						
		YHTEENSÄ TOTAL	TOTAL	HOTEL- LIT HOTELS	MUUTOS CHANGE %	MATKUST. KODIT SIMILAR ESTABL.	LOMA- KYLÄT HOLIDAY VILLAGES	LEIRINTÄ- ALUEET CAMPING SITES
YHT. - TOTAL	1307450	2598209	2349883	7.2	100056	33720	103380	11170
SUOMI - RESIDENTS	1073235	2084121	1853789	4.8	91701	30854	100716	7061
ULKOMAAT - NON-RES	234215	514088	496094	17.6	8355	2866	2664	4109
EUROOPPA - EUROPE	200019	434186	418065	17.4	7148	2786	2621	3566
EU	119849	263103	255467	-	2506	1896	1734	1500
EFTA	18714	41021	40121	-	475	144	216	65
SKANDINAVIA	60311	102744	101247	-2.2	615	76	183	623
AASIA - ASIA	13955	31954	30839	35.8	673	48	24	370
AFRIKKA - AFRICA	518	1754	1442	-0.1	241	-	-	71
AMERIKA - AMERICA	13676	32820	32431	17.7	257	30	4	98
Saksa - Germany	23408	70391	67662	14.0	742	1197	467	323
Ruotsi - Sweden	40329	64710	63759	-9.4	400	39	49	463
Venäjä - Russia	47022	98459	93868	44.8	2168	731	664	1028
Britannia - UK	17764	36523	36140	24.2	225	33	17	108
Yhdysvallat - USA	11382	26723	26456	17.1	206	-	3	58
Norja - Norway	12561	24203	23918	19.5	115	5	132	33
Ranska - France	9531	24502	22800	20.7	556	521	473	152
Alankom.-Netherl.	7080	18961	18207	1.8	92	7	495	160
Italia - Italy	5600	14512	14278	51.6	123	42	34	35
Japani - Japan	8705	17369	16771	50.0	348	48	24	178
Sveitsi-Switzerl.	5672	15747	15147	39.0	360	127	84	29
Tanska - Denmark	7022	12961	12715	3.5	100	20	2	124
Viro - Estonia	7874	14490	13030	17.4	1070	-	7	383
Espanja - Spain	3822	7556	7378	33.2	131	7	16	24
Itävalta - Austria	1252	3353	3089	43.5	87	14	125	38
Belgia - Belgium	2197	4966	4809	12.2	37	16	55	49
Puola - Poland	1504	4022	3912	6.0	95	1	-	14
Kiina - China	1174	2589	2572	7.8	17	-	-	-
Kanada - Canada	1323	3582	3532	17.2	37	-	1	12
Unkari - Hungary	925	2304	2222	-8.7	34	-	-	48
Australia	729	2013	1860	39.8	20	-	-	133
Kreikka - Greece	933	2339	2321	2.3	4	-	1	13
Latvia	1486	2914	2147	-12.8	309	14	-	444
Tsekki - Czech	654	1937	1933	23.0	1	-	-	3
Islanti - Iceland	392	861	846	6.3	-	12	-	3
Etelä-Korea	565	1215	1198	80.7	-	-	-	17
Liettua-Lithuania	812	2021	1990	33.3	28	-	-	3
Thaimaa - Thailand	317	1034	1026	23.0	8	-	-	-
Brasilia - Brazil	403	1222	1206	7.8	4	-	-	12
Israel	338	688	672	-13.7	1	-	-	15
Turkki - Turkey	357	1124	1116	-1.3	6	-	-	2
Portugali-Portugal	457	1259	1254	70.6	2	-	-	3
Taiwan	203	610	610	217.7	-	-	-	-
Bulgaria	172	648	648	-51.1	-	-	-	-
Intia - India	302	988	944	25.7	37	-	-	7
Tuntematon-Unknown	6047	13374	13317	-5.0	36	2	15	4

SVT Suomen Virallinen Tilasto
Finlands Officiella Statistik
Official Statistics of Finland

Liikenne ja matkailu 1995:7
Transport and tourism

Tiedustelut – Inquiries:

Marjut Tuominen
(90) 17 341

Tuoteseloste

Tilastokeskuksen majoitustilastoa on tuotettu uudistettuna vuoden 1993 alusta lukien. Tilastoon sisältyvät majoitusliikkeet, joissa on vähintään 10 huonetta/mökkiä/matkailuvaunupaikkaa sekä kaikki retkeilymajat. Tilastosta tuotetaan kuukausittain myös taulukkopaketti, jonka voi tilata joko paperitulosteena (hinta 1 200 mk/vuosi) tai levykkeellä (3 000 mk/vuosi). Paketti sisältää seuraavat kuukausittain sekä kumulatiivisesti vuoden alusta tulostettavat taulukot:

- IB. Majoitusliikkeiden kapasiteetti ja sen käyttö kunnittain ja lääneittäin sekä koko maan tasolla majoitusliikkeen tyyppin ja lajin mukaan
- 3B. Yöpymiset asuinmaan mukaan lääneittäin ja kunnittain
4. Majoitusliikkeet ja niiden kapasiteetin käyttö kuukausittain majoitusliikkeen lajin mukaan sekä hotellien ja matkustajakotien osalta myös majoitusliikkeen koon mukaan eriteltynä
5. Yöpymiset majoitusliikkeissä asuinmaan mukaan kuukausittain
6. Yöpymiset matkan tarkoituksen mukaan eri majoitusmuodoissa (tyyppi/laji) koko maassa sekä hotelliyöpymiset matkan tarkoituksen mukaan lääneittäin ja kunnittain
7. Yöpymiset majoitusliikkeissä (tyyppi/laji) majoitusmuodon mukaan koko maassa sekä yöpymiset leirintäalueilla majoitusmuodon mukaan lääneittäin/kunnittain