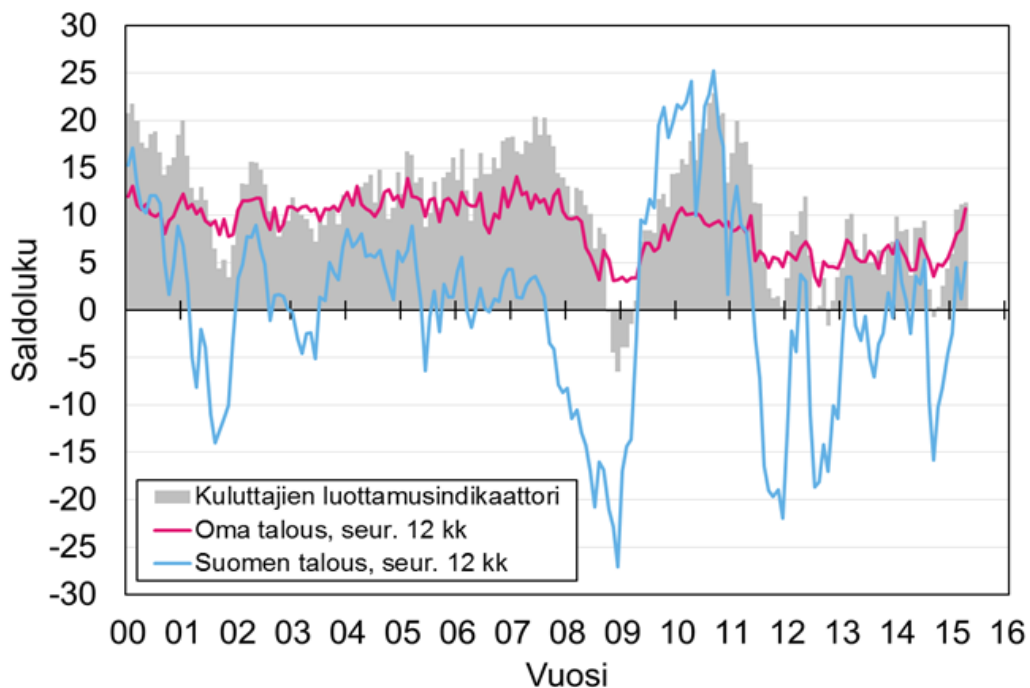


Kuluttajabarometri: taulukot

2015, huhtikuu

Kuluttajien odotukset taloudesta 1/2000–4/2015



Kysymyksen **saldoluku** saadaan vähentämällä vastausvaihtoehtoja painottaen myönteisten vastausten prosentiosuudesta kielteisten vastausten prosentiosuus. **Kuluttajien luottamusindikaattori** on keskiarvo tulevaa 12 kuukautta koskevasta neljästä saldoluusta: oma ja Suomen

talous, työttömyys sekä kotitalouden säästämismahdollisuudet. Saldoluvut ja luottamusindikaattori voivat vaihdella -100:n ja +100:n välillä; mitä korkeampi (positiivinen) luku, sitä valoisampi näkemys taloudesta.

Sisältö

Kuluttajabarometri: taulukot

Alkusanat.....	3
Taloudellinen tilanne	4
1. Suomen taloudellinen tilanne tällä hetkellä	4
2. Suomen taloudellinen tilanne 12 kuukauden kuluttua.....	6
3. Työttömien määrän muutos Suomessa seuraavien 12 kuukauden aikana.....	8
4. Kuluttajahintojen taso nyt.....	10
5. Kuluttajahintojen muutos Suomessa seuraavien 12 kuukauden aikana.....	12
6. Kuluttajahintojen muutos prosentteina	14
7. Oman kotitalouden taloudellinen tilanne tällä hetkellä.....	16
8. Oman kotitalouden taloudellinen tilanne 12 kuukauden kuluttua.....	18
9. Ajankohdan edullisuus kestopavaroitten hankintaan	20
10. Ajankohdan edullisuus säästämisen kannalta	22
11. Ajankohdan edullisuus lainanoton kannalta	24
Ostoaikomukset ja omistaminen	26
12. Rahankäyttö kestopavaroitten seuraavien 12 kuukauden aikana.....	26
13. Kotitalouden aikomus ostaa asunto seuraavien 12 kuukauden aikana.....	28
14. Tärkeimpien rahoitusmuotojen jakauma asunnonhankinnassa.....	30
15. Kotitalouden aikomus ostaa auto seuraavien 12 kuukauden aikana	31
16. Uusi vai käytetty auto	33
17. Tärkeimpien rahoitusmuotojen jakauma autonostossa	34
18. Rahankäyttö joihinkin kulutuskohteisiin seuraavien 6 kuukauden aikana.....	35
19. Joidenkin laitteiden yleisyys kotitalouksissa haastatteluhetkellä.....	36
20. Kotitalouksien autoistuneisuus joidenkin taustatietojen mukaan	38
Säästäminen ja lainanotto	39
21. Kotitalouden rahatilanne haastatteluhetkellä	39
22. Kotitalouden säästämismahdollisuudet seuraavien 12 kuukauden aikana	41
23. Säästöjen pääasialliset käyttötarkoitukset seuraavien 12 kuukauden aikana	43
24. Aiotut sijoituskohteet säästöille seuraavien 12 kuukauden aikana	44
25. Toteutuneet sijoituskohteet haastatteluhetkellä	45
26. Kotitalouden lainanottoaikomus seuraavien 12 kuukauden aikana	46
27. Lainojen käyttötarkoitukset seuraavien 12 kuukauden aikana.....	48
Taustatietoa vastaajista	49
28. Kuluttajabarometriin vastanneiden jakautuminen eri taustatietojen mukaan.....	49
29. Kuluttajabarometriin vastanneet kotitalouden rakenteen ja koon mukaan	51

Alkusanat

Kuluttajabarometri on haastattelututkimus (survey), jonka avulla mitataan suomalaisten mielikuvia – arvioita ja odotuksia – yleisestä ja oman kotitalouden taloudellisesta kehityksestä sekä aikomuksia tehdä suuria hankintoja, säästää tai ottaa lainaa. Lisäksi tutkimuksella selvitetään nykyaikaisten koneiden ja laitteiden yleisyyttä kotitalouksissa. Ensimmäinen barometrikysely tehtiin marraskuussa 1987. Aluksi tutkimus tehtiin kaksi kertaa vuodessa. Vuonna 1992 tutkimuskerrat nostettiin neljään. Lokakuusta 1995 alkaen tiedot on kerätty EU:n komission harmonisoimana ja osin rahoittamana joka kuukausi.

Kuluttajabarometrin kohteena on (vuodesta 2000 alkaen) kuukausittain kokonaan vaihtuva henkilöotos. Samaa otosta käytetään myös suomalaisten matkailututkimuksen tiedonkeruussa. Kaikki haastattelut tehdään keskitetysti Tilastokeskuksen puhelinhaastattelu- eli CATI-keskuksesta. Tutkimusalueena on koko maa, ja vastaajat edustavat Suomen 15–84-vuotiasta väestöä iän, sukupuolen, asuinläänin ja äidinkielen suhteen. Tutkimuksen perusjoukkoa laajennettiin 75–84-vuotiailla tammikuussa 2012.

Perusjoukon laajennuksen eli iäkkäiden henkilöiden vastausten arvioidaan heikentäneen kuluttajien luottamusindikaattorin arvoa runsaalla yhdellä yksiköllä. Pääasiassa tämä on johtunut yhden osatekijän, kotitalouden säästämismahdollisuuksien saldoluvun laskusta. Perusjoukon laajennuksella on lisäksi ollut jonkin verran vaikutusta kodintekniikan yleisyyttä koskeviin tuloksiin.

Kuluttajabarometrin otoskoko on kuukausittain 2 350 henkilöä (ennen perusjoukon laajennusta 2 200 henkilöä). Huhtikuussa 2015 vastauksia saatiin 1 310 ja vastauskato oli siten 44,3 prosenttia. Vastauskato sisältää tutkimuksesta kieltäytyneiden tai muuten estyneiden lisäksi henkilöt, joita ei onnistuttu tavoittamaan.

Tässä julkaisussa esitetään tarkkaa tietoa kuluttajabarometrin kysymysten vastausjakauksista. Taustatietoina käytetään vastaajan sukupuolta, ikää, koulutusta, sosioekonomista asemaa ja suuraluetta sekä kotitalouden tyyppiä ja bruttotuloja. Kaikki vastausjakaumat on korotettu tutkimuksen perusjoukon tasolle painokertoimien avulla. Painotus korjaa vastauskadon vaikutuksia ja parantaa tietojen tilastollista tarkkuutta.

HUOM! Marraskuusta 2014 alkaen on osaa julkaisussa käytettävistä luokituksista muutettu havaintojen riittävyyden varmistamiseksi luokittain: ikä, sosioekonominen asema ja kotitaloustyyppi.

Julkaisussa käytettävien suuralue- ja bruttotuloluokitusten kuvaukset:

Suuraluejako (pohjana maakunnat):

Pääkaupunkiseutu: Helsinki, Espoo, Vantaa ja Kauniainen

Muu Etelä-Suomi: Uusimaa ilman pääkaupunkiseutua, Kanta-Häme, Päijät-Häme, Kymenlaakso ja Etelä-Karjala

Länsi-Suomi: Varsinais-Suomi, Satakunta, Pirkanmaa, Keski-Suomi, Etelä-Pohjanmaa, Pohjanmaa, Keski-Pohjanmaa ja Ahvenanmaa

Itä-Suomi: Etelä-Savo, Pohjois-Savo ja Pohjois-Karjala

Pohjois-Suomi: Pohjois-Pohjanmaa, Kainuu ja Lappi.

Kotitalouden bruttotuloluokka, tulokvartiili:

Alin neljännes: vähemmän kuin 1 900 €kk

2. alin neljännes: 1 900 – 3 399 €kk

2. ylin neljännes: 3 400 – 5 599 €kk

Ylin neljännes: 5 600 €kk tai enemmän.

Taulukko 1. Suomen taloudellinen tilanne tällä hetkellä
(04/2015) verrattuna 12 kk sitten vallinneeseen tilanteeseen,
prosenttia kuluttajista

	Suomen tal. tila nyt vs. 12 kk sitten						Yhteensä	N
	Paljon parempi	Jonkin verran parempi	Samanlainen	Jonkin verran huonompi	Paljon huonompi	Eos tai puuttuva tieto		
	Rivi-%	Rivi-%	Rivi-%	Rivi-%	Rivi-%	Rivi-%		
Yhteensä	0.1	9.0	38.1	42.4	9.6	0.9	100.0	4442777
SUKUPUOLI								
Mies	.	10.7	37.4	41.7	9.8	0.4	100.0	2196158
Nainen	0.2	7.3	38.8	43.1	9.3	1.3	100.0	2246619
IKÄ								
15-34	0.3	15.2	48.2	30.7	3.7	1.8	100.0	1341625
35-49	.	8.3	40.9	42.9	7.5	0.3	100.0	1014740
50-64	.	5.2	30.9	49.0	14.9	.	100.0	1122541
65-84	.	5.4	29.5	50.4	13.7	1.0	100.0	963871
KOULUTUSTASO								
Perusaste	0.4	9.4	35.7	42.3	9.9	2.3	100.0	1185464
Keskiaste	.	9.8	40.8	39.3	9.5	0.6	100.0	1755331
Korkea-aste	.	7.7	36.8	46.1	9.4	.	100.0	1501982
SUURALUE								
Pääkaupunkiseutu	0.5	11.2	40.2	39.1	8.6	0.5	100.0	912047
Muu Etelä-Suomi	.	6.0	38.5	43.7	11.4	0.4	100.0	961048
Länsi-Suomi	.	9.1	37.6	44.4	7.7	1.2	100.0	1575785
Itä-Suomi	.	11.0	31.9	45.0	12.1	.	100.0	465247
Pohjois-Suomi	.	8.4	40.9	37.6	11.1	1.9	100.0	528650

Taulukko 1. jatkuu Suomen taloudellinen tilanne tällä hetkellä
(04/2015) verrattuna 12 kk sitten vallinneeseen tilanteeseen,
prosenttia kuluttajista

	Suomen tal. tila nyt vs. 12 kk sitten						Yhteensä	N
	Paljon parempi	Jonkin verran parempi	Samantyyppinen	Jonkin verran huonompi	Paljon huonompi	Eos tai puuttuva tieto		
	Rivi-%	Rivi-%	Rivi-%	Rivi-%	Rivi-%	Rivi-%		
Yhteensä	0.1	9.0	38.1	42.4	9.6	0.9	100.0	4442777
SOSIOEKONOMINEN ASEMA								
Yrittäjät	.	6.3	33.4	43.9	16.4	.	100.0	330800
Ylemmät toimihenkilöt	.	10.2	40.3	44.2	5.3	.	100.0	721322
Alemmat toimihenkilöt	.	9.8	42.8	39.4	7.0	1.1	100.0	739052
Työntekijät	.	9.6	40.9	41.2	8.3	.	100.0	543699
Opiskelijat	.	17.8	45.2	31.5	3.0	2.5	100.0	519387
Eläkeläiset	.	4.5	31.0	49.5	13.9	1.1	100.0	1195460
Työttömät ym.	1.1	8.7	37.4	38.1	13.7	1.0	100.0	393057
KOTITALOUSTYYPPI								
Yksinasuvat 15-49-v.	.	9.0	48.6	36.8	4.5	1.2	100.0	369845
Yksinasuvat 50-84-v.	.	6.3	28.7	46.9	16.4	1.7	100.0	578506
Lapsiperheet	.	12.6	40.6	38.2	7.5	1.1	100.0	1405296
2+ aikuistaloudet, vast. 15-49-v.	0.6	12.6	47.6	35.0	3.2	1.1	100.0	737288
2+ aikuistaloudet, vast. 50-84-v.	.	4.5	31.5	50.4	13.6	.	100.0	1351842
KOTITALOUDEN BRUTTOTULOLUOKKA								
Alin neljännes	0.6	6.9	38.1	39.3	11.8	3.4	100.0	779845
2. alin neljännes	.	7.7	35.3	45.0	11.7	0.3	100.0	1204216
2. ylin neljännes	.	11.3	40.3	41.2	7.1	.	100.0	1265665
Ylin neljännes	.	9.4	37.8	42.7	9.2	0.9	100.0	986808
Eos tai puuttuva tieto	.	8.2	42.4	44.5	4.9	.	100.0	206243

Taulukko 2. Suomen taloudellinen tilanne 12 kk:n kuluttua
(04/2015) verrattuna tämänhetkiseen tilanteeseen,
prosenttia kuluttajista

	Suomen tal. tila 12 kk kuluttua vs. nyt						Yhteensä	N
	Paljon parempi	Jonkin verran parempi	Samanlainen	Jonkin verran huonompi	Paljon huonompi	Eos tai puuttuva tieto		
	Rivi-%	Rivi-%	Rivi-%	Rivi-%	Rivi-%	Rivi-%		
Yhteensä	0.5	32.8	44.2	18.2	2.8	1.5	100.0	4442777
SUKUPUOLI								
Mies	0.3	36.2	40.2	18.3	3.5	1.4	100.0	2196158
Nainen	0.7	29.3	48.1	18.0	2.2	1.7	100.0	2246619
IKÄ								
15-34	0.6	35.1	44.6	19.0	0.3	0.4	100.0	1341625
35-49	.	31.1	46.1	18.9	3.2	0.7	100.0	1014740
50-64	.	31.1	45.5	17.5	4.8	1.1	100.0	1122541
65-84	1.5	33.2	39.9	17.0	3.7	4.7	100.0	963871
KOULUTUSTASO								
Perusaste	1.2	32.9	43.1	16.0	3.4	3.3	100.0	1185464
Keskiaste	0.5	31.6	43.2	19.9	3.7	1.1	100.0	1755331
Korkea-aste	.	33.9	46.1	17.9	1.4	0.7	100.0	1501982
SUURALUE								
Pääkaupunkiseutu	0.5	36.5	40.6	18.3	2.7	1.5	100.0	912047
Muu Etelä-Suomi	1.1	32.9	43.7	18.4	2.4	1.5	100.0	961048
Länsi-Suomi	0.4	29.9	47.5	18.3	3.0	0.9	100.0	1575785
Itä-Suomi	.	34.5	44.0	15.0	2.2	4.3	100.0	465247
Pohjois-Suomi	0.5	33.0	41.5	19.8	4.0	1.2	100.0	528650

Taulukko 2. jatkuu
(04/2015)

Suomen taloudellinen tilanne 12 kk:n kuluttua
verrattuna tämänhetkiseen tilanteeseen,
prosenttia kuluttajista

	Suomen tal. tila 12 kk kuluttua vs. nyt						Yhteensä	N
	Paljon parempi	Jonkin verran parempi	Samantyyppinen	Jonkin verran huonompi	Paljon huonompi	Eos tai puuttuva tieto		
	Rivi-%	Rivi-%	Rivi-%	Rivi-%	Rivi-%	Rivi-%		
Yhteensä	0.5	32.8	44.2	18.2	2.8	1.5	100.0	4442777
SOSIOEKONOMINEN ASEMA								
Yrittäjät	.	28.0	37.5	29.0	5.5	.	100.0	330800
Ylemmät toimihenkilöt	.	33.9	51.0	13.6	0.4	1.2	100.0	721322
Alemmat toimihenkilöt	.	32.9	46.5	18.0	2.1	0.5	100.0	739052
Työntekijät	0.8	31.0	44.8	20.0	2.8	0.6	100.0	543699
Opiskelijat	.	33.4	47.4	19.2	.	.	100.0	519387
Eläkeläiset	1.2	34.5	39.6	16.6	4.1	4.0	100.0	1195460
Työttömät ym.	1.1	30.6	41.8	18.6	6.5	1.4	100.0	393057
KOTITALOUSTYYPPI								
Yksinasuvat 15-49-v.	.	27.2	52.6	18.3	1.0	0.9	100.0	369845
Yksinasuvat 50-84-v.	0.6	30.8	41.0	20.3	3.7	3.6	100.0	578506
Lapsiperheet	.	33.5	43.8	19.9	2.2	0.6	100.0	1405296
2+ aikuistaloudet, vast. 15-49-v.	1.2	35.1	45.1	17.1	1.1	0.5	100.0	737288
2+ aikuistaloudet, vast. 50-84-v.	0.8	33.0	43.1	16.0	4.6	2.4	100.0	1351842
KOTITALOUDEN BRUTTOTULOLUOKKA								
Alin neljännes	0.9	28.3	46.4	17.5	3.0	3.9	100.0	779845
2. alin neljännes	0.5	30.1	46.1	17.3	4.8	1.2	100.0	1204216
2. ylin neljännes	0.5	37.1	42.0	17.3	1.9	1.1	100.0	1265665
Ylin neljännes	.	35.3	43.2	19.4	1.7	0.4	100.0	986808
Eos tai puuttuva tieto	1.6	26.1	42.5	25.3	1.6	2.9	100.0	206243

Taulukko 3. Työttömien määrän muutos Suomessa seuraavien 12 kk:n aikana, (04/2015) prosenttia kuluttajista

	Työttömiä on vuoden kuluttua						Yhteensä	N
	Paljon enemmän	Jonkin verran enemmän	Yhtä paljon	Jonkin verran vähemmän	Paljon vähemmän	Eos tai puuttuva tieto		
	Rivi-%	Rivi-%	Rivi-%	Rivi-%	Rivi-%	Rivi-%		
Yhteensä	2.9	38.9	37.7	19.4	0.1	1.1	100.0	4442777
SUKUPUOLI								
Mies	2.8	38.2	36.6	21.2	.	1.1	100.0	2196158
Nainen	3.0	39.5	38.7	17.5	0.3	1.1	100.0	2246619
IKÄ								
15-34	0.9	35.8	44.9	16.8	.	1.5	100.0	1341625
35-49	3.5	40.6	36.4	18.9	.	0.7	100.0	1014740
50-64	4.7	43.5	32.6	18.7	0.2	0.2	100.0	1122541
65-84	2.9	36.0	34.7	24.2	0.4	1.8	100.0	963871
KOULUTUSTASO								
Perusaste	3.2	36.0	36.2	21.0	0.3	3.3	100.0	1185464
Keskiaste	3.8	41.4	35.5	18.6	0.2	0.5	100.0	1755331
Korkea-aste	1.6	38.2	41.3	18.9	.	.	100.0	1501982
SUURALUE								
Pääkaupunkiseutu	2.2	40.7	36.4	20.2	.	0.5	100.0	912047
Muu Etelä-Suomi	2.4	40.3	36.0	20.9	.	0.4	100.0	961048
Länsi-Suomi	3.0	38.3	38.2	18.8	0.4	1.3	100.0	1575785
Itä-Suomi	2.9	37.6	40.5	16.6	.	2.5	100.0	465247
Pohjois-Suomi	4.8	35.7	38.8	19.4	.	1.4	100.0	528650

Taulukko 3. jatkuu Työttömien määrän muutos Suomessa seuraavien 12 kk:n aikana,
(04/2015) prosenttia kuluttajista

	Työttömiä on vuoden kuluttua						Yhteensä	N
	Paljon enemmän	Jonkin verran enemmän	Yhtä paljon	Jonkin verran vähemmän	Paljon vähemmän	Eos tai puuttuva tieto		
	Rivi-%	Rivi-%	Rivi-%	Rivi-%	Rivi-%	Rivi-%		
Yhteensä	2.9	38.9	37.7	19.4	0.1	1.1	100.0	4442777
SOSIOEKONOMINEN ASEMA								
Yrittäjät	2.7	38.4	45.4	12.5	.	1.0	100.0	330800
Ylemmät toimihenkilöt	1.2	35.6	42.1	20.1	.	0.9	100.0	721322
Alemmat toimihenkilöt	0.7	45.3	36.3	17.1	.	0.6	100.0	739052
Työntekijät	5.1	45.2	35.8	13.9	.	.	100.0	543699
Opiskelijat	0.8	36.7	41.8	19.2	.	1.6	100.0	519387
Eläkeläiset	3.8	35.5	33.7	25.0	0.5	1.4	100.0	1195460
Työttömät ym.	7.0	37.2	34.9	18.7	.	2.2	100.0	393057
KOTITALOUSTYYPPI								
Yksinasuvat 15-49-v.	4.0	32.2	38.5	23.3	.	2.0	100.0	369845
Yksinasuvat 50-84-v.	5.2	40.5	31.4	20.5	0.5	2.0	100.0	578506
Lapsiperheet	2.0	39.7	38.2	19.2	.	0.8	100.0	1405296
2+ aikuistaloudet, vast. 15-49-v.	0.6	39.3	46.3	12.7	.	1.1	100.0	737288
2+ aikuistaloudet, vast. 50-84-v.	3.8	38.9	34.8	21.7	0.3	0.6	100.0	1351842
KOTITALOUDEN BRUTTOTULOLUOKKA								
Alin neljännes	4.8	35.4	35.1	21.0	0.3	3.5	100.0	779845
2. alin neljännes	4.0	38.4	38.6	18.3	.	0.7	100.0	1204216
2. ylin neljännes	1.1	41.4	37.2	20.0	.	0.3	100.0	1265665
Ylin neljännes	2.3	38.7	39.7	18.8	.	0.6	100.0	986808
Eos tai puuttuva tieto	2.8	40.1	35.2	18.9	1.7	1.2	100.0	206243

Taulukko 4. Kuluttajahintojen taso nyt
(04/2015) verrattuna kuluttajahintoihin 12 kk sitten,
prosenttia kuluttajista

	Kuluttajahinnat nyt vs. 12 kk sitten						Yhteensä	N
	Paljon korkeammat	Melko paljon korkeammat	Hieman korkeammat	Samalla tasolla	Alemmat	Eos tai puuttuva tieto		
	Rivi-%	Rivi-%	Rivi-%	Rivi-%	Rivi-%	Rivi-%		
Yhteensä	1.3	4.0	31.7	44.0	18.8	0.3	100.0	4442777
SUKUPUOLI								
Mies	0.7	2.8	31.5	44.0	20.7	0.2	100.0	2196158
Nainen	1.8	5.2	31.8	43.9	16.9	0.4	100.0	2246619
IKÄ								
15-34	2.1	4.1	36.8	44.9	11.4	0.7	100.0	1341625
35-49	1.0	5.2	35.8	42.1	15.9	.	100.0	1014740
50-64	1.0	3.9	24.6	45.0	25.1	0.2	100.0	1122541
65-84	0.7	2.7	28.2	43.4	24.7	0.3	100.0	963871
KOULUTUSTASO								
Perusaste	2.1	6.0	37.3	38.1	15.5	1.0	100.0	1185464
Keskiaste	1.5	4.2	32.0	44.5	17.7	0.1	100.0	1755331
Korkea-aste	0.3	2.2	26.8	48.0	22.8	.	100.0	1501982
SUURALUE								
Pääkaupunkiseutu	.	4.6	30.8	46.5	17.6	0.5	100.0	912047
Muu Etelä-Suomi	1.8	3.5	31.6	42.7	20.1	0.3	100.0	961048
Länsi-Suomi	1.6	3.8	31.1	43.9	19.4	0.3	100.0	1575785
Itä-Suomi	1.2	4.2	33.6	42.3	18.2	0.5	100.0	465247
Pohjois-Suomi	1.9	4.4	33.0	43.7	17.0	.	100.0	528650

Taulukko 4. jatkuu
(04/2015)

Kuluttajahintojen taso nyt
verrattuna kuluttajahintoihin 12 kk sitten,
prosenttia kuluttajista

	Kuluttajahinnat nyt vs. 12 kk sitten						Yhteensä	N
	Paljon korkeammat	Melko paljon korkeammat	Hieman korkeammat	Samalla tasolla	Alemmat	Eos tai puuttuva tieto		
	Rivi-%	Rivi-%	Rivi-%	Rivi-%	Rivi-%	Rivi-%		
Yhteensä	1.3	4.0	31.7	44.0	18.8	0.3	100.0	4442777
SOSIOEKONOMINEN ASEMA								
Yrittäjät	1.1	2.7	25.9	51.9	18.4	.	100.0	330800
Ylemmät toimihenkilöt	0.6	2.5	28.7	48.7	19.5	.	100.0	721322
Alemmat toimihenkilöt	0.8	4.5	32.6	45.3	16.7	.	100.0	739052
Työntekijät	2.1	7.7	35.0	38.2	16.9	.	100.0	543699
Opiskelijat	2.3	4.7	40.2	38.2	12.9	1.7	100.0	519387
Eläkeläiset	1.0	2.6	29.7	42.8	23.4	0.4	100.0	1195460
Työttömät ym.	1.9	4.9	30.2	44.8	18.3	.	100.0	393057
KOTITALOUSTYYPPI								
Yksinasuvat 15-49-v.	1.2	8.8	30.7	44.2	14.0	1.2	100.0	369845
Yksinasuvat 50-84-v.	0.9	4.1	27.5	45.7	21.4	0.4	100.0	578506
Lapsiperheet	1.9	3.7	35.9	41.4	17.1	.	100.0	1405296
2+ aikuistaloudet, vast. 15-49-v.	1.5	3.2	38.1	46.6	9.9	0.6	100.0	737288
2+ aikuistaloudet, vast. 50-84-v.	0.7	3.4	25.7	44.4	25.6	0.2	100.0	1351842
KOTITALOUDEN BRUTTOTULOLUOKKA								
Alin neljännes	2.4	7.0	33.1	44.8	12.2	0.5	100.0	779845
2. alin neljännes	1.6	3.8	32.9	41.3	20.1	0.2	100.0	1204216
2. ylin neljännes	0.3	2.6	31.8	43.4	21.9	.	100.0	1265665
Ylin neljännes	0.4	2.9	30.0	47.3	19.4	.	100.0	986808
Eos tai puuttuva tieto	5.3	8.0	25.8	43.6	14.0	3.4	100.0	206243

Taulukko 5. Kuluttajahintojen muutos Suomessa seuraavien 12 kk:n aikana, (04/2015) prosenttia kuluttajista

	Kuluttajahinnat						Yhteensä	N
	Nousevat nopeammin kuin nyt	Nousevat samaa vauhtia kuin nyt	Nousevat hitaammin kuin nyt	Pysyvät nykytasolla	Laskevat nykytasolta	Eos tai puuttuva tieto		
	Rivi-%	Rivi-%	Rivi-%	Rivi-%	Rivi-%	Rivi-%		
Yhteensä	4.8	27.3	18.5	42.4	6.4	0.6	100.0	4442777
SUKUPUOLI								
Mies	5.5	25.0	19.4	42.0	7.6	0.5	100.0	2196158
Nainen	4.1	29.6	17.5	42.7	5.3	0.7	100.0	2246619
IKÄ								
15-34	4.2	30.7	19.3	39.9	5.4	0.6	100.0	1341625
35-49	4.1	32.2	20.1	39.0	4.3	0.4	100.0	1014740
50-64	6.4	25.2	16.0	44.1	7.8	0.5	100.0	1122541
65-84	4.6	20.1	18.5	47.3	8.6	1.0	100.0	963871
KOULUTUSTASO								
Perusaste	5.1	27.0	16.4	42.6	7.3	1.6	100.0	1185464
Keskiaste	4.0	28.2	19.7	41.6	6.2	0.4	100.0	1755331
Korkea-aste	5.6	26.5	18.7	43.1	6.1	.	100.0	1501982
SUURALUE								
Pääkaupunkiseutu	4.0	28.6	22.8	39.8	4.8	.	100.0	912047
Muu Etelä-Suomi	5.0	29.7	13.9	44.4	6.4	0.7	100.0	961048
Länsi-Suomi	4.5	25.9	16.7	43.7	8.7	0.5	100.0	1575785
Itä-Suomi	6.2	30.7	17.2	39.1	5.5	1.3	100.0	465247
Pohjois-Suomi	5.5	22.1	25.7	41.9	3.6	1.2	100.0	528650

Taulukko 5. jatkuu Kuluttajahintojen muutos Suomessa seuraavien 12 kk:n aikana,
(04/2015) prosenttia kuluttajista

	Kuluttajahinnat						Yhteensä	N
	Nousevat nopeammin kuin nyt	Nousevat samaa vauhtia kuin nyt	Nousevat hitaammin kuin nyt	Pysyvät nykytasolla	Laskevat nykytasolta	Eos tai puuttuva tieto		
	Rivi-%	Rivi-%	Rivi-%	Rivi-%	Rivi-%	Rivi-%		
Yhteensä	4.8	27.3	18.5	42.4	6.4	0.6	100.0	4442777
SOSIOEKONOMINEN ASEMA								
Yrittäjät	5.8	24.6	20.9	41.4	7.3	.	100.0	330800
Ylemmät toimihenkilöt	6.9	32.7	13.5	41.6	5.3	.	100.0	721322
Alemmat toimihenkilöt	4.1	29.8	22.4	40.7	2.4	0.5	100.0	739052
Työntekijät	3.3	23.3	20.4	46.2	6.7	.	100.0	543699
Opiskelijat	0.8	36.6	15.5	38.4	7.2	1.5	100.0	519387
Eläkeläiset	5.4	21.8	17.7	46.1	7.8	1.2	100.0	1195460
Työttömät ym.	6.8	25.4	21.6	36.3	9.8	.	100.0	393057
KOTITALOUSTYYPPI								
Yksinasuvat 15-49-v.	5.5	39.0	9.0	40.8	3.5	2.1	100.0	369845
Yksinasuvat 50-84-v.	5.3	20.4	17.8	48.8	6.7	1.0	100.0	578506
Lapsiperheet	3.2	31.3	21.1	38.9	5.4	.	100.0	1405296
2+ aikuistaloudet, vast. 15-49-v.	6.2	26.8	23.4	38.6	4.5	0.5	100.0	737288
2+ aikuistaloudet, vast. 50-84-v.	5.3	23.3	15.9	45.7	9.3	0.7	100.0	1351842
KOTITALOUDEN BRUTTOTULOLUOKKA								
Alin neljännes	4.8	29.1	14.1	43.0	7.2	1.7	100.0	779845
2. alin neljännes	6.8	25.3	16.1	44.3	7.0	0.5	100.0	1204216
2. ylin neljännes	2.1	28.3	23.6	39.9	6.0	.	100.0	1265665
Ylin neljännes	5.6	28.4	19.2	40.5	6.0	0.4	100.0	986808
Eos tai puuttuva tieto	6.2	20.7	13.8	52.4	5.2	1.7	100.0	206243

Taulukko 6. Kuluttajahintojen muutos prosentteina viimeisten ja seuraavien 12 kk:n aikana, (04/2015) prosentti-arvio

	Kuluttajahinnat	
	Viim. 12 kk	Seur. 12 kk
	Muutos	Muutos
	%	%
Yhteensä	0.7	1.2
SUKUPUOLI		
Mies	0.6	1.1
Nainen	0.8	1.3
IKÄ		
15-34	1.0	1.5
35-49	1.0	1.5
50-64	0.4	0.9
65-84	0.3	0.8
KOULUTUSTASO		
Perusaste	0.9	1.4
Keskiaste	0.9	1.2
Korkea-aste	0.4	1.1
SUURALUE		
Pääkaupunkiseutu	0.6	1.3
Muu Etelä-Suomi	0.8	1.3
Länsi-Suomi	0.5	1.1
Itä-Suomi	1.0	1.4
Pohjois-Suomi	1.0	1.1

Taulukko 6. jatkuu Kuluttajahintojen muutos prosentteina viimeisten ja seuraavien 12 kk:n aikana, (04/2015) prosentti-arvio

	Kuluttajahinnat	
	Viim. 12 kk	Seur. 12 kk
	Muutos	Muutos
	%	%
Yhteensä	0.7	1.2
SOSIOEKONOMINEN ASEMA		
Yrittäjät	0.5	1.1
Ylemmät toimihenkilöt	1.0	1.3
Alemmat toimihenkilöt	0.8	1.5
Työntekijät	1.0	1.1
Opiskelijat	1.0	1.5
Eläkeläiset	0.4	1.0
Työttömät ym.	0.4	1.1
KOTITALOUSTYYPPI		
Yksinasuvat 15-49-v.	0.8	1.3
Yksinasuvat 50-84-v.	0.3	0.9
Lapsiperheet	1.0	1.6
2+ aikuistaloudet, vast. 15-49-v.	1.0	1.4
2+ aikuistaloudet, vast. 50-84-v.	0.4	0.8
KOTITALOUDEN BRUTTOTULOLUOKKA		
Alin neljännes	0.8	1.1
2. alin neljännes	0.8	1.2
2. ylin neljännes	0.7	1.4
Ylin neljännes	0.6	1.1
Eos tai puuttuva tieto	1.0	1.3

Taulukko 7. Oman kotitalouden taloudellinen tilanne tällä hetkellä
(04/2015) verrattuna 12 kk sitten vallinneeseen tilanteeseen,
prosenttia kuluttajista

	Oman talouden tila nyt vs. 12 kk sitten						Yhteensä	N
	Paljon parempi	Jonkin verran parempi	Samanlainen	Jonkin verran huonompi	Paljon huonompi	Eos tai puuttuva tieto		
	Rivi-%	Rivi-%	Rivi-%	Rivi-%	Rivi-%	Rivi-%		
Yhteensä	3.3	14.8	63.0	15.4	3.3	0.1	100.0	4442777
SUKUPUOLI								
Mies	3.3	17.0	60.8	16.3	2.7	.	100.0	2196158
Nainen	3.3	12.6	65.2	14.6	4.0	0.3	100.0	2246619
IKÄ								
15-34	6.3	24.3	47.5	17.9	3.7	0.3	100.0	1341625
35-49	4.1	16.9	61.2	14.0	3.8	.	100.0	1014740
50-64	1.3	9.5	69.9	15.9	3.3	.	100.0	1122541
65-84	0.6	5.4	78.5	12.9	2.3	0.3	100.0	963871
KOULUTUSTASO								
Perusaste	3.3	12.7	62.0	17.8	3.7	0.6	100.0	1185464
Keskiaste	4.6	15.2	62.1	14.6	3.6	.	100.0	1755331
Korkea-aste	1.8	15.9	65.0	14.5	2.7	.	100.0	1501982
SUURALUE								
Pääkaupunkiseutu	6.1	19.5	54.6	16.4	3.4	.	100.0	912047
Muu Etelä-Suomi	2.4	9.3	71.5	12.2	4.6	.	100.0	961048
Länsi-Suomi	2.9	15.8	60.5	17.8	2.7	0.3	100.0	1575785
Itä-Suomi	3.0	11.4	67.2	14.5	3.3	0.5	100.0	465247
Pohjois-Suomi	1.4	16.2	66.2	13.2	3.0	.	100.0	528650

Taulukko 7. jatkuu Oman kotitalouden taloudellinen tilanne tällä hetkellä
(04/2015) verrattuna 12 kk sitten vallinneeseen tilanteeseen,
prosenttia kuluttajista

	Oman talouden tila nyt vs. 12 kk sitten						Yhteensä	N
	Paljon parempi	Jonkin verran parempi	Samanlainen	Jonkin verran huonompi	Paljon huonompi	Eos tai puuttuva tieto		
	Rivi-%	Rivi-%	Rivi-%	Rivi-%	Rivi-%	Rivi-%		
Yhteensä	3.3	14.8	63.0	15.4	3.3	0.1	100.0	4442777
SOSIOEKONOMINEN ASEMA								
Yrittäjät	1.1	18.5	62.7	16.1	1.7	.	100.0	330800
Ylemmät toimihenkilöt	5.7	21.4	61.2	11.4	0.3	.	100.0	721322
Alemmät toimihenkilöt	3.9	14.9	66.2	12.2	2.2	0.6	100.0	739052
Työntekijät	9.1	17.3	57.0	11.7	4.9	.	100.0	543699
Opiskelijat	1.5	20.4	50.9	23.6	3.7	.	100.0	519387
Eläkeläiset	0.7	5.7	76.9	14.0	2.3	0.2	100.0	1195460
Työttömät ym.	1.6	15.7	42.8	27.0	12.9	.	100.0	393057
KOTITALOUSTYYPPI								
Yksinasuvat 15-49-v.	2.2	14.2	61.0	16.0	6.6	.	100.0	369845
Yksinasuvat 50-84-v.	1.5	7.8	69.5	16.4	4.4	0.4	100.0	578506
Lapsiperheet	3.2	19.9	58.2	15.7	3.0	.	100.0	1405296
2+ aikuistaloudet, vast. 15-49-v.	11.2	23.7	44.0	16.8	3.8	0.6	100.0	737288
2+ aikuistaloudet, vast. 50-84-v.	0.2	7.8	76.1	13.8	2.1	.	100.0	1351842
KOTITALOUDEN BRUTTOTULOLUOKKA								
Alin neljännes	1.3	10.9	57.4	20.1	9.7	0.5	100.0	779845
2. alin neljännes	2.4	12.3	63.0	18.7	3.7	.	100.0	1204216
2. ylin neljännes	5.1	14.0	65.7	14.0	1.1	.	100.0	1265665
Ylin neljännes	4.0	21.7	64.1	8.8	1.4	.	100.0	986808
Eos tai puuttuva tieto	2.0	15.5	62.6	18.6	.	1.2	100.0	206243

Taulukko 8. Oman kotitalouden taloudellinen tilanne 12 kk:n kuluttua
(04/2015) verrattuna tämänhetkiseen tilanteeseen,
prosenttia kuluttajista

	Oman talouden tila 12 kk kul. vs. nyt						Yhteensä	N
	Paljon parempi	Jonkin verran parempi	Samanlainen	Jonkin verran huonompi	Paljon huonompi	Eos tai puuttuva tieto		
	Rivi-%	Rivi-%	Rivi-%	Rivi-%	Rivi-%	Rivi-%		
Yhteensä	4.6	23.8	59.6	10.6	0.5	0.9	100.0	4442777
SUKUPUOLI								
Mies	5.2	25.0	59.4	8.9	0.3	1.2	100.0	2196158
Nainen	4.0	22.7	59.8	12.2	0.7	0.6	100.0	2246619
IKÄ								
15-34	10.6	37.2	44.4	7.5	.	0.3	100.0	1341625
35-49	5.1	30.6	55.5	7.8	0.3	0.7	100.0	1014740
50-64	0.8	16.6	67.0	13.3	1.5	0.8	100.0	1122541
65-84	0.3	6.5	76.2	14.6	0.4	2.0	100.0	963871
KOULUTUSTASO								
Perusaste	5.3	20.7	62.0	10.3	.	1.7	100.0	1185464
Keskiaste	5.3	25.2	57.2	11.3	0.4	0.7	100.0	1755331
Korkea-aste	3.3	24.7	60.4	10.0	1.1	0.4	100.0	1501982
SUURALUE								
Pääkaupunkiseutu	9.3	29.9	51.0	9.1	0.3	0.4	100.0	912047
Muu Etelä-Suomi	2.2	20.7	65.1	10.6	0.7	0.7	100.0	961048
Länsi-Suomi	4.9	23.2	59.9	10.8	0.4	0.9	100.0	1575785
Itä-Suomi	1.5	22.0	61.7	12.4	1.0	1.3	100.0	465247
Pohjois-Suomi	3.1	22.4	61.6	10.9	0.5	1.6	100.0	528650

Taulukko 8. jatkuu Oman kotitalouden taloudellinen tilanne 12 kk:n kuluttua (04/2015) verrattuna tämänhetkiseen tilanteeseen, prosenttia kuluttajista

	Oman talouden tila 12 kk kul. vs. nyt						Yhteensä	N
	Paljon parempi	Jonkin verran parempi	Samantyyppinen	Jonkin verran huonompi	Paljon huonompi	Eos tai puuttuva tieto		
	Rivi-%	Rivi-%	Rivi-%	Rivi-%	Rivi-%	Rivi-%		
Yhteensä	4.6	23.8	59.6	10.6	0.5	0.9	100.0	4442777
SOSIOEKONOMINEN ASEMA								
Yrittäjät	7.0	32.4	53.4	7.2	.	.	100.0	330800
Ylemmät toimihenkilöt	2.5	28.4	55.3	12.8	1.1	.	100.0	721322
Alemmät toimihenkilöt	3.0	27.0	60.6	8.6	.	0.8	100.0	739052
Työntekijät	3.9	22.6	63.2	7.9	1.3	1.1	100.0	543699
Opiskelijat	12.1	37.8	44.9	5.2	.	.	100.0	519387
Eläkeläiset	0.2	7.2	75.3	15.2	0.5	1.6	100.0	1195460
Työttömät ym.	14.2	36.0	37.3	9.9	0.7	1.9	100.0	393057
KOTITALOUSTYYPPI								
Yksinasuvat 15-49-v.	9.2	37.8	47.8	5.2	.	.	100.0	369845
Yksinasuvat 50-84-v.	1.2	10.0	72.5	13.3	1.5	1.6	100.0	578506
Lapsiperheet	5.4	35.7	49.4	9.0	0.2	0.3	100.0	1405296
2+ aikuistaloudet, vast. 15-49-v.	11.4	28.6	51.5	7.6	.	1.0	100.0	737288
2+ aikuistaloudet, vast. 50-84-v.	0.4	11.0	72.3	14.2	0.8	1.4	100.0	1351842
KOTITALOUDEN BRUTTOTULOLUOKKA								
Alin neljännes	7.8	24.4	54.7	10.6	.	2.5	100.0	779845
2. alin neljännes	3.7	23.2	57.6	14.8	0.5	0.2	100.0	1204216
2. ylin neljännes	4.4	23.8	60.5	10.3	0.8	0.2	100.0	1265665
Ylin neljännes	4.1	24.7	62.5	7.3	0.7	0.8	100.0	986808
Eos tai puuttuva tieto	2.2	21.1	69.8	3.7	.	3.3	100.0	206243

Taulukko 9. Ajankohdan edullisuus kestotavaroiden hankintaan,
(04/2015) prosenttia kuluttajista

	Ajankohdan edullisuus				Yhteensä	N
	Edullinen	Epäedullinen	Ei kumpaakaan	Eos tai puuttuva tieto		
	Rivi-%	Rivi-%	Rivi-%	Rivi-%		
Yhteensä	47.0	28.4	18.4	6.3	100.0	4442777
SUKUPUOLI						
Mies	51.5	27.7	16.8	3.9	100.0	2196158
Nainen	42.5	29.0	19.9	8.6	100.0	2246619
IKÄ						
15-34	42.1	35.4	17.6	5.0	100.0	1341625
35-49	48.3	30.1	17.1	4.5	100.0	1014740
50-64	52.0	24.3	16.9	6.8	100.0	1122541
65-84	46.5	21.5	22.6	9.4	100.0	963871
KOULUTUSTASO						
Perusaste	43.3	29.3	17.9	9.5	100.0	1185464
Keskiaste	44.2	32.0	18.4	5.4	100.0	1755331
Korkea-aste	53.1	23.4	18.8	4.7	100.0	1501982
SUURALUE						
Pääkaupunkiseutu	47.2	25.9	22.1	4.8	100.0	912047
Muu Etelä-Suomi	44.8	30.6	19.0	5.6	100.0	961048
Länsi-Suomi	46.5	29.0	17.0	7.5	100.0	1575785
Itä-Suomi	49.2	26.4	16.6	7.9	100.0	465247
Pohjois-Suomi	49.8	28.6	16.6	5.0	100.0	528650

Taulukko 9. jatkuu Ajankohdan edullisuus kestotavaroiden hankintaan,
(04/2015) prosenttia kuluttajista

	Ajankohdan edullisuus				Yhteensä	N
	Edullinen	Epäedullinen	Ei kumpaakaan	Eos tai puuttuva tieto		
	Rivi-%	Rivi-%	Rivi-%	Rivi-%		
Yhteensä	47.0	28.4	18.4	6.3	100.0	4442777
SOSIOEKONOMINEN ASEMA						
Yrittäjät	58.1	21.7	16.7	3.5	100.0	330800
Ylemmät toimihenkilöt	49.8	23.6	22.9	3.7	100.0	721322
Alemmat toimihenkilöt	50.4	29.7	14.8	5.1	100.0	739052
Työntekijät	46.7	34.0	12.4	6.9	100.0	543699
Opiskelijat	42.6	37.1	15.6	4.7	100.0	519387
Eläkeläiset	46.0	22.5	21.1	10.4	100.0	1195460
Työttömät ym.	34.8	39.0	21.6	4.6	100.0	393057
KOTITALOUSTYYPPI						
Yksinasuvat 15-49-v.	44.7	33.4	16.8	5.1	100.0	369845
Yksinasuvat 50-84-v.	50.7	22.2	18.1	9.0	100.0	578506
Lapsiperheet	45.9	33.2	16.1	4.8	100.0	1405296
2+ aikuistaloudet, vast. 15-49-v.	42.9	33.9	19.4	3.8	100.0	737288
2+ aikuistaloudet, vast. 50-84-v.	49.3	21.6	20.8	8.3	100.0	1351842
KOTITALOUDEN BRUTTOTULOLUOKKA						
Alin neljännes	33.8	32.0	21.6	12.5	100.0	779845
2. alin neljännes	44.2	31.6	18.5	5.7	100.0	1204216
2. ylin neljännes	51.6	27.7	17.2	3.5	100.0	1265665
Ylin neljännes	55.5	21.8	18.1	4.6	100.0	986808
Eos tai puuttuva tieto	43.4	31.3	13.8	11.5	100.0	206243

Taulukko 10. Ajankohtaan edullisuus säästämisen kannalta,
(04/2015) prosenttia kuluttajista

	Ajankohta on					Yhteensä	N
	Erittäin hyvä	Melko hyvä	Melko huono	Erittäin huono	Eos tai puuttuva tieto		
	Rivi-%	Rivi-%	Rivi-%	Rivi-%	Rivi-%		
Yhteensä	5.1	44.4	37.2	8.8	4.4	100.0	4442777
SUKUPUOLI							
Mies	5.0	42.5	37.5	10.2	4.7	100.0	2196158
Nainen	5.2	46.3	37.0	7.5	4.1	100.0	2246619
IKÄ							
15-34	5.7	56.9	28.9	6.7	1.8	100.0	1341625
35-49	6.1	43.4	41.3	6.4	2.8	100.0	1014740
50-64	5.7	39.8	36.9	13.1	4.6	100.0	1122541
65-84	2.6	33.5	45.1	9.4	9.4	100.0	963871
KOULUTUSTASO							
Perusaste	4.1	46.0	34.1	6.6	9.2	100.0	1185464
Keskiaste	5.5	42.8	36.6	11.6	3.5	100.0	1755331
Korkea-aste	5.4	45.0	40.5	7.4	1.7	100.0	1501982
SUURALUE							
Pääkaupunkiseutu	7.8	46.7	34.6	6.9	3.9	100.0	912047
Muu Etelä-Suomi	4.5	42.8	41.7	8.3	2.8	100.0	961048
Länsi-Suomi	4.2	44.0	37.6	10.1	4.1	100.0	1575785
Itä-Suomi	5.9	45.1	32.9	8.7	7.3	100.0	465247
Pohjois-Suomi	3.6	44.0	36.3	9.6	6.4	100.0	528650

Taulukko 10. jatkuu Ajankohdan edullisuus säästämisen kannalta,
(04/2015) prosenttia kuluttajista

	Ajankohta on					Yhteensä	N
	Erittäin hyvä	Melko hyvä	Melko huono	Erittäin huono	Eos tai puuttuva tieto		
	Rivi-%	Rivi-%	Rivi-%	Rivi-%	Rivi-%		
Yhteensä	5.1	44.4	37.2	8.8	4.4	100.0	4442777
SOSIOEKONOMINEN ASEMA							
Yrittäjät	8.2	36.1	41.1	10.3	4.4	100.0	330800
Ylemmät toimihenkilöt	3.9	51.3	37.9	5.9	1.0	100.0	721322
Alemmat toimihenkilöt	6.1	43.0	42.0	7.7	1.2	100.0	739052
Työntekijät	4.1	51.3	33.0	10.1	1.5	100.0	543699
Opiskelijat	7.0	59.9	24.4	4.8	3.9	100.0	519387
Eläkeläiset	3.6	34.4	41.0	10.9	10.2	100.0	1195460
Työttömät ym.	6.7	41.9	35.2	12.4	3.8	100.0	393057
KOTITALOUSTYYPPI							
Yksinasuvat 15-49-v.	6.5	50.4	29.8	7.8	5.6	100.0	369845
Yksinasuvat 50-84-v.	3.9	37.6	37.4	8.4	12.7	100.0	578506
Lapsiperheet	6.3	50.7	34.4	7.1	1.4	100.0	1405296
2+ aikuistaloudet, vast. 15-49-v.	5.1	50.6	35.7	6.1	2.5	100.0	737288
2+ aikuistaloudet, vast. 50-84-v.	4.0	35.7	42.9	12.6	4.7	100.0	1351842
KOTITALOUDEN BRUTTOTULOLUOKKA							
Alin neljännes	5.2	43.8	29.0	6.5	15.5	100.0	779845
2. alin neljännes	4.4	40.0	39.0	13.0	3.6	100.0	1204216
2. ylin neljännes	5.1	47.7	37.8	8.4	1.1	100.0	1265665
Ylin neljännes	6.5	42.5	42.5	7.5	1.1	100.0	986808
Eos tai puuttuva tieto	3.3	61.4	29.7	2.7	2.9	100.0	206243

Taulukko 11. Ajankohtan edullisuus lainanoton kannalta,
(04/2015) prosenttia kuluttajista

	Ajankohta on					Yhteensä	N
	Erittäin hyvä	Melko hyvä	Melko huono	Erittäin huono	Eos tai puuttuva tieto		
	Rivi-%	Rivi-%	Rivi-%	Rivi-%	Rivi-%		
Yhteensä	16.2	52.0	20.8	5.6	5.4	100.0	4442777
SUKUPUOLI							
Mies	18.7	52.9	19.0	5.2	4.2	100.0	2196158
Nainen	13.7	51.0	22.7	6.1	6.6	100.0	2246619
IKÄ							
15-34	12.6	46.8	31.2	7.0	2.4	100.0	1341625
35-49	20.4	54.7	17.4	3.5	4.0	100.0	1014740
50-64	21.4	55.5	13.8	4.8	4.4	100.0	1122541
65-84	10.5	52.1	18.2	7.0	12.3	100.0	963871
KOULUTUSTASO							
Perusaste	8.5	41.9	30.6	9.7	9.4	100.0	1185464
Keskiaste	16.5	51.7	21.3	5.6	4.9	100.0	1755331
Korkea-aste	21.8	60.2	12.6	2.5	2.8	100.0	1501982
SUURALUE							
Pääkaupunkiseutu	22.1	49.0	17.9	6.9	4.1	100.0	912047
Muu Etelä-Suomi	13.4	53.7	22.8	4.9	5.2	100.0	961048
Länsi-Suomi	16.8	51.2	19.6	6.4	6.0	100.0	1575785
Itä-Suomi	12.5	54.8	21.3	5.1	6.2	100.0	465247
Pohjois-Suomi	12.3	53.5	25.6	3.0	5.6	100.0	528650

Taulukko 11. jatkuu
(04/2015)

Ajankohtaan edullisuus lainanoton kannalta,
prosenttia kuluttajista

	Ajankohta on					Yhteensä	N
	Erittäin hyvä	Melko hyvä	Melko huono	Erittäin huono	Eos tai puuttuva tieto		
	Rivi-%	Rivi-%	Rivi-%	Rivi-%	Rivi-%	Rivi-%	
Yhteensä	16.2	52.0	20.8	5.6	5.4	100.0	4442777
SOSIOEKONOMINEN ASEMA							
Yrittäjät	21.5	56.9	16.1	2.8	2.7	100.0	330800
Ylemmät toimihenkilöt	22.3	61.2	12.1	2.9	1.5	100.0	721322
Alemmat toimihenkilöt	17.9	57.0	19.0	2.1	4.0	100.0	739052
Työntekijät	18.8	45.9	24.9	6.9	3.5	100.0	543699
Opiskelijat	10.4	39.0	37.2	10.2	3.1	100.0	519387
Eläkeläiset	12.4	51.5	17.4	7.3	11.5	100.0	1195460
Työttömät ym.	12.6	48.2	27.9	6.7	4.6	100.0	393057
KOTITALOUSTYYPPI							
Yksinasuvat 15-49-v.	12.0	43.4	30.5	7.8	6.3	100.0	369845
Yksinasuvat 50-84-v.	14.8	49.9	17.6	7.1	10.6	100.0	578506
Lapsiperheet	16.2	51.3	24.9	5.5	2.1	100.0	1405296
2+ aikuistaloudet, vast. 15-49-v.	18.9	51.2	21.8	5.0	3.1	100.0	737288
2+ aikuistaloudet, vast. 50-84-v.	16.4	56.3	14.8	4.9	7.7	100.0	1351842
KOTITALOUDEN BRUTTOTULOLUOKKA							
Alin neljännes	6.4	41.7	29.7	9.9	12.3	100.0	779845
2. alin neljännes	13.4	49.7	26.2	7.2	3.5	100.0	1204216
2. ylin neljännes	17.0	61.1	14.0	3.6	4.3	100.0	1265665
Ylin neljännes	28.6	53.6	13.3	1.6	3.0	100.0	986808
Eos tai puuttuva tieto	4.7	39.9	34.2	12.1	9.2	100.0	206243

Taulukko 12. Rahankäyttö kestotavaroihin seuraavien 12 kk:n aikana
(04/2015) verrattuna rahankäyttöön viimeisten 12 kk:n aikana,
prosenttia kuluttajista

	Rahankäyttö seur. 12 kk vs. viim. 12 kk						Yhteensä	N
	Paljon enemmän	Hieman enemmän	Yhtä paljon	Hieman vähemmän	Paljon vähemmän	Eos tai puuttuva tieto		
	Rivi-%	Rivi-%	Rivi-%	Rivi-%	Rivi-%	Rivi-%		
Yhteensä	2.8	14.6	49.9	21.2	11.0	0.5	100.0	4442777
SUKUPUOLI								
Mies	3.4	15.2	50.5	21.1	9.5	0.3	100.0	2196158
Nainen	2.1	14.0	49.4	21.4	12.5	0.7	100.0	2246619
IKÄ								
15-34	4.1	18.8	43.3	23.5	10.3	.	100.0	1341625
35-49	3.3	12.8	52.9	20.9	9.8	0.4	100.0	1014740
50-64	2.0	14.5	46.9	21.6	14.2	0.7	100.0	1122541
65-84	1.2	10.6	59.7	18.0	9.5	1.0	100.0	963871
KOULUTUSTASO								
Perusaste	2.2	15.6	51.2	18.6	11.3	1.0	100.0	1185464
Keskiaste	3.0	13.2	46.3	24.5	12.4	0.5	100.0	1755331
Korkea-aste	2.8	15.4	53.2	19.5	9.1	.	100.0	1501982
SUURALUE								
Pääkaupunkiseutu	4.2	12.5	51.1	20.6	11.1	0.4	100.0	912047
Muu Etelä-Suomi	2.4	13.7	51.9	20.1	11.3	0.6	100.0	961048
Länsi-Suomi	2.4	16.8	49.6	21.9	8.8	0.4	100.0	1575785
Itä-Suomi	2.5	12.0	51.1	23.1	10.2	1.1	100.0	465247
Pohjois-Suomi	2.0	15.5	44.3	20.9	17.3	.	100.0	528650

Taulukko 12. jatkuu
(04/2015)

Rahankäyttö kestotavaroihin seuraavien 12 kk:n aikana
verrattuna rahankäyttöön viimeisten 12 kk:n aikana,
prosenttia kuluttajista

	Rahankäyttö seur. 12 kk vs. viim. 12 kk						Yhteensä	N
	Paljon enemmän	Hieman enemmän	Yhtä paljon	Hieman vähemmän	Paljon vähemmän	Eos tai puuttuva tieto		
	Rivi-%	Rivi-%	Rivi-%	Rivi-%	Rivi-%	Rivi-%		
Yhteensä	2.8	14.6	49.9	21.2	11.0	0.5	100.0	4442777
SOSIOEKONOMINEN ASEMA								
Yrittäjät	2.3	11.3	53.2	21.7	11.5	.	100.0	330800
Ylemmät toimihenkilöt	2.5	19.2	45.2	23.6	9.6	.	100.0	721322
Alemmat toimihenkilöt	3.7	14.8	46.9	23.1	11.6	.	100.0	739052
Työntekijät	5.6	13.4	46.1	22.2	11.4	1.3	100.0	543699
Opiskelijat	1.6	20.0	51.6	19.6	7.3	.	100.0	519387
Eläkeläiset	1.2	11.5	57.0	18.4	10.6	1.2	100.0	1195460
Työttömät ym.	4.1	12.4	43.3	22.6	17.6	.	100.0	393057
KOTITALOUSTYYPPI								
Yksinasuvat 15-49-v.	6.5	18.6	41.9	21.9	11.0	.	100.0	369845
Yksinasuvat 50-84-v.	0.4	8.3	54.1	18.7	16.3	2.1	100.0	578506
Lapsiperheet	3.0	15.1	50.1	21.6	9.9	0.3	100.0	1405296
2+ aikuistaloudet, vast. 15-49-v.	2.9	18.1	45.2	22.9	10.8	.	100.0	737288
2+ aikuistaloudet, vast. 50-84-v.	2.3	13.7	52.7	20.8	10.0	0.4	100.0	1351842
KOTITALOUDEN BRUTTOTULOLUOKKA								
Alin neljännes	2.2	13.5	44.9	21.2	16.7	1.6	100.0	779845
2. alin neljännes	2.5	14.2	50.9	21.1	11.3	.	100.0	1204216
2. ylin neljännes	3.0	14.4	50.2	23.6	8.6	0.2	100.0	1265665
Ylin neljännes	3.4	16.4	51.0	18.9	9.6	0.7	100.0	986808
Eos tai puuttuva tieto	1.8	14.2	56.5	19.0	8.6	.	100.0	206243

Taulukko 13. Kotitalouden aikomus ostaa asunto seuraavien 12 kk:n aikana, (04/2015) prosenttia kotitalouksista

	Omistusasunnon ostoai					Yhteensä	N
	Kyllä, varmasti	Mahdollises- ti	Luultavasti ei	Ei	Eos tai puuttuva tieto		
	Rivi-%	Rivi-%	Rivi-%	Rivi-%	Rivi-%		
Yhteensä	3.1	4.3	1.5	90.8	0.3	100.0	2622419
SUKUPUOLI							
Mies	3.8	3.1	1.9	91.2	.	100.0	1184929
Nainen	2.6	5.2	1.2	90.4	0.6	100.0	1437490
IKÄ							
15-34	6.0	7.2	2.2	84.7	.	100.0	612554
35-49	3.9	5.8	1.8	88.5	.	100.0	515345
50-64	2.8	2.8	1.1	93.1	0.2	100.0	754600
65-84	0.6	2.2	1.3	95.0	0.9	100.0	739920
KOULUTUSTASO							
Perusaste	0.9	1.9	1.1	96.2	.	100.0	718672
Keskiaste	3.5	4.5	1.2	90.8	.	100.0	1041474
Korkea-aste	4.6	6.0	2.3	86.2	0.9	100.0	862273
SUURALUE							
Pääkaupunkiseutu	3.8	5.8	2.0	88.4	.	100.0	532970
Muu Etelä-Suomi	3.1	5.1	1.8	90.0	.	100.0	566965
Länsi-Suomi	2.8	3.8	0.9	92.2	0.4	100.0	928932
Itä-Suomi	1.8	2.5	0.5	93.7	1.5	100.0	284869
Pohjois-Suomi	4.4	3.1	3.1	89.4	.	100.0	308683

Taulukko 13. jatkuu
(04/2015)

Kotitalouden aikomus ostaa asunto seuraavien 12 kk:n aikana,
prosenttia kotitalouksista

	Omistusasunnon ostoaie					Yhteensä	N
	Kyllä, varmasti	Mahdollises- ti	Luultavasti ei	Ei	Eos tai puuttuva tieto		
	Rivi-%	Rivi-%	Rivi-%	Rivi-%	Rivi-%		
Yhteensä	3.1	4.3	1.5	90.8	0.3	100.0	2622419
SOSIOEKONOMINEN ASEMA							
Yrittäjät	4.3	2.7	0.9	92.2	.	100.0	186666
Ylemmät toimihenkilöt	7.2	4.2	3.4	84.1	1.1	100.0	374768
Alemmat toimihenkilöt	3.3	6.7	1.5	88.5	.	100.0	418065
Työntekijät	4.6	2.4	1.7	91.3	.	100.0	286882
Opiskelijat	5.3	6.8	.	88.0	.	100.0	230361
Eläkeläiset	0.4	2.9	1.2	95.0	0.4	100.0	918704
Työttömät ym.	2.2	6.6	1.6	89.6	.	100.0	206973
KOTITALOUSTYYPPI							
Yksinasuvat 15-49-v.	5.5	8.0	1.0	85.6	.	100.0	347156
Yksinasuvat 50-84-v.	0.5	2.9	1.1	94.5	1.0	100.0	724772
Lapsiperheet	4.7	5.2	2.0	88.1	.	100.0	566569
2+ aikuistaloudet, vast. 15-49-v.	4.6	6.3	2.8	86.4	.	100.0	281416
2+ aikuistaloudet, vast. 50-84-v.	2.8	2.2	1.4	93.4	0.2	100.0	702506
KOTITALOUDEN BRUTTOTULOLUOKKA							
Alin neljännes	0.8	3.6	1.1	94.0	0.6	100.0	668514
2. alin neljännes	3.2	4.7	1.1	91.1	.	100.0	772889
2. ylin neljännes	3.3	5.1	1.7	89.5	0.5	100.0	636554
Ylin neljännes	6.8	3.9	2.9	86.0	0.3	100.0	455447
Eos tai puuttuva tieto	1.0	1.7	.	97.4	.	100.0	89015

Taulukko 14. Tärkeimpien rahoitusmuotojen jakauma asunnonhankinnassa,
(03/2015) asunnon ostoon myönteisesti vastanneet,
prosenttia kotitalouksista
(kysytään neljästi vuodessa: maalis-, kesä-, syys- ja joulukuussa)

		Vastaus	
		Tärkein	2. tärkein
ASUNNON			
RAHOITUSMUOTO			
Nykyisen asunnon	N	41528	20484
myyntitulo	Sarake-%	23.4	11.5
Omat säästöt	N	18194	57836
	Sarake-%	10.3	32.6
Pankkilaina	N	105189	54251
	Sarake-%	59.3	30.6
Arava-, asp- tms.	N	6369	.
laina	Sarake-%	3.6	.
Muun omaisuuden	N	1732	8367
myynti	Sarake-%	1.0	4.7
Perintö	N	4347	.
	Sarake-%	2.5	.
Muu	N	.	3693
	Sarake-%	.	2.1
Eos	N	.	32728
	Sarake-%	.	18.5
Yhteensä	N	177359	177359
	Sarake-%	100.0	100.0

Taulukko 15. Kotitalouden aikomus ostaa auto seuraavien 12 kk:n aikana, prosenttia kotitalouksista (04/2015)

	Auton ostoaie					Yhteensä	N
	Kyllä, varmasti	Mahdollises- ti	Luultavasti ei	Ei	Eos tai puuttuva tieto		
	Rivi-%	Rivi-%	Rivi-%	Rivi-%	Rivi-%		
Yhteensä	8.4	6.9	8.3	76.0	0.4	100.0	2622419
SUKUPUOLI							
Mies	10.1	8.1	9.0	72.0	0.8	100.0	1184929
Nainen	7.1	5.9	7.7	79.3	0.1	100.0	1437490
IKÄ							
15-34	13.0	7.0	10.6	69.0	0.4	100.0	612554
35-49	9.9	10.4	10.9	68.5	0.3	100.0	515345
50-64	9.6	7.0	7.7	75.5	0.2	100.0	754600
65-84	2.4	4.1	5.1	87.6	0.7	100.0	739920
KOULUTUSTASO							
Perusaste	6.7	4.3	6.6	81.4	1.0	100.0	718672
Keskiaste	8.5	7.9	8.3	75.2	0.1	100.0	1041474
Korkea-aste	9.8	7.7	9.7	72.5	0.2	100.0	862273
SUURALUE							
Pääkaupunkiseutu	6.7	5.1	4.6	83.2	0.3	100.0	532970
Muu Etelä-Suomi	9.6	6.6	13.2	70.2	0.4	100.0	566965
Länsi-Suomi	8.1	8.6	8.6	74.8	.	100.0	928932
Itä-Suomi	8.0	5.3	6.2	80.0	0.6	100.0	284869
Pohjois-Suomi	10.7	6.6	6.9	74.3	1.5	100.0	308683

Taulukko 15. jatkuu
(04/2015)

Kotitalouden aikomus ostaa auto seuraavien 12 kk:n aikana,
prosenttia kotitalouksista

	Auton ostoaie					Yhteensä	N
	Kyllä, varmasti	Mahdollises- ti	Luultavasti ei	Ei	Eos tai puuttuva tieto		
	Rivi-%	Rivi-%	Rivi-%	Rivi-%	Rivi-%		
Yhteensä	8.4	6.9	8.3	76.0	0.4	100.0	2622419
SOSIOEKONOMINEN ASEMA							
Yrittäjät	13.6	4.3	3.5	78.6	.	100.0	186666
Ylemmät toimihenkilöt	12.8	9.4	10.1	67.3	0.5	100.0	374768
Alemmat toimihenkilöt	12.5	7.9	10.2	69.1	0.3	100.0	418065
Työntekijät	10.0	9.9	10.5	69.7	.	100.0	286882
Opiskelijat	10.0	7.1	12.8	69.8	0.3	100.0	230361
Eläkeläiset	2.8	4.9	5.8	86.0	0.5	100.0	918704
Työttömät ym.	8.6	7.2	8.4	75.0	0.8	100.0	206973
KOTITALOUSTYYPPI							
Yksinasuvat 15-49-v.	6.1	6.3	7.0	80.6	.	100.0	347156
Yksinasuvat 50-84-v.	2.1	3.1	6.3	88.1	0.5	100.0	724772
Lapsiperheet	13.5	9.6	11.5	64.7	0.6	100.0	566569
2+ aikuistaloudet, vast. 15-49-v.	15.7	8.9	12.9	61.9	0.6	100.0	281416
2+ aikuistaloudet, vast. 50-84-v.	9.1	8.0	6.5	76.1	0.2	100.0	702506
KOTITALOUDEN BRUTTOTULOLUOKKA							
Alin neljännes	3.3	4.6	5.2	87.0	.	100.0	668514
2. alin neljännes	5.7	6.2	8.1	79.3	0.6	100.0	772889
2. ylin neljännes	11.1	6.9	11.5	70.0	0.5	100.0	636554
Ylin neljännes	17.5	11.2	7.8	63.1	0.4	100.0	455447
Eos tai puuttuva tieto	5.3	6.8	12.7	74.5	0.7	100.0	89015

Taulukko 16. Uusi vai käytetty auto, auton ostoon myönteisesti vastanneet,
(04/2015) prosenttia kotitalouksista

	Auton ostoaie				Yhteensä	
	Kyllä, varmasti		Mahdollisesti			
	N	%	N	%	N	%
MILLAINEN AUTO						
Uusi auto	54003	24.4	39710	22.0	93713	23.4
Käytetty auto	161742	73.1	135166	75.0	296908	74.0
Eos	5447	2.5	5228	2.9	10675	2.7
Yhteensä	221192	100.0	180104	100.0	401296	100.0

Taulukko 17. Tärkeimpien rahoitusmuotojen jakauma autonostossa,
(03/2015) auton ostoon myönteisesti vastanneet,
prosenttia kotitalouksista
(kysytään neljästi vuodessa: maalis-, kesä-, syys- ja joulukuussa)

		Vastaus	
		Tärkein	2. tärkein
AUTONOSTON			
RAHOITUSMUOTO			
Auton myyntitulo	N	216348	59092
	%	55.0	15.0
Omat säästöt	N	74275	122056
	%	18.9	31.0
Pankkilaina	N	41548	66600
	%	10.6	16.9
Osamaksukauppa	N	33341	55943
	%	8.5	14.2
Luottokorttiluotto	N	5479	8596
	%	1.4	2.2
Muun omaisuuden	N	8985	12513
myynti	%	2.3	3.2
Muu	N	7395	6735
	%	1.9	1.7
Eos	N	6328	62164
	%	1.6	15.8
Yhteensä	N	393699	393699
	%	100.0	100.0

Taulukko 18. Rahankäyttö joihinkin kulutuskohteisiin seuraavien 6 kk:n aikana, (04/2015) prosenttia kotitalouksista

		Vastaus				Yhteensä
		Kyllä	Ehkä	Ei	Eos	
KULUTUSKOHDE						
Asunnon korjaus	N	879924	171554	1565720	5221	2622419
	Rivi-%	33.6	6.5	59.7	0.2	100.0
Kodin sisustus	N	800702	279847	1534892	6978	2622419
	Rivi-%	30.5	10.7	58.5	0.3	100.0
Vapaa-ajan asunto	N	27159	15274	2578389	1597	2622419
	Rivi-%	1.0	0.6	98.3	0.1	100.0
Viihde-elektroniikka	N	621471	317248	1678917	4783	2622419
	Rivi-%	23.7	12.1	64.0	0.2	100.0
Kodinkoneet	N	332082	174300	2111107	4930	2622419
	Rivi-%	12.7	6.6	80.5	0.2	100.0
Kalliit harrastus- ja ulkoiluvälineet	N	468733	125764	2026414	1508	2622419
	Rivi-%	17.9	4.8	77.3	0.1	100.0
Kulkuvälineet (ei auto)	N	226891	137625	2253642	4261	2622419
	Rivi-%	8.7	5.2	85.9	0.2	100.0
Vapaa-ajan matkat kotimaassa (väh. 4 pv)	N	1331880	301554	979248	9737	2622419
	Rivi-%	50.8	11.5	37.3	0.4	100.0
Vapaa-ajan matkat ulkomailla	N	1084309	321881	1198724	17505	2622419
	Rivi-%	41.3	12.3	45.7	0.7	100.0

Taulukko 19. Joidenkin laitteiden yleisyys kotitalouksissa haastatteluhetkellä, prosenttia kotitalouksista (02/2015) (kysytään neljästi vuodessa: helmi-, touko-, elo- ja marraskuussa)

Tarkempia tietoja tilattavissa Tilastokeskuksesta!

		Vastaus			Yhteensä
		Kyllä	Ei	Eos	
LAITE					
Televisio	N	2482356	140082	.	2622438
	Rivi-%	94.7	5.3	.	100.0
- Taulu-tv	N	2192630	429808	.	2622438
	Rivi-%	83.6	16.4	.	100.0
- Äly-tv	N	561615	2050910	9913	2622438
	Rivi-%	21.4	78.2	0.4	100.0
Kaapeli-tv tai satelliittiantenni	N	1319572	1251322	51544	2622438
	Rivi-%	50.3	47.7	2.0	100.0
Tv-maksukortti	N	597735	2024703	.	2622438
	Rivi-%	22.8	77.2	.	100.0
IPTV-viihdepalvelu	N	402032	2202485	17921	2622438
	Rivi-%	15.3	84.0	0.7	100.0
DVD/Blu-ray -laite	N	1361795	1241235	19408	2622438
	Rivi-%	51.9	47.3	0.7	100.0
Tallentava digisovitin/DVD	N	1103420	1494657	24361	2622438
	Rivi-%	42.1	57.0	0.9	100.0
Digikamera tai digivideokamera	N	1481275	1129193	11970	2622438
	Rivi-%	56.5	43.1	0.5	100.0
Tietokone (pöytä- tai kannettava)	N	2241795	380643	.	2622438
	Rivi-%	85.5	14.5	.	100.0
- Kannettava tietokone	N	1932752	689686	.	2622438
	Rivi-%	73.7	26.3	.	100.0
Taulutietokone (tabletti)	N	1094040	1528398	.	2622438
	Rivi-%	41.7	58.3	.	100.0

Taulukko 19. Joidenkin laitteiden yleisyys kotitalouksissa haastatteluhetkellä,
(02/2015) prosenttia kotitalouksista
(kysytään neljästi vuodessa: helmi-, touko-, elo- ja marraskuussa)

Tarkempia tietoja tilattavissa Tilastokeskuksesta!

		Vastaus			Yhteensä
		Kyllä	Ei	Eos	
LAITE					
Tulostin tai skanneri	N	1532227	1085160	5051	2622438
	Rivi-%	58.4	41.4	0.2	100.0
Internet-yhteys	N	2265500	339447	17491	2622438
	Rivi-%	86.4	12.9	0.7	100.0
- Liikkuva laajakaista	N	1597073	1008795	16570	2622438
	Rivi-%	60.9	38.5	0.6	100.0
- WLAN-sisäverkko	N	1471539	1078416	72483	2622438
	Rivi-%	56.1	41.1	2.8	100.0
Tietokone puhelimenä (Skype tms.)	N	806920	1807435	8083	2622438
	Rivi-%	30.8	68.9	0.3	100.0
Puettava tietotekniikka	N	267000	2354962	476	2622438
	Rivi-%	10.2	89.8	0.0	100.0
Pelikonsoli	N	743757	1861246	17435	2622438
	Rivi-%	28.4	71.0	0.7	100.0
Lankapuhelin(liittymä)	N	314305	2296639	11494	2622438
	Rivi-%	12.0	87.6	0.4	100.0
Matkapuhelin	N	2591146	31292	.	2622438
	Rivi-%	98.8	1.2	.	100.0
- Älypuhelin	N	1794864	827574	.	2622438
	Rivi-%	68.4	31.6	.	100.0
Henkilöauto	N	2034118	588320	.	2622438
	Rivi-%	77.6	22.4	.	100.0
- Autossa GPS-navigaattori	N	746782	1875656	.	2622438
	Rivi-%	28.5	71.5	.	100.0

Taulukko 20. Kotitalouksien autoistuneisuus joidenkin taustatietojen mukaan, prosenttia kotitalouksista (02/2015)
(kysytään neljästi vuodessa: helmi-, touko-, elo- ja marraskuussa)

	Henkilöauto		Yhteensä	N
	On auto	Ei autoa		
	Rivi-%	Rivi-%	Rivi-%	
Yhteensä	77.6	22.4	100.0	2622438
SUURALUE				
Pääkaupunkiseutu	65.2	34.8	100.0	532958
Muu Etelä-Suomi	80.3	19.7	100.0	566968
Länsi-Suomi	80.5	19.5	100.0	928896
Itä-Suomi	80.2	19.8	100.0	284931
Pohjois-Suomi	82.7	17.3	100.0	308685
SOSIOEKONOMINEN ASEMA				
Yrittäjät	91.7	8.3	100.0	158038
Ylemmät toimihenkilöt	89.2	10.8	100.0	363321
Alemmat toimihenkilöt	86.4	13.6	100.0	395729
Työntekijät	85.5	14.5	100.0	331916
Opiskelijat	63.5	36.5	100.0	232993
Eläkeläiset	68.4	31.6	100.0	921203
Työttömät ym.	73.6	26.4	100.0	219238
KOTITALOUSTYYPPI				
Yksinasuvat 15-49-v.	53.9	46.1	100.0	392094
Yksinasuvat 50-84-v.	53.2	46.8	100.0	679824
Lapsiperheet	95.8	4.2	100.0	569659
2+ aikuistaloudet, vast. 15-49-v.	87.9	12.1	100.0	253368
2+ aikuistaloudet, vast. 50-84-v.	95.2	4.8	100.0	727493

Taulukko 21. Kotitalouden rahatilanne haastatteluhetkellä,
(04/2015) prosenttia kotitalouksista

	Rahatilanne nykyisin						Yhteensä	N
	Talous velkaantuu	Kulutukseen käytetään säästöjä	Rahat riittävät nipin napin	Talous pystyy säästämään hieman	Talous pystyy säästämään paljon	Eos tai puuttuva tieto		
	Rivi-%	Rivi-%	Rivi-%	Rivi-%	Rivi-%	Rivi-%		
Yhteensä	1.8	4.5	29.0	54.5	9.8	0.5	100.0	2622419
SUKUPUOLI								
Mies	2.2	4.3	31.2	52.0	10.0	0.3	100.0	1184929
Nainen	1.4	4.7	27.2	56.5	9.5	0.7	100.0	1437490
IKÄ								
15-34	3.1	4.6	27.3	50.7	13.6	0.6	100.0	612554
35-49	2.7	3.8	23.3	58.8	11.4	.	100.0	515345
50-64	0.9	4.1	28.4	57.7	8.5	0.4	100.0	754600
65-84	0.9	5.3	35.1	51.2	6.7	0.9	100.0	739920
KOULUTUSTASO								
Perusaste	2.8	5.8	35.9	49.4	4.5	1.7	100.0	718672
Keskiaste	1.3	4.7	30.8	56.3	7.0	.	100.0	1041474
Korkea-aste	1.6	3.1	21.1	56.5	17.5	0.2	100.0	862273
SUURALUE								
Pääkaupunkiseutu	2.2	2.9	27.3	50.5	16.4	0.7	100.0	532970
Muu Etelä-Suomi	1.5	6.8	30.3	54.7	6.8	.	100.0	566965
Länsi-Suomi	1.6	2.6	27.6	59.0	8.9	0.3	100.0	928932
Itä-Suomi	2.5	5.2	36.4	46.0	8.9	1.1	100.0	284869
Pohjois-Suomi	1.6	7.8	27.1	55.2	7.2	1.1	100.0	308683

Taulukko 21. jatkuu
(04/2015)

Kotitalouden rahatilanne haastatteluhetkellä,
prosenttia kotitalouksista

	Rahatilanne nykyisin						Yhteensä	N
	Talous velkaantuu	Kulutukseen käytetään säästöjä	Rahat riittävät nipin napin	Talous pystyy säästämään hieman	Talous pystyy säästämään paljon	Eos tai puuttuva tieto		
	Rivi-%	Rivi-%	Rivi-%	Rivi-%	Rivi-%	Rivi-%		
Yhteensä	1.8	4.5	29.0	54.5	9.8	0.5	100.0	2622419
SOSIOEKONOMINEN ASEMA								
Yrittäjät	.	4.3	29.3	54.7	11.7	.	100.0	186666
Ylemmät toimihenkilöt	2.1	0.8	14.3	56.6	26.2	.	100.0	374768
Alemmat toimihenkilöt	0.8	3.9	18.2	69.8	7.2	.	100.0	418065
Työntekijät	2.5	3.7	30.6	56.5	6.8	.	100.0	286882
Opiskelijat	2.3	6.2	27.8	54.1	8.5	1.0	100.0	230361
Eläkeläiset	1.0	5.3	36.3	50.7	5.7	1.0	100.0	918704
Työttömät ym.	6.6	8.3	44.1	33.4	6.8	0.8	100.0	206973
KOTITALOUSTYYPPI								
Yksinasuvat 15-49-v.	3.4	4.8	35.3	45.6	11.0	.	100.0	347156
Yksinasuvat 50-84-v.	1.0	6.0	35.9	46.9	9.4	0.9	100.0	724772
Lapsiperheet	2.7	2.8	22.7	62.4	9.0	0.4	100.0	566569
2+ aikuistaloudet, vast. 15-49-v.	2.9	6.1	18.0	52.6	19.8	0.6	100.0	281416
2+ aikuistaloudet, vast. 50-84-v.	0.6	3.5	28.4	60.9	6.1	0.5	100.0	702506
KOTITALOUDEN BRUTTOTULOLUOKKA								
Alin neljännes	3.3	7.1	48.6	39.0	1.0	1.0	100.0	668514
2. alin neljännes	1.9	6.7	30.9	53.5	6.7	0.2	100.0	772889
2. ylin neljännes	0.8	0.7	18.1	68.4	12.1	.	100.0	636554
Ylin neljännes	1.2	2.0	11.6	60.0	25.1	.	100.0	455447
Eos tai puuttuva tieto	.	5.2	32.5	50.1	6.3	5.9	100.0	89015

Taulukko 22. Kotitalouden säästömahdollisuudet seuraavien 12 kk:n aikana, prosenttia kotitalouksista (04/2015)

	Säästömahdollisuudet					Yhteensä	N
	Hyvin tod.näk. säästää	Melko tod.näk. säästää	Melko tod.näk. ei säästä	Hyvin tod.näk. ei säästä	Eos tai puuttuva tieto		
	Rivi-%	Rivi-%	Rivi-%	Rivi-%	Rivi-%		
Yhteensä	43.9	31.7	12.0	11.5	0.8	100.0	2622419
SUKUPUOLI							
Mies	44.7	30.8	11.2	12.8	0.5	100.0	1184929
Nainen	43.3	32.5	12.7	10.5	1.1	100.0	1437490
IKÄ							
15-34	44.5	33.9	14.4	5.9	1.2	100.0	612554
35-49	59.8	23.7	8.2	8.0	0.2	100.0	515345
50-64	42.8	36.4	9.4	11.2	0.2	100.0	754600
65-84	33.4	30.9	15.4	18.9	1.5	100.0	739920
KOULUTUSTASO							
Perusaste	29.5	34.4	14.0	19.7	2.4	100.0	718672
Keskiaste	41.8	33.1	14.2	10.5	0.4	100.0	1041474
Korkea-aste	58.3	27.9	7.7	6.0	.	100.0	862273
SUURALUE							
Pääkaupunkiseutu	55.6	24.0	10.1	9.4	0.9	100.0	532970
Muu Etelä-Suomi	45.7	29.7	12.6	11.4	0.5	100.0	566965
Länsi-Suomi	39.7	34.9	11.9	12.5	1.0	100.0	928932
Itä-Suomi	38.5	30.6	14.9	14.4	1.5	100.0	284869
Pohjois-Suomi	37.8	40.6	11.9	9.6	.	100.0	308683

Taulukko 22. jatkuu
(04/2015)

Kotitalouden säästömahdollisuudet seuraavien 12 kk:n aikana,
prosenttia kotitalouksista

	Säästömahdollisuudet					Yhteensä	N
	Hyvin tod.näk. säästää	Melko tod.näk. säästää	Melko tod.näk. ei säästä	Hyvin tod.näk. ei säästä	Eos tai puuttuva tieto		
	Rivi-%	Rivi-%	Rivi-%	Rivi-%	Rivi-%		
Yhteensä	43.9	31.7	12.0	11.5	0.8	100.0	2622419
SOSIOEKONOMINEN ASEMA							
Yrittäjät	61.7	18.4	11.6	8.3	.	100.0	186666
Ylemmät toimihenkilöt	69.5	25.0	3.6	2.0	.	100.0	374768
Alemmat toimihenkilöt	56.9	32.8	5.5	4.0	0.7	100.0	418065
Työntekijät	40.1	37.5	14.8	7.1	0.4	100.0	286882
Opiskelijat	28.5	45.6	17.0	6.3	2.6	100.0	230361
Eläkeläiset	32.1	31.4	14.4	20.8	1.2	100.0	918704
Työttömät ym.	29.6	32.2	20.8	17.4	.	100.0	206973
KOTITALOUSTYYPPI							
Yksinasuvat 15-49-v.	43.0	29.6	18.6	8.8	.	100.0	347156
Yksinasuvat 50-84-v.	34.3	31.8	14.5	18.5	1.0	100.0	724772
Lapsiperheet	53.9	31.0	8.1	5.7	1.3	100.0	566569
2+ aikuistaloudet, vast. 15-49-v.	55.8	26.5	9.7	7.4	0.6	100.0	281416
2+ aikuistaloudet, vast. 50-84-v.	41.4	35.5	10.3	12.0	0.8	100.0	702506
KOTITALOUDEN BRUTTOTULOLUOKKA							
Alin neljännes	19.9	30.4	22.7	25.8	1.1	100.0	668514
2. alin neljännes	38.9	35.8	13.7	11.4	0.2	100.0	772889
2. ylin neljännes	55.0	37.0	5.1	2.3	0.6	100.0	636554
Ylin neljännes	76.5	18.9	3.2	1.5	.	100.0	455447
Eos tai puuttuva tieto	20.6	35.3	11.9	21.9	10.3	100.0	89015

Taulukko 23. Säästöjen pääasialliset käyttötarkoitukset seuraavien 12 kk:n aikana, (04/2015) säästämiseen myönteisesti vastanneet, prosenttia kotitalouksista (kysytään neljästi vuodessa: tammi-, huhti-, heinä- ja lokakuussa)

		Vastaus				Yhteensä
		Kyllä	Ehkä	Ei	Eos	
KÄYTTÖTARKOITUS						
Asunto- tai muun velan N		911456	21614	1043307	7065	1983442
hoito	Rivi-%	46.0	1.1	52.6	0.4	100.0
Etukäteissästäminen N		274378	48806	1652626	7632	1983442
asunnon hankintaan	Rivi-%	13.8	2.5	83.3	0.4	100.0
Kestokulutustavaroiden N		442445	155585	1384783	629	1983442
hankinta	Rivi-%	22.3	7.8	69.8	0.0	100.0
Matkustaminen tai N		988028	125759	867543	2112	1983442
lomanvietto	Rivi-%	49.8	6.3	43.7	0.1	100.0
Pahan päivän vara N		1489547	79234	412077	2584	1983442
	Rivi-%	75.1	4.0	20.8	0.1	100.0
Vanhuuden vara N		853198	80325	1045323	4596	1983442
	Rivi-%	43.0	4.0	52.7	0.2	100.0
Muu tarkoitus N		269029	22648	1673818	17947	1983442
	Rivi-%	13.6	1.1	84.4	0.9	100.0

Taulukko 24. Aiotut sijoituskohteet säästöille seuraavien 12 kk:n aikana, (04/2015) säästämiseen myönteisesti vastanneet, prosenttia kotitalouksista (kysytään neljästi vuodessa: tammi-, huhti-, heinä- ja lokakuussa)

		Vastaus				Yhteensä
		Kyllä	Ehkä	Ei	Eos	
SIJOITUSKOHDE						
Pankkitilit tai -	N	1381504	40599	554376	6963	1983442
talletukset	Rivi-%	69.7	2.0	28.0	0.4	100.0
Asunto-osake	N	216170	109852	1646122	11298	1983442
	Rivi-%	10.9	5.5	83.0	0.6	100.0
Kiinteä omaisuus (ml. omakotitalo)	N	219036	62149	1680859	21398	1983442
	Rivi-%	11.0	3.1	84.7	1.1	100.0
Pörssiosakkeet	N	300711	93120	1580893	8718	1983442
	Rivi-%	15.2	4.7	79.7	0.4	100.0
Obligaatiot tai muut joukkovelkakirjat	N	58538	43295	1864895	16714	1983442
	Rivi-%	3.0	2.2	94.0	0.8	100.0
Sijoitusrahastot tai muut arvopaperit	N	620697	130516	1219543	12686	1983442
	Rivi-%	31.3	6.6	61.5	0.6	100.0
Vakuutussäästöt	N	416528	61198	1486126	19590	1983442
	Rivi-%	21.0	3.1	74.9	1.0	100.0
Vapaa-ajan asunto	N	93379	37158	1845684	7221	1983442
	Rivi-%	4.7	1.9	93.1	0.4	100.0
Taide- tai arvoesineet	N	79174	57138	1840261	6869	1983442
	Rivi-%	4.0	2.9	92.8	0.3	100.0
Muu sijoituskohde	N	91122	44347	1815688	32285	1983442
	Rivi-%	4.6	2.2	91.5	1.6	100.0

Taulukko 25. Toteutuneet sijoituskohteet haastatteluhetkellä,
(04/2015) prosenttia kaikista kotitalouksista
(kysytään neljästi vuodessa: tammi-, huhti-, heinä- ja lokakuussa)

		Vastaus			Yhteensä
		Kyllä	Ei	Eos	
SIJOITUSKOHDE					
Määräaikais- tai	N	1025262	1534799	62358	2622419
sijoitustilit	Rivi-%	39.1	58.5	2.4	100.0
Pörssiosakkeet	N	521386	2059152	41881	2622419
	Rivi-%	19.9	78.5	1.6	100.0
Sijoitusrahastot	N	796726	1784325	41368	2622419
	Rivi-%	30.4	68.0	1.6	100.0
Joukkovelkakirjat	N	74017	2505770	42632	2622419
	Rivi-%	2.8	95.6	1.6	100.0
Vakuutussäästöt	N	668667	1902609	51143	2622419
	Rivi-%	25.5	72.6	2.0	100.0
Sijoitusasunto tai -	N	337598	2259848	24973	2622419
kiinteistö	Rivi-%	12.9	86.2	1.0	100.0
Muu sijoituskohde	N	122809	2467240	32370	2622419
	Rivi-%	4.7	94.1	1.2	100.0

Taulukko 26. Kotitalouden lainanottoaikomus seuraavien 12 kk:n aikana, prosenttia kotitalouksista (04/2015)

	Lainanottoaie					Yhteensä	N
	Kyllä, varmasti	Mahdollisesti	Luultavasti ei	Ei	Eos tai puuttuva tieto		
	Rivi-%	Rivi-%	Rivi-%	Rivi-%	Rivi-%		
Yhteensä	5.8	5.4	4.1	83.6	1.2	100.0	2622419
SUKUPUOLI							
Mies	6.4	4.5	4.3	83.2	1.6	100.0	1184929
Nainen	5.3	6.1	3.9	83.9	0.8	100.0	1437490
IKÄ							
15-34	11.0	11.4	6.1	69.3	2.1	100.0	612554
35-49	10.5	8.2	3.8	76.0	1.4	100.0	515345
50-64	2.8	2.1	4.9	89.8	0.4	100.0	754600
65-84	1.2	1.7	1.7	94.4	1.0	100.0	739920
KOULUTUSTASO							
Perusaste	2.9	4.0	3.7	87.5	1.9	100.0	718672
Keskiaste	6.6	4.9	4.9	82.4	1.4	100.0	1041474
Korkea-aste	7.3	7.1	3.4	81.9	0.4	100.0	862273
SUURALUE							
Pääkaupunkiseutu	8.9	7.0	4.1	78.7	1.3	100.0	532970
Muu Etelä-Suomi	5.9	7.0	2.6	83.5	0.9	100.0	566965
Länsi-Suomi	5.9	3.4	4.5	85.0	1.1	100.0	928932
Itä-Suomi	0.9	4.7	4.6	87.2	2.5	100.0	284869
Pohjois-Suomi	4.4	5.8	4.7	84.7	0.4	100.0	308683

Taulukko 26. jatkuu
(04/2015)

Kotitalouden lainanottoaikomus seuraavien 12 kk:n aikana,
prosenttia kotitalouksista

	Lainanottoaie					Yhteensä	N
	Kyllä, varmasti	Mahdollisesti	Luultavasti ei	Ei	Eos tai puuttuva tieto		
	Rivi-%	Rivi-%	Rivi-%	Rivi-%	Rivi-%		
Yhteensä	5.8	5.4	4.1	83.6	1.2	100.0	2622419
SOSIOEKONOMINEN ASEMA							
Yrittäjät	5.0	3.1	8.3	83.6	.	100.0	186666
Ylemmät toimihenkilöt	8.7	9.4	2.4	78.9	0.5	100.0	374768
Alemmat toimihenkilöt	7.6	8.6	5.5	77.4	0.9	100.0	418065
Työntekijät	7.9	3.9	3.8	83.9	0.5	100.0	286882
Opiskelijat	17.7	9.7	8.8	60.0	3.8	100.0	230361
Eläkeläiset	1.0	1.5	2.2	94.4	1.0	100.0	918704
Työttömät ym.	2.8	7.8	4.0	82.7	2.7	100.0	206973
KOTITALOUSTYYPPI							
Yksinasuvat 15-49-v.	12.2	10.0	3.1	72.6	2.1	100.0	347156
Yksinasuvat 50-84-v.	1.6	1.8	4.2	91.3	1.1	100.0	724772
Lapsiperheet	7.0	9.2	5.5	76.5	1.8	100.0	566569
2+ aikuistaloudet, vast. 15-49-v.	14.9	10.2	5.4	68.3	1.1	100.0	281416
2+ aikuistaloudet, vast. 50-84-v.	2.3	1.6	2.7	92.9	0.5	100.0	702506
KOTITALOUDEN BRUTTOTULOLUOKKA							
Alin neljännes	3.5	4.8	3.1	87.1	1.4	100.0	668514
2. alin neljännes	6.2	4.5	4.0	84.3	0.9	100.0	772889
2. ylin neljännes	6.3	5.7	4.6	82.7	0.7	100.0	636554
Ylin neljännes	8.0	7.6	3.6	79.9	0.9	100.0	455447
Eos tai puuttuva tieto	3.7	2.3	10.7	76.1	7.2	100.0	89015

Taulukko 27. Lainojen käyttötarkoitukset seuraavien 12 kk:n aikana,
(04/2015) lainanottoon myönteisesti vastanneet,
prosenttia kotitalouksista
(kysytään neljästi vuodessa: tammi-, huhti-, heinä- ja lokakuussa)

		Vastaus				Yhteensä
		Kyllä	Ehkä	Ei	Eos	
KÄYTTÖTARKOITUS						
Asunto-osake	N	99575	38920	152482	1183	292160
	Rivi-%	34.1	13.3	52.2	0.4	100.0
Kiinteä omaisuus (ml. omakotitalo)	N	42582	30717	218861	.	292160
	Rivi-%	14.6	10.5	74.9	.	100.0
Opinnot	N	46804	11422	233934	.	292160
	Rivi-%	16.0	3.9	80.1	.	100.0
Kestotavarat, matkat	N	34415	13711	242951	1083	292160
	Rivi-%	11.8	4.7	83.2	0.4	100.0
Arvopaperit	N	6671	3796	281693	.	292160
	Rivi-%	2.3	1.3	96.4	.	100.0
Muu lainanottotarve	N	38530	5166	246496	1968	292160
	Rivi-%	13.2	1.8	84.4	0.7	100.0

Taulukko 28. Kuluttajabarometriin vastanneiden jakautuminen eri taustatietojen mukaan, prosenttia vastanneista (04/2015)

	Sukupuoli				Yhteensä	
	Mies		Nainen			
	N	%	N	%	N	%
Yhteensä	625	100.0	685	100.0	1310	100.0
ÄIDINKIELI						
Suomi	586	93.8	656	95.8	1242	94.8
Ruotsi tai muu	39	6.2	29	4.2	68	5.2
IKÄ						
15-34	155	24.8	164	23.9	319	24.4
35-49	166	26.6	117	17.1	283	21.6
50-64	178	28.5	212	30.9	390	29.8
65-84	126	20.2	192	28.0	318	24.3
KOULUTUSTASO						
Perusaste	154	24.6	194	28.3	348	26.6
Keskiaste	268	42.9	248	36.2	516	39.4
Korkea-aste	203	32.5	243	35.5	446	34.0
SUURALUE						
Pääkaupunkiseutu	113	18.1	126	18.4	239	18.2
Muu Etelä-Suomi	120	19.2	168	24.5	288	22.0
Länsi-Suomi	233	37.3	218	31.8	451	34.4
Itä-Suomi	73	11.7	87	12.7	160	12.2
Pohjois-Suomi	86	13.8	86	12.6	172	13.1

Taulukko 28. jatkuu
(04/2015)

Kuluttajabarometriin vastanneiden jakautuminen eri taustatietojen mukaan,
prosenttia vastanneista

	Sukupuoli				Yhteensä	
	Mies		Nainen			
	N	%	N	%	N	%
Yhteensä	625	100.0	685	100.0	1310	100.0
SOSIOEKONOMINEN ASEMA						
Yrittäjät	62	9.9	37	5.4	99	7.6
Ylemmät toimihenkilöt	110	17.6	93	13.6	203	15.5
Alemmat toimihenkilöt	70	11.2	147	21.5	217	16.6
Työntekijät	117	18.7	35	5.1	152	11.6
Opiskelijat	54	8.6	73	10.7	127	9.7
Eläkeläiset	166	26.6	237	34.6	403	30.8
Työttömät ym.	46	7.4	63	9.2	109	8.3
KOTITALOUSTYYPPI						
Yksinasuvat 15-49-v.	51	8.2	42	6.1	93	7.1
Yksinasuvat 50-84-v.	56	9.0	140	20.4	196	15.0
Lapsiperheet	188	30.1	186	27.2	374	28.5
2+ aikuistaloudet, vast. 15-49-v.	106	17.0	77	11.2	183	14.0
2+ aikuistaloudet, vast. 50-84-v.	224	35.8	240	35.0	464	35.4
KOTITALOUDEN BRUTTOTULOLUOKKA						
Alin neljännes	80	12.8	150	21.9	230	17.6
2. alin neljännes	171	27.4	198	28.9	369	28.2
2. ylin neljännes	202	32.3	170	24.8	372	28.4
Ylin neljännes	151	24.2	131	19.1	282	21.5
Eos tai puuttuva tieto	21	3.4	36	5.3	57	4.4

Taulukko 29. Kuluttajabarometriin vastanneet kotitalouden rakenteen ja koon mukaan,
(04/2015) henkilöitä

	Kotitalouden koko						Yhteensä
	1 henkilö	2 henkilöä	3 henkilöä	4 henkilöä	5 henkilöä	6+ henkilöä	
KOTITALOUDEN RAKENNE							
1 aikuinen N	289	289
1 aik. ja 1+ l. N	.	25	5	2	1	.	33
2 aikuista N	.	562	562
2 aik. ja 1 l. N	.	.	98	.	.	.	98
3 aikuista N	.	.	64	.	.	.	64
2 aik. ja 2 l. N	.	.	.	126	.	.	126
3 aik. ja 1 l. N	.	.	.	31	.	.	31
4 aikuista N	.	.	.	14	.	.	14
2 aik. ja 3+ l. N	54	9	63
3 aik. ja 2+ l. N	6	8	14
4+ aik. ja 1+ l. N	7	2	9
Muu talous N	6	1	7
Yhteensä N	289	587	167	173	74	20	1310

SVT Suomen virallinen tilasto
Finlands officiella statistik
Official Statistics of Finland

Tulot ja kulutus 2015
Inkomst och konsumtion
Income and Consumption

Lisätietoja – Förfrågningar – Inquiries

Pertti Kangassalo
p. 029 551 3598
Tara Junes
p. 029 551 3503

kuluttaja.barometri@tilastokeskus.fi –
konsument.barometern@stat.fi –
consumer.survey@stat.fi

Vastaava tilastojohtaja – Ansvarig statistikdirektör –
Director in charge

Riitta Harala

Asiakaspalaute: www.tilastokeskus.fi/palaute

Tilastokeskus, myyntipalvelu
PL 4C
00022 TILASTOKESKUS
p. 029 551 2011
faksi 029 551 2500
myynti@tilastokeskus.fi
www.tilastokeskus.fi

Statistikcentralen, försäljning
PB 4C
00022 STATISTIKCENTRALEN
tfn 029 551 2011
fax 029 551 2500
myynti@stat.fi
www.stat.fi

Statistics Finland, Sales Services
P.O.Box 4C
FI-00022 STATISTICS FINLAND
Tel. + 358 29 551 2011
Fax + 358 29 551 2500
sales@stat.fi
www.stat.fi

ISSN 1796-0479
= Suomen virallinen tilasto
ISSN 1796-8658 (pdf)