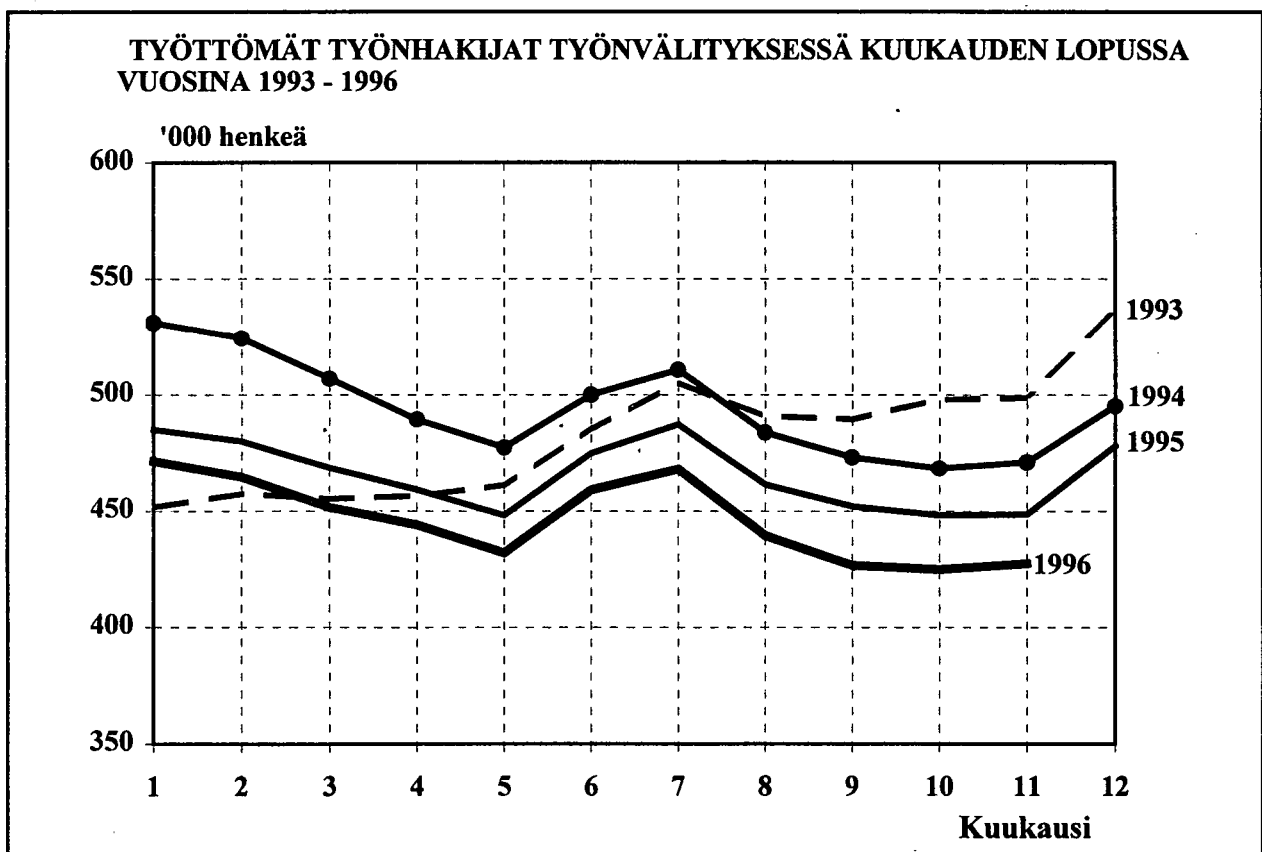


# TYÖMINISTERIÖN TILASTOJA

## 1996 Marraskuu



# SISÄLLYS

<b>Kuukausittain julkaistavat taulut</b>	<b>Sivu</b>
1. Yhteenveto julkaisuun sisältyvistä tärkeimmistä kuukausitiedoista	3
2. Työttömät työnhakijat ja avoimet työpaikat työvoimapiireittäin	4
3. Työttömät työnhakijat ja avoimet työpaikat lääneittäin	5
4. Työttömät työnhakijat (ilman lomautettuja) ja avoimet työpaikat ammattiryhmittäin	6
5. Työttömät työnhakijat (ilman lomautettuja), lomautetut ja avoimet työpaikat toimialoittain	8
6. Työnhakijat ja avoimet työpaikat koulutuksen mukaan	9
7. Avoimet työpaikat ammattiryhmittäin ja työvoimapiireittäin	11
8. Työttömät työnhakijat (ilman lomautettuja) ammattiryhmittäin ja työvoimapiireittäin	12
9. Työttömät työnhakijat (ilman lomautettuja) ikäryhmittäin ja työvoimapiireittäin	13
10. Työttömät työnhakijat (ilman lomautettuja) työttömyyden keston mukaan, työvoimapiireittäin	14
11. Työttömät työnhakijat ja toimeentuloturva työvoimapiireittäin	15
12. Työnhakijat työllisyyden mukaan, työvoimapiireittäin	16
13. Kuukauden aikana alkaneet työttömyysjaksot aikaisemman toiminnan mukaan, työvoimapiireittäin	17
14. Kuukauden aikana työvoimatoimistoissa olleet työnhakijat ja avoimet työpaikat työvoimapiireittäin	18
15. Kuukauden aikana työvoimatoimistoissa avoinna olleet työpaikat ja täyttyneet työpaikat ammattiryhmittäin	19
16. Kuukauden aikana täyttyneiden työpaikkojen avoinnaolon kesto työvoimapiireittäin	20
17. Kuukauden aikana työvoimatoimistoissa olleet työnhakijat ja työnhaun päättäneet ammattiryhmittäin	21



	Sivu
18. Työnvälitykset ja muut tapahtumat kuukauden aikana työvoimapiireittäin	22
19. Työvoimakoulutuksessa olevat tavoiteammatin ja koulutustyövoimapiirin mukaan	23
20. Palkkaperusteisilla toimenpiteillä työllistetyt kuukauden lopussa työvoimapiireittäin	24
 <b>LIITETAULUKOT</b>	
21. Työttömät työnhakijat (ilman lomautettuja) työttömyyden keston ja iän mukaan	25
22. Työttömät työnhakijat (ilman lomautettuja) työttömyyden keston mukaan, ammattiryhmittäin	26
 <b>KUVIOT</b>	
1. Työttömät työnhakijat ja avoimet työpaikat	27
2. Kuntien työttömyysasteet	28
 <b>Taulukoiden selityksiä</b>	 29
<b>Työvälytystilastossa käytettävä ammattiluokitus</b>	 30

**TAULUKKO 1. YHTEENVETO JULKAISUUN SISÄLTYVISTÄ TÄRKEIMMISTÄ  
KUUKAUSITIEDOISTA**

	XI/1996	X/1996	XI/1995	MUUTOS EDELL. VUOD. %
<b>KUUKAUDEN LOPUSSA:</b>				
AVOIMET TYÖPAIKAT	6835	6860	5357	27,6
KAIKKI TYÖNHAKIJAT	667869	665215	673261	-0,8
TYÖTTÖMÄT TYÖNHAKIJAT	427535	424874	448716	-4,7
- MIEHET	231331	226195	248083	-6,8
- NAISET	196204	198679	200633	-2,2
- TYÖTTÖMYYSKASSAN JÄSENET	232279	227368	232158	0,1
- TYÖMARKKINATUKEEN OIKEUTETUT	211423	210611	183534	15,2
- PERUSPÄIVÄRAHAN SAAJAT *			53756	
- LOMAUTETUT	11638	10445	14216	-18,1
TYÖTTÖMÄT ILMAN LOMAUTETTUJA	415897	414429	434500	-4,3
- ALLE 25-VUOTIAAT	58807	60815	72877	-19,3
- YLI VUODEN TYÖTTÖMÄNÄ OLLEET	128701	130370	138975	-7,4
TYÖTTÖMYYSELÄKKEELLÄ OLEVAT	39232	38823	37225	5,4
LYHENNETYLLÄ TYÖVIIKOLLA OLEVAT	7743	7704	8924	-13,2
<b>KUUKAUDEN AIKANA:</b>				
AVOIMIA TYÖPAIKKOJA YHTEENSÄ	16243	18256	13260	22,5
- KUUKAUDEN UUDET	10232	11725	8708	17,5
- TÄYTTYNEET TYÖPAIKAT	9306	11105	7928	17,4
TYÖNHAKIJOITA YHTEENSÄ	692636	692525	698216	-0,8
TYÖTTÖMIÄ TYÖNHAKIJOITA YHTEENSÄ	455532	456002	472371	-3,6
- KUUKAUDEN UUDET	17958	21351	18567	-3,3
- TYÖNHAUN PÄÄTTÄNEET	20884	23128	20671	1,0
<b>KUUKAUDEN LOPUSSA:</b>				
TYÖVOIMAKOULUTUKSESSA	51233	49032	46592	10,0
SIJOITETTUINA TOIMENPITEILLÄ	61019	64032	60772	0,4
- VALTION TYÖTEHTÄVÄT	9527	10598	11793	-19,2
- KUNTIEN JA KUNTAINLIITTOJEN TYÖT	28738	30002	28832	-0,3
- YKSITYINEN SEKTORI	22754	23432	20147	12,9
TYÖMARKKINATUEN TYÖHARJOITTELUSSA	12056	11485	7788	54,8

\* EDELLISEN KUUKAUDEN LUKU

TAULUKKO 2. TYÖTTÖMÄT TYÖNHAKIJAT JA AVOIMET TYÖPAIKAT TYÖVOIMAPIIREITTÄIN, 29.11.1996

TYÖVOIMAPIIRI	TYÖTTÖMÄT TYÖNHAKIJAT			MUUTOS 29.11.1995 30.11.1995	TYÖTTÖ- MYYS- ASTE(1)	AVOIMET TYÖPAIKAT			MUUTOS 29.11.1995 30.11.1995
	29.11.1996	31.10.1996	30.11.1995			29.11.1996	31.10.1996	30.11.1996	
UUDENMAAN	96834	97603	105211	-8377	13,9	1987	2105	1475	512
TURUN	32123	31898	34569	-2446	15,1	690	713	555	135
SATAKUNNAN	22012	21774	23059	-1047	18,5	507	539	245	262
HÄMEEN	67918	67299	69134	-1216	18,7	845	1000	900	-55
KYMEN	30167	29414	30870	-703	19,6	291	305	244	47
MIKKELIN	19013	18542	19878	-865	20,4	208	216	129	79
VAASAN	30108	30303	33139	-3031	15,0	630	653	583	47
KESKI-SUOMEN	24478	24127	25252	-774	20,6	313	266	197	116
KUOPION	23048	22678	23931	-883	19,9	335	275	190	145
POHJ.-KARJALAN	18465	18010	18230	235	23,7	141	103	96	45
KAINUUN	10712	10407	10201	511	24,3	78	87	76	2
OULUN	29985	29972	31592	-1607	18,3	636	416	425	211
LAPIN	22672	22847	23650	-978	24,9	174	182	242	-68
<b>KOKO MAA</b>	<b>427535</b>	<b>424874</b>	<b>448716</b>	<b>-21181</b>	<b>17,4</b>	<b>6835</b>	<b>6860</b>	<b>5357</b>	<b>1478</b>

1) TYÖTTÖMIEN TYÖNHAKIJOIDEN PROSENTTINEN OSUUS ARVIOIDUSTA TYÖVOIMASTA

TAULUKKO 3. TYÖTTÖMÄT TYÖNHAKIJAT JA AVOIMET TYÖPAIKAT LÄÄNEITTÄIN, 29.11.1996

LÄÄNI	TYÖTTÖMÄT TYÖNHAKIJAT		TYÖTTÖMYYS- ASTE, % (LOMAUTET MUK.LUK.)	LYHENNE- TYLLÄ TYÖVIIK.	AVOIMET TYÖPAIKAT
	YHTEENSÄ ILMAN LOMAUT	LOMAUTETUT			
UUDENMAAN	96834	94873	13,9	1385	1987
TURUN JA PORIN	56862	54491	16,9	981	1188
AHVENANMAA	715	680	6,0	27	70
HÄMEEN	64476	62818	18,3	1094	784
KYMEN	30167	29234	19,6	787	291
MIKKELIN	19013	18538	20,4	511	208
POHJOIS-KARJALAN	18465	17968	23,7	243	141
KUOPION	23048	22531	19,9	344	335
KESKI-SUOMEN	24478	23808	20,6	480	313
VAASAN	30108	29120	15,0	1152	630
OULUN	40697	39572	19,6	532	714
LAPIN	22672	22264	24,9	207	174
<b>YHTEENSÄ</b>	<b>427535</b>	<b>415897</b>	<b>17,4</b>	<b>7743</b>	<b>6835</b>

**TAULUKKO 4. TYÖTTÖMÄT TYÖNHAKIJAT (ILMAN LOMAUTETTUJA) JA AVOIMET TYÖPAIKAT  
AMMATTIRYHMITTÄIN, 29.11.1996**

AMMATTIRYHMÄ	TYÖTTÖMÄT TYÖNHAKIJAT			AVOIMET TYÖPAIKAT
	YHTEENSÄ	MIHET	NAISET	
<b>TEKNINEN, LUONNONT.,YHTEISK., YM TYÖ</b>	<b>32278</b>	<b>20173</b>	<b>12105</b>	<b>800</b>
TEKNIKAN ALAN TYÖ	17204	14026	3178	195
KEMIAN JA FYSIIKAN ALAN TYÖ	1658	488	1170	10
BIOLOGIAN ALAN TYÖ	1055	527	528	7
OPETUSALAN TYÖ	4697	1421	3276	394
USKONNONALAN TYÖ	262	130	132	12
LAINOPILLINEN TYÖ	457	239	218	34
TOIMITTAJAN TYÖ, JOUKKOViestintä	1243	563	680	13
TAIDE- JA VIHDEALAN TYÖ	3196	1810	1386	30
KIRJASTO- JA MUSEOALAN TYÖ	902	197	705	16
MUUT PÄÄRYHMÄN 0 AMMATIT	1604	772	832	89
<b>TERVEYDENHUOLTO, SOSIAALIALANTYÖ</b>	<b>32295</b>	<b>2709</b>	<b>29586</b>	<b>1197</b>
TERVEYDEN- JA SAIRAANHOITOTYÖ	15635	988	14647	582
TERVEYDENHUOLLON KUNTOUTTAVA TYÖ	1697	544	1153	44
HAMMASHOITOALAN TYÖ	688	29	659	24
APTEEKKIALAN TYÖ	348	27	321	16
ELÄINLÄÄKINTÄHUOLTO, YMPÄRISTÖNSUOJELU	169	80	89	3
SOSIAALIALAN TYÖ	7099	547	6552	143
LASTEN PÄIVÄHOIDON TYÖ	5597	98	5499	297
PSYKOLOGINEN TYÖ	115	27	88	22
HARRASTUS- JA VAPAA-AJANTOIM. OHJAUS	769	298	471	53
MUU PÄÄRYHMÄÄN 1 KUULUVA TYÖ	178	71	107	13
<b>HALLINTO- JA TOIMISTOTYÖ</b>	<b>47843</b>	<b>11593</b>	<b>36250</b>	<b>722</b>
JULKISEN HALLINNON JOHTOTYÖ	419	249	170	23
LIIKKEYRITYSTEN JA JÄRJESTÖJEN JOHTOTYÖ	5907	4278	1629	131
HENKILÖSTÖ- JA TYÖVOIMA-ASIAIN HOITOT.	210	81	129	16
TALOUSHALL. SUUNNITTELU- JA TILINPITOT	3695	588	3107	65
SIHTEERI- JA TOIMISTOTYÖ	27166	2768	24398	199
ATK-ALAN TYÖ	2496	1398	1098	162
PANKKI- JA VAKUUTUSALAN TYÖ	4981	446	4535	103
MATKAILUALAN TYÖ	652	118	534	3
MUU HALLINTO- JA TOIMISTOTYÖ	2317	1667	650	20
<b>KAUPALLINEN TYÖ</b>	<b>33273</b>	<b>12262</b>	<b>21011</b>	<b>1490</b>
MAINOS- JA MARKKINOINTITYÖ	1896	947	949	16
KIINT., PALVEL. JA ARVOPAP. MYYNTI	415	243	172	53
OSTOTYÖ	586	385	201	3
KAUPPAEDUSTUS- JA KONTTORIMYYNTITYÖ	6129	3797	2332	902
TAVAROIDEN MYYNTITYÖ	23948	6803	17145	513
MUU KAUPALLINEN TYÖ	299	87	212	3
<b>MAA- JA METSÄTALOUSTYÖ, KALASTUSALA</b>	<b>17123</b>	<b>11192</b>	<b>5931</b>	<b>233</b>
MAATILATALOUS, ELÄINTENHOITO	5919	3249	2670	73
PUUTARHA- JA PUISTOTYÖ	4126	1102	3024	99
RIISTANHOITO, METSÄSTYS	5	5	0	0
KALASTUS	472	405	67	6
METSÄTYÖ	6589	6421	168	55
MUU MAA- JA METSÄTALOUSTYÖ	12	10	2	0

AMMATTIRYHMÄ	TYÖTTÖMÄT TYÖNHAKIJAT			AVOIMET
	YHTEENSÄ	MIEHET	NAISET	TYÖPAIKAT
<b>KULJETUS- JA LIIKENNETYÖ</b>	<b>17410</b>	<b>14500</b>	<b>2910</b>	<b>132</b>
MERIPÄÄLLYSTÖTYÖ	504	486	18	3
KANSI- JA KONEMIEHISTÖTYÖ	682	655	27	1
LENTOKULJETUSTYÖ	99	94	5	0
VETURIN- JA MOOTTORIV.KULJETUSTYÖ	34	34	0	0
TIELIIKENNETYÖ	12254	11790	464	87
LIIKENTEEN JOHTO, LIIKENT.PALVELUTYÖ	599	462	137	16
POSTI- JA TIETOLIIKENNETYÖ	1759	159	1600	7
POSTINKANTAJANTYÖ	1412	765	647	16
MUU KULJETUS- JA LIIKENNETYÖ	67	55	12	2
<b>RAKENNUSTYÖ, KAIVOS- JA LOUHINTATYÖ</b>	<b>43233</b>	<b>42289</b>	<b>944</b>	<b>149</b>
KAIVOS- JA LOUHINTATYÖ	703	693	10	9
ÖLJYNPORAUS, TURPEENNOSTO	122	121	1	0
TALONRAKENNUSTYÖ	36505	35813	692	116
MAA- JA VESIRAKENNUSTYÖ	1567	1554	13	10
TYÖKONEIDEN KÄYTTÖ	4336	4108	228	14
<b>TEOLLINEN TYÖ</b>	<b>95854</b>	<b>70724</b>	<b>25130</b>	<b>978</b>
TEKSTIILITYÖ	1767	323	1444	37
OMPELUTYÖ	8447	387	8060	40
JALKINE- JA NAHKATYÖ	1116	337	779	4
TERÄS-, METALLITEHDAS- JA VALIMOTYÖ	1054	919	135	2
HIENOMEKAANINEN TYÖ	816	669	147	4
KONEPAJA- JA RAKENNUSMETALLITYÖ	28327	26845	1482	346
SÄHKÖTYÖ	10788	9497	1291	218
PUUTYÖ	8495	7123	1372	54
MAALAUSTYÖ	1411	1214	197	15
RADIO-, TV- JA ELOKUVATEKNINEN TYÖ	142	125	17	1
GRAAFINEN TYÖ	3660	1931	1729	36
LASI-, KERAAMINEN- JA TIILITYÖ	542	267	275	4
ELINTARVIKETEOLLISUUSTYÖ	4795	2062	2733	35
KEMIANPROSESSITYÖ	809	666	143	34
MASSA- JA PAPERITYÖ	1979	1532	447	3
KUMI- JA MUOVITUOTETYÖ	1453	949	504	33
MUU TEOLLINEN TYÖ	1402	990	412	5
KIINTEIDEN KONEIDEN KÄYTTÖ	304	295	9	3
PAKKAUS-, VARASTO- JA AHTAUSTYÖ	7894	5010	2884	94
SEKATYÖ	10653	9583	1070	10
<b>PALVELUTYÖ</b>	<b>49645</b>	<b>11547</b>	<b>38098</b>	<b>1122</b>
VARTIOINTI- JA SUOJELUTYÖ	1283	1135	148	37
MAJOITUSLIKE- JA SUURTALOUSTYÖ	17600	3936	13664	209
TARJOILUTYÖ	8674	1878	6796	152
KOTITALOUSTYÖ	355	1	354	19
KIINTEISTÖNHOITO- JA SIIVOUSTYÖ	17499	3682	13817	416
HYGIENIA JA KAUNEUDENHOITOTYÖ	2525	99	2426	104
PESULA- JA SILITYSTYÖ	662	89	573	16
AMMATTIM. URHEILU- JA LIIKUNTATYÖ	177	124	53	4
SOTILASTYÖ	75	74	1	145
MUU PALVELUTYÖ	795	529	266	20
<b>MUUALLA LUOKITTELEMATON TYÖ</b>	<b>46943</b>	<b>25382</b>	<b>21561</b>	<b>12</b>
KOULULAISET JA OPISKELIJAT	910	533	377	0
ILMAN AMMATTIA OLEVAT	38405	21260	17145	12
AMMATINVAIHTAJAT	4442	1885	2557	0
VASTAVALMISTUNEET	3186	1704	1482	0
<b>YHTEENSÄ</b>	<b>415897</b>	<b>222371</b>	<b>193526</b>	<b>6835</b>

**TAULUKKO 5. TYÖTTÖMÄT TYÖNHAKIJAT (ILMAN LOMAUTETTUJA), LOMAUTETUT  
JA AVOIMET TYÖPAIKAT TOIMIALOITTAIN, 29.11.1996**

TOIMIALA	TYÖTTÖMÄT TYÖNHAKIJAT			LOMAU- TETUT TYÖPAIKAT	AVOIMET TYÖPAIKAT
	YHTEENSÄ	MIEHET	NAISET		
A MAATALOUS, KALA- JA RIISTATALOUS	8800	5529	3271	153	162
B METSÄTALOUS	4254	3480	774	256	9
C KAIVOS- JA KAIVANNAISTOIMINTA	907	808	99	32	4
D TEOLLISUUS	33665	20934	12731	2070	945
E ENERGIA- JA VESIHUOLTO	1058	779	279	57	17
F RAKENTAMINEN	26400	24311	2089	1802	226
G KAUPPA	19192	7589	11603	294	1103
H MAJOITUS- JA RAVITSEMISTOIMINTA	9090	2715	6375	190	303
I KULJETUS	7802	6351	1451	212	141
J TIETOLIIKENNE	2224	1133	1091	4	56
K RAHOITUS- JA VAKUUTUSTOIMINTA	3130	571	2559	7	123
L KIINT.-, PUHTAUS- JA VUOKRAUS	7405	3183	4222	81	401
M TEKN. PALVELU JA PALV. LIIKE-EL.	5826	3442	2384	154	628
N JULKINEN HALLINTO JA MAANPUOL.	59529	29395	30134	136	641
O KOULUTUS JA TUTKIMUS	12487	5432	7055	50	421
P TERVEYS- JA SOSIAALIPALVELU	29047	5036	24011	176	939
R VIRKISTYS- JA KULTTUURIPALALV.	10292	5891	4401	41	130
S JÄRJESTÖ- JA USKONNOLL. T.	4359	1660	2699	52	106
T MUUT PALVELUT	4589	1644	2945	29	400
X TOIMIALA TUNTEMATON	165841	92488	73353	5842	80
<b>YHTEENSÄ</b>	<b>415897</b>	<b>222371</b>	<b>193526</b>	<b>11638</b>	<b>6835</b>

TAULUKKO 6. TYÖNHAKIJAT JA AVOIMET TYÖPAIKAT KOULUTUKSEN MUKAAN 29.11.1996

KOULUTUSASTE KOULUTUSALA TAI TUTKINTO	TYÖNHAKIJAT				AVOIMET TYÖPAIKAT	
	YHTEENSÄ	TYÖTTÖM. ILMAN LOMAUT.	TYÖTTÖ- MISTÄ VASTAV.	VALTION TYÖLLIS- TÄMÄT	KUNTIEN TYÖLLIS- TÄMÄT	
<b>PERUSASTEEN ALEMPI KOULUTUS</b>	<b>207391</b>	<b>135176</b>	<b>534</b>	<b>2289</b>	<b>6393</b>	<b>98</b>
<b>PERUSASTEEN YLEMPI KOULUTUS</b>	<b>104832</b>	<b>70116</b>	<b>860</b>	<b>1118</b>	<b>4944</b>	<b>177</b>
KESKIKOULUTUTKINTO	29088	18979	136	445	1062	1
PERUSKOULUTUTKINTO	72238	48882	679	648	3680	176
KANSANOPISTO, 10. LUOKKA YM.	3506	2255	45	25	202	0
<b>KESKIASTEEN ALEMPI KOULUTUS</b>	<b>169545</b>	<b>105846</b>	<b>5616</b>	<b>2226</b>	<b>9232</b>	<b>366</b>
KANSANKORKEAKOULU	466	287	3	5	22	0
HUMANISTINEN JA EST. KOULUTUS	2464	1515	63	26	136	2
OPETTAJAKOULUTUS	1365	692	45	15	104	4
MERKANTTI, KAUPPAKOULU	19044	11527	387	449	1079	12
MUU KAUPALLINEN KOULUTUS	5260	3199	87	135	239	3
METALLIALAN KOULUTUS	30556	20720	727	405	1061	99
SÄHKÖALAN KOULUTUS	6775	4358	79	106	246	18
RAKENNUSALAN KOULUTUS	17206	11307	472	247	779	24
PUUTEOLLISUUDEN KOULUTUS	6117	4150	203	71	337	5
TEKST.- JA VAATETUSTEOLL.KOUL.	7302	4488	75	61	508	2
MUU TEOLLISUUSAMM. KOULUTUS	8360	5552	370	136	412	14
LIIKENTEEEN KOULUTUS	2317	1637	202	16	63	0
PERUSHOITAJA	6737	3517	360	14	553	19
LASTENHOITAJA	1812	850	55	5	179	18
SOSIAALIALAN HOITAJAKOULUTUS	6227	3217	242	18	668	6
MUU HOITOALAN KOULUTUS	7256	3925	883	77	590	35
MAA- JA METSÄTALOUSALAN KOUL.	9399	6172	452	174	281	9
VARTIOINT.- JA SUOJELUALAN K.	401	253	30	4	16	7
KOTI- JA LAITOSTALOUDEN KOUL.	11528	6878	248	95	823	42
HOTELLI- JA RAVITSEMISPALV. KOU.	15649	9449	547	140	970	20
PARTURIT JA KAMPAAJAT	2479	1622	62	14	127	25
MUU ERITYISALOJEN KOULUTUS	556	350	18	9	29	2
KOULUTUSALA TUNTEMATON	269	181	6	4	10	0
<b>KESKIASTEEN YLEMPI KOULUTUS</b>	<b>125609</b>	<b>72044</b>	<b>5519</b>	<b>2610</b>	<b>5718</b>	<b>412</b>
YLIOPPILAS	32727	18055	1356	376	1285	110
MUU YLEISSIVISTÄVÄ KOULUTUS	1530	920	59	15	60	0
HUMANISTINEN JA ESTEETTINEN K.	3452	2059	284	46	262	6
MERKONOMI, KAUPPAOPISTO	40655	22605	1496	1553	2086	100
MUU KAUPALLINEN KOULUTUS	803	461	15	31	36	0
TEKNIKKO (VANHA)	11908	7116	101	201	413	19
MUU TEKNISEN ALAN KOULUTUS	18369	11646	1298	235	783	31
LIIKENTEEEN KOULUTUS	429	306	21	5	8	0
SAIRAANHOITAJA	2645	1487	110	15	141	93
MUU HOITOALAN KOULUTUS	3433	1750	152	22	212	27
MAA- JA METSÄTALOUSALAN KOUL.	1458	899	49	45	41	0
HOTELLI- JA RAVITSEMISALAN KOUL.	6169	3570	427	51	309	9
MUU ERIKOISALOJEN KOULUTUS	1946	1115	151	15	81	17
KOULUTUSALA TUNTEMATON	85	55	0	0	1	0

JATKUU

TAULUKKO 6. TYÖNHAKIJAT JA AVOIMET TYÖPAIKAT KOULUTUKSEN MUKAAN 29.11.1996

KOULUTUSASTE KOULUTUSALA TAI TUTKINTO	TYÖNHAKIJAT			AVOIMET TYÖPAIKAT		
	YHTEENSÄ	TYÖTTÖM. IL.LOMAUT.	VASTA- VALMIST.	VALTION TYÖLLIST.	KUNTIEN TYÖLLIST.	
<b>ALIN KORKEA-ASTE</b>	<b>30214</b>	<b>15843</b>	<b>2019</b>	<b>451</b>	<b>1575</b>	<b>191</b>
HUMANISTINEN JA ESTEETTINEN KOUL.	2047	1212	157	34	105	2
LASTENTARHANOPETTAJA (VANHA)	854	347	4	5	53	5
MUU OPETTAJAKOULUTUS	1078	532	47	8	96	15
KAUPPA- JA HALLINTOALAN KOULUTUS	1974	1046	77	85	102	14
INSINÖÖRI (VANHA)	5877	3215	48	98	197	23
TEKNIKKO (UUSI)	3617	2038	272	75	137	16
LIIKENTEEEN KOULUTUS	39	28	2	1	0	0
ERIKOISSAIRAANHOITAJA	5827	3137	693	26	378	69
TERVEYDENHOITAJA	1908	843	119	10	133	8
SOSIAALIALAN OHJAAJA	1776	757	190	34	218	9
MUU HOITOALAN KOULUTUS	2006	953	138	7	52	24
MAA- JA METSÄTALOUSALAN KOUL.	1462	813	100	56	42	2
ERIKOISAL.KOUL. TAI KOUL. TUNTEMATON	1749	922	172	12	62	4
<b>ALEMPI KANDIDAATTIASTEEN KOULUTUS</b>	<b>9008</b>	<b>4870</b>	<b>430</b>	<b>217</b>	<b>302</b>	<b>85</b>
HUM. KAND	1222	694	20	55	43	0
MUU HUMANIST. JA ESTEETT. KOUL.	372	234	5	12	11	0
PERUSKOULUN LUOKANOPETTAJA	178	90	4	1	5	19
LASTENTARHAN OPETTAJA (UUSI)	663	228	20	1	60	11
MUU OPETTAJAKOULUTUS	547	294	16	5	20	12
EKONOMI (VANHA)	1155	658	31	21	20	2
MUU YHTEISKUNTATIET.KOULUTUS	1430	795	31	62	45	1
INSINÖÖRI (UUSI)	2249	1146	273	38	68	34
LUONNONTIET. KAND.	506	319	5	17	14	0
LIIKENTEEEN KOULUTUS	219	159	1	1	1	0
HOITOALAN KOULUTUS	324	163	17	2	10	6
ERIKOISAL.KOUL. TAI KOUL.TUNTEMATON	143	90	7	2	5	0
<b>YLEMPI KANDIDAATTIASTEEN KOULUTUS</b>	<b>14350</b>	<b>7602</b>	<b>750</b>	<b>552</b>	<b>371</b>	<b>109</b>
FIL.KAND., HUMANIST. PÄÄAINE	2176	1136	145	112	64	8
MUU HUMANIST. JA ESTEETT. KOUL.	859	500	51	21	23	2
KASVATUSTIET.KAND., OPETTAJAK.	325	163	18	2	4	0
FIL.KAND., OPETTAJAKOULUTUS	345	200	22	7	6	6
MUU OPETTAJAKOULUTUS	267	151	9	3	4	4
OIKEUSTIETEEN KAND.	723	438	56	22	13	22
KAUPPATIET.KAND., TALOUSTIET.KAND.	93	60	0	3	1	0
EKONOMI (UUSI)	1037	570	54	28	25	2
VALTIOTIET. KAND.	899	498	33	58	27	1
YHTEISKUNTATIET.KAND	781	383	54	45	32	1
MUU YHTEISKUNTATIET.KOULUTUS	1117	507	67	65	47	19
DIPL.INSINÖÖRI	1940	1038	76	50	42	7
ARKKITEHTI	738	342	27	33	18	2
FIL.KAND., MATEM.-LUONNOTIET.PÄÄAINE	1479	832	80	71	31	2
LÄÄKETIET.LIS.	349	184	21	0	5	18
HAMMASLÄÄKETIET.LIS.	243	74	5	0	2	2
MUU HOITOALAN KOULUTUS	215	113	11	3	8	3
MAA- JA METSÄT. KAND.	393	205	17	20	12	1
MUU MAA- JA METSÄT. KOULUTUS	247	128	4	5	2	0
ERIKOISAL.KOUL. TAI KOUL. TUNTEMATON	124	80	0	4	5	9
TUTKIJAKOULUTUS TAI VASTAAVA	807	492	33	38	12	28
<b>KOULUTUSASTE TUNTEMATON</b>	<b>5508</b>	<b>3555</b>	<b>359</b>	<b>45</b>	<b>177</b>	<b>5368</b>
<b>Y H T E E N S Ä</b>	<b>667264</b>	<b>415544</b>	<b>16120</b>	<b>9546</b>	<b>28724</b>	<b>6834</b>

TAULUKKO 7. AVOIMET TYÖPAIKAT AMMATTIRYHMITTÄIN JA TYÖVOIMAPIIREITTÄIN, 29.11.1996

AMMATTIRYHMÄ	TYÖVOIMAPIIRI													
	UUDEN- MAAN	TURUN	SATA- KUN- NAN	HÄMEEN	KYMEN	MIKKE- LIN	VAA- SAN	KESKI- SUO- MEN	KUO- PION	POHJ- KAR- JALAN	KAI- NUUN	OULUN	LAPIN	KOKO MAA
TEKNINEN, LUONNONTIET., YHTEISKUNNALLINEN YM. T.	214	64	35	103	26	24	66	37	64	15	10	90	52	800
TERVEYDENHUOLTO, SOSIAALIALAN TYÖ	281	151	40	130	46	31	112	68	53	18	6	248	13	1197
HALLINTO- JA TOIMISTOTYÖ	311	62	31	64	24	16	52	28	54	20	10	31	19	722
KAUPALLINEN TYÖ	501	184	70	183	69	33	192	65	59	38	19	66	11	1490
MAA- JA METSÄTALOUSTYÖ, KALASTUSALA SIITÄ: METSÄTYÖ	10 0	9 0	14 1	28 1	6 0	44 40	29 1	25 1	41 0	5 1	1 0	15 9	6 1	233 55
KULJETUS- JA LIIKENNETYÖ	66	10	3	19	9	5	13	2	1	1	1	1	1	132
RAKENNUSTYÖ, KAIVOS- JA LOUJINTATYÖ SIITÄ: TALONRAKENNUSTYÖ	47 41	8 7	4 3	29 11	8 6	6 4	17 15	7 7	6 5	4 4	1 1	11 11	1 1	149 116
TEOLLINEN TYÖ	256	128	133	133	45	23	78	20	25	4	10	103	20	978
PALVELUTYÖ	301	74	177	156	58	26	70	61	32	36	9	71	51	1122
MUUALLA LUOKITTELEM.TYÖ	0	0	0	0	0	0	1	0	0	0	11	0	0	12
<b>YHTEENSÄ</b>	<b>1987</b>	<b>690</b>	<b>507</b>	<b>845</b>	<b>291</b>	<b>208</b>	<b>630</b>	<b>313</b>	<b>335</b>	<b>141</b>	<b>78</b>	<b>636</b>	<b>174</b>	<b>6835</b>

TAULUKKO 8. TYÖTTÖMÄT TYÖNHAKIJAT (ILMAN LOMAUTETTUJA) AMMATTIRYHMITÄIN JA TYÖVOIMAPIIREITÄIN, 29.11.1996

AMMATTIRYHMÄ	TYÖVOIMAPIIRI											KOKO MAA		
	UUDEN- MAAN	TURUN	SATA- KUN- NAN	HÄMEEN	KYMEN	MIKKE- LIN	VAA- SAN	KESKI- SUO- MEN	KUO- PION	POHJ- KAR- JALAN	KAI- NUUN		OULUN	LAPIN
TEKNINEN, LUONNONTIET., YHTEISKUNNALLINEN YM. T.	9999	2505	1395	5085	1950	1120	1785	1750	1320	1198	596	2231	1344	32278
TERVEYDENHUOLTO, SOSIAALILAN TYÖ	5678	2226	1705	5054	2345	1588	3168	2106	1927	1487	796	2364	1851	32295
HALLINTO- JA TOIMISTOTYÖ	14795	3482	2092	7699	2895	1702	3058	2501	2114	1637	871	2868	2129	47843
KAUPALLINEN TYÖ	8854	2502	1678	5591	2244	1417	2422	1790	1703	1180	567	2017	1308	33273
MAA- JA METSÄTALOUSTYÖ, KALASTUSALA SIITÄ: METSÄTYÖ	1114 163	777 108	651 133	1642 386	1086 241	1410 620	1499 401	1335 598	1611 746	1463 741	966 559	1711 759	1858 1134	17123 6589
KULJETUS- JA LIKENNETYÖ	4640	1370	837	2336	1264	837	1196	931	950	684	336	1072	957	17410
RAKENNUSTYÖ, KAIVOS- JA LOUHINTATYÖ SIITÄ: TALONRAKENNUSTYÖ	8657 7610	2602 2184	1990 1649	6817 5888	3310 2739	2023 1681	2610 2168	2678 2213	2650 2218	2258 1890	1590 1268	3296 2703	2752 2294	43233 36505
TEOLLINEN TYÖ	18104	8226	6127	17536	6823	3901	7555	5463	5158	3802	2103	6591	4465	95854
PALVELUTYÖ	10488	3752	2440	7776	3793	2256	3436	2786	2433	2163	1487	3641	3194	49645
MUUALLA LUOKITTELEM. T.	12544	3450	2047	6599	3524	2284	2391	2468	2665	2096	1087	3382	2406	46943
<b>YHTEENSÄ</b>	<b>94873</b>	<b>30892</b>	<b>20962</b>	<b>66135</b>	<b>29234</b>	<b>18538</b>	<b>29120</b>	<b>23808</b>	<b>22531</b>	<b>17968</b>	<b>10399</b>	<b>29173</b>	<b>22264</b>	<b>415897</b>

TAULUKKO 9. TYÖTTÖMÄT TYÖNHAKIJAT (ILMAN LOMAUTETTUJA) IKÄRYHMITTÄIN JA TYÖVOIMAPIREITÄIN, 29.11.1996

TYÖVOIMAPIIRI	IKÄRYHMÄ	TYÖVOIMAPIREITÄIN										YHT.	
		15-19	20-24	25-29	30-34	35-39	40-44	45-49	50-54	55-59	60-64		65+
UUDENMAAN	HLÖÄ	2609	9854	11053	12105	11013	11147	11864	10031	12746	2437	14	94873
	%	2,7	10,4	11,7	12,8	11,6	11,7	12,5	10,6	13,4	2,6	0	100
TURUN	HLÖÄ	1238	3371	3536	3467	3143	3503	3884	3250	4656	840	4	30892
	%	4,0	10,9	11,4	11,2	10,2	11,3	12,6	10,5	15,1	2,7	0	100
SATAKUNNAN	HLÖÄ	735	2033	2283	2227	2111	2454	2690	2318	3603	502	6	20962
	%	3,5	9,7	10,9	10,6	10,1	11,7	12,8	11,1	17,2	2,4	0	100
HÄMEEN	HLÖÄ	1967	7061	7588	7558	7145	7567	8487	6815	10384	1553	10	66135
	%	3,0	10,7	11,5	11,4	10,8	11,4	12,8	10,3	15,7	2,3	0	100
KYMEN	HLÖÄ	1056	3238	3372	3086	2956	3477	3787	2962	4615	681	4	29234
	%	3,6	11,1	11,5	10,6	10,1	11,9	13,0	10,1	15,8	2,3	0	100
MIKKELIN	HLÖÄ	584	1922	1953	2060	2174	2399	2420	2002	2632	389	3	18538
	%	3,2	10,4	10,5	11,1	11,7	12,9	13,1	10,8	14,2	2,1	0	100
VAASAN	HLÖÄ	1062	3481	3568	3211	3108	3418	3494	2856	4159	757	6	29120
	%	3,6	12,0	12,3	11,0	10,7	11,7	12,0	9,8	14,3	2,6	0	100
KESKI-SUOMEN	HLÖÄ	820	2882	2788	2889	2757	2815	2966	2246	3207	436	2	23808
	%	3,4	12,1	11,7	12,1	11,6	11,8	12,5	9,4	13,5	1,8	0	100
KUOPION	HLÖÄ	738	2459	2814	2837	2775	3002	2939	2004	2645	316	2	22531
	%	3,3	10,9	12,5	12,6	12,3	13,3	13,0	8,9	11,7	1,4	0	100
POHJ.-KARJALAN	HLÖÄ	452	1799	2038	2284	2440	2583	2450	1703	1943	274	2	17968
	%	2,5	10,0	11,3	12,7	13,6	14,4	13,6	9,5	10,8	1,5	0	100
KAINUUN	HLÖÄ	341	1036	1282	1394	1389	1392	1249	941	1237	136	2	10399
	%	3,3	10,0	12,3	13,4	13,4	13,4	12,0	9,0	11,9	1,3	0	100
OULUN	HLÖÄ	1271	3806	3631	3710	3653	3569	3445	2438	3259	386	5	29173
	%	4,4	13,0	12,4	12,7	12,5	12,2	11,8	8,4	11,2	1,3	0	100
LAPIN	HLÖÄ	627	2365	2798	3017	2980	2907	2692	1843	2692	340	3	22264
	%	2,8	10,6	12,6	13,6	13,4	13,1	12,1	8,3	12,1	1,5	0	100
KOKO MAA	HLÖÄ	13500	45307	48704	49845	47644	50233	52367	41409	57778	9047	63	415897
	%	3,2	10,9	11,7	12,0	11,5	12,1	12,6	10,0	13,9	2,2	0	100

TAULUKKO 10. TYÖTTÖMÄT TYÖNHAKIJAT (ILM. LOM.) TYÖTTÖMYYDEN KESTON MUKAAN TYÖVOIMAPIIREITTÄIN, 29.11.1996

TYÖVOIMAPIIRI	TYÖTTÖMYYDEN KESTO, VIIKKOA											YHT.	KESKI- MAARIN
	ALLE 1	1-2	3-4	5-8	9-12	13-26	27-52	53-78	79-104	YLI 104			
UUDENMAAN	1888	3978	4766	8558	7866	17201	18281	10479	6196	15660	94873	55	
	HLÖÄ												
	%	2	4	5	9	18	19	11	7	17	100		
TURUN	963	1898	2296	3372	2883	5281	5665	2845	1478	4211	30892	46	
	HLÖÄ												
	%	3	6	7	11	17	18	9	5	14	100		
SATAKUNNAN	448	1154	1353	2058	1871	3841	3636	2402	1214	2985	20962	48	
	HLÖÄ												
	%	2	6	6	10	18	17	11	6	14	100		
HÄMEEN	1415	3392	4056	6104	5709	11594	12096	7017	3697	11055	66135	53	
	HLÖÄ												
	%	2	5	6	9	18	18	11	6	17	100		
KYMEN	626	1531	1944	2979	2946	5534	4979	2937	1426	4332	29234	49	
	HLÖÄ												
	%	2	5	7	10	19	17	10	5	15	100		
MIKKELIN	391	997	1278	1807	1615	3595	3331	1928	973	2623	18538	48	
	HLÖÄ												
	%	2	5	7	10	19	18	10	5	14	100		
VAASAN	792	1719	2117	3199	2739	5680	4958	3004	1418	3494	29120	44	
	HLÖÄ												
	%	3	6	7	11	20	17	10	5	12	100		
KESKI-SUOMEN	415	1165	1379	2081	1942	4796	4245	2502	1219	4064	23808	54	
	HLÖÄ												
	%	2	5	6	9	20	18	11	5	17	100		
KUOPION	577	1268	1547	2416	2230	4434	3990	2241	1087	2741	22531	44	
	HLÖÄ												
	%	3	6	7	11	20	18	10	5	12	100		
POHJ.-KARJALAN	392	960	1146	1805	1563	3677	3652	2023	861	1889	17968	42	
	HLÖÄ												
	%	2	5	6	10	20	20	11	5	11	100		
KAINUUN	385	687	730	1114	928	2173	2169	1197	496	520	10399	33	
	HLÖÄ												
	%	4	7	7	11	21	21	12	5	5	100		
OULUN	799	1765	2009	3137	2953	5816	5117	2849	1462	3266	29173	42	
	HLÖÄ												
	%	3	6	7	11	20	18	10	5	11	100		
LAPIN	568	1286	1444	2365	1913	4389	4518	2881	1165	1735	22264	38	
	HLÖÄ												
	%	3	6	6	11	20	20	13	5	8	100		
KOKO MAA	9659	21800	26065	40995	37158	78011	76637	44305	22692	58575	415897	49	
	HLÖÄ												
	%	2	5	6	10	19	18	11	5	14	100		

TAULUKKO 11. TYÖTTÖMÄT TYÖNHAKIJAT JA TOIMEENTULOTURVA TYÖVOIMAPIIREITTÄIN, 29.11.1996

TYÖVOIMAPIIRI	TYÖTTÖMÄT TYÖNHAKIJAT	TYÖTTÖMÄT KASSAN JÄSENET	TYÖTTÖMYYS- ELÄKKEEN <sup>12</sup> SAAJAT*	TYÖMARKKINA-	
				TUKEEN	OIKEUTETUT
UUDENMAAN	96834	42369	7285	53049	
TURUN	32123	17700	3754	16066	
SATAKUNNAN	22012	14025	2594	9786	
HÄMEEN	67918	37061	7167	33304	
KYMEN	30167	16513	3426	15064	
MIKKELIN	19013	10053	1798	9752	
VAASAN	30108	16688	3188	16362	
KESKI-SUOMEN	24478	12806	2322	12532	
KUOPION	23048	12683	1757	11411	
POHJ.-KARJALAN	18465	10941	1261	8230	
KAINUUN	10712	7897	817	3439	
OULUN	29985	17959	2056	13818	
LAPIN	22672	15584	1807	8610	
<b>KOKO MAA</b>	<b>427535</b>	<b>232279</b>	<b>39232</b>	<b>211423</b>	

\*) EI SISÄLLY TYÖTTÖMIEN TYÖNHAKIJOIDEN LUKUMÄÄRIIN

TAULUKKO 12. TYÖNHAKIJAT TYÖLLISYyDEN MUKAAN, TYÖVOIMAPIIREITTÄIN, 29.11.1996

TYÖVOIMAPIIRI	TYÖNHAKIJAT	YHTEENSÄ	TYÖSSÄ OLEVAT	TYÖTTÖMÄT LOMAUTETUT	LYHENNE- TYLLÄ TYÖV.	TYÖVOIMAN ULKOPUOL.	TYÖTTÖMYYS- ELÄKKEELLÄ
UUDENMAAN	143688	27196	94873	1961	1385	10884	7285
TURUN	53169	10871	30892	1231	517	5861	3754
SATAKUNNAN	36232	8293	20962	1050	427	2893	2594
HÄMEEN	104567	22605	66135	1783	1158	5665	7167
KYMEN	47499	10152	29234	933	787	2933	3426
MIKKELIN	32068	8244	18538	475	511	2482	1798
VAASAN	49536	11270	29120	988	1152	3772	3188
KESKI-SUOMEN	37555	7971	23808	670	480	2280	2322
KUOPION	36287	8829	22531	517	344	2297	1757
POHJ.-KARJALAN	27924	6620	17968	497	243	1314	1261
KAINUUN	17352	4500	10399	313	169	1141	817
OULUN	46233	10804	29173	812	363	2992	2056
LAPIN	35759	8875	22264	408	207	2159	1807
<b>KOKO MAA</b>	<b>667869</b>	<b>146230</b>	<b>415897</b>	<b>11638</b>	<b>7743</b>	<b>46673</b>	<b>39232</b>

**TAULUKKO 13. KUUKAUDEN AIKANA ALKANEET TYÖTTÖMYYSJAKSOT AIKAISEMMAN TOIMINNAN MUKAAN  
TYÖVOIMAPIIREITTÄIN, MARRASKUU 1996**

TYÖVOIMAPIIRI	TOIMINTA ENNEN TYÖTTÖMYYTTÄ						
	KUUKAUDEN AIKANA ALKA- NEET TYÖTTÖ- MYYSJAKSOT	TYÖ- VOIMASTA	TYÖVOIMAN ULKOPUOLELTA YHTEENSÄ	KOULUSTA, OPISKELEM.	ASE- TAI SIVILI- PALVELUKS.	KOTITALOUS- MUUALTA TYÖ- TYÖSTÄ VOIMAN ULKO- PUOLELTA	
UUDENMAAN	10338	6106	4232	1136	161	411	2524
TURUN	6002	4105	1897	775	92	274	756
SATAKUNNAN	3227	2031	1196	588	79	168	361
HÄMEEN	9909	5913	3996	1701	158	399	1738
KYMEN	4358	2938	1420	670	83	198	469
MIKKELIN	2978	1936	1042	576	58	148	260
VAASAN	5040	3268	1772	920	82	207	563
KESKI-SUOMEN	2990	1938	1052	513	64	137	338
KUOPION	3805	2443	1362	639	68	178	477
POHJ.-KARJALAN	2671	1618	1053	481	56	131	385
KAINUUN	2170	1494	676	333	43	105	195
OULUN	5320	3275	2045	917	142	284	702
LAPIN	3675	2359	1316	688	69	175	384
<b>KOKO MAA</b>	<b>62483</b>	<b>39424</b>	<b>23059</b>	<b>9937</b>	<b>1155</b>	<b>2815</b>	<b>9152</b>

TAULUKKO 14. KUUKAUDEN AIKANA TYÖVOIMATOIMISTOISSA OLLEET TYÖNHAKIJAT JA AVOIMET TYÖPAIKAT TYÖVOIMAPIIREITTÄIN, MARRASKUU 1996

TYÖVOIMAPIIRI	TYÖNHAKIJOITA YHTEENSÄ	KUUKAUDEN		TYÖNHAUN PÄÄTTÄNEET	AVOIMET		TÄYTTYNEET TYÖPAIKAT
		NÄISTÄ AIKANA TYÖTTÖMIÄ (1)	UUSISTA TYÖTTÖMÄT (1)		KUUKAUDEN TYÖPAIKAT	NÄISTÄ KUUKAUDEN AIKANA YHT. UUDET TYÖP.	
UUDENMAAN	150384	102890	6579	8530	4390	2517	2237
TURUN	55222	34449	2831	2868	1763	1144	1043
SATAKUNNAN	37274	22944	1407	1335	916	419	385
HÄMEEN	108261	71965	4662	5425	2121	1270	1250
KYMEN	48890	31608	2208	1880	782	513	498
MIKKELIN	32875	20102	1137	981	467	266	258
VAASAN	51706	32808	2889	2900	1613	1083	1016
KESKI-SUOMEN	38763	25833	1767	1632	759	509	459
KUOPION	37559	24739	1798	1685	733	493	420
POHJ.-KARJALAN	28679	19434	1223	1002	401	329	285
KAINUUN	17770	11590	716	575	284	210	200
OULUN	48150	32370	2379	2616	1367	993	773
LAPIN	37103	24800	1433	1772	647	486	482
<b>KOKO MAA</b>	<b>692636</b>	<b>455532</b>	<b>31029</b>	<b>17958</b>	<b>16243</b>	<b>10232</b>	<b>9306</b>

1. LOMAUTETUT EIVÄT SISÄLLY LUKUIHIN

TAULUKKO 15. KUUKAUDEN AIKANA TYÖVOIMATOIMISTOISSA AVOIMINA OLLEET TYÖPAIKAT JA TÄYTTyneet TYÖPAIKAT  
AMMATTIRYHMITTÄIN, MARRASKUU 1996

AMMATTIRYHMÄ	AVOIMET TYÖPAIKAT		TÄYTTyneet TYÖPAIKAT			PERUUTETUT TYÖPAIKAT	
	YHTEENSÄ KUUKAUD. AIKANA	KUUKAUDEN UUDET	YHTEENSÄ	TYÖVOIMATOIMISTON HAKIJALLA	MUUTEN HAKUAIKA PÄÄTTYNYT		
TEKNINEN, LUONNONT., YHTEISK., YM TYÖ	1724	1134	1009	377	140	492	52
TERVEYDENHUOLTO, SOSIAALIALANTYÖ	2375	1578	1211	700	162	349	96
HALLINTO- JA TOIMISTOTYÖ	1499	927	801	358	135	308	71
KAUPALLINEN TYÖ	2958	1510	1533	822	219	492	159
MAA- JA METSÄTALOUSTYÖ, KALASTUSALA	802	504	546	421	81	44	49
KULJETUS- JA LIIKENNETYÖ	393	272	256	192	48	16	25
RAKENNUSTYÖ, KAIVOS- JA LOUHIINTATYÖ	807	609	599	439	130	30	80
SIITÄ: TALONRAKENNUSTYÖ	686	524	511	369	112	30	74
TEOLLINEN TYÖ	2861	1899	1751	1212	349	190	223
PALVELUTYÖ	2812	1799	1600	1141	260	199	195
MUUALLA LUOKITTELEMATON TYÖ	12	0	0	0	0	0	0
<b>YHTEENSÄ</b>	<b>16243</b>	<b>10232</b>	<b>9306</b>	<b>5662</b>	<b>1524</b>	<b>2120</b>	<b>950</b>

TAULUKKO 16. KUUKAUDEN AIKANA TÄYTTYNEIDEN TYÖPAIKKOJEN AVOINNAOLON KESTO 1) TYÖVOIMAPIREITTÄIN, MARRASKUU 1996

TYÖVOIMAPIIRI	TYÖPAIKKOJEN AVOINNAOLON KESTO, VUOROKAUTTA											YHT. KESKIM.	
	0-3	4-7	8-14	15-21	22-28	29-42	43-60	61-90	91-180	YLI 180	YHT. KESKIM.		
UUDENMAAN	LKM	276	331	602	322	253	183	170	77	21	2	2237	20
	K-%	12	27	54	68	80	88	96	99	100	100	100	100
TURUN	LKM	279	131	201	217	63	72	40	24	14	2	1043	16
	K-%	27	39	59	79	85	92	96	98	100	100	100	100
SATAKUNNAN	LKM	86	57	71	66	28	26	28	9	7	7	385	22
	K-%	22	37	56	73	80	87	94	96	98	100	100	100
HÄMEEN	LKM	295	139	329	188	112	106	45	27	7	2	1250	16
	K-%	24	35	61	76	85	94	97	99	100	100	100	100
KYMEN	LKM	110	102	111	49	36	32	20	35	1	2	498	19
	K-%	22	43	65	75	82	88	92	99	100	100	100	100
MIKKELIN	LKM	71	35	46	46	24	23	6	6	1	0	258	15
	K-%	28	41	59	77	86	95	97	100	100	100	100	100
VÄÄSÄN	LKM	451	133	124	112	65	64	25	27	15	0	1016	13
	K-%	44	57	70	81	87	93	96	99	100	100	100	100
KESKI-SUOMEN	LKM	102	60	118	55	36	47	16	20	3	2	459	18
	K-%	22	35	61	73	81	91	95	99	100	100	100	100
KUOPION	LKM	105	86	94	75	21	19	9	9	2	0	420	13
	K-%	25	45	68	86	91	95	97	100	100	100	100	100
POHJ.-KARJALAN	LKM	101	49	54	45	8	7	4	16	1	0	285	12
	K-%	35	53	72	87	90	93	94	100	100	100	100	100
KAINUUN	LKM	94	26	37	12	12	11	6	2	0	0	200	10
	K-%	47	60	79	85	91	96	99	100	100	100	100	100
OULUN	LKM	293	115	97	72	79	70	26	15	6	0	773	14
	K-%	38	53	65	75	85	94	97	99	100	100	100	100
LAPIN	LKM	206	52	104	54	42	16	3	4	1	0	482	10
	K-%	43	54	75	86	95	98	99	100	100	100	100	100
<b>KOKO MAA</b>	<b>LKM</b>	<b>2469</b>	<b>1316</b>	<b>1988</b>	<b>1313</b>	<b>779</b>	<b>676</b>	<b>398</b>	<b>271</b>	<b>79</b>	<b>17</b>	<b>9306</b>	<b>16</b>
	<b>K-%</b>	<b>27</b>	<b>41</b>	<b>62</b>	<b>76</b>	<b>85</b>	<b>92</b>	<b>96</b>	<b>99</b>	<b>100</b>	<b>100</b>	<b>100</b>	<b>100</b>

1. PROSENTTILUVUT OVAT KUMULATIIVISIA ELI KUNKIN LUOKAN PROSENTTILUKUUN ON LASKETTU MUKAAN MYÖS SITÄ EDELTÄVIEN LUOKKIEN PROSENTIT

**TAULUKKO 17. KUUKAUDEN AIKANA TYÖVOIMATOIMISTOISSA OLLEET TYÖNHAKIJAT JA TYÖNHAUN PÄÄTTÄNEET  
AMMATTIRYHMÄITTÄIN, MARRASKUU 1996**

AMMATTIRYHMÄ	TYÖNHAKIJAT YHTEENSÄ KUUKAUDEN AIKANA	NÄISTÄ TYÖTTÖMÄT (1	KUUKAUDEN UUDET TYÖNHAKIJAT (1	UUSISTA TYÖTTÖMÄT (1	TYÖNHAUN PÄÄTTÄNEET TYÖNHAKIJAT YHTEENSÄ
TEKNINEN, LUONNONT., YHTEISK., YM TYÖ	59229	35737	2644	1377	3399
TERVEYDENHUOLTO, SOSIAALIALANTYÖ	62424	36995	2204	1134	3076
HALLINTO- JA TOIMISTOTYÖ	83669	52417	2834	1342	3581
KAUPALLINEN TYÖ	57930	35885	2025	1019	2456
MAA- JA METSÄTALOUSTYÖ, KALASTUSALA	26212	18503	1896	1303	1206
KULJETUS- JA LIIKKENNETYÖ	26312	18804	1233	786	1283
RAKENNUSTYÖ, KAIVOS- JA LOUHIINTATYÖ	65618	47130	4674	3221	3372
SIITÄ: TALONRAKENNUSTYÖ	55621	39988	3718	2550	2975
TEOLLINEN TYÖ	148539	103240	6208	3361	6478
PALVELUTYÖ	82864	54241	2740	1546	3597
MUUALLA LUOKITTELEMATON TYÖ	79838	52580	4571	2869	4752
<b>YHTEENSÄ</b>	<b>692636</b>	<b>455532</b>	<b>31029</b>	<b>17958</b>	<b>33201</b>

(1 LOMAUTETUT EIVÄT SISÄLLY LUKUIHIN

**TAULUKKO 18. TYÖNVÄLITYKSET JA MUUT TAPAHTUMAT KUUKAUDEN AIKANA TYÖVOIMAPIREITÄIN, MARRASKUU 1996**

TYÖVOIMAPIIRI	YHTEENSÄ	VÄLITETTY TYÖHÖN	SUJOITETTU TOIMEN- PITEILLÄ TYÖV. PÄÄTT.	LOMAUTUS TAI LYH.	SAANUT ALOITTANUT MUUTEN TYÖVOIMA- TYÖTÄ KOULUTUKS.	SIIRTYNYT TYÖVOIMAN ULKOPUOL.	MUU SYY TAI EI TIETOA	
UUDENMAAN	13515	453	1421	199	3321	1565	957	5599
TURUN	6783	392	720	206	2404	1077	485	1499
SATAKUNNAN	3508	175	528	254	933	599	331	688
HÄMEEN	10898	513	1574	250	3401	1382	913	2865
KYMEN	4045	246	595	91	1395	520	401	797
MIKKELIN	2863	148	460	102	974	371	267	541
VAASAN	5898	627	830	145	1623	1039	536	1098
KESKI-SUOMEN	3044	149	554	66	741	541	265	728
KUOPION	4118	163	696	104	1434	441	379	901
POHJ.-KARJALAN	2629	153	622	80	836	236	217	485
KAINUUN	2210	144	446	84	769	295	190	282
OULUN	6116	385	831	146	2166	680	449	1459
LAPIN	4274	312	891	106	1203	653	306	803
<b>KOKO MAA</b>	<b>69901</b>	<b>3860</b>	<b>10168</b>	<b>1833</b>	<b>21200</b>	<b>9399</b>	<b>5696</b>	<b>17745</b>

**TAULUKKO 19. TYÖVOIMAKOULUTUKSESSA OLEVAT TAVOITEAMMATIN JA KOULUTUSTYÖVOIMAPIIRIN MUKAAN, MARRASKUU 1996**

TAVOITEAMMATTI	KOULUTUSTYÖVOIMAPIIRI											KOKO MAA (1)		
	UUSI- MAA	TURKU KUNTA	SATA- KUNTA	HÄME	KYMI	MIK- KELI	VAASA SUOMI	KESKI- PIO	KUO- KARJA- LA	POHJ.- NUU	KAI- OULU		LAPPI	
TEKN., LUONNONT., YHTEISK., YM	1177	697	158	455	190	46	108	159	238	101	15	237	91	3672
TERVEYDENH., SOSIAALIAL.TYÖ	624	367	121	357	115	200	182	258	287	77	69	160	126	2956
HALLINTO- JA TOIMISTOTYÖ	2450	1180	579	1332	668	434	818	578	605	176	291	801	549	10467
KAUPALLINEN TYÖ	535	201	113	462	127	85	228	96	102	100	63	182	99	2451
MAA- JA METSÄTAL., KALASTUS.	73	28	1	104	0	30	6	1	15	99	30	35	160	582
KULJETUS- JA LIKENNETYÖ	97	57	32	20	17	15	44	31	0	15	0	2	42	372
TEOLLINEN TYÖ, KONEENHOITO, KAIVOS- JA LOUHINTATYÖ SEKÄ RAKENNUSTYÖN AMMATIT	1881	1047	599	1660	708	366	1369	538	492	412	246	956	658	10970
SIITÄ: TALONRAKENNUSTYÖ	490	199	158	346	196	104	200	140	86	110	85	134	186	2434
VAATETUS- JA NAHKATYÖ	61	35	48	10	19	16	98	65	20	12	28	14	51	480
METALLITYÖ	677	448	311	826	305	153	545	154	239	170	63	300	213	4414
SAHKOTYÖ	350	221	29	317	105	30	135	38	75	16	37	196	88	1648
MUUT RYHMÄN AMMATIT	303	144	53	161	83	63	391	141	72	104	33	312	120	1994
PALVELUTYÖ	555	339	146	532	184	154	241	160	141	76	119	279	320	3270
SIITÄ: MAJOITUS- JA SUURTA- LOUSTYÖ, TARJOILUTYÖ	275	148	90	219	92	95	133	91	67	47	73	145	194	1674
MUU PALVELUTYÖ	280	191	56	313	92	59	108	69	74	29	46	134	126	1596
MUU TYÖ	3188	1929	751	1378	555	326	1289	557	468	353	162	644	672	12272
<b>YHTEENSÄ</b>	<b>10580</b>	<b>5845</b>	<b>2500</b>	<b>6300</b>	<b>2564</b>	<b>1656</b>	<b>4285</b>	<b>2378</b>	<b>2348</b>	<b>1409</b>	<b>995</b>	<b>3296</b>	<b>2717</b>	<b>47012</b>

LOMAUTUSKURSSIEN RYHMÄILMOITUSTIEDOT EIVÄT SISÄLLY LUKUIHIN  
1. SISÄLTÄVÄT MYÖS ULKOMAILLA KOULUTUKSESSA OLEVAT

**TAULUKKO 20. PALKKAPERUSTEISILLA TOIMENPITEILLÄ TYÖLLISTETYT KUUKAUDEN LOPUSSA TYÖVOIMAPIIREITTÄIN,  
MARRASKUU 1996**

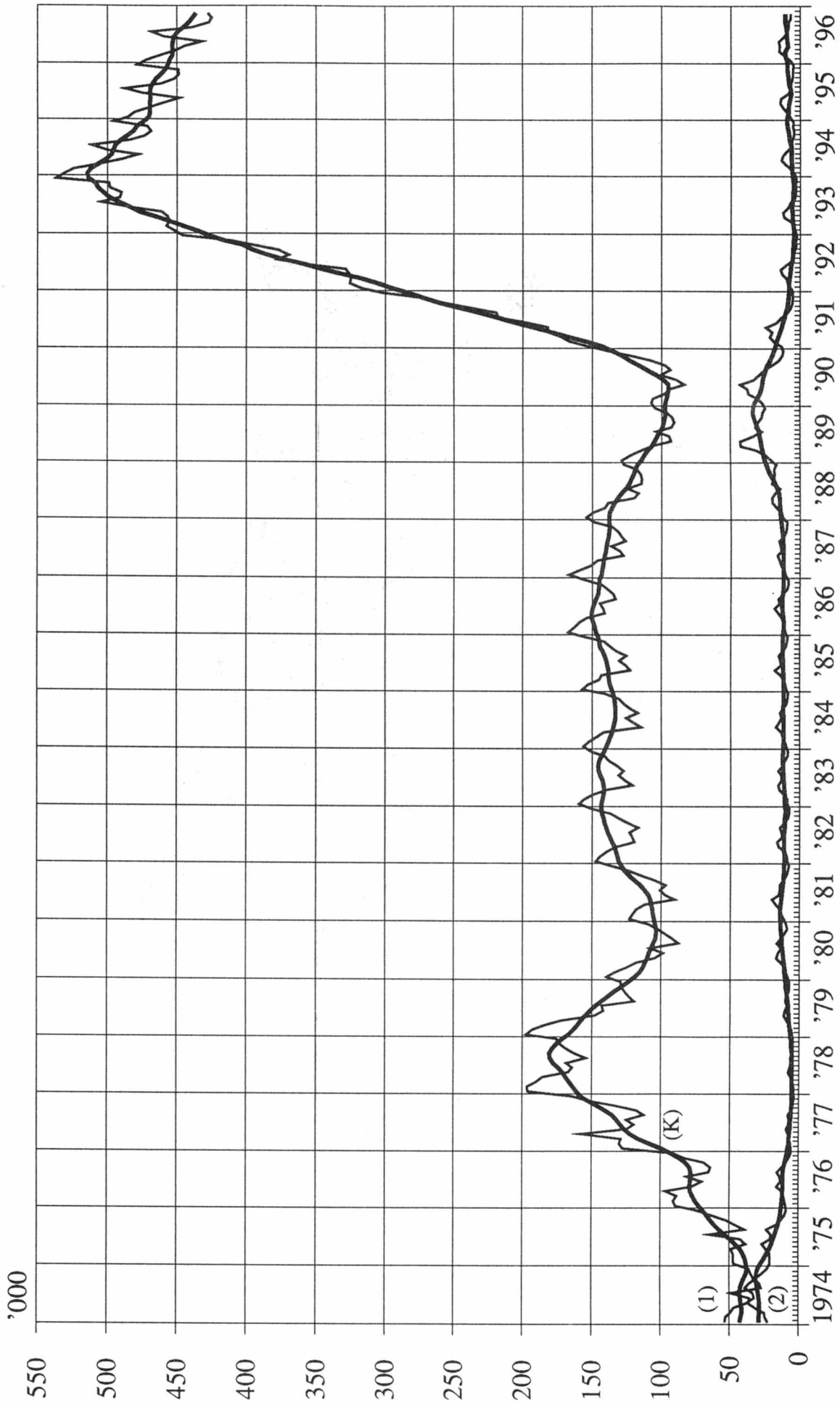
TOIMENPIDE	TYÖVOIMAPIIRI													
	UUSI- MAA	TURKU KUNTA	SATA- KUNTA	HÄME	KYMI	MIKKE- LI	VAASA	KESKI- SUOMI	KUO- PIO	POHJ- KARJ	KAI- NUU	OULU	LAPPI	KOKO MAA
VALTION TYÖTEHTÄVÄT	1735	403	230	1103	352	327	405	522	380	416	400	615	752	7640
TYÖLLISTÄMISPALVELU	350	94	36	262	163	117	247	40	115	205	191	0	67	1887
KUNNALLINEN TYÖLLISTÄMIST.	4258	1831	1562	4386	1672	1258	1284	1556	1963	1728	1025	2855	2275	27653
OPPISOPIMUSSUJOUTUS, KUNTA	227	86	44	136	141	31	31	101	22	31	69	58	108	1085
TYÖLL.TUKI. YKSIT.TYÖNANT.	1135	382	332	1246	449	350	730	449	423	229	108	519	627	6979
YRITTÄJÄRAHA	451	174	131	460	154	84	252	228	123	85	45	149	173	2509
HARJAANTUMINEN	215	133	169	311	105	69	144	27	117	99	53	80	102	1624
TYÖLLISTÄMINEN OSA-AIKATYÖHÖN	758	523	312	952	505	376	551	429	215	217	182	572	533	6125
OPPISOPIMUSSUJOUTUS, YKSITYINEN	726	384	420	890	763	313	467	423	170	100	136	299	424	5515
<b>PALKKAPERUSTEISET YHT.</b>	<b>9855</b>	<b>4010</b>	<b>3236</b>	<b>9746</b>	<b>4304</b>	<b>2925</b>	<b>4111</b>	<b>3775</b>	<b>3528</b>	<b>3110</b>	<b>2209</b>	<b>5147</b>	<b>5061</b>	<b>61017</b>

TAULUKKO 21. TYÖTTÖMÄT TYÖNHAKIJAT (ILMAN LOMAUTETTUJA) TYÖTTÖMYYDEN KESTON JA IÄN MUKAAN, 29.11.1996

IKÄRYHMÄ	TYÖTTÖMYYDEN KESTO, VIIKKOA													YHT.	KM.
	ALLE 1	1 - 2	3 - 4	5 - 8	9 - 12	13 - 26	27 - 52	53 - 78	79 - 104	YLI 104					
15 - 19	HLÖÄ	549	1161	1219	2385	2634	4591	704	207	30	20	13500	14		
	%	4	9	9	18	20	34	5	2	0	0	100			
20 - 24	HLÖÄ	1326	3206	3768	6483	6986	11599	7684	2811	765	679	45307	22		
	%	3	7	8	14	15	26	17	6	2	1	100			
25 - 29	HLÖÄ	1348	3109	3641	5868	5419	11003	9588	4450	1807	2471	48704	32		
	%	3	6	7	12	11	23	20	9	4	5	100			
30 - 34	HLÖÄ	1224	2966	3525	5470	4781	10471	10092	5130	2174	4012	49845	38		
	%	2	6	7	11	10	21	20	10	4	8	100			
35 - 39	HLÖÄ	1165	2647	3127	4828	4161	9561	9724	5261	2371	4799	47644	43		
	%	2	6	7	10	9	20	20	11	5	10	100			
40 - 44	HLÖÄ	1233	2706	3307	4816	4070	9199	9905	5758	2761	6478	50233	48		
	%	2	5	7	10	8	18	20	11	5	13	100			
45 - 49	HLÖÄ	1148	2672	3252	4900	3934	9030	10231	6149	3009	8042	52367	53		
	%	2	5	6	9	8	17	20	12	6	15	100			
50 - 54	HLÖÄ	974	1929	2508	3644	2916	6675	8372	5217	2484	6690	41409	56		
	%	2	5	6	9	7	16	20	13	6	16	100			
55 - 59	HLÖÄ	612	1230	1491	2223	1923	5022	8605	7562	5683	23427	57778	97		
	%	1	2	3	4	3	9	15	13	10	41	100			
60 - 64	HLÖÄ	80	174	226	377	334	854	1726	1746	1588	1942	9047	75		
	%	1	2	2	4	4	9	19	19	18	21	100			
YLI 64	HLÖÄ	0	0	1	1	0	6	6	14	20	15	63	88		
	%	0	0	2	2	0	10	10	22	32	24	100			
YHTEENS	HLÖÄ	9659	21800	26065	40995	37158	78011	76637	44305	22692	58575	415897	49		
	%	2	5	6	10	9	19	18	11	5	14	100			

TAULUKKO 22. TYÖTTÖMÄT TYÖNHAKIJAT (ILMAN LOMAUTETTUJA) TYÖTTÖMYYDEN KESTON MUKAAN,  
AMMATTIRYHMITTÄIN, 29.11.1996

AMMATTIRYHMÄ		TYÖTTÖMYYDEN KESTO, VIIKKOA												YHT.	KM.
ALLE 1		1 - 2	3 - 4	5 - 8	9 - 12	13 - 26	27 - 52	53 - 78	79 - 104	YLI 104	YHT.	KM.			
0	TEKN., LUONN.TIET., YHT. TYÖ	787	1774	2033	3058	2654	7194	6495	3118	1632	3533	32278	43		
	%	2	5	6	9	8	22	20	10	5	11	100			
1	TERVEYDENH., SOS.AL.	937	2105	2458	4069	4117	8225	5672	2179	912	1621	32295	29		
	%	3	7	8	13	13	25	18	7	3	5	100			
2	HALLINTO- JA TOIMISTOT.	880	2109	2621	4269	4268	9946	10441	5196	2760	5353	47843	45		
	%	2	4	5	9	9	21	22	11	6	11	100			
3	KAUPALLINEN TYÖ	582	1347	1696	2846	2611	5817	6614	3823	2234	5703	33273	55		
	%	2	4	5	9	8	17	20	11	7	17	100			
4	MAA- JA METSÄTALOUST.	441	1149	2014	2133	1265	2685	2641	1792	799	2204	17123	43		
	%	3	7	12	12	7	16	15	10	5	13	100			
5	KULJETUS- JA LIIKENNET.	454	937	1049	1572	1356	2801	3023	2129	1223	2866	17410	54		
	%	3	5	6	9	8	16	17	12	7	16	100			
6	RAKENNUSTYÖ, KAIVOST.	1437	3065	3353	4718	3473	6295	6378	4791	2155	7568	43233	53		
	%	3	7	8	11	8	15	15	11	5	18	100			
7-8	TEOLLINEN TYÖ	1917	4345	5094	8570	7643	15960	17258	11293	5879	17895	95854	58		
	%	2	5	5	9	8	17	18	12	6	19	100			
9	PALVELUTYÖ	993	2375	2758	4739	4577	9729	9687	5646	2876	6265	49645	47		
	%	2	5	6	10	9	20	20	11	6	13	100			
X	MUUALLA LUOKITT.TYÖ	1231	2594	2989	5021	5194	9359	8428	4338	2222	5567	46943	44		
	%	3	6	6	11	11	20	18	9	5	12	100			
<b>YHTEENSÄ</b>		<b>9659</b>	<b>21800</b>	<b>26065</b>	<b>40995</b>	<b>37158</b>	<b>78011</b>	<b>76637</b>	<b>44305</b>	<b>22692</b>	<b>58575</b>	<b>415897</b>	<b>49</b>		
	%	<b>2</b>	<b>5</b>	<b>6</b>	<b>10</b>	<b>9</b>	<b>19</b>	<b>18</b>	<b>11</b>	<b>5</b>	<b>14</b>	<b>100</b>			

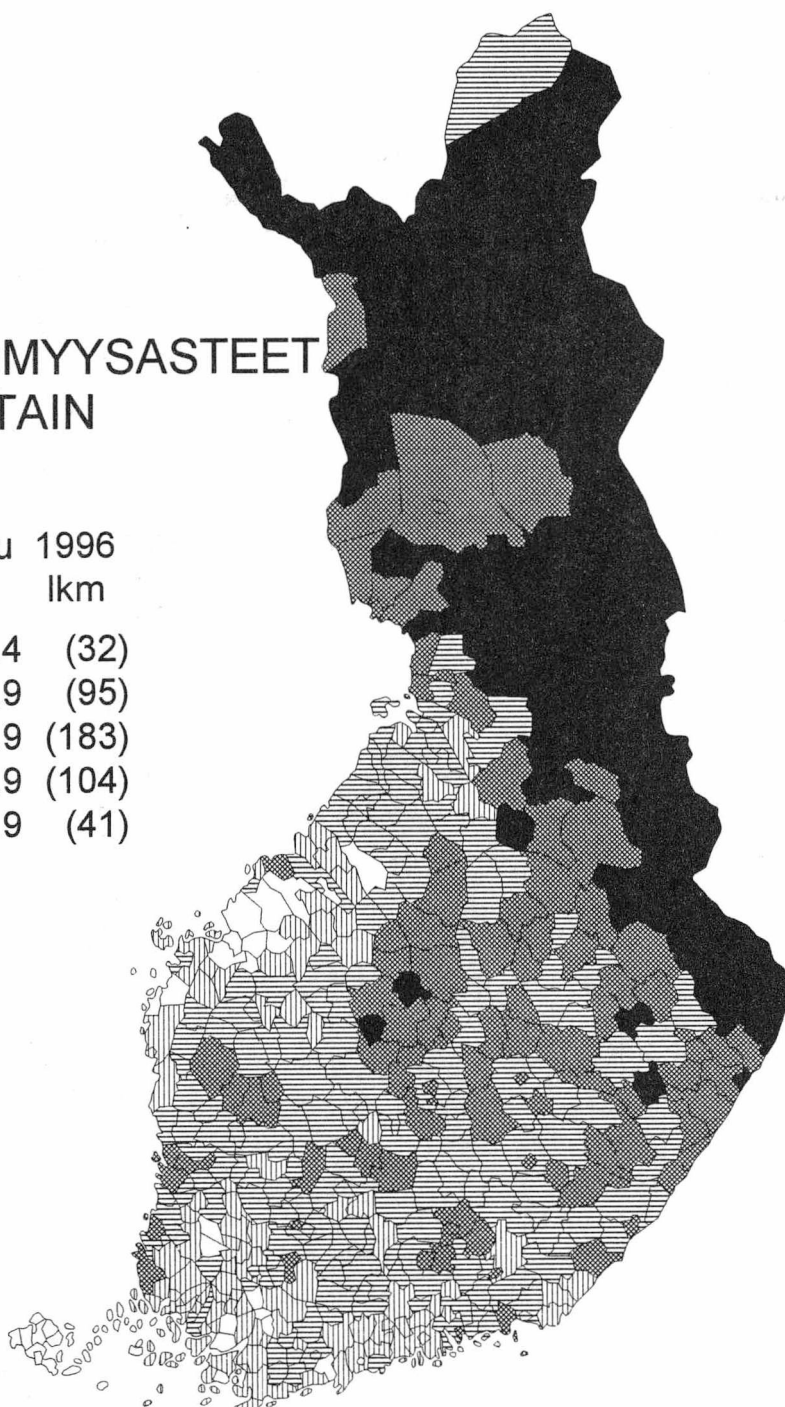


Työttömät työnhakijat (1) ja avoimet työpaikat (2) työnvälityksessä kuukausittain ja kausitasoitettuna (K)

## TYÖTTÖMYYSASTEET KUNNITTAIN

Marraskuu 1996  
% lkm

■	25 - 34.4	(32)
▒	20 - 24.9	(95)
▧	15 - 19.9	(183)
▩	10 - 14.9	(104)
□	0 - 9.9	(41)



## TAULUKOIDEN SELITYKSIÄ

**Työnhakijat:** Työnhakijana pidetään työnvälitystilastossa henkilöä, joka henkilökohtaisesti ilmoittautuu työnhakijaksi työvoimatoimistoon.

Työnhakijat jaetaan työllisyystilanteensa mukaan seuraaviin ryhmiin:

- 1 Työssä oleva
- 2 Työtön
- 3 Lomautettu
- 4 Lyhennetyllä työviikolla oleva
- 5 Työvoiman ulkopuolella oleva
- 6 Työttömyyseläkkeen saaja

Näiden eri työnhakijaryhmien määrät kuukauden lopussa esitetään taulukossa 12.

Työssä olevissa työnhakijoissa ovat mukana työpaikan vaihdosta hakevat, työttömyysuhan alaiset sekä kunnan ja valtion työtehtäviin sijoitetut, joiden tulee sijoitusaikanaan edelleen olla työnhakijana työvoimatoimistossa.

Työtön on työnhakija, joka on ilman työtä ja kokopäivätyöhön käytettävissä tai joka odottaa sovitun työn alkamista. Kansainvälisten määritelmien mukaan työnvälitystilastossa työttömiin luetaan myös lomautetut. Useissa taulukoissa lomautetut eivät kuitenkaan sisälly työttömien lukumäärään, mikä on merkitty otsikkoon. Työttömyyseläkkeen saajia ei työnvälitystilastossa lueta työttömiksi työnhakijoiksi.

Lomautettuna pidetään työnhakijaa, jonka työnantaja on lomauttanut ilman palkkaa joko määräajaksi tai toistaiseksi.

Lyhennetyllä työviikolla olevana pidetään työnhakijaa, jonka viikkotyöaika työnantaja on supistanut alunperin sovitusta.

Työvoiman ulkopuolella olevana pidetään työnhakijaa, joka ei ole työssä eikä liioin välittömästi kokopäivätyöhön käytettävissä. Tällainen henkilö on työnhakijaksi ilmoittautuessaan vielä esim. koulussa, opiskelemassa, varusmiespalveluksessa tai palkattomassa kotitaloustyössä, mutta on myöhemmin työhön käytettävissä.

**Työttömyyden tilastointi:** Tämän julkaisun työttömyystiedot perustuvat työvoimatoimistojen asiakasrekisterin tietoihin. Työttömyyttä tilastoidaan maassamme myös Tilastokeskuksen otospohjaisella työvoimatutkimuksella, jonka laadinnassa noudatetaan kansainvälisiä määritelmiä. Tämän vuoksi Tilastokeskuk-

sen tuottamaa työttömyysastetta käytetään työttömyyden kuvaajana kansainvälisissä vertailuissa.

**Toimeentuloturva työttömyyden aikana:** Työttömyyden aikaisen toimeentulon turvaamiseksi tuli vuoden 1985 alusta voimaan uusi työttömyysturvalaki. Sen perusteella työttömyyskorvaus muuttui tarveharkintaiseksi perusturvaksi ja työttömyyskassa-avustus vakuutusmuotoiseksi ansioturvaksi. Ansioturvaa saa lain vaatimukset täyttävä työtön kassan jäsen. Jos työtön työnhakija ei ole oikeutettu ansioturvaan, hän voi saada valtion maksamaa tarveharkinnaista perusturvaa. Saadakseen työttömyyspäivärahaa työttömän tulee olla työnhakijana työvoimatoimistossa. Työvoimatoimisto tai sen yhteydessä toimiva työvoimatoimikunta antaa työttömyyskassaa tai perusturvan saamisesta päättävän Kansaneläkelaitoksen alaista sosiaalivakuutustoimikuntaa varten lausunnon työttömyysturvaa hakevan työttömänäolosta ja työnhausta.

Peruspäivärahaa ja ansioon suhteutettua päivärahaa maksetaan enintään 500 työttömyyspäivältä neljän perättäisen kalenterivuoden aikana alle 55-vuotiaille. Henkilölle, joka on täyttänyt 55-vuotta, maksetaan päivärahaa 500 päivältä sen kuukauden loppuun, jolloin henkilö täyttää 60 vuotta. Työttömyyspäiväraha on saajalleen veronalaista tuloa.

Työttömyysturvaa saadakseen työttömän tulee täyttää lain edellyttämä työssäoloehto. Jos hän ei tätä täytä, voi hän saada tarveharkinnaista työmarkkinatukea. Samoin jos työttömän työttömyysturvan saannin enimmäismäärä (500 päivää) on tullut täyteen, hän voi saada työmarkkinatukea.

Yli 60-vuotias, laissa tarkemmin määritelty, pitkään ansioturvaa tai perusturvaa saanut työtön työnhakija on oikeutettu työttömyyseläkkeeseen. Työttömyyseläkkeen saamisaikana tulee hänen olla työnhakijana työvoimatoimistossa.

**Avoimet työpaikat:** Työnvälitystilastoon sisältyvät ne avoimet työpaikat, jotka työnantaja ilmoittaa täytettäväksi työvoimatoimiston avulla. Vuoden 1988 alusta tuli voimaan työllisyyslain (275/87) 8 §:n 1 momentissa säädetty avoimien työpaikkojen ilmoittamisvelvollisuus. Sen perusteella valtioneuvosto teki asiasta yksityisiä työnantajia edustavien yhdistysten, kunnallisen työmarkkinalaitoksen sekä kirkkohallituksen kanssa sopimukset. Niiden perusteella kaikki avoimet työpaikat eräin poikkeuksin ilmoitetaan työvoimatoimistoon. Myös valtion virastojen ja laitosten tulee ilmoittaa työvoimatoimistoon ne avoimeksi tulevat virat ja työsuopimussuhteiset tehtävät, joissa virka- tai työsuopimussuhteen on tarkoitus kestää vähintään kymmenen työpäivää.

**Poikkileikkaustiedot ja kertymätiedot:** Osa työnvälitystilaston tiedoista on yhden laskentapäivän poikkileikkaustietoja (taulukot 2 - 12). Laskentapäivä on kuukauden viimeinen työpäivä. Tilastoon tulevat mukaan kaikki työnhakijat, joiden työnhakemus on voimassa tuona päivänä, samoin ne työpaikat, jotka ovat tuona päivänä avoimina työvoimatoimistossa. Taulukot 13 - 18 taas sisältävät tilastoitavien suureiden kalenterikuukauden aikaiset kertymät. Näissä taulukoissa ovat mukana kaikki kuukauden aikana avoimina olleet työpaikat sekä kaikki ne työnhakijat, joiden työnhaku on ollut voimassa kyseisen kuukauden aikana.

## Luokitukset

**Ammattiluokitus:** Työnvälitystilastossa käytetään ammattien luokitteluun Pohjoismaiseen ammattiluokitukseen (Nordisk Yrkesklassificering, NYK 1982) perustuvaa luokitusta (Ammattiluokitus, Pohjoismaiseen ammattiluokitukseen perustuva uudistettu laitos, Työministeriö, Valtion painatuskeskus 1991). Työnvälitystilastossa ammattiluokitusta käytetään työnhakijan ammatin sekä avoimeksi ilmoitetussa työpaikassa vaadittavan ammatin luokitteluun.

**Koulutusluokitus:** Työnvälitystilastossa käytetään Tilastokeskuksen kehittämää luokitusta: Koulutusluokitus, 1994, Tilastokeskuksen käsikirja n:o 1, 10. uusittu laitos ja tästä nelinumeroista Henkilöstön koulutuskoodisovellusta. Työnvälitystilastossa koulutusluokitusta käytetään työnhakijan saaman koulutuksen ja työpaikassa vaadittavan koulutuksen luokitteluun.

**Toimialaluokitus:** Työnvälitystilastossa käytetään Tilastokeskuksen laatimaa toimialaluokitusta (Toimialaluokitus 1988, Tilastokeskus, Käsikirjoja nro 4, 1987). Luokitus on laadittu YK:n toimialastandardin ISIC:n (1968) pohjalta. Toimialaluokitusta käytetään työnvälitystilastossa (kaksinumeroisena) avoimeksi ilmoitetun työpaikan sekä työnhakijan nykyisen (työssä oleva) tai aikaisemman (työtön) työnantajan tuotanto- toiminnan luokitteluun.

## TYÖNVÄLITYSTILASTOSSA KÄYTETTÄVÄ AMMATTILUOKITUS<sup>1</sup>

### 0 Tekninen, luonnontieteellinen, lainopillinen, humanistinen ja taiteellinen työ

- 00 Tekniikan alaan kuuluva työ
- 01 Kemian ja fysiikan alaan kuuluva työ
- 02 Biologian alaan kuuluva työ
- 03 Opetusalaan kuuluva työ
- 04 Uskonnon alaan kuuluva työ
- 05 Lainopillinen työ
- 06 Toimittajan työ ja joukkoviestintä
- 07 Taide- ja viihdealan työ
- 08 Kirjasto-, arkisto- ja museoalan työ sekä informaattorit
- 09 Muu luonnontieteellinen, yhteiskuntatieteellinen ja humanistinen työ

### 1 Terveystieteellinen, sosiaalialan työ

- 10 Terveystieteellinen ja sairaanhoitotyö
- 11 Terveystieteellisen kunnossapitoalan työ
- 12 Hammashoitoalan työ
- 13 Apteekkialan työ
- 14 Eläinlääkintähuolto, ympäristön- ja terveydensuojelutyö
- 15 Sosiaalialan työ
- 16 Lasten päivähoitoalan työ
- 17 Psykologinen työ
- 18 Harrastus- ja vapaa-ajantoiminnan ohjaus
- 19 Muu pääryhmään 1 kuuluva työ

### 2 Hallinto- ja toimistotyö

- 20 Julkisen hallinnon johtotyö
- 21 Liiketoimintojen ja järjestöjen johtotyö
- 22 Henkilöstö- ja työvoima-asiain hoito
- 23 Taloushallinnon suunnittelu- ja tilinpitotyö
- 24 Sihteeri- ja toimistotyö
- 25 Atk-alan työ
- 26 Pankki- ja vakuutusalan työ
- 27 Matkailualan työ
- 29 Muu hallinto- ja toimistotyö

1. Ammattiluokitus, Työministeriö, Helsinki 1991

**3 Kaupallinen työ**

- 30 Mainos- ja markkinointityö
- 31 Kiinteistöjen, palvelusten ja arvopapereiden myynti ja välitys
- 32 Ostotyö
- 33 Kauppaedustus- ja konttorimyyntityö
- 34 Tavaroiden myyntityö
- 39 Muu kaupallinen työ

**4 Maa- ja metsätaloustyö, kalastusala**

- 40 Maatilatalous, eläintenhoito
- 41 Puutarha- ja puistotyö
- 42 Riistanhoito ja metsästys
- 43 Kalastus
- 44 Metsätyö
- 49 Muu maa- ja metsätaloustyö

**5 Kuljetus- ja liikennetyö**

- 50 Meripäälystöttyö
- 51 Kansi- ja konemiestien työ
- 52 Lentokuljetustyö
- 53 Veturin- ja moottorivaununkuljetustyö
- 54 Tieliikennetyö
- 55 Liikenteen johto ja liikennepalvelutyö
- 56 Posti- ja tietoliikennetyö
- 57 Postinkantajan työ
- 59 Muu kuljetus- ja liikennetyö

**6 Rakennustyö sekä kaivos- ja louhintatyö**

- 60 Kaivos- ja louhintatyö
- 61 Öljynporaustyö, turpeennosto
- 62 Talonrakennustyö
- 63 Maa- ja vesirakennustyö
- 64 Työkoneiden käyttö

**7/8 Teollinen työ,**

- 70 Tekstiilityö
- 71 Ompelu- ja vaatetustyö jms.
- 72 Jalkine- ja nahkatyö
- 73 Teräs-, metallitehdas-, takomo- ja valimotyö
- 74 Hienomekaaninen työ
- 75 Konepaja- ja rakennusmetallityö
- 76 Sähkötyö
- 77 Puutyö
- 78 Maalaustyö
- 79 Radio-, tv-, elokuva- ja videotekninen työ
- 80 Graafinen työ
- 81 Lasi-, keraaminen- ja tiilityö
- 82 Elintarviketeollisuustyö
- 83 Kemianprosessityö
- 84 Massa- ja paperityö
- 85 Kumi- ja muovituotetyö
- 86 Muu teollinen työ
- 87 Kiinteiden koneiden käyttö energiantuotannossa ja vesihuollossa
- 88 Pakkaus-, varasto- ja ahtaustyö
- 89 Sekatyö

**9 Palvelutyö**

- 90 Vartiointi- ja suojelutyö
- 91 Majoitusliike- ja suurtaloustyö
- 92 Tarjoilutyö
- 93 Kotitaloustyö
- 94 Kiinteistöhoito- ja siivoustyö
- 95 Hygienia ja kauneudenhoitotyö
- 96 Pesula- ja silitystyö
- 97 Ammattimainen urheilu- ja liikuntatyö
- 98 Sotilastyö
- 99 Muu palvelutyö

**X Muualla luokittelematon työ**

- X1 Koululaiset ja opiskelijat
- X2 Henkilöt, joiden ammattia ei voida luokitella ja jotka eivät ole ilmoittaneet ammattia
- X3 Ammatinvaihtajat
- X4 Vastavalmistuneet

PI 524  
00101 Helsinki

## **Työministeriön tilastoja**

### **1996 Marraskuu**

---

*SVT* Suomen Virallinen Tilasto

Tiedustelut:

Paula Sardar  
(09) 1856 8050

Suoma Salonen  
(09) 1856 8051