

tilastotiedotus statistisk rapport

Tilastoarkisto
Statistiska arkivet

ISSN 0355-2373

Tilastokeskus
Statistikcentralen
Central Statistical Office of Finland

1984

Tiedustelut - Förfrågningar

Päiväys - Datum

Sarja ja nro - Serie och nr

Seppo Lainela
Veikko Kauranen
Puhelin (90) 58001
Telefon

31.5.1984

YR 1984:7

YRITYKSET
FÖRETAG

LIIKENTEEEN

YRITYSTILASTO 1982

SAMFÄRDELSNS

FÖRETAGSSTATISTIK 1982

ENTERPRISE STATISTICS OF

TRANSPORT AND COMMUNICATIONS 1982

Julkaistussa tässä tiedotteessa annettuja tietoja
pyydetään lähteenä mainitsemaan Tilastokeskus.
JAKAJA: Valtion painatuskeskus,
PL 516 00101 Helsinki 10
Puhelin 90-539 011/tilaukset
Käteismyynti, Annankatu 44.

Var god ange Statistikcentralen som källa vid återgivande
av uppgifter ur denna rapport.
DISTRIBUTÖR: Statens tryckericentral,
PB 516 00101 Helsingfors 10
Telefon 90-539 011/beställningar
Kontantförsäljning, Annegatan 44.

When quoting data from this report the Central
Statistical Office of Finland should be given as
source.
DISTRIBUTION: Government Printing Centre,
P.O.B. 516, SF-00100-HELSINKI 10, Finland
Phone 90-17 341
Cash sale: Annankatu 44.

ALKUSANAT

Tilastokeskus julkaisee liikenteen yritystilaston vuodelta 1982. Se on laadittu samoin perustein ja periaattein kuin vuoden 1981 tilasto.

Liikenteen yritystilasto¹⁾ on jatkoa liikenteen eri toimialojen tasetilastoille, joita on julkaistu vuosilta 1961 - 1973.

Käsitteitä, luokituksia ja menetelmiä on selostettu julkaisussa "Uusitut yritystilastot", Tilastokeskus, tutkimuksia n:o 47, Helsinki 1978.

Liikenteen yritystilaston vuodelta 1982 ovat laatineet Seppo Lainela ja Veikko Kauranen.

Helsingissä, maaliskuussa 1984

FÖRORD

Statistikcentralen publicerar här samfärdselns företagsstatistik för år 1982. Den har uppgjorts enligt samma grunder och principer som 1981 års statistik.

Samfärdselns företagsstatistik¹⁾ är en fortsättning på den balansstatistik som publicerats över samfärdselns olika branscher under åren 1961 - 1973.

För begrepp, klassificeringar och metoder har redogjorts i publikationen "Förnyad företagsstatistik", Statistikcentralen, undersökningar nr. 47, Helsingfors 1978.

Samfärdselns företagsstatistik för år 1982 har utarbetats av Seppo Lainela och Veikko Kauranen.

Helsingfors, mars 1984

PERTTI MARJOMAA

Outi Kröger

| | | |
|-------------------------------------|------------|--|
| 1) Liikenteen yritystilasto 1974 | | |
| Samfärdselns företagsstatistik 1974 | YR 1978:3 | |
| Liikenteen yritystilasto 1975 | | |
| Samfärdselns företagsstatistik 1975 | YR 1979:13 | |
| Liikenteen yritystilasto 1976 | | |
| Samfärdselns företagsstatistik 1976 | YR 1979:17 | |
| Liikenteen yritystilasto 1977 | | |
| Samfärdselns företagsstatistik 1977 | YR 1979:22 | |
| Liikenteen yritystilasto 1978 | | |
| Samfärdselns företagsstatistik 1978 | YR 1980:21 | |
| Liikenteen yritystilasto 1979 | | |
| Samfärdselns företagsstatistik 1979 | YR 1981:18 | |
| Liikenteen yritystilasto 1980 | | |
| Samfärdselns företagsstatistik 1980 | YR 1982:7 | |
| Liikenteen yritystilasto 1981 | | |
| Samfärdselns företagsstatistik 1981 | YR 1983:8 | |

T A U L U K O T

| | Sivu |
|---|------|
| TUNNUSLUKUJA TOIMIALOITTAIN, kaikki yritykset..... | 21 |
| TULOSLASKELMA TOIMIALOITTAIN, kaikki yritykset..... | 22 |
| TULO- JA VARALLISUUSVEROJEN ERITTELY TOIMIALOITTAIN, kaikki yritykset..... | 24 |
| VAIHTO-OMAISUUDEN ERITTELY TOIMIALOITTAIN, kaikki yritykset..... | 25 |
| TASE, VASTAAVAA TOIMIALOITTAIN, kaikki yritykset..... | 26 |
| KÄYTTÖOMAISUUDEN JA MUIDEN PITKÄVAIKUTTEISTEN MENOJEN ERITTELY TOIMIALOITTAIN, kaikki yritykset | |
| VESILIIKENNE..... | 28 |
| AHTAUSTOIMINTA..... | 28 |
| HUOLINTATOIMINTA..... | 30 |
| MATKATOIMISTOTOIMINTA..... | 30 |
| LINJA-AUTOLIIKENNE..... | 32 |
| PUHELINLIIKENNE..... | 32 |
| TASE, VASTATTAVAA TOIMIALOITTAIN, kaikki yritykset..... | 34 |
| VESILIIKENTEEN MYNTITUOTTOJEN ERITTELY, kaikki yritykset..... | 35 |
| VESILIIKENTEEN HENKILÖSTÖN LUKUMÄÄRÄ, TYÖPANOS JA TYÖTULOT, kaikki yritykset..... | 35 |
| VESILIIKENTEEN BRUTTORAHTIEN ERITTELY, kaikki yritykset..... | 36 |
| AHTAUSTOIMINNAN HENKILÖSTÖN LUKUMÄÄRÄ, TYÖPANOS JA TYÖTULOT, kaikki yritykset..... | 36 |
| AHTAUS- JA HUOLINTATOIMINNAN LIIKEVAIHDON ERITTELY, kaikki yritykset..... | 37 |
| HUOLINTATOIMINNAN HENKILÖSTÖN LUKUMÄÄRÄ, TYÖPANOS JA TYÖTULOT, kaikki yritykset..... | 37 |
| MATKATOIMISTOTOIMINNAN MYNTITUOTTOJEN ERITTELY, kaikki yritykset..... | 38 |
| MATKATOIMISTOTOIMINNAN HENKILÖSTÖN LUKUMÄÄRÄ, TYÖPANOS JA TYÖTULOT, kaikki yritykset..... | 38 |
| LINJA-AUTOLIIKENTEEN MYNTITUOTTOJEN ERITTELY, kaikki yritykset..... | 39 |
| LINJA-AUTOLIIKENTEEN AJOKILOMETRIT, kaikki yritykset..... | 39 |
| LINJA-AUTOLIIKENTEEN HENKILÖSTÖN LUKUMÄÄRÄ, TYÖPANOS JA TYÖTULOT, kaikki yritykset..... | 40 |

T A B E L L E R

| | Sida |
|---|------|
| RELATIONSTAL ENLIGT NÄRINGSGREN, samtliga företag..... | 21 |
| RESULTATRÄKNING ENLIGT NÄRINGSGREN, samtliga företag..... | 22 |
| SPECIFICERING AV INKOMST- OCH FÖRMÖGENHETSSKATTER ENLIGT NÄRINGSGREN, samtliga företag..... | 24 |
| SPECIFICERING AV OMSÄTTNINGSTILLGÅNGAR ENLIGT NÄRINGSGREN, samtliga företag..... | 25 |
| BALANS, AKTIVA, ENLIGT NÄRINGSGREN, samtliga företag..... | 26 |
| SPECIFICERING AV ANLÄGGNINGSTILLGÅNGAR OCH ÖVRIGA UTGIFTER MED LÅNG VERKNINGSTID ENLIGT NÄRINGSGREN, samtliga företag | |
| VATTENTRAFIK..... | 28 |
| STUVERIVERKSAMHET..... | 28 |
| SPEDITIONSVERKSAMHET..... | 30 |
| RESEBYRÅVERKSAMHET..... | 30 |
| BUSSTRAFIK..... | 32 |
| TELEFONTRAFIK..... | 32 |
| BALANS, PASSIVA, ENLIGT NÄRINGSGREN, samtliga företag..... | 34 |
| SPECIFICERING AV VATTENTRAFIKENS FÖRSÄLJNINGSSINTÄK- TER, samtliga företag..... | 35 |
| ANTAL PERSONAL, ARBETSINSATS OCH ARBETSINKOMSTER INOM VATTENTRAFIKEN, samtliga företag..... | 35 |
| SPECIFICERING AV VATTENTRAFIKENS BRUTTOFRAKTER, samtliga företag..... | 36 |
| ANTAL PERSONAL, ARBETSINSATS OCH ARBETSINKOMSTER INOM STUVERIVERKSAMHETEN, samtliga företag..... | 36 |
| SPECIFICERING AV STUVERI- OCH SPEDITIONSVERKSAM- HETENS OMSÄTTNING, samtliga företag..... | 37 |
| ANTAL PERSONAL, ARBETSINSATS OCH ARBETSINKOMSTER INOM SPEDITIONSVERKSAMHETEN, samtliga företag..... | 37 |
| SPECIFICERING AV RESEBYRÅVERKSAMHETENS FÖRSÄLJNINGSSINTÄKTER, samtliga företag..... | 38 |
| ANTAL PERSONAL, ARBETSINSATS OCH ARBETSINKOMSTER INOM RESEBYRÅVERKSAMHETEN, samtliga företag..... | 38 |
| SPECIFICERING AV BUSSTRAFIKENS FÖRSÄLJNINGSSINTÄKTER, samtliga företag..... | 39 |
| BUSSTRAFIKENS KÖRKILOMETER, samtliga företag..... | 39 |
| ANTAL PERSONAL, ARBETSINSATS OCH ARBETSINKOMSTER INOM BUSSTRAFIKEN, samtliga företag..... | 40 |

| Sivu | Sida |
|---|---|
| LINJA-AUTOLIIKENTEN KULJETUSVÄLINEIDEN, ISTUMAPAIKKOJEN JA KULJETETTUIJEN HENKILÖIDEN LUKUMÄÄRÄ, kaikki yritykset..... | ANTAL TRANSPORTMEDEL, SITTPLATSER OCH TRANS- PORTERADE PERSONER INOM BUSSTRAFIKEN, samtliga företag..... |
| 40 | 40 |
| PUHELINLIIKENTEN MYYNTITUOTTOJEN ERITTELY, kaikki yritykset..... | SPECIFICERING AV TELEFONTRAFIKENS FÖRSÄLJNING- INTÄKTER, samtliga företag..... |
| 41 | 41 |
| PUHELINLIIKENTEN HENKILÖSTÖN LUKUMÄÄRÄ, TYÖPANOS JA TYÖTULOT, kaikki yritykset..... | ANTAL PERSONAL, ARBETSINSATS OCH ARBETSINKOMSTER INOM TELEFONTRAFIKEN, samtliga företag..... |
| 41 | 41 |
| TUOSLASKELMA TOIMIALOITTAIN, yritykset, joiden henkilökunta > 100 tai = 100..... | RESULTATRÄKNING ENLIGT NÄRINGSREN, företag vilkas personal > 100 eller = 100..... |
| 42 | 42 |
| TULO- JA VARALLISUUSVEROJEN ERITTELY TOIMIALOIT- TAIN, yritykset, joiden henkilökunta > 100 tai = 100..... | SPECIFICERING AV INKOMST- OCH FÖRMÖGENHETSSKATTER ENLIGT NÄRINGSREN, företag vilkas personal > 100 eller = 100..... |
| 46 | 46 |
| VAIHTO-OMAISUUDEN ERITTELY TOIMIALOITTAIN, yritykset, joiden henkilökunta > 100 tai = 100..... | SPECIFICERING AV OMSÄTTNINGSTILLGÄNGAR ENLIGT NÄRINGSREN, företag vilkas personal > 100 eller = 100..... |
| 47 | 47 |
| TASE, VASTAAVAA TOIMIALOITTAIN, yritykset, joiden henkilökunta > 100 tai = 100..... | BALANS, AKTIVA ENLIGT NÄRINGSREN, företag vilkas personal > 100 eller = 100..... |
| 48 | 48 |
| TASE, VASTATTAVAA TOIMIALOITTAIN, yritykset, joiden henkilökunta > 100 tai = 100..... | BALANS, PASSIVA ENLIGT NÄRINGSREN, företag vilkas personal > 100 eller = 100..... |
| 50 | 50 |
| OSAKEPÄÄOMA TOIMIALOITTAIN, yritykset, joiden henkilökunta > 100 tai = 100..... | AKTIEKAPITAL ENLIGT NÄRINGSREN, företag vilkas personal > 100 eller = 100..... |
| 51 | 51 |

T A B L E S

| | Page | | Page |
|--|------|---|------|
| RATIOS BY BRANCH, all enterprises..... | 21 | NUMBER OF EMPLOYEES, WORKING HOURS AND INCOME FROM WORK, FORWARDING, all enterprises..... | 37 |
| INCOME STATEMENT BY BRANCH, all enterprises..... | 22 | SPECIFICATION OF GROSS SALES, TRAVEL AGENCY ACTIVITY, all enterprises..... | 38 |
| SPECIFICATION OF INCOME AND PROPERTY TAXES BY BRANCH, all enterprises..... | 24 | NUMBER OF EMPLOYEES, WORKING HOURS AND INCOME FROM WORK, TRAVEL AGENCY ACTIVITY, all enterprises..... | 38 |
| SPECIFICATION OF INVENTORIES BY BRANCH, all enterprises..... | 25 | SPECIFICATION OF GROSS SALES, BUS TRANSPORT, all enterprises..... | 39 |
| BALANCE SHEET, ASSETS BY BRANCH, all enterprises..... | 26 | DRIVEN KILOMETRES, BUS TRANSPORT, all enterprises..... | 39 |
| SPECIFICATION OF FIXED ASSETS AND OTHER LONG-TERM EXPENSES BY BRANCH, all enterprises | | NUMBER OF EMPLOYEES, WORKING HOURS AND INCOME FROM WORK, BUS TRANSPORT, all enterprises..... | 40 |
| WATER TRANSPORT..... | 28 | NUMBER OF TRANSPORT VEHICLES, SEATS AND TRANSPORTED PERSONS, BUS TRANSPORT, all enterprises..... | 40 |
| STEVEDORING..... | 28 | SPECIFICATION OF GROSS SALES, TELEPHONE SERVICES, all enterprises..... | 41 |
| FORWARDING..... | 30 | NUMBER OF EMPLOYEES, WORKING HOURS AND INCOME FROM WORK, TELEPHONE SERVICES, all enterprises..... | 41 |
| TRAVEL AGENCY ACTIVITY..... | 30 | INCOME STATEMENT BY BRANCH, enterprises with 100 or more employees..... | 42 |
| BUS TRANSPORT..... | 32 | SPECIFICATION OF INCOME AND PROPERTY TAXES BY BRANCH, enterprises with 100 or more employees..... | 46 |
| TELEPHONE SERVICES..... | 32 | SPECIFICATION OF INVENTORIES BY BRANCH, enterprises with 100 or more employees..... | 47 |
| BALANCE SHEET, LIABILITIES AND CAPITAL BY BRANCH, all enterprises..... | 34 | BALANCE SHEET, ASSETS BY BRANCH, enterprises with 100 or more employees..... | 48 |
| SPECIFICATION OF GROSS SALES, WATER TRANSPORT, all enterprises..... | 35 | BALANCE SHEET, LIABILITIES AND CAPITAL BY BRANCH, enterprises with 100 or more employees..... | 50 |
| NUMBER OF EMPLOYEES, WORKING HOURS AND INCOME FROM WORK, WATER TRANSPORT, all enterprises..... | 35 | SHARE CAPITAL BY BRANCH, enterprises with 100 or more employees..... | 51 |
| SPECIFICATION OF GROSS FREIGHTS, WATER TRANSPORT, all enterprises..... | 36 | | |
| NUMBER OF EMPLOYEES, WORKING HOURS AND INCOME FROM WORK, STEVEDORING, all enterprises..... | 36 | | |
| SPECIFICATION OF TURNOVER, STEVEDORING, FORWARDING, all enterprises..... | 37 | | |

LIIKENTEEN YRITYSTILASTO 1982

Liikenteen yritystilasto sisältää seuraavat toimialat: vesiliikenne, ahtaustoiminta, huolintatoiminta, matkatoimistotoiminta, linja-autoliikenne ja puhelinliikenne. Linja-autoliikenne perustuu otokseen, joka on korotettu kuvaamaan koko toimialaa. Muut toimialat ovat kokonaistutkimuksia.

Kansantalouden tilinpitoa varten tietoja on kerätty myös ilmaliikenteestä. Yritysten vähäisen määrän takia niitä ei toistaiseksi julkaista.

Seuraavassa tarkastellaan liikenteen yritystilastossa sovellettuja käsitteitä, menetelmiä ja luokituksia.

Tilastoyksikkö

Tilastoyksikkönä on yritys itsenäisenä juridisena yksikkönä (päättäjä- eli institutionaalisenä yksikkönä). Tilastoyksiköitä eivät ole valtion ja kuntien liikelaitokset.

Perusjoukko

Kohdeperusjoukon eli perusjoukon, jota tilaston on tarkoitus kuvata, muodostavat vuonna 1982 päätoimintanaan liikkennettä tai sitä tukevaa ja palvelevaa toiminta harjoittaneet yritykset. Liikenteen toimialojen perusjoukot on muodostettu ahtaus- ja huolintatoiminnassa sekä puhelin- ja linja-autoliikenteessä toimialajärjestöjen jäsenrekisterien perusteella, vesiliikenteessä merenkulkuhallituksen rekisteritietojen pohjalta ja matkatoimistotoiminnassa elinkeinohallituksen myöntämien toimilupien perusteella. Puhelin- ja linja-autoliikennettä lukuun ottamatta perusjoukkojen päivityksessä on lisäksi käytetty patentti- ja rekisterihallituksen kaupparekisteriä sekä Sinistä Kirjaa.

Toimialaluokitus

Liikenteen yritystilastossa sovelletaan Tilastokeskuksen vahvistamaa toimialaluokitusta.¹⁾ Yrityksen toimiala määräytyy sen mukaan, millä toimialalla yli 50 % yrityksen työpäivästä on tehty.

SAMFÄRDELNS FÖRETAGSSTATISTIK 1982

Följande branscher ingår i samfärdselns företagsstatistik: vattentrafik, stuveriverksamhet, speditjonsverksamhet, resebyråverksamhet, busstrafik och telefontrafik. Uppgifterna om busstrafiken baserar sig på ett urval, som upphöjts att representera hela branschen. De övriga branscherna är helhetsundersökningar.

Med tanke på nationalräkenskaperna har man insamlat uppgifter också om lufttrafik. På grund av det ringa antalet företag publiceras uppgifterna tillsvärdare inte.

I det följande granskas de begrepp, metoder och klassificeringar som använts i samfärdselns företagsstatistik.

Statistisk enhet

Företaget som självständig juridisk enhet (beslutande eller institutionell enhet) är en statistisk enhet. Statliga och kommunala affärsverk utgör inga statistiska enheter.

Population

Företag som 1982 i huvudsak idkat samfärdsel, eller företag som understött eller betjänat denna verksamhet bildar populationen, dvs den grupp som statistiken beskriver. När det gäller stuveri- och speditjonsverksamhet samt telefon- och busstrafiken har samfärdselns branschvisa populationer bildats på basen av branschorganisationernas medlemsregister, när det gäller vattentrafik har de bildats på basen av sjöfartsstyrelsens registeruppgifter och för resebyråverksamhetens del har man använt tillstånd beviljade av näringsstyrelsen. Vid förnyelsen av populationerna har man, utom för telefon- och busstrafikens del, ytterligare använt patent- och registerstyrelsens handelsregister samt Sininen Kirja.

Näringsgrensindelning

I samfärdselns företagsstatistik tillämpas den näringsgrensindelning¹⁾ som Statistikcentralen godkänt. Företagets näringsgren bestäms utgående från inom vilken näringsgren över 50 procent av arbetsinsatsen har gjorts.

1) Toimialaluokitus (TOL), Tilastokeskus, Käsikirjoja N:o 4, heinäkuu 1979.

1) Näringsgrensindelningen (NI), Statistikcentralen, Handböcker Nr 4, juli 1979.

Tilastoajanjakso

Tilastoajanjakso on tilikausi. Liikenteen yritystilasto vuodelta 1982 kuvaa yrityksiä, joiden tilikausi päättyi 1.4.1982 - 31.3.1983 välisenä aikana. Suurimmalla osalla yrityksiä tilikautena oli kalenterivuosi 1982. Jos tilikausi on ollut \neq 12 kuukautta, tiedot on muunnettu normaalipituista tilikautta vastaaviksi.

VESILIIKENNE (712)

Vesiliikenteen yritykset on kerätty merenkulkuhallituksen laivanisäntäluettelosta¹⁾ sekä patentti- ja rekisterihallituksen kaupparekisteristä. Suomessa oli vuonna 1982 noin 420 vesiliikennettä harjoittavaa yritystä ja yhteisöä, joista noin viidennes harjoitti päätoimintanaan varustamotoimintaa. Tilikauden 1982 tiedustelu käsitti nämä yritykset.

Tilastossa on, muutamaa vähäistä poikkeusta lukuun ottamatta, mukana kaikki päätoimintanaan vesiliikennettä harjoittavat yritykset, yhteensä 86 varustamo (myös joitakin markkinointivarustamoja), kaksi enemmän kuin edellisenä vuonna. Tilaston yrityksistä suurin osa on pienvarustamoja; alle 20 hengen yrityksiä on 45 kpl. Niiden osuus kaikkien tilaston varustamojen liikevaihdosta on 2,4 %.

Erikseen julkaistaan tietoja yrityksistä, joiden henkilöstön määrä on noin 100 tai enemmän. Näitä varustamoja on 20 kpl, yhtä montaa kuin edellisenä vuonna, ja niiden osuus kaikkien tilaston varustamojen liikevaihdosta on hieman alle 91 %.

Koko kauppalaivaston bruttovetoisuus oli vuoden 1982 päättyessä noin 2,2 miljoonaa rekisteritonnia, tilastoon sisältyvien yritysten vajaat 1,4 miljoonaa rekisteritonnia. Ero johtuu suurimmaksi osaksi niistä teollisuus- ja kauppayrityksistä, joilla on aluksia, mutta jotka eivät päätoimintanaan harjoita vesiliikennettä (esim. Neste Oy).

1) Suomen kauppalaivasto 1983, 64. vsk, merenkulkuhallitus.

Statistikperiod

Räkenskapsperioden utgör statistikperiod. Uppgifterna i samfärdselns företagsstatistik för 1982 beskriver företag, vilkas räkenskapsperiod upphörde under tiden 1.4.1982 - 31.3.1983. Räkenskapsperioden för de flesta företag var kalenderåret 1982. Om räkenskapsperioden varit \neq 12 månader har uppgifterna transformerats så att de motsvarar en räkenskapsperiod av normallängd.

VATTENTRAFIK (712)

Vattentrafikens företag har insamlats från sjöfartsstyrelsens redareförteckning¹⁾ och från patent- och registerstyrelsens handelsregister. I Finland fanns det 1982 ca 420 företag och samfund som idkade vattentrafik, och av dessa idkade ca femtedel huvudsakligen rederiverksamhet. Enkäten för 1982 års räkenskapsperiod omfattade de här företagen.

På några få undantag när finns alla företag som huvudsakligen idkar vattentrafik med i statistiken. Sammanlagt 86 rederier (också några marknadsrederier) finns med, och det är två fler än föregående år. Av företagen i statistiken är största delen smårederier. Det finns 45 företag med färre än 20 anställda. Deras omsättning utgör 2,4 % av den totala omsättningen på de rederier som ingår i statistiken.

Uppgifter om företag vilkas personalantal uppgår till ca hundra personer eller fler publiceras separat. Det finns 20 sådana rederier, lika många som året förut. Deras omsättning och bruttodräktighet utgör något mindre än 91 procent av den totala omsättningen på de rederier som ingår i statistiken.

Hela handelsflottans bruttodräktighet var vid utgången av 1982 ca 2,2 miljoner registerton, och för de företag som ingår i statistiken knappt 1,4 miljoner registerton. Skillnaden beror till största delen på de industri- och handelsföretag som har fartyg, men som inte huvudsakligen idkar vattentrafik (t. ex. Neste Oy).

1) Finlands handelsflotta 1983, 64:e årg., sjöfartsstyrelsen.

AHTAUSTOIMINTA (714)

Ahtaustoiminnan tiedustelu koostuu lähes kokonaan Suomen Lastauttajain Työnantajaliiton jäsenyrityksistä. Nämä yritykset kattavat liiketoiminnan, jonka päätoimiala on ahtaus.

Tilasto on edelleen kokonaistutkimus. Siinä on mukana kaikki tilikautena 1982 päätoimintanaan ahtausta harjoittaneet yritykset, yhteensä 45 kpl, edellisvuonna 42 kpl.

Erikseen julkaistaan tietoja yrityksistä, joiden henkilöstön työtuntien määrä tilikautena on noin 190 000 tai enemmän. Näitä yrityksiä oli 10 kpl, yhtä monta kuin edellisenä vuonna. Niiden osuus koko ahtaustoiminnan liikevaihdosta oli 81,1 %.

HUOLINTATOIMINTA (715)

Huolintatoiminnan yritykset on kerätty Suomen Huolintaliikkeiden Liitto r.y:n jäsenluettelosta, Sinisestä Kirjasta sekä patentti- ja rekisterihallituksen kaupparekisteristä. Tilikauden 1982 tiedustelu käsitti lähes kaikki huolintayritykset.

Liikenteen yritystilastossa huolintatoimintaan sisältyy myös kuljetusvälitystä, rahtausta, laivanselvitystä sekä muuta, liikennettä tukevaa ja palvelevaa toimintaa.

Tilastossa on mukana 115 yritystä, viisi enemmän kuin edellisellä vuonna. Tutkimus kattaa lähes kaikki päätoimintanaan huolintaa harjoittavat yritykset. Niistä suurin osa on pieniä; alle 20 hengen huolitsijoita on 74 kpl, näistä alle viiden hengen yrityksiä on 35 kpl.

Erikseen julkaistaan tietoja yrityksistä, joiden henkilöstön määrä on noin 100 tai enemmän. Näitä huolintayrityksiä on 15 kpl; samat kuin edellisellä vuonna. Niiden osuus kaikkien tilastoon sisältyvien yritysten liikevaihdosta oli 72,7 %.

MATKATOIMISTOTOIMINTA (716)

Matkatoimistotoiminta koostuu yrityksistä, joille elinkeinohallitus on myöntänyt toimiluvan. Tilikauden 1982 tiedustelu käsitti kaikki päätoimintanaan matkatoimistotoimintaa harjoittavat yritykset, yhteensä 115 kpl.

Tilasto on edelleen kokonaistutkimus. Se kattaa yhtä pientä yritystä lukuun ottamatta kaikki toimivat matkatoimistot, 102 yritystä kaikkiaan. Näistä 42 on pieniä, alle viiden hengen matkatoimistoja.

STUVERIVERKSAMHET (714)

Enkäten över stuveriverksamheten består nästan helt av medlemsföretagen i Stevedorerernas i Finlands Arbetsgivareförbund. Dessa företag täcker hela den affärsverksamhet vars huvudbransch är stuveriverksamhet.

Denna statistik är fortsättningsvis en helhetsundersökning. Den omfattar samtliga företag som under räkenskapsperioden 1982 huvudsakligen idkat stuveriverksamhet, inalles 45 företag, föregående år 42.

Särskilda uppgifter utges om de företag där personalens arbetstimmar under räkenskapsperioden uppgår till ca 190 000 eller fler. Det finns tio sådana företag, lika många som året förut. Dessa företags andel av omsättningen för hela stuveriverksamheten var 81,1 procent.

SPEDITIONSVERKSAMHET (715)

Speditionsverksamhetens företag har insamlats från Finlands Speditörförbund r.f:s medlemsförteckning, från Sininen Kirja och från patent- och registerstyrelsens handelsregister. Enkäten för 1982 års räkenskapsperiod omfattade nästan samtliga speditiönsföretag.

I samfärdselns företagsstatistik omfattar speditiönsverksamheten också transportförmedling, befraktning, fartygsklaring samt annan verksamhet som stöder och betjänar samfärdseln.

I statistiken ingår 115 företag, fem fler än föregående år. Undersökningen täcker nästan alla företag som huvudsakligen idkar spedition. Största delen av dem är små. Det finns 74 speditörer med färre än 20 anställda, och av dem har 35 företag färre än fem anställda.

Företag, vilkas personal uppgår till ca 100 personer eller fler publiceras separat. Det finns 15 sådana speditiönsföretag, desamma som föregående år och deras andel av omsättningen för alla de företag som ingick i statistiken var 72,7 procent.

RESEBYRÅVERKSAMHET (716)

Resebyråverksamheten utgörs av företag, som beviljats koncession av näringsstyrelsen. Enkäten för 1982 års räkenskapsperiod omfattade samtliga företag som huvudsakligen idkade resebyråverksamhet, dvs inalles 115 stycken.

Denna undersökning är fortsättningsvis en helhetsundersökning. Med undantag av ett litet företag täcker statistiken alla verksamma resebyråer, inalles 102 företag. Av dem är 42 små resebyråer med färre än fem anställda.

Erikseen julkaistaan tietoja yrityksistä, joiden henkilöstön määrä on noin 100 tai enemmän. Näitä yrityksiä oli kuusi kappaletta, samat kuin edellisenä vuonna, ja niiden osuus koko matkatoimistotoiminnan myyntituotosta oli 55,7 %.

LINJA-AUTOLIIKENNE (718)

Linja-autoliikenteen kehysperusjoukko koostuu Linja-autoliitto r.y:n jäsenyrityksistä. Nämä yritykset kattavat jokseenkin kokonaan yksityisen linja-autoliikenteen. Perusjoukko on ositettu viiteen suuruusluokkaan henkilökunnan lukumäärän perusteella. Ositteittaiset otokoot on määritelty Neymanin kiintiöinnillä. Ylin suuruusluokka (yrityksen henkilöstö >99) on poimittu kokonaan.

Tilikautta 1982 koskevan otoksen määrä oli 149 yritystä, mikä on runsas kolmannes koko valtakunnan linja-autoliikenteen harjoittajista. Otoksesta hyväksyttiin 146 yritystä korotuksen perustaksi. Korotusmuuttujana käytettiin henkilöstön lukumäärää. Korottaminen koko linja-autoliikenteen tasolle on suoritettu perusjoukon ja otoksesta hyväksytyjen yritysten henkilökuntatietojen¹⁾ suhteessa. Korotuksen osuus on mitattuna koko linja-autoliikenteen liikevaihdon perusteella 28,3 %.

Erikseen julkaistaan tietoja yrityksistä, joiden henkilöstön määrä on noin 100 tai enemmän. Näitä yrityksiä oli 28 kpl ja niiden osuus koko linja-autoliikenteen liikevaihdosta oli 44,2 %.

PUHELINLIIKENNE (721)

Puhelinliikenteen perusrekisterinä on käytetty puhelinlaitosten Liitto r.y:n Puhelintilastoa²⁾, joka kattaa yksityiset ja kunnalliset puhelinlaitokset. Vuonna 1982 yksityisiä, päätoimintanaan puhelinliikennettä harjoittavia yrityksiä oli 57 kpl ja kunnallisia puhelinlaitoksia kolme kappaletta. Tilasto kattaa koko yksityisen puhelinliikenteen. Kunnalliset puhelinlaitokset eivät kuulu liikenteen yritystilaston kuvausalaan.

Erikseen julkaistaan tietoja yrityksistä, joiden henkilöstön määrä on noin 100 tai enemmän. Näitä yrityksiä oli 13 kpl, samat kuin edellisenä vuonna, ja niiden osuus koko yksityisen puhelinliikenteen liikevaihdosta oli 80,5 %.

1) Linja-autoliitto r.y:n jäsenluettelo 1.5.1983.
2) Puhelintilasto 1982, Puhelinlaitosten Liitto r.y.

Uppgifter om företag, vilkas personal uppgår till ca 100 personer eller fler, publiceras separat. Det fanns sex sådana företag, desamma som föregående år, och deras andel av hela resebyråverksamhetens försäljningsintäkter var 55,7 procent.

BUSSTRAFIK (718)

Busstrafikens rampopulation har bildats av Linja-autoliitto r.y:s medlemsföretag. Dessa företag täcker i det närmaste hela den privata busstrafiken. Populationen har stratifierats i fem storleksgrupper på basen av personalens storlek. Urvalsstorleken i strata har fastställts genom Neymans allokering. Den största storleksklassen (företagets personal >99) har medtagits i sin helhet.

Det totala antalet företag, som ingick i urvalet för räkenskapsperioden 1982 var 149. Detta är en dryg tredjedel av alla busstrafikidkare i landet. Ur urvalet godkändes 146 företag som bas för uppräkningsvariabel. Personalens storlek användes som uppräkningsvariabel. Uppräkningsvariabelen till hela busstrafikens nivå har utförts i förhållande till populationen och de uppgifter om personal¹⁾ i de företag som godkänts i urvalet. Uppräkningsandelen är mätt på basen av hela busstrafikens omsättning, 28,3 procent.

Uppgifter om företag, vilkas personal uppgår till ca 100 eller fler publiceras skilt för sig. Dylåka företag fanns det 28 och deras andel av hela busstrafikens omsättning var 44,2 procent.

TELEFONTRAFIK (721)

Som grundregister för telefontrafiken har använts Telefoninrättningarnas Förbund r.f:s Telefonstatistik²⁾ som täcker de privata och kommunala telefoninrättningarna. År 1982 fanns det 57 företag som huvudsakligen idkade telefontrafik och tre kommunala telefoninrättningar. Statistiken omfattar hela den privata telefontrafiken. De kommunala telefoninrättningarna ingår inte i samfärdselns företagsstatistik.

Uppgifter om företag, vilkas personal uppgår till ca 100 personer eller fler, publiceras separat. Det fanns 13 sådana företag, desamma som föregående år, och deras andel av hela den privata telefontrafikens omsättning var 80,5 procent.

1) Linja-autoliitto r.y:s medlemsförteckning 1.5.1983.
2) Telefonstatistik 1982, Telefoninrättningarnas Förbund r.f.

Tilastoon sisältyvien puhelinlaitosten piirissä oli vuoden 1982 päättyessä yli 1 760 000 puhelinkonetta, 66,6 % koko maan puhelinkannasta. Kunnallisten puhelinlaitosten hallussa oli vastaavana ajankohtana yli 193 000 puhelinta ja Posti- ja telelaitoksen omistuksessa noin 690 000 puhelinkonetta. Yritystilastossa mukana olevien puhelinlaitosten keskuksiin on liitetty vuoden 1982 loppuun mennessä lähes 1 240 000 tilaajaliittymää, mikä on 64,3 % koko maan liittymien määrästä.

TULOSTEN LUOTETTAVUUDESTA

Liikenteen yritystilaston luotettavuutta arvioitaessa on syytä ottaa huomioon tiedustelulomakkeiden täytössä mahdollisesti esiintyneet, epäyhtenäisyydet sekä kirjanpitokäsitteistön ja täyttöohjeiden erilaisen tulkinnan aiheuttamat vinoutumat ja virheellisyydet.

Kansantalouden tilinpidon tarpeiden huomioon ottaminen on jossain määrin heikentänyt suoraan kirjanpidosta ja tilinpäätöksestä ilmenevien tietojen hyväksikäyttömahdollisuuksia (joidenkin muuttujien kirjanpitokonventioista poikkeava ryhmittely) sekä vaikeuttanut oikeellisuuden arviointia. Toisaalta tuloslaskelman ja taseen lisäerittelyt ja toimialalomakkeiden tiedot ovat lisänneet oikeellisuuden tarkistusmahdollisuuksia.

Vid utgången av 1982 omfattade de telefoninrättningar som ingår i statistiken drygt 1 760 000 telefonapparater, 66,6 procent av landets hela telefonbestånd. De kommunala telefoninrättningarna innehade vid samma tidpunkt drygt 193 000 telefoner och Post- och televerket ägde ca 690 000 telefonapparater. Fram till utgången av 1982 hade till centralerna i de telefoninrättningar som ingår i företagsstatistiken kopplats närmare 1 240 000 abonnentanslutningar, vilket är 64,3 procent av antalet anslutningar i hela landet.

RESULTATENS TILLFÖRLITLIGHET

Då man bedömer tillförlitligheten av samfärdselns företagsstatistik är det skäl att beakta de oenhetligheter som möjligen framkommit då frågeblanketterna ifyllts och de felaktigheter som uppstått därför att bokföringsbegreppen och ifyllningsanvisningarna tolkats på olika sätt.

Beaktandet av nationalräkenskapernas behov har i någon mån försämrat möjligheterna att använda de uppgifter som erhålls direkt ur bokföringen och bokslutet (några variabelers gruppering avviker från bokföringskonventionen) samt försvårat uppskattningen av uppgifternas riktighet. Å andra sidan har resultaträkningens och balansens tilläggspecifikationerna samt branschblanketternas uppgifter ökat möjligheterna att kontrollera att uppgifterna är riktiga.

S U M M A R Y

This publication contains the enterprise statistics of transport and communications for 1982. In this statistical survey, the same method has been used as in the earlier survey¹⁾.

The enterprise statistics of transport and communications cover the following kinds of activity: water transport (712), stevedoring (714), forwarding (715), travel agencies (716), bus transport (718) and telephone services (721). Data were also collected on air transport but this data cannot be published yet.

The statistical unit is an enterprise as an independent legal entity. Neither public utilities of the central and local government nor own account workers are covered. The main activity of the enterprise is the activity in

which more than 50 per cent of the personnel of the enterprise is engaged.

The population for stevedoring, forwarding, telephone services and bus transport were tabulated using membership registers of organizations, for water transport the register of the National Board of Navigation was used and for travel agencies the list of concessions granted by the Board of Trade and Consumer Interests.

The data on every branch describe the whole branch in question.

The reliability of the enterprise statistics of transport and communications may be affected by inconsistencies in filling the questionnaires and by different interpretations by the enterprises of bookkeeping concepts and instructions.

1) Enterprise Statistics of Transport and Communications 1981,
YR 1983:8.

SANALUETTELO
LIST OF WORDS

| | |
|---|---|
| Ahtaajat | Stevedores |
| Ahtaus | Stevedoring |
| Ahtaus- ja huolintatoiminnan henkilöstö | Employees of stevedoring and forwarding |
| Ahtaustoiminta | Stevedoring activity |
| Aikarähtausvuokrat | Time chartering |
| Aineelliset rahoitusvarat | Tangible financial assets |
| Aineet ja tarvikkeet | Materials and supplies |
| Aineettomat oikeudet | Intangible rights |
| Ajokilometrit | Driven kilometres |
| Ajoneuvovero (dieselvero) | Motor vehicle tax |
| Alennukset | Discounts |
| Alennusliput | Reduced fares |
| Aliarvostamattomien varastojen muutos | Change in inventories, inventory value |
| Alusten henkilöstö | Ship's crew |
| Arvonlennukset | Decrease in value |
| Arvonkorotukset | Increase in value |
| Arvonkorotusrahasto | Appreciation fund |
| Arvopaperit | Securities |
| Arvostuserät | Valuation items |
| Asennus- ja korjaustuotot | Earnings from the installation and repair works |
| Asuinrakennukset | Residential buildings |
| (Vuokrat) Asuinrakennuksista ja -huoneistoista | (Rents) From residential buildings and flats |
| Avustukset, lahjat ja lahjoitukset | Subsidies, gifts and donations |
| | |
| Bussiliput | Bus tickets |
| | |
| Eläkelainat | Loans from pension institutions |
| Eläkkeet | Pensions |
| Ennakkomaksut | Advance payments |
| | |
| Hankintameno | Purchasing expenses |
| Hankintavarauksen muutos | Change in acquisition reserve |
| Hankintavaraus | Acquisition reserve |
| Henkilöstön lukumäärä | Number of personnel |
| Henkilöstön lukumäärä, työpanos ja työtulot | Number of personnel, work contribution and income from work |
| Henkilövak.maksut ja kannatusmaksut avustuskassoille | Person insurance premiums and contributions to relief funds |
| Henkilöä | Persons |
| Hinnanlasku- ja epäkuranttiusvähennys | Deduction because of fall in prices |
| Huolinta ja kuljetus | Forwarding and transport |
| Huolintatoiminta | Forwarding |
| Huoltamotoiminta | Gasoline filling station activity |
| | |
| Ilmaisosakeanti | Bonus issue |
| Inv.avustus ja eräiden tuotannoll. inv. lvv-huoj.väh. | Investment grant and relief from turnover tax for some production investments |
| Investointitalletus Suomen Pankissa | Investment deposits in the Bank of Finland |
| Investointivarauksen muutos | Change in investment reserves |
| Investointivaraus | Investment reserves |
| Istumapaikkojen lukumäärä | Number of seats |
| | |
| Jatkuu | Continued |
| Julkiset maksut | Public charges |
| Junaliput | Railway tickets |

| | |
|--|---|
| Kauppatavarat | Merchandise |
| Kertaliput | Single tickets |
| Keskeneräiset omat työt | Work in progress on own account |
| Keskeneräiset työt | Work in progress |
| Kirjanpitoarvo | Book value |
| Koneet, kalusto ja kuljetusvälineet | Machinery, equipment and transport vehicles |
| Korjauserät | Correction items |
| Korot | Interest |
| Kotimainen tilausliikenne | Domestic traffic by order |
| Kuljetettujen henkilöiden lukumäärä | Number of transported persons |
| Kuljettajat | Chauffeurs |
| Kuljetustyöntekijät | Transport workers |
| Kuljetusvälineiden lukumäärä | Number of vehicles |
| Kuorma-autoilla | By lorries |
| Kuorma-autoliikenne | Road transport |
| Kuorma-autot | Lorries |
| Kurssitappiot | Exchangerate losses |
| Kurssivoitot saamisista ja veloista | Exchangerate profits from receivables and debts |
| Käteisraha | Cash |
| Käyttökate | Gross margin |
| Käyttöomaisuuden jälleenhankintavarausten muutos | Change in replacement reserves for fixed assets |
| Käyttöomaisuuden jälleenhankintavaraus | Replacement reserves for fixed assets |
| Käyttöomaisuus ja muut pitkävaikutteiset menot | Fixed assets and other long-term expenses |
| | |
| Lainasaamiset | Loans |
| Laivaliput | Ship tickets |
| Laivameklaus | Shipbroker's business |
| Lakisääteiset, pakolliset sosiaalityrvakulut | Legal compulsory social security contributions |
| Lakisääteiset tapaturmavakuutusmaksut | Legal accident insurance premiums |
| Lentoliput | Airplane tickets |
| Liikenne | Transport and communications |
| Liikenteen yritystilasto | Enterprise statistics of transport and communications |
| Liiketoimiarvo | Transaction value |
| Liikevaihdon erittely | Specification of turnover |
| Liikevaihto | Turnover |
| Liikevoitto(-tappio) | Profit(loss) from operations |
| Liikeliijäämä/-alijäämä | Surplus/deficit from operations |
| Linja-autoilla | By buses |
| Linja-autoliikenne | Bus transport |
| Linja-autoliikenteen kuljettajat | Chauffeurs in bus transport |
| Linja-autot | Buses |
| Linjaliikenne | Line traffic |
| Lisäykset | Increases |
| Lisäys | Increase |
| Luottotappio- ja takuuvarauksen muutos | Change in reserves for bad debts and guarantees |
| Luottotappio- ja takuuvaraus | Reserves for bad debts and guarantees |
| Luottotappiot | Credit losses |
| Lyhytaikainen vieras pääoma | Short-term liabilities |
| | |
| Maa- ja vesirakennukset | Land and water constructions |
| (Vuokrat)Maapohjasta | Rents of land |
| Maksullinen osakeanti | New issue |
| Matkaliput ja pakettimatkat | Tickets and packet journeys |
| Matkatoimistotoiminnan henkilöstö | Employees of travel agency activity |
| Matkatoimistotoiminta | Travel agency activity |
| Matkatstotoiminta | Travel agency activity |
| Ml. valmis käyttöomaisuus (hankintameno) | Incl. fixed assets, purchased |
| Ml. vieraat palvelukset ja konttori-, mainos-, siivous- ym. tarvikkeet | Incl. acquired services and office, advertising, cleaning etc. material costs |
| Ml. välitetyt matkapalvelukset | Incl. purchased travel services |
| Muiden varausten muutos | Change in other reserves |
| Muilla autoilla | By other automobiles |
| (Vuokrat)Muista rakennuksista ja huoneistoista | Rents of non-residential buildings and flats |
| Muu liikenne | Other transport and communications |

| | |
|---|---|
| Muu liiketoiminta | Other business activity |
| Muu linja-autoliikenne | Other bus transport |
| Muu maaliikenne | Other land transport |
| Muu matkatoimistotoiminta | Other travel agency activity |
| Muu oma pääoma/pääomanvajaus | Other equity/deficiency of equity |
| Muu vaihto-omaisuus | Other turnover assets |
| Muun toiminnan henkilöstö | Employees of other activity |
| Muut aineelliset hyödykkeet | Other tangible fixed assets |
| Muut aineelliset sijoitukset | Other tangible investments |
| Muut aineettomat rahoitusvarat | Other intangible financial assets |
| Muut aineettomat sijoitukset | Other intangible investments |
| Muut autot | Other automobiles |
| Muut korot | Other interest |
| Muut kuljettajat | Other chauffeurs |
| Muut kuljetusvälineet | Other vehicles |
| Muut kulut | Other expenses |
| Muut lainasaamiset | Other loans |
| Muut liikekulut | Other operating costs |
| Muut lyhytaikaiset velat | Other short-term liabilities |
| Muut oikaisuerät | Other adjustments |
| Muut pitkäaikaiset sijoitukset | Other long-term investments |
| Muut pitkäaikaiset velat | Other long-term liabilities |
| Muut pitkävaikutteiset menot | Other long-term expenses |
| Muut puhelintoiminnan tuotot | Other earnings from telephone activity |
| Muut rahoitusvarat | Other financial assets |
| Muut sosiaaliturvakulut | Other social security costs |
| Muut talonrakennukset | Non-residential buildings |
| Muut tuotot (ei veronpalautuksia) | Other earnings (no tax refunds) |
| Muut työntekijät | Other workers |
| Muut varaukset | Other reserves |
| Muut velkakirjalainat | Other promissory notes |
| Muut vesiliikenteen tuotot | Other earnings from water transport |
| Muut vuokrat | Other rents and leases |
| Muutot | Removals |
| Myyntiin oikaisuerät | Adjustments (of the sales) |
| Myyntiin liittyvät vieraat palvelukset | Acquired services connected with the sales |
| Myynti matkustajille aluksissa | Sales to passengers on board |
| Myyntisaamiset | Accounts receivable |
| Myyntisaamisten luotto- ja kurssitappiot | Credit and exchange rate losses on accounts receivable |
| Myyntituotot | Gross sales |
| Myyntituottojen erittely | Specification of gross sales |
| Obligaatiot ja debentuurit | Bonds and debentures |
| Omaisuuksien vakuutusmaksut | Property insurance premiums |
| Oma pääoma | Own capital |
| Omaan käyttöön valmistettu käyttöomaisuus | Fixed assets manufactured for own use |
| Osake-, osuus- ja muu niitä vastaava pääoma | Share or other primary capital |
| Osakepääoma | Share capital |
| Osakepääoma tilikauden alussa | Share capital at the beginning of the accounting period |
| Osakepääoma tilikauden lopussa | Share capital at the end of the accounting period |
| Osakepääoman alentaminen | Decrease in share capital |
| Osakepääoman korottaminen | Increase in share capital |
| Osakkeet ja osuudet | Shares |
| Osingot ja osuuskorot | Dividend |
| Ostovelat | Accounts payable (for purchases) |
| Paketti-, seura- ja ryhmämatkat | Packet tours and conducted tours |
| Palkat ja palkkiot | Wages, salaries and rewards |
| Palkkamenot | Labor costs |
| Pitkäaikainen vieras pääoma | Long-term liabilities |
| Pitkäaikaiset ajosopimukset | Long-term transport contracts |
| (Korot) Pitkäaikaisista veloista | (Interest) On long-term debts |
| Poistot | Depreciation |
| Poltto- ja voiteluaineet | Fuels and lubricants |
| Polttoaineiden valmisteveron palautus | Refunds of excise duties on fuels |
| Poolituotot | Pool income |

Posti- ja telelaitokselle tilitetyt puhelinmaksut

Puhelinliikenne
Puhelinliikenteen tuotot
Puhelintoiminta

Telephone charges debited to the account of Post and telecommunications
Telephone services
Earnings from the telephone services
Telephone activity

Rahoitusomaisuus
Rahoitusvekselit
Renkaat

Financial assets
Financial bills
Tyres

Sairausvakuutuskorvaukset
Sekä
Shekki- ja postisiirtotililuotto (käytetty)
Shekki- ja postisiirtotilit
Siirrot eläkesäätiöille
Siirrot rahastoihin ja verovarauksen muodostaminen
Siirtosaamiset
Siirtovelat
Siitä
Siitä aliarvostus
Suhdanne-, tuonti- ja pääomantuontitalletus SP:ssa

Sickness insurance compensations
And
Cheque and postal giro credit (used)
Cheque and postal giro accounts
Transfers to pension funds
Transfers to funds and making up the tax reserve
Accrued income and deferred charges
Accrued charges and deferred credits
Thereof
Thereof devaluation
Counter-cyclical, import and capital import deposits in the Bank of Finland

Talletukset
(Korot)Talletuksista
Tappio käyttöomaisuuden myynnistä
Tase
Tavaraliikenne
TEL- ja LEL-vakuutusmaksut

Deposits
Interest on deposits
Losses from sales of fixed assets
Balance sheet
Goods traffic
The Employees' Pensions Act and The Temporary Employees' Pensions Act
Post and telecommunication costs
Temporary (stevedores)
At the beginning of the accounting period
At the end of the accounting period
Dividend and interest on holdings for the accounting period (proposed/decided)
Profit (losses) for the accounting period
Advance payment of taxes during the accounting period
Surtax and after-tax paid during the accounting period
Tax refunds received during the accounting period
Branch of industry
Salaried employees (incl. hired management)
Salaried employees in land
Change in operating reserve
Operating reserve
Delivery credits
Lots, land and water areas
Subsidies
Income and property taxes
Income statement
Balanced costs of research and development etc. activities
Employers' social security payments
Employees
Employees in land
Unemployment insurance premiums
Number of working hours

Tietoliikennekulut
Tilapäiset (ahtaat)
Tilikauden alussa
Tilikauden lopussa
Tilikauden osingonjako ja osuuskorot (ehdotettu/päätetty)

Tilikauden voitto (tappio)
Tilikautena maksettu-ennakkokanto
Tilikautena maksettu lisä- ja jälkivero
Tilikautena saadut veronpalautukset
Toimiala
Toimihenkilöt (ml. palkattu yritysjohto)
Toimihenkilöt maissa
Toimintavarauksen muutos
Toimintavaraus
Toimitusluotot
Tontit, maa- ja vesialueet
Tukipalkkiot
Tulo- ja varallisuusverot
Tuloslaskelma
Tutkimus- ja kehitt.toiminnan yms. aktivoidut menot
Työnantajan sotu-maksu
Työntekijät
Työntekijät maissa
Työttömyysvakuutusmaksut ja eroraha
Työtuntien lukumäärä

Ulkomainen tilausliikenne

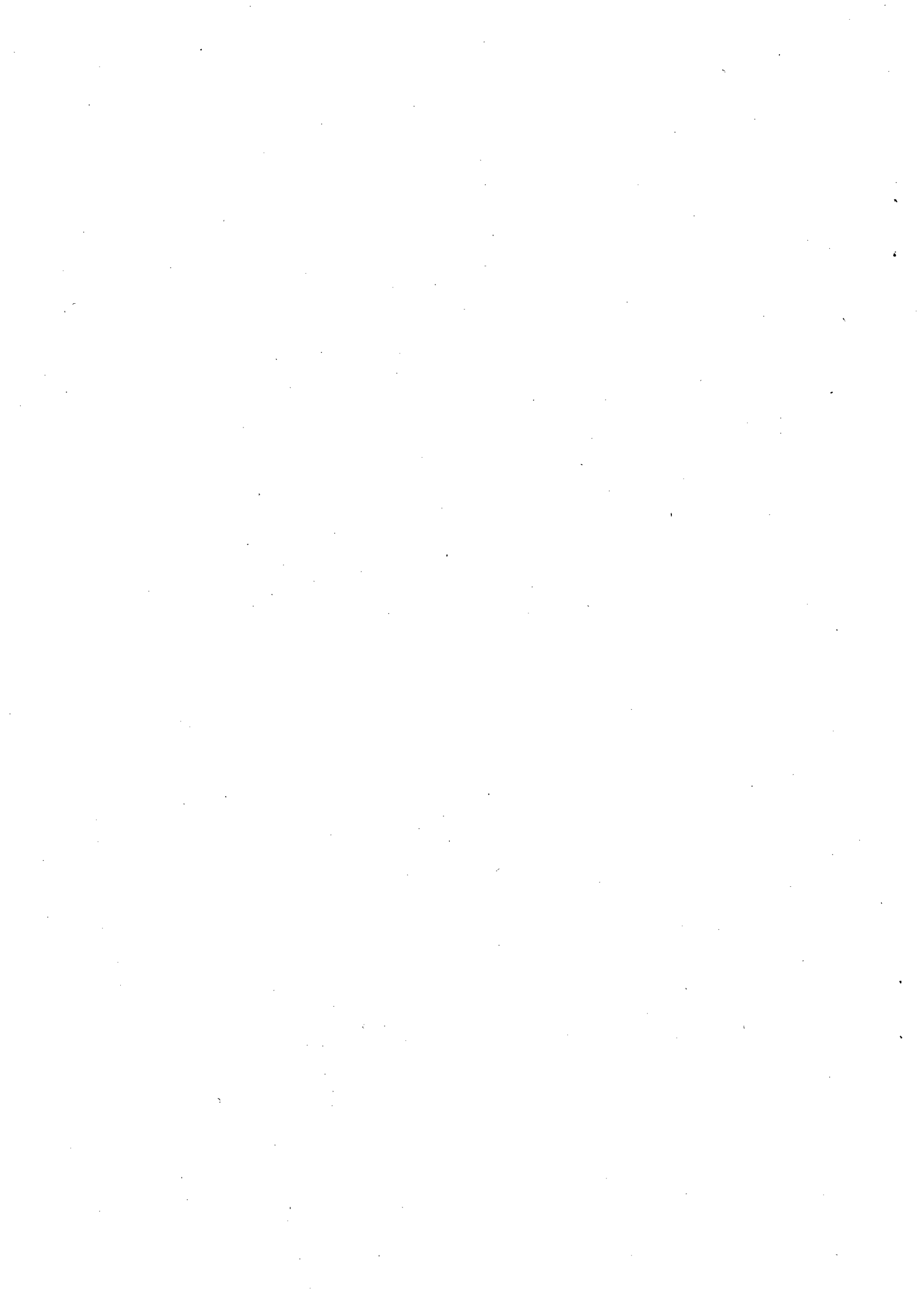
Foreign transport by order

| | |
|---|---|
| Vahingonkorvaukset | Compensations for damages |
| Vahingot yms. | Damages etc. |
| Vaihto-omaisuuden aliarvostuksen muutos | Change in devaluation of turnover assets |
| Vaihto-omaisuuden erittely | Specification of turnover assets |
| Vaihto-omaisuus | Turnover assets |
| Vaihto-omaisuusostot (ilman liikevaihtoveroa) | Purchases of turnover assets (without sales taxes) |
| Vakinaiset (ahtaat) | Ordinary (stevedores) |
| Valmisteet | Manufactures |
| Vararahasto | Reserve fund |
| Varaukset | Reserves |
| Varausten muutos | Change in reserves |
| Varausten tai rahastojen käyttö verojen maksuun | The use of reserves or funds for paying taxes |
| Vastaavaa yhteensä | Total assets |
| Vastattavaa yhteensä | Total liabilities and capital |
| Velkakirjalainat | Promissory notes |
| Verosaamisten muutos tilikautena | Change in taxes receivable during the accounting period |
| Verovelkojen muutos tilikautena | Change in taxes payable during the accounting period |
| Vesiliikenne | Water transport |
| Vesiliikenteen henkilöstö | Employees of water transport |
| Vesi, sähkö, lämpö, höyry ja kaupunkikaasu | Water, electricity, fuel, steam and city gas |
| Vieras pääoma | Liabilities |
| Voitto käyttöomaisuuden myynnistä | Gains from sales of fixed assets |
| Vuokra- ja huoltomaksut | Rents and service fees |
| Vuokrat | Rents and leases |
| Vuosilomakorvausvarauksen muutos | Change in reserve for annual vacation allowance |
| Vuosimaksut | Annual payments |
| Vähennykset | Decreases |
| Vähennys | Decrease |
| Välilliset verot | Indirect taxes |
| Välittömät verot/Veronpalautukset | Direct taxes/Tax refunds |
| | |
| Yhteensä | Total |
| Yksityiset yrittäjät | Private entrepreneurs |
| Ylijäämä/alijäämä | Surplus/deficit |
| Yritykset, joiden henkilökunta > 100 tai = 100 | Enterprises with 100 or more employees |

TAULUKOITA

TABELLER

TABLES



TUNNUSLUKUJA VUOSILTA 1980, 1981 JA 1982
RELATIONSTAL FÖR ÅREN 1980, 1981 OCH 1982

- laskettu, siltä osin kuin mahdollista, yritys-
tutkimusneuvottelukunnan suosituksen mukaisesti
- beräknats, såvitt som möjligt, enligt fö-
retagsanalytiskommisionens rekommendation

Erät prosentteina liikevaihdosta: (%)
Poster i procent av omsättning:

| | 712 VESILIIKEN- NE | 714 AHTAUSTOI- MINTA | 715 HÄDLINTA- TOIMINTA | 716 MATKATOI- MISTOVI- MINTA | 718 LINJA-AUTO- LIKENNE | 721 PUHELINLI- KENNE |
|--|--------------------------|----------------------------|------------------------------|---------------------------------------|-------------------------------|----------------------------|
| | VATTENTRA- FIK | SFUVERI- VERKSAMHET | SPEDITIONS- VERKSAMHET | RESEBYRÄ- VERKSAMHET | BUSSTRAFIK | TELEFONTRA- FIK |
| Palkkamienot ja sosiaaliturvakulut Löneutgifter och socialskyddskostnader | | | | | | |
| 1980 | 23.8 | 62.2 | 45.4 | 48.5 | 47.1 | 44.9 |
| 1981 | 23.6 | 62.4 | 46.7 | 51.9 | 46.0 | 46.1 |
| 1982 | 24.9 | 61.6 | 47.9 | 50.6 | 45.8 | 45.1 |
| Käyttökate (ennen varastovaruksen muutosta) Driftsbidrag (före förändring av lagerreserv) | | | | | | |
| 1980 | 16.2 | 16.1 | 12.7 | 5.7 | 18.8 | 43.2 |
| 1981 | 13.3 | 13.2 | 10.3 | 3.4 | 18.7 | 40.2 |
| 1982 | 11.2 | 15.8 | 9.6 | 5.0 | 19.8 | 40.7 |
| Tulorahoitus ¹⁾ Internfinansiering | | | | | | |
| 1980 | 12.2 | 14.4 | 10.4 | 4.2 | 15.3 | 41.5 |
| 1981 | 11.4 | 10.6 | 7.3 | 2.0 | 15.3 | 38.6 |
| 1982 | 7.1 | 13.2 | 8.8 | 3.9 | 16.8 | 40.0 |
| Poistot Avskrivningar | | | | | | |
| 1980 | 12.9 | 10.0 | 5.2 | 2.4 | 13.0 | 38.8 |
| 1981 | 9.8 | 9.6 | 4.7 | 2.3 | 13.3 | 37.9 |
| 1982 | 5.0 | 9.1 | 5.0 | 2.4 | 13.9 | 37.6 |
| Verot ²⁾ Skatter | | | | | | |
| 1980 | 0.4 | 1.2 | 2.1 | 1.2 | 1.7 | 1.0 |
| 1981 | 0.3 | 1.3 | 1.9 | 1.4 | 1.4 | 1.2 |
| 1982 | 0.3 | 0.8 | 1.5 | 1.6 | 1.3 | 1.0 |
| Kirjanpidon tulos Bokföringens resultat | | | | | | |
| 1980 | -1.0 | 2.3 | 2.2 | 1.3 | 1.1 | 0.8 |
| 1981 | 0.4 | -0.6 | 1.5 | -0.6 | 1.1 | 0.1 |
| 1982 | 0.7 | 1.5 | 1.9 | -0.6 | 1.7 | 0.2 |
| Oikaistu tulos ³⁾ Korrigerat resultat | | | | | | |
| 1980 | -0.7 | 4.4 | 5.2 | 1.8 | 2.4 | 2.7 |
| 1981 | 1.6 | 1.0 | 2.6 | -0.4 | 1.9 | 0.8 |
| 1982 | 2.0 | 4.1 | 3.8 | 1.5 | 3.0 | 2.4 |

Rahoitusrakenne:
Finansieringsstruktur: (%)

| | | | | | | |
|--|------|------|------|------|------|------|
| Lyhytaikainen vieras pääoma Kortfristig främmande kapital | | | | | | |
| 1980 | 34.3 | 39.1 | 74.7 | 72.4 | 37.5 | 16.6 |
| 1981 | 34.0 | 38.5 | 72.6 | 73.4 | 36.4 | 16.2 |
| 1982 | 33.1 | 37.0 | 72.9 | 70.8 | 34.8 | 14.3 |
| Pitkäaikainen vieras pääoma Långfristig främmande kapital | | | | | | |
| 1980 | 55.3 | 35.7 | 13.0 | 17.9 | 41.0 | 18.8 |
| 1981 | 54.4 | 36.9 | 15.0 | 18.8 | 41.2 | 18.5 |
| 1982 | 51.7 | 37.2 | 15.0 | 19.7 | 42.0 | 18.9 |
| Oma pääoma ⁴⁾ Eget kapital | | | | | | |
| 1980 | 10.4 | 25.2 | 12.3 | 9.7 | 21.5 | 64.6 |
| 1981 | 11.6 | 24.6 | 12.4 | 7.8 | 22.4 | 65.3 |
| 1982 | 15.2 | 25.8 | 12.1 | 9.5 | 23.2 | 66.8 |

Liikevaihto / Työtunnit
Omsättning / Arbetstimmar (mk)

| | | | | | | |
|--|------|------|------|------|------|------|
| 1980 | 161 | 52 | 68 | 53 | 59 | 72 |
| 1981 | 173 | 57 | 75 | 58 | 66 | 81 |
| 1982 | 196 | 65 | 78 | 66 | 74 | 90 |
| Rahoitusomaisuus / Lyhytaikaiset velat ⁵⁾ Finansieringstillgångar / Kortfristiga skulder | | | | | | |
| 1980 | 0.85 | 1.04 | 1.08 | 1.46 | 0.58 | 1.72 |
| 1981 | 0.92 | 1.05 | 1.10 | 1.51 | 0.59 | 1.69 |
| 1982 | 1.19 | 1.08 | 1.07 | 1.57 | 0.65 | 2.08 |

1) = Käyttökate (ennen varastovaruksen muutosta)
Driftsbidrag (före förändring av lagerreserv)

- + Muut tuotot
- + Övriga intäkter
- Muut kulut
- Övriga kostnader
- Korkokulut
- Räntekostnader
- Verot²⁾
- Skatter

2) = Tuloslaskelman välittömät verot
Resultaträkningens direkta skatter

- + Varausten/rahastojen käyttö verojen maksuun
- + Användning av reserveringar/fonder för skattebetalning
- Verovaruksen muodostaminen/siirrot rahastoihin
- Skattereserveringens bildning/överföringar till fonder

3) = Kirjanpidon tulos
Bokföringens resultat

- + Varastovaruksen muutos (lisäys +, vähennys -)
- + Förändring av lagerreserv (ökning +, minskning -)
- + Muiden varausten muutos (lisäys +, vähennys -)
- + Förändring av övriga reserveringar (ökning +, minskning -)
- Varausten/rahastojen käyttö verojen maksuun
- Användning av reserveringar/fonder för skattebetalning
- + Verovaruksen muodostaminen/siirrot rahastoihin
- + Skattereserveringens bildning/överföringar till fonder

4) = Oma pääoma
Eget kapital

- + Varastovaraus
- + Lagerreserv
- + Muut varaukset
- + Övriga reserveringar
- + Arvostuserät (vastattavissa)
- + Värderingsposter (i passiva)

5) = Lyhytaikainen vieras pääoma ./.. ennakkomaksut
Kortfristig främmande kapital ./.. förskottsbetalningar

LIIKENTEEN YRITYSTILASTO 1982
FÖRETAGSSTATISTIKEN ÖVER SAMFÄRDSELN 1982

| TULOSLASKELMA RESULTATRÄKNING | 712 VESILIIKEN- NE | 714 AMTAUSTOI- MINTA | 715 HUOLINTA- TOIMINTA | 716 MATKATOI- MISTOTOI- MINTA | 718 LINJA-AUTO- LIIKENNE | 721 PUHELINLI- KENNE |
|---|--------------------------|----------------------------|------------------------------|--|--------------------------------|----------------------------|
| 1000 000 MK | VATTENTRA- FIK | STUVERI- VERKSAMHET | SPEDITIONS- VERKSAMHET | RESEBYRÄ- VERKSAMHET | BUSSTRAFIK | TELEFONTRA- FIK |
| 0100 MYYNTITUOTOT FÖRSÄLJNINGSSINTÄKTER | 3778.04 | 555.00 | | 2801.01 | 1728.60 | 2212.67 |
| 0101 TUKIPALKKIOT SUBVENTIONER | 4.78 | - | - | - | - | - |
| 0114 MYYNNIN OIKAISUERÄT FÖRSÄLJNINGENS KORREKTIVPOSTER | -319.22 | -83.73 | | -2494.25 ⁴⁾ | -12.41 | -994.75 ⁸⁾ |
| 0115 LIIKEVAIHTO OMSÄTTNING | 3463.60 | 471.27 | 837.14 | 306.76 | 1716.20 | 1217.91 |
| 0129 AINEET JA TARVIKKEET/TAYARAT (ILMAN LVV) MATERIAL OCH FÖRÖDENHETER/VAROR (UTAN OMS) | -924.94 ³⁾ | -25.10 | -130.26 | -0.33 | -429.48 ⁵⁾⁶⁾ | -552.48 ⁹⁾ |
| 0139 PALKKAMENOT LÖNEUTGIFTER | -731.27 | -230.20 | -328.50 | -127.47 | -649.13 | -442.90 |
| 0149 LAKISÄÄTEISET, PAKOLLISET SOSIAALITURVAKULUT LAGSTADGADE, OBLIGATORISKA SOCIALSKYDDSKOSTNADER | -127.62 | -54.05 | -68.92 | -23.92 | -134.39 | -98.78 |
| 0154 MUUT SOSIAALITURVAKULUT ÖVRIGA SOCIALSKYDDSKOSTNADER | -4.66 | -5.92 | -3.27 | -3.72 | -2.98 | -7.97 |
| 0155 VESI, SÄHKÖ, LÄMPÖ, HÖYRY JA KAUPUNKIKAASU VATTEN, ELEKTRICITET, VÄRME, ÅNGA OCH STADSGAS | -2.88 | -7.88 | -7.60 | -1.56 | -17.85 | -19.66 |
| VUOKRAT : HYROR : | | | | | | |
| 0156 MAAPOHJASTA FÖR TOMTMARK | 0.51 | 3.36 | 3.18 | 0.03 | 0.95 | 0.51 |
| 0157 ASUINRAKENNUKSISTA JA -HUONEISTOISTA FÖR BOSTADSBYGGNADER OCH -LÄGENHETER | 0.78 | 0.23 | 1.40 | 0.25 | 1.21 | 1.02 |
| 0158 MUISTA RAKENNUKSISTA JA HUONEISTOISTA FÖR ÖVRIGA BYGGNADER OCH LÄGENHETER | 17.48 | 3.50 | 28.96 | 18.21 | 12.93 | 1.72 |
| 0163 MUUT VUOKRAT ÖVRIGA HYROR | 72.43 | 4.39 | 16.37 | 2.77 | 2.24 | 11.13 |
| 0164 VUOKRAT YHTEENSÄ HYROR SAMMANLAGT | -91.20 | -11.47 | -49.91 | -21.26 | -17.33 | -14.39 |
| 0165 JULKISET MAKSUT OFFENTLIGA AVGIFTER | -0.87 | -0.23 | -0.47 | -0.02 | -11.06 ⁷⁾ | -0.81 |
| 0167 TIETOLIIKENNEKULUT KOSTNADER FÖR POST- OCH TELEKOMMUNIKATIONER | -14.29 | -2.14 | -28.25 | -17.57 | -4.82 | -8.22 |
| 0168 OMAISUUDEN VAKUUTUSMAKSUT EGENDOMENS FÖRSÄKRINGSPREMIER | -58.63 | -3.91 | -4.66 | -0.46 | -28.57 | -5.68 |
| 0169 MUUT LIIKEKULUT ÖVRIGA RÖRELSEKOSTNADER | -1148.05 | -56.07 | -134.06 | -95.61 | -93.32 | -164.04 |
| 0170 TUKIPALKKIOT SUBVENTIONER | 2.32 | - | - | 0.62 | 0.04 | - |
| 0171 OMAAN KÄYTTÖÖN VALMISTETTU KÄYTTÖOMAISUUS FÖR EGET BRUK TILLVERKADE ANLÄGGNINGSTILLGÅNGAR | 0.82 | 0.11 | 0.24 | - | 5.83 | 588.30 ⁹⁾ |
| 0174 ALIARVOSTAMATTOMIEN VARASTOJEN MUUTOS FÖRÄNDRING AV ICKE-NEDVÄRDERADE LAGER ¹⁾ | 26.56 | 0.04 | -1.08 | -0.05 | 6.29 | 4.67 |
| 0175 VAIHTO-OMAISUUDEN ALIARVOSTUKSEN MUUTOS ²⁾ FÖRÄNDRING AV OMSÄTTNINGSTILLGÅNGARNAS NEDVÄRDERING | -5.08 | 0.53 | -0.91 | 0.12 | -1.35 | 0.21 |
| 0176 TUTKIMUS- JA KEHITTÄMISTOIMINNAN YMS. AKTIVOIDUT MENOT FORSKNINGS- OCH U-VERKSAMH. O.DYL. AKTIV. UTGIFTER | - | - | 0.27 | - | - | - |
| 0177 KÄYTTÖKATE DRIFTSBIDRAG | 383.81 | 74.98 | 79.75 | 15.51 | 338.08 | 496.18 |
| 0178 POISTOT AVSKRIVNINGAR | -174.61 | -43.10 | -41.90 | -7.27 | -238.16 | -458.28 |
| 0179 LIIKEVOITTO / -TAPPIO RÖRELSEVINST / -FÖRLUST | 209.19 | 31.88 | 37.85 | 8.25 | 99.92 | 37.90 |

1) LISÄYS +, VÄHENNYS -
ÖKNING +, MINSKNING -

2) LISÄYS -, VÄHENNYS +
ÖKNING -, MINSKNING +

3) SIITÄ POLTTO- JA VOITELUAINEET
DÄRAV BRÄNSLEN OCH SMÖRJMEDEL 519.83 MILJ.MK

4) ML. VÄLITETTY MATKAPALVELUKSET (OSTOT)
INKL. FÖRMEDLADE RESEJÄNSPÅR (INKÖP)

5) ./.. POLTTOAINELDEN VALMISTEVERON PALAUFUS
./.. ÅTERBÄRING AV ACCIS PÅ BRÄNSLE

6) SIITÄ RENKAAT
DÄRAV DÄCK 30.08 MILJ.MK

7) SIITÄ AJONEUVOVERO (DIESELVERO)
DÄRAV FORDONSSKATT (DIESELSKATT) 8.56 MILJ.MK

8) SIITÄ KAUKOLIKENNEMAKSUT VALTIOLLE
DÄRAV FJÄRRTRAFIKAVGIFTER ÅT STATEN 986.61 MILJ.MK

9) ML. VALMIS KÄYTTÖOMAISUUS (HANKINTAMENO)
INKL. FÄRDIGA ANLÄGGNINGSTILLGÅNGAR (ANSKAFNINGSTIGT)

LIIKENTEEN YRITYSTILASTO 1982
FÖRETAGSSTATISTIKEN ÖVER SAMFÄRDELEN 1982

TULOSLASKELMA (JATKUU)
RESULTATRÄKNING (FORTSÄTTER)

1000 000 MK

| | 712 VESILIIKEN- NE | 714 AHTAUSTOI- MINTA | 715 HUOLINTA- TOIMINTA | 716 MATKATOI- MISTOAI- MINTA | 718 LINJA-AUTO- LIIKENNE | 721 PUHELINLII- KENNE | |
|------|--|----------------------------|------------------------------|---------------------------------------|--------------------------------|-----------------------------|--------|
| | VATTENTRA- FIK | STUVERI- VERKSAMHET | SPEDITIONS- VERKSAMHET | RESEBYRÄ- VERKSAMHET | BUSSTRAFIK | TELEFONTRA- FIK | |
| 0184 | KOFOT RÄNTOR | 82.50 | 6.35 | 13.60 | 2.37 | 6.14 | 32.95 |
| 0185 | OSINGOT JA OSUUSKOROT DIVIDENDER OCH ANDELSRÄNTOR | 4.27 | 0.76 | 2.19 | 0.13 | 1.27 | 0.02 |
| | VUOKRAT : HYROR : | | | | | | |
| 0186 | MAAPCHJASTA AV TOMTMARK | 0.00 | 0.06 | - | - | 0.04 | 0.01 |
| 0187 | ASUINRAKENNUKSISTA JA -HUONEISTOISTA AV BOSTADSBYGGNADER OCH -LÄGENHETER | 0.55 | 1.60 | 0.25 | 0.20 | 1.60 | 4.67 |
| 0188 | HUISTA RAKENNUKSISTA JA HUONEISTOISTA AV ÖVRIGA BYGGNADER OCH LÄGENHETER | 1.82 | 1.27 | 5.78 | 0.19 | 6.39 | 2.15 |
| 0193 | MUUT VUOKRAT ÖVRIGA HYROR | 0.01 | 0.25 | 0.20 | 0.03 | 0.19 | 0.48 |
| 0194 | VUOKRAT YHTEENSÄ HYROR SAMMANLAGT | 2.38 | 3.18 | 6.22 | 0.42 | 8.21 | 7.30 |
| 0207 | MUUT TUOTOI (EI VERONPALAUTUKSIA) ÖVRIGA INTÄKTER (EJ SKATTEÄTERBÄRING) | 240.15 | 4.13 | 18.23 | 5.27 | 27.35 | 10.69 |
| 0209 | MUUT TUOTOI YHTEENSÄ ÖVRIGA INTÄKTER SAMMANLAGT | 329.30 | 14.42 | 40.24 | 8.19 | 42.96 | 50.96 |
| 0224 | MUUT KULUT ÖVRIGA KOSTNADER | -159.32 | -1.81 | -1.89 | -1.15 | -3.55 | -5.49 |
| | ¹⁾ VARAUSTEN MUUTOS : FÖRÄNDRING AV RESERVERINGAR : | | | | | | |
| 0225 | LUCITTOYAPPIO- JA TAKUUVARAUKSEN MUUTOS KREDITFÖRLUST- OCH GARANTIRESERVERINGENS FÖRÄNDRING | -2.72 | -0.55 | -2.49 | -0.34 | -0.01 | -1.60 |
| 0237 | MUIDEN VARAUSTEN MUUTOS FÖRÄNDRING AV ÖVRIGA RESERVERINGAR | -36.38 | -12.58 | -14.36 | -5.76 | -24.99 | -26.37 |
| 0239 | VARAUSTEN MUUTOS YHTEENSÄ FÖRÄNDRING AV RESERVERINGAR SAMMANLAGT | -39.09 | -13.13 | -16.85 | -6.11 | -25.00 | -27.97 |
| 0244 | KOROT RÄNTOR | -304.60 | -21.03 | -32.64 | -5.66 | -67.28 | -42.53 |
| 0246 | VÄLITÖHMÄT VEROT / VERONPALAUTUKSET DIREKTA SKATTER / SKATTEÄTERBÄRING | -9.93 | -3.35 | -11.15 | -5.24 | -17.60 | -10.95 |
| 0249 | TILIKAUDEN VOITTO / TAPPIO RÄKENSAPSPERIODENS VINST / FÖRLUST | 25.55 | 6.98 | 15.57 | -1.72 | 29.45 | 1.92 |

1) LISÄYS-, VÄHENNYS +
ÖKNING-, MINSKNING +

LIIKENTEEN YRITYSTILASTO 1982
FÖRETAGSSTATISTIKEN ÖVER SAMFÄRDSELEN 1982

| TULO- JA VARALLISUUSVEROT INKOMST- O. FÖRMÖGENHETSSKATTER 1000 000 MK | 712 | 714 | 715 | 716 | 718 | 721 |
|--|-------------------|------------------------|---------------------------|----------------------------------|-------------------------|---------------------|
| | VESILIIKEN- NE | AHTAUSTOI- MINTA | HUOLENTA- TOIMINTA | MATKATOI- MISTOITOI- MINTA | LINJA-AUTO- LIIKENNE | PUHELINLI- KENNE |
| | VATTENTRA- FIK | STUVERI- VERKSAMHET | SPEDITIONS- VERKSAMHET | RESEBYRA- VERKSAMHET | BUSSTRAFIK | TELEFONTRA- FIK |
| 0250 TILIKAUTENA MAKSETTU LISÄ- JA JÄLKIVERO UNDER RP. ERLAGD TILLÄGGSSKATT OCH EFTERBESKATTNING | 2.18 | 0.39 | 3.45 | 1.25 | 5.07 | 0.40 |
| 0251 TILIKAUTENA MAKSETTU ENNAKKOKANTO UNDER RÄKENSKAPSPERIODEN ERLAGD FÖRSKOTTSUPPBÖRD | 9.11 | 3.62 | 15.43 | 2.90 | 20.95 | 12.45 |
| 0252 TILIKAUTENA SAADUT VERONPALAUTUKSET UNDER RÄKENSKAPSPERIODEN ERHÄLLEN SKATTEÅTERBÄRING | -3.95 | -2.65 | -2.47 | -1.30 | -5.07 | -1.04 |
| 0253 VARALSTEN TAI RAHASTOJEN KÄYTTÖ VEROJEN MAKSUUN ANV. AV RESERVERINGAR ELLER FÖNDER FÖR SKATTEBETALN. | -0.25 | -0.67 | -2.74 | -0.18 | -5.63 | -0.90 |
| 0256 SIIRROT RAHASTOIHIN JA VEROVARAUKSEN MUODOSTAMINEN ÖVERFÖRINGAR TILL FÖNDER OCH SKATTERESERV. BILDNING | 1.30 | 0.34 | 1.54 | 0.48 | 0.72 | - |
| 0257 VERCSAAMISTEN MUUTOS TILIKAUTENA ¹⁾ SKATTEFÖRDRINGARNAS FÖRÄNDRING UNDER RÄKENSKAPSP. | 0.50 | 1.29 | -2.97 | 0.12 | 1.13 | -0.01 |
| 0258 VEROVELKOJEN MUUTOS TILIKAUTENA ²⁾ SKATTESKULDERNAS FÖRÄNDRING UNDER RÄKENSKAPSPERIODEN | 1.05 | 1.07 | -1.10 | 1.97 | 0.44 | 0.06 |
| 0259 VÄLITÖMÄT VEROT / VERONPALAUTUKSET YHTEESSÄ DIREKTA SKATTER / SKATTEÅTERBÄRING SAMMANL. | 9.93 | 3.35 | 11.15 | 5.24 | 17.60 | 10.95 |

1) LISÄYS -, VÄHENNYS +
ÖKNIK -, MINSKNIK +

2) LISÄYS +, VÄHENNYS -
ÖKNIK +, MINSKNIK -

LIIKENTEEN YRITYSTILASTO 1982
FÖRETAGSSTATISTIKEN ÖVER SAMFÄRDELSN 1982

| VAIHTO-OHMAISUUDEN ERITTELY SPECIFICERING AV OMSÄTTN. TILL G. | | 712 VESILIIKEN- NE | 714 AHTAUSTOI- MINTA | 715 HUOLINTA- TICIMINTA | 716 MATKATOI- MISTOTOI- MINTA | 718 LINJA-AUTO- LIIKENNE | 721 PUHELINLI- KENNE |
|--|---|--------------------------|----------------------------|-------------------------------|--|--------------------------------|----------------------------|
| 1000 000 MK | | VATTENTRA- FIK | STUVERI- VERKSAMHET | SPELITIONS- VERKSAMHET | RESEBYRÄ- VERKSAMHET | BUSSTRAFIK | TELEFONTRA- FIK |
| HANKINTAMENO: ANSKAFFNINGSGIFTER: | | | | | | | |
| AINEET JA TARVIKKEET: MATERIAL OCH FÖRÖDENHETER: | | | | | | | |
| 1651 | TILIKAUDEN ALUSSA I RÄKENSKAPSPERIODENS BÖRJAN | 7.93 | 0.44 | 0.19 | 0.04 | 10.77 | 29.65 |
| 1655 | TILIKAUDEN LOPUSSA I RÄKENSKAPSPERIODENS SLUT | 5.75 | 0.71 | 0.08 | 0.04 | 12.02 | 32.60 |
| POLTTO- JA VOITELUAINEET: BRÄNSLEN OCH SMÖRJMEDEL: | | | | | | | |
| 1661 | TILIKAUDEN ALUSSA I RÄKENSKAPSPERIODENS BÖRJAN | 54.24 | 0.32 | 0.55 | - | 7.92 | 0.22 |
| 1665 | TILIKAUDEN LOPUSSA I RÄKENSKAPSPERIODENS SLUT | 59.76 | 0.19 | 0.80 | - | 8.55 | 0.25 |
| KAUPPATAVARAT: HANDELSVAROR: | | | | | | | |
| 1671 | TILIKAUDEN ALUSSA I RÄKENSKAPSPERIODENS BÖRJAN | 36.82 | 25.51 | 14.08 | 0.31 | 2.64 | 0.30 |
| 1675 | TILIKAUDEN LOPUSSA I RÄKENSKAPSPERIODENS SLUT | 44.92 | 25.40 | 13.49 | 0.22 | 2.34 | 0.36 |
| KESKENERÄISET TYÖT: HÄLVFABRIKAT: | | | | | | | |
| 1681 | TILIKAUDEN ALUSSA I RÄKENSKAPSPERIODENS BÖRJAN | 1.09 | - | 0.11 | - | 0.09 | 4.10 |
| 1685 | TILIKAUDEN LOPUSSA I RÄKENSKAPSPERIODENS SLUT | 8.33 | - | 0.39 | - | 0.07 | 5.83 |
| VALMISTEET: HÄLVFABRIKAT: | | | | | | | |
| 1691 | TILIKAUDEN ALUSSA I RÄKENSKAPSPERIODENS BÖRJAN | - | - | - | - | - | 0.08 |
| 1695 | TILIKAUDEN LOPUSSA I RÄKENSKAPSPERIODENS SLUT | - | - | - | - | - | - |
| MUU VAIHTO-OHMAISUUS: ÖVRIGA OMSÄTTNINGSTILLGÅNGAR: | | | | | | | |
| | TILIKAUDEN ALUSSA I RÄKENSKAPSPERIODENS BÖRJAN | 48.44 | - | 3.17 | - | 2.10 | 0.29 |
| | TILIKAUDEN LOPUSSA I RÄKENSKAPSPERIODENS SLUT | 56.32 | - | 2.26 | 0.03 | 6.82 | 0.30 |
| HANKINTAMENO YHTEENSÄ: ANSKAFFNINGSGIFTER SAMMANLAGT: | | | | | | | |
| 1741 | TILIKAUDEN ALUSSA I RÄKENSKAPSPERIODENS BÖRJAN | 148.52 | 26.27 | 18.10 | 0.35 | 23.52 | 34.65 |
| 1745 | TILIKAUDEN LOPUSSA I RÄKENSKAPSPERIODENS SLUT | 175.08 | 26.30 | 17.02 | 0.29 | 29.79 | 39.32 |
| SIITÄ ALIARVOSTUS: DÄRÅV NEDVÄRDERING: | | | | | | | |
| 1742 | TILIKAUDEN ALUSSA I RÄKENSKAPSPERIODENS BÖRJAN | 30.49 | 13.07 | 4.56 | 0.13 | 5.60 | 9.93 |
| 1746 | TILIKAUDEN LOPUSSA I RÄKENSKAPSPERIODENS SLUT | 35.57 | 12.55 | 5.47 | 0.01 | 6.95 | 9.72 |

LIIKENTEEN YRITYSTILASTO 1982
FÖRETAGSSTATISTIKEN ÖVER SAMFÄRDSELN 1982

| T A S E B A L A N S | | 712 VESILIIKEN- NE | 714 AHTAUSTOI- MINTA | 715 HUOLINTA- TOIMINTA | 716 MATKATOI- MISTOTOI- MINTA | 718 LINJA-AUTO- LIIKENNE | 721 PUHELINLIII- KENNE |
|---|---|--------------------------|----------------------------|------------------------------|--|--------------------------------|------------------------------|
| V A S T A A V A A A K T I V A | | VATTENTRA- FIK | STUVERI- VERKSAMHET | SPEDITIONS- VERKSAMHET | RESEBYRÄ- VERKSAMHET | BUSSTRAFIK | TELEFONTRA- FIK |
| RAHOITUSOMAISUUS : FINANSIERINGSTILLGÅNGAR : | | | | | | | |
| 0505 | KÄTEISRÄHA KONTANTER | 7.00 | 0.20 | 1.76 | 2.86 | 10.26 | 1.02 |
| 0515 | SHEKKI- JA PGSTISIIRTOTILIT CHECKRÄKNINGAR OCH POSTGIRO | 115.33 | 12.42 | 112.90 | 48.79 | 66.12 | 80.46 |
| 0525 | TALLETUKSET DEPOSITIGNER | 385.13 | 2.21 | 36.60 | 5.32 | 10.62 | 226.30 |
| 0535 | MYNTISAAMISET FÖRSÄLJNINGSFÖRDRINGAR | 506.86 | 87.12 | 836.23 | 122.41 | 59.64 | 323.30 |
| LAINASAAMISET : LÄNEFÖRDRINGAR : | | | | | | | |
| 0545 | VELKAKIRJALAINAT SKULDEBREVSLÄN | 337.30 | 37.24 | 10.34 | 1.92 | 24.09 | 0.38 |
| 0555 | RAHOITUSVEKSELIT FINANSIERINGSVÄXLAR | - | - | - | - | - | - |
| 0565 | TOIMITUSLUCTOT LEVERANSKREDITER | - | - | 0.05 | - | - | - |
| 0585 | MUUT LAINASAAMISET ÖVRIGA LÄNEFÖRDRINGAR | 83.65 | 12.24 | 23.14 | 4.50 | 23.82 | 12.78 |
| 0555 | LAINASAAMISET YHTEENSÄ LÄNEFÖRDRINGAR SAMMANLAGT | 420.95 | 49.48 | 33.53 | 6.42 | 47.91 | 13.16 |
| 0605 | ENNAKKOMAKSUT FÖRSKOTTSBETALNINGAR | 15.68 | 0.06 | 5.08 | 95.42 | 4.01 | 61.25 |
| 0645 | SIIRTOSAAMISET RESULTATREGLERINGAR | 75.40 | 8.23 | 110.65 | 18.07 | 34.50 | 27.75 |
| 0745 | MUUT RAHOITUSVARAT ÖVRIGA FINANSIERINGSTILLGÅNGAR | 9.84 | 9.46 | 5.04 | 2.12 | 20.08 | 14.29 |
| 0755 | RAHOITUSOMAISUUS YHTEENSÄ FINANSIERINGSTILLGÅNGAR SAMMANLAGT | 1536.20 | 169.18 | 1141.79 | 301.40 | 253.14 | 747.52 |
| VAIHTO-OMAISUUS : OMSÄTTNINGSTILLGÅNGAR : | | | | | | | |
| 0805 | ÄINEET JA TARVIKKEET MATERIAL OCH FÖRÖDENHETER | 4.40 | 0.53 | 0.08 | 0.03 | 10.91 | 25.18 |
| 0815 | PÖLTTÖ- JA VOITELUÄINEET BRÄNSLEN OCH SMÖRJMEDEL | 56.43 | 0.10 | 0.47 | - | 6.60 | 0.23 |
| 0825 | KAUPPATAVARAT HANDELSVAROR | 38.50 | 13.13 | 8.45 | 0.22 | 1.17 | 0.23 |
| 0835 | KESKENERÄISET TYÖT HÄLVFABRIKAT | 8.33 | - | 0.39 | - | 0.07 | 3.66 |
| 0845 | VALMISTEET HELFABRIKAT | - | - | - | - | - | - |
| 0855 | TÖRIT, MAA- JA VESIALUEET TÖMTER, JÖRD- OCH VATTENOMRÄDEN | - | - | 0.57 | - | - | - |
| 0865 | OSAKKEET JA OSUDET AKTIER OCH ANDELAR | 31.79 | - | 1.60 | 0.03 | 4.09 | - |
| 0925 | MUUT VAIHTO-OMAISUUS ÖVRIGA OMSÄTTNINGSTILLGÅNGAR | 0.06 | - | - | - | - | 0.30 |
| 0935 | ENNAKKOMAKSUT FÖRSKOTTSBETALNINGAR | - | - | - | - | - | - |
| 0945 | VAIHTO-OMAISUUS YHTEENSÄ OMSÄTTNINGSTILLGÅNGAR SAMMANLAGT | 139.50 | 13.75 | 11.55 | 0.28 | 22.85 | 29.60 |

LIIKENTEEN YRITYSTILASTO 1982

FÖRETAGSSTATISTIKEN ÖVER SAMFÄRDELEN 1982

TASE
BALANSVASTAAVA (JATKUU)
AKTIVA (FÖRSÄTTEN)

1000 000 MK

712
VESILIIKEN-
NE714
AHTAUSTOI-
MINTA715
HUOLINTA-
TOINTA716
MATKATOI-
MISTOTOI-
MINTA718
LINJA-AUTO-
LIIKENNE721
PUHELINLI-
KENNEVATTENTRA-
FIKSTUVERI-
VERKSAMHETSPEDITIONS-
VERKSAMHETRESEBYRÄ-
VERKSAMHET

BUSSTRAFIK

TELEFONTRA-
FIKKÄYTTÖMAISUUS JA MUUT PITKÄVAIKUTTEISET MENOT :
ANLAGGN.TILLG. OCH ÖVR. UTGIFTER MED LÅNG VERKN.TID :

| | | | | | | | |
|------|--|---------|--------|---------|--------|---------|---------|
| 0959 | KESKENERÄISET GMAT TYGT HALVFÄRDIGA EGNA ARBETEN | 0.14 | 0.11 | 0.24 | - | 2.42 | 163.20 |
| 0969 | TONTIT, MAA- JA VESIALUEET TOMTER, JORD- OCH VATTENOMRÅDEN | 13.85 | 9.01 | 17.37 | 0.61 | 23.89 | 35.37 |
| 0979 | ASCINRAKENNUKSET BESTÄCSBYGGNADER | 65.33 | 6.09 | 1.07 | 0.96 | 3.20 | 3.81 |
| 0989 | MLLT TALONRAKENNUKSET ÖVRIGA HUSBYGGNADER | 32.41 | 81.08 | 127.02 | 3.40 | 148.65 | 294.36 |
| 0999 | MAA- JA VESIRAKENNUKSET JORD- OCH VATTENBYGGNADER | 14.29 | 1.88 | 7.88 | 0.02 | 0.81 | 499.74 |
| 1009 | KONEET, KALUSTO JA KULJETUSVÄLINEET MASKINER, INVENTARIER OCH TRANSPORTMEDEL | 1949.63 | 103.47 | 76.12 | 18.97 | 576.70 | 738.01 |
| 1029 | MLLT AINEELLISET HYÖDYKKEET ÖVRIGA MATERIELLA TILLGÅNGAR | - | 0.14 | 1.24 | 0.10 | 0.14 | 0.12 |
| 1039 | CSAKKEET JA OSUDET AKTIER OCH ANDELAR | 127.71 | 26.40 | 82.83 | 27.53 | 50.96 | 16.77 |
| 1049 | AINEETTOMAT OIKEUDET IMMATERIELLA RÄTTIGHETER | 0.45 | 0.42 | 1.59 | 0.28 | 2.56 | 1.85 |
| 1079 | MUUT PITKÄVAIKUTTEISET MENOT ÖVRIGA UTGIFTER MED LÅNG VERKNINGSTID | 15.63 | 1.63 | 6.96 | 4.79 | 17.69 | 5.14 |
| 1089 | ENNAKKOMAKSUT FÖRSKOTTSBETALNINGAR | 31.49 | 0.32 | 0.01 | - | 0.23 | - |
| 1099 | KÄYTTÖMAISUUS JA MUUT PITKÄVAIKUTTEISET MENOT YHT. ANL.TILLG. O. ÖVR. UTGIFTER M. LÅNG VERKN.TID SAMMANL. | 2250.93 | 230.54 | 322.33 | 56.67 | 827.23 | 1758.38 |
| 1199 | MUUT PITKÄAIKAISET SIJUITUKSET ÖVRIGA LÅNGFRISTIGA PLACERINGAR | - | 0.30 | 0.01 | - | 0.01 | 1.25 |
| 1239 | ARVOSTUSERÄT VÄRDERINGSPÖSTER | 63.99 | - | - | 0.49 | 6.43 | 1.78 |
| 1245 | VASTAAVA YPTEENSÄ AKTIVA SAMMANLAGT | 3990.62 | 413.77 | 1475.68 | 358.83 | 1109.66 | 2538.54 |

KÄYTTÖMAISUUDEN JA MUIDEN PITKÄVAIKUTTEISTEN MENOJEN ERITTELY 1982
SPECIFICERING AV ANLÄGGN. TILLG. OCH ÖVR. UTGIFTER MED LÅNG VERKN. TID

| VESILIIKENNE VATTENTRAFIK | TOL NI | 712 | 095 | 096 | 097 | 098 |
|------------------------------|--|-----|---|---|-----------------------|----------------------------|
| | | | KESKENERÄI- SET OMAT TYÖT HALVFÄRDIGA EGNA ARBETEN | TONTIT, MAA- JA VESIALUEET TONTTER, JORD OCH VATTEN- OMRÅDEN | ASUIN- RAKENNUKSET | MUUT TALON- RAKENNUKSET |
| 1000 000 MK | | | | | | |
| 1 | TILIKAUDEN ALUSSA (KIRJANPITOARVO) I RÄKENSKAPSPERIODENS BÖRJAN (BOKFÖRINGSVÄRDE) | | - | 11.42 | 36.63 | 27.64 |
| 2 | LISÄYKSET (LIIKETOIMIAARVO) ÖKNINGAR (TRANSAKTIONSVÄRDE) | | 0.14 | 1.97 | 0.94 | 8.94 |
| 3 | VÄHENNYKSET (LIIKETOIMIAARVO) MINSKNINGAR (TRANSAKTIONSVÄRDE) | | - | -1.68 | - | -2.27 |
| 4 | POISTOT AVSKRIVNINGAR | | - | - | -0.32 | -1.95 |
| 5 | ARVAKOROTUKSET VÄRDEFÖRHÖJNINGAR | | - | 2.14 | 28.08 | 0.05 |
| 6 | ARVAMAENNUKSET VÄRDEMINSKNINGAR | | - | - | - | - |
| 7 | INV. AVUSTUS JA ERÄIDEN TUOTANNOLL. INV. LUVV-HUOJ.VÄH. INV. BIDRAG OCH OMS-LÄTTNADSAVDRAG FÖR VISSA PRGD. INV. | | - | - | - | - |
| 8 | KORJAUSERÄT KORRIGERINGSPOSTER | | - | - | - | - |
| 9 | TILIKAUDEN LOPUSSA (KIRJANPITOARVO) VID RÄKENSKAPSPERIODENS SLUT (BOKFÖRINGSVÄRDE) | | 0.14 | 13.85 | 65.33 | 32.41 |

KÄYTTÖMAISUUDEN JA MUIDEN PITKÄVAIKUTTEISTEN MENOJEN ERITTELY 1982
SPECIFICERING AV ANLÄGGN. TILLG. OCH ÖVR. UTGIFTER MED LÅNG VERKN. TID

| AHTAUSTOIMINTA STUVERIVERKSAMHET | TOIMIALA NÄRINGSREN | 714 | 095 | 096 | 097 | 098 |
|-------------------------------------|--|-----|---|---|-----------------------|----------------------------|
| | | | KESKENERÄI- SET OMAT TYÖT HALVFÄRDIGA EGNA ARBETEN | TONTIT, MAA- JA VESIALUEET TONTTER, JORD OCH VATTEN- OMRÅDEN | ASUIN- RAKENNUKSET | MUUT TALON- RAKENNUKSET |
| 1000 000 MK | | | | | | |
| 1 | TILIKAUDEN ALUSSA (KIRJANPITOARVO) I RÄKENSKAPSPERIODENS BÖRJAN (BOKFÖRINGSVÄRDE) | | - | 7.65 | 6.44 | 72.50 |
| 2 | LISÄYKSET (LIIKETOIMIAARVO) ÖKNINGAR (TRANSAKTIONSVÄRDE) | | 0.11 | 0.40 | 0.02 | 23.03 |
| 3 | VÄHENNYKSET (LIIKETOIMIAARVO) MINSKNINGAR (TRANSAKTIONSVÄRDE) | | - | -0.03 | -0.20 | -1.09 |
| 4 | POISTOT AVSKRIVNINGAR | | - | - | -0.17 | -10.07 |
| 5 | ARVAKOROTUKSET VÄRDEFÖRHÖJNINGAR | | - | 1.00 | - | - |
| 6 | ARVAMAENNUKSET VÄRDEMINSKNINGAR | | - | - | - | - |
| 7 | INV. AVUSTUS JA ERÄIDEN TUOTANNOLL. INV. LUVV-HUOJ.VÄH. INV. BIDRAG OCH OMS-LÄTTNADSAVDRAG FÖR VISSA PRGD. INV. | | - | - | - | - |
| 8 | KORJAUSERÄT KORRIGERINGSPOSTER | | - | - | - | -3.29 |
| 9 | TILIKAUDEN LOPUSSA (KIRJANPITOARVO) VID RÄKENSKAPSPERIODENS SLUT (BOKFÖRINGSVÄRDE) | | 0.11 | 9.01 | 6.09 | 81.08 |

| 099 MAA- JA VE- SIRAKENNUK- SET JORD- OCH VATTENBYGG- NADER | 100 KONEET, KA- LUSTO JA KULJ.VÄLIN. MASKINER, INVENTARIER O.TRANSP.M. | 102 MUUT AINEELLISET HYÖDYKKEET ÖVRIGA MATERIELLA TILLGÅNGAR | 103 OSAKKEET JA OSUJDET AKTIER OCH ANDELAR | 104 AINEETTOMAT OIKEUDET IMMATERIEL- LA RÄTTIGHETER | 107 MUUT PITKÄ- VAIKUTTEI- SET MENOT ÖVR. UTGIF- TER M. LÅNG VERKN.TID | 108 ENNAKKOMAK- SUT FÖRSKOTTS- BETALNINGAR | 109 YHTEENSÄ SAMMANLAGT | | |
|---|--|--|--|--|--|--|-------------------------------|---|--|
| 7.81 | 2274.38 | - | 134.85 | 0.45 | 13.30 | 212.14 | 2718.62 | 1 | |
| 6.48 | 642.14 | - | 15.80 | 0.09 | 6.00 | 0.57 | 683.06 | 2 | |
| - | -934.28 | - | -25.57 | - | - | -181.22 | -1145.03 | 3 | |
| - | -168.56 | - | -0.04 | -0.08 | -3.67 | - | -174.61 | 4 | |
| - | -1.27 | - | 3.57 | - | - | - | 32.57 | 5 | |
| - | - | - | - | - | - | - | - | 6 | |
| - | - | - | - | - | - | - | - | 7 | |
| - | 137.22 | - | -0.90 | - | - | - | 136.32 | 8 | |
| 14.29 | 1949.63 | - | 127.71 | 0.45 | 15.63 | 31.49 | 2250.93 | 9 | |

| 099 MAA- JA VE- SIRAKENNUK- SET JORD- OCH VATTENBYGG- NADER | 100 KONEET, KA- LUSTO JA KULJ.VÄLIN. MASKINER, INVENTARIER O.TRANSP.M. | 102 MUUT AINEELLISET HYÖDYKKEET ÖVRIGA MATERIELLA TILLGÅNGAR | 103 OSAKKEET JA OSUJDET AKTIER OCH ANDELAR | 104 AINEETTOMAT OIKEUDET IMMATERIEL- LA RÄTTIGHETER | 107 MUUT PITKÄ- VAIKUTTEI- SET MENOT ÖVR. UTGIF- TER M. LÅNG VERKN.TID | 108 ENNAKKOMAK- SUT FÖRSKOTTS- BETALNINGAR | 109 YHTEENSÄ SAMMANLAGT | | |
|---|--|--|--|--|--|--|-------------------------------|---|--|
| 0.75 | 95.64 | 0.16 | 23.49 | 0.42 | 1.04 | 0.04 | 208.16 | 1 | |
| 1.35 | 49.65 | - | 5.15 | 0.01 | 0.94 | 0.32 | 80.96 | 2 | |
| - | -8.07 | - | -3.07 | - | -0.01 | -0.04 | -12.49 | 3 | |
| -0.27 | -32.23 | -0.03 | - | -0.00 | -0.34 | - | -43.10 | 4 | |
| - | - | - | -0.11 | - | - | - | 0.89 | 5 | |
| - | - | - | - | - | - | - | - | 6 | |
| - | - | - | - | - | - | - | - | 7 | |
| - | -1.52 | - | 0.94 | - | - | - | -3.87 | 8 | |
| 1.88 | 103.47 | 0.14 | 26.40 | 0.42 | 1.63 | 0.32 | 230.54 | 9 | |

KÄYTTÖMAISUUDEN JA MUIDEN PITKÄVAIKUTTEISTEN MENOJEN ERITTELY 1982
SPECIFICERING AV ANLÄGGN. TILLG. OCH ÖVR. UTGIFTER MED LÅNG VERKN. TID

| HUGGLINTATOIMINTA | TOIMIALA | 715 | 095 KESKENERÄI- SET OMAT TYÖT HALVFÄRDIGA EGNA ARBETEN | 096 TONTIT, MAA- JA VESIALUEET TOMTER, JORD OCH VATTEN- OMRÅDEN | 097 ASUIN- RAKENNUKSET | 098 MUUT TALON- RAKENNUKSET |
|----------------------|---|-----|--|---|------------------------------|-----------------------------------|
| SPEDITIONSVERKSAMHET | NÄRINGSREN | | | | BOSTADS- BYGGNADER | ÖVRIGA HUS- BYGGNADER |
| 1000 000 MK | | | | | | |
| 1 | TILIKAUDEN ALUSSA (KIRJANPITOARVO) I RÄKENSKAPSPERIODENS BÖRJAN (BOKFÖRINGSVÄRDE) | | 0.34 | 15.58 | 0.83 | 103.73 |
| 2 | LISÄYKSET (LIIKETOIMIAARVO) ÖKNINGAR (TRANSAKTIONSVÄRDE) | | 0.24 | 1.87 | 0.30 | 49.91 |
| 3 | VÄHENNYKSET (LIIKETOIMIAARVO) MINSKNINGAR (TRANSAKTIONSVÄRDE) | | -0.33 | -0.90 | - | -1.70 |
| 4 | POSTOT AVSKRIVNINGAR | | - | -0.01 | -0.06 | -14.38 |
| 5 | ARVGNKOROTUKSET VÄRDEFÖRHÖJNINGAR | | - | - | - | 2.00 |
| 6 | ARVGNALENNUKSET VÄRDEMINSKNINGAR | | - | - | - | - |
| 7 | INV. AVUSTUS JA ERÄIDEN TUOTANNOLL. INV. LUV-HUOJ.VÄH. INV. BIDRAG OCH ÖMS-LÄTTNADSAVDRAG FÖR VISSA PROD. INV. | | - | - | - | - |
| 8 | KORJUSERÄT KORRIGERINGSPÖSTER | | - | 0.83 | - | -12.54 |
| 9 | TILIKAUDEN LÖPSSA (KIRJANPITOARVO) VID RÄKENSKAPSPERIODENS SLUT (BOKFÖRINGSVÄRDE) | | 0.24 | 17.37 | 1.07 | 127.02 |

KÄYTTÖMAISUUDEN JA MUIDEN PITKÄVAIKUTTEISTEN MENOJEN ERITTELY 1982
SPECIFICERING AV ANLÄGGN. TILLG. OCH ÖVR. UTGIFTER MED LÅNG VERKN. TID

| MATKATOIMISTOTOIMINTA | TOIMIALA | 716 | 095 KESKENERÄI- SET OMAT TYÖT HALVFÄRDIGA EGNA ARBETEN | 096 TONTIT, MAA- JA VESIALUEET TOMTER, JORD OCH VATTEN- OMRÅDEN | 097 ASUIN- RAKENNUKSET | 098 MUUT TALON- RAKENNUKSET |
|-----------------------|---|-----|--|---|------------------------------|-----------------------------------|
| RESEBYRÄVERKSAMHET | NÄRINGSREN | | | | BOSTADS- BYGGNADER | ÖVRIGA HUS- BYGGNADER |
| 1000 000 MK | | | | | | |
| 1 | TILIKAUDEN ALUSSA (KIRJANPITOARVO) I RÄKENSKAPSPERIODENS BÖRJAN (BOKFÖRINGSVÄRDE) | | - | 0.51 | 1.24 | 3.45 |
| 2 | LISÄYKSET (LIIKETOIMIAARVO) ÖKNINGAR (TRANSAKTIONSVÄRDE) | | - | 0.16 | - | 0.10 |
| 3 | VÄHENNYKSET (LIIKETOIMIAARVO) MINSKNINGAR (TRANSAKTIONSVÄRDE) | | - | -0.05 | -0.37 | - |
| 4 | POSTOT AVSKRIVNINGAR | | - | -0.00 | -0.05 | -0.15 |
| 5 | ARVGNKOROTUKSET VÄRDEFÖRHÖJNINGAR | | - | - | - | - |
| 6 | ARVGNALENNUKSET VÄRDEMINSKNINGAR | | - | - | - | - |
| 7 | INV. AVUSTUS JA ERÄIDEN TUOTANNOLL. INV. LUV-HUOJ.VÄH. INV. BIDRAG OCH ÖMS-LÄTTNADSAVDRAG FÖR VISSA PROD. INV. | | - | - | - | - |
| 8 | KORJUSERÄT KORRIGERINGSPÖSTER | | - | - | 0.14 | - |
| 9 | TILIKAUDEN LÖPSSA (KIRJANPITOARVO) VID RÄKENSKAPSPERIODENS SLUT (BOKFÖRINGSVÄRDE) | | - | 0.61 | 0.96 | 3.40 |

| 099 MÄÄ- JA VE- SIRAKENNUK- SET JORD- OCH VATTENBYGG- NADER | 100 KONEET, KA- LUSTO JA KULJ.VÄLIN. MASKINER, INVENTARIER O.TRANSP.M. | 102 MUUT AINEELLISET HYÖDYKKEET ÖVRIGA MATERIELLA TILLGÅNGAR | 103 OSAKKEET JA OSUDET AKTIER OCH ANDELAR | 104 AINEETOMAT OIKEUDET IMMATERIEL- LA RÄTTIGHETER | 107 MUUT PITKÄ- VAIKUTTEI- SET MENOT ÖVR. UTGIF- TER M. LÄNG VERKN.TID | 108 ENNAKKOMAK- SUT FÖRSKOTTS- BETALNINGAR | 109 YHTEENSÄ SAMMANLAGT | | |
|---|--|--|---|---|--|--|-------------------------------|---|--|
| 6.25 | 70.61 | 1.17 | 60.90 | 1.40 | 5.67 | 0.96 | 267.43 | 1 | |
| 4.39 | 37.88 | 0.24 | 28.02 | 0.43 | 2.71 | 0.01 | 125.98 | 2 | |
| - | -7.58 | - | -21.38 | - | -0.03 | -0.96 | -32.87 | 3 | |
| -1.41 | -24.25 | -0.17 | - | -0.24 | -1.39 | - | -41.90 | 4 | |
| - | - | - | 1.43 | - | - | - | 3.43 | 5 | |
| - | - | - | - | - | - | - | - | 6 | |
| - | - | - | - | - | - | - | - | 7 | |
| -1.35 | -0.54 | - | 13.85 | - | - | - | 0.25 | 8 | |
| 7.88 | 76.12 | 1.24 | 82.83 | 1.59 | 6.56 | 0.01 | 322.33 | 9 | |

| 099 MÄÄ- JA VE- SIRAKENNUK- SET JORD- OCH VATTENBYGG- NADER | 100 KONEET, KA- LUSTO JA KULJ.VÄLIN. MASKINER, INVENTARIER O.TRANSP.M. | 102 MUUT AINEELLISET HYÖDYKKEET ÖVRIGA MATERIELLA TILLGÅNGAR | 103 OSAKKEET JA OSUDET AKTIER OCH ANDELAR | 104 AINEETOMAT OIKEUDET IMMATERIEL- LA RÄTTIGHETER | 107 MUUT PITKÄ- VAIKUTTEI- SET MENOT ÖVR. UTGIF- TER M. LÄNG VERKN.TID | 108 ENNAKKOMAK- SUT FÖRSKOTTS- BETALNINGAR | 109 YHTEENSÄ SAMMANLAGT | | |
|---|--|--|---|---|--|--|-------------------------------|---|--|
| 0.03 | 15.40 | 0.06 | 15.34 | 0.11 | 4.19 | - | 40.33 | 1 | |
| 0.00 | 10.81 | 0.06 | 5.67 | 0.19 | 2.16 | - | 19.14 | 2 | |
| - | -1.76 | - | -1.33 | -0.00 | -0.22 | - | -3.73 | 3 | |
| -0.01 | -5.64 | -0.02 | -0.05 | -0.01 | -1.34 | - | -7.27 | 4 | |
| - | - | - | 7.34 | - | - | - | 7.34 | 5 | |
| - | - | - | - | - | - | - | - | 6 | |
| - | - | - | - | - | - | - | - | 7 | |
| - | 0.16 | - | 0.56 | - | - | - | 0.86 | 8 | |
| 0.02 | 18.97 | 0.10 | 27.53 | 0.28 | 4.79 | - | 56.67 | 9 | |

KÄYTTÖMAISUUDEN JA MUIDEN PITKÄVAIKUTTEISTEN MENOJEN ERITTELY 1982
SPECIFICERING AV ANLÄGGN. TILLG. OCH ÖVR. UTGIFTER MED LÅNG VERKN. TID

| LINJA - AUTOLIIKENNE BUSSTRAFIK | TOIMIALA 718 NÄRINGSREN | 095 | 096 | 097 | 098 |
|------------------------------------|---|---|--|--|--|
| | | KESKENERÄI- SET OMAT TYÖT HALVFÄRDIGA EGNA ARBETEN | TONTIT, MAA- JA VESIALUEET TOMTER, JORD OCH VATTEN- OMRÅDEN | ASUIN- RAKENNUKSET BOSTADS- BYGGNADER | MUUT TALON- RAKENNUKSET ÖVRIGA HUS- BYGGNADER |
| 1 | TILIKAUDEN ALUSSA (KIRJANPITOARVO) I RÄKENSKAPSPERIODENS BÖRJAN (BOKFÖRINGSVÄRDE) | 1.64 | 24.89 | 3.94 | 141.05 |
| 2 | LISÄYKSET (LIIKETOIMIARVO) ÖKNINGAR (TRANSAKTIONSVÄRDE) | 1.25 | 2.21 | 0.21 | 36.64 |
| 3 | VÄHEÄNYKSET (LIIKETOIMIARVO) MINSKNINGAR (TRANSAKTIONSVÄRDE) | -0.51 | -4.46 | -2.51 | -15.89 |
| 4 | POISTOT AVSKRIVNINGAR | - | -0.01 | -0.21 | -15.74 |
| 5 | ARVGNKOROTUKSET VÄRDEFÖRHÖJNINGAR | - | 0.62 | 0.22 | 1.14 |
| 6 | ARVGNALENUKSET VÄRDEMINSKNINGAR | - | - | - | - |
| 7 | INV. AVJUSTUS JA ERÄIDEN TUOTANNOLL. INV. LVV-HUOJ. VÄH. INV. BIDRAG OCH OMS-LÄTTNADSÄVDRAG FÖR VISSA PROD. INV. | - | - | - | - |
| 8 | KORJÄUSERÄT KORRIGERINGSPÖSTER | - | 0.64 | 1.55 | 1.45 |
| 9 | TILIKAUDEN LÖPUS SA (KIRJANPITOARVO) VID RÄKENSKAPSPERIODENS SLUT (BOKFÖRINGSVÄRDE) | 2.42 | 23.89 | 3.20 | 148.65 |

KÄYTTÖMAISUUDEN JA MUIDEN PITKÄVAIKUTTEISTEN MENOJEN ERITTELY 1982
SPECIFICERING AV ANLÄGGN. TILLG. OCH ÖVR. UTGIFTER MED LÅNG VERKN. TID

| PUFELINLIKENNE TELEFENTRAFIK | TOIMIALA 721 NÄRINGSREN | 095 | 096 | 097 | 098 |
|---------------------------------|---|---|--|--|--|
| | | KESKENERÄI- SET OMAT TYÖT HALVFÄRDIGA EGNA ARBETEN | TONTIT, MAA- JA VESIALUEET TOMTER, JORD OCH VATTEN- OMRÅDEN | ASUIN- RAKENNUKSET BOSTADS- BYGGNADER | MUUT TALON- RAKENNUKSET ÖVRIGA HUS- BYGGNADER |
| 1 | TILIKAUDEN ALUSSA (KIRJANPITOARVO) I RÄKENSKAPSPERIODENS BÖRJAN (BOKFÖRINGSVÄRDE) | 143.86 | 33.79 | 3.65 | 264.62 |
| 2 | LISÄYKSET (LIIKETOIMIARVO) ÖKNINGAR (TRANSAKTIONSVÄRDE) | 37.28 | 1.63 | 0.39 | 56.13 |
| 3 | VÄHEÄNYKSET (LIIKETOIMIARVO) MINSKNINGAR (TRANSAKTIONSVÄRDE) | -17.93 | -0.07 | - | -0.06 |
| 4 | POISTOT AVSKRIVNINGAR | - | -0.03 | -0.23 | -26.28 |
| 5 | ARVGNKOROTUKSET VÄRDEFÖRHÖJNINGAR | - | - | - | - |
| 6 | ARVGNALENUKSET VÄRDEMINSKNINGAR | - | - | - | - |
| 7 | INV. AVJUSTUS JA ERÄIDEN TUOTANNOLL. INV. LVV-HUOJ. VÄH. INV. BIDRAG OCH OMS-LÄTTNADSÄVDRAG FÖR VISSA PROD. INV. | - | - | - | - |
| 8 | KORJÄUSERÄT KORRIGERINGSPÖSTER | - | 0.06 | - | -0.05 |
| 9 | TILIKAUDEN LÖPUS SA (KIRJANPITOARVO) VID RÄKENSKAPSPERIODENS SLUT (BOKFÖRINGSVÄRDE) | 163.20 | 35.37 | 3.81 | 294.36 |

| 099 | 100 | 102 | 103 | 104 | 107 | 108 | 109 | |
|--|--|---|--|--|---|---|------------------------|---|
| MAA- JA VE- SIRAKENNUK- SET JORD- OCH VATTENBYGG- NADER | KONEET, KA- LUSTO JA KULJ.VÄLIN. INVENTARIER O.TRANSP.M. | MUUT AINEELLISET HYÖDYKKEET ÖVRIGA MATERIELLA TILLGÅNGAR | OSAKKEET JA OSUDET AKTIER OCH ANDELAR | AINEETOMAT OIKEUDET IMMATERIEL- LA RÄTTIGHETER | MUUT PITKÄ- VAIKUTTEI- SET MENOT ÖVR. UTGIF- TER M. LÄNG VERKN.TID | ENNAKKOMAK- SUT FÖRSKOTTS- BETALNINGAR | YHTEENSÄ SAMMANLAGT | |
| 0.64 | 542.02 | 0.16 | 36.76 | 2.60 | 15.24 | 0.74 | 769.68 | 1 |
| 0.28 | 274.12 | 0.00 | 15.39 | 0.33 | 3.04 | 0.15 | 333.65 | 2 |
| - | -22.79 | - | -2.01 | -0.09 | -0.13 | -0.65 | -49.05 | 3 |
| -0.11 | -221.33 | -0.03 | - | -0.28 | -0.45 | - | -238.16 | 4 |
| - | - | - | - | - | - | - | 1.98 | 5 |
| - | - | - | - | - | - | - | - | 6 |
| - | - | - | - | - | - | - | - | 7 |
| - | 4.67 | - | 0.82 | - | - | - | 9.13 | 8 |
| 0.81 | 576.70 | 0.14 | 50.96 | 2.56 | 17.69 | 0.23 | 827.23 | 9 |

| 099 | 100 | 102 | 103 | 104 | 107 | 108 | 109 | |
|--|--|---|--|--|---|---|------------------------|---|
| MAA- JA VE- SIRAKENNUK- SET JORD- OCH VATTENBYGG- NADER | KONEET, KA- LUSTO JA KULJ.VÄLIN. INVENTARIER O.TRANSP.M. | MUUT AINEELLISET HYÖDYKKEET ÖVRIGA MATERIELLA TILLGÅNGAR | OSAKKEET JA OSUDET AKTIER OCH ANDELAR | AINEETOMAT OIKEUDET IMMATERIEL- LA RÄTTIGHETER | MUUT PITKÄ- VAIKUTTEI- SET MENOT ÖVR. UTGIF- TER M. LÄNG VERKN.TID | ENNAKKOMAK- SUT FÖRSKOTTS- BETALNINGAR | YHTEENSÄ SAMMANLAGT | |
| 453.56 | 688.14 | 0.06 | 15.38 | 1.28 | 3.47 | - | 1607.79 | 1 |
| 207.04 | 324.85 | 0.08 | 1.70 | 0.67 | 2.63 | - | 632.37 | 2 |
| -0.33 | -3.14 | -0.02 | -0.31 | -0.00 | -0.05 | - | -21.92 | 3 |
| -160.06 | -270.69 | - | - | -0.09 | -0.91 | - | -458.28 | 4 |
| - | - | - | - | - | - | - | - | 5 |
| - | - | - | - | - | - | - | - | 6 |
| - | - | - | - | - | - | - | - | 7 |
| -0.46 | -1.14 | - | - | - | - | - | -1.59 | 8 |
| 499.74 | 738.01 | 0.12 | 16.77 | 1.85 | 5.14 | - | 1758.38 | 9 |

LIIKENTEEN YRITYSTILASTO 1982
FÖRÉTAGSSTATISTIKEN ÖVER SAMFÄRDESELN 1982

| TASE BALANS | 712 VESILIIKEN- NE | 714 AHTAUSTOI- MINTA | 715 HUOLINTA- TOIMINTA | 716 MATKATOI- MISTOTOI- MINTA | 718 LINJA-AUTO- LIKENNE | 721 PUHELINLII- KENNE |
|---|--------------------------|----------------------------|------------------------------|--|-------------------------------|-----------------------------|
| VASTATTAVAA PASSIIVA | VATTENTRA- FIK | STUVERI- VERKSAMHET | SPEDITIONS- VERKSAMHET | RESEBYRÄ- VERKSAMHET | BUSSTRAFIK | TELEFONTRA- FIK |
| 1000 000 MK | | | | | | |
| LYHYTAIKAINEN VIERAS PÄÄOMA : KORTFRISTIGT FRÄMMANDE KAPITAL : | | | | | | |
| 1259 OSTOVELAT LEVERANTÖRSKULDER | 347.31 | 62.16 | 694.85 | 129.91 | 123.42 | 225.04 |
| 1269 ENNAKKOMAKSUT FÖRSKOTTSBETALNINGAR | 39.12 | 0.40 | 12.21 | 61.74 | 0.35 | 6.72 |
| 1299 SIIRTOVELAT RESULTATRÄGLER INGAR | 206.11 | 49.41 | 289.69 | 52.85 | 113.61 | 69.92 |
| 1309 RAPOITUSVEKSELIT FINANSIERINGSVÄXLAR | 18.09 | 0.08 | 6.18 | 2.12 | 35.61 | 1.29 |
| 1339 MUUT LYHYTAIKAISET VELAT ÖVRIGA KORTFRISTIGA SKULDER | 723.20 | 45.42 | 77.11 | 7.47 | 116.22 | 62.53 |
| 1349 LYHYTAIKAINEN VIERAS PÄÄOMA YHTEENSÄ KORTFRISTIGT FRÄMMANDE KAPITAL SAMMANLAGT | 1333.83 | 157.47 | 1080.04 | 254.08 | 389.20 | 365.49 |
| PITKÄAIKAINEN VIERAS PÄÄOMA : LÄNGFRISTIGT FRÄMMANDE KAPITAL : | | | | | | |
| 1359 ELÄKELAINAT PENSIONSLÄN | 53.51 | 61.13 | 121.46 | 56.61 | 196.57 | 277.24 |
| 1369 MUUT VELKAKIRJALAINAT ÖVRIGA SKULDEBREVSLÄN | 984.24 | 85.11 | 77.03 | 7.29 | 238.91 | 91.56 |
| 1379 OBLIGAATIGT JA DEBENTUURIT OBLIGATIONER OCH DEBENTURER | 5.00 | - | - | - | - | - |
| 1389 TOIMITUSLUOTOT LEVERANSKREDITER | 320.90 | 1.31 | - | - | 0.07 | 14.93 |
| 1419 SPEKKI- JA POSTISIIRTOTILILUOTTO (KÄYTTY) CHECKRÄKNINGS- OCH POSTGIROKREDIT (UTNYTTJAD) | 15.88 | 2.07 | 8.40 | 4.39 | 2.34 | 1.22 |
| 1429 MUUT PITKÄAIKAISET VELAT ÖVRIGA LÄNGFRISTIGA SKULDER | 700.84 | 9.10 | 15.72 | 2.44 | 30.64 | 96.99 |
| 1439 PITKÄAIKAINEN VIERAS PÄÄOMA YHTEENSÄ LÄNGFRISTIGT FRÄMMANDE KAPITAL SAMMANLAGT | 2080.36 | 158.71 | 222.60 | 70.73 | 468.53 | 481.94 |
| 1449 VIERAS PÄÄOMA YHTEENSÄ FRÄMMANDE KAPITAL SAMMANLAGT | 3414.19 | 316.18 | 1302.64 | 324.81 | 857.72 | 847.44 |
| 1459 ARVOSTUSERÄT VÄRDERINGSPÖSTER | 3.99 | - | - | 0.04 | - | 0.26 |
| VARAUKSET : RESERVERINGAR : | | | | | | |
| 1469 LUETTOTÄPPIÖ- JA TAKUUVARAUS KREDITFÖRLUST- OCH GARANTIRESERVERING | 9.93 | 2.76 | 19.25 | 2.96 | 1.04 | 6.76 |
| 1529 MUUT VARAUKSET ÖVRIGA RESERVERINGAR | 116.79 | 37.15 | 43.98 | 8.63 | 73.08 | 59.58 |
| 1549 VARAUKSET YHTEENSÄ RESERVERINGAR SAMMANLAGT | 126.72 | 39.91 | 63.23 | 11.59 | 74.12 | 66.34 |
| OMA PÄÄOMA : EGET KAPITAL : | | | | | | |
| 1559 OSAKE-, OSUUS- JA MUU NIITÄ VASTAAVA PÄÄOMA AKTIE-, ANDELS- OCH ANNAT MOTSVARANDE KAPITAL | 218.49 | 23.91 | 41.20 | 22.82 | 86.62 | 812.36 |
| 1579 VARARAHASTO RESERVFOND | 41.51 | 3.64 | 3.37 | 1.11 | 23.26 | 111.03 |
| 1589 ARVONKOROTUSRAHASTO VÄRDEFÖRHÖJNINGSFOND | 75.68 | 13.97 | 13.42 | 0.40 | 13.67 | 6.42 |
| 1619 MUU OMA PÄÄOMA / PÄÄGMANVAJAUUS ÖVRIGT EGET KAPITAL / KAPITALUNDERSKOTT | 84.49 | 9.19 | 36.25 | -0.21 | 24.82 | 692.77 |
| 1629 TILIKAUDEN VOITTO (TAPPIO) / YLIJÄÄMÄ (ALIJÄÄMÄ) RÄKENSKAPSPERIODENS VINST(FÖRLUST)/ÖVER-(UNDERSKOTT) | 25.55 | 6.98 | 15.57 | -1.72 | 29.45 | 1.92 |
| 1639 OMA PÄÄOMA YHTEENSÄ EGET KAPITAL SAMMANLAGT | 445.72 | 57.68 | 109.80 | 22.40 | 177.82 | 1624.50 |
| 1649 VASTATTAVAA YHTEENSÄ PASSIVA SAMMANLAGT | 3990.62 | 413.77 | 1475.68 | 358.83 | 1109.66 | 2538.54 |

LIIKENTEEN YRITYSTILASTO 1982
FÖRETAGSSTATISTIKEN ÖVER SAMFÄRDELEN 1982

MYNNITUOTTOJEN ERITTELY
FÖRSÄLJNINGSSINTÄKTERNAS SPECIFICERING

1000 000 MK

712
VESILIIKENNE

VATTENTRAFIK

| | | |
|--------------------------|---|---------|
| VESILIIKENNE : | | |
| VATTENTRAFIK : | | |
| 7500 | MAIKALIPUT JA PAKETTI-MATKAT RESEBILJETTER OCH PAKETRESOR | 424.51 |
| 7501 | TÄVARALIIKENNE GCCSTRAFIK | 1781.65 |
| 7502 | PCCLITUOTOT PCGLINTÄKTER | 76.05 |
| 7503 | AIKARAHTAUSVUOKRAT TIESBEFRAKTNINGSHYROR | 542.19 |
| 7504 | MUUT VESILIIKENTEEN TUOTOT ÖVRIGA VATTENTRAFIKINTÄKTER | 174.14 |
| 7505 | VESILIIKENNE YHTEENSÄ VATTENTRAFIK SAMMANLAGT | 2998.54 |
| MUU LIIKETOIMINTA : | | |
| ÖVRIG AFFÄRSVERKSAMHET : | | |
| 7510 | MYNNITÄ MATKUSTAJILLE ALUKSISSA FÖRSÄLJNING TILL FÄRTYGGSPASSAGERÄRE | 644.84 |
| 7518 | MUU LIIKETOIMINTA ÖVRIG AFFÄRSVERKSAMHET | 134.67 |
| 7519 | MUUN LIIKETOIMINNAN YHTEENSÄ ÖVRIG AFFÄRSVERKSAMHET SAMMANLAGT | 779.51 |
| 7520 | MYNNITUOTOT YHTEENSÄ FÖRSÄLJNINGSSINTÄKTER SAMMANLAGT | 3778.04 |

HENKILÖSTÖN LUKUMÄÄRÄ, TYÖPANOS JA TYÖTULOT 1982
ANTAL PERSONAL, ARBETSINSATS OCH ARBETSINKOMSTER 1982

| VESILIIKENNE | TOL | 712 | 1 | 2 | 3 |
|---|-----|-----|--|--|--|
| | | | HENKILÖSTÖN LUKUMÄÄRÄ ANTAL PERSONAL HENKILÖÄ PERSONER | TYÖTUNTIEN LUKUMÄÄRÄ ANTAL AR- BETSTIMMAR 1000 TUNTIA 1000 TIMMAR | PALKAT JA PALKKIOT LÖNER OCH ARVODEN 1000 000 MK |
| 754 | | | | | |
| YKSITYISET YRITTÄJÄT PRIVATA FÖRETAGARE | | | | | |
| | | | 21 | 39 | 0.69 |
| VESILIIKENTEEN: VATTENTRAFIKENS: | | | | | |
| 755 | | | .. | 14095 | 597.31 |
| ALUSTEN HENKILÖSTÖ FÄRTYGGSPERSONAL | | | | | |
| 756 | | | 1231 | 2267 | 92.10 |
| TOIMIHENKILÖT MAISSA (ML. PALKATTU YRITYSJOHTO) FUNKTIONÄRER PÅ LAND (INKL. AVLÖNAD FÖRETAGSLEDN.) | | | | | |
| 757 | | | 520 | 935 | 28.40 |
| TYÖNTEKIJÄT MAISSA ARBEETARE PÅ LAND | | | | | |
| 758 | | | .. | 17257 | 717.81 |
| VESILIIKENTEEN HENKILÖSTÖ YHTEENSÄ VATTENTRAFIKENS PERSONAL SAMMANLAGT | | | | | |
| 759 | | | 159 | 296 | 11.00 |
| MUUN TOIMINNAN HENKILÖSTÖ PERSONAL I ÖVRIG VERKSAMHET | | | | | |
| 764 | | | .. | 17632 | 729.50 |
| YHTEENSÄ SAMMANLAGT | | | | | |

1) EPÄLUOTETTAVA
OTILLFÖRLITLIG

LIIKENTEEN YRITYSTILASTO 1982
FÖRETAGSSTATISTIKEN ÖVER SAMFÄRDSSELN 1982

BRUTTORAHTIEN ERITTELY
BRUTTOFRAKTERNAS SPECIFICERING

712
VESILIIKEN-
NE

1000 000 MK

VÄNTÄNTRÄ-
FIK

| | | | |
|------|-------------------------------|------------------------|---------|
| 7904 | SÄILIJÄLÖKSET TANKFARTYG | | 197.61 |
| 7934 | MLUT ALUKSET ÖVRIGA FARTYG | | 2136.98 |
| 7944 | BRUTTORAHDIT BRUTTOFRAKTER | YHTEENSÄ SAMMANLAGT | 2334.59 |

HENKILÖSTÖN LUKUMÄÄRÄ, TYÖPANOS JA TYÖTULOT 1982
ANTAL PERSONAL, ARBETSINSATS OCH ARBETSINKOMSTER 1982

| AHTAUSTOIMINTA STUVERIVERKSAMHET | TOIMIALA NÄRINGSGREN | 714 | 1 | 2 | 3 |
|--|--|-----|--|--|---|
| | | | HENKILÖSTÖN LUKUMÄÄRÄ ANTAL PER- SONAL HENKILÖJÄ PERSONER | TYÖTUNTIEN LUKUMÄÄRÄ ANTAL AR- BETSTIMMAR 1000 TUNTIA 1000 TIMMAR | PALKKIOT LÖNER OCH ARVODEN 1000 000 MK |
| 840 | YKSITYISET YRITTÄJÄT PRIVATA FÖRETAGARE | | - | - | - |
| AHTAUS- JA HUOLINTATOIMINNAN STUVERI- OCH SPEDITIÖNSVERKSAMHETENS | | | | | |
| 841 | TOIMIHENKILÖT (ML. PALKATTU YRITYSJOHTO) FUNKTIONÄRER (ENKEL. AVLÖNAD FÖRETAGSLEDNING) | | 849 | 1535 | 61.50 |
| | AHTAJAT STUVARE | | | | |
| 842 | VAKINAISET ORDINARIE | | 1877 | 3609 | 108.43 |
| 843 | TILAPÄISET TILLFÄLLEIGA | | - ¹⁾ | 945 | 26.36 |
| 844 | AHTAJAT YHTEENSÄ STUVARE SAMMANLAGT | | 1877 | 4554 | 134.79 |
| 845 | KULJETUSTYÖNTEKIJÄT TRANSPORTARBETARE | | 233 | 447 | 15.16 |
| 846 | MUUT TYÖNTEKIJÄT ÖVRIGA ARBETARE | | 330 | 626 | 18.51 |
| 847 | AHTAUS- JA HUOLINTATOIMINNAN HENKILÖSTÖ YHTEENSÄ STUVERI- OCH SPEDITIÖNSVERKSAMHETENS PERSONAL SAMMANL. | | 3289 | 7162 | 229.96 |
| 848 | MUUN TOIMINNAN HENKILÖSTÖ PERSONAL I ÖVRIG VERKSAMHET | | 42 | 72 | 1.89 |
| 849 | YHTEENSÄ SAMMANLAGT | | 3331 | 7232 | 231.85 |

1) LUKUMÄÄRÄÄ EI ILMOITETA
ANTALSTUPPÖSÖJ

LIIKENTEEN YRITYSTILASTO 1982
FÖRETAGSSTATISTIKEN ÖVER SAMFÄRÐSELN 1982

LIIKEVAIHDON ERITTELY
OMSÄTTNINGENS SPECIFICERING

1000 000 MK

714
AHTAUSTOI-
MINTA715
HUCLINTA-
TOIMINTASTUVERI-
VERKSAMHETSPEDITIONS-
VERKSAMHET

| LIIKENNE: SAMFÄRÐSEL: | | 714 AHTAUSTOI- MINTA | 715 HUCLINTA- TOIMINTA |
|--------------------------|---|----------------------------|------------------------------|
| 8000 | AHTAUS STLVERI | 417.24 | 6.93 |
| 8001 | HUCLINTA JA KULJETUS SPEDITION OCH TRANSPORT | 17.28 | 586.17 |
| 8002 | LAIVAMEKLAUS SKEPPSMÄKLARI | 1.45 | 68.59 |
| 8003 | MULTCT FLYTTNINGAR | - | 10.08 |
| 8008 | MUL LIIKENNE ÖVRIG SAMFÄRÐSEL | 12.74 | 27.71 |
| 8009 | LIIKENNE YHTEENSA SAMFÄRÐSEL SAMMANLAGT | 448.71 | 699.47 |
| 8015 | MUL LIIKETOIMINTA ÖVRIG AFFÄRSVERKSAMHET | 22.56 | 137.67 |
| 8029 | LIIKEVAIHTO YHTEENSA OMSÄTTNING SAMMANLAGT | 471.27 | 837.14 |

HENKILÖSTÖN LUKUMÄÄRÄ, TYÖPANOS JA TYÖTULOT 1982
ANTAL PERSONAL, ARBETSINSATS OCH ARBETSINKOMSTER 1982

| HUCLINTATOIMINTA SPEDITIONSVERKSAMHET | TOIMIALA NÄRINGSREN | 1 | 2 | 3 | |
|--|--|---|--|--|------|
| | | HENKILÖSTÖN LUKUMÄÄRÄ ANTAL PER- SONAL HENKILÖÄ PERSONER | TYÖTUNTIEN LUKUMÄÄRÄ ANTAL AR- BETSTIMMAR 1000 TUNTIA 1000 TIMMAR | PALKAT JA PALKKIOT LÖNER OCH ARVODEN 1000 000 MK | |
| 840 | YKSITYISET YRITTÄJÄT PRIVATA FÖRETAGARE | | 2 | 3 | 0.02 |
| AHTAUS- JA HUCLINTATOIMINNAN: STUVERI- OCH SPEDITIONSVERKSAMHETENS: | | | | | |
| 841 | TOIMIHENKILÖT (ML. PALKATTU YRITYSJOHTO) FUNKTIONÄRER (INKL. AVLÖNAD FÖRETAGSLEDNING) | 3820 | 7227 | 235.22 | |
| AHTAAJAT: STUVARE: | | | | | |
| 842 | VAKINAISET ORDINARIE | 128 | 252 | 7.87 | |
| 843 | YILAPÄISET TILLFÄLLIGA | - | 305 | 6.85 | |
| 844 | AHTAAJAT YHTEENSA STUVARE SAMMANLAGT | 128 | 557 | 14.72 | |
| 845 | KULJETUSTYÖNTEKIJÄT TRANSPORTARBETARE | 734 | 1461 | 36.43 | |
| 846 | MUUT TYÖNTEKIJÄT ÖVRIGA ARBETARE | 738 | 1411 | 36.99 | |
| 847 | AHTAUS- JA HUCLINTATOIMINNAN HENKILÖSTÖ YHTEENSA STUVERI- OCH SPEDITIONSVERKSAMHETENS PERSONAL SAMMANL. | 5420 | 10656 | 323.36 | |
| 848 | MUUN TOIMINNAN HENKILÖSTÖ PERSONAL I ÖVRIG VERKSAMHET | 63 | 119 | 3.33 | |
| 849 | YHTEENSA SAMMANLAGT | 5485 | 10778 | 326.71 | |

1) LUKUMÄÄRÄÄ EI ILMOITETA
ANTALET UPFGES EJ

LIIKENTEEN YRITYSTILASTO 1982
FÖRETAGSSTATISTIKEN ÖVER SAMFÄRDELEN 1982

BRUTTOHYNNIN ERITTELY
BRUTTOFÖRSÄLJNINGENS SPECIFICERING
1000 000 MK

716
MATKATOI-
MISTOICI-
MINTA

RESEBYRÄ-
VERKSAMHET

| MATKATOIMISTOTOIMINTA : RESEBYRÄVERKSAMHET : | | |
|---|---|---------|
| 8500 | JUNALIPUT TÄGBILJETTER | 53.09 |
| 8501 | BUSSILIPUT BLSSBILJETTER | 7.27 |
| 8502 | LAIVALIPUT BÄTBILJETTER | 143.19 |
| 8503 | LENTGLIPUT FLYGBILJETTER | 836.01 |
| 8504 | SEURA- JA RYHMÄMATKAT SÄLLSKAPS- OCH GRUPPRESOR | 1517.49 |
| 8505 | LIIKE- JA YKSITYISMATKAT AFFÄRS- OCH PRIVATA RESOR | 118.00 |
| 8508 | MÄL MATKATOIMISTOTOIMINTA ÖVRIG RESEBYRÄVERKSAMHET | 120.75 |
| 8509 | MATKATOIMISTOTOIMINTA YHTEENSÄ RESEBYRÄVERKSAMHET SAMMANLAGT | 2795.79 |
| 8510 | MUU LIIKETOIMINTA ÖVRIG AFFÄRSVERKSAMHET | 5.22 |
| 8529 | BRUTTOHYNNI YHTEENSÄ BRUTTOFÖRSÄLJNING SAMMANLAGT | 2801.01 |

HENKILÖSTÖN LUKUMÄÄRÄ, TYÖPANOS JA TYÖTULOT 1982
ANTAL PERSONAL, ARBETSINSATS OCH ARBETSINKOMSTER 1982

| MATKATSTOTOIMINTA | TOIMIALA | 1. HENKILÖSTÖN LUKUMÄÄRÄ | 2. TYÖTUNTIEN LUKUMÄÄRÄ | 3. PALKAT JA PALKKIOT | |
|--------------------|---|--------------------------------|---|-------------------------------------|--------|
| RESEBYRÄVERKSAMHET | NÄRINGSREN | 716 | ANTAL AR- BETSTIMMAR 1000 TUNTIA 1000 TIMMAR | LÖNER OCH ARVODEN 1000 000 MK | |
| 870 | YKSITYISET YRITTÄJÄT PRIVATA FÖRETAGARE | | 16 | 29 | 0.54 |
| 871 | MATKATOIMISTOTOIMINNAN HENKILÖSTÖ RESEBYRÄVERKSAMHETENS PERSONAL | | 2480 | 4587 | 124.36 |
| 872 | MUUN TOIMINNAN HENKILÖSTÖ PERSONAL I ÖVRIG VERKSAMHET | | 31 | 60 | 1.46 |
| 873 | YHTEENSÄ SAMMANLAGT | | 2527 | 4676 | 126.36 |

LIIKENTEEN YRITYSTILASTO 1982
FÖRETAGSSTATISTIKEN ÖVER SAMFÄRDSELN 1982

MYYNITUOTTOJEN ERITTELY
FÖRSÄLJNINGSENTÄKTERNAS SPECIFICERING

1000 000 MK

718
LINJA-AUTO-
LIIKENNE

BUSSTRAFIK

| | | |
|----------------------|--|---------|
| LINJA-AUTOLIIKENNE : | | |
| BUSSTRAFIK : | | |
| 9500 | KERTALIPUT ENGÅNGSBILJETTER | 751.55 |
| 9501 | ALENNUSLIPUT RAPÄTTBILJETTER | 299.71 |
| 9502 | PITKÄAIKAISET AJSOPIMUKSET LÅNGVARIGA KÖRAVTAL | 335.22 |
| 9503 | KOTIMAINEN TILAUSLIIKENNE INREMSK BESTÄLLNINGSTRAFIK | 186.69 |
| 9504 | ULKOMAINEN TILAUSLIIKENNE UTLANDSK BESTÄLLNINGSTRAFIK | 37.29 |
| 9508 | MUU LINJA-AUTOLIIKENNE ÖVRIG BUSSTRAFIK | 46.11 |
| 9509 | LINJA-AUTOLIIKENNE YHTEENSÄ BUSSTRAFIK SAMMANLAGT | 1657.16 |
| MUU MAALIIKENNE : | | |
| ÖVRIG LANDTRAFIK : | | |
| 9510 | KULMA-AUTOLIIKENNE LASTBILSTRAFIK | 11.18 |
| 9518 | MUU MAALIIKENNE ÖVRIG LANDTRAFIK | 1.51 |
| 9519 | MUU MAALIIKENNE YHTEENSÄ ÖVRIG LANDTRAFIK SAMMANLAGT | 12.68 |
| 9520 | HUOLTAMATOIMINTA SERVICESTATIONSVERSAMHET | 41.43 |
| 9523 | MUU LIIKETOIMINTA ÖVRIG AFFÄRSVERKSAMHET | 17.33 |
| 9524 | MYYNITUOTOT YHTEENSÄ FÖRSÄLJNINGSENTÄKTER SAMMANLAGT | 1728.60 |

LIIKENTEEN YRITYSTILASTO 1982
FÖRETAGSSTATISTIKEN ÖVER SAMFÄRDSELN 1982

AJOKILOMETRIT
KÖRKILOMETER

1000 KM

718
LINJA-AUTO-
LIIKENNE

BUSSTRAFIK

| | | |
|------------------|---|--------|
| LINJA-AUTOILLA : | | |
| MED BUSSAR : | | |
| 9610 | LINJALIIKENNE LINJETRAFIK | 382409 |
| 9611 | KOTIMAINEN TILAUSLIIKENNE INREMSK BESTÄLLNINGSTRAFIK | 53015 |
| 9612 | ULKOMAINEN TILAUSLIIKENNE UTLANDSK BESTÄLLNINGSTRAFIK | 10881 |
| 9618 | MUU LINJA-AUTOLIIKENNE ÖVRIG BUSSTRAFIK | 11132 |
| 9619 | AJOKILOMETRIT LINJA-AUTOILLA YHTEENSÄ KÖRKILOMETER MED BUSSAR SAMMANLAGT | 457438 |
| 9620 | AJOKILOMETRIT KUORMA-AUTOILLA KÖRKILOMETER MED LASTBILAR | 3097 |
| 9623 | AJOKILOMETRIT MUILLA AUTOILLA KÖRKILOMETER MED ÖVRIGA BILAR | 3039 |
| 9629 | AJOKILOMETRIT YHTEENSÄ KÖRKILOMETER SAMMANLAGT | 463574 |

HENKILÖSTÖN LUKUMÄÄRÄ, TYÖPANOS JA TYÖTULOT 1982
 ANTAL PERSONAL, ARBETSINSATS OCH ARBETSINKOMSTER 1982

| LINJA-AUTOLIIKENNE BUSSTRAFIK | TOIMIALA 718 NÄRINGSREN | 1 | 2 | 3 |
|----------------------------------|--|---|--|--|
| | | HENKILÖSTÖN LUKUMÄÄRÄ ANTAL PER- SONAL HENKILÖÄ PERSONER | TYÖTUNTIEN LUKUMÄÄRÄ ANTAL AR- BETSTIMMAR 1000 TUNTIA 1000 TIMMAR | PALKAT JA PALKKIOT LÖNER OCH ARVODEN 1000 000 MK |
| 980 | YKSITYISET YRITTAJÄT PRIVATA FÖRETAGARE | 171 | 314 | 3.44 |
| | MAALIIKENTTEEN: LANCRAFIKENS: | | | |
| 981 | TOIMIHENKILÖT (ML. PALKATTU YRITYSJOHTO) FUNKTIONÄRER (INKL. AVLÖNAD FÖRETAGSLEDNING) | 1267 | 2326 | 76.95 |
| | KULJETTAJAT: CHAUFFÖRER: | | | |
| 982 | LINJA-AUTOLIIKENTTEEN KULJETTAJAT BUSSTRAFIKENS CHAUFFÖRER | 8501 | 16745 | 472.29 |
| 983 | MUUT KULJETTAJAT ÖVRIGA CHAUFFÖRER | 56 | 110 | 2.63 |
| 984 | KULJETTAJAT YHTEENSÄ CHAUFFÖRER SAMMANLAGT | 8558 | 16855 | 474.92 |
| 985 | MUUT TYÖNTEKIJÄT ÖVRIGA ARBETARE | 1875 | 3614 | 88.85 |
| 986 | MAALIIKENTTEEN HENKILÖSTÖ YHTEENSÄ LANCRAFIKENS PERSONAL SAMMANLAGT | 11699 | 22795 | 640.76 |
| 987 | MUUN TOIMINNAN HENKILÖSTÖ PERSONAL I ÖVRIG VERKSAMHET | 74 | 140 | 3.45 |
| 988 | YHTEENSÄ SAMMANLAGT | 11943 | 23249 | 647.65 |

LIIKENTTEEN YRITYSTILASTO 1982
 FÖRETAGSSTATISTIKEN ÖVER SAMFÄRDESELN 1982

KULJETUSVÄLINEIDEN LUKUMÄÄRÄ
 ANTAL TRANSPORTMEDEL

718
 LINJA-AUTO-
 LIIKENNE

TILIKAUDEN LOPUSSA - VID RÄKENSKAPSPERIODENS SLUT

KPL - ST

BUSSTRAFIK

| | | | | |
|------|--|------|----------------------|--------|
| 9592 | LINJA-AUTOT BUSSAR | | | 6947 |
| 9593 | KUORMA-AUTOT LASTEILAR | | | 95 |
| 9599 | MUUT AUTOT ÖVRIGA BILAR | | | 361 |
| 9600 | MUUT KULJETUSVÄLINEET ÖVRIGA TRANSPORTMEDEL | | | 41 |
| 9604 | KULJETUSVÄLINEIDEN LUKUMÄÄRÄ YHTEENSÄ ANTAL TRANSPORTMEDEL SAMMANLAGT | | | 7444 |
| 9605 | ISTUMAPAikkojen lukumäärä tilikauden lopussa ANTAL SITTPLATSER VID RÄKENSKAPSPERIODENS SLUT | | | 325520 |
| 9635 | KULJETETTujen henkilöiden lukumäärä ANTAL TRANSPORTERADE PERSONER | 1000 | HENKILÖÄ PERSONER | 333066 |

LIIKENTEEN YRITYSTILASTO 1982
FÖRETAGSSTATISTIKEN ÖVER SAMFÄRDELEN 1982

MYNNITUOTTOJEN ERITTELY
FÖRSÄLJNINGSSINTÄKTERNAS SPECIFICERING

1000 000 MK

721
PUHELINLI-
KENNETELEFONTRA-
FIK

PUHELINTOIMINTA :
TELEFONVERKSAMHET :

| | | |
|------|--|---------|
| 6500 | VUOSIMAKSUT ÅRSavgifter | 252.47 |
| 6501 | VUOKRA- JA HUOLTOMAKSUT HYRES- OCH SERVICEavgifter | 198.26 |
| 6502 | PUHELINLIIKENTEEN TUOTOT TELEFONTRAFIKENS INTÄKTER | 1539.29 |
| 6503 | ASENNUS- JA KORJAUSTUOTOT INSTALLATIONS- OCH REPARATIONSINTÄKTER | 107.18 |
| 6508 | MLLT PUHELINTOIMINNAN TUOTOT ÖVRIGA INTÄKTER AV TELEFONVERKSAMHET | 115.38 |
| 6509 | PUHELINTOIMINTA YHTEENSÄ TELEFONVERKSAMHET SAMMANLAGT | 2212.67 |
| 6510 | MUU LIIKETOIMINTA ÖVRIGA AFFÄRSVERKSAMHET | - |
| 6514 | MYNNITUOTOJEN YHTEENSÄ FÖRSÄLJNINGSSINTÄKTER SAMMANLAGT | 2212.67 |

HENKILÖSTÖN LUKUMÄÄRÄ, TYÖPANOS JA TYÖTULOT 1982
ANTAL PERSONAL, ARBETSINSATS OCH ARBETSINKONSTER 1982

| PUHELINLIIKENNE TELEFONTRAFIK | TOIMIALA NÄRINGSGRÄN | 721 | 1 HENKILÖSTÖN LUKUMÄÄRÄ ANTAL PER- SONAL HENKILÖ PERSONER | 2 TYÖTUNTIEN LUKUMÄÄRÄ ANTAL AR- BETSTIMMAR 1000 TUNTIA 1000 TIMMAR | 3 PALKAT JA PALKKIOT LÖNER OCH ARVODEN 1000 000 MK |
|----------------------------------|---|-----|---|---|---|
| 682 | TOIMIHENKILÖT (ML. YRITYSJOHTO) FUNKTIONÄRER (INKL. FÖRETAGSLEDNING) | | 3548 | 6222 | 232.23 |
| 683 | TYÖNTEKIJÄT ARBETARE | | 3875 | 7293 | 208.03 |
| 684 | YHTEENSÄ SAMMANLAGT | | 7423 | 13515 | 440.26 |

LIIKENTEEN YRITYSTILASTO 1982
FÖRETAGSSTATISTIKEN ÖVER SAMFÄRDESELN 1982

| TULOSLASKELMA RESULTATRÄKNING | 712 VESILIIKEN- NE | 714 AHTAUSTOI- MINTA | 715 HUOLINTA- TOIMINTA | 716 MATKATOI- MISTOIM- MINTA | 718 LINJA-AUTO- LIIKENNE | 721 PUHELINLI- KENNE |
|--|--------------------------|----------------------------|------------------------------|---------------------------------------|--------------------------------|----------------------------|
| 1000 000 MK | VÄTTENTRA- FIK | STUVERI- VERKSAMHET | SPEDITIONS- VERKSAMHET | RESEBYRÄ- VERKSAMHET | BUSSTRAFIK | TELEFONTRA- FIK |
| 0100 MYYNTITUOTOT FÖRSÄLJNINGENS INTÄKTER | 3443.97 | 444.07 | - | 1559.91 | 768.64 | 1783.98 |
| 0101 TUKIPALKKIOT SUBVENTIONER | - | - | - | - | - | - |
| MYNNIN OIKAISUERÄT : FÖRSÄLJNINGENS KORREKTIVPOSTER : | | | | | | |
| 0102 ALENNUKSET RABATTER | 36.36 | 2.27 | - | 36.60 | 0.05 | - |
| 0103 MYYNTISAAMISTEN LUOTTO- JA KURSSITAPPIOT FÖRSÄLJNINGSFÖRDRINGARS KREDIT- OCH KURSFÖRLUSTER | -6.44 | 0.15 | - | 0.57 | 0.01 | 2.06 |
| 0104 VÄLILLISET VEROT INDIREKTA SKATTER | 0.42 | 1.01 | - | 0.00 | 0.97 | - |
| 0105 MYYNTIIN LIITTYVÄT VIERAAT PALVELUKSET FRÄMMANDE TJÄNSTER I ANSLUTNING TILL FÖRSÄLJNINGEN | 230.21 | 58.05 | - | 1358.41 ²⁾ | 9.13 | 800.36 ⁵⁾ |
| 0113 MUUT OIKAISUERÄT ÖVRIGA KORREKTIVPOSTER | 43.93 | 0.59 | - | 1.86 | 0.39 | 1.31 |
| 0114 MYNNIN OIKAISUERÄT YHTEENSÄ FÖRSÄLJNINGENS KORREKTIVPOSTER SAMMANLAGT | -304.48 | -62.06 | - | -1397.44 | -10.56 | -803.73 |
| 0115 LIIKEVAIHTO OMSÄTTNING | 3139.49 | 382.01 | 608.68 | 162.47 | 758.09 | 980.25 |
| AINEET JA TARVIKKEET/TAVARAT (ILMAN LVV): MATERIAL OCH FÖRNÖDENHETER/VAROR (UTAN OMS): | | | | | | |
| 0116 AINEET JA TARVIKKEET MATERIAL OCH FÖRNÖDENHETER | 137.01 | 5.31 | 2.04 | - | 51.31 ³⁾ | 421.35 ⁶⁾ |
| 0117 POLTTO- JA VOITELUAINEET BRÄNSLEN OCH SMÖRJMEDEL | 469.38 | 4.97 | 3.88 | - | 111.07 ⁴⁾ | 10.35 |
| 0118 KAUPPATAVARAT HANDELSVAROR | 222.12 | 8.26 | 117.41 | 0.12 | 4.91 | - |
| 0119 TONTIT, MAA- JA VESIALUEET TOMTER, JORO- OCH VATTENOMRÅDEN | - | - | - | - | - | 0.24 |
| 0120 OSAKKEET JA OSUDET AKTIER OCH ANDELAR | - | - | 0.16 | - | 6.68 | 0.05 |
| 0124 MUUT ÖVRIGA | - | - | - | - | - | - |
| 0125 HINNANLASKU- JA EPÄKURANTTIUSVÄHENNYS PRISFALLS- OCH INKURANSAVDRAG | 0.06 | - | - | - | 0.02 | - |
| 0129 AINEET JA TARVIKKEET/TAVARAT YHTEENSÄ (ILMAN LVV) MATERIAL OCH FÖRNÖDENHETER/VAROR SAMMANLAGT (UTAN OMS) | -828.58 | -18.54 | -123.48 | -0.12 | -174.00 | -431.98 |
| PALKKAMENOT : LÖNEUTGIFTER : | | | | | | |
| 0132 PALKAT JA PALKKIOT LÖNER OCH ARVODEN | 642.93 | 192.81 | 231.43 | 69.48 | 314.66 | 359.68 |
| 0133 VUCSILOMAKORVAUSVARAUKSEN MUUTOS ¹⁾ SEMESTERERSÄTTNINGRESERVERINGENS FÖRÄNDRING | 5.03 | 0.24 | 2.67 | 1.24 | 2.53 | 5.00 |
| 0134 SAIRAUSSVAKUUTUSKORVAUKSET SJKFÖRSÄKRINGSERSÄTTNINGAR | -3.80 | -1.88 | -1.30 | -0.27 | -2.17 | -3.03 |
| 0139 PALKKAMENOT YHTEENSÄ LÖNEUTGIFTER SAMMANLAGT | -644.16 | -191.17 | -232.80 | -70.45 | -315.01 | -361.65 |

1) LISÄYS +, VÄHENNYS -
ÖKNING +, MINSKNING -

2) ML. VÄLITETTY MATKAPALVELUKSET (OSTOT)
INKL. FÖRMEDLADE RESEJÄNSTER (INKÖP)

3) SIITÄ RENKAAT 11.56 MILJ.MK
DÄRAV DÄCK

4) v/. POLTTOAINEIDEN VALMISTEVEROJEN PALAUTUS
v/. ÅTERBÄRING AV ACCIS PÅ BRÄNSLE

5) SIITÄ KAUKOLIKENNEMAKSUT VALTIOLLE
DÄRAV FJÄRRTRAFIKAVGIFTER ÅT STATEN 800.06 MILJ.MK

6) ML. VALMIS KÄYTTÖMAISUUS (HANKINTAMENO)
INKL. FÄRDIGA ANLÄGGNINGSTILLGÅNGAR (ANSKAFNINGSGIFTER)

LIIKENTEEN YRITYSTILASTO 1982
FÖRETAGSSTATISTIKEN ÖVER SAMFÄRDSELN 1982

| TULOSLASKELMA (JATKUU) RESULTATRÄKNING (FORTSÄTTER) | | 712 | 714 | 715 | 716 | 718 | 721 |
|--|---|-------------------|------------------------|---------------------------|---------------------------------|-------------------------|----------------------|
| YRITYKSET, JOIDEN HENKI- LÖKUNTA > 100 TAI = 100 FÖRETAG, VILKAS PERSO- NAL > 100 ELLER = 100 | | VESELIIKEN- NE | AHTAUSTOI- MINTA | HUOLINTA- TOIMINTA | MATKATOI- MISTOTOI- MINTA | LINJA-AUTO- LIIKENNE | PUHELINLII- KENNE |
| 1000 000 MK | | VATTENTRA- FIK | STUVERI- VERKSAMHET | SPEDITIONS- VERKSAMHET | RESEBYRÄ- VERKSAMHET | BUSSTRAFIK | TELEFONTRA- FIK |
| LAKISÄÄTEISET, PAKOLLISET SOSIAALITURVAKULUT : LAGSTADGADE, OBLIGATORISKA SOCIALSKYDDSKOSTNADER : | | | | | | | |
| 0140 | TYENANTAJAN SOTU-MAKSU ARBETSGIVARENS SOCIALSKYDDSAVGIFT | 47.33 | 12.94 | 15.20 | 4.20 | 22.34 | 27.36 |
| 0141 | TEL- JA LEL-VAKUUTUSMAKSUT APL- OCH KAPL-FÖRSÄKRINGSPREMIER | 51.87 | 24.14 | 29.83 | 8.18 | 39.72 | 48.81 |
| 0142 | LAKISÄÄTEISET TAPATURMAVAKUUTUSMAKSUT LAGSTADGADE OLYCKSFALLSFÖRSÄKRINGSPREMIER | 10.36 | 6.70 | 2.61 | 0.45 | 2.90 | 2.72 |
| 0148 | TYÖTTÖMYYSVAKUUTUSMAKSUT JA ERORAHAA ARBETSLÖSHETSFÖRSÄKRINGSPREMIER OCH AVGÅNGSBIDRAG | 2.24 | 0.63 | 0.93 | 0.33 | 1.23 | 1.33 |
| 0149 | LAKISÄÄTEISET, PAKOLLISET SOSIAALITURVAKULUT YHTEENSÄ LAGSTADGADE, OBLIGATORISKA SOCIALSKYDDSKOSTN. SAMMANL. | -111.79 | -44.41 | -48.56 | -13.16 | -66.19 | -80.21 |
| MUUT SOSIAALITURVAKULUT : ÖVRIGA SOCIALSKYDDSKOSTNADER : | | | | | | | |
| 0150 | ELÄKKEET PENSIONER | 1.37 | 0.97 | 1.04 | 0.14 | 0.92 | 1.99 |
| 0151 | SIIRROT ELÄKESÄÄTIÖILLE ÖVERFÖRINGAR TILL PENSIONSSTIFTELSE | 1.10 | 4.05 | 0.94 | 2.11 | 0.23 | 2.72 |
| 0153 | HENKILÖVAK. MAKSUT JA KANNATUSMAKSUT AVUSTUSKASSOILLE PERSONF. PREMIER OCH U-STÖDSAVG. TILL U-STÖDSKASSOR | 0.92 | 0.43 | 0.21 | 0.49 | 0.19 | 0.75 |
| 0154 | MUUT SOSIAALITURVAKULUT YHTEENSÄ ÖVRIGA SOCIALSKYDDSKOSTNADER SAMMANLAGT | -3.38 | -5.45 | -2.19 | -2.73 | -1.33 | -5.46 |
| 0155 | VESI, SÄHKÖ, LÄMPÖ, HÖYRY JA KAUPUNKIKAASU VATTEN, ELEKTRICITET, VÄRME, ÅNGA OCH STADSGAS | -2.47 | -7.17 | -6.02 | -0.76 | -8.35 | -15.27 |
| VUOKRAT : HYROR : | | | | | | | |
| 0156 | MAAPOHJASTA FÖR TOMTMARK | 0.45 | 2.89 | 2.58 | - | 0.75 | 0.46 |
| 0157 | ASUINRAKENNUKSISTA JA -HUONEISTOISTA FÖR BOSTADSBYGGNADER OCH -LÄGENHETER | 0.74 | 0.20 | 0.07 | - | 0.83 | 0.78 |
| 0158 | MUISTA RAKENNUKSISTA JA HUONEISTOISTA FÖR ÖVRIGA BYGGNADER OCH LÄGENHETER | 15.43 | 1.54 | 20.63 | 10.99 | 5.14 | 1.06 |
| 0163 | MUUT VUOKRAT ÖVRIGA HYROR | 44.85 | 3.78 | 5.98 | 1.76 | 0.67 | 7.85 |
| 0164 | VUOKRAT YHTEENSÄ HYROR SAMMANLAGT | -61.47 | -8.42 | -29.26 | -12.75 | -7.38 | -10.14 |
| 0165 | JULKISET MAKSUT OFFENTLIGA AVGIFTER | -0.74 | -0.19 | -0.33 | - | -4.18 | -0.54 |
| 0167 | TIETOLIIKENNEKULUT KOSTNADER FÖR POST- OCH TELEKOMMUNIKATIONER | -11.18 | -1.39 | -19.11 | -8.75 | -1.63 | -6.66 |
| 0168 | OMAISUUDEN VAKUUTUSMAKSUT EGENOMENS FÖRSÄKRINGSPREMIER | -48.93 | -3.11 | -2.63 | -0.12 | -13.76 | -4.07 |
| 0169 | MUUT LIIKEKULUT ÖVRIGA RÖRELSEKOSTNADER | -1083.82 | -40.77 | -96.26 | -47.53 | -34.12 | -136.24 |
| 0170 | TUKIPALKKIOT SUBVENTIONER | 0.08 | - | - | - | 0.04 | - |
| 0171 | OMAAK KÄYTTÖÖN VALMISTETTU KÄYTTÖMAISUUS FÖR EGET BRUK TILLVERKADE ANLÄGGNINGSTILLGÅNGAR | 0.82 | 0.11 | 0.23 | - | 5.83 | 468.19 |

1) SIITÄ AJONEUVOVERO (DIESELVERO)
DÄRAV FORDONSSKATT (DIESELSKATT) 2.97 MILJ. MK

2) ML. VALMIS KÄYTTÖMAISUUS (HANKINTAMENO)
INKL. FÄRDIGA ANLÄGGNINGSTILLGÅNGAR (ANSKAFNINGSGIFT)

LIIKENTEEN YRITYSTILASTO 1982
FÖRETAGSSTATISTIKEN ÖVER SAMFÄRDELEN 1982

| TULOSLASKELMA (JATKUU) RESULTATRÄKNING (FORTSÄTTER) | | 712 VESILIIKEN- NE | 714 AHTAUSTOI- MINTA | 715 HUOLINTA- TOIMINTA | 716 MATKATOI- MISTOTOI- MINTA | 718 LINJA-AUTO- LIIKENNE | 721 PUHELINLII- KENNE |
|---|--|--------------------------|----------------------------|------------------------------|--|--------------------------------|-----------------------------|
| 1000 000 MK YRITYKSET, JOIDEN HENKI- LÖKUNTA > 100 TAI = 100 FÖRETAG, VILKAS PERSO- NAL > 100 ELLER = 100 | | VATTENTRA- FIK | STUVERI- VERKSAMHET | SPEDITIONS- VERKSAMHET | RESEBYRÄ- VERKSAMHET | BUSSTRAFIK | TELEFONTRA- FIK |
| 0174 | ALIARVOSTAMATTOMIEN VARASTOJEN MUUTOS FÖRÄNDRING AV ICKE-NEDVÄRDERADE LAGER ¹⁾ | 10.57 | 0.42 | 0.84 | -0.09 | 5.87 | 4.18 |
| 0175 | VAIHTO-OMAISUUDEN ALIARVOSTUKSEN MUUTOS FÖRÄNDRING AV OMSÄTTNINGSTILLGÅNGARNAS NEDVÄRDERING ²⁾ | -4.86 | 0.33 | -1.85 | 0.11 | -1.59 | 0.32 |
| 0176 | TUTKIMUS- JA KEHITT.TOIMINNAN YMS. AKTIVOIDUT MENOT FORSKNINGS- OCH U-VERKSAMH. O.DYL. AKTIV. UTGIFTER | - | - | 0.27 | - | - | - |
| 0177 | KÄYTTÖKATE DRIFTSBIDRAG | 349.60 | 62.24 | 47.53 | 6.13 | 142.29 | 400.71 |
| 0178 | POISTOT AVSKRIVNINGAR | -141.55 | -34.80 | -27.42 | -3.20 | -104.59 | -371.41 |
| 0179 | LIIKEVOITTO / -TAPPIO RÖRELSEVINST / -FÖRLUST | 208.04 | 27.45 | 20.11 | 2.93 | 37.71 | 29.30 |
| MUUT TUOTOT : ÖVRIGA INTÄKTER : | | | | | | | |
| KOROT : RÄNTOR : | | | | | | | |
| 0180 | TALLETUKSISTA PÅ DEPOSITIONER | 45.54 | 2.47 | 2.49 | 0.08 | 2.04 | 28.41 |
| 0183 | MUUT KOROT ÖVRIGA RÄNTOR | 26.62 | 3.38 | 7.48 | 0.76 | 2.80 | 2.16 |
| 0184 | KOROT YHTEENSÄ RÄNTOR SAMMANLAGT | 72.15 | 5.85 | 9.97 | 0.84 | 4.84 | 30.57 |
| 0185 | OSINGOT JA OSUUSKOROT DIVIDENDER OCH ANDELSRÄNTOR | 4.22 | 0.49 | 0.89 | 0.03 | 0.63 | 0.02 |
| VUCKRAT : HYROR : | | | | | | | |
| 0186 | MAAPOHJASTA AV TOMTMARK | - | 0.06 | - | - | 0.02 | 0.01 |
| 0187 | ASUINRAKENNUKSISTA JA -HUONEISTOISTA AV BOSTADSBYGGNADER OCH -LÄGENHETER | 0.14 | 1.52 | 0.08 | - | 0.50 | 3.19 |
| 0188 | MUISTA RAKENNUKSISTA JA HUONEISTOISTA AV ÖVRIGA BYGGNADER OCH LÄGENHETER | 1.61 | 1.19 | 4.34 | 0.01 | 2.89 | 0.92 |
| 0193 | MUUT VUCKRAT ÖVRIGA HYROR | - | 0.23 | - | 0.02 | - | 0.44 |
| 0194 | VUCKRAT YHTEENSÄ HYROR SAMMANLAGT | 1.75 | 3.00 | 4.42 | 0.03 | 3.40 | 4.56 |
| 0195 | VAHINGONKORVAUKSET SKADEERSÄTTNINGAR | 8.42 | 0.17 | 0.17 | - | 2.73 | 2.24 |
| 0196 | VOITTO KÄYTTÖOMAISUUDEN MYNNISTÄ VINST PÅ FÖRSÄLJNING AV ANLÄGGNINGSTILLGÅNGAR | 146.31 | 2.06 | 12.77 | 0.10 | 5.17 | 0.42 |
| 0197 | KURSSIVOITOT SAAMISISTA JA VELOISTA KURSVINSTER PÅ FÖRDRINGAR OCH SKULDER | 42.15 | 0.06 | 0.01 | - | 0.03 | 0.71 |
| 0208 | MUUT TUOTOT (EI VERONPALAUTUKSIA) ÖVRIGA INTÄKTER (EJ SKATTEÄTERBÄRING) | 18.51 | 1.65 | 2.08 | 0.90 | 3.66 | 4.66 |
| 0209 | MUUT TUOTOT YHTEENSÄ ÖVRIGA INTÄKTER SAMMANLAGT | 293.51 | 13.27 | 30.32 | 1.91 | 20.45 | 43.17 |

1) LISÄYS +, VÄHENNYS -
ÖKNING +, MINSKNING -

2) LISÄYS -, VÄHENNYS +
ÖKNING -, MINSKNING +

LIIKENTEEN YRITYSTILASTO 1982
FÖRETAGSSTATISTIKEN ÖVER SAMFÄRDSLEN 1982

| TULOSLASKELMA (JATKUU) RESULTATRÄKNING (FORTSÄTTER) | | 712 VESILIIKEN- NE | 714 AHTAUSTOI- MINTA | 715 HUOLINTA- TOIMINTA | 716 MATKATOI- MISTOTOI- MINTA | 718 LINJA-AUTO- LIIKENNE | 721 PUHELINLI- KENNE |
|---|---|--------------------------|----------------------------|------------------------------|--|--------------------------------|----------------------------|
| 1000 000 MK YRITYKSET, JOIDEN HENKI- LÖKUNTA > 100 TAI = 100 FÖRETAG, VILKAS PERSO- NAL > 100 ELLER = 100 | | VATTENTRA- FIK | STUVERI- VERKSAMHET | SPEDITIONS- VERKSAMHET | RESEBYRÄ- VERKSAMHET | BUSSTRAFIK | TELEFONTRA- FIK |
| MUUT KULUT : ÖVRIGA KOSTNADER : | | | | | | | |
| 0210 | VAHINGOT YMS. SKADOR O. DYL. | - | 0.67 | - | - | 0.05 | - |
| 0211 | TAPPIO KÄYTTÖMAISUUDEN MYYNNISTÄ FÖRLUST PÅ FÖRSÄLJNING AV ANLÄGGNINGSTILLGÅNGAR | 1.21 | - | 0.03 | - | 0.08 | - |
| 0212 | LUOTTOTAPPIGT KREDITFÖRLUSTER | - | - | - | - | - | - |
| 0213 | KURSSITAPPIGT KURSFÖRLUSTER | 147.99 | 0.00 | 0.79 | - | 0.17 | 1.82 |
| 0214 | AVUSTUKSET, LAHJAT JA LAHJOITUKSET UNDERSTÖD, GÄVOR OCH DONATIONER | 0.02 | 0.01 | 0.01 | 0.01 | 0.03 | 0.10 |
| 0223 | MUUT KULUT ÖVRIGA KOSTNADER | 4.25 | 0.91 | 0.26 | 0.31 | 2.18 | 0.73 |
| 0224 | MUUT KULUT YHTEENSÄ ÖVRIGA KOSTNADER SAMMANLAGT | -153.47 | -1.59 | -1.09 | -0.32 | -2.51 | -2.66 |
| VARAUSTEN MUUTOS ¹⁾ : FÖRÄNDRING AV RESERVERINGAR : | | | | | | | |
| 0225 | LUOTTOTAPPIO- JA TAKUUVARAUKSEN MUUTOS KREDITFÖRLUST- OCH GARANTIRESERVERINGENS FÖRÄNDRING | -2.51 | -0.54 | -0.87 | -0.19 | -0.03 | -1.26 |
| 0226 | HANKINTAVARAUKSEN MUUTOS ANSKAFFNINGRESERVERINGENS FÖRÄNDRING | -18.55 | - | - | - | - | - |
| 0227 | KÄYTTÖMAISUUDEN JÄLLEENHANKINTAVARAUKSEN MUUTOS FÖRÄNDRING AV ANLÄGGN.TILLG. ÅTERANSKAFN.RESERVER. | - | - | - | - | - | - |
| 0228 | INVESTOINTIVARAUKSEN MUUTOS INVESTERINGSRESERVERINGENS FÖRÄNDRING | - | -2.38 | -0.02 | - | -1.66 | -3.70 |
| 0229 | TOIMINTAVARAUKSEN MUUTOS DRIFTSRESERVERINGENS FÖRÄNDRING | -10.88 | -9.38 | -9.50 | -2.65 | -12.34 | -22.21 |
| 0238 | MUIDEN VARAUSTEN MUUTOS FÖRÄNDRING AV ÖVRIGA RESERVERINGAR | -4.10 | - | - | - | - | - |
| 0239 | VARAUSTEN MUUTOS YHTEENSÄ FÖRÄNDRING AV RESERVERINGAR SAMMANLAGT | -36.05 | -12.30 | -10.39 | -2.84 | -14.03 | -27.17 |
| 0244 | KORCT RÄNTOR | -277.25 | -17.37 | -22.71 | -3.74 | -27.26 | -31.05 |
| 0246 | VÄLIYTÖMÄT VEROT / VERONPALAUTUKSET DIREKTA SKATTER / SKATTEÅTERBÄRING | -7.07 | -2.80 | -5.71 | -1.51 | -4.23 | -9.60 |
| 0249 | TILIKAUDEN VOITTO / TAPPIO RÄKENSKAPSPERIODENS VINST / FÖRLUST | 27.72 | 6.65 | 10.52 | -3.97 | 10.13 | 2.00 |

1) LISÄYS -, VÄHENNYS +
ÖKNING -, MINSKNING +

LIIKENTEEN YRITYSTILASTO 1982
FÖRETAGSSTATISTIKEN ÖVER SAMFÄRDELEN 1982

| TULO- JA VARALLISUUSVEROT INKOMST- O. FÖRMÖGENHETSSKATTER | 712 VESILIIKEN- NE | 714 AHTAUSTOI- MINTA | 715 HUOLINTA- TOIMINTA | 716 MATKATOI- MISTOTOI- MINTA | 718 LINJA-AUTO- LIIKENNE | 721 PUHELINLI- KENNE |
|---|--------------------------|----------------------------|------------------------------|--|--------------------------------|----------------------------|
| 1000 J00 MK YRITYKSET, JOIDEN HENKI- LÖKUNTA > 100 TAI = 100 FÖRETAG, VILKAS PERSO- NAL > 100 ELLER = 100 | VATTENTRA- FIK | STUVERI- VERKSAMHET | SPEDITIONS- VERKSAMHET | RESEBYRÄ- VERKSAMHET | BUSSTRAFIK | TELEFONTRA- FIK |
| 0250 TILIKAUTENA MAKSETTU LISÄ- JA JÄLKIVERO UNDER RP. ERLAGD TILLÄGGSSKATT OCH EFTERBESKATTNING | 1.46 | 0.31 | 1.36 | 0.86 | 1.76 | 0.22 |
| 0251 TILIKAUTENA MAKSETTU ENNAKKOKANTO UNDER RÄKENSKAPSPERIODEN ERLAGD FÖRSKOTTSSUPPBÖRD | 7.34 | 2.46 | 8.61 | 1.09 | 7.57 | 10.86 |
| 0252 TILIKAUTENA SAADUT VERONPALAUTUKSET UNDER RÄKENSKAPSPERIODEN ERHÄLLEN SKATTEÅTERBÄRING | -3.75 | -2.19 | -1.61 | -1.09 | -3.36 | -0.74 |
| 0253 VARAUSTEN TAI RAHASTOJEN KÄYTTÖ VEROJEN MAKSUUN ANV. AV RESERVERINGAR ELLER FONDER FÖR SKATTEBETALN. | -0.12 | -0.38 | -1.69 | -0.17 | -3.59 | -0.79 |
| 0254 SIIRROT RAHASTOIHIN JA VEROVARAUKSEN MUODOSTAMINEN ÖVERFÖRINGAR TILL FONDER OCH SKATTERESERV. BILDNING | 0.90 | 0.34 | 1.30 | - | 0.06 | - |
| 0257 VEROSAAMISTEN MUUTOS TILIKAUTENA SKATTEFORDRINGARNAS FÖRÄNDRING UNDER RÄKENSKAPSP. 1) | 0.32 | 1.16 | -1.92 | 0.30 | 1.43 | - |
| 0258 VERGVELKOJEN MUUTOS TILIKAUTENA SKATTESKULDERNAS FÖRÄNDRING UNDER RÄKENSKAPSPERIODEN 2) | 0.92 | 1.12 | -0.34 | 0.53 | 0.36 | 0.06 |
| 0259 VÄLITTMÄT VEROT / VERONPALAUTUKSET YHTEENSÄ DIREKTA SKATTER / SKATTEÅTERBÄRING SAMMANL. | 7.07 | 2.80 | 5.71 | 1.51 | 4.23 | 9.60 |

1) LISÄYS -, VÄHENNYS +
ÖKNING -, MINSKNING +

2) LISÄYS +, VÄHENNYS -
ÖKNING +, MINSKNING -

LIIKENTEEN YRITYSTILASTO 1982

FÖRETAGSSTATISTIKEN ÖVER SAMFÄRDSELN 1982

VAIHTO-OMAISUUDEN ERITTELY
SPECIFICERING AV OMSÄTTNINGEN

1000 000 MK

YRITYKSET, JOIDEN HENKI-
LÖKUNTA > 100 TAI = 100
FÖRETAG, VILKAS PERSO-
NAL > 100 ELLER = 100

712
VESILIIKEN-
NE

VATTENTRA-
FIK

714
AHTAUSTOI-
MINTA

STUVERI-
VERKSAMHET

715
HUOLINTA-
TOIMINTA

SPEDITIONS-
VERKSAMHET

716
MATKATOI-
MISTOTOI-
MINTA

RESEBYRÄ-
VERKSAMHET

718
LINJA-AUTO-
LIIKENNE

BUSSTRAFIK

721
PUHELINLI-
KENNE

TELEFONTRA-
FIK

HANKINTAMENO:
ANSKAFFNINGSGIFTER:

AINEET JA TARVIKKEET:
MATERIAL OCH FÖRÖDENHETER:

| | | | | | | | |
|------|---|------|------|------|---|------|-------|
| 1651 | TILIKAUDEN ALUSSA I RÄKENSKAPSPERIODENS BÖRJAN | 7.77 | 0.44 | 0.16 | - | 7.66 | 22.42 |
| 1655 | TILIKAUDEN LOPUSSA I RÄKENSKAPSPERIODENS SLUT | 5.19 | 0.70 | 0.06 | - | 8.37 | 24.77 |

POLTTO- JA VOITELUAINEET:
BRÄNSLEN OCH SMÖRJMEDEL:

| | | | | | | | |
|------|---|-------|------|------|---|------|------|
| 1661 | TILIKAUDEN ALUSSA I RÄKENSKAPSPERIODENS BÖRJAN | 51.22 | 0.32 | 0.11 | - | 4.35 | 0.11 |
| 1665 | TILIKAUDEN LOPUSSA I RÄKENSKAPSPERIODENS SLUT | 56.34 | 0.19 | 0.13 | - | 4.56 | 0.15 |

KAUPPATAVARAT:
HANDELSVAROR:

| | | | | | | | |
|------|---|-------|-------|-------|------|------|---|
| 1671 | TILIKAUDEN ALUSSA I RÄKENSKAPSPERIODENS BÖRJAN | 36.80 | 17.75 | 11.68 | 0.23 | 0.95 | - |
| 1675 | TILIKAUDEN LOPUSSA I RÄKENSKAPSPERIODENS SLUT | 44.76 | 18.03 | 12.45 | 0.14 | 1.16 | - |

KESKENERÄISET TYÖT:
HALVFABRIKAT:

| | | | | | | | |
|------|---|---|---|---|---|------|------|
| 1681 | TILIKAUDEN ALUSSA I RÄKENSKAPSPERIODENS BÖRJAN | - | - | - | - | 0.09 | 4.10 |
| 1685 | TILIKAUDEN LOPUSSA I RÄKENSKAPSPERIODENS SLUT | - | - | - | - | 0.07 | 5.83 |

VALMISTEET:
HELFABRIKAT:

| | | | | | | | |
|------|---|---|---|---|---|---|------|
| 1691 | TILIKAUDEN ALUSSA I RÄKENSKAPSPERIODENS BÖRJAN | - | - | - | - | - | 0.08 |
| 1695 | TILIKAUDEN LOPUSSA I RÄKENSKAPSPERIODENS SLUT | - | - | - | - | - | - |

MUU VAIHTO-OMAISUUS:
ÖVRIGA OMSÄTTNINGSTILLGÅNGAR:

TILIKAUDEN ALUSSA
I RÄKENSKAPSPERIODENS BÖRJAN

TILIKAUDEN LOPUSSA
I RÄKENSKAPSPERIODENS SLUT

| | | | | | |
|------|---|------|---|------|------|
| - | - | 1.11 | - | 2.09 | 0.05 |
| 0.06 | - | 1.25 | - | 6.82 | 0.09 |

HANKINTAMENO YHTEENSÄ:
ANSKAFFNINGSGIFTER SAMMANLAGT:

| | | | | | | | |
|------|---|--------|-------|-------|------|-------|-------|
| 1741 | TILIKAUDEN ALUSSA I RÄKENSKAPSPERIODENS BÖRJAN | 95.78 | 18.51 | 13.05 | 0.23 | 15.13 | 26.76 |
| 1745 | TILIKAUDEN LOPUSSA I RÄKENSKAPSPERIODENS SLUT | 106.35 | 18.92 | 13.89 | 0.14 | 20.98 | 30.94 |

SIITÄ ALIARVOSTUS:
DÄRAN NEDVÄRDERING:

| | | | | | | | |
|------|---|-------|------|------|------|------|------|
| 1742 | TILIKAUDEN ALUSSA I RÄKENSKAPSPERIODENS BÖRJAN | 5.39 | 9.19 | 2.80 | 0.11 | 3.51 | 8.64 |
| 1746 | TILIKAUDEN LOPUSSA I RÄKENSKAPSPERIODENS SLUT | 10.25 | 8.86 | 4.64 | - | 5.09 | 8.32 |

LIIKENTEEN YRITYSTILASTO 1982
FÖRETAGSSTATISTIKEN ÖVER SAMFÄRDELEN 1982

| TASE BALANS | | 712 VESILIIKEN- NE | 714 AHTAUSTOI- MINTA | 715 HUOLINTA- TOIMINTA | 716 MATKATOI- MISTOTOI- MINTA | 718 LINJA-AUTO- LIIKENNE | 721 PUHELINLI- KENNE |
|--|---|--------------------------|----------------------------|------------------------------|--|--------------------------------|----------------------------|
| VASTAAVA AKTIIVA | | VATTENTRA- FIK | STUVERI- VERKSAMHET | SPEDITIONS- VERKSAMHET | RESEBYRÄ- VERKSAMHET | BUSSTRAFIK | TELEFONTRA- FIK |
| 1000 000 MK | | | | | | | |
| RAHCITUSOMAISSUUS : FINANSIERINGSTILLGÄNGAR : | | | | | | | |
| 0509 | KÄTEISRAHA KONTANTER | 5.61 | 0.12 | 1.06 | 1.01 | 2.38 | 0.68 |
| 0519 | SHEKKI- JA POSTISIIRTOTILIIT CHECKRÄKNINGAR OCH POSTGIRO | 97.23 | 7.96 | 83.58 | 16.41 | 33.69 | 64.44 |
| 0529 | TALLETUKSET DEPOSITIONER | 346.49 | 0.59 | 24.76 | 0.13 | 5.59 | 214.01 |
| 0539 | MYNTISAAMISET FÖRSÄLJNINGSFÖRDRINGAR | 465.38 | 74.67 | 422.38 | 77.69 | 23.96 | 257.34 |
| LAINASAAMISET : LÄNEFÖRDRINGAR : | | | | | | | |
| 0549 | VELKAKIRJALAINAT SKULDEBREVSLÄN | 312.40 | 37.24 | 4.97 | 1.03 | 19.17 | 0.31 |
| 0559 | RAHOITUSVEKSELIT FINANSIERINGSVÄXLAR | - | - | - | - | - | - |
| 0569 | TOIMITUSLUOTOT LEVERANSKREDITER | - | - | - | - | - | - |
| 0589 | MUUT LAINASAAMISET ÖVRIGA LÄNEFÖRDRINGAR | 73.24 | 9.05 | 15.40 | 0.76 | 16.15 | 7.55 |
| 0599 | LAINASAAMISET YHTEENSÄ LÄNEFÖRDRINGAR SAMMANLAGT | 385.64 | 46.29 | 20.37 | 1.79 | 35.32 | 7.86 |
| 0609 | ENNAKKOMAKSUT FÖRSKOTTSBETÄLNINGAR | 14.52 | 0.04 | 1.67 | 70.05 | 2.22 | 50.02 |
| 0649 | SIIRTOSAAMISET RESULTATREGLERLINGAR | 67.48 | 7.13 | 72.28 | 11.58 | 18.78 | 20.40 |
| MUUT RAHOITUSVARAT : ÖVRIGA FINANSIERINGSTILLGÄNGAR : | | | | | | | |
| 0659 | SUHDANNE-, TUONTI- JA PÄÄOMANTUONTITALLETUS SP:SSA KONJUNKTUR-, IMPORT- OCH KAPITALIMPORTDEPOS. I FB | - | - | - | - | - | - |
| 0669 | INVESTOINTITALLETUS SUOMEN PANKISSA INVESTERINGSDEPOSITIONER I FINLANDS BANK | 9.40 | 6.14 | 4.00 | 0.30 | 11.37 | 13.58 |
| 0679 | OSAKKEET JA OSJUDET AKTIER OCH ANDELAR | - | - | - | - | 0.14 | - |
| 0689 | OBLIGAATIOIT JA DEBENTUURIT OBLIGATIONER OCH DEBENTURER | - | - | - | - | - | - |
| 0709 | MUUT AINEETTOMAT RAHOITUSVARAT ÖVRIGA IMMATERIELLA FINANSIERINGSTILLGÄNGAR | - | 2.43 | 0.01 | - | - | - |
| 0719 | AINEELLISET RAHOITUSVARAT MATERIELLA FINANSIERINGSTILLGÄNGAR | - | 0.03 | - | - | 1.57 | - |
| 0749 | MUUT RAHOITUSVARAT YHTEENSÄ ÖVRIGA FINANSIERINGSTILLGÄNGAR SAMMANLAGT | 9.40 | 8.60 | 4.01 | 0.30 | 13.08 | 13.58 |
| 0799 | RAHCITUSOMAISSUUS YHTEENSÄ FINANSIERINGSTILLGÄNGAR SAMMANLAGT | 1391.76 | 145.41 | 630.10 | 178.95 | 135.01 | 628.33 |
| VAIHTO-OMAISSUUS : OMSÄTTNINGSTILLGÄNGAR : | | | | | | | |
| 0809 | AINEET JA TARVIKKEET MATERIAL OCH FÖRnöDENHETER | 3.91 | 0.52 | 0.06 | - | 7.92 | 18.72 |
| 0819 | POLTTO- JA VOITELUAINEET BRÄNSLEN OCH SMÖRJMEDEL | 53.79 | 0.10 | 0.13 | - | 3.23 | 0.15 |
| 0829 | KAUPPATAVARAT HANDELSVAROR | 38.34 | 9.45 | 7.81 | 0.14 | 0.58 | - |
| 0839 | KESKENERÄISET TYÖT HALVFABRIKAT | - | - | - | - | 0.07 | 3.66 |
| 0849 | VALMISTEET HELFABRIKAT | - | - | - | - | - | - |
| 0859 | TONTIT, MAA- JA VESIALUEET TOMTER, JORD- OCH VATTENOMRÄDEN | - | - | 0.57 | - | - | - |

LIIKENTEEN YRITYSTILASTO 1982
FÖRETAGSSTATISTIKEN ÖVER SAMFÄRDELEN 1982

| TASE BALANS | | 712 VESILIIKEN- NE | 714 AHTAUSTOI- MINTA | 715 HUOLINTA- TOIMINTA | 716 MATKATOI- MISTOTOI- MINTA | 718 LINJA-AUTO- LIIKENNE | 721 PUHELINLI- KENNE |
|--|---|--------------------------|----------------------------|------------------------------|--|--------------------------------|----------------------------|
| VASTAAVAA (JATKUU) AKTIIVA (FORTSÄTTET) | | VATTENTRA- FIK | STUVERI- VERKSAMHET | SPEDITIONS- VERKSAMHET | RESEBYRÄ- VERKSAMHET | BUSSTRAFIK | TELEFONTRA- FIK |
| 1000 000 MK | | | | | | | |
| 0869 | OSAKKEET JA OSUDET AKTIER OCH ANDELAR | - | - | 0.68 | - | 4.09 | - |
| 0929 | MUU VAIHTO-OMAISUUS ÖVRIGA OMSÄTTNINGSTILLGÅNGAR | 0.06 | - | - | - | - | 0.09 |
| 0929 | ENNAKKOMAKSUT FÖRSKOTTSBETALNINGAR | - | - | - | - | - | - |
| 0949 | VAIHTO-OMAISUUS YHTEENSÄ OMSÄTTNINGSTILLGÅNGAR SAMMANLAGT | 96.10 | 10.06 | 9.24 | 0.14 | 15.89 | 22.63 |
| | KÄYTTÖOMAISUUS JA MUUT PITKÄVAIKUTTEISET MENOT : ANLÄGGN.TILLG. OCH ÖVR. UTGIFTER MED LÅNG VERKN.TID : | | | | | | |
| 0959 | KESKENERÄISET OMAT TYÖT HALVFÄRDIGA EGNA ARBETEN | - | 0.11 | 0.24 | - | 2.42 | 149.32 |
| 0969 | TONTIT, MAA- JA VESIALUEET TOMTER, JORD- OCH VATTENOMRÅDEN | 8.94 | 8.78 | 15.82 | - | 13.00 | 30.88 |
| 0979 | ASUINRAKENNUKSET BOSTADSBYGGNADER | 61.71 | 5.33 | 0.78 | - | 1.09 | 0.89 |
| 0989 | MUUT TÄLONRAKENNUKSET ÖVRIGA HUSBYGGNADER | 25.35 | 66.54 | 82.89 | - | 80.38 | 229.67 |
| 0999 | MAA- JA VESIRAKENNUKSET JORD- OCH VATTENBYGGNADER | 14.28 | 1.81 | 7.21 | - | 0.39 | 371.13 |
| 1009 | KONEET, KALUSTO JA KULJETUSVÄLINEET MASKINER, INVENTARIER OCH TRANSPORTMEDEL | 1697.70 | 83.06 | 49.54 | 7.11 | 227.70 | 588.21 |
| 1029 | MUUT AINEELLISET HYÖDYKKEET ÖVRIGA MATERIELLA TILLGÅNGAR | - | 0.14 | 0.15 | 0.05 | 0.09 | - |
| 1039 | OSAKKEET JA OSUDET AKTIER OCH ANDELAR | 118.71 | 20.08 | 61.17 | 15.36 | 22.09 | 13.50 |
| 1049 | AINEETTONAT OIKEUDET IMMATERIELLA RÄTTIGHETER | 0.45 | 0.34 | 1.20 | - | 1.25 | 1.19 |
| 1079 | MUUT PITKÄVAIKUTTEISET MENOT ÖVRIGA UTGIFTER MED LÅNG VERKNINGSTID | 14.01 | 0.66 | 4.33 | 2.34 | 16.64 | 3.12 |
| 1089 | ENNAKKOMAKSUT FÖRSKOTTSBETALNINGAR | 31.49 | 0.32 | - | - | 0.01 | - |
| 1099 | KÄYTTÖOMAISUUS JA MUUT PITKÄVAIKUTTEISET MENOT YHT. ANL.TILLG. O. ÖVR. UTGIFTER M. LÅNG VERKN.TID SAMMANL. | 1972.65 | 187.17 | 223.31 | 24.85 | 365.05 | 1387.91 |
| | MUUT PITKÄAIKAISET SIJOITUKSET : ÖVRIGA LÅNGFRISTIGA PLACERINGAR : | | | | | | |
| 1109 | ARVOPAPERIT VÄRDEPAPPER | - | 0.01 | - | - | - | 0.03 |
| 1119 | MUUT AINEETTONAT SIJOITUKSET ÖVRIGA IMMATERIELLA PLACERINGAR | - | - | - | - | - | - |
| 1129 | TONTIT, MAA- JA VESIALUEET TOMTER, JORD- OCH VATTENOMRÅDEN | - | - | - | - | - | - |
| 1179 | MUUT AINEELLISET SIJOITUKSET ÖVRIGA MATERIELLA PLACERINGAR | - | - | - | - | - | - |
| 1189 | ENNAKKOMAKSUT FÖRSKOTTSBETALNINGAR | - | - | - | - | - | - |
| 1199 | MUUT PITKÄAIKAISET SIJOITUKSET YHTEENSÄ ÖVRIGA LÅNGFRISTIGA PLACERINGAR SAMMANLAGT | - | 0.01 | - | - | - | 0.03 |
| 1239 | ARVOSTUSERÄT VÄRDERINGSPOSTER | 59.79 | - | - | 0.28 | 0.40 | 1.70 |
| 1249 | VASTAAVAA YHTEENSÄ AKTIIVA SAMMANLAGT | 3520.30 | 342.64 | 862.65 | 204.23 | 516.35 | 2040.60 |

LIIKENTEEN YRITYSTILASTO 1982
FÖRETAGSSTATISTIKEN ÖVER SAMFÄRDELEN 1982

TASE
BALANS

VASTATTAVA
PASSIVA

YRITYKSET, JOIDEN HENKI-
LÖKUNTA > 100 TAI = 100
FÖRETAG, VILKAS PERSO-
NAL > 100 ELLER = 100

| 712 VESILIIKEN- NE | 714 AHTAUSTOI- MINTA | 715 HUOLINTA- TOIMINTA | 716 MATKATOI- MISTOTOI- MINTA | 718 LINJA-AUTO- LIIKENNE | 721 PUHELINLII- KENNE |
|--------------------------|----------------------------|------------------------------|--|--------------------------------|-----------------------------|
| VATTENTRA- FIK | STUVERI- VERKSAMHET | SPEDITIONS- VERKSAMHET | RESEBYRÄ- VERKSAMHET | BUSSTRAFIK | TELEFONTRA- FIK |

1000 000 MK

LYHYTAIKAINEN VIERAS PÄÄOMA :
KORTFRISTIGT FRÄMMANDE KAPITAL :

| | | | | | | | |
|------|---|---------|--------|--------|--------|--------|--------|
| 1259 | OSTOVELAT LEVERANTÖRSKULDER | 292.59 | 50.31 | 305.33 | 72.50 | 51.68 | 171.27 |
| 1265 | ENNAKKOMAKSUT FÖRSKOTTSBETALNINGAR | 5.87 | 0.00 | 11.47 | 29.11 | 0.11 | 6.08 |
| 1299 | SIIRTOVELAT RESULTATREGLERINGAR | 177.17 | 42.67 | 211.21 | 32.37 | 54.82 | 57.77 |
| 1309 | RAHOITUSVEKSELIT FINANSIERINGSVÄXLAR | 12.55 | - | 2.44 | 1.00 | 4.71 | - |
| 1339 | MUUT LYHYTAIKAISET VELAT ÖVRIGA KORTFRISTIGA SKULDER | 670.23 | 35.71 | 49.97 | 0.95 | 48.67 | 40.58 |
| 1349 | LYHYTAIKAINEN VIERAS PÄÄOMA YHTEENSÄ KORTFRISTIGT FRÄMMANDE KAPITAL SAMMANLAGT | 1158.41 | 128.69 | 580.41 | 135.93 | 159.99 | 275.69 |

PITKÄAIKAINEN VIERAS PÄÄOMA :
LÅNGFRISTIGT FRÄMMANDE KAPITAL :

| | | | | | | | |
|------|--|---------|--------|--------|--------|--------|--------|
| 1359 | ELÄKELAINAT PENSIONSLÄN | 49.42 | 54.59 | 107.93 | 49.74 | 116.90 | 249.66 |
| 1365 | MUUT VELKAKIRJALAINAT ÖVRIGA SKULDEBREVSLÄN | 827.21 | 76.40 | 53.28 | 0.06 | 70.98 | 43.18 |
| 1375 | OBLIGAATIOIT JA DEBENTUURIT OBLIGATIONER OCH DEBENTURER | 5.00 | - | - | - | - | - |
| 1389 | TOIMITUSLUOTOT LEVERANSKREDITER | 320.90 | 1.31 | - | - | - | 11.58 |
| 1419 | SHEKKI- JA POSTISIIRTOTILILUOTTO (KÄYTETTY) CHECKRÄKNINGS- OCH POSTGIROKREDIT (UTNYTTJAÖ) | 15.03 | 1.96 | 4.34 | 3.43 | 0.31 | 0.13 |
| 1429 | MUUT PITKÄAIKAISET VELAT ÖVRIGA LÅNGFRISTIGA SKULDER | 593.77 | 0.47 | 2.53 | 0.03 | 19.36 | 53.52 |
| 1439 | PITKÄAIKAINEN VIERAS PÄÄOMA YHTEENSÄ LÅNGFRISTIGT FRÄMMANDE KAPITAL SAMMANLAGT | 1811.33 | 134.73 | 168.08 | 53.26 | 207.53 | 358.07 |
| 1449 | VIERAS PÄÄOMA YHTEENSÄ FRÄMMANDE KAPITAL SAMMANLAGT | 2969.73 | 263.43 | 748.49 | 189.19 | 367.52 | 633.76 |
| 1459 | ARVOSTUSERÄT VÄRDERINGSPOSTER | 3.99 | - | - | 0.04 | - | 0.07 |

VARAUKSET :
RESERVERINGAR :

| | | | | | | | |
|------|---|--------|-------|-------|------|-------|-------|
| 1469 | LUGTTOTAPPIO- JA TAKUUVARAUS KREDITFÖRLUST- OCH GARANTIRESERVERING | 9.58 | 2.51 | 11.92 | 2.01 | 0.51 | 5.78 |
| 1479 | HANKINTAVARAUS ANSKAFFNINGSRESERVERING | 39.65 | - | - | - | - | - |
| 1485 | KÄYTTÖMAISUUDEN JÄLLEENHANKINTAVARAUS ANLÄGGNINGSTILLGÅNGARNAS ÅTERANSKAFFNINGSRESERVERING | 31.94 | - | - | - | - | - |
| 1499 | INVESTOINTIVARAUS INVESTERINGSRESERVERING | 0.87 | 14.56 | 7.95 | 0.60 | 27.18 | 30.04 |
| 1509 | TOIMINTAVARAUS DRIFTSRESERVERING | 13.45 | 18.32 | 23.18 | 3.42 | 18.37 | 28.56 |
| 1539 | MUUT VARAUKSET ÖVRIGA RESERVERINGAR | 23.29 | - | - | - | - | - |
| 1549 | VARAUKSET YHTEENSÄ RESERVERINGAR SAMMANLAGT | 118.78 | 35.39 | 43.05 | 6.03 | 46.07 | 64.38 |

LIIKENTEEN YRITYSTILASTO 1982

FÖRETAGSSTATISTIKEN ÖVER SAMFÄRDSELEN 1982

| TASE BALANS | 712 VESILIIKEN- NE | 714 AHTAUSTOI- MINTA | 715 HUOLINTA- TOIMINTA | 716 MATKATOI- MISTOTOI- MINTA | 718 LINJA-AUTO- LIIKENNE | 721 PUHELINLI- KENNE |
|---|--------------------------|----------------------------|------------------------------|--|--------------------------------|----------------------------|
| VASTATTAVAA (JATKUU) PASSIVA (FORTSÄTTER) | VATTENTRA- FIK | STUVERI- VERKSAMHET | SPEDITIONS- VERKSAMHET | RESEBYRÄ- VERKSAMHET | BUSSTRAFIK | TELEFONTRA- FIK |
| 1000 000 MK | | | | | | |
| OMA PÄÄOMA : EGET KAPITAL : | | | | | | |
| 1559 OSAKE-, OSUUS- JA MUU NIITÄ VASTAAVA PÄÄOMA AKTIE-, ANDELS- OCH ANNAT MOTSVARANDE KAPITAL | 191.15 | 18.56 | 24.12 | 12.79 | 53.72 | 744.82 |
| 1565 OSAKEANTI (REKISTERÖIMÄTÖN OSAKEPÄÄOMA) AKTIEEMISSION (OREGISTRERAT AKTIEKAPITAL) | - | - | - | - | - | 1.49 |
| 1579 VARARAHASTO RESERVFOND | 41.45 | 3.32 | 2.10 | 0.06 | 19.22 | 94.53 |
| 1589 ARVONKOROTUSRAHASTO VÄRDEFÖRHÖJNINGSFOND | 73.10 | 12.52 | 10.05 | - | 8.01 | 5.52 |
| 1619 MUU OMA PÄÄOMA / PÄÄOMANVAJAUS ÖVRIGT EGET KAPITAL / KAPITALUNDERSKOTT | 94.38 | 2.77 | 24.32 | -0.32 | 11.68 | 494.03 |
| 1629 TILIKAUDEN VOITTO (TAPPIO) / YLIJÄÄMÄ (ALIJÄÄMÄ) RÄKENSKAPSPERIODENS VINST(FÖRLUST)/ÖVER-(UNDERSKOTT) | 27.72 | 6.65 | 10.52 | -3.57 | 10.13 | 2.00 |
| 1639 OMA PÄÄOMA YHTEENSÄ EGET KAPITAL SAMMANLAGT | 427.80 | 43.82 | 71.11 | 8.96 | 102.76 | 1342.38 |
| 1649 VASTATTAVAA YHTEENSÄ PASSIVA SAMMANLAGT | 3520.30 | 342.64 | 362.65 | 204.23 | 516.35 | 2040.60 |

LIIKENTEEN YRITYSTILASTO 1982

FÖRETAGSSTATISTIKEN ÖVER SAMFÄRDSELEN 1982

| OSAKEPÄÄOMA AKTIEKAPITAL | 712 VESILIIKEN- NE | 714 AHTAUSTOI- MINTA | 715 HUOLINTA- TOIMINTA | 716 MATKATOI- MISTOTOI- MINTA | 718 LINJA-AUTO- LIIKENNE | 721 PUHELINLI- KENNE |
|---|--------------------------|----------------------------|------------------------------|--|--------------------------------|----------------------------|
| 1000 000 MK | VATTENTRA- FIK | STUVERI- VERKSAMHET | SPEDITIONS- VERKSAMHET | RESEBYRÄ- VERKSAMHET | BUSSTRAFIK | TELEFONTRA- FIK |
| | | | | | | |
| 3400 OSAKEPÄÄOMA TILIKAUDEN ALUSSA AKTIEKAPITAL VID RÄKENSKAPSPERIODENS BÖRJAN | 194.71 | 18.56 | 24.12 | 5.50 | 51.58 | 18.77 |
| OSAKEPÄÄOMAN KOROTTAMINEN: AKTIEKAPITALETS FÖRHÖJNING: | | | | | | |
| 3402 ILMAISOSAKEANTI GRATISEMISSION | - | - | - | 7.29 | - | - |
| 3403 MAKSULLINEN OSAKEANTI EMISSION MOT BETALNING | 20.00 | - | - | - | 1.81 | 0.58 |
| 3404 OSAKEPÄÄOMAN KOROTTAMINEN YHTEENSÄ AKTIEKAPITALETS FÖRHÖJNING SAMMANLAGT | 20.00 | - | - | 7.29 | 1.81 | 0.58 |
| 3405 OSAKEPÄÄOMAN ALENTAMINEN AKTIEKAPITALETS NEDSKRIVNING | -23.56 | - | - | - | - | - |
| 3406 OSAKEPÄÄOMA TILIKAUDEN LOPUSSA AKTIEKAPITAL VID RÄKENSKAPSPERIODENS SLUT | 191.15 | 18.56 | 24.12 | 12.79 | 53.39 | 19.35 |

1) TILIKAUDEN OSINGONJAKO JA OSUUSKOROT (EHDOTETTU/PÄÄTETTY):
RÄKENSKAPSPERIODENS DIVIDENDUTDELNING OCH ANDELSRÄNTOR (FÖRESLAGITS/BESLUTATS):

| | | | |
|--|---------------|---|--------------|
| VESILIIKENNE VATTENTRAFIK | 17.41 MILJ.MK | MATKATOIMISTOTOIMINTA RESEBYRÄVERKSAMHET | 0.15 MILJ.MK |
| AHTAUSTOIMINTA STUVERIVERKSAMHET | 4.03 MILJ.MK | LINJA-AUTOLIIKENNE BUSSTRAFIK | 5.28 MILJ.MK |
| HUOLINTATOIMINTA SPEDITIONSVERKSAMHET | 5.68 MILJ.MK | PUHELINLIIKENNE TELEFONTRAFIK | - |