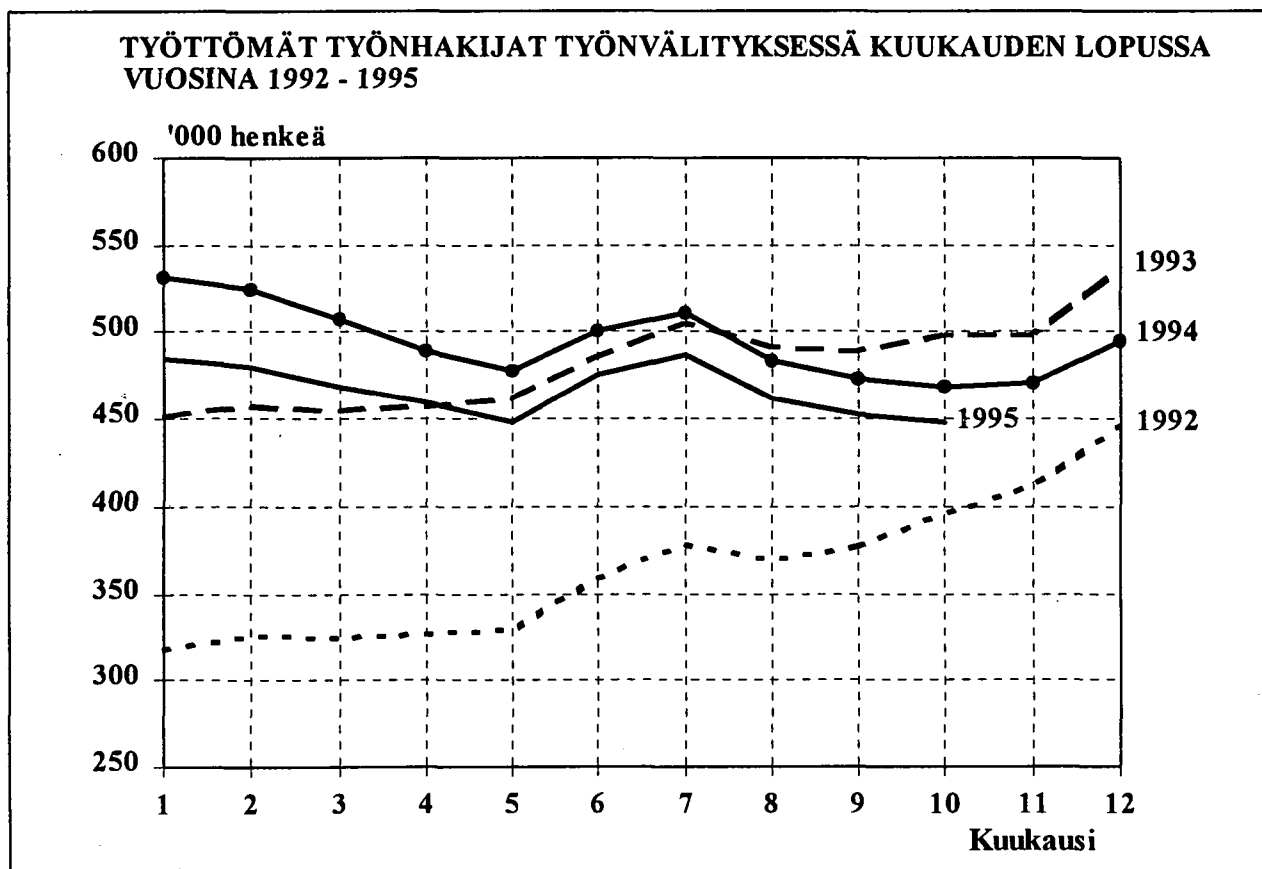


TYÖMINISTERIÖN TILASTOJA

1995 Lokakuu



Tilastokirjasto
Statistikbiblioteket



SISÄLLYS

Kuukausittain julkaistavat taulut	Sivu
1. Yhteenveto julkaisuun sisältyvistä tärkeimmistä kuukausitiedoista	3
2. Työttömät työnhakijat ja avoimet työpaikat työvoimapiireittäin	4
3. Työttömät työnhakijat ja avoimet työpaikat lääneittäin	5
4. Työttömät työnhakijat (ilman lomautettuja) ja avoimet työpaikat ammattiryhmittäin	6
5. Työttömät työnhakijat (ilman lomautettuja), lomautetut ja avoimet työpaikat toimialoittain	8
6. Työnhakijat ja avoimet työpaikat koulutuksen mukaan	9
7. Avoimet työpaikat ammattiryhmittäin ja työvoimapiireittäin	11
8. Työttömät työnhakijat (ilman lomautettuja) ammattiryhmittäin ja työvoimapiireittäin	12
9. Työttömät työnhakijat (ilman lomautettuja) ikäryhmittäin ja työvoimapiireittäin	13
10. Työttömät työnhakijat (ilman lomautettuja) työttömyyden keston mukaan, työvoimapiireittäin	14
11. Työttömät työnhakijat ja toimeentuloturva työvoimapiireittäin	15
12. Työnhakijat työllisyyden mukaan, työvoimapiireittäin	16
13. Kuukauden aikana alkaneet työttömyysjaksot aikaisemman toiminnan mukaan, työvoimapiireittäin	17
14. Kuukauden aikana työvoimatoimistoissa olleet työnhakijat ja avoimet työpaikat työvoimapiireittäin	18
15. Kuukauden aikana työvoimatoimistoissa avoinna olleet työpaikat ja täyttyneet työpaikat ammattiryhmittäin	19
16. Kuukauden aikana täyttyneiden työpaikkojen avoinnaolon kesto työvoimapiireittäin	20
17. Kuukauden aikana työvoimatoimistoissa olleet työnhakijat ja työnhaun päättäneet ammattiryhmittäin	21

	Sivu
18. Työnvälitykset ja muut tapahtumat kuukauden aikana työvoimapiireittäin	22
19. Työvoimakoulutuksessa olevat tavoiteammatin ja koulutustyövoimapiirin mukaan	23
20. Palkkaperusteisilla toimenpiteillä työllistetyt kuukauden lopussa työvoimapiireittäin	24
 KUVIOT	
1. Työttömät työnhakijat ja avoimet työpaikat	25
2. Kuntien työttömyysasteet	26
 Taulukoiden selityksiä	 27
Työvälytystilastossa käytettävä ammattiluokitus	28

**TAULUKKO 1. YHTEENVETO JULKAISUUN SISÄLTYVISTÄ TÄRKEIMMISTÄ
KUUKAUSITIEDOISTA**

	X/1995	IX/1995	X/1994	MUUTOS EDELL. VUOD. %
KUUKAUDEN LOPUSSA:				
AVOIMET TYÖPAIKAT	5335	5680	4713	13,2
KAIKKI TYÖNHAKIJAT	669087	668327	690760	-3,1
TYÖTTÖMÄT TYÖNHAKIJAT	448310	452102	468443	-4,3
- MIEHET	243531	243172	257411	-5,4
- NAISET	204779	208930	211032	-3,0
- TYÖTTÖMYYSKASSAN JÄSENET	229178	228566	244985	-6,5
- TYÖMARKKINATUKEEN OIKEUTETUT	176786	154902	67951	160,2
- PERUSPÄIVÄRAHAN SAAJAT *		58557	146898	
- LOMAUTETUT	12615	11442	17397	-27,5
TYÖTTÖMÄT ILMAN LOMAUTETTUJA	435695	440660	451046	-3,4
- ALLE 25-VUOTIAAT	75400	77700	83148	-9,3
- YLI VUODEN TYÖTTÖMÄNÄ OLLEET	138451	141100	136475	1,4
TYÖTTÖMYYSELÄKKEELLÄ OLEVAT	37429	37682	45578	-17,9
LYHENNETYLLÄ TYÖVIIKOLLA OLEVAT	8594	8325	11379	-24,5
KUUKAUDEN AIKANA:				
AVOIMIA TYÖPAIKKOJA YHTEENSÄ	13908	15082	13149	5,8
- KUUKAUDEN UUDET	9183	9391	8980	2,3
- TÄYTTYNEET TYÖPAIKAT	8598	9312	8195	4,9
TYÖNHAKIJOITA YHTEENSÄ	701414	706365	721181	-2,7
TYÖTTÖMIÄ TYÖNHAKIJOITA YHTEENSÄ	485513	493070	496263	-2,2
- KUUKAUDEN UUDET	22466	24097	20878	7,6
- TYÖNHAUN PÄÄTTÄNEET	27326	31078	25069	9,0
KUUKAUDEN LOPUSSA:				
TYÖVOIMAKOULUTUKSESSA	42446	33367	33677	26,0
SIJOITETTUINA TOIMENPITEILLÄ	62288	61334	66165	-5,9
- VALTION TYÖTEHTÄVÄT	12719	12512	11894	6,9
- KUNTIEN JA KUNTAINLIITTOJEN TYÖT	29276	27825	26995	8,4
- YKSITYINEN SEKTORI	20293	20997	27276	-25,6
TYÖMARKKINATUEN TYÖHARJOITTELUSSA	7114	6345	5779	23,1

* EDELLISEN KUUKAUDEN LUKU

TAULUKKO 2. TYÖTTÖMÄT TYÖNHAKIJAT JA AVOIMET TYÖPAIKAT TYÖVOIMAPIREITÄIN, 31.10.1995

TYÖVOIMAPIIRI	TYÖTTÖMÄT TYÖNHAKIJAT			MUUTOS 31.10.1994	TYÖTTÖ- MYYS- ASTE(1)	AVOIMET TYÖPAIKAT			MUUTOS 31.10.1994
	31.10.1995	29.9.1995	31.10.1994			31.10.1995	29.9.1995	31.10.1994	
UUDENMAAN	106132	107678	111065	-4933	15,4	1562	1714	1118	444
TURUN	34609	34926	37686	-3077	16,1	613	601	542	71
SATAKUNNAN	22698	22640	23903	-1205	19,4	267	278	322	-55
HÄMEEN	69071	69923	74015	-4944	19,2	788	797	819	-31
KYMEN	30519	30415	32230	-1711	19,7	218	241	182	36
MIKKELIN	19661	19851	20245	-584	21,1	153	151	109	44
VAASAN	33654	33822	35609	-1955	16,5	591	697	608	-17
KESKI-SUOMEN	25208	25656	26689	-1481	20,8	188	179	163	25
KUOPION	23813	23994	23494	319	20,9	249	246	205	44
POHJ.-KARJALAN	18038	18009	17742	296	23,4	108	98	101	7
KAINUUN	9922	9902	9677	245	23,6	51	62	68	-17
OULUN	31808	31995	32517	-709	20,3	419	447	342	77
LAPIN	23177	23291	23571	-394	24,7	128	169	134	-6
KOKO MAA	448310	452102	468443	-20133	18,3	5335	5680	4713	622

1) TYÖTTÖMIEN TYÖNHAKIJOIDEN PROSENTTINEN OSUUS ARVIOIDUSTA TYÖVOIMASTA

TAULUKKO 3. TYÖTTÖMÄT TYÖNHAKIJAT JA AVOIMET TYÖPAIKAT LÄÄNEITTÄIN, 31.10.1995

LÄÄNI	TYÖTTÖMÄT TYÖNHAKIJAT		TYÖTTÖMYYS- ASTE, % (LOMAUTET MUK.LUK.)	LYHENNE- TYLLÄ TYÖVIK.	AVOIMET TYÖPAIKAT	
	YHTEENSÄ ILMAN LOMAUT.	LOMAUTETUT				
UUDENMAAN	106132	103396	2736	15,4	1672	1562
TURUN JA PORIN	59996	57866	2130	17,8	1173	876
AHVENANMAA	806	769	37	6,7	31	41
HÄMEEN	65576	63854	1722	18,8	1273	751
KYMEN	30519	29704	815	19,7	777	218
MIKKELIN	19661	18986	675	21,1	511	153
POHJOIS-KARJALAN	18038	17681	357	23,4	254	108
KUOPION	23813	23269	544	20,9	424	249
KESKI-SUOMEN	25208	24455	753	20,8	463	188
VAASAN	33654	32398	1256	16,5	1124	591
OULUN	41730	40593	1137	21,0	649	470
LAPIN	23177	22724	453	24,7	243	128
YHTEENSÄ	448310	435695	12615	18,4	8594	5335

**TAULUKKO 4. TYÖTTÖMÄT TYÖNHAKIJAT (ILMAN LOMAUTETTUJA) JA AVOIMET TYÖPAIKAT
AMMATTIRYHMITTÄIN, 31.10.1995**

AMMATTIRYHMÄ	TYÖTTÖMÄT TYÖNHAKIJAT			AVOIMET TYÖPAIKAT
	YHTEENSÄ	MIEHET	NAISET	
TEKNINEN, LUONNONT.,YHTEISK., YM TYÖ	34287	21141	13146	644
TEKNIIKAN ALAN TYÖ	18475	15046	3429	184
KEMIAN JA FYSIIKAN ALAN TYÖ	1659	446	1213	16
BIOLOGIAN ALAN TYÖ	958	463	495	5
OPETUSALAN TYÖ	5444	1488	3956	251
USKONNONALAN TYÖ	268	125	143	0
LAINOPIILLINEN TYÖ	418	223	195	10
TOIMITTAJAN TYÖ, JOUKKOVIESTINTÄ	1357	594	763	7
TAIDE- JA VIHDEALAN TYÖ	3118	1775	1343	27
KIRJASTO- JA MUSEOALAN TYÖ	933	191	742	12
MUUT PÄÄRYHMÄN 0 AMMATIT	1657	790	867	132
TERVEYDENHUOLTO, SOSIAALIALANTYÖ	33573	2786	30787	682
TERVEYDEN- JA SAIRAANHOITOTYÖ	15859	1006	14853	315
TERVEYDENHUOLLON KUNTOUTTAVA TYÖ	1694	572	1122	36
HAMMASHOITOALAN TYÖ	703	39	664	34
APTEEKKIALAN TYÖ	377	25	352	3
ELÄINLÄÄKINTÄHUOLTO, YMPÄRISTÖNSUOJELU	133	72	61	2
SOSIAALIALAN TYÖ	7162	559	6603	99
LASTEN PÄIVÄHOIDON TYÖ	6548	99	6449	161
PSYKOLOGINEN TYÖ	130	23	107	8
HARRASTUS- JA VAPAA-AJANTOIM. OHJAUS	797	317	480	16
MUU PÄÄRYHMÄÄN 1 KUULUVA TYÖ	170	74	96	8
HALLINTO- JA TOIMISTOTYÖ	48524	12011	36513	464
JULKISEN HALLINNON JOHTOTYÖ	428	244	184	10
LIIOKEYRITYSTEN JA JÄRJESTÖJEN JOHTOTYÖ	5711	4154	1557	92
HENKILÖSTÖ- JA TYÖVOIMA-ASIAIN HOITOT.	210	78	132	11
TALOUSHALL. SUUNNITTELU- JA TILINPITOT	3689	623	3066	53
SIHTEERI- JA TOIMISTOTYÖ	28543	3001	25542	139
ATK-ALAN TYÖ	2820	1612	1208	77
PANKKI- JA VAKUUTUSALAN TYÖ	4066	454	3612	53
MATKAILUALAN TYÖ	655	116	539	10
MUU HALLINTO- JA TOIMISTOTYÖ	2402	1729	673	19
KAUPALLINEN TYÖ	34886	13375	21511	1323
MAINOS- JA MARKKINOINTITYÖ	2065	1022	1043	16
KIINT., PALVEL. JA ARVOPAP. MYYNTI	446	258	188	46
OSTOTYÖ	570	382	188	5
KAUPPAEDUSTUS- JA KONTTORIMYYNTITYÖ	6390	4025	2365	893
TAVAROIDEN MYYNTITYÖ	25071	7592	17479	348
MUU KAUPALLINEN TYÖ	344	96	248	15
MAA- JA METSÄTALOUSTYÖ, KALASTUSALA	15695	10542	5153	203
MAATILATALOUS, ELÄINTENHOITO	5715	3155	2560	121
PUUTARHA- JA PUISTOTYÖ	3319	958	2361	50
RIISTANHOITO, METSÄSTYS	5	5	0	0
KALASTUS	423	361	62	1
METSÄTYÖ	6221	6053	168	31
MUU MAA- JA METSÄTALOUSTYÖ	12	10	2	0

AMMATTIRYHMÄ	TYÖTTÖMÄT TYÖNHAKIJAT			AVOIMET TYÖPAIKAT
	YHTEENSÄ	MIEHET	NAISET	
KULJETUS- JA LIIKENNETYÖ	17621	14956	2665	119
MERIPÄÄLLYSTÖTYÖ	514	503	11	4
KANSI- JA KONEMIEHISTÖTYÖ	681	649	32	2
LENTOKULJETUSTYÖ	113	107	6	0
VETURIN- JA MOOTTORIV.KULJETUSTYÖ	39	39	0	0
TIELIIKENNETYÖ	12721	12268	453	57
LIIKENTEEN JOHTO, LIIKENT.PALVELUTYÖ	624	478	146	3
POSTI- JA TIETOLIIKENNETYÖ	1535	135	1400	11
POSTINKANTAJANTYÖ	1321	714	607	42
MUU KULJETUS- JA LIIKENNETYÖ	73	63	10	0
RAKENNUSTYÖ, KAIVOS- JA LOUHINTATYÖ	46570	45633	937	173
KAIVOS- JA LOUHINTATYÖ	724	708	16	5
ÖLJYNPORAUS, TURPEENNOSTO	140	137	3	1
TALONRAKENNUSTYÖ	40030	39338	692	143
MAA- JA VESIRAKENNUSTYÖ	1350	1340	10	11
TYÖKONEIDEN KÄYTTÖ	4326	4110	216	13
TEOLLINEN TYÖ	97057	71682	25375	909
TEKSTIILITYÖ	1867	351	1516	7
OMPELUTYÖ	8690	409	8281	38
JALKINE- JA NAHKATYÖ	1174	348	826	7
TERÄS-, METALLITEHDAS- JA VALIMOTYÖ	971	852	119	0
HIENOMEKAANINEN TYÖ	780	648	132	5
KONEPAJA- JA RAKENNUSMETALLITYÖ	28435	26848	1587	461
SÄHKÖTYÖ	11425	10158	1267	156
PUUTYÖ	8342	7043	1299	49
MAALAUSTYÖ	1402	1201	201	9
RADIO-, TV- JA ELOKUVATEKNINEN TYÖ	152	130	22	1
GRAAFINEN TYÖ	3853	2058	1795	22
LASI-, KERAAMINEN- JA TIILITYÖ	492	267	225	1
ELINTARVIKETEOLLISUUSTYÖ	4631	2004	2627	43
KEMIANPROSESSITYÖ	768	640	128	5
MASSA- JA PAPERITYÖ	1948	1520	428	9
KUMI- JA MUOVITUOTETYÖ	1393	915	478	20
MUU TEOLLINEN TYÖ	1510	1080	430	1
KIINTEIDEN KONEIDEN KÄYTTÖ	263	256	7	1
PAKKAUS-, VARASTO- JA AHTAUSTYÖ	8002	5143	2859	64
SEKATYÖ	10959	9811	1148	10
PALVELUTYÖ	50815	11760	39055	818
VARTIOINTI- JA SUOJELUTYÖ	1230	1098	132	21
MAJOITUSLIIKE- JA SUURTALOUSTYÖ	18084	4108	13976	178
TARJOILUTYÖ	9106	2058	7048	118
KOTITALOUSTYÖ	376	6	370	20
KIINTEISTÖNHOITO- JA SIIVOUSTYÖ	17751	3570	14181	391
HYGIENIA JA KAUNEUDENHOITOTYÖ	2549	108	2441	51
PESULA- JA SILITYSTYÖ	665	80	585	2
AMMATTIM. URHEILU- JA LIIKUNTATYÖ	178	130	48	6
SOTILASTYÖ	72	71	1	0
MUU PALVELUTYÖ	804	531	273	31
MUUALLA LUOKITTELEMATON TYÖ	56667	30591	26076	0
KOULULAISET JA OPISKELIJAT	1341	742	599	0
ILMAN AMMATTIA OLEVAT	44613	24847	19766	0
AMMATINVAIHTAJAT	4337	1817	2520	0
VASTAVALMISTUNEET	6376	3185	3191	0
YHTEENSÄ	435695	234477	201218	5335

**TAULUKKO 5. TYÖTTÖMÄT TYÖNHAKIJAT (ILMAN LOMAUTETTUJA), LOMAUTETUT
JA AVOIMET TYÖPAIKAT TOIMIALOITTAIN, 31.10.1995**

TOIMIALA	TYÖTTÖMÄT TYÖNHAKIJAT			LOMAU- TETUT	AVOIMET TYÖPAIKAT
	YHTEENSÄ	MIEHET	NAISET		
A MAATALOUS, KALA- JA RIISTATALOUS	9309	6026	3283	101	154
B METSÄTALOUS	4305	3532	773	165	23
C KAIVOS- JA KAIVANNAISTOIMINTA	896	820	76	26	5
D TEOLLISUUS	35675	21740	13935	1932	1059
E ENERGIA- JA VESIHUOLTO	1127	846	281	66	10
F RAKENTAMINEN	29545	27248	2297	2365	237
G KAUPPA	22204	8860	13344	347	1030
H MAJOITUS- JA RAVITSEMISTOIMINTA	10721	3273	7448	234	241
I KULJETUS	8620	7044	1576	256	105
J TIETOLIIKENNE	2079	1120	959	14	42
K RAHOITUS- JA VAKUUTUSTOIMINTA	2603	491	2112	9	71
L KIINT.-, PUHTAUS- JA VUOKRAUS	7911	3508	4403	89	367
M TEKN. PALVELU JA PALV. LIIKE-EL.	4536	2655	1881	185	444
N JULKINEN HALLINTO JA MAANPUOL.	52186	25600	26586	177	253
O KOULUTUS JA TUTKIMUS	12095	5135	6960	71	299
P TERVEYS- JA SOSIAALIPALVELU	29631	5425	24206	358	502
R VIRKISTYS- JA KULTTUURIPALVELU	9450	5546	3904	40	92
S JÄRJESTÖ- JA USKONNOLL. T.	4024	1454	2570	52	55
T MUUT PALVELUT	3933	1068	2865	47	259
X TOIMIALA TUNTEMATON	184845	103086	81759	6081	87
Y H T E E N S Ä	435695	234477	201218	12615	5335

TAULUKKO 6. TYÖNHAKIJAT JA AVOIMET TYÖPAIKAT KOULUTUKSEN MUKAAN 31.10.1995

KOULUTUSASTE KOULUTUSALA TAI TUTKINTO	TYÖNHAKIJAT				AVOIMET TYÖPAIKAT	
	YHTEENSÄ	TYÖTTÖMÄT ILMAN LOMAUTETT.	TYÖTTÖ- MISTÄ VASTAV.	VALTION TYÖLLIS- TÄMÄT	KUNTIEN TYÖLLIS- TÄMÄT	
PERUSASTEEN ALEMPI KOULUTUS	210114	137588	548	3322	6656	158
PERUSASTEEN YLEMPI KOULUTUS	108429	76665	1113	1565	5384	177
KESKIKOULUTUTKINTO	28573	19085	140	527	1025	19
PERUSKOULUTUTKINTO	76238	55133	892	1000	4145	158
KANSANOPISTO, 10. LUOKKA YM.	3618	2447	81	38	214	0
KESKIASTEEN ALEMPI KOULUTUS	166724	109337	6596	3120	9220	302
KANSANKORKEAKOULU	436	282	12	7	24	0
HUMANISTINEN JA EST. KOULUTUS	2285	1476	56	45	128	0
OPETTAJAKOULUTUS	1259	707	39	9	107	4
MERKANTTI, KAUPPAKOULU	18865	11953	565	597	1023	18
MUU KAUPALLINEN KOULUTUS	5000	3196	90	153	189	2
METALLIALAN KOULUTUS	30215	21317	815	627	1101	94
SÄHKÖALAN KOULUTUS	7327	4884	117	178	260	18
RAKENNUSALAN KOULUTUS	18026	12364	629	385	849	17
PUUTEOLLISUUDEN KOULUTUS	6140	4234	210	124	342	9
TEKST.- JA VAATETUSTEOLL.KOUL.	7087	4487	105	88	509	0
MUU TEOLLISUUSAMM. KOULUTUS	8182	5700	416	162	391	11
LIIKENTEEN KOULUTUS	2210	1603	210	22	55	1
PERUSHOITAJA	6313	3793	511	15	532	18
LASTENHOITAJA	1912	1071	76	5	199	7
SOSIAALIALAN HOITAJAKOULUTUS	6704	3760	598	23	858	18
MUU HOITOALAN KOULUTUS	5716	3364	532	91	375	30
MAA- JA METSÄTALOUSALAN KOUL.	8642	5742	438	265	306	3
VARTIOINT.- JA SUOJELUALAN K.	390	270	21	9	20	1
KOTI- JA LAITOSTALOUDEN KOUL.	11418	7024	365	136	892	13
HOTELLI- JA RAVITSEMISPALV. KOUL.	15339	9912	678	148	918	27
PARTURIT JA KAMPAAJAT	2435	1643	80	21	105	11
MUU ERITYISALOJEN KOULUTUS	589	382	21	8	33	0
KOULUTUSALA TUNTEMATON	234	173	12	2	4	0
KESKIASTEEN YLEMPI KOULUTUS	124346	77246	8271	3138	5633	387
YLIOPPILAS	34687	22270	3271	412	1437	125
MUU YLEISSIVISTÄVÄ KOULUTUS	1537	1009	134	11	69	0
HUMANISTINEN JA ESTEETTINEN K.	3027	1920	337	51	210	2
MERKONOMI, KAUPPAOPISTO	39490	23252	1841	1821	1910	85
MUU KAUPALLINEN KOULUTUS	769	473	21	28	33	4
TEKNIKKO (VANHA)	12233	7407	125	332	424	19
MUU TEKNISEN ALAN KOULUTUS	17445	11699	1349	297	753	33
LIIKENTEEN KOULUTUS	413	293	17	8	6	0
SAIRAANHOITAJA	2601	1605	115	12	167	71
MUU HOITOALAN KOULUTUS	3300	1851	265	38	192	37
MAA- JA METSÄTALOUSALAN KOUL.	1362	832	73	64	54	1
HOTELLI- JA RAVITSEMISALAN KOUL.	5574	3470	555	50	290	3
MUU ERIKOISALOJEN KOULUTUS	1825	1111	168	12	85	7
KOULUTUSALA TUNTEMATON	83	54	0	2	3	0

JATKUU

TAULUKKO 6. TYÖNHAKIJAT JA AVOIMET TYÖPAIKAT KOULUTUKSEN MUKAAN 31.10.1995

KOULUTUSASTE KOULUTUSALA TAI TUTKINTO	TYÖNHAKIJAT				AVOIMET TYÖPAIKAT	
	YHTEENSÄ	TYÖTTÖMÄT ILM.LOMAUT.	VASTA- VALMIST.	VALTION TYÖLLIST.	KUNTIEN TYÖLLIST.	
ALIN KORKEA-ASTE	28830	16529	2635	587	1519	129
HUMANISTINEN JA ESTEETTINEN KOUL.	1874	1191	191	41	86	0
LASTENTARHANOPETTAJA (VANHA)	1100	598	23	9	82	2
MUU OPETTAJAKOULUTUS	1009	551	76	11	82	3
KAUPPA- JA HALLINTOALAN KOULUTUS	2032	1200	89	107	83	6
INSINÖÖRI (VANHA)	6411	3616	71	165	182	30
TEKNIKKO (UUSI)	3542	2112	415	76	151	16
LIIKENTEEN KOULUTUS	38	31	2	0	0	0
ERIKOISSAIRAANHOITAJA	4757	2884	830	27	368	48
TERVEYDENHOITAJA	1852	924	176	13	132	2
SOSIAALIALAN OHJAAJA	1554	779	243	34	183	1
MUU HOITOALAN KOULUTUS	1777	983	236	19	68	16
MAA- JA METSÄTALOUSALAN KOUL.	1302	723	102	72	44	1
ERIKOISAL.KOUL. TAI KOUL. TUNTEMATO	1582	937	181	13	58	4
ALEMPI KANDIDAATTIASTEEN KOULUTUS	9008	5336	578	260	310	71
HUM. KAND	1201	747	27	70	47	1
MUU HUMANIST. JA ESTEETT. KOUL.	386	254	5	15	8	0
PERUSKOULUN LUOKANOPETTAJA	167	113	4	2	4	10
LASTENTARHAN OPETTAJA (UUSI)	853	405	93	2	98	5
MUU OPETTAJAKOULUTUS	557	339	16	3	11	6
EKONOMI (VANHA)	1124	656	22	33	18	2
MUU YHTEISKUNTATIET.KOULUTUS	1302	798	25	49	38	10
INSINÖÖRI (UUSI)	2239	1260	359	44	63	28
LUONNONTIET. KAND.	519	324	5	31	13	0
LIIKENTEEN KOULUTUS	207	158	5	1	4	0
HOITOALAN KOULUTUS	310	187	15	4	6	8
ERIKOISAL.KOUL. TAI KOUL.TUNTEMATON	143	95	2	6	0	1
YLEMPI KANDIDAATTIASTEEN KOULUTUS	14589	8349	908	636	325	80
FIL.KAND., HUMANIST. PÄÄAINE	1990	1178	155	86	47	3
MUU HUMANIST. JA ESTEETT. KOUL.	800	527	73	15	25	0
KASVATUSTIET.KAND., OPETTAJAK.	342	196	32	4	7	3
FIL.KAND., OPETTAJAKOULUTUS	355	217	30	7	6	1
MUU OPETTAJAKOULUTUS	230	141	7	4	4	0
OIKEUSTIETEEN KAND.	655	381	41	50	13	5
KAUPPATIET.KAND., TALOUSTIET.KAND.	584	356	26	17	6	1
EKONOMI (UUSI)	1084	642	90	37	24	6
VALTIOTIET. KAND.	933	567	68	50	31	0
YHTEISKUNTATIET.KAND	730	400	63	52	20	2
MUU YHTEISKUNTATIET.KOULUTUS	1058	525	82	68	43	7
DIPL.INSINÖÖRI	1984	1109	72	59	25	11
ARKKITEHTI	796	395	30	36	21	1
FIL.KAND., MATEM.-LUONNOTIET.PÄÄAINE	1505	849	67	108	31	2
LÄÄKETIET.LIS.	418	224	18	2	4	25
HAMMASLÄÄKETIET.LIS.	221	95	15	2	5	1
MUU HOITOALAN KOULUTUS	174	114	15	2	1	2
MAA- JA METSÄT. KAND.	387	234	21	21	9	0
MUU MAA- JA METSÄT. KOULUTUS	227	121	2	8	1	0
ERIKOISAL.KOUL. TAI KOUL. TUNTEMATO	116	78	1	8	2	10
TUTKIJAKOULUTUS TAI VASTAAVA	736	470	37	37	10	25
KOULUTUSASTE TUNTEMATON	6101	4055	149	72	201	4005
YHTEENSÄ	668877	435575	20835	12737	29258	5334

TAULUKKO 7. AVOIMET TYÖPAIKAT AMMATTIRYHMITTÄIN JA TYÖVOIMAPIIREITTÄIN, 31.10.1995

AMMATTIRYHMÄ	TYÖVOIMAPIIRI													
	UUDEN- MAAN	TURUN	SATA- KUN- NAN	HÄMEEN	KYMEN	MIKKE- LIN	VAA- SAN	KESKI- SUO- MEN	KUO- PION	POHJ.- KAR- JALAN	KAL- NUUN	OULUN	LAPIN	KOKO MAA
TEKNINEN, LUONNONTIET., YHTEISKUNNALLINEN YM. T.	174	159	34	54	29	8	49	21	40	14	7	33	22	644
TERVEYDENHUOLTO, SOSIAALILAN TYÖ	194	123	13	58	22	47	66	16	13	27	8	86	9	682
HALLINTO- JA TOIMISTOTYÖ	212	22	26	60	20	13	37	21	19	2	3	25	4	464
KAUPALLINEN TYÖ	383	118	62	291	50	37	171	41	47	24	9	60	30	1323
MAA- JA METSÄTALOUSTYÖ, KALASTUSALA SIITÄ: METSÄTYÖ	34 1	8 0	2 0	15 1	1 0	9 5	72 1	2 2	10 7	8 2	1 0	38 11	3 1	203 31
KULJETUS- JA LIIKENNETYÖ	72	7	6	7	3	0	12	1	5	0	0	2	4	119
RAKENNUSTYÖ, KAIVOS- JA LOUHINTATYÖ SIITÄ: TALONRAKENNUSTYÖ	29 27	7 7	11 9	34 25	5 3	2 0	12 10	6 4	10 7	11 10	4 2	37 36	5 3	173 143
TEOLLINEN TYÖ	200	113	96	167	40	24	113	20	17	12	7	88	12	909
PALVELUTYÖ	264	56	17	102	48	13	59	60	88	10	12	50	39	818
MUUALLA LUOKITTELEM.TYÖ	0	0	0	0	0	0	0	0	0	0	0	0	0	0
YHTEENSÄ	1562	613	267	788	218	153	591	188	249	108	51	419	128	5335

TAULUKKO 8. TYÖTTÖMÄT TYÖNHAKIJAT (ILMAN LOMAUTETTUJA) AMMATTIRYHMITÄIN JA TYÖVOIMAPIREITÄIN, 31.10.1995

AMMATTIRYHMÄ	TYÖVOIMAPIIRI											KOKO MAA		
	UUDEN- MAAN	TURUN	SATA- KUN- NAN	HÄMEEN	KYMEN	MIKKE- LIN	VAA- SAN	KESKI- SUO- MEN	KUO- PION	POHJ- KAR- JALAN	KAI- NUUN		OULUN	LAPIN
TEKNINEN, LUONNONTIET., YHTEISKUNNALLINEN YM. T.	10810	2821	1462	5403	1993	1123	2079	1807	1437	1143	550	2312	1347	34287
TERVEYDENHUOLTO, SOSIAALIALAN TYÖ	6027	2581	1788	5115	2472	1599	3299	2075	2021	1430	760	2467	1939	33573
HALLINTO- JA TOIMISTOTYÖ	15506	3473	2200	7468	2867	1669	3324	2441	2106	1526	832	2883	2229	48524
KAUPALLINEN TYÖ	9510	2791	1811	5737	2154	1431	2677	1840	1681	1257	560	2082	1355	34886
MAA- JA METSÄTALOUSTYÖ, KALASTUSALA SIITÄ: METSÄTYÖ	973 142	697 114	564 145	1445 380	951 248	1241 581	1549 424	1291 620	1503 721	1346 681	815 467	1689 769	1631 929	15695 6221
KULJETUS- JA LIIKENNETYÖ	4911	1451	790	2327	1235	778	1236	925	949	688	325	1094	912	17621
RAKENNUSTYÖ, KAIVOS- JA LOUHINTATYÖ	9871 8773	3035 2645	2095 1783	7215 6317	3354 2837	2262 1925	3045 2584	2809 2378	2875 2463	2147 1802	1455 1180	3625 3022	2782 2321	46570 40030
TEOLLINEN TYÖ	18952	8258	5881	17460	6788	4040	8349	5583	5108	3641	1804	6757	4436	97057
PALVELUTYÖ	10923	4117	2499	7621	3833	2216	3736	2804	2480	2141	1352	3716	3377	50815
MUUALLA LUOKITTELEM. T.	15913	4160	2831	7393	4057	2627	3104	2880	3109	2362	1220	4295	2716	56667
YHTEENSÄ	103396	33384	21921	67184	29704	18986	32398	24455	23269	17681	9673	30920	22724	435695

TAULUKKO 9. TYÖTTÖMÄT TYÖNHAKIJAT (ILMAN LOMAUTETTUJA) IKÄRYHMITTÄIN JA TYÖVOIMAPIREITÄIN, 31.10.1995

TYÖVOIMAPIIRI	IKÄRYHMÄ	15-19	20-24	25-29	30-34	35-39	40-44	45-49	50-54	55-59	60-64	65+	YHT.
		HLÖÄ %	HLÖÄ %	HLÖÄ %	HLÖÄ %	HLÖÄ %	HLÖÄ %	HLÖÄ %	HLÖÄ %	HLÖÄ %	HLÖÄ %	HLÖÄ %	HLÖÄ %
UUDENMAAN	HLÖÄ	5468	11924	13207	13609	12243	12191	12823	9026	10762	2134	9	103396
	%	5,3	11,5	12,8	13,2	11,8	11,8	12,4	8,7	10,4	2,1	0	100
TURUN	HLÖÄ	1920	3857	4301	3818	3521	3810	4173	2953	4186	837	8	33384
	%	5,8	11,6	12,9	11,4	10,5	11,4	12,5	8,8	12,5	2,5	0	100
SATAKUNNAN	HLÖÄ	1206	2327	2600	2420	2309	2552	2800	2047	3241	417	2	21921
	%	5,5	10,6	11,9	11,0	10,5	11,6	12,8	9,3	14,8	1,9	0	100
HÄMEEN	HLÖÄ	3242	7455	8230	7772	7537	7888	8569	6107	9027	1348	9	67184
	%	4,8	11,1	12,2	11,6	11,2	11,7	12,8	9,1	13,4	2,0	0	100
KYMEN	HLÖÄ	1728	3741	3626	3192	3108	3548	3707	2625	3882	542	5	29704
	%	5,8	12,6	12,2	10,7	10,5	11,9	12,5	8,8	13,1	1,8	0	100
MIKKELIN	HLÖÄ	1017	2128	2175	2245	2242	2296	2518	1713	2324	323	5	18986
	%	5,4	11,2	11,5	11,8	11,8	12,1	13,3	9,0	12,2	1,7	0	100
VAASAN	HLÖÄ	1821	4222	4121	3611	3629	3805	4005	2773	3757	647	7	32398
	%	5,6	13,0	12,7	11,1	11,2	11,7	12,4	8,6	11,6	2,0	0	100
KESKI-SUOMEN	HLÖÄ	1441	3112	3026	3016	2776	2956	2879	2035	2839	374	1	24455
	%	5,9	12,7	12,4	12,3	11,4	12,1	11,8	8,3	11,6	1,5	0	100
KUOPION	HLÖÄ	1325	2756	3022	2929	2991	2973	2905	1785	2309	273	1	23269
	%	5,7	11,8	13,0	12,6	12,9	12,8	12,5	7,7	9,9	1,2	0	100
POHJ.-KARJALAN	HLÖÄ	857	1876	2131	2246	2375	2523	2297	1493	1647	233	3	17681
	%	4,8	10,6	12,1	12,7	13,4	14,3	13,0	8,4	9,3	1,3	0	100
KAINUUN	HLÖÄ	478	1072	1251	1304	1251	1282	1085	827	1023	100	0	9673
	%	4,9	11,1	12,9	13,5	12,9	13,3	11,2	8,5	10,6	1,0	0	100
OULUN	HLÖÄ	2222	4411	4184	3942	3750	3673	3333	2176	2832	395	2	30920
	%	7,2	14,3	13,5	12,7	12,1	11,9	10,8	7,0	9,2	1,3	0	100
LAPIN	HLÖÄ	1119	2675	3133	3208	3028	2828	2564	1612	2277	279	1	22724
	%	4,9	11,8	13,8	14,1	13,3	12,4	11,3	7,1	10,0	1,2	0	100
KOKO MAA	HLÖÄ	23844	51556	55007	53312	50760	52325	53658	37172	50106	7902	53	435695
	%	5,5	11,8	12,6	12,2	11,7	12,0	12,3	8,5	11,5	1,8	0	100

TAULUKKO 10. TYÖTTÖMÄT TYÖNHAKIJAT (ILM. LOM.) TYÖTTÖMYYDEN KESTON MUKAAN TYÖVOIMAPIIREITTÄIN, 31.10.1995

TYÖVOIMAPIIRI	TYÖTTÖMYYDEN KESTO, VIIKKOA											YHT.	KESKI- MÄÄRIN
	ALLE 1	1-2	3-4	5-8	9-12	13-26	27-52	53-78	79-104	YLI 104			
UUDENMAAN	HLÖÄ	1596	4021	5259	8879	6322	20447	20164	12236	7703	16769	103396	52
	%	2	4	5	9	6	20	20	12	7	16	100	
TURUN	HLÖÄ	774	1787	2057	3443	2460	6546	6228	3741	2088	4260	33384	46
	%	2	5	6	10	7	20	19	11	6	13	100	
SATAKUNNAN	HLÖÄ	394	1092	1292	2048	1509	4077	4265	2753	1653	2838	21921	47
	%	2	5	6	9	7	19	19	13	8	13	100	
HÄMEEN	HLÖÄ	1347	3144	4000	6443	4382	12606	12425	7875	4732	10230	67184	50
	%	2	5	6	10	7	19	18	12	7	15	100	
KYMEN	HLÖÄ	601	1506	1890	3372	2150	5507	5164	3257	1904	4353	29704	48
	%	2	5	6	11	7	19	17	11	6	15	100	
MIKKELIN	HLÖÄ	384	920	1192	1803	1280	3693	3859	2119	1197	2539	18986	47
	%	2	5	6	9	7	19	20	11	6	13	100	
VAASAN	HLÖÄ	723	1681	2109	3604	2530	6433	5806	3611	1998	3903	32398	44
	%	2	5	7	11	8	20	18	11	6	12	100	
KESKI-SUOMEN	HLÖÄ	386	1027	1284	2262	1581	4928	4489	2845	1738	3915	24455	52
	%	2	4	5	9	6	20	18	12	7	16	100	
KUOPION	HLÖÄ	513	1320	1629	2503	1812	4869	4769	2507	1137	2210	23269	40
	%	2	6	7	11	8	21	20	11	5	9	100	
POHJ.-KARJALAN	HLÖÄ	385	872	1142	1846	1327	3848	3837	2096	1081	1247	17681	38
	%	2	5	6	10	8	22	22	12	6	7	100	
KAINUUN	HLÖÄ	250	641	748	1190	723	2110	2324	1029	349	309	9673	30
	%	3	7	8	12	7	22	24	11	4	3	100	
OULUN	HLÖÄ	732	1669	2154	3697	2397	6513	5846	3357	1549	3006	30920	40
	%	2	5	7	12	8	21	19	11	5	10	100	
LAPIN	HLÖÄ	500	1290	1760	2681	1749	5152	4821	2686	1044	1041	22724	33
	%	2	6	8	12	8	23	21	12	5	5	100	
KOKO MAA	HLÖÄ	8585	20970	26516	43771	30222	86729	83997	50112	28173	56620	435695	46
	%	2	5	6	10	7	20	19	12	6	13	100	

TAULUKKO 11. TYÖTTÖMÄT TYÖNHAKIJAT JA TOIMEENTULOTURVA TYÖVOIMAPIIREITTÄIN, 31.10.1995

TYÖVOIMAPIIRI	TYÖTTÖMÄT		TYÖTTÖMYYS-		TYÖMARKKINA-		PERUSPÄIVÄ-	
	TYÖNHAKIJAT	KASSAN JÄSENET	ELÄKKEEN	SAAJAT*	TUKEEN	OIKEUTETUT	RAHAN SAAJAT**	ELOKUU
UUDENMAAN	106132	43230	6564	44890	16216			
TURUN	34609	17720	3564	13080	4753			
SATAKUNNAN	22698	13685	2561	8083	2288			
HÄMEEN	69071	35709	6881	28281	8664			
KYMEN	30519	15704	3349	12883	3507			
MIKKELIN	19661	9729	1670	8505	2703			
VAASAN	33654	17622	3155	13324	4653			
KESKI-SUOMEN	25208	12357	2239	10785	3488			
KUOPION	23813	12465	1726	9438	3326			
POHJ.-KARJALAN	18038	10310	1182	6284	2398			
KAINUUN	9922	7050	827	2729	898			
OULUN	31808	17902	1910	11830	3410			
LAPIN	23177	15695	1801	6674	2253			
KOKO MAA	448310	229178	37429	176786	58557			

*) EI SISÄLLY TYÖTTÖMIEN TYÖNHAKIJOIDEN LUKUMÄÄRIIN

**) LÄHDE: KANSANELÄKELAITOS (ENNAKKOTIETO, TARKENTUU MYÖHEMMIN)

TAULUKKO 12. TYÖNHAKIJAT TYÖLLISYDEN MUKAAN, TYÖVOIMAPIIREITTÄIN, 31.10.1995

TYÖVOIMAPIIRI	TYÖNHAKIJAT									
	YHTEENSÄ	TYÖSSÄ OLEVAT	TYÖTTÖMÄT	LOMAUTETUT	LYHENNETYLLÄ TYÖV.	TYÖVOIMAN ULKOPUOL.	TYÖTTÖMYYS-ELÄKKEELLÄ			
UUDENMAAN	149006	25057	103396	2736	1672	9443	6564			
TURUN	52619	10127	33384	1225	632	3645	3564			
SATAKUNNAN	35453	7799	21921	777	486	1899	2561			
HÄMEEN	103793	21552	67184	1887	1359	4866	6881			
KYMEN	46683	9311	29704	815	777	2700	3349			
MIKKELIN	31897	7747	18986	675	511	2285	1670			
VAASAN	50608	10360	32398	1256	1124	2281	3155			
KESKI-SUOMEN	36987	7249	24455	753	463	1808	2239			
KUOPION	36044	8047	23269	544	424	2022	1726			
POHJ.-KARJALAN	26758	6238	17681	357	254	1029	1182			
KAINUUN	16469	4538	9673	249	198	970	827			
OULUN	46623	10186	30920	888	451	2222	1910			
LAPIN	36147	9069	22724	453	243	1821	1801			
KOKO MAA	669087	137280	435695	12615	8594	36991	37429			

**TAULUKKO 13. KUUKAUDEN AIKANA ALKANEET TYÖTTÖMYYSJAKSOT AIKAISEMMAN TOIMINNAN MUKAAN
TYÖVOIMAPIIREITTÄIN, LOKAKUU 1995**

TYÖVOIMAPIIRI	TOIMINTA ENNEN TYÖTTÖMYYYTTÄ						
	KUUKAUDEN AIKANA ALKA- NEET TYÖTTÖ- MYYSJAKSOT	TYÖ- VOIMASTA	TYÖVOIMAN ULKOPUOLELTA YHTEENSÄ	KOULUSTA, OPISKELEM.	ASE-TAI SIVILI- PALVELUKS.	KOTITALOUS- TYÖSTÄ	MUUALTA TYÖ- VOIMAN ULKO- PUOLELTA
UUDENMAAN	11154	6469	4685	1275	670	428	2312
TURUN	5547	3731	1816	743	265	189	619
SATAKUNNAN	3130	1992	1138	552	125	161	300
HÄMEEN	9765	5784	3981	1681	343	441	1516
KYMEN	4520	2958	1562	724	177	210	451
MIKKELIN	2909	1805	1104	598	143	118	245
VAASAN	5123	3370	1753	843	169	238	503
KESKI-SUOMEN	2814	1707	1107	501	114	136	356
KUOPION	4003	2518	1485	684	153	157	491
POHJ.-KARJALAN	2728	1779	949	445	83	101	320
KAINUUN	2061	1435	626	299	69	82	176
OULUN	5313	3324	1989	886	227	264	612
LAPIN	3996	2661	1335	649	123	192	371
KOKO MAA	63063	39533	23530	9880	2661	2717	8272

**TAULUKKO 14. KUUKAUDEN AIKANA TYÖVOIMATOIMISTOISSA OLLEET TYÖNHAKIJAT JA AVOIMET TYÖPAIKAT TYÖVOIMAPIREITÄIN,
LOKAKUU 1995**

TYÖVOIMAPIIRI	TYÖNHAKIJOITA YHTEENSÄ	KUUKAUDEN		TYÖNHAKIJAT UUSISTA TYÖTTÖMÄT (1)	TYÖNHAUN PÄÄTTÄNEET	AVOIMET		TÄYTTYNEET TYÖPAIKAT
		NÄISTÄ AIKANA	TYÖNHAUN UUSISTA TYÖTTÖMÄT (1)			TYÖPAIKAT KUUKAUDEN AIKANA YHT.	NÄISTÄ KUUKAUDEN UUDET TYÖP.	
UUDENMAAN	156452	113415	8555	5434	9497	3933	2481	2437
TURUN	55270	37531	3547	2070	3213	1614	1101	1016
SATAKUNNAN	36964	24314	1700	951	1879	561	315	274
HÄMEEN	109036	75001	5459	3139	7078	1796	1129	993
KYMEN	48859	33056	2683	1644	2637	552	370	343
MIKKELIN	32917	21160	1252	584	1207	383	240	235
VAASAN	53627	36371	3360	2079	3828	1462	905	840
KESKI-SUOMEN	38724	27069	1782	1078	2187	526	377	328
KUOPION	37809	26443	2094	1201	2250	709	520	462
POHJ.-KARJALAN	27896	19558	1342	834	1428	354	283	250
KAINUUN	17061	10952	827	478	737	276	230	213
OULUN	49073	34867	2868	1837	3261	1272	884	893
LAPIN	37726	25776	1800	1137	1973	470	348	314
KOKO MAA	701414	485513	37269	22466	41175	13908	9183	8598

1. LOMAUTETUT EIVÄT SISÄLLY LUKUIHIIN

**TAULUKKO 15. KUUKAUDEN AIKANA TYÖVOIMATOIMISTOISSA AVOIMINA OLLEET TYÖPAIKAT JA TÄYTTYNEET TYÖPAIKAT
AMMATTIRYHMITTÄIN, LOKAKUU 1995**

AMMATTIRYHMÄ	AVOIMET TYÖPAIKAT		TÄYTTYNEET TYÖPAIKAT				PERUUTE- TUT TYÖPAIKAT
	YHTEENSÄ KUUKAUD. AIKANA	KUUKAU- DEN UUDET	YHTEENSÄ	TYÖVOIMA- TOIMISTON HAKIJALLA	MUUTEN	HAKUAIKA PÄÄTTYNYT	
TEKNINEN, LUONNONT., YHTEISK., YM TYÖ	1389	891	777	258	131	388	42
TERVEYDENHUOLTO, SOSIAALIALANTYÖ	1551	942	922	416	155	351	64
HALLINTO- JA TOIMISTOTYÖ	1176	801	714	235	107	372	58
KAUPALLINEN TYÖ	2416	1482	1178	495	226	457	109
MAA- JA METSÄTALOUSTYÖ, KALASTUSALA	917	637	674	506	153	15	59
KULJETUS- JA LIIKENNETYÖ	385	281	255	164	55	36	24
RAKENNUSTYÖ, KAIVOS- JA LOUHINTATYÖ	748	614	560	440	101	19	45
SIITÄ: TALONRAKENNUSTYÖ	623	505	465	365	83	17	37
TEOLLINEN TYÖ	2847	1769	1871	1387	310	174	212
PALVELUTYÖ	2479	1766	1647	1143	273	231	105
MUUALLA LUOKITTELEMATON TYÖ	0	0	0	0	0	0	0
YHTEENSÄ	13908	9183	8598	5044	1511	2043	718

TAULUKKO 16. KUUKAUDEN AIKANA TÄYTTyneiden Työpaikkojen Avoinnaolon Kesto 1) Työvoimapiireittäin, Lokakuu 1995

TYÖVOIMAPIIRI	TYÖPAIKKOJEN AVOINNAOLON KESTO, VUOROKAUITTA													YHT. KESKIM.
	0-3	4-7	8-14	15-21	22-28	29-42	43-60	61-90	91-180	YLI 180	YHT.	KESKIM.		
UUDENMAAN	LKM	373	304	672	379	269	258	100	27	54	1	2437	18	
	K-%	15	28	55	71	82	93	97	98	100	100	100	100	
TURUN	LKM	399	111	257	88	34	97	17	9	4	0	1016	11	
	K-%	39	50	75	84	88	97	99	100	100	100	100	100	
SATAKUNNAN	LKM	54	42	79	34	14	19	12	8	10	2	274	20	
	K-%	20	35	64	76	81	88	93	96	99	100	100	100	
HÄMEEN	LKM	184	141	273	142	74	94	39	27	9	10	993	19	
	K-%	19	33	60	75	82	91	95	98	99	100	100	100	
KYMEN	LKM	63	75	87	48	15	32	18	4	1	0	343	15	
	K-%	18	40	66	80	84	93	99	100	100	100	100	100	
MIKKELIN	LKM	54	58	40	19	11	47	2	3	1	0	235	15	
	K-%	23	48	65	73	77	97	98	100	100	100	100	100	
VAASAN	LKM	281	109	125	93	71	97	53	8	3	0	840	15	
	K-%	33	46	61	72	81	92	99	100	100	100	100	100	
KESKI-SUOMEN	LKM	83	72	50	59	32	21	8	2	1	0	328	13	
	K-%	25	47	63	80	90	97	99	100	100	100	100	100	
KUOPION	LKM	116	100	113	39	39	21	4	24	6	0	462	15	
	K-%	25	47	71	80	88	93	94	99	100	100	100	100	
POHJ.-KARJALAN	LKM	98	68	34	10	14	16	4	5	1	0	250	11	
	K-%	39	66	80	84	90	96	98	100	100	100	100	100	
KAINUUN	LKM	102	52	18	14	16	9	1	1	0	0	213	8	
	K-%	48	72	81	87	95	99	100	100	100	100	100	100	
OULUN	LKM	368	94	113	88	112	43	12	52	7	4	893	16	
	K-%	41	52	64	74	87	92	93	99	100	100	100	100	
LAPIN	LKM	156	46	39	32	17	16	1	6	1	0	314	10	
	K-%	50	64	77	87	92	97	98	100	100	100	100	100	
KOKO MAA	LKM	2331	1272	1900	1045	718	770	271	176	98	17	8598	16	
	K-%	27	42	64	76	85	93	97	99	100	100	100	100	

1. PROSENTTILUVUT OVAT KUMULATIIVISIA ELI KUNKIN LUOKAN PROSENTTILUKUUN ON LASKETTU MUKAAN MYÖS SITÄ EDELTÄVIEN LUOKKIEN PROSENTIT

**TAULUKKO 17. KUUKAUDEN AIKANA TYÖVOIMATOIMISTOISSA OLLEET TYÖNHAKIJAT JA TYÖNHAUN PÄÄTTÄNEET
AMMATTIRYHMITTÄIN, LOKAKUU 1995**

AMMATTIRYHMÄ	TYÖNHAKIJAT YHTEENSÄ KUUKAUDEN AIKANA	NÄISTÄ TYÖTTÖMÄT (1)	KUUKAUDEN UJDET TYÖNHAKIJAT	UUSISTA TYÖTTÖMÄT (1)	TYÖNHAUN PÄÄTTÄNEET TYÖNHAKIJAT YHTEENSÄ
TEKNINEN, LUONNONT., YHTEISK., YM TYÖ	60908	39211	2810	1542	4495
TERVEYDENHUOLTO, SOSIAALIALANTYÖ	60212	39021	3086	1816	3654
HALLINTO- JA TOIMISTOTYÖ	82700	54504	3587	1858	4682
KAUPALLINEN TYÖ	58778	38307	2685	1345	3073
MAA- JA METSÄTALOUSTYÖ, KALASTUSALA	24577	17371	1906	1315	1366
KULJETUS- JA LIIKENNETYÖ	26555	19248	1517	1004	1527
RAKENNUSTYÖ, KAIVOS- JA LOUHINTATYÖ	69649	51389	4967	3288	4149
SIITÄ: TALONRAKENNUSTYÖ	59860	44350	4204	2781	3657
TEOLLINEN TYÖ	148021	105998	7630	4414	7922
PALVELUTYÖ	82729	56256	3795	2066	4437
MUJALLA LUOKITTELEMATON TYÖ	87282	64208	5286	3818	5870
YHTEENSÄ	701414	485513	37269	22466	41175

(1) LOMAUTETUT EIVÄT SISÄLLY LUKUIHIN

TAULUKKO 18. TYÖNVÄLITYKSET JA MUUT TAPAHTUMAT KUUKAUDEN AIKANA TYÖVOIMAPIREITÄIN, LOKAKUU 1995

TYÖVOIMAPIIRI	YHTEENSÄ	VÄLITETTY TYÖHÖN	SJOITETTU TOIMEN- PITEILLÄ	LOMAUTUS TAI LYH. TYÖV. PÄÄTT.	SAANUT MUUTEN TYÖTÄ	ALOITTANUT TYÖVOIMA- KOULUTUKS.	SIIRTYNYT TYÖVOIMAN ULKOPUOL.	MUU SYY TAI EI TIETOA
UUDENMAAN	16139	599	2562	284	3856	2276	1232	5330
TURUN	7333	560	1058	226	2605	1107	612	1165
SATAKUNNAN	4292	164	859	172	1140	743	422	792
HÄMEEN	13654	521	2955	422	3701	2312	1085	2658
KYMEN	5539	221	990	137	1530	1100	518	1043
MIKKELIN	3804	144	698	168	1263	748	321	462
VAASAN	7021	554	1308	351	1892	1190	634	1092
KESKI-SUOMEN	4107	169	862	135	898	930	356	757
KUOPION	5439	268	1041	140	1553	1059	476	902
POHJ.-KARJALAN	3378	192	733	78	1012	526	339	498
KAINUUN	2541	143	550	85	802	399	229	333
OULUN	6936	479	1243	211	2230	1003	500	1270
LAPIN	5302	259	1336	174	1631	760	391	751
KOKO MAA	85485	4273	16195	2583	24113	14153	7115	17053

TAULUKKO 19. TYÖVOIMAKOULUTUKSESSA OLEVAT TAVOITEAMMATIN JA KOULUTUSTYÖVOIMAPIIRIN MUKAAN, LOKAKUU 1995

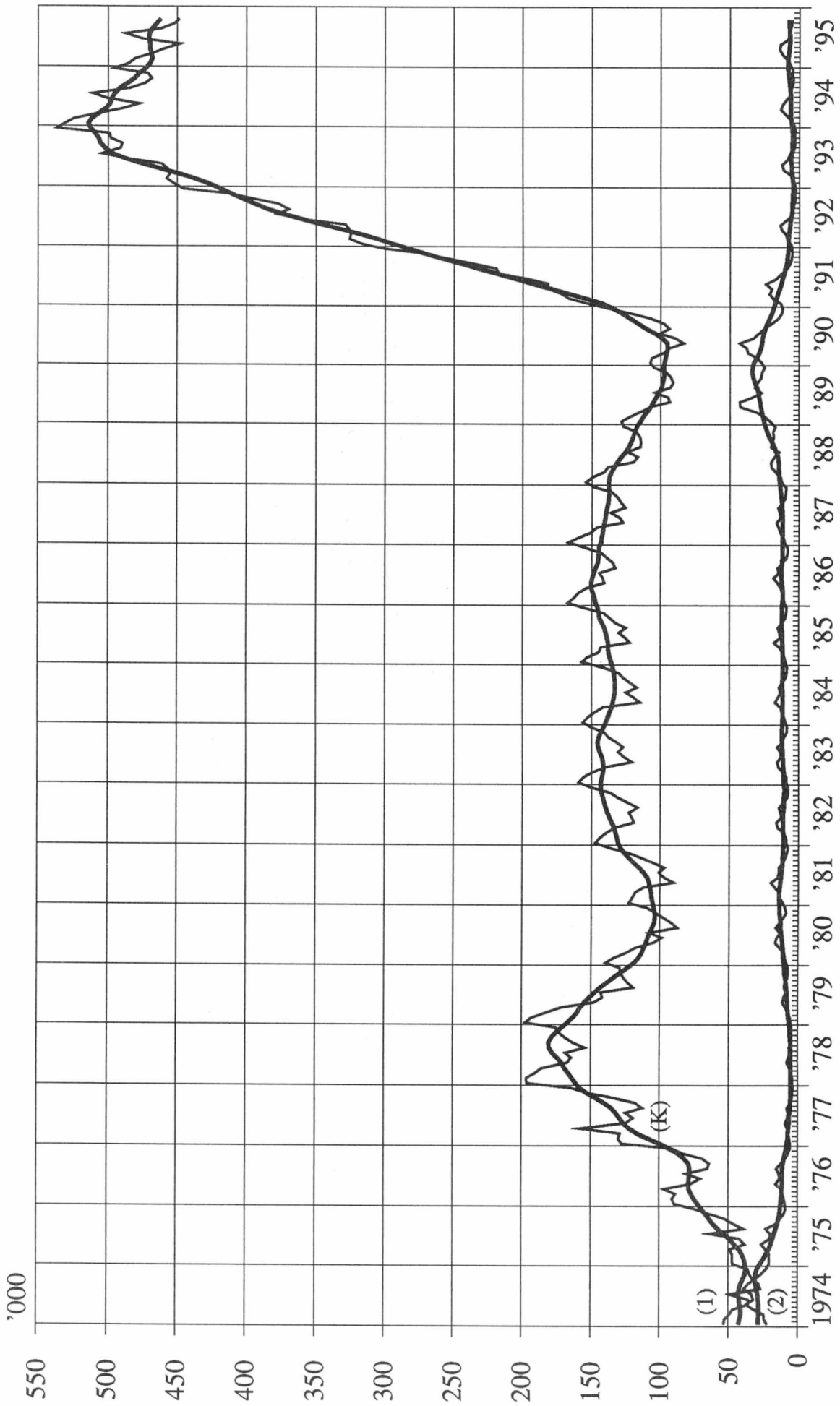
TAVOITEAMMATTI	KOULUTUSTYÖVOIMAPIIRI											KOKO MAA (1		
	UUSI- MAA	TURKU	SATA- KUNTA	HÄME	KYMI	MIK- KELI	VAASA	KESKI- SUOMI	KUO- PIO	POHJ- KARJA- LA	KAI- NUU		OULU	LAPPI
TEKN., LUONNONT., YHTEISK., YM T.	948	585	151	407	337	40	134	175	198	121	25	292	157	3570
TERVEYDENH., SOSIAALIAL.TYÖ	588	210	70	473	143	171	106	262	67	91	120	175	186	2662
HALLINTO- JA TOIMISTOTYÖ	2142	983	323	1494	437	347	686	435	476	249	231	614	753	9176
KAUPALLINEN TYÖ	470	232	133	653	202	165	141	99	113	99	73	170	125	2685
MAA- JA METSÄTAL., KALASTUS.	41	1	26	55	18	27	3	18	48	66	39	40	69	451
KULJETUS- JA LIKENNETYÖ	152	103	34	13	15	5	53	31	52	2	1	6	75	542
TEOLLINEN TYÖ, KONEENHOITO, KAIVOS- JA LOUHIINTATYÖ SEKÄ RAKENNUSTYÖN AMMATIT	1684	964	589	1753	758	480	1214	670	463	495	349	558	505	10520
SIITÄ: TALONRAKENNUSTYÖ	420	226	160	437	246	173	174	169	77	124	140	89	115	2555
VAATETUS- JA NAHKATYÖ	63	41	24	0	41	44	123	84	41	1	13	5	18	500
METALLITYÖ	589	440	293	871	301	179	451	187	196	224	87	211	177	4211
SÄHKÖTYÖ	400	201	36	295	95	43	144	82	66	75	44	157	71	1721
MUUT RYHMÄN AMMATIT	212	56	76	150	75	41	322	148	83	71	65	96	124	1533
PALVELUTYÖ	519	231	88	602	255	249	123	195	175	101	112	214	246	3115
SIITÄ: MAJOITUS- JA SUURTA- LOUSTYÖ, TARJOILUTYÖ	292	152	72	249	169	137	64	79	96	74	63	146	106	1704
MUU PALVELUTYÖ	227	79	16	353	86	112	59	116	79	27	49	68	140	1411
MUU TYÖ	2359	1292	418	1362	603	286	590	509	495	223	207	408	522	9285
YHTEENSÄ	8903	4601	1832	6812	2768	1770	3050	2394	2087	1447	1157	2477	2638	42006

LOMAUTUSKURSSIEN RYHMÄILMOITUSTIEDOT EIVÄT SISÄLLY LUKUIHIN

1. SISÄLTÄVÄT MYÖS ULKOMAILLA KOULUTUKSESSA OLEVAT

TAULUKKO 20. PALKKAPERUSTEISILLA TOIMENPITEILLÄ TYÖLLISTETYT KUUKAUDEN LOPUSSA TYÖVOIMAPIIREITTÄIN,
LOKAKUU 1995

TOIMENPIDE	TYÖVOIMAPIIRI													KOKO MAA
	UUSI- MAA	TURKU KUNTA	HÄME	KYMI LI	MIKKE- LI	VAASA	KESKI- SUOMI	KUO- PIO	POHJ.- KARJ.	KAI- NUU	OULU	LAPPI	KOKO MAA	
VALTION TYÖTEHTÄVÄT	1736	631	326	1335	489	462	520	533	603	569	641	870	1454	10169
TYÖLLISTÄMISPALVELU	344	221	156	266	163	91	389	71	91	327	259	0	171	2549
KUNNALLINEN TYÖLLISTÄMIST.	4011	2025	1811	5078	1748	1243	1470	1481	1880	1696	1169	2912	2454	28978
OPPISOPIMUSSUJOITUS, KUNTA	39	10	27	67	12	7	13	31	6	1	29	18	38	298
TYÖLL.TUKI. YKSIT.TYÖNANT.	1616	517	344	1698	633	441	914	642	396	385	160	598	580	8924
TYÖHARJOITTELU JA KOUL.	4	13	0	0	0	0	0	1	0	0	0	0	0	18
TYÖHARJOITTELU VASTAVALM.	3	1	1	12	4	1	1	2	0	1	1	5	0	32
YRITTÄJÄRAHA	626	129	166	430	179	125	335	262	144	141	71	181	211	3000
OMATOIMINEN TYÖLLISTÄM.	0	0	0	0	0	2	1	0	0	0	1	0	0	4
HARJAANTUMINEN	359	213	141	452	176	123	335	89	145	111	54	94	88	2380
TYÖLLISTÄMINEN OSA-AIKATYÖHÖN	305	154	78	433	231	179	248	338	118	77	140	217	284	2802
OPPISOPIMUSSUJOITUS, YKSITYINEN	426	219	300	659	312	138	215	255	149	65	80	143	172	3133
PALKKAPERUSTEISET YHT.	9469	4133	3350	10430	3947	2812	4441	3705	3532	3373	2605	5038	5452	62287

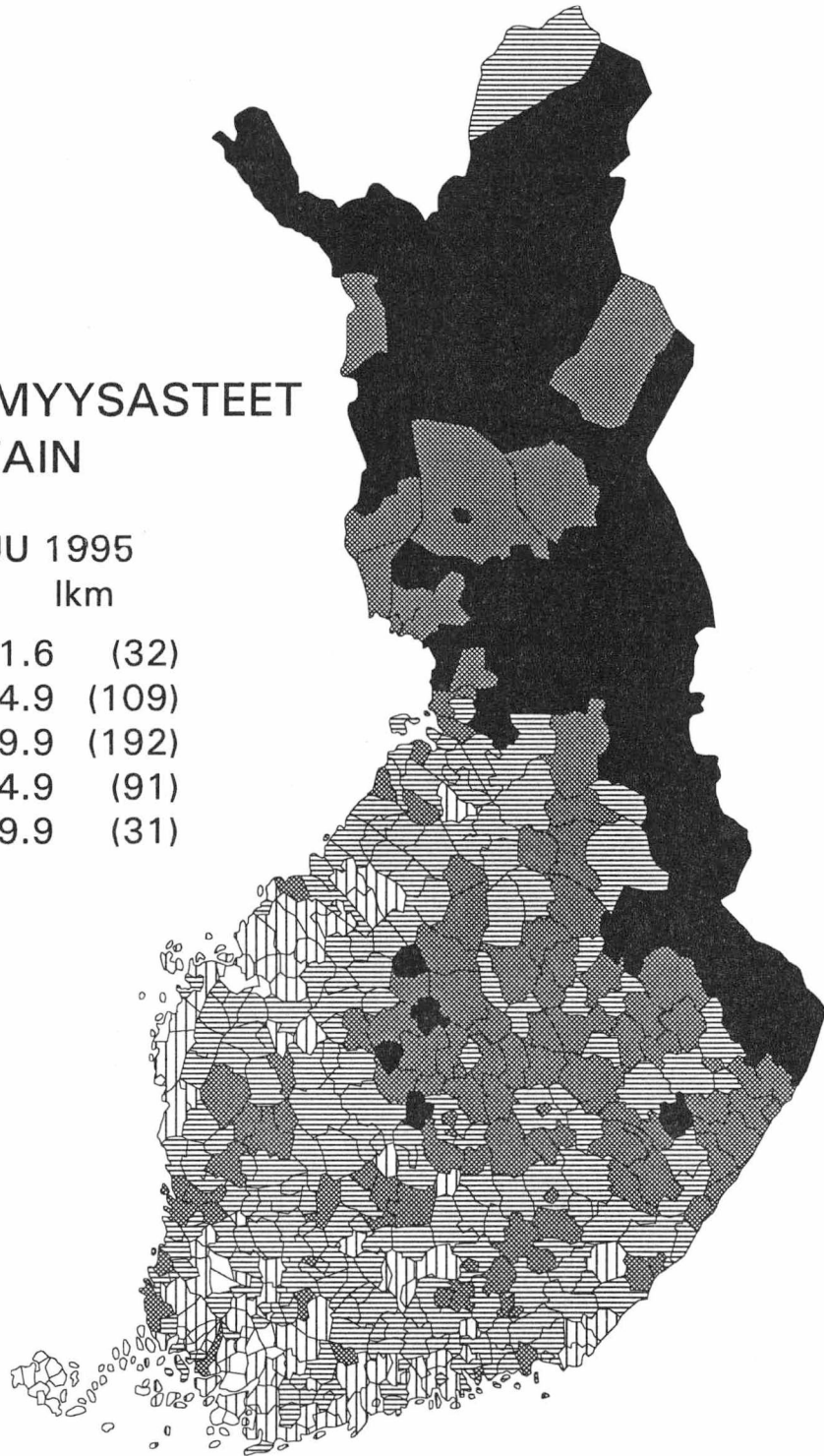


Työttömät työnhakijat (1) ja avoimet työpaikat (2) työnvälityksessä kuukausittain ja kausitasoitettuna (K)

TYÖTTÖMYYSASTEET KUNNITTAIN

LOKAKUU 1995

	%	lkm
■	25 - 31.6	(32)
▣	20 - 24.9	(109)
▤	15 - 19.9	(192)
▥	10 - 14.9	(91)
□	0 - 9.9	(31)



TAULUKOIDEN SELITYKSIÄ

Työnhakijat: Työnhakijana pidetään työnvälitystilastossa henkilöä, joka henkilökohtaisesti ilmoittautuu työnhakijaksi työvoimatoimistoon.

Työnhakijat jaetaan työllisyystilanteensa mukaan seuraaviin ryhmiin:

- 1 Työssä oleva
- 2 Työtön
- 3 Lomautettu
- 4 Lyhennetyllä työviikolla oleva
- 5 Työvoiman ulkopuolella oleva
- 6 Työttömyyseläkkeen saaja

Näiden eri työnhakijaryhmien määrät kuukauden lopussa esitetään taulukossa 12.

Työssä olevissa työnhakijoissa ovat mukana työpaikan vaihdosta hakevat, työttömyysuhan alaiset sekä kunnan ja valtion työtehtäviin sijoitetut, joiden tulee sijoitusaikanaan edelleen olla työnhakijana työvoimatoimistossa.

Työtön on työnhakija, joka on ilman työtä ja kokopäivätyöhön käytettävissä tai joka odottaa sovitun työn alkamista. Kansainvälisten määritelmien mukaan työnvälitystilastossa työttömiin luetaan myös lomautetut. Useissa taulukoissa lomautetut eivät kuitenkaan sisälly työttömien lukumäärään, mikä on merkitty otsikkoon. Työttömyyseläkkeen saajia ei työnvälitystilastossa lueta työttömiksi työnhakijoiksi.

Lomautettuna pidetään työnhakijaa, jonka työnantaja on lomauttanut ilman palkkaa joko määräajaksi tai toistaiseksi.

Lyhennetyllä työviikolla olevana pidetään työnhakijaa, jonka viikkotyöaikaa työnantaja on supistanut alunperin sovitusta.

Työvoiman ulkopuolella olevana pidetään työnhakijaa, joka ei ole työssä eikä liioin välittömästi kokopäivätyöhön käytettävissä. Tällainen henkilö on työnhakijaksi ilmoittautuessaan vielä esim. koulussa, opiskelemassa, varusmiespalveluksessa tai palkattomassa kotitaloustyössä, mutta on myöhemmin työhön käytettävissä.

Työttömyyden tilastointi: Tämän julkaisun työttömyystiedot perustuvat työvoimatoimistojen asiakasrekisterin tietoihin. Työttömyyttä tilastoidaan maassamme myös Tilastokeskuksen otospohjaisella työvoimatutkimuksella, jonka laadinnassa noudatetaan kansainvälisiä määritelmiä. Tämän vuoksi Tilastokeskuk-

sen tuottamaa työttömyysastetta käytetään työttömyyden kuvaajana kansainvälisissä vertailuissa.

Toimeentuloturva työttömyyden aikana: Työttömyyden aikaisen toimeentulon turvaamiseksi tuli vuoden 1985 alusta voimaan uusi työttömyysturvalaki. Sen perusteella työttömyyskorvaus muuttui tarveharkintaiseksi perusturvaksi ja työttömyyskassa-avustus vakuutusmuotoiseksi ansioturvaksi. Ansioturvaa saa lain vaatimukset täyttävä työtön kassan jäsen. Jos työtön työnhakija ei ole oikeutettu ansioturvaan, hän voi saada valtion maksamaa tarveharkinnaista perusturvaa. Saadakseen työttömyyspäivärahaa työttömän tulee olla työnhakijana työvoimatoimistossa. Työvoimatoimisto tai sen yhteydessä toimiva työvoimatoimikunta antaa työttömyyskassaa tai perusturvan saamisesta päättävän Kansaneläkelaitoksen alaista sosiaalivakuustoimikuntaa varten lausunnon työttömyysturvaa hakevan työttömänäolosta ja työnhausta.

Peruspäivärahaa ja ansioon suhteutettua päivärahaa maksetaan enintään 500 työttömyyspäivältä neljän perättäisen kalenterivuoden aikana alle 55-vuotiaille. Henkilölle, joka on täyttänyt 55-vuotta, maksetaan päivärahaa 500 päivältä sen kuukauden loppuun, jolloin henkilö täyttää 60 vuotta. Työttömyyspäiväraha on saajalleen veronalaista tuloa.

Työttömyysturvaa saadakseen työttömän tulee täyttää lain edellyttämä työssäoloehto. Jos hän ei tätä täytä, voi hän saada tarveharkinnaista työmarkkinatukea. Samoin jos työttömän työttömyysturvan saannin enimmäismäärä (500 päivää) on tullut täyteen, hän voi saada työmarkkinatukea.

Yli 60-vuotias, laissa tarkemmin määritelty, pitkään ansioturvaa tai perusturvaa saanut työtön työnhakija on oikeutettu työttömyyseläkkeeseen. Työttömyyseläkkeen saamisaikana tulee hänen olla työnhakijana työvoimatoimistossa.

Avoimet työpaikat: Työnvälitystilastoon sisältyvät ne avoimet työpaikat, jotka työnantaja ilmoittaa täytettäväksi työvoimatoimiston avulla. Vuoden 1988 alusta tuli voimaan työllisyyslain (275/87) 8 §:n 1 momentissa säädetty avoimien työpaikkojen ilmoittamisvelvollisuus. Sen perusteella valtioneuvosto teki asiasta yksityisiä työnantajia edustavien yhdistysten, kunnallisen työmarkkinalaitoksen sekä kirkkohallituksen kanssa sopimukset. Niiden perusteella kaikki avoimet työpaikat eräin poikkeuksin ilmoitetaan työvoimatoimistoon. Myös valtion virastojen ja laitosten tulee ilmoittaa työvoimatoimistoon ne avoimeksi tulevat virat ja työsuhteiset tehtävät, joissa virka- tai työsuhteen on tarkoitus kestää vähintään kymmenen työpäivää.

Poikkileikkaustiedot ja kertymätiedot: Osa työnvälitystilaston tiedoista on yhden laskentapäivän poikkileikkaustietoja (taulukot 2 - 12). Laskentapäivä on kuukauden viimeinen työpäivä. Tilastoon tulevat mukaan kaikki työnhakijat, joiden työnhakemus on voimassa tuona päivänä, samoin ne työpaikat, jotka ovat tuona päivänä avoinna työvoimatoimistossa. Taulukot 13 - 18 taas sisältävät tilastoitavien suureiden kalenterikuukauden aikaiset kertymät. Näissä taulukoissa ovat mukana kaikki kuukauden aikana avoinna olleet työpaikat sekä kaikki ne työnhakijat, joiden työnhaku on ollut voimassa kyseisen kuukauden aikana.

Luokitukset

Ammattiluokitus: Työnvälitystilastossa käytetään ammattien luokitteluun Pohjoismaiseen ammattiluokitukseen (Nordisk Yrkesklassificering, NYK 1982) perustuvaa luokitusta (Ammattiluokitus, Pohjoismaiseen ammattiluokitukseen perustuva uudistettu laitos, Työministeriö, Valtion painatuskeskus 1991). Työnvälitystilastossa ammattiluokitusta käytetään työnhakijan ammatin sekä avoimeksi ilmoitetussa työpaikassa vaadittavan ammatin luokitteluun.

Koulutusluokitus: Työnvälitystilastossa käytetään Tilastokeskuksen kehittämää luokitusta: Koulutusluokitus, 1991, Tilastokeskuksen käsikirja n:o 1, 9. uusittu laitos ja tästä nelinumerosta Henkilöstön koulutuskoodisovellusta. Työnvälitystilastossa koulutusluokitusta käytetään työnhakijan saaman koulutuksen ja työpaikassa vaadittavan koulutuksen luokitteluun.

Toimialaluokitus: Työnvälitystilastossa käytetään Tilastokeskuksen laatimaa toimialaluokitusta (Toimialaluokitus 1988, Tilastokeskus, Käsikirjoja nro 4, 1987). Luokitus on laadittu YK:n toimialastandardin ISIC:n (1968) pohjalta. Toimialaluokitusta käytetään työnvälitystilastossa (kaksinumeroisena) avoimeksi ilmoitetun työpaikan sekä työnhakijan nykyisen (työssä oleva) tai aikaisemman (työtön) työnantajan tuotanto-toiminnan luokitteluun.

TYÖNVÄLITYSTILASTOSSA KÄYTETTÄVÄ AMMATTILUOKITUS¹

0 Tekninen, luonnontieteellinen, lainopillinen, humanistinen ja taiteellinen työ

- 00 Tekniikan alaan kuuluva työ
- 01 Kemian ja fysiikan alaan kuuluva työ
- 02 Biologian alaan kuuluva työ
- 03 Opetusalaan kuuluva työ
- 04 Uskonnon alaan kuuluva työ
- 05 Lainopillinen työ
- 06 Toimittajan työ ja joukkoviestintä
- 07 Taide- ja viihdealan työ
- 08 Kirjasto-, arkisto- ja museoalan työ sekä
informaatikot
- 09 Muu luonnontieteellinen, yhteiskuntatieteellinen
ja humanistinen työ

1 Terveystieteellinen, sosiaalialan työ

- 10 Terveystieteellinen ja sairaanhoitotyö
- 11 Terveystieteellisen koulutuksen
kuntouttava työ
- 12 Hammashoittoalan työ
- 13 Apteekkialan työ
- 14 Eläinlääkintähuolto, ympäristön- ja
terveydensuojelutyö
- 15 Sosiaalialan työ
- 16 Lasten päivähoitoalan työ
- 17 Psykologinen työ
- 18 Harrastus- ja vapaa-ajantoiminnan ohjaus
- 19 Muu pääryhmään 1 kuuluva työ

2 Hallinto- ja toimistotyö

- 20 Julkisen hallinnon johtotyö
- 21 Liiketoimintayritysten ja järjestöjen johtotyö
- 22 Henkilöstö- ja työvoima-asiain hoito
- 23 Taloushallinnon suunnittelu- ja tilinpitotyö
- 24 Sihteeri- ja toimistotyö
- 25 Atk-alan työ
- 26 Pankki- ja vakuutusalan työ
- 27 Matkailualan työ
- 29 Muu hallinto- ja toimistotyö

1. Ammattiluokitus, Työministeriö, Helsinki 1991

3 Kaupallinen työ

- 30 Mainos- ja markkinointityö
- 31 Kiinteistöjen, palvelusten ja arvopapereiden myynti ja välitys
- 32 Ostotyö
- 33 Kauppaedustus- ja konttorimyyntityö
- 34 Tavaroiden myyntityö
- 39 Muu kaupallinen työ

4 Maa- ja metsätaloustyö, kalastusala

- 40 Maatilatalous, eläintenhoito
- 41 Puutarha- ja puistotyö
- 42 Riistanhoito ja metsästys
- 43 Kalastus
- 44 Metsätyö
- 49 Muu maa- ja metsätaloustyö

5 Kuljetus- ja liikennetyö

- 50 Meripäällystötyö
- 51 Kansi- ja konemiehistön työ
- 52 Lentokuljetustyö
- 53 Veturin- ja moottorivaununkuljetustyö
- 54 Tieliikennetyö
- 55 Liikenteen johto ja liikennepalvelutyö
- 56 Posti- ja tietoliikennetyö
- 57 Postinkantajan työ
- 59 Muu kuljetus- ja liikennetyö

6 Rakennustyö sekä kaivos- ja louhintatyö

- 60 Kaivos- ja louhintatyö
- 61 Öljynporaustyö, turpeennosto
- 62 Talonrakennustyö
- 63 Maa- ja vesirakennustyö
- 64 Työkoneiden käyttö

7/8 Teollinen työ,

- 70 Tekstiilityö
- 71 Ompelu- ja vaatetustyö jms.
- 72 Jalkine- ja nahkatyö
- 73 Teräs-, metallitehdas-, takomo- ja valimotyö
- 74 Hienomekaaninen työ
- 75 Konepaja- ja rakennusmetallityö
- 76 Sähkötyö
- 77 Puutyö
- 78 Maalaustyö
- 79 Radio-, tv-, elokuva- ja videotekninen työ
- 80 Graafinen työ
- 81 Lasi-, keraaminen- ja tiilityö
- 82 Elintarviketeollisuustyö
- 83 Kemianprosessityö
- 84 Massa- ja paperityö
- 85 Kumi- ja muovituotetyö
- 86 Muu teollinen työ
- 87 Kiinteiden koneiden käyttö energiantuotannossa ja vesihuollossa
- 88 Pakkaus-, varasto- ja ahtaustyö
- 89 Sekatyö

9 Palvelutyö

- 90 Vartiointi- ja suojelutyö
- 91 Majoitusliike- ja suurtaloustyö
- 92 Tarjoilutyö
- 93 Kotitaloustyö
- 94 Kiinteistönhoito- ja siivoustyö
- 95 Hygieniä ja kauneudenhoitotyö
- 96 Pesula- ja silitystyö
- 97 Ammattimainen urheilu- ja liikuntatyö
- 98 Sotilastyö
- 99 Muu palvelutyö

X Muualla luokittelematon työ

- X1 Koululaiset ja opiskelijat
- X2 Henkilöt, joiden ammattia ei voida luokitella ja jotka eivät ole ilmoittaneet ammattia
- X3 Ammatinvaihtajat
- X4 Vastavalmistuneet

PI 524
00101 Helsinki

Työministeriön tilastoja

1995 Lokakuu

SVT Suomen Virallinen Tilasto

Tiedustelut:

Paula Sardar
(90) 1856 8050

Suoma Salonen
(90) 1856 8051

ISSN 0785-0107
= Työmarkkinat
ISSN 0785-8299
