



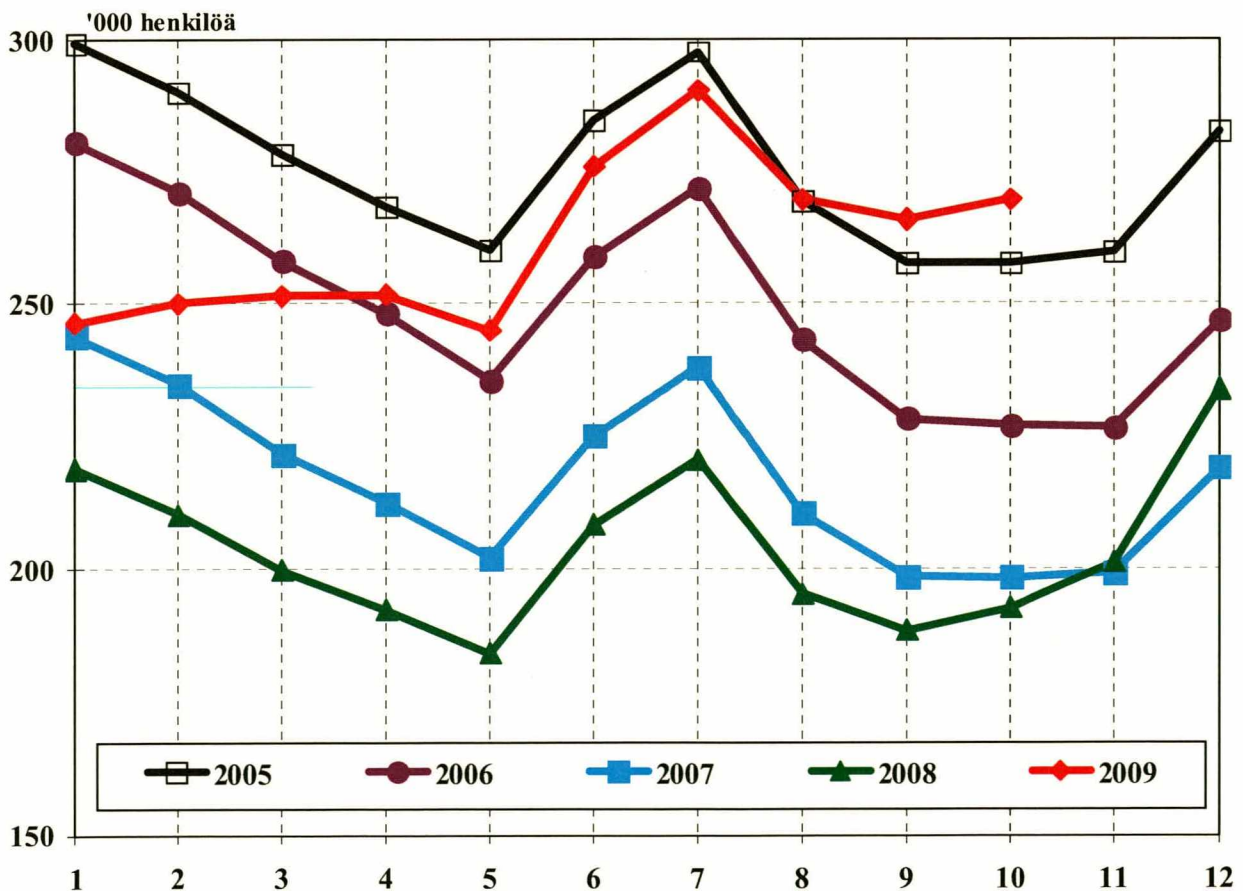
TYÖNVÄLITYSTILASTO

2009 Lokakuu

Työmarkkinat TEM 2009:10



TYÖTTÖMÄT TYÖNHAKIJAT TYÖNVÄLITYKSESSÄ KUUKAUDEN LOPUSSA
VUOSINA 2005 - 2009



SISÄLLYS

I TILANNEKATSAUSTAULUT

Sivu

1. Yhteenveto julkaisuun sisältyvistä tärkeimmistä kuukausitiedoista	1
2. Työttömät työnhakijat ja avoimet työpaikat työnvälityksessä sekä vertailu edelliseen vuoteen	2
3. Työttömät työnhakijat, lomautetut ja lyhennetyllä työviikolla olevat TE-keskuksittain	2
4. Työttömät työnhakijat, lomautetut ja avoimet työpaikat toimialan mukaan	3
5. Työttömät työnhakijat ja avoimet työpaikat ammattiryhmittäin	4
6. Työnhakijat, työttömät ja avoimet työpaikat koulutuksen mukaan	6
7. Työttömät työnhakijat ikäryhmittäin ja TE-keskuksittain	8
8. Työttömät työnhakijat työttömyyden keston mukaan TE-keskuksittain	8
9. Eri tukimuotojen piirissä olevat, työvuorotteluun osallistuneet sekä koulutuspäivärahalla opiskelun aloittaneet	9
10. Työnhakijat työllisyyden mukaan TE-keskuksittain	9
11. Avoimet työpaikat ammattiryhmittäin ja TE-keskuksittain	10
12. Työttömät työnhakijat ammattiryhmittäin ja TE-keskuksittain	10
13. Työttömät työnhakijat työttömyyden keston ja iän mukaan	11
14. Työttömät työnhakijat työttömyyden keston mukaan ammattiryhmittäin	11

II KUUKAUSIKERTOMUSTAULUT

15. Kuukauden aikana alkaneet työttömyysjaksot aikaisemman toiminnan mukaan TE-keskuksittain	12
16. Kuukauden aikana työ- ja elinkeinotoimistoissa olleet työnhakijat ja avoimet työpaikat TE-keskuksittain	12
17. Kuukauden aikana avoinna olleet ja täytetyt työpaikat ammattiryhmittäin	13
18. Kuukauden aikana työnhakijana olleet ja työnhaun päättäneet ammattiryhmittäin	13
19. Työnvälitykset ja muut tapahtumat kuukauden aikana TE-keskuksittain	14
20. Työllistämistuki- ja työmarkkinatoimenpiteillä työllistetyt eräissä ryhmissä TE-keskuksittain	14
21. Työllistämistuki- ja työmarkkinatoimenpiteillä työllistetyt kuukauden lopussa TE-keskuksittain	15
22. Työvoimakoulutuksessa olevat tavoiteammatin ja kouluttavan TE-keskuksen mukaan	16
Työnvälitystilastossa käytettävä ammattiluokitus	17
Taulukoiden selityksiä	18

TAULUKKO 1. YHTEENVETO JULKAISUUN SISÄLTYVISTÄ TÄRKEIMMISTÄ KUUKAUSITIEDOISTA

	Lokakuu 2009	Syyskuu 2009	Lokakuu 2008	Muutos edelliseen vuoteen, %
TILANNE KUUKAUDEN LOPUSSA				
Avoimet työpaikat	19 014	19 983	27 184	-30,1
Työttömät työnhakijat	269 573	265 784	192 558	40,0
-miehet	159 797	155 883	103 024	55,1
-naiset	109 776	109 901	89 534	22,6
-henkilökohtaisesti lomautetut	31 395	30 000	8 446	271,7
Lyhennetyllä työviikolla	4 438	4 164	1 166	280,6
Työssä olevat	109 326	109 359	102 405	6,8
Työvoiman ulkopuolella	64 356	60 722	59 024	9,0
Työttömyyseläkettä saavat	49 941	49 760	48 573	2,8
Työnhakijat yhteensä	497 634	489 789	403 726	23,3
Työttömät ilman lomautettuja	238 178	235 784	184 112	29,4
-alle 25-vuotiaat	33 701	33 952	20 627	63,4
-yli vuoden työttömänä	42 854	41 771	41 119	4,2
Työllistämistukitoimenpiteillä yhteensä	32 060	32 605	37 574	-14,7
-valtiolle sijoitetut	1 291	1 359	1 285	0,5
-kuntiin sijoitetut	7 356	7 387	8 958	-17,9
-yksityiselle sektorille sijoitetut	23 413	23 859	27 331	-14,3
Työvoimakoulutuksessa	33 038	29 355	31 002	6,6
Työmarkkinatuen työharjoittelussa/työelämävalmennuksessa	12 251	11 119	10 348	18,4
Vuorottelupaikkaan työllistettyjä	5 863	6 113	7 377	-20,5
Toimenpiteillä yhteensä	83 212	79 192	86 301	-3,6

TOIMINTA KUUKAUDEN AIKANA

Avoimet työpaikat	46 873	49 577	67 070	-30,1
-kuukauden uudet	28 098	29 979	39 489	-28,8
-täytyneet työpaikat	28 809	28 215	39 336	-26,8
Työttömät työnhakijat	271 412	273 505	215 186	26,1
-alkaneet työttömyysjaksot	62 476	61 712	59 419	5,1
-päättäneet työttömyysjaksot	53 096	60 543	52 336	1,5
Muut työnhakijat	252 592	249 121	211 766	19,3
Työnhakijat yhteensä	524 004	522 626	426 952	22,7

TAULUKKO 2. TYÖTTÖMÄT TYÖNHAKIJAT (LOMAUTETUT MUKAANLUKIEIN) JA AVOIMET TYÖPAIKAT TYÖNVÄLITYKSESSÄ SEKÄ VERTAILU EDELLISEEN VUOTEEN, 30.10.2009

TYÖ- JA ELINKEINO- KESKUSALUE	Lokakuu 2009	Syyskuu 2009	Lokakuu 2008	Muutos		Lokakuu 2009	Syyskuu 2009	Lokakuu 2008	Muutos	
				Lokak. -09 Lokak. -08					Lokak. -09 Lokak. -08	
	TYÖTTÖMÄT TYÖNHAKIJAT				AVOIMET TYÖPAIKAT ¹					
Uusimaa	60071	59266	38817	21 254	8496	9135	13256	-4760		
Varsinais-Suomi	22132	21766	13856	8 276	1337	1329	1939	-602		
Satakunta	11906	11674	9220	2 686	593	509	869	-276		
Häme	21378	20830	14699	6 679	738	859	1314	-576		
Pirkanmaa	28979	29119	18999	9 980	1422	1577	2005	-583		
Kaakkois-Suomi	18911	18507	14388	4 523	650	724	883	-233		
Etelä-Savo	8126	7963	6542	1 584	406	282	336	70		
Pohjois-Savo	13838	13773	10470	3 368	855	837	787	68		
Pohjois-Karjala	11053	11119	9554	1 499	286	319	454	-168		
Keski-Suomi	15954	15916	12793	3 161	784	789	875	-91		
Etelä-Pohjanmaa	9100	8749	5887	3 213	297	316	476	-179		
Pohjanmaa	9277	9139	6337	2 940	637	705	883	-246		
Pohjois-Pohjanmaa	21722	21393	16453	5 269	1282	1105	1288	-6		
Kainuu	5184	4957	4678	506	342	437	249	93		
Lappi	11939	11609	9865	2 074	628	783	1027	-399		
Yhteensä	269 573	265 784	192 558	77 015	19 014	19 983	27 184	-8 170		

Luvut tarkoittavat niitä työttömiä työnhakijoita, joiden työhakemus oli laskentapäivänä voimassa ja niitä työpaikkoja, jotka laskentapäivänä olivat edelleen avoinna. Laskentapäivät olivat 30.10.2009, 30.9.2009 ja 31.10.2008.

¹ Sisältää ulkomailla avoinna olleet työpaikat

TAULUKKO 3. TYÖTTÖMÄT TYÖNHAKIJAT, LOMAUTETUT JA LYHENNETYLLÄ TYÖVIKOLLA OLEVAT TE-KESKUKSITTAIN, 30.10.2009

TYÖ- JA ELINKEINO- KESKUSALUE	Työttömät työnhakijat yhteensä lomautetut mukaanluk.	Työttömien osuus työvoimasta % ¹	TYÖTTÖMÄT ILMAN LOMAUTETTUJA				Henkilö- kohtaisesti lomautetut	Lyhen- netyillä työ- viikolla
			Yhteensä	Alle 25-v. työttömät	Yli 50-v. työttömät	Yli vuoden työttömänä		
Uusimaa	60071	7,1	54 602	6 315	18 348	8 680	5469	1 003
Varsinais-Suomi	22132	9,2	19 020	2 748	6 311	3 129	3112	559
Satakunta	11906	10,8	10 380	1 537	3 942	2 116	1526	259
Häme	21378	11,9	18 610	2 631	7 114	3 836	2768	368
Pirkanmaa	28979	12,1	25 141	3 780	8 450	5 121	3838	460
Kaakkois-Suomi	18911	12,7	16 463	2 456	6 420	3 297	2448	188
Etelä-Savo	8126	12,0	7 237	940	3 033	1 384	889	87
Pohjois-Savo	13838	12,2	12 076	1 686	4 388	2 289	1762	70
Pohjois-Karjala	11053	14,7	10 059	1 369	4 018	2 021	994	95
Keski-Suomi	15954	12,6	14 452	2 199	5 129	3 214	1502	280
Etelä-Pohjanmaa	9100	10,0	7 256	1 290	2 428	1 104	1844	257
Pohjanmaa	9277	7,7	7 662	1 283	2 694	1 121	1615	558
Pohjois-Pohjanmaa	21722	11,8	19 470	3 144	5 620	3 389	2252	153
Kainuu	5184	14,0	4 722	627	2 003	717	462	48
Lappi	11939	14,4	11 027	1 696	3 966	1 436	912	53
Yhteensä	269 573	10,1	238 178	33 701	83 864	42 854	31 395	4 438

¹ Työttömien työnhakijoiden (henkilökohtaisesti lomautetut mukaanlukien) prosenttinen osuus työvoimasta, joka on Tilastokeskuksen työvoimatutkimuksen työvoiman määrä. Tilastokeskus laskee virallisen työttömyysasteen.

**TAULUKKO 4. TYÖTTÖMÄT TYÖNHAKIJAT (ILMAN LOMAUTETTUJA), LOMAUTETUT
JA AVOIMET TYÖPAIKAT TOIMIALAN MUKAAN, 30.10.2009**

TOIMIALA	TYÖTTÖMÄT TYÖNHAKIJAT			Henkilö- kohtaisesti lomautetut	Avoimet työpaikat
	Yhteensä	Miehet	Naiset		
A Maa-, riista- ja metsätalous	2 669	1 788	881	360	138
B Kalatalous	79	63	16	8	3
C Kaivostoiminta ja louhinta	242	211	31	86	13
D Teollisuus	16 291	11 224	5 067	4 817	731
E Sähkö-, kaasu- ja vesihuolto	445	356	89	129	53
F Rakentaminen	6 194	5 693	501	2 148	475
G Tukku- ja vähittäiskauppa, ajoneuvojen kauppa ja huolto	7 238	3 515	3 723	491	1 937
H Majoitus- ja ravitsemistoiminta	3 128	1 169	1 959	182	812
I Kuljetus, varastointi ja tietoliikenne	2 994	2 187	807	395	741
J Rahoitustoiminta	313	84	229	19	105
K Kiinteistö-, liike-elämän- ym. palv.	6 234	3 667	2 567	644	8 301
L Julkinen hallinto, maanpuolustus	16 565	7 408	9 157	471	1 070
M Koulutus	3 736	1 652	2 084	115	580
N Terv.huolto ja sosiaalipalvelut	11 698	3 172	8 526	244	1 516
O Muut yhteiskunnalliset ja henkilökohtaiset palvelut	17 625	8 484	9 141	365	2 096
P Työnantajakotitaloudet	1 125	459	666	41	248
Q Kv.järjestöt ja ulkomaiset edustustot	294	123	171	1	9
X Toimiala tuntematon	141 308	82 520	58 788	20 879	186
Yhteensä A - X	238 178	133 775	104 403	31 395	19 014

TAULUKKO 5. TYÖTTÖMÄT TYÖNHAKIJAT (ILMAN LOMAUTETTUJA) JA AVOIMET TYÖPAIKAT AMMATTIRYHMITTÄIN, 30.10.2009

AMMATTIRYHMÄ	TYÖTTÖMÄT TYÖNHAKIJAT			Avoimet työpaikat
	Yhteensä	Miehet	Naiset	
Tieteellinen, tekninen ja taiteellinen työ	25 747	14 382	11 365	1 624
Tekniikan ala	10 017	8 240	1 777	491
Kemian ja fysiikan ala	1 666	553	1 113	23
Biologian ala	853	359	494	18
Opetusala	4 401	1 192	3 209	515
Uskonnollinen ala	174	81	93	7
Lainopillinen ala	321	163	158	14
Toimitus- ja tiedotustyö, joukkoviestintä	1 421	643	778	49
Taide- ja viihdeala	4 056	2 087	1 969	373
Kirjasto- ja informaatioala	767	197	570	17
Muu tieteellinen asiantuntijatyö	2 071	867	1 204	117
Terveystieteiden ja sosiaaliala	18 332	1 933	16 399	3 252
Terveystieteiden ja sairaanhoitotyö	7 356	485	6 871	1 613
Terveystieteiden kunnossa	870	255	615	128
Hammashoitoala	248	14	234	191
Apteekki- ja lääkintä	258	20	238	67
Eläinlääkintä ja ympäristönsuojelu	66	28	38	13
Sosiaaliala	4 956	507	4 449	483
Lasten päivähoito	3 299	88	3 211	443
Psykologia	110	26	84	53
Harrastustoiminnan ohjaus, ammattiurheilu	1 026	464	562	245
Muu terveystieteiden ja sosiaaliala	143	46	97	16
Hallinto- ja toimistotyö, IT-alan työ	27 625	10 156	17 469	1 753
Julkisen hallinnon johtaminen	356	163	193	41
Liiketoimintojen ja järjestöjen johtaminen	3 621	2 522	1 099	463
Henkilöstöhallinto ja työnvälitys	402	87	315	42
Taloushallinnon suunnittelu ja tilinpito	2 114	432	1 682	202
Sihteeri- ja toimistotyö	12 189	1 660	10 529	310
Tietotekniikka	4 909	3 829	1 080	383
Pankki- ja vakuutusala	1 300	197	1 103	83
Matkailuala	1 282	304	978	173
Muu hallinto- ja toimistotyö	1 452	962	490	56
Kaupallinen työ	18 375	7 514	10 861	5 644
Mainonta ja markkinointi	2 207	1 034	1 173	69
kiinteistövälitys ja rahoituspalvelu	327	193	134	130
Osto	469	282	187	24
Myyntityö ja kauppaedustus	4 587	2 790	1 797	4 148
Tavaroiden myynti	10 631	3 185	7 446	1 266
Muu kaupallinen työ	154	30	124	7
Maa- ja metsätaloustyö, kalastusala	7 037	4 019	3 018	194
Maatilatalous ja eläintenhoito	2 252	1 101	1 151	65
Puutarha- ja puistotyö	2 611	830	1 781	39
Riistanhoito ja metsästys	8	8	0	0
Kalastus	162	145	17	3
Metsätyö	1 951	1 890	61	87
Muu maa- ja metsätaloustyö	53	45	8	0

**TAULUKKO 5. TYÖTTÖMÄT TYÖNHAKIJAT (ILMAN LOMAUTETTUJA) JA AVOIMET
TYÖPAIKAT AMMATTIRYHMÄIN, 30.10.2009**

AMMATTIRYHMÄ	TYÖTTÖMÄT TYÖNHAKIJAT			Avoimet työpaikat
	Yhteensä	Miehet	Naiset	
Kuljetus ja liikenne	8 346	7 178	1 168	963
Meripäällystä	233	222	11	8
Kansi- ja konemiehistö	249	236	13	6
Lentokuljetus	42	40	2	0
Veturinkuljetus	40	40	0	0
Tieliikenne	6 273	5 900	373	350
Liikenteen johto ja liikennepalvelu	443	290	153	16
Posti- ja teleliikenne	511	78	433	21
Postinjakelu	503	328	175	560
Muu kuljetus ja liikenne	52	44	8	2
Rakennus- ja kaivosala	19 481	18 709	772	619
Kaivos ja louhinta	227	220	7	5
Öljynporaus ja turpeenosto	42	42	0	45
Talonrakennus	16 759	16 087	672	451
Maa ja vesirakennus	651	645	6	29
Työkoneiden käyttö	1 802	1 715	87	89
Teollinen työ	54 805	43 244	11 561	1 232
Tekstiili	743	172	571	4
Ompelu ja vaateetus	3 274	247	3 027	133
Jalkine ja nahka	287	110	177	2
Takomo ja valimo	658	561	97	5
Hienomekaniikka	481	360	121	9
Konepaja ja rakennusmetalli	18 073	17 031	1 042	445
Sähkö	9 332	8 040	1 292	207
Puu	4 730	3 995	735	24
Maalaus	775	675	100	18
Radio-,TV- ja elokuvatekninen työ (-2004)	0	0	0	0
Graafinen ala	1 721	1 037	684	5
Lasi ja tiili	345	186	159	2
Elintarviketeollisuus	2 035	913	1 122	83
Kemianprosessi	672	585	87	7
Paperinvalmistus	2 040	1 775	265	1
Kumi- ja muovituote	1 074	677	397	8
Käsityöteollisuus	387	277	110	4
Kiinteiden koneiden käyttö	123	118	5	1
Pakkaus, varasto ja ahtaus	5 245	3 925	1 320	267
Sekatyö, teollisuus	2 810	2 560	250	7
Palvelutyö	24 106	6 978	17 128	3 733
Vartiointi ja suojelu	1 053	833	220	302
Majoitusliike ja suurtalous	10 010	2 763	7 247	1 024
Tarjoilu	3 486	851	2 635	783
Kotitalous	211	15	196	97
Kiinteistönhoito ja siivous	7 383	2 286	5 097	1 065
Käuneudenhoito ja hygienia	1 426	54	1 372	374
Pesula	228	27	201	22
Matkailupalvelu	132	34	98	1
Muut palvelut	177	115	62	65
Muulla luokittelematon työ	34 324	19 662	14 662	0
Koululaiset ja opiskelijat	792	465	327	0
Ilman ammattia olevat	28 585	16 782	11 803	0
Ammattinvalittajat	3 832	1 808	2 024	0
Vastavalmistuneet	1 115	607	508	0
Yhteensä	238 178	133 775	104 403	19 014

TAULUKKO 6. TYÖNHAKIJAT JA AVOIMET TYÖPAIKAT KOULUTUKSEN MUKAAN 30.10.2009

KOULUTUSASTE KOULUTUSALA	KAIKKI TYÖNHAKIJAT					Avoimet työpaikat
	Yhteensä	Työttömät ilman lomautett.	Työttömistä vastaval- mistuneet	Valtion työllistämät	Kuntien työllistämät	
Alempi perusaste	79 611	33 235	0	117	1 034	1
Ylempi perusaste	95 479	50 365	562	155	1 598	3
Keskiaste	217 491	105 479	8 705	410	3 659	61
Ylioppilastutkinto	26 553	13 003	1 208	51	413	0
Opettajankoulutus, keskiaste	268	98	0	0	8	0
Taideal.sekä käsi- ja taideteoll.perusk.	6 998	3 535	544	6	177	0
Taideal.sekä käsi- ja taideteoll.ammattit.	489	281	39	1	9	0
Taideal.sekä käsi- ja taidet.erikoisamm.t.	73	39	2	0	0	0
Kaupan ja hallinnon peruskoulutus	16 294	7 560	576	83	332	1
Kaupan ja hallinnon ammattitutkinto	1 580	778	71	10	26	0
Kaupan ja hallinnon erikoisammattitutk.	157	79	4	2	1	0
Tietojenkäsittelyn peruskoulutus	2 565	1 539	329	11	63	0
Tietojenkäsittelyn ammattitutkinto	302	167	10	1	5	0
Tietojenkäsittelyn erikoisammattitutkinto	20	10	0	1	0	0
Tekniikan peruskoulutus	87 335	43 108	3 039	126	1 073	3
Tekniikan ammattitutkinto	4 610	2 117	187	5	36	0
Tekniikan erikoisammattitutkinto	368	170	16	1	2	0
Maa- ja metsätalouden peruskoulutus	7 692	3 837	248	33	151	0
Maa- ja metsätalouden ammattitutkinto	488	262	28	0	6	0
Maa- ja metsätalouden erikoisammattit.	45	24	1	0	1	0
Terveys- ja sosiaalialan peruskoulutus	13 371	6 258	530	9	274	35
Terveys- ja sosiaalialan ammattitutkinto	1 929	860	134	1	96	3
Terveys- ja sosiaalialan erikoisammattit.	30	9	0	0	1	0
Palvelualojen peruskoulutus	30 374	14 552	1 371	35	708	19
Palvelualojen ammattitutkinto	1 917	925	127	3	38	0
Palvelualojen erikoisammattitutkinto	216	105	3	1	2	0
Muu koulutus	13 817	6 163	238	30	237	0
Alin korkea-aste	42 417	18 687	215	250	541	7
Opettajankoulutus	647	260	3	0	4	0
Taidealan sekä käsi- ja taideteollis.koul.	1313	650	26	5	14	0
Kaupan ja hallinnon koulutus	22952	10370	129	201	358	2
Tietojenkäsittelyn koulutus	461	235	2	2	6	0
Teknikko	9224	3832	1	19	72	1
Maa- ja metsätalouden koulutus	983	418	1	8	14	0
Terveys- ja sosiaalialan koulutus	3187	1338	6	5	20	4
Palvelualojen koulutus	1989	851	24	3	40	0
Muu koulutus	1661	733	23	7	13	0

TAULUKKO 6. TYÖNHAKIJAT JA AVOIMET TYÖPAIKAT KOULUTUKSEN MUKAAN 30.10.2009

KOULUTUSASTE KOULUTUSALA	Yhteensä	Työttömät ilman lomautett.	Työttömistä vastaval- mistuneet	Valtion työllistämät	Kuntien työllistämät	Avoimet työpaikat
Alempi korkeakouluaste	28 904	13 820	1 821	171	261	14
Opettajankoulutusalan AMK	115	49	9	1	0	0
Kasvatustieteen kandidaatti	161	74	5	0	0	0
Opettajankoulutus, alempi korkeakoulua.	1371	570	1	2	17	2
Humanistinen ja taidealan AMK	1932	1062	247	3	29	0
Taidealan koulutus, alempi korkeakoulua.	414	235	6	2	5	0
Humanististen tieteiden kandidaatti	951	450	14	8	9	0
Teologian koulutus, alempi korkeakoulua.	36	18	1	0	1	0
Diplomikielenkääntäjä	232	105	0	1	4	0
Tradenomi, liiketalouden AMK	3920	2083	355	77	42	0
Kauppätieteellinen koul., al.korkeakoulua.	1298	590	6	5	5	0
Yhteiskuntatieteell.koul., al.korkeakoulua.	412	184	9	2	8	0
Oikeustieteellinen koul., al.korkeakoulua.	138	63	4	1	1	0
Luonnontieteiden kandidaatti	466	225	5	0	5	0
Insinööri AMK	3516	1774	480	9	26	4
Muu tekniikan AMK	252	119	21	3	0	0
Insinööri	6677	2915	171	14	40	0
Rakennusarkkitehti, tekn.kand.	140	52	0	1	2	0
Maa- ja metsätalouden AMK	521	294	61	7	3	1
Maa- ja metsätalouden koul., al.korkeak.	361	153	5	8	6	0
Terveys- ja sosiaalialan AMK	1911	914	148	10	18	6
Terveys- ja sosiaalialan koul., al.korkeak.	269	132	3	0	1	0
Palvelualojen AMK	952	474	100	7	13	0
Palvelualojen koulutus, alempi korkeak.	197	90	1	0	1	0
Muu koulutus	2662	1195	169	10	25	1
Ylempi korkeakouluaste	20 636	10 617	730	169	154	2
Kasvatustieteellinen koulutus	1140	579	37	17	11	0
Taiteen koulutus	712	380	23	2	8	0
Musiikin koulutus	197	93	7	0	3	0
Kuvataiteen koulutus	100	60	6	1	0	0
Teatteri- ja tanssialan koulutus	230	125	10	0	2	0
Filosofian maisteri, kand., humanist.ala	3276	1687	100	41	40	0
Teologian koulutus	246	123	10	1	3	0
Kauppätieteellinen koulutus	2727	1496	106	14	12	0
Yhteiskuntatieteellinen koulutus	2077	1095	67	48	16	0
Oikeustieteellinen koulutus	548	289	12	5	2	0
Filosofian maisteri, kand., luonnontiet.ala	2116	1174	62	18	19	0
Tekniikan alan koulutus	3141	1571	138	2	12	0
Arkkitehti	271	129	4	0	1	0
Maa- ja metsätalouden koulutus	568	272	8	6	7	0
Terveys- ja sosiaalialan koulutus	441	203	26	0	5	0
Lääkäreiden erikoistumiskoulutus	91	40	0	0	1	2
Palvelualojen koulutus	157	77	6	1	2	0
Muu koulutus	2598	1224	108	13	10	0
Tutkijakoulutus	1290	726	36	14	5	0
Koulutusaste tuntematon	11 806	5 249	98	5	104	18 926
Yhteensä	497 634	238 178	12 167	1 291	7 356	19 014

TAULUKKO 7. TYÖTTÖMÄT TYÖNHAKIJAT (ILMAN LOMAUTETTUJA) IKÄRYHMITÄIN JA TE-KESKUKSITTAIN, 30.10.2009

TYÖ- JA ELINKEINO- KESKUSALUE	IKÄRYHMÄ	IKÄRYHMÄ											YHT.
		15-19	20-24	25-29	30-34	35-39	40-44	45-49	50-54	55-59	60-64	65+	
Uusimaa	Hlöä	1684	4631	5639	5789	5368	6693	6450	6125	7253	4945	25	54 602
	%	3	8	10	11	10	12	12	11	13	9	0	100
Varsinais-Suomi	Hlöä	810	1938	2255	1962	1781	1974	1989	1993	2600	1696	22	19 020
	%	4	10	12	10	9	10	10	10	14	9	0	100
Satakunta	Hlöä	412	1125	1068	898	833	998	1104	1125	1804	1005	8	10 380
	%	4	11	10	9	8	10	11	11	17	10	0	100
Häme	Hlöä	664	1967	1895	1656	1536	1888	1890	2221	3036	1845	12	18 610
	%	4	11	10	9	8	10	10	12	16	10	0	100
Pirkanmaa	Hlöä	907	2873	2947	2598	2274	2595	2497	2590	3655	2187	18	25 141
	%	4	11	12	10	9	10	10	10	15	9	0	100
Kaakkois-Suomi	Hlöä	684	1772	1688	1388	1321	1540	1650	1794	2972	1642	12	16 463
	%	4	11	10	8	8	9	10	11	18	10	0	100
Etelä-Savc	Hlöä	270	670	607	559	513	749	836	1000	1272	743	18	7 237
	%	4	9	8	8	7	10	12	14	18	10	0	100
Pohjois-Savc	Hlöä	409	1277	1319	1081	945	1251	1406	1530	1967	881	10	12 076
	%	3	11	11	9	8	10	12	13	16	7	0	100
Pohjois-Karjala	Hlöä	347	1022	977	832	737	927	1199	1384	1766	862	6	10 059
	%	3	10	10	8	7	9	12	14	18	9	0	100
Keski-Suomi	Hlöä	546	1653	1643	1341	1202	1425	1513	1582	2250	1286	11	14 452
	%	4	11	11	9	8	10	10	11	16	9	0	100
Etelä-Pohjanmaa	Hlöä	328	962	835	585	623	725	770	818	1039	563	8	7 256
	%	5	13	12	8	9	10	11	11	14	8	0	100
Pohjanmaa	Hlöä	343	940	883	702	655	746	699	835	1100	747	12	7 662
	%	4	12	12	9	9	10	9	11	14	10	0	100
Pohjois-Pohjanmaa	Hlöä	729	2415	2725	2104	1793	2044	2040	2093	2408	1108	11	19 470
	%	4	12	14	11	9	10	10	11	12	6	0	100
Kainuu	Hlöä	170	457	388	276	339	496	593	680	962	360	1	4 722
	%	4	10	8	6	7	11	13	14	20	8	0	100
Lappi	Hlöä	423	1273	1151	901	761	1169	1383	1456	1792	708	10	11 027
	%	4	12	10	8	7	11	13	13	16	6	0	100
Yhteensä	Hlöä	8 726	24 975	26 020	22 672	20 681	25 220	26 019	27 226	35 876	20 578	184	238 178
	%	4	10	11	10	9	11	11	11	15	9	0	100

TAULUKKO 8. TYÖTTÖMÄT TYÖNHAKIJAT (ILMAN LOMAUTETTUJA) TYÖTTÖMYYDEN KESTON MUKAAN TE-KESKUKSITTAIN, 30.10.2009

TYÖ- JA ELINKEINO- KESKUSALUE	TYÖTTÖMYYDEN KESTO, VIIKKOA	TYÖTTÖMYYDEN KESTO, VIIKKOA										Yht.	Keskim.
		Alle 1	1-2	3-4	5-8	9-12	13-26	27-52	53-78	79-104	Yli 104		
Uusimaa	Hlöä	1 936	4 132	5 112	7 462	4 974	12 226	10 288	3 592	1 791	3 089	54 602	33
	%	4	8	9	14	9	22	19	7	3	6	100	
Varsinais-Suomi	Hlöä	775	1 562	1 896	2 798	1 636	4 020	3 331	1 481	645	874	19 018	31
	%	4	8	10	15	9	21	18	8	3	5	100	
Satakunta	Hlöä	410	771	1 035	1 440	911	2 028	1 744	861	422	758	10 380	38
	%	4	7	10	14	9	20	17	8	4	7	100	
Häme	Hlöä	707	1 461	1 796	2 431	1 473	3 570	3 464	1 402	804	1 500	18 610	40
	%	4	8	10	13	8	19	19	8	4	8	100	
Pirkanmaa	Hlöä	762	1 407	2 115	3 291	2 115	5 623	4 851	2 085	1 035	1 857	25 141	39
	%	3	6	8	13	8	22	19	8	4	7	100	
Kaakkois-Suomi	Hlöä	522	1 157	1 560	2 365	1 352	3 390	2 917	1 462	690	1 048	16 463	36
	%	3	7	9	14	8	21	18	9	4	6	100	
Etelä-Savc	Hlöä	305	547	743	1 065	563	1 491	1 172	592	259	500	7 237	38
	%	4	8	10	15	8	21	16	8	4	7	100	
Pohjois-Savc	Hlöä	420	927	1 103	1 603	973	2 640	2 188	1 059	472	691	12 076	33
	%	3	8	9	13	8	22	18	9	4	6	100	
Pohjois-Karjala	Hlöä	374	785	997	1 346	724	2 071	1 793	850	444	675	10 059	38
	%	4	8	10	13	7	21	18	8	4	7	100	
Keski-Suomi	Hlöä	455	915	1 315	1 804	1 077	3 083	2 652	1 322	613	1 215	14 452	42
	%	3	6	9	12	7	21	18	9	4	8	100	
Etelä-Pohjanmaa	Hlöä	342	601	732	1 144	662	1 456	1 292	529	221	277	7 256	29
	%	5	8	10	16	9	20	18	7	3	4	100	
Pohjanmaa	Hlöä	357	658	862	1 260	765	1 458	1 241	498	234	329	7 662	30
	%	5	9	11	16	10	19	16	6	3	4	100	
Pohjois-Pohjanmaa	Hlöä	748	1 536	1 881	2 823	1 824	4 004	3 375	1 527	708	1 044	19 470	33
	%	4	8	10	14	9	21	17	8	4	5	100	
Kainuu	Hlöä	219	408	534	695	378	988	813	346	158	183	4 722	28
	%	5	9	11	15	8	21	17	7	3	4	100	
Lappi	Hlöä	565	1 019	1 411	1 657	920	2 292	1 769	722	292	380	11 027	26
	%	5	9	13	15	8	21	16	7	3	3	100	
Yhteensä	Hlöä	8 897	17 886	23 092	33 184	20 347	50 340	42 890	18 328	8 788	14 420	238 178	35
	%	4	8	10	14	9	21	18	8	4	6	100	

TAULU 9. ERI TUKIMUOTOJEN PIIRISSÄ OLEVAT HENKILÖT JA TYÖVUOROTTELUUN OSALLISTUNEET 30.10.2009, SEKÄ KOULUTUSPÄIVÄRAHALLA OPISKELUN ALOITTANEET KUUKAUDEN AIKANA TE-KESKUKSITTAIN

TYÖ- JA ELINKEINO- KESKUSALUE	Työttömät työnhakijat	Työttömät kassan jäsenet	Työmarkki- natukeen oikeutetut	Työttömyys- eläkkeen saajat ¹	Vuorottelu- vapaalle jääneet	Vuorottelu- paikkaan välitetyt	Koulutus- päivärahalla aloittaneet
Uusimaa	60 071	24 801	21 673	9 736	1 692	1 336	10
Varsinais-Suomi	22 132	10 937	7 360	3 939	535	418	7
Satakunta	11 906	6 212	4 613	2 844	280	263	7
Häme	21 378	10 185	8 085	4 417	422	319	5
Pirkanmaa	28 979	14 417	11 346	5 160	731	678	5
Kaakkois-Suomi	18 911	9 549	7 051	4 614	461	442	2
Etelä-Savo	8 126	3 971	3 418	1 906	248	211	2
Pohjois-Savo	13 838	7 061	5 605	2 508	339	313	1
Pohjois-Karjala	11 053	5 143	5 417	1 909	276	197	4
Keski-Suomi	15 954	7 830	7 160	2 926	398	393	5
Etelä-Pohjanmaa	9 100	4 971	3 107	1 327	248	247	5
Pohjanmaa	9 277	4 893	3 227	1 893	265	223	5
Pohjois-Pohjanmaa	21 722	11 195	9 168	3 086	554	493	6
Kainuu	5 184	3 024	2 084	1 307	92	90	2
Lappi	11 939	6 536	4 726	2 369	225	240	1
Yhteensä	269 573	130 727	104 040	49 941	6 766	5 863	67

¹ Ei sisälly työttömien työnhakijoiden lukumääriin

TAULU 10. TYÖNHAKIJAT TYÖLLISYDEN MUKAAN TE-KESKUKSITTAIN, 30.10.2009

TYÖ- JA ELINKEINO- KESKUSALUE	TYÖNHAKIJAT						
	Yhteensä	Työssä olevat	Työttömät	Henkilökoht. lomautetut	Lyhennetyllä työviikolla	Työvoiman ulkopuolella	Työttömyys- eläkkeellä
Uusimaa	105 751	19 733	54 602	5 469	1 003	15 208	9 736
Varsinais-Suomi	39 728	7 867	19 020	3 112	559	5 231	3 939
Satakunta	22 552	4 849	10 380	1 526	259	2 694	2 844
Häme	39 487	8 871	18 610	2 768	368	4 453	4 417
Pirkanmaa	50 513	9 681	25 141	3 838	460	6 233	5 160
Kaakkois-Suomi	37 272	8 457	16 463	2 448	188	5 102	4 614
Etelä-Savo	16 201	4 043	7 237	889	87	2 039	1 906
Pohjois-Savo	27 040	6 934	12 076	1 762	70	3 690	2 508
Pohjois-Karjala	22 291	6 196	10 059	994	95	3 038	1 909
Keski-Suomi	29 466	7 261	14 452	1 502	280	3 045	2 926
Etelä-Pohjanmaa	16 571	4 190	7 256	1 844	257	1 697	1 327
Pohjanmaa	19 351	5 171	7 662	1 615	558	2 452	1 893
Pohjois-Pohjanmaa	38 130	8 226	19 470	2 252	153	4 943	3 086
Kainuu	11 441	3 221	4 722	462	48	1 681	1 307
Lappi	21 835	4 625	11 027	912	53	2 849	2 369
Yhteensä	497 634	109 326	238 178	31 395	4 438	64 356	49 941

TAULUKKO 11. AVOIMET TYÖPAIKAT AMMATTIRYHMITÄIN JA TE-KESKUKSITTAIN, 30.10.2009

TYÖ- JA ELINKEINO- KESKUSALUE	AMMATTIRYHMÄ												
	0	1	2	3	4 <i>siitä 44</i>		5	6 <i>siitä 62</i>		7-8	9	X	Yht.
Uusimaa	872	1508	866	2106	31	3	783	235	191	499	1596	0	8 496
Varsinais-Suomi	118	219	112	368	38	31	42	45	32	95	300	0	1 337
Satakunta	64	78	28	97	8	1	21	28	20	173	96	0	593
Häme	51	152	69	253	11	7	8	27	23	50	117	0	738
Pirkanmaa	109	191	139	541	20	9	8	45	34	78	291	0	1 422
Kaakkois-Suomi	38	239	35	132	1	0	18	20	16	23	144	0	650
Etelä-Savo	43	74	42	123	19	14	15	16	12	12	62	0	406
Pohjois-Savo	52	92	72	414	8	4	6	35	25	39	137	0	855
Pohjois-Karjala	29	80	27	72	4	1	14	5	2	14	41	0	286
Keski-Suomi	45	124	69	231	14	6	10	34	26	24	233	0	784
Etelä-Pohjanmaa	25	53	24	98	5	1	11	7	7	25	49	0	297
Pohjanmaa	56	94	78	255	8	2	6	17	15	32	91	0	637
Pohjois-Pohjanmaa	50	143	88	580	14	4	11	82	32	78	236	0	1 282
Kainuu	28	89	13	80	4	1	1	15	12	11	101	0	342
Lappi	41	92	74	120	6	3	9	8	4	79	199	0	628
Yhteensä ¹	1 624	3 252	1 753	5 644	194	87	963	619	451	1 232	3 733	0	19 014

¹ Sisältää ulkomailla avoinna olleet työpaikat

Ammattiryhmittäisten koodien selitykset:

0 = Tieteellinen, tekninen ja taiteellinen työ
 1 = Terveystieteet ja sosiaaliala
 2 = Hallinto- ja toimistotyö, IT-alan työ
 3 = Kaupallinen työ
 4 = Maa- ja metsätaloustyö, kalastusala
siitä 44 = metsätyö

5 = Kuljetus ja liikenne
 6 = Rakennus- ja kaivosala
siitä 62 = talonrakennus
 7-8 = Teollinen työ
 9 = Palvelutyö
 X = Muualla luokittelematon työ

TAULUKKO 12. TYÖTTÖMÄT TYÖNHAKIJAT (ILMAN LOMAUTETTUJA) AMMATTIRYHMITÄIN JA TE-KESKUKSITTAIN, 30.10.2009

TYÖ- JA ELINKEINO- KESKUSALUE	AMMATTIRYHMÄ												
	0	1	2	3	4 <i>siitä 44</i>		5	6 <i>siitä 62</i>		7-8	9	X	Yht.
Uusimaa	7 598	2 836	8 210	5 298	578	50	2 065	3 872	3 512	9 628	4 795	9 722	54 602
Varsinais-Suomi	2 334	1 141	2 068	1 502	383	39	643	1 199	1 038	4 750	1 836	3 164	19 020
Satakunta	799	1 008	1 025	782	278	47	346	775	657	2 670	1 152	1 545	10 380
Häme	1 616	1 278	2 005	1 425	465	74	632	1 731	1 504	5 029	1 816	2 613	18 610
Pirkanmaa	3 017	1 881	2 818	1 963	426	84	678	1 727	1 523	6 569	2 517	3 545	25 141
Kaakkois-Suomi	1 499	1 183	1 734	1 073	555	103	622	1 335	1 093	4 409	1 884	2 169	16 463
Etelä-Savo	554	659	710	559	424	168	283	657	552	1 597	830	964	7 237
Pohjois-Savo	1 078	1 164	1 208	883	623	183	398	1 119	960	2 738	1 121	1 744	12 076
Pohjois-Karjala	894	911	866	615	529	207	361	939	799	2 304	1 022	1 618	10 059
Keski-Suomi	1 612	1 568	1 578	991	511	175	507	1 273	1 060	3 323	1 525	1 564	14 452
Etelä-Pohjanmaa	527	757	782	595	314	59	257	599	536	1 969	741	715	7 256
Pohjanmaa	680	714	918	536	287	45	270	512	437	2 068	791	886	7 662
Pohjois-Pohjanmaa	2 238	1 839	2 131	1 302	737	253	664	1 708	1 405	4 485	1 958	2 408	19 470
Kainuu	344	341	444	272	320	162	202	664	541	1 027	594	514	4 722
Lappi	957	1 052	1 128	579	607	302	418	1 371	1 142	2 238	1 524	1 153	11 027
Yhteensä	25 747	18 332	27 625	18 375	7 037	1 951	8 346	19 481	16 759	54 804	24 106	34 324	238 178

TAULUKKO 13. TYÖTTÖMÄT TYÖNHAKIJAT (ILMAN LOMAUTETTUJA) TYÖTTÖMYYDEN KESTON JA IÄN MUKAAN, 30.10.2009

IKÄRYHMÄ		TYÖTTÖMYYDEN KESTO, VIIKkoa											KM.
		ALLE 1	1-2	3-4	5-8	9-12	13-26	27-52	53-78	79-104	YLI 104	YHT.	
15 - 19	Hiöä	743	1 340	1 401	1 946	1 094	2 003	174	23	1	1	8 726	9
	%	9	15	16	22	13	23	2	0	0	0	100	
20 - 24	Hiöä	1 803	3 424	3 733	5 143	2 792	5 123	2 409	455	52	41	24 975	13
	%	7	14	15	21	11	21	10	2	0	0	100	
25 - 29	Hiöä	1 182	2 407	3 145	4 674	2 799	5 974	4 258	1 107	269	205	26 020	19
	%	5	9	12	18	11	23	16	4	1	1	100	
30 - 34	Hiöä	880	1 785	2 304	3 506	2 299	5 378	4 296	1 352	416	457	22 673	24
	%	4	8	10	15	10	24	19	6	2	2	100	
35 - 39	Hiöä	712	1 560	1 971	2 863	1 925	4 951	4 063	1 489	531	616	20 681	28
	%	3	8	10	14	9	24	20	7	3	3	100	
40 - 44	Hiöä	875	1 767	2 358	3 294	2 239	5 706	5 198	2 007	758	1 018	25 220	31
	%	3	7	9	13	9	23	21	8	3	4	100	
45 - 49	Hiöä	833	1 740	2 249	3 405	2 076	5 744	5 442	2 247	971	1 311	26 020	34
	%	3	7	9	13	8	22	21	9	4	5	100	
50 - 54	Hiöä	803	1 710	2 351	3 283	1 963	5 619	5 781	2 663	1 197	1 854	27 224	39
	%	3	6	9	12	7	21	21	10	4	7	100	
55 - 59	Hiöä	817	1 640	2 585	3 590	2 184	6 734	7 499	4 125	2 358	4 344	35 876	51
	%	2	5	7	10	6	19	21	11	7	12	100	
60 - 64	Hiöä	248	512	991	1 474	973	3 098	3 763	2 854	2 222	4 442	20 578	84
	%	1	2	5	7	5	15	18	14	11	22	100	
YLI 64	Hiöä	1	1	4	6	4	10	7	6	13	131	183	435
	%	1	1	2	3	2	5	4	3	7	72	100	
Yht.	Hiöä	8 897	17 886	23 092	33 184	20 348	50 340	42 890	18 328	8 788	14 420	238 178	35
	%	4	8	10	14	9	21	18	8	4	6	100	

TAULUKKO 14. TYÖTTÖMÄT TYÖNHAKIJAT (ILMAN LOMAUTETTUJA) TYÖTTÖMYYDEN KESTON MUKAAN AMMATTIRYHMITTÄIN, 30.10.2009

AMMATTIRYHMÄ ¹		TYÖTTÖMYYDEN KESTO, VIIKkoa											KM.
		ALLE 1	1-2	3-4	5-8	9-12	13-26	27-52	53-78	79-104	YLI 104	YHT.	
0	Hiöä	689	1 447	2 137	3 302	2 178	6 384	4 774	2 207	1 073	1 556	25 747	37
	%	3	6	8	13	8	25	19	9	4	6	100	
1	Hiöä	1 043	1 645	2 113	2 988	1 725	3 954	2 446	1 097	499	822	18 332	27
	%	6	9	12	16	9	22	13	6	3	4	100	
2	Hiöä	694	1 551	2 376	3 420	2 133	6 143	5 585	2 401	1 313	2 008	27 625	39
	%	3	6	9	12	8	22	20	9	5	7	100	
3	Hiöä	564	1 196	1 646	2 468	1 496	4 064	3 616	1 479	727	1 117	18 375	36
	%	3	7	9	13	8	22	20	8	4	6	100	
4	Hiöä	378	758	924	916	532	1 192	1 147	511	234	445	7 037	34
	%	5	11	13	13	8	17	16	7	3	6	100	
5	Hiöä	262	595	779	1 096	712	1 652	1 677	695	333	545	8 346	37
	%	3	7	9	13	9	20	20	8	4	7	100	
6	Hiöä	747	1 601	1 814	2 673	1 721	3 676	3 971	1 559	634	1 085	19 481	34
	%	4	8	9	14	9	19	20	8	3	6	100	
7-8	Hiöä	1 595	3 509	4 885	7 351	4 468	11 997	10 792	4 683	2 149	3 375	54 804	36
	%	3	6	9	13	8	22	20	9	4	6	100	
9	Hiöä	975	1 929	2 658	3 613	2 102	4 840	3 921	1 766	864	1 437	24 105	33
	%	4	8	11	15	9	20	16	7	4	6	100	
X	Hiöä	1 950	3 655	3 760	5 357	3 281	6 438	4 961	1 930	962	2 030	34 324	32
	%	6	11	11	16	10	19	14	6	3	6	100	
Yht.	Hiöä	8 897	17 886	23 092	33 184	20 348	50 340	42 890	18 328	8 788	14 420	238 178	35
	%	4	8	10	14	9	21	18	8	4	6	100	

¹ Ammattiryhmittäisten koodien selitykset edellisellä sivulla

**TAULUKKO 15. KUUKAUDEN AIKANA ALKANEET TYÖTTÖMYYSJAKSOT AIKAISEMMAN TOIMINNAN MUKAAN
TE-KESKUKSITTAIN, LOKAKUU 2009**

TYÖ- JA ELINKEINO- KESKUSALUE	Kuukauden aikana alkaneet työttö- myys- jaksot	TOIMINTA ENNEN TYÖTTÖMYYYTTÄ					
		Työ- voimasta	Työvoiman ulkopuolelta				
			Yhteensä	Koulusta, opiskele- masta	Ase- tai siviilipalve- luksesta	Kotitalous- työstä	Muualta työvoiman ulkopuolelta
Uusimaa	12 372	5938	6434	811	237	361	5023
Varsinais-Suomi	5 655	3467	2188	433	112	175	1467
Satakunta	2 573	1523	1050	190	34	97	729
Häme	4 987	2665	2322	357	121	128	1715
Pirkanmaa	4 879	2758	2121	378	114	153	1473
Kaakkois-Suomi	3 977	2355	1622	293	125	146	1058
Etelä-Savo	2 217	1322	895	137	40	63	655
Pohjois-Savo	3 213	1869	1344	260	68	112	904
Pohjois-Karjala	2 817	1539	1278	302	53	107	816
Keski-Suomi	3 687	1990	1697	394	80	199	1024
Etelä-Pohjanmaa	2 421	1546	875	204	46	91	534
Pohjanmaa	2 313	1347	966	137	46	76	707
Pohjois-Pohjanmaa	5 677	3448	2229	502	84	248	1394
Kainuu	1 551	984	567	121	11	53	382
Lappi	4 137	2603	1534	294	41	144	1055
Yhteensä	62 476	35 354	27 122	4 813	1 212	2 153	18 936

**TAULUKKO 16. KUUKAUDEN AIKANA TYÖ- JA ELINKEINOTOIMISTOISSA OLLEET TYÖNHAKIJAT
JA AVOIMET TYÖPAIKAT TE-KESKUKSITTAIN, LOKAKUU 2009**

TYÖ- JA ELINKEINO- KESKUSALUE	Työnhakijat yhteensä kuukauden aikana	Näistä työttömät ¹	Kuukauden uudet työn- hakijat		Työ- haun pää- täneet	Avoimet työpaikat kuukauden aikana ²	Näistä kuukauden uudet ²	Täytty- neet työ- paikat ²
			Uusista työttömät ¹					
Uusimaa	112 712	61 807	9 800	5 121	10 514	21 033	12 572	12 892
Varsinais-Suomi	41 995	21 818	3 675	1 807	3 436	3 064	1 849	1 860
Satakunta	23 658	11 671	1 831	832	1 779	1 288	788	754
Häme	41 263	21 145	2 913	1 428	2 904	2 161	1 323	1 347
Pirkanmaa	53 076	28 139	3 765	1 721	3 832	3 595	2 087	2 316
Kaakkois-Suomi	38 818	18 587	2 779	1 195	2 454	1 431	717	825
Etelä-Savo	16 869	8 228	1 207	530	1 156	951	656	487
Pohjois-Savo	28 281	13 922	2 113	943	1 965	1 989	1 148	1 132
Pohjois-Karjala	23 167	11 575	1 368	714	1 445	810	543	496
Keski-Suomi	30 772	16 488	2 103	971	2 070	1 831	1 121	1 052
Etelä-Pohjanmaa	17 511	8 268	1 597	704	1 495	818	547	548
Pohjanmaa	20 390	8 899	1 631	680	1 622	1 849	1 175	1 228
Pohjois-Pohjanmaa	40 315	22 304	3 431	1 682	3 168	2 987	1 918	1 911
Kainuu	11 920	5 484	750	408	744	851	436	519
Lappi	23 252	13 076	2 104	1 191	2 140	1 528	782	986
Yhteensä	524 004	271 412	41 067	19 927	40 725	46 873	28 098	28 809

¹ Lomautetut eivät sisälly lukuihin

² Sisältää ulkomailta avoinna olleet työpaikat

**TAULUKKO 17. KUUKAUDEN AIKANA TYÖ- JA ELINKEINOTOIMISTOISSA AVOINNA OLLEET TYÖPAIKAT
JA TÄYTTYNEET TYÖPAIKAT AMMATTIRYHMITTÄIN, LOKAKUU 2009**

AMMATTIRYHMÄ	AVOIMET TYÖPAIKAT		TÄYTTYNEET TYÖPAIKAT				Peruutetut työpaikat
	Yhteensä kuukauden aikana	Kuukauden uudet	Yhteensä	TE-toimiston hakijalla	Muuten	Hakuaika päättynyt	
Tieteellinen, tekninen ja taiteellinen työ	3 707	2 073	2 173	676	77	1 420	135
Terveystenhoito ja sosiaali-ala	7 867	4 367	5 010	1 370	139	3 501	169
Hallinto- ja toimistotyö, IT-alan työ	3 969	2 392	2 377	691	90	1 596	142
Kaupallinen työ	15 524	10 057	9 972	1 946	321	7 705	708
Maa- ja metsätaloustyö, kalastusala	464	308	269	165	39	65	17
Kuljetus ja liikenne	1 666	996	707	332	45	330	71
Rakennus- ja kaivosala	1 805	1 116	1 193	417	169	607	89
<i>siitä: talonrakennus</i>	1 363	872	926	325	113	488	71
Teollinen työ	3 450	2 151	2 258	766	212	1 280	208
Palvelutyö	8 421	4 638	4 850	1 804	169	2 877	203
Luokittelematon työ	0	0	0	0	0	0	0
Yhteensä	46 873	28 098	28 809	8 167	1 261	19 381	1 742

**TAULUKKO 18. KUUKAUDEN AIKANA TYÖ- JA ELINKEINOTOIMISTOISSA OLLEET TYÖHAKIJAT
JA TYÖNHAUN PÄÄTTÄNEET AMMATTIRYHMITTÄIN, LOKAKUU 2009**

AMMATTIRYHMÄ	Työnhakijat yhteensä kuukauden aikana		Kuukauden uudet työnhakijat		Työhaun päättäneet työnhakijat yhteensä
	Näistä työttömät ¹	Uusista työttömät ¹			
Tieteellinen, tekninen ja taiteellinen työ	56 074	28 844	3 649	1 408	3 974
Terveystenhoito ja sosiaali-ala	41 906	21 831	2 896	1 558	3 193
Hallinto- ja toimistotyö, IT-alan työ	60 778	30 868	3 610	1 456	3 665
Kaupallinen työ	41 620	20 706	2 719	1 208	2 889
Maa- ja metsätaloustyö, kalastusala	14 405	7 912	1 612	901	983
Kuljetus ja liikenne	18 432	9 210	1 607	676	1 564
Rakennus- ja kaivosala	39 055	21 720	4 252	1 982	3 407
<i>siitä: talonrakennus</i>	33 192	18 719	3 642	1 695	2 949
Teollinen työ	123 827	61 089	9 331	3 559	8 827
Palvelutyö	54 276	27 700	3 709	1 912	3 599
Luokittelematon työ	73 631	41 532	7 682	5 267	8 624
Yhteensä	524 004	271 412	41 067	19 927	40 725

¹ Lomautetut eivät sisälly lukuihin

TAULUKKO 19. TYÖNVALITYKSET JA MUUT TAPAHTUMAT KUUKAUDEN AIKANA TE-KESKUKSITTAIN, LOKAKUU 2009

TYÖ- JA ELINKEINO- KESKUSALUE	TYÖNVALITYKSET JA MUUT TAPAHTUMAT KUUKAUDEN AIKANA TE-KESKUKSITTAIN, LOKAKUU 2009					
	Yhteensä	Työllistynyt avoimille työmarkki- noille	Sijoitettu toimen- piteillä	Aloittanut työvoima- koulutuksen	Siirtynyt työvoiman ulkopuolelle	Muu syy tai ei tietoa
Uusimaa	16 822	4 708	1 363	1 372	1 376	8 122
Varsinais-Suomi	7 546	3 342	630	718	525	2 388
Satakunta	3 518	1 371	391	301	372	1 109
Häme	6 405	2 154	734	880	453	2 216
Pirkanmaa	7 217	2 657	772	636	627	2 610
Kaakkois-Suomi	5 428	2 012	568	662	463	1 776
Etelä-Savo	2 903	1 298	379	176	201	855
Pohjois-Savo	4 541	1 826	585	452	316	1 391
Pohjois-Karjala	3 711	1 520	561	377	255	1 015
Keski-Suomi	4 845	2 011	591	581	364	1 328
Etelä-Pohjanmaa	3 254	1 698	271	101	241	957
Pohjanmaa	3 259	1 330	317	271	245	1 120
Pohjois-Pohjanmaa	7 334	3 444	724	576	570	2 042
Kainuu	1 908	769	267	179	176	523
Lappi	5 117	2 287	526	502	346	1 481
Yhteensä	83 808	32 427	8 679	7 784	6 530	28 933

TAULUKKO 20. TYÖLLISTÄMISTUKI- JA TYÖMARKKINATOIMENPITEILLÄ TYÖLLISTETYT KUUKAUDEN LOPUSSA ERÄISSÄ RYHMISSÄ TE-KESKUKSITTAIN, LOKAKUU 2009

TYÖ- JA ELINKEINO- KESKUSALUE	TYÖLLISTETYT						Pitkäaikais- työttömät	Vajaa- kuntoiset
	Yhteensä	Naiset	Alle 25-vuot.	25-49 vuot.	Yli 50-vuot.			
Uusimaa	8 078	4 404	2 022	4 550	1 506	2 453	674	
Varsinais-Suomi	2 534	1 416	512	1 383	639	750	341	
Satakunta	2 122	1 270	475	1 084	563	914	208	
Häme	3 145	1 783	801	1 571	773	1 105	238	
Pirkanmaa	3 721	2 068	989	2 007	725	1 072	396	
Kaakkois-Suomi	3 290	1 920	752	1 752	786	1 274	259	
Etelä-Savo	1 873	981	483	890	500	786	228	
Pohjois-Savo	2 735	1 484	700	1 391	644	1 004	334	
Pohjois-Karjala	3 130	1 735	584	1 660	886	1 414	172	
Keski-Suomi	3 955	2 242	877	2 131	947	1 588	411	
Etelä-Pohjanmaa	1 244	719	371	600	273	389	174	
Pohjanmaa	1 491	812	339	802	350	531	197	
Pohjois-Pohjanmaa	3 458	2 003	1 017	1 738	703	1 285	313	
Kainuu	1 552	865	311	774	467	677	78	
Lappi	1 982	1 072	407	1 027	548	767	126	
Yhteensä	44 311	24 774	10 640	23 360	10 310	16 009	4 149	

**TAULUKKO 21. TYÖLLISTÄMISTUKI- JA TYÖMARKKINATOIMENPITEILLÄ TYÖLLISTETYT KUUKAUDEN LOPUSSA
TE-KESKUKSITTAIN, LOKAKUU 2009**

	TYÖ- JA ELINKEINOKESKUSALUE												Lappi	Koko maa		
	Uusi- maa	Vars- Suomi	Sata- kunta	Häme	Pirkan- maa	Kaakk- Suomi	Etelä- Savo	Pohj.- Savo	Pohjois- Karjala	Keski- Suomi	Etelä- Pohj.m	Pohjan- maa			Pohjois- Pohj.m.	Kainuu
Kunnallinen palkkatuki	1 366	350	517	546	505	574	236	512	431	690	125	231	650	206	417	7 356
- työllistämismäärärahalla	481	201	122	222	206	237	142	168	163	258	54	105	208	105	165	2 837
- oppisopimukseen	514	31	27	65	109	35	21	59	45	69	5	13	43	35	30	1 101
- oppisopimukseen nuorille (TMT, 65)	4	0	0	0	1	0	0	1	0	0	0	1	0	2	1	10
- oppisopimukseen (TMT, 130)	15	3	1	1	3	1	4	3	0	12	1	0	4	3	1	52
- oppisopimukseen (TMT, 500)	36	3	4	5	13	3	0	13	1	1	2	1	12	1	4	99
- TMT:lla nuorille (65)	18	2	22	21	2	22	4	3	1	3	2	1	26	1	6	134
- TMT:lla (130)	43	10	20	15	17	24	11	17	6	20	8	11	53	5	9	269
- TMT:lla (500)	255	100	321	217	154	252	54	248	215	327	53	99	304	54	201	2 854
Yksityinen palkkatuki	2 340	977	782	1 043	1 259	1 223	876	1 075	1 450	1 622	508	504	1 217	697	706	16 279
- työllistämismäärärahalla	550	166	116	303	262	211	194	206	194	443	121	129	138	168	117	3 318
- oppisopimukseen	635	138	127	167	341	297	160	210	235	293	64	57	204	92	144	3 164
- oppisopimukseen nuorille (TMT, 65)	2	1	1	1	2	1	9	1	3	7	4	1	1	1	4	39
- oppisopimukseen (TMT, 130)	17	4	3	0	14	6	10	10	16	21	3	1	22	0	5	132
- oppisopimukseen (TMT, 500)	30	5	12	6	23	9	11	19	15	12	2	7	22	7	8	188
- TMT:lla nuorille (65)	7	2	3	2	5	4	4	3	3	11	11	3	5	1	6	70
- TMT:lla (130)	56	5	11	13	10	13	6	27	8	47	6	7	18	4	9	240
- TMT:lla (500)	1 043	656	509	551	602	682	482	599	976	788	297	299	807	424	413	9 128
Palkkatuet yhteensä	3 706	1 327	1 299	1 589	1 764	1 797	1 112	1 587	1 881	2 312	633	735	1 867	903	1 123	23 635
- perustuki työll.määrärahalla	2 180	536	392	757	918	780	517	643	637	1 063	244	304	593	400	456	10 420
- perustuki TMT:lla	1 526	791	907	833	846	1 017	595	944	1 244	1 249	389	431	1 274	503	667	13 215
Työllistämistuki valtiolle	184	54	38	83	65	98	50	55	191	75	34	45	59	171	89	1 291
Starttiraha ei työttömälle	552	125	91	183	192	194	76	144	86	255	86	84	144	82	68	2 362
Starttiraha työll. määrärahalla	352	86	95	124	197	100	60	102	80	124	50	64	121	45	76	1 676
Starttiraha TMT:lla	158	7	48	40	71	35	13	28	40	47	17	20	49	9	22	604
Työll.tuki työelämävalm.	442	98	55	181	176	137	36	73	145	124	30	76	73	51	127	1 824
Osa-aikatyöhön työllistetyt	29	35	49	80	7	56	16	18	102	127	21	41	35	38	14	668
Muut työllistämistuet yht.	1 717	405	376	691	708	620	251	420	644	752	238	330	481	396	396	8 425
TMT:n työharj.työelämävalm.	2 655	802	447	865	1 249	873	510	728	605	891	373	426	1 110	253	463	12 251
TMT yksityiselle, yhd.tuki	0	0	0	0	0	0	0	0	0	0	0	0	0	0	0	0
TMT kunnalle, yhd.tuki	0	0	0	0	0	0	0	0	0	0	0	0	0	0	0	0
Tukityöllistäminen yht.	8 078	2 534	2 122	3 145	3 721	3 290	1 873	2 735	3 130	3 955	1 244	1 491	3 458	1 552	1 982	44 311

TMT = Työmarkkinatuki; 65/130/500 = saanut työmarkkinatukea työttömyyden perusteella vähintään 65/130/500 päivää ennen toimenpiteen alkua

**TAULUKKO 22. TYÖVOIMAKOULUTUKSESSA OLEVAT TAVOITEAMMATIN JA KOULUTTAVAN TE-KESKUKSEN MUKAAN,
LOKAKUU 2009** (ei sisällä ryhmäilmoituksella rekisteröityjä oppilaita)

TAVOITEAMMATTI	TYÖ- JA ELINKEINOKESKUSALUE														Lappi	Koko ¹ maa
	Uusi- maa	Vars.- Suomi	Sata- kunta	Häme	Pirkan- maa	Kaakk.- Suomi	Etelä- Savo	Pohjois- Savo	Etelä- Pohj.m.	Pohjois- Karjala	Keski- Suomi	Etelä- Pohj.m.	Pohjan- maa	Pohjois- Pohj.m.		
Tieteellinen, tekninen ja taiteellinen työ	170	36	24	65	151	117	2	107	94	15	0	10	31	54	10	886
Terveydenhuolto ja sosiaalityö	879	286	228	397	418	429	168	440	345	342	159	137	586	239	200	5 262
Hallinto- ja toimistotyö, IT-alan työ	395	225	87	134	181	162	58	130	122	63	0	55	263	42	175	2 107
Kaupallinen työ	342	79	47	80	223	140	58	66	50	65	6	41	83	29	50	1 359
Maa- ja metsätaloustyö, kalastusala	63	2	11	24	11	20	1	17	29	0	9	0	1	44	30	262
Kuljetus ja liikenne	151	21	14	26	37	36	10	39	34	55	32	20	114	18	66	673
Teollinen työ, koneenhoito, rakennus- ja kaivosala siitä:	1 070	723	396	484	911	662	184	412	452	332	417	420	529	310	480	7 841
- talonrakennus	209	158	125	137	219	237	52	117	91	64	29	38	143	93	145	1 882
- vaatetus- ja nahkatyö	4	0	7	0	1	3	1	2	23	0	29	1	0	0	10	84
- metallityö	472	377	246	215	432	257	115	220	180	213	242	196	247	108	212	3 750
- sähkötyö	145	113	0	23	137	64	10	1	35	16	2	94	45	74	15	784
- muut ryhmän ammatit	240	75	18	109	122	101	6	72	123	39	115	91	94	35	98	1 341
Palvelutyö	298	85	134	300	197	99	78	24	121	106	27	89	235	94	170	2 075
siitä:																
- majoitus- ja suurtalous.	164	38	34	99	116	27	32	19	14	24	0	1	142	30	36	791
- muu palvelutyö	134	47	100	201	81	72	46	5	107	82	27	88	93	64	134	1 284
Muu luokittelematon työ	2582	1379	412	669	834	749	209	471	772	529	87	453	639	213	471	10 469
Yhteensä	5 950	2 836	1 353	2 179	2 963	2 414	768	1 706	2 019	1 507	737	1 225	2 481	1 043	1 652	30 934

¹ Sisältää myös ulkomailta koulutuksessa olevat

TYÖNVÄLITYSTILASTOSSA KÄYTETTÄVÄ AMMATTILUOKITUS¹

0 Tieteellinen, tekninen ja taiteellinen työ

- 00 Tekniikan ala
- 01 Kemian ja fysiikan ala
- 02 Biologian ala
- 03 Opetusala
- 04 Uskonnollinen ala
- 05 Lainopillinen ala
- 06 Toimitus- ja tiedotustyö, joukkoviestintä
- 07 Taide- ja viihdeala
- 08 Kirjasto- ja informaatioala
- 09 Muu tieteellinen asiantuntijatyö

1 Terveydenhuolto ja sosiaaliala

- 10 Terveyden- ja sairaanhoito
- 11 Terveydenhuollon kuntoutus
- 12 Hammashoitoala
- 13 Apteekkiala
- 14 Eläinlääkintä ja ympäristönsuojelu
- 15 Sosiaaliala
- 16 Lasten päivähoito
- 17 Psykologia
- 18 Harrastustoiminnan ohjaus, ammattiurheilu
- 19 Muu terveydenhuolto ja sosiaaliala

2 Hallinto- ja toimistotyö, IT-alan työ

- 20 Julkisen hallinnon johtaminen
- 21 Liiketoimintajärjestöjen johtaminen
- 22 Henkilöstöhallinto ja työvälistyminen
- 23 Taloushallinnon suunnittelu ja tilinpito
- 24 Sihteeri- ja toimistotyö
- 25 Tietotekniikka
- 26 Pankki- ja vakuutusala
- 27 Matkailu
- 29 Muu hallinto- ja toimistotyö

3 Kaupallinen työ

- 30 Mainonta ja markkinointi
- 31 kiinteistövälistyminen ja rahoituspalvelu
- 32 Osto
- 33 Myyntityö ja kauppaedustus
- 34 Tavaroiden myynti
- 39 Muu kaupallinen työ

4 Maa- ja metsätaloustyö, kalastusala

- 40 Maatilatalous ja eläintenhoito
- 41 Puutarha- ja puistotyö
- 42 Riistanhoito ja metsästyminen
- 43 Kalastus
- 44 Metsästyminen
- 49 Muu maa- ja metsätaloustyö

5 Kuljetus ja liikenne

- 50 Meripäällystö
- 51 Kansi- ja konemiehistö
- 52 Lentokuljetus
- 53 Veturikuljetus
- 54 Tieliikenne
- 55 Liikenteen johto ja liikennepalvelu
- 56 Posti- ja teleliikenne
- 57 Postinjakelu
- 59 Muu kuljetus ja liikenne

6 Rakennus- ja kaivosala

- 60 Kaivos ja louhinta
- 61 Öljynporaus ja turpeennosto
- 62 Talonrakennus
- 63 Maa- ja vesirakennus
- 64 Työkoneiden käyttö

7 - 8 Teollinen työ

- 70 Tekstiili
- 71 Ompelu ja vaatetus
- 72 Jalkine ja nahka
- 73 Takomo ja valimo
- 74 Hienomekaniikka
- 75 Konepaja ja rakennusmetalli
- 76 Sähkö
- 77 Puu
- 78 Maalaus
- 80 Graafinen ala
- 81 Lasi ja tiili
- 82 Elintarviketeollisuus
- 83 Kemianprosessi
- 84 Paperinvalmistus
- 85 Kumi- ja muovituote
- 86 Käsityöteollisuus
- 87 Kiinteistöjen koneyden käyttö energia- ja vesihuollossa
- 88 Pakkaus, varasto ja ahtaus
- 89 Sekatyö, teollisuus

9 Palvelutyö

- 90 Vartiointi ja suojeleminen
- 91 Majoitusliike ja suurtalous
- 92 Tarjoilu
- 93 Kotitalous
- 94 Kiinteistöhoito ja siivous
- 95 Kauneudenhoito ja hygienia
- 96 Pesula
- 97 Matkailupalvelu
- 99 Muut palvelut

X Muualla luokittelematon työ

- X1 Koululaiset ja opiskelijat
- X2 Henkilöt, joiden ammattia ei voida luokitella ja jotka eivät ole ilmoittaneet ammattia
- X3 Ammatinvaihtajat
- X4 Vastavalmistuneet

¹ Ammattiluokitus, Työministeriö, 2005

TAULUKOIDEN SELITYKSIÄ

TYÖTTÖMYYDEN TILASTOINTI

Tämän julkaisun työttömyystiedot perustuvat työ- ja elinkeinotoimistojen asiakasrekisterin tietoihin. Työttömyyttä tilastoidaan maassamme myös Tilastokeskuksen otospohjaisella työvoimatutkimuksella, jonka laadinnassa noudatetaan kansainvälisiä määritelmiä. Tämän vuoksi Tilastokeskuksen tuottamaa työttömyysastetta käytetään työttömyyden kuvaajana kansainvälisissä vertailuissa.

TYÖNHAKIJA

Työnhakijana pidetään työnvälitystilastossa henkilöä, joka henkilökohtaisesti ilmoittautuu työnhakijaksi työ- ja elinkeinotoimistoon. Työnhakijat jaetaan työllisyys-tilanteensa mukaan seuraaviin ryhmiin:

1. Työssä oleva
2. Työtön
3. Lomautettu
4. Lyhennetyllä työviikolla oleva
5. Työvoiman ulkopuolella oleva
6. Työttömyyseläkkeen saaja

Näiden eri työnhakijaryhmien määrät kuukauden lopussa esitetään taulukossa 10.

Työssä olevissa työnhakijoissa ovat mukana työpaikan vaihdosta hakevat, työttömyysuhan alaiset sekä ne tukityöllistetyt, jotka työllistämisaikanaan ovat edelleen työnhakijana työ- ja elinkeinotoimistossa.

Työtön on työnhakija, joka on ilman työtä ja kokopäivätyöhön käytettävissä tai joka odottaa sovitun työn alkamista. Kansainvälisten määritelmien mukaan työnvälitystilastossa työttömiin luetaan myös lomautetut. Useissa taulukoissa lomautetut eivät kuitenkaan sisälly työttömien lukumäärään, mikä on merkitty otsikkoon. Työttömyyseläkkeen saajia ei työnvälitystilastossa luetta työttömiksi työnhakijoiksi.

Lomautettuna pidetään työnhakijaa, jonka työnantaja on lomauttanut ilman palkkaa joko määräajaksi tai toistaiseksi.

Lyhennetyllä työviikolla olevana pidetään työnhakijaa, jonka viikkotyöaikaa työnantaja on supistanut alunperin sovitusta.

Työvoiman ulkopuolella olevana pidetään työnhakijaa, joka ei ole työssä eikä liioin välittömästi kokopäivätyöhön käytettävissä. Tällainen henkilö on työnhakijaksi ilmoittautuessaan vielä esim. koulussa, opiskele-massa, varusmiespalveluksessa tai palkattomassa kotitaloustyössä, mutta on myöhemmin työhön käytettävissä.

TOIMEENTULOTURVA TYÖTTÖMYYDEN AIKANA

Työttömyyspäivärahaa maksetaan kahden järjestelmän kautta. Työssäoloehdon täyttävät työttömyyskassojen jäsenet voivat saada ansioon suhteutettua päivärahaa ja kassoihin kuulumattomat peruspäivärahaa. Lisäksi Kela maksaa työmarkkinatukea.

Ansioturvana maksettavan **työttömyyspäivärahan** suuruus riippuu työttömän aikaisemmista palkkatuloista. Päivärahaa maksetaan enintään 500 päivältä. Lisäpäiväoikeuden perusteella päivärahaa voidaan maksaa 60 vuoden ikään saakka ennen vuotta 1950 syntyneelle työttömälle, joka on täyttänyt 57 vuotta ennen 500 päivän enimmäisajan umpeutumista. Tämän jälkeen hän on voinut hakea työttömyyseläketä. Päivärahaa voidaan kuitenkin maksaa aina 65 vuoden ikään asti vuonna 1950 tai sen jälkeen syntyneelle työttömälle työnhakijalle, joka on täyttänyt 59 vuotta ennen 500 päivän enimmäisajan umpeutumista ja jolle työssäolo-aikaa on kertynyt viimeisen 20 vuoden aikana vähintään 5 vuotta. Jos työttömyys jatkuu ansioon suhteutetun päivärahan päättymisen jälkeen, voi työtön hakea työmarkkinatukea.

Työttömyysturvan **peruspäivärahaan** on oikeus työttömyyskassaan kuulumattomalla, työ- ja elinkeinotoimistoon ilmoittautuneella 17-64-vuotiaalla kokopäivätyötä hakevalla työttömällä, joka täyttää työssäoloehdon. Lisäksi edellytetään, että henkilö on työkykyinen ja työmarkkinoiden käytettävissä. Peruspäivärahaa maksetaan enintään 500 työttömyyspäivältä. Lisäpäiväoikeus peruspäivärahaan määräytyy vastaavalla tavalla kuin ansioon suhteutetussa työttömyyspäivärahassa.

Työmarkkinatukeen on oikeus työttömällä, joka on saanut perus- tai ansiopäivärahaa enimmäisajan (500 pv) tai joka ei ole oikeutettu työttömyyspäivärahaan, koska ei täytä työssäoloehto-ja. Tuen saaminen edellyttää myös taloudellisen tuen tarvetta. Työmarkkinatukea saa 17-64-vuotias työ- ja elinkeinotoimistoon ilmoittautunut kokoaikatyötä hakeva työtön, joka on työkykyinen ja työmarkkinoiden käytettävissä. Nuorten oikeutta työmarkkinatukeen on kuitenkin rajoitettu.

Yli 60-vuotias ennen vuotta 1950 syntynyt, laissa tarkemmin määritelty, pitkään työttömyysturvaa saanut työnhakija on oikeutettu työttömyyseläkkeeseen. **Työttömyyseläkkeen** saamisaikana hänen tulee olla työnhakijana työ- ja elinkeinotoimistossa.

AVOIMET TYÖPAIKAT

Työnvälitystilastoon sisältyvät ne avoimet työpaikat, jotka työnantaja ilmoittaa täytettäväksi työ- ja elinkeinotoimiston avulla. Työnantajan on ilmoitettava työ- ja elinkeinoviranomaiselle merkittävistä työvoiman käyttöä koskevista muutoksista ja uuden toimipisteen perustamisesta sekä avoimiksi tulevista työpaikoista. Työ- ja elinkeinoministeriön ja työnantajia edustavien järjestöjen välillä sovitaan ilmoitusvelvollisuuden tarkemmasta toimeenpanosta. Myös valtion virastojen ja laitosten tulee ilmoittaa työ- ja elinkeinotoimistoon ne avoimeksi tulevat virat ja työsopimus-suhteiset tehtävät, joissa virka- tai työsopimussuhteen on tarkoitus kestää vähintään kymmenen työpäivää.

POIKKILEIKKAUSTIEDOT JA KERTYMÄTIEDOT

Osa työnvälitystilaston tiedoista on yhden laskentapäivän poikkileikkaustietoja (taulukot 2-14 ja 20-22). Laskentapäivä on kuukauden viimeinen työpäivä. Tilastoon tulevat mukaan kaikki työnhakijat, joiden työhakemus on voimassa tuona päivänä, samoin ne työpaikat, jotka ovat tuona päivänä avoinna työ- ja elinkeinotoimistossa. Taulukot 15-19 taas sisältävät tilastoitavien suureiden kalenterikuukauden aikaiset kertymät. Näissä taulukoissa ovat mukana kaikki kuukauden aikana avoinna olleet työpaikat sekä kaikki ne työnhakijat, joiden työnhaku on ollut voimassa kyseisen kuukauden aikana.

LUOKITUKSET

Ammattiluokitus: Työnvälitystilastossa käytetään ammattien luokitteluun Pohjoismaiseen ammattiluokituksen (Nordisk Yrkesklassificering, NYK) perustuvaa luokitusta (Ammattiluokitus, Työministeriö, 2005). Työnvälitystilastossa ammattiluokitusta käytetään työnhakijan ammatin sekä avoimeksi ilmoitetussa työpaikassa vaadittavan ammatin luokitteluun.

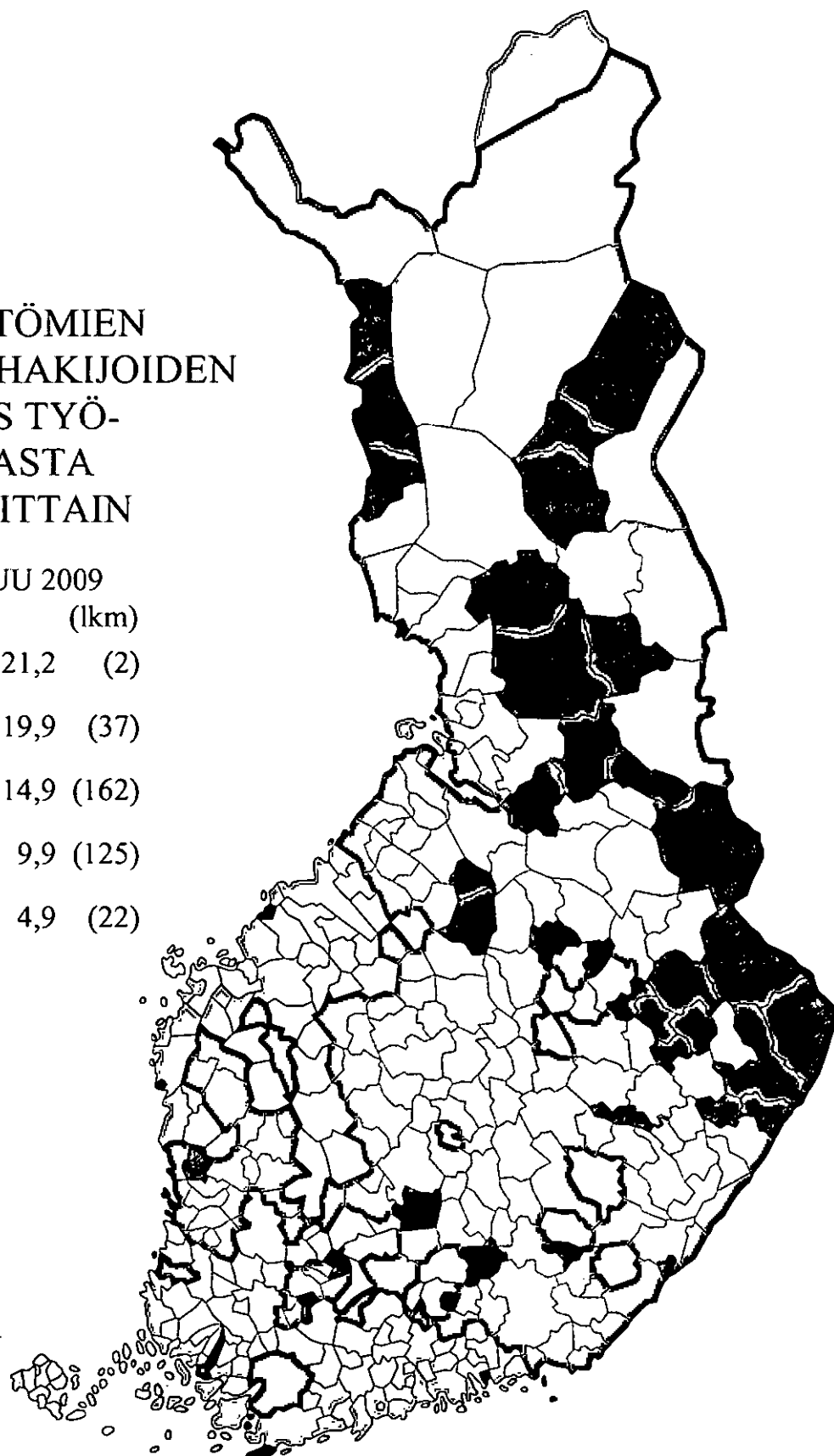
Koulutusluokitus: Työnvälitystilastossa käytetään Tilastokeskuksen kehittämää luokitusta: Koulutusluokitus 2006, Tilastokeskuksen käsikirjoja 1. Työnvälitystilastossa koulutusluokitusta käytetään työnhakijan saaman koulutuksen ja työpaikassa vaadittavan koulutuksen luokitteluun.

Toimialaluokitus: Työnvälitystilastossa käytetään Tilastokeskuksen laatimaa luokitusta: Toimialaluokitus TOL 2002, Tilastokeskuksen käsikirjoja 4. Luokitus perustuu Euroopan Unionin tilastoviraston Eurostatin julkaisemaan NACE 2002-toimialaluokituksen. Toimialaluokitusta käytetään työnvälitystilastossa (kaksinumeroisena) avoimeksi ilmoitetun työpaikan sekä työnhakijan nykyisen (työssä oleva) tai aikaisemman (työtön) työnantajan tuotantotoiminnan luokitteluun.

TYÖTTÖMIEN TYÖNHAKIJOIDEN OSUUS TYÖ- VOIMASTA KUNNITTAIN

LOKAKUU 2009
% (lkm)

- 20,0 - 21,2 (2)
- 15,0 - 19,9 (37)
- 10,0 - 14,9 (162)
- 5,0 - 9,9 (125)
- 0,0 - 4,9 (22)



TYÖ- JA
ELINKEINOMINISTERIÖ
PL 32
00023 VALTIONEUVOSTO

Postitus
2 lk kirje
PMM
515427

784
tm4/14985/402650/29/ilm
Tilastokeskus
Tilastokirjasto
Panimokatu 1
00022 TILASTOKESKUS

Työnvälitystilasto

2009 Lokakuu

Työmarkkinat TEM 2009:10

Tiedustelut:
Työ- ja elinkeinoministeriö
Toiminnan seuranta

Ella Laakso
010 604 8051

Petri Syvänen
010 604 8050

s-posti: etunimi.sukunimi@tem.fi

Julkaisu löytyy Internetistä osoitteesta:
www.tem.fi/tilastojulkaisut

Työnvälitystilaston kuvaus ja laatuseloste:
www.tem.fi/laatuseloste

ISSN 0785-0107 = Työmarkkinat
ISSN 1797-3678 (painojulkaisu)
ISSN 1797-3686 (verkkójulkaisu)