

# Tilastotiedotus Statistisk rapport

12 9 36

ISSN 0355-2365

Tilastokeskus  
Statistikcentralen  
Central Statistical Office of Finland

## 1986

Tiedustelut - Förfrågningar

Päiväys - Datum

Sarja ja nro - Serie och nr

Irja Inkinen puh.	90-5800498	8.9.1986
Hanna-Kaisa Hämäläinen puh.	90-5800265	
Salme Parttimaa puh.	90-5800267	

VÄ 1986:6

VÄESTÖ  
BEFOLKNING

VÄESTÖNMUUTOKSET 1986, 1. neljännes sekä VÄKILUKU 31.3.1986  
Koko maa, läänit, seutukaava-alueet ja kunnat  
Ennakkotietoja

BEFOLKNINGSRÖRELSEN 1986, 1 kvartalet samt FOLKMÄNGD 31.3.1986  
Hela landet, län, regionplaneområden och kommuner  
Förhandsuppgifter

**Tilastokirjasto  
Statistikbiblioteket**

JULKAISUJEN POSTIMYYNTI:

Tilastokeskus, PL 504, 00101 Helsinki

Puh. (90) 173 4535

Valtion painatuskeskus, PL 516, 00101 Helsinki

Puh. (90) 539 0111/tilaukset

KÄTEISMYynti: Valtion painatuskeskuksen kirjakaupat  
Helsingissä Annankatu 44 ja Eteläesplanadi 4

POSTFÖRSÄLJNING:

Statistikcentralen PB 504, 00101 Helsingfors

Tel. (90) 173 4535

Statens tryckericentral, PB 516, 00101 Helsingfors

Tel. + 358 0 539 0111/beställningar

KONTANTFÖRSÄLJNING: Statens tryckericentral's bokhandlar i  
Helsingfors Annegatan 44 och Södra esplanaden 4

MAIL ORDERS

Central Statistical Office of Finland

P.O.B. 504, SF-00101 Helsinki

TEL. (90) 173 4535

Government Printing Centre P.O.B. 516, SF-00101 Helsinki

Tel. + 358 0 539 0111/orders

CASH SALES

Government Printing Centre bookshops in Helsinki located  
at Annankatu 44 and Eteläesplanadi 4

1948  
1949

Tilasto perustuu Tilastokeskuksen kuukausittain väestön keskusrekisteristä saamiin väestönmuutostietoihin. Väestörekisterin pitäjät lähettävät ilmoitukset tapahtuneista väestönmuutoksista viikoittain väestön keskusrekisteriin. Tiedot myönnettyistä avioeroista tulevat keskusrekisteriin tuomioistuimilta. Väestörekisteriä pitävät evankelisluterilaisen kirkon ja ortodoksisen kirkkokunnan seurakunnat sekä uskonnollisten yhdyskuntien jäsenten ja mihinkään uskontokuntaan kuulumattomien osalta kihlakuntien rekisteritoimistot, paitsi eräissä kaupungeissa poliisilaitoksen väestökirjaosasto tai -toimisto. Väestön keskusrekisteriä hoitaa Väestörekisterikeskus.

Väestönmuutosten ennakkotilasto laaditaan osittain Väestörekisterikeskuksen muutosilmoitusten käsittelyajankohdan ja osittain todellisen tapahtuma-ajankohdan mukaan. Ensimmäisessä vuosineljänneksessä ovat mukana Väestörekisterikeskukselta tammi-huhtikuulta saadut tiedot seuraavasti: tammi-kuulta vain ne tapaukset, joiden tapahtuma-ajankohtana on tammikuu, helmi- ja maaliskuulta kaikki tapaukset sekä huhtikuulta muut paitsi ne, joiden tapahtuma-ajankohtana on huhtikuu. Tammikuun 1. päivälle kirjatut muutot on viety edellisen vuoden viimeiseen neljänneksen. Kunkin kuukauden tiedoissa on myös aikaisempia muutostapahtumia. Ennakkotilastossa on siis jonkin verran vanhoja tapauksia ja siitä puuttuu osa kyseisen kauden tapauksista, mutta suurin osa tapauksista kuvaa kyseistä aikaa.

Ennakkoväkilukutietojen pohjana tässä julkaisussa ovat Väestörekisterikeskuksen henkikirjarekisterin tiedot väestöstä 31.12.1984.

TAULUT

Sivu

1. Väestönmuutosten ennakkotietoja, ensimmäinen vuosineljännes 1986 sekä ennakkoväkiluku 31.3.1986 Koko maa, läänit, seutukaava-alueet ja kunnat .....	4
2. Ennakkotietoja kuntien välisestä muuttoliikkeestä lääneittäin, ensimmäinen vuosineljännes .....	38
3. Ennakkotietoja maahan- ja maastamuuttaneista lähtö-/määrämaan mukaan lääneittäin ja seutukaava-alueittain, ensimmäinen vuosineljännes .....	39
4. Ennakkotietoja ruotsinkielisten muuttoliikkeestä lääneittäin ja kunnittain, ensimmäinen vuosineljännes .....	43

Julkaisemattomat taulut, joista on tietoja saatavissa Tilastokeskuksesta:

Rekisteröidyt väestönmuutokset kuukausittain tapahtumakuukauden mukaan  
Koko maa, läänit, seutukaava-alueet ja kunnat

Ennakkoväkiluku iän ja sukupuolen mukaan neljännesvuosittain

Statistiken grundar sig på uppgifter om befolkningsrörelsen som Statistikcentralen månatligen erhåller från det centrala befolkningsregistret. Befolkningsregisterförarna sänder anmälningarna om inträffade förändringar varje vecka till det centrala befolkningsregistret. Uppgifterna om beviljade äktenskapsskillnader kommer från domstolarna till det centrala befolkningsregistret. Befolkningsregister förs av den evangelisk-lutherska kyrkans och det ortodoxa kyrkosamfundets församlingar. Över de personer som tillhör religiösa samfund eller inte tillhör något trossamfund alls förs registret av häradenas registerbyråer, förutom i en del städer där uppgifter ålagts avdelningen eller byrån för befolkningsböcker vid polis-inrättningen. Det centrala befolkningsregistret förs av Befolkningsregistercentralen.

Den preliminära statistiken över befolkningsrörelsen uppgörs delvis enligt den tidpunkt då förändringsmeddelandena behandlats vid Befolkningsregistercentralen och delvis enligt den verkliga tidpunkten för händelsen. Första kvartalets uppgifter, vilka erhållits för januari-april från Befolkningsregistercentralen räknas på följande sätt: för januari endast de fall då tidpunkten för händelsen är januari, för februari och mars alla fall samt för april alla andra förutom de fall då tidpunkten för händelsen är april. Fall som antecknats för det första januari förs till det fjärde kvartalet 1985. Bland förhandsuppgifterna för varje månad finns dessutom fall som tillhör tidigare månader. Den preliminära statistiken innehåller således en del försenade anmälningar varjämte det saknas fall som tillhör ifrågavarande period. Största delen av uppgifterna gäller dock perioden ifråga.

De preliminära folkmängdsuppgifterna i denna publikation baserar sig på uppgifterna om folkmängden 31.12.1984 i mantalsskrivningsregistret som förs av Befolkningsregistercentralen.

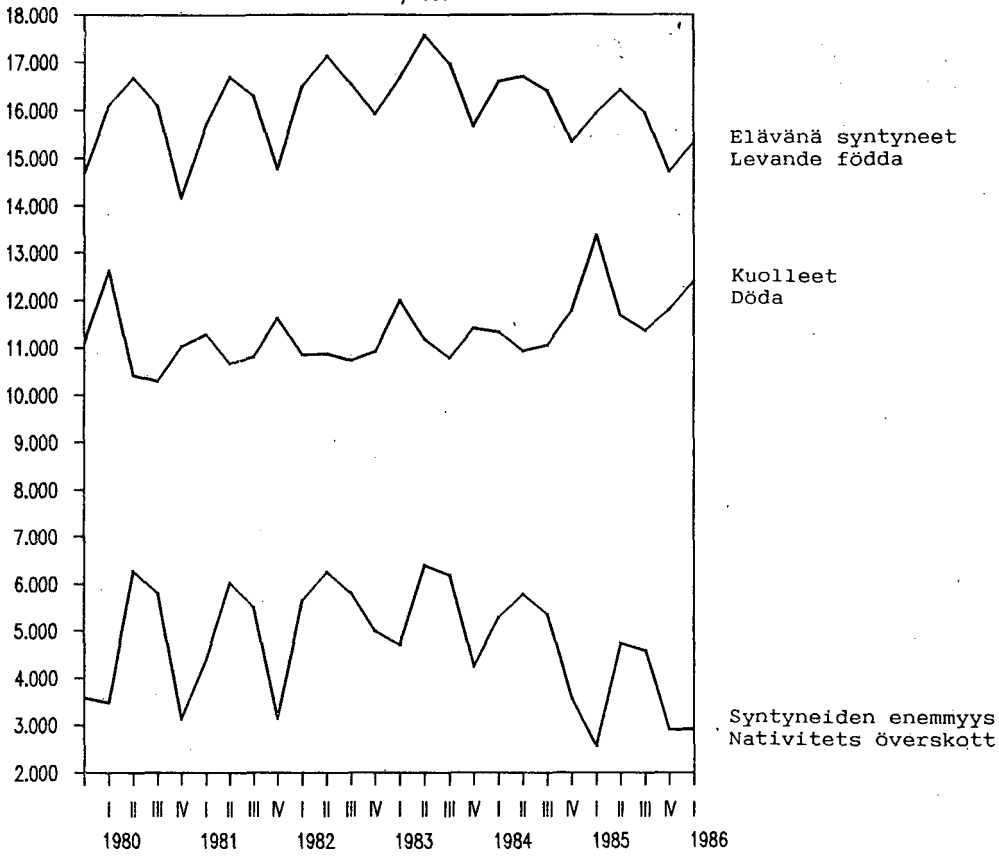
TABELLER	Sida
1. Preliminära uppgifter om befolkningsrörelsen, första kvartalet 1986 samt preliminär folkmängd 31.3.1986 Hela landet, län, regionplaneområden och kommuner .....	4
2. Preliminära uppgifter om flyttning mellan kommuner länsvis, första kvartalet .....	38
3. Preliminära uppgifter om invandrare och utvandrare efter ut-/invandringsland läns- och regionplaneområdesvis, första kvartalet .....	39
4. Preliminära uppgifter om svenskspråkigas flyttning läns- och kommunvis, första kvartalet .....	43

Opublicerade tabeller, från vilka uppgifter kan erhållas från Statistikcentralen:

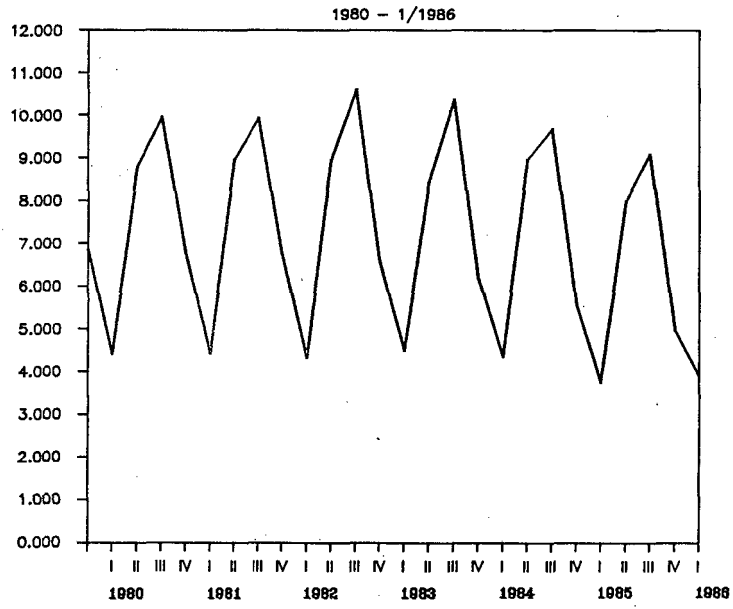
Registrerade befolkningsförändringar månadsvis efter händelsemånad  
Hela riket, län, regionplaneområden och kommuner

Preliminär folkmängd efter ålder, kön och kvartal

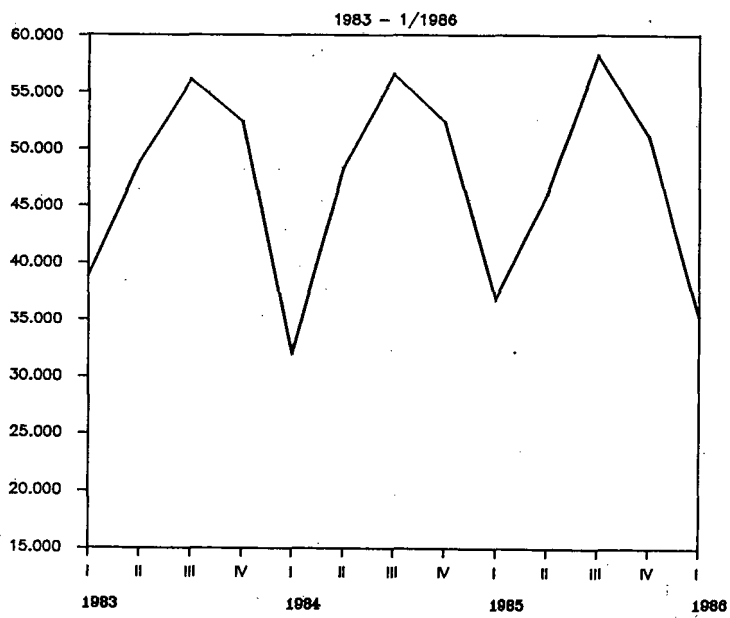
ELÄVÄNÄ SYNTYNEET, KUOLLEET JA SYNTYNEIDEN ENEMMYYS  
 NELJÄNNESVUOSITTAIN  
 LEVAND E FÖDDA, DÖDA OCH NATIVITETS ÖVERSKOTT KVARTALVIS  
 1980 - 1/1986



SOLMITUT AVIOLIITOT NELJÄNNESVUOSITTAIN  
 INGÄNGNA ÄKTENSKAP KVARTALVIS



3. KUNTIEN VÄLINEN MUUTTO NELJÄNNESVUOSITTAIN  
 OMFLYTTNING MELLAN KOMMUNER KVARTALVIS



1. VÄESTÖMUUTUSTEN ENNAKKUUTUJA, ENSIMMÄINEN VUOSINELJÄNNE 1986 SEKÄ VÄKILUKU 31.3.86  
 FORHANDSUPPGIFTER OM BEFOLKNINGSREGLERSEN, FÖRSTA KVARTALET 1986 SAMT FOLKMÄNGD 31.3.86

ALUE JA VUOSINEL- ELÄV. KUGL- SYNT. MAASSAMUUTTO 5) MAAHANMUUTTO MAASTAMUUTTO NETTO- VÄES- VÄKI- VÄKILUKU AVIO- AVIO-  
 JÄNNE SYN- LEET ENEM- INRIKES UMLEYTTNING 5) INVANDRING UTVANDRING MAA- TÖN- LUVUN KOR- LUKU AVIO- AVIO-  
 OMRÅDE OCH KVARTAL TY- MYSS TULO- LÄHTÖ- NETTO- SIS- YHT. POH- JOISM. JOISM. LISÄYS KOR- 31.3.86 TOT LII- EROT  
 NEET LEV. DÖDA FÖD. ÖVER- FLYTT- INRE NETTO- FOLK- KOR- FOLK- AK- SKILS-  
 FÖDDA ÖVER- FLYTT- FLYTT- INRE NETTO- ÖKNING RIGE- MÄNGD TEN- SKILS-  
 SKOTT NING NING NING NING NING NING RING RING SKAP SKAP  
 A B A-B C D C-D E F G YHT. POH- JOISM. F-G C-D+ H A-8+ 2) 31.3.86 I 31.3.86 J

KOKO MAA - HELA LANDET		I 1985		II 1985		III 1985		IV 1985		KAUPUNGIT - STÄDER		I 1985		MUUT KUNNAT ÖVRIGA KOMMUNER		I 1985		UUDENMAAN LÄÄNI NYLANDS LÄN		I 1985		TURUN-PGRIN LÄÄNI ÅBO-BJÖSKNEBORGS LÄN		I 1985		AHVENNANMAAN MAAKUNTA LANDSKAPET ÅLAND		I 1985		HÄMEEN LÄÄNI TAVASTEHUS LÄN		I 1985		KYMEN LÄÄNI KYMMENE LÄN		I 1985		MIKKELIN LÄÄNI S:t MICHELIS LÄN		I 1985																																																																																																																																	
15332	12413	2919	54332	54332	-	126683	2194	1478	1765	1123	429	3348	574	4914634	3900	2193	9505	7350	2155	35118	35755	-637	86171	1616	997	1296	752	320	1838	442	3034907	2747	1640	5827	5063	764	21214	20577	637	40512	578	481	469	371	109	1510	132	1879727	1153	553	3725	2824	901	17169	15940	2129	32465	854	446	586	266	268	3298	269	1191106	1164	673	2111	1894	217	7818	7791	27	18012	247	179	213	163	34	278	65	713106	516	353	74	61	13	324	331	-7	539	47	43	56	55	-9	-3	4	23637	10	6	1931	1806	125	7349	7232	117	16959	230	155	203	133	27	269	64	678056	555	328	916	947	-31	2863	3204	-341	7195	101	55	79	43	22	-350	23	340371	224	126	625	585	40	2258	2463	-205	4929	37	32	23	9	14	-151	13	208877	143	82	584	710	-126	1654	1786	-132	3396	32	20	62	20	-30	-288	6	-	137	85

1) KUNNASSAMUUTTO - FLYTTNING INCH KOMMUN  
 2) REKISTERIKORJAUKSET JA ALJEJÄRJESTELYJEN AIHEUTTAMAT VÄESTÖNSIIRROT - REGISTERKORRIGERINGAR OCH BEFOLKNINGSÖVERFÖRINGAR  
 FÖRORSKADE AV OMRÅDESGREGLERINGAR  
 3) AVIOLIITEN SCLMINEET NAISET - NYBLIVNA GIFTA KVINNOR - 4) AVIOERON SAANEET NAISET - NYBLIVNA FRÄNSKILDA KVINNOR  
 5) Vuoden 1986 luvuissa tavallista enemmän edellisen vuoden tapauksia - I 1986 års uppgifter ingår flera omflyttningar än

1. (JATK. - FORTS.)

ALJE JA VUOSINEL- JÄNNES OMRADE OCH KVARTAL NEET		ELÄV. KUCL- SYN- LEET	SYNT. MAASSAMUUTTO ENEM- MYYS	INRIKES OMFLYTTNING	MAHANMUUTTO INVANDRING	MAASTAMUUTTO UTVANDRING	NETTO- MAA- HAMM.	VÄES- TÖN- LISÄYS KOR- JAU	VÄKI- LUVUN KOR- JAU	VÄKILUKU AVIO- LII- TOT	AVIO- EROT						
LEV. DÖDA FOUDDA		FÖD. OVER- SKOTT	IN- FLYTT- NING	UT- FLYTT- NING	NETTO- NING	INRE- FLYTT- NING	INRE- FLYTT- NING	NETTO- IN- VANDR.	FOLK- ÖKNING RING	FOLK- MÄNGD	AK- TEN- SKAP						
A	B	A-B	C	D	C-D	E	F	G	A-B+ C-D+ F-G	31.3.86	31.3.86						
<b>PÖHJÄIS-KARJALAN LÄÄNI</b>																	
NGRRA KARELENS LÄN																	
I	574	498	76	1918	1561	-43	5040	26	18	27	16	-1	32	3	177600	114	80
I	1985	601	548	53	1225	1421	-196	3594	46	33	33	13	-130	5	-	117	87
<b>KUOPION LÄÄNI</b>																	
KUOPIG LÄN																	
I	808	709	99	2375	2491	-116	6540	62	36	43	31	19	2	30	256236	189	99
I	1985	770	725	45	1809	1834	-25	4970	61	34	92	-31	-11	19	-	182	106
<b>KESKI-SUOMEN LÄÄNI</b>																	
MELLERSTA FINLANDS LÄN																	
I	786	658	128	2836	3070	-234	6205	68	46	82	50	-14	-120	17	247696	157	111
I	1985	802	761	41	1984	2095	-111	5166	90	73	94	-4	-74	16	-	159	100
<b>VAASAN LÄÄNI</b>																	
VASA LÄN																	
I	1457	1068	389	3479	3935	-456	9601	157	141	178	156	-21	-88	27	446610	296	121
I	1985	1625	1208	417	2468	2656	-188	7919	188	165	174	14	243	12	-	290	113
<b>GULUN LÄÄNI</b>																	
ULEABORGS LÄN																	
I	1657	961	696	3912	4421	-509	12924	180	163	139	98	41	228	38	432247	358	150
I	1985	1695	1024	671	2756	3504	-548	9498	144	127	196	-52	71	20	-	300	171
<b>LAPIN LÄÄNI</b>																	
LAPPLANDS LÄN																	
I	668	402	266	2031	2393	-362	6274	185	164	136	123	49	-47	21	201092	174	64
I	1985	716	409	307	1498	1674	-176	4355	187	178	166	21	152	23	-	140	79
<b>HELSINGIN SKA</b>																	
HELSINGFORS RPL																	
I	2998	2192	806	13638	11898	1740	27320	734	346	507	212	227	2773	255	958215	994	559
I	1985	3147	2199	948	11367	10100	1267	18685	680	318	540	140	2355	180	-	924	722
<b>ITA-JUDEMÄÄN SKA</b>																	
ÖSTRA NYLANDS RPL																	
I	292	286	6	1493	1197	296	2154	44	36	23	14	21	323	7	97345	83	45
I	1985	325	294	31	946	950	-4	1391	50	41	32	18	45	10	-	58	63
<b>LÄNNE-JUDEMÄÄN SKA</b>																	
VÄST-NYLANDS RPL																	
I	162	139	23	895	802	93	1019	12	11	7	6	5	121	1	48305	40	31
I	1985	139	147	-8	796	615	181	949	16	15	14	1	174	3	-	26	31
<b>LÄNTISEN JUDEMÄÄN SKA</b>																	
VÄSTRA NYLANDS RPL																	
I	228	155	73	962	951	11	1559	59	48	44	31	15	99	6	71967	38	30
I	1985	228	187	41	950	780	170	1472	74	57	48	26	237	12	-	32	43

## 1. (JÄTK. - FORTS.)

ALUE JA VUOSINEL- JÄNNES OMRÅDE OCH KVARTAL	TY- NEET	ELÄV. SYN- LEET	KUOL- LEET	SYNT- ENEM- MYYS	MAASSAMUUTTO INRIKES OMFLYTTNING	MAAHANMUUTTO INVANDRING		MAASTAMUUTTO UTVANDRING		NETTO- MAA- HAMN.	VÄES- TÖN- LISÄYS	VÄKI- LUVUN KOR- JAUS	VÄKILUKU LII- TOT	AVIO- EROT			
						TULO- MUUTTO	LÄHTÖ- MUUTTO	NETTO- SIS- MUUTTO	INRE- FLYTT- NING						INRE- FLYTT- NING	NETTO- VANDR.	A-B+ C-D+ F-G
A	B	A-B	C	D	C-D	E	F	G	H	I	J	K	L	M			
VARSINAIS-SUOMEN SKA																	
EGENTLIGA FINLANDS RPL																	
I	1250	1137	113	5323	4899	424	10315	171	130	152	100	19	556	51	420880	319	228
I	1985	1276	-79	3477	3395	82	7113	166	121	196	116	-30	-27	19	-	320	208
ÅHVENANMAAN SKA																	
ÅLANDS RPL																	
I	74	61	13	324	331	-7	539	47	43	56	55	-9	-3	4	23637	10	6
I	1985	85	5	348	304	44	389	50	49	36	36	14	63	-	-	13	11
SATAKUNNAN SKA																	
SATAKUNCA RPL																	
I	746	645	101	2082	2486	-404	6767	73	46	56	39	17	-286	14	247019	169	110
I	1985	778	655	123	1456	-150	4370	66	42	70	52	-4	-31	3	-	211	113
TAMPEREEN SKA																	
TAMPEREGRS RPL																	
I	1159	1104	55	4488	4179	309	10665	126	85	117	85	9	373	42	420291	324	205
I	1985	1259	1112	147	2719	2823	-104	7372	142	98	117	-19	24	43	-	360	176
KANTA-HÄMEEN SKA																	
CENTRALA TAVASTLANDS RPL																	
I	463	436	27	1766	1660	-94	3765	46	32	21	16	25	-42	7	155225	136	67
I	1985	455	475	-16	1332	1238	94	3232	29	22	24	-2	76	5	-	131	67
PÄIJÄT-HÄMEEN SKA																	
PÄIJÄRNE-TAVASTLANDS RPL																	
I	527	527	28	2067	2205	-138	4497	77	57	76	39	1	-109	19	194913	150	94
I	1985	580	556	24	1493	1509	-16	3065	68	40	44	-11	-3	10	-	157	116
KYMENLAAKSON SKA																	
KYMENECALENS RPL																	
I	510	528	-18	1796	1865	-169	3929	49	28	44	26	5	-182	15	197135	160	80
I	1985	563	596	-33	1322	1399	-77	3406	52	26	28	2	-108	7	-	168	118
ETELÄ-KARJALAN SKA																	
SÜDRA KARELENS RPL																	
I	406	419	-13	1067	1239	-172	3266	52	27	35	17	17	-168	8	143236	84	46
I	1985	381	447	-66	735	869	-134	2568	33	23	21	-13	-213	4	-	97	73
ETELÄ-SAVUN SKA																	
SÜDRA SAVOLAX RPL																	
I	539	488	51	1880	2049	-169	4304	26	21	22	9	4	-114	9	176985	125	67
I	1985	457	595	-98	1381	1490	-109	2864	28	17	16	-26	-233	8	-	122	73
PCHJOIS-KARJALAN SKA																	
NORRA KARELENS RPL																	
I	574	498	76	1918	1961	-43	5040	26	18	27	16	-1	32	3	177600	114	80
I	1985	601	548	53	1225	1421	-196	3594	46	33	15	13	-130	5	-	117	87





1. (JATK. - FORTS.)

	ALUE JA VUOSINEL- JANNES OMRÅDE OCH KVARTAL NEET				ELÄV. KUOL- SYN- LEET TY- NEET				SYNT. MAASSAMUUTTO ENEM- MYYS				MAAHANMUUTTO INVAERING UTVANDRING				MAASTAMUUTTO NETTIC- MAA- HANM-				VÄKI- LUVUN KOR- JAU				VÄKILUKU AVID- LII- EROT TOT			
	A	B	C	D	A-B	C	D	E	F	G	H	I	J	K	L	M	N	O	P	Q	R	S	T	U	V	W	X	Y
LEV. FÖDDA FÖDDA	DÖDA	IN- FLYTT- NING	UT- FLYTT- NING	FÖD. OVER- SKOTT	IN- FLYTT- NING	UT- FLYTT- NING	INRE- FLYTT- NING	INRE- FLYTT- NING	SUMMA FRAN NOR- DEN	SUMMA FRAN NOR- DEN	YHT. PÖH- JÖISM.	SUMMA TILL NOR- DEN	NETTIC- IN- VANDR.	NETTIC- IN- VANDR.	MAA- HANM.	FOLK- ÖKNING	FOLK- ÖKNING	KOR- RIGE- RING	KOR- RIGE- RING	FOLK- MÄNGD	FOLK- MÄNGD	AK- TEN- SKAP	AK- TEN- SKAP	SKILS- MASSOR	SKILS- MASSOR	AVID- EROT	AVID- EROT	
ASKOLA	13	18	-5	36	55	-19	67	-	-	-	-	-	-	-	-24	-	-	-	-	4128	-	2	-	-	-	-	-	
INKOO-INGA	15	8	7	114	42	72	92	2	2	5	1	-3	76	1	4431	2	2	-	-	4431	2	2	-	-	-	-	-	
KARJALOHJA-KARISLÖJÖ	4	10	-6	42	21	21	41	-	-	-	-	-	15	-	1285	-	-	-	-	1285	-	-	-	-	-	-	-	
KIRKKUNUMMI-KYRKSLATT	100	26	74	399	349	50	495	22	19	7	7	15	139	1	23407	18	10	-	-	23407	18	10	-	-	-	-	-	
LAPINJÄRVI-LAPTRÄSK	10	14	-4	40	38	2	98	-	-	-	-	-	-2	-	3375	6	1	-	-	3375	6	1	-	-	-	-	-	
LILJENDAL	4	6	-2	17	3	14	31	-	-	-	-	-	12	-	1443	1	-	-	-	1443	1	-	-	-	-	-	-	
LOHJAN KUNTA LUJO KEMAJUN	61	41	20	342	291	51	329	3	3	1	1	2	73	-	17324	16	13	-	-	17324	16	13	-	-	-	-	-	
MYRSKYLÄ-MORSKEM	6	12	-6	22	16	6	34	-	-	-	-	-	-	-	2004	-	-	-	-	2004	-	-	-	-	-	-	-	
MÄNTSALA	50	28	22	254	138	116	312	8	8	-	-	8	146	2	12569	14	4	-	-	12569	14	4	-	-	-	-	-	
NJMMI-PUSULA	14	15	-1	65	66	-1	96	-	-	2	1	-2	-4	-	5379	5	4	-	-	5379	5	4	-	-	-	-	-	
NURMIJÄRVI	71	36	35	443	302	141	480	10	2	6	5	4	180	3	24886	9	13	-	-	24886	9	13	-	-	-	-	-	
OKIMAITILA	42	46	-4	167	165	2	375	5	5	5	3	-	-2	-	13469	7	8	-	-	13469	7	8	-	-	-	-	-	
PERNAJA-PERNÄ	4	10	-6	59	74	-15	30	-	-	-	-	-	-21	1	3630	3	3	-	-	3630	3	3	-	-	-	-	-	
PÖHJÄ-PÖJU	12	12	-	76	84	-8	115	9	9	15	11	-6	-14	-	5432	2	-	-	-	5432	2	-	-	-	-	-	-	
PURNAINEN-BURGNÄS	7	8	-1	36	34	2	38	-	-	-	-	-	-	1	2684	-	-	-	-	2684	-	-	-	-	-	-	-	



1. (JATK. - FURTS.)

	ALUE JA VUOSINEL- JANNES OMRADE OCH KVARTAL NEET.				ELAV. KUOL- SYNT. MAASSAMUUTTO SYN- LEEET ENEM- INRIKES OMFLYTTNING TY- 4YYS				TULO- LAHTO- NETTO- SIS. MUUTTO MUUTTO MUUTTO MUUTTO				MAAHANMUUTTO MAASTAMUUTTO INVANDRING UTVANDRING				NETTO- VAES- VAKI- VAKILUKU AVIO- AVIO- MAA- TCN- LUVUN- VAKI- VAKILUKU AVIO- AVIO- HAMM. LISAYS KOR- 31.3.86 TOT LII- EROT			
	A	B	A-B	C	D	C-D	E	F	G	YHT.	POH- JOISM.	SUMMA	TILL NOR- DEN	IN- VANDR.	NETTO- IN- VANDR.	FOLK- OKNING	FOLK- RIGE- RING	FOLK- MANGD	AK- TEN- SKAP	SKILLS- MASSOR
LAITILA	33	25	8	79	72	7	259	-	-	-	-	15	1	9217	4	4	4	4	4	4
LUIMAA	22	20	2	97	82	15	95	4	1	-	4	21	-	7063	7	7	7	7	7	7
NAANTALI-NAENDAL	33	15	18	187	142	45	248	3	2	1	2	65	1	10277	13	5	5	5	5	5
PAKAINEN-PARGAS	35	21	14	100	77	23	232	6	6	10	10	-4	33	1	11646	10	7	7	7	7
PARKANG	16	17	-1	98	85	-17	208	-	-	-	-	-18	-	8680	7	4	4	4	4	4
PURI-BJURNEBORG	230	205	25	441	678	-237	2753	22	17	17	13	5	-207	7	78305	72	56	56	56	56
RAISIL-RESU	66	35	31	346	318	28	496	3	3	2	1	60	-	19705	15	16	16	16	16	16
RAUMA-RAJMU	109	60	49	399	462	-63	920	16	6	17	11	-1	-15	-	30943	26	11	11	11	11
SALG	50	71	-21	318	292	26	465	5	2	5	3	-	5	2	20454	21	17	17	17	17
UUSIKAUPUNKI-NYSTAD	62	33	29	237	161	76	549	7	4	6	5	1	106	-	14065	13	5	5	5	5
VAMMALA	47	70	-23	132	116	16	394	2	2	2	1	-	-7	-	16011	11	3	3	3	3
ALASTAFIC	11	16	-5	27	35	-8	63	-	-	-	-	-	-13	-	3476	-	2	2	2	2
ASKAINEN-VILLNAS	1	2	-1	15	5	8	1	-	-	-	-	7	-	842	1	-	-	-	-	-
AUKA	11	5	6	39	25	14	71	-	-	-	-	20	-	2722	-	1	1	1	1	1
DRAGSFJARD	6	16	-10	25	53	-28	133	3	3	5	5	-2	-40	-	4228	1	1	1	1	1
EUKA	33	35	-2	61	101	-40	246	1	1	2	2	-1	-43	-	9552	6	4	4	4	4

1. (JÄTK. - FORTS.)

ALUE JA VUOSINEL- JÄNNES OMRÅDE OCH KVARTAL NEET	ELÄV. KUGL- SYN- LEET				SYNT- ENEM- MYYS				MAASSAMLUTTO INRIKES OMFLYTTNING				MAAHANMUUTTO MAASTAMUUTTO INVANDRING UTVANDRING				NETTIC- VÄES- TON- LISÄYS				VÄKI- LUVUN KOR- JÄUS				VÄKILUKU AVIO- LII- EROT							
	A	B	C	D	E	F	G	H	I	J	K	L	M	N	O	P	Q	R	S	T	U	V	W	X	Y	Z	AA	AB				
LEV. DÖDA FÖDDA																																



1. (JATK. - FORTS.)

ALUE JA VUOSINEL- JÄNNES		ELÄV- SYN- TY- OMRADE OCH KVARTAL NEET		MAASSAMUUTTO INRIKES OMFLYTTNING		MAAHANMUUTTO INVANDRING		MAASTAMUUTTO UTVANDRING		VÄES- TÖN- LISÄYS KOR- JAUUS		VÄKI- LUVUN KOR- JAUUS		VÄKILUKU LII- TOT		AVIO- EROT		
A	B	A-B	C	D	C-D	E	F	G	H	I	J	K	L	M	N	O	P	
LEV. OÄDA FUDDA	FÖD. ÖVER- SKOTT	IN- FLYTT- NING	UT- FLYTT- NING	INRE- FLYTT- NING	NETTO- FLYTT- NING	INRE- FLYTT- NING	NETTO- FLYTT- NING	SUMMA FRÄN NOR- DEN	YHT. POH- JOISM.	SUMMA TILL NOR- DEN	YHT. POH- JOISM.	NETTO- IN- VANOR.	FOLK- ÖKNING	FOLK- RIGE- RING	KOR- RIGE- RING	FOLK- MÄNGD	ÄK- TEN- SKAP	AVIO- EROT
MASKU	6	6	-	73	65	8	34	-	2	2	-2	6	-	4004	2	3		
MELLILA	4	3	1	17	11	6	37	-	-	-	7	-	1437	1	-			
MERIKARVIA	13	13	-	33	23	10	133	-	4	-	-4	6	-	4208	1	2		
MERIMASKU	3	1	2	59	8	51	22	-	-	-	53	-	1007	1	2			
MIETGINEN	2	1	1	34	22	12	20	2	2	-	2	15	-	1592	2	-		
MOUHIJARVI	13	12	1	26	38	-12	60	-	-	-	-11	-	2851	1	-			
MJURLA	4	6	-2	18	19	-1	23	-	-	-	-3	-	1336	-	-			
MYNAMÄKI	14	11	3	64	71	-7	132	3	3	-	3	-1	5900	3	2			
NAKKILA	15	12	3	53	53	-	168	7	7	2	2	5	8	1	6447	3	5	
NAUVU-NAGU	7	6	1	9	14	-5	27	3	3	-	3	-1	1473	1	-			
NOORMARKKU-NCRMARK	14	12	2	61	54	7	78	-	-	-	9	-	5984	3	2			
NOUSTAINEN	11	8	3	31	59	-28	96	-	1	1	-1	-26	3645	3	2			
ORIPAA	7	5	2	25	17	8	31	-	1	1	-1	9	1456	1	-			
PAIMIO-PEMAR	47	21	26	120	98	22	296	1	1	2	1	-1	47	-	9042	6	6	
PERNIC-BJARNA	14	16	-2	56	87	-31	127	-	6	4	-4	-37	6587	2	1			
PERTTELI	5	12	-7	62	56	6	61	-	-	-	-1	-	3515	1	3			

1. (JATK. - FURTS.)

ALUE JA VUOSINEL- JÄNNES OMRÅDE OCH KVARTAL NEET	LEV. FODCA	A	B	C	D	C-D	E	F	G	MAAHANMUUTTO INVANDRING		NETTO- IN- VANDR.	VÄES- TÖN- LISÄYS	VÄKI- LUVUN KOR- JAUUS	FOLK- MÄNGD	ÄK- TEN- SKAP	AVIO- LII- TOT	AVIO- EROT	
										YHT.	POH- JOISM.								YHT.
ELÄV. SYNT. ENEM- LEET MYYS	FGD. OVER- SKOTT	A-B	UT- NING	IN- NING	UT- NING	NETTO- FLYTT- NING	INKE- FLYTT- NING	SIS. MUUTTO	SUMMA FRÄN NOR- DEN	SUMMA FRÄN NOR- DEN	YHT.	POH- JOISM.	MAASTAMUUTTO UTVANDRING	NETTO- MAA- HAMM.	VÄES- TÖN- LISÄYS	VÄKI- LUVUN KOR- JAUUS	FOLK- MÄNGD	ÄK- TEN- SKAP	AVIO- EROT
PIIKKIÖ-PIKIUS	13	14	-1	77	84	-7	92	9	3	1	1	8	-	-	5661	4	2		
PUMARKKU-PÄMARK	5	11	-6	22	21	1	77	-	-	-	-	-5	-	-	3012	2	-		
PJNKALAIJUN	9	19	-10	24	50	-26	36	-	-	-	-	-36	1	4394	4	1			
PYHÄKANTA	8	7	1	42	24	18	29	-	-	-	-	19	-	2353	-	1			
POYTYA	12	15	-3	63	31	32	37	-	-	2	2	-2	27	3647	4	3			
RAUMAN ALK-RAUMO LK	17	19	-2	147	134	13	82	1	1	1	-	-	11	8672	3	2			
KUSKE	10	3	7	54	47	7	54	-	-	2	-	-2	12	2602	-	2			
KYÄTIYLA-REMITO	2	6	-4	39	32	7	42	3	1	2	2	1	4	1848	-	-			
SAUVC-SAGU	7	6	1	35	18	17	89	-	-	-	-	-	18	2593	5	-			
SIIKAINEN	4	7	-3	10	16	-6	62	-	-	-	-	-	-9	2449	-	-			
SUOENNEMI	2	6	-4	13	8	5	20	-	-	-	-	-	1	1513	-	-			
SJUMUSJARVI	3	-	3	19	13	6	36	1	1	-	-	1	10	1376	1	-			
SAKYLA	19	12	7	41	48	-7	99	1	1	1	1	-	-	5267	-	2			
SARKISALU-FINBY	4	4	-	5	2	3	9	-	-	1	1	-1	2	865	-	-			
TAIVASSALC-TUVSALA	9	8	1	20	36	-16	79	-	-	6	1	-6	-21	2026	1	1			
TARVASJOKI	4	5	-1	12	19	-7	18	1	1	1	1	-	-8	1767	-	-			

1. (JATK. - FORTS.)

	ALUE JA VUOSINEL- SYN-LEET				ELÄV. KUGL- SYNT-LEET				SYNT-ENEM- MYYS				TULO- MUUTTO				LAHTI- MUUTTO				NETTO- MUUTTO				SIS- MUUTTO				YHT. JOISM.				YHT. JOISM.				SUMMA TILL NOR- DEN				SUMMA FRÄN NOR- DEN				NETTO- IN- VANDR.				NETTO- FOLK- ÖKNING				VÄES- TCN- LISÄYS				VÄKI- LUVUN KOR- JÄUS				VÄKILUKU LII- TOT				AVIO- EROT																																																																																																																																																																																																																																																																																																																																																																																																																																																																																																																																																																																																																																																																																																																																																																																																																																																																																																																																																																																																																																																																																																																																																																																																																																																																																																																																																																																																																																																																																																																																																																																																																																																																																																																																																																																																																																																																																																																																																																																						
	A	B	C	D	E	F	G	H	I	J	K	L	M	N	O	P	Q	R	S	T	U	V	W	X	Y	Z	AA	AB	AC	AD	AE	AF	AG	AH	AI	AJ	AK	AL	AM	AN	AO	AP	AQ	AR	AS	AT	AU	AV	AW	AX	AY	AZ	BA	BB	BC	BD	BE	BF	BG	BH	BI	BJ	BK	BL	BM	BN	BO	BP	BQ	BR	BS	BT	BU	BV	BW	BX	BY	BZ	CA	CB	CC	CD	CE	CF	CG	CH	CI	CJ	CK	CL	CM	CN	CO	CP	CQ	CR	CS	CT	CU	CV	CW	CX	CY	CZ	DA	DB	DC	DD	DE	DF	DG	DH	DI	DJ	DK	DL	DM	DN	DO	DP	DQ	DR	DS	DT	DU	DV	DW	DX	DY	DZ	EA	EB	EC	ED	EE	EF	EG	EH	EI	EJ	EK	EL	EM	EN	EO	EP	EQ	ER	ES	ET	EU	EV	EW	EX	EY	EZ	FA	FB	FC	FD	FE	FF	FG	FH	FI	FJ	FK	FL	FM	FN	FO	FP	FQ	FR	FS	FT	FU	FV	FW	FX	FY	FZ	GA	GB	GC	GD	GE	GF	GG	GH	GI	GJ	GK	GL	GM	GN	GO	GP	GQ	GR	GS	GT	GU	GV	GW	GX	GY	GZ	HA	HB	HC	HD	HE	HF	HG	HH	HI	HJ	HK	HL	HM	HN	HO	HP	HQ	HR	HS	HT	HU	HV	HW	HX	HY	HZ	IA	IB	IC	ID	IE	IF	IG	IH	II	IJ	IK	IL	IM	IN	IO	IP	IQ	IR	IS	IT	IU	IV	IW	IX	IY	IZ	JA	JB	JC	JD	JE	JF	JG	JH	JI	IJ	JK	KL	KM	KN	KO	KP	KQ	KR	KS	KT	KU	KV	KW	KX	KY	KZ	LA	LB	LC	LD	LE	LF	LG	LH	LI	LJ	LK	LL	LM	LN	LO	LP	LQ	LR	LS	LT	LU	LV	LW	LX	LY	LZ	MA	MB	MC	MD	ME	MF	MG	MH	MI	IJ	MK	ML	MM	MN	MO	MP	MQ	MR	MS	MT	MU	MV	MW	MX	MY	MZ	NA	NB	NC	ND	NE	NF	NG	NH	NI	IJ	NK	NL	NM	NO	NP	NQ	NR	NS	NT	NU	NV	NW	NX	NY	NZ	OA	OB	OC	OD	OE	OF	OG	OH	OI	IJ	OK	OL	OM	ON	OO	OP	OQ	OR	OS	OT	OU	OV	OW	OX	OY	OZ	PA	PB	PC	PD	PE	PF	PG	PH	PI	IJ	PK	PL	PM	PN	PO	PP	PQ	PR	PS	PT	PU	PV	PW	PX	PY	PZ	QA	QB	QC	QD	QE	QF	QG	QH	QI	IJ	QK	QL	QM	QN	QO	QP	QQ	QR	QS	QT	QU	QV	QW	QX	QY	QZ	RA	RB	RC	RD	RE	RF	RG	RH	RI	IJ	RK	RL	RM	RN	RO	RP	RQ	RR	RS	RT	RU	RV	RW	RX	RY	RZ	SA	SB	SC	SD	SE	SF	SG	SH	SI	IJ	SK	SL	SM	SN	SO	SP	SQ	SR	SS	ST	SU	SV	SW	SX	SY	SZ	TA	TB	TC	TD	TE	TF	TG	TH	TI	IJ	TJ	TK	TL	TM	TN	TO	TP	TQ	TR	TS	TT	TU	TV	TW	TX	TY	TZ	UA	UB	UC	UD	UE	UF	UG	UH	UI	IJ	UK	UL	UM	UN	UO	UP	UQ	UR	US	UT	UU	UV	UW	UX	UY	UZ	VA	VB	VC	VD	VE	VF	VG	VH	VI	IJ	VK	VL	VM	VN	VO	VP	VQ	VR	VS	VT	VU	VV	VW	VX	VY	VZ	WA	WB	WC	WD	WE	WF	WG	WH	WI	IJ	WK	WL	WM	WN	WO	WP	WQ	WR	WS	WT	WU	WV	WW	WX	WY	WZ	XA	XB	XC	XD	XE	XF	XG	XH	XI	IJ	XK	XL	XM	XN	XO	XP	XQ	XR	XS	XT	XU	XV	XW	XX	XY	XZ	YA	YB	YC	YD	YE	YF	YG	YH	YI	IJ	YK	YL	YM	YN	YO	YP	YQ	YR	YS	YT	YU	YV	YW	YX	YY	YZ	ZA	ZB	ZC	ZD	ZE	ZF	ZG	ZH	ZI	IJ	ZK	ZL	ZM	ZN	ZO	ZP	ZQ	ZR	ZS	ZT	ZU	ZV	ZW	ZX	ZY	ZZ	AA	AB	AC	AD	AE	AF	AG	AH	AI	IJ	AK	AL	AM	AN	AO	AP	AQ	AR	AS	AT	AU	AV	AW	AX	AY	AZ	BA	BB	BC	BD	BE	BF	BG	BH	BI	IJ	BK	BL	BM	BN	BO	BP	BQ	BR	BS	BT	BU	BV	BW	BX	BY	BZ	CA	CB	CC	CD	CE	CF	CG	CH	CI	IJ	CK	CL	CM	CN	CO	CP	CQ	CR	CS	CT	CU	CV	CW	CX	CY	CZ	DA	DB	DC	DD	DE	DF	DG	DH	DI	IJ	DK	DL	DM	DN	DO	DP	DQ	DR	DS	DT	DU	DV	DW	DX	DY	DZ	EA	EB	EC	ED	EE	EF	EG	EH	EI	IJ	EK	EL	EM	EN	EO	EP	EQ	ER	ES	ET	EU	EV	EW	EX	EY	EZ	FA	FB	FC	FD	FE	FF	FG	FH	FI	IJ	FK	FL	FM	FN	FO	FP	FQ	FR	FS	FT	FU	FV	FW	FX	FY	FZ	GA	GB	GC	GD	GE	GF	GG	GH	GI	IJ	GK	GL	GM	GN	GO	GP	GQ	GR	GS	GT	GU	GV	GW	GX	GY	GZ	HA	HB	HC	HD	HE	HF	HG	HH	HI	IJ	HK	HL	HM	HN	HO	HP	HQ	HR	HS	HT	HU	HV	HW	HX	HY	HZ	IA	IB	IC	ID	IE	IF	IG	IH	II	IJ	IK	IL	IM	IN	IO	IP	IQ	IR	IS	IT	IU	IV	IW	IX	IY	IZ	JA	JB	JC	JD	JE	JF	JG	JH	JI	IJ	JK	KL	KM	KN	KO	KP	KQ	KR	KS	KT	KU	KV	KW	KX	KY	KZ	LA	LB	LC	LD	LE	LF	LG	LH	LI	IJ	LK	LM	LN	LO	LP	LQ	LR	LS	LT	LU	LV	LW	LX	LY	LZ	MA	MB	MC	MD	ME	MF	MG	MH	MI	IJ	MK	ML	MM	MN	MO	MP	MQ	MR	MS	MT	MU	MV	MW	MX	MY	MZ	NA	NB	NC	ND	NE	NF	NG	NH	NI	IJ	NK	NL	NM	NO	NP	NQ	NR	NS	NT	NU	NV	NW	NX	NY	NZ	OA	OB	OC	OD	OE	OF	OG	OH	OI	IJ	OK	OL	OM	ON	OO	OP	OQ	OR	OS	OT	OU	OV	OW	OX	OY	OZ	PA	PB	PC	PD	PE	PF	PG	PH	PI	IJ	PK	PL	PM	PN	PO	PP	PQ	PR	PS	PT	PU	PV	PW	PX	PY	PZ	QA	QB	QC	QD	QE	QF	QG	QH	QI	IJ	QK	QL	QM	QN	QO	QP	QQ	QR	QS	QT	QU	QV	QW	QX	QY	QZ	RA	RB	RC	RD	RE	RF	RG	RH	RI	IJ	RK	RL	RM	RN	RO	RP	RQ	RR	RS	RT	RU	RV	RW	RX	RY	RZ	SA	SB	SC	SD	SE	SF	SG	SH	SI	IJ	SK	SL	SM	SN	SO	SP	SQ	SR	SS	ST	SU	SV	SW	SX	SY	SZ	TA	TB	TC	TD	TE	TF	TG	TH	TI	IJ	TJ	TK	TL	TM	TN	TO	TP	TQ	TR	TS	TT	TU	TV	TW	TX	TY	TZ	UA	UB	UC	UD	UE	UF	UG	UH	UI	IJ	UK	UL	UM	UN	UO	UP	UQ	UR	US	UT	UU	UV	UW	UX	UY	UZ	VA	VB	VC	VD	VE	VF	VG	VH	VI	IJ	VK	VL	VM	VN	VO	VP	VQ	VR	VS	VT	VU	VV	VW	VX	VY	VZ	WA	WB	WC	WD	WE	WF	WG	WH	WI	IJ	WK	WL	WM	WN	WO	WP	WQ	WR	WS	WT	WU	WV	WW	WX	WY	WZ	XA	XB	XC	XD	XE	XF	XG	XH	XI	IJ	XK	XL	XM	XN	XO	XP	XQ	XR	XS	XT	XU	XV	XW	XX	XY	XZ	YA	YB	YC	YD	YE	YF	YG	YH	YI	IJ	YK	YL	YM	YN	YO	YP	YQ	YR	YS	YT	YU	YV	YW	YX	YY	YZ	ZA	ZB	ZC	ZD	ZE	ZF	ZG	ZH	ZI	IJ	ZK	ZL	ZM	ZN	ZO	ZP	ZQ	ZR	ZS	ZT	ZU	ZV	ZW	ZX	ZY	ZZ	AA	AB	AC	AD	AE	AF	AG	AH	AI	IJ	AK	AL	AM	AN	AO	AP	AQ	AR	AS	AT	AU	AV	AW	AX	AY	AZ	BA	BB	BC	BD	BE	BF	BG	BH	BI	IJ	BK	BL	BM	BN	BO	BP	BQ	BR	BS	BT	BU	BV	BW	BX	BY	BZ	CA	CB	CC	CD	CE	CF	CG	CH	CI	IJ	CK	CL	CM	CN	CO	CP	CQ	CR	CS	CT	CU	CV	CW	CX	CY	CZ	DA	DB	DC	DD	DE	DF	DG	DH	DI	IJ	DK	DL	DM	DN	DO	DP	DQ	DR	DS	DT	DU	DV	DW	DX	DY	DZ	EA	EB	EC	ED	EE	EF	EG	EH	EI	IJ	EK	EL	EM	EN	EO	EP	EQ	ER	ES	ET	EU	EV	EW	EX	EY	EZ	FA	FB	FC	FD	FE	FF	FG	FH	FI	IJ	FK	FL	FM	FN	FO	FP	FQ	FR	FS	FT	FU	FV	FW	FX	FY	FZ	GA	GB	GC	GD	GE	GF	GG	GH	GI	IJ	GK	GL	GM	GN	GO	GP	GQ	GR	GS	GT	GU	GV	GW	GX	GY	GZ	HA	HB	HC	HD	HE	HF	HG	HH	HI	IJ	HK	HL	HM	HN	HO	HP	HQ	HR	HS	HT	HU	HV	HW	HX	HY	HZ	IA	IB	IC	ID	IE	IF	IG	IH	II	IJ	IK	IL	IM	IN	IO	IP	IQ	IR	IS	IT	IU	IV	IW	IX	IY	IZ	JA	JB	JC	JD	JE	JF	JG	JH	JI	IJ	JK	KL	KM	KN	KO	KP	KQ	KR	KS	KT	KU	KV	KW	KX	KY	KZ	LA	LB	LC	LD	LE	LF	LG	LH	LI	IJ	LK	LM	LN	LO	LP	LQ	LR	LS	LT	LU	LV	LW	LX	LY	LZ	MA	MB	MC	MD	ME	MF	MG	MH	MI	IJ	MK	ML	MM	MN	MO	MP	MQ	MR	MS	MT	MU	MV	MW	MX	MY	MZ	NA	NB	NC	ND	NE	NF	NG	NH	NI	IJ	NK	NL	NM	NO	NP	NQ	NR	NS	NT	NU	NV	NW	NX	NY	NZ	OA	OB	OC	OD	OE	OF	OG	OH	OI	IJ	OK	OL	OM	ON	OO	OP	OQ	OR	OS	OT	OU	OV	OW	OX	OY	OZ	PA	PB	PC	PD	PE	PF	PG	PH	PI	IJ	PK	PL	PM	PN	PO	PP	PQ	PR	PS	PT	PU	PV	PW	PX	PY	PZ	QA	QB	QC	QD	QE	QF	QG	QH	QI	IJ	QK	QL	QM	QN	QO	QP	QQ	QR	QS	QT	QU	QV	QW	QX	QY	QZ	RA	RB	RC	RD	RE	RF	RG	RH	RI	IJ	RK	RL	RM	RN	RO	RP	RQ	RR	RS	RT	RU	RV	RW	RX	RY	RZ	SA	SB	SC	SD	SE	SF	SG	SH	SI	IJ	SK	SL	SM	SN	SO	SP	SQ	SR	SS	ST	SU	SV	SW	SX	SY	SZ	TA	TB	TC	TD	TE	TF	TG	TH	TI	IJ	TJ	TK	TL	TM	TN	TO	TP	TQ	TR	TS	TT	TU	TV	TW	TX	TY	TZ	UA	UB	UC	UD	UE	UF	UG	UH	UI	IJ	UK	UL	UM	UN	UO	UP	UQ	UR	US	UT	UU	UV	UW	UX	UY	UZ	VA	VB	VC	VD	VE	VF	VG	VH	VI	IJ	VK	VL	VM	VN	VO	VP	VQ	VR	VS	VT	VU	VV	VW	VX	VY	VZ	WA	WB	WC	WD	WE	WF	WG	WH	WI	IJ	WK	WL	WM	WN	WO	WP	WQ	WR	WS	WT	WU	WV	WW	WX	WY	WZ	XA	XB	XC	XD	XE	XF	XG	XH	XI	IJ	XK	XL	XM	XN	XO	XP	XQ	XR	XS	XT	XU	XV	XW	XX	XY	XZ	YA	YB	YC	YD	YE	YF	YG	YH	YI	IJ	YK	YL	YM	YN	YO	YP	YQ	YR	YS	YT	YU	YV	YW	YX	YY	YZ	ZA	ZB	ZC	ZD	ZE	ZF	ZG	ZH	ZI	IJ	ZK	ZL	ZM	ZN	ZO	ZP	ZQ	ZR	ZS	ZT	ZU	ZV	ZW	ZX	ZY	ZZ	AA

1. (JATK. - FORTS.)

	ALJE JA VUOSINEL- SYN- UMRADE CGH KVARTAL NEET			ELÄV. KUGL- LEET TY- NEET			SYNT. MAASSAMUUTTO ENEM- MYYS			MAAHANMUUTTO INVANDRING			MAASTAMUUTTO UTVANDRING			VAES- TÖN- HANM.			VÄKI- LUVUN KOR- JAUS			VAKILUKU LII- TOT			AVIO- EROT		
	A	B	C	D	E	F	G	H	I	J	K	L	M	N	O	P	Q	R	S	T	U	V	W	X	Y	Z	AA
	LEV. DÖDA FOUDA	FOG. GVER- SKOTT	IN- FLYTT- NING	UT- FLYTT- NING	NETTO- FLYTT- NING	INKE- FLYTT- NING	SIS- FLYTT- NING	NETTO- FLYTT- NING	LAHTI- MUUTTO	NETTO- MUUTTO	SIS- MUUTTO	YHT. JOISM.	YHT. JOISM.	YHT. JOISM.	SUMMA FRAN NOR- DEN	SUMMA FRAN NOR- DEN	SUMMA TILL NOR- DEN	NETTIC- IN- VANDR.	FOLK- ÖKNING	FOLK- ÖKNING	FOLK- ÖKNING	KOR- RIGE- RING	FOLK- MÄNGD	AK- TEN- SKAP	AVIO- EROT	AVIO- EROT	
HAPPARLAND	2	6	-4	14	21	-7	29	2	1	1	1	1	1	1	1	1	1	1	-10	-	-	1202	-	-	1	1	
JOMALA	12	5	7	47	47	-	42	2	2	9	9	9	9	9	9	9	9	-7	-	-	2853	2	1	1	1		
KJMLINGE	-	3	-3	15	-	15	19	-	-	1	1	1	1	1	1	1	1	-1	11	-	-	465	-	-	-	-	
KOKAR	2	1	1	1	1	-	-	-	-	1	1	1	1	1	1	1	1	-1	-	-	289	-	-	-	-		
LEMLAND	2	4	-2	20	21	-1	19	2	2	1	1	1	1	1	1	1	1	1	-2	-	-	1119	-	-	-	-	
LUMPARLAND	2	2	-	2	1	1	1	-	-	-	-	-	-	-	-	-	-	-	1	-	-	306	-	-	-	-	
SALTIVIK	6	1	5	18	14	4	32	7	7	7	7	7	7	7	7	7	7	7	16	2	2	1576	-	-	-	-	
SÖTTUNGA	1	-	1	-	-	-	-	-	-	-	-	-	-	-	-	-	-	-	1	-	-	149	-	-	-	-	
SJOND	3	5	-2	10	11	-1	15	1	1	1	1	1	1	1	1	1	1	1	-2	-	-	912	1	-	-	-	
VÄRDC	3	2	1	7	1	6	-	-	-	1	1	1	1	1	1	1	1	-1	6	-	-	387	-	-	-	-	
HAMEEN LÄÄNI TAVASTEFUS LÄN HÄMEENLINNA-TAVASTEPLS	118	105	13	456	511	-55	1235	9	2	6	5	3	3	3	3	3	3	-39	-	-	42327	41	21	21	21		
FÖRSSA	50	48	2	169	237	-68	629	16	14	5	5	11	11	11	11	11	11	-55	-	-	20015	18	11	11	11		
LAHTI	283	253	30	817	929	-112	2229	46	32	52	23	-6	-6	-6	-6	-6	-6	-88	11	11	94250	79	58	58	58		
MÄNTTÄ	26	18	8	89	106	-17	242	1	-	3	1	-2	-2	-2	-2	-2	-2	-11	1	1	8111	7	8	8	8		
NOKIA	56	43	13	289	232	57	585	4	4	8	7	-4	-4	-4	-4	-4	-4	66	1	1	24340	18	16	16	16		



1. (JATK. - FORTS.)

ALUE JA VUOSINEL- JÄNNES OMRADE OCH KVARTAL NEET	ELÄV. SYN- TY- NEET	KUCL- LEET	SYNT- ENEM- MYYS	MAASSAMUUTTO INRIKES OMFLYTTNING TULO- MUUTTO	LAHTO- MUUTTO	NETTO- SIS- MUUTTO	UT- INRE	NETTO- FLYTT- NING	FLYTT- NING	C-D	E	F	G	MAAHANMUUTTO INVANDRING	YHT. YHT.	POH- JOISM.	POH- JOISM.	NETTO- MAA- HAMM.	VÄES- TCN- LISÄYS	VÄKI- LUVUN KOR- JAUS	VÄKILUKU 31.3.86	AVIO- LII- TOT	AVIO- EROT	SKILS- MÄSSOR
A	B	A-B	C	D	C-D	E	F	G	H	F-G	A-B+	C-D+	F-G	IN- VANDR.	YHT.	POH- JOISM.	POH- JOISM.	NETTO- MAA- HAMM.	VÄES- TCN- LISÄYS	VÄKI- LUVUN KOR- JAUS	VÄKILUKU 31.3.86	AVIO- LII- TOT	AVIO- EROT	SKILS- MÄSSOR

KANGASALA	60	49	11	245	266	-21	367	3	2	2	1	1	-9	1	20162	17	8
KOSKI HL	1	7	-6	19	22	-3	44	2	-	-	2	-7	-	2272	1	-	
KUMMALAHTI	1	1	-	10	8	2	16	-	-	-	2	-	1065	-	-		
KUCREVESI	7	6	1	43	32	11	36	2	1	-	2	14	-	3188	1	1	
KURU	5	15	-10	27	59	-32	79	-	3	3	-3	-45	-	3247	2	1	
KYLMÄKESKI	6	11	-5	24	70	-46	78	-	-	-	-	-51	1	2498	3	-	
KARKULÄ	14	10	4	80	54	26	135	4	4	6	5	-2	28	-	5188	4	3
LAMMI	14	16	-2	63	58	5	94	-	-	-	-	3	1	5889	6	1	
LEMPAALÄ	41	38	3	259	142	117	250	-	-	10	9	-10	110	1	13679	13	4
LOPPI	16	22	-6	75	73	2	119	3	3	-	-	3	-1	2	6854	2	1
LUEPICINEN	7	10	-3	9	25	-16	45	-	-	-	-	-	-19	-	2558	1	-
LANGELMÄKI	7	7	-	8	21	-13	37	4	4	-	-	4	-9	-	2149	2	-
NASTÖLA	47	37	10	111	162	-51	336	3	2	-	-	3	-38	1	14479	7	7
PADASJOKI	19	13	6	38	71	-33	74	-	-	-	-	-	-27	-	4484	7	-
PIRKKALA	34	18	16	161	159	2	216	2	1	1	1	1	19	-	10769	1	6
PALKANE	18	13	5	34	38	-4	79	6	3	-	-	6	7	-	3924	4	1

1. (JATK. - FORTS.)

ALJE JA VUOSINEL- JANNES OMRÅDE OCH KVARTAL NEET	ELÄV. KUGL- SYN- TY-	SYNTI- ENEM- MYYS	MAASSAMUUTTO				MAAHANMUUTTO MAASTAMUUTTO				VÄKI- LUVUN KOR- JAU	VÄKI- LUVUN KOR- JAU	VÄKILUKU LII- TOT	AVIO- EROT	
			TULO- MUUTTO	LÄHTÖ- MUUTTO	NETTO- SIS.	SIS.	YHT.	POH- JOISM.	YHT.	POH- JOISM.					MAA- HANN.
A	B	A-B	C	D	C-D	E	F	G	H	F-G	FOLK- MANGD	AK- TEN- SKAP	I	J	
RENKC	11	5	6	39	19	20	58	-	-	-	26	-	2380	1	1
RUVESI	14	20	-6	70	50	20	143	-	2	-2	12	-	6322	4	2
SAHALAHTI	9	7	2	21	9	12	49	-	-	-	14	-	2026	1	-
SOMERO	30	51	-21	70	96	-26	226	-	2	1	-49	1	9980	5	2
TAMMELA	16	20	-4	86	58	28	63	-	-	-	24	-	5678	1	-
TUULCS	-	7	-7	33	17	16	48	-	-	-	9	1	1628	1	1
URJALA	20	29	-9	64	50	14	123	1	1	1	6	1	6273	5	1
VESILAHTI	2	10	-8	26	25	1	45	-	-	-	-7	-	2997	1	2
VIIALA	13	4	9	40	59	-19	92	1	1	3	-12	-	5074	2	3
VILPPULA	13	20	-7	59	97	-38	157	1	1	1	-45	1	6788	6	3
YLJÄRVI	59	26	33	334	209	125	451	-	7	7	151	1	16306	10	7
YPÄJÄ	6	15	-9	27	37	-10	63	-	-	-	-19	-	2815	1	-
KYMEN LÄÄNI KYMENE LÄN KOUVOLA	96	68	28	433	447	-14	626	12	4	9	17	1	31807	34	12
ANJALANKOSKI	50	54	-4	124	159	-35	334	3	3	6	-42	-	19680	10	6
HAMINA-FREDRIKSHAMN	39	26	13	117	117	-	225	2	-	3	12	1	10286	9	7

1. (JATK. - FORTS.)

	ALUE JA VUOSINEL- JÄNNES		ELÄV. KUGL- SYN-LEET		SYNT. ENEM- MYYS		MAASSAMUUTTO INRIKES ONFLYTTNING		TULO- MUUTTO		LAHTO- MUUTTO		NETTIG- SIS. MUUTTO		YHT. POH- JOISM.		YHT. POH- JOISM.		MAAHANMUUTTO INVANDRING		MAASTAMUUTTO UTVANDRING		NETTO- HAMM.		VÄES- LISAYS		VÄKI- KOR-		VÄKILUKU 31.3.86		AVIO- TOT		
	A	B	A-B	C	D	C-D	E	F	G	F-G	NETTIG- IN- VANDR.	SUMMA FRAN NOR- DEN	SUMMA TILL NOR- DEN	YHT.	POH- JOISM.	YHT.	POH- JOISM.	NETTIG- IN- VANDR.	FOLK- ÖKNING	KOR- RING	FOLK- MÄNGD	AVIO- TOT	AVIO- TOT	AVIO- TOT	AVIO- TOT	AVIO- TOT	AVIO- TOT	AVIO- TOT	AVIO- TOT	AVIO- TOT			
IMATRA	91	93	-2	231	306	-75	1045	14	6	13	12	1	-76	3	35067	19	14																
KUTKA	122	149	-27	302	429	-127	1501	13	10	10	3	3	-151	8	58813	52	32																
KOUSANKOSKI	58	71	-13	137	241	-104	368	8	4	5	2	3	-114	2	22049	15	7																
LAPPEENRANTA VILLMANSTRAND	167	139	28	359	407	48	1294	22	15	14	1	8	-12	3	54069	45	20																
ELIMAKI	24	34	-10	120	64	56	194	1	-	2	1	-1	45	-	8485	2	4																
IITTI	25	26	-1	92	99	-7	195	6	5	1	1	5	-3	1	7702	4	3																
JAALA	3	7	-4	64	31	33	7	-	-	1	1	-1	28	-	2003	-	-																
JOUTSENG	31	39	-8	106	94	12	263	4	2	4	2	-	4	1	11876	5	5																
LEMI	7	9	-2	19	29	-10	37	-	-	-	-	-	-12	-	2866	-	1																
LUUMAKI	13	20	-7	58	48	10	124	5	-	-	-	5	8	-	5684	3	-																
MIEHKKALA	9	14	-5	19	29	-10	39	-	-	-	-	-	-15	-	3014	-	-																
NUIJAMAA	5	2	3	2	15	-13	3	-	-	-	-	-	-10	-	1235	-	-																
PAIKKALA	13	23	-10	31	41	-10	141	2	-	-	-	2	-18	-	5556	2	1																
PYHTÄÄ-PYTTIIS	16	18	-2	77	59	18	93	-	-	2	2	-2	14	1	5376	5	2																
KAUTJARVI	23	18	5	35	48	-13	100	-	-	3	2	-3	-11	-	5789	2	1																

1. (JATK. - FORTS.)

ALUE JA VUOSINEL- JÄNNES OMRADE OCH KVARTAL NEET	ELÄV. KUCI- SYNT. MAASSAMUUTTO SYN- LEEET ENEM- INRIKES OMELYTTNING MYYS				MAAHANMUUTTO MAASTAMUUTTO INVANDRING UTVANDRING				VÄES- VÄKI- VÄKILUKU AVIO- AVIO- TÖN- LUVUN LII- EROT LISAYS KOR- 31.3.86 TOT				
	A	B	C	D	E	F	G	H	I	J	K	L	M
LEV. DÖDA FÖD. IN- UT- NETTO- INRE SUMMA TILL AK- SKILS- FÖDDA ÖVER- FLYTT- FLYTT- INRE FLYTT- FLYTT- IN- TEN- MÄSSOR SKOTT NING NING NING NING NING NING DEN DEN SKAP	A-B	C	D	C-D	E	F	G	F-G	A-B+	C-D+	H	I	J
TULO- LÄHTÖ- NETTO- SIS. POH- YHT. POH- JOISM. MUUTTO MUUTTO MUUTTO MUUTTO	31.3.86	31.3.86	31.3.86	31.3.86	31.3.86	31.3.86	31.3.86	31.3.86	31.3.86	31.3.86	31.3.86	31.3.86	31.3.86
RUKKOLAHTI	23	27	-4	73	96	-23	83	-	-	-27	-	6355	4
SAARI	4	9	-5	10	17	-7	23	-	-	-12	1	2020	1
SAVITAIPALE	6	17	-11	37	51	-14	62	3	3	-22	-	4886	1
SJOMENNIEMI	1	8	-7	8	9	-1	23	1	1	-7	-	1027	1
TAIPALSAARI	12	7	5	83	53	30	37	-	-1	34	-	4177	2
UUKUNIEMI	3	2	1	3	1	2	2	-	-	3	-	728	-
VALKEALA	33	25	8	190	145	45	120	-	2	51	-	10931	4
VEHKALAHTI	27	18	9	92	114	-22	180	2	2	-12	1	12673	4
VIROLAHTI	8	18	-10	29	31	-2	47	2	-	-12	-	4316	1
YLÄMAA	7	6	1	12	24	-12	29	1	-	-10	-	1901	1
MIKKELIN LÄÄNI S:T MICHELS LAN MIKKELI-S:T MICHEL	107	70	37	385	398	-13	946	4	2	22	-	31741	30
HEINGLA	49	48	1	163	197	-34	372	9	-	9	-24	16106	12
PIEKSAKAKI	48	41	7	147	226	-79	391	1	-	-2	-74	14288	9
SAVALINNA-NYSLGTTI	72	64	8	252	285	-33	837	2	2	1	-24	28609	16
ANTTOLA	10	8	2	33	18	15	36	-	-	17	-	1831	1



1. (JATK. - FURTS.)

	ALUE JA VUOSINEL- JÄNNES OMRADE OCH KVARTAL				ELÄV. KUGL- SYNT. MAASSAMUUTTO SYN- LEEET ENEM- INRIKES OMFLYTTNING TY- MYS				MAAHANMUUTTO MAASTAMUUTTO INVANDRING UTVANDRING				VAES- VAKI- TON- LUVUN LISAYS KOR- 31.3.86 TOT J AUS				AVIO- AVIO- LII- LII- EROT EROT			
	A	B	C	D	E	F	G	H	I	J	K	L	M	N	O	P	Q	R	S	T
LEV. ODDA FODDA																				
NEET																				
PIEKSAEN MLK PIEKSAKAKI LK	27	13	14	98	105	-7	127	1	1	-	-	1	8	-	6572	3	3			
PUNKAFARJU	12	14	-2	43	52	-9	91	1	1	1	1	-	-11	-	4678	4	1			
PUUMALA	10	17	-7	21	43	-22	62	-	-	1	1	-	-30	-	3567	1	-			
RANTASALMI	18	18	-	43	62	-19	132	6	5	-	-	6	-13	-	5269	7	-			
RISTIINA	10	14	-4	69	53	16	72	-	-	-	-	-	12	-	5390	3	4			
SAVONRANTA	14	4	13	18	16	2	53	-	-	1	1	-	11	-	1684	3	1			
SULKAVA	12	9	3	41	34	7	58	-	-	-	-	-	10	-	4156	5	1			
SYSMÄ	16	22	-6	63	56	7	76	2	2	2	2	2	3	2	5794	1	2			
VIRTASALMI	1	4	-3	13	14	-1	41	-	-	-	-	-	-4	-	1540	-	-			
PÖHJÖIS-KARJALAN LÄÄNI NÄGRÅ KARELENS LÄN JUENSUU	136	111	25	659	591	68	1649	14	9	12	9	2	95	1	47036	40	34			
LIEKSA	45	51	-6	94	143	-49	641	1	-	-	-	1	-54	-	18560	11	9			
NURMES	41	35	6	73	110	-37	335	4	4	-	-	4	-27	-	11397	5	5			
OUTOKUMPU	32	26	6	104	121	-17	337	2	1	2	1	-	-11	-	9651	3	3			
ENO	25	28	-3	48	72	-24	200	-	-	-	-	-	-27	-	8162	3	1			
ILGMANTSI	21	28	-7	70	84	-14	259	-	-	-	-	-	-21	1	8443	6	6			



1. (JATK. - FORTS.)

	ALUE JA VUOSINEL- SYN- OMRADE OCH KVARTAL			ELÄV. KUOL- SYNT- LEET ENEM- TY- MYYS			MAASSAMUUTTO INRIKES OMFLYTTNING			MAAHANMUUTTO INVANDRING			NETTO- MAA- HANM.			VÄES- TÖN- LISÄVS			VÄKI- LUVUN KOR- JAUS			VÄKILUKU LII- TOT			AVIO- EROT					
	A	B	NEET	A-B	C	D	C-D	E	F	G	H	I	J	K	L	M	N	O	P	Q	R	S	T	U	V	W	X	Y	Z	
SUGNENJOKI	25	40	-15	31	86	-55	240	-	-	1	-	-1	-71	1	8928	5	2													
VARKAUS	80	57	23	254	208	46	641	10	6	9	9	1	70	3	24941	11	14													
JUANKUSKI	21	22	-1	59	58	1	157	1	-	3	3	-2	-2	-	6834	6	3													
KAAVI	11	17	-6	39	35	4	130	-	-	-	-	-	-2	1	4412	4	1													
KARTTULA	10	9	1	55	31	24	51	5	5	-	-	5	30	1	3254	1	-													
KEITELE	19	14	5	22	52	-30	50	-	-	2	2	-2	-27	-	3343	3	3													
KIURUVESI	46	35	11	48	135	-87	225	1	-	1	1	-	-76	-	11971	9	5													
LAPINLAHTI	24	23	1	85	74	11	206	-	-	-	-	-	12	-	7919	3	4													
LEPPAVIRTA	38	30	8	93	138	-45	232	4	2	1	-	3	-34	1	11522	10	7													
MAANINKA	8	17	-9	39	58	-19	89	1	1	-	-	1	-27	-	4257	2	1													
NILSIA	25	25	-	51	74	-23	165	-	-	1	-	-1	-24	2	7830	6	2													
PIELAVESI	25	28	-3	69	76	-27	103	-	-	1	-	-1	-31	-	7138	6	2													
RAUTALAMPI	13	18	-5	27	51	-24	136	-	-	1	1	-1	-30	-	4654	1	-													
RAJTAVARA	10	19	-9	25	42	-17	93	-	-	-	-	-	-26	-	3169	-	1													
SIILINJARVI	58	34	24	220	217	3	405	1	-	1	1	-	27	2	16978	12	5													
SUNKAJARVI	11	17	-6	45	65	-20	151	4	4	1	1	3	-23	-	6419	3	5													

1. (JATK. - FORTS.)

ALUE JA VOOSINEL- JÄRNES OMRÅDE UCH KVARTAL NEET	ELÄV. SYN- TY-	KUGL- LEET	SYNT- ENEM- MYYS	MAASSAMUUTTO INRIKES OMFLYTTNING			MAAHANMUUTTO INVANDRING			MAASTAMUUTTO UTVANDRING			NETTO- MAA- HANM.	VÄES- TÖN- LISAYS	VÄKI- LUVUN KOR- JAUS	FOLK- MÄNGD	AK- TEN- SKAP	AVIO- LII- TOT	AVIO- EROT		
				TULO- MUUTTO	LAHTO- MUUTTO	NETTO- MUUTTO	YHT. YHT.	POH- YHT.	POH- YHT.	POH- YHT.	POH- YHT.	POH- YHT.								POH- YHT.	POH- YHT.
A	B	C	D	E	F	G	H	I	J	K	L	M	N	O	P	Q	R	S	T		
TERVO	6	9	-3	3	14	-6	54	-	-	-	-	-	-	-	-	-	-	-	-	1	1
TUUSNIEMI	10	13	-3	54	62	-8	85	-	-	-	-	-	-	-11	2	3943	3	-	-	-	-
VARPAISJÄRVI	11	11	-	51	32	19	98	2	2	-	-	2	21	-	-	3686	4	-	-	-	-
VEHMERÄSALMI	10	3	2	23	34	-11	25	1	-	1	1	-	-	-9	-	2372	2	-	-	-	-
VESANIEMI	7	13	-6	21	28	-7	49	-	-	-	-	-	-	-13	-	3382	1	1	-	-	-
VIEREMÄ	16	15	1	34	43	-9	126	6	6	-	-	6	-2	1	4982	2	1	-	-	-	-
KESKI-SIJUMEN LÄÄNI MELLEKSTÄ FINLANDS LÄN JYVÄSKYLÄ	234	143	86	815	1022	-207	1732	27	14	37	17	-10	-131	3	65325	60	38	-	-	-	-
JAMSA	37	32	5	112	121	-5	275	1	-	-	-	1	-3	1	12511	7	8	-	-	-	-
JAMSANKOSKI	30	19	11	85	111	-26	153	1	1	-	-	1	-14	-	8156	3	2	-	-	-	-
KEURUU	41	37	4	89	121	-32	346	2	2	4	1	-2	-30	-	12990	8	1	-	-	-	-
SAARIJÄRVI	32	22	10	95	103	-8	295	4	2	2	1	2	4	-	10589	5	4	-	-	-	-
SJUGLAFTI	23	17	6	77	100	-23	226	1	1	-	-	1	-16	-	6288	6	4	-	-	-	-
AANEKUSKI	31	38	-7	97	114	-17	321	2	2	7	6	-5	-29	-	11422	7	14	-	-	-	-
HÄNKÄSALMI	18	22	-4	51	50	1	168	-	-	-	-	-	-3	1	6108	2	1	-	-	-	-
JOUTSA	9	15	-6	33	57	-19	165	-	-	1	-	-1	-26	-	4610	3	-	-	-	-	-

1. (JATK. - FORTS.)

	ALJÄ JA VUOSINEL- JÄRNES OMKÄDE OCH KVARTAL NEET			ELÄV. KUOL- SYN- LEET			SYNT- ENEM- MYYS			MAASSAMUUTTO INRIKES OMFLYTTNING			TULO- MUUTTO			LÄHTÖ- MUUTTO			NETTO- MUUTTO			SIS- MUUTTO			YHT. JOISM.			YHT. JOISM.			MAAHANMUUTTO INVANDRING			MAASTAMUUTTO UTVANDRING			NETTO- MAA- HANM.			VÄES- TÖN- LISAYS			VÄKI- LUVUN KOR- JAUS			VÄKILUKU LII- EROT			AVIO- LII- TOT			AVIO- LII- TOT																																																																																																																																																																																																												
	A	B	C	D	E	F	G	H	I	J	A-B	C	D	E	F	G	H	I	J	A-B	C	D	E	F	G	H	I	J	A-B	C	D	E	F	G	H	I	J	A-B	C	D	E	F	G	H	I	J	A-B	C	D	E	F	G	H	I	J	A-B	C	D	E	F	G	H	I	J																																																																																																																																																																																																
JYVÄSKYLÄN MLK	81	47	34	532	335	197	607	10	4	9	7	1	232	-	26543	12	9	5	5	-	5	45	-40	34	-	-	-	-40	-	2047	-	-	18	20	-2	51	54	-3	119	3	3	2	2	1	-4	-	5682	-	4	14	6	8	39	19	20	55	-	-	-	-	-	-	28	-	2326	-	-	5	5	-	19	16	3	85	1	1	-	-	-	1	4	1	2025	1	-	2	5	-3	18	20	-2	15	-	-	3	3	-3	-8	-	1628	-	1	7	11	-4	21	23	-2	83	-	-	-	-	-	-	-6	1	3475	-	2	15	17	-2	70	45	25	140	-	-	1	1	-1	22	1	4871	8	1	12	18	-6	31	32	-1	76	1	1	-	-	-	1	-6	3536	3	2	7	3	4	14	20	-6	67	-	-	-	-	-	-	-2	1996	1	-	47	38	9	157	157	-	325	10	10	7	5	3	12	4	14743	8	6	4	6	-2	19	33	-14	30	-	-	-	-	-	-16	2	1408	-	-	2	5	-3	7	13	-6	25	-	-	-	-	-	-9	-	1241	-	-	6	6	-	21	31	-10	53	-	-	-	-	-	-10	1	2527	1	-	21	11	10	110	103	7	123	-	-	-	-	-	17	-	5774	4	3

1. (JATK. - FORTS.)

ALUE JA VUOSINEL- JANNES OMKÄDE UCH KVARTAL NEET	SLÄV- SYN- TY- NEET	KUOL- LEET	SYNT- ENEM- MYYS	MAASSAMUUTTO INRIKES CMFLYTTNING	TULO- MUUTTO	LÄHTÖ- MUUTTO	NETTO- SIS- MUUTTO	SIS- MUUTTO	MAASTAMUUTTO		NETTO- MAA- HAMM.	VÄES- TÖN- LISÄYS	VÄKI- LUVUN KOR- JAUS	VÄKILUKU 31.3.86	AVIO- LII- TOT	AVIO- EROT
									INVANDRING	UTVANDRING						
A	B	C	D	E	F	G	H	I	J	K	L	M	N	O	P	Q
PETAJÄVESI	7	14	-7	39	35	4	72	-	-	-	-	-3	-	3715	3	2
PIHTIPUDAS	18	17	1	38	69	-31	158	3	3	1	2	-28	-	5925	3	4
PYLKONMÄKI	6	3	3	9	13	-4	42	-	-	-	-	-1	-	1345	-	-
SUMIAINEN	4	9	-5	20	23	-5	42	1	1	1	-	-8	-	1386	-	-
SÄYNÄTSALG	7	7	-	27	49	-22	108	-	-	-	-	-22	1	3322	4	1
TUIVAKKA	4	10	-6	26	28	-2	53	-	1	1	-1	-9	-	2398	1	1
JURAINEN	14	8	6	33	15	18	63	-	3	3	-3	21	1	2815	1	-
VIITASAARI	25	37	-12	71	93	-22	149	1	1	3	-2	-36	-	8969	6	3
VAASAN LAANI - VASA LÄN VAASA-VASA	183	111	72	494	649	-155	1455	36	32	24	12	-71	3	54404	43	32
ALAJARVI	35	12	23	47	59	-12	156	1	-	4	-3	8	-	9250	11	1
ALAVUS-ALAVO	43	23	20	71	90	-19	218	-	-	3	-3	-2	-	10709	5	5
KANNUS	27	18	9	46	50	-4	83	1	1	-	1	6	-	5934	3	-
KASKINEN-KASKÖ	5	1	4	17	29	-12	56	2	2	5	-3	-11	-	1861	2	-
KAUHAVA	23	29	-6	82	65	17	227	-	-	-	-	11	1	8551	7	3
KOKKOLA-KARLEBY	110	61	49	250	293	-43	1015	15	15	16	-1	5	7	34539	27	15

1. (JATK. - FORTS.)

		ELÄV. KUOL- SYNT. MAASSAMUUTTO				MAAHANMUUTTO MAASTAMUUTTO				VÄKI- VÄKILUKU AVIO- AVIO- LII- EROT							
JÄNNES		ENEM- INRIKES OMFLYTTNING				INVANDRING UTVANDRING				LUVUN KOR- 31.3.86 TOT							
ORNADE LCH KVARTAL TY- NEET		TULO- LAHTO- NETTO- SIS- MUUTTO MUUTTO MUUTTO MUUTTO				YHT. POH- JOISM.				HANM. LISAYS KOR- 31.3.86 TOT							
LEV. ODDA FÖD. IN- UT- NETTO- INRE		NETTO- INRE				SUMMA TILL				NETTO- FOLK- KOR- FOLK- FÖDCA ÖVER- FLYTT- FLYTT- FLYTT- NING				IN- ÖKNING RIGE- MANGD			
A B A-B C D -C-D E F		-C-D E F				G				A-B+ 2) 31.3.86 3) 4) J							
										F-G H							
KRISTIINANKAUFUNKI																	
KRISTINESTAD																	
24	40	-16	46	52	-6	148	5	5	4	4	1	-21	1	9057	5	1	
KURIKKA																	
39	22	17	64	104	-40	319	-	-	-	-	-	-23	-	11484	7	2	
LAPUA-LAPPO																	
42	51	-9	96	127	-31	384	3	2	1	1	2	-38	-	14614	7	4	
PIETARSAARI-JAKOBSTAD																	
70	45	25	83	196	-113	290	7	7	28	26	-21	-109	-	20449	19	4	
SEINÄJOKI																	
119	49	70	390	347	43	727	5	4	12	4	-7	106	1	26326	29	11	
UUSIKARLEPEY																	
NYKARLEBY																	
28	24	4	47	25	22	116	1	1	6	6	-5	21	-	7775	4	-	
AHTARI																	
26	13	13	61	94	-33	209	6	6	-	-	6	-14	-	7802	9	2	
ALAHÄRMÄ																	
19	14	5	29	56	-27	127	5	5	1	1	4	-18	-	5606	5	1	
EVIJARVI																	
17	12	5	25	13	12	82	1	1	2	1	-1	16	1	3438	1	1	
HALSJA																	
4	5	-1	7	18	-11	11	-	-	5	5	-5	-17	-	1656	-	1	
HIMANKA																	
13	6	7	21	36	-15	41	2	2	-	-	2	-6	1	3350	3	-	
ILMAJUKI																	
34	29	5	95	112	-17	147	2	2	-	-	2	-10	1	12034	3	-	
ISOJOKI-STORA																	
11	4	7	15	21	-6	67	1	1	4	2	-3	-2	-	3092	1	-	
ISOKYRÖ-STORKYRÖ																	
15	17	-2	23	47	-24	78	1	1	1	1	-	-26	-	5383	3	3	
JALASJÄRVI																	
54	31	3	65	89	-24	234	3	3	2	2	1	-20	2	10241	6	4	

1. (JATK. - FORTS.)

	ALUE JA VUOSINEL- SYN-LEET TY- OMRADE UCH KVARTAL NEET				MAASSAMUUTTO INRIKES CMFLYTTNING TULO- LAHTO- NETTO- MUUTTO MUUTTO MUUTTO SIS. MUUTTO				MAAHANMUUTTO INVANDRING YHT. POH- JOISM.				MAASTAMUUTTO UTVANDRING YHT. POH- JOISM.				NETTO- MAA- HANN.				VÄES- LISAYS KOR- JAU				VAKI- LUVUN KOR- JAU				VAKILUKU AVIO- LII- EROT 31.3.86 TOT			
	A	B	A-B	C	U	C-D	E	F	G	F-G	A-B+	C-D+	F-G	NETTO- IN- VANDR.	NETTO- OKNING RING	FOLK- RIGE- RING	KOR- MANGD	FOLK- MANGD	AK- TEN- SKAP	AK- TEN- SKAP	AVIO- LII- EROT	AVIO- LII- EROT										
JURVA	10	19	-9	37	52	-15	159	1	-	-	-	-	1	-23	1	5550	3	-	-	-	-	-										
KARLUUKI-BOTOM	3	3	-	16	12	4	51	-	-	-	-	-	-	4	1	2020	-	-	-	-	-	-										
KAUHAJOKI	49	45	4	85	123	-38	511	6	5	4	3	2	-32	3	15564	7	7	-	-	-	-	-										
KAUSTINEN-KAUSTBY	11	8	3	31	22	9	79	-	-	-	-	-	-	12	-	4332	3	1	-	-	-	-										
KURSNAS	4	6	-2	15	14	1	51	2	2	5	5	-3	-4	-	-	2353	-	-	-	-	-	-										
KURTESJARVI	5	8	-3	27	16	11	34	3	3	-	-	-	3	11	-	2889	-	-	-	-	-	-										
KRUUNUPYY-KRONBY	23	15	8	46	45	1	98	3	3	5	5	-2	7	-	-	7110	2	-	-	-	-	-										
KJORTANE	15	12	3	29	60	-31	109	2	2	-	-	-	2	-26	-	5074	3	-	-	-	-	-										
KALVIA	18	6	12	32	43	-11	128	-	-	1	1	-1	-	-	-	4336	4	1	-	-	-	-										
LAIHEA	15	24	-9	101	63	38	180	1	1	1	1	-	29	-	-	7464	4	2	-	-	-	-										
LAPPAJARVI	8	7	1	33	52	-19	131	3	3	3	1	-	-18	-	-	4568	1	1	-	-	-	-										
LEHTIMAKI	6	4	2	25	16	9	60	1	-	-	-	-	1	12	-	2441	2	1	-	-	-	-										
LESTIJARVI	4	2	2	11	12	-1	16	-	-	1	1	-1	-	-	-	1061	-	-	-	-	-	-										
LOHTAJA	6	3	3	8	11	-3	35	-	-	1	1	-1	-1	-	-	2972	1	-	-	-	-	-										
LUOTC-LARSMU	18	3	15	37	10	27	2	-	-	-	-	-	-	42	-	3353	1	-	-	-	-	-										
MAALAFI-MALAX	13	24	-11	38	39	-1	127	1	1	3	3	-2	-14	-	-	5796	4	1	-	-	-	-										



1. (JATK. - FORTS.)

ALUE JA VUOSINEL- JÄNNES OMRÅDE OCH KVARTAL NEET	ELÄV. SYN- LEET TY-	KUGL- LEET	SYNT- ENEM- MYYS	MAASSAMUUTTO		MAAHANMUUTTO		MAASTARUUTTO		NETTO- MAA- HAMM.	VÄES- TÖN- LISÄYS	VAKI- LUVUN KOR- JAUS	VÄKILUKU 31.3.86	AVIO- LII- TOT	AVIO- EROT
				TULO- MUUTTO	LAHTÖ- MUUTTO	NETTO- SIS.	SIS.	YHT.	POH- JOISM.						
A	B	C	D	C-D	E	F	G	F-G	A-B+	C-D+	F-G	H	I	J	
VAHÄKYFÖ-LILLKYRC															
13	8	5	61	46	15	72	-	-	-	-	20	1	4948	3	3
VOYRI-VGRÄ															
16	13	3	17	23	-6	48	3	3	-	3	-	1	3961	4	-
YLIHARMA															
13	6	7	41	33	8	77	3	3	-	3	18	-	3294	2	2
YLISTARU															
19	20	-1	49	59	-10	103	1	-	-	1	-10	-	6078	5	-
GULUN LAANI ULLEBURGS LAN GULJ-ULEABORG															
380	186	194	1006	1125	-119	3103	53	43	28	1	76	11	97164	122	58
HAAPAJÄRKVI															
33	20	13	73	77	-4	350	7	6	2	2	14	2	8475	7	4
KAJAANI															
138	64	74	300	356	-56	1267	4	4	15	8	7	1	35998	25	19
KJHMC															
37	37	-	57	122	-65	320	3	3	1	-	2	-	13485	7	2
OULAINEN															
35	17	18	77	68	9	286	9	9	1	-	8	35	8261	4	4
KAAPHE-EKAHESTAD															
85	35	50	159	266	-107	596	6	6	5	4	1	3	18930	19	7
YLIVIESKA															
48	29	19	106	132	-26	486	6	4	10	8	-4	1	12559	12	6
ALAVIESKA															
11	4	7	20	24	-4	65	1	1	-	1	4	-	3056	6	-
HAAPAVESI															
19	20	-1	66	87	-21	252	1	1	-	1	-21	1	7770	5	1
HAILUJTC-KARLO															
2	6	-4	7	5	2	12	-	-	-	-	-2	-	910	-	-
HAUKIPUDAS															
46	27	19	136	123	13	283	3	3	3	3	-	32	12953	5	3

1. (JATK. - FORTS.)

	ELÄV. KUOL- SYNT. MAASSAMUUTTO				MAAHANMUUTTO MAASTAMUUTTO				VÄKI- VÄKILUKU AVIO- AVIO- SYN- LEET ENEM- INRIKES OMFLYTTNING				VÄES- VÄKI- LUVUN AVIO- AVIO- MYS LAHTÖ- NETTO- SIS. MUUTTO MUUTTO MUUTTO				TÖN- TON- LUVUN LII- EROT OMRADE OCH KVARTAL TY- MYYS TULO- LAHTÖ- NETTO- SIS. MUUTTO MUUTTO MUUTTO				LISAYS KOR- JAUJ 31.3.86 TOT					
	A	B	A-B	C	D	C-D	E	F	G	YHT.	POH- JOISM.	YHT.	POH- JOISM.	YHT.	POH- JOISM.	YHT.	POH- JOISM.	YHT.	POH- JOISM.	YHT.	POH- JOISM.	YHT.	POH- JOISM.	YHT.	POH- JOISM.	
HYRNSALMI	13	11	2	9	47	-38	97	-	-	-	-	-	-	-	-	-	-	-	-	-	-	-	-	-	-	-
II	26	22	4	51	62	-11	136	6	5	1	1	5	5	-2	1	5440	5	-	-	-	-	-	-	-	-	-
KALAJOKI	32	17	15	60	74	-14	253	5	3	-	-	5	6	-	-	9190	7	3	-	-	-	-	-	-	-	-
KEMPELE	30	9	21	151	101	50	105	3	2	3	3	-	-	71	-	8777	6	1	-	-	-	-	-	-	-	-
KESTILA	14	3	11	21	32	-11	72	-	-	-	-	-	-	-	-	2200	3	-	-	-	-	-	-	-	-	-
KIIMINKI	27	4	23	141	84	57	110	8	8	5	4	3	83	-	-	7405	3	2	-	-	-	-	-	-	-	-
KJIVANIEMI	5	7	-2	32	35	-3	70	-	-	-	-	-	-	-	-	2498	-	1	-	-	-	-	-	-	-	-
KUUSANK	74	26	48	62	154	-92	560	12	12	10	9	2	-42	2	17923	15	4	-	-	-	-	-	-	-	-	-
KÄRSÄKI	13	9	4	34	41	-7	135	1	1	-	-	1	-2	1	3627	4	3	-	-	-	-	-	-	-	-	-
LIMINKA	16	9	7	64	30	34	110	3	3	2	2	1	42	-	-	4462	1	3	-	-	-	-	-	-	-	-
LJMIJOKI	5	3	2	18	21	-3	59	-	-	-	-	-	-	-	-	1487	-	1	-	-	-	-	-	-	-	-
MERIJARVI	5	3	2	16	9	7	21	1	1	1	1	-	9	-	-	1426	-	-	-	-	-	-	-	-	-	-
MJHCS	32	11	21	84	64	20	228	4	4	1	1	3	44	-	-	7166	2	2	-	-	-	-	-	-	-	-
NIVALA	47	29	18	78	90	-12	458	2	2	-	-	2	8	3	11027	4	3	-	-	-	-	-	-	-	-	-
CULJNSALU	42	17	25	101	61	40	76	1	1	1	1	-	65	-	-	5832	2	-	-	-	-	-	-	-	-	-
PALTAMO	16	12	4	48	74	-26	110	-	-	-	-	-	-22	1	5288	2	1	-	-	-	-	-	-	-	-	-

1. (JATK. - FORTS.)

ALUE JA VUOSINEL- JÄNNES OMKADE UCH KVARTAL NEET	ELÄV. KUOL- SYNT. MAASSAMUUTTO			MAAHANMUUTTO MAASTAMUUTTO			VÄES- VÄKI- VÄKILUKU			AVIO- AVIO- LII- LII- EROT EROT			
	SYN- LEET	ENEM- MYYS	INRIKES OMFLYTTNING	MAAHAN- INVANDRING	MAASTA- UTVANDRING	MAA- HAMN.	LISÄYS KOR- JAUS	VÄKI- LUVUN	KOR- RING	FOLK- MÄNGD	AK- TEN- SKAP	AVIO- LII- EROT	
A	B	A-B	C	D	C-D	E	F	G	F-G	NETTO- IN- VANDR.	A-B+ C-D+ F-G	31.3.86 I	31.3.86 J

LEV. DÖDA FÖD. IN- UT- NETTO- INRE SUMMA TILL NETTO- FOLK- AK- SKILS- FÖDGA ÖVER- FLYTT- FLYTT- FLYTT- NING NING NING NING DEN NDR- MÄNGD TEN- MÄSSOR SKOTT NING NING NING NING NING NING DEN DEN RING RING SKAP	1)	2)	3)	4)	5)	6)	7)	8)	9)	10)	11)	12)	13)			
PATTIJOKI	20	4	16	79	44	35	81	-	4	4	-4	47	-	5493	5	1
PIIPPELA																
PUDASJÄRVI	48	28	20	63	110	-47	389	3	3	2	1	-26	3	11447	5	1
PULANKA	10	5	5	17	21	-4	79	1	1	-	1	2	1	2082	1	-
PUOLANKA	20	15	5	36	52	-16	172	2	2	1	1	-10	-	5035	5	1
PYHAJOKI	21	10	11	33	27	6	87	3	3	1	1	2	19	3710	7	-
PYHAJARVI	26	23	3	78	57	21	305	8	8	-	-	8	32	7988	2	4
PYHÄNTÄ	9	6	3	18	15	3	121	3	3	-	-	3	9	1981	3	1
RANTSILA	12	6	6	30	36	-6	54	1	1	-	-	1	1	2454	2	-
REISJARVI	12	7	5	13	46	-33	123	1	1	-	-	1	-27	3617	3	1
RISTIJARVI	5	9	-4	13	29	-16	43	1	1	-	-	1	-19	2314	2	-
RUUKKI	11	23	-12	25	47	-22	134	1	1	1	1	-	-34	5036	6	3
SIEVI	24	12	12	27	33	-6	165	1	1	1	1	-	6	4644	3	-
SIKAJOKI	13	3	10	6	10	-4	62	-	-	-	-	-	6	1378	1	1
SOTKANG	33	39	-6	81	60	21	265	3	3	1	1	2	17	11619	5	-
SJOMUSSALMI	38	29	9	81	81	-	362	1	1	2	2	-1	8	13160	11	5

1. (JATK. - FÖRTS.)

	ELÄV. KUGL- SYNT. MAASSAMUUTTO				MAAHANMUUTTO MAASTAMUUTTO				VÄES- VAKI- VÄKILUKU				AVIO- AVIO-				
	ALUE JA VUOSINEL- JANNES	SYN- LEET	ENEM- MYYS	INRIKES OMFELYTTNING	MAA- HANN.	UTVANDRING	MAA- HANN.	LISAYS KOR- JAUUS	TUN- LISAYS	KOR- JAUUS	FOLK- MANGD	KOR- RING	AK- TEN- SKAP	AVIO- LII- EROT	AVIO- LII- EROT	AVIO- LII- EROT	
	TULO- LAHTÖ- NETTO- SIS.				YHT. POH- YHT. POH-				A-B+ C-D+ F-G								
	MUUTTO MUUTTO MUUTTO MUUTTO				JOISM.				F-G								
	NETTO- INRE				SUMMA TILL				FOLK- OKNING				SKILS- MASSOR				
	UT- NETTO- INRE				SUMMA FRÄN				FOLK- OKNING				SKILS- MASSOR				
	FLYTT- FLYTT- FLYTT- FLYTT-				NOR- NOR- NOR- NOR-				FOLK- OKNING				SKILS- MASSOR				
	NING NING NING NING				DEN DEN DEN DEN				FOLK- OKNING				SKILS- MASSOR				
A	B	C	D	C-D	E	F	G	F-G	A-B+	C-D+	F-G	A-B+	C-D+	F-G	A-B+	C-D+	F-G
LEV. DÖDA	24	22	2	36	64	-28	171	2	2	-	2	-24	1	5730	3	2	
FODDA	4	2	2	10	9	1	18	-	-	-	-	3	-	668	1	-	
	15	9	6	37	41	-4	64	6	6	-	6	8	1	3464	3	-	
	11	15	-4	29	59	-30	81	-	1	1	-1	-35	-	3785	4	-	
	18	21	-3	51	45	6	145	1	1	2	-1	2	-	4666	4	1	
	11	8	3	58	47	11	127	2	2	-	2	16	1	4037	2	-	
	10	8	2	50	51	-21	105	1	1	6	5	-5	-	3380	2	-	
	12	14	-2	21	32	-11	36	-	3	3	-3	-16	-	2389	2	-	
	8	6	2	48	21	27	30	-	-	-	-	-29	-	3123	6	-	
125	53	72	72	480	527	-47	1243	28	20	23	15	5	30	4	32702	42	16
77	53	24	24	221	274	-53	941	19	16	22	21	-3	-32	4	26408	26	16
48	24	24	24	131	150	-19	468	19	19	5	4	14	19	1	12778	6	3
73	48	25	133	204	204	-71	635	43	41	26	26	17	-29	2	22312	12	4
10	9	1	25	40	40	-15	118	4	4	2	2	2	-12	1	2427	1	-
23	20	3	70	62	62	8	333	4	4	5	5	-1	10	1	7249	6	1

1. (JAIK. - FURTS.)

	ALUE JA VUOSINEL- JANKES				MAAHANMUUTTO INVAERING				MAASTAMUUTTO UTVANDRING				NETTO- MAA- HAMM.				VAES- TCN- LISAYS				VAKI- LUVUN KOR- JUS				VAKILUKU LII- EROT			
	ELAV- SYN- MYYS	KUCL- LEET	SYNT- ENEM- MYYS	SYNT- ENEM- MYYS	TULO- MUUTTO	LAHTO- MUUTTO	NETTO- MUUTTO	SIS- MUUTTO	YHT.	POH- JUISM.	SUMMA	FRAN- NOR- DEN	YHT.	POH- JUISM.	SUMMA	TILL- NOR- DEN	NETTO- IN- VANDR.	FOLK- OKNING	FOLK- RIGE- RING	KOR- MANGD	FOLK- MANGD	AK- TEN- SKAP	AVIO- LII- EROT	AVIO- LII- EROT				
A	B	C	D	E	F	G	H	I	J	K	L	M	N	O	P	Q	R	S	T	U	V	W	X	Y	Z			

KEMINPAA	31	17	14	135	142	-7	180	2	1	8	8	-6	1	-	8809	8	3								
KIITILA	22	16	6	38	78	-40	165	4	4	1	1	3	-31	-	6205	3	2								
KOLARI	17	10	7	34	43	-9	129	4	4	-	-	4	2	-	5045	7	-								
MUUNIL	9	8	1	18	33	-15	88	-	-	3	3	-3	-17	-	2877	1	-								
PELKSENNIEMI	4	4	-	28	20	8	53	-	-	-	-	-	8	-	1579	1	-								
PELLO	21	9	12	43	66	-23	152	7	7	4	4	3	-8	1	5879	8	1								
PUSIC	14	15	-1	38	53	-15	208	-	-	-	-	-	-16	2	5911	4	-								
RANUA	20	10	10	56	45	11	152	1	1	1	1	-	21	-	5619	7	2								
KUVANIEMEN MLK KUVANIEMI LK	57	38	19	283	271	12	357	10	8	8	7	2	33	-	19057	12	8								
SALLA	24	17	7	40	92	-52	217	2	2	5	4	-3	-48	-	6871	3	1								
SAVLKUSKI	5	6	-1	25	28	-3	64	-	-	2	2	-2	-6	-	1875	1	-								
SIME	13	6	7	52	37	15	64	1	1	-	-	1	23	-	4278	4	1								
SODANKYLA	42	11	31	97	87	10	359	10	8	6	6	4	45	4	10543	8	3								
TERVOLA	12	14	-2	28	56	-28	118	7	7	5	4	2	-28	-	4459	6	1								
UTSJKKI	6	-	6	10	19	-9	67	4	1	3	3	1	-2	-	1550	1	-								
YLITCRNIO-UVERTCRNEA	15	14	1	46	66	-20	163	16	16	7	7	9	-10	1	6659	7	2								

2. ENNAKKOTIETOJA KUNTIEN VÄLISESTÄ MUUTTOLIIKKEESTA LÄÄNEITTÄIN, ENSIMMÄINEN VUOSINELJÄNNE 1986  
 FÖRHANDSUPPGIFTER OM FLYTTNING MELLAN KOMMUNER LANSVLS, FÖRSTA KVARTALET 1986

LÄRTILÄÄNI - UTFLYTTNINGSLÄN

TULOLÄÄNI  
 INFLYTTNINGSLÄN

	YH- TEENSÄ	UUDEN- MAAN	TURUN PURIN	ARVE- NAN- MAA	HÄMEEN KYMEN	MIK- KELIN	PGH- JGIS KARJA- LAN	KUC- PICN	KESKI- SUCMEN	LAPIN			
SUMMA	NY- LANDS	ABO- BJÖR- NEB.	ÅLAND	TAVAS- TEHUS	KYM- MENE	S:T HIGH- ELS	KUOPIO	MEL- LEFSTA FIN- LANCS	VASA BORGS	ULEÄ- LAPP- LANDS			
KOKO MAA HELA RIKET	I 54332	15040	7791	331	7232	3204	2463	1961	2491	3070	3935	4421	2393
UUDENMAAN LÄÄNI NYLANDS LÄN	I 17169	10870	856	32	1377	758	492	370	433	433	570	659	319
TURUN-PURIN LÄÄNI ÅBO-BJÖRNEBORGS LÄN	I 7818	630	5457	11	679	138	82	47	94	105	236	223	116
ÄHVENANMAAN MAAKUNTA LANDSKAPET ÅLAND	I 324	16	20	277	0	2	1	0	1	1	4	1	1
HÄMEEN LÄÄNI TAVASTERHUS LÄN	I 7349	1078	702	0	4081	219	232	60	130	306	221	186	134
KYMEN LÄÄNI KYMENE LÄN	I 2863	485	65	0	193	1649	159	63	51	63	41	69	25
MIKKELIN LÄÄNI S:T MIKFELS LÄN	I 2258	323	66	1	157	146	1040	80	225	85	41	69	25
POHJOIS-KARJALAN LÄÄNI NORRA KARELENS LÄN	I 1918	257	44	0	79	68	83	1125	120	24	23	76	19
KUOPIO LÄÄNI KUOPIO LÄN	I 2375	280	97	0	120	68	206	118	1150	122	40	141	31
KESKI-SUCHEEN LÄÄNI MELLERSTA FINLANDS LÄN	I 2836	275	116	3	225	70	91	16	107	1697	84	112	40
VAASAN LÄÄNI VASA LÄN	I 3479	303	171	6	146	30	29	13	30	99	2448	165	39
OULUN LÄÄNI ULEÅBORG LÄN	I 3912	372	137	0	123	41	28	48	115	90	179	2427	352
LAPIN LÄÄNI LAPPLANDS LÄN	I 2031	151	60	1	52	15	18	21	35	45	48	293	1292



## 3. (JATK. - FORTS.)

TULO/LÄHTÖALUE  
IN/UTVÄNDRINGSOMRÅDE

## MAAHANMUUTTO - INVÄNDRING

## LÄHTÖMAA - UTVÄNDRINGSLAND

## MAASTAMUUTTO - UTVÄNDRING

## MAARÄMAA - INVÄNDRINGSLAND

NETTOMAAHANMUUTTO  
NETTOINVÄNDRING

	YHT.	RUUTSI MUUT				YHT.	MAA- TUNTE- TUNTE-				YHT.	MUU				YHT.	MUUT				YHT.
		SVERI- GE	OVRI- NORDEN	OVRI- EUROPA	OVRI- VARL- CEN		SVERI- GE	OVRI- EUROPA	OVRI- VARL- CEN	OVRI- EUROPA		OVRI- VARL- CEN	SVERI- GE	OVRI- EUROPA	OVRI- VARL- CEN		OVRI- EUROPA	OVRI- VARL- CEN	SVERI- GE	OVRI- EUROPA	
<b>KUOPIGN LÄÄNI</b>																					
I 1986	62	36	-	12	14	-	43	29	2	10	2	-	19	7	-2						
I 1985	61	32	2	16	8	3	92	50	2	27	13	-	-31	-18	-						
<b>KESKI-SUOMEN LÄÄNI</b>																					
<b>MELLERSTA FINLANDS LAN</b>																					
I 1986	68	43	3	2	19	1	82	45	5	26	6	-	-14	-2	-2						
I 1985	90	67	6	5	12	-	94	58	-	25	11	-	-4	9	6						
<b>VAASAN LÄÄNI</b>																					
<b>VASA LAN</b>																					
I 1986	157	140	1	4	10	2	178	146	10	10	12	-	-21	-6	-9						
I 1985	183	159	6	5	15	3	174	143	5	9	17	-	14	16	1						
<b>QULUN LÄÄNI</b>																					
<b>ULEABORGS LAN</b>																					
I 1986	180	151	12	8	8	1	139	93	5	32	9	-	41	58	7						
I 1985	144	117	10	5	11	1	196	122	9	35	30	-	-52	-5	1						
<b>LAPIN LÄÄNI</b>																					
<b>LAPPLANDS LAN</b>																					
I 1986	185	151	13	11	9	1	136	103	20	5	8	-	49	48	-7						
I 1985	187	153	25	1	7	1	166	119	20	21	6	-	21	34	5						
<b>HELSINGIN SKA</b>																					
<b>HELSINGFORS RPL</b>																					
I 1986	734	307	39	174	196	18	507	170	42	169	122	4	227	137	-3						
I 1985	680	292	26	140	219	3	540	227	38	200	75	-	140	65	-12						
<b>ITÄ-UUDENMAAN SKA</b>																					
<b>ÖSTRA NYLANDS RPL</b>																					
I 1986	44	34	2	6	2	-	23	11	3	6	3	-	21	23	-1						
I 1985	50	38	3	5	4	-	32	21	2	3	6	-	18	17	1						
<b>LÄNSI-UUDENMAAN SKA</b>																					
<b>VÄST-NYLANDS RPL</b>																					
I 1986	12	11	-	1	-	-	7	6	-	1	-	-	5	5	-						
I 1985	16	14	1	-	1	-	15	14	-	-	1	-	1	-	1						
<b>LÄNTISEN UUDENMAAN SKA</b>																					
<b>VÄSTRA NYLANDS RPL</b>																					
I 1986	59	45	3	3	8	-	44	30	1	8	5	-	15	15	2						
I 1985	74	56	1	5	12	-	48	37	2	6	3	-	26	19	-1						





ALUE JA VOUSINELJ- JAINES OMRÅDE OCH KVARTAL	MAASSAMUUTTO INKIKES EMPLYTNING				MAAHANMUUTTO INVANDRING				MAASTAMLUTTO UTVANDRING				NETTO- MAA- HAMM.
	TULO- MUUTTU IN- FLYTT- NING	LÄHTÖ- MUUTTU UT- FLYTT- NING	NETTÖ- MUUTTE NETTÖ- FLYTT- NING	KUNNASSA- MUUTTE FLYTTING INGM KOPMUN	YHT.	POH- FRAN- NOR- DEN	YHT.	POH- FRAN- NOR- DEN	YHT.	POH- FRAN- NOR- DEN	YHT.	POH- FRAN- NOR- DEN	
KOKU MA - HELA LANDET	2286	2286	-	5368	233	196	294	233	-61				
KAUPUNGIT - STADER	1350	1401	-111	3486	155	121	210	156	-55				
MUIT KUNNAT ÖVRIGA KÖMMUNER	936	825	111	1882	78	75	84	77	-6				
UUDENMAAN LAANI NYLANDS LAN	1093	1066	27	2687	110	30	127	78	-17				
TURUN-PORIN LAANI ÅBO-BJÖRNEBORGUS LAN	241	246	-5	590	13	12	27	22	-14				
ÄRVENAKMAAN MAAKUNTA LANDSKAPET ÄLANS	291	297	-6	500	38	35	50	49	-12				
HAMEEN LAANI TAVASTEFUS LAN	51	23	23	36	3	3	5	2	-2				
KYMEN LAANI KYMÄNE LAN	20	23	-3	33	-	-	4	4	-4				
MIKKELIN LAANI S:t MICHELS LAN	4	4	-	5	-	-	1	1	-1				
PORJUUS-KARJALAN LAANI NORRÅ KÄHELENS LAN	6	-	6	4	-	-	1	1	-1				
KUOPION LAANI KUOPIU LAN	5	8	-3	2	2	1	4	4	-2				
KESKI-SUOMEN LAANI MELLERSTA FINLANDS LAN	12	10	2	7	1	1	-	-	1				
VAASAN LAANI VASA LAN	547	588	-41	1489	55	53	71	69	-16				
CULUN LAANI ULEÅBORGUS LAN	11	13	-2	11	6	6	2	1	4				
LAPIN LAANI LAPPLANDS LAN	5	3	2	4	5	5	2	2	3				

1) VAIN NE KUNNAT ON MAINITTU, JOISSA RUOTSINKIELISET OVAT MUUTTANEET JA JOISSA RUOTSINKIELISIÄ CN VÄHINTÄÄN 100 HENKEÄ ENCAST DE KÖMMUNER FAR NAMNTS, DAR SVENSKSPRÅKIGA HAR FLYTTAT OCH DAR DET FINNS MINST 100 PERSONER SVENSKSPRÅKIGA

4. (JATK. - FORTS.)

	MAASSAMUUTTO				MAHAMUUTTO				MAASTAMUUTTO				NETTO- MAA- HANNA
	INRIKES	EMPLYTINING	LAFTO- MUUTTO	NETTIG- MULTO	INVANDRING	YHT.	POH- SUMMA	JOISM. FRAN- NGR- DEN	UTVANDRING	YHT.	POH- SUMMA	JOISM. TILL NGR- DEN	
ALUE JA VUOSINELJ- JANNES OPRADE UGH KVARTAL	267	279	-12	944	51	30	70	39	-19				
LIDENMAAN LAANI NYLANDS LAN HELSINKI-FELSIINGEORS.	133	146	-13	242	13	10	15	9	-2				
ESPOO-ESOU.	12	20	-8	85	3	1	3	3	-				
HANKO-HANGG	3	-	3	5	2	2	-	-	2				
HYVINKAA-HYVINGE	12	1	11	4	1	1	-	-	1				
JARVENAA	36	29	7	119	5	5	2	1	3				
KARJAA-KARIS	48	51	-3	59	5	5	3	2	2				
KAJNIAINEN-GRANKULLA	6	9	-3	15	-	-	-	-	-				
KERAVA-KERVIC	4	15	-11	6	-	-	-	-	-				
LUHJA-LUJU	36	35	1	103	4	3	-	-	4				
LUVIISA-LUVISA	63	71	-8	179	6	4	6	2	-				
PURVILL-BURGA	53	56	-5	201	5	4	3	3	2				
TAMMISAARI-EKENAS	77	79	-2	110	4	4	4	4	-				
VANTAA-VANLA	39	18	21	59	1	1	2	-	-1				
INKOO-INGA	44	40	4	115	2	2	2	2	-				
KIHKUNUMMI-KYRKSLAIT.	10	49	6	22	-	-	-	-	-				
LAPINJAAVI-LAPPTRASK													

4. (JATK. - FORTS.)

	MAASSAMUUTTO INKIKES UMFLYTTNING				MAAHANMUUTTO INVANDRING				MAASTAMLUTTO UTVANDRING				NETTO- MAA- HANM.
	TULG- MUUTTO IN- FLYTT- NING	LAHTO- MUUTTO UT- FLYTT- NING	NETTO- MUUTTO NETTO- FLYTT- NING	KUNNASSA- MUUTTO NETTO- FLYTT- NING	YHT.	PÖH- SUMMA	YHT.	PÖH- SUMMA	YHT.	PÖH- SUMMA	NETTO IN- VANDR.		
LILJENCAL I	12	3	9	27	-	-	-	-	-	-	-	-	
LÖHJÄN KUNTA LÖJÖ KÖMMUN I	22	16	6	23	-	-	1	1	1	1	-1	-	
MYRSKYLÄ-MÖRSKÖM I	1	-	1	10	-	-	-	-	-	-	-	-	
NURMIJARVI I	5	5	-	2	-	-	-	-	-	-	-	-	
PERNAJA-PERNA I	28	30	-2	13	-	-	-	-	-	-	-	-	
PUHJA-POJU I	20	12	8	26	2	2	9	5	5	5	-7	-	
PURVON MLK-BORGA LK I	81	47	34	104	3	3	6	6	6	6	-3	-	
KJETSINPYHTÄÄ STRÖMFOR I	7	11	-4	20	-	-	-	-	-	-	-	-	
SIPU-SIBBU I	32	33	-1	127	3	3	-	-	-	-	3	-	
SICNTIC-SJUNDEA I	15	16	-1	50	-	-	-	-	-	-	-	-	
TENHLLÄ-TENALA I	8	23	-15	25	-	-	1	1	1	1	-1	-	
TUUSULA-TUSBY I	5	4	1	6	-	-	-	-	-	-	-	-	
VIHTI I	8	8	-	9	-	-	-	-	-	-	-	-	
TURUN-PKRIIN LAANI ÅBO-BJÖRNEBORGS LAN TURKU-ÅBÖ I	98	67	31	190	7	6	12	8	8	8	-5	-	
NAANTALI-NAECNAL I	4	5	-1	5	-	-	-	-	-	-	-	-	

## 4. (JATK. - FORTS.)

	MAASSAMUUTTO			MAAHANMUUTTO			MAASTAMUUTTO			NETTO- MAA- HAMM.
	ALUE JA VUOSINELJ- JÄNNES	INRIKES EMFLYTTNING	TULO- MUUTTO	INVANDRING	YHT.	POH- JOISM.	YHT.	POH- JOISM.	NETTO IN- VANDR.	
OMRADE OCH KVARTAL	LAHTO- MUUTTO	NETTO- MUUTTO	KUNNASSA- MUUTTO	YHT.	POH- JOISM.	YHT.	POH- JOISM.	SUMMA TILL NCR- DEN	SUMMA TILL NCR- DEN	
PARAINEN-PARGAS I	18	22	-4	118	-	6	6	6	6	-6
POKI-BJÖRNEBERG I	10	14	-4	20	-	-	-	-	-	-
KALSIC-RESO I	7	13	-6	20	-	-	-	-	-	-
RAUHA-RAUNO I	9	2	7	1	-	-	-	-	-	-
SALC I	2	2	-	6	-	-	-	-	-	-
UUSIKAUPUNKI-NYSTÄD I	3	-	3	4	-	-	-	-	-	-
ORAGSFJÄRE I	12	33	-21	105	1	1	5	5	5	-4
EURA I	-	7	-7	-	1	1	-	-	-	1
HUITSKARI-HOUTSKÄR I	1	5	-2	5	-	-	1	1	1	-1
INIC I	-	-	-	2	-	-	-	-	-	-
KAARINA-S:t KARINUS I	11	8	3	4	-	-	-	-	-	-
KEMIC-KIMITÖ I	12	10	2	42	-	-	2	2	2	-2
KORFFOG-KORPG I	4	5	-1	26	-	-	1	1	1	-1
NAUVE-NAGU I	3	8	-5	23	2	2	-	-	-	2
VASTANFJÄRD I	16	8	8	12	-	-	-	-	-	-
AHVENANMAAN MAAKUNTAS LANDSKAPET ÅLAND MARIHAMN I	128	130	-2	299	20	18	33	32	32	-13

4. (JATK. - FORTS.)

ALUE JA VUOSINELJ- JANNES OPRADE CCH KVARTAL	MAASSAMUUTTO INRIKES JMFLYTTNING			MAHAMUUTTO INVANDRING			MAASTAMUUTTO UTVANDRING			NETTO- MAA- HAMM.
	TULO- MUUTTO IN- FLYTT- NING	LAHTU- MUUTTO JT- FLYTT- NING	NETTO- MUUTTO NETTIC- FLYTT- NING	YHT.	PUH- SUMMA FRAN NOR- DEN	JGISM.	YHT.	PUH- SUMMA TILL NCR- DEN	JOISM.	
BRANU I	3	7	-4	7	1	1	1	-	-	1
ECKERC I	7	3	4	6	1	1	1	1	1	-
FINSTRÖM I	25	36	-11	20	-	-	3	3	3	-3
FÖGLC I	2	4	-2	9	1	1	-	-	-	1
GETA I	4	9	-5	5	1	1	-	-	-	1
HAMMARLAND I	12	20	-8	29	2	1	1	1	1	1
JUMALA I	42	45	-3	41	2	2	9	9	9	-7
KUMLINGE I	12	-	12	18	-	-	-	-	-	-
KOKAR. I	1	1	-	-	-	-	1	1	1	-1
LEMLAND I	18	18	-	19	2	2	1	1	1	1
LUMPARLAND I	2	1	1	1	-	-	-	-	-	-
SALTVIK I	18	15	5	31	7	7	-	-	-	7
SUNC I	10	9	1	15	1	1	-	-	-	1
VARCC I	7	1	6	-	-	-	1	1	1	-1
HÄMEEN LAANI TAVASTEUS LAN HAMEENLINNA-TAVASTEUS	1	2	-1	2	-	-	-	-	-	-
LAHTI I	7	5	2	4	-	-	-	-	-	-

## 4. (JATK. - FORIS.)

ALUE JA VUOSINELJ- GPRÅDE OCH KVARTAL	MAASSAMUUTTO INRIKES OMFLYTNING				MAHAMMUUTTO INVANDRING				MAASTAMUUTTO JTVANDRING				NETTO- MAA- HAMM.
	TULO- MUUTTO IN- FLYTT- NING	LAHTO- MUUTTO UT- FLYTT- NING	NETTO- MUUTTO NETTO- FLYTT- NING	KUNNASSA- MUUTTO NETTO- FLYTT- NING	YHT.	POH- SUMMA	JOISM. FRAN NOR- DEN	YHT.	POH- SUMMA	JOISM. TILL NCR- DEN	NETTO IN- VANDR.		
TAMPERE-TAMMERFORS I	14	6	8	11	-	-	-	1	1	1	-1		
KYMNEN LAANI KYMME NE LAN KOUVOLA I	-	1	-1	5	-	-	-	-	-	-	-		
KOTKA I	5	4	1	13	-	-	-	1	1	1	-1		
KUUSANKOSKI I	-	3	-3	5	-	-	-	-	-	-	-		
PYHTIAA-PYHTIS I	3	7	-4	6	-	-	-	-	-	-	-		
KESKI-SUGMEN LAANI WELLERSIA FINLANDS LAN JYVASKYLA I	5	7	-2	1	1	1	1	-	-	-	1		
VAASAN LAANI - VASA LAN VAASA-VASA I	117	159	-42	323	9	9	9	13	13	13	-4		
KASKINEN-KASKO I	-	9	-9	6	-	-	-	2	2	2	-2		
KOKKOLA-KARLEBY I	38	34	4	121	4	4	4	5	5	5	-1		
KRISTIINANKAUPUNKI KRISTINESTAD I	8	19	-11	85	4	4	4	3	3	3	1		
PIETARSARI-JAKOBSTAD I	45	113	-70	76	4	4	4	10	8	8	-6		
UUSIKAARLEPY NYKARLEBY I	32	21	11	97	1	1	1	4	4	4	-3		
KORSNAS I	12	11	1	51	2	2	2	5	5	5	-3		
KRUUNUPYI-KRÖNÖBY I	20	31	-11	84	2	2	2	5	5	5	-3		

4. (JATK. - FÖRTS.)

	MAASSAMUUTTO INRIKES ÖMFLYTTNING			MAHAMUUTTO INVANDRING			MAASTAMUUTTO UTVANDRING			NETTO- MAA- HANM.
	TULU- MUUTTO FLYTT- NING	LÄHTÖ- MUUTTO FLYTT- NING	NETTO- MUUTTO FLYTT- NING	YHT.	POH- SUMMA	JOISM. FRÄN NOR- DEN	YHT.	POH- SUMMA	JOISM. TILL NCR- DEN	
ALUE JA VUOSIRELJ- JÄNNES OMRADE OCH KVARTAL										
LUGTC-LARSMO I	35	6	29	2	-	-	-	-	-	-
MAALARTI-MALAX I	34	23	6	111	-	-	3	3	-3	-3
MAKSAPAA-MAXMC I	6	5	1	3	-	-	-	-	-	-
MUSTASAARI-KURSHGLM I	98	42	56	174	14	12	6	6	8	8
NARPIU-NARPES I	24	37	-13	209	7	7	8	8	-1	-1
URAVAINEN-ORAVAIS I	15	13	2	21	2	2	1	1	1	1
PIETARSAAREN MLK PEDEKSCHE I	43	35	8	84	3	3	4	4	-1	-1
VÖYRI-VUKA I	9	15	-6	35	2	2	-	-	2	2
GULUN LAANI ULEABURGS LÄN OULU-ULEABORG I	9	4	5	7	1	1	2	1	-1	-1