



2007

Yritysrekisterin Palveluopas

Företagsregister – Serviceguide

Business Register – Service Guide

Tietoa Suomen kattavimmasta Yritysrekisteristä

Osoite: PL 3B, 00022 TILASTOKESKUS

Käyntiosoite: Työpajankatu 13, Helsinki

Faksi: (09) 1734 2530

Sähköposti: yrek.tilastokeskus@tilastokeskus.fi

Internet: www.tilastokeskus.fi/yritysrekisteri



Teitä palvelevat:

Jouko Rajaniemi
Tietopalvelupäällikkö
Puhelin: (09) 1734 2528
s-posti: jouko.rajaniemi@stat.fi

Marja-Leena Karjalainen
Tietopalveluneuvottelija
Puhelin: (09) 1734 2411
s-posti: marja-leena.karjalainen@stat.fi

Päivi Krzywacki
Suunnittelija
Puhelin: (09) 1734 2241
s-posti: paivi.krzywacki@stat.fi

Virve Kokkonen
Tietopalveluneuvottelija
Puhelin: (09) 1734 2538
s-posti: virve.kokkonen@stat.fi

Tervetuloa Tilastokeskuksen Yritysrekisterin Palveluoppaan 2007 sivuille

Yritysrekisteri tarjoaa mahdollisuuden lisätä tietojanne yritysasiakkaistanne samoin kuin markkinapotentiaalista. Yritysrekisteriin sisältyvät kaikki yritykset, yhteisöt ja yksityiset elinkeinoharjoittajat, jotka harjoittavat taloudellista toimintaa. Rekisterin päivityslähteinä ovat useat hallinnolliset tietoaaineistot sekä Tilastokeskuksen omat tiedustelut suoraan yrityksiltä. Säännöllisten päivitysten vuoksi tiedot ovat tuoreita tilausajankohdasta riippumatta. Alla keskeisiä palvelujamme lyhyesti esitettynä. Lisää palveluista sisäsivuilla sekä kotisivulla: www.tilastokeskus.fi/yritysrekisteri .

Yritysten ja toimipaikkojen tiedot

Tavoita oikea kohderyhmä yritysrekisterin kohderyhmäpoiminnan avulla. Voit tilata yritys- ja toimipaikkatietoja lukuisten valintakriteerien avulla, jolloin haluamanne kohdejoukko saadaan määriteltä mahdollisimman tarkkaan. Autamme teitä määrittelemään kuhunkin tilanteeseen oikean kohdejoukon. Tässä työssä voi olla lähtökohtana myös oma asiakas- tai markkinointirekisterinne, jonka yrityksille etsimme mm. toimialakoodit.

Asiakasrekisterien analyysit, päivitykset ja täydennykset

Hoida asiakasrekisteriäsi päivittämällä tietoja säännöllisesti yritysrekisteristä. Näin toimimalla saat jatkuvasti ajantasaisen asiakasrekisterin, jota voit lisäksi täydentää potentiaalisilla asiakasryhmillä. Lisäksi myös asiakasrekisterin siivoaminen toimintansa jo lopettaneista yrityksistä.

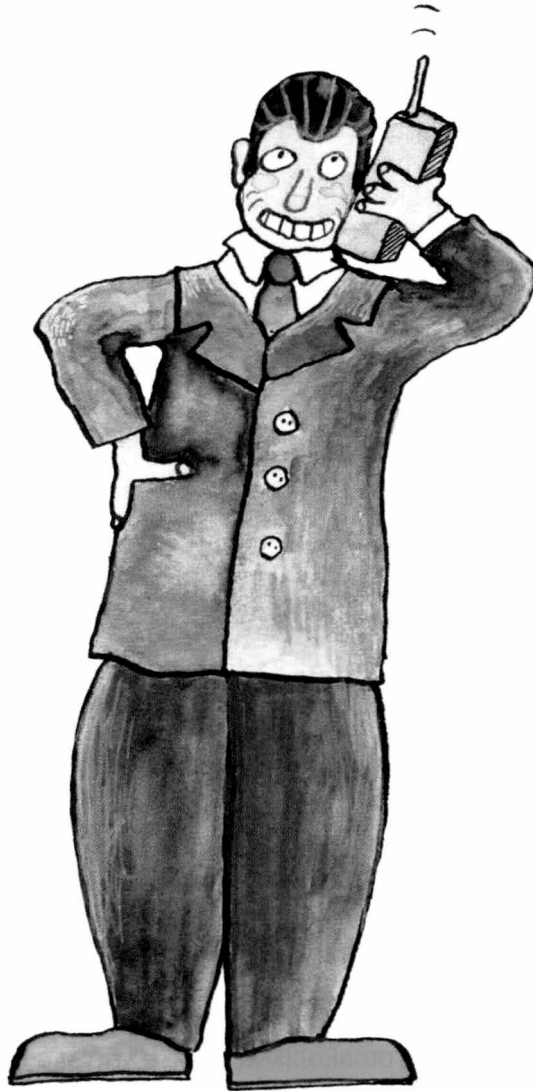
Tilastot ja tilastolliset selvitykset

Voit teettää räätälöityjä selvityksiä mm. haluamistasi yritysjoukoista, toimialaryhmistä tai alueilta. Näin voit hyödyntää koko valtavan tietomäärän, mitä yritysrekisterin ylläpitoa varten on kerätty. Ota yhteyttä, niin etsimme sinulle parhaan ratkaisun tietosisällöstämme. Muista myös, että yritysrekisteri on paras mahdollinen otoskehikko omalle yritystiedustelullesi.

Valmiit tilastotuotteet

Valmiita tilastotuotteitamme ovat mm. ”Kunnittaiset toimipaikkatilastot - KunTo” www.tilastokeskus.fi/kunto. Tämä verkkopalvelu sisältää aluetietoa yritystoiminnasta yli kymmenen vuoden ajalta. Aloittaneiden ja lopettaneiden yritysten sekä muihin yritysrekisterin tilastotietoihin linkit myös kotisivullamme www.tilastokeskus.fi/yritysrekisteri.

Ota yhteyttä, kysy, mistä tahansa palveluistamme. Etsimme mielellämme teille parhaimman tavan löytää tarvitsemanne tiedot.



Palveluoppaan piirrokset: Anni Sulonen

Sisällysluettelo

Tietopalvelun yhteystietoja.....	6
Palvelurekisterit.....	7
Yritysrekisterin tietosisältö	7
Käytössä olevat luokitukset.....	8
Palvelut	9
Kohderyhmän poimintakriteerejä ja lukumäärätaulukoita.....	19
Yritysrekisterin tietojen määritelmät	50



Yhteystietoja

Yritysrekisteri

Postiosoite:
Yritysrekisteri
PL 3 B
00022 TILASTOKESKUS

Puhelin: Katso etukansi.
Sähköposti: yrek@tilastokeskus.fi
Internet: www.tilastokeskus.fi/yritysrekisteri

Tilastokirjaston tietopalvelu

Koko Tilastokeskuksen yleiset tiedustelut
Puh. (09) 1734 2220
Sähköposti: kirjasto@tilastokeskus.fi

Konkurssit ja yrityssaneeraukset

Kimmo Moisio, puh. (09) 1734 3239
Sähköposti: kimmo.moisio@tilastokeskus.fi

Liiketoiminnan kuukausikuvaajat

Kuukausitilastoja teollisuuden, rakentamisen, kaupan sekä muiden palveluiden suhdanteista alueittain ja toimialoittain.
Reetta Moilanen, puh. (09) 1734 2709
Internet: www.tilastokeskus.fi/suhdanteet/bt
Sähköposti: palvelut.suhdanne@tilastokeskus.fi

SuomiCD

Kuluttajatietoa postinumeroalueittain ja kunnittain
Jarmo Partanen, puh. (09) 1734 3577
Sähköposti: suomicd@tilastokeskus.fi

Asiakasrekisterin profiloinnit

Jarmo Partanen, puh. (09) 1734 3577
Sähköposti: jarmo.partanen@tilastokeskus.fi

Aluepalvelutoimistot

Aluepalvelutoimistot välittävät Tilastokeskuksen palveluja eri puolilla maata.

Turku

Pekka Kettunen
Puolalankatu 1
20100 Turku
Puhelin: (02) 4782 301
Faksi: (02) 2456 444
Gsm: 050 557 4328
Sähköposti: turku@tilastokeskus.fi

Seinäjoki

Leila Perälä
Kalevankatu 12, 2. krs
60100 Seinäjoki
Puhelin: (06) 429 0600
Faksi: (06) 429 0645
Gsm: 0500 563 032
Sähköposti: seinajoki@tilastokeskus.fi

Tampere

Alpo Kassinen
Hatanpään valtatie 24
33100 Tampere
Puhelin: (03) 3141 5900
Faksi: (03) 3141 5950
Gsm: 050 549 0020
Sähköposti: tampere@tilastokeskus.fi

Oulu

Esko Syrjäkari
Kirkkokatu 16, 6 krs
90100 Oulu
Puhelin: (08) 535 1410
Faksi: (08) 535 1430
Gsm: 050 313 3046
Sähköposti: oulu@tilastokeskus.fi



Palvelurekisterit

Tarjoamme tietoja seuraavista palvelurekistereistä:

Yritysrekisteri

Tilastokeskuksen lakisääteisesti ylläpitämä yritysrekisteri on tilastotoimen perusrekisteri, jonka julkiset tiedot ovat monipuolisesti käytettävissä mm. markkinointitarpeisiin.

Rekisteri sisältää julkisia viranomaisia lukuun ottamatta kaikki yritykset, yhteisöt ja yksityiset elinkeinonharjoittajat, jotka ovat liiketoiminnasta arvonlisäverovelvollisia tai työnantajia. Rekisteriä päivitetään kuukausittain. Tiedot kerätään Tilastokeskuksen omin tiedusteluihin ja useista hallinnollisista tietoaaineistoista.

Rekisterin palvelukannassa on noin 280 000 toimivaa yritystä ja yhteisöä sekä yli 315 000 toimipaikkaa. Tietokantaa päivitetään kuukausittain, joten mm. aloittamistiedot ja postiosoitteet ovat ajan tasalla.

Julkisyhteisöjen rekisteri

Julkisyhteisöjen rekisterissä ovat kaikki valtion virastot, kunnat ja kuntayhtymät sekä niiden toimipaikat. Yhteensä rekisterissä on noin 35 000 toimipaikkaa.

Julkisyhteisöillä ei ole liikevaihtotietoa, mutta muutoin julkisyhteisöjen rekisterin tietosisältö on lähes sama kuin yritysrekisterin. Kunnallisilla yksiköillä on KULAUS-koodi eli kuntien talousarvioasetelman mukainen tililuokka.

Konsernirekisteri

Konsernirekisteri sisältää tietoja mm. konsernisuhteista, linkit emo ja tytär sekä emo ja osakkuusyritysten välillä. Julkiset konsernitiedot mahdollistavat mm. ulkomaisten konsernien omistamien yritysten osoitetietojen poimimisen.

Yritysrekisterin tietosisältö

Tietojen määritelmät on kuvattuna kappaleessa ”Yritysrekisterin tietojen määritelmät” sivuilla 50-53.

Yritystiedot

- Y-tunnus
- Alv-, työnantaja-toiminta ja ennakkoperintäre-
kisteriin kuuluminen
- Nimi
- Toiminimi
- Postiosoite
- Puhelin- ja faksinumero
- Kotikunta
- Seutukunta, maakunta ja lääni
- Toimiala, TOL2002
- Toimialan puhtausprosentti
- Henkilöstö
- Henkilöstön suuruusluokka
- Liikevaihdon suuruusluokka
- Toiminnan aloittamisaika
- Toiminnan lopettamisaika
- Oikeudellinen muoto
- Omistajatyypit
- Kieli
- Sektoriluokka
- Toimipaikkojen lukumäärä
- Tuoja/viejä

Toimipaikkatiedot

- Toimipaikkatunnus
- Toimipaikan nimi
- Sijaintiosoite
- Puhelin- ja faksinumero (osalla)
- Sijaintikunta
- Sijaintiseutukunta, sijaintimaakunta ja -lääni
- Toimiala, TOL2002
- Henkilöstön suuruusluokka
- Toiminnan aloittamisaika
- Toiminnan lopettamisaika
- Toimipaikkatyypit
- Toimipaikan sijaintikoordinaatit
- Yrityksen henkilöstö kunnassa

Käytössä olevat luokitukset

Voitte käyttää seuraavia luokituksia kohderyhmien valinnoissa:

Toimiala (TOL)

Tilastokeskuksen toimialaluokitus (TOL 2002). Katso www.tilastokeskus.fi/luokitukset -> Talousluokitukset

Sijainti

Lääni, maakunta, seutukunta, kunta, postinumero. Katso www.tilastokeskus.fi/luokitukset -> Alueluokitukset

Henkilöstön suuruusluokka (HS)

0	ei vielä tiedossa	
1	0 –	4 henkeä
2	5 –	9
3	10 –	19
4	20 –	49
5	50 –	99
6	100 –	249
7	250 –	499
8	500 –	999
9	1 000	–

Liikevaihdon suuruusluokka (LS) euroa

1	ei tiedossa	
2	ei käsitteellisesti ole	
3	1 –	199 999
4	200 000 –	399 999
5	400 000 –	999 999
6	1 000 000 –	1 999 999
7	2 000 000 –	9 999 999
8	10 000 000 –	19 999 999
9	20 000 000	–

Aloittamisaika (ALO)

Luotettava v:n 1981 jälkeen (vuosi ja kuukausi)

Oikeudellinen muoto (OI)

11	Luonnollinen henkilö	41	Osuuskunta
12	Kuolinpesä	51	Säätiö, rahasto
13	Verotusyhtymä	52	Aatteellinen yhdistys
14	Avoin yhtiö	53	Keskinäinen vahinkovakuutusyhdistys
15	Konkurssipesä	54	Taloudellinen yhdistys
21	Kommandiittiyhtiö	61	Julkinen viranomainen
22	Laivanisännistöyhtiö	62	Julkinen liikelaitos
31	Osakeyhtiö	63	Julkisoikeudellinen yhteisö
32	Keskinäinen vakuutusyhtiö	71	Valtionkirkko
33	Säästöpankki	72	Muu uskonnollinen yhteisö
34	Eläkesäätiö tai -kassa	90	Muu oikeudellinen muoto
35	Asunto-osakeyhtiö		

Omistajatyyppi (OTY)

1	Yksityinen kotimainen
2	Valtio
3	Kunta
4	Ahvenanmaan maakunta
5	Ulkomaalaisomisteinen*
6	Muu omistajatyyppi

Kieli (K)

0	Suomi
1	Ruotsi

Tuoja/Viejä (T/V)

1	Tuoja
2	Viejä
3	Tuoja/viejä

*Ulkomaalaisomisteisia ovat yritykset, joissa ulkomaisen omistuksen osuus on yli 50 prosenttia sekä ulkomaalaisomisteisten konsernien tytäryhtiöt.

Rekisterissä on tuoja- ja viejä tieto niistä yrityksistä, joiden tuonnin tai viennin arvo oli vuonna 2005 vähintään 16 000 euroa. Tällaisia yrityksiä on rekisterissä 18 600.

Palvelut

Osoitteistot ja muut tiedot

Osoitteistot ja muut yritys- tai toimipaikkakohtaiset tiedot ovat poimittavissa useilla eri valintakriteereillä.

Asiakasrekisterien päivitykset ja täydennykset

Asiakkaan omia rekistereitä täydennetään koneellisesti esimerkiksi toimialatiedoilla tai henkilöstön ja liikevaihdon suuruusluokkatiedoilla. Asiakasrekistereihin voidaan päivittää myös uusia kohderyhmiä asiakaskannasta jo löytyvien toimialatietojen perusteella.

Asiakkaan käyttöönsä hankkimat yritys- ja toimipaikkatiedot voidaan pitää sopimuksesta ajan tasalla. Tietoja toimitetaan asiakkaille paperitulosteina, osoitetarjoina sekä tiedostoina sähköpostitse, levykkeillä ja CD-levyillä.

Tilastolliset analyysit ja selvitykset

Räätälöidyt selvitykset yritysrekisterin aineistoista, esimerkiksi yritystoiminnasta alueittain, toimialoittain ja suuruusluokittain.

Yritysprofilointi

Kertoo asiakasrekisterin profiilin. Profiloinnin avulla löytyvät muun muassa ne alueet, toimialat tai kokoluokat, joilla asiakasrekisterin kattavuus on hyvä ja vastaavasti ne, joilla peitto on vielä heikko.

Tilastollinen verkkopalvelu, KunTo, www.tilastokeskus.fi/kunto

Tilastoaikasarja toimipaikat kunnittain ja toimialoittain 1993–2005. Verkkopalvelun aineisto laajenee vuosittain. Lisää tietoa palvelusta oppaan takasivulla.

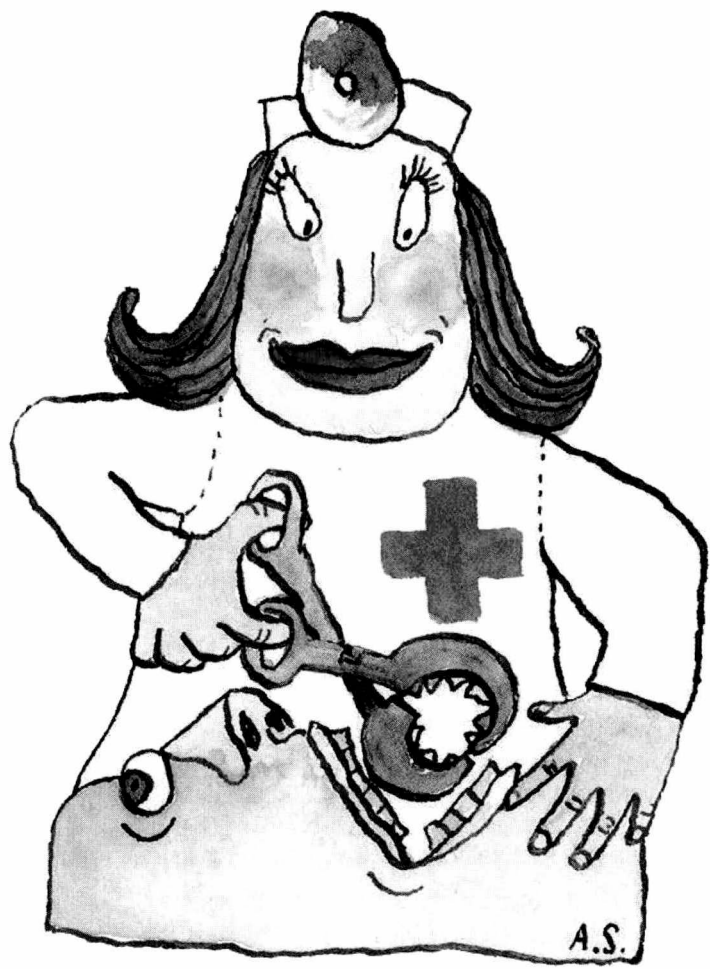
Tilastot

- Aloittaneet ja lopettaneet yritykset tarjoaa tilastotietoa vuosittain ja neljännesvuosittain erilaisilla alue- ja toimialajaoilla. Tiedot löytyvät osoitteesta: www.tilastokeskus.fi/til/aly.
- Tilastojulkaisu Suomen Yritykset ilmestyy vuosittain. Julkaisun kotisivut löytyvät osoitteesta: www.Tilastokeskus.fi/til/syr. Tilaukset julkaisumyynnistä (09) 1734 2011.
- STATFIN -tilastopalvelusta saat perustilastotietoa Suomen yrityksistä ja toimipaikoista: statfin.stat.fi

Tietoja Ruotsin yrityksistä

Välitämme tietoja myös Ruotsin yritysrekisteristä BASUN:sta, lisätietoja (09) 1734 2411 tai sähköposti: yrek@tilastokeskus.fi.





Innehållsförteckning

Informationstjänst.....	11
Serviceregister	12
Företagsregistrets uppgiftsinnehåll	12
Klassificeringar.....	13
Tjänster	14
Urvalsmöjligheter och antalstabeller	19

Informationstjänst

Postadress:

Företagstjänster
PB 3 B
00022 STATISTIKCENTRALEN

Internet:

www.stat.fi/foretagsregister

Telefon:

358 9 1734 2411 Marja-Leena Karjalainen

Telefax:

358 9 1734 2530

E-Post:

marja-leena.karjalainen@stat.fi
yrek@stat.fi



Serviceregister

Vi erbjuder uppgifter ur följande serviceregister:

Företags- och arbetsställregistret

Statistikcentralens lagstadgade företags- och arbetsställregister är ett basregister inom statistiken. De offentliga uppgifterna kan på ett mångsidigt sätt användas bl.a. för marknadsföring. Registret omfattar med undantag av offentliga myndigheter alla företag, samfund och privata näringsidkare som är mervärdesskattekyldiga eller arbetsgivare. Registret uppdateras kontinuerligt. Uppgifterna samlas in med Statistikcentralens egna förfrågningar och ur flera administrativa datamaterial.

Detta register har gjorts till en servicedatabas, som innehåller 280 000 verksamma företag och samfund och över 315 000 arbetsställen. Servicedatabasen uppdateras månadsvis, därigenom hålls bl.a. uppgifterna om nystartade företag och företagens postadresser dagsfärska.

Uppgifterna kan beställas uppställda efter näringsgren, ort eller storlek. Beställningarna levereras som papperslistor, etiketter, disketter, på CD eller med e-post. Uppgifterna samlas in med Statistikcentralens egna förfrågningar och ur administrativa datamaterial.

I serviceguiden kan Ni se vad allt vi kan erbjuda och de alternativa sätt som uppgifterna kan presenteras på. I slutet av serviceguiden finns statistiktabeller med bl.a. uppgifter om antalet arbetsställen efter näringsgren

Registret över offentliga samfund

Registret över offentliga samfund innehåller alla statliga ämbetsverk, kommuner och samkommuner samt deras arbetsställen. Databasen innehåller totalt omkring 35 000 arbetsställen. Det finns ingen uppgift om omsättning för de offentliga samfunden, men i övrigt är innehållet i detta register nästan detsamma som i företags- och arbetsställregistret. De kommunala enheterna har en KULAUS-kod, som framgår av kommunernas budgetuppställning.

Koncernregistret

Koncernregistret innehåller uppgifter bl.a. om koncernförhållanden, om länkarna mellan moder- och dotterbolag och mellan moderbolag och intressebolag. De offentliga koncernuppgifterna gör det möjligt att bl.a. ta ut adressuppgifter om de företag som ägs av utländska koncerner.

Företagsregistrets uppgiftsinnehåll

Uppgifter om företag

- FO-nummer (Företags- och organisationsnummer)
- Moms-, arbetsgivarverksamhet och ingående i förskottsuppbörsregistret
- Namn
- Firmanamn
- Postadress
- Telefon- och faxnummer
- Kommun
- Ekonomisk region, landskap och län
- Näringsgren
- Antal anställda
- Antal anställda (storleksklass)
- Omsättning (storleksklass)
- När verksamheten inletts
- När verksamheten upphörts
- Juridisk form
- Ägartyp
- Språk
- Sektorgrupp
- Antal arbetsställen
- Importföretag/exportföretag

Uppgifter om arbetsställen

- Arbetsställebeteckning
- Namn
- Adress och postnummer
- Telefon- och faxnummer (för en del)
- Kommun
- Ekonomisk region
- Landskap och län
- Näringsgren
- Antal anställda (storleksklass)
- När verksamheten inletts
- När verksamheten upphörts
- Typ av arbetsställe
- Koordinat
- Antal anställda vid företaget i kommunen

Klassificeringar

Följande klassificeringar kan användas:

Näringsgren (TOL)

Statistikcentralens näringsgrensindelning (TOL2002). Se också: www.stat.fi/tk/tt/luokitukset/index_ru.html

Läge

Län, landskap, ekonomisk region, kommun, postnummer. Se också: www.stat.fi/tk/tt/luokitukset/index_ru.html

Antal anställda (storleksklass) (HS)

0	ingen uppgift	
1	0 –	4 personer
2	5 –	9
3	10 –	19
4	20 –	49
5	50 –	99
6	100 –	249
7	250 –	499
8	500 –	999
9	1 000 –	

Omsättning (storleksklass) (LS) euro

1	ingen uppgift	
2	förekommer inte begreppsmässigt	
3	1 –	199 999
4	200 000 –	399 999
5	400 000 –	999 999
6	1 000 000 –	1 999 999
7	2 000 000 –	9 999 999
8	10 000 000 –	19 999 999
9	20 000 000 –	

Verksamheten inledd (ALO)

Tillförlitlig efter år 1981 (år och månad)

Juridisk form (OI)

11	Fysisk person	41	Andelslag
12	Dödsbo	51	Stiftelse, fond
13	Skattesamfund	52	Ideell förening
14	Öppet bolag	53	Ömsesidig skadeförsäkringsförening
15	Konkursbo	54	Ekonomisk förening
21	Kommanditbolag	61	Offentlig myndighet
22	Rederi	62	Offentligt affärsverk
31	Aktiebolag	63	Offentligrättsligt samfund
32	Ömsesidigt försäkringsbolag	71	Statskyrkan
33	Sparbank	72	Annat religiöst samfund
34	Pensionsstiftelse eller -kassa	90	Annan juridisk form
35	Bostadsaktiebolag		

Ägartyp (OTY)

1	Privat inhemsk
2	Staten
3	Kommun
4	Landskapet Åland
5	Utlandsägd*
6	Annan ägartyp

*Utlandsägda är de företag där den utländska ägarandelen är mer än 50 procent samt dotterbolag till utlandsägda koncerner.

Språk (K)

0	Finska
1	Svenska

Import/Export (T/V)

1	Importör
2	Exportör
3	Importör/exportör

Registret innehåller också import- och exportuppgifter om de företags vars import- eller exportvärde är minst 16 000 euro. Det finns sammanlagt cirka 18 600 sådana företag.

Tjänster

Adresser och andra uppgifter

Adresser och andra uppgifter om företag eller arbetsställen kan uttas enligt flera olika urvalskriterier.

Komplettering och uppdatering av kundregister

Kundens egna register kan kompletteras maskinellt, t.ex. med uppgifter om näringsgren eller uppgifter om omsättning och personalens storleksklass. I kundregistren kan man också uppdatera nya målgrupper ur kunddatabasen på basis av de uppgifter om näringsgrenar som redan finns.

De uppgifter om företag och arbetsställen som kunden köpt kan uppdateras enligt avtal. Uppgifter ur serviceregistren levereras till kunderna på papper, adresetiketter och som filer per e-post, diskett och cd-rom.

Statistiska analyser och utredningar

Skräddarsydda utredningar på basis av materialet i företagsregistret, t.ex. företagsverksamheten efter område, näringsgren och storleksklass.

Företagsprofilering

Beskriver kundregistrets profil. Med hjälp av profilering framgår bl.a. de områden, näringsgrenar eller storleksklasser där kundregistrets täckning är god och på motsvarande sätt där täckningen ännu är bristfällig.

Statistisk nättjänst, KunTo, www.tilastokeskus.fi/kunto

Arbetsställen i statistiska tidsserier efter kommun och näringsgren 1993–2005. Materialet utvidgas årligen. Mera information om tjänsten på bakpärmen.

Statistik

- Statistiken 'Nya och nedlagda företag' erbjuder statistiska uppgifter årsvis och kvartalsvis med olika region- och näringsgrensindelningar.
- Publikationen Finlands Företag utkommer årligen. Beställningar: tfn (09) 1734 2011.
- STATFIN-online innehåller gratis primärstatistik över företag och arbetsställen i Finland: statfin.stat.fi

Information om företag i Sverige

Vi förmedlar också uppgifter ur det svenska Företagsregistret – BASUN. Mer information om tjänster per telefon (09) 1734 2411 eller e-post: yrek@stat.fi.

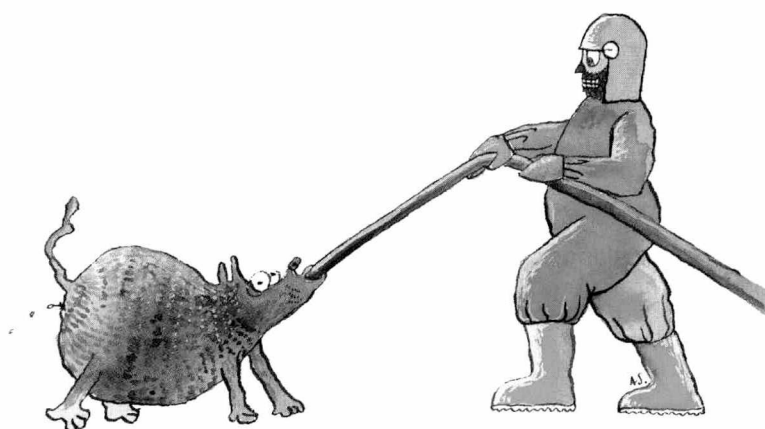


Table of contents

Information service.....	15
Service registers	16
Business register data content.....	16
Choice of variables	17
Services	18
Target group selection criteria and numerical tables.....	19

Information service

Postal address:

Enterprise Services
P.O.Box 3 B
FI-00022 STATISTICS FINLAND

Internet:

www.stat.fi/businessregister

Telephone:

+358 9 1734 2241 Päivi Krzywacki

Telefax:

+358 9 1734 2530

E-Mail: paivi.krzywacki@stat.fi
yrek@stat.fi



Service registers

We provide information from the following service registers:

Business register

The statutory duties of Statistics Finland include the operation of a Register of Enterprises and Establishments. The public data in this basic statistical register can be used for marketing and many other purposes. The register covers all enterprises, corporations and self-employed persons that are liable to pay value added tax or have paid employees. Public authorities are not included. The register is updated continuously. The data derive from Statistics Finland's own surveys and from various administrative records.

There is a special service data file based on this register which contain approx. 280,000 operating enterprises and corporations and approx. 315,000 establishments. Monthly updating of the main items ensures the timeliness of the information on start-ups, postal addresses, etc.

Data on the names, addresses, business identity codes, industry branches, etc., can be derived from the register and used for example in customer register functions and for marketing purposes. The data can be ordered by branch of industry, by location, or by size of unit, and are delivered either as paper printouts, as address labels, or on diskettes, CD-ROMs or by e-mail.

This guide gives you information on our services, the data contents available and on the various data classifications. The statistical tables at the end of this publication list include for example the number of establishments by branch of industry.

Register of public corporations

The Register of Public Corporations covers all central and local government authorities and their establishments, the number of establishments totalling approx. 35,000. The data content of the register is similar to that of the Business Register, except for the turnover data, which are not available on public corporations. Each municipal unit has been assigned a code according to the relevant category of accounts under the municipal budgetary scheme.

Enterprise group register

The enterprise group register contains information about group relationships, links between parent and subsidiary companies and parent and partly-owned companies. Public enterprise group data make it possible to select address information for enterprises owned by foreign enterprise groups, for example.

Business register data content

Data on enterprises

- Business ID (The Business Identity Code)
- VAT, employer activity and belonging to the prepayment register
- Name
- Address and postal code
- Municipality
- Sub-regional unit
- Region and province
- Telephone number
- Industry
- Personnel
- Size category of personnel
- Size category of turnover
- Date of establishment
- Date of cessation
- Legal form
- Type of owner
- Language
- Sector category
- Number of establishments
- Importer / Exporter

Data on establishments

- Establishment code
- Name
- Address and postal code
- Municipality
- Sub-regional unit
- Region and province
- Telephone number
- Industry
- Size category of personnel
- Date of establishment
- Date of cessation
- Type of establishment
- Co-ordinate
- Number of personnel in the municipality

Choice of variables

The following classifications are possible:

Industry (TOL)

Standard Industrial Classification 2002, Statistics Finland. Also see: www.stat.fi/tk/tt/luokitukset/index_en.html

Location

Province, region, sub-regional unit, municipality, postcode. Also see: www.stat.fi/tk/tt/luokitukset/index_en.html

Size category of personnel (HS)

0	Not yet known
1	0 – 4 persons
2	5 – 9
3	10 – 19
4	20 – 49
5	50 – 99
6	100 – 249
7	250 – 499
8	500 – 999
9	1 000 –

Size category of turnover (LS) EUR

1	Data not available
2	Not applicable
3	1 – 199 999
4	200 000 – 399 999
5	400 000 – 999 999
6	1 000 000 – 1 999 999
7	2 000 000 – 9 999 999
8	10 000 000 – 19 999 999
9	20 000 000 –

Date of establishment (ALO)

Since 1981, month and year

Legal form (OI)

11	Natural person	41	Co-operative society
12	Decedent's estate	51	Foundation, fund
13	Corporation subject to taxation	52	Voluntary association
14	General partnership	53	Mutual indemnity insurance association
15	Bankrupt's estate	54	Economic association
21	Limited partnership	61	Government authority
22	Shipping company under joint ownership	62	Government enterprise
31	Limited company	63	Public corporation
32	Mutual insurance company	71	State church
33	Savings bank	72	Other religious body
34	Pension foundation or fund	90	Other legal form
35	Housing corporation		

Type of owner (OTY)

1	Private domestic
2	State
3	Municipality
4	Region of Åland
5	Foreign-owned*
6	Other type of owner

* Enterprises in which more than 50 per cent of the equity is in foreign ownership and subsidiaries of foreign-owned enterprise groups.

Language (K)

0	Finnish
1	Swedish

Import/Export (T/V)

1	Importer
2	Exporter
3	Importer/exporter

The Business Register contains information on about 17,000 import and export companies the value of whose imports or exports amounts to at least EUR 18,600.

Services

Addresses and other data

Address and extensive detailed data on individual enterprises can be selected by diverse criteria.

Supplementing and updating of customer files

The customer's own files can be supplemented by mechanise, for instance with data on industries, size category of personnel or turnover. New target groups can also be updated to the customer register on the basis of industry data already available in the customer database.

On agreement, the enterprise and establishment data supplied can be updated at desired intervals. Information from the Business Register is supplied as lists, address labels, diskettes and CD-ROMs.

Statistical analyses and studies

Analyses of the customer's own registers and tailored studies based on the material in the Business Register, for example on enterprises by area, industry and size category.

Enterprise profiling

Profiles customer registers. Profiling helps to find the industries and size categories that are well covered by customer registers, as well as the areas where coverage is still weak.

Statistical web service, KunTo, www.tilastokeskus.fi/kunto

Establishments by municipality and industry, 1993–2005, is a statistical service containing a growing number of data annually.

Statistics

- Enterprise starts and closures provide annual and quarterly statistical data by a variety of regions and industries.
- STATFIN online service offers basic statistical information about enterprises and establishments in Finland: <http://statfin.stat.fi>. Free of charge.

Data on swedish enterprises and establishments

Information is also provided from BASUN, the business register of Statistics Sweden (SCB).



Kohderyhmän poimintakriteerejä ja lukumäärätaulukoita

Seuraavilla sivuilla esitettyjen taulukoiden avulla voit tutustua yrityskisterin kohderyhmän poimintakriteereihin ja lukumäärätietoihin. Tilauksen suunnittelussa taulukot ovat suuntaa-antavia. Tarkemmat tiedot toimialojen sisällöstä, yksiköiden lukumääristä ja muista vaihtoehdoista kohderyhmien määrittelyssä sekä hinnoista saatte ottamalla yhteyttä yrityskisterin tietopalveluun.

Muista myös: www.tilastokeskus.fi/yrityskisteri

Taulukot

Taulukko 1	Yritysten lukumäärä oikeudellisen muodon mukaan	20
Taulukko 2	Yritysten ja toimipaikkojen lukumäärä henkilöstön suuruusluokan mukaan	21
Taulukko 3	Yritysten ja toimipaikkojen lukumäärä liikevaihdon suuruusluokan mukaan	21
Taulukko 4	Toimipaikkojen lukumäärä seutukunnittain	22
Taulukko 5	Yritysten lukumäärä omistajatyypeittäin.....	24
Taulukko 6	Tuoja-/viejäyritykset henkilöstön suuruusluokan mukaan 2005.....	24
Taulukko 7	Yritykset toiminnan aloittamisajan mukaan.....	25
Taulukko 8	Toimipaikat toimialoitain (tarkin taso) ja henkilöstön suuruusluokan mukaan	26
Taulukko 9	Kuntien ja kuntayhtymien toimipaikat kuntien talousarvioasetelmaluokittain	45
Taulukko 10	Valtion toimipaikat toimialoitain ja henkilöstön suuruusluokan mukaan	49

Urvalsmöjligheter och antalstabeller

Med hjälp av tabellerna på följande sidor kan du bekanta dig med urvalskriterierna för företags- och arbetsställeregistrets urvalsgrupp och med antalsuppgifterna. Tabellerna är vägledande vid planeringen av en beställning. Företagsregistrets informationstjänst ger mera detaljerade uppgifter om näringsgrenarnas uppbyggnad, antalet företag och arbetsställen och andra alternativ då det gäller att välja målgrupp. Av informationstjänsten får Ni också prisuppgifter. Kom också ihåg: www.tilastokeskus.fi/foretagsregister

Tabeller

Tabell 1	Antal företag efter juridisk form	20
Tabell 2	Antal företag och arbetsställen per storleksklass efter antal anställda	21
Tabell 3	Antal företag och arbetsställen per storleksklass efter omsättning	21
Tabell 4	Antal arbetsställen efter de ekonomiska regionerna.....	22
Tabell 5	Antal företag efter ägarkategori	24
Tabell 6	Import-/exportföretag per storleksklass efter antal anställda 2005.....	24
Tabell 7	Företag efter verksamhetens inledd	25
Tabell 8	Arbetsställen efter näringsgren (detaljerad nivå) och antalet anställda	26
Tabell 9	Kommunernas och samkommunernas arbetsställen efter klasser i kommunernas budget uppställning	45
Tabell 10	Statens arbetsställen efter näringsgren och antalet anställda	49

Target group selection criteria and numerical tables

With the help of the tables given in the next pages you can familiarise yourself with the target group selection criteria and numerical data of the Business Register. In the planning of an order the tables are indicative. More detailed information on the contents of the industry, the number of units, on other variables used in defining the target groups and on prices is supplied by the Information Service of the Business Register. Remember to visit: www.tilastokeskus.fi/businessregister

Tables

Table 1	Number of enterprises by legal form.....	20
Table 2	Number of enterprises and establishments by size category of personnel	21
Table 3	Number of enterprises and establishments by size category of turnover.....	21
Table 4	Number of establishments by sub-regional units	22
Table 5	Number of enterprise by type of owner.....	24
Table 6	Import and export enterprises by size category of personnel 2005.....	24
Table 7	Enterprises by the date of establishment.....	25
Table 8	Establishments by industry (detail level) and according to personnel	26
Table 9	Local government establishments according to municipal budget scheme categories	45
Table 10	Central government establishments by industry according to personnel size	49

Taulukko 1 Yritysten lukumäärä oikeudellisen muodon mukaan, 30.10.2006

Tabell Antal företag efter juridisk form, 30.10.2006

Table Number of enterprises by legal form, 30.10.2006

Koodi Kod Code	Oikeudellinen muoto	Juridisk form	Legal form	Yritysten lukumäärä Antal företag Number of enterprises
11	Luonnollinen henkilö	Fysisk person	Natural person	111 363
12	Kuolinpesä	Dödsbo	Decedent's estate	272
13	Verotusyhtymä	Skattesamfund	Corporation subject to taxation	1 335
14	Avoin yhtiö	Öppet bolag	General partnership	8 975
15	Konkurssipesä	Konkursbo	Bankrupt's estate	54
21	Kommandiittiyhtiö	Kommanditbolag	Limited partnership	24 714
22	Laivaisännistöyhtiö	Rederi	Shipping company under joint ownership	2
31	Osakeyhtiö	Aktiebolag	Limited company	116 128
32	Keskinäinen vakuutusyhtiö	Ömsesidigt försäkringsbolag	Mutual insurance company	19
33	Säästöpankki	Sparbank	Savings bank	40
34	Eläkesäätiö tai -kassa	Pensionsstiftelse eller -kassa	Pension foundation or fund	181
35	Asunto-osakeyhtiö	Bostadsaktiebolag	Housing corporation	4 156
41	Osuuskunta	Andelslag	Co-operative society	2 184
51	Säätiö, rahasto	Stiftelse, fond	Foundation, fund	805
52	Aatteellinen yhdistys	Ideell förening	Voluntary association	7 130
53	Keskinäinen vahinko- vakuutusyhdistys	Ömsesidigt skade- försäkringsförening	Mutual indemnity insurance association	95
54	Taloudellinen yhdistys	Ekonomisk förening	Economic association	1 100
61	Julkinen viranomainen	Offentlig myndighet	Government authority	
62	Julkinen liikelaitos	Offentligt affärsverk	Government enterprise	24
63	Julkisoikeudellinen yhteisö	Offentligrättsligt samfund	Public corporation	24
71	Valtionkirkko	Statskyrkan	State church	439
72	Muu uskonnollinen yhteisö	Annat religiöst samfund	Other religious body	371
90	Muu oikeudellinen muoto	Annan juridisk form	Other legal form	1 367
Yhteensä - Totalt - Total				280 778



Taulukko 2 Yritysten ja toimipaikkojen lukumäärä henkilöstön suuruusluokan mukaan, 30.10.2006
 Tabell Antal företag och arbetsställen per storleksklass efter antal anställda, 30.10.2006
 Table Number of enterprises and establishments by size category of personnel, 30.10.2006

Koodi Kod Code	Henkilöstön suuruusluokka Antal anställda (storleksklass) Size category of personnel	Yritysten lukumäärä Antal företag Number of Enterprises	Toimipaikkojen lukumäärä Antal arbetsställen Number of Establishments
0	Ei vielä tiedossa - Ingen uppgift - <i>Not yet known</i>	15 383	18 162
1	0 - 4 henkeä - personer - <i>persons</i>	230 293	247 868
2	5 - 9	17 218	24 433
3	10 - 19	9 108	13 062
4	20 - 49	5 554	7 802
5	50 - 99	1 621	2 256
6	100 - 249	997	1 264
7	250 - 499	351	300
8	500 - 999	175	117
9	1 000 -	104	35
Yhteensä - Totalt - Total		280 804	315 299

Taulukko 3 Yritysten ja toimipaikkojen lukumäärä liikevaihdon suuruusluokan mukaan, 30.10.2006
 Tabell Antal företag och arbetsställen per storleksklass efter omsättning, 30.10.2006
 Table Number of enterprises and establishments by size category of turnover, 30.10.2006

Koodi Kod Code	Liikevaihdon suuruusluokka, euro Storleksklass efter omsättning, euro Size category of turnover, euro	Yritysten lukumäärä Antal företag Number of Enterprises	Toimipaikkojen lukumäärä Antal arbetsställen Number of Establishments
1	Ei tiedossa - Ingen uppgift - <i>Data not available</i>	30 493	35 588
2	Ei käsitteellisesti ole - Förekommer inte <i>begreppsmässigt - Not applicable</i>	18 282	24 942
3	0 - 199 999	168 146	174 129
4	200 000 - 399 999	23 946	27 658
5	400 000 - 999 999	19 802	25 310
6	1 000 000 - 1 999 999	8 774	11 910
7	2 000 000 - 9 999 999	8 452	12 018
8	10 000 000 - 19 999 999	1 303	1 814
9	20 000 000 -	1 606	1 930
Yhteensä - Totalt - Total		280 804	315 299



Taulukko 4 Toimipaikkojen lukumäärä seutukunnittain, 3.10.2006

Tabell Antal arbetsställen efter de ekonomiska regionerna, 3.10.2006

Table Number of establishment by sub-regional units, 3.10.2006

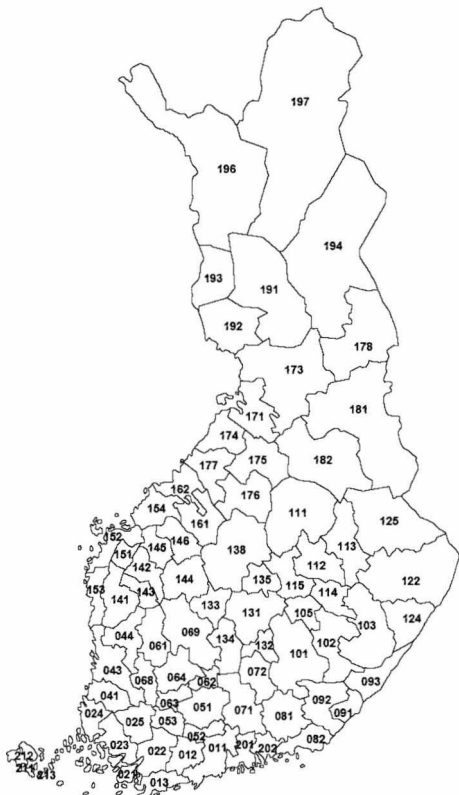
Koodi	Seutukunta	Teollisuus	Rakentaminen	Kauppa	Muut palvelut	Loput toimialat	Kaikki toimialat
Kod	De ekonomiska regionerna	Tillverkning	Byggverksamhet	Handel	Andra tjänster	Andra näringsgren	Alla näringsgren
Code	Sub-regional units	Manufacturing	Construction	Trade	Other services	Other industries	All industries
Koko maa		34 954	40 986	67 170	141 361	29 089	313 560
011	Helsinki	5 494	8 680	17 798	43 823	6 448	82 243
012	Lohja	564	1 016	1 042	1 932	382	4 936
013	Tammisaari	316	496	662	1 269	262	3 005
021	Åboland-Turunmaa	199	301	324	758	172	1 754
022	Salo	587	704	847	1 527	359	4 024
023	Turku	1 916	2 469	3 889	8 642	1 312	18 228
024	Vakka-Suomi	406	438	486	870	245	2 445
025	Loimaa	476	504	500	877	260	2 617
041	Rauma	566	592	835	1 581	299	3 873
043	Pori	1 065	1 217	1 879	3 324	648	8 133
044	Pohjois-Satakunta	342	287	399	598	156	1 782
051	Hämeenlinna	549	741	1 160	2 080	440	4 970
052	Riihimäki	277	431	539	981	197	2 425
053	Forssa	316	385	486	845	159	2 191
061	Luoteis-Pirkanmaa	368	299	393	771	199	2 030
062	Kaakkois-Pirkanmaa	90	86	106	229	75	586
063	Etelä-Pirkanmaa	381	276	433	866	189	2 145
064	Tampere	2 157	2 268	4 065	8 802	1 311	18 603
068	Lounais-Pirkanmaa	346	306	384	669	194	1 899
069	Ylä-Pirkanmaa	445	379	517	970	306	2 617
071	Lahti	1 282	1 484	2 177	4 295	732	9 970
072	Heinola	265	264	343	661	197	1 730
081	Kouvola	570	738	1 117	2 048	466	4 939
082	Kotka-Hamina	492	595	1 009	2 139	397	4 632
091	Lappeenranta	403	472	851	1 672	331	3 729
092	Länsi-Saimaa	166	196	178	399	157	1 096
093	Imatra	264	310	505	933	228	2 240
101	Mikkeli	508	614	803	1 732	489	4 146
102	Juva	160	152	215	485	193	1 205
103	Savonlinna	338	337	553	1 163	359	2 750
105	Pieksämäki	142	134	219	425	143	1 063
111	Ylä-Savo	441	398	645	1 255	469	3 208
112	Kuopio	611	649	1 367	2 612	633	5 872
113	Koillis-Savo	153	124	179	492	146	1 094
114	Varkaus	221	218	402	750	162	1 753
115	Sisä-Savo	154	99	190	343	182	968
122	Joensuu	723	750	1 223	2 490	609	5 795
124	Keski-Karjala	192	160	203	420	186	1 161
125	Pielisen Karjala	212	136	314	673	223	1 558
131	Jyväskylä	929	1 138	1 765	3 951	722	8 505
132	Joutsa	65	67	84	164	75	455
133	Keuruu	152	87	155	300	89	783
134	Jämsä	152	190	292	587	133	1 354
135	Äänekoski	130	160	214	434	115	1 053
138	Saarijärvi-Viitasaari	344	296	413	822	313	2 188
141	Suupohja	456	279	427	632	240	2 034
142	Seinäjoki	555	579	1 039	1 625	387	4 185
143	Eteläiset seinänaapurit	255	169	273	408	139	1 244
144	Kuusiokunnat	345	264	390	637	218	1 854
145	Härmänmaa	432	326	464	662	240	2 124
146	Järviseu	321	251	300	513	239	1 624

Taulukko 4 Toimipaikkojen lukumäärä seutukunnittain, 3.10.2006

Tabell Antal arbetsställen efter de ekonomiska regionerna, 3.10.2006

Table Number of establishment by sub-regional units, 3.10.2006

Koodi Kod Code	Seutukunta De ekonomiska regionerna Sub-regional units	Teollisuus Tillverkning Manufacturing	Rakentaminen Byggnadsverksamhet Construction	Kauppa Handel Trade	Muut palvelut Andra tjänster Other services	Loput toimialat Andra näringsgren Other industries	Kaikki toimialat Alla näringsgren All industries
151	Kyrönmaa	166	154	212	334	103	969
152	Vaasa	601	567	1 288	2 515	545	5 516
153	Sydösterbottens kustregion	240	171	355	562	286	1 614
154	Jakobstadsregionen	449	342	627	1 094	476	2 988
161	Kaustinen	209	155	208	374	238	1 184
162	Kokkola	410	332	772	1 112	303	2 929
171	Oulu	845	1 183	2 153	4 425	829	9 435
173	Oulunkaari	221	189	232	480	186	1 308
174	Raahe	220	226	381	637	197	1 661
175	Siikalatva	142	119	163	301	119	844
176	Nivala-Haapajärvi	227	230	353	565	218	1 593
177	Ylivieska	306	287	483	799	263	2 138
178	Koillismaa	128	143	247	601	141	1 260
181	Kehys-Kainuu	156	112	218	533	221	1 240
182	Kajaani	314	336	549	1 222	345	2 766
191	Rovaniemi	321	407	630	1 617	298	3 273
192	Kemi-Tornio	382	514	770	1 363	275	3 304
193	Torniolaakso	92	119	116	227	74	628
194	Itä-Lappi	125	92	192	507	153	1 069
196	Tunturi-Lappi	97	168	204	744	107	1 320
197	Pohjois-Lappi	147	116	221	617	146	1 247
201	Porvoo	482	903	1 011	2 027	359	4 782
202	Loviisa	166	216	256	563	154	1 355
211	Mariehamns stad	86	109	285	478	89	1 047
212	Ålands landsbygd	106	247	159	405	96	1 013
213	Ålands skärgård	23	38	32	123	43	259



Teollisuus TOL2002 10-41, C-E: Koko teollisuus

Rakentaminen TOL2002 45, F: Rakentaminen

Kauppa TOL2002 50-52, G: Tukku- ja vähittäiskauppa; moottoriajoneuvojen sekä henkilökohtaisten esineiden ja kotitalousesineiden korjaus

Muut palvelut TOL2002 55, H: Majoitus ja ravitsemistoiminta; 60-64, I: Kuljetus, varastointi ja tietoliikenne; 70-74, K: Kiinteistö-, vuokraus- ja tutkimuspalvelut; liike-elämän palvelut; 90-93; O: Muut yhteiskunnalliset ja henkilökohtaiset palvelut

Taulukko 5 Yritykset omistajatyypin ja henkilöstön suuruusluokan mukaan, 14.11.2006
 Tabell Antal företag efter ägarkategori och antal anställda, 14.11.2006
 Table Number of enterprise by type of owner and size category of personnel, 14.11.2006

Koodi	Henkilöstön suuruusluokka	Yksityinen kotimainen	Valtio	Kunta	Ahvenanmaan maakunta	Ulkomaalaisomisteinen 1)	Muu omistajatyyppe	Yhteensä
Kod	Antal anställda (storleksklass)	Privat inhemsk	Staten	Kommun	Landskapet Åland	Utländsägda 2)	Annan ägartyp	Totalt
Code	Size category of personnel	Private domestic	Staten	Municipality	Region of Åland	Foreign-owned 3)	Other type of owner	Total
0	Ei vielä tiedossa - Ingen uppgift - <i>Not yet known</i>	14 870	0	1	0	138	0	15 009
1	0 - 4 henkeä - personer - <i>persons</i>	229 472	78	778	0	1 467	0	231 795
2	5 - 9	16 692	9	147	0	361	1	17 210
3	10 - 19	8 615	15	100	1	346	0	9 077
4	20 - 49	5 004	23	116	0	399	0	5 542
5	50 - 99	1 338	15	52	0	207	0	1 612
6	100 - 249	764	16	14	2	194	1	991
7	250 - 499	238	22	5	0	85	0	350
8	500 - 999	113	10	2	0	49	0	174
9	1 000 -	66	13	2	0	22	0	103
Yhteensä - Totalt - Total		277 172	201	1 217	3	3 268	2	281 863
Huom:								
1) Ulkomaalaisomisteisia ovat yritykset, joissa ulkomaisen omistuksen osuus on yli 50 prosenttia sekä ulkomaalaisomisteisten konsernien tytäryhtiöt								
2) Utländsägda är de företag där den utländska ägarandelen är mer än 50 procent samt dotterbolag till utländsägda koncerner.								
3) Enterprises in which more than 50 per cent of the equity is in foreign ownership and subsidiaries of foreign-owned enterprise groups.								

Taulukko 6 Tuoja-/viejäyritykset henkilöstön suuruusluokan mukaan, 2005*)
 Tabell Import-/exportföretag per storleksklass efter antal anställda, 2005**)
 Table Import and export enterprises by size category of personnel, 2005***)

Koodi	Henkilöstön suuruusluokka	Harjoittaa tuontia	Harjoittaa vientiä	Harjoittaa tuontia/vientiä	Yhteensä
Kod	Antal anställda (storleksklass)	Antal importföretag	Antal exportföretag	Antal importör/exportör företag	Totalt
Code	Size category of personnel	Importer enterprises	Exporter enterprises	Importer/exporter enterprises	Total
0	Ei vielä tiedossa - Ingen uppgift - <i>Not yet known</i>	12	1		13
1	0 - 4 henkeä - personer - <i>persons</i>	7 302	1 183	1 278	9 763
2	5 - 9	1 870	340	748	2 958
3	10 - 19	1 120	303	780	2 203
4	20 - 49	737	224	956	1 917
5	50 - 99	252	63	468	783
6	100 - 249	140	40	374	554
7	250 - 499	60	9	177	246
8	500 - 999	33	4	92	129
9	1 000 -	21	3	56	80
Yhteensä - Totalt - Total		11 547	2 170	4 929	18 646
*) Yrityksen tuonnin / viennin / tuonnin ja viennin arvo vuonna 2005 vähintään 16 000 euroa.					
**) Företags import- / export/ import och exportvärde är minst 16 000 euro i år 2005.					
***) Companys import / export / import and export value is at least 16,000 euros in 2005 .					

Taulukko 7 Yritykset toimialoittain toiminnan aloittamisajan mukaan, 3.11.2006

Tabell Företag efter näringsgren och verksamhetens inledd, 3.11.2006

Table Enterprises by industry and the date of establishment, 3.11.2006

Toimiala, TOL2002 Näringsgren, TOL2002 Industry, TOL2002	Toiminnan aloittamisvuosi										Yhteensä Totalt Total
	Verksamhetens inledd år										
	Year of establishment										
	- 1982	1982-1989	1990-2000	2001	2002	2003	2004	2005	1-10/2006		
A Maatalous, riistatalous ja metsätalous	734	1 182	3 717	343	387	343	411	493	358	7 968	
B Kalatalous	36	81	216	15	19	17	22	20	25	451	
C Kaivostoiminta ja louhinta	95	313	572	30	32	50	49	28	31	1 200	
CA Energiamineraalien kaivu	19	205	344	16	20	34	28	12	17	695	
CB Malmien ja mineraalien kaivu	76	108	228	14	12	16	21	16	14	505	
D Teollisuus	3 866	5 210	12 988	1 010	990	1 088	1 265	1 473	1 148	29 038	
DA Elintarv. , juomien ja tupakan valm.	271	268	968	72	65	89	81	101	79	1 994	
DB Tekstiilien ja tekstiilituotteiden valm.	338	479	1 285	121	105	115	131	154	138	2 866	
DC Nahan ja nahkatuotteiden valm.	68	61	110	12	3	5	9	13	7	288	
DD Sahatavaran ja puutuotteiden valm.	459	602	1 510	84	73	105	102	130	80	3 145	
DE Massan, paperin ja paperituotteiden valm.; kustantaminen ja painaminen	504	598	1 495	113	132	140	160	216	148	3 506	
DF Koksen, öljytuotteiden jne. valm.	.	.	8	.	1	.	1	2	1	13	
DG Kemikaalien, kem. tuotteiden jne. valm.	51	42	188	16	16	19	20	16	14	382	
DH Kumi- ja muovituotteiden valm.	122	162	299	25	24	20	31	32	19	734	
DI Ei-metallisten mineraalituotteiden valm.	163	169	500	30	27	35	43	42	27	1 036	
DJ Metallien jalostus ja metallituott. valm.	705	1 110	2 139	193	175	186	231	318	279	5 336	
DK Koneiden ja laitteiden valm.	378	699	1 906	128	114	134	160	147	116	3 782	
DL Elektroniikka- ja sähkötuotteiden valm.	232	345	768	61	66	61	88	71	73	1 765	
DM Kulkuneuvojen valm.	143	164	422	40	50	51	58	65	61	1 054	
DN Muu valm.	432	511	1 390	115	139	128	150	166	106	3 137	
E Sähkö-, kaasu- ja vesihuolto	299	160	535	58	59	92	64	57	77	1 401	
F Rakentaminen	1 872	5 861	16 786	1 638	1 903	2 213	2 833	3 701	3 287	40 094	
G Tukku- ja vähittäiskauppa	5 709	8 171	24 056	2 071	2 368	2 881	3 381	4 031	3 503	56 171	
H Majoitus- ja ravitsemistoiminta	524	1 045	5 047	581	653	690	870	1 034	887	11 331	
I Kuljetus, varastointi ja tietoliikenne	1 506	6 771	10 283	966	971	988	1 113	1 180	1 059	24 837	
J Rahoitustoiminta	580	365	1 044	123	159	136	181	242	177	3 007	
K Kiinteistö-, vuokraus- ja tutkimuspalvelut	5 879	8 068	27 379	2 875	3 053	3 516	4 391	5 306	4 441	64 908	
L Julk. hallinto ja maanpuol., sosiaalivak.	86	57	98	5	6	12	8	5	6	283	
M Koulutus	393	275	1 099	113	134	141	174	195	162	2 686	
N Terveystuotteiden ja sosiaalipalvelut	1 013	1 295	3 328	403	430	508	580	675	588	8 820	
O Muut yhteiskunn. ja henk.koht. palvelut	3 400	4 617	11 284	1 280	1 278	1 362	1 611	1 989	1 709	28 530	
P Työnantajakotitaloudet	2	.	16	3	.	4	.	3	6	34	
Q Kv. järjestöt ja ulkomaiset edustustot	1	.	1	.	.	.	1	.	.	3	
X Toimiala tuntematon	.	.	9	.	1	.	2	4	26	42	



Taulukko 8 Toimipaikat toimialoittain (tarkin taso) ja henkilöstön suuruusluokan mukaan 3.10.2006
 Tabell Arbetsställen efter näringsgren (detaljerad nivå) och antalet anställda 3.10.2006
 Table Establishments by industry (detail level) and according to personnel size 3.10.2006

Toimiala Näringsgren Industry	Henkilöstön suuruusluokka - Antalet anställda - Personnel size						Yhteensä Totalt Total
	0-1	2	3	4	5	6-9	
	0-4	5-9	10-19	20-49	50-99	100+	
Yhteensä - Totalt - Total	265 988	24 433	13 062	7 802	2 256	1 716	315 257
A Maatalous, riistatalous ja metsätalous	7 729	737	279	104	26	5	8 880
01 Maatal, riistatal. ja niihin liitt. palv	4 106	221	61	22	11	2	4 423
011 Kasvinviljely; puutarhatalous	1 277	127	41	19	7	0	1 471
0111 Viljakasv. ja muiden viljelykasv. vilj.	461	14	0	1	0	0	476
01111 Viljakasv. sekä palko- ja öljykasv. vilj	382	10	0	1	0	0	393
01112 Muiden viljelykasvien viljely	79	4	0	0	0	0	83
0112 Vihann., koristekasv. ja taimien viljely	733	111	41	18	7	0	910
0113 Hedelm., pähkin, juoma-, maustekasv. vilj	83	2	0	0	0	0	85
012 Kotieläintalous	1 326	64	17	1	0	0	1 408
0121 Nautakarjan hoito	138	2	0	0	0	0	140
01211 Lypsykarjatalous	119	1	0	0	0	0	120
01212 Lihakarjan kasvat	15	1	0	0	0	0	16
01213 Muu nautakarjatalous	4	0	0	0	0	0	4
0122 Lampaiden, vuohien, hevosten, yms. hoito	254	1	1	0	0	0	256
0123 Sikojen hoito	81	20	1	0	0	0	102
0124 Siipikarjan hoito	118	6	3	1	0	0	128
0125 Muu kotieläintalous	735	35	12	0	0	0	782
01251 Turkistarhaus	543	34	12	0	0	0	589
01252 Poronhoito	23	0	0	0	0	0	23
01259 Muu eläinten hoito	169	1	0	0	0	0	170
013 Yhd. kasvinviljely ja kotieläintalous	305	19	1	1	0	0	326
01301 Yhd. kasvinviljely ja kotieläintalous	298	19	1	1	0	0	319
01302 Yhd. kasvinviljely ja muu kotieläintal.	7	0	0	0	0	0	7
014 Maatal. palv. toiminta pl. eläinlääkintä	1 080	10	1	1	4	2	1 098
0141 Kasvinviljelyä palveleva toiminta	691	4	0	0	0	0	695
0142 Eläinten hoitoon liittyvät palvelut	389	6	1	1	4	2	403
015 Metsästys, riistanh. ja niitä palv. toim	118	1	1	0	0	0	120
02 Metsätalous ja siihen liittyvät palvelut	3 623	516	218	82	15	3	4 457
0201 Metsätalous	3 114	324	141	58	13	3	3 653
02011 Metsän kasvat	377	18	19	8	0	0	422
02013 Puunkorjuu	2 687	304	121	47	11	3	3 173
02019 Muu metsätalous	50	2	1	3	2	0	58
0202 Metsätaloutta palveleva toiminta	509	192	77	24	2	0	804
B Kalatalous	459	20	5	1	0	0	485
05 Kalastus, kalanvilj ja niihin liitt palv	459	20	5	1	0	0	485
0501 Kalastus	291	5	4	0	0	0	300
0502 Kalanviljely	168	15	1	1	0	0	185
C Kaivostoiminta ja louhinta	1 183	104	51	27	5	5	1 375
CA Energiamineraalien kaivu	684	46	15	4	1	0	750
10 Kivi-, ruskohiilen kaivu; turpeen nosto	684	46	15	4	1	0	750
103 Turpeen nosto ja muokaus	684	46	15	4	1	0	750
CB Malmien ja mineraalien kaivu	499	58	36	23	4	5	625
13 Metallimalmien louhinta	21	3	0	2	0	3	29
131 Rautamalmien louhinta	2	0	0	0	0	0	2
132 Muiden metallimalmien louhinta	19	3	0	2	0	3	27
14 Muu mineraalien kaivu	478	55	36	21	4	2	596
141 Kivenlouhinta	93	19	9	4	2	0	127
1411 Koriste- ja rakennuskiven louhinta	78	15	6	1	0	0	100
1412 Kalkkikiven, kipsin yms. louhinta	8	3	3	3	2	0	19
1413 Liuskekiven louhinta	7	1	0	0	0	0	8
142 Hiekan ja saven otto	372	35	27	13	0	2	449

Taulukko 8 Toimipaikat toimialoittain (tarkin taso) ja henkilöstön suuruusluokan mukaan 3.10.2006

Tabell Arbetsställen efter näringsgren (detaljerad nivå) och antalet anställda 3.10.2006

Table Establishments by industry (detail level) and according to personnel size 3.10.2006

Toimiala Näringsgren Industry	Henkilöstön suuruusluokka - Antalet anställda - Personnel size							
	0-1	2	3	4	5	6-9	Yhteensä	
	0-4	5-9	10-19	20-49	50-99	100+	Totalt Total	
1421	Soran ja heikan otto	370	35	27	13	0	2	447
1422	Saven ja kaoliinin otto	2	0	0	0	0	0	2
143	Kemiallisten mineraalien louhinta	0	0	0	0	1	0	1
145	Muiden tuotteiden kaivu ja louhinta	13	1	0	4	1	0	19
D	Teollisuus	23 916	2 770	2 070	1 672	693	743	31 864
DA	Elintarv., juomien ja tupakan valm.	1 557	225	169	152	70	77	2 250
15	Elintarvikkeiden ja juomien valmistus	1 556	225	169	152	70	77	2 249
151	Teurastus, lihan ja lihatuotteiden jal.	177	24	23	27	16	29	296
1511	Teurastus ja lihan säilyvyyskäsittely	33	5	2	2	3	9	54
1512	Siipikarj. teurastus ja lihan säilyv.käs	2	1	1	1	0	1	6
1513	Lihanjalostus	142	18	20	24	13	19	236
152	Kalan ja kalatuott. jalostus ja säilöntä	157	18	3	8	3	0	189
153	Hedelm., marjojen ja vihann. jal., säil.	183	14	17	11	6	5	236
1531	Perunoiden jalostus ja säilöntä	69	7	3	4	1	1	85
1532	Hedelmä-, marja- ja kasvimehujen valm.	20	1	1	0	1	1	24
1533	Muu hedelm. marj. ja vihann. jal., säil.	94	6	13	7	4	3	127
154	Kasvi-, eläinöljyjen ja -rasvojen valm.	15	3	1	3	1	1	24
1541	Raakakasvi-, -eläinölj., -rasvojen valm.	8	2	0	2	0	0	12
1542	Puhdistettujen öljyjen ja rasvojen valm.	7	1	1	1	0	0	10
1543	Margariinin yms. valmistus	0	0	0	0	1	1	2
155	Maitotaloustuotteiden valmistus	41	8	9	7	10	16	91
1551	Maitotaloustuotteiden ja juuston valm.	38	7	9	7	10	14	85
1552	Jäätelön valmistus	3	1	0	0	0	2	6
156	Myllytuott. ja tärkkelystuotteiden valm.	75	5	3	10	1	1	95
1561	Myllytuotteiden valmistus	72	3	2	6	1	1	85
1562	Tärkkelyksen ja tärkkelystuotteiden valm	3	2	1	4	0	0	10
157	Eläinten ruokien valmistus	60	11	10	12	3	1	97
1571	Rehujen valmistus	51	8	9	11	3	1	83
1572	Lemmikkieläinten ruokien valmistus	9	3	1	1	0	0	14
158	Muu elintarvikkeiden valmistus	755	126	95	63	28	15	1 082
1581	Pehmeän leivän ja tuoreiden leivonn valm	617	109	77	43	19	5	870
1582	Näkkil, keksien ja säilyv. leivonn. valm	11	4	4	5	0	2	26
1583	Sokerin valmistus	0	1	1	0	2	1	5
1584	Kaakaon, suklaan ja makeisten valmistus	33	3	4	3	1	4	48
1585	Makaronin ja vastaavien jauhotuott. valm	2	1	0	0	0	0	3
1586	Teen ja kahvin valmistus	0	1	0	2	1	1	5
1587	Mausteiden ja maustekastikkeiden valm.	17	1	1	4	3	0	26
1588	Homogen. ravintovalm. ja dieettir. valm.	2	0	0	0	0	1	3
1589	Muiden elintarvikkeiden valmistus	73	6	8	6	2	1	96
159	Juomien valmistus	93	16	8	11	2	9	139
1591	Tislattujen alkoholijuomien valmistus	4	2	0	1	1	1	9
1592	Etyylialkoholin valmistus käymisteitse	0	0	0	0	0	1	1
1594	Siiderin ja muiden hedelmäviinien valm.	38	1	1	1	1	1	43
1596	Oluen valmistus	24	9	6	4	0	6	49
1597	Maltaiden valmistus	1	0	0	4	0	0	5
1598	Kivennäisvesien ja virvoitusjuomien valm	26	4	1	1	0	0	32
16	Tupakkatuotteiden valmistus	1	0	0	0	0	0	1
DB	Tekstiilien ja tekstiilituotteiden valm.	2 678	91	68	61	17	14	2 929
17	Tekstiilien valmistus	1 274	50	34	32	14	7	1 411
171	Tekstiilikuitujen valmistelu ja kehruu	25	1	3	2	1	0	32
1711	Puuvillakuitujen valmistelu ja kehruu	4	0	0	0	0	0	4
1712	Karstavillakuitujen valmistelu ja kehruu	11	0	1	1	0	0	13

Taulukko 8 Toimipaikat toimialoittain (tarkin taso) ja henkilöstön suuruusluokan mukaan 3.10.2006

Tabell Arbetsställen efter näringsgren (detaljerad nivå) och antalet anställda 3.10.2006

Table Establishments by industry (detail level) and according to personnel size 3.10.2006

Toimiala Näringsgren Industry	Henkilöstön suuruusluokka - Antalet anställda - Personnel size						Yhteensä Totalt Total	
	0-1	2	3	4	5	6-9		
	0-4	5-9	10-19	20-49	50-99	100+	Total	
1713	Kampavillakuitujen valmistelu ja kehruu	1	0	0	1	1	0	3
1714	Pellavakuitujen valmistelu ja kehruu	7	1	1	0	0	0	9
1716	Ompelulangan valmistus	2	0	0	0	0	0	2
1717	Muiden tekstiilikuitujen valm. ja kehruu	0	0	1	0	0	0	1
172	Kankaiden kudonta	38	2	1	1	1	0	43
1721	Puuvillakankaiden kudonta	16	0	1	0	1	0	18
1722	Karstavillakankaiden kudonta	4	0	0	0	0	0	4
1725	Muiden kankaiden kudonta	18	2	0	1	0	0	21
173	Tekstiilien viimeistely	164	11	0	4	0	1	180
174	Sovitettujen tekstiilituotteiden valm.	391	17	18	15	5	0	446
17401	Sisustustekstiilien valmistus	297	5	7	8	3	0	320
17409	Tavaraneitt. yms. tekstiilituott. valm.	94	12	11	7	2	0	126
175	Muu tekstiilituotteiden valmistus	489	16	9	4	4	5	527
1751	Mattojen valmistus	169	2	2	1	0	0	174
1752	Köysien, narujen ja verkkojen valmistus	17	1	1	0	1	0	20
1753	Kuitukankaiden valmistus	12	2	1	0	1	1	17
1754	Muiden tekstiilituotteiden valmistus	291	11	5	3	2	4	316
176	Trikooneulosten valmistus	15	1	2	3	0	0	21
177	Neuletuotteiden valmistus	152	2	1	3	3	1	162
1771	Sukkien ja sukkahousujen valmistus	11	0	1	0	3	1	16
1772	Neulepuser., -takkien yms. tuott. valm.	141	2	0	3	0	0	146
18	Vaatteiden valmistus; turkisten muokkaus	1 404	41	34	29	3	7	1 518
181	Nahkavaatteiden valmistus	97	1	1	2	0	0	101
182	Vaatteiden ja asusteiden valmistus	1 208	38	32	22	3	7	1 310
1821	Työvaatteiden valmistus	42	6	5	4	1	1	59
1822	Muiden päällysvaatteiden valmistus	518	16	10	11	2	4	561
1823	Alusvaatteiden valmistus	13	2	4	3	0	2	24
1824	Muiden vaatteiden ja asusteiden valm.	635	14	13	4	0	0	666
183	Turkisten muokkaus ja turkistuott. valm.	99	2	1	5	0	0	107
DC	Nahan ja nahkatuotteiden valmistus	252	16	14	13	4	4	303
19	Nahan valm, laukkujen, jalkineiden valm.	252	16	14	13	4	4	303
191	Parkitseminen ja muu nahan valmistus	8	2	1	3	0	0	14
192	Laukkujen, satuloiden yms. tuott. valm.	189	2	9	1	0	0	201
193	Jalkineiden valmistus	55	12	4	9	4	4	88
DD	Sahatavaran ja puutuotteiden valmistus	2 698	239	154	134	52	51	3 328
20	Sahatav., puutuott., punontatuott. valm.	2 698	239	154	134	52	51	3 328
201	Puun sahaus, höyläys ja kyllästys	1 217	79	48	42	23	12	1 421
202	Vanerin, lastu- yms. puulevyjen valm.	38	1	4	6	3	15	67
20201	Vanerin ja vaneriviilun valmistus	35	1	3	5	1	13	58
20202	Lastulevyn valmistus	1	0	0	1	1	1	4
20203	Kuitulevyn valmistus	2	0	1	0	1	1	5
203	Rakennuspuusepäntuotteiden valmistus	764	113	76	76	22	24	1 075
20301	Puutalojen valmistus	190	23	24	23	11	9	280
20309	Muu rakennuspuusepäntuotteiden valmistus	574	90	52	53	11	15	795
204	Puupakkausten valmistus	154	32	19	6	3	0	214
205	Muiden puutuott. ja punontatuott. valm.	525	14	7	4	1	0	551
2051	Muiden puutuotteiden valmistus	507	14	7	4	1	0	533
2052	Korkki-, olki- ja punontatuott. valm.	18	0	0	0	0	0	18
DE	Massan jne. valm.; kustant. ja painam.	2 983	404	272	163	81	123	4 026
21	Massan, paperin ja paperituott. valm.	123	28	35	31	22	73	312
211	Massan, paperin ja kartongin valmistus	28	4	11	13	9	63	128
2111	Massan valmistus	6	2	2	2	2	12	26

Taulukko 8 Toimipaikat toimialoittain (tarkin taso) ja henkilöstön suuruusluokan mukaan 3.10.2006

Tabell Arbetsställen efter näringsgren (detaljerad nivå) och antalet anställda 3.10.2006

Table Establishments by industry (detail level) and according to personnel size 3.10.2006

Toimiala Näringsgren Industry	Henkilöstön suuruusluokka - Antalet anställda - Personnel size						Yhteensä Totalt Total	
	0-1	2	3	4	5	6-9		
	0-4	5-9	10-19	20-49	50-99	100+		
2112	Paperin ja kartongin valmistus	22	2	9	11	7	51	102
212	Paperi- ja kartonkituotteiden valmistus	95	24	24	18	13	10	184
2121	Aaltopahvin, paperi- ja kart.pakk. valm.	43	9	16	7	6	6	87
21211	Säkkien ja pussien valmistus	6	1	3	1	1	0	12
21219	Aaltopahvin, paperi- ja kart.pakk. valm.	37	8	13	6	5	6	75
2122	Paperisten talous- ja hygieniatarv. valm.	11	3	0	5	2	3	24
2123	Paperikauppatavaroiden valmistus	15	4	1	2	2	1	25
2124	Tapettien valmistus	3	0	0	1	0	0	4
2125	Muiden paperi- ja kartonkituott. valm.	23	8	7	3	3	0	44
22	Kustantam, painam. ja tallenteiden jälj.	2 860	376	237	132	59	50	3 714
221	Kustantaminen	1 727	213	128	54	32	28	2 182
2211	Kirjojen kustantaminen	470	37	18	18	3	6	552
2212	Sanomalehtien kustantaminen	284	102	40	20	19	16	481
2213	Aikakauslehtien kustantaminen	231	52	63	15	8	5	374
2214	Äänitallenteiden kustantaminen	567	12	4	0	0	0	583
2215	Muu kustannustoiminta	175	10	3	1	2	1	192
222	Painaminen ja siihen liittyvät palvelut	982	160	106	77	27	22	1 374
2221	Sanomalehtien painaminen	4	3	3	13	6	3	32
2222	Muu painaminen	696	120	90	56	20	18	1 000
2223	Kirjansidonta	42	9	1	3	0	0	55
2224	Painamista edeltävä toiminta	126	20	12	3	1	1	163
2225	Muu painamiseen liittyvä toiminta	114	8	0	2	0	0	124
223	Tallenteiden jäljentäminen	151	3	3	1	0	0	158
2231	Äänitallenteiden jäljentäminen	118	2	0	1	0	0	121
2232	Kuvataillenteiden jäljentäminen	29	1	2	0	0	0	32
2233	Atk-tallenteiden jäljentäminen	4	0	1	0	0	0	5
DF	Koksin, öljytuotteiden jne. valm.	16	3	2	2	3	4	30
23	Koksin, öljytuott., ydinpolttoain. valm.	16	3	2	2	3	4	30
231	Koksin valmistus	4	0	0	0	0	0	4
232	Öljytuotteiden valmistus	12	3	2	2	2	4	25
233	Ydinpolttoaineen valmistus	0	0	0	0	1	0	1
DG	Kemikaalien, kem. tuott. jne. valm.	293	53	45	55	31	42	519
24	Kemik, kemiall. tuott. ja tekokuitt. valm.	293	53	45	55	31	42	519
241	Peruskemikaalien valmistus	106	20	19	25	23	19	212
2411	Teollisuuskaasujen valmistus	18	8	3	4	1	1	35
2412	Värien ja pigmenttien valmistus	4	1	1	1	1	1	9
2413	Muiden epäorg. peruskemikaalien valm.	13	3	7	7	8	6	44
2414	Muiden orgaanisten peruskemikaalien valm.	27	3	1	5	3	6	45
2415	Lannoitteiden ja typpiyhdisteiden valm.	15	2	1	0	2	3	23
2416	Muoviainesten valmistus	28	3	5	4	7	2	49
2417	Synteettisen kumiraaka-aineen valmistus	1	0	1	4	1	0	7
242	Torj-ain. ja muiden maatal.kemikaal valm	1	0	0	0	0	0	1
243	Maalien, lakan, painovärien yms. valm.	26	7	4	6	2	7	52
244	Lääkekemik, -kasviuutt, lääk.tuott. valm	29	4	5	7	4	9	58
2441	Lääkeainesten valmistus	4	1	2	2	1	0	10
2442	Lääkevalmisteiden valmistus	25	3	3	5	3	9	48
245	Pesuain, kosmet- ja hygieniatuott. valm.	66	6	4	8	1	2	87
2451	Saippuan, puhd.- ja kiillotusain. valm.	49	5	2	7	0	1	64
2452	Kosmetiikka- ja hygieniatuotteiden valm.	17	1	2	1	1	1	23
246	Muu kemiallisten tuotteiden valmistus	64	16	13	9	1	4	107
2461	Räjähdyksaineiden valmistus	11	1	4	0	1	2	19
2462	Liimojen ja gelatiinin valmistus	3	4	1	2	0	1	11

Taulukko 8 Toimipaikat toimialoittain (tarkin taso) ja henkilöstön suuruusluokan mukaan 3.10.2006
 Tabell Arbetsställen efter näringsgren (detaljerad nivå) och antalet anställda 3.10.2006
 Table Establishments by industry (detail level) and according to personnel size 3.10.2006

Toimiala Näringsgren Industry	Henkilöstön suuruusluokka - Antalet anställda - Personnel size						Yhteensä Totalt Total
	0-1	2	3	4	5	6-9	
	0-4	5-9	10-19	20-49	50-99	100+	
2463	Eteeristen öljyjen valmistus	3	0	0	0	0	3
2464	Valokuvauskemikaalien valmistus	3	0	0	0	0	3
2465	Tallennevälineiden valmistus	6	0	0	0	0	6
2466	Muiden kemiallisten tuotteiden valmistus	38	11	8	7	1	65
247	Tekokuitujen valmistus	1	0	0	0	1	2
DH	Kumi- ja muovituotteiden valmistus	497	107	85	86	41	847
25	Kumi- ja muovituotteiden valmistus	497	107	85	86	41	847
251	Kumituotteiden valmistus	52	10	11	9	7	93
2511	Renkaiden valmistus	8	0	0	0	1	11
2512	Renkaiden pinnoitus	12	5	3	2	0	22
2513	Muiden kumituotteiden valmistus	32	5	8	7	6	60
252	Muovituotteiden valmistus	445	97	74	77	34	754
2521	Muovilevyjen, -kalvojen, -putkien valm.	76	17	19	13	16	153
2522	Muovipakkausten valmistus	27	7	5	16	8	69
2523	Rakentajain muovituotteiden valmistus	59	23	11	14	1	109
2524	Muiden muovituotteiden valmistus	283	50	39	34	9	423
DI	Ei-metallisten mineraalituotteiden valm.	924	105	99	95	33	1 293
26	Ei-metallisten mineraalituotteiden valm.	924	105	99	95	33	1 293
261	Lasin ja lasituotteiden valmistus	156	12	15	10	8	211
2611	Tasolasin valmistus	11	0	0	0	1	12
2612	Tasolasin muotoilu ja muokkaus	54	9	11	9	5	92
2613	Onton lasitavaran valmistus	41	0	3	1	2	48
2614	Lasikuidun ja lasivillan valmistus	19	2	1	0	2	27
2615	Muu lasin valmistus ja muokkaus	31	1	0	0	0	32
262	Keraamisten tuotteiden valmistus	220	7	1	4	1	235
2621	Keraam. talous- ja koriste-esin. valm.	206	5	1	0	1	214
2622	Keraamisten saniteettikalusteiden valm.	0	0	0	1	0	2
2623	Keraamisten eristystuotteiden valmistus	3	0	0	0	0	3
2624	Muiden teknisten keraamisten tuott. valm.	3	0	0	1	0	4
2625	Muiden ei-tulenkest. keraam. tuott. valm.	3	0	0	0	0	3
2626	Tulenkestävien keraamisten tuott. valm.	5	2	0	2	0	9
263	Keraamisten laattojen valmistus	3	1	0	0	1	5
264	Tiilien ja muun rakennuseramiikan valm.	7	0	2	3	2	14
265	Sementin, kalkin ja kipsin valmistus	6	0	3	3	2	16
2651	Sementin valmistus	3	0	0	0	1	5
2652	Kalkin valmistus	3	0	2	3	1	10
2653	Kipsin valmistus	0	0	1	0	0	1
266	Betoni-, sementti- ja kipsituott. valm.	234	61	58	61	18	442
2661	Betonituott. valm. rakennustarkoituksiin	132	30	34	48	16	268
2662	Kipsituott. valm. rakennustarkoituksiin	2	0	1	2	1	6
2663	Valmisbetonin valmistus	87	28	19	6	1	141
2664	Muurauslaastin valmistus	3	2	2	4	0	12
2665	Kuitusementin valmistus	0	0	0	1	0	2
2666	Muiden betoni- ja sementtituott. valm.	10	1	2	0	0	13
267	Kivituotteiden valmistus	267	15	12	9	1	308
268	Muu ei-metallisten mineraalituott. valm.	31	9	8	5	1	62
2681	Hiontatuotteiden valmistus	7	3	2	0	0	14
2682	Muiden ei-metall. mineraalituott. valm.	24	6	6	5	1	48
DJ	Metallien jalostus, metallituott. valm.	4 019	618	487	337	115	5 655
27	Metallien jalostus	77	23	24	25	10	193
271	Raudan, teräksen ja rautaseosten valm.	17	7	4	3	0	41
272	Putkien valmistus	27	3	8	5	4	51

Taulukko 8 Toimipaikat toimialoittain (tarkin taso) ja henkilöstön suuruusluokan mukaan 3.10.2006

Tabell Arbetsställen efter näringsgren (detaljerad nivå) och antalet anställda 3.10.2006

Table Establishments by industry (detail level) and according to personnel size 3.10.2006

Toimiala Näringsgren Industry		Henkilöstön suuruusluokka - Antalet anställda - Personnel size						Yhteensä Totalt Total
		0-1	2	3	4	5	6-9	
		0-4	5-9	10-19	20-49	50-99	100+	
2722	Teräsputkien valmistus	27	3	8	5	4	4	51
273	Muu raudan, teräk jal, rautaseosten valm	1	0	0	2	1	0	4
2731	Raudan ja teräksen kylmävetäminen	0	0	0	0	1	0	1
2733	Kylmämuovaus ja kylmätaitto	1	0	0	0	0	0	1
2734	Teräslanganveto	0	0	0	2	0	0	2
274	Muiden kuin rautametallien valmistus	7	2	6	2	1	8	26
2741	Jalometallien valmistus	25	11	6	13	4	12	71
2742	Alumiinin valmistus	6	3	1	5	2	6	23
2743	Lyijyn, sinkin ja tinan valmistus	0	0	1	1	1	3	6
2744	Kuparin valmistus	7	5	3	6	1	3	25
2745	Muiden värimetallien valmistus	1	0	0	0	0	0	1
275	Metallien valu	3	1	1	1	0	1	7
2751	Raudan valu	0	0	1	0	0	1	2
2752	Teräksen valu	2	1	2	1	1	4	11
2753	Kevytmetallien valu	1	0	2	0	0	2	5
2754	Muiden värimetallien valu	12	3	1	1	0	0	17
28	Metallituott. valm. pl. koneet ja laitt.	3 942	595	463	312	105	45	5 462
281	Metallirakenteiden valmistus	1 109	209	138	101	22	14	1 593
2811	Metallirakenteiden ja niiden osien valm.	983	178	117	88	21	13	1 400
2812	Metallisten rakennuspuusepän tuott. valm	126	31	21	13	1	1	193
282	Metallisäil, keskuslämm.katt. yms. valm.	51	16	11	10	10	2	100
2821	Metallisäiliöiden valmistus	36	15	8	8	9	0	76
2822	Keskuslämmityskattiloiden yms. valmistus	15	1	3	2	1	2	24
283	Höyrykattiloiden valmistus	5	3	7	10	7	5	37
284	Metallin takominen, puristam., meistä.	122	7	3	3	2	0	137
285	Metallin työstö, pääll.; konepajateoll.	1 492	235	219	140	47	9	2 142
2851	Metallin pintakäsittely ja karkaisu	288	56	55	16	4	0	419
2852	Metallin mekaaninen työstö	1 204	179	164	124	43	9	1 723
286	Ruokailuväl., työkalujen yms. valm.	318	28	21	12	0	6	385
2861	Ruokailuvälineiden, saksien ym. valm.	9	1	1	1	0	0	12
2862	Työkalujen valmistus	297	25	16	11	0	2	351
2863	Lukkojen ja saranoiden valmistus	12	2	4	0	0	4	22
287	Muu metallituotteiden valmistus	845	97	64	36	17	9	1 068
2871	Metallipakkausten ja -astoiden valm.	12	1	0	2	0	1	16
2872	Kevytmetallipakkausten valmistus	4	0	0	1	0	1	6
2873	Metallilankatuotteiden valmistus	24	5	1	6	4	0	40
2874	Kiinnittim, ruuvien, ketj, jousien valm.	28	7	3	6	4	0	48
2875	Muiden metallituotteiden valmistus	777	84	60	21	9	7	958
DK	Koneiden ja laitteiden valmistus	3 042	374	306	267	125	125	4 239
29	Koneiden ja laitteiden valmistus	3 042	374	306	267	125	125	4 239
291	Voimakoneiden valmistus	213	35	19	31	22	21	341
2911	Moottorien ja turbiinien valmistus	107	3	6	9	9	4	138
2912	Pumppujen ja kompressorien valmistus	71	19	7	13	7	9	126
2913	Hanojen ja venttiilien valmistus	9	9	3	5	3	2	31
2914	Laakerien, hammaspyör. yms. osien valm.	26	4	3	4	3	6	46
292	Muu yleiskäytt. tarkoitett koneiden valm	1 174	131	111	81	36	33	1 566
2921	Teollisuusuunien ja tulipesänpolt. valm	22	3	3	3	0	1	32
2922	Nosto- ja siirtolaitteiden valmistus	279	43	52	31	17	20	442
2923	Jäähdytys- ja tuuletuslaitteiden valm.	171	36	23	21	12	9	272
2924	Muiden yleiskäytt. tarkoitett. kon. valm	702	49	33	26	7	3	820
293	Maa- ja metsätalouskoneiden valmistus	706	41	20	20	10	7	804
2931	Maataloustraktorien valmistus	138	7	0	2	0	2	149

Taulukko 8 Toimipaikat toimialoittain (tarkin taso) ja henkilöstön suuruusluokan mukaan 3.10.2006
 Tabell Arbetsställen efter näringsgren (detaljerad nivå) och antalet anställda 3.10.2006
 Table Establishments by industry (detail level) and according to personnel size 3.10.2006

Toimiala Näringsgren Industry	Henkilöstön suuruusluokka - Antalet anställda - Personnel size						Yhteensä Totalt Total	
	0-1	2	3	4	5	6-9		
	0-4	5-9	10-19	20-49	50-99	100+		
2932	Muiden maa- ja metsätalouskoneiden valm.	568	34	20	18	10	5	655
294	Työstökoneiden valmistus	142	16	14	14	11	4	201
2941	Voimakäyttöisten käsityökalujen valm.	23	4	1	1	0	0	29
2942	Muiden metallin työstökoneiden valmistus	38	6	8	6	6	2	66
2943	Muualle luokitt. muiden työstökoneiden valm.	81	6	5	7	5	2	106
295	Muu erikoiskoneiden valmistus	732	144	137	114	42	52	1 221
2951	Metallien jalostuskoneiden valmistus	15	2	1	2	0	0	20
2952	Kaivos-, louhinta- ja rakennuskoneiden valm.	144	19	20	14	5	12	214
2953	Elintarv-, juoma-, tupakkateoll. koneiden valm.	122	16	16	12	7	2	175
2954	Tekst-, vaatetus- ja nahkateoll. koneiden valm.	24	2	1	1	0	0	28
2955	Massa- ja paperikoneiden valmistus	41	15	19	19	12	22	128
2956	Muiden teoll. erikoiskoneiden valmistus	386	90	80	66	18	16	656
296	Aseiden ja ammusten valmistus	51	2	1	1	1	4	60
297	Muualle luokitt. kodinkoneiden valmistus	24	5	4	6	3	4	46
2971	Sähköisten kodinkoneiden valmistus	19	4	0	4	1	4	32
2972	Ei-sähköisten kodinkoneiden valmistus	5	1	4	2	2	0	14
DL	Elektroniikka- ja sähkötuotteiden valm.	1 325	212	160	137	70	101	2 005
30	Konttori- ja tietokoneiden valmistus	71	4	5	5	1	0	86
3001	Konttorikoneiden valmistus	3	0	1	0	0	0	4
3002	Tietokon., muiden tiet.käsitteilylaitteiden valm.	68	4	4	5	1	0	82
31	Muu sähkökoneiden ja -laitteiden valm.	350	74	59	64	33	37	617
311	Sähkömoottori-, generaattori-, muuntajien valm.	52	14	11	17	7	12	113
312	Sähkönjakelu- ja tarkkailulaitteiden valm.	53	23	20	19	12	12	139
313	Eristettyjen johtimien ja kaapelien valm.	17	5	5	7	7	5	46
314	Akkujen ja paristojen valmistus	4	1	0	0	0	0	5
315	Valaistuslaitteiden ja sähkölampujen valm.	58	11	5	7	4	2	87
316	Muu sähkölaitteiden valmistus	166	20	18	14	3	6	227
3161	Muiden sähkölaitteiden valmistus ajoneuvojen varten	19	1	3	1	0	3	27
3162	Muualle luokittelematt. sähkölaitteiden valm.	147	19	15	13	3	3	200
32	Radio-, televisio- ja tietoliikennevälineiden valm.	273	41	38	26	19	42	439
321	Elektronisten piirien yms. valmistus	181	28	26	18	8	11	272
322	Televisio-, radiolähett., puh.käsitteilylaitteiden valm.	33	6	6	7	8	30	90
323	Televisio- ja radiovastaanott. yms. valm.	59	7	6	1	3	1	77
33	Lääkintä-, hienomek. koneiden, kellojen valm.	631	93	58	42	17	22	863
331	Lääkintä-, kirurg. koneiden, ortoped. välineiden valm.	354	43	15	13	7	10	442
33101	Lääkintä-, kirurg. koneiden, ortoped. välineiden valm.	173	24	12	13	7	10	239
33102	Hammasproteesien valmistus	181	19	3	0	0	0	203
332	Mittaus-, tarkkailu- ja navigointilaitteiden valm.	187	28	25	17	9	8	274
333	Teollisuuden prosessinsäätölaitteiden valm.	52	21	17	7	1	4	102
334	Optiikka- ja valokuvausvälineiden valm.	34	1	1	5	0	0	41
335	Kellojen valmistus	4	0	0	0	0	0	4
DM	Kulkuneuvojen valmistus	842	106	59	77	21	34	1 139
34	Autojen ja perävaunujen valmistus	225	42	20	32	10	14	343
341	Autojen valmistus	50	5	0	3	0	3	61
342	Autonkorien ja perävaunujen valmistus	113	29	17	20	7	8	194
343	Autonosien ja -moottorien osien valm.	62	8	3	9	3	3	88
35	Muu kulkuneuvojen valmistus	617	64	39	45	11	20	796
351	Laivojen ja veneiden valm. ja korjaus	565	59	34	38	9	14	719
3511	Laivojen valmistus ja korjaus	89	21	16	23	6	7	162
3512	Vapaa-aajan veneiden valmistus ja korjaus	476	38	18	15	3	7	557
352	Raideliikenteen kulkuneuvojen valm. ja korj.	4	1	2	5	0	3	15
353	Ilma-alusten valmistus	15	3	1	1	0	3	23

Taulukko 8 Toimipaikat toimialoittain (tarkin taso) ja henkilöstön suuruusluokan mukaan 3.10.2006

Tabell Arbetsställen efter näringsgren (detaljerad nivå) och antalet anställda 3.10.2006

Table Establishments by industry (detail level) and according to personnel size 3.10.2006

Toimiala Näringsgren Industry		Henkilöstön suuruusluokka - Antalet anställda - Personnel size						Yhteensä Totalt Total
		0-1	2	3	4	5	6-9	
		0-4	5-9	10-19	20-49	50-99	100+	
354	Moottori- ja polkupyörien valmistus	19	1	1	0	2	0	23
3541	Moottoripyörien valmistus	6	0	0	0	0	0	6
3542	Polkupyörien valmistus	8	1	1	0	2	0	12
3543	Invalidiajoneuvojen valmistus	5	0	0	0	0	0	5
355	Muiden kulkuneuvojen valmistus	14	0	1	1	0	0	16
DN	Muu valmistus	2 790	217	150	93	30	21	3 301
36	Huonekalujen valmistus; muu valmistus	2 716	191	126	85	28	21	3 167
361	Huonekalujen valmistus	1 493	149	103	63	20	16	1 844
3611	Tuolien ja istuinten valmistus	285	25	16	10	4	4	344
3612	Muiden toimisto- ja myymäläkal. valm.	116	36	33	14	2	4	205
3613	Muiden keittiökalusteiden valmistus	240	40	21	15	4	5	325
3614	Muiden huonekalujen valmistus	847	48	29	24	8	3	959
3615	Patjojen valmistus	5	0	4	0	2	0	11
362	Kultasepäntuotteiden ja kolikoiden valm.	393	12	3	2	2	1	413
3621	Kolikoiden ja mitalien valmistus	12	1	0	0	1	0	14
3622	Jalokivikorujen ja kultasepäntuott. valm	381	11	3	2	1	1	399
363	Soitinten valmistus	101	3	2	0	0	0	106
364	Urheiluvälineiden valmistus	176	10	3	11	1	4	205
365	Pelien ja leikkikalujen valmistus	70	2	4	2	0	0	78
366	Muiden tuotteiden valmistus	483	15	11	7	5	0	521
3661	Epäaitojen korujen valmistus	37	1	0	1	0	0	39
3662	Harjojen valmistus	14	3	2	3	1	0	23
3663	Muulla luokittelematon valmistus	432	11	9	3	4	0	459
37	Kierrätys	74	26	24	8	2	0	134
371	Metallijätteiden ja -romun kierrätys	51	22	17	4	1	0	95
372	Muiden jätteiden ja romujen kierrätys	23	4	7	4	1	0	39
E	Sähkö-, kaasu- ja vesihuolto	1 529	159	123	95	46	19	1 971
40	Sähkö-, kaasu- ja lämpöhuolto	805	112	94	70	44	18	1 143
401	Sähkön tuotanto, jakelu ja myynti	412	77	77	64	42	17	689
4011	Sähkön ml. sähkön ja lämmön yhteistuot.	217	17	28	23	23	11	319
40111	Sähkön tuotanto vesi- ja tuulivoimalla	111	5	5	4	0	1	126
40112	Sähkön erillistuotanto lämpövoimalla	10	2	1	5	6	2	26
40113	Sähkön ja kaukolämmön yhteistuotanto	52	6	11	5	12	3	89
40114	Sähkön tuotanto ydinvoimalla	0	0	0	1	0	3	4
40115	Teoll. palv. sähkön ja lämmön yhteistuot	21	1	11	8	3	0	44
40119	Sähkön tuotanto muulla tavalla	23	3	0	0	2	2	30
4012	Sähkön siirto	26	11	3	5	0	1	46
4013	Sähkön jakelu ja sähkön myynti	169	49	46	36	19	5	324
40131	Sähkön jakelu	74	36	31	33	17	4	195
40132	Sähkön myynti ja välitystoiminta	95	13	15	3	2	1	129
402	Kaasun tuotanto ja jakelu	9	2	1	0	0	0	12
4021	Kaasun tuotanto	4	0	0	0	0	0	4
4022	Kaasun jakelu ja kaasun myynti	5	2	1	0	0	0	8
403	Lämmön tuotanto ja jakelu	384	33	16	6	2	1	442
40301	Kaukolämmön erillistuotanto ja jakelu	345	27	13	4	2	1	392
40302	Teoll. palveleva lämmön erillistuotanto	39	6	3	2	0	0	50
41	Veden puhdistus ja jakelu	724	47	29	25	2	1	828
F	Rakentaminen	35 843	2 793	1 514	778	195	117	41 240
45	Rakentaminen	35 843	2 793	1 514	778	195	117	41 240
451	Rakennusalueen pohjarakentaminen	5 894	323	156	70	13	4	6 460
4511	Raivaus, purku ja pohjarakentaminen	5 893	323	156	70	13	4	6 459
4512	Maaperän koeporaus	1	0	0	0	0	0	1

Taulukko 8 Toimipaikat toimialoittain (tarkin taso) ja henkilöstön suuruusluokan mukaan 3.10.2006

 Tabell Arbetsställen efter näringsgren (detaljerad nivå) och antalet anställda 3.10.2006
 Table Establishments by industry (detail level) and according to personnel size 3.10.2006

Toimiala Näringsgren Industry	Henkilöstön suuruusluokka - Antalet anställda - Personnel size							Yhteensä Totalt Total
	0-1	2	3	4	5	6-9		
	0-4	5-9	10-19	20-49	50-99	100+		
452	Rakennusten rakent. sekä maa- ja vesirak	18 220	1 404	757	399	122	91	20 993
4521	Talonrakennustyöt, maa- ja vesirakentam.	14 117	1 002	522	297	95	56	16 089
45211	Yleiset talonrakennustyöt	13 809	927	454	236	74	48	15 548
45219	Siltojen, tunnelien, sähkölinj. rakent.	308	75	68	61	21	8	541
4522	Kattorakenteiden asennus ja kattaminen	335	47	27	11	1	0	421
4523	Teiden, lentokentt., urheilual. rakent.	985	103	77	43	13	28	1 249
4524	Vesirakentaminen	226	10	8	2	0	1	247
4525	Muu erikoisalarakentaminen	2 557	242	123	46	13	6	2 987
453	Rakennusasennus	6 994	706	411	220	51	19	8 401
4531	Sähköjohtojen ja -laitteiden asennus	3 489	327	166	101	20	8	4 111
4532	Eristystyöt	242	39	21	15	6	0	323
4533	LVI-asennukset	3 063	335	217	103	25	11	3 754
4534	Muu rakennusasennus	200	5	7	1	0	0	213
454	Rakentamisen viimeistelytyöt	4 441	323	154	72	8	2	5 000
4541	Rappaukset	43	6	6	3	0	0	58
4542	Rakennuspuusepänasennukset	1 783	54	23	8	1	1	1 870
4543	Lattian ja seinien päällystys	767	77	34	15	1	0	894
4544	Maalaus ja lasitus	1 651	164	85	43	6	1	1 950
45441	Maalaus	1 398	134	74	39	5	1	1 651
45442	Lasitus	253	30	11	4	1	0	299
4545	Muut rakentamisen viimeistelytyöt	197	22	6	3	0	0	228
455	Rakennuskonevuokraus käyttäjiineen	294	37	36	17	1	1	386
G	Tukku- ja vähittäiskauppa	55 980	6 582	3 071	1 475	329	146	67 583
50	Moottorijoneuvojen kauppa, polttoain. väh. myynti	10 414	1 316	549	254	56	7	12 596
501	Moottorijoneuvojen kauppa	2 003	213	121	80	14	1	2 432
50101	Moottorijoneuvojen tukkukauppa	334	17	16	25	11	1	404
50102	Moottorijoneuvojen vähittäiskauppa	1 610	190	103	55	3	0	1 961
50103	Matkailuvaunujen vähittäiskauppa	59	6	2	0	0	0	67
502	Moottorijoneuvojen huolto ja korjaus	5 462	380	183	126	25	3	6 179
50201	Moottorijoneuvojen huolto ja korjaus	5 409	377	180	126	24	3	6 119
50202	Renkaiden korjaus	53	3	3	0	1	0	60
503	Moottoriajon. osien ja varust. kauppa	1 661	349	119	33	14	3	2 179
50301	Moottoriajon. osien, varust. tukkukauppa	337	50	29	12	11	3	442
50302	Moottoriajon. osien, varust. väh. kauppa	995	183	67	13	2	0	1 260
50303	Renkaiden tukkukauppa	71	8	3	3	0	0	85
50304	Renkaiden vähittäiskauppa	258	108	20	5	1	0	392
504	Moottoripyörien kauppa, huolto ja korj.	272	28	15	7	1	0	323
50401	Moottoripyörien kauppa, huolto ja korj.	49	6	2	2	1	0	60
50402	Moottoripyörien kauppa, huolto ja korj.	111	21	13	5	0	0	150
50403	Moottoripyörien huolto ja korjaus	112	1	0	0	0	0	113
505	Polttoaineiden vähittäiskauppa	1 016	346	111	8	2	0	1 483
50501	Huoltamatoiminta	905	339	111	8	2	0	1 365
50502	Polttoaineiden väh. kauppa automaateista	111	7	0	0	0	0	118
51	Agentit ja tukkuk. pl. moottoriajon. kauppa	17 013	1 890	974	529	118	85	20 609
511	Agentuuri-toiminta	4 678	140	39	19	2	2	4 880
5111	Maatal., tekst., raaka-ain., puolival. agentti	54	1	0	0	0	0	55
5112	Polttoain., metallien ja teoll. kem. agentti	152	7	4	1	0	0	164
5113	Puutavaran ja rakennusmateriaalin agentti	744	25	5	1	0	0	775
5114	Koneiden ja laitteiden agentuuri-toiminta	759	39	16	4	0	1	819
5115	Huonekoneiden, taloustavaran, rautakauppatavaran agentti	1 146	19	4	5	0	0	1 174
5116	Tekstiili-, vaatteen-, nahkavalm. agentti	529	9	2	3	0	1	544
5117	Elintarvikkeiden, juomien ja tupakan agentti	336	12	4	3	0	0	355

Taulukko 8 Toimipaikat toimialoittain (tarkin taso) ja henkilöstön suuruusluokan mukaan 3.10.2006

Tabell Arbetsställen efter näringsgren (detaljerad nivå) och antalet anställda 3.10.2006

Table Establishments by industry (detail level) and according to personnel size 3.10.2006

Toimiala Näringsgren Industry		Henkilöstön suuruusluokka - Antalet anställda - Personnel size						Yhteensä Totalt Total
		0-1	2	3	4	5	6-9	
		0-4	5-9	10-19	20-49	50-99	100+	
5118	Muu erikoistunut agentuuritoiminta	402	11	2	2	1	0	418
51181	Paperialan agentuuritoiminta	48	5	0	1	0	0	54
51189	Muualla mainitsemaan erik. agenttuuri	354	6	2	1	1	0	364
5119	Yleisagentuuritoiminta	556	17	2	0	1	0	576
512	Maatal.raaka-ain, elävien eläint. tukkuk.	353	87	39	11	2	1	493
5121	Viljan, siementen ja eläinrehujen tukkuk.	166	64	26	3	1	1	261
5122	Kukkien ja taimien tukkukauppa	117	15	10	6	0	0	148
5123	Elävien eläinten tukkukauppa	29	6	3	2	1	0	41
5124	Turkisten ja nahkojen tukkukauppa	41	2	0	0	0	0	43
513	Elintarv., juomien ja tupakan tukkuk.	1 092	154	113	54	10	13	1 436
5131	Juures-, vihannes- marja- ja hed.tukkuk.	197	29	17	6	1	1	251
5132	Lihan ja lihatuotteiden tukkukauppa	46	8	8	2	0	2	66
5133	Maitotal. tuott, munien, rav.rasv. tukkuk	32	13	14	2	1	0	62
51331	Maitotal. tuott, rav.rasvojen tukkukauppa	22	9	8	2	0	0	41
51332	Munatukkukauppa	10	4	6	0	1	0	21
5134	Alkoholi- ja muiden juomien tukkukauppa	98	14	7	6	1	0	126
5135	Tupakkatuotteiden tukkukauppa	9	0	0	1	2	0	12
5136	Sokerin, makeisten, leipomotuott. tukkuk	80	7	5	3	1	1	97
51361	Sokerin, suklaan, makeisten tukkukauppa	67	6	3	2	1	1	80
51362	Leipomotuotteiden tukkukauppa	13	1	2	1	0	0	17
5137	Kahvin, teen, kaakaon ja maust. tukkuk.	31	4	3	1	0	0	39
5138	Muiden elintarv. (esim. kalojen) tukkuk.	339	40	21	10	2	3	415
51381	Kalatukkukauppa	67	10	9	4	1	0	91
51382	Luontaituotteiden tukkukauppa	99	8	7	0	0	0	114
51383	Lemmikkieläinten ruokien tukkukauppa	14	1	2	0	1	0	18
51389	Muualla mainitsemaan elintarv. tukkuk.	159	21	3	6	0	3	192
5139	Elintarv., juomien, tupakan yleistukkuk.	260	39	38	23	2	6	368
514	Taloustavaroiden tukkukauppa	3 821	412	196	125	39	15	4 608
5141	Tekstiilitukkukauppa	326	17	13	5	1	0	362
51411	Kangas- ja lankatukkukauppa	83	9	5	1	1	0	99
51412	Tekstiilivalmisteiden tukkukauppa	243	8	8	4	0	0	263
5142	Vaatteiden ja jalkineiden tukkukauppa	590	41	21	7	5	0	664
51421	Vaatteiden tukkukauppa	535	34	18	7	5	0	599
51422	Jalkineiden tukkukauppa	55	7	3	0	0	0	65
5143	Kodinkon., viihde-elektron. tukkukauppa	320	47	12	17	2	0	398
51431	Kodinkon. ja kodin sähkölait. tukkuk.	130	21	7	7	0	0	165
51432	Viihde-elektronikan tukkukauppa	190	26	5	10	2	0	233
5144	Lasin, posliin, tapett, puhd.ain. tukkuk	309	40	16	15	1	1	382
51441	Taloustav. ja -tarvikkeiden tukkukauppa	219	30	14	12	0	0	275
51442	Tapettien tukkukauppa	2	3	0	0	0	0	5
51443	Puhdistusaineiden tukkukauppa	88	7	2	3	1	1	102
5145	Hajuvesien ja kosmetiikan tukkukauppa	179	24	10	10	2	1	226
5146	Lab.väl, apteekkitav. yms. tukkukauppa	349	59	34	31	17	12	502
51461	Lääketukkukauppa	70	15	9	10	14	10	128
51462	Laboratorio- ja sairaanhoitoväl. tukkuk.	279	44	25	21	3	2	374
5147-5148	Muiden kotitaloustavaroiden tukkukauppa	1 748	184	90	40	11	1	2 074
51471	Huonekalujen ja mattojen tukkukauppa	146	18	7	1	0	0	172
51472	Lattianpäällysteiden tukkukauppa	25	3	1	1	0	0	30
51473	Paperi- ja toimistotarv. tukkukauppa	311	42	25	12	6	0	396
51474	Kirjatukkukauppa	38	6	1	2	0	0	47
51475	Valokuvausväl. ja -tarvikk. tukkukauppa	32	4	2	3	0	0	41
51476	Optisen alan tukkukauppa	71	6	2	3	1	0	83

Taulukko 8 Toimipaikat toimialoittain (tarkin taso) ja henkilöstön suuruusluokan mukaan 3.10.2006
 Tabell Arbetsställen efter näringsgren (detaljerad nivå) och antalet anställda 3.10.2006
 Table Establishments by industry (detail level) and according to personnel size 3.10.2006

Toimiala Näringsgren Industry	Henkilöstön suuruusluokka - Antalet anställda - Personnel size						Yhteensä Totalt Total	
	0-1 0-4	2 5-9	3 10-19	4 20-49	5 50-99	6-9 100+		
51477	Kellojen ja jalometallituott. tukkukauppa	112	16	3	1	0	0	132
51478	Urheilualan tukkukauppa	435	32	22	7	2	0	498
51481	Musiikkitarvikkeiden tukkukauppa	49	7	3	1	0	0	60
51482	Veneiden ja veneilytarv. tukkukauppa	63	6	2	2	0	0	73
51483	Lelujen ja pelien tukkukauppa	78	8	7	1	0	0	94
51489	Muu kotitaloustavaroiden tukkukauppa	388	36	15	6	2	1	448
515	Puolivalm., jätteiden, romun tukkukauppa	2 983	439	245	117	25	18	3 827
5151	Polttoainetukkukauppa	221	34	11	11	2	4	283
51511	Nestemäisten polttoaineiden tukkukauppa	155	29	10	8	1	4	207
51512	Maakaasun tukkukauppa	3	2	1	2	1	0	9
51519	Muiden polttoaineiden tukkukauppa	63	3	0	1	0	0	67
5152	Raakametall., metallimalmien tukkukauppa	34	1	1	0	0	0	36
5153	Puun, rak.mater., kylpyhuonekal. tukkuk	1 386	161	108	48	17	8	1 728
51531	Raakapuutukkukauppa	157	3	3	4	2	1	170
51532	Puutavaratuotetukkukauppa	551	49	39	12	5	0	656
51533	Metalli- ja kivennäistuott. tukkukauppa	377	68	37	21	4	6	513
51534	Kylpyhuonekal. ja -tarvikk. tukkukauppa	23	2	3	1	0	0	29
51539	Rakennustarvikkeiden yleistukkukauppa	278	39	26	10	6	1	360
5154	Rautak.tav., LVI-laitt. -tarvikk. tukkuk	636	167	80	36	3	5	927
51541	Työkalu- ja tarviketukkukauppa	350	96	24	18	1	2	491
51542	LVI-laitteiden ja -tarvikk. tukkukauppa	262	69	51	18	2	3	405
51549	Työkal, LVI-laitt. -tarvikk. yleistukkuk	24	2	5	0	0	0	31
5155	Kemiallisten tuotteiden tukkukauppa	271	27	21	14	3	1	337
5156	Muiden puolivalmisteiden tukkukauppa	95	14	8	4	0	0	121
5157	Jätteiden ja romun tukkukauppa	340	35	16	4	0	0	395
518	Koneiden, laitt. ja tarvikk. tukkukauppa	3 660	632	331	193	36	23	4 875
5181	Metallin ja puun työstökön. tukkukauppa	135	21	16	6	0	0	178
5182	Kaivos- ja rakennuskoneiden tukkukauppa	131	23	9	8	2	0	173
5183	Tekstiiliteoll. koneiden tukkukauppa	14	1	2	0	0	0	17
5184	Tietokon, oheislaitt, ohjelmist. tukkuk.	606	82	46	34	8	6	782
5185	Muiden toimistokön, toimitilakal. tukkuk	336	60	25	14	1	1	437
51851	Toimistokoneiden tukkukauppa	181	38	18	12	1	1	251
51852	Toimitilakalusteiden tukkukauppa	155	22	7	2	0	0	186
5186	Sähkölaitt, elektr. ja niiden os. tukkuk	682	133	66	45	8	9	943
51861	Sähkötarviketukkukauppa	433	99	48	27	6	2	615
51862	Tietoliikennevälineiden tukkukauppa	249	34	18	18	2	7	328
5187	Muiden teoll, kaup. käytett. kon. tukkuk	1 320	223	125	75	15	5	1 763
51871	Teoll. käytettävien koneiden tukkukauppa	904	164	102	56	14	3	1 243
51879	Muualla mainitsem. kon. ja laitt. tukkuk	416	59	23	19	1	2	520
5188	Maa-, metsätal.kon. ja -tarvikk. tukkuk.	436	89	42	11	2	2	582
519	Muu tukkukauppa	426	26	11	10	4	13	490
51901	Yleistukkukauppa	5	2	2	7	4	13	33
51909	Muualla mainitsematon tukkukauppa	421	24	9	3	0	0	457
52	Vähittäiskauppa; kotitaloustav. korjaus	28 553	3 376	1 548	692	155	54	34 378
521	Vähittäiskauppa erikoistum. myymälöissä	3 706	1 120	610	390	110	42	5 978
5211	Elintarv., juom., erikoistum. väh.kauppa	3 573	1 039	538	232	24	6	5 412
52111	Supermarketkauppa	69	214	365	216	22	2	888
52112	Päivittäistav. yleisvähittäiskauppa	1 894	783	172	16	2	3	2 870
52113	Kioskit	1 610	42	1	0	0	1	1 654
5212	Muu väh.kauppa erikoistum. myymälöissä	133	81	72	158	86	36	566
52121	Itsepalvelutavaratalot	6	2	1	76	63	22	170
52122	Tavaratalot	2	1	8	33	13	14	71

Taulukko 8 Toimipaikat toimialoittain (tarkin taso) ja henkilöstön suuruusluokan mukaan 3.10.2006

Tabell Arbetsställen efter näringsgren (detaljerad nivå) och antalet anställda 3.10.2006

Table Establishments by industry (detail level) and according to personnel size 3.10.2006

Toimiala Näringsgren Industry		Henkilöstön suuruusluokka - Antalet anställda - Personnel size						Yhteensä Totalt Total
		0-1	2	3	4	5	6-9	
		0-4	5-9	10-19	20-49	50-99	100+	
52129	Pienoistavaratalot	125	78	63	49	10	0	325
522	Elintarv. juomien väh.kauppa erikoismyym	1 517	228	94	4	0	1	1 844
5221	Hedelmien, marjojen, vihann. väh.kauppa	206	4	0	0	0	0	210
5222	Lihan ja lihatuotteiden vähittäiskauppa	76	8	3	0	0	0	87
5223	Kalan, äyriäisten ja nilv. väh.kauppa	166	22	5	1	0	0	194
5224	Leipomotuott. ja makeisten väh.kauppa	301	15	2	0	0	0	318
52241	Leipomotuotteiden vähittäiskauppa	200	10	1	0	0	0	211
52242	Makeisten vähittäiskauppa	101	5	1	0	0	0	107
5225	Alkoholi- ja muiden juomien väh.kauppa	109	149	79	0	0	1	338
5226	Tupakkatuotteiden vähittäiskauppa	4	0	0	0	0	0	4
5227	Muu päiv.tav. väh.kauppa erikoismyymäl.	655	30	5	3	0	0	693
52271	Juustomyymälät	12	0	0	0	0	0	12
52272	Jäätelökioskit	98	9	4	2	0	0	113
52273	Luontaistuotteiden vähittäiskauppa	423	19	0	1	0	0	443
52279	Muu päivittäistav. erik.vähittäiskauppa	122	2	1	0	0	0	125
523	Lääkk., kosmet- ja hyg.tuott. väh.kauppa	1 027	249	221	51	5	1	1 554
5231	Apteekit	314	214	219	51	5	1	804
5232	Terveystarvikkeiden vähittäiskauppa	136	10	1	0	0	0	147
5233	Kosmet.- ja hygieniatuott. väh.kauppa	577	25	1	0	0	0	603
524	Muu uusien tav. väh.kauppa erikoismyymäl	16 560	1 670	579	230	38	8	19 085
5241	Tekstiilien vähittäiskauppa	772	42	10	7	0	0	831
52411	Kankaiden vähittäiskauppa	325	21	10	6	0	0	362
52412	Lankojen ja käsityötav. väh.kauppa	236	7	0	0	0	0	243
52413	Kodintekstiilien vähittäiskauppa	211	14	0	1	0	0	226
5242	Vaatteiden vähittäiskauppa	2 194	318	121	48	7	1	2 689
52421	Naisten vaatteiden vähittäiskauppa	541	43	8	1	0	0	593
52422	Miesten vaatteiden vähittäiskauppa	102	35	1	0	0	0	138
52423	Turkisten ja nahkavaatt. vähittäiskauppa	89	1	1	1	0	0	92
52424	Lastenvaatteiden vähittäiskauppa	183	2	2	0	0	0	187
52425	Lakkien ja hattujen vähittäiskauppa	36	0	0	0	0	0	36
52429	Vaatteiden yleisvähittäiskauppa	1 243	237	109	46	7	1	1 643
5243	Jalkineiden ja nahkatav. vähittäiskauppa	479	58	8	1	0	0	546
52431	Jalkineiden vähittäiskauppa	377	53	8	1	0	0	439
52432	Laukujen vähittäiskauppa	102	5	0	0	0	0	107
5244	Huonek, valaisim, taloustav. väh.kauppa	1 562	210	63	9	8	3	1 855
52441	Huonekalujen vähittäiskauppa	509	148	45	7	8	3	720
52442	Muu sisustustekst., -tarvikk. väh.kauppa	456	15	4	1	0	0	476
52443	Sähkötarvikk. ja valaisimien väh.kauppa	211	11	3	1	0	0	226
52444	Kumi- ja muovitarvikkeiden vähittäiskauppa	149	21	2	0	0	0	172
52445	Taloustavaroiden vähittäiskauppa	237	15	9	0	0	0	261
5245	Kodinkon., musiikkitarvikk. väh.kauppa	1 014	116	62	27	2	0	1 221
52451	Kodinkon. ja viihde-elektron. väh.kauppa	722	109	59	26	2	0	918
52452	Soittimien ja musiikkitarv. väh.kauppa	292	7	3	1	0	0	303
5246	Rautakauppatav., maalien yms. väh.kauppa	1 396	281	139	80	20	2	1 918
52461	Rauta- ja rakennustarv. yleisväh.kauppa	357	111	74	66	18	2	628
52462	Maalien vähittäiskauppa	74	21	8	5	1	0	109
52463	Keittiö-, sanit.til. kalust. väh.kauppa	245	28	15	1	0	0	289
52464	Lukkoseppä- ja avainliikkeet	163	48	16	6	1	0	234
52469	Muu rauta- ja rakennusalan väh.kauppa	557	73	26	2	0	0	658
5247	Kirjojen, lehtien, paperitav. väh.kauppa	704	91	19	8	1	1	824
52471	Paperi- ja toimistotarvikk. väh.kauppa	333	30	6	1	0	0	370
52472	Kirjojen vähittäiskauppa	330	61	13	7	1	1	413

Taulukko 8 Toimipaikat toimialoittain (tarkin taso) ja henkilöstön suuruusluokan mukaan 3.10.2006

Tabell Arbetsställen efter näringsgren (detaljerad nivå) och antalet anställda 3.10.2006

Table Establishments by industry (detail level) and according to personnel size 3.10.2006

Toimiala Näringsgren Industry	Henkilöstön suuruusluokka - Antalet anställda - Personnel size						Yhteensä Totalt Total
	0-1	2	3	4	5	6-9	
	0-4	5-9	10-19	20-49	50-99	100+	
52473 Aikakausjulk. ja lehtien väh.kauppa	41	0	0	0	0	0	41
5248-5249 Muu väh.kauppa erikoistuneissa myymäl.	8 439	554	157	50	0	1	9 201
52481 Kukkien vähittäiskauppa	983	32	6	1	0	0	1 022
52482 Kukkakioskit	68	1	0	0	0	0	69
52483 Puutarha-alan vähittäiskauppa	190	18	7	3	0	0	218
52484 Taideliikkeet	269	2	0	0	0	0	271
52485 Valokuvasalan vähittäiskauppa	330	25	4	1	0	0	360
52486 Optisen alan vähittäiskauppa	615	113	20	2	0	0	750
52487 Kultasepänteosten ja kellojen väh.kauppa	618	60	15	3	0	0	696
52488 Urheilualan vähittäiskauppa	1 129	95	48	25	0	0	1 297
52489 Mattojen vähittäiskauppa	44	5	0	0	0	0	49
52491 Veneiden ja veneilytarv. vähittäiskauppa	165	18	7	1	0	0	191
52492 Tietokonelaitteistojen vähittäiskauppa	519	36	15	3	0	1	574
52493 Tietoliik.väl., toimistokon. väh.kauppa	518	56	12	5	0	0	591
52494 Lemmikkieläinten vähittäiskauppa	390	9	1	0	0	0	400
52495 Leikkikal. ja askartelutarv. väh.kauppa	247	13	1	1	0	0	262
52496 Lastenvaunujen ja -tarvikk. väh.kauppa	105	6	2	0	0	0	113
52497 Lahjatavaroiden vähittäiskauppa	967	20	1	1	0	0	989
52498 Tapettien ja lattianpääll. väh.kauppa	105	34	17	3	0	0	159
52499 Muualla mainitsematon vähittäiskauppa	1 177	11	1	1	0	0	1 190
525 Käytettyjen tav. väh.kauppa myymälöissä	998	36	20	3	0	0	1 057
52501 Antiikkiliikkeet	158	2	0	0	0	0	160
52502 Antikvariaattikauppa	189	0	0	0	0	0	189
52509 Muiden käytettyjen tavaroiden väh.kauppa	651	34	20	3	0	0	708
526 Vähittäiskauppa muualla kuin myymälöissä	3 243	23	12	7	2	2	3 289
5261 Postimyynti ja verkkokauppa	286	6	8	6	2	2	310
52611 Kirjojen postimyynti ja verkkokauppa	39	0	3	2	0	0	44
52612 Vaatteiden postimyynti ja verkkokauppa	49	2	1	0	0	0	52
52613 Laajan valik. postimyynti, verkkokauppa	45	1	0	2	2	2	52
52619 Muu postimyynti ja verkkokauppa	153	3	4	2	0	0	162
5262 Tori- ja markkinakauppa	343	2	0	0	0	0	345
5263 Muu väh.kauppa muualla kuin myymälöissä	2 614	15	4	1	0	0	2 634
527 Henk.koht. esin., kotitalousesin. korj.	1 502	50	12	7	0	0	1 571
5271 Jalkineiden ja nahkatuotteiden korjaus	241	1	0	0	0	0	242
5272 Kotitaloussähkölaitteiden korjaus	743	41	11	4	0	0	799
5273 Kellojen ja kultasepäntuotteiden korjaus	67	0	0	0	0	0	67
5274 Muu henk.koht. esin., kotital. esin. korj.	451	8	1	3	0	0	463
H Majoitus- ja ravitsemistoiminta	11 889	1 786	822	319	49	15	14 880
55 Majoitus- ja ravitsemistoiminta	11 889	1 786	822	319	49	15	14 880
551 Hotellit	317	134	140	106	34	10	741
552 Leirintäalueet ja muu majoitustoiminta	1 276	49	11	3	1	0	1 340
5521 Retkeilymajat	34	2	1	0	0	0	37
5522 Leirintäalueet, ml. matkailuvaunuaalueet	157	13	1	0	0	0	171
5523 Muu majoitustoiminta	1 085	34	9	3	1	0	1 132
55231 Matkustajakodit ja täysihoidot	213	15	4	2	0	0	234
55232 Lomakylät	166	7	1	1	0	0	175
55239 Muualla mainitsematon majoitustoiminta	706	12	4	0	1	0	723
553 Ravintolat, kahvilat ja ruokakioskit	6 529	1 038	501	172	10	2	8 252
55301 Ravintolat	2 442	647	325	103	8	2	3 527
55302 Kahvila-ravintolat	3 232	347	170	68	2	0	3 819
55303 Ruokakioskit	855	44	6	1	0	0	906
554 Olutbaarit, kahvilat ja kahvibaarit	1 457	146	26	0	0	0	1 629

Taulukko 8 Toimipaikat toimialoittain (tarkin taso) ja henkilöstön suuruusluokan mukaan 3.10.2006

Tabell

Arbetsställen efter näringsgren (detaljerad nivå) och antalet anställda 3.10.2006

Table

Establishments by industry (detail level) and according to personnel size 3.10.2006

Toimiala Näringsgren Industry		Henkilöstön suuruusluokka - Antalet anställda - Personnel size						Yhteensä Totalt Total
		0-1	2	3	4	5	6-9	
		0-4	5-9	10-19	20-49	50-99	100+	
55401	Olut- ja drinkkibaarit	430	77	13	0	0	0	520
55402	Kahvilat ja kahvibaarit	1 027	69	13	0	0	0	1 109
555	Henkilöstö- ja laitosruok., ateriapalv.	2 310	419	144	38	4	3	2 918
5551	Henkilöstö- ja laitosruokalot	1 228	369	132	33	1	1	1 764
5552	Ateriapalvelu	1 082	50	12	5	3	2	1 154
I	Kuljetus, varastointi ja tietoliikenne	23 002	2 005	1 107	719	234	221	27 288
60	Maaliikenne; putkijohtokuljetus	18 710	1 258	611	294	81	60	21 014
601	Rautatieliikenne	96	16	16	7	11	17	163
602	Muu maaliikenne	18 614	1 242	595	287	70	43	20 851
6021	Muu säänn. maitse tapahtuva henkilöliik.	114	52	58	62	21	28	335
60211	Raitiotie- ja metrolinno	0	0	0	0	2	2	4
60212	Säännöllinen linja-autoliikenne	114	52	58	62	19	26	331
6022	Taksiliikenne	8 426	99	14	3	2	0	8 544
6023	Muu maitse tapahtuva henkilöliikenne	286	32	21	14	2	0	355
60231	Linja-autojen tilausliikenne	237	31	21	11	2	0	302
60239	Muulla mainitsem. henkilöliik. maitse	49	1	0	3	0	0	53
6024	Tieliikenteen tavarankuljetus	9 788	1 059	502	208	45	15	11 617
60241	Tieliikenteen tavarankuljetus	9 670	1 048	496	206	44	15	11 479
60242	Muuttokuljetus	118	11	6	2	1	0	138
61	Vesiliikenne	319	34	34	13	9	17	426
611	Meri- ja rannikkoliikenne	229	30	30	12	9	16	326
61101	Meriliikenteen henkilökuljetus	68	4	7	6	4	9	98
61102	Meriliikenteen tavarankuljetus	59	17	20	6	5	6	113
61103	Kotimaan rannikkoliikenne	102	9	3	0	0	1	115
612	Sisävesiliikenne	90	4	4	1	0	1	100
62	Ilmaliikenne	80	12	10	5	4	6	117
621	Säännöllinen lentoliikenne	22	8	8	4	3	6	51
622	Tilauslentoliikenne	58	4	2	1	1	0	66
63	Liikennettä palv. toim., matkatoimistot	2 962	423	254	181	51	43	3 914
631	Lastinkäsittely ja varastointi	323	75	52	46	12	15	523
6311	Lastinkäsittely	138	39	28	20	8	12	245
6312	Varastointi	185	36	24	26	4	3	278
632	Muu liikennettä palveleva toiminta	378	60	51	48	19	11	567
6321	Muu maaliikennettä palveleva toiminta	262	33	16	18	8	1	338
63211	Linja-autoasemat	64	15	4	6	2	0	91
63212	Tieliikenteen terminaalitoiminta	49	8	9	11	2	0	79
63213	Maksullinen pysäköinti	60	7	3	0	0	0	70
63219	Muulla mainitsem. maaliikenn. palv toim	89	3	0	1	4	1	98
6322	Muu vesiliikennettä palveleva toiminta	65	15	20	14	6	1	121
63221	Satamat	20	7	7	8	3	0	45
63229	Muulla mainitsem. vesiliikenn. palv toim	45	8	13	6	3	1	76
6323	Muu ilmaliikennettä palveleva toiminta	51	12	15	16	5	9	108
633	Matkatoim. ja muu matkailua palv. toim.	1 472	151	54	21	3	4	1 705
63301	Matkatoimistot	329	102	40	15	3	4	493
63302	Muu matkailua palveleva toiminta	1 143	49	14	6	0	0	1 212
634	Muu kuljetusväilytys	789	137	97	66	17	13	1 119
63401	Huolinta ja rahtaus	455	100	79	59	17	13	723
63409	Muulla mainitsematon kuljetusväilytys	334	37	18	7	0	0	396
64	Posti- ja teleliikenne	931	278	198	226	89	95	1 817
641	Posti- ja kuriiritoiminta	381	173	124	154	52	39	923
6411	Postin toiminta	129	137	102	137	47	33	585
6412	Muu jakelu- ja kuriiritoiminta	252	36	22	17	5	6	338

Taulukko 8 Toimipaikat toimialoittain (tarkin taso) ja henkilöstön suuruusluokan mukaan 3.10.2006

Tabell Arbetsställen efter näringsgren (detaljerad nivå) och antalet anställda 3.10.2006

Table Establishments by industry (detail level) and according to personnel size 3.10.2006

Toimiala Näringsgren Industry		Henkilöstön suuruusluokka - Antalet anställda - Personnel size						Yhteensä Totalt Total
		0-1	2	3	4	5	6-9	
		0-4	5-9	10-19	20-49	50-99	100+	
642	Teleliikenne	550	105	74	72	37	56	894
64201	Puhelinliikenne	137	46	38	39	29	37	326
64202	Muu teleliikenne	337	39	31	30	7	18	462
64203	Ohjelmansiirtopalvelut	51	17	3	2	0	1	74
64204	Internet-yhteyksien tarjoaminen	25	3	2	1	1	0	32
J	Rahoitustoiminta	3 445	762	436	230	56	60	4 989
65	Rahoituksen välitys pl. vakuutustoiminta	1 695	541	321	152	35	36	2 780
651	Pankkitoiminta	676	484	287	134	31	32	1 644
6511	Keskuspankkitoiminta	0	4	0	0	1	2	7
6512	Talletuspankkitoiminta	676	480	287	134	30	30	1 637
652	Muu rahoituksen välitys	1 019	57	34	18	4	4	1 136
6521	Rahoitusleasing	17	2	1	3	0	1	24
6522	Muu luotonanto	42	13	13	9	4	3	84
6523	Muu rahoitustoiminta	960	42	20	6	0	0	1 028
65231	Sijoitus- ja kehitysyhtiötoiminta	401	19	16	5	0	0	441
65232	Rahastotoiminta	28	2	1	0	0	0	31
65239	Muu sijoitustoiminta	531	21	3	1	0	0	556
66	Vakuutustoim. pl. pakoll. sosiaalivak.	539	139	70	47	14	19	828
6601	Henkivakuutus	38	3	6	7	3	3	60
6602	Eläkevakuutus	8	1	0	0	0	0	9
6603	Vahinkovakuutus	493	135	64	40	11	16	759
66031	Vahinkovakuutusyhtiöt	290	92	46	36	10	15	489
66032	Vakuutusyhdistykset	105	38	13	0	0	0	156
66039	Muu vahinkovakuutus	98	5	5	4	1	1	114
67	Rahoitusta palveleva toiminta	1 211	82	45	31	7	5	1 381
671	Rahoituksen välitystä palveleva toiminta	914	63	34	23	6	5	1 045
6711	Rahoituksen välit. hallinn. tukipalvelut	5	1	0	2	0	0	8
67111	Pörssitoiminta	1	1	0	2	0	0	4
67119	Muut rahoituksen välit. hallinn. tukipalv.	4	0	0	0	0	0	4
6712	Arvopapereiden kauppa ja hallinta	301	9	9	5	3	1	328
6713	Muu rahoitusta ja sijoitusta palv. toim.	608	53	25	16	3	4	709
672	Vakuutusta palveleva toiminta	297	19	11	8	1	0	336
K	Kiinteistö-, vuokraus-, tutk.palv.	61 483	3 352	1 721	1 198	364	265	68 383
70	Kiinteistöalan palvelut	14 056	696	315	170	36	15	15 288
701	Kiint. rakennuttam., omien kiint. kauppa	567	30	12	7	2	1	619
7011	Kiinteistöjen rakennuttaminen	210	16	9	6	2	1	244
7012	Omien kiinteistöjen kauppa	357	14	3	1	0	0	375
702	Omien asunt. kiint. vuokraus ja hallinta	8 773	159	63	55	9	4	9 063
70201	Asuntojen vuokraus	597	52	25	33	3	2	712
70202	Asuntojen ja asuinkiinteistöjen hallinta	4 405	12	7	3	0	0	4 427
70209	Muiden kiinteistöjen vuokr. ja hallinta	3 771	95	31	19	6	2	3 924
703	Kiinteistöjen väl., isännöinti ja hoito	4 716	507	240	108	25	10	5 606
7031	Kiinteistövälitys	1 379	176	64	17	1	1	1 638
7032	Isännöinti ja kiinteistönhoito	3 337	331	176	91	24	9	3 968
71	Kulkuneuv., koneid., kotital.tav. vuokraus	1 714	115	45	21	6	0	1 901
711	Autojen vuokraus	395	13	5	4	1	0	418
712	Muiden liikennevälineiden vuokraus	146	3	2	1	0	0	152
7121	Muiden maaliikennevälineiden vuokraus	111	3	2	1	0	0	117
7122	Vesiliikennevälineiden vuokraus	22	0	0	0	0	0	22
7123	Ilmaliikennevälineiden vuokraus	13	0	0	0	0	0	13
713	Koneiden ja laitteiden vuokraus	811	85	32	15	5	0	948
7131	Maatalouskoneiden ja -laitteiden vuokr.	105	0	1	0	0	0	106

Taulukko 8 Toimipaikat toimialoittain (tarkin taso) ja henkilöstön suuruusluokan mukaan 3.10.2006

Tabell

Arbetsställen efter näringsgren (detaljerad nivå) och antalet anställda 3.10.2006

Table

Establishments by industry (detail level) and according to personnel size 3.10.2006

Toimiala Näringsgren Industry		Henkilöstön suuruusluokka - Antalet anställda - Personnel size						Yhteensä Totalt Total
		0-1	2	3	4	5	6-9	
		0-4	5-9	10-19	20-49	50-99	100+	
7132	Rakennuskoneiden ja -laitteiden vuokraus	360	61	25	10	4	0	460
7133	Konttorikoneiden, tietokoneiden vuokraus	26	1	1	0	1	0	29
7134	Muiden koneiden ja laitteiden vuokraus	320	23	5	5	0	0	353
714	Henk.koht. esin. ja kotital.esin. vuokr.	362	14	6	1	0	0	383
71401	Videofilmien vuokraus	212	7	2	0	0	0	221
71402	Urheilu- ja liikuntavälineiden vuokraus	91	3	2	1	0	0	97
71409	Muu kotitaloustavaroiden vuokraus	59	4	2	0	0	0	65
72	Tietojenkäsittelypalvelu	6 587	498	298	229	88	79	7 779
721	Atk-laitteistokonsultointi	556	23	10	2	0	0	591
722	Ohjelmistojen suunn. valm, konsultointi	4 316	360	225	156	67	44	5 168
7221	Ohjelmistojen kustantaminen	179	6	5	3	0	1	194
7222	Muu ohjelmistojen suunn. valm, konsult.	4 137	354	220	153	67	43	4 974
723	Tietojenkäsittely	392	45	28	41	17	28	551
724	Tietokanta ja -verkkopalvelut	898	47	20	15	3	4	987
72401	Tietokantapalvelut	204	18	8	6	2	2	240
72402	Tietoverkkopalvelut	694	29	12	9	1	2	747
725	Konttori- ja tietokon. korjaus ja huolto	372	23	13	14	1	2	425
726	Muu tietojenkäsittelypalvelu	53	0	2	1	0	1	57
73	Tutkimus ja kehittäminen	425	42	38	35	10	5	555
731	Luonnontiet. ja tekn. tutkimus, kehitt.	383	37	33	32	10	5	500
73101	Lääketieteellinen tutkimus ja kehitt.	143	17	18	15	6	3	202
73102	Muu luonnontiet. tutkimus ja kehitt.	99	5	7	8	1	1	121
73103	Tekniikan tutkimus ja kehittäminen	141	15	8	9	3	1	177
732	Yhteiskuntatiet. ja human. tutk, kehitt.	42	5	5	3	0	0	55
74	Muu liike-elämää palveleva toiminta	38 701	2 001	1 025	743	224	166	42 860
741	Lainop. ja taloudell. kons.; hallintayht	14 923	623	216	130	14	20	15 926
7411	Lakiasiajn palvelu	1 752	76	14	21	2	4	1 869
74111	Lakiasiaintoimistot	699	13	1	1	0	1	715
74112	Asianajotoimistot	873	55	10	13	1	3	955
74113	Patenttitoimistot	29	7	3	7	1	0	47
74119	Muu lakiasiajn palvelu	151	1	0	0	0	0	152
7412	Laskenta, kirj.pito, tilintark, veroneuv	5 068	313	100	46	3	6	5 536
74121	Kirjanpito- ja tilinpäätöspalvelu	4 478	288	83	43	2	2	4 896
74122	Tilintarkastuspalvelu	519	20	16	3	1	4	563
74129	Muu laskentatoimen palvelu	71	5	1	0	0	0	77
7413	Markkinatutkimus ja mielipideselvitykset	125	16	11	10	3	3	168
7414	Liikkeenjohdon konsultointi	7 799	207	84	50	5	5	8 150
7415	Hallintayhtiöiden toiminta	179	11	7	3	1	2	203
742	Tekninen palvelu	7 953	571	315	175	60	36	9 110
74201	Yhdyskuntasuunnittelu	593	35	26	9	2	6	671
74202	Maa- ja vesirakentamisen tekninen palv.	186	23	15	11	2	1	238
74203	Arkkitehtipalvelu	1 748	99	46	15	3	0	1 911
74204	Rakennetekninen palvelu	792	71	34	14	9	1	921
74205	LVI-tekninen suunnittelu	525	42	24	8	2	2	603
74206	Sähkötekninen suunnittelu	645	50	26	14	2	0	737
74207	Muu rakennustekninen palvelu	1 456	66	31	15	8	3	1 579
74208	Kone- ja prosessisuunnittelu	1 422	151	98	79	25	20	1 795
74209	Muu tekninen palvelu	586	34	15	10	7	3	655
743	Tekninen testaus ja analysointi	507	70	46	12	1	1	637
74301	Tekninen testaus ja analysointi	325	37	32	11	1	1	407
74302	Autokatsastus	182	33	14	1	0	0	230
744	Mainospalvelu	3 334	170	71	52	4	4	3 635

Taulukko 8 Toimipaikat toimialoittain (tarkin taso) ja henkilöstön suuruusluokan mukaan 3.10.2006

Tabell

Arbetsställen efter näringsgren (detaljerad nivå) och antalet anställda 3.10.2006

Table

Establishments by industry (detail level) and according to personnel size 3.10.2006

Toimiala Näringsgren Industry	Henkilöstön suuruusluokka - Antalet anställda - Personnel size						Yhteensä Totalt Total
	0-1	2	3	4	5	6-9	
	0-4	5-9	10-19	20-49	50-99	100+	
74401 Mainostoimistot	2 520	123	50	39	1	4	2 737
74402 Suora- ja ulkomainonta	149	11	6	1	2	0	169
74409 Muu mainospalvelu	665	36	15	12	1	0	729
745 Työnvälitys ja henkilöstön hankinta	557	93	103	170	70	45	1 038
74502 Työvoiman vuokraus	404	71	91	161	67	45	839
74509 Muu työvoiman ja henkilökunnan hankinta	153	22	12	9	3	0	199
746 Etsivä-, vartiointi- ja turvallisuuspalv	523	45	28	46	13	11	666
747 Siivous	3 494	179	109	82	39	40	3 943
748 Muut palvelut liike-elämälle	7 410	250	137	76	23	9	7 905
7481 Valokuvauspalvelu	1 031	24	4	2	2	1	1 064
74811 Valokuvaamotoiminta	1 004	21	4	2	1	0	1 032
74812 Valokuvien kehittäminen	27	3	0	0	1	1	32
7482 Pakkauspalvelu	86	9	11	7	0	0	113
7485 Sihteeri- ja käännöspalvelu	1 589	36	16	17	3	1	1 662
74851 Tekstinkäsittely- ja monennuspalvelu	301	19	8	7	1	0	336
74852 Postituspalvelut	15	1	1	4	0	1	22
74853 Käännös- ja tulkkauspalvelu	1 227	14	6	6	2	0	1 255
74859 Muu sihteeripalvelu	46	2	1	0	0	0	49
7486 Puhelinpalvelukeskusten toiminta	176	34	38	18	11	4	281
7487 Muualla luokittelematon liike-eläm. palv	4 528	147	68	32	7	3	4 785
74871 Taideteollinen muotoilu ja suunnittelu	1 827	19	13	2	0	0	1 861
74872 Perintätoimistot ja luottotietopalvelu	88	5	3	5	1	2	104
74873 Messujen ja kongressien järjestäminen	433	25	13	5	4	1	481
74879 Muualla mainitsemattomat liike-el. palv.	2 180	98	39	20	2	0	2 339
L Julk. hallinto, maanpuol. sosiaalivak.	228	32	21	17	3	10	311
75 Julk. hallinto, maanpuol. sosiaalivak.	228	32	21	17	3	10	311
751 Julkishallinto	29	3	9	2	1	2	46
7511 Julkinen yleishallinto	10	1	4	1	1	2	19
7512 Terveystieteiden, opet, kulttuur. hallinto	8	0	1	0	0	0	9
75121 Opetuksen ja kulttuuriasiain hallinto	3	0	0	0	0	0	3
75122 Terveystieteiden ja sosiaaliturvan hall.	5	0	1	0	0	0	6
7513 Työvoima- ja elinkeinoasiain hallinto	10	1	3	0	0	0	14
7514 Julkishallintoa tukevat toiminnot	1	1	1	1	0	0	4
752 Ulkoas. hall., maanpuol., järjestystoimi	150	11	1	2	0	0	164
7522 Maanpuolustus	1	0	0	0	0	0	1
7523 Oikeustoimi ja vankeinhoito	3	0	0	2	0	0	5
75231 Oikeudenhoito	3	0	0	2	0	0	5
7524 Poliisitoimi ja rajojen vartiointi	4	0	0	0	0	0	4
75241 Poliisitoimi	1	0	0	0	0	0	1
75242 Rajojen vartiointi ja väestönsuojelu	3	0	0	0	0	0	3
7525 Palo- ja pelastustoimi	142	11	1	0	0	0	154
753 Pakollinen sosiaalivakuutus toiminta	49	18	11	13	2	8	101
75302 Lakisääteinen työeläkevakuutus	27	5	4	3	0	7	46
75309 Muu pakollinen sosiaalivakuutus toiminta	22	13	7	10	2	1	55
M Koulutus	2 556	209	141	188	69	22	3 185
80 Koulutus	2 556	209	141	188	69	22	3 185
801 Peruskoulu	8	4	9	19	8	0	48
802 Lukio ja ammatillinen koulutus	38	24	25	45	29	11	172
8021 Lukio	0	2	2	8	6	0	18
8022 Ammatillinen koulutus	38	22	23	37	23	11	154
803 Korkeakoulut	3	11	19	26	14	8	81
804 Muu koulutus	2 507	170	88	98	18	3	2 884

Taulukko 8 Toimipaikat toimialoittain (tarkin taso) ja henkilöstön suuruusluokan mukaan 3.10.2006

Tabell Arbetsställen efter näringsgren (detaljerad nivå) och antalet anställda 3.10.2006

Table Establishments by industry (detail level) and according to personnel size 3.10.2006

Toimiala Näringsgren Industry		Henkilöstön suuruusluokka - Antalet anställda - Personnel size						Yhteensä Totalt Total
		0-1	2	3	4	5	6-9	
		0-4	5-9	10-19	20-49	50-99	100+	
8041	Kuljettajakoulutus	649	53	6	0	0	0	708
8042	Muu aikuiskoulutus yms.	1 858	117	82	98	18	3	2 176
80421	Kansan-, kansalaisopistot, mus.oppilait.	228	54	54	70	14	1	421
80422	Koulutuskeskukset	73	13	11	16	3	1	117
80423	Kielikoulut ja -opistot	152	10	1	5	1	1	170
80424	Kirjeopistot	1	1	0	0	0	0	2
80429	Muut koulutusta antavat yksiköt	1 404	39	16	7	0	0	1 466
N	Terveydenhuolto- ja sosiaalipalvelut	8 200	1 542	894	486	94	45	11 261
85	Terveydenhuolto- ja sosiaalipalvelut	8 200	1 542	894	486	94	45	11 261
851	Terveydenhuoltopalvelut	3 879	466	185	101	36	29	4 696
8511	Sairaalapalvelut	27	11	8	27	20	23	116
85111	Varsinaiset sairaalapalvelut	9	5	2	14	4	10	44
85112	Kuntoutuslaitokset ja sairaskodit	18	6	6	13	16	13	72
8512	Lääkäripalvelut	822	129	81	45	11	4	1 092
85129	Muut lääkäripalvelut	822	129	81	45	11	4	1 092
8513	Hammashoito	792	134	33	9	1	0	969
8514	Muut terveydenhuoltopalvelut	2 238	192	63	20	4	2	2 519
85141	Fysioterapia	728	66	17	3	1	0	815
85142	Laboratoriotutkimukset	66	5	8	4	1	2	86
85143	Kuvantamistutkimukset	36	6	1	1	0	0	44
85144	Sairaankuljetuspalvelut	101	82	21	5	1	0	210
85149	Muu terveyspalvelu	1 307	33	16	7	1	0	1 364
852	Eläinlääkintäpalvelut	998	31	9	1	0	0	1 039
853	Sosiaalipalvelut	3 323	1 045	700	384	58	16	5 526
8531	Majoituksen sisältävät sosiaalipalvelut	790	531	453	282	35	12	2 103
85311	Lasten ja nuorten laitokset	178	92	71	34	1	2	378
85312	Kehitysvammalaitokset	3	2	4	1	1	2	13
85313	Vanhusten laitokset	18	14	19	32	11	5	99
85314	Päihdehuoltolaitokset	32	21	22	8	1	1	85
85315	Palvelutalot ja ryhmäkodit	517	381	309	199	21	2	1 429
85316	Ensi- ja turvakodit	16	6	15	4	0	0	41
85319	Muut laitokset ja asumispalvelut	26	15	13	4	0	0	58
8532	Sosiaaliset avopalvelut	2 533	514	247	102	23	4	3 423
85321	Lasten päivähoido	514	231	94	14	1	0	854
85322	Päivätoiminta	50	22	3	3	1	0	79
85323	Kotipalvelut	1 058	43	30	10	3	0	1 144
85324	Työtoiminta ja työhön kuntoutus	62	24	23	25	7	1	142
85325	Neuvolat	3	3	0	0	0	0	6
85326	Avomuotoinen päihdekuntoutus	6	13	9	1	0	0	29
85329	Muu sosiaalitoiminta	840	178	88	49	11	3	1 169
O	Muut yht.kunn. ja henk.koht. palv.	28 506	1 578	807	493	93	42	31 519
90	Ympäristöhuolto	1 083	113	74	46	2	4	1 322
9001	Viemäri- ja jätevesihuolto	130	10	12	8	1	0	161
9002	Muu jätehuolto	423	86	59	37	1	4	610
9003	Ympäristön kunnostaminen ja puhtaanapito	530	17	3	1	0	0	551
90031	Ulkotilojen hoito	519	16	2	0	0	0	537
90032	Maaperän ja vesistöjen kunnostus	11	1	1	1	0	0	14
91	Järjestötoiminta	5 500	777	434	282	56	16	7 065
911	Elink.elämän, työnant.-, ammattialajärj.	549	58	19	35	7	3	671
9111	Elinkeinoelämän ja työnantajajärjestöt	246	39	13	21	7	2	328
9112	Ammattialajärjestöt	303	19	6	14	0	1	343
912	Ammattiyhdistykset	356	55	14	19	7	6	457

Taulukko 8 Toimipaikat toimialoittain (tarkin taso) ja henkilöstön suuruusluokan mukaan 3.10.2006
 Tabell Arbetsställen efter näringsgren (detaljerad nivå) och antalet anställda 3.10.2006
 Table Establishments by industry (detail level) and according to personnel size 3.10.2006

Toimiala Näringsgren Industry	Henkilöstön suuruusluokka - Antalet anställda - Personnel size						Yhteensä Totalt Total
	0-1 0-4	2 5-9	3 10-19	4 20-49	5 50-99	6-9 100+	
913 Muut järjestöt	4 595	664	401	228	42	7	5 937
9131 Seurakunnat ja uskonnolliset järjestöt	1 485	402	281	178	37	7	2 390
9132 Poliittiset järjestöt	172	12	7	1	1	0	193
9133 Muualla mainitsemattomat järjestöt	2 938	250	113	49	4	0	3 354
91331 Tutkimusta ja kulttuuria palv. järjestöt	125	17	11	7	0	0	160
91339 Muualla mainitsemattomat muut järjestöt	2 813	233	102	42	4	0	3 194
92 Virkistys-, kulttuuri- ja urheilutoim.	7 734	515	244	135	26	18	8 672
921 Elokuva- ja videotoiminta	992	54	21	16	1	0	1 084
9211 Elokuvien ja videoiden tuotanto	851	29	15	12	1	0	908
9212 Elokuvien ja videoiden levitys	29	5	2	2	0	0	38
9213 Elokuvien esittäminen	112	20	4	2	0	0	138
922 Radio- ja televisiotuotanto	196	25	16	26	5	5	273
923 Muu kulttuuri- ja viihdetuotanto	2 197	76	37	30	7	7	2 354
9231 Taiteellinen ja kirjallinen toiminta	1 745	56	23	23	6	5	1 858
92311 Taiteilijatuotanto	1 457	12	2	0	0	0	1 471
92312 Näyttämö- ja konserttitoiminta	288	44	21	23	6	5	387
9232 Kulttuurin ja viihteen tukipalvelut	65	4	6	0	1	0	76
9233 Huvipuistot	22	3	1	6	0	2	34
9234 Muut viihdepalvelut	365	13	7	1	0	0	386
924 Uutistoimistot	74	2	1	2	2	1	82
925 Kirjastot, arkistot, museot yms.	141	32	25	5	1	0	204
9251 Kirjastot ja arkistot	18	3	3	1	0	0	25
9252 Museot, näytt., historiall rakenn suojele	113	22	19	4	1	0	159
9253 Kasvitiet., puu-, eläintarh., luonn.puisto	10	7	3	0	0	0	20
926 Urheiluun liittyvä toiminta	3 270	249	127	46	10	0	3 702
9261 Urheilukentät, -hallit ja stadionit	587	110	58	16	2	0	773
9262 Urheilutoiminta	2 683	139	69	30	8	0	2 929
927 Muut virkistyspalvelut	864	77	17	10	0	5	973
9271 Rahapeli- ja vedonlyöntipalvelu	139	55	15	8	0	5	222
9272 Muualla luokittelemattomat virkistyspalv	725	22	2	2	0	0	751
93 Muut palvelut	14 189	173	55	30	9	4	14 460
9301 Pesulatuotanto	374	45	25	23	9	3	479
93011 Pesulapalvelut yrityksille	206	37	23	23	9	3	301
93012 Pesulapalvelut kotitalouksille	168	8	2	0	0	0	178
9302 Kampaamot ja kauneushoitolat	11 956	99	25	2	0	0	12 082
93021 Parturit ja kampaamot	10 120	88	23	2	0	0	10 233
93022 Kauneudenhoitopalvelut	1 836	11	2	0	0	0	1 849
9303 Hautaustoimistot	427	20	2	1	0	0	450
9304 Kylpylaitokset, solariumit yms. palvelut	759	1	2	2	0	1	765
9305 Muualla luokittelemattomat palvelut	673	8	1	2	0	0	684
P Työnantajakotitaloudet	32	1	0	0	0	0	33
Q Kv. järjestöt ja ulkom. edustustot	1	1	0	0	0	1	3
X Toimiala tuntematon	7	0	0	0	0	0	7



Taulukko 9 Kuntien ja kuntayhtymien toimipaikat talousarvioasetelmaluokittain 1.1.2005

Tabell Kommunernas och samkommunernas arbetsställen efter klasser i kommunernas budget uppställning 1.1.2005

Table Local government establishments according to municipalities budget scheme categories 1.1.2005

Kulauskoodi Kod Code		Henkilöstön suuruusluokka - Antalet anställda - Personnel size						Yhteensä Totalt Total
		0-1	2	3	4	5	6-9	
		0-4	5-9	10-19	20-49	50-99	100+	
Yhteensä - Totalt - Total		17 081	4 991	4 369	3 842	1 102	526	31 911
00100	Keskusvaailautakunta	30	1	0	0	0	0	31
00300	Tarkastustoimi	34	4	2	1	0	0	41
00400	Kunnanhallitus/kaupunginhallitus	246	18	4	4	1	0	273
00500	Velkaneuvonta	9	2	0	1	0	0	12
01100-01110	Kunnanvirasto/kaup.kanslia/keskuststo	118	215	129	114	16	12	604
01200	Kuntasuunnittelu	107	9	8	3	0	0	127
01300	Elinkeinoasiamies	221	20	11	1	0	1	254
01400	Asuntolautakunta, asuntotoimisto	91	7	1	0	0	0	99
01700	Tiedotustoimisto	5	1	2	0	0	0	8
01800-01810	Henkilöstötoimisto, -osasto	85	24	21	10	2	0	142
02100	Rahatoimisto, taloustoimisto	49	88	44	16	2	1	200
02400	Kunnanarkisto, kaupunginarkisto	9	1	1	0	1	0	12
02500	Kunnanasiamies	51	0	0	0	0	0	51
10400	Rakennusvalvonta, energianeuvonta	330	29	8	3	1	1	372
11100	Palotoimi, hallinto	29	3	1	2	0	2	37
11110	Paloasema	39	7	7	25	12	4	94
11120	Aluehälytyskeskus	3	0	2	1	0	1	7
11140	Aluepelastuslaitos	51	27	48	89	11	9	235
11180	Puolivakinainen palokunta	4	0	0	0	0	0	4
11300	Väestönsuojelu	83	0	0	0	0	0	83
11500	Ympäristönsuojelutk, ilmansuojelutk	117	16	11	4	0	1	149
11600	Kuluttajaneuvonta	25	1	0	0	0	0	26
12700	Pysäköinninvalvonta	10	6	0	0	0	0	16
13100	Alkoholitarkastus	5	0	0	0	0	0	5
15100	Osoitetoimisto	3	0	0	0	0	0	3
16200	Maahanmuuttovirasto	2	1	1	0	0	0	4
20100	Terveysvirasto, -lautakunta	73	22	15	9	0	1	120
21100	Yleinen terveysvalvonta	90	9	6	3	0	0	108
21110	Laboratorio, tarkastusasema	16	5	13	3	0	0	37
21500	Työsuojelun valvonta	39	0	2	0	0	0	41
21800-21810	Eläinlääkintähuolto	193	5	1	1	0	0	200
21900	Erittelemätön ympäristöterveydenhuolto	17	4	3	1	1	0	26
22000	Terveyskeskuksen hallinto	63	30	16	9	2	2	122
22110-22114	Terveysasema, työterveysasema	215	97	137	186	85	41	761
22116-22119	Hammashoitola	198	122	106	42	3	0	471
22120	Äitiys- ja lastenneuvola	284	80	25	7	3	0	399
22130	Kotisairaanhoido, kouluterveydenhoito	85	32	38	43	20	2	220
22210	Terv.keskuksen sairaala/vuodeosasto	35	4	12	135	83	39	308
24100	Sairaalalaitosten hallinto	10	3	1	4	5	3	26
24110	Sairaala	75	22	38	17	13	75	240
24120-24124	Psykiatrinen sairaala	17	6	10	14	6	26	79
24126-24129	Mielenterveystoimisto	84	35	34	31	5	0	189
24130	Tuberkuloosisairaala	0	0	0	0	0	1	1
31100-31110	Sosiaalityön hallinto	224	171	165	151	31	12	754
31120	Kasvatusneuvola	37	29	20	11	1	0	98
31130	A-klinikka	33	19	9	3	1	0	65
31136	Nuorisosasema	2	2	1	0	0	0	5
31140	Kehitysvammahuollon avohuoltotsto	18	2	2	2	0	0	24

Taulukko 9 Kuntien ja kuntayhtymien toimipaikat talousarvioasetelmaluokittain 1.1.2005

Tabell Kommunernas och samkommunernas arbetsställen efter klasser i kommunernas budget uppställning 1.1.2005

Table Local government establishments according to municipalities budget scheme categories 1.1.2005

Kulauskoodi Kod Code		Henkilöstön suuruusluokka - Antalet anställda - Personnel size						
		0-1	2	3	4	5	6-9	Yhteensä
		0-4	5-9	10-19	20-49	50-99	100+	Totalt Total
31180	Vastaanottokeskus	0	0	1	1	0	0	2
31500	Kotipalvelu	76	68	135	175	60	21	535
32000	Päivähoidon hallinto	67	13	8	8	2	0	98
32010-32040	Päiväkoti	686	549	911	574	12	5	2 737
32050	Perhepäivähoito	385	152	117	150	60	11	875
32060-32062	Päivähuoltola	27	24	11	5	1	0	68
32066-32067	Harjaantumiskoulu	22	9	7	1	0	0	39
32070	Keh.vammah. kerhot/yksityisop./muu avoh.	51	19	8	5	1	0	84
32080	Vanhusten päivähuolto	43	11	4	5	2	1	66
32090	Leikkikentät, päivähoidon kiertävä hstö	198	28	13	6	1	0	246
32100	Vammaisten henkilökohtainen palvelu	8	1	3	0	0	0	12
32600	Suojatyön hallinto	5	3	2	4	1	1	16
32610	Opetus- tai työkeskus	105	90	35	9	2	1	242
32620	Invalidihuollon suojatyökeskus	21	7	10	14	0	0	52
32630	Työtupa	6	5	2	4	3	0	20
33010	Kehitysvammaisten asuntolat	182	105	84	17	0	0	388
33030	PAV-hoitokoti, huoltokoti, ensisuoja	28	10	7	4	1	0	50
33040	Vanhusten palvelutalot	120	76	63	64	11	4	338
33600	Perhehoito	17	6	2	6	0	0	31
33700	Perhehoito	177	71	51	29	8	3	339
33800	Omaishoidon tuki	40	37	90	142	58	28	395
34010	Lasten-, erityislasten-, vastaanottokoti	15	13	40	34	6	1	109
34016	Nuorisokoti	1	4	9	2	0	0	16
34020	Kehitysvammahuollon keskuslaitos	9	4	16	6	0	14	49
34040	Huoltola	1	1	4	4	1	0	11
34046	Katkaisuhoitoasema	6	3	6	2	1	0	18
34050	Vanhainkoti	34	10	48	199	91	25	407
34060	Laitohoito	2	1	1	0	1	0	5
34600	Kesäsiirtolat	3	0	0	0	0	0	3
34610	Sosiaalitoimen virkistyskeskukset	3	1	0	0	0	0	4
36100	Oikeusaputoimistot	12	0	1	0	0	0	13
36200	Maatalouslomittajat, lomalk	133	2	10	51	35	3	234
40100	Koulutoimen hallinto, kouluvirasto	421	115	41	32	8	3	620
40190	Koulutoimen yhteinen/muu henkilöstö	117	14	5	6	5	2	149
40210-40230	Peruskoulun ala-/yläaste	2 060	733	607	366	31	1	3 798
40290	Peruskoulujen yhteinen henkilöstö	346	70	38	7	1	1	463
40300	Esiopetus	65	5	1	1	0	0	72
40310	Yhteinen koulu	12	10	14	2	0	0	38
40410	Eriyiskoulu	163	51	37	17	3	1	272
40500	Oppilajasuntolat	20	0	0	0	0	0	20
40600	Kesäsiirtolat	20	0	0	0	0	0	20
40700	Koulujen keskuskeittiö	48	14	5	1	0	0	68
41110	Lukio	234	92	41	37	8	0	412
41210	Iltakoulu	18	6	2	3	0	0	29
42100	Ammattioppilaitoksen hallintoyksikkö	14	0	4	5	7	1	31
42110	Ammattikoulu	24	8	16	35	40	23	146
42120	Ammattikoulun kurssitoiminta	1	0	0	0	0	0	1
42210	Kauppaoppilaitos	11	0	8	20	7	1	47
42310	Tekninen oppilaitos	7	0	1	3	4	3	18
42410	Kotiteollisuusoppilaitos	6	1	7	6	2	0	22

Taulukko 9 Kuntien ja kuntayhtymien toimipaikat talousarvioasetelmaluokittain 1.1.2005

Tabell Kommunernas och samkommunernas arbetsställen efter klasser i kommunernas budget uppställning 1.1.2005

Table Local government establishments according to municipalities budget scheme categories 1.1.2005

Kulauskoodi Kod		Henkilöstön suuruusluokka - Antalet anställda - Personnel size						Yhteensä Totalt
		0-1	2	3	4	5	6-9	
Code		0-4	5-9	10-19	20-49	50-99	100+	Total
42420	Taideteollisuusoppilaitos	3	1	1	5	4	2	16
42510	Talousskoulu	3	0	0	1	0	0	4
42520	Kotitalousskoulu	2	0	0	4	0	0	6
42530	Emäntäkoulu	1	0	0	0	0	0	1
42610	Maataloussoppilaitos	6	0	2	10	5	0	23
42620	Hoitoalan oppilaitos	3	3	2	6	4	2	20
42630	Muu erityisoppilaitos	38	12	18	52	37	18	175
42700	Ammatti-Instituutti	9	2	1	4	4	0	20
42800	Ammattikorkeakoulu	5	2	3	10	5	10	35
42810	Ammatillinen kurssikeskus	23	6	8	16	13	6	72
42900	Oppisopimuskoulutus	13	2	4	2	0	0	21
43000	Pakolaiskeskus	6	0	6	3	0	0	15
43110	Kansalais-/työväenopisto	112	23	20	106	71	12	344
43120	Kansankorkeakoulu	0	0	1	1	0	0	2
43130	Kesäyliopisto	2	3	0	0	0	0	5
43140	Kansanopisto	1	0	0	3	1	0	5
43600	Kotitalousneuvonta, kuluttajaneuvonta	32	1	0	0	0	0	33
44000	Kulttuurilautakunta	263	35	11	11	2	0	322
44100	Kirjaston hallinto, pääkirjasto	239	155	53	38	7	4	496
44110	Sivukirjasto	463	15	9	1	2	0	490
44190	Laitoskirjastot/kiertävä henkilöstö	101	5	0	1	0	0	107
44210	Teatteri	6	1	0	4	4	4	19
44300	Musiikkitoimen hallinto, orkesteri	5	0	2	6	6	1	20
44310	Musiikkiopisto	18	0	7	20	3	0	48
44320	Musiikkikoulu	8	2	7	11	0	0	28
44330	Konservatorio	1	0	0	3	1	1	6
44340	Musiikkileikkikoulu	4	1	0	1	0	0	6
45100	Kotiseututyö, matkailun edistäminen	76	2	1	0	0	0	79
45110	Leirintäalue/retkeilymaja	33	0	1	1	0	0	35
45410	Museo	112	26	19	11	1	1	170
45510	Taidemuseo	5	3	4	6	1	0	19
45520	Taidekoulu	12	3	5	1	0	0	21
45530	Muu kulttuurilaitos	10	4	2	2	0	1	19
46100	Urheilutoimen hallinto/vapaa-aikavirasto	298	67	25	14	3	3	410
46110	Urheilulaitos	176	67	40	14	1	1	299
46190	Urheilualueet omassa kunnassa	181	29	14	8	2	0	234
48100	Nuorisotyön hallinto	315	62	50	24	8	2	461
48110	Monitoimitalo	30	1	1	1	0	1	34
48900	Raittiustyön hallinto	133	2	0	0	0	0	135
50100-50110	Tekninen ltk, tekninen-/rakennusvirasto	166	95	58	50	13	5	387
51500	Kaavoitustoimi, kaavoitusvirasto	35	16	9	4	0	0	64
51600,51690	Tekninen suunnittelu	21	9	1	2	2	0	35
52100	Mittaustoiminta	50	28	20	7	1	0	106
53100	Rak.virasto, kunnallistekn. rakentaminen	73	50	45	24	10	8	210
56100	Jätehuollon hallinto	23	2	1	1	0	0	27
56110	Jätteenkäsittelylaitos	9	3	3	3	1	0	19
60100	Kiinteistövirasto, -lautakunta	66	17	11	21	7	3	125
60400	Metsätöimistö	53	2	1	0	0	0	56
60500	Kalatalouslaitos	1	0	0	0	0	0	1
70100	Sähkölaitos, energialaitos	13	7	6	5	3	4	38

Taulukko 9 Kuntien ja kuntayhtymien toimipaikat talousarvioasetelmaluokittain 1.1.2005

Tabell Kommunernas och samkommunernas arbetsställen efter klasser i kommunernas budget uppställning 1.1.2005

Table Local government establishments according to municipalities budget scheme categories 1.1.2005

Kulauskoodi Kod Code	Henkilöstön suuruusluokka - Antalet anställda - Personnel size						Yhteensä Totalt Total
	0-1 0-4	2 5-9	3 10-19	4 20-49	5 50-99	6-9 100+	
70110 Voimala	8	0	0	0	2	1	11
70120 Lämpölaite	3	0	0	0	0	0	3
70130 Kaasuntuotanto	1	0	0	0	0	0	1
70200 Kaukolämpö-/aluelämpölaitoksen hallinto	30	3	1	0	0	0	34
70210 Lämpölaite	22	0	0	0	0	0	22
70500 Vesilaitoksen hallinto	138	28	21	17	3	0	207
70510 Raakaveden käsittelylaitos	43	9	2	2	0	1	57
70520 Puhdistamo	8	2	0	1	0	0	11
70600 Viemärlaitoksen hallinto	70	4	6	3	0	0	83
70610 Jäteveden puhdistamo	85	5	0	0	0	0	90
71000 Satamalaitoksen hallinto	21	6	8	5	3	0	43
71010 Satama-alueet	9	5	3	5	1	0	23
71100 Liikennelaitoksen hallinto	1	2	0	0	1	1	5
71180 Yhteysalukset, lautat	2	0	0	0	0	0	2
71300 Kasvihuoneet, puutarhat	3	0	0	0	0	0	3
72000 Hankintakeskus	10	4	4	2	0	0	20
72100 Keskusvarasto	131	5	5	3	0	0	144
72200 Konekeskus	91	13	8	8	1	0	121
72310 Työpaja	55	13	15	1	0	0	84
72400 Elintarvikekeskus, keskuskeittiö	579	112	61	47	16	1	816
72500 Keskuspesula	12	1	0	0	2	0	15
72600 Painatuskeskus, muu palvelukeskus	47	5	2	0	1	0	55
72800 Puhelinkekus	12	2	0	0	0	0	14
72900 Siivouskeskus, hallintoyksikkö	11	1	2	5	3	4	26
75000 Tietojenkäsittelykeskus, ATK-keskus	20	8	7	8	1	0	44
76000 Myllylaitos	2	0	0	0	0	0	2
78000 Kierrätyskeskus	9	0	0	0	0	0	9
78100 Lentoasema	1	1	0	0	0	0	2
78200 Liikelaite	5	3	2	2	0	0	12
78300 Konservointikeskus	1	0	0	0	0	0	1
Muu	2 759	374	269	207	67	41	3 717



Taulukko 10 Valtion toimipaikat toimialoittain ja henkilöstön suuruusluokan mukaan 1.1.2005

Tabell

Statens arbetsställen efter näringsgren och antalet anställda 1.1.2005

Table

Establishments by industry (detail level) and according to personnel size 1.1.2005

Toimiala Näringsgren Industry	Henkilöstön suuruusluokka - Antalet anställda - Personnel size						Yhteensä Totalt Total
	0-1	2	3	4	5	6-9	
	0-4	5-9	10-19	20-49	50-99	100+	
Yhteensä - Totalt - Total	973	393	375	481	293	339	2 854
B Kalatalous	1	3	2	2	0	0	8
05 Kalastus, kalanvilj. ja niihin liittyvät palvelut	1	3	2	2	0	0	8
D Teollisuus	0	1	0	0	0	0	1
DE Massan jne. valm.; kustant. ja painaminen	0	1	0	0	0	0	1
22 Kustant., painam. ja tallenteiden jäljent.	0	1	0	0	0	0	1
F Rakentaminen	1	0	0	0	0	0	1
45 Rakentaminen	1	0	0	0	0	0	1
G Tukku- ja vähittäiskauppa	0	0	0	0	1	0	1
52 Vähittäiskauppa; kotitaloustav. korjaus	0	0	0	0	1	0	1
I Kuljetus, varastointi ja tietoliikenne	65	10	3	7	6	7	98
63 Liikennettä palv. toim., matkatoimistot	63	9	3	7	6	6	94
64 Posti- ja teleliikenne	2	1	0	0	0	1	4
J Rahoitustoiminta	0	0	0	0	1	0	1
65 Rahoituksen välitys pl. vakuutustoiminta	0	0	0	0	1	0	1
K Kiinteistö-, vuokraus-, tutk.palvelut	257	133	127	116	53	48	734
70 Kiinteistöalan palvelut	6	3	3	16	8	2	38
72 Tietojenkäsittelypalvelu	1	0	1	4	2	0	8
73 Tutkimus ja kehittäminen	81	34	36	39	17	30	237
74 Muu liike-elämää palveleva toiminta	169	96	87	57	26	16	451
L Julk. hallinto, maanpuol. ym.	510	197	194	270	169	197	1 537
75 Julk. hallinto, maanpuol. ym.	510	197	194	270	169	197	1 537
M Koulutus	87	33	35	66	51	80	352
80 Koulutus	87	33	35	66	51	80	352
N Terveystenhoito- ja sosiaalipalvelu	11	0	0	7	1	3	22
85 Terveystenhoito- ja sosiaalipalvelu	11	0	0	7	1	3	22
O Muut yht.kunn. ja henk.koht. palvelut	41	16	14	13	10	4	98
91 Järjestötoiminta	10	1	1	0	0	0	12
92 Virkistys-, kulttuuri- ja urheilutoiminta	29	15	13	13	10	4	84
93 Muut palvelut	2	0	0	0	0	0	2
Q Kv. järjestöt ja ulkom. edustustot	0	0	0	0	1	0	1
98 Kv. järjestöt ja ulkom. edustustot	0	0	0	0	1	0	1



Yritysrekisterin tietojen määritelmät

Seuraavassa on esitetty yritysrekisterin julkisten tietojen määritelmät.

YRITYSTIEDOT

Y-tunnus

Yritys- ja yhteisötunnus (Y-tunnus) on viranomaisten yrityksille ja yhteisöille antama tunnus, joka korvaa aikaisemmin käytössä olleen kaupparekisterinumeron, säätiörekisterinumeron ja LY-tunnuksen. Yritys- ja yhteisötunnuksessa on seitsemän numeroa, väliviiva ja tarkistusmerkki (1234567-8). Y-tunnus yksilöi yrityksen, mutta tunnuksesta sinänsä ei voi päätellä, onko yritystä rekisteröity, vaan tieto pitää aina erikseen tarkistaa Yritys- ja yhteisö-tietojärjestelmän Internet-sivuilta www.ytj.fi tai rekisteriviranomaisilta.

Alv-, työnantaja-toiminta ja ennakkoperintärekisteriin kuulumisen

Tiedot verottajan rekistereihin kuulumisesta saadaan YTJ -järjestelmän ja verohallinnon mukaisesti.

Yrityksen nimi

Yrityksen nimi on siinä muodossa, mitä toiminimestä mainitaan Patentti- ja rekisterihallituksen ja Verohallinnon yhteisessä yritystietojärjestelmässä internet-sivulla www.ytj.fi.

Toiminimi

Toiminimi on joko yrityksen itsensä ilmoittama nimi tai rekisteröity toiminimi.

Postiosoite

Postiosoite on se osoite, johon yrityksen posti halutaan lähetettävän.

Puhelinnumero

Numero sisältää suuntanumeron ja puhelinnumeron. Suuntanumero on enintään neljän merkin mittainen ja puhelinnumero vähintään neljän merkin mittainen luku.

Faksinumero

Numero sisältää suuntanumeron ja faksinumeron. Suuntanumero on enintään kolmen merkin mittainen ja faksinumero on vähintään neljän merkin mittainen luku.

Yrityksen kotikunta

Yrityksen kotikunta on sekä Patentti- ja rekisterihallituksen (PRH) että Verohallinnon (Veroh) määrittämä yrityksen kotipaikka. Oikeushenkilöillä kotipaikka on perustamisasiakirjoissa määritelty ja kauppa-, säätiö- tai yhdistysrekisteriin merkitty kunta, jonka tulee olla Suomessa. Luonnollisilla henkilöillä kotikunta on väestötietojärjestelmän mukainen.

Toiminnan sijaintikunta

Toiminnan sijaintikunta on kunta, jossa yritys harjoittaa normaalia tuotantotoimintaansa. Jos yritys toimii useammassa kunnassa, sijaintikunnat on eritelty toimipaikkaluettelossa.

Seutukunta, maakunta, lääni

Seutukunta/ maakunta/ lääni, johon yrityksen toiminnan sijaintikunta kuuluu.

Lisätietoja alueluokituksista saa julkaisusta Kunnat ja kuntapohjaiset aluejaot 2005 (Helsinki: Tilastokeskus, 2005) tai Tilastokeskuksen luokituspalvelujen internetsivuilta www.tilastokeskus.fi/luokitukset.

Toimiala TOL2002

Yrityksen toimiala on määritelty Tilastokeskuksen vuoden 2002 luokituksen mukaisesti. Kaikille yrityksille ja varsinaisille toimipaikoille määritellään itsenäisesti toimiala luokituksen tarkimmalla tasolla. Aputoimipaikan toimiala on yleensä sama kuin yrityksen päätoimiala.

Monitoimipaikkaisen yrityksen päätoimiala määräytyy yrityksen eri toimialoilla toimivissa toimipaikoissa syntyvän arvonlisäyksen perusteella. Arvonlisäys vastaa läheisesti jalostusarvoa. Yrityksen kunkin toimialan arvonlisäys saadaan kertomalla kunkin toimipaikan työllisten määrä toimipaikan toimialan keskimääräisellä arvonlisäyksellä ja suhteuttamalla saatu luku toimipaikan toiminta-aikaan tilastovuoden tilikaudella. Yrityksen päätoimiala on sen toimipaikan toimiala, jossa tilikauden arvonlisäys on suurin. Päätoimiala määritellään vaiheittain toimialaluokituksen kirjaintasolta tarkimmalle tasolle.

Lisätietoja sivulla: www.tilastokeskus.fi/luokitukset
-> Talousluokitukset.

Toimialan puhtausprosentti

Toimialan puhtausprosentti kertoo, kuinka monta prosenttia monitoimipaikkaisen yrityksen liikevaihdosta tulee merkityltä toimialalta (TOL2002 – tarkin taso).

Henkilöstömäärä

Henkilöstö käsittää palkansaajat ja yrittäjät. Henkilöstö on muunnettu kokovuosityöllisiksi siten, että esimerkiksi puolipäiväinen työntekijä vastaa puolta henkilöä ja kaksi puolivuotista työntekijää vastaa yhtä kokovuosityöllistä. Yritys- ja toimipaikkarekisterin tiedusteluihin sisältymättömien yritysten henkilöstö on estimoitu palkkojen perusteella. Tiedot perustuvat viimeisimmän tilastovuoden tilanteeseen.

Henkilöstön suuruusluokka

Henkilöstön suuruusluokka perustuu vuoden viimeisimmän tilastovuoden tietoihin. Työntajayrityksillä suuruusluokka on estimoitu uusimpien kuukausittaisten palkkasummien perusteella.

Henkilöstön suuruusluokitus:

0 = tuntematon
1 = - 4 henkeä
2 = 5 - 9
3 = 10 - 19
4 = 20 - 49
5 = 50 - 99
6 = 100 - 249
7 = 250 - 499
8 = 500 - 999
9 = 1 000 -

Liikevaihdon suuruusluokka

Liikevaihdon suuruusluokka perustuu vuoden viimeisimmän tilastovuoden liikevaihtoon.

Liikevaihdon suuruusluokitus (1 €) :

1 = tuntematon
2 = ei käsitteellisesti ole
3 = 1 - 199 999
4 = 200 000 - 399 999
5 = 400 000 - 999 999
6 = 1 000 000 - 1 999 999
7 = 2 000 000 - 9 999 999
8 = 10 000 000 - 19 999 999
9 = 20 000 000 -

Liikevaihdon suuruusluokka perustuu yrityksen absoluuttiseen liikevaihtotietoon.

Yritysrekisterin liikevaihto on tuloslaskelman mukainen, paitsi ammatinharjoittajilla, joilla se muodostuu ammatin tuotosta. Eräiden toimialojen

yrityksille ei tilastoida liikevaihtoa. Tärkein näistä on rahoitus- ja vakuutustoiminta.

Liikevaihtoon luetaan kirjanpitovelvollisen varsinaisen toiminnan myyntituotot, joista on vähennetty myönnetty alennukset sekä arvonlisävero ja muut välittömästi myynnin määrään perustuvat verot. Myynnin oikaisuerien lisäksi myynnistä vähennetään tulonsiirtoerät ja läpikulkuerät. Nämä ovat toiselle kirjanpitovelvolliselle kuuluvia erä, jotka vain teknisesti kulkevat kirjanpitovelvollisen kirjanpidon kautta. Liikevaihdosta ei vähennetä maksettuja myyntirahteja, provisioita eikä luotto-tappioita.

Jos tilikauden pituus eroaa 12 kuukaudesta, liikevaihto muunnetaan yritysrekisterin tilastoissa 12 kuukautta vastaavaksi. Tilastovuodesta 2001 alkaen yritys- ja toimipaikkarekisterin tilastovuoden liikevaihto on tilikaudelta, joka päättyy kyseisen tilastovuoden aikana. Tätä ennen tilastovuoden liikevaihto oli tilikaudelta, joka päättyi 1.4. tilastovuosi - 31.3. tilastovuosi+1 välisenä aikana.

Toiminnan aloittamisaika

Yrityksen aloittamisaikakohta on verovalvonnan alkamisaika. Tällöin yritys merkitään yritysrekisterissä aloittaneeksi, kun yrityksestä tulee työnantaja tai kun se tulee arvonlisäverovelvolliseksi tai merkitään ennakkoperintärekisteriin. Yritys kirjautuu aloittaneeksi myös silloin kun se muuttuu toiminimestä yhtiömuotoiseksi tai kun se yhtiöittämisen tai fuusion seurauksena saa uuden y-tunnuksen. Tieto on luotettava vuoden 1981 jälkeen (vuosi ja kuukausi)

Aloittamispäivämäärä on muotoa vvvvkkpp.

Oikeudellinen muoto

Oikeudellinen muoto on Tilastokeskuksen luokitusstandardin mukainen koodi. Tieto kuvaa omistus-, hallinto- ja päätösvaltasuhteita. Se perustuu lainsäädäntöön.

Oikeudelliset muodot:

11 = luonnollinen henkilö
12 = kuolinpesä
13 = verotusyhtymä
14 = avoin yhtiö
15 = konkurssipesä
21 = kommandiittiyhtiö
22 = laivanisännistöyhtiö
31 = osakeyhtiö
32 = keskinäinen vakuutusyhtiö
33 = säästöpankki
34 = eläkesäätiö tai -kassa
35 = asunto-osakeyhtiö
41 = osuuskunta
51 = säätiö, rahasto
52 = aatteellinen yhdistys

53 = keskin. vahinkovakuutusyhdistys
54 = taloudellinen yhdistys
61 = julkinen viranomainen
62 = julkinen liikelaitos
63 = julkisoikeudellinen yhteisö
71 = valtiokirkko
72 = muu uskonnollinen yhteisö
90 = muu oikeudellinen muoto

Omistajatyypit

Yrityksen omistajuuteen ja tämän määrään perustuva luokitus:

1 = yksityinen kotimainen
2 = valtio
3 = kunta
4 = Ahvenanmaan maakunta
5 = ulkomaalaisomisteinen *
6 = muu omistajatyypit

* Ulkomaalaisomisteisiä ovat yritykset, joissa ulkomaalaisen omistuksen osuus on yli 50 prosenttia sekä ulkomaalaisten konsernien tytäryhtiöt.

Kieli

0 = Suomi
1 = Ruotsi

Sektoriluokka

Yritysluokitus, jossa yksiköt jaetaan omistajuuden, toiminnan tarkoituksen ja rahoitustavan perusteella eri sektoreihin.

TOIMIPAIKKATIEDOT

Toimipaikkatunnus

Toimipaikkatunnus on yhdeksän merkin mittainen toimipaikan yksilöivä tunnus. Tunnus on Tilastokeskuksen antama. Jos toimipaikka siirtyy toimintoihin yritykseltä toiselle, sen toimipaikkatunnus ei muutu.

Toimipaikan nimi

Toimipaikan nimi on yrityksen itsensä ilmoittama nimi (usein tyhjä).

Sijaintiosoite

Sijaintiosoite on se osoite, missä toimipaikka fyysisesti sijaitsee.

Puhelinnumero

Numero sisältää suuntanumeron ja puhelinnumeron. Suuntanumero on enintään neljän merkin mittainen ja puhelinnumero vähintään neljän merkin mittainen luku.

Sektoriluokitus 2000

S.1 Koko kansantalous (kotimaiset sektorit)
S.11 Yritykset ja asuntoyhteisöt
S.12 Rahoitus- ja vakuutuslaitokset
S.13 Julkisyhteisöt
S.14 Kotitaloudet
S.15 Kotitalouksia palvelevat voittoa tavoittelemattomat yhteisöt
S.2 Ulkomaat
S.21 Euroopan Unioni
S.22 Muut maat ja kansainväliset järjestöt

Toimipaikkojen lukumäärä

Jokaisella yrityksellä on vähintään yksi toimipaikka, suurimmilla satoja. Toimipaikka on yhden yrityksen omistama, yhdessä paikassa sijaitseva ja pääasiassa yhdenlaisia tavaroita tai palveluja tuottava yksikkö.

Tuoja/viejä

Tuoja/viejä-tieto saadaan Tullihallitukselta. Koodi 1, 2 ja 3 esiintyy, jos tuonnin tai viennin määrä vuonna tarkasteluvuonna ylitti 16 000 euroa.

0 = ei ole tuoja/viejä tai ei ole tietoa (uusi yritys)
1 = tuoja
2 = viejä
3 = tuoja ja viejä

Faksinumero

Numero sisältää suuntanumeron ja faksinumeron. Suuntanumero on enintään kolmen merkin mittainen ja faksinumero on vähintään neljän merkin mittainen luku.

Sijaintikunta

Sijaintikunta on kunta, missä toimipaikka sijaitsee.

Seutukunta, maakunta, lääni

Seutukunta/ maakunta/ lääni, johon toimipaikan sijaintikunta kuuluu.

Lisätietoja alueluokituksista saa julkaisusta Kunnat ja kuntapohjaiset aluejaot 2005 (Helsinki: Tilastokeskus, 2005) tai Tilastokeskuksen luokituspalvelujen internet-sivuilta www.tilastokeskus.fi/luokitukset.

Toimiala TOL2002

Yrityksen toimiala on määritelty Tilastokeskuksen vuoden 2002 luokituksen mukaisesti. Kaikille yrityksille ja varsinaisille toimipaikoille määritellään itsenäisesti toimiala luokituksen tarkimmalla tasolla. Aputoimipaikan toimiala on yleensä sama kuin yrityksen päätoimiala.

Henkilöstön suuruusluokka

Henkilöstön suuruusluokka perustuu viimeisimmän tilastovuoden tietoihin. Työntantajyrityksillä suuruusluokka on estimoitu uusimpien kuukausitaisten palkkasummien perusteella.

Henkilöstön suuruusluokitus:

0 =	tuntematon
1 =	- 4 henkeä
2 =	5 - 9
3 =	10 - 19
4 =	20 - 49
5 =	50 - 99
6 =	100 - 249
7 =	250 - 499
8 =	500 - 999
9 =	1 000 -

Toimipaikan toiminnan aloittamisaika

Päivämäärä kuvaa toiminnan aloittamisaikaa. Jos toimipaikka siirtyy toimintoiheen yritykseltä toiselle, sen aloittamisaika ei muutu.

Tieto on luotettava vuoden 1981 jälkeen (vuosi ja kuukausi)

KONSERNITIEDOT

Konserneista on saatavilla seuraavat tiedot:

- konsernisuhteet,
- linkki emo-tytär (tytär voi olla alakonserni-emo tai ulkomaalainen tytär),
- linkki emo-osakkuusyritys,
- omistusosuus (%),
- kontrollin suuruus (%),
- ulkomaalaisen suoran emon nimi- ja sijaintimaa,
- ulkomaalaisen viime käden emon nimi- ja sijaintimaa sekä
- ulkomaalaisen tyttären nimi ja sijaintimaa.

Julkiset konsernitiedot mahdollistavat mm. ulkomaisten konsernien omistamien (esim. omistusosuus > 50%) yritysten osoitetietojen poimimisen.

Aloittamispäivämäärä on muotoa vvvvkkpp.

Toimipaikkatyyppi

Monitoimipaikkaisen yrityksen toimipaikan laji, jonka avulla varsinaiset toimipaikat voidaan erottaa aputoimipaikoista.

0 = varsinainen toimipaikka

1 = aputoimipaikka, toimiala yrityksen päätoimiala*

* Aputoimipaikkoja ovat esim. yrityksen pääkonttori, varasto omia tavaroita varten, korjaamo omien ajoneuvojen korjaamista varten ja tutkimusyksikkö omien tuotteiden kehittelyä varten.

Toimipaikan sijaintikoordinaatti

Toimipaikan sijaintiosoitteella on yritys- ja toimipaikkarekisterissä kartta-koordinaatti, joka ilmaisee toimipaikan maantieteellisen sijainnin koordinaatti-muodossa. Koordinaatit ovat yhtenäiskoordinaatti-muodossa.

Yrityksen henkilöstömäärä kunnassa

Henkilöstömäärä kunnassa on yrityksen kunnassa sijaitsevien toimipaikkojen yhteenlaskettu henkilöstömäärä. Tiedot perustuvat viimeisimmän tilastovuoden tilanteeseen.



Omat muistiinpanot



A series of horizontal dotted lines for taking notes, extending across the width of the page below the keyboard illustration.



– Yksi osoite tietoon –

YRITYSPORTAALI

Yrityksille, yrittäjille, liike-elämää palveleville toimijoille.
Tilastoja. Toimialakohtaista tietoa. Uutisia ja ajankohtaisuuksia.

www.tilastokeskus.fi/yrityksille



Aluetietoa yritystoiminnasta v. 1993-2005:

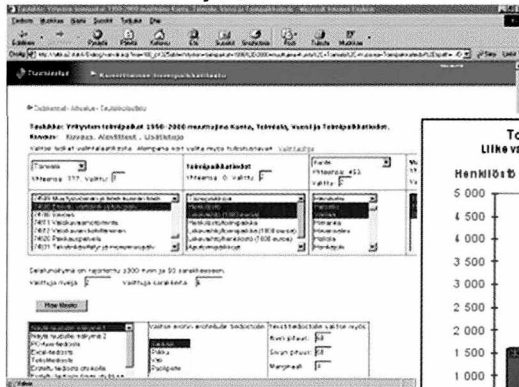
Kunnittainen toimipaikkatilastotietokanta, *KunTo*

Löydät *KunTo* -palvelun osoitteesta: www.tilastokeskus.fi/kunto
Jossa myös demo vuoden 1993 toimipaikkatiedoista

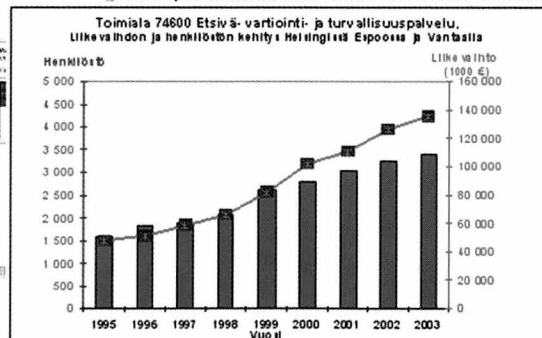
KunTo -palvelun avulla saat selville mm. kuntien
yritystoiminnan rakenteen (toimialat) ja volyymin (liikevaihto,
henkilöstö). Näet miten eri toimialat ovat kehittyneet kunnissa
tai voit vertailla kuntia, seutukuntia ja maakuntia keskenään.



Valitse muuttujat, tee tilasto..



... ja muokkaa tiedot lopulliseen
esitysmuotoon esimerkiksi Excelissä



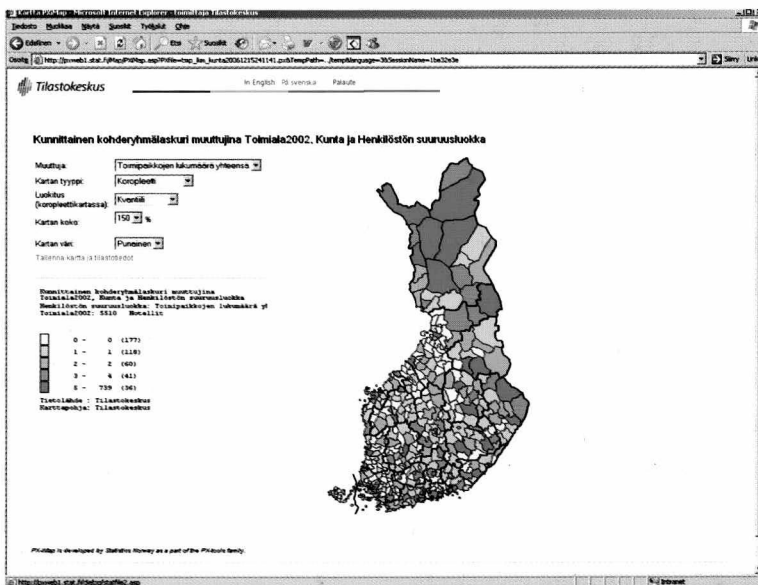
Yhteydenotot: Tilastokeskus, Yritystietopalvelu, PL 3B, 00022 Tilastokeskus p. (09) 1734 2538



Yritysrekisterin kohderyhmälaskuri internet-palveluna

Haluatko tietää hotellien lukumäärän Suomen kunnissa? Entä tuoreet tiedot teollisuuden ja kaupan alan toimipaikkojen lukumääristä suuruusluokka tietoineen?

Vastaukset näihin kysymyksiin saat yritysrekisterin kohderyhmälaskurista. Laskuri soveltuu niin markkinoinnin kohderyhmien kuin tutkimuksen otoksen suunnitteluun. Koostetut taulukot voidaan tallentaa omalle koneelle muun muassa Excel-tiedostoina. Kuntapohjaiset tiedot on vietävissä helposti myös kartalle.



Kohderyhmälaskurin sekä tietoja yritysrekisterin muista palveluista löydät sivulta:
www.tilastokeskus.fi/yritysrekisteri