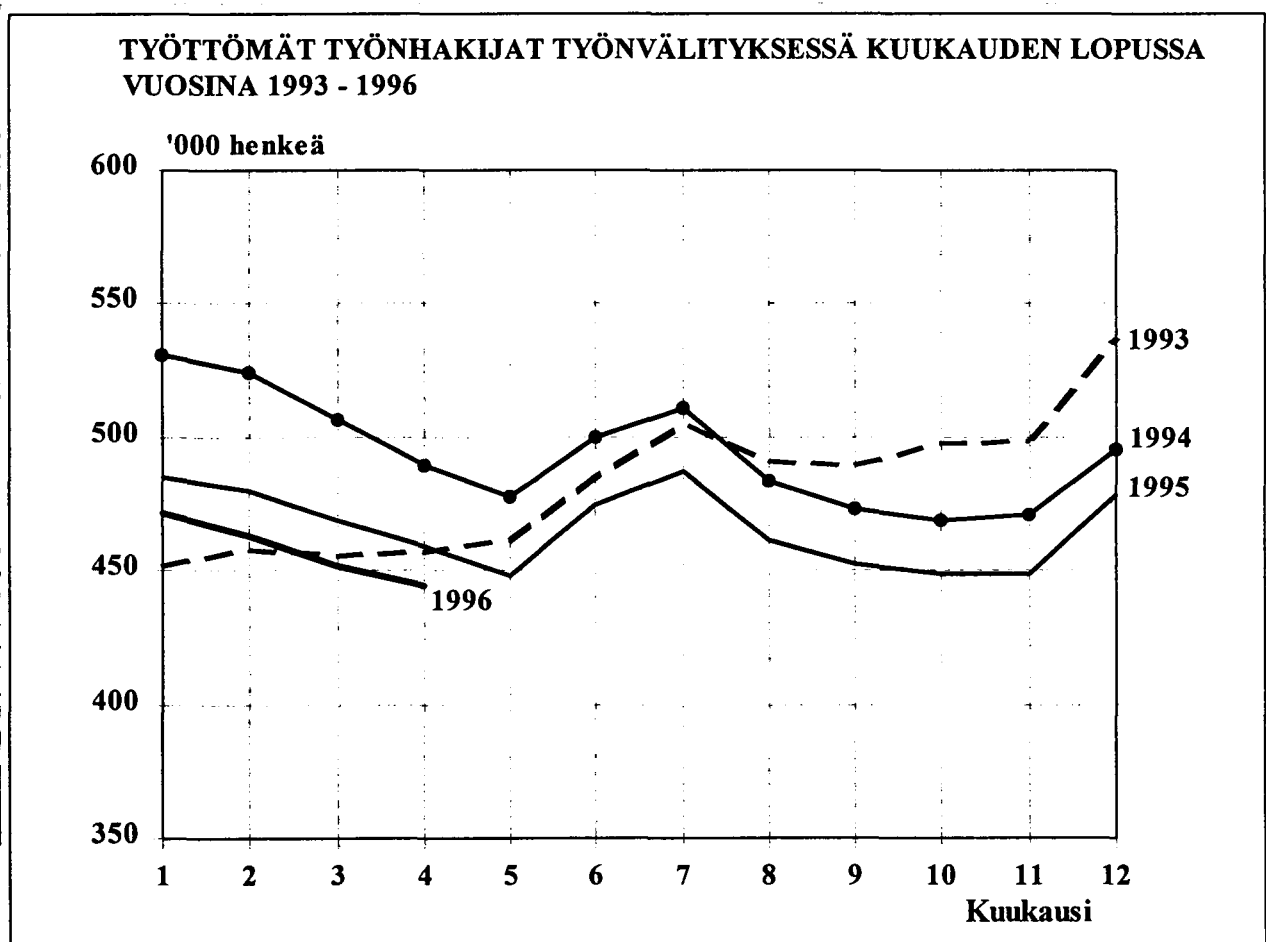


# TYÖMINISTERIÖN TILASTOJA

## 1996 Huhtikuu



# SISÄLLYS

<b>Kuukausittain julkaistavat taulut</b>	<b>Sivu</b>
1. Yhteenveto julkaisuun sisältyvistä tärkeimmistä kuukausitiedoista	3
2. Työttömät työnhakijat ja avoimet työpaikat työvoimapiireittäin	4
3. Työttömät työnhakijat ja avoimet työpaikat lääneittäin	5
4. Työttömät työnhakijat (ilman lomautettuja) ja avoimet työpaikat ammattiryhmittäin	6
5. Työttömät työnhakijat (ilman lomautettuja), lomautetut ja avoimet työpaikat toimialoittain	8
6. Työnhakijat ja avoimet työpaikat koulutuksen mukaan	9
7. Avoimet työpaikat ammattiryhmittäin ja työvoimapiireittäin	11
8. Työttömät työnhakijat (ilman lomautettuja) ammattiryhmittäin ja työvoimapiireittäin	12
9. Työttömät työnhakijat (ilman lomautettuja) ikäryhmittäin ja työvoimapiireittäin	13
10. Työttömät työnhakijat (ilman lomautettuja) työttömyyden keston mukaan, työvoimapiireittäin	14
11. Työttömät työnhakijat ja toimeentuloturva työvoimapiireittäin	15
12. Työnhakijat työllisyyden mukaan, työvoimapiireittäin	16
13. Kuukauden aikana alkaneet työttömyysjaksot aikaisemman toiminnan mukaan, työvoimapiireittäin	17
14. Kuukauden aikana työvoimatoimistoissa olleet työnhakijat ja avoimet työpaikat työvoimapiireittäin	18
15. Kuukauden aikana työvoimatoimistoissa avoinna olleet työpaikat ja täyttyneet työpaikat ammattiryhmittäin	19
16. Kuukauden aikana täyttyneiden työpaikkojen avoinnaolon kesto työvoimapiireittäin	20
17. Kuukauden aikana työvoimatoimistoissa olleet työnhakijat ja työnhaun päättäneet ammattiryhmittäin	21

	Sivu
18. Työnvälitykset ja muut tapahtumat kuukauden aikana työvoimapiireittäin	22
19. Työvoimakoulutuksessa olevat tavoiteammatin ja koulutustyövoimapiirin mukaan	23
20. Palkkaperusteisilla toimenpiteillä työllistetyt kuukauden lopussa työvoimapiireittäin	24
 <b>KUVIOT</b>	
1. Työttömät työnhakijat ja avoimet työpaikat	25
2. Kuntien työttömyysasteet	26
 <b>Taulukoiden selityksiä</b>	 27
<b>Työvälitystilastossa käytettävä ammattiluokitus</b>	<b>28</b>

**TAULUKKO 1. YHTEENVETO JULKAISUUN SISÄLTYVISTÄ TÄRKEIMMISTÄ  
KUUKAUSITIEDOISTA**

	IV/1996	III/1996	IV/1995	MUUTOS EDELL. VUOD. %
<b>KUUKAUDEN LOPUSSA:</b>				
AVOIMET TYÖPAIKAT	14620	15298	14446	1,2
KAIKKI TYÖNHAKIJAT	701911	694946	702405	-0,1
TYÖTTÖMÄT TYÖNHAKIJAT	444094	451634	459276	-3,3
- MIEHET	247151	253745	258287	-4,3
- NAISET	196943	197889	200989	-2,0
- TYÖTTÖMYYSKASSAN JÄSENET	235150	239060	237331	-0,9
- TYÖMARKKINATUKEEN OIKEUTETUT	206830	206513	121363	70,4
- PERUSPÄIVÄRAHAN SAAJAT *		28005	93047	
- LOMAUTETUT	15722	17445	16234	-3,2
TYÖTTÖMÄT ILMAN LOMAUTETTUJA	428372	434189	443042	-3,3
- ALLE 25-VUOTIAAT	65314	66727	75031	-13,0
- YLI VUODEN TYÖTTÖMÄNÄ OLLEET	135158	136417	137509	-1,7
TYÖTTÖMYYSELÄKKEELLÄ OLEVAT	37201	36945	39868	-6,7
LYHENNETYLLÄ TYÖVIIKOLLA OLEVAT	8521	8831	9942	-14,3
<b>KUUKAUDEN AIKANA:</b>				
AVOIMIA TYÖPAIKKOJA YHTEENSÄ	33769	28115	27567	22,5
- KUUKAUDEN UUDET	20942	17693	16672	25,6
- TÄYTTYNEET TYÖPAIKAT	20514	15080	14965	37,1
TYÖNHAKIJOITA YHTEENSÄ	730574	723390	733721	-0,4
TYÖTTÖMIÄ TYÖNHAKIJOITA YHTEENSÄ	466316	479154	484253	-3,7
- KUUKAUDEN UUDET	16147	17115	15979	1,1
- TYÖNHAUN PÄÄTTÄNEET	21627	24672	22387	-3,4
<b>KUUKAUDEN LOPUSSA:</b>				
TYÖVOIMAKOULUTUKSESSA	48040	48358	35958	33,6
SIJOITETTUINA TOIMENPITEILLÄ	66586	65773	66996	-0,6
- VALTION TYÖTEHTÄVÄT	12789	12735	11874	7,7
- KUNTIEN JA KUNTAINLIITTOJEN TYÖT	31856	31548	27522	15,7
- YKSITYINEN SEKTORI	21941	21490	27600	-20,5
TYÖMARKKINATUEN TYÖHARJOITTELUSSA	9510	9452	5142	84,9

\* EDELLISEN KUUKAUDEN LUKU

TAULUKKO 2. TYÖTTÖMÄT TYÖNHAKIJAT JA AVOIMET TYÖPAIKAT TYÖVOIMAPIREITÄIN, 30.4.1996

TYÖVOIMAPIIRI	TYÖTTÖMÄT TYÖNHAKIJAT			MUUTOS			TYÖTTÖ- AVOIMET TYÖPAIKAT			MUUTOS	
	30.4.1996	29.3.1996	28.4.1995	30.4.1996	30.4.1996	28.4.1995	30.4.1996	30.4.1996	29.3.1996	28.4.1995	30.4.1996
				ASTE(1)	MYYS-						28.4.1995
UUDENMAAN	102331	104663	107768	-5437	14,4	2499	2636	1771	2636	1771	728
TURUN	32753	33672	35526	-2773	14,8	1434	1129	1001	1129	1001	433
SATAKUNNAN	22592	23440	23497	-905	18,4	633	632	828	632	828	-195
HÄMEEN	70061	70917	71113	-1052	18,6	2025	2540	1922	2540	1922	103
KYMEN	30275	30846	31397	-1122	18,7	1088	1101	654	1101	654	434
MIKKELIN	20059	20193	20437	-378	20,5	832	669	573	669	573	259
VAASAN	32989	34027	34402	-1413	15,4	1322	1659	1285	1659	1285	37
KESKI-SUOMEN	24538	24944	26154	-1616	19,9	475	586	330	586	330	145
KUOPION	23697	24178	24186	-489	19,3	1938	1099	3171	1099	3171	-1233
POHJ.-KARJALAN	18639	18829	18587	52	22,7	799	1329	1112	1329	1112	-313
KAINUUN	10715	10689	10547	168	25,5	255	246	184	246	184	71
OULUN	31391	31636	32136	-745	18,6	1034	1236	1129	1236	1129	-95
LAPIN	24054	23600	23526	528	24,5	286	436	486	436	486	-200
<b>KOKO MAA</b>	<b>444094</b>	<b>451634</b>	<b>459276</b>	<b>-15182</b>	<b>17,4</b>	<b>14620</b>	<b>15298</b>	<b>14446</b>	<b>15298</b>	<b>14446</b>	<b>174</b>

1) TYÖTTÖMIEN TYÖNHAKIJOIDEN PROSENTTINEN OSUUS ARVIOIDUSTA TYÖVOIMASTA

TAULUKKO 3. TYÖTTÖMÄT TYÖNHAKIJAT JA AVOIMET TYÖPAIKAT LÄÄNEITTÄIN, 30.4.1996

LÄÄNI	TYÖTTÖMÄT TYÖNHAKIJAT		TYÖTTÖMYYS- ASTE, % (LOMAUTET MUK.LUK.)	LYHENNE- TYLLÄ TYÖVIIK.	AVOIMET TYÖPAIKAT	
	YHTEENSÄ ILMAN LOMAUT.	LOMAUTETUT				
UUDENMAAN	102331	99329	3002	14,4	1600	2499
TURUN JA PORIN	58260	55633	2627	16,5	1067	2114
AHVENANMAA	626	592	34	5,2	31	146
HÄMEEN	66520	64158	2362	18,2	1229	1832
KYMEN	30275	29284	991	18,7	796	1088
MIKKELIN	20059	19243	816	20,5	641	832
POHJOIS-KARJALAN	18639	18017	622	22,7	283	799
KUOPION	23697	23011	686	19,3	398	1938
KESKI-SUOMEN	24538	23575	963	19,9	504	475
VAASAN	32989	31517	1472	15,4	1127	1322
OULUN	42106	40587	1519	20,0	612	1289
LAPIN	24054	23426	628	24,5	233	286
<b>YHTEENSÄ</b>	<b>444094</b>	<b>428372</b>	<b>15722</b>	<b>17,4</b>	<b>8521</b>	<b>14620</b>

**TAULUKKO 4. TYÖTTÖMÄT TYÖNHAKIJAT (ILMAN LOMAUTETTUJA) JA AVOIMET TYÖPAIKAT  
AMMATTIRYHMITTÄIN, 30.4.1996**

AMMATTIRYHMÄ	TYÖTTÖMÄT TYÖNHAKIJAT			AVOIMET TYÖPAIKAT
	YHTEENSÄ	MIEHET	NAISET	
<b>TEKNINEN, LUONNONT.,YHTEISK., YM TYÖ</b>	<b>33151</b>	<b>20635</b>	<b>12516</b>	<b>1442</b>
TEKNIIKAN ALAN TYÖ	17726	14492	3234	216
KEMIAN JA FYSIIKAN ALAN TYÖ	1591	484	1107	16
BIOLOGIAN ALAN TYÖ	1056	564	492	6
OPETUSALAN TYÖ	5201	1440	3761	964
USKONNONALAN TYÖ	242	115	127	2
LAINOPIILLINEN TYÖ	420	229	191	6
TOIMITTAJAN TYÖ, JOUKKOViestintä	1243	564	679	11
TAIDE- JA VIIHDEALAN TYÖ	3202	1800	1402	19
KIRJASTO- JA MUSEOALAN TYÖ	866	192	674	31
MUUT PÄÄRYHMÄN 0 AMMATIT	1604	755	849	171
<b>TERVEYDENHUOLTO, SOSIAALIALANTYÖ</b>	<b>30780</b>	<b>2572</b>	<b>28208</b>	<b>1262</b>
TERVEYDEN- JA SAIRAANHOITOTYÖ	14329	923	13406	484
TERVEYDENHUOLLON KUNTOUTTAVA TYÖ	1658	520	1138	50
HAMMASHOITOALAN TYÖ	653	22	631	30
APTEEKKIALAN TYÖ	372	24	348	21
ELÄINLÄÄKINTÄHUOLTO, YMPÄRISTÖNSUOJELU	169	88	81	1
SOSIAALIALAN TYÖ	6719	517	6202	269
LASTEN PÄIVÄHOIDON TYÖ	5841	93	5748	267
PSYKOLOGINEN TYÖ	105	22	83	20
HARRASTUS- JA VAPAA-AJANTOIM. OHJAUS	762	293	469	106
MUU PÄÄRYHMÄÄN 1 KUULUVA TYÖ	172	70	102	14
<b>HALLINTO- JA TOIMISTOTYÖ</b>	<b>47261</b>	<b>11710</b>	<b>35551</b>	<b>682</b>
JULKISEN HALLINNON JOHTOTYÖ	398	231	167	16
LIIKKEYRITYSTEN JA JÄRJESTÖJEN JOHTOTYÖ	5899	4323	1576	131
HENKILÖSTÖ- JA TYÖVOIMA-ASIAIN HOITOT.	225	78	147	16
TALOUSHALL. SUUNNITTELU- JA TILINPITOT	3579	580	2999	72
SIHTEERI- JA TOIMISTOTYÖ	27116	2789	24327	246
ATK-ALAN TYÖ	2640	1478	1162	95
PANKKI- JA VAKUUTUSALAN TYÖ	4495	470	4025	56
MATKAILUALAN TYÖ	619	107	512	26
MUU HALLINTO- JA TOIMISTOTYÖ	2290	1654	636	24
<b>KAUPALLINEN TYÖ</b>	<b>33811</b>	<b>12622</b>	<b>21189</b>	<b>1792</b>
MAINOS- JA MARKKINOINTITYÖ	1900	971	929	11
KIINT., PALVEL. JA ARVOPAP. MYYNTI	419	239	180	54
OSTOTYÖ	552	366	186	5
KAUPPAEDUSTUS- JA KONTTORIMYYNTITYÖ	6185	3861	2324	989
TAVAROIDEN MYYNTITYÖ	24412	7093	17319	728
MUU KAUPALLINEN TYÖ	343	92	251	5
<b>MAA- JA METSÄTALOUSTYÖ, KALASTUSALA</b>	<b>17586</b>	<b>12504</b>	<b>5082</b>	<b>3591</b>
MAATILATALOUS, ELÄINTENHOITO	6497	3728	2769	167
PUUTARHA- JA PUISTOTYÖ	3066	982	2084	3370
RIISTANHOITO, METSÄSTYS	5	5	0	0
KALASTUS	448	391	57	9
METSÄTYÖ	7558	7389	169	44
MUU MAA- JA METSÄTALOUSTYÖ	12	9	3	1

AMMATTIRYHMÄ	TYÖTTÖMÄT TYÖNHAKIJAT			AVOIMET
	YHTEENSÄ	MIEHET	NAISET	TYÖPAIKAT
<b>KULJETUS- JA LIIKENNETYÖ</b>	<b>18011</b>	<b>15227</b>	<b>2784</b>	<b>221</b>
MERIPÄÄLLYSTYÖ	502	491	11	5
KANSI- JA KONEMIEHISTÖTYÖ	689	663	26	7
LENTOKULJETUSTYÖ	117	111	6	0
VETURIN- JA MOOTTORIV.KULJETUSTYÖ	38	38	0	0
TIELIIKENNETYÖ	12907	12475	432	99
LIIKENTEN JOHTO, LIIKENT.PALVELUTYÖ	642	495	147	9
POSTI- JA TIETOLIIKENNETYÖ	1654	145	1509	26
POSTINKANTAJANTYÖ	1390	748	642	16
MUU KULJETUS- JA LIIKENNETYÖ	72	61	11	59
<b>RAKENNUSTYÖ, KAIVOS- JA LOUHINTATYÖ</b>	<b>49448</b>	<b>48501</b>	<b>947</b>	<b>524</b>
KAIVOS- JA LOUHINTATYÖ	755	741	14	4
ÖLJYNPORAUS, TURPEENNOSTO	146	145	1	20
TALONRAKENNUSTYÖ	41998	41293	705	322
MAA- JA VESIRAKENNUSTYÖ	1756	1745	11	148
TYÖKONEIDEN KÄYTTÖ	4793	4577	216	30
<b>TEOLLINEN TYÖ</b>	<b>95772</b>	<b>70559</b>	<b>25213</b>	<b>2225</b>
TEKSTIILITYÖ	1774	314	1460	9
OMPELUTYÖ	8483	403	8080	46
JALKINE- JA NAHKATYÖ	1156	361	795	5
TERÄS-, METALLITEHDAS- JA VALIMOTYÖ	986	868	118	136
HIENOMEKAANINEN TYÖ	785	645	140	131
KONEPAJA- JA RAKENNUSMETALLITYÖ	27722	26175	1547	617
SÄHKÖTYÖ	11092	9832	1260	198
PUUTYÖ	8549	7149	1400	78
MAALAUSTYÖ	1422	1230	192	11
RADIO-, TV- JA ELOKUVATEKNINEN TYÖ	149	132	17	1
GRAAFINEN TYÖ	3778	1986	1792	40
LASI-, KERAAMINEN- JA TIILITYÖ	499	252	247	2
ELINTARVIKETEOLLISUUSTYÖ	4676	1985	2691	148
KEMIANPROSESSITYÖ	740	616	124	6
MASSA- JA PAPERITYÖ	1873	1436	437	85
KUMI- JA MUOVITUOTETTYÖ	1489	988	501	14
MUU TEOLLINEN TYÖ	1503	1073	430	18
KIINTEIDEN KONEIDEN KÄYTTÖ	281	272	9	0
PAKKAUS-, VARASTO- JA AHTAUSTYÖ	7836	4988	2848	105
SEKATYÖ	10979	9854	1125	575
<b>PALVELUTYÖ</b>	<b>49105</b>	<b>11375</b>	<b>37730</b>	<b>2073</b>
VARTIOINTI- JA SUOJELUTYÖ	1260	1114	146	52
MAJOITUSLIIKE- JA SUURTALOUSTYÖ	17079	3774	13305	490
TARJOILUTYÖ	8731	1922	6809	389
KOTITALOUSTYÖ	370	4	366	173
KIINTEISTÖNHOITO- JA SIIVOUSTYÖ	17567	3653	13914	781
HYGIENIA JA KAUNEUDENHOITOTYÖ	2406	104	2302	118
PESULA- JA SILITYSTYÖ	653	76	577	15
AMMATTIM. URHEILU- JA LIIKUNTATYÖ	180	131	49	1
SOTILASTYÖ	72	70	2	1
MUU PALVELUTYÖ	787	527	260	53
<b>MUUALLA LUOKITTELEMATON TYÖ</b>	<b>53447</b>	<b>28850</b>	<b>24597</b>	<b>808</b>
KOULULAISET JA OPISKELIJAT	1131	654	477	1
ILMAN AMMATTIA OLEVAT	43319	24172	19147	807
AMMATINVAIHTAJAT	4554	1904	2650	0
VASTAVALMISTUNEET	4443	2120	2323	0
<b>YHTEENSÄ</b>	<b>428372</b>	<b>234555</b>	<b>193817</b>	<b>14620</b>

**TAULUKKO 5. TYÖTTÖMÄT TYÖNHAKIJAT (ILMAN LOMAUTETTUJA), LOMAUTETUT  
JA AVOIMET TYÖPAIKAT TOIMIALOITTAIN, 30.4.1996**

TOIMIALA	TYÖTTÖMÄT TYÖNHAKIJAT			LOMAU- TETUT	AVOIMET TYÖPAIKAT
	YHTEENSÄ	MIEHET	NAISET		
A MAATALOUS, KALA- JA RIISTATALOUS	9297	6325	2972	169	2542
B METSÄTALOUS	4836	4215	621	942	307
C KAIVOS- JA KAIVANNAISTOIMINTA	898	817	81	72	21
D TEOLLISUUS	34302	20914	13388	2162	1950
E ENERGIA- JA VESIHUOLTO	1063	802	261	77	34
F RAKENTAMINEN	30571	28377	2194	2952	630
G KAUPPA	20805	8192	12613	367	1270
H MAJOITUS- JA RAVITSEMISTOIMINTA	9721	2962	6759	195	797
I KULJETUS	8480	7014	1466	397	171
J TIETOLIIKENNE	2179	1128	1051	13	50
K RAHOITUS- JA VAKUUTUSTOIMINTA	2895	581	2314	6	116
L KIINT., PUHTAUS- JA VUOKRAUS	7665	3372	4293	81	512
M TEKN. PALVELU JA PALV. LIIKE-EL.	5227	3063	2164	169	625
N JULKINEN HALLINTO JA MAANPUOL.	56769	28481	28288	175	2435
O KOULUTUS JA TUTKIMUS	12774	5446	7328	64	771
P TERVEYS- JA SOSIAALIPALVELU	28435	5351	23084	198	1021
R VIRKISTYS- JA KULTTUURIPALALV.	9998	5849	4149	32	393
S JÄRJESTÖ- JA USKONNOLL. T.	4100	1514	2586	43	416
T MUUT PALVELUT	4021	1232	2789	39	447
X TOIMIALA TUNTEMATON	174336	98920	75416	7569	112
<b>Y H T E E N S Ä</b>	<b>428372</b>	<b>234555</b>	<b>193817</b>	<b>15722</b>	<b>14620</b>

## TAULUKKO 6. TYÖNHAKIJAT JA AVOIMET TYÖPAIKAT KOULUTUKSEN MUKAAN 30.4.1996

KOULUTUSASTE KOULUTUSALA TAI TUTKINTO	TYÖNHAKIJAT				AVOIMET TYÖPAIKAT	
	YHTEENSÄ	TYÖTTÖMÄT ILMAN LOMAUTETT.	TYÖTTÖ- MISTÄ VASTAV.	VALTION TYÖLLIS- TÄMÄT	KUNTIEN TYÖLLIS- TÄMÄT	
<b>PERUSASTEEN ALEMPI KOULUTUS</b>	<b>213460</b>	<b>139994</b>	<b>513</b>	<b>2936</b>	<b>6997</b>	<b>1450</b>
<b>PERUSASTEEN YLEMPI KOULUTUS</b>	<b>125583</b>	<b>74408</b>	<b>1002</b>	<b>1602</b>	<b>5579</b>	<b>1197</b>
KESKIKOULUTUTKINTO	29239	19319	106	649	1069	6
PERUSKOULUTUTKINTO	92601	52721	836	920	4301	1191
KANSANOPISTO, 10. LUOKKA YM.	3743	2368	60	33	209	0
<b>KESKIASTEEN ALEMPI KOULUTUS</b>	<b>171097</b>	<b>106718</b>	<b>4979</b>	<b>3040</b>	<b>10276</b>	<b>476</b>
KANSANKORKEAKOULU	469	289	4	10	21	0
HUMANISTINEN JA EST. KOULUTUS	2396	1497	44	32	131	1
OPETTAJAKOULUTUS	1342	720	49	23	112	4
MERKANTTI, KAUPPAKOULU	18899	11345	370	686	1191	21
MUU KAUPALLINEN KOULUTUS	5116	3231	63	150	195	5
METALLIALAN KOULUTUS	30674	20839	503	528	1171	100
SÄHKÖALAN KOULUTUS	7344	4697	105	158	291	30
RAKENNUSALAN KOULUTUS	18800	12791	393	337	900	17
PUUTEOLLISUUDEN KOULUTUS	6317	4297	169	97	358	3
TEKST.- JA VAATETUSTEOLL.KOUL.	7317	4590	82	93	494	1
MUU TEOLLISUUSAMM. KOULUTUS	8065	5341	264	168	421	23
LIIKENTEEEN KOULUTUS	2203	1576	123	21	89	3
PERUSHOITAJA	6641	3204	414	25	718	45
LASTENHOITAJA	1914	889	60	9	204	22
SOSIAALIALAN HOITAJAKOULUTUS	6810	3245	317	25	913	11
MUU HOITOALAN KOULUTUS	6763	3621	831	107	541	20
MAA- JA METSÄTALOUSALAN KOUL.	9454	6036	354	212	377	13
VARTIOINT.- JA SUOJELUALAN K.	407	246	28	8	21	3
KOTI- JA LAITOSTALOUDEN KOUL.	11546	6766	268	116	948	17
HOTELLI- JA RAVITSEMISPALV. KOUL.	15296	9393	462	192	993	112
PARTURIT JA KAMPAAJAT	2496	1567	59	25	146	25
MUU ERITYISALOJEN KOULUTUS	586	377	12	11	31	0
KOULUTUSALA TUNTEMATON	242	161	5	7	10	0
<b>KESKIASTEEN YLEMPI KOULUTUS</b>	<b>129884</b>	<b>74140</b>	<b>6617</b>	<b>3434</b>	<b>6212</b>	<b>586</b>
YLIOPPILAS	39693	21758	2661	501	1471	192
MUU YLEISSIVISTÄVÄ KOULUTUS	1727	953	67	14	60	0
HUMANISTINEN JA ESTEETTINEN K.	3297	2045	298	50	228	10
MERKONOMI, KAUPPAOPISTO	39105	21819	1429	2043	2145	117
MUU KAUPALLINEN KOULUTUS	768	444	19	34	42	3
TEKNIKKO (VANHA)	12288	7344	115	312	460	28
MUU TEKNISEN ALAN KOULUTUS	17862	11371	1096	300	844	27
LIIKENTEEEN KOULUTUS	433	300	21	3	11	1
SAIRAANHOITAJA	2542	1369	103	22	199	118
MUU HOITOALAN KOULUTUS	3334	1678	228	39	256	49
MAA- JA METSÄTALOUSALAN KOUL.	1432	841	68	57	56	1
HOTELLI- JA RAVITSEMISALAN KOUL.	5507	3123	392	43	341	24
MUU ERIKOISALOJEN KOULUTUS	1808	1037	120	14	97	15
KOULUTUSALA TUNTEMATON	88	58	0	2	2	1

JATKUU

TAULUKKO 6. TYÖNHAKIJAT JA AVOIMET TYÖPAIKAT KOULUTUKSEN MUKAAN 30.4.1996

KOULUTUSASTE KOULUTUSALA TAI TUTKINTO	TYÖNHAKIJAT				AVOIMET TYÖPAIKAT	
	YHTEENSÄ	TYÖTTÖMÄT ILM.LOMAUT.	VASTA- VALMIST.	VALTION TYÖLLIST.	KUNTIEN TYÖLLIST.	
<b>ALIN KORKEA-ASTE</b>	<b>29603</b>	<b>15480</b>	<b>2124</b>	<b>647</b>	<b>1758</b>	<b>162</b>
HUMANISTINEN JA ESTEETTINEN KOUL.	1976	1254	176	42	98	1
LASTENTARHANOPETTAJA (VANHA)	983	457	7	10	60	3
MUU OPETTAJAKOULUTUS	989	516	63	10	85	12
KAUPPA- JA HALLINTOALAN KOULUTUS	2090	1171	116	99	81	16
INSINÖÖRI (VANHA)	6232	3356	58	196	214	22
TEKNIKKO (UUSI)	3589	1955	310	106	166	12
LIIKENTEEN KOULUTUS	39	30	0	1	0	0
ERIKOISSAIRAANHOITAJA	5375	2704	682	24	481	36
TERVEYDENHOITAJA	1864	836	148	10	159	10
SOSIAALIALAN OHJAAJA	1505	666	179	33	200	6
MUU HOITOALAN KOULUTUS	1881	903	170	17	87	36
MAA- JA METSÄTALOUSALAN KOUL.	1542	824	108	74	64	3
ERIKOISAL.KOUL. TAI KOUL. TUNTEMATO	1538	808	107	25	63	5
<b>ALEMPI KANDIDAATTIASTEEN KOULUTU</b>	<b>9098</b>	<b>4982</b>	<b>503</b>	<b>309</b>	<b>341</b>	<b>211</b>
HUM. KAND	1240	731	25	76	50	3
MUU HUMANIST. JA ESTEETT. KOUL.	393	251	7	16	12	0
PERUSKOULUN LUOKANOPETTAJA	174	107	8	4	6	104
LASTENTARHAN OPETTAJA (UUSI)	780	265	53	3	92	30
MUU OPETTAJAKOULUTUS	642	316	11	2	21	43
EKONOMI (VANHA)	1126	652	31	33	23	3
MUU YHTEISKUNTATIET.KOULUTUS	1376	786	42	84	43	4
INSINÖÖRI (UUSI)	2163	1130	291	53	58	17
LUONNONTIET. KAND.	531	330	7	27	18	2
LIIKENTEEN KOULUTUS	207	144	0	2	2	0
HOITOALAN KOULUTUS	333	183	24	8	15	5
ERIKOISAL.KOUL. TAI KOUL.TUNTEMATO	133	87	4	1	1	0
<b>YLEMPI KANDIDAATTIASTEEN KOULUTU</b>	<b>15046</b>	<b>7945</b>	<b>746</b>	<b>744</b>	<b>428</b>	<b>147</b>
FIL.KAND., HUMANIST. PÄÄAINE	2117	1133	125	125	68	13
MUU HUMANIST. JA ESTEETT. KOUL.	817	479	43	21	24	4
KASVATUSTIET.KAND., OPETTAJAK.	378	185	26	5	7	25
FIL.KAND., OPETTAJAKOULUTUS	398	235	20	15	9	22
MUU OPETTAJAKOULUTUS	275	148	7	3	6	9
OIKEUSTIETEEN KAND.	690	397	34	40	20	1
KAUPPATIET.KAND., TALOUSTIET.KAND.	650	379	36	22	11	0
EKONOMI (UUSI)	1051	556	63	38	36	7
VALTIOTIET. KAND.	910	487	41	78	34	7
YHTEISKUNTATIET.KAND	760	391	49	50	26	1
MUU YHTEISKUNTATIET.KOULUTUS	1086	491	61	81	44	14
DIPL.INSINÖÖRI	2044	1076	92	62	34	8
ARKKITEHTI	783	361	20	40	26	0
FIL.KAND., MATEM.-LUONNOTIET.PÄÄAIN	1519	856	79	116	48	5
LÄÄKETIET.LIS.	336	168	8	2	8	21
HAMMASLÄÄKETIET.LIS.	210	63	11	1	1	3
MUU HOITOALAN KOULUTUS	218	100	4	5	5	2
MAA- JA METSÄT. KAND.	430	234	21	18	13	2
MUU MAA- JA METSÄT. KOULUTUS	247	127	5	14	2	1
ERIKOISAL.KOUL. TAI KOUL. TUNTEMATO	127	79	1	8	6	2
TUTKIJAKOULUTUS TAI VASTAAVA	769	491	25	37	8	35
<b>KOULUTUSASTE TUNTEMATON</b>	<b>7131</b>	<b>4076</b>	<b>142</b>	<b>68</b>	<b>246</b>	<b>10355</b>
<b>Y H T E E N S Ä</b>	<b>701671</b>	<b>428234</b>	<b>16651</b>	<b>12817</b>	<b>31845</b>	<b>14619</b>

TAULUKKO 7. AVOIMET TYÖPAIKAT AMMATTIRYHMITTÄIN JA TYÖVOIMAPIIREITTÄIN, 30.4.1996

AMMATTIRYHMÄ	TYÖVOIMAPIIRI													
	UUDEN- MAAN	TURUN	SATA- KUN- NAN	HÄMEEN	KYMEN	MIKKE- LIN	VAA- SAN	KESKI- SUO- MEN	KUO- PION	POHJ- KAR- JALAN	KAI- NUUN	OULUN	LAPIN	KOKO MAA
TEKNINEN, LUONNONTIET., YHTEISKUNNALLINEN YM. T.	158	186	69	165	56	83	158	87	83	59	21	201	116	1442
TERVEYDENHUOLTO, SOSIAALIALAN TYÖ	227	178	33	133	82	98	159	22	32	62	39	163	34	1262
HALLINTO- JA TOIMISTOTYÖ	263	53	43	65	48	39	40	31	20	29	11	33	7	682
KAUPALLINEN TYÖ	515	188	123	306	74	57	162	62	40	74	15	146	30	1792
MAA- JA METSÄTALOUSTYÖ, KALASTUSALA SIITÄ: METSÄTYÖ	232	266	53	718	222	381	337	40	1151	152	18	14	7	3591
	1	6	0	8	3	6	3	3	3	1	5	4	1	44
KULJETUS- JA LIIKENNETYÖ	64	15	7	40	63	1	12	7	4	3	2	3	0	221
RAKENNUSTYÖ, KAIVOS- JA LOUHINTATYÖ SIITÄ: TALONRAKENNUSTYÖ	86	40	31	85	15	11	28	16	123	20	14	52	3	524
	75	39	29	38	10	5	22	11	28	13	10	39	3	322
TEOLLINEN TYÖ	326	272	154	279	283	30	240	41	74	78	12	369	67	2225
PALVELUTYÖ	627	198	100	219	175	132	75	70	48	322	32	53	22	2073
MUUALLA LUOKITTELEM.TYÖ	1	38	20	15	70	0	111	99	363	0	91	0	0	808
<b>YHTEENSÄ</b>	<b>2499</b>	<b>1434</b>	<b>633</b>	<b>2025</b>	<b>1088</b>	<b>832</b>	<b>1322</b>	<b>475</b>	<b>1938</b>	<b>799</b>	<b>255</b>	<b>1034</b>	<b>286</b>	<b>14620</b>

TAULUKKO 8. TYÖTTÖMÄT TYÖNHAKIJAT (ILMAN LOMAUTETTUJA) AMMATTIRYHMITÄIN JA TYÖVOIMAPIIREITTÄIN, 30.4.1996

AMMATTIRYHMÄ	TYÖVOIMAPIIRI											KOKO MAA		
	UUDEN- MAAN	TURUN	SATA- KUN- NAN	HÄMEEN	KYMEN	MIKKE- LIN	VAA- SAN	KESKI- SUO- MEN	KUO- PION	POHJ.- KAR- JALAN	KAI- NUUN		OULUN	LAPIN
TEKNINEN, LUONNONTIET., YHTEISKUNNALLINEN YM. T.	10230	2587	1453	5462	1959	1150	1978	1659	1426	1110	564	2177	1396	33151
TERVEYDENHUOLTO, SOSIAALIALAN TYÖ	5509	2284	1685	4854	2267	1434	2945	1892	1791	1394	716	2270	1739	30780
HALLINTO- JA TOIMISTOTYÖ	15036	3364	2109	7485	2769	1673	3174	2352	2080	1461	864	2706	2188	47261
KAUPALLINEN TYÖ	9164	2577	1724	5733	2180	1412	2507	1761	1629	1179	570	2041	1334	33811
MAA- JA METSÄTALOUSTYÖ, KALASTUSALA	1031	687	601	1526	1016	1439	1635	1368	1723	1575	1025	1873	2087	17586
SIITÄ: METSÄTYÖ	169	108	152	431	281	731	508	690	884	837	608	934	1225	7558
KULJETUS- JA LIIKENNETYÖ	4840	1390	811	2411	1287	814	1303	957	979	719	369	1134	997	18011
RAKENNUSTYÖ, KAIVOS- JA LOUHINTATYÖ	10075	2962	2228	7677	3515	2410	3313	2960	3092	2423	1711	3916	3166	49448
SIITÄ: TALONRAKENNUSTYÖ	8839	2529	1868	6687	2926	2044	2796	2452	2626	2031	1361	3195	2644	41998
TEOLLINEN TYÖ	18594	7967	5867	17572	6552	4089	8115	5304	4987	3703	1879	6453	4690	95772
PALVELUTYÖ	10654	3728	2422	7577	3749	2284	3511	2673	2354	2095	1411	3585	3062	49105
MUUALLA LUOKITTELEM. T.	14196	3855	2590	7195	3990	2538	3036	2649	2950	2358	1229	4094	2767	53447
<b>YHTEENSÄ</b>	<b>99329</b>	<b>31401</b>	<b>21490</b>	<b>67492</b>	<b>29284</b>	<b>19243</b>	<b>31517</b>	<b>23575</b>	<b>23011</b>	<b>18017</b>	<b>10338</b>	<b>30249</b>	<b>23426</b>	<b>428372</b>

TAULUKKO 9. TYÖTTÖMÄT TYÖNHAKIJAT (ILMAN LOMAUTETTUJA) IKÄRYHMITTÄIN JA TYÖOIMAPIIREITTÄIN, 30.4.1996

TYÖOIMAPIIRI	IKÄRYHMÄ	15-19	20-24	25-29	30-34	35-39	40-44	45-49	50-54	55-59	60-64	65+	YHT.
UUDENMAAN	HLÖÄ	2913	11521	12043	12774	11745	11657	12496	9844	11799	2521	16	99329
	%	2,9	11,6	12,1	12,9	11,8	11,7	12,6	9,9	11,9	2,5	0	100
TURUN	HLÖÄ	1160	3831	3706	3638	3333	3513	3965	3010	4359	874	12	31401
	%	3,7	12,2	11,8	11,6	10,6	11,2	12,6	9,6	13,9	2,8	0	100
SATAKUNNAN	HLÖÄ	635	2351	2491	2414	2223	2496	2763	2141	3470	504	2	21490
	%	3,0	10,9	11,6	11,2	10,3	11,6	12,9	10,0	16,1	2,3	0	100
HÄMEEN	HLÖÄ	1858	7811	7989	7777	7533	7844	8617	6716	9725	1611	11	67492
	%	2,8	11,6	11,8	11,5	11,2	11,6	12,8	10,0	14,4	2,4	0	100
KYMEN	HLÖÄ	1003	3646	3451	3208	3113	3488	3719	2839	4155	658	4	29284
	%	3,4	12,5	11,8	11,0	10,6	11,9	12,7	9,7	14,2	2,2	0	100
MIKKELIN	HLÖÄ	546	2200	2172	2216	2335	2466	2567	1946	2413	378	4	19243
	%	2,8	11,4	11,3	11,5	12,1	12,8	13,3	10,1	12,5	2,0	0	100
VAASAN	HLÖÄ	1073	4336	3966	3629	3419	3711	3802	2814	3996	766	5	31517
	%	3,4	13,8	12,6	11,5	10,8	11,8	12,1	8,9	12,7	2,4	0	100
KESKI-SUOMEN	HLÖÄ	745	3056	2855	2860	2724	2909	2863	2143	2985	433	2	23575
	%	3,2	13,0	12,1	12,1	11,6	12,3	12,1	9,1	12,7	1,8	0	100
KUOPION	HLÖÄ	630	2835	2979	2970	2901	3011	2986	1933	2461	303	2	23011
	%	2,7	12,3	12,9	12,9	12,6	13,1	13,0	8,4	10,7	1,3	0	100
POHJ.-KARJALAN	HLÖÄ	403	2045	2126	2299	2490	2611	2421	1545	1806	269	2	18017
	%	2,2	11,4	11,8	12,8	13,8	14,5	13,4	8,6	10,0	1,5	0	100
KAINUUN	HLÖÄ	304	1140	1300	1411	1349	1398	1233	948	1109	145	1	10338
	%	2,9	11,0	12,6	13,6	13,0	13,5	11,9	9,2	10,7	1,4	0	100
OULUN	HLÖÄ	1183	4578	4028	3976	3650	3663	3479	2274	2985	432	1	30249
	%	3,9	15,1	13,3	13,1	12,1	12,1	11,5	7,5	9,9	1,4	0	100
LAPIN	HLÖÄ	640	2871	3135	3298	3118	2990	2751	1787	2512	323	1	23426
	%	2,7	12,3	13,4	14,1	13,3	12,8	11,7	7,6	10,7	1,4	0	100
KOKO MAA	HLÖÄ	13093	52221	52241	52470	49933	51757	53662	39940	53775	9217	63	428372
	%	3,1	12,2	12,2	12,2	11,7	12,1	12,5	9,3	12,6	2,2	0	100

TAULUKKO 10. TYÖTTÖMÄT TYÖNHAKIJAT (ILM. LOM.) TYÖTTÖMYYDEN KESTON MUKAAN TYÖVOIMAPIIREITTÄIN, 30.4.1996

TYÖVOIMAPIIRI	TYÖTTÖMYYDEN KESTO, VIIKKOA											YHT.	KESKI- MÄÄRIN
	ALLE 1	1-2	3-4	5-8	9-12	13-26	27-52	53-78	79-104	YLI 104	YHT.		
UUDENMAAN	1331	3923	3971	7557	5948	20019	21216	11269	7085	17010	99329	56	
	HLÖÄ												
	%	1	4	4	8	20	21	11	7	17	100		
TURUN	780	1834	1608	2789	2176	6312	6802	2977	1931	4192	31401	47	
	HLÖÄ												
	%	2	6	5	9	20	22	9	6	13	100		
SATAKUNNAN	377	923	959	1662	1508	4526	4597	2405	1562	2971	21490	49	
	HLÖÄ												
	%	2	4	4	8	21	21	11	7	14	100		
HÄMEEN	1331	3267	3165	5162	4596	13478	14036	6994	4615	10848	67492	53	
	HLÖÄ												
	%	2	5	5	8	20	21	10	7	16	100		
KYMEN	560	1530	1256	2369	1857	6061	6553	2765	1866	4467	29284	51	
	HLÖÄ												
	%	2	5	4	8	21	22	9	6	15	100		
MIKKELIN	507	830	874	1445	1310	4047	4265	2055	1232	2678	19243	49	
	HLÖÄ												
	%	3	4	5	8	21	22	11	6	14	100		
VAASAN	695	1727	1548	2618	1982	7081	7214	3022	1798	3832	31517	46	
	HLÖÄ												
	%	2	5	5	8	22	23	10	6	12	100		
KESKI-SUOMEN	396	978	991	1804	1392	4683	5388	2286	1571	4086	23575	55	
	HLÖÄ												
	%	2	4	4	8	20	23	10	7	17	100		
KUOPION	465	1156	1272	1956	1590	4906	5636	2294	1334	2402	23011	44	
	HLÖÄ												
	%	2	5	6	9	21	24	10	6	10	100		
POHJ.-KARJALAN	411	809	774	1573	1207	3913	4598	1985	1096	1651	18017	42	
	HLÖÄ												
	%	2	4	4	9	22	26	11	6	9	100		
KAINUUN	275	536	680	1016	857	2466	2519	1183	404	402	10338	32	
	HLÖÄ												
	%	3	5	7	10	24	24	11	4	4	100		
OULUN	805	1740	1653	2847	2140	6207	6999	2959	1791	3108	30249	43	
	HLÖÄ												
	%	3	6	5	9	21	23	10	6	10	100		
LAPIN	562	1339	1367	2081	1473	5588	5881	2485	1356	1294	23426	36	
	HLÖÄ												
	%	2	6	6	9	24	25	11	6	6	100		
<b>KOKO MAA</b>	<b>8495</b>	<b>20592</b>	<b>20118</b>	<b>34879</b>	<b>28036</b>	<b>89287</b>	<b>95704</b>	<b>44679</b>	<b>27641</b>	<b>58941</b>	<b>428372</b>	<b>49</b>	
	HLÖÄ												
	%	2	5	5	8	21	22	10	6	14	100		

TAULUKKO 11. TYÖTTÖMÄT TYÖNHAKIJAT JA TOIMEENTULOTURVA TYÖVOIMAPIIREITTÄIN, 30.4.1996

TYÖVOIMAPIIRI	TYÖTTÖMÄT		TYÖTTÖMÄT		TYÖTTÖMYYS <sup>*)</sup>		TYÖMARKKINA-		PERUSPÄIVÄ-	
	TYÖNHAKIJAT	JÄSENET <sup>**)</sup>	KASSAN	ELÄKKEEN	TUKEEN	OIKEUTETUT	RAHAN SAAJAT*	HELMIKUU		
UUDEENMAAN	102331	43216	6623	52334	7688					
TURUN	32753	17167	3568	15749	2255					
SATAKUNNAN	22592	14143	2488	9438	1071					
HÄMEEN	70061	37565	6782	32774	4146					
KYMEN	30275	15978	3271	14403	1658					
MIKKELIN	20059	10301	1708	9865	1497					
VAASAN	32989	17770	3084	15838	2364					
KESKI-SUOMEN	24538	12436	2228	12174	1583					
KUOPION	23697	12841	1739	11198	1707					
POHJ.-KARJALAN	18639	10978	1195	7875	1183					
KAINUUN	10715	7832	810	3368	457 <sup>1)</sup>					
OULUN	31391	18375	1933	13897	1419					
LAPIN	24054	16548	1772	7917	977					
<b>KOKO MAA</b>	<b>444094</b>	<b>235150</b>	<b>37201</b>	<b>206830</b>	<b>28005</b>					

\*) EI SISÄLLY TYÖTTÖMIEN TYÖNHAKIJOIDEN LUKUMÄÄRIIN

\*\*) LÄHDE: KANSANELÄKELAITOS (ENNAKKOTIETO, TARKENTUU MYÖHEMMIN)

TAULUKKO 12. TYÖNHAKIJAT TYÖLLISYDEN MUKAAN, TYÖVOIMAPIIREITTÄIN, 30.4.1996

TYÖVOIMAPIIRI	TYÖNHAKIJAT	YHTEENSÄ	TYÖSSÄ OLEVAT	TYÖTTÖMÄT	LOMAUTETUT	LYHENNETYLLÄ TYÖV.	TYÖVOIMAN ULKOPUOL.	TYÖTTÖMYYS-ELÄKKEELLÄ
UUDENMAAN	149258	27233	99329	3002	1600	11363	6623	
TURUN	53094	10901	31401	1352	571	5255	3568	
SATAKUNNAN	37412	8115	21490	1102	470	3729	2488	
HÄMEEN	107635	21843	67492	2569	1286	7592	6782	
KYMEN	48651	9628	29284	991	796	4653	3271	
MIKKELIN	34745	8048	19243	816	641	4263	1708	
VAASAN	53116	10909	31517	1472	1127	4963	3084	
KESKI-SUOMEN	37805	7485	23575	963	504	3032	2228	
KUOPION	38954	8701	23011	686	398	4402	1739	
POHJ.-KARJALAN	28864	6180	18017	622	283	2547	1195	
KAINUUN	18771	4348	10338	377	176	2707	810	
OULUN	55931	10723	30249	1142	436	11402	1933	
LAPIN	37675	8384	23426	628	233	3195	1772	
<b>KOKO MAA</b>	<b>701911</b>	<b>142498</b>	<b>428372</b>	<b>15722</b>	<b>8521</b>	<b>69103</b>	<b>37201</b>	

TAULUKKO 13. KUUKAUDEN AIKANA ALKANEET TYÖTTÖMYYSJAKSOT AIKAISEMMAN TOIMINNAN MUKAAN  
TYÖVOIMAPIIREITTÄIN, HUHTIKUU 1996

TYÖVOIMAPIIRI	TOIMINTA ENNEN TYÖTTÖMYYYTTÄ						
	KUUKAUDEN AIKANA ALKA- NEET TYÖTTÖ- MYYSJAKSOT	TYÖ- VOIMASTA	TYÖVOIMAN YHTEENSÄ	TYÖVOIMAN ULKOPUOLELTA KOULUSTA, OPISKELEM.	ASE- TAI SIVILI- PALVELUKS.	KOTITALOUS- TYÖSTÄ	MUUALTA TYÖ- VOIMAN ULKO- PUOLELTA
UUDENMAAN	9429	5015	4414	1229	473	457	2255
TURUN	5384	3308	2076	942	234	249	651
SATAKUNNAN	2559	1441	1118	577	114	177	250
HÄMEEN	9017	4681	4336	2009	385	461	1481
KYMEN	3757	2052	1705	831	196	214	464
MIKKELIN	2507	1322	1185	710	130	160	185
VAASAN	4567	2556	2011	985	212	288	526
KESKI-SUOMEN	2486	1313	1173	532	140	179	322
KUOPION	3288	1758	1530	716	137	183	494
POHJ.-KARJALAN	2210	1156	1054	506	84	130	334
KAINUUN	1800	1100	700	353	67	108	172
OULUN	4968	2690	2278	1093	248	345	592
LAPIN	3587	2064	1523	808	134	249	332
<b>KOKO MAA</b>	<b>55559</b>	<b>30456</b>	<b>25103</b>	<b>11291</b>	<b>2554</b>	<b>3200</b>	<b>8058</b>



**TAULUKKO 15. KUUKAUDEN AIKANA TYÖVOIMATOIMISTOISSA AVOIMINA OLLEET TYÖPAIKAT JA TÄYTTyneet TYÖPAIKAT  
AMMATTIRYHMITTÄIN, HUHTIKUU 1996**

AMMATTIRYHMÄ	AVOIMET TYÖPAIKAT		TÄYTTyneet TYÖPAIKAT				PERUUTE- TUT TYÖPAIKAT
	YHTEENSÄ KUUKAUD. AIKANA	KUUKAU- DEN UUDET	YHTEENSÄ	TYÖVOIMA- TOIMISTON HAKIJALLA	MUUTEN	HAKUAIKA PÄÄTTYNYT	
TEKNINEN, LUONNONT., YHTEISK., YM TYÖ	2798	1866	1493	300	151	1042	48
TERVEYDENHUOLTO, SOSIAALIALANTYÖ	3000	1752	1952	820	168	964	97
HALLINTO- JA TOIMISTOTYÖ	1736	1097	1084	435	248	401	61
KAUPALLINEN TYÖ	3929	2215	2286	756	838	692	151
MAA- JA METSÄTALOUSTYÖ, KALASTUSALA	6268	3933	2882	995	824	1063	67
KULJETUS- JA LIIKENNETYÖ	653	469	427	263	102	62	26
RAKENNUSTYÖ, KAIVOS- JA LOUHINTATYÖ	1330	1097	789	559	191	39	62
SIITÄ: TALONRAKENNUSTYÖ	991	785	653	455	163	35	53
TEOLLINEN TYÖ	6791	4329	4761	2025	699	2037	158
PALVELUTYÖ	5309	3450	3622	1756	743	1123	156
MUJALLA LUOKITTELEMATON TYÖ	1955	734	1218	141	238	839	0
<b>YHTEENSÄ</b>	<b>33769</b>	<b>20942</b>	<b>20514</b>	<b>8050</b>	<b>4202</b>	<b>8262</b>	<b>826</b>

**TAULUKKO 16. KUUKAUDEN AIKANA TÄYTTYNEIDEN TYÖPAIKKOJEN AVOINNAOLON KESTO 1) TYÖVOIMAPIIREITTÄIN, HUHTIKUU 1996**

TYÖVOIMAPIIRI		TYÖPAIKKOJEN AVOINNAOLON KESTO, VUOROKAULTTA											YHT.	KESKIM.
		0-3	4-7	8-14	15-21	22-28	29-42	43-60	61-90	91-180	YLI 180	YHT.	KESKIM.	
UUDENMAAN	LKM	550	270	579	584	299	402	141	54	45	3	2927	19	
	K-%	19	28	48	68	78	92	97	98	100	100	100	100	
TURJUN	LKM	520	176	281	685	121	272	93	22	7	2	2179	16	
	K-%	24	32	45	76	82	94	99	100	100	100	100	100	
SATAKUNNAN	LKM	329	148	113	77	107	80	74	24	6	0	958	16	
	K-%	34	50	62	70	81	89	97	99	100	100	100	100	
HÄMEEN	LKM	393	182	374	464	377	565	91	62	13	4	2525	21	
	K-%	16	23	38	56	71	93	97	99	100	100	100	100	
KYMEN	LKM	263	95	286	299	40	152	267	82	5	0	1489	24	
	K-%	18	24	43	63	66	76	94	100	100	100	100	100	
MIKKELIN	LKM	75	55	176	92	25	107	97	5	1	2	635	23	
	K-%	12	20	48	63	67	83	99	100	100	100	100	100	
VAASAN	LKM	646	364	252	375	288	301	241	22	11	10	2510	19	
	K-%	26	40	50	65	77	89	98	99	100	100	100	100	
KESKI-SUOMEN	LKM	130	90	103	129	37	126	91	10	5	1	722	20	
	K-%	18	30	45	63	68	85	98	99	100	100	100	100	
KUOPION	LKM	117	76	186	188	172	74	20	23	0	0	856	18	
	K-%	14	23	44	66	86	95	97	100	100	100	100	100	
POHJ.-KARJALAN	LKM	87	88	295	501	25	529	74	21	1	0	1621	23	
	K-%	5	11	29	60	61	94	99	100	100	100	100	100	
KAINUUN	LKM	59	37	22	32	135	43	5	4	0	0	337	18	
	K-%	18	28	35	45	85	97	99	100	100	100	100	100	
OULUN	LKM	423	162	409	320	129	347	71	3	47	0	1911	18	
	K-%	22	31	52	69	76	94	97	98	100	100	100	100	
LAPIN	LKM	1215	87	120	126	141	136	16	3	0	0	1844	8	
	K-%	66	71	77	84	92	99	100	100	100	100	100	100	
KOKO MAA	LKM	4807	1830	3196	3872	1896	3134	1281	335	141	22	20514	19	
	K-%	23	32	48	67	76	91	98	99	100	100	100	100	

1. PROSENTTILUVUT OVAT KUMULATIIVISIA ELI KUNKIN LUOKAN PROSENTTILUKUUN ON LASKETTU MUKAAN MYÖS SITÄ EDELTÄVIEN LUOKKIEN PROSENTIT

TAULUKKO 17. KUUKAUDEN AIKANA TYÖVOIMATOIMISTOISSA OLLEET TYÖNHAKIJAT JA TYÖNHAUN PÄÄTTÄNEET  
AMMATTIRYHMITTÄIN, HUHTIKUU 1996

AMMATTIRYHMÄ	TYÖNHAKIJAT YHTEENSÄ KUUKAUDEN AIKANA	NÄISTÄ TYÖTTÖMÄT (1)	KUUKAUDEN UJDET TYÖNHAKIJAT	UUSISTA TYÖTTÖMÄT (1)	TYÖNHAUN PÄÄTTÄNEET TYÖNHAKIJAT YHTEENSÄ
TEKNINEN, LUONNONT., YHTEISK., YM TYÖ	60620	36285	3164	1551	3083
TERVEYDENHUOLTO, SOSIAALIALANTYÖ	60913	34327	2510	1290	2859
HALLINTO- JA TOIMISTOTYÖ	82117	51024	3344	1605	3295
KAUPALLINEN TYÖ	58238	36249	2076	1023	2510
MAA- JA METSÄTALOUSTYÖ, KALASTUSALA	28100	19703	1764	691	1971
KULJETUS- JA LIIKENNETYÖ	27228	19390	1143	655	1503
RAKENNUSTYÖ, KAIVOS- JA LOUHINTATYÖ	73959	54666	2597	1606	4891
SIITÄ: TALONRAKENNUSTYÖ	62633	46604	2214	1397	4136
TEOLLINEN TYÖ	148404	103036	6077	3003	6852
PALVELUTYÖ	81539	53024	3027	1554	3513
MUUALLA LUOKITTELEMATON TYÖ	109454	58612	14363	3169	4816
<b>YHTEENSÄ</b>	<b>730574</b>	<b>466316</b>	<b>40065</b>	<b>16147</b>	<b>35293</b>

(1) LOMAUTETUT EIVÄT SISÄLLY LUKUJIHIN

**TAULUKKO 18. TYÖNVÄLITYKSET JA MUUT TAPAHTUMAT KUUKAUDEN AIKANA TYÖVOIMAPIIREITÄIN, HUHTIKUU 1996**

TYÖVOIMAPIIRI	YHTEENSÄ	VÄLITETTY TYÖHÖN	SIJOITETTU TOIMEN- PITEILLÄ	LOMAUTUS TAI LYH. TYÖV. PÄÄTT.	SAANUT MUUTEN TYÖTÄ	ALOITANUT TYÖVOIMA- KOULUTUKS.	SIIRTYNYT TYÖVOIMAN ULKOPUOL.	MUU SYY TAI EITTIETOA
UUDENMAAN	13470	562	1674	549	3572	1320	895	4898
TURUN	6718	475	748	384	2978	662	402	1069
SATAKUNNAN	3713	220	585	256	1227	432	323	670
HÄMEEN	10657	524	1916	590	3727	880	817	2203
KYMEN	4693	372	674	212	1592	532	365	946
MIKKELIN	2889	122	583	188	1173	195	247	381
VAASAN	5973	556	883	390	1915	721	507	1001
KESKI-SUOMEN	3244	190	690	179	918	345	267	655
KUOPION	4205	222	732	185	1581	369	375	741
POHJ.-KARJALAN	2574	131	628	116	727	260	223	489
KAINUUN	1980	97	440	120	795	144	169	215
OULUN	5816	491	886	244	2161	495	394	1145
LAPIN	3595	214	738	142	1197	411	282	611
<b>KOKO MAA</b>	<b>69527</b>	<b>4176</b>	<b>11177</b>	<b>3555</b>	<b>23563</b>	<b>6766</b>	<b>5266</b>	<b>15024</b>

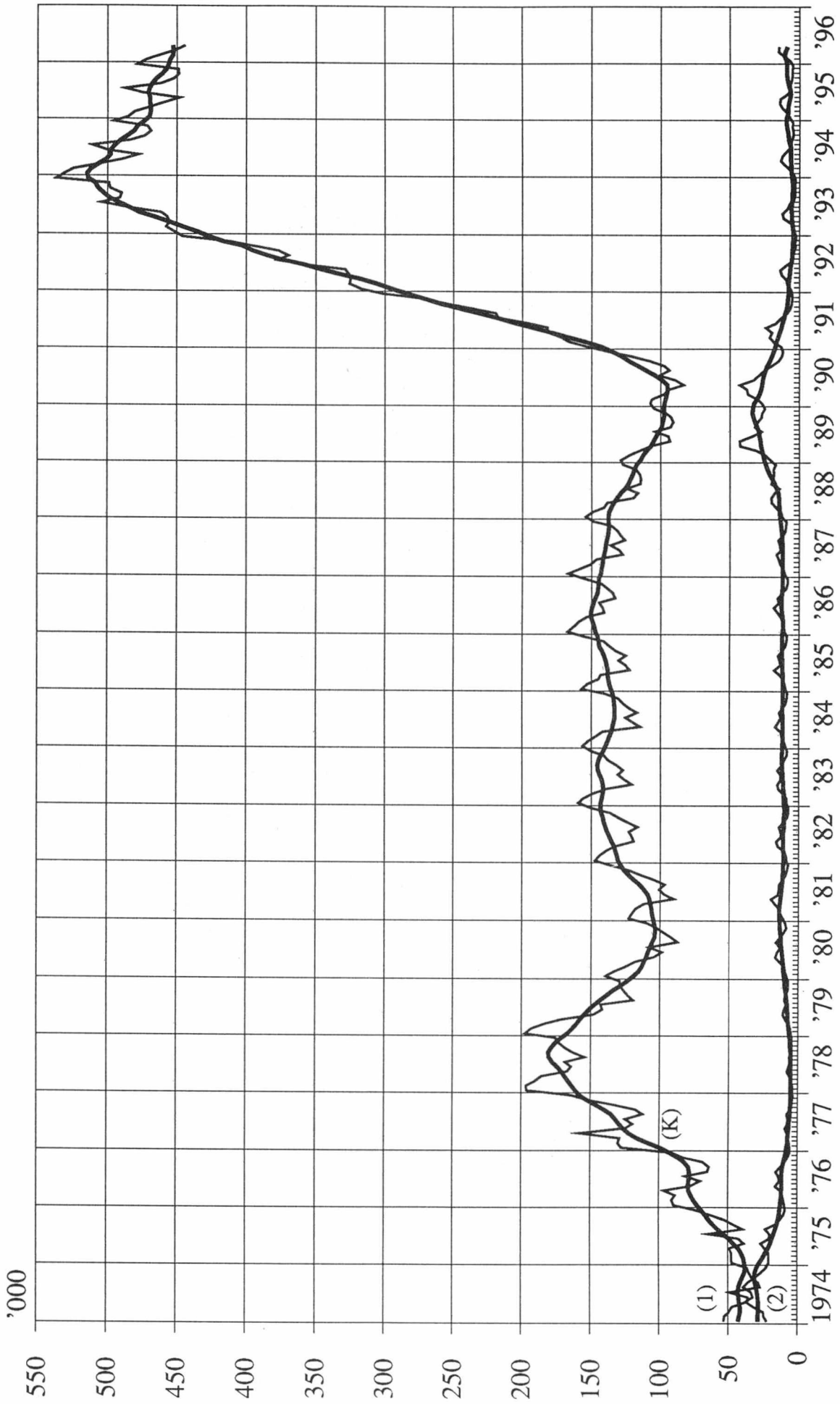
TAULUKKO 19. TYÖVOIMAKOULUTUKSESSA OLEVAT TAVOITEAMMATIN JA KOULUTUSTYÖVOIMAPIIRIN MUKAAN, HUHTIKUU 1996

TAVOITEAMMATTI	KOULUTUSTYÖVOIMAPIIRI											KOKO MAA (1)		
	UUSI- MAA	TURKU KUNTA	SATA- HÄME	KYMI	MIK- KELI	VAASA	KESKI- SUOMI	KUO- PIO	POHJ- KARJA- LA	KAI- NUU	OULU		LAPPI	
TEKN., LUONNONT., YHTEISK., YM T.	1235	758	145	377	237	60	125	284	226	245	60	295	156	4203
TERVEYDENH., SOSIAALIAL.TYÖ	495	243	65	446	175	128	82	397	298	92	103	117	259	2913
HALLINTO- JA TOIMISTOTYÖ	2306	1146	508	1486	565	380	721	591	510	326	364	818	727	10457
KAUPALLINEN TYÖ	539	235	113	677	136	90	102	170	202	121	77	151	114	2757
MAA- JA METSÄTAL., KALASTUS.	64	12	10	94	29	16	15	1	45	144	76	95	242	843
KULJETUS- JA LIKENNETYÖ	120	51	49	12	13	0	84	33	0	1	3	12	57	435
TEOLLINEN TYÖ, KONEENHOITO, KAIVOS- JA LOUHINTATYÖ SEKÄ RAKENNUSTYÖN AMMATIT	1633	1082	656	2125	885	309	1395	686	596	517	316	758	732	11728
SIITÄ: TALONRAKENNUSTYÖ	447	228	152	425	352	60	212	162	83	137	117	201	193	2771
VAATETUS- JA NAHKATYÖ	60	38	30	63	36	16	114	44	30	1	43	7	49	534
METALLITYÖ	663	479	368	1000	268	171	557	251	304	224	83	254	234	4862
SÄHKÖTYÖ	313	205	55	387	125	43	170	65	107	77	17	189	36	1801
MUUT RYHMÄN AMMATIT	150	132	51	250	104	19	342	164	72	78	56	107	220	1760
PALVELUTYÖ	507	273	112	551	251	169	296	228	93	136	86	248	232	3187
SIITÄ: MAJOITUS- JA SUURTA- LOUSTYÖ, TARJOILUTYÖ	263	168	72	214	130	109	116	123	44	42	69	125	139	1619
MUU PALVELUTYÖ	244	105	40	337	121	60	180	105	49	94	17	123	93	1568
MUUTYÖ	2505	1637	541	1161	568	412	779	668	384	379	254	504	619	10420
<b>YHTEENSÄ</b>	<b>9404</b>	<b>5437</b>	<b>2199</b>	<b>6929</b>	<b>2859</b>	<b>1564</b>	<b>3599</b>	<b>3058</b>	<b>2354</b>	<b>1961</b>	<b>1339</b>	<b>2998</b>	<b>3138</b>	<b>46943</b>

LOMAUTUSKURSSIEN RYHMÄILMOITUSTIEDOT EIVÄT SISÄLLY LUKUIHIN  
1. SISÄLTÄVÄT MYÖS ULKOMAILLA KOULUTUKSESSA OLEVAT

TAULUKKO 20. PALKKAPERUSTEISILLA TOIMENPITEILLÄ TYÖLLISTETYT KUUKAUDEN LOPUSSA TYÖVOIMAPIIREITTÄIN,  
HUHTIKUU 1996

TOIMENPIDE	TYÖVOIMAPIIRI														KOKO MAA
	UUSI- MAA	TURKU KUNTA	SATA- KUNTA	HÄME	KYMI	MIKKE- LI	VAASA	KESKI- SUOMI	KUO- PIO	POHJ- KARJ.	KAI- NUU	OULU	LAPPI	KOKO MAA	
VALTION TYÖTEHTÄVÄT	2045	662	338	1326	507	456	509	607	591	545	546	949	947	10028	
TYÖLLISTÄMISPALVELU	495	298	144	272	236	154	464	83	102	211	204	1	97	2761	
KUNNALLINEN TYÖLLISTÄMIST.	4823	2334	1883	4985	1979	1509	1645	1854	1983	1772	1115	2925	2379	31186	
OPPIOPIMUSSUJOTUS, KUNTA	118	53	23	102	90	13	18	55	14	17	54	34	79	670	
TYÖLL.TUKI. YKSIT.TYÖNANT.	1589	453	273	1581	624	338	874	538	345	260	112	557	638	8182	
YRITTÄJÄRAHA	648	133	191	493	195	117	317	247	167	119	52	177	160	3016	
HARJAANTUMINEN	330	168	154	402	149	82	238	58	133	94	42	83	102	2035	
TYÖLLISTÄMINEN OSA-AIKATYÖHÖN	531	340	172	735	414	334	385	383	162	144	140	358	430	4528	
OPPIOPIMUSSUJOTUS, YKSITYINEN	539	279	406	770	506	195	290	342	179	95	98	218	261	4178	
<b>PALKKAPERUSTEISET YHT.</b>	<b>11118</b>	<b>4720</b>	<b>3584</b>	<b>10666</b>	<b>4700</b>	<b>3198</b>	<b>4741</b>	<b>4167</b>	<b>3676</b>	<b>3257</b>	<b>2364</b>	<b>5302</b>	<b>5093</b>	<b>66586</b>	

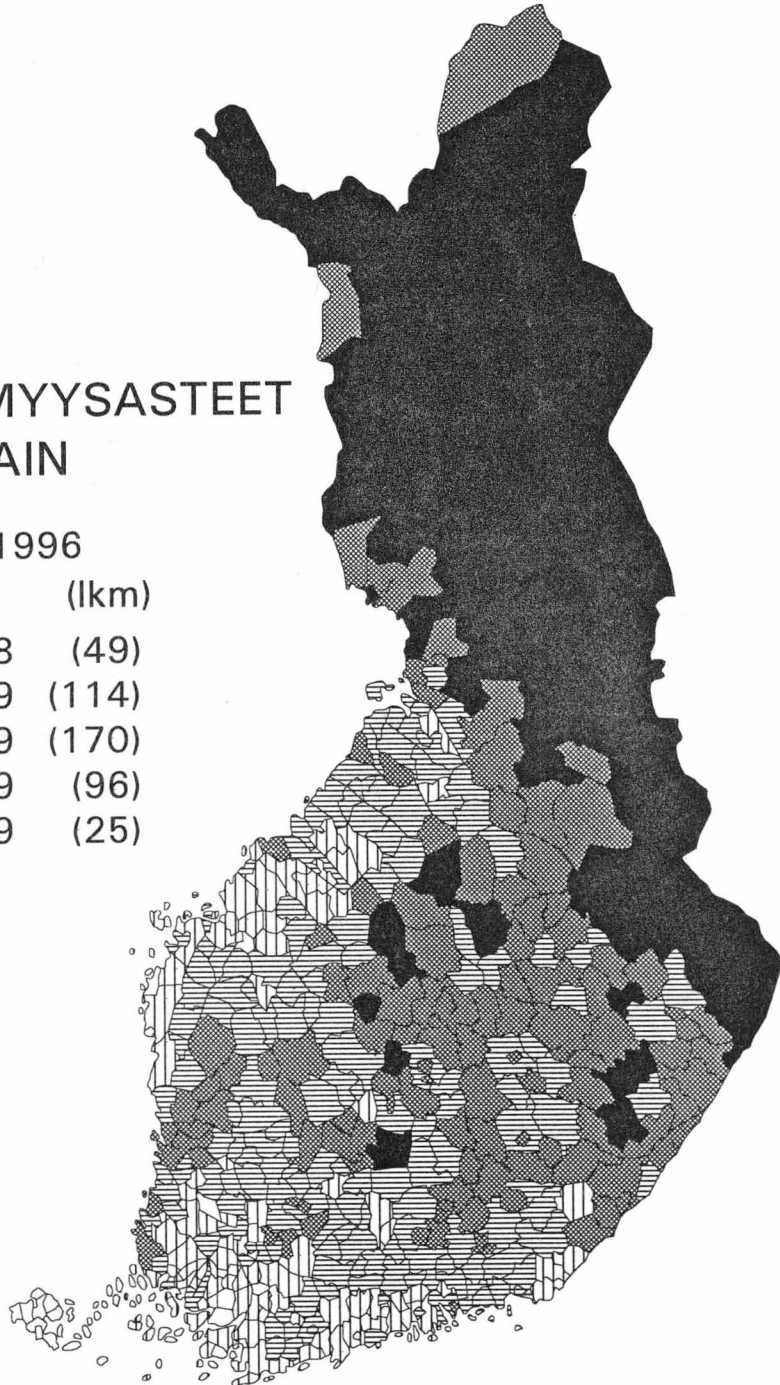


Työttömät työnhakijat (1) ja avoimet työpaikat (2) työnvälityksessä kuukausittain ja kausitasoitettuna (K)

## TYÖTTÖMYYSASTEET KUNNITTAIN

Huhtikuu 1996

	%	(lkm)
■	25 - 33.8	(49)
▒	20 - 24.9	(114)
▧	15 - 19.9	(170)
▩	10 - 14.9	(96)
□	0 - 9.9	(25)



## TAULUKOIDEN SELITYKSIÄ

**Työnhakijat:** Työnhakijana pidetään työnvälitystilastossa henkilöä, joka henkilökohtaisesti ilmoittautuu työnhakijaksi työvoimatoimistoon.

Työnhakijat jaetaan työllisyystilanteensa mukaan seuraaviin ryhmiin:

- 1 Työssä oleva
- 2 Työtön
- 3 Lomautettu
- 4 Lyhennetyllä työviikolla oleva
- 5 Työvoiman ulkopuolella oleva
- 6 Työttömyyseläkkeen saaja

Näiden eri työnhakijaryhmien määrät kuukauden lopussa esitetään taulukossa 12.

Työssä olevissa työnhakijoissa ovat mukana työpaikan vaihdosta hakevat, työttömyysuhan alaiset sekä kunnan ja valtion työtehtäviin sijoitetut, joiden tulee sijoitusaikanaan edelleen olla työnhakijana työvoimatoimistossa.

Työtön on työnhakija, joka on ilman työtä ja kokopäivätyöhön käytettävissä tai joka odottaa sovitun työn alkamista. Kansainvälisten määritelmien mukaan työnvälitystilastossa työttömiin luetaan myös lomautetut. Useissa taulukoissa lomautetut eivät kuitenkaan sisälly työttömien lukumäärään, mikä on merkitty otsikkoon. Työttömyyseläkkeen saajia ei työnvälitystilastossa lueta työttömiksi työnhakijoiksi.

Lomautettuna pidetään työnhakijaa, jonka työnantaja on lomauttanut ilman palkkaa joko määräajaksi tai toistaiseksi.

Lyhennetyllä työviikolla olevana pidetään työnhakijaa, jonka viikkotyöaika työnantaja on supistanut alunperin sovitusta.

Työvoiman ulkopuolella olevana pidetään työnhakijaa, joka ei ole työssä eikä liioin välittömästi kokopäivätyöhön käytettävissä. Tällainen henkilö on työnhakijaksi ilmoittautuessaan vielä esim. koulussa, opiskelemassa, varusmiespalveluksessa tai palkattomassa kotitaloustyössä, mutta on myöhemmin työhön käytettävissä.

**Työttömyyden tilastointi:** Tämän julkaisun työttömyystiedot perustuvat työvoimatoimistojen asiakasrekisterin tietoihin. Työttömyyttä tilastoidaan maassamme myös Tilastokeskuksen otospohjaisella työvoimatutkimuksella, jonka laadinnassa noudatetaan kansainvälisiä määritelmiä. Tämän vuoksi Tilastokeskuk-

sen tuottamaa työttömyysastetta käytetään työttömyyden kuvaajana kansainvälisissä vertailuissa.

**Toimeentuloturva työttömyyden aikana:** Työttömyyden aikaisen toimeentulon turvaamiseksi tuli vuoden 1985 alusta voimaan uusi työttömyysturvalaki. Sen perusteella työttömyyskorvaus muuttui tarveharkintaiseksi perusturvaksi ja työttömyyskassa-avustus vakuutusmuotoiseksi ansioturvaksi. Ansioturvaa saa lain vaatimukset täyttävä työtön kassan jäsen. Jos työtön työnhakija ei ole oikeutettu ansioturvaan, hän voi saada valtion maksamaa tarveharkinnaista perusturvaa. Saadakseen työttömyyspäivärahaa työttömän tulee olla työnhakijana työvoimatoimistossa. Työvoimatoimisto tai sen yhteydessä toimiva työvoimatoimikunta antaa työttömyyskassaa tai perusturvan saamisesta päättävän Kansaneläkelaitoksen alaista sosiaalivakuutus toimikuntaa varten lausunnon työttömyysturvaa hakevan työttömänäolosta ja työnhäusta.

Peruspäivärahaa ja ansioon suhteutettua päivärahaa maksetaan enintään 500 työttömyyspäivältä neljän perättäisen kalenterivuoden aikana alle 55-vuotiaille. Henkilölle, joka on täyttänyt 55-vuotta, maksetaan päivärahaa 500 päivältä sen kuukauden loppuun, jolloin henkilö täyttää 60 vuotta. Työttömyyspäiväraha on saajalleen veronalaista tuloa.

Työttömyysturvaa saadakseen työttömän tulee täyttää lain edellyttämä työssäoloehto. Jos hän ei tätä täytä, voi hän saada tarveharkinnaista työmarkkinatukea. Samoin jos työttömän työttömyysturvan saannin enimmäismäärä (500 päivää) on tullut täyteen, hän voi saada työmarkkinatukea.

Yli 60-vuotias, laissa tarkemmin määritelty, pitkään ansioturvaa tai perusturvaa saanut työtön työnhakija on oikeutettu työttömyyseläkkeeseen. Työttömyyseläkkeen saamisaikana tulee hänen olla työnhakijana työvoimatoimistossa.

**Avoimet työpaikat:** Työnvälitystilastoon sisältyvät ne avoimet työpaikat, jotka työnantaja ilmoittaa täytettäväksi työvoimatoimiston avulla. Vuoden 1988 alusta tuli voimaan työllisyyslain (275/87) 8 §:n 1 momentissa säädetty avoimien työpaikkojen ilmoittamisvelvollisuus. Sen perusteella valtioneuvosto teki asiasta yksityisiä työnantajia edustavien yhdistysten, kunnallisen työmarkkinalaitoksen sekä kirkkohallituksen kanssa sopimukset. Niiden perusteella kaikki avoimet työpaikat eräin poikkeuksin ilmoitetaan työvoimatoimistoon. Myös valtion virastojen ja laitosten tulee ilmoittaa työvoimatoimistoon ne avoimeksi tulevat virat ja työsopimussuhteiset tehtävät, joissa virka- tai työsopimussuhteen on tarkoitus kestää vähintään kymmenen työpäivää.

**Poikkileikkaustiedot ja kertymätiedot:** Osa työnvälitystilaston tiedoista on yhden laskentapäivän poikkileikkaustietoja (taulukot 2 - 12). Laskentapäivä on kuukauden viimeinen työpäivä. Tilastoon tulevat mukaan kaikki työnhakijat, joiden työnhakemus on voimassa tuona päivänä, samoin ne työpaikat, jotka ovat tuona päivänä avoinna työvoimatoimistossa. Taulukot 13 - 18 taas sisältävät tilastoitavien suureiden kalenterikuukauden aikaiset kertymät. Näissä taulukoissa ovat mukana kaikki kuukauden aikana avoinna olleet työpaikat sekä kaikki ne työnhakijat, joiden työnhaku on ollut voimassa kyseisen kuukauden aikana.

## Luokitukset

**Ammattiluokitus:** Työnvälitystilastossa käytetään ammattien luokitteluun Pohjoismaiseen ammattiluokitukseen (Nordisk Yrkesklassificering, NYK 1982) perustuvaa luokitusta (Ammattiluokitus, Pohjoismaiseen ammattiluokitukseen perustuva uudistettu laitos, Työministeriö, Valtion painatuskeskus 1991). Työnvälitystilastossa ammattiluokitusta käytetään työnhakijan ammatin sekä avoimeksi ilmoitetussa työpaikassa vaadittavan ammatin luokitteluun.

**Koulutusluokitus:** Työnvälitystilastossa käytetään Tilastokeskuksen kehittämää luokitusta: Koulutusluokitus, 1994, Tilastokeskuksen käsikirja n:o 1, 10. uusittu laitos ja tästä nelinumerosta Henkilöstön koulutuskoodisovellusta. Työnvälitystilastossa koulutusluokitusta käytetään työnhakijan saaman koulutuksen ja työpaikassa vaadittavan koulutuksen luokitteluun.

**Toimialaluokitus:** Työnvälitystilastossa käytetään Tilastokeskuksen laatimaa toimialaluokitusta (Toimialaluokitus 1988, Tilastokeskus, Käsikirjoja nro 4, 1987). Luokitus on laadittu YK:n toimialastandardin ISIC:n (1968) pohjalta. Toimialaluokitusta käytetään työnvälitystilastossa (kaksinumeroisena) avoimeksi ilmoitetun työpaikan sekä työnhakijan nykyisen (työssä oleva) tai aikaisemman (työtön) työnantajan tuotanto-toiminnan luokitteluun.

## TYÖNVÄLITYSTILASTOSSA KÄYTETTÄVÄ AMMATTILUOKITUS<sup>1</sup>

### 0 Tekninen, luonnontieteellinen, lainopillinen, humanistinen ja taiteellinen työ

- 00 Tekniikan alaan kuuluva työ
- 01 Kemian ja fysiikan alaan kuuluva työ
- 02 Biologian alaan kuuluva työ
- 03 Opetusalaan kuuluva työ
- 04 Uskonnon alaan kuuluva työ
- 05 Lainopillinen työ
- 06 Toimittajan työ ja joukkoviestintä
- 07 Taide- ja viihdealan työ
- 08 Kirjasto-, arkisto- ja museoalan työ sekä  
informaatikot
- 09 Muu luonnontieteellinen, yhteiskuntatieteellinen  
ja humanistinen työ

### 1 Terveystieteellinen, sosiaalialan työ

- 10 Terveystieteellinen ja sairaanhoitotyö
- 11 Terveystieteellisen kunnossapitoalan työ
- 12 Hammashoitoalan työ
- 13 Apteekkialan työ
- 14 Eläinlääkintähuolto, ympäristön- ja  
terveydensuojelutyö
- 15 Sosiaalialan työ
- 16 Lasten päivähoiton työ
- 17 Psykologinen työ
- 18 Harrastus- ja vapaa-ajantoiminnan ohjaus
- 19 Muu pääryhmään 1 kuuluva työ

### 2 Hallinto- ja toimistotyö

- 20 Julkisen hallinnon johtotyö
- 21 Liiketoimintayritysten ja järjestöjen johtotyö
- 22 Henkilöstö- ja työvoima-asiain hoito
- 23 Taloushallinnon suunnittelu- ja tilinpitotyö
- 24 Sihteeri- ja toimistotyö
- 25 Atk-alan työ
- 26 Pankki- ja vakuutusalan työ
- 27 Matkailualan työ
- 29 Muu hallinto- ja toimistotyö

1. Ammattiluokitus, Työministeriö, Helsinki 1991

**3 Kaupallinen työ**

- 30 Mainos- ja markkinointityö
- 31 Kiinteistöjen, palvelusten ja arvopapereiden myynti ja välitys
- 32 Ostotyö
- 33 Kauppaedustus- ja konttorimyyntityö
- 34 Tavaroiden myyntityö
- 39 Muu kaupallinen työ

**4 Maa- ja metsätaloustyö, kalastusala**

- 40 Maatilatalous, eläintenhoito
- 41 Puutarha- ja puistotyö
- 42 Riistanhoito ja metsästys
- 43 Kalastus
- 44 Metsätyö
- 49 Muu maa- ja metsätaloustyö

**5 Kuljetus- ja liikennetyö**

- 50 Meripäälystötyö
- 51 Kansi- ja konemiehistön työ
- 52 Lentokuljetustyö
- 53 Veturin- ja moottorivaununkuljetustyö
- 54 Tieliikennetyö
- 55 Liikenteen johto ja liikennepalvelutyö
- 56 Posti- ja tietoliikennetyö
- 57 Postinkantajan työ
- 59 Muu kuljetus- ja liikennetyö

**6 Rakennustyö sekä kaivos- ja louhintatyö**

- 60 Kaivos- ja louhintatyö
- 61 Öljynporaustyö, turpeennosto
- 62 Talonrakennustyö
- 63 Maa- ja vesirakennustyö
- 64 Työkoneiden käyttö

**7/8 Teollinen työ,**

- 70 Tekstiilityö
- 71 Ompelu- ja vaateustyö jms.
- 72 Jalkine- ja nahkatyö
- 73 Teräs-, metallitehdas-, takomo- ja valimotyö
- 74 Hienomekaaninen työ
- 75 Konepaja- ja rakennusmetallityö
- 76 Sähkötyö
- 77 Puutyö
- 78 Maalaustyö
- 79 Radio-, tv-, elokuva- ja videotekninen työ
- 80 Graafinen työ
- 81 Lasi-, keraaminen- ja tiilityö
- 82 Elintarviketeollisuustyö
- 83 Kemiaanprosessityö
- 84 Massa- ja paperityö
- 85 Kumi- ja muovituotetyö
- 86 Muu teollinen työ
- 87 Kiinteiden koneiden käyttö energiantuotannossa ja vesihuollossa
- 88 Pakkaus-, varasto- ja ahtaustyö
- 89 Sekatyö

**9 Palvelutyö**

- 90 Vartiointi- ja suojelutyö
- 91 Majoitusliike- ja suurtaloustyö
- 92 Tarjoilutyö
- 93 Kotitaloustyö
- 94 Kiinteistönhoito- ja siivoustyö
- 95 Hygienia ja kauneudenhoitotyö
- 96 Pesula- ja silitystyö
- 97 Ammattimainen urheilu- ja liikuntatyö
- 98 Sotilastyö
- 99 Muu palvelutyö

**X Muualla luokittelematon työ**

- X1 Koululaiset ja opiskelijat
- X2 Henkilöt, joiden ammattia ei voida luokitella ja jotka eivät ole ilmoittaneet ammattia
- X3 Ammatinvaihtajat
- X4 Vastavalmistuneet

PI 524  
00101 Helsinki

## **Työministeriön tilastoja**

### **1996 Huhtikuu**

---

*SVT* Suomen Virallinen Tilasto

Tiedustelut:

Paula Sardar  
(90) 1856 8050

Suoma Salonen  
(90) 1856 8051

ISSN 0785-0107  
= Työmarkkinat  
ISSN 0785-8299

---