

XXII.

VAKUUTUS OLOT.
FÖRSÄKRINGSVÄSENDET.

C.

7

KERTOMUS ELÄKE- JA SAIRAUSKASSOISTA, JOTKA
EIVÄT KUULU TYÖNTEKIJÄIN APUKASSOIHIN.

BERÄTTELSE ANGÅENDE PENSIONS- OCH SJUK-
KASSOR, VILKA ICKE ÄRO ARBETAREUNDER-
STÖDSKASSOR.

COMPTE RENDU DE L'ÉTAT DES CAISSES DE
PENSIONS ET POUR MALADIE QUI NE SONT PAS
DES CAISSES DE SECOURS OUVRIÈRES

1929.

HELSINKI 1931

XXII.

VAKUUTUS OLOT.
FÖRSÄKRINGSVÄSENDET.

C.

7

KERTOMUS ELÄKE- JA SAIRAUSKASSOISTA, JOTKA
EIVÄT KUULU TYÖNTEKIJÄIN APUKASSOIHIN.

BERÄTTELSE ANGÅENDE PENSIONS- OCH SJUK-
KASSOR, VILKA ICKE ÄRO ARBETAREUNDER-
STÖDSKASSOR.

*COMPTE RENDU DE L'ÉTAT DES CAISSES DE
PENSIONS ET POUR MALADIE QUI NE SONT PAS
DES CAISSES DE SECOURS OUVRIÈRES*

1929.

Kertomus.

Tässä kertomuksessa on laitokset ryhmitetty kuten edellisissä kahteen pääluokkaan siten, että toiseen on otettu varsinaiset eläkekassat, joko ne myöntävät eläkettä osakkailleen, heidän omaisilleen taikka sekä osakkaille että heidän omaisilleen. Toiseen ryhmään on otettu sairaus- ja hautaus-apukassat, joista muutamat myöntävät kumppaistakin laatua olevia avustuksia, muutamat vain jompaakumpaa laatua olevia.

Ei ole kuitenkaan ollut tälläkään kertaa mahdollista saada tietoja kaikilta puheena olevilta kassoilta, vaikka näitä on niiltä vaadittu, mutta ovat nämä tiedonantovelvollisuutensa laiminlyöneet kassat yleensä pieniä, joten puuttuvat tiedot eivät sanottavasti vaikuta lopputulokseen.

Paitsi tauluissa mainittuja eläkekassoja on muutamien pankkien ja vakuutusyhtiöiden ynnä muiden laitosten yhteyteen perustettu kassoja, joiden varoilla laitoksen henkilö- ja palveluskunnalle myönnetään eläkkeitä. Koska laitos siihen suorittaa kaikki maksut eivätkä eläkkeeseen oikeutetut osakkaat itse maksa mitään vakuutus- tai eläkemaksuja, ei ole tähän otettu tietoja näistä kassoista. Näiden eläkekassojen varat hoitaa useimmissa tapauksissa asianomainen laitos myöntäen muutamissa tapauksissa eläkkeisiin oikeutetuille henkilöille tilaisuuden ottaa osaa kassan hoitoon. Muutamien muiden eläke- ja sairauskassojen osakkaana ovat erityiset osuustoiminnalliset laitokset, jotka maksavat niiden palveluksessa olevien puolesta vakuutusmaksut. Näistäkään laitoksista, joiden varat hoidetaan asianomaisen keskuslaitoksen puolesta, ei yleensä ole tietoja otettu taululiitteisiin.

Eläkekassat on ryhmitetty neljään eri ryhmään. Ensimmäisen ryhmän muodostavat virka- ja palvelusmiesten eläkekassat, jotka kaikki ovat n. s. leski- ja orpokassoja, myöntäen avustusta vain osakkaiden omaisille. Kuitenkin myöntää yksi niistä myöskin itse osakkaille eläkkeitä. Toisen ryhmän muodostavat

Berättelse.

I denna berättelse ha anstalterna grupperats såsom i de tidigare i två huvudgrupper sålunda, att den första gruppen avser pensionskassor, vilka bevilja pension antingen till delägare eller till deras familjemedlemmar eller ock till både delägare och familjemedlemmar. Den andra gruppen utgöres av sjuk- och begravningskassor. Av dessa bevilja somliga understöd av vartdera slaget, medan andra däremot bevilja sådana av endast någotdera slaget.

Oaktat uppgifter infördrats, har det dock även denna gång icke varit möjligt att erhålla sådana av alla ifrågavarande kassor. Men de kassor, vilka försummat att insända uppgifter angående sin verksamhet, äro i allmänhet så små, att de utblivna uppgifterna icke nämnvärt inverka på slutsummorna.

Förutom de i tabellerna omnämnda pensionskassorna har i samband med några banker och försäkringsbolag bildats kassor, ur vilkas medel pensioner beviljas åt anstaltens tjänstemän och betjante. Enär anstalten bestrider alla utgifter och de pensionsberättigade delägarna icke erlägga försäkrings- eller pensionsavgifter, hava uppgifter angående dessa kassor icke införts i denna statistik. Förvaltningen av tillgångarna i dessa kassor handhaves i de flesta fall av vederbörande anstalt, som i vissa fall beviljar de till pension berättigade personerna rätt att deltaga i kassans förvaltning. Delägare i några andra pensions- och sjukkassor äro särskilda andelsföretag, vilka ävenledes bestrida försäkringsavgifterna för sin personal. Angående dessa sistnämnda företag, vilkas tillgångar förvaltas av vederbörande centralanstalt, ingå ej heller uppgifter i tabellerna.

Pensionskassorna äro fördelade i fyra skilda grupper. Den första gruppen utgöres av tjänstemäns och betjantes pensionskassor, vilka alla äro sakkallade änke- och pupillkassor. Dessa bevilja pension endast åt delägarens familjemedlemmar. Dock beviljar en av dem även pension åt deläga-

kunnallisten virkailijain eläkelaitokset. Muutamat kaupungit myöntävät virka- ja palvelushenkilöilleen ja heidän omaisilleen eläkettä vahvistetun suunnitelman mukaan, muodostamatta sitä varten erityistä kassaa. Silloin ei ole näistä toimenpiteistä otettu tietoja tähän kertomukseen. Kolmannen ryhmään on otettu kauppa- ja liikealalla toimivien henkilöiden kesken perustettuja yksityisiä eläkekassoja. Neljännen ryhmän muodostavat ne kassat, joiden osakkaat kuuluvat johonkin muuhun kansalaisryhmään.

Sairauskassat on myöskin ryhmitetty neljään ryhmään, ja on silloin ryhmituksen perusteena ollut sen avustuksen luonne, jonka nämä kassat myöntävät. Ryhmitystä kassan osakkaiden yhteiskunnallisen aseman mukaan, kuten eläkekassoihin nähden on tehty, ei ole tässä, kassojen pienen luvun takia, katsottu asianmukaiseksi.

Vuoden lopussa oli eläkekassojen juoksevien eläkkeiden summa tasaluvuin 29,483,100 mk, josta suurin osa eli 26,702,500 mk, tuli virkamiesten leski- ja orpokassojen varalle. Kaikkien eläkekassojen tulot olivat 65,727,300 mk, siitä eläkemaksuja 25,028,400 mk ja korkoja 21,975,700 mk. Muut tulot 18,723,200 mk, olivat etupäässä kassoille muodossa tai toisessa annettuja apurahoja. Menot olivat yhteensä 38,067,700 mk, josta käytettiin eläkkeisiin ja satunnaisiin avustuksiin yhteensä 31,315,200 mk, sekä hallintokustannuksiin 1,556,800 mk. Vastaisten eläkkeiden varalle saattoivat kassat lisätä pääomaansa 27,659,600 mk:lla. Tilivuoden päättyessä oli laitosten rahastojen summa 297,838,300 mk, josta kuului eläkerahastoihin 270,425,400 mk, ja vararahastoihin v. m. 27,412,800 mk. Nämä varat olivat pääasiassa sijoitetut seuraavalla tavalla:

| | |
|---|----------------|
| Pankkitalletuksia ja kassaa | 17,496,400 mk |
| Obligationeita ja osakkeita | 34,728,700 „ |
| Lainoja kiinnitystä vastaan | 161,133,700 „ |
| „ muuta realivakuuttavastaa | 37,474,300 „ |
| „ henkilökohtaista takausta vastaan | 30,192,100 „ |
| Yhteensä | 281,025,200 mk |

Sairaus- ja hautausapukassojen tulot olivat yhteensä tasaluvuin 1,677,500 mk, siitä osakkaiden maksuja 1,079,200 mk, korkoja 517,800 mk ja muita tuloja 80,500 mk. Menot olivat yhteensä 680,800 mk, joista käytettiin sairausrahoihin 13,500 mk, hautausapuihin 463,000 mk ja muihin avustuksiin 77,200 mk. Hallintokustannukset olivat

rena själva. Den andra gruppen utgöres av de kommunala tjänstemännens pensionskassor. En del städer bevilja sina tjänstemän och betjante samt dessas familjer pensioner enligt fastställt plan, utan att för ändamålet bilda särskild kassa. Angående dessa har i denna redogörelse icke införts uppgifter. Till den tredje gruppen räknas de privata pensionskassor, vilka bildats för personer inom handels- och affärsvärlden. Den fjärde gruppen utgöres av de kassor, vilkas delägare höra till någon annan grupp av medborgare.

Sjuk- och begravningshjälpkassorna äro även uppdelade i fyra grupper. Härvid har grupperingen skett med hänsikt till arten av de bidrag dessa kassor bevilja. Någon gruppering på grund av delägarnas samhällsställning, såsom beträffande pensionskassorna är fallet, har härvid icke ansetts vara ändamålsenlig, enär antalet kassor är så obetydligt.

Vid utgången av året utgjorde de löpande pensionerna sammanlagt i jämna hundratal 29,483,100 mk, varav största delen eller 26,702,500 mk utgår ur tjänstemännens änke- och pupillkassor. Inkomsterna vid alla pensionskassor utgjorde 65,727,300 mk, varav pensionsavgifter 25,028,400 mk och räntor 21,975,700 mk. De övriga inkomsterna 18,723,200 mk, utgjordes i huvudsak av under en eller annan form kassorna beviljade understöd. Utgifterna voro sammanlagt 38,067,700 mk., varav till pensioner och tillfälliga bidrag användes sammanlagt 31,315,200 mk och till förvaltningskostnader 1,556,800 mk. För att säkerställa framdeles utgående pensioner kunde kassorna öka sina kapital med 27,659,600 mk. Vid utgången av redovisningsåret var deras sammanlagda kapital 297,838,300 mk, därav livräntefonder 270,425,400 mk, reservfonder samt övriga fonder 27,412,800 mk. Dessa medel voro huvudsakligen placerade på följande sätt:

| | |
|----------------------------------|----------------|
| Depositioner i bank och kassa .. | 17,496,400 mk |
| Obligationer och aktier | 34,728,700 „ |
| Lån: mot inteckning | 161,133,700 „ |
| „ mot annan realsäkerhet .. | 37,474,300 „ |
| „ personlig borgesförbindelse | 30,192,100 „ |
| Summa | 281,025,200 mk |

Sjuk- och begravningshjälpkassornas inkomster utgjorde sammanlagt i jämna hundratal 1,677,500 mk, varav premier 1,079,200 mk, räntor 517,800 mk och övriga inkomster 80,500 mk. Utgifterna uppingo sammanlagt till 680,800 mk, varav som sjukbidrag utbetalades 13,500 mk, i begravningshjälp 463,000 mk och såsom övriga bidrag 77,200 mk.

82,300 mk, mikä on noin 5.0 % kaikista tuloista. Pääomien lisäämiseen jäi yhteensä 996,700 mk. Puheenaolevat kassat eivät ole kustantaneet osakkailleen vapaata lääkärihoitoa eivätkä lääkkeitä.

Tilivuoden päättyessä oli kassojen pääomien summa 7,912,800 mk. Sijoitukset olivat:

| | |
|----------------------------------|--------------|
| Pankkitalletuksia ja kassa | 1,336,400 mk |
| Obligatioita ja osakkeita | 645,700 „ |
| Myönnettyjä lainoja | 5,650,700 „ |
| Muita sijoituksia | 280,000 „ |
| Yhteensä | 7,912,800 mk |

Sairaus-, hautaus- y. m. s. avustusta myöntävien kassojen osaksten luku oli yhteensä 13,056, mistä määrästä yksinomaan hautausavustusta myöntävien kassojen osakkaita oli 11,318.

Korvattujen sairaustapausten luku oli 5 ja korvausta maksettiin 129 sairauspäivältä. Hautausapua maksettiin 174 kuolemantapauksen johdosta. Sataan osakasta kohden sattui 0.99 sairaustapausta ja kutakin osakasta kohti tuli keskimäärin 0.25 korvattua sairauspäivää.

Helsingissä, Sosialiministeriön vakuutustoimistossa 7 helmikuuta 1931.

V. t. apulaistarkastaja:

Martti Wichmann.

Förvaltningskostnaderna voro 82,300 mk, vilket utgör i det närmaste 5.0 % av alla inkomster. Kapitalökningarna utgjorde sammanlagt 996,700 mk. Ifrågavarande kassor ha icke bekostat fri läkarevård eller fria läkemedel åt sina delägare.

Kassornas samlade kapital var vid utgången av redovisningsåret 7,912,800 mk. Placeringarna utgjordes av

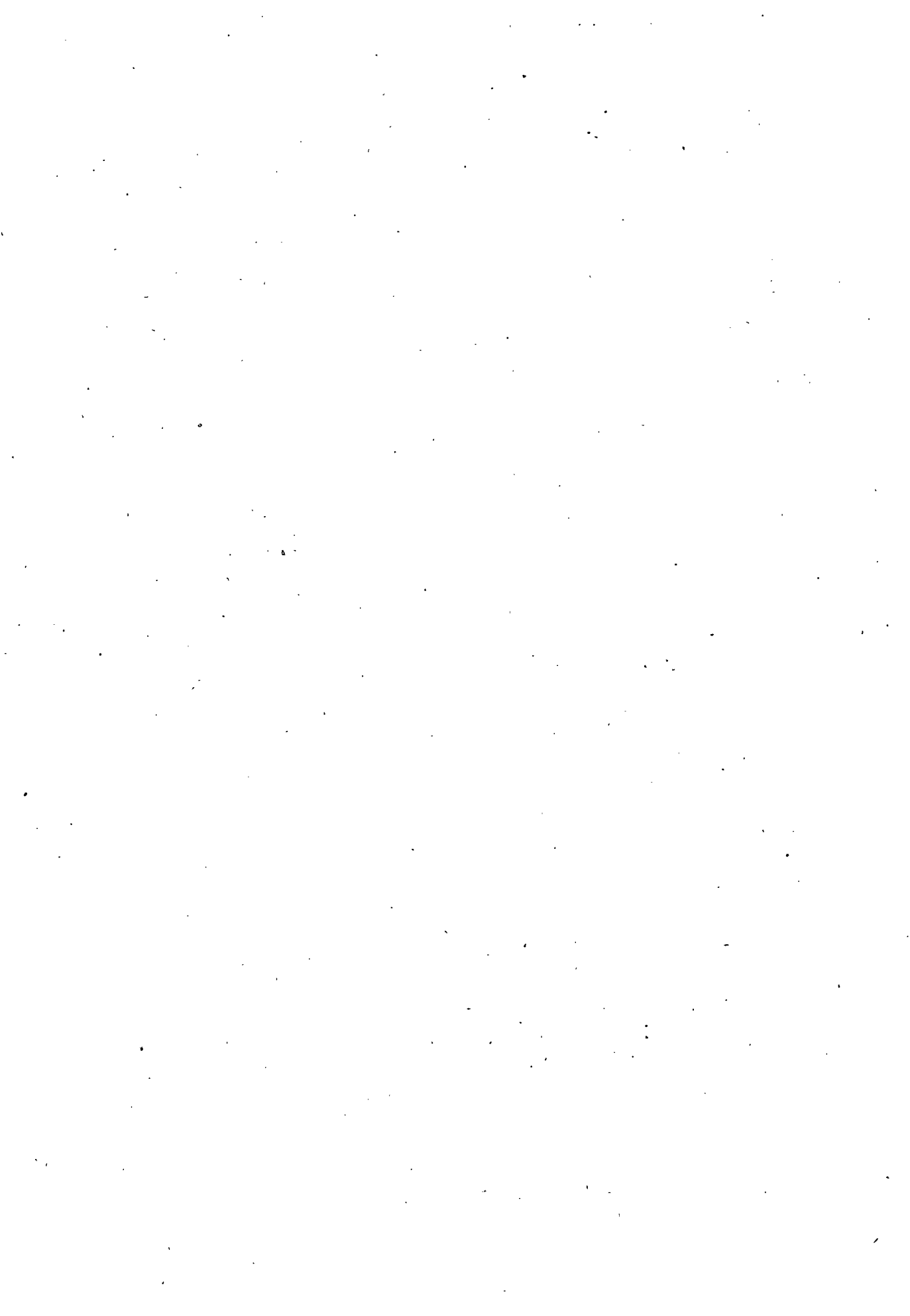
| | |
|------------------------------------|--------------|
| Depositioner i bank och kassa | 1,336,400 mk |
| Obligationer och aktier | 645,700 „ |
| Beviljade län | 5,650,700 „ |
| Övriga placeringar | 280,000 „ |
| Summa | 7,912,800 mk |

Antalet delägare i ifrågavarande kassor var tillsammans 13,056. Av dessa voro 11,318 delägare i de kassor, som bevilja endast begravningshjälp.

Antalet sjukdomsfall, för vilka ersättning utgick, var 5 och utbetalades denna ersättning för 129 sjukdagar. Begravningshjälp utbetalades i anledning av 174 dödsfall. På ett hundra delägare kom 0.99 sjukdomsfall och på varje delägare kom i medeltal 0.25 sjukdagar med utbetald ersättning.

Helsingfors, Socialministeriets försäkringsbyrå den 7 februari 1931.

T. f. biträdande inspektör:



I. ELÄKEKASSAT.
PENSIONSKASSOR.

CAISSES DE PENSIONS.

1. Osakkaiden luku ja vuoden päättyessä juoksevat eläkkeet v. 1929.
Antal delägare samt de löpande pensionerna vid årets utgång 1929.

| 1 Nimi — Namn | 2 Perustamisvuosi — Året da kassan grundades | 3 Kohdikka — Hemort | 4 5 6 Osakkaiden luku vuoden päättyessä Antal delägare vid årets utgång | | | 7 8 9 10 11 12 Vuoden päättyessä juoksevat eläkkeet Löpande pensioner vid årets utgång | | | | | | |
|--|--|------------------------|---|---------------------|---------------------|--|-----------------|----------------|---|--|-------------------|--|
| | | | Miehiä — Män | Naisia — Kvinnor | Yhteensä — Summa | Eläkkeen saajain luku Antal pensions- tagare | | | Eläkkeiden vuotuis määrä ylhteensä — Summan av pensionernas årsbelopp | | | |
| | | | | | | Osakke- Delägare | Leskiä Änkor | Lapsia Barn | Osak- käita Del- ägare | Leskiä ja lapsia Änkor och barn | Yhteensä Summa | |
| I. Virkamiesten laitokset. | | | | | | | | | | | | |
| Sotaväen ja eräiden kulkulaitosvirastojen leski- ja orpokassa | 1819 | Helsinki | 4,744 | 31 | 4,775 | — | 1,429 | sub 8, | — | 5,667,788 | 5,667,788 | |
| Helsingin yliopiston eläkekassa | 1820 | Helsinki | 293 | 14 | 307 | — | 54 | 25 | — | 492,532 | 492,532 | |
| Siviilivirkakunnan leski- ja orpokassa | 1826 | Helsinki | 4,809 | 455 | 5,264 | — | 1,964 | sub 8 | — | 10,695,882 | 10,695,882 | |
| Kirkollisvirkakunnan leski- ja orpokassa | 1840 | Turku | 1,548 | 2 | 1,550 | — | 1,050 | sub 8 | — | 1,903,418 | 1,903,418 | |
| Kouluvirkakunnan eläkekassa | 1879 | Turku | 755 | 271 | 1,026 | — | 196 | 330 | — | 176,407 | 176,407 | |
| Kansakoulun opettajien leski- ja orpokassa | 1880 | Helsinki | 3,538 | — | 3,538 | — | 479 | 374 | — | 1,735,561 | 1,735,561 | |
| Valtionrautateiden eläkelaitos | 1881 | Helsinki | 11,573 | 379 | 11,952 | 921 | 2,052 | sub 8, | sub 17 | 6,030,934 | 6,030,934 | |
| | | | 27,260 | 1,152 | 28,412 | 921 | 7,224 | 729 | — | 26,702,522 | 26,702,522 | |
| II. Kunnallisten virkailijain laitokset. | | | | | | | | | | | | |
| Kuopion kaupungin eläkelaitos | 1855 | Kuopio | 94 | 37 | 131 | 22 | 19 | 16 | 18,720 | 30,685 | 49,405 | |
| Turun poliisilaitoksen konstaapelin leskien ja lasten avustusrahoista | 1901 | Turku | — | — | — | — | 29 | 30 | — | 7,437 | 7,437 | |
| Turun kaupungin maistraatin yksit. eläkekassa — Magistratens i Åbo enskilda pensionskassa | — | Turku | 12 | — | 12 | — | 1 | 7 | — | 11,520 | 11,520 | |
| Tampereen kaup. kunnallinen eläkekassa | 1918 | Tampere | — | — | — | — | 40 | sub 8 | — | 371,534 | 371,534 | |
| Tampereen kaup. Kunnantyöläisten eläkekassa | — | Tampere | — | — | — | — | 11 | sub 8 | — | 78,064 | 78,064 | |
| Hämeenlinnan kaup. yksit. apu- ja eläkerahasto | — | Helsinki | 15 | — | 15 | 6 | 20 | 24 | 2,414 | 11,858 | 14,272 | |
| | | | 121 | 37 | 158 | 28 | 120 | 77 | 21,134 | 511,098 | 532,232 | |
| III. Kauppa- ja liikealalla toimivien laitokset. | | | | | | | | | | | | |
| Turun laivuriseuran eläke- ja avustusrahoista — Skepparesocietetens i Åbo pensions- och understöds-kassa | 1826 | Turku | 1 | 12 | 13 | 1 | 1 | 12 | 400 | 1,450 | 1,850 | |
| Turun kauppiasseuran eläkelaitos — Handels-societetens i Åbo pensionsanstalt | 1833 | Turku | 159 | — | 159 | 8 | 60 | 49 | — | 134,104 | 134,104 | |
| Vaasan kauppiasseuran eläkekassa — Handels-societetens i Vasa understöds- och pensionskassa | 1836 | Vaasa | 10 | 27 | 37 | — | 15 | 12 | — | 17,333 | 17,333 | |
| Helsingin käsityöläisseuran apu- ja eläkekassa | 1848 | Helsinki | 10 | — | 10 | 15 | 18 | 33 | 11,296 | 26,997 | 38,293 | |
| Kristiinankaup. kauppiasseuran eläkekassa — Handels-societetens i Kristinestad pensionsk. | 1851 | Kristiinankaup. | 19 | — | 19 | 4 | 8 | 22 | — | 32,558 | 32,558 | |
| Rauman porvarien eläkelaitos | 1857 | Rauma | 9 | 26 | 35 | 8 | 8 | 19 | — | 4,350 | 4,350 | |
| Uudenkaupungin porvariston eläkekassa — Borgerskapets i Nystad pensionskassa | 1859 | Uusikaupunki | 36 | — | 36 | — | 55 | sub 8 | — | 20,100 | 20,100 | |
| Helsingin kaupungin kauppiasseuran eläke- ja avustuslaitos — Handels-societetens i Helsingfors stad pensions- och understödsinrättning | 1864 | Helsinki | 28 | 7 | 35 | — | 22 | 2 | — | 25,425 | 25,425 | |
| Farmaseuttien eläkerahasto — Farmaceuternas pensionskassa i Finland | 1864 | Helsinki | 572 | 245 | 817 | — | 173 | 27 | 62,500 | 176,879 | 239,379 | |
| Pietarsaaren laivanpäällikköjen eläkeyhdistys — Skepparenas i Jakobstad pensionsförening | 1865 | Pietarsaari | 3 | 7 | 10 | 1 | 6 | 1 | 440 | 3,080 | 3,520 | |
| Oulun Merenkulkijain eläkelaitos | 1866 | Oulu | 1 | 9 | 10 | 1 | 6 | 3 | 1,700 | 1,867 | 3,567 | |
| Kauppiaiden- ja laivanpäällikköjen eläkekassa Loviisassa — Handlande- och skeppareborger-skapets pensionskassa i Lovisa | 1868 | Loviisa | 1 | 4 | 5 | — | 1 | 4 | — | 3,700 | 3,700 | |
| Joensuun porvariston pensionikassa | 1870 | Joensuu | 23 | 6 | 29 | 3 | 6 | — | 1,500 | 4,100 | 5,600 | |
| Oulun kauppiaiden eläke- ja apurahalaitos — Handlandenäs i Uleåborg pensions- o. understödsförening | ? | Oulu | 20 | — | 20 | 1 | 20 | 19 | 1,400 | 34,150 | 35,550 | |
| Tampereen kaup. kauppiaskunnan eläke- ja apurahasto | 1882 | Tampere | 83 | 26 | 109 | 42 | 26 | — | 61,698 | sub 10 | 61,698 | |

| 1 Nimi -- Nama | 2 Perustamisvuosi — Året da kaasan grundades | 3 Kotipaikka — Hemort | 4 Osakkaiden luku vuoden päättyessä Antal delägare vid Årets utgång | | | 7-12 Vuoden päättyessä juoksevat eläkkeet Löpande pensioner vid Årets utgång | | | | | | | |
|---|--|---------------------------|---|-----------------------|-----------------------|--|-----------------------|----------------------|--|---------|----------------------|--|-------------------------|
| | | | 5 Miehiä — Män | 6 Naisia — Kvinnor | 7 Yhteensä — Summa | 8 Eläkkeen saajain luku Antal pensioner tagare | | | 9-12 Eläkkeiden vuotuis määrä yhteensä — Summan av pensionernas årsbelopp | | | | |
| | | | | | | 9 Osak- Delägare | 10 Leskiä Änkor | 11 Lapsia Barn | 12 Osak- kai- ta Del- ägare | | | 13 Leskiä ja lapsia Änkor och barn | 14 Yhteensä Summa |
| | | | | | | | | | 15 Kuolinpesä | | | | |
| | | | | | | | | | | | 16 Suomen markkaa | | |
| Suomen kauppa-apulaisten eläkeyhdistys — Handelsbiträdenas i Finland pensionsförening | 1883 | Turku | 63 | 32 | 95 | 81 | 66 | sub 8 | 33,478 | 16,995 | 50,473 | | |
| Hmarinen | 1908 | Helsinki | 164 | 90 | 254 | 2 | 2 | | 5,326 | 2,430 | 7,756 | | |
| Pietarsaaren kauppasseuran apukassa — Han- dels societeten i Jakobstad understöds kassa | ? | Pietar- saari | 1) | 1) | 1) | 1) | 1) | 1) | 1) | 3,600 | 3,600 | | |
| Langin apukassa kauppiain leskiä varten — Langska understödsfonden för handlande änkor | ? | Pietar- saari | | 3 | 3 | 3 | | | 1,080 | 900 | 900 | | 1,080 |
| Langin apukassa Langska understödsfonden Handelsföreningens i Borgå telefonaktiebolags pensions- och understöds kassa | ? | Pietar- saari Borgå | 1) | 1) | 1) | 2) | | | 4,800 | | 4,800 | | |
| IV. Muiden määrättyjen kansalaisryhmien kassat. | | | 1,202 | 494 | 1,696 | 172 | 493 | 203 | 185,618 | 510,018 | 695,636 | | |
| Suomen lääkärin eläkekassa — Finska läkarenas pensionskassa | 1873 | Helsinki | 206 | | 206 | | 82 | 53 | | 117,380 | 117,380 | | |
| S. G. Petersonin avustusrahas to — S. G. Peter- sons understödsfond | 1876 | Pietar- saari | | 4 | 4 | | 1 | 3 | | 360 | 360 | | |
| Suomen merimieseläkelaitos — Finska sjöman- pensionsanstalten | 1879 | Turku | 1,158 | | 1,158 | 692 | 850 | sub 8 | 850,751 | sub 10 | 850,751 | | |
| Vanhoiden ja turvattomien naisten eläkelaitos Turussa — Pensionsinrättningen för älder- stigna fruntimmer i Åbo | 1883 | Turku | | 132 | 132 | 78 | | | 31,200 | | 31,200 | | |
| Samoin Porissa — Enahanda i Björneborg | 1884 | Pori | | 61 | 61 | 49 | | | 5,085 | | 5,085 | | |
| Suomalaisen näyttämön eläkelaitos | 1884 | Helsinki | 18 | 18 | 36 | 13 | | | 44,300 | | 44,300 | | |
| Vanhoiden työllisnaisten apukassa Porissa — Understöds kassa för älderstigna arbeterskor i Björneborg | 1888 | Pori | | 23 | 23 | 23 | | | 2,350 | | 2,350 | | |
| Suomen sairaanhoitajattarien eläkerahasto — Sjuksköterskornas i Finland pensionskassa | 1893 | Helsinki | | 144 | 144 | 48 | | | 13,293 | | 13,293 | | |
| Yksit. koulujen eläkekassa — Privatskolornas pensionskassa | 1893 | Helsinki | 808 | sub 4 | 808 | 27 | | | 138,567 | | 138,567 | | |
| Suomen metodista saarnaajain leski- ja orpokassa | 1897 | Helsinki | 21 | | 21 | | 1 | 2 | | 13,260 | 13,260 | | |
| Suomen sanomalehtimiesten eläkerahasto — Tid- ningsmännens i Finland pensionskassa | 1899 | Helsinki | 60 | 3 | 63 | 2 | | | 3,290 | | 3,290 | | |
| Suomen rakennusmestari liiton eläkerahasto | 1908 | Helsinki | 44 | | 44 | 16 | 3 | | 13,608 | 1,093 | 14,701 | | |
| Loviisan — Vesijärven rautatien virka- ja palve- lusmiesten sekä verstastyöm. säästö- ja eläke- kassa | 1910 | Loviisa | 88 | 1 | 89 | | | | | | | | |
| Suomen käsityönopettajien liiton eläkerahasto | 1912 | Helsinki | 9 | 10 | 19 | 1 | | | 600 | | 600 | | |
| Suomen vapaakirkon saarnaajain eläkerahasto | 1913 | Helsinki | 11 | 9 | 20 | 2 | 1 | | 2,400 | 300 | 2,700 | | |
| Helsingin panttilainakonttorin henkilökunnan eläkerahasto | 1916 | Helsinki | 9 | 3 | 12 | | 2 | 3 | | 10,180 | 10,180 | | |
| Hankkijan henkilökunnan eläkelaitos | 1921 | Helsinki | 87 | 38 | 125 | | 3 | 8 | | 31,200 | 31,200 | | |
| Suomen merimieslähetysseuran työntekijäin elä- ke- ja apurahasto | ? | Helsinki | 22 | 3 | 25 | | 2 | | | 5,200 | 5,200 | | |
| Helsingin ruotsalaisen teatterin eläkekassa — Svenska teaterns i H:fors pensionskassa | ? | Helsinki | 28 | 32 | 60 | 22 | | | 67,100 | | 67,100 | | |
| Maatalousseurojen eläkelaitos | 1925 | Helsinki | 176 | 54 | 230 | | | | | | | | |
| Paraisten Kalkkivuori O. Y:n virkamiesten eläke- rahasto — Tjänstemännens vid Pargas Kalk- bergs A. B. pensionskassa | 1926 | Pargas socken | 132 | 24 | 156 | | | | | | | | |
| Liittopankki O. Y:n henkilökunnan eläkelaitos — Personalens vid A. B. Unionbanken pensions- anstalt | 1928 | Helsinki | 164 | 222 | 386 | 15 | | | 191,897 | | 191,897 | | |
| Oulun teollisuudenharjoittajain eläkelaitos | | Oulu | 48 | 16 | 64 | | 20 | 5 | 9,271 | | 9,271 | | |
| | | | 3,089 | 797 | 3,886 | 988 | 965 | 741 | 373,712 | 178,973 | 552,685 | | |

1) Tietoja ei ole saatu. — Uppgifter ha icke erhållits.

2. Tulot ja menot v. 1929. —

| 1 | | 2 | | 3 | |
|---|---|---------------------------|-----------------------------|------------|--------|
| | | Tulot — | | | |
| N i m i — N a m n | | Osak- kaiden maksut | Del- ägarens avgifter | Korot | Räntor |
| Suomen mark. | | | | | |
| I. Virkamiesten laitokset. | | | | | |
| 1 | Sotaväen ja eräiden kulkulaitosvirastojen leski- ja orpokassa | 5,474,507 | | 1,345,958 | |
| 2 | Helsingin yliopiston eläkekassa | 324,903 | | 592,352 | |
| 3 | Siviilivirkakunnan leski- ja orpokassa | 5,047,102 | | 4,223,509 | |
| 4 | Kirkollisvirkakunnan leski- ja orpokassa | 1,353,369 | | 2,512,627 | |
| 5 | Kouluvirkakunnan eläkekassa | 857,624 | | 1,297,158 | |
| 6 | Kansakoulun opettajien leski- ja orpokassa | 1,837,095 | | 1,960,472 | |
| 7 | Valtionrautateiden eläkelaitos | 6,431,720 | | 4,725,991 | |
| | | 21,326,320 | | 16,658,067 | |
| II. Kunnallisten virkailijain laitokset. | | | | | |
| 1 | Kuopion kaupungin eläkelaitos | 5,048 | | 282,867 | |
| 2 | Turun poliisilaitoksen konstaapelien leskien ja lasten avustusrahalisto | — | | 11,170 | |
| 3 | Turun kaupungin maistraatin yksit. eläkekassa — Magistratens i Åbo enskilda pensionskassa | 306 | | 44,762 | |
| 4 | Tampereen kaupungin kunnallinen eläkekassa | — | | 15,011 | |
| 5 | Tampereen kaup. Kunnantyöläisten eläkekassa | — | | 3,916 | |
| 6 | Hämeenlinnan kaup. yksit. apu- ja eläkerahasto | 450 | | 15,273 | |
| | | 5,804 | | 372,999 | |
| III. Kauppa- ja liikealalla toimivien laitokset. | | | | | |
| 1 | Turun laivuriseuran eläke- ja avustusrahalisto — Skepparesocietetens i Åbo pensions- och understöds-kassa | 7,087 | | — | |
| 2 | Turun kauppiasseuran eläkelaitos — Handels-societetens i Åbo pensionsanstalt | 104,752 | | 339,912 | |
| 3 | Vaasan kauppiasseuran eläkekassa — Handels-societetens i Vasa understöds- och pensionskassa | 336 | | 51,751 | |
| 4 | Helsingin käsityöläisseuran apu- ja eläkekassa | 4,154 | | 76,266 | |
| 5 | Kristiinankaup. kauppiasseuran eläkekassa — Handels-societetens i Kristinestad pensionskassa | 586 | | 41,356 | |
| 6 | Rauman porvarien eläkelaitos | 1,500 | | 8,278 | |
| 7 | Uudenkaupungin porvariston eläkekassa — Borgerskapets i Nystad pensionskassa | 3,040 | | 36,446 | |
| 8 | Helsingin kaupungin kauppiasseuran eläke- ja avustuslaitos — Handels-societetens i H:fors stad pensions- och understödsinrättning | 3,480 | | 36,251 | |
| 9 | Suomen Farmaseuttien eläkekassa — Pharmaceuternas pensionskassa i Finland | 173,925 | | 285,594 | |
| 10 | Pietarsaaren laivanpäällikköjen eläkeyhdistys — Skepparenas i Jakobstad pensions-förening | 80 | | 5,319 | |
| 11 | Oulun Merenkulkijain eläkelaitos | — | | 5,461 | |
| 12 | Kauppiaiden- ja laivanpäällikköjen eläkekassa Lovisassa — Handlande- och skeppare-borgerskapets pensionskassa i Lovisa | — | | 23,547 | |
| 13 | Joensuun porvariston pensionikassa | 920 | | 15,499 | |
| 14 | Oulun kauppiaiden eläke- ja apurahalaitos — Handlandenäs i Ulcborg pensions- och understödsförening | 1,360 | | 103,038 | |
| 15 | Tampereen kaupungin kauppiaskunnan eläke- ja apurahasto | 13,350 | | 40,188 | |
| 16 | Suomen kauppa-apulaisten eläkeyhdistys — Handelsbiträdenäs i Finland pensions-förening | — | | 37,898 | |
| 17 | Ilmarinen | 634,340 | | 326,555 | |
| 18 | Pietarsaaren kauppiasseuran apukassa — Handels-societetens i Jakobstad understöds-kassa | — | | 3,814 | |
| 19 | Langin apukassa kauppiaiden leskiä varten — Langska understödsfonden för hand-landeänskor | — | | 1,715 | |
| 20 | Langin apukassa Langska understödsfonden | — | | 1,429 | |
| 21 | Porvoon kauppiasseuran puhelinosaakeyhtiön eläke- ja avustusrahalisto — Handels-föreningens i Borgå telefonaktiebolags pensions- och understöds-kassa | — | | — | |
| | | 948,910 | | 1,440,317 | |

1) Valtioapua. — Statsunderstöd. — 2) Siirretty rahastoihin. — Överfört till fonderna.

Inkomster och utgifter år 1929.

| Inkomster | | | Menot - Utgifter | | | | | | | | |
|-------------------|--------------------------------------|-------------------|---|--|--|-----------------|---|---|-------------------|--|----|
| Lahjat Gåvor | Muut tulot Övriga inkomster | Yhteensä Summa | Maksetut eläkkeet Utbetalade pensioner | Satun- naiset avust. Till- fälliga under- stöd | Hallinto- kust. Förvalt- nings- kost- nader | Korot Räntor | Poistot ja tap- piot Avskriv- ningar o. för- luster | Muut me- not sekä rahasto- siirrot Övriga ut- gifter samt fondöver- föringar | Yhteensä Summa | Ylijäämä + tai vajeus - Överskott + eller under- skott - | |
| kaa - Finska mark | | | Suomen markkaa - Finska mark | | | | | | | | |
| 1)789,736 | 8,331 | 7,618,532 | 5,667,788 | 33,689 | 139,535 | — | 4 | 52,796 | 5,893,812 | + 1,724,720 | 1 |
| 1)128,182 | 233,233 | 1,278,670 | 491,502 | — | 7,804 | — | — | 6,566 | 505,872 | + 772,798 | 2 |
| 1)672,379 | 6,351,722 | 16,294,712 | 10,695,882 | 109,352 | 263,682 | 74,267 | 208,662 | 18,313 | 11,370,158 | + 4,924,554 | 3 |
| — | 1,106,804 | 4,972,800 | 1,903,418 | — | 261,603 | 52,518 | — | 52,475 | 2,270,014 | + 2,702,786 | 4 |
| — | 1,444,253 | 3,599,035 | 1,764,406 | — | 173,376 | — | — | — | 1,937,782 | + 1,661,253 | 5 |
| 1)1,120,000 | — | 4,917,567 | 1,735,561 | — | 68,360 | — | — | 35,471 | 1,839,392 | + 3,078,175 | 6 |
| 1)2,090,898 | 19,370 | 13,267,979 | 6,030,934 | — | 283,976 | — | 1,400 | 93,761 | 6,415,071 | + 6,852,908 | 7 |
| 4,801,195 | 9,163,713 | 51,949,295 | 28,289,491 | 143,041 | 1,198,336 | 126,785 | 210,066 | 264,382 | 30,232,101 | + 21,717,194 | |
| — | — | 287,915 | 49,405 | 2,850 | 10,691 | — | — | — | 62,946 | + 224,969 | 1 |
| — | — | 11,170 | 7,437 | — | — | — | — | — | 7,437 | + 3,733 | 2 |
| — | 3,100 | 48,168 | 11,520 | 500 | 2,317 | — | — | 1,352 | 15,689 | + 32,479 | 3 |
| 350,000 | 4,093 | 369,104 | 371,534 | — | 4,195 | — | — | — | 375,729 | + 6,625 | 4 |
| 85,000 | 4,092 | 93,008 | 78,064 | — | 2,297 | — | — | — | 80,361 | + 12,647 | 5 |
| — | — | 15,723 | 12,302 | — | 450 | 25 | — | 95 | 12,872 | + 2,851 | 6 |
| 435,000 | 11,285 | 825,088 | 530,262 | 3,350 | 19,950 | 25 | — | 1,447 | 555,034 | + 270,054 | |
| — | — | 7,087 | 1,850 | 3,510 | 1,500 | — | — | 183 | 7,043 | + 44 | 1 |
| — | — | 444,664 | 134,104 | 6,260 | 16,386 | — | — | — | 156,750 | + 287,914 | 2 |
| — | — | 52,087 | 17,333 | 1,000 | 2,939 | 7,500 | — | — | 28,772 | + 23,315 | 3 |
| — | — | 80,420 | 19,960 | 14,260 | 10,975 | — | — | — | 45,195 | + 35,225 | 4 |
| — | 16,349 | 58,291 | 11,608 | 20,950 | 8,550 | 10,676 | 4,500 | 1,965 | 58,249 | + 42 | 5 |
| — | — | 9,778 | 4,350 | — | 1,300 | — | — | — | 5,650 | + 4,128 | 6 |
| — | — | 39,486 | 20,100 | — | 1,909 | — | — | — | 22,009 | + 17,477 | 7 |
| 21,000 | — | 60,731 | 25,425 | 28,999 | 2,307 | — | — | — | 56,731 | + 4,000 | 8 |
| — | 1,300 | 460,819 | 238,210 | — | 54,700 | — | — | 3,288 | 296,198 | + 164,621 | 9 |
| — | — | 5,399 | 3,520 | — | 1,320 | — | — | — | 4,840 | + 559 | 10 |
| — | 301 | 5,762 | 3,567 | — | 1,340 | — | — | 78 | 4,985 | + 777 | 11 |
| — | — | 23,547 | 3,700 | — | 450 | — | — | — | 4,150 | + 19,397 | 12 |
| — | — | 16,419 | 5,600 | — | 624 | — | — | — | 6,224 | + 10,195 | 13 |
| — | — | 104,398 | 24,550 | 11,000 | 16,565 | — | — | 1,750 | 53,865 | + 50,533 | 14 |
| — | 85,276 | 138,814 | 59,400 | 2,298 | 14,688 | 4,436 | — | 43,600 | 124,422 | + 14,392 | 15 |
| — | — | 37,898 | 50,473 | 2,000 | 2,500 | — | — | 3,331 | 58,304 | + 20,406 | 16 |
| 10,256 | 7,110 | 978,261 | 7,756 | 2,500 | 13,255 | 166,568 | — | 635,540 | 825,619 | + 152,642 | 17 |
| — | 418 | 4,232 | 3,600 | — | 200 | — | — | — | 3,800 | + 432 | 18 |
| — | — | 1,715 | 900 | — | 100 | — | — | — | 1,000 | + 715 | 19 |
| — | — | 1,429 | 1,080 | — | 300 | — | — | — | 1,380 | + 49 | 20 |
| 15,000 | — | 15,000 | 4,800 | — | — | — | — | — | 4,800 | + 10,200 | 21 |
| 46,256 | 110,754 | 2,546,237 | 641,886 | 92,777 | 151,908 | 189,180 | 4,500 | 689,735 | 1,769,986 | + 776,251 | |

| 1 | | 2 | | 3 | |
|--|---|---------------------------|------------------------------|-------------|--------|
| N i m i - N a m n | | Osak- kaiden maksut | Del- ägarenas avgifter | T u l o t - | |
| | | | | Korot | Räntor |
| | | Suomen mark- | | | |
| IV. Muiden määrättyjen kansalaisryhmien kassat. | | | | | |
| 1 | Suomen lääkärin eläkekassa — Finska läkarens pensionskassa | 101,910 | — | 185,549 | — |
| 2 | S. G. Petersonin avustusraho — S. G. Petersons understödsfond | — | — | — | 438 |
| 3 | Suomen merimieseläkelaitos — Finska sjömannapensionsanstalten | 92,850 | — | 1,032,766 | — |
| 4 | Vanhoiden ja turvattomien naisten eläkelaitos Turussa — Pensionsinrättningen för älderstigna fruntimmer i Åbo | 1,810 | — | 64,744 | — |
| 5 | Samoin Porissa — Enahanda i Björneborg | — | — | — | 8,617 |
| 6 | Suomalaisen näyttämön eläkelaitos | 11,316 | — | 79,519 | — |
| 7 | Vanhoiden työläisnaisten apukassa Porissa — Understöds-kassa för älderstigna arbeterskor i Björneborg | 2,885 | — | — | — |
| 8 | Suomen sairaanhoitajattarien eläkerahasto — Sjuksköterskornas i Finland pensionskassa | — | — | — | 47,294 |
| 9 | Yksityiskoulujen eläkekassa — Privatskolornas pensionskassa | 1,203,466 | — | 956,911 | — |
| 10 | Suomen metodistisaarnaajain leski- ja orpokassa | 12,152 | — | 26,863 | — |
| 11 | Suomen sanomalehtimiesten eläkerahasto — Tidningsmännens i Finland pensionskassa | 47,931 | — | 92,358 | — |
| 12 | Suomen rakennusmestariiliton eläkerahasto | 14,914 | — | 37,690 | — |
| 13 | Loviisan—Vesijärven rautatien virka- ja palvelusmiesten sekä verastyömiesten säästö- ja eläkekassa | 16,685 | — | 34,608 | — |
| 14 | Suomen käsityönopettajien liiton eläkerahasto | 672 | — | 5,046 | — |
| 15 | Suomen vapaakirkon saarnaajien eläkerahasto | 900 | — | 18,325 | — |
| 16 | Helsingin panttilainakonttorin henkilökunnan eläkerahasto | 22,567 | — | 62,388 | — |
| 17 | Hankkijan henkilökunnan eläkelaitos | 395,292 | — | 266,902 | — |
| 18 | Suomen merimieslähetyssuran työntekijäin eläke- ja apurahasto | — | — | — | 36,614 |
| 19 | Helsingin ruotsalaisen teatterin eläkekassa — Svenska teaterns i H:fors pensionskassa | 9,880 | — | 75,964 | — |
| 20 | Maatalousseurojen eläkelaitos | 575,900 | — | 174,437 | — |
| 21 | Paraisten Kalkkivuori O. Y:n virkamiesten eläkerahasto — Tjänstemännens vid Pargas Kalkbergs A. B. pensionskassa | 64,153 | — | 116,492 | — |
| 22 | Liittopankki O. Y:n henkilökunnan eläkelaitos — Personalens vid Aktiebolaget Unionbanken Pensionsanstalt | 168,461 | — | 147,594 | — |
| 23 | Oulun teollisuudenharjoittajain eläkerahasto | 3,666 | — | 33,211 | — |
| | | 2,747,410 | — | 3,504,330 | — |

1) Valtioapua. — Statsunderstöd. — 2) Siirretty rahastoista 617,892 mk. — Överfört från fonderna 617,892

| 4 5 6 Inkomster | | | 7 8 9 10 11 12 Menot — Utgifter | | | | | | | 13 | 14 | |
|--------------------|---|-------------------|---|--|--|-----------------|---|---|-------------------|--|-----------|-----|
| Lahjat Gåvor | Muut tulot Övriga inkom- ster | Yhteensä Summa | Maksetut eläkkeet Utbetalade pensioner | Satun- naiset avust. Till- fälliga under- stödet | Hallinto- kust. Förvalt- nings- kost- nader | Korot Räntor | Poistot ja tap- piot Avskriv- ningar o. för- luster | Muut me- not sekä rahasto- siirrot Övriga ut- gifter samt fondöver- föringar | Yhteensä Summa | Ylijäämä + tai vajeus — Överskott + eller under- skott — | | |
| kaa — Finska mark | | | Suomen markkaa — Finska mark | | | | | | | | | |
| — | 24,435 | 311,894 | 113,380 | 438 | 20,718 | — | — | 9,450 | 143,986 | + | 167,908 | 1. |
| — | — | 438 | 360 | — | 50 | — | — | — | 410 | + | 28 | 2. |
| — | 817,027 | 1,942,643 | 850,751 | — | 77,600 | — | 456 | 71,193 | 1,000,000 | + | 942,643 | 3. |
| — | 950 | 67,504 | 31,600 | — | — | — | — | 751 | 32,351 | + | 35,153 | 4. |
| — | — | 8,617 | 5,085 | — | 600 | — | — | 97 | 5,782 | + | 2,835 | 5. |
| 2,946 | — | 93,781 | 44,300 | 4,466 | — | — | — | — | 48,766 | + | 45,015 | 6. |
| — | — | 2,885 | 2,350 | — | — | — | — | — | 2,350 | + | 535 | 7. |
| 2,000 | — | 49,294 | 13,293 | — | 3,005 | — | — | — | 16,298 | + | 32,996 | 8. |
| 870,000 | 1,253,101 | 4,283,478 | 138,567 | 3,000 | 23,967 | — | 49,719 | 3,446,995 | 3,662,248 | + | 623,230 | 9. |
| 15,885 | 13,792 | 68,692 | 13,260 | 10,000 | 400 | — | — | 9,960 | 33,620 | + | 35,072 | 10. |
| 5,000 | 1,020 | 146,309 | 3,290 | 2,500 | 13,829 | — | — | — | 19,619 | + | 126,690 | 11. |
| — | 2,789 | 55,393 | 14,701 | — | 9,547 | 3,344 | — | 4,241 | 31,833 | + | 23,560 | 12. |
| 30,000 | 2,105 | 83,398 | 50 | — | 100 | 5 | — | — | 155 | + | 81,243 | 13. |
| — | — | 5,718 | 600 | — | 877 | — | — | — | 1,477 | + | 4,241 | 14. |
| 11,775 | — | 31,000 | 2,700 | — | 1,000 | — | — | — | 3,700 | + | 27,300 | 15. |
| — | 60,000 | 144,955 | 10,180 | — | — | — | — | 6,902 | 17,082 | + | 127,873 | 16. |
| — | — | 662,194 | 31,200 | — | 20,559 | — | 25,000 | 21,610 | 98,369 | + | 563,825 | 17. |
| — | — | 36,614 | 5,200 | — | — | — | — | — | 5,200 | + | 31,414 | 18. |
| 114,658 | 988 | 201,490 | 67,100 | — | 2,789 | — | — | 8,864 | 78,753 | + | 122,737 | 19. |
| — | — | 750,337 | — | — | 10,401 | — | — | 32,682 | 43,083 | + | 707,254 | 20. |
| — | 344,669 | 525,314 | 38,177 | — | — | — | — | 2,341 | 40,518 | + | 484,796 | 21. |
| — | 580,553 | 896,608 | 183,500 | 14,850 | 1,154 | — | — | 8,213 | 207,717 | + | 688,891 | 22. |
| 200 | 1,068 | 38,145 | 9,272 | 200 | — | — | — | 7,835 | 17,307 | + | 20,838 | 23. |
| 1,052,464 | 3,102,497 | 10,406,701 | 1,578,916 | 35,454 | 186,596 | 3,349 | 75,175 | 3,631,134 | 5,510,624 | + | 4,896,077 | |

mk. — *) Siirretty rahastoihin. — Överfört till fonderna.

3: Tiliasema 1929 vuoden päättyessä. —

| 1 | 2 | | | 3 | | | 4 | | |
|---|--|-----------|-----------|--------------------|--|--|------------------------------------|--|-------|
| | Käteistä rahaa Kontantti | | | Pankissa I bank | | | Obligatit ja osakkeet Aktier | | |
| N i m i — N a m n | | | | | | | | | |
| S u o m e n | | | | | | | | | |
| I. Virkamiesten laitokset. | | | | | | | | | |
| 1 | Sotaväen ja eräiden kulkulaitosvirastojen leski- ja orpokassa | 23,768 | 2,052,264 | 3,824,632 | | | | | |
| 2 | Helsingin yliopiston eläkekassa | — | — | — | | | | | Varat |
| 3 | Siviilivirkakunnan leski- ja orpokassa | 7,289 | 1,740,387 | 9,373,056 | | | | | |
| 4 | Kirkollisvirkakunnan leski- ja orpokassa | 607,224 | 742,295 | 475,100 | | | | | |
| 5 | Kouluvirkakunnan eläkekassa | 74 | 338,826 | 1,414,900 | | | | | |
| 6 | Kansakoulun opettajien leski- ja orpokassa | 19,425 | 412,952 | 1,077,224 | | | | | |
| 7 | Valtionrautateiden eläkelaitos | 390,900 | 860,429 | 6,935,567 | | | | | |
| | | 1,048,680 | 6,147,153 | 23,100,479 | | | | | |
| II. Kunnallisten virkallijain laitokset. | | | | | | | | | |
| 1 | Kuopion kaupungin eläkelaitos | 164 | 90,910 | 1,539,360 | | | | | |
| 2 | Turun poliisilaitoksen konstaapelin leskien ja lasten avustusrahasa | 11 | 49,539 | 121,500 | | | | | |
| 3 | Turun kaupungin maistraatin yksit. eläkekassa — Magistratens i Åbo enskilda pensionskassa | 4,618 | 74,558 | 55,274 | | | | | |
| 4 | Tampereen kaupungin kunnallinen eläkekassa | — | 159,382 | 25,000 | | | | | |
| 5 | Tampereen kaup. Kunnantyöläisten eläkekassa | — | 145,822 | — | | | | | |
| 6 | Hämeenlinnan kaup. yksit. apu- ja eläkerahasto | — | 6,552 | 900 | | | | | |
| | | 4,793 | 526,763 | 1,742,034 | | | | | |
| III. Kauppa- ja liikealalla toimivien laitokset. | | | | | | | | | |
| 1 | Turun laivuriseuran eläke- ja avustusrahasa — Skepparesocietetens i Åbo pensions- och understöds-kassa | 47 | 4,340 | — | | | | | |
| 2 | Turun kauppiasseuran eläkelaitos — Handels-societetens i Åbo pensionsanstalt | 1,207 | 347,956 | 415,950 | | | | | |
| 3 | Vaasan kauppiasseuran eläkekassa — Handels-societetens i Vasa understöds- och pensionskassa | 7,966 | 19,812 | — | | | | | |
| 4 | Helsingin käsityöläisseuran apu- ja eläkekassa | 26 | 23,750 | 47,030 | | | | | |
| 5 | Kristinankaup. kauppiasseuran eläkekassa — Handels-societetens i Kristinestad pensionskassa | 5,513 | 5,949 | — | | | | | |
| 6 | Rauman porvarien eläkelaitos | 3,906 | 6,092 | 23,000 | | | | | |
| 7 | Uudenkaupungin porvariston eläkekassa — Borgerskapets i Nystad pensionskassa | 3,820 | 42,500 | — | | | | | |
| 8 | Helsingin kaupungin kauppiasseuran eläke- ja avustuslaitos — Handels-societetens i H:fors stad pensions- och understödsinrättning | — | 171,038 | 356,625 | | | | | |
| 9 | Suomen Farmaseuttien eläkekassa — Pharmaceuternas pensionskassa i Finland | 8,269 | 38,000 | 1,151,600 | | | | | |
| 10 | Pietarsaaren laivanpäällikköjen eläkeyhdistys — Skepparenas i Jakobstad pensions-förening | 390 | 2,327 | 22,000 | | | | | |
| 11 | Oulun Merenkulkijain Eläkelaitos | — | 1,916 | 30,000 | | | | | |
| 12 | Kauppiaiden- ja larvanpäällikköjen eläkekassa Loviisassa — Handlande- och skeppareborgerskapets pensionskassa i Lovisa | — | 320,839 | 5,000 | | | | | |
| 13 | Joensuun porvariston pensionikassa | 13,169 | — | — | | | | | |
| 14 | Oulun kauppiaiden eläke- ja apurahalaitos — Handlandenäs i Uleåborg pensions- och understödsförening | 6,888 | 76,096 | 442,540 | | | | | |
| 15 | Tampereen kaupungin kauppiaskunnan eläke- ja apurahasto | 2,290 | 110,381 | 727,355 | | | | | |
| 16 | Suomen kauppa-apulaisten eläkeyhdistys — Handelsbiträdenäs i Finland pensions-förening | 1,910 | 25,032 | 115,000 | | | | | |
| 17 | Ilmarinen | 1,911 | 618,787 | 2,162,407 | | | | | |
| 18 | Pietarsaaren kauppiasseuran apukassa — Handels-societetens i Jakobstad understöds-kassa | — | 7,637 | — | | | | | |
| 19 | Langin apukassa kauppiaiden leskiä varten — Langska understödsfonden för handlandeinkor | — | 8,706 | — | | | | | |
| 20 | Langin apukassa — Langska understödsfonden | 80 | 1,842 | 4,000 | | | | | |
| 21 | Porvoon kauppiasseuran puhelinosaakeyhtiön eläke- ja avustusrahasa — Handels-föreningens i Borgå telefonaktiebolags pensions- och understöds-kassa | — | 150,385 | — | | | | | |
| | | 57,392 | 1,983,385 | 5,502,507 | | | | | |

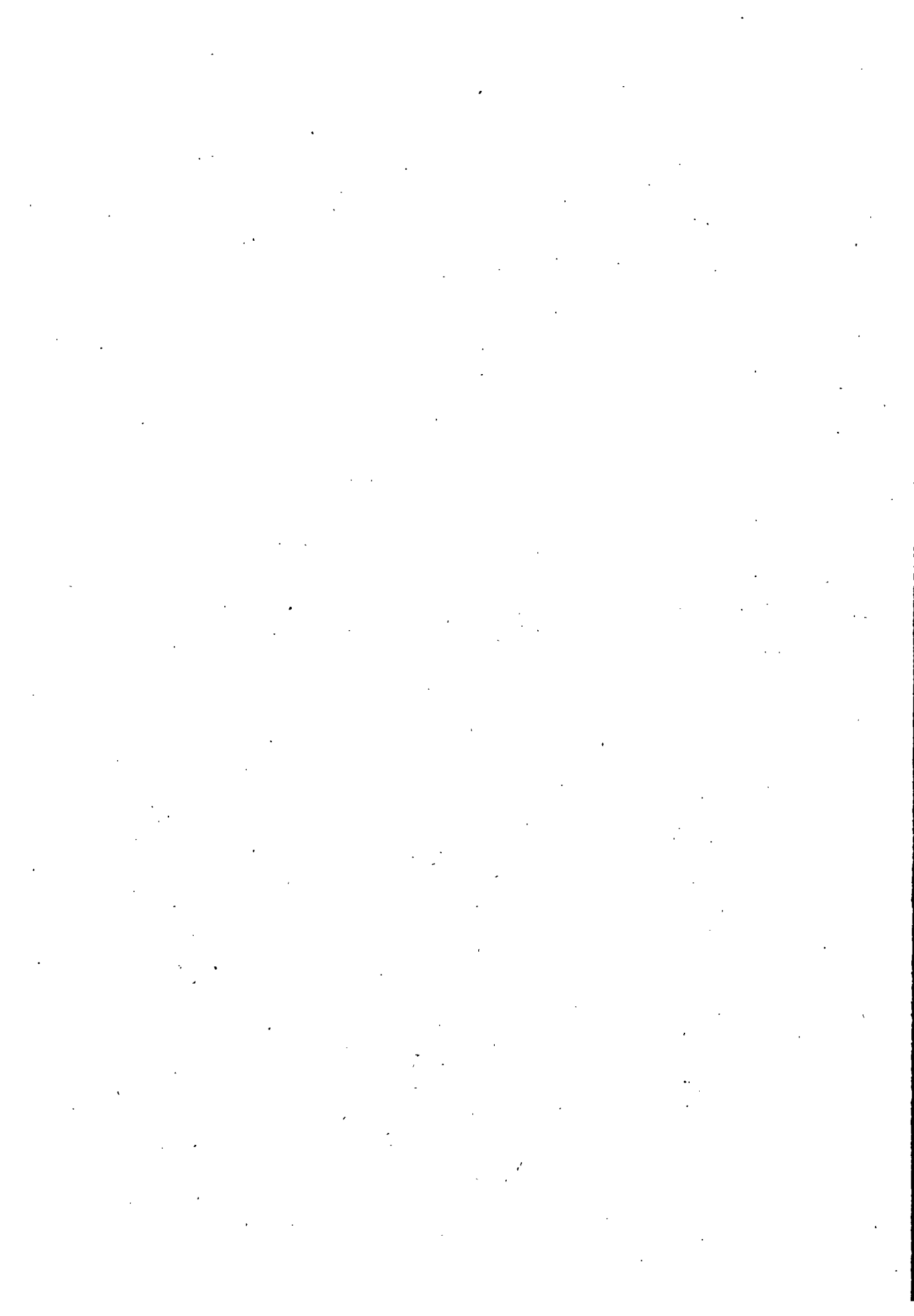
1) Tästä 1,686,480 mk. lainoja eri kaupungeille — Härav 1,686,480 mk län till olika städer.

Bilans vid slutet av år 1929.

| Tillgångar | | | | | | Velat - Skulder | | | | | | | | | | | |
|---|---|---|---|--|---|-------------------|-------------------------------|--------------------------|--------------------------------|---|-------------------------------|---|--|-------------------------------|-------------|------------------------------|--|
| Lainoja - Lån | | | | | | Övriga tillgångar | Ejklarerhasto Pensionsfond | Vararhasto Reservfond | | Munt rahastot Övriga fonder | | Suoritamatonat Oreglerade pen- sioner | | Oletut lainat Upptagne lån | | Munt velat Övriga skulder | Yhteensä varat Samma tillgångar |
| Kiinnitys- vastaan Mot intock- nifog | Kiinnitys- vastaan Mot värdepap- per och annan pant | Arvopaperilla Y. m. panttia vastaan Mot värdepap- per och annan pant | Taloustu- vastaan Mot personlig borgen | Oskakalle perimättä Uteskännde hos deligere | Kinnotetk ja kaluston Fasitcheer och Inventarier | | | Vararhasto Reservfond | Munt rahastot Övriga fonder | Suoritamatonat Oreglerade pen- sioner | Oletut lainat Upptagne lån | Övriga skulder | Yhteensä varat Samma tillgångar | | | | |
| 10,258,000 | 1,218,800 | 963,700 | 4,378 | 30,420 | 305,694 | 18,470,938 | — | — | — | — | — | — | — | 210,718 | 18,681,656 | 1 | |
| 36,294,270 | 6,747,033 | 1,394,149 | 1,709,286 | 2,000,000 | 8,177,228 | 8,177,228 | — | — | — | — | — | — | — | — | 8,177,228 | 2 | |
| 24,499,800 | 376,400 | 5,599,446 | 255,492 | 541 | 342,912 | 58,436,912 | sub II | sub II | — | — | — | — | — | 1,727,735 | 60,164,647 | 3 | |
| 9,712,000 | 2,244,900 | 1,479,950 | 155,287 | 1 | 612,548 | 15,958,486 | sub II | sub II | — | — | — | — | — | — | 32,899,210 | 4 | |
| 18,702,500 | 4,204,150 | 831,025 | 754,969 | 34,703 | 4,999 | 25,451,046 | — | — | — | — | — | — | — | — | 15,958,486 | 5 | |
| 32,465,179 | 6,733,550 | 13,966,388 | 509,066 | 36,000 | 3,678,742 | 65,575,821 | sub II | sub II | — | — | 585,653 | — | — | 5,248 | 26,041,947 | 6 | |
| 131,931,749 | 21,524,833 | 24,234,658 | 3,388,478 | 2,101,665 | 14,021,300 | 224,969,641 | — | — | — | — | 585,653 | — | — | 1,943,701 | 227,498,995 | 7 | |
| 1,493,500 | — | 30,000 | — | — | 4,075 | 3,158,009 | sub II | sub II | — | — | — | — | — | — | 3,158,009 | 1 | |
| — | — | — | — | — | — | — | — | 171,050 | — | — | — | — | — | — | 171,050 | 2 | |
| 76,000 | 198,750 | 155,600 | — | — | — | 564,800 | sub II | sub II | — | — | — | — | — | — | 564,800 | 3 | |
| — | — | — | — | — | 50,268 | 234,650 | — | — | — | — | — | — | — | — | 234,650 | 4 | |
| — | — | — | — | — | — | 145,822 | sub II | sub II | — | — | — | — | — | — | 145,822 | 5 | |
| 110,000 | — | 44,000 | — | — | — | 158,090 | — | — | — | — | 3,362 | — | — | — | 161,452 | 6 | |
| 1,679,500 | 198,750 | 229,600 | — | 50,268 | 4,075 | 4,261,371 | — | — | 171,050 | — | 3,362 | — | — | — | 4,435,783 | 7 | |
| — | 25,000 | 49,000 | — | — | 630 | 79,017 | — | — | — | — | — | — | — | — | 79,017 | 1 | |
| 1,203,000 | 1,864,800 | 689,250 | — | 200 | 180 | 958,646 | 2,592,835 | 971,062 | — | — | — | — | — | — | 4,522,543 | 2 | |
| 281,000 | 204,000 | 83,500 | — | — | — | 410,660 | — | — | — | — | — | — | 185,618 | — | 596,278 | 3 | |
| 370,000 | 412,000 | — | 96 | — | 12,058 | 435,000 | 402,848 | 15,756 | 10,456 | — | — | — | 900 | — | 864,960 | 4 | |
| 270,000 | — | 246,394 | — | — | 16,349 | 544,205 | — | — | — | — | — | — | — | — | 544,205 | 5 | |
| 71,000 | — | 4,000 | — | — | 3,975 | 84,000 | — | 23,998 | — | — | — | — | — | 3,975 | 111,973 | 6 | |
| 210,900 | 73,000 | 138,363 | 4,121 | — | — | 100,000 | 372,704 | — | — | — | — | — | — | — | 472,704 | 7 | |
| — | — | — | — | — | 8,958 | 400,138 | — | 101,616 | 34,867 | — | — | — | — | — | 536,621 | 8 | |
| 1,194,500 | 1,073,500 | 264,500 | — | — | — | 3,584,413 | — | 111,664 | 34,292 | — | — | — | — | — | 3,730,369 | 9 | |
| 9,500 | — | 34,000 | — | — | — | 64,218 | — | 3,999 | — | — | — | — | — | — | 68,217 | 10 | |
| 30,000 | — | 15,000 | — | — | 658 | — | 75,000 | 2,334 | — | — | — | — | 240 | — | 77,574 | 11 | |
| — | — | — | — | — | — | 325,839 | — | — | — | — | — | — | — | — | 325,839 | 12 | |
| 163,200 | — | — | — | — | — | 75,448 | 100,921 | — | — | — | — | — | — | — | 176,369 | 13 | |
| 725,400 | 70,000 | 49,700 | — | 102 | 2,035 | 554,617 | 367,611 | 400,000 | — | — | — | — | — | 50,533 | 1,372,761 | 14 | |
| 287,000 | 100,000 | — | — | — | — | 829,147 | 83,600 | 314,279 | — | — | — | — | — | — | 1,227,026 | 15 | |
| 267,000 | 50,000 | — | — | 268 | — | 394,210 | 15,000 | 50,000 | — | — | — | — | — | — | 459,210 | 16 | |
| — | 3,923,500 | sub 6 | — | — | 75,609 | 107,905 | 305,478 | 6,368,486 | 345 | — | — | — | — | — | 6,782,214 | 17 | |
| — | — | 39,000 | — | — | — | 46,637 | — | — | — | — | — | — | — | — | 46,637 | 18 | |
| — | — | 12,800 | — | — | — | 21,506 | — | — | — | — | — | — | — | — | 21,506 | 19 | |
| 9,000 | — | 3,000 | — | — | — | 17,922 | — | — | — | — | — | — | — | — | 17,922 | 20 | |
| — | — | — | — | — | — | 150,385 | — | — | — | — | — | — | — | — | 150,385 | 21 | |
| 5,091,500 | 7,795,800 | 1,628,507 | 4,217 | 570 | 120,452 | 9,183,913 | 4,315,997 | 8,363,194 | 79,960 | 185,618 | — | — | 55,648 | 22,184,330 | | | |

| 1 | 2 | 3 | 4 | |
|--|---------------------------|--------------------|----------------------------|--------------------------------------|
| | | | Varat | |
| Nimi — Namn | Käteistä rahaa Kontant | Pankissa I bank | Ohjeelliset ja osakkeet | Ohjeelliset ja osakkeet aktier |
| | Suomen | | | |
| IV. Mulden määrättyjen kansalaisryhmien kassat. | | | | |
| 1 Suomen lääkärin eläkekassa — Finska läkarens pensionskassa | 3,493 | 71,119 | 670,036 | |
| 2 S. G. Petersonin avustusraho — S. G. Peterson's understödsfond | 140 | 835 | 1,500 | |
| 3 Suomen merimieseläkelaitos — Finska sjömannapensionsanstalten | 2,896 | 114,040 | 1,745,509 | |
| 4 Vanhojen ja turvattomien naisten eläkelaitos Turussa — Pensionsinrättningen för älderstigna fruntimmer i Åbo | 379 | 46,474 | 9,100 | |
| 5 Samoin Porissa — Enahanda i Björneborg | 13 | 42,305 | 8,800 | |
| 6 Suomalaisen näyttämön eläkelaitos | — | 165,560 | 139,645 | |
| 7 Vanhojen työläisnaisten apukassa Porissa — Understöds-kassa för älderstigna arbeterskor i Björneborg | — | 6,770 | 18,000 | |
| 8 Suomen sairaanhoitajattarien eläkerahasto — Sjuksköterskornas i Finland pensionskassa | 157 | 151,782 | 1,274 | |
| 9 Yksityiskoulujen eläkekassa — Privatskolornas pensionskassa | — | 516,243 | 868,391 | |
| 10 Suomen metodistisaarnaajain leski- ja orpokassa | 13,420 | 104,696 | — | |
| 11 Suomen sanomalehtimiesten eläkerahasto — Tidningsmännens i Finland pensionskassa | 3,072 | 34,600 | 300,660 | |
| 12 Suomen rakennusmestari-liiton eläkerahasto | 4,223 | 107,370 | 29,069 | |
| 13 Loviisan—Vesijärven rautatien virka- ja palvelusmiesten sekä verastyömiesten säästö- ja eläkekassa | — | 265,566 | — | |
| 14 Suomen käsityöopettajien liiton eläkerahasto | 41 | 72,567 | — | |
| 15 Suomen vapaakirkon saarnaajien eläkerahasto | — | — | — | |
| 16 Helsingin panttilainakonttorin henkilökunnan eläkerahasto | — | 747,625 | — | |
| 17 Hankkijan henkilökunnan eläkelaitos | — | — | — | |
| 18 Suomen merimieslähetykseuran työntekijäin eläke- ja apurahasto | — | 554,429 | — | |
| 19 Helsingin ruotsalaisen teatterin eläkekassa — Svenska teaterns i H:fors pensionskassa | — | 13,003 | 581,732 | |
| 20 Maatalousseurojen eläkelaitos | 4 | 637,944 | — | |
| 21 Paraisten Kalkkivuori O. Y:n virkamiesten eläkerahasto — Tjänstemännens vid Pargas Kalkbergs A. B. pensionskassa | — | 1,336,401 | — | |
| 22 Lüttopankki O. Y:n Henkilökunnan Eläkerahasto - Personalens vid A. B. Union- banken pensionsantalt | — | 2,677,512 | — | |
| 23 Oulun teollisuudenharjoittajain eläkerahasto | 10,488 | 23,112 | 10,000 | |
| | 38,326 | 7,689,953 | 4,383,716 | |

| Tillgångar | | | | | | Velat - Skulder | | | | | | 17 |
|--|--|-----------------------|------------------------------|---|---------------------------------|----------------------------|---------------------------|--------------------------------|---|--------------------------------|------------------------------|---------------------|
| Lainoja - Lån | | | | | | | | | | | | Yhteensä varat |
| 5 | 6 | 7 | 8 | 9 | 10 | 11 | 12 | 13 | 14 | 15 | 16 | Summa tillgångar |
| Kinnitys- vastaan- not introl- ning | Mot vardepap- per och annan pant | Mot personlig borg | Takaus- vastaan- 3,300 | Osakkailla perimätkil- lisiä osakkeita Uteskänne hos delägare | Munt varat Övriga tillgångar | Ehkeraasto Pensionsfond | Vararalusto Reservfond | Munt rahustot Övriga fonder | Suorittamaton Oregerade pen- sioner | Otetut lainat Uppägnade lån | Munt velat Övriga skulder | |
| 1,012,000 | 429,000 | 160,500 | 39,206 | 935 | 317,256 | 2,386,290 | | 317,255 | | | | 2,703,545 |
| | | | | | | 5,775 | | | | | | 5,775 |
| 3,858,800 | 4,935,000 | 1,787,250 | | 8,790 | 213,002 | 12,665,287 | | | | | | 12,665,287 |
| 729,080 | Sub 5 | Sub 5 | | | | 785,033 | | | | | | 785,033 |
| | | 65,000 | | | | 116,118 | | | | | | 116,118 |
| 250,000 | 277,072 | 250,499 | | | 7,089 | 1,089,865 | | | | | | 1,089,865 |
| 15,000 | | | | | | 39,770 | | | | | | 39,770 |
| 450,000 | | | | | | 542,089 | | 61,124 | | | | 603,213 |
| 9,565,000 | 846,500 | 1,020,500 | | | 327,483 | 470,660 | 2,106,628 | 9,943,599 | | | 623,230 | 13,144,117 |
| 206,189 | 68,107 | | | | | 392,412 | | | | | | 392,412 |
| 570,000 | 213,000 | 78,000 | | | 5,552 | 30,500 | 383,102 | 791,282 | | | | 1,204,884 |
| 371,000 | | | | | 30 | 313,754 | 101,500 | 57,711 | | | 38,727 | 511,692 |
| | | 189,275 | | | 60,000 | 347,502 | 104,775 | | | 2,564 | 60,000 | 511,841 |
| | | | | | | 72,660 | | | | | | 72,660 |
| | | 270,700 | | | 52 | 211,100 | 27,600 | 32,000 | | | | 270,700 |
| | | | | | | 747,625 | | | | | | 747,625 |
| 3,226,910 | 669,200 | | | | | 3,396,110 | 500,000 | | | | | 3,896,110 |
| | | | | | | 554,429 | | | | | | 554,429 |
| 181,000 | 92,000 | 117,000 | | | 21,688 | 970,390 | | 36,033 | | | | 1,006,423 |
| 1,543,000 | 425,000 | 15,000 | 37,818 | | | 2,553,546 | 100,000 | | | | 5,220 | 2,658,766 |
| | | | | | | | | | | | | |
| 241,491 | | | | | | 1,577,892 | | | | | | 1,577,892 |
| | | | | | | | | | | | | |
| | | | | | | 2,344,320 | | | | | 333,292 | 2,677,612 |
| 211,500 | | 142,350 | | | | 397,450 | | | | | | 397,450 |
| 22,430,970 | 7,954,879 | 4,099,374 | 77,024 | 9,807 | 952,070 | 32,010,477 | 3,323,605 | 11,239,004 | | 2,564 | 1,060,469 | 47,636,119 |



II. SAIRAUS- JA HAUTAUSAPUKASSAT.
SJUK- OCH BEGRAVNINGSHJÄLPKASSOR.

*CAISSES DE SECOURS POUR MALADIE ET POUR FRAIS
FUNÉRAIRES.*

I. Yleisiä tietoja sekä kassan varat. —

| 1 Nimi Namn | 2 Perustamisvuosi Året då kassan grundades | 3 Kotipaikka Hemort | 4 5 6 Osakkaiden luku vuo- den 1928 päätyessä Antal deltagare vid årets utgång | | |
|---|---|---------------------------|--|-------------------|-------------------|
| | | | Miehiä Män | Naisia Kvinnor | Yhteensä Summa |
| Sairaus- ja hautausapukassoja: | | | | | |
| 1 Kristiinan tehtailija- ja käsityöläisyhd. kassa..... | 1870 | Kristiinankaup. | 11 | — | 11 |
| 2 Kaupunkienvälisen telefoni O/Y:n kassa — Interu- bana telefon A/B:s kassa | 1907 | Helsinki | 52 | 144 | 196 |
| | | | 63 | 144 | 207 |
| Sairauskassoja: | | | | | |
| 1 Sairaanhoidajataryhdistyksen sairauskassa — Sjuk- sköterskeföreningens sjukassa | 1910 | Helsinki | — | 76 | 76 |
| 2 Suomen sokeainliiton sairaskassa | 1926 | » | 32 | 23 | 55 |
| 3 Suomen köyhäinhoitovirkailijain yhd. sairauskassa | 1921 | » | 13 | 90 | 103 |
| 4 Suomen Sairaanhoidajatärliiton sairausapurahasto | 1928 | » | — | 65 | 65 |
| | | | 45 | 254 | 299 |
| Hautausapukassoja: | | | | | |
| 1 Porvoon käsityöläisten hautausapukassa — Handt- verkarenas i Borgå begravningshjälpkassa | 1784 | Porvoo | 49 | 53 | 102 |
| 2 Oscar Norrmén'in rahasto | 1897 | Helsinki | 5,356 ¹⁾ | sub 4 | 5,356 |
| 3 Yksityispankkien virkailijain hautausapurengas — Tjänstemännens vid privatbankerna begravningsring 4 Meiväen hautausapurengas — Begravningshjälpsringen för sjöfarande | 1902 | Vaasa | 145 | 78 | 223 |
| 5 Suomen koulunopettajain hautausapukassa | 1904 | Turku | 283 | — | 283 |
| 6 Postivirkamiesten hautausapurengas | 1904 | Turku | 133 | 16 | 149 |
| 7 Laivanpäälystön hautausapurengas — Skeppsbe- grafningshjälpsringen | 1906 | Helsinki | 225 | 527 | 752 |
| 8 Suomen lennätinlaitoksen virkamiesten hautausapurengas | 1907 | » | 72 | — | 72 |
| 9 Kansakoulualalla työskentelevien hautausapurengas | 1907 | » | 164 | 143 | 307 |
| 10 Luotsi- ja majakkahenkilökunnan hautausapurengas — Begravningshjälpsringen för lots- och fyrapersonalen | 1908 | Jyväskylä | 658 | 507 | 1,165 |
| 11 Suomen faktoriliiton hautausapurengas — Faktorsför- bundets i Finland bergavningshjälpsring | 1909 | Turku | 445 | sub 4 | 445 |
| 12 Agroomien hautausapurengas | 1910 | Helsinki | 103 | 80 | 183 |
| 13 Suomen hammaslääkärien hautausapukassa — Finska tandläkarenas begravningshjälpkassa | 1911 | » | 224 | 3 | 227 |
| 14 Maanmittariain hautausapukassa | 1912 | » | 76 | 78 | 154 |
| 15 Rajavartiostojen upseerien ja sotilavirkailijain hautaus- apurengas | 1921 | » | 144 | 15 | 159 |
| 16 Suomen Rautateiden virkamiesten hautausapurengas | 1926 | » | 74 | — | 74 |
| 17 Oulun asuntokiinteistö yhd. hautausrahasto | 1927 | » | 1,136 | 159 | 1,295 |
| | | Oulu | 177 | 195 | 372 |
| | | | 9,464 | 1,854 | 11,318 |
| Apukassoja: | | | | | |
| 1 Kiertelevien sairaanhoidajattarien apurahasto | 1881 | Turku | — | 2 | 2 |
| 2 G. F. Stockmannin eläkerahasto — G. F. Stockmanns pensionsfond | 1905 | Helsinki | — | — | — |
| 3 Forsius-Wittingin rahasto sairaanhoidajattaria varten — Forsius-Wittingska fonden för sjuksköterskor | 1907 | Porvoo | — | — | — |
| 4 Naisvoimistelijain apurahasto | 1916 | Helsinki | — | 81 | 81 |
| 5 Suomen laivanpäälystöliiton apurahasto — Finlands skeppsbefälsförbunds understödsfond | 1918 | Turku | 514 | — | 514 |
| 6 Georg Strömbergin avustusraahasto | 1926 | Helsinki | 532 | 103 | 635 |
| | | | 1,046 | 186 | 1,232 |

1) Tietoja ei ole saatu. — Uppgifter ha icke erhållits. — 2) Kalustoa. — Inventarier. — 3) Eroapu. Av-

Allmänna uppgifter ävensom kassans kapital.

| 7 | 8 | 9 | Kassan plåöoma ja sen sijoitus 1929 vuoden päätyessä Kassans kapital samt dess placering vid utgången av år 1929 | | | | | 15 | |
|------------------------------|-----|-----|---|--------------------|--|----------------|---|-----------|-------------------|
| | | | 10 | 11 | 12 | 13 | 14 | | |
| | | | Rahaa Kontant | Pankissa I bank | Obliga- tioita Obliga- tioner | Lainoja Lån | Mnut sijoitukset Övriga place- ringar | | Yhteensä Summa |
| Suomen markkaa — Finska mark | | | | | | | | | |
| | | | — | 9,167 | — | 13,000 | 832 | 22,999 | 1 |
| | | | 1,912 | 148,386 | 19,200 | — | — | 169,498 | 2 |
| | | | 1,912 | 157,553 | 19,200 | 13,000 | 832 | 192,497 | |
| | | | 148 | 62,113 | 1,914 | — | — | 64,175 | 1 |
| 1 | | | 11 | 48,092 | — | — | — | 48,103 | 2 |
| 4 | 129 | | — | 53,240 | — | — | — | 53,240 | 3 |
| | | | 530 | 39,078 | — | 5,000 | — | 44,608 | 4 |
| | | | 689 | 202,523 | 1,914 | 5,000 | — | 210,126 | |
| | | | 738 | 28,167 | 8,000 | 5,000 | 520 | 42,425 | 1 |
| | | 91 | 19,947 | 69,263 | 150,000 | 4,316,271 | 25,200 | 4,580,681 | 2 |
| | | | 19 | 11,331 | 47,200 | 13,000 | 220 | 71,770 | 3 |
| | | | 28 | 113,563 | 2,808 | — | — | 116,399 | 4 |
| | | 3 | — | 18,584 | — | 138,600 | 2,340 | 159,524 | 5 |
| | | 10 | 6 | 187,535 | — | — | 19 | 187,560 | 6 |
| | | 2 | 94 | 7,041 | — | — | — | 7,135 | 7 |
| | | 7 | 65 | 31,271 | — | — | — | 31,336 | 8 |
| | | 14 | 354 | 1,463 | — | — | 35,000 | 6,817 | 9 |
| | | 5 | 791 | 6,516 | 3,840 | — | — | 11,147 | 10 |
| | | | — | 19,027 | — | — | — | 19,027 | 11 |
| | | | 894 | 24,515 | 4,000 | — | 10 | 29,419 | 12 |
| | | | 172 | 8,169 | — | — | — | 8,341 | 13 |
| | | 2 | 263 | 68,654 | — | — | — | 68,917 | 14 |
| | | 2 | 1,100 | 7,501 | — | — | 500 | 9,101 | 15 |
| | | 28 | 9,651 | 166,401 | — | 72,500 | — | 248,552 | 16 |
| | | 10 | 4,861 | 61,342 | — | — | — | 66,203 | 17 |
| | | 174 | 38,983 | 830,343 | 215,848 | 4,545,371 | 33,809 | 5,664,354 | |
| | | | 76 | 2,614 | 39,000 | — | — | 41,690 | 1 |
| | | | — | — | 360,630 | 855,175 | 245,018 | 1,460,823 | 2 |
| | | | — | 10,199 | — | — | — | 10,199 | 3 |
| | | | 135 | 13,368 | — | — | — | 13,503 | 4 |
| | | | 66 | 62,441 | 9,145 | 31,000 | 400 | 103,052 | 5 |
| | | 1 | 84 | 15,368 | — | 201,150 | — | 216,602 | 6 |
| | | 1 | 361 | 103,990 | 408,775 | 1,087,325 | 245,418 | 1,845,869 | |

gångshjälp.

2. Tulot ja menot v. 1929. —

| 1 Nimi Namn | 2 Tulot — Inkomster | | | | | 6 Yhteensä Summa |
|---|---|----------------------|----------------------|--|------------------------|------------------------|
| | 3 Osakkaiden maksut Delägarens avgifter | 4 Korot Räntor | 5 Lahjat Gåvor | 6 Muut tulot Övriga inkomster | 7 Yhteensä Summa | |
| Suomen markkaa — | | | | | | |
| Sairaus- ja hautausapukassoja: | | | | | | |
| 1 Kristiinan tehtailija- ja käsityöläisyhd. kassa..... | — | 1,388 | — | — | — | 1,388 |
| 2 Kaupunkienvälisen telefoni O/Y:n kassa — Interur- bana telefon A/B:s kassa | 12,730 | 12,574 | — | 80 | — | 25,384 |
| | 12,730 | 13,962 | — | 80 | — | 26,772 |
| Sairaukassoja: | | | | | | |
| 1 Sairaanhoidajatar yhdistyksen sairauskassa — Sjuk- sköterskeföreningens sjukassa | 900 | 4,347 | — | — | — | 5,247 |
| 2 Suomen sokeainliiton sairaskassa | 2,215 | 3,045 | 100 | 5,000 | — | 10,360 |
| 3 Suomen köyhäinhoitovirkailijain yhd. sairauskassa .. | 1,815 | 3,434 | — | — | — | 5,249 |
| 4 Suomen Sairaanhoidajatarliiton sairausapurahasto | 6,500 | 2,661 | 36,917 | — | — | 46,078 |
| | 11,430 | 13,487 | 37,017 | 5,000 | — | 66,934 |
| Hautausapukassoja: | | | | | | |
| 1 Porvoon käsityöläisten hautausapukassa — Handt- verkarenas i Borgå begravningshjälpkassa | 31 | 2,429 | — | — | — | 2,460 |
| 2 Oscar Norrmén'in rahasto | 556,430 | 311,873 | — | — | — | 868,303 |
| 3 Yksityispankkien virkailijain hautausapurengas — Tjänstemännens vid privatbankerna begravningsring | — | 6,497 | — | — | — | 6,497 |
| 4 Meriväen hautausapurengas — Begravningshjälpsringen för sjöfarande | 10,805 | 7,270 | 23,442 | 115 | — | 41,632 |
| 5 Suomen koulunopettajain hautausapukassa | 9,594 | 12,927 | — | — | — | 22,521 |
| 6 Postivirkamiesten hautausapurengas | 57,273 | 13,223 | — | 300 | — | 70,796 |
| 7 Laivanpäälystön hautausapurengas — Skeppsbefälsbe- gravningshjälpringen | — | 473 | — | 1,972 | — | 2,445 |
| 8 Suomen lennätinlaitoksen virkamiesten hautausapurengas | 15,380 | 2,114 | — | — | — | 17,494 |
| 9 Kansakoulualalla työskentelevien hautausapurengas .. | 10,924 | 248 | — | 147 | — | 11,319 |
| 10 Luotsi- ja majakkahenkilökunnan hautausapurengas — Begravningshjälpsringen för lots- och fyrrpersonalen | 5,302 | 742 | — | — | — | 6,044 |
| 11 Suomen faktoriliiton hautausapurengas — Faktorsför- bundets i Finland bergavningshjälpsring | 1,590 | 1,189 | — | — | — | 2,779 |
| 12 Agronomien hautausapurengas | 4,880 | 1,295 | — | — | — | 6,175 |
| 13 Suomen hammaslääkärien hautausapukassa — Finska tandläkarenas begravningshjälpkassa | 1,256 | 545 | — | 9,047 | — | 10,848 |
| 14 Maanmittarien hautausapukassa | 8,358 | 4,513 | — | — | — | 12,871 |
| 15 Rajavartiostojen upseerien ja sotilasvirkailijain hau- tausapurengas | 14,500 | 294 | — | 500 | — | 15,294 |
| 16 Suomen rautateiden virkamiesten hautausapurengas | 215,914 | 10,698 | — | — | — | 226,612 |
| 17 Oulun asuntokiinteistö yhd. hautausapurahasto | 18,941 | 4,170 | — | — | — | 23,111 |
| | 931,178 | 380,500 | 23,442 | 12,081 | — | 1,347,201 |
| Apukassoja: | | | | | | |
| 1 Kiertelevien sairaanhoidajattarien apurahasto | — | 416 | — | 2,100 | — | 2,516 |
| 2 G. F. Stockmannin eläkerahasto — G. F. Stockmanns pensionsfond | — | 97,720 | — | — | — | 97,720 |
| 3 Forsius-Wittingin rahasto sairaanhoidajattaria varten — Forsius-Wittingska fonden för sjuksköterskor | — | 724 | — | — | — | 724 |
| 4 Naisvoimistelijain apurahasto | 640 | 947 | 70 | — | — | 1,657 |
| 5 Suomen laivanpäälystöliiton apurahasto — Finlands skeppsbefälsförbunds understödsfond | — | 6,782 | — | 701 | — | 7,483 |
| 6 Georg Strömbergin avustusraahasto | 123,269 | 3,222 | — | — | — | 126,491 |
| | 123,909 | 109,811 | 70 | 2,801 | — | 236,591 |

Inkomster och utgifter år 1929.

| 7 | 8 | 9 | 10 | 11 | 12 | 13 | 14 | 15 | 16 | 17 | 18 |
|---------------------------------|------------|-----------|----------------------------------|-------------------------------------|-------------------------------------|---|-----------------|--|---|-------------------|---|
| Menot - Utgifter | | | | | | | | | | | |
| Särsrensalskat Sjukpenningar | Läkarevård | Läkemedel | Sairaalahoitto Vård & sjukhus | Hautausapu Begravnings- hjälp | Mant avustukset Övriga understöd | Hallinto- kassanmaksut Förvaltnings- kostnader | Korot Rahnot | Poistot ja tappiot Avekrynninngar och förluster | Mant uenot ja rahastositrot Övriga netitfer satt tyer- lönninngar | Yhteensä Summa | Ylijäämä + vajeus - Överskott + underskott - |
| Finska mark | | | | | | | | | | | |
| | | | | | 500 | | | | 913 | 1,413 | 25 |
| 11,250 | | | | 1,000 | | 6,000 | | | 1,386 | 19,636 | + 5,748 |
| 11,250 | | | | 1,000 | 500 | 6,000 | | | 2,299 | 21,049 | + 5,723 |
| | | | | | | | | | 322 | 622 | + 4,625 |
| 300 | | | | | | | | | 40 | 1,980 | + 8,380 |
| 1,940 | | | | | | | | | | | + 5,249 |
| | | | | | | 1,470 | | | | 1,470 | + 44,608 |
| | | | | | | 1,470 | | | 362 | 4,072 | + 62,862 |
| 2,240 | | | | | | 100 | | | 200 | 300 | + 2,160 |
| | | | | 161,850 | 19,927 | 34,200 | | 2,800 | 29,749 | 248,526 | + 619,777 |
| | | | | | | 1,051 | | | | 1,051 | + 5,446 |
| | | | | 10,000 | | 5,162 | | | | 15,162 | + 26,470 |
| | | | | 4,500 | | 3,053 | | | | 7,553 | + 14,968 |
| | | | | 47,500 | | 4,312 | | 42 | | 51,854 | + 18,942 |
| | | | | 1,769 | | 219 | | | 250 | 2,238 | + 207 |
| | | | | 14,000 | | 1,356 | | | 606 | 15,962 | + 1,532 |
| | | | | 14,000 | | | | | 993 | 14,993 | - 3,674 |
| | | | | 4,000 | | 2,841 | | | | 6,841 | - 797 |
| | | | | | | | | | | | + 2,779 |
| | | | | 3,405 | | 600 | | 480 | 1,252 | 5,737 | + 438 |
| | | | | 12,000 | | 500 | | | 130 | 12,630 | - 1,782 |
| | | | | 4,000 | | 899 | | | | 4,899 | + 7,972 |
| | | | | 10,930 | | | | | | 10,930 | + 4,364 |
| | | | | 164,000 | | 9,482 | | | | 173,482 | + 53,130 |
| | | | | 10,000 | | 3,552 | | | | 13,552 | + 9,559 |
| | | | | 461,954 | 19,927 | 67,327 | | 3,322 | 33,180 | 585,710 | + 761,491 |
| | | | | | 2,000 | | | | | 2,000 | + 516 |
| | | | | | 52,602 | | | | 385 | 52,987 | + 44,733 |
| | | | | | | | | | | | + 724 |
| | | | | | 500 | 87 | | | | 587 | + 1,070 |
| | | | | | 1,000 | | 56 | | | 1,056 | + 6,427 |
| | | | | | 718 | 7,375 | | | | 5,292 | + 113,106 |
| | | | | | 56,820 | 7,462 | 56 | | 5,677 | 70,015 | + 166,576 |