

tilastotiedotus statistisk rapport

ISSN 0355-2306

Tilastokeskus
Statistikcentralen
Central Statistical Office of Finland

1984

Tiedustelut - Förfrågningar

Päiväys - Datum

Sarja ja nro - Serie och nr

Veli Rajaniemi 90-5800493
Seppo Laaksonen 90-5800414

24.8.1983

PA 1984:27

PALKAT
LÖNER

YKSITYISTEN VALTIONAPULAITOSTEN KUUKAUSIPALKKAISTEN TYÖNTEKIJÖIDEN JA TOIMIHENKILÖIDEN PALKAT LOKAKUUSSA 1983¹⁾

Tilastokeskus on kerännyt vuosittain yksityisten valtionapulaitosten kuukausipalkkaista henkilöstöä ja tuntiopettajia sekä heidän hoitamaansa tointa tai tehtävää ja palkkausta koskevat tiedot. Ensimmäisen kerran tiedot kerättiin vuoden 1974 marraskuulta.

Valtionapulaitos tarkoittaa tiedustelussa laitosta, järjestöä tms., joka on saanut toimintaansa ja sitä kautta palkkauksen valtionapua ao. vuonna. Tämä määrittely ei eräissä tapauksissa ole selkeä, minkä vuoksi tiedot eivät kaikilta osiltaan ole täysin johdonmukaisia ja luotettavia. Kattavimpia ja luotettavimpia ovat tiedot, jotka koskevat ns. toimiehtosopimusjärjestelmän piiriin kuuluvia laitoksia (taulu 4)²⁾. Näitä tietoja on saatavissa vuodesta 1980 lähtien. Aikasarjatyypin tiedon käytössä on syytä noudattaa varovaisuutta.

Lokakuussa 1983 tiedustelun piiriin kuului 1435 yksityistä valtionapulaitosta, joista toimiehtosopimusjärjestelmän (TOES) piiriin kuuluneita oli 939. Laitosten palveluksessa oli 21734 päätoimista kokoaikaista työntekijää ja toimihenkilöä, joiden keskimääräinen kokonaisansio oli 5393 mk. Vastaavat luvut TOES:n piiriin kuuluvissa laitoksissa olivat 16710 henkilöä ja 5349 mk. Osa-aikaisten lukumäärä oli 3784 ja heidän keskimääräinen kokonaisansionsa 2400 mk.

Tiedot kerättiin henkilöittäin kaikista tiedustelun piiriin kuuluvien valtionapulaitosten kuukausipalkkaisten palkansaajista ja tuntiopettajista (vähintään 5 viikkotuntia), joille on maksettu palkkaa lokakuussa 1983. Muut tuntipalkkaiset palkansaajat kuin tuntiopettajat ovat tiedustelun ulkopuolella. Palkkaustiedot tiedusteltiin palkkatekijöittäin, joita ovat peruspalkka ikä- ja kalliinpaikanlisineen sekä erilaiset palkanlisät, lisäpalkkiot ja korvaukset. Eri pituisilta jaksoilta maksetut säännöllisluontoiset lisät on muutettu kuukauden pituisista ajanjaksoista vastaaviksi.

1) Aikaisemmat tiedot on julkaistu Tilastotiedotuksissa
PA 1976:58, PA 1977:5, PA 1977:40, PA 1978:37, PA 1979:28
PA 1980:26, PA 1982:3, PA 1982:47 ja PA 1983:32

2) Ks. yksityisten valtionapulaitosten toimiehtosopimuslaki
238/79 ja sen perusteella tehdyt toimiehtosopimukset.

Julkaistut päätoimista henkilöstöä koskevat taulut sisältävät ne päätoimiset palkansaajat, joille on maksettu palkkaa koko kuukaudelta täysimääräisenä. Muut sisältyvät osa-aikaisista palkansaajista tuotettuun tauluun 6 (osa-aikaiset, sivutoimiset, osalta kuukautta tai vähennettynä palkkaa saaneet).

Tauluissa on käytetty kolmea palkkakäsitettä:

- varsinainen palkka, johon luetaan lopullisen palkkausluokan mukainen peruspalkka tai markkamääräisen kuukausipalkan piirissä olevilla ns. ohjepalkka ikä-, kalliinpaikan- tms. lisineen.

- säännöllisen työajan ansio, johon luetaan varsinaisen palkan lisäksi säännölliseltä työajalta maksettavat lisät ja lisäpalkkiot

- kokonaisansio, joka muodostuu säännöllisen työajan ansioista, ylityökorvauksista ja muista lisistä.

Lomaraha ei sisälly taulukoiden ansiotietoihin.

Keskiansioita ei ole julkaistu alle 6 henkilöä käsittävistä ryhmistä. Taulukoissa on käytetty kahta pistettä (..) näissä kohdissa. Viiva (-) osoittaa, että ko. tietoa ei ole lainkaan.

Alla olevassa taulukossa on esitetty yksityisten valtionapulaistosten palveluksessa olleiden henkilöiden lukumäärät ja kokonaisansiot muutosprosentteineen.

Päätoimiset, kokoaikaiset kuukausipalkkaiset
työntekijät ja toimihenkilöt

Osa-aikaiset ja
sivutoimiset
kk-palkkaiset

Vuosi	Lukumäärä	Muutos %	Kokonais- keskiansio	Muutos %	Lukumäärä
1974	19150		2261		4350
1975	17697	- 7,6	2682	+ 18,0	4020
1976	19700	+ 11,3	2831	+ 5,6	4568
1977	18251	- 7,4	2955	+ 4,4	4244
1978	18075	- 1,0	3200	+ 8,3	4403
1979	19658	+ 8,8	3467	+ 8,3	3991
1980	20349	+ 3,5	4000	+ 15,4	4590
1981	20919	+ 2,8	4319	+ 8,0	4485
1982	21264	+ 1,6	4907	+ 13,6	3997
1983	21734	+ 2,2	5393	+ 9,9	3784

T a u l u l u e t t e l o

	Sivu
Taulu 1: Yksityisten valtionapulaitosten päätoimisten toimenhaltijoiden ja kuukausipalkkaisten kokoaikaisten työntekijöiden ja toimihenkilöiden lukumäärät ja palkat tutkinnon mukaan lokakuussa 1983	7
Taulu 2: Yksityisten valtionapulaitosten päätoimisten toimenhaltijoiden ja kuukausipalkkaisten kokoaikaisten työntekijöiden ja toimihenkilöiden lukumäärät ja palkat yleissivistyksen, sukupuolen ja iän mukaan lokakuussa 1983	11
Taulu 3: Yksityisten valtionapulaitosten päätoimisten toimenhaltijoiden ja kuukausipalkkaisten kokoaikaisten työntekijöiden ja toimihenkilöiden lukumäärät ja säännöllisen työajan keskiansiot ammatin mukaan sekä lukumäärät ja kokonaiskeskiansiot lisäksi sukupuolen mukaan lokakuussa 1983.....	13
Taulu 4: Yksityisten valtionapulaitosten päätoimisten toimenhaltijoiden ja kuukausipalkkaisten kokoaikaisten työntekijöiden ja toimihenkilöiden lukumäärät, prosenttiosuudet ja kokonaisansiot lopullisen palkkatai tuloluokan mukaan lokakuussa 1983	28
Taulu 5: Yksityisten valtionapulaitosten päätoimisten toimenhaltijoiden ja kuukausipalkkaisten kokoaikaisten työntekijöiden ja toimihenkilöiden lukumäärät, palkat ja työajat laitoslajin mukaan lokakuussa 1983.....	32
Taulu 6: Yksityisten valtionapulaitosten sivutoimisten toimenhaltijoiden ja kuukausipalkkaisten osa-aikaisten työntekijöiden ja toimihenkilöiden lukumäärät, palkat ja työajat laitoslajin mukaan lokakuussa 1983.....	34
Taulu 7: Yksityisten valtionapulaitosten päätoimisten toimenhaltijoiden ja kuukausipalkkaisten kokoaikaisten työntekijöiden ja toimihenkilöiden lukumäärät ja palkat toimialan mukaan lääneittäin lokakuussa 1983.....	36

PRIVATA STATSUNDERSTÖDDA INSTITUTIONERS MÅNADSAVLÖNADE ARBETARES OCH FUNKTIONÄRERS LÖNER I OKTOBER 1983¹⁾

Statistikcentralen har årligen insamlat uppgifter om privata statsunderstödda institutioners månadsavlönade personal och timlärare samt deras handhavna sysslor eller uppgifter och avlöning. Uppgifterna insamlades första gången i november 1974.

Med en statsunderstödd institution avses i denna förfrågan en inrättning, organisation o.dyl. som under ifrågavarande år erhållit statsunderstöd för sin verksamhet samt för löner. I vissa fall är denna definition inte tydlig och därför är uppgifterna inte alltid helt konsekventa och tillförlitliga. Mest täckande och tillförlitliga är de uppgifter som gäller inrättningar inom ramen för det s.k. funktionärskollektivavtalet (tabell 4)²⁾. Dessa uppgifter är tillgängliga från och med 1980. Det är skäl att använda dessa tidsserieuppgifter med urskillning.

I oktober 1983 omfattade förfrågan 1435 privata statsunderstödda institutioner, varav 939 faller under funktionärskollektivavtalet. Vid de privata statsunderstödda institutionerna fanns 21734 heltidsanställda arbetare och funktionärer i huvudsyssla. Deras genomsnittliga totalförtjänst var 5393 mk. Motsvarande siffror för de institutioner som lyder under funktionärskollektivavtalet var 16710 personer och 5349 mk. Antalet deltidsanställda uppgick till 3784 och deras genomsnittliga totalförtjänst var 2400.

Uppgifterna samlades per person för alla statsunderstödda institutioners månadsavlönade löntagare och timlärare (med minst 5 veckotimmar) som ingick i förfrågan och åt vilka lön betalades i oktober 1983. Andra timavlönade än timlärarna ingår inte i förfrågan. Löneuppgifterna insamlades enligt lönefaktorer som är grundlön jämte ålders- och dyrortstillägg samt olika slag av lönetillägg, tilläggsarvoden och ersättningar. Regelbundet betalde tillägg för perioder av varierande längd har omräknats att motsvara perioder på en månad.

I de publicerade tabellerna som gäller heltidsanställd personal ingår de heltidsanställda som erhållit full lön för månaden. De övriga ingår i tabell 6 över deltidsanställda löntagare (deltidsanställda, anställda i bisysslor, personer som erhållit lön för en del av månaden eller sänkt lön).

1) Tidigare uppgifter har publicerats i Statistiska rapporter PA 1976:58, PA 1977:5, PA 1977:40, PA 1978:37, PA 1979:28 PA 1980:26, PA 1982:3, PA 1982:47 och PA 1983:32

2) Se lagen om funktionärskollektivavtal för privata statsunderstödda institutioner 238/79 samt de funktionärskollektivavtal som uppgjorts på basen av denna lag.

I tabellerna har tre lönebegrepp använts:

- ordinarie lön, till vilken räknas grundlön jämte ålders- och dyrortstillägg enligt den slutliga löneklassen eller sk. baslön för personer vilka enhållit månadslön till visst markbelopp
- förtjänst av ordinarie arbetstid vartill förutom den ordinarie lönen räknas tillägg och tilläggsarvoden som skall erläggas för ordinarie arbetstid
- totalförtjänst som utgörs av inkomst av ordinarie arbetstid, övertidsersättnigar och andra tillägg.

Semesterpenningen ingår inte i inkomstuppgifterna i tabellerna.

Medelförtjänsten har inte publicerats för grupper på mindre än 6 personer, i dessa fall har två punkter (..) antecknats. Ett streck (-) markerar att uppgifterna saknas.

I tabellerna framläggs antalet personer anställda vid privata statsunderstödda institutioner och totalförtjänsterna jämte ändringsprocenterna.

År	Heltidsanställda månadsavlönade arbetare och funktionärer i huvudsyssla		Månadsavlönade i deltid- och bisysslor		
	Antal	Ändrings %	Total medel- inkomst	Ändrings %	Antal
1974	19150		2261		4350
1975	17697	- 7,6	2682	+ 18,6	4020
1976	19700	+ 11,3	2831	+ 5,6	4568
1977	18251	- 7,4	2955	+ 4,4	4244
1978	18075	- 1,0	3200	+ 8,3	4403
1979	19658	+ 8,8	3467	+ 8,3	3991
1980	20349	+ 3,5	4000	+ 15,4	4590
1981	20919	+ 2,8	4319	+ 8,0	4485
1982	21264	+ 1,6	4907	+ 13,6	3997
1983	21734	+ 2,2	5393	+ 9,9	3784

Tabell	förteckning	Sida
Tabell 1:	Antalet befattningshavare i huvudsyssla samt månadsavlönade heltidsanställda arbetare och funktionärer vid privata statsunderstödda institutioner samt deras löner enligt examen i oktober 1983	7
Tabell 2:	Antalet befattningshavare i huvudsyssla samt månadsavlönade heltidsanställda arbetare och funktionärer vid privata statsunderstödda institutioner samt deras löner enligt allmänbildning, kön och ålder i oktober 1983	11
Tabell 3:	Antalet befattningshavare i huvudsyssla samt månadsavlönade heltidsanställda arbetare och funktionärer vid privata statsunderstödda institutioner och medelförtjänster av ordinarie arbetstid enligt yrke samt antalet och totala medelförtjänster även enligt kön i oktober 1983	13
Tabell 4:	Antalet befattningshavare i huvudsyssla samt månadsavlönade heltidsanställda arbetare och funktionärer vid privata statsunderstödda institutioner samt procentuella andelar och totalförtjänster enligt slutlig löne- eller inkomstklass i oktober 1983	28
Tabell 5:	Antalet befattningshavare i huvudsyssla samt månadsavlönade heltidsanställda arbetare och funktionärer vid privata statsunderstödda institutioner samt deras löner och arbetstider enligt art av institution i oktober 1983	32
Tabell 6:	Antalet befattningshavare i bisyssla samt månadsavlönade deltidsanställda arbetare och funktionärer vid privata statsunderstödda institutioner samt deras löner och arbetstider enligt art av institution i oktober 1983	34
Tabell 7:	Antalet befattningshavare i huvudsyssla samt månadsavlönade heltidsanställda arbetare och funktionärer vid privata statsunderstödda institutioner samt deras löner enligt näringsgren länsvis i oktober 1983 .	36

TAULU 1 YKSITYISTEN VALTIONAPULAITOISTEN PÄÄTOIMISTEN TOIMENHALTIJ-
JCIDEN JA KUUKAUSIPALKKAISTEN KOKOAIKAISTEN TYÖNTEKIJÖIDEN
JA TOIMIPENKILÖIDEN LUKUMAARAT JA PALKAT TUTKINNON MUKAAN
LCKAKUUSSA 1983

TUTKINTO	HENKILÖIDEN LUKUMAARA	SÄÄNNÖLLISEN TYÖAJAN KESKIANSIO	KOKONAIS- KESKIANSIO
KESKIKGULUTUTKINTO	1117	4559	4610
PERLUSKULUTUTKINTO	224	3564	3573
KANSANPISIT	148	4306	4330
KANSANKORKEAKGULO	155	5551	5578
TAIDETEOLLINEN AMM.KOULUTUS	5
TEATTERIKOULUTUS, KANSAK.PURJ.	3
MUSIIKKIKOULUTUS, KANSAK.PURJ.	45	6722	7143
HUM.KOUL.,MUU (AL.KESKIASTE)	1
NUCRISC-CHJAAJAJA,NUCRIS-SIHT.	77	5066	5091
LIIKUNNANOHJAAJA	63	5478	5481
ASKARTELUNOHJAAJA	25	4526	4566
KUDONNAN- JA LMPPELLINEUVOCJA	55	4539	4539
AUTOKOULUN OPETTAJAN KOULUTUS	16	6661	6661
OPETT.KOUL.,MUU (AL.KESKIASTE)	3
MERKANNTI (KAUPPAKOGULO)	438	4431	4442
KAUPALLISET KUKSSIT	25	4521	4521
MYYJÄKOULUTUS	2
SEMISTAJAN KOULUTUS	6	5035	5277
MAINNAN PEKUSKURSSI	1
YLEINEN TOIMISTOTYÖN AMM.KOUL.	25	4787	4805
YL.AMM.KOULUTUS KUNN.TOIM.TEHT	1
KONEKIRJCIITAJA	12	4658	4658
LÄVISTÄJÄ	1
OPERATTORI	3
KIRJANPITC- JA LASK.TYÖN AMM.K	20	5092	5092
TOIMISTOFENK.KUNNAN MUU AMM.K.	33	4127	4127
VARASTONFIDON APP.KOULUTUS	5
METALLIALAN AMMATTIKOULUTUS	44	5355	5525
KONEKIRJACUSALAN AMM.KOULUTUS	20	4923	5192
FIENKEMKAANISEN ALAN AMM.KOUL.	7	4941	5281
MUU METALLI-JA KONEALAN AMM.K.	25	5382	5430
SÄHKÖALAN AMMATTIKOULUTUS	29	5274	5430
KAKENNUSSALAN AMMATTIKOULUTUS	42	5385	5651
PIIRTÄJÄ-JA KARTOITTAJAKOUL.	76	4164	4164
PUUTEOLLISUUSALAN AMP. KOULUT.	15	4950	5081
TUTKIMUSAPULAINEN	1
LÄBCFRANTTI	51	4695	4695
KIRJAPAINGALAN AMMATTIKOULUTUS	5
JALKINE- JA NAHKA-ALAN AMM.K	2
TEKSTIILI-JA VAAT.ALAN AMM.K.	50	4513	4606
ELINTARVIKEALAN AMMATTIKOUL.	8	4369	4369
MUCVI- JA KUMIALAN AMM.KOUL.	1
TEGLL-JA KASIT.AMM. MUU AMM.K	13	4262	4597
KOTITEOLLISUUSKOULU	131	4149	4181
WERENKULUN MIEHISTIKKOULUTUS	1
AJCNEUVONKULJETTAJAKOULUTUS	1
TELELIKENTTEEN ALEMPI AMM.KOUL	1
APUFCITAJA	233	4845	4865
MIELIS-JIRKAAHFICITAJA	41	5559	5570

TAULU 1 YKSITYISTEN VALTIONAPULAITOISTEN PÄÄTOIMISTEN TOIMENHALTIJ-
JCIDEN JA KUUKAUSIPALKKAISTEN KOKOAIKAISTEN TYÖNTEKIJÖIDEN
JA TOIMIPENKILÖIDEN LUKUMAARAT JA PALKAT TUTKINNON MUKAAN
LCKAKUUSSA 1983

TUTKINTO	HENKILÖIDEN LUKUMAARA	SÄÄNNÖLLISEN TYÖAJAN KESKIANSIO	KOKONAIS- KESKIANSIO
HAMMASHOITAJA	45	4449	4449
LASTENHOITAJA	455	4396	4401
VAAJAMIELISHOITAJA	151	5312	5370
JALKCJENHGITAJA	4
KUNTICHOITAJA	55	3914	3914
LAAKARIN VASTAANCIITTAULAINEN	1
VASTAANCIITC- JA OSASTUAVUSTAJA	17	3885	3885
LÄÄKINTÄVAHTEMESTARI	7	4596	4596
TERV.HOITOGALAN APUFENK. KOUL.	6	4358	4358
PIERCJAKOULUTUS	25	3800	3800
KCSPETCICGICKOULUTUS	16	3655	3655
APTEEKKIAPULAINEN (TEKNINEN)	1
HOITCALAN KOULUTUS, MUU	38	4434	4507
MAAMIESKOULU	191	4877	4977
MAANVILJELYSKOULU	50	4706	4752
PIENVILJELIJAKOULU	1
MAATALOUS-TEKNILLINEN KOULU	24	4243	4243
KOTIELÄINCITAJA	55	4521	4636
KARJOKKO (KARJAMESTARI)	1
SEMINCLOGI	334	3603	3631
KAKJANTARKKAILIJA	332	5009	5243
PUUTARKHURIKOULU	7	5975	5975
MEISÄTYCKOULU	38	4005	4078
METSÄKOULU	10	5303	5484
METSÄTYÖNJOHTAJAKOULUTUS	176	5223	5223
KALASTAJAKOULU	25	4717	4717
KALATALOUSTEKNIKKOULUTUS	29	4795	4795
PÄLCALAN AMMATTIKOULUTUS	1
FELIISIN APMATTIKOULUTUS	4
VANGINVARTIJAKOULUTUS	5
VAKT.-JA SUOJELUALAN MUU AMM.K	2
TALCUSKOULU	182	4175	4188
KOTITALOUSKOULU	40	4443	4509
EMANTAKOULU	243	4225	4225
KOTITALOUCENHOITAJA	8	3797	3801
KODINHICITAJA,KCTIISISAK	130	4474	4510
KOTITALOUSALAN AMM.KOULUT.,MUU	29	4270	4270
KEITTAJA	142	3953	3966
LAITCSCKEITTAJÄ	96	4194	4203
RAVINTOLAKCKKI	14	4290	4331
RAVINTOLAKKEITTAJÄ	8	3834	3861
RAVINTOLAKYLMAKKO	2
KEITTAJÄ-KYLMAKKO	12	4263	4310
LAITCSEMANTA	44	4445	4461
SUURKEITC.HENK.KUNN. MUU AMM.K	21	3851	3855
RAV.ALAN PALV.FENKIL. AMM.KOUL	43	4508	4515
PARTURIEN JA KAMPAAJIEN KOUL.	4
TALUNMIES-LÄMMITTAJÄ	31	4716	5094

TAULU 1 YKSITYISTEN VALTIONAPULAITOSTEN PÄÄTOIMISTEN TOIMENHALTIJ-
JCIDEN JA KUUKAUSIPALKKAISTEN KOKOAIKAISTEN TYÖNTEKIJÖIDEN
JA TOIMIHENKILÖIDEN LUKUMÄÄRÄT JA PALKAT TUTKIMON MJKAAAN
LCKAKUUSSA 1983

TUTKINTO	HENKILÖIDEN LUKUMÄÄRÄ	SÄÄNNÖLLISEN TYÖAJAN KESKIAANSIO	KOKONAIS- KESKIAANSIO
KIINTEISTÖNHUOLTAJA	6	4163	4278
SIIVOGJA	40	4068	4068
MATKAILUALAN KOULUTUS ALEMMAKKA	1
YLIOPIILASTUTKINTO	1104	4489	4565
TAIDETEOLLINEN OPPILAITOS	23	4906	5277
MUU MUSIIKKIK. YLEM. KESKIAST	2
KUVAAMATAITEILIJOIDEN KOULUTUS	4
KIRKON NUORISO-JA-SCS.TYÖN KOU	43	5320	5355
NUORISOYÖNÄ KOULUTUS	33	4668	4668
VAUJAMIELISUUPETTAJA	1
MERKONGMI (KESKIK-PCHJ. 2 V.)	420	5021	5032
MERKONGMI (YÖ-PCHJ. 1-2 V.)	165	5125	5204
MERKONGMI (KESKIK-PCHJ. 3 V.)	228	4026	4047
YRTTIAJKOULUTUS	2
KAUPPATEKNIKKO	40	5484	5507
MAINOSHOTAJA (KESKIK-PCHJ.)	10	6587	7050
GF-JELMGUJA	3
KIRJANPITÄJÄ	7	5214	5214
TERVEYSKESKUSIITEERI	2
TEKNIKKOKOULUTUS KONEKTEKNIKKO	134	6392	6615
TEKNIKKOKOULUTUS SÄHKÖTEKN.	39	6195	6776
TEKNIKKOKOULUTUS RAKENN.TEKN.	61	6003	6092
TEKNIKKOKOULUTUS PUUTTEOLLISUUS	15	5779	6030
TEKNIKKOKOULUTUS KEMIA	1
TEKNIKKOKOULUTUS PAPEKITEOLL.	2
TEKNIKKOKOULUTUS TEKSTIILITEEL	2
TEKNIKKOKOULUTUS TERVEYSTENN.	2
TEKNIKKOKOULUTUS MUUT TEKN. AL	71	6219	6316
OPTIKKO	1
PUUTEOLLISLUUSTEKNIKKO	3
TUTKIMUSLABORANTTI	1
LIIKETEOLLISUUSTEKNIKKO	1
MEIJERITEKNIKKO	1
TYÖTEKNIKKO	78	6366	5450
STUERTTI JA PURSERI	1
LENNONJOHTAJA	2
POSTILIIKENTEEN YLEMPI AMM.K	1
TELELIIKENTEEN YL-AMM.KOULUTUS	1
RADION JA TV:N YLEMPI AMM.KOUL	12	7677	7677
SAIRAANHOITAJA	238	5171	5249
DIAGNOSISSA	22	5757	5799
RÖNTGENHOITAJA	19	4985	5004
LABORATORIOHOITAJA	39	4808	4808
LÄÄKINTÄVOIMISTELIJA	93	4584	4585
YCIINTÄTERAPEUTTI	21	4413	4431
SOSIAALIKASVATTAJA	84	4934	4997
KEHITYSVAMPAANHOITAJA	2
MAATALOUSTEKNIKKO	67	4511	4542

TAULU 1 YKSITYISTEN VALTIONAPULAITOSTEN PÄÄTOIMISTEN TOIMENHALTI-
JCIDEN JA KUUKAUSIPALKKAISTEN KOKOAIKAISTEN TYÖNTEKIJÖIDEN
JA TOIMIHENKILÖIDEN LUKUMÄÄRÄT JA PALKAT TUTKIMON MJKAAAN
LCKAKUUSSA 1983

TUTKINTO	HENKILÖIDEN LUKUMÄÄRÄ	SÄÄNNÖLLISEN TYÖAJAN KESKIAANSIO	KOKONAIS- KESKIAANSIO
MAATALOUSKERHOITEKNIKKO	147	4417	4417
AGRICULTI	318	5163	5171
KARJATALOUSTEKNIKKO	155	4674	4674
PUUTALOUSTEKNIKKO	5
HORTONOMI	32	5205	5225
METSÄTEKNIKKO	540	5965	5965
VANKEINHGITUUKOULUTUS	1
VÄESTÖNSUGJELUJOHTAJA	2
ALIUPSEERIN TUTKINTO	1
TOIMIUPSEERIN ALEMPI VIRKAT.	3
KGTTALOUSTEKNIKKO	177	4642	4654
SUURIALOUC.TYÖNJOHDOLL.KOULUT.	35	4697	4712
KAVINOLANOITAJA	10	5122	5122
MATKAILUALAN YLEMPI AMMATIIK.	2
HELSINGIN TAIDETEOLL. OPPILAIT	1
AMMATINAYTTEILIJAKOULUTUS	29	5990	5024
TEATTERILAVASTAJAKOULUTUS	1
TEATTERIOG-JA AJAJA, TEATTERIKOULU	1
TANSSITAITTEILIJAJA	52	6620	7063
KANTTORI-URKKURI	11	4319	4419
KONSERVATIIVIKKOULUTUS	13	4242	4535
TAIDEMAALAJI	12	4594	5297
KUVAARVEISTAJA	1
TAIGEGRAAFIKKO	4
KIELENK. JA TULKK. KOUL. 2-V	2
SEURAKUNTAKURAAATTORI	5	4610	4610
LASTENTARRAN OPETTAJA	391	4586	4600
KANSAL. OPETTAJAN KOULUTUS	74	6724	7029
KANSAL.KOULUN OPEIT. KOULUTUS	5
APUKOULUN OPETTAJA	5
PUHE- JA AAMIFAIR. LASTEN OP.	4
LUKU- JA KIRJ.HÄIR. LASTEN OP.	1
SCKEAIKGOULUN OPETTAJA	1
MUU ERITYISOPEITAJAKOULUTUS	11	7110	7550
AMMATINOPETTAJA, AMM.AIN.OPEIT.	110	6847	7444
KGTTTEOLLISUUSOPETTAJAKOULUTUS	153	5839	5966
MAATALOUSALAN OPETTAJAKOULUTUS	21	5955	6109
KGTTALOUSOPETTAJAKOULUTUS	180	6154	5908
LCGGAGMIKKOULUTUS	8	6173	6179
NUORISITYÖNUTKINTO SOSIUNGMI	50	5686	5709
KASITYÖNUPETTAJA (KESKIK-PCHJ)	6	5602	5602
MERKONGMI (YÖ.PCHJ. 2 V.)	292	4307	4354
MARKKINOINTIKKOULUTUS	16	5587	5672
LIIKKEENJOHDOLLINEN KOULUTUS	1
MUU KAUPALL.K ALIMM.KORKEA-AST	1
MAINSHOITAJA KORKEAKOULULINJA	3
ATK-ALAN KOULUTUS ALIM.KORKE.AS	3
FELS SIHTI OPISTON SIHTI LIJKEL	16	5039	5099
HSD-SIHTI. JULKISFALL. LINJA	35	4590	4994

TAULU 1 YKSITYISTEN VALTIONAPULAITOSTEN PÄÄTOIMISTEN TOIMENHALTIJ-
JIDEN JA KUUKAUSIPALKKAISTEN KOKOAIKAISTEN TYÖNTEKIJÖIDEN
JA TOIMIPENKILÖIDEN LUKUMAARAT JA PALKAT TUTKINNON MUKAAN
LUKAKUUSSA 1982

TUTKINTO	HENKILÖIDEN LUKUMAARA	SÄÄNNÖLLISEN TYÖAJAN KESKIAANSIO	KOKONAIS- KESKIAANSIO
LÄÄKÄRINSIITEERI	1
SOSIONOMI YHTEISKUNN.TUTK.	66	6115	6123
HALL.VIRKAP.TUTK. FALL.NOTAARI	7	6961	6961
SOSIONOMI KUNNALLISTUTKINTU	15	6113	6145
VEROVIRKAM.TUTK. FALL.NOTAARI	3
SOSIONOMI SOS.HUOLTAJATUTK.	75	5502	5515
SOSIONOMI SOS.VAKUUTUSTUTK.	1
SOS.ALAN MUU TOIMIPENKILÖKÖUL.	10	5037	5055
SOSIONOMI TOIMITTAJAN KOULUTUS	5	5455	6481
TOIMITTAJA (SANGMA CY)	1
MUU TOIMITTAJAKOULUTUS	6	7006	7006
INSINGÖRI (KESKIK.POHJ.)	17	7431	7431
INSINGÖRI KONETEKNIIKKA	45	8010	8305
INSINGÖRI SÄHKÖTEKNIIKKA	26	7829	8198
INSINGÖRI RAKENNUSTEKNIIKKA	26	6666	6566
INSINGÖRI PUJUELLISUUS	3
INSINGÖRI KEMIA	2
INSINGÖRI PAPERITEOLLISUUS	3
INSINGÖRI TEKSTIILITEOLLISUUS	1
INS. (KESKIK.POHJ.) PROSESSIT.	1
INSINGÖRI MUJ OPINTUALA	23	7144	7421
LENTÖKÄMIES	1
ERIKOISSAIRANHOITAJA	191	5577	5649
TERVEYDENHOITAJA, TERVEYSSISÄK	40	5311	5311
SOSIAALIHITAJA	19	5360	5360
SAIRANHOITAJA-KÄTILÄ	2
ERIKOISLABORANTOIMIHISTELIJA	25	5233	5250
ERIKOISLABORANTOIMIHITAJA	4
ERIKOISKORTSISIHITAJA	2
FARMASEUTTI	9	5020	5049
ESIMIESKÖUL., HOITELIJARAVINT.	15	5968	5968
HIVINESTYARI	12	6879	7082
FOJELLIEMANTÄ	4
KEITTIÖMESTARI	9	6315	7262
MATKAILUALAN KOULUTUS, YC.POHJ	5
HGIN TAILETEOLL. OPPILAITOS	2
TEATTERIOPIAJA (KORKEAKOULU)	1
TEATTERITUTKINTO	3
MUSIIKKIALAN PAASTOTUTKINTU	140	5715	6078
KANTIKRI-JRJKURI YLEMPI TUTK.	1
KIELENK. JA TULKK. KOUL. E-V	17	4562	4563
HUM.KAND. FUM.OPINTUALA	315	5817	6048
PERUSKULUNOPETTAJA	10	5880	6255
PERUSKULUN LUCKANOPETTAJA	7	5664	5876
PERUSKULUN AINELPETAJA	35	5985	6048
ERITYISOPETTAJA V.-73 LAHTIEN	54	6090	6272
KETILOUSOPETTAJA (YU-POHJ.)	38	5982	6190
KÄSILYÖNOPETTAJA (YU-PURUJ.)	28	5605	5406

TAULU 1 YKSITYISTEN VALTIONAPULAITOSTEN PÄÄTOIMISTEN TOIMENHALTI-
JIDEN JA KUUKAUSIPALKKAISTEN KOKOAIKAISTEN TYÖNTEKIJÖIDEN
JA TOIMIPENKILÖIDEN LUKUMAARAT JA PALKAT TUTKINNON MUKAAN
LUKAKUUSSA 1983

TUTKINTO	HENKILÖIDEN LUKUMAARA	SÄÄNNÖLLISEN TYÖAJAN KESKIAANSIO	KOKONAIS- KESKIAANSIO
MUSIIKINOPETTAJA	104	4960	5361
LIIKUNNANOPETTAJA	88	7600	8012
SAIRAANHOITUALAN OPETTAJAKOUL.	22	6313	6313
OPINTO-OHJAAJIEN KOULUTUS	4
OPETT.KOUL. MUU (AL.KAND.ASTE)	18	5628	5821
VAKANOITAARI (ALEMPI OIK.TUTK.)	5
EKONOMI	174	7301	7525
AKATEEMINEN SIHTEERI	8	6670	6825
KIRJEENVAIHTAJA	29	5828	6034
TALOUDELLIS-FALL. TUTKINTU	1
HUM.KAND YHTEISK- JA KÄYTT.-T.	77	5825	5965
LIIK.KASV.KAND. MUUT PAAAIN.	35	6187	6430
SOSIONOMI, KIRJASTONHOITAJA	3
TIETEELL. KIRJAST. VIRKATUTKIN	3
KIRJASTUTUTKINTO	3
SOSIAALIHUOLLTAJATUTKINTO B V.	8	5366	5366
INS. (YU-PCHJ.) KONETEKNIIKKA	5	5183	5183
INS. (YU-PCHJ.) SÄHKÖTEKNIIKKA	20	7576	8055
INS. (YU-PCHJ.) RAKENNUSTEKN.	7	6271	3528
INS. (YU-PCHJ.) PROSESSITEOLL.	17	6473	5621
INS. (YU-PCHJ.) MUU OPINTULINJ	2
LUGNONTIET.KAND.	13	6443	6891
MERIKAPTEENI	84	5985	5520
TEMV.HOITCALAN HALLINN.TUTKINT	3
UPSEERIN VIRKATUTKINTO	8	6588	6588
ULKOPAINEN ALEM. KAND.AST.KOUL	9	5923	6075
TALOUDELL. KENKEAKOULU (+ V.)	1
MUSIIKINOPETTAJAN TUTKINTU	6	5617	5763
DIPLOMITUTKINNU	7	8711	3711
TEOL.KAND. FUM. OPINTUALA	57	5884	5518
FIL.KAND. FUM. OPINTUALA	95	7171	7365
KASVATUST.KAND.OPETTAJAKOULUT.	705	7294	7823
MUSIIKINOPETTAJAN YLEMPI TJK.	5	5738	5738
KUVAAMATAIL. OPETT. (V.-74 LAH	60	5092	5454
DIPL.MITUTKINNU	3
CIKEUSTIET.KAND.	35	4539	9559
EKONOMI.KOULUTUSOHJELMIEN MUK.	10	5536	5556
KAUPPATIETEEN KAND.	105	7591	8766
TALOUSTIET.KAND.	30	7825	9275
YHTEISKUNT.KAND.	239	7242	7335
HALLINTOTIET.KAND.	173	7052	7112
KASVATUST.KAND.MUU KUIN OPKOUL	5	6261	6268
FIL.KAND YHTEISK- JA KÄYTT.-T.	37	6546	6589
LIIK.TIET.KAND. MUUT PAAAIN.	97	6887	6912
PSYKOLOGIAN KAND.	33	7017	7306
DIFL.INS. KONETEKNIIKKA	1
DIFL.INS. TUOTANTOTALOUS	22	5795	10585
DIFL.INS. SÄHKÖTEKNIIKKA	2
DIFL.INS. RAKENNUSTEKNIIKKA	12	8324	9503
DIFL.INS. RAKENNUSTEKNIIKKA	10	9209	9209

TAULU 1 YKSITYISTEN VALTIONAPULAITOSTEN PÄÄTIÖMISTEN TOIMENHALTIJ-
JEDEN JA KUUKAUSIPALKKAISTEN KOKKAIKAISTEN TYÖNTEKIJÖIDEN
JA TOIMIHENKILÖIDEN LUKUMAARAT JA PALKAT TUTKINNON MUKAAN
LKKAKUUSSA 1982

TUTKINTO	HENKILÖIDEN LUKUMAARA	SAANNULLISEN TYÖAJAN KESKIAANSIO	KOKONAIS- KESKIAANSIO
DIPL.INS. FUUNJALCSTUS	4
DIPLMI-INSINÖÖRI, KEMIA	15	7968	8156
DIPL.INS. VOORITEOLLISUUS	5
DIPL.INS. TEKNILLINEN FYSIIKKA	6	8959	8959
DIPL.INS. PÄÄNMITTAUS	1
DIPL.INS. PROSESSITEKNIikka	4
DIPL.INS., MUU PÄÄÄINE	20	8210	8366
ARKKITEHTI	10	7264	7264
FIL. KAND MAT- LUONNONT. OPETUS	279	7373	8165
LÄÄKETIET. LIS.	82	9297	9431
HAMMASLÄÄKET. LIS.	3
ELÄINLÄÄKET. LIS.	4
PROVIISORI	1
FARMASIAN KAND.	2
AGRONOMI	192	8201	8201
MEKANOHOITAJA	233	8549	8549
MAAT-JA MEISAT. KAND MAA+MEISÄ	45	7878	7878
MAAT-JA MEISAT. KAND. KUTITAL. MA	37	7013	7076
MAAT-JA MEISAT. KAND. ELINTARV. O	9	5389	5389
MAAT-JA MEISAT. KAND. YMPÄRIST. O	2
MAAT-JA MEISAT. KAND. MUUT OPINNI	1
SCITILAS- ALAN KOUL. YL. KAND. AST	2
ULKGM. YL. KAND. AST. KOULUTUS	7	5141	5141
TECLCGIAN LIS.	1
FIL. LIS. HUM. OPINTOLA	13	8214	8283
FIL. TRI. HUM. OPINTOLA	12	9590	9631
DIPLOMITUTKINNOT, SEBELIUS-AKAT	63	5956	6169
CIKEUSTIET. TRI	1
KAUPPATIET. LIS.	2
TALCUSTIET. LIS.	2
KAUPPATIET. TRI	1
VALTIOTIET. LIS.	10	8872	8872
YHTEISKUNT. LIS.	5
VALTIOTIET. TRI	9	11944	11944
YHTEISKUNT. TRI	2
FIL. LIS. YHTEISK- JA KÄYTT. T.	6	9591	9591
LIIKUNTATIET. LIS.	1
FIL. TRI YHTEISK- JA KÄYTT. T.	3
LIIKUNTATIET. TRI	2
TEKNIKAN LIS. TEKNIKAN ALAF	2
TEKN. LIS., MUU ALA	5
TEKNIKAN TRI	1
TEKN. TRI, MUU ALA	1
FIL. LIS. MAT- LUONNONT. OPETUS	20	7753	8239
FIL. TRI MAT-LUONNONT OPINTOLA	5
ERIKCISLÄÄKÄRI	90	11004	11088
LÄÄKETIET. TRI	45	13108	13167
HAMMASLÄÄKETIET. TRI	1
MAAT-JA MEISAT. LIS.	2

TAULU 1 YKSITYISTEN VALTIONAPULAITOSTEN PÄÄTIÖMISTEN TOIMENHALTIJ-
JEDEN JA KUUKAUSIPALKKAISTEN KOKKAIKAISTEN TYÖNTEKIJÖIDEN
JA TOIMIHENKILÖIDEN LUKUMAARAT JA PALKAT TUTKINNON MUKAAN
LKKAKUUSSA 1982

TUTKINTO	HENKILÖIDEN LUKUMAARA	SAANNULLISEN TYÖAJAN KESKIAANSIO	KOKONAIS- KESKIAANSIO
MAAT-JA MEISAT. TRI	8	10943	10943
YLEISESIKUNTAUPSEERIN TUTKINTO	3
TUTKINTO TUNTEMATON	3821	4441	4498
KAIKKI YHTEENSA	21744	5290	5393
KOULUTUSASTEEN JA SUKUPUOLEN MUKAAN			
YLEMPI PERUSASTE	1485	4384	4426
NAISET	1214	4226	4247
MIEHET	275	5032	5217
ALEMPI KESKIASTE	5171	4575	4524
NAISET	3765	4356	4383
MIEHET	1406	5162	5270
YLEMPI KESKIASTE	4533	5037	5085
NAISET	4526	4542	4582
MIEHET	1807	5719	5788
ALIN KURKEA-ASTE	2206	5556	5700
NAISET	1652	5176	5264
MIEHET	543	6719	7037
ALEMPI KANDIDAATTIASTE			
NAISET	1465	6129	6419
MIEHET	945	5754	5990
YLEMPI KANDIDAATTIASTE			
NAISET	2729	7494	7825
MIEHET	1372	5882	7264
TUTKIJAKOULUTUS TAI VASTAAVA			
NAISET	1357	3113	8391
MIEHET	316	5672	9818
KOULUTUS JUNKA ASTE TUNTEMATON			
EI TUTKINTA TAI TUTKINTO			
TUNTEMATON	37	8209	8347
NAISET	229	10228	10376
MIEHET			
KOULUTUS JUNKA ASTE TUNTEMATON			
EI TUTKINTA TAI TUTKINTO			
TUNTEMATON	3821	4441	4498
NAISET	2150	4211	4211
MIEHET	1071	5098	5235

TAULU 2 YKSITYISTEN VALTIONAPULAITOSTEN PÄÄTOIMISTEN TOIMENHALTIJOIDEN JA KUJKAUSIPALKAISTEN KOKOAIKAISTEN TYÖNTEKIJÖIDEN JA TUIMIHENKILÖIDEN LUKUMÄÄRÄT JA PALKAT YLEISSIVISTYKSEN, SUKUPUGLEN JA IÄN MU-
KAAN LÖKÄKUUSSA 1983

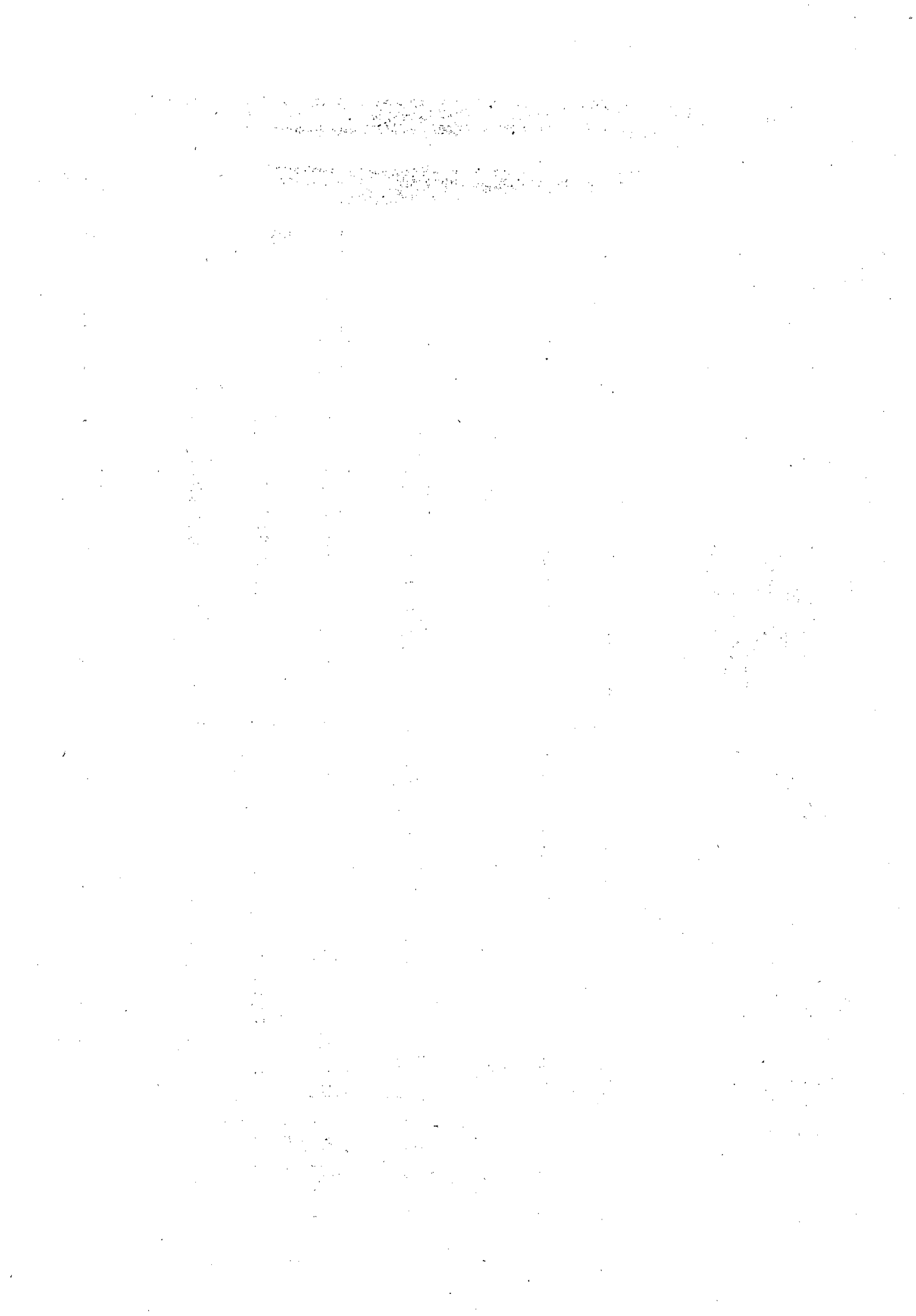
VÄRYH- T	KANSAKOULU		KESKIKOULU		PERUSKOULU		YLIOPPILAS		MUU		YHTEENSÄ		KOK. ANSIO/ HENKILÖ	KOK. ANSIO/ HENKILÖ	
	HENKI- LÖIDEN LKM	KOK. ANSIO/ HENKILÖ	HENKI- LÖIDEN LKM	KOK. ANSIO/ HENKILÖ	HENKI- LÖIDEN LKM	KOK. ANSIO/ HENKILÖ	HENKI- LÖIDEN LKM	KOK. ANSIO/ HENKILÖ	HENKI- LÖIDEN LKM	KOK. ANSIO/ HENKILÖ	HENKI- LÖIDEN LKM	KOK. ANSIO/ 1000MK			
EFET	-	-	-	-	1	..	-	-	-	-	1	
16	-	-	-	-	1	..	-	-	-	-	1	
17	-	-	-	-	10	2975	-	-	-	-	10	30	2975	..	
18	-	-	-	-	9	3705	-	-	-	-	15	52	3434	..	
19	3	..	-	-	5	..	3	..	-	-	10	38	3819	..	
20	1	..	-	-	26	3477	6	3214	1	..	37	126	3397	..	
-20	4	..	-	-	9	3812	7	3799	-	-	25	93	3722	..	
21	3	..	6	3694	4	..	16	3785	3	..	43	169	3928	..	
22	9	4093	11	4228	14	4115	16	3728	3	..	48	192	3991	..	
23	6	4089	9	4203	11	4633	28	4055	-	-	51	377	4148	..	
24	16	4132	36	4079	7	5128	66	4641	3	..	128	581	4542	..	
25	16	3948	36	4566	45	4315	133	4261	9	3682	335	1412	4216	..	
-25	50	4013	98	4262	7	3557	90	4870	1	..	171	810	4737	..	
26	27	4713	46	4675	-	-	130	5173	1	..	182	883	4851	..	
27	30	4315	51	4559	-	-	111	5188	3	..	210	1041	4956	..	
28	47	4463	49	4934	-	-	129	5718	4	..	227	1235	5443	..	
29	45	5026	49	5080	-	-	117	6072	-	-	227	1256	5531	..	
30	64	4836	46	5122	-	-	547	5447	9	4903	1017	5225	5137	..	
-30	213	4705	241	4871	-	-	120	6166	2	..	248	1403	5656	..	
31	70	5072	56	5308	-	-	118	6799	1	..	236	1411	5981	..	
32	84	5146	33	5203	-	-	130	6957	3	..	258	1591	6166	..	
33	74	5197	51	5536	-	-	144	6912	3	..	282	1761	6246	..	
34	78	5440	57	5756	-	-	120	7274	4	..	273	1714	6280	..	
35	95	5153	54	6023	-	-	632	6827	13	5812	1297	7881	6076	..	
-35	401	5201	251	5596	-	-	133	7700	8	6568	308	2077	6745	..	
36	112	5393	55	7154	-	-	115	7976	6	6206	306	2008	6561	..	
37	121	5414	64	6219	-	-	112	8191	5	..	282	1952	6921	..	
38	111	5819	54	6580	-	-	81	8761	4	..	204	1446	7088	..	
39	81	5786	38	6456	-	-	99	8791	2	..	239	1708	7145	..	
40	106	5812	32	6530	-	-	540	8220	25	6427	1339	9190	6864	..	
-40	531	5631	245	6589	-	-	77	8511	1	..	189	1328	7024	..	
41	86	5760	25	6874	-	-	82	8839	4	..	271	1839	6787	..	
42	143	5570	42	7097	-	-	46	8839	1	..	168	1137	6769	..	
43	95	5732	26	6917	-	-	56	9085	2	..	212	1458	6877	..	
44	127	5971	27	6683	-	-	32	9418	2	..	176	1214	6900	..	
45	109	5946	33	7395	-	-	293	8863	10	6223	1016	6976	6866	..	
-45	560	5791	153	7021	-	-	49	9252	1	..	189	1330	7037	..	
46	109	6096	30	6894	-	-	40	9388	3	..	174	1179	6777	..	
47	102	5908	29	6390	-	-	47	9978	1	..	161	1184	7351	..	
48	86	5945	27	7015	-	-	38	9823	1	..	166	1102	6639	..	
49	115	5690	12	5844	-	-	43	9522	-	-	144	1020	7081	..	
50	82	5894	19	6678	-	-	217	9588	6	6555	834	5815	6972	..	
-50	494	5903	117	6694	-	-	48	10123	2	..	159	1134	7134	..	
51	93	5726	16	6780	-	-	36	10529	1	..	129	950	7367	..	
52	73	5907	19	7075	-	-	37	10761	-	-	167	1210	7243	..	
53	108	6167	22	6607	-	-	40	9522	-	-	150	1037	6914	..	
54	99	5954	11	6066	-	-	24	9536	1	..	133	857	6745	..	
55	88	6070	20	6342	-	-	185	10124	4	..	738	5228	7085	..	
-55	461	5973	08	6612	-	-	28	9012	2	..	129	865	6709	..	
56	84	5982	15	6588	-	-	26	9725	1	..	104	742	7130	..	
57	64	6104	13	7102	-	-	18	9404	1	..	115	758	6595	..	
58	79	5932	17	6581	-	-	19	10544	-	-	92	656	7134	..	
59	64	6283	9	5981	-	-	26	10463	1	..	73	564	7732	..	
60	41	6372	5	..	-	-	117	9302	5	..	513	3566	6990	..	
-60	332	6100	59	6503	-	-	23	10795	-	-	71	517	7285	..	
61	41	5682	7	5143	-	-	24	10347	-	-	50	359	7989	..	
62	24	5834	2	..	-	-	10	9527	3	..	28	209	7464	..	
63	13	6294	2	..	-	-	2	..	-	-	15	95	7274	..	
64	10	5615	1	..	-	-	2	..	-	-	7	45	6428	..	
65	4	..	1	..	-	-	61	10259	3	..	169	1265	7487	..	
-65	92	5821	13	6530	-	-	9	9439	-	-	17	136	7980	..	
..	5	..	3	..	-	-	-	-	-	-	-	-	-	-	..
T.	3143	5663	1266	5938	78	3968	2740	7565	85	5733	7312	46840	6406	..	

TAULU 2 YKSITYISTEN VALTIONAPULAITOSTEN PÄÄTOIMISTEN TOIMENHALTIJOIDEN JA KUJKAUSIPALKKAISTEN KOKOAIKAISTEN TYÖNTEKIJÖIDEN JA TOIMIHENKILÖIDEN LUKUMÄÄRÄT JA PALKAT YLEISSIVISTYKSEN, SUKUPUGLEN JA IÄN MU-
KAAN LUKAKUUSSA 1983

IKÄRYH- MÄT	KANSAKOULU		KESKIKOULU		PERUSKOULU		YLIOPIILAS		MUU		YHTEENSÄ		
	HENKI- LÖIDEN LKM	KOK. ANSIO/ HENKILÖ	HENKI- LÖIDEN LKM	KOK. ANSIO/ HENKILÖ	HENKI- LÖIDEN LKM	KOK. ANSIO/ HENKILÖ	HENKI- LÖIDEN LKM	KOK. ANSIO/ HENKILÖ	HENKI- LÖIDEN LKM	KOK. ANSIO/ HENKILÖ	HENKI- LÖIDEN LKM	KOK. ANSIO/ 1000MK	KOK. ANSIO HENKILÖ
NAISET													
16	-	-	-	-	3	..	-	-	-	-	3
17	1	..	-	-	8	2879	1	..	-	-	10	29	2882
18	8	3229	-	-	22	3009	4	..	-	-	34	106	3122
19	7	3340	-	-	65	3342	44	2989	1	..	117	376	3214
20	16	3571	-	-	102	3546	65	3301	2	..	185	642	3468
16-20	32	3427	-	-	200	3390	114	3181	3	..	349	1162	3331
21	28	3605	49	3571	88	3637	77	3459	-	-	242	862	3563
22	25	3647	66	3630	73	3514	100	3633	4	..	268	965	3601
23	48	3755	72	3664	53	3816	156	3834	3	..	332	1256	3783
24	54	3752	103	3858	37	3964	171	3998	4	..	269	1452	3935
25	73	3832	117	3952	24	4021	210	4156	2	..	426	1719	4035
21-25	228	3758	407	3789	275	3716	714	3899	13	3777	1637	6254	3821
26	78	3983	108	4145	12	3851	232	4408	3	..	433	1841	4251
27	108	4061	135	4126	-	-	223	4620	2	..	468	2034	4346
28	101	3555	121	4157	-	-	213	4717	-	-	435	1911	4394
29	109	4115	120	4407	-	-	208	4783	7	4515	444	2004	4513
30	117	4062	104	4449	-	-	227	5061	2	..	450	2098	4661
26-30	513	4048	588	4250	12	3891	1103	4716	14	4514	2230	9887	4434
31	160	4267	113	4564	-	-	194	5207	1	..	468	2213	4728
32	126	4283	108	4496	-	-	205	5313	5	..	444	2138	4814
33	144	4230	108	4625	-	-	185	5544	5	..	442	2155	4874
34	172	4275	115	4659	-	-	214	5749	3	..	504	2521	5002
35	191	4361	124	4757	-	-	212	5795	7	5321	534	2693	5042
31-35	793	4292	568	4632	-	-	1010	5528	21	4755	2392	11718	4899
36	192	4365	124	4857	-	-	212	6092	3	..	531	2750	5179
37	207	4453	128	4903	-	-	179	6159	3	..	517	2679	5181
38	181	4363	111	5008	-	-	182	6292	5	..	479	2511	5241
39	144	4455	85	4938	-	-	148	6429	4	..	381	2028	5323
40	150	4502	101	5110	-	-	133	6378	2	..	386	2048	5307
36-40	874	4437	549	4957	-	-	854	6252	17	4536	2294	12016	5238
41	129	4661	65	5091	-	-	92	7095	1	..	287	1590	5541
42	208	4574	112	5088	-	-	129	6517	5	..	454	2396	5276
43	134	4471	69	5080	-	-	91	7152	4	..	298	1618	5431
44	143	4502	90	5244	-	-	117	6626	3	..	353	1907	5402
45	146	4550	77	5208	-	-	106	6917	1	..	350	1810	5484
41-45	760	4560	413	5144	-	-	535	6828	14	5594	1722	9321	5413
46	169	4533	71	5215	-	-	89	7134	1	..	330	1785	5408
47	150	4457	82	5348	-	-	74	6989	1	..	307	1634	5322
48	166	4573	65	5169	-	-	72	6908	2	..	305	1600	5244
49	132	4459	57	5314	-	-	57	7400	1	..	247	1319	5338
50	123	4575	45	5323	-	-	48	7332	1	..	217	1159	5341
46-50	740	4528	320	5295	-	-	340	7127	6	4545	1406	7456	5331
51	162	4537	56	5243	-	-	63	7150	1	..	282	1482	5257
52	133	4478	47	5450	-	-	60	7249	1	..	241	1295	5374
53	150	4417	51	5535	-	-	42	6982	-	-	243	1238	5095
54	136	4456	39	5196	-	-	41	6990	-	-	216	1101	5096
55	139	4458	40	5346	-	-	36	7325	-	-	215	1097	5103
51-55	720	4478	233	5367	-	-	242	7144	2	..	1197	6214	5191
56	144	4561	27	5715	-	-	29	7246	-	-	200	1021	5106
57	113	4412	47	5242	-	-	47	7755	1	..	208	1121	5388
58	102	4601	25	5620	-	-	31	8050	-	-	158	859	5439
59	102	4302	29	5631	-	-	31	7571	-	-	162	837	5166
60	84	4513	18	5355	-	-	20	8118	-	-	122	638	5228
56-60	545	4482	146	5517	-	-	158	7729	1	..	850	4476	5266
61	71	4685	16	5582	-	-	25	7304	-	-	112	605	5398
62	72	4680	21	6406	-	-	20	7770	-	-	113	627	5548
63	43	4395	17	5338	-	-	11	7130	-	-	71	358	5044
64	16	4461	9	4500	-	-	4	..	-	-	29	138	4758
65	4	..	1	..	-	-	3	..	-	-	8	50	6235
61-65	206	4587	64	5681	-	-	63	7445	-	-	333	1778	5338
66-	5	..	5	..	-	-	2	..	-	-	12	54	4534
YHT.	5416	4389	3293	4756	487	3586	5135	5603	91	4656	14422	70377	4880
MIEHET JA NAISET													
YHTEENSÄ	8559	4857	4559	5084	565	3639	7875	6286	176	5176	21734	117216	5393

TAULU 3 YKSITYISTEN VALTIONAPULAITOSTEN PÄÄTOIMISTEN TOIMENHALTIJOIDEN JA KUUKAUSIPALKKAISTEN KOKO-AIKAISTEN TYÖNTEKIJÖIDEN JA TOIMIHENKILÖIDEN LUKUMÄÄRÄT JA SÄÄNNÖLLISEN TYÖAJAN KESKIAANSIOT AMMATIN MUKAAN SEKA LUKUMÄÄRÄT JA KOKONAISKESKIAANSIOT LISÄKSI SUKUPUOLEN MUKAAN LOKAKUUSSA 1983

AMMATTI	HENKILÖIDEN LUKUMÄÄRÄ			SÄÄNNÖLLISEN TYÖAJAN KESKIAANSIO	KOKONAISKESKIAANSIO (MK)			KOK.K.ANSIO NAISET/MIEHET (%)
	YHT.	NAISET	MIEHET		YHT.	NAISET	MIEHET	
AGROLOGI	54	1	53	5112	5112
AGRONOMI	55	18	37	7437	7437	7138	7583	94
AINEOPETTAJA	93	60	33	5967	6510	6375	6754	94
ALUEINSINÖÖRI	4	-	4	-
ALUENEUVOJA	5	-	5	-
ALUEPÄÄLLIKKÖ	5	-	5	-
ALUESIHTTEERI	49	18	31	6169	6169	5535	6538	84
AMANUENSSI	13	9	4	5606	5606
AMMATINOPETTAJA	131	38	93	7080	7422	7338	7456	98
AMMATINVALINNAOHJAAJA	3	2	1
AMMATTIAINEIDEN OPETTAJA	63	3	60	7489	8333
AMMATTIKOULUN JOHTAJA	2	-	2	-
AMMATTIKULUN REHTORI	14	2	12	9959	10271
AMMATTIMIES	3	-	3	-
AMMATTIOPETTAJA	27	19	8	5828	6278	6046	6831	88
AMMATTITYÖNOPETTAJA	15	-	15	5779	7130	-	..	-
APTEEKITAVARAIN KESKUS- VARASTONHOITAJA	1	1	-	-	-
APUEMÄNTÄ	7	7	-	5070	5070	..	-	-
APUHOITAJA	289	278	11	4848	4854	4863	4620	105
APULAINEN	1	1	-	-	-
APULAISEMÄNTÄ	12	11	1	4568	4568
APULAISINTENDENTTI	1	1	-	-	-
APULAISJOHTAJA	22	8	14	7849	7990	6598	8785	75
APULAIKAMREERI	1	1	-	-	-
APULAIKANSLISTI	167	167	-	4243	4244	..	-	-
APULAIKASSANHOITAJA	3	3	-	-	-
APULAIKIRJASTONHOITAJA	1	1	-	-	-
APULAIKLEHTORI	1	-	1	-
APULAIKILÄÄKÄRI	30	9	21	7846	8186	7245	8589	84
APULAIKMETSÄTYÖNJOHTAJA	14	-	14	4013	4013	-	..	-
APULAIKNAÄYTTÄMÖMESTARI	2	-	2	-
APULAIKOSASTONHOITAJA	43	42	1	5531	5587
APULAIKOSASTOPÄÄLLIKKÖ	12	3	9	10271	10271
APULAIKSPESULANHOITAJA	1	1	-	-	-
APULAIKREHTORI	7	4	3	9494	9737
APULAIKREHTORI-PÄÄTOIM. OPETTAJA	36	29	7	7370	7508	7080	9279	76
APULAIKREHTORI, TEOL. JA HUM.AINEIDEN OPETTAJA	5	3	2
APULAIKREHTORI, YHTK.AINEIDEN OPETTAJA	7	5	2	7170	7624
APULAIKSIHTTEERI	2	-	2	-
APULAIKSTALONMIES	1	-	1	-
APULAIKSTALONMIES- VAHTIMESTARI	2	-	2	-
APULAIKSTALCUSPÄÄLLIKKÖ	3	2	1
APULAIKSTARPEISTONHOITAJA	3	3	-	-	-
APULAIKSTOIMINNANJOHTAJA	6	1	5	10106	10106
APULAIKSTOIMISTONJOHTAJA	2	2	-	-	-
APULAIKSTUTKIJA	19	12	7	5549	5549	5582	5492	101
APULAIKTYÖNJOHTAJA	2	1	1
APULAIKVAHTIMESTARI	3	1	2
APULAIKVALAISTUSMESTARI	1	-	1	-
APULAIKSYLIHOITAJA	5	5	-	-	-
APULAIKSYLIÄÄKÄRI	18	3	15	12180	12285
APUNAINEN	1	1	-	-	-
APUMIES	19	2	17	4111	4318
APUSIIVOOJA	1	1	-	-	-
APUTALONMIES	1	1	-	-	-
APUVÄLINEMYYS	1	1	-	-	-
ARKISTOAMANUENSSI	1	1	-	-	-
ARKISTOAPULAINEN	6	6	-	4093	4093	..	-	-
ARKISTOAVUSTAJA	7	7	-	4785	4785	..	-	-
ARKISTOJÄRJESTELIJÄ	1	-	1	-
ARKISTONHOITAJA	13	9	4	6144	6144
ARKISTONHOITAJA- TOIMISTOAPULAINEN	2	2	-	-	-
ARKKITEHTI	3	1	2
ASEMANHOITAJA	11	4	7	4633	4687
ASENTAJA	1	-	1	-
ASIAMIES	15	3	12	6000	6000
ASIANUNTUJA	1	-	1	-
ASIANVALVOJA, TOIMISTOPÄÄLLIKKÖ	5	3	2



TAULU 3 YKSITYISTEN VALTIONAPULAITOSTEN PÄÄTOIMISTEN TOIMENHALTIJOIDEN JA KUUKAUSIPALKKAISTEN KOKO-AIKAISTEN TYÖNTEKIJÖIDEN JA TOIMIHENKILÖIDEN LUKUMÄÄRÄT JA SÄÄNNÖLLISEN TYÖAJAN KESKIAANSIOT AMMATIN MUKAAN SEKÄ LUKUMÄÄRÄT JA KOKONAISKESKIAANSIOT LISÄKSI SUKUPUOLEN MUKAAN LOKAKUUSSA 1983

AMMATTI	HENKILÖIDEN LUKUMÄÄRÄ		SÄÄNNÖLLISEN TYÖAJAN KESKIAANSIO	KOKONAISKESKIAANSIO (MK)			KOK.K.ANSIO NAISET/MIEHET (8)	
	YHT.	NAISET MIEHET		YHT.	NAISET	MIEHET		
HANKITSIJÄ	1	1	-	-	-
HARJOITTELIJA	38	36	2	2705	2705
HARJOITTELUOHJAAJA	1	-	1
HARJOITUSAINEIDEN OPETTAJA	7	5	2	6470	6862
HARJOITUSMESTARI	1	-	1
HENKILÖASIANHOITAJA	3	3	-	-	-
HENKILÖKUNNANLÄÄKÄRI	1	1	-	-	-
HIEROJA	31	18	13	3809	3809	3819	3796	100
HIEROJA-SAIRASVOIMISTELIJA	1	1	-	-	-
HINNGITTELIJA	1	-	1	-
HISTORIAN JA KASVATUSOPIN OPETTAJA	2	2	-	-	-
HISTORIAN, YHTEISKUNTAOPIN JA TALOUSTIETEEN OPETTAJA	7	4	3	7036	7387
HITSAAJA	1	-	1	-
HOITAJA	132	118	14	4877	4897	4914	4757	103
HOITAJAN LCMITTAJA	3	3	-	-	-
HOITAPULAINEN	431	403	28	4357	4371	4355	4606	94
HOITOKODIN JOHTAJA	9	1	8	5120	5120
HORTONOMI	13	5	10	5465	5465
HOVIMESTARI	4	4	-	-	-
HUM.AINEIDEN OPETTAJA	17	10	7	5993	5993	5925	6090	97
HUM.AINEIDEN OPETTAJA, APULAISREHTORI	3	3	-	-	-
HUOLTOINSINÖÖRI	1	-	1	-
HUOLTO- JA KORJAUSMIES	1	-	1	-
HUOLTOKORJAUSMIES	3	-	3	-
HUOLTOMESTARI	6	-	6	5272	5957	-	..	-
HUOLTOMIES	25	-	25	4118	4329	-	..	-
HUOLTO-OSASTON JOHTAJA	2	1	1
HUOLTOPÄÄLLIKKÖ	1	-	1	-
HUOLTOTEKNIKKO	4	-	4	-
INFORMAATIKKO	8	8	-	6223	6263	..	-	-
INSINÖÖRI	3	-	3	-
INSINÖÖRIPETTAJA	3	1	2
INTENDENTTI	1	-	1	-
INVALIDIHUOLTAJA	4	3	1
ISÄNNÖITSIJÄ	8	1	7	5888	5888
JAKELUAPULAINEN	1	-	1	-
JALKEJENHOITAJA	3	3	-	-	-
JALOSTAJA	3	-	3	-
JALOSTUSJOHTAJA	1	-	1	-
JALOSTUSKESKUKSEN JOHTAJA	1	-	1	-
JALOSTUSTEKNIKKO	5	1	4
JAOSTOPÄÄLLIKKÖ	2	1	1
JAOSTOSIHTTEERI	21	8	13	5982	5982	4942	6623	74
JOHTAJA	113	45	68	7555	7581	6158	8523	72
JOHTAJAOPETTAJA	1	-	1	-
JOHTAJAN SIHTTEERI	5	5	-	-
JOHTAJAYLILÄÄKÄRI	3	-	3	-
JOHTAVA EMÄNTÄ	5	5	-	-	-
JOHTAVA ERIKOISLÄÄKINTÄVOIMISTELIJA	2	2	-	-	-
JOHTAVA HOITAJA	2	1	1
JOHTAVA KALATALOUSKONSULENTTI	2	-	2	-
JOHTAVA KOTITALOUSKONSULENTTI	3	3	-	-	-
JOHTAVA KUNTOUTUSSIHTTEERI	1	1	-	-	-
JOHTAVA LÄÄKÄRI, SAIRAALASSA	1	-	1	-
JOHTAVA OHJAAJA	1	-	1	-
JOHTAVA PSYKOLOGI	4	1	3
JOHTAVA RAKENNUSMESTARI	7	1	6	6885	7072
JOHTAVA SOSIAALITYÖNTEKIJÄ	12	9	3	5312	5312
JOHTAVA YLIOHITAJA	3	3	-	-	-
JULKAISUSIHTTEERI	5	4	1
JÄRJESTÖPÄÄLLIKKÖ	3	-	3	-
JÄRJESTÖNEUVUJA	3	2	1
JÄRJESTÖOHJAAJA	2	1	1
JÄRJESTÖ- JA LUOTTAMUSMIESOPIN OPETTAJA	2	-	2	-
JÄSEN- JA KOULUTUSSIHTTEERI	2	-	2	-
JÄRJESTÖAINEIDEN OPETTAJA	7	-	7	7624	7624	-	..	-
JÄRJESTELYPÄÄLLIKKÖ	1	-	1	-
JÄRJESTÜSIHTTEERI	72	38	34	5544	5544	5316	5799	91
JÄRJESTÄJÄ	2	1	1
KAHVILA-APULAINEN	12	12	-	4517	4517	..	-	-

TAULU 3 YKSITYISTEN VALTIONAPULAITOSTEN PÄÄTOIMISTEN TOIMENHALTIJOIDEN JA KUUKAUSIPALKAISTEN KOKO-AIKAISTEN TYÖNTEKIJÖIDEN JA TOIMIHENKILÖIDEN LUKUMÄÄRÄT JA SÄÄNNÖLLISEN TYÖAJAN KESKIANSIOT AMMATIN MUKAAN SEKÄ LUKUMÄÄRÄT JA KOKONAISKESKIANSIOT LISÄKSI SJKJPUOLEN MUKAAN LOKAKUUSSA 1983

AMMATTI	HENKILÖIDEN LUKUMÄÄRÄ			SÄÄNNÖLLISEN TYÖAJAN KESKIANSIO	KOKONAISKESKIANSIO (MK)			KOK.K. ANSIO	
	YHT.	NAISET	MIEHET		YHT.	NAISET	MIEHET	NAISET	MIEHET
KAHVILANHOITAJA	5	5	-	-	-	-
KALANVILJELIJÄN APULAINEN	11	5	6	3186	3186
KALASTUSBIOLÖGI	3	-	3
KALASTUSMESTARI	9	-	9	5459	5459	-	..	-	-
KALATALOUSKONSULENTTI	22	-	22	5110	5110	-	..	-	-
KALATALOUSNEUVOJA	5	-	5
KALATALOUSPIIRIKONSULENTTI	3	-	3
KALATALOUSSUUNNITTELIJA	1	1	-	-	-	-
KALATALOUSTEKNIKKO	1	-	1
KAMPAAJA	5	5	-	-	-	-
KAMREERI	2	2	-	-	-	-
KANSAINVÄLISTEN ASIOIDEN SIHTEERI	7	6	1	6055	6055
KANSLIA-APULAINEN	15	15	-	4121	4121	..	-	-	-
KANSLIASIHTEERI	8	8	-	4464	4464	..	-	-	-
KANSLISTI	334	329	5	4357	4370
KANSLISTI YP	6	6	-	4280	4280	..	-	-	-
KANSLISTI AP	4	4	-	-	-	-
KANSLISTI-KASSANHOITAJA	19	19	-	4413	4413	..	-	-	-
KANSLISTI-KIRJANPITÄJÄ	9	7	2	4350	4350
KANSLISTI-PUHELUNVÄLITÄJÄ	1	1	-	-	-	-
KANSLISTI-TALOUDEHOITAJA	8	8	-	4639	4639	..	-	-	-
KANSLISTI-KIRJASTONHOITAJA	2	2	-	-	-	-
KANTTIINHOITAJA	6	5	1	3974	4016
KANTTIINHOITAJAN APULAINEN	4	4	-	-	-	-
KAPELLIMESTARI	3	-	3
KARJA-APULAINEN	3	-	3
KARJAMESTARI	3	-	3
KARJAKKO, KARJANHOITAJA	37	7	30	4427	4451	4140	4524	91	91
KARJANTARKKAILIJA	410	369	41	3567	3613	3597	3759	95	95
KARJATALOUSAGRONOMI	2	2	-	-	-	-
KARJATALOUSNEUVOJA	23	20	3	4715	4715
KARJATALOUSOPETTAJA	5	5	-	-	-	-
KARJATALOUSTEKNIKKO	55	47	8	4714	4714	4705	4770	98	98
KARTANPIIRTÄJÄ	33	32	1	3830	3830
KARTOITTAJA	1	-	1
KARTOITUSAGROLOGI	1	-	1
KASSA-APULAINEN	8	8	-	4057	4057	..	-	-	-
KASSANHOITAJA	76	76	-	4671	4671	..	-	-	-
KASVATTAJA	32	22	10	4846	4920	4917	4927	99	99
KASVATUSAINEIDEN OPETTAJA	20	16	4	5563	5563
KASVINVILJELYAGRONOMI	13	2	11	7598	7598
KAUPALLISTEN AINEIDEN OPETTAJA	4	3	1
KEHITTÄJÄ	1	1	-	-	-	-
KEHITYSVAMMAISTEN OHJAAJA	20	10	10	5019	5161	5320	5003	106	106
KEITTIÖAPULAINEN	602	591	11	4003	4013	4021	3569	112	112
KEITTIÖEMÄNTÄ	11	11	-	4512	4577	..	-	-	-
KEITTIÖOHJAITTELIJA	1	1	-	-	-	-
KEITTIÖMESTARI	1	1	-	-	-	-
KEITTIÖN APUEMÄNTÄ	2	2	-	-	-	-
KEITTIÄJÄ	367	364	3	4288	4302
KEITTIÄJÄ-EMÄNTÄ	27	27	-	4176	4176	..	-	-	-
KEITTIÄJÄ-SIIVOOJA	10	10	-	3629	3629	..	-	-	-
KEITTIÄJÄ-SIIVOOJA-TALONMIES- VÄHIMESTARI	1	1	-	-	-	-
KEITTIÄJÄN APULAINEN	12	12	-	3995	4247	..	-	-	-
KEITTIÄJÄN APULAINEN- SIIVOOJA	1	1	-	-	-	-
KEMISTI	16	11	5	6918	6918
KENTTÄMESTARI	4	-	4
KENTTÄMESTARIN APULAINEN	2	-	2
KENTTÄPÄÄLLIKKÖ	3	1	2
KENTÄHOITAJA	6	-	6	5053	5053	-
KERHOSIHTEERI	1	-	1
KERROSHOITAJA	6	6	-	4007	4228	..	-	-	-
KESKUKSENHOITAJA	6	6	-	3747	3747	..	-	-	-
KESKUSTYÖNTEKIJÄ	1	1	-	-	-	-
KESKUSVARASTONHOITAJA	5	2	3
KIELENKÄÄNTÄJÄ	6	5	1	5317	5317
KIELENTARKASTAJA	1	1	-	-	-	-
KIELTENOPETTAJA	90	73	17	6277	6605	6662	6362	104	104
KIIINTEISTÖN HOITAJA	7	-	7	4734	4734	-
KIIINTEISTÖPÄÄLLIKKÖ	1	-	1
KIRJAAJA	1	1	-	-	-	-

TAULU 3 YKSITYISTEN VALTIONAPULAITOSTEN PÄÄTOIMISTEN TOIMENHALTIJOIDEN JA KUUKAUSIPALKAISTEN KOKO-AIKAISTEN TYÖNTEKIJÖIDEN JA TOIMIHENKILÖIDEN LUKUMÄÄRÄT JA SÄÄNNÖLLISEN TYÖAJAN KESKIAANSIOT AMMATIN MUKAAN SEKÄ LUKUMÄÄRÄT JA KOKONAISKESKIAANSIOT LISÄKSI SUKUPUOLEN MUKAAN LOKAKUUSSA 1983

AMMATTI	HENKILÖIDEN LUKUMÄÄRÄ			SÄÄNNÖLLISEN TYÖAJAN KESKIAANSIO	KOKONAISKESKIAANSIO (MK)			KOK.K.ANSIO NAISET/MIHET (2)
	YHT.	NAISET	MIHET		YHT.	NAISET	MIHET	
KIRJANPIDONNEUVOJA	2	-	2	-
KIRJANPIDON OPETTAJA	1	-	1	-
KIRJANPITOPÄÄLLIKKÖ	1	1	-	-	-
KIRJANPITÄJÄ	125	122	3	4783	4788
KIRJANPITÄJÄ YP	1	1	-	-	-
KIRJANPITÄJÄ-KANSLISTI	6	6	-	4303	4303	..	-	-
KIRJANPITÄJÄ-KASSANHOITAJA	17	17	-	5210	5210	..	-	-
KIRJANPITÄJÄN APULAINEN	6	6	-	3911	3911	..	-	-
KIRJAPAINESIMIES	1	-	1	-
KIRJAPAINETYÖNTEKIJÄ	2	1	1
KIRJASTOAPPLAINEN	9	9	-	3997	3997	..	-	-
KIRJASTON AMANUENSSI	2	2	-	-	-
KIRJASTON AMANUENSSI AP	1	-	1	-
KIRJASTONHOITAJA	26	18	8	5936	5937	5859	6113	95
KIRJASTON JOHTAJA	2	2	-	-	-
KIRJASTOVIRKAILIJA	1	1	-	-	-
KIRJEENVAIHTAJA	7	7	-	4864	4864	..	-	-
KIRVESMIES	2	-	2	-
KODINHOIDON OPETTAJA	10	10	-	5991	6275	-
KODINHOITAJA	16	14	2	4025	4073
KOE-ELÄINTEN HOITAJA	9	9	-	4224	4237	..	-	-
KOEHETARI	3	1	2
KOKKI	5	3	2
KONEAGROLOGI	11	-	11	5480	5480	-	..	-
KONEENHOITAJA	9	-	9	4579	5197	-	..	-
KONEINSINööri	1	-	1	-
KONEKIRJOITAJA	88	88	-	4324	4337	..	-	-
KONEKIRJOITAJA- TOIMISTOAPULAINEN	4	4	-	-	-
KONEKIRJOITUKSEN OPETTAJA	14	13	1	6460	7653
KONEHETARI	7	-	7	5707	5760	-	..	-
KONEUVOJA	1	-	1	-
KONEOPETTAJA	6	-	6	5488	5588	-	..	-
KONEPAJAN TYÖNJOHTAJA	1	-	1	-
KONEPESIJÄ	13	13	-	4215	4215	..	-	-
KONEPIIRTÄJÄ	1	-	1	-
KONEPÄÄLLIKKÖ	4	-	4	-
KONETEKNIKKO	1	-	1	-
KONETEKNIKKO-OPETTAJA	1	-	1	-
KONETEKNILLISTEN TÖIDEN VALVOJA	1	1	-	-	-
KONSERTTIMESTARI	4	1	3
KONSERVAATTORI	3	3	-	-
KONSULENTTI	121	69	52	5039	5039	4699	5491	85
KONTTORIAPULAINEN	6	6	-	3710	3710	..	-	-
KONTTORINHÖITAJA	2	2	-	-	-
KONTTOKIRJOITUS- OPETTAJA	3	2	1
KONTTORIPÄÄLLIKKÖ	28	10	18	6398	6398	6575	6300	104
KONTTORISTI	3	3	-	-	-
KOPIOIJAJA	1	1	-	-	-
KOPIOIJAJA	1	1	-	-	-
KORJAAMON ESIMIES	1	-	1	-
KORJAAMON TYÖNJOHTAJA	1	-	1	-
KORJAUSMIES	5	-	5	-
KORTISTONHOITAJA	16	16	-	4219	4219	..	-	-
KOSMETOLOGI-LUONTAISHOITAJA	1	1	-	-	-
KOSMETOLGGI	9	9	-	3438	3438	..	-	-
KOTIAVUSTAJA	4	4	-	-	-
KOTIELÄINAGRONOMI	12	4	8	7440	7440
KOTITALOUDON OPETTAJA	56	56	-	5940	6119	..	-	-
KOTITALOUSKONSULENTTI	46	46	-	5518	5518	..	-	-
KOTITALOUSNEUVOJA	100	100	-	4623	4623	..	-	-
KOTITALOUSOPETTAJA	2	2	-	-	-
KOTITALOUSTEKNIKKO	1	1	-	-	-
KOTITEOLLISUUSKONSULENTTI	17	15	2	4671	4671
KOTITEOLLISUUSNEUVOJA	91	91	-	4226	4226	..	-	-
KOTITEOLLISUUSOPETTAJA	22	19	3	6275	6312
KOULUASIAINHOITAJA	1	1	-	-	-
KOULUASIAINSIHTTEERI	1	-	1	-
KOULUAVUSTAJA	4	4	-	-	-
KOULUN JOHTAJA	1	1	-	-	-
KOULUTTAJA	63	14	49	6909	6914	6703	6974	96
KULUTTAJASIHTTEERI	2	2	-	-	-
KOULUTUS- JA TIEDUSTUSPÄÄLLIKKÖ	2	-	2	-

TAULU 3 YKSITYISTEN VALTIONAPULAITOSTEN PÄÄTOIMISTEN TOIMENHALTIJOIDEN JA KUUKAUSIPALKAISTEN KOKO-AIKAISTEN TYÖNTEKIJÖIDEN JA TOIMIHENKILÖIDEN LUKUMÄÄRÄT JA SÄÄNNÖLLISEN TYÖAJAN KESKIANSIOT AMMATIN MUKAAN SEKÄ LUKUMÄÄRÄT JA KOKONAISKESKIANSIOT LISÄKSI SJKUJUUJEN MUKAAN LOKAKUUSSA 1983

AMMATTI	HENKILÖIDEN LUKUMÄÄRÄ		SÄÄNNÖLLISEN TYÖAJAN KESKIANSIOT	KOKONAISKESKIANSIOT (MK)		KOKO-AIKAINEN KESKIANSIOT	
	YHT.	NAISET - MIEHET		YHT.	NAISET - MIEHET	NAISET - MIEHET	(8)
KOULUTUSJOHTAJA	1	-	1
KOULUTUSINSINÖÖRI	1	-	1
KOULUTUSKESKUKSEN JOHTAJA	1	-	1
KOULUTUSLINJAN PÄÄLLIKKÖ	30	9	21	7565	7607	7097	7825
KOULUTUSMETSÄHOITAJA	3	1	2
KOULUTUSCHJAAJA	11	6	5	5442	5442
KOULUTUSOSASTON PÄÄLLIKKÖ	13	2	11	9297	9297
KOULUTUSPÄÄLLIKKÖ	25	4	21	7682	7682
KOULUTUSSIHTEERI	69	47	22	5540	5551	5260	6173
KOULUTUSLÄHTEILIJÄ	25	14	11	7049	7049	7163	6903
KUODONHOITAJA	1	1	-
KUISKAJA	4	4	-
KULJETUSPÄÄLLIKKÖ	1	-	1
KULTTUURIVÄLITYKSEN HOITAJA	1	1	-
KULTTUURISIHTEERI	14	9	5	6499	6499
KUNTOHOITAJA	67	55	12	3906	3909	3922	3852
KUORMA-AUTOKULJETTAJA	4	-	4
KUNTOUSTUSJOHTAJA	4	2	2
KUNTOUSTUSSIHTEERI	7	7	-	5010	5010
KUNTOUSTUSCHJAAJA	17	14	3	4331	4331
KUORMESTARI	2	-	2
KURSSIJOHTAJA	10	1	9	7795	7795
KURSSISIHTEERI	76	63	13	4684	4741	4673	5070
KURSSIOSASTON JOHTAJA	1	1	-
KUSTANNUSLASKIJA	1	-	1
KUULONTUTKIJA	1	1	-
KUURON OPETTAJA	1	1	-
KUVAAMATAIDON OPETTAJA	13	8	5	5266	5395
KYLÄKÖ	14	14	-	4408	4426
KYLÄPÄÄLLIKKÖ	1	1	-
KYLÄVETÄJÄ	27	23	4	3904	3904
KYLÄMESTARI	3	-	3
KYLÄNJOHTAJA	4	-	4
KÄSITYÖNEUVOJA	1	1	-
KÄSITYÖOHJAAJA	1	1	-
KÄSITYÖOPETTAJA	49	42	7	5962	6133	6198	5747
KÄYTTÖPÄÄLLIKKÖ	1	-	1
KÄYTTÖJÄRJESTELIJÄ (ATK)	1	1	-
LABORANTTI	29	29	-	4329	4329
LABORATORIOAPULAINEN	26	26	-	3873	3879
LABORATORIOHOITAJA	44	42	2	4811	4813
LABORATORIOINSINÖÖRI	7	3	4	7217	7217
LABORATORIOESTARI	11	8	3	5343	5359
LABORATORION PÄÄLLIKKÖ	6	1	5	9360	9360
LABORATORIO-OSASTONHOITAJA	2	2	-
LABORATORIO-TEKNIKKÖ	6	-	6	4778	4778
LABORATORIO-TEKNILLINEN APULAINEN	4	4	-
LAINKÄYTTÖSIHTEERI	1	-	1
LAITOSAPULAINEN	176	174	2	3902	3916
LAITOSMESTARI	1	-	1
LAITOSMIES	31	-	31	4650	4910
LAITOSMIES-AUTOKULJETTAJA	2	-	2
LAITOSMIES-TALONMIES	2	-	2
LAKIMIES	12	2	10	8667	8667
LAPSIKYLÄTÄTI	10	9	1	3383	3383
LAPSIKYLÄ-ÄITI	22	22	-	4197	4197
LASKENTAPÄÄLLIKKÖ	1	-	1
LASKENTASIHTEERI	2	2	-
LASKIJA	66	65	1	4491	4542
LASKUTTAJA	9	9	-	4209	4209
LASKUTUKSEN ESIMIES	2	1	1
LASKUTUKSEN HOITAJA	1	1	-
LASKUTUSAPULAINEN	1	1	-
LASTENHOITAJAN OPETTAJA	2	2	-
LASTENHOITAJAN, TERVEYSOPIN, KOTI- SAIRAANHOITAJAN OPETTAJA, JOHTAJA	1	1	-
LASTENHOITAJA	481	480	1	4309	4320
LASTENHOITAJAN APULAINEN	23	23	-	3557	3557
LASTENHOITAJAN JOHTAJA	24	24	-	2201	2201
LASTENKODIN JOHTAJA	29	23	6	5446	5481	5469	5527
LASTEN PÄIVÄHOITOLAITOKSEN JOHTAJA	25	24	1	4866	4870
LASTENSEIMEN JOHTAJA	3	3	-
LASTENTARHA-APULAINEN	30	30	-	3623	3623

TAULU 3 YKSITYISTEN VALTIONAPULAITOSTEN PÄÄTOIMISTEN TOIMENHALTIJOIDEN JA KUUKAUSIPALKKAISTEN KOKO-AIKAISTEN TYÖNTEKIJÖIDEN JA TOIMIHENKILÖIDEN LUKUMÄÄRÄT JA SÄÄNNÖLLISEN TYÖAJAN KESKIAANSIOT AMMATIN MUKAAN SEKÄ LUKUMÄÄRÄT JA KOKONAISKESKIAANSIOT LISÄKSI SUKUPUOLEN MUKAAN LÖKAKUUSSA 1983

AMMATTI	HENKILÖIDEN LUKUMÄÄRÄ			SÄÄNNÖLLISEN TYÖAJAN KESKIAANSIO	KOKONAISKESKIAANSIO (MK)			KOK.K.ANSIO NAISET/MIEHET (%)
	YHT.	NAISET	MIEHET		YHT.	NAISET	MIEHET	
LASTENTARHAN JOHTAJA	46	45	1	4884	4884
LASTENTARHAN OPETTAJA	236	229	7	4358	4362	4370	4101	106
LATOJA	3	3	-	-	-
LAVASTAJA	3	2	1
LAVASTAMGAPULAINEN	3	3	-	-	-
LAVASTEMAALARI	2	-	2	-
LEHTORI	183	94	89	6675	7691	7648	7738	98
LEHTORI YP	8	6	2	8738	9275
LEIKKIKOULUNOPETTAJA	1	1	-	-	-
LEIPOJA	13	12	1	4218	4235
LEIPCJA-KEITTIÖAPULAINEN	1	1	-	-	-
LEVIKKIPÄÄLLIKKÖ	1	-	1	-
LIKUNNANOHJAAJA	17	9	8	4661	4661	4397	4957	88
LIKUNNANOPETTAJA	34	17	17	6285	6351	6073	6628	91
LIKUNTASIHTEERI	3	2	1
LIIMA AJA	1	1	-	-	-
LIINA VAATEVARASTOAPULAINEN	4	4	-	-	-
LIINA VAATEVARASTON HOITAJA	10	10	-	4235	4235	..	-	-
LIITTO SIHTEERI	9	2	7	7434	7434
LIPPUKASSAHOITAJA	7	7	-	4540	4641	..	-	-
LIPUNKIRJOITTAJA	2	2	-	-	-
LUKION JA PERUSKOULUN YHTEINEN LEHTORI	20	12	8	7545	8528	8471	8613	98
LUKION JA PERUSKOULUN YHTEINEN NUOREMPI LEHTORI	1	1	-	-	-
LUKION JA PERUSKOULUN YHTEINEN VANHEMPI LEHTORI	12	8	4	8305	9577
LUOKKA-AVUSTAJA	3	3	-	-	-
LUDKANOPETTAJA	62	51	11	5405	5842	5832	5888	99
LUONNONTIEDON JA MAANTIEDON OPETTAJA	6	4	2	6809	7567
LÄHETTI	23	14	9	3241	3241	3266	3202	102
LÄHETTI-KESKUKSENHOITAJA	1	1	-	-	-
LÄHETTI-								
TOIMISTOHARJOITTELIJA	2	2	-	-	-
LÄHETTI-VAHTIMESTARI	1	-	1	-
LÄMMITTAJA	10	-	10	4802	5548	-	..	-
LÄVISTÄJÄ	5	5	-	-	-
LÄÄKEVARASTONHOITAJA	2	2	-	-	-
LÄÄKINTÄVAHTIMESTARI	6	1	5	4055	4055
LÄÄKINTÄVOIMISTELIJA	71	66	5	4440	4447
LÄÄKÄRI	12	4	8	9289	9289
MAALAAJAMESTARI	1	-	1	-
MAALARI	1	-	1	-
MAATALOUSAINEIDEN OPETTAJA	13	6	7	7229	7229	7526	6974	107
MAATALOUSKONNEMIES	2	-	2	-
MAATALOUSNEUVOJA	5	2	3
MAATALOUSOPETTAJA	5	1	4
MAATALOUSTYÖNJOHTAJA	4	-	4	-
MAATALOUSTYÖNTEKIJÄ	6	-	6	4092	4092	-	..	-
MAINOSHÖITAJA	1	-	1	-
MAITOTALOUSOPETTAJA	2	-	2	-
MAJANHOITAJA	3	-	3	-
MAJATALON HOITAJA	1	1	-	-	-
MARKKINOINTIEKONOMI	1	1	-	-	-
MARKKINOINTIJOHTAJA	1	-	1	-
MARKKINOINTIPÄÄLLIKKÖ	12	3	9	8098	8098
MARKKINOINTISIHTEERI	4	4	-	-	-
MATEMAATIKKO	1	1	-	-	-
MATEMAATTISTEN AINEIDEN OPETTAJA	34	14	20	6248	6632	6558	6684	98
MATKAILUSIHTEERI	3	2	1
MATKAPAPPI	1	-	1
MATKASIHTEERI	1	-	1	-
MATKATOIMISTOVIKAILIJA	5	5	-	-	-
MEKAANIKKO	4	-	4	-
MEKAANIKKO-PREPARAATTORI	1	-	1	-
METALLITYÖNOPETTAJA	1	-	1	-
METALLITYÖNTEKIJÄ	2	-	2	-
METSÄKOEASEMAN PÄÄLLIKKÖ	1	-	1	-
METSÄNHÖIDONOPETTAJA	1	-	1	-
METSÄNHÖITAJA	67	5	62	8007	8007
METSÄNHÖITAJA, ERITYIST.	15	2	13	7407	7407
METSÄNPARANNUSTÖIDEN TARKASTAJA	4	-	4	-

TAULU 3 YKSITYISTEN VALTIONAPULAITOSTEN PÄÄTOIMISTEN TOIMENHALTIJOIDEN JA KUUKAUSIPALKKAISTEN KOKO-AIKAISTEN TYÖNTEKIJÖIDEN JA TOIMIHENKILÖIDEN LUKUMÄÄRÄT JA SÄÄNNÖLLISEN TYÖAJAN KESKIAANSIOT AMMATIN MUKAAN SEKÄ LUKUMÄÄRÄT JA KOKONAISKESKIAANSIOT LISÄKSI SJKJPJOLEN MUKAAN LOKAKUUSSA 1983

AMMATTI	HENKILÖIDEN LUKUMÄÄRÄ		SÄÄNNÖLLISEN TYÖAJAN KESKIAANSIO	KOKONAISKESKIAANSIO (MK)		KOKO.K.ANSIO		
	YHT.	NAISET MIEHET		YHT.	NAISET MIEHET	NAISET MIEHET	(*)	
METSÄNVILJELYPÄÄLLIKKÖ	4	-	4	-
METSÄTALOUSNEUVOJA	269	6	253	5987	5987	4653	6018	77
METSÄTEKNIKKO	145	3	142	6012	6012
METSÄTYÖNJOHTAJA	402	1	401	4975	4975
MIELISAIRAANHOITAJA	19	16	3	5881	5881
MIESTEN KÄSITYÖN OPETTAJA	1	-	1	-
MITTAUSHYGIENIKKÖ	14	2	12	5419	5419
MITTAUSTYÖNJOHTAJA	1	-	1	-
MONISTAJA	6	5	1	4213	4264
MONISTUKSEN ESIMIES	1	-	1	-
MONISTUKSEN HOITAJA	2	-	2	-
MONISTUSAPULAINEN	2	-	2	-
MUSECAMANUENSSI	4	2	2
MUSEOAPULAINEN	1	1	-	-
MUSEOASIAINSIHTTEERI	1	1	-	-
MUSEOMESTARI	1	-	1	-
MUSEONHOITAJA	1	1	-	-
MUSEONJOHTAJA	4	1	3
MUSIIKINJOHTAJA	1	-	1	-
MUSIIKINGHJAAJA	4	2	2
MUSIIKINOPETTAJA	65	40	25	4918	5171	4975	5484	50
MUSIIKKIKIRJ. HOITAJA	5	5	-	-
MUUSIKKO	59	10	49	8357	8572	8099	8668	93
MYYJÄ	5	3	2
MYYMÄLÄAPULAINEN	2	2	-	-
MYYMÄLÄNHCIITAJA	5	4	1
MYYNTINEUVOTTELIJA	3	3	-	-
MYYNTIPÄÄLLIKKÖ	2	2	-	-
MYYNTISIHTTEERI	8	8	-	4693	4850	-
NAAMIOTSIIJA	1	1	-	-
NAISTEN KÄSITYÖN OPETTAJA	2	2	-	-
NAISTOIMINNAN SIHTTEERI	1	1	-	-
4H-NEUVOJA	285	237	48	3991	3991	3978	4054	98
NEUVOJA	5	3	2
NEUVONTA-ASEMAN APULAINEN	21	21	-	3282	3282	-
NEUVONTA-ASEMAN HOITAJA	19	19	-	3823	3823	-
NEUVONTA-ASEMAN HOITAJAN APULAINEN	10	10	-	2926	2926	-
NEUVONTATYÖNTEKIJÄ	9	7	2	6191	6208
NUOREMPI AMMATTIMIES	10	-	10	4179	4446	-
NUOREMPI EPÄNTÄ	1	1	-	-
NUOREMPI INVALIDIHUOLTAJA	1	1	-	-
NUOREMPI LEHTORI	137	108	29	6880	7829	7666	8436	90
NUOREMPI SIHTTEERI	1	-	1	-
NUOREMPI TOIMISTOAPULAINEN	1	1	-	-
NUOREMPI TUTKIJA	4	2	2
NUORISO-KOORDIN. JOHTAJA	3	1	2
NUORISO-OHJAAJA	10	9	1	4952	4971
NUORISO-OHJAAJA-RAITTIUSOHJAAJA	1	1	-	-
NUORISO-SIHTTEERI	17	8	9	4820	4820	4624	4995	92
NUORISOASEMAN OHJAAJA	1	-	1	-
NUORISOTYÖNOHJAAJA	3	2	1
NUORISO-KASVATUSOPIN JA HARJ. AINEIDEN OPETTAJA	3	-	3	-
NUORISOVALVOJA	1	1	-	-
NUORTISTONHOITAJA	1	1	-	-
NUORISOTYÖAINEIDEN OPETTAJA	12	4	8	5810	5810
NUORISOHUOLTOLAITOKSEN OHJAAJA	3	1	2
NÄYTTTELIJÄ	27	15	12	5997	5997	5828	6208	93
NÄYTTTELIJÄ-KUISKAAJA	1	1	-	-
NÄYTTTELIJÄ-OHJAAJA	1	-	1	-
NÄYTTTELYPÄÄLLIKKÖ	2	1	1
NÄYTTTELYSIHTTEERI	3	2	1
NÄYTTÄMÖJÄRJESTÄJÄ	1	-	1	-
NÄYTTÄMÖMESTARI	5	-	5	-
NÄYTTÄMÖMIES	18	1	17	4733	4999
NÄYTTÄMÖPÄÄLLIKKÖ	1	-	1	-
NÄYTTÄMÖTAIDON OPETTAJA	1	1	-	-
NÄYTTÄMÖTEKNIKKO	3	-	3	-
NÄYTTÄMÖTEKNIKKO-KALUSTOMESTARI	1	-	1	-
OFFSET-MONISTAJA	4	3	1
OFFSET-PAINAJA	4	3	1
OHJAAJA	95	45	50	5039	5102	5013	5182	96

TAULU 3 YKSITYISTEN VALTIONAPULAITOSTEN PÄÄTÖKSIEN TOIMENHALTIJOIDEN JA KUUKAUSIPALKKAISTEN KOKO-AIKAISTEN TYÖNTEKIJÖIDEN JA TOIMIHENKILÖIDEN LUKUMÄÄRÄT JA SÄÄNNÖLLISEN TYÖAJAN KESKIAANSIOT AMMATIN MUKAAN SEKÄ LUKUMÄÄRÄT JA KOKONAISKESKIAANSIOT LISÄKSI SUKUPUOLEN MUKAAN LOKAKUUSSA 1983

AMMATTI	HENKILÖIDEN LUKUMÄÄRÄ			SÄÄNNÖLLISEN TYÖAJAN KESKIAANSIO	KOKONAISKESKIAANSIO (MK)			KOK.K.ANSIO NAISET/MIHET (%)
	YHT.	NAISET	MIHET		YHT.	NAISET	MIHET	
OHJAAJA-ASSISTENTTI	1	-	1	-
OHJELMASIHTTEERI	1	1	-	-
OHJELMOIJA (ATK)	4	3	1	-
OMPELIJA	31	31	-	4271	4654	-
OMPELIMONJHTAJA	1	1	-	-
OMPELUNEUVOJA	4	4	-	-
OOPPERALAJAJA	57	28	29	7441	8118	7800	8425	92
OOPPERANJCHTAJA	1	-	1	-
OOPPERANJCHTAJAN SIHTTEERI	1	1	-	-
OPERAATTORI	1	-	1	-
OPETTAJA	143	83	60	5664	6017	5794	6327	91
OPETTAJA, LIIKUNTAKASVATUS	4	2	2	-
OPETTAJA, MUSIIKKI	7	6	1	5184	6062	-
OPETTAJA, SOSIAALISET AINEET	7	1	6	6587	6587	-
OPETTAJA, SOITON	6	-	6	5312	6011	-	..	-
OPETTAJA, ÄIDINKIELI	8	5	3	6405	6671	-
OPEUKSEN AVUSTAJA	1	-	1	-
OPEUSTOIMENJHTAJA	1	-	1	-
OPINTOJOHTAJA	9	1	8	8304	8304	-
OPINTO-OHJAAJA	8	6	2	5724	6752	-
OPINTOSIHTTEERI	67	19	48	6455	6455	6234	6542	95
OPISKELIJAVUOLTAJA	8	6	2	4411	4411	-
OPISKELUKIRJEENVAIHTAJA	2	2	-	-
OPISTONJHTAJA	3	-	3	-
OPPILASASUNTOJAN HOITAJA	2	2	-	-
OPPILASHOITAJA	3	2	1	-
OPPILASKODIN HOITAJA	6	6	-	4425	4425	-
OPPILASKODIN JOHTAJA	2	-	2	-
OPTIKKO	1	-	1	-
ORKESTERIN JÄRJESTÄJÄ	3	-	3	-
ORKESTERIN SUUNNITTELU-SIHTTEERI	1	1	-	-
OSASTOAPULAINEN	20	20	-	3861	3874	-
OSASTOAVUSTAJA	63	63	-	3939	3949	-
OSASTONHOITAJA	109	107	2	5913	6019	-
OSASTONHOITAJA, FYS.OS.	11	9	2	5169	5169	-
OSASTONJOHTAJA	47	5	42	10227	10227	-
OSASTONLÄÄKÄRI	50	16	34	10845	11043	10609	11247	94
OSASTONYLILÄÄKÄRI	5	-	5	-
OSASTOPÄÄLLIKKÖ	43	6	37	9541	9541	8462	9716	87
OSASTOSIHTTEERI	56	52	4	5209	5219	-
OSASTOSIHTTEERI YP	3	2	1	-
OSASTOSIHTTEERI AP	2	2	-	-
PAKKAAJA	1	1	-	-
PALKANLASKIJA	11	11	-	4762	4762	-
PALKKAKIRJANPITÄJÄ	1	1	-	-
PALKKASIHTTEERI	1	1	-	-
PAPPI	1	-	1	-
PASTORI	4	-	4	-
PEDAGOGIJOHTAJA	1	-	1	-
PEDAGOGINEN SIHTTEERI	8	4	4	7295	7295	-
PELASTUSARMEIJAN UPSEERI	6	5	1	2580	2580	-
PERUSKOULUN LEHTORI	52	39	13	6686	7837	7784	7994	97
PESIJÄ	7	7	-	4224	4224	-
PESIJÄ-SIIVOOJA	1	1	-	-
PESULA-APULAINEN	24	23	1	3868	3868	-
PESULANHOITAJA	12	12	-	4169	4169	-
PESULAN JOHTAJAN APULAINEN	1	1	-	-
PIANISTI	5	3	2	-
PIANONSOITONOPETTAJA	48	41	7	5249	5466	5486	5347	102
PIANONSOITON LEHTORI	2	1	1	-
PIIRIAGROLOGI	171	13	158	4965	4965	4688	4987	94
PIIRIAGRONOMI	17	6	11	7410	7410	7414	7408	100
PIIRIKONSULENTTI	10	-	10	4655	4655	-	..	-
PIIRIMETSÄHOITAJA	73	1	72	8117	8117	-
PIIRIMETSÄTALOUSNEUVOJA	31	-	31	5890	5890	-	..	-
PIIRIMETSÄTEKNIKKO	13	-	13	5734	5734	-	..	-
PIIRISIHTTEERI	20	6	14	4190	4190	4506	4054	111
PIIRITOIMITSIJA	5	1	4	-
PIIRTÄJÄ	14	14	-	4175	4175	-
PIIRTÄJÄHARJOITTELIJA	1	-	1	-
PIIRTÄMÖN ESIMIES	1	1	-	-
PIIRUSTUKSEN OPETTAJA	1	1	-	-
POIKIEN KÄSITYÖN OPETTAJA	4	-	4	-
POLIKLINIKKAOSASTONHOITAJA	1	1	-	-
PORTIJEERI	14	8	6	4495	4495	4266	4800	88

TAULU 3 YKSITYISTEN VALTIONAPULAITOSTEN PÄÄTOIMISTEN TOIMENHALTIJOIDEN JA KUUKAUSIPALKKAISTEN KOKO-AIKAISTEN TYÖNTEKIJÖIDEN JA TOIMIHENKILÖIDEN LUKUMÄÄRÄT JA SÄÄNNÖLLISEN TYÖAJAN KESKIANSIOT AMMATIN MUKAAN SEKÄ LUKUMÄÄRÄT JA KOKONAISKESKIANSIOT LISÄKSI SUKUPUOLEN MUKAAN LOKA-KUUSSA 1983

AMMATTI	HENKILÖIDEN LUKUMÄÄRÄ		SÄÄNNÖLLISEN TYÖAJAN KESKIANSIOT	KOKONAISKESKIANSIOT (MK)			KOKO-AIKAINEN KESKIANSIOT (M)	
	YHT.	NAISET MIHET		YHT.	NAISET MIHET	NAISET MIHET		
PCR TALOLSNEUVOJA	4	-	4	-
POSTITTAJA	1	-	1	-
POSTITUKSEN HOITAJA	3	3	-	-	-
POSTITUS APULAINEN	3	3	-	-	-
PROJEKTI-INSINÖÖRI	2	1	1
PROJEKTIPÄÄLLIKKÖ	8	1	7	8702	8702
PROJEKTINJOHTAJA	1	-	1	-
PROJEKTISIHTTEERI	36	26	10	5406	5406	5276	5745	91
PSYKIATRI	5	1	4
PSYKOLOGI	47	35	12	6542	6548	6459	6808	94
PSYKOLOGIAN OPETTAJA	7	7	-	6456	6552	..	-	-
PSYKOLOGIHARJOITTELIJA	2	1	1
PUHEENJOHTAJA	11	-	11	7494	7494	-	..	-
PUHEPÄIRIÖISTEN OPETTAJA	2	2	-	-	-
PUHELINKEKUKSEN HOITAJA	24	24	-	4313	4345	..	-	-
PUHELINKEKUKSEN HOITAJA-TOIMISTOAPULAINEN	9	9	-	3936	3936	..	-	-
PUHELINVAIHTTEEN HOITAJA	5	5	-	-	-
PUHELUNVÄLITTAJÄ	43	43	-	4099	4125	..	-	-
PUHEOPETTAJA	2	2	-	-	-
PUHETERAPEUTTI	10	10	-	5372	5372	..	-	-
PUHTAAKSIPIIRTÄJÄ	1	1	-	-	-
PUKIJA	2	2	-	-	-
PUUSEPPÄ	12	-	12	4790	4970	-	..	-
PUUTARHA-APULAINEN	4	4	-	-	-
PUUTARHAKONSULENTTI	7	4	3	5072	5072
PUUTARHANEUVOJA-HORTONOMI	1	-	1	-
PUUTARHAGPETTAJA	16	12	4	5978	6339
PUUTARHURI	11	9	2	4570	4588
PUVUSTONHOITAJA	6	6	-	4775	5861	..	-	-
PYSTYMITTAJA	2	-	2	-
PÄIVYSTÄJÄ	19	18	1	4531	4551
PÄIVÄKODIN HOITAJA	7	7	-	4373	4373	..	-	-
PÄIVÄKODIN JOHTAJA	115	113	2	4924	4933
PÄIVÄKOTIAPULAINEN	339	339	-	3501	3509	..	-	-
PÄIVÄVARTIJA	15	15	-	4156	4299	..	-	-
PÄÄMÄNTÄ	1	1	-	-	-
PÄÄJOHTAJA	1	-	1	-
PÄÄJOHTAJAN SIHTTEERI	1	1	-	-	-
PÄÄJÄRJESTÄJÄ	1	-	1	-
PÄÄASSANHOITAJA	12	12	-	5299	5299	..	-	-
PÄÄKIRJANPITÄJÄ	16	16	-	5558	5558	..	-	-
PÄÄKONSERVAATTORI	1	1	-	-	-
PÄÄLLIKKÖ	6	1	5	8338	8338
PÄÄMETSÄNHÖITAJA	34	-	34	10546	10546	-	..	-
PÄÄOHJAAJA	2	-	2	-
PÄÄOPERAATTORI	1	-	1	-
PÄÄPORTIEERI	1	1	-	-	-
PÄÄSIHTTEERI	69	13	56	7775	7775	6850	7990	85
PÄÄSIHTTEERIN SIHTTEERI	2	2	-	-	-
PÄÄSIIVOOJA	1	1	-	-	-
PÄÄTOIMINEN KIELTENOPETTAJA	6	5	1	5746	5746
PÄÄTOIMITTAJA	5	1	4
PÄÄVALMENTAJA	6	-	6	6441	6441	-	..	-
RADIOMEKAANIKKO	2	-	2	-
RAHASTONHOITAJA	3	3	-	-	-
RAKENNUSARKKITEHTI	5	2	3
RAKENNUSINSINÖÖRI	17	1	16	5567	5567
RAKENNUSMESTARI	40	1	39	5479	5479
RAKENNUSPIIRTÄJÄ	31	26	5	3913	3913
RAKENNUSSUUNNITTELIJA	8	1	7	5102	5102
RATIONALISCIINNIN OPETTAJA	1	-	1	-
RAVINTOLAN VASTAAVA HOITAJA	1	-	1	-
RAVINTOLAPÄÄLLIKKÖ	1	1	-	-	-
RAVINTO-OPIN OPETTAJA	1	1	-	-	-
REHTORI	267	73	194	9381	9432	8829	9659	91
REIKÄKORTTILÄVISTÄJÄ	6	6	-	4002	4002	..	-	-
REKISTERIHOITAJA	6	6	-	4437	4437	..	-	-
RESKONTRANHOITAJA	3	3	-	-	-
RETKEILYASIAMIES	1	-	1	-
RIIISTAPÄÄLLIKKÖ	15	-	15	6861	6861	-	..	-
RUCANJAKAJA	2	2	-	-	-
RUOKALA-APULAINEN	1	1	-	-	-
RUOKALANHOITAJA	2	2	-	-	-
RUOKALATYÖNOPETTAJA	1	1	-	-	-

TAULU 3 YKSITYISTEN VALTIONAPULAITOSTEN PÄÄTOIMISTEN TOIMENHALTIJOIDEN JA KUUKAUSIPALKKAISTEN KOKO-AJKAISTEN TYÖNTEKIJÖIDEN JA TOIMIHENKILÖIDEN LUKUMÄÄRÄT JA SÄÄNNÖLLISEN TYÖAJAN KESKIANSIOT AMMATIN MUKAAN SEKÄ LUKUMÄÄRÄT JA KOKONAISKESKIANSIOT LISÄKSI SUKUPUOLEN MUKAAN LOKAKUUSSA 1983

AMMATTI	HENKILÖIDEN LUKUMÄÄRÄ			SÄÄNNÖLLISEN TYÖAJAN KESKIANSIOT	KOKONAISKESKIANSIOT (MK)			KOK. KESKIANSIOT NAISET/MIEHET (3)
	YHT.	NAISET	MIEHET		YHT.	NAISET	MIEHET	
RÖNTGENARKISTONHOITAJA	1	1	-	-	-
RÖNTGENFILMIN KEHITTÄJÄ	2	2	-	-	-
RÖNTGENHOITAJA	18	18	-	4832	4832	..	-	-
RÖNTGENKUVAAJA	1	-	1	-	-
RÖNTGENLÄÄKÄRI	2	-	2	-	-
RÖNTGENOSASTONHOITAJA	2	2	-	-	-
RÖNTGENTEKNIKKO	2	-	2	-	-
SAIRAALA-APULAINEN	237	237	-	4177	4180	..	-	-
SAIRAALA-APULAINEN - VAHTI- MESTARI	1	-	1	-	-
SAIRAANHOIDON OPETTAJA	20	19	1	5678	5678	..	-	..
SAIRAANHOITAJA	198	189	9	4955	4996	5011	4701	106
SAIRASKODIN JOHTAJA	2	1	1	-	..
SALAOJITUSTÖIDEN TARKASTAJA	20	-	20	6162	6162	-	..	-
SALAJATEKNIKKO	80	1	79	4490	4490
SAUNANHOITAJA	3	3	-	-	-
SELVITTELIJÄ	1	1	-	-	-
SEMINOLOGI	466	134	332	4981	5187	5003	5262	95
SEURAKUNTASISÄRTYÖN OPETTAJA	1	1	-	-	-
SIHTEERI	78	70	8	5027	5107	5016	5904	84
SIHTEERI, AKATEEMINEN	2	2	-	-	-
SIHTEERI-KIRJEENVAIHTAJA	4	4	-	-	-
SIHTEERIKASULENTTI	1	1	-	-	-
SIHTEERI-TALOUDENHOITAJA	2	1	1	-	..
SIISTIJÄ	7	7	-	3530	3530	..	-	-
SIIVOOJA	690	684	6	3905	3918	3922	3561	110
SIIVOOJA-KEITTÄJÄ	6	6	-	4010	4010	..	-	-
SIIVOOJA-PESIJÄ	1	1	-	-	-
SIIVOOJA-VAHTIMESTARI	5	5	-	-	-
SIIVOUKSEN VALVOJA	2	2	-	-	-
SIIVOUSTYÖN ESIMIES	3	3	-	-	-
SIIVOUSTYÖNJOHTAJA	3	3	-	-	-
SIIVOUSTYÖNOHJAAJA	9	9	-	4242	4264	..	-	-
SIJAISHOITAJA, ILMAN KOULUTUSTA	1	1	-	-	-
SILITTÄJÄ	3	3	-	-	-
SILMÄLÄÄKÄRI	1	-	1	-	-
SISÄTAUTILÄÄKÄRI	4	2	2	-	..
SOITONOPETTAJA	41	23	18	5086	5388	5330	5463	97
SOLISTITANSIJA	4	1	3	-	..
SOOLOSELLISTI	2	-	2	-	-
SOSIAALIHOITAJA	14	13	1	4812	4845
SOSIAALIHUOLTAJA	23	19	4	4739	4739
SOSIAALIKASVATTAJA	14	14	-	4408	4434	..	-	-
SOSIAALIKASVATTORI	1	-	1	-	-
SOSIAALIOHJAAJA	14	14	-	5072	5072	..	-	-
SOSIAALIPÄÄLLIKKÖ	2	1	1	-	..
SOSIAALISIHTEERI	4	2	2	-	..
SOSIAALISTEN JA PSYKLOGEJEN AINEIDEN OPETTAJA	3	3	-	-	-
SOSIAALITERAPEUTTI	41	26	15	4757	4757	4638	4875	96
SOSIAALITYÖNTEKIJÄ	103	73	30	4766	4763	4787	4706	101
SRK-TYÖN JA MUSIIKIN OPETTAJA	1	1	-	-	-
SUOJELUSIHTEERI	1	1	-	-	-
SUULL. ESITYSTÖIDEN NEUVOJA	2	1	1	-	..
SUUNNITTELIJA	15	3	12	5561	5561
SUUNNITTELUAPULAINEN	2	1	1	-	..
SUUNNITTELUAGROLOGI	3	1	2	-	..
SUUNNITTELUAGRONOMI	17	-	17	6951	6951	-
SUUNNITTELUPÄÄLLIKKÖ	6	-	6	7888	7888	-	..	-
SUUNNITTELUKÄÄNNÖSMESTARI	1	-	1	-	..
SUUNNITTELUKÄÄNNÖSMESTARI	7	5	2	6481	6481
SUUNNITTELUKÄÄNNÖSMESTARI	16	4	12	5089	5089
SYSTEEMISUUNNITTELIJA	1	-	1	-	-
SÄESTÄJÄ	1	1	-	-	-
SÄHKÖASENTAJA	1	-	1	-	-
TAIDELAITOKSEN OPETTAJA	7	-	7	4757	5265	-	..	-
TAIMITARHOITAJA	25	1	24	6368	6368
TAITEELLINEN JOHTAJA	1	-	1	-	-
TAITEILIJA	2	1	1	-	..
TAITTAJA	1	-	1	-	-
TALONMIES	169	3	166	4394	4675
TALONMIES-AUTONKULJETTAJA	5	-	5	-	-
TALONMIES-LÄMMITÄJÄ	24	-	24	4473	4713	-	..	-
TALONMIES-SIIVOOJA	2	2	-	-	-

TAULU 3 YKSITYISTEN VALTIONAPULAITOSTEN PÄÄTOIMISTEN TOIMENHALTIJOIDEN JA KUUKAUSIPALKAISTEN KOKO-AIKAISTEN TYÖNTEKIJÖIDEN JA TOIMIHENKILÖIDEN LUKUMÄÄRÄT JA SÄÄNNÖLLISEN TYÖAJAN KESKIAANSIOT AMMATIN MUKAAN SEKA LUKUMÄÄRÄT JA KOKONAISKESKIAANSIOT LISÄKSI SUKUPUOLEN MUKAAN LOKAKUUSSA 1983

AMMATTI	HENKILÖIDEN LUKUMÄÄRÄ			SÄÄNNÖLLISEN TYÖAJAN KESKIAANSIO	KOKONAISKESKIAANSIO (MK)			KOK.K.ANSIO NAISET/MIHET (%)
	YHT.	NAISET	MIHET		YHT.	NAISET	MIHET	
TALONMIES-TILANHOITAJA	4	-	4	-
TALONMIES-VAHTIMESTARI	38	2	36	4472	4753
TALONMIES-VAHTIMESTARI- LÄMMITTAJÄ	6	-	6	4637	4637	-	..	-
TALOUDEHOITAJA	59	36	23	5595	5613	3530	5744	96
TALOUDEHOITAJA-- KANSLIAHOITAJA	3	3	-	-	-
TALOUDEHOITAJA-KIRJANPITÄJÄ	11	9	2	5451	5451
TALOUSAPULAINEN	18	18	-	4117	4166	..	-	-
TALOUSHARJOITTELIJA	3	3	-	-	-
TALOUSJOHTAJA	14	1	13	9839	9839
TALOUSKANSLISTI	1	1	-	-	-
TALOUSOPETTAJA	72	72	-	5901	6113	..	-	-
TALOUSPÄÄLLIKKÖ	81	29	52	7099	7112	6563	7418	88
TALOUSPÄÄLLIKKÖ YP	3	1	2
TALOUSHARJOITTELIJA	27	24	3	5901	5901
TALUSTOIMISTONHOITAJA	1	1	-	-	-
TANSSIJA	40	26	14	6055	6627	6634	6614	100
TARJOILIJA	54	48	6	4639	4663	4578	5344	85
TARJOILIJA-KEITTIÖAPULAINEN	13	12	1	4646	4646
TARKASTAJA	6	-	6	7245	7245	-	..	-
TARPEISTONHOITAJA	4	3	1
TEATTERINJOHTAJA	2	-	2	-
TEATTERISIHTTEERI	2	2	-	-	-
TEHDSTEHOITAJA	2	-	2	-
TEKNIKKO	4	-	4	-
TEKNIKKO YP	1	-	1	-
TEKNILLINEN AVUSTAJA	1	-	1	-
TEKNILLINEN JOHTAJA	2	1	1
TEKNILLISEN OSASTON PÄÄLLIKKÖ	1	-	1	-
TEKNINEN ESIMIES	1	-	1	-
TEKNISTEN AINEIDEN OPETTAJA	6	1	5	5820	6025
TEKNINEN SUUNNITTELU-SIHTTEERI	1	-	1	-
TEKSTIILIKÄSITYÖN OPETTAJA	19	19	-	5755	5821	..	-	-
TEKSTIILIKONSERVAATTORI	1	1	-	-	-
TEOLLINEN MUOTOILIJA	1	-	1	-
TEOLOGIAN JA HUM. AINEIDEN OPETTAJA	3	2	1
TERAPEUTTI	7	5	2	4567	4567
TERAPIAPSYKIATRI	2	2	-	-	-
TERAPIAPSYKOLOGI	8	5	3	7142	7142
TERVEYDENHOITAJA	6	6	-	5223	5223	..	-	-
TERVEYDENHOITAJA	11	10	1	5024	5024
TERVEYDENHOITAJA-ASUNTOLAN- HOITAJA	1	1	-	-	-
TERVEYSKASVATUKSEN OPETTAJA	6	5	1	5630	6521
TERVEYSKASVATUSSIHTTEERI	1	-	1	-
TERVEYSKASVATUSLÄÄKÄRI	1	1	-	-	-
TERVEYSPOLITIIKAN OPETTAJA	1	1	-	-	-
TIEDESIHTTEERI	2	1	1
TIEDOTUSPALVELUN HOITAJA	1	1	-	-	-
TIEDOTUSPIN OPETTAJA	2	1	1
TIEDOTUSPÄÄLLIKKÖ	13	5	8	8027	8027
TIEDOTUSSIHTTEERI	84	52	32	5936	5956	5910	6030	98
TIETOPUOLISTEN AINEIDEN OPETTAJA	4	3	1
TILANHOITAJA	7	-	7	4960	4960	-	..	-
TILASTOPIIRTAJA	1	1	-	-	-
TILAUSTENHOITAJA	1	1	-	-	-
TILINPÄÄTTÄJÄ YP	1	1	-	-	-
TILINPÄÄTTÄJÄ AP	3	2	1
TILITTAJÄ	2	1	1
TOIMIKUNNAN TMS SIHTTEERI	1	-	1	-
TOIMINNANJOHTAJA	244	81	163	7767	7767	7060	8119	86
TOIMINNALLISTEN OSASTOJEN ESIMIES	6	3	3	5381	5500
TOIMINNANGJAJA	2	1	1
TOIMINTATERAPEUTTI	16	16	-	4300	4324	..	-	-
TOIMISTOAGRONOMI	2	2	-	-	-
TOIMISTOAPULAINEN	672	665	7	3917	3919	3921	3806	103
TOIMISTOAPULAISSHARJOITTELIJA	1	1	-	-	-
TOIMISTOHARJOITTELIJA	1	1	-	-	-
TOIMISTOINSINÖÖRI	2	1	1
TOIMISTON ESIMIES	7	7	-	5600	5600	..	-	-
TOIMISTONHOITAJA	181	172	9	4611	4618	4629	4440	104

TAULU 3 YKSITYISTEN VALTIONAPULAITOSTEN PÄÄTOIMISTEN TOIMENHALTIJOIDEN JA KUJKAUSIPALKKAISTEN KOKO-AIKAISTEN TYÖNTEKIJÖIDEN JA TOIMIHENKILÖIDEN LUKUMÄÄRÄT JA SÄÄNNÖLLISEN TYÖAJAN KESKIAANSIOT AMMATIN MUKAAN SEKÄ LUKUMÄÄRÄT JA KOKONAISKESKIAANSIOT LISÄKSI SUKUPUOLEN MUKAAN LOKAKUUSSA 1983

AMMATTI	HENKILÖIDEN LUKUMÄÄRÄ			SÄÄNNÖLLISEN TYÖAJAN KESKIAANSIO	KOKONAISKESKIAANSIO (MK)			KOK.K.ANSIO NAISET/MIEHET (%)
	YHT.	NAISET	MIEHET		YHT.	NAISET	MIEHET	
TOIMISTONJOHTAJA	16	3	13	5868	5868
TOIMISTOPÄÄLLIKKÖ	55	25	30	7530	7530	6515	8376	77
TOIMISTOSIHTTEERI	272	262	10	4695	4702	4710	4475	105
TOIMISTOSIHTTEERI- KORTISTONHOITAJA	1	1	-	-	-
TOIMISTOTYÖNTEKIJÄ	79	77	2	4408	4415
TOIMISTOVIRKAILIJA	88	83	5	4099	4237
TOIMITSIJA	21	3	18	6841	6841
TOIMITTAJA	46	32	14	6178	6178	6119	6313	96
TOIMITUSAPULAINEN	4	4	-	-	-
TOIMITUSJOHTAJA	30	1	29	13027	13027
TOIMITUSPÄÄLLIKKÖ	1	-	1	-
TOIMITUSSIHTTEERI	18	14	4	6410	6410
TOINEN APULAISSIHTTEERI	1	-	1	-
TOTALISAATTORIN JOHTAJA	1	-	1	-
TRAKTORIN KULJETTAJA	2	-	2	-
TULKKI	1	1	-	-	-
TUNTIOPETTAJA (PÄÄTOIMINEN)	1051	617	434	5412	5763	5629	5955	94
TUOTANTOPÄÄLLIKKÖ	4	-	4	-
TUOTEKEHITTÄLYPÄÄLLIKKÖ	3	2	1
TUOTEKEHITYSTYÖNTEKIJÄ	1	-	1	-
TUOTEPÄÄLLIKKÖ	10	4	6	6853	6853
TURKISTARHAN HOITAJA	2	-	2	-
TUTKIJA	93	47	46	6283	6283	6209	6358	97
TUTKIMUSAGRONOMI	6	3	3	6509	6509
TUTKIMUSAPULAINEN	37	30	7	4279	4279	4324	4086	105
TUTKIMUSAPULAINEN YP	3	2	1
TUTKIMUSAPULAINEN KUULONTUTKIMUKSIA VARTEN	2	2	-	-	-
TUTKIMUSAVUSTAJA	3	2	1
TUTKIMUSINSINööri	19	6	13	7131	7131	6900	7238	95
TUTKIMUSJOHTAJA	6	1	5	10823	10823
TUTKIMUSLAITOKSEN JOHTAJA	6	1	5	11400	11400
TUTKIMUSMETSÄHOITAJA	4	1	3
TUTKIMUSPÄÄLLIKKÖ	4	1	3
TUTKIMUSSIHTTEERI	16	10	6	5514	5514	5605	5363	104
TUTKIMUSTEKNIKKO	4	3	1
TYÖHYGIEENIKKO	25	10	15	7710	7710	8200	7383	111
TYÖKESKUKSEN ESIMIES	7	1	6	5117	5117
TYÖKODIN JOHTAJA	1	1	-	-	-
TYÖKOKOELUN OHJAAJA	14	2	12	5527	5527
TYÖLEIRIN ESIMIES	9	1	8	5775	6213
TYÖLEIRIN PÄÄLLIKKÖ	2	-	2	-
TYÖMESTARI	1	-	1	-
TYÖNJOHTAJA	121	20	101	4919	4966	4896	4980	98
TYÖNJOHTAJAN APULAINEN	1	-	1	-
TYÖNJOHTAJA-AUTONKULJETTAJA	1	-	1	-
TYÖNOHJAAJA	26	7	19	4826	5032	4499	5228	86
TYÖNOPETTAJA	211	9	202	6217	6724	6630	6728	98
TYÖNSUUNNITTELIJA	2	-	2	-
TYÖNTUTKIJA	3	1	2
TYÖOSASTON JOHTAJA	1	-	1	-
TYÖPAIKKAHYGIEENIKKO	1	-	1	-
TYÖPÄÄLLIKKÖ	1	-	1	-
TYÖSUHDETARKASTAJA	1	1	-	-	-
TYÖSUOJELUN OPETTAJA	5	1	4
TYÖTERVEYSLÄÄKINTÄVÄGIMISTELIJA	10	9	1	5163	5163
TYÖTERAPEUTTI	2	2	-	-	-
TYÖTERVEYSHOITAJA	9	8	1	5503	5503
TYÖTTÖMYYSKASSAN HOITAJA	26	26	-	5085	5109	..	-	-
TYÖTTÖMYYSKASSAN JOHTAJA	11	4	7	8303	8303
TYÖTURVALLISUUSINSINööri	3	1	2
UIMAHALLIN HOITAJA	3	2	1
TÖIDEN VASTAANOTTAJA	2	-	2	-
UINNIN VALVOJA	7	3	4	3623	3623
ULKOKILOALUEEN ISÄNTÄ	1	-	1	-
ULKOTYÖNOHJAAJA	4	1	3
URHEILUHALLIN HOITAJA	1	-	1	-
URHEILU- JA MATKAILUSIHTTEERI	1	-	1	-
URHEILULAITOSMESTARI	1	-	1	-
URHEILUN OHJAAJA	1	-	1	-
USKONNONOPETTAJA	4	2	2
VAATENLAUKON HOITAJA	3	3	-	-
VAATTURI	1	1	-	-	-
VAHTIMESTARI	102	23	79	4475	4645	4786	4603	103

TAULU 3 YKSITYISTEN VALTIONAPULAITOSTEN PÄÄTOIMISTEN TOIMENHÄLTIJÖIDEN JA KUUKAUSIPALKKAISTEN KOKO-AIKAISTEN TYÖNTEKIJÖIDEN JA TOIMIHENKILÖIDEN LUKUMÄÄRÄT JA SÄÄNNÖLLISEN TYÖAJAN KESKIAANSIOT AMMATIN MUKAAN SEKÄ LUKUMÄÄRÄT JA KOKONAISKESKIAANSIOT LISÄKSI SUKUPUOLEN MUKAAN LÖKAKUUSSE 19

AMMATTI	HENKILÖIDEN LUKUMÄÄRÄ			SÄÄNNÖLLISEN TYÖAJAN KESKIAANSIO	KOKONAISKESKIAANSIO (MK)			KOKOK. ANSIO NAISET/MIHE (8)
	YHT.	NAISET	MIHEET		YHT.	NAISET	MIHEET	
VAHTIMESTARI AP	1	1	-	-	-
VAHTIMESTARI-AJONKULJETTAJA	1	-	1	-	-
VAHTIMESTARI-LÄMMITTAJÄ	1	-	1	-	-
VAHTIMESTARIN APULAINEN	2	-	2	-	-
VAHTIMESTARI-SIIVOGJA	4	4	-	-	-
VAHTIMESTARI-TALONMIES	10	-	10	4348	4435	-	-	-
VAHTIMESTARI-VARASTONHOITAJA	1	-	1	-	-
VAJAAMIELISHOITAJA	96	82	14	5524	5576	5590	5494	101
VAJAAMIELISHUOLTAJA	4	3	1	-	-
VAJAAMIELISLÄITOKSEN HARJOITTELIJA	3	1	2	-	-
VAJAAMIELISLÄITOKSEN JOHTAJA	3	2	1	-	-
VAJAAMIELISLÄITOKSEN OHJAAJA	3	2	1	-	-
VAJAAMIELISOHJAAJA	5	3	2	-	-
VAJAAMIELISOPETTAJA	1	1	-	-	-
VAJAAMIELISTEN LASTEN PÄIVÄHUOLTOLAN CHJAAJA	3	2	1	-	-
VAJAAMIELISTEN PÄIVÄHUOLTOLAN JOHTAJA	1	1	-	-	-
VAKINAINEN MUSIIKINOPETTAJA	1	1	-	-	-
VAKINAINEN OPETTAJA	6	2	4	5709	6135	..	-	-
VALAISTUSMESTARI	3	-	3	-	-
VALAISTUSMIES	6	-	6	5203	5272	..	-	-
VALAISTUSMIEHEN APULAINEN	3	-	3	-	-
VALISTUSSIIHTERI	2	1	1	-	-
VALMENNUSPÄÄLLIKKÖ	1	-	1	-	-
VALMENTAJA	9	1	8	6013	6013	..	-	-
VALOKUVAAJA	4	2	2	-	-
VALVOJA	45	13	32	4882	4919	4661	5024	92
VALVOJA-PÄIVYSTÄJÄ	2	-	2	-	-
VANHEMPI AMMÄTTIMIES	19	-	19	4853	5385	-	-	-
VANHEMPI INVALIDIHOITAJA	2	2	-	-	-
VANHEMPI LEHTORI	247	171	76	8268	9471	9123	10255	88
VANHEMPI TUTKIJA	9	2	7	10116	10116	..	-	-
VANHEMPI VAHTIMESTARI	1	-	1	-	-
VAPAA-AJAN OHJAAJA	13	8	5	4525	4634	..	-	-
VARAINHANKINTAJOHTAJA	1	-	1	-	-
VARAREHTORI	10	-	10	8337	8337	-	-	-
VARASTOAPULAINEN	14	9	5	3824	3852	..	-	-
VARASTO- JA HANKINTA-ASIAN HOITAJA	1	-	1	-	-
VARASTOKIRJANPITÄJÄ	2	1	1	-	-
VARASTOMIES	2	-	2	-	-
VARASTONHOITAJA	35	6	29	4427	4427	4527	4406	102
VARASTONHOITAJAN APULAINEN	1	-	1	-	-
VARHAISKASVATUKSEN OPETTAJA	1	1	-	-	-
VASTAANOTTAPULAINEN	25	25	-	3967	3967	..	-	-
VASTAANOTTAVUSTAJA	2	2	-	-	-
VASTAAVA HAMMASHOITAJA	4	4	-	-	-
VASTAAVA HOITAJA	24	23	1	5166	5230	..	-	-
VASTAAVA HÖVIMESTARI	1	-	1	-	-
VASTAAVA LABORANTTI	10	10	-	4682	4682	..	-	-
VASTAAVA LÄÄKINTÄVOIMISTELIJA	2	2	-	-	-
VASTAAVA LÄÄKÄRI	3	1	2	-	-
VASTAAVA METSÄTYÖNJOHTAJA	53	-	53	5439	5439	-	-	-
VASTAAVA OHJAAJA	10	4	6	5402	5494	..	-	-
VASTAAVA SAIRAALA-APULAINEN	1	1	-	-	-
VASTAAVA SAIRAANHOITAJA	4	4	-	-	-
VASTAAVA SOSIAALITERAPEUTTI	9	5	4	5311	5320	..	-	-
VERHOILIJA	1	1	-	-	-
VERLUOKITTAJA	1	-	1	-	-
VIENTIKONSULTTI	17	-	17	7757	7757	-	-	-
VIENTINEUVOJA	19	10	9	6892	6892	6706	7100	94
VIINIKASSA	5	5	-	-	-
VILJELYPÄÄLLIKKÖ	2	-	2	-	-
VIRASTOMESTARI	1	-	1	-	-
VIULUNSOITON OPETTAJA	15	10	5	4985	5318	..	-	-
VOIMISTELUNOPETTAJA	3	1	2	-	-
VÄESTÖNSUOJELUKOULUTTAJA	1	-	1	-	-
VÄESTÖNSUOJELUOHJAAJA	4	-	4	-	-
VÄLINEHUOLTAJA	16	16	-	4040	4056	..	-	-
VÄLINEHUOLTOAPULAINEN	4	4	-	-	-
VÄLINEHUOLTOKESKUKSEN HOITAJA	2	2	-	-	-
YHDYSMIES	2	-	2	-	-

TAULU 3 YKSITYISTEN VALTIONAPULAITOSTEN PÄÄTOIMISTEN TOIMENHALTIJOIDEN JA KUUKAUSIPALKKAISTEN KOKO-AIKAISTEN TYÖNTEKIJÖIDEN JA TOIMIHENKILÖIDEN LUKUMÄÄRÄT JA SÄÄNNÖLLISEN TYÖAJAN KESKIAANSIOT AMMATIN MUKAAN SEKÄ LUKUMÄÄRÄT JA KOKONAISKESKIAANSIOT LISÄKSI SUKUPJOLEN MUKAAN LOKAKUUSSA 1983

AMMATTI	HENKILÖIDEN LUKUMÄÄRÄ		SÄÄNNÖLLISEN TYÖAJAN KESKIAANSIO	KOKONAISKESKIAANSIO (MK)		KOK.K.ANSIO NAISET/MIEHET (%)		
	YHT.	NAISET MIEHET		YHT.	NAISET MIEHET			
YHTEISKUNNALLISTEN AINEIDEN								
OPETTAJA	56	23	33	6289	6289	5969	6513	91
YHTEISKUNTA-AINEIDEN OPETTAJA	1	1	-	-	-
YLEISAINEIDEN OPETTAJA	46	24	22	6421	6686	6382	7016	90
YLEISLÄÄKÄRI	10	7	3	9361	9361
YLEISSIHTEERI	4	2	2
YLIASENTAJA	1	-	1	-
YLIASSISTENTTI	2	2	-	-	-
YLIEMÄNTÄ	1	1	-	-	-
YLIHAMMASLÄÄKÄRI	1	-	1	-
YLIHOITAJA	15	15	-	6933	6933	..	-	-
YLIKAPELLIMESTARI	1	-	1	-
YLIKIELENKÄÄNTÄJÄ	1	1	-	-	-
YLILÄÄKÄRI	23	5	18	13609	13609
YLIM KÄSITYÖNOPETTAJA	1	1	-	-	-
YLIM MAATALOUSOPETTAJA	1	1	-	-	-
YLIM. LEHTCRI	11	11	-	6213	6741	..	-	-
YLIM OPETTAJA	13	11	2	7367	8140
YLIM TALOUSOPETTAJA	5	5	-	-	-
YLIM TIETOPUOLISTEN AINEIDEN								
OPETTAJA	3	3	-	-	-
YLIOPETTAJA	26	7	19	9213	11027	10847	11094	97
YLISIIVOGJA	1	1	-	-	-
YLITARKKAILIJA	13	13	-	4165	4165	..	-	-
YLITYÖNJÖHTAJA	3	-	3	-
YLIVÄHTIMESTARI	3	-	3	-
YLIVALVOJA	2	1	1
YÖHOITAJA	15	9	6	5086	5124	5326	4822	110
YÖPÄIVYSTÄJÄ	5	4	1
YÖVALVOJA	8	7	1	5752	5837
YÖVARTIJA	4	-	4	-
YÖYLIHOITAJA	5	5	-	-	-
ÄIDINKIELEN JA KIRJALLISUUDEN								
OPETTAJA	38	29	9	6199	6306	6301	6319	99
ÄÄNITEKNIKKO	1	-	1	-
ÄÄNITTÄJÄ	5	1	4
KAIKKI YHTEENSÄ	21734	14422	7312	5280	5393	4880	6406	76

TAULU 4 YKSITYISTEN VALTIONAPULAITOSTEN PÄÄTOIMISTEN TOIMIHENKILÖIDEN JA KUUKAUSIPALKKAISTEN KOKOAIKAISTEN TYÖNTEKIJÖIDEN JA TOIMIHENKILÖIDEN LUKUMAARAT, PROSENTTISUUDET JA KOKONAISANSIOT LOPULLISEN PALKKA- TAI TUULOLUOKAN MUKAAN LOKAKUUSSA 1983

LOPULL. PALKKA- LUOKKA	KAIKKIA LKM	HENKILÖITÄ		KOSKEVAT KOK.ANSIO 1000 MK	TOIMIEHTOSOP.		MUK.HENKILÖT KOK.ANSIO 1000 MK
		%	%-KERT		LKM	%	
PALKKALUOKKA A							
1	1640	12.4	12.4	6481	1543	13.7	6107
2	1192	9.0	21.5	4671	1135	10.1	4434
3	829	6.3	27.7	3557	771	6.9	3320
4	508	3.8	31.6	2126	440	3.9	1845
5	806	6.1	37.7	3542	722	6.4	3192
6	900	6.8	44.5	4149	753	6.7	3505
7	859	6.5	51.0	4115	606	5.4	2842
8	833	6.3	57.3	4111	565	5.0	2707
9	821	6.2	63.5	3985	748	6.7	3638
10	637	5.2	68.8	3423	595	5.3	2975
11	356	2.7	71.4	1772	296	2.6	1473
12	462	3.5	74.9	2340	397	3.5	2011
13	431	3.3	78.2	2308	373	3.3	2001
14	468	3.5	81.8	2502	415	3.7	2221
15	339	2.6	84.3	1955	290	2.6	1691
16	409	3.1	87.4	2560	302	2.7	1876
17	256	1.9	89.4	1637	187	1.7	1198
18	239	1.8	91.2	1548	178	1.6	1139
19	228	1.7	92.9	1555	151	1.3	1002
20	233	1.8	94.7	1689	182	1.6	1293
21	169	1.3	95.9	1289	133	1.2	1005
22	172	1.3	97.3	1544	152	1.4	1380
YHTEENSÄ	13200	100.0	100.0	66879	11248	100.0	56309
PALKKALUOKKA S							
0	18	6.5	6.3	124	-	-	-
17	48	16.8	23.1	309	-	-	-
18	48	16.8	35.9	327	6	9.1	40
19	32	11.2	51.0	236	12	18.2	81
20	29	10.1	61.2	245	3	4.5	23
21	57	19.9	81.1	476	33	50.0	271
22	22	7.7	88.8	204	5	7.6	45
23	15	5.2	94.1	141	3	4.5	29
24	5	1.7	95.8	47	-	-	-
25	6	2.1	97.9	72	2	3.0	21
26	2	0.7	98.6	21	1	1.5	10
27	3	1.0	99.7	38	1	1.5	13
28	1	0.3	100.0	14	-	-	-
YHTEENSÄ	286	100.0	100.0	2252	66	100.0	532

TAULU 4 YKSITYISTEN VALTIONAPULAITOSTEN PÄÄTOIMISTEN TOIMIHENKILÖIDEN JA KUUKAUSIPALKKAISTEN KOKAIIKAISTEN TYÖNTEKIJÖIDEN JA TOIMIHENKILÖIDEN LUKUMÄÄRÄT, PROSENTTISUUDET JA KOKONAISANSIOT LOPULLISEN PALKKA- TAI TULOLUCKAN MUKAAN LOKAKUUSSA 1983

LOPULL. PALKKA- LUCKKA	KAIKKIA LKM	HENKILÖITÄ		KOSKEVAT KOK.ANSIO 1000 MK	TOIMIEHTOSOP.		MUK.HENKILÖT KOK.ANSIO 1000 MK
		%	%-KERT		LKM	%	
PALKKALUCKKA C							
25	1	0.0	0.0	5	1	0.0	5
26	36	1.2	1.2	112	35	1.2	110
28	12	0.4	1.6	55	12	0.4	55
29	6	0.2	1.8	28	6	0.2	28
30	9	0.3	2.1	36	4	0.1	15
31	48	1.6	3.6	216	36	1.2	152
32	29	0.9	4.6	132	25	0.8	116
33	57	1.8	6.4	282	49	1.7	231
34	64	2.1	8.5	297	62	2.1	286
35	77	2.5	11.0	377	75	2.5	365
36	145	4.7	15.6	763	132	4.5	690
37	92	3.0	18.6	483	86	2.9	447
38	179	5.8	24.4	1040	172	5.8	1000
39	178	5.8	30.2	1031	175	5.9	1011
40	111	3.6	33.8	669	107	3.6	641
41	187	6.0	39.8	1159	177	6.0	1087
42	157	5.1	44.9	1012	151	5.1	970
43	186	6.0	50.9	1220	182	6.2	1196
44	192	6.2	57.1	1304	183	6.2	1239
45	157	5.1	62.2	1138	150	5.1	1081
46	127	4.1	66.3	932	123	4.2	901
47	101	3.3	69.5	767	97	3.3	732
48	76	2.5	72.0	581	75	2.5	573
49	127	4.1	76.1	1048	118	4.0	978
50	92	3.0	79.1	762	83	2.8	693
51	129	4.2	83.3	1144	129	4.4	1144
52	104	3.4	86.6	952	101	3.4	928
53	39	1.3	87.9	353	36	1.2	328
54	181	5.9	93.7	1678	176	6.0	1636
55	30	1.0	94.7	298	30	1.0	298
56	25	0.8	95.5	270	25	0.8	270
57	40	1.3	96.8	410	39	1.3	400
58	17	0.5	97.3	175	16	0.5	162
59	12	0.4	97.7	128	11	0.4	118
60	16	0.5	98.3	182	15	0.5	171
61	15	0.5	98.7	190	14	0.5	179
62	15	0.5	99.2	184	15	0.5	184
63	14	0.5	99.7	185	14	0.5	185
64	6	0.2	99.9	77	6	0.2	77
65	3	0.1	100.0	51	3	0.1	51
66	1	0.0	100.0	14	1	0.0	14
YHTEENSÄ	3093	100.0	100.0	21739	2947	100.0	20747
PALKKALUCKKA Y							
7	3	0.2	0.2	10	2	0.1	6
8	3	0.2	0.3	11	-	-	-
9	4	0.2	0.5	14	1	0.1	3
10	9	0.5	1.0	32	6	0.4	21
11	231	12.0	12.9	821	195	13.6	680
12	321	16.6	29.6	1162	248	17.3	883
13	73	3.8	33.4	283	40	2.8	156
14	88	4.6	37.9	347	61	4.3	239
15	112	5.8	43.7	450	80	5.6	318
16	129	6.7	50.4	510	61	4.3	250
17	234	12.1	62.5	926	178	12.4	701
18	94	4.9	67.4	414	87	6.1	380
19	57	3.0	70.3	259	43	3.0	197
20	104	5.4	75.7	452	81	5.7	347
21	135	7.0	82.7	583	108	7.5	465
22	76	3.9	86.6	357	65	4.5	302
23	60	3.1	89.7	285	49	3.4	232
24	49	2.5	92.3	242	46	3.2	226
25	45	2.3	94.6	242	40	2.8	214
26	24	1.2	95.9	130	18	1.3	98
27	12	0.6	96.5	65	7	0.5	37
28	12	0.6	97.1	72	3	0.2	18
29	6	0.3	97.4	37	1	0.1	6
30	13	0.7	98.1	88	4	0.3	26
31	8	0.4	98.5	59	-	-	-
32	1	0.1	98.5	8	1	0.1	8
33	5	0.3	98.8	43	2	0.1	17
34	6	0.3	99.1	54	2	0.1	18
35	4	0.2	99.3	28	2	0.1	19
36	1	0.1	99.4	10	-	-	-
37	2	0.1	99.5	22	-	-	-
38	5	0.3	99.7	57	1	0.1	12
39	2	0.1	99.8	24	1	0.1	12
40	1	0.1	99.9	13	-	-	-
41	1	0.1	99.9	14	-	-	-
42	1	0.1	100.0	14	-	-	-
YHTEENSÄ	1931	100.0	100.0	8147	1433	100.0	5899

TAULU 4 YKSITYISTEN VALTIONAPULAITOSTEN PÄÄTOIMISTEN TOIMIHENKILÖIDEN JA KUUKAUSIPALKKAISTEN KOKOAIKAISTEN TYÖNTEKIJÖIDEN JA TOIMIHENKILÖIDEN LUKUMÄÄRÄT, PROSENTTIOSUUDET JA KOKONAISANSIOT LOPULLISEN PALKKA- TAI TULLUCKAN MUKAAN LOKAKUUSSA 1983

MARKKAMÄÄR. KK- PALKKAA SAAVAT	KAIKKIA			HENKILÖITÄ		KUSKEVAT		TOIMIEHTOSOP.		MUK. HENKILÖT	
	LKM	%	%-KERT	LKM	%	KOK. ANSIO 1000 MK	LKM	%	KOK. ANSIO 1000 MK	LKM	%
TULLUCKKA											
- 1599	22	0.7	0.7			26	20	2.0		24	
1600 - 1799	2	0.1	0.7			3	1	0.1		2	
1800 - 1999	1	0.0	0.8			2	1	0.1		2	
2000 - 2199	9	0.3	1.1			19	6	0.6		13	
2200 - 2399	15	0.5	1.5			35	11	1.1		26	
2400 - 2599	44	1.4	2.9			111	32	3.1		81	
2600 - 2799	37	1.1	4.0			99	19	1.9		51	
2800 - 2999	40	1.2	5.3			116	22	2.2		64	
3000 - 3199	78	2.4	7.7			241	37	3.6		114	
3200 - 3399	105	3.3	10.9			346	30	3.0		98	
3400 - 3599	112	3.5	14.4			392	29	2.9		102	
3600 - 3799	133	4.1	18.5			492	24	2.4		88	
3800 - 3999	147	4.6	23.1			573	22	2.2		85	
4000 - 4199	156	4.8	27.9			637	29	2.9		119	
4200 - 4399	156	4.8	32.8			670	23	2.3		99	
4400 - 4599	184	5.7	38.5			827	25	2.5		113	
4600 - 4799	177	5.5	44.0			831	46	4.5		217	
4800 - 4999	148	4.6	48.6			721	18	1.8		88	
5000 - 5199	118	3.7	52.2			601	31	3.1		158	
5200 - 5399	85	2.6	54.9			449	20	2.0		106	
5400 - 5599	104	3.2	58.1			570	24	2.4		132	
5600 - 5799	101	3.1	61.2			576	32	3.1		182	
5800 - 5999	83	2.6	63.8			489	30	3.0		177	
6000 - 6199	75	2.3	66.1			455	24	2.4		146	
6200 - 6399	85	2.6	68.8			536	32	3.1		202	
6400 - 6599	60	1.9	70.6			389	31	3.1		201	
6600 - 6799	88	2.7	73.4			588	41	4.0		274	
6800 - 6999	54	1.7	75.0			372	32	3.1		221	
7000 - 7199	74	2.3	77.3			524	33	3.2		234	
7200 - 7399	81	2.5	79.8			591	30	3.0		219	
7400 - 7599	85	2.6	82.5			637	46	4.5		345	
7600 - 7799	37	2.7	85.2			668	32	3.1		246	
7800 - 7999	63	2.0	87.1			498	33	3.2		260	
8000 - 8199	60	1.9	89.0			486	28	2.8		226	
8200 - 8399	37	1.1	90.1			307	15	1.5		124	
8400 - 8599	33	1.0	91.2			280	23	2.3		195	
8600 - 8799	25	0.8	91.9			217	11	1.1		95	
8800 - 8999	27	0.8	92.8			240	10	1.0		89	
9000 - 9199	25	0.8	93.5			227	7	0.7		64	
9200 - 9399	22	0.7	94.2			204	4	0.4		37	
9400 - 9599	16	0.5	94.7			152	3	0.3		28	
9600 - 9799	19	0.6	95.3			185	5	0.5		48	
9800 - 9999	24	0.7	96.1			238	9	0.9		89	
10000 - 10499	30	0.9	97.0			308	15	1.5		154	
10500 - 10999	21	0.7	97.6			227	?	0.3		32	
11000 - 11999	25	0.8	98.4			287	7	0.7		79	
12000 - 12999	20	0.6	99.0			249	5	0.5		62	
13000 - 13999	9	0.3	99.3			120	2	0.2		27	
14000 - 14999	7	0.2	99.5			101	-	-		-	
15000 - 15999	2	0.1	99.6			31	-	-		-	
20000 -	13	0.4	100.0			255	3	0.3		61	
YHTEENSÄ	3224	100.0	100.0			18199	1016	100.0		5899	

TAULU 4 YKSITYISTEN VALTIONAPULAITOSTEN PÄÄTÖMISTEN TOIMIHENKILÖIDEN JA KUKKAUSIPALKKAISTEN KOKOAIKAISTEN TYÖNTEKIJÖIDEN JA TOIMIHENKILÖIDEN LUKUMÄÄRÄT, PROSENTTIOSUUDET JA KOKONAISANSIOT LOPULLISEN PALKKA- TAI TULOLUOKAN MUKAAN LOKAKUUSSA 1983

	KAIKKIA			KOSKEVAT			TOIMIEHTOSOP.			
	LKM	%	%-KERT	KOK.ANSIO 1000 MK	LKM	%	KOK.ANSIO 1000 MK	LKM	%	KOK.ANSIO 1000 MK
YHTEENSÄ TULOLUOKKA										
- 1599	25	0.1	0.1	29	23	0.1	27			
1600 - 1799	3	0.0	0.1	5	2	0.0	3			
1800 - 1999	2	0.0	0.1	4	2	0.0	4			
2000 - 2199	10	0.0	0.2	21	6	0.0	13			
2200 - 2399	17	0.1	0.3	39	12	0.1	28			
2400 - 2599	52	0.2	0.5	131	40	0.2	101			
2600 - 2799	50	0.2	0.7	134	32	0.2	86			
2800 - 2999	59	0.3	1.0	171	40	0.2	116			
3000 - 3199	381	1.8	2.8	1183	307	1.8	954			
3200 - 3399	629	2.9	5.7	2079	492	2.9	1627			
3400 - 3599	787	3.6	9.3	2758	616	3.7	2158			
3600 - 3799	1173	5.4	14.7	4340	947	5.7	3504			
3800 - 3999	1272	5.9	20.5	4952	983	5.9	3828			
4000 - 4199	1473	6.8	27.3	6031	1180	7.1	4853			
4200 - 4399	1496	6.9	34.2	6420	1192	7.1	5116			
4400 - 4599	1464	6.7	40.9	6573	1124	6.7	5046			
4600 - 4799	1470	6.8	47.7	6894	1177	7.0	5518			
4800 - 4999	1350	6.2	53.9	6608	1037	6.2	5077			
5000 - 5199	1208	5.6	59.5	6161	908	5.4	4631			
5200 - 5399	945	4.3	63.8	5002	675	4.0	3576			
5400 - 5599	880	4.0	67.8	4830	676	4.0	3710			
5600 - 5799	638	3.2	71.0	3922	511	3.1	2913			
5800 - 5999	532	2.4	73.5	3135	416	2.5	2452			
6000 - 6199	612	2.8	76.3	3730	483	2.9	2948			
6200 - 6399	462	2.1	78.4	2515	347	2.1	2188			
6400 - 6599	400	1.8	80.2	2595	327	2.0	2120			
6600 - 6799	465	2.1	82.4	3112	342	2.0	2290			
6800 - 6999	292	1.3	83.7	2013	242	1.4	1668			
7000 - 7199	352	1.6	85.3	2495	247	1.5	1752			
7200 - 7399	314	1.4	86.8	2299	207	1.2	1516			
7400 - 7599	254	1.2	88.0	1906	193	1.2	1448			
7600 - 7799	281	1.3	89.3	2165	182	1.1	1404			
7800 - 7999	198	0.9	90.2	1565	151	0.9	1193			
8000 - 8199	183	0.8	91.0	1482	132	0.8	1069			
8200 - 8399	169	0.8	91.8	1402	118	0.7	979			
8400 - 8599	178	0.8	92.6	1508	149	0.9	1263			
8600 - 8799	149	0.7	93.3	1295	115	0.7	1000			
8800 - 8999	156	0.7	94.0	1384	125	0.7	1110			
9000 - 9199	138	0.6	94.9	1709	140	0.8	1273			
9200 - 9399	108	0.5	95.4	1004	73	0.4	679			
9400 - 9599	132	0.6	96.0	1255	110	0.7	1045			
9600 - 9799	81	0.4	96.3	785	54	0.3	523			
9800 - 9999	88	0.4	96.8	870	61	0.4	603			
10000 - 10499	178	0.8	97.6	1818	131	0.8	1338			
10500 - 10999	158	0.7	98.3	1694	120	0.7	1284			
11000 - 11499	156	0.7	99.0	1792	120	0.7	1377			
12000 - 12499	87	0.4	99.4	1089	56	0.3	704			
13000 - 13499	59	0.3	99.7	799	43	0.3	582			
14000 - 14499	29	0.1	99.8	420	20	0.1	290			
15000 - 15499	12	0.1	99.9	184	10	0.1	153			
20000 -	27	0.1	100.0	510	14	0.1	265			
YHTEENSÄ	21734	100.0	100.0	117216	16710	100.0	89385			

TAULU 5 YKSITYISTEN VALTIONAPULAITOSTEN PÄÄTOIMIEN TOIMENHALTIJOIDEN JA KUUKAUSIPALKKAISTEN KOKOAIKAISTEN TYÖNTEKIJÖIDEN JA TOIMIHENKILÖIDEN LUKUMÄÄRÄT, PALKAT JA TYÖAJAT LAITOSLAJIN MUKAAN LOKAKUUSSA 1983

LAITOSLAJI	HENKILÖIDEN LUKUMÄÄRÄT		VARSINAISEN PALKKANEN 1000 MK		SÄÄNNÖKÖIDEN PALKKANEN 1000 MK		SÄÄNNÖKÖIDEN PALKKANEN 1000 MK		YLIYÖ-TUNNIT		YLIYÖ-MARKAT		KOKONAISANSIO		VIIKKO-TYÖAIKA KESKIM. T
	KPL	%	1000 MK	LISÄT 1000 MK	1000 MK	ANSIO 1000 MK	1000 MK	1000 MK	1000 MK	1000 MK	1000 MK	1000 MK	1000 MK	1000 MK	
TERVEYDENHUOLTO	1491	6.9	8023	424	8446	8446	525	20	8487	7.2	38.56				
SAIRAALAT	490	2.3	2350	238	2588	2588	448	18	2624	2.2	39.32				
KANSANTERVEYDEN EDISTÄMINEN	1001	4.6	5672	186	5858	5858	76	2	5863	5.0	38.18				
SGSIAALITOIMI	5991	27.6	26454	1713	28168	28168	2522	141	28386	24.2	38.86				
INVALIDI-PUOLTO	2356	10.8	11018	732	11750	11750	818	50	11854	10.1	38.63				
VAJAAMIELISLAITOKSET	671	3.1	2870	366	3237	3237	613	31	3278	2.8	39.52				
LASTENSUOJELUN JA NUORISO-KASVATUSTYÖN TUKEMINEN	324	1.5	1661	10	1672	1672	8	0	1672	1.4	36.81				
LASTENKODIT	701	3.2	2983	383	3367	3367	662	40	3416	2.9	39.03				
LASTEN PÄIVÄKODIT	1395	6.4	5514	39	5553	5553	147	9	5562	4.7	39.34				
VAJAAMIELISTEN PÄIVÄHUOLTO	35	0.2	158	0	158	158	5	1	159	0.1	36.09				
VANHUSTENHUOLTO	206	0.9	906	50	956	956	112	5	961	0.8	38.94				
MUUT HUOLTOLAITOKSET	303	1.4	1343	132	1475	1475	159	4	1483	1.3	38.88				
SIVISTYSTOIMI	7951	36.6	44136	1127	45262	45262	13802	2002	47310	40.4	50.81				
YKSITYISET KOULUT	1060	4.9	6527	133	6661	6661	2944	699	7362	6.3	23.64				
AMMATTIGPILAITOKSET	537	2.5	3299	159	3449	3449	2282	110	3559	3.0	33.42				
AMMATTILAISET KURSSEKESKUKSET	639	2.9	3937	12	3949	3949	2	1	3951	3.4	35.73				
INVALIDIEN AMMATTIGPILAITOKSET	393	1.8	1936	44	1980	1980	588	239	2221	1.9	33.13				
TEKNILLISET OPPILAITOKSET	22	0.1	140	11	151	151	172	40	192	0.2	27.85				
KAUPPAOPPILAITOKSET	373	1.7	2508	58	2566	2566	1789	395	2961	2.5	21.96				
LIIKKEALAN ERIKOISOPPI-LAITOKSET	172	0.8	1030	0	1030	1030	388	7	1037	0.9	36.65				
SAIRAANHOITO-, VAAJAAMIELIS-HOITO- JA LASTENHOITO-OPPIL.	71	0.3	350	2	392	392	0	0	392	0.3	29.06				
KODINHOITAJAOPPISTICT	31	0.1	172	1	173	173	2	0	173	0.1	31.59				
MAATALOUSOPPILAITOKSET	145	0.7	767	19	787	787	33	5	793	0.7	33.20				
KOTITALOUSOPPILAITOKSET	249	1.1	1346	23	1369	1369	1026	66	1437	1.2	29.45				
KOTITEOLLISUUSOPPILAITOKSET	103	0.5	526	10	536	536	492	33	569	0.5	29.36				
MUSIIKKIOPPILAITOKSET	721	3.3	3458	16	3474	3474	1279	198	3672	3.1	23.74				

TAULU 5 YKSITYISTEN VALTIONAPULAITOJEN PÄÄTOIMISTEN TOIMENHALLIJOIDEN JA KUUKAUSIPALKKAISTEN KOKOAIKAISTEN TYÖNTEKIJÖIDEN JA TOIMIHENKILÖIDEN LUKUMÄÄRÄT, PALKAT JA TYÖAJAT LAITOSLAJIN MUKAAN LOKAKUUSSA 1983

LAITUSLAJI	HENKILÖIDEN LUKUMÄÄRÄT		VARSINAISEN PALKKANEN PALKKA LUKUMÄÄRÄT		SÄÄNNÖKÖIDEN LUKUMÄÄRÄT		SÄÄNNÖKÖIDEN LUKUMÄÄRÄT		YLITYSMÄÄRÄT		KOKONAISANSIOT		VIIKKO- TYÖAIKA KESKIM. T
	KPL	%	1000 MK	1000 MK	1000 MK	1000 MK	1000 MK	1000 MK	1000 MK	1000 MK	1000 MK	1000 MK	
URHEILUCPISTÖT	368	1.7	1665	145	1810	53	7	1629	1.6				37.48
LIIKUNTAJÄRJESTÖT	282	1.3	1593	7	1600	6	0	1600	1.4				36.82
KANSANOPISTOT JA KANSANKOR- KEAKCULUT	1602	7.4	7950	320	8270	755	33	8328	7.1				31.20
KANSALAI- JA TYÖVÄENOPISTOT	153	0.7	835	6	841	0	0	842	0.7				28.19
OPINTOKERHOTOIMINTA	215	1.0	1242	6	1248	0	0	1248	1.1				35.59
KESÄYLIGPISTOT	47	0.2	235	1	236	12	0	236	0.2				36.04
MUU SIVIISTYSTOIMINTA	764	3.5	4579	162	4740	1979	167	4907	4.2				36.41
NEUVONTAJÄRJESTÖT	4934	22.7	24237	936	25223	3089	121	25344	21.6				37.73
MAA- JA KOTIELÄINTALCUDEN NEUVONTAJÄRJESTÖT	2119	9.7	10163	505	10668	2488	101	10770	9.2				38.15
KARJANTARKKAILUYPCISTYKSET JA SONNINPITCYHTYMÄT	429	2.0	1450	53	1542	601	19	1561	1.3				40.11
METSÄTALCUDEN NEUVONTA- JÄRJESTÖT	1720	7.9	9369	324	9694	0	1	9694	8.3				36.62
KALA- JA RIISTATALCUDEN NEUVONTAJÄRJESTÖT	134	0.6	690	16	706	0	0	706	0.6				37.11
KCITITALCUSEUVONTAJÄRJESTÖT	241	1.1	1281	15	1297	0	0	1297	1.1				37.81
KOTITEOLLISUUSNEUVONTA- JÄRJESTÖT	212	1.0	901	18	919	0	0	919	0.8				37.98
RAITTIUSLIITOT	79	0.4	393	4	397	0	0	397	0.3				36.05
TEKNILL-JA KAUPALL. TUTKIM. HARJ. JÄRJESTÖT	110	0.5	688	0	688	353	2	690	0.6				37.10
TEOLLISUUDEN JA VIENNIN EDISTÄMISTCIMINTA	222	1.0	1547	2	1550	0	0	1550	1.3				36.97
KANSAINVALINEN YHTEISTYCY	198	0.9	981	25	1007	87	4	1010	0.9				36.79
LCMANVIETÖN EDISTÄMINEN	206	0.9	960	38	998	0	0	998	0.9				38.13
TYÖTTÖMYYSKASSAT	292	1.3	1576	8	1584	1063	15	1599	1.4				35.29
MUUT ERITTELEMÄTTÖMÄT VALTION- APULAITOKSET	339	1.6	1757	77	1834	147	6	1843	1.6				36.95
YHTEENSÄ	21734	100.0	110409	4350	114758	21588	2312	117216	100.0				35.48

TAULU 6 YKSITYISTEN VALTIONAPULAITOSTEN SIVUTOIMISTEN TOIMENHALTIJOIDEN JA KUUKAUSIPALKKAISTEN OSA-AIKAISTEN TYÖNTEKIJÖIDEN JA TOIMIHENKILÖIDEN LUKUMÄÄRÄT, PALKAT JA TYÖAJAT LAITOSLAJIN MUKAAN LOKAKUUSSA 1963

LAITOSLAJI	HENKILÖIDEN LUKUMÄÄRÄT		VARSINAISEN PALKKANEN PALKKALISAT		SÄÄNN. TYÖAJAN ANSIO		YLIYÖ-TUNNIT		YLIYÖ-MARKAT		KOKONAISANSIO		1) VIIKKO-TYÖAIKA KESKIM. T
	KPL	%	1000 MK	1000 MK	1000 MK	1000 MK	1000 MK	1000 MK	1000 MK	1000 MK	1000 MK	%	
TERVEYDENHUOLTO	279	7.4	984	161	1145	883	21	1169	12.9	29.67			
SAIRAALAT	61	1.6	186	16	202	39	2	205	2.3	37.03			
KANSANTERVEYDEN EDISTÄMINEN	218	5.8	798	145	943	844	18	964	10.6	27.61			
SOSSIAALITCIMI	991	26.2	2301	124	2426	591	16	2451	27.0	27.18			
INVALIDIHUOLTO	303	8.0	789	46	835	206	5	843	5.3	27.40			
VAAJAMIELISLAITOKSET	82	2.2	229	45	274	164	3	280	3.1	32.32			
LASTENSUOJELUN JA NUORISO-KASVATUSTYÖN TUKEMINEN	58	1.5	117	0	118	8	0	118	1.2	19.69			
LASTENKODIT	104	2.7	230	26	256	85	4	263	2.9	28.09			
LASTEN PÄIVÄKODIT	302	8.0	609	2	611	29	1	612	6.7	28.22			
VAAJAMIELISTEN PÄIVÄHUOLTO	18	0.5	25	0	25	5	0	25	0.3	23.07			
VANHUSTENHUOLTO	23	0.6	45	0	45	0	0	45	0.5	26.88			
MUUT HUOLTOLAITOKSET	101	2.7	257	6	263	94	2	265	2.9	21.15			
SIVISTYSTOIMI	1563	51.9	4164	42	4206	400	44	4249	46.8	13.42			
YKSITYISET KOULUT	194	5.1	488	5	493	108	18	512	5.6	14.37			
AMMATTIOPPILAITOKSET	73	1.9	196	5	201	59	3	204	2.2	17.15			
AMMATILLISET KURSSEKESKUKSET	43	1.1	123	0	124	0	0	124	1.4	22.72			
INVALIGIEN AMMATTICPPI-LAITOKSET	44	1.2	97	2	100	6	5	105	1.2	18.14			
TEKNILLISET OPPILAITOKSET	16	0.4	58	1	59	0	0	59	0.6	10.50			
KAUPPACPPILAITOKSET	59	1.6	169	1	170	26	7	177	1.9	11.83			
LIIKEALAN ERIKOISCPPI-LAITOKSET	3	0.1	12	0	12	0	0	12	0.1	26.83			
SAIRAANHOITO-, VAAJAMIELIS-HOITO- JA LASTENHOITO-OPPIL.	11	0.3	31	0	31	0	0	31	0.3	15.83			
KOCINHOITAJAOPISTOT	10	0.3	23	0	23	0	0	23	0.3	18.54			
MAATALOUSOPPILAITOKSET	29	0.8	66	0	66	0	0	66	0.7	18.99			
KOTITALGUSOPPILAITOKSET	33	0.9	73	2	75	40	1	76	0.8	16.50			
KOTITEOLLISUUSOPPILAITOKSET	18	0.5	41	0	41	0	0	41	0.5	14.12			
MUSIIKIOPPILAITOKSET	657	17.4	1006	2	1008	56	7	1015	11.2	9.25			

TAULU 6 YKSITYISTEN VALTIONAPULAITOSTEN SIVUTOIMISTEN TOIMENHALTIJOIDEN JA KUUKAUSIPALKKAISTEN OSA-AIKAISTEN TYÖNTEKIJÖIDEN JA TOIMIHENKILÖIDEN LUKUMÄÄRÄT, PALKAT JA TYÖAJAT LAITOSLAJIN MUKAAN LOKAKUUSSA 1983

LAITOSLAJI	HENKILÖIDEN LUKUMÄÄRÄT	VARSINAISEN PALKAN KOKONAISMAÄRÄT	SÄÄNNÖN MUKAAN LISÄT	SÄÄNNÖN MUKAAN LISÄT	SÄÄNNÖN MUKAAN LISÄT	YLITYÖ-TUNNIT	YLITYÖ-MARKAT	KOKONAISANSIO	VIKKO-TYÖAJA KESKIM.
	KPL	%	1000 MK	1000 MK	1000 MK	1000 MK	1000 MK	1000 MK	%
URHEILUCFISTOT	13	0.3	33	4	37	1	0	37	0.4
LIIKUNTAJÄRJESTÖT	39	1.0	96	4	99	0	0	99	1.1
KANSANOPISTOT JA KANSANKORKEAKOULUT	191	5.0	491	10	501	2	0	501	5.5
KANSALAIS- JA TYÖVÄENOPISTOT	374	9.9	720	1	730	0	0	730	8.0
OPINTOKERHOTOIMINTA	24	0.6	70	0	71	0	0	71	0.8
KESÄYLICPISTOT	21	0.6	58	1	59	3	0	59	0.7
MUU SIVISTYSTOIMINTA	111	2.9	301	5	306	100	2	307	3.4
NEUVONTAJÄRJESTÖT	285	7.5	630	11	640	624	6	646	7.1
MAA- JA KOTIELÄINTALGUDEN NEUVONTAJÄRJESTÖT	106	2.8	241	6	247	87	3	250	2.7
KARJANTARKKAILUYHIOISTYKSET JA SONNINPITÖYHTYMÄT	52	1.4	91	1	92	72	2	93	1.0
METSÄTALGUDEN NEUVONTAJÄRJESTÖT	62	1.6	161	3	165	0	0	165	1.8
KALA- JA RIISTATALGUDEN NEUVONTAJÄRJESTÖT	6	0.2	16	0	16	0	0	16	0.2
KOTITALCUSNEUVONTAJÄRJESTÖT	24	0.6	64	0	64	462	1	65	0.7
KOTITEOLLISUUSNEUVONTAJÄRJESTÖT	20	0.5	31	0	32	0	0	32	0.3
RAITTIUSLIITOT	15	0.4	26	0	26	3	0	26	0.3
TEKNILL. JA KAUPALL. TUTKIM. HARJ. JÄRJESTÖT	8	0.2	18	0	18	0	0	18	0.2
TEOLLISUUDEN JA VIENNIN EDISTÄMISTOIMINTA	7	0.2	22	0	22	0	0	22	0.2
KANSAINVÄLINEN YHTEISTYYS	30	0.8	74	0	74	0	0	74	0.8
LOMANVIETON EDISTÄMINEN	15	0.4	39	0	39	0	0	39	0.4
TYÖTTÖMYYSKASSAT	140	3.7	270	3	273	79	8	280	3.1
MUUT ERITTELEMÄTTÖMÄT VALTION-APULAITOKSET	65	1.7	134	0	134	7	0	134	1.5
YHTEENSÄ	3784	100.0	8635	341	8977	2584	94	9083	100.0

1) Tarkoitetaan säännöllistä viikkotyöaikaa. Siten osalta kuukautta tai vähennettynä palkkaa saaneiden kokoaikaisten viikkotyöaika on sama kuin muiden kokoaikaisten. Se on siis todellista viikkotyöaika suurempi.

TAULU 7 YKSITYISTEN VALTIONAPULAITOSTEN PÄÄTÖKSIEN TÖJENHALTIJUIEN JA KUKAJSPALKKAISTEN KOKO-AIKAISTEN TYÖTEKIJUIEN JA TOIMIHENKILUIEN LUKUMÄÄRÄT JA PALKAT TOIMIALAN MUKAAN LÄÄNEITTÄIN LUKUKUUSNA 1985

LÄÄNI TOIMIALA	HENKI- LUIEIN LKM	SAANNOLL. TYÖAJAN KESKIMÄÄRÄ KESKIMÄÄRÄ	KOKONAISANSIO MK/ 1000MK HENKILÖ	
LUDEMAAN LÄÄNI				
MAA-, METSÄ- JA KALATALOUS, METSÄSTYS	175	5337	2236	5946
TUKKU- JA VÄHITTÄISKAJPPA, KAVITSEMIS- JA MAJUIUSTOIMINTA	83	5356	446	5066
KULJETUS, VARASTOINTI JA TIETULIIKENNE	16	5238	83	5208
RAHOITUS-, VAKUUTUS- JA KIINTEISTÖTOIM, LIIKE-ELÄMÄÄ PALV. TOIM.	548	5628	3101	5660
YHTEISKUNNALLISET JA HENKILÖKOHTEISET PALVELUT	3823	5565	50531	5727
YHTEENSÄ	4951	5577	56397	5725
TURUN JA PERIN LÄÄNI				
MAA-, METSÄ- JA KALATALOUS, METSÄSTYS	395	5023	1994	5035
KULJETUS, VARASTOINTI JA TIETULIIKENNE	1
RAHOITUS-, VAKUUTUS- JA KIINTEISTÖTOIM, LIIKE-ELÄMÄÄ PALV. TOIM.	10	6382	63	6282
YHTEISKUNNALLISET JA HENKILÖKOHTEISET PALVELUT	1305	4976	6649	5095
YHTEENSÄ	1712	4393	8709	5087
AHVENANMAAN MAAKUNTA				
MAA-, METSÄ- JA KALATALOUS, METSÄSTYS	4
YHTEENSÄ	4
HAAMEEN LÄÄNI				
MAA-, METSÄ- JA KALATALOUS, METSÄSTYS	401	5014	2022	5045
RAHOITUS-, VAKUUTUS- JA KIINTEISTÖTOIM, LIIKE-ELÄMÄÄ PALV. TOIM.	39	5233	204	5242
YHTEISKUNNALLISET JA HENKILÖKOHTEISET PALVELUT	1327	5143	9667	5291
YHTEENSÄ	2267	5122	11893	5246
KYMEEN LÄÄNI				
MAA-, METSÄ- JA KALATALOUS, METSÄSTYS	199	4991	1002	5035
TUKKU- JA VÄHITTÄISKAJPPA, KAVITSEMIS- JA MAJUIUSTOIMINTA	15	3911	59	3911
RAHOITUS-, VAKUUTUS- JA KIINTEISTÖTOIM, LIIKE-ELÄMÄÄ PALV. TOIM.	3	5977	48	5977
YHTEISKUNNALLISET JA HENKILÖKOHTEISET PALVELUT	578	4992	3421	5045
YHTEENSÄ	900	4983	4529	5032
MIKKELIN LÄÄNI				
MAA-, METSÄ- JA KALATALOUS, METSÄSTYS	283	5365	1447	5112
RAHOITUS-, VAKUUTUS- JA KIINTEISTÖTOIM, LIIKE-ELÄMÄÄ PALV. TOIM.	4
YHTEISKUNNALLISET JA HENKILÖKOHTEISET PALVELUT	1199	4853	5886	4909
YHTEENSÄ	1486	4897	7357	4951
POHJIS-KARJALAN LÄÄNI				
MAA-, METSÄ- JA KALATALOUS, METSÄSTYS	237	5178	1237	5218
RAHOITUS-, VAKUUTUS- JA KIINTEISTÖTOIM, LIIKE-ELÄMÄÄ PALV. TOIM.	3
YHTEISKUNNALLISET JA HENKILÖKOHTEISET PALVELUT	304	4776	1478	4863
YHTEENSÄ	544	4361	2735	5028
KUOPION LÄÄNI				
MAA-, METSÄ- JA KALATALOUS, METSÄSTYS	275	4884	1367	4951
TUKKU- JA VÄHITTÄISKAJPPA, KAVITSEMIS- JA MAJUIUSTOIMINTA	29	3798	110	3798
RAHOITUS-, VAKUUTUS- JA KIINTEISTÖTOIM, LIIKE-ELÄMÄÄ PALV. TOIM.	3
YHTEISKUNNALLISET JA HENKILÖKOHTEISET PALVELUT	743	4871	3703	4971
YHTEENSÄ	1353	4852	5203	4941
KESKI-SUOMEN LÄÄNI				
MAA-, METSÄ- JA KALATALOUS, METSÄSTYS	215	5205	1133	5269
TUKKU- JA VÄHITTÄISKAJPPA, KAVITSEMIS- JA MAJUIUSTOIMINTA	1
RAHOITUS-, VAKUUTUS- JA KIINTEISTÖTOIM, LIIKE-ELÄMÄÄ PALV. TOIM.	5
YHTEISKUNNALLISET JA HENKILÖKOHTEISET PALVELUT	417	5120	2166	5193
YHTEENSÄ	638	5154	3333	5224
VAASAN LÄÄNI				
MAA-, METSÄ- JA KALATALOUS, METSÄSTYS	540	4984	2702	5004
RAHOITUS-, VAKUUTUS- JA KIINTEISTÖTOIM, LIIKE-ELÄMÄÄ PALV. TOIM.	12	6378	77	6378
YHTEISKUNNALLISET JA HENKILÖKOHTEISET PALVELUT	673	4718	3195	4748
YHTEENSÄ	1225	4851	5974	4877
ÖULUN LÄÄNI				
MAA-, METSÄ- JA KALATALOUS, METSÄSTYS	530	5240	2759	5281
RAHOITUS-, VAKUUTUS- JA KIINTEISTÖTOIM, LIIKE-ELÄMÄÄ PALV. TOIM.	8	6411	51	6411
YHTEISKUNNALLISET JA HENKILÖKOHTEISET PALVELUT	360	5146	4652	5371
YHTEENSÄ	1404	5189	7502	5343
LAPIN LÄÄNI				
MAA-, METSÄ- JA KALATALOUS, METSÄSTYS	304	5590	1704	5604
TUKKU- JA VÄHITTÄISKAJPPA, KAVITSEMIS- JA MAJUIUSTOIMINTA	17	4146	70	4146
RAHOITUS-, VAKUUTUS- JA KIINTEISTÖTOIM, LIIKE-ELÄMÄÄ PALV. TOIM.	4	5924	36	5924
YHTEISKUNNALLISET JA HENKILÖKOHTEISET PALVELUT	323	5427	1763	5457
YHTEENSÄ	653	5474	3572	5496
YHTEENSÄ				
MAA-, METSÄ- JA KALATALOUS, METSÄSTYS	3761	3194	19654	5226
TUKKU- JA VÄHITTÄISKAJPPA, KAVITSEMIS- JA MAJUIUSTOIMINTA	150	4587	688	4587
KULJETUS, VARASTOINTI JA TIETULIIKENNE	17	5105	87	5105
RAHOITUS-, VAKUUTUS- JA KIINTEISTÖTOIM, LIIKE-ELÄMÄÄ PALV. TOIM.	646	3666	3678	5694
YHTEISKUNNALLISET JA HENKILÖKOHTEISET PALVELUT	17160	5291	93109	5426
YHTEENSÄ	21734	5280	117216	5393