

Tuottajahintaindeksit

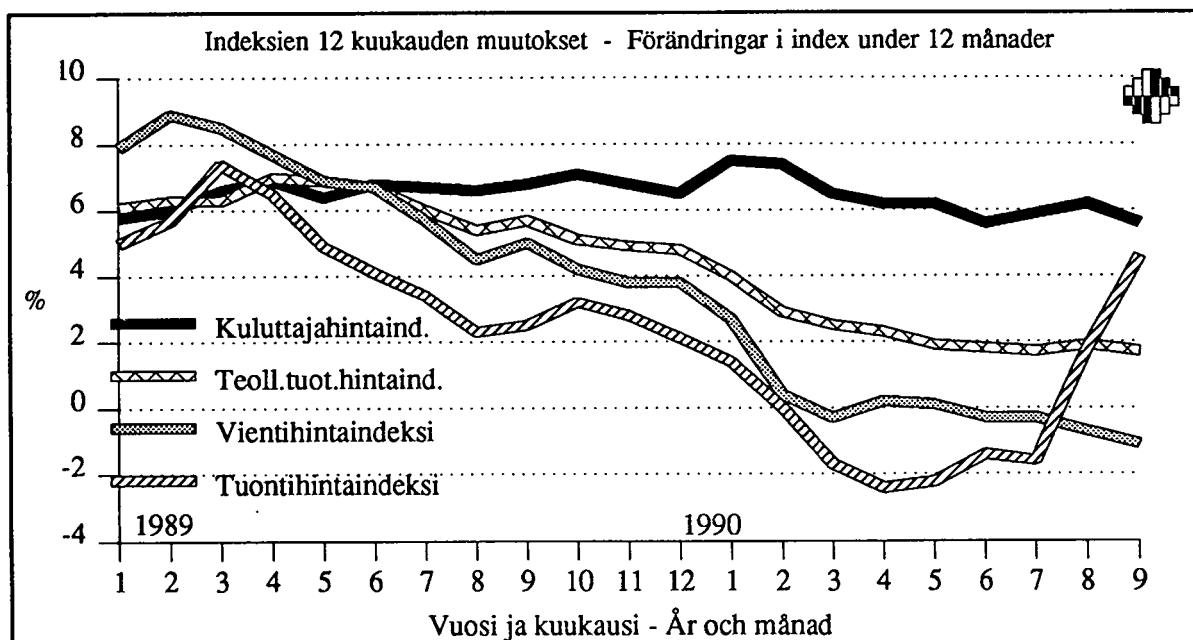
Producentprisindexar
1990, Syyskuu – September

18.10.1990

	1990 Syyskuu September	1990:8- 1990:9 %	1989:9- 1990:9 %
Kokonaisindeksit 1985 = 100 Totalindexar			
Tukkuhintaaindeksi – Partiprisindex	112,0	0,8	3,7
Teollisuuden tuottajahintaaindeksi – Producentprisindex för industrin	110,7	0,2	1,7
Kotimarkkinoiden perushintaaindeksi – Basprisindex för hemmamarknasvaror	112,3	0,7	3,9
Vientihintaaindeksi – Exportprisindex	108,2	0,2	-1,1
Tuontihintaaindeksi – Importprisindex	96,6	2,7	4,6

Kokonaisindeksit 1949 = 100 Totalindexar

Tukkuhintaaindeksi – Partiprisindex	1451
Tuotannon hintaaindeksi – Produktionsprisindex	1441
Viennin hintaaindeksi (fob) – Exportprisindex	1391
Tuonnin hintaaindeksi (cif) – Importprisindex	1032



Tuottajahintaindeksit 1985 = 100, indeksiluvut ja niiden muutokset edellisestä kuukaudesta ja vuodesta
Producentprisindexar 1985 = 100, indextalen jämte förändringar från föregående månad och år

Vuosi ja kuukausi År och månad	Tukkuhintaaindeksi Partiprisindex		Teollisuuden tuottajahintaindeksi Producentprisindex för industrin		Kotimarkkinoiden perushintaindeksi Basprisindex för hemmamarknadsvaror		Vientihintaaindeksi Exportprisindex		Tuontihintaaindeksi Importprisindex	
	Indeksi Index	%/v %/år	Indeksi Index	%/v %/år	Indeksi Index	%/v %/år	Indeksi Index	%/v %/år	Indeksi Index	%/v %/år
1987	98,7	1,4	97,3	0,8	97,9	0,9	97,5	1,8	89,0	-1,9
1988	102,2	3,5	101,7	4,6	101,5	3,7	102,3	4,9	89,0	-0,0
1989	107,3	5,0	107,7	5,9	107,3	5,7	108,6	6,1	92,6	4,1
1989										
1	104,9	4,6	105,2	6,1	104,8	5,5	106,5	7,9	91,7	5,0
2	105,5	4,9	105,8	6,3	105,5	5,9	107,7	8,9	92,4	5,7
3	106,1	5,3	106,3	6,3	105,9	6,3	108,2	8,5	93,5	7,4
4	107,1	6,0	107,1	7,0	107,0	7,0	107,9	7,7	93,7	6,5
5	107,5	5,6	107,8	6,9	107,4	6,4	108,3	6,9	93,2	4,9
6	107,5	5,3	107,9	6,7	107,4	6,0	108,5	6,7	92,6	4,1
7	107,4	4,7	108,2	6,0	107,4	5,3	108,7	5,7	92,6	3,4
8	107,5	4,3	108,3	5,4	107,6	5,1	108,7	4,5	92,4	2,3
9	107,9	4,9	108,8	5,7	108,1	5,6	109,5	5,0	92,3	2,5
10	108,5	4,7	109,2	5,1	108,7	5,4	109,8	4,2	92,5	3,2
11	108,6	4,8	109,1	4,9	108,9	5,2	109,4	3,8	92,3	2,8
12	109,0	4,7	109,3	4,8	109,0	4,8	109,4	3,8	92,4	2,1
1990										
1	109,8	4,7	109,4	4,0	109,4	4,4	109,4	2,7	93,0	1,4
2	109,7	4,0	108,9	2,9	109,2	3,6	108,1	0,4	92,5	0,0
3	109,6	3,3	109,0	2,5	109,3	3,2	107,9	-0,3	91,9	-1,7
4	109,9	2,6	109,6	2,3	109,7	2,6	108,2	0,2	91,4	-2,4
5	110,1	2,4	109,8	1,9	110,5	2,9	108,3	0,1	91,2	-2,2
6	110,1	2,4	109,9	1,8	110,5	2,9	108,2	-0,3	91,3	-1,4
7	110,2	2,6	110,1	1,7	110,5	2,9	108,4	-0,3	91,2	-1,6
8	111,1	3,4	110,4	1,9	111,5	3,6	108,0	-0,7	94,0	1,8
9	112,0	3,7	110,7	1,7	112,3	3,9	108,2	-1,1	96,6	4,6
10										
11										
12										

Tuottajahintaindeksit 1949 = 100, indeksiluvut – Producentprisindexar 1949 = 100, indextalen

Vuosi ja kuukausi År och månad	Tukkuhintaaindeksi Partiprisindex	Tuotannon hintaind. Produktionsprisindex	Viennin hintaindeksi (fob) Exportprisindex	Tuonnin hintaindeksi (cif) Importprisindex
	1987	1281	1268	1255
1988	1325	1325	1316	951
1989	1390	1403	1396	990
1990				
1	1423	1424	1406	994
2	1421	1418	1390	988
3	1420	1419	1388	982
4	1424	1427	1391	977
5	1426	1430	1393	975
6	1427	1431	1391	975
7	1427	1434	1394	974
8	1440	1438	1388	1005
9	1451	1441	1391	1032
10				
11				
12				

Tukkuhintaindeksi 1985=100 – Partiprisindex 1985=100

TAVARARYHMÄT TOL:N MUKAAN VARUGRUPPER ENLIGT NI	KOTIMAISET TAVARAT INHEMSKA VAROR	TUONTI- TAVARAT IMPORT- VAROR	YHTEENSÄ - TOTALT		HINNANMUUTOKSET, % PRISFÖRÄNDRINGAR, %	
			1990:9	1990:8	1990:8- 1990:9	1989:9- 1990:9
A - E KOKONAISINDEKSI - TOTALINDEX	115.5	103.7	112.0	111.1	0.8	3.7
A MAATALOUS- & KALATALOUSTUOTTEET LANTBRUKS- OCH FISKERIPROD.	110.3	70.9	104.6	101.7	2.9	0.5
B METSÄTALOUSTUOTTEET SKOGSBRUKSPRODUKTER	124.7	103.2	122.9	122.3	0.5	4.2
A+B MAA-, METSÄ- JA KALATAL. TUOTT. JORD-&SKOGSBRUKS-&FISKERIPROD.	116.0	79.4	111.5	109.5	1.9	2.0
C KAIVANNAISTUOTTEET MALMER&ANDRA MINERALISKA ÄMNEN	111.0	75.3	78.5	69.6	12.9	22.0
D TEOLLISUUSTUOTTEET INDUSTRIPRODUKTER	119.5	109.9	116.2	115.7	0.4	3.3
11 ELINTARV., REHUT, JUOMAT & TUPAKKA LIVSMEDEL, FODER, DRYCKER & TOBAK	120.1	107.7	119.2	119.8	-0.5	4.1
12 TEKSTIILIT - TEXTILIER	113.7	109.2	111.0	110.9	0.1	2.9
13 VAATTEET, NAHKATUOTTEET & KENGÄT KLÄDER, LÄDERVAROR OCH SKOR	126.5	113.4	122.1	122.2	-0.1	2.6
14 PUUTAVARAT JA PUUTEOKSET TRÄVAROR OCH TRÄARBETEN	127.6	118.7	126.7	126.9	-0.1	7.5
15 SELLULOOSA, PAPERI & PAPERITUOTT. CELLULOSA, PAPPER & PAPPERSPROD.	116.4	115.8	116.4	118.5	-1.8	-9.4
16 GRAAFISET TUOTTEET GRAFISKA PRODUKTER	129.9		129.6	129.6	0.0	4.8
17 HUONEKALUT - MÖBLER	126.6	122.5	126.0	125.7	0.2	5.5
18 KEMIKAALIT & KEMIAALL. TUOTTEET KEMIKALIER OCH KEMISKA PROD.	113.8	104.7	109.5	108.3	1.1	2.9
19 ÖLJY- JA KIVIHIILITUOTTEET OLJE- OCH STENKOLSPRODUKTER	93.4	81.0	89.9	83.7	7.4	21.5
191 MAAÖLJYJALOSTEET PETROLEUMPRODUKTER	92.3	84.8	90.5	83.6	8.3	24.9
21 KUMI- JA MUOVITUOTTEET GUMMI- OCH PLASTVAROR	118.6	116.7	117.6	117.2	0.3	1.6
22 SAVI-, LASI- JA KIVITUOTTEET LER-, GLAS- OCH STENPRODUKTER	123.0	117.7	122.1	121.0	0.9	5.9
23 METALLIT - METALLER	108.7	115.5	111.2	110.9	0.3	-4.4
231 RAUTA, TERÄS JA FERROSEOKSET JÄRN, STÅL OCH FERROLEGERINGAR	105.0	116.1	109.3	108.9	0.3	-2.3
232 MUUT METALLIT - ANDRA METALLER	116.7	113.9	115.8	115.7	0.1	-8.7
24 METALLITUOTTEET - METALLVAROR	131.3	118.3	126.6	126.5	0.0	4.6
25 KONEET JA LAITTEET MASKINER OCH APPARATER	138.9	119.6	128.9	128.4	0.4	5.4
251 YLEISKÄYTTÖÖN TARK. KONEET MASKINER FÖR UNIVERSELLT BRUK	132.3	123.1	128.0	128.0	0.0	5.0
252 ERIKOISKONEET - SPECIALMASKINER	147.5	116.8	129.7	128.8	0.7	5.7
26 SÄHKÖTEKN. TUOTT. & INSTRUMENTIT ELTEKNISKA PROD. & INSTRUMENT	127.5	97.0	106.4	106.6	-0.1	2.8
27 KULKUNEUVOT - TRANSPORTMEDEL	121.1	123.4	123.1	122.9	0.1	0.9
29 MUUT TEOLLISUUSTUOTTEET ANDRA INDUSTRIPRODUKTER	122.6	116.1	118.6	119.2	-0.4	4.7
E SÄHKÖ, KAASU, LÄMPÖ JA VESI EL, GAS, VÄRME OCH VATTEN	99.9		99.7	100.5	-0.9	4.9
KÄYTTÖTARKOITUS - ANVÄNDNINGSSYFTE						
1 RAAKA-AINEET & TUOT. HYÖDYKKEET RÅVAROR & PROD. FÖRNÖDENHETER	113.3	95.0	107.8	106.5	1.3	4.0
2 KULUTUSTAVARAT KONSUMTIONSVAROR	117.1	117.9	117.3	117.1	0.1	3.5
3 INVESTOINTITAVARAT INVESTERINGSVAROR	129.0	110.6	119.2	119.1	0.1	3.4

Tukkuhintaindeksi 1985=100 mittaa Suomessa käytettävien tavaroiden tukkuportaan ostajahintojen kehitystä. Indeksiiin sisältyy sekä kotimarkkina- että tuontitavaroita. Tukkuhintaindeksi sisältää liikevaihtoveron ja muut välilliset verot.

Partiprisindex 1985=100 mäter prisutvecklingen av grossistledets inköpspris för varor som används i Finland. Indexet omfattar både hemmamarknads- och importvaror. Partiprisindex inkluderar omsättningsskatt och övriga indirekta skatter.

Teollisuuden tuottajahintaindeksi 1985=100 – Producentprisindex för industrin 1985=100

TAVARARYHMÄT TOL:N MUKAAN VARUGRUPPER ENLIGT NI	KOTIMARKKI- NATAVARAT HEMMAMARK- NADSVAROR	VIENTI- TAVARAT EXPORT- VAROR	YHTEENSÄ - TOTALT		HINNANMUUTOKSET, % PRISFÖRÄNDRINGAR, %	
			1990:9	1990:8	1990:8- 1990:9	1989:9- 1990:9
C - E KOKONAISINDEKSI - TOTALINDEX	110.8	110.4	110.7	110.4	0.2	1.7
C KAIVANNAISTUOTTEET MALMER&ANDRA MINERALISKA ÄMNEN	111.4	87.9	107.1	106.8	0.2	-5.1
D TEOLLISUUSTUOTTEET INDUSTRIPRODUKTER	115.7	110.5	113.7	113.3	0.3	1.4
11 ELINTARV., REHUT, JUOMAT&TUPAKKA LIVSMEDEL, FODER, DRYCKER&TOBAK	117.4	104.8	116.8	117.4	-0.5	3.0
12 TEKSTIILIT - TEXTILIER	112.9	110.0	112.0	112.1	-0.1	2.3
13 VAATTEET, NAHKATUOTTEET&KENGÄT KLÄDER, LÄDERVAROR OCH SKOR	124.9	109.4	117.0	116.9	0.2	2.5
14 PUUTAVARAT JA PUUTEOKSET TRÄVAROR OCH TRÄARBETEN	127.0	122.1	124.1	123.6	0.4	10.4
15 SELLULOOSA, PAPERI&PAPERITUOTT. CELLULOSA, PAPPER&PAPPERSPROD.	113.7	102.7	105.6	106.4	-0.7	-8.2
16 GRAAFISET TUOTTEET GRAFISKA PRODUKTER	129.5		129.0	129.0	0.0	4.2
17 HUONEKALUT - MÖBLER	125.2	133.8	127.2	127.1	0.0	3.2
18 KEMIKAALIT & KEMIALL. TUOTTEET KEMIKALIER OCH KEMISKA PROD.	110.9	109.3	110.4	109.2	1.2	3.5
19 ÖLJY- JA KIVIHIIILITUOTTEET OLJE- OCH STENKOLSPRODUKTER	66.5		65.3	59.1	10.5	21.6
191 MAAÖLJYJALOSTEET PETROLEUMPRODUKTER	64.7		63.9	57.3	11.5	24.2
21 KUMI- JA MUOVITUOTTEET GUMMI- OCH PLASTVAROR	114.4	100.4	108.7	108.6	0.1	0.9
22 SAVI-, LASI- JA KIVITUOTTEET LER-, GLAS- OCH STENPRODUKTER	118.6	122.5	119.2	118.9	0.2	1.9
23 METALLIT - METALLER	107.1	105.5	106.5	105.6	0.8	-6.8
231 RAUTA, TERÄS JA FERROSEOKSET JÄRN, STÅL OCH FERROLEGERINGAR	102.3	101.3	102.0	100.9	1.1	-4.0
232 MUUT METALLIT - ANDRA METALLER	117.1	108.9	112.7	112.3	0.4	-10.2
24 METALLITUOTTEET - METALLVAROR	128.2	123.0	126.5	126.6	-0.0	4.0
25 KONEET JA LAITTEET MASKINER OCH APPARATER	139.0	143.3	140.9	139.8	0.8	6.1
251 YLEISKÄYTTÖÖN TARK. KONEET MASKINER FÖR UNIVERSELLT BRUK	131.7	126.5	129.6	129.4	0.2	4.3
252 ERIKOISKONEET-SPECIALMASKINER	148.1	159.2	153.3	151.3	1.4	7.9
26 SÄHKÖTEKN. TUOTT. & INSTRUMENTIT ELTEKNISKA PROD. & INSTRUMENTIT	126.0	91.2	111.6	111.5	0.0	3.2
27 KULKUNEUVOT - TRANSPORTMEDEL	119.9	128.7	126.6	126.3	0.2	3.8
29 MUUT TEOLLISUUSTUOTTEET ANDRA INDUSTRIPRODUKTER	120.1	101.8	110.0	110.0	0.0	2.7
E SÄHKÖ, KAASU, LÄMPÖ JA VESI EL., GAS, VÄRME OCH VATTEN	94.4		94.4	94.8	-0.4	3.9
KÄYTTÖTARKOITUS - ANVÄNDNINGSSYFTE						
1 RAAKA-AINEET & TUOT. HYÖDYKKEET RÅVAROR & PROD. FÖRNÖDENHETER	106.9	107.7	107.2	106.8	0.4	0.6
2 KULUTUSTAVARAT KONSUMTIONSVAROR	112.9	109.2	112.3	112.5	-0.2	2.7
3 INVESTITIVAVARAT INVESTERINGSVAROR	129.1	122.8	125.6	125.2	0.4	4.2

Teollisuuden tuottajahintaindeksi 1985=100 mittaa Suomessa valmistettujen teollisuustavaroien tuottajahintojen kehitystä. Indeksiin sisältyy sekä kotimarkkinatavaroita että vientitavaroita. Vientitavaroien hinta on viejän saama hinta (fob + vientituki - vientimaksut). Kotimaassa käytettäväksi tarkoitetuilla tavaroilla hintana on niin sanottu tuottajan saama hinta, joka sisältää saadut hyödyketukipalkkiot.

Producentprisindex för industrin 1985=100 mäter utvecklingen för producentpriser på industrivaror som tillverkats i Finland. Indexet omfattar både hemmamarknadsvaor och exportvaor. Priset på exportvaor är det pris som exportören får (fob + exportstöd - exportavgifter). Priset på vaor avsedda att användas i hemlandet är producentpriset, som inkluderar erhållna varusubventioner.

Kotimarkkinoiden perushintaindeksi 1985=100 – Basprisindex för hemmamarknadsvaror 1985=100

TAVARARYHMÄT TOL:N MUKAAN VARUGRUPPER ENLIGT NI	KOTIMAISET TAVARAT INHEMSKA VAROR	TUONTI- TAVARAT IMPORT- VAROR	YHTEENSÄ - TOTALT		HINNANMUUTOKSET, % PRISFÖRÄNDRINGAR, %	
			1990:9	1990:8	1990:8- 1990:9	1989:9- 1990:9
A - F KOKONAISINDEKSI - TOTALINDEX	116.6	96.5	112.3	111.5	0.7	3.9
A MAATALOUS- & KALATALOUSTUOTTEET LANTBRUKS- OCH FISKERIPROD.	107.3	65.4	102.1	99.4	2.7	-1.0
B METSÄTALOUSTUOTTEET SKOGSBRUKSPRODUKTER	132.6	102.2	129.7	130.8	-0.8	4.4
A+B MAA-, METSÄ- JA KALATAL. TUOTT. JORD- & SKOGSBRUKS- & FISKERIPROD.	115.8	75.5	111.2	109.7	1.3	1.0
C KAIVANNAISTUOTTEET MALMER & ANDRA MINERALISKA ÄMNER	111.4	73.2	76.3	66.6	14.6	23.9
D TEOLLISUUSTUOTTEET INDUSTRIPRODUKTER	115.7	104.0	112.3	111.6	0.5	2.6
11 ELINTARV., REHUT, JUOMAT & TUPAKKA LIVSMEDEL, FODER, DRYCKER & TOBAK	117.4	101.5	116.4	117.0	-0.5	3.2
12 TEKSTIILIT - TEXTILIER	112.9	108.4	110.2	110.1	0.1	2.8
13 VAATTEET, NAHKATUOTTEET & KENGÄT KLÄDER, LÄDERVAROR OCH SKOR	124.9	122.4	124.1	124.4	-0.2	5.4
14 PUUTAVARAT JA PUUTEOKSET TRÄVAROR OCH TRÄARBETEN	127.0	108.4	125.6	125.8	-0.2	8.0
15 SELLULOOSA, PAPERI & PAPERITUOTT. CELLULOOSA, PAPPER & PAPPERSPROD.	113.7	107.6	113.4	116.2	-2.4	-11.3
16 GRAAFISET TUOTTEET GRAFISKA PRODUKTER	129.5		129.1	129.1	0.0	4.4
17 HUONEKALUT - MÖBLER	125.2	119.2	124.6	124.4	0.2	4.1
18 KEMIKAALIT & KEMIAALL. TUOTTEET KEMIKALIER OCH KEMISKA PROD.	110.9	98.6	105.6	104.2	1.4	1.6
19 ÖLJY- JA KIVIHILLITUOTTEET OLJE- OCH STENKOLSPRODUKTER	66.5	63.9	65.8	57.8	13.8	21.2
191 MAAÖLJYJALOSTEET PETROLEUMPRODUKTER	64.7	59.1	63.4	54.3	16.7	25.6
21 KUMI- JA MUOVITUOTTEET GUMMI- OCH PLASTVAROR	114.4	107.2	111.2	110.8	0.4	0.2
22 SAVI-, LASI- JA KIVITUOTTEET LER-, GLAS- OCH STENPRODUKTER	118.6	110.3	117.3	117.0	0.2	1.9
23 METALLIT - METALLER	107.1	107.2	107.2	105.7	1.4	-4.8
231 RAUTA, TERÄS JA FERROSEOKSET JÄRN, STÅL OCH FERROLEGERINGAR	102.3	105.6	103.4	101.7	1.7	-2.9
232 MUUT METALLIT - ANDRA METALLER	117.1	110.9	115.1	114.1	0.8	-8.3
24 METALLITUOTTEET - METALLVAROR	128.2	109.5	121.8	121.8	-0.0	4.0
25 KONEET JA LAITTEET MASKINER OCH APPARATER	139.0	116.5	129.1	128.3	0.6	5.2
251 YLEISKÄYTTÖÖN TARK. KONEET MASKINER FÖR UNIVERSELLT BRUK	131.7	116.4	125.9	125.8	0.1	4.2
252 ERIKOISKONEET - SPECIALMASKINER	148.1	116.6	132.2	130.9	1.0	6.3
26 SÄHKÖTEKN. TUOTT. & INSTRUMENTIT ELEKTRONISKA PROD. & INSTRUMENT	126.0	96.4	107.4	107.9	-0.4	2.0
27 KULKUNEUVOT - TRANSPORTMEDEL	119.9	120.5	120.4	120.0	0.3	4.5
29 MUUT TEOLLISUUSTUOTTEET ANDRA INDUSTRIPRODUKTER	120.1	113.1	116.3	115.9	0.3	4.7
E SÄHKÖ, KAASU, LÄMPÖ JA VESI EL., GAS, VÄRME OCH VATTEN	94.4		94.3	95.0	-0.8	4.0
F RAKENNUKSET, MAA- & VESIRAKENTEET HUS, JORD- & VATTENANLÄGGNINGAR	133.6		133.6	133.8	-0.1	7.0
KÄYTTÖTARKOITUS - ANVÄNDNINGSSYFTE						
1 RAAKA-AINEET & TUOT. HYÖDYKKEET RÅVAROR & PROD. FÖRNÖDENHETER	109.8	88.6	103.8	102.3	1.5	3.0
2 KULUTUSTAVARAT KONSUMTIONSVAROR	112.3	111.5	112.1	111.9	0.2	3.3
3 INVESTOINTITAVARAT INVESTERINGSVAROR	133.0	112.0	130.5	130.5	-0.0	6.2

Kotimarkkinoiden perushintaindeksi 1985=100 mittaa Suomessa käytettävien tavaroiden hintakehitystä niiden lähtiessä markkinoille. Indeksiin sisältyy sekä kotimarkkina- että tuontitavaroita. Kotimaassa valmistettujen tavaroiden hinta on hyödykeveroton tehtaanhinta ilman tukipalkkioita ja tuontitavaroiden hinta vapaaseen liikkeeseen luovuttamisen jälkeen (cif + tullit + tuontimaksut + tasausvero).

Basprisindex för hemmamarknadsvaror 1985=100 mäter prisutvecklingen för varor som används i Finland då de kommer ut på marknaden. Indexet omfattar både hemmamarknads- och importvaror. Priset på varor som tillverkats i Finland är det varuskattefria fabrikspriset exkl. subventioner och importvarornas pris på den fria marknaden (cif + tullar + importavgifter + utjämnings-skatt).

Vientihintaindeksi 1985=100 - Exportprisindex 1985=100

TAVARARYHMÄT TOL:N MUKAAN VARUGRUPPER ENLIGT NI	YHTEENSÄ - TOTALT		HINNANMUUTOKSET, % PRISFÖRÄNDRINGAR, %	
	1990:9	1990:8	1990:8- 1990:9	1989:9- 1990:9
A - D KOKONAISINDEKSI - TOTALINDEX	108.2	108.0	0.2	-1.1
A+B MAA-,METSÄ- JA KALATAL.TUOTT. JORD-&SKOGSBRUKS-&FISKERIPROD.	42.2	42.2	0.0	-20.2
C KAIVANNAISTUOTTEET MALMER&ANDRA MINERALISKA ÄMNER	87.9	87.6	0.4	0.0
D TEOLLISUUSTUOTTEET INDUSTRIPRODUKTER	110.2	109.9	0.2	-0.9
11 ELINTARV., REHUT, JUOMAT&TUPAKKA LIVSMEDEL, FODER, DRYCKER&TOBAK	93.2	92.4	0.9	-7.4
12 TEKSTIILIT - TEXTILIER	110.0	110.2	-0.1	3.0
13 VAATTEET,NAHKATUOTTEET&KENGÄT KLÄDER, LÄDERVAROR OCH SKOR	109.4	109.1	0.3	1.1
14 PUUTAVARAT JA PUUTEOKSET TRÄVAROR OCH TRÄARBETEN	122.1	121.2	0.8	11.9
15 SELLULOOSA, PAPERI&PAPERITUOTT. CELLULOSA, PAPPER&PAPPERSPROD.	102.7	102.8	-0.0	-6.8
17 HUONEKALUT - MÖBLER	133.8	133.8	0.0	0.5
18 KEMIKAALIT & KEMIALL. TUOTTEET KEMIKALIER OCH KEMISKA PROD.	109.3	108.6	0.7	4.7
21 KUMI- JA MUOVITUOTTEET GUMMI- OCH PLASTVAROR	100.4	101.1	-0.7	1.5
22 SAVI-, LASI- JA KIVITUOTTEET LER-, GLAS- OCH STENPRODUKTER	122.5	123.1	-0.5	3.4
23 METALLIT - METALLER	105.5	105.9	-0.4	-12.0
231 RAUTA, TERÄS JA FERROSEOKSET JÄRN, STÅL OCH FERROLEGERINGAR	101.3	103.3	-2.0	-7.2
232 MUUT METALLIT - ANDRA METALLER	108.9	108.1	0.8	-15.3
24 METALLITUOTTEET - METALLVAROR	123.0	123.1	-0.0	2.8
25 KONEET JA LAITTEET MASKINER OCH APPARATER	143.3	141.8	1.0	6.8
251 YLEISKÄYTTÖÖN TARK. KONEET MASKINER FÖR UNIVERSELLT BRUK	126.5	126.1	0.4	4.4
252 ERIKOISKONEET-SPECIALMASKINER	159.2	156.7	1.6	8.7
26 SÄHKÖTEKN. TUOTT.&INSTRUMENTIT ELTEKNISKA PROD. & INSTRUMENT	91.2	91.2	0.0	-1.0
27 KULKUNEUVOT - TRANSPORTMEDEL	128.7	128.4	0.2	3.6
29 MUUT TEOLLISUUSTUOTTEET ANDRA INDUSTRIPRODUKTER	101.8	101.8	0.0	0.6
KÄYTTÖTARKOITUS - ANVÄNDNINGSSYFTE				
1 RAAKA-AINEET & TUOT.HYÖDYKKEET RÄVAROR & PROD.FÖRNÖDENHETER	105.1	104.9	0.2	-2.6
2 KULUTUSTAVARAT KONSUMTIONSVAROR	107.3	107.1	0.2	0.1
3 INVESTOINTITAVARAT INVESTERINGSVAROR	122.8	122.4	0.3	3.7

Vientihintaindeksi 1985=100 mittaa vientitavaroitten fob-hintojen kehitystä. Valuuttamääräiset hinnat muunnetaan Suomen markoiksi kuukauden puolivälin kurssin mukaan.

Exportprisindex 1985=100 mäter prisutvecklingen av exporten till fob-priser. Priset i utländsk valuta omräknas till finska mark enligt kursen den 15 i månaden.

Tuontihintaindeksi 1985=100 – Importprisindex 1985=100

TAVARARYHMÄT TOL:N MUKAAN VARUGRUPPER ENLIGT NI	YHTEENSÄ - TOTALT		HINNANMUUTOKSET, % PRISFÖRÄNDRINGAR, %	
	1990:9	1990:8	1990:8- 1990:9	1989:9- 1990:9
A - E KOKONAISINDEKSI - TOTALINDEX	96.6	94.0	2.7	4.6
A MAATALOUS- & KALATALOUSTUOTTEET LANTBRUKS- OCH FISKERIPROD.	65.0	62.7	3.7	-7.7
B METSÄTALOUSTUOTTEET SKOGSBRUKSPRODUKTER	102.2	102.3	-0.1	-0.0
A+B MAA-, METSÄ- JA KALATAL. TUOTT. JORD-&SKOGSBRUKS-&FISKERIPROD.	75.5	73.8	2.2	-4.9
C KAIVANNAISTUOTTEET MALMER&ANDRA MINERALISKA ÄMNEN	73.2	62.6	16.9	29.5
D TEOLLISUUSTUOTTEET INDUSTRIPRODUKTER	104.2	103.1	1.0	1.9
11 ELINTARV., REHUT, JUOMAT&TUPAKKA LIVSMEDEL, FODER, DRYCKER&TOBAK	101.0	101.1	-0.1	1.4
12 TEKSTIILIT - TEXTILIER	108.8	108.5	0.3	3.5
13 VAATTEET, NAHKATUOTTEET&KENGÄT KLÄDER, LÅDERVAROR OCH SKOR	120.6	121.6	-0.8	8.9
14 PUUTAVARAT JA PUUTEOKSET TRÄVAROR OCH TRÄARBETEN	108.5	108.0	0.4	3.4
15 SELLULOOSA, PAPERI&PAPERITUOTT. CELLULOOSA, PAPPER&PAPPERSPROD.	108.2	108.6	-0.4	-3.1
17 HUONEKALUT - MÖBLER	119.9	118.4	1.3	5.2
18 KEMIKAALIT & KEMIALL. TUOTTEET KEMIKALIER OCH KEMISKA PROD.	98.8	97.6	1.3	-0.5
19 ÖLJY- JA KIVIHIIILITUOTTEET OLJE- OCH STENKOLSPRODUKTER	63.9	54.2	17.9	17.9
191 MAAÖLJYJALOSTEET PETROLEUMPRODUKTER	59.1	45.7	29.4	29.5
21 KUMI- JA MUOVITUOTTEET GUMMI- OCH PLASTVAROR	107.9	107.9	0.0	-0.2
22 SAVI-, LASI- JA KIVITUOTTEET LER-, GLAS- OCH STENPRODUKTER	111.3	111.4	-0.1	3.4
23 METALLIT - METALLER	107.1	106.1	1.0	-8.2
231 RAUTA, TERÄS JA FERROSEOKSET JÄRN, STÅL OCH FERROLEGERINGAR	105.4	105.3	0.2	-3.6
232 MUUT METALLIT - ANDRA METALLER	110.8	107.8	2.7	-16.7
24 METALLITUOTTEET - METALLVAROR	109.7	109.7	0.0	2.6
25 KONEET JA LAITTEET MASKINER OCH APPARATER	117.0	116.4	0.5	4.7
251 YLEISKÄYTTÖÖN TARK. KONEET MASKINER FÖR UNIVERSELLT BRUK	117.0	116.9	0.1	4.1
252 ERIKOISKONEET-SPECIALMASKINER	117.0	116.0	0.8	5.2
26 SÄHKÖTEKN. TUOTT. & INSTRUMENTIT ELTEKNISKA PROD. & INSTRUMENT	97.1	97.8	-0.8	-0.5
27 KULKUNEUVOT - TRANSPORTMEDEL	121.0	120.4	0.4	4.5
29 MUUT TEOLLISUUSTUOTTEET ANDRA INDUSTRIPRODUKTER	113.9	113.3	0.5	4.6
KÄYTTÖTARKOITUS - ANVÄNDNINGSSYFTE				
1 RAAKA-AINEET & TUOT. HYÖDYKKEET RÅVAROR & PROD. FÖRNÖDENHETER	88.6	85.0	4.3	5.5
2 KULUTUSTAVARAT KONSUMTIONSVAROR	112.1	111.3	0.7	4.1
3 INVESTOINTITAVARAT INVESTERINGSVAROR	112.5	112.5	-0.1	2.1

Tuontihintaindeksi 1985=100 mittaa tuontitavarojen cif-hintojen kehitystä. Valuuttamääräiset hinnat muunnetaan Suomen markkoiksi kuukauden puolivälin kurssin mukaan.

Importprisindex 1985=100 mäter prisutvecklingen för importen till cif-prisen. Priset i utländsk valuta omräknas till finska mark enligt kursen den 15 i månaden.

Pitkän ajanjakson indeksit 1949=100 – Långtidsindexerna 1949=100

Tukkuhintaindeksi 1949=100 – Partiprisindex 1949=100

	KOTIMAISET TAVARAT INHEMSKA VAROR	TUONTI- TAVARAT IMPORT- VAROR	YHTEENSÄ - TOTALT			HINNANMUUTOKSET, % PRISFÖRÄNDRINGAR, %		
			1990:9	1990:8	1989:9	1990:8- 1990:9	1989:9- 1990:9	
TAVARARYHMÄ - VARUGRUPP(SITC)								
0 - 8	KOKONAISINDEKSI - TOTALINDEX	1556	1184	1451	1440	1398	0.8	3.7
0	ELINTARVIKKEET - LIVSMEDEL			1427	1416	1392	0.7	2.5
3	POLTTOAIN, KAASU, SÄHKÖ, LÄMPÖ MIN. BRÄNSLEN, GAS, EL, VÄRME			1336	1294	1191	3.2	12.2
31A	KIV. POLTTOAINEET JA -ÖLJYT MINERALISKA BRÄNSLEN OCH OLJOR			1752	1580	1380	10.9	27.0
31B	KAASU, SÄHKÖVIRTA JA LÄMPÖ GAS, EL OCH VÄRME			967	974	920	-0.7	5.1
5	KEMIAN TEOLLISUUDEN TUOTTEET PRODUKTER AV KEMISK INDUSTRI			1139	1128	1108	1.0	2.8
68	EPÄJALOT METALLIT ÖADLA METALLER			1098	1095	1149	0.3	-4.4
7	KONEET, LAITTEET&KULJ. VÄLINEET MASKINER, APPAR. & TRANSP. MEDEL			1611	1609	1567	0.1	2.8
71	KONEET JA LAITTEET(EI SÄHKÖK.) MASKINER&APPAR. (ICKE ELEKTR.)			2372	2363	2253	0.3	5.3
72	SÄHKÖKONEET, -LAITTEET&TARVIKK. ELEKTR. MASK., -APPAR. & -MATERIAL			831	833	812	-0.2	2.3
73	KULJETUSNEUVOT TRANSPORTMEDEL			1464	1462	1453	0.1	0.7
KÄYTTÖTARKOITUS - ANVÄNDNINGSSYFTE								
1	TUOTANTOHYÖDYKKEET PRODUKTIONSFÖRNÖDENHETER			1375	1357	1322	1.3	4.0
2	KONEET, LAITTEET&KULJ. VÄLINEET MASKINER, APPAR. & TRANSP. MEDEL			1904	1903	1841	0.1	3.4
3	KULUTUSHYÖDYKKEET KONSUMTIONSFÖRNÖDENHETER			1481	1479	1431	0.1	3.5

Tuotannon hintaindeksi 1949=100 – Produktionsprisindex 1949=100

	KOTIMARKKI- NATAVARAT HEMMAMARK- NADSVAROR	VIENTI- TAVARAT EXPORT- VAROR	YHTEENSÄ - TOTALT			HINNANMUUTOKSET, % PRISFÖRÄNDRINGAR, %		
			1990:9	1990:8	1989:9	1990:8- 1990:9	1989:9- 1990:9	
TAVARARYHMÄ - VARUGRUPP(SITC)								
0 - 8	KOKONAISINDEKSI - TOTALINDEX	1452	1434	1441	1438	1417	0.2	1.7
0	ELINTARVIKKEET - LIVSMEDEL			1566	1575	1520	-0.6	3.0
7	KONEET, LAITTEET&KULJ. VÄLINEET MASKINER, APPAR. & TRANSP. MEDEL			1439	1433	1375	0.4	4.6
71	KONEET JA LAITTEET(EI SÄHKÖK.) MASKINER&APPAR. (ICKE ELEKTR.)			1709	1696	1613	0.8	6.0
72	SÄHKÖKONEET, -LAITTEET&TARVIKK. ELEKTR. MASK., -APPAR. & -MATERIAL			1007	1007	978	-0.0	3.0
TOIMIALA - BRANSCH(ISIC)								
2 - 3	TEHDASTEOLLISUUS FABRIKINDUSTRI			1436	1432	1416	0.3	1.4
34 - 38	METALLITEOLLISUUS METALLINDUSTRI			1287	1282	1265	0.4	1.7
34	METALLIN PERUSTEOLLISUUS METALLVERK			1004	996	1077	0.8	-6.8
35	METALLITUOTETEOLLISUUS METALLMANUFAKTUR			1323	1323	1272	-0.0	4.0
36	KONETEOLLISUUS -MASKININDUSTRI			1702	1689	1590	0.8	7.0
37	SÄHKÖTEKN. TEOLLISUUS ELEKTROTEKNISK INDUSTRI			955	955	944	-0.1	1.1
38	KULKUNEUVOTEOLLISUUS TRANSPORTMEDELINDUSTRI			1478	1475	1421	0.2	4.0

Viennin hintaindeksi (FOB) 1949=100 – Exportprisindex (FOB) 1949=100

		YHTEENSÄ - TOTALT			HINNANMUUTOKSET, %	
		-----			PRISFÖRÄNDRINGAR, %	
		1990:9	1990:8	1989:9	1990:8- 1990:9	1989:9- 1990:9

TAVARARYHMÄ - VARUGRUPP(SITC)						
0 - 8	KOKONAININDEXI - TOTALINDEX	1391	1388	1407	0.2	-1.1
0	ELINTARVIKKEET - LIVSMEDEL	755	742	811	1.7	-7.0
2	RAAKA-AINEET, SYÖT. KELPAAMATON RÄVAROR, ICKE ÄTBARA	1383	1407	1506	-1.7	-8.2
6	VALMISTETUT TEOKSET BEARBETADE VAROR	1153	1146	1183	0.7	-2.5
7	KONEET, LAITTEET&KULJ. VÄLINEET MASKINER, APPAR. &TRANSP.MEDEL	1672	1664	1608	0.4	4.0

Tuonnin hintaindeksi (CIF) 1949=100 – Importprisindex (CIF) 1949=100

		YHTEENSÄ - TOTALT			HINNANMUUTOKSET, %	
		-----			PRISFÖRÄNDRINGAR, %	
		1990:9	1990:8	1989:9	1990:8- 1990:9	1989:9- 1990:9

TAVARARYHMÄ - VARUGRUPP(SITC)						
0 - 7	KOKONAININDEXI - TOTALINDEX	1032	1005	987	2.7	4.6
0	ELINTARVIKKEET - LIVSMEDEL	816	798	844	2.3	-3.3
2	RAAKA-AINEET, SYÖT. KELPAAMATON RÄVAROR, ICKE ÄTBARA	691	694	730	-0.4	-5.4
3	POLTTOAIN, KAASU, SÄHKÖ, LÄMPÖ MIN. BRÄNSLEN, GAS, EL, VÄRME	1389	1190	1055	16.8	31.7
7	KONEET, LAITTEET&KULJ. VÄLINEET MASKINER, APPAR. &TRANSP.MEDEL	1635	1635	1595	-0.0	2.5

*Vanhan toimialaluokituksen mukaiset tuottajahintaindeksit 1985=100 ja 1980=100
Producentprisindexar 1985=100 och 1980=100 enligt den gamla näringsgrensindelningen*

Tukkuhintaindeksi – Partiprisindex

TAVARARYHMÄT TOL:N MUKAAN VARUGRUPPER ENLIGT NI	KOTIMAISET TAVARAT INHEMSKA VAROR	TUONTI- TAVARAT IMPORT- VAROR	YHTEENSÄ - TOTALT		1980-100 1990:9	HINNANMUUTOKSET, % PRISFÖRÄNDRINGAR, %	
			1985-100 1990:9	1990:8		1990:8- 1990:9	1989:9- 1990:9
1 - 4 KOKONAISINDEKSI - TOTALINDEX	115.5	103.7	112.0	111.1	155.8	0.8	3.7
311 ELINTARVIKKEET - LIVSMEDEL	120.5	101.6	119.4	120.3	180.7	-0.7	4.2
38 METALLI- JA KONEPAJATUOTTEET METALL- OCH VERKSTADSPRODUKTER	130.7	112.6	118.8	118.7	160.6	0.1	3.1
381 METALLITUOTTEET - METALLVAROR	128.4	118.6	125.2	125.1	172.9	0.0	4.9
382 KONEET & LAITTEET (EI SÄHKÖK.) MASKINER&APPAR.(ICKE ELEKTR.)	141.4	104.5	118.8	118.6	173.4	0.2	4.8
382A TEOLL. KONEET JA LAITTEET 382 (ILMAN 3822 JA 3825) MASKINER&APPAR. FÖR INDUSTRI 382 (UTAN 3822 OCH 3825)	142.3	119.8	131.0	130.4	185.2	0.4	5.5
383 SÄHKÖTEKNISSET KONEET&LAITTEET ELEKTROTEKN.MASKINER & -APPAR.	123.5	100.3	109.9	109.9	141.2	0.0	3.0
383A TEOLL. SÄHKÖKONEET JA -LAITT. 383 (ILMAN 3832 JA 3833) ELEKTR.MASKINER&APPAR.FÖR IND. 383 (UTAN 3832 OCH 3833)	131.3	118.3	125.6	125.8	160.8	-0.2	3.5
384 KULKUNEUVOT - TRANSPORTMEDEL	121.4	123.4	123.1	122.9	158.6	0.1	1.0
385 HIENOMEKAANISSET TUOTTEET FINMEKANISKA PRODUKTER	127.1	113.7	116.1	116.3	140.6	-0.2	2.9

Teollisuuden tuottajahintaindeksi – Producentprisindex för industrin

TAVARARYHMÄT TOL:N MUKAAN VARUGRUPPER ENLIGT NI	KOTIMARKKI- NATAVARAT HEMMAMARK- NADSVAROR	VIENTI- TAVARAT EXPORT- VAROR	YHTEENSÄ - TOTALT		1980-100 1990:9	HINNANMUUTOKSET, % PRISFÖRÄNDRINGAR, %	
			1985-100 1990:9	1990:8		1990:8- 1990:9	1989:9- 1990:9
2 - 4 KOKONAISINDEKSI - TOTALINDEX	110.8	110.4	110.7	110.4	152.1	0.2	1.7
311 ELINTARVIKKEET - LIVSMEDEL	119.2	104.1	118.4	119.2	181.8	-0.7	3.4
38 METALLI- JA KONEPAJATUOTTEET METALL- OCH VERKSTADSPRODUKTER	129.6	123.8	126.6	126.2	171.0	0.3	4.4
381 METALLITUOTTEET - METALLVAROR	125.8	123.8	125.2	125.2	166.8	-0.0	4.0
382 KONEET & LAITTEET (EI SÄHKÖK.) MASKINER&APPAR.(ICKE ELEKTR.)	141.2	137.2	139.4	138.4	192.3	0.8	7.0
382A TEOLL. KONEET JA LAITTEET 382 (ILMAN 3822 JA 3825) MASKINER&APPAR. FÖR INDUSTRI 382 (UTAN 3822 OCH 3825)	142.4	147.5	144.6	143.3	199.5	0.9	6.5
383 SÄHKÖTEKNISSET KONEET&LAITTEET ELEKTROTEKN.MASKINER & -APPAR.	122.0	91.4	110.1	110.2	137.7	-0.1	1.1
383A TEOLL. SÄHKÖKONEET JA -LAITT. 383 (ILMAN 3832 JA 3833) ELEKTR.MASKINER&APPAR.FÖR IND. 383 (UTAN 3832 OCH 3833)	127.3	105.4	120.2	120.4	149.4	-0.2	2.1
384 KULKUNEUVOT - TRANSPORTMEDEL	120.9	128.9	126.7	126.5	176.5	0.2	4.0
385 HIENOMEKAANISSET TUOTTEET FINMEKANISKA PRODUKTER	124.0	108.8	108.8	108.6	135.4	0.2	2.1

Kotimarkkinoiden perushintaindeksi – Basprisindex för hemmamarknadsvaror

TAVARARYHMÄT TOL:N MUKAAN VARUGRUPPER ENLIGT NI	KOTIMAISET TAVARAT INHEMSKA VAROR	TUONTI- TAVARAT IMPORT- VAROR	YHTEENSÄ - TOTALT		HINNANMUUTOKSET, % PRISFÖRÄNDRINGAR, %		
			1985-100 1990:9	1990:8	1980-100 1990:9	1990:8- 1990:9	1989:9- 1990:9
1 - 5 KOKONAISINDEKSI - TOTALINDEX	116.6	96.5	112.3	111.5	154.0	0.7	3.9
311 ELINTARVIKKEET - LIVSMEDEL	119.1	96.5	118.0	118.8	177.4	-0.7	3.6
38 METALLI- JA KONEPAJATUOTTEET	129.6	109.2	118.1	118.0	157.1	0.1	3.8
METALL- OCH VERKSTADSPRODUKTER							
381 METALLITUOTTEET - METALLVAROR	125.8	110.3	121.0	121.0	161.9	0.0	3.9
382 KONEET & LAITTEET (EI SÄHKÖK.)	141.2	105.4	121.7	121.5	167.3	0.1	4.6
MASKINER&APPAR. (ICKE ELEKTR.)							
382A TEOLL. KONEET JA LAITTEET	142.4	115.3	131.1	130.3	176.0	0.6	5.1
382 (ILMAN 3822 JA 3825)							
MASKINER&APPAR. FÖR INDUSTRI							
382 (UTAN 3822 OCH 3825)							
383 SÄHKÖTEKNISSET KONEET&LAITTEET	122.0	95.8	108.8	108.9	133.5	-0.1	1.8
ELEKTROTEKN.MASKINER & -APPAR.							
383A TEOLL. SÄHKÖKONEET JA -LAITT.	127.3	108.3	120.2	120.4	151.1	-0.2	2.3
383 (ILMAN 3832 JA 3833)							
ELEKTR.MASKINER&APPAR.FÖR IND.							
383 (UTAN 3832 OCH 3833)							
384 KULKUNEUVOT - TRANSPORTMEDEL	120.9	120.5	120.6	120.2	162.9	0.3	4.4
385 HIENOMEKAANISSET TUOTTEET	124.0	112.1	114.8	115.0	138.7	-0.2	2.6
41 FINMEKANISKA PRODUKTER							
SÄHKÖ, KAASU JA LÄMPÖ	93.6		93.5	94.3	121.8	-0.8	3.9
EL, GAS OCH VÄRME							

Vientihintaindeksi – Exportprisindex

TAVARARYHMÄT TOL:N MUKAAN VARUGRUPPER ENLIGT NI	YHTEENSÄ - TOTALT		HINNANMUUTOKSET, % PRISFÖRÄNDRINGAR, %		
	1985-100 1990:9	1990:8	1980-100 1990:9	1990:8- 1990:9	
1 - 3 KOKONAISINDEKSI - TOTALINDEX	108.2	108.0	142.3	0.2	-1.1
311 ELINTARVIKKEET - LIVSMEDEL	91.4	90.4	149.0	1.1	-8.8
38 METALLI- JA KONEPAJATUOTTEET	123.8	123.3	164.2	0.4	3.7
METALL- OCH VERKSTADSPRODUKTER					
381 METALLITUOTTEET - METALLVAROR	123.8	123.9	158.2	-0.0	3.1
382 KONEET & LAITTEET (EI SÄHKÖK.)	137.2	135.9	189.4	0.9	6.1
MASKINER&APPAR. (ICKE ELEKTR.)					
382A TEOLL. KONEET JA LAITTEET	147.5	145.8	199.4	1.2	7.4
382 (ILMAN 3822 JA 3825)					
MASKINER&APPAR. FÖR INDUSTRI					
382 (UTAN 3822 OCH 3825)					
383 SÄHKÖTEKNISSET KONEET&LAITTEET	91.4	91.2	112.6	0.1	-1.4
ELEKTROTEKN.MASKINER & -APPAR.					
383A TEOLL. SÄHKÖKONEET JA -LAITT.	105.4	105.1	128.8	0.2	3.9
383 (ILMAN 3832 JA 3833)					
ELEKTR.MASKINER&APPAR.FÖR IND.					
383 (UTAN 3832 OCH 3833)					
384 KULKUNEUVOT - TRANSPORTMEDEL	128.9	128.6	180.3	0.2	3.8

Tuontihintaindeksi – Importprisindex

TAVARARYHMÄT TOL:N MUKAAN VARUGRUPPER ENLIGT NI	YHTEENSÄ - TOTALT		HINNANMUUTOKSET, % PRISFÖRÄNDRINGAR, %		
	1985-100 1990:9	1990:8	1980-100 1990:9	1990:8- 1990:9	
1 - 4 KOKONAISINDEKSI - TOTALINDEX	96.6	94.0	120.7	2.7	4.6
311 ELINTARVIKKEET - LIVSMEDEL	95.5	95.8	110.3	-0.3	1.1
38 METALLI- JA KONEPAJATUOTTEET	109.8	109.8	143.3	-0.0	2.6
METALL- OCH VERKSTADSPRODUKTER					
381 METALLITUOTTEET - METALLVAROR	110.5	110.5	142.7	0.0	2.8
382 KONEET & LAITTEET (EI SÄHKÖK.)	106.0	106.4	145.5	-0.4	1.4
MASKINER&APPAR. (ICKE ELEKTR.)					
382A TEOLL. KONEET JA LAITTEET	115.8	115.1	151.2	0.6	3.7
382 (ILMAN 3822 JA 3825)					
MASKINER&APPAR. FÖR INDUSTRI					
382 (UTAN 3822 OCH 3825)					
383 SÄHKÖTEKNISSET KONEET&LAITTEET	96.6	96.6	116.2	-0.0	1.2
ELEKTROTEKN.MASKINER & -APPAR.					
383A TEOLL. SÄHKÖKONEET JA -LAITT.	108.7	108.5	136.0	0.2	4.4
383 (ILMAN 3832 JA 3833)					
ELEKTR.MASKINER&APPAR.FÖR IND.					
383 (UTAN 3832 OCH 3833)					
384 KULKUNEUVOT - TRANSPORTMEDEL	120.9	120.4	161.6	0.4	4.4
385 HIENOMEKAANISSET TUOTTEET	113.0	113.3	135.7	-0.3	2.2
FINMEKANISKA PRODUKTER					

Kansainvälinen vertailu - Internationell jämförelse

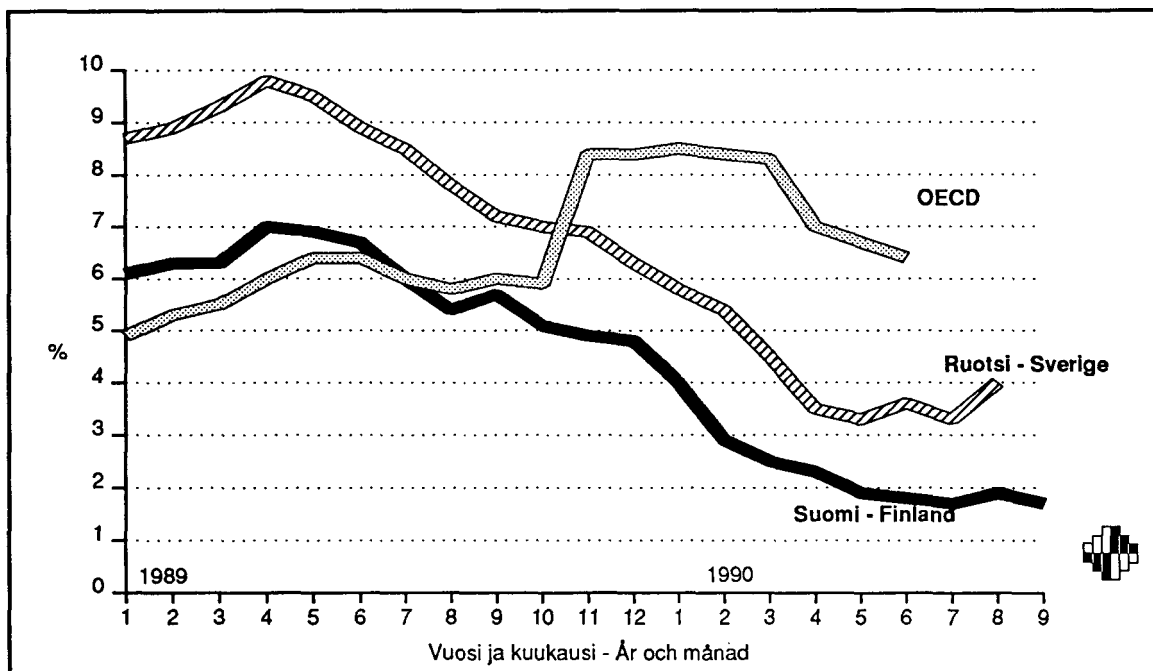
Teollisuuden tuottajahintaindeksin 12 kuukauden muutokset
Förändringar i producentprisindex för industrin under 12 månader

	Indeksi sisältää toimialat Indexet omfattar näringsgrenarna	1989:6- 1990:6 %	1989:7- 1990:7 %	1989:8- 1990:8 %
Suomi – Finland	C, D, E	1,8	1,7	1,9
Ruotsi – Sverige	C, D	3,6	3,3	4,0
Norja – Norge	C, D, E	1,2	2,3	3,8
Saksan liittotasavalta – Föbundsrepubliken Tyskland	C, D, E	1,6	1,4	
Iso-Britannia – Storbritannien	D	6,3	6,0 *	5,8 *
OECD-Eurooppa – OECD-Europa x)		11,1*		
Yhdysvallat – Förenta Staterna	D	2,7 *	2,8 *	4,6 *
Japani – Japan	D	0,6	0,5	
OECD kokonaan – OECD totalt x)		6,4 *		
EY-maat – EG-länderna x)		2,2 *		

* Ennakkotieto – Preliminär uppgift

x) Maiden välisiä painosuhteita on muutettu marraskuussa 1989.
I november 1989 ändrats viktförhållandet mellan länderna.

Teollisuuden tuottajahintaindeksin 12 kuukauden muutokset
Förändringar i producentprisindex för industrin under 12 månader



LÄHTEET JA POIKKEAMAT SUOMEN TEOLLISUUDEN TUOTTAJAHINTAINDEKSIN KOKONAINDEKSIIN VERRATTUNA

1) Suomen teollisuuden tuottajahintaindeksi mittaa Suomessa valmistettujen teollisuustavaroiden tuottajahintojen kehitystä. Indeksiin sisältyy sekä kotimarkkinatavaroita että vientitavaroita. Indeksi lasketaan bruttoperiaatteella eli painot ovat bruttopainoja.

2) Ruotsin indeksi Producentprisindex (kokonaisindeksi) saadaan SCB:n julkaisusta Statistiska Meddelanden: Prisindex i producent- och importled.

3) Norjan indeksi Produsentprisindexen (kokonaisindeksi) saadaan Statistisk Sentralbyrå:n julkaisusta Statistisk Ukehefte.

4) Saksan Liittotasavallan indeksi Index der Erzeugerpreise gewerblicher Produkte (Inlandsabsatz) (kokonaisindeksi) saadaan julkaisusta Preise und Preisindizes für gewerbliche Produkte (Erzeugerpreise), Preise, Fachserie 17, Reihe 2. Saksan Liittotasavallan indeksi ei sisällä vientitavaroita.

5) Iso-Britannian indeksi Output of Manufactured Products (home sales) (kokonaisindeksi) saadaan Central Statistical Office:n julkaisusta Producer Prices. Iso-Britannian indeksi on Output Price -indeksi. Se lasketaan nettoperiaatteella ja indeksi ei sisällä vientitavaroita.

6) OECD-Euroopan indeksi saadaan OECD:n Main Economic Indicators -tietokannan kohdasta EUR PPI Manufactured Goods. Osa OECD-maiden indekseistä on tukkuintaindeksejä.

7) Yhdysvaltojen indeksi saadaan I.P.Sharp:n tietokannasta United States Producer Price Index Revision. Yhdysvaltojen indeksi on Output Price -indeksi. Se lasketaan nettoperiaatteella ja indeksi ei sisällä vientitavaroita.

8) Japanin indeksi saadaan OECD:n Main Economic Indicators -tietokannan kohdasta JPN PPI All Commodities. Indeksi on tukkuintaindeksi Domestic Wholesale Price Index (Manufacturing industry products) ja se mittaa tukkumyyntihinnan kehitystä. Japanin indeksi ei sisällä vientitavaroita.

9) OECD kokonaan indeksi saadaan OECD:n Main Economic Indicators -tietokannan kohdasta OECD PPI Manufactured Goods. Osa OECD-maiden indekseistä on tukkuintaindeksejä.

10) EY-maat indeksi saadaan OECD:n Main Economic Indicators -tietokannan kohdasta EEC PPI Manufactured Goods. Osa EY-maiden indekseistä on tukkuintaindeksejä.

KÄLLOR OCH AVVIKELSER JÄMFÖRT MED PRODUCENTPRISINDEX FÖR INDUSTRIEN (TOTALINDEX) I FINLAND

1) Finlands producentprisindex för industrin mäter utvecklingen av producentpriser på industrivaror som tillverkas i Finland. Indexet omfattar både hemmamarknadsvaror och exportvaror. Indexet beräknas med bruttoprincipen, som betyder att vikterna är bruttovikter.

2) Sveriges index Producentprisindex (totalindex) erhålls från SCB:s publikation Statistiska Meddelanden: Prisindex i producent- och importled.

3) Norges index Produsentprisindexen (totalindex) erhålls från Statistisk Sentralbyrås publikation Statistisk Ukehefte.

4) Förbundsrepubliken Tysklands index Index der Erzeugerpreise gewerblicher Produkte (Inlandsabsatz) (totalindex) erhålls ur publikationen Preise und Preisindizes für gewerbliche Produkte (Erzeugerpreise), Preise, Fachserie 17, Reihe 2. Förbundsrepubliken Tysklands index gäller inte exportvaror.

5) Storbritanniens index Output of Manufactured Products (home sales) (totalindex) erhålls ur Central Statistical Office:s publikation Producer Prices. Storbritanniens index är ett Output Price -index. Det beräknas med nettoprincipen och gäller inte exportvaror.

6) OECD-Europa -indexet erhålls från OECD-databasen Main Economic Indicators under punkten EUR PPI Manufactured Goods. En del av OECD-ländernas index är partiprisindex.

7) Förenta Staternas index erhålls från I.P.Sharps database United States Producer Price Index Revision. Förenta Staternas index är ett Output Price -index. Det räknas med nettoprincipen och det gäller inte exportvaror.

8) Japans index erhålls från OECD-databasen Main Economic Indicators under punkten JPN PPI All Commodities. Indexet är partiprisindex Domestic Wholesale Price Index (Manufacturing industry products) och det mäter utvecklingen av försäljningspriser. Japans index gäller inte export- och importvaror.

9) OECD totalt -indexet erhålls från OECD-databasen Main Economic Indicators under punkten OECD PPI Manufactured Goods. En del av OECD-ländernas index är partiprisindex.

10) EG-ländernas index erhålls från OECD-databasen Main Economic Indicators under punkten EEC PPI Manufactured Goods. En del av EG-ländernas index är partiprisindex.



Tuottajahintaindeksit

Producentprisindexar
1990, Syyskuu – September

SVT Suomen Virallinen Tilasto
Finlands Officiella Statistik
Official Statistics of Finland

Central Statistical
Office of Finland

Producer price indices
September 1990

Tiedustelut - Förfrågningar

Jarmo Ranki
Anne Forss

(90) 17341

Julkaisujen myynti:

Försäljning:

Hinta – Pris

Tilastokeskus
PL 504
00101 Helsinki
Puh. (90) 173 41

Statistikcentralen
PB 504
00101 Helsingfors
Tel. (90) 173 41

20 mk

ISSN 0784-817X