

Kokonaistuotannon kuukausikuvaaja

Tilastoarkki
Statistikarkiv

Toukokuu 1989

8.8.1989

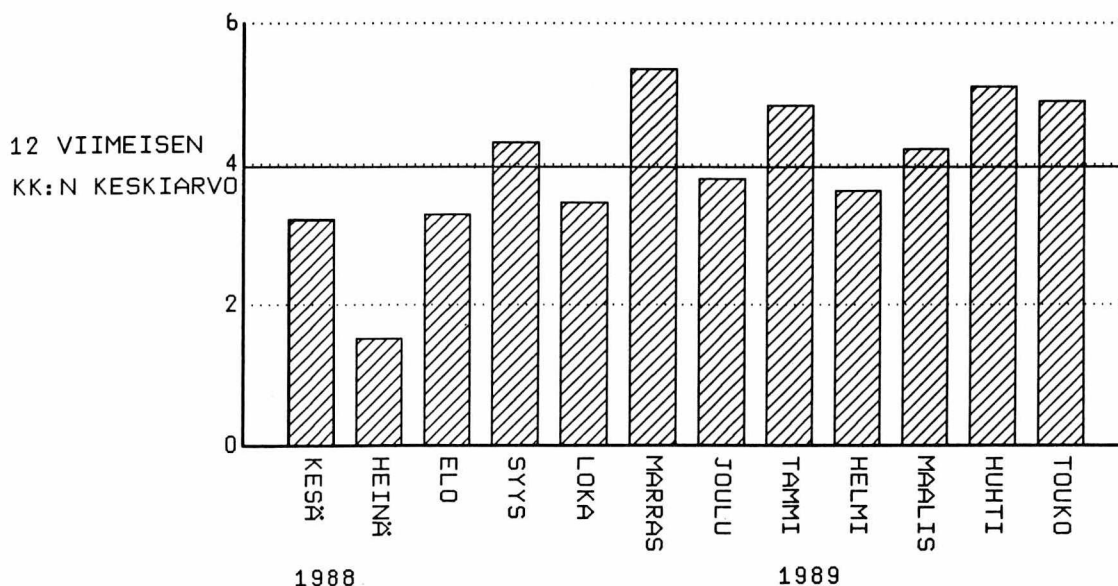
Viime vuonna kiihtynyt tuotannon kasvu jatkui nopeana tämän vuoden alkukuukausina. Ennakkotietojen mukaan kokonaistuotanto lisääntyi toukokuussa viisi prosenttia viime vuoden toukokuusta.

Tuotannon kasvua vauhdittivat tuukokuussa rakentaminen, kauppa ja liikenne. Rakentaminen oli kymmenen prosenttia vilkkaampaa kuin vuosi sitten toukokuussa. Kauppa ja liikenne lisääntyivät toukokuussa noin kahdeksan prosenttia.

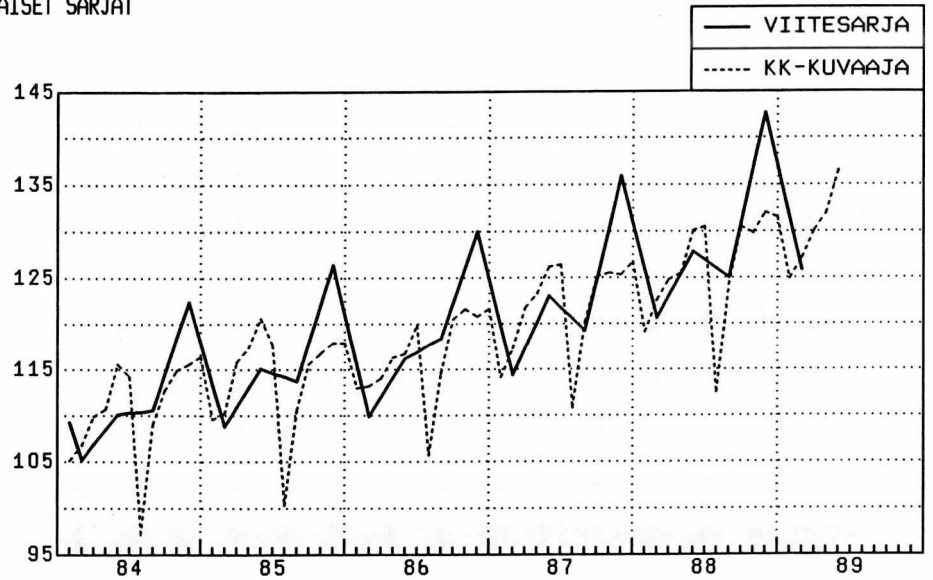
Teollisuuden työpäivää kohden laskettu tuotanto nousi 5,3 prosenttia suuremmaksi kuin vuotta aiemmin.

Maa- ja metsätalouden tuotanto vähentyi edellisestä vuodesta vajaat kaksi prosenttia.

KOKONAISTUOTANNON MUUTOKSET EDELLISEN VUODEN VASTINKUUKAUDESTA , %



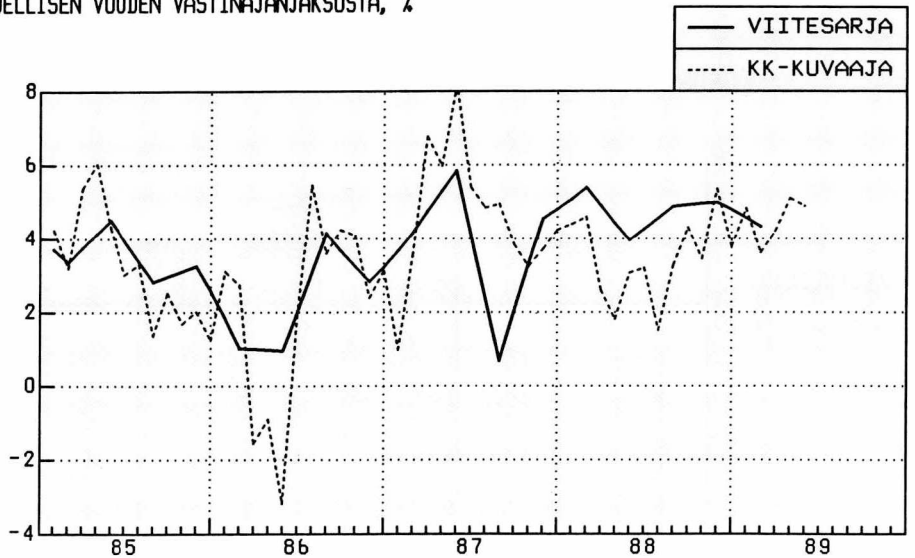
ALKUPERÄISET SARJAT



INDEKSIPISTEET 1980=100

VUOSI/KK	1	2	3	4	5	6	7	8	9	10	11	12	YHT
1984	105.1	106.8	109.9	110.7	115.6	114.2	97.1	109.1	112.7	114.9	115.6	116.4	110.7
1985	109.6	110.2	115.8	117.4	120.6	117.7	100.3	110.6	115.6	116.8	117.9	117.9	114.2
1986	113.0	113.2	114.0	116.3	116.7	119.9	105.7	114.6	120.5	121.6	120.8	121.6	116.5
1987	114.1	117.3	121.7	123.3	126.2	126.4	110.8	120.2	125.1	125.5	125.3	126.7	121.9
1988	119.1	122.6	124.8	125.5	130.1	130.5	112.5	124.2	130.5	129.8	132.0	131.5	126.1
1989	124.9	127.1	130.1	131.9	136.5								

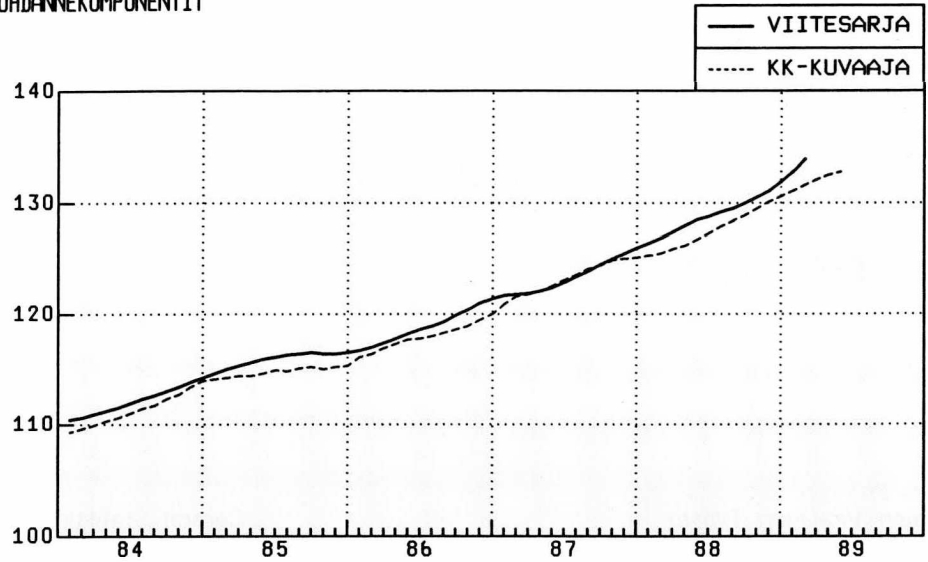
MUUTOS EDELLISEN VUODEN VASTINAJANJAKSOSTA, %



MUUTOS EDELLISEN VUODEN VASTINAJANJAKSOSTA, %

VUOSI/KK	1	2	3	4	5	6	7	8	9	10	11	12	YHT
1985	4.2	3.2	5.4	6.0	4.3	3.0	3.3	1.4	2.5	1.7	2.0	1.2	3.2
1986	3.1	2.7	-1.6	-0.9	-3.2	1.9	5.5	3.6	4.2	4.1	2.4	3.1	2.0
1987	1.0	3.5	6.8	6.0	8.2	5.4	4.8	4.9	3.8	3.2	3.7	4.2	4.6
1988	4.4	4.6	2.6	1.8	3.1	3.2	1.5	3.3	4.3	3.5	5.4	3.8	3.5
1989	4.8	3.6	4.2	5.1	4.9								

TRENDISUHDANNEKOMPONENTIT



INDEKSIPISTEET 1980=100

VUOSI/KK	1	2	3	4	5	6	7	8	9	10	11	12	YHT
1984	109.3	109.6	109.9	110.3	110.6	111.0	111.4	111.7	112.3	112.7	113.4	113.9	111.3
1985	114.1	114.2	114.4	114.4	114.6	114.9	114.8	115.1	115.2	115.0	115.2	115.3	114.8
1986	116.1	116.4	116.9	117.3	117.7	117.8	118.0	118.3	118.6	118.9	119.5	120.0	118.0
1987	120.9	121.6	121.8	122.1	122.6	123.1	123.6	124.1	124.4	124.9	125.0	125.1	123.3
1988	125.3	125.5	125.9	126.2	126.7	127.3	127.9	128.4	128.9	129.5	130.1	130.6	127.7
1989	131.1	131.6	132.1	132.5	132.8								

KESKEISTEN MAKROTALOUDELLISTEN SUUREIDEN ARVOJA MAALIS-
KESÄKUUSSA

1. tuotannon muutos		3. inflaatiouauhti	
maaliskuu	4,2%	maaliskuu	6,6%
huhtikuu	5,1%	huhtikuu	6,9%
toukokuu	4,9%	toukokuu	6,4%
		kesäkuu	6,8%
2. työttömyysaste		4. kauppataase	
maaliskuu	4,0%	huhtikuu	587 milj.mk
huhtikuu	3,7%	toukokuu	-969 milj.mk
toukokuu	3,3%	kesäkuu	-889 milj.mk
		tammi-kesäkuu	-494 milj.mk

- Lähteet: 1. Tilastokeskus kansantalouden tilinpito
 2. Tilastokeskus työvoimatutkimus
 3. Tilastokeskus kuluttajahintaindeksi 1985=100
 4. Tullihallituksen kuukausikatsaukset ja Tilastokeskus

PL-PB 504
00101 Helsinki-HelsingforsVirkaletyt
Tjänsteförsändelse

Kokonaistuotannon kuukausikuvaaja

Toukokuu 1989

SVT Suomen Virallinen Tilasto
Finlands Officiella Statistik
Official Statistics of FinlandCentral Statistical
Office of FinlandNational Accounts
1989:15

Tiedustelut - Förfrågningar

Matti Karjalainen
(90) 17 341

Kuukausikuvaaja perustuu yhteentoista nopeasti ilmestyvään kuukausisarjaan, jotka painotetaan yhteen. Kuvioissa on lisäksi esitetty vertailun mahdollistamiseksi bruttokansantuotteen volyymsarja (viitesarja), joka on muutettu neljännesvuosisarjasta kuukausisarjaksi.

KOKONAISTUOTANNON KUUKAUSIKUVAAJASSA KÄYTETYT SARJAT

Sarja	Julkaisija
Meijereiden vastaanottama maito	Maatilahallitus
Lihan tuotanto	Maatilahallitus
Markkinahakkuut	Metsäntutkimuslaitos
Teollisuustuotannon volyyymi-indeksi	Tilastokeskus: teollisuustilasto
Rakennusmateriaalien menekki-indeksi	Rakennusaineteollisuusyhdistys
Avoimet työpaikat rakennustoiminnassa	Työvoimaministeriö
Tukkukaupan volyyymi-indeksi	Tilastokeskus: kauppatilasto
Vähittäiskaupan volyyymi-indeksi	Tilastokeskus: kauppatilasto
VR:n tavaraliikenteen vedetyt bruttotonnikilometrit	Valtionrautatiet
Dieselöljyn myynti	Öljyalan Keskusliitto
Posti- ja teletoimen reaalitytulot	Posti- ja telehallitus

Julkaisujen myynti:

Försäljning:

Hinta — Pris

Tilastokeskus
PL 504
00101 Helsinki
Puh. (90) 173 41Statistikcentralen
PB 504
00101 Helsingfors
Tel. (90) 173 41

25 mk

ISSN 0784-8331
= Kansantalous
ISSN 0784-0829