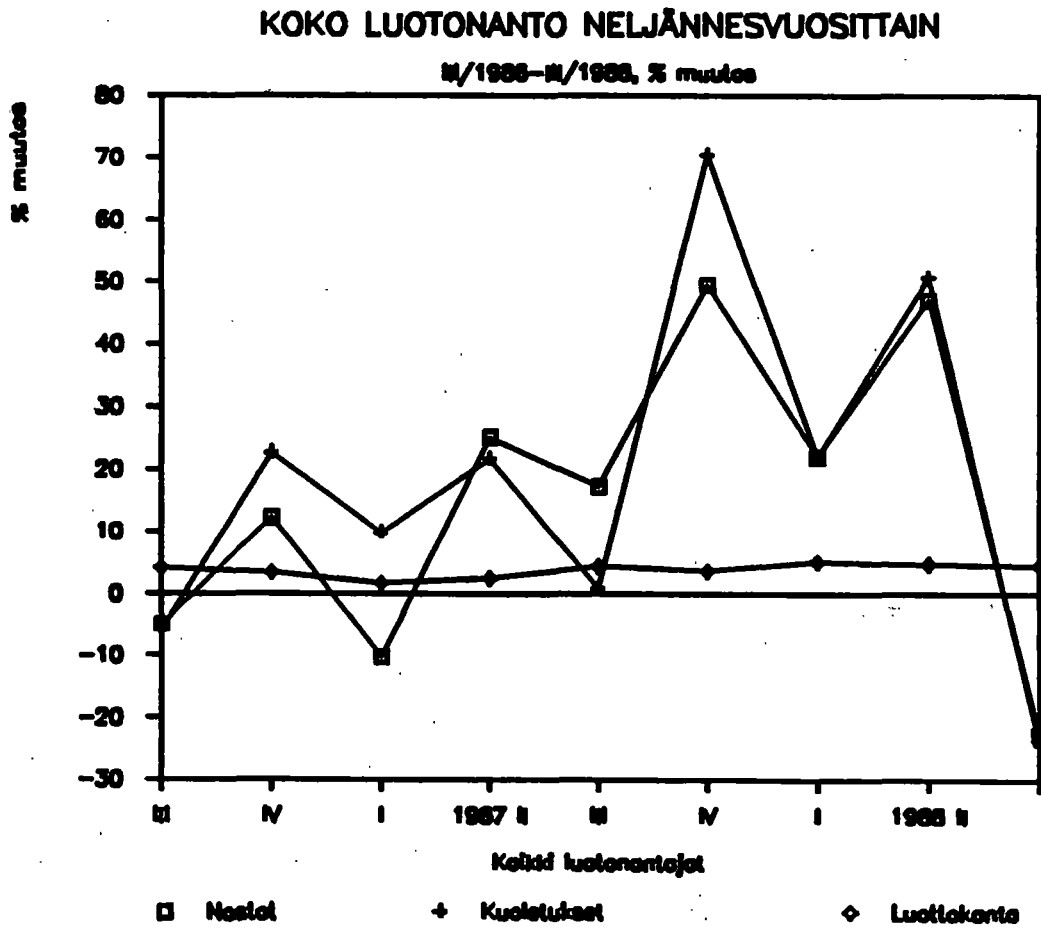




# Luottovirrat

Kreditströmmar  
1988, 3. neljännes – 3 e kvartalet

1.2.1989



SISÄLLYSLUETTELO

Sivu

INNEHÅLLET

Sidan

KÄRNSAUS

ÖVERSIKT

TAULUKOT

TABLAERNA

1. Luotonanto edellisen vuoden lopusta lähtien neljännesvuosittain.....1
  - 1.1.0.2.0 Vaaderyhmittäin
  - 1.1.0.5.0 Luotonantajasektoreittain
  - 1.1.0.5.1 Joukkovelkakirjat luotonantajasektoreittain
2. Luottovirrat vuosineljänneksen aikana.....4
  - 2.1.1.1.0 Vaaderyhmittäin ja luotonsaaja-sektoreittain
  - 2.1.1.5.1 Nostot luotonantajasektoreittain ja luotonsaajasektoreittain
  - 2.1.1.5.2 Kuoletukset luotonantajasektoreittain
  - 2.1.2.1.0 Vaaderyhmittäin ja luotonsaajatoimialoittain
  - 2.1.2.5.1 Nostot luotonantajatoimialoittain
  - 2.1.2.5.2 Kuoletukset luotonantajatoimialoittain
4. Luottokannat vuosineljänneksen lopussa.....12
  - 4.1.1.5.3 Luottokannat luotonantajasektoreittain ja luotonsaajasektoreittain
  - 4.1.2.5.3 Luottokannat luotonantajasektoreittain ja luotonsaajatoimialoittain
5. Asunto- ja kulutusluotot edellisen vuoden lopusta lähtien.....15
  - 5.1.0.5.0 Asunto- ja kulutusluotot tarkemman käyttötarkoituksen mukaan
  - 5.1.0.5.1 Asuntoluotot luotonantajasektoreittain
  - 5.1.0.5.2 Kulutusluotot luotonantajasektoreittain

1. Kreditgivning från slutet av föregående år enligt årskvartalet.....1
  - 1.1.0.2.0 Enligt fordran
  - 1.1.0.5.0 Enligt kreditgivarens sektor
  - 1.1.0.5.1 Masskuldebrev enligt kreditgivarens sektor
2. Kreditströmmar under årskvartalet.....4
  - 2.1.1.1.0 Enligt fordran och kredittagarens sektor
  - 2.1.1.5.1 Uttag enligt kreditgivarens och kredittagarens sektor
  - 2.1.1.5.2 Amorteringar enligt kreditgivarens och kredittagarens sektor
  - 2.1.2.1.0 Enligt fordran och kredittagarens näringsgren
  - 2.1.2.5.1 Uttag enligt kreditgivarens sektor och kredittagarens näringsgren
  - 2.1.2.5.2 Amorteringar enligt kreditgivarens sektor och kredittagarens näringsgren
4. Kreditbestånd i slutet av årskvartalet.....12
  - 4.1.1.5.3 Enligt kreditgivarens och kredittagarens sektor
  - 4.1.2.5.3 Enligt kreditgivarens sektor och kredittagarens näringsgren
5. Bostads- och konsumtionskrediter från slutet av föregående år.....15
  - 5.1.0.5.0 Bostads- och konsumtionskrediter enligt det noggrannare användnings-syfte
  - 5.1.0.5.1 Bostadskrediter enligt kreditgivarens sektor
  - 5.1.0.5.2 Konsumtionskrediter enligt kreditgivarens sektor

6. Ulkomailta Suomeen myönnetyt luotot.....	18
6.1.1.1.0 Pitkäaikaiset luotot vaaderyhmittäin ja luotonsaajaryhmittäin vuosineljänneksen aikana	
6.1.2.1.0 Pitkäaikaiset luotot vaaderyhmittäin ja luotonsaajatoimialoittain vuosineljänneksen aikana	
6.1.1.2.3 Pitkäaikaiset luotot vaaderyhmittäin ja luotonsaajasektoreittain vuosineljänneksen lopussa	
6.1.2.2.3 Pitkäaikaiset luotot vaaderyhmittäin ja luotonsaajatoimialoittain vuosineljänneksen lopussa	

TUOTELOSTE.....	21
-----------------	----

6. Från utlandet till Finland beviljade krediter.....	18
6.1.1.1.0 Långfristiga krediter enligt fordran och kredittagarens sektor under årskvartalet	
6.1.2.1.0 Långfristiga krediter enligt fordran och kredittagarens sektor under årskvartalet	
6.1.1.2.3 Långfristiga krediter enligt fordran och kredittagarens sektor i slutet av årskvartalet	
6.1.2.2.3 Långfristiga krediter enligt fordran och kredittagarens näringsgren i slutet av årskvartalet	

PRODUKTSDEKLARATION.....	21
--------------------------	----

KATSAUS LUOTONANNON KEHITYKSEEN 1.1.- 30.9.1988

Asunto- ja kulutusluottojen kasvu jatkui

Luottoja nostettiin kaikkiaan rahoituslaitoksista, valtiolta ja sosiaaliturvarahastoista vuoden 1988 kolmannen vuosineljänneksen aikana 138709 milj.markkaa. Uusien luottojen nosto jonkin verran hidastui edellisestä neljänneksestä. Edellisen vuoden vastaavaan ajanjaksoon verrattuna nostot olivat kuitenkin kaksinkertaisia.

Vuoden 1988 kolmen ensimmäisen vuosineljänneksen aikana luottoja nostettiin kaikkiaan 439497 milj.markkaa. Koko edellisen vuoden aikana nostettiin vastaavasti 268620 milj.markkaa.

Yleisöluottoja nostettiin 1.1.-30.9.1988 aikana 318598 milj.markkaa. Yleisöluottokanta oli 30.9.1988 438315 milj.markkaa eli n. 17 prosenttia suurempi kuin vuotta aikaisemmin.

Kotitaloudet nostivat vuoden 1988 kolmannen neljänneksen aikana luottoja 19764 milj.markalla ja vuoden alusta lähtien 237811 milj.markalla. Kotitalouksien nostot ja luottokanta kehittyi jonkin verran suotuisammin kuin luottokanta yhteensä.

Asuntoluottoja nostettiin vuoden alusta lähtien 34082 milj.markalla. Asuntoluottokanta oli kolmannen neljänneksen lopussa 127436 milj.markkaa eli n. 23 prosenttia suurempi kuin vuotta aikaisemmin.

Kulutusluottoja nostettiin vuoden alusta lähtien n. 18004 milj.markalla ja luottokanta oli kolmannen neljänneksen lopussa 34395 milj.markkaa. Kulutusluotoissa ei ole mukana luotollisia tilejä.

TILASTOKESKUS-STATISTIKCENTRALEN: VT23  
 LUOTTOVIRTATILASTO III NELJÄNNES 1988-STATISTIKEN ÖVER KREDITSTRÖMMEN III KVARTALET 1988

TAULU-TABELL:1.1.0.2.C

LUOTONANTO VAADERYHMITTÄIN EDELLISEN VUODEN LOPUSTA LÄHTIEN, MILJ.MK  
 KREDITGIVNING ENLIGT FORDRAN FRÅN SLUTET AV FÖREGÅENDE ÅR, MILJ.MK

VAATEET- FORDRINGAR:	SHEKKI- JA PS. LUOTOT CHECK- OCH PG. KREDITER	VEKSELIT VÄXLAR	SUORAT VELKAKIRJA- LAINAT DIREKTA SKULDESEDEL LÄN	VALTION VAROISTA VÄL. LAINAT LÄN FÖR- MEDLADE UR STATSMEDEL	MJUT LAINAT ÖVRIGA LÄN	JOUKKOVELKA- KIRJAT (NIM. ARVO) MASSKULDE- BREV (NOM. VÄRDE)	KAIKKIAAN INALLES
KAIKKI LUOTOT- ALLA KREDITER:							
+ NOSTOT I NELJÄNNEKSEN AIKANA- UTTAG UNDER DET I KVARTALET	666,7	3234,7	48055,3	908,9	69172,2	3593,2	121729,5
- KUOLETUKSET I NELJÄNNEKSEN AIKANA- AMORTERINGAR UNDER DET I KVARTALET	843,3	394,7	33729,4	559,4	64102,1	2197,8	100588,8
+/-ARVOSTUKSET-VÄRDERINGAR *)	-2,8	-41,4	-6205,0	-1577,1	5626,3	-388,7	75,7
- LUOTTOKANTA I NELJÄNNEKSEN LOPUSSA KREDITBESTÄNDET I SLUT. AV I KVARTALET	11166,7	27055,6	349533,4	42942,6	40313,8	36817,7	507830,5
+ NOSTOT II NELJÄNNEKSEN AIKANA- UTTAG UNDER DET II KVARTALET	1016,4	2278,2	57427,7	1158,4	116689,0	3804,8	179057,9
- KUOLETUKSET II NELJÄNNEKSEN AIKANA- AMORTERINGAR UNDER DET II KVARTALET	126,5	1879,3	38963,7	1114,9	107921,9	3721,1	151621,6
+/-ARVOSTUKSET-VÄRDERINGAR *)	-16,2	-4,3	-59,9	-46,8	-5208,7	625,2	-3423,6
- LUOTTOKANTA II NELJÄNNEKSEN LOPUSSA KREDITBESTÄNDET I SLUT. AV II KVARTAL.	12039,4	27450,2	367937,5	42937,2	43952,3	37526,6	531843,2
+ NOSTOT III NELJÄNNEKSEN AIKANA UTTAG UNDER DET III KVARTALET	1173,9	2016,7	55277,6	1563,4	78322,6	3545,8	138709,3
- KUOLETUKSET III NELJÄNNEKSEN AIKANA AMORTERINGAR UNDER DET III KVARTALET	58,1	1361,2	37453,7	587,8	74865,4	2049,6	114956,6
+/-ARVOSTUKSET-VÄRDERINGAR *)	1,3	-62,9	-900,9	-13,5	94,4	-255,1	634,6
- LUOTTOKANTA III NELJÄNNEKSEN LOPUSSA KREDITBESTÄNDET I SLUT. AV III KVARTAL.	13156,8	28042,8	384860,6	43899,4	47503,8	38767,6	556230,5
+ NOSTOT YHTEENSÄ EDELLISEN VUODEN LOPUSTA LÄHTIEN UTTAG INALLES FRÅN SLUTET AV FÖRE- GÅENDE ÅR	2856,0	7529,6	160760,5	3628,7	264163,9	10943,7	439496,8
- KUOLETUKSET YHTEENSÄ EDELLISEN VUODEN LOPUSTA LÄHTIEN AMORTERINGAR INALLES FRÅN SLUTET AV FÖREGÅENDE ÅR	1027,9	3635,2	110146,7	2262,2	246789,4	7968,5	357166,9
+/-ARVOSTUKSET EDELLISEN VUODEN LOP. LÄHT. VÄRDERINGAR FRÅN SLUTET AV FÖREG. ÅR *)	-17,7	-108,6	-7165,8	-1637,3	512,0	-18,6	-2713,3

\*) ARVOSTUKSIIN SISÄLTYY MYÖS KIRJAUSOIKAISUJA - VÄRDERINGARNA INNEHÄLLER OCKSÅ BOKFÖRINGSKORRIGERINGAR

LUOTTOVIRTATILASTO III NELJÄNNESEN 1988-STATISTIKEN ÖVER KREDITSTRÖMMEN III KVARTALET 1988

LUOTONANTO LUOTONANTAJASEKTOREITTAIN EDELLISEN VUODEN LOPUSTA LÄHTIEN, MILJ.MK

TAULU-TABELL:1.1.0.5.0

KREDITGIVNING ENLIGT KREDITGIVARENS SEKTOR FRÅN SLUTET AV FÖREGÅENDE ÅR, MILJ.MK

LUOTONANTAJASEKTORIT- KREDITGIVARESEKTORER:	2	21	22	221	222	223
	RAHOITUS- LAITOKSET	SUOMEN PANKKI	RAHALAITOK- SET	LIIKE- PANKKIT	SÄÄSTÖ- PANKKIT	OSUUS- PANKKIT
KAIKKI LUOTOT- ALLA KREDITER:	FINAN- SIERINGS- INSTITUT	FINLANDS BANK	PENNING- INSTITUT	AFFÄRS- BANKER	SPAR- BANKER	ANDELS- BANKER
+ NOSTOT I NELJÄNNEKSEN AIKANA- UTTAG UNDER DET I KVARTALET	120459,6	1752,5	103794,6	90944,5	6761,5	6088,5
- KUOLETUKSET I NELJÄNNEKSEN AIKANA- AMORTERINGAR UNDER DET I KVARTALET	99835,3	332,0	84065,6	76824,4	3588,7	3652,6
+/-ARVOSTUKSET-VÄRDERINGAR *)	75,4	-112,9	2723,3	2758,0	3,8	-38,5
- LUOTTOKANTA I NELJÄNNEKSEN LOPUSSA KREDITBESTÄNDET I SLUT.AV I KVARTALET	455255,9	7728,1	309972,4	202654,7	55688,7	51629,0
+ NOSTOT II NELJÄNNEKSEN AIKANA- UTTAG UNDER DET II KVARTALET	177395,2	1132,6	156294,2	140733,8	8120,0	7440,4
- KUOLETUKSET II NELJÄNNEKSEN AIKANA- AMORTERINGAR UNDER DET II KVARTALET	150402,8	290,8	131506,9	123104,0	4333,0	4070,0
+/-ARVOSTUKSET-VÄRDERINGAR *)	-3423,6	-135,2	-4586,9	-4446,8	139,7	-279,7
- LUOTTOKANTA II NELJÄNNEKSEN LOPUSSA KREDITBESTÄNDET I SLUT.AV II KVARTAL.	478824,6	8434,5	330172,8	215837,7	59615,5	54719,7
+ NOSTOT III NELJÄNNEKSEN AIKANA- UTTAG UNDER DET III KVARTALET	136877,5	4815,4	112022,2	97724,7	7720,7	6576,7
- KUOLETUKSET III NELJÄNNEKSEN AIKANA- AMORTERINGAR UNDER DET III KVARTALET	114215,1	439,8	98163,7	90826,4	3772,5	3564,8
+/-ARVOSTUKSET-VÄRDERINGAR *)	634,6	-108,2	1116,7	774,6	195,1	147,0
- LUOTTOKANTA III NELJÄNNEKSEN LOPUSSA KREDITBESTÄNDET I SLUT.AV III KVARTAL.	502121,6	12701,9	345147,9	223510,7	63758,7	57878,6
+ NOSTOT YHTEENSÄ EDELLISEN VUODEN LOPUSTA LÄHTIEN UTTAG INALLES FRÅN SLUTET AV FÖRE- GÅENDE ÅR	434732,4	7700,4	372110,9	329403,0	22602,2	20105,6
- KUOLETUKSET YHTEENSÄ EDELLISEN VUODEN LOPUSTA LÄHTIEN AMORTERINGAR INALLES FRÅN SLUTET AV FÖREGÅENDE ÅR	364453,2	1062,7	313736,3	290754,7	11694,3	11287,3
+/-ARVOSTUKSET EDELLISEN VUODEN LOP.LÄHT. VÄRDERINGAR FRÅN SLUTET AV FÖREG.ÅR *)	-2713,6	-356,3	-746,9	-914,2	338,6	-171,2

JOUKKOVELKAKIRJAT YHTEENSÄ LUOTONANTAJASEKTOREITTAIN EDELLISEN VUODEN LOPUSTA LÄHTIEN, MILJ.MK

TAULU-TABELL:1.1.0.5.1

MASSKULDEBREV INALLES ENLIGT KREDITGIVARENS SEKTOR FRÅN SLUTET AV FÖREGÅENDE ÅR, MILJ.MK

LUOTONANTAJASEKTORIT- KREDITGIVARESEKTORER:	2	21	22	221	222	223
	RAHOITUS- LAITOKSET	SUOMEN PANKKI	RAHALAITOK- SET	LIIKE- PANKKIT	SÄÄSTÖ- PANKKIT	OSUUS- PANKKIT
JOUKKOVELKAKIRJAT- MASSKULDEBREV:	FINAN- SIERINGS- INSTITUT	FINLANDS BANK	PENNING- INSTITUT	AFFÄRS- BANKER	SPAR- BANKER	ANDELS- BANKER
+ NOSTOT I NELJÄNNEKSEN AIKANA- UTTAG UNDER DET I KVARTALET	3593,2	72,8	1320,1	1188,4	54,4	77,4
- KUOLETUKSET I NELJÄNNEKSEN AIKANA- AMORTERINGAR UNDER DET I KVARTALET	2183,9	84,2	761,3	709,0	41,7	10,6
+/-ARVOSTUKSET-VÄRDERINGAR *)	-388,7	-	349,7	423,6	-73,2	-0,7
- LUOTTOKANTA I NELJÄNNEKSEN LOPUSSA KREDITBESTÄNDET I SLUT.AV I KVARTALET	34935,6	2436,6	22244,7	20021,1	1318,1	905,4
+ NOSTOT II NELJÄNNEKSEN AIKANA- UTTAG UNDER DET II KVARTALET	3804,8	33,6	1185,2	948,9	133,7	104,6
- KUOLETUKSET II NELJÄNNEKSEN AIKANA- AMORTERINGAR UNDER DET II KVARTALET	3684,9	65,1	1809,2	1652,1	69,5	87,7
+/-ARVOSTUKSET-VÄRDERINGAR *)	625,2	-	1,2	39,0	-12,2	-25,6
- LUOTTOKANTA II NELJÄNNEKSEN LOPUSSA KREDITBESTÄNDET I SLUT.AV II KVARTAL.	35680,7	2405,1	21621,8	19354,9	1370,1	896,7
+ NOSTOT III NELJÄNNEKSEN AIKANA- UTTAG UNDER DET III KVARTALET	3545,8	255,9	1124,6	1030,7	26,5	67,4
- KUOLETUKSET III NELJÄNNEKSEN AIKANA- AMORTERINGAR UNDER DET III KVARTALET	2039,5	95,7	917,9	857,0	40,5	20,4
+/-ARVOSTUKSET-VÄRDERINGAR *)	-255,1	-	23,5	23,7	-	-0,2
- LUOTTOKANTA III NELJÄNNEKSEN LOPUSSA KREDITBESTÄNDET I SLUT. AV III KVARTAL.	36931,8	2565,3	21851,9	19552,3	1356,2	943,5
+ NOSTOT YHTEENSÄ EDELLISEN VUODEN LOPUSTA LÄHTIEN UTTAG INALLES FRÅN SLUTET AV FÖRE- GÅENDE ÅR	10943,7	362,2	3629,9	3166,0	214,5	249,3
- KUOLETUKSET YHTEENSÄ EDELLISEN VUODEN LOPUSTA LÄHTIEN AMORTERINGAR INALLES FRÅN SLUTET AV FÖREGÅENDE ÅR	7908,3	245,0	3488,5	3218,2	151,6	118,7
+/-ARVOSTUKSET EDELLISEN VUODEN LOP.LÄHT. VÄRDERINGAR FRÅN SLUTET AV FÖREG.ÅR *)	-18,6	-	374,4	486,2	-85,4	-26,8

\*) ARVOSTUKSIIN SISÄLTYY MYÖS KIRJAUSOIKAISUJA - VÄRDERINGARNA INNEHÄLLER OCKSÅ BOKFÖRINGSKORRIGERINGAR

TAULU-TABELL:1.1.0.5.0

24 VAKUUTUS- LAITOKSET FÖRSÄKRINGS- INSTITUT	25 MUUT YKSIT. RAHOITUS- LAITOKSET ÖVR. PRIVATA FINANSIER. INSTITUT	26 MUUT JULKIS. RAHOITUS- LAITOKSET ÖVR. OFFENTL. FINANSIER. INSTITUT	27 ULKOM. RAHOITUS- LAITOKSET UTLÄNDSKA FINANSIER. INSTITUT	3 JULKIS- YHTEISÖT OFFENTLIGA SAMMAN- SLUTNINGAR	31 VALTIO STATEN	32 KUNNAT; VALT. VAR. VÄLITE- TYT LAINAT KOMMUNER; UR STATSMEDEL FÖRMEDLADE LÄN	33 SOSIAALI- TURVARA- HASTOT SOCIAAL- SKYDDS- FONDER	2..3 KAIKKIAAN INALLES
4279,8	3179,3	1640,4	5813,0	1269,9	1009,5	216,5	44,0	121729,5
4883,9 -2339,5	4445,9 121,8	711,9 -319,9	5395,9 2,9	753,5	464,7	238,2	50,6	100588,8 75,4
83586,1	35363,8	16667,5	1938,0	62574,6	40546,3	11741,1	287,2	507830,5
6309,2	4238,8	2541,3	6879,4	1662,6	1239,6	325,6	97,3	179057,9
5913,8 612,4	3690,2 19,6	2196,2 652,1	6804,8 14,4	1218,7	780,6	334,5	103,6	151621,6 -3423,6
84593,9	35931,9	17664,6	2027,0	53018,5	41005,3	11732,3	280,9	531843,2
7084,7	4863,7	1726,8	6364,9	1831,8	1236,0	493,2	102,6	138709,3
4447,6 -393,1	3614,0 -22,6	1241,3 38,1	6308,8 3,7	741,4	462,5	271,7	7,3	114956,6 634,6
86837,9	37159,0	18188,1	2086,8	64108,9	41778,8	11953,8	376,3	556230,5
17673,7	12281,8	5908,4	19057,2	4764,4	3485,1	1035,3	243,9	439496,8
15245,2 -2120,2	11750,1 118,8	4149,4 370,3	18509,5 21,1	2713,7	1707,8	844,3	161,5	367166,9 -2713,6

TAULU-TABELL:1.1.0.5.1

24 VAKUUTUS- LAITOKSET FÖRSÄKRINGS- INSTITUT	25 MUUT YKSIT. RAHOITUS- LAITOKSET ÖVR. PRIVATA FINANSIER. INSTITUT	26 MUUT JULKIS. RAHOITUS- LAITOKSET ÖVR. OFFENTL. FINANSIER. INSTITUT	27 ULKOM. RAHOITUS- LAITOKSET UTLÄNDSKA FINANSIER. INSTITUT	3 JULKIS- YHTEISÖT OFFENTLIGA SAMMAN- SLUTNINGAR	31 VALTIO STATEN	32 KUNNAT; VALT. VAR. VÄLITE- TYT LAINAT KOMMUNER; UR STATSMEDEL FÖRMEDLADE LÄN	33 SOSIAALI- TURVARA- HASTOT SOCIAAL- SKYDDS- FONDER	2..3 KAIKKIAAN INALLES
1695,2	0,1	426,7	78,3	-	-	-	-	3593,2
1065,8 -311,8	83,3 -44,1	189,6 -382,5	-	13,8	13,8	-	-	2197,8 -388,7
8275,1	647,7	1208,0	123,5	1882,1	1882,1	-	-	36817,7
1911,0	109,1	562,5	3,4	-	-	-	-	3804,8
917,9 235,9	51,0	833,9 388,1	7,8	36,2	36,2	-	-	3721,1 625,2
9504,2	705,9	1324,8	119,0	1845,8	1845,8	-	-	37526,6
1797,6	20,1	337,5	10,1	-	-	-	-	3545,8
607,3 -261,9	2,0	402,9 -16,7	13,7	10,1	10,1	-	-	2049,6 -255,1
10432,6	723,9	1242,7	115,4	1835,7	1835,7	-	-	38767,6
5403,9	129,4	1326,7	91,7	-	-	-	-	10943,7
3590,6 -337,8	136,4 -44,1	1426,4 -11,1	21,8	60,2	60,2	-	-	7968,5 -18,6

LUOTTOVIRTATILASTO III NELJÄNNESEN 1988-STATISTIKEN ÖVER KREDITSTRÖMMEN III KVARTALET 1988

LUOTTOVIRRAAT YHTEENSÄ VUOSINELJÄNNEKSEN AIKANA LUOTONSAAJASEKTOREITTAIN, MILJ.MK  
KREDITSTRÖMMAR INALLES UNDER ÅRSKVARTALET ENLIGT KREDITTAGARENS SEKTOR, MILJ.MK

TAULU-TABELL: 2.1.1.1.0

LUOTONSAAJIEN SEKTORIT- KREDITTAGARENS SEKTORER:	VAATEET- FORDRINGAR:	SHEKKI- JA PS. LUOTOT CHECK- OCH PG. KREDITER NETTOMUUTOS NETTOFÖR- ÄNDRING	VEKSELIT VÄXLAR NETTOMUUTOS NETTOFÖR- ÄNDRING	SUORAT VELKAKIRJALAINAT DIREKTA SKULDSEDELLAN KUOLETUUKSET AMORTER- INGAR	VALTION VAROISTA VÄLITETYT LAINAT LÄN FÖRMEDELADE UR STATSMEDEL NOSTOT KUOLETUUKSET AMORTER- INGAR		
1	YHTEISÖYRITYKSET - SAMMANSLUTNINGSFÖRETAG	576,3	-1210,9	20990,2	15214,0	0,6	0,8
11	JULKISET YRITYKSET-OFFENTLIGA FÖRETAG	127,1	-420,6	614,0	1032,9	0,2	-
12	YKSITYISTEN ULKOMAALAISTEN YRITYKSET- PRIVATA UTLÄNNINGARS FÖRETAG	13,1	-254,6	149,8	756,5	-	-
13	YKSITYISTEN SUOMALAISTEN YRITYKSET- PRIVATA FINLÄNDARES FÖRETAG	436,2	-535,7	20226,5	13424,6	0,4	0,8
2	RAHOITUSLAITOKSET-FINANSIERINGSINSTITUT	107,9	1717,2	13466,7	12123,2	378,9	21,7
21	SUOMEN PANKKI-FINLANDS BANK	-	-	-	0,0	-	-
22	RAHALAITOKSET-PENNINGINSTITUT	-11,0	1856,5	12715,0	11399,8	375,4	21,5
24	VAKUUTUSLAITOKSET-FÖRS KRINGSINSTITUT	22,0	-105,4	94,3	202,5	-	-
25	MUUT YKSITYISET RAHOITUSLAITOKSET- ÖVRIGA PRIVATA FINANSIERINGSINSTITUT	144,0	-8,6	601,2	502,5	3,5	0,1
26	MUUT JULKISET RAHOITUSLAITOKSET- ÖVRIGA OFFENTLIGA FINANSIER. INSTITUT	-47,1	-27,3	56,3	18,3	-	-
27	ULKOMAALAISTEN RAHOITUSLAITOKSET- UTLÄNDSKA FINANSIERINGSINSTITUT	-	-	-	-	-	-
3	JULKISYHTEISÖT-OFFENTLIGA SAMMANSLUTN. VALTIO-STATEN	8,2	1,6	721,3	506,2	493,2	271,7
31	VALTIO-STATEN	-0,0	0,0	45,9	3,7	-	-
32	KUNNAT JA KUNTAINTLIITOT-KOMMUNER OCH KOMMUNALFÖRBUND	6,2	1,5	675,5	502,4	493,2	271,7
33	SOSIAALITURVARAHASTOT-SOCIALSKYDDSS- FONDER	-0,0	0,1	-	0,1	-	-
4	VOITTOA TAVOITTELEMATTOMAT YHTEISÖT-ICKE VINSTSYFTANDE SAMMANSLUTNINGAR	7,0	0,5	1598,0	742,8	-	0,1
	SIITÄ: ASUNTOYHTEISÖT DÄRAV: BOSTADSSAMFUND	6,2	0,0	1228,6	539,5	0,0	0,1
5	KOTITALOUDET-HUSHÄLL	417,1	-5,9	18156,6	8787,7	690,7	293,6
51	ELINKEINONHARJOITTAJIEN KOTITALOUDET- NÄRINGSIDKARENS HUSHÄLL	28,8	5,1	2540,1	1435,4	185,4	18,4
54	PALKANSAAJAKOTITALOUDET-LÖNTAGAR- HUSHÄLL	376,6	-9,7	14471,1	6891,8	503,1	273,6
59	MUUT KOTITALOUDET-ÖVRIGA HUSHÄLL	11,8	-1,3	1145,4	460,4	2,2	1,6
6	ULKOMAAT-UTLANDET	1,0	153,1	344,6	79,7	-	-
1-6	KAIKKIAAN-INALLES	1115,6	655,6	55277,6	37453,7	1563,4	587,8
	SIITÄ: LUOTONANTO YLEISÖLLE DÄRAV: UTLÄNING TILL ALLMÄNHETEN	1008,6	-1214,7	41420,4	25246,8	691,3	284,4

\* ) EI SISÄLLÄ NETTOMUUTOKSIA-INNEHÄLLER ICKE NETTOFÖRÄNDRINGAR

TAULU-TABELL:2.1.1.1.0

MUUT LAINAT		JOUKKOVELKAKIRJAT		KAIKKIAAN *)	
NOSTOT	ÖVRIGA LÅN KUOLETUKSET	OSTOT	MASSKULDEBREV MYNNIT	NOSTOT	IN ALLES KUOLETUKSET
UTTAG	AMORTER- INGAR	UTTAG	FÖRSÄLJ- NINGAR	UTTAG	AMORTER- INGAR
51303,5	50949,5	1165,0	428,6	73459,3	66593,0
52,9	36,6	147,3	171,2	814,3	1240,7
4,1	191,6	8,0	0,0	161,9	948,1
51246,5	50721,3	1009,7	257,4	72483,1	64404,1
23339,5	21329,1	1414,9	888,0	38600,0	34362,1
386,4	2251,9	-	0,0	386,4	2251,9
20942,6	16504,1	445,9	270,7	34478,9	28196,1
114,3	114,3	-	-	208,6	316,8
933,4	1710,6	737,7	394,5	2275,8	2607,8
-	-	231,3	222,8	287,6	241,1
962,8	748,2	-	-	962,8	748,2
413,6	811,9	398,3	263,9	2026,5	1853,7
402,4	803,3	329,0	261,9	777,3	1068,8
11,2	8,7	69,3	2,0	1249,2	784,8
-	-	-	-	-	0,1
4,7	0,7	5,0	-	1607,7	743,6
-	0,0	-	-	1228,6	539,6
916,9	813,0	-	-	19764,2	9894,2
115,1	119,1	-	-	2840,5	1573,0
785,5	682,6	-	-	15759,8	7848,0
16,3	11,4	-	-	1163,9	473,3
2344,4	961,2	562,6	469,1	3251,6	1510,0
78322,6	74865,4	3545,8	2049,6	138709,3	114956,6
52236,3	51771,9	1239,3	430,7	95587,3	77743,8

LUOTTOVIRTATILASTO III NELJÄNNESEN 1988-STATISTIKEN ÖVER KREDITSTRÖMMEN III KVARTALET 1988

LUOTTOJEN NOSTOT LUOTONANTAJASEKTOREITTAIN JA LUOTONSAAJASEKTOREITTAIN VUOSINELJÄNNEKSEN AIKANA, MILJ.MK  
 UTTAG AV KREDITER ENLIGT KREDITGIVARENS OCH KREDITTAGARENS SEKTOR UNDER ARSKVARTALET, MILJ.MK

TAULU-TABELL:2.1.1.5.1

LUOTONANTAJASEKTORIT- KREDITGIVARESEKTORER:	2	21	22	221	222	223
	RAHOITUS- LAITOKSET	SUOMEN PANKKI	RAHALAITOK- SET	LIIKE- PANKIT	SÄÄSTÖ- PANKIT	OSUUS- PANKIT
LUOTONSAAJIEN SEKTORIT- KREDITTAGARENS SEKTORER:	FINAN- SIERINGS- INSTITUT	FINLANDS BANK	PENNING- INSTITUT	AFFÄRS- BANKER	SPAR- BANKER	ANDELS- BANKER
1 YHTEISÖYRITYKSET - SAMMANSLUTNINGSFÖRETAG	73316,5	139,5	64174,5	61520,8	1505,8	1147,9
11 JULKISET YRITYKSET-OFFENTLIGA FÖRETAG	808,3	88,6	389,8	366,7	22,9	0,3
12 YKSITYISTEN ULKOMAALAISTEN YRITYKSET- PRIVATA UTLÄNNINGARS FÖRETAG	161,9	-	92,6	91,4	1,2	0,0
13 YKSITYISTEN SUOMALAISTEN YRITYKSET- PRIVATA FINLÄNDARES FÖRETAG	72346,3	50,9	63692,0	61062,7	1481,7	1147,6
2 RAHOITUSLAITOKSET-FINANSIERINGSINSTITUT	38407,3	4668,0	26257,9	26188,4	44,1	25,5
21 SUOMEN PANKKI-FINLANDS BANK	386,4	-	145,6	145,6	-	-
22 RAHALAITOKSET-PENNINGINSTITUT	34289,7	4327,6	25217,4	25217,2	0,3	-
24 VAKUUTUSLAITOKSET-FÖRS KRINGSINSTITUT	208,6	-	115,5	114,5	1,0	-
25 MUUT YKSITYISET RAHOITUSLAITOKSET- ÖVRIGA PRIVATA FINANSIERINGSINSTITUT	2272,2	-	698,9	630,6	42,8	25,5
26 MUUT JULKISET RAHOITUSLAITOKSET- ÖVRIGA OFFENTLIGA FINANSIER. INSTITUT	287,6	172,8	80,5	80,5	-	-
27 ULKOMAALAISTEN RAHOITUSLAITOKSET- UTLÄNDSKA FINANSIERINGSINSTITUT	962,8	167,6	-	-	-	-
3 JULKISYHTEISÖT-OFFENTLIGA SAMMANSLUTN.	1491,1	-	621,4	475,0	95,3	51,1
31 VALTIO-STATEN	777,3	-	321,4	315,8	0,3	5,3
32 KUNNAT JA KUNTAINLIITOT-KOMMUNER OCH KOMMUNALFÖRBUND	713,8	-	300,0	159,2	94,9	45,8
4 VOITTOA TAVOITTELEMATTOMAT YHTEISÖT-ICKE VINSTSYFTANDE SAMMANSLUTNINGAR	1187,9	-	1005,9	517,0	305,7	183,1
SIITÄ: ASUNTOYHTEISÖT DÄRAV: BOSTADSSAMFUND	813,9	-	749,2	394,7	215,3	139,2
5 KOTITALOUDET-HUSHÄLL	19223,1	7,9	18055,2	7244,0	5642,4	5168,8
51 ELINKEINONHARJOITTAJIEN KOTITALOUDET- NÄRINGSIDKARENS HUSHÄLL	2798,5	-	2619,8	703,7	656,6	1260,5
54 PALKANSAAJAKOTITALOUDET-LÖNTAGAR- HUSHÄLL	15260,7	7,9	14288,4	6039,1	4741,2	3508,0
59 MUUT KOTITALOUDET-ÖVRIGA HUSHÄLL	1163,9	-	1147,0	501,2	245,6	400,3
6 ULKOMAAT-UTLANDET	3251,6	-	1907,3	1779,5	127,4	0,3
1-6 KAIKKIAAN-INALLES SIITÄ:LUOTONANTO YLEISÖLLE DÄRAV:UTLÄNING TILL ALLMÄNNHETEN	136877,5	4815,4	112022,2	97724,7	7720,7	6576,7
	94441,3	147,3	83535,5	69441,0	7548,9	6545,7

LUOTTOJEN KUOLETUKSET LUOTONANTAJASEKTOREITTAIN JA LUOTONSAAJASEKTOREITTAIN VUOSINELJÄNNEKSEN AIKANA, MILJ.MK  
 AMORTERINGAR AV KREDITER ENLIGT KREDITGIVARENS OCH KREDITTAGARENS SEKTOR UNDER ARSKVARTALET, MILJ.MK

TAULU-TABELL:2.1.1.5.2

LUOTONANTAJASEKTORIT- KREDITGIVARESEKTORER:	2	21	22	221	222	223
	RAHOITUS- LAITOKSET	SUOMEN PANKKI	RAHALAITOK- SET	LIIKE- PANKIT	SÄÄSTÖ- PANKIT	OSUUS- PANKIT
LUOTONSAAJIEN SEKTORIT- KREDITTAGARENS SEKTORER:	FINAN- SIERINGS- INSTITUT	FINLANDS BANK	PENNING- INSTITUT	AFFÄRS- BANKER	SPAR- BANKER	ANDELS- BANKER
1 YHTEISÖYRITYKSET - SAMMANSLUTNINGSFÖRETAG	66848,6	197,5	59552,8	58008,1	667,2	878,4
11 JULKISET YRITYKSET-OFFENTLIGA FÖRETAG	1216,4	71,9	528,8	523,6	2,2	1,0
12 YKSITYISTEN ULKOMAALAISTEN YRITYKSET- PRIVATA UTLÄNNINGARS FÖRETAG	948,1	3,1	789,0	788,0	1,1	0,0
13 YKSITYISTEN SUOMALAISTEN YRITYKSET- PRIVATA FINLÄNDARES FÖRETAG	64382,1	122,5	58236,9	56694,6	664,0	878,4
2 RAHOITUSLAITOKSET-FINANSIERINGSINSTITUT	34339,8	237,8	27679,0	27514,2	139,9	24,9
21 SUOMEN PANKKI-FINLANDS BANK	2251,9	-	1989,8	1989,8	-	0,0
22 RAHALAITOKSET-PENNINGINSTITUT	28186,8	148,5	23739,6	23641,6	98,1	-
24 VAKUUTUSLAITOKSET-FÖRS KRINGSINSTITUT	316,5	-	223,3	223,0	0,1	0,2
25 MUUT YKSITYISET RAHOITUSLAITOKSET- ÖVRIGA PRIVATA FINANSIERINGSINSTITUT	2607,6	1,0	1599,4	1533,1	41,8	24,6
26 MUUT JULKISET RAHOITUSLAITOKSET- ÖVRIGA OFFENTLIGA FINANSIER. INSTITUT	228,6	88,3	126,9	126,8	-	0,1
27 ULKOMAALAISTEN RAHOITUSLAITOKSET- UTLÄNDSKA FINANSIERINGSINSTITUT	748,2	-	-	-	-	-
3 JULKISYHTEISÖT-OFFENTLIGA SAMMANSLUTN.	1563,1	0,0	884,6	820,8	35,0	28,8
31 VALTIO-STATEN	1068,8	-	716,6	712,6	3,6	0,4
32 KUNNAT JA KUNTAINLIITOT-KOMMUNER OCH KOMMUNALFÖRBUND	494,2	0,0	167,8	108,1	31,4	28,4
33 SOSIAALITURVARAHASTOT-SOCIALSKYDD- FONDER	0,1	-	0,1	0,1	0,0	0,0
4 VOITTOA TAVOITTELEMATTOMAT YHTEISÖT-ICKE VINSTSYFTANDE SAMMANSLUTNINGAR	660,2	-	529,7	247,2	172,2	110,4
SIITÄ: ASUNTOYHTEISÖT DÄRAV: BOSTADSSAMFUND	462,1	-	406,0	185,7	139,1	81,3
5 KOTITALOUDET-HUSHÄLL	9598,0	4,4	8560,3	3281,2	2757,8	2521,3
51 ELINKEINONHARJOITTAJIEN KOTITALOUDET- NÄRINGSIDKARENS HUSHÄLL	1551,1	-	1365,6	334,6	371,0	659,8
54 PALKANSAAJAKOTITALOUDET-LÖNTAGAR- HUSHÄLL	7573,9	4,4	6743,2	2750,0	2295,9	1697,3
59 MUUT KOTITALOUDET-ÖVRIGA HUSHÄLL	472,9	-	451,5	196,5	90,9	164,1
6 ULKOMAAT-UTLANDET	1508,5	-	957,3	956,8	0,4	0,1
1-6 KAIKKIAAN-INALLES SIITÄ:LUOTONANTO YLEISÖLLE DÄRAV:UTLÄNING TILL ALLMÄNNHETEN	114215,1	439,8	98163,7	90826,4	3772,5	3564,8
	77297,9	202,0	68810,7	61642,6	3628,6	3538,5

TAULU-TABELL:2.1.1.5.1

24 VAKUUTUS- LAITOKSET FÖRSÄKRINGS- INSTITUT	25 MUUT YKSIT. RAHOITUS- LAITOKSET ÖVR. PRIVATA FINANSIER. INSTITUT	26 MUUT JULKIS. RAHOITUS- LAITOKSET ÖVR. OFFENTL. FINANSIER. INSTITUT	27 ULKOM. RAHOITUS- LAITOKSET UTLÄNDSKA FINANSIER. INSTITUT	3 JULKIS- YHTEISÖT OFFENTLIGA SAMMAN- SLUTNINGAR	31 VALTIO STATEN	32 KUNNAT; VALT. VAR. VÄLITE- TYT LAINAT KOMMUNER; UR STATSMEDEL FÖRMEDLADE LÄN	33 SOSIAALI- TURVARA- HASTOT SOCIAAL- SKYDDS- FONDER	2..3 KAIKKIAAN INALLES
4242,8	2989,7	1195,2	574,8	142,8	40,2	-	102,6	73459,3
218,7	12,6	62,5	36,2	6,0	6,0	-	-	814,3
39,9	0,6	20,3	8,5	-	-	-	-	161,9
3984,2	2976,5	1112,5	530,2	136,8	34,1	-	102,6	72483,1
1867,5	33,7	-	5580,2	192,6	192,6	-	-	38600,0
583,5	30,8	-	240,8	-	-	-	-	385,4
93,1	-	-	4130,4	189,1	189,1	-	-	34478,8
1156,8	2,9	-	-	-	-	-	-	208,6
34,1	-	-	413,6	3,5	3,5	-	-	2275,8
-	-	-	0,2	-	-	-	-	287,6
-	-	-	795,2	-	-	-	-	962,8
409,9	267,6	119,5	72,7	535,4	535,4	-	-	2026,5
323,1	-	60,1	72,7	-	-	-	-	777,3
86,8	267,6	59,4	-	535,4	535,4	-	-	1249,2
143,1	29,1	9,8	-	419,8	419,8	-	-	1607,7
57,9	6,8	-	-	414,7	414,7	-	-	1228,6
99,4	918,6	32,3	109,8	541,1	47,9	493,2	-	19764,2
16,9	143,4	18,4	-	42,1	42,1	-	-	2840,5
82,5	758,7	13,5	109,8	499,1	5,8	493,2	-	15759,8
-	16,4	0,4	-	-	-	-	-	1163,9
322,0	624,9	370,1	27,3	-	-	-	-	3251,6
7084,7	4863,7	1726,8	6364,9	1831,8	1236,0	493,2	102,6	138709,3
4572,1	4205,0	1296,6	684,7	1145,9	550,1	493,2	102,6	95587,3

TAULU-TABELL:2.1.1.5.2

24 VAKUUTUS- LAITOKSET FÖRSÄKRINGS- INSTITUT	25 MUUT YKSIT. RAHOITUS- LAITOKSET ÖVR. PRIVATA FINANSIER. INSTITUT	26 MUUT JULKIS. RAHOITUS- LAITOKSET ÖVR. OFFENTL. FINANSIER. INSTITUT	27 ULKOM. RAHOITUS- LAITOKSET UTLÄNDSKA FINANSIER. INSTITUT	3 JULKIS- YHTEISÖT OFFENTLIGA SAMMAN- SLUTNINGAR	31 VALTIO STATEN	32 KUNNAT; VALT. VAR. VÄLITE- TYT LAINAT KOMMUNER; UR STATSMEDEL FÖRMEDLADE LÄN	33 SOSIAALI- TURVARA- HASTOT SOCIAAL- SKYDDS- FONDER	2..3 KAIKKIAAN INALLES
2733,7	2509,3	710,1	842,3	47,4	41,3	-	6,1	66593,0
194,6	40,4	313,9	67,8	25,3	24,4	-	1,0	1240,7
64,7	4,1	5,5	81,7	-	-	-	-	948,1
2474,4	2464,8	390,7	692,8	22,0	16,9	-	5,1	64404,1
1036,9	53,3	1,1	5331,5	22,3	22,3	-	-	34362,1
345,1	31,0	1,1	262,0	-	-	-	-	2251,9
93,0	0,3	-	3921,6	9,4	9,4	-	-	28196,1
585,4	22,0	-	-	0,3	0,3	-	-	316,8
13,5	-	-	399,8	0,1	0,1	-	-	2607,8
-	-	-	-	12,5	12,5	-	-	241,1
-	-	-	748,2	-	-	-	-	748,2
141,9	201,4	256,6	78,7	290,6	290,2	-	0,4	1853,7
52,2	-	221,3	78,7	-	-	-	-	1058,8
89,6	201,4	35,3	-	290,6	290,2	-	0,4	784,8
0,0	-	-	-	-	-	-	-	0,1
107,2	23,1	0,1	-	83,4	82,6	-	0,8	743,6
48,4	7,6	-	-	77,5	77,5	-	-	539,6
147,3	817,6	17,6	50,7	296,2	24,5	271,7	-	9894,2
51,2	127,5	6,9	-	21,8	21,7	0,1	-	1573,0
95,9	669,5	10,1	50,7	274,1	2,5	271,6	-	7848,0
0,2	20,7	0,5	-	0,4	0,4	0,0	-	473,3
280,6	9,1	255,8	5,6	1,6	1,6	-	-	1510,0
4447,6	3614,0	1241,3	6308,8	741,4	462,5	271,7	7,3	114956,6
3077,8	3551,5	763,1	892,9	445,9	166,9	271,7	7,3	77743,8

LUOTTOVIRTATILASTO III NELJÄNNEKSI 1988 - STATISTIKEN ÖVER KREDITSTRÖMMEN III KVARTALET 1988

LUOTTOVIRRAAT YHTEENSÄ VUOSINELJÄNNEKSEN AIKANA LUOTONSAAJATOIMIALOITTAIN, MILJ. MK

TAULU-TABELL: 2.1.2.1.0

KREDITSTRÖMMAR INALLES UNDER ÅRSKVARTALET ENLIGT KREDITTAGARENS NÄRINGSGRÄN, MILJ. MK

VAATEET- FORDRINGAR:	SHEKKI- JA PS. LUOTOT CHECK- OCH PG. KREDITER NETTOMUUTOS NETTOFÖR- ÄNDRING	VEKSELIT VÄXLAR NETTOMUUTOS NETTOFÖR- ÄNDRING	SUORAT VELKAKIRJALAINAT DIREKTA SKULDEDELLÄN KUOLETUKSET AMORTER- INGAR	VALTION VAROISTA VÄLITETYIT LAINAT LÄN FÖRMEDELADE UR STATSMEDEL		
LUOTONSAAJIEN TOIMIALAT- KREDITTAGARENS NÄRINGSGRÄNAR:			NOSTOT UTTAG	NOSTOT UTTAG		
0 ERITTELEMÄTÖN ELINKEINOTOIMINTA- ODIFFERENTIERAD NÄRINGSVERKSAMHET	2,6	1,7	61,7	20,1	-	-
1 MAA-, METSÄ- JA KALATALOUS, METSÄSTYS- JORDBRUK, SKOGSBRUK, FISKE OCH JAKT	-3,8	4,7	1415,3	720,0	184,0	18,6
2 KAIVOS- JA MUU KAIVANNAISTOIMINTA- BRYTNING AV MINERALISKA PRODUKTER	0,7	-9,1	125,6	33,8	-	-
3 TEOLLISUUS-TILLVERKNING	205,8	-829,3	7865,9	6662,0	0,1	0,2
4 SÄHKÖ-, KAASU- JA VESIHUOLTO- EL-, GAS- OCH VATTENFÖRSÖRJNING	11,4	13,7	386,4	136,1	0,0	-
5 RAKENNUSTOIMINTA-BYGGNADSVÄRKSAMHET	34,5	51,9	1547,1	1466,8	0,8	0,1
6 TUKKU- JA VÄHITTÄISKAUPPA, RAVITSEMIS- JA MAJOITUSTOIMINTA-VARUHANDEL, RESTAURANG- OCH HOTELLVERKSAMHET	114,8	-380,6	6874,7	4900,7	0,3	0,1
7 KULJETUS, VARASTOINTI JA TIETOLIIKENNE- SÄMFÄRDESEL, LAGRING, POST- OCH TELEKOMMUNIK	19,4	4,5	1222,2	735,9	0,6	0,0
83 KIINTEISTÖTOIMINTA JA LIIKE-ELÄMÄÄ PALVELEVA TOIMINTA-FASTIGHETS- OCH UPP- DRAGSVÄRKSAMHET	207,8	-75,3	3200,2	1609,3	-	0,0
9 YHTEISKUNNALLISET JA HENKILÖKOHTAISET PALVELUKSET-SÄMHÄLLS- OCH PERSONLIGA TJÄNSTER	11,9	12,0	831,2	364,7	0,1	0,2
0-9 KAIKKIAAN-INALLES	605,1	-1205,9	23530,3	16649,5	186,0	19,2
KAIKKIAAN (+ ASUNTOYHTEISÖT) - INALLES (+ BOSTADSSÄMFUND)	611,3	-1205,8	24758,9	17189,0	186,0	19,3

\* EI SISÄLLÄ NETTOMUUTOKSIA - INNEHÄLLER ICKE NETTOFÖRÄNDRINGAR

TAULU-TABELL:2.1.2.1.0

MUUT LAINAT		JOUKKOVELKAKIRJAT		KAIKKIAAN *)	
NOSTOT	ÖVRIGA LÅN KUOLETUKSET	OSTOT	MASSKULDEBREV MYNNIT	NOSTOT	IN ALLES KUOLETUKSET
UTTAG	AMORTER- INGAR	UTTAG	FÖRSÄLJ- NINGAR	UTTAG	AMORTER- INGAR
143,6	348,6	-	-	205,3	368,6
81,9	96,7	-	-	1681,2	835,3
51,6	23,2	-	-	177,1	57,1
1871,6	2432,3	575,2	335,8	10412,9	9430,3
171,5	111,8	105,3	28,6	663,2	276,5
496,1	243,9	102,0	21,1	2148,0	1732,0
2249,9	2116,8	23,3	23,9	8148,2	7041,6
137,9	135,2	0,1	5,9	1380,9	678,9
46081,4	45538,6	359,1	13,3	49640,8	47161,3
33,0	21,4	-	-	864,3	386,3
51418,8	51068,6	1165,0	428,6	76289,8	68165,9
51418,8	51068,6	1165,0	428,6	77629,4	68705,5

LUOTTOVIRTATILASTO III NELJÄNNE 1988-STATISTIKEN ÖVER KREDITSTRÖMMEN III KVARTALET 1988

LUOTTOJEN NOSTOT LUOTONANTAJASEKTOREITTAIN JA LUOTONSAAJATOIMIALOITTAIN VUOSINELJÄNNEKSEN AIKANA, MILJ.MK  
UTTAG AV KREDITER ENLIGT KREDITGIVARENS SEKTOR OCH KREDITTAGARENS NÄRINGSREN UNDER ÅRS-KVARTALET, MILJ.MK

TAULU-TABELL:2.1.2.5.1

LUOTONANTAJASEKTORIT-KREDITGIVARESEKTORER:	2 RAHOITUS-LAITOKSET	21 SUOMEN PANKKI	22 RAHALAITOKSET	221 LIIKE-PANKIT	222 SÄÄSTÖ-PANKIT	223 OSUUS-PANKIT
LUOTONSAAJIEN TOIMIALAT-KREDITTAGARENS NÄRINGSRENAR:	FINAN-SIERINGS-INSTITUT	FINLANDS BANK	PENNING-INSTITUT	AFFÄRS-BANKER	SPAR-BANKER	ANDELS-BANKER
0 ERITTELEMÄTÖN ELINKEINOTOIMINTA-ODIFFERENTIERAD NÄRINGSVERKSAMHET	205,3	-	61,0	57,7	1,4	1,9
1 MAA-, METSÄ-JA KALATALOUS, METSÄSTYS-JORDBRUK, SKOGSBRUK, FISKE OCH JAKT	1639,2	-	1520,0	289,3	426,6	804,1
2 KAIIVOS-JA MUU KAIVANNAISTOIMINTA-BRYTNING AV MINERALISKA PRODUKTER	177,1	-	62,1	43,9	13,5	4,7
3 TEOLLISUUS-TILLVERKNING	10383,1	131,5	6347,8	5835,1	261,0	251,7
4 SÄHKÖ-, KAASU-JA VESIHUOLTO- EL-, GAS-OCH VATTENFÖRSÖRJNING	682,1	7,8	333,7	295,8	25,1	12,8
5 RAKENNUSTOIMINTA-BYGGNADSVERSAMHET	2044,7	-	1163,9	747,5	161,2	245,2
6 TUKKU-JA VÄHITTÄISKAUPPA, RAVITSEMIS-JA MAJOITUSTOIMINTA-VARUHANDEL, RESTAURANG-OCH HOTELLVERKSAMHET	9141,5	-	6661,5	5855,5	425,9	380,2
7 KULJETUS, VARASTOINTI JA TIETOLIIKENNE-SAMFÄRDSSEL, LAGRING, POST-OCH TELEKOMMUNIK	1360,9	0,2	1019,2	693,3	170,0	155,9
83 KIINTEISTÖTOIMINTA JA LIIKE-ELÄMÄÄ PALVELEVA TOIMINTA-FASTIGHETS-OCH UPP-DRAGSVERSAMHET	49638,3	-	48918,3	47986,1	530,0	402,1
9 YHTEISKUNNALLISET JA HENKILÖKOHTAISET PALVELUKSET-SAMHÄLLS-OCH PERSONLIGA TJÄNSTER	862,9	-	716,7	420,2	146,7	149,8
0-9 KAIKKIAAN-INALLES	76115,0	139,5	66794,2	62224,5	2161,3	2408,4
KAIKKIAAN (+ ASUNTOYHTEISÖT) - INALLES (+ BOSTADSSAMFUND)	76928,9	139,5	67543,4	62619,2	2376,7	2547,6

LUOTTOJEN KUOLETUKSET LUOTONANTAJASEKTOREITTAIN JA LUOTONSAAJATOIMIALOITTAIN VUOSINELJÄNNEKSEN AIKANA, MILJ.MK  
AMORTERINGAR AV KREDITER ENLIGT KREDITGIVARENS SEKTOR OCH KREDITTAGARENS NÄRINGSREN UNDER ÅRS-KVARTALET, MILJ.MK

TAULU-TABELL:2.1.2.5.2

LUOTONANTAJASEKTORIT-KREDITGIVARESEKTORER:	2 RAHOITUS-LAITOKSET	21 SUOMEN PANKKI	22 RAHALAITOKSET	221 LIIKE-PANKIT	222 SÄÄSTÖ-PANKIT	223 OSUUS-PANKIT
LUOTONSAAJIEN TOIMIALAT-KREDITTAGARENS NÄRINGSRENAR:	FINAN-SIERINGS-INSTITUT	FINLANDS BANK	PENNING-INSTITUT	AFFÄRS-BANKER	SPAR-BANKER	ANDELS-BANKER
0 ERITTELEMÄTÖN ELINKEINOTOIMINTA-ODIFFERENTIERAD NÄRINGSVERKSAMHET	368,8	-	14,6	8,0	0,9	5,7
1 MAA-, METSÄ-JA KALATALOUS, METSÄSTYS-JORDBRUK, SKOGSBRUK, FISKE OCH JAKT	813,5	0,2	679,4	90,2	204,9	384,3
2 KAIIVOS-JA MUU KAIVANNAISTOIMINTA-BRYTNING AV MINERALISKA PRODUKTER	46,2	0,1	31,6	21,3	4,2	6,2
3 TEOLLISUUS-TILLVERKNING	9418,1	186,7	6119,0	5771,3	145,2	202,5
4 SÄHKÖ-, KAASU-JA VESIHUOLTO- EL-, GAS-OCH VATTENFÖRSÖRJNING	258,3	4,3	65,4	50,6	6,7	8,1
5 RAKENNUSTOIMINTA-BYGGNADSVERSAMHET	1731,5	1,2	1202,4	796,3	97,9	308,3
6 TUKKU-JA VÄHITTÄISKAUPPA, RAVITSEMIS-JA MAJOITUSTOIMINTA-VARUHANDEL, RESTAURANG-OCH HOTELLVERKSAMHET	7037,8	0,6	5317,0	4779,2	283,6	254,3
7 KULJETUS, VARASTOINTI JA TIETOLIIKENNE-SAMFÄRDSSEL, LAGRING, POST-OCH TELEKOMMUNIK	876,9	4,3	511,4	310,6	84,2	116,6
83 KIINTEISTÖTOIMINTA JA LIIKE-ELÄMÄÄ PALVELEVA TOIMINTA-FASTIGHETS-OCH UPP-DRAGSVERSAMHET	47160,1	-	46714,8	46397,4	151,3	166,1
9 YHTEISKUNNALLISET JA HENKILÖKOHTAISET PALVELUKSET-SAMHÄLLS-OCH PERSONLIGA TJÄNSTER	385,5	0,2	262,6	115,9	59,3	87,4
0-9 KAIKKIAAN-INALLES	68096,8	197,5	60918,3	58340,7	1038,3	1539,3
KAIKKIAAN (+ ASUNTOYHTEISÖT) - INALLES (+ BOSTADSSAMFUND)	68658,8	197,5	61324,4	58526,5	1177,3	1620,6

TAULU-TABELL:2.1.2.5.1

24 VAKUUTUS- LAITOKSET FÖRSÄKRINGS- INSTITUT	25 MUUT YKSIT. RAHOITUS- LAITOKSET ÖVR. PRIVATA FINANSIER. INSTITUT	26 MUUT JULKIS. RAHOITUS- LAITOKSET ÖVR. OFFENTL. FINANSIER. INSTITUT	27 ULKOM. RAHOITUS- LAITOKSET UTLÄNDSKA FINANSIER. INSTITUT	3 JULKIS- YHTEISÖT OFFENTLIGA SAMMAN- SLUTNINGAR	31 VALTIO STATEN	32 KUNNAT; VALT. VAR. VÄLITE- TYT LAINAT KOMMUNER; UR STATSMEDEL FÖRMEDLADE LÄN	33 SOSIAALI- TURVARA- HASTOT SOCIAAL- SKYDDS- FONDER	2..3 KAIKKIAAN INALLES
0,0	143,1	0,8	0,3	-	-	-	-	205,3
11,6	81,8	25,7	-	42,1	42,1	-	-	1681,2
54,3	33,7	27,1	-	-	-	-	-	177,1
2018,8	639,6	889,1	356,3	29,8	29,8	-	-	10412,9
100,4	178,3	5,1	36,8	1,1	1,1	-	-	663,2
353,8	366,4	164,5	6,1	101,3	1,3	-	100,0	2146,0
982,0	1296,4	54,0	147,6	6,8	4,2	-	2,6	9148,2
222,5	85,9	5,5	27,6	-	-	-	-	1360,9
408,7	271,9	39,2	0,2	2,5	2,5	-	-	49640,8
107,7	36,1	2,5	-	1,3	1,3	-	-	864,3
4259,7	3133,2	1213,6	574,8	184,8	82,2	-	102,6	76299,8
4317,6	3140,0	1213,6	574,8	599,5	496,9	-	102,6	77528,4

TAULU-TABELL:2.1.2.5.2

24 VAKUUTUS- LAITOKSET FÖRSÄKRINGS- INSTITUT	25 MUUT YKSIT. RAHOITUS- LAITOKSET ÖVR. PRIVATA FINANSIER. INSTITUT	26 MUUT JULKIS. RAHOITUS- LAITOKSET ÖVR. OFFENTL. FINANSIER. INSTITUT	27 ULKOM. RAHOITUS- LAITOKSET UTLÄNDSKA FINANSIER. INSTITUT	3 JULKIS- YHTEISÖT OFFENTLIGA SAMMAN- SLUTNINGAR	31 VALTIO STATEN	32 KUNNAT; VALT. VAR. VÄLITE- TYT LAINAT KOMMUNER; UR STATSMEDEL FÖRMEDLADE LÄN	33 SOSIAALI- TURVARA- HASTOT SOCIAAL- SKYDDS- FONDER	2..3 KAIKKIAAN INALLES
1,0	346,5	4,7	-	-	-	-	-	368,8
21,2	104,7	8,0	-	21,8	21,7	0,1	-	835,3
4,6	8,5	1,5	-	10,8	10,8	-	-	57,1
1287,7	562,9	632,5	629,3	12,2	12,2	-	-	9430,3
46,8	126,3	13,5	-	18,2	14,7	-	3,5	276,5
320,5	192,7	5,1	9,6	0,5	0,5	-	-	1732,0
585,9	927,7	31,2	175,3	3,8	1,2	-	2,6	7041,6
232,0	94,3	7,1	27,8	0,0	0,0	-	-	876,9
221,8	212,3	11,1	0,2	1,1	1,1	-	-	47161,3
63,4	57,0	2,4	-	0,7	0,7	-	-	386,3
2784,9	2636,8	717,0	842,3	69,2	63,0	0,1	6,1	68165,9
2833,3	2644,4	717,0	842,3	146,7	140,5	0,1	6,1	68705,5

## LUOTTOVIRTATILASTO III NELJÄNNEKSEN 1988--STATISTIKEN ÖVER KREDITSTRÖMMEN III KVARTALET 1988

LUOTONANTO LUOTONANTAJASEKTOREITTAIN JA LUOTONSAAJASEKTOREITTAIN VUOSINELJÄNNEKSEN LOPUSSA,  
MILJ.MK  
KREDITGIVNING ENLIGT KREDITGIVARENS OCH KREDITTAGARENS SEKTOR I SLUTET AV ÅRSKVARTALET,  
MILJ.MK

TAULU-TABELL:4.1.1.5.3

LUOTONANTAJASEKTORIT- KREDITGIVARESEKTORER:	2 RAHOITUS- LAITOKSET	21 SUOMEN PANKKI	22 RAHALAITOK- SET	221 LIIKE- PANKIT	222 SÄÄSTÖ- PANKIT	223 OSUUS- PANKIT
LUOTONSAAJIEN SEKTORIT- KREDITTAGARENS SEKTORER:	FINAN- SIERINGS- INSTITUT	FINLANDS BANK	PENNING- INSTITUT	AFFÄRS- BANKER	SPAR- BANKER	ANDELS- BANKER
1 YHTEISÖYRITYKSET - SAMMANSLUTNINGSFÖRETAG	218036,2	3187,7	112141,5	92756,7	10534,8	8849,9
11 JULKISET YRITYKSET-OFFENTLIGA FÖRETAG	25267,7	612,3	10151,0	9975,1	126,4	49,5
12 YKSITYISTEN ULKOMAALAISTEN YRITYKSET- PRIVATA UTLÄNNINGARS FÖRETAG	1779,2	187,9	562,1	540,8	20,2	1,1
13 YKSITYISTEN SUOMALAISTEN YRITYKSET- PRIVATA FINLÄNDARES FÖRETAG	190999,4	2387,4	101429,2	82240,9	10388,6	8799,7
21 RAHOITUSLAITOKSET-FINANSIERINGSINSTITUT	70817,3	9435,7	50901,3	48798,1	1406,2	697,0
21 SUOMEN PANKKI-FINLANDS BANK	679,5	-	612,7	612,7	-	0,0
22 RAHALAITOKSET-PENNINGINSTITUT	47784,2	6601,6	36071,2	36056,0	14,3	0,8
24 VAKUUTUSLAITOKSET-FÖRS KRINGSINSTITUT	1888,7	-	1015,9	994,9	13,1	8,0
25 MUUT YKSITYISET RAHOITUSLAITOKSET- ÖVRIGA PRIVATA FINANSIERINGSINSTITUT	14858,2	604,7	10171,9	8183,2	1377,2	611,6
26 MUUT JULKISET RAHOITUSLAITOKSET- ÖVRIGA OFFENTLIGA FINANSIER. INSTITUT	5275,0	2061,7	3029,5	2951,1	1,6	76,7
27 ULKOMAALAISTEN RAHOITUSLAITOKSET- UTLÄNDSKA FINANSIERINGSINSTITUT	331,7	167,6	-	-	-	-
31 JULKISYHTEISÖT-OFFENTLIGA SAMMANSLUTN. VALTIO-STATEN	18981,7	0,2	5933,0	4111,7	989,7	831,6
32 KUNNAT JA KUNTAINTIITOT-KOMMUNER OCH KOMMUNALFÖRBUND	6484,3	-	1283,4	1256,2	2,3	24,9
33 SOSIAALITURVARAHASTOT-SOCIALSKYDDSS- FONDER	12492,3	0,2	4644,6	2852,6	986,6	805,3
	5,1	-	5,0	2,9	0,8	1,3
4 VOITTOA TAVOITTELEMATTOMAT YHTEISÖT-ICKE VINSTSYFTANDE SAMMANSLUTNINGAR	17471,5	-	12331,0	7119,8	3198,8	2012,3
SIITÄ: ASUNTOYHTEISÖT DÄRAV: BOSTADSSAMFUND	12817,8	-	9177,9	5348,8	2372,7	1456,4
5 KOTITALOUDET-HUSHÄLL	159379,2	78,4	151061,6	58073,8	47502,1	45485,7
51 ELINKEINONHARJOITTAJAIEN KOTITALOUDET- NÄRINGSIDKARENS HUSHÄLL	34736,1	-	33397,6	5470,7	11086,4	16840,5
54 PALKANSAAJAKOTITALOUDET-LÖNTAGAR- HUSHÄLL	114851,9	78,4	107713,4	48324,2	34113,7	25275,5
59 MUUT KOTITALOUDET-ÖVRIGA HUSHÄLL	9991,3	-	9950,6	4278,9	2302,1	3369,7
6 ULKOMAAT-UTLANDET	17436,1	-	12779,8	12650,6	127,1	2,2
1-6 KAIKKIAAN-INALLES SIITÄ: LUOTONANTO YLEISÖLLE DÄRAV: UTLÄNING TILL ALLMÄNHETEN	502121,6	12701,9	345147,9	223510,7	63758,7	57878,6
	407378,8	3266,2	280178,4	160803,0	62222,3	57153,1

LUOTONANTO LUOTONANTAJASEKTOREITTAIN JA LUOTONSAAJATOIMIALOITTAIN VUOSINELJÄNNEKSEN  
LOPUSSA, MILJ.MK  
KREDITGIVNING ENLIGT KREDITGIVARENS SEKTOR OCH KREDITTAGARENS NÄRINGSÖREN I SLUTET  
AV ÅRSKVARTALET, MILJ.MK

TAULU-TABELL:4.1.2.5.3

LUOTONANTAJASEKTORIT- KREDITGIVARESEKTORER:	2 RAHOITUS- LAITOKSET	21 SUOMEN PANKKI	22 RAHALAITOK- SET	221 LIIKE- PANKIT	222 SÄÄSTÖ- PANKIT	223 OSUUS- PANKIT
LUOTONSAAJIEN TOIMIALAT- KREDITTAGARENS NÄRINGSÖRENAR:	FINAN- SIERINGS- INSTITUT	FINLANDS BANK	PENNING- INSTITUT	AFFÄRS- BANKER	SPAR- BANKER	ANDELS- BANKER
0 ERITTELEMÄTÖN ELINKEINOTOIMINTA- ODIFFERENTIERAD NÄRINGSVERKSAMHET	899,3	-	348,4	267,5	28,0	55,9
1 MAA-, METSÄ- JA KALATALOUS, METSÄSTYS- JORDBRUK, SKOGSBRUK, FISKE OCH JAKT	23325,4	2,2	21773,1	2233,5	7382,6	12157,0
2 KAIIVOS- JA MUU KAIVANNAISTOIMINTA- BRYTNING AV MINERALISKA PRODUKTER	872,3	1,9	407,8	268,8	94,6	44,3
3 TEOLLISUUS-TILLVERKNING	105657,1	2936,1	48990,4	45094,6	2126,4	1769,4
4 SÄHKÖ-, KAASU- JA VESIHUOLTO- EL-, GAS- OCH VATTENFÖRSÖRJNING	5975,0	110,8	2690,1	2366,0	163,1	161,1
5 RAKENNUSTOIMINTA-BYGGNADSVÄRKSAMHET	15184,7	4,2	9214,6	5933,3	1523,8	1767,5
6 TUOKU- JA VÄHITTÄISKAUPPA, RAVITSEMIS- JA MAJOITUSTOIMINTA-VARUHANDEL, RESTAURANG- OCH HOTELLVERKSAMHET	52343,0	7,3	31311,3	23348,6	4195,8	3767,0
7 KULJETUS, VARASTOINTI JA TIETOLIIKENNE- SAMFÄRDSSEL, LAGRING, POST- OCH TELEKOMMUNI	12437,3	114,4	6559,5	3785,1	1342,9	1431,4
83 KIINTEISTÖTOIMINTA JA LIIKE-ELÄMÄÄ PALVELEVA TOIMINTA-FASTIGHETS- OCH UPP- DRAGSVÄRKSAMHET	28296,6	0,9	19222,7	12402,9	3484,3	3335,5
9 YHTEISKUNNALLISET JA HENKILÖKOHTAISET PALVELUKSET-SAMHÄLLS- OCH PERSONLIGA TJÄNSTER	7781,6	9,9	5021,2	2527,2	1282,7	1211,3
0-9 KAIKKIAAN-INALLES	252772,3	3187,7	145539,1	98227,5	21621,2	25680,4
KAIKKIAAN (+ ASUNTOYHTEISÖT) - INALLES (+ BOSTADSSAMFUND)	288590,1	3187,7	184717,0	109578,3	23993,9	27146,8

TAULU-TABELL:4.1.1.5.3

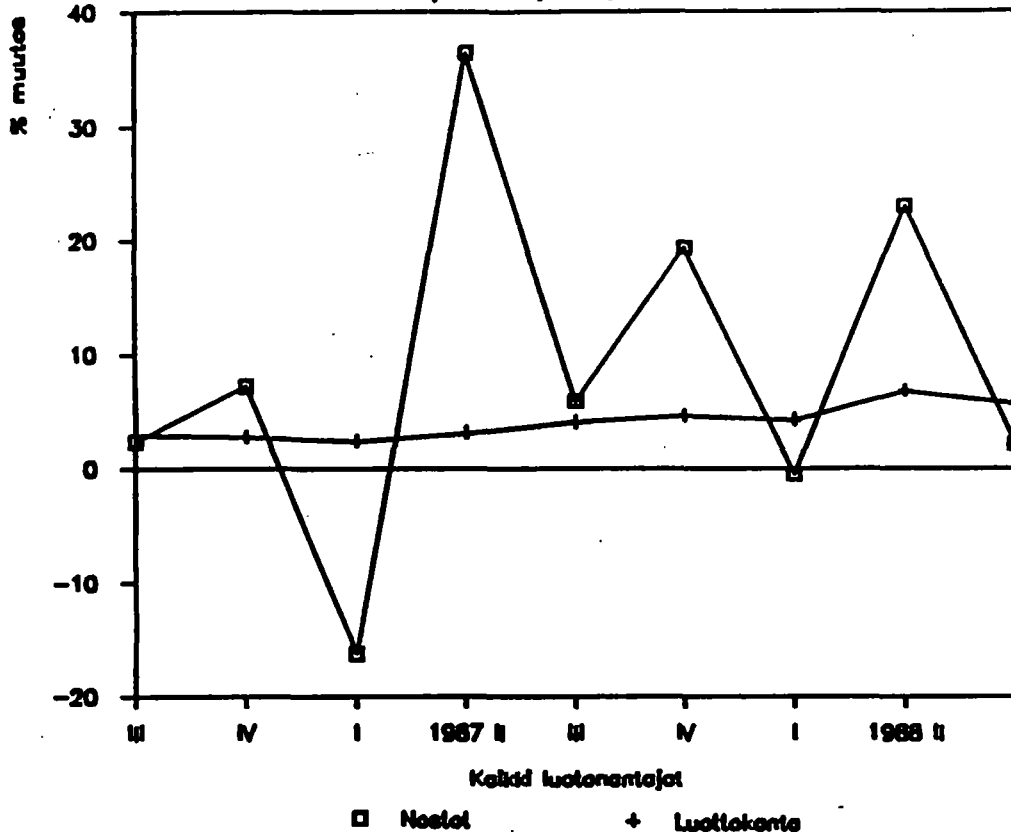
24 VAKUUTUS- LAITOKSET FÖRSÄKRINGS- INSTITUT	25 MUUT YKSIT. RAHOITUS- LAITOKSET ÖVR.PRIVATA FINANSIER. INSTITUT	26 MUUT JULKIS. RAHOITUS- LAITOKSET ÖVR.OFFENTL. FINANSIER. INSTITUT	27 ULKOM. RAHOITUS- LAITOKSET UTLÄNDSKA FINANSIER. INSTITUT	3 JULKIS- YHTEISÖT OFFENTLIGA SAMMAN- SLUTNINGAR	31 VALTIO STATEN	32 KUNNAT;VALT. VAR. VÄLITE- TYT LAINAT KOMMUNER;UR STATSMEDEL FÖRMEDLADE LAN	33 SOSIAALI- TURVARA- HASTOT SOCIAAL- SKYDDE- FONDER	2..3 KAIKKIAAN INALLES
64877,0	24061,2	13143,7	625,2	2137,7	1777,3	-	360,4	220173,9
11012,9	742,6	2738,3	10,7	1024,5	850,8	-	173,7	26292,3
821,7	115,3	74,5	17,7	24,5	4,5	-	20,0	1803,7
53051,7	23203,4	10330,9	596,7	1088,7	922,0	-	166,7	192088,1
8424,6	1080,4	72,9	902,6	10699,1	10699,1	-	-	81516,4
0,0	-	-	66,8	-	-	-	-	679,5
4221,3	273,3	9,6	607,1	7746,7	7746,7	-	-	55530,9
858,3	14,6	-	-	32,8	32,8	-	-	1921,5
3198,1	792,6	0,3	90,6	118,2	118,2	-	-	14976,4
109,4	-	63,0	11,4	2801,4	2801,4	-	-	8076,3
37,5	-	-	126,6	-	-	-	-	331,7
6211,2	4972,2	1728,1	137,2	13978,8	13967,0	-	11,9	32960,6
4824,0	89,5	150,7	136,7	-	-	-	-	6484,3
1387,0	4882,7	1577,4	0,5	13978,8	13967,0	-	11,9	26471,1
0,1	-	-	-	-	-	-	-	5,1
4250,7	826,5	62,2	1,1	12840,8	12836,8	-	4,0	30312,3
3285,5	340,1	14,3	-	11404,3	11403,8	-	0,4	24222,1
2065,2	5384,4	452,8	336,7	13932,4	1978,6	11953,8	-	173311,6
394,1	743,5	200,9	-	1732,3	1728,2	4,1	-	36468,4
1670,0	4608,1	246,8	335,2	12198,9	249,3	11949,6	-	126850,7
1,1	32,9	5,1	1,5	1,2	1,1	0,1	-	9992,4
1009,4	834,2	2728,4	84,2	520,0	520,0	-	-	17956,1
86837,9	37159,0	18188,1	2086,8	54108,9	41778,8	11953,8	376,3	556230,5
72579,8	35154,8	15236,1	963,4	30936,0	18605,9	11953,8	376,3	438314,7

TAULU-TABELL:4.1.2.5.3

24 VAKUUTUS- LAITOKSET FÖRSÄKRINGS- INSTITUT	25 MUUT YKSIT. RAHOITUS- LAITOKSET ÖVR.PRIVATA FINANSIER. INSTITUT	26 MUUT JULKIS. RAHOITUS- LAITOKSET ÖVR.OFFENTL. FINANSIER. INSTITUT	27 ULKOM. RAHOITUS- LAITOKSET UTLÄNDSKA FINANSIER. INSTITUT	3 JULKIS- YHTEISÖT OFFENTLIGA SAMMAN- SLUTNINGAR	31 VALTIO STATEN	32 KUNNAT;VALT. VAR. VÄLITE- TYT LAINAT KOMMUNER;UR STATSMEDEL FÖRMEDLADE LAN	33 SOSIAALI- TURVARA- HASTOT SOCIAAL- SKYDDE- FONDER	2..3 KAIKKIAAN INALLES
101,8	312,9	125,9	10,5	-	-	-	-	899,3
275,7	1086,3	208,1	-	1736,5	1732,5	4,1	-	25061,9
155,3	251,1	56,2	-	227,5	227,5	-	-	1099,8
33987,4	9365,8	10085,7	291,7	1210,3	1067,2	-	143,1	106867,4
1691,2	954,7	483,6	44,6	420,9	329,7	-	91,2	6395,9
3625,2	1961,2	314,7	64,7	122,6	22,6	-	100,0	15307,3
13753,3	6023,2	1122,9	125,0	73,9	47,8	-	26,1	52416,9
4397,5	1071,2	240,5	54,2	0,5	0,5	-	-	12437,8
5303,9	3199,5	536,7	32,9	40,5	40,5	-	-	28337,1
1979,8	598,8	170,3	1,5	37,2	37,2	-	-	7818,8
65271,1	24804,7	13344,6	625,2	3870,1	3505,6	4,1	360,4	256642,3
68556,6	25144,8	13358,9	625,2	15274,3	14909,4	4,1	360,9	280864,3

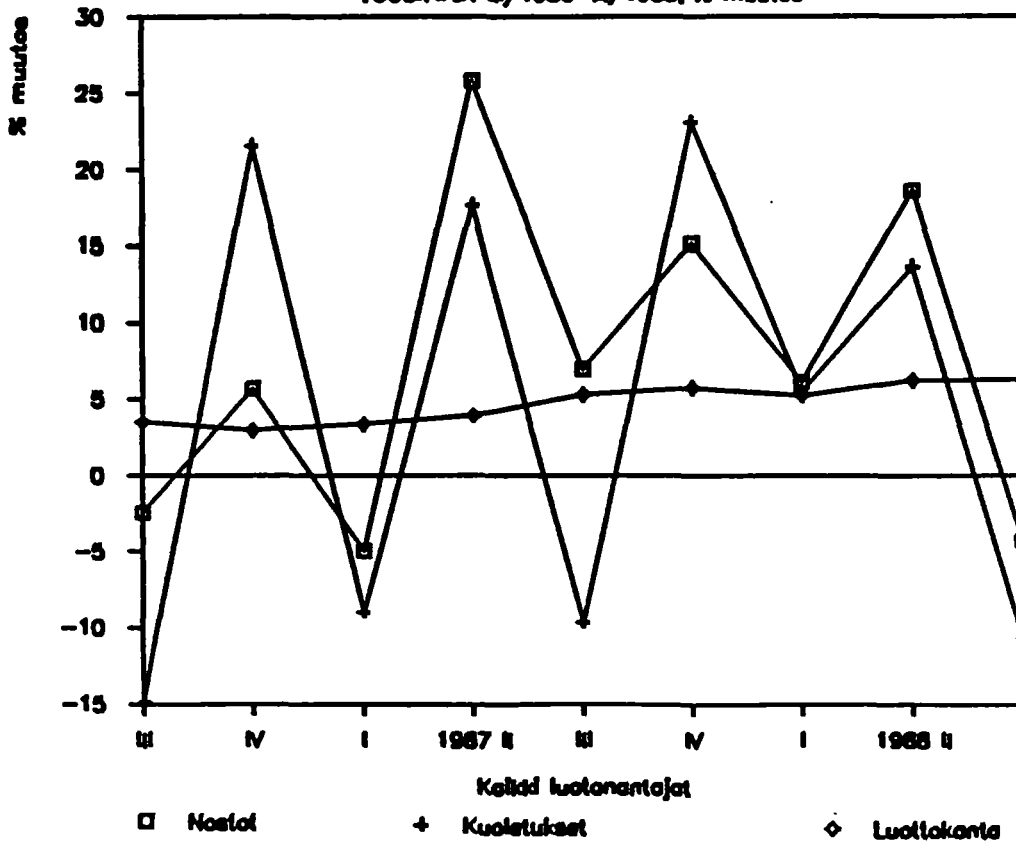
### ASUNTOLUOTOT NELJÄNNESVUOSITTAIN

III/1986-III/1988, % muutos



### LUOTONANTO KOTITALOUKSILLE NELJÄNNESVUOSITTAIN

III/1986-III/1988, % muutos



LUOTTOVIRTATILASTO III NELJÄNNESEN 1988-STATISTIKEN ÖVER KREDITSTRÖMMEN III KVARTALET 1988

TAULU-TABELL:5.1.0.5.0

ASUNTO- JA KULUTUSLUOTOT EDELLISEN VUODEN LOPUSTA LÄHTIEN, MILJ.MK  
BOSTADS- OCH KONSUMTIONSKREDITER FRÅN SLUTET AV FÖREGÅENDE ÅR, MILJ.MK

KÄYTTÖTARKOITUS- ANVÄNDNINGSSYFTE:	ASUIN- RAKENNUKSET BOSTADS- BYGGNADER	OSAKKEET JA OSUJDET AKTIER OCH ANDELAR	ASUNTO- LUOTOT YHTEENSÄ BOSTADS- KREDITER INALLE	OPINNOT STUDIER	KESTO- KULUTUS- LUOTOT VARAKTIGA KONSUMTIONSS- VAROR	MJUT KULUTUS- LUOTOT ÖVRIGA KONSUMTIONSS- KREDITER	KULUTUS- LUOTOT YHTEENSÄ KONSUMTIONSS- KREDITER INALLE
+ NOSTOT I NELJÄNNESEN AIKANA- UTTAG UNDER DET I KVARTALET	4107,3	5668,8	9776,0	742,9	2729,3	2271,1	5743,3
- KUOLETUKSET I NELJÄNNESEN AIKANA- AMORTERINGAR UNDER DET I KVARTALET	2592,7	2609,0	5201,7	225,4	1853,7	1604,0	3683,0
+/-ARVOSTUKSET-VÄRDERINGAR *)	-917,1	1019,5	102,4	21,6	-35,5	-433,6	-447,5
- LUOTTOKANTA I NELJÄNNESEN LOPUSSA KREDITBESTÄNDET I SLUT.AV I KVARTALET	65239,1	47783,7	113022,8	7890,5	11632,8	10257,2	29780,5
+ NOSTOT II NELJÄNNESEN AIKANA- UTTAG UNDER DET II KVARTALET	5761,8	6261,3	12023,1	64,5	3307,6	3006,7	6378,8
- KUOLETUKSET II NELJÄNNESEN AIKANA- AMORTERINGAR UNDER DET II KVARTALET	2946,4	3031,7	5978,1	116,8	1916,4	1779,6	3812,8
+/-ARVOSTUKSET-VÄRDERINGAR *)	593,5	992,0	1585,5	-49,9	-42,4	64,6	-27,7
- LUOTTOKANTA II NELJÄNNESEN LOPUSSA KREDITBESTÄNDET I SLUT.AV II KVARTAL.	68648,0	52005,3	120653,3	7788,3	12981,6	11549,0	32318,9
+ NOSTOT III NELJÄNNESEN AIKANA UTTAG UNDER DET III KVARTALET	6261,8	6021,4	12283,2	456,8	2947,9	2477,9	5882,7
- KUOLETUKSET III NELJÄNNESEN AIKANA AMORTERINGAR UNDER DET III KVARTALET	2660,5	2847,8	5508,3	223,1	1921,8	1665,7	3810,6
+/-ARVOSTUKSET-VÄRDERINGAR *)	8,7	-0,5	8,2	0,4	7,4	-3,0	4,8
- LUOTTOKANTA III NELJÄNNESEN LOPUSSA KREDITBESTÄNDET I SLUT. AV III KVARTAL.	72258,0	55178,4	127436,5	8022,5	14015,1	12358,2	34395,8
+ NOSTOT YHTEENSÄ EDELLISEN VUODEN LOPUSTA LÄHTIEN UTTAG INALLE FRÅN SLUTET AV FÖRE- GÅENDE ÅR	16130,9	17951,5	34082,3	1264,3	8984,8	7755,7	18004,8
- KUOLETUKSET YHTEENSÄ EDELLISEN VUODEN LOPUSTA LÄHTIEN AMORTERINGAR INALLE FRÅN SLUTET AV FÖREGÅENDE ÅR	8199,5	8488,5	16688,0	565,3	5691,9	5049,2	11308,4
+/-ARVOSTUKSET EDELLISEN VUODEN LOP.LÄHT. VÄRDERINGAR FRÅN SLUTET AV FÖREG.ÅR *)	-314,9	2011,0	1696,3	-27,9	-70,5	-372,0	-470,4

\*) ARVOSTUKSIIN SISÄLTYY MYÖS KIRJAUSOIKAISUJA - VÄRDERINGARNA INNEHÅLLER OCKSÅ BOKFÖRINGSKORRIGERINGAR

LUOTTOVIRTATILASTO III NELJÄNNESEN 1988-STATISTIKEN ÖVER KREDITSTRÖMMEN III KVARTALET 1988

ASUNTOLUOTOT LUOTONANTAJASEKTOREITTAIN EDELLISEN VUODEN LOPUSTA LOPUSTA LÄHTIEN, MILJ.MK

TAULU-TABELL:5.1.0.5.1

BOSTADSKREDITER ENLIGT KREDITTAGARENS SEKTOR FRÅN SLUTET AV FÖREGÅENDE ÅR, MILJ.MK

LUOTONANTAJASEKTORIT- KREDITGIVARSEKTORER:	2 RAHOITUS- LAITOKSET	21 SUOMEN PANKKI	22 RAHALAITOK- SET	221 LIIKE- PANKIT	222 SÄÄSTÖ- PANKIT	223 OSUUS- PANKIT
ASUNTOLUOTOT- BOSTADSKREDITER:	FINAN- SIERINGS- INSTITUT	FINLANDS BANK	PENNING- INSTITUT	AFFÄRS- BANKER	SPAR- BANKER	ANDELS- BANKER
+ NOSTOT I NELJÄNNESEN AIKANA- UTTAG UNDER DET I KVARTALET	9030,1	3,2	8717,7	3752,9	2768,1	2196,7
- KUOLETUKSET I NELJÄNNESEN AIKANA- AMORTERINGAR UNDER DET I KVARTALET	4890,2	4,2	4673,2	1871,3	1437,6	1364,4
+/-ARVOSTUKSET-VÄRDERINGAR *)	102,9	-	106,2	6,1	61,4	38,7
■ LUOTTOKANTA I NELJÄNNESEN LOPUSSA KREDITBESTÄNDET I SLUT.AV I KVARTALET	87807,2	70,7	80771,9	37085,1	24192,8	19484,0
+ NOSTOT II NELJÄNNESEN AIKANA- UTTAG UNDER DET II KVARTALET	11255,2	8,1	10940,2	4856,5	3180,5	2803,2
- KUOLETUKSET II NELJÄNNESEN AIKANA- AMORTERINGAR UNDER DET II KVARTALET	5535,5	3,7	5276,3	2223,0	1650,6	1402,7
+/-ARVOSTUKSET-VÄRDERINGAR *)	1585,3	-0,1	1591,2	742,7	483,4	365,1
■ LUOTTOKANTA II NELJÄNNESEN LOPUSSA KREDITBESTÄNDET I SLUT.AV II KVARTAL.	95112,3	75,0	88027,1	40471,4	26206,1	21349,6
+ NOSTOT III NELJÄNNESEN AIKANA UTTAG UNDER DET III KVARTALET	11333,4	7,9	10999,2	4749,3	3359,4	2890,5
- KUOLETUKSET III NELJÄNNESEN AIKANA AMORTERINGAR UNDER DET III KVARTALET	5153,4	4,4	4934,1	2123,6	1497,1	1313,4
+/-ARVOSTUKSET-VÄRDERINGAR *)	8,2	-	1,1	4,3	0,0	-3,3
■ LUOTTOKANTA III NELJÄNNESEN LOPUSSA KREDITBESTÄNDET I SLUT. AV III KVARTAL.	101300,6	78,4	94093,3	43101,4	28068,5	22923,3
+ NOSTOT YHTEENSÄ EDELLISEN VUODEN LOPUSTA LÄHTIEN UTTAG INALLES FRÅN SLUTET AV FÖRE- GÅENDE ÅR	31618,7	19,2	30657,1	13358,7	9308,1	7990,4
- KUOLETUKSET YHTEENSÄ EDELLISEN VUODEN LOPUSTA LÄHTIEN AMORTERINGAR INALLES FRÅN SLUTET AV FÖREGÅENDE ÅR	15579,2	12,4	14883,6	6217,9	4585,3	4080,5
+/-ARVOSTUKSET EDELLISEN VUODEN LOP.LÄHT. VÄRDERINGAR FRÅN SLUTET AV FÖREG.ÅR *)	1696,4,2	-0,1	1968,5	753,1	544,8	400,5

KULUTUSLUOTOT LUOTONANTAJASEKTOREITTAIN EDELLISEN VUODEN LOPUSTA LOPUSTA LÄHTIEN, MILJ.MK

TAULU-TABELL:5.1.0.5.2

KONSUMTIONSKREDITER ENLIGT KREDITGIVARENS SEKTOR FRÅN SLUTET AV FÖREGÅENDE ÅR, MILJ.MK

LUOTONANTAJASEKTORIT- KREDITGIVARSEKTORER:	2 RAHOITUS- LAITOKSET	21 SUOMEN PANKKI	22 RAHALAITOK- SET	221 LIIKE- PANKIT	222 SÄÄSTÖ- PANKIT	223 OSUUS- PANKIT
KULUTUSLUOTOT- KONSUMTIONSKREDITER:	FINAN- SIERINGS- INSTITUT	FINLANDS BANK	PENNING- INSTITUT	AFFÄRS- BANKER	SPAR- BANKER	ANDELS- BANKER
+ NOSTOT I NELJÄNNESEN AIKANA- UTTAG UNDER DET I KVARTALET	5743,3	-	5209,8	2002,0	1498,4	1709,4
- KUOLETUKSET I NELJÄNNESEN AIKANA- AMORTERINGAR UNDER DET I KVARTALET	3683,0	-	3071,6	1095,5	769,8	1208,4
+/-ARVOSTUKSET-VÄRDERINGAR *)	-447,6	-	90,3	-9,1	81,8	17,6
■ LUOTTOKANTA I NELJÄNNESEN LOPUSSA KREDITBESTÄNDET I SLUT.AV I KVARTALET	29780,1	-	26585,0	11216,2	8479,9	6888,8
+ NOSTOT II NELJÄNNESEN AIKANA- UTTAG UNDER DET II KVARTALET	6378,9	-	5761,4	2439,2	1670,7	1651,5
- KUOLETUKSET II NELJÄNNESEN AIKANA- AMORTERINGAR UNDER DET II KVARTALET	3812,8	-	3205,7	1240,4	855,4	1109,8
+/-ARVOSTUKSET-VÄRDERINGAR *)	-27,7	-	-27,7	109,9	-46,6	-91,0
■ LUOTTOKANTA II NELJÄNNESEN LOPUSSA KREDITBESTÄNDET I SLUT.AV II KVARTAL.	32318,5	-	29113,0	12524,9	9248,6	7339,5
+ NOSTOT III NELJÄNNESEN AIKANA UTTAG UNDER DET III KVARTALET	5882,7	-	5304,8	2144,1	1496,2	1664,6
- KUOLETUKSET III NELJÄNNESEN AIKANA AMORTERINGAR UNDER DET III KVARTALET	3810,5	-	3239,0	1227,3	855,9	1155,8
+/-ARVOSTUKSET-VÄRDERINGAR *)	4,8	-	-4,6	-4,3	-0,3	0,0
■ LUOTTOKANTA III NELJÄNNESEN LOPUSSA KREDITBESTÄNDET I SLUT. AV III KVARTAL.	34395,5	-	31174,4	13437,4	9888,7	7848,3
+ NOSTOT YHTEENSÄ EDELLISEN VUODEN LOPUSTA LÄHTIEN UTTAG INALLES FRÅN SLUTET AV FÖRE- GÅENDE ÅR	18004,8	-	16276,0	6585,3	4665,4	5025,4
- KUOLETUKSET YHTEENSÄ EDELLISEN VUODEN LOPUSTA LÄHTIEN AMORTERINGAR INALLES FRÅN SLUTET AV FÖREGÅENDE ÅR	11306,3	-	9516,3	3563,2	2481,1	3472,0
+/-ARVOSTUKSET EDELLISEN VUODEN LOP.LÄHT. VÄRDERINGAR FRÅN SLUTET AV FÖREG.ÅR *)	-470,5	-	58,0	96,5	34,9	-73,4

\*) ARVOSTUKSIIN SISÄLTYY MYÖS KIRJAUSOIKAISUJA - VÄRDERINGARNA INNEHÄLLER OCKSÅ BOKFÖRINGSKORRIGERINGAR

TAULU-TABELL: 5.1.0.5.1

24 VAKUUTUS- LAITOKSET FÖRSÄKRINGS- INSTITUT	25 MUUT YKSIT. RAHOITUS- LAITOKSET ÖVR. PRIVATA FINANSIER. INSTITUT	26 MUUT JULKIS. RAHOITUS- LAITOKSET ÖVR. OFFENTL. FINANSIER. INSTITUT	27 ULKOM. RAHOITUS- LAITOKSET UTLÄNDSKA FINANSIER. INSTITUT	3 JULKIS- YHTEISÖT OFFENTLIGA SAMMAN- SLUTNINGAR	31 VALTIO STATEN	32 KUNNAT; VALT. VAR. VÄLITE- TYT LAINAT KOMMUNER; UR STATSMEDEL FÖRMEDLADE LÄN	33 SOSIAALI- TURVARA- HASTOT SOCIAAL- SKYDDS- FONDER	2..3 KAIKKIAAN INALLES
168,4	125,3	-	15,4	745,9	529,5	216,5	-	9776,0
167,6 1,3	43,7 -0,8	- -3,8	1,5 0,0	311,4 -	72,9 -	238,2 -	0,4 -	5201,7 102,9
5144,5	1779,6	2,1	38,3	25215,6	13475,3	11734,7	5,7	113022,8
185,2	91,6	1,1	29,0	767,8	442,2	325,6	-	12023,0
186,7 -0,0	64,1 -10,3	0,4 3,8	4,4 0,7	442,5 -	108,0 -	334,1 -	0,4 -	5978,1 1585,3
5143,0	1796,9	6,7	63,7	25540,9	13809,4	11726,3	5,2	120653,3
188,8	119,4	0,6	17,6	949,8	456,6	493,2	-	12283,2
141,1 7,3	57,4 -0,2	0,1 -	16,3 -0,0	354,9 -	83,0 -	271,5 -	0,4 -	5508,3 8,2
5198,0	1858,7	7,3	65,0	26135,9	14183,1	11948,0	4,9	127436,5
542,4	336,3	1,8	62,0	2463,6	1428,3	1035,3	-	34082,3
495,4 10,7	165,1 -11,3	0,5 3,8	22,1 0,7	1108,8 -	263,9 -	843,8 -	1,2 -	16688,0 1696,3

TAULU-TABELL: 5.1.0.5.2

24 VAKUUTUS- LAITOKSET FÖRSÄKRINGS- INSTITUT	25 MUUT YKSIT. RAHOITUS- LAITOKSET ÖVR. PRIVATA FINANSIER. INSTITUT	26 MUUT JULKIS. RAHOITUS- LAITOKSET ÖVR. OFFENTL. FINANSIER. INSTITUT	27 ULKOM. RAHOITUS- LAITOKSET UTLÄNDSKA FINANSIER. INSTITUT	3 JULKIS- YHTEISÖT OFFENTLIGA SAMMAN- SLUTNINGAR	31 VALTIO STATEN	32 KUNNAT; VALT. VAR. VÄLITE- TYT LAINAT KOMMUNER; UR STATSMEDEL FÖRMEDLADE LÄN	33 SOSIAALI- TURVARA- HASTOT SOCIAAL- SKYDDS- FONDER	2..3 KAIKKIAAN INALLES
5,1	502,5	0,0	25,8	-	-	-	-	5743,3
5,9 0,6	588,8 -538,6	0,1	18,6 -0,0	0,0 -	0,0 -	- -	- -	3683,0 -447,6
79,5	2818,0	138,4	159,2	0,4	0,4	-	-	29780,5
9,1	529,4	-	79,0	-	-	-	-	6378,9
5,9 -0,7	580,1 0,6	0,0 0,0	21,1 -0,0	0,0 -	0,0 -	- -	- -	3812,8 -27,7
82,0	2767,9	138,4	217,1	0,4	0,4	-	-	32318,9
7,8	477,7	-	92,3	-	-	-	-	5882,7
6,1 0,2	533,0 9,2	0,0 -0,0	32,5 0,0	0,1 -	0,1 -	- -	- -	3810,6 4,8
84,0	2721,9	138,4	276,9	0,3	0,3	-	-	34395,8
22,0	1509,7	0,0	197,1	-	-	-	-	18004,8
17,8 0,2	1702,0 9,8	0,1 0,0	70,1 -0,0	0,1 -	0,1 -	- -	- -	11306,4 -470,4

LUOTTOVIRTATILASTO III NELJÄNNES 1988-STATISTIKEN ÖVER KREDITSTRÖMMEN III KVARTALET 1988

ULKOMAILTA SUOMEEN MYÖNNETYT PITKÄAIKAISET LUOTOT VAADERYHMITÄIN LUOTONSAAJASEKTOREITTAIN TAULU-TABELL:6.1.1.1.0  
 VUOSINELJÄNNEKSEN AIKANA, MILJ.MK  
 FRÅN UTLANDET TILL FINLAND BEVILJADE LÅNGFRISTIGA KREDITER ENLIGT FORDRAN OCH KREDITTAGARENS SEKTOR  
 UNDER ÅRSKVARTALET, MILJ.MK

LUOTONSAAJIEN SEKTORIT- KREDITTAGARENS SEKTORER:	VAATEET- FORDRINGAR:	SHEKKI- JA PS.LUOTOT CHECK- OCH PG.KREDITER NETTOMUUTOS NETTOFÖR- ÄNDRING	VEKSELIT VÄXLAR NETTOMUUTOS NETTOFÖR- ÄNDRING	NOSTOT UTTAG	SUORAT VELKAKIRJALAINAT DIREKTA SKULDEDELLAN KUOLETUUKSET AMORTER- INGAR	NOSTOT UTTAG	VALTION VAROISTA VÄLITETTY LAINAT LÅN FÖRMEDLADE UR STATSMEDEL KUOLETUUKSET AMORTER- INGAR
1	YHTEISÖYRITYKSET - SAMMANSLUTNINGSFÖRETAG	-	-	1012,6	585,9	-	-
11	JULKISET YRITYKSET-OFFENTLIGA FÖRETAG	-	-	568,5	246,3	-	-
12	YKSITYISTEN ULKOMAALAISTEN YRITYKSET- PRIVATA UTLÄNNINGARS FÖRETAG	-	-	51,8	33,0	-	-
13	YKSITYISTEN SUOMALAISTEN YRITYKSET- PRIVATA FINLÄNDARES FÖRETAG	-	-	392,3	306,6	-	-
2	RAHOITUSLAITOKSET-FINANSIERINGSINSTITUT	-	-	583,9	144,7	-	-
22	RAHALAITOKSET-PENNINGINSTITUT	-	-	449,0	92,8	-	-
24	VAKUUTUSLAITOKSET-FÖRS KRINGSINSTITUT	-	-	-	-	-	-
25	MUUT YKSITYISET RAHOITUSLAITOKSET- ÖVRIGA PRIVATA FINANSIERINGSINSTITUT	-	-	134,8	50,7	-	-
26	MUUT JULKISET RAHOITUSLAITOKSET- ÖVRIGA OFFENTLIGA FINANSIER.INSTITUT	-	-	-	1,3	-	-
3	JULKISYHTEISÖT-OFFENTLIGA SAMMANSLUTN.	-	-	-	18,8	-	-
31	VALTIO-STATEN	-	-	-	16,1	-	-
32	KUNNAT JA KUNTAINTLIITOT-KOMMUNER OCH KOMMUNALFÖRBUND	-	-	-	2,7	-	-
4	VOITTOA TAVOITTELEMATTOMAT YHTEISÖT-ICKE VINSTSYFTANDE SAMMANSLUTNINGAR	-	-	-	0,0	-	-
1-6	KAIKKIAAN-INALLES SIITÄ:LUOTONANTO YLEISÖLLE DÄRÅV:UTLÄNING TILL ALLMÄNHETEN	-	-	1596,5	749,4	-	-
		-	-	1012,6	588,6	-	-

ULKOMAILTA SUOMEEN MYÖNNETYT PITKÄAIKAISET LUOTOT VAADERYHMITÄIN LUOTONSAAJATOIMIALOITTAIN TAULU-TABELL:6.1.2.1.0  
 VUOSINELJÄNNEKSEN AIKANA, MILJ.MK  
 FRÅN UTLANDET TILL FINLAND BEVILJADE LÅNGFRISTIGA KREDITER ENLIGT KREDITTAGARENS NÄRINGSRENN  
 UNDER ÅRSKVARTALET, MILJ.MK

LUOTONSAAJIEN TOIMIALAT- KREDITTAGARENS NÄRINGSRENNAR:	VAATEET- FORDRINGAR:	SHEKKI- JA PS.LUOTOT CHECK- OCH PG.KREDITER NETTOMUUTOS NETTOFÖR- ÄNDRING	VEKSELIT VÄXLAR NETTOMUUTOS NETTOFÖR- ÄNDRING	NOSTOT UTTAG	SUORAT VELKAKIRJALAINAT DIREKTA SKULDEDELLAN KUOLETUUKSET AMORTER- INGAR	NOSTOT UTTAG	VALTION VAROISTA VÄLITETTY LAINAT LÅN FÖRMEDLADE UR STATSMEDEL KUOLETUUKSET AMORTER- INGAR
1	MAA- METSÄ-JA KALATALOUS,METSÄSTYS- JORDBRUK,SKOGSBRUK,FISKE OCH JAKT	-	-	-	0,2	-	-
3	TEOLLISUUS-TILLVERKNING	-	-	829,2	506,2	-	-
4	SÄHKÖ-,KAASU-JA VESIHUOLTO- EL-,GAS- OCH VATTENFÖRSÖRJNING	-	-	84,1	32,4	-	-
5	RAKENNUSTOIMINTA-BYGGNADVERKSAMHET	-	-	-	3,2	-	-
6	TUKKU-JA VÄHITTÄISKUUPPA, RAVITSEMIS-JA MAJOITUSTOIMINTA-VARUHANDEL, RESTAURANG- OCH HOTELLVERKSAMHET	-	-	29,8	13,5	-	-
7	KULJETUS,VARASTOINTI JA TIETOLIIKENNE- SAMFÄRDSSEL,LAGRING,POST-OCH TELEKOMMUNI	-	-	17,0	26,3	-	-
83	KIINTEISTÖTOIMINTA JA LIIKE-ELÄMÄÄ PALVELEVA TOIMINTA-FASTIGHETS-OCH UPP- DRAGSVERKSAMHET	-	-	52,9	3,6	-	-
9	YHTEISKUNNALLISET JA HENKILÖKOHTAISET PALVELUKSET-SAMHÄLLS-OCH PERSONLIGA TJÄNSTER	-	-	-	0,7	-	-
0-9	KAIKKIAAN-INALLES	-	-	1012,6	588,9	-	-
	KAIKKIAAN (+ ASUNTOYHTEISÖT) - INALLES (+ BOSTADSSAMFUND)	-	-	1012,6	588,9	-	-

TAULU-TABELL:6.1.1.1.0

MUUT LAINAT		JOUKKOVELKAKIRJAT		KAIKKIAAN		
NOSTOT	ÖVRIGA LÅN KUOLETUKSET	OSTOT	MASSKULDEBREV MYNNIT	NOSTOT	INALLES KUOLETUKSET	
UTTAG	AMORTER- INGAR	UTTAG	FÖRSÄLJ- NINGAR	UTTAG	AMORTER- INGAR	
134,7	131,9	386,5	805,8	1533,8	1523,6	1
129,6	65,2	67,0	323,2	765,1	634,7	11
2,4	2,2	-	-	54,2	35,3	12
2,6	64,4	319,6	482,6	714,6	853,6	13
-	-	4281,1	853,3	4864,9	998,0	2
-	-	3277,9	624,5	3726,9	717,3	22
-	-	200,6	-	200,6	-	24
-	-	-	228,7	134,8	279,4	25
-	-	802,5	-	802,5	1,3	26
-	-	-	1554,4	-	1573,1	3
-	-	-	1554,4	-	1570,4	31
-	-	-	-	-	2,7	32
-	-	-	-	-	0,0	4
134,7	131,9	4667,6	3213,4	6398,8	4094,7	1-6
134,7	131,9	386,5	805,8	1533,8	1526,3	

TAULU-TABELL:6.1.2.1.0

MUUT LAINAT		JOUKKOVELKAKIRJAT		KAIKKIAAN	
NOSTOT	ÖVRIGA LÅN KUOLETUKSET	OSTOT	MASSKULDEBREV MYNNIT	NOSTOT	INALLES KUOLETUKSET
UTTAG	AMORTER- INGAR	UTTAG	FÖRSÄLJ- NINGAR	UTTAG	AMORTER- INGAR
-	-	-	-	-	0,2
2,2	30,9	100,8	316,5	932,2	853,6
-	31,0	285,7	480,5	369,8	543,9
-	-	-	-	-	3,2
2,8	6,5	-	-	32,4	20,0
129,6	63,2	-	8,8	146,6	98,3
-	0,2	-	-	52,9	3,8
-	-	-	-	-	0,7
134,7	131,9	386,5	805,8	1533,8	1523,6
134,7	131,9	386,5	805,8	1533,8	1523,6

LUOTTOVIRTATILASTO III NELJÄNNESEN 1988-STATISTIKEN ÖVER KREDITSTRÖMMEN III KVARTALET 1988

ULKOMAILTA SUOMEEN MYÖNNETYT PITKÄAIKAISET LUOTOT VAADERYHMITÄIN LUOTONSAAJASEKTOREITTAIN VUOSINELJÄNNESEN LOPUSSA, MILJ.MK FRÅN UTlandet TILL FINLAND BEVILJADE LÅNGFRISTIGA KREDITER ENLIGT FORDRAN OCH KREDITTAGARENS SEKTOR I SLUTET AV ÅRSKVARTALET, MILJ.MK

TAULU-TABELL:6.1.1.2.3

VAATEET- FORDRINGAR:	SHEKKI- JA PS-LUOTOT	VEKSELIT	SUORAT VELKAKIRJA- LAINAT	VALTION VAROISTA VÄL-LAINAT	MUUT LAINAT	JOUKKOVELKA- KIRJAT (NIM.ARVO)	KAIKKIAAN
LUOTONSAAJIEN SEKTORIT- KREDITTAGARENS SEKTORER:	CHECK- OCH PG-KREDITER	VÄXLAR	SKULDSEDEL LÅN	LÅN FÖR- MEDLADE UR STATSMEDEL	ÖVRIGA LÅN	MASSKULDE- BREV (NOM.VÄRDE)	INALLES
1 YHTEISÖYRITYKSET - SAMMANSLUTNINGSFÖRETAG	-	-	13439,1	-	2246,2	11632,2	27317,6
11 JULKISET YRITYKSET-OFFENTLIGA FÖRETAG	-	-	5067,6	-	1474,3	7531,2	14073,2
12 YKSITYISTEN ULKOMAALAISTEN YRITYKSET- PRIVATA UTLÄNNINGARS FÖRETAG	-	-	868,6	-	36,1	-	904,6
13 YKSITYISTEN SUOMALAISTEN YRITYKSET- PRIVATA FINLÄNDARES FÖRETAG	-	-	7502,9	-	735,8	4101,0	12339,8
2 RAHOITUSLAITOKSET-FINANSIERINGSINSTITUT	-	-	5223,5	-	-	30444,4	35668,0
22 RAHALAITOKSET-PENNINGINSTITUT	-	-	2699,7	-	-	12831,0	15530,7
24 VAKUUTUSLAITOKSET-FÖRS KRINGSINSTITUT	-	-	-	-	-	200,4	200,4
25 MUUT YKSITYISET RAHOITUSLAITOKSET- ÖVRIGA PRIVATA FINANSIERINGSINSTITUT	-	-	692,7	-	-	2457,0	3149,7
26 MUUT JULKISET RAHOITUSLAITOKSET- ÖVRIGA OFFENTLIGA FINANSIER.INSTITUT	-	-	1274,4	-	-	7336,2	8610,7
27 ULKOMAALAISTEN RAHOITUSLAITOKSET- UTLÄNDSKA FINANSIERINGSINSTITUT	-	-	0,6	-	-	-	0,6
3 JULKISYHTEISÖT-OFFENTLIGA SAMMANSLUTN.	-	-	5542,8	-	-	21970,3	27513,2
31 VALTIO-STATEN	-	-	5036,7	-	-	21970,3	27007,0
32 KUNNAT JA KUNTAINLIITOT-KOMMUNER OCH KOMMUNALFÖRBUND	-	-	506,2	-	-	-	506,2
4 VOITTOA TAVOITTELEMATTOMAT YHTEISÖT-ICKE VINSTSYFTANDE SAMMANSLUTNINGAR	-	-	0,6	-	-	-	0,6
1-6 KAIKKIAAN-INALLES	-	-	24206,0	-	2246,2	64047,0	90499,3
SIITÄ:LUOTONANTO YLEISÖLLE DÄRAV:UTLÄNING TILL ALLMÄNHETEN	-	-	13945,9	-	2246,2	11632,2	27824,3

ULKOMAILTA SUOMEEN MYÖNNETYT PITKÄAIKAISET LUOTOT VAADERYHMITÄIN LUOTONSAAJATOIMIALOITTAIN VUOSINELJÄNNESEN LOPUSSA, MILJ.MK FRÅN UTlandet TILL FINLAND BEVILJADE LÅNGFRISTIGA KREDITER ENLIGT FORDRAN OCH KREDITTAGARENS NÄRINGSGRÄN I SLUTET AV ÅRSKVARTALET, MILJ.MK

TAULU-TABELL:6.1.2.2.3

VAATEET- FORDRINGAR:	SHEKKI- JA PS-LUOTOT	VEKSELIT	SUORAT VELKAKIRJA- LAINAT	VALTION VAROISTA VÄL-LAINAT	MUUT LAINAT	JOUKKOVELKA- KIRJAT (NIM.ARVO)	KAIKKIAAN
LUOTONSAAJIEN TOIMIALAT- KREDITTAGARENS NÄRINGSGRÄNAR:	CHECK- OCH PG-KREDITER	VÄXLAR	DIREKTA SKULDSEDEL LÅN	LÅN FÖR- MEDLADE UR STATSMEDEL	ÖVRIGA LÅN	MASSKULDE- BREV (NOM.VÄRDE)	INALLES
1 MAA-,METSÄ-JA KALATALOUS,METSÄSTYS- JORDBRUK, SKOGSBRUK,FISKE OCH JAKT	-	-	0,5	-	-	-	0,5
2 KAIIVOS-JA MUU KAIJANNAISTOIMINTA- BRYTNING AV MINERALISKA PRODUKTER	-	-	0,0	-	-	-	0,0
3 TEOLLISUUS-TILLVERKNING	-	-	10794,4	-	250,9	8101,0	19146,3
4 SÄHKÖ-,KAASU-JA VESIHUOLTO- EL-,GAS- OCH VATTENFÖRSÖRJNING	-	-	1284,2	-	664,2	3070,6	5018,9
5 RAKENNUSTOIMINTA-BYGGNADSVÄRKSAMHET	-	-	115,7	-	50,6	-	166,3
6 TUKKU-JA VÄHITTÄISKAAUPPA,RAVITSEMIS-JA MAJOITUSTOIMINTA-VARUHANDEL,RESTAURANG- OCH HOTELLVERKSAMHET	-	-	679,1	-	64,4	442,9	1186,4
7 KULJETUS,VARASTOINTI JA TIETOLIKENNE- SAMFÄRDESEL,LAGRING,POST-OCH TELEKOMMUNI	-	-	382,5	-	1214,8	17,7	1615,0
83 KIINTEISTÖTOIMINTA JA LIIKE-ELÄNÄÄ PALVELEVA TOIMINTA-FASTIGHETS-OCH UPP- DRAGSVÄRKSAMHET	-	-	171,6	-	1,4	-	173,0
9 YHTEISKUNNALLISET JA HENKILÖKOHTAISET PALVELUKSET-SAMHÄLLS-OCH PERSONLIGA TJÄNSTER	-	-	11,0	-	-	-	11,0
0-9 KAIKKIAAN-INALLES	-	-	13439,1	-	2246,2	11632,2	27317,6
KAIKKIAAN (+ ASUNTOYHTEISÖT) - INALLES (+ BOSTADSSAMFUND)	-	-	13439,1	-	2246,2	11632,2	27317,6

## TUOTESELOSTE

Luottovirtatilasto sisältää tietoja rahoituslaitosten, valtion ja sosiaaliturvarahastojen myöntämien luottojen nostoista, kuoletuksista sekä neljänneksien lopun luottokannasta. Tilastoon sisältyvät kaikki koti- ja ulkomaiset luotot sekä ulkomainen luotonanto Suomeen. Luottovirtatilastossa käytetään pääosin samoja luokituksia kuin vuoden lopun luottokantatilastossa. Luokitusten taso on tosin karkeampi.

### Vertailtavuus

Sektoriluokitus on uudistettu vuoden 1986 alusta lähtien siten, että sektoriin 1 "Yhteisöyritykset" kuuluneet ASUNTOYHTEISÖT on siirretty sektoriin 4 "Voittoa tavoittelemattomat yhteisöt", johon on myös sisällytetty erittely asuntoyhteisöistä. Toimialaluokittukseen asuntoyhteisöt eivät enää sisälly vuoden 1986 alusta lähtien. Vertailun helpottamiseksi on toimialataulukkojen alaviitteeksi lisätty summaarivi "Kaikkiaan+asuntoyhteisöt".

Vuoden 1986 I neljänneksestä alkaen vaihto- ja käyttöomaisuuteen sisältyvät JOUKKOVELKAKIRJAT on jätetty tilastosta pois. Luottokannan loppusummaan sisältyvät näin ollen vain sijoitusomaisuuden joukkovelkakirjat.

### Menetelmät ja käsitteet

Luottovirtatilasto perustuu, kuten muutkin luottotilastot, suoraan tiedonkeruuseen. Osuuspankkien ja säästöpankkien sekä eläkesäästöiden tiedonkeruu toteutetaan otamalla. Osuus- ja säästöpankkien tietoja korotettaessa käytetään apuna kaikilta pankeilta saatuja pankkien kuukausitilastoon sisältyviä virtatietoja.

Shekki- ja postisiirtoluotoista sekä vekseleistä kerätään neljännesvuosittaiset nettomuutokset. Julkaisu sisältää näiden erien osalta erilliset nettomuutokset, joita ei sisällytetä nostoihin tai kuoletuksiin.

Nostot koostuvat uusien luottojen nostoista ja luottojen uusinnosta. Vastaavasti kuoletuksiin sisältyvät luottojen takaisin maksut, uusinnat ja luottotappiot. Joukkovelkakirjojen nostot/ostot kirjataan ostohinnan määräisinä ja myynnit/kuoletukset myyntihinnan suuruusina.

Luottovirtatilaston eri luottotyyppeihin sisältyy ulkomaan rahan määräisiä luottoja. Vuoden 1981 alusta lähtien tilastokeskus on kerännyt arvostuksista puhtaat virrat. Arvostukset ja kirjauskorjaukset esitetään erillisinä.

## PRODUKTSDEKLARATION

Statistiken över kreditströmmen innehåller uppgifter om uttag och amorteringar av de krediter som beviljats av finansieringsinstitutet, staten och socialskyddsfonderna samt uppgifter om kreditbestånder vid slutet av kvartalet. Statistiken omfattar samtliga inhemska och utländska krediter samt den utländska kreditgivningen till Finland. I huvudsak används samma klassificeringar i statistiken över kreditströmmen som i statistiken över kreditbeståndet vid årets slut. Klassificeringen är dock här mera schematisk.

### Jämförbarhet

Sektorindelningen har reviderats från början av 1986 så att bostadssamfund som tidigare hörde till sektor 1 "Sammanslutningsföretag" har flyttats till sektor 4 "Icke vinstsyftande sammanslutningar". En specification av bostadssamfund ingår också i sektortabellen i sektor 4. Bostadssamfund ingår ine längre i näringsgrensindelningen. För att underlätta jämförelsen har summeraden "Inalles+bostadssamfund" införts som en fotnot till näringsgrenstabellerna.

Från det första kvartalet av 1986 har de masskuldebrev som ingått i omsättningstillgångar eller anläggningstillgångar lämnats bort. Kreditbeståndets slutsumma innehåller sålunda bara de masskuldebrev som hör till investeringstillgångar i kreditgivarens balans.

### Metoder och begrepp

Statistiken över kreditströmmen baserar sig som den övriga kreditstatistiken på direkt uppgiftsinsamling. Insamlingen av uppgifter från andels- och sparbankerna och pensionsstiftelserna sker med hjälp av urval. Vid uppräkningsav andels- och sparbanksuppgifterna används de kreditströmsuppgifter som erhålls av samtliga banker i samband med bankernas månadsstatistik.

Då det gäller check- och postgirokrediter samt växlar insamlas nettoförändringarna under kvartal. I publikationen ingår separata nettoförändringarna för dessa poster. Nettoförändringarna ingår inte i uttagen eller amorteringarna.

Uttagen består av uttagna nya krediter och förnyade krediter. I amorteringarna ingår återbetalning av lån, förnyandet och kreditförluster. Masskuldebrevens uttag/inköp bokförs till inköpspris och försäljningar/amorteringar till försäljningspris.

Luottovirtatilasto sisältää samat peruskäsitteet luotonannosta kuin luottokantatilastokin. Luotonanto jaetaan koko luotonantoon (sektoriluokitus), luottoihin yleisölle (osa sektoriluokitusta) ja luottoihin yritysille ja elinkeinonharjoittajien kotitalouksille (toimialaluokitus).

Koko luotonanto: \* Luotonanto yleisölle  
\* Luotonanto ulkomaille  
\* Rahalaitosten, valtion ja sosiaaliturvarahastojen keskinäinen luotonanto

Luotonanto yleisölle: Koko luottokannasta on puhdistettu pois rahoituslaitosten, valtion ja sosiaaliturvarahastojen keskinäinen luotonanto, valtion varoista kuntien edelleen välitettäväksi annetut luotot sekä luotonanto ulkomaille.

Luotot yritysille ja elinkeinonharjoittajien kotitalouksille: Sisältää sektoriluokille 1 ja 51 annetut luotot toimialan mukaan.

Luottovirtatilastoon sisältyvät vuoden lopun kannat saattavat jonkin verran poiketa lopullisesta luottokannasta johtuen lähinnä neljänneksen aikana tapahtuneista luokituksien muutoksista, mahdollisista virhekirjauksista ja osaksi otannasta.

## Luokitukset

Luotonantajat luokitellaan, kuten luottokantatilastossakin, institutionaalisen sektoriluokituksen (ISL) mukaan. Seuraavien luotonantajaryhmien osalta luottovirtatilastossa sovelletut luokitukset poikkeavat tasoltaan luottokantatilaston luokituksista:

LUOTTOVIRTA	LUOTTOKANTA
24 Vakuutuslaitokset	24 Vakuutuslaitokset 241 Henki- ja eläkevakuutusyhtiöt 242 Vahinkovakuutusyhtiöt 243 Eläkesäätiöt ja-kassat
25 Muut rahoituslaitokset yksityiset	25 Muut rahoituslaitokset yksityiset 251 Yksityiset kiinnitys- luottopankit 252 Yksityiset luotto- osakeyhtiöt 253+254 Muut yksityiset rahoituslaitokset

I kreditströmsstatistikens olika kredittyper ingår krediter i utländsk valuta. Från och med början av 1981 har Statistikcentralen insamlat från de sk. värderingarna rensade strömmar. Värderingarna och bokföringskorrigeringarna framställas separata.

Grundbegreppen i statistiken över kreditströmmen är desamma som i statistiken över kreditbetsandet. Kreditgivningen indelas i den totala kreditgivningen (sektorindelningen), krediter till allmänheten (en del av sektorindelningen) och i krediter till företag och näringsidkares hushåll (näringsgrenindelning).

Total kreditgivning: \*Kreditgivning till allmänheten  
\*Kreditgivning till utlandet  
\*Peninginrätningarnas, statens, och socialskyddsfondernas inbördes kreditgivning

Kreditgivning till allmänheten: Ur den totala kreditgivningen har rensats ut finansieringsinstitutionens, statens och socialskyddsfondernas inbördes kreditgivning, krediter ur statens medel som kommunerna får förmedla vidare samt kreditgivning till utlandet.

Kreditgivning till företag och näringsidkares hushåll: Omfattar krediter som beviljats sektorklasserna 1 och 51 enligt näringsgren.

Kreditbeståndsuppgifterna för slutet av året som ingår i statistiken över kreditströmmarna kan i vissa mån skilja sig från det slutliga kreditbeståndet närmast på grund av de ändringar som förekommit i klassificeringarna under kvartalen, de eventuella felbokföringarna och dels på grund av urvalet.

## Klassificeringar

Kreditgivarna klassificeras som i statistiken över kreditbeståndet enligt den institutionella sektorindelningen (ISL). I följande kreditgivargruppen avviker de klassificeringar som använts från kreditbeständsstatistikens klassificeringar:

KREDITSTRÖMMEN	KREDITBESTÅNDET
24 Försäkringsanstalter	24 Försäkringsanstalter 241 Liv- och pensions- försäkring 242 Skadeförsäkringsbolag 243 Pensionsstiftelser och -kassor

26 Muut rahoituslaitokset  
julkiset

26 Muut rahoituslaitokset  
julkiset

261 Julkiset kiinnitys-  
luottopankit

262+263 Muut julkiset  
rahoituslaitokset

Muiden ryhmien osalta tarkempi sisältö on esitetty vuoden 1986 lopun luottokantatilaston johdanto-osassa. Siinä on myös selvitetty luottokantatilaston käsitteitä, jotka liittyvät myös luottovirtatilastoon. Luottovirtatilaston luotonsaajaluokitus vastaa luottokannan luokitusta karkeammalla tasolla.

#### Julkaisun rakenne

Taulukuryhmä 1 ei sisälly vuoden ensimmäisen neljänneksen julkaisuun.

Taulukuryhmä 7 sisältyy vain vuoden viimeisen neljänneksen julkaisuun.

25 Övriga finansierings-  
institut;privata

25 Övriga finansierings-  
institut; privata

251 Privata hypoteksbanker

252 Privata kreditaktie-  
bolag

253+254 Övriga privata  
finansieringsinstitut

26 Övriga finansierings-  
institut; offentliga

26 Övriga finansierings-  
institut; offentliga

261 Offentliga hypoteks-  
banker

262+263 Övriga offentliga  
finansieringsinstitut

För innehållet i de övriga grupperna har noggrannare redogjorts i inledningen till statistiken över kreditbeståndet för slutet av 1986. Där redogörs även för kreditbeståndsstatistikens begrepp vilka även ansluter sig till statistiken över kreditströmmen. Kredittagarklassificeringen i statistiken över kreditströmmen motsvarar kreditbeståndets indelning på en mera schematisk nivå.

#### Publikationens uppställning

Tablågrupp 1 ingår inte i statistiken av det första årskvartalet.

Tablågrupp 7 ingår bara i det IV årskvartalets statistik.



# Luottovirrat

Kreditströmmar  
1989, 3. neljännes - 3 e kvartalet

SVT Suomen Virallinen Tilasto  
Finlands Officiella Statistik  
Official Statistics of Finland

Central Statistical  
Office of Finland

Financing  
1989:7

Tiedustelut - Förfrågningar

Tuulikki Lund  
Raii Nyberg  
(90) 17 341

Julkaisujen myynti:

Försäljning:

Hinta — Pris

Tilastokeskus  
PL 504  
00101 Helsinki  
Puh. (90) 173 41

Statistikcentralen  
PB 504  
00101 Helsingfors  
Tel. (90) 173 41

15 mk

ISSN 0784-8382  
= Rahoitus  
ISSN 0784-9826