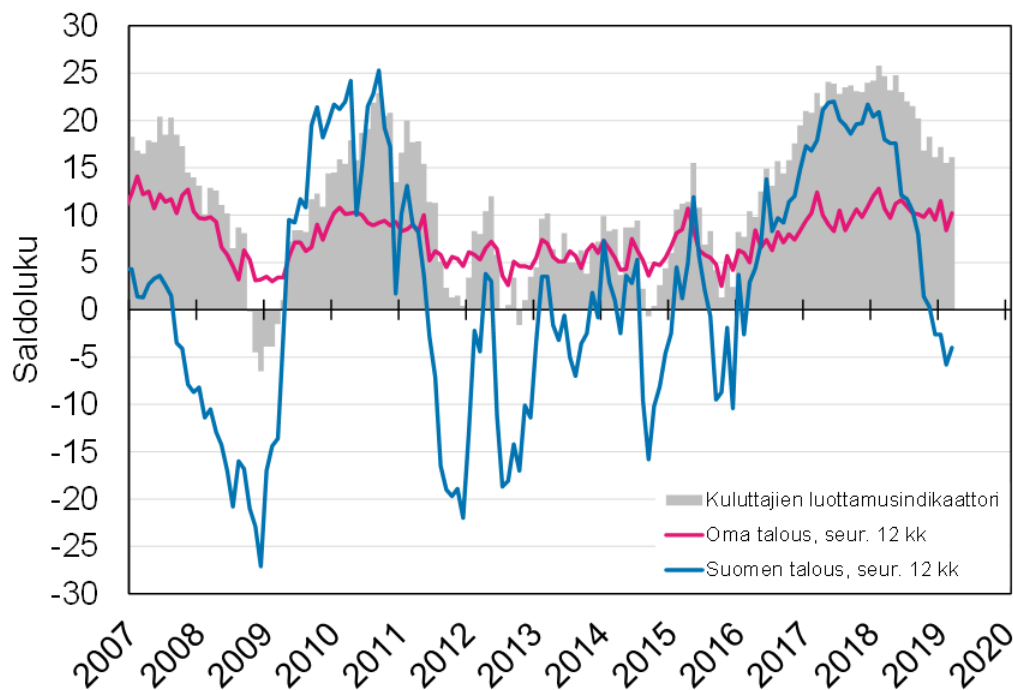


Kuluttajabarometri: taulukot

2019, maaliskuu

Kuluttajien odotukset omasta ja Suomen taloudesta 1/2007–3/2019



Kysymyksen **saldoluku** saadaan vähentämällä vastausvaihtoehtoja painottaen myönteisten vastausten prosenttiosuudesta kielteisten vastausten prosenttiosuus. **Kuluttajien luottamusindikaattori** on keskiarvo tulevaa 12 kuukautta koskevasta neljästä saldoluvesta: oma talous,

Suomen yleinen talous, yleinen työttömyys ja kotitalouden säästämismahdollisuudet. Saldoluvut ja luottamusindikaattori voivat vaihdella -100:n ja +100:n välillä; mitä korkeampi (positiivinen) lukema, sitä valoisampi näkemys taloudesta.

Sisältö

Kuluttajabarometri: taulukot

Alkusanat	3
Taloudellinen tilanne	4
1. Suomen taloudellinen tilanne tällä hetkellä	4
2. Suomen taloudellinen tilanne 12 kuukauden kuluttua	6
3. Työttömien määrän muutos Suomessa seuraavan 12 kuukauden aikana	8
4. Kuluttajahintojen taso nyt	10
5. Kuluttajahintojen muutos Suomessa seuraavan 12 kuukauden aikana	12
6. Kuluttajahintojen muutos prosentteina	14
7. Oman kotitalouden taloudellinen tilanne tällä hetkellä	16
8. Oman kotitalouden taloudellinen tilanne 12 kuukauden kuluttua	18
9. Ajankohdan edullisuus kestotavaroiden hankintaan	20
10. Ajankohdan edullisuus säästämisen kannalta	22
11. Ajankohdan edullisuus lainanoton kannalta	24
Ostoaikomukset ja omistaminen	26
12. Rahankäyttö kestotavaroihin seuraavan 12 kuukauden aikana	26
13. Kotitalouden aikomus ostaa asunto seuraavan 12 kuukauden aikana	28
14. Kotitalouden aikomus ostaa auto seuraavan 12 kuukauden aikana	30
15. Uusi vai käytetty auto	32
16. Rahankäyttö asunnon peruskorjauksiin seuraavan 12 kuukauden aikana	33
17. Rahankäyttö joihinkin kulutuskohteisiin seuraavan 6 kuukauden aikana	35
Säästäminen ja lainanotto	36
18. Kotitalouden rahatilanne haastatteluhetkellä	36
19. Kotitalouden säästömahdollisuudet seuraavan 12 kuukauden aikana	38
20. Kotitalouden lainanottoaikomus seuraavan 12 kuukauden aikana	40
Taustatietoa vastaajista	42
21. Kuluttajabarometriin vastanneiden jakautuminen eri taustatietojen mukaan	42
22. Kuluttajabarometriin vastanneet kotitalouden rakenteen ja koon mukaan	44

Kuluttajabarometri on haastattelututkimus (survey), jonka avulla mitataan suomalaisten mielikuvia – arvioita ja odotuksia – yleisestä ja oman kotitalouden taloudellisesta kehityksestä sekä aikomuksia tehdä suuria hankintoja, säästää tai ottaa lainaa. Lisäksi tutkimuksella selvitetään nykyaikaisten koneiden ja laitteiden yleisyyttä kotitalouksissa. Ensimmäinen barometrikysely tehtiin marraskuussa 1987. Aluksi tutkimus tehtiin kaksi kertaa vuodessa. Vuonna 1992 tutkimuskerrat nostettiin neljään. Lokakuusta 1995 alkaen tiedot on kerätty EU:n komission harmonisoimana ja osin rahoittamana joka kuukausi.

Kuluttajabarometrin kohteena on (vuodesta 2000 alkaen) kuukausittain kokonaan vaihtuva henkilöotos. Samaa otosta käytetään myös suomalaisten matkailututkimuksen tiedonkeruussa. Tutkimusalueena on koko maa. Haastattelut tehdään puhelimitse (CATI) Tilastokeskuksen puhelinhaastattelukeskuksesta ja maakunnissa tilastohaastattelijoiden toimesta. Vastaajat edustavat Suomen 15–84-vuotiasta väestöä iän, sukupuolen, asuinalueen ja äidinkielen suhteen. Tutkimuksen perusjoukkoa laajennettiin 75–84-vuotiailla tammikuussa 2012.

Perusjoukon laajennuksen eli iäkkäiden henkilöiden vastausten arvioidaan heikentäneen kuluttajien luottamusindikaattorin arvoa runsaalla yhdellä yksiköllä. Pääasiassa tämä on johtunut yhden osatekijän, kotitalouden säästämismahdollisuuksien saldoluvun laskusta. Perusjoukon laajennuksella on lisäksi ollut jonkin verran vaikutusta kodintekniikan yleisyyttä koskeviin tuloksiin.

Kuluttajabarometrin otoskoko on kuukausittain 2 350 henkilöä (ennen perusjoukon laajennusta 2 200 henkilöä). Maaliskuussa 2019 vastauksia saatiin 1 205 ja vastauskato oli siten 48,7 prosenttia. Vastauskato sisältää tutkimuksesta kieltäytyneiden tai muuten estyneiden lisäksi henkilöt, joita ei onnistuttu tavoittamaan. Myös mahdollinen ylipeitto (pysyvästi ulkomailla tai laitoshoidossa, kuolleet) sisältyy tässä vastauskatoon.

Tässä julkaisussa esitetään tarkkaa tietoa kuluttajabarometrin kysymysten vastausjakaumista. Taustatietoina käytetään vastaajan sukupuolta, ikää, koulutusta, sosioekonomista asemaa ja suuraluetta sekä kotitalouden tyyppiä ja bruttotuloja. Kaikki vastausjakaumat on korotettu tutkimuksen perusjoukon tasolle painokertoimien avulla. Painotus korjaa vastauskadon vaikutuksia ja parantaa tietojen tilastollista tarkkuutta.

HUOM! Seuraavien tietojen kerääminen kuluttajabarometrissa [päätyi](#) vuoden 2018 lopussa: säästämisen, sijoittamisen ja lainanoton kohteet, asunnon ja auton oston rahoitustavat, asunnon yleiset korjaukset, nykyaikaisten laitteiden omistus kotitalouksissa.

Julkaisussa käytettävien suuralue- ja bruttotuloluokitusten kuvaukset:

Suuraluejako (pohjana maakunnat):

Pääkaupunkiseutu: Helsinki, Espoo, Vantaa ja Kauniainen

Muu Etelä-Suomi: Uusimaa pl. pääkaupunkiseutu, Kanta-Häme, Päijät-Häme, Kymenlaakso ja Etelä-Karjala

Länsi-Suomi: Varsinais-Suomi, Satakunta, Pirkanmaa, Keski-Suomi, Etelä-Pohjanmaa, Pohjanmaa, Keski-Pohjanmaa ja Ahvenanmaa

Itä-Suomi: Etelä-Savo, Pohjois-Savo ja Pohjois-Karjala

Pohjois-Suomi: Pohjois-Pohjanmaa, Kainuu ja Lappi

Kotitalouden bruttotuloluokka, tulokvartiili:

Alin neljännes: vähemmän kuin 1 900 €/kk

2. alin neljännes: 1 900 – 3 399 €/kk

2. ylin neljännes: 3 400 – 5 699 €/kk

Ylin neljännes: 5 700 €/kk tai enemmän

Taulukko 1. Suomen taloudellinen tilanne tällä hetkellä verrattuna 12 kk sitten vallinneeseen tilanteeseen, (03/2019) prosenttia kuluttajista

	Suomen tal. tila nyt vs. 12 kk sitten						Yhteensä	N
	Paljon parempi	Jonkin verran parempi	Samanlainen	Jonkin verran huonompi	Paljon huonompi	Eos tai puuttuva tieto		
	Rivi-%	Rivi-%	Rivi-%	Rivi-%	Rivi-%	Rivi-%		
Yhteensä	0.9	28.3	49.9	15.5	2.3	3.1	100.0	4492055
SUKUPUOLI								
Mies	1.2	31.4	49.4	12.9	1.9	3.2	100.0	2228819
Nainen	0.7	25.3	50.4	18.0	2.6	2.9	100.0	2263236
IKÄ								
15-34	0.4	28.0	52.2	11.9	1.2	6.3	100.0	1321829
35-49	0.3	28.1	52.9	14.6	2.5	1.5	100.0	1030759
50-64	0.6	27.0	49.3	19.4	2.7	0.9	100.0	1080354
65-84	2.4	30.4	44.8	16.7	3.0	2.8	100.0	1059113
KOULUTUSTASO								
Perusaste	2.2	26.6	46.7	13.2	4.7	6.6	100.0	992978
Keskiaste	0.4	26.1	51.1	16.7	2.3	3.4	100.0	1712452
Korkea-aste	0.7	31.5	50.5	15.6	0.9	0.8	100.0	1786625
SUURALUE								
Pääkaupunkiseutu	0.7	30.7	49.1	15.3	2.4	1.8	100.0	962425
Muu Etelä-Suomi	1.0	24.8	54.5	13.2	2.1	4.5	100.0	957792
Länsi-Suomi	0.6	27.9	50.5	16.2	2.4	2.3	100.0	1587234
Itä-Suomi	2.7	28.6	46.1	17.3	1.6	3.6	100.0	456043
Pohjois-Suomi	0.6	31.6	44.6	15.9	2.5	4.7	100.0	528561

Taulukko 1. jatkuu Suomen taloudellinen tilanne tällä hetkellä verrattuna 12 kk sitten vallinneeseen tilanteeseen, prosenttia kuluttajista (03/2019)

	Suomen tal. tila nyt vs. 12 kk sitten						Yhteensä	N
	Paljon parempi	Jonkin verran parempi	Samanlainen	Jonkin verran huonompi	Paljon huonompi	Eos tai puuttuva tieto		
	Rivi-%	Rivi-%	Rivi-%	Rivi-%	Rivi-%	Rivi-%		
Yhteensä	0.9	28.3	49.9	15.5	2.3	3.1	100.0	4492055
SOSIOEKONOMINEN ASEMA								
Yrittäjät	0.9	24.6	51.7	19.3	1.0	2.4	100.0	338131
Ylemmät toimihenkilöt	0.8	32.4	49.3	15.9	1.2	0.4	100.0	867897
Alemmat toimihenkilöt	.	26.1	57.5	13.0	1.0	2.5	100.0	698028
Työntekijät	0.8	24.6	50.7	17.8	1.6	4.5	100.0	426379
Opiskelijat	1.0	27.6	54.3	9.4	2.6	5.1	100.0	589361
Eläkeläiset	1.7	28.9	45.5	17.9	3.2	2.9	100.0	1311506
Työttömät ym.	.	30.7	40.2	13.8	6.8	8.4	100.0	260753
KOTITALOUSTYYPPI								
Yksinasuvat 15-49-v.	1.1	34.7	46.4	11.7	1.7	4.4	100.0	527890
Yksinasuvat 50-84-v.	2.2	23.4	47.6	20.3	2.8	3.6	100.0	564836
Lapsiperheet	.	27.3	54.3	12.8	2.1	3.5	100.0	1313464
2+ aikuistaloudet 15-49-v.	0.5	26.4	53.6	13.8	1.3	4.4	100.0	673797
2+ aikuistaloudet 50-84-v.	1.4	29.8	46.3	18.2	3.0	1.4	100.0	1412068
KOTITALOUDEN BRUTTOTULOLUOKKA								
Alin neljännes	1.5	27.5	43.4	18.0	3.6	5.9	100.0	781282
2. alin neljännes	0.6	24.8	53.3	15.6	3.9	1.8	100.0	1082319
2. ylin neljännes	0.5	30.5	52.2	13.2	1.6	2.0	100.0	1251367
Ylin neljännes	0.9	32.3	47.4	17.3	0.3	1.8	100.0	1101140
Eos tai puuttuva tieto	2.4	18.6	54.5	10.9	3.1	10.4	100.0	275947

Taulukko 2. Suomen taloudellinen tilanne 12 kk:n kuluttua verrattuna tämänhetkiseen tilanteeseen, (03/2019) prosenttia kuluttajista

	Suomen tal. tila 12 kk kuluttua vs. nyt						Yhteensä	N
	Paljon parempi	Jonkin verran parempi	Samanlainen	Jonkin verran huonompi	Paljon huonompi	Eos tai puuttuva tieto		
	Rivi-%	Rivi-%	Rivi-%	Rivi-%	Rivi-%	Rivi-%	Rivi-%	
Yhteensä	1.2	19.5	49.6	26.6	1.7	1.5	100.0	4492055
SUKUPUOLI								
Mies	0.8	21.2	47.0	27.5	2.2	1.2	100.0	2228819
Nainen	1.5	17.8	52.1	25.7	1.1	1.8	100.0	2263236
IKÄ								
15-34	3.1	29.3	46.5	20.0	.	1.1	100.0	1321829
35-49	0.4	17.5	54.3	24.3	3.2	0.4	100.0	1030759
50-64	0.3	16.3	46.8	33.8	1.8	0.9	100.0	1080354
65-84	0.6	12.4	51.5	29.9	2.0	3.7	100.0	1059113
KOULUTUSTASO								
Perusaste	4.1	22.8	41.7	26.2	2.1	3.1	100.0	992978
Keskiaste	0.6	20.9	51.8	23.9	1.9	0.9	100.0	1712452
Korkea-aste	0.2	16.3	51.8	29.5	1.1	1.1	100.0	1786625
SUURALUE								
Pääkaupunkiseutu	0.8	23.1	44.7	27.6	1.9	1.8	100.0	962425
Muu Etelä-Suomi	0.6	17.6	51.4	28.8	0.7	0.9	100.0	957792
Länsi-Suomi	1.3	19.7	51.0	25.1	1.4	1.5	100.0	1587234
Itä-Suomi	3.7	11.7	52.6	28.2	0.8	3.1	100.0	456043
Pohjois-Suomi	0.7	22.1	48.0	24.2	4.4	0.6	100.0	528561

Taulukko 2. jatkuu Suomen taloudellinen tilanne 12 kk:n kuluttua verrattuna tähänhetkiseen tilanteeseen, prosenttia kuluttajista (03/2019)

	Suomen tal. tila 12 kk kuluttua vs. nyt						Yhteensä	N
	Paljon parempi	Jonkin verran parempi	Samanlainen	Jonkin verran huonompi	Paljon huonompi	Eos tai puuttuva tieto		
	Rivi-%	Rivi-%	Rivi-%	Rivi-%	Rivi-%	Rivi-%		
Yhteensä	1.2	19.5	49.6	26.6	1.7	1.5	100.0	4492055
SOSIOEKONOMINEN ASEMA								
Yrittäjät	.	16.9	52.9	28.0	1.1	1.0	100.0	338131
Ylemmät toimihenkilöt	.	20.1	51.1	28.0	0.8	.	100.0	867897
Alemmat toimihenkilöt	0.7	19.9	55.7	21.7	2.0	.	100.0	698028
Työntekijät	0.9	27.3	47.9	22.3	1.6	.	100.0	426379
Opiskelijat	6.1	29.8	44.0	19.2	.	0.8	100.0	589361
Eläkeläiset	0.7	11.5	50.7	31.7	2.2	3.2	100.0	1311506
Työttömät ym.	.	23.3	33.2	31.6	5.4	6.5	100.0	260753
KOTITALOUSTYYPPI								
Yksinasuvat 15-49-v.	2.1	29.0	48.0	20.2	0.7	.	100.0	527890
Yksinasuvat 50-84-v.	.	13.2	49.6	31.5	1.6	4.2	100.0	564836
Lapsiperheet	1.8	23.6	50.0	21.2	1.9	1.4	100.0	1313464
2+ aikuistaloudet 15-49-v.	1.5	20.2	53.1	24.2	1.1	.	100.0	673797
2+ aikuistaloudet 50-84-v.	0.6	14.3	48.0	33.2	2.1	1.8	100.0	1412068
KOTITALOUDEN BRUTTOTULOLUOKKA								
Alin neljännes	2.4	20.3	46.4	25.4	1.8	3.6	100.0	781282
2. alin neljännes	1.2	20.7	47.0	28.9	1.5	0.6	100.0	1082319
2. ylin neljännes	0.6	18.8	51.5	25.9	2.5	0.7	100.0	1251367
Ylin neljännes	0.5	18.9	50.8	28.6	0.8	0.3	100.0	1101140
Eos tai puuttuva tieto	3.0	17.6	54.5	16.5	1.2	7.2	100.0	275947

Taulukko 3. Työttömien määrän muutos Suomessa seuraavan 12 kk:n aikana, (03/2019) prosenttia kuluttajista

	Työttömiä on vuoden kuluttua						Yhteensä Rivi-%	N
	Paljon enemmän	Jonkin verran enemmän	Yhtä paljon	Jonkin verran vähemmän	Paljon vähemmän	Eos tai puuttuva tieto		
	Rivi-%	Rivi-%	Rivi-%	Rivi-%	Rivi-%	Rivi-%		
Yhteensä	1.1	21.4	39.9	35.4	0.4	1.8	100.0	4492055
SUKUPUOLI								
Mies	0.8	19.1	41.4	36.5	0.5	1.7	100.0	2228819
Nainen	1.4	23.6	38.5	34.2	0.4	1.9	100.0	2263236
IKÄ								
15-34	1.1	23.5	37.0	36.8	0.8	0.8	100.0	1321829
35-49	1.5	19.4	41.8	37.4	.	.	100.0	1030759
50-64	0.6	21.4	41.8	33.8	.	2.4	100.0	1080354
65-84	1.2	20.7	39.9	33.3	0.9	4.1	100.0	1059113
KOULUTUSTASO								
Perusaste	2.0	25.6	35.1	31.5	1.7	4.1	100.0	992978
Keskiaste	0.9	23.2	38.4	35.8	0.2	1.5	100.0	1712452
Korkea-aste	0.8	17.3	44.0	37.2	.	0.7	100.0	1786625
SUURALUE								
Pääkaupunkiseutu	1.1	22.2	39.6	35.0	.	2.0	100.0	962425
Muu Etelä-Suomi	0.9	17.6	40.8	37.7	0.7	2.3	100.0	957792
Länsi-Suomi	1.0	23.8	38.3	35.3	0.5	1.1	100.0	1587234
Itä-Suomi	1.7	18.2	41.4	35.6	.	3.1	100.0	456043
Pohjois-Suomi	1.2	22.4	42.4	31.8	0.9	1.2	100.0	528561

Taulukko 3. jatkuu Työttömien määrän muutos Suomessa seuraavan 12 kk:n aikana, prosenttia kuluttajista (03/2019)

	Työttömiä on vuoden kuluttua						Yhteensä Rivi-%	N
	Paljon enemmän Rivi-%	Jonkin verran enemmän Rivi-%	Yhtä paljon Rivi-%	Jonkin verran vähemmän Rivi-%	Paljon vähemmän Rivi-%	Eos tai puuttuva tieto Rivi-%		
Yhteensä	1.1	21.4	39.9	35.4	0.4	1.8	100.0	4492055
SOSIOEKONOMINEN ASEMA								
Yrittäjät	.	21.6	37.5	39.9	.	1.0	100.0	338131
Ylemmät toimihenkilöt	.	16.2	44.9	39.0	.	.	100.0	867897
Alemmat toimihenkilöt	.	22.9	41.5	35.5	.	.	100.0	698028
Työntekijät	0.7	25.0	37.0	36.6	.	0.8	100.0	426379
Opiskelijat	1.7	21.4	37.8	35.0	1.7	2.3	100.0	589361
Eläkeläiset	1.5	22.1	39.4	32.1	0.7	4.3	100.0	1311506
Työttömät ym.	6.1	25.1	34.7	32.8	.	1.3	100.0	260753
KOTITALOUSTYYPPI								
Yksinasuvat 15-49-v.	.	24.3	38.9	36.8	.	.	100.0	527890
Yksinasuvat 50-84-v.	.	23.4	42.5	27.6	0.6	5.9	100.0	564836
Lapsiperheet	1.5	20.0	39.5	38.6	0.4	.	100.0	1313464
2+ aikuistaloudet 15-49-v.	2.0	21.7	37.3	36.7	0.7	1.5	100.0	673797
2+ aikuistaloudet 50-84-v.	1.1	20.6	41.0	34.3	0.4	2.5	100.0	1412068
KOTITALOUDEN BRUTTOTULOLUOKKA								
Alin neljännes	2.9	23.9	38.9	30.5	0.4	3.4	100.0	781282
2. alin neljännes	0.7	25.2	38.2	33.6	0.3	2.0	100.0	1082319
2. ylin neljännes	0.6	23.1	37.7	37.2	0.6	0.8	100.0	1251367
Ylin neljännes	0.6	14.7	45.2	39.3	.	0.3	100.0	1101140
Eos tai puuttuva tieto	2.0	18.3	38.6	32.6	1.9	6.7	100.0	275947

Taulukko 4. Kuluttajahintojen taso nyt verrattuna kuluttajahintoihin 12 kk sitten, (03/2019) prosenttia kuluttajista

	Kuluttajahinnat nyt vs. 12 kk sitten						Yhteensä	N
	Paljon korkeammat Rivi-%	Melko paljon korkeammat Rivi-%	Hieman korkeammat Rivi-%	Samalla tasolla Rivi-%	Alemmat Rivi-%	Eos tai puuttuva tieto Rivi-%		
Yhteensä	0.9	4.6	55.7	34.6	2.9	1.2	100.0	4492055
SUKUPUOLI								
Mies	0.6	4.0	54.7	37.5	2.5	0.7	100.0	2228819
Nainen	1.3	5.3	56.7	31.8	3.3	1.6	100.0	2263236
IKÄ								
15-34	0.4	4.2	46.2	44.0	4.0	1.2	100.0	1321829
35-49	0.4	5.7	54.5	36.4	2.2	0.7	100.0	1030759
50-64	0.9	3.7	63.3	29.0	2.2	0.9	100.0	1080354
65-84	2.1	5.1	61.0	27.0	3.0	1.9	100.0	1059113
KOULUTUSTASO								
Perusaste	2.5	7.4	51.0	32.8	3.4	2.9	100.0	992978
Keskiaste	0.4	4.8	57.3	33.4	3.5	0.6	100.0	1712452
Korkea-aste	0.6	3.0	56.7	36.9	2.1	0.8	100.0	1786625
SUURALUE								
Pääkaupunkiseutu	0.7	4.7	54.3	37.3	2.7	0.3	100.0	962425
Muu Etelä-Suomi	1.9	2.8	59.8	30.4	3.4	1.6	100.0	957792
Länsi-Suomi	0.8	5.4	56.1	33.0	3.2	1.5	100.0	1587234
Itä-Suomi	.	5.1	57.1	34.1	2.2	1.5	100.0	456043
Pohjois-Suomi	0.7	5.0	48.5	43.1	2.1	0.6	100.0	528561

Taulukko 4. jatkuu *Kuluttajahintojen taso nyt verrattuna kuluttajahintoihin 12 kk sitten, prosenttia kuluttajista*

	Kuluttajahinnat nyt vs. 12 kk sitten						Yhteensä	N
	Paljon korkeammat Rivi-%	Melko paljon korkeammat Rivi-%	Hieman korkeammat Rivi-%	Samalla tasolla Rivi-%	Alemmat Rivi-%	Eos tai puuttuva tieto Rivi-%		
Yhteensä	0.9	4.6	55.7	34.6	2.9	1.2	100.0	4492055
SOSIOEKONOMINEN ASEMA								
Yrittäjät	.	5.5	63.5	30.0	1.0	.	100.0	338131
Ylemmät toimihenkilöt	0.4	2.2	54.4	41.8	0.8	0.4	100.0	867897
Alemmat toimihenkilöt	.	5.5	55.6	34.0	4.1	0.7	100.0	698028
Työntekijät	0.9	3.5	57.1	36.7	1.8	.	100.0	426379
Opiskelijat	1.4	6.0	45.2	41.4	5.0	0.9	100.0	589361
Eläkeläiset	1.9	4.8	60.2	28.1	3.2	1.8	100.0	1311506
Työttömät ym.	.	7.2	49.2	32.8	4.8	5.9	100.0	260753
KOTITALOUSTYYPPI								
Yksinasuvat 15-49-v.	0.7	3.7	47.7	41.1	6.1	0.7	100.0	527890
Yksinasuvat 50-84-v.	1.1	4.1	64.2	25.4	2.8	2.4	100.0	564836
Lapsiperheet	0.4	5.9	53.5	37.4	2.1	0.7	100.0	1313464
2+ aikuistaloudet 15-49-v.	.	3.5	46.9	45.1	3.0	1.5	100.0	673797
2+ aikuistaloudet 50-84-v.	1.8	4.5	61.6	28.4	2.5	1.1	100.0	1412068
KOTITALOUDEN BRUTTOTULOLUOKKA								
Alin neljännes	2.0	5.2	53.8	33.0	3.3	2.7	100.0	781282
2. alin neljännes	0.6	6.2	57.5	30.7	3.3	1.7	100.0	1082319
2. ylin neljännes	0.8	2.6	61.8	31.1	3.4	0.3	100.0	1251367
Ylin neljännes	.	3.5	52.6	42.5	1.4	.	100.0	1101140
Eos tai puuttuva tieto	3.1	10.8	38.5	39.9	4.1	3.6	100.0	275947

Taulukko 5. Kuluttajahintojen muutos Suomessa seuraavan 12 kk:n aikana, (03/2019) prosenttia kuluttajista

	Kuluttajahinnat						Yhteensä	N
	Nousevat nopeammin kuin nyt Rivi-%	Nousevat samaa vauhtia kuin nyt Rivi-%	Nousevat hitaammin kuin nyt Rivi-%	Pysyvät nykytasolla Rivi-%	Laskevat nykytasolta Rivi-%	Eos tai puuttuva tieto Rivi-%		
Yhteensä	8.9	48.0	13.8	27.1	1.0	1.3	100.0	4492055
SUKUPUOLI								
Mies	10.6	42.6	16.0	29.0	0.6	1.2	100.0	2228819
Nainen	7.2	53.3	11.6	25.2	1.4	1.4	100.0	2263236
IKÄ								
15-34	9.7	41.6	12.8	33.3	1.1	1.5	100.0	1321829
35-49	5.4	49.5	18.8	24.8	0.7	0.7	100.0	1030759
50-64	11.2	53.7	12.2	21.3	1.0	0.6	100.0	1080354
65-84	8.9	48.6	11.6	27.3	1.2	2.4	100.0	1059113
KOULUTUSTASO								
Perusaste	10.7	39.1	14.6	31.3	0.7	3.6	100.0	992978
Keskiaste	8.7	48.9	13.3	27.4	1.2	0.6	100.0	1712452
Korkea-aste	8.1	52.0	13.8	24.4	1.1	0.7	100.0	1786625
SUURALUE								
Pääkaupunkiseutu	7.6	47.6	16.3	26.5	0.7	1.1	100.0	962425
Muu Etelä-Suomi	8.4	50.5	13.9	25.5	0.8	0.9	100.0	957792
Länsi-Suomi	10.4	46.5	13.3	27.3	0.9	1.6	100.0	1587234
Itä-Suomi	7.5	42.8	15.6	31.1	0.8	2.3	100.0	456043
Pohjois-Suomi	8.8	52.8	8.6	26.9	2.3	0.6	100.0	528561

Taulukko 5. jatkuu Kuluttajahintojen muutos Suomessa seuraavan 12 kk:n aikana, (03/2019) prosenttia kuluttajista

	Kuluttajahinnat						Yhteensä	N
	Nousevat nopeammin kuin nyt Rivi-%	Nousevat samaa vauhtia kuin nyt Rivi-%	Nousevat hitaammin kuin nyt Rivi-%	Pysyvät nykytasolla Rivi-%	Laskevat nykytasolta Rivi-%	Eos tai puuttuva tieto Rivi-%		
Yhteensä	8.9	48.0	13.8	27.1	1.0	1.3	100.0	4492055
SOSIOEKONOMINEN ASEMA								
Yrittäjät	8.3	50.6	13.9	26.2	1.0	.	100.0	338131
Ylemmät toimihenkilöt	6.6	50.7	15.3	26.4	1.0	.	100.0	867897
Alemmat toimihenkilöt	6.5	55.2	12.4	24.7	1.2	.	100.0	698028
Työntekijät	8.3	46.9	20.2	22.6	2.0	.	100.0	426379
Opiskelijat	10.2	37.7	13.0	37.5	.	1.6	100.0	589361
Eläkeläiset	10.2	48.9	10.9	26.5	1.3	2.2	100.0	1311506
Työttömät ym.	15.0	35.9	17.5	23.5	.	8.1	100.0	260753
KOTITALOUSTYYPPI								
Yksinasuvat 15-49-v.	7.7	44.3	13.9	32.5	1.6	.	100.0	527890
Yksinasuvat 50-84-v.	7.6	51.9	11.7	26.0	.	2.8	100.0	564836
Lapsiperheet	8.8	46.1	16.2	26.4	0.9	1.7	100.0	1313464
2+ aikuistaloudet 15-49-v.	6.3	46.0	15.0	31.2	0.7	0.8	100.0	673797
2+ aikuistaloudet 50-84-v.	11.2	50.4	11.7	24.2	1.4	1.1	100.0	1412068
KOTITALOUDEN BRUTTOTULOLUOKKA								
Alin neljännes	10.3	46.6	12.0	27.0	0.9	3.2	100.0	781282
2. alin neljännes	10.1	49.7	12.1	24.5	1.5	2.2	100.0	1082319
2. ylin neljännes	9.1	49.6	14.8	25.2	0.9	0.5	100.0	1251367
Ylin neljännes	7.1	46.9	15.5	29.6	1.0	.	100.0	1101140
Eos tai puuttuva tieto	6.8	41.9	13.8	35.7	.	1.7	100.0	275947

Taulukko 6. Kuluttajahintojen muutos prosentteina viimeisen ja seuraavan 12 kk:n aikana, (03/2019) prosentti-arvio

	Kuluttajahinnat	
	Viim. 12 kk	Seur. 12 kk
	Muutos	Muutos
	%	%
Yhteensä	1.7	1.9
SUKUPUOLI		
Mies	1.6	1.8
Nainen	1.8	2.0
IKÄ		
15-34	1.6	2.0
35-49	1.6	1.7
50-64	2.2	2.2
65-84	1.5	1.7
KOULUTUSTASO		
Perusaste	1.9	2.0
Keskiaste	1.8	1.9
Korkea-aste	1.6	1.8
SUURALUE		
Pääkaupunkiseutu	1.7	1.8
Muu Etelä-Suomi	1.6	1.6
Länsi-Suomi	2.0	2.1
Itä-Suomi	1.6	1.9
Pohjois-Suomi	1.2	1.8

Taulukko 6. jatkuu Kuluttajahintojen muutos prosentteina viimeisen ja seuraavan 12 kk:n aikana, (03/2019) prosentti-arvio

	Kuluttajahinnat	
	Viim. 12 kk	Seur. 12 kk
	Muutos	Muutos
	%	%
Yhteensä	1.7	1.9
SOSIOEKONOMINEN ASEMA		
Yrittäjät	1.9	1.8
Ylemmät toimihenkilöt	1.3	1.4
Alemmat toimihenkilöt	2.0	2.2
Työntekijät	1.9	2.2
Opiskelijat	1.7	2.2
Eläkeläiset	1.7	1.9
Työttömät ym.	1.9	1.9
KOTITALOUSTYYPPI		
Yksinasuvat 15-49-v.	1.4	1.7
Yksinasuvat 50-84-v.	1.9	2.1
Lapsiperheet	1.7	1.8
2+ aikuistaloudet 15-49-v.	1.7	2.1
2+ aikuistaloudet 50-84-v.	1.9	1.9
KOTITALOUDEN BRUTTOTULOLUOKKA		
Alin neljännes	1.9	2.2
2. alin neljännes	1.9	1.9
2. ylin neljännes	1.8	2.1
Ylin neljännes	1.5	1.5
Eos tai puuttuva tieto	1.2	1.8

Taulukko 7. Oman kotitalouden taloudellinen tilanne tällä hetkellä verrattuna 12 kk sitten vallinneeseen tilanteeseen, (03/2019) prosenttia kuluttajista

	Oman talouden tila nyt vs. 12 kk sitten						Yhteensä	N
	Paljon parempi	Jonkin verran parempi	Samanlainen	Jonkin verran huonompi	Paljon huonompi	Eos tai puuttuva tieto		
	Rivi-%	Rivi-%	Rivi-%	Rivi-%	Rivi-%	Rivi-%		
Yhteensä	5.8	23.1	54.8	13.1	2.8	0.4	100.0	4492055
SUKUPUOLI								
Mies	6.8	22.6	56.2	11.2	3.1	0.2	100.0	2228819
Nainen	4.9	23.6	53.4	14.9	2.6	0.6	100.0	2263236
IKÄ								
15-34	12.1	33.2	38.6	12.4	3.0	0.8	100.0	1321829
35-49	5.1	28.7	47.5	15.4	3.2	.	100.0	1030759
50-64	3.1	20.4	61.4	12.4	2.8	.	100.0	1080354
65-84	1.5	7.8	75.4	12.2	2.4	0.7	100.0	1059113
KOULUTUSTASO								
Perusaste	4.5	17.8	59.7	14.4	2.3	1.4	100.0	992978
Keskiaste	5.4	20.6	56.3	14.1	3.7	.	100.0	1712452
Korkea-aste	7.0	28.4	50.6	11.3	2.4	0.2	100.0	1786625
SUURALUE								
Pääkaupunkiseutu	6.6	27.7	49.5	13.1	3.1	.	100.0	962425
Muu Etelä-Suomi	6.3	19.9	59.5	11.5	2.6	0.4	100.0	957792
Länsi-Suomi	5.6	24.7	54.0	12.7	2.7	0.3	100.0	1587234
Itä-Suomi	5.9	17.6	57.4	14.2	4.2	0.8	100.0	456043
Pohjois-Suomi	4.3	20.6	55.8	16.1	2.1	1.0	100.0	528561

Taulukko 7. jatkuu
(03/2019)

Oman kotitalouden taloudellinen tilanne tällä hetkellä verrattuna 12 kk sitten vallinneeseen tilanteeseen, prosenttia kuluttajista

	Oman talouden tila nyt vs. 12 kk sitten						Yhteensä	N
	Paljon parempi	Jonkin verran parempi	Samanlainen	Jonkin verran huonompi	Paljon huonompi	Eos tai puuttuva tieto		
	Rivi-%	Rivi-%	Rivi-%	Rivi-%	Rivi-%	Rivi-%		
Yhteensä	5.8	23.1	54.8	13.1	2.8	0.4	100.0	4492055
SOSIOEKONOMINEN ASEMA								
Yrittäjät	5.1	27.4	48.1	15.1	4.3	.	100.0	338131
Ylemmät toimihenkilöt	8.4	33.9	48.4	8.9	0.4	.	100.0	867897
Alemmat toimihenkilöt	10.3	33.6	45.2	8.6	2.2	.	100.0	698028
Työntekijät	11.8	21.4	51.9	14.0	0.8	.	100.0	426379
Opiskelijat	5.0	29.9	47.9	13.8	1.7	1.8	100.0	589361
Eläkeläiset	1.5	8.8	72.2	13.8	3.2	0.5	100.0	1311506
Työttömät ym.	.	12.6	43.2	29.4	14.9	.	100.0	260753
KOTITALOUSTYYPPI								
Yksinasuvat 15-49-v.	9.2	37.1	37.2	11.2	5.3	.	100.0	527890
Yksinasuvat 50-84-v.	2.3	10.5	62.9	15.5	7.6	1.2	100.0	564836
Lapsiperheet	4.5	30.0	47.9	14.4	2.8	0.4	100.0	1313464
2+ aikuistaloudet 15-49-v.	15.6	28.2	40.1	14.0	1.2	0.8	100.0	673797
2+ aikuistaloudet 50-84-v.	2.5	14.0	71.5	11.0	0.9	.	100.0	1412068
KOTITALOUDEN BRUTTOTULOLUOKKA								
Alin neljännes	3.2	15.5	54.0	16.5	9.7	1.1	100.0	781282
2. alin neljännes	5.5	19.7	55.2	16.8	2.8	.	100.0	1082319
2. ylin neljännes	6.9	26.0	53.4	12.6	1.2	.	100.0	1251367
Ylin neljännes	7.4	30.5	54.2	7.2	0.7	.	100.0	1101140
Eos tai puuttuva tieto	3.6	15.3	64.3	13.7	.	3.1	100.0	275947

Taulukko 8. Oman kotitalouden taloudellinen tilanne 12 kk:n kuluttua verrattuna tämänhetkiseen tilanteeseen, (03/2019) prosenttia kuluttajista

	Oman talouden tila 12 kk kul. vs. nyt						Yhteensä	N
	Paljon parempi	Jonkin verran parempi	Samanlainen	Jonkin verran huonompi	Paljon huonompi	Eos tai puuttuva tieto		
	Rivi-%	Rivi-%	Rivi-%	Rivi-%	Rivi-%	Rivi-%		
Yhteensä	4.5	23.7	59.5	9.8	1.3	1.1	100.0	4492055
SUKUPUOLI								
Mies	3.6	27.0	58.9	8.5	0.9	1.2	100.0	2228819
Nainen	5.5	20.6	60.1	11.0	1.8	1.1	100.0	2263236
IKÄ								
15-34	9.3	36.3	45.4	7.2	0.7	1.1	100.0	1321829
35-49	5.5	32.6	53.1	7.3	1.1	0.4	100.0	1030759
50-64	1.9	17.2	66.5	10.1	2.5	1.9	100.0	1080354
65-84	0.3	6.2	76.2	15.0	1.2	1.2	100.0	1059113
KOULUTUSTASO								
Perusaste	4.7	14.9	65.3	11.1	1.4	2.6	100.0	992978
Keskiaste	6.3	26.7	54.4	10.1	1.7	0.8	100.0	1712452
Korkea-aste	2.7	25.8	61.2	8.7	1.0	0.6	100.0	1786625
SUURALUE								
Pääkaupunkiseutu	5.8	35.2	47.3	8.8	1.8	1.1	100.0	962425
Muu Etelä-Suomi	3.2	15.9	69.1	9.7	1.4	0.7	100.0	957792
Länsi-Suomi	4.4	24.4	59.4	9.3	1.4	1.1	100.0	1587234
Itä-Suomi	5.1	16.3	61.5	13.9	1.5	1.7	100.0	456043
Pohjois-Suomi	4.4	21.5	62.9	9.7	.	1.6	100.0	528561

Taulukko 8. jatkuu
(03/2019)

Oman kotitalouden taloudellinen tilanne 12 kk:n kuluttua verrattuna tämänhetkiseen tilanteeseen, prosenttia kuluttajista

	Oman talouden tila 12 kk kul. vs. nyt						Yhteensä	N
	Paljon parempi	Jonkin verran parempi	Samanlainen	Jonkin verran huonompi	Paljon huonompi	Eos tai puuttuva tieto		
	Rivi-%	Rivi-%	Rivi-%	Rivi-%	Rivi-%	Rivi-%		
Yhteensä	4.5	23.7	59.5	9.8	1.3	1.1	100.0	4492055
SOSIOEKONOMINEN ASEMA								
Yrittäjät	4.3	40.0	46.4	6.3	2.1	1.0	100.0	338131
Ylemmät toimihenkilöt	1.8	28.4	60.8	6.6	2.5	.	100.0	867897
Alemmat toimihenkilöt	1.5	30.5	56.3	9.8	0.7	1.1	100.0	698028
Työntekijät	5.0	27.1	54.6	9.5	1.5	2.3	100.0	426379
Opiskelijat	16.3	27.1	51.5	4.2	.	0.9	100.0	589361
Eläkeläiset	0.8	8.1	73.9	14.7	1.2	1.3	100.0	1311506
Työttömät ym.	13.5	34.7	34.2	12.7	1.8	3.1	100.0	260753
KOTITALOUSTYYPPI								
Yksinasuvat 15-49-v.	11.6	38.4	38.4	8.1	1.9	1.6	100.0	527890
Yksinasuvat 50-84-v.	2.3	10.4	64.2	16.1	4.6	2.3	100.0	564836
Lapsiperheet	4.7	27.3	58.4	7.6	0.9	1.0	100.0	1313464
2+ aikuistaloudet 15-49-v.	8.8	42.0	43.5	5.7	.	.	100.0	673797
2+ aikuistaloudet 50-84-v.	0.5	11.6	74.1	11.8	0.9	1.1	100.0	1412068
KOTITALOUDEN BRUTTOTULOLUOKKA								
Alin neljännes	10.6	20.5	49.8	14.0	3.3	1.7	100.0	781282
2. alin neljännes	3.6	21.8	58.2	12.9	2.2	1.3	100.0	1082319
2. ylin neljännes	4.2	22.9	62.5	9.3	0.3	0.8	100.0	1251367
Ylin neljännes	2.3	29.2	62.8	5.0	0.6	.	100.0	1101140
Eos tai puuttuva tieto	1.2	22.7	64.9	6.3	.	4.9	100.0	275947

Taulukko 9. Ajankohdan edullisuus kestotavaroiden hankintaan, (03/2019) prosenttia kuluttajista

	Ajankohdan edullisuus				Yhteensä Rivi-%	N
	Edullinen Rivi-%	Epäedullinen Rivi-%	Ei kumpaakaan Rivi-%	Eos tai puuttuva tieto Rivi-%		
Yhteensä	38.9	20.6	32.8	7.8	100.0	4492055
SUKUPUOLI						
Mies	40.9	22.7	30.8	5.6	100.0	2228819
Nainen	36.9	18.6	34.6	9.9	100.0	2263236
IKÄ						
15-34	44.0	20.9	28.4	6.7	100.0	1321829
35-49	40.6	24.5	32.0	2.9	100.0	1030759
50-64	36.3	22.0	34.5	7.2	100.0	1080354
65-84	33.3	15.1	37.2	14.4	100.0	1059113
KOULUTUSTASO						
Perusaste	37.6	20.7	29.9	11.8	100.0	992978
Keskiaste	40.2	21.9	30.7	7.3	100.0	1712452
Korkea-aste	38.2	19.4	36.4	6.0	100.0	1786625
SUURALUE						
Pääkaupunkiseutu	41.3	22.5	30.2	6.0	100.0	962425
Muu Etelä-Suomi	37.0	21.6	33.7	7.7	100.0	957792
Länsi-Suomi	38.8	17.7	34.5	9.1	100.0	1587234
Itä-Suomi	37.5	16.6	40.1	5.7	100.0	456043
Pohjois-Suomi	39.2	27.7	24.2	8.9	100.0	528561

**Taulukko 9. jatkuu Ajankohdan edullisuus kestotavaroiden hankintaan,
(03/2019) prosenttia kuluttajista**

	Ajankohdan edullisuus				Yhteensä	N
	Edullinen Rivi-%	Epäedullinen Rivi-%	Ei kumpaakaan Rivi-%	Eos tai puuttuva tieto Rivi-%		
Yhteensä	38.9	20.6	32.8	7.8	100.0	4492055
SOSIOEKONOMINEN ASEMA						
Yrittäjät	37.9	28.8	31.4	1.9	100.0	338131
Ylemmät toimihenkilöt	43.4	17.4	35.0	4.3	100.0	867897
Alemmat toimihenkilöt	41.9	23.3	30.7	4.1	100.0	698028
Työntekijät	45.8	25.4	23.4	5.4	100.0	426379
Opiskelijat	35.4	25.2	30.9	8.5	100.0	589361
Eläkeläiset	33.9	14.2	38.5	13.4	100.0	1311506
Työttömät ym.	38.5	27.6	23.5	10.4	100.0	260753
KOTITALOUSTYYPPI						
Yksinasuvat 15-49-v.	44.0	22.2	30.5	3.4	100.0	527890
Yksinasuvat 50-84-v.	36.7	12.2	37.8	13.4	100.0	564836
Lapsiperheet	41.5	21.5	33.0	4.1	100.0	1313464
2+ aikuistaloudet 15-49-v.	43.0	24.5	23.3	9.2	100.0	673797
2+ aikuistaloudet 50-84-v.	33.4	20.8	35.9	9.9	100.0	1412068
KOTITALOUDEN BRUTTOTULOLUOKKA						
Alin neljännes	39.2	20.3	30.6	9.9	100.0	781282
2. alin neljännes	37.4	24.2	31.5	7.0	100.0	1082319
2. ylin neljännes	41.6	17.5	34.3	6.6	100.0	1251367
Ylin neljännes	39.1	20.4	35.2	5.3	100.0	1101140
Eos tai puuttuva tieto	30.5	22.3	27.1	20.1	100.0	275947

**Taulukko 10. Ajankohtan edullisuus säästämisen kannalta,
(03/2019) prosenttia kuluttajista**

	Ajankohta on					Yhteensä	N
	Erittäin hyvä	Melko hyvä	Melko huono	Erittäin huono	Eos tai puuttuva tieto		
	Rivi-%	Rivi-%	Rivi-%	Rivi-%	Rivi-%	Rivi-%	
Yhteensä	11.9	58.9	21.2	2.9	5.0	100.0	4492055
SUKUPUOLI							
Mies	14.4	60.8	17.4	2.9	4.5	100.0	2228819
Nainen	9.5	57.1	25.0	2.9	5.5	100.0	2263236
IKÄ							
15-34	11.6	70.7	13.7	0.4	3.6	100.0	1321829
35-49	16.4	56.3	22.2	2.2	2.9	100.0	1030759
50-64	10.0	56.4	24.6	4.7	4.3	100.0	1080354
65-84	10.0	49.4	26.1	5.1	9.5	100.0	1059113
KOULUTUSTASO							
Perusaste	7.0	63.7	17.5	4.2	7.5	100.0	992978
Keskiaste	11.2	60.0	21.4	3.2	4.2	100.0	1712452
Korkea-aste	15.4	55.2	23.1	1.9	4.4	100.0	1786625
SUURALUE							
Pääkaupunkiseutu	12.4	60.6	19.2	2.9	4.9	100.0	962425
Muu Etelä-Suomi	12.9	57.3	21.1	2.5	6.2	100.0	957792
Länsi-Suomi	12.7	58.1	22.0	3.0	4.2	100.0	1587234
Itä-Suomi	5.7	62.3	20.4	4.8	6.9	100.0	456043
Pohjois-Suomi	12.6	58.4	23.4	1.8	3.8	100.0	528561

*Taulukko 10. jatkuu Ajankohtaan edullisuus säästämisen kannalta,
(03/2019) prosenttia kuluttajista*

	Ajankohta on					Yhteensä Rivi-%	N
	Erittäin hyvä Rivi-%	Melko hyvä Rivi-%	Melko huono Rivi-%	Erittäin huono Rivi-%	Eos tai puuttuva tieto Rivi-%		
Yhteensä	11.9	58.9	21.2	2.9	5.0	100.0	4492055
SOSIOEKONOMINEN ASEMA							
Yrittäjät	16.7	54.2	24.6	1.1	3.4	100.0	338131
Ylemmät toimihenkilöt	14.4	62.2	18.7	1.4	3.3	100.0	867897
Alemmat toimihenkilöt	12.5	59.1	24.3	3.1	1.1	100.0	698028
Työntekijät	10.5	60.5	21.5	3.2	4.3	100.0	426379
Opiskelijat	8.4	78.5	10.5	.	2.5	100.0	589361
Eläkeläiset	9.9	50.3	25.3	5.3	9.3	100.0	1311506
Työttömät ym.	17.1	49.8	20.4	4.0	8.7	100.0	260753
KOTITALOUSTYYPPI							
Yksinasuvat 15-49-v.	11.6	63.9	18.7	1.5	4.3	100.0	527890
Yksinasuvat 50-84-v.	8.7	52.7	23.9	4.0	10.7	100.0	564836
Lapsiperheet	13.5	62.4	19.8	1.6	2.8	100.0	1313464
2+ aikuistaloudet 15-49-v.	15.2	67.5	12.9	0.6	3.8	100.0	673797
2+ aikuistaloudet 50-84-v.	10.4	52.2	26.4	5.3	5.7	100.0	1412068
KOTITALOUDEN BRUTTOTULOLUOKKA							
Alin neljännes	8.4	58.4	22.7	4.3	6.2	100.0	781282
2. alin neljännes	10.3	55.8	26.8	3.4	3.7	100.0	1082319
2. ylin neljännes	13.6	58.9	20.9	3.5	3.1	100.0	1251367
Ylin neljännes	15.7	62.0	16.8	1.3	4.3	100.0	1101140
Eos tai puuttuva tieto	6.1	60.5	13.8	1.2	18.4	100.0	275947

**Taulukko 11. Ajankohtan edullisuus lainanoton kannalta,
(03/2019) prosenttia kuluttajista**

	Ajankohta on					Yhteensä	N
	Erittäin hyvä	Melko hyvä	Melko huono	Erittäin huono	Eos tai puuttuva tieto		
	Rivi-%	Rivi-%	Rivi-%	Rivi-%	Rivi-%	Rivi-%	
Yhteensä	8.0	59.7	21.5	3.5	7.3	100.0	4492055
SUKUPUOLI							
Mies	9.2	61.5	20.5	3.8	5.1	100.0	2228819
Nainen	7.0	57.9	22.5	3.2	9.4	100.0	2263236
IKÄ							
15-34	5.1	63.7	22.4	3.3	5.6	100.0	1321829
35-49	10.1	66.0	18.8	2.5	2.6	100.0	1030759
50-64	9.4	56.7	21.6	4.6	7.7	100.0	1080354
65-84	8.4	51.7	22.9	3.6	13.5	100.0	1059113
KOULUTUSTASO							
Perusaste	4.9	47.6	29.6	4.2	13.7	100.0	992978
Keskiaste	7.9	58.4	21.1	5.1	7.5	100.0	1712452
Korkea-aste	10.0	67.6	17.4	1.6	3.5	100.0	1786625
SUURALUE							
Pääkaupunkiseutu	6.7	63.3	18.1	4.5	7.4	100.0	962425
Muu Etelä-Suomi	6.9	61.4	20.7	2.6	8.4	100.0	957792
Länsi-Suomi	10.0	58.7	21.6	4.0	5.6	100.0	1587234
Itä-Suomi	3.9	53.4	26.1	3.5	13.1	100.0	456043
Pohjois-Suomi	10.0	58.6	24.6	1.9	4.9	100.0	528561

*Taulukko 11. jatkuu Ajankohtaan edullisuus lainanoton kannalta,
(03/2019) prosenttia kuluttajista*

	Ajankohta on					Yhteensä	N
	Erittäin hyvä	Melko hyvä	Melko huono	Erittäin huono	Eos tai puuttuva tieto		
	Rivi-%	Rivi-%	Rivi-%	Rivi-%	Rivi-%	Rivi-%	
Yhteensä	8.0	59.7	21.5	3.5	7.3	100.0	4492055
SOSIOEKONOMINEN ASEMA							
Yrittäjät	15.8	61.2	17.8	1.9	3.3	100.0	338131
Ylemmät toimihenkilöt	10.6	73.1	12.8	0.9	2.5	100.0	867897
Alemmat toimihenkilöt	6.1	63.2	21.4	3.9	5.4	100.0	698028
Työntekijät	7.0	56.9	26.2	3.7	6.2	100.0	426379
Opiskelijat	4.9	59.9	25.4	3.5	6.2	100.0	589361
Eläkeläiset	7.6	52.2	23.6	4.6	12.1	100.0	1311506
Työttömät ym.	5.9	45.3	28.4	7.1	13.3	100.0	260753
KOTITALOUSTYYPPI							
Yksinasuvat 15-49-v.	7.4	65.5	22.8	2.5	1.9	100.0	527890
Yksinasuvat 50-84-v.	5.5	49.1	23.6	7.0	14.8	100.0	564836
Lapsiperheet	8.8	64.2	20.9	2.7	3.4	100.0	1313464
2+ aikuistaloudet 15-49-v.	7.0	62.3	19.7	4.1	7.0	100.0	673797
2+ aikuistaloudet 50-84-v.	9.1	56.3	21.6	3.0	10.1	100.0	1412068
KOTITALOUDEN BRUTTOTULOLUOKKA							
Alin neljännes	6.7	49.6	26.7	7.3	9.8	100.0	781282
2. alin neljännes	5.3	56.3	27.8	2.7	7.9	100.0	1082319
2. ylin neljännes	8.8	62.4	21.0	3.3	4.5	100.0	1251367
Ylin neljännes	12.3	70.2	12.5	1.2	3.8	100.0	1101140
Eos tai puuttuva tieto	2.4	47.5	20.2	5.8	24.2	100.0	275947

Taulukko 12. Rahankäyttö kestotavaroihin seuraavan 12 kk:n aikana verrattuna rahankäyttöön viimeisen 12 kk:n aikana, (03/2019) prosenttia kuluttajista

	Rahankäyttö seur. 12 kk vs. viim. 12 kk						Yhteensä Rivi-%	N
	Paljon enemmän Rivi-%	Hieman enemmän Rivi-%	Yhtä paljon Rivi-%	Hieman vähemmän Rivi-%	Paljon vähemmän Rivi-%	Eos tai puuttuva tieto Rivi-%		
Yhteensä	4.2	15.2	46.4	21.3	12.3	0.5	100.0	4492055
SUKUPUOLI								
Mies	4.4	16.3	46.2	20.2	11.8	1.1	100.0	2228819
Nainen	4.0	14.1	46.7	22.5	12.8	.	100.0	2263236
IKÄ								
15-34	6.2	23.3	36.6	19.6	14.0	0.3	100.0	1321829
35-49	4.0	17.4	45.0	17.9	15.7	.	100.0	1030759
50-64	3.7	11.0	49.0	26.3	9.2	0.9	100.0	1080354
65-84	2.3	7.3	57.5	21.7	10.2	1.0	100.0	1059113
KOULUTUSTASO								
Perusaste	3.2	16.3	49.2	18.2	12.3	0.8	100.0	992978
Keskiaste	3.9	15.5	42.7	25.7	12.0	0.2	100.0	1712452
Korkea-aste	4.9	14.3	48.5	18.8	12.7	0.8	100.0	1786625
SUURALUE								
Pääkaupunkiseutu	2.8	16.4	39.9	27.8	12.5	0.5	100.0	962425
Muu Etelä-Suomi	4.7	13.7	46.2	22.3	13.2	.	100.0	957792
Länsi-Suomi	5.3	15.3	49.1	17.9	11.7	0.6	100.0	1587234
Itä-Suomi	1.2	12.5	48.4	19.8	15.8	2.3	100.0	456043
Pohjois-Suomi	4.6	17.6	49.0	19.5	9.2	.	100.0	528561

Taulukko 12. jatkuu Rahankäyttö kestotavaroihin seuraavan 12 kk:n aikana verrattuna rahankäyttöön viimeisen 12 kk:n aikana, (03/2019) prosenttia kuluttajista

	Rahankäyttö seur. 12 kk vs. viim. 12 kk						Yhteensä	N
	Paljon enemmän	Hieman enemmän	Yhtä paljon	Hieman vähemmän	Paljon vähemmän	Eos tai puuttuva tieto		
	Rivi-%	Rivi-%	Rivi-%	Rivi-%	Rivi-%	Rivi-%	Rivi-%	
Yhteensä	4.2	15.2	46.4	21.3	12.3	0.5	100.0	4492055
SOSIOEKONOMINEN ASEMA								
Yrittäjät	3.2	17.1	43.5	24.9	10.0	1.3	100.0	338131
Ylemmät toimihenkilöt	6.1	13.6	48.4	21.3	10.6	.	100.0	867897
Alemmat toimihenkilöt	5.4	20.6	36.7	20.4	16.8	.	100.0	698028
Työntekijät	4.9	16.4	46.1	22.8	9.8	.	100.0	426379
Opiskelijat	3.4	26.9	38.6	18.7	12.5	.	100.0	589361
Eläkeläiset	2.4	7.8	55.0	22.7	10.9	1.3	100.0	1311506
Työttömät ym.	5.0	12.2	45.2	16.2	20.1	1.2	100.0	260753
KOTITALOUSTYYPPI								
Yksinasuvat 15-49-v.	5.3	17.0	34.5	26.3	16.9	.	100.0	527890
Yksinasuvat 50-84-v.	1.2	8.0	53.6	24.8	10.5	1.8	100.0	564836
Lapsiperheet	4.7	20.0	42.2	17.8	15.0	0.3	100.0	1313464
2+ aikuistaloudet 15-49-v.	5.4	24.1	43.2	15.3	12.0	.	100.0	673797
2+ aikuistaloudet 50-84-v.	3.9	8.7	53.5	24.2	9.0	0.7	100.0	1412068
KOTITALOUDEN BRUTTOTULOLUOKKA								
Alin neljännes	2.7	12.7	45.8	23.4	15.5	.	100.0	781282
2. alin neljännes	5.0	13.1	43.2	25.2	13.2	0.3	100.0	1082319
2. ylin neljännes	3.7	18.3	43.2	21.1	13.2	0.5	100.0	1251367
Ylin neljännes	6.0	14.9	50.4	18.8	9.9	.	100.0	1101140
Eos tai puuttuva tieto	.	17.6	60.0	11.7	5.5	5.2	100.0	275947

Taulukko 13. Kotitalouden aikomus ostaa asunto seuraavan 12 kk:n aikana, (03/2019) prosenttia kotitalouksista

	Omistusasunnon ostoaike					Yhteensä Rivi-%	N
	Kyllä, varmasti Rivi-%	Mahdollisesti Rivi-%	Luultavasti ei Rivi-%	Ei Rivi-%	Eos tai puuttuva tieto Rivi-%		
Yhteensä	2.5	4.6	3.5	89.3	0.2	100.0	2713438
SUKUPUOLI							
Mies	2.9	4.4	3.9	88.8	.	100.0	1332150
Nainen	2.1	4.8	3.1	89.7	0.4	100.0	1381288
IKÄ							
15-34	2.6	6.5	2.8	88.1	.	100.0	616052
35-49	4.5	6.4	6.9	81.8	0.3	100.0	586104
50-64	2.5	5.2	2.3	89.8	0.2	100.0	687403
65-84	0.9	1.4	2.5	95.1	0.2	100.0	823879
KOULUTUSTASO							
Perusaste	1.4	1.7	2.0	94.5	0.3	100.0	593614
Keskiaste	1.6	3.7	3.0	91.5	0.2	100.0	1072465
Korkea-aste	4.0	7.1	4.8	84.0	0.2	100.0	1047359
SUURALUE							
Pääkaupunkiseutu	3.9	9.4	6.0	80.1	0.6	100.0	566390
Muu Etelä-Suomi	2.2	3.7	2.7	91.4	.	100.0	580341
Länsi-Suomi	2.3	2.5	2.9	92.1	0.2	100.0	962886
Itä-Suomi	.	6.5	3.8	89.7	.	100.0	286327
Pohjois-Suomi	3.4	2.4	1.4	92.9	.	100.0	317494

Taulukko 13. jatkuu *Kotitalouden aikomus ostaa asunto seuraavan 12 kk:n aikana, prosenttia kotitalouksista*
(03/2019)

	Omistusasunnon ostoaike					Yhteensä Rivi-%	N
	Kyllä, varmasti Rivi-%	Mahdollisesti Rivi-%	Luultavasti ei Rivi-%	Ei Rivi-%	Eos tai puuttuva tieto Rivi-%		
Yhteensä	2.5	4.6	3.5	89.3	0.2	100.0	2713438
SOSIOEKONOMINEN ASEMA							
Yrittäjät	2.8	7.4	6.6	83.3	.	100.0	190948
Ylemmät toimihenkilöt	5.1	7.1	6.8	81.0	.	100.0	475442
Alemmat toimihenkilöt	2.7	6.0	2.2	88.6	0.4	100.0	395326
Työntekijät	0.7	4.6	1.0	93.7	.	100.0	241306
Opiskelijat	0.6	6.7	3.7	88.9	.	100.0	267664
Eläkeläiset	1.6	1.7	2.2	94.3	0.2	100.0	991022
Työttömät ym.	5.0	4.9	3.7	85.2	1.2	100.0	151730
KOTITALOUSTYYPPI							
Yksinasuvat 15-49-v.	0.8	8.3	4.1	86.8	.	100.0	470486
Yksinasuvat 50-84-v.	1.1	3.5	2.2	93.2	.	100.0	696759
Lapsiperheet	6.3	4.0	5.9	83.5	0.3	100.0	554771
2+ aikuistaloudet 15-49-v.	3.3	8.3	4.4	83.9	.	100.0	249251
2+ aikuistaloudet 50-84-v.	1.7	2.5	2.1	93.3	0.4	100.0	742171
KOTITALOUDEN BRUTTOTULOLUOKKA							
Alin neljännes	0.6	2.4	3.1	93.9	.	100.0	686036
2. alin neljännes	1.8	4.6	2.2	91.5	.	100.0	718882
2. ylin neljännes	2.0	5.3	4.0	88.2	0.5	100.0	668114
Ylin neljännes	7.0	7.0	5.6	80.1	0.3	100.0	509893
Eos tai puuttuva tieto	1.3	3.0	1.1	94.5	.	100.0	130513

Taulukko 14. Kotitalouden aikomus ostaa auto seuraavan 12 kk:n aikana, (03/2019) prosenttia kotitalouksista

	Auton ostoaie					Yhteensä Rivi-%	N
	Kyllä, varmasti Rivi-%	Mahdollisesti Rivi-%	Luultavasti ei Rivi-%	Ei Rivi-%	Eos tai puuttuva tieto Rivi-%		
Yhteensä	7.8	9.6	7.7	74.2	0.7	100.0	2713438
SUKUPUOLI							
Mies	8.7	7.8	7.2	75.2	1.1	100.0	1332150
Nainen	6.9	11.3	8.2	73.3	0.3	100.0	1381288
IKÄ							
15-34	12.0	14.7	7.1	64.5	1.7	100.0	616052
35-49	12.1	10.1	10.9	67.0	.	100.0	586104
50-64	7.1	11.4	6.1	75.1	0.3	100.0	687403
65-84	2.1	3.9	7.3	85.9	0.7	100.0	823879
KOULUTUSTASO							
Perusaste	5.0	7.1	6.4	80.1	1.5	100.0	593614
Keskiaste	8.1	8.8	6.5	76.3	0.4	100.0	1072465
Korkea-aste	9.1	11.8	9.8	68.7	0.6	100.0	1047359
SUURALUE							
Pääkaupunkiseutu	4.2	6.9	6.9	81.4	0.7	100.0	566390
Muu Etelä-Suomi	10.7	12.9	9.4	66.1	0.9	100.0	580341
Länsi-Suomi	8.4	9.3	8.0	73.8	0.5	100.0	962886
Itä-Suomi	7.1	7.8	8.4	75.3	1.4	100.0	286327
Pohjois-Suomi	7.7	10.9	5.0	76.4	.	100.0	317494

Taulukko 14. jatkuu *Kotitalouden aikomus ostaa auto seuraavan 12 kk:n aikana, prosenttia kotitalouksista*
(03/2019)

	Auton ostoaike					Yhteensä	N
	Kyllä, varmasti	Mahdollisesti	Luultavasti ei	Ei	Eos tai puuttuva tieto		
	Rivi-%	Rivi-%	Rivi-%	Rivi-%	Rivi-%	Rivi-%	
Yhteensä	7.8	9.6	7.7	74.2	0.7	100.0	2713438
SOSIOEKONOMINEN ASEMA							
Yrittäjät	13.4	12.0	9.1	65.4	.	100.0	190948
Ylemmät toimihenkilöt	12.1	10.4	10.9	66.7	.	100.0	475442
Alemmat toimihenkilöt	7.6	12.8	8.6	70.4	0.5	100.0	395326
Työntekijät	6.9	13.3	6.8	73.0	.	100.0	241306
Opiskelijat	11.8	20.7	4.2	62.3	1.0	100.0	267664
Eläkeläiset	3.6	3.6	7.0	84.7	1.0	100.0	991022
Työttömät ym.	9.1	9.1	6.4	72.9	2.5	100.0	151730
KOTITALOUSTYYPPI							
Yksinasuvat 15-49-v.	6.0	7.7	5.8	78.8	1.6	100.0	470486
Yksinasuvat 50-84-v.	2.3	4.8	4.6	87.8	0.6	100.0	696759
Lapsiperheet	16.8	14.9	10.6	57.5	0.3	100.0	554771
2+ aikuistaloudet 15-49-v.	14.8	16.9	10.3	57.5	0.5	100.0	249251
2+ aikuistaloudet 50-84-v.	5.0	8.9	8.9	76.7	0.5	100.0	742171
KOTITALOUDEN BRUTTOTULOLUOKKA							
Alin neljännes	3.0	7.0	3.8	85.0	1.1	100.0	686036
2. alin neljännes	5.8	5.9	8.4	79.2	0.8	100.0	718882
2. ylin neljännes	10.3	12.3	9.1	68.2	.	100.0	668114
Ylin neljännes	14.7	14.7	10.6	59.1	0.9	100.0	509893
Eos tai puuttuva tieto	3.6	10.1	6.7	79.5	.	100.0	130513

Taulukko 15. Uusi vai käytetty auto, auton ostoon myönteisesti vastanneet, (03/2019) prosenttia kotitalouksista

	Auton ostoaie				Yhteensä	
	Kyllä, varmasti		Mahdollisesti			
	N	%	N	%	N	%
MILLAINEN AUTO						
Uusi auto	41311	19.5	49719	19.1	91030	19.3
Käytetty auto	165237	78.1	201112	77.3	366349	77.7
Eos	4944	2.3	9407	3.6	14351	3.0
Yhteensä	211492	100.0	260238	100.0	471730	100.0

Taulukko 16. Kotitalouden aikomus käyttää rahaa asunnon peruskorjauksiin seuraavan 12 kk:n aikana, (03/2019) prosenttia kotitalouksista

	Asunnon peruskorjaus					Yhteensä Rivi-%	N
	Kyllä, varmasti Rivi-%	Mahdollisesti Rivi-%	Luultavasti ei Rivi-%	Ei Rivi-%	Eos tai puuttuva tieto Rivi-%		
Yhteensä	12.2	8.5	5.8	72.1	1.4	100.0	2713438
SUKUPUOLI							
Mies	13.1	8.6	6.5	70.3	1.4	100.0	1332150
Nainen	11.3	8.4	5.1	73.8	1.3	100.0	1381288
IKÄ							
15-34	6.3	6.0	5.9	80.5	1.3	100.0	616052
35-49	15.9	9.3	6.1	66.9	1.7	100.0	586104
50-64	17.1	12.1	6.7	63.8	0.2	100.0	687403
65-84	9.7	6.9	4.8	76.5	2.0	100.0	823879
KOULUTUSTASO							
Perusaste	7.8	6.5	7.1	77.0	1.6	100.0	593614
Keskiaste	11.3	6.4	4.6	76.2	1.4	100.0	1072465
Korkea-aste	15.5	11.9	6.3	65.2	1.1	100.0	1047359
SUURALUE							
Pääkaupunkiseutu	12.5	7.0	5.1	74.2	1.2	100.0	566390
Muu Etelä-Suomi	16.3	8.1	6.7	68.2	0.7	100.0	580341
Länsi-Suomi	11.0	10.6	6.2	70.7	1.4	100.0	962886
Itä-Suomi	4.9	4.9	4.6	84.3	1.4	100.0	286327
Pohjois-Suomi	14.0	9.2	5.3	69.0	2.5	100.0	317494

Taulukko 16. jatkuu *Kotitalouden aikomus käyttää rahaa asunnon peruskorjauksiin seuraavan 12 kk:n aikana, (03/2019)* **prosenttia kotitalouksista**

	Asunnon peruskorjaus					Yhteensä	N
	Kyllä, varmasti	Mahdollisesti	Luultavasti ei	Ei	Eos tai puuttuva tieto		
	Rivi-%	Rivi-%	Rivi-%	Rivi-%	Rivi-%	Rivi-%	
Yhteensä	12.2	8.5	5.8	72.1	1.4	100.0	2713438
SOSIOEKONOMINEN ASEMA							
Yrittäjät	13.1	10.3	2.7	71.6	2.2	100.0	190948
Ylemmät toimihenkilöt	15.2	12.6	7.6	64.6	.	100.0	475442
Alemmat toimihenkilöt	13.5	10.1	5.6	69.3	1.5	100.0	395326
Työntekijät	19.2	7.8	8.8	63.6	0.7	100.0	241306
Opiskelijat	4.5	5.7	4.0	82.6	3.1	100.0	267664
Eläkeläiset	10.9	7.2	6.1	74.1	1.7	100.0	991022
Työttömät ym.	8.3	4.3	1.2	86.2	.	100.0	151730
KOTITALOUSTYYPPI							
Yksinasuvat 15-49-v.	6.1	0.8	5.9	84.6	2.6	100.0	470486
Yksinasuvat 50-84-v.	7.4	4.5	4.1	82.3	1.7	100.0	696759
Lapsiperheet	16.8	10.7	7.2	64.2	1.2	100.0	554771
2+ aikuistaloudet 15-49-v.	9.9	16.7	4.5	68.3	0.6	100.0	249251
2+ aikuistaloudet 50-84-v.	17.7	12.9	6.7	62.0	0.7	100.0	742171
KOTITALOUDEN BRUTTOTULOLUOKKA							
Alin neljännes	4.7	3.3	4.9	85.9	1.1	100.0	686036
2. alin neljännes	9.0	5.2	4.8	78.9	2.1	100.0	718882
2. ylin neljännes	16.7	12.4	8.0	62.0	0.9	100.0	668114
Ylin neljännes	22.1	14.3	5.7	56.6	1.3	100.0	509893
Eos tai puuttuva tieto	7.1	12.3	5.0	74.4	1.1	100.0	130513

Taulukko 17. Rahankäyttö joihinkin kulutuskohteisiin seuraavan 6 kk:n aikana, (03/2019) prosenttia kotitalouksista
HUOM! Asunnon yleisien korjauksien kysyminen lopetettu joulukuuhun 2018

		Vastaus				Yhteensä
		Kyllä	Ehkä	Ei	Eos	
KULUTUSKOHDE						
Kodin sisustus	N	782710	351431	1565544	13753	2713438
	Rivi-%	28.8	13.0	57.7	0.5	100.0
Vapaa-ajan asunto	N	9980	36460	2663956	3042	2713438
	Rivi-%	0.4	1.3	98.2	0.1	100.0
Viihde-elektroniikka	N	533941	385027	1792654	1816	2713438
	Rivi-%	19.7	14.2	66.1	0.1	100.0
Kodinkoneet	N	296200	211321	2201628	4289	2713438
	Rivi-%	10.9	7.8	81.1	0.2	100.0
Kalliit harrastus- ja ulkoiluvälineet	N	542219	205586	1961830	3803	2713438
	Rivi-%	20.0	7.6	72.3	0.1	100.0
Kulkuvälineet (ei auto)	N	227215	185610	2295477	5136	2713438
	Rivi-%	8.4	6.8	84.6	0.2	100.0
Vapaa-ajan matkat kotimaassa (väh. 4 pv)	N	1208538	392963	1094563	17374	2713438
	Rivi-%	44.5	14.5	40.3	0.6	100.0
Vapaa-ajan matkat ulkomailla	N	1096083	367842	1240590	8923	2713438
	Rivi-%	40.4	13.6	45.7	0.3	100.0

**Taulukko 18. Kotitalouden rahatilanne haastatteluhetkellä,
(03/2019) prosenttia kotitalouksista**

	Rahatilanne nykyisin						Yhteensä	N
	Talous velkaantuu Rivi-%	Kulutukseen käytetään säästöjä Rivi-%	Rahat riittävät näpin Rivi-%	Talous pystyy säästämään hieman Rivi-%	Talous pystyy säästämään paljon Rivi-%	Eos tai puuttuva tieto Rivi-%		
Yhteensä	3.1	5.0	21.8	58.7	10.9	0.6	100.0	2713438
SUKUPUOLI								
Mies	2.4	3.6	23.1	57.1	13.3	0.6	100.0	1332150
Nainen	3.7	6.3	20.6	60.3	8.5	0.6	100.0	1381288
IKÄ								
15-34	8.1	7.3	11.1	58.6	14.7	0.2	100.0	616052
35-49	4.4	3.5	19.5	59.6	12.4	0.6	100.0	586104
50-64	0.8	3.7	24.8	57.9	12.1	0.6	100.0	687403
65-84	0.2	5.3	28.9	58.8	5.8	0.9	100.0	823879
KOULUTUSTASO								
Perusaste	1.6	7.0	32.1	53.4	5.3	0.5	100.0	593614
Keskiaste	4.5	5.1	23.7	58.5	7.4	0.9	100.0	1072465
Korkea-aste	2.4	3.6	14.0	62.0	17.6	0.4	100.0	1047359
SUURALUE								
Pääkaupunkiseutu	5.2	5.6	19.4	54.1	15.4	0.3	100.0	566390
Muu Etelä-Suomi	0.7	4.1	22.1	62.2	10.1	0.7	100.0	580341
Länsi-Suomi	2.6	5.1	20.2	61.5	10.4	0.2	100.0	962886
Itä-Suomi	4.2	6.8	27.6	53.2	6.8	1.4	100.0	286327
Pohjois-Suomi	4.1	3.2	25.0	57.2	9.0	1.4	100.0	317494

*Taulukko 18. jatkuu Kotitalouden rahatilanne haastatteluhetkellä,
(03/2019) prosenttia kotitalouksista*

	Rahatilanne nykyisin						Yhteensä	N
	Talous velkaantuu Rivi-%	Kulutukseen käytetään säästöjä Rivi-%	Rahat riittävät näpin Rivi-%	Talous pystyy säästämään hieman Rivi-%	Talous pystyy säästämään paljon Rivi-%	Eos tai puuttuva tieto Rivi-%		
Yhteensä	3.1	5.0	21.8	58.7	10.9	0.6	100.0	2713438
SOSIOEKONOMINEN ASEMA								
Yrittäjät	2.1	3.0	22.0	62.2	10.7	.	100.0	190948
Ylemmät toimihenkilöt	1.8	3.6	8.7	61.8	24.1	.	100.0	475442
Alemmat toimihenkilöt	2.0	2.3	14.6	69.2	11.9	.	100.0	395326
Työntekijät	1.6	1.9	22.1	64.7	9.1	0.7	100.0	241306
Opiskelijat	14.1	14.9	13.5	48.3	8.9	0.4	100.0	267664
Eläkeläiset	0.2	5.1	31.2	56.9	5.5	1.2	100.0	991022
Työttömät ym.	12.8	5.2	34.5	38.5	7.8	1.2	100.0	151730
KOTITALOUSTYYPPI								
Yksinasuvat 15-49-v.	10.8	9.2	13.6	54.6	11.8	.	100.0	470486
Yksinasuvat 50-84-v.	0.5	6.4	34.1	52.1	5.7	1.2	100.0	696759
Lapsiperheet	3.9	3.0	19.2	59.6	13.4	0.8	100.0	554771
2+ aikuistaloudet 15-49-v.	1.4	4.1	11.4	66.4	16.8	.	100.0	249251
2+ aikuistaloudet 50-84-v.	0.5	2.7	20.9	64.3	11.2	0.5	100.0	742171
KOTITALOUDEN BRUTTOTULOLUOKKA								
Alin neljännes	7.6	12.6	36.2	40.8	2.5	0.2	100.0	686036
2. alin neljännes	1.9	3.3	25.8	62.2	6.5	0.2	100.0	718882
2. ylin neljännes	2.2	2.4	14.0	69.3	11.6	0.6	100.0	668114
Ylin neljännes	0.5	1.1	5.3	65.2	27.9	.	100.0	509893
Eos tai puuttuva tieto	.	2.2	28.5	53.7	8.5	7.2	100.0	130513

Taulukko 19. Kotitalouden säästämahdollisuudet seuraavan 12 kk:n aikana, (03/2019) prosenttia kotitalouksista

	Säästämahdollisuudet					Yhteensä Rivi-%	N
	Hyvin tod.näk. säästää Rivi-%	Melko tod.näk. säästää Rivi-%	Melko tod.näk. ei säästä Rivi-%	Hyvin tod.näk. ei säästä Rivi-%	Eos tai puuttuva tieto Rivi-%		
Yhteensä	49.9	29.8	10.4	7.8	2.1	100.0	2713438
SUKUPUOLI							
Mies	51.5	29.1	9.3	7.8	2.3	100.0	1332150
Nainen	48.5	30.4	11.4	7.9	1.8	100.0	1381288
IKÄ							
15-34	49.5	33.2	10.7	5.1	1.6	100.0	616052
35-49	66.1	21.4	8.2	3.3	1.0	100.0	586104
50-64	54.0	28.2	9.7	6.4	1.6	100.0	687403
65-84	35.4	34.5	12.2	14.3	3.5	100.0	823879
KOULUTUSTASO							
Perusaste	30.4	35.5	14.4	15.7	4.0	100.0	593614
Keskiaste	43.5	35.1	11.6	8.3	1.6	100.0	1072465
Korkea-aste	67.7	21.1	6.9	2.9	1.4	100.0	1047359
SUURALUE							
Pääkaupunkiseutu	51.4	25.3	12.3	8.7	2.2	100.0	566390
Muu Etelä-Suomi	53.9	26.8	8.6	7.8	2.9	100.0	580341
Länsi-Suomi	53.5	30.4	8.9	6.8	0.4	100.0	962886
Itä-Suomi	36.3	31.9	13.7	12.5	5.6	100.0	286327
Pohjois-Suomi	41.5	39.3	11.8	5.2	2.2	100.0	317494

Taulukko 19. jatkuu *Kotitalouden säästämahdollisuudet seuraavan 12 kk:n aikana, prosenttia kotitalouksista*
(03/2019)

	Säästämahdollisuudet					Yhteensä Rivi-%	N
	Hyvin tod.näk. säästää Rivi-%	Melko tod.näk. säästää Rivi-%	Melko tod.näk. ei säästä Rivi-%	Hyvin tod.näk. ei säästä Rivi-%	Eos tai puuttuva tieto Rivi-%		
Yhteensä	49.9	29.8	10.4	7.8	2.1	100.0	2713438
SOSIOEKONOMINEN ASEMA							
Yrittäjät	66.5	26.1	5.5	1.8	.	100.0	190948
Ylemmät toimihenkilöt	78.6	14.1	3.0	3.9	0.4	100.0	475442
Alemmat toimihenkilöt	64.4	26.3	5.5	2.8	1.0	100.0	395326
Työntekijät	46.8	42.1	7.6	1.9	1.6	100.0	241306
Opiskelijat	36.9	37.2	19.3	4.0	2.7	100.0	267664
Eläkeläiset	33.1	34.9	14.4	14.0	3.7	100.0	991022
Työttömät ym.	40.1	26.4	14.8	17.1	1.6	100.0	151730
KOTITALOUSTYYPPI							
Yksinasuvat 15-49-v.	47.9	31.3	15.1	4.8	0.8	100.0	470486
Yksinasuvat 50-84-v.	38.0	29.6	14.3	13.9	4.1	100.0	696759
Lapsiperheet	64.0	23.2	7.0	4.4	1.5	100.0	554771
2+ aikuistaloudet 15-49-v.	64.0	29.4	3.3	2.0	1.3	100.0	249251
2+ aikuistaloudet 50-84-v.	47.3	34.0	8.5	8.6	1.6	100.0	742171
KOTITALOUDEN BRUTTOTULOLUOKKA							
Alin neljännes	24.0	34.2	20.7	19.2	2.0	100.0	686036
2. alin neljännes	46.2	36.1	10.8	6.4	0.5	100.0	718882
2. ylin neljännes	60.6	29.9	6.0	2.6	1.0	100.0	668114
Ylin neljännes	82.0	13.5	2.1	1.4	1.0	100.0	509893
Eos tai puuttuva tieto	27.2	34.9	8.6	8.3	21.0	100.0	130513

Taulukko 20. Kotitalouden lainanottoaikomus seuraavan 12 kk:n aikana, (03/2019) prosenttia kotitalouksista

	Lainanottoaie					Yhteensä Rivi-%	N
	Kyllä, varmasti Rivi-%	Mahdollisesti Rivi-%	Luultavasti ei Rivi-%	Ei Rivi-%	Eos tai puuttuva tieto Rivi-%		
Yhteensä	6.5	6.8	4.8	81.7	0.1	100.0	2713438
SUKUPUOLI							
Mies	6.3	7.3	5.0	81.3	.	100.0	1332150
Nainen	6.6	6.3	4.6	82.1	0.3	100.0	1381288
IKÄ							
15-34	14.6	12.9	6.5	65.4	0.6	100.0	616052
35-49	9.3	11.2	7.9	71.6	.	100.0	586104
50-64	4.1	4.3	5.0	86.5	.	100.0	687403
65-84	0.4	1.1	1.2	97.2	.	100.0	823879
KOULUTUSTASO							
Perusaste	3.6	3.7	2.6	89.9	0.2	100.0	593614
Keskiaste	9.3	6.8	4.6	79.1	0.2	100.0	1072465
Korkea-aste	5.3	8.5	6.3	79.8	.	100.0	1047359
SUURALUE							
Pääkaupunkiseutu	9.9	16.0	6.5	67.5	0.2	100.0	566390
Muu Etelä-Suomi	2.7	4.9	4.4	88.0	.	100.0	580341
Länsi-Suomi	8.1	3.5	4.4	84.1	.	100.0	962886
Itä-Suomi	2.8	4.5	4.3	88.5	.	100.0	286327
Pohjois-Suomi	5.8	6.2	4.6	82.5	0.8	100.0	317494

Taulukko 20. jatkuu Kotitalouden lainanottoaikomus seuraavan 12 kk:n aikana, (03/2019) prosenttia kotitalouksista

	Lainanottoaie					Yhteensä	N
	Kyllä, varmasti	Mahdollisesti	Luultavasti ei	Ei	Eos tai puuttuva tieto		
	Rivi-%	Rivi-%	Rivi-%	Rivi-%	Rivi-%	Rivi-%	
Yhteensä	6.5	6.8	4.8	81.7	0.1	100.0	2713438
SOSIOEKONOMINEN ASEMA							
Yrittäjät	3.8	4.0	10.2	81.9	.	100.0	190948
Ylemmät toimihenkilöt	10.1	10.4	9.8	69.7	.	100.0	475442
Alemmat toimihenkilöt	5.5	12.1	5.6	76.8	.	100.0	395326
Työntekijät	3.6	9.7	5.4	81.3	.	100.0	241306
Opiskelijat	25.3	11.6	6.0	56.6	0.4	100.0	267664
Eläkeläiset	1.6	1.3	1.4	95.8	.	100.0	991022
Työttömät ym.	5.0	8.0	.	85.2	1.7	100.0	151730
KOTITALOUSTYYPPI							
Yksinasuvat 15-49-v.	15.0	14.0	4.9	66.0	.	100.0	470486
Yksinasuvat 50-84-v.	1.7	2.4	0.6	95.4	.	100.0	696759
Lapsiperheet	9.7	9.7	8.6	71.3	0.7	100.0	554771
2+ aikuistaloudet 15-49-v.	9.8	14.0	9.8	66.4	.	100.0	249251
2+ aikuistaloudet 50-84-v.	2.1	1.7	4.3	91.9	.	100.0	742171
KOTITALOUDEN BRUTTOTULOLUOKKA							
Alin neljännes	10.2	6.2	1.4	81.9	0.4	100.0	686036
2. alin neljännes	4.1	3.6	4.5	87.9	.	100.0	718882
2. ylin neljännes	4.6	9.5	5.5	80.3	.	100.0	668114
Ylin neljännes	9.0	9.1	9.6	72.0	0.2	100.0	509893
Eos tai puuttuva tieto	.	5.1	2.7	92.3	.	100.0	130513

Taulukko 21. Kuluttajabarometriin vastanneiden jakautuminen eri taustatietojen mukaan, (03/2019) prosenttia vastanneista

	Sukupuoli				Yhteensä	
	Mies		Nainen			
	N	%	N	%	N	%
Yhteensä	607	100.0	598	100.0	1205	100.0
ÄIDINKIELI						
Suomi	561	92.4	542	90.6	1103	91.5
Ruotsi tai muu	46	7.6	56	9.4	102	8.5
IKÄ						
15-34	143	23.6	131	21.9	274	22.7
35-49	143	23.6	132	22.1	275	22.8
50-64	166	27.3	154	25.8	320	26.6
65-84	155	25.5	181	30.3	336	27.9
KOULUTUSTASO						
Perusaste	135	22.2	122	20.4	257	21.3
Keskiaste	237	39.0	218	36.5	455	37.8
Korkea-aste	235	38.7	258	43.1	493	40.9
SUURALUE						
Pääkaupunkiseutu	114	18.8	137	22.9	251	20.8
Muu Etelä-Suomi	138	22.7	121	20.2	259	21.5
Länsi-Suomi	220	36.2	219	36.6	439	36.4
Itä-Suomi	63	10.4	53	8.9	116	9.6
Pohjois-Suomi	72	11.9	68	11.4	140	11.6

Taulukko 21. jatkuu Kuluttajabarometriin vastanneiden jakautuminen eri taustatietojen mukaan, (03/2019) prosenttia vastanneista

	Sukupuoli				Yhteensä	
	Mies		Nainen			
	N	%	N	%	N	%
Yhteensä	607	100.0	598	100.0	1205	100.0
SOSIOEKONOMINEN ASEMA						
Yrittäjät	63	10.4	30	5.0	93	7.7
Ylemmät toimihenkilöt	119	19.6	111	18.6	230	19.1
Alemmat toimihenkilöt	65	10.7	115	19.2	180	14.9
Työntekijät	84	13.8	26	4.3	110	9.1
Opiskelijat	51	8.4	68	11.4	119	9.9
Eläkeläiset	196	32.3	214	35.8	410	34.0
Työttömät ym.	29	4.8	34	5.7	63	5.2
KOTITALOUSTYYPPI						
Yksinasuvat 15-49-v.	60	9.9	59	9.9	119	9.9
Yksinasuvat 50-84-v.	74	12.2	99	16.6	173	14.4
Lapsiperheet	167	27.5	157	26.3	324	26.9
2+ aikuistaloudet 15-49-v.	88	14.5	65	10.9	153	12.7
2+ aikuistaloudet 50-84-v.	218	35.9	218	36.5	436	36.2
KOTITALOUDEN BRUTTOTULOLUOKKA						
Alin neljännes	84	13.8	119	19.9	203	16.8
2. alin neljännes	138	22.7	159	26.6	297	24.6
2. ylin neljännes	165	27.2	174	29.1	339	28.1
Ylin neljännes	183	30.1	115	19.2	298	24.7
Eos tai puuttuva tieto	37	6.1	31	5.2	68	5.6

Taulukko 22. Kuluttajabarometriin vastanneet kotitalouden rakenteen ja koon mukaan, (03/2019) henkilöitä

		Kotitalouden koko					Yhteensä	
		1 henkilö	2 henkilöä	3 henkilöä	4 henkilöä	5 henkilöä		6+ henkilöä
KOTITALOUDEN RAKENNE								
1 aikuinen	N	292	292	
1 aik. ja 1+ l.	N	.	15	17	1	1	34	
2 aikuista	N	.	512	.	.	.	512	
2 aik. ja 1 l.	N	.	.	98	.	.	98	
3 aikuista	N	.	.	60	.	.	60	
2 aik. ja 2 l.	N	.	.	.	104	.	104	
3 aik. ja 1 l.	N	.	.	.	19	.	19	
4 aikuista	N	.	.	.	13	.	13	
2 aik. ja 3+ l.	N	29	15	44
3 aik. ja 2+ l.	N	14	7	21
Muu talous	N	5	3	8
Yhteensä	N	292	527	175	137	49	25	1205

Lisätietoja

Tuomas Parikka 029 551 3276
Pertti Kangassalo 029 551 3598
Vastaava tilastojohtaja:
Jari Tarkoma

kuluttaja.barometri@tilastokeskus.fi
www.tilastokeskus.fi

Lähde: Kuluttajabarometri 2019, maaliskuu. Tilastokeskus