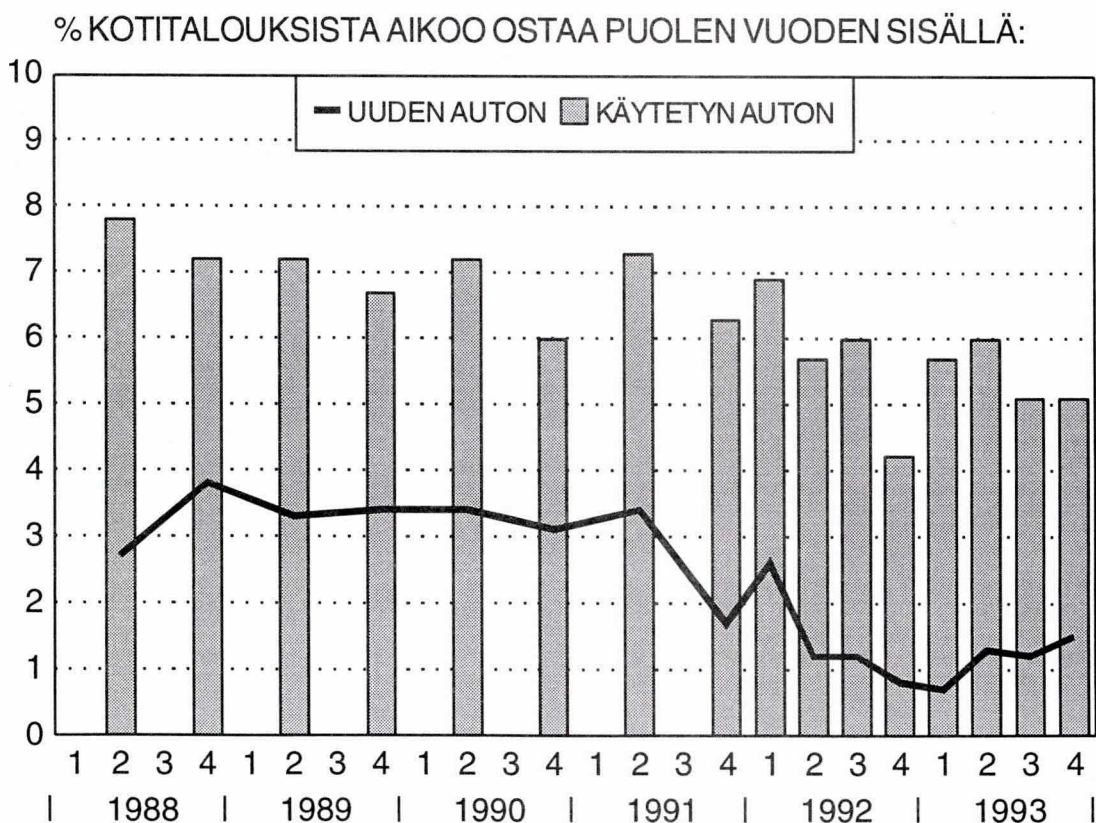


# Kuluttajabarometri: taulukot

Konsumentbarometern: tabellerna  
1993, Marraskuu – November

27.1.1994

## Auton ostoaikomukset 1988 - 1993



Vuosi ja neljännes

# KULUTTAJABAROMETRI - TAULUKOT

Sisältö	Sivu
Alkusanat .....	3
<u>YLEISOSA</u> .....	4
1. Suomen taloudellinen tilanne verrattuna 12 kk aikaisem- min vallinneeseen tilanteeseen .....	4
2. Suomen taloudellinen tilanne 12 kk:n kuluttua verrattuna tämänhetkiseen tilanteeseen .....	6
3. Arvio työttömien määrän muuttumisesta seuraavien 12 kk:n aikana .....	8
4. Kuluttajahintojen muuttuminen viimeisten 12 kk:n aikana .	10
5. Kuluttajahintojen prosenttimuutos viimeisten 12 kk:n aikana .....	12
6. Arvio kuluttajahintojen muuttumisesta seuraavien 12 kk:n aikana .....	13
7. Kuluttajahintojen prosenttimuutos seuraavien 12 kk:n aikana .....	15
8. Oman kotitalouden tilanne verrattuna 12 kk aikaisemmin vallinneeseen tilanteeseen .....	16
9. Oman kotitalouden tilanne 12 kk kuluttua verrattuna tämänhetkiseen tilanteeseen .....	18
10. Ajankohdan edullisuus suurempiin hankintoihin .....	20
11. Ajankohdan edullisuus säästämisen kannalta .....	22
12. Ajankohdan edullisuus luotonoton kannalta .....	24
<u>OSTOAIKOMUKSET</u> .....	26
13. Aikomus ostaa omistusasunto seuraavien 12 kk:n aikana ...	26
14. Tärkeimmät rahoitusmuodot asunnonostossa .....	28
15. Aikomus ostaa auto seuraavien 6 kk:n aikana .....	29
16. Uusi vai käytetty auto .....	31
17. Tärkeimmät rahoitusmuodot autonostossa .....	31
18. Ostoaikomukset eräissä kulutusryhmissä seuraavien 6 kk:n aikana .....	32
<u>SÄÄSTÄMINEN JA LUOTONOTTO</u> .....	33
19. Kotitalouksien säästämismahdollisuudet seuraavien 12 kk:n aikana .....	33
20. Säästöjen pääasialliset käyttötarkoitukset .....	35
21. Tärkeimmät sijoitusvaihtoehdot säästöön jääville varoille	36
22. Kotitalouksien lainanottoaikomukset .....	37
23. Luottojen käyttötarkoitukset .....	39
<u>VASTAAJIEN TAUSTATIEDOJA</u> .....	40
24. Vastaajat sukupuolen ja asuinläänin mukaan .....	40
25. Vastaajat iän ja sukupuolen mukaan .....	41
26. Vastaajat sukupuolen ja äidinkielen mukaan .....	41
27. Kotitalouksien rakenne .....	42
28. Vastaajat kotitalouden bruttotulojen mukaan .....	43
29. Eräiden kestokulutushyödykkeiden yleisyys kotitalouksissa	44
30. Kotitalouksien autoistuneisuus kotitalouden koon suhteen	46

## ALKUSANAT

Kuluttajabarometrin avulla mitataan suomalaisten mielikuvia yleisestä ja oman kotitalouden taloudellisesta kehityksestä sekä aikomuksista tehdä suurempia hankintoja, säästää tai ottaa luottoa. Tilastokeskuksen Kuluttajabarometrin kysymykset ovat suurimmaksi osaksi vertailukelpoiset vastaavien kansainvälisten tutkimusten kanssa.

### Tutkimusmenetelmä

Kuluttajabarometrin tiedot kerätään Tilastokeskuksen työvoimatutkimuksen yhteydessä helmi-, touko-, elo- ja marraskuussa. Suurin osa tiedoista saadaan puhelinhaastattelulla. Tutkimusalueena on koko maa.

Tutkimuksessa käytetään ns. rotatoivaa paneelia eli samalle henkilölle esitetään kysymykset kolme kertaa aina puolen vuoden välein. Tutkimuksen kohdehenkilöistä on siis uusia haastateltavia aina noin kolmannes.

Otoskoko oli marraskuussa 1993 noin 1 400 henkilöä. Vastauksia saatiin 1 212, joten vastausprosentti oli 86,5. Vastajaat edustavat Suomen väestöä iän, sukupuolen, asuinläänin ja äidinkielen suhteen.

### Julkaisut

Tutkimuksesta laaditaan kaksi julkaisua Tilastokeskuksen sarjassa: Tulot ja kulutus. Yleisjulkaisussa on lyhyt kuvaus keskeisistä tuloksista sekä graafiset esitykset tärkeimmistä muuttujista. Tämä taulukkojulkaisu täydentää yleisjulkaisua antaen lukijalle tarkempaa tietoa kysymysten jakaumista.

Taulukoissa käytetään taustatietoina tavallisimmin vastaajan sukupuolta, ikää (10-vuotisikäryhminä) ja suuraluetta (4 aluetta) sekä kotitalouden kokoa ja bruttotuloja.

Osa kysymyksistä on kotitalouskohtaisia. Ne on kysytty pääasiassa vain yli 18-vuotiailta vastaajilta. Sen vuoksi eräiden kysymysten kohdalla kotitalouden bruttotuloja koskevan taustatiedon yhtenä luokkana esiintyy "EI KYSYTTY".

Tässä julkaisussa taulukot esitetään perusaineiston jakaumina. Henkilöitä koskevissa kysymyksissä menettely ei aiheuta harhaa, koska vastaajat edustavat väestöä. Kotitalouskohtaisten kysymysten jakaumat sen sijaan muuttuvat, kun vastaukset painotetaan kotitalouksien rakennetiedoilla. Rakennetiedoilla korotetut taulukot toimitetaan kiinnostuneille eri tilauksesta. Kuluttajabarometrin yleisjulkaisussa kaikki tiedot esitetään korotettuina.

## Taulukko I.

MILLAINEN ON SUOMEN TALOUDELLINEN TILANNE TÄLLÄ HETKELLÄ  
VERRATTUNA 12 KK SITTEEN VALLINNEeseen TILANTEeseen  
PERUSAINEISTO

	SUOMEN TAL. TILA NYT VS. 12 KK SITTEEN										
	PALJON PAREMPI RIVI-%	JONKIN VERRAN PAREMPI RIVI-%	SAMANLAI- NEN RIVI-%	JONKIN VERRAN HUONOMPI RIVI-%	PALJON HUONOMPI RIVI-%	EOS TAI PUUTTAVA TIETO RIVI-%	YHTEENSÄ RIVI-%	N			
YHTEENSÄ	0.3	12.0	27.7	39.9	18.2	1.9	100.0	1212			
SUKUPUOLI											
MIES	0.5	16.8	32.0	34.2	15.0	1.5	100.0	612			
NAINEN	0.2	7.0	23.3	45.7	21.5	2.3	100.0	600			
IKÄ											
15-24		15.7	36.3	39.9	6.7	1.3	100.0	223			
25-34	0.8	13.0	33.7	37.0	14.6	0.8	100.0	246			
35-44	0.8	15.1	21.6	39.6	21.6	1.2	100.0	245			
45-54		9.1	23.9	40.0	26.1	0.9	100.0	230			
55-64		8.0	21.7	44.6	21.7	4.0	100.0	175			
65-74		6.5	28.0	38.7	20.4	6.5	100.0	93			
SUURALUE											
PÄÄKAUPUNKISEUTU	1.1	14.1	22.8	39.1	20.7	2.2	100.0	184			
MUU ETELÄ-SUOMI		12.6	30.2	37.8	17.2	2.2	100.0	540			
VÄLI-SUOMI	0.3	11.7	25.8	44.4	15.9	1.8	100.0	333			
POHJOIS-SUOMI	0.6	7.7	29.0	38.1	23.9	0.6	100.0	155			

## Taulukko 1. jatkuu

MILLAINEN ON SUOMEN TALOUDELLINEN TILANNE TÄLLÄ HETKELLÄ  
VERRATTUNA 12 KK SITTEN VALLINNEeseen TILANTEeseen  
PERUSAINeISTO

	SUOMEN TAL. TILA NYT VS. 12 KK SITTEN									
	PALJON VERRAN PAREMPI		SAMANLAI- NEN		JONKIN VERRAN HUONOMPI		PALJON HUONOMPI		EOS TAI PUUTTUVA TIIETO	
	RIVI-%	RIVI-%	RIVI-%	RIVI-%	RIVI-%	RIVI-%	RIVI-%	RIVI-%	RIVI-%	RIVI-%
YHTEENSÄ	0.3	12.0	27.7	39.9	18.2	1.9	100.0	1212		
KOTITALouden KOKO										
1 HENKILO	1.1	8.7	23.5	42.6	20.2	3.8	100.0	183		
2 HENKILOÄ	.	11.8	25.7	40.4	19.8	2.4	100.0	374		
3 HENKILOÄ	0.4	10.0	32.4	36.3	19.7	1.2	100.0	259		
4 HENKILOÄ	0.4	12.9	29.5	40.9	15.2	1.1	100.0	264		
5 HENKILOÄ	.	17.7	29.2	36.5	15.6	1.0	100.0	96		
6+ HENKILOÄ	.	22.2	19.4	47.2	11.1	.	100.0	36		
TALouden BRUTTOTULOT MK/KK										
EI KYSYTTY	.	12.9	38.7	41.9	3.2	3.2	100.0	62		
0 - 4000	.	9.2	28.4	42.2	14.7	5.5	100.0	109		
4001 - 6000	.	9.1	23.6	42.7	20.9	3.6	100.0	110		
6001 - 8000	.	11.1	19.7	39.3	28.2	1.7	100.0	117		
8001 - 10000	0.9	10.7	25.0	42.9	19.6	0.9	100.0	112		
10001 - 12000	0.9	10.2	36.1	35.2	16.7	0.9	100.0	108		
12001 - 14000	.	17.1	27.6	35.5	19.7	.	100.0	76		
14001 - 16000	1.3	11.4	32.9	31.6	22.8	.	100.0	79		
16001 +	0.4	14.3	29.0	39.4	16.6	0.4	100.0	259		
EOS	.	12.2	23.9	43.3	17.2	3.3	100.0	180		

Taulukko 2.

MILLAINEN ON SUOMEN TALOUDELLINEN TILANNE 12 KK KULUTTUA  
VERRATTUNA TÄMÄNHETKISEEN TILANTEeseen  
PERUSAINEISTO

	SUOMEN TAL. TILA 12 KK KULUTTUA VS. NYT											
	EOS TAI PUUTTUVA TIETO		PALJON PAREMPI		JONKIN VERRAN PAREMPI		SAMANLAI- NEN		JONKIN VERRAN HUONOMPI		PALJON HUONOMPI	
	RIVI-%	RIVI-%	RIVI-%	RIVI-%	RIVI-%	RIVI-%	RIVI-%	RIVI-%	RIVI-%	RIVI-%	RIVI-%	YHTEENSÄ
YHTEENSÄ	4.7	0.7	35.0	35.6	19.7	4.4	100.0	1212				
SUKUPUOLI												
MIES	2.8	1.1	40.4	33.3	17.8	4.6	100.0	612				
NAINEN	6.7	0.2	29.5	37.8	21.7	4.2	100.0	600				
IKÄ												
15-24	4.0	0.4	44.4	37.7	10.8	2.7	100.0	223				
25-34	1.6	0.8	39.0	37.0	17.1	4.5	100.0	246				
35-44	2.0	0.8	35.5	34.3	24.1	3.3	100.0	245				
45-54	3.9	0.9	28.7	35.7	27.0	3.9	100.0	230				
55-64	8.6	.	29.7	37.7	17.7	6.3	100.0	175				
65-74	16.1	1.1	25.8	25.8	22.6	8.6	100.0	93				
SUURALUE												
PÄÄKAUPUNKISEUTU	2.7	1.1	40.2	30.4	21.2	4.3	100.0	184				
MUU ETELÄ-SUOMI	4.1	0.7	37.4	35.0	18.5	4.3	100.0	540				
VÄLI-SUOMI	6.6	0.6	31.8	36.0	20.7	4.2	100.0	333				
POHJOIS-SUOMI	5.2	.	27.1	42.6	20.0	5.2	100.0	155				

## Taulukko 2. jatkuu

MILLAINEN ON SUOMEN TALOUDELLINEN TILANNE 12 KK KULUTTUA  
VERRATTUNA TAMANHETKISEEN TILANTEeseen  
PERUSAINEISTO

	SUOMEN TAL. TILA 12 KK KULUTTUA VS. NYT											
	EOS TAI PUUTTUVA TIE TO		PALJON VERRAN PAREMPI		JONKIN VERRAN PAREMPI		SAMANLAI- NEN		JONKIN VERRAN HUONOmpi		PALJON HUONOmpi	
	RIVI-%		RIVI-%		RIVI-%		RIVI-%		RIVI-%		RIVI-%	
YHTEENSA	4.7	0.7	35.0	35.6	19.7	4.4	100.0	1212				
KOTITALOUDEN KOKO												
1 HENKILÖ	6.0	.	31.1	39.9	16.4	6.6	100.0	183				
2 HENKILÖÄ	5.6	0.8	36.1	29.4	23.3	4.8	100.0	374				
3 HENKILÖÄ	5.4	0.8	33.6	37.5	18.5	4.2	100.0	259				
4 HENKILÖÄ	3.0	0.4	35.6	39.4	18.9	2.7	100.0	264				
5 HENKILÖÄ	3.1	1.0	35.4	37.5	19.8	3.1	100.0	96				
6+ HENKILÖÄ	.	2.8	47.2	30.6	13.9	5.6	100.0	36				
TALOUDEN BRUTTOTULOT MK/KK												
EI KYSYTTY	4.8	1.6	38.7	43.5	11.3	.	100.0	62				
0 - 4000	8.3	.	30.3	37.6	20.2	3.7	100.0	109				
4001 - 6000	4.5	.	27.3	32.7	25.5	10.0	100.0	110				
6001 - 8000	1.7	1.7	32.5	38.5	18.8	6.8	100.0	117				
8001 - 10000	6.3	.	33.9	35.7	22.3	1.8	100.0	112				
10001 - 12000	5.6	.	35.2	33.3	21.3	4.6	100.0	108				
12001 - 14000	.	.	36.8	42.1	19.7	1.3	100.0	76				
14001 - 16000	.	.	40.5	29.1	25.3	5.1	100.0	79				
16001 +	1.5	0.8	40.9	34.4	19.7	2.7	100.0	259				
EOS	11.7	1.7	31.7	34.4	14.4	6.1	100.0	180				

Taulukko 3.

MITEN ARVIOITTE TYÖTTÖMIEN MÄÄRÄN MUUTTUVAN SUOMESSA  
SEURAAVIEN 12 KK AIKANA  
PERUSAINEISTO

	TYÖTTÖMIÄ ON VUODEN KULUTTUA									
	PALJON ENEMMÄN		YHTÄ PALJON		JONKIN VERRAN VÄHEMMÄN		PALJON VÄHEMMÄN		EOS TAI PUUTTUVA Tieto	
	RIVI-%	RIVI-%	RIVI-%	RIVI-%	RIVI-%	RIVI-%	RIVI-%	RIVI-%	RIVI-%	RIVI-%
YHTEENSÄ	6.8	41.7	33.9	15.8	0.5	1.3	100.0	1212		
SUKUPUOLI										
MIES	6.5	38.7	35.0	18.6	0.3	0.8	100.0	612		
NAINEN	7.2	44.7	32.8	12.8	0.7	1.8	100.0	600		
IKÄ										
15-24	5.8	39.5	37.2	16.1		1.3	100.0	223		
25-34	8.9	42.7	35.0	13.0	0.4		100.0	246		
35-44	6.5	43.3	33.1	16.3	0.8		100.0	245		
45-54	6.5	45.7	29.1	17.0	0.9	0.9	100.0	230		
55-64	5.7	37.7	36.0	16.6	0.6	3.4	100.0	175		
65-74	7.5	37.6	33.3	16.1		5.4	100.0	93		
SUURALUE										
PÄÄKAUPUNKISEUTU	7.6	38.6	33.7	19.6		0.5	100.0	184		
MUU ETELÄ-SUOMI	5.9	42.4	34.8	15.0	0.2	1.7	100.0	540		
VALI-SUOMI	5.4	44.1	30.9	16.5	1.2	1.8	100.0	333		
POHJOIS-SUOMI	12.3	37.4	37.4	12.3	0.6		100.0	155		

## Taulukko 3. jatkuu

MITEN ARVIOITTE TYÖTTÖMIEN MÄÄRÄN MUUTTUVAN SUOMESSA  
SEURAAVIEN 12 KK AIKANA  
PERUSAINEISTO

	TYÖTTÖMIÄ ON VUODEN KULUTTUA											
	PALJON ENEMMÄN		JONKIN VERRAN ENEMMÄN		YHTÄ PALJON VÄHEMMÄN		JONKIN VERRAN VÄHEMMÄN		PALJON VÄHEMMÄN		EOS TAI PUUTTAVA TIETO	
	RIVI-%	RIVI-%	RIVI-%	RIVI-%	RIVI-%	RIVI-%	RIVI-%	RIVI-%	RIVI-%	RIVI-%	RIVI-%	N
YHTEENSÄ	6.8	41.7	33.9	15.8	0.5	1.3	100.0	1212				
KOTITALOUDEN KOKO												
1 HENKILÖ	7.1	35.5	43.2	12.0	.	2.2	100.0	183				
2 HENKILÖÄ	7.8	42.2	30.7	16.8	0.5	1.9	100.0	374				
3 HENKILÖÄ	6.9	42.5	32.0	17.0	0.8	0.8	100.0	259				
4 HENKILÖÄ	5.7	44.3	34.5	14.8	0.8	.	100.0	264				
5 HENKILÖÄ	6.3	45.8	29.2	16.7	.	2.1	100.0	96				
6+ HENKILÖÄ	5.6	30.6	41.7	19.4	.	2.8	100.0	36				
TALOUDEN BRUTTOTULOT MK/KK												
EI KYSYTTY	3.2	37.1	37.1	19.4	.	3.2	100.0	62				
0 - 4000	7.3	33.0	39.4	17.4	.	2.8	100.0	109				
4001 - 6000	9.1	40.9	36.4	11.8	0.9	0.9	100.0	110				
6001 - 8000	8.5	48.7	29.9	12.8	.	.	100.0	117				
8001 - 10000	4.5	44.6	38.4	10.7	0.9	0.9	100.0	112				
10001 - 12000	8.3	38.9	35.2	14.8	0.9	1.9	100.0	108				
12001 - 14000	10.6	43.4	32.9	11.8	1.3	.	100.0	76				
14001 - 16000	6.3	38.0	35.4	20.3	.	.	100.0	79				
16001 +	3.5	41.3	32.4	21.2	0.4	1.2	100.0	259				
EOS	9.4	45.6	28.9	13.3	0.6	2.2	100.0	180				

Taulukko 4.

MITEN ARVIOITTE KULUTTAJAHINTOJEN MUUTTUNEEN SUOMESSA  
VIIMEKSI KULUNEIDEN 12 KK AIKANA  
PERUSAINEISTO

	KULUTTAJAHINNAT NYT VS. 12 KK SITTEN																		
	PALJON KORKEAM- MAT		JONKIN VERRAN KORKEAM- MAT		YHTÄ KORKEAT MAT		JONKIN VERRAN MATALAM- MAT		PALJON MATALAM- MAT		EOS TAI PUUTTUVA TIIETO		YHTEENSÄ	RIVI-%	RIVI-%	RIVI-%	RIVI-%	RIVI-%	N
	RIVI-%	RIVI-%	RIVI-%	RIVI-%	RIVI-%	RIVI-%	RIVI-%	RIVI-%	RIVI-%	RIVI-%	RIVI-%	RIVI-%							
YHTEENSÄ	1.7	29.2	47.7	17.9	0.3	3.1	100.0	1212											
SUKUPIOLI																			
MIES	1.8	31.5	48.9	15.2	0.2	2.5	100.0	612											
NAINEN	1.7	26.8	46.5	20.7	0.5	3.8	100.0	600											
IKÄ																			
15-24	1.3	31.8	45.3	17.0	0.9	3.6	100.0	223											
25-34	1.2	25.6	54.5	17.1	.	1.6	100.0	246											
35-44	2.4	26.9	49.8	19.6	0.4	0.8	100.0	245											
45-54	0.4	30.4	49.1	18.7	.	1.3	100.0	230											
55-64	2.3	32.0	41.7	18.3	0.6	5.1	100.0	175											
65-74	4.3	30.1	37.6	15.1	.	12.9	100.0	93											
SUURALUE																			
PÄÄKAUPUNKISEUTU	1.1	27.2	41.8	26.1	.	3.8	100.0	184											
MUU ETELÄ-SUOMI	2.0	29.1	47.8	17.4	0.6	3.1	100.0	540											
VÄLI-SUOMI	1.5	29.7	52.0	14.7	.	2.1	100.0	333											
POHJOIS-SUOMI	1.9	31.0	45.2	16.8	0.6	4.5	100.0	155											

## Taulukko 4. jatkuu

MITEN ARVIOITTE KULUTTAJAHINTOJEN MUUTTUNEEN SUOMESSA  
VIIMEKSI KULUNEIDEN 12 KK AIKANA  
PERUSAINEISTO

	KULUTTAJAHINNAT NYT VS. 12 KK SITTEN											
	PALJON KORKEAM- MAT		JONKIN VERRAN KORKEAM- MAT		YHTÄ KORKEAT		JONKIN VERRAN MATALAM- MAT		PALJON MATALAM- MAT		EOS TAI PUUTTUVA TIETO	
	RIVI-%	RIVI-%	RIVI-%	RIVI-%	RIVI-%	RIVI-%	RIVI-%	RIVI-%	RIVI-%	RIVI-%	RIVI-%	N
YHTEENSÄ	1.7	29.2	47.7	17.9	0.3	3.1	100.0	1212				
KOTITALOUDEN KOKO												
1 HENKILÖ	1.6	26.2	47.5	19.7	.	4.9	100.0	183				
2 HENKILÖÄ	1.3	31.6	43.6	18.4	.	5.1	100.0	374				
3 HENKILÖÄ	0.8	30.9	45.9	19.3	0.8	2.3	100.0	259				
4 HENKILÖÄ	2.7	28.4	53.4	14.8	0.4	0.4	100.0	264				
5 HENKILÖÄ	4.2	21.9	52.1	18.8	1.0	2.1	100.0	96				
6+ HENKILÖÄ	.	33.3	50.0	13.9	.	2.8	100.0	36				
TALOUDEN BRUTTOTULOT MK/KK												
EI KYSYTTY	4.8	37.1	41.9	8.1	1.6	6.5	100.0	62				
0 - 4000	2.8	22.9	47.7	19.3	.	7.3	100.0	109				
4001 - 6000	3.6	29.1	40.9	22.7	0.9	2.7	100.0	110				
6001 - 8000	2.6	27.4	46.2	18.8	.	5.1	100.0	117				
8001 - 10000	0.9	32.1	50.9	15.2	.	0.9	100.0	112				
10001 - 12000	0.9	31.5	45.4	19.4	.	2.8	100.0	108				
12001 - 14000	.	40.8	47.4	11.8	.	.	100.0	76				
14001 - 16000	3.8	24.1	55.7	13.9	.	2.5	100.0	79				
16001 +	1.2	24.7	47.9	25.5	0.8	.	100.0	259				
EOS	.	32.2	50.6	11.1	.	6.1	100.0	180				

Taulukko 5.

KUINKA MONTA PROSENTTIA KORKEAMMAT TAI MATALAMMAT KULUTTAJAHINNAT  
OVAT NYT VERRATTUNA 12 KK SITTEEN VALLINNEeseen TILANTEeseen  
PERUSAINEISTO

	HINNAT OVAT	
	KORKEAMMAT	MATALAMMAT
MUUTOKSEN SUURUUS		
1 - 2 %	N 120	86
	SARAKE-% 32.1	38.9
3 - 4 %	N 114	55
	SARAKE-% 30.5	24.9
5 - 6 %	N 46	31
	SARAKE-% 12.3	14.0
7 - 8 %	N 7	7
	SARAKE-% 1.9	3.2
9 - 10 %	N 10	7
	SARAKE-% 2.7	3.2
11 + %	N 8	1
	SARAKE-% 2.1	0.5
EOS	N 69	34
	SARAKE-% 18.4	15.4
YHTEENSA	N 374	221
	SARAKE-% 100.0	100.0

Taulukko 6.

MITEN ARVIOITTE KULUTTAJAHINTOJEN MUUTTUVAN SUOMESSA  
SEURAAVIEN 12 KK AIKANA  
PERUSAINEISTO

	KULUTTAJAHINNAT 12 KK KULUTTUA VS. NYT												
	EOS TAI PUUTTUVA TIETO	PALJON KORKEAM- MAT	JONKIN VERRAN KORKEAM- MAT	YHTÄ KORKEAT	JONKIN MATALAM- MAT	PALJON MATALAM- MAT	YHTEENSÄ	RIVI-%	RIVI-%	RIVI-%	RIVI-%	RIVI-%	N
YHTEENSÄ	5.0	1.2	34.2	47.9	11.6	0.2	100.0	1212					
SUKUPUOLI													
MIES	3.9	1.1	40.0	42.2	12.6	0.2	100.0	612					
NAINEN	6.2	1.2	28.2	53.7	10.7	0.2	100.0	600					
IKÄ													
15-24	4.5	.	29.6	51.1	14.3	0.4	100.0	223					
25-34	2.8	1.2	34.6	50.0	11.4	.	100.0	246					
35-44	2.4	1.2	38.4	46.1	11.8	.	100.0	245					
45-54	2.2	1.7	38.3	46.5	11.3	.	100.0	230					
55-64	9.1	1.7	29.1	48.0	11.4	0.6	100.0	175					
65-74	18.3	1.1	32.3	41.9	6.5	.	100.0	93					
SUURALUE													
PÄÄKAUPUNKISEUTU	3.8	1.1	35.9	48.9	10.3	.	100.0	184					
MUU ETELÄ-SUOMI	4.1	1.5	32.0	50.2	12.2	.	100.0	540					
VÄLI-SUOMI	5.4	0.6	33.9	48.3	11.1	0.6	100.0	333					
POHJOIS-SUOMI	9.0	1.3	40.0	37.4	12.3	.	100.0	155					

	KULUTTAJAHINNAT 12 KK KULUTTUA VS. NYT											
	EOS TAI PUUTTUVA TIIETO		PALJON KORKEAM- MAT		JONKIN VERRAN KORKEAM- MAT		YHTÄ KORKEAT		JONKIN VERRAN MATALAM- MAT		PALJON MATALAM- MAT	
	RIVI-%	RIVI-%	RIVI-%	RIVI-%	RIVI-%	RIVI-%	RIVI-%	RIVI-%	RIVI-%	RIVI-%	RIVI-%	YHTEENSÄ
YHTEENSÄ	5.0	1.2	34.2	47.9	11.6	0.2	100.0	1212				
KOTITALOUDEN KOKO												
1 HENKILO	9.3	1.6	28.4	48.6	12.0		100.0	183				
2 HENKILOÄ	5.3	1.6	35.3	47.1	10.7		100.0	374				
3 HENKILOÄ	3.1	1.2	33.6	49.0	12.7	0.4	100.0	259				
4 HENKILOÄ	4.2	0.4	37.9	48.5	9.1		100.0	264				
5 HENKILOÄ	4.2	1.0	34.4	45.8	14.6		100.0	96				
6+ HENKILOÄ	2.8		27.8	44.4	22.2	2.8	100.0	36				
TALOUDEN BRUTTOTULOT MK/KK												
EI KYSYTTY	8.1		25.8	53.2	11.3	1.6	100.0	62				
0 - 4000	9.2	0.9	25.7	52.3	11.9		100.0	109				
4001 - 6000	5.5	1.8	30.0	56.4	6.4		100.0	110				
6001 - 8000	1.7	2.6	35.0	47.9	12.8		100.0	117				
8001 - 10000	4.5	2.7	27.7	53.6	11.6		100.0	112				
10001 - 12000	3.7	0.9	44.4	38.0	13.0		100.0	108				
12001 - 14000	2.6	1.3	44.7	39.5	11.8		100.0	76				
14001 - 16000	2.5	2.5	34.2	51.9	8.9		100.0	79				
16001 +	1.9		40.2	41.7	16.2		100.0	259				
EOS	11.1	0.6	28.9	51.1	7.8	0.6	100.0	180				

Taulukko 7.

KUINKA MONTA PROSENTTIA KORKEAMMAT TAI MATALAMMAT KULUTTAJAJAHINNAT OVAT 12 KK KULUTTUA VERRATTUNA TAMANHETKISEEN TILANTEeseen PERUSAINEISTO

	HINNAT OVAT	
	KORKEAMMAT	MATALAMMAT
MUUTOKSEN SUURUUS		
1 - 2 %	N 144	67
	SARAKE-% 33.6	46.9
3 - 4 %	N 148	45
	SARAKE-% 34.6	31.5
5 - 6 %	N 59	13
	SARAKE-% 13.8	9.1
7 - 8 %	N 9	2
	SARAKE-% 2.1	1.4
9 - 10 %	N 6	3
	SARAKE-% 1.4	2.1
11 + %	N 5	3
	SARAKE-% 1.2	2.1
EOS	N 57	10
	SARAKE-% 13.3	7.0
YHTEENSÄ	N 428	143
	SARAKE-% 100.0	100.0

Taulukko 8.

MILLAINEN ON OMAN KOTITALOUDEN TALOUDELLINEN TILANNE TÄLLÄ  
HETKELLÄ VERRATTUNA 12 KK SITTEN VALLINNEeseen TILANTEeseen  
PERUSAINEISTO

	OMAN TALOUDEN TILA NYT VS. 12 KK SITTEN											
	EOS TAI PUUTTUVA Tieto		PALJON PAREMPI		JONKIN VERRAN PAREMPI		SAMANLAI- NEN		JONKIN VERRAN HUONOMPI		PALJON HUONOMPI YHTEENSÄ	
	RIVI-%	RIVI-%	RIVI-%	RIVI-%	RIVI-%	RIVI-%	RIVI-%	RIVI-%	RIVI-%	RIVI-%	RIVI-%	N
YHTEENSÄ	0.9	1.9	8.2	58.6	23.9	6.5	100.0	1212				
SUKUPUOLI												
MIES	0.8	2.0	9.3	59.0	22.4	6.5	100.0	612				
NAINEN	1.0	1.8	7.0	58.2	25.5	6.5	100.0	600				
IKÄ												
15-24	3.1	3.6	10.8	59.2	19.7	3.6	100.0	223				
25-34	.	4.1	12.2	54.1	22.4	7.3	100.0	246				
35-44	0.4	1.2	9.0	55.5	26.1	7.8	100.0	245				
45-54	.	0.4	6.5	58.7	25.7	8.7	100.0	230				
55-64	.	0.6	4.6	66.9	22.9	5.1	100.0	175				
65-74	3.2	.	.	61.3	30.1	5.4	100.0	93				
SUURALUE												
PÄÄKAUPUNKISEUTU	1.1	3.3	11.4	48.4	25.0	10.9	100.0	184				
MUU ETELÄ-SUOMI	0.6	1.9	8.1	61.1	24.1	4.3	100.0	540				
VALI-SUOMI	0.9	0.9	7.2	61.6	22.5	6.9	100.0	333				
POHJOIS-SUOMI	1.9	2.6	6.5	55.5	25.2	8.4	100.0	155				

## Taulukko 8. jatkuu

MILLAINEN ON OMAN KOTITALOUDEN TALOUDELLINEN TILANNE TÄLLÄ  
HETKELLÄ VERRATTUNA 12 KK SITTEN VALLINNEeseen TILANTEeseen  
PERUSAINeISTO

	OMAN TALOUDEN TILA NYT VS. 12 KK SITTEN											
	EOS TAI PUUTTUVA TIIETO		PALJON PAREMPI		JONKIN VERRAN PAREMPI		SAMANLAI- NEN		JONKIN VERRAN HUONOmpi		PALJON HUONOmpi YHTEENSÄ	
	RIVI-%	RIVI-%	RIVI-%	RIVI-%	RIVI-%	RIVI-%	RIVI-%	RIVI-%	RIVI-%	RIVI-%	RIVI-%	RIVI-%
YHTEENSÄ	0.9	1.9	8.2	58.6	23.9	6.5	100.0	1212				
KOTITALOUDEN KOKO												
1 HENKILO	1.1	2.2	8.2	54.1	26.2	8.2	100.0	183				
2 HENKILOÄ	0.3	1.9	8.0	59.4	23.8	6.7	100.0	374				
3 HENKILOÄ	1.5	2.7	5.8	61.8	22.8	5.4	100.0	259				
4 HENKILOÄ	1.1	0.8	9.8	56.4	25.4	6.4	100.0	264				
5 HENKILOÄ	1.0	1.0	8.3	59.4	22.9	7.3	100.0	96				
6+ HENKILOÄ	.	5.6	13.9	63.9	13.9	2.8	100.0	36				
TALOUDEN BRUTTOTULOT MK/KK												
EI KYSYTTY	3.2	1.6	9.7	64.5	17.7	3.2	100.0	62				
0 - 4000	0.9	1.8	6.4	60.6	18.3	11.9	100.0	109				
4001 - 6000	1.8	4.5	3.6	52.7	27.3	10.0	100.0	110				
6001 - 8000	.	2.6	5.1	58.1	23.9	10.3	100.0	117				
8001 - 10000	.	1.8	10.7	45.5	33.0	8.9	100.0	112				
10001 - 12000	.	0.9	10.2	50.9	29.6	8.3	100.0	108				
12001 - 14000	1.3	1.3	7.9	67.1	19.7	2.6	100.0	76				
14001 - 16000	.	3.8	6.3	67.1	20.3	2.5	100.0	79				
16001 +	0.4	1.9	11.2	60.2	23.9	2.3	100.0	259				
EOS	2.2	.	7.2	62.2	21.7	6.7	100.0	180				

Taulukko 9.

MILLAISEKSI ARVELETTE OMAN KOTITALOUDEN TALOUDELLISEN TILANTEEN  
12 KK KULUTTUA VERRATTUNA TAMANHEIKISEN TILANTEeseen  
PERUSAINEISTO

	OMAN TALOUDEN TILA 12 KK KUL. VS. NYT											
	PALJON PAREMPI		JONKIN VERRAN PAREMPI		SAMANLAI- NEN		JONKIN VERRAN HUONOMPI		PALJON HUONOMPI		EOS TAI PUUTTUVA TIIETO	
	RIVI-%	RIVI-%	RIVI-%	RIVI-%	RIVI-%	RIVI-%	RIVI-%	RIVI-%	RIVI-%	RIVI-%	RIVI-%	YHTEENSÄ
YHTEENSÄ	1.9	13.1	58.7	17.4	3.4	5.5	100.0	1212				
SUKUPUOLI												
MIES	2.1	15.8	56.2	17.2	2.9	5.7	100.0	612				
NAINEN	1.7	10.3	61.2	17.7	3.8	5.3	100.0	600				
IKÄ												
15-24	3.1	20.2	61.9	7.6	0.9	6.3	100.0	223				
25-34	3.7	14.2	56.5	18.7	5.3	1.6	100.0	246				
35-44	2.0	14.7	57.6	16.3	4.1	5.3	100.0	245				
45-54	0.9	11.3	57.8	21.3	3.9	4.8	100.0	230				
55-64	.	8.0	60.0	22.9	2.3	6.9	100.0	175				
65-74	.	3.2	59.1	20.4	3.2	14.0	100.0	93				
SUURALUE												
PAKAUPUNKISEUTU	3.3	15.8	53.8	16.8	6.5	3.8	100.0	184				
MUU ETELÄ-SUOMI	2.4	12.6	59.1	18.3	2.2	5.4	100.0	540				
VÄLI-SUOMI	0.9	10.8	61.0	16.8	3.6	6.9	100.0	333				
POHJOIS-SUOMI	0.6	16.8	58.1	16.1	3.2	5.2	100.0	155				

## Taulukko 9. jatkuu

MILLAISEKSI ARVELETTE OMAN KOTITALOUDEN TALOUDELLISEN TILANTEEN  
12 KK KULUTTUA VERRATTUNA TAMÄNHETKISEEN TILANTEeseen  
PERUSAINEISTO

	OMAN TALOUDEN TILA 12 KK KUL. VS. NYT										
	PALJON PAREMPI		JONKIN VERRAN PAREMPI		SAMANLAI- NEN		JONKIN VERRAN HUONOMPI		PALJON HUONOMPI		EOS TAI PUUTTUVA Tieto
	RIVI-%	RIVI-%	RIVI-%	RIVI-%	RIVI-%	RIVI-%	RIVI-%	RIVI-%	RIVI-%	RIVI-%	RIVI-%
YHTEENSÄ	1.9	13.1	58.7	17.4	3.4	5.5	100.0	1212			
KOTITALOUDEN KOKO											
1 HENKILÖ	4.4	13.7	53.0	16.9	5.5	6.6	100.0	183			
2 HENKILÖÄ	1.3	12.3	60.2	17.6	2.4	6.1	100.0	374			
3 HENKILÖÄ	2.3	11.2	56.8	18.5	4.2	6.9	100.0	259			
4 HENKILÖÄ	1.5	11.7	61.4	19.3	2.7	3.4	100.0	264			
5 HENKILÖÄ	.	17.7	62.5	11.5	4.2	4.2	100.0	96			
6+ HENKILÖÄ	.	30.6	55.6	11.1	.	2.8	100.0	36			
TALOUDEN BRUTTOTULOT MK/KK											
EI KYSYTTY	1.6	21.0	59.7	8.1	1.6	8.1	100.0	62			
0 - 4000	5.5	14.7	56.0	14.7	1.8	7.3	100.0	109			
4001 - 6000	0.9	11.8	54.5	18.2	9.1	5.5	100.0	110			
6001 - 8000	2.6	12.8	59.0	13.7	3.4	8.5	100.0	117			
8001 - 10000	.	16.1	50.9	25.9	2.7	4.5	100.0	112			
10001 - 12000	1.9	13.0	60.2	16.7	3.7	4.6	100.0	108			
12001 - 14000	.	9.2	59.2	25.0	2.6	3.9	100.0	76			
14001 - 16000	.	11.4	57.0	25.3	5.1	1.3	100.0	79			
16001 +	2.7	12.0	63.7	17.0	2.7	1.9	100.0	259			
EOS	1.7	12.8	59.4	13.3	2.2	10.6	100.0	180			

Taulukko 10. AJANKOHDAN EDULLISUUS SUUREMPIIN HANKINTOIHIN PERUSAINEISTO

	AJANKOHDAN EDULLISUUS						N	
	EDULLINEN		EPAEDULLI- NEN		EOS TAI PUUTTUVA TIETO			YHTEENSÄ
	RIVI-%	RIVI-%	RIVI-%	RIVI-%	RIVI-%	RIVI-%		
YHTEENSÄ	55.9	24.3	9.6	10.1	100.0	1212		
SUKUPUOLI								
MIES	57.7	23.9	10.0	8.5	100.0	612		
NAINEN	54.2	24.8	9.2	11.8	100.0	600		
IKÄ								
15-24	45.7	39.5	6.7	8.1	100.0	223		
25-34	62.6	22.4	9.8	5.3	100.0	246		
35-44	57.6	29.0	6.5	6.9	100.0	245		
45-54	61.3	15.2	13.9	9.6	100.0	230		
55-64	60.0	17.7	10.3	12.0	100.0	175		
65-74	37.6	16.1	11.8	34.4	100.0	93		
SUURALUE								
PÄÄKAUPUNKISEUTU	58.2	22.8	12.5	6.5	100.0	184		
MUU ETELÄ-SUOMI	60.4	20.4	9.1	10.2	100.0	540		
VALI-SUOMI	52.0	27.9	9.9	10.2	100.0	333		
POHJOIS-SUOMI	46.5	32.3	7.1	14.2	100.0	155		

Taulukko 10. jatkuu AJANKOHDAN EDULLISUUS SUUREMPIIN HANKINTOIHIN  
PERUSAINEISTO

	AJANKOHDAN EDULLISUUS					
	EDULLINEN		EIPÄEDULLI- NEN		EOS TAI PUUTTUVA TIETO	
	RIVI-%	RIVI-%	RIVI-%	RIVI-%	RIVI-%	RIVI-%
YHTEENSÄ	55.9	24.3	9.6	10.1	100.0	1212
KOTITALOUDEN KOKO						
1 HENKILÖ	54.6	24.0	11.5	9.8	100.0	183
2 HENKILÖÄ	57.2	20.6	10.2	12.0	100.0	374
3 HENKILÖÄ	55.6	24.3	10.0	10.0	100.0	259
4 HENKILÖÄ	55.3	26.5	9.5	8.7	100.0	264
5 HENKILÖÄ	60.4	27.1	3.1	9.4	100.0	96
6+ HENKILÖÄ	44.4	41.7	8.3	5.6	100.0	36
TALOUDEN BRUTTOTULOT MK/KK						
EI KYSYTTY	33.9	54.8	4.8	6.5	100.0	62
0 - 4000	45.9	26.6	9.2	18.3	100.0	109
4001 - 6000	51.8	32.7	7.3	8.2	100.0	110
6001 - 8000	51.3	27.4	9.4	12.0	100.0	117
8001 - 10000	58.0	19.6	14.3	8.0	100.0	112
10001 - 12000	64.8	18.5	10.2	6.5	100.0	108
12001 - 14000	61.8	22.4	10.5	5.3	100.0	76
14001 - 16000	59.5	21.5	10.1	8.9	100.0	79
16001 +	71.0	15.4	8.5	5.0	100.0	259
EOS	42.8	26.7	10.6	20.0	100.0	180

Taulukko 11.

AJANKOH DAN EDULLISUUS SÄÄSTÄMISEN KANNALTA  
PERUSAIN EISTO

	AJANKOHTA ON											
	EOS TAI PUUTTUVA TIE TO		ERITTÄIN HYVA		MELKO HYVA		MELKO HUONO		ERITTÄIN HUONO		YHTEENSÄ RIVI-%	N
	RIVI-%	RIVI-%	RIVI-%	RIVI-%	RIVI-%	RIVI-%	RIVI-%	RIVI-%	RIVI-%	RIVI-%		
YHTEENSÄ	9.3	4.7	27.5	41.7	16.8	100.0	1212					
SUKUPUOLI												
MIES	7.8	6.2	27.1	41.0	17.8	100.0	612					
NAINEN	10.8	3.2	27.8	42.3	15.8	100.0	600					
IKA												
15-24	8.5	5.4	33.6	43.5	9.0	100.0	223					
25-34	8.5	5.7	29.7	39.0	17.1	100.0	246					
35-44	8.2	4.9	24.9	45.3	16.7	100.0	245					
45-54	7.0	3.5	25.2	41.3	23.0	100.0	230					
55-64	10.9	4.0	28.0	40.6	16.6	100.0	175					
65-74	19.4	4.3	18.3	37.6	20.4	100.0	93					
SUURALUE												
PÄÄKAUPUNKISEUTU	9.8	4.9	27.7	41.3	16.3	100.0	184					
MUU ETELÄ-SUOMI	9.1	5.2	26.5	40.6	18.7	100.0	540					
VÄLI-SUOMI	6.6	4.2	29.7	44.1	15.3	100.0	333					
POHJOIS-SUOMI	15.5	3.9	25.8	40.6	14.2	100.0	155					



## Taulukko 11. jatkuu

AJANKOHDAN EDULLISUUS SÄÄSTÄMISEN KANNALTA  
PERUSAINEISTO

	AJANKOHTA ON								N
	EOS TAI PUUTTUVA TIETO	ERITTÄIN HYVÄ	MELKO HYVÄ	MELKO HUONO	ERITTÄIN HUONO	YHTEENSÄ	RIVI-%	RIVI-%	
YHTEENSÄ	9.3!	4.7!	27.5!	41.7!	16.8!	100.0!		1212	
KOTITALOUDEN KOKO									
1 HENKILÖ	12.0!	5.5!	26.2!	41.0!	15.3!	100.0!		183	
2 HENKILÖÄ	9.1!	4.8!	26.5!	40.4!	19.3!	100.0!		374	
3 HENKILÖÄ	9.3!	4.6!	27.4!	46.3!	12.4!	100.0!		259	
4 HENKILÖÄ	6.8!	4.2!	28.4!	39.8!	20.8!	100.0!		264	
5 HENKILÖÄ	11.5!	4.2!	30.2!	39.6!	14.6!	100.0!		96	
6+ HENKILÖÄ	11.1!	5.6!	30.6!	44.4!	8.3!	100.0!		36	
TALOUDEN BRUTTOTULOT MK/KK									
EI KYSYTTY	14.5!	6.5!	38.7!	32.3!	8.1!	100.0!		62	
0 - 4000	16.5!	10.1!	21.1!	39.4!	12.8!	100.0!		109	
4001 - 6000	10.9!	4.5!	19.1!	46.4!	19.1!	100.0!		110	
6001 - 8000	6.8!	3.4!	28.2!	39.3!	22.2!	100.0!		117	
8001 - 10000	8.0!	4.5!	31.3!	41.1!	15.2!	100.0!		112	
10001 - 12000	9.3!	2.8!	27.8!	41.7!	18.5!	100.0!		108	
12001 - 14000	5.3!	7.9!	25.0!	42.1!	19.7!	100.0!		76	
14001 - 16000	5.1!	5.1!	32.9!	40.5!	16.5!	100.0!		79	
16001 +	3.9!	3.5!	25.5!	49.4!	17.8!	100.0!		259	
EOS	16.1!	3.3!	31.1!	34.4!	15.0!	100.0!		180	

Taulukko 12.

AJANKOH DAN EDULLISUUS LUOTONOTON KANNALTA  
PERUSAINEISTO

	AJANKOHTA ON										N	
	EOS TAI PUUTTUVA TIIETO		ERITÄIN HYVÄ		MELKO HYVÄ		MELKO HUONO		ERITÄIN HUONO			YHTEENSÄ
	RIVI-%	RIVI-%	RIVI-%	RIVI-%	RIVI-%	RIVI-%	RIVI-%	RIVI-%	RIVI-%	RIVI-%		
YHTEENSÄ	8.4	9.2	39.4	29.2	13.7	100.0	1212					
SUKUPUOLI												
MIES	7.2	10.5	45.1	24.3	12.9	100.0	612					
NAINEN	9.7	8.0	33.7	34.2	14.5	100.0	600					
IKÄ												
15-24	6.7	4.0	21.1	43.9	24.2	100.0	223					
25-34	4.5	14.6	48.8	23.2	8.9	100.0	246					
35-44	4.1	14.7	45.3	25.7	10.2	100.0	245					
45-54	8.3	10.0	38.7	30.9	12.2	100.0	230					
55-64	12.0	3.4	44.6	25.7	14.3	100.0	175					
65-74	28.0	2.2	35.5	21.5	12.9	100.0	93					
SUURALUE												
PÄÄKAUPUNKISEUTU	7.6	11.4	45.1	25.5	10.3	100.0	184					
MUU ETELÄ-SUOMI	9.4	10.9	38.0	28.0	13.7	100.0	540					
VÄLI-SUOMI	7.5	7.5	38.1	33.6	13.2	100.0	333					
POHJOIS-SUOMI	7.7	4.5	40.6	28.4	18.7	100.0	155					



Taulukko 12. jatkuu

AJANKOHDAN EDULLISUUS LUOTONOTON KANNALTA  
PERUSAINEISTO

	AJANKOHTA ON											
	EOS TAI PUUTTAVA TIETO		ERITTÄIN HYVÄ		MELKO HYVÄ		MELKO HUONO		ERITTÄIN HUONO		YHTEENSÄ	
	RIVI-%	RIVI-%	RIVI-%	RIVI-%	RIVI-%	RIVI-%	RIVI-%	RIVI-%	RIVI-%	RIVI-%	RIVI-%	N
YHTEENSÄ	8.4	9.2	39.4	29.2	13.7	100.0	1212					
KOTITALOUDEN KOKO												
1 HENKILÖ	14.2	3.3	31.1	33.9	17.5	100.0	183					
2 HENKILÖÄ	10.4	9.4	42.0	27.8	10.4	100.0	374					
3 HENKILÖÄ	5.8	10.4	39.8	26.3	17.8	100.0	259					
4 HENKILÖÄ	3.8	12.5	38.6	31.8	13.3	100.0	264					
5 HENKILÖÄ	8.3	7.3	46.9	25.0	12.5	100.0	96					
6+ HENKILÖÄ	11.1	11.1	38.9	33.3	5.6	100.0	36					
TALOUDEN BRUTTOTULOT MK/KK												
EI KYSYTTY	11.3	1.6	8.1	50.0	29.0	100.0	62					
0 - 4000	16.5	3.7	20.2	38.5	21.1	100.0	109					
4001 - 6000	10.9	0.9	33.6	34.5	20.0	100.0	110					
6001 - 8000	15.4	4.3	25.6	34.2	20.5	100.0	117					
8001 - 10000	7.1	12.5	49.1	20.5	10.7	100.0	112					
10001 - 12000	6.5	5.6	53.7	23.1	11.1	100.0	108					
12001 - 14000	5.3	11.8	47.4	23.7	11.8	100.0	76					
14001 - 16000	2.5	13.9	53.2	19.0	11.4	100.0	79					
16001 +	3.5	15.8	56.0	19.3	5.4	100.0	259					
EOS	9.4	11.1	26.7	40.0	12.8	100.0	180					

Taulukko 13. KOTITALOUDEN AIKOMUS OSTAA ASUNTO SEURAAVIEN 12 KK:N AIKANA YLI 18-VUOTIAAT - PERUSAINEISTO

	OMISTUSASUNNON OSTOAIE									
	EOS TAI PUUTTUVA Tieto	KYLLÄ, VARMASII	MAHDOLLI- SESTI	LUULTA- VASTI EI	EI	YHTEENSÄ	RIVI-%	RIVI-%	RIVI-%	RIVI-%
YHTEENSÄ	1.5	2.7	2.8	1.9	91.1	100.0	100.0	100.0	100.0	1148
SUKUPUOLI										
MIES	1.5	3.1	3.1	1.7	90.6	100.0	100.0	100.0	100.0	585
NAINEN	1.4	2.3	2.5	2.1	91.7	100.0	100.0	100.0	100.0	563
IKA										
18-24	3.8	3.8	3.1	1.3	88.1	100.0	100.0	100.0	100.0	159
25-34	0.4	4.5	7.3	3.3	84.6	100.0	100.0	100.0	100.0	246
35-44	0.4	3.7	2.0	1.2	92.7	100.0	100.0	100.0	100.0	245
45-54	0.9	1.7	0.4	0.9	96.1	100.0	100.0	100.0	100.0	230
55-64	2.3	0.6	0.6	2.3	94.3	100.0	100.0	100.0	100.0	175
65-74	3.2	.	2.2	3.2	91.4	100.0	100.0	100.0	100.0	93
SUURALUE										
PÄÄKAUPUNKISEUTU	0.6	3.3	5.6	2.2	88.3	100.0	100.0	100.0	100.0	180
MUU ETELÄ-SUOMI	1.8	2.9	2.3	2.0	91.0	100.0	100.0	100.0	100.0	512
VÄLI-SUOMI	1.3	2.3	2.3	2.3	92.0	100.0	100.0	100.0	100.0	311
POHJOIS-SUOMI	2.1	2.1	2.1	0.7	93.1	100.0	100.0	100.0	100.0	145

## Taulukko 13. jatkuu

KOTITALOUDEN AIKOMUS OSTAA ASUNTO SEURAAVIEN 12 KK:N AIKANA  
YLI 18-VUOTIAAT - PERUSAINEISTO

	OMISTUSASUNNON OSTOAIE											
	EOS TAI PUUTTUVA TIETO		KYLLÄ, VARMASTI		MAHDOLLI- SESTI		LUULTA- VASTI EI		EI		YHTEENSÄ RIVI-%	N
	RIVI-%	RIVI-%	RIVI-%	RIVI-%	RIVI-%	RIVI-%	RIVI-%	RIVI-%	RIVI-%	RIVI-%		
YHTEENSÄ	1.5	2.7	2.8	1.9	91.1	100.0	1148					
KOTITALOUDEN KOKO												
1 HENKILÖ	2.2	2.7	1.1	1.1	92.9	100.0	183					
2 HENKILÖÄ	1.1	1.6	3.0	1.9	92.4	100.0	367					
3 HENKILÖÄ	2.1	2.5	4.5	1.2	89.7	100.0	243					
4 HENKILÖÄ	1.6	3.3	2.1	3.3	89.7	100.0	243					
5 HENKILÖÄ	.	6.0	2.4	2.4	89.2	100.0	83					
6+ HENKILÖÄ	.	3.4	3.4	.	93.1	100.0	29					
TALOUDEN BRUTTOTULOT MK/KK												
EOS TAI PUUTTUVA TIETO	3.9	1.7	1.7	2.2	90.5	100.0	179					
0 - 4000	2.8	.	.	.	97.2	100.0	109					
4001 - 6000	2.7	1.8	0.9	0.9	93.6	100.0	110					
6001 - 8000	.	4.3	.	2.6	93.2	100.0	117					
8001 - 10000	1.8	2.7	3.6	3.6	88.4	100.0	112					
10001 - 12000	.	3.7	2.8	1.9	91.7	100.0	108					
12001 - 14000	1.3	2.7	4.0	4.0	88.0	100.0	75					
14001 - 16000	.	2.5	6.3	2.5	88.6	100.0	79					
16001 +	0.4	3.9	5.0	1.2	89.6	100.0	259					



Taulukko 14.

TÄRKEIMPIEN RAHOITUSMUOTOJEN JAKAUMA ASUNNONHANKINNASSA  
 EDULLISEEN MYÖNTEISESI VASTANNEET  
 YLI 18-VUOTIAAT - PERUSAINEISTO

		ASUNNONOSTON RAHOITUSMUODOT	
		TÄRKEIN	2. TÄRKEIN
VASTAUS			
NYKYISEN ASUNNON MYNTITULO	N	26	1
	SARAKE-%	41.3	1.6
OMAT SÄÄSTÖT	N	7	13
	SARAKE-%	11.1	21.3
PANKKILAINA	N	17	25
	SARAKE-%	27.0	41.0
ARAVA-, ASP- TMS. LAINA	N	11	4
	SARAKE-%	17.5	6.6
MUUN OMAISUUDEN MYyntI	N	1	2
	SARAKE-%	1.6	3.3
PERINTÖ	N	1	4
	SARAKE-%	1.6	6.6
MUU	N	.	3
	SARAKE-%	.	4.9
EOS	N	.	9
	SARAKE-%	.	14.8
YHTEENSA	N	63	61
	SARAKE-%	100.0	100.0

Taulukko 15.

KOTITALOUDEN AIKOMUS OSTAA AUTO SEURAAVIEN 6 KK:N AIKANA  
YLI 18-VUOTIAAT - PERUSAINEISTO

	AUTON OSTOAIE									
	EOS TAI PUUTTUVA TIETO		KYLÄ, VARMASTI		MAHDOLLI- SESTI		LUULTA- VASTI EI		YHTEENSÄ	
	RIVI-%	RIVI-%	RIVI-%	RIVI-%	RIVI-%	RIVI-%	RIVI-%	RIVI-%	RIVI-%	N
YHTEENSÄ	1.0	3.0	4.5	4.7	86.7	100.0	100.0	1148		
SUKUPUOLI										
MIES	1.2	4.6	5.5	3.8	85.0	100.0	585			
NAINEN	0.9	1.4	3.6	5.7	88.5	100.0	563			
IKÄ										
18-24	3.8	6.9	4.4	3.8	81.1	100.0	159			
25-34	0.8	2.8	7.3	5.3	83.7	100.0	246			
35-44	.	3.7	4.1	5.3	86.9	100.0	245			
45-54	0.9	2.6	3.5	4.8	88.3	100.0	230			
55-64	1.1	0.6	4.6	5.7	88.0	100.0	175			
65-74	.	1.1	1.1	1.1	96.8	100.0	93			
SUURALUE										
PÄÄKAUPUNKISEUTU	1.7	2.8	4.4	6.1	85.0	100.0	180			
MUU ETELÄ-SUOMI	0.4	2.7	4.7	5.1	87.1	100.0	512			
VÄLI-SUOMI	1.6	3.9	4.5	5.1	84.9	100.0	311			
POHJOIS-SUOMI	1.4	2.8	4.1	0.7	91.0	100.0	145			

Taulukko 15. jatkuu KOTITALOUDEN AIKOMUS OSTAA AUTO SEURAAVIEN 6 KK:N AIKANA  
YLI 18-VUOTIAAT - PERUSAINEISTO

	AUTON OSTOAJE									
	EOS TAI PUUTTUVA TIETO	KYLLÄ, VARMASTI	MAHDOLLI- SESTI	LUULTA- VASTI EI	EI	YHTEENSÄ	RIVI-%	RIVI-%	RIVI-%	RIVI-%
YHTEENSÄ	1.0	3.0	4.5	4.7	86.7	100.0	100.0	100.0	100.0	1148
KOTITALOUDEN KOKO										
1 HENKILÖ	.	1.6	3.3	3.8	91.3	100.0	100.0	100.0	100.0	183
2 HENKILÖÄ	0.5	2.5	4.1	4.9	88.0	100.0	100.0	100.0	100.0	367
3 HENKILÖÄ	2.9	3.7	5.3	4.1	84.0	100.0	100.0	100.0	100.0	243
4 HENKILÖÄ	0.8	4.5	5.3	6.2	83.1	100.0	100.0	100.0	100.0	243
5 HENKILÖÄ	1.2	2.4	3.6	3.6	89.2	100.0	100.0	100.0	100.0	83
6+ HENKILÖÄ	.	3.4	6.9	3.4	86.2	100.0	100.0	100.0	100.0	29
TALOUDEN BRUTTOTULOT MK/KK										
EOS TAI PUUTTUVA TIETO	2.2	3.4	3.4	5.0	86.0	100.0	100.0	100.0	100.0	179
0 - 4000	.	1.8	2.8	0.9	94.5	100.0	100.0	100.0	100.0	109
4001 - 6000	1.8	5.5	1.8	3.6	87.3	100.0	100.0	100.0	100.0	110
6001 - 8000	.	2.6	3.4	5.1	88.9	100.0	100.0	100.0	100.0	117
8001 - 10000	0.9	0.9	7.1	3.6	87.5	100.0	100.0	100.0	100.0	112
10001 - 12000	1.9	1.9	2.8	6.5	87.0	100.0	100.0	100.0	100.0	108
12001 - 14000	.	2.7	9.3	6.7	81.3	100.0	100.0	100.0	100.0	75
14001 - 16000	1.3	3.8	8.9	7.6	78.5	100.0	100.0	100.0	100.0	79
16001 +	0.8	3.9	4.6	4.6	86.1	100.0	100.0	100.0	100.0	259



Taulukko 17.

TÄRKEIMPIEN RAHOITUSMUOTOJEN JAKAUMA AUTONHANKINNASSA  
HANKINTAAN MYÖNTEISESTI VASTANNEET  
YLI 18-VUOTIAAT - PERUSAINEISTO

	AUTON OSTOAIE		MAHDOLLISESTI		YHTEENSÄ	
	N	%	N	%	N	%
MILLAINEN AUTO						
UUSI AUTO	7	20.0	9	18.0	16	18.8
KÄYTETTY AUTO	27	77.1	39	78.0	66	77.6
EOS	1	2.9	2	4.0	3	3.5
YHTEENSÄ	35	100.0	50	100.0	85	100.0

Taulukko 16.

OSTETTAVA AUTO ON:  
EDELLISEN MYÖNTEISESTI VASTANNEET  
YLI 18-VUOTIAAT - PERUSAINEISTO

	AUTON OSTOAIE		MAHDOLLISESTI		YHTEENSÄ	
	N	%	N	%	N	%
MILLAINEN AUTO						
UUSI AUTO	7	20.0	9	18.0	16	18.8
KÄYTETTY AUTO	27	77.1	39	78.0	66	77.6
EOS	1	2.9	2	4.0	3	3.5
YHTEENSÄ	35	100.0	50	100.0	85	100.0

	VASTAUS				YHTEEN- SÄ
	KYLLÄ	EHKÄ	EI	EOS	
RYHMÄ					
ASUNNON KORJAUSIN	127	125	889	3	1144
RIVI-%	11.1	10.9	77.7	0.3	100.0
KODIN SISUSTUSIN	156	186	793	9	1144
RIVI-%	13.6	16.3	69.3	0.8	100.0
VAPAA-AJAN ASUNTO	10	18	1114	2	1144
RIVI-%	0.9	1.6	97.4	0.2	100.0
VIIHDE- ELEKTRONIIKKA	51	128	960	4	1143
RIVI-%	4.5	11.2	84.0	0.3	100.0
KODINKONEET	65	139	935	5	1144
RIVI-%	5.7	12.2	81.7	0.4	100.0
KULKUVÄLINEET (EI AUTO)	47	54	1042	1	1144
RIVI-%	4.1	4.7	91.1	0.1	100.0
KALLIIT HARRASTUS- JA ULKOILUVALIN.	67	61	1012	3	1143
RIVI-%	5.9	5.3	88.5	0.3	100.0
VAPAA-AJAN MATKAT	260	222	652	10	1144
RIVI-%	22.7	19.4	57.0	0.9	100.0
KOTIMAASSA (VAH. 4 PV)	135	123	879	7	1144
RIVI-%	11.8	10.8	76.8	0.6	100.0

Taulukko 19.

KOTITALOUDEN SÄÄSTÖMAHDOLLISUUDET - YHDISTETTY KYSYMYS  
PERUSAINEISTO - YLI 18-VUOTIAAT

	SÄÄSTÖMAHDOLLISUUDET - YHD.															
	EOS TAI PUUTTAVA TIETO	SÄÄSTÄÄ SÄÄNNÖLLI- SESTI	RIVI-%	SÄÄSTÄÄ SATUNNAI- SESTI	RIVI-%	TULOT = KULUTUS	RIVI-%	KULUTETAAN TARKOITUK- SELLA	RIVI-%	SAÄSTÖILLÄ RAH. KULUTUSTA	RIVI-%	LEI TIEDÄ, MIKSI KULUTUS > TULOT	RIVI-%	YHTEENSÄ	RIVI-%	N
YHTEENSÄ	2.3	49.8	27.8	14.4	3.0	2.7	0.1	100.0	1148							
SUKUPIOLI																
MIES	2.6	52.1	24.8	13.5	3.1	3.8	0.2	100.0	585							
NAINEN	2.0	47.4	30.9	15.3	2.8	1.6	.	100.0	563							
IKÄ																
18-24	6.9	35.8	34.0	14.5	5.7	2.5	0.6	100.0	159							
25-34	0.4	64.2	19.5	11.4	1.6	2.8	.	100.0	246							
35-44	1.2	60.0	21.2	14.3	1.6	1.6	.	100.0	245							
45-54	0.9	51.3	25.7	15.2	4.3	2.6	.	100.0	230							
55-64	1.1	35.4	38.9	17.7	2.9	4.0	.	100.0	175							
65-74	7.5	32.3	40.9	14.0	2.2	3.2	.	100.0	93							
SUURALUE																
PÄÄKAUPUNKISEUTU	4.4	53.9	25.0	11.7	3.3	1.1	0.6	100.0	180							
MUU ETELÄ-SUOMI	2.0	52.3	26.4	13.3	2.5	3.5	.	100.0	512							
VÄLI-SUOMI	2.3	47.3	29.6	15.1	2.9	2.9	.	100.0	311							
POHJOIS-SUOMI	0.7	41.4	32.4	20.0	4.1	1.4	.	100.0	145							

KOTITALOUDEN SÄÄSTÖMAHDOLLISUUDET - YHDISTETTY KYSYMYKSEN  
PERUSAINEISTO - YLI 18-VUOTIAAT

	SÄÄSTÖMAHDOLLISUUDET - YHD.													
	EOS TAI PUUTTUVA TIEDO	SÄÄSTÄX SAANNOLLI- SESTI	RIVI-%	SÄÄSTÄX SATUNNAI- SESTI	RIVI-%	TULOT = KULUTUS	RIVI-%	KULUTETAAN TARKOITUK- SELLA	RIVI-%	SÄÄSTÖILLÄ RAH. KULUTUSTA	IEI TIEDÄ, MIKSI KULUTUS > TULOT	RIVI-%	YHTEENSÄ RIVI-%	N
YHTEENSÄ	2.3	49.8	27.8	14.4	3.0	2.7	0.1	100.0	1148					
KOTITALOUDEN KOKO														
1 HENKILÖ	3.8	31.7	30.1	26.2	3.8	3.8	0.5	100.0	183					
2 HENKILÖÄ	1.4	48.5	32.2	12.0	3.3	2.7		100.0	367					
3 HENKILÖÄ	3.3	50.6	25.1	15.2	2.9	2.9		100.0	243					
4 HENKILÖÄ	1.6	58.4	24.3	10.7	2.9	2.1		100.0	243					
5 HENKILÖÄ	2.4	63.9	22.9	8.4	1.2	1.2		100.0	83					
6+ HENKILÖÄ	.	62.1	24.1	10.3	.	3.4		100.0	29					
TALOUDEN BRUTTOTULOT MK/KK														
IEI KYSYTTY	57.1	28.6	14.3	.	.	.		100.0	7					
0 - 4000	4.6	21.1	28.4	33.0	6.4	5.5	0.9	100.0	109					
4001 - 6000	.	24.5	34.5	31.8	2.7	6.4		100.0	110					
6001 - 8000	2.6	44.4	28.2	13.7	5.1	6.0		100.0	117					
8001 - 10000	1.8	52.7	28.6	12.5	1.8	2.7		100.0	112					
10001 - 12000	0.9	54.6	25.9	13.9	1.9	2.8		100.0	108					
12001 - 14000	.	48.0	36.0	12.0	4.0	.		100.0	75					
14001 - 16000	.	69.6	19.0	7.6	2.5	1.3		100.0	79					
16001 +	1.2	69.5	23.6	4.2	1.5	.		100.0	259					
EOS	4.7	45.9	30.8	13.4	2.9	2.3		100.0	172					

Taulukko 20.

SÄÄSTÖJEN PÄÄASIALLISET KÄYTTÖTARKOITUKSET  
PERUSAINEISTO - YLI 18-VUOTIAAT

	VASTAUS			YHTEEN- SÄ
	KYLLÄ	EI	EOS	
KÄYTTÖTARKOITUS				
ASUNTO- TAI MUUN VELAN HOITO	550	337	3	890
RIVI-%	61.8	37.9	0.3	100.0
ETUKÄTEISSÄS- TÄMINEN ASUNNON HANKINTAAN	90	798	2	890
RIVI-%	10.1	89.7	0.2	100.0
KESTOKULUTUS- HYÖDYKKEIDEN HANKINTA	173	707	9	889
RIVI-%	19.5	79.5	1.0	100.0
MATKUSTAMINEN TAI LOMANVIETTO	301	582	7	890
RIVI-%	33.8	65.4	0.8	100.0
PAHAN PÄIVÄN VARA	484	402	4	890
RIVI-%	54.4	45.2	0.4	100.0
VANHUUDEN VARA	188	694	7	889
RIVI-%	21.1	78.1	0.8	100.0
MUU TARKOITUS	55	783	18	856
RIVI-%	6.4	91.5	2.1	100.0

Taulukko 21.

TÄRKEIMMÄT SIJOITUSVAIHTOEHDOT SÄÄSTÖILLE  
PERUSAINEISTO - YLI 18-VUOTIAAT

		VASTAUS			YHTEEN- SÄ
		KYLLÄ	EI	EOS	
SIJOITUSMUOTO					
PANKKITILIT TAI TALLETUKSET		615	266	10	891
	RIVI-%	69.0	29.9	1.1	100.0
ASUNTO-OSAKE	N	100	783	8	891
	RIVI-%	11.2	87.9	0.9	100.0
KIINTEÄ OMAISUUS (ML. OMAKOTITALO)	N	134	747	10	891
	RIVI-%	15.0	83.8	1.1	100.0
OSAKKEET	N	54	826	11	891
	RIVI-%	6.1	92.7	1.2	100.0
OBLIGAATIOT	N	26	853	12	891
	RIVI-%	2.9	95.7	1.3	100.0
MUUT ARVOPAPERIT	N	23	853	15	891
	RIVI-%	2.6	95.7	1.7	100.0
VAPAA-AJAN ASUNTO	N	33	852	6	891
	RIVI-%	3.7	95.6	0.7	100.0
TAIDE- JA ARVOesineet	N	29	852	10	891
	RIVI-%	3.3	95.6	1.1	100.0
MUU SIJOITUSMUOTO	N	17	852	14	883
	RIVI-%	1.9	96.5	1.6	100.0



Taulukko 22. KOTITALOUDEN LAINANOTTOAIKOMUS SEURAUVIEN 12 KK:N AIKANA PERUSAINEISTO - YLI 18-VUOTIAAT

	LAINANOTTOAIE										
	EOS TAI PUUTTUVA TIETO	KYLLÄ, VARMASTI	MAHDOLLI- SESTI	LUULTA- VASTI EI	EI	YHTEENSA	RIVI-%	RIVI-%	RIVI-%	RIVI-%	N
YHTEENSA	2.1	4.4	5.7	4.6	83.3	100.0					1148
SUKUPUOLI											
MIES	2.4	4.6	6.3	3.9	82.7	100.0					585
NAINEN	1.8	4.1	5.0	5.3	83.8	100.0					563
IKÄ											
18-24	7.5	12.6	5.0	7.5	67.3	100.0					159
25-34	1.2	4.5	11.0	4.9	78.5	100.0					248
35-44	1.6	4.5	5.7	4.1	84.1	100.0					245
45-54	0.9	2.6	4.3	4.8	87.4	100.0					230
55-64	1.1	0.6	2.3	4.6	91.4	100.0					175
65-74	1.1	1.1	2.2	.	95.7	100.0					93
SUURALUE											
PÄÄKAUPUNKISEUTU	2.2	3.9	7.2	3.9	82.8	100.0					180
MUU ETELÄ-SUOMI	2.0	4.5	4.7	5.1	83.8	100.0					512
VÄLI-SUOMI	1.6	5.1	6.4	4.8	82.0	100.0					311
POHJOIS-SUOMI	3.4	2.8	5.5	3.4	84.8	100.0					145

## Taulukko 22. jatkuu

KOTITALOUDEN LAINANOTTOAIKOMUS SEURAAVIEN 12 KK:N AIKANA  
PERUSAINEISTO - YLI 18-VUOTIAAT

1991

	LAINANOTTOAIE									
	EOS TAI PUUTTUVA TIIETO		KYLLÄ, VARMASTI		MAHDOLLI- SESTI		LUULTA- VASTI EI		EI	
	RIVI-%	RIVI-%	RIVI-%	RIVI-%	RIVI-%	RIVI-%	RIVI-%	RIVI-%	RIVI-%	N
YHTEENSÄ	2.1	4.4	5.7	4.6	83.3	100.0	1148			
KOTITALOUDEN KOKO										
1 HENKILÖ	1.6	6.6	4.4	3.3	84.2	100.0	183			
2 HENKILÖÄ	1.4	3.5	5.4	5.4	84.2	100.0	367			
3 HENKILÖÄ	2.5	3.3	4.9	4.5	84.8	100.0	243			
4 HENKILÖÄ	2.9	3.3	7.0	5.3	81.5	100.0	243			
5 HENKILÖÄ	2.4	7.2	7.2	2.4	80.7	100.0	83			
16+ HENKILÖÄ	3.4	10.3	6.9	3.4	75.9	100.0	29			
TALOUDEN BRUTTOTULOT MK/KK										
EI KYSYTTY	57.1	.	.	.	42.9	100.0	7			
0 - 4000	0.9	11.9	4.6	3.7	78.9	100.0	109			
4001 - 6000	0.9	5.5	3.6	3.6	86.4	100.0	110			
6001 - 8000	0.9	3.4	0.9	6.8	88.0	100.0	117			
8001 - 10000	0.9	1.8	4.5	4.5	88.4	100.0	112			
10001 - 12000	0.9	5.6	4.6	7.4	81.5	100.0	108			
12001 - 14000	1.3	2.7	6.7	4.0	85.3	100.0	75			
14001 - 16000	1.3	5.1	10.1	3.8	79.7	100.0	79			
16001 +	1.9	4.6	8.1	4.2	81.1	100.0	259			
EOS	4.7	0.6	6.4	4.1	84.3	100.0	172			

Taulukko 23.

LUOTTOJEN KÄYTTÖTARKOITUKSET  
PERUSAINEISTO - YLI 18-VUOTIAAT

	RIVI-%	VASTAUS			YHTEEN- SÄ
		KYLLÄ	EI	EOS	
KÄYTTÖTARKOITUS!					
ASUNTO-OSAKE	IN	17	90	5	112
	RIVI-%	15.2	80.4	4.5	100.0
KIINTEÄ	IN	29	79	3	111
OMAISUUS (ML. OMAKOTITALO)	RIVI-%	26.1	71.2	2.7	100.0
OPINNOT	IN	33	77	.	110
	RIVI-%	30.0	70.0	.	100.0
KESTOKULUTUS- HYÖDYKKEET	IN	20	91	1	112
	RIVI-%	17.9	81.3	0.9	100.0
ARVOPAPERIT	IN	2	108	.	110
	RIVI-%	1.8	98.2	.	100.0
MUU	IN	23	88	.	111
LAINANOTTOTARVE	RIVI-%	20.7	79.3	.	100.0

Taulukko 24.

KULUTTAJABAROMETRIIN VASTANNEET SUKUPUOLEN JA ASUINLÄÄNIN MUKAAN  
PERUSAINEISTO

	SUKUPUOLI						YHTEENSÄ	
	MIES			NAINEN				
	N	%	N	%	N	%	N	%
ASUINLÄÄNI								
UUDENMAAN LÄÄNI	140	22.9	149	24.8	289	23.8		
TURUN JA PORIN LÄÄNI	89	14.5	83	13.8	172	14.2		
HÄMEEN LÄÄNI	87	14.2	82	13.7	169	13.9		
KYMEN LÄÄNI	44	7.2	37	6.2	81	6.7		
MIKKELIN LÄÄNI	27	4.4	25	4.2	52	4.3		
POHJOIS-KARJALAN LÄÄNI	22	3.6	25	4.2	47	3.9		
KUOPION LÄÄNI	33	5.4	30	5.0	63	5.2		
KESKI-SUOMEN LÄÄNI	34	5.6	32	5.3	66	5.4		
VAASAN LÄÄNI	53	8.7	52	8.7	105	8.7		
OULUN LÄÄNI	54	8.8	51	8.5	105	8.7		
LAPIN LÄÄNI	23	3.8	27	4.5	50	4.1		
AHVENANMAAN MAAKUNTA	6	1.0	7	1.2	13	1.1		
YHTEENSÄ	612	100.0	600	100.0	1212	100.0		

Taulukko 25.

KULUTTAJABAROMETRIIN VASTANNEET IÄN JA SUKUPUOLEN MUKAAN  
PERUSAINEISTO

	SUKUPUOLI								
	MIES			NAINEN			YHTEENSÄ		
	N	%	N	%	N	%	N	%	
IKA									
15-17	27	4.4	37	6.2	64	5.3			
18-19	26	4.2	26	4.3	52	4.3			
20-24	53	8.7	54	9.0	107	8.8			
25-34	124	20.3	122	20.3	246	20.3			
35-44	138	22.5	107	17.8	245	20.2			
45-54	114	18.6	116	19.3	230	19.0			
55-64	85	13.9	90	15.0	175	14.4			
65-74	45	7.4	48	8.0	93	7.7			
YHTEENSÄ	612	100.0	600	100.0	1212	100.0			

41

Taulukko 26.

KULUTTAJABAROMETRIIN VASTANNEET SUKUPUOLEN JA KIELEN MUKAAN  
PERUSAINEISTO

	SUKUPUOLI								
	MIES			NAINEN			YHTEENSÄ		
	N	%	N	%	N	%	N	%	
ÄIDINKIELI									
SUOMI	567	92.6	567	94.5	1134	93.6			
RUOTSI	45	7.4	33	5.5	78	6.4			
YHTEENSÄ	612	100.0	600	100.0	1212	100.0			



**Taulukko 27.** KOTITALOUKSIEN RAKENNE JA JÄSENTEN LUKUMÄÄRÄ  
PERUSAINEISTO

	KOTITALOUDEN KOKO					
	1	2	3	4	5	6+
	HENKILÖ	HENKILÖ	HENKILÖ	HENKILÖ	HENKILÖ	HENKILÖ
	1	2	3	4	5	6+
KOTITALOUDEN RAKENNE						
1 AIKUINEN	183					183
1 AIK. JA 1+ L.		17	12	4		33
2 AIKUISTA		357				357
2 AIK. JA 1 L.			145			145
3 AIKUISTA			101			101
2 AIK. JA 2 L.				159		159
3 AIK. JA 1 L.				65		65
4 AIKUISTA				33		33
2 AIK. JA 3+ L.					53	53
3 AIK. JA 2+ L.					22	22
4+ AIK. JA 1+ L.					14	14
MUU TALOUS					6	6
EI TIEDOSSA			1	3	1	5
YHTEENSÄ	183	374	259	264	96	1212

Taulukko 28. KOTITALOUDEN TULOT PERUSAINEISTO

TALOUDEN BRUTTOTULOT MK/KK	SUKUPUOLI								
	MIES			NAINEN			YHTEENSA		
	N	%	N	%	N	%	N	%	
0 - 4000	51	8.7	58	10.3	109	9.5			
4001 - 6000	46	7.9	64	11.3	110	9.6			
6001 - 8000	58	9.9	59	10.4	117	10.2			
8001 - 10000	56	9.6	56	9.9	112	9.7			
10001 - 12000	57	9.7	51	9.0	108	9.4			
12001 - 14000	43	7.4	33	5.8	76	6.6			
14001 - 16000	40	6.8	39	6.9	79	6.9			
16001 +	147	25.1	112	19.8	259	22.5			
EOS	87	14.9	93	16.5	180	15.7			
YHTEENSA	585	100.0	565	100.0	1150	100.0			



Taulukko 29.

ERÄIDEN KESTOKULUTUSHYÖDYKKEIDEN YLEISYYS KOTITALOUKSISSA  
PERUSAINEISTO

	VASTAUS			YHTEEN- SÄ
	KYLLÄ	EI	EOS	
KESTOHYÖDYKE- RYHMÄ				
STEREOLAITTEET	854	357		1211
RIVI-%	70.5	29.5		100.0
VÄRI-TV	1161	50		1211
RIVI-%	95.9	4.1		100.0
MUSTAVALKO-TV	235	975		1210
RIVI-%	19.4	80.6		100.0
VIDEONAUHURI	850	360		1210
RIVI-%	70.2	29.8		100.0
KOTITIETOKONE	327	882		1209
RIVI-%	27.0	73.0		100.0
PESUKONE	1103	108		1211
RIVI-%	91.1	8.9		100.0
ASTIANPESUKONE	630	581		1211
RIVI-%	52.0	48.0		100.0
MIKROALTOJUUNI	940	271		1211
RIVI-%	77.6	22.4		100.0
JÄÄKAAPPI	1205	6		1211
RIVI-%	99.5	0.5		100.0
PAKASTIN	1074	136		1210
RIVI-%	88.8	11.2		100.0

## Taulukko 29. jatkuu

ERÄIDEN KESTOKULUTUSHYÖDYKKEIDEN YLEISYYS KOTITALOUKSISSA  
PERUSAINEISTO

	VASTAUS			YHTEE- SÄ
	KYLLÄ	EI	EOS	
KESTOHYÖDYKE- RYHMÄ				
PURJE- TAI SUURI	93	1116	1	1210
MOOTTORIVENE RIVI-%	7.7	92.2	0.1	100.0
ASUNTOAUTO TAI VAUNU	64	1146		1210
RIVI-%	5.3	94.7		100.0
MOOTTORIPYÖRÄ N	60	1149		1209
RIVI-%	5.0	95.0		100.0
OMA HENKILÖAUTO N	981	231		1212
RIVI-%	80.9	19.1		100.0
AUTOETU N	59	1139	4	1202
RIVI-%	4.9	94.8	0.3	100.0

Taulukko 30.

KOTITALOUKSIEN AUTOISTUNEISUUS KOTITALOUDEN KOON MUKAAN  
PERUSAINEISTO

	AUTO		YHTEENSÄ
	EI AUTOA	ON AUTO	
KOTITALOUDEN KOKO			
1 HENKILO	113	70	183
RIVI-%	61.7	38.3	100.0
2 HENKILOÄ	65	309	374
RIVI-%	17.4	82.6	100.0
3 HENKILOÄ	18	241	259
RIVI-%	6.9	93.1	100.0
4 HENKILOÄ	12	252	264
RIVI-%	4.5	95.5	100.0
5 HENKILOÄ	3	93	96
RIVI-%	3.1	96.9	100.0
6+ HENKILOÄ	.	36	36
RIVI-%	.	100.0	100.0
YHTEENSÄ	211	1001	1212
RIVI-%	17.4	82.6	100.0

00022 TILASTOKESKUS  
00022 STATISTIKCENTRALEN

Postitus  
**2 lk** kirje

PMM  
Sopimus  
00022/1

SVT Suomen Virallinen Tilasto  
Finlands Officiella Statistik  
Official Statistics of Finland

Statistics Finland 

Income and consumption  
1994:3

Tiedustelut - Förfrågningar

Pellervo Marja-aho  
(90) 17 341

*Myynti:*

Julkaisujen myynti / 3B  
00022 TILASTOKESKUS  
Puh. (90) 1734 2011

*Försäljning:*

Publikationsförsäljning / 3B  
00022 STATISTIKCENTRALEN  
Tfn (90) 1734 2011

*Hinta — Pris*

115 mk

ISSN 0784-8420  
= Tulot ja kulutus  
ISSN 0784-963X