

Majoitustilasto

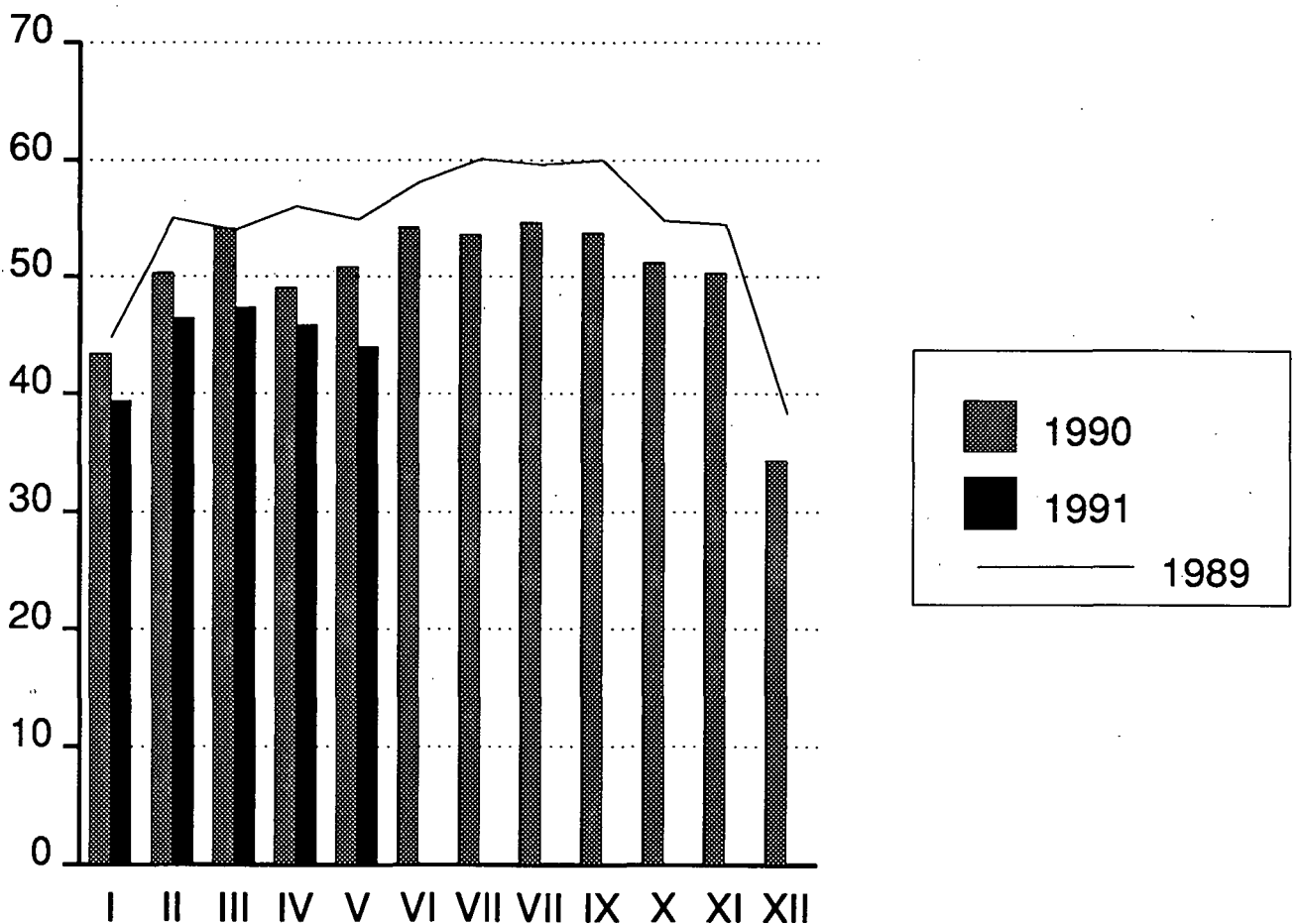
Inkvarteringsstatistik

Accommodation Statistics

1991, Toukokuu - maj - May

Tammi-toukokuu, januari-maj, January-May

8.7.1991



Hotellihuoneiden kuukausittainen käyttöaste (%) 1989-1991

Matkailun alamäki jyrkkeni toukokuussa

Matkailualalla meni toukokuussa entistä huonommin. Ennakkotietojen mukaan majoitusliikkeissä vietettyjen öiden määrä väheni noin kymmenen prosenttia viime vuoden toukokuusta. Matkailualan keho kehitys ilmeni erityisesti Suomeen suuntautuvassa matkailussa: ulkomaiset majoitusvuorokaudet vähenivät yli kaksikymmentä prosenttia, kotimaisten yöpymisten vähennyksen jäädessä kuuteen prosenttiin. Majoitusliikkeissä vietettyjen öiden määrä laski 717 000:een.

Pientä lisäystä oli vain Ruotsista, Sveitsistä ja Tsekkoslovakialta tulleiden matkailijoiden yöpymismäärissä. Neuvostoliitosta tulleiden majoitusvuorokaudet vähenivät edelleen roimasti, noin 12 000:lla eli lähes puoleen viime vuoden toukokuusta. Myös Yhdysvalloista ja Japanista Suomeen saapuneiden yöpymismäärät putosivat lähes puoleen. Samoin väheni tuntuvasti Saksasta, Brittein saarilta, Norjasta, Tanskasta ja Italiasta Suomeen suuntautuva matkailu.

Matkailun alueittainen kehitys oli toukokuussa varsin vaihtelevaa: yöpymiset jopa lisääntyivät jonkin verran Vaasan, Oulun ja Pohjois-Karjalan lääneissä. Tuntuvimmat pudotukset olivat Helsingissä (-38 000), Keski-Suomen (-14 000) ja Kymen (-11 000) lääneissä. Ulkomailta Suomeen suuntautuneen matkailun lama pureekin kipeimmin juuri Helsinkiä. Ruotsalaisten piristynyt Suomeen matkustaminen suuntautui ennen kaikkea Vaasan lääneihin, jossa heidän yöpymismääränsä lisääntyi peräti neljällä tuhannella. Suunnilleen saman verran vähenivät ruotsalaisten yöpymiset Helsingissä.

Hotellihuoneista oli toukokuussa edelleen yli puolet tyhjillään käyttöprosentin jäädessä 44:ään. Vuotta aiemmin käyttöprosentti oli 51.

Majoitusosalalla synkkä alkuvuosi

Majoitusliikkeissä kirjattujen öiden määrä putosi noin viisi prosenttia vuoden viiden ensimmäisen kuukauden aikana. Vähennystä viime vuoden tammi-toukokuusta on ennakkotietojen mukaan 207 000. Sekä matkailu Suomeen että kotimaan matkailu lamaantuivat: ulkomaiset yöpymiset vähenivät 117 000:lla ja kotimaiset yöpymisetkin 90 000:lla.

Matkailu lähes kaikista tilastoiduista maista Suomeen taantui. Pientä lisäystä on vain ruotsalaisten, ranskalaisten, sveitsiläisten ja belgialaisten majoitusvuorokausissa. Neuvostoliittolaisten kaupallisessa majoituksessa viettämien öiden määrä on pudonnut peräti 57 000:lla. Kaukomatkailu eli Yhdysvalloista, Japanista ja Kanadasta tuleva on vähentynyt vielä jyrkemmin kuin Euroopasta tuleva matkailu, joka sekin pudonnut huomattavasti.

Helsingissä yöpymisten vähennys 128 000

Uudenmaan läänin heikko kehitys aiheutuu suurimmalta osin Helsingistä. Pääkaupungissa majoitusvuorokaudet vähenivät alkuvuodesta peräti 128 000:lla, ulkomaisten yöpymisten vähennyksen ollessa tästä 82 000. Keski-Suomen läänissä yöpymisten kokonaismäärä putosi 36 000:lla ja Kymen läänissä 33 000:lla. Majoitusvuorokaudet lisääntyivät

vät Vaasan, Oulun ja Lapin lääneissä. Näistä Oulun läänin kasvu on varsin huomattava, 33 000 yöpymistä lisää. Muissa lääneissä yöpymismäärät ovat hieman vähentyneet edellisvuodesta.

Hotellihuoneista oli alkuvuonna reilusti yli puolet tyhjillään käyttöprosentin jäädessä 44:ään. Hotellihuoneiden käyttöprosentti oli viimeksi yli viidenkymmenen marraskuussa 1990. Korkeimmat kunnittaiset käyttöprosentit olivat Naantalissa (68) ja Pelkosenniellä (64). Muissa tilastoiduissa kunnissa (kunnat, joissa on ainakin neljä ympärivuotista hotellia) jäätin alle kuudenkymmenen prosenttiin. Helsingin hotellien käyttöprosentti jäi 56:een. Pudotusta edellisvuodesta siinä on yli kymmenen prosenttiyksikköä.

Tuoteseloste

Majoitustilastoon sisältyvät kaikki hotellit ja matkustajakodit sekä suuri osa retkeilymajoista ja lomakylistä (liikkeet, joille on myönnetty elinkeinolupa majoitustoimintaa varten). Tilastoa on tuotettu vuodesta 1971, leirintäalueet sisältyvät tilastoon vuodesta 1986 lähtien. Leirintäalueilla yöpymisiä ei loka-toukokuussa julkaista avoimena olevien leirintäalueiden pienen määrän vuoksi. Tilaston tuottamistapa esitetään tarkemmin vuosijulkaisun tuoteselosteessa.

Kuukausittain tuotetaan myös julkaisematon taulukkopaketti, joka on tilattavissa maksullisena (noin 600 mk/v):

- Taulukko 1 kumulatiivisena vuoden alusta.
- Taulukko 1 hotellien osalta.
- Taulukko 3 laajennettuna: hotellit ym. liikkeet, ei leirintäalueita. Kaikki kunnat, joissa vähintään kolme liikettä.
- Taulukko huoneiden päivittäisistä käyttöprosentteista eri lääneissä.

Produktbeskrivning

Inkvarteringsstatistiken innehåller samtliga hotell (inkl. motell) och gästhem samt en stor del av vandrарhemmen, stugbyarna och pensionaten, dvs. alla de anläggningar som länsstyrelsen beviljat näringstillstånd för inkvarteringsrörelse (förrordn. 502/69). Inkvarteringsstatistiken har producerats sedan 1971. Campingplatserna ingår i statistiken fr.o.m. 1986. För begrepp och definitioner har redogjorts i statistisk rapport "Inkvarteringsanläggningarnas kapacitet".

Product presentation

The accommodation statistics of Finland include all hotels (incl. motels) and guest houses as well as a great part of youth hostels, holiday villages and boarding houses, i. e. all officially licenced accommodation establishments. Accommodation statistics have been compiled in Finland since 1971. Camping sites are included in the statistics since summer 1986. An account of accommodation statistics and concepts and definitions are outlined in the statistical report "Accommodation Capacity".

TILASTOKESKUS

1.7.1991

1. YÖPYMISTEN LUKUMÄÄRÄT MAJOITUSLIIKKEISSÄ (POISL. LEIRINTÄALUEET) TOUKOKUUSSA 1991
 ANTAL ÖVERNATTNINGAR PÅ INKVARTERINGSANLÄGGNINGAR MAJ 1991
 NUMBER OF NIGHTS SPENT IN ACCOMMODATION ESTABLISHMENTS (EXCL. CAMPING SITES), MAY 1991

| ASUINMAA HEMLAND COUNTRY OF RESIDENCE | LÄÄNI - LÄN - PROVINCE | | | | AHVE- NAN- MAAN ÅLAND | HÄMEEN KYMEN | MIK- KELIN KARJALAN PION | POHJOIS- KUU- KESKI- SUOMEN VASA | VAASAN OULUN | LAPIN SAPMI | KOKO MAA HELA LANDET WHOLE COUNTRY YHT. TOTAL | MUUTOS ÄNDR. CHANGE % | | | |
|---|-------------------------------|--|-------------------------|----------------|--------------------------------|-----------------|-----------------------------------|--|-----------------|----------------|---|--------------------------------|-------|--------|-------|
| | UUDEN- MAAN NY- LAND | SIITÄ DÄRAV- VICH: HELSINKI B:BORG | TURUN- PORIN ÅBO- | ÅBO- B:BORG | | | | | | | | | | | |
| SUOMI - FINLAND | 107954 | 49679 | 76541 | 17673 | 68946 | 41248 | 30195 | 17709 | 38620 | 31819 | 45307 | 54398 | 34651 | 565061 | -5.6 |
| RUOTSI - SWEDEN | 13580 | 11377 | 9706 | 10416 | 3008 | 538 | 388 | 210 | 205 | 620 | 10736 | 1242 | 1203 | 51852 | 2.3 |
| SAKSA - GERMANY | 6881 | 4893 | 2354 | 19 | 1352 | 441 | 267 | 106 | 490 | 535 | 473 | 584 | 1416 | 14918 | -23.4 |
| NEUVOSTOLIITTO SOVIET UNION | 10605 | 7682 | 1968 | 27 | 1371 | 904 | 364 | 179 | 396 | 242 | 470 | 373 | 259 | 17158 | -42.1 |
| YHDYSVALLAT UNITED STATES | 6164 | 5370 | 932 | 35 | 540 | 152 | 81 | 23 | 157 | 153 | 175 | 136 | 211 | 8759 | -47.8 |
| ISO-BRITANNIA/IRLANTI BRITAIN/IRELAND | 5698 | 4542 | 686 | 47 | 858 | 250 | 102 | 27 | 159 | 140 | 378 | 115 | 206 | 8666 | -29.0 |
| NORJA - NORWAY | 3020 | 2458 | 670 | 170 | 512 | 134 | 33 | 7 | 42 | 59 | 572 | 49 | 565 | 5833 | -20.3 |
| RANSKA - FRANCE | 2918 | 2484 | 417 | 17 | 810 | 110 | 59 | 26 | 93 | 83 | 117 | 70 | 166 | 4886 | -1.7 |
| ITALIA - ITALY | 1760 | 1516 | 240 | 9 | 430 | 86 | 32 | 9 | 30 | 149 | 60 | 59 | 73 | 2937 | -32.5 |
| SVEITSI - SWITZERLAND | 1415 | 791 | 1214 | 4 | 329 | 28 | 54 | 204 | 45 | 57 | 30 | 48 | 171 | 3599 | 13.5 |
| TANSKA - DENMARK | 2681 | 1943 | 1106 | 113 | 517 | 132 | 77 | 12 | 78 | 159 | 170 | 130 | 80 | 5255 | -27.4 |
| ALANKOMAAT NETHERLANDS | 2278 | 1910 | 451 | 19 | 234 | 155 | 35 | 19 | 152 | 81 | 44 | 42 | 92 | 3602 | -24.1 |
| JAPANI - JAPAN | 1498 | 1339 | 227 | 5 | 237 | 26 | 24 | 1 | 35 | 41 | 42 | 37 | 141 | 2314 | -44.8 |
| ESPANJA/PORTUGALI SPAIN/PORTUGAL | 773 | 661 | 391 | 2 | 158 | 89 | 35 | 2 | 30 | 9 | 154 | 12 | 40 | 1695 | -28.3 |
| PUOLA - POLAND | 564 | 276 | 276 | 9 | 239 | 10 | 107 | 70 | 70 | 12 | 94 | 3 | 34 | 1597 | -24.6 |
| KANADA - CANADA | 877 | 745 | 490 | 2 | 153 | 41 | 12 | 34 | 25 | 71 | 63 | 19 | 20 | 1807 | -21.6 |
| ITÄVALTA - AUSTRIA | 903 | 599 | 149 | 1 | 122 | 48 | 33 | 7 | 17 | 29 | 16 | 21 | 14 | 1360 | -5.2 |
| UNKARI - HUNGARY | 470 | 380 | 72 | 4 | 48 | 33 | 7 | 1 | 4 | 10 | 25 | 29 | 10 | 713 | -62.0 |
| BELGIA - BELGIUM | 829 | 616 | 114 | - | 82 | 14 | 12 | 3 | 29 | 13 | 14 | 31 | 33 | 1174 | -19.1 |
| ROMANIA/BULGARIA TSEKKOSLOVAKIA | 146 | 133 | 8 | - | 59 | 94 | 10 | - | 198 | - | 75 | 1 | 33 | 624 | -51.1 |
| CZECHOSLOVAKIA | 595 | 537 | 320 | 3 | 66 | 15 | - | 3 | 209 | 32 | 5 | 5 | 10 | 1263 | 40.3 |
| ISLANDI - ICELAND | 285 | 251 | 26 | 22 | 69 | 6 | 19 | - | - | 42 | 61 | 25 | 6 | 561 | -24.3 |
| MUU EUROOPPA REST OF EUROPE | 935 | 719 | 360 | 66 | 170 | 23 | 33 | 3 | 15 | 5 | 71 | 40 | 104 | 1825 | -11.4 |
| MUUT MAAT OTHER COUNTRIES | 6427 | 5589 | 942 | 82 | 703 | 272 | 296 | 38 | 281 | 189 | 303 | 115 | 185 | 9833 | -22.7 |
| MUUT POHJOISMAAT YHT. SWE/NOR/DNK/ISL TOT. | 19566 | 16029 | 11508 | 10721 | 4106 | 810 | 517 | 229 | 325 | 880 | 11539 | 1446 | 1854 | 63501 | -3.8 |
| ULKOMAAT YHTEENSÄ FOREIGN COUNTR.TOTAL | 71411 | 57099 | 23119 | 11072 | 12067 | 3601 | 2080 | 984 | 2760 | 2731 | 14148 | 3186 | 5072 | 152231 | -21.6 |
| KAIKKI YHT. - TOTAL | 179365 | 106778 | 99660 | 28745 | 81013 | 44849 | 32275 | 18693 | 41380 | 34550 | 59455 | 57584 | 39723 | 717292 | -9.5 |

TILASTOKESKUS

1.7.1991

2. MAJOITUSLIIKKEIDEN (POISL. LEIRINTÄALUEET) HUONEKAPASITEETIN KÄYTTÖ TUKOKUUSSA 1991
 UTNYTTJANDE AV INKVARTERINGSKAPACITET (RUM) MAJ 1991
 ROOM CAPACITY UTILIZATION OF ACCOMMODATION ESTABLISHMENTS (EXCL. CAMPING SITES), MAY 1991

| LÄÄNI LÄN PROVINCE | HUONEIDEN KÄYTTÖASTE, % RUMSBELÄGGNING, % ROOM OCCUPANCY RATE, % | | KESKIMÄÄR. VIIPYMISAIKA, VRK GENOMSNIITL. STANNITID, DYGN AVERAGE LENGTH OF STAY, DAYS | | HOTELLIIN SAAPUNEET VIERAAT GÄSTER ANLÄNDA I HOTELL VISITOR ARRIVALS AT HOTELS | | KOKOUS TYÖ MEETING ARBETE BUSINESS LEISURE | | KOKOUS MEETING ARRIVALS TOTAL | LOMA FRITID LEISURE | % | % | |
|---------------------------------|--|-----------------------|--|-------------------------------|--|---------------------------------------|---|--------------------------------------|--|---------------------------|----|----|---------------------------|
| | HOTELLIIT HOTELL HOTELS | KAIKKI ALLA ALL | YH- TEENSA TALT TOTAL | HOTELLIIT HOTELL HOTELS | KAIKKI ALLA ALL | YH- TO- TEENSA TALT TOTAL | MUKAAN SAAPU- NEET YH- TEENSA ANLÄNDA TOTAL VISITOR ARRIVALS | TYÖ ARBETE BUSINESS LEISURE | | | | | LOMA FRITID LEISURE |
| UUDENMAAN - NYLAND | 57.6 | 57.9 | 58.0 | 1.8 | 1.8 | 2.4 | 1.8 | 13 | 67 | 20 | 67 | 20 | 91041 |
| KAUPUNGIT-STÄDER-URBAN MUNIC. | 58.4 | 58.6 | 58.9 | 1.6 | 1.6 | 2.4 | 1.7 | 11 | 70 | 19 | 70 | 19 | 84760 |
| MUUT KUNNAT-ÖVR. KOMM.-RURAL M | 53.3 | 53.3 | 17.1 | 3.9 | 3.9 | 2.7 | 3.9 | 38 | 29 | 33 | 29 | 33 | 6281 |
| TURUN JA PORIN - ÅBO OCH BJÖRNE | 48.2 | 48.7 | 35.6 | 2.0 | 2.0 | 1.6 | 1.9 | 14 | 53 | 33 | 53 | 33 | 47095 |
| KAUPUNGIT | 49.8 | 50.2 | 43.0 | 2.0 | 2.0 | 1.6 | 2.0 | 14 | 54 | 32 | 54 | 32 | 43928 |
| MUUT KUNNAT | 28.0 | 28.6 | 15.6 | 1.6 | 1.5 | 1.4 | 1.6 | 10 | 40 | 50 | 40 | 50 | 3167 |
| AHVANANMAAN - ÅLAND | 60.9 | 61.2 | 61.2 | 1.4 | 1.4 | 1.7 | 1.4 | 9 | 9 | 77 | 9 | 77 | 16305 |
| KAUPUNKI | 63.4 | 63.4 | 73.2 | 1.3 | 1.3 | 1.6 | 1.4 | 17 | 10 | 72 | 10 | 72 | 12820 |
| HÄMEEN | 40.9 | 41.6 | 35.1 | 1.4 | 1.4 | 1.9 | 1.4 | 24 | 44 | 31 | 44 | 31 | 53737 |
| KAUPUNGIT | 42.8 | 43.6 | 38.6 | 1.4 | 1.4 | 1.7 | 1.4 | 23 | 46 | 31 | 46 | 31 | 49758 |
| MUUT KUNNAT | 24.0 | 24.0 | 27.0 | 1.4 | 1.4 | 3.4 | 1.5 | 39 | 28 | 33 | 28 | 33 | 3979 |
| KYMEN | 42.2 | 43.4 | 33.7 | 1.7 | 1.7 | 2.4 | 1.7 | 9 | 53 | 38 | 53 | 38 | 24960 |
| KAUPUNGIT | 43.5 | 45.1 | 44.6 | 1.7 | 1.7 | 2.2 | 1.7 | 6 | 60 | 33 | 60 | 33 | 20227 |
| MUUT KUNNAT | 36.7 | 36.7 | 22.9 | 2.0 | 2.0 | 2.9 | 2.0 | 18 | 23 | 59 | 23 | 59 | 4733 |
| MIKKELIN | 43.3 | 43.6 | 15.7 | 1.8 | 1.8 | 2.1 | 1.8 | 15 | 41 | 44 | 41 | 44 | 16587 |
| KAUPUNGIT | 44.8 | 44.8 | 22.3 | 1.5 | 1.5 | 1.9 | 1.5 | 14 | 54 | 32 | 54 | 32 | 11141 |
| MUUT KUNNAT | 41.1 | 41.6 | 13.4 | 2.4 | 2.4 | 2.3 | 2.4 | 16 | 15 | 69 | 15 | 69 | 5446 |
| POHOIS-KARJALAN | 35.2 | 35.5 | 16.7 | 1.5 | 1.5 | 2.2 | 1.5 | 6 | 59 | 35 | 59 | 35 | 11644 |
| KAUPUNGIT | 35.7 | 35.7 | 18.7 | 1.3 | 1.3 | 2.3 | 1.3 | 6 | 68 | 27 | 68 | 27 | 8872 |
| MUUT KUNNAT | 33.8 | 35.0 | 15.9 | 2.1 | 2.1 | 2.2 | 2.1 | 7 | 34 | 59 | 34 | 59 | 2772 |
| KUOPION | 41.6 | 41.6 | 38.3 | 1.8 | 1.8 | 4.5 | 1.9 | 13 | 54 | 34 | 54 | 34 | 20370 |
| KAUPUNGIT | 43.6 | 43.6 | 44.0 | 1.5 | 1.5 | 3.1 | 1.5 | 14 | 57 | 29 | 57 | 29 | 17558 |
| MUUT KUNNAT | 36.1 | 36.1 | 35.6 | 3.9 | 3.9 | 5.9 | 4.1 | 5 | 30 | 65 | 30 | 65 | 2812 |
| KESKI-SUOMEN | 35.4 | 35.6 | 26.9 | 1.5 | 1.5 | 2.4 | 1.5 | 14 | 46 | 39 | 46 | 39 | 22027 |
| KAUPUNGIT | 40.0 | 40.0 | 33.4 | 1.5 | 1.5 | 2.5 | 1.5 | 16 | 48 | 36 | 48 | 36 | 18385 |
| MUUT KUNNAT | 23.1 | 23.4 | 12.1 | 1.9 | 1.9 | 1.8 | 1.9 | 9 | 37 | 54 | 37 | 54 | 3642 |
| VAASAN - VASA | 45.7 | 45.7 | 40.6 | 1.6 | 1.6 | 3.1 | 1.7 | 9 | 53 | 38 | 53 | 38 | 33087 |
| KAUPUNGIT | 44.6 | 44.6 | 31.6 | 1.4 | 1.4 | 2.0 | 1.4 | 10 | 54 | 36 | 54 | 36 | 28872 |
| MUUT KUNNAT | 50.5 | 50.5 | 56.5 | 3.1 | 3.1 | 7.1 | 3.4 | 4 | 44 | 53 | 44 | 53 | 4215 |
| OULUN | 41.0 | 41.0 | 15.6 | 1.6 | 1.6 | 1.8 | 1.6 | 14 | 52 | 34 | 52 | 34 | 33282 |
| KAUPUNGIT | 45.0 | 45.0 | 17.6 | 1.5 | 1.5 | 1.7 | 1.5 | 15 | 58 | 27 | 58 | 27 | 22519 |
| MUUT KUNNAT | 35.1 | 35.1 | 14.8 | 2.0 | 2.0 | 1.8 | 2.0 | 11 | 41 | 49 | 41 | 49 | 10763 |
| LAPIN - SAPMI | 23.1 | 22.7 | 13.3 | 1.7 | 1.7 | 2.3 | 1.8 | 8 | 55 | 36 | 55 | 36 | 19486 |
| KAUPUNGIT | 33.1 | 33.1 | 20.1 | 1.4 | 1.4 | 2.4 | 1.5 | 6 | 69 | 25 | 69 | 25 | 9975 |
| MUUT KUNNAT | 17.7 | 17.1 | 11.2 | 2.0 | 2.0 | 2.3 | 2.1 | 11 | 41 | 48 | 41 | 48 | 9511 |
| KOKO MAA - HELA LANDET | 44.0 | 44.3 | 31.2 | 1.7 | 1.7 | 2.2 | 1.7 | 14 | 53 | 34 | 53 | 34 | 389621 |
| WHOLE COUNTRY | 47.5 | 47.9 | 42.7 | 1.6 | 1.6 | 2.0 | 1.6 | 14 | 56 | 30 | 56 | 30 | 328815 |
| KAUPUNGIT | 32.8 | 32.8 | 19.3 | 2.3 | 2.3 | 2.7 | 2.3 | 15 | 32 | 53 | 32 | 53 | 60806 |

3. HOTELLIEN HUONEKAPASITEETTI JA SEN KÄYTTÖ ERÄISSÄ KUNNISSA TOUKOKUUSSA 1991
HOTELLCAPACITET OCH RUMSBELÄGGNING I NÅGRA KOMMUNER MAJ 1991
HOTEL CAPACITY AND ROOM OCCUPANCY RATES OF SELECTED MUNICIPALITIES, MAY 1991

| LÄÄNI - LÄN PROVINCE | HOTELLEJA HOTELS | HUONEITA ROOMS | HUONEIDEN KAYTTÖASTE ROOM OCCUP. % | SAAPUNEET - ANLÄNDA - VISITOR ARRIVALS | LOMA LEISURE % | TYÖ BUSINESS % | KOKOUS MEETING % | YHTEENSÄ TOTAL | YÖPYMISIA ÖVERNATTN. NIGHTS SPENT | VIIPYMIS- AIKA, VRK STANNITID LENGTH OF STAY, DAYS |
|---------------------------------|---------------------|-------------------|---|--|----------------------|----------------------|------------------------|-------------------|--|--|
| UUDENMAAN - NYLAND | | | | | | | | | | |
| HELSINKI - HELSINGFORS | 30 | 4423 | 64.0 | 6 | 77 | 17 | 56839 | 92835 | 1.6 | |
| ESPOO - ESBO | 11 | 988 | 52.0 | 22 | 47 | 31 | 10496 | 20850 | 2.0 | |
| VANTAA | 4 | 468 | 57.8 | 6 | 72 | 22 | 9650 | 12709 | 1.3 | |
| TURUN JA PORIN - ÅBO OCH BJÖRNE | | | | | | | | | | |
| TURKU - ÅBO | 16 | 1780 | 54.9 | 12 | 58 | 30 | 20087 | 39675 | 2.0 | |
| NAANTALI | 5 | 174 | 74.4 | 5 | 33 | 62 | 1491 | 6290 | 4.2 | |
| PORI | 10 | 746 | 34.2 | 19 | 60 | 22 | 6202 | 8455 | 1.4 | |
| RAUMA | 5 | 259 | 60.8 | 7 | 77 | 16 | 2917 | 5878 | 2.0 | |
| AHVENANMAAN - ÅLAND | | | | | | | | | | |
| MAARIANHAMINA - MARIEHAMN | 8 | 513 | 63.4 | 17 | 10 | 72 | 12820 | 17091 | 1.3 | |
| HÄMEEN | | | | | | | | | | |
| HÄMEENLINNA | 6 | 590 | 36.8 | 40 | 31 | 30 | 7145 | 9231 | 1.3 | |
| LAHTI | 11 | 895 | 39.2 | 30 | 48 | 22 | 10466 | 15713 | 1.5 | |
| TAMPERE | 20 | 1985 | 47.9 | 14 | 52 | 34 | 24604 | 34577 | 1.4 | |
| KYMEN | | | | | | | | | | |
| KOUVOLA | 7 | 347 | 40.3 | 2 | 68 | 30 | 3976 | 5577 | 1.4 | |
| IMATRA | 5 | 417 | 49.4 | 6 | 49 | 45 | 4171 | 9898 | 2.4 | |
| KOTKA | 8 | 331 | 39.4 | 8 | 67 | 26 | 3301 | 4656 | 1.4 | |
| LAPPEENRANTA | 8 | 586 | 43.3 | 4 | 60 | 36 | 6913 | 10737 | 1.6 | |
| MIKKELI | | | | | | | | | | |
| MIKKELI | 5 | 341 | 39.4 | 12 | 58 | 30 | 4069 | 5145 | 1.3 | |
| SAVONLINNA | 4 | 267 | 56.3 | 8 | 57 | 35 | 3731 | 7460 | 2.0 | |
| POHJOIS-KARJALAN | | | | | | | | | | |
| JOENSUU | 6 | 437 | 42.2 | 5 | 79 | 16 | 5682 | 7309 | 1.3 | |
| LIEKSA | 7 | 165 | 25.0 | 2 | 54 | 44 | 1176 | 1405 | 1.2 | |
| NURMES | 5 | 170 | 25.9 | 11 | 37 | 52 | 1849 | 2661 | 1.4 | |
| KUOPIO | | | | | | | | | | |
| KUOPIO | 14 | 1003 | 44.4 | 15 | 56 | 29 | 13241 | 18777 | 1.4 | |
| VARKAUS | 4 | 227 | 41.3 | 15 | 65 | 20 | 2417 | 3942 | 1.6 | |
| KESKI-SUOMEN | | | | | | | | | | |
| JYVÄSKYLÄ | 10 | 1010 | 43.1 | 15 | 55 | 31 | 13560 | 18228 | 1.3 | |
| JÄMSÄ | 4 | 214 | 7.5 | - | 56 | 44 | 235 | 375 | 1.6 | |
| SAARIJÄRVI | 4 | 138 | 35.7 | 17 | 22 | 61 | 1627 | 3101 | 1.9 | |

3. HOTELLIEN HUONEKAPASITEETTI JA SEN KÄYTTÖ ERÄISSÄ KUNNISSA TOUKOKUUSSA 1991
HOTELLKAPACITET OCH RUMSBELÄGGNING I NÅGRA KOMMUNER MAJ 1991
HOTEL CAPACITY AND ROOM OCCUPANCY RATES OF SELECTED MUNICIPALITIES, MAY 1991

| LÄÄNI - LÄN PROVINCE | HOTELLEJA HOTELS | HUONEITA ROOMS | HUONEIDEN KÄYTTÖASTE BELÄGGNING ROOM OCCUP. % | SAAPUNEET - KOKOUS MEETING % | TYÖ BUSINESS % | LOMA LEISURE % | YHTEENSÄ TOTAL | YÖPYMISIÄ ÖVERNATTN. NIGHTS SPENT | VIIPYMIS- AIKA, VRK STANNITID LENGTH OF STAY, DAYS |
|-------------------------|---------------------|-------------------|---|---------------------------------------|----------------------|----------------------|-------------------|--|--|
| VAASAN - VASA | 6 | 635 | 63.9 | 11 | 45 | 43 | 14354 | 19203 | 1.3 |
| VAASA - VASA | 8 | 502 | 33.6 | 4 | 66 | 30 | 4821 | 6953 | 1.4 |
| KOKKOLA - KARLEBY | 6 | 426 | 40.5 | 10 | 71 | 19 | 4850 | 6759 | 1.4 |
| SEINÄJOKI | | | | | | | | | |
| OULUN | 8 | 873 | 54.5 | 15 | 58 | 27 | 14748 | 20264 | 1.4 |
| OULU | 7 | 560 | 41.1 | 19 | 49 | 31 | 5092 | 9750 | 1.9 |
| KAJAANI | 8 | 255 | 37.5 | 12 | 33 | 55 | 3555 | 5038 | 1.4 |
| KUUSAMO | 4 | 190 | 23.0 | 11 | 34 | 55 | 1228 | 2553 | 2.1 |
| SOTKAMO | | | | | | | | | |
| LAPIN - SAPMI | 9 | 693 | 32.2 | 7 | 69 | 24 | 5882 | 8250 | 1.4 |
| ROVANIEMI | 7 | 288 | 22.2 | 6 | 30 | 64 | 1126 | 3619 | 3.2 |
| ENONTEKIÖ - ENODAK | 8 | 572 | 18.4 | 5 | 40 | 56 | 2528 | 4530 | 1.8 |
| INARI - ANAR | 4 | 240 | 42.1 | 3 | 70 | 27 | 2582 | 3916 | 1.5 |
| KEMI | 4 | 154 | 12.9 | 6 | 74 | 20 | 442 | 598 | 1.4 |
| KEMIJÄRVI | 4 | 353 | 12.6 | 6 | 34 | 59 | 634 | 1489 | 2.3 |
| KOLARI | 4 | 145 | 8.8 | 2 | 42 | 56 | 432 | 683 | 1.6 |
| MUONIO | 3 | 51 | 13.1 | - | 21 | 79 | 28 | 81 | 2.9 |
| PELKOSENNIEMI | 4 | 90 | 3.2 | 30 | 14 | 55 | 125 | 147 | 1.2 |
| ROVANIEMEN MLK | 4 | 109 | 6.4 | 8 | 44 | 49 | 238 | 473 | 2.0 |
| SALLA | 5 | 184 | 16.7 | 8 | 58 | 34 | 1036 | 1332 | 1.3 |
| SODANKYLÄ | 4 | 98 | 16.8 | 5 | 46 | 50 | 436 | 1079 | 2.5 |
| YLITORNIO | | | | | | | | | |
| YHTEENSÄ - TOTAL | 682 | 35970 | 44.0 | 14 | 53 | 34 | 389621 | 657037 | 1.7 |

4. AVOINNA OLLEIDEN MAJOITUSLIIKKEIDEN (POISL. LEIRINTÄALUEET) KAPASITEETTI JA VASTAUSPROSENTIT TOUKOKUUSSA 1991
 DISPONIBEL INKVARTERINGSKAPACITET OCH SVARSPROCENTERNA MAJ 1991
 AVAILABLE CAPACITY OF ACCOMMODATION ESTABLISHMENTS (EXCL. CAMPING SITES) AND RESPONSE PERCENTAGES, MAY 1991

| LÄÄNI-LÄN PROVINCE | KAPASITEETTI KAPACITET CAPACITY | | HUONEET RUM ROOMS | | VUOTEET BÄDDAR BEDS | | HOTELLIT HOTELL HOTELS | | PEITTÄVYYS, % TÄCKNING, % COVERAGE, % | | MUUT ÖVRIGA OTHER | |
|---|---------------------------------------|---------------------------|-------------------------|---------------------------|---------------------------|---------------------------|------------------------------|---------------------------|---|---------------------------|-------------------------|---------------------------|
| | YHTEENSÄ TOTAL | LUKUM. ANTAL NUMBER | YHTEENSÄ TOTAL | LUKUM. ANTAL NUMBER | YHTEENSÄ TOTAL | LUKUM. ANTAL NUMBER | YHTEENSÄ TOTAL | LUKUM. ANTAL NUMBER | YHTEENSÄ TOTAL | LUKUM. ANTAL NUMBER | YHTEENSÄ TOTAL | LUKUM. ANTAL NUMBER |
| UUDENMAAN - NYLAND HELSINKI | 105 43 | 8138 4767 | 14848 8547 | 82 30 | 7628 4423 | 13674 7836 | 80 29 | 89.5 93.0 | 86.9 82.8 | 89.0 90.0 | 86.3 81.4 | 91.3 100.0 |
| TURUN JA PORIN - ÅBO OCH BJÖRNE | 111 | 4940 | 9801 | 86 | 4631 | 8952 | 80 | 88.3 | 93.0 | 90.7 | 93.6 | 80.0 |
| AHVENANMAAN - ÅLAND | 20 | 826 | 1919 | 13 | 671 | 1482 | 12 | 90.0 | 96.1 | 92.3 | 98.5 | 85.7 |
| HÄMEEN | 99 | 4918 | 9721 | 76 | 4519 | 8734 | 73 | 84.8 | 91.4 | 88.2 | 93.2 | 73.9 |
| KYMEN | 65 | 2596 | 5314 | 54 | 2437 | 4948 | 52 | 81.5 | 92.5 | 83.3 | 93.7 | 72.7 |
| MIKKELIN | 57 | 1817 | 3912 | 36 | 1540 | 3190 | 34 | 84.2 | 91.9 | 86.1 | 93.9 | 81.0 |
| POHJOIS-KARJALAN | 51 | 1247 | 2815 | 38 | 1127 | 2502 | 37 | 92.2 | 97.9 | 97.4 | 99.1 | 76.9 |
| KUOPION | 63 | 2307 | 4757 | 37 | 1970 | 3780 | 37 | 87.3 | 95.1 | 91.9 | 98.3 | 80.8 |
| KESKI-SUOMEN | 58 | 2283 | 5116 | 46 | 2200 | 4891 | 45 | 87.9 | 95.7 | 91.3 | 96.8 | 75.0 |
| VAASAN - VASA | 86 | 2920 | 5938 | 64 | 2611 | 5026 | 63 | 87.2 | 94.7 | 90.6 | 97.0 | 77.3 |
| OULUN | 110 | 3535 | 7887 | 69 | 3003 | 6183 | 69 | 89.1 | 95.9 | 91.3 | 96.8 | 85.4 |
| LAPIN - SAPMI | 168 | 4661 | 11975 | 81 | 3633 | 8363 | 80 | 84.5 | 94.4 | 95.1 | 98.8 | 74.7 |
| KOKO MAA - HELA LANDET WHOLE COUNTRY | 993 | 40188 | 84003 | 682 | 35970 | 71725 | 662 | 86.9 | 92.5 | 90.5 | 93.8 | 79.1 |

TILASTOKESKUS

1.7.1991

5. YÖPYMISTEN LUKUMÄÄRÄT MAJOITUSLIKKEISSÄ (POISL. LEIRINTÄALUEET) TAMMI-TOUKOKUUSSA 1991
 ANTAŁ ÖVERNATTNINGAR PÅ INKVARTERINGSANLÄGGNINGAR JANUARI-MAJ 1991
 NUMBER OF NIGHTS SPENT IN ACCOMMODATION ESTABLISHMENTS (EXCL. CAMPING SITES), JANUARY-MAY 1991

| ASUINMAA HEMLAND COUNTRY OF RESIDENCE | LÄÄNI - LÄN - PROVINCE | UUDEEN- MAAN NY- LAND | SIITÄ DÄRÄV-OF WHICH: HELSINKI | TURUN- PORIN ÅBO- B:BOG | AHVE- NAN- MAAN ÅLAND | HÄMEEN KYMEN | MIK- KELIN | POHJOIS- KARJALAN | KUO- PION | KESKI- SUOMEN | VAASAN VASA | OULUN | LAPIN SAPMI | KOKO MAA HELA LANDET WHOLE COUNTRY YHT. TOTAL | MUUTOS ÄNDR. CHANGE % | |
|---|------------------------|--------------------------------|---|----------------------------------|--------------------------------|-----------------|---------------|----------------------|--------------|------------------|----------------|--------|----------------|---|--------------------------------|-------|
| SUOMI - FINLAND | | 508708 | 238711 | 365137 | 26374 | 327597 | 193176 | 142322 | 93038 | 237704 | 188676 | 209836 | 371682 | 463284 | 3127534 | -3.5 |
| RUOTSI - SWEDEN | | 60249 | 49774 | 32934 | 26478 | 9592 | 1886 | 1080 | 662 | 973 | 2125 | 27841 | 4457 | 5706 | 173983 | 3.5 |
| SAKSA - GERMANY | | 28301 | 20675 | 8446 | 65 | 8126 | 2155 | 1718 | 2689 | 1371 | 1887 | 2223 | 2903 | 14928 | 74812 | -7.1 |
| NEUVOSTOLIITTO SOVIET UNION | | 48812 | 39175 | 7395 | 76 | 8939 | 4038 | 939 | 1476 | 1339 | 1138 | 2014 | 1788 | 1440 | 79394 | -42.1 |
| YHDYSVALLAT UNITED STATES | | 28609 | 25220 | 2583 | 86 | 2117 | 432 | 308 | 128 | 392 | 610 | 634 | 545 | 995 | 37439 | -30.5 |
| ISO-BRITANNIA/IRLANTI BRITAIN/IRELAND | | 29199 | 24107 | 2967 | 116 | 3451 | 914 | 313 | 347 | 437 | 656 | 1580 | 914 | 3165 | 44059 | -14.9 |
| NORJA - NORWAY | | 12501 | 9931 | 2240 | 275 | 2926 | 747 | 104 | 263 | 378 | 256 | 1619 | 487 | 4022 | 25818 | -8.2 |
| RANSKA - FRANCE | | 10257 | 8609 | 1535 | 35 | 2211 | 598 | 231 | 699 | 238 | 546 | 260 | 400 | 7149 | 24159 | 2.3 |
| ITALIA - ITALY | | 8645 | 7347 | 1104 | 11 | 1875 | 246 | 74 | 378 | 185 | 366 | 310 | 352 | 1442 | 14988 | -15.2 |
| SVEITSI - SWITZERLAND | | 6946 | 5275 | 3220 | 18 | 1342 | 211 | 153 | 495 | 312 | 178 | 133 | 423 | 1244 | 14675 | 4.2 |
| TANSKA - DENMARK | | 12852 | 10177 | 3153 | 505 | 1970 | 509 | 234 | 75 | 216 | 357 | 480 | 438 | 513 | 21302 | -21.0 |
| ALANKOMAAT NETHERLANDS | | 8710 | 6608 | 1220 | 50 | 920 | 420 | 147 | 56 | 522 | 219 | 242 | 256 | 1613 | 14375 | -19.0 |
| JAPANI - JAPAN | | 6914 | 6291 | 726 | 32 | 837 | 141 | 89 | 24 | 81 | 167 | 135 | 126 | 882 | 10154 | -26.0 |
| ESPANJA/PORTUGALI SPAIN/PORTUGAL | | 3532 | 2987 | 1387 | 2 | 546 | 180 | 54 | 16 | 119 | 37 | 406 | 81 | 503 | 6863 | -40.9 |
| PUOLA - POLAND | | 3083 | 2619 | 725 | 14 | 966 | 290 | 436 | 153 | 307 | 100 | 295 | 189 | 147 | 6705 | -9.9 |
| KANADA - CANADA | | 4355 | 3611 | 1621 | 12 | 776 | 180 | 35 | 61 | 122 | 225 | 107 | 71 | 175 | 7740 | -27.1 |
| ITÄVALTA - AUSTRIA | | 3097 | 1878 | 354 | 10 | 803 | 193 | 77 | 58 | 93 | 168 | 94 | 97 | 735 | 5779 | -5.6 |
| UNKARI - HUNGARY | | 2448 | 2012 | 491 | 4 | 501 | 65 | 98 | 103 | 57 | 25 | 38 | 70 | 115 | 4015 | -21.5 |
| BELGIA - BELGIUM | | 3081 | 2241 | 324 | 12 | 284 | 116 | 30 | 160 | 71 | 126 | 66 | 153 | 464 | 4887 | 2.2 |
| ROMANIA/BULGARIA TSEKKOSLOVAKIA | | 1179 | 1021 | 523 | - | 649 | 720 | 11 | 5 | 659 | 7 | 1156 | 83 | 110 | 5102 | -38.2 |
| CZECHOSLOVAKIA ISLANTI - ICELAND | | 1755 | 1400 | 1192 | 4 | 667 | 64 | 545 | 8 | 382 | 81 | 133 | 53 | 157 | 5041 | -9.1 |
| MUU EUROOPPA REST OF EUROPE | | 875 | 764 | 125 | 171 | 120 | 37 | 19 | 13 | 1 | 46 | 73 | 39 | 44 | 1563 | -12.8 |
| MUUT MAAT OTHER COUNTRIES | | 5980 | 4740 | 916 | 85 | 952 | 117 | 101 | 33 | 132 | 46 | 340 | 103 | 289 | 9094 | -42.8 |
| MUUT POHJOISMAAT YHT. SWE/NOR/DNK/ISL TOT. | | 29752 | 25257 | 2638 | 169 | 5176 | 1497 | 1053 | 307 | 1212 | 1328 | 1479 | 986 | 1308 | 46905 | 0.0 |
| ULKOMAAT YHTEENSÄ FOREIGN COUNTR. TOTAL | | 86477 | 70646 | 38452 | 27429 | 14608 | 3179 | 1437 | 1013 | 1568 | 2784 | 30013 | 5421 | 10285 | 222666 | -1.0 |
| KAIKKI YHT. - TOTAL | | 321132 | 261719 | 77819 | 28230 | 55746 | 15756 | 7849 | 8209 | 9599 | 10694 | 41658 | 15014 | 47146 | 638852 | -15.6 |
| | | 829840 | 500430 | 442956 | 54604 | 383343 | 208932 | 150171 | 101247 | 247303 | 199370 | 251494 | 385696 | 510430 | 3766386 | -5.8 |

6. YÖPYMISTEN LUKUMÄÄRÄT HOTELLEISSA TAMMI-TOUKOKUUSSA 1991
 ANTAL ÖVERNATTNINGAR PÅ HOTELL JANUARI-MAJ 1991
 NUMBER OF NIGHTS SPENT IN HOTELS, JANUARY-MAY 1991

| ASUINMAA HEMLAND COUNTRY OF RESIDENCE | LÄÄNI - LÄN - PROVINCE | UUJEN- MAAN NY- LAND | SIITÄ DÄRAV-OF WHICH: HELSENKI B:BORG | TURUN- PORIN ÅBO- | AHVE-- NAN- MAAN ÅLAND | HÄMEEN | KYMEN | MJK-- KELIN KARJALAN | PION | KUO-- SUOMEN | VAASAN VASA | OULUN | LAPIN SAPMI | KOKO MAA HELA LANDET WHOLE COUNTRY YHT. MUJUTOS YHT. ANDR. TOTAL CHANGE % | | |
|---|------------------------|-------------------------------|--|-------------------------|---------------------------------|--------|--------|----------------------------|-------|-----------------|----------------|--------|----------------|---|---------|------|
| SUOMI - FINLAND | | 460532 | 203794 | 348562 | 20952 | 310278 | 186410 | 133661 | 88505 | 210515 | 185902 | 187976 | 365160 | 2834676 | -3.4 | |
| RUOTSI - SWEDEN | | 58800 | 48551 | 31777 | 23760 | 9395 | 1791 | 1067 | 574 | 963 | 2114 | 27181 | 4445 | 5477 | 167344 | 4.0 |
| SAKSA - GERMANY | | 27319 | 19695 | 8028 | 55 | 8058 | 2125 | 1637 | 2157 | 1272 | 1879 | 2835 | 13960 | 71433 | -8.1 | |
| NEUVOSTOLIITTO SOVIET UNION | | 38231 | 30489 | 6777 | 76 | 8613 | 3609 | 892 | 1348 | 1267 | 1129 | 1645 | 1209 | 66413 | -48.4 | |
| YHDYSVALLAT UNITED STATES | | 27570 | 24183 | 2472 | 84 | 2102 | 428 | 304 | 126 | 392 | 602 | 523 | 871 | 36058 | -30.9 | |
| ISO-BRITANNIA/IRLANTI BRITAIN/IRELAND | | 28521 | 23435 | 2868 | 110 | 3449 | 903 | 301 | 345 | 436 | 656 | 914 | 2392 | 43071 | -14.5 | |
| NORJA - NORWAY | | 12168 | 9629 | 2219 | 275 | 2866 | 747 | 104 | 261 | 378 | 256 | 483 | 3760 | 25083 | -7.3 | |
| RANSKA - FRANCE | | 9961 | 8313 | 1418 | 31 | 2187 | 593 | 216 | 699 | 234 | 545 | 374 | 6594 | 23111 | 2.4 | |
| ITALIA - ITALY | | 8426 | 7138 | 974 | 11 | 1848 | 245 | 73 | 378 | 184 | 366 | 310 | 1392 | 14559 | -13.7 | |
| SVEITSI - SWITZERLAND | | 6758 | 5087 | 2722 | 18 | 1332 | 210 | 135 | 299 | 312 | 178 | 396 | 1100 | 13593 | 2.4 | |
| TANSKA - DENMARK | | 11999 | 9452 | 3048 | 505 | 1956 | 504 | 234 | 73 | 216 | 357 | 438 | 444 | 20253 | -22.2 | |
| ALANKOMAAT NETHERLANDS | | 8564 | 6462 | 1185 | 50 | 894 | 409 | 142 | 56 | 522 | 219 | 239 | 1497 | 14026 | -18.6 | |
| JAPANI - JAPAN | | 6546 | 5923 | 701 | 32 | 822 | 141 | 81 | 24 | 76 | 165 | 124 | 774 | 9620 | -26.4 | |
| ESPANJA/PORTUGALI SPAIN/PORTUGAL | | 3430 | 2885 | 1378 | 2 | 543 | 176 | 54 | 15 | 119 | 37 | 406 | 450 | 6691 | -40.5 | |
| PUOLA - POLAND | | 2606 | 2151 | 657 | 14 | 888 | 278 | 436 | 107 | 307 | 100 | 286 | 106 | 5974 | -4.6 | |
| KANADA - CANADA | | 4184 | 3442 | 1585 | 12 | 768 | 178 | 34 | 61 | 122 | 225 | 106 | 159 | 7504 | -26.4 | |
| ITÄVALTA - AUSTRIA | | 3047 | 1829 | 341 | 10 | 803 | 192 | 65 | 20 | 93 | 168 | 89 | 97 | 5643 | -0.4 | |
| UNKARI - HUNGARY | | 2238 | 1803 | 341 | 4 | 501 | 60 | 98 | 102 | 57 | 38 | 70 | 115 | 3649 | -22.9 | |
| BELGIA - BELGIUM | | 3059 | 2221 | 306 | 12 | 284 | 116 | 29 | 160 | 71 | 126 | 66 | 461 | 4833 | 3.4 | |
| ROMANIA/BULGARIA TSEKKOSLOVAKIA | | 558 | 400 | 523 | - | 649 | 720 | 11 | 5 | 659 | 6 | 805 | 110 | 4129 | -44.9 | |
| CZECHOSLOVAKIA | | 1563 | 1208 | 1078 | 4 | 666 | 64 | 545 | 8 | 382 | 81 | 96 | 157 | 4697 | 0.4 | |
| ISLANTI - ICELAND MUU EUROOPPA | | 818 | 707 | 124 | 99 | 118 | 37 | 19 | 13 | 1 | 46 | 73 | 41 | 1428 | -18.3 | |
| REST OF EUROPE MUUT MAAT | | 5806 | 4570 | 890 | 85 | 948 | 113 | 101 | 33 | 132 | 46 | 317 | 258 | 8832 | -42.1 | |
| OTHER COUNTRIES | | 21337 | 16847 | 2297 | 169 | 3892 | 1283 | 560 | 261 | 576 | 1325 | 721 | 939 | 34272 | -17.2 | |
| MUUT POHJOISMAAT YHT. SWE/NOR/DNK/ISL TOT. | | 83785 | 68339 | 37168 | 24639 | 14335 | 3079 | 1424 | 921 | 1558 | 2773 | 29299 | 5405 | 9722 | 214108 | -0.8 |
| ULKOMAAT YHTEENSÄ FOREIGN COUNTR. TOTAL | | 293509 | 236420 | 73709 | 25418 | 53582 | 14922 | 7138 | 7125 | 8771 | 10651 | 14645 | 43557 | 592216 | -17.7 | |
| KAIKKI YHT. - TOTAL | | 754041 | 440214 | 422271 | 46370 | 363860 | 201332 | 140799 | 95630 | 219286 | 196553 | 227165 | 350868 | 408717 | 3426892 | -6.2 |

TILASTOKESKUS

1.7.1991

7. MAJOITUSLIIKKEIDEN (POISL. LEIRINTÄALUEET) HUONEKAPASITEETIN KÄYTTÖ TAMMI-TOUKOKUUSSA 1991
 UTNYTTJANDE AV INKVARTERINGSKAPACITET (RUM) JANUARI-MAJ 1991
 ROOM CAPACITY UTILIZATION OF ACCOMMODATION ESTABLISHMENTS (EXCL. CAMPING SITES), JANUARY-MAY 1991

| LÄÄNI LÄN PROVINCE | HUONEIDEN KÄYTTÖASTE, % RUMS BELÄGGNING, % ROOM OCCUPANCY RATE, % | | HUONEIDEN KÄYTTÖASTE, % RUMS BELÄGGNING, % ROOM OCCUPANCY RATE, % | | HUONEIDEN KÄYTTÖASTE, % RUMS BELÄGGNING, % ROOM OCCUPANCY RATE, % | | HUONEIDEN KÄYTTÖASTE, % RUMS BELÄGGNING, % ROOM OCCUPANCY RATE, % | | HUONEIDEN KÄYTTÖASTE, % RUMS BELÄGGNING, % ROOM OCCUPANCY RATE, % | | HUONEIDEN KÄYTTÖASTE, % RUMS BELÄGGNING, % ROOM OCCUPANCY RATE, % | | HUONEIDEN KÄYTTÖASTE, % RUMS BELÄGGNING, % ROOM OCCUPANCY RATE, % | | |
|-------------------------------------|---|-----------------------|---|-----------------------|---|-----------------------|---|-----------------------|---|-----------------------|---|-----------------------|---|-----------------------|-------------------|
| | HOTELLI HOTELS | KAIKKI ALLA ALL | HOTELLI HOTELS | KAIKKI ALLA ALL | HOTELLI HOTELS | KAIKKI ALLA ALL | HOTELLI HOTELS | KAIKKI ALLA ALL | HOTELLI HOTELS | KAIKKI ALLA ALL | HOTELLI HOTELS | KAIKKI ALLA ALL | HOTELLI HOTELS | KAIKKI ALLA ALL | HOTELLI HOTELS |
| UUDENMAA - NYLAND | 52.5 | 52.5 | 52.7 | 1.8 | 3.1 | 1.8 | 1.7 | 1.9 | 1.7 | 3.1 | 1.8 | 1.7 | 1.9 | 1.7 | 1.9 |
| KAUPUNGI - STÄDER - URBAN MUNIC. | 53.1 | 53.2 | 53.4 | 1.7 | 3.2 | 1.7 | 4.0 | 4.0 | 4.0 | 3.2 | 1.8 | 4.0 | 4.0 | 4.0 | 4.0 |
| MUUT KUNNAT - ÖVR. KOMM. - RURAL M. | 48.4 | 48.4 | 48.1 | 4.0 | 2.4 | 4.0 | 2.0 | 2.0 | 2.0 | 2.4 | 1.7 | 2.0 | 2.0 | 2.0 | 2.0 |
| TURUN JA PORIN - ÅBO OCH BJÖRNE | 44.2 | 44.3 | 43.1 | 2.0 | 1.8 | 2.0 | 2.0 | 2.0 | 1.8 | 1.8 | 2.0 | 2.0 | 2.0 | 2.0 | 2.0 |
| KAUPUNGI | 45.9 | 46.0 | 45.2 | 2.0 | 1.9 | 2.0 | 1.6 | 1.6 | 1.9 | 1.9 | 2.0 | 2.0 | 2.0 | 2.0 | 2.0 |
| MUUT KUNNAT | 22.5 | 22.5 | 20.4 | 1.6 | 1.6 | 1.6 | 1.3 | 1.4 | 1.6 | 1.6 | 1.6 | 1.6 | 1.6 | 1.6 | 1.6 |
| AHVENANMAA - ÅLAND | 38.1 | 38.2 | 38.8 | 1.3 | 1.6 | 1.3 | 1.3 | 1.3 | 1.6 | 1.6 | 1.3 | 1.3 | 1.3 | 1.3 | 1.3 |
| KAUPUNGI | 40.8 | 40.8 | 41.4 | 1.3 | 1.6 | 1.3 | 1.3 | 1.3 | 1.6 | 1.6 | 1.3 | 1.3 | 1.3 | 1.3 | 1.3 |
| HÄMEEN | 40.2 | 40.4 | 39.5 | 1.5 | 2.6 | 1.5 | 1.5 | 1.5 | 2.6 | 2.6 | 1.5 | 1.5 | 1.5 | 1.5 | 1.5 |
| KAUPUNGI | 41.8 | 41.9 | 41.4 | 1.5 | 2.2 | 1.5 | 1.5 | 1.5 | 2.2 | 2.2 | 1.5 | 1.5 | 1.5 | 1.5 | 1.5 |
| MUUT KUNNAT | 25.9 | 25.9 | 25.4 | 1.6 | 4.2 | 1.6 | 1.6 | 1.8 | 4.2 | 4.2 | 1.6 | 1.8 | 1.8 | 1.8 | 1.8 |
| KYMEN | 41.4 | 41.7 | 41.2 | 1.8 | 2.3 | 1.8 | 1.8 | 1.8 | 2.3 | 2.3 | 1.8 | 1.8 | 1.8 | 1.8 | 1.8 |
| KAUPUNGI | 45.5 | 45.9 | 45.4 | 1.8 | 2.4 | 1.8 | 1.8 | 1.8 | 2.4 | 2.4 | 1.8 | 1.8 | 1.8 | 1.8 | 1.8 |
| MUUT KUNNAT | 28.8 | 28.8 | 28.6 | 2.2 | 2.3 | 2.2 | 2.2 | 2.2 | 2.3 | 2.3 | 2.2 | 2.2 | 2.2 | 2.2 | 2.2 |
| MIKKELIN | 42.5 | 42.6 | 39.5 | 2.0 | 2.4 | 2.0 | 2.0 | 2.0 | 2.4 | 2.4 | 2.0 | 2.0 | 2.0 | 2.0 | 2.0 |
| KAUPUNGI | 44.8 | 44.8 | 43.2 | 1.6 | 2.2 | 1.6 | 1.6 | 1.6 | 2.2 | 2.2 | 1.6 | 1.6 | 1.6 | 1.6 | 1.6 |
| MUUT KUNNAT | 38.9 | 39.0 | 34.5 | 2.8 | 2.5 | 2.8 | 2.8 | 2.8 | 2.5 | 2.5 | 2.8 | 2.8 | 2.8 | 2.8 | 2.8 |
| POHJOIS-KARJALAN | 38.2 | 38.3 | 36.6 | 1.6 | 2.5 | 1.6 | 1.7 | 1.7 | 2.5 | 2.5 | 1.7 | 1.7 | 1.7 | 1.7 | 1.7 |
| KAUPUNGI | 40.5 | 40.5 | 40.2 | 1.5 | 2.7 | 1.5 | 1.5 | 1.6 | 2.7 | 2.7 | 1.5 | 1.6 | 1.6 | 1.6 | 1.6 |
| MUUT KUNNAT | 31.8 | 32.1 | 27.9 | 1.9 | 2.2 | 1.9 | 2.0 | 2.0 | 2.2 | 2.2 | 2.0 | 2.0 | 2.0 | 2.0 | 2.0 |
| KUOPION | 47.1 | 47.1 | 46.2 | 2.0 | 4.0 | 2.0 | 2.0 | 2.1 | 4.0 | 4.0 | 2.0 | 2.1 | 2.1 | 2.1 | 2.1 |
| KAUPUNGI | 45.4 | 45.4 | 45.4 | 1.6 | 2.7 | 1.6 | 1.6 | 1.7 | 2.7 | 2.7 | 1.6 | 1.7 | 1.7 | 1.7 | 1.7 |
| MUUT KUNNAT | 52.4 | 52.4 | 48.0 | 3.3 | 4.7 | 3.3 | 3.3 | 3.6 | 4.7 | 4.7 | 3.3 | 3.6 | 3.6 | 3.6 | 3.6 |
| KESKI-SUOMEN | 40.0 | 40.0 | 39.6 | 1.6 | 2.4 | 1.6 | 1.6 | 1.6 | 2.4 | 2.4 | 1.6 | 1.6 | 1.6 | 1.6 | 1.6 |
| KAUPUNGI | 43.7 | 43.7 | 43.3 | 1.5 | 2.6 | 1.5 | 1.5 | 1.6 | 2.6 | 2.6 | 1.5 | 1.6 | 1.6 | 1.6 | 1.6 |
| MUUT KUNNAT | 29.8 | 29.9 | 29.3 | 2.1 | 1.8 | 2.1 | 2.1 | 2.1 | 1.8 | 1.8 | 2.1 | 2.1 | 2.1 | 2.1 | 2.1 |
| VAASAN - VASA | 41.1 | 41.2 | 40.7 | 1.7 | 3.6 | 1.7 | 1.7 | 1.8 | 3.6 | 3.6 | 1.7 | 1.8 | 1.8 | 1.8 | 1.8 |
| KAUPUNGI | 39.5 | 39.6 | 38.7 | 1.4 | 2.5 | 1.4 | 1.4 | 1.5 | 2.5 | 2.5 | 1.4 | 1.5 | 1.5 | 1.5 | 1.5 |
| MUUT KUNNAT | 47.3 | 47.3 | 47.6 | 3.1 | 6.1 | 3.1 | 3.1 | 3.4 | 6.1 | 6.1 | 3.1 | 3.4 | 3.4 | 3.4 | 3.4 |
| OULUN | 45.3 | 45.3 | 43.2 | 1.8 | 2.6 | 1.8 | 1.8 | 1.9 | 2.6 | 2.6 | 1.8 | 1.9 | 1.9 | 1.9 | 1.9 |
| KAUPUNGI | 46.0 | 46.0 | 44.8 | 1.5 | 2.2 | 1.5 | 1.5 | 1.5 | 2.2 | 2.2 | 1.5 | 1.5 | 1.5 | 1.5 | 1.5 |
| MUUT KUNNAT | 44.5 | 44.5 | 41.4 | 2.3 | 2.7 | 2.3 | 2.3 | 2.3 | 2.7 | 2.7 | 2.3 | 2.3 | 2.3 | 2.3 | 2.3 |
| LAPIN - SAPMI | 41.7 | 41.6 | 39.4 | 2.6 | 3.8 | 2.6 | 2.6 | 2.8 | 3.8 | 3.8 | 2.6 | 2.8 | 2.8 | 2.8 | 2.8 |
| KAUPUNGI | 43.2 | 43.2 | 41.8 | 1.7 | 3.3 | 1.7 | 1.7 | 1.8 | 3.3 | 3.3 | 1.7 | 1.8 | 1.8 | 1.8 | 1.8 |
| MUUT KUNNAT | 41.1 | 40.8 | 38.4 | 3.2 | 4.0 | 3.2 | 3.2 | 3.3 | 4.0 | 4.0 | 3.2 | 3.3 | 3.3 | 3.3 | 3.3 |
| KOKO MAA - HELA LANDET | 44.4 | 44.5 | 43.5 | 1.8 | 3.0 | 1.8 | 1.8 | 1.9 | 3.0 | 3.0 | 1.8 | 1.9 | 1.9 | 1.9 | 1.9 |
| WHOLE COUNTRY | 46.0 | 46.0 | 45.6 | 1.6 | 2.6 | 1.6 | 1.6 | 1.7 | 2.6 | 2.6 | 1.6 | 1.7 | 1.7 | 1.7 | 1.7 |
| KAUPUNGI | 39.9 | 39.9 | 37.9 | 2.7 | 3.6 | 2.7 | 2.7 | 2.8 | 3.6 | 3.6 | 2.7 | 2.8 | 2.8 | 2.8 | 2.8 |
| MUUT KUNNAT | | | | | | | | | | | | | | | |

KOKO MAA - HELA LANDET
 WHOLE COUNTRY
 KAUPUNGI
 MUUT KUNNAT

8. HOTELLIEN HUONEKAPASITEETTI JA SEN KÄYTTÖ ERÄISSÄ KUNNISSA TAMMI-TOUKOKUUSSA 1991
HOTELLKAPACITET OCH RUMSBELÄGGNING I NÅGRA KOMMUNER JANUARI-MAJ 1991
HOTEL CAPACITY AND ROOM OCCUPANCY RATES OF SELECTED MUNICIPALITIES, JANUARY-MAY 1991

| LÄÄNI - LÄN PROVINCE | HOTELLEJA HOTELL HOTELS | HUONEITA RUM ROOMS | HUONEIDEN KÄYTTÖASTE BELÄGGNING ROOM OCCUP. % | SAAPUNEET - ANLÄNDA - VISITOR ARRIVALS | TYÖ BUSINESS % | LOMA LEISURE % | YHTEENSÄ TOTAL | YÖPYSISIÄ ÖVERNATTN. NIGHTS SPENT | VIIPYMISSÄ AIKA, VRK STANNITID LENGTH OF STAY, DAYS |
|---------------------------------|-------------------------------|--------------------------|---|--|----------------------|----------------------|-------------------|--|---|
| UUDENMAAN - NYLAND | | | | | | | | | |
| HELSINKI - HELSINGFORS | 29 | 4366 | 56.4 | 8 | 78 | 14 | 264753 | 440214 | 1.7 |
| ESPOO - ESBO | 11 | 981 | 48.2 | 22 | 51 | 27 | 44333 | 90668 | 2.0 |
| VANTAA | 4 | 471 | 56.9 | 5 | 77 | 18 | 43815 | 58185 | 1.3 |
| TURUN JA PORIN - ÅBO OCH BJÖRNE | | | | | | | | | |
| TURKU - ÅBO | 16 | 1780 | 48.1 | 11 | 58 | 31 | 93094 | 177346 | 1.9 |
| NAANTALI | 4 | 168 | 67.5 | 5 | 26 | 70 | 5262 | 28225 | 5.4 |
| PORI | 8 | 608 | 32.0 | 13 | 62 | 25 | 26029 | 36889 | 1.4 |
| RAUMA | 4 | 259 | 45.8 | 9 | 66 | 25 | 12709 | 22396 | 1.8 |
| AHVENANMAAN - ÅLAND | | | | | | | | | |
| MAARIAHAMINA - MARIEHAMN | 6 | 427 | 40.8 | 19 | 17 | 64 | 30628 | 39895 | 1.3 |
| HÄMEEN | | | | | | | | | |
| HÄMEENLINNA | 6 | 590 | 36.6 | 38 | 30 | 32 | 31102 | 42468 | 1.4 |
| LAHTI | 9 | 812 | 39.6 | 22 | 50 | 28 | 41475 | 66858 | 1.6 |
| TAMPERE | 19 | 1907 | 44.2 | 13 | 56 | 31 | 118233 | 167677 | 1.4 |
| KYMEN | | | | | | | | | |
| KOUVOLA | 7 | 347 | 44.3 | 5 | 67 | 28 | 19917 | 31235 | 1.6 |
| IMATRA | 5 | 426 | 48.4 | 10 | 49 | 41 | 19350 | 46641 | 2.4 |
| KOTKA | 7 | 295 | 39.5 | 6 | 69 | 25 | 13252 | 20365 | 1.5 |
| LAPPEENRANTA | 7 | 464 | 49.5 | 5 | 59 | 36 | 28552 | 46542 | 1.6 |
| MIKKELIN | | | | | | | | | |
| MIKKELI | 5 | 323 | 42.6 | 9 | 56 | 35 | 20093 | 27239 | 1.4 |
| SAVONLINNA | 4 | 267 | 53.5 | 6 | 59 | 35 | 14797 | 33814 | 2.3 |
| POHJOIS-KARJALAN | | | | | | | | | |
| JOENSUU | 6 | 428 | 46.7 | 4 | 81 | 15 | 28996 | 40531 | 1.4 |
| LIEKSA | 7 | 166 | 37.7 | 2 | 39 | 59 | 8681 | 15947 | 1.8 |
| NURMES | 5 | 160 | 25.9 | 8 | 37 | 55 | 6987 | 12127 | 1.7 |
| KUOPIO | | | | | | | | | |
| KUOPIO | 13 | 992 | 47.3 | 12 | 50 | 38 | 66210 | 104598 | 1.6 |
| VARKAUS | 4 | 227 | 38.1 | 10 | 62 | 27 | 11681 | 17504 | 1.5 |
| KESKI-SUOMEN | | | | | | | | | |
| JYVÄSKYLÄ | 10 | 998 | 44.1 | 18 | 53 | 29 | 65092 | 90188 | 1.4 |
| JÄMSÄ | 4 | 214 | 35.9 | 6 | 42 | 51 | 8896 | 13066 | 1.5 |
| SAARIJÄRVI | 4 | 136 | 43.9 | 14 | 17 | 69 | 8428 | 18889 | 2.2 |

TILASTOKESKUS

1.7.1991

8. HOTELLIEN HUONEKAPASITEETTI JA SEN KÄYTTÖ ERÄISSÄ KUNNISSA TAMMI-TOUKOKUUSSA 1991
HOTELLKAPACITET OCH RUMSBELÄGGNING I NÅGRA KOMMUNER JANUARI-MAJ 1991
HOTEL CAPACITY AND ROOM OCCUPANCY RATES OF SELECTED MUNICIPALITIES, JANUARY-MAY 1991

| LÄÄNI - LÄN PROVINCE KUNTA - KOMMUN MUNICIPALITY | HOTELLEJA HOTELL HOTELS | HUONEITA RUM ROOMS | HUONEIDEN KÄYTTÖASTE BELÄGGNING ROOM OCCUP. % | SAAPUNEET - ANLÄNDA - VISITOR ARRIVALS | LOMA LEISURE % | TYÖ BUSINESS % | KOKOUS MEETING % | YHTEENSÄ TOTAL | YÖPYMISIÄ ÖVERNATTN. NIGHTS SPENT | VIIPYMIS- AIKA, VRK STANNITID LENGTH OF STAY, DAYS |
|---|-------------------------------|--------------------------|---|--|----------------------|----------------------|------------------------|-------------------|--|--|
| VAASAN - VASA | | | | | | | | | | |
| VAASA - VASA | 6 | 621 | 50.2 | 47148 | 39 | 52 | 8 | 47148 | 65499 | 1.4 |
| KOKKOLA - KARLEBY | 7 | 483 | 32.0 | 22042 | 28 | 65 | 6 | 22042 | 30950 | 1.4 |
| SEINÄJOKI | 6 | 436 | 41.4 | 24494 | 25 | 62 | 13 | 24494 | 34426 | 1.4 |
| OULU | | | | | | | | | | |
| OULU | 8 | 850 | 55.7 | 75249 | 41 | 48 | 11 | 75249 | 106380 | 1.4 |
| KAJAANI | 7 | 519 | 43.3 | 24786 | 39 | 48 | 12 | 24786 | 48109 | 1.9 |
| KUUSAMO | 9 | 369 | 55.7 | 29253 | 71 | 21 | 8 | 29253 | 63228 | 2.2 |
| SOTKAMO | 5 | 191 | 42.9 | 11680 | 77 | 14 | 9 | 11680 | 30457 | 2.6 |
| LAPIN - SAPMI | | | | | | | | | | |
| LAPIN - SAPMI | 9 | 684 | 44.3 | 35286 | 33 | 59 | 8 | 35286 | 62086 | 1.8 |
| ROVANIEMI | 6 | 260 | 43.2 | 7836 | 77 | 20 | 3 | 7836 | 31795 | 4.1 |
| ENONTEKIÖ - ENODAK | 9 | 646 | 42.9 | 24968 | 72 | 23 | 5 | 24968 | 75972 | 3.0 |
| INARI - ANAR | 4 | 240 | 45.9 | 15206 | 39 | 59 | 3 | 15206 | 22601 | 1.5 |
| KEMI | 5 | 154 | 33.1 | 4105 | 49 | 48 | 3 | 4105 | 8254 | 2.0 |
| KEMIJÄRVI | 8 | 360 | 46.4 | 13003 | 76 | 18 | 6 | 13003 | 47625 | 3.7 |
| KOLARI | 5 | 148 | 30.7 | 3627 | 69 | 27 | 5 | 3627 | 12803 | 3.5 |
| MUONIO | 4 | 93 | 63.5 | 4197 | 95 | 4 | 0 | 4197 | 17476 | 4.2 |
| PELKOSENNIEMI | 4 | 94 | 19.8 | 1691 | 69 | 16 | 14 | 1691 | 3814 | 2.3 |
| ROVANIEMEN MLK | 5 | 152 | 35.6 | 5838 | 87 | 12 | 1 | 5838 | 21597 | 3.7 |
| SALLA | 6 | 197 | 34.4 | 8440 | 53 | 42 | 4 | 8440 | 19807 | 2.3 |
| SODANKYLÄ | 4 | 97 | 29.0 | 3319 | 71 | 25 | 4 | 3319 | 8543 | 2.6 |
| YLITORNIO | | | | | | | | | | |
| YLITORNIO | 4 | 97 | 29.0 | 3319 | 71 | 25 | 4 | 3319 | 8543 | 2.6 |
| YHTEENSÄ - TOTAL | 663 | 35135 | 44.4 | 1867458 | 36 | 51 | 13 | 1867458 | 3426892 | 1.8 |



PL-PB 504
00101 Helsinki-Helsingfors

PMM
Sopimus
00100/617

Majoitustilasto

Inkvarteringsstatistik
Accommodation Statistics
1991, Toukokuu - maj - May
Tammi-toukokuu, januari-maj, January-May

SVT Suomen Virallinen Tilasto
Finlands Officiella Statistik
Official Statistics of Finland

Central Statistical
Office of Finland

Transport
1991:18

Tiedustelut

Terttu Keikkala
(90) 17 341

Julkaisujen myynti:

Försäljning:

Hinta — Pris

Tilastokeskus
PL 504
00101 Helsinki
Puh. (90) 173 41

Statistikcentralen
PB 504
00101 Helsingfors
Tel. (90) 173 41

30 mk

ISSN 0784-8358
= Liikenne
ISSN 0785-6199