



# Vähittäiskaupan tilinpäätöstilasto

Bokslutsstatistik över detaljhandeln  
Financial statements statistics of retail trade  
1987



Yritykset 1989:11  
Företag  
Enterprises

# Vähittäiskaupan tilinpäätöstilasto

Bokslutsstatistik över detaljhandeln  
Financial statements statistics of retail trade  
1987

Kesäkuu 1989

Tiedustelut - Förfrågningar:

Kari Sinisalo  
Aulikki Aho  
(90) 17 341

Kansikuva: Mikko Nurmi  
Helsinki 1989

## Esipuhe

Tilastokeskus julkaisee vähittäiskaupan tilinpäätöstilaston vuodelta 1987. Se on laadittu samoja periaatteita noudattaen kuin vuoden 1986 tilasto (Tilastotiedotus YR 1988:3). Tukukaupan tilinpäätöstilasto vuodelta 1987 julkaistiin joulukuussa 1988.

Vähittäiskaupan tilinpäätöstilaston vuodelta 1987 ovat laatineet Marjatta Pulkkinen, Aulikki Aho ja Kari Sinisalo.

## Förord

Statistikcentralen publicerar detaljhandelns bokslutsstatistik för år 1987. Statistiken har uppgjorts enligt samma principer som detaljhandelns bokslutsstatistik för år 1986 (Statistisk rapport YR 1988:3). Partihandelns bokslutsstatistik för år 1987 har publicerats i december 1988.

Detaljhandelns bokslutsstatistik för år 1987 har utarbetats av Marjatta Pulkkinen, Aulikki Aho och Kari Sinisalo.

## Preface

This publication of the Central Statistical Office of Finland contains the financial statements statistics of retail trade for 1987. They have been prepared along the same lines as the corresponding statistics for 1986 (Statistical Reports YR 1988:3). The financial statements statistics of wholesale trade for 1987 has been released in December 1988.

The financial statements statistics of retail trade for 1987 have been prepared by Marjatta Pulkkinen, Aulikki Aho and Kari Sinisalo.

Helsingissä, kesäkuussa 1989  
Helsingfors, i juni 1989  
Helsinki, June 1989

Heli Jeskanen-Sundström

# Sisältö

|  |    |
|--|----|
| Katsaus . . . . .                          | 5  |
| Tuoteseloste . . . . .                     | 7  |
| Produktbeskrivning . . . . .               | 9  |
| Product presentation . . . . .             | 11 |
| Suomalais-englantilainen sanasto . . . . . | 13 |

## Vertailutaulukot

|                                  |    |
|----------------------------------|----|
| A. Tuloslaskelman eriä . . . . . | 18 |
| B. Taseen eriä . . . . .         | 20 |
| C. Tunnusluvut . . . . .         | 22 |

# Innehåll

|                                  |    |
|----------------------------------|----|
| Översikt (på finska) . . . . .   | 5  |
| Produktbeskrivning . . . . .     | 9  |
| Product presentation . . . . .   | 11 |
| Finsk-engelsk ordlista . . . . . | 13 |

## Jämförelsetabeller

|  |    |
|--|----|
| A. Resultaträkningens poster . . . . . | 18 |
| B. Balansens poster . . . . .          | 20 |
| C. Relationstal . . . . .              | 22 |

## Årstabeller

|                              |    |
|------------------------------|----|
| 1. Resultaträkning . . . . . | 24 |
| 2. Balans . . . . .          | 28 |

# Contents

|                                      |    |
|--------------------------------------|----|
| Overview (in Finnish only) . . . . . | 5  |
| Product presentation . . . . .       | 11 |
| Finnish-English glossary . . . . .   | 13 |

## Comparative tables

|                                     |    |
|-------------------------------------|----|
| A. Income statement items . . . . . | 18 |
| B. Balance sheet items . . . . .    | 20 |
| C. Indicators . . . . .             | 22 |

## Tables for 1987

|                               |    |
|-------------------------------|----|
| 1. Income statement . . . . . | 24 |
| 2. Balance sheet . . . . .    | 28 |

## Vuositaulukot

|   |    |
|---|----|
| 1. Tuloslaskelma . . . . .  | 24 |
| 2. Tase . . . . .   | 28 |
| 3. Vaihto-omaisuuden erittely . . . . .   | 32 |
| 4. Käyttöomaisuuden ja muiden pitkävaikutteisten<br>menojen erittely . . . . .                    | 34 |
| 5. Tuloslaskelma päätoimialoitain:<br>yritykset, joiden henkilökunta > 100 . . . . .              | 38 |
| 6. Tase päätoimialoitain:<br>yritykset, joiden henkilökunta > 100 . . . . .                       | 41 |
| 7. Osakepääoma päätoimialoitain:<br>yritykset, joiden henkilökunta > 100 . . . . .                | 43 |
| 8. Vaihto-omaisuuden erittely päätoimialoitain:<br>yritykset, joiden henkilökunta > 100 . . . . . | 44 |
| 9. Ravitsemis- ja majoitustoiminta:<br>yritykset, joiden henkilökunta > 100 . . . . .             | 45 |

|   |    |
|---|----|
| 3. Specificering av omsättningstillgångar . . . . .   | 32 |
| 4. Specificering av anläggningstillgångar och<br>övriga utgifter med lång verkningstid . . . . .              | 34 |
| 5. Resultaträkning, enligt huvudnäringsgren:<br>företag, vilkas personal > 100 . . . . .                      | 38 |
| 6. Balans, enligt huvudnäringsgren:<br>företag, vilkas personal > 100 . . . . .                               | 41 |
| 7. Aktiekapital, enligt huvudnäringsgren:<br>företag, vilkas personal > 100 . . . . .                         | 43 |
| 8. Specificering av omsättningstillgångar enligt<br>huvudnäringsgren: företag vilkas personal > 100 . . . . . | 44 |
| 9. Restaurang- och hotellverksamhet:<br>företag, vilkas personal > 100 . . . . .                              | 45 |

|  |    |
|--|----|
| 3. Breakdown: inventories . . . . .  | 32 |
| 4. Breakdown of fixed assets and other<br>long-term expenses . . . . .                         | 34 |
| 5. Income statement, by main branch,<br>enterprises with 100 or more employees . . . . .       | 38 |
| 6. Balance sheet: main branch,<br>enterprises with 100 or more employees . . . . .             | 41 |
| 7. Share capital, by main branch,<br>enterprises with 100 or more employees . . . . .          | 43 |
| 8. Breakdown: inventories, by main branch,<br>enterprises with 100 or more employees . . . . . | 44 |
| 9. Restaurants and hotels,<br>enterprises with 100 or more employees . . . . .                 | 45 |

# Katsaus

## Liikevaihto kasvoi

Vähittäiskaupan liikevaihto lisääntyi vuonna 1987 kahdeksan prosenttia ja oli noin 113 miljardia markkaa. Kasvu-prosentit vähittäiskaupan eri aloilla vaihtelivat melkoisesti.

Nopeimmin vaihto lisääntyi rauta-, kone- ja maatalouskaupassa sekä sisustustarvikekaupassa, noin 13 prosenttia. Heikoimmin, kaksi prosenttia, kehittyi erittelemättömän vähittäiskaupan vaihto. Tässä ryhmässä heikko kasvu johtui parin suuren yrityksen saneerauksesta, jossa toimintoja lopetettiin ja toimintalinjaa muutettiin. Muilla vähittäiskaupan aloilla liikevaihto kasvoi 5 - 11 prosenttia.

Henkilöstön vähentäminen jatkui. Vuonna 1987 vähittäiskauppa työllisti 158 600 työntekijää ja toimihenkilöä eli vajaan prosentin vähemmän kuin vuonna 1986. Eniten väkeä vähensi erittelemätön vähittäiskauppa, jossa henkilöstön määrä laski edellä mainituista syistä 6,5 prosenttia.

## Kannattavuus koheni edelleen

Vähittäiskauppa keräsi vuonna 1987 yhteensä 26,4 miljardin myyntikatteen ja 5,1 miljardin markan käyttökateen. Myyntikate kasvoi 11 prosenttia ja käyttökate peräti 28 prosenttia edellisvuodesta. Kannattavuus parani siis pikemminkin kustannussäästöillä kuin myyntiä kasvattamalla. Käyttökateprosentilla mitattuna kannattavuus parani 0,8 yksikköä 4,6 prosenttiin.

Myös käyttökate kehittyi kovin eri tavoin eri toimialoilla. Nopeinta kasvu oli sisustustarvikekaupassa, jonka liikevaihtokin kasvoi eniten. Alan käyttökateprosentti parani peräti 3,2 yksikköä. Myös erittelemätön vähittäiskauppa onnistui kustannussäästöissään hyvin: käyttökateprosentti parani 1,1 prosenttiyksikköä. Käyttökateprosentilla mitattu kannattavuus laski vuodesta 1986 ainoastaan ryhmässä muu vähittäiskauppa.

Koko vähittäiskaupan tulorahoitus nousi 3,5 prosenttiin liikevaihdosta. Markkamääräisesti tulorahoitus kasvoi yhtä paljon kuin käyttökatekin eli 1,1 miljardia markkaa.

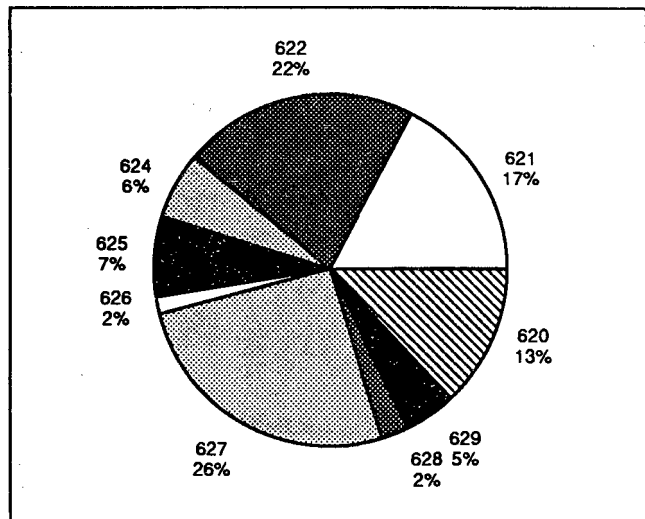
Poistoja tehtiin vuonna 1987 viidennes enemmän kuin vuotta aiemmin. Tämän vuoksi nettotulosprosentti kasvoi hie-man hitaammin kuin käyttökate- ja tulorahoitusprosentit.

Varauksia lisättiin 1,2 miljardilla markalla, kaksi kertaa enemmän kuin edellisvuonna.

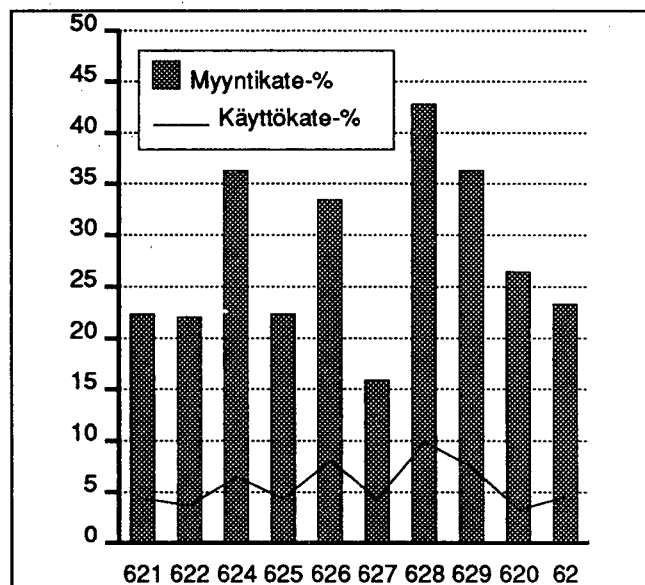
Veroja vähittäiskauppa maksoi 91 miljoonaa enemmän kuin vuonna 1986. Tulosta rasitettiin 860 miljoonan markan veroilla ja omasta pääomasta veroja katettiin 86 miljoonaa markkaa. Kirjanpidon voittoa ala näytti 1,2 miljardia markkaa, yli viidenneksen enemmän kuin vuotta aiemmin.

## Velkaantuneisuus lähes ennallaan

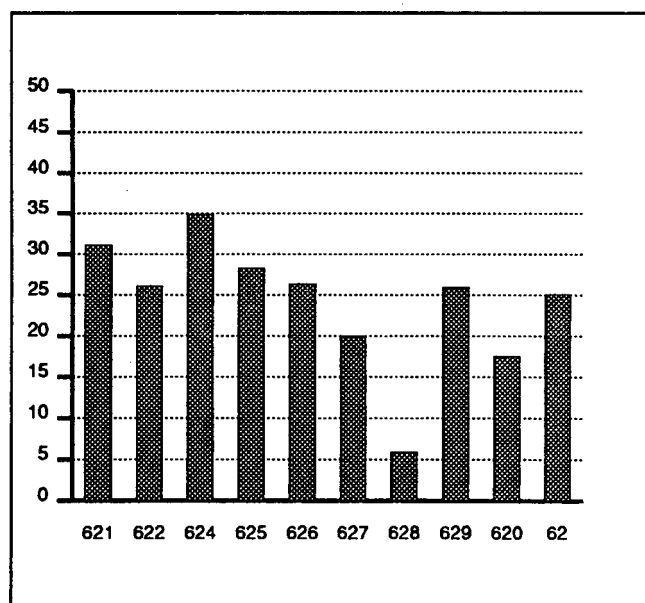
Velkaantumisasaste (ennakkomaksuilla vähennetyn vieraan pääoman suhde varauksilla ja arvostuserillä lisättyyn omaan pääomaan) oli 3,0 eli 0,1 yksikköä pienempi kuin vuonna



Kuvio 1. Liikevaihdon jakauma toimialoittain. Toimialaseloste sivulla 7.



Kuvio 2. Myyntikate ja käyttökate toimialoittain, prosenttia liikevaihdosta



Kuvio 3. Omavaraisuusaste toimialoittain, prosenttia

1986. Korkein velkaantumisaste, 16,0 oli apteekki- ja kemia-kaalitavarain vähittäiskaupassa. Tämä ei johdu suurista veloista vaan pienestä omasta pääomasta. Oma pääoma pysyi pienenä alalla tavanomaisten yksityisottojen vuoksi. Samana vuonna oli tekstiilien, vaatteiden- ja jalkineiden vähittäiskaupan velat vain 1,8 kertaiset omaan pääomaan ja varauksiin verrattuna.

Koko vähittäiskaupan omavaraisuusaste eli oman pääoman, varausten ja arvostuserien osuus taseen loppusummasta parani edellisvuodesta yhden prosenttiyksikön.

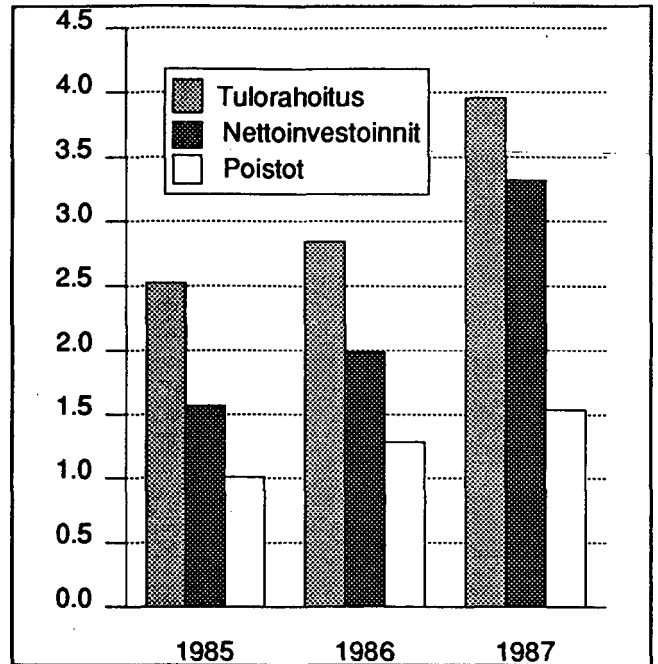
### Korkokulut laskivat edelleen

Nettokorot pienenevät 65 miljoonaa markkaa. Korkoja maksettiin 2 100 miljoonaa ja korkotuottoja saatiin 780 miljoonaa markkaa. Vuonna 1987 oli nettokorkoja 1,2 prosenttia liikevaihdosta, 0,1 prosenttiyksikköä edellisvuotta vähemmän.

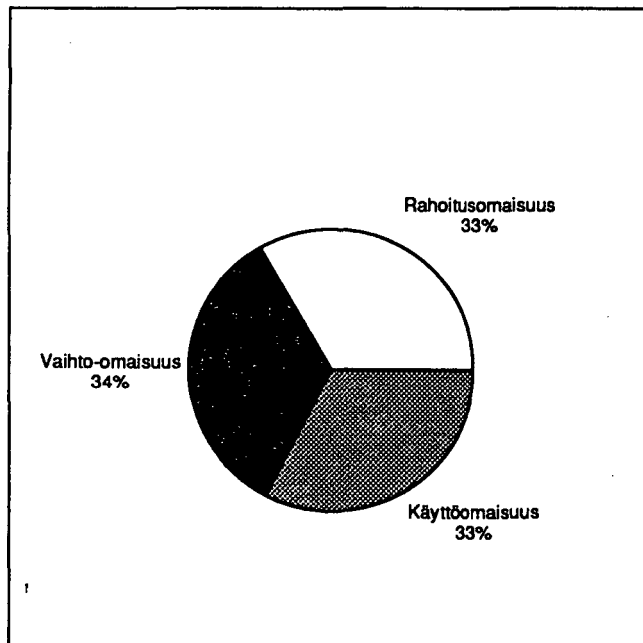
### Investoiminen jatkuu

Käyttöomaisuusinvestoinnit ylittivät vuoden 1986 tason jopa 66 prosentilla. Kun vähittäiskauppa lisäsi jo edellisvuonna investointejaan lähes 30 prosenttia, on uuteen käyttöomaisuuteen sijoitettu viime vuosina paljon. Varaa tähän kyllä oli, sillä vuonna 1987 oli tulorahoitus 640 miljoonaa ja edellisvuonna 850 miljoonaa markkaa investointeja suurempi.

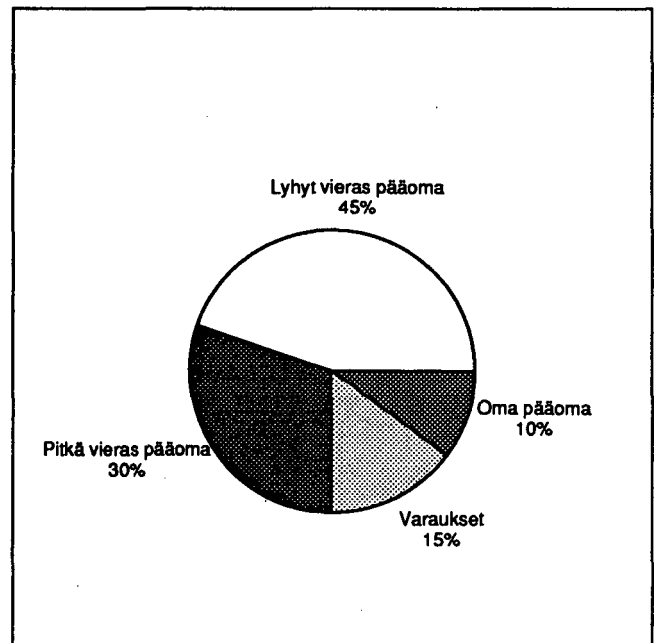
Suurten investointien vuoksi aleni poistojen osuus käyttöomaisuusinvestoinneista lähes 18 prosenttia.



Kuvio 4. Tulorahoitus, nettoinvestoinnit ja poistot (mrd mk)



Kuvio 5. Tase, vastaavaa (vähittäiskauppa yhteensä)



Kuvio 6. Tase, vastattavaa (vähittäiskauppa yhteensä)

# Tuoteseloste

## Tilastoyksikkö

Tilastoyksikkönä on yritys itsenäisenä oikeudellisena yksikkönä (päättäjä- eli institutionaalisenä yksikkönä). Tilastoyksiköitä eivät ole ammatinharjoittajat eivätkä yhdistykset.

## Perusjoukko

Kohdeperusjoukon, ts. sen perusjoukon, jota tilasto kuvaa, muodostavat vuonna 1987 toiminnassa olleet yritykset. Vähittäiskaupan tilinpäätöstilaston 1987 perusjoukko on muodostettu Tilastokeskuksen vuoden 1984 yritysrekisteristä.

## Toimialaluokitus

Vähittäiskaupan tilinpäätöstilastossa sovelletaan Tilastokeskuksen vahvistamaa toimialaluokitusta<sup>1</sup>. Yksitoimipaikkaiselle yritykselle toimiala määritetään eri toimintojen liikevaihto-osuuksien perusteella. Monitoimipaikkaisen yrityksen toimialaan vaikuttaa sekä henkilöstön että liikevaihdon määrä eri toiminnoissa.

Eräiden yritysten toimialaa ei ole voitu määrittellä luokituksen yksinumerotasoa tarkemmin. Näistä yrityksistä on muodostettu toimiala 600, erittelemätön tukku- ja vähittäiskauppa. Toimialaan 600 on liitetty salassapitomääräyksistä johtuen Oy Alko Ab.

## Tilastoajanjakso

Vähittäiskaupan tilinpäätöstilaston 1987 tiedot ovat tilikausilta, jotka päättyivät 1.4.1987 - 31.3.1988 välisenä aikana. Useimmilla yrityksillä tilikautena oli kalenterivuosi 1987. Jos yrityksen tilikausi on ollut yli tai alle 12 kuukautta, tiedot on muunnettu normaalipituista tilikautta vastaaviksi.

## Otanta

Perusjoukko on ositettu toimialoittain (9 toimialaa) ja suuruusluokittain (6 suuruusluokkaa). Näin muodostettuja ositteita on vähittäiskaupan tilinpäätöstilastossa 48 kappaletta. Kaksi ylintä suuruusluokkaa (yrityksen henkilöstön lukumäärä 100 tai yli) on poimittu kokonaan. Alempana olevassa taulukossa esitetään yritysten lukumäärät toimialoittain perusjoukossa, hyväksytyjen vastausten jakautuminen toimialoille sekä hyväksytyjen vastausten peittävyys perusjoukon liikevaihdosta.

## Estimointi

Hyväksytyjen vastausten tiedot on estimoitu perusjoukon tasolle, koko toimialaa kuvaaviksi estimaateiksi käyttämällä erillistä suhde-estimointia. Korotusmuuttujana on käytetty perusjoukon liikevaihtotietoa vuodelta 1984.

| Toimiala   | Yritysten lukumäärä kehikossa | Korotuksen perustaksi hyväksytyjen lukumäärä | Hyväksytyjen peittävyys prosentteina liikevaihdosta |
|--|-------------------------------|--|---|
| 621 Yleisvähittäiskauppa                                   | 1 676                         | 59   | 74,1  |
| 622 Elintarvikkeiden vähittäiskauppa                       | 6 982                         | 93   | 28,8  |
| 624 Tekstiilien, vaatteiden ja jalkineiden vähittäiskauppa | 4 770                         | 100  | 30,3  |
| 625 Rauta-, kone- ja maataloustarvikkeiden vähittäiskauppa | 3 532                         | 110  | 19,6  |
| 626 Sisustustarvikkeiden vähittäiskauppa                   | 1 233                         | 87   | 27,5  |
| 627 Autojen vähittäiskauppa ja huolto                      | 4 028                         | 115  | 24,0  |
| 628 Apteekki- ja kemikaalitavarain vähittäiskauppa         | 1 334                         | 68   | 15,3  |
| 629 Muu vähittäiskauppa                                    | 6 211                         | 102  | 20,3  |
| 620 Erittelemätön vähittäiskauppa                          | 80                            | 31   | 97,4  |
| 62 VÄHITTÄISKAUPPA   | 29 846                        | 765  | 44,3  |
| 63 Ravitsemis- ja majoitustoiminta                         | 5 650                         | 35   | 38,6  |

1 Toimialaluokitus (TOL), Tilastokeskus, Käsikirjoja N:o 4, Uusittu laitos, Helsinki 1979.

## Tietojen luotettavuudesta

Viime vuosina on tilinpäätöskäytäntö muuttunut jatkuvasti. Tällä hetkellä eri yritysten tilinpäätökset saattavat poiketa hyvin paljon toisistaan: toiset käyttävät suunnitelman mukaisia poistoja, toiset kirjanpidon poistoja, varastovaraus ilmoitetaan joko piilevänä tai avoimena varauksena. Kuluja ja tuottoja ilmoitetaan yrityksen toiminnan mukaisesti jaoteltuna joko ennen käyttökatetta tai käyttökatteen jälkeen. Vuokratuottoja kirjataan liikevaihtoon, vuokratulujen vähennyksiin ja käyttökatteen jälkeen vuokratuottoihin.

Suuret muutokset kuten poistot ja varastovarauksen muutos on korjattu tilastossa yhdenmukaisiksi eli poistot kirjanpidon poistoiksi ja piilovaraus avoimeksi varaukseksi. Kuluja ja tuottoerien korjauksia ei voida useinkaan tehdä. Näiden tietojen luotettavuus perustuu paljolti yrityksen haluun antaa oikeata tietoa.

Tilaston lukuja tarkasteltaessa on myös syytä muistaa, että vähittäiskauppaan sisältyy yrityksiä, joiden toiminta varsinaisen päätoimialan lisäksi käsittää muuta kauppaa, teollisuutta tai rakentamista. Tämän lisäksi lukuihin vaikuttavat myös vähittäiskaupan yritysten saneeraus- ja rationalisointi-

toimenpiteet. Niiden johdosta yritysten toimipaikkoja saat-  
taa siirtyä kokonaan toisille toimialoille: vähittäiskaupan si-  
sällä, tukkukauppaan tai kokonaan toiselle päätoimialalle.

## Vertailtavuus kaupan myyntitilastoon

Kaupan myyntitilaston<sup>1</sup> tilastoyksikkö on kaupallinen toi-  
mipaikka, tilinpäätöstilaston tilastoyksikkö on kaupallinen  
yritys. Päätoimintanaan kauppaa harjoittavan yrityksen  
muut kuin kaupalliset toimipaikat sisältyvät vähittäiskaupan  
tilinpäätöstilastoon. Vastaavasti esim. teollisten yritysten  
kaupalliset toimipaikat sisältyvät kaupan myyntitilastoon,  
mutta puuttuvat vähittäiskaupan tilinpäätöstilastosta.

Tilinpäätöstilaston tiedot koskevat tilikautta, kun kaupan  
myyntitilaston luvut julkaistaan kuukausilta ja kalenteri-  
vuosilta.

Käsitteellisesti kaupan myyntitilaston vuosimyynti vastaa ti-  
linpäätöstilaston myyntituottoja, joista on vähennetty tukku-  
myynnin liikevaihtovero ja tilinpäätöstilastossa myynnin oi-  
kaisueriin sisältyvä tavarantalautusten arvo.

|                  |  |
|------------------|--|
| MYYNTIKATE       | = Liikevaihto ./ aineet ja tarvikkeet + aliarvostamattomien varastojen muutos                  |
| TULORAHOITUS     | = Käyttökate + muut tuotot ./ muut kulut ./ vieraan pääoman kulut ./ korjatut verot            |
| NETTOTULOS       | = Käyttökate ./ poistot + muut tuotot ./ muut kulut ./ vieraan pääoman kulut ./ korjatut verot |
| OMAVARAISUUSASTE | = Oma pääoma + varaukset + arvostuserät / Taseen loppusumma                                    |
| VELKAANTUMISASTE | = Vieras pääoma ./ ennakkomaksut / Oma pääoma + arvostuserät + varaukset                       |
| QUICK RATIO      | = Rahoitusomaisuus / Lyhytaikaiset velat ./ ennakkomaksut                                      |

1 Tukku- ja vähittäiskauppa 1987, Tilastotiedotus Kauppa 1988:1, Tilastokeskus, Helsinki 1988.

# Produktbeskrivning

## Statistisk enhet

Företaget som självständig juridisk enhet (beslutande eller institutionell enhet) är en statistisk enhet. Yrkesutövare samt föreningar utgör inga statistiska enheter.

## Population

De under år 1987 verksamma statistiska enheterna bildar populationen, dvs. den grupp som statistiken skall beskriva. Populationen i detaljhandels bokslutsstatistik 1987 har uttagits ur Statistikcentralens företagsregister år 1984.

## Näringsgrensindelning

I detaljhandels bokslutsstatistik tillämpas den näringsgrensindelning som Statistikcentralen fastställt<sup>1</sup>. Näringsgren för ett företag med ett arbetsställe definieras på basen av olika funktionernas omsättningsandelar. Näringsgrenen för ett företag med flera arbetsställen bestäms både enligt personal- och omsättningsandelar i de olika funktionerna.

Näringsgrenen för en del företag har inte kunnat definieras noggrannare än på 1-siffernivå i NI. Dessa företag bildar näringsgren 600, ospecificerad varuhandel. På grund av sekretessbestämmelserna har även Oy Alko Ab hänförs till näringsgren 600.

## Statistikperiod

Uppgifterna i detaljhandels bokslutsstatistik 1987 hänförs till räkenskapsperioder vilka utgick under tiden 1.4.1987 - 31.3.1988. Räkenskapsperioden var för de flesta företag kalenderåret 1987. Om räkenskapsperioden har varit längre eller kortare än 12 månader har uppgifterna ändrats att motsvara en normal lång räkenskapsperiod.

## Urval

Populationen har stratifierats enligt näringsgren (9 näringsgrenar) och storleksklass (6 storleksklasser). Detaljhandels bokslutsstatistik omfattar sålunda 48 stratum. De två största storleksklasserna (där företagets personal uppgår till 100 personer eller flere) har tagits med i sin helhet. I tabellen på nedre delen av denna sidan anges antalet företag enligt näringsgren i populationen, fördelningen av de godkända svaren enligt näringsgren samt de godkända svarens täckningar av populationens omsättning.

## Estimering

Uppgifterna i de godkända svaren har genom en skild kvotskattning estimerats till populationens nivå så att de gäller hela näringsgrenen. Som förhöjningsvariabel har populationens omsättningsuppgifter för år 1984 använts.

|   | Antal företag i ramen | Antal godkända företag | De godkända täcker i omsättningen % |
|---|-----------------------|------------------------|-------------------------------------|
| <b>Näringsgren</b>  |                       |                        |                                     |
| 621 Allmän detaljhandel                                       | 1 676                 | 59                     | 74,1                                |
| 622 Livsmedelsdetaljhandel                                    | 6 982                 | 93                     | 28,8                                |
| 624 Textil-, beklädnads- och skodetaljhandel                  | 4 770                 | 100                    | 30,3                                |
| 625 Detaljhandel med järnvaror, maskiner och lantbruksredskap | 3 532                 | 110                    | 19,6                                |
| 626 Detaljhandel med inredningar                              | 1 233                 | 87                     | 27,5                                |
| 627 Detaljhandel med bilar, bilservice                        | 4 028                 | 115                    | 24,0                                |
| 628 Apoteks- och kemikalievarudetaljhandel                    | 1 334                 | 68                     | 15,3                                |
| 629 Annan detaljhandel  | 6 211                 | 102                    | 20,3                                |
| 620 Ospecificerad detaljhandel                                | 80                    | 31                     | 97,4                                |
| 62 DETALJHANDEL   | 29 846                | 765                    | 44,3                                |
| 63 Restaurang- och hotellverksamhet                           | 5 650                 | 35                     | 38,6                                |

<sup>1</sup> Näringsgrensindelning (NI), Statistikcentralen, Handböcker Nr 4, Reviderad upplaga, Helsingfors 1979.

## Uppgifternas tillförlitlighet

Under de senaste åren har bokslutspraxis ändrats. De olika företagens bokslut kan skilja sig mycket från varandra. Endel tillämpar avskrivning enligt plan, andra bokföringsmässiga avskrivningar, lagerreserven uppges antingen som dold eller som öppen reserv. Intäkter och kostnader uppges beroende på verksamheten antingen före driftsbidraget eller efter driftsbidraget. Hyresintäkter bokförs som intäkter av verksamheten eller som övriga intäkter.

Stora förändringar som avskrivningar och förändring av lagerreserv har förenhetligats så att avskrivningarna bokförts som bokföringsmässiga avskrivningar och dolda reserver som öppna reserver. Korrigeringar kan inte ofta göras i intäkt- och kostnadsposterna.

Vid en genomgång av statistiken är det skäl att minnas att det i detaljhandeln ingår företag vars verksamhet förutom den egentliga huvudnäringsgrenen även omfattar övrig handel, industri eller byggnadsverksamhet. Därtill inverkar även sanering och omorganisering av företag inom detaljhandeln på siffrorna i statistiken. Av denna orsak kan företagets arbetsställen förekomma inom en helt annan bransch antingen inom detaljhandeln eller partihandeln eller t.o.m. inom en helt annan huvudbransch.

## Jämförbarhet med handels försäljningsstatistik

I handels försäljningsstatistik<sup>1</sup> är den statistiska enheten det kommersiella arbetsstället, i bokslutsstatistiken är den statistiska enheten det kommersiella företaget. Om ett företag som bedriver handel som huvudverksamhet har andra än kommersiella arbetsställen ingår de i detaljhandels bokslutsstatistik. På samma sätt ingår t.ex. de industriella företagens kommersiella arbetsställen i handels försäljningsstatistik, men inte i detaljhandels bokslutsstatistik.

Bokslutsstatistikens uppgifter gäller räkenskapsperioden, försäljningsstatistikens uppgifter publiceras däremot per månad och kalenderår.

Årsförsäljningen i handels försäljningsstatistik motsvarar bokslutsstatistikens försäljningsintäkter från vilka avdragits partihandels omsättningsskatt och värdet av varureturner som ingår i bokslutsstatistikens försäljnings korrekturen.

|                    |   |
|--------------------|---|
| FÖRSÄLJNINGSBIDRAG | = Omsättning ./ material och förnödenheter + förändring av ickenedvärderade lager   |
| INTERNFINANSIERING | = Driftsbidrag + övriga intäkter ./ övriga kostnader ./ kostnader för främmande kapital ./ korrigerade skatter                  |
| NETTORESULTAT      | = Driftsbidrag ./ avskrivningar + övriga intäkter ./ övriga kostnader ./ kostnader för främmande kapital ./ korrigerade skatter |
| SOLIDITET          | = Eget kapital + reserveringar + värderingsposter / Balans sammanlagt   |
| SKULDSÄTTNINGSGRAD | = Främmande kapital ./ förskottsbetalningar / Eget kapital + värderingsposter + reserveringar                                   |
| QUICK RATIO        | = Finansieringstillgångar / Kortfristiga skulder ./ förskottsbetalningar  |

1 Parti- och detaljhandel 1987, Statistisk rapport Handel 1988:1, Statistikcentralen, Helsingfors 1988.

# Product presentation

## Statistical unit

The statistical unit is the enterprise as an institutional unit, i.e. as an independent legal entity. The definition does not include own-account workers or associations.

## The population

The target population, i.e. the population described by the statistics, consists of enterprises in operation in 1987. The population was derived from the Central Statistical Office Register of Enterprises for 1984.

## Industrial classification

The financial statements statistics of retail trade apply the Standard Industrial Classification adopted by the Central Statistical Office of Finland<sup>1</sup>. The activity of a single-establishment enterprise is determined on the basis of the different activities' contributions to the turnover. The activity of a multi-establishment enterprise is determined on the basis of the size of both personnel and turnover in the different activities.

For some enterprises it has been impossible to define the branch of economic activity at a more detailed level than the single-digit level. These enterprises have been lumped together as branch of economic activity no. 600: wholesale and retail trade not elsewhere classified. Because of confidentiality requirements, this group also includes Oy Alko Ab, the state alcohol monopoly.

## Reference period

The data of the financial statements statistics of retail trade for 1987 relate to accounting periods ending between 1 April 1987 and 31 March 1988. The accounting period of most enterprises coincided with the calendar year 1987.

In cases where the accounting period has deviated from 12 months, the data have been adjusted to correspond to a normal-length accounting period.

## Sampling

The population has been stratified by branch of economic activity (nine branches) and by size (six size groups), resulting in 48 strata. From the top two size groups (the personnel size of the enterprise 100 or more), all units have been included.

The table on the lower side of this page shows the numbers of enterprises in the population by branch of economic activity, the distribution of accepted responses across activities, and the percentage of the population's turnover covered by accepted responses

## Estimation

The data of accepted responses have been estimated, using proportional estimation, at the level of the population, as estimates relating to the entire activity. The turnover data of 1984 have been used as the raising variable.

| Industry   | Number of enterprises in framework | Number of accepted enterprises | Coverage of accepted enterprises as % of aggregated turnover |
|--|------------------------------------|--------------------------------|--|
| 621 Non-specialized retail trade                                   | 1 676                              | 59                             | 74,1   |
| 622 Retail trade of food and beverages                             | 6 982                              | 93                             | 28,8   |
| 624 Retail trade of textiles, clothing and footwear                | 4 770                              | 100                            | 30,3   |
| 625 Retail trade of hardware, machinery and agricultural equipment | 3 532                              | 110                            | 19,6   |
| 626 Retail trade of furniture and furnishing                       | 1 233                              | 87                             | 27,5   |
| 627 Retail trade and service of automobiles                        | 4 028                              | 115                            | 24,0   |
| 628 Retail trade of pharmaceutical and chemist's goods             | 1 334                              | 68                             | 15,3   |
| 629 Other retail trade   | 6 211                              | 102                            | 20,3   |
| 620 Non-specified retail trade                                     | 80                                 | 31                             | 97,4   |
| 62 RETAIL TRADE  | 29 846                             | 765                            | 44,3   |
| 63 Restaurants and hotels  | 5 650                              | 35                             | 38,6   |

<sup>1</sup> Standard Industrial Classification, Central Statistical Office of Finland, Handbook No. 4, rev.ed., Helsinki 1979.

## Reliability of the data

The mode of preparing financial statements has been changing in recent years. At the present time, there may be considerable differences between the financial statements of different enterprises: some apply scheduled depreciation, some others book depreciation; inventory reserves may be shown as covert or overt reserves; expenditures and incomes may be shown, classified according to the activity of the enterprise, either before or after operating margin; rent income, for instance, may be entered in turnover, or deducted from rent expenditure, or entered as rent income after operating margin.

Major changes, such as depreciation and change in inventory reserves, have been harmonized in the questionnaire, i.e. depreciation has been adjusted to book depreciation and covert reserves to overt ones. Correcting of expenditure and income items is often impossible. The reliability of these data depends largely on the willingness of the enterprise to provide correct information.

Regarding the figures of the statistics, it should be borne in mind that retail trade includes enterprises whose activities comprise, in addition to the principal branch of economic activity, other trade, manufacturing or construction. Furthermore, the figures are also affected by the restructuring and

rationalization measures undertaken by retail trade enterprises, as a result of which some of the establishments of an enterprise may change over to a new kind of economic activity within retail and wholesale trade or to a completely new principal branch of economic activity.

## Comparability with the sales statistics of trade

The statistical unit of the sales statistics of trade<sup>1</sup> is the commercial establishment, whereas the statistical unit of the financial statements statistics is the commercial enterprise. The non-commercial establishments of an enterprise engaged mainly in trade are included in the financial statements statistics of retail trade. Correspondingly, the commercial establishments of manufacturing enterprises are included in the sales statistics of trade but are lacking from the financial statements statistics of retail trade.

The data of the financial statements statistics relate to the accounting period, whereas the data of the sales statistics of trade relate to months and calendar years.

|                    |   |
|--------------------|---|
| SALES MARGIN       | = Turnover ./ material and supplies + change in inventories, inventory value                              |
| INTERNAL FINANCING | = Operating margin + other earnings ./ other expenses ./ expenses on liabilities ./ taxes                 |
| NET PROFIT         | = Operating margin ./ depreciation + other earnings ./ other expenses ./ expenses on liabilities ./ taxes |
| GEARING RATIO      | = Equity + reserves + valuation items / Balance sheet total   |
| DEBT-CAPITAL RATIO | = Liabilities ./ advance payments / Equity + valuation items + reserves                                   |
| QUICK RATIO        | = Financial assets / Short-term liabilities ./ advance payments   |

<sup>1</sup> The sales statistics of trade 1987, Statistical Report Trade 1988:1, Central Statistical Office of Finland, Helsinki 1988.

# Finnish-English glossary

|  |   |
|--|---|
| Agentuuripalkkiot  | Agency fees   |
| Aineet ja tarvikkeet                                     | Materials and supplies  |
| Aineettomat oikeudet                                     | Intangible rights   |
| Aliarvostamattomien varastojen muutos                    | Change in inventories, inventory value                            |
| Arvonkorotukset  | Revaluation   |
| Arvonkorotusrahasto                                      | Revaluation reserve   |
| Arvostuserät   | Valuation items   |
| Asuinrakennukset   | Residential buildings   |
| (Vuokrat) Asuinrakennuksista ja -huoneistoista           | (Rents from) Residential buildings and flats                      |
| Eläkelainat  | Loans from pension institutions                                   |
| Eläkkeet   | Pensions  |
| Ennakkomaksut  | Advance payments  |
| Hankintameno   | Acquisition cost  |
| Henkilöstön lukumäärä                                    | Number of employees   |
| Henkilövakuutusmaksut ja kannatusmaksut avustuskassoille | Person insurance premiums and contributions to relief funds       |
| Henkilöä   | Persons   |
| Ilmaisosakeanti  | Bonus issue   |
| Inv.avustus ja eräiden tuotannoll. inv. lvv-huoj.väh.    | Investment grant and relief from turnover tax for some production |
| Investointitalletus Suomen Pankissa                      | Investment deposits in the Bank of Finland                        |
| Investointivaruksen muutos                               | Change in investment reserves                                     |
| Investointivaraus  | Investment reserves   |
| Ja   | And   |
| Jatkuu   | Continued   |
| Joukkovelkakirjalainat                                   | Bonds and debentures  |
| Julkiset maksut  | Public charges  |
| Kauppatavarat  | Merchandise   |
| Kehitystä kuvaavat erät                                  | Items indicating change   |
| Keskeneräiset omat työt                                  | Work in progress on own account                                   |
| Keskeneräiset työt                                       | Work in progress  |
| Kirjanpitoarvo   | Book value  |
| Koneet, kalusto ja kuljetusvälineet                      | Machinery, equipment and means of transport                       |
| Korjauserät  | Correction items  |
| Korot  | Interest  |
| Kuljetusvälineet   | Transport equipment   |
| Kurssitappiot  | Exchange rate losses  |
| Kurssivoitot   | Exchange rate profits   |

|  |  |
|--|--|
| Käyttökate                                     | Operating margin                                       |
| Käyttöomaisuus ja muut pitkävaikutteiset menot | Fixed assets and other long-term expenses              |
| Lainasaamiset                                  | Loans  |
| Lakisääteiset, pakolliset sosiaaliturvakulut   | Statutory compulsory social security contributions     |
| Lakisääteiset tapaturmavakuutusmaksut          | Statutory accident insurance premiums                  |
| Liikevaihto                                    | Turnover   |
| Liikevoitto (-tappio)                          | Operating margin after depreciations                   |
| Lisäykset                                      | Increases  |
| Luottotappio- ja takuuvarauksen muutos         | Change in reserves for bad debts and guarantees        |
| Luottotappio- ja takuuvaraus                   | Reserves for bad debts and guarantees                  |
| Luottotappio                                   | Credit losses  |
| Luovutushinta                                  | Alienation price                                       |
| Lyhytaikainen vieras pääoma                    | Short-term liabilities                                 |
| Maa- ja vesirakennukset                        | Land and water constructions                           |
| (Vuokrat) Maapohjasta                          | Ground rents   |
| Maksullinen osakeanti                          | New issue  |
| Mm.  | Among other thing                                      |
| Muiden varausten muutos                        | Change in other reserves                               |
| (Vuokrat) Muista rakennuksista                 | Rents for non-residential buildings and flats          |
| Muu oma pääoma/pääomanvaja                     | Other equity/deficit in equity                         |
| Muu vaihto-omaisuus                            | Other inventories                                      |
| Muut aineelliset hyödykkeet                    | Other tangible fixed assets                            |
| Muut kulut                                     | Other expenses   |
| Muut lainasaamiset                             | Other loans  |
| Muut liikekulut                                | Other operating costs                                  |
| Muut lyhytaikaiset velat                       | Other short-term liabilities                           |
| Muut oikaisuerät                               | Other adjustments                                      |
| Muut pitkäaikaiset sijoitukset                 | Other long-term investments                            |
| Muut pitkäaikaiset velat                       | Other long-term liabilities                            |
| Muut pitkävaikutteiset menot                   | Other long-term expenses                               |
| Muut rahoitusvarat                             | Other financial assets                                 |
| Muut sosiaaliturvakulut                        | Other social security costs                            |
| Muut talonrakennukset                          | Non-residential buildings                              |
| Muut tuotot (ei veronpalautuksia)              | Other earnings (no tax refunds)                        |
| Muut varaukset                                 | Other reserves   |
| Muut velkakirjalainat                          | Other promissory notes                                 |
| Muut vieraan pääoman kulut                     | Other expenses for liabilities                         |
| Muut vuokrat                                   | Other rents and leases                                 |
| Myyntin oikaisuerät                            | Adjustments of sales                                   |
| Myyntikate                                     | Sales margin   |
| Myyntisaamisten luotto- ja kurssitappiot       | Credit and exchange rate losses on accounts receivable |
| Myyntisaamiset                                 | Accounts receivable                                    |
| Myyntituotot                                   | Gross sales  |
| Myös   | Also   |

|  |  |
|--|--|
| Nettoinvestoinnit                                  | Net investment   |
| Nettokorot   | Net interest   |
| Nettotulos   | Net profit   |
| Obligaatiot ja debentuurit                         | Bonds and debentures   |
| Omaisuuuden vakuutusmaksut                         | Property insurance premiums  |
| Oma pääoma   | Own capital  |
| Omaan käyttöön valmistettu käyttöomaisuus          | Fixed assets manufactured for own use  |
| Omavaraisuusaste                                   | Gearing ratio  |
| Osakeanti (registeröimätön osakepääoma)            | Share issue (unregistered share capital)   |
| Osake- osuus- ja muu niitä vastaava pääoma         | Share or other primary capital   |
| Osakepääoma  | Share capital  |
| Osakepääoma tilikauden alussa                      | Share capital at the beginning of the accounting period                                      |
| Osakepääoma tilikauden lopussa                     | Share capital at the end of the accounting period  |
| Osakepääoman alentaminen                           | Decrease in share capital  |
| Osakepääoman korottaminen                          | Increase in share capital  |
| Osakkeet ja osuudet                                | Shares   |
| Osingot ja osuuskorot                              | Dividends  |
| Ostovelat  | Accounts payable (for purchases)   |
| Palkat ja palkkiot                                 | Wages, salaries and fees   |
| Pitkäaikainen vieras pääoma                        | Long-term liabilities  |
| Poistot  | Depreciation   |
| Poltto- ja voiteluaineet                           | Fuels and lubricants   |
| Rahat ja pankkisaamiset                            | Cash and bank accounts   |
| Rahoitusomaisuus                                   | Financial assets   |
| Rahoitusvekselit                                   | Financial bills  |
| Rakennukset ja rakennelmat                         | Buildings and constructions  |
| Sairausvakuutuskorvaukset                          | Sickness insurance claims  |
| Sikä   | And  |
| Siirrot eläkesäätiöille                            | Transfers to pension funds   |
| Siirrot rahastoihin                                | Transfers to funds   |
| Siirtosaamiset                                     | Accrued income and deferred charges  |
| Siirtovelat  | Accrued charges and deferred credits   |
| Siitä varastovaraus                                | Of which: reserves for inventories   |
| Suhdanne-, tuonti- ja pääomantuontitalletus SP:ssä | Counter- cyclical, import and capital import deposits in the Bank of Finland                 |
| Suuruusluokat                                      | Size categories  |
| Talletukset  | Deposits   |
| Tappio käyttöomaisuuden myynnistä                  | Losses from sales of fixed assets  |
| Tase   | Balance sheet  |
| TEL- ja LEL- vakuutusmaksut                        | Premiums payable under the Employees' Pensions Act and the Temporary Employees' Pensions Act |
| Tietoliikennekulut                                 | Post and telecommunication costs   |
| Tilikauden alussa                                  | At the beginning of the accounting period  |

|   |   |
|---|---|
| Tilikauden lopussa  | At the end of the accounting period                             |
| Tilikauden voitto (tappio)                                      | Profit (losses) for the accounting period                       |
| Tilikauden ylijäämä/alijäämä                                    | Surplus/deficit for the accounting period                       |
| Toimiala  | Branch of industry  |
| Toimintavaruksen muutos   | Change in operating reserve                                     |
| Toimintavaraus  | Operating reserve   |
| Toimitusluotot  | Delivery credits  |
| Tontit, maa- ja vesialueet                                      | Lots, land and water areas                                      |
| Tukipalkkiot  | Subsidies   |
| Tulorahoitus  | Internal financing  |
| Tuloslaskelma   | Income statement  |
| Työnantajan sotu-maksu  | Employers' social security payments                             |
| Työttömyysvakuutusmaksut ja eroraha                             | Unemployment insurance premiums                                 |
| <br>  | <br>  |
| Vaihto-omaisuuden erittely                                      | Breakdown of inventories  |
| Vaihto-omaisuuden hankintamenon muutos                          | Change in the acquisition cost of inventories                   |
| Vaihto-omaisuus   | Inventories   |
| Vaihto-omaisuusostot (ilman liikevaihtoveroa)                   | Purchases of inventories (exclusive turnover tax)               |
| Vakuutusmaksut (ei henkilövakuutusmaksuja)                      | Insurance premiums (excl. those on personal insurance)          |
| Valmisteet  | Manufactures  |
| Vararahasto   | Reserve fund  |
| Varaukset   | Reserves  |
| Varausten muutos  | Change in reserves  |
| Varausten tai rahastojen käyttö verojen maksuun                 | The use of reserves or funds for paying taxes                   |
| Vastaava yhteensä   | Total assets  |
| Vastattavaa yhteensä  | Total liabilities and capital                                   |
| Velkakirjalainat  | Promissory notes  |
| Velkaantumisasaste  | Debt-capital ratio  |
| Vesi, sähkö, lämpö, höyry ja kaupunkikaasu                      | Water, electricity, fuel, steam and city gas                    |
| Vieras pääoma   | Liabilities   |
| Vieraan pääoman kulut   | Expenses on liabilities   |
| Voitto käyttöomaisuuden myynnistä                               | Gains from sales of fixed assets                                |
| Voitto/tappio ennen varauksia ja veroja                         | Profit/loss before reserves and taxes                           |
| Voitto/tappio ennen vieraan pääoman kuluja, varauksia ja veroja | Profit/loss before expenses for liabilities, reserves and taxes |
| Vuokrakulut   | Rent expenses   |
| Vuokratuotot  | Rent income   |
| Vähennykset   | Decreases   |
| Vähennys  | Decrease  |
| Vähittäiskaupan tilinpäätöstilasto                              | Financial statements statistics of retail trade enterprises     |
| Välittömät verot/Veronpalautukset                               | Direct taxes/Tax refunds  |
| <br>  | <br>  |
| Yhteensä  | Total   |

TAULUKOITA  
TABELLER  
TABLES

TILASTOKESKUS  
VÄHITTÄISKAUPAN TILINPÄÄTÖSTILASTO  
DETALJHANDELNS BOKSLUTSSTATISTIK

A. VÄHITTÄISKAUPAN KEHITYS VUODESTA 1985 VUOTEEN 1987  
DETALJHANDELNS UTVECKLING FRÅN 1985 TILL 1987

| KEHITYSTÄ KUVAAVAT EKÄT<br>POSTER, SOM BELYSER UTVECKLINGEN  | 621<br>YLEIS-<br>VÄHITTÄIS-<br>KAUPPA<br>ALLMÄN<br>DETALJ-<br>HANDEL | 622<br>ELINTARVIK-<br>KEIDEN VÄ-<br>HITT.KAUPPA<br>LIVSMEDELS<br>DETALJ-<br>HANDEL | 624<br>TEKST.VAATT.<br>JA JALKI-<br>NEIDEN VK.<br>TEXTIL-, BE-<br>KLÄDN- OCH<br>SKODETALJH. | 625<br>RAUTA-, KO-<br>NE- JA HAA-<br>TAL.TARV.VK.<br>DH. M. JÄRN-<br>V. MASK. OCH<br>LANTBRUKSR. |
|--|--|--|---|--|
| <b>LIJKEVAIHTO<br/>OMSÄTTNING</b>  |  |  |   |  |
| 1985 MMK   | 19090,68   | 21714,62   | 5978,46   | 7007,52  |
| 1986 MMK   | 18614,14   | 22890,10   | 6610,65   | 7372,90  |
| 1987 MMK   | 19693,49   | 24348,96   | 7032,32   | 8325,99  |
| MUUTOS - FÖRÄNDRING % 1986 - 1987  | 5,80   | 6,37   | 6,38  | 12,93  |
| <b>MYNTIKATE 2)<br/>FÖRSÄLJNINGSBIDRAG 2)</b>  |  |  |   |  |
| 1985 MMK   | 3795,13  | 4557,33  | 2072,05   | 1577,70  |
| 1986 MMK   | 4065,95  | 4898,44  | 2417,33   | 1610,64  |
| 1987 MMK   | 4393,32  | 5368,54  | 2551,44   | 1852,60  |
| MUUTOS - FÖRÄNDRING % 1985 - 1986  | 8,05   | 9,60   | 5,55  | 15,02  |
| <b>VAIHTO-OMAISUUSOSTOT (ILMAN LVV)<br/>INKÖP AV OMSÄTTNINGSTILLGÅNGAR (EXKL. OMS)</b>             |  |  |   |  |
| 1985 MMK   | 15339,64   | 17216,28   | 4026,75   | 5533,87  |
| 1986 MMK   | 14698,78   | 17935,41   | 4198,50   | 5783,48  |
| 1987 MMK   | 15429,11   | 19118,10   | 4673,90   | 6477,42  |
| MUUTOS - FÖRÄNDRING % 1986 - 1987  | 4,97   | 6,59   | 11,32   | 12,00  |
| <b>PALKAT JA SOSIAALITURVAKULUT YHTEENSÄ<br/>LÖNEUTGIFTER OCH SOCIALSKYDDSKOSTNADER SAMMANLAGT</b> |  |  |   |  |
| 1985 MMK   | 1940,36  | 2250,55  | 972,26  | 770,93   |
| 1986 MMK   | 2014,64  | 2402,73  | 1075,97   | 789,09   |
| 1987 MMK   | 2064,56  | 2598,87  | 1158,44   | 864,87   |
| MUUTOS - FÖRÄNDRING % 1986 - 1987  | 2,48   | 8,16   | 7,66  | 9,60   |
| <b>KÄYTTÖKATE<br/>DRIFTSBIDRAG</b>   |  |  |   |  |
| 1985 MMK   | 583,74   | 685,79   | 279,12  | 207,62   |
| 1986 MMK   | 699,62   | 797,52   | 364,88  | 256,86   |
| 1987 MMK   | 858,20   | 899,86   | 454,08  | 364,09   |
| MUUTOS - FÖRÄNDRING % 1986 - 1987  | 22,67  | 12,83  | 24,45   | 41,75  |
| <b>POISTOT<br/>AVSKRIVNINGAR</b>   |  |  |   |  |
| 1985 MMK   | 222,42   | 193,62   | 64,32   | 58,58  |
| 1986 MMK   | 270,72   | 235,67   | 108,48  | 66,49  |
| 1987 MMK   | 298,17   | 279,44   | 110,44  | 87,01  |
| MUUTOS - FÖRÄNDRING % 1986 - 1987  | 10,14  | 18,58  | 1,81  | 30,87  |
| <b>KORDT<br/>RÄNTOR</b>  |  |  |   |  |
| 1985 MMK   | 409,08   | 233,82   | 227,53  | 177,57   |
| 1986 MMK   | 351,58   | 246,62   | 204,12  | 183,35   |
| 1987 MMK   | 332,31   | 272,31   | 193,12  | 144,17   |
| MUUTOS - FÖRÄNDRING % 1986 - 1987  | -5,48  | 10,42  | -5,39   | -21,37   |
| <b>NETTOTULOS 3)<br/>NETTORESULTAT 3)</b>  |  |  |   |  |
| 1985 MMK   | 345,28   | 301,52   | 62,60   | 66,45  |
| 1986 MMK   | 431,38   | 416,71   | 100,53  | 37,00  |
| 1987 MMK   | 511,73   | 450,24   | 284,21  | 155,42   |
| MUUTOS - FÖRÄNDRING % 1986 - 1987  | 18,63  | 8,05   | 182,70  | 320,08   |

1) TUUKKAUPAN TILINPÄÄTÖSTILASTO JULKAISTU JOULUKUUSSA 1988.  
(YR 1988:10)

PARTIHANDELNS BOKSLUTSSTATISTIK HAR PUBLICERATS I DECEMBER 1988.  
(YR 1988:10)

| 626<br>SISUSTUS-<br>TARVIKKEI-<br>DEN VÄH.K.<br>DETALJ-<br>HANDEL MED<br>INREDNINGAR | 627<br>AUTOJEN VK.<br>JA HUOLTO<br>DETALJH. MED<br>BILAR, BIL-<br>SERVICE | 628<br>APTEEKKI- JA<br>KEMIKAALI-<br>TAV. VK.<br>APOTEKS- OCH<br>KEMIKALIE-<br>VARUDETALJH. | 629<br>MUU<br>VÄHITTÄIS<br>KAUPPA<br>ANNAN<br>DETALJ-<br>HANDEL | 620<br>ERITTELEMÄ-<br>TÖN VÄHIT-<br>TÄISKAUPPA<br>OSPECIFIC-<br>RAD DETALJ-<br>HANDEL | 62<br>VÄHITTÄIS-<br>KAUPPA<br>YHTEENSÄ<br>DETALJ-<br>HANDEL<br>SAMMANLAGT | 6<br>TUKKU- JA 11<br>VÄHITTÄIS-<br>KAUPPA YHT.<br>PARTI-OCH<br>DETALJHANDEL<br>SAMMANLAGT |
|--|---|---|---|---|---|---|
| 1457,36<br>1557,26<br>1766,17  | 25398,44<br>26203,57<br>29090,91  | 2373,10<br>2515,78<br>2807,44   | 4390,31<br>4779,21<br>5320,13                                   | 13712,71<br>14325,11<br>14581,45  | 101123,21<br>104868,73<br>112966,86                                       | 252986,31<br>254258,67<br>273821,65   |
| 13,42  | 11,02   | 11,59   | 11,32   | 1,79  | 7,72  | 7,69  |
| 456,27<br>486,21<br>589,12   | 3674,90<br>3842,62<br>4629,06   | 1050,28<br>1081,38<br>1202,58   | 1591,38<br>1789,83<br>1930,08                                   | 3446,09<br>3650,99<br>3842,57   | 22221,14<br>23843,38<br>26359,31  | 49718,86<br>51460,82<br>58535,77  |
| 21,17  | 20,47   | 11,21   | 7,84  | 5,25  | 10,55   | 13,75   |
| 1033,04<br>1072,64<br>1195,30  | 22386,50<br>22718,29<br>25352,53  | 1336,49<br>1447,75<br>1625,54   | 2844,12<br>3083,09<br>3415,67                                   | 10076,39<br>10666,17<br>10714,70  | 79793,08<br>81604,10<br>88002,27  | 204266,26<br>202915,10<br>217110,69   |
| 11,44  | 11,60   | 12,28   | 10,79   | 0,46  | 7,84  | 7,00  |
| 180,09<br>201,27<br>221,48   | 1668,97<br>1810,51<br>2085,21   | 456,84<br>499,39<br>534,39  | 707,52<br>812,47<br>877,00                                      | 2096,89<br>2143,95<br>2140,98   | 11044,41<br>11750,02<br>12545,80  | 23133,81<br>24333,34<br>26221,77  |
| 10,04  | 15,17   | 7,01  | 7,94  | -0,14   | 6,77  | 7,76  |
| 71,49<br>76,81<br>143,10   | 896,06<br>891,78<br>1263,45   | 252,01<br>230,29<br>277,63  | 316,33<br>375,63<br>401,42                                      | 109,43<br>318,64<br>485,08  | 3401,58<br>4012,03<br>5146,91   | 9353,26<br>9469,96<br>13034,98  |
| 86,29  | 41,68   | 20,56   | 6,87  | 52,23   | 28,29   | 37,65   |
| 21,31<br>24,41<br>28,92  | 211,11<br>264,15<br>359,53  | 20,91<br>26,86<br>36,25   | 47,08<br>84,96<br>100,46  | 166,24<br>196,95<br>238,63  | 1005,59<br>1278,69<br>1538,86   | 2867,53<br>3298,27<br>4012,67   |
| 18,48  | 36,11   | 34,94   | 18,24   | 21,16   | 20,35   | 21,66   |
| 43,93<br>50,55<br>49,09  | 564,69<br>484,15<br>557,63  | 12,85<br>14,52<br>23,91   | 86,67<br>104,80<br>110,85                                       | 490,12<br>433,25<br>418,56  | 2246,27<br>2072,94<br>2101,96   | 6245,19<br>5605,01<br>5477,28   |
| -2,89  | 15,18   | 64,62   | 5,77  | -3,39   | 1,40  | -2,28   |
| 4,81<br>3,47<br>67,92  | 373,92<br>264,55<br>541,82  | 119,50<br>103,89<br>124,88  | 232,26<br>177,71<br>180,70                                      | 19,24<br>31,00<br>104,38  | 1525,58<br>1566,25<br>2421,31   | 4803,75<br>3824,86<br>6670,49   |
| 1855,01  | 104,81  | 20,20   | 1,68  | 236,73  | 54,59   | 74,40   |

TILASTOKESKUS  
VÄHITTÄISKAUPAN TILINPÄÄTÖSTILASTO  
DETALJHANDELNS BOKSLUTSSTATISTIK

B. VÄHITTÄISKAUPAN KEHITYS VUODESTA 1985 VUOTEEN 1987  
DETALJHANDELNS UTVECKLING FRÅN 1985 TILL 1987

| KEHITYSTÄ KUVAAVAT ERÄT<br>POSTER, SGM BELYSEK UTVECKLINGEN | 621<br>YLEIS-<br>VÄHITTÄIS-<br>KAUPPA<br>ALLMÄN<br>DETALJ-<br>HANDEL | 622<br>ELINTARVIK-<br>KEIDEN VÄ-<br>HITT.KAUPPA<br>LIVSMEDELS<br>DETALJ-<br>HANDEL | 624<br>TEKST.VAATT.<br>JA JALKI-<br>NEIDEN VK.<br>TEXTIL-, BE-<br>KLÄDN- OCH<br>SKODETALJH. | 625<br>RAUTA-, KO-<br>NE- JA MAA-<br>TAL-TARV.VK.<br>DH. M. JÄRN-<br>V. MASK. OCH<br>LANTBRUKSR. |
|---|--|--|---|--|
| <b>RAHOITUSOMAISUUS YHTEENSÄ</b>                            |  |  |   |  |
| <b>FINANSIERINGSTILLGÅNGAR SAMMANLAGT</b>                   |  |  |   |  |
| 1985 MMK  | 3011,99  | 1979,08  | 706,18  | 1090,76  |
| 1986 MMK  | 3382,45  | 2422,54  | 777,60  | 1095,75  |
| 1987 MMK  | 3999,90  | 2780,42  | 1029,88   | 1386,94  |
| <b>MUUTOS - FÖRÄNDRING % 1986 - 1987</b>                    | 18,25  | 14,77  | 32,44   | 26,57  |
| <b>VAIHTO-OMAISUUDEN HANKINTAMENO TILIKAUDEN LOPUSSA</b>    |  |  |   |  |
| <b>OMSÄTTN.TILLGÅNGARNAS ANSKAFFN.UTGIFT VID RP:5 SLUT</b>  |  |  |   |  |
| 1985 MMK  | 2391,60  | 1780,15  | 2107,00   | 2027,88  |
| 1986 MMK  | 2450,21  | 1858,64  | 1994,80   | 2044,72  |
| 1987 MMK  | 2554,70  | 1994,05  | 2140,39   | 2091,42  |
| <b>MUUTOS - FÖRÄNDRING % 1986 - 1987</b>                    | 4,26   | 7,29   | 7,30  | 2,28   |
| <b>KÄYTTÖOMAISUUS JA MUUT PITKÄVAIKUTEISET MENOT</b>        |  |  |   |  |
| <b>ANL.TILLG. OCH ÖVR. UTGIFTER MED LÅNG VERKNINGSTID</b>   |  |  |   |  |
| 1985 MMK  | 2229,65  | 2103,65  | 1873,56   | 747,21   |
| 1986 MMK  | 2593,65  | 2318,35  | 1732,27   | 694,69   |
| 1987 MMK  | 2972,25  | 2924,13  | 1870,70   | 776,70   |
| <b>MUUTOS - FÖRÄNDRING % 1986 - 1987</b>                    | 14,60  | 26,13  | 7,99  | 11,80  |
| <b>NETTOINVESTOINNIT 2)</b>                                 |  |  |   |  |
| <b>NETTOINVESTERINGAR 2)</b>                                |  |  |   |  |
| 1985 MMK  | 219,70   | 414,19   | 353,25  | 90,74  |
| 1986 MMK  | 410,39   | 150,95   | 13,75   | 106,21   |
| 1987 MMK  | 681,42   | 670,81   | 209,32  | 145,82   |
| <b>MUUTOS - FÖRÄNDRING % 1986 - 1987</b>                    | 66,04  | 344,38   | 1422,20   | 37,28  |
| <b>LYHYTAIKAINEN VIERAS PÄÄOMA</b>                          |  |  |   |  |
| <b>KORTFRISTIGT FRÄMMANDE KAPITAL</b>                       |  |  |   |  |
| 1985 MMK  | 3349,65  | 2831,69  | 2033,42   | 2103,98  |
| 1986 MMK  | 3623,40  | 2983,71  | 1955,66   | 2106,10  |
| 1987 MMK  | 4144,21  | 3305,77  | 1748,51   | 2193,34  |
| <b>MUUTOS - FÖRÄNDRING % 1986 - 1987</b>                    | 14,37  | 10,79  | -10,59  | 4,14   |
| <b>PITKÄIKAINEN VIERAS PÄÄOMA YHTEENSÄ</b>                  |  |  |   |  |
| <b>LÅNGFRISTIGT FRÄMMANDE KAPITAL SAMMANLAGT</b>            |  |  |   |  |
| 1985 MMK  | 2280,78  | 1580,40  | 1210,35   | 846,29   |
| 1986 MMK  | 2371,78  | 1827,24  | 1098,12   | 810,69   |
| 1987 MMK  | 2422,47  | 2387,61  | 1539,99   | 862,14   |
| <b>MUUTOS - FÖRÄNDRING % 1986 - 1987</b>                    | 2,14   | 30,67  | 40,24   | 6,35   |
| <b>OMA PÄÄOMA YHTEENSÄ</b>                                  |  |  |   |  |
| <b>EGET KAPITAL SAMMANLAGT</b>                              |  |  |   |  |
| 1985 MMK  | 907,02   | 642,77   | 614,56  | 255,64   |
| 1986 MMK  | 1106,99  | 787,22   | 663,57  | 186,47   |
| 1987 MMK  | 1391,42  | 872,71   | 755,56  | 366,28   |
| <b>MUUTOS - FÖRÄNDRING % 1986 - 1987</b>                    | 25,69  | 10,86  | 13,86   | 96,43  |
| <b>TASE YHTEENSÄ</b>  |  |  |   |  |
| <b>BALANS SAMMANLAGT</b>                                    |  |  |   |  |
| 1985 MMK  | 7645,41  | 5869,82  | 4690,48   | 3866,06  |
| 1986 MMK  | 8428,15  | 6602,91  | 4551,80   | 3835,59  |
| 1987 MMK  | 9534,35  | 7702,36  | 5045,70   | 4264,84  |
| <b>MUUTOS - FÖRÄNDRING % 1986 - 1987</b>                    | 13,13  | 16,65  | 10,85   | 11,19  |
| <b>PALKANSAAJIEN JA YRITTÄJIEN LUKUMÄÄRÄ YHTEENSÄ</b>       |  |  |   |  |
| <b>ANTAL LÖNTAGARE OCH FÖRETAGARE SAMMANLAGT</b>            |  |  |   |  |
| 1985  | 27133  | 38795  | 17246   | 11378  |
| 1986  | 25221  | 38574  | 16705   | 10913  |
| 1987  | 25398  | 39426  | 15979   | 10709  |
| <b>MUUTOS - FÖRÄNDRING % 1986 - 1987</b>                    | 0,70   | 2,21   | -4,35   | -1,87  |

1) TUUKKAUPAN TILINPÄÄTÖSTILASTO JULKAISTU JOULUKUUSSA 1988.  
(YR 1988:10)

PARTIHANDELNS BOKSLUTSSTATISTIK HAR PUBLICERATS I DECEMBER 1988.  
(YR 1988:10)

2) HANKINTAMENON SUURUSET LISÄYKSET - BRUTTOVÄHENNYKSET  
ÖRNINGAR TILL ANSKAFFNINGSGIFTER - MINSKNINGAR BRUTTO

| 626<br>SISUSTUS-<br>TARVIKKEI-<br>DEN VÄH.K.<br>DETALJ-<br>HANDEL MED<br>INREDNINGAR | 627<br>AUTOJEN VK.<br>JA HUOLTO<br>DETALJH. MED<br>BILAR, BIL-<br>SERVICE | 628<br>APTEEKKI- JA<br>KEMIKAALI-<br>TAV. VK.<br>APOTEKS- OCH<br>KEMIKALIE-<br>VARUDETALJH. | 629<br>MUU<br>VÄHITTÄIS<br>KAUPPA<br>ANNAN<br>DETALJ-<br>HANDEL | 620<br>ERITTELEMÄ-<br>TÖN VÄHIT-<br>TÄISKAUPPA<br>OSPECIFICE-<br>RAD DETALJ-<br>HANDEL | 62<br>VÄHITTÄIS-<br>KAUPPA<br>YHTEENSÄ<br>DETALJ-<br>HANDEL<br>SAMMANLAGT | 6<br>TUKKU- JA 1)<br>VÄHITTÄIS-<br>KAUPPA YHT.<br>PARTI-OCH<br>DETALJHANDEL<br>SAMMANLAGT |
|--|---|---|---|--|---|---|
| 222,80   | 2503,97   | 185,18  | 964,47  | 2229,09  | 12893,54  | 54337,60  |
| 227,48   | 2817,68   | 213,47  | 978,18  | 2201,81  | 14116,96  | 55984,91  |
| 260,93   | 3607,73   | 232,25  | 1300,19   | 2399,22  | 16997,46  | 64171,40  |
| 14,71  | 28,04   | 8,80  | 32,92   | 8,97   | 20,40   | 14,62   |
| 359,79   | 3964,68   | 243,39  | 966,80  | 1577,81  | 15419,10  | 36942,64  |
| 377,32   | 4397,63   | 255,00  | 982,22  | 1594,68  | 15955,23  | 37014,72  |
| 405,86   | 5290,43   | 275,20  | 1038,74   | 1545,48  | 17336,28  | 39311,68  |
| 7,56   | 20,30   | 7,92  | 5,75  | -3,08  | 8,66  | 6,21  |
| 288,28   | 2031,83   | 128,96  | 479,35  | 3004,43  | 12886,93  | 30020,74  |
| 280,30   | 2127,43   | 168,43  | 782,70  | 3493,47  | 14191,30  | 33679,72  |
| 337,40   | 2767,85   | 288,54  | 871,76  | 3729,79  | 16539,14  | 38201,39  |
| 20,37  | 30,10   | 71,32   | 11,38   | 6,76   | 16,54   | 13,43   |
| 85,77  | 459,89  | 26,01   | 64,45   | -146,73  | 1567,26   | 3528,58   |
| 39,26  | 459,63  | 79,48   | 241,16  | 488,94   | 1989,79   | 5466,59   |
| 41,35  | 890,11  | 145,01  | 170,09  | 366,75   | 3320,66   | 6867,43   |
| 5,32   | 93,66   | 82,44   | -29,47  | -24,99   | 66,89   | 25,63   |
| 433,21   | 4745,69   | 408,08  | 1210,17   | 2564,43  | 19680,33  | 62919,16  |
| 413,30   | 5117,47   | 440,92  | 1331,68   | 2694,38  | 20666,62  | 63547,78  |
| 388,45   | 6152,02   | 493,91  | 1618,34   | 2779,17  | 22823,74  | 69760,07  |
| -6,01  | 20,22   | 12,02   | 21,53   | 3,15   | 10,44   | 9,78  |
| 267,07   | 2194,85   | 96,46   | 367,41  | 3159,35  | 12002,97  | 27301,19  |
| 318,29   | 2292,59   | 136,31  | 624,82  | 3420,66  | 12900,50  | 29668,15  |
| 351,67   | 3188,33   | 256,53  | 776,09  | 3554,19  | 15339,02  | 32656,76  |
| 10,49  | 39,07   | 88,20   | 24,21   | 3,90   | 18,90   | 10,07   |
| 49,71  | 230,01  | -121,92   | 315,02  | 834,20   | 3727,01   | 15357,70  |
| 37,32  | 380,62  | -125,22   | 392,64  | 883,42   | 4313,03   | 17000,65  |
| 118,35   | 427,63  | -170,29   | 381,16  | 983,85   | 5126,67   | 19795,39  |
| 217,12   | 12,35   | -35,99  | -2,93   | 11,37  | 18,86   | 16,44   |
| 871,03   | 8512,48   | 560,15  | 2410,75   | 6825,44  | 41251,62  | 121376,84   |
| 885,11   | 9349,14   | 639,63  | 2744,29   | 7297,32  | 44333,93  | 126781,29   |
| 1004,20  | 11668,50  | 797,28  | 3230,16   | 7678,81  | 50926,20  | 141780,15   |
| 13,46  | 24,81   | 24,65   | 17,70   | 5,23   | 14,87   | 11,83   |
| 2988   | 21876   | 6950  | 13295   | 25306  | 164967  | 282712  |
| 3043   | 21987   | 6644  | 13016   | 23530  | 159633  | 272491  |
| 3164   | 22345   | 6828  | 12805   | 22001  | 158655  | 270714  |
| 3,98   | 1,63  | 2,77  | -1,62   | -6,50  | -0,61   | -0,65   |

TILASTUKESKJJS  
VÄHITTÄISKÄYNNÄN TILINPÄÄTÖSTILASTO  
DETALJHANDELIS BOKSLUTSSTATISTIK

C. TUNNUSLUKUIJA VUOSILTA 1985 - 1987  
RELATIIVISTAL ÅREN 1985 - 1987

|  | 621<br>YLEIS-<br>VÄHITTÄIS-<br>KAUPPA<br>ALLMÄN<br>DETALJ-<br>HANDEL | 622<br>ELINTARVIK-<br>KEIDEN VÄ-<br>HITT.KAUPPA<br>LIVSMEDELS<br>DETALJ-<br>HANDEL | 624<br>TEKST.VAATT.<br>JA JALKI-<br>NEIDEN VK.<br>TEXTIL-, BE-<br>KLÄDN- OCH<br>SKODETALJH. | 625<br>RAUTA-, KO-<br>NE- JA MAA-<br>TAL.TARV.VK.<br>DH. M. JÄRN-<br>V. MASK. OCH<br>LANTBRUKSK. |
|--|--|--|---|--|
| <b>MYNTIKATE-4 1)</b><br><b>FÖRSÄLJNINGSDRAG-I &amp; 1)</b>      |  |  |   |  |
| 1985   | 19,9   | 21,0   | 34,7  | 22,5   |
| 1986   | 21,8   | 21,4   | 36,6  | 21,8   |
| 1987   | 22,3   | 22,0   | 36,3  | 22,3   |
| <b>KÄYTTÖKATE-4 2)</b><br><b>DRIFTSBIDRAG I &amp; 2)</b>         |  |  |   |  |
| 1985   | 3,1  | 3,2  | 4,7   | 3,0  |
| 1986   | 3,8  | 3,5  | 5,5   | 3,5  |
| 1987   | 4,4  | 3,7  | 6,5   | 4,4  |
| <b>TULORAHOITUS-4 3)</b><br><b>INTERNFINANSIERING I &amp; 3)</b> |  |  |   |  |
| 1985   | 3,0  | 2,3  | 2,1   | 1,8  |
| 1986   | 3,8  | 2,9  | 3,2   | 1,4  |
| 1987   | 4,1  | 3,0  | 5,6   | 2,9  |
| <b>NETTOTULOS-4 4)</b><br><b>NETTORESULTAT I &amp; 4)</b>        |  |  |   |  |
| 1985   | 1,8  | 1,4  | 1,0   | 0,9  |
| 1986   | 2,3  | 1,8  | 1,5   | 0,5  |
| 1987   | 2,6  | 1,8  | 4,0   | 1,9  |
| <b>VELKAANTUMISASTE 5)</b><br><b>SKULDSÄTTNINGSGRAD 5)</b>       |  |  |   |  |
| 1985   | 2,8  | 3,0  | 2,2   | 3,2  |
| 1986   | 2,5  | 2,7  | 2,0   | 3,2  |
| 1987   | 2,2  | 2,8  | 1,8   | 2,5  |
| <b>QUICK RATIO 6)</b>  |  |  |   |  |
| 1985   | 0,91   | 0,71   | 0,35  | 0,53   |
| 1986   | 0,94   | 0,81   | 0,40  | 0,52   |
| 1987   | 0,97   | 0,84   | 0,59  | 0,64   |

| 626<br>SISUSTUS-<br>TARVIKKEI-<br>DEN VÄH.K.<br>DETALJ-<br>HANDEL MED<br>INREDNINGAR | 627<br>AUTOJEN VK.<br>JA HUOLTO<br>DETALJH. MED<br>BILAR, BIL-<br>SERVICE | 628<br>APTEEKKI- JA<br>KEMIKAALI-<br>TAV. VK.<br>APOTEKS- OCH<br>KEMIKALIE-<br>VARUDETALJH. | 629<br>MUU<br>VÄHITTÄIS-<br>KAUPPA<br>ANNAN<br>DETALJ-<br>HANDEL | 620<br>ERITTELEMÄ-<br>TÖN VÄHIT-<br>TÄISKAUPPA<br>OSPECIFIC-<br>RÄD DETALJ-<br>HANDEL | 62<br>VÄHITTÄIS-<br>KAUPPA<br>YHTEENSÄ<br>DETALJ-<br>HANDEL<br>SAMMANLAGT | 6<br>TUKKU- JA<br>VÄHITTÄIS<br>KAUPPA YHT.<br>PARTI- OCH<br>DETALJHANDEL<br>SAMMANLAGT | 63<br>RAVITSEMIS-<br>JA MAJOI-<br>TUSTOIMINTA<br>RESTAURANG-<br>OCH HOTELL-<br>VERKSAMHET |
|--|---|---|--|---|---|--|---|
| 31,3   | 14,5  | 44,3  | 36,2   | 25,1  | 22,0  | 19,7   | 57,8  |
| 31,2   | 14,7  | 43,0  | 37,5   | 25,5  | 22,7  | 20,2   | 59,4  |
| 33,4   | 15,9  | 42,8  | 36,3   | 26,4  | 23,3  | 21,4   | 63,4  |
| 4,9  | 3,5   | 10,6  | 7,2  | 0,8   | 3,4   | 3,7  | 5,2   |
| 4,9  | 3,4   | 9,2   | 7,9  | 2,2   | 3,8   | 3,7  | 5,1   |
| 8,1  | 4,3   | 9,9   | 7,5  | 3,3   | 4,6   | 4,8  | 7,7   |
| 1,8  | 2,3   | 5,9   | 6,4  | 1,4   | 2,5   | 3,0  | 4,1   |
| 1,8  | 2,0   | 5,2   | 5,5  | 1,6   | 2,7   | 2,8  | 3,9   |
| 5,5  | 3,1   | 5,7   | 5,3  | 2,4   | 3,5   | 3,9  | 5,7   |
| 0,3  | 1,5   | 5,0   | 5,3  | 0,1   | 1,5   | 1,9  | 1,3   |
| 0,2  | 1,0   | 4,1   | 3,7  | 0,2   | 1,5   | 1,5  | 1,0   |
| 3,8  | 1,9   | 4,4   | 3,4  | 0,7   | 2,1   | 2,4  | 2,1   |
| 4,1  | 4,4   | 9,0   | 1,9  | 5,2   | 3,3   | 2,9  | 2,6   |
| 4,7  | 3,8   | 9,2   | 2,5  | 5,1   | 3,1   | 2,7  | 3,1   |
| 2,8  | 3,9   | 16,0  | 2,9  | 4,7   | 3,0   | 2,6  | 2,6   |
| 0,52   | 0,54  | 0,46  | 0,80   | 0,88  | 0,66  | 0,88   | 1,05  |
| 0,56   | 0,56  | 0,49  | 0,74   | 0,83  | 0,69  | 0,90   | 0,81  |
| 0,69   | 0,60  | 0,47  | 0,81   | 0,88  | 0,75  | 0,94   | 0,81  |

VÄHITTÄISKAAPAN TILINPÄÄTÖSTILASTO 1997  
BOKSLUTSSTATISTIK ÖVER DETALJHANDEL 1987

TULOSLASKELMA  
RESULTATRÄKNING

1000 000 MK

621 YLEISVÄHITTÄISKAPPA  
ALLMÄN DETALJHANDEL

622 ELINTARVIKKEIDEN VÄHITTÄISKAPPA  
LIVSMEDELSDETALJHANDEL

624 TEKST., VAATTI- JA JALKINEIDEN VÄHITTÄISKAPPA  
TEXTIL-, BEKLÄDN- OCH VÄSK. OCH SKODETALJH.

625 PAUTA-, KÖNE- JA MÅLTÄLTÄRVIK. OCH MÅLTÄLTÄRVIK. OCH LANTBRUKSR.

|   | 621       | 622       | 624      | 625      |
|---|-----------|-----------|----------|----------|
| 0100 MYYNTITUOTOT<br>FÖRSÄLJNINGSSINTÄKTER  | 23486.02  | 28951.63  | 8319.90  | 9865.90  |
| 0101 TUKIPALKKIOT<br>SUBVENTIONER   | -         | -         | -        | -        |
| 0114 MYYNNIN OIKAISUERÄT<br>FÖRSÄLJNINGENS KORREKTIVPOSTER  | -3792.53  | -4602.66  | -1287.48 | -1539.91 |
| 0115 LIIKEVAIHTO<br>OMSÄTTNING <sup>1)</sup>  | 19693.49  | 24348.96  | 7032.32  | 8325.99  |
| 0129 AINEET JA TARVIKKEET/TAVARAT (ILMAN LVV)<br>MATERIAL OCH FÖRÖDENMETER/VAROR (UTAN OMS)                         | -15429.11 | -19118.10 | -4673.90 | -6477.42 |
| 0139 PALKAT (MYÖS AKTIVOIDUT)<br>LÖNER (INKL. AKTIVERADE)   | -1699.29  | -2137.83  | -968.88  | -720.33  |
| 0149 LAKISÄTEISET, PAKOLLISET SOSIAALITURVAKULUT<br>LAGSTADGADE, OBLIGATORISKA SOCIALSKYDOKOSTNADER                 | -344.77   | -427.31   | -178.24  | -137.12  |
| 0154 MUUT SOSIAALITURVAKULUT<br>ÖVRIGA SOCIALSKYDOKOSTNADER   | -20.50    | -33.72    | -11.32   | -7.43    |
| 0155 VESI, SÄHKÖ, LÄMPÖ, HÖYRY JA KAUPUNKIKAASU<br>VATTEN, ELEKTRICITET, VÄRME, ÅNGA OCH STADSGAS                   | -100.15   | -136.87   | -22.04   | -21.90   |
| VUOKRAKULUT:<br>HYRESKOSTNADER:   |           |           |          |          |
| 0161 MAAPOHJASTA, RAKENNUKSISTA JA HUONEISTOISTA<br>FÖR TOMTMARK, BYGGNADER OCH LÄGENHETER                          | 418.75    | 734.80    | 403.15   | 175.67   |
| 0163 MUUT VUOKRAT (MYÖS LEASING)<br>ÖVRIGA HYROR (INKL. LEASING)  | 23.40     | 57.13     | 48.69    | 26.37    |
| 0164 VUOKRAKULUT YHTEENSÄ<br>HYRESKOSTNADER SAMMANLAGT  | -442.15   | -791.93   | -451.84  | -202.04  |
| 0168 VAKUUTUSMAKSUT (EI HENKILÖVAKUUTUSMAKSUJA)<br>FÖRSÄKRINGSPREMIER (EJ PERSONFÖRSÄKRINGSPREMIER)                 | -22.21    | -28.34    | -15.77   | -23.40   |
| 0169 MUUT LIIKEKULUT<br>ÖVRIGA RÖRELSEKOSTNADER   | -906.05   | -912.82   | -450.10  | -376.31  |
| 0171 OMAAN KÄYTTÖÖN VALMISTETTU KÄYTTÖMAISUUS<br>FÖR EGET BRUK TILLVERKADE ANLÄGGNINGSTÄLLGÅNGAR                    | -         | 0.16      | 0.81     | -        |
| 0174 VAIHTO-OMAISUUDEN HANKINTAMENON MUUTOS<br>FÖRÄNDRING AV OMSÄTTNINGSTÄLLGÅNGARNAS ANSKAFFN.UTGIFT <sup>2)</sup> | 128.94    | 137.68    | 193.03   | 4.03     |
| 0177 KÄYTTÖKATE<br>DRIFTSBIDRAG   | 858.20    | 899.86    | 454.08   | 364.09   |
| 0178 POISTOT<br>AVSKRIVNINGAR   | -298.17   | -279.44   | -110.44  | -87.01   |
| 0179 LIIKEVOITTO / -TAPPIO<br>RÖRELSEVINST / -FÖRLUST   | 560.03    | 620.42    | 343.64   | 277.08   |

1) ML. AGENTUURIPALKKIOT JA PROVISIOT  
INKL. AGENTURARVODEN OCH PROVISIONER

2) LISÄYS +, VÄHENNYS -  
ÖKNING +, MINSKNING -

| 626<br>SISUSTUS-<br>TARVIKKEI-<br>DEN VÄH.K.<br>DETALJHAN-<br>DEL MED IN-<br>REDNINGAR | 627<br>AUTOJEN VK.<br>JA HUOLTO<br>DETALJH.MED<br>BILAR, BIL-<br>SERVICE | 628<br>APTEEKKI-JA<br>KEMIKAALI-<br>TAV. VK.<br>APOTEKS-OCH<br>KEMIKALIE-<br>VARUDETALJH | 629<br>MUU VÄHIT-<br>TÄISKAUPPA<br>ANNAN DE-<br>TALJHANDEL | 620<br>ERITTELEHÄ-<br>TON VÄHIT-<br>TÄISKAUPPA<br>OSPECIFICE-<br>RAD DETALJ-<br>HANDEL | 63<br>YHTEENSÄ<br>SAMMANLAGT |      |
|--|--|--|--|--|------------------------------|------|
| 2101.51  | 34653.09   | 3350.95  | 6486.98  | 17338.37   | 134554.24                    | 0100 |
| -  | -  | -  | -  | 0.89   | 0.89                         | 0101 |
| -335.34  | -5562.18   | -543.51  | -1166.85   | -2757.81   | -21588.27                    | 0114 |
| 1766.17  | 29090.91   | 2807.44  | 5320.13  | 14581.45   | 112966.86                    | 0115 |
| -1195.31   | -25352.53  | -1625.54   | -3415.67   | -10714.70  | -88002.27                    | 0129 |
| -184.56  | -1729.54   | -445.02  | -730.26  | -1669.80   | -10285.51                    | 0139 |
| -35.72   | -342.26  | -85.09   | -138.67  | -387.44  | -2076.62                     | 0149 |
| -1.20  | -13.41   | -4.28  | -8.07  | -83.75   | -183.68                      | 0154 |
| -11.33   | -95.40   | -3.58  | -22.21   | -130.88  | -544.35                      | 0155 |
| 76.81  | 249.86   | 64.17  | 202.88   | 278.79   | 2604.88                      | 0161 |
| 7.93   | 39.78  | 9.80   | 17.88  | 52.62  | 283.62                       | 0163 |
| -84.74   | -289.64  | -73.97   | -220.76  | -331.42  | -2888.50                     | 0164 |
| -6.22  | -46.02   | -3.18  | -13.44   | -24.97   | -183.54                      | 0168 |
| -122.40  | -860.80  | -309.83  | -395.26  | -729.23  | -5062.79                     | 0169 |
| 0.16   | 11.48  | -  | -  | -  | 12.60                        | 0171 |
| 18.25  | 890.67   | 20.67  | 25.62  | -24.18   | 1394.72                      | 0174 |
| 143.10   | 1263.46  | 277.63   | 401.42   | 485.09   | 5146.91                      | 0177 |
| -28.92   | -359.53  | -36.25   | -100.46  | -238.64  | -1538.86                     | 0178 |
| 114.18   | 903.93   | 241.38   | 300.96   | 246.45   | 3608.06                      | 0179 |



| 626<br>SISUSTUS-<br>TARVIKKEI-<br>DEN VÄH.K.<br>DETALJHAN-<br>DEL MED IN-<br>REDNINGAR | 627<br>AUTOJEN VK.<br>JA HUOLTO<br>DETALJH.MED<br>BILAR, BIL-<br>SERVICE | 628<br>APTEEKKI-JA<br>KEMIKAALI-<br>TAV. VK.<br>APOTEKS-OCH<br>KEMIKALIE-<br>VARUDETALJH | 629<br>MUU VÄHIT-<br>TÄISKAUPPA<br>ANNAN DE-<br>TALJHANDEL | 620<br>ERITTELEHÄ-<br>TÖN VÄHIT-<br>TÄISKAUPPA<br>OSPECIFIC-<br>RAD DETALJ-<br>HANDEL | 62<br>YHTEENSÄ<br>SAMMANLAGT |  |      |
|--|--|--|--|---|------------------------------|--|------|
| 6.07   | 267.39   | 5.26   | 27.81  | 127.12  | 780.98                       |  | 0184 |
| 3.79   | 13.84  | 0.12   | 2.61   | 44.47   | 149.20                       |  | 0185 |
| 7.41   | 56.60  | 1.55   | 11.48  | 85.78   | 415.43                       |  | 0191 |
| 0.04   | 2.59   | 0.17   | 0.04   | 3.35  | 9.73                         |  | 0193 |
| 7.45   | 59.20  | 1.71   | 11.52  | 89.13   | 425.16                       |  | 0194 |
| 21.18  | 141.21   | 29.38  | 57.88  | 133.86  | 898.89                       |  | 0207 |
| 38.49  | 481.63   | 36.47  | 99.82  | 394.58  | 2254.21                      |  | 0209 |
| -2.77  | -35.87   | -5.96  | -16.32   | -38.11  | -173.45                      |  | 0216 |
| 149.90   | 1349.69  | 271.88   | 384.46   | 602.92  | 5688.81                      |  | 0217 |
| 49.09  | 557.63   | 23.91  | 110.85   | 418.56  | 2101.96                      |  | 0218 |
| 9.33   | 51.08  | 2.12   | 12.35  | 48.22   | 219.48                       |  | 0221 |
| -58.43   | -608.71  | -26.02   | -123.20  | -466.78   | -2321.44                     |  | 0222 |
| 91.47  | 740.98   | 245.86   | 261.26   | 136.14  | 3367.38                      |  | 0223 |
| -0.08  | -4.79  | -0.53  | -1.87  | -3.31   | -57.45                       |  | 0225 |
| -1.85  | -236.77  | -4.45  | 3.69   | -28.94  | -313.82                      |  | 0236 |
| -16.52   | -179.08  | -37.94   | -49.04   | -55.48  | -881.94                      |  | 0237 |
| -18.44   | -420.63  | -42.92   | -47.22   | -79.73  | -1253.20                     |  | 0239 |
| -20.91   | -169.25  | -120.36  | -80.21   | -25.83  | -859.85                      |  | 0246 |
| 52.12  | 151.10   | 82.57  | 133.83   | 30.58   | 1254.32                      |  | 0249 |
| 2.72   | 29.91  | 0.62   | 1.71   | 5.96  | 95.82                        |  | 0253 |
| 0.08   | -  | -  | 1.36   | 0.03  | 9.61                         |  | 0256 |
| 3164   | 22345  | 6828   | 12805  | 22001   | 158655                       |  | 0275 |

VÄHITTÄISKAAPAN TILINPÄÄTÖSTILASTO 1987  
BOKSLUTSSTATISTIK ÖVER DETALJHANDEL 1987

TASE  
BALANS

VASTAAVA  
AKTIVA

1000 000 MK

621 YLFISVÄHIT- 622 ELINTARVIK- 624 TEKST,VAATT 625 RAUTA-, KO  
TISKKAUPPA KEIDEN VÄ- JA JALKI- NF- JA MAA-  
HITT.KAUPPA NEIDEN VK. TALTARV.VK.  
LIVSMEDELS- TEXTIL-,BE- OH. M.JÄRN-  
DETALJHAN- KLÄDN- OCH V.MASK. OCH  
DEL DEL SKODETALJH. LANTRUKSR.

| RAHOITUSOMAISUUS:<br>FINANSIERINGSTILLGÅNGAR:   |   |         |         |         |         |
|---|---|---------|---------|---------|---------|
| 0499  | RAHAT JA PANKKISAAMISET<br>KASSA OCH BANKTILLGODOHAVANDEN   | 586.38  | 752.10  | 245.55  | 700.17  |
| 0539  | NYNTISAAMISET<br>FÖRSÄLJNINGSFÖRDRINGAR   | 1813.19 | 627.71  | 245.27  | 696.98  |
| 0599  | LAINASAAMISET<br>LÄNEFÖRDRINGAR   | 661.77  | 783.99  | 238.99  | 163.60  |
| 0609  | ENNAKKOMAKSUT<br>FÖRSKOTTSBETALNINGAR   | 214.03  | 50.56   | 11.18   | 13.92   |
| 0649  | SIIRTOSAAMISET<br>RESULTATREGLERINGAR   | 206.45  | 364.78  | 111.99  | 145.11  |
| 0749  | MUUT RAHDITUSVARAT<br>ÖVRIGA FINANSIERINGSTILLGÅNGAR  | 518.09  | 201.29  | 177.00  | 67.15   |
| 0799  | RAHOITUSOMAISUUS YHTEENSÄ<br>FINANSIERINGSTILLGÅNGAR SAMMANLAGT   | 3999.91 | 2780.42 | 1029.88 | 1386.94 |
| 0949  | VAIHTO-OMAISUUS (HANKINTANENO)<br>OMSÄTTNINGSTILLGÅNGAR (ANSKÄFFNINGSGIFTER)                                  | 2554.70 | 1994.06 | 2140.40 | 2091.42 |
| KÄYTTÖOMAISUUS JA MUUT PITKÄVAIKUTTEISET MENOT:<br>ANLÄGGN.TILLG. OCH ÖVR. UTGIFTER MED LÅNG VERKN.TID: |   |         |         |         |         |
| 0959  | KESKENERÄISET OMAT TYÖT<br>HALVFÄRDIGA EGNA ARBETEN   | 9.35    | 1.64    | 0.05    | 0.34    |
| 0969  | TONTIT, MAA- JA VESIALUEET<br>TOMTER, JORD- OCH VATTENOMRÅDEN   | 270.90  | 129.39  | 25.52   | 51.29   |
| 0999  | RAKENNUKSET JA RAKENNELMAT<br>BYGGNADER OCH KONSTRUKTIONER  | 1107.04 | 457.16  | 148.80  | 288.35  |
| 1009  | KONEET, KALUSTO JA KULJETUSVÄLINEET<br>MASKINER, INVENTARIER OCH TRANSPORTMEDEL                               | 543.07  | 1009.25 | 194.59  | 169.62  |
| 1029  | MUUT AINEELLISET HYÖDYKKEET<br>ÖVRIGA MATERIELLA TILLGÅNGAR   | 5.48    | 0.57    | 0.33    | 0.77    |
| 1039  | OSAKKEET JA OSUJDET<br>AKTIER OCH ANDELAR   | 874.11  | 1223.29 | 1368.65 | 240.87  |
| 1049  | AINEETTOMAT OIKEUDET<br>IMMATERIELLA RÄTTIGHETER  | 4.74    | 6.72    | 4.28    | 2.51    |
| 1079  | MUUT PITKÄVAIKUTTEISET MENOT<br>ÖVRIGA UTGIFTER MED LÅNG VERKNINGSTID   | 88.51   | 89.27   | 128.49  | 22.97   |
| 1089  | ENNAKKOMAKSUT<br>FÖRSKOTTSBETALNINGAR   | 69.06   | 6.84    | -       | -       |
| 1099  | KÄYTTÖOMAISUUS JA MUUT PITKÄVAIKUTTEISET MENOT YHT.<br>ANL.TILLG. O. ÖVR. UTGIFTER M. LÅNG VERKN.TID SAMMANL. | 2972.25 | 2924.13 | 1870.70 | 776.70  |
| 1199  | MUUT PITKÄAIKAISET SJOJITUKSET<br>ÖVRIGA LÅNGFRISTIGA PLACERINGAR   | 7.39    | 3.76    | 2.03    | 0.51    |
| 1239  | ARVOSTUSERÄT<br>VÄRDERINGSPOSTER  | 0.10    | -       | 2.70    | 9.27    |
| 1249  | VASTAAVAA YHTEENSÄ<br>AKTIVA SAMMANLAGT   | 9534.35 | 7702.36 | 5045.70 | 4264.84 |

| 626<br>SISUSTUS-<br>TARVIKKEI-<br>DEN VÄH.K.<br>DETALJHAN-<br>DEL MED IN-<br>REDNINGAR | 627<br>AUTOJEN VK.<br>JA HUOLTO<br>DETALJH.MED<br>BILAR, BIL-<br>SERVICE | 628<br>APTEEKKI-JA<br>KEMIKAALI-<br>TAV. VK.<br>APOTEKS-OCH<br>KEMIKALIE-<br>VARUDETALJH | 629<br>MUU VÄHIT-<br>TÄISKAUPPA<br>ANNAN DE-<br>TALJHANDEL | 620<br>ERITTELEMÄ-<br>TÖN VÄHIT-<br>TÄISKAUPPA<br>OSPECIFICE-<br>RAD DETALJ-<br>HANDEL | 62<br>YHTEENSÄ<br>SAMMANLAGT |      |
|--|--|--|--|--|------------------------------|------|
| 50.65  | 556.63   | 125.24   | 219.56   | 564.77   | 3401.04                      | 0499 |
| 138.69   | 1903.60  | 81.22  | 787.46   | 958.48   | 7252.59                      | 0539 |
| 41.29  | 481.95   | 3.14   | 164.44   | 401.73   | 2940.80                      | 0599 |
| 1.01   | 109.95   | 0.02   | 23.14  | 162.31   | 586.12                       | 0609 |
| 15.56  | 464.38   | 17.60  | 85.02  | 109.98   | 1520.86                      | 0649 |
| 13.74  | 91.23  | 5.03   | 20.56  | 201.96   | 1296.05                      | 0749 |
| 260.93   | 3607.73  | 232.26   | 1300.19  | 2399.22  | 16997.47                     | 0799 |
| 405.86   | 5290.43  | 275.20   | 1038.74  | 1545.48  | 17336.28                     | 0949 |
| 0.10   | 0.04   | -  | 0.19   | 54.62  | 66.32                        | 0959 |
| 25.48  | 132.45   | 3.39   | 23.30  | 243.91   | 905.62                       | 0969 |
| 137.68   | 1057.01  | 79.71  | 161.82   | 1255.95  | 4693.51                      | 0999 |
| 58.28  | 836.40   | 73.33  | 216.92   | 862.30   | 3963.76                      | 1009 |
| 0.18   | 25.47  | 0.00   | 0.11   | 12.79  | 45.69                        | 1029 |
| 104.98   | 662.66   | 116.55   | 426.74   | 1172.73  | 6190.59                      | 1039 |
| 0.81   | 17.14  | 1.59   | 0.42   | 15.02  | 53.23                        | 1049 |
| 9.90   | 34.79  | 13.97  | 42.26  | 112.47   | 542.64                       | 1079 |
| -  | 1.89   | -  | -  | -  | 77.79                        | 1089 |
| 337.40   | 2767.86  | 288.55   | 871.76   | 3729.79  | 16539.14                     | 1099 |
| 0.00   | 1.98   | 1.28   | 0.88   | 4.21   | 22.04                        | 1199 |
| -  | 0.50   | -  | 18.59  | 0.11   | 31.27                        | 1239 |
| 1004.20  | 11668.50   | 797.28   | 3230.16  | 7678.81  | 50926.20                     | 1249 |

VÄHITTÄISKAAUPAN TILINPÄÄTÖSTILASTO 1987  
BOKSLUTSSTATISTIK ÖVER DETALJHANDEL 1987

TASE  
RALANS  
VASTATTAVAA  
PASSIVA

621 YLEISVÄHITTÄISKAAUPA  
622 ELINTARVIKKEIDEN VÄHITTÄISKAAUPA  
624 TEKSTVAATTI- JA JALKINEIDEN VÄHITTÄISKAAUPA  
625 RAUTA-, KONE- JA MAATALONVÄHITTÄISKAAUPA  
ALLMÄN DETALJHANDEL  
ELINTARVIKKEIDEN VÄHITTÄISKAAUPA  
TEKSTVAATTI- JA JALKINEIDEN VÄHITTÄISKAAUPA  
RAUTA-, KONE- JA MAATALONVÄHITTÄISKAAUPA

1000 000 MK

|   | 621     | 622     | 624     | 625     |
|---|---------|---------|---------|---------|
| <b>LYHYTAIKAINEN VIERAS PÄÄOMA:<br/>KORTFRISTIGT FRÄMMANDE KAPITAL:</b>   |         |         |         |         |
| 1259 OSTOVELAT<br>LEVERANTÖRSKULDER   | 2410.72 | 1825.47 | 882.54  | 1597.30 |
| 1269 ENNAKKOMAKSUT<br>FÖRSKOTTSBETALNINGAR  | 31.51   | 9.37    | 4.76    | 15.97   |
| 1299 SIIRTOVELAT<br>RESULTATREGLERINGAR   | 545.74  | 689.57  | 283.56  | 234.62  |
| 1309 RAHOITUSVEKSELIT<br>FINANSIERINGSVÄXLAR  | 10.24   | 131.75  | 66.34   | 69.87   |
| 1339 MUUT LYHYTAIKAISET VELAT<br>ÖVRIGA KORTFRISTIGA SKULDER  | 1146.00 | 649.61  | 511.31  | 275.58  |
| 1349 LYHYTAIKAINEN VIERAS PÄÄOMA YHTEENSÄ<br>KORTFRISTIGT FRÄMMANDE KAPITAL SAMMANLAGT                          | 4144.21 | 3305.77 | 1748.51 | 2193.34 |
| <b>PITKÄAIKAINEN VIERAS PÄÄOMA:<br/>LÅNGFRISTIGT FRÄMMANDE KAPITAL:</b>   |         |         |         |         |
| 1359 ELÄKELAINAT<br>PENSIONSLÅN   | 704.74  | 658.53  | 326.19  | 147.16  |
| 1369 LAINAT RAHOITUSLAITOKSILTA<br>LÅN AV PENNINGSSINRÄTTNINGAR   | 1298.63 | 1460.81 | 1104.88 | 609.18  |
| 1379 JOUKKOVELKAKIRJALAINAT<br>MASSKULDEBREVSLÅN  | 75.04   | 50.00   | 3.68    | -       |
| 1389 TOIMITUSLUOTOT<br>LEVERANSKREDITER   | -       | -       | -       | -       |
| 1429 MUUT PITKÄAIKAISET VELAT<br>ÖVRIGA LÅNGFRISTIGA SKULDER  | 344.06  | 218.27  | 105.24  | 105.80  |
| 1439 PITKÄAIKAINEN VIERAS PÄÄOMA YHTEENSÄ<br>LÅNGFRISTIGT FRÄMMANDE KAPITAL SAMMANLAGT                          | 2422.47 | 2387.61 | 1539.99 | 862.14  |
| 1449 VIERAS PÄÄOMA YHTEENSÄ<br>FRÄMMANDE KAPITAL SAMMANLAGT   | 6566.68 | 5693.38 | 3288.50 | 3055.48 |
| 1459 ARVOSTUSERÄT<br>VÄRDERINGSPOSTER   | 0.10    | 10.46   | -       | 2.10    |
| <b>VARAUKSET:<br/>RESERVERINGAR:</b>  |         |         |         |         |
| 1469 LUOTTOTAPPIO- JA TAKUUVARAUS<br>KREDITFÖRLUST- OCH GARANTIRESERVERING                                      | 58.72   | 33.32   | 10.95   | 22.50   |
| 1519 VARASTOVARAUS<br>LAGERRESERV   | 793.30  | 516.43  | 512.86  | 604.78  |
| 1529 MUUT VARAUKSET<br>ÖVRIGA RESERVERINGAR   | 724.13  | 576.06  | 477.84  | 213.71  |
| 1549 VARAUKSET YHTEENSÄ<br>RESERVERINGAR SAMMANLAGT   | 1576.15 | 1125.81 | 1001.65 | 840.99  |
| <b>OMA PÄÄOMA:<br/>EGET KAPITAL:</b>  |         |         |         |         |
| 1559 OSAKE-, OSUUS- JA MUU NIITÄ VASTAAVA PÄÄOMA<br>AKTIE-, ANDELS- OCH ANNAT MOTSVARANDE KAPITAL               | 254.52  | 253.27  | 195.62  | 165.06  |
| 1579 VARARAHASTO<br>RESERVFOND  | 322.94  | 41.91   | 95.69   | 6.85    |
| 1589 ARVONKOROTUSRAHASTO<br>VÄRDEFÖRHÖJNINGSFOND  | 225.42  | 34.00   | 129.19  | 25.97   |
| 1619 MUU OMA PÄÄOMA / PÄÄOMANVAJAUS<br>ÖVRIGT EGET KAPITAL / KAPITALUNDERSKOTT                                  | 388.33  | 198.41  | 181.70  | 60.99   |
| 1629 TILIKAUDEN VOITTO (TAPPIO) / YLIJÄÄNNÄ (ALIJÄÄNNÄ)<br>RÄKENSKAPSPERIODENS VINST(FÖRLUST)/ÖVER-(UNDERSKOTT) | 200.22  | 343.12  | 153.35  | 107.41  |
| 1639 OMA PÄÄOMA YHTEENSÄ<br>EGET KAPITAL SAMMANLAGT   | 1391.42 | 872.71  | 755.56  | 366.28  |
| 1649 VASTATTAVAA YHTEENSÄ<br>PASSIVA SAMMANLAGT   | 9534.35 | 7702.36 | 5045.70 | 4264.84 |

| 626<br>SISUSTUS-<br>TARVIKKEI-<br>DEN VÄH.K.<br>DETALJHAN-<br>DEL MED IN-<br>REDNINGAR | 627<br>AUTOJEN VK.<br>JA HUOLTO<br>DETALJH.MED<br>BILAR, BIL-<br>SERVICE | 628<br>APTEEKKI-JA<br>KEMIKAALI-<br>TAV. VK.<br>APOTEKS-DCH<br>KEMIKALIE-<br>VARUDETALJH | 629<br>MUU VÄHIT-<br>TÄISKAUPPA<br>ANNAN DE-<br>TALJHANDEL | 620<br>ERITTELEMÄ-<br>TÖN VÄHIT-<br>TÄISKAUPPA<br>OSPECIFIC-<br>RAD DETALJ-<br>HANDEL | 62<br>YHTEENSÄ<br>SAMMANLAGT |      |
|--|--|--|--|---|------------------------------|------|
| 231.26   | 3626.98  | 133.03   | 898.06   | 936.03  | 12541.29                     | 1259 |
| 12.17  | 99.05  | 0.97   | 9.59   | 49.81   | 233.20                       | 1269 |
| 59.96  | 861.09   | 277.32   | 301.59   | 542.98  | 3796.42                      | 1299 |
| 17.52  | 230.19   | 5.72   | 103.89   | 2.77  | 638.29                       | 1309 |
| 67.54  | 1334.81  | 76.88  | 305.22   | 1247.58   | 5614.53                      | 1339 |
| 388.46   | 6152.02  | 493.91   | 1618.34  | 2779.17   | 22823.74                     | 1349 |
| 29.55  | 371.82   | 11.04  | 110.25   | 1195.62   | 3554.90                      | 1359 |
| 280.31   | 2602.87  | 243.37   | 544.20   | 1435.31   | 9579.56                      | 1369 |
| -  | 26.53  | -  | -  | 41.05   | 196.30                       | 1379 |
| -  | -  | -  | -  | -   | -                            | 1389 |
| 41.82  | 187.11   | 2.12   | 121.64   | 882.21  | 2008.27                      | 1429 |
| 351.67   | 3188.33  | 256.53   | 776.09   | 3554.19   | 15339.02                     | 1439 |
| 740.12   | 9340.35  | 750.44   | 2394.43  | 6333.37   | 38162.76                     | 1449 |
| -  | 7.91   | 0.28   | -  | -   | 20.84                        | 1459 |
| 2.93   | 43.87  | 5.98   | 26.08  | 23.55   | 227.90                       | 1469 |
| 99.96  | 1402.27  | 81.14  | 293.52   | 191.53  | 4495.77                      | 1519 |
| 42.83  | 446.46   | 129.73   | 134.98   | 146.53  | 2892.26                      | 1529 |
| 145.72   | 1892.61  | 216.84   | 454.57   | 361.60  | 7615.94                      | 1549 |
| 20.11  | 213.64   | 5.93   | 107.74   | 305.76  | 1523.64                      | 1559 |
| 1.25   | 20.19  | 4.63   | 11.55  | 135.09  | 640.09                       | 1579 |
| 2.97   | 166.17   | -  | 34.25  | 367.19  | 985.16                       | 1589 |
| 41.90  | -123.47  | -263.42  | 93.78  | 145.23  | 723.46                       | 1619 |
| 52.12  | 151.10   | 82.57  | 133.83   | 30.58   | 1254.31                      | 1629 |
| 118.35   | 427.63   | -170.29  | 381.16   | 983.85  | 5126.67                      | 1639 |
| 1004.20  | 11668.50   | 797.28   | 3230.16  | 7678.81   | 50926.20                     | 1649 |

VÄHITTÄISKAUPAN TILINPÄÄTÖSTILASTO 1997  
BOKSLUTSSTATISTIK ÖVER DETALJHANDEL 1987

VAIHTO-OMAISSUUDEN ERITTELY  
SPECIFICERING AV OMSÄTTNINGEN

1000 000 MK

621 YLEISVÄHITTÄISKAUPPA  
622 ELINTARVIKKEIDEN VÄHITTÄISKUUPPA  
624 TEKST.,VAATT JA JALKINEIDEN VK. LÄVMEDELS- OFTALJHANDEL  
625 RAUTA-, KÖN- JA MAATÄLTARV.VK. DH. M.JÄRNV. MASK. OCH LANTRUKSR.

HANKINTAMENO:  
ANSKAFFNINGSGIFTER:

AINEET JA TARVIKKEET:  
MATERIAL OCH FÖRÖDENHETER:

1651 TILIKAUDEN ALUSSA I RÄKENSKAPSPERIODENS BÖRJAN 26.42 2.72 4.70 12.54

1655 TILIKAUDEN LOPUSSA I RÄKENSKAPSPERIODENS SLUT 0.71 5.18 5.40 7.90

POLTTO- JA VOITELUAINEET:  
BRÄNSLEN OCH SMÖRJMEDEL:

1661 TILIKAUDEN ALUSSA I RÄKENSKAPSPERIODENS BÖRJAN - 0.01 - -

1665 TILIKAUDEN LOPUSSA I RÄKENSKAPSPERIODENS SLUT - 0.01 - -

KAUPPAVARAT:  
HANDELSVAROR:

1671 TILIKAUDEN ALUSSA I RÄKENSKAPSPERIODENS BÖRJAN 2388.44 1852.43 1941.64 2060.76

1675 TILIKAUDEN LOPUSSA I RÄKENSKAPSPERIODENS SLUT 2553.99 1987.57 2129.03 2076.56

KESKENERÄISET TYÖT:  
HALVFABRIKAT:

1681 TILIKAUDEN ALUSSA I RÄKENSKAPSPERIODENS BÖRJAN - - - 10.29

1685 TILIKAUDEN LOPUSSA I RÄKENSKAPSPERIODENS SLUT - - 1.67 6.79

VALMISTEET:  
HELFABRIKAT:

1691 TILIKAUDEN ALUSSA I RÄKENSKAPSPERIODENS BÖRJAN 10.89 0.03 - -

1695 TILIKAUDEN LOPUSSA I RÄKENSKAPSPERIODENS SLUT - 0.05 - -

MUU VAIHTO-OMAISSUUS:  
ÖVRIGA OMSÄTTNINGSTILLGÅNGAR:

1706 TILIKAUDEN ALUSSA I RÄKENSKAPSPERIODENS BÖRJAN - 1.18 1.03 3.81

1707 TILIKAUDEN LOPUSSA I RÄKENSKAPSPERIODENS SLUT - 1.25 4.29 0.16

HANKINTAMENO YHTEENSÄ:  
ANSKAFFNINGSGIFTER SAMMANLAGT:

1741 TILIKAUDEN ALUSSA I RÄKENSKAPSPERIODENS BÖRJAN 2425.75 1856.38 1947.37 2087.39

1745 TILIKAUDEN LOPUSSA I RÄKENSKAPSPERIODENS SLUT 2554.70 1994.06 2140.40 2091.42

SIITÄ VARASTOVARAUS:  
DÄRAV LAGERRESERV:

1742 TILIKAUDEN ALUSSA I RÄKENSKAPSPERIODENS BÖRJAN 746.60 536.50 468.49 622.27

1746 TILIKAUDEN LOPUSSA I RÄKENSKAPSPERIODENS SLUT 793.30 516.43 512.86 604.78

| 626<br>SISUSTUS-<br>TARVIKKEI-<br>DEN VÄH.K.<br>DETALJHAN-<br>DEL MED IN-<br>REDNINGAR | 627<br>AUTOJEN VK.<br>JA HUOLTO<br>DETALJH.MED<br>BILAR, BIL-<br>SERVICE | 628<br>APTEEKKI-JA<br>KEMIKAALI-<br>TAV. VK.<br>APOTEKS-OCH<br>KEMIKALIE-<br>VARUDETALJH | 629<br>MUU VÄHIT-<br>TÄISKAUPPA<br>ANNAN DE-<br>TALJHANDEL | 620<br>ERITTELENÄ-<br>TÖN VÄHIT-<br>TÄISKAUPPA<br>OSPECIFICE-<br>RAD DETALJ-<br>HANDEL | 62<br>YHTEENSÄ<br>SAMMANLAGT |      |  |
|--|--|--|--|--|------------------------------|------|--|
| 4.54   | 25.83  | 0.31   | 0.14   | 89.08  | 166.28                       | 1651 |  |
| 5.36   | 23.23  | 0.31   | 0.19   | 70.09  | 118.37                       | 1655 |  |
| -  | 44.28  | -  | -  | 0.08   | 44.37                        | 1661 |  |
| -  | 31.03  | -  | -  | 0.08   | 31.11                        | 1665 |  |
| 383.07   | 4159.52  | 253.92   | 976.78   | 1414.67  | 15431.23                     | 1671 |  |
| 400.50   | 4994.91  | 274.70   | 1037.41  | 1389.20  | 16843.87                     | 1675 |  |
| -  | 3.16   | -  | -  | -  | 13.44                        | 1681 |  |
| -  | 3.71   | -  | -  | -  | 12.17                        | 1685 |  |
| -  | -  | -  | 36.19  | 52.75  | 99.87                        | 1691 |  |
| -  | -  | -  | -  | 43.55  | 43.60                        | 1695 |  |
| -  | 166.97   | 0.29   | 0.00   | 13.08  | 186.37                       | 1706 |  |
| -  | 237.55   | 0.19   | 1.15   | 42.56  | 287.16                       | 1707 |  |
| 387.61   | 4399.76  | 254.52   | 1013.12  | 1569.66  | 15941.56                     | 1741 |  |
| 405.86   | 5290.43  | 275.20   | 1038.74  | 1545.48  | 17336.28                     | 1745 |  |
| 98.12  | 1165.50  | 76.68  | 297.21   | 170.58   | 4181.96                      | 1742 |  |
| 99.96  | 1402.27  | 81.14  | 293.52   | 191.53   | 4495.78                      | 1746 |  |

VÄRHITTÄISKAUPAN TILINPÄÄTÖSTILASTO 1987  
BOKSLUTSSTATISTIK ÖVER DETALJHANDEL 1987

| KÄYTTÖMAISUUDEN <sup>1)</sup> LISÄYKSET JA VÄHENNYKSET ÖKNINGAR OCH MINSKNINGAR AV ANLÄGGNINGSTILLGÅNGAR |                            | 621<br>YLEISVÄHIT-<br>TÄISKAUPPA<br><br>ALLMÄN DE-<br>TALJHANDEL | 622<br>ELINTARVIK-<br>KEIDEN VÄ-<br>HITT.KAUPPA<br>LIVSMEDELS-<br>DETALJHAN-<br>DEL | 624<br>TEKST,VAATT<br>JA JALKI-<br>NEIDEN VK.<br>TEXTIL-,BE-<br>KLÄDN- OCH<br>SKODETALJH. | 625<br>RAUTA-, KO<br>ME- JA MAA-<br>TALTARV.VK.<br>DH. M.JÄRN-<br>V, MASK. OCH<br>LANTRUKSR. |
|--|----------------------------|--|---|---|--|
| KESKENERÄISET OMAT TYÖT:<br>HALVFÄRDIGA EGNA ARBETEN:  |                            |  |   |   |  |
| 0952   | LISÄYKSET<br>ÖKNINGAR      | 9.13   | 0.81  | 0.24  | 0.26   |
| 0953   | VÄHENNYKSET<br>MINSKNINGAR | -0.02  | -1.19   | -1.66   | -0.00  |
| TONTIT, MAA- JA VESIALUEET:<br>TOMTER, JORD- OCH VATTENOMRÅDEN:  |                            |  |   |   |  |
| 0962   | LISÄYKSET<br>ÖKNINGAR      | 38.08  | 7.75  | 2.67  | 4.76   |
| 0963   | VÄHENNYKSET<br>MINSKNINGAR | -36.23   | -6.78   | -1.49   | -2.35  |
| RAKENNUKSET JA RAKENNELMAT:<br>BYGGNADER OCH KONSTRUKTIONER:   |                            |  |   |   |  |
| 0992   | LISÄYKSET<br>ÖKNINGAR      | 185.57   | 68.39   | 28.38   | 52.12  |
| 0993   | VÄHENNYKSET<br>MINSKNINGAR | -78.22   | -69.02  | -3.98   | -9.89  |
| KONEET, KALUSTO JA KULJETUSVÄLINEET:<br>MASKINER, INVENTARIER OCH TRANSPORTMEDEL:                        |                            |  |   |   |  |
| 1002   | LISÄYKSET<br>ÖKNINGAR      | 280.22   | 635.03  | 107.64  | 83.78  |
| 1003   | VÄHENNYKSET<br>MINSKNINGAR | -24.04   | -63.39  | -16.98  | -23.73   |
| MUUT AINEELLISET HYÖDYKKEET:<br>ÖVRIGA MATERIELLA TILLGÅNGAR:  |                            |  |   |   |  |
| 1022   | LISÄYKSET<br>ÖKNINGAR      | 0.86   | 0.07  | 0.03  | 0.23   |
| 1023   | VÄHENNYKSET<br>MINSKNINGAR | -0.07  | -0.38   | -   | -0.10  |
| OSAKKEET JA OSUDET:<br>AKTIER OCH ANDELAR:   |                            |  |   |   |  |
| 1032   | LISÄYKSET<br>ÖKNINGAR      | 255.41   | 223.19  | 183.20  | 89.85  |
| 1033   | VÄHENNYKSET<br>MINSKNINGAR | -49.48   | -105.76   | -61.82  | -53.11   |
| AINEETOMAT OIKEUDET:<br>IMMATERIELLA RÄTTIGHETER:  |                            |  |   |   |  |
| 1042   | LISÄYKSET<br>ÖKNINGAR      | 0.70   | 1.34  | 0.45  | 0.73   |
| 1043   | VÄHENNYKSET<br>MINSKNINGAR | -0.26  | -0.03   | -   | -0.00  |
| MUUT PITKÄVAIKUTTEISET MENOT:<br>ÖVRIGA UTGIFTER MED LÅNG VERKNINGSTID:                                  |                            |  |   |   |  |
| 1072   | LISÄYKSET<br>ÖKNINGAR      | 35.48  | 36.78   | 6.12  | 3.83   |
| 1073   | VÄHENNYKSET<br>MINSKNINGAR | -16.12   | -2.11   | -33.47  | -0.54  |
| ENNAKKOMAKSUT:<br>FÖRSKOTTSBETALNINGAR:  |                            |  |   |   |  |
| 1082   | LISÄYKSET<br>ÖKNINGAR      | 80.39  | 4.88  | -   | -  |
| 1083   | VÄHENNYKSET<br>MINSKNINGAR | -  | -58.78  | -   | -  |
| KÄYTTÖMAISUUS YHTEENSÄ:<br>ANLÄGGNINGSTILLGÅNGAR S A M M A N L A G T:                                    |                            |  |   |   |  |
| 1092   | LISÄYKSET<br>ÖKNINGAR      | 885.85   | 978.25  | 328.72  | 235.55   |
| 1093   | VÄHENNYKSET<br>MINSKNINGAR | -204.43  | -307.44   | -119.40   | -89.73   |

1) SEKÄ MUIDEN PITKÄVAIKUTTEISTEN MENOJEN  
SAMT ÖVRIGA UTGIFTER MED LÅNG VERKNINGSTID

| 626<br>SISUSTUS-<br>TARVIKKEI-<br>DEN VÄH.K.<br>DETALJHÄN-<br>DEL MED IN-<br>REDNINGAR | 627<br>AUTOJEN VÄ-<br>JA HUOLTO<br>DETALJHÄN-<br>DEL MED IN-<br>SERVICE | 628<br>APTEEKKI-JA<br>KEMIKAALI-<br>TAV. VÄH.K.<br>APOTEKS-OCH<br>KEMIKALIE-<br>VARUDETALJH | 629<br>MUU VÄHIT-<br>TÄISKAUPPA<br>ANNAN DE-<br>TALJHÄNDEL | 620<br>ERITTELEMÄ-<br>TÖN VÄHIT-<br>TÄISKAUPPA<br>OSPECIFICE-<br>RAD DETALJ-<br>HÄNDEL | 62<br>YHTEENSÄ<br>SAMMANLAGT |      |
|--|---|---|--|--|------------------------------|------|
| -  | 0.04  | -   | 1.49   | 34.36  | 46.34                        | 0952 |
| -2.54  | -0.23   | -   | -4.11  | -5.74  | -15.50                       | 0953 |
| -  | 27.74   | -   | 5.97   | 7.19   | 94.16                        | 0962 |
| -5.44  | -13.12  | -   | -  | -42.60   | -108.01                      | 0963 |
| 13.06  | 291.22  | 56.06   | 48.06  | 78.34  | 821.20                       | 0992 |
| -13.33   | -49.81  | -   | -  | -99.10   | -323.34                      | 0993 |
| 29.98  | 771.31  | 47.97   | 115.99   | 156.06   | 2227.98                      | 1002 |
| -8.39  | -393.54   | -4.33   | -22.35   | -19.78   | -576.53                      | 1003 |
| -  | 10.16   | -   | 0.07   | 3.83   | 15.24                        | 1022 |
| -  | -6.67   | -   | -  | -0.59  | -7.81                        | 1023 |
| 26.48  | 290.38  | 41.27   | 44.83  | 245.04   | 1399.64                      | 1032 |
| -0.66  | -64.21  | -1.25   | -28.71   | -63.87   | -428.86                      | 1033 |
| 0.00   | 15.73   | 0.26  | 0.04   | 4.29   | 23.54                        | 1042 |
| -0.39  | -0.19   | -0.25   | -  | -0.53  | -1.64                        | 1043 |
| 2.62   | 12.46   | 5.26  | 9.44   | 73.45  | 185.45                       | 1072 |
| -0.05  | -2.40   | -   | -0.03  | -3.60  | -58.32                       | 1073 |
| -  | 1.25  | -   | -  | -  | 86.52                        | 1082 |
| -  | -   | -   | -0.60  | -  | -59.38                       | 1083 |
| 72.14  | 1420.28   | 150.83  | 225.90   | 602.55   | 4900.06                      | 1092 |
| -30.79   | -530.17   | -5.82   | -55.81   | -235.79  | -1579.40                     | 1093 |

KÄYTTÖMAISUUDEN JA MUIDEN PITKÄVAIKUTTEISTEN MENOJEN ERITTELY 1987  
SPECIFICERING AV ANLÄGGN. TILLG. OCH ÖVR. UTGIFTER MED LÅNG VERKN. TID

| VÄHITTÄISKAPPA | TOL   | 095<br>KESKENERÄI-<br>SET<br>OMAT TYÖT<br>HALVFÄRDIGA<br>EGNA<br>ARBETEN | 096<br>TONTIT, MAA-<br>JA<br>VESIALUEET<br>TOMTER, JORD<br>OCH VATTEN-<br>OMRÅDEN |
|----------------|---|--|---|
| DE TALJHANDEL  | NI 62   |  |   |
| 1000 000 MK    |   |  |   |
| 1              | KIRJANPITOARVO TILIKAUDEN ALUSSA<br>BOKFÖRINGSVÄRDE VID RÄKENSKAPSPERIODENS BÖRJAN                    | 35.75  | 836.18  |
| 2              | LISÄYKSET (HANKINTAMENO)<br>ÖKNINGAR (ANSKAFFNINGSGIFTER)   | 46.34  | 94.16   |
| 3              | VÄHENNYKSET (LUOVUTUSHINTA)<br>MINSKNINGAR (ÖVERLÄTELSEPRIS)  | -15.50   | -108.01   |
| 4              | POISTOT<br>AVSKRIVNINGAR  | -  | -   |
| 5              | ARVONKOROTUKSET (PERUUTUKSET MIINUS-MERKKISINÄ)<br>VÄRDEFÖRHÖJNINGAR (ANNULLERING MED MINUSFÖRTECKEN) | -  | 11.56   |
| 8              | KORJUSERÄT<br>KORRIGERINGSPOSTER  | -0.27  | 71.74   |
| 9              | KIRJANPITOARVO TILIKAUDEN LOPUSSA<br>BOKFÖRINGSVÄRDE VID RÄKENSKAPSPERIODENS SLUT                     | 66.32  | 905.62  |

| KÄUPPA      | TOL   | 095<br>KESKENERÄI-<br>SET<br>OMAT TYÖT<br>HALVFÄRDIGA<br>EGNA<br>ARBETEN | 096<br>TONTIT, MAA-<br>JA<br>VESIALUEET<br>TOMTER, JORD<br>OCH VATTEN-<br>OMRÅDEN |
|-------------|---|--|---|
| HANDEL      | NI 61, 62 JA 600  |  |   |
| 1000 000 MK |   |  |   |
| 1           | KIRJANPITOARVO TILIKAUDEN ALUSSA<br>BOKFÖRINGSVÄRDE VID RÄKENSKAPSPERIODENS BÖRJAN                    | 270.23   | 2196.48   |
| 2           | LISÄYKSET (HANKINTAMENO)<br>ÖKNINGAR (ANSKAFFNINGSGIFTER)   | 516.10   | 218.30  |
| 3           | VÄHENNYKSET (LUOVUTUSHINTA)<br>MINSKNINGAR (ÖVERLÄTELSEPRIS)  | -424.05  | -270.33   |
| 4           | POISTOT<br>AVSKRIVNINGAR  | -  | -0.01   |
| 5           | ARVONKOROTUKSET (PERUUTUKSET MIINUS-MERKKISINÄ)<br>VÄRDEFÖRHÖJNINGAR (ANNULLERING MED MINUSFÖRTECKEN) | -  | 59.39   |
| 8           | KORJUSERÄT<br>KORRIGERINGSPOSTER  | -58.60   | 187.40  |
| 9           | KIRJANPITOARVO TILIKAUDEN LOPUSSA<br>BOKFÖRINGSVÄRDE VID RÄKENSKAPSPERIODENS SLUT                     | 303.69   | 2391.22   |

| 099<br>RAKENNUKSET<br>JA RAKEN-<br>NELMAT<br>BYGGNADER<br>OCH KONST-<br>RUKTIONER | 100<br>KONEET, KA-<br>LUSTO JA<br>KULJ.VÄLIN.<br>MASKINER,<br>INVENTARIER<br>O.TRANSP.M. | 102<br>MUUT<br>AINEELLISET<br>HYÖDYKKEET<br>ÖVRIGA<br>MATERIELLA<br>TILLGÅNGAR | 103<br>OSAKKEET JA<br>OSUDET<br>AKTIER<br>OCH ANDELAR | 104<br>AINEETTOMAT<br>OIKEUDET<br>IMMATERIEL-<br>LA<br>RÄTTIGHETER | 107<br>MUUT PITKÄ-<br>VAIKUTTEI-<br>SET MENOT<br>ÖVR. UTGIF-<br>TER M. LÅNG<br>VERKN.TID | 108<br>ENNAKKOMAK-<br>SUT<br>FÖRSKOTTS-<br>BETALNINGAR | 109<br>YHTEENSÄ<br>SAMMANLAGT |   |
|---|--|--|---|--|--|--|-------------------------------|---|
| 4328.44   | 3471.37  | 47.83  | 5057.68   | 34.80  | 534.65   | 69.65  | 14416.34                      | 1 |
| 821.20  | 2227.98  | 15.24  | 1399.64   | 23.54  | 185.45   | 86.52  | 4900.06                       | 2 |
| -323.34   | -576.53  | -7.81  | -428.86   | -1.64  | -58.32   | -59.38   | -1579.40                      | 3 |
| -259.13   | -1115.86   | -9.57  | -32.29  | -3.51  | -118.51  | -  | -1538.86                      | 4 |
| -32.77  | -  | -  | 56.95   | -  | -  | -  | 35.74                         | 5 |
| 159.11  | -43.21   | 0.01   | 137.46  | 0.05   | -0.63  | -19.00   | 305.26                        | 8 |
| 4693.51   | 3963.76  | 45.69  | 6190.59   | 53.23  | 542.64   | 77.79  | 16539.14                      | 9 |

| 099<br>RAKENNUKSET<br>JA RAKEN-<br>NELMAT<br>BYGGNADER<br>OCH KONST-<br>RUKTIONER | 100<br>KONEET, KA-<br>LUSTO JA<br>KULJ.VÄLIN.<br>MASKINER,<br>INVENTARIER<br>O.TRANSP.M. | 102<br>MUUT<br>AINEELLISET<br>HYÖDYKKEET<br>ÖVRIGA<br>MATERIELLA<br>TILLGÅNGAR | 103<br>OSAKKEET JA<br>OSUDET<br>AKTIER<br>OCH ANDELAR | 104<br>AINEETTOMAT<br>OIKEUDET<br>IMMATERIEL-<br>LA<br>RÄTTIGHETER | 107<br>MUUT PITKÄ-<br>VAIKUTTEI-<br>SET MENOT<br>ÖVR. UTGIF-<br>TER M. LÅNG<br>VERKN.TID | 108<br>ENNAKKOMAK-<br>SUT<br>FÖRSKOTTS-<br>BETALNINGAR | 109<br>YHTEENSÄ<br>SAMMANLAGT |   |
|---|--|--|---|--|--|--|-------------------------------|---|
| 11072.04  | 8452.49  | 134.03   | 10394.49  | 149.77   | 1205.80  | 409.76   | 34285.09                      | 1 |
| 2089.57   | 5810.05  | 92.02  | 2695.23   | 62.55  | 522.14   | 145.02   | 12110.98                      | 2 |
| 270.84  | -1898.37   | -14.34   | -1501.54  | -3.14  | -69.33   | -289.03  | -5243.55                      | 3 |
| 157.10  | -2913.85   | -32.47   | -51.41  | -38.82   | -275.26  | -  | -4012.68                      | 4 |
| 63.38   | -  | -  | 135.98  | -  | -  | -  | 258.75                        | 5 |
| 117.91  | -63.23   | 0.01   | 640.54  | 0.29   | -1.89  | -19.63   | 802.79                        | 8 |
| 11868.60  | 9387.09  | 139.25   | 12313.30  | 170.65   | 1381.46  | 246.12   | 38201.39                      | 9 |



KAUPAN TILINPÄÄTÖSTILASTO 1987  
BOKSLUTSSTATISTIK ÖVER HANDEL 1987

TULOSLASKELMA (JATKUU)  
RESULTATRÄKNING (FORTSÄTTER)

1000 000 MK

YRITYKSET, JOIDEN HENKI-  
LÖKUNTA > 100 TAI = 100  
FÖRETAG, VILKAS PERSO-  
NAL > 100 ELLER = 100

61 TUKKUK. JA VÄHITTÄIS- 600 ERITTELEM. 6 1)  
AGENT.TOIM. KAUPPA TUKKU- JA KAUPPA  
YHTEENSÄ YHTEENSÄ VÄH.KAUPPA YHTEENSÄ  
PARTIH. OCH DETALJHAN- OSPEC. PAR-  
AGENT.VERKS DEL TI- OCH DE- HANDEL  
SAMMANLAGT SAMMANLAGT TALJHANDEL SAMMANLAGT

| VUOKRAKULUT:<br>HYRESKOSTNADER:  |  |          |          |         |          |
|----------------------------------|--|----------|----------|---------|----------|
| 0156                             | MAAPOHJASTA<br>FÖR TOMTMARK  | 39.90    | 53.00    | 0.44    | 93.33    |
| 0157                             | ASUINRAKENNUKSISTA JA -HUONEISTOISTA<br>FÖR BOSTADSBYGGNADER OCH -LÄGENHETER                                   | 56.89    | 35.79    | 9.72    | 102.40   |
| 0158                             | MUISTA RAKENNUKSISTA JA HUONEISTOISTA<br>FÖR ÖVRIGA BYGGNADER OCH LÄGENHETER                                   | 525.98   | 953.72   | 154.33  | 1634.02  |
| 0163                             | MUUT VUOKRAT (MYÖS LEASING)<br>ÖVRIGA HYROR (INKL. LEASING)  | 244.08   | 94.54    | 38.77   | 377.39   |
| 0164                             | VUOKRAKULUT YHTEENSÄ<br>HYRESKOSTNADER SAMMANLAGT  | -866.85  | -1137.04 | -203.25 | -2207.14 |
| 0165                             | JULKISET MAKSUT<br>OFFENTLIGA AVGIFTER   | -9.73    | -13.22   | -4.72   | -27.67   |
| 0167                             | TIETOLIIKENNEKULUT<br>KOSTNADER FÖR POST- OCH TELEKOMMUNIKATIONER  | -339.78  | -131.08  | -47.52  | -518.38  |
| 0168                             | VAKUUTUSMAKSUT (EI HENKILÖVAKUUTUSMAKSUJA)<br>FÖRSÄKRINGSPREMIER (EJ PERSONFÖRSÄKRINGSPREMIER)                 | -77.51   | -49.56   | -17.23  | -144.30  |
| 0169                             | MUUT LIIKEKULUT<br>ÖVRIGA RÖRELSEKOSTNADER   | -3684.37 | -2012.33 | -907.87 | -6604.58 |
| 0170                             | TUKIPALKKIOT<br>SUBVENTIONER   | 27.91    | 2.23     |         | 30.13    |
| 0171                             | OMAAAN KÄYTTÖÖN VALMISTETTU KÄYTTÖMAISUUS<br>FÖR EGET BRUK TILLVERKADE ANLÄGGNINGSTILLGÅNGAR                   | 14.96    | 0.05     | 10.12   | 25.14    |
| 0174                             | VAIHTO-OMAISUUDEN HANKINTAMENON MUUTOS <sup>2)</sup><br>FÖRÄNDRING AV OMSÄTTNINGSTILLGÅNGARNAS ANSKAFFN.UTGIFT | 66.32    | 135.06   | 193.70  | 395.07   |
| 0177                             | K Ä Y T T Ö K A T E<br>D R I F T S B I D R A G   | 4172.96  | 1641.22  | 1631.41 | 7445.59  |
| 0178                             | PGISTOT<br>AVSKRIVNINGAR   | -1516.01 | -676.60  | -362.28 | -2554.89 |
| 0179                             | L I I K E V O I T T O / - T A P P I O<br>R Ö R E L S E V I N S T / - F Ö R L U S T                             | 2656.95  | 964.62   | 1269.13 | 4890.70  |
| MUUT TUOTOT:<br>ÖVRIGA INTÄKTER: |  |          |          |         |          |
| 0184                             | KORKOTUOTOT<br>RÄNTEINTÄKTER   | 1183.43  | 403.15   | 198.30  | 1784.87  |
| 0185                             | OSINKOTUOTOT JA OSUUSKOROT<br>DIVIDENDINTÄKTER OCH ANDELSRÄNTOR  | 69.71    | 98.39    | 22.67   | 190.77   |
| VUOKRATUOTOT:<br>HYRESINTÄKTER:  |  |          |          |         |          |
| 0186                             | MAAPOHJASTA<br>AV TOMTMARK   | 1.75     | 0.26     | -       | 2.01     |
| 0187                             | ASUINRAKENNUKSISTA JA -HUONEISTOISTA<br>AV BOSTADSBYGGNADER OCH -LÄGENHETER                                    | 8.63     | 61.76    | 7.71    | 78.10    |
| 0188                             | MUISTA RAKENNUKSISTA JA HUONEISTOISTA<br>AV ÖVRIGA BYGGNADER OCH LÄGENHETER                                    | 211.55   | 148.62   | 39.32   | 399.49   |
| 0193                             | MUUT VUOKRAT<br>ÖVRIGA HYROR   | 13.11    | 4.35     | 1.39    | 18.86    |
| 0194                             | VUOKRATUOTOT YHTEENSÄ<br>HYRESINTÄKTER SAMMANLAGT  | 235.03   | 215.00   | 48.42   | 498.45   |
| 0196                             | VOITTO KÄYTTÖMAISUUDEN MYYNNISTÄ<br>VINST PÅ FÖRSÄLJNING AV ANLÄGGNINGSTILLGÅNGAR                              | 503.23   | 209.44   | 49.11   | 761.78   |
| 0197                             | KURSSIVOITOT<br>KURSVINSTER  | 94.22    | 26.93    | 5.73    | 126.88   |
| 0208                             | MUUT TUOTOT (MYÖS FUUSIOVOITTO)<br>ÖVRIGA INTÄKTER (INKL. FUUSIONSVINST)                                       | 186.16   | 81.34    | 69.16   | 336.66   |
| 0209                             | MUUT TUOTOT YHTEENSÄ<br>ÖVRIGA INTÄKTER SAMMANLAGT   | 2271.78  | 1034.24  | 393.38  | 3699.40  |

1) PL. TOIMIALA 63  
EXKL. NÄRINGSGREN 63

2) LISÄYS +, VÄHENNYS -  
ÖKNING +, MINSKNING -

KAUPAN TILINPÄÄTÖSTILASTO 1987  
BOKSLUTSSTATISTIK ÖVER HANDEL 1987

TULOSLASKELMA (JATKUU)  
RESULTATRÄKNING (FÖRTSÄTTER)  
1000 000 MK  
YRITYKSET, JOIDEN HENKI-  
LÖKUNTA > 100 TAI = 100  
FÖRETAG, VILKAS PERSO-  
NAL > 100 ELLER = 100

61  
TUKKUK. JA  
AGENT.FOIM.  
YHTEENSÄ  
PARTIH. OCH  
AGENT.VERKS  
SAMMANLAGT

62  
VÄHITTÄIS-  
KAUPPA  
YHTEENSÄ  
DETALJHAN-  
DEL  
SAMMANLAGT

600  
ERITTELEM.  
TUKKU- JA  
VÄH.KAUPPA  
OSPEC. PAR-  
TI- OCH DE-  
TALJHANDEL

6 1)  
KAUPPA  
YHTEENSÄ  
HANDEL  
SAMMANLAGT

|   | 61       | 62       | 600     | 6 1)     |
|---|----------|----------|---------|----------|
| 0212 LUOTTOTAPPIOT<br>KREDITFÖRLUSTER   | 10.88    | 2.01     | -       | 12.90    |
| 0215 MUUT KULUT (MYÖS FUUSIOTAPPIO)<br>ÖVRIGA KOSTNADER (INKL. FUSIONSFÖRLUST)                                      | 166.33   | 67.43    | 51.25   | 285.02   |
| 0216 MUUT KULUT YHTEENSÄ<br>ÖVRIGA KOSTNADER SAMMANLAGT   | -177.21  | -69.45   | -51.25  | -297.91  |
| 0217 VOITTO/TAPPIO ENNEN VIER. P-D:N KULUJA, VAR. & VERDJA<br>VINST/FÖRLUST FÖRE KOSTN. FÖR FR. KAP., RES. & SKATT. | 4751.52  | 1929.41  | 1611.26 | 8292.19  |
| VIERAAN PÄÄOMAN KULUT:<br>KOSTNADER FÖR FRÄMMANDE KAPITAL:  |          |          |         |          |
| 0218 KORKOKULUT<br>RÄNTEKOSTNADER   | 2225.59  | 941.37   | 271.98  | 3438.94  |
| 0219 KURSSITAPPIOT<br>KURSFÖRLUSTER   | 42.55    | 13.15    | 0.33    | 56.04    |
| 0220 MUUT VIERAAN PÄÄOMAN KULUT<br>ÖVRIGA KOSTNADER FÖR FRÄMMANDE KAPITAL   | 50.43    | 60.91    | 8.55    | 119.89   |
| 0222 VIERAAN PÄÄOMAN KULUT YHTEENSÄ<br>KOSTNADER FÖR FRÄMMANDE KAPITAL SAMMANLAGT                                   | -2318.57 | -1015.43 | -280.87 | -3614.87 |
| 0223 VOITTO / TAPPIO ENNEN VARAUKSIA JA VERDJA<br>VINST / FÖRLUST FÖRE RESERVERINGAR OCH SKATTER                    | 2432.95  | 913.98   | 1330.39 | 4677.32  |
| VARAUSTEN MUUTOS:<br>FÖRÄNDRING AV RESERVERINGAR:   |          |          |         |          |
| 0225 LUOTTOTAPPIO- JA TAKUUVARAUKSEN MUUTOS<br>KREDITFÖRLUST- OCH GARANTIRESERVERINGENS FÖRÄNDRING                  | -135.35  | -41.96   | -8.25   | -185.56  |
| 0228 INVESTOINTIVARAUKSEN MUUTOS<br>INVESTERINGSRESERVERINGENS FÖRÄNDRING   | -412.83  | -125.27  | -113.68 | -651.78  |
| 0229 TOIMINTAVARAUKSEN MUUTOS<br>DRIFTSRESERVERINGENS FÖRÄNDRING  | -238.06  | -242.01  | -50.05  | -530.12  |
| 0236 VARASTOVARAUKSEN MUUTOS<br>LAGERRESERVENS FÖRÄNDRING   | -49.06   | -87.99   | -86.18  | -223.22  |
| 0238 MUIDEN VARAUSTEN MUUTOS<br>FÖRÄNDRING AV ÖVRIGA RESERVERINGAR  | -0.89    | -5.50    | -       | -6.39    |
| 0239 VARAUSTEN MUUTOS YHTEENSÄ<br>FÖRÄNDRING AV RESERVERINGAR SAMMANLAGT  | -836.19  | -502.73  | -258.16 | -1597.08 |
| 0246 VÄLITTMÄT VEROT / VERONPALAUTUKSET<br>DIREKTA SKATTER / SKATTEÅTERBÄRING                                       | -417.21  | -107.70  | -60.36  | -585.26  |
| 0249 TILIKAUDEN VOITTO / TAPPIO<br>RÄKENSKAPSPERIODENS VINST / FÖRLUST  | 1179.55  | 303.55   | 1011.88 | 2494.98  |

1) PL. TOIMIALA 63  
EXKL. NÄRINGSÖREN 63

2) LISÄYS -, VÄHENNYS +  
ÖKNING -, MINSKNING +

KAUPAN TILINPÄÄTÖSTILASTO 1987  
BOKSLUTSSTATISTIK ÖVER HANDEL 1987

TASE  
BALANS

VASTAAVA  
AKTIVA

YRITYKSET, JOIDEN HENKI-  
LÖKUNTA > 100 TAI = 100  
FÖRETAG, VILKAS PERSO-  
NAL > 100 ELLER = 100

61 TUUKUK. JA  
AGENT.TOIM.  
YHTEENSÄ  
PARTIH. OCH  
AGENT.VERKS  
SAMMANLAGT

62 VÄHITTÄIS-  
KAUPPA  
YHTEENSÄ  
DETALJHAN-  
DEL  
SAMMANLAGT

600 ERITTELEM.  
TUUKU- JA  
VÄH.KAUPPA  
OSPEC. PAR-  
TI- OCH DE-  
TALJHANDEL

1)  
6 KAUPPA  
YHTEENSÄ  
HANDEL  
SAMMANLAGT

|  | 61       | 62       | 600     | 6)       |
|--|----------|----------|---------|----------|
| <b>RAHOITUSOMAISUUS:</b>   |          |          |         |          |
| <b>FINANSIERINGSTILLGÅNGAR:</b>  |          |          |         |          |
| 0499 RAHAT JA PANKKISAAMISET<br>KASSA OCH BANKTILLGODDHAVANDEN   | 4190.19  | 1344.80  | 345.69  | 5880.69  |
| 0539 HYYNTISAAMISET<br>FÖRSÄLJNINGSFÖRDRINGAR  | 17983.14 | 3341.00  | 1639.51 | 22963.65 |
| <b>LAINASAAMISET:</b>  |          |          |         |          |
| <b>LÄNEFÖRDRINGAR:</b>   |          |          |         |          |
| 0549 VELKAKIRJALAINAT<br>SKULDEBREVSLÄN  | 297.75   | 348.11   | 17.03   | 662.90   |
| 0559 RAHOITUSVEKSELIT<br>FINANSIERINGSVÄXLAR   | -        | -        | -       | -        |
| 0569 TOIMITUSLUOTOT<br>LEVERANSKREDITER  | 27.57    | 214.61   | -       | 242.18   |
| 0589 MUUT LAINASAAMISET<br>ÖVRIGA LÄNEFÖRDRINGAR   | 2964.07  | 1049.43  | 592.01  | 4605.51  |
| 0599 LAINASAAMISET YHTEENSÄ<br>LÄNEFÖRDRINGAR SAMMANLAGT   | 3289.39  | 1612.15  | 609.04  | 5510.59  |
| 0609 ENNAKKOMAKSUT<br>FÖRSKOTTSBETALNINGAR   | 585.92   | 396.67   | 29.62   | 1010.21  |
| 0649 SIIRTOSAAMISET<br>RESULTATREGLERINGAR   | 1433.05  | 433.24   | 899.83  | 2766.12  |
| 0749 MUUT RAHOITUSVARAT<br>ÖVRIGA FINANSIERINGSTILLGÅNGAR  | 2940.77  | 880.13   | 348.64  | 4169.54  |
| 0799 RAHOITUSOMAISUUS YHTEENSÄ<br>FINANSIERINGSTILLGÅNGAR SAMMANLAGT   | 30422.46 | 8005.99  | 3872.34 | 42300.79 |
| 0949 VAIHTO-OMAISUUS (HANKINTAMENO)<br>OMSÄTTNINGSTILLGÅNGAR (ANSKAFFNINGSGIFTER)                                  | 12800.15 | 4874.98  | 1972.49 | 19647.62 |
| <b>KÄYTTÖOMAISUUS JA MUUT PITKÄVAIKUTTEISET MENOT:</b>   |          |          |         |          |
| <b>ANLÄGGM. TILLG. OCH ÖVR. UTGIFTER MED LÅNG VERKN.TID:</b>   |          |          |         |          |
| 0959 KESKENERÄISET OMAT TYÖT<br>HALVFÄRDIGA EGNA ARBETEN   | 127.20   | 62.65    | 48.63   | 238.48   |
| 0969 TONTIT, MAA- JA VESIALUEET<br>TOMTER, JORD- OCH VATTENOMRÅDEN   | 1040.31  | 570.94   | 156.49  | 1767.74  |
| 0979 ASUINRAKENNUKSET<br>BOSTADSBYGGNADER  | 35.61    | 37.88    | 4.82    | 78.30    |
| 0989 MUUT TALONRAKENNUKSET<br>ÖVRIGA HUSBYGGNADER  | 4482.74  | 2691.26  | 622.06  | 7796.06  |
| 0999 MAA- JA VESIRAKENNUKSET<br>JORD- OCH VATTENANLÄGGNINGAR   | 90.25    | 8.62     | -       | 98.87    |
| 1009 KONEET, KALUSTO JA KULJETUSVÄLINEET<br>MASKINER, INVENTARIER OCH TRANSPORTMEDEL                               | 2942.90  | 1804.17  | 993.50  | 5740.56  |
| 1029 MUUT AINEELLISET HYÖDYKKEET<br>ÖVRIGA MATERIELLA TILLGÅNGAR   | 74.68    | 19.21    | 2.52    | 96.41    |
| 1039 OSAKKEET JA OSUUDET<br>AKTIER OCH ANDELAR   | 3713.08  | 3016.52  | 667.21  | 7396.81  |
| 1049 AINEETTOMAT OIKEUDET<br>IMMATERIELLA RÄTTIGHETER  | 82.29    | 21.50    | 4.57    | 108.36   |
| 1079 MUUT PITKÄVAIKUTTEISET MENOT<br>ÖVRIGA UTGIFTER MED LÅNG VERKNINGSTID   | 595.25   | 281.22   | 49.56   | 926.04   |
| 1089 ENNAKKOMAKSUT<br>FÖRSKOTTSBETALNINGAR   | 137.81   | 77.79    | 30.52   | 246.12   |
| 1099 KÄYTTÖOMAISUUS JA MUUT PITKÄVAIKUTTEISET MENOT YHT.<br>ANL.TILLG. O. ÖVR. UTGIFTER M. LÅNG VERKN.TID SAMMANL. | 13322.13 | 8591.75  | 2579.87 | 24493.75 |
| <b>MUUT PITKÄAIKAISET SIIJOITUKSET:</b>  |          |          |         |          |
| <b>ÖVRIGA LÄNGFRISTIGA PLACERINGAR:</b>  |          |          |         |          |
| 1109 ARVOPAPERIT<br>VÄRDEPAPPER  | -        | 1.45     | -       | 1.45     |
| 1169 MUUT<br>ÖVRIGA  | 0.78     | 5.54     | 2.38    | 8.70     |
| 1199 MUUT PITKÄAIKAISET SIIJOITUKSET YHTEENSÄ<br>ÖVRIGA LÄNGFRISTIGA PLACERINGAR SAMMANLAGT                        | 0.78     | 6.99     | 2.38    | 10.14    |
| 1239 ARVOSTUSERÄT<br>VÄRDERINGSPOSTER  | 4.26     | 11.55    | 21.76   | 37.57    |
| 1249 VASTAAVA YHTEENSÄ<br>AKTIVA SAMMANLAGT  | 56549.77 | 21491.25 | 8448.85 | 86489.87 |

1) PL. TOIMIALA 63  
EKKL. NÄRINGSÖREN 63

KAUPAN TILINPÄÄTÖSTILASTO 1987  
BOKSLUTSSTATISTIK ÖVER HANDEL 1987

T A S E  
B A L A N S

V A S T A T T A V A A  
P A S S I V A

YRITYKSET, JOIDEN HENKI-  
LÖKUNTA > 100 TAI = 100  
FÖRETAG, VILKAS PERSO-  
NAL > 100 ELLER = 100

61  
TIKKUK. JA  
AGENT.TOIM.  
YHTEENSÄ  
PARTIH. OCH  
AGENT.VERKS  
SAMMANLAGT

62  
VÄHITTÄIS-  
KAUPPA  
YHTEENSÄ  
DETALJHAN-  
DEL  
SAMMANLAGT

600  
ERITTELEM.  
TUKKU- JA  
VÄH.KAUPPA  
OSPEC. PAR-  
TI- OCH DE-  
TALJHANDEL

6  
1)  
KAUPPA  
YHTEENSÄ  
HANDEL  
SAMMANLAGT

|  | 61       | 62       | 600     | 6        |
|--|----------|----------|---------|----------|
| LYHYTAIKAINEN VIERAS PÄÄOMA:<br>KORTFRISTIGT FRÄMMANDE KAPITAL:  |          |          |         |          |
| 1259 OSTOVELAT<br>LEVERANTÖRSKULDER  | 14618.78 | 4221.34  | 1175.08 | 20015.20 |
| 1269 -ENNAKKOMAKSUT<br>FÖRSKOTTSBETALNINGAR  | 1128.26  | 118.92   | 41.80   | 1288.97  |
| 1299 SIIRTOVELAT<br>RESULTATREGLERINGAR  | 2411.97  | 1441.70  | 423.69  | 4277.35  |
| 1309 RAHDITUSVEKSELIT<br>FINANSIERINGSVÄXLAR   | 5781.71  | 64.10    | 201.56  | 6047.37  |
| 1339 MUUT LYHYTAIKAISET VELAT<br>ÖVRIGA KORTFRISTIGA SKULDER   | 6692.29  | 2777.24  | 1148.61 | 10618.14 |
| 1349 LYHYTAIKAINEN VIERAS PÄÄOMA YHTEENSÄ<br>KORTFRISTIGT FRÄMMANDE KAPITAL SAMMANLAGT                         | 30633.00 | 8623.30  | 2990.74 | 42247.03 |
| PITKÄAIKAINEN VIERAS PÄÄOMA:<br>LÅNGFRISTIGT FRÄMMANDE KAPITAL:  |          |          |         |          |
| 1359 ELÄKELAINAT<br>PENSIONSÅN   | 2918.42  | 2498.13  | 1289.67 | 6706.22  |
| 1369 LAINAT RAHDITUSLAITOKSILTA<br>LÅN AV PENNINGSRÄTTNINGAR   | 4448.94  | 3127.19  | 578.00  | 8154.13  |
| 1379 JOUKKOVELKAKIRJALAINAT<br>MASSKULDEBREVSLÅN   | 1087.83  | 164.92   | -       | 1252.75  |
| 1389 TOIMITUSLUOTOT<br>LEVERANSKREDITER  | 48.47    | -        | -       | 48.47    |
| 1429 MUUT PITKÄAIKAISET VELAT<br>ÖVRIGA LÅNGFRISTIGA SKULDER   | 1981.73  | 1422.82  | 98.99   | 3503.54  |
| 1439 PITKÄAIKAINEN VIERAS PÄÄOMA YHTEENSÄ<br>LÅNGFRISTIGT FRÄMMANDE KAPITAL SAMMANLAGT                         | 10485.38 | 7213.06  | 1966.66 | 19665.10 |
| 1449 VIERAS PÄÄOMA YHTEENSÄ<br>FRÄMMANDE KAPITAL SAMMANLAGT  | 41118.38 | 15836.36 | 4957.40 | 61912.14 |
| 1459 ARVOSTUSERÄT<br>VÄRDERINGSPOSTER  | -        | -        | -       | -        |
| VARAUKSET:<br>RESERVERINGAR:   |          |          |         |          |
| 1469 LUOTTOTAPPIQ- JA TAKUUVARAUS<br>KREDITFÖRLUST- OCH GARANTIRESERVERING                                     | 532.51   | 98.16    | 44.48   | 675.15   |
| 1499 INVESTOINTIVARAUS<br>INVESTERINGSRESERVERING  | 1405.10  | 582.77   | 422.49  | 2410.35  |
| 1509 TOIMINTAVARAUS<br>DRIFTSRESERVERING   | 526.64   | 572.11   | 156.40  | 1255.15  |
| 1519 VARASTOVARAUS<br>LAGERRÆSERV  | 4408.23  | 1112.40  | 542.03  | 6062.66  |
| 1539 MUUT VARAUKSET<br>ÖVRIGA RESERVERINGAR  | 45.10    | 18.54    | -       | 63.64    |
| 1549 VARAUKSET YHTEENSÄ<br>RESERVERINGAR SAMMANLAGT  | 6917.58  | 2383.98  | 1165.39 | 10466.95 |
| OMA PÄÄOMA:<br>EGET KAPITAL:   |          |          |         |          |
| 1559 OSAKE-, OSUUS- JA MUU NIITÄ VASTAAVA PÄÄOMA<br>AKTIE-, ANDELS- OCH ANNAT MOTSVARANDE KAPITAL              | 3080.42  | 844.91   | 428.25  | 4353.58  |
| 1569 OSAKEANTI (REKISTERÖIMÄTÖN OSAKEPÄÄOMA)<br>AKTIEEMISSION (ÖREGISTRERAT AKTIEKAPITAL)                      | 106.17   | 19.04    | -       | 125.21   |
| 1579 VARARAHASTO<br>RESERVFOND   | 813.50   | 504.30   | 262.22  | 1580.02  |
| 1589 ARVONKOROTUSRAHASTO<br>VÄRDEFÖRHÖJNINGSFOND   | 799.68   | 654.94   | 134.03  | 1588.65  |
| 1619 MUU OMA PÄÄOMA / PÄÄOMANVAJAUS<br>ÖVRIGT EGET KAPITAL / KAPITALUNDERSKOTT                                 | 2534.48  | 944.18   | 489.68  | 3968.34  |
| 1629 TILIKAUDEN VOITTO (TAPPIQ) / YLIJÄÄMÄ (ALIJÄÄMÄ)<br>RÄKENSKAPSPERIODENS VINST(FÖRLUSTI)/ÖVER-(UNDERSKOTT) | 1179.55  | 303.55   | 1011.88 | 2494.98  |
| 1639 OMA PÄÄOMA YHTEENSÄ<br>EGET KAPITAL SAMMANLAGT  | 8513.80  | 3270.92  | 2326.06 | 14110.78 |
| 1649 VASTATTAVAA YHTEENSÄ<br>PASSIVA S A M M A N L A G T   | 56549.77 | 21491.25 | 8448.85 | 86489.87 |

1) PL. TOIMIALA 63  
EXKL. NÄRINGSGRÄN 63

KAUPAN TILINPÄÄTÖSTILASTO 1987  
BOKSLUTSSTATISTIK ÖVER HANDEL 1987

OSAKEPÄÄOMA  
AKTIEKAPITAL

1000 000 MK

YRITYKSET, JOIDEN HENKI-  
LÖKUNTA > 100 TAI = 100  
FÖRETAG, VILKAS PERSO-  
NAL > 100 ELLER = 100

61  
TUUKUK. JA  
AGENT.TOIM.  
YHTEENSÄ  
PARTIH. OCH  
AGENT.VERKS  
SAMMANLAGT

62  
VÄHITTÄIS-  
KAUPPA  
YHTEENSÄ  
DETALJHAN-  
DEL  
SAMMANLAGT

600  
ERITTELEM.  
TUUKU- JA  
VÄH.KAUPPA  
OSPEC. PAR-  
TI- OCH DE-  
TALJHANDEL

1)  
6  
KAUPPA  
YHTEENSÄ  
HANDEL  
SAMMANLAGT

|      |  |         |        |        |         |
|------|--|---------|--------|--------|---------|
| 3400 | OSAKEPÄÄOMA TILIKAUDEN ALUSSA<br>AKTIEKAPITAL VID RÄKENSKAPSPERIODENS BÖRJAN | 2438.86 | 406.98 | 306.93 | 3152.77 |
|      | OSAKEPÄÄÖMAN KOROTTAMINEN:<br>AKTIEKAPITALETS FÖRHÖJNING:                    |         |        |        |         |
| 3402 | ILMAISOSAKEANTI<br>GRATISEMISSION  | 25.07   | 6.65   | 3.20   | 34.93   |
| 3403 | MAKSULLINEN OSAKEANTI<br>EMISSION MOT BETALNING                              | 77.04   | 64.43  | 115.70 | 257.16  |
| 3404 | OSAKEPÄÄÖMAN KOROTTAMINEN YHTEENSÄ<br>AKTIEKAPITALETS FÖRHÖJNING SAMMANLAGT  | 102.11  | 71.09  | 118.90 | 292.10  |
| 3405 | OSAKEPÄÄÖMAN ALENTAMINEN<br>AKTIEKAPITALETS NEDSKRIVNING                     | -4.87   | -      | -      | -4.87   |
| 3406 | OSAKEPÄÄÖMA TILIKAUDEN LOPUSSA<br>AKTIEKAPITAL VID RÄKENSKAPSPERIODENS SLUT  | 2536.10 | 478.07 | 425.83 | 3440.00 |

OSINGOT JA OSUUSKOROT  
DIVIDENDERNA OCH ANDELSRÄNTORNA

|      |  |        |        |       |        |
|------|--|--------|--------|-------|--------|
| 0483 | TILIKAUTENA JAETTAVAKSI PÄÄTETYT/EHDOTETUT OSINGOT<br>JA OSUUSKOROT:<br>DIVIDENDERNA OCH ANDELSRÄNTORNA SOM BESLUTATS/FÖRESLAGITS ATT<br>UTDELAS UNDER RÄKENSKAPSPERIODEN: | 762.26 | 162.19 | 44.77 | 969.21 |
|------|--|--------|--------|-------|--------|

KAUPAN TILINPÄÄTÖSTILASTO 1987  
BOKSLUTSSTATISTIK ÖVER HANDEL 1987

VAIHTO-OMAISUUDEN ERITTIELY  
SPECIFICIERING AV OMSÄTTNINGEN TILL G.

1000 000 MK

YRITYKSET, JOIDEN HENKI-  
LÖKUNTA > 100 TAI = 100  
FÖRETAG, VILKAS PERSO-  
NAL > 100 ELLER = 100

61 TUKKUK. JA 62 VÄHITTÄIS- 600 ERITTELEM. 6  
AGENT.TOIM. KAUPPA TUKKU- JA KAUPPA  
YHTEENSÄ YHTEENSÄ VÄH.KAUPPA YHTEENSÄ  
PARTIH. OCH DETALJHAN- OSPEC. PAR-  
AGENT.VERKS DEL TI- OCH DE- HANDEL  
SAMMANLAGT SAMMANLAGT TALJHANDEL SAMMANLAGT

HANKINTAMENO:  
ANSKÄFFNINGSGIFTER:

AINEET JA TARVIKKEET:  
MATERIAL OCH FÖRÖNDENHETER:

1651 TILIKAUDEN ALUSSA I RÄKENSKAPSPERIODENS BÖRJAN 657.35 128.49 97.31 883.15

1655 TILIKAUDEN LOPUSSA I RÄKENSKAPSPERIODENS SLUT 649.37 82.72 99.58 831.68

POLITTO- JA VOITELUAINEET:  
BRÄNSLEN OCH SMÖRJMEDEL:

1661 TILIKAUDEN ALUSSA I RÄKENSKAPSPERIODENS BÖRJAN 5.35 0.36 2.84 8.55

1665 TILIKAUDEN LOPUSSA I RÄKENSKAPSPERIODENS SLUT 3.56 0.26 2.02 5.83

KAUPPATAVARAT:  
HANDELSVAROR:

1671 TILIKAUDEN ALUSSA I RÄKENSKAPSPERIODENS BÖRJAN 11003.71 4528.46 1547.85 17080.02

1675 TILIKAUDEN LOPUSSA I RÄKENSKAPSPERIODENS SLUT 11056.35 4698.60 1735.57 17490.52

KESKENERÄISET TYÖT:  
HALVFABRIKAT:

1681 TILIKAUDEN ALUSSA I RÄKENSKAPSPERIODENS BÖRJAN 677.35 5.44 76.15 758.94

1685 TILIKAUDEN LOPUSSA I RÄKENSKAPSPERIODENS SLUT 617.01 7.03 80.07 704.11

VALMISTEET:  
HELFABRIKAT:

1691 TILIKAUDEN ALUSSA I RÄKENSKAPSPERIODENS BÖRJAN 329.75 63.57 49.35 442.68

1695 TILIKAUDEN LOPUSSA I RÄKENSKAPSPERIODENS SLUT 292.40 43.48 48.35 344.23

MUU VAIHTO-OMAISUUS:  
ÖVRIGA OMSÄTTNINGSTILLGÅNGAR:

1706 TILIKAUDEN ALUSSA I RÄKENSKAPSPERIODENS BÖRJAN 60.32 13.59 5.30 79.21

1707 TILIKAUDEN LOPUSSA I RÄKENSKAPSPERIODENS SLUT 221.46 42.88 6.91 271.25

HANKINTAMENO YHTEENSÄ:  
ANSKÄFFNINGSGIFTER SAMMANLAGT:

1741 TILIKAUDEN ALUSSA I RÄKENSKAPSPERIODENS BÖRJAN 12733.83 4739.92 1778.79 19252.54

1745 TILIKAUDEN LOPUSSA I RÄKENSKAPSPERIODENS SLUT 12800.15 4874.98 1972.49 19647.62

SIITÄ VARASTOVARAUS:  
DÄRÄV LAGERRESERV:

1742 TILIKAUDEN ALUSSA I RÄKENSKAPSPERIODENS BÖRJAN 4359.17 1024.41 455.85 5839.43

1746 TILIKAUDEN LOPUSSA I RÄKENSKAPSPERIODENS SLUT 4408.23 1112.40 542.03 6062.66

RAVITSEMIS- JA MAJOITUSYRITYSTEN TILINPÄÄTÖSTILASTO 1987  
 BOKSLUTSSTATISTIK ÖVER RESTAURANG- OCH HOTELLFÖRETAG 1987

| TULOSLASKELMA<br>RESULTATRÄKNING   | YRITYKSET, JOIDEN HENKI-<br>LÖKUNTA > 100 TAI = 100<br>FÖRETAG, VILKAS PERSO-<br>NAL > 100 ELLER = 100 | 63<br>RAVITSEMIS-<br>JA MAJOI-<br>TUSTOIMINTA<br>RESTAURANG-<br>OCH HOTELL-<br>VERKSAMHET |
|--|--|---|
| 1000 000 MK  |  |   |
| 0100 MYYNTITUOTOT<br>FÖRSÄLJNINGSIKTÄKTER  |  | 4554.50   |
| 0101 TUKIPALKKIOT<br>SUBVENTIONER  |  | 5.44  |
| MYNNIN OIKAISUERÄT:<br>FÖRSÄLJNINGENS KORREKTIVPOSTER:   |  |   |
| 0103 MYYNTISAAMISTEN LUOTTO- JA KURSSITAPPIOT<br>FÖRSÄLJNINGSFÖRDRINGARS KREDIT- OCH KURSFÖRLUSTER                   |  | 1.02  |
| 0104 VÄLILLISET VEROT<br>INDIREKTA SKATTER   |  | 517.96  |
| 0113 MUUT OIKAISUERÄT<br>ÖVRIGA KORREKTIVPOSTER  |  | 28.59   |
| 0114 MYNNIN OIKAISUERÄT YHTEENSÄ<br>FÖRSÄLJNINGENS KORREKTIVPOSTER SAMMANLAGT  |  | -547.57   |
| 0115 LIIKEVAIHTO<br>OMSÄTTNING   |  | 4012.37   |
| AINEET JA TARVIKKEET/TAVARAT (ILMAN LVV):<br>MATERIAL OCH FÖRNÖDENHETER/VAROR (UTAN OMS):                            |  |   |
| 0116 AINEET JA TARVIKKEET<br>MATERIAL OCH FÖRNÖDENHETER  |  | 1280.70   |
| 0117 POLTTO- JA VOITELUAINEET<br>BRÄNSLEN OCH SMÖRJMEDEL   |  | -   |
| 0118 KAUPPATAVARAT<br>HANDELSVAROR   |  | 168.04  |
| 0119 TONTIT, MAA- JA VESIALUEET<br>TOMTER, JORD- OCH VATTENOMRÅDEN   |  | -   |
| 0120 OSAKKEET JA OSUUDET<br>AKTIER OCH ANDELAR   |  | -   |
| 0124 MUUT<br>ÖVRIGA  |  | 1.73  |
| 0129 AINEET JA TARVIKKEET/TAVARAT YHTEENSÄ (ILMAN LVV)<br>MATERIAL OCH FÖRNÖDENHETER/VAROR SAMMANLAGT (UTAN OMS)     |  | -1450.47  |
| 0139 PALKAT (MYÖS AKTIVOIDUT)<br>LÖNER (INKL. AKTIVERADE)  |  | -1124.83  |
| LAKISÄÄTEISET, PAKOLLISET SOSIAALITURVAKULUT:<br>LAGSTADGADE, OBLIGATORISKA SOCIALSKYDDSKOSTNADER:                   |  |   |
| 0140 TYÖNANTAJAN SOTU-MAKSU<br>ARBETSGIVARES SOCIALSKYDDSAVGIFT  |  | 57.27   |
| 0141 TEL- JA LEL-VAKUUTUSMAKSUT<br>APL- OCH KAPL-FÖRSÄKRINGSPREMIER  |  | 146.81  |
| 0144 LAKIS. TAPATURMA- JA TYÖTTÖM.VAK.-MAKSUT SEKÄ ERORAH<br>LAGST. OLYCKSP.- & ARB.LÖSH.FÖRS.PREMIER & AVG.BIDR.    |  | 23.73   |
| 0149 LAKISÄÄTEISET, PAKOLLISET SOSIAALITURVAKULUT YHTEENSÄ<br>LAGSTADGADE, OBLIGATORISKA SOCIALSKYDDSKOSTN. SAMMANL. |  | -227.81   |
| MUUT SOSIAALITURVAKULUT:<br>ÖVRIGA SOCIALSKYDDSKOSTNADER:  |  |   |
| 0150 ELÄKKEET<br>PENSIONER   |  | 1.14  |
| 0151 SIIRROT ELÄKESÄÄTIÖILLE<br>ÖVERFÖRINGAR TILL PENSIONSSTIFTELSE  |  | -   |
| 0153 HENKILÖVAK.-MAKSUT JA KANNATUSMAKSUT AVUSTUSKASSOILLE<br>PERSONF.PREMIER OCH U-STÖDSAVG. TILL U-STÖDSKASSOR     |  | 6.61  |
| 0154 MUUT SOSIAALITURVAKULUT YHTEENSÄ<br>ÖVRIGA SOCIALSKYDDSKOSTNADER SAMMANLAGT                                     |  | -7.75   |
| 0155 VESI, SÄHKÖ, LÄMPÖ, HÖYRY JA KAUPUNKIKAASU<br>VATTEN, ELEKTRICITET, VÄRME, ÅNGA OCH STADSGAS                    |  | -63.22  |

RAVITSEMIS - JA MAJOITUSYRITYSTEN TILINPÄÄTÖSTILASTO 1987  
BOKSLUTSSTATISTIK ÖVER RESTAURANG- OCH HOTELLFÖRETAG 1987

TULOSLASKELMA (JATKUU) 63  
RESULTATRÄKNING (FORTSÄTTER) RAVITSEMIS-  
1000 000 MK YRITYKSET, JOIDEN HENKI- JA MAJOI-  
LÖKUNTA > 100 TAI = 100 TUSTOIMINTA  
FÖRETAG, VILKAS PERSO- RESTAURANG-  
NAL > 100 ELLER = 100 OCH HOTELL-  
VERKSAMHET

| VUOKRAKULUT:<br>HYRESKOSTNADER:  |  |         |
|----------------------------------|--|---------|
| 0156                             | MAAPOHJASTA<br>FÖR TOMTMARK  | 3.58    |
| 0157                             | ASUINRAKENNUKSISTA JA -HUONEISTOISTA<br>FÖR BOSTADSBYGGNADER OCH -LÄGENHETER                                   | 6.19    |
| 0158                             | MUISTA RAKENNUKSISTA JA HUONEISTOISTA<br>FÖR ÖVRIGA BYGGNADER OCH LÄGENHETER                                   | 242.73  |
| 0163                             | MUUT VUOKRAT (MYÖS LEASING)<br>ÖVRIGA HYROR (INKL. LEASING)  | 13.72   |
| 0164                             | VUOKRAKULUT YHTEENSÄ<br>HYRESKOSTNADER SAMMANLAGT  | -266.22 |
| 0165                             | JULKISET MAKSUT<br>OFFENTLIGA AVGIFTER   | -0.91   |
| 0167                             | TIETOLIIKENNEKULUT<br>KOSTNADER FÖR POST- OCH TELEKOMMUNIKATIONER  | -33.48  |
| 0168                             | VAKUUTUSMAKSUT (EI HENKIÖVAKUUTUSMAKSUJA)<br>FÖRSÄKRINGSPREMIER (EJ PERSONFÖRSÄKRINGSPREMIER)                  | -7.74   |
| 0169                             | MUUT LIJKEKULUT<br>ÖVRIGA RÖRELSEKOSTNADER   | -505.60 |
| 0170                             | TUKIPALKKIOT<br>SUBVENTIONER   | 0.05    |
| 0171                             | OMAAAN KÄYTTÖÖN VALMISTETTU KÄYTTÖMAISUUS<br>FÖR EGET BRUK TILLVERKADE ANLÄGGNINGSTILLGÅNGAR                   | 0.46    |
| 0174                             | VAIHTO-OMAISUUDEN HANKINTAMENON MUUTOS <sup>1)</sup><br>FÖRÄNDRING AV OMSÄTTNINGSTILLGÅNGARNAS ANSKAFFN.UTGIFT | -17.83  |
| 0177                             | K Ä Y T T Ö K A T E<br>D R I F T S B I D R A G   | 307.02  |
| 0178                             | POISTOT<br>AVSKRIVNINGAR   | -142.70 |
| 0179                             | L I I K E V O I T T O / - T A P P I O<br>R Ö R E L S E V I N S T / - F Ö R L U S T                             | 164.33  |
| MUUT TUOTOT:<br>ÖVRIGA INTÄKTER: |  |         |
| 0184                             | KORKOTUOTOT<br>RÄNTEINTÄKTER   | 37.76   |
| 0185                             | OSINKOTUOTOT JA OSUUSKOROT<br>DIVIDENDINTÄKTER OCH ANDELSRÄNTOR  | 2.45    |
| VUOKRATUOTOT:<br>HYRESINTÄKTER:  |  |         |
| 0186                             | MAAPOHJASTA<br>AV TOMTMARK   | 0.02    |
| 0187                             | ASUINRAKENNUKSISTA JA -HUONEISTOISTA<br>AV BOSTADSBYGGNADER OCH -LÄGENHETER                                    | 0.66    |
| 0188                             | MUISTA RAKENNUKSISTA JA HUONEISTOISTA<br>AV ÖVRIGA BYGGNADER OCH LÄGENHETER                                    | 22.68   |
| 0193                             | MUUT VUOKRAT<br>ÖVRIGA HYROR   | 0.12    |
| 0194                             | VUOKRATUOTOT YHTEENSÄ<br>HYRESINTÄKTER SAMMANLAGT  | 23.48   |
| 0196                             | VOITTO KÄYTTÖMAISUUDEN MYNNISTÄ<br>VINST PÅ FÖRSÄLJNING AV ANLÄGGNINGSTILLGÅNGAR                               | 16.28   |
| 0197                             | KURSSIVOITOT<br>KURSVINSTER  | 1.10    |
| 0208                             | MUUT TUOTOT (MYÖS FUUSIOVOITTO)<br>ÖVRIGA INTÄKTER (INKL. FUSIONSVINST)  | 13.60   |
| 0209                             | MUUT TUOTOT YHTEENSÄ<br>ÖVRIGA INTÄKTER SAMMANLAGT   | 94.66   |

1) LISÄYS +, VÄHENNYS -  
ÖKNING +, MINSKNING -

RAVITSEMIS- JA MAJOITUSYRITYSTEN TILINPÄÄTÖSTILASTO 1987  
 BOKSLUTSSTATISTIK ÖVER RESTAURANG- OCH HOTELLFÖRETAG 1987

| TULOSLASKELMA (JATKUU)   |  | 63  |
|--|--|---|
| RESULTATRÄKNING (FORTSÄTTER)   |  | RAVITSEMIS-   |
| 1000 000 MK  |  | JA MAJOI-   |
| YRITYKSET, JOIDEN HENKI-<br>LÖKUNTA > 100 TAI = 100<br>FÖRETAG, VILKAS PERSO-<br>NAL > 100 ELLER = 100 |  | TUSTOIMINTA<br>RESTAURANG-<br>OCH HOTELL-<br>VERKSAMHET |
| MUUT KULUT:<br>ÖVRIGA KOSTNADER:   |  |   |
| 0212   | LUOTTOTAPPIOT<br>KREDITFÖRLUSTER   | 0.90  |
| 0215   | MUUT KULUT (MYÖS FUUSIOTAPPIOT)<br>ÖVRIGA KOSTNADER (INKL. FUSIONSFÖRLUST)                                     | 8.68  |
| 0216   | MUUT KULUT YHTEENSÄ<br>ÖVRIGA KOSTNADER SAMMANLAGT   | -9.58   |
| 0217   | VOITTO/TAPPIO ENNEN VIER. P-O:N KULUJA, VAR. & VEROJA<br>VINST/FÖRLUST FÖRE KOSTN. FÖR FR. KAP., RES. & SKATT. | 249.41  |
| VIERAAN PÄÄOMAN KULUT:<br>KOSTNADER FÖR FRÄMMANDE KAPITAL:   |  |   |
| 0218   | KORKKULUT<br>RÄNTEKOSTNADER  | 132.62  |
| 0219   | KURSSITAPPIOT<br>KURSFÖRLUSTER   | 3.19  |
| 0220   | MUUT VIERAAN PÄÄOMAN KULUT<br>ÖVRIGA KOSTNADER FÖR FRÄMMANDE KAPITAL   | 9.27  |
| 0222   | VIERAAN PÄÄOMAN KULUT YHTEENSÄ<br>KOSTNADER FÖR FRÄMMANDE KAPITAL SAMMANLAGT                                   | -145.08   |
| 0223   | VOITTO / TAPPIO ENNEN VARAUKSIA JA VEROJA<br>VINST / FÖRLUST FÖRE RESERVERINGAR OCH SKATTER<br>1)              | 104.33  |
| VARAUSTEN MUUTOS:<br>FÖRÄNDRING AV RESERVERINGAR:  |  |   |
| 0225   | LUOTTOTAPPIO- JA TAKUUVARAUKSEN MUUTOS<br>KREDITFÖRLUST- OCH GARANTIRESERVERINGENS FÖRÄNDRING                  | 0.03  |
| 0228   | INVESTOINTIVARAUKSEN MUUTOS<br>INVESTERINGSRESERVERINGENS FÖRÄNDRING   | -9.28   |
| 0229   | TOIMINTAVARAUKSEN MUUTOS<br>DRIFTSRESERVERINGENS FÖRÄNDRING  | -47.30  |
| 0236   | VARASTOVARAUKSEN MUUTOS<br>LAGERRESERVENS FÖRÄNDRING   | -3.17   |
| 0238   | MUIDEN VARAUSTEN MUUTOS<br>FÖRÄNDRING AV ÖVRIGA RESERVERINGAR  | -1.79   |
| 0239   | VARAUSTEN MUUTOS YHTEENSÄ<br>FÖRÄNDRING AV RESERVERINGAR SAMMANLAGT  | -61.50  |
| 0246   | VÄLITTEHMÄT VEROT / VERONPALAUTUKSET<br>DIREKTA SKATTER / SKATTEÅTERBÄRING                                     | -17.09  |
| 0249   | TILIKAUDEN VOITTO / TAPPIO<br>RÄKENSKAPSPERIODENS VINST / FÖRLUST  | 25.74   |

VEROKIRJAUKSET ONASTA PÄÄMÄSTÄ/OMAN PÄÄMÄSTÄ:  
 SKATTEBOKFÖRINGAR FRÅN EGET KAPITAL/TILL EGET KAPITAL:

|      |   |      |
|------|---|------|
| 0253 | VARAUSTEN TAI RAHASTOJEN KÄYTTÖ VEROJEN MAKSUUN<br>ANV. AV RESERVERINGAR ELLER FONDER FÖR SKATTEBETALN. | 2.32 |
| 0256 | SIIRROT RAHASTOIHIN<br>ÖVERFÖRINGAR TILL FONDER   | 0.04 |

1) LISÄYS -, VÄHENNYS +  
 ÖKNING -, MINSKNING +

RAVITSEMIS- JA MAJOITUSYRITYSTEN TILINPÄÄTÖSTILASTO 1987  
 BOKSLUTSSTATISTIK ÖVER RESTAURANG- OCH HOTELLFÖRETAG 1987

| 1000 000 MK | MYYNITUOTTOJEN ERITTELY<br>FÖRSÄLJNINGSSÄTKERNAS SPECIFICERING<br>YRITYKSET, JOIDEN HENKI-<br>LÖKUNTA > 100 TAI = 100<br>FÖRETAG, VILKAS PERSONAL > 100 ELLER = 100 | 63<br>RAVITSEMIS-<br>JA MAJOI-<br>TUSTOIMINTA<br>RESTAURANG-<br>OCH HOTELL-<br>VERKSAMHET |
|-------------|---|---|
| 6000        | RAVITSEMISTOIMINTA<br>RESTAURANGVERKSAMHET  | 3157.65   |
| 6001        | MAJOITUSTOIMINTA<br>HOTELLVERKSAMHET  | 673.37  |
| 6008        | MUU LIKETOIMINTA<br>ÖVRIG AFFÄRSVERKSAMHET  | 700.57  |
| 6009        | MYYNITUOTOT YHTEENSÄ<br>FÖRSÄLJNINGSSÄTKER SÄMMANLAGT   | 4531.59   |

PALKANSAAJIEN JA YRITÄJIEN  
 LUKUMÄÄRÄ

YRITYKSET, JOIDEN HENKI-  
 LÖKUNTA > 100 TAI = 100  
 FÖRETAG, VILKAS PERSONAL > 100 ELLER = 100

HENKILÖÄ - PERSONER

0275 HENKILÖSTÖ KESKIMÄÄRIN  
 PERSONAL I MEDELTA

15669

RAVITSEMIS - JA MAJOITUSYRITYSTEN TILINPÄÄTÖSTILASTO 1987  
 BOKSLUTSSTATISTIK ÖVER RESTAURANG- OCH HOTELLFÖRETAG 1987

TASE  
 BALANS

VASTAAVA A  
 AKTIIVA

1000 000 MK

YRITYKSET, JOIDEN HENKI-  
 LÖKUNTA > 100 TAI = 100  
 FÖRETAG, VILKAS PERSO-  
 NAL > 100 ELLER = 100

63  
 RAVITSEMIS-  
 JA MAJOI-  
 TUSTOIMINTA  
 RESTAURANG-  
 OCH HOTELL-  
 VERKSAMHET

| RAHOITUSOMAISUUS:<br>FINANSIERINGSTILLGÅNGAR: |   |         |
|---|---|---------|
| 0499  | RAHAT JA PANKKISAAMISET<br>KASSA OCH BANKTILLGODOHAVANDEN   | 79.47   |
| 0539  | MYNTISAAMISET<br>FÖRSÄLJNINGSFORDRINGAR   | 138.36  |
|   | LAINASAAMISET:<br>LÄNEFORDRINGAR:   |         |
| 0549  | VELKAKIRJALAINAT<br>SKULDEBREVSLÅN  | 33.87   |
| 0559  | RAHOITUSVEKSELIT<br>FINANSIERINGSVÄXLAR   | 0.61    |
| 0569  | TOIMITUSLUODOT<br>LEVERANSKREDITER  | -       |
| 0589  | MUUT LAINASAAMISET<br>ÖVRIGA LÄNEFORDRINGAR   | 141.03  |
| 0599  | LAINASAAMISET YHTEENSÄ<br>LÄNEFORDRINGAR SAMMANLAGT   | 175.51  |
| 0609  | ENNAKKOMAKSUT<br>FÖRSKOTTSBETALNINGAR   | 37.28   |
| 0649  | SIIRTOSAAMISET<br>RESULTATREGLERINGAR   | 40.63   |
| 0749  | MUUT RAHOITUSVARAT<br>ÖVRIGA FINANSIERINGSTILLGÅNGAR  | 70.40   |
| 0799  | RAHOITUSOMAISUUS YHTEENSÄ<br>FINANSIERINGSTILLGÅNGAR SAMMANLAGT   | 541.65  |
| 0949  | VAIHTO-OMAISUUS (HANKINTAMENO)<br>OMSÄTTNINGSTILLGÅNGAR (ANSKAFFNINGSGIFT)                                    | 112.63  |
|   | KÄYTTÖOMAISUUS JA MUUT PITKÄVAIKUTTEISET MENOT:<br>ANLÄGGN.TILLG. OCH ÖVR. UTGIFTER MED LÅNG VERKN.TID:       |         |
| 0959  | KESKENERÄISET OMAT TYÖT<br>HALVFÄRDIGA EGNA ARBETEN   | 5.76    |
| 0969  | TONTIT, MAA- JA VESIALUEET<br>TONTER, JORD- OCH VATTENOMRÅDEN   | 23.95   |
| 0979  | ASUINRAKENNUKSET<br>BOSTADSBYGGNADER  | 1.00    |
| 0989  | MUUT TALONRAKENNUKSET<br>ÖVRIGA HUSBYGGNADER  | 715.68  |
| 0999  | MAA- JA VESIRAKENNUKSET<br>JORD- OCH VATTENANLÄGGNINGAR   | -       |
| 1009  | KONEET, KALUSTO JA KULJETUSVÄLINEET<br>MASKINER, INVENTARIER OCH TRANSPORTMEDEL                               | 456.72  |
| 1029  | MUUT AINEELLISET HYÖDYKKEET<br>ÖVRIGA MATERIELLA TILLGÅNGAR   | 4.72    |
| 1039  | OSAKKEET JA OSUJDET<br>AKTIER OCH ANDELAR   | 295.98  |
| 1049  | AINETTOMAT OIKEUDET<br>IMMATERIELLA RÄTTIGHETER   | 3.06    |
| 1079  | MUUT PITKÄVAIKUTTEISET MENOT<br>ÖVRIGA UTGIFTER MED LÅNG VERKNINGSTID   | 228.17  |
| 1089  | ENNAKKOMAKSUT<br>FÖRSKOTTSBETALNINGAR   | 1.36    |
| 1099  | KÄYTTÖOMAISUUS JA MUUT PITKÄVAIKUTTEISET MENOT YHT.<br>ANL.TILLG. O. ÖVR. UTGIFTER M. LÅNG VERKN.TID SAMMANL. | 1736.41 |
|   | MUUT PITKÄAIKAISET SIJOITUKSET:<br>ÖVRIGA LÅNGFRISTIGA PLACERINGAR:   |         |
| 1109  | ARVOPAPERIT<br>VÄRDEPAPPER  | -       |
| 1169  | MUUT<br>ÖVRIGA  | 12.46   |
| 1199  | MUUT PITKÄAIKAISET SIJOITUKSET YHTEENSÄ<br>ÖVRIGA LÅNGFRISTIGA PLACERINGAR SAMMANLAGT                         | 12.46   |
| 1239  | ARVOSTUSERÄT<br>VÄRDERINGSPOSTER  | 1.24    |
| 1249  | VASTAAVA YHTEENSÄ<br>AKTIVA SAMMANLAGT  | 2404.39 |

R A V I T S E M I S - J A M A J O I T U S Y R I T Y S T E N T I L I N P Ä T Ö S T I L A S T O 1987  
B O K S L U T S S T A T I S T I K Ö V E R R E S T A U R A N G - O C H H O T E L L F Ö R E T A G 1987

T A S E  
B A L A N S

63  
P A V I T S E M I S -  
J A M A J O I -  
T U S T O I M I N T A  
R E S T A U R A N G -  
O C H H O T E L L -  
V E R K S A M M E T

V A S T A T T A V A A  
P A S S I V A

Y R I T Y K S E T , J O I D E N H E N K I -  
L Ö K U N T A > 100 T A I = 100  
F Ö R E T A G , V I L K A S P E R S O -  
N A L > 100 E L L E R = 100

1000 000 MK

|   |  |         |
|---|--|---------|
| LYHYTAIKAINEN VIERAS PÄÄOMA:<br>KORTFRISTIGT FRÄMMANDE KAPITAL: |  |         |
| 1259  | OSTOVELAT<br>LEVERANTÖRSKULDER   | 168.63  |
| 1269  | ENNAKKOMAKSUT<br>FÖRSKOTTSBETALNINGAR  | 4.74    |
| 1299  | SIIRTOVELAT<br>RESULTATREGLERINGAR   | 257.10  |
| 1309  | RAHOITUSVEKSELIT<br>FINANSIERINGSVÄXLAR  | 0.38    |
| 1339  | MUUT LYHYTAIKAISET VELAT<br>ÖVRIGA KORTFRISTIGA SKULDER  | 239.80  |
| 1349  | LYHYTAIKAINEN VIERAS PÄÄOMA YHTEENSÄ<br>KORTFRISTIGT FRÄMMANDE KAPITAL SAMMANLAGT                        | 670.66  |
| PITKÄAIKAINEN VIERAS PÄÄOMA:<br>LÄNGFRISTIGT FRÄMMANDE KAPITAL: |  |         |
| 1359  | ELÄKELAINAT<br>PENSIONSLÄN   | 441.10  |
| 1369  | LAINAT RAHOITUSLAITOKSILTA<br>LÄN AV PENNINGSIKRÄTTNINGAR  | 509.11  |
| 1379  | JOUKKOVELKAKIRJALAINAT<br>MASSKULDEBREVSLÄN  | 20.06   |
| 1389  | TOIMITUSLUOTOT<br>LEVERANSKREDITER   | -       |
| 1429  | MUUT PITKÄAIKAISET VELAT<br>ÖVRIGA LÄNGFRISTIGA SKULDER  | 99.43   |
| 1439  | PITKÄAIKAINEN VIERAS PÄÄOMA YHTEENSÄ<br>LÄNGFRISTIGT FRÄMMANDE KAPITAL SAMMANLAGT                        | 1069.71 |
| 1449  | VIERAS PÄÄOMA YHTEENSÄ<br>FRÄMMANDE KAPITAL SAMMANLAGT   | 1740.36 |
| 1459  | ARVOSTUSERÄT<br>VÄRDERINGSPOSTER   | 0.12    |
| VARAUKSET:<br>RESERVERINGAR:                                    |  |         |
| 1469  | LUOTTOTAPPIO- JA TAKUUVARAUS<br>KREDITFÖRLUST- OCH GARANTIRESERVERING                                    | 4.43    |
| 1499  | INVESTOINTIVARAUS<br>INVESTERINGSRESERVERING   | 17.29   |
| 1509  | TOIMINTAVARAUS<br>DRIFTSRESERVERING  | 159.05  |
| 1519  | VARASTOVARAUS<br>LAGERRÆSERV   | 23.25   |
| 1539  | MUUT VARAUKSET<br>ÖVRIGA RESERVERINGAR   | 4.80    |
| 1549  | VARAUKSET YHTEENSÄ<br>RESERVERINGAR SAMMANLAGT   | 208.82  |
| OMA PÄÄOMA:<br>EGET KAPITAL:                                    |  |         |
| 1559  | OSAKE-, OSUUS- JA MUU NIITÄ VASTAAVA PÄÄOMA<br>AKTIE-, ANDELS- OCH ANNAT MOTSVARANDE KAPITAL             | 197.38  |
| 1569  | OSAKEANTI (REKISTERÖIMÄTÖN OSAKEPÄÄOMA)<br>AKTIEEMISSION (ÖREGISTRERAT AKTIEKAPITAL)                     | 3.10    |
| 1579  | VARARAHASTO<br>RESERVFOND  | 22.82   |
| 1589  | ARVONKOROTUSRAHASTO<br>VÄRDEFÖRHÖJNINGSFOND  | 41.71   |
| 1619  | MUU OMA PÄÄOMA / PÄÄOMANVAJAUS<br>ÖVRIGT EGET KAPITAL / KAPITALUNDERSKOTT                                | 164.33  |
| 1629  | TILIKAUDEN VOITTO (TAPPIO) / YLIJÄÄMÄ (ALIJÄÄMÄ)<br>RÄKENSKAPSPERIODENS VINST(FÖRLUST)/ÖVER-(UNDERSKOTT) | 25.74   |
| 1639  | OMA PÄÄOMA YHTEENSÄ<br>EGET KAPITAL SAMMANLAGT   | 455.09  |
| 1649  | VASTATTAVAA YHTEENSÄ<br>PASSIVA S A M M A N L A G T  | 2404.39 |

RAVITSEMIS- JA MAJOITUSYRITYSTEN TILINPÄÄTÖSTILASTO 1987  
 BOKSLUTSSTATISTIK ÖVER RESTAURANG- OCH HOTELLFÖRETAG 1987

OSAKEPÄÄOMA  
 AKTIEKAPITAL

1000 000 MK

YRITYKSET, JOIDEN HENKI-  
 LÖKUNTA > 100 TAI = 100  
 FÖRETAG, VILKAS PERSO-  
 NAL > 100 ELLER = 100

63  
 RAVITSEMIS-  
 JA MAJOI-  
 TUSTOIMINTA  
 RESTAURANG-  
 OCH HOTELL-  
 VERKSAMHET

|      |   |        |
|------|---|--------|
| 3400 | OSAKEPÄÄOMA TILIKAUDEN ALUSSA:<br>AKTIEKAPITAL VID RÄKENSKAPSPERIODENS BÖRJAN | 176.52 |
|      | OSAKEPÄÄOMAN KOROTTAMINEN:<br>AKTIEKAPITALETS FÖRHÖJNING:                     |        |
| 3402 | ILMAISOSAKEANTI<br>GRATISEMISSION   | -      |
| 3403 | MAKSULLINEN OSAKEANTI<br>EMISSION MOT BETALNING                               | 11.17  |
| 3404 | OSAKEPÄÄOMAN KOROTTAMINEN YHTEENSÄ<br>AKTIEKAPITALETS FÖRHÖJNING SAMMANLAGT   | 11.17  |
| 3405 | OSAKEPÄÄOMAN ALENTAMINEN<br>AKTIEKAPITALETS NEDSKRIVNING                      | -0.90  |
| 3406 | OSAKEPÄÄOMA TILIKAUDEN LOPUSSA<br>AKTIEKAPITAL VID RÄKENSKAPSPERIODENS SLUT   | 186.79 |

OSINGOT JA OSUUSKOROT  
 DIVIDENDERNA OCH ANDELSRÄNTORNA

|      |  |      |
|------|--|------|
| 0483 | TILIKAUTENA JAETTAVAKSI PÄÄTETTY/EHDOTETUT OSINGOT<br>JA OSUUSKOROT:<br>DIVIDENDERNA OCH ANDELSRÄNTORNA SOM BESLUTATS/FÖRESLAGITS ATT<br>UTDELAS UNDER RÄKENSKAPSPERIODEN: | 8.86 |
|------|--|------|

RAVITSEMIS- JA MAJOITUSYRITYSTEN TILINPÄÄTÖSTILASTO 1987  
 BOKSLUTSSTATISTIK ÖVER RESTAURANG- OCH HOTELLFÖRETAG 1987

VAIHTO-OMAISUUDEN ERITTELY  
 SPECIFICERING AV OMSÄTTNINGSTILLG.

63  
 RAVITSEMIS-  
 JA MAJOI-  
 TUSTOIMINTA  
 RESTAURANG-  
 OCH HOTELL-  
 VERKSAMHET

1000 000 MK

YRITYKSET, JOIDEN HENKI-  
 LÖKUNTA > 100 TAI = 100  
 FÖRETAG, VILKAS PERSO-  
 NAL > 100 ELLER = 100

| HANKINTAMENO:<br>ANSKAFFNINGSGIFTER:                     |   |        |
|--|---|--------|
| AINEET JA TARVIKKEET:<br>MATERIAL OCH FÖRÖDENHETER:      |   |        |
| 1651   | TILIKAUDEN ALUSSA<br>I RÄKENSKAPSPERIODENS BÖRJAN | 58.20  |
| 1655   | TILIKAUDEN LOPUSSA<br>I RÄKENSKAPSPERIODENS SLUT  | 63.14  |
| POLTTO- JA VOITELUAINEET:<br>BRÄNSLEN OCH SMÖRJMEDEL:    |   |        |
| 1661   | TILIKAUDEN ALUSSA<br>I RÄKENSKAPSPERIODENS BÖRJAN | 0.01   |
| 1665   | TILIKAUDEN LOPUSSA<br>I RÄKENSKAPSPERIODENS SLUT  | 0.01   |
| KAUPPATAVARAT:<br>HANDELSVAROR:                          |   |        |
| 1671   | TILIKAUDEN ALUSSA<br>I RÄKENSKAPSPERIODENS BÖRJAN | 63.32  |
| 1675   | TILIKAUDEN LOPUSSA<br>I RÄKENSKAPSPERIODENS SLUT  | 42.10  |
| KESKENERÄISET TYÖT:<br>HALVFABRIKAT:                     |   |        |
| 1681   | TILIKAUDEN ALUSSA<br>I RÄKENSKAPSPERIODENS BÖRJAN | -      |
| 1685   | TILIKAUDEN LOPUSSA<br>I RÄKENSKAPSPERIODENS SLUT  | -      |
| VALMISTEET:<br>HELFABRIKAT:                              |   |        |
| 1691   | TILIKAUDEN ALUSSA<br>I RÄKENSKAPSPERIODENS BÖRJAN | 0.75   |
| 1695   | TILIKAUDEN LOPUSSA<br>I RÄKENSKAPSPERIODENS SLUT  | 1.28   |
| MUU VAIHTO-OMAISUUS:<br>ÖVRIGA OMSÄTTNINGSTILLGÅNGAR:    |   |        |
| 1706   | TILIKAUDEN ALUSSA<br>I RÄKENSKAPSPERIODENS BÖRJAN | 8.19   |
| 1707   | TILIKAUDEN LOPUSSA<br>I RÄKENSKAPSPERIODENS SLUT  | 6.10   |
| HANKINTAMENO YHTEENSÄ:<br>ANSKAFFNINGSGIFTER SAMMANLAGT: |   |        |
| 1741   | TILIKAUDEN ALUSSA<br>I RÄKENSKAPSPERIODENS BÖRJAN | 130.46 |
| 1745   | TILIKAUDEN LOPUSSA<br>I RÄKENSKAPSPERIODENS SLUT  | 112.63 |
| SIITÄ VARASTOVARAUS:<br>DÄRAV LAGERRESERV:               |   |        |
| 1742   | TILIKAUDEN ALUSSA<br>I RÄKENSKAPSPERIODENS BÖRJAN | 20.09  |
| 1746   | TILIKAUDEN LOPUSSA<br>I RÄKENSKAPSPERIODENS SLUT  | 23.25  |



## Vähittäiskaupan tilinpäätöstilasto

Bokslutsstatistik över detaljhandeln  
Financial statements statistics of retail trade  
1987



Tietoja vähittäiskaupan tilinpäätöksistä vuonna 1987:

- tuloslaskelma ja tase
- vaihto- ja käyttöomaisuuden muutokset
- henkilöstön määrä ja palkat
- kannattavuuden ja rahoitusaseman tunnuslukuja sekä vertailutietoja vuosilta 1985—87.

Vähittäiskaupan lisäksi julkaistaan ravitsemis- ja majoitus-toiminnan isoja yrityksiä sekä koko kauppaa koskevat luvut.

Vastaavat tiedot tukkukaupasta on julkaistu Yritykset-sarjan julkaisussa 1988:10

*Julkaisujen myynti:*

Tilastokeskus  
PL 504  
00101 Helsinki  
Puh. (90) 173 41

*Försäljning:*

Statistikcentralen  
PB 504  
00101 Helsingfors  
Tel. (90) 173 41

*Hinta - Pris*

60 mk

ISSN 0784-8463  
= Yritykset  
ISSN 0784-9190  
ISBN 951-47-2815-7

