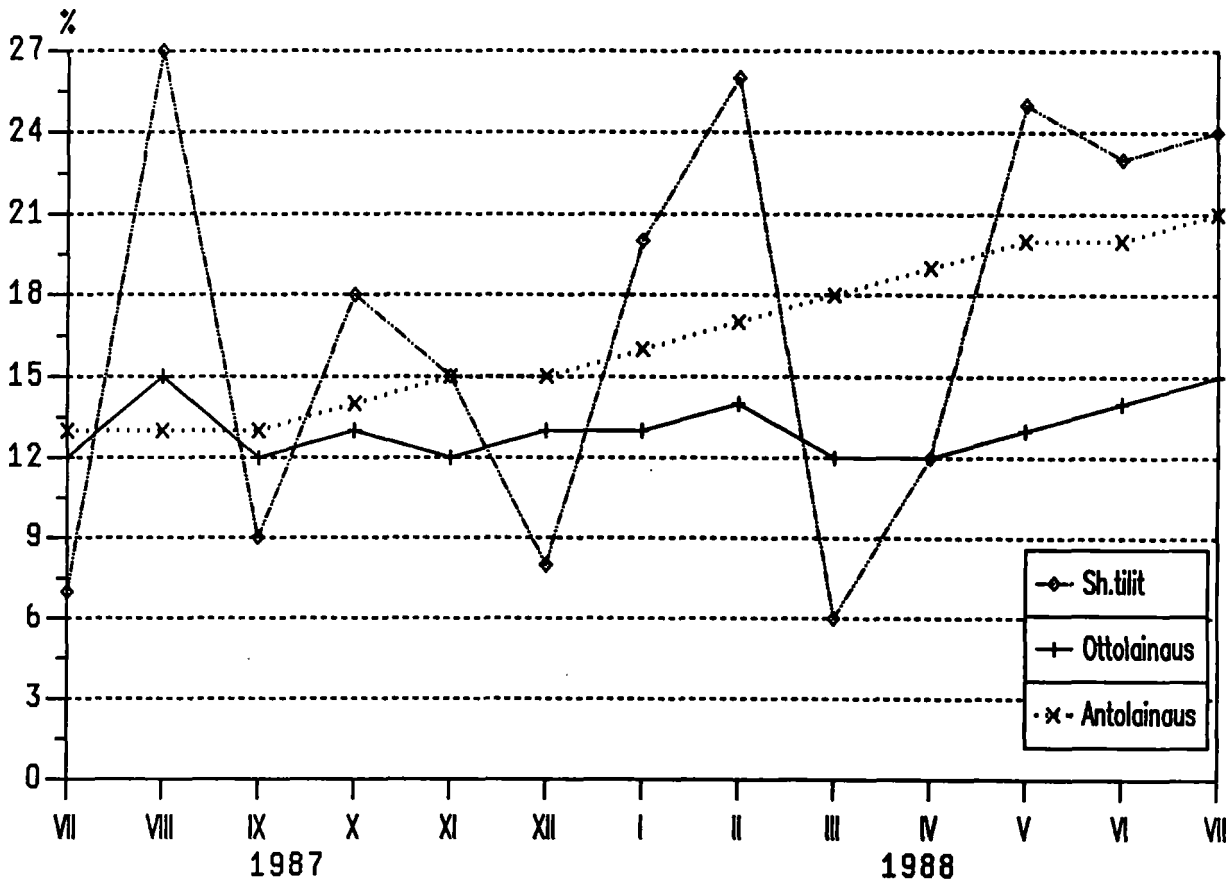


Anto- ja ottolainaus

Ut- och inlåning
1988, Heinäkuu – Juli

6.9.1988

TALLETUSPANKKIEN ANTO- JA OTTOLAINAUS, muutokset
edellisen vuoden vastaavasta kuukaudesta %



ANTO- JA OTTOLAINAUSTILASTO, 1988 heinäkuu UT- OCH INLÄNINGSSSTATISTIK, 1988 juli
KOTIMAINEN, MARKAMÄÄRÄINEN ANTOLAINAUS YLEISÖLLE JA OTTOLAINAUS YLEISÖLTÄ
DEN INHEMSKA UTLÄNINGEN TILL ALLMÄNHETEN OCH INLÄNINGEN AV ALLMÄNHETEN I MARK 1)

ENNAKKOLASKELMA -
FÖRHANDSUPPSKATTNING

ANTOLAINAUS YLEISÖLLE - UTLÄNING TILL ALLMÄNHETEN					OTTOLAINAUS YLEISÖLTÄ - INLÄNING FRÅN ALLMÄNHETEN SHEKKI- JA POSTISIIRTOTILIT - CHECKRÄKNINGARNA OCH POSTGIROKONTON				
31.7.1988	MUUTOS 30.6.1988 FÖRÄNDR. FRÅN 30.6.1988	MUUTOS 31.7.1987 FÖRÄNDR. FRÅN 31.7.1987			31.7.1988	MUUTOS 30.6.1988 FÖRÄNDR. FRÅN 30.6.1988	MUUTOS 31.7.1987 FÖRÄNDR. FRÅN 31.7.1987		
MMK	MMK	MMK	MMK	%	MMK	MMK	MMK	MMK	%
SUOMEN PANKKI - FINLANDS BANK	2938	18	-483	-14					
LIIKEPANKIT - AFFÄRSBANKERNA	109012	1505	15835	17	16619	-2141	2802	20	
SÄÄSTÖPANKIT - SPARBANKERNA	59107	1085	12485	27	5115	195	1453	40	
OSUUSPANKIT - ANDELSBANKERNA	54629	789	10376	23	3806	38	718	23	
YHTEENSÄ - SUMMA	225686	3397	38213	20	25540	-1908	4973	24	
KIINNITYSLUOTTOPANKIT - HYPO- TEKSBANKERNA 2)	21018	187	1723	9					
YHTEENSÄ - SUMMA	246704	3584	39936	19	25540	-1908	4973	24	
OTTOLAINAUS YLEISÖLTÄ-INLÄNING FRÅN ALLMÄNHETEN VARSINAISSET TALLETUSET - DE EGENTLIGA DEPOSITIONERNA					OTTOLAINAUS YHTEENSÄ - INLÄNING I ALLT				
31.7.1988	MUUTOS 30.6.1988 FÖRÄNDR. FRÅN 30.6.1988	MUUTOS 31.7.1987 FÖRÄNDR. FRÅN 31.7.1987			31.7.1988	MUUTOS 30.6.1988 FÖRÄNDR. FRÅN 30.6.1988	MUUTOS 31.7.1987 FÖRÄNDR. FRÅN 31.7.1987		
MMK	MMK	MMK	MMK	%	MMK	MMK	MMK	MMK	%
LIIKEPANKIT - AFFÄRSBANKERNA	75585	1151	8086	12	92204	-990	10888	13	
SÄÄSTÖPANKIT - SPARBANKERNA	52631	495	6451	14	57746	690	7904	16	
OSUUSPANKIT - ANDELSBANKERNA	45143	256	5908	15	48949	294	6626	16	
YHTEENSÄ - SUMMA	173359	1902	20445	13	198899	-6	25418	15	
OSUUSKAUPPOJEN SÄÄSTÖKASSAT - HANDELSLAGENS SPARKASSOR	1201	4	65	6	1201	4	65	6	
YHTEENSÄ - SUMMA	174560	1906	20510	13	200100	-2	25483	15	

POSTIPANKKI SISÄLTYY LIIKEPANKKEIHIN - AFFÄRSBANKERNA INKLUDERAR POSTBANKEN

1) KÄSITTERSEEN "YLEISÖ" KUULUVAT PANKKEJA JA VALTIOTA LUKUUNOTTAMATTA KAIKKI KOTIMAISET TALOUSYKSIKÖT.
ANTO- JA OTTOLAINAUSTILASTON KÄSITTEISTÄ ON SELVITYS JULKAISUSSA RT 1986:2.
BEGREPPET "ALLMÄNHETEN" OMFATTAR FÖRUTOM BANKERNA OCH STATEN ALLA INHEMSKA EKONOMISKA ENHETER.
BEGREPPEN I UT- OCH INLÄNINGSSSTATISTIKEN HAR UTRETTS I PUBLIKATION RT 1986:2.

2) LUKUUN SISÄLTYY MYÖS KOTIMAINEN, ULKOMAAN RAHAN MÄÄRÄINEN ANTOLAINAUS YLEISÖLLE.
UPPGIFTERNA INKLUDERAR ÄVEN DEN INHEMSKA UTLÄNINGEN TILL ALLMÄNHETEN I UTLÄNDSK VALUTA



Anto- ja ottolainaus

Ut- och inlåning
1988, Heinäkuu – Juli

SVT Suomen Virallinen Tilasto
Finlands Officiella Statistik
Official Statistics of Finland

Central Statistical
Office of Finland

Financing
1988:27

Tiedustelut - Förfrågningar

Tuulikki Lund
Tarja Husso
(90) 17 341

TERVETULO A TUTUSTUMAAN RAHOITUSTILASTOTOIMISTON UUSIIN
JA VANHOIHIN TUOTTEISIIN S I J O I T U S- JA R A H O I T U S-
MESSUILLA 29.9.-1.10.1988 OSASTOLLE 85.

ESILLÄ ON AJANKOHTAISIA RAHOITUSTIETOJA JA VIELÄ JULKAISEMATTO-
MIA ERILLISTUOTTEITA. MESSUILLA VOIT MYÖS TEHDÄ ENNAKKOTILAUKSEN
SYKSYLLÄ ILMESTYVÄSTÄ RAHOITUSTILASTO-OPPAASTA, JOKA ON HAKUTEOS
RAHOITUSTILASTOJEN MAAILMAAN.

SAMALLA SINULLA ON MAHDOLLISUUS KERÄTÄ MUKAASI ESITTELYPAKETTI
RAHOITUSTILASTOISTA JA NIIDEN KUVAAMISTA ILMIALUEISTA.

Julkaisujen myynti:

Försäljning:

Hinta — Pris

Tilastokeskus
PL 504
00101 Helsinki
Puh. (90) 173 41

Statistikcentralen
PB 504
00101 Helsingfors
Tel. (90) 173 41

7 mk

ISSN 0784-8382
= Rahoitus
ISSN 0784-977X