

Majoitustilasto

Accommodation Statistics
1994, Joulukuu - December

Tammi - joulukuu, January - December

16.2.1995

Ulkomaalaisia matkailijoita ennätysmäärä

Ulkomaalaisten matkailijoiden majoitusvuorokausia kirjattiin toisena peräkkäisenä vuonna ennätysmäärä. Viime vuonna ulkomaalaisten yöpymisiä rekisteröitiin ennakkotietojen mukaan yli 3,3 miljoonaa, mikä oli kolmetoista prosenttia enemmän kuin vuotta aiemmin.

Saksalaiset yöpyivät majoitusliikkeissä viime vuonna ennätyselliset 687 000 kertaa, mikä oli vajaat kolmetoista prosenttia enemmän kuin vuotta aiemmin. Viime vuosi oli matkailussa Saksasta Suomeen kolmas peräkkäinen ennätysvuosi. Saksalaisten yöpymisten määrä ylitti viime vuonna ensimmäisen kerran ruotsalaisten majoitusvuorokausien määrän.

Venäläisten yöpymiset lisääntyivät 60 %

Eniten lisääntyivät edellisvuodesta kuitenkin venäläisten yöpymiset. Niitä kirjattiin 331 000, mikä oli peräti 124 000 yötä ja lähes kuusikymmentä prosenttia enemmän kuin vuonna 1993. Myös matkailu Britanniasta, Japanista, Alankomaista, Tanskasta ja Virossa Suomeen vilkastui viime vuonna erityisen voimakkaasti.

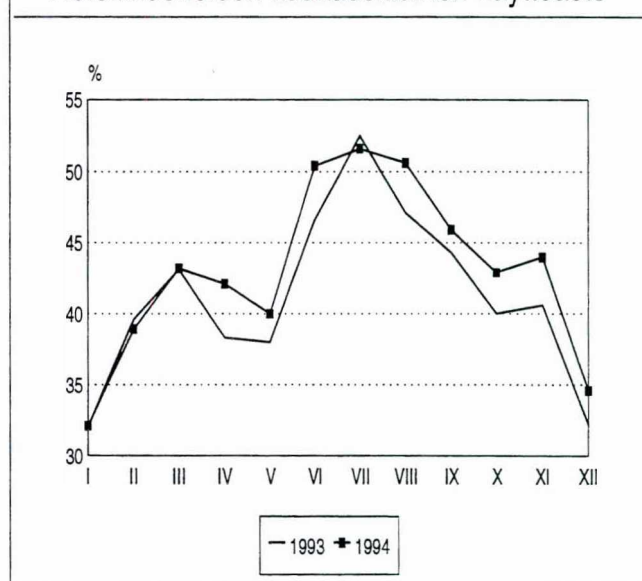
Suomalaiset yöpyivät vuonna 1994 majoitusliikkeissä 9,9 miljoonaa kertaa. Kotimaiset yöpymiset lisääntyivät edellisvuoden lopullisiin tietoihin verrattuna kaksi prosenttia. Kaikkiaan majoitusvuorokausia kertyi viime vuonna vajaat 13,3 miljoonaa. Yöpymisistä 77 prosenttia tapahtui hotelleissa, 16 prosenttia leirintäalueilla ja seitsemän prosenttia muissa majoitusliikkeissä.

Vuodepaikoista kolmannes käytössä

Hotellihuoneiden käyttöprosentti oli viime vuonna 43,3, mikä oli vajaat kaksi prosenttiyksikköä enemmän kuin vuotta aiemmin. Korkeimmat alueittaiset käyttöprosentit mitattiin Uudenmaan (49) ja Kuopion (48) lääneissä sekä Ahvenanmaalla (48). Hotellien keskimääräinen huonekapasiteetti kasvoi noin prosentin edellisvuodesta ja oli vajaat 42 000 huonetta. Hotellien vuodepaikoista oli vuonna 1994 käytössä runsas kolmannes.

Hotellihuoneen keskihinta oli viime vuonna 303 markkaa, mikä oli 13 markkaa enemmän kuin vuotta aiemmin. Korkeimmat huonehinnat olivat Helsingissä (381), Savonlinnassa (347) ja Kittilässä (338). Huoneiden, mökkien ja leirintäpaikkojen myynnistä kertyi majoitusyrityksille vuonna 1994 tuloja yhteensä 2 161 miljoonaa markkaa.

Hotellihuoneiden kuukausittainen käyttöaste



Tuoteseloste

Tilastokeskuksen majoitustilastoa on tuotettu uudistettuna vuoden 1993 alusta lukien. Tilastoon sisältyvät majoitusliikkeet, joissa on vähintään 10 huonetta/mökkiä/matkailuvaunupaikkaa sekä kaikki retkeilymajat. Tilastosta tuotetaan kuukausittain myös taulukkopaketti, jonka voi tilata joko paperitulosteena (hinta 1 200 mk/vuosi) tai levykkeellä (hinta 3 000 mk/vuosi). Paketti sisältää seuraavat kuukausittain sekä kumulatiivisesti vuoden alusta tulostettavat taulukot:

- 1B. Majoitusliikkeiden kapasiteetti ja sen käyttö kunnittain ja lääneittäin sekä koko maan tasolla majoitusliikkeen tyyppiin ja lajiin mukaan
- 3B. Yöpymiset asuinmaan mukaan lääneittäin ja kunnittain
4. Majoitusliikkeet ja niiden kapasiteetin käyttö kuukausittain majoitusliikkeen lajiin mukaan sekä hotellien ja matkustajakotien osalta myös majoitusliikkeen koon mukaan eriteltynä
5. Yöpymiset majoitusliikkeissä asuinmaan mukaan kuukausittain
6. Yöpymiset matkan tarkoituksen mukaan eri majoitusmuodoissa (tyyppi/laji) koko maassa sekä hotelliyöpymiset matkan tarkoituksen mukaan lääneittäin ja kunnittain
7. Yöpymiset majoitusliikkeissä (tyyppi/laji) majoitusmuodon mukaan koko maassa sekä yöpymiset leirintäalueilla majoitusmuodon mukaan lääneittäin/kunnittain

TILASTOKESKUS
1994 JOULUKUU - DECEMBER

1. HOTELLIKAPASITEETTI JA SEN KÄYTTÖ
HOTEL CAPACITY AND CAPACITY UTILIZATION

LÄÄNI PROVINCE KUNTA MUNICIPALITY	HOTELLIT NUMBER OF HOTELS	HUONEET - BEDROOMS					VUOTEET - BEDPLACES		
		LUKUM. NUMBER	KÄYTTÖ OCCUPANCY RATE %	MUUTOS ED.V:STA CHANGE %-YKS.	PEITTÄ- VYYS COVERAGE %	KESKI- HINTA ROOM PRICE	LUKUM. NUMBER	KÄYTTÖ OCCUPANCY RATE %	
KOKO MAA	614	40058	34.6	2.4	91.8	313	81380	28.1	
UUDENMAAN LÄÄNI	100	10557	38.8	3.8	94.7	341	19167	30.9	
Helsinki	38	5804	44.5	4.9	96.2	377	10558	34.4	
Espoo	13	1050	32.8	-4.9	97.3	295	2081	25.9	
Vantaa	7	1286	33.9	8.9	100.0	267	2076	28.8	
TURUN JA PORIN LÄÄ	63	4130	33.2	3.8	94.7	300	7915	26.6	
Turku	14	1756	38.3	7.7	100.0	312	3233	30.1	
Pori	7	638	23.5	-0.7	100.0	266	1131	17.9	
Rauma	7	284	28.6	1.5	88.4	289	511	20.5	
HÄMEEN LÄÄNI	63	5036	31.3	0.1	91.9	308	9659	25.7	
Hämeenlinna	7	665	25.5	3.1	100.0	248	1344	18.1	
Lahti	9	921	26.3	-5.7	98.3	241	1669	20.2	
Tampere	15	1871	36.4	0.5	84.0	308	3378	29.1	
KYMEN LÄÄNI	46	2283	30.9	-0.5	94.1	284	4419	25.2	
Kouvola	6	390	29.0	-2.1	100.0	257	684	23.3	
Imatra	6	388	39.3	-3.2	100.0	356	682	38.4	
Kotka	8	385	36.6	7.7	90.9	275	731	26.7	
Lappeenranta	9	586	31.9	-1.2	98.1	275	1075	25.9	
MIKKELIN LÄÄNI	31	1386	33.1	4.1	90.1	326	2814	28.4	
Mikkeli	4	306	34.4	8.2	100.0	301	551	26.2	
Savonlinna	4	234	50.7	4.9	100.0	284	443	48.0	
POHJOIS-KARJALAN L	25	1105	27.8	-0.4	90.0	313	2409	22.7	
Joensuu	7	484	29.0	1.9	87.4	293	838	23.4	
KUOPION LÄÄNI	38	2104	35.1	-0.9	85.5	275	4105	32.4	
Kuopio	14	924	32.4	-2.6	92.9	281	1683	29.2	
Iisalmi	4	208	36.1	4.0	100.0	225	340	35.1	
KESKI-SUOMEN LÄÄNI	33	2150	33.3	5.8	88.5	289	5330	26.2	
Jyväskylä	9	1029	32.8	4.8	100.0	291	1905	25.4	
VAASAN LÄÄNI	57	2996	33.1	5.3	88.3	273	6003	25.7	
Vaasa	10	829	31.5	13.3	100.0	304	1944	19.1	
Kokkola	5	438	28.6	1.7	83.1	237	732	24.7	
Seinäjäki	7	565	35.3	8.5	100.0	273	982	26.2	
OULUN LÄÄNI	66	3813	30.9	-1.6	95.7	327	9535	25.3	
Oulu	8	894	35.9	0.4	100.0	337	1674	31.6	
Kajaani	7	551	25.5	2.5	96.6	280	1009	21.5	
Kuusamo	6	496	42.0	4.3	96.0	366	1154	35.3	
Sotkamo	6	412	46.3	-21.1	100.0	403	1439	34.3	
LAPIN LÄÄNI	83	4073	39.3	3.7	85.2	304	9090	33.6	
Rovaniemi	11	974	45.5	3.7	79.4	297	1864	42.7	
Enontekiö	6	229	12.2	-3.9	94.8	434	477	14.2	
Inari	12	737	46.2	5.4	78.7	243	1716	33.3	
Kolari	8	329	36.0	-0.1	92.7	238	822	26.4	
Sodankylä	7	231	38.3	0.7	89.2	402	707	36.1	
AHVENANMAAN MAAKUN	9	425	22.3	2.8	92.7	321	934	16.1	
Maarianhamina	5	318	22.4	-1.9	100.0	324	668	16.1	

1. HOTELLIKAPASITEETTI JA SEN KÄYTTÖ
HOTEL CAPACITY AND CAPACITY UTILIZATION

LÄÄNI PROVINCE KUNTA MUNICIPALITY	HOTELLIT NUMBER OF HOTELS	HUONEET - BEDROOMS					VUOTEET- BEDPLACES		
		LUKUM. NUMBER	KÄYTTÖ OCCUPANCY RATE %	MUUTOS ED.V:STA CHANGE %-YKS.	PEITTÄ- VYYS COVERAGE %	KESKI- HINTA ROOM PRICE	LUKUM. NUMBER	KÄYTTÖ OCCUPANCY RATE %	
KOKO MAA	649	41956	43.3	1.9	96.0	303	85451	34.8	
UUDENMAAN LÄÄNI	102	10713	48.7	4.4	97.1	351	19472	39.1	
Helsinki	39	5890	57.2	6.1	97.6	381	10687	44.5	
Espoo	13	1070	43.7	2.2	97.4	279	2133	34.5	
Vantaa	7	1291	34.3	5.8	100.0	292	2091	29.5	
TURUN JA PORIN LÄÄNI	67	4299	40.9	0.9	97.2	284	8157	33.5	
Turku	15	1834	46.5	2.1	99.1	293	3349	38.5	
Pori	7	646	32.7	-2.5	100.0	293	1134	25.5	
Rauma	7	308	37.5	2.3	97.5	271	553	28.7	
HÄMEEN LÄÄNI	67	5203	39.3	-0.1	96.9	291	9970	32.9	
Hämeenlinna	7	656	35.2	1.9	98.2	250	1311	26.4	
Lahti	10	960	29.1	-1.4	99.2	244	1734	23.1	
Tampere	16	1944	47.5	0.1	95.4	297	3502	38.9	
KYMEN LÄÄNI	48	2432	40.4	1.7	95.4	271	4733	33.5	
Kouvola	6	388	37.5	0.5	99.6	247	678	30.0	
Imatra	6	403	46.7	1.5	98.8	316	712	44.0	
Kotka	8	419	39.5	3.1	92.5	256	774	30.2	
Lappeenranta	10	631	45.6	1.4	97.7	283	1154	38.8	
MIKKELIN LÄÄNI	35	1667	40.9	1.9	96.2	314	3371	35.5	
Mikkeli	5	391	41.7	1.8	97.9	298	715	35.6	
Savonlinna	5	333	55.0	-1.2	100.0	347	618	51.6	
POHJOIS-KARJALAN L	29	1206	36.2	-0.4	97.1	291	2645	29.0	
Joensuu	8	536	38.7	-2.0	98.3	303	940	31.3	
KUOPION LÄÄNI	38	2123	48.1	0.6	94.7	264	4254	41.3	
Kuopio	14	964	48.8	0.0	96.6	269	1760	42.3	
Iisalmi	4	208	46.5	0.7	100.0	248	340	47.4	
KESKI-SUOMEN LÄÄNI	36	2328	41.2	3.7	96.7	285	5722	30.0	
Jyväskylä	10	1140	47.8	5.7	98.3	286	2092	39.3	
VAASAN LÄÄNI	58	3162	41.8	1.5	92.6	270	6195	35.0	
Vaasa	10	857	42.7	-2.1	98.9	305	1853	33.7	
Kokkola	5	445	42.6	3.4	74.8	234	753	35.4	
Seinäjoki	7	585	35.0	2.7	99.7	270	1029	28.3	
OULUN LÄÄNI	69	3936	40.8	-0.6	97.6	286	10054	30.0	
Oulu	8	929	53.4	3.5	100.0	314	1743	45.9	
Kajaani	7	569	41.0	4.0	99.7	269	1032	36.2	
Kuusamo	6	500	45.4	-2.1	97.3	322	1156	37.1	
Sotkamo	6	424	44.1	-5.2	100.0	259	1472	31.7	
LAPIN LÄÄNI	86	4233	43.4	1.3	94.0	274	9473	35.3	
Rovaniemi	12	1015	47.8	5.6	95.2	264	1979	39.7	
Enontekiö	8	276	33.4	-3.8	96.4	257	614	30.7	
Inari	12	728	50.0	-0.1	94.7	282	1693	39.1	
Kittilä	4	277	66.9	5.9	96.0	338	732	55.2	
Kolari	8	324	41.7	0.5	97.4	237	815	31.7	
Sodankylä	7	245	37.0	-3.4	92.6	304	743	25.5	
AHVENANMAAN MAAKUN	13	654	47.5	6.6	83.2	314	1406	42.1	
Maarianhamina	6	439	49.8	3.4	87.3	308	907	42.1	

2. SAAPUNEET VIERAAT JA YÖPYMISET LÄÄNEITTÄIN
VISITOR ARRIVALS AND NIGHTS SPENT BY PROVINCE

LÄÄNI PROVINCE KUNTA MUNICIPALITY	KAIKKI LIIKKEET - ALL ESTABLISHMENTS				HOTELLIT - HOTELS				
	SAAPUNEET-ARRIVALS		YÖPYMISET-NIGHTS		SAAP.-ARRIVALS		YÖPYMISET - NIGHTS		
	YHTEENSÄ TOTAL	ULKOM. NON-RES.	YHT. TOTAL	ULKOMAAL. NON-RESID.	YHT. TOTAL	ULKOM. NON-RES.	YHT. TOTAL	MUUTOS CHANGE %	ULKOM. NON-RES.
KOKO MAA	335431	78342	662634	172535	313702	75844	600858	5.9	165963
UUDENMAAN LÄÄNI	96518	40856	170426	81827	93283	39874	162337	14.1	79326
Helsinki	63650	33353	109865	66839	61427	32433	104355	20.7	64593
Espoo	6269	1251	15144	-12.6	3702
Vantaa	12124	4529	15966	29.8	6386
TURUN JA PORIN LÄÄNI	28469	4994	57958	10900	27609	4885	55922	14.8	10524
Turku	12225	2993	26683	6366	11724	2884	25528	11.1	5990
Pori	4109	485	6165	29.5	1042
Rauma	1639	289	2790	1.0	666
HÄMEEN LÄÄNI	44906	4099	76049	8952	41419	4034	67605	10.6	8712
Hämeenlinna	4591	399	7299	38.5	582
Lahti	6551	1445	10159	3191	6524	1434	10104	21.9	3180
Tampere	15497	1669	22925	-2.7	3791
KYMEN LÄÄNI	17828	3178	32538	6294	16756	3154	30369	3.9	6250
Kouvola	3371	424	4914	29.3	746
Imatra	3312	476	8124	4.6	1139
Kotka	2742	747	5014	22.3	1688
Lappeenranta	5146	1095	8276	-0.4	1852
MIKKELIN LÄÄNI	11250	655	26935	1567	9125	635	20361	9.9	1426
Mikkeli	2749	253	3831	27.8	362
Savonlinna	2381	201	6136	25.7	314
POHJOIS-KARJALAN L	10040	637	18030	1504	8949	467	14994	-3.5	1056
Joensuu	4076	200	5289	5.9	350
KUOPION LÄÄNI	17017	964	36118	1791	16082	963	32982	-9.1	1789
Kuopio	9102	721	14075	-10.9	1206
Iisalmi	1745	38	3481	8.7	127
KESKI-SUOMEN LÄÄNI	17586	1008	32579	3126	17238	981	31182	18.9	2891
Jyväskylä	8789	701	13155	17.1	1822
VAASAN LÄÄNI	20206	2361	36708	4075	19682	2329	35533	-0.9	4015
Vaasa	6276	1771	9054	26.5	2972
Kokkola	3471	95	4561	-9.4	172
Seinäjoki	4156	183	5579	26.0	343
OULUN LÄÄNI	35286	2889	84082	9766	30443	2792	69631	2.9	9453
Oulu	9267	1289	15162	6.7	2614
Kajaani	3523	118	6137	13.8	273
Kuusamo	6329	629	17335	2095	4706	629	12127	3.6	2081
Sotkamo	6654	428	21815	3015	4732	403	15299	-12.1	2895
LAPIN LÄÄNI	34367	15574	88686	41309	31159	14604	77423	-5.5	39103
Rovaniemi	9623	6425	20521	15258	8964	5938	19451	-13.0	14420
Enontekiö	662	304	1814	545	599	303	1550	-15.5	517
Inari	5386	2228	13531	5814	5153	2058	12988	-18.3	5408
Kolari	2720	385	9442	1302	2010	297	6025	-2.9	1130
Sodankylä	2139	1465	6233	1.4	5043
AHVENANMAAN MAAKUN	1958	1127	2525	1424	1957	1126	2519	-34.0	1418
Maarianhamina	1828	1044	2342	-34.3	1334

2. SAAPUNEET VIERAAT JA YÖPYMISET LÄÄNEITTÄIN
VISITOR ARRIVALS AND NIGHTS SPENT BY PROVINCE

LÄÄNI PROVINCE KUNTA MUNICIPALITY	KAIKKI LIIKKEET - ALL ESTABLISHMENTS				HOTELLIT - HOTELS				
	SAAPUNEET-ARRIVALS		YÖPYMISET-NIGHTS		SAAP.-ARRIVALS		YÖPYMISET -- NIGHTS		
	YHTEENSÄ TOTAL	ULKOM. NON-RES.	YHT. TOTAL	ULKOMAAL. NON-RESID.	YHT. TOTAL	ULKOM. NON-RES.	YHT. TOTAL	MUUTOS CHANGE	ULKOM. NON-RES.
									%
KOKO MAA	7199624	1840648	13259515	3312254	5657082	1594018	10145310	5.1	2824435
UUDENMAAN LÄÄNI	1554246	712370	2898588	1391373	1440865	676731	2651412	13.2	1310879
Helsinki	1029080	585567	1811020	1145700	974639	557786	1684394	16.4	1080314
Espoo	103314	28265	247182	4.4	80476
Vantaa	159550	62286	220355	21.9	88900
TURUN JA PORIN LÄÄNI	682397	139167	1304684	267429	504162	117252	950302	7.4	228792
Turku	263678	84105	513738	157390	227911	71564	456749	3.9	136249
Pori	135478	10074	236772	20104	71288	8011	103050	20.9	15617
Rauma	36428	5913	55477	9.8	13031
HÄMEEN LÄÄNI	897297	95737	1528091	195654	719329	83178	1146284	3.2	167428
Hämeenlinna	78554	8967	120667	1.5	16162
Lahti	104108	22350	163376	41904	95719	19952	144131	-1.2	38177
Tampere	316893	44326	468427	0.5	92812
KYMEN LÄÄNI	368494	57765	689395	107241	299149	49405	532579	3.1	90322
Kouvola	49236	5125	73090	10.2	8829
Imatra	60722	9731	120965	15171	53856	8141	112224	-1.7	12975
Kotka	53383	9014	94301	18789	44258	7668	76347	3.4	15965
Lappeenranta	99682	22528	157012	7.4	37900
MIKKELIN LÄÄNI	368820	43136	711685	89476	217406	27948	395097	-4.2	53092
Mikkeli	81575	8459	126762	14119	59421	7320	80022	-0.9	12059
Savonlinna	60951	9749	111173	-1.6	19522
POHJOIS-KARJALAN L	226024	20983	409029	45541	160782	13073	264470	1.0	26380
Joensuu	78232	7433	104972	2.0	13058
KUOPION LÄÄNI	348646	39986	715078	66991	290974	33817	583244	-1.4	51942
Kuopio	201949	28558	320444	44301	173927	24898	261569	-5.7	36065
Iisalmi	32473	4166	58454	7.6	5098
KESKI-SUOMEN LÄÄNI	416256	82304	697166	125730	362701	75064	602285	10.9	111283
Jyväskylä	203328	59037	292739	15.1	84712
VAASAN LÄÄNI	538622	90049	964538	143944	407636	79817	714544	-1.1	124579
Vaasa	173572	65077	262017	100417	146912	59395	218669	1.9	89746
Kokkola	58666	5733	82949	9153	53796	5240	73614	-12.5	8003
Seinäjoki	69535	6073	96964	6.9	7941
OULUN LÄÄNI	824899	123510	1495532	187523	565024	100565	1048812	3.0	150580
Oulu	191401	48816	288434	8.9	68452
Kajaani	93448	24493	151463	27806	81100	21846	134350	7.7	24646
Kuusamo	112142	19449	217012	28405	79594	15643	148055	-7.0	22022
Sotkamo	90704	4102	231686	15639	60552	3591	169771	-13.1	14866
LAPIN LÄÄNI	816099	335538	1550135	492919	594514	274819	1104907	-2.1	408624
Rovaniemi	199120	113014	296900	169616	181476	102137	271155	10.8	153289
Enontekiö	54869	16865	106154	19729	31915	12859	64785	-1.5	14744
Inari	152427	78920	284360	121160	112865	61160	222947	-4.5	94270
Kittilä	86292	30121	210066	40075	63057	25042	140305	-3.1	34272
Kolari	52235	16614	156240	21163	37339	16330	86846	-12.0	20616
Sodankylä	44232	18141	75070	28777	29919	13978	53731	-17.4	23549
AHVENANMAAN MAAKUN	157824	100103	295594	198433	94540	62349	151374	20.3	100534
Maarianhamina	89343	54213	141978	86674	74357	48048	114237	28.5	74356

3. SAAPUNEET VIERAAT JA YÖPYMISET ASUINMAAN MUKAAN
VISITOR ARRIVALS AND NIGHTS SPENT BY COUNTRY OF RESIDENCE

ASUINMAA COUNTRY OF RESIDENCE	SAAPUNEET ARRIVALS	YÖPYMISET - NIGHTS SPENT						
		YHTEENSÄ	HOTEL-	MUUTOS	MATKUST.	LOMA-	LEIRINTÄ-	RETKEILY-
		TOTAL	LIT	CHANGE	KODIT	KYLÄT	ALUEET	MAJAT
	TOTAL	HOTELS	%	SIMILAR	HOLIDAY	CAMPING	YOUTH	
				ESTABL.	VILLAGES	SITES	HOSTELS	
YHT. - TOTAL	335431	662634	600858	5.9	23443	10192	25140	3001
SUOMI - RESIDENTS	257089	490099	434895	1.8	20378	9159	24048	1619
ULKOMAAT - NON-RES	78342	172535	165963	18.5	3065	1033	1092	1382
EUROOPPA - EUROPE	66232	142895	136928	16.8	2714	1030	1064	1159
EU	24130	61071	59123	17.6	660	340	534	414
EFTA	16809	28505	28005	-10.1	223	34	155	88
SKANDINAVIA	16479	26440	26114	-12.5	157	31	50	88
AASIA - ASIA	5099	13279	12937	51.9	179	2	28	133
AFRIKKA - AFRICA	306	844	781	130.4	57	-	-	6
AMERIikka - AMERICA	3773	9045	8859	0.1	101	1	-	84
Ruotsi - Sweden	12225	18856	18623	-15.1	97	22	44	70
Saksa - Germany	5986	18868	17871	21.4	315	281	241	160
Venäjä - Russia	19747	42062	39959	46.8	960	430	375	338
Yhdysvallat - USA	2947	6749	6654	-5.6	57	1	-	37
Britannia - UK	7792	18209	18045	17.4	101	7	17	39
Norja - Norway	2696	4849	4781	-14.9	51	9	6	2
Ranska - France	2542	6199	5928	1.7	74	49	117	31
Alankom.-Netherl.	1436	3236	3048	22.5	20	-	115	53
Italia - Italy	2068	4986	4827	13.3	33	1	44	81
Sveitsi-Switzerl.	1509	3856	3760	35.5	47	3	35	11
Japani - Japan	3130	7028	6863	75.8	79	1	28	57
Tanska - Denmark	1491	2588	2567	16.9	5	-	-	16
Viro - Estonia	3737	6567	5507	24.7	602	226	-	232
Espanja - Spain	803	1792	1786	54.8	-	-	-	6
Itävalta - Austria	294	726	627	-7.4	24	-	70	5
Puola - Poland	381	1025	1024	6.6	-	-	-	1
Kanada - Canada	459	1041	1010	24.1	16	-	-	15
Belgia - Belgium	545	1141	1111	58.3	12	2	-	16
Kiina - China	538	1800	1794	102.9	6	-	-	-
Unkari - Hungary	244	561	534	-18.3	10	-	-	17
Australia	282	972	884	41.4	31	1	-	56
Kreikka - Greece	1247	3509	3451	9.9	53	-	-	5
Portugali-Portugal	76	229	223	110.4	2	-	-	4
Latvia	404	876	743	31.0	70	-	-	63
Liettua-Lithuania	245	585	575	11.7	4	-	-	6
Tsekinmaa - Czech	225	454	454	114.2	-	-	-	-
Islanti - Iceland	64	144	140	50.5	4	-	-	-
Israel	169	294	286	136.4	6	-	-	2
Romania	37	114	114	-75.2	-	-	-	-
Turkki - Turkey	81	216	204	-41.5	12	-	-	-
Thaimaa - Thailand	45	408	405	79.2	3	-	-	-
Etelä-Korea	266	700	693	128.0	-	-	-	7
Brasilia - Brazil	233	910	893	40.9	17	-	-	-
Taiwan	32	65	65	712.5	-	-	-	-
Indonesia	15	103	103	-69.6	-	-	-	-
Tuntematon-Unknown	2932	6472	6458	26.9	14	-	-	-

3. SAAPUNEET VIERAAT JA YÖPYMISET ASUINMAAN MUKAAN
VISITOR ARRIVALS AND NIGHTS SPENT BY COUNTRY OF RESIDENCE

ASUINMAA COUNTRY OF RESIDENCE	SAAPUNEET ARRIVALS	YÖPYMISET - NIGHTS SPENT						
		YHTEENSÄ TOTAL	HOTEL- LIT HOTELS	MUUTOS CHANGE %	MATKUST. KODIT SIMILAR ESTABL.	LOMA- KYLÄT HOLIDAY VILLAGES	LEIRINTÄ- ALUEET CAMPING SITES	RETKEILY- MAJAT YOUTH HOSTELS
YHT. - TOTAL	7199624	13259515	10145310	5.1	584402	304961	2126808	98034
SUOMI - RESIDENTS	5358976	9947261	7320875	1.5	513944	250270	1802846	59326
ULKOMAAT - NON-RES	1840648	3312254	2824435	15.7	70458	54691	323962	38708
EUROOPPA - EUROPE	1571247	2797271	2335085	17.6	64341	53627	312727	31491
EU	822503	1389524	1165601	18.9	18019	17976	169408	18520
EFTA	524072	908948	726591	3.1	20485	30874	123821	7177
SKANDINAVIA	502366	870161	702696	3.7	19140	30803	110983	6539
AASIA - ASIA	107550	199451	187769	28.7	2786	181	4492	4223
AFRIKKA - AFRICA	3825	10173	8979	38.5	542	46	296	310
AMERIKA - AMERICA	110478	214201	205065	5.5	2443	208	4019	2466
Ruotsi - Sweden	370620	627493	497668	-0.3	16446	26617	82998	3764
Saksa - Germany	452912	686906	554982	18.3	10790	14217	99147	7770
Venäjä - Russia	150950	331081	305310	62.1	14645	4044	5153	1929
Yhdysvallat - USA	92995	176271	170507	6.1	1922	171	1895	1776
Britannia - UK	88785	177224	170133	23.0	1334	781	3537	1439
Norja - Norway	80919	147954	122097	7.1	1588	3666	19434	1169
Ranska - France	67820	122114	99697	10.2	1535	1251	17332	2299
Alankom.-Netherl.	55734	107035	83582	30.9	779	310	21134	1230
Italia - Italy	49790	93561	79235	8.8	1352	245	10504	2225
Sveitsi-Switzerl.	49430	89691	72462	12.5	1685	396	13796	1352
Japani - Japan	55522	92314	89555	28.2	1014	76	554	1115
Tanska - Denmark	46565	83810	72647	24.8	730	446	8455	1532
Viro - Estonia	34289	65851	57838	31.3	4627	478	1524	1384
Espanja - Spain	32044	62069	54379	18.8	760	243	5657	1030
Itävalta - Austria	18562	32242	23404	14.7	387	151	7485	815
Puola - Poland	11784	27995	19260	-0.1	438	41	7544	712
Kanada - Canada	10223	21453	20057	-15.4	268	22	710	396
Belgia - Belgium	16054	30159	26218	31.6	210	389	2752	590
Kiina - China	8717	23392	23156	17.1	113	6	42	75
Unkari - Hungary	6362	19286	16810	28.1	289	20	1502	665
Australia	8697	16760	13256	48.4	284	51	2065	1104
Kreikka - Greece	7351	15147	14642	48.3	190	38	186	91
Portugali-Portugal	2793	5540	5119	-43.6	38	2	311	70
Latvia	7199	14269	10381	49.5	2113	160	1260	355
Liettua-Lithuania	3094	7749	6967	-10.8	444	2	221	115
Tsekinmaa - Czech	4965	11860	9961	-	84	-	1569	246
Islanti - Iceland	4190	10769	10181	62.2	376	44	94	74
Israel	3864	6592	6149	7.5	160	12	131	140
Romania	810	2351	2230	-55.6	64	-	47	10
Turkki - Turkey	3497	6316	6153	27.9	85	-	31	47
Thaimaa - Thailand	4431	7454	7401	53.6	30	-	3	20
Etelä-Korea	5894	8945	8461	115.2	27	7	47	403
Brasilia - Brazil	2952	7029	6788	79.9	35	7	99	100
Taiwan	4049	5001	4646	21.1	2	10	177	166
Indonesia	460	2579	2576	-28.3	-	-	3	-
Tuntematon-Unknown	47548	91158	87537	-19.2	346	629	2428	218

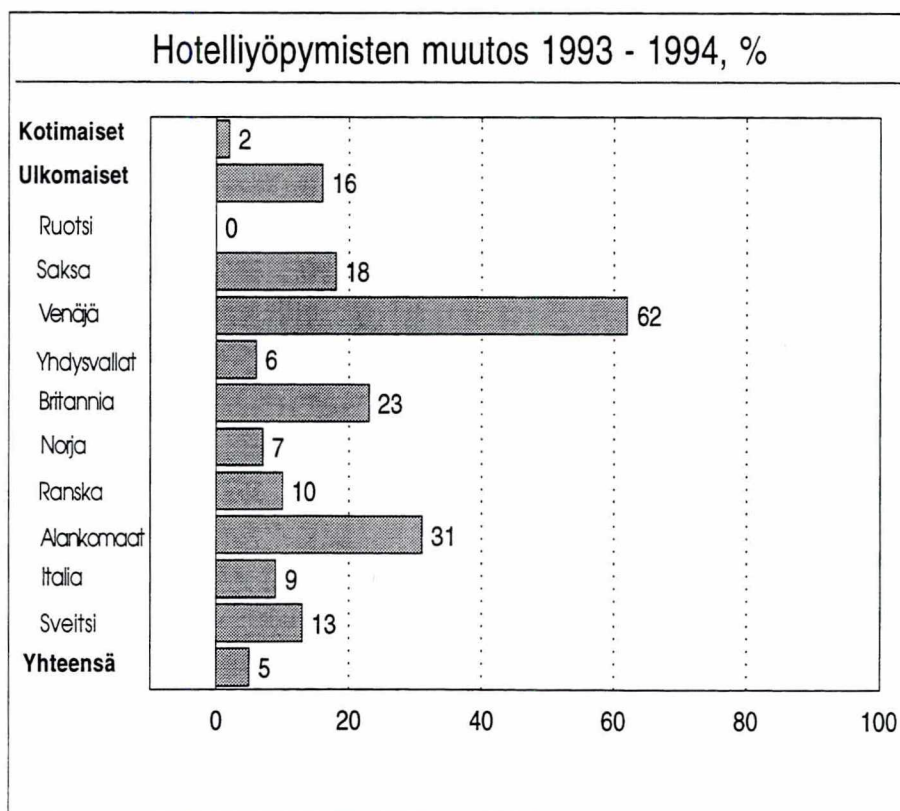
Postitus

2 lk kirje

PMM
Sopimus
00022/1

Tiedustelut - Förfrågningar - Inquiries:

Marjut Tuominen
(90) 17 341



Myynti:

Försäljning:

Hinta - Pris

Julkaisujen myynti / 3B
00022 TILASTOKESKUS
Puh. (90) 1734 2011

Publikationsförsäljning / 3B
00022 STATISTIKCENTRALEN
Tfn (90) 1734 2011

40 mk

ISSN 1236-3014
= Liikenne ja matkailu
ISSN 0785-6199