

# tilastotiedotus statistisk rapport

Tilastoarkisto  
Statistikarkivet

ISSN-0355-2268

Tilastokeskus  
Statistikcentralen  
Central Statistical Office of Finland

# 1983

Tiedustelut - Förfrågningar

Päiväys - Datum

Sarja ja nro - Serie och nr

Jouko Suomalainen

25.3.1983

KO 1983:2

Ritva Strandberg

Puh. (90) 58001

## PERUSKOULUT SYYSLUKUKAUDELLA 1982

**Tiivistelmä** Peruskouluissa oli syyslukukauden 1982 alkaessa yhteensä 579 500 oppilasta. Oppilasmäärä oli 2 % pienempi kuin vuotta aiemmin. Ensimmäisellä luokalla oli 65 000 ja yhdeksännellä 73 300 oppilasta.

Lukuvuonna 1982/83 oli toiminnassa 4 865 peruskoulua. Ala-asteen kouluja oli 27 koulua vähemmän ja yläasteen kouluja 2 koulua enemmän kuin edellisenä lukuvuonna. Edellisen lukuvuoden päättyessä lakkautettiin 37 ala-asteen koulua.

Ala-asteen kouluista oli noin 70 % pieniä, enintään kolmeluokkaisia kouluja. Näiden koulujen oppilasmäärä oli noin 20 % ala-asteen koulujen oppilasmäärästä.

Peruskouluissa oli yhteensä 27 500 perusluokkaa, joista yhdysluokkia 7 900 eli 29 %. Yhdysluokkien oppilasmäärä oli 16 % peruskoulujen oppilasmäärästä.

Perusluokan keskimääräinen koko oli 21 oppilasta luokkaa kohti.

Syyslukukauden 1982 alkaessa oli peruskouluissa 35 097 opettajanvirkaa, joista kouluun perustettuja 33 449 ja kuntien tai koulujen yhteisiä 1 566.

Opettajien luokkatuntikertymä perusluokkaa kohti oli syyslukukauden 1982 alkaessa ala-asteen kouluissa 26,7 ja yläasteen kouluissa 42,0 viikkotuntia.

	Sivu
SISÄLTÖ: Tiivistelmä	1
Aineisto	4
Tulokset	6
 Taulut:	
 <u>Koulut</u>	
1 Peruskoulut oppilaitostyyppin ja oppilasmäärällä mitatun koulun koon mukaan syyslukukaudella 1982	11
2 Peruskoulut perusluokkien lukumäärällä mitatun koulun koon ja oppilaitostyyppin mukaan syyslukukaudella 1982	12
2A Suomenkieliset peruskoulut perusluokkien lukumäärällä mitatun koulun koon ja oppilaitostyyppin mukaan syyslukukaudella 1982	13
2B Ruotsinkieliset peruskoulut perusluokkien lukumäärällä mitatun koulun koon ja oppilaitostyyppin mukaan syyslukukaudella 1982	14
 <u>Oppilaat</u>	
3 Peruskoulujen oppilasmäärä oppilaitostyyppin ja vuosiluokan mukaan syyslukukaudella 1982	15
3A Suomenkielisten peruskoulujen oppilasmäärä oppilaitostyyppin ja vuosiluokan mukaan syyslukukaudella 1982	16
3B Ruotsinkielisten peruskoulujen oppilasmäärä oppilaitostyyppin ja vuosiluokan mukaan syyslukukaudella 1982	17
4 Peruskoulujen oppilasmäärä oppilaitostyyppin ja vuosiluokan mukaan lääneittäin syyslukukaudella 1982	18
5 Peruskoulujen oppilaat vuosiluokan ja luokkatyyppin sekä sukupuolen mukaan syyslukukaudella 1982	24

Luokat

- |   |  |    |
|---|--|----|
| 6 | Erillis- ja yhdysluokat sekä niiden oppilasmäärät luokkatyyppin mukaan syyslukukaudella 1982       | 25 |
| 7 | Peruskoulujen erillisluokat ja niiden oppilasmäärät oppilaitostyyppin mukaan syyslukukaudella 1982 | 26 |
| 8 | Peruskoulujen yhdysluokat ja niiden oppilasmäärät oppilaitostyyppin mukaan syyslukukaudella 1982   | 29 |

Luokkatuntikertymä

- |    |  |    |
|----|--|----|
| 9  | Peruskoulujen luokkatuntikertymät oppilaitostyyppin ja perusluokkien lukumäärällä mitatun koulun koon mukaan syyslukukaudella 1982 | 32 |
| 10 | Peruskoulut, opettajanvirat, oppilasmäärät ja luokkatuntikertymät oppilaitostyyppin mukaan lääneittäin syyslukukaudella 1982       | 33 |

Julkaisemattomia tauluja Tilastokeskuksessa:

(sulkeissa oleva numero tarkoittaa taulun arkistointinumeroa)

- Taulusta 1 osat: (1.2) Perusluokkien lukumäärä ja (1.3) Oppilaiden lukumäärä
- Taulusta 2(2) läänikohtaiset tiedot
- Tauluista 5(4), 6(5), 7(6.1, 6.2, 6.3), 8(7.1, 7.2, 7.3), 9(8) läänikohtaiset ja opetuskielen mukaiset tiedot
- Taulusta 10(9) opetuskielen mukaiset tiedot
- Taulu (10). Peruskoulujen perusluokat, luokkatuntikertymät ja oppilasmäärät oppilaitostyyppin mukaan kunnittain ja kouluittain syyslukukaudella 1982
- Taulu (11). Peruskoulujen perusluokat, luokkatuntikertymät ja oppilasmäärät oppilaitostyyppin ja koulun omistajan mukaan lääneittäin syyslukukaudella 1982

## AINEISTO

Tilasto sisältää tietoja:

Seuraavista kouluista

- Kunnan peruskoulut
- Kunnan, valtion ja yksityiset erityiskoulut. Näihin kouluihin sisältyvät myös sairaalakoulut ja koulukotikoulut, jotka eivät ole aikaisemmin olleet peruskoulutilastoissa mukana.

Seuraavien koulujen peruskouluasteista:

- Oppikoulujen peruskoulua korvaavat kouluasteet
- Harjoittelukoulut
- Peruskoulua vastaavat koulut
- Muut peruskouluasteen käsittävät koulut, joita ovat:
  - Rudolf Steiner-koulut
  - Helsingin ranskalais-suomalainen koulu
  - Suomalais-venäläinen koulu
  - Helsingin saksalainen koulu
  - Englantilainen koulu

Tilasto perustuu kouluhallituksen peruskouluja koskevaan vuositarkisteaineistoon.

Peruskoulun vuositarkiste on koulun työsuunnitelma alkavaksi lukuvuodeksi. Se laaditaan vuosittain syyslukukauden alkaessa. Vuositarkiste sisältää muiden tietojen ohella koulua koskevia tilastotietoja, joista muodostetaan peruskoulun oppilaitostiedosto.

Tilastokeskus saa kouluhallitukselta Valtion tietokonekeskuksen kautta oppilaitostiedoston sisältämän aineiston mg-nauhan muodossa. Aineisto sisältää tietoja oppilaiden, perusluokkien ja opettajanvirkojen lukumääristä sekä opettajien luokkatuntikertymistä.

Luokitukset

Oppilaitostyyppi. Tilaston useissa tauluissa on käytetty Tilastokeskuksen oppilaitosluokitukseen (Oppilaitosluettelo 31.12.1981, KO 1982:3, joka on tarkistettu lukuvuoden 1982/83 tilanteen mukaisesti) perustuvaa koulujen luokittelua. Oppilaitostyyppin edessä esiintyvä numero (esim. 123 ala-asteen koulut) tarkoittaa oppilaitostyyppin koodinumeroa.

Luokkatyyppi. Luokkatyyppin mukaisissa tauluissa luokat on jaettu kahteen pääryhmään. Tavalliset luokat, erityisluokat.

Erityisluokkia ovat:

- apukoululuokka
- tarkkailuluokka
- vajaaliikkeisten ja aivovauriolasten luokka
- kuulovammaisten luokka
- näkövammaisten luokka
- muu erityisluokka

Erityiskoulujen ja -luokkien oppilaisiin sisältyvät vain luokkamutoisessa erityisopetuksessa olevat oppilaat.

Aluejaotus. Koko maa/lääni. Aluetilastoissa on lähtökohtana koulun sijaintikunta, ei oppilaan kotikunta.

## Käsitteet

### Erillisluokat, yhdysluokat

- Erillisluokilla ts. yhdistämättömillä perusluokilla tarkoitetaan luokkia, joihin kuuluu oppilaita yhdeltä vuosiluokalta.
- Yhdysluokilla ts. yhdistetyillä perusluokilla tarkoitetaan luokkia, joihin kuuluu oppilaita useammalta kuin yhdeltä vuosiluokalta.

### Luokkatuntikertymä

Luokkatuntikertymällä tarkoitetaan opettajien viikottaisten luokkatuntien yhteismäärää syyslukukauden alkaessa. Luokkatuntien yhteismäärään eivät sisälly luokattoman erityisopetuksen eli klinikkaopetuksen tuntimäärät.

## TULOKSET

Lukuvuoden 1982/83 peruskoulutilas-  
tossa ovat mukana sairaalakoulut ja  
koulukotikoulut, yhteensä 20 koulua.  
Nämä erityiskoulut eivät sisällyneet  
edellisen lukuvuoden peruskoulutilas-  
toon.

Koulut

Lukuvuonna 1982/83 oli toiminnassa  
4 865 peruskoulua. Kouluista oli  
opetuskieliltään suomenkielisiä  
4 510, ruotsinkielisiä 353 ja  
vieraskielisiä 2.

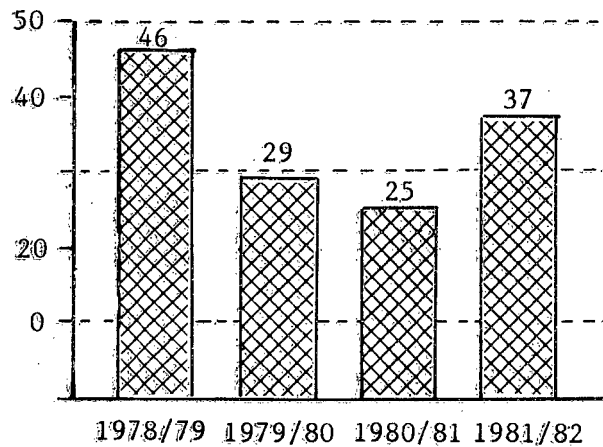
Lukuvuoden 1981/82 päättyessä lak-  
kautettiin 37 ala-asteen koulua ja  
ja 2 yläasteen koulua. Samanaikai-  
sesti perustettiin 10 ala-asteen  
koulua, 4 yläasteen koulua ja 1  
erityiskoulu.

Kuviossa 1 esitetään lakkautettujen  
ala-asteen koulujen määrät luku-  
vuosien 1978/79 - 1981/82 päättyessä.

Lukuvuoden 1981/82 päättyessä lakkau-  
tettiin 37 ala-asteen koulua eli 12  
koulua enemmän kuin vuotta aikaisem-  
min.

## Asetelma 1. Peruskoulut lv. 1982/83

	Kouluja lv.1982/83	Muutos ed. lukuvuodesta
Ala-asteen koulut	3 913	- 27
Yläasteen koulut	596	+ 2
Muut koulut	356	+ 1
<u>Yhteensä</u>	<u>4 865</u>	<u>- 24</u>

Kuvio 1. Lakkautetut ala-asteen koulut  
lukuvuosina 1978/79 - 1981/82

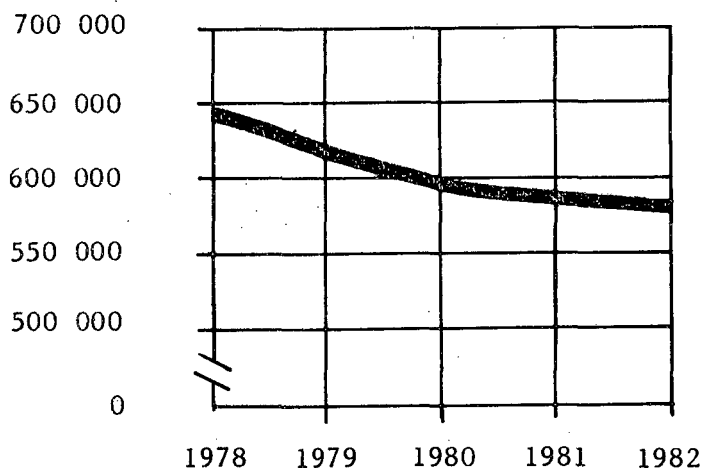
## Asetelma 2. Lakkautetut ja uudet peruskoulut lukuvuosien 1981/82 ja 1982/83 vaihteessa

Lääni	1982											
	Ala-asteen koulut			Yläasteen koulut			Erityiskoulut			Yhteensä		
	Uu- sia	Lak- kau- tet- tu	Muu- tos (+) tai (-)	Uu- sia	Lak- kau- tet- tu	Muu- tos (+) tai (-)	Uu- sia	Lak- kau- tet- tu	Muu- tos (+) tai (-)	Uu- sia	Lak- kau- tet- tu	Muu- tos (+) tai (-)
Koko maa	10	37	- 27	4	2	+ 2	1	-	+ 1	15	39	- 24
Uudenmaan	2	2	-	-	-	-	-	-	-	2	2	-
Turun-Porin	3	5	- 2	1	-	+ 1	1	-	+ 1	5	5	-
Ahvenanmaa	1	1	-	-	-	-	-	-	-	1	1	-
Hämeen	-	1	- 1	-	-	-	-	-	-	-	1	- 1
Kymen	-	-	-	-	-	-	-	-	-	-	-	-
Mikkelin	-	2	- 2	-	-	-	-	-	-	-	2	- 2
Pohjois- Kärjalan	-	6	- 6	-	-	-	-	-	-	-	6	- 6
Kuopion	-	1	- 1	-	-	-	-	-	-	-	1	- 1
Keski- Suomen	1	4	- 3	1	2	- 1	-	-	-	2	6	- 4
Vaasan	3	4	- 1	-	-	-	-	-	-	3	4	- 1
Oulun	-	7	- 7	2	-	+ 2	-	-	-	2	7	- 5
Lapin	-	4	- 4	-	-	-	-	-	-	-	4	- 4

Oppilaat

Peruskouluissa oli yhteensä 579 519 oppi-  
lasta

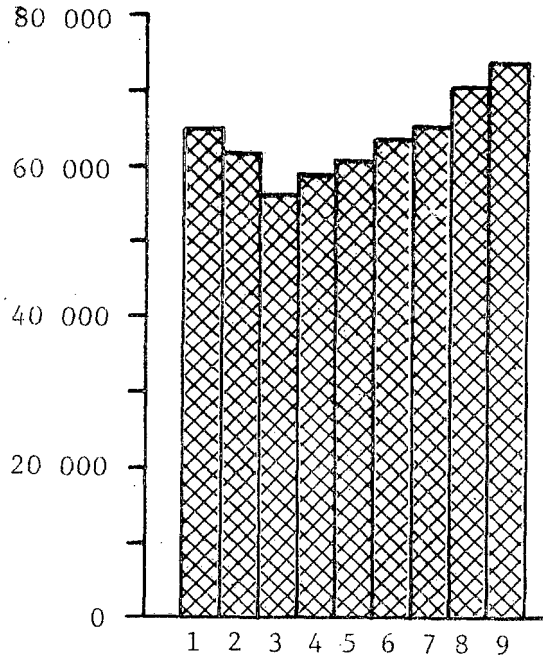
Kuvio 2. Peruskoulujen oppilasmäärä 1978-1982

Asetelma 3. Peruskoulujen oppilasmäärä  
lukuvuonna 1982/83

	Oppilaita	Muutos ed. lukuvuodesta %
Vuosiluokat 1-9	575 416	-1.6
Esiluokat	867	+ 6,0
Lisäluokat	3 236	+ 73,0
<b>Yhteensä</b>	<b>579 519</b>	<b>-1.4</b>

Kuviossa 3 esitetään peruskoulun oppilasmäärä vuosiluokittain syyslukukaudella 1982. (Peruskoulun ensimmäisen luokan oppilasmäärä, joka kääntyi kasvusuuntaan syyslukukaudella 1981, on kasvanut edelleen. Syksyllä 1982 ensiluokkalaista oli 65 000). Peruskoulun 9. luokalla oppilaita oli 73 300 eli noin 3 % vähemmän kuin edellisellä syksynä. Peruskoulujen oppilasmäärästä oli esi- ja lisäluokat mukaanlukien suomenkielisissä kouluissa 545 925, ruotsinkielisissä 32 715 ja vieraskielisissä 879 oppilasta.

Kuvio 3. Peruskoulun oppilaat luokittain sl. 1982



Asetelma 3. Peruskoulut lukuvuonna 1982/83

Lääni	Kouluja	Oppilaita yhteensä	%	Perusluokkia	Opettajavirkoja
Uudenmaan lääni	628	130 571	22,6	5 486	7 069
Turun ja Porin lääni	673	81 824	14,1	3 824	4 794
Ahvenanmaa	31	2 861	0,5	160	205
Hämeen lääni	499	78 416	13,5	3 423	4 411
Kymen lääni	302	39 538	6,8	1 840	2 385
Mikkelin lääni	288	24 367	4,2	1 281	1 644
Pohjois-Karjalan lääni	273	21 041	3,6	1 152	1 441
Kuopion lääni	335	30 782	5,3	1 583	1 986
Keski-Suomen lääni	288	30 065	5,2	1 532	1 962
Vaasan lääni	575	56 101	9,7	2 745	3 446
Oulun lääni	621	57 698	10,0	2 980	3 773
Lapin lääni	352	26 255	4,5	1 491	1 981
Koko maa	4 865	579 519	100,0	27 497	35 097

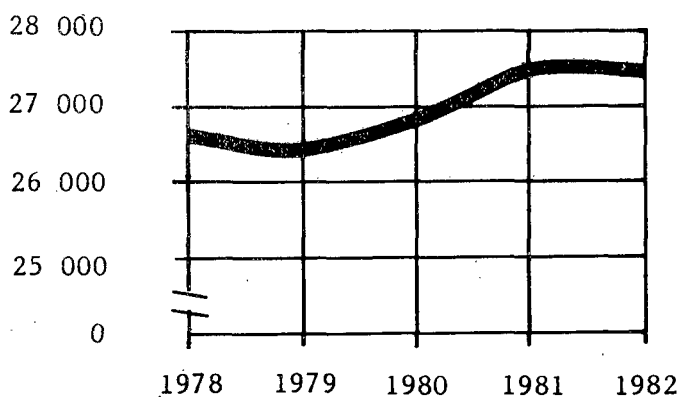
Perusluokat

Kuvio 4. Peruskoulujen perusluokat 1978-82

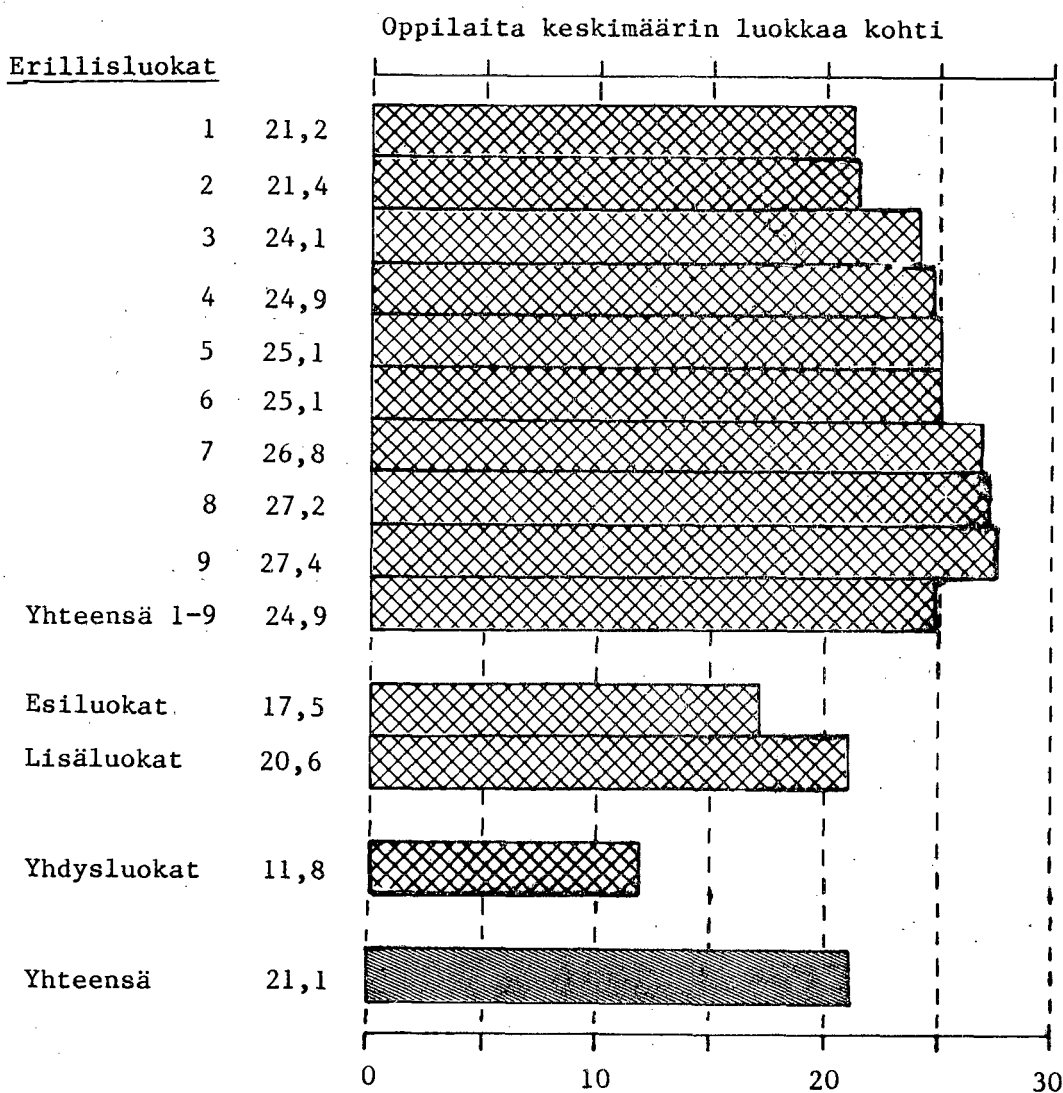
Peruskouluissa oli yhteensä 27 497 perusluokkaa. Perusluokista oli tavallisia luokkia 95 % ja erityisluokkia 5 %. Vastaavat oppilasmäärien osuudet olivat 98 % ja 2 %.

Syksyllä 1980 alkanut perusluokkien lukumäärän kasvu pysähtyi syyslukukaudella 1982. Perusluokkia oli 110 luokkaa vähemmän kuin vuotta aiemmin.

Peruskouluissa oli erillisluokkia 19 628 (71 %) ja yhdysluokkia 7 869 (29 %). Oppilaista on erillisluokilla 84 % ja yhdysluokilla 16 %.



Kuvio 5. Perusluokkien oppilasmäärä keskimäärin luokkaa kohti syyslukukaudella 1982

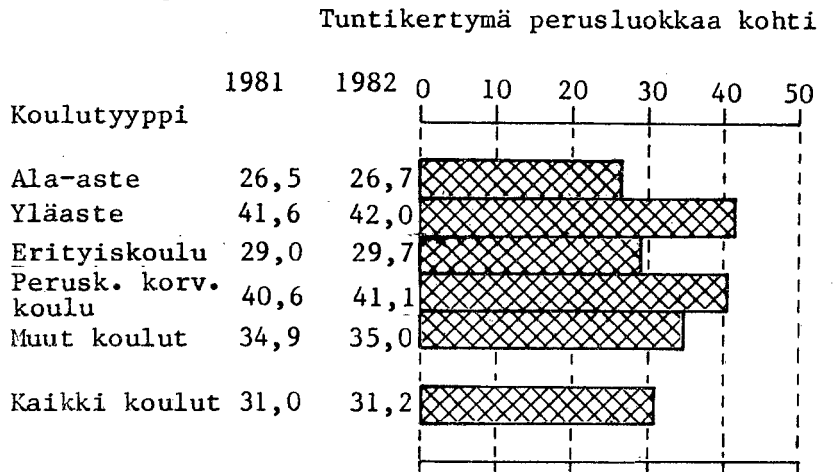


### Opettajien luokkatuntikertymä

Opettajien viikottainen luokkatuntikertymä syyslukukauden 1982 alussa laaditun työsuunnitelman mukaan ja kaantui koulutyypiltään seuraavasti:

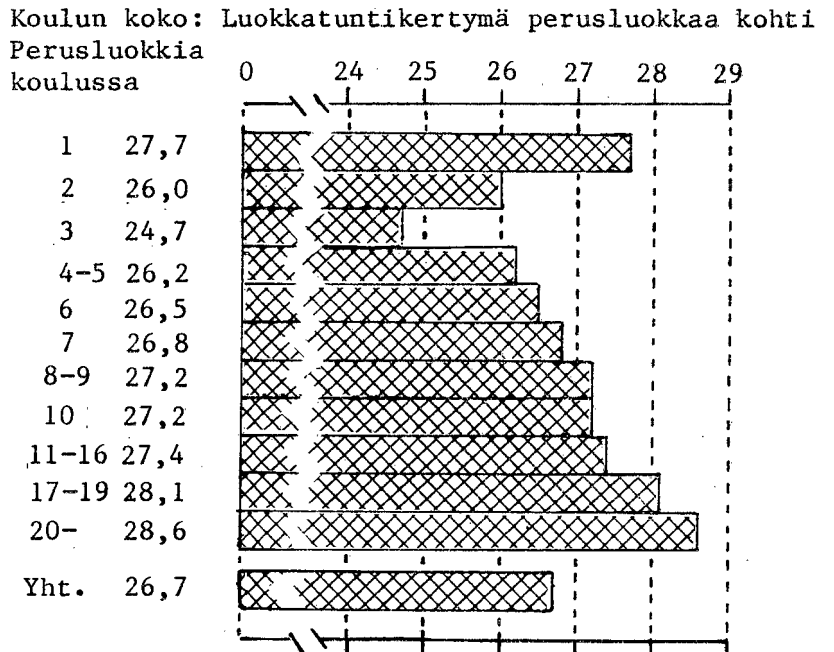
		%
ala-asteen koulut	492 406	57
yläasteen koulut	309 723	36
erityiskoulut	32 232	4
peruskoulua korv. koulut	8 672	1
muut koulut	14 023	2
<b>Yhteensä</b>	<b>857 056</b>	<b>100</b>

Kuvio 6. Opettajien luokkatuntikertymä perusluokkaa kohti syyslukukausina 1981 ja 1982.



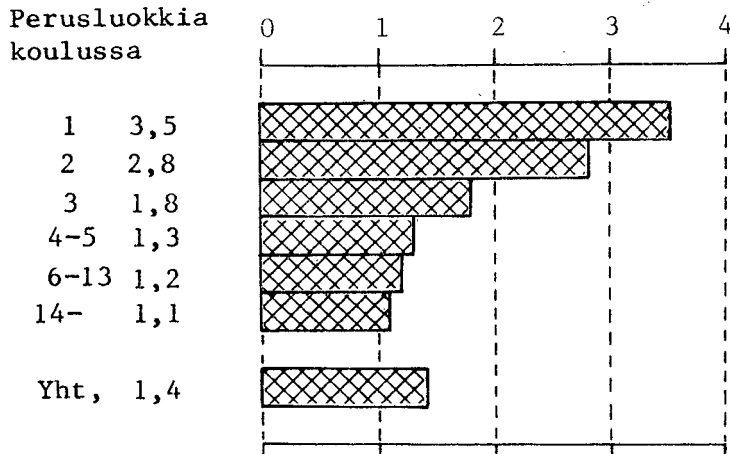
Opettajien viikottainen luokkatuntikertymä perusluokkaa kohti laskettuna vaihteli koulutyypin mukaan ala-asteen 26,7:stä yläasteen 42,0:een kuten kuvio 6 käy ilmi. Tuntikertymät ovat kaikissa koulutyypeissä hieman suurempia kuin edellisenä lukuvuonna. Koulun koon vaikutusta tuntikertymiin on tarkasteltu kuvioissa 7 ja 8. Ala-asteen kouluissa tuntikertymä perusluokkaa kohti laskettuna kasvaa, kun koulun koko kasvaa. Poikkeuksen tästä tekevät vain pienet 1- ja 2-luokkaiset koulut. Sitä vastoin tuntikertymä oppilasta kohti laskettuna vähenee, kun koulun koko kasvaa.

Kuvio 7. Opettajien luokkatuntikertymä perusluokkaa kohti eri kokoisissa ala-asteen kouluissa syyslukukaudella 1982.



Kuvio 8. Opettajien viikotuntikertymä oppilasta kohti eri kokoisissa ala-asteen kouluissa syyslukukaudella 1982

Koulun koko: Luokkatuntikertymä oppilasta kohti



TILASTOKESKUS / AINEISTO: K016 KAIKKI PERUSKOULUT

TAULU 1.(1.1.) PERUSKOULUT OPPILAITOSTYYPIN JA OPPILASMÄÄRILLÄ MITATUN KOULUN KOON MUKAAN SYYSLUKUKAUDELLA 1982

K O U L U J A

OPPILAITOSTYYPPI	YHTEEN- SA	-12	13-	20-	40-	80-	105-	130-	155-	180-	205-	230-	250-	400-	550-	700-
		19	39	79	104	129	154	179	204	229	249	299	399	549	699	
K O K O M A A	4865	457	859	1133	646	201	149	147	120	96	100	73	514	245	96	29
8	100%	9,4	17,7	23,3	13,3	4,1	3,1	3,0	2,5	2,0	2,1	1,5	10,6	5,0	2,0	0,6
12 PERUSKOULUT	4509	373	780	1048	593	191	147	142	119	92	100	71	499	238	88	28
123 ALA-ASTEEN KOULUT	3913	372	780	1047	587	177	115	120	94	68	69	36	277	107	49	15
124 YLÄASTEEN KOULUT	596	1	-	1	6	14	32	22	25	24	31	35	222	131	39	13
13 ERITYISKOULUT	315	84	79	85	52	8	1	3	1	1	-	-	1	-	-	-
131 KUULOVAMMAISTEN KOULUT	18	2	2	7	6	-	-	1	-	-	-	-	-	-	-	-
132 NÄKÖVAMMAISTEN KOULUT	2	-	-	1	1	-	-	-	-	-	-	-	-	-	-	-
133 LIIKUNTAVAMMAISTEN KOULUT	3	-	-	-	2	-	-	1	-	-	-	-	-	-	-	-
134 APUKOULUT	257	74	73	64	34	8	1	1	1	1	-	-	-	-	-	-
136 SAIRAALAKOULUT	10	2	3	3	2	-	-	-	-	-	-	-	-	-	-	-
139 MUUT ERITYISKOULUT	25	6	1	10	7	-	-	-	-	-	-	-	1	-	-	-
16 OPPIKULUT																
166 OPPIKULUT, JOISSA PERUS- KOULUA KORVAAVA KOULUAESTE	18	-	-	-	-	2	1	1	-	2	-	-	6	4	1	1
17 MUUT KOULUT	23	-	-	-	1	-	-	1	-	1	-	2	8	3	7	-
171 HARJOITTELUKOULUT	13	-	-	-	-	-	-	-	-	-	-	2	4	2	4	-
172 PERUSKOULUA VASTI-KOULUT	2	-	-	-	1	-	-	1	-	-	-	-	-	-	-	-
179 MUUT KOULUT	8	-	-	-	-	-	-	-	-	-	-	-	4	1	3	-

TILASTOKESKUS / AINEISTO: KOI16 KAIKKI PERUSKOULUT

TAULU 2.(2) PERUSKOULUT PERUSLUOKKIEN LUKUMÄÄRÄLLÄ MITATUN KOON JA OPPILAITOSTYYPIN MUKAAN SYYSLUKUKAUDELLA 1982

PERUS- LUOKKIA KOULUSSA	Y H T E E N S Ä			ALA-ASTEEN KOULUT			YLÄASTEEN KOULUT			ERITYISKOULUT			OPPIKOULUT, JOISSA PERUSK. KORVAAVA KOULUASTE			MUUT KOULUT		
	KOU- LUJA	OPPI- LAIJA	OPPI- LAIJA KESKIM. PERUS- LUOKKAA KOHTI	KOU- LUJA	OPPI- LAIJA	OPPI- LAIJA KESKIM. PERUS- LUOKKAA KOHTI	KOU- LUJA	OPPI- LAIJA	OPPI- LAIJA KESKIM. PERUS- LUOKKAA KOHTI	KOU- LUJA	OPPI- LAIJA	OPPI- LAIJA KESKIM. PERUS- LUOKKAA KOHTI	KOU- LUJA	OPPI- LAIJA	OPPI- LAIJA KESKIM. PERUS- LUOKKAA KOHTI	KOU- LUJA	OPPI- LAIJA	OPPI- LAIJA KESKIM. PERUS- LUOKKAA KOHTI
1	105	751	7,2	61	479	7,9	-	-	44	272	6,2	-	-	-	-	-	-	
2	1754	31607	9,0	1635	29838	9,1	-	-	119	1769	7,4	-	-	-	-	-	-	
3	1036	41244	13,3	976	39426	13,5	10	625	50	1193	8,0	-	-	-	-	-	-	
4	286	21122	18,5	241	19171	19,9	6	526	38	1316	8,7	1	109	27,3	-	-	-	
5	146	14209	19,5	116	12047	20,8	11	1245	18	828	9,2	1	89	17,8	-	-	-	
6	232	29980	21,5	153	20556	22,4	60	8267	16	773	8,1	2	236	19,7	1	148	24,7	
7	129	20609	22,8	95	15331	23,1	26	4617	6	403	9,6	1	195	27,9	1	63	9,0	
8	98	17585	22,4	69	12935	23,4	20	4046	9	604	8,4	-	-	-	-	-	-	
9	126	26765	23,6	61	12858	23,4	54	12441	7	489	7,8	2	437	24,3	2	540	30,0	
10	93	23281	25,0	46	10644	23,1	43	11490	-	-	-	1	276	27,6	3	871	29,0	
11	73	20250	25,2	25	6130	22,3	46	13496	-	-	-	2	624	28,4	-	-	-	
12	134	40203	25,0	64	17535	22,8	63	21115	2	174	7,3	1	337	28,1	4	1042	21,7	
13	112	36845	25,3	73	22697	23,9	38	13776	-	-	-	1	372	28,6	-	-	-	
14	96	33548	25,0	59	19366	23,4	36	14028	1	154	11,0	-	-	-	-	-	-	
15	76	29108	25,5	36	13095	24,3	37	15273	1	189	12,6	-	-	-	2	551	18,4	
16	65	27095	26,1	32	12613	24,6	29	12902	1	164	10,3	3	1416	29,5	-	-	-	
17	47	20403	25,5	29	12183	24,7	16	7605	1	132	7,8	1	483	28,4	-	-	-	
18	49	23152	26,2	21	9254	24,5	27	13338	1	132	7,8	1	560	31,1	-	-	-	
19	46	22587	25,8	25	11507	24,2	21	11080	-	-	-	-	-	-	1	615	30,8	
20	37	19469	26,3	21	10470	24,9	15	8384	-	-	-	-	-	-	1	542	25,8	
21	22	12049	26,1	14	7433	25,3	7	4074	-	-	-	-	-	-	1	588	25,6	
22	20	11845	26,9	12	6863	26,0	8	4982	1	140	6,1	-	-	-	1	503	20,1	
23	16	9371	25,5	9	5332	25,8	5	3311	-	-	-	-	-	-	1	525	19,4	
24	11	7135	27,0	6	3861	26,8	5	3274	-	-	-	-	-	-	2	1228	21,9	
25	16	10528	26,3	10	6487	25,9	4	2758	-	-	-	-	-	-	1	671	23,1	
26	8	5503	26,5	7	4730	26,0	2	1553	-	-	-	-	-	-	1	677	22,6	
27	8	5574	25,8	5	3496	25,9	3	2384	-	-	-	-	-	-	1	640	20,6	
28	8	5593	25,0	3	1981	23,6	2	1662	-	-	-	-	-	-	-	-	-	
29	3	2333	26,8	-	-	-	2	1662	1	251	8,4	-	-	-	-	-	-	
30	9	6386	23,7	7	5458	26,0	-	-	-	-	-	-	-	-	-	-	-	
31	1	640	20,6	-	-	-	-	-	-	-	-	-	-	-	-	-	-	
32	1	800	25,0	1	800	25,0	-	-	-	-	-	-	-	-	-	-	-	
33	1	1029	29,4	-	-	-	1	1029	-	-	-	-	-	-	-	-	-	
34	1	920	25,6	1	920	25,6	-	-	-	-	-	-	-	-	-	-	-	
YHTEENSÄ	4865	579519	21,1	3913	355496	19,3	596	200054	315	8851	8,2	18	5914	28,0	23	9204	23,0	
100%	100%	100%		80,4	61,3		12,3	34,5	6,5	1,5		0,4	1,0	0,5	1,6			

KOKO LAA

TILASTIKESKUS / AINEISTO: KO16 SUOMENKIELISET PERUSKOULUT

TAULU 2A.(2) PERUSKOULUT PERUSLUOKKIENTEN LUKUMÄÄRÄLLÄ MITATUN KOON JA OPPILOITOSTYYPIN MUKAAN SYYSLUKUKAUDELLA 1982

PERUS- LUOKKIA KOULLUSSA	Y H T E E N S Ä		ALA-ASTEEN KOULUT		YLÄASTEEN KOULUT		ERITYISKOULUT		OPPIKULUT, JOISSA PERUSK. KORVAAVA KOULUASTE		MUUT KOULUT		OPPI- LAIJA KESKIM. PERUS- LUOKKAA KOHTEI	
	KOU- LUJA	OPPI- LAIJA	KOU- LUJA	OPPI- LAIJA	KOU- LUJA	OPPI- LAIJA	KOU- LUJA	OPPI- LAIJA	KOU- LUJA	OPPI- LAIJA	KOU- LUJA	OPPI- LAIJA		
1	80	538	6,7	303	7,0	37	235	6,4	-	-	-	-	-	
2	1661	29557	8,9	27945	9,0	109	1612	7,4	-	-	-	-	-	
3	939	36802	13,1	35073	13,3	48	1144	7,9	-	-	-	-	-	
4	259	19050	18,4	17138	19,8	36	1277	8,9	109	27,3	-	-	-	
5	125	12164	19,5	10196	21,0	10	1140	9,2	-	-	-	-	-	
6	214	27786	21,6	19018	22,5	57	7854	8,5	-	-	1	148	24,7	
7	119	18983	22,8	14056	23,1	24	4266	9,6	1	195	1	63	9,0	
8	50	16067	22,3	12290	23,6	16	3173	8,4	-	-	-	-	-	
9	117	24642	23,4	12249	23,5	50	11448	7,8	-	-	-	-	-	
10	85	21332	25,1	9257	23,1	42	11223	-	-	-	1	203	22,6	
11	67	18651	25,3	5940	22,5	41	12087	-	-	-	2	576	28,8	
12	125	37465	25,0	17032	22,9	56	18880	7,3	1	276	2	1042	21,7	
13	108	35582	25,3	22125	24,0	36	13085	-	-	-	-	-	-	
14	89	31137	25,0	18045	23,4	33	12938	-	-	-	-	-	-	
15	72	27600	25,6	12443	24,4	35	14417	11,0	-	-	2	551	18,4	
16	63	26211	26,0	12180	24,6	28	12451	12,6	3	1416	-	-	-	
17	46	15975	25,5	12183	24,7	15	7177	10,3	1	483	-	-	-	
18	48	22688	26,3	8790	24,4	27	13338	7,8	1	560	-	-	-	
19	44	21587	25,8	11072	24,3	20	10515	-	-	-	-	-	-	
20	37	19469	26,3	10470	24,9	15	8384	-	-	-	1	615	30,8	
21	21	11507	26,1	7433	25,3	7	4074	-	-	-	-	-	-	
22	20	11845	26,9	6863	26,0	8	4982	-	-	-	-	-	-	
23	16	9371	25,5	5332	25,8	5	3311	6,1	-	-	1	588	25,6	
24	11	7135	27,0	3861	26,8	5	3274	-	-	-	-	-	-	
25	16	10528	26,3	6487	25,9	4	2758	-	-	-	1	503	20,1	
26	8	5503	26,5	4730	26,0	1	773	-	-	-	-	-	-	
27	7	5049	26,7	3496	25,9	2	1553	-	-	-	-	-	-	
28	8	5593	25,0	3	1981	3	2384	-	-	-	2	1228	21,9	
29	3	2333	25,8	7	5458	2	1662	8,4	-	-	1	671	23,1	
30	9	6386	23,7	7	5458	2	1662	-	-	-	1	677	22,6	
31	1	640	20,6	1	800	1	1029	-	-	-	1	640	20,6	
32	1	800	25,0	1	800	1	1029	-	-	-	-	-	-	
33	1	1025	25,4	1	920	1	1029	-	-	-	-	-	-	
36	1	920	25,6	1	920	1	920	-	-	-	-	-	-	
YHTEENSÄ	4511	545925	21,1	3627	335166	19,4	558	189287	8,2	14	5405	29,2	7505	22,5
	1008	1008		80,4	61,4		12,4	34,7	1,6	0,3	1,0	0,4	1,4	

TILASTIKESKUS / AINEISTU: KUI6 RUOTSIKIELISET PERUSKOULUT

TAULU 2B.(2) PERUSKOULUT PERUSLUOKKIEN LUKUMÄÄRÄLLÄ MITATUN KOON JA OPPIAIHIOSTYYPIN MUKAAN SYYSLUKUKÄUDELLÄ 1982

PERUS- LUOKKIA KOULLUSSA	Y H T E E N S Ä		ALA-ASTEEN KOULUT		YLÄASTEEN KOULUT		ERITYISKOULUT		OPPIKOULUT, JOISSA PERUSK. KORVAAVA KOULUASTE		MUUT KOULUT		OPPI- LAIJA KESKIM. PERUS- LUOKKAA KOHTI			
	KUU- LUJA LAIJA	OPPI- LAIJA KESKIM. PERUS- LUOKKAA KOHTI	KOU- LUJA LAIJA	OPPI- LAIJA KESKIM. PERUS- LUOKKAA KOHTI	KOU- LUJA LAIJA	OPPI- LAIJA KESKIM. PERUS- LUOKKAA KOHTI	KOU- LUJA LAIJA	OPPI- LAIJA KESKIM. PERUS- LUOKKAA KOHTI	KOU- LUJA LAIJA	OPPI- LAIJA KESKIM. PERUS- LUOKKAA KOHTI	KOU- LUJA LAIJA	OPPI- LAIJA KESKIM. PERUS- LUOKKAA KOHTI				
	25	213	18	176	9,8	123	124	13	166	17						
1	25	213	18	176	9,8			7	37	5,3						
2	52	2050	83	1893	11,4			10	157	7,8						
3	57	4442	94	4353	15,4	1	40	2	49	8,2						
4	27	2072	25	2033	20,3			2	39	4,9						
5	21	2045	19	1851	19,5	1	105									
6	18	2194	12	1538	21,4	3	413	1	69	17,8						
7	10	1626	8	1275	22,8	2	351	7	236	19,7						
8	8	1518	4	645	20,2	4	873									
9	8	1786	3	609	22,6	4	993									
10	8	1949	6	1387	23,1	1	267									
11	6	1555	1	190	17,3	5	1409									
12	5	2738	2	503	21,0	7	2235									
13	4	1263	2	572	22,0	2	691									
14	7	2411	4	1321	23,6	3	1090									
15	4	1508	2	652	21,7	2	856									
16	2	884	1	433	27,1	1	451									
17	1	428				1	428									
18	1	464	1	464	25,8											
19	2	1000	1	435	22,9	1	565									
20	1	525														
YHTEENSÄ	352	32715	286	20330	18,3	38	10767	22	285	6,1	4	509	19,6	2	820	22,2
	100%	100%	81,3	62,1		10,8	32,5	6,3	0,9		1,1	1,6	0,6	2,5		

KIKKI, PÄÄ

TILASTOKESKUS / AINEISTO: K016 KAIKKI PERUSKOULUT

TAULU 3.(3) PERUSKOULUJEN OPPILAITOSTYYPIN JA VUOSILUOKAN MUKAAN SYYSLUKUKAUDELLA 1982

OPPILAITOSTYYPPI	P E R U S K O U L U L U O K A T										YHI- 1-6	YHI- 7-9	YHI- 1-9		
	1	2	3	4	5	6	7	8	9						
K.O.K.O. M.A.A	579519	867	3236	65080	61785	56261	58531	60830	63478	365965	65392	70712	73347	209451	575416
2	-	-	-	11.3	10.7	9.8	10.2	10.6	11.0	63.6	11.4	12.3	12.7	36.4	1003
12 PERUSKOULUT	555550	525	3127	63822	60315	54493	56552	58730	61118	355030	61387	66527	68954	196868	551898
123 ALA-ASTEEN KOULUT	355496	525	-	63822	60312	54490	56552	58728	60968	354872	24	26	49	99	354571
124 YLÄASTEEN KOULUT	200054	-	3127	-	3	3	-	2	150	158	61363	66501	68905	196765	196927
13 ERITYISKOULUT	8851	97	47	342	545	722	907	924	1144	4584	1331	1397	1395	4123	8707
131 KULGVAMMAISTEN KOULUT	672	89	11	57	54	67	70	41	76	365	81	60	66	207	572
132 NÄKCVAMMAISTEN KOULUT	76	8	-	7	8	3	4	11	5	38	7	9	14	30	68
133 LIIKUNTAIVAMMAISTEN KOULUT	229	-	30	22	18	22	14	25	12	113	22	25	39	86	199
134 APUKOULUT	6699	-	6	207	389	558	682	732	915	3483	1048	1117	1045	3210	6693
136 SAIRAALAKOULUT	259	-	-	28	25	17	33	27	33	163	36	32	28	96	259
139 MUUT ERITYISKOULUT	916	-	-	21	51	55	104	88	103	422	137	154	203	494	916
16 OPPIKOULUT	5914	-	62	28	26	118	126	177	250	725	1560	1681	1886	5127	5852
166 OPPIKOULUT, JOISSA PERUS- KOULUA KORVAAVA KOULUAESTE	9204	245	-	888	899	928	946	959	966	5626	1114	1107	1112	3333	8559
17 MUUT KOULUT	5369	-	-	544	536	547	545	573	574	3319	678	694	678	2050	5369
171 FARJOITTELUKOULUT	211	7	-	9	4	11	4	6	7	41	64	51	48	163	204
172 PERUSKOULUA VAST-KOULUT	3624	238	-	335	359	370	397	420	385	2266	372	362	386	1120	3386
179 MUUT KOULUT															

TIILISTOKESKUS / AINEISTO: K016 SUOMENKIELISET PERUSKOULUT

TAULU 3A.(3) PERUSKOULUJEN OPPILASMÄÄRÄ OPPILAITOSTYYPIN JA VUOSILUOKAN MUKAAN SYYSLUOKAUDELLA 1982

OPPILAITTYYPPI	P E R U S K O U L U L U O K A T										YHT.	YHT.	YHT.		
	1	2	3	4	5	6	1-6	7	8	9					
K_K_K_C___M_A_A	545925	808	3209	61407	58185	52895	54917	57133	59747	344284	61604	66723	69297	197624	541908
8	-	-	-	11,3	10,7	9,8	10,i	10,5	11,0	63,5	11,4	12,3	12,8	36,5	100%
12 PERUSKOULUT	524453	491	3100	60323	56896	51346	53201	55348	57667	334781	57936	62891	65254	186081	520862
123 ALA-ASTEEN KOULUT	335166	491	-	60323	56896	51346	53201	55347	57521	334634	17	8	16	41	334675
124 YLÄASTEEN KOULUT	189287	-	3100	-	-	-	-	1	146	147	57919	62883	65238	186040	186187
13 ERITYISKOULUT	8562	92	47	324	521	708	882	890	1117	4442	1284	1343	1354	3981	8423
131 KUULOVAMMAISTEN KOULUT	653	84	11	52	51	66	69	39	76	353	79	60	66	205	558
132 NÄKÖVAMMAISTEN KOULUT	56	8	-	5	5	2	2	6	5	25	7	6	10	23	48
133 LIIKUNTAVAMMAISTEN KOULUT	229	-	30	22	18	22	14	25	12	113	22	25	39	86	199
134 APUKOULUT	6464	-	6	196	372	546	662	705	889	3370	1006	1070	1012	3088	6458
136 SAIRAALAKOULUT	252	-	-	28	24	17	31	27	32	159	35	30	28	93	252
139 MUUT ERITYISKOULUT	908	-	-	21	51	55	104	88	103	422	135	152	199	486	908
16 OPPIKOULUT	5405	-	62	-	-	91	94	125	183	493	1479	1588	1783	4850	5343
166 OPPIKOULUT, JOISSA PERUSKOULUA KORVAAVA KOULUAESTE	7505	225	-	760	768	750	740	770	780	4568	905	901	906	2712	7280
17 MUUT KOULUT	4844	-	-	497	498	486	484	502	519	2986	614	627	617	1858	4844
171 PARJITTELUKOULUT	211	7	-	9	4	11	4	6	7	41	64	51	48	163	204
172 PERUSKOULUA VASTA-KOULUT	2450	218	-	254	266	253	252	262	254	1541	227	223	241	691	2232
179 MUUT KOULUT															

TILASTOKESKUS / AINEISTO: K016 RUOTSINKIELISET PERUSKOULUT

TAULU 3B.(3) PERUSKOULUJEN OPPILASMÄÄRÄ OPPILAITOSTYYPIN JA VUOSILUOKAN MUKAAN SYYSLUKUKAUDELLA 1982

OPPILAITOSTYYPPI

OPPILAITA ESI- LISÄ- PERUSKOULULUOKAT  
KAIKKIAAN LUOKAT LUOKAT

YHT- YHT-  
1-6 7-9 1-9

1 2 3 4 5 6 7 8 9

K.O.K.O. M.A.A. 32715 59 27 3638 3534 3279 3501 3576 3632 21140 3672 3879 3938 11489 32629

% - - 11,1 10,8 10,0 10,7 11,0 11,1 64,8 11,3 11,9 12,1 35,2 100%

12 PERUSKOULUT 31097 34 27 3499 3419 3147 3351 3382 3451 20249 3451 3636 3700 10787 31036

123 ALA-ASTEEN KOULUT 20330 34 - 3499 3416 3144 3351 3381 3447 20238 7 18 33 58 20296  
124 YLÄASTEEN KOULUT 10767 - 27 - 3 3 - 1 4 11 3444 3618 3667 10729 10740

13 ERITYISKOULUT 289 5 - 18 24 14 25 34 27 142 47 54 41 142 284

131 KUULOVAMMAISTEN KOULUT 19 5 - 5 3 1 1 2 - 12 2 - 2 14

132 NÄKÖVAMMAISTEN KOULUT 20 - 2 3 1 2 5 - 13 3 4 7 20

134 APUKOULUT 235 - 11 17 12 20 27 26 113 42 47 33 122 235

136 SAIRAALAKOULUT 7 - 1 - 2 - 1 4 2 2 7 3 7

139 MUUT ERITYISKOULUT 8 - - - - - 2 2 4 8

16 OPPIKOULUT

166 OPPIKOULUT, JOISSA PERUS-  
KOULUA KORVAAVA KOULUASTE 509 - - 28 26 27 32 52 67 232 81 93 103 277 509

17 MUUT KOULUT 820 20 - 73 65 91 93 108 87 517 93 96 94 283 800

171 PARJAITTELUKOULUT 525 - - 47 38 61 61 71 55 333 64 67 61 192 525

179 MUUT KOULUT 295 20 - 26 27 30 32 37 32 184 29 29 33 91 275

TIILASICKESKUS / AINEISIG: K016 KAIKKI PERUSKOULUT

TAULU 4.(3) PERUSKOULUJEN OPPILAITOSTYYPIN JA VUOSILUKUAN MUKAAN LÄNEITTÄIN SYYSLUKUKAUDELLA 1982

OPPILOITUSTYYPPI	P E R U S K O U L U L U G K A T										YHT.	YHT.			
	1	2	3	4	5	6	7	8	9	7-9			1-9		
<b>UUDENMAAN_LÄÄNI</b>	130571	267	589	15327	14413	12909	13153	13712	14061	83575	14405	15636	16099	46140	129715
%	-	-	-	11,8	11,1	10,0	10,1	10,6	10,8	64,4	11,1	12,1	12,4	35,6	100,0
12 PERUSKOULUT	119882	46	501	14888	13955	12309	12512	12957	13352	79973	12284	13399	13679	39362	119335
123 ALA-ASTEEN KOULUT	79887	46	-	14888	13955	12309	12512	12957	13206	79827	12	-	2	14	79841
124 YLÄASTEEN KOULUT	39995	-	501	-	-	-	-	-	146	146	12272	13399	13677	39348	39494
13 ERITYISKOULUT	1743	24	26	98	101	131	158	209	212	909	260	265	259	784	1693
131 KUUUVAMMAISTEN KOULUT	131	24	-	13	13	15	16	5	8	70	12	16	9	37	107
132 NAKUVAMMAISTEN KOULUT	20	-	-	2	3	1	2	5	-	13	-	3	4	7	20
133 LIITUNTAVAMMAISTEN KOULUT	132	-	26	11	4	10	7	12	6	50	16	13	27	56	106
134 APUKOULUT	1277	-	-	55	74	101	116	173	182	701	199	199	179	576	1277
136 SAIFAALAKOULUT	98	-	-	17	7	4	13	9	13	63	15	10	10	35	98
139 MLUT ERITYISKOULUT	85	-	-	-	-	-	4	5	3	12	19	24	30	73	85
16 OPPIKOULUT	4922	-	62	-	-	91	94	125	94	404	1349	1471	1636	4456	4860
166 OPPIKOULUT, JOISSA PERUS- KOULUA KORVAAVA KOULUASTE	4024	197	-	341	357	378	389	421	403	2289	512	501	525	1538	3827
171 FARJITTIELUKOULUT	913	-	-	53	50	62	55	66	69	355	183	190	185	558	913
172 PERUSKOULUA VAST-KOULUT	63	7	-	9	4	11	4	6	7	41	6	4	5	15	56
179 MLUT KOULUT	3048	190	-	279	303	305	330	349	327	1893	323	307	335	965	2858
<b>IMROU_JA_PÖRN_LÄÄNI</b>	81824	62	232	9158	8662	7799	8377	8651	9134	51781	9315	10127	10307	29749	81530
%	-	-	-	11,2	10,6	9,6	10,3	10,6	11,2	63,5	11,4	12,4	12,6	36,5	100,0
12 PERUSKOULUT	79099	45	232	8995	8453	7538	8083	8367	8767	50203	8950	9755	9914	28619	78822
123 ALA-ASTEEN KOULUT	50265	45	-	8995	8453	7538	8083	8366	8767	50202	2	5	11	18	50220
124 YLÄASTEEN KOULUT	28834	-	232	-	-	-	-	1	-	1	8948	9750	9903	28601	28602
13 ERITYISKOULUT	1630	17	-	35	83	142	169	163	235	827	256	257	273	786	1613
131 KUUUVAMMAISTEN KOULUT	90	17	-	6	5	11	8	9	12	51	13	5	4	22	73
134 APUKOULUT	1120	-	-	18	50	105	114	114	176	577	173	192	178	543	1120
136 SAIFAALAKOULUT	16	-	-	-	3	3	3	3	-	12	2	1	1	4	16
139 MLUT ERITYISKOULUT	404	-	-	11	25	23	44	37	47	187	60	59	90	217	404
16 OPPIKOULUT	184	-	-	23	22	22	19	17	15	118	17	21	28	66	184
166 OPPIKOULUT, JOISSA PERUS- KOULUA KORVAAVA KOULUASTE	911	-	-	105	104	97	106	104	117	633	92	94	92	278	911
171 FARJITTIELUKOULUT	911	-	-	105	104	97	106	104	117	633	92	94	92	278	911

TIILASTIKESKUS / AINEISTO: KO16 KAIKKI PERUSKOULUT

TAULU 4.(3) PERUSKOULUJEN OPPILAITOSTYYPIN JA VUOSILUOKAN MUKAAN LÄÄNEITTÄIN SYYSLUKUKAUDELLA 1982

OPPILAITICSTYYPPI	P E R U S K O U L U L U O K A T									YHT. 1-6	7	8	9	YHT. 7-9	YHT. 1-9
	1	2	3	4	5	6									
<b>AHVENAAMA</b>															
2861	-	290	310	290	326	329	303	1848	322	345	346	1013	2861		
8	-	10,1	10,8	10,1	11,4	11,5	10,6	64,6	11,3	12,1	12,1	35,4	100%		
12 PERUSKOULUT															
2861	-	290	310	290	326	329	303	1848	322	345	346	1013	2861		
123 ALA-ASTEEN KOULUT															
1895	-	290	307	287	326	328	299	1837	7	18	33	58	1895		
966	-	-	3	3	-	1	4	11	315	327	313	955	966		
<b>HÄMEEN-LÄÄNI</b>															
78416	214	362	8432	8307	7667	7999	8178	8659	49242	8913	9646	10039	28598	77840	
8	-	-	10,8	10,7	9,8	10,3	10,5	11,1	63,3	11,5	12,4	12,9	36,7	100%	
12 PERUSKOULUT															
75364	160	362	8305	8144	7459	7762	7913	8293	47876	8355	9121	9490	26966	74842	
48038	160	-	8305	8144	7459	7762	7913	8293	47876	1	1	-	2	47878	
27326	-	362	-	-	-	-	-	-	-	8354	9120	9490	26964	26964	
13 ERITYISKOULUT															
1217	6	-	35	74	108	139	136	162	654	200	177	180	557	1211	
131 KOULUVAMMAISTEN KOULUT															
88	6	-	9	11	13	13	8	9	63	11	4	4	19	82	
992	-	-	21	48	78	96	106	123	472	178	166	176	520	992	
134 APUKOULUT															
137	-	-	5	15	17	30	22	30	119	11	7	-	18	137	
139 MUUT ERITYISKOULUT															
16 OPPIKOULUT															
622	-	-	-	-	-	-	19	117	136	155	151	180	486	622	
166 OPPIKOULUT, JOISSA PERUS- KOULUA KORVAAVA KOULUAESTE															
1213	48	-	92	89	100	98	110	87	576	203	197	189	589	1165	
17 MUUT KOULUT															
489	-	-	36	33	35	31	39	29	203	96	95	95	286	489	
148	-	-	-	-	-	-	-	-	-	58	47	43	148	148	
576	48	-	56	56	65	67	71	58	373	49	55	51	155	528	
171 HARJOITTELUKOULUT															
172 PERUSKOULUA VASTI-KOULUT															
179 MUUT KOULUT															



TILASTIKESKUS / AINEISTO: K016 KAIKKI PERUSKOULUT

TAULU 4.(3) PERUSKOULUJEN OPPILAITOSTYYPPIN JA VUOSILUOKAN MUKAAN LÄÄNEITTÄIN SYYSLUKUKAUDELLA 1982

OPPILAITISTYYPI	P E R U S K O U L U L U O K A T										YHT. 1-6	7	8	9	YHT. 7-9	YHT. 1-5
	1	2	3	4	5	6										
<b>POHJOIS-KARJALAN LÄÄNI</b>																
21041	81	231	2360	2157	2029	1978	2148	2277	12949	2482	2677	2621	7780	20729		
*	-	-	11,4	10,4	9,8	9,5	10,4	11,0	62,5	12,0	12,9	12,6	37,5	100,8		
12 PERUSKOULUT	20226	80	2295	2093	1952	1888	2085	2191	12504	2362	2549	2502	7413	19917		
123 ALA-ASTEEN KOULUT	12584	80	2295	2093	1952	1888	2085	2191	12504	-	-	-	-	12504		
124 YLÄASTEEN KOULUT	7642	-	-	-	-	-	-	-	-	2362	2549	2502	7413	7413		
13 ERITYISKOULUT	312	1	11	17	38	34	31	43	174	41	51	43	135	309		
131 KUULGVAMMAISTEN KOULUT	12	1	2	1	2	2	2	1	9	1	-	1	2	11		
134 APUKOULUT	300	-	9	16	37	32	29	42	165	40	51	42	133	258		
17 MUUT KOULUT	503	-	54	47	39	56	32	43	271	79	77	76	232	503		
171 HARJOITTELUKOULUT	503	-	54	47	39	56	32	43	271	79	77	76	232	503		
<b>KUOPIEN LÄÄNI</b>																
30782	163	321	3347	3082	2929	3001	3165	3430	18954	3503	3760	4081	11344	30298		
*	-	-	11,0	10,2	9,7	9,9	10,4	11,3	62,6	11,6	12,4	13,5	37,4	100,8		
12 PERUSKOULUT	30309	154	3324	3047	2889	2956	3126	3379	18721	3434	3675	4005	11114	29835		
123 ALA-ASTEEN KOULUT	18875	154	3324	3047	2889	2956	3126	3379	18721	-	-	-	-	18721		
124 YLÄASTEEN KOULUT	11434	-	-	-	-	-	-	-	-	3434	3675	4005	11114	11114		
13 ERITYISKOULUT	473	9	23	35	40	45	39	51	233	69	85	76	230	463		
131 KUULGVAMMAISTEN KOULUT	35	9	4	3	2	1	-	4	14	4	2	6	12	26		
133 LIIKUNTAVAMMAISTEN KOULUT	43	-	3	5	6	4	5	1	24	3	9	6	18	42		
134 APUKOULUT	372	-	13	24	29	38	32	43	179	59	72	62	193	372		
136 SAIRAALAKOULUT	23	-	3	3	3	2	2	3	16	3	2	2	7	23		

TILASTIKESKUS / AINEISTO: K016 KAIKKI PERUSKOULUT

TAULU 4.(3) PERUSKOULUJEN OPPILASMÄÄRÄ OPPILAITOSTYYPIN JA VUOSILUOKAN MUKAAN LÄÄNEITTÄIN SYYSLUKUKAUDELLA 1982

OPPILOIKKIJESTYYPPI	P E R U S K O U L U L U O K A T										YHT. 1-9				
	1	2	3	4	5	6	7	8	9	YHT. 7-9					
<b>KESKI-SUOMEN_LÄÄNI</b>	30065	22	468	3330	3092	2871	3025	3076	3272	18666	3344	3752	3813	10909	29575
§	-	-	-	11,3	10,5	9,7	10,2	10,4	11,1	63,1	11,3	12,7	12,9	36,9	100%
12 PERUSKOULUT	28683	-	468	3244	2990	2744	2878	2933	3090	17879	3174	3552	3610	10336	28215
123 ALA-ASTEEN KOULUT	17879	-	-	3244	2990	2744	2878	2933	3090	17879	-	-	-	-	17879
124 YLÄASTEEN KOULUT	10804	-	468	-	-	-	-	-	-	-	3174	3552	3610	10336	10336
13 ERIITYISKOULUT	755	22	-	27	41	58	73	71	112	382	95	128	128	351	723
131 KULUCVAMMAISTEN KOULUT	140	14	-	8	8	19	11	10	23	79	17	11	19	47	126
132 NÄKCVAMMAISTEN KOULUT	56	8	-	5	5	2	2	6	5	25	7	6	10	23	48
134 APUKOULUT	388	-	-	5	21	29	41	40	63	199	48	81	60	189	388
136 SAIRAALAKOULUT	60	-	-	5	3	3	8	7	13	39	8	8	5	21	60
139 MUUT ERIITYISKOULUT	111	-	-	4	4	5	11	8	8	40	15	22	34	71	111
17 MUUT KOULUT	627	-	-	59	61	69	74	72	70	405	75	72	75	222	627
171 FARJUTTELUKOULUT	627	-	-	59	61	69	74	72	70	405	75	72	75	222	627
<b>KAASAA_LÄÄNI</b>	56101	4	201	6347	6024	5521	5705	6059	6191	35847	6410	6608	7031	20049	55896
§	-	-	-	11,4	10,8	9,9	10,2	10,8	11,1	64,1	11,5	11,8	12,6	35,9	100%
12 PERUSKOULUT	55059	-	201	6282	5945	5413	5581	5940	6076	35237	6260	6468	6893	19621	54858
123 ALA-ASTEEN KOULUT	35239	-	-	6282	5945	5413	5581	5940	6076	35237	-	-	1	1	2
124 YLÄASTEEN KOULUT	19820	-	201	-	-	-	-	-	-	-	6260	6467	6892	19619	19619
13 ERIITYISKOULUT	517	4	-	18	41	47	63	48	60	277	86	73	77	236	513
131 KULUCVAMMAISTEN KOULUT	30	4	-	1	2	3	5	-	4	15	4	4	3	11	26
134 APUKOULUT	457	-	-	17	37	42	55	47	56	254	79	63	61	203	457
136 SAIRAALAKOULUT	10	-	-	-	1	-	1	-	-	2	-	2	6	8	10
139 MUUT ERIITYISKOULUT	20	-	-	-	1	2	2	1	-	6	3	4	7	14	20
17 MUUT KOULUT	525	-	-	47	38	61	61	71	55	333	64	67	61	192	525
171 FARJUTTELUKOULUT	525	-	-	47	38	61	61	71	55	333	64	67	61	192	525

YLLÄSTÖKESKUS / AINEISTO: KO16 KAIKKI PERUSKOULUT

TAULU 4.(3) PERUSKOULUJEN OPPILASMÄÄRÄ OPPILAITOSTYYPIN JA VUOSILUOKAN MUKAAN LÄÄNEITTÄIN SYYSLUOKAUEDELLA 1982

OPPILOITTEISTYYPPI

OPPILOITTEISTYYPPI  
KAIKKIAAN LUOKAT LUOKAT

PERUSKOULU L U O K A T  
YHT. 1-9

	1	2	3	4	5	6	7	8	9	YHT.	YHT.			
	PERUSKOULU L U O K A T									1-6	7-9			
<b>OLULU-LÄÄNI</b>														
57698	47	333	6728	6437	5677	5895	6040	6196	36973	6347	6778	7220	20345	57318
§	-	-	11,7	11,2	9,9	10,3	10,5	10,8	64,5	11,1	11,8	12,6	35,5	100%
55841	40	330	6601	6253	5518	5719	5830	5969	35890	6113	6500	6968	19581	55471
123 ALA-ASTEEN KOULUT	40	-	6601	6253	5518	5719	5830	5969	35890	-	-	-	-	35890
124 YLÄASTEEN KOULUT	-	330	-	-	-	-	-	-	-	6113	6500	6968	19581	19581
13 ERITYISKOULUT	910	7	32	76	72	80	99	109	468	128	164	140	432	900
131 KUULOVAMMAISTEN KOULUT	49	7	3	4	3	4	-	11	25	5	4	8	17	42
133 LIIKUNTAVAMMAISTEN KOULUT	54	-	8	9	6	3	8	5	39	3	3	6	12	51
134 APUKOULUT	689	-	19	53	55	62	74	83	346	106	128	109	343	689
136 SAIRAALAKOULUT	37	-	2	6	2	4	5	2	21	6	7	3	16	37
139 MUUT ERITYISKOULUT	81	-	-	4	6	7	12	8	37	8	22	14	44	81
16 OPPIKOULUT														
166 OPPIKOULUT, JOISSA PERUS- KOULUA KORVAAVA KOULUASTE	97	-	5	4	5	13	10	10	47	17	15	18	50	57
17 MUUT KOULUT	850	-	90	104	82	83	101	108	568	89	99	94	282	850
171 PARJITTELUKOULUT	850	-	90	104	82	83	101	108	568	89	99	94	282	850
<b>LAPIN-LÄÄNI</b>														
26255	2	150	2858	2690	2479	2713	2674	2918	16332	2996	3294	3481	9771	26103
§	-	-	10,9	10,3	9,5	10,4	10,2	11,2	62,6	11,5	12,6	13,3	37,4	100%
25680	-	147	2794	2634	2414	2639	2593	2838	15912	2949	3247	3425	9621	25533
123 ALA-ASTEEN KOULUT	-	-	2794	2634	2414	2639	2593	2838	15912	-	-	-	-	15912
124 YLÄASTEEN KOULUT	-	147	-	-	-	-	-	-	-	2949	3247	3425	9621	9621
13 ERITYISKOULUT	306	2	21	16	13	33	28	40	151	47	47	56	150	301
131 KUULOVAMMAISTEN KOULUT	16	2	3	-	-	3	-	1	7	3	-	4	7	14
134 APUKOULUT	290	-	18	16	13	30	28	39	144	44	47	52	143	287
17 MUUT KOULUT	269	-	43	40	52	41	53	40	265	-	-	-	-	269
171 PARJITTELUKOULUT	269	-	43	40	52	41	53	40	269	-	-	-	-	269

TIILASTICKESKUS / AINEISTO: K016 KAIKKI PERUSKOULUT

TAULU 5.(4) PERUSKOULUJEN GPILAAT VUOSILUOKAN JA LUOKKATYYPIN SEKÄ SUKUPUOLEN MUKAAN SYYSLUKUKAUDELLA 1982

L U O K K A T Y Y P P I

V U O S I L U O K K A	KAIKKIAAN		TAVALLISET LUOKAT		ERIIYISLUOKAT		APUKOULULUOKAT		TARKKAILULUOKAT		MUUT ERITYISLUOKAT		YHTEENSÄ	
	YH-TEENSÄ	TYTTÖJÄ	YH-TEENSÄ	TYTTÖJÄ	YH-TEENSÄ	TYTTÖJÄ	YH-TEENSÄ	TYTTÖJÄ	YH-TEENSÄ	TYTTÖJÄ	YH-TEENSÄ	TYTTÖJÄ	YH-TEENSÄ	TYTTÖJÄ
1	65080	31549	64669	31390	218	93	44	10	149	56	411	159		
2	61785	30237	61109	30026	406	148	106	7	164	56	676	211		
3	56261	27243	55317	26954	566	210	194	19	184	60	944	289		
4	58531	28322	57348	27969	708	273	282	23	193	57	1183	353		
5	60830	29851	59612	29488	722	278	321	19	175	66	1218	363		
6	63478	30971	61984	30542	927	342	374	22	193	65	1494	429		
YHTEENSÄ 1-6	365965	178173	360039	176369	3547	1344	1321	100	1058	360	5926	1804		
7	65392	31782	63723	31278	1061	377	362	39	246	88	1669	504		
8	70712	34591	68807	34048	1117	382	565	77	223	84	1905	543		
9	73347	35893	71403	35334	1051	371	625	93	268	95	1944	559		
YHTEENSÄ 7-9	209451	102266	203933	100660	3229	1130	1552	209	737	267	5518	1606		
YHTEENSÄ 1-9	575416	280439	563972	277029	6776	2474	2873	309	1795	627	11444	3410		
TYTTÖJEN OSUUS %	100.0	48.7	98.0	49.1	1.2	36.5	0.5	10.8	0.3	34.9	2.0	29.8		
ESILUOKAT	867	417												
LISALUOKAT	3236	1764												
KAIKKIAAN	579519	282620												

TIILASTIKESKUS / AINEISTO: KO16 KAIKKI PERUSKOULUT

ERILLIS- JA YHDYSLUOKAT SEKÄ NIIDEN OPPILASHÄRÄT LUOKKATYYPIN MUKAAN SYYSLUOKAUDAELLA 1982

TAULU 6.(5)

LUOKKATYYPPI	Y H T E E N S Ä			E R I L L I S L U O K A T			Y H D Y S L U O K A T		
	LUOKKIA	OPPILAITA YHTEENSÄ	KESKIM- LUOKKAA KOHTI	LUOKKIA	OPPILAITA YHTEENSÄ	KESKIM- LUOKKAA KOHTI	LUOKKIA	OPPILAITA YHTEENSÄ	KESKIM- LUOKKAA KOHTI
<b>T A V A L L I S E T L U O K A T</b>	25821	563899	21,8	19005	479467	25,2	6816	84432	12,4
<b>PERUSKULULUOKAT</b>	39	745	19,1	39	745	19,1	-	-	-
<b>ESILUOKAT</b>	149	3189	21,4	149	3189	21,4	-	-	-
<b>LISÄLUOKAT</b>	14	106	7,6	-	-	-	14	106	7,6
<b>PERUSKOULU- JA ESILUOKKIEN YHDISTELMÄT</b>	26023	567939	21,8	19193	483401	25,2	6830	84538	12,4
<b>Y H T E E N S Ä</b>	1008	1008		73,8	85,1		26,2	14,9	
<b>E R I T Y I S L U O K A T</b>	1440	11384	7,9	422	3493	8,3	1018	7891	7,8
<b>PERUSKULULUOKAT</b>	759	6720	8,9	157	1634	10,4	602	5086	8,4
<b>APUKULULUOKAT</b>	430	3020	7,0	174	1288	7,4	256	1732	6,8
<b>TARKKAILULUOKAT</b>	96	710	7,4	37	261	7,1	59	449	7,6
<b>VAJAALIIKKEISTEN LUOKAT</b>	78	500	6,4	16	97	6,1	62	403	6,5
<b>KUULGVAMMAISTEN LUOKAT</b>	7	39	5,6	2	8	4,0	5	31	6,2
<b>NAKÖVAMMAISTEN LUOKAT</b>	70	395	5,6	36	205	5,7	34	190	5,6
<b>MUUT ERITYISLUOKAT</b>	12	66	5,5	5	27	5,4	7	39	5,6
<b>ESILUOKAT</b>	11	61	5,5	4	22	5,5	7	39	5,6
<b>KUULGVAMMAISTEN LUOKAT</b>	1	5	5,0	1	5	5,0	-	-	-
<b>MUUT ERITYISLUOKAT</b>	8	41	5,1	8	41	5,1	-	-	-
<b>LISÄLUOKAT</b>	4	30	7,5	4	30	7,5	-	-	-
<b>VAJAALIIKKEISTEN LUOKAT</b>	4	11	2,8	4	11	2,8	-	-	-
<b>KUULGVAMMAISTEN LUOKAT</b>	10	56	5,6	-	-	-	10	56	5,6
<b>PERUSKOULU- JA ESILUOKKIEN YHDISTELMÄT</b>	9	51	5,7	-	-	-	9	51	5,7
<b>KUULGVAMMAISTEN LUOKAT</b>	1	5	5,0	-	-	-	1	5	5,0
<b>MUUT ERITYISLUOKAT</b>	4	33	8,3	-	-	-	4	33	8,3
<b>PERUSKOULU- JA LISÄLUOKKIEN YHDISTELMÄT</b>	4	33	8,3	-	-	-	4	33	8,3
<b>APUKULULUOKAT</b>	1474	11580	7,9	435	3561	8,2	1039	8019	7,7
<b>Y H T E E N S Ä</b>	1008	1008		29,5	30,8		70,5	69,2	
<b>K A I K K I L U O K A T</b>	27497	579519	21,1	19628	486962	24,8	7865	92557	11,8
<b>Y H T E E N S Ä</b>	1008	1008		71,4	84,0		28,6	16,0	

TILASTIKESKUS / AINEISTO: KOL6 KAIKKI PERUSKOULUT

TAULU 7.(6.1.) PERUSKOULUJEN ERILLISLUOKAT JA NIIDEN OPPILASMÄÄRÄT OPPILAITOSTYYPIN MUKAAN SYYSLÖKUKAUDELLA 1982

OPPILOITTYTYYPPI	KAIKKIAAN	ESI- LUOKAT	LISÄ- LUOKAT	1	2	3	4	5	6	7	8	9	YHT. 1-9
L U O K K I A													
<b>K. K. C. N. A. A</b>													
123 ALA-ASTEEN KOULUT	11503	24	-	2386	2214	1657	1653	1748	1808	3	5	5	11479
TAVALLISET LUOKAT	11444	24	-	2382	2212	1647	1643	1736	1788	2	5	5	11420
ERITYISLUOKAT	59	-	-	4	2	10	10	12	20	1	-	-	59
124 YLÄASTEEN KOULUT	7261	-	147	-	-	-	-	1	6	2251	2399	2457	7114
TAVALLISET LUOKAT	7181	-	147	-	-	-	-	-	5	2227	2372	2430	7034
ERITYISLUOKAT	80	-	-	-	-	-	-	1	1	24	27	27	80
13 ERITYISKOULUT	306	7	8	13	13	21	20	31	39	47	45	62	291
TAVALLISET LUOKAT	10	2	-	-	1	-	-	1	2	1	2	1	8
ERITYISLUOKAT	256	5	8	13	12	21	20	30	37	46	43	61	283
166 OPPIKOULUT, JOISSA PERUSKORVAAVA ASIE	206	-	2	1	1	3	3	7	9	56	61	63	204
TAVALLISET LUOKAT	206	-	2	1	1	3	3	7	9	56	61	63	204
17 PUUT KOULUT	352	13	-	34	35	33	33	35	34	45	45	45	339
TAVALLISET LUOKAT	352	13	-	34	35	33	33	35	34	45	45	45	339
Y H T E E N S Ä	19628	44	157	2434	2263	1714	1709	1822	1896	2402	2555	2632	19427
%				12,5	11,6	8,8	8,8	9,4	9,8	12,4	13,2	13,5	100 %
TAVALLISET LUOKAT YHTEENSÄ	19193	39	149	2417	2249	1683	1679	1779	1838	2331	2485	2544	19005
%				12,7	11,8	8,9	8,8	9,4	9,7	12,3	13,1	13,4	100 %
ERITYISLUOKAT YHTEENSÄ	435	5	8	17	14	31	30	43	58	71	70	88	422
%				4,0	3,3	7,3	7,1	10,2	13,7	16,8	16,6	20,9	100 %

OPPILAITSIKSIYYPPI KAIKKIAAN ESI- LISÄ- YHT. 9 YHT. 1-9  
LUOKAT LUOKAT LUOKAT

O P P I L A I T T A

K L K C P A A

123 ALA-ASTEEN KOULUT	270912	492	-	50841	47502	40218	41515	44327	45954	12	18	33	270420
TAVALLISET LUOKAT	270486	492	-	50817	47487	40145	41441	44239	45807	7	18	33	265994
ERITYISLUOKAT	426	-	-	24	15	73	74	88	147	5	-	-	426
124 YLÄASTEEN KOULUT	199245	-	3127	-	-	-	-	1	146	61202	66206	68563	196118
TAVALLISET LUOKAT	198659	-	3127	-	-	-	-	-	139	61036	65993	68364	195532
ERITYISLUOKAT	586	-	-	-	-	-	-	1	7	166	213	199	586
13 ERIIVISKOULUT	2587	35	41	59	78	172	180	279	363	417	415	548	2511
TAVALLISET LUOKAT	38	8	-	-	1	-	-	5	6	4	7	7	30
ERITYISLUOKAT	2549	27	41	59	77	172	180	274	357	413	408	541	2481
166 OPIKULUT, JOISSA PERUS-KORVAAVA ASTE	5820	-	62	17	22	91	94	167	240	1560	1681	1886	5758
TAVALLISET LUOKAT	5820	-	62	17	22	91	94	167	240	1560	1681	1886	5758
17 MUUT KOULUT	8398	245	-	739	756	793	802	880	850	1114	1107	1112	8153
TAVALLISET LUOKAT	8398	245	-	739	756	793	802	880	850	1114	1107	1112	8153
Y H T E E M S Ä	486962	772	3230	51656	48358	41274	42591	45654	47553	64305	69427	72142	462960
*				10,7	10,0	8,5	8,8	9,5	9,8	13,3	14,4	14,9	100 %
TAVALLISET LUOKAT YHTEENSÄ	483401	745	3189	51573	48266	41029	42337	45291	47042	63721	68806	71402	475467
*				10,8	10,1	8,6	8,8	9,4	9,8	13,3	14,4	14,9	100 %
ERITYISLUOKAT YHTEENSÄ	3561	27	41	83	92	245	254	363	511	584	621	740	3453
*				2,4	2,6	7,0	7,3	10,4	14,6	16,7	17,8	21,2	100 %

TAULU 7.(6.3.)

OPPILAITOSTYYPPI	KAIKKIAAN	ESI- LUOKAT	LISÄ- LUOKAT	1	2	3	4	5	6	7	8	9	YHT. 1-9
O P P I L A I T T A / L U O K K A													
K.O.K.O. M.A.A													
123 ALA-ASTEEN KOULUT	23,6	20,5	-	21,3	21,5	24,3	25,1	25,4	25,4	4,0	3,6	6,6	23,6
TAVALLISET LUOKAT	23,6	20,5	-	21,3	21,5	24,4	25,2	25,5	25,6	3,5	3,6	6,6	23,6
ERITYISLUOKAT	7,2	-	-	6,0	7,5	7,3	7,4	7,3	7,3	5,0	-	-	7,2
124 YLÄASTEEN KOULUT	27,4	-	21,3	-	-	-	-	1,0	24,3	27,2	27,6	27,9	27,6
TAVALLISET LUOKAT	27,7	-	21,3	-	-	-	-	-	27,8	27,4	27,8	28,1	27,8
ERITYISLUOKAT	7,3	-	-	-	-	-	-	1,0	7,0	6,9	7,9	7,4	7,3
13 ERITYISKOULUT	8,5	5,0	5,1	4,5	6,0	8,2	9,0	9,0	9,3	8,9	9,2	8,8	8,6
TAVALLISET LUOKAT	3,8	4,0	-	-	1,0	-	-	5,0	3,0	4,0	3,5	7,0	3,8
ERITYISLUOKAT	8,6	5,4	5,1	4,5	6,4	8,2	9,0	9,1	9,6	9,0	9,5	8,9	8,8
166 OPPIKOULUT, JOISSA PERUSKORVAAVA ASTE	28,3	-	31,0	17,0	22,0	30,3	31,3	23,9	26,7	27,9	27,6	29,9	28,2
TAVALLISET LUOKAT	28,3	-	31,0	17,0	22,0	30,3	31,3	23,9	26,7	27,9	27,6	29,9	28,2
17 MUUT KOULUT	23,9	18,8	-	21,7	21,6	24,0	24,3	25,1	25,0	24,8	24,6	24,7	24,1
TAVALLISET LUOKAT	23,9	18,8	-	21,7	21,6	24,0	24,3	25,1	25,0	24,8	24,6	24,7	24,1
Y H T E E N S Ä	24,8	17,5	20,6	21,2	21,4	24,1	24,9	25,1	25,1	26,8	27,2	27,4	24,9
TAVALLISET LUOKAT YHTEENSÄ	25,2	19,1	21,4	21,3	21,5	24,4	25,2	25,5	25,6	27,3	27,7	28,1	25,2
ERITYISLUOKAT YHTEENSÄ	8,2	5,4	5,1	4,9	6,6	7,9	8,5	8,4	8,8	8,2	8,9	8,4	8,3

TILASTEKESKUS / AINEISTO: KO16 KAIKKI PERUSKOULUT

TAULU 8.(7.1.) PERUSKOULUJEN YHDYSLUOKAT JA NIIDEN OPPILASMÄÄRÄT OPPILAITOSTYYPIN MUKAAN SYYSLUOKAUDELLA 1982

OPPILAITISTYYPPI	Y H D Y S L U O K K I A										MUU	ESI- LUOKKA +PERUS- KOULU- LUOKKA	PERUS- KOULU- LUOKKA + LISA- LUOKKA		
	1-2	1-3	1-6	2-3	2-4	3-4	3-5	3-6	4-6	5-6				7-9	
123 ALA-ASTEEN KOULUT	6918	2373	221	102	52	33	1414	26	1083	311	1263	1	25	14	-
TAVALLISET LUOKAT	6773	2361	211	85	48	24	1400	22	1074	293	1235	-	6	14	-
ERITYISLUOKAT	145	12	10	17	4	9	14	4	9	18	28	1	19	-	-
124 YLÄASTEEN KOULUT	117	-	-	-	1	-	-	-	1	-	-	112	3	-	-
ERITYISLUOKAT	117	-	-	-	1	-	-	-	1	-	-	112	3	-	-
13 ERITYISKOULUT	780	44	33	115	10	14	31	11	21	53	45	220	169	10	4
TAVALLISET LUOKAT	5	2	-	-	-	-	1	-	-	-	-	-	2	-	-
ERITYISLUOKAT	775	42	33	115	10	14	30	11	21	53	45	220	167	10	4
166 OPPIKOULUT, JOISSA PERUSKORVAAVA ASTE	5	1	-	1	-	-	2	-	-	-	1	-	-	-	-
TAVALLISET LUOKAT	5	1	-	1	-	-	2	-	-	-	1	-	-	-	-
17 MUUT KOULUT	49	17	-	1	-	-	17	1	-	-	13	-	-	-	-
TAVALLISET LUOKAT	47	17	-	-	-	-	17	-	-	-	13	-	-	-	-
ERITYISLUOKAT	2	-	-	1	-	-	-	1	-	-	-	-	-	-	-
Y H T E E N S Ä	7869	2435	254	219	63	47	1464	38	1105	364	1322	333	197	24	4
%	100%	30,9	3,2	2,8	0,8	0,6	18,6	0,5	14,0	4,6	16,8	4,2	2,5	0,3	0,1
TAVALLISET LUOKAT YHTEENSÄ	6830	2381	211	86	48	24	1420	22	1074	293	1249	-	8	14	-
%	100%	34,9	3,1	1,3	0,7	0,4	20,8	0,3	15,7	4,3	18,3	-	0,1	0,2	-
ERITYISLUOKAT YHTEENSÄ	1039	54	43	133	15	23	44	16	31	71	73	333	189	10	4
%	100%	5,2	4,1	12,8	1,4	2,2	4,2	1,5	3,0	6,8	7,0	32,1	18,2	1,0	0,4

K. G. K. O. M. A. A.

TIILASIKESKUS / AINEISTO: K016 KAIKKI PERUSKOULUT

TAULU 8.(7.2.)

OPPILAITSIYTYPPI

YHTEEN-  
SÄ LUOKKAYHDISTEIMÄI

1-2 1-3 1-6 2-3 2-4 3-4 3-5 3-6 4-6 5-6 7-9 MUU EST- PERUS-  
+PERUS- LUOKKA LUOKKA  
+ LISA- LUOKKA

OPPILAITTA

K. K. L. M. A. A.

123	ALA-ASTEEN KOULUT	84584	24216	1491	625	710	207	20285	229	13267	3379	19905	9	155	106	-
	TAVALLISET LUOKAT	83624	24142	1431	515	690	154	20173	204	13209	3257	19708	-	35	106	-
	ERITYISLUOKAT	960	74	60	110	20	53	112	25	58	122	197	9	120	-	-
124	YLÄASTEEN KOULUT	809	-	-	-	5	-	-	-	4	-	-	791	9	-	-
	ERITYISLUOKAT	809	-	-	-	5	-	-	-	4	-	-	791	9	-	-
13	ERITYISKOULUT	6264	290	240	775	72	89	269	103	128	454	372	2030	1353	56	33
	TAVALLISET LUOKAT	27	7	-	-	-	-	4	-	-	-	-	-	16	-	-
	ERITYISLUOKAT	6237	283	240	775	72	89	265	103	128	454	372	2030	1337	56	33
166	GPIKOULUT, JOISSA PERUS-KORVAAVA ASIE	94	9	-	14	-	-	51	-	-	-	20	-	-	-	-
	TAVALLISET LUOKAT	94	9	-	14	-	-	51	-	-	-	20	-	-	-	-
17	MUUT KOULUT	806	288	-	9	-	-	275	4	-	-	230	-	-	-	-
	TAVALLISET LUOKAT	793	288	-	-	-	-	275	-	-	-	230	-	-	-	-
	ERITYISLUOKAT	13	-	-	9	-	-	-	4	-	-	-	-	-	-	-
YHTEENSÄ		92557	24803	1731	1423	787	296	20880	336	13399	3633	20527	2830	1517	162	33
%		100%	26,8	1,9	1,5	0,9	0,3	22,6	0,4	14,5	4,1	22,2	3,1	1,6	0,2	0,0
TAVALLISET LUOKAT YHTEENSÄ		84538	24446	1431	529	690	154	20503	204	13209	3257	19958	-	51	106	-
%		100%	28,9	1,7	0,6	0,8	0,2	24,3	0,2	15,6	3,9	23,6	-	0,1	0,1	-
ERITYISLUOKAT YHTEENSÄ		8019	357	300	894	97	142	377	132	190	576	569	2830	1466	56	33
%		100%	4,5	3,7	11,1	1,2	1,8	4,7	1,6	2,4	7,2	7,1	35,3	18,3	0,7	0,4

TILASTOKESKUS / AINEISTO: KOL6 KAIKKI PERUSKULUT

TAULU 8. (7.3.)

OPPIAINEIDEN LUOKKAYHDISTELEMÄT	O P P I L A I T A / Y H D Y S L U O K K A										7-9	MUU	ESI- LUOKKA +PERUS- KOULU- + LISA- LUOKKA	PERUS- KOULU- LUOKKA	
	1-2	1-3	1-6	2-3	2-4	3-4	3-5	3-6	4-6	5-6					
<b>123 ALA-ASTEEN KOULUT</b>	12,2	10,2	6,7	6,1	13,7	6,3	14,3	8,8	12,3	10,9	15,8	9,0	6,2	7,6	-
TAVALLISET LUOKAT	12,3	10,2	6,8	6,1	14,4	6,4	14,4	9,3	12,3	11,1	16,0	-	5,8	7,6	-
ERITYISLUOKAT	6,6	6,2	6,0	6,5	5,0	5,9	8,0	6,3	6,4	6,8	7,0	9,0	6,3	-	-
<b>124 YLÄASTEEN KOULUT</b>	6,9	-	-	-	5,0	-	-	-	4,0	-	-	7,1	3,0	-	-
ERITYISLUOKAT	6,9	-	-	-	5,0	-	-	-	4,0	-	-	7,1	3,0	-	-
<b>13 ERIYISKOULUT</b>	8,0	6,6	7,3	6,7	7,2	6,4	8,7	9,4	6,1	8,6	8,3	9,2	8,0	5,6	8,3
TAVALLISET LUOKAT	5,4	3,5	-	-	-	-	4,0	-	-	-	-	-	8,0	-	-
ERITYISLUOKAT	8,0	6,7	7,3	6,7	7,2	6,4	8,8	9,4	6,1	8,6	8,3	9,2	8,0	5,6	8,3
<b>166 OPIKULUT, JOISSA PERUSKORVAAVA ASTE</b>	18,8	9,0	-	14,0	-	-	25,5	-	-	-	20,0	-	-	-	-
TAVALLISET LUOKAT	18,8	9,0	-	14,0	-	-	25,5	-	-	-	20,0	-	-	-	-
<b>17 MUUT KOULUT</b>	16,4	16,9	-	9,0	-	-	16,2	4,0	-	-	17,7	-	-	-	-
TAVALLISET LUOKAT	16,9	16,9	-	-	-	-	16,2	-	-	-	17,7	-	-	-	-
ERITYISLUOKAT	6,5	-	-	9,0	-	-	-	4,0	-	-	-	-	-	-	-
<b>Y H T E E N S Ä</b>	11,8	10,2	6,8	6,5	12,5	6,3	14,3	8,8	12,1	10,5	15,5	8,5	7,7	6,8	8,3
TAVALLISET LUOKAT YHTEENSÄ	12,4	10,3	6,8	6,2	14,4	6,4	14,4	9,3	12,3	11,1	16,0	-	6,4	7,6	-
ERITYISLUOKAT YHTEENSÄ	7,7	6,6	7,0	6,7	6,5	6,2	8,6	8,3	6,1	8,1	7,8	8,5	7,8	5,6	8,3

K. C. K. C. M. A. A

TILASTIKESKUS / AINEISTO: KG16 KAIKKI PERUSKOULUT

TAULU 9.8, PERUSKOULUJEN LUOKKATUNTIKERTYMÄT OPPILAITOSTYYPIN JA PERUSLUOKKIEKSIEN LUKUMÄÄRÄLLÄ MITATUN KOULUN KOON MUKAAN  
SYYSLUKUKAUDELLA 1982

OPPILAITISTYYPPI

KOULUN KOKO: PERUSLUOKKIA KOULUSSA

	1	2	3	4	5	6	7	8	9	10	11-13	14-16	17-19	20-
<b>YHTEENSÄ</b>	3000	91992	78008	31007	20217	42847	27424	23806	38856	32218	133858	119486	88314	126023
<b>LUOKKATUNTIKERTYMÄ</b>														
<b>123. AINA-ASIEEN KOUULU</b>	1691	84993	72307	25258	15104	24343	17807	15034	14918	12518	54460	51696	37753	64524
TUNTIKERTYMA KESKIMÄÄRIN KOULUA KOHTI	176.2	52.4	75.3	108.4	138.5	184.7	212.6	242.9	308.4	346.4	419.6	504.2	621.9	777.9
PERUSLUOKKAA KOHTI	31.2	28.6	25.1	27.1	27.7	30.8	30.4	30.4	34.3	34.6	34.6	33.9	34.6	33.1
OPPILASTA KOHTI	1.5	4.0	1.9	1.5	1.4	1.4	1.3	1.4	1.5	1.4	1.4	1.3	1.3	1.3
<b>124. YLÄASIEEN KOUULU</b>	309723	-	1371	1102	2385	15209	7924	6663	20787	18279	74638	63581	48425	49359
TUNTIKERTYMA KESKIMÄÄRIN KOULUA KOHTI	125.8	52.0	74.1	104.8	130.2	159.1	187.4	217.9	244.6	272.1	336.2	407.1	503.4	672.1
PERUSLUOKKAA KOHTI	26.7	27.7	24.7	26.2	26.0	26.5	26.8	27.2	27.2	27.2	27.3	27.5	28.0	28.6
OPPILASTA KOHTI	1.4	3.5	1.8	1.3	1.3	1.2	1.2	1.2	1.2	1.2	1.2	1.1	1.1	1.1
<b>125. ERIYYSKOULU</b>	32232	1309	6999	4330	4456	2703	1217	2109	1824	-	984	1315	677	1749
TUNTIKERTYMA KESKIMÄÄRIN KOULUA KOHTI	519.7	-	137.1	183.7	216.8	253.5	304.8	333.1	384.9	425.1	507.7	623.3	756.6	931.3
PERUSLUOKKAA KOHTI	42.0	-	45.7	45.9	43.4	42.2	43.5	41.6	42.8	42.5	42.5	41.7	41.9	40.6
OPPILASTA KOHTI	1.5	-	2.2	2.1	1.9	1.8	1.7	1.6	1.7	1.6	1.5	1.5	1.5	1.4
<b>126. PERUSKOULUA KORVAAVAT KOUULU</b>	8672	-	-	191	168	431	306	-	682	414	2003	2001	1459	1017
TUNTIKERTYMA KESKIMÄÄRIN KOULUA KOHTI	102.3	29.8	86.6	117.3	142.2	168.9	202.8	234.3	260.6	-	492.0	438.3	677.0	874.5
PERUSLUOKKAA KOHTI	29.7	29.8	28.9	29.3	28.4	28.2	29.0	29.3	29.0	-	41.0	29.2	39.8	33.0
OPPILASTA KOHTI	3.6	4.8	3.6	3.4	3.1	3.5	3.0	3.5	3.7	-	5.7	2.6	5.1	4.5
<b>127. MAALI KOUULU</b>	14023	-	-	-	-	161	170	-	645	1007	1773	893	-	9374
TUNTIKERTYMA KESKIMÄÄRIN KOULUA KOHTI	609.7	-	-	-	-	161.0	170.0	-	322.5	335.7	443.3	446.5	-	937.4
PERUSLUOKKAA KOHTI	35.0	-	-	-	-	26.8	24.3	-	35.8	33.6	36.9	29.8	-	35.8
OPPILASTA KOHTI	1.5	-	-	-	-	1.1	2.7	-	1.2	1.2	1.7	1.6	-	1.6

TIILASIKESKUS / AINEISIO: KOL16 KAIKKI PERUSKOULUT

TAULU 10.(9)PERUSKOULUT,OPETTAJANVIRAT,OPPILASMÄÄRÄT JA LUOKKATUNTIKERTYMÄT OPPILAITOSIYYPIN MUKAAN LÄÄNEITTÄIN SIVYSLUKUKAUDELLA 1982

	O P P I L A I T A										T U N T I K E R T Y M Ä			
	KOU- LUJA	U P E T T A J A N - V I R K O J A	KOU- LUUN	KOU- LUUN	KUNTIEN YHTEI- SIA	YHTEENSÄ LUO- KILLA	ERI- TYIS- LUO- KILLA	KOULUMATKAN MUKAAN 0-5 KM YLI 5 KM	KOU- LUA KOHTI	PE RUS- LUOK- KAA KOHTI	YHTEENSÄ KESKIMÄÄRIN	PERUS- LUOK- KAA KOHTI	OPPI- LASTA KOHTI	
K C K E M A A	4865	35097	33449	1566	82	579519	11444	468114	111395	119,1	21,1	857056	31,2	1,48
123 ALA-ASTEEN KOULUT	3913	19206	19206	-	-	355496	1386	321748	33748	90,8	19,3	492406	26,7	1,39
124 YLÄASTEEN KOULUT	596	12283	12283	-	-	200054	1395	130539	69515	335,7	27,1	309723	42,0	1,55
13 ERITYISKOULUT	315	1147	1147	-	-	8851	8650	4705	4136	28,1	8,2	32232	29,7	3,64
166 PERUSKULUA KORV-KOULUT	18	308	308	-	-	5914	-	4645	1269	328,6	28,0	8672	41,1	1,47
17 MUUT KOULUT	23	505	505	-	-	9204	13	6477	2727	400,2	23,0	14023	35,0	1,52
UUDENMAAN LÄÄNI	628	7069	6822	238	9	130571	3070	113497	17074	207,9	23,8	176312	32,1	1,35
123 ALA-ASTEEN KOULUT	444	3768	3768	-	-	79887	839	75373	4514	179,9	22,9	96355	21,6	1,21
124 YLÄASTEEN KOULUT	111	2379	2379	-	-	39495	533	31148	8847	360,3	27,4	61263	41,9	1,53
13 ERITYISKOULUT	51	213	213	-	-	1743	1689	980	763	34,2	8,8	5908	29,8	3,39
166 PERUSKULUA KORV-KOULUT	13	260	260	-	-	4922	-	4073	849	378,6	29,3	7063	42,0	1,43
17 MUUT KOULUT	5	202	202	-	-	4024	9	1923	2101	447,1	24,8	5723	35,3	1,42
TURUN JA PORIN LÄÄNI	673	4794	4560	200	34	81824	1856	66512	15312	121,6	21,4	119191	31,2	1,46
123 ALA-ASTEEN KOULUT	536	2638	2638	-	-	50265	108	45819	4446	93,8	19,8	67946	26,8	1,35
124 YLÄASTEEN KOULUT	83	1670	1670	-	-	28834	151	18804	10030	347,4	27,4	44129	41,9	1,53
13 ERITYISKOULUT	51	189	189	-	-	1630	1597	900	730	32,0	9,0	5375	29,5	3,30
166 PERUSKULUA KORV-KOULUT	1	8	8	-	-	184	-	94	90	184,0	20,4	300	33,3	1,63
17 MUUT KOULUT	2	55	55	-	-	911	-	895	16	455,5	21,7	1441	34,3	1,58
AHVENANMAA	31	205	205	-	-	2861	31	1966	895	92,3	17,9	5341	33,4	1,87
123 ALA-ASTEEN KOULUT	28	127	127	-	-	1895	9	1423	472	67,7	15,8	3400	28,3	1,79
124 YLÄASTEEN KOULUT	3	78	78	-	-	966	22	543	423	322,0	24,1	1941	48,5	2,01
HÄMEEN LÄÄNI	499	4411	4219	184	8	78416	1589	64883	13533	157,1	22,5	108915	31,8	1,39
123 ALA-ASTEEN KOULUT	382	2365	2365	-	-	48038	143	44478	3560	125,8	21,6	60794	27,3	1,27
124 YLÄASTEEN KOULUT	73	1620	1620	-	-	27326	235	18411	8915	374,3	27,6	41450	41,8	1,52
13 ERITYISKOULUT	37	140	140	-	-	1217	1211	697	520	32,5	8,8	4086	29,6	3,36
166 PERUSKULUA KORV-KOULUT	2	34	34	-	-	622	-	435	187	311,0	27,0	959	41,7	1,54
17 MUUT KOULUT	5	60	60	-	-	1213	-	862	351	242,6	25,8	1626	34,6	1,34
KYMEN LÄÄNI	302	2385	2296	87	2	39538	879	32772	6766	130,9	21,5	56910	30,9	1,44
123 ALA-ASTEEN KOULUT	241	1312	1312	-	-	24276	128	22117	2159	100,7	19,7	32860	26,6	1,35
124 YLÄASTEEN KOULUT	40	912	912	-	-	14548	131	10294	4254	363,7	27,3	21974	41,3	1,51
13 ERITYISKOULUT	20	69	69	-	-	625	620	345	280	31,3	9,2	1908	28,1	3,05
166 PERUSKULUA KORV-KOULUT	1	3	3	-	-	89	-	16	73	89,0	17,8	168	33,6	1,85

TILASTUSKESKUS / AINEISTO: KÖI6 KÄIKKI PÄRUSKÖULUT

TAULU 10.(9) PÄRUSKÖULUT, OPEITAJANVIRAT, OPPILASMÄÄRÄT JA LUOKKAUNTIKERTIMÄT OPPILAITOSTYYPIN MUKAAN LÄÄNEITTÄIN SYSSLUKUKAUDELLA 1982

OPPIÄIISTYYPPI	KOU- O P E T T A J A N -		O P P I L A I T A		T U N T I K E R T I M Ä		YHTEENSÄ KESKIMÄÄRIN	PERUS- ÖPPI- LUOK- LASTA KAA KOHTI					
	LUJA	1954	7	24367	431	17729			6638	84,6	19,0	38908	30,4
	YHTEENSÄ LUON PERUS- TÄTTU/ SIA	KOU- LUON PERUS- TÄTTU/ SIA	KOU- LUON PERUS- TÄTTU/ SIA	KUNTIEN YHTEENSÄ YHTÄI=	ERI- TYIS- LUO- KILLA	KÖULUMÄTKAN MUKAAN 0-5 KM YLI 5 KM	KOU- LUO KÖHTI	PE RUS- LUOK- KAA KÖHTI					
MINKELIN LÄÄNI	288	1644	1554	83	24367	431	17729	6638	84,6	19,0	38908	30,4	1,66
123 ALA-ASTEEN KÖULUT	240	911	911	-	14716	50	12241	2475	61,3	16,7	23041	26,1	1,57
124 YLÄASTEEN KÖULUT	29	562	562	-	9006	30	5025	3981	310,6	27,4	13786	41,9	1,53
13 ERIYISKÖULUT	16	63	63	-	363	351	186	177	20,2	6,7	1627	30,1	4,48
17 MUIT KÖULUT	1	18	18	-	282	-	277	5	282,0	16,8	454	30,3	1,61
PERHJES-KÄRJÄLÄN LÄÄNI	273	1441	1370	68	21041	341	15799	5242	77,1	18,3	35011	30,4	1,66
123 ALA-ASTEEN KÖULUT	233	812	812	-	12584	-	11016	1568	54,0	15,7	20963	26,1	1,67
124 YLÄASTEEN KÖULUT	24	477	477	-	7642	32	4252	3390	318,4	27,1	11849	42,0	1,55
13 ERIYISKÖULUT	15	43	43	-	312	309	86	226	20,8	7,3	1266	29,4	4,06
17 MUIT KÖULUT	1	38	38	-	503	-	445	58	503,0	20,1	933	37,3	1,85
KULPIUK LÄÄNI	335	1966	1883	103	30782	549	23512	7270	91,9	19,4	48740	30,8	1,58
123 ALA-ASTEEN KÖULUT	279	1118	1118	-	18875	32	16303	2572	67,7	17,2	29035	26,4	1,54
124 YLÄASTEEN KÖULUT	36	704	704	-	11434	54	6988	4446	317,6	27,0	17930	42,4	1,57
13 ERIYISKÖULUT	20	61	61	-	473	463	221	252	23,6	7,8	1775	29,1	3,75
KESKI-SÜCVEN LÄÄNI	288	1662	1645	111	30665	760	23052	7013	104,4	19,6	47321	30,9	1,57
123 ALA-ASTEEN KÖULUT	228	1013	1013	-	17879	9	16630	2249	78,4	18,1	25858	26,2	1,45
124 YLÄASTEEN KÖULUT	34	661	661	-	10804	51	6461	4343	317,8	26,3	16886	41,1	1,56
13 ERIYISKÖULUT	25	138	138	-	755	696	377	378	30,2	7,1	3565	33,6	4,72
17 MUIT KÖULUT	1	33	33	-	627	4	584	43	627,0	22,4	1012	36,1	1,61
VÄÄSÄN LÄÄNI	575	3446	3237	199	56101	587	42946	13145	97,6	20,4	84439	30,8	1,51
123 ALA-ASTEEN KÖULUT	489	1949	1949	-	35239	21	31521	3718	72,1	18,3	50844	26,3	1,44
124 YLÄASTEEN KÖULUT	61	1197	1197	-	19820	53	10681	9139	324,9	27,3	30827	42,4	1,56
13 ERIYISKÖULUT	24	61	61	-	517	513	239	268	21,5	8,5	1757	28,8	3,40
17 MUIT KÖULUT	1	30	30	-	525	-	505	20	525,0	19,4	1011	37,4	1,93
ULLUN LÄÄNI	621	3773	3872	198	57698	980	45328	12370	92,9	19,4	90021	30,2	1,56
123 ALA-ASTEEN KÖULUT	519	2116	2116	-	35930	20	32026	3904	69,2	17,4	53561	26,2	1,50
124 YLÄASTEEN KÖULUT	63	1276	1276	-	19511	60	12036	7875	316,0	26,6	30929	41,3	1,55
13 ERIYISKÖULUT	36	126	126	-	910	900	521	389	25,3	7,3	3565	28,8	3,52
166 PÄRUSKÖULUA KÖRV-KÖULUT	1	3	3	-	97	-	27	70	97,0	16,2	182	30,3	1,88
17 MUIT KÖULUT	2	51	51	-	850	-	718	132	425,0	21,3	1384	34,6	1,63
LÄPIN LÄÄNI	352	1981	1886	95	26255	371	20118	6137	74,6	17,6	45947	30,8	1,75
123 ALA-ASTEEN KÖULUT	294	1077	1077	-	15912	27	13801	2111	54,1	15,2	27349	26,1	1,72
124 YLÄASTEEN KÖULUT	39	747	747	-	9768	43	5896	3872	250,5	25,8	16759	44,2	1,72
13 ERIYISKÖULUT	18	44	44	-	306	301	153	153	17,0	6,0	1400	27,5	4,58
17 MUIT KÖULUT	1	18	18	-	269	-	268	1	269,0	17,9	439	29,3	1,63