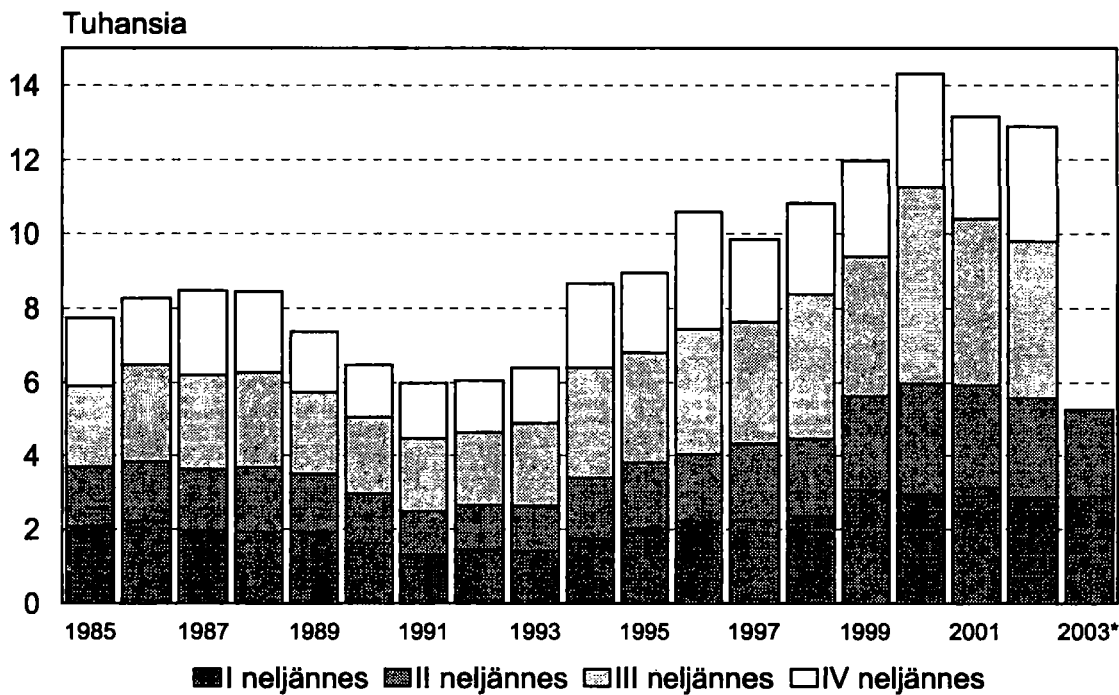


Väestön neljännesvuositilasto

2003, 2. neljännes

Kvartalsstatistik över befolkning
2003, 2:a kvartalet

Maastamuutto neljännesvuosittain 1985-2003



* Ennakkotieto

Sisälllys

1. Väestönmuutosten lopulliset tiedot neljännesvuosittain 2001 ja 2002 sekä ennakkotiedot vuodelta 2003	5
2. Väestönmuutosten ennakkotietoja lääneittäin, toinen vuosineljännes 2003.....	5
3. Väestönmuutosten ennakkotietoja maakunnittain, toinen vuosineljännes 2003.....	6
4. Väestönmuutosten ennakkotietoja maakunnittain ja kunnittain, toinen vuosineljännes 2003	7
5. Väestönmuutosten ennakkotietoja seutukunnittain, toinen vuosineljännes 2003.....	32
6. Ennakkotietoja maahan- ja maastamuuttaneista lähtö-/määrämaan mukaan maakunnittain, toinen vuosineljännes 2003	38

Aineisto

Tilastokeskus saa väestönmuutostiedot viikoittain Väestörekisterikeskuksen väestötietojärjestelmästä.

Tilastokeskuksen väestötilasto tuottaa neljännesvuodelta tilaston, kun on kulunut kaksi viikkoa neljännesvuoden päättymisestä. Tämän jälkeen saapuneet muutostiedot päivittyvät tapahtuma-ajan mukaiseen neljännekseen seuraavassa julkaisussa.

Väkilukutietojen pohjana on tässä julkaisussa ajankohdan 31.12.2002 lopullinen väkiluku.

Innehåll

1. De slutliga uppgifterna om befolkningsförändringarna kvartalsvis 2001 och 2002 samt förhandsuppgifterna 2003.....	5
2. Förhandsuppgifter om befolkningsförändringar länsvis, andra kvartalet 2003.....	5
3. Förhandsuppgifter om befolkningsförändringar landskapsvis, andra kvartalet 2003	6
4. Förhandsuppgifter om befolkningsförändringar landskapsvis och kommunvis, andra kvartalet 2003 ..	7
5. Förhandsuppgifter om befolkningsförändringar efter ekonomisk region, andra kvartalet 2003	32
6. Förhandsuppgifter om invandrare och utvandrare efter ut-/invandringsland landskapsvis, andra kvartalet 2003.....	38

Material

Statistikcentralen får uppgifter om befolkningsförändringar ur Befolkningsregistercentralens befolkningsdata-system en gång i veckan.

Enheten för befolkningsstatistik vid Statistikcentralen producerar kvartalsstatistiken två veckor efter kvartalets utgång. Uppgifter som gäller det aktuella kvartalet, men som kommer in senare ingår i följande kvartalsstatistik.

Uppgifterna om folkmängd i denna publikation baserar sig på de slutliga uppgifterna om folkmängden 31.12.2002.

Kuolleiden määrä alkuvuonna edellisvuotta pienempi

Kesäkuun lopussa maamme väkiluku oli 5 212 800. Alkuvuonna 2003 väestömäärän lisäys oli 6 500 henkilöä, mikä on 1 400 enemmän kuin vastaavana ajanjaksona viime vuonna. Väestönlisäyksen kasvu viime vuoteen verrattuna johtuu syntyneiden määrän kasvusta ja kuolleiden määrän laskusta, sillä nettomaahanmuutto pieneni 300:lla.

Vuoden 2003 ensimmäisellä vuosipuoliskolla syntyi 28 000 lasta. Tämä on 600 lasta enemmän kuin viime vuonna. Kuolleiden määrä oli 24 300, mikä on 1 100 henkilöä vähemmän kuin alkuvuonna 2002. Kesäkuun lopussa syntyneiden enemmisyys kuolleisiin nähden oli 3 700, kun se vuotta aiemmin oli 2 000.

Vuoden puoliväliin mennessä kuntien välisiä muuttoja oli yhteensä 122 800, missä oli vähennystä edellisvuoteen 900 muuttoja. Muuttovoittoa saaneita maakuntia oli yhdeksän. Määrällisesti eniten muuttovoittoa saivat Pirkanmaan, Uudenmaan ja Kanta-Hämeen maakunnat. Pirkanmaan muuttovoitto oli alkuvuonna 300 ja Uudenmaan 1 300 henkilöä pienempi viime vuoteen verrattuna.

Muuttotappiollisia maakuntia oli 11, joista määrällisesti eniten muuttotappiona väestöstään menettivät Lapin,

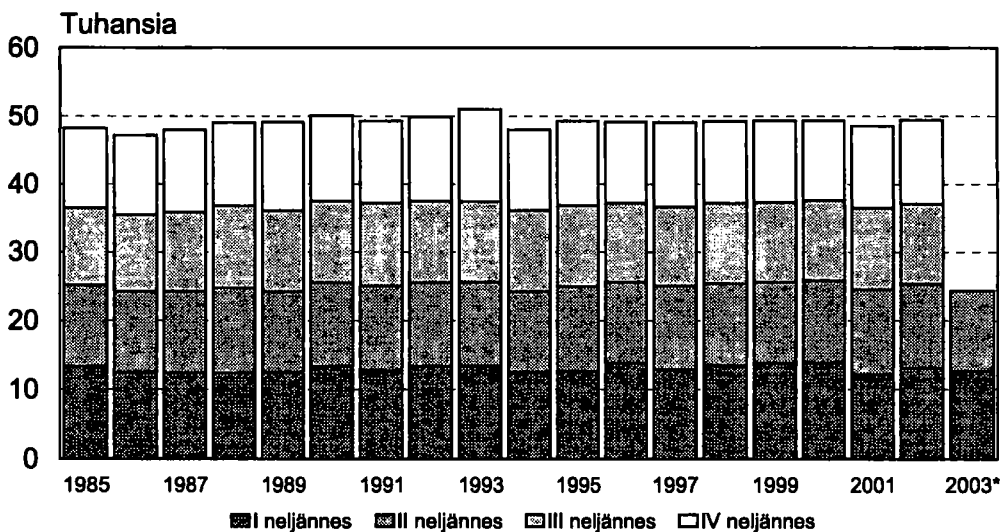
Pohjois-Savon ja Pohjanmaan maakunnat. Lapin maakunnan muuttotappio tammi-kesäkuussa oli 500 henkilöä, kun se vuotta aiemmin oli 1 000.

Alkuvuonna Suomeen muutti 8 100 henkilöä, mikä on 600 vähemmän kuin viime vuonna. Suomesta muutti pois ensimmäisellä vuosipuoliskolla 5 200 henkilöä, 300 vähemmän kuin vuotta aiemmin. Näin ollen nettomaahanmuutto oli kesäkuun loppuun mennessä 2 900 henkilöä mikä on 300 vähemmän kuin viime vuonna vastaavaan ajankohtaan mennessä.

Kahden Suomessa asuvan henkilön avioliittoa solmittiin tammi-kesäkuussa 10 200 eli 500 vähemmän kuin viime vuonna vastaavana ajanjaksona. Vuoden alkupuoliskolla avioeroja myönnettiin 6 700, edellisvuonna 6 800.

Kahden Suomessa asuvan henkilön rekisteröityjä parisuhteita solmittiin tammi-kesäkuussa 70. Laki samaa sukupuolta olevien henkilöiden välisistä rekisteröidyistä parisuhteista astui voimaan 1.3.2002. Rekisteröityjä parisuhteita solmittiin vuonna 2002 yhteensä 430.

Kuolleet neljännesvuosittain 1985-2003



Väestönmuutosten ennakkotilastojen vertailu vuosina 2003 ja 2002

Vuosi- neljännes	Vuosi	Elävänä synty- neet	Kuolleet	Synty- enem- myys	Kuntien välinen muutto	Maahan- muutto	Maasta- muutto	Netto- maahan- muutto	Kokonais- muutos	Avio- liitot 1)	Avio- erot
I	2003*	13860	12719	1141	52236	3935	2876	1059	2200	3654	3409
II	2003*	14100	11576	2524	70558	4162	2368	1794	4318	6534	3189
I	2002*	13298	13122	176	54755	4107	2982	1125	1301	3834	3482
II	2002*	14060	12241	1819	71867	4495	2732	1763	3582	6976	3368
III	2002*	14807	11659	3148	91214	5565	4241	1324	4472	11430	3348
IV	2002*	13369	12110	1259	59142	3539	2948	591	1850	3996	3056
I - IV	2002*	55534	49132	6402	276978	17706	12903	4803	11205	26236	13254
I 2003* - I 2002*		562	-403	965	-2519	-172	-106	-66	899	-180	-73
II 2003* - II 2002*		40	-665	705	-1309	-333	-364	31	736	-442	-179

Väestönmuutosten lopullisen tilaston ja ennakkotilaston vertailu vuonna 2002

Lopullinen tilasto

I	2002	13278	13111	167	52411	4158	2867	1291	1466	3933	3468
II	2002	14042	12235	1807	71296	4574	2707	1867	3682	7140	3373
III	2002	14813	11666	3147	90502	5649	4229	1420	4575	11698	3344
IV	2002	13422	12406	1016	58817	3732	3088	644	1671	4198	3151
I-IV	2002	55555	49418	6137	273026	18113	12891	5222	11394	26969	13336

Ennakkotilasto

I	2002*	13298	13122	176	54755	4107	2982	1125	1301	3834	3482
II	2002*	14060	12241	1819	71867	4495	2732	1763	3582	6976	3368
III	2002*	14807	11659	3148	91214	5565	4241	1324	4472	11430	3348
IV	2002*	13369	12110	1259	59142	3539	2948	591	1850	3996	3056
I-IV	2002*	55534	49132	6402	276978	17706	12903	4803	11205	26236	13254

Lopullinen tilasto - ennakkotilasto

I	2002	-20	-11	-9	-2344	51	-115	166	165	99	-14
II	2002	-18	-6	-12	-571	79	-25	104	100	164	5
III	2002	6	7	-1	-712	84	-12	96	103	268	-4
IV	2002	53	296	-243	-325	193	140	53	-179	202	95
I-IV	2002	21	286	-265	-3852	407	-12	419	189	733	82

* ennakkotilasto

1) Naisten solmimat avioliitot. Ennakkotilastosta puuttuvat solmitut avioliitot, joissa mies asuu ulkomailla.

1. Väestönmuutosten lopulliset tiedot neljännesvuosittain 2001 ja 2002 sekä ennakkotiedot vuodelta 2003
De slutliga uppgifterna om befolkningsförändringarna kvartalvis 2001 och 2002 samt förhandsuppgifterna 2003

Vuosi- neljännes	Vuosi	Elävänä synty- neet	Kuolleet	Synty- enem- myys	Kuntien välinen muutto	Maahan- muutto	Maasta- muutto	Netto- maahan- muutto	Kokonais- muutos	Avio- llitot 1)	Avio- erot
Kvartal	År	Levande födda	Döda	Födelse- överskott	Omflyttning mellan kommuner	Invand- ring	Utvand- ring	Netto- Invand- ring	Hela föränd- ringen	Äkten- skap	Skils- mässor
I - II	2003*	27960	24295	3665	122794	8097	5244	2853	6518	10188	6598
I - II	2002	27320	25346	1974	123707	8732	5574	3158	5148	11073	6841
Muutos - Förändring											
I-II 2003* - I-II 2002		640	-1051	1691	-913	-635	-330	-305	1970	885	-243
I	2002	13278	13111	167	52411	4158	2867	1291	1466	3933	3468
II	2002	14042	12235	1807	71296	4574	2707	1867	3682	7140	3373
III	2002	14813	11666	3147	90502	5649	4229	1420	4575	11698	3344
IV	2002	13422	12406	1016	58817	3732	3088	644	1671	4198	3151
I	2001	14089	12181	1908	56360	4091	3112	979	2973	3522	3567
II	2001	14515	12349	2166	71310	4750	2816	1934	4186	6678	3460
III	2001	14418	11827	2591	92467	5849	4486	1383	4060	10655	3324
IV	2001	13167	12193	974	61838	4265	2759	1506	2567	3975	3217
I-IV	2001	56189	48550	7639	281975	18955	13153	5802	13786	24830	13568
I-IV	2000	56742	49339	7403	260047	16895	14311	2584	9813	26150	13913
I-IV	1999	57574	49345	8229	259652	14744	11966	2778	11856	24271	14030
I-IV	1998	57108	49262	7846	256090	14192	10817	3375	12297	24023	13848
I-IV	1997	59329	49108	10221	239115	13564	9854	3710	15029	23444	13507
Muutos - Förändring											
2001-2000		-553	-789	236	21928	2060	-1158	3218	3973	-1320	-345
2000-1999		-832	-6	-826	395	2151	2345	-194	-1843	1879	-117
1999-1998		466	83	383	3562	552	1149	-597	-841	248	182
1998-1997		-2221	154	-2375	16975	628	963	-335	-2732	579	341

1) Naisten solmimat avioliitot. Ennakkotilastoista puuttuvat solmitut avioliitot, joissa mies asuu ulkomailla.
Äktenskap som ingåtts av kvinnor. I förhandsstatistiken fattas de ingångna äktenskap där maken bor utomlands.

* ennakkotilasto - förhandsstatistik

2. Väestönmuutosten ennakkotietoja lääneiltäin, toinen vuosineljännes 2003
Förhandsuppgifter om befolkningsförändringar länsvis, andra kvartalet 2003

Alue Område	Vuosi- neljännes Kvartal	Elävänä synty- neet Levande födda	Kuolleet Döda	Synty- enem- myys Födelse- överskott	Kuntien välinen muuttoliike Omflyttning mellan kommuner			Maahan- muutto Invand- ring	Maasta- muutto Utvand- ring	Netto- maahan- muutto Netto- invand- ring	Kokonais- muutos Hela föränd- ringen	Väkiluku 30.6.2003 Folkmängd 30.6.2003	Avio- llitot Äkten- skap	Avio- erot Skils- mässor
					Tulo- muutto Inflytt- ning	Lähtö- muutto Utflytt- ning	Netto- muutto Netto- flyttning							
Koko maa - Hela landet	II 2003 I-II 2003	14100 27960	11576 24295	2524 3665	70558 122794	70558 122794	- -	4162 8097	2368 5244	1794 2853	4318 6518	5212813	6534 10188	3189 6598
<u>Manner-Suomi</u> - Fasta Finland	II 2003 I-II 2003	14037 27834	11520 24170	2517 3664	70238 122174	70265 122203	-27 -29	4049 7914	2331 5118	1718 2796	4208 6431	5186469	6507 10155	3187 6583
Etelä-Suomen - Södra Finlands	II 2003 I-II 2003	5929 11698	4334 9078	1595 2620	30506 53354	29686 52181	820 1173	2022 4089	1258 2669	764 1420	3179 5213	2111930	2990 4714	1481 3012
Länsi-Suomen - Västra Finlands	II 2003 I-II 2003	4850 9634	4325 9093	525 541	23739 41402	23625 41047	114 355	1245 2393	651 1475	594 918	1233 1814	1845039	2210 3420	1056 2190
Itä-Suomen - Östra Finlands	II 2003 I-II 2003	1287 2611	1502 3149	-215 -538	7232 12238	7608 13046	-376 -808	254 487	133 282	121 205	-470 -1141	583833	574 857	311 681
Oulun - Uleåborgs	II 2003 I-II 2003	1531 3017	926 1956	605 1061	6306 10852	6453 11089	-147 -237	347 628	160 415	187 213	645 1037	458382	538 845	237 489
Lapin - Lapplands	II 2003 I-II 2003	440 874	433 894	7 -20	2455 4328	2893 4840	-438 -512	181 317	129 277	52 40	-379 -492	187285	195 319	102 211
<u>Ahvenanmaa</u> - <u>Åland</u>	II 2003 I-II 2003	63 126	56 125	7 1	320 620	293 591	27 29	113 183	37 126	76 57	110 87	26344	27 33	2 15

3. Väestömuutosten ennakkotietoja maakunnittain, toinen vuosineljännes 2003
Förhandsuppgifter om befolkningsförändringar landskapsvis, andra kvartalet 2003

Alue Område	Vuosineljännes Kvartal	Elävänä syntyneet Levande födda	Kuolleet Döda	Syntyn. enem- myys Födelse- överskott	Kuntien välinen muuttoliike Omflyttning mellan kommuner			Maahan- muutto Invand- ring	Maasta- muutto Utvand- ring	Netto- maahan- muutto Netto- invand- ring	Kokonais- muutos Hela föränd- ringen	Väkiluku 30.6.2003 Folkmängd 30.6.2003	Avio- liitot Äkten- skap	Avio- erot Skils- mässor
					Tulo- muutto Inflytt- ning	Lähtö- muutto Utflytt- ning	Netto- muutto Netto- flyttning							
Koko maa - Hela landet	II 2003 I-II 2003	14100 27960	11576 24295	2524 3665	70558 122794	70558 122794	- -	4162 8097	2368 5244	1794 2853	4318 6518	5212813	6534 10188	3189 6598
<u>Manner-Suomi - Fasta Finland</u>	II 2003 I-II 2003	14037 27834	11520 24170	2517 3664	70238 122174	70265 122203	-27 -29	4049 7914	2331 5118	1718 2796	4208 6431	5186469	6507 10155	3187 6583
Uusimaa - Nyland	II 2003 I-II 2003	4122 8102	2339 4899	1783 3203	20096 35703	19920 35319	176 384	1570 3174	1059 2190	511 984	2470 4571	1333575	2152 3386	991 1997
Itä-Uusimaa - Östra Nyland	II 2003 I-II 2003	234 478	212 441	22 37	1332 2208	1085 1853	247 355	82 161	30 61	52 100	321 492	91426	105 173	54 122
Varsinais-Suomi - Egentliga Finland	II 2003 I-II 2003	1143 2309	1066 2231	77 78	6605 11505	6476 11297	129 208	318 677	193 441	125 236	331 522	451490	587 926	284 592
Satakunta - Satakunta	II 2003 I-II 2003	537 1084	608 1254	-71 -170	2349 4168	2518 4401	-169 -233	120 207	48 92	72 115	-168 -288	235128	263 398	129 273
Kanta-Häme - Egentliga Tavastland	II 2003 I-II 2003	410 836	409 886	1 -50	2546 4362	2292 3987	254 375	78 136	41 83	37 53	292 378	166264	179 312	109 231
Pirkanmaa - Birkaland	II 2003 I-II 2003	1240 2407	1004 2121	236 286	6528 11190	6213 10679	313 511	334 591	155 378	179 213	728 1010	454988	600 948	301 579
Päijät-Häme - Päijänne-Tavastland	II 2003 I-II 2003	457 940	493 1010	-36 -70	2922 4890	2707 4595	215 295	123 223	60 157	63 66	242 291	198379	232 351	112 248
Kymenlaakso - Kymmenedalen	II 2003 I-II 2003	406 780	498 1046	-92 -266	2113 3650	2107 3702	6 -52	97 255	45 103	52 152	-34 -166	185945	174 289	124 233
Etelä-Karjala - Södra Karelen	II 2003 I-II 2003	300 562	383 796	-83 -234	1497 2541	1575 2725	-78 -184	72 140	23 75	49 65	-112 -353	136341	148 223	91 181
Etelä-Savo - Södra Savolax	II 2003 I-II 2003	313 675	445 954	-132 -279	1975 3338	2137 3568	-162 -230	67 156	36 80	31 76	-263 -433	162843	150 211	87 201
Pohjois-Savo - Norra Savolax	II 2003 I-II 2003	607 1182	626 1278	-19 -96	3063 5146	3145 5536	-82 -390	113 186	52 123	61 63	-40 -423	251553	257 402	136 298
Pohjois-Karjala - Norra Karelen	II 2003 I-II 2003	367 754	431 917	-64 -163	2194 3754	2326 3942	-132 -188	74 145	45 79	29 66	-167 -285	169437	167 244	88 182
Keski-Suomi - Mellersta Finland	II 2003 I-II 2003	729 1426	632 1325	97 101	4008 7099	4020 6946	-12 153	137 294	85 183	52 111	137 365	265443	318 490	158 318
Etelä-Pohjanmaa - Södra Österbotten	II 2003 I-II 2003	503 1014	502 1034	1 -20	2099 3851	1995 3540	104 111	54 111	33 62	21 49	126 140	194245	183 278	90 202
Pohjanmaa - Österbotten	II 2003 I-II 2003	504 973	402 840	102 133	1504 2674	1741 3009	-237 -335	254 423	116 254	138 169	3 -33	172973	196 273	68 153
Keski-Pohjanmaa - Mellersta Österbotten	II 2003 I-II 2003	194 421	111 288	83 133	648 1115	662 1175	-14 -60	28 90	21 65	7 25	76 98	70772	63 107	26 73
Pohjois-Pohjanmaa - Norra Österbotten	II 2003 I-II 2003	1338 2647	693 1471	645 1176	5412 9376	5495 9449	-83 -73	313 529	153 372	160 157	722 1260	371234	467 733	193 401
Kainuu - Kajanaland	II 2003 I-II 2003	193 370	233 485	-40 -115	894 1476	958 1640	-64 -164	34 99	7 43	27 56	-77 -223	87148	71 112	44 88
Lappli - Lappland	II 2003 I-II 2003	440 874	433 894	7 -20	2455 4328	2893 4840	-438 -512	181 317	129 277	52 40	-379 -492	187285	195 319	102 211
<u>Ahvenanmaa - Åland</u>	II 2003 I-II 2003	63 126	56 125	7 1	320 620	293 591	27 29	113 183	37 126	76 57	110 87	26344	27 33	2 15

4. Väestömuutosten ennakkotietoja maakunnittain ja kunnittain, toinen vuosineljännes 2003
Förhandsuppgifter om befolkningsförändringar landskapsvis och kommunvis, andra kvartalet 2003

Alue Vuosi- neljännes	Elävänä synty- neet	Kuolleet	Syntyn. enem- myys	Kuntien välinen muuttoliike			Maahan- muutto	Maasta- muutto	Netto- maahan- muutto	Kokonais- muutos	Väkluku 30.6.2003	Avio- liitot	Avio- erot
				Omflyttning mellan kommuner									
Område Kvartal	Levande födda	Döda	Födelse- överskott	Tulo- muutto Inflytt- ning	Lähtö- muutto Utflytt- ning	Netto- muutto Netto- flyttning							
KOKO MAA - HELA LANDET													
II 2003	14100	11576	2524	70558	70558	-	4162	2368	1794	4318		6534	3189
I-II 2003	27960	24295	3665	122794	122794	-	8097	5244	2853	6518	5212813	10188	6598
Manner-Suomi - Fasta Finland													
II 2003	14037	11520	2517	70238	70265	-27	4049	2331	1718	4208		6507	3187
I-II 2003	27834	24170	3664	122174	122203	-29	7914	5118	2796	6431	5186469	10155	6583
UUSIMAA - NYLAND													
II 2003	4122	2339	1783	20096	19920	176	1570	1059	511	2470		2152	991
I-II 2003	8102	4899	3203	35703	35319	384	3174	2190	984	4571	1333575	3366	1997
Pääkaupunkiseutu - Huvudstadsregion													
II 2003	3067	1723	1344	13880	15100	-1220	1378	939	439	563		1661	737
I-II 2003	6038	3628	2410	25049	26676	-1627	2785	1898	887	1670	973455	2806	1476
Espoo - Esbo													
II 2003	849	281	568	3490	3565	-75	269	261	8	501		381	178
I-II 2003	1646	600	1046	6215	6303	-88	597	489	108	1066	222663	589	360
Hanko - Hangö													
II 2003	17	22	-5	98	91	7	5	2	3	5		9	11
I-II 2003	43	50	-7	159	173	-14	9	11	-2	-23	9976	14	16
Helsinki - Helsingfors													
II 2003	1612	1190	422	6712	7873	-1161	868	549	319	-420		973	390
I-II 2003	3103	2487	616	12149	13866	-1717	1745	1154	591	-510	559206	1523	802
Hyvinkää - Hyvinge													
II 2003	116	79	37	535	528	7	24	14	10	54		60	38
I-II 2003	222	192	30	963	953	10	58	32	26	66	43063	95	71
Inkoo - Ingå													
II 2003	14	7	7	90	46	44	7	-	7	58		6	-
I-II 2003	23	17	6	137	99	38	10	3	7	51	5085	9	2
Järvenpää - Träskända													
II 2003	129	44	85	625	625	-	24	17	7	92		55	29
I-II 2003	235	79	156	1184	1073	111	39	35	4	271	36873	78	56
Karjaa - Karis													
II 2003	32	22	10	133	78	55	5	4	1	66		13	13
I-II 2003	53	54	-1	248	156	92	18	10	8	99	8996	19	16
Karjalohja - Karlslojo													
II 2003	6	4	2	23	5	18	1	-	1	21		-	-
I-II 2003	10	6	4	39	18	21	1	-	1	26	1515	-	1
Karkkila - Högfors													
II 2003	12	28	-16	126	76	50	2	1	1	35		12	7
I-II 2003	30	51	-21	230	157	73	4	3	1	53	8818	18	20
Kaunialainen - Grankulla													
II 2003	21	14	7	170	190	-20	15	6	9	-4		4	10
I-II 2003	45	25	20	296	383	-87	36	17	19	-48	8534	9	14
Kerava - Kervo													
II 2003	70	50	20	734	574	160	10	17	-7	173		32	23
I-II 2003	137	109	28	1196	1067	129	44	34	10	167	30876	73	61
Kirkkonummi - Kyrkslätt													
II 2003	125	48	77	629	509	120	18	13	5	202		46	27
I-II 2003	235	80	155	1156	824	332	40	35	5	492	31429	68	48
Lohja - Lojo													
II 2003	112	74	38	455	306	149	12	10	2	189		39	19
I-II 2003	205	132	73	731	569	162	23	32	-9	226	35873	60	47
Mäntsälä													
II 2003	52	32	20	339	204	135	8	4	4	159		29	9
I-II 2003	99	66	33	519	376	143	11	11	-	176	17379	40	22
Nummi-Pusula													
II 2003	16	18	-2	116	78	38	3	1	2	38		6	1
I-II 2003	32	41	-9	161	133	28	5	2	3	22	5908	11	5

4. Väestömuutosten ennakkotietoja maakunnittain ja kunnittain, toinen vuosineljännes 2003
Förhandsuppgifter om befolkningsförändringar landskapsvis och kommunvis, andra kvartalet 2003

(jatk.)
(forts.)

Alue Vuosi- neljännes	Elävänä synty- neet	Kuolleet	Syntyn. enem- myys	Kuntien välinen muuttoliike			Maahan- muutto	Maasta- muutto	Netto- maahan- muutto	Kokonais- muutos	Väkiuku 30.6.2003	Avio- liitot	Avio- erot
				Omflytting mellan kommuner	Tulo- muutto	Lähtö- muutto							
Område Kvartal	Levande födda	Döda	Födelse- överskott	Tulo- muutto	Lähtö- muutto	Netto- muutto	Invand- ring	Utvand- ring	Netto- invandring	Hela föränd- ringen	Folkmängd 30.6.2003	Äkten- skap	Skils- mässor
Nurmijärvi													
II 2003	126	33	93	676	408	268	17	7	10	371		55	22
I-II 2003	218	78	140	1190	788	402	37	19	18	560	35351	83	48
Pohja - Pojo													
II 2003	12	15	-3	79	72	7	12	1	11	15		8	2
I-II 2003	25	31	-6	135	144	-9	14	2	12	-3	5071	10	4
Pornainen - Borgnäs													
II 2003	11	9	2	114	78	36	-	2	-2	36		6	-
I-II 2003	31	18	13	175	118	57	-	7	-7	63	4402	7	3
Sammatti													
II 2003	3	3	-	17	29	-12	-	-	-	-12		4	1
I-II 2003	8	8	-	31	42	-11	-	-	-	-11	1216	4	1
Siuntio - Sjundeå													
II 2003	12	5	7	129	83	46	2	-	2	55		10	2
I-II 2003	27	7	20	219	150	69	5	1	4	93	5090	11	3
Tammisaari - Ekenäs													
II 2003	24	44	-20	127	112	15	18	3	15	10		20	8
I-II 2003	54	81	-27	214	198	16	26	10	16	5	14522	25	15
Tuusula - Tusby													
II 2003	90	37	53	708	564	144	13	11	2	199		48	19
I-II 2003	213	78	135	1192	981	211	28	27	1	347	33724	81	42
Vantaa - Vanda													
II 2003	585	238	347	3508	3472	36	226	123	103	486		303	159
I-II 2003	1244	516	728	6389	6124	265	407	238	169	1162	183052	485	300
Vhti - Vichtis													
II 2003	76	42	34	463	354	109	11	13	-2	141		33	23
I-II 2003	164	93	71	775	624	151	17	18	-1	221	24953	54	40
ITÄ-UUSIMAA - ÖSTRA NYLAND													
II 2003	234	212	22	1332	1085	247	82	30	52	321		105	54
I-II 2003	478	441	37	2208	1853	355	161	61	100	492	91426	173	122
Askola													
II 2003	15	11	4	79	74	5	4	4	-	9		-	2
I-II 2003	30	23	7	132	143	-11	8	5	3	-1	4445	3	7
Lapinjärvi - Lapträsk													
II 2003	3	12	-9	39	33	6	2	-	2	-1		1	1
I-II 2003	8	27	-19	86	66	20	10	1	9	10	2991	4	3
Liljendal													
II 2003	2	6	-4	23	7	16	-	1	-1	11		1	-
I-II 2003	4	9	-5	40	17	23	1	1	-	18	1480	5	-
Lovisa - Lovisa													
II 2003	22	22	-	85	85	-	6	2	4	4		4	5
I-II 2003	38	53	-15	160	150	10	14	4	10	5	7445	11	10
Myrskylä - Mörskom													
II 2003	4	5	-1	52	36	16	-	-	-	15		4	1
I-II 2003	13	11	2	68	65	3	-	-	-	5	1997	5	2
Pemaja - Pemä													
II 2003	9	13	-4	73	39	34	2	-	2	32		3	-
I-II 2003	19	29	-10	112	72	40	9	1	8	38	3861	6	1
Porvoo - Borgå													
II 2003	118	102	16	629	515	114	46	22	24	154		57	34
I-II 2003	243	199	44	1026	835	191	83	46	37	272	46002	93	77
Pukkila													
II 2003	5	2	3	30	23	7	-	-	-	10		2	1
I-II 2003	11	7	4	51	39	12	1	-	1	17	1966	2	2
Ruotsinpyhtää - Strömfors													
II 2003	1	10	-9	43	35	8	2	-	2	1		3	-
I-II 2003	6	23	-17	78	68	10	5	1	4	-3	2931	5	1

4. Väestömuutosten ennakkotietoja maakunnittain ja kunnittain, toinen vuosineljännes 2003
Förhandsuppgifter om befolkningsförändringar landskapsvis och kommunvis, andra kvartalet 2003

(jatk.)
(forts.)

Alue Vuosi- neljännes	Elävänä synty- neet	Kuolleet	Syntyn. enem- myys	Kuntien välinen muuttoilike			Maahan- muutto	Maasta- muutto	Netto- maahan- muutto	Kokonais- muutos	Väkiluku 30.6.2003	Avio- liitot	Avio- erot
				Tulo- muutto	Lähtö- muutto	Netto- muutto							
Område Kvartal	Levande födda	Döda	Födelse- överskott	Tulo- muutto	Lähtö- muutto	Netto- muutto	Invand- ring	Utvand- ring	Netto- invand- ring	Hela föränd- ringen	Folkmängd 30.6.2003	Äkten- skap	Skils- mässor
Sipoo - Sibbo													
II 2003	55	29	26	279	238	41	20	1	19	86		30	10
I-II 2003	106	60	46	455	398	57	30	2	28	131	18308	39	19
VARSINAIS-SUOMI - EGENTLIGA FINLAND													
II 2003	1143	1066	77	6605	6476	129	318	193	125	331		587	284
I-II 2003	2309	2231	78	11505	11297	208	677	441	236	522	451490	926	592
Alastaro													
II 2003	7	17	-10	25	21	4	1	-	1	-5		2	3
I-II 2003	8	22	-14	40	43	-3	2	-	2	-15	3036	5	4
Askainen - Villnäs													
II 2003	3	1	2	16	18	-2	-	-	-	-		1	1
I-II 2003	4	6	-2	26	20	6	-	-	-	4	929	1	2
Aura													
II 2003	11	4	7	61	38	23	1	1	-	30		-	4
I-II 2003	16	12	4	120	76	44	2	1	1	49	3506	1	7
Dragsfjärd													
II 2003	4	10	-6	45	19	26	3	-	3	23		1	2
I-II 2003	13	32	-19	60	38	22	6	2	4	7	3430	3	4
Hallikko													
II 2003	23	20	3	164	139	25	9	3	6	34		10	3
I-II 2003	48	47	1	340	292	48	15	11	4	53	9300	17	6
Houtskär - Houtskär													
II 2003	1	3	-2	9	3	6	-	-	-	4		-	-
I-II 2003	6	4	2	11	10	1	-	-	-	3	656	-	1
Iniö													
II 2003	2	-	2	2	-	2	-	-	-	4		-	-
I-II 2003	2	1	1	5	1	4	1	-	1	6	254	-	-
Kaarina - S:t Karins													
II 2003	63	32	31	442	384	58	12	11	1	90		30	14
I-II 2003	124	69	55	712	622	90	24	19	5	150	21047	46	30
Karinainen													
II 2003	7	5	2	64	41	23	1	-	1	26		1	2
I-II 2003	15	9	6	88	82	6	1	1	-	12	2480	2	3
Kemiö - Kimito													
II 2003	6	8	-2	35	32	3	2	-	2	3		-	1
I-II 2003	13	18	-5	57	48	9	3	-	3	7	3334	3	2
Kiikala													
II 2003	4	4	-	30	20	10	3	2	1	11		1	-
I-II 2003	10	11	-1	48	41	7	5	2	3	9	1870	2	-
Kisko													
II 2003	7	5	2	13	26	-13	-	-	-	-11		2	2
I-II 2003	12	12	-	38	44	-6	-	-	-	-6	1934	3	2
Korpoo - Korpo													
II 2003	1	5	-4	15	7	8	-	-	-	4		-	-
I-II 2003	3	9	-6	27	17	10	-	2	-2	2	943	1	-
Koski Tl													
II 2003	3	7	-4	29	19	10	1	-	1	7		2	2
I-II 2003	16	15	1	48	36	12	2	1	1	14	2567	3	2
Kustavi - Gustavs													
II 2003	1	7	-6	15	11	4	1	-	1	-1		1	1
I-II 2003	3	15	-12	19	26	-7	1	-	1	-18	955	1	1
Kuusjoki													
II 2003	5	3	2	28	27	1	1	-	1	4		1	1
I-II 2003	10	9	1	40	43	-3	1	-	1	-1	1834	1	1
Laitila													
II 2003	22	19	3	76	73	3	3	1	2	8		12	5
I-II 2003	32	43	-11	124	141	-17	4	1	3	-25	8660	18	9

4. Väestömuutosten ennakkotietoja maakunnittain ja kunnittain, toinen vuosineljännes 2003
Förhandsuppgifter om befolkningsförändringar landskapsvis och kommunvis, andra kvartalet 2003

(jatk.)
(forts.)

Alue Vuosi- neljännes	Elävänä synty- neet	Kuolleet	Syntyn. anem- myys	Kuntien välisen muuttoliike Omflyttning mellan kommuner			Maahan- muutto	Maasta- muutto	Netto- maahan- muutto	Kokonais- muutos	Väkiluku 30.6.2003	Avio- liitot	Avio- erot
				Tulo- muutto inflytt- ning	Lähtö- muutto Utflytt- ning	Netto- muutto Netto- flyttning							
Område Kvartal	Levande födda	Döda	Födelse- överskott										
Lemu													
II 2003	3	3	-	32	34	-2	-	-	-	-2		2	-
I-II 2003	6	5	1	57	50	7	-	-	-	8	1537	4	2
Lieto - Lundo													
II 2003	35	33	2	267	157	110	-	1	-1	111		21	10
I-II 2003	75	52	23	411	324	87	3	9	-6	104	14709	35	16
Loimaa													
II 2003	16	10	6	157	147	10	1	1	-	16		9	6
I-II 2003	41	35	6	266	241	25	2	4	-2	29	7178	14	13
Loimaan kunta - Loimaa kommun													
II 2003	17	19	-2	55	107	-52	4	-	4	-50		3	3
I-II 2003	30	49	-19	119	159	-40	6	-	6	-53	5938	6	4
Marttila													
II 2003	2	8	-6	18	12	6	-	1	-1	-1		-	2
I-II 2003	5	14	-9	36	40	-4	-	1	-1	-14	2088	1	3
Masku													
II 2003	16	11	5	120	74	46	-	1	-1	50		6	3
I-II 2003	34	16	18	201	148	53	-	2	-2	69	5715	9	11
Mellila													
II 2003	3	2	1	43	35	8	-	-	-	9		2	1
I-II 2003	5	9	-4	57	56	1	2	-	2	-1	1222	3	2
Merimasku													
II 2003	8	4	4	42	18	24	-	2	-2	26		-	1
I-II 2003	10	7	3	64	44	20	-	2	-2	21	1489	-	1
Mietoinen													
II 2003	6	2	4	22	28	-6	-	-	-	-2		3	-
I-II 2003	9	3	6	39	48	-9	-	-	-	-3	1746	3	1
Muuria													
II 2003	4	2	2	31	31	-	-	-	-	2		1	-
I-II 2003	6	4	2	45	50	-5	-	-	-	-3	1450	3	2
Mynämäki													
II 2003	18	20	-2	80	52	28	-	-	-	26		3	1
I-II 2003	35	34	1	144	113	31	5	2	3	35	6233	6	3
Naantali - Nådendal													
II 2003	38	22	16	327	212	115	3	6	-3	128		18	10
I-II 2003	78	47	31	533	364	169	6	10	-4	196	13624	28	19
Nauvo - Nagu													
II 2003	1	7	-6	33	9	24	5	-	5	23		-	-
I-II 2003	4	13	-9	40	15	25	6	1	5	21	1445	2	1
Nouslainen - Nousis													
II 2003	12	4	8	66	48	18	2	1	1	27		5	3
I-II 2003	29	9	20	91	91	-	2	2	-	20	4289	8	5
Oripää													
II 2003	2	5	-3	11	13	-2	-	1	-1	-6		1	-
I-II 2003	10	11	-1	28	21	7	2	1	1	7	1333	2	1
Paimio - Pemar													
II 2003	34	21	13	117	143	-26	10	3	7	-6		14	2
I-II 2003	57	45	12	203	236	-33	14	6	8	-13	9867	16	6
Parainen - Pargas													
II 2003	33	34	-1	183	132	51	6	2	4	54		14	6
I-II 2003	65	68	-3	266	228	38	19	9	10	45	12020	20	14
Perniö - Bjämä													
II 2003	9	15	-6	91	93	-2	10	1	9	1		4	2
I-II 2003	20	36	-16	152	151	1	25	3	22	7	6058	8	4
Pertteli													
II 2003	10	4	6	73	64	9	-	1	-1	14		4	2
I-II 2003	30	15	15	129	114	15	3	1	2	32	3745	7	4

4. Väestömuutosten ennakkotietoja maakunnittain ja kunnittain, toinen vuosineljännes 2003
Förhandsuppgifter om befolkningsförändringar landskapsvis och kommunvis, andra kvartalet 2003

(jatk.)
(forts.)

Alue Vuosi- neljännes	Elävänä synty- neet	Kuolleet	Syntyn. enem- myys	Kuntien välillä muuttoliike			Maahan- muutto	Maasta- muutto	Netto- maahan- muutto	Kokonais- muutos	Väkiluku 30.6.2003	Avio- liitot	Avio- erot
				Omflyttning mellan kommuner									
Område Kvartal	Levande födda	Döda	Födelse- överskott	Tulo- muutto Inflytt- ning	Lähtö- muutto Utflytt- ning	Netto- muutto Netto- flyttning							
Piikkö - Pikkis													
II 2003	15	18	-3	143	114	29	4	1	3	29		9	2
I-II 2003	28	30	-2	210	193	17	5	2	3	18	6656	11	4
Pyhäranta													
II 2003	4	6	-2	29	33	-4	-	-	-	-6		2	2
I-II 2003	12	13	-1	46	63	-17	3	-	3	-15	2275	3	2
Pöytyä													
II 2003	8	7	1	53	52	1	-	-	-	2		8	-
I-II 2003	17	23	-6	89	92	-3	2	1	1	-8	3674	9	2
Raisio - Reso													
II 2003	72	40	32	439	423	16	10	6	4	52		28	13
I-II 2003	134	87	47	786	765	21	17	16	1	69	23391	57	32
Rusko													
II 2003	11	5	6	65	45	20	-	1	-1	25		4	4
I-II 2003	32	8	24	97	92	5	2	2	-	29	3593	7	5
Rymättylä - Rimito													
II 2003	7	6	1	49	15	34	3	1	2	37		1	-
I-II 2003	11	15	-4	73	42	31	3	3	-	27	1991	2	1
Salo													
II 2003	52	63	-11	432	378	54	36	26	10	53		33	24
I-II 2003	106	129	-23	737	731	6	69	52	17	-	24686	50	53
Sauvo - Sagu													
II 2003	6	8	-2	37	27	10	2	1	1	9		2	1
I-II 2003	11	15	-4	50	50	-	3	1	2	-2	2869	3	3
Somero													
II 2003	33	18	15	145	66	79	8	2	6	100		12	4
I-II 2003	56	50	6	208	140	68	10	3	7	81	9757	15	8
Suomusjärvi													
II 2003	1	6	-5	15	12	3	-	-	-	-2		-	-
I-II 2003	1	11	-10	31	26	5	-	-	-	-5	1319	2	-
Särkisalo - Finby													
II 2003	-	4	-4	17	4	13	1	-	1	10		-	-
I-II 2003	3	8	-5	25	11	14	2	-	2	11	755	-	-
Taivassalo - Tövsala													
II 2003	3	4	-1	26	18	8	1	-	1	8		1	-
I-II 2003	5	10	-5	47	32	15	1	1	-	10	1769	3	-
Tarvasjoki													
II 2003	6	4	2	32	35	-3	-	-	-	-1		3	1
I-II 2003	11	9	2	51	55	-4	-	-	-	-2	1930	4	1
Turku - Åbo													
II 2003	430	441	-11	2057	2684	-627	169	113	56	-582		281	127
I-II 2003	883	888	-5	3953	4426	-473	387	259	128	-350	174268	438	265
Uusikaupunki - Nystad													
II 2003	41	37	4	129	212	-83	3	1	2	-77		17	9
I-II 2003	81	80	1	247	345	-98	6	2	4	-93	16603	24	23
Vahto													
II 2003	7	2	5	25	30	-5	1	-	1	1		3	1
I-II 2003	10	5	5	52	57	-5	2	3	-1	-1	1843	3	2
Vehmaa													
II 2003	2	10	-8	27	23	4	-	-	-	-4		4	-
I-II 2003	4	25	-21	45	50	-5	1	-	1	-25	2466	6	-
Velkua													
II 2003	1	-	1	2	-	2	-	-	-	3		1	-
I-II 2003	2	1	1	3	7	-4	-	-	-	-3	237	1	-
Västernärjed													
II 2003	2	6	-4	13	5	8	-	1	-1	3		2	1
I-II 2003	4	9	-5	20	10	10	-	1	-1	4	814	2	2

4. Väestönmuutosten ennakkotietoja maakunnittain ja kunnittain, toinen vuosineljännes 2003
Förhandsuppgifter om befolkningsförändringar landskapsvis och kommunvis, andra kvartalet 2003

(jatk.)
(forts.)

Alue Vuosi- neljännes	Elävänä synty- neet		Syntyn. enem- myys	Kuntien välinen muuttoilike Omflyttning mellan kommuner			Maahan- muutto	Maasta- muutto	Netto- maahan- muutto	Kokonais- muutos	Väkluku 30.6.2003	Avio- liitot	Avio- erot	
	Levande födda	Döda		Födelse- överskott	Tulo- muutto Inflytt- ning	Lähtö- muutto Utflytt- ning								Netto- muutto Netto- flyttning
Yläne														
II 2003	5	5	-	33	13	20	1	1	-	20		2	2	
I-II 2003	14	9	5	51	37	14	2	2	-	19	2173	4	3	
SATAKUNTA - SATAKUNTA														
II 2003	537	608	-71	2349	2518	-169	120	48	72	-168		263	129	
I-II 2003	1084	1254	-170	4168	4401	-233	207	92	115	-288	235128	398	273	
Eura														
II 2003	29	22	7	101	94	7	3	3	-	14		11	4	
I-II 2003	51	43	8	176	175	1	6	3	3	12	9417	14	11	
Eurajoki - Euraáminne														
II 2003	16	10	6	87	62	25	2	-	2	33		5	-	
I-II 2003	30	18	12	145	122	23	3	-	3	38	5798	10	1	
Harjavalta														
II 2003	16	10	6	118	103	15	5	1	4	25		13	12	
I-II 2003	33	31	2	200	175	25	7	3	4	31	7752	19	22	
Honkajoki														
II 2003	6	9	-3	19	16	3	1	2	-1	-1		2	1	
I-II 2003	8	15	-7	29	30	-1	1	2	-1	-9	2095	3	1	
Huittinen														
II 2003	17	27	-10	85	121	-36	2	4	-2	-48		11	3	
I-II 2003	36	59	-23	183	212	-29	5	5	-	-52	9067	14	14	
Jämijärvi														
II 2003	4	10	-6	25	20	5	-	-	-	-1		3	1	
I-II 2003	13	14	-1	37	41	-4	-	-	-	-5	2271	3	2	
Kankaanpää														
II 2003	27	40	-13	127	150	-23	2	1	1	-35		16	2	
I-II 2003	54	59	-5	255	272	-17	8	3	5	-17	12831	20	11	
Karvia														
II 2003	4	9	-5	16	18	-2	-	-	-	-7		1	3	
I-II 2003	12	22	-10	21	27	-6	4	-	4	-12	2942	4	4	
Kilkoinen														
II 2003	5	5	-	15	28	-13	-	-	-	-13		-	-	
I-II 2003	9	11	-2	25	36	-11	-	-	-	-13	1308	-	1	
Kiukainen														
II 2003	10	7	3	46	42	4	-	-	-	7		4	3	
I-II 2003	26	17	9	71	68	3	1	-	1	13	3451	5	3	
Kodisjoki														
II 2003	-	-	-	2	9	-7	2	-	2	-5		-	-	
I-II 2003	1	4	-3	12	17	-5	2	-	2	-6	519	-	-	
Kokemäki - Kumo														
II 2003	17	37	-20	81	92	-11	-	-	-	-31		5	1	
I-II 2003	33	56	-23	146	157	-11	1	-	1	-33	8522	9	3	
Kullaa														
II 2003	4	9	-5	39	30	9	1	-	1	5		1	3	
I-II 2003	5	11	-6	47	41	6	1	-	1	1	1613	3	3	
Köyliö - Kjulo														
II 2003	2	6	-4	42	27	15	1	2	-1	10		2	2	
I-II 2003	9	19	-10	82	58	24	1	2	-1	13	2965	5	3	
Lappi														
II 2003	8	8	-	30	40	-10	2	-	2	-8		1	2	
I-II 2003	16	17	-1	45	70	-25	3	-	3	-23	3246	6	2	
Lavia														
II 2003	2	6	-4	13	28	-15	1	-	1	-18		-	-	
I-II 2003	8	14	-6	35	39	-4	1	-	1	-9	2264	1	1	
Luvia														
II 2003	3	4	-1	27	29	-2	3	-	3	-		2	4	
I-II 2003	15	11	4	47	62	-15	5	1	4	-7	3276	3	9	

4. Väestömuutosten ennakkotietoja maakunnittain ja kunnittain, toinen vuosineljännes 2003
Förhandsuppgifter om befolkningsförändringar landskapsvis och kommunvis, andra kvartalet 2003

(jatk.)
(forts.)

Alue Vuosi- neljännes	Elävänä synty- neet	Kuolleet	Syntyn. enem- myys	Kuntien välinen muuttoliike Omflyttnng mellan kommuner			Maahan- muutto	Maasta- muutto	Netto- maahan- muutto	Kokonais- muutos	Väkiluku 30.6.2003	Avio- llitot	Avio- erot
				Tulo- muutto Inflyttn- ng	Lähtö- muutto Utflyttn- ng	Netto- muutto Netto- flyttnng							
Område Kvartal	Levande födda	Döda	Födelse- överskott										
Merikarvia - Sastmola													
II 2003	8	7	1	29	42	-13	-	-	-	-12		2	-
I-II 2003	17	22	-5	46	60	-14	2	-	2	-17	3700	3	-
Nakkila													
II 2003	17	23	-6	59	62	-3	2	-	2	-7		5	2
I-II 2003	27	35	-8	104	118	-14	3	-	3	-19	5945	8	6
Noormarkku - Norrmark													
II 2003	15	19	-4	94	74	20	-	2	-2	14		8	2
I-II 2003	28	38	-10	125	136	-11	2	2	-	-21	6117	12	7
Pomarcku - Pärnark													
II 2003	2	7	-5	32	21	11	2	-	2	8		4	1
I-II 2003	10	18	-8	46	42	4	2	-	2	-2	2606	5	3
Pori - Björneborg													
II 2003	174	191	-17	673	668	5	58	22	36	24		96	47
I-II 2003	351	418	-67	1229	1110	119	93	44	49	101	75996	138	95
Punkalaidun													
II 2003	9	10	-1	19	44	-25	3	-	3	-23		3	2
I-II 2003	12	36	-24	41	61	-20	9	1	8	-36	3579	5	5
Rauma - Raumo													
II 2003	93	82	11	317	389	-72	17	5	12	-49		49	19
I-II 2003	177	170	7	563	690	-127	31	16	15	-105	36929	78	37
Sillkainen													
II 2003	3	6	-3	20	19	1	-	2	-2	-4		2	-
I-II 2003	7	13	-6	36	50	-14	-	2	-2	-22	1873	3	1
Säkylä													
II 2003	11	21	-10	54	76	-22	1	1	-	-32		4	4
I-II 2003	26	30	-4	93	138	-45	1	1	-	-49	4931	7	4
Ulvila - Ulvsby													
II 2003	31	18	13	165	202	-37	9	3	6	-18		13	10
I-II 2003	62	45	17	313	358	-45	11	7	4	-24	12355	20	22
Vampula													
II 2003	4	5	-1	14	12	2	3	-	3	4		-	1
I-II 2003	8	8	-	16	36	-20	4	-	4	-16	1760	-	2
KANTA-HÄME - EGENTLIGA TAVASTLAND													
II 2003	410	409	1	2546	2292	254	78	41	37	292		179	109
I-II 2003	836	886	-50	4362	3987	375	136	83	53	378	166264	312	231
Forsaa													
II 2003	54	46	8	228	256	-28	2	5	-3	-23		16	11
I-II 2003	98	97	1	396	440	-44	8	8	-	-43	18158	28	23
Hattula													
II 2003	23	18	5	176	161	15	5	-	5	25		14	4
I-II 2003	45	46	-1	297	267	30	6	2	4	33	9198	21	13
Hauho													
II 2003	5	19	-14	81	55	26	2	-	2	14		3	3
I-II 2003	16	34	-18	133	102	31	2	2	-	13	3920	4	5
Hausjärvi													
II 2003	19	8	11	185	120	65	-	-	-	76		16	2
I-II 2003	39	30	9	305	219	86	5	1	4	99	8270	25	5
Humppila													
II 2003	4	12	-8	29	26	3	5	1	4	-1		4	-
I-II 2003	16	17	-1	64	52	12	5	4	1	12	2622	8	-
Hämeenlinna - Tavastehus													
II 2003	111	118	-7	690	708	-18	30	18	12	-13		55	35
I-II 2003	228	245	-17	1232	1231	1	53	34	19	3	46737	105	78
Janakkala													
II 2003	30	35	-5	187	169	18	3	3	-	13		17	16
I-II 2003	77	71	6	333	305	28	8	3	5	39	15522	23	26

4. Väestömuutosten ennakkotietoja maakunnittain ja kunnittain, toinen vuosineljännes 2003
Förhandsuppgifter om befolkningsförändringar landskapsvis och kommunvis, andra kvartalet 2003

(jatk.)
(forts.)

Alue Vuosi- neljännes	Elävänä synty- neet	Kuolleet	Syntyn. enem- myys	Kuntien välinen muuttoliike			Maahan- muutto	Maasta- muutto	Netto- maahan- muutto	Kokonais- muutos	Väkiluku 30.6.2003	Avio- liitot	Avio- erot
				Tulo- muutto	Lähtö- muutto	Netto- muutto							
Område Kvartal	Levande födda	Döda	Födelse- överskott										
Jokioinen - Jockis													
II 2003	14	7	7	99	86	13	3	1	2	22		3	4
I-II 2003	36	20	16	166	131	35	4	4	-	51	5692	7	11
Kalvola													
II 2003	12	9	3	64	40	24	1	-	1	28		3	2
I-II 2003	19	23	-4	89	69	20	1	-	1	17	3440	5	4
Lammi													
II 2003	12	15	-3	74	69	5	1	1	-	2		7	5
I-II 2003	21	39	-18	110	106	4	2	1	1	-13	5601	8	6
Loppi													
II 2003	22	15	7	108	88	20	8	2	6	33		8	4
I-II 2003	36	47	-11	188	144	44	9	2	7	40	7670	13	9
Renko													
II 2003	9	7	2	28	34	-6	1	1	-	-4		3	2
I-II 2003	16	13	3	48	53	-5	3	1	2	-	2330	4	2
Riihimäki													
II 2003	69	65	4	425	336	89	10	8	2	95		24	16
I-II 2003	129	133	-4	736	626	110	21	15	6	112	26453	48	41
Tammela													
II 2003	12	16	-4	100	80	20	4	-	4	20		3	2
I-II 2003	33	40	-7	143	135	8	5	1	4	5	6456	9	3
Tuulos													
II 2003	6	7	-1	31	32	-1	1	-	1	-1		-	2
I-II 2003	10	13	-3	53	53	-	2	-	2	-1	1530	-	2
Ypäjä													
II 2003	8	12	-4	41	32	9	2	1	1	6		3	1
I-II 2003	17	18	-1	69	54	15	2	5	-3	11	2665	4	3
PIRKANMAA - BIRKALAND													
II 2003	1240	1004	236	6526	6213	313	334	155	179	728		600	301
I-II 2003	2407	2121	286	11190	10679	511	591	378	213	1010	454988	948	579
Hämeenkyrö - Tavastkyro													
II 2003	27	22	5	127	93	34	3	-	3	42		13	7
I-II 2003	60	53	7	206	194	12	5	1	4	23	9962	19	12
Ikaalinen - Ikaalis													
II 2003	18	20	-2	112	104	8	1	1	-	6		1	6
I-II 2003	35	43	-8	160	180	-20	4	2	2	-26	7586	3	8
Juupajoki													
II 2003	7	10	-3	17	15	2	-	-	-	-1		-	-
I-II 2003	9	21	-12	40	23	17	-	1	-1	4	2252	-	1
Kangasala													
II 2003	64	40	24	446	359	87	16	5	11	122		31	10
I-II 2003	127	78	49	793	573	220	25	9	16	285	23295	42	20
Kihniö													
II 2003	6	3	3	24	29	-5	-	1	-1	-3		-	-
I-II 2003	10	10	-	40	47	-7	2	3	-1	-8	2384	2	-
Kuhmalahti													
II 2003	5	11	-6	29	21	8	1	-	1	3		2	-
I-II 2003	7	16	-9	38	40	-2	1	1	-	-11	1113	2	-
Kuru													
II 2003	5	7	-2	34	29	5	1	-	1	4		3	1
I-II 2003	10	12	-2	50	53	-3	1	-	1	-4	2758	3	2
Kyrmäkoski													
II 2003	8	3	5	45	36	9	1	-	1	15		5	2
I-II 2003	10	8	2	63	81	-18	1	1	-	-16	2608	7	3
Lempäälä													
II 2003	45	29	16	323	229	94	14	1	13	123		15	6
I-II 2003	103	62	41	505	414	91	17	8	9	141	17239	23	20

4. Väestömuutosten ennakkotietoja maakunnittain ja kunnittain, toinen vuosineljännes 2003
Förhandsuppgifter om befolkningsförändringar landskapsvis och kommunvis, andra kvartalet 2003

(jatk.)
(forts.)

Alue Vuosi- neljännes	Elävänä synty- neet	Kuolleet	Syntym. enem- myys	Kuntien välinen muuttoliike Omflyttning mellan kommuner			Maahan- muutto	Maasta- muutto	Netto- maahan- muutto	Kokonais- muutos	Väkiluku 30.6.2003	Avio- liitot	Avio- erot
				Tulo- muutto Inflytt- ning	Lähtö- muutto Utflytt- ning	Netto- muutto Netto- flyttning							
Område Kvartal	Levande födda	Döda	Födelse- överskott										
Luopioinen													
II 2003	4	12	-8	34	28	6	2	-	2	-		-	1
I-II 2003	12	17	-5	49	48	1	2	-	2	-2	2368	1	3
Längelmäki													
II 2003	5	5	-	19	14	5	-	-	-	5		-	-
I-II 2003	10	15	-5	37	26	11	-	-	-	6	1734	-	-
Mouhijärvi													
II 2003	7	11	-4	47	32	15	2	1	1	12		3	-
I-II 2003	16	20	-4	77	53	24	4	1	3	23	2944	4	1
Mänttä													
II 2003	13	14	-1	70	99	-29	1	6	-5	-35		5	4
I-II 2003	27	30	-3	135	169	-34	2	8	-6	-43	6689	12	10
Nokia													
II 2003	75	52	23	397	331	66	7	18	-11	78		30	31
I-II 2003	144	127	17	679	545	134	21	29	-8	143	27796	50	58
Orivesi													
II 2003	20	29	-9	145	104	41	2	-	2	34		8	9
I-II 2003	38	56	-18	207	182	25	4	2	2	9	8911	14	15
Parkano													
II 2003	8	19	-11	66	94	-28	1	1	-	-39		10	2
I-II 2003	20	42	-22	123	156	-33	1	2	-1	-56	7564	13	4
Pirkkala - Birkkala													
II 2003	57	12	45	257	183	74	17	5	12	131		20	6
I-II 2003	101	31	70	533	320	213	31	13	18	301	13985	30	13
Pälkäne													
II 2003	8	13	-5	78	28	50	1	6	-5	40		4	1
I-II 2003	15	26	-11	115	59	56	3	10	-7	38	4300	5	1
Ruovesi													
II 2003	14	26	-12	48	62	-14	3	-	3	-23		9	2
I-II 2003	22	48	-26	75	92	-17	3	1	2	-41	5485	12	2
Sahalahti													
II 2003	3	5	-2	46	27	19	-	-	-	17		1	1
I-II 2003	9	9	-	75	58	17	1	-	1	18	2225	2	2
Suodenniemi													
II 2003	1	9	-8	10	14	-4	-	-	-	-12		1	2
I-II 2003	2	17	-15	25	17	8	-	-	-	-7	1372	1	3
Tampere - Tammerfors													
II 2003	595	400	195	2704	3097	-393	215	90	125	-73		321	153
I-II 2003	1128	858	270	4785	5257	-472	373	240	133	-69	199754	524	284
Toijala													
II 2003	18	26	-8	147	103	44	2	1	1	37		12	7
I-II 2003	38	47	-9	249	187	62	3	5	-2	51	8259	20	15
Urjala													
II 2003	5	25	-20	60	61	-1	4	-	4	-17		4	4
I-II 2003	16	48	-32	130	107	23	9	1	8	-1	5595	4	7
Valkeakoski													
II 2003	46	56	-10	222	183	39	12	12	-	29		19	9
I-II 2003	97	112	-15	376	294	82	18	18	-	67	20486	36	28
Vammala													
II 2003	42	39	3	205	167	38	7	1	6	47		14	9
I-II 2003	80	102	-22	296	301	-5	12	2	10	-17	15223	23	15
Vesilahti													
II 2003	17	7	10	59	62	-3	1	3	-2	5		3	2
I-II 2003	31	14	17	104	89	15	2	3	-1	31	3627	3	5
Viljala													
II 2003	14	20	-6	91	83	8	3	-	3	5		13	5
I-II 2003	33	32	1	150	149	1	3	4	-1	1	5286	17	7

4. Väestömuutosten ennakkotietoja maakunnittain ja kunnittain, toinen vuosineljännes 2003
Förhandsuppgifter om befolkningsförändringar landskapsvis och kommunvis, andra kvartalet 2003

(jatk.)
(forts.)

Alue Vuosi- neljännes	Elävänä synty- neet	Kuolleet	Syntyn. enem- myys	Kuntien välinen muuttoliike Omflyttning mellan kommuner			Maahan- muutto	Maasta- muutto	Netto- maahan- muutto	Kokonals- muutos	Väkiuku 30.6.2003	Avlo- illitot	Avio- erot
				Tulo- muutto Inflytt- ning	Lähtö- muutto Utflytt- ning	Netto- muutto Netto- flyttning							
Område Kvartal	Levande födda	Döda	Födelse- överskott										
Viljakkala													
II 2003	4	4	-	34	26	8	-	-	-	8		-	-
I-II 2003	8	10	-2	53	46	7	1	-	1	6	2037	-	1
Vilppula													
II 2003	9	14	-5	67	43	24	-	-	-	19		2	2
I-II 2003	18	27	-9	107	104	3	2	2	-	-6	5641	4	6
Virrat - Virdois													
II 2003	16	20	-4	66	93	-27	1	-	1	-30		8	2
I-II 2003	31	48	-17	99	163	-64	2	1	1	-80	7997	11	5
Ylöjärvi													
II 2003	67	32	35	429	285	144	14	3	11	190		37	15
I-II 2003	122	56	66	703	521	182	36	10	26	274	21541	54	24
Äetsä													
II 2003	7	9	-2	68	79	-11	2	-	2	-11		6	2
I-II 2003	18	26	-8	113	131	-18	2	-	2	-24	4972	7	4
PÄIJÄT-HÄME - PÄIJÄNNE-TAVASTLAND													
II 2003	457	493	-36	2922	2707	215	123	60	63	242		232	112
I-II 2003	940	1010	-70	4890	4595	295	223	157	66	291	198379	351	248
Artjärvi - Artsjö													
II 2003	6	4	2	21	11	10	1	-	1	13		2	-
I-II 2003	10	17	-7	45	27	18	1	-	1	12	1574	3	-
Asikkala													
II 2003	12	33	-21	117	120	-3	7	2	5	-19		13	5
I-II 2003	27	48	-21	184	202	-18	7	5	2	-37	8611	15	10
Hartola													
II 2003	4	14	-10	41	61	-20	2	-	2	-28		3	1
I-II 2003	13	25	-12	76	100	-24	2	1	1	-35	3748	3	2
Heinola													
II 2003	36	61	-25	241	207	34	13	1	12	21		24	15
I-II 2003	75	120	-45	405	357	48	20	12	8	11	20951	33	37
Hollola													
II 2003	55	36	19	461	394	67	11	4	7	93		28	12
I-II 2003	126	65	61	767	653	114	21	12	9	184	20711	40	25
Hämeenkoski													
II 2003	3	8	-5	36	25	11	-	1	-1	5		2	2
I-II 2003	9	14	-5	50	49	1	2	1	1	-3	2189	5	4
Kärkölä													
II 2003	4	13	-9	72	72	-	3	2	1	-8		8	4
I-II 2003	16	26	-10	123	98	25	4	3	1	16	4964	11	5
Lahti - Lahtis													
II 2003	248	225	23	1376	1352	24	74	41	33	80		120	54
I-II 2003	495	496	-1	2366	2291	75	138	99	39	113	98081	187	123
Nastola													
II 2003	33	34	-1	244	208	36	2	2	-	35		12	8
I-II 2003	59	65	-6	365	331	34	9	7	2	30	14714	21	15
Orimattila													
II 2003	36	31	5	199	173	26	4	3	1	32		16	7
I-II 2003	75	68	7	343	330	13	12	8	4	24	14334	23	18
Padasjoki													
II 2003	6	10	-4	51	44	7	1	2	-1	2		1	1
I-II 2003	13	23	-10	82	75	7	1	2	-1	-4	3742	3	3
Symä													
II 2003	14	24	-10	63	40	23	5	2	3	16		3	3
I-II 2003	22	43	-21	84	82	2	6	7	-1	-20	4760	7	6
KYMENLAAKSO - KYMMENEDALEN													
II 2003	406	498	-92	2113	2107	6	97	45	52	-34		174	124
I-II 2003	780	1046	-266	3650	3702	-52	255	103	152	-166	185945	289	233

4. Väestömuutosten ennakkotietoja maakunnittain ja kunnittain, toinen vuosineljännes 2003
Förhandsuppgifter om befolkningsförändringar landskapsvis och kommunvis, andra kvartalet 2003

(jatc.)
(forts.)

Alue Vuosi- neljännes	Elävänä synty- neet	Kuolleet	Syntyn. enem- myys	Kuntien välinen muuttoliike			Maahan- muutto	Maasta- muutto	Netto- maahan- muutto	Kokonais- muutos	Väkiluku 30.6.2003	Avio- liitot	Avio- erot
				Omflyttning mellan kommuner									
Område Kvartal	Levande födda	Döda	Födelse- överskott	Tulo- muutto Inflytt- ning	Lähtö- muutto Utflytt- ning	Netto- muutto Netto- flyttning							
Anjalankoski													
II 2003	33	46	-13	136	154	-18	1	1	-	-31		18	13
I-II 2003	71	99	-28	212	267	-55	2	3	-1	-84	17217	29	26
Elimäki													
II 2003	26	19	7	90	132	-42	-	-	-	-35		11	7
I-II 2003	58	37	21	176	231	-55	1	-	1	-33	8582	13	13
Hamina - Fredrikshamn													
II 2003	46	63	-17	199	151	48	8	2	6	37		17	13
I-II 2003	86	116	-30	341	307	34	21	6	15	19	21739	29	23
Iitti													
II 2003	15	34	-19	101	78	23	4	1	3	7		2	5
I-II 2003	26	61	-35	158	148	10	4	9	-5	-30	7346	5	6
Jaala													
II 2003	4	5	-1	24	22	2	1	-	1	2		2	2
I-II 2003	8	14	-6	37	38	-1	1	1	-	-7	1917	2	2
Kotka													
II 2003	123	136	-13	470	531	-61	42	10	32	-42		58	35
I-II 2003	230	307	-77	837	842	-5	155	31	124	42	54664	104	60
Kouvola													
II 2003	63	76	-13	524	526	-2	26	16	10	-5		28	23
I-II 2003	120	172	-52	933	927	6	45	27	18	-28	31341	44	50
Kuusankoski													
II 2003	41	63	-22	237	217	20	2	3	-1	-3		19	10
I-II 2003	75	117	-42	395	397	-2	5	7	-2	-46	20411	30	23
Miehikkälä													
II 2003	3	9	-6	23	38	-15	1	-	1	-20		3	1
I-II 2003	5	15	-10	41	59	-18	4	-	4	-24	2514	6	2
Pyhtää - Pyttis													
II 2003	9	11	-2	86	54	32	5	6	-1	29		4	5
I-II 2003	19	23	-4	133	119	14	8	8	-	10	5232	9	9
Valkeala													
II 2003	30	23	7	169	167	2	3	6	-3	6		7	7
I-II 2003	57	56	1	317	301	16	4	7	-3	14	11209	11	14
Virolahti													
II 2003	13	13	-	54	37	17	4	-	4	21		5	3
I-II 2003	25	29	-4	70	66	4	5	4	1	1	3773	7	5
ETELÄ-KARJALA - SÖDRA KARELEN													
II 2003	300	383	-83	1497	1575	-78	72	23	49	-112		148	91
I-II 2003	562	796	-234	2541	2725	-184	140	75	65	-353	136341	223	181
Imatra													
II 2003	61	79	-18	259	292	-33	17	4	13	-38		33	23
I-II 2003	116	174	-58	455	530	-75	27	11	16	-117	30113	53	55
Joutseno													
II 2003	26	29	-3	127	132	-5	7	4	3	-5		12	7
I-II 2003	42	55	-13	209	230	-21	23	4	19	-15	10847	17	8
Lappeenranta - Villmanstrand													
II 2003	146	137	9	636	751	-115	33	12	21	-85		78	42
I-II 2003	282	276	6	1108	1243	-135	66	54	12	-117	58590	117	82
Lemi													
II 2003	11	11	-	44	26	18	4	1	3	21		2	2
I-II 2003	15	28	-13	79	56	23	4	2	2	12	3133	3	3
Luumäki													
II 2003	8	22	-14	57	68	-11	1	-	1	-24		3	4
I-II 2003	13	39	-26	77	101	-24	3	1	2	-48	5309	5	4
Parikkala													
II 2003	9	19	-10	54	28	26	4	-	4	20		3	-
I-II 2003	12	40	-28	86	62	24	7	-	7	3	4476	4	5

4. Väestönmuutosten ennakkotietoja maakunnittain ja kunnittain, toinen vuosineljännes 2003
 Förhandsuppgifter om befolkningsförändringar landskapsvis och kommunvis, andra kvartalet 2003

(jatk.)
(forts.)

Alue Vuosi- neljännes	Elävänä synty- neet	Kuolleet	Syntyn. enem- myys	Kuntien välinen muuttoliike Omflyttning mellan kommuner			Maahan- muutto	Maasta- muutto	Netto- maahan- muutto	Kokonais- muutos	Väkiluku 30.6.2003	Avio- liitot	Avio- erot
				Tulo- muutto Inflytt- ning	Lähtö- muutto Utflytt- ning	Netto- muutto Netto- flyttning							
Område Kvartal	Levande födda	Döda	Födelse- överskott										
Rautjärvi													
II 2003	7	15	-8	49	44	5	1	1	-	-3		2	1
I-II 2003	13	35	-22	69	71	-2	1	1	-	-24	4472	2	4
Ruokolahti													
II 2003	9	14	-5	75	63	12	3	-	3	10		5	2
I-II 2003	22	39	-17	139	137	2	4	1	3	-12	6039	10	6
Saari													
II 2003	2	8	-6	10	13	-3	-	-	-	-9		-	-
I-II 2003	2	10	-8	18	20	-2	-	-	-	-10	1424	-	1
Savitalpaale													
II 2003	6	19	-13	27	33	-6	-	-	-	-19		1	3
I-II 2003	16	41	-25	48	74	-26	-	-	-	-51	4242	2	4
Suomenniemi													
II 2003	-	9	-9	12	7	5	-	-	-	-4		2	-
I-II 2003	2	12	-10	14	13	1	-	-	-	-9	845	2	-
Taipalsaari													
II 2003	13	16	-3	123	75	48	1	1	-	45		5	6
I-II 2003	21	26	-5	199	132	67	3	1	2	64	4787	6	8
Uukuniemi													
II 2003	-	1	-1	6	13	-7	-	-	-	-8		1	-
I-II 2003	1	8	-7	8	17	-9	1	-	1	-15	546	1	-
Ylämaa													
II 2003	2	4	-2	18	30	-12	1	-	1	-13		1	1
I-II 2003	5	13	-8	32	39	-7	1	-	1	-14	1518	1	1
ETELÄ-SAVO - SÖDRA SAVOLAX													
II 2003	313	445	-132	1975	2137	-162	67	36	31	-263		150	87
I-II 2003	675	954	-279	3338	3588	-230	156	80	76	-433	162843	211	201
Enonkoski													
II 2003	3	9	-6	25	13	12	-	-	-	6		3	1
I-II 2003	4	19	-15	36	26	10	-	1	-1	-6	1787	4	2
Haukivuori													
II 2003	6	2	4	25	37	-12	-	1	-1	-9		1	1
I-II 2003	10	10	-	44	63	-19	-	1	-1	-20	2383	1	3
Heinävesi													
II 2003	13	17	-4	35	38	-3	4	-	4	-3		4	2
I-II 2003	24	39	-15	82	75	7	4	1	3	-5	4509	5	8
Hirvensalmi													
II 2003	4	8	-4	40	24	16	1	-	1	13		-	-
I-II 2003	5	19	-14	71	51	20	1	1	-	6	2619	1	-
Joroinen - Jorois													
II 2003	13	14	-1	118	93	25	-	-	-	24		6	4
I-II 2003	24	35	-11	157	137	20	2	1	1	10	5762	8	7
Juva													
II 2003	9	20	-11	97	56	41	-	-	-	30		3	2
I-II 2003	29	48	-19	149	113	36	2	-	2	19	7468	5	7
Jäppilä													
II 2003	4	3	1	23	17	6	-	-	-	7		1	2
I-II 2003	5	5	-	33	35	-2	-	-	-	-2	1601	2	3
Kangasniemi													
II 2003	7	26	-19	74	61	13	6	-	6	-		3	4
I-II 2003	19	49	-30	100	102	-2	7	1	6	-26	6468	3	4
Kerimäki													
II 2003	9	12	-3	64	65	-1	1	-	1	-3		7	1
I-II 2003	21	28	-7	116	121	-5	3	1	2	-10	5995	8	3
Mikkeli - S:t Michel													
II 2003	97	103	-6	462	624	-162	21	18	3	-165		52	35
I-II 2003	222	221	1	889	983	-94	71	34	37	-56	46435	84	74

4. Väestönmuutosten ennakkotietoja maakunnittain ja kunnittain, toinen vuosineljännes 2003
Förhandsuppgifter om befolkningsförändringar landskapsvis och kommunvis, andra kvartalet 2003

(jatk.)
(forts.)

Alue Vuosi- neljännes	Elävänä synty- neet	Kuolleet	Syntym. enem- myys	Kuntien välinen muuttoliike			Maahan- muutto	Maasta- muutto	Netto- maahan- muutto	Kokonais- muutos	Väkiluku 30.6.2003	Avio- liitot	Avio- erot
				Omflytting mellan kommuner									
Område Kvartal	Levande födda	Döda	Födelse- överskott	Tulo- muutto Inflytt- ning	Lähtö- muutto Utflytt- ning	Netto- muutto Netto- flytting	Hela föränd- ringen						
Mäntyharju													
II 2003	15	24	-9	89	70	19	5	-	5	15		8	2
I-II 2003	26	47	-21	124	125	-1	7	1	6	-16	7045	10	6
Pertunmaa													
II 2003	2	8	-6	24	24	-	1	-	1	-5		1	-
I-II 2003	8	20	-12	36	36	-	1	-	1	-11	2164	1	-
Pleksämäen mlk - Pleksämäki lk													
II 2003	9	10	-1	104	96	8	-	1	-1	6		3	4
I-II 2003	18	26	-8	181	184	-3	-	2	-2	-13	6105	5	12
Pleksämäki													
II 2003	22	45	-23	202	240	-38	3	1	2	-59		13	5
I-II 2003	44	78	-34	342	383	-41	12	4	8	-67	12545	19	16
Punkaharju													
II 2003	6	11	-5	45	42	3	-	2	-2	-4		5	-
I-II 2003	14	27	-13	81	77	4	4	2	2	-7	4159	5	4
Puumala													
II 2003	9	6	3	21	32	-11	-	-	-	-8		-	2
I-II 2003	14	20	-6	42	55	-13	-	-	-	-19	2912	3	2
Rantasalmi													
II 2003	10	22	-12	46	41	5	3	1	2	-5		4	2
I-II 2003	17	44	-27	75	70	5	4	2	2	-20	4494	4	3
Riistina													
II 2003	11	11	-	71	60	11	2	2	-	11		2	2
I-II 2003	28	32	-4	114	116	-2	3	3	-	-6	5154	3	6
Savonlinna - Nyslott													
II 2003	54	67	-13	353	450	-97	18	10	8	-102		30	14
I-II 2003	122	135	-13	576	711	-135	30	25	5	-143	27459	36	31
Savonranta													
II 2003	3	5	-2	7	14	-7	1	-	1	-8		-	1
I-II 2003	7	10	-3	21	30	-9	4	-	4	-8	1291	-	3
Sulkava													
II 2003	3	17	-14	37	21	16	1	-	1	3		3	2
I-II 2003	10	32	-22	46	43	3	1	-	1	-18	3345	3	6
Virtasalmi													
II 2003	4	5	-1	13	19	-6	-	-	-	-7		1	1
I-II 2003	4	10	-6	23	32	-9	-	-	-	-15	1143	1	1
POHJOIS-SAVO - NORRA SAVOLAX													
II 2003	607	626	-19	3063	3145	-82	113	52	61	-40		257	136
I-II 2003	1182	1278	-96	5146	5536	-390	186	123	63	-423	251553	402	298
Iisalmi - Idensalmi													
II 2003	42	64	-22	234	230	4	16	7	9	-9		28	19
I-II 2003	94	121	-27	422	433	-11	20	22	-2	-40	22795	47	41
Juankoski													
II 2003	8	24	-16	77	45	32	2	-	2	18		3	5
I-II 2003	13	36	-23	121	97	24	4	3	1	2	5742	5	10
Kaavi													
II 2003	5	12	-7	24	53	-29	-	-	-	-36		-	5
I-II 2003	14	22	-8	82	90	-8	-	1	-1	-17	3643	2	8
Kangaslampi													
II 2003	4	2	2	15	12	3	-	-	-	5		1	1
I-II 2003	9	3	6	35	29	6	1	-	1	13	1621	1	1
Karttula													
II 2003	7	6	1	58	57	1	1	-	1	3		3	-
I-II 2003	13	13	-	91	88	3	1	1	-	3	3440	3	-
Keltele													
II 2003	3	10	-7	26	34	-8	-	-	-	-15		5	-
I-II 2003	8	23	-15	48	57	-9	-	-	-	-24	2892	5	3

4. Väestömuutosten ennakkotietoja maakunnittain ja kunnittain, toinen vuosineljännes 2003
Förhandsuppgifter om befolkningsförändringar landskapsvis och kommunvis, andra kvartalet 2003

(jatk.)
(forts.)

Alue Vuosi- neljännes	Elävänä synty- neet		Syntyn. enem- myys	Kuntien välinen muuttoliike Omflyttning mellan kommuner			Maahan- muutto	Maasta- muutto	Netto- maahan- muutto Netto- invand- ring	Kokonais- muutos	Väkiluku 30.6.2003	Avio- illtot	Avio- erot
	Levande födda	Döda		Födelse- överskott	Tulo- muutto Inflytt- ning	Lähtö- muutto Utflytt- ning							
Kiuruvesi													
II 2003	26	28	-2	79	88	-9	5	2	3	-8		5	9
I-II 2003	39	70	-31	130	166	-36	6	6	-	-67	10007	9	17
Kuopio													
II 2003	272	154	118	1127	1372	-245	56	26	30	-97		122	50
I-II 2003	513	329	184	1898	2297	-399	83	55	28	-187	87634	191	114
Lapinlahti													
II 2003	12	18	-6	102	79	23	2	2	-	17		8	1
I-II 2003	27	46	-19	155	145	10	3	2	1	-8	7649	9	5
Leppävirta													
II 2003	15	29	-14	139	106	33	6	6	-	19		6	6
I-II 2003	37	56	-19	230	208	22	11	7	4	7	11051	11	11
Maaninka													
II 2003	10	6	4	38	51	-13	2	-	2	-7		4	2
I-II 2003	18	15	3	58	90	-32	4	-	4	-25	3783	6	3
Nilsiä													
II 2003	16	23	-7	84	70	14	2	1	1	8		6	2
I-II 2003	33	52	-19	127	117	10	2	1	1	-8	6669	11	2
Pielavesi													
II 2003	16	20	-4	62	55	7	-	-	-	3		2	3
I-II 2003	26	42	-16	88	115	-27	2	1	1	-42	5705	2	10
Rautaiampi													
II 2003	11	14	-3	55	33	22	2	-	2	21		4	1
I-II 2003	16	26	-10	81	69	12	3	1	2	4	3783	4	4
Rautavaara													
II 2003	1	8	-7	35	25	10	-	-	-	3		4	1
I-II 2003	5	20	-15	45	35	10	-	-	-	-5	2235	4	3
Siilinjärvi													
II 2003	57	37	20	329	286	43	3	-	3	66		16	8
I-II 2003	115	69	46	586	495	91	15	1	14	151	20036	30	18
Sonkajärvi													
II 2003	4	15	-11	57	59	-2	1	2	-1	-14		2	-
I-II 2003	12	30	-18	81	87	-6	1	2	-1	-25	5045	4	3
Suonenjoki													
II 2003	14	31	-17	47	58	-11	2	1	1	-27		6	2
I-II 2003	32	57	-25	110	120	-10	3	1	2	-33	7853	7	7
Tervo													
II 2003	5	9	-4	43	14	29	-	1	-1	24		-	-
I-II 2003	7	21	-14	50	23	27	1	1	-	13	1938	1	-
Tuusniemi													
II 2003	3	8	-5	52	34	18	-	-	-	13		1	-
I-II 2003	8	20	-12	81	66	15	2	2	-	3	3086	2	1
Varkaus													
II 2003	50	57	-7	220	265	-45	9	4	5	-47		25	18
I-II 2003	102	112	-10	406	477	-71	17	14	3	-78	22860	35	31
Varpaisjärvi													
II 2003	9	16	-7	37	26	11	-	-	-	4		2	1
I-II 2003	13	25	-12	53	56	-3	-	-	-	-15	3132	2	2
Vehmersalmi													
II 2003	4	9	-5	38	17	21	3	-	3	19		2	-
I-II 2003	5	22	-17	44	36	8	5	-	5	-4	2052	5	-
Vesanto													
II 2003	9	15	-6	31	21	10	-	-	-	4		1	-
I-II 2003	12	21	-9	43	48	-5	-	-	-	-14	2683	1	1
Vieremä													
II 2003	4	11	-7	54	55	-1	1	-	1	-7		1	2
I-II 2003	11	27	-16	81	92	-11	2	2	-	-27	4219	5	3

4. Väestömuutosten ennakkotietoja maakunnittain ja kunnittain, toinen vuosineljännes 2003
Förhandsuppgifter om befolkningsförändringar landskapsvis och kommunvis, andra kvartalet 2003

(jatk.)
(forts.)

Alue Vuosi- neljännes	Elävänä synty- neet		Syntyn. enem- myys	Kuntien välinen muuttoliike Omflyttnng mellan kommuner			Maahan- muutto	Maasta- muutto	Netto- maahan- muutto Netto- invand- ring	Kokonals- muutos	Väkluku 30.6.2003	Avio- liitot	Avio- erot
	Levande födda	Döda		Födelse- överskott	Tulo- muutto Inflytt- ning	Lähtö- muutto Utflytt- ning							
POHJOIS-KARJALA - NORRA KARELEN													
II 2003	367	431	-64	2194	2326	-132	74	45	29	-167		167	88
I-II 2003	754	917	-163	3754	3942	-188	145	79	66	-285	169437	244	182
Eno													
II 2003	13	20	-7	65	68	-3	8	1	7	-3		5	-
I-II 2003	33	37	-4	119	122	-3	11	2	9	2	6945	7	3
Ilomantsi - Ilomants													
II 2003	11	15	-4	60	49	11	4	-	4	11		4	1
I-II 2003	22	40	-18	95	121	-26	4	2	2	-42	6762	8	5
Joensuu													
II 2003	137	106	31	818	997	-179	28	29	-1	-149		56	32
I-II 2003	276	220	56	1503	1596	-93	45	43	2	-35	52256	90	74
Juuka													
II 2003	15	28	-13	53	63	-10	3	-	3	-20		7	2
I-II 2003	26	60	-34	78	102	-24	6	-	6	-52	6320	10	6
Kesälahti													
II 2003	8	8	-	27	29	-2	-	1	-1	-3		2	1
I-II 2003	15	14	1	41	50	-9	3	2	1	-7	2778	2	3
Kiihtelysvaara													
II 2003	3	7	-4	50	43	7	1	2	-1	2		2	1
I-II 2003	11	14	-3	81	75	6	2	3	-1	2	2661	2	1
Kitee													
II 2003	18	27	-9	96	72	24	2	2	-	15		9	10
I-II 2003	39	46	-7	142	148	-6	8	9	-1	-14	10158	13	12
Kontiolahti													
II 2003	41	17	24	231	193	38	2	2	-	62		14	10
I-II 2003	83	35	48	379	319	60	29	2	27	135	12065	21	14
Leksa													
II 2003	30	43	-13	92	129	-37	6	4	2	-48		16	6
I-II 2003	44	99	-55	148	192	-44	6	6	-	-99	14558	21	11
Liperi													
II 2003	20	28	-8	183	154	29	-	2	-2	19		15	5
I-II 2003	48	61	-13	344	292	52	2	4	-2	37	11463	19	12
Nurmes													
II 2003	15	27	-12	108	84	24	3	1	2	14		8	5
I-II 2003	33	64	-31	155	190	-35	3	1	2	-64	9366	11	10
Outokumpu													
II 2003	17	27	-10	109	106	3	3	-	3	-4		8	3
I-II 2003	27	59	-32	166	182	-16	5	2	3	-45	7910	9	6
Pohvijärvi													
II 2003	4	18	-14	40	62	-22	2	-	2	-34		3	2
I-II 2003	18	38	-20	77	105	-28	4	-	4	-44	5180	5	5
Pyhäselkä													
II 2003	28	13	15	125	116	9	4	-	4	28		12	7
I-II 2003	45	30	15	193	182	11	5	1	4	30	7319	17	10
Rääkkylä													
II 2003	2	11	-9	32	40	-8	3	1	2	-15		1	-
I-II 2003	12	33	-21	52	53	-1	3	1	2	-20	3000	2	1
Tohmajärvi													
II 2003	3	15	-12	51	61	-10	1	-	1	-21		5	2
I-II 2003	14	30	-16	79	107	-28	3	1	2	-42	5033	7	6
Tuupovaara													
II 2003	1	5	-4	18	17	1	1	-	1	-2		-	-
I-II 2003	2	7	-5	34	32	2	1	-	1	-2	2175	-	1
Valtimo													
II 2003	1	10	-9	22	31	-9	2	-	2	-16		-	1
I-II 2003	6	21	-15	39	59	-20	3	-	3	-32	2845	-	2

4. Väestömuutosten ennakkotietoja maakunnittain ja kunnittain, toinen vuosineljännes 2003
Förhandsuppgifter om befolkningsförändringar landskapsvis och kommunvis, andra kvartalet 2003

(Jatk.)
(forts.)

Alue Vuosi- neljännes	Elävänä synty- neet		Syntyn. enem- myys	Kuntien välinen muuttoliike Omflytning mellan kommuner			Maahan- muutto	Maasta- muutto	Netto- maahan- muutto	Kokonals- muutos	Väkiluku 30.6.2003	Avio- llitot	Avio- erot
	Lävande födda	Döda		Födelse- överskott	Tulo- muutto Inflytt- ning	Lähtö- muutto Utflytt- ning							
Värtsilä													
II 2003	-	6	-6	14	12	2	1	-	1	-3		-	-
I-II 2003	-	9	-9	29	15	14	2	-	2	7	643	-	-
KESKI-SUOMI - MELLERSTA FINLAND													
II 2003	729	632	97	4008	4020	-12	137	85	52	137		318	158
I-II 2003	1426	1325	101	7099	6946	153	294	183	111	365	265443	490	318
Hankasalmi													
II 2003	16	18	-2	67	65	2	6	1	5	5		1	-
I-II 2003	25	35	-10	99	119	-20	8	3	5	-25	5596	5	1
Joutsa													
II 2003	9	22	-13	33	50	-17	2	-	2	-28		6	3
I-II 2003	17	37	-20	67	74	-7	10	1	9	-18	4140	9	5
Jyväskylä													
II 2003	237	130	107	1508	1737	-229	56	47	9	-113		140	59
I-II 2003	449	291	158	2831	2802	29	161	101	60	247	81357	212	118
Jyväskylän mlk - Jyväskylä lk													
II 2003	116	58	58	651	653	-2	10	11	-1	55		45	23
I-II 2003	244	126	118	1105	1092	13	18	24	-6	125	33610	66	50
Jämsä													
II 2003	38	46	-8	162	136	26	1	2	-1	17		13	6
I-II 2003	67	88	-21	276	275	1	7	2	5	-15	15396	24	11
Jämsänkoski													
II 2003	17	18	-1	82	92	-10	1	2	-1	-12		11	4
I-II 2003	33	39	-6	167	183	-16	2	4	-2	-24	7598	18	12
Kannonkoski													
II 2003	4	5	-1	16	19	-3	-	-	-	-4		-	-
I-II 2003	6	14	-8	20	34	-14	-	-	-	-22	1642	-	2
Karstula													
II 2003	11	11	-	47	26	21	1	1	-	21		3	2
I-II 2003	19	34	-15	87	57	30	1	1	-	15	4972	5	7
Keuruu													
II 2003	26	37	-11	152	126	26	8	3	5	20		11	6
I-II 2003	48	78	-30	239	241	-2	12	8	4	-28	11482	18	9
Kinnula													
II 2003	7	4	3	12	9	3	3	-	3	9		-	2
I-II 2003	12	14	-2	19	19	-	5	-	5	3	2018	1	2
Kivijärvi													
II 2003	3	8	-5	7	10	-3	2	6	-4	-12		2	-
I-II 2003	7	16	-9	18	22	-4	2	8	-6	-19	1495	2	-
Konnevesi													
II 2003	6	13	-7	33	41	-8	-	-	-	-15		2	-
I-II 2003	14	21	-7	67	54	13	-	-	-	6	3203	4	2
Korpilahti													
II 2003	14	12	2	75	61	14	2	2	-	16		4	2
I-II 2003	23	27	-4	118	118	-	7	5	2	-2	5023	5	4
Kuhmoinen													
II 2003	4	7	-3	21	19	2	3	-	3	2		3	2
I-II 2003	6	26	-20	46	38	8	4	-	4	-8	2909	3	4
Kyyjärvi													
II 2003	-	5	-5	17	12	5	-	-	-	-		-	-
I-II 2003	4	12	-8	28	31	-3	-	-	-	-11	1766	-	1
Laukaa													
II 2003	58	40	18	253	228	25	8	2	6	49		15	15
I-II 2003	113	80	33	470	383	87	9	4	5	125	16881	22	26
Leivonmäki													
II 2003	2	8	-6	14	4	10	-	-	-	4		5	-
I-II 2003	2	13	-11	22	21	1	3	-	3	-7	1178	6	-

4. Väestömuutosten ennakkotietoja maakunnittain ja kunnittain, toinen vuosineljännes 2003
Förhandsuppgifter om befolkningsförändringar landskapsvis och kommunvis, andra kvartalet 2003

(jatk.)
(forts.)

Alue Vuosi- neljännes	Elävänä synty- neet	Kuolleet	Syntyn. enem- myys	Kuntien välinen muuttoliike			Maahan- muutto	Maasta- muutto	Netto- maahan- muutto	Kokonais- muutos	Väkiluku 30.6.2003	Avio- illitot	Avio- erot
				Omflyttning mellan kommuner									
Område Kvartal	Levande födda	Döda	Födelse- överskott	Tulo- muutto Inflytt- ning	Lähtö- muutto Utflytt- ning	Netto- muutto Netto- flyttning							
Luhanka													
II 2003		1	6	-5	14	9	5	-	-	-		-	-
I-II 2003		2	9	-7	19	16	3	-	-	-	911	-	-
Multia													
II 2003		6	7	-1	31	21	10	-	-	-	9	2	1
I-II 2003		9	13	-4	41	39	2	1	-	1	2078	2	1
Muurame													
II 2003		28	10	18	167	152	15	7	5	2	35	8	2
I-II 2003		66	28	38	302	276	26	7	9	-2	62	15	7
Petäjävesi													
II 2003		4	8	-4	41	35	6	2	-	2	4	2	2
I-II 2003		11	16	-5	83	64	19	2	6	-4	10	4	4
Pihltpudas													
II 2003		17	26	-9	52	37	15	2	-	2	8	4	2
I-II 2003		24	48	-24	91	83	8	2	-	2	-14	5	4
Pykkönmäki													
II 2003		1	7	-6	12	4	8	1	-	1	3	1	-
I-II 2003		2	12	-10	17	7	10	1	-	1	1	2	-
Saarjärvi													
II 2003		27	31	-4	103	114	-11	1	1	-	-15	10	4
I-II 2003		49	54	-5	166	186	-20	4	1	3	-22	18	9
Sumlainen													
II 2003		3	7	-4	22	11	11	-	-	-	7	2	-
I-II 2003		6	12	-6	40	23	17	-	-	-	11	3	-
Suolahti													
II 2003		16	10	6	69	76	-7	2	-	2	1	8	6
I-II 2003		33	29	4	131	156	-25	5	-	5	-16	10	9
Tolvakka													
II 2003		2	11	-9	46	30	16	3	-	3	10	2	2
I-II 2003		14	19	-5	60	45	15	3	-	3	13	3	3
Uurainen													
II 2003		6	11	-5	41	39	2	-	-	-	-3	1	-
I-II 2003		17	21	-4	56	71	-15	1	-	1	-18	1	2
Vitasaari													
II 2003		12	22	-10	65	71	-6	7	1	6	-10	4	5
I-II 2003		26	42	-16	105	137	-32	9	2	7	-41	5	6
Äänekoski													
II 2003		38	34	4	195	133	62	9	1	8	74	13	10
I-II 2003		78	71	7	309	280	29	10	4	6	42	22	19
ETELÄ-POHJANMAA - SÖDRA ÖSTERBOTTEN													
II 2003		503	502	1	2099	1995	104	54	33	21	126	183	90
I-II 2003		1014	1034	-20	3651	3540	111	111	62	49	140	278	202
Alahärmä													
II 2003		12	15	-3	61	68	-7	-	1	-1	-11	4	-
I-II 2003		24	27	-3	102	99	3	2	2	-	-	7	1
Alajärvi													
II 2003		16	24	-8	77	61	16	3	-	3	11	10	2
I-II 2003		52	45	7	107	118	-11	5	-	5	1	14	4
Alavus													
II 2003		21	24	-3	64	78	-14	4	-	4	-13	11	3
I-II 2003		47	56	-9	114	129	-15	12	7	5	-19	16	5
Evijärvi													
II 2003		5	10	-5	16	26	-10	3	1	2	-13	1	2
I-II 2003		15	22	-7	36	39	-3	5	2	3	-7	3	3
Ilmajoki													
II 2003		26	24	2	105	129	-24	2	-	2	-20	6	6
I-II 2003		52	56	-4	210	205	5	2	1	1	2	11	10

4. Väestömuutosten ennakkotietoja maakunnittain ja kunnittain, toinen vuosineljännes 2003
Förhandsuppgifter om befolkningsförändringar landskapsvis och kommunvis, andra kvartalet 2003

(jatk.)
(forts.)

Alue Vuosi- neljännes	Elävänä synty- neet		Syntyn. enem- myys	Kuntien välillä muuttoliike Ormflyttning mellan kommuner			Maahan- muutto	Maasta- muutto	Netto- maahan- muutto Netto- invand- ring	Kokonais- muutos Hela föränd- ringen	Väkluku 30.6.2003 Folkmängd 30.6.2003	Avio- litot Äkten- skap	Avio- erot Skills- mässor
	Levande födda	Döda		Födelse- överskott	Tulo- muutto Inflytt- ning	Lähtö- muutto Utflytt- ning							
Isojoki - Storå													
II 2003	6	11	-5	21	9	12	3	-	3	10		2	1
I-II 2003	14	21	-7	38	21	17	3	1	2	12	2655	3	1
Jalasjärvi													
II 2003	24	36	-12	56	50	6	5	-	5	-1		9	7
I-II 2003	42	67	-25	95	109	-14	7	-	7	-32	8760	10	12
Jurva													
II 2003	8	15	-7	37	51	-14	2	1	1	-20		6	2
I-II 2003	19	26	-7	70	95	-25	4	2	2	-30	4615	7	4
Karljoki - Bötom													
II 2003	2	5	-3	10	22	-12	-	1	-1	-16		-	-
I-II 2003	6	12	-6	15	29	-14	-	1	-1	-21	1686	-	-
Kauhajoki													
II 2003	37	48	-11	114	103	11	3	11	-8	-8		9	8
I-II 2003	72	96	-24	177	202	-25	8	11	-3	-52	14624	14	21
Kauhava													
II 2003	22	32	-10	82	115	-33	1	6	-5	-48		3	2
I-II 2003	42	50	-8	131	194	-63	5	8	-3	-74	8087	9	12
Kortesjärvi													
II 2003	8	6	2	9	18	-9	-	-	-	-7		2	-
I-II 2003	14	18	-4	15	33	-18	-	-	-	-22	2472	2	1
Kuortane													
II 2003	12	10	2	30	45	-15	1	-	1	-12		3	2
I-II 2003	19	21	-2	58	87	-29	1	-	1	-30	4336	4	5
Kurikka													
II 2003	25	22	3	94	100	-6	1	3	-2	-5		2	3
I-II 2003	42	55	-13	169	168	1	2	4	-2	-14	10618	9	9
Lappajärvi													
II 2003	9	10	-1	41	30	11	2	-	2	12		2	1
I-II 2003	18	29	-11	58	50	8	3	-	3	-	3853	3	2
Lapua - Lappo													
II 2003	34	46	-12	113	89	24	1	-	1	13		21	5
I-II 2003	75	88	-13	222	187	35	3	2	1	23	14021	25	12
Lehtimäki													
II 2003	4	9	-5	27	16	11	-	-	-	6		-	-
I-II 2003	12	18	-6	43	28	15	-	3	-3	6	2052	1	2
Nurmo													
II 2003	53	17	36	188	173	15	3	1	2	53		11	6
I-II 2003	92	33	59	337	295	42	4	3	1	102	11425	15	12
Peräseinäjoki													
II 2003	8	9	-1	39	37	2	-	-	-	1		2	-
I-II 2003	11	15	-4	62	59	3	1	-	1	-	3698	2	2
Seinäjoki													
II 2003	92	49	43	636	514	122	12	4	8	173		50	29
I-II 2003	192	93	99	1115	938	177	25	8	17	293	31378	73	58
Soini													
II 2003	4	12	-8	23	6	17	-	-	-	9		1	-
I-II 2003	9	26	-17	39	22	17	-	-	-	-	2717	1	-
Teuva - Östermark													
II 2003	14	17	-3	31	51	-20	1	2	-1	-24		4	4
I-II 2003	25	38	-13	57	79	-22	3	3	-	-35	6368	7	7
Töysä													
II 2003	8	6	2	34	25	9	1	1	-	11		4	2
I-II 2003	18	15	3	60	60	-	3	1	2	5	3188	6	4
Vimpeli													
II 2003	3	6	-3	20	40	-20	1	-	1	-22		9	-
I-II 2003	12	20	-8	39	46	-7	3	-	3	-12	3446	11	1

4. Väestömuutosten ennakkotietoja maakunnittain ja kunnittain, toinen vuosineljännes 2003
Förhandsuppgifter om befolkningsförändringar landskapsvis och kommunvis, andra kvartalet 2003

(Jatk.)
(forts.)

Alue Vuosi- neljännes	Elävänä synty- neet	Kulleet	Syntyn. enem- myys	Kuntien välinen muuttoliike			Maahan- muutto	Maasta- muutto	Netto- maahan- muutto	Kokonais- muutos	Väkiluku 30.6.2003	Avio- liitot	Avio- erot
				Tulo- muutto Inflytti- ning	Lähtö- muutto Utflytti- ning	Netto- muutto Netto- flytting							
Område Kvartal	Levande födda	Döda	Födelse- överskott										
Yllhämmä													
II 2003	7	10	-3	50	26	24	1	-	1	22		1	1
I-II 2003	18	21	-3	73	54	19	3	-	3	19	3041	1	3
Ylistaro													
II 2003	22	19	3	50	52	-2	1	1	-	1		4	1
I-II 2003	36	32	4	104	96	8	1	1	-	12	5611	12	5
Ähtäri - Etsert													
II 2003	21	10	11	71	61	10	3	-	3	24		6	3
I-II 2003	36	34	2	105	98	7	6	2	4	13	7073	12	6
POHJANMAA - ÖSTERBOTTEN													
II 2003	504	402	102	1504	1741	-237	254	116	138	3		196	68
I-II 2003	973	840	133	2674	3009	-335	423	254	169	-33	172973	273	153
Isokyrö - Storkyro													
II 2003	16	19	-3	39	48	-9	2	-	2	-10		6	1
I-II 2003	33	35	-2	74	89	-15	7	2	5	-12	5073	9	3
Kaskinen - Kaskö													
II 2003	2	5	-3	19	24	-5	2	-	2	-6		2	-
I-II 2003	6	8	-2	41	42	-1	2	3	-1	-4	1539	2	2
Korsnäs													
II 2003	5	7	-2	9	15	-6	5	1	4	-4		1	-
I-II 2003	10	12	-2	18	26	-8	9	4	5	-5	2222	2	-
Kristiinankaupunki - Kristinestad													
II 2003	13	25	-12	63	51	12	6	11	-5	-5		9	3
I-II 2003	24	55	-31	101	87	14	10	16	-6	-23	7911	9	6
Kruunupyy - Kronoby													
II 2003	20	17	3	30	39	-9	19	2	17	11		2	-
I-II 2003	28	37	-9	48	65	-17	28	3	25	-1	6808	3	3
Laihia - Laihela													
II 2003	14	13	1	52	69	-17	3	-	3	-13		2	3
I-II 2003	28	27	1	111	149	-38	4	-	4	-33	7499	7	6
Luoto - Larsmo													
II 2003	26	5	21	32	16	16	13	2	11	48		10	-
I-II 2003	44	14	30	51	31	20	14	9	5	55	4236	11	2
Maalahti - Malax													
II 2003	6	16	-10	29	22	7	2	2	-	-3		9	3
I-II 2003	21	27	-6	57	45	12	5	8	-3	3	5586	12	4
Maksamaa - Maxmo													
II 2003	3	2	1	7	2	5	-	5	-5	1		-	-
I-II 2003	4	7	-3	10	4	6	1	5	-4	-1	1038	-	-
Mustasaari - Korsholm													
II 2003	53	22	31	183	146	37	20	8	12	80		20	7
I-II 2003	96	58	38	325	296	29	45	21	24	91	16956	29	19
Närplö - Närpes													
II 2003	25	42	-17	29	24	5	8	8	-	-12		5	3
I-II 2003	42	74	-32	56	56	-	16	16	-	-32	9619	7	4
Oravainen - Oravals													
II 2003	4	6	-2	22	15	7	2	1	1	6		-	1
I-II 2003	8	20	-12	39	27	12	2	2	-	-	2217	1	1
Pedersören kunta - Pedersöre													
II 2003	37	20	17	86	71	15	14	6	8	40		8	2
I-II 2003	82	43	39	137	119	18	16	11	5	62	10372	11	5
Pietarsaari - Jakobstad													
II 2003	43	37	6	181	207	-26	23	13	10	-10		22	6
I-II 2003	88	88	-	324	309	15	37	46	-9	6	19463	31	17
Uusikaarlepyy - Nykarleby													
II 2003	17	24	-7	38	37	1	8	1	7	1		4	2
I-II 2003	42	47	-5	54	64	-10	15	6	9	-6	7425	6	3

4. Väestönmuutosten ennakkotietoja maakunnittain ja kunnittain, toinen vuosineljännes 2003
Förhandsuppgifter om befolkningsförändringar landskapsvis och kommunvis, andra kvartalet 2003

(jatk.)
(forts.)

Alue Vuosi- neljännes	Elävänä syntyneet		Syntyn. enem- myys	Kuntien välinen muuttoliike Omflyttning mellan kommuner			Maahan- muutto	Maasta- muutto	Netto- maahan- muutto	Kokonais- muutos	Väkluku 30.6.2003	Avio- llitot	Avio- erot	
	Levande födda	Döda		Födelse- överskott	Tulo- muutto Inflytt- ning	Lähtö- muutto Utflytt- ning								Netto- muutto Netto- flyttning
Vaasa - Vasa														
II 2003	186	118	68	613	898	-285	123	53	70	-147			87	32
I-II 2003	359	241	118	1100	1492	-392	205	99	106	-168	56757	122	68	
Vähäkyrö - Lillkyro														
II 2003	20	11	9	51	43	8	-	-	-	17			8	2
I-II 2003	36	19	17	92	77	15	-	-	-	32	4720	9	6	
Vöyri - Vörå														
II 2003	14	13	1	21	14	7	4	3	1	9			1	3
I-II 2003	22	28	-6	36	31	5	7	3	4	3	3532	2	4	
KESKI-POHJANMAA - MELLERSTA ÖSTERBOTTEN														
II 2003	194	111	83	648	662	-14	28	21	7	76			63	26
I-II 2003	421	288	133	1115	1175	-60	90	65	25	98	70772	107	73	
Halsua														
II 2003	5	3	2	15	14	1	-	-	-	3			3	-
I-II 2003	10	10	-	31	21	10	-	1	-1	9	1508	4	-	
Himanka														
II 2003	6	4	2	27	29	-2	2	-	2	2			1	-
I-II 2003	11	12	-1	52	54	-2	2	-	2	-1	3176	2	2	
Kannus														
II 2003	16	7	9	49	61	-12	2	1	1	-2			8	1
I-II 2003	38	24	14	85	95	-10	2	7	-5	-1	6046	12	2	
Kaustinen - Kaustby														
II 2003	13	11	2	44	39	5	-	-	-	7			1	1
I-II 2003	22	18	4	76	73	3	2	4	-2	5	4437	2	4	
Kokkola - Karleby														
II 2003	103	51	52	330	345	-15	16	19	-3	34			37	21
I-II 2003	217	134	83	575	593	-18	73	46	27	92	35675	61	50	
Kälviä - Kelveä														
II 2003	13	7	6	48	52	-4	-	-	-	2			6	2
I-II 2003	25	19	6	67	87	-20	1	-	1	-13	4513	10	4	
Lestijärvi														
II 2003	2	1	1	3	10	-7	-	-	-	-6			-	-
I-II 2003	6	6	-	23	17	6	-	-	-	6	988	-	-	
Lohtaja - Lochtea														
II 2003	8	4	4	22	23	-1	6	-	6	9			-	-
I-II 2003	21	17	4	41	53	-12	7	-	7	-1	2935	2	3	
Perho														
II 2003	10	6	4	40	26	14	1	-	1	19			3	1
I-II 2003	24	11	13	60	66	-6	1	2	-1	6	3076	5	3	
Toholampi														
II 2003	9	7	2	23	28	-5	1	1	-	-3			4	-
I-II 2003	22	17	5	34	49	-15	2	4	-2	-12	3666	6	1	
Ullava														
II 2003	1	3	-2	6	12	-6	-	-	-	-8			-	-
I-II 2003	5	6	-1	10	16	-6	-	-	-	-7	1041	-	-	
Veteli - Vetil														
II 2003	8	7	1	41	23	18	-	-	-	19			-	-
I-II 2003	20	14	6	61	51	10	-	1	-1	15	3711	3	4	
POHJOIS-POHJANMAA - NORRA ÖSTERBOTTEN														
II 2003	1338	693	645	5412	5495	-83	313	153	160	722			467	193
I-II 2003	2647	1471	1176	9376	9449	-73	529	372	157	1260	371234	733	401	
Alavieska														
II 2003	12	6	6	28	28	-	-	-	-	6			2	1
I-II 2003	22	13	9	45	42	3	-	1	-1	11	2909	5	3	
Haapajärvi														
II 2003	25	24	1	70	59	11	3	3	-	12			11	4
I-II 2003	63	44	19	122	116	6	7	5	2	27	8180	21	10	

4. Väestömuutosten ennakkotietoja maakunnittain ja kunnittain, toinen vuosineljännes 2003
Förhandsuppgifter om befolkningsförändringar landskapsvis och kommunvis, andra kvartalet 2003

(jatk.)
(forts.)

Alue Vuosiel- neljännes	Elävänä synty- neet	Kuolleet	Syntyn. enem- myys	Kuntien välisen muuttoliike			Maahan- muutto	Maasta- muutto	Netto- maahan- muutto	Kokonais- muutos	Väkiluku 30.6.2003	Avio- liitot	Avio- erot
				Ormflyttning mellan kommuner									
Område Kvartal	Levande födda	Döda	Födelse- överskott	Tulo- muutto Inflytt- ning	Lähtö- muutto Utflytt- ning	Netto- muutto Netto- flyttning	Hela föränd- ringen						
Haapavesi													
II 2003	21	20	1	85	90	-5	1	-	1	-3		7	1
I-II 2003	48	37	11	137	166	-29	3	1	2	-16	7835	13	6
Hailuoto - Karle													
II 2003	3	4	-1	16	7	9	-	-	-	8		-	-
I-II 2003	4	5	-1	40	15	25	-	-	-	24	992	-	-
Haukipudas													
II 2003	82	23	59	297	252	45	6	6	-	104		20	4
I-II 2003	143	45	98	496	461	35	11	14	-3	130	16530	30	10
II													
II 2003	32	15	17	115	62	53	31	-	31	101		6	5
I-II 2003	49	29	20	186	136	50	31	3	28	98	6507	10	8
Kalajokki													
II 2003	29	25	4	109	64	45	6	2	4	53		5	2
I-II 2003	58	60	-2	147	130	17	10	5	5	20	9062	9	11
Kempele													
II 2003	69	17	52	402	284	118	20	4	16	186		16	7
I-II 2003	111	28	83	645	517	128	25	30	-5	206	13435	24	23
Kestliä													
II 2003	2	7	-5	20	17	3	-	-	-	-2		2	-
I-II 2003	4	10	-6	39	29	10	-	4	-4	-	1724	2	-
Kiliminkki													
II 2003	46	14	32	300	217	83	5	6	-1	114		13	2
I-II 2003	102	22	80	466	391	75	15	11	4	159	11272	17	6
Kulvanniemi													
II 2003	2	5	-3	25	34	-9	3	-	3	-9		2	2
I-II 2003	9	13	-4	46	59	-13	3	-	3	-14	2058	2	4
Kuusamo													
II 2003	44	34	10	145	185	-40	7	1	6	-24		13	15
I-II 2003	88	67	21	247	296	-49	14	8	6	-22	17558	18	22
Kärsämäki													
II 2003	3	12	-9	25	25	-	-	-	-	-9		2	3
I-II 2003	16	16	-	49	46	3	5	1	4	7	3113	4	5
Liminka - Limingo													
II 2003	31	7	24	182	120	62	-	1	-1	85		3	4
I-II 2003	73	15	58	291	182	109	2	5	-3	164	6350	8	7
Lumijoki													
II 2003	9	2	7	23	22	1	1	-	1	9		1	2
I-II 2003	14	8	6	34	52	-18	1	-	1	-11	1730	3	2
Merijärvi													
II 2003	5	4	1	21	14	7	-	-	-	8		-	-
I-II 2003	10	11	-1	31	20	11	-	-	-	10	1346	-	-
Muhos													
II 2003	31	16	15	162	117	45	7	2	5	65		7	5
I-II 2003	56	41	15	233	188	45	9	6	3	63	7982	12	7
Nivala													
II 2003	30	21	9	79	108	-29	-	-	-	-20		9	4
I-II 2003	74	53	21	151	194	-43	1	-	1	-21	10898	14	10
Oulainen													
II 2003	31	24	7	86	87	-1	12	4	8	14		11	2
I-II 2003	61	47	14	149	168	-19	14	12	2	-3	8216	13	5
Oulu - Uleåborg													
II 2003	504	176	328	1824	2386	-562	147	86	61	-173		229	98
I-II 2003	972	405	567	3460	3874	-414	283	175	108	261	124849	363	183
Oulunsalo													
II 2003	43	5	38	241	185	56	6	6	-	94		16	5
I-II 2003	93	10	83	405	345	60	9	10	-1	142	8846	26	8

4. Väestömuutosten ennakkotietoja maakunnittain ja kunnittain, toinen vuosineljännes 2003
Förhandsuppgifter om befolkningsförändringar landskapsvis och kommunvis, andra kvartalet 2003

(jatk.)
(forts.)

Alue Vuosi- neljännes	Elävänä synty- neet	Kuolleet	Syntyn. enem- myys	Kuntien välinen muuttoliike			Maahan- muutto	Maasta- muutto	Netto- maahan- muutto	Kokonals- muutos	Väkiluku 30.6.2003	Avio- liitot	Avio- erot
				Omflyttning mellan kommuner									
Område Kvartal	Levande födda	Döda	Födelse- överskott	Tulo- muutto Inflytt- ning	Lähtö- muutto Utflytt- ning	Netto- muutto Netto- flyttning	Invand- ring	Utvand- ring	Netto- invand- ring	Helia föränd- ringen			
Piippola													
II 2003	5	1	4	12	25	-13	4	8	-4	-13		1	-
I-II 2003	8	4	4	24	42	-18	4	8	-4	-18	1383	1	-
Pudasjärvi													
II 2003	17	30	-13	149	96	53	2	4	-2	38		8	4
I-II 2003	41	60	-19	210	177	33	4	4	-	14	9808	14	9
Pulkkila													
II 2003	5	7	-2	8	17	-9	-	-	-	-11		-	2
I-II 2003	8	10	-2	18	29	-11	-	1	-1	-14	1737	1	2
Pyhäjoki													
II 2003	8	11	-3	28	23	5	2	-	2	4		1	-
I-II 2003	17	24	-7	43	49	-6	2	-	2	-11	3567	1	-
Pyhäjärvi													
II 2003	12	21	-9	71	63	8	8	4	4	3		4	2
I-II 2003	27	52	-25	114	118	-4	9	4	5	-24	6421	5	7
Pyhäntä													
II 2003	7	5	2	24	23	1	1	-	1	4		3	-
I-II 2003	15	7	8	40	44	-4	1	-	1	5	1866	3	1
Raahe - Brahestad													
II 2003	79	34	45	208	277	-69	18	2	16	-8		29	10
I-II 2003	157	71	86	358	490	-132	28	16	12	-34	22788	46	24
Rantsila													
II 2003	9	10	-1	25	24	1	-	-	-	-		2	-
I-II 2003	15	17	-2	50	45	5	1	-	1	4	2112	2	-
Reisjärvi													
II 2003	10	5	5	25	35	-10	-	-	-	-5		4	-
I-II 2003	18	11	7	51	65	-14	-	-	-	-7	3199	4	1
Ruukki													
II 2003	13	8	5	52	53	-1	4	-	4	8		6	-
I-II 2003	30	29	1	92	92	-	5	2	3	4	4550	8	-
Sievi													
II 2003	21	8	13	57	58	-1	3	2	1	13		8	1
I-II 2003	46	21	25	103	101	2	4	10	-6	21	5205	9	3
Sillakajoki													
II 2003	3	6	-3	24	27	-3	-	-	-	-6		-	1
I-II 2003	7	14	-7	41	42	-1	3	1	2	-6	1364	2	1
Taivalkoski													
II 2003	8	9	-1	43	39	4	-	1	-1	2		4	2
I-II 2003	19	25	-6	68	76	-8	1	2	-1	-15	4925	5	3
Tymävä													
II 2003	25	11	14	91	78	13	8	1	7	34		2	-
I-II 2003	35	26	9	156	114	42	8	7	1	52	5300	4	2
Utajärvi													
II 2003	9	6	3	38	24	14	1	-	1	18		4	1
I-II 2003	20	15	5	61	39	22	5	6	-1	26	3305	6	3
Vihanti													
II 2003	9	12	-3	35	34	1	2	-	2	-		1	1
I-II 2003	16	23	-7	74	68	6	2	1	1	-	3454	2	2
Yli-Ii													
II 2003	3	9	-6	58	29	29	1	-	1	24		1	-
I-II 2003	9	14	-5	79	49	30	1	2	-1	24	2339	1	-
Ylikliminki													
II 2003	11	11	-	39	29	10	-	1	-1	9		5	-
I-II 2003	16	21	-5	75	70	5	-	1	-1	-1	3294	7	1
Ylivieska													
II 2003	30	28	2	170	178	-8	4	9	-5	-11		9	3
I-II 2003	73	48	25	300	312	-12	8	16	-8	5	13225	18	12

4. Väestömuutosten ennakkotietoja maakunnittain ja kunnittain, toinen vuosineljännes 2003
Förhandsuppgifter om befolkningsförändringar landskapsvis och kommunvis, andra kvartalet 2003

(jatk.)
(forts.)

Alue Vuosi- neljännes	Elävänä synty- neet		Syntyn. enem- myys	Kuntien välinen muuttoilike Omflyttning mellan kommuner			Maahan- muutto	Maasta- muutto	Netto- maahan- muutto	Kokonais- muutos	Väkiluku 30.6.2003	Avio- liitot	Avio- erot
	Levande födda	Döda		Födelse- överskott	Tulo- muutto Inflytt- ning	Lähtö- muutto Utflytt- ning							
KAINUU - KAJANALAND													
II 2003	193	233	-40	894	958	-64	34	7	27	-77		71	44
I-II 2003	370	485	-115	1476	1640	-164	99	43	56	-223	87148	112	88
Hyrnsalmi													
II 2003	2	13	-11	23	27	-4	-	-	-	-15		2	1
I-II 2003	8	22	-14	35	54	-19	-	1	-1	-34	3265	2	3
Kajaani - Kajana													
II 2003	101	70	31	363	505	-142	10	4	6	-105		31	23
I-II 2003	183	148	35	640	816	-176	57	26	31	-110	35732	57	41
Kuhmo													
II 2003	23	31	-8	104	72	32	3	-	3	27		12	4
I-II 2003	42	67	-25	153	133	20	6	1	5	-	10767	16	10
Paltamo													
II 2003	9	13	-4	60	30	30	-	1	-1	25		6	-
I-II 2003	16	28	-12	90	60	30	-	2	-2	16	4233	6	3
Puolanka													
II 2003	4	19	-15	44	26	18	3	-	3	6		1	4
I-II 2003	10	36	-26	64	56	8	4	-	4	-14	3588	1	8
Ristijärvi													
II 2003	1	8	-7	26	24	2	1	-	1	-4		-	-
I-II 2003	5	16	-11	37	37	-	2	-	2	-9	1707	1	-
Sotkamo													
II 2003	17	30	-13	107	97	10	2	2	-	-3		9	6
I-II 2003	46	65	-19	175	168	7	5	5	-	-12	10754	12	10
Suomussalmi													
II 2003	23	33	-10	82	96	-14	6	-	6	-18		5	5
I-II 2003	36	66	-30	140	167	-27	15	-	15	-42	10506	7	11
Vaala													
II 2003	6	7	-1	47	36	11	1	-	1	11		2	1
I-II 2003	15	20	-5	76	76	-	2	7	-5	-10	3884	6	1
Vuolijoki													
II 2003	7	9	-2	38	45	-7	8	-	8	-1		3	-
I-II 2003	9	17	-8	66	73	-7	8	1	7	-8	2712	4	1
LAPPI - LAPPLAND													
II 2003	440	433	7	2455	2893	-438	181	129	52	-379		195	102
I-II 2003	874	894	-20	4328	4840	-512	317	277	40	-492	187285	319	211
Enontekiö - Enontekis													
II 2003	6	7	-1	11	16	-5	8	3	5	-1		2	1
I-II 2003	8	12	-4	29	30	-1	9	7	2	-3	2070	2	1
Inari - Enare													
II 2003	12	11	1	86	94	-8	5	1	4	-3		6	3
I-II 2003	30	27	3	134	170	-36	9	6	3	-30	7187	8	5
Kemi													
II 2003	61	64	-3	275	340	-65	12	15	-3	-71		24	16
I-II 2003	110	126	-16	510	589	-79	35	26	9	-86	23150	42	31
Kemijärvi													
II 2003	16	39	-23	79	89	-10	8	2	6	-27		2	4
I-II 2003	28	73	-45	136	167	-31	16	3	13	-63	9873	5	11
Keminmaa													
II 2003	22	16	6	173	146	27	5	1	4	37		10	6
I-II 2003	40	32	8	264	236	28	7	11	-4	32	8930	14	11
Kittilä													
II 2003	16	21	-5	79	85	-6	5	1	4	-7		7	2
I-II 2003	38	36	2	134	123	11	6	3	3	16	5813	9	3
Kolari													
II 2003	8	10	-2	47	47	-	1	4	-3	-5		7	1
I-II 2003	14	27	-13	87	73	14	5	10	-5	-4	3907	9	1

4. Väestömuutosten ennakkotietoja maakunnittain ja kunnittain, toinen vuosineljännes 2003
Förhandsuppgifter om befolkningsförändringar landskapsvis och kommunvis, andra kvartalet 2003

(jatk.)
(forts.)

Alue Vuosi- neljännes	Elävänä synty- neet	Kuolleet	Syntyn. enem- myys	Kuntien välinen muuttoilike Omflyttning mellan kommuner			Maahan- muutto	Maasta- muutto	Netto- maahan- muutto	Kokonais- muutos	Väkluku 30.6.2003	Avio- liitot	Avio- eröt	
				Tulo- muutto inflytt- ning	Lähtö- muutto utflytt- ning	Netto- muutto Netto- flyttning								Invand- ring
Muonio														
II 2003		2	7	-5	15	26	-11	1	-	1	-15		1	2
I-II 2003		6	14	-8	36	48	-12	7	2	5	-15	2445	2	4
Pelkosenniemi														
II 2003		1	3	-2	8	16	-8	-	-	-	-10		-	-
I-II 2003		5	9	-4	17	38	-21	-	-	-	-25	1191	3	-
Pello														
II 2003		6	12	-6	52	38	14	5	2	3	11		5	4
I-II 2003		13	22	-9	86	84	2	7	6	1	-6	4619	9	8
Posio														
II 2003		3	12	-9	43	57	-14	2	-	2	-21		6	2
I-II 2003		11	21	-10	72	95	-23	2	-	2	-31	4427	8	5
Ranua														
II 2003		10	4	6	43	51	-8	4	-	4	2		6	1
I-II 2003		28	22	6	89	100	-11	6	1	5	-	4903	9	2
Rovanlemen mlk - Rovaniemi lk														
II 2003		45	45	-	369	350	19	20	9	11	30		28	9
I-II 2003		80	94	-14	622	619	3	32	22	10	-1	21783	47	26
Rovaniemi														
II 2003		105	68	37	612	933	-321	43	26	17	-267		38	21
I-II 2003		208	138	70	1149	1473	-324	75	57	18	-236	34874	66	45
Salla														
II 2003		7	9	-2	37	37	-	4	3	1	-1		2	1
I-II 2003		13	22	-9	66	70	-4	7	4	3	-10	4812	3	4
Savukoski														
II 2003		7	2	5	7	16	-9	-	-	-	-4		1	-
I-II 2003		8	3	5	15	33	-18	-	1	-1	-14	1401	4	1
Simo														
II 2003		6	11	-5	51	53	-2	3	1	2	-5		4	2
I-II 2003		15	21	-6	87	83	4	5	3	2	-	3759	7	3
Sodankylä														
II 2003		15	23	-8	92	107	-15	4	4	-	-23		11	7
I-II 2003		30	53	-23	169	190	-21	7	9	-2	-46	9443	19	15
Tervola														
II 2003		5	9	-4	50	62	-12	4	6	-2	-18		4	1
I-II 2003		21	21	-	70	95	-25	4	10	-6	-31	3750	4	2
Tomio - Torneå														
II 2003		73	43	30	250	257	-7	38	43	-5	18		21	17
I-II 2003		140	86	54	431	408	23	59	81	-22	55	22210	34	28
Utsjoki														
II 2003		5	2	3	32	28	4	1	1	-	7		3	-
I-II 2003		10	6	4	47	46	1	5	7	-2	3	1405	3	2
Ylitornio - Övertorneå														
II 2003		9	15	-6	44	45	-1	8	7	1	-6		7	2
I-II 2003		18	29	-11	78	70	8	14	8	6	3	5333	12	3
AHVENANMAA - ÅLAND														
II 2003		63	56	7	320	293	27	113	37	76	110		27	2
I-II 2003		126	125	1	620	591	29	183	126	57	87	26344	33	15
Brändö														
II 2003		-	2	-2	6	2	4	3	-	3	5		-	-
I-II 2003		2	3	-1	8	2	6	4	-	4	9	511	-	-
Eckerö														
II 2003		-	-	-	15	3	12	4	1	3	15		1	-
I-II 2003		1	1	-	26	11	15	7	7	-	15	899	1	-
Finström														
II 2003		5	8	-3	32	23	9	6	6	-	6		2	-
I-II 2003		10	16	-6	53	37	16	11	10	1	11	2343	3	1

4. Väestömuutosten ennakkotietoja maakunnittain ja kunnittain, toinen vuosineljännes 2003
Förhandsuppgifter om befolkningsförändringar landskapsvis och kommunvis, andra kvartalet 2003

(jatk.)
(forts.)

Alue Vuosi- neljännes	Elävänä synty- neet		Syntyn. enem- myys	Kuntien välinen muuttoliike Omflyttning mellan kommuner			Maahan- muutto	Maasta- muutto	Netto- maahan- muutto	Kokonais- muutos	Väkiluku 30.6.2003	Avio- liitot	Avio- erot
	Levande födda	Döda		Födelse- överskott	Tulo- muutto inflytt- ning	Lähtö- muutto Utflytt- ning							
Föglö													
II 2003	2	1	1	1	5	-4	-	-	-	-3		1	-
I-II 2003	4	3	1	4	11	-7	1	1	-	-6	594	1	-
Geta													
II 2003	-	4	-4	2	5	-3	-	1	-1	-8		-	-
I-II 2003	1	5	-4	4	7	-3	-	5	-5	-12	458	-	-
Hammarland													
II 2003	3	5	-2	25	16	9	6	2	4	11		4	-
I-II 2003	11	8	3	43	31	12	10	8	2	17	1396	4	-
Jomala													
II 2003	12	8	4	63	41	22	5	2	3	29		4	-
I-II 2003	20	15	5	96	98	-2	10	15	-5	-2	3431	4	2
Kumlinge													
II 2003	2	1	1	5	2	3	6	-	6	10		-	1
I-II 2003	2	4	-2	7	8	-1	6	2	4	1	400	-	1
Kökar													
II 2003	1	-	1	3	1	2	1	-	1	4		-	-
I-II 2003	1	3	-2	4	7	-3	1	-	1	-4	303	-	-
Lemland													
II 2003	6	5	1	15	21	-6	13	1	12	7		4	-
I-II 2003	10	8	2	44	46	-2	19	4	15	15	1685	4	-
Lumparland													
II 2003	1	-	1	12	2	10	-	-	-	11		-	-
I-II 2003	3	1	2	18	3	15	1	-	1	18	385	-	-
Maarianhamina - Mariehamn													
II 2003	21	14	7	100	143	-43	63	24	39	3		10	-
I-II 2003	44	39	5	234	273	-39	98	64	34	-	10632	15	10
Saltvik													
II 2003	6	2	4	20	18	2	2	-	2	8		-	-
I-II 2003	8	7	1	47	32	15	3	-	3	19	1733	-	-
Sottunga													
II 2003	-	-	-	2	1	1	1	-	1	2		-	-
I-II 2003	-	-	-	3	3	-	1	-	1	1	133	-	-
Sund													
II 2003	3	6	-3	12	8	4	3	-	3	4		1	1
I-II 2003	7	9	-2	19	20	-1	9	3	6	3	1033	1	1
Vårdö													
II 2003	1	-	1	7	2	5	-	-	-	6		-	-
I-II 2003	2	3	-1	10	2	8	2	7	-5	2	408	-	-

5. Väestönmuutosten ennakkotietoja seutukunnittain, toinen vuosineljännes 2003
Förhandsuppgifter om befolkningsförändringar efter ekonomisk region, första kvartalet 2003

Alue Vuosi- neljännes	Elävänä synty- neet	Kuolleet	Syntyn. enem- myys	Kuntien välinen muuttoliike			Maahan- muutto	Maasta- muutto	Netto- maahan- muutto	Kokonais- muutos	Väkiluku 30.6.2003	Avio- liitot	Avio- erot
				Omflyttning mellan kommuner									
Område Kvartal	Levande födda	Döda	Födelse- överskott	Tulo- muutto Inflytt- ning	Lähtö- muutto Utflytt- ning	Netto- muutto Netto- flyttning							
KOKO MAA - HELA LANDET													
II 2003	14100	11578	2524	70558	70558	-	4162	2368	1794	4318		6534	3189
I-II 2003	27960	24295	3665	122794	122794	-	8097	5244	2853	6518	5212813	10188	6598
Manner-Suomi - Fasta Finland													
II 2003	14037	11520	2517	70238	70265	-27	4049	2331	1718	4208		6507	3187
I-II 2003	27834	24170	3664	122174	122203	-29	7914	5118	2796	6431	5186469	10155	6583
UUSIMAA - NYLAND													
II 2003	4122	2339	1783	20096	19920	176	1570	1059	511	2470		2152	991
I-II 2003	8102	4899	3203	35703	35319	384	3174	2190	984	4571	1333575	3366	1997
Helsingin sk													
II 2003	3798	2060	1738	18369	18673	-304	1494	1024	470	1904		2002	908
I-II 2003	7455	4335	3120	32843	33006	-163	3047	2099	948	3905	1211642	3142	1830
Lohjan sk													
II 2003	225	169	56	1200	848	352	29	25	4	412		94	51
I-II 2003	449	331	118	1967	1543	424	50	55	-5	537	78283	147	114
Tammisaaren sk													
II 2003	99	110	-11	527	399	128	47	10	37	154		56	34
I-II 2003	198	233	-35	893	770	123	77	38	41	129	43650	77	53
ITÄ-UUSIMAA - ÖSTRA NYLAND													
II 2003	234	212	22	1332	1085	247	82	30	52	321		105	54
I-II 2003	478	441	37	2208	1853	355	161	61	100	492	91426	173	122
Lovisaan sk													
II 2003	37	63	-26	263	199	64	12	3	9	47		12	6
I-II 2003	75	141	-66	476	373	103	39	8	31	68	18708	31	15
Porvoon sk													
II 2003	197	149	48	1069	886	183	70	27	43	274		93	48
I-II 2003	403	300	103	1732	1480	252	122	53	69	424	72718	142	107
VARSINAIS-SUOMI - EGENTLIGA FINLAND													
II 2003	1143	1066	77	6605	6476	129	318	193	125	331		587	284
I-II 2003	2309	2231	78	11505	11297	208	677	441	236	522	451490	926	592
Loimaan sk													
II 2003	87	93	-6	581	533	48	10	5	5	47		33	26
I-II 2003	188	217	-29	993	938	55	23	12	11	37	37125	54	45
Salon sk													
II 2003	148	144	4	1039	860	179	68	35	33	216		68	38
I-II 2003	302	332	-30	1793	1643	150	130	72	58	178	62708	108	80
Turun sk													
II 2003	761	651	110	4246	4426	-180	216	148	68	-2		426	192
I-II 2003	1528	1305	223	7522	7531	-9	468	336	132	346	288054	669	404
Vakka-Suomen sk													
II 2003	97	105	-8	404	450	-46	8	2	6	-48		43	18
I-II 2003	181	223	-42	711	818	-107	21	6	15	-134	40707	64	39
Åboland-Turunmaan sk													
II 2003	50	73	-23	335	207	128	16	3	13	118		17	10
I-II 2003	110	154	-44	486	367	119	35	15	20	95	22896	31	24
SATAKUNTA - SATAKUNTA													
II 2003	537	608	-71	2349	2518	-169	120	48	72	-168		263	129
I-II 2003	1084	1254	-170	4168	4401	-233	207	92	115	-288	235128	398	273
Kaakkois-Satakunnan sk													
II 2003	60	106	-46	295	372	-77	10	7	3	-120		25	13
I-II 2003	124	208	-84	561	662	-101	21	9	12	-173	30824	40	31
Pohjois-Satakunnan sk													
II 2003	59	92	-33	264	321	-57	4	5	-1	-91		26	7
I-II 2003	128	170	-42	484	555	-71	16	7	9	-104	29284	37	21

5. Väestömuutosten ennakkotietoja seutukunnittain, toinen vuosineljännes 2003
Förhandsuppgifter om befolkningsförändringar efter ekonomisk region, första kvartalet 2003

(jatk.)
(forts.)

Älue Vuosi- neljännes	Elävänä synty- neet	Kuolleet	Syntyn. enem- myys	Kuntien välinen muuttoliike			Maahan- muutto	Maasta- muutto	Netto- maahan- muutto	Kokonais- muutos	Väkiluku 30.6.2003	Avio- liitot	Avio- eröt
				Omflyttning mellan kommuner									
Område Kvartal	Levande födda	Döda	Födelse- överskott	Tulo- muutto Inflytt- ning	Lähtö- muutto Utflytt- ning	Netto- muutto Netto- flyttning	Invand- ring	Utvand- ring	Netto- invand- ring	Hela föränd- ringen	Folkmängd 30.6.2003	Äkten- skap	Skils- mässor
Porin sk													
II 2003	262	281	-19	1207	1189	18	80	28	52	51		142	81
I-II 2003	531	607	-76	2111	2042	69	124	57	67	60	115660	208	167
Rauman sk													
II 2003	156	129	27	583	636	-53	26	8	18	-8		70	28
I-II 2003	301	269	32	1012	1142	-130	46	19	27	-71	59360	113	54
KANTA-HÄME - EGENTLIGA TAVASTLAND													
II 2003	410	409	1	2546	2292	254	78	41	37	292		179	109
I-II 2003	836	886	-50	4362	3987	375	136	83	53	378	166264	312	231
Forssan sk													
II 2003	92	93	-1	497	480	17	16	8	8	24		29	18
I-II 2003	200	192	8	838	812	26	24	22	2	36	35593	56	40
Hämeenlinnan sk													
II 2003	208	228	-20	1331	1268	63	44	23	21	64		102	69
I-II 2003	432	484	-52	2295	2186	109	77	43	34	91	88278	170	136
Riihimäen sk													
II 2003	110	88	22	718	544	174	18	10	8	204		48	22
I-II 2003	204	210	-6	1229	989	240	35	18	17	251	42393	86	55
PIRKANMAA - BIRKALAND													
II 2003	1240	1004	236	6526	6213	313	334	155	179	728		600	301
I-II 2003	2407	2121	286	11190	10679	511	591	378	213	1010	454988	948	579
Etelä-Pirkanmaan sk													
II 2003	91	130	-39	565	466	99	22	13	9	69		53	27
I-II 2003	194	247	-53	968	818	150	34	29	5	102	42234	84	60
Kaakkois-Pirkanmaan sk													
II 2003	20	41	-21	187	104	83	4	6	-2	60		7	3
I-II 2003	43	68	-25	277	205	72	7	11	-4	43	10006	10	6
Lounais-Pirkanmaan sk													
II 2003	57	68	-11	330	292	38	11	2	9	36		24	13
I-II 2003	116	165	-49	511	502	9	18	3	15	-25	24511	35	23
Luoteis-Pirkanmaan sk													
II 2003	63	68	-5	363	346	17	5	3	2	14		24	15
I-II 2003	133	158	-25	582	623	-41	13	8	5	-61	29533	37	25
Tampereen sk													
II 2003	920	572	348	4615	4546	69	284	125	159	576		457	223
I-II 2003	1756	1228	530	8102	7719	383	505	312	193	1106	307237	726	424
Ylä-Pirkanmaan sk													
II 2003	89	125	-36	466	459	7	8	6	2	-27		35	20
I-II 2003	165	257	-92	750	812	-62	14	15	-1	-155	41467	56	41
PÄIJÄT-HÄME - PÄIJÄNNE-TAVASTLAND													
II 2003	457	493	-36	2922	2707	215	123	60	63	242		232	112
I-II 2003	940	1010	-70	4890	4595	295	223	157	66	291	198379	351	248
Heinolan sk													
II 2003	54	99	-45	345	308	37	20	3	17	9		30	19
I-II 2003	110	188	-78	565	539	26	28	20	8	-44	29459	43	45
Lahden sk													
II 2003	403	394	9	2577	2399	178	103	57	46	233		202	93
I-II 2003	830	822	8	4325	4056	269	195	137	58	335	168920	308	203
KYMENLAAKSO - KYMMENEDALEN													
II 2003	406	498	-92	2113	2107	6	97	45	52	-34		174	124
I-II 2003	780	1046	-266	3650	3702	-52	255	103	152	-166	185945	289	233
Kotkan-Haminan sk													
II 2003	194	232	-38	832	811	21	60	18	42	25		87	57
I-II 2003	365	490	-125	1422	1393	29	193	49	144	48	87922	155	99

5. Väestömuutosten ennakkotietoja seutukunnittain, toinen vuosineljännes 2003
Förhandsuppgifter om befolkningsförändringar efter ekonomisk region, första kvartalet 2003

(jatk.)
(forts.)

Alue Vuosi- neljännes	Elävänä synty- neet	Kuolleet	Syntyn. enem- myys	Kuntien välinen muuttoliike			Maahan- muutto	Maasta- muutto	Netto- maahan- muutto	Kokonais- muutos	Väkiluku 30.6.2003	Avio- liitot	Avio- erot
				Omflyttning mellan kommuner									
Område Kvartal	Levande födda	Döda	Födelse- överskott	Tulo- muutto Inflytt- ning	Lähtö- muutto Utflytt- ning	Netto- muutto Netto- flyttning	Invand- ring	Utvand- ring	Hela föränd- ringen				
Kouvolan sk													
II 2003	212	266	-54	1281	1296	-15	37	27	10	-59		87	67
I-II 2003	415	556	-141	2228	2309	-81	62	54	8	-214	98023	134	134
ETELÄ-KARJALA - SÖDRA KARELEN													
II 2003	300	383	-83	1497	1575	-78	72	23	49	-112		148	91
I-II 2003	562	796	-234	2541	2725	-184	140	75	65	-353	136341	223	181
Imatran sk													
II 2003	77	108	-31	383	399	-16	21	5	16	-31		40	26
I-II 2003	151	248	-97	663	738	-75	32	13	19	-153	40624	65	85
Kärkikuntien sk													
II 2003	11	28	-17	70	54	16	4	-	4	3		4	-
I-II 2003	15	58	-43	112	99	13	8	-	8	-22	6446	5	6
Lappeenrannan sk													
II 2003	172	166	6	763	883	-120	40	16	24	-90		90	49
I-II 2003	324	331	-7	1317	1473	-156	89	58	31	-132	69437	134	90
Länsi-Saimaan sk													
II 2003	40	81	-41	281	239	42	7	2	5	6		14	16
I-II 2003	72	159	-87	449	415	34	11	4	7	-46	19834	19	20
ETELÄ-SAVO - SÖDRA SAVOLAX													
II 2003	313	445	-132	1975	2137	-162	67	36	31	-263		150	87
I-II 2003	675	954	-279	3338	3568	-230	156	80	76	-433	162843	211	201
Juvan sk													
II 2003	44	79	-35	319	243	76	4	1	3	44		16	12
I-II 2003	94	179	-85	469	418	51	9	3	6	-28	23981	23	25
Mikkelin sk													
II 2003	136	180	-44	760	863	-103	36	20	16	-131		66	43
I-II 2003	308	388	-80	1334	1413	-79	90	40	50	-109	69885	102	90
Pieksämäen sk													
II 2003	45	65	-20	367	409	-42	3	3	-	-62		19	13
I-II 2003	81	129	-48	623	697	-74	12	7	5	-117	23777	28	35
Savonlinnan sk													
II 2003	88	121	-33	529	622	-93	24	12	12	-114		49	19
I-II 2003	192	258	-66	912	1040	-128	45	30	15	-179	45200	58	51
POHJOIS-SAVO - NORRA SAVOLAX													
II 2003	607	626	-19	3063	3145	-82	113	52	61	-40		257	136
I-II 2003	1182	1278	-96	5146	5536	-390	186	123	63	-423	251553	402	298
Koivis-Savon sk													
II 2003	33	75	-42	272	227	45	4	1	3	6		14	13
I-II 2003	73	150	-77	456	405	51	8	7	1	-25	21375	24	24
Kuopion sk													
II 2003	350	212	138	1590	1783	-193	65	26	39	-16		147	60
I-II 2003	664	448	216	2677	3006	-329	108	57	51	-62	116945	235	135
Sisä-Savon sk													
II 2003	39	69	-30	176	126	50	4	2	2	22		11	3
I-II 2003	67	125	-58	284	260	24	7	3	4	-30	16257	13	12
Varkauden sk													
II 2003	69	88	-19	374	383	-9	15	10	5	-23		32	25
I-II 2003	148	171	-23	671	714	-43	29	21	8	-58	35532	47	43
Ylä-Savon sk													
II 2003	116	182	-66	651	626	25	25	13	12	-29		53	35
I-II 2003	230	384	-154	1058	1151	-93	34	35	-1	-248	61444	83	84
POHJOIS-KARJALA - NORRA KARELEN													
II 2003	367	431	-64	2194	2326	-132	74	45	29	-167		167	88
I-II 2003	754	917	-163	3754	3942	-188	145	79	66	-285	169437	244	182

5. Väestömuutosten ennakkotietoja seutukunnittain, toinen vuosineljännes 2003
Förhandsuppgifter om befolkningsförändringar efter ekonomisk region, första kvartalet 2003

(jatk.)
(forts.)

Alue Vuosi- neljännes	Elävänä synty- neet	Kuolleet	Syntyn. enem- myys	Kuntien välinen muuttoliike			Maahan- muutto	Maasta- muutto	Netto- maahan- muutto	Kokonais- muutos	Väkiluku 30.6.2003	Avio- liitot	Avio- erot
				Omflyttning mellan kommuner									
Område Kvartal	Levande födda	Döda	Födelse- överskott	Tulo- muutto Inflytt- ning	Lähtö- muutto Utflytt- ning	Netto- muutto Netto- flyttning							
Ilomantsin sk													
II 2003	12	20	-8	78	66	12	5	-	5	9		4	1
I-II 2003	24	47	-23	129	153	-24	5	2	3	-44	8937	8	6
Joensuun sk													
II 2003	242	191	51	1472	1571	-99	43	36	7	-41		104	55
I-II 2003	496	397	99	2619	2586	33	94	55	39	171	92709	156	114
Keski-Karjalan sk													
II 2003	31	67	-36	220	214	6	7	4	3	-27		17	13
I-II 2003	80	132	-52	343	373	-30	19	13	6	-76	21612	24	22
Outokummun sk													
II 2003	21	45	-24	149	168	-19	5	-	5	-38		11	5
I-II 2003	45	97	-52	243	287	-44	9	2	7	-89	13090	14	11
Pielisen Karjalan sk													
II 2003	61	108	-47	275	307	-32	14	5	9	-70		31	14
I-II 2003	109	244	-135	420	543	-123	18	7	11	-247	33089	42	29
KESKI-SUOMI - MELLERSTA FINLAND													
II 2003	729	632	97	4008	4020	-12	137	85	52	137		318	158
I-II 2003	1426	1325	101	7099	6946	153	294	183	111	365	265443	490	318
Jyväskylän sk													
II 2003	445	249	196	2620	2809	-189	81	65	16	23		209	99
I-II 2003	889	546	343	4764	4624	140	196	136	58	541	143410	316	203
Jämsän sk													
II 2003	73	83	-10	340	308	32	7	6	1	23		31	14
I-II 2003	129	180	-51	607	614	-7	20	11	9	-49	30926	50	31
Kaakkoisen Keski-Suomen sk													
II 2003	30	65	-35	174	158	16	11	1	10	-9		14	5
I-II 2003	60	113	-53	267	275	-8	24	4	20	-41	14202	23	9
Keuruun sk													
II 2003	36	52	-16	224	182	42	10	3	7	33		15	9
I-II 2003	68	107	-39	363	344	19	15	14	1	-19	17291	24	14
Saarijärven sk													
II 2003	46	67	-21	202	185	17	5	8	-3	-7		16	6
I-II 2003	87	142	-55	336	337	-1	8	10	-2	-58	21212	27	19
Viitasaaren sk													
II 2003	36	52	-16	129	117	12	12	1	11	7		8	9
I-II 2003	62	104	-42	215	239	-24	16	2	14	-52	14737	11	12
Äänekosken sk													
II 2003	63	64	-1	319	261	58	11	1	10	67		25	16
I-II 2003	131	133	-2	547	513	34	15	4	11	43	23665	39	30
ETELÄ-POHJANMAA - SÖDRA ÖSTERBOTTEN													
II 2003	503	502	1	2099	1995	104	54	33	21	126		183	90
I-II 2003	1014	1034	-20	3651	3540	111	111	62	49	140	194245	278	202
Eteläisten seinänaapurien sk													
II 2003	57	67	-10	189	187	2	6	3	3	-5		13	10
I-II 2003	95	137	-42	326	336	-10	10	4	6	-46	23076	21	23
Härmänmaan sk													
II 2003	75	103	-28	306	298	8	3	7	-4	-24		29	8
I-II 2003	159	186	-27	528	534	-6	13	12	1	-32	30078	42	28
Järvisseudun sk													
II 2003	41	56	-15	163	175	-12	9	1	8	-19		24	5
I-II 2003	111	134	-23	255	286	-31	16	2	14	-40	21894	33	11
Kuusikuntien sk													
II 2003	70	71	-1	249	231	18	9	1	8	25		25	10
I-II 2003	141	170	-29	419	424	-5	22	13	9	-25	29089	40	22

5. Väestömuutosten ennakkotietoja seutukunnittain, toinen vuosineljännes 2003
Förhandsuppgifter om befolkningsförändringar efter ekonomisk region, första kvartalet 2003

(Jatk.)
(forts.)

Alue Vuosi- neljännes	Elävänä synty- neet	Kuolleet	Syntyn. enem- myys	Kuntien välinen muuttoliike			Maahan- muutto	Maasta- muutto	Netto- maahan- muutto	Kokonais- muutos	Väkiluku 30.6.2003	Avio- liitot	Avio- erot
				Omflyttning mellan kommuner									
Område Kvartal	Levande födda	Döda	Födelse- överskott	Tulo- muutto Inflytt- ning	Lähtö- muutto Utflytt- ning	Netto- muutto Netto- flyttning							
Pohjoisten seinänaapurien sk													
II 2003	193	109	84	979	868	111	18	6	12	207		71	42
I-II 2003	372	214	158	1786	1534	232	32	13	19	409	60160	111	85
Suupohjan sk													
II 2003	67	96	-29	213	236	-23	9	15	-6	-58		21	15
I-II 2003	136	193	-57	357	426	-69	18	18	-	-126	29948	31	33
POHJANMAA - ÖSTERBOTTEN													
II 2003	504	402	102	1504	1741	-237	254	116	138	3		196	68
I-II 2003	973	840	133	2674	3009	-335	423	254	169	-33	172973	273	153
Jakobstadsregionen													
II 2003	143	103	40	367	370	-3	77	24	53	90		46	10
I-II 2003	284	229	55	614	588	26	110	75	35	116	48304	62	30
Kyrönmaan sk													
II 2003	50	43	7	142	160	-18	5	-	5	-6		16	6
I-II 2003	97	81	16	277	315	-38	11	2	9	-13	17292	25	15
Sydösterbottens kustregion													
II 2003	40	72	-32	111	99	12	16	19	-3	-23		16	6
I-II 2003	72	137	-65	198	185	13	28	35	-7	-59	19069	18	12
Vaasan sk													
II 2003	271	184	87	884	1112	-228	156	73	83	-58		118	46
I-II 2003	520	393	127	1585	1921	-336	274	142	132	-77	88308	168	96
KESKI-POHJANMAA - MELLERSTA ÖSTERBOTTEN													
II 2003	194	111	83	648	662	-14	28	21	7	76		63	26
I-II 2003	421	288	133	1115	1175	-60	90	65	25	98	70772	107	73
Kaustisen sk													
II 2003	48	38	10	172	152	20	2	1	1	31		11	2
I-II 2003	109	82	27	295	293	2	5	12	-7	22	18427	20	12
Kokkolan sk													
II 2003	146	73	73	476	510	-34	26	20	6	45		52	24
I-II 2003	312	206	106	820	882	-62	85	53	32	76	52345	87	61
POHJOIS-POHJANMAA - NORRA ÖSTERBOTTEN													
II 2003	1338	693	645	5412	5495	-83	313	153	160	722		467	193
I-II 2003	2647	1471	1176	9376	9449	-73	529	372	157	1260	371234	733	401
Koillismaan sk													
II 2003	52	43	9	188	224	-36	7	2	5	-22		17	17
I-II 2003	107	92	15	315	372	-57	15	10	5	-37	22483	23	25
Nivala-Haapajärven sk													
II 2003	80	83	-3	270	290	-20	11	7	4	-19		30	13
I-II 2003	198	176	22	487	539	-52	22	10	12	-18	31811	48	33
Oulun sk													
II 2003	843	275	568	3538	3668	-130	200	112	88	526		307	127
I-II 2003	1603	605	998	6226	6139	87	363	258	105	1190	197286	487	248
Oulunkaaren sk													
II 2003	74	76	-2	424	274	150	38	5	33	181		26	12
I-II 2003	144	152	-8	657	530	127	44	16	28	147	27311	40	25
Raahen sk													
II 2003	112	71	41	347	414	-67	26	2	24	-2		37	12
I-II 2003	227	161	66	608	741	-133	40	20	20	-47	35723	59	27
Siikalatvan sk													
II 2003	49	50	-1	174	196	-22	6	8	-2	-25		15	3
I-II 2003	98	85	13	308	355	-47	9	14	-5	-39	16657	22	9
Ylivieskan sk													
II 2003	128	95	33	471	429	42	25	17	8	83		35	9
I-II 2003	270	200	70	775	773	2	36	44	-8	64	39963	54	34

5. Väestömuutosten ennakkotietoja seutukunnittain, toinen vuosineljännes 2003
Förhandsuppgifter om befolkningsförändringar efter ekonomisk region, första kvartalet 2003

(jatk.)
(forts.)

Alue Vuosi- neljännes	Elävänä synty- neet	Kuolleet	Syntyn. enem- myys	Kuntien välinen muuttoliike Omflyttning mellan kommuner			Maahan- muutto	Maasta- muutto	Netto- maahan- muutto	Kokonais- muutos	Väkiluku 30.6.2003	Avio- liitot	Avio- erot
				Tulo- muutto Inflytt- ning	Lähtö- muutto Utflytt- ning	Netto- muutto Netto- flyttning							
KAINUU - KAJANALAND													
II 2003	193	233	-40	894	958	-64	34	7	27	-77		71	44
I-II 2003	370	485	-115	1476	1640	-164	99	43	56	-223	87148	112	88
Kajaanin sk													
II 2003	141	137	4	641	737	-96	22	7	15	-77		51	30
I-II 2003	274	294	-20	1084	1230	-146	74	41	33	-133	59022	86	56
Kehys-Kainuun sk													
II 2003	52	96	-44	253	221	32	12	-	12	-		20	14
I-II 2003	96	191	-95	392	410	-18	25	2	23	-90	28126	26	32
LAPPI - LAPPLAND													
II 2003	440	433	7	2455	2893	-438	181	129	52	-379		195	102
I-II 2003	874	894	-20	4328	4840	-512	317	277	40	-492	187285	319	211
Itä-Lapin sk													
II 2003	34	65	-31	174	215	-41	14	5	9	-63		11	7
I-II 2003	65	128	-63	306	403	-97	25	8	17	-143	21704	23	21
Kemi-Tornion sk													
II 2003	167	143	24	799	858	-59	62	66	-4	-39		63	42
I-II 2003	326	286	40	1362	1411	-49	110	131	-21	-30	61799	101	75
Pohjois-Lapin sk													
II 2003	32	36	-4	210	229	-19	10	6	4	-19		20	10
I-II 2003	70	86	-16	350	406	-56	21	22	-1	-73	18035	30	22
Rovaniemen sk													
II 2003	160	117	43	1024	1334	-310	67	35	32	-235		72	31
I-II 2003	316	254	62	1860	2192	-332	113	80	33	-237	61560	122	73
Tomiolaakson sk													
II 2003	15	27	-12	96	83	13	13	9	4	5		12	6
I-II 2003	31	51	-20	164	154	10	21	14	7	-3	9952	21	11
Tunturi-Lapin sk													
II 2003	32	45	-13	152	174	-22	15	8	7	-28		17	6
I-II 2003	66	89	-23	286	274	12	27	22	5	-6	14235	22	9
AHVENANMAA - ÅLAND													
II 2003	63	56	7	320	293	27	113	37	76	110		27	2
I-II 2003	126	125	1	620	591	29	183	126	57	87	26344	33	15
Mariehamns stad													
II 2003	21	14	7	100	143	-43	63	24	39	3		10	-
I-II 2003	44	39	5	234	273	-39	98	64	34	-	10632	15	10
Ålands landsbygd													
II 2003	36	38	-2	196	137	59	39	13	26	83		16	1
I-II 2003	71	70	1	350	285	65	70	52	18	84	13363	17	4
Ålands skärgård													
II 2003	6	4	2	24	13	11	11	-	11	24		1	1
I-II 2003	11	16	-5	36	33	3	15	10	5	3	2349	1	1

6. Ennakkotietoja maahan- ja maastamuuttaneista lähtö-/määrämaan mukaan maakunnittain, toinen vuosineljännes 2003
Förhandsuppgifter om invandrare och utvandrare efter ut-/invandringsland landskapsvis, andra kvartalet 2003

Tulo/Lähtöalue In-/utvandrings- område	Vuosi- neljännes Kvartal	Maahanmuutto - Invandring			Maastamuutto - Utvandring			Nettomaahanmuutto Nettoinvandring		
		Lähtömaa - Utvandringsland			Määrämaa - Invandringsland					
		Yhteensä Totalt	EU-maat EU-länder	Pohjois- maat Norden	Yhteensä Totalt	EU-maat EU-länder	Pohjois- maat Norden	Yhteensä Totalt	EU-maat EU-länder	Pohjois- maat Norden
Koko maa - Hela landet	II 2003 I-II 2003	4162 8097	1674 3012	1158 2191	2368 5244	1454 3256	434 1000	1794 2853	220 -244	724 1191
<u>Manner-Suomi - Fasta Finland</u>	II 2003 I-II 2003	4049 7914	1585 2864	1146 2173	2331 5118	1425 3141	433 998	1718 2796	160 -277	713 1175
Uusimaa - Nyland	II 2003 I-II 2003	1570 3174	596 1135	368 735	1059 2190	632 1299	185 392	511 984	-36 -164	183 343
Itä-Uusimaa - Östra Nyland	II 2003 I-II 2003	82 161	26 68	28 45	30 61	23 34	6 21	52 100	3 34	22 24
Varsinais-Suomi - Egentliga Finland	II 2003 I-II 2003	318 677	121 257	95 192	193 441	124 287	41 92	125 236	-3 -30	54 100
Satakunta - Satakunta	II 2003 I-II 2003	120 207	56 95	40 61	48 92	31 65	9 15	72 115	25 30	31 46
Kanta-Häme - Egentliga Tavastland	II 2003 I-II 2003	78 136	25 39	32 58	41 83	22 53	12 17	37 53	3 -14	20 41
Pirkanmaa - Birkaland	II 2003 I-II 2003	334 591	115 194	79 147	155 378	101 239	10 42	179 213	14 -45	69 105
Päijät-Häme - Päijänne-Tavastland	II 2003 I-II 2003	123 223	69 106	38 77	60 157	20 81	27 49	63 66	49 25	11 28
Kymenlaakso - Kymmenedalen	II 2003 I-II 2003	97 255	30 49	40 81	45 103	27 66	11 18	52 152	3 -17	29 63
Etelä-Karjala - Södra Karelen	II 2003 I-II 2003	72 140	14 35	37 67	23 75	15 42	7 17	49 65	-1 -7	30 50
Etelä-Savo - Södra Savolax	II 2003 I-II 2003	67 156	38 62	22 51	36 80	32 59	4 12	31 76	6 3	18 39
Pohjois-Savo - Norra Savolax	II 2003 I-II 2003	113 186	37 58	44 75	52 123	31 69	13 34	61 63	6 -11	31 41
Pohjois-Karjala - Norra Karelen	II 2003 I-II 2003	74 145	19 34	40 69	45 79	24 49	11 18	29 66	-5 -15	29 53
Keski-Suomi - Mellersta Finland	II 2003 I-II 2003	137 294	65 97	31 79	85 183	51 112	21 37	52 111	14 -15	10 42
Etelä-Pohjanmaa - Södra Österbotten	II 2003 I-II 2003	54 111	22 50	21 31	33 62	21 41	3 11	21 49	1 9	18 20
Pohjanmaa - Österbotten	II 2003 I-II 2003	254 423	113 182	32 87	116 254	85 200	6 23	138 169	28 -18	26 64
Keski-Pohjanmaa - Mellersta Österbotten	II 2003 I-II 2003	28 90	14 24	9 20	21 65	16 49	5 15	7 25	-2 -25	4 5
Pohjois-Pohjanmaa Norra Österbotten	II 2003 I-II 2003	313 529	123 196	111 150	153 372	70 169	36 110	160 157	53 27	75 40
Kainuu - Kajanaland	II 2003 I-II 2003	34 99	7 11	23 47	7 43	6 29	- 9	27 56	1 -18	23 38
Lappi - Lappland	II 2003 I-II 2003	181 317	95 172	56 101	129 277	94 198	26 68	52 40	1 -26	30 33
<u>Ahvenanmaa - Åland</u>	II 2003 I-II 2003	113 183	89 148	12 18	37 126	29 115	1 2	76 57	60 33	11 16

Tilastokeskus täyttää:

H1368 VÄ65B

Asiakasnro _____

Projektinumero _____

TILAUSLOMAKE

Lomakkeen palautus:

Tarina Elg

Väestötilastot / 4B

00022 Tilastokeskus

Faksi: (09) 1734 2990

Sähköposti: vaesto.tilasto@tilastokeskus.fi

Puhelin: (09) 1734 3265

Väestönmuutosten kuukausitilasto Excel-tiedostona

Väestönmuutosten kuukausitilasto toimitetaan kuukausittain **sähköpostitse**.

Kuukausitilastossa on tilatun alueen (esim. kunta tai maakunta) syntyneiden ja kuolleiden määrä, muuttoliike (kuntien välinen ja siirtolaisuus) sekä väestönlisäys kunakin kuukautena.

Kuukausitilaston malli (koko maan tiedot) on Väestötilastojen kotisivulla Ennakkotiedot-linkin alla osoitteessa: http://tilastokeskus.fi/tk/aiheet_vaesto.html

Tilauksen voi tehdä tällä lomakkeella faksaamalla numeroon (09) 1734 2990

tai toimittamalla tiedot sähköpostitse osoitteeseen vaesto.tilasto@tilastokeskus.fi

Tilaan taulukot **kestotilauksena** seuraavista alueista (kunta, maakunta):

Vuositilauksen verottomat hinnat per alue ovat seuraavat:

Ensimmäinen alue 50 €, seuraavat 5 €/alue /vuosi

Huom! Hintoihin lisätään arvonlisävero 22 %.

Tilaajan yhteystiedot

Sähköpostiosoite: _____ @ _____

Organisaatio _____

Tilaajan nimi _____ Puhelin _____

Osoite _____ Faksi _____

Postinumero _____ Postitoimipaikka _____

Päiväys _____ Allekirjoitus _____

SVT Suomen virallinen tilasto
Finlands officiella statistik
Official Statistics of Finland

Väestö 2003:6
Befolkning
Population

Lisätietoja – Förfrågningar – Inquiries

Markus Rapo (09) 1734 3238
vaesto.tilasto@tilastokeskus.fi

Vastaava tilastojohtaja – Ansvarig statistikdirektör –
Director in charge

Riitta Harala