

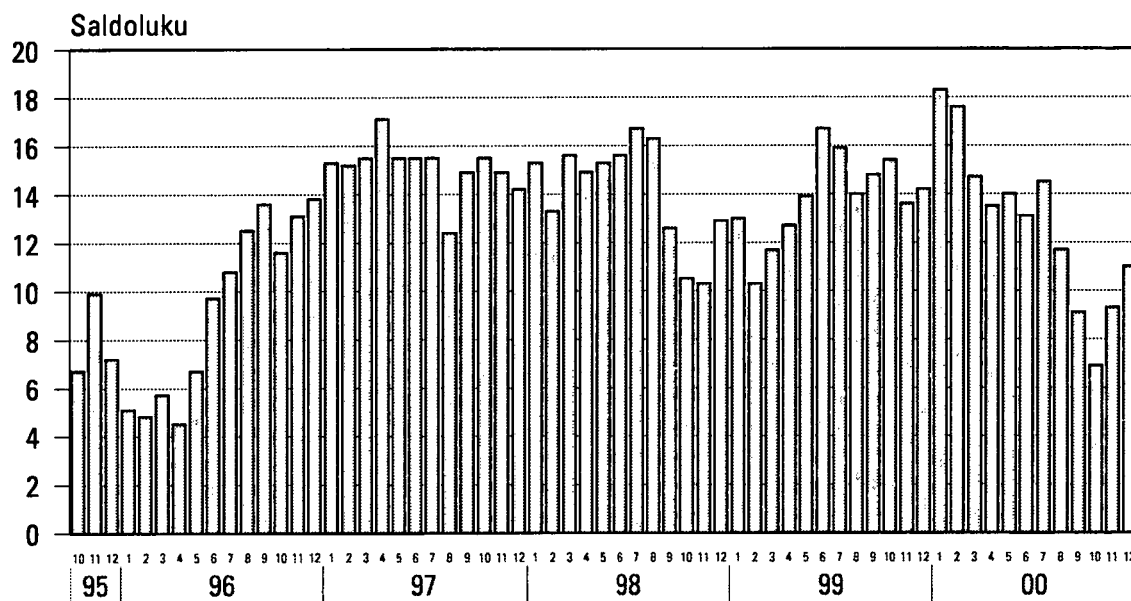
Kuluttajabarometri: taulukot

2000, joulukuu

Lisätietoja: Pertti Kangassalo, Pellervo Marja-aho

Vastaava tilastohtaja: Markku Suur-Kujala

Kuluttajien luottamusindikaattori



Kuluttajien luottamusindikaattori on viiden saldoluvun keskiarvo: Suomen talouden mennyt ja tuleva kehitys, oman talouden mennyt ja tuleva kehitys sekä haastatteluhetken edullisuus kestotavaroiden ostamiseen. Kysymyk-

sen saldoluku saadaan vähentämällä painottaen myönteisten vastausten prosenttiosuudesta kielteisten vastausten prosenttiosuus. Luottamusindikaattori voi vaihdella -100:n ja 100:n välillä.

Sisältö

Kuluttajabarometri: taulukot

	Sivu
Alkusanat	3
Taloudellinen tilanne	4
1. Suomen taloudellinen tilanne tällä hetkellä	4
2. Suomen taloudellinen tilanne 12 kuukauden kuluttua	6
3. Työttömien määrän muutos Suomessa seuraavien 12 kuukauden aikana	8
4. Elinkustannusten taso nyt	10
5. Kuluttajahintojen muutos Suomessa seuraavien 12 kuukauden aikana	12
6. Kuluttajahintojen muutos prosentteina	14
7. Oman kotitalouden taloudellinen tilanne tällä hetkellä	16
8. Oman kotitalouden taloudellinen tilanne 12 kuukauden kuluttua	18
9. Ajankohdan edullisuus kestopavaroiden hankintaan	20
10. Ajankohdan edullisuus säästämisen kannalta	22
11. Ajankohdan edullisuus lainanoton kannalta	24
OstoaiKOMUKSET JA OMISTAMINEN	26
12. Rahankäyttö kestopavaroihin seuraavien 12 kuukauden aikana	26
13. Kotitalouden aikomus ostaa asunto seuraavien 12 kuukauden aikana	28
14. Tärkeimpien rahoitusmuotojen jakauma asunnonhankinnassa	30
15. Kotitalouden aikomus ostaa auto seuraavien 6 kuukauden aikana	31
16. Uusi vai käytetty auto	33
17. Tärkeimpien rahoitusmuotojen jakauma autonostossa	34
18. Rahankäyttö joihinkin kulutuskohteisiin seuraavien 6 kuukauden aikana	35
19. Joidenkin kestopavaroiden yleisyys kotitalouksissa	36
20. Kotitalouksien autoistuneisuus kotitalouden koon mukaan	38
Säästäminen ja lainanotto	39
21. Kotitalouden rahatilanne haastatteluhetkellä	39
22. Kotitalouden säästämismahdollisuudet seuraavien 12 kuukauden aikana	41
23. Säästöjen pääasialliset käyttötarkoitukset	43
24. Tärkeimmät sijoitusmuodot säästöille	44
25. Kotitalouden lainanottoaikomus seuraavien 12 kuukauden aikana	45
26. Lainojen käyttötarkoitukset	47
Taustatietoa vastaajista	48
27. Kuluttajabarometriin vastanneiden jakautuminen eri taustatietojen mukaan	48
28. Kuluttajabarometriin vastanneet kotitalouden rakenteen ja koon mukaan	50

Kuluttajabarometri on haastattelututkimus (survey), jonka avulla mitataan suomalaisten mielikuvia yleisestä ja oman kotitalouden taloudellisesta kehityksestä sekä aikomuksia tehdä suuria hankintoja, säästää tai ottaa lainaa. Lisäksi tutkimuksella selvitetään nykyaikaisten koneiden ja laitteiden yleisyyttä kotitalouksissa. Ensimmäinen barometrikysely tehtiin marraskuussa 1987. Aluksi tutkimus tehtiin kaksi kertaa vuodessa. Vuonna 1992 tutkimuskerrat nostettiin neljään. Lokakuusta 1995 alkaen tiedot on kerätty EU:n komission toimeksiannosta joka kuukausi. Viidentoista harmonisoidun EU-kysymyksen lisäksi kuluttajabarometrissa on parikymmentä Tilastokeskuksen omaa kysymystä, jotka ovat olleet mukana alusta lähtien.

Kuluttajabarometrin tiedot kerättiin joulukuuhun 1999 saakka Tilastokeskuksen työvoimatutkimuksen yhteydessä. Tutkimuksessa käytettiin kuutta rotatoivaa paneelia. Samalle henkilölle esitettiin kysymykset kolme kertaa puolen vuoden välein, ja kohdehenkilöistä oli joka kuukausi uusia noin kolmannes. Tilastokeskuksen kenttähaastattelijat tekivät haastattelut (puhelimitse) eri puolilla Suomea.

Tammikuusta 2000 alkaen kuluttajabarometrin kohteena on kuukausittain kokonaan vaihtuva henkilöotos. Samaa otosta käytetään myös suomalaisten matkailututkimuksen ym. kyselyjen tiedonkeruussa. Kaikki haastattelut tehdään nyt keskitetysti Tilastokeskuksen puhelinhaastattelu- eli CATI-keskuksesta. Tutkimusalueena on edelleen koko maa, ja kuluttajabarometrin vastaajat edustavat Suomen 15–74-vuotiasta väestöä iän, sukupuolen, asuinläänin ja äidinkielen suhteen. Edellä kuvatulla tiedonkeruumenetelmän muutoksella on jonkin verran vaikutusta kuluttajabarometrin vastausjakaumiin. Syksyllä 1999 toteutetun koetutkimuksen perusteella näyttäisi, että kuluttajien arviot kotitaloutensa rahatilanteesta sekä säästämisen ja kestotavaroiden ostamisen edullisuudesta ovat muuttuneet myönteisemmiksi uuden menetelmän seurauksena. Myös kestotavaroiden yleisyystietoihin muutos on vaikuttanut.

Kuluttajabarometrin netto-otoskoko (ylipeitto poistettu) oli joulukuussa 2 193 henkilöä. Vastauksia saatiin 1 687, joten tutkimuksen nettokato oli 23,1 prosenttia.

Tässä julkaisussa esitetään tarkkaa tietoa kuluttajabarometrin kysymysten vastausjakaumista. Taustatietoina käytetään vastaajan sukupuolta, ikää, koulutusta, sosioekonomista asemaa ja suuraluetta sekä kotitalouden tyyppiä ja bruttotuloja. Kaikki julkaisussa esitettävät vastausjakaumat on korotettu tutkimuksen perusjoukon tasolle painokertoimien avulla. Painotus parantaa tietojen tilastollista tarkkuutta.

Julkaisussa käytettäviä luokituksia:

Suuraluejako

Pääkaupunkiseutu: Helsinki, Espoo, Vantaa ja Kauniainen

Muu Etelä-Suomi: Muu Etelä-Suomen lääni

Länsi-Suomi: Länsi-Suomen lääni ja Ahvenanmaa

Itä-Suomi: Itä-Suomen lääni

Pohjois-Suomi: Oulun ja Lapin läänit.

Kotitalouden bruttotuloluokka (tulokvartiili)

Alin neljännes: 8 000 mk/kk tai vähemmän

2. alin neljännes: 8 001 – 13 500 mk/kk

2. ylin neljännes: 13 501 – 22 000 mk/kk

Ylin neljännes: 22 001 mk/kk tai enemmän.

Taulukko 1. Suomen taloudellinen tilanne tällä hetkellä verrattuna 12 kk sitten vallinneeseen tilanteeseen, prosenttia kuluttajista

	Suomen tal. tila nyt vs. 12 kk sitten							Yhteensä	N
	Paljon parempi	Jonkin verran parempi	Samanlainen	Jonkin verran huonompi	Paljon huonompi	Eos tai puuttuva tieto	Rivi-%		
	Rivi-%	Rivi-%	Rivi-%	Rivi-%	Rivi-%	Rivi-%			
Yhteensä	2.1	45.5	42.5	7.0	0.8	2.0	100.0	3903974	
SUKUPUOLI									
Mies	2.4	45.2	42.1	7.8	1.1	1.5	100.0	1944706	
Nainen	1.8	45.8	43.0	6.3	0.5	2.6	100.0	1959268	
IKÄ									
15-24	1.0	46.4	46.1	3.6	0.7	2.3	100.0	658960	
25-34	3.0	49.6	42.6	4.1	.	0.7	100.0	653149	
35-44	3.0	42.1	44.1	8.8	0.9	1.2	100.0	761958	
45-54	1.0	46.5	42.8	7.2	1.0	1.5	100.0	829278	
55-64	2.9	48.0	36.9	9.0	0.4	2.8	100.0	563822	
65-74	2.2	38.6	41.4	10.5	2.3	4.9	100.0	436807	
KOULUTUS									
Perusaste	1.7	39.5	47.5	6.6	1.3	3.3	100.0	1316662	
Keskiaste	1.6	47.1	41.6	7.2	0.9	1.7	100.0	1571379	
Korkea-aste	3.5	50.8	37.5	7.3	.	0.9	100.0	1015933	
SUURALUE									
Pääkaupunkiseutu	4.5	44.4	42.6	6.5	0.4	1.7	100.0	712488	
Muu Etejiä-Suomi	1.6	48.8	41.1	6.1	0.9	1.6	100.0	872526	
Länsi-Suomi	1.7	44.8	42.4	7.1	1.2	2.8	100.0	1393789	
Itä-Suomi	0.9	48.8	39.4	10.3	0.5	.	100.0	444673	
Pohjois-Suomi	1.9	40.1	48.4	6.1	0.5	2.9	100.0	480498	

Taulukko 1. jatkuu Suomen taloudellinen tilanne tällä hetkellä verrattuna 12 kk sitten vallinneeseen tilanteeseen, prosenttia kuluttajista

	Suomen tal. tila nyt vs. 12 kk sitten							N
	Paljon parempi	Jonkin verran parempi	Samanlainen	Jonkin verran huonompi	Paljon huonompi	Eos tai puuttuva tieto	Yhteensä	
	Rivi-%	Rivi-%	Rivi-%	Rivi-%	Rivi-%	Rivi-%	Rivi-%	
Yhteensä	2.1	45.5	42.5	7.0	0.8	2.0	100.0	3903974
SOSIOEKONOMINEN ASEMA								
Maatalousyrittäjät	2.9	28.4	46.3	18.7	3.6	.	100.0	70955
Muut yrittäjät	0.9	41.4	39.4	15.5	0.9	1.9	100.0	249750
Vielemät toimihenkilöt	3.1	52.8	37.3	4.7	0.4	1.7	100.0	552385
Alemmat toimihenkilöt	2.9	50.5	37.5	7.2	0.8	1.2	100.0	614619
Työntekijät	2.2	46.3	44.8	5.0	0.7	1.0	100.0	731732
Työttömät	.	39.0	49.5	8.1	.	3.4	100.0	254758
Opiskelijat	0.4	43.0	49.4	3.8	0.4	3.0	100.0	511255
Eläkeläiset	3.2	41.6	40.8	9.7	1.6	3.2	100.0	751070
Omaa kotitaloutta hoitavat yms.	1.2	47.8	48.2	1.4	.	1.3	100.0	167450
KOTITALOUSTYYPPI								
Yksinasuvat	2.3	45.2	41.3	7.3	1.0	2.9	100.0	706445
Lapsiperheet	2.9	42.3	46.3	6.2	0.9	1.4	100.0	1538282
Muut (aikuis)taloudet	1.4	48.6	39.6	7.6	0.6	2.2	100.0	1659247
KOTITALOUDEN BRUTTOTULOLUOKKA								
Alin neljännes	1.6	36.8	48.1	9.2	1.5	2.8	100.0	826985
2. alin neljännes	2.3	49.3	41.7	4.6	1.1	1.0	100.0	896706
2. ylin neljännes	1.3	49.9	39.8	7.3	0.4	1.4	100.0	1173931
Ylin neljännes	3.5	46.4	41.4	7.4	0.6	0.7	100.0	772019
Eos tai puuttuva tieto	2.9	36.7	43.9	5.9	.	10.7	100.0	234333

Taulukko 2. Suomen taloudellinen tilanne 12 kk:n kuluttua
(1200) verrattuna tähänhetkiseen tilanteeseen,
prosenttia kuluttajista

	Suomen tal. tila 12 kk kuluttua vs. nyt						N
	Paljon parempi	Jonkin verran parempi	Samanlainen	Jonkin verran huonompi	Paljon huonompi	Eos tai puuttuva tieto	
	Rivi-%	Rivi-%	Rivi-%	Rivi-%	Rivi-%	Rivi-%	
Yhteensä	0.9	32.8	48.0	14.9	0.9	2.6	3903974
SUKUPUOLI							
Mies	0.8	32.8	47.8	15.3	1.6	1.6	1944706
Nainen	0.9	32.7	48.1	14.5	0.3	3.5	1959268
IKÄ							
15-24	1.3	46.5	42.4	7.5	0.3	2.0	658960
25-34	0.3	36.6	49.9	11.8	0.3	1.0	653149
35-44	1.5	25.2	50.8	20.2	1.2	1.2	761958
45-54	0.3	32.3	46.7	16.6	1.6	2.5	829278
55-64	1.3	27.5	52.0	14.8	.	4.4	563822
65-74	0.6	27.3	45.8	18.2	2.2	5.9	436807
KOULUTUS							
Perusaste	0.5	32.8	49.1	11.9	1.1	4.6	1316662
Keskiaaste	1.1	33.0	48.2	14.7	1.1	1.8	1571379
Korkea-aste	0.9	32.3	46.3	19.0	0.4	1.1	1015933
SUURALUE							
Pääkaupunkiseutu	0.4	29.5	47.0	20.4	.	2.7	712488
Muu Etejä-Suomi	1.8	35.5	45.6	15.7	0.3	1.1	872526
Länsi-Suomi	0.6	31.4	50.3	12.9	1.7	3.1	1393789
Itä-Suomi	0.5	31.2	48.8	14.9	1.2	3.5	444673
Pohjois-Suomi	0.9	38.0	46.7	11.0	1.0	2.4	480498

Taulukko 2. jatkuu Suomen taloudellinen tilanne 12 kk:n kuluttua verrattuna tämänhetkiseen tilanteeseen, prosenttia kuluttajista

	Suomen tal. tila 12 kk kuluttua vs. nyt								N		
	Paljon parempi		Jonkin verran parempi		Samanlainen		Jonkin verran huonompi			Eos tai puuttuva tieto	
	Rivi-%	Rivi-%	Rivi-%	Rivi-%	Rivi-%	Rivi-%	Rivi-%	Rivi-%		Rivi-%	Rivi-%
Yhteensä	0.9	32.8	48.0	14.9	0.9	2.6	100.0	3903974			
SOSIOEKONOMINEN ASEMA											
Maatalousyrittäjät	.	32.3	51.4	16.3	.	.	100.0	70955			
Muut yrittäjät	.	19.4	49.1	23.6	2.1	5.8	100.0	249750			
Ylemmät toimihenkilöt	0.4	34.6	47.7	15.8	0.4	1.2	100.0	552385			
Alemmat toimihenkilöt	1.9	34.9	47.2	13.8	0.8	1.5	100.0	614619			
Työntekijät	0.9	31.2	52.0	14.2	0.7	1.0	100.0	731732			
Työttömät	.	36.5	42.7	14.5	1.7	4.6	100.0	254758			
Opiskelijat	0.8	41.1	45.6	10.3	0.4	1.7	100.0	511255			
Eläkeläiset	0.7	28.8	46.9	17.0	1.6	5.0	100.0	751070			
Omaa kotitaloutta hoitavat yms. KOTITALOUSTYYPPI	2.6	32.8	51.7	10.2	.	2.7	100.0	167450			
Yksinasuvat	1.7	33.3	44.5	15.4	0.9	4.2	100.0	706445			
Lapsiperheet	1.0	32.2	49.4	14.8	1.0	1.6	100.0	1538282			
Muut (aikuis)taloudet	0.4	33.1	48.2	14.7	0.9	2.7	100.0	1659247			
KOTITALOUDEN BRUTTOTULOLUOKKA											
Alin neljännes	0.8	32.0	46.2	15.1	1.8	4.2	100.0	826985			
2. alin neljännes	0.8	32.1	51.0	13.2	0.8	2.1	100.0	896706			
2. ylin neljännes	0.4	36.7	48.9	13.0	0.6	0.4	100.0	1173931			
Ylin neljännes	1.2	28.7	48.0	21.2	0.6	0.3	100.0	772019			
Eos tai puuttuva tieto	2.9	31.7	38.6	8.9	1.1	16.7	100.0	234333			

Taulukko 3. Työttömien määrän muutos Suomessa seuraavien 12 kk:n aikana, prosenttia kuluttajista (1200)

	Työttömiä on vuoden kuluttua								N						
	Paljon enemmän		Jonkin verran enemmän		Yhtä paljon		Jonkin verran vähemmän			Paljon vähemmän		Eos tai puuttuva tieto		Yhteensä	
	Rivi-%	Rivi-%	Rivi-%	Rivi-%	Rivi-%	Rivi-%	Rivi-%	Rivi-%		Rivi-%	Rivi-%	Rivi-%	Rivi-%	Rivi-%	Rivi-%
Yhteensä	0.4	9.3	39.3	48.9	0.8	1.2	100.0	3903974							
SUKUPUOLI															
Mies	0.2	8.5	38.2	50.6	1.2	1.2	100.0	1944706							
Nainen	0.6	10.1	40.4	47.3	0.5	1.1	100.0	1959268							
IKÄ															
15-24	0.3	9.7	29.2	58.4	2.0	0.3	100.0	658960							
25-34	0.3	8.3	36.9	53.5	0.7	0.3	100.0	653149							
35-44	0.6	6.6	46.0	45.6	0.9	0.3	100.0	761958							
45-54	0.3	14.5	43.1	41.1	0.7	0.3	100.0	829278							
55-64	.	8.0	39.7	48.1	.	4.1	100.0	563822							
65-74	1.1	6.6	38.9	49.6	0.5	3.2	100.0	436807							
KOULUTUS															
Perusaste	0.9	10.1	37.9	47.6	1.0	2.5	100.0	1316662							
Keskiaaste	0.3	10.9	39.9	47.9	0.6	0.4	100.0	1571379							
Korkea-aste	.	5.8	40.3	52.3	0.9	0.7	100.0	1015933							
SUURALUE															
Pääkaupunkiseutu	.	6.0	42.1	50.0	1.0	1.0	100.0	712488							
Muu Etelä-Suomi	0.8	9.3	34.8	53.4	0.8	0.8	100.0	872526							
Länsi-Suomi	0.6	9.8	40.9	46.7	0.8	1.1	100.0	1393789							
Itä-Suomi	.	11.7	43.4	42.9	0.5	1.5	100.0	444673							
Pohjois-Suomi	.	10.4	35.1	51.5	0.9	2.0	100.0	480498							

Taulukko 3. jatkuu Työttömien määrän muutos Suomessa seuraavien 12 kk:n aikana, prosenttia kuluttajista (1200)

	Työttömiä on vuoden kuluttua								N		
	Paljon enemmän		Jonkin verran enemmän		Yhtä paljon		Jonkin verran vähemmän			Eos tai puuttuva tieto	
	Rivi-%	Rivi-%	Rivi-%	Rivi-%	Rivi-%	Rivi-%	Rivi-%	Rivi-%		Rivi-%	Rivi-%
Yhteensä	0.4	9.3	39.3	48.9	0.8	1.2	100.0	3903974			
SOSIOEKONOMINEN ASEMA											
Maatalousyrittäjät	.	2.9	57.9	39.2	.	.	100.0	70955			
Muut yrittäjät	.	10.2	44.0	43.9	0.9	1.0	100.0	249750			
Ylemmät toimihenkilöt	.	5.5	39.2	53.2	1.3	0.8	100.0	552385			
Alemmat toimihenkilöt	.	7.6	43.4	49.1	.	.	100.0	614619			
Työntekijät	0.9	12.2	40.9	44.4	1.6	.	100.0	731732			
Työttömät	0.8	14.4	34.0	48.1	0.9	1.8	100.0	254758			
Opiskelijat	.	11.4	31.3	55.5	1.3	0.4	100.0	511255			
Eläkeläiset	0.6	8.3	39.0	47.7	0.3	4.1	100.0	751070			
Omaa kotitaloutta hoitavat yms. KOTITALOUSTYYPPI	1.2	7.6	37.0	52.9	.	1.3	100.0	167450			
Yksinasuvat	1.0	8.5	40.5	47.3	0.7	2.0	100.0	706445			
Lapsiperheet	0.4	9.9	39.2	49.3	0.9	0.3	100.0	1538282			
Muut (aikuis)taloudet	0.1	9.1	38.9	49.3	0.9	1.7	100.0	1659247			
KOTITALOUDEN BRUTTOLUOKKA											
Alin neljännes	1.1	10.1	41.6	44.1	0.6	2.6	100.0	826985			
2. alin neljännes	0.5	10.1	39.7	48.9	0.6	0.3	100.0	896706			
2. ylin neljännes	0.2	8.1	39.1	51.5	1.0	0.2	100.0	1173931			
Ylin neljännes	.	8.2	36.3	55.2	0.3	.	100.0	772019			
Eos tai puuttuva tieto	.	13.3	40.6	33.3	3.8	9.0	100.0	234333			

Taulukko 4. Elinkustannusten taso nyt verrattuna elinkustannuksiin 12 kk sitten, prosenttia kuluttajista

	Elinkustannukset nyt vs. 12 kk sitten							
	Hyvin paljon korkeammat	Melko paljon korkeammat	Vähän korkeammat	Samalla tasolla	Alemmat	Eos tai puuttuva tieto	Yhteensä	
	Rivi-%	Rivi-%	Rivi-%	Rivi-%	Rivi-%	Rivi-%	Rivi-%	N
Yhteensä	1.9	10.5	55.9	29.2	1.3	1.3	100.0	3903974
SUKUPUOLI								
Mies	2.7	10.3	61.5	23.0	1.5	1.0	100.0	1944706
Nainen	1.2	10.6	50.3	35.2	1.1	1.5	100.0	1959268
IKÄ								
15-24	0.7	5.5	47.1	44.1	1.7	1.0	100.0	658960
25-34	2.0	10.9	52.7	33.2	0.6	0.6	100.0	653149
35-44	2.4	10.8	60.6	24.7	1.2	0.3	100.0	761958
45-54	1.6	11.4	58.1	26.4	0.9	1.6	100.0	829278
55-64	1.2	12.1	58.9	23.2	2.5	2.1	100.0	563822
65-74	4.5	12.6	57.8	21.2	1.1	2.8	100.0	436807
KOULUTUS								
Perusaste	2.6	10.6	49.1	33.3	2.3	2.1	100.0	1316662
Keskiaaste	1.2	9.8	55.8	31.3	1.0	0.9	100.0	1571379
Korkea-aste	2.2	11.2	64.9	20.5	0.5	0.7	100.0	1015933
SUURALUE								
Pääkaupunkiseutu	1.7	9.3	60.0	27.4	1.3	0.4	100.0	712488
Muu Etelä-Suomi	2.4	11.9	55.0	27.6	1.7	1.4	100.0	872526
Länsi-Suomi	1.9	10.6	57.1	27.7	1.5	1.2	100.0	1393789
Itä-Suomi	2.0	11.7	49.7	34.0	0.5	2.1	100.0	444673
Pohjois-Suomi	1.5	7.8	53.7	34.2	0.9	1.9	100.0	480498

Taulukko 4. jatkuu Elinkustannusten taso nyt verrattuna elinkustannuksiin 12 kk sitten, prosenttia kuluttajista

	Elinkustannukset nyt vs. 12 kk sitten								N				
	Hyvin paljon korkeammat		Melko paljon korkeammat		Vähän korkeammat		Samalla tasolla			Alemmat		Eos tai puuttuva tieto	
	Rivi-%	Rivi-%	Rivi-%	Rivi-%	Rivi-%	Rivi-%	Rivi-%	Rivi-%		Rivi-%	Rivi-%	Rivi-%	Rivi-%
Yhteensä	1.9	10.5	55.9	29.2	1.3	1.3	1.3	100.0	3903974				
SOSIOEKONOMINEN ASEMA	.	9.7	70.5	16.9	2.9	.	.	100.0	70955				
Maatalousyrittäjät	1.1	12.2	70.5	14.4	1.9	.	.	100.0	249750				
Muut yrittäjät	1.6	12.0	63.3	21.7	0.4	0.9	100.0	552385					
Ylemmät toimihenkilöt	0.8	11.4	56.1	30.2	0.4	1.1	100.0	614619					
Alemmat toimihenkilöt	3.0	10.8	55.1	28.5	2.0	0.7	100.0	731732					
Työntekijät	1.8	5.6	48.4	41.7	0.8	1.8	100.0	254758					
Työttömät	0.8	5.8	47.1	43.7	1.7	0.8	100.0	511255					
Opiskelijat	3.6	13.4	55.6	23.7	1.2	2.5	100.0	751070					
Eläkeläiset	1.2	6.7	46.2	40.7	2.6	2.6	100.0	167450					
Omaa kotitaloutta hoitavat yms.													
KOTITALOUSTYYPPI													
Yksinasuvat	3.3	12.4	45.1	36.1	1.0	2.0	100.0	706445					
Lapsiperheet	1.3	10.1	57.9	28.6	1.4	0.6	100.0	1538282					
Muut (aikuis)taloudet	1.9	9.9	58.6	26.7	1.3	1.6	100.0	1659247					
KOTITALOUDEN BRUTTOTULOLUOKKA													
Alin neljännes	2.3	9.7	50.7	33.1	2.0	2.2	100.0	826985					
2. alin neljännes	2.8	13.3	50.4	31.7	0.7	1.1	100.0	896706					
2. ylin neljännes	1.8	9.6	59.5	27.0	1.4	0.8	100.0	1173931					
Ylin neljännes	1.3	8.0	66.4	23.0	0.7	0.7	100.0	772019					
Eos tai puuttuva tieto	.	14.8	42.3	37.1	2.9	2.9	100.0	234333					

Taulukko 5. Kuluttajahintojen muutos Suomessa seuraavien 12 kk:n aikana, prosenttia kuluttajista (1200)

	Kuluttajahinnat										N				
	Nousevat nopeammin kuin nyt		Nousevat samaa vauhtia kuin nyt		Nousevat hitaammin kuin nyt		Pysyvät nykytasolla		Laskevat hieman nykytasosta			Eos tai puuttuva tieto		Yhteensä	
	Rivi-%	Rivi-%	Rivi-%	Rivi-%	Rivi-%	Rivi-%	Rivi-%	Rivi-%	Rivi-%	Rivi-%		Rivi-%	Rivi-%	Rivi-%	Rivi-%
Yhteensä	11.6	46.8	13.6	24.0	2.4	1.6	100.0	3903974							
SUKUPUOLI															
Mies	10.1	47.2	16.6	21.9	2.8	1.5	100.0	1944706							
Nainen	13.1	46.5	10.7	26.0	2.0	1.6	100.0	1959268							
IKÄ															
15-24	10.1	39.1	9.1	36.4	4.3	1.0	100.0	658960							
25-34	10.4	45.8	14.3	27.9	1.3	0.3	100.0	653149							
35-44	9.6	51.1	16.5	19.0	3.2	0.6	100.0	761958							
45-54	14.4	48.0	13.8	21.2	1.6	1.0	100.0	829278							
55-64	13.0	52.6	13.6	16.5	0.4	4.0	100.0	563822							
65-74	12.2	43.1	14.1	23.0	3.9	3.8	100.0	436807							
KOULUTUS															
Perusaste	11.7	42.0	12.7	27.9	3.0	2.7	100.0	1316662							
Keskiaaste	11.8	48.2	12.5	24.0	2.3	1.2	100.0	1571379							
Korkea-aste	11.1	51.0	16.7	18.8	1.8	0.7	100.0	1015933							
SUURALUE															
Pääkaupunkiseutu	10.9	45.4	16.7	23.8	1.4	1.8	100.0	712488							
Muu Etelä-Suomi	9.8	47.1	13.3	25.7	2.7	1.4	100.0	872526							
Länsi-Suomi	13.1	48.3	12.3	22.7	2.8	0.8	100.0	1393789							
Itä-Suomi	12.6	46.0	14.3	21.2	2.3	3.5	100.0	444673							
Pohjois-Suomi	10.6	44.8	13.0	27.3	2.3	1.9	100.0	480498							

Taulukko 5. jatkuu Kuluttajahintojen muutos Suomessa seuraavien 12 kk:n aikana, prosenttia kuluttajista (1200)

	Kuluttajahinnat								N						
	Nousevat nopeammin kuin nyt		Nousevat samaa vauhtia kuin nyt		Nousevat hitaammin kuin nyt		Pysyvät nykytasolla			Laskevat hieman nykytasosta		Eos tai puuttuva tieto		Yhteensä	
	Rivi-%	Rivi-%	Rivi-%	Rivi-%	Rivi-%	Rivi-%	Rivi-%	Rivi-%		Rivi-%	Rivi-%	Rivi-%	Rivi-%	Rivi-%	Rivi-%
Yhteensä	11.6	46.8	13.6	24.0	2.4	1.6	100.0	3903974							
SOSIOEKONOMINEN ASEMA															
Maatalousyrittäjät	16.6	54.4	9.9	19.1	.	.	100.0	70955							
Muut yrittäjät	10.3	56.2	17.2	9.7	2.9	3.8	100.0	249750							
Ylemmät toimihenkilöt	10.2	51.7	17.7	18.5	1.6	0.4	100.0	552385							
Alemmat toimihenkilöt	11.4	47.7	13.1	26.7	0.4	0.8	100.0	614619							
Työntekijät	8.7	48.6	13.4	25.7	3.2	0.4	100.0	731732							
Työttömät	13.7	40.8	12.3	25.2	5.2	2.8	100.0	254758							
Opiskelijat	11.8	39.3	10.1	34.9	3.0	0.8	100.0	511255							
Eläkeläiset	15.1	45.1	14.0	19.5	2.5	3.8	100.0	751070							
Omaa kotitaloutta hoitavat yms.	10.6	42.3	10.6	32.5	2.7	1.3	100.0	167450							
KOTITALOUSTYYPPI															
Yksinasuvat	12.5	46.1	10.1	27.5	1.3	2.4	100.0	706445							
Lapsiperheet	12.2	47.2	12.9	24.4	3.1	0.3	100.0	1538282							
Muut (aikuis)taloudet	10.7	46.8	15.8	22.1	2.2	2.4	100.0	1659247							
KOTITALOUDEN BRUTTOTULOLUOKKA															
Alin neljännes	15.4	44.5	11.2	23.8	2.7	2.3	100.0	826985							
2. alin neljännes	10.5	49.3	11.2	25.3	1.8	1.9	100.0	896706							
2. ylin neljännes	10.3	47.0	15.5	24.0	2.4	0.8	100.0	1173931							
Ylin neljännes	11.7	48.7	19.1	17.9	2.7	.	100.0	772019							
Eos tai puuttuva tieto	8.5	38.6	3.9	39.4	2.9	6.8	100.0	234333							

Taulukko 6. Kuluttajahintojen muutos prosentteina viimeisten ja seuraavien 12 kk:n aikana, (1200) prosentti-arvio

	Kuluttajahinnat	
	Viim. 12 kk	Seur. 12 kk
	Muutos	Muutos
	%	%
Yhteensä	2.7	2.6
SUKUPUOLI		
Mies	3.0	2.7
Nainen	2.4	2.6
IKÄ		
15-24	2.0	2.1
25-34	2.6	2.3
35-44	3.1	2.9
45-54	2.8	2.8
55-64	2.7	3.1
65-74	3.1	2.7
KOULUTUS		
Perusaste	2.5	2.5
Keskiaaste	2.7	2.7
Korkea-aste	3.0	2.7
SUURALUE		
Pääkaupunkiseutu	2.7	2.6
Muu Etelä-Suomi	2.9	2.7
Länsi-Suomi	2.8	2.7
Itä-Suomi	2.4	2.8
Pohjois-Suomi	2.3	2.2

Taulukko 6. jatkuu Kuluttajahintojen muutos prosentteina viimeisten ja seuraavien 12 kk:n aikana, (1200) prosentti-arvio

	Kuluttajahinnat	
	Viim. 12 kk	Seur. 12 kk
	Muutos	Muutos
	%	%
Yhteensä	2.7	2.6
SOSIOEKONOMINEN ASEMA		
Maatalousyrittäjät	3.7	3.2
Muut yrittäjät	3.9	3.9
Ylemmät toimihenkilöt	2.9	2.7
Alemmat toimihenkilöt	2.8	2.7
Työntekijät	2.8	2.5
Työttömät	2.1	2.0
Opiskelijat	1.8	2.1
Eläkeläiset	2.8	2.9
Omaa kotitaloutta hoitavat yms.	2.0	2.2
KOTITALOUSTYYPPI		
Yksinasuvat	2.5	2.7
Lapsiperheet	2.8	2.6
Muut (aikuis)taloudet	2.8	2.6
KOTITALouden BRUTTOLUOKKA		
Alin neljännes	2.5	2.8
2. alin neljännes	2.7	2.5
2. ylin neljännes	2.9	2.7
Ylin neljännes	2.8	2.7
Eos tai puuttuva tieto	2.2	1.8

Taulukko 7. Oman kotitalouden taloudellinen tilanne tällä hetkellä verrattuna 12 kk sitten vallinneeseen tilanteeseen, prosenttia kuluttajista

	Oman talouden tila nyt vs. 12 kk sitten							N
	Paljon parempi	Jonkin verran parempi	Samanlainen	Jonkin verran huonompi	Paljon huonompi	Eos tai puuttuva tieto	Yhteensä	
	Rivi-%	Rivi-%	Rivi-%	Rivi-%	Rivi-%	Rivi-%	Rivi-%	
Yhteensä	5.0	21.5	56.2	13.0	3.9	0.4	100.0	3903974
SUKUPUOLI								
Mies	5.9	22.1	58.7	10.1	2.9	0.3	100.0	1944706
Nainen	4.1	20.9	53.8	15.8	4.9	0.5	100.0	1959268
IKÄ								
15-24	10.8	29.6	38.7	16.3	3.9	0.7	100.0	658960
25-34	9.1	32.2	39.1	14.2	5.0	0.3	100.0	653149
35-44	4.7	25.5	53.1	10.8	5.9	.	100.0	761958
45-54	3.1	20.9	64.1	8.8	2.8	0.3	100.0	829278
55-64	.	9.8	73.6	13.3	2.8	0.4	100.0	563822
65-74	0.6	2.7	76.4	17.6	2.2	0.5	100.0	436807
KOULUTUS								
Perusaste	3.4	15.5	64.5	11.9	4.2	0.5	100.0	1316662
Keskiaaste	6.5	23.5	49.6	16.4	3.6	0.5	100.0	1571379
Korkea-aste	4.8	26.3	55.8	9.2	4.0	.	100.0	1015933
SUURALUE								
Pääkaupunkiseutu	5.0	24.1	54.1	12.5	3.7	0.6	100.0	712488
Muu Etelä-Suomi	4.5	23.3	56.6	12.2	3.4	.	100.0	872526
Länsi-Suomi	5.6	20.0	55.8	13.7	4.4	0.5	100.0	1393789
Itä-Suomi	5.3	20.8	57.9	12.1	3.4	0.6	100.0	444673
Pohjois-Suomi	3.8	19.5	58.3	14.2	4.2	.	100.0	480498

Taulukko 7. jatkuu Oman kotitalouden taloudellinen tilanne tällä hetkellä verrattuna 12 kk sitten vallinneeseen tilanteeseen, prosenttia kuluttajista

	Oman talouden tila nyt vs. 12 kk sitten							Yhteensä	N
	Paljon parempi	Jonkin verran parempi	Samanlainen	Jonkin verran huonompi	Paljon huonompi	Eos tai puuttuva tieto	Yhteensä		
	Rivi-%	Rivi-%	Rivi-%	Rivi-%	Rivi-%	Rivi-%	Rivi-%		
Yhteensä	5.0	21.5	56.2	13.0	3.9	0.4	100.0	3903974	
SOSIOEKONOMINEN ASEMA									
Maatalousyrittäjät	.	28.5	58.6	9.8	3.1	.	100.0	70955	
Muut yrittäjät	5.4	21.7	62.1	7.0	2.8	1.0	100.0	249750	
Vlemmät toimihenkilöt	7.0	30.1	51.3	9.1	2.5	.	100.0	552385	
Alemmat toimihenkilöt	6.4	28.2	52.7	8.9	3.0	0.8	100.0	614619	
Työntekijät	7.5	25.2	54.6	11.4	1.4	.	100.0	731732	
Työttömät	3.7	9.4	55.2	16.7	14.9	.	100.0	254758	
Opiskelijat	5.1	26.5	46.2	18.0	3.8	0.4	100.0	511255	
Eläkeläiset	1.0	7.8	73.0	15.1	2.8	0.3	100.0	751070	
Omaa kotitaloutta hoitavat yms.	3.9	14.0	39.9	27.7	13.2	1.3	100.0	167450	
KOTITALOUSTYYPPI									
Yksinasuvat	6.0	15.0	58.4	15.8	4.5	0.3	100.0	706445	
Lapsiperheet	4.3	27.4	50.8	12.8	4.5	0.1	100.0	1538282	
Muut (aikuis)taloudet	5.2	18.9	60.3	12.0	3.0	0.6	100.0	1659247	
KOTITALOUDEN BRUTTOTULOLUOKKA									
Alin neljännes	3.7	11.0	55.5	20.8	8.8	0.3	100.0	826985	
2. alin neljännes	6.3	18.3	55.3	15.6	4.2	0.3	100.0	896706	
2. ylin neljännes	5.4	26.6	56.9	8.5	2.3	0.2	100.0	1173931	
Ylin neljännes	5.3	31.2	54.7	7.6	1.2	.	100.0	772019	
Eos tai puuttuva tieto	1.8	14.0	63.9	15.5	1.8	2.9	100.0	234333	

Taulukko 8. Oman kotitalouden taloudellinen tilanne 12 kk:n kuluttua
(1200) verrattuna tähänhetkiseen tilanteeseen,
prosenttia kuluttajista

	Oman talouden tila 12 kk kul. vs. nyt						N
	Paljon parempi	Jonkin verran parempi	Samanlainen	Jonkin verran huonompi	Paljon huonompi	Eos tai puuttuva tieto	
	Rivi-%	Rivi-%	Rivi-%	Rivi-%	Rivi-%	Rivi-%	
Yhteensä	3.7	24.8	60.6	8.0	0.9	2.1	3903974
SUKUPUOLI							
Mies	4.1	25.8	60.4	6.4	1.2	2.1	1944706
Nainen	3.3	23.7	60.7	9.5	0.7	2.1	1959268
IKÄ							
15-24	7.0	33.0	51.1	6.8	1.0	1.0	658960
25-34	6.8	38.7	44.9	6.9	1.4	1.4	653149
35-44	5.1	27.2	60.1	5.2	1.2	1.1	761958
45-54	1.6	21.6	65.1	8.6	0.3	2.8	829278
55-64	.	12.3	71.8	11.0	1.2	3.6	563822
65-74	.	9.4	75.8	10.9	0.6	3.3	436807
KOULUTUS							
Perusaste	4.0	22.3	63.1	7.5	0.5	2.7	1316662
Keskiaaste	3.2	27.1	57.7	9.0	1.0	2.0	1571379
Korkea-aste	3.9	24.5	61.7	7.0	1.4	1.5	1015933
SUURALUE							
Pääkaupunkiseutu	7.1	22.2	58.8	9.3	1.6	1.0	712488
Muu Etelä-Suomi	4.7	24.6	60.6	7.9	0.3	1.9	872526
Länsi-Suomi	2.3	24.7	62.2	7.8	0.8	2.2	1393789
Itä-Suomi	1.4	25.9	57.5	9.5	1.5	4.1	444673
Pohjois-Suomi	2.7	27.9	61.1	5.3	1.0	2.0	480498

Taulukko 8. jatkuu Oman kotitalouden taloudellinen tilanne 12 kk:n kuluttua verrattuna tämänhetkiseen tilanteeseen, prosenttia kuluttajista

	Oman talouden tila 12 kk kul. vs. nyt							N
	Paljon parempi	Jonkin verran parempi	Samanlainen	Jonkin verran huonompi	Paljon huonompi	Eos tai puuttuva tieto	Yhteensä	
	Rivi-%	Rivi-%	Rivi-%	Rivi-%	Rivi-%	Rivi-%	Rivi-%	
Yhteensä	3.7	24.8	60.6	8.0	0.9	2.1	100.0	3903974
SOSIOEKONOMINEN ASEMA								
Maatalousyrittäjät	.	28.1	58.8	13.1	.	.	100.0	70955
Muut yrittäjät	3.7	24.9	59.8	4.8	.	6.8	100.0	249750
Ylemmät toimihenkilöt	4.8	24.2	65.0	4.8	0.8	0.4	100.0	552385
Alemmat toimihenkilöt	2.6	27.1	59.3	7.6	1.9	1.6	100.0	614619
Työntekijät	2.2	25.0	61.6	9.4	1.3	0.7	100.0	731732
Työttömät	5.1	36.5	41.7	11.3	0.9	4.6	100.0	254758
Opiskelijat	6.9	34.0	51.1	6.3	.	1.7	100.0	511255
Eläkeläiset	0.4	11.7	73.5	10.1	0.9	3.5	100.0	751070
Omaa kotitaloutta hoitavat yms.	14.5	28.4	47.5	7.0	1.3	1.3	100.0	167450
KOTITALOUSTYYPPI								
Yksinasuvat	4.8	22.3	59.9	9.8	1.3	1.9	100.0	706445
Lapsiperheet	4.6	28.7	57.4	7.3	0.7	1.2	100.0	1538282
Muut (aikuis)taloudet	2.3	22.2	63.7	7.8	1.0	3.0	100.0	1659247
KOTITALOUDEN BRUTTOLUOKKA								
Alin neljännes	3.7	23.8	54.8	12.6	1.1	3.9	100.0	826985
2. alin neljännes	4.8	23.6	60.1	8.9	0.7	1.9	100.0	896706
2. ylin neljännes	3.6	27.9	60.3	7.0	0.6	0.7	100.0	1173931
Ylin neljännes	2.3	24.4	67.6	4.0	1.5	0.3	100.0	772019
Eos tai puuttuva tieto	3.8	18.6	60.7	6.0	1.0	9.9	100.0	234333

Taulukko 9. Ajankohdan edullisuus kestotavaroiden hankintaan,
(1200) prosenttia kuluttajista

	Ajankohdan edullisuus				Yhteensä	N
	Edullinen	Epäedullinen	Ei kumpaakaan	Eos tai puuttuva tieto		
	Rivi-%	Rivi-%	Rivi-%	Rivi-%	Rivi-%	
Yhteensä	39.1	29.7	20.3	10.8	100.0	3903974
SUKUPUOLI						
Mies	41.9	28.9	18.6	10.7	100.0	1944706
Nainen	36.4	30.5	22.0	11.0	100.0	1959268
IKÄ						
15-24	44.5	34.0	14.5	7.0	100.0	658960
25-34	46.9	30.1	18.0	5.0	100.0	653149
35-44	37.6	35.0	19.4	7.9	100.0	761958
45-54	35.8	31.5	21.3	11.4	100.0	829278
55-64	39.1	17.5	26.3	17.1	100.0	563822
65-74	28.2	26.0	24.4	21.4	100.0	436807
KOULUTUS						
Perusaste	35.3	29.6	19.7	15.4	100.0	1316662
Keskiaaste	41.5	29.1	20.2	9.2	100.0	1571379
Korkea-aste	40.4	31.0	21.2	7.4	100.0	1015933
SUURALUE						
Pääkaupunkiseutu	39.0	28.6	22.9	9.5	100.0	712488
Muu Etelä-Suomi	38.7	29.5	20.3	11.5	100.0	872526
Länsi-Suomi	40.3	30.0	20.2	9.6	100.0	1393789
Itä-Suomi	37.2	29.2	19.2	14.4	100.0	444673
Pohjois-Suomi	38.4	31.7	18.0	11.9	100.0	480498

Taulukko 9. jatkuu Ajankohdan edullisuus kestotavaroiden hankintaan,
(1200) prosenttia kuluttajista

	Ajankohdan edullisuus					N					
	Edullinen		Epäedullinen		Ei kumpaakaan		Eos tai puuttuva tieto		Yhteensä		
	Rivi-%	Rivi-%	Rivi-%	Rivi-%	Rivi-%		Rivi-%	Rivi-%	Rivi-%	Rivi-%	Rivi-%
Yhteensä	39.1	29.7	20.3	10.8	100.0	3903974					
SOSIOEKONOMINEN ASEMA											
Maatalousyrittäjät	42.6	18.9	21.4	17.1	100.0	70955					
Muut yrittäjät	39.3	21.8	24.5	14.4	100.0	249750					
Ylemmät toimihenkilöt	44.8	27.8	20.4	7.0	100.0	552385					
Alemmat toimihenkilöt	43.4	31.0	19.5	6.1	100.0	614619					
Työntekijät	39.4	31.6	17.8	11.2	100.0	731732					
Työttömät	30.6	35.4	21.0	13.0	100.0	254758					
Opiskelijat	45.0	35.1	11.8	8.1	100.0	511255					
Eiäkeläiset	31.1	24.1	27.0	17.7	100.0	751070					
Omaa kotitaloutta hoitavat yms.	32.7	40.4	21.5	5.4	100.0	167450					
KOTITALOUSTYYPPI											
Yksinasuvat	33.4	29.4	21.4	15.8	100.0	706445					
Lapsiperheet	42.5	32.1	17.0	8.4	100.0	1538282					
Muut (aikuis)taloudet	38.4	27.7	22.9	11.0	100.0	1659247					
KOTITALouden BRUTTOTULOLUOKKA											
Alin neljännes	33.4	31.3	21.7	13.7	100.0	826985					
2. alin neljännes	33.8	31.1	21.8	13.3	100.0	896706					
2. ylin neljännes	47.0	27.5	18.5	6.9	100.0	1173931					
Ylin neljännes	42.7	30.4	20.0	7.0	100.0	772019					
Eos tai puuttuva tieto	28.5	28.3	19.7	23.6	100.0	234333					

Taulukko 10. Ajankohdan edullisuus säästämisen kannalta,
(1200) prosenttia kuluttajista

	Ajankohta on						N
	Erittäin hyvä	Melko hyvä	Melko huono	Erittäin huono	Eos tai puuttuva tieto	Yhteensä	
	Rivi-%	Rivi-%	Rivi-%	Rivi-%	Rivi-%	Rivi-%	
Yhteensä	5.3	55.1	28.1	6.0	5.5	100.0	3903974
SUKUPUOLI							
Mies	6.8	58.3	25.6	4.1	5.2	100.0	1944706
Nainen	3.9	51.9	30.5	7.9	5.9	100.0	1959268
IKÄ							
15-24	5.4	69.8	18.9	3.0	2.9	100.0	658960
25-34	9.2	61.9	20.2	4.9	3.8	100.0	653149
35-44	5.3	58.8	26.5	5.6	3.8	100.0	761958
45-54	5.7	48.9	32.4	7.1	6.0	100.0	829278
55-64	3.8	43.6	36.9	9.3	6.4	100.0	563822
65-74	0.6	42.9	36.7	6.6	13.3	100.0	436807
KOULUTUS							
Perusaste	5.9	52.1	28.4	6.0	7.5	100.0	1316662
Keskiaaste	3.8	57.9	26.7	6.5	5.2	100.0	1571379
Korkea-aste	6.9	54.6	29.8	5.2	3.5	100.0	1015933
SUURALUE							
Pääkaupunkiseutu	6.0	61.3	22.3	5.1	5.2	100.0	712488
Muu Etelä-Suomi	7.4	56.4	24.1	6.2	5.8	100.0	872526
Länsi-Suomi	4.6	52.5	32.0	5.6	5.3	100.0	1393789
Itä-Suomi	4.4	50.2	34.6	6.2	4.6	100.0	444673
Pohjois-Suomi	3.2	55.5	26.1	8.1	7.1	100.0	480498

Taulukko 10. jatkuu Ajankohdan edullisuus säästämisen kannalta,
(1200) prosenttia kuluttajista

	Ajankohta on						N						
	Erittäin hyvä		Melko hyvä		Melko huono			Erittäin huono		Eos tai puuttuva tieto		Yhteensä	
	Rivi-%	Rivi-%	Rivi-%	Rivi-%	Rivi-%	Rivi-%		Rivi-%	Rivi-%	Rivi-%	Rivi-%	Rivi-%	Rivi-%
Yhteensä	5.3	55.1	28.1	6.0	5.5	100.0	3903974						
SOSIOEKONOMINEN ASEMA													
Maatalousyrittäjät	3.2	50.8	35.6	10.4	.	100.0	70955						
Muut yrittäjät	6.6	61.0	24.6	5.0	2.9	100.0	249750						
Ylemmät toimihenkilöt	7.9	58.2	26.9	4.7	2.2	100.0	552385						
Alemmat toimihenkilöt	4.9	51.3	32.0	6.3	5.4	100.0	614619						
Työntekijät	7.7	61.5	22.2	2.8	5.8	100.0	731732						
Työttömät	3.8	48.1	28.6	14.1	5.4	100.0	254758						
Opiskelijat	4.7	66.6	21.9	2.6	4.2	100.0	511255						
Eläkeläiset	2.7	44.3	35.0	7.5	10.5	100.0	751070						
Omaa kotitaloutta hoitavat yms.	2.5	47.7	31.5	14.1	4.2	100.0	167450						
KOTITALOUSTYYPPI													
Yksinasuvat	2.9	53.7	29.1	6.6	7.7	100.0	706445						
Lapsiperheet	6.6	57.6	24.5	6.0	5.3	100.0	1538282						
Muut (aikuis)taloudet	5.1	53.4	30.9	5.7	4.9	100.0	1659247						
KOTITALOUDEN BRUTTOTULOLUOKKA													
Alin neljännes	2.2	48.9	30.9	9.5	8.5	100.0	826985						
2. alin neljännes	3.4	54.2	29.8	7.9	4.7	100.0	896706						
2. ylin neljännes	7.8	57.7	26.2	3.3	5.1	100.0	1173931						
Ylin neljännes	6.8	60.0	28.2	3.4	1.6	100.0	772019						
Eos tai puuttuva tieto	6.1	51.5	20.2	8.3	13.9	100.0	234333						

Taulukko 11. Ajankohdan edullisuus lainanoton kannalta,
(1200) prosenttia kuluttajista

	Ajankohta on						Yhteensä	N
	Erittäin hyvä	Melko hyvä	Melko huono	Erittäin huono	Eos tai puuttuva tieto	Yhteensä		
	Rivi-%	Rivi-%	Rivi-%	Rivi-%	Rivi-%	Rivi-%		
Yhteensä	0.9	45.2	38.8	5.8	9.3	100.0	3903974	
SUKUPUOLI								
Mies	0.7	46.9	39.0	5.5	7.8	100.0	1944706	
Nainen	1.0	43.5	38.7	6.0	10.8	100.0	1959268	
IKÄ								
15-24	0.6	48.8	36.3	7.9	6.3	100.0	658960	
25-34	1.3	42.9	45.8	7.3	2.7	100.0	653149	
35-44	1.1	51.6	38.2	4.7	4.3	100.0	761958	
45-54	0.3	45.6	37.6	5.6	10.8	100.0	829278	
55-64	0.8	44.0	37.6	4.9	12.7	100.0	563822	
65-74	1.1	32.8	37.5	3.3	25.3	100.0	436807	
KOULUTUS								
Perusaste	1.1	37.8	38.2	7.2	15.7	100.0	1316662	
Keskiaaste	0.7	48.4	37.6	6.4	7.0	100.0	1571379	
Korkea-aste	0.8	49.8	41.7	2.9	4.8	100.0	1015933	
SUURALUE								
Pääkaupunkiseutu	0.3	44.9	39.4	5.4	9.9	100.0	712488	
Muu Etelä-Suomi	0.8	44.9	36.8	6.1	11.5	100.0	872526	
Länsi-Suomi	1.3	45.4	39.1	5.4	8.8	100.0	1393789	
Itä-Suomi	0.5	43.3	40.7	7.4	8.1	100.0	444673	
Pohjois-Suomi	0.9	47.6	39.2	5.1	7.2	100.0	480498	

Taulukko 11. jatkuu Ajankohtan edullisuus lainanoton kannalta,
(1200) prosenttia kuluttajista

	Ajankohta on						N
	Erittäin hyvä	Melko hyvä	Melko huono	Erittäin huono	Eos tai puuttuva tieto	Yhteensä	
	Rivi-%	Rivi-%	Rivi-%	Rivi-%	Rivi-%	Rivi-%	
Yhteensä	0.9	45.2	38.8	5.8	9.3	100.0	3903974
SOSIOEKONOMINEN ASEMA							
Maatalousyrittäjät	.	61.4	31.8	3.6	3.2	100.0	70955
Muut yrittäjät	.	50.7	38.6	1.9	8.7	100.0	249750
Ylemmät toimihenkilöt	1.2	53.9	40.2	1.7	3.0	100.0	552385
Alemmat toimihenkilöt	0.7	46.9	38.6	5.2	8.6	100.0	614619
Työntekijät	0.9	46.6	38.3	6.7	7.4	100.0	731732
Työttömät	0.9	32.8	39.4	14.1	12.9	100.0	254758
Opiskelijat	0.4	49.2	38.4	5.5	6.5	100.0	511255
Eläkeläiset	1.3	35.9	38.7	5.4	18.8	100.0	751070
Omaa kotitaloutta hoitavat yms.	1.3	37.6	42.4	13.2	5.6	100.0	167450
KOTITALOUSTYYPPI							
Yksinasuvat	0.3	41.0	36.1	7.3	15.3	100.0	706445
Lapsiperheet	1.3	46.2	40.8	6.0	5.7	100.0	1538282
Muut (aikuis)taloudet	0.7	46.1	38.2	4.8	10.2	100.0	1659247
KOTITALOUDEN BRUTTOTULOLUOKKA							
Alin neljännes	0.3	35.2	40.1	10.5	13.8	100.0	826985
2. alin neljännes	1.2	41.9	39.8	5.4	11.6	100.0	896706
2. ylin neljännes	0.7	54.3	36.0	4.0	5.0	100.0	1173931
Ylin neljännes	1.1	50.2	41.9	3.0	3.8	100.0	772019
Eos tai puuttuva tieto	1.1	31.1	34.8	7.9	25.0	100.0	234333

Taulukko 12. Rahankäyttö kestotavaroihin seuraavien 12 kk:n aikana verrattuna rahankäyttöön viimeisten 12 kk:n aikana, prosenttia kuluttajista

	Rahankäyttö seur. 12 kk vs. viim. 12 kk								N
	Paljon enemmän	Hieman enemmän	Yhtä paljon	Hieman vähemmän	Paljon vähemmän	Eos tai puuttuva tieto	Yhteensä		
	Rivi-%	Rivi-%	Rivi-%	Rivi-%	Rivi-%	Rivi-%	Rivi-%	Rivi-%	
Yhteensä	4.9	17.5	43.3	22.2	10.9	1.4	100.0	3903974	
SUKUPUOLI									
Mies	5.2	17.8	41.5	22.4	11.9	1.2	100.0	1944706	
Nainen	4.6	17.1	45.1	21.9	9.8	1.5	100.0	1959268	
IKÄ									
15-24	4.5	27.4	28.0	26.5	11.9	1.7	100.0	658960	
25-34	9.5	22.9	27.3	25.8	13.8	0.7	100.0	653149	
35-44	5.2	19.4	42.9	21.1	11.1	0.3	100.0	761958	
45-54	4.8	13.3	48.2	22.1	10.1	1.5	100.0	829278	
55-64	2.4	11.8	57.9	15.2	9.8	2.8	100.0	563822	
65-74	1.2	6.1	62.6	21.1	7.3	1.6	100.0	436807	
KOULUTUS									
Perusaste	3.1	13.6	49.9	23.3	8.1	2.0	100.0	1316662	
Keskiaste	4.5	19.4	40.4	22.4	12.1	1.2	100.0	1571379	
Korkea-aste	7.8	19.6	39.2	20.3	12.5	0.7	100.0	1015933	
SUURALUE									
Pääkaupunkiseutu	5.0	20.0	44.7	18.1	11.8	0.3	100.0	712488	
Muu Etelä-Suomi	5.1	19.0	40.9	22.5	11.8	0.8	100.0	872526	
Länsi-Suomi	5.5	15.8	42.2	23.9	10.6	2.0	100.0	1993789	
Itä-Suomi	2.8	15.3	46.2	24.7	10.0	1.1	100.0	444673	
Pohjois-Suomi	4.2	17.7	45.7	20.3	9.6	2.5	100.0	480498	

Taulukko 12. jatkuu Rahankäyttö kestotavaroihin seuraavien 12 kk:n aikana
(1200) verrattuna rahankäyttöön viimeisten 12 kk:n aikana,
prosenttia kuluttajista

	Rahankäyttö seur. 12 kk vs. viim. 12 kk								N
	Paljon enemmän	Hieman enemmän	Yhtä paljon	Hieman vähemmän	Paljon vähemmän	Eos tai puuttuva tieto	Yhteensä		
	Rivi-%	Rivi-%	Rivi-%	Rivi-%	Rivi-%	Rivi-%	Rivi-%	Rivi-%	
Yhteensä	4.9	17.5	43.3	22.2	10.9	1.4	100.0	3903974	
SOSIOEKONOMINEN ASEMA									
Maatalousryittäjät	12.9	6.5	52.3	21.7	6.5	.	100.0	70955	
Muut yrittäjät	6.6	15.3	47.6	20.8	8.7	1.0	100.0	249750	
Ylemmät toimihenkilöt	8.2	25.2	35.5	15.9	14.8	0.4	100.0	552385	
Alemmat toimihenkilöt	4.4	19.9	43.9	21.7	9.8	0.4	100.0	614619	
Työntekijät	5.1	18.5	41.7	23.1	10.1	1.6	100.0	731732	
Työttömät	0.9	12.5	41.4	27.0	12.7	5.5	100.0	254758	
Opiskelijat	5.4	25.0	27.1	28.8	11.9	1.7	100.0	511255	
Eläkeläiset	1.3	7.3	60.9	20.1	9.2	1.2	100.0	751070	
Omaa kotitaloutta hoitavat yms.	9.2	16.9	36.6	24.5	11.5	1.3	100.0	167450	
KOTITALOUSTYYPPI									
Yksinasuvat	3.8	15.0	48.6	20.3	11.3	1.0	100.0	706445	
Lapsiperheet	6.5	18.6	39.3	22.8	11.1	1.6	100.0	1538282	
Muut (aikuis)taloudet	3.8	17.5	44.6	22.3	10.5	1.3	100.0	1659247	
KOTITALOUDEN BRUTTOTULOLUOKKA									
Alin neljännes	2.7	13.6	47.9	22.1	11.7	2.0	100.0	826985	
2. alin neljännes	2.9	14.0	44.4	26.5	10.9	1.3	100.0	896706	
2. ylin neljännes	7.3	20.6	41.4	19.3	10.8	0.6	100.0	1173931	
Ylin neljännes	6.4	21.7	38.9	21.1	11.7	0.3	100.0	772019	
Eos tai puuttuva tieto	2.8	14.4	46.3	24.0	5.9	6.7	100.0	234333	

Taulukko 13. Kotitalouden aikomus ostaa asunto seuraavien 12 kk:n aikana, prosenttia kotitalouksista (1200)

	Omistusasunnon ostoaie						N
	Kyllä, varmasti	Mahdollises- ti	Luultavasti ei	Ei	Eos tai puuttuva tieto	Yhteensä	
	Rivi-%	Rivi-%	Rivi-%	Rivi-%	Rivi-%	Rivi-%	
Yhteensä	3.4	3.4	1.7	90.9	0.6	100.0	2354870
SUKUPIUOLI							
Mies	3.9	3.2	2.4	89.6	0.9	100.0	1088637
Nainen	2.9	3.6	1.1	91.9	0.5	100.0	1266233
IKÄ							
15-24	1.0	1.7	1.3	95.6	0.4	100.0	397516
25-34	5.7	5.1	4.0	84.5	0.7	100.0	432365
35-44	6.0	5.6	1.2	85.7	1.4	100.0	401107
45-54	3.1	3.2	1.7	91.4	0.5	100.0	410899
55-64	3.0	3.2	1.1	92.3	0.4	100.0	381351
65-74	0.9	0.9	0.4	97.4	0.4	100.0	331632
KOULUTUS							
Perusaste	1.6	1.4	1.5	94.9	0.5	100.0	768187
Keskiaaste	3.2	3.5	1.1	91.5	0.7	100.0	995988
Korkea-aste	6.0	5.7	2.9	84.6	0.7	100.0	590695
SUURALUE							
Pääkaupunkiseutu	5.1	4.8	1.9	88.0	0.3	100.0	451139
Muu Etelä-Suomi	1.7	4.9	1.3	91.9	0.2	100.0	526008
Länsi-Suomi	4.0	2.2	2.3	90.9	0.6	100.0	835804
Itä-Suomi	2.7	1.8	1.6	92.2	1.8	100.0	270573
Pohjois-Suomi	2.8	3.4	0.4	92.3	1.1	100.0	271346

Taulukko 13. jatkuu Kotitalouden aikomus ostaa asunto seuraavien 12 kk:n aikana, prosenttia kotitalouksista (1200)

	Omistusasunnon ostoaie						N
	Kyllä, varmasti	Mahdollises- ti	Luultavasti ei	Ei	Eos tai puuttuva tieto	Yhteensä	
	Rivi-%	Rivi-%	Rivi-%	Rivi-%	Rivi-%	Rivi-%	
Yhteensä	3.4	3.4	1.7	90.9	0.6	100.0	2354870
SOSIOEKONOMINEN ASEMA							
Maatalousyrittäjät	8.2	.	.	91.8	.	100.0	29820
Muut yrittäjät	4.8	3.0	2.2	88.2	1.8	100.0	131942
Ylemmät toimihenkilöt	6.5	8.5	4.2	79.9	1.0	100.0	295087
Alemmat toimihenkilöt	2.9	3.1	1.6	91.9	0.6	100.0	356864
Työntekijät	4.8	3.1	2.5	89.0	0.7	100.0	425676
Työttömät	2.5	2.2	1.6	92.6	1.0	100.0	183791
Opiskelijat	1.8	1.1	1.0	95.9	0.2	100.0	310192
Eläkeläiset	1.7	2.1	0.4	95.8	.	100.0	540929
Omaa kotitaloutta hoitavat yms. KOTITALOUSTYYPPI	3.0	9.6	.	84.6	2.8	100.0	80569
Yksinasuvat	2.6	3.3	2.3	91.5	0.3	100.0	902350
Lapsiperheet	4.2	3.7	1.1	89.9	1.1	100.0	622409
Muut (aikuis)taloudet	3.7	3.3	1.5	90.9	0.6	100.0	830111
KOTITALOUDEN BRUTTOTULOLUOKKA							
Alin neljännes	1.2	1.3	0.4	96.4	0.6	100.0	757616
2. alin neljännes	2.9	2.6	2.1	92.2	0.3	100.0	601089
2. ylin neljännes	3.9	5.3	3.6	86.5	0.7	100.0	565174
Ylin neljännes	9.0	6.3	0.7	83.0	1.0	100.0	333134
Eos tai puuttuva tieto	0.9	3.7	1.9	92.0	1.6	100.0	97857

Taulukko 14. Tärkeimpien rahoitusmuotojen jakauma asunnonhankinnassa,
(1200) asunnon ostoon myönteisesti vastanneet,
prosenttia kotitalouksista

	Vastaus	
	Tärkein	2. tärkein
ASUNNON		
RAHOITUSMUOTO		
Nykyisen asunnon myyntitulo	56402	12412
Omat säästöt	35.2	7.8
Pankkilaina	28814	31001
Arava-, asp- tms. laina	18.0	19.4
Muun omaisuuden myynti	52045	64989
Perintö	32.5	40.6
Muu	1272	4799
Eos	0.8	3.0
Yhteensä	12248	2329
	7.7	1.5
	5193	2084
	3.2	1.3
	3152	2883
	2.0	1.8
	910	39539
	0.6	24.7
	160036	160036
	100.0	100.0

Taulukko 15. Kotitalouden aikomus ostaa auto seuraavien 6 kk:n aikana, prosenttia kotitalouksista (1200)

	Auton ostoaie						Yhteensä	N
	Kyllä, varmasti	Mahdollises- ti	Luultavasti ei	Ei	Eos tai puuttuva tieto	Yhteensä		
	Rivi-%	Rivi-%	Rivi-%	Rivi-%	Rivi-%			
Yhteensä	4.4	4.8	5.0	84.9	0.9	100.0	2354870	
SUKUPUOLI								
Mies	5.1	6.1	5.5	82.3	1.0	100.0	1088637	
Nainen	3.9	3.7	4.5	87.1	0.8	100.0	1266233	
IKÄ								
15-24	4.2	5.5	5.8	83.9	0.5	100.0	397516	
25-34	5.6	5.5	7.0	81.5	0.4	100.0	432365	
35-44	7.6	7.2	6.0	78.2	1.1	100.0	401107	
45-54	5.6	4.2	4.9	84.0	1.3	100.0	410899	
55-64	2.5	3.0	3.0	90.2	1.2	100.0	381351	
65-74	.	3.0	2.3	93.7	1.1	100.0	331632	
KOULUTUS								
Perusaste	3.1	3.7	4.0	88.6	0.7	100.0	768187	
Keskiaaste	6.1	4.4	6.0	82.5	1.0	100.0	995988	
Korkea-aste	3.3	6.9	4.5	84.3	1.1	100.0	590695	
SUURALUE								
Pääkaupunkiseutu	3.1	5.7	3.7	87.3	0.3	100.0	451139	
Muu Etelä-Suomi	6.3	5.4	6.1	81.6	0.6	100.0	526008	
Länsi-Suomi	3.7	4.5	4.9	85.6	1.4	100.0	835804	
Itä-Suomi	4.8	2.7	7.4	83.8	1.3	100.0	270573	
Pohjois-Suomi	5.1	5.3	2.7	86.2	0.7	100.0	271346	

Taulukko 15. jatkuu Kotitalouden aikomus ostaa auto seuraavien 6 kk:n aikana, prosenttia kotitalouksista
(1200)

	Auton ostoaie						N
	Kyllä, varmasti	Mahdollises- ti	Luultavasti ei	Ei	Eos tai puuttuva tieto	Yhteensä	
	Rivi-%	Rivi-%	Rivi-%	Rivi-%	Rivi-%	Rivi-%	
Yhteensä	4.4	4.8	5.0	84.9	0.9	100.0	2354870
SOSIOEKONOMINEN ASEMA							
Maatalousyrittäjät	3.6	6.6	.	89.8	.	100.0	29820
Muut yrittäjät	5.9	3.9	6.3	79.9	3.9	100.0	131942
Ylemmät toimihenkilöt	5.2	6.3	5.3	82.3	0.9	100.0	295087
Alemmat toimihenkilöt	7.4	4.1	6.6	81.0	0.9	100.0	356864
Työntekijät	6.2	8.2	3.3	81.5	0.9	100.0	425676
Työttömät	3.0	7.6	9.4	79.5	0.5	100.0	183791
Opiskelijat	4.2	1.8	7.9	85.4	0.7	100.0	310192
Eläkeläiset	0.2	2.5	2.0	94.6	0.7	100.0	540929
Omaa kotitaloutta hoitavat yms. KOTITALOUSTYYPPI	9.2	5.6	3.2	81.6	0.4	100.0	80569
Yksinasuvat	2.3	3.9	3.6	89.5	0.7	100.0	902350
Lapsiperheet	7.6	5.6	6.7	78.8	1.3	100.0	622409
Muut (aikuis)taloudet	4.3	5.1	5.1	84.5	0.9	100.0	830111
KOTITALOUDEN BRUTTOTULOLUOKKA							
Alin neljännes	2.9	2.1	4.3	90.2	0.5	100.0	757616
2. alin neljännes	3.8	5.7	5.1	83.9	1.5	100.0	601089
2. ylin neljännes	5.6	6.9	5.3	81.9	0.3	100.0	565174
Ylin neljännes	7.5	6.3	4.9	80.2	1.0	100.0	333134
Eos tai puuttuva tieto	2.3	2.8	7.5	84.1	3.3	100.0	97857

Taulukko 16. Uusi vai käytetty auto, auton ostoon myönteisesti vastanneet,
(1200) prosenttia kotitalouksista

	Auton ostoaie					
	Kyllä, varmasti		Mahdollisesti		Yhteensä	
	N	%	N	%	N	%
MILLAINEN AUTO						
Uusi auto	33474	32.2	25855	22.9	59329	27.3
Käytetty auto	70570	67.8	81329	71.9	151899	70.0
Sekä uusi että käytetty auto	.	.	1487	1.3	1487	0.7
Eos	.	.	4434	3.9	4434	2.0
Yhteensä	104044	100.0	113105	100.0	217149	100.0

Taulukko 17. Tärkeimpien rahoitusmuotojen jakauma autonostossa,
(1200) auton ostoon myönteisesti vastanneet,
prosenttia kotitalouksista

	Vastaus	
	Tärkein	2. tärkein
AUTONOSTON		
RAHOITUSMUOTO		
Auton myyntitulo	N	N
	%	%
Omat säästöt	N	N
	%	%
Pankkilaina	N	N
	%	%
Osamaksukauppa	N	N
	%	%
Luottokorttiluotto	N	N
	%	%
Muun omaisuuden	N	N
myynti	%	%
Muu	N	N
	%	%
Eos	N	N
	%	%
Yhteensä	N	N
	%	%
	106972	31571
	49.3	14.5
	45236	59589
	20.8	27.4
	32455	32963
	14.9	15.2
	18908	34552
	8.7	15.9
	.	538
	.	0.2
	5166	9657
	2.4	4.4
	5893	5066
	2.7	2.3
	2519	43213
	1.2	19.9
	217149	217149
	100.0	100.0

Taulukko 18. Rahankäyttö joihinkin kulutuskohteisiin seuraavien 6 kk:n aikana, prosenttia kotitalouksista (1200)

	Vastaus				Yhteensä
	Kyllä	Ehkä	Ei	Eos	
KULUTUSKOHDE					
Asunnon korjaus	382766	132376	1834092	5636	2354870
	16.3	5.6	77.9	0.2	100.0
Rivi-%					
Kodin sisustus	798316	218047	1335327	3180	2354870
	33.9	9.3	56.7	0.1	100.0
Rivi-%					
Vapaa-ajan asunto	39301	16813	2290060	8696	2354870
	1.7	0.7	97.2	0.4	100.0
Rivi-%					
Viihde-elektronikka	592722	248776	1504046	9326	2354870
	25.2	10.6	63.9	0.4	100.0
Rivi-%					
Kodinkoneet	348810	161738	1827154	17168	2354870
	14.8	6.9	77.6	0.7	100.0
Rivi-%					
Kulkuvälineet (ei auto)	157252	80457	2113103	4058	2354870
	6.7	3.4	89.7	0.2	100.0
Rivi-%					
Kalliit harrastus- ja ulkoiluvälineet	329463	125679	1893794	5934	2354870
	14.0	5.3	80.4	0.3	100.0
Rivi-%					
Vapaa-ajan matkat	858795	297060	1181725	17290	2354870
	36.5	12.6	50.2	0.7	100.0
Rivi-%					
Kotimaassa (väh. 4 pv)	631496	281707	1425407	16260	2354870
	26.8	12.0	60.5	0.7	100.0
Rivi-%					
Vapaa-ajan matkat ulkomailla					

Taulukko 19. Joidenkin kestopavaroiden yleisyys kotitalouksissa,
(1100) prosenttia kotitalouksista
(kysytään neljästi vuodessa: helmi-, touko-, elo- ja marraskuussa)

	Vastaus			Yhteensä
	Kyllä	Ei	Eos	
KESTOTAVARA				
CD-soitin	1779455 75.6	569107 24.2	6473 0.3	2355035 100.0
Televisio	2254172 95.7	96231 4.1	4632 0.2	2355035 100.0
Kaapeli-tv tai satelliittiantenni	1011911 43.0	1325321 56.3	17803 0.8	2355035 100.0
Videonauhuri	1828099 77.6	520211 22.1	6725 0.3	2355035 100.0
DVD-laite	114067 4.8	2230708 94.7	10260 0.4	2355035 100.0
Videokamera	371795 15.8	1978890 84.0	4350 0.2	2355035 100.0
Mikrotietokone	1134640 48.2	1217009 51.7	3386 0.1	2355035 100.0
CD-ROM/DVD -asema	936960 39.8	1395842 59.3	22233 0.9	2355035 100.0
Kirjoitin	894189 38.0	1459099 62.0	1747 0.1	2355035 100.0
Modeemi	729153 31.0	1599006 67.9	26876 1.1	2355035 100.0
Internet-yhteys	743974 31.6	1587982 67.4	23079 1.0	2355035 100.0
Kotipuhelin	1683157 71.5	667381 28.3	4497 0.2	2355035 100.0

Taulukko 19. Joidenkin kestotavaroiden yleisyys kotitalouksissa, prosenttia kotitalouksista (kysytään neljästi vuodessa: helmi-, touko-, elo- ja marraskuussa)

	Vastaus			Yhteensä
	Kyllä	Ei	Eos	
KESTOTAVARA	149356	2167405	38274	2355035
ISDN-	N			100.0
puhelinliittymä	Rivi-%	92.0	1.6	2355035
Faksilaitte	N	2189696	10755	100.0
	Rivi-%	93.0	0.5	2355035
Matkapuhelin	N	272416	3386	100.0
	Rivi-%	11.6	0.1	2355035
Oma matkapuhelin	N	399517	3386	100.0
	Rivi-%	17.0	0.1	2355035
Työsuhdematkapuhe-	N	1890058	.	100.0
lin	Rivi-%	80.3	.	2355035
Henkilö- tai	N	609743	3386	100.0
pakettiauto	Rivi-%	25.9	0.1	2355035
Oma auto	N	677056	4487	100.0
	Rivi-%	28.7	0.2	2355035
Työsuhdeauto	N	2206027	1101	100.0
	Rivi-%	93.7	0.0	2355035

Taulukko 20. Kotitalouksien autoistuneisuus kotitalouden koon mukaan, prosenttia kotitalouksista (kysytään neljästi vuodessa: helmi-, touko-, elo- ja marraskuussa)

	Auto			Yhteensä
	On auto	Ei autoa	Eos	
KOTITALOUDEN KOKO				
1 henkilö	430009	468916	3386	902311
N	47.7	52.0	0.4	100.0
Rivi-%				
2 henkilöä	643712	108572	.	752284
N	85.6	14.4	.	100.0
Rivi-%				
3 henkilöä	290122	23591	.	313713
N	92.5	7.5	.	100.0
Rivi-%				
4 henkilöä	244265	8127	.	252392
N	96.8	3.2	.	100.0
Rivi-%				
5+ henkilöä	133798	537	.	134335
N	99.6	0.4	.	100.0
Rivi-%				
Yhteensä	1741906	609743	3386	2355035
N	74.0	25.9	0.1	100.0
Rivi-%				

Taulukko 21. Kotitalouden rahatilanne haastatteluhetkellä,
(1200) prosenttia kotitalouksista

	Rahatilanne nykyisin							N
	Talous velkaantuu	Kulutukseen käytetään säästöjä	Rahat riittävät nipin napin	Talous pystyy säästämään hieman	Talous pystyy säästämään paljon	Eos tai puuttuva tieto	Yhteensä	
	Rivi-%	Rivi-%	Rivi-%	Rivi-%	Rivi-%	Rivi-%	Rivi-%	
Yhteensä	2.2	3.8	39.7	47.7	6.2	0.3	100.0	2354870
SUKUPUOLI								
Mies	1.4	4.2	37.2	49.3	7.5	0.4	100.0	1088637
Nainen	3.0	3.5	41.9	46.4	5.1	0.2	100.0	1266233
IKÄ								
15-24	5.8	5.0	39.6	44.4	4.9	0.4	100.0	397516
25-34	2.5	2.8	39.1	49.0	6.6	.	100.0	432365
35-44	3.2	2.5	33.9	50.5	9.5	0.4	100.0	401107
45-54	0.4	2.8	40.7	48.9	6.6	0.5	100.0	410899
55-64	0.3	4.0	41.5	48.8	5.1	0.3	100.0	381351
65-74	0.9	6.3	44.7	43.8	4.2	0.2	100.0	331632
KOULUTUS								
Perusaste	0.8	3.5	44.1	47.9	3.4	0.3	100.0	768187
Keskiaaste	3.8	4.5	42.3	44.1	5.0	0.2	100.0	995988
Korkea-aste	1.5	3.1	29.7	53.5	11.9	0.4	100.0	590695
SUURALUE								
Pääkaupunkiseutu	3.5	2.9	34.1	50.4	8.9	0.2	100.0	451139
Muu Etelä-Suomi	1.2	1.8	40.8	48.9	7.3	.	100.0	526008
Länsi-Suomi	1.9	5.7	39.7	46.5	5.8	0.3	100.0	835804
Itä-Suomi	5.2	2.9	44.0	43.9	3.5	0.5	100.0	270573
Pohjois-Suomi	0.4	4.2	42.7	48.3	3.7	0.7	100.0	271346

Taulukko 21. jatkuu Kotitalouden rahatilanne haastatteluhetkellä,
prosenttia kotitalouksista

	Rahatilanne nykyisin							N
	Talous velkaantuu	Kulutukseen käytetään säästöjä	Rahat riittävät nipin napin	Talous pystyy säästämään hienan	Talous pystyy säästämään paljon	Eos tai puuttuva tieto	Yhteensä	
	Rivi-%	Rivi-%	Rivi-%	Rivi-%	Rivi-%	Rivi-%	Rivi-%	
Yhteensä	2.2	3.8	39.7	47.7	6.2	0.3	100.0	2354870
SOSIOEKONOMINEN ASEMA								
Maatalousyrittäjät	2.3	5.8	37.2	48.4	6.3	.	100.0	29820
Muut yrittäjät	.	1.6	31.7	56.5	9.3	0.9	100.0	131942
Ylemmät toimihenkilöt	0.9	1.6	26.1	54.0	17.4	.	100.0	295087
Alemmat toimihenkilöt	3.1	2.7	33.3	54.7	6.3	.	100.0	356864
Työntekijät	1.7	1.9	33.3	57.6	5.2	0.3	100.0	425676
Työttömät	0.6	5.1	60.0	34.2	.	.	100.0	183791
Opiskelijat	7.9	8.1	47.0	33.0	3.5	0.5	100.0	310192
Eläkeläiset	1.0	4.6	46.3	43.6	4.2	0.2	100.0	540929
Omaa kotitaloutta hoitavat yms. KOTITALOUSTYYPPI	.	4.6	48.3	41.4	3.8	1.9	100.0	80569
Yksinasuvat	3.6	5.5	44.8	40.4	5.6	.	100.0	902350
Lapsiperheet	1.5	2.3	41.8	47.4	6.4	0.6	100.0	622409
Muut (aikuis)taloudet	1.3	3.1	32.6	55.9	6.7	0.4	100.0	830111
KOTITALouden BRUTTOLUOKKA								
Alin neljännes	4.0	6.0	57.1	31.0	1.9	.	100.0	757616
2. alin neljännes	1.9	3.4	38.4	52.2	4.1	.	100.0	601089
2. ylin neljännes	0.9	2.4	28.9	59.5	8.3	.	100.0	565174
Ylin neljännes	1.8	2.0	21.2	58.0	16.9	0.2	100.0	333134
Eos tai puuttuva tieto	.	2.9	39.5	46.5	4.7	6.3	100.0	97857

Taulukko 22. Kotitalouden säästömahdollisuudet seuraavien 12 kk:n aikana, prosenttia kotitalouksista (1200)

	Säästömahdollisuudet						Yhteensä	N
	Hyvin tod.näk. säästää	Melko tod.näk. säästää	Melko tod.näk. ei säästä	Hyvin tod.näk. ei säästä	Eos tai puuttuva tieto	Rivi-%		
	Rivi-%	Rivi-%	Rivi-%	Rivi-%	Rivi-%			
Yhteensä	44.2	23.9	14.6	15.0	2.3	100.0	2354870	
SUKUPUOLI								
Mies	46.8	22.5	13.7	13.9	3.1	100.0	1088637	
Nainen	42.0	25.1	15.4	15.9	1.6	100.0	1266233	
IKÄ								
15-24	40.3	26.3	14.7	16.9	1.8	100.0	397516	
25-34	49.3	28.3	13.5	7.3	1.6	100.0	432365	
35-44	56.3	20.4	9.3	12.2	1.8	100.0	401107	
45-54	49.8	25.5	11.3	11.2	2.2	100.0	410899	
55-64	39.4	20.0	17.2	20.5	3.0	100.0	381351	
65-74	26.2	22.1	23.6	24.4	3.7	100.0	331632	
KOULUTUS								
Perusaste	36.4	23.4	17.9	19.0	3.3	100.0	768187	
Keskiaaste	41.5	26.2	15.0	15.8	1.6	100.0	995988	
Korkea-aste	58.9	20.8	9.7	8.4	2.1	100.0	590695	
SUURALUE								
Pääkaupunkiseutu	51.6	22.8	10.1	13.6	1.8	100.0	451139	
Muu Etelä-Suomi	46.9	23.9	16.0	12.6	0.6	100.0	526008	
Länsi-Suomi	42.3	25.2	13.9	16.2	2.4	100.0	835804	
Itä-Suomi	35.6	21.5	22.2	17.7	3.1	100.0	270573	
Pohjois-Suomi	41.3	24.1	14.4	15.1	5.0	100.0	271346	

Taulukko 22. jatkuu Kotitalouden säästömahdollisuudet seuraavien 12 kk:n aikana, prosenttia kotitalouksista

	Säästömahdollisuudet						Yhteensä	N
	Hyvin tod.näk. säästää	Melko tod.näk. säästää	Melko tod.näk. ei säästä	Hyvin tod.näk. ei säästä	Eos tai puuttuva tieto	Rivi-%		
	Rivi-%	Rivi-%	Rivi-%	Rivi-%	Rivi-%			
Yhteensä	44.2	23.9	14.6	15.0	2.3	100.0	2354870	
SOSIOEKONOMINEN ASEMA								
Maatalousyrittäjät	51.7	25.8	9.6	12.9	.	100.0	29820	
Muut yrittäjät	61.8	15.2	7.0	12.3	3.7	100.0	131942	
Ylemmät toimihenkilöt	71.1	19.4	5.6	4.0	.	100.0	295087	
Alemmat toimihenkilöt	56.4	25.3	8.7	8.2	1.5	100.0	356864	
Työntekijät	47.5	30.1	12.8	8.5	1.1	100.0	425676	
Työttömät	26.4	17.8	24.2	25.7	5.9	100.0	183791	
Opiskelijat	30.9	25.8	19.6	21.5	2.2	100.0	310192	
Eläkeläiset	28.5	22.5	21.6	23.6	3.8	100.0	540929	
Omaa kotitaloutta hoitavat yms.	40.2	31.1	10.4	17.1	1.1	100.0	80569	
KOTITALOUSTYYPPI								
Yksinasuvat	37.8	18.2	18.0	23.6	2.3	100.0	902350	
Lapsiperheet	51.5	27.4	10.7	8.6	1.8	100.0	622409	
Muut (aikuis)taloudet	45.7	27.5	13.9	10.3	2.6	100.0	830111	
KOTITALouden BRUTTOTULOLUOKKA								
Alin neljännes	24.3	20.7	22.9	30.1	2.0	100.0	757616	
2. alin neljännes	44.8	25.0	16.2	11.7	2.3	100.0	601089	
2. ylin neljännes	56.7	29.4	8.4	4.6	0.8	100.0	565174	
Ylin neljännes	70.7	21.4	3.7	3.7	0.5	100.0	333134	
Eos tai puuttuva tieto	32.1	18.4	15.1	16.0	18.4	100.0	97857	

Taulukko 23. Säästöjen pääasialliset käyttötarkoitukset,
(1200) säästämiseen myönteisesti vastanneet,
prosenttia kotitalouksista

	Vastaus				Yhteensä
	Kyllä	Ehkä	Ei	Eos	
KÄYTTÖTARKOITUS					
Asunto- tai muun velan N	779489	29749	783390	11387	1604015
hoito Rivi-%	48.6	1.9	48.8	0.7	100.0
Etukäteissäästäminen N	269422	52915	1277345	4333	1604015
asunnon hankintaan Rivi-%	16.8	3.3	79.6	0.3	100.0
Kestokulutustavaroiden N	580713	147172	862649	13481	1604015
hankinta Rivi-%	36.2	9.2	53.8	0.8	100.0
Matkustaminen tai N	908976	127479	566130	1430	1604015
lomanvietto Rivi-%	56.7	7.9	35.3	0.1	100.0
Pahan päivän vara N	1028022	97973	461543	16477	1604015
Rivi-%	64.1	6.1	28.8	1.0	100.0
Vanhuuden vara N	639193	63566	876927	24329	1604015
Rivi-%	39.8	4.0	54.7	1.5	100.0
Muu tarkoitus N	146135	13227	1428503	16150	1604015
Rivi-%	9.1	0.8	89.1	1.0	100.0

Taulukko 24. Tärkeimmät sijoitusmuodot säästöille, säästämiseen myönteisesti vastanneet, prosenttia kotitalouksista (säästövakuutukset erotettu muista arvopapereista toukokuusta 2000 alkaen)

	Vastaus				Yhteensä
	Kyllä	Ehkä	Ei	Eos	
SIJOITUSMUOTO					
Pankkitilit tai -talletukset	996873 62.1	64172 4.0	530761 33.1	12209 0.8	1604015 100.0
Asunto-osake	202886 12.6	64727 4.0	1329130 82.9	7272 0.5	1604015 100.0
Kiinteä omaisuus (ml. omakotitalo)	262650 16.4	70117 4.4	1262685 78.7	8563 0.5	1604015 100.0
Pörssi-osakkeet	193913 12.1	117908 7.4	1281062 79.9	11132 0.7	1604015 100.0
Obligaatiot tai muut joukkovelkakirjat	55799 3.5	64945 4.0	1478517 92.2	4754 0.3	1604015 100.0
Sijoitusrahastot tai muut arvopaperit	288616 18.0	141851 8.8	1160002 72.3	13546 0.8	1604015 100.0
Säästövakuutukset	294892 18.4	85125 5.3	1201421 74.9	22577 1.4	1604015 100.0
Vapaa-ajan asunto	83536 5.2	32787 2.0	1486262 92.7	1430 0.1	1604015 100.0
Taide- ja arvoesineet	79042 4.9	53490 3.3	1467670 91.5	3813 0.2	1604015 100.0
Muu sijoitusmuoto	35796 2.2	6535 0.4	1540391 96.0	21293 1.3	1604015 100.0

Taulukko 25. Kotitalouden lainanottoaikomus seuraavien 12 kk:n aikana, prosenttia kotitalouksista (1200)

	Lainanottoaie						Yhteensä
	Kyllä, varmasti	Mahdollisesti	Luultavasti ei	Ei	Eos tai puuttuva tieto	Yhteensä	
	Rivi-%	Rivi-%	Rivi-%	Rivi-%	Rivi-%	Rivi-%	
Yhteensä	5.9	8.6	5.9	78.3	1.3	100.0	2354870
SUKUPUOLI							
Mies	6.9	9.4	5.9	76.7	1.2	100.0	1088637
Nainen	5.1	7.9	6.0	79.7	1.4	100.0	1266233
IKÄ							
15-24	11.0	12.8	10.0	63.8	2.3	100.0	397516
25-34	8.5	14.0	9.5	67.8	0.3	100.0	432365
35-44	7.6	11.2	5.0	74.9	1.4	100.0	401107
45-54	2.5	7.7	4.2	83.7	1.9	100.0	410899
55-64	4.0	2.5	3.8	88.9	0.8	100.0	381351
65-74	0.9	1.2	2.3	94.5	1.1	100.0	331632
KOULUTUS							
Perusaste	3.2	3.0	5.1	87.0	1.7	100.0	768187
Keskiaste	8.2	11.4	6.9	72.6	0.9	100.0	995988
Korkea-aste	5.7	11.0	5.4	76.5	1.4	100.0	590695
SUURALUE							
Pääkaupunkiseutu	4.9	12.6	3.3	78.6	0.6	100.0	451139
Muu Etelä-Suomi	6.5	8.3	5.2	78.6	1.5	100.0	526008
Länsi-Suomi	6.0	8.9	6.5	77.0	1.7	100.0	835804
Itä-Suomi	5.6	5.4	6.4	81.3	1.2	100.0	270573
Pohjois-Suomi	6.9	4.5	9.6	78.3	0.7	100.0	271346

Taulukko 25. jatkuu Kotitalouden lainanottoaikomus seuraavien 12 kk:n aikana,
prosenttia kotitalouksista

	Lainanottoaie						Yhteensä	N
	Kyllä, varmasti	Mahdollisesti	Luultavasti ei	Ei	Eos tai puuttuva tieto			
	Rivi-%	Rivi-%	Rivi-%	Rivi-%	Rivi-%	Rivi-%		
Yhteensä	5.9	8.6	5.9	78.3	1.3	100.0	2354870	
SOSIOEKONOMINEN ASEMA								
Maatalousyrittäjät	11.7	.	13.7	74.7	.	100.0	29820	
Muut yrittäjät	6.1	7.6	10.0	71.8	4.5	100.0	131942	
Ylemmät toimihenkilöt	8.7	15.0	7.3	69.1	.	100.0	295087	
Alemmat toimihenkilöt	4.5	11.3	5.4	78.3	0.5	100.0	356864	
Työntekijät	6.6	10.0	3.1	79.8	0.5	100.0	425676	
Työttömät	2.7	6.1	8.8	78.7	3.6	100.0	183791	
Opiskelijat	12.7	10.3	12.2	62.8	2.0	100.0	310192	
Eläkeläiset	1.5	1.2	2.2	93.9	1.2	100.0	540929	
Omaa kotitaloutta hoitavat yms. KOTITALOUSTYYPPI	7.6	18.1	3.7	69.5	1.1	100.0	80569	
Yksinasuvat	5.3	7.6	5.5	79.4	2.3	100.0	902350	
Lapsiperheet	8.1	10.4	7.9	72.2	1.4	100.0	622409	
Muut (aikuis)taloudet	5.1	8.2	4.9	81.6	0.1	100.0	830111	
KOTITALOUDEN BRUTTOTULOLUOKKA								
Alin neljännes	5.4	6.1	6.6	80.0	1.9	100.0	757616	
2. alin neljännes	3.6	8.7	5.0	81.8	0.9	100.0	601089	
2. ylin neljännes	7.2	11.0	6.1	74.7	1.0	100.0	565174	
Ylin neljännes	11.0	11.2	5.1	72.5	0.2	100.0	333134	
Eos tai puuttuva tieto	0.5	3.1	9.0	83.7	3.7	100.0	97857	

Taulukko 26. Lainojen käyttötarkoitukset, lainanottoon myönteisesti vastanneet, prosenttia kotitalouksista

	Vastaus					Yhteensä
	Kyllä	Ehkä	Ei	Eos		
KÄYTTÖTARKOITUS						
Asunto-osake	42835 12.5	32585 9.5	263903 77.3	2229 0.7	341552 100.0	
Kiinteä omaisuus (ml. omakotitalo)	60645 17.8	27833 8.1	251877 73.7	1197 0.4	341552 100.0	
Opinnot	53672 15.7	2982 0.9	283701 83.1	1197 0.4	341552 100.0	
Kestotavarat, matkat	129792 38.0	27867 8.2	183893 53.8	.	341552 100.0	
Arvopaperit	1272 0.4	1197 0.4	337681 98.9	1402 0.4	341552 100.0	
Muu lainanottotarve	23716 6.9	4760 1.4	311804 91.3	1272 0.4	341552 100.0	

Taulukko 27. Kuluttajabarometriin vastanneiden jakautuminen eri taustatietojen mukaan, prosenttia vastanneista

	Sukupuoli					
	Mies		Nainen		Yhteensä	
	N	%	N	%	N	%
Yhteensä	817	100.0	870	100.0	1687	100.0
ÄIDINKIELI						
Suomi	780	95.5	806	92.6	1586	94.0
Ruotsi	30	3.7	57	6.6	87	5.2
Muu kieli	7	0.9	7	0.8	14	0.8
IKÄ						
15-24	145	17.7	160	18.4	305	18.1
25-34	150	18.4	149	17.1	299	17.7
35-44	180	22.0	160	18.4	340	20.2
45-54	161	19.7	155	17.8	316	18.7
55-64	99	12.1	147	16.9	246	14.6
65-74	82	10.0	99	11.4	181	10.7
KOULUTUS						
Perusaste	264	32.3	305	35.1	569	33.7
Keskiaste	349	42.7	333	38.3	682	40.4
Korkea-aste	204	25.0	232	26.7	436	25.8
SUURALUE						
Pääkaupunkiseutu	135	16.5	157	18.0	292	17.3
Muu Etejä-Suomi	172	21.1	198	22.8	370	21.9
Länsi-Suomi	295	36.1	321	36.9	616	36.5
Itä-Suomi	101	12.4	98	11.3	199	11.8
Pohjois-Suomi	114	14.0	96	11.0	210	12.4

Taulukko 27. jatkuu Kuluttajabarometrin vastanneiden jakautuminen eri taustatietojen mukaan,
(1200) prosenttia vastanneista

	Sukupuoli					
	Mies		Nainen		Yhteensä	
	N	%	N	%	N	%
Yhteensä	817	100.0	870	100.0	1687	100.0
SOSIOEKONOMINEN ASEMA						
Maatalousyrittäjät	17	2.1	14	1.6	31	1.8
Muut yrittäjät	76	9.3	27	3.1	103	6.1
Ylemmät toimihenkilöt	114	14.0	122	14.0	236	14.0
Alemmat toimihenkilöt	83	10.2	182	20.9	265	15.7
Työntekijät	221	27.1	89	10.2	310	18.4
Työttömät	53	6.5	59	6.8	112	6.6
Opiskelijat	103	12.6	134	15.4	237	14.0
Eläkeläiset	137	16.8	180	20.7	317	18.8
Omaa kotitaloutta hoitavat yms.	13	1.6	63	7.2	76	4.5
KOTITALOUSTYYPPI						
Yksinasuvat	130	15.9	175	20.1	305	18.1
Lapsiperheet	324	39.7	351	40.3	675	40.0
Muut (aikuis)taloudet	363	44.4	344	39.5	707	41.9
KOTITALOUDEN BRUTTOTULOLUOKKA						
Alin neljännes	141	17.3	222	25.5	363	21.5
2. alin neljännes	171	20.9	217	24.9	388	23.0
2. ylin neljännes	281	34.4	225	25.9	506	30.0
Ylin neljännes	186	22.8	140	16.1	326	19.3
Eos tai puuttuva tieto	38	4.7	66	7.6	104	6.2

Taulukko 28. Kuluttajabarometriin vastanneet kotitalouden rakenteen ja koon mukaan, (1200) henkilöitä

	Kotitalouden koko						Yhteensä
	1 henkilö	2 henkilöä	3 henkilöä	4 henkilöä	5 henkilöä	6+ henkilöä	
KOTITALOUDEN RAKENNE							
1 aikuinen N	305	305
1 aik. ja 1+ l. N	.	30	14	5	.	.	49
2 aikuista N	.	568	568
2 aik. ja 1 l. N	.	.	169	.	.	.	169
3 aikuista N	.	.	102	.	.	.	102
2 aik. ja 2 l. N	.	.	.	218	.	.	218
3 aik. ja 1 l. N	.	.	.	60	.	.	60
4 aikuista N	.	.	.	32	.	.	32
2 aik. ja 3+ l. N	75	32	107
3 aik. ja 2+ l. N	36	13	49
4+ aik. ja 1+ l. N	10	13	23
Muu talous N	4	5
Yhteensä N	305	598	285	315	125	59	1687

JULKAISUT

Kuluttajabarometrin tuloksista ilmestyvät Tilastokeskuksen
Tulot ja kulutus -sarjassa
seuraavat julkaisut:

Kuluttajabarometri -kuukausijulkaisussa esitetään laajasti tutkimuksen (aikasarja)tiedot noin kahden viikon kuluessa haastatteluista. Tuotenumero 9690.

Kuluttajabarometri maakunnittain -julkaisussa on tekstikatsaus keskeisistä tuloksista sekä graafiset esitykset tärkeimmistä muuttujista maakunnittain. Julkaisu ilmestyy neljännesvuosittain. Tuotenumero 9601.

Kuluttajabarometri: taulukot -julkaisussa esitetään tarkkaa tietoa kysymysten vastausjakaumista. Taustatietoina käytetään useita vastaajaa ja hänen kotitalouttaan kuvaavia muuttujia. Julkaisu ilmestyy kuukausittain. Tuotenumero 9602.

Lisäksi toisinaan julkaistaan tietoa johonkin mielenkiintoiseen ilmiöön tai tapahtumaan liittyen, kuten esimerkiksi ***vaalipuntarit*** viime eduskunta- ja kunnallisvaalien alla.

Julkaisuja toimitetaan myös sähköisessä PDF-muodossa (Acrobat Reader). Tilastokeskuksesta on tilattavissa kuluttajabarometrin muutakin taulukko- ja kuviomateriaalia.

Yhteystiedot:

Tilastokeskus/Myyntipalvelu
p. (09) 1734 2011

Kuluttajabarometri/Pertti Kangassalo
p. (09) 1734 3598

Kuluttajabarometri/Pellervo Marja-aho
p. (09) 1734 3349

PMM
Sopimus
00022/1

SVT Suomen virallinen tilasto
Finlands officiella statistik
Official Statistics of Finland

Tulot ja kulutus 2001:2
Inkomst och konsumtion
Income and Consumption

Lisätietoja:

Pertti Kangassalo
(09) 1734 3598
Pellervo Marja-aho
(09) 1734 3349

kuluttaja.barometri@tilastokeskus.fi

Kuluttajabarometri on haastattelututkimus (survey), jolla selvitetään suomalaisten kuluttajien mielikuvia yleisistä ja oman kotitalouden taloudellisesta kehityksestä sekä aikomuksia tehdä suuria hankintoja, säästää tai ottaa lainaa.

Tämä julkaisu sisältää tarkkaa jakaumatietoa kuluttajabarometrin vastauksista eri taustamuuttujien mukaan. Julkaisussa on tietoa myös erilaisten kestopuutarvikkeiden yleisyydestä kotitalouksissa. Lisäksi siitä selviää tutkimukseen vastanneiden henkilöiden ja kotitalouksien jakauma taustamuuttujittain.