



Tukku- ja vähittäiskauppa 1992

Parti- och detaljhandeln
1992





Tukku- ja vähittäiskauppa 1992

Parti- och detaljhandeln
1992

Syyskuu 1993

Tiedustelut - Förfrågningar:

Veijo Ritola
Aila Kovanen
Eeva Immonen
(90) 17 341

SVT Suomen Virallinen Tilasto
Finlands Officiella Statistik
Official Statistics of Finland

Helsinki 1993

Esipuhe

Tilastokeskus julkaisee tukku- ja vähittäiskaupan myyntitilaston vuodelta 1992. Tilaston toimialaluokitus ja tilastointiperusteet ovat muuttuneet edellisistä vuositilastoista, joten julkaisu sisältää myös vuosien 1990 ja 1991 vertailukelpoiset tilastot. Julkaisu sisältää lisäksi vuoden 1992 erityiskyselyn tuloksia vähittäiskaupan osa-aikaisuudesta ja myyntipinta-alasta. Tukku- ja vähittäiskaupan myyntitilaston tuottamisesta ovat vastanneet yliaktuaari Veijo Ritola sekä tilastonlaatijat Eeva Immonen ja Aila Kovanen.

Helsingissä, syyskuussa 1993

Förord

Statistikcentralen publicerar parti och detaljhandels försäljningsstatistik för år 1992. Näringsgrensindelningen och statistikföringsgrunderna i publikationen har ändrats från tidigare årsstatistik och publikationen innehåller därför också jämförbar statistik för åren 1990 och 1991. Ytterligare innehåller publikationen resultat av 1992 års tilläggsförfrågan om deltidsanställda och försäljningsytor inom detaljhandeln. Parti och detaljhandels försäljningsstatistik har gjorts upp av överaktuarie Veijo Ritola samt statistikförarna Eeva Immonen och Aila Kovanen.

Helsingfors, i september 1993

Heli Jeskanen-Sundström

Sisältö

Katsaus	5
Tuoteseloste	6
Productbeskrivning	8
Taulukot	
Tukkukaupan myynti 1990-1992 toimialoittain	10
Tukkukaupan myynti 1992 hyödykeryhmittäin	13
Tukkukaupan arvoindeksit 1990-1992 toimialoittain	14
Tukkukaupan määräindeksit 1990-1992 toimialoittain	17
Vähittäiskaupan myynti 1990-1992 toimialoittain	20
Vähittäiskaupan myynti 1992 hyödykeryhmittäin	23
Tavaratalojen myynti hyödykeryhmittäin 1992	24
Vähittäiskaupan arvoindeksit 1990-1992 toimialoittain	25
Vähittäiskaupan määräindeksit 1990-1992 toimialoittain	28
Muita tietoja vähittäiskaupasta 1992	31

Innehåll

Översikt (på finska)	5
Produktbeskrivning	8
Tabeller	
Partihandelns försäljning 1990-1992 enligt näringsgren	10
Partihandelns försäljning 1992 enligt varugrupp	13
Partihandelns värdeindex 1990-1992 enligt näringsgren	14
Partihandelns volymindex 1990-1992 enligt näringsgren	17
Detaljhandelns försäljning 1990-1992 enligt näringsgren	20
Detaljhandelns försäljning 1992 enligt varugrupp	23
Varuhusens försäljning enligt varugrupp	24
Detaljhandelns värdeindex 1990-1992 enligt näringsgren	25
Detaljhandelns volymindex 1990-1992 enligt näringsgren	28
Andra uppgifter av detaljhandeln 1992	31



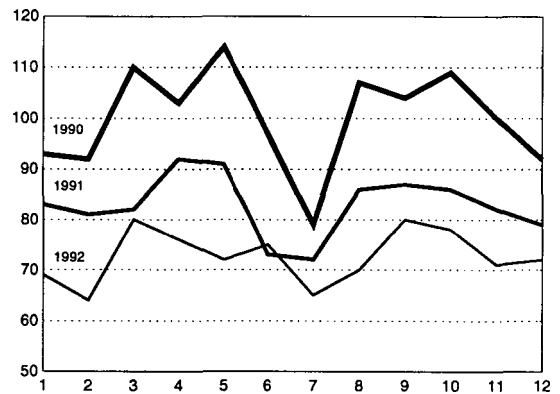
Katsaus

Tukkukauppa

Tukkukaupan myynti oli 197 miljardia markkaa vuonna 1992. Myynnin arvo laski 9,9 prosenttia edellisvuodesta ja vuoden 1990 pohjaisen arvoindeksin pisteluku vuonna 1992 oli 76. Tukkukaupan määrä laski 12,3 prosenttia edellisvuodesta ja määraindeksi laski pistelukuun 73 vuonna 1992.

Koneiden ja muiden pääomatarvikkeiden, polttoaineiden sekä sähkö- ja kodintekniikan kauppa kirjasivat suurimmat myyntien vähenemiset.

Vuodesta 1989 alkanut alamäki jatkui tukkukaupassa. Määraindeksi oli vuonna 1992 29,8 prosenttia pienempi kuin huippuvuonna 1989.



Tukkukaupan määraindeksi (1990=100) kuukausittain vuosina 1990, 1991 ja 1992.

Vähittäiskauppa

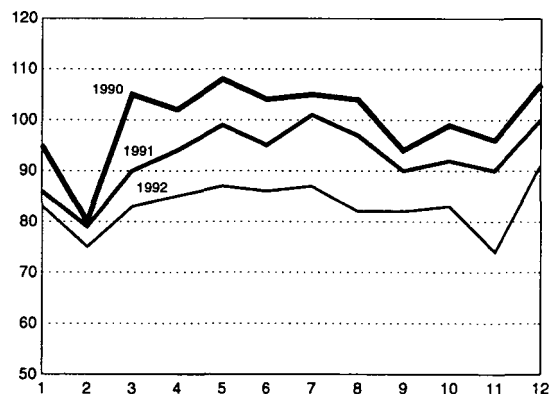
Vähittäiskaupan myynti oli 157 miljardia markkaa vuonna 1992. Myynnin arvo laski 7,3 prosenttia edelliseen vuoteen verrattuna ja arvoindeksi oli 89. Myynnin määrä laski 10,2 prosenttia ja määraindeksi laski pistelukuun 83.

Vähittäiskaupan merkittävistä toimialoista myynnit alenivat eniten rauta- ja rakennustarvikekaupassa, tekstiili- ja vaatekaupassa, sähkötarvikkeiden ja kodintekniikan kaupassa sekä alkoholijuomien kaupassa. Myös tavaratalokaupan ja päivittäistavarakaupan myynnit olivat vuonna 1992 edellisvuotta pienemmät.

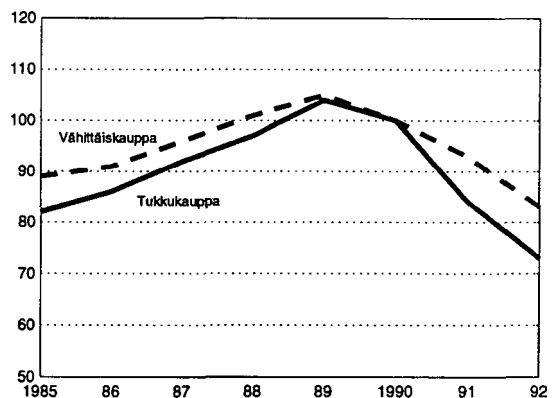
Myös vähittäiskaupan suunta jatkui ennallaan. Vuodesta 1989 vuoteen 1992 määraindeksi laski 21 prosenttia.

Vuoden 1992 lisäkyselyn mukaan osa-aikaisten työntekijöiden osuus vähittäiskaupassa nousee toimipaikan henkilöstön määrällä mitatun suuruuden mukaan. Alle viisi henkilöä työllistävässä toimipaikoissa osa-aikaisten osuus koko henkilöstöstä oli keskimäärin 16 prosenttia, kun taas yli viisikymmentä henkeä työllistävässä toimipaikoissa osa-aikaisia oli runsas puolet henkilökunnasta.

Tavaratalo- ja päivittäistavarakaupassa osa-aikaisuus oli selvästi erikoisvähittäiskauppaa yleisempää. Autojen vähittäiskaupassa osa-aikaisen henkilöstön osuus oli pienin.



Vähittäiskaupan määraindeksi (1990=100) kuukausittain vuosina 1990, 1991 ja 1992.



Tukku- ja vähittäiskaupan määraindeksi (1990=100) vuosina 1985-1992.

Tuoteseloste

Tukku- ja vähittäiskauppa 1992 on kaupan toimipaikoilta koottujen kuukausittaisten myynti-ilmoitusten perusteella laadittu vuositilasto. Tilasto kattaa toimialaluokituksen TOL88 luokan G: Kauppa, pl. luokat 42 ja 4514 (agentuurit) sekä 449 ja 454 (korjaustoiminta).

Tilastoyksikkö

Tilastoyksikkönä on kaupallinen toimipaikka. Tukkukaupan kuuluvat toimipaikat harjoittavat jälleenmyyntiä mm. vähittäiskauppiaille, muille tukkukauppiaille, teollisuusyrityksille, laitoksille, julkisille viranomaisille ja maatalouden harjoittajille. Erotuksena agentuuritoiminnasta tukkukauppias ottaa kauppatavarat omistukseensa.

Vähittäiskaupan toimipaikat myyvät yksityiseen kulutukseen, kuluttajien henkilökohtaiseen tai talouskäyttöön. Yrityksen, johon toimipaikka kuuluu, päätoimialalla ei tässä tilastossa ole merkitystä. Tilaston kuvausalueeseen kuuluvien toimipaikkojen omistajayrityksen päätoimiala saattaa olla joko kauppa tai teollisuus tai jokin muu.

Perusjoukko ja otos

Tilaston perusjoukko vuodelle 1992 on muodostettu vuoden 1989 Tilastokeskuksen yritys- ja toimipaikkarekisterin (YTR) perusteella. Kyseinen rekisteri sisältää vuonna 1989 vähintään kuusi kuukautta toimineet liikevaihtoverovelvolliset ja/tai työnantajina toimineet yritykset toimipaikkoinen. Perusjoukkoon kuuluu lisäksi vuoden 1991 loppuun mennessä toimintansa aloittaneiden yritysten toimipaikat.

Tästä reilut viisikymmentätuhatta toimipaikkaa käsittävästä perusjoukosta on kuukausikyselyyn poimittu yli 3200 toimipaikkaa tai niiden yhdistelmää. Otossuhde on 6,3 prosenttia, kun taas liikevaihdolla mitattu peittävyys on tukkukaupassa 60 ja vähittäiskaupassa 24 prosenttia. Yli viisikymmentä henkilöä työllistävät toimipaikat kuuluvat totaliositteeseen ja tätä pienemmät toimipaikat on poimittu otokseen satunnaisesti toimialastaan ja kokoluokastaan. Vuosittain lukumäärältään lähes kiinteä otos painottuu Neymanin kiintiöinnissä niihin toimialoihin ja kokoluokkiin missä toimipaikkojen lukumäärä ja liikevaihdon varianssi on suurin. Vuosittain perusjoukko määritellään uudestaan, lasketaan uudet osittaiset otoskoot, poimitaan uudet vastaajayksiköt ja vapautetaan vanhoja vastaajia.

Myynti

Kunkin kuukauden markkamääräinen myyntitieto tiedustellaan otostoimipaikoilta lomakkeella. Toimialoittaiset myyntiluvut estimoidaan otoksesta yhdistetyllä suhde-estimoinnilla. Tukkukaupan liikevaihtoveroton myynti on jaoteltu yhdeksään hyödykeryhmään ja vähittäiskaupan liikevaihtoveron sisältävä myynti on vastaavasti jaettu kolmeen hyödykeryhmään. Vähittäiskaupan toimialoista tavaratalokaupan myynti kysytään vuosittain muita toimialoja tarkemmalla hyödykejaolla.

Arvo- ja määraindeksit

Tukku- ja vähittäiskaupan myyntitilaston indeksien perusvuosi on 1990, eli kunkin kuukauden myynnin arvoa ja määrää on verrattu vuoden 1990 keskimääräiseen arvoon ja määrään.

Toimialoittaisista markka-arvoista päästään määräkäsittelyyn käyttämällä toimialoittaisia hintaindeksijä. Hintaindeksit on muodostettu kullekin toimialalle tyypillisistä tavararyhmistä Tilastokeskuksen kuluttaja- ja tukkuhintaindeksistä. Hintaindekseillä perusvuoden rahanarvoiksi saatetuista myynneistä lasketaan määränmuutokset ja määraindeksit.

Ajallinen vertailtavuus

Tämän julkaisun tiedot ovat vertailukelpoisia vuoden 1992 ja 1993 ennakkollisiin kuukausitilastoihin. Sen sijaan vanhempiin kuukausitilastoihin tai aiempiin vuositilastoihin tämän julkaisun tiedot eivät ole verrattavissa. Vuoden 1992 tammikuusta alkanut uuden toimialaluokituksen ja uuden tyyppisen perusjoukon määrittelyn mukainen tilastointi estää suoran vertailun. Tämä julkaisu sisältää vuoden 1990 ja 1991 vertailukelpoiset myyntitilastot. Pidempiä indeksisarjoja on lisäksi saatavissa Tilastokeskuksesta.

Vertailtavuus muihin tilastoihin

Tukku- ja vähittäiskaupan myyntitilastossa myyntitiedot kerätään toimipaikkakohtaisesti, yritysrekisterissä sekä toimipaikka- että yritysakohtaisesti ja tilinpäätöstilastossa yritysakohtaisesti.

Tukku- ja vähittäiskaupan tilinpäätöstilasto sisältää teollisia, ravitsemustoiminnan ym. toimialojen toimipaikkoja ja sieltä vastaavasti puuttuu kaupan myyntitilastoon kuuluvia toimipaikkoja silloin, kun yrityksen päätoimiala ei ole kauppa.

Myyntitilaston myyntitiedot julkaistaan kuukausi- ja kalenterivuosiomyyntiä koskevana. Tilinpäätöstilaston ja yritysrekisterin tiedot ovat sitä vastoin tilikaudelta.

Tukku- ja vähittäiskaupan myyntitilaston myynti-käsite eroaa liikevaihto-käsitteestä. Liikevaihto on oikaisuerillä korjattu myynti. Näitä oikaisueriä voivat olla mm. alennukset, rahti ja käsittelykulut ja vähittäiskaupassa välilliset verot.



Peittävyys

Toimiala	Toimipaikkoja perusjoukossa	Toimipaikkoja otoksessa	Otoksen peittävyys toimipaikoista, %	Otoksen peittävyys liikevaihdosta, %
Tukkukauppa				
4110	36	18	50	98
4120	1072	61	5	50
4130	983	95	9	25
4140	1608	166	10	52
4150	856	74	8	47
4161	107	17	15	96
4164	852	57	6	31
4170	3793	181	4	37
4190	2460	135	5	43
4510	620	73	11	65
Yhteensä	12387	877	7	60
Vähittäiskauppa				
4310	418	144	34	71
4321	702	95	13	25
4322	5634	191	3	3
4330	1733	154	8	12
4337	2274	39	1	54
4350	4971	132	2	13
4356	711	34	4	8
4370	2279	120	5	18
4380	2391	119	4	15
4390	1685	115	6	16
4411	736	58	7	11
4412	687	42	6	37
4420	1102	90	8	42
4430	810	168	20	24
4440	1166	201	17	27
4450	1715	71	4	10
4460	1442	112	7	21
4480	2150	87	4	7
4520	4040	279	6	13
4530	2056	109	5	6
Yhteensä	38702	2360	6	24
Kauppa yhteensä	51089	3237	6	45

Vuoden 1992 lisäkysely

Marraskuussa 1992 suoritettiin vähittäiskaupan toimipaikoille erillinen kysely koskien osa-aikaisen henkilökunnan määrää ja toimipaikan myyntipinta-alaa. Osa-aikaiseksi määriteltiin ne henkilöt, jotka tekevät vähemmän kuin 80% kyseisen toimipaikan normaalista työviikosta. Toimipaikan myyntipinta-alaan sisältyy tila, mihin asiakkaalla on vapaa pääsy, sovituskopit, myyntitiskit, ikkunanäyttelyt sekä myyntitiskien ja -pöytien takainen avoin tila.

Tämän vapaaehtoisen kyselyn alhaisesta vastausprosentista johtuen muuttujien kokonaismääräestimaatteja ei ole laskettu. Sen sijaan kunkin toimipaikan vastausta on verrattu toimipaikan muihin muuttujiin (vuoden 1992 myyntitietoon ja kokonaishenkilökuntaan):

$$\text{Osa-aikaisen henkilöstön prosenttiosuus} = \left(\frac{\text{Osa-aikaisen henkilöstön lkm}}{\text{koko henkilöstön lkm}} \right) * 100$$

$$\text{Myynti per henkilö} = \text{Vuoden 1992 myynti} / \text{henkilöstön lkm} *$$

$$\text{Myynti per myyntipinta-ala} = \text{Vuoden 1992 myynti} / \text{myyntipinta-ala m}^2$$

* yksi osa-aikainen on puoli kokoaikaista

Saaduista toimipaikkojen tunnusluvuista on otettu keskiarvo toimialoitain (ja kokoluokittain). Vastauksien lukumäärä ja peittävyysprosentti kertoo sen kuinka monen toimipai-

kan tunnusluvuista keskiarvo on laskettu ja kuinka suurta osaa nämä toimipaikat kunkin toimialan vuoden 1992 myynnistä edustavat.

Produktbeskrivning

Parti och detaljhandeln 1992 är en årsstatistik som gjorts upp på basis av månatliga försäljningsanmälningar som samlats in av handelns arbetsställen. Statistiken täcker huvudgruppen G: Handel, exkl. grupperna 42 och 4514 (agenturer) samt 449 ja 454 (reparation) i näringsgrensindelningen NI88.

Statistikenhet

Ett arbetsställe inom handeln utgör statistikenheten. De arbetsställen som hör till partihandeln idkar återförsäljning bl.a. till detaljhandlare, andra partihandlare, industriföretag, inrättningar, den offentliga sektorn och jordbrukare. Till åtskillnad från dem som idkar agenturverksamhet tar partihandlare handelsvarorna i sin ägo. Arbetsställen inom detaljhandeln säljer varor för privat konsumtion, för konsumenters personliga bruk eller för hushållsbruk. Den huvudsakliga näringsgrenen för det företag som arbetsstället hör till har ingen betydelse i denna statistik. Den huvudsakliga näringsgrenen för de företag dit arbetsställena i statistiken hör kan vara handel eller tillverkning eller någon annan.

Population och urval

Populationen för handelns försäljningsstatistik 1992 har bildats på basis av Statistikcentralens företags och arbetställeregister 1989. Registret innehåller de omsättningskattskyldiga företag som verkat i minst sex månader och/eller fungerat som arbetsgivare jämte deras arbetsställen. Populationen omfattar ytterligare de företags arbetsställen som inlett sin verksamhet före utgången av år 1991. Ur populationen, som omfattar drygt 50 000 arbetsställen, har över 3 200 arbetsställen eller kombinationer av arbetsställen uttagits till den månatliga förfrågan. Samplingsfraktionen är 6,3 procent, medan den täckning som mätts med omsättning var 60 procent inom partihandeln och 24 inom detaljhandel. Arbetsställen med mer än 50 anställda hör till totalstratumet och de mindre arbetsställena har slumpmässigt uttagits till urvalet ur näringsgrenen eller storleksklassen. Urvalet, vars storlek grovt sett är konstant från år till år, delas i Neymans allokering in i de näringsgrenar och storleksklasser där arbetsställenas antal och omsättningsvariansen är störst. Populationen fastställs årligen på nytt; de nya urvalsstorlekarna per stratum beräknas, nya urvalsenheter tas ut och gamla slopas.

Försäljning

Urvalsarbetsställena tillfrågas med hjälp av blanketter om försäljningen i mark för varje månad. Uppgifterna om

försäljning estimeras näringsgrensvis med hjälp av en kvotskattningfunktion. Partihandelns försäljning exkl. omsättningsskatt har indelats i nio varugrupper och detaljhandelns försäljning, belagd med omsättningsskatt, har på motsvarande sätt indelats i tre varugrupper. Av detaljhandelns näringsgrenar görs det för varuhusförsäljningens del årligen en förfrågan med mera detaljerad varuindelning än för de övriga näringsgrenarna.

Värdes och volymindex

Basåret för indexet för parti och detaljhandelns försäljningsstatistik är 1990, dvs. varje månads försäljningsvärde och volym har jämförts med 1990 års genomsnittliga försäljningsvärde och volym. Man kan omvandla de näringsgrensvisa värdena i mark till volymbegrepp genom att använda prisindex efter näringsgren. Prisindexen har bildats på basis av sådana varugrupper i Statistikcentralens konsumentprisindex och partiprisindex som är typiska för varje näringsgren. Volymändringarna och volymindexen räknas för försäljning som omvandlats till basårets penningvärde med hjälp av prisindex.

Tidsmässig jämförbarhet

Uppgifterna i denna publikation är jämförbara med den preliminära årsstatistiken för både 1992 och 1993. Däremot kan uppgifterna inte jämföras med tidigare årsstatistik eller med äldre månadsstatistik. Den statistikföring som inlemts i januari 1992 och som följer den nya näringsgrensindelningen och som baserar sig på en ny typ av population hindrar en direkt jämförelse. Denna publikation innehåller jämförbar statistik över försäljningen åren 1990 och 1991. Längre indexserier är ytterligare tillgängliga på Statistikcentralen.

Jämförbarhet med annan statistik

Försäljningsuppgifterna i parti och detaljhandelns försäljningsstatistik samlas in efter arbetsställe, i företagsregistret både efter arbetsställe och företag och i bokslutsstatistiken efter företag.

Parti och detaljhandelns bokslutsstatistik omfattar arbetsställen inom tillverkning, restaurangverksamhet m.m. Arbetsställen som ingår i handelns försäljningsstatistik saknas då företagets huvudsakliga näringsgren är en annan än handeln.

Försäljningsuppgifterna i handelns försäljningsstatistik publiceras per månad och kalenderår. I bokslutsstatistiken och företagsregistret gäller uppgifterna däremot räkenskapsperioden. I parti och detaljhandelns försäljningsstatistik avviker försäljningsbegreppet från omsättningsbegreppet. Omsättningen är lika med försäljning som korrigerats med korrektivposter. Dessa kan bl.a. vara rabatter, frakt och hanteringskostnader och inom detaljhandeln indirekta skatter.



Täckning

Näringsgren	Antal arbetsställen i population	Antal arbetsställen i urval	Urvalets täckning av arbetsställen i %	Urvalets täckning av omsättningen i %
Partihandeln				
4110	36	18	50	98
4120	1072	61	5	50
4130	983	95	9	25
4140	1608	166	10	52
4150	856	74	8	47
4161	107	17	15	96
4164	852	57	6	31
4170	3793	181	4	37
4190	2460	135	5	43
4510	620	73	11	65
Sammanlagt	12387	877	7	60
Detaljhandeln				
4310	418	144	34	71
4321	702	95	13	25
4322	5634	191	3	3
4330	1733	154	8	12
4337	2274	39	1	54
4350	4971	132	2	13
4356	711	34	4	8
4370	2279	120	5	18
4380	2391	119	4	15
4390	1685	115	6	16
4411	736	58	7	11
4412	687	42	6	37
4420	1102	90	8	42
4430	810	168	20	24
4440	1166	201	17	27
4450	1715	71	4	10
4460	1442	112	7	21
4480	2150	87	4	7
4520	4040	279	6	13
4530	2056	109	5	6
Sammanlagt	38702	2360	6	24
Handeln sammanlagt	51089	3237	6	45

Tilläggsförfrågan 1992

I november 1992 fick detaljhandelns arbetsställen en separat förfrågan som gällde antalet deltidsanställda och arbetsställets försäljningsyta. Som deltidsanställda fastställdes de personer som arbetar mindre än 80 procent av den normala arbetsveckan på arbetsstället. Arbetsställets försäljningsyta omfattar de utrymmen som kunderna har fritt tillträde till, provrum, försäljningsdiskar, fönsterutställningar och de öppna utrymmena bakom försäljningsdiskar och bord.

På grund av den låga svarsprocenten i denna frivilliga förfrågan har de totala volymestimaten för variablerna inte beräknats. Däremot har varje arbetsställes svar jämförts med arbetsställets övriga variabler (1992 års uppgift om försäljning och totalantalet anställda):

Den procentuella andelen deltidsanställda = $(\text{Antalet deltidsanställda} / \text{totalantalet anställda}) * 100$

Försäljning per person = $1992 \text{ års försäljning} / \text{antalet anställda} *$

Försäljning per försäljningsyta = $1992 \text{ års försäljning} / \text{försäljningsyta i m}^2$

* en deltidsanställd räknas som en halv heltidsanställd

Av de resulterande nyckeltalen för arbetsställena har man räknat ett medelvärde efter näringsgren (och storleksklass). Uppgifterna om antalet svar och täckningsprocenten visar på basis av hur många arbetsställens nyckeltal medelvärdet

räknats. De visar också hur stor andel av varje näringsgrens försäljning år 1992 dessa arbetsställen representerar.

TUKKUKAUPAN MYYNTI VUONNA 1990 MMK - PARTIHANDELNS FÖRSÄLJNING ÅR 1990 I MMK

	1	2	3	4	5	6	7	8	9	10	11	12	1-12
TOIMIALA - NÄRINGSREN	19917	19709	23608	22044	24475	20776	17031	23188	22738	24078	21993	20117	259675
KOKO TUKKUKAUPPA													
HELA PARTIHANDELN	3940	4019	4835	4922	5114	4439	3968	4826	4782	5112	4473	4397	54828
4110 YLEISTUKKUKAUPPA													
ALLMÄN PARTIHANDEL	2295	2511	2998	3058	3438	2943	2719	3192	3071	3304	3119	3213	35862
4120 RAVINTO- JA NAUTINTOAINETUKKU													
HANDEL MED LIVS- OCH NJUTNING	407	434	561	443	303	174	210	531	591	444	388	190	4677
4130 TEKSTIILI, VAAATE JA NAHKATUOT													
HANDEL MED TEXTIL, KLÄDER, LÅ	1647	1563	1769	1548	2026	1826	1419	2124	1765	1832	1643	1084	20244
4140 RAUTA- JA RAKENNUSTARVIKETUKKU													
HANDEL MED JÄRN- OCH BYGGVAROR	884	797	1023	870	963	883	636	1011	1038	1077	1051	898	11131
4150 SÄHKÖ- JA KODINTEKNIIKAN TUKKU													
HANDEL MED ELARTIKLAR OCH HUS	1281	1234	1430	1307	1338	1222	1273	1685	1633	1729	1632	1497	17260
4161 POLTTOAINETUKKUKAUPPA													
BRÄNSLEPARTIHANDEL	767	719	795	820	946	738	591	821	848	889	789	715	9440
4164 RAAKA-AINETUKKUKAUPPA													
PARTIHANDEL MED RÅVAROR	5703	5692	6574	5825	6908	5678	4117	6105	6026	6405	5938	5243	70213
4170 KONEIDEN JA MUIDEN PÄÄMATAVR													
HANDEL MED MASKINER, KAPITALV	1571	1383	1694	1577	1977	1509	1109	1686	1584	1835	1888	1590	19403
4190 MUU TUKKUKAUPPA													
ANNAN PARTIHANDEL	1420	1358	1930	1675	1462	1366	989	1207	1400	1449	1071	1290	16618
4510 MOOTTORIAJON- JA NIIDEN OSIEN													
HANDEL MED MOTORFORDON,-DELAR													



TUKKUKAUPAN MYYNTI VUONNA 1991 MMK - PARTIHANDELNS FÖRSÄLNING ÅR 1991 I MMK

TOIMIALA - NÄRINGSGREN	1	2	3	4	5	6	7	8	9	10	11	12	1-12
KOKO TUKKUKAUPPA	18225	17859	17950	20238	20129	16118	15711	18766	19195	19047	18172	17458	218867
HELA PARTIHANDELN	3694	3760	3497	4500	4347	3561	3707	4174	4011	4223	3450	3923	46846
4110 YLEISTUKKUKAUPPA	2538	2660	2923	3338	3235	2957	3048	3051	3060	3342	3018	3117	36288
ALLMÄN PARTIHANDEL	383	360	391	378	287	146	185	390	519	424	378	201	4041
4120 RAVINTO- JA NAUTINTOAINETUKKU	1293	1189	1250	1399	1551	1210	978	1448	1368	1311	1358	1014	15367
HANDEL MED LIVS- OCH NJUTNING	770	748	856	781	720	652	559	787	921	757	994	757	9303
4130 TEKSTILI, VAATE JA NAHKATUOT	1591	1429	1383	1293	1388	1248	1322	1527	1454	1441	1406	1333	16817
HANDEL MED TEXTIL, KLÄDER, LÅ	654	590	632	727	800	584	538	643	699	645	638	577	7728
HANDEL MED RÅVAROR	4635	4732	4349	4832	5126	3691	3506	4327	4517	4242	4178	3773	51908
4140 RAUTA-JA RAKENNUSTARVIKETUKKU	1622	1489	1533	1788	1806	1365	1186	1595	1669	1751	1765	1772	19339
HANDEL MED JÄRN-OCH BYGGVAROR	1046	902	1136	1202	869	705	682	824	975	912	986	991	11229
4150 SÄHKÖ-JA KODINTEKNIKAN TUKKU													
HANDEL MED ELARTIKLAR OCH HUS													
4161 POLTTOAINETUKKUKAUPPA													
BRÄNSLEPARTIHANDEL													
4164 RAAKA-AINETUKKUKAUPPA													
PARTIHANDEL MED RÅVAROR													
4170 KONEIDEN JA MUIDEN PÄÄOMATAVR													
HANDEL MED MASKINER, KAPITALV													
4190 MUU TUKKUKAUPPA													
ANNAN PARTIHANDEL													
4510 MOOTTORIAJON, JA NIIDEN OSIEN													
HANDEL MED MOTORFORDON,-DELAR													

TUKKUKAUPAN MYNTI VUONNA 1992 MMK - PARTIHANDELNS FÖRSÄLNING ÅR 1992 I MMK

	1	2	3	4	5	6	7	8	9	10	11	12	1-12
TOIMIALA - NÄRINGSREN													
KOKO TUKKUKAUPPA	15347	14415	18098	17211	16163	16938	14653	15761	18114	17845	16213	16429	197188
HELA PARTIHANDELN	3144	3153	3680	3863	3398	3762	3492	3272	3656	3651	3276	3550	41896
4110 YLEISTUKKUKAUPPA	2509	2202	3281	3204	2947	3263	2939	2901	2816	3237	2676	3080	35055
ALLMÄN PARTIHANDEL	315	295	444	364	221	161	181	349	418	378	313	170	3610
4120 RAVINTO- JA NAUTINTOAINETUKKU	1172	1133	1289	1248	1312	1372	997	1326	1273	1201	1167	969	14459
HANDEL MED LIVS- OCH NJUTNING	661	605	790	643	604	656	525	699	874	676	795	687	8216
4130 TEKSTIILI, VAAJTE JA NAHKATUOT	1131	1121	1226	1193	1166	1124	1191	1155	1271	1381	1478	1532	14969
HANDEL MED TEXTIL, KLÄDER, LÄ	778	661	770	701	685	692	543	683	751	648	661	583	8158
4140 RAUTA-JA RAKENNUSTARVIKETUKKU	3226	3026	3869	3505	3638	3685	2931	3105	4302	4141	3597	3553	42577
HANDEL MED JÄRN-OCH BYGGVAROR	1486	1356	1646	1451	1325	1345	1156	1497	1622	1644	1447	1553	17527
4150 SÄHKÖ-JA KODINTEKNIKAN TUKKU	924	863	1103	1038	867	878	698	775	1131	888	803	753	10721
HANDEL MED ELARTIKLAR OCH HUS													
4161 POLTTOAINETUKKUKAUPPA													
BRÄNSLEPARTIHANDEL													
4164 RAAKA-AINETUKKUKAUPPA													
PARTIHANDEL MED RÅVAROR													
4170 KONEIDEN JA MUIDEN PÄÄOMATAVR													
HANDEL MED MASKINER, KAPITALV													
4190 MUU TUKKUKAUPPA													
ANNAN PARTIHANDEL													
4510 MOOTTORIAJON, JA NIIDEN OSIEN													
HANDEL MED MOTORFORDON,-DELAR													



TUKKUKAUPAN MYYNTI HYÖDYKERYHMITÄIN 1992 TAMMI-JOULUKUU MMK - PARTIHADELSEN FÖRSÄLJNING ENLIG VARUGRUPP ÅR 1992 JANUARI-DECEMBER MMK

HYÖDYKERYHMÄ - VARUGRUPP	1	2	3	4	5	6	7	8	9	10	11	12	1-12
Elintarvikkeet ja muut päivittäistavarat Livsmedel och övriga dagligvaror	4680	4543	5421	5639	5102	6189	5677	5366	5052	5839	5098	5403	64010
Tekstiili, vaatetus ja jalkineet Textil, kläder och skor	574	876	873	742	510	392	587	779	803	792	809	436	8174
Vilja, rehut, siemenet ja lannoitteet Spannmål, foder, utsäde och gödsel	1181	829	1530	1656	1701	1166	868	739	1255	1401	892	1296	14513
Maatalouskoneet ja -tarvikkeet Lantbruksmaskiner och -förmödenheter	392	385	448	509	502	492	482	370	1339	876	561	424	6781
Rauta, rakennus- ja sähkötarvikkeet Järn- och byggnadsvaror och elartiklar	2002	1935	2380	2226	2270	2585	1800	2329	2515	2205	2071	1794	26113
Viihde-elektronikka ja kodinkoneet Underhållningselektronik och hushållsmaskiner	236	217	267	261	212	236	211	256	367	282	293	388	3226
Investointitarvat(teollisuus-, konttori- ja tietokoneet) Investeringsvaror (industri-, kontors- och datamaskiner)	1202	1044	1614	1009	989	988	754	929	1194	977	1102	1236	13037
Raaka-aineet ja kemikaalit Råmaterial och kemikalier	950	930	1125	1142	1016	1094	968	1244	1157	1242	1196	1201	13264
Polttoaineet Bränslen	1116	1108	1210	1179	1151	1104	1179	1145	1258	1369	1466	1514	14800
Autot ja autoalan tarvikkeet Bilar och bilförmödenheter	899	839	1061	1004	839	850	674	746	1093	847	774	732	10359
Muut Övriga	2116	1709	2167	1845	1870	1841	1455	1858	2080	2014	1951	2004	22910
Yhteensä Sammanlagt	15347	14415	18098	17211	16163	16938	14653	15761	18114	17845	16213	16429	197188

TUKKUKAUPAN ARVOINDEKSI (1990=100) VUONNA 1990 - PARTIHADELNS VÄRDEINDEX (1990=100) ÅR 1990

	1	2	3	4	5	6	7	8	9	10	11	12	1-12
TOIMIALA - NÄRINGSGREN													
KOKO TUKKUKAUPPA													
HELA PARTIHADELN	92	91	109	102	113	96	79	107	105	111	102	93	100
4110 YLEISTUKKUKAUPPA	86	88	106	108	112	97	87	106	105	112	98	96	100
ALLMÄN PARTIHADEL													
4120 RAVINTO- JA NAUTINTOAINETUKKU	77	84	100	102	115	98	91	107	103	111	104	108	100
HANDEL MED LIVS- OCH NJUTNING													
4130 TEKSTILI, VAAATE JA NAHIKA TUOT	105	111	144	114	78	45	54	136	152	114	100	49	100
HANDEL MED TEXTIL, KLÄDER, LÄ													
4140 RAUTA-JA RAKENNUSTARVIKETUKKU	98	93	105	92	120	108	84	126	105	109	97	64	100
HANDEL MED JÄRN-OCH BYGGVAROR													
4150 SÄHKÖ-JA KODINTEKNIKAN TUKKU	95	86	110	94	104	95	69	109	112	116	113	97	100
HANDEL MED ELARTIKLAR OCH HUS													
4161 POLTTOAINETUKKUKAUPPA													
BRÄNSLEPARTIHADEL	89	86	99	91	93	85	88	117	114	120	113	104	100
4164 RAAKA-AINETUKKUKAUPPA													
PARTIHADEL MED RÅVAROR	98	91	101	104	120	94	75	104	108	113	100	91	100
4170 KONEIDEN JA MUIDEN PÄÄMATAVR													
HANDEL MED MASKINER, KAPITALV	97	97	112	100	118	97	70	104	103	109	101	90	100
4190 MUU TUKKUKAUPPA													
ANNAN PARTIHADEL	97	86	105	98	122	93	69	104	98	113	117	98	100
4510 MOOTTORIAJON, JA NIIDEN OSIEN													
HANDEL MED MOTORFORDON,-DELAR	103	98	139	121	106	99	71	87	101	105	77	93	100



TUKKUKAUPAN ARVOINDEKSI (1990=100) JA ARVONMUUTOS VUONNA 1991 - PARTIHANDELNS VÄRDEINDEX (1990=100) OCH VÄRDEFÖRÄNDRING ÅR 1991

	1	2	3	4	5	6	7	8	9	10	11	12	1-12	muutos 1991/1990 förändr. 1991/1990
TOIMIALA - NÄRINGSRESEN														
KOKO TUKKUKAUPPA	84	83	83	94	93	74	73	87	89	88	84	81	84	-15,7
HELA PARTIHANDELN														
4110 YLEISTUKKUKAUPPA	81	82	77	98	95	78	81	91	88	92	76	86	85	-14,6
ALLMÄN PARTIHANDEL														
4120 RAVINTO- JA NAUTINTOAINETUKKU	85	89	98	112	108	99	102	102	102	112	101	104	101	1,2
HANDEL MED LIVS- OCH NJUTNING														
4130 TEKSTILI, VAAJTE JA NAHKATUOT	98	92	100	97	74	37	48	100	133	109	97	51	86	-13,6
HANDEL MED TEXTIL, KLÄDER, LÄ														
4140 RAUTA-JA RAKENNUSTARVIKETUKKU	77	70	74	83	92	72	58	86	81	78	80	60	76	-24,1
HANDEL MED JÄRN-OCH BYGGVAROR														
4150 SÄHKÖ-JA KODINTEKNIKAN TUKKU	83	81	92	84	78	70	60	85	99	82	107	82	84	-16,4
HANDEL MED ELARTIKLAR OCH HUS														
4161 POLTTOAINETUKKUKAUPPA	111	99	96	90	96	87	92	106	101	100	98	93	97	-2,6
BRÄNSLEPARTIHANDEL														
4164 RAAKA-AINETUKKUKAUPPA	83	75	80	92	102	74	68	82	89	82	81	73	82	-18,1
PARTIHANDEL MED RÄVAROR														
4170 KONEIDEN JA MUIDEN PÄÄOMATAVR	79	81	74	83	88	63	60	74	77	72	71	64	74	-26,1
HANDEL MED MASKINER, KAPITALV														
4190 MUU TUKKUKAUPPA	100	92	95	111	112	84	73	99	103	108	109	110	100	-0,3
ANNAN PARTIHANDEL														
4510 MOOTTORIAJON. JA NIIDEN OSIEN	76	65	82	87	63	51	49	60	70	66	71	72	68	-32,4
HANDEL MED MOTORFORDON,-DELAR														

TUKKUKAUPAN ARVOINDEKSI (1990=100) JA ARVONMUUTOS VUONNA 1992 - PARTIHANDELNS VÄRDEINDEX (1990=100) OCH VÄRDEFÖRÄNDRING ÅR 1992

	1	2	3	4	5	6	7	8	9	10	11	12	1-12	muutos 1992/1991 förändr. 1992/1991
TOIMIALA - NÄRINGSGRÉN														
KOKO TUKKUKAUPPA														
HELA PARTIHANDELN	71	67	84	80	75	78	68	73	84	82	75	76	76	-9,9
4110 YLEISTUKKUKAUPPA	69	69	81	85	74	82	76	72	80	80	72	78	76	-10,6
ALLMÁN PARTIHANDEL														
4120 RAVINTO- JA NAUTINTOAINETUKKU	84	74	110	107	99	109	98	97	94	108	90	103	98	-3,4
HANDEL MED LIVS- OCH NJUTNING														
4130 TEKSTIILI, VAAATE JA NAHKATUOT	81	76	114	93	57	41	47	89	107	97	80	44	77	-10,7
HANDEL MED TEXTIL, KLÄDER, LÄ														
4140 RAUTA-JA RAKENNUSSTARVIKETUKKU	69	67	76	74	78	81	59	79	75	71	69	57	71	-5,9
HANDEL MED JÄRN-OCH BYGGVAROR														
4150 SÄHKÖ-JA KODINTEKNIKAN TUKKU	71	65	85	69	65	71	57	75	94	73	86	74	74	-11,7
HANDEL MED ELARTIKLAR OCH HUS														
4161 POLTTOAINETUKKUKAUPPA														
BRÄNSLEPARTIHANDEL	79	78	85	83	81	78	83	80	88	96	103	107	87	-11,0
4164 RAAKA-AINETUKKUKAUPPA														
PARTIHANDEL MED RÄVAROR	99	84	98	89	87	88	69	87	95	82	84	74	86	5,6
4170 KONEIDEN JA MUIDEN PÄÄOMATAVR														
HANDEL MED MASKINER, KAPITALV	55	52	66	60	62	63	50	53	74	71	61	61	61	-18,0
4190 MUU TUKKUKAUPPA														
ANNAN PARTIHANDEL	92	84	102	90	82	83	71	93	100	102	89	96	90	-9,4
4510 MOOTTORIAJON JA NIIDEN OSIEN														
HANDEL MED MOTORFORDON,-DELAR	67	62	80	75	63	63	50	56	82	64	58	54	65	-4,5



TUKKUKAUPAN MÄÄRÄINDEKSI (1990=100) VUONNA 1990 - PARTIHANDELNS VOLYMINDEKSI (1990=100) ÅR 1990

	1	2	3	4	5	6	7	8	9	10	11	12	1-12
TOIMIALA - NÄRINGSGRÉN													
KOKO TUKKUKAUPPA													
HELA PARTIHANDELN	93	92	110	103	114	97	79	107	104	109	100	92	100
4110 YLEISTUKKUKAUPPA	87	89	107	108	111	96	86	105	104	111	98	96	100
ALLMÁN PARTIHANDEL													
4120 RAVINTO- JA NAUTINTOAINETUKKU	77	84	101	102	114	98	91	107	103	110	104	107	100
HANDEL MED LIVS- OCH NIJTNING													
4130 TEKSTIILI, VAATE JA NAHKATUOT	106	112	145	114	77	45	54	135	151	113	99	49	100
HANDEL MED TEXTIL, KLÁDER, LÁ													
4140 RAUTA-JA RAKENNUSSTARVIKETUKKU	99	94	106	92	121	108	84	125	104	108	97	64	100
HANDEL MED JÁRN-OCH BYGGVAROR													
4150 SÁHKÖ-JA KODINTEKNIIKAN TUKKU	96	86	111	94	104	95	69	108	111	115	113	96	100
HANDEL MED ELARTIKLAR OCH HUS													
4161 POLTTOAINETUKKUKAUPPA	88	87	104	97	103	95	99	119	108	103	102	94	100
BRÁNSLEPARTIHANDEL													
4164 RAAKA-AINETUKKUKAUPPA	97	91	101	104	120	94	75	104	108	113	101	92	100
PARTIHANDEL MED RÁVAROR													
4170 KONEIDEN JA MUIDEN PÁÁOMATAVR	100	99	114	101	119	97	71	103	102	108	100	88	100
HANDEL MED MASKINER, KAPITALV													
4190 MUU TUKKUKAUPPA	99	87	106	99	122	93	68	103	97	112	116	97	100
ANNAN PARTIHANDEL													
4510 MOOTTORIAJON JA NIIDEN OSIEN	102	98	140	121	106	99	72	87	101	105	77	93	100
HANDEL MED MOTORFORDON, -DELAR													

TUKKUKAUPAN MÄÄRÄINDEKSI (1990=100) JA MÄÄRÄNMUUTOS VUONNA 1991 - PARTIHANDELNS VOLYMINDEKX (1990=100) OCH VOLYM FÖRÄNDRING ÅR 1991

TOIMIALA - NÄRINGSGREN	1	2	3	4	5	6	7	8	9	10	11	12	1-12	Muutos 1991/1990 Förändr. 1991/1990
KOKO TUKKUKAUPPA	83	81	82	92	91	73	72	86	87	86	82	79	84	-17,1
HELA PARTIHANDELN														
4110 YLEISTUKKUKAUPPA	81	82	76	98	94	77	81	91	88	92	75	85	85	-15,0
ALLMÄN PARTIHANDEL														
4120 RAVINTO- JA NAUTINTOAINETUKKU	84	88	97	111	107	99	101	102	102	111	100	102	100	0,4
HANDEL MED LIVS- OCH NJUTNING														
4130 TEKSTILI, VAATE JA NAHKATUOT	97	91	99	96	72	37	46	97	129	105	94	50	84	-15,6
HANDEL MED TEXTIL, KLÄDER, LÅ														
4140 RAUTA-JA RAKENNUSARVIKETUKKU	76	69	73	82	91	71	57	85	81	77	80	59	75	-24,9
HANDEL MED JÄRN-OCH BYGGVAROR														
4150 SÄHKÖ-JA KODINTEKNIKAN TUKKU	82	81	92	84	77	70	60	84	99	81	106	79	83	-16,9
HANDEL MED ELARTIKLAR OCH HUS														
4161 POLTTOAINETUKKUKAUPPA	107	92	97	91	96	87	92	106	100	97	94	94	96	-3,9
BRÄNSLEPARTIHANDEL														
4164 RAAKA-AINETUKKUKAUPPA	84	76	82	95	105	77	71	86	93	87	87	78	85	-14,9
PARTIHANDEL MED RÄVAROR														
4170 KONEIDEN JA MUIDEN PÄÄOMATAVR	77	79	72	80	84	61	57	71	74	69	68	61	71	-29,1
HANDEL MED MASKINER, KAPITALV														
4190 MUU TUKKUKAUPPA	98	90	92	108	108	81	71	95	100	104	105	105	96	-3,6
ANNAN PARTIHANDEL														
4510 MOOTTORIAJON, JA NIIDEN OSIEN	75	65	81	86	62	51	49	59	70	65	70	68	67	-33,3
HANDEL MED MOTORFORDON,-DELAR														



TUKKUKAUPAN MÄÄRÄINDEKSI (1990=100) JA MÄÄRÄNMUUTOS VUONNA 1992 - PARTIHANDELNS VOLYMINDEX (1990=100) OCH VOLYM FÖRÄNDRING ÅR 1992

	1	2	3	4	5	6	7	8	9	10	11	12	1-12	Muutos 1992/1991 Förändr. 1992/1991
TOIMIALA - NÄRINGSGRÉN														
KOKO TUKKUKAUPPA	69	64	80	76	72	75	65	70	80	78	71	72	73	-12,3
HELA PARTIHANDELN														
4110 YLEISTUKKUKAUPPA	67	68	79	82	72	80	74	70	79	78	70	76	75	-12,1
ALLMÁN PARTIHANDEL														
4120 RAVINTO- JA NAUTINTOAINETUKKU	82	72	107	105	96	107	97	96	93	107	88	101	96	-4,5
HANDEL MED LIVS- OCH NJUTNING														
4130 TEKSTIILI, VAATE JA NAHKATUOT	77	72	108	89	54	40	45	86	102	92	76	41	73	-13,1
HANDEL MED TEXTIL, KLÄDER, LÅ														
4140 RAUTA-JA RAKENNUSSTARVIKETUKKU	68	65	75	72	76	79	58	77	73	68	66	55	69	-7,7
HANDEL MED JÄRN-OCH BYGGVAROR														
4150 SÄHKÖ-JA KODINTEKNIIKAN TUKKU	68	62	82	66	62	67	54	72	89	67	79	68	70	-15,9
HANDEL MED ELARTIKLAR OCH HUS														
4161 POLTTOAINETUKKUKAUPPA	80	78	85	81	78	74	78	77	80	84	89	94	82	-15,2
BRÄNSLEPARTIHANDEL														
4164 RAAKA-AINETUKKUKAUPPA	105	89	103	94	92	94	73	92	102	88	90	79	92	7,7
PARTIHANDEL MED RÄVAROR														
4170 KONEIDEN JA MUIDEN PÄÄOMATAVR	51	48	61	55	57	58	46	49	68	65	56	55	56	-21,2
HANDEL MED MASKINER, KAPITALV														
4190 MUU TUKKUKAUPPA	87	80	97	85	78	79	67	87	94	95	83	89	85	-11,7
ANNAN PARTIHANDEL														
4510 MOOTTORIAJON JA NIIDEN OSIEN	62	57	73	69	57	58	46	51	73	55	50	47	58	-12,6
HANDEL MED MOTORFORDON,-DELAR														

VÄHITTÄISKAUPAN MYYNTI VUONNA 1990 MMK - DETALJHANDELNS FÖRSÄLJNING ÅR 1990 I MMK

	1	2	3	4	5	6	7	8	9	10	11	12	1-12
TOIMIALA - NÄRINGSREN													
KOKO VÄHITTÄISKAUPPA													
HELA DETALJHANDELN	13788	11567	15328	14931	15800	15337	15456	15427	13972	14873	14352	15962	176793
4310 TAVARATALOKAUPPA	1348	1212	1528	1500	1581	1526	1576	1540	1511	1594	1632	2172	18719
VARUHUSHANDEL	1306	1211	1472	1428	1498	1546	1535	1580	1426	1466	1474	1692	17633
4321 SUPERMARKETTIKAUPPA													
SUPERMARKETHANDEL	1844	1699	2149	2119	2237	2361	2410	2388	2123	2189	2154	2473	26146
4322 PÄIVITTÄISTAVAROIDEN YLEISVÄH													
ALLMÄN HANDEL MED DAGLIGVAROR	116	121	122	146	170	162	167	149	125	124	137	148	1686
4330 PÄIVITTÄISTAVAROIDEN ERIKOISV													
SPECIALISERAD HANDEL MED DAGL	166	148	183	206	193	186	198	199	181	185	184	199	2228
4337 KIOSKIKAUPPA													
KIOSKHANDEL	717	755	935	1002	838	1105	1016	976	768	857	911	1249	11130
4340 ALKOHOLIJUOMIEN KAUPPA													
HANDEL MED ALKOHOLDRYCKER	768	586	854	784	905	818	757	771	834	920	945	1049	9991
4350 TEKSTILIEN JA VAATTEIDEN VÄH													
HANDEL MED TEXTILER, KLÄDER	98	72	106	141	134	117	105	112	110	121	143	98	1355
4356 JALKINEIDEN VÄHITTÄISKAUPPA													
HANDEL MED SKODON	786	663	902	961	1396	1348	1274	1255	1054	1160	997	884	12680
4370 RAUTA- JA RAKENNUSTARVIKKEIDE													
HANDEL MED JÄRN- OCH BYGGVAROR	540	372	596	448	498	481	582	591	566	583	542	771	6569
4380 SÄHKÖTARVIKKEIDEN JA KODINTEK													
HANDEL MED ELARTIKLAR, HUSHÅL	351	282	458	368	389	362	411	427	393	402	397	433	4674
4390 SISUSTUSTARVIKKEIDEN VÄHITTÄI													
HANDEL MED INREDNINGSPARTIKLAR	364	325	342	356	352	377	333	349	375	375	408	391	4347
4411 APTEEKIT													
APOTEKS	49	46	54	46	49	49	49	51	48	58	62	67	628
4412 KEMIKAALITUOTTEIDEN VÄHITTÄIS													
KEMIKALIEVARUDETALJHANDEL	259	182	207	192	257	164	154	293	268	245	273	392	2885
4420 KIRJOJEN JA TOIMISTOTARVIKKEI													
HANDEL MED BÖCKER OCH BYRÄVAR	79	56	84	74	121	107	106	107	85	94	89	213	1215
4430 KULTASEPÄNTEOSTEN JA KELLOJEN													
HANDEL MED GULDSEMEDSVAROR, UR	188	152	217	184	203	222	234	237	196	206	181	225	2444
4440 VALOK, OPTISEN, JA TH-ALAN VÄ													
HANDEL MED FOTO, OPTISKA, HÄLSO	85	74	96	117	169	126	78	75	78	94	82	151	1226
4450 KUKKIEN JA PUUTARHA-ALAN VÄHI													
HANDEL MED BLOMMOR, TRÄDGÅRDS	170	122	213	229	249	254	244	234	175	168	160	246	2465
4460 URHEILUTARVIKKEIDEN JA VENEID													
HANDEL MED SPORTARTIKLAR, BÅTA	103	88	140	122	146	144	148	132	140	138	127	174	1602
4480 MUU VÄHITTÄISKAUPPA													
ANNAN DETALJHANDEL	3436	2440	3584	3387	3204	2653	2793	2698	2304	2668	2268	1830	33266
4520 MOOTTORIAJON JA NIIDEN OSIEN													
HANDEL MED MOTORFORDON, -DELAR	1015	962	1089	1122	1210	1230	1284	1264	1212	1225	1186	1106	13906
4530 HUOLTAMOTOIMINTA													
SERVICESTATIONSVERKSAMHET													



VÄHITTÄISKAUPAN MYYNTI VUONNA 1991 MMK - DETALJHANDELNS FÖRSÄLJNING ÅR 1991 I MMK

TOIMIALA - NÄRINGSREN	1	2	3	4	5	6	7	8	9	10	11	12	1-12
KOKO VÄHITTÄISKAUPPA	12883	11924	13694	14331	15050	14459	15376	14676	13673	13998	13845	15473	169382
HELA DETALJHANDELN	1395	1300	1478	1543	1625	1553	1648	1603	1470	1607	1610	2196	19028
4310 TAVARATALOKAUPPA	1352	1338	1566	1528	1582	1582	1711	1675	1488	1540	1537	1709	18606
4321 SUPERMARKETTKAUPPA	1914	1868	2174	2187	2314	2368	2635	2477	2200	2173	2147	2471	26929
4322 PÄIVITTÄISTAVAROIDEN YLEISVÄH	105	116	122	143	166	147	169	141	115	111	111	142	1586
ALLMAN HANDEL MED DAGLIGVAROR	169	157	200	193	195	191	195	201	181	172	168	185	2207
4330 PÄIVITTÄISTAVAROIDEN ERIKOISV	716	757	905	946	887	1020	1058	952	771	818	907	1040	10777
SPECIALISERAD HANDEL MED DAGL	757	662	709	812	924	788	802	739	785	868	871	1004	9721
4337 KIOSKKAUPPA	97	73	97	118	133	106	104	93	91	111	108	103	1236
KIOSKHANDEL	672	677	724	937	1106	1149	1246	1144	1014	929	889	767	11254
4340 ALKOHOLJUOMIEN KAUPPA	539	429	446	446	457	408	464	486	477	517	567	715	5949
HANDEL MED ALKOHOLDRYCKER	336	324	370	328	344	316	320	344	356	330	321	356	4047
4350 TEKSTILIEN JA VAATTEIDEN VÄH	402	405	382	405	421	403	377	399	424	429	443	508	4998
HANDEL MED TEXTILER, KLÄDER	49	53	57	59	63	45	54	49	44	49	58	69	648
4356 JALKINEIDEN VÄHITTÄISKAUPPA	266	197	189	186	268	142	143	304	249	215	249	366	2775
HANDEL MED SKODON	83	72	81	82	129	103	108	99	76	81	91	209	1214
4370 RAUTA- JA RAKENNUSTARVIKKEIDE	190	172	185	189	204	208	232	227	192	223	226	362	2609
HANDEL MED JÄRN-OCH BYGGVAROR	78	75	100	105	193	146	83	76	82	95	91	142	1266
4380 SÄHKÖTARVIKKEIDEN JA KODINTEK	181	172	195	252	282	237	244	228	178	156	160	247	2533
HANDEL MED ELARTIKLAR, HUSHÅL	112	110	117	138	150	124	125	116	127	126	115	157	1518
4390 SISUSTUSTARVIKKEIDEN VÄHITTÄI	2407	1979	2491	2578	2367	2151	2324	2061	2230	2281	2112	1679	26661
HANDEL MED INREDNINGSPARTIKLAR	1065	989	1106	1157	1241	1270	1334	1260	1124	1169	1063	1045	13822
4411 APTEEKIT													
APOTEKS													
4412 KEMIKAALITUOTTEIDEN VÄHITTÄIS													
KEMIKALIEVARUDETALJHANDEL													
4420 KIRJOJEN JA TOIMISTOTARVIKKEI													
HANDEL MED BÖCKER OCH BYRÄVAR													
4430 KULTASEPÄNTEOSTEN JA KELLOJEN													
HANDEL MED GULDSEMEDSVAROR, UR													
4440 VALOK, OPTISEN, JA TH-ALAN VÄ													
HANDEL MED FOTOOPTISKA,HÄLSO													
4450 KUKKIEN JA PUUTARHA-ALAN VÄHI													
HANDEL MED BLOMMOR, TRÄDGÅRDS													
4460 URHEILUTARVIKKEIDEN JA VENEID													
HANDEL MED SPORTARTIKLAR,BÅTA													
4480 MUU VÄHITTÄISKAUPPA													
ANNAN DETALJHANDEL													
4520 MOOTTORIAJON JA NIIDEN OSIEN													
HANDEL MED MOTORFORDON,-DELAR													
4530 HUOLTAMOTOIMINTA													
SERVICESTATIONSVERKSAMHET													

VÄHITTÄISKAUPAN MYYNTI VUONNA 1992 MMK - DETALJHANDELNS FÖRSÄLJNING ÅR 1992 I MMK

	1	2	3	4	5	6	7	8	9	10	11	12	1-12
TOIMIALA - NÄRINGSRESEN													
KOKO VÄHITTÄISKAUPPA	12815	11606	12938	13402	13600	13549	13675	12787	12978	13195	11901	14568	157013
HELA DETALJHANDELN	1500	1334	1437	1477	1532	1509	1595	1514	1426	1561	1500	2061	18446
4310 TAVARATALOKAUPPA	1534	1421	1463	1574	1426	1447	1513	1412	1343	1464	1376	1678	17651
4321 SUPERMARKETTHANDEL	1938	1922	2027	2197	2178	2287	2463	2221	2140	2169	1923	2456	25921
4322 PÄIVITTÄISTAVAROIDEN YLEISVÄH	125	122	131	134	137	144	143	126	126	112	108	142	1549
ALLMÄN HANDEL MED DAGLIGVAROR	160	157	184	192	174	170	154	177	168	160	150	163	2008
4330 PÄIVITTÄISTAVAROIDEN ERIKOISV	692	700	753	927	723	901	945	733	683	738	674	998	9466
SPECIALISERAD HANDEL MED DAGL	709	562	651	696	785	730	685	662	636	762	691	953	8522
4337 KIOSKKAUPPA	91	70	86	79	122	97	88	85	81	129	90	77	1096
KIOSKHANDEL	619	561	692	698	909	1075	970	886	803	802	707	735	9456
4340 ALKOHOLJUOMIEN KAUPPA	455	417	423	405	366	383	415	429	509	432	388	658	5280
HANDEL MED ALKOHOLDRYCKER	305	307	329	289	275	267	285	307	285	303	279	379	3611
4350 TEKSTILIEN JA VAATTEIDEN VÄH	472	386	425	443	432	432	423	440	454	441	452	499	5299
HANDEL MED TEXTILER, KLÄDER	49	52	50	45	51	43	50	49	46	44	59	61	599
4356 JÄLKIENEIDEN VÄHITTÄISKAUPPA	233	183	191	206	173	152	146	270	229	203	293	339	2617
HANDEL MED SKODON	80	71	83	86	110	110	107	96	78	75	84	185	1165
4370 RAUTA- JA RAKENNUSARVIKKEIDE	125	131	139	127	127	126	138	134	135	129	124	149	1583
HANDEL MED JÄRN- OCH BYGGVAROR	74	81	88	102	201	107	73	66	73	82	69	121	1136
4380 SÄHKÖTARVIKKEIDEN JA KODINTEK	196	186	204	226	303	266	254	227	176	156	152	203	2549
HANDEL MED ELARTIKLAR, HUSHÄL	75	98	84	120	79	87	108	113	86	93	105	152	1200
4390 SISUSTUSTARVIKKEIDEN VÄHITTÄI	2448	1890	2502	2326	2356	2023	1962	1705	2416	2226	1678	1505	25038
HANDEL MED INREDNINGSPARTIKLAR	934	954	997	1052	1142	1191	1157	1135	1085	1117	1000	1055	12819
4411 APTEEKIT													
APOTEKS													
4412 KEMIKAALITUOTTEIDEN VÄHITTÄIS													
KEMIKALJEVERUDETALJHANDEL													
4420 KIRJOJEN JA TOIMISTOTARVIKKEI													
HANDEL MED BÖCKER OCH BYRÅVAR													
4430 KULTASEPÄNTEOSTEN JA KELLOJEN													
HANDEL MED GULDSEDSVAROR, UR													
4440 VALOK, OPTISEN, JA TH-ALAN VÄ													
HANDEL MED FOTO, OPTISKA, HÄLSO													
4450 KUKKIEN JA PUUTARHA-ALAN VÄHI													
HANDEL MED BLOMMOR, TRÄDGÅRDS													
4460 URHEILUTARVIKKEIDEN JA VENEID													
HANDEL MED SPORTARTIKLAR, BÅTA													
4480 MUU VÄHITTÄISKAUPPA													
ANNAN DETALJHANDEL													
4520 MOOTTORIAJON, JA NIIDEN OSIEN													
HANDEL MED MOTORFORDON, -DELAR													
4530 HUOLTAMOTOIMINTA													
SERVICESTATIONSVERKSAMHET													



VÄHITTÄISKAUPAN MYYNTI HYÖDYKERYHMITTÄIN 1992 TAMMI-JOULUKUU MMK - DETALJHANDELNS FÖRSÄLNING ENLIG VARUGRUPP ÅR 1992 JANUARI-DECEMBER MMK

HYÖDYKERYHMÄ - VARUGRUPP	1	2	3	4	5	6	7	8	9	10	11	12	1-12
Elintarvikkeet ja muut päivittäistavarat	4985	4895	5159	5660	5187	5607	5879	5271	5032	5231	4795	6072	63775
Livsmedel och övriga dagligvaror	1259	947	1103	1129	1338	1156	1149	1116	1067	1365	1179	1561	14370
Tekstiili, vaatetus ja jalkineet	2448	1890	2502	2326	2355	2023	1961	1705	2416	2226	1678	1504	25034
Autot ja autoalan tarvikkeet													
Bilar och bilföremödenheter	903	921	964	1019	1108	1154	1122	1101	1052	1086	970	1032	12432
Huoltoasemat (pl. elintarvikkeet ja tekstiilit)													
Servicestationverksamhet (ej livsmedel eller textiiler)													
Apoteekkitavarat	472	386	425	443	432	432	423	440	454	441	452	499	5299
Apoteksvaror													
Muut	2748	2568	2785	2825	3179	3176	3140	3154	2956	2846	2826	3900	36103
Övriga													
Yhteensä	12815	11606	12938	13402	13600	13549	13675	12787	12978	13195	11901	14568	157013
Sammanlagt													

TAVARATALOJEN MYYNTI HYÖDYKERYHMITÄIN VUONNA 1992
VARUHUSENS FÖRSÄLJNING ENLIGT VARUGRUPP ÅR 1992

	MMK
1. Elintarvikkeet ja muut päivittäistavarat	
Livsmedel och övriga dagligvaror	8622
2. Tekstiilit	
Textilier	3346
3. Jalkineet, laukut ja tarvikkeet	
Skor, väskor och tillbehör	698
4. Taloustavarat: astiat ja välineet	
Hushållsartiklar: kärl och tillbehör	600
5. Kodinkoneet ja kotielektroniikka; viihde-elektroniikka	
Hushållsmaskiner och hemelektronik; underhållningselektronik	575
6. Sähkötarvikkeet, valaisimet, työkalut ja rakennustarvikkeet	
Elartiklar, belysningsarmaturer, verktyg och byggnadsmaterial	476
7. Maataloustarvikkeet	
Lantbruksförmödenheter	273
8. Huonekalut, matot ja sisustustarvikkeet	
Möbler, mattor och inredningstextilier	753
9. Kemikaalituotteet	
Kemikalievaror	723
10. Kirja- ja paperitavarat	
Böcker och pappersvaror	443
11. Vapaa-ajan tarvikkeet: urheilu, retkeily, harraste ja leikkikalut	
Fritidsartiklar: sport, friluftsliv, hobbyn och leksaker	899
12. Kultasepäntuotteet, kellot, valokuvaustarvikkeet, optiikka ja taideteokset	
Guldsmedsvaror, klockor, fotografitillbehör, optik och konstverk	207
13. Muut (baari, kukat ja autotarvikkeet)	
Övriga (bar, blommor och bilförmödenheter)	832
14. Yhteensä	
Sammanlagt	18446



VÄHITTÄISKAUPAN ARVOINDEKSI (1990=100) VUONNA 1990 - DETALJHANDELNS VÄRDEINDEX (1990=100), ÅR 1990

TOIMIALA - NÄRINGSREN	1	2	3	4	5	6	7	8	9	10	11	12	1-12
KOKO VÄHITTÄISKAUPPA	94	79	104	101	107	104	105	105	95	101	97	108	100
HELA DETALJHANDELN													
4310 TAVARATALOKAUPPA	86	78	98	96	101	98	101	99	97	102	105	139	100
VARUHUSHANDEL													
4321 SUPERMARKETTIKAUPPA	89	82	100	97	102	105	104	107	97	100	100	115	100
SUPERMARKETHANDEL													
4322 PÄIVITTÄISTAVAROIDEN YLEISVÄH	85	78	99	97	103	108	111	110	97	100	99	113	100
ALLMÄN HANDEL MED DAGLIGVAROR													
4330 PÄIVITTÄISTAVAROIDEN ERIKOISV	82	86	87	104	121	115	119	106	89	88	97	106	100
SPECIALISERAD HANDEL MED DAGL													
4337 KIOSKIKAUPPA	89	80	98	111	104	100	107	107	97	100	99	107	100
KIOSKHANDEL													
4340 ALKOHOLJUOMIEN KAUPPA	77	81	101	108	90	119	110	105	83	92	98	135	100
HANDEL MED ALKOHOLDRYCKER													
4350 TEKSTILJEN JA VAAATTEIDEN VÄH	92	70	103	94	109	98	91	93	100	111	113	126	100
HANDEL MED TEXTILER, KLÄDER													
4356 JALKINEIDEN VÄHITTÄISKAUPPA	87	63	94	125	119	103	93	99	97	107	127	87	100
HANDEL MED SKODON													
4370 RAUTA- JA RAKENNUSTARVIKKEIDE	74	63	85	91	132	128	121	119	100	110	94	84	100
HANDEL MED JÄRN-OCH BYGGVAROR													
4380 SÄHKÖTARVIKKEIDEN JA KODINTEK	99	68	109	82	91	88	106	108	103	106	99	141	100
HANDEL MED ELARTIKLAR, HUSHÄL													
4390 SISUSTUSTARVIKKEIDEN VÄHITTÄI	90	72	118	95	100	93	106	110	101	103	102	111	100
HANDEL MED INREDNINGSPARTIKLAR													
4411 APTEEKIT	100	90	94	98	97	104	92	96	104	104	113	108	100
APOTEKS													
4412 KEMIKAALITUOTTEIDEN VÄHITTÄIS	95	89	103	87	94	94	94	97	92	110	118	128	100
KEMIKALIEVARUDETALJHANDEL													
4420 KIRJOJEN JA TOIMISTOTARVIKKEI	108	76	86	80	107	68	64	122	111	102	114	163	100
HANDEL MED BÖCKER OCH BYRÄVAR													
4430 KULTASEPÄNTEOSTEN JA KELLOJEN	78	55	83	73	120	106	105	105	84	93	88	211	100
HANDEL MED GULDSMEDSVAROR, UR													
4440 VALOK, OPTISEN, JA TH-ALAN VÄ	92	75	107	90	100	109	115	116	96	101	89	110	100
HANDEL MED FOTO, OPTISKA, HÄLSO													
4450 KUKKIEN JA PUUTARHA-ALAN VÄHI	84	73	94	115	165	123	76	73	77	92	80	148	100
HANDEL MED BLOMMOR, TRÄDGÅRDS													
4460 URHEILUTARVIKKEIDEN JA VENEID	83	60	104	112	121	124	119	114	85	82	78	120	100
HANDEL MED SPORTARTIKLAR, BÅTA													
4480 MUU VÄHITTÄISKAUPPA													
ANNAN DETALJHANDEL	77	66	105	91	110	108	111	99	105	103	96	131	100
MOOTTORIAJON JA NIIDEN OSIEN													
4520 MOOTTORIAJON JA NIIDEN OSIEN	124	88	129	122	116	96	101	97	83	96	82	66	100
HANDEL MED MOTORFORDON, -DELAR													
4530 HUOLTAMOTOIMINTA	88	83	94	97	104	106	111	109	105	106	102	95	100
SERVICESTATIONSVERKSAMHET													

VÄHITTÄISKAUPAN ARVOINDEKSI (1990=100) JA ARVONMUUTOS VUONNA 1991 - DETALJHANDELNS VÄRDEINDEX (1990=100) OCH VÄRDEFÖRÄNDRING ÅR 1991

	1	2	3	4	5	6	7	8	9	10	11	12	1-12	muutos 1991/1990 förändr. 1991/1990
TOIMIALA - NÄRINGSGREN														
KOKO VÄHITTÄISKAUPPA														
HELA DETALJHANDELN	87	81	93	97	102	98	104	100	93	95	94	105	96	-4,2
4310 TAVARATALOKAUPPA	89	83	95	99	104	100	106	103	94	103	103	141	102	1,7
VARUHUSHANDEL														
4321 SUPERMARKETIKAUPPA	92	91	107	104	108	108	116	114	101	105	105	116	106	5,5
SUPERMARKETHANDEL														
4322 PÄIVITTÄISTAVAROIDEN YLEISVÄH														
ALLMÄN HANDEL MED DAGLIGVAROR	88	86	100	100	106	109	121	114	101	100	99	113	103	3,0
4330 PÄIVITTÄISTAVAROIDEN ERIKOISV														
SPECIALISERAD HANDEL MED DAGL	74	83	87	101	118	105	120	101	82	79	79	101	94	-5,9
4337 KIOSKIKAUPPA														
KIOSKHANDEL	91	85	108	104	105	103	105	108	97	93	91	100	99	-0,9
4340 ALKOHOLJUOMIEN KAUPPA														
HANDEL MED ALKOHOLDRYCKER	77	82	98	102	96	110	114	103	83	88	98	112	97	-3,2
4350 TEKSTIILIJEN JA VAAATTEIDEN VÄH														
HANDEL MED TEXTILER, KLÄDER	91	79	85	97	111	95	96	89	94	104	105	121	97	-2,7
4356 JALKINEIDEN VÄHITTÄISKAUPPA														
HANDEL MED SKODON	86	65	86	105	118	94	92	83	81	98	96	91	91	-8,8
4370 RAUTA- JA RAKENNUSTARVIKKEIDE														
HANDEL MED JÄRN- OCH BYGGVAROR	64	64	69	89	105	109	118	108	96	88	84	73	89	-11,2
4380 SÄHKÖTARVIKKEIDEN JA KODINTEK														
HANDEL MED ELARTIKLAR, HUSHÅL	98	78	81	81	83	74	85	89	87	94	104	131	91	-9,4
4390 SISUSTUSTARVIKKEIDEN VÄHITTÄI														
HANDEL MED INREDNINGSPARTIKLAR	86	83	95	84	88	81	82	88	91	85	82	91	87	-13,4
4411 APTEEKIT														
APOTEKS	111	112	106	112	116	111	104	110	117	118	122	140	115	15,0
4412 KEMIKAALITUOTTEIDEN VÄHITTÄIS														
KEMIKALIEVARUDETALJHANDEL	94	100	109	112	121	86	103	94	84	93	111	132	103	3,3
4420 KIRJOJEN JA TOIMISTOTARVIKKEI														
HANDEL MED BÖCKER OCH BYRÄVAR	111	82	79	78	112	59	60	126	103	89	104	152	96	-3,8
4430 KULTASEPÄNTEOSTEN JA KELLOJEN														
HANDEL MED GULDSEMEDSVAROR, UR	82	71	80	81	127	102	107	98	75	80	89	207	100	-0,0
4440 VALOK, OPTISEN, JA TH-ALAN VÄ														
HANDEL MED FOTOOPTISKA, HALSO	93	84	91	93	100	102	114	111	94	109	111	178	107	6,7
4450 KUKKIEN JA PUUTARHA-ALAN VÄHI														
HANDEL MED BLOMMOR, TRÄDGÅRDS	76	74	98	103	189	143	81	74	80	93	89	139	103	3,3
4460 URHEILUTARVIKKEIDEN JA VENEID														
HANDEL MED SPORTARTIKLAR, BÅTA	88	84	95	123	137	116	119	111	87	76	78	120	103	2,8
4480 MUU VÄHITTÄISKAUPPA														
ANNAN DETALJHANDEL	84	82	88	104	112	93	94	87	95	94	86	117	95	-5,3
4520 MOOTTORIAJON JA NIIDEN OSIEN														
HANDEL MED MOTORFORDON-, DELAR	87	71	90	93	85	78	84	74	80	82	76	61	80	-19,9
4530 HUOLTAMOTOIMINTA														
SERVICESTATIONSVERKKSAMHET	92	85	95	100	107	110	115	109	97	101	92	90	99	-0,6



VÄHITTÄISKAUPAN ARVOINDEKSI (1990=100) JA ARVONMUUTOS VUONNA 1992 - DETALJHANDELNS VÄRDEINDEX (1990=100) OCH VÄRDEFÖRÄNDRING ÅR 1992

TOIMIALA - NÄRINGSRESEN	1	2	3	4	5	6	7	8	9	10	11	12	1-12	muutos 1992/1991 förändr. 1992/1991
KOKO VÄHITTÄISKAUPPA														
HELA DETALJHANDELN	87	79	88	91	92	92	93	87	88	90	81	99	89	-7,3
4310 TAVARATALOKAUPPA	96	86	92	95	98	97	102	97	91	100	96	132	99	-3,1
VARUHUSHANDEL														
4321 SUPERMARKETIKAUPPA	104	97	100	107	97	98	103	96	91	100	94	114	100	-5,1
SUPERMARKETHANDEL														
4322 PÄIVITTÄISTAVAROIDEN YLEISVÄH	89	88	93	101	100	105	113	102	98	100	88	113	99	-3,7
ALLMÄN HANDEL MED DAGLIGVAROR														
4330 PÄIVITTÄISTAVAROIDEN ERIKOISV	89	87	93	95	97	102	102	90	89	80	77	101	92	-2,3
SPECIALISERAD HANDEL MED DAGL														
4337 KIOSKKAUPPA	86	84	99	103	94	92	83	95	91	86	81	88	90	-9,0
KIOSKHANDEL														
4340 ALKOHOLJUOMIEN KAUPPA	75	75	81	100	78	97	102	79	74	80	73	108	85	-12,2
HANDEL MED ALKOHOLDRYCKER														
4350 TEKSTILIJEN JA VAAATTEIDEN VÄH	85	68	78	84	94	88	82	79	76	92	83	114	85	-12,3
HANDEL MED TEXTILER, KLÄDER														
4356 JALKINEIDEN VÄHITTÄISKAUPPA	81	62	76	70	108	86	78	75	72	114	80	68	81	-11,3
HANDEL MED SKODON														
4370 RAUTA- JA RAKENNUSTARVIKKEIDE	59	53	66	66	86	102	92	84	76	76	67	70	75	-16,0
HANDEL MED JÄRN- OCH BYGGVAROR														
4380 SÄHKÖTARVIKKEIDEN JA KODINTEK	83	76	77	74	67	70	76	78	93	79	71	120	80	-11,3
HANDEL MED ELARTIKLAR, HUSHÅL														
4390 SISUSTUSTARVIKKEIDEN VÄHITTÄI	78	79	84	74	71	69	73	79	73	78	72	97	77	-10,8
HANDEL MED INREDNINGSPARTIKLAR														
4411 APTEEKIT	130	106	117	122	119	119	117	121	125	122	125	138	122	6,0
APOTEKS														
4412 KEMIKAALITUOTTEIDEN VÄHITTÄIS	94	100	96	86	98	82	96	94	87	84	112	116	96	-7,5
KEMIKALIEVARUDETALJHANDEL														
4420 KIRJOJEN JA TOIMISTOTARVIKKEI	97	76	79	86	72	63	61	112	95	84	122	141	91	-5,7
HANDEL MED BÖCKER OCH BYRÄVAR														
4430 KULTASEPÄNTEOSTEN JA KELLOJEN	79	70	82	85	108	109	106	94	77	74	83	183	96	-4,1
HANDEL MED GULDSMEDSVAROR, UR														
4440 VALOK, OPTISEN, JA TH-ALAN VÄ	62	64	68	63	62	62	68	66	66	63	61	73	65	-39,3
HANDEL MED FOTO, OPTISKA, HÄLSO														
4450 KUKKIEN JA PUUTARHA-ALAN VÄHI	72	80	86	100	196	104	72	64	71	80	68	119	93	-10,3
HANDEL MED BLOMMOR, TRÄDGÅRDS														
4460 URHEILUTARVIKKEIDEN JA VENEID	95	91	99	110	148	130	124	111	86	76	74	99	103	0,7
HANDEL MED SPORTARTIKLAR, BÅTA														
4480 MUU VÄHITTÄISKAUPPA	56	73	63	90	59	65	81	85	65	70	79	114	75	-20,9
ANNAN DETALJHANDEL														
4520 MOOTTORIAJON, JA NIIDEN OSIEN	88	68	90	84	85	73	71	62	87	80	61	54	75	-6,1
HANDEL MED MOTORFORDON,-DELAR														
4530 HUOLTAMOTOIMINTA	81	82	86	91	99	103	100	98	94	96	86	91	92	-7,3
SERVICESTATIONSVERKSAMHET														

VÄHITTÄISKAUPAN MÄÄRÄINDEKSI (1990=100) VUONNA 1990 - DETALJHANDELNS VOLYMINDEKSI (1990=100) ÅR 1990

TOIMIALA - NÄRINGSRESEN	1	2	3	4	5	6	7	8	9	10	11	12	1-12
KOKO VÄHITTÄISKAUPPA													
HELA DETALJHANDELN	95	80	105	102	108	104	105	104	94	99	96	107	100
4310 TAVARATALOKAUPPA	89	79	99	96	101	98	101	99	96	101	103	137	100
VARUHUSHANDEL													
4321 SUPERMARKETIKAUPPA	91	83	101	97	102	105	104	107	96	99	99	114	100
SUPERMARKETHANDEL													
4322 PÄIVITTÄISTAVAROIDEN YLEISVÄH	86	79	100	97	103	109	110	109	97	99	98	112	100
ALLMÄN HANDEL MED DAGLIGVAROR													
4330 PÄIVITTÄISTAVAROIDEN ERIKOISV	84	87	88	103	121	115	119	106	89	88	96	105	100
SPECIALISERAD HANDEL MED DAGL													
4337 KIOSKKAUPPA	92	82	100	111	104	100	106	106	96	98	98	105	100
KIOSKHANDEL													
4340 ALKOHOLJUOMIEN KAUPPA	77	81	101	108	90	119	110	105	83	92	98	135	100
HANDEL MED ALKOHOLDRYCKER													
4350 TEKSTILJEN JA VAATTEIDEN VÄH	96	73	103	94	108	98	93	93	99	107	110	123	100
HANDEL MED TEXTILER, KLÄDER													
4356 JALKINEIDEN VÄHITTÄISKAUPPA	90	66	97	125	118	103	93	99	97	104	122	84	100
HANDEL MED SKODON													
4370 RAUTA- JA RAKENNUSARVIKKEIDE	75	63	86	91	133	128	120	118	99	109	94	83	100
HANDEL MED JÄRN- OCH BYGGVAROR													
4380 SÄHKÖTARVIKKEIDEN JA KODINTEK	98	68	109	82	91	87	106	108	104	107	100	142	100
HANDEL MED ELARTIKLAR, HUSHÅL													
4390 SISUSTUSARVIKKEIDEN VÄHITTÄI	93	74	120	95	100	93	106	109	100	101	100	109	100
HANDEL MED INREDNINGSPARTIKLAR													
4411 APTEEKIT	107	95	100	101	98	105	89	94	101	99	108	103	100
APOTEKS													
4412 KEMIKAALITUOTTEIDEN VÄHITTÄIS	98	92	106	91	96	94	93	96	90	106	114	122	100
KEMIKALJEVARUDETALJHANDEL													
4420 KIRJOJEN JA TOIMISTOTARVIKKEI	111	77	87	80	107	68	64	121	111	100	112	161	100
HANDEL MED BÖCKER OCH BYRÄVAR													
4430 KULTASEPÄNTEOSTEN JA KELLOJEN	78	55	83	73	120	106	104	105	84	93	88	210	100
HANDEL MED GULDSEDSVAROR, UR													
4440 VALOK, OPTISEN, JA TH-ALAN VÄ	92	75	106	90	100	110	115	116	96	101	88	111	100
HANDEL MED FOTO, OPTISKA, HÄLSO													
4450 KUKKIEN JA PUUTARHA-ALAN VÄHI	85	74	95	116	166	122	76	73	76	92	80	146	100
HANDEL MED BLOMMOR, TRÄDGÅRDS													
4460 URHEILUTARVIKKEIDEN JA VENEID	85	61	105	112	120	124	121	116	84	81	76	117	100
HANDEL MED SPORTARTIKLAR, BÅTA													
4480 MUU VÄHITTÄISKAUPPA	78	66	106	92	109	107	110	99	104	102	95	131	100
ANNAN DETALJHANDEL													
4520 MOOTTORIAJON JA NIIDEN OSIEN	124	88	129	122	116	95	100	96	84	97	83	66	100
HANDEL MED MOTORFORDON-, DELAR													
4530 HUOLTAMOTOIMINTA	90	85	96	100	109	109	114	107	97	97	99	97	100
SERVICESTATIONSVERKSAMHET													



VÄHITTÄISKAUPAN MÄÄRÄINDEKSI (1990=100) JA MÄÄRÄNMUUTOS VUONNA 1991 - DETALJHANDELNS VOLYMINDEX (1990=100) OCH VOLYMFÖRÄNDRING ÅR 1991

	1	2	3	4	5	6	7	8	9	10	11	12	1-12	Muutos 1991/1990 Förändr. 1991/1990
TOIMIALA - NÄRINGSGREN														
KOKO VÄHITTÄISKAUPPA														
HELA DETALJHANDELN	86	79	90	94	99	95	101	97	90	92	90	100	93	-7,3
4310 TAVARATALOKAUPPA	88	82	92	95	100	96	102	99	90	98	98	134	98	-2,0
VARUHUSHANDEL														
4321 SUPERMARKETTIKAUPPA	90	89	103	100	104	104	112	110	98	101	101	111	102	2,0
SUPERMARKETHANDEL														
4322 PÄIVITTÄISTAVAROIDEN YLEISVÄH	86	83	97	97	103	105	116	110	97	96	95	108	99	-0,5
ALLMÄN HANDEL MED DAGLIGVAROR														
4330 PÄIVITTÄISTAVAROIDEN ERIKOISV	73	81	85	99	115	102	116	98	80	77	77	98	92	-8,2
SPECIALISERAD HANDEL MED DAGL														
4337 KIOSKIKAUPPA	87	80	102	98	99	97	99	102	91	86	84	92	93	-6,8
KIOSKHANDEL														
4340 ALKOHOLIJUOMIEN KAUPPA														
HANDEL MED ALKOHOLDRYCKER	72	76	90	95	89	102	106	95	77	82	91	100	89	-10,5
4350 TEKSTIILIEN JA VAATTEIDEN VÄH	94	80	83	93	106	90	94	85	90	98	98	114	94	-6,2
HANDEL MED TEXTILER, KLÄDER														
4356 JALKINEIDEN VÄHITTÄISKAUPPA	83	62	83	101	113	90	89	79	77	94	91	87	88	-12,3
HANDEL MED SKODON														
4370 RAUTA- JA RAKENNUSTARVIKKEIDE														
HANDEL MED JÄRN- OCH BYGGVAROR	63	63	67	87	103	107	116	107	95	87	82	70	87	-12,6
4380 SÄHKÖTARVIKKEIDEN JA KODINTEK	99	79	81	81	83	74	85	89	88	95	103	129	91	-9,5
HANDEL MED ELARTIKLAR, HUSHÅL														
4390 SISUSTUSTARVIKKEIDEN VÄHITTÄI	84	81	92	81	85	77	78	84	87	80	78	87	83	-17,0
HANDEL MED INREDNINGSARTIKLAR														
4411 APTEEKIT	106	107	100	106	110	103	95	101	107	108	111	127	107	6,7
APOTEKS														
4412 KEMIKAALITUOTTEIDEN VÄHITTÄIS	91	97	103	106	112	80	95	86	76	84	101	119	96	-4,0
KEMIKALIEVARUDETALJHANDEL														
4420 KIRJOJEN JA TOIMISTOTARVIKKEI	107	79	76	74	106	56	56	120	98	85	98	144	92	-8,4
HANDEL MED BÖCKER OCH BYRÄVAR														
4430 KULTASEPÄNTEOSTEN JA KELLOJEN	82	72	79	80	127	102	107	97	75	80	89	206	100	-0,3
HANDEL MED GULDSEMEDSVAROR, UR														
4440 VALOK, OPTISEN, JA TH-ALAN VÄ	93	85	91	93	100	102	114	112	95	105	107	169	106	5,5
HANDEL MED FOTO, OPTISKA, HÄLSO														
4450 KUKKIEN JA PUUTARHA-ALAN VÄHI	75	72	96	102	186	140	79	73	79	93	88	136	102	1,7
HANDEL MED BLOMMOR, TRÄDGÅRDS														
4460 URHEILUTARVIKKEIDEN JA VENEID	87	83	92	119	133	112	117	109	83	73	74	115	100	-0,1
HANDEL MED SPORTARTIKLAR, BÅTA														
4480 MUU VÄHITTÄISKAUPPA														
ANNAN DETALJHANDEL	84	81	87	102	110	91	92	85	93	92	84	115	93	-6,9
4520 MOOTTORIAJON JA NIIDEN OSIEN														
HANDEL MED MOTORFORDON, -DELAR	87	71	89	92	84	78	85	75	81	82	76	58	80	-20,2
4530 HUOL-TAMOTOIMINTA														
SERVICESTATIONSVERKSAMHET	87	81	90	94	101	102	109	103	92	96	87	87	94	-6,0

VÄHITTÄISKAUPAN MÄÄRÄINDEKSI (1990=100) JA MÄÄRÄNMUUTOS VUONNA 1992 - DETALJHANDELNS VOLYMINDEKX (1990=100) OCH VOLYM FÖRÄNDRING ÅR 1992

TOIMIALA - NÄRINGSREN	1	2	3	4	5	6	7	8	9	10	11	12	1-12	Muutos 1992/1991 Förändr. 1992/1991
KOKO VÄHITTÄISKAUPPA	83	75	83	85	87	86	87	82	82	83	74	91	83	-10,2
HELA DETALJHANDELN														
4310 TAVARATALOKAUPPA	92	81	87	88	92	91	97	92	86	93	89	123	93	-5,4
VARUHUSHANDEL														
4321 SUPERMARKETTIKAUPPA	100	92	94	101	92	94	99	92	87	95	89	108	95	-6,4
SUPERMARKETHANDEL														
4322 PÄIVITTÄISTAVAROIDEN YLEISVÄH	85	84	88	95	95	100	108	98	93	95	84	107	94	-5,1
ALLMÄN HANDEL MED DAGLIGVAROR														
4330 PÄIVITTÄISTAVAROIDEN ERIKOISV	86	84	90	91	94	99	99	88	88	79	76	99	89	-2,6
SPECIALISERAD HANDEL MED DAGL														
4337 KIOSKIKAUPPA	79	78	91	95	87	85	77	88	82	78	73	79	83	-11,3
KIOSKHANDEL														
4340 ALKOHOLJUOMIEN KAUPPA	66	67	72	89	69	86	91	70	66	71	65	96	76	-15,4
HANDEL MED ALKOHOLDRYCKER														
4350 TEKSTILIEN JA VAAATTEIDEN VÄH	84	65	73	77	87	82	78	74	70	83	75	103	79	-15,4
HANDEL MED TEXTILER, KLÄDER														
4356 JALKINEIDEN VÄHITTÄISKAUPPA	77	60	72	64	100	79	73	70	66	104	73	62	75	-14,4
HANDEL MED SKODON														
4370 RAUTA- JA RAKENNUSARVIKKEIDE	56	51	64	64	83	99	89	81	72	72	62	64	72	-18,1
HANDEL MED JÄRN-OCH BYGGVAROR														
4380 SÄHKÖTARVIKKEIDEN JA KODINTEK	80	73	74	70	64	67	73	75	90	76	68	115	77	-15,0
HANDEL MED ELARTIKLAR, HUSHÄL														
4390 SISUSTUSTARVIKKEIDEN VÄHITTÄI	74	75	80	70	67	65	69	75	69	74	68	92	73	-11,6
HANDEL MED INREDNINGSPARTIKLAR														
4411 APTEEKIT	118	96	106	105	102	102	96	100	103	99	101	112	103	-3,1
APOTEKS														
4412 KEMIKAALITUOTTEIDEN VÄHITTÄIS	87	91	85	76	87	75	86	85	78	74	98	100	85	-11,0
KEMIKALIEVARUDETALJHANDEL														
4420 KIRJOEN JA TOIMISTOTARVIKKEI	91	70	74	79	67	58	56	103	87	77	111	129	83	-8,9
HANDEL MED BÖCKER OCH BYRÄVAR														
4430 KULTASEPÄNTEOSTEN JA KELLOJEN	78	69	79	83	104	105	102	91	73	70	79	176	93	-7,2
HANDEL MED GULDSEMEDSVAROR, UR														
4440 VALOK, OPTISEN, JA TH-ALAN VÄ	59	60	64	59	58	58	64	62	62	59	57	69	61	-42,4
HANDEL MED FOTO,OPTISKA,HÄLSO														
4450 KUKKIEN JA PUUTARHA-ALAN VÄHI	70	77	83	97	189	99	68	61	67	78	64	113	89	-12,6
HANDEL MED BLOMMOR, TRÄDGÅRDS														
4460 URHEILUTARVIKKEIDEN JA VENEID	92	88	93	102	138	121	118	105	79	69	67	90	97	-2,9
HANDEL MED SPORTARTIKLAR,BÅTA														
4480 MUU VÄHITTÄISKAUPPA	55	70	60	85	56	61	76	80	61	65	73	105	71	-24,1
ANNAN DETALJHANDEL														
4520 MOOTTORIAJON, JA NIIDEN OSIEN	84	65	85	79	80	68	66	58	82	73	54	49	70	-12,0
HANDEL MED MOTORFORDON,-DELAR														
4530 HUOLTAMOTOIMINTA	75	79	84	89	95	95	93	94	88	88	79	83	87	-7,9
SERVICESTATIONSVERKSAMHET														



Osa-aikaisten osuus, myynti per henkilö ja myynti per myyntineliö vähittäiskaupassa vuonna 1992

Andel deltidsanställda, försäljning per person och försäljning per försäljningsyta i detaljhandeln år 1992

Toimiala Näringsgren	Prosenttia tai markkaa Procent eller mark	Vastauksien lkm Antalet svarsbrev	Peittävyysprosentti Täckningsprocent
4310			
Osa-aikaisen henkilöstön prosenttiosuus	54	101	56,3
Myynti per henkilö, tuhatta mk	1763	101	56,3
Myynti per myyntipinta-ala, mk/m ²	25358	98	54,8
4321			
Osa-aikaisen henkilöstön prosenttiosuus	50	56	17,8
Myynti per henkilö, tuhatta mk	1753	56	17,8
Myynti per myyntipinta-ala, mk/m ²	44664	55	17,5
4322			
Osa-aikaisen henkilöstön prosenttiosuus	34	63	1,7
Myynti per henkilö, tuhatta mk	1356	63	1,7
Myynti per myyntipinta-ala, mk/m ²	34320	62	1,7
4330			
Osa-aikaisen henkilöstön prosenttiosuus	29	47	5,0
Myynti per henkilö, tuhatta mk	702	47	5,0
Myynti per myyntipinta-ala, mk/m ²	71474	46	5,0
4337			
Osa-aikaisen henkilöstön prosenttiosuus	33	8	0,6
Myynti per henkilö, tuhatta mk	475	8	0,6
Myynti per myyntipinta-ala, mk/m ²	67725	7	0,5
4350			
Osa-aikaisen henkilöstön prosenttiosuus	24	64	9,2
Myynti per henkilö, tuhatta mk	831	64	9,2
Myynti per myyntipinta-ala, mk/m ²	16857	63	8,8
4356			
Osa-aikaisen henkilöstön prosenttiosuus	17	17	4,7
Myynti per henkilö, tuhatta mk	722	17	4,7
Myynti per myyntipinta-ala, mk/m ²	19952	17	4,7

Osa-aikaisten osuus, myynti per henkilö ja myynti per myyntineliö vähittäiskaupassa vuonna 1992

Andel deltidsanställda, försäljning per person och försäljning per försäljningsyta i detaljhandeln år 1992

Toimiala Näringsgren	Prosenttia tai markkaa Procent eller mark	Vastauksien lkm Antalet svarsbrev	Peittävyysprosentti Täckningsprocent
4370			
Osa-aikaisen henkilöstön prosenttiosuus	14	45	5,4
Myynti per henkilö, tuhatta mk	1160	45	5,4
Myynti per myyntipinta-ala, mk/m ²	24127	45	5,4
4380			
Osa-aikaisen henkilöstön prosenttiosuus	11	37	4,2
Myynti per henkilö, tuhatta mk	1149	37	4,2
Myynti per myyntipinta-ala, mk/m ²	28825	37	4,2
4390			
Osa-aikaisen henkilöstön prosenttiosuus	9	52	12,4
Myynti per henkilö, tuhatta mk	903	52	12,4
Myynti per myyntipinta-ala, mk/m ²	7044	49	10,9
4411			
Osa-aikaisen henkilöstön prosenttiosuus	21	42	9,3
Myynti per henkilö, tuhatta mk	884	42	9,3
Myynti per myyntipinta-ala, mk/m ²	166926	39	7,0
4412			
Osa-aikaisen henkilöstön prosenttiosuus	18	19	5,0
Myynti per henkilö, tuhatta mk	563	19	5,0
Myynti per myyntipinta-ala, mk/m ²	18004	19	5,0
4420			
Osa-aikaisen henkilöstön prosenttiosuus	19	50	28,8
Myynti per henkilö, tuhatta mk	948	50	28,8
Myynti per myyntipinta-ala, mk/m ²	37133	47	23,2
4430			
Osa-aikaisen henkilöstön prosenttiosuus	10	81	9,9
Myynti per henkilö, tuhatta mk	450	81	9,9
Myynti per myyntipinta-ala, mk/m ²	31173	80	9,5



Osa-aikaisten osuus, myynti per henkilö ja myynti per myyntineliö vähittäiskaupassa vuonna 1992

Andel deltidsanställda, försäljning per person och försäljning per försäljningsyta i detaljhandeln år 1992

Toimiala Näringsgren	Prosenttia tai markkaa Procent eller mark	Vastauksien lkm Antalet svarsbrev	Peittävyysprosentti Täckningsprocent
4440			
Osa-aikaisen henkilöstön prosenttiosuus	16	100	16,4
Myynti per henkilö, tuhatta mk	624	100	16,4
Myynti per myyntipinta-ala, mk/m ²	26687	96	15,2
4450			
Osa-aikaisen henkilöstön prosenttiosuus	12	28	4,0
Myynti per henkilö, tuhatta mk	426	28	4,0
Myynti per myyntipinta-ala, mk/m ²	15817	28	4,0
4460			
Osa-aikaisen henkilöstön prosenttiosuus	14	37	9,1
Myynti per henkilö, tuhatta mk	980	37	9,1
Myynti per myyntipinta-ala, mk/m ²	22071	37	9,1
4480			
Osa-aikaisen henkilöstön prosenttiosuus	20	29	2,4
Myynti per henkilö, tuhatta mk	378	29	2,4
Myynti per myyntipinta-ala, mk/m ²	19366	27	2,3
4520			
Osa-aikaisen henkilöstön prosenttiosuus	7	99	6,2
Myynti per henkilö, tuhatta mk	1387	99	6,2
Myynti per myyntipinta-ala, mk/m ²	47322	96	5,9
4530			
Osa-aikaisen henkilöstön prosenttiosuus	15	43	3,2
Myynti per henkilö, tuhatta mk	1518	43	3,2
Myynti per myyntipinta-ala, mk/m ²	119691	41	2,8

Osa-aikaisten osuus, myynti per henkilö ja myynti per myyntineliö vähittäiskaupassa vuonna 1992

Andel deltidsanställda, försäljning per person och försäljning per försäljningsyta i detaljhandeln år 1992

Henkilökuntaluokka Storleksklass av anställda	Prosenttia tai markkaa Procent eller mark	Vastauksien lkm Antalet svarsbrev
alle 5 henkilöä, under 5 personer		
Osa-aikaisen henkilöstön prosenttiosuus	16	418
Myynti per henkilö, tuhatta mk	694	418
Myynti per myyntipinta-ala, mk/m ²	30277	411
5-9 henkilöä/ personer		
Osa-aikaisen henkilöstön prosenttiosuus	18	229
Myynti per henkilö, tuhatta mk	1086	229
Myynti per myyntipinta-ala, mk/m ²	42647	224
10-19 henkilöä/ personer		
Osa-aikaisen henkilöstön prosenttiosuus	19	163
Myynti per henkilö, tuhatta mk	1137	163
Myynti per myyntipinta-ala, mk/m ²	62031	159
20-49 henkilöä/ personer		
Osa-aikaisen henkilöstön prosenttiosuus	22	72
Myynti per henkilö, tuhatta mk	1553	72
Myynti per myyntipinta-ala, mk/m ²	55191	65
yli 50 henkilöä/ över 50 personer		
Osa-aikaisen henkilöstön prosenttiosuus	51	137
Myynti per henkilö, tuhatta mk	1689	137
Myynti per myyntipinta-ala, mk/m ²	33887	131



Tukku- ja vähittäiskauppa 1992

Parti- och detaljhandeln 1992



Tukku- ja vähittäiskaupan myynnin kehitys toimialoittain ja hyödykeryhmittäin.

Vuositalaston lisäksi julkaistaan kuukausittain ennakkotietoja myynneistä, niistä lasketta-
vista indekseistä ja muutoksista.

Julkaisujen myynti:

Tilastokeskus
PL 504
00101 Helsinki
Puh. (90) 17 341

Försäljning:

Statistikcentralen
PB 504
00101 Helsingfors
Tel. (90) 17 341

Hinta - Pris

60 mk

ISSN 0784-834X
= Kauppa
ISSN 0785-627X