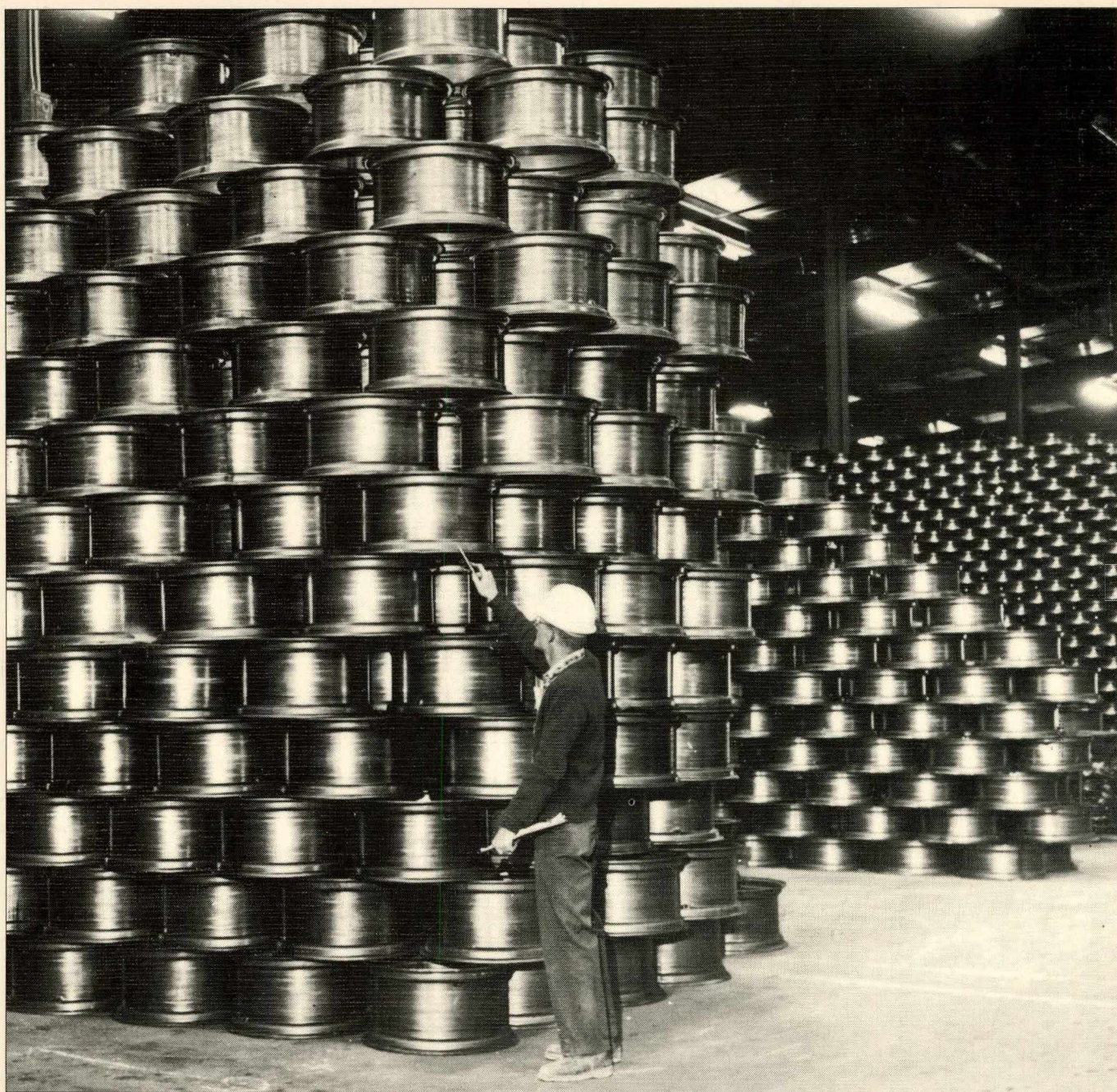




Teollisuusyritysten tilinpäätöstilasto

Bokslutsstatistik över industriföretagen
Financial statements statistics of industry
1988



Teollisuusyritysten tilinpäätöstilasto

Bokslutsstatistik över industriföretagen
Financial statements statistics of industry
1988

Helmikuu 1990

Tiedustelut - Förfrågningar:

Marjatta Pulkkinen
Soile Väisänen
Merja Kiljunen
Rauno Viita
(90) 17 341

Kansikuva: Pressfoto

Helsinki 1990

Esipuhe

Tilastokeskus julkaisee teollisuusyritysten tilinpäätöstilaston vuodelta 1988. Se on laadittu samoja periaatteita noudattaen kuin vuoden 1987 tilasto (Yritykset 1989:12). Teol-

lisuusyritysten tilinpäätöstilaston vuodelta 1988 ovat laatineet Marjatta Pulkkinen, Soile Väisänen, Merja Kiljunen ja Rauno Viita.

Förord

Statistikcentralen publicerar bokslutsstatistiken över industriföretag för år 1988. Den har uppgjorts enligt samma principer som 1987 års statistik (Företag 1989:12). Bokslutssta-

tistiken över industriföretag för år 1988 har utarbetats av Marjatta Pulkkinen, Soile Väisänen, Merja Kiljunen ja Rauno Viita.

Preface

This publication of the Central Statistical Office of Finland contains the financial statements statistics of industrial enterprises for 1988. They have been prepared along the same lines as the corresponding statistics for 1987 (Enter-

prises 1989:12). The financial statements statistics of industrial enterprises for 1988 have been prepared by Marjatta Pulkkinen, Soile Väisänen, Merja Kiljunen ja Rauno Viita.

Helsingissä, helmikuussa 1990
Helsingfors, i februari 1990
Helsinki, February 1990

Heli Jeskanen-Sundström

Sisältö

Katsaus	5
Tuoteseloste	7
Produktbeskrivning	9
Product presentation	11
Suomalais-englantilainen sanasto	13

Vertailutaulukot

A. Tuloslaskelman ja taseen eriä	18
B. Tuloslaskelman ja taseen eriä: yrietykset, joiden henkilöstö > 100	22
C. Tunnusluvut	24

Innehåll

Översikt (på finska)	5
Produktbeskrivning	9
Product presentation	11
Finsk-englensk ordlista	13

Jämförelsetabeller

A. Resultaträkningens och balansens poster	18
B. Resultaträkningens och balansens poster: företag, vilkas personal > 100	22
C. Relationstal	24

Contents

Overview (in Finnish only)	5
Product presentation	11
Finnish-English glossary	13

Comparative tables

A. Income statement and balance sheet items	18
B. Income statement and balance sheet items: enterprises with 100 or more employees	22
C. Indicators	24

Vuositaulukot

1. Tuloslaskelma	26
2. Tase	30
3. Vaihto-omaisuuden erittely	34
4. Käyttöomaisuuden ja muiden pitkävaikutteisten menojen erittely	36
5. Tuloslaskelma päätoimialoittain: yrietykset, joiden henkilöstö > 100	40
6. Tase päätoimialoittain: yrietykset, joiden henkilöstö > 100	43
7. Osakepääoma päätoimialoittain: yrietyksest, joiden henkilöstö > 100	45
8. Vaihto-omaisuuden erittely päätoimialoittain: yrietykset, joiden henkilöstö >100	46

Årstabeller

1. Resultaträkning	26
2. Balans	30
3. Specificering av omsättningstillgångar	34
4. Specificering av anläggningstillgångar och övriga utgifter med lång verkningstid	36
5. Resultaträkning, enligt huvudnäringsgren: företag, vilkas personal >100	40
6. Balans, enligt huvudnäringsgren: företag, vilkas personal > 100	43
7. Aktiekapital, enligt huvudnäringsgren: företag, vilkas personal > 100	45
8. Specificering av omsättningstillgångar enligt huvudnäringsgren: företag, vilkas personal > 100	46

Tables for 1988

1. Income statement	26
2. Balance sheet	30
3. Breakdown: inventories	34
4. Breakdown of fixed assets and other long-term expenses	36
5. Income statement, by main branch, enterprises with 100 or more employees	40
6. Balance sheet, by main branch, enterprises with 100 or more employees	43
7. Share capital, by main branch, enterprises with 100 or more employees	45
8. Breakdown: inventories, by main branch, enterprises with 100 or more employees	46

Katsaus

Rakennemuutoksen vuosi

Vuosi 1988 oli teollisuudessa voimakkaan rakennemuutoksen aikaa. Korkeasuhdanteen vallitessa suuryritykset fuusioivat ja yhtiöittivät. Kokonaisia toimialoja rationalisoitiin, myytiin huonosti sopivia yksiköitä ja ostettiin uusia tilalle.

Rakennemuutosten johdosta teollisuuden tilinpäätöstilaston vertailukelpoisuus edellisvuoteen heikkeni toimialatasolla huomattavasti. Vuoden 1988 tilastossa ovat monet yritykset eri toimialoilla kuin vuonna 1987. Esimerkiksi Oy Kymmene Ab siirtyi metallista paperin valmistukseen ja puuta-varan valmistuksesta Oy Schauman Ab fuusioitiin Kymmeneen. Metalliteollisuudessa Nokia rakensi emoyhtiönsä uudelleen ja Kymmenen myymä Strömberg pilkottiin ensivaiheessa kolmeen osaan.

Elintarviketeollisuuteen syntyi uusi suuryritys Meira Oy, kun kaupan alalla toimivat SOK ja EKA luopuivat teollisuudestaan. Syntyi uusi Raision Tehtaat Oy, kun yhtymän mylly- ja kasvisöljyteollisuus fuusioitiin. Oy Ingman Ab ja Kotisaari Oy sulautuivat.

Muussa teollisuudessa Oy W Rosenlew Ab, joka edellisen vuoden lopussa fuusioitiin Rauma-Repolaan, erotettiin nyt emosta entistä pienempänä. A. Ahlström Osakeyhtiö yhtiöitti mm. lasi- ja muovipakkausteollisuuden sekä eristeteollisuuden. Kemi Oy siirtyi paperin valmistukseen jne.

Osa muutoksista tapahtui teollisuuden sisällä, mutta osa toiminnoista siirtyi kokonaan muille toimialoille. Myös kiinteistöyhtiöille siirtynyt käyttöomaisuus jää tilinpäätöstilastosta pois, koska tilastoyksikkönä on teollinen yritys eikä konserni.

Vertailu hankalaa

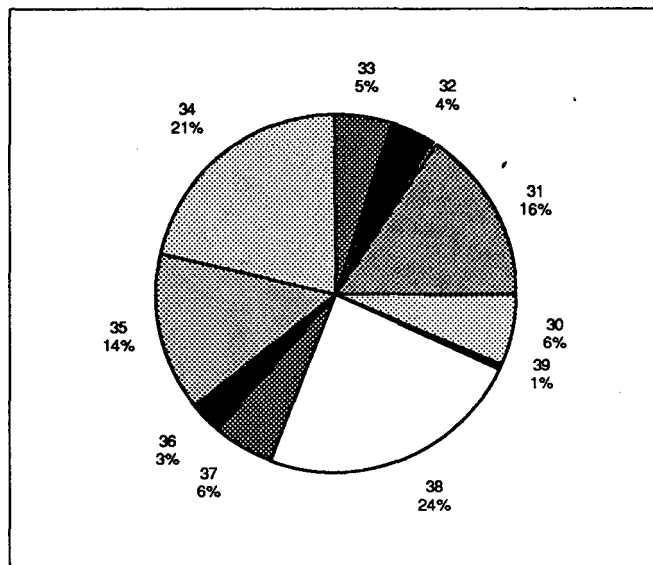
Rakennemuutoksen lisäksi vertailua vaikeuttaa myös yritysten erilainen kirjauskäytäntö. Esimerkiksi vuokratuottoja ja käyttöomaisuuden myyntivoittoja kirjataan molemmiin puolin käyttökatetta. Verovapaiden myyntivoittojen ilmoittaminen tuloslaskelmassa vaihtelee hyvin paljon.

Vuonna 1988 yritykset näyttivät tuloslaskelmassaan myyntivoittoja tavallista enemmän. Ulkomaan rahan määräisten lainojen toteutumattomat kurssierot kirjattiin enimmäkseen tulosvaikutteisesti. Eläkevastuuvelkoja kirjattiin taseen pitkäaikaiseen vieraaseen pääomaan ja arvostuseriin entistä enemmän.

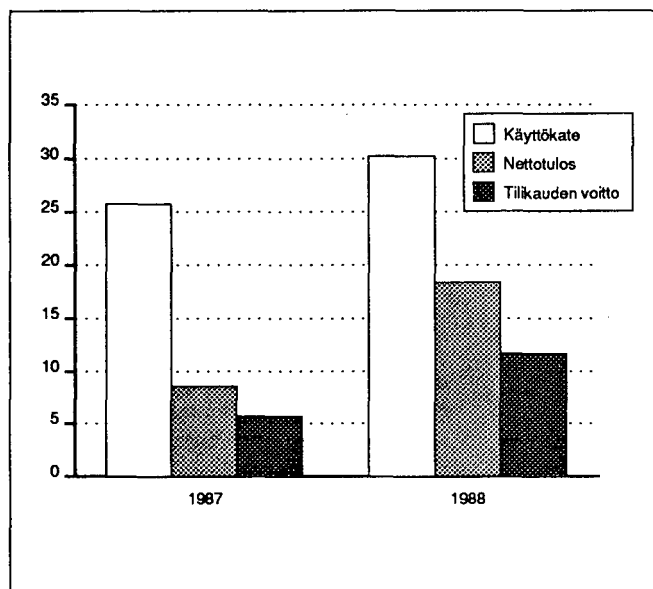
Kannattavuus

Vuosi 1988 oli teollisuudelle jo toinen peräkkäinen erinomainen vuosi. Kannattavuus oli hyvää edellisvuottakin parempi.

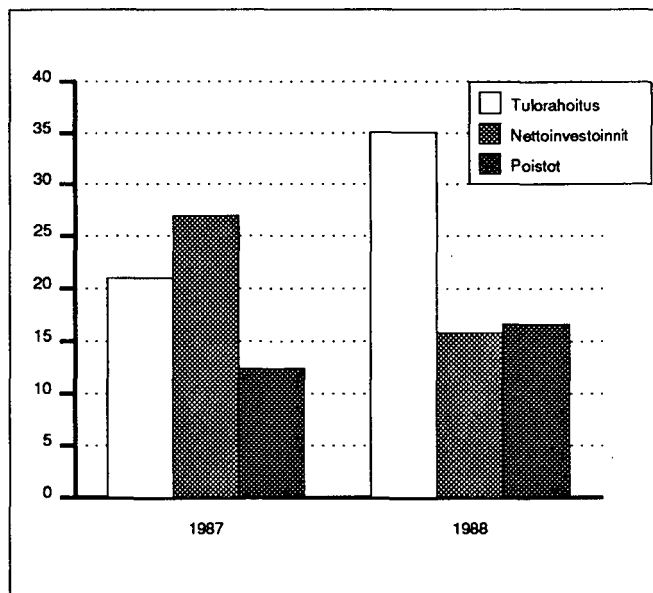
Toimialoista menestyksekkäin oli paperiteollisuustuotteiden valmistus ja graafinen tuotanto. Heikoimmin meni lukuisten lopettamisten ja konkurssien supistamalla tekstiilillä.



Kuvio 1. Liikevaihdon jakauma toimialoittain. Toimialaseloste sivulla 7.



Kuvio 2. Käyttökate, nettotulos ja tilikauden voitto, miljardia markkaa, teollisuus yhteensä.



Kuvio 3. Tulorahoitus, nettoinvestoinnit ja poistot, miljardia markkaa, teollisuus yhteensä.

Teollisuusyritysten käyttökate oli 30,2 miljardia markkaa eli 12,1 prosenttia liikevaihdosta. Käyttökate kasvoi 4,5 miljardia vuodesta 1987.

Tulorahoitusta saatiin muiden tuottojen ja kulujen vähentämisen jälkeen 35,1 miljardia markkaa eli yli 14 miljardia enemmän kuin edellisvuonna. Tulorahoituksen voimakas kasvu johtui osaksi käyttöomaisuuden myyntivoitoista, joita jo pelkästään yli sadan henkilön yritykset saivat peräti 10,3 miljardia markkaa. Se on yli 7 miljardia enemmän kuin vuonna 1987. Tulorahoitusta oli 14 prosenttia liikevaihdosta.

Nettotulos (tulorahoitus ./ poistot) kasvoi tulorahoitusta heikommin, koska poistoja tehtiin yli 4 miljardia edellisvuotta enemmän. Nettotuloksen osuus liikevaihdosta oli 7,4 prosenttia.

Liikevaihto ja henkilöstö

Teollisuusyritysten liikevaihto kohosi 250 miljardiin markkaan, mikä on lähes 5 prosenttia edellisvuotta enemmän. Liikevaihdosta meni palkkoihin 18, korkoihin lähes 3 ja veroihin 0,6 prosenttia.

Teollisuuden palveluksessa oli keskimäärin 474 000 työntekijää. Henkilöstön määrä väheni yli 25 000 työntekijällä. Isojen yritysten rakennemuutos vei teollisuudesta yli 22 000 työntekijää.

Kirjanpidon tulos

Yritysten voitot kaksinkertaistuivat vuodesta 1987. Voittoa näytettiin 11,7 miljardia markkaa eli 6 miljardia edellisvuotta enemmän. Varauksia lisättiin lähes 5 miljardilla ja käyttörahastoon siirrettiin verovapaita tuottoja noin 2 miljardia markkaa. Veroja kirjattiin tuloslaskemasta 1,5 miljardia ja oman pääoman rahastoista 0,2 miljardia markkaa.

Rahoitusrakenne

Hyvän kannattavuuden, käyttöomaisuuden myyntien ja arvonorotusten ansiosta teollisuusyritysten rahoitusrakenne parani. Omavaraisuusaste eli oman pääoman osuus taseen loppusummasta kasvoi samalla kun sekä lyhytaikaisen että pitkäaikaisen vieraan pääoman osuus laski. Liikevaihtoon verrattuna velat kasvoivat. Nettokorkojen osuus liikevaihdosta oli 2,7 prosenttia.

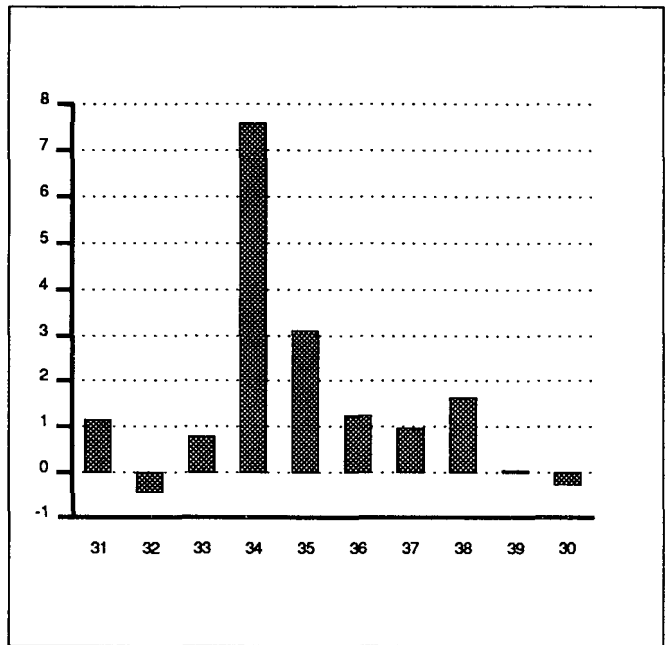
Teollisuus yhteensä	1987 %	1988 %
Lyhytaikaiset velat 1)	29,0	27,1
Pitkäaikaiset velat	38,8	36,6
Oma pääoma 2)	32,2	36,3
Tase yhteensä 1)	100,0	100,0

- 1) ilman ennakkomaksuja
2) ml. varaukset ja arvostuserät

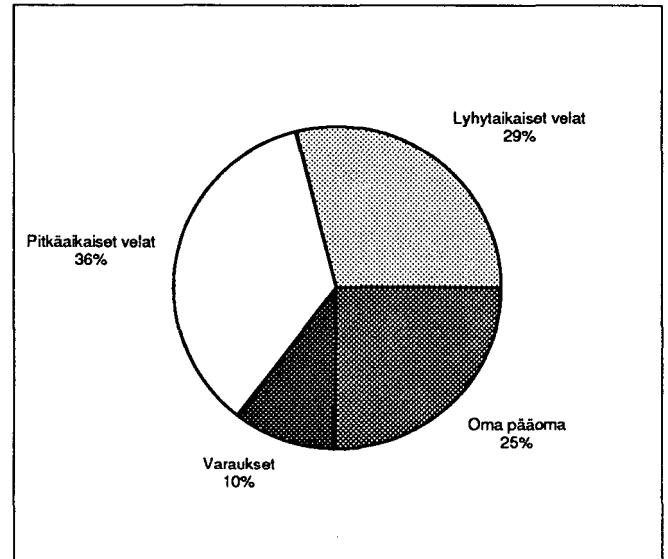
Investoinnit

Teollisuusyritykset hankkivat käyttöomaisuutta 44,3 miljardilla markalla ja myivät sitä 28,4 miljardilla. Rakennemuutoksesta aiheutuneet suuret käyttöomaisuusmyynnit pudottivat nettoinvestointeja edellisvuodesta yli 11 miljardilla markalla.

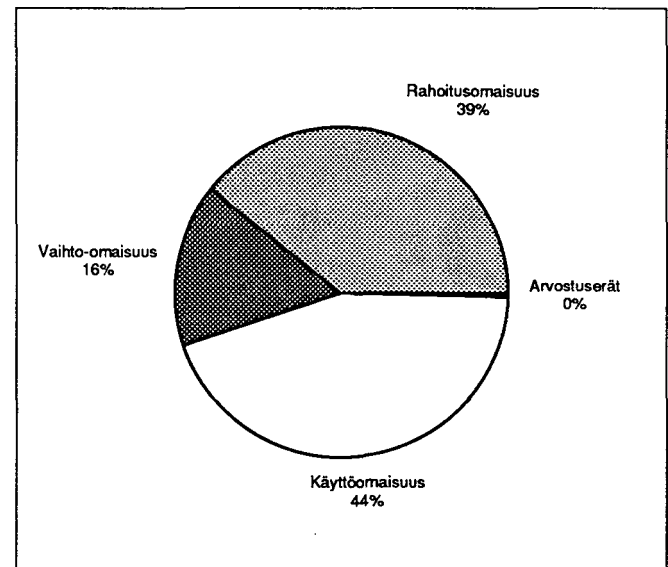
Nettoinvestointien osuus liikevaihdosta oli 6,3 prosenttia. Tulorahoitus kattoi investoinnit yli kaksinkertaisesti. Myös poistoja tehtiin nettoinvestointeja enemmän.



Kuvio 4. Nettoinvestoinnit toimialoittain, miljardia markkaa. Toimialaseloste sivulla 7.



Kuvio 6. Tase, vastattavaa, teollisuus yhteensä.



Kuvio 5. Tase, vastaavaa, teollisuus yhteensä.

Tuoteseloste

Tilastoyksikkö

Teollisuusyritysten tilinpäätöstilaston tilastoyksikkönä on teollisuusyritys itsenäisenä juridisena yksikkönä (päättäjä- eli institutionaalisenä yksikkönä). Tilastoyksiköitä eivät ole ammattinharjoittajat eivätkä yhdistykset.

Perusjoukko

Kohdeperusjoukon, ts. sen perusjoukon, jota tilasto kuvaa, muodostavat vuonna 1988 toiminnassa olleet yritykset. Teollisuusyritysten tilinpäätöstilaston 1988 perusjoukko on muodostettu Tilastokeskuksen vuoden 1986 yritys- ja toimipaikkarekisteristä.

Toimialaluokitus

Teollisuuden tilinpäätöstilastossa sovelletaan Tilastokeskuksen vahvistamaa toimialaluokitusta.¹ Yksitoimipaikkaiselle yritykselle päätoimiala määritetään eri toimintojen liikevaihto-osuuksien perusteella. Monitoimipaikkaisen yrityksen päätoimialaan vaikuttaa sekä henkilöstö- että liikevaihto-osuus eri toiminnossa.

Eräiden yritysten toimialaa ei ole voitu määrittellä luokituksen yksinumeroitasoa tarkemmin. Näistä yrityksistä on muodostettu toimiala 300, erittelemätön teollisuus.

Tilastoajanjakso

Teollisuusyritysten tilinpäätöstilaston 1988 tiedot ovat tilikausilta, jotka päättyivät 1.4.1988 - 31.3.1989 välisenä aikana. Useimmilla yrityksillä tilikautena oli kalenterivuosi 1988.

Jos yrityksen tilikausi on ollut yli tai alle 12 kuukautta, tiedot on muunnettu normaalipituista tilikautta vastaaviksi.

Otanta

Perusjoukko on ositettu toimialoittain (32 toimialaa) ja suuruusluokittain (6 suuruusluokkaa). Näin muodostettuja ositteita on teollisuusyritysten tilinpäätöstilastossa 192 kappaletta. Kaksi ylintä suuruusluokkaa (yrityksen henkilökunnan lukumäärä sata tai yli) on poimittu kokonaan. Alempana olevassa taulukossa esitetään yritysten lukumäärät toimialoittain perusjoukossa, hyväksytyjen vastausten jakautuminen toimialoilta sekä hyväksytyjen vastausten peittävyys perusjoukon liikevaihdosta.

Estimointi

Hyväksytyjen vastausten tiedot on estimoitu perusjoukon tasolle, koko toimialaa kuvaaviksi estimaateiksi käyttämällä erillistä suhde-estimointia. Korotusmuuttujana on käytetty perusjoukon liikevaihtotietoa vuodelta 1986.

Toimiala	Yritysten lukumäärä kehikossa	Korotuksen perustaksi hyväksytyjen lukumäärä	Hyväksytyjen peittävyys prosenttia liikevaihdosta
29 Muu kaivannaistoiminta	398	28	78,0
31 Elintarvikkeiden, juomien ja tupakan valmistus	1 341	156	84,8
32 Tekstiilien, vaatteiden, nahan ja nahkatuotteiden valmistus	2 187	193	72,6
33 Puutavaran valmistus	3 125	137	55,3
34 Paperiteollisuustuotteiden valmistus, graafinen tuotanto	2 211	171	91,4
35 Kemiallisten maaöljy-, kumi- ja muovituotteiden valmistus	818	112	95,1
36 Savi-, lasi- ja kivituuotteiden valmistus	677	81	76,4
37 Metallien valmistus	121	38	97,9
38 Metall- ja konepajatuotteiden valmistus	6 335	299	79,1
39 Muu valmistus	620	37	65,9
30 Erittelemätön teollisuus	20	11	99,6
3 Teollisuus	17 455	1 235	85,6
41 Sähkön tuotanto ja jakelu	132	56	92,8

¹ Toimialaluokitus (TOL), Tilastokeskus, Käsikirjoja N:o 4, Uusittu laitos, Helsinki 1979.

Tietojen luotettavuudesta

Viime vuosina on tilinpäätöskäytäntö muuttunut jatkuvasti. Tällä hetkellä eri yritysten tilinpäätökset saattavat poiketa hyvin paljon toisistaan: toiset käyttävät suunnitelman mukaisia poistoja, toiset kirjanpidon poistoja, varastovaraus ilmoitetaan joko piilevänä tai avoimena varauksena. Kuluja ja tuottoja ilmoitetaan yrityksen toiminnan mukaisesti joko ennen käyttökate tai sen jälkeen. Esimerkiksi vuokratuottoja kirjataan liikevaihtoon, vuokratulujen vähennyksiin tai käyttökateen jälkeen vuokratuottoihin.

Suuret muutokset kuten poistot ja varastovarauksen muutos on yhdenmukaistettu eli poistot kirjanpidon poistoiksi ja piilovaraus avoimeksi varaukseksi. Kulu- ja tuottoerien korjauksia ei ole useinkaan voitu tehdä. Näiden tietojen luotettavuus perustuu paljolti yrityksen haluun antaa oikeata tietoa.

Kehikon vaihtuminen

Otantatutkimuksena teollisuuden tilinpäätöstilasto on riippuvainen siitä perusrekisteristä, josta otos on poimittu ja jonka avulla tiedot on estimoitu. Nyt julkaistavat vuoden 1988 tiedot perustuvat vuoden 1986 yritysrekisteristä muodostettuun kehikkoon. Vuosien 1986 ja 1987 aiemmin julkaistut tiedot perustuvat vuoden 1984 yritysrekisteristä muodostettuun kehikkoon.

Vertailun helpottamiseksi on myös vuosia 1986 ja 1987 koskevat tiedot estimoitu käyttämällä vuoden 1986 yritysrekisteristä muodostettua kehikkoa.

Estimoinnin keskeisiä tuloksia on esitetty kehitystaulukossa sivuilla 18-23. Samalla kuvataan myös teollisuuden kehitystä vuodesta 1987 vuoteen 1988.

Näissä vertailutiedoissa on teollisuuden liikevaihto vuonna 1987 noin prosentin ja henkilöstön määrä noin kaksi prosenttia korkeampi kuin aiemmin julkaistussa tilastossa, jossa kehikkona oli vuoden 1984 yritysrekisteri.

Kehikon vaihtuminen aiheuttaa muutoksia mm. seuraavista syistä:

- Yritysrekisterissä tapahtuneet toimialamuutokset vaikuttavat sekä teollisuuden sisäisten toimialojen muutoksiin, että eri päätoimialojen muutoksiin
- Henkilöstön määrät ovat saattaneet muuttua. Yrityksen suuruusluokkaosittain muuttuessa sen paino toimialansa luvuissa muuttuu
- Yritysten määrä kehikossa on lisääntynyt.

Vertailtavuus teollisuustilastoon

Teollisuustilaston (Teollisuustilaston vuosikirja 1989:16) tilastoyksikkönä on teollinen toimipaikka, kun taas tilinpäätöstilaston tilastoyksikkönä on teollinen yritys. Teollisella yrityksellä saattaa olla myös muita kuin teollisia toimipaikkoja (esim. myymälä), jotka kaikki sisältyvät teollisuusyritysten tilinpäätöstilastoon. Vastaavasti saattaa päätoimintanaan esim. kauppaa harjoittavalla yrityksellä olla myös teollisia toimipaikkoja, jotka sisältyvät teollisuustilastoon, mutta eivät teollisuusyritysten tilinpäätöstilastoon.

Yritysten tiedot koskevat yritysten tilikausia. Sen sijaan teollisuustilastossa ajanjaksona on kalenterivuosi.

TULORAHOITUS	= Käyttökate + muut tuotot ./.	muut kulut ./.	vieraan pääoman kulut ./.	korjatut verot	
NETTOTULOS	= Käyttökate ./.	poistot + muut tuotot ./.	muut kulut ./.	vieraan pääoman kulut ./.	korjatut verot
OMAVARAISUUSASTE	= Oma pääoma + varaukset + arvostuserät / Taseen loppusumma ./.	ennakkomaksut			
VELKAANTUMISASTE	= Vieras pääoma ./.	ennakkomaksut / Oma pääoma + varaukset + arvostuserät			
QUICK RATIO	= Rahoitusomaisuus / Lyhytaikaiset velat ./.	ennakkomaksut			

Produktbeskrivning

Statistisk enhet

Företaget som självständig juridisk enhet (beslutande eller institutionell enhet) är en statistisk enhet. Yrkesutövare samt föreningar utgör inga statistiska enheter.

Population

De under år 1988 verksamma statistiska enheterna bildar populationen, dvs. den grupp som statistiken skall beskriva. Populationen i industrins bokslutsstatistik 1988 har uttagits ur Statistikcentralens företagsregister år 1986.

Näringsgrensindelning

I bokslutsstatistiken över industriföretag tillämpas den näringsgrensindelning som Statistikcentralen fastställt.¹ Huvudnäringsgren för ett företag med ett arbetsställe definieras på basen av olika funktionernas omsättningsandelar. Huvudnäringsgrenen för ett företag med flera arbetsställen bestäms både enligt personal- och omsättningsandelar i de olika funktionerna.

Näringsgrenen för en del företag har inte kunnat definieras noggrannare än på 1-siffernivå i NI. Dessa företag bildar näringsgren 300, ospecificerad industri.

Statistikperiod

Uppgifterna i bokslutsstatistiken över industriföretag 1988 hänförs till räkenskapsperioder, vilka utgick under tiden 1.4.1988 - 31.3.1989. Räkenskapsperioden för de flesta företag var kalenderåret 1988.

Om räkenskapsperioden har varit längre eller kortare än 12 månader har uppgifterna ändrats till att motsvara en normal lång räkenskapsperiod.

Urval

Populationen har stratifierats enligt näringsgren (32 näringsgrenar) och storleksklass (6 storleksklasser). Bokslutsstatistiken över industriföretag omfattar sålunda 192 strata. De två största storleksklasserna (där företagets personal uppgår till 100 personer eller flera) har tagits med i sin helhet. I tabellen nedan anges antalet företag enligt näringsgren i populationen, fördelningen av de godkända svaren enligt näringsgren samt de godkända svarens täckning av populationens omsättning.

Estimering

Uppgifterna i de godkända svaren har genom en skild kvotskattning estimerats till populationens nivå så att de gäller hela näringsgrenen. Som förhöjningsvariabel har populationens omsättningsuppgifter (för år 1986) använts.

Näringsgren	Antal företag i ramen	Antal godkända företag	De godkändas täckning i % av omsättningen
29 Annan brytning och utvinning	398	28	78,0
31 Livsmedels-, dryckesvaru- och tobaksvarutillverkning	1 341	156	84,8
32 Textil-, beklädnads-, läder- och lädervarutillverkning	2 187	193	72,6
33 Trävarutillverkning	3 125	137	55,3
34 Tillverkning av pappersindustriprodukter, grafisk produktion	2 211	171	91,4
35 Tillverkning av kemiska och petroleumprodukter, gummi- och plastvaror	818	112	95,1
36 Ler-, glas-, stenproduktstillverkning	677	81	76,4
37 Metallframställning	121	38	97,9
38 Verkstadsvarutillverkning	6 335	299	79,1
39 Annan tillverkning	620	37	65,9
30 Ospecificerad tillverkning	20	11	99,6
3 Tillverkning	17 455	1 235	85,6
41 Elförsörjning	132	56	92,8

¹ Näringsgrensindelning (NI), Statistikcentralen, Handböcker Nr 4, Reviderad upplaga, Helsingfors 1979.

Uppgifternas tillförlitlighet

Under de senaste åren har bokslutspraxis ändrats. De olika företagens bokslut kan skilja sig mycket från varandra. Endel tillämpar avskrivning enligt plan, andra bokföringsmässiga avskrivningar, lagerreserveringen uppges antingen som dold eller som öppen reservering. Intäkter och kostnader uppges beroende på verksamheten antingen före driftsbidraget eller efter driftsbidraget, t.ex. hyresintäkter bokförs som intäkter av verksamheten eller som övriga intäkter.

Stora förändringar som avskrivningar och förändring av lagerreserv har förenhetligats så att avskrivningarna bokförts som bokföringsmässiga avskrivningar och dolda reserveringar som öppna reserveringar. Korrigeringar kan inte ofta göras i intäcks- och kostnadsposterna.

Byte av urvalsram

Bokslutsstatistik över industriföretagen är en urval undersökning. Undersökningens urval tas ur ett basregister. Uppgifterna i bokslutsstatistik över industriföretagen för 1988 bygger på den urvalsram som uppgjorts på basen av 1986 års företagsregister. De uppgifter som publicerats för år 1987 och 1986 bygger på den urvalsram som uppgjorts på basen av 1984 företagsregister.

För att underlätta jämförelserna har det gjorts en estimering av uppgifterna för 1986 och 1987 med den urvalsram som uppgjorts på basen av 1986 års företagsregister. Estimeringsresultaten ges i tabellen på sidor 18 - 23. Tabellen visar även industriföretagens utveckling från 1987 till 1988.

I jämförelseuppgifterna är industrins omsättning 1987 omkring 1 % högre än de uppgifter som tidigare publicerats för 1987. Urvalsramen var då uppgjord enligt 1984 års fö-

retagsregister. Uppgifterna om antalet anställda i jämförelseuppgifterna är 1987 omkring 2 % högre.

Byte av urvalsram medför förändringar bl.a. av följande orsaker:

- De ändringar av näringsgren som förekommit i företagsregistret påverkar både ändringarna inom industriföretagens näringsgrenar och ändringar mellan olika huvudnäringsgrenar
- Antalet anställda kan ha ändrats. När stratumet för företagets storleksklass ändras, ändras dess vikt inom näringsgrenen
- Antalet företag i ramen har ökat.

Jämförlighet med industristatistik

I industristatistiken (Statistisk årsbok för industri 1989:16) är den statistiska enheten det industriella arbetsstället, medan den statistiska enheten i bokslutsstatistiken är det industriella företaget. Det industriella företaget kan ha även andra än industriella arbetsställen (t.ex. affärer), vilka dock alla ingår i bokslutsstatistiken över industriföretag. På motsvarande sätt kan t.ex. ett företag som bedriver handel som huvudverksamhet ha industriella arbetsställen, vilka ingår i industristatistiken men inte i bokslutsstatistiken över industriföretag.

Bokslutsstatistikens uppgifter baserar sig på företagets räkenskapsperioder, medan tidsperioden i industristatistiken utgörs av kalenderåret.

INTERNFINANSIERING	= Driftsbidrag + övr. intäkter ./ övr. kostnader ./ kostnader för främmande kapital ./ korrigerade skatter
NETTORESULTAT	= Driftsbidrag ./ avskrivningar + övr. intäkter ./ övr. kostnader ./ kostnader för främmande kapital ./ korrigerade skatter
SOLIDITET	= Eget kapital + reserveringar + värderingsposter / Balans sammanlagt ./ förskottsbetalningar
SKULDSÄTTNINGSGRAD	= Främmande kapital ./ förskottsbetalningar / Eget kapital + reserveringar + värderingsposter
QUICK RATIO	= Finansieringstillgångar / Kortfristiga skulder ./ förskottsbetalningar

Product presentation

Statistical unit

The statistical unit is the enterprise as an institutional unit, i.e. as an independent legal entity. The definition does not include own-account workers or associations.

The population

The target population, i.e. the population described by the statistics, consists of enterprises in operation in 1988. The population was derived from the Central Statistical Office Register of Enterprises for 1986.

Industrial classification

In financial statements statistics of industrial enterprises apply the Standard Industrial Classification adopted by the Central Statistical Office of Finland. The activity of a single-establishment enterprise is determined on the basis of the different activities' contributions to the turnover. The activity of a multi-establishment enterprise is determined on the basis of the size of both personnel and turnover in the different activities.

For some enterprises, it has been impossible to define the branch of economic activity at a more detailed than single-digit level. These enterprises have been combined to form activity no. 300: manufacturing industries not elsewhere classified.

Reference period

The data of the financial statements statistics of industrial enterprises for 1988 relate to accounting periods ending between 1 April 1988 and 31 March 1989. The accounting period of most enterprises coincided with the calendar year 1988.

In cases where the accounting period has deviated from 12 months, the data have been adjusted to correspond to a normal-length accounting period.

Sampling

The population has been stratified by branch of economic activity (32 branches) and by size (six size groups), giving a total of 192 strata. From the top two size groups (in which the personnel of the enterprise is 100 or more), all units have been included.

The table below shows the numbers of enterprises in the population by branch of economic activity; the distribution of accepted responses across the activities; and the coverage of the turnover of the population by accepted responses.

Estimation

The data of accepted responses have been estimated, using proportional estimation, at the level of the population, as estimates for the entire activity. The turnover data of 1986 have been used as the raising variable.

Branch of economic activity	Number of enterprises in frame	Number of accepted responses	Coverage % of turnover by accepted responses
29 Other mining	398	28	78,0
31 Manufacture of food, beverages and tobacco	1 341	156	84,8
32 Textile, wearing apparel and leather industries	2 187	193	72,6
33 Manufacture of wood and of wood and cork products	3 125	137	55,3
34 Manufacture of paper and paper products, printing and publishing	2 211	171	91,4
35 Manufacture of chemicals and of chemical, petroleum coal rubber and plastic products	818	112	95,1
36 Manufacture of non-metallic mineral products, except products of petroleum and coal	677	81	76,4
37 Basic metal industries	121	38	97,9
38 Manuf. of fabr. metal products, machinery and equipment	6 335	299	79,1
39 Other manufacturing industries	620	37	65,9
30 Manufacturing industries not elsewhere classified	20	11	99,6
3 Manufacturing	17 455	1 235	85,6
41 Electric light and power	132	56	92,8

1 Standard Industrial Classification, Central Statistical Office of Finland, Handbook No. 4, rev. ed., Helsinki 1979.

Reliability of the data

The preparation of financial statements has been undergoing changes in recent years. At the present time, there may be considerable differences between the financial statements of different enterprises: some enterprises apply scheduled depreciation, some others book depreciation; inventory reserves may be shown as covert or overt reserves; expenditures and incomes may be shown, classified according to the activity of the enterprise, either before or after operating margin: rent income, for instance, may be entered in turnover, or deducted from rent expenditure, or entered as rent income after operating margin.

Major changes, such as depreciation and change in inventory reserves, have been harmonized in the questionnaire, i.e. depreciation is shown as book depreciation and covert reserves as overt ones. Correcting of expenditure and income items is often impossible. The reliability of these data depends largely on the willingness of the enterprise to provide correct information.

A new frame

As a sample survey, the financial statements statistics of industry depend on the basic register from which the sample has been selected and by means of which the data have been estimated. The now published financial statements statistics of industry for 1988 are based on a frame drawn from the Register of Enterprises and Establishments for 1986. The data in the corresponding publications for 1987 and 1986 were based on a frame drawn from the Register for 1984.

To facilitate comparison, the data for 1986 and 1987 have also been estimated using the frame drawn from the 1986 Register. Key results of the estimation are presented in tables on pages 18 - 23. At the same time, the table describes the development of industry from 1987 to 1988.

These comparative data put the turnover of industry in 1987 at about one per cent higher respectively than do the previously published statistic for the same year, the frame of which was drawn from the 1984 Register. The comparative data put the personnel size for 1987 at about two per cent higher than do the corresponding previously published statistic.

There are several reasons why a change of frames causes changes in the statistics. Examples:

- Changes in the branch of economic activity as reflected in the Register of Enterprises and Establishments cause changes both between the different branches of industry and between the main groups of all economic activities
- The size of personnel may have changed. If an enterprise's size-category stratum has changed, its weight in the figures of its industry will change
- There has been an increase in the number of enterprises in the frame.

Comparability with industrial statistics

The statistical unit of industrial statistics (Yearbook of Industrial Statistics 1989:16) is industrial establishment, while the statistical unit of financial statements statistics is industrial enterprise. An industrial enterprise may also have other than industrial establishments (retail outlets, for instance), all of which are included in financial statements statistics of industrial enterprises. Correspondingly, a commercial enterprise may have industrial establishments, which are included in industrial statistics but not in financial statements statistics of industrial enterprises.

The data of enterprises relate to the accounting periods of enterprises, while the data of industrial statistics relate to the calendar year.

INCOME FINANCE	= Operating margin + other income ./. other expenses ./. expenses for liabilities ./. taxes
NET RESULT	= Operating margin ./. depreciation + other income ./. other expenses ./. expenses for liabilities ./. taxes
GEARING RATIO	= Equity + reserves + valuation items / Balance sheet total ./. advance payments
DEBT RATIO	= Liabilities ./. advance payments / Equity + reserves + valuation items
QUICK RATIO	= Financial assets / Short-term liabilities ./. advance payments

Finnish-English glossary

Aineet ja tarvikkeet	Materials and supplies
Aineettomat oikeudet	Intangible rights
Arvonkorotukset	Revaluation
Arvonkorotusrahasto	Revaluation reserve
Arvostuserät	Valuation items
Asuinrakennukset	Residential buildings
(Vuokrakulut) Asuinrakennuksista ja -huoneistoista	(Rent expenses for) Residential buildings and flats
(Vuokratuotot) Asuinrakennuksista ja -huoneistoista	(Rent income from) Residential buildings and flats
Elintarv., juomien ja tupakan valmistus	Manufacture of food, beverages and tobacco
Eläkelainat	Loans from pension institutions
Eläkkeet	Pensions
Ennakkomaksut	Advance payments
Erittelemätön teollisuus	Manufacturing industries not elsewhere classified
Fuusiovoitto (-tappio)	Profit (loss) from merger
Hankintameno	Acquisition cost
Henkilöstö	Personnel
Henkilöstö keskimäärin	Average size of personnel
Henkilövak.maksut ja kannatusmaksut avustuskassoille	Personal insurance premiums and contributions to relief funds
Ilmaisosakeanti	Bonus issue
Ilman lvv	Exclusive turnover tax
Investointivarausten muutos	Change in investment reserves
Investointivaraus	Investment reserves
Ja	And
Jatkuu	Continued
Joukkovelkakirjalainat	Bonds and debentures
Julkiset maksut	Public charges
Kauppatavarat	Merchandise
Kehitystä kuvaavat erät	Items indicating change
Kem. maaölj. kumi- ja muovituott.v.	Manufacture of chemicals and of chemical, petroleum, coal, rubber and plastic products
Keskeneräiset hankinnat	Acquisitions in progress
Keskeneräiset omat työt	Work in progress on own account
Keskeneräiset työt	Work in progress
Kirjanpitoarvo	Book value
Koneet, kalusto ja kuljetusvälineet	Machinery, transport and other equipment
Korjauserät	Correction items
Korot	Interest
Kurssitappiot	Exchange rate losses
Kurssivoitot	Exchange rate gains
Käyttökate	Operating margin
Käyttöomaisuus ja muut pitkävaikutteiset menot	Fixed assets and other long-term expenditures

Käyttöomaisuuden ja muiden pitkävaikutteisten menojen erittely	Breakdown of fixed assets and other long-term expenditures
Lainasaamiset	Loans
Lakisääteiset, pakolliset sosiaaliturvakulut	Statutory compulsory social security contributions
Lakisääteiset tapaturmavakuutusmaksut	Statutory accident insurance premiums
Liikevaihto	Turnover
Liikevoitto (-tappio)	Operating margin after depreciations
Lisäykset	Increase
Lisäys	Increase
Luottotappio- ja takuuvarauksen muutos	Change in reserves for bad debts and guarantees
Luottotappio- ja takuuvaraus	Reserves for bad debts and guarantees
Luottotappiot	Credit losses
Luovutushinta	Alienation price
Lyhytaikainen vieras pääoma	Short-term liabilities
Maa- ja vesirakennukset	Land and water construction
(Vuokratulut) Maapohjasta	(Rent expenses for) Ground
(Vuokratuotot) Maapohjasta	(Rent income from) Ground
Maksullinen osakeanti	New issue
Metallien valmistus	Basic metal industries
Metalli- ja konepajatuotteiden valmistus	Manufacture of fabricated metal products, machinery and equipment
Mm.	Among other things
Muiden varausten muutos	Change in other reserves
(Vuokratulut) Muista rakennuksista ja huoneistoista	(Rent expenses for) Non-residential buildings and flats
(Vuokratuotot) Muista rakennuksista ja huoneistoista	(Rent income from) Non-residential buildings and flats
Muu kaivannaistoiminta	Other mining
Muu oma pääoma/pääomanvaja	Other equity/deficit in equity
Muu vaihto-omaisuus	Other inventories
Muu valmistus	Other manufacturing industries
Muut aineelliset hyödykkeet	Other tangible fixed assets
Muut kulut	Other expenses
Muut lainasaamiset	Other loans
Muut liikekulut	Other operating costs
Muut lyhytaikaiset velat	Other short-term liabilities
Muut oikaisuerät	Other adjustments
Muut pitkäaikaiset sijoitukset	Other long-term investments
Muut pitkäaikaiset velat	Other long-term liabilities
Muut pitkävaikutteiset menot	Other long-term expenditures
Muut rahoitusvarat	Other financial assets
Muut sosiaaliturvakulut	Other social security costs
Muut talonrakennukset	Non-residential buildings
Muut tuotot	Other income
Muut varaukset	Other reserves
Muut velkakirjalainat	Other promissory notes
Muut vieraan pääoman kulut	Other expenses for liabilities
Muut vuokrat	Other rents and leases
Myynnin oikaisuerät	Adjustments of sales
Myyntisaamiset	Accounts receivable
Myyntisaamisten luotto- ja kurssitappiot	Credit and exchange rate losses on accounts receivable
Myyntituotot	Gross sales
Myös	Also
Nettotulos	Net result
Omaisuuksien vakuutusmaksut	Property insurance premiums
Oma pääoma	Equity

Omaan käyttöön valmistettu käyttöomaisuus	Fixed assets manufactured for own use
Osakeanti (rekisteröimätön osakepääoma)	Share issue (unregistered share capital)
Osake-, osuus- ja muu niitä vastaava pääoma	Share or other primary capital
Osakepääoma	Share capital
Osakepääoma tilikauden alussa	Share capital at the beginning of the accounting period
Osakepääoma tilikauden lopussa	Share capital at the end of the accounting period
Osakepääoman alentaminen	Decrease in share capital
Osakepääoman korottaminen	Increase in share capital
Osakkeet ja osuudet	Shares
Osingot ja osuuskorot	Dividends
Ostovelat	Accounts payable (for purchases)
Palkansaajien ja yrittäjien lukumäärä	Number of employees and entrepreneurs
Palkat	Labour costs
Paperiteoll. tuott. valm. graaf. tuot.	Manufacture of paper and paper products, printing and publishing
Pitkäaikainen vieras pääoma	Long-term liabilities
Poistot	Depreciation
Poltto- ja voiteluaineet	Fuels and lubricants
Puutavaran valmistus	Manufacture of wood and of wood and cork products
Rahat ja pankkisaamiset	Cash and bank accounts
Rahoitusomaisuus	Financial assets
Rahoitusvekselit	Financial bills
Rakennukset ja rakennelmat	Buildings and constructions
Savi-, lasi- ja kivituo. valm.	Manufacture of non-metallic mineral products, except products of petroleum and coal
Sekä	And
Siirrot eläkesäätiöille	Transfers to pension funds
Siirrot rahastoihin	Transfers to funds
Siirtosaamiset	Accrued income and deferred charges
Siirtovelat	Accrued charges and deferred credits
Siitä varastovaraus	Of which: reserves for inventories
Sähkön tuotanto ja jakelu	Electric light and power
Tase	Balance sheet
Tekst., vaat., nahan ja nahkatuott. valmistus	Textile, wearing apparel and leather industries
TEL- ja LEL-vakuutusmaksut	Premiums payable under the Employees' Pensions Act and the Temporary Employees' Pensions Act
Teollisuusyritysten tilinpäätöstilasto	Financial statements statistics of industrial enterprises
Teollisuus	Manufacturing
Tietoliikennekulut	Post and telecommunication costs
Tilikauden alussa	At the beginning of the accounting period
Tilikauden lopussa	At the end of the accounting period
Tilikauden voitto (tappio)	Profit (loss) for the accounting period
Tilikauden ylijäämä/alijäämä	Surplus/deficit for the accounting period
Tilikautena jaettavaksi päätetyt/ehdotetut osingot ja osuuskorot	Dividends confirmed/proposed for share-out during the accounting period
Toimiala	Branch of industry
Toimintavaruksen muutos	Change in operating reserve
Toimintavaraus	Operating reserve
Toimitusluotot	Suppliers' credits
Tontit, maa- ja vesialueet	Lots, land and water areas
Tukipalkkiot	Subsidies
Tulorahoitus	Income finance
Tuloslaskelma	Income statement
Työnantajan sotu-maksu	Employers' contributions to social security schemes

Vaihto-omaisuuden erittely	Breakdown of inventories
Vaihto-omaisuuden hankintamenon muutos	Change in the acquisition cost of inventories
Vaihto-omaisuus	Inventories
Vaihto-omaisuusostot	Purchases of inventories
Vakuutusmaksut(ei henkilövakuutusmaksuja)	Insurance premiums (excl. those on personal insurance)
Valmisteet	Manufactures
Vararahasto	Reserve fund
Varastovaruksen muutos	Change in reserves for inventories
Varastovaraus	Reserves for inventories
Varaukset	Reserves
Varausten muutos	Change in reserves
Varausten tai rahastojen käyttö verojen maksuun	Tax payments from reserves or funds
Vastaavaa	Assets
Vastattavaa	Liabilities and equity
Velkaantumisasaste	Debt ratio
Velkakirjalainat	Promissory notes
Verokirjaukset omasta pääomasta/omaan pääomaan	Taxes paid from equity/refunded to equity
Vesi, sähkö, lämpö, höyry ja kaupunkikaasu	Water, electricity, fuel, steam and piped gas
Vieraan pääoman kulut	Expenses for liabilities
Vieras pääoma	Liabilities
Voitto käyttöomaisuuden myynnistä	Gains from sales of fixed assets
Voitto/tappio ennen varauksia ja veroja	Profit/loss before reserves and taxes
Voitto/tappio ennen vieraan pääoman kuluja, varauksia ja veroja	Profit/loss before expenses for liabilities, reserves and taxes
Vuokrakulut	Rent expenses
Vuokratuotot	Rent income
Vähennykset	Decrease
Vähennys	Decrease
Välittömät verot/Veronpalautukset	Direct taxes/Tax refunds
Yhteensä	Total
Yritykset, joiden henkilökunta > 100 tai = 100	Enterprises with 100 or more employees

TAULUKOT
TABELLER
TABLES

TILASTOKESKUS
STATISTIKCENTRALEN

A. TEOLLISUUSYRITYSTEN TILINPÄÄTÖSTILASTO 1988
BOKSLUTSSTATISTIK ÖVER INDUSTRIFÖRETAG 1988

TEOLLISUUDEN KEHITYS VUODESTA 1987 VUOTEEN 1988
INDUSTRINS UTVECKLING FRÅN 1987 TILL 1988

KEHITYSTÄ KUVAAVAT ERÄT POSTER, SOM BELYSEK UTVECKLINGEN	31 ELINTARV., JUDMIEN JA TUPAK.VALM. LIVSMEDELS- DRYCKESV.O. TOB.V.TILLV	32 TEKST.VAAT, NAHAN JA N- TUOTT.VALM. TEXT.,BEKL, LÄDER O. L- VARUTILLV.	33 PUUTAVARAN VALMISTUS TRÄVARU- TILLVERK- NING
LIKEVAIHTO OMSÄTTNING			
1987 MMK	38148,00	12118,54	14035,91
1988 MMK	38997,67	10906,17	13071,20
MUUTOS - FÖRÄNDRING %	2,2 %	-10,0 %	-6,9 %
AINEET JA TÄRVIKKEET/TAVARAT (ILMAN LVV) MATERIAL OCH FÖRNÖDENHETER/VAROR (UTAN OMS)			
1987 MMK	26681,10	5955,64	7386,57
1988 MMK	27224,32	5002,29	7230,86
MUUTOS - FÖRÄNDRING %	2,0 %	-16,0 %	-2,1 %
PALKKAMENGT LÖNEUTGIFTER			
1987 MMK	4095,30	3305,65	2967,15
1988 MMK	4617,63	2992,57	2735,52
MUUTOS - FÖRÄNDRING %	12,8 %	-9,5 %	-7,8 %
KÄYTTÖKATE DRIFTSBIDRAG			
1987 MMK	2497,25	838,56	1352,15
1988 MMK	2738,99	673,81	1232,62
MUUTOS - FÖRÄNDRING %	9,7 %	-19,6 %	-8,8 %
POISTOT AVSKRIVNINGAR			
1987 MMK	1444,06	364,11	512,17
1988 MMK	1530,76	301,79	462,76
MUUTOS - FÖRÄNDRING %	6,0 %	-17,1 %	-9,6 %
KORKOKULUT RÄNTEKOSTNADER			
1987 MMK	952,94	489,08	747,65
1988 MMK	1016,90	495,16	551,29
MUUTOS - FÖRÄNDRING %	6,7 %	1,2 %	-26,2 %
RAHOITUSOMAISUUS YHTEENSÄ FINANSIERINGSTILLGÅNGAR SAMMANLAGT			
1987 MMK	10415,43	3776,56	3652,91
1988 MMK	13967,96	3999,81	3765,76
MUUTOS - FÖRÄNDRING %	34,1 %	5,9 %	3,1 %
VAIHTO-OMAISUUS YHTEENSÄ (HANKINTAMENO) OMSÄTTNINGSTILLGÅNGAR SAMMANLAGT (ANSKAFNINGSGIFTER)			
1987 MMK	5266,66	3469,22	3288,82
1988 MMK	5193,37	2832,74	3125,73
MUUTOS - FÖRÄNDRING %	-1,4 %	-18,3 %	-5,0 %

34 PAP.TEOLL.- TUOTT.VALM. GRAAF.TUOT. TILLV. AV PAPP.IND.P, GRAF. PROD.	35 KEM,MAAÖLJY- KUNI-JA MUO- VITUOTT.V. T. AV KEM.- O.PETR.PROD, G.O.PLASTV.	36 SAVI-,LASI- JA KIVI- TUOTT.VALM. LER-,GLAS- OCH STEN- PROD.TILLV.	37 METALLIEN VALMISTUS METALL-- FRAM- STÄLLNING	38 METALLI- JA KONEPAJA- TUOTT.VALM. VERKSTADS- VARUTILL- VERKNING	39 MUU VALMISTUS ANNAN TILLVERK- NING	30 ERITTELEMÄ- TÖN TEOLLI- SUUS OSPECIFIC- RAD TILL- VERKNING	3 TEOLLISUUS YHTEENSÄ TILLVERK- NING SAM- MANLAGT	41 SÄHKÖN TUOTANTO JA JAKELU ELFÖR- SÖRJNING
39949,52 53038,60	36749,85 35784,19	6249,47 7566,82	11261,02 13805,23	62788,24 59792,01	1475,57 1317,73	16054,99 15738,41	238831,12 250018,03	12706,50 12636,83
32,8 %	-2,6 %	21,1 %	22,6 %	-4,8 %	-10,7 %	-2,0 %	4,7 %	-0,5 %
17647,21 24302,68	25908,10 24259,43	2539,83 3288,25	5305,05 7201,20	31069,98 29238,54	660,49 582,85	8632,19 8126,48	131785,16 136456,91	6755,16 6519,72
37,7 %	-6,4 %	29,5 %	35,7 %	-5,9 %	-11,8 %	-5,9 %	3,5 %	-3,5 %
8740,53 10618,67	3226,12 3386,46	1325,15 1668,37	2117,99 2247,76	14179,31 13374,55	404,09 374,58	3157,72 3120,41	43519,00 45136,54	1454,91 1551,13
21,5 %	5,0 %	25,9 %	6,1 %	-5,7 %	-7,3 %	-1,2 %	3,7 %	6,6 %
5874,31 9946,50	3771,35 4073,35	983,71 1128,52	1875,44 2982,36	6872,33 5605,66	62,93 70,38	1566,83 1786,49	25694,86 30238,68	3435,73 3228,84
69,3 %	8,0 %	14,7 %	59,0 %	-18,4 %	11,8 %	14,0 %	17,7 %	-6,0 %
2787,40 6320,36	1941,80 2255,16	390,17 527,24	736,07 1535,24	3528,07 2819,47	54,75 54,98	632,93 830,21	12391,53 16637,98	2096,63 2199,39
126,7 %	16,1 %	35,1 %	108,6 %	-20,1 %	0,4 %	31,2 %	34,3 %	4,9 %
2451,08 3229,04	1152,50 1255,22	228,10 262,72	796,61 840,42	3334,41 3096,65	96,34 88,17	1153,46 1224,89	11401,99 12060,46	1090,76 991,15
31,7 %	8,9 %	15,2 %	5,5 %	-7,1 %	-8,5 %	6,2 %	5,8 %	-9,1 %
12344,28 20516,03	9950,81 12269,61	1967,42 2570,89	4871,70 5832,89	35452,94 40421,81	698,13 811,05	10726,72 14426,61	93856,90 118582,44	5020,84 5368,83
66,2 %	23,3 %	30,7 %	19,7 %	14,0 %	16,2 %	34,5 %	26,3 %	6,9 %
6515,56 8430,76	8018,03 8321,87	899,20 1138,83	2058,00 2576,02	14698,61 13069,42	465,83 432,64	3422,34 3437,40	48102,25 48558,78	3003,23 2826,53
29,4 %	3,8 %	26,6 %	25,2 %	-11,1 %	-7,1 %	0,4 %	0,9 %	-5,9 %

TILASTOKESKUS
STATISTIKCENTRALLEN

TEOLLISUUSYRITYSTEN TILINPÄÄTÖSTILASTO 1988
BOKSLUTSSTATISTIK ÖVER INDUSTRIFÖRETAG 1988

A. TEOLLISUUDEN KEHITYS VUODESTA 1987 VUOTEEN 1988
INDUSTRINS UTVECKLING FRÅN 1987 TILL 1988

KEHITYSTÄ KUVAAVAT ERÄT
POSTER, SOM BELYSER UTVECKLINGEN

	31 ELINTARV., JUONIEN JA TUPAK.VALM. LIVSMEDELS- DRYCKESV.O. TOB.V.TILLV	32 TEKST,VAAT, NAHAN JA N- TUOTT.VALM. TEXT.,BEKL, LÅDER O. L- VARUTILLV.	33 PUUTAVARAN VALMISTUS TRÄVARU- TILLVERK- NING
KÄYTTÖMAISUUS JA MUUT PITKÄVAIKUTTEISET MENOT ANL.TILLG. OCH ÖVR. UTGIFTER MED LÅNG VERKNINGSTID			
1987 MMK	8777,77	3421,05	6611,57
1988 MMK	10479,91	3584,28	4962,74
MUUTOS - FÖRÄNDRING %	19,4 %	4,8 %	-24,9 %
KÄYTTÖMAISUUDEN 1) LISÄYKSET YHTEENSÄ ÖKNINGAR AV ANLÄGGNINGSTILLGÅNGAR 1) SAMMANLAGT			
1987 MMK	3013,57	917,82	1200,08
1988 MMK	4894,90	1215,75	1544,90
MUUTOS - FÖRÄNDRING %	62,4 %	32,5 %	28,7 %
KÄYTTÖMAISUUDEN 1) VÄHENNYKSET YHTEENSÄ MINSKNINGAR AV ANLÄGGNINGSTILLGÅNGAR 1) SAMMANLAGT			
1987 MMK	1309,37	437,40	378,95
1988 MMK	3755,27	1648,82	752,57
MUUTOS - FÖRÄNDRING %	186,8 %	277,0 %	98,6 %
VIERAS PÄÄOMA YHTEENSÄ FRÄMMANDE KAPITAL SAMMANLAGT			
1987 MMK	16655,33	7225,41	10979,36
1988 MMK	18544,14	6910,11	9314,68
MUUTOS - FÖRÄNDRING %	11,3 %	-4,4 %	-15,2 %
OMA PÄÄOMA YHTEENSÄ EGET KAPITAL SAMMANLAGT			
1987 MMK	4415,85	1888,49	1843,03
1988 MMK	7076,44	1973,12	1667,69
MUUTOS - FÖRÄNDRING %	60,3 %	4,5 %	-9,5 %
TASE YHTEENSÄ BALANS SAMMANLAGT			
1987 MMK	24474,24	10671,74	13602,89
1988 MMK	29655,69	10425,30	11881,27
MUUTOS - FÖRÄNDRING %	21,2 %	-2,3 %	-12,7 %
PALKANSAAJIEN JA YRITTÄJIEN LUKUMÄÄRÄ YHTEENSÄ ANTAL LÖNTAGARE OCH FÖRETAGARE SAMMANLAGT			
1987	49955	52439	41554
1988	52768	43746	35502
MUUTOS - FÖRÄNDRING %	5,6 %	-16,6 %	-14,6 %

1) SEKÄ MUIDEN PITKÄVAIKUTTEISTEN MENOJEN
SAMT ÖVRIGA UTGIFTER MED LÅNG VERKNINGSTID

34 PAP. TEOLL.- TUOTT. VALM, GRAAF. TUOT. TILLV. AV PAPP. IND. P, GRAF. PROD.	35 KEM, MAAÖLJY- KUMI-JA MUD- VITUOTT. V. T. AV KEM.- O. PETR. PROD, G. O. PLASTV.	36 SAVI-, LASI- JA KIVI- TUOTT. VALM. LER-, GLAS- OCH STEN- PROD. TILLV.	37 METALLIEN VALMISTUS METALL- FRAM- STÄLLNING	38 METALLI- JA KONEPAJA- TUOTT. VALM. VERKSTADS- VARUTILL- VERKNING	39 MUU VALMISTUS ANNAN TILLVERK- NING	30 ERITTELEMÄ- TÖN TEOLLI- SUUS OSPECIFICI- RAD TILL- VERKNING	3 TEOLLISUUS YHTEENSÄ TILLVERK- NING SAM- MANLAGT	41 SÄHKÖN TUOTANTO JA JAKELU ELFÖR- SÖRJNING
33463,59 44740,77	14153,30 15504,93	2953,55 3939,38	8854,45 8452,36	32595,81 28611,39	642,95 616,55	11932,45 13855,91	123406,51 134748,22	15158,63 16665,48
33,7 %	9,5 %	33,4 %	-4,5 %	-12,2 %	-4,1 %	16,1 %	9,2 %	9,9 %
9244,25 13304,16	5348,03 5459,17	1042,92 1861,55	3344,75 2030,54	10924,23 9730,30	141,20 149,59	3346,60 4063,86	38523,46 44254,72	4781,55 5434,29
43,9 %	2,1 %	78,5 %	-39,3 %	-10,9 %	5,9 %	21,4 %	14,9 %	13,7 %
2316,87 5734,19	479,42 2355,78	355,84 620,57	1226,20 1055,63	2749,62 8096,05	47,92 100,44	2353,75 4322,93	11655,36 28442,25	2150,42 2765,33
147,5 %	391,4 %	74,4 %	-13,9 %	194,4 %	109,6 %	83,7 %	144,0 %	28,6 %
36469,29 47718,08	21796,77 23923,57	3639,95 4820,79	12298,25 12674,88	54626,40 51393,47	1406,96 1395,37	17432,71 18993,04	182530,44 195688,14	16745,41 18650,11
30,8 %	9,8 %	32,4 %	3,1 %	-5,9 %	-0,8 %	9,0 %	7,2 %	11,4 %
12082,49 20645,99	4588,56 5892,49	1317,29 1756,33	2360,91 2960,45	20992,19 23581,68	164,93 231,31	6561,34 10296,54	56215,08 76082,05	3670,79 4432,60
70,9 %	28,4 %	33,3 %	25,4 %	12,3 %	40,3 %	56,9 %	35,3 %	20,8 %
52462,88 73819,16	32214,53 36143,04	5824,15 7660,46	15792,92 17165,24	83101,91 82483,81	1809,70 1863,47	26103,29 31723,83	266058,24 302821,29	23826,67 25384,13
40,7 %	12,2 %	31,5 %	8,7 %	-0,7 %	3,0 %	21,5 %	13,8 %	6,5 %
85176 96780	33777 33508	15312 17892	22193 20948	160172 137699	5392 4474	33941 31120	499911 474437	14156 14085
13,6 %	-0,8 %	16,8 %	-5,6 %	-14,0 %	-17,0 %	-8,3 %	-5,1 %	-0,5 %

TILASTOKESKUS
STATISTIKCENTRALEN

B. TEOLLISUUSYRITYSTEN TILINPÄÄTÜSTILASTO 1988
BOKSLUTSSTATISTIK ÖVER INDUSTRIFÖRETAG 1988

TEOLLISUUDEN KEHITYS VUODESTA 1987 VUOTEEN 1988
INDUSTRINS UTVECKLING FRÅN 1987 TILL 1988

YRITYKSET, JUIDEN HENKILÖKUNTA YLI 100
FÖRETAG, VILKAS PERSONAL ÖVER 100

	YRITYKSET, JOI- DEN HENKILÖKUNTA 100 - 499 FÖRETAG, VILKAS PERSONAL 100 - 499	YRITYKSET, JOI- DEN HENKILÖKUNTA YLI 500 FÖRETAG, VILKAS PERSONAL ÖVER 500	YRITYKSET, JOI- DEN HENKILÖKUNTA YLI 100 FÖRETAG, VILKAS PERSONAL ÖVER 100
LIKEVAIHTO			
OMSÄTTNING			
1987 MMK	43100,46	149619,74	192720,21
1988 MMK	43953,44	156794,73	200748,17
MUUTOS - FÖRÄNDRING %	2,0 %	4,8 %	4,2 %
AINEET JA TARVIKKEET/TAVARAT (ILMAN LVV)			
MATERIAL OCH FÖRÖDENHETER/VAROR (UTAN OMS)			
1987 MMK	24394,95	84106,31	108501,26
1988 MMK	25014,43	86628,66	111643,09
MUUTOS - FÖRÄNDRING %	2,5 %	3,0 %	2,9 %
PALKKAMENET			
LÖNEUTGIFTER			
1987 MMK	7912,32	25058,38	32970,71
1988 MMK	8053,36	25745,71	33799,08
MUUTOS - FÖRÄNDRING %	1,8 %	2,7 %	2,5 %
KÄYTTÖKATE			
DRIFTSBIDRAG			
1987 MMK	3630,40	17789,50	21419,91
1988 MMK	3991,67	21742,45	25734,12
MUUTOS - FÖRÄNDRING %	10,0 %	22,2 %	20,1 %
POISTOT			
AVSKRIVNINGAR			
1987 MMK	1634,79	8908,91	10543,70
1988 MMK	1928,45	12769,28	14697,73
MUUTOS - FÖRÄNDRING %	18,0 %	43,3 %	39,4 %
KORKOKULUT			
RÄNTEKOSTNADER			
1987 MMK	1457,17	8210,41	9667,58
1988 MMK	1402,57	8943,52	10346,09
MUUTOS - FÖRÄNDRING %	-3,7 %	8,9 %	7,0 %
RAHOITUSOMAISUUS YHTEENSÄ			
FINANSIERINGSTILLGÅNGAR SAMMANLAGT			
1987 MMK	13389,91	68967,48	82357,39
1988 MMK	15393,22	88997,19	104390,40
MUUTOS - FÖRÄNDRING %	15,0 %	29,0 %	26,8 %
VAIHTO-OMAISUUS YHTEENSÄ (HANKINTAMENO)			
OMSÄTTNINGSTILLGÅNGAR SAMMANLAGT (ANSKAFFNINGSGIFTER)			
1987 MMK	7770,43	31127,32	38897,75
1988 MMK	7229,11	32489,15	39718,26
MUUTOS - FÖRÄNDRING %	-7,0 %	4,4 %	2,1 %

TILASTOKESKJUS
STATISTIKCENTRALEN

TEOLLISUUSYRITYSTEN TILINPÄÄTÖSTILASTO 1988
BOKSLUTSSTATISTIK ÖVER INDUSTRIFÖRETAG 1988

B. TEOLLISUUDEN KEHITYS VUODESTA 1987 VUOTEEN 1988
INDUSTRIENS UTVECKLING FRÅN 1987 TILL 1988

YRITYKSET, JOIDEN HENKILÖKUNTA YLI 100
FÖRETAG, VILKAS PERSONAL ÖVER 100

YRITYKSET, JOI- DEN HENKILÖKUNTA 100 - 499 FÖRETAG, VILKAS PERSONAL 100 - 499	YRITYKSET, JOI- DEN HENKILÖKUNTA YLI 500 FÖRETAG, VILKAS PERSONAL ÖVER 500	YRITYKSET, JOI- DEN HENKILÖKUNTA YLI 100 FÖRETAG, VILKAS PERSONAL ÖVER 100
--	---	---

KÄYTTÖMAISUUS JA MUUT PITKÄVAIKUTTEISET MENOT
ANL.TILLG. OCH ÖVR. UTGIFTER MED LÅNG VERKNINGSTID
1987 MMK
1988 MMK

13693,08	96452,41	110145,49
14694,02	104929,11	119623,13

MUUTOS - FÖRÄNDRING %	7,3 %	8,8 %	8,6 %
-----------------------	-------	-------	-------

KÄYTTÖMAISUUDEN 1) LISÄYKSET YHTEENSÄ
ÖKNINGAR AV ANLÄGGNINGSTILLGÅNGAR 1) SAMMANLAGT
1987 MMK
1988 MMK

4164,01	30469,55	34633,56
5410,11	37849,51	39259,62

MUUTOS - FÖRÄNDRING %	29,9 %	11,1 %	13,4 %
-----------------------	--------	--------	--------

KÄYTTÖMAISUUDEN 1) VÄHENNYKSET YHTEENSÄ
MINSKNINGAR AV ANLÄGGNINGSTILLGÅNGAR 1) SAMMANLAGT
1987 MMK
1988 MMK

1575,85	9068,47	10644,32
3287,24	22948,55	26235,79

MUUTOS - FÖRÄNDRING %	108,6 %	153,1 %	146,5 %
-----------------------	---------	---------	---------

VIERAS PÄÄOMA YHTEENSÄ
FRÄMMANDE KAPITAL SAMMANLAGT
1987 MMK
1988 MMK

24476,63	132393,71	156870,34
24957,09	143372,09	168329,18

MUUTOS - FÖRÄNDRING %	2,0 %	8,3 %	7,3 %
-----------------------	-------	-------	-------

OMA PÄÄOMA YHTEENSÄ
EGET KAPITAL SAMMANLAGT
1987 MMK
1988 MMK

5891,09	46328,75	52219,84
7726,41	62034,18	69760,60

MUUTOS - FÖRÄNDRING %	31,2 %	33,9 %	33,6 %
-----------------------	--------	--------	--------

TASE YHTEENSÄ
BALANS SAMMANLAGT
1987 MMK
1988 MMK

34964,63	197081,73	232046,36
37390,92	227169,37	264560,28

MUUTOS - FÖRÄNDRING %	6,9 %	15,3 %	14,0 %
-----------------------	-------	--------	--------

PALKANSAAJIEN JA YRITTÄJIEN LUKUMÄÄRÄ YHTEENSÄ
ANTAL LÖNTAGARE OCH FÖRETAGARE SAMMANLAGT
1987
1988

94402	269084	363486
88906	252351	341257

MUUTOS - FÖRÄNDRING %	-5,8 %	-6,2 %	-6,1 %
-----------------------	--------	--------	--------

1) SEKÄ MUIDEN PITKÄVAIKUTTEISTEN MENOJEN
SAMT ÖVRIGA UTGIFTER MED LÅNG VERKNINGSTID

TILASTOKESKUS
STATISTIKCENTRALEN

TEOLLISUUSYRITYSTEN TILINPÄÄTÖSTILASTO 1988
BOKSLUTSSTATISTIK ÖVER INDUSTRIFÖRETAG 1988

C. TUNNUSLUKUJA VUOSILTA 1986 - 1988
RELATIONSTAL ÅREN 1986 - 1988

	31 ELINTARV., JUOMIEN JA TUPAK.VALM. LIVSMEDELS- DRYCKESV.O. TOB.V-TILLV	32 TEKST,VAAT, NAHAN JA N- TUOTT.VALM. TEXT.,BEKL, LÄDER O. L- VARUTILLV.	33 PUUTAVARAN VALMISTUS TRÄVARU- TILLVERK- NING
KÄYTTÖKATE-% 1) DRIFTSBIDRAG I % 1)			
1986	6,7	7,2	8,5
1987	6,5	6,9	9,6
1988	7,0	6,2	9,4
TULORAHOITUS-% 2) INTERNFINANSIERING I % 2)			
1986	5,0	5,3	2,1
1987	5,6	5,5	5,9
1988	10,3	10,5	7,8
NETTOTULOS-% 3) NETTORESULTAT I % 3)			
1986	1,6	2,6	-1,2
1987	1,9	2,5	2,2
1988	6,4	7,7	4,2
VELKAANTUMISASTE 4) SKULDSÄTTNINGSGRAD 4)			
1986	2,3	2,2	3,9
1987	2,1	2,1	4,0
1988	1,7	2,0	3,5
QUICK RATIO 5)			
1986	0,9	0,9	0,7
1987	1,1	1,0	0,8
1988	1,3	1,2	0,9

34 PAP. TEOLL.- TUOTT. VALM. GRAAF. TUOT. TILLV. AV PAPP. IND. P. GRAF. PROD.	35 KEM. MAAÖLJY- KUMI- JA MUO- VITUOTT. V. T. AV KEM.- O. PETK. PROD. G. O. PLASTV.	36 SAVI-, LASI- JA KIVI- TUOTT. VALM. LER-, GLAS- OCH STEN- PROD. TILLV.	37 METALLIEN VALMISTUS METALL- FRAM- STÄLLNING	38 METALLI- JA KONEPAJA- TUOTT. VALM. VERKSTADS- VÄRUTILL- VERKNING	39 MUU VALMISTUS ANNAN TILLVERK- NING	30 ERITTELEMÄ- TÖN TEOLLI- SUUS OSPECIFICE- RAD TILL- VERKNING	3 TEOLLISUUS YHTEENSA TILLVERK- NING SAM- MANLAGT	41 SÄHKÖN- TUOTANTO JA JAKELU ELFÖR- SÖRJNING
11,8 14,7 18,8	6,8 10,3 11,4	14,1 15,7 14,9	12,4 16,7 21,6	9,9 10,9 9,4	9,5 4,3 5,3	8,4 9,8 11,4	9,0 10,8 12,1	24,8 27,0 25,6
7,3 10,3 17,5	4,4 8,2 11,2	9,8 13,2 17,1	6,8 10,5 17,0	8,7 10,6 13,6	7,8 -0,3 1,5	6,8 9,2 24,2	6,3 8,8 14,0	17,1 20,5 12,2
1,7 3,4 5,6	-0,6 2,9 4,9	3,8 7,0 10,1	0,4 3,9 5,9	3,9 5,0 8,9	5,6 -4,1 -2,7	2,0 5,3 18,9	1,8 3,6 7,4	1,4 4,0 -5,2
2,5 2,2 1,8	2,1 2,1 2,0	1,6 1,6 1,6	3,9 3,5 2,8	1,9 1,8 1,5	2,2 3,5 3,0	2,2 1,9 1,4	2,3 2,1 1,8	2,7 2,4 2,8
0,9 1,1 1,3	1,1 1,0 1,1	1,2 1,2 1,1	1,2 1,1 1,5	1,6 1,6 2,0	0,9 1,1 1,8	1,7 1,7 2,0	1,2 1,2 1,5	1,2 1,2 1,2

TEOLLISUUSYRITYSTEN TILINPÄÄTÖSTILASTO 1988
BOKSLUTSSTATISTIK ÖVER INDUSTRIFÖRETAG 1988

1. TULOSLASKELMA RESULTATRÄKNING	29 MUU KAIVAN- NAISTOIMIN- TA ANNAN BRYT- NING OCH UTVINNING	31 ELINTARV., JUOMIEN JA TUPAK.VALM. LIVSMEDELS- DRYCKESV.O. TGB.V.TILLV	32 TEKST,VAAT, NAHAN JA N- TUOTT.VALM. TEXT.,BEKL, LÄDER O. L- VARUTILLV.	33 PUUTAVARAN VALMISTUS TRÄVARU- TILLVERK- NING
1000 000 MK				
0100 MYYNTITUOTOT FÖRSÄLJNINGSSINTAKTER	2666.72	52959.83	12924.54	15676.90
0101 TUKIPALKKIOT SUBVENTIONER	-	376.25	-	-
0114 MYYNIN OIKAISUERÄT FÖRSÄLJNINGENS KORREKTIVPOSTER	-538.58	-14338.41	-2018.37	-2605.70
0115 LIIKEVAIHTO OMSÄTTNING	2128.15	38997.67	10906.17	13071.20
0129 AINEET JA TARVIKKEET/TAVARAT (ILMAN LVV) MATERIAL OCH FÖRnöDENHETER/VAROR (UTAN OMS)	-811.63	-27224.32	-5002.30	-7230.87
0139 PALKAT (MYÖS AKTIVOIDUT) LÖNER (INKL. AKTIVERADE)	-375.16	-4617.63	-2992.57	-2735.52
0149 LAKISÄÄTEISET, PAKOLLISET SOSIAALITURVAKULUT LÄGSTADGADE, OBLIGATORISKA SOCIALSKYDDSKOSTNADER	-91.26	-1102.96	-632.75	-605.29
0154 MUUT SOSIAALITURVAKULUT ÖVRIGA SOCIALSKYDDSKOSTNADER	-1.81	-139.05	-27.34	-20.68
0155 VESI, SÄHKÖ, LÄMPÖ, HÖYRY JA KAUPUNKIKAASU VATTEN, ELEKTRICITET, VÄRME, ÅNGA OCH STADSGAS	-45.64	-487.78	-135.09	-170.94
VUOKRAKULUT: HYRESKOSTNADER:				
0161 MAAPOHJASTA, RAKENNUKSISTA JA HUONEISTOISTA FÖR TOMTMARK, BYGGNADER OCH LÄGENHETER	18.13	216.51	141.90	90.78
0163 MUUT VUOKRAT (MYÖS LEASING) ÖVRIGA HYROR (INKL. LEASING)	6.41	153.48	38.14	52.56
0164 VUOKRAKULUT YHTEENSÄ HYRESKOSTNADER SAMMANLAGT	-24.55	-369.99	-180.03	-143.35
0168 VAKUUTUSMAKSUT (EI HENKILÖVAKUUTUSMAKSUJA) FÖRSÄKKINGSPREMIER (EJ PERSONFÖRSÄKKINGSPREMIER)	-10.70	-75.20	-39.60	-79.26
0169 MUUT LIIKEKULUT ÖVRIGA RÖRELSEKOSTNADER	-495.15	-2673.83	-970.97	-1236.26
0171 OMAAN KÄYTTÖÖN VALMISTETTU KÄYTTÖOMAISUUS FÖR EGET BRUK TILLVERKADE ANLÄGGNINGSTILLGÅNGAR	56.05	32.29	8.23	31.19
0174 VAIHTO-OMAISUUDEN HANKINTAMENON MUUTOS ¹⁾ FÖRÄNDRING AV OMSÄTTNINGSTILLGÅNGARNAS ANSKAFFN.UTGIFT	13.60	399.79	-259.94	352.40
0177 KÄYTTÖKATE DRIFTSBIDRAG	341.90	2738.99	673.81	1232.62
0178 POISTOT AVSKRIVNINGAR	-201.75	-1530.76	-301.79	-462.76
0179 LIIKEVOITTO / - TAPPIO RÖRELSEVINST / - FÖRLUST	140.15	1208.23	372.02	769.85

1) LISÄYS +, VÄHENNYS -
ÖKNING +, MINSKNING -

34 PAP.TEOLL.- TUOTT.VALM. GRAAF.TJGT. TILLV. AV PAPP.IND.P. GRAF. PROD.	35 KEM,MAAÖLJ- KUMI-JA MUO VITUOTT. V. I. AV KEM- O.PETR.PROD. G.O.PLASTV	36 SAVI-,LASI- JA KIVI- TUOTT.VALM. LEK-,GLAS- OCH STEN- PROD.TILLV.	37 METALLIEN VALMISTUS METALL- FRAM- STÄLLNING	38 METALLI- JA KONEPAJA- TUOTT.VALM. VERKSTADS- VARUTILL- VERKNING	39 MUU VALMISTUS ANNAN TILLVERK- NING	30 ERITTELEMÄ- TÖN TEOLLI- SUUS OSPECIFICE- RAD TILL- VERKNING	3 TEOLLISUUS YHTEENSÄ TILLVERK- NING SAM- MANLAGT	41 SÄHKÖN TUO- TANTO JA JAKELU ELFÖRSÖRJ- NING		
61644.89	43815.59	9241.16	15143.39	68249.74	1567.96	20350.82	301574.79	14969.14	0100	
9.11	-	-	-	-	0.95	2.43	388.74	-	0101	
-8615.40	-8031.40	-1674.35	-1338.16	-8457.72	-251.17	-4614.83	-51945.50	-2332.30	0114	
53038.60	35784.19	7566.82	13805.23	59792.01	1317.74	15738.41	250018.03	12636.83	0115	
-24302.68	-24259.43	-3288.25	-7201.20	-29238.54	-582.85	-8126.48	-136456.91	-6519.72	0129	
-10618.68	-3386.46	-1668.37	-2247.76	-13374.56	-374.58	-3120.41	-45136.54	-1551.13	0139	
-2444.17	-805.14	-388.73	-495.40	-2920.56	-80.08	-790.54	-10265.61	-367.38	0149	
-298.32	-107.22	-9.27	-71.41	-243.71	-2.76	-50.66	-970.42	-97.16	0154	
-1254.11	-357.46	-73.97	-419.21	-898.89	-13.79	-531.75	-4342.99	-19.14	0155	
357.96	115.96	59.35	62.85	727.41	20.21	94.05	1886.97	33.07	0161	
251.16	194.71	49.74	41.37	320.42	7.42	86.63	1195.63	29.86	0163	
-609.12	-310.67	-109.09	-104.22	-1047.82	-27.64	-180.68	-3082.59	-62.93	0164	
-215.91	-103.80	-33.83	-36.87	-206.48	-6.37	-59.11	-856.42	-81.42	0168	
-5352.27	-2802.00	-1158.31	-934.63	-6543.64	-152.34	-1215.65	-23039.90	-1864.69	0169	
1085.65	111.95	40.47	154.30	241.95	2.19	115.43	1823.64	1294.85	0171	
917.52	309.39	251.03	533.53	45.87	-9.13	7.95	2548.40	-139.28	0174	
9946.50	4073.35	1128.52	2982.36	5605.66	70.38	1786.50	30238.68	3228.84	0177	
-6320.36	-2255.16	-527.24	-1535.24	-2819.47	-54.98	-830.21	-16637.98	-2199.39	0178	
3626.14	1818.19	601.28	1447.12	2786.18	15.40	956.28	13600.69	1029.46	0179	

TEOLLISUUSYRITYSTEN TILINPÄÄTÖSTILASTO 1988
BOKSLUTSSTATISTIK ÖVER INDUSTRIFÖRETAG 1988

1) TULOSLASKELMA (JATKUJ) RESULTATRÄKNING (FORTSÄTTER)	29 MUU KAIVAN- NAISTOIMIN- TA ANNAN BRYT- NING OCH UTVINNING	31 ELINTARV., JUOMIEN JA TUPAK.VALM. LIVSMEDELS- DRYCKESV.O. TOB.V.TILLV	32 TEKST.VAAT, NAHAN JA N- TUOTT.VALM. TEXT.,BEKL, LÄDER O. L- VARUTILLV.	33 PUUTAVARAN VALMISTUS TRÄVARU- TILLVERK- NING
1000 000 MK				
MUUT TUOTOT: ÖVRIGA INTÄKTER:				
0184 KOROKTUOTOT RÄNTEINTÄKTER	28.84	503.32	153.57	100.05
0185 OSINKU TUOTOT JA OSUUSKORT DIVIDENDINTÄKTER OCH ANDELSRÄNTOR	1.24	270.06	64.43	93.52
VUOKRATUOTOT: HYRESINTÄKTER:				
0191 MAAPOHJASTA, RAKENNUKSISTA JA HUONEISTOISTA FÖR TOMTMÄRK, BYGGNADER OCH LÄGENHETER	4.24	95.43	40.24	11.17
0193 MUUT VUOKKAT ÖVRIGA HYROR	3.90	26.46	0.79	2.60
0194 VUOKRATUOTOT YHTEENSÄ HYRESINTÄKTER SAMMANLAGT	8.14	121.89	41.03	13.78
0207 MUUT TUOTOT (MYÖS FUUSIOVOITTO) ÖVRIGA INTÄKTER (INKL. FUSIONSVINST)	39.71	1799.78	942.07	327.82
0209 MUUT TUOTOT YHTEENSÄ ÖVRIGA INTÄKTER SAMMANLAGT	77.93	2695.04	1201.10	535.18
0216 MUUT KULUT (MYÖS FUUSIOTAPPIO) ÖVRIGA KOSTNADER (INKL. FUSIONSFÖRLUST)	-8.90	-125.11	-86.32	-72.27
0217 VOITTO/TAPPIO ENNEN VIER. P-O:N KULUJA, VAR. & VEROJA VINST/FÖRLUST FÖRE FR. KAP., RES. & SKATT.	209.19	3778.17	1486.80	1232.77
VIERAAN PÄÄOMAN KULUT: KOSTNADER FÖR FRÄMMANDE KAPITAL:				
0218 KOROKKULUT RÄNTEKOSTNADER	83.96	1016.90	495.16	551.29
0221 MUUT VIERAAN PÄÄOMAN KULUT ÖVRIGA KOSTNADER FÖR FRÄMMANDE KAPITAL	9.07	68.09	45.15	69.62
0222 VIERAAN PÄÄOMAN KULUT YHTEENSÄ KOSTNADER FÖR FRÄMMANDE KAPITAL SAMMANLAGT	-93.03	-1086.99	-540.31	-620.91
0223 VOITTO / TAPPIO ENNEN VARAUKSIA JA VEROJA VINST / FÖRLUST FÖRE RESERVERINGAR OCH SKATTER	116.16	2693.18	946.49	611.85
VARAUSTEN MUUTOS: 1) FÖRÄNDRING AV RESERVERINGAR:				
0225 LUOTTOTAPPIO- JA TAKUUVARAUKSEN MUUTOS KREDITFÖRLUST- OCH GARANTIRESERVERINGENS FÖRÄNDRING	-3.11	17.40	-7.71	-4.85
0236 VARASTOVARAUKSEN MUUTOS LAGERRESERVENS FÖRÄNDRING	5.72	201.75	65.85	-95.82
0237 MLIDEN VARAUSTEN MUUTOS FÖRÄNDRING AV ÖVRIGA RESERVERINGAR	-32.45	-1141.20	-565.60	-64.29
0239 VARAUSTEN MUUTOS YHTEENSÄ FÖRÄNDRING AV RESERVERINGAR SAMMANLAGT	-29.84	-922.05	-507.45	-164.97
0246 VÄLITTIOMÄT VEROT / VERONPALAUTUKSET DIREKTA SKATTER / SKATTEÅTERBÄRING	-31.94	-183.01	-75.77	-70.86
0249 TILIKAUDEN VOITTO / TAPPIO RÄKENSKAPSPERIODENS VINST / FÖRLUST	54.38	1588.13	363.27	376.02

VEROKIRJAUKSET OMASTA PÄÄOMASTA/OMAN PÄÄOMAAN: SKATTEBOKFÖRINGAR FRÅN EGET KAPITAL/TILL EGET KAPITAL:				
0253 VARAUSTEN TAI RAHASTOJEN KÄYTTÖ VEROJEN MAKSUUN ANV. AV RESERVERINGAR ELLER FONDER FÖR SKATTEBETALN.	1.80	47.52	31.03	11.67
0256 SIIRROT RAHASTOIHIN ÖVERFÖRINGAR TILL FONDER	-	29.05	0.49	24.48

PALKANSAAJIEN JA YRITTÄJIEN LUKUMÄÄRÄ				
ANTAL LÖNTAGARE OCH FÖRETAGARE				
HENKILÖÄ - PERSONER				
0275 HENKILÖSTÖ KESKIMÄÄRIN PERSONAL I MEDELTA	4113	52768	43746	35502

34	35	36	37	38	39	30	3	41	
PAP.TEOLL.- TUOTT.VALM. GRAAF.TUOT. TILLV. AV PAPP.IND.P. GRAF. PKOD.	KEM,MAAOLJ- KUMI-JA MUO VITUOTT. V. T. AV KEM- O.PETK.PROD G.C.PLASTV	SAVI--LASI- JA KIVI- TUOTT.VALM. LER-GLAS- OCH STEN- PKOD.TILLV.	METALLIEN VALMISTUS METALL- FRAM- STALLNING	METALLI- JA KUNEPAJA- TUOTT.VALM. VERKSTADS- VAKUTILL- VERKNING	MUU VALMISTUS ANNAN TILLVERK- NING	ERITTELEMÄ- TÖN TEOLLI- SUUS OSPECIFIC- RAD TILL- VERKNING	TEOLLISUUS YHTEENSÄ TILLVERK- NING SAM- MANLAGT	SÄHKÖN TUO- TANTO JA JAKELU ELFÖRSÖR- NING	
856.25	482.93	91.08	231.40	2133.81	23.84	700.40	5276.66	289.11	0184
114.86	132.80	50.18	10.71	667.57	14.15	132.07	1550.34	3.05	0185
148.01	29.52	6.50	18.45	208.68	8.83	79.12	645.95	31.66	0191
11.28	4.72	0.38	6.05	13.18	0.00	2.53	67.99	9.82	0193
159.28	34.25	6.89	24.50	221.85	8.83	81.65	713.94	41.48	0194
2453.64	1265.97	497.42	416.23	4529.21	62.80	2884.34	15179.27	764.56	0207
3584.04	1915.94	645.57	682.83	7552.44	109.62	3798.45	22720.22	1098.19	0209
-468.16	-103.29	-105.75	-396.66	-858.27	-41.09	-295.42	-2552.33	-1576.45	0216
6742.02	3630.84	1141.10	1733.30	9480.35	83.93	4459.31	33768.59	551.20	0217
3229.04	1255.22	262.72	840.43	3096.65	88.17	1224.89	12060.47	991.15	0218
268.38	369.70	18.29	44.83	506.54	11.56	150.71	1552.88	78.71	0221
-3497.43	-1624.92	-281.01	-885.26	-3603.18	-99.73	-1375.60	-13613.34	-1069.86	0222
3244.59	2005.92	860.09	848.04	5877.17	-15.80	3083.71	20155.24	-518.67	0223
-62.95	1.53	-11.25	-14.80	-183.29	-2.22	21.72	-246.43	-7.53	0225
-332.80	185.24	-35.73	-142.12	-108.95	6.54	-24.12	-280.16	-53.58	0236
-608.82	-654.99	-224.85	-265.36	-963.57	-14.28	-1852.29	-6355.24	1183.49	0237
-1004.57	-468.21	-271.83	-422.28	-1255.82	-9.96	-1854.69	-6881.83	1122.39	0239
-236.79	-183.95	-106.70	-31.90	-517.95	-16.60	-101.23	-1524.76	-87.32	0246
2003.24	1353.76	481.58	393.85	4103.40	-42.36	1127.79	11748.66	516.40	0249
73.06	121.38	10.17	6.28	53.19	2.73	3.64	360.66	54.51	0253
15.21	61.16	21.60	0.04	8.63	-	-	160.66	6.07	0256
96780	33508	17892	20948	137699	4474	31120	474437	14085	0275

TEOLLISUUSYRITYSTEN TILINPÄÄTÖSTILASTO 1988
BOKSLUTSSTATISTIK ÖVER INDUSTRIFÖRETAG 1988

TASE BALANS	29 MUU KAIVAN- NAISTOIMIN- TA ANNAN BKYT- NING OCH UTVINNING	31 ELINTARV., JUDMIEN JA TUPAK.VALM. LIVSMEDELS- DRYCKESV.O. TOB.V.TILLV	32 TEKST,VAAT, NAHAN JA N- TUOTT.VALM. TEXT.,BEKL. LÄDER O. L- VARUTILLV.	33 PUUTAVARAN VALMISTUS TRÄVARU- TILLVERK- NING
2) VASTAAVAA AKTIIVA				
1000 000 MK				
RAHCITUSOMAISSUUS: FINANSIERINGSTILLGÄNGAR:				
0499 RAHAT JA PANKKISAAMISET KASSA OCH BANKTILLGODOHAVANDEN	222.76	2179.13	595.76	489.20
0539 MYNTISAAMISET FÖRSÄLJNINGSFÖRDKINGAR	346.42	5230.93	1634.29	1961.23
0599 LAINASAAMISET LÄNEFÖRDRINGAR	51.70	3506.49	676.82	500.29
0609 ENNAKKOMAKSUT FÖRSKOTTSBETALNINGAR	25.41	179.61	22.99	192.98
0649 SIIRTOSAAMISET RESULTATREGLERINGAR	35.54	967.07	345.60	187.75
0749 MUUT RAHOITUSVARAT ÖVRIGA FINANSIERINGSTILLGÄNGAR	39.56	1904.74	724.36	434.32
0799 RAHCITUSOMAISSUUS YHTEENSÄ FINANSIERINGSTILLGÄNGAR SAMMANLAGT	721.39	13967.96	3999.82	3765.76
0949 VAIHTO-OMAISSUUS (HANKINTAMENO) ÖMSÄTTNINGSTILLGÄNGAR (ANSKAFFNINGSGIFTER)	620.48	5193.37	2832.74	3125.74
KÄYTTÖOMAISSUUS JA MUUT PITKÄVAIKUTTEISET MENOT: ANLÄGGN.TILLG. OCH ÖVR. UTGIFTER MED LÅNG VERKN.TID:				
0959 KESKENERÄISET OMAT TYÖT HALVFÄRDIGA EGNA ARBETEN	75.06	216.64	9.36	126.24
0969 TONTIT, MAA- JA VESIALUEET TCHTER, JORD- OCH VATTENOMRÅDEN	143.36	550.13	179.32	332.61
0999 RAKENNUKSET JA RAKENNELMAT BYGGNADER OCH KONSTRUKTIONER	290.32	2988.73	1204.64	2016.47
1009 KONEET, KALUSTO JA KULJETUSVÄLINEET MASKINER, INVENTARIER OCH TRANSPORTMEDEL	411.80	2788.24	1070.97	1865.20
1029 MUUT AINEELLISET HYÖDYKKEET ÖVRIGA MATERIELLA TILLGÄNGAR	357.42	42.56	11.17	29.92
1039 OSAKKEET JA OSUJDET AKTIER OCH ANDELAR	63.76	3294.25	978.46	452.76
1049 AINEETOMAT OIKEUDET IMMATERIELLA RÄTTIGHETER	6.42	52.58	12.57	37.76
1079 MUUT PITKÄVAIKUTTEISET MENOT ÖVRIGA UTGIFTER MED LÅNG VERKNINGSTID	14.73	453.52	113.14	100.40
1089 ENNAKKOMAKSUT FÖRSKOTTSBETALNINGAR	13.09	93.25	4.64	1.37
1099 KÄYTTÖOMAISSUUS JA MUUT PITKÄVAIKUTTEISET MENOT YHT. ANL.TILLG. O. ÖVR. UTGIFTER M. LÅNG VERKN.TID SAMMANL.	1375.95	10479.91	3584.28	4962.75
1199 MUUT PITKÄAIKAISET SJOITUKSET ÖVRIGA LÅNGFRISTIGA PLACERINGAR	0.54	6.79	2.85	0.01
1239 ARVOSTUSERÄT VÄRDERINGSPOSTER	2.51	7.66	5.63	27.02
1249 VASTAAVAA YHTEENSÄ AKTIIVA S A M M A N L A G T	2720.88	29655.70	10425.30	11881.27

34 PAP.TEOLL.- TUOTT.VALM, GRAAF.TUOT. TILLV. AV PAPP.IND.P, GRAF. PRCD.	35 KEM,MAAÜLJ- KUMI-JA MUO VITUOTT. V. T. AV KEM.- U.PETR.PROD ,G.O.PLASTV	36 SAVI-,LASI- JA KIVI- TUOTT.VALM. LER-,GLAS- OCH STEN- PROD.TILLV.	37 METALLIEN VALMISTUS METALL- FRAM- STÄLLNING	38 METALLI- JA KONEPAJA- TUOTT.VALM. VERKSTADS- VARUTILL- VERKNING	39 MUU VALMISTUS ANNAN TILLVERK- NING	30 ERITTELEMÄ- TON TEOLLI- SUUS OSPECIFICE- RAD TILL- VERKNING	3 TEOLLISUUS YHTEENSÄ TILLVERK- NING SAM- MANLAGT	41 SÄHKÖN TUO- TANTO JA JAKELU ELFÖRSÖRJ- NING		
4905.20	1768.65	543.35	694.84	5833.06	115.49	4132.27	21256.94	585.93	0499	
6469.22	4679.26	907.89	2695.48	11602.58	240.06	3166.56	38587.50	1600.13	0539	
3901.34	2573.23	310.46	1436.26	13915.66	279.57	5842.87	32942.97	1314.42	0599	
515.38	58.01	65.75	17.10	991.20	7.75	192.58	2243.33	40.35	0609	
1551.55	523.33	143.93	182.46	2180.14	33.56	472.54	6587.93	603.93	0649	
3173.34	2667.13	599.51	806.76	5899.18	134.62	619.80	16963.76	1224.07	0749	
20516.03	12269.61	2570.89	5832.89	40421.81	811.05	14426.61	118582.44	5368.83	0799	
8430.76	8321.87	1138.83	2576.02	13069.42	432.64	3437.40	48558.78	2826.53	0949	
1580.35	340.25	55.80	335.57	668.69	2.11	167.93	3502.93	743.31	0959	
7629.14	564.49	259.75	137.71	1739.79	14.07	2670.80	14077.80	1219.86	0969	
5915.32	3261.53	1011.27	1862.23	5930.03	208.24	1558.44	25956.89	6476.82	0999	
18606.51	4073.35	1150.26	4557.31	6248.49	146.37	2814.05	43320.76	4302.71	1009	
251.92	220.19	81.45	131.72	144.57	1.11	72.62	987.24	161.10	1029	
9409.72	6180.84	1285.27	923.54	12962.17	228.61	6370.79	42086.40	2718.22	1039	
84.09	147.17	29.54	41.60	286.24	3.97	78.01	773.54	39.85	1049	
562.88	304.46	66.06	195.20	617.38	12.07	123.27	2548.38	481.87	1079	
700.85	412.67	-	267.47	14.03	-	-	1494.27	521.75	1089	
44740.77	15504.94	3939.39	8452.36	28611.39	616.55	13855.91	134748.22	16665.48	1099	
25.18	8.78	4.15	2.06	20.49	3.24	-	73.53	15.15	1199	
106.42	37.85	7.21	301.91	360.70	-	3.90	858.30	508.15	1239	
73819.17	36143.04	7660.46	17165.24	82483.81	1863.48	31723.83	302821.29	25384.13	1249	

TEOLLISUUSYRITYSTEN TILINPÄÄTÖSTILASTO 1988
BOKSLUTSSTATISTIK ÖVER INDUSTRIFÖRETAG 1988

TASE BALANS	29 MUU KAIVAN- NAISTOIMIN- TA ANNAN BRYT- NING OCH UTVINNING	31 ELINTARV., JUOMIEN JA TUPAK.VALM. LIVSMEDELS- DRYCKESV.O. TOB.V.TILLV	32 TEKST,VAAT, NAHAN JA N- TUOTT.VALM. TEXT.,BEKL, LÄDER O. L- VARUTILLV.	33 PUUTAVARAN VALMISTUS TRÄVARU- TILLVERK- NING
2) VASTATTAVAA PASSIVA				
1000 000 MK				
LYHYTAIKAINEN VIERAS PÄÄOMA: KORTFRISTIGT FRÄMMANDE KAPITAL:				
1259 OSTOVELAT LEVERANTÖRSKULDER	250.01	4221.43	1038.33	1665.69
1269 ENNAKKOMAKSUT FÖRSKÖTTSBETALNINGAR	97.18	80.04	8.29	338.66
1299 SIIRTOVELAT RESULTATREGLERINGAR	132.07	1752.26	780.60	876.14
1309 RAHOITUSVEKSELIT FINANSIERINGSVÄXLAR	15.91	376.33	486.98	313.32
1339 MUUT LYHYTAIKAISET VELAT ÖVRIGA KORTFRISTIGA SKULDER	311.30	4121.51	926.43	1518.43
1349 LYHYTAIKAINEN VIERAS PÄÄOMA YHTEENSÄ KORTFRISTIGT FRÄMMANDE KAPITAL SAMMANLAGT	806.47	10551.58	3240.63	4712.24
PITKÄAIKAINEN VIERAS PÄÄOMA: LÄNGFRISTIGT FRÄMMANDE KAPITAL:				
1359 ELÄKELAINAT PENSIONSÅN	86.73	1973.74	1240.70	860.14
1369 LAINAT RAHOITUSLAITOKSILTA ÅN AV PENNINGINRÄTTNINGAR	335.30	5087.71	1959.61	3164.21
1379 JOUKKOVELKAKIRJALAINAT MASSKULDEBREVÅN	-	45.50	87.27	84.09
1389 TÖMITUSLUOTOT LEVERANSKREDITER	1.51	11.20	-	11.13
1429 MUUT PITKÄAIKAISET VELAT ÖVRIGA LÄNGFRISTIGA SKULDER	448.11	874.41	381.90	482.88
1439 PITKÄAIKAINEN VIERAS PÄÄOMA YHTEENSÄ LÄNGFRISTIGT FRÄMMANDE KAPITAL SAMMANLAGT	871.65	7992.57	3669.48	4602.44
1449 VIERAS PÄÄOMA YHTEENSÄ FRÄMMANDE KAPITAL SAMMANLAGT	1678.13	18544.14	6910.11	9314.68
1459 ARVOSTUSERÄT VÄRDERINGSPOSTER	0.20	10.22	27.30	33.99
VARAUKSET: RESERVERINGAR:				
1469 LUOTTOTAPPIO- JA TAKUUVARAUS KREDITFÖRLUST- OCH GARANTIRESERVERING	10.14	161.92	44.89	43.91
1519 VARASTOVARAUS LAGERRESEAV	210.68	1399.46	546.65	392.23
1529 MUUT VARAUKSET ÖVRIGA RESERVERINGAR	109.27	2463.51	923.22	428.78
1549 VARAUKSET YHTEENSÄ RESERVERINGAR SAMMANLAGT	330.08	4024.89	1514.76	864.91
OMA PÄÄOMA: EGET KAPITAL:				
1559 OSAKE-, OSUUS- JA MUU NIITÄ VASTAAVA PÄÄOMA AKTIE-, ÅNDELS- OCH ANNAT MOTSVARANDE KAPITAL	484.28	2301.56	605.36	720.05
1579 VARARAHASTO RESERVFOND	11.84	878.24	266.02	77.29
1589 ARVONKÖROTUSRAHASTO VÄRDEFÖRHÖJNINGSFOND	11.07	326.49	364.19	548.82
1619 MUU OMA PÄÄOMA / PÄÄOMANVAJAUUS ÖVRIGT EGET KAPITAL / KAPITALUNDERSKOTT	150.89	1982.03	374.30	-54.49
1629 TILIKAUDEN VOITTU (TAPPIO) / YLIJÄÄMÄ (ALIJÄÄMÄ) RÄKENSKAPSPERIODENS VINST(FÖRLUST)/ÖVER-(UNDERSKOTT)	54.38	1588.13	363.27	376.02
1639 OMA PÄÄOMA YHTEENSÄ EGET KAPITAL SAMMANLAGT	712.46	7076.45	1973.13	1667.69
1649 VASTATTAVAA YHTEENSÄ PASSIVA S A M M A N L A G T	2720.88	29655.70	10425.30	11881.27

34 PAP.TEOLL.- TUOTT.VALM, GRAAF.TUCT. TILLV. AV PAPP.IND.P. GRAF. PROD.	35 KEM,MAAÜLJ- KUMI-JA MUO V.TUOTT. V. T. AV KEM.- O.PETR.PROD G.O.PLASTV	36 SAVI-,LASI- JA KIVI- TUOTT.VALM. LER-,GLAS- OCH STEN- PROD.TILLV.	37 METALLIEN VALMISTUS METALL- FRAM- STÄLLNING	38 METALLI- JA KONEPAJA- TUOTT.VALM. VERKSTADS- VARUTILL- VERKNING	39 MUU VALMISTUS ANNAN TILLVERK- NING	30 ERITTELEMÄ- TÖN TEOLLI- SUUS OSPECIFIC- RAD TILL- VERKNING	3 TEOLLISUUS YHTEENSÄ TILLVERK- NING SAM- MANLAGT	41 SÄHKÖN TUO- TANTO JA JAKELU ELFÖRSÖRJ- NING		
4713.38	6406.66	709.03	1356.41	5656.16	105.74	1461.71	27334.54	1311.31	1259	
889.73	30.28	380.63	63.81	5316.63	7.69	843.96	7959.70	74.73	1269	
4113.36	1255.58	576.54	678.21	4718.96	116.77	1276.27	16144.67	1133.21	1299	
144.76	316.48	14.80	302.86	1607.89	105.97	1572.81	5242.20	27.65	1309	
6999.34	3179.81	990.60	1551.44	8633.63	125.63	2981.50	31028.32	1838.42	1339	
16860.56	11188.81	2671.60	3952.73	25933.27	461.79	8136.25	87709.45	4385.31	1349	
6919.43	3387.11	577.40	2434.18	5656.55	144.56	2400.30	25594.10	1056.22	1359	
18523.65	3903.23	1130.12	3897.20	9598.97	594.64	5674.19	53533.53	4002.05	1369	
2889.15	3592.22	15.13	1585.35	3032.24	50.70	491.13	11872.76	3359.89	1379	
672.68	6.63	31.06	357.63	4031.73	-	1322.72	6444.77	469.96	1389	
1852.61	1845.58	395.48	447.80	3140.71	143.68	968.46	10533.53	5376.68	1429	
30857.52	12734.77	2149.19	8722.15	25460.20	933.58	10856.80	107978.69	14264.80	1439	
47718.08	23923.57	4820.79	12674.88	51393.47	1395.37	18993.04	195688.15	18650.11	1449	
114.03	28.81	0.47	0.81	31.39	1.72	-	248.75	286.68	1459	
249.64	149.13	61.91	46.64	745.07	7.26	255.45	1765.82	38.97	1469	
2346.62	3659.21	256.46	909.21	2400.45	78.48	890.81	12879.56	637.22	1519	
2744.79	2489.83	764.50	573.26	4331.76	149.33	1288.00	16156.97	1338.55	1529	
5341.05	6298.16	1082.87	1529.11	7477.27	235.07	2434.25	30802.33	2014.74	1549	
6316.06	2461.02	621.24	1816.24	7148.43	140.03	3027.05	25157.03	2903.02	1559	
3114.67	840.38	68.84	35.76	5267.90	35.58	1603.88	12188.56	318.43	1579	
4174.25	219.57	194.73	331.90	1111.67	74.92	1191.87	8538.40	398.48	1589	
5037.78	1017.77	389.96	382.69	5950.28	23.14	3345.96	18449.42	296.28	1619	
2003.24	1353.76	481.58	393.85	4103.40	-42.36	1127.79	11748.66	516.40	1629	
20646.30	5892.49	1756.33	2960.45	23581.68	231.31	10296.54	76082.05	4432.61	1639	
73819.17	36143.04	7660.46	17165.24	82483.81	1863.48	31723.83	302821.29	25384.13	1649	

TEOLLISUUSYRITYSTEN TILINPÄÄTÖSTILASTO 1988
BOKSLUTSSTATISTIK ÖVER INDUSTRIFÖRETAG 1988

3. VAIHTO-OMAISSUUDEN ERITTELY
SPECIFICERING AV OMSÄTTNINGSTILLG.

1000 OJO MK

29
MUU KAIVAN-
NAISTOIMIN-
TA
ANNAN BRYT-
NING OCH
UTVINNING

31
ELINTARV.,
JUOMIEN JA
TUPAK.VALM.
LIVSMEDELS-
ÖRYCKESV.O.
TOB.V.TILLV.

32
TEKST,VAAT,
NAHAN JA N-
TUOTT.VALM.
TEXT.,BEKL,
LÄDER O. L-
VARUTILLV.

33
PUUTAVARAN
VALMISTUS
TRÄVARU-
TILLVERK-
NING

HANKINTAMENO:
ANSKAFFNINGSGIFTER:

AINEET JA TARVIKKEET:
MATERIAL OCH FÖRÖDENHETER:

1651 TILIKAUDEN ALUSSA I RÄKENSKAPSPERIODENS BÖRJAN 83.31 2763.68 1389.80 1533.27

1655 TILIKAUDEN LOPUSSA I RÄKENSKAPSPERIODENS SLUT 83.39 2891.34 1356.50 1764.07

POLYTTO- JA VOITELUVAINEET:
BRÄNSLEN OCH SMÖRJMEDEL:

1661 TILIKAUDEN ALUSSA I RÄKENSKAPSPERIODENS BÖRJAN 0.32 40.00 1.16 3.28

1665 TILIKAUDEN LOPUSSA I RÄKENSKAPSPERIODENS SLUT 0.41 27.25 1.08 2.21

KAUPPATAVARAT:
HANDELSVAROR:

1671 TILIKAUDEN ALUSSA I RÄKENSKAPSPERIODENS BÖRJAN 16.51 268.63 182.81 99.75

1675 TILIKAUDEN LOPUSSA I RÄKENSKAPSPERIODENS SLUT 17.56 325.27 215.12 116.66

KESKENERÄISET TYÖT:
HALVFABRIKAT:

1681 TILIKAUDEN ALUSSA I RÄKENSKAPSPERIODENS BÖRJAN 1.19 155.92 296.44 127.40

1685 TILIKAUDEN LOPUSSA I RÄKENSKAPSPERIODENS SLUT 52.89 474.86 287.73 149.67

VALMISTEET:
HELFFABRIKAT:

1691 TILIKAUDEN ALUSSA I RÄKENSKAPSPERIODENS BÖRJAN 490.27 1417.76 1198.62 913.66

1695 TILIKAUDEN LOPUSSA I RÄKENSKAPSPERIODENS SLUT 441.99 1337.15 935.08 968.81

MUU VAIHTO-OMAISSUUS:
ÖVRIGA OMSÄTTNINGSTILLGÅNGAR:

1706 TILIKAUDEN ALUSSA I RÄKENSKAPSPERIODENS BÖRJAN 5.29 147.60 23.85 91.73

1707 TILIKAUDEN LOPUSSA I RÄKENSKAPSPERIODENS SLUT 24.24 137.49 37.21 124.31

HANKINTAMENO YHTEENSÄ:
ANSKAFFNINGSGIFTER SAMMANLAGT:

1741 TILIKAUDEN ALUSSA I RÄKENSKAPSPERIODENS BÖRJAN 596.89 4793.59 3092.67 2769.08

1745 TILIKAUDEN LOPUSSA I RÄKENSKAPSPERIODENS SLUT 620.48 5193.37 2832.74 3125.74

SIITÄ VARASTOVARAUS:
DÄRÄV LAGEKRESERV:

1742 TILIKAUDEN ALUSSA I RÄKENSKAPSPERIODENS BÖRJAN 216.40 1601.21 612.50 296.40

1746 TILIKAUDEN LOPUSSA I RÄKENSKAPSPERIODENS SLUT 210.68 1399.46 546.65 392.23

34	35	36	37	38	39	30	3	41	
PAP-TEOLL.- TUOTT.VALM, GRAAF.TUOT. TILLV. AV PAPP.IND.P, GRAF. PROD.	KEM,MAAÖLJ- KUMI-JA MUO VITUOTT. V. T. AV KEM.- O.PETR.PROD ,G.O-PLASTV	SAVI-,LASI- TUOTT.VALM. TUOTT.V. TUOTT.V. LER-,GLAS- OCH STEN- PROD.TILLV.	METALLIEN VALMISTUS METALL- FRAM- STÄLLNING	METALLI- JA KONEPAJA- TUOTT.VALM. VERKSTADS- VARUTILL- VERKNING	MUU VALMISTUS ANNAN TILLVERK- NING	ERITTELEMÄ- TÖN TEOLLI- SUUS OSPECIFICI- RAD TILL- VERKNING	TEOLLISUUS YHTEENSÄ TILLVERK- NING SAM- MANLAGT	SÄHKÖN TUO- TANTO JA JAKELU ELFÖRSÖRJ- NING	
4505.85	5811.33	305.90	931.94	4663.50	185.17	1265.65	23356.08	1435.76	1651
5341.57	6552.65	347.53	1259.13	4814.86	202.84	1149.42	25679.91	1385.92	1655
88.49	25.27	18.63	29.44	22.47	0.02	31.46	260.20	1466.64	1661
101.15	31.15	19.09	9.24	17.71	0.01	54.02	262.92	1309.19	1665
110.74	134.21	44.16	10.19	709.11	31.54	151.22	1742.37	4.55	1671
102.56	140.82	64.03	14.37	530.29	40.34	171.92	1721.38	3.16	1675
166.47	162.88	162.15	474.28	4965.19	41.94	1305.37	7858.04	52.57	1681
155.06	123.84	226.35	621.07	4776.45	41.47	1416.01	8272.51	61.06	1685
2001.54	1851.52	297.51	593.07	2353.74	178.51	675.77	11481.68	2.25	1691
2159.49	1428.47	352.34	667.67	2483.54	147.18	616.06	11095.79	3.70	1695
600.48	27.27	59.45	3.57	329.82	4.59	-	1288.36	67.83	1706
570.93	44.95	129.49	4.54	446.59	0.80	29.98	1526.28	63.51	1707
7473.56	3012.49	887.80	2042.49	13043.83	441.77	3429.46	45986.73	2969.59	1741
8430.76	8321.87	1138.83	2576.02	13069.42	432.64	3437.40	48558.78	2826.53	1745
2013.82	3844.45	220.73	767.08	2291.50	85.02	866.68	12599.40	583.64	1742
2346.62	3659.21	256.46	909.21	2400.45	78.48	890.81	12879.56	637.22	1746

TEOLLISUUSYKITYSTEN TILINPÄÄTÖSTILASTO 1988
 BOKSLUTSSTATISTIK ÖVER INDUSTRIFÖRETAG 1988

KÄYTTÖMAISUUDEN ¹⁾ LISÄYKSET JA VÄHENNYKSET ÖKNINGAR OCH MINSKNINGAR AV ANLÄGGNINGSTILLGÅNGAR		29 MUU KAIVANNAISTOIMINTA ANNAN BRYTNING OCH UTVINNING	31 ELINTARV., JUOMIEN JA TUUPAK. VALM. LIVSMEDELS-DRYCKESV.U. TOB.V. TILLV	32 TEKST, VAAT, NAHAN JA TUOTT. VALM. TEXT., BEKL, LÅDER O. L- VARUTILLV.	33 PUUTAVARAN VALMISTUS TRÄVARU-TILLVERKNING
1000 000 MK					
KESKENERÄISET OMAT TYÖT: HALVFÄRDIGA EGNA ARBETEN:					
0952	LISÄYKSET ÖKNINGAR	64.77	410.98	8.30	117.06
0953	VÄHENNYKSET MINSKNINGAR	-9.87	-360.49	-18.05	-43.69
TONTIT, MAA- JA VESIALUEET: TOMTER, JORD- OCH VATTENOMRÅDEN:					
0962	LISÄYKSET ÖKNINGAR	25.70	66.09	8.31	18.97
0963	VÄHENNYKSET MINSKNINGAR	-13.12	-354.51	-254.18	-13.02
- RAKENNUKSET JA RAKENNELMAT: BYGGNADER OCH KONSTRUKTIONER:					
0992	LISÄYKSET ÖKNINGAR	22.95	1124.95	230.21	379.66
0993	VÄHENNYKSET MINSKNINGAR	-3.35	-2012.37	-838.41	-205.24
KONEET, KALUSTO JA KULJETUSVÄLINEET: MASKINER, INVENTARIER OCH TRANSPORTMEDEL:					
1002	LISÄYKSET ÖKNINGAR	150.88	1560.21	442.38	879.95
1003	VÄHENNYKSET MINSKNINGAR	-34.39	-250.90	-201.80	-392.76
MUUT AINEELLISET HYÖDYKKEET: ÖVRIGA MATERIELLA TILLGÅNGAR:					
1022	LISÄYKSET ÖKNINGAR	80.83	12.15	4.89	6.18
1023	VÄHENNYKSET MINSKNINGAR	-0.20	-6.04	-0.19	-0.23
OSAKKEET JA OSUUDET: AKTIER OCH ANDELAR:					
1032	LISÄYKSET ÖKNINGAR	17.10	1489.60	491.53	83.14
1033	VÄHENNYKSET MINSKNINGAR	-11.37	-654.67	-330.88	-89.49
AINEETTOMAT OIKEUDET: IMMATERIELLA RÄTTIGHETER:					
1042	LISÄYKSET ÖKNINGAR	3.29	20.20	3.50	7.87
1043	VÄHENNYKSET MINSKNINGAR	-0.01	-14.15	-0.23	-1.70
MUUT PITKÄVAIKUTTEISET MENOT: ÖVRIGA UTGIFTER MED LÅNG VERKNINGSTID:					
1072	LISÄYKSET ÖKNINGAR	3.60	125.28	22.06	50.75
1073	VÄHENNYKSET MINSKNINGAR	-0.08	-17.06	-1.74	-5.09
ENNAKKOMAKSUT: FÖRSKOTTSBETALNINGAR:					
1082	LISÄYKSET ÖKNINGAR	16.97	85.44	4.58	1.34
1083	VÄHENNYKSET MINSKNINGAR	-6.41	-85.09	-3.35	-1.36
KÄYTTÖMAISUUS YHTEENSÄ: ANLÄGGNINGSTILLGÅNGAR SAMMANLAGT:					
1092	LISÄYKSET ÖKNINGAR	385.99	4894.90	1215.75	1544.90
1093	VÄHENNYKSET MINSKNINGAR	-78.80	-3755.27	-1648.82	-752.57

1) SEKÄ MUIDEN PITKÄVAIKUTTEISTEN MENOJEN
SAMT ÖVRIGA UTGIFTER MED LÅNG VERKNINGSTID

34 PAP.TEGLL.- TUOTT.VALM, GRAAF.TUOT. TILLV. AV PAPP.IND.P, GRAF. PRGÖ.	35 KEM,MAAÖLJ- KUMI-JA MUU VITUOTT. V. T. AV KEM.- O.PETR.PKOD ;G.O.PLASTV	36 SAVI-,LASI- JA KIVI- TUOTT.VALM. LER-,GLAS- OCH STEN- PROD.TILLV.	37 METALLIEN VALMISTUS METÄLL- FRAM- STÄLLNING	38 METALLI- JA KONEPAJA- TUOTT.VALM. VERKSTADS- VARUTILL- VERKNING	39 MUU VALMISTUS ANNAN TILLVERK- NING	30 ERITTELEMÄ- TÖN TEOLLI- SUUS OSPECIFICE- RAD TILL- VERKNING	3 TEOLLISUUS YHTEENSÄ TILLVERK- NING SAM- MANLAGT	41 SÄHKÖN TUO- TANTO JA JAKELU ELFÖRSÖRJ- NING		
843.22	97.24	46.18	469.00	865.81	1.15	59.27	2918.21	1503.54	0952	
-520.71	-327.78	-87.55	-313.25	-610.16	-0.32	-72.70	-2354.68	-1169.37	0953	
285.85	31.27	31.88	2.98	97.56	1.80	142.75	687.46	26.84	0962	
-1459.24	-122.69	-61.46	-19.09	-795.02	-11.73	-423.97	-3514.91	-31.16	0963	
1655.82	760.17	405.15	192.40	1063.22	29.94	258.29	6099.80	1112.32	0992	
-1225.99	-642.77	-115.88	-184.19	-2587.96	-21.16	-1223.40	-9057.37	-131.87	0993	
6700.56	2598.26	761.87	1091.39	2698.04	46.48	1293.29	18072.42	1293.79	1002	
-780.54	-472.72	-84.07	-60.92	-1378.22	-23.63	-566.63	-4212.19	-421.16	1003	
57.62	47.36	40.95	5.74	39.78	0.02	13.89	228.59	31.84	1022	
-19.44	-3.96	-0.25	-0.20	-22.04	-0.06	-21.21	-73.62	-5.65	1023	
3264.57	1687.47	546.32	110.02	4588.88	66.70	2212.37	14540.59	632.09	1032	
-1351.29	-680.91	-264.10	-346.23	-2599.74	-42.20	-1958.58	-8318.10	-604.91	1033	
34.87	29.77	11.12	14.67	63.40	0.45	26.28	212.12	4.27	1042	
-0.66	-1.86	-1.03	-0.06	-23.82	-0.07	-8.23	-51.80	-0.71	1043	
176.56	199.00	18.10	66.64	301.14	3.04	57.71	1020.28	269.73	1072	
-10.95	-2.97	-6.24	-9.20	-65.36	-1.27	-45.61	-165.47	-65.57	1073	
285.10	8.66	-	77.70	12.47	-	-	475.28	559.87	1082	
-365.37	-100.11	-	-122.51	-13.74	-	-2.61	-694.14	-334.93	1083	
13304.17	5459.17	1861.55	2030.54	9730.30	149.59	4063.86	44254.72	5434.29	1092	
-5734.19	-2355.78	-620.57	-1055.64	-8096.05	-100.44	-4322.93	-28442.26	-2765.33	1093	

KÄYTTÖMAISUUDEN JA MUIDEN PITKÄVAIKUTTEISTEN MENOJEN ERITTELY 1988
SPECIFICERING AV ANLÄGGN. TILLG. OCH ÖVR. UTGIFTER MED LÅNG VERKN. TID

TEOLLISUUS	TOL	095 KESKENERÄI- SET	096 TONTIT, MAA- JA
TILLVERKNING	NI	OMAT TYÖT HALVFÄRDIGA EGNA ARBETEN	VESIALUEET TOMTER, JORD OCH VATTEN- OMRÅDEN
1000 000 MK	3		
1 KIRJANPITOARVO TILIKAUDEN ALUSSA BOKFÖRINGSVÄRDE VID RÄKENSKAPSPERIODENS BÖRJAN		3003.57	13835.26
2 LISÄYKSET (HANKINTAMENO) ÖKNINGAR (ANSKAFFNINGSGIFTER)		2918.21	687.46
3 VÄHENNYKSET (LUOVUTUSHINTA) MINSKNINGAR (ÖVERLÄTELSEPRIS)		-2354.68	-3514.91
4 POISTOT AVSKRIVNINGAR		-	-6.44
5 ARVGNKOROTUKSET (PERUUTUKSET MIINUS-MERKKISINÄ) VÄRDEFÖRHÖJNINGAR (ANNULLERING MED MINUSFÖRTECKEN)		-	371.10
8 KORJAUSET KORRIGERINGSPOSTER		-64.16	2705.33
9 KIRJANPITOARVO TILIKAUDEN LOPUSSA BOKFÖRINGSVÄRDE VID RÄKENSKAPSPERIODENS SLUT		3502.93	14077.90

KÄYTTÖMAISUUDEN JA MUIDEN PITKÄVAIKUTTEISTEN MENOJEN ERITTELY 1988
SPECIFICERING AV ANLÄGGN. TILLG. OCH ÖVR. UTGIFTER MED LÅNG VERKN. TID

SÄHKÖN TUOTANTO JA JAKELU	TOL	095 KESKENERÄI- SET	096 TONTIT, MAA- JA
ELFÖRSÖRJNING	NI	OMAT TYÖT HALVFÄRDIGA EGNA ARBETEN	VESIALUEET TOMTER, JORD OCH VATTEN- OMRÅDEN
1000 000 MK	41		
1 KIRJANPITOARVO TILIKAUDEN ALUSSA BOKFÖRINGSVÄRDE VID RÄKENSKAPSPERIODENS BÖRJAN		411.56	1201.09
2 LISÄYKSET (HANKINTAMENO) ÖKNINGAR (ANSKAFFNINGSGIFTER)		1503.54	26.84
3 VÄHENNYKSET (LUOVUTUSHINTA) MINSKNINGAR (ÖVERLÄTELSEPRIS)		-1169.37	-31.16
4 POISTOT AVSKRIVNINGAR		-	-
5 ARVGNKOROTUKSET (PERUUTUKSET MIINUS-MERKKISINÄ) VÄRDEFÖRHÖJNINGAR (ANNULLERING MED MINUSFÖRTECKEN)		-	2.60
8 KORJAUSET KORRIGERINGSPOSTER		-2.42	20.49
9 KIRJANPITOARVO TILIKAUDEN LOPUSSA BOKFÖRINGSVÄRDE VID RÄKENSKAPSPERIODENS SLUT		743.31	1219.86

099 RAKENNUKSET JA RAKEN- NELMAT BYGGNADER OCH KONST- RUKTIONER	100 KONEET, KA- LUSTO JA KULJ.VÄLIN. MASKINER, INVENTARIER O.TRANSP.M.	102 MUU AINEELLISET HYÖDYKKEET ÖVRIGA MATERIELLA TILLGÅNGAR	103 OSAKKEET JA OSUUDET AKTIER OCH ANDELAR	104 AINEETTOMAT OIKEUDET IMMATERIEL- LA RÄTTIGHETER	107 MUUT PITKÄ- VAIKUTTEI- SET MENOT ÖVR. UTGIF- TER M. LÄNG VERKN.TID	108 ENNAKKOMAK- SUT FÖRSKOTTS- BETALNINGAR	109 YHTEENSÄ SAMMANLAGT	
25896.59	43345.22	977.79	31408.55	750.20	2331.82	1715.99	123265.00	1
6099.80	18072.42	228.59	14540.59	212.12	1020.28	475.28	44254.72	2
-9057.37	-4212.19	-73.62	-8318.10	-51.80	-165.47	-694.14	-28442.26	3
-2591.39	-12598.47	-142.26	-493.47	-143.53	-662.83	-	-16638.38	4
-289.54	-2.43	-	452.42	-	-0.03	-	531.52	5
5898.80	-1283.80	-3.28	4496.41	6.55	24.63	-2.86	11777.63	8
25956.89	43320.76	987.24	42086.40	773.54	2548.38	1494.27	134748.22	9

099 RAKENNUKSET JA RAKEN- NELMAT BYGGNADER OCH KONST- RUKTIONER	100 KONEET, KA- LUSTO JA KULJ.VÄLIN. MASKINER, INVENTARIER O.TRANSP.M.	102 MUU AINEELLISET HYÖDYKKEET ÖVRIGA MATERIELLA TILLGÅNGAR	103 OSAKKEET JA OSUUDET AKTIER OCH ANDELAR	104 AINEETTOMAT OIKEUDET IMMATERIEL- LA RÄTTIGHETER	107 MUUT PITKÄ- VAIKUTTEI- SET MENOT ÖVR. UTGIF- TER M. LÄNG VERKN.TID	108 ENNAKKOMAK- SUT FÖRSKOTTS- BETALNINGAR	109 YHTEENSÄ SAMMANLAGT	
6369.47	4405.68	148.03	2129.29	37.59	506.60	296.82	15506.14	1
1112.32	1293.79	31.84	632.09	4.27	269.73	559.87	5434.29	2
-131.87	-421.16	-5.65	-604.91	-0.71	-65.57	-334.93	-2765.33	3
-975.24	-975.49	-13.14	-5.03	-1.54	-228.95	-	-2199.39	4
41.05	-	-	-	-	-	-	43.64	5
61.09	-0.12	0.02	566.78	0.23	0.05	-	646.13	8
6476.82	4302.71	161.10	2718.22	39.85	481.87	521.75	16665.48	9

TEOLLISUUSYRITYSTEN TILINPÄÄTÖSTILASTO 1988
 BOKSLUTSSTATISTIK ÖVER INDUSTRIFÖRETAG 1988

5. TULOSLASKELMA RESULTATRÄKNING	YRITYKSET, JOIDEN HENKI- LÖKUNTA > 100 TAI = 100 FÖRETAG, VILKAS PERSO- NAL > 100 ELLER = 100	3 TEOLLISUUS YHTEENSÄ TILLVERK- NING SAMMANLAGT	41 SÄHKÖN TUO- TANTO JA JAKELU ELFÖRSÖRJ- NING
1000 000 MK			
0100 MYYNTITUOTOT FÖRSÄLJNINGSSINTÄKTER		243034.92	12711.72
0101 TUKIPALKKIOT SUBVENTIONER		381.49	-
MYNNIN OIKAISUERÄT: FÖRSÄLJNINGENS KORREKTIVPOSTER:			
0103 MYYNTISAAMISTEN LUOTTO- JA KURSSITAPPIOT FÖRSÄLJNINGSFÖRDRINGARS KREDIT- OCH KURSFÖRLUSTER		170.63	2.80
0104 VÄLILLISET VEROT INDIREKTA SKATTER		28857.87	1968.18
0113 MUUT OIKAISUERÄT ÖVRIGA KORREKTIVPOSTER		3639.75	8.30
0114 MYNNIN OIKAISUERÄT YHTEENSÄ FÖRSÄLJNINGENS KORREKTIVPOSTER SAMMANLAGT		-42668.24	-1979.28
0115 LIIKEVAIHTO OMSÄTTNING		200748.17	10732.44
AINEET JA TARVIKKEET/TAVARAT (ILMAN LVV): MATERIAL OCH FÖRNÖDENHETER/VAROR (UTAN OMS):			
0116 AINEET JA TARVIKKEET MATERIAL OCH FÖRNÖDENHETER		91616.57	1332.71
0117 POLTTO- JA VOITELUAINEET BRÄNSLEN OCH SMÖRJMEDEL		1680.97	617.42
0118 KAUPPATAVARAT HANDELSVAROR		17867.79	3462.55
0119 TONTIT, MAA- JA VESIALUEET TOMTER, JORD- OCH VATTENOMRÅDEN		26.17	-
0120 OSAKKEET JA OSUUDET AKTIER OCH ANDELAR		231.54	-
0124 MUUT ÖVRIGA		220.07	-
0129 AINEET JA TARVIKKEET/TAVARAT YHTEENSÄ (ILMAN LVV) MATERIAL OCH FÖRNÖDENHETER/VAROR SAMMANLAGT (UTAN OMS)		-111643.09	-5412.69
0139 PALKAT (MYÖS AKTIVOIDUT) LÖNER (INKL. AKTIVERADE)		-33799.08	-1282.02
LAKISÄÄTEISET, PAKOLLISET SOSIAALITURVAKULUT: LAGSTADGADE, OBLIGATORISKA SOCIALSKYDDSKOSTNADER:			
0140 TYÖNANTAJAN SOTU-MAKSU ARBETSGIVARENS SOCIALSKYDDSAVGIFT		1980.75	86.19
0141 TEL- JA LEL-VAKUUTUSMAKSUT APL- OCH KAPL-FÖRSÄKRINGSPREMIER		5040.79	187.00
0144 LAKIS. TAPATURMA- JA TYÖTTÖM.-VAK.MAKSUT SEKÄ ERORAHAA LAGST. OLYCKSF.- & ARB.LÖSH.FÖRS.PREMIER & AVG.BIDR.		845.37	30.28
0149 LAKISÄÄTEISET, PAKOLLISET SOSIAALITURVAKULUT YHTEENSÄ LAGSTADGADE, OBLIGATORISKA SOCIALSKYDDSKOSTN. SAMMANL.		-7866.90	-303.47
MUUT SOSIAALITURVAKULUT: ÖVRIGA SOCIALSKYDDSKOSTNADER:			
0150 ELÄKKEET PENSIONER		176.58	2.07
0151 SIIRROT ELÄKESÄÄTIÖILLE ÖVERFÖRINGAR TILL PENSIONSSTIFTELSE		494.81	79.98
0153 HENKILÖVAK.MAKSUT JA KANNATUSMAKSUT AVUSTUSKASSOILLE PERSONF.PREMIER OCH U-STÖDSAVG. TILL U-STÖDSKASSOR		161.70	6.34
0154 MUUT SOSIAALITURVAKULUT YHTEENSÄ ÖVRIGA SOCIALSKYDDSKOSTNADER SAMMANLAGT		-833.09	-88.40
0155 VESI, SÄHKÖ, LÄMPÖ, HÖYRY JA KAUPUNKIKAASU VATTEN, ELEKTRICITET, VÄRME, ÅNGA OCH STADSGAS		-3773.47	-15.38

TEOLLISUUSYRITYSTEN TILINPÄÄTÖSTILASTO 1938
BOKSLUTSSTATISTIK ÖVER INDUSTRIFÖRETAG 1988

5. TULOSLASKELMA (JATKUU) RESULTATRÄKNING (FORTSÄTTER)	3 TEOLLISUUS YHTEENSÄ	41 SÄHKÖN TUO- TANTO JA JAKELU
1000 OJO MK	TILLVERK- NING SAMMANLAGT	ELFÖRSÖRJ- NING
YRITYKSET, JOIDEN HENKI- LÖKUNTA > 100 TAI = 100 FÖRETAG, VILKAS PERSO- NAL > 100 ELLER = 100		
VUOKRAKULUT: HYRESKOSTNADER:		
0156 MAAPOHJASTA FÖR TOMTMÄRK	57.23	5.37
0157 ASUINRAKENNUKSISTA JA -HUONEISTOISTA FÖR BOSTADSBYGGNADER OCH -LÄGENHETER	234.36	7.77
0158 MUISTA RAKENNUKSISTA JA HUONEISTOISTA FÖR ÖVRIGA BYGGNADER OCH LÄGENHETER	1013.43	16.75
0163 MUUT VUOKRAT (MYÖS LEASING) ÖVRIGA HYROR (INKL. LEASING)	880.24	25.66
0164 VUOKRAKULUT YHTEENSÄ HYRESKOSTNADER SAMMANLAGT	-2185.25	-55.54
0165 JULKISET MAKSUT OFFENTLIGA AVGIFTER	-138.36	-20.81
0167 TIETOLIIKENNEKULUT KOSTNADER FÖR POST- OCH TELEKOMMUNIKATIONER	-946.70	-40.49
0168 VAKUUTUSMAKSUT (EI HENKILÖVAKUUTUSMAKSUJA) FÖRSÄKRINGSPREMIER (EJ PERSONFÖRSÄKRINGSPREMIER)	-617.88	-69.91
0169 MUUT LIIKEKULUT ÖVRIGA RÖRELSEKOSTNADER	-18047.79	-1533.84
0170 TUKIPALKKIOT SUBVENTIONER	959.62	-
0171 OMAAN KÄYTTÖÖN VALMISTETTU KÄYTTÖMAISUUS FÖR EGET BRUK TILLVERKADE ANLÄGGNINGSTILLGÅNGAR	1783.60	1060.06
0174 VAIHTO-OMAISUUDEN HANKINTAMENON MUUTOS FÖRÄNDRING AV OMSÄTTNINGSTILLGÅNGARNAS ANSKAFFN.UTGIFT	2094.32	-149.96
0177 K Ä Y T T Ö K A T E D R I F T S B I D R A G	25734.12	2819.99
0178 POISTOT AVSKRIVNINGAR	-14697.73	-1905.95
0179 L I I K E V O I T T O / - T A P P I O R Ö R E L S E V I N S T / - F Ö R L U S T	11036.38	914.05
MUUT TUOTOT: ÖVRIGA INTÄKTER:		
0184 KERKJUTUOTOT RÄNTEINTÄKTER	4879.93	272.56
0185 OSINKOTUOTOT JA OSUUSKOROT DIVIDENDINTÄKTER OCH ANDELSÄNTOR	1135.69	2.71
VUOKRATUOTOT: HYRESINTÄKTER:		
0186 MAAPOHJASTA AV TOMTMÄRK	15.40	0.37
0187 ASUINRAKENNUKSISTA JA -HUONEISTOISTA AV BOSTADSBYGGNADER OCH -LÄGENHETER	193.62	14.54
0188 MUISTA RAKENNUKSISTA JA HUONEISTOISTA AV ÖVRIGA BYGGNADER OCH LÄGENHETER	316.57	13.25
0193 MUUT VUOKRAT ÖVRIGA HYROR	57.39	7.87
0194 VUOKRATUOTOT YHTEENSÄ HYRESINTÄKTER SAMMANLAGT	582.97	36.02
0196 VEGITTO KÄYTTÖMAISUUDEN MYNNISTÄ VINST PÅ FÖRSÄLJNING AV ANLÄGGNINGSTILLGÅNGAR	10327.17	505.79
0197 KURSSIVOITOT KURSVINSTER	1719.74	47.27
0208 MUUT TUOTOT (MYÖS FUUSIOVOITTO) ÖVRIGA INTÄKTER (INKL. FUSIONSVINST)	1552.56	155.37
0209 MUUT TUOTOT YHTEENSÄ ÖVRIGA INTÄKTER SAMMANLAGT	20198.08	1019.71

1) LISÄYS +, VÄHENNYS -
ÖKNING +, MINSKNING -

TEOLLISUUSYRITYSTEN TILINPÄÄTÖSTILASTO 1988
BOKSLUTSSTATISTIK ÖVER INDUSTRIFÖRETAG 1988

5. TULOSLASKELMA (JATKUU) RESULTATRÄKNING (FORTSÄTTER)	3 TEOLLISUUS YHTEENSÄ	41 SÄHKÖN TUO- TANTO JA JAKELU
1000 000 MK YRITYKSET, JOIDEN HENKI- LÖKUNTA > 100 TAI = 100 FÖRETAG, VILKAS PERSO- NAL > 100 ELLER = 100	TILLVERK- NING SAMMANLAGT	ELFÖRSÖRJ- NING
MUUT KULUT: ÖVRIGA KOSTNADER:		
0212 LUOTTOTAPPIOT KREDITFÖRLUSTER	26.92	-
0215 MUUT KULUT (MYÖS FUUSIOTAPPIO) ÖVRIGA KOSTNADER (INKL. FUSIONSFÖRLUST)	2312.86	1574.27
0216 MUUT KULUT YHTEENSÄ ÖVRIGA KOSTNADER SAMMANLAGT	-2339.77	-1574.27
0217 VOITTO/TAPPIO ENNEN VIER. P-O:N KULUJA, VAR. & VEROJA VINST/FÖRLUST FÖRE KOSTN. FÖR FR. KAP., RES. & SKATT.	28894.69	359.49
VIERAAN PÄÄOMAN KULUT: KOSTNADER FÖR FRÄMMANDE KAPITAL:		
0218 KÖRKOKULUT RÄNTEKOSTNADER	10346.09	888.19
0219 KURSSITAPPIOT KURSFÖRLUSTER	884.54	44.29
0220 MUUT VIERAAN PÄÄOMAN KULUT ÖVRIGA KOSTNADER FÖR FRÄMMANDE KAPITAL	492.25	7.61
0222 VIERAAN PÄÄOMAN KULUT YHTEENSÄ KOSTNADER FÖR FRÄMMANDE KAPITAL SAMMANLAGT	-11722.87	-940.08
0223 VOITTO / TAPPIO ENNEN VARAUKSIA JA VEROJA VINST / FÖRLUST FÖRE RESERVERINGAR OCH SKATTER 1)	17171.81	-580.59
VARAUSTEN MUUTOS: FÖRÄNDRING AV RESERVERINGAR:		
0225 LUOTTOTAPPIO- JA TAKUUVARAUKSEN MUUTOS KREDITFÖRLUST- OCH GARANTIRESERVERINGENS FÖRÄNDRING	-223.99	-6.92
0228 INVESTOINTIVARAUKSEN MUUTOS INVESTERINGSRESERVERINGENS FÖRÄNDRING	-3320.30	-310.03
0229 TOIMINTAVARAUKSEN MUUTOS DRIFTSRESERVERINGENS FÖRÄNDRING	-169.69	-32.45
0236 VARASTOVARAUKSEN MUUTOS LAGEKRESERVENS FÖRÄNDRING	-156.48	-23.58
0238 MUIDEN VARAUSTEN MUUTOS FÖRÄNDRING AV ÖVRIGA RESERVERINGAR	-2227.76	1539.18
0239 VARAUSTEN MUUTOS YHTEENSÄ FÖRÄNDRING AV RESERVERINGAR SAMMANLAGT	-6098.23	1166.19
0246 VÄLITTÖMÄT VERÖT / VERONPALAUTUKSET DIREKTA SKATTER / SKATTEÅTERBÄRING	-1012.08	-69.61
0249 TILIKAUDEN VOITTO / TAPPIO RÄKENSKAPSPERIODENS VINST / FÖRLUST	10061.50	515.98

1) LISÄYS -, VÄHENNYS +
ÖKNING -, MINSKNING +

TEOLLISUUSYRITYSTEN TILINPÄÄTÖSTILASTO 1999
 BOKSLUTSSTATISTIK ÖVER INDUSTRIFÖRETAG 1988

T A S E
 B A L A N S

3
 TEOLLISUUS
 YHTEENSÄ
 TILLVERK-
 NING
 SAMMANLAGT

41
 SÄHKÖN TUO-
 TANTO JA
 JAKELU
 ELFÖRSÖRJ-
 NING

6. V A S T A A V A A (JATKUU) YRITYKSET, JOIDEN HENKI-
 A K T I V A (FORTSÄTTER) LÖKUNTA > 100 TAI = 100
 FÖRETAG, VILKAS PERSO-
 1000 CJO MK NAL > 100 ELLER = 100

RAHOITUSOMAISUUS:
 FINANSIERINGSTILLGÅNGAR:

0499	RAHAT JA PANKKISAAMISET KASSA OCH BANKTILLGÖDDOHAVANDEN	18201.01	434.03
0539	MYYNNTISAAMISET FÖRSÄLJNINGSFÖRDRINGAR	32376.68	1309.99
	LAINASAAMISET: LÄNEFÖRDRINGAR:		
0549	VELKAKIRJALAINAT SKULDEBREVSLÅN	4201.52	1241.29
0559	RAHOITUSVEKSELIT FINANSIERINGSVÄXLAR	4.28	-
0569	TOIMITUSLUOTOT LEVERANSKREDITER	7140.10	-
0589	MUUT LAINASAAMISET ÖVRIGA LÄNEFÖRDRINGAR	19010.21	57.02
0599	LAINASAAMISET YHTEENSÄ LÄNEFÖRDRINGAR SAMMANLAGT	30356.10	1298.31
0609	ENNAKKOMAKSUT FÖRSKOTTSBETALNINGAR	1987.04	30.22
0649	SIIRTOSAAMISET RESULTATREGLER INGAR	5714.94	567.29
0749	MUUT RAHOITUSVARAT ÖVRIGA FINANSIERINGSTILLGÅNGAR	15754.63	1189.57
0799	RAHOITUSOMAISUUS YHTEENSÄ FINANSIERINGSTILLGÅNGAR SAMMANLAGT	104390.41	4829.41
0949	VAIHTO-OMAISUUS (HANKINTAMENO) OMSÄTTNINGSTILLGÅNGAR (ANSKAFFNINGSGIFTER)	39718.26	2644.70
	KÄYTTÖOMAISUUS JA MUUT PITKÄVAIKUTTEISET MENOT: ANLÄGGN., TILLG. OCH ÖVR. UTGIFTER MED LÅNG VERKN.TID:		
0959	KESKENERÄISET OMAT TYÖT HALVFÄRDIGA EGNA ARBETEN	3241.28	637.46
0969	TONTIT, MAA- JA VESIALUEET TOMTER, JORD- OCH VATTENOMRÅDEN	13474.58	626.72
0979	ASUINRAKENNUKSET BOSTADSBYGGNADER	1171.46	102.95
0989	MUUT TALONRAKENNUKSET ÖVRIGA HUSBYGGNADER	17725.36	2264.05
0999	MAA- JA VESIRAKENNUKSET JORD- OCH VATTENANLÄGGNINGAR	1908.32	3264.50
1009	KONEET, KALUSTO JA KULJETUSVÄLINEET MASKINER, INVENTARIER OCH TRANSPORTMEDEL	37705.52	3696.24
1029	MUUT AINEELLISET HYÖDYKKEET ÖVRIGA MATERIELLA TILLGÅNGAR	862.14	35.24
1039	OSAKKEET JA OSUUDET AKTIER OCH ANDELAR	39293.07	2512.99
1049	AINEETOMAT OIKEUDET IMMATERIELLA RÄTTIGHETER	639.75	5.47
1079	MUUT PITKÄVAIKUTTEISET MENOT ÖVRIGA UTGIFTER MED LÅNG VERKNINGSTID	2116.76	425.64
1089	ENNAKKOMAKSUT FÖRSKOTTSBETALNINGAR	1484.88	520.97
1099	KÄYTTÖOMAISUUS JA MUUT PITKÄVAIKUTTEISET MENOT YHT. ANL.TILLG. O. ÖVR. UTGIFTER M. LÅNG VERKN.TID SAMMANL.	119623.13	14092.22
	MUUT PITKÄAIKAISET SJOITUKSET: ÖVRIGA LÅNGFRISTIGA PLACERINGAR:		
1109	ARVOPAPERIT VÄRDEPAPPER	21.93	12.23
1169	MUUT ÖVRIGA	20.26	2.11
1199	MUUT PITKÄAIKAISET SJOITUKSET YHTEENSÄ ÖVRIGA LÅNGFRISTIGA PLACERINGAR SAMMANLAGT	42.20	14.34
1239	ARVGSTUSERÄT VÄRDERINGSPOSTER	786.29	496.90
1249	VASTAATAVA Y H T E E N S Ä AKTIVA S A M M A N L A G T	264560.29	22077.56

TEOLLISUUSYRITYSTEN TILINPÄÄTÖSTILASTO 1988
 BOKSLUTSSTATISTIK ÖVER INDUSTRIFÖRETAG 1988
 T A S E
 B A L A N S

6. VASTATTAVAA PASSIVA	YRITYKSET, JOIDEN HENKI- LÖKUNTA > 100 TAI = 100 FÖRETAG, VILKAS PERSO- NAL > 100 ELLER = 100	3 TEOLLISUUS YHTEENSÄ TILLVERK- NING SAMMANLAGT	41 SÄHKÖN TUO- TANTO JA JAKELU ELFÖRSÖRJ- NING
1000 000 MK			
LYHYTAIKAINEN VIERAS PÄÄOMA: KORTFRISTIGT FRÄMMANDE KAPITAL:			
1259 OSTOVELAT LEVERANTÖRSKULDER		22289.82	1120.09
1269 ENNAKKUMAKSUT FÖRSKOTTSBETALNINGAR		6990.67	55.35
1299 SIIRTOVELAT RESULTATREGLERINGAR		13036.56	1040.82
1309 RAHOITUSVEKSELIT FINANSIERINGSVÄXLAR		4511.21	27.65
1339 MUUT LYHYTAIKAISET VELAT ÖVRIGA KORTFRISTIGA SKULDER		26890.40	1492.80
1349 LYHYTAIKAINEN VIERAS PÄÄOMA YHTEENSÄ KORTFRISTIGT FRÄMMANDE KAPITAL SAMMANLAGT		73718.66	3736.72
PITKÄAIKAINEN VIERAS PÄÄOMA: LÄNGFRISTIGT FRÄMMANDE KAPITAL:			
1359 ELÄKELAINAT PENSIONSÅN		22957.51	946.86
1369 LAINAT RAHOITUSLAITOKSILTA ÅN AV PENNINGSRÄTTNINGAR		44702.62	3526.54
1379 JOUKKOVELKAKIRJALAINAT MASSKULDEBREVÅN		11802.09	3338.90
1389 TCMITUSLUOTOT LEVERANSKREDITER		6417.63	454.16
1429 MUUT PITKÄAIKAISET VELAT ÖVRIGA LÄNGFRISTIGA SKULDER		8730.67	4291.11
1439 PITKÄAIKAINEN VIERAS PÄÄOMA YHTEENSÄ LÄNGFRISTIGT FRÄMMANDE KAPITAL SAMMANLAGT		94610.53	12557.57
1449 VIERAS PÄÄOMA YHTEENSÄ FRÄMMANDE KAPITAL SAMMANLAGT		168329.18	16294.29
1459 ARVOSTUSERÄT VÄRDERINGSPOSTER		161.24	286.66
VARAUKSET: RESERVERINGAR:			
1469 LUOTTOTAPPIO- JA TAKUUVARAUS KREDITFÖRLUST- OCH GARANTIRESERVERING		1621.55	32.41
1499 INVESTOINTIVARAUS INVESTERINGSRESERVERING		8306.45	1050.16
1509 TCMINTAVARAUS DRIFTSRESERVERING		4549.87	246.08
1519 VARASTOVARAUS LAGERRESERV		11103.64	583.39
1539 MUUT VARAUKSET ÖVRIGA RESERVERINGAR		727.76	-
1549 VARAUKSET YHTEENSÄ RESERVERINGAR SAMMANLAGT		26309.26	1912.04

TEOLLISUUSYRITYSTEN TILINPÄÄTÖSTILASTO 1988
 BOKSLUTSSTATISTIK ÖVER INDUSTRIFÖRETAG 1988
 T A S E
 B A L A N S

6. V A S T A T T A V A A (JATKUU) P A S S I V A (FORTSÄTTEK)		3 TEOLLISUUS YHTEENSÄ	41 SÄHKÖN TUO- TANTO JA JAKELU
1000 000 MK		TILLVERK- NING SAMMANLAGT	ELFÖRSÖRJ- NING
YRITYKSET, JOIDEN HENKI- LÖKUNTA > 100 TAI = 100 FÖRETAG, VILKAS PERSO- NAL > 100 ELLER = 100			
OMA PÄÄOMA: EGET KAPITAL:			
1559	OSAKE-, OSUUS- JA MUU NIITÄ VASTAAVA PÄÄOMA AKTIE-, ANDELS- OCH ANNAT MOTSVARANDE KAPITAL	22448.92	2073.49
1569	OSAKEANTI (REKISTERÖIMÄTÖN OSAKEPÄÄOMA) AKTIEEMISSION (REGISTRERAT AKTIEKAPITAL)	608.94	14.31
1579	VARARAHASTO RESERVFOND	11057.96	301.50
1589	ARVONKOROTUSRAHASTO VÄRDEFÖRHÖJNINGSFOND	7280.02	374.93
1619	MUU OMA PÄÄOMA / PÄÄOMANVAJAUUS ÖVRIGT EGET KAPITAL / KAPITALUNDERSKOTT	18303.26	304.38
1629	TILIKAUDEN VOITTO (TAPPIO) / YLIJÄÄMÄ (ALIJÄÄMÄ) RÄKENSKAPSPERIODENS VINST(FÖRLUST)/ÖVER-(UNDERSKOTT)	10061.50	515.98
1639	OMA PÄÄOMA YHTEENSÄ EGET KAPITAL SAMMANLAGT	69760.60	3584.58
1649	VASTATTAVAA YHTEENSÄ PASSIVA S A M M A N L A G T	264560.29	22077.56

7. O S A K E P Ä Ä O M A
 Ä K T I E K A P I T A L
 1000 000 MK

3400	OSAKEPÄÄOMA TILIKAUDEN ALUSSA AKTIEKAPITAL VID RÄKENSKAPSPERIODENS BÖRJAN	19170.44	2014.99
OSAKEPÄÄÖMAN KOROTTAMINEN: AKTIEKAPITALETS FÖRHÖJNING:			
3402	ILMAISOSAKEANTI GRATISEMISSION	574.91	18.19
3403	MAKSULLINEN OSAKEANTI EMISSION MOT BETALNING	2176.71	6.51
3404	OSAKEPÄÄÖMAN KOROTTAMINEN YHTEENSÄ AKTIEKAPITALETS FÖRHÖJNING SAMMANLAGT	2751.62	24.70
3405	OSAKEPÄÄÖMAN ALENTAMINEN AKTIEKAPITALETS NEDSKRIVNING	-137.40	-
3406	OSAKEPÄÄÖMA TILIKAUDEN LOPUSSA AKTIEKAPITAL VID RÄKENSKAPSPERIODENS SLUT	21784.65	2039.69

1) TILIKAUTENA JAETTAVAKSI PÄÄTETYT/EHDOTETUT OSINGOT JA OSUUSKOROT:
 DIVIDENDERNA OCH ANDELSRÄNTORNA SOM BESLUTATS/FÖRESLAGITS ATT
 UTDELAS UNDER RÄKENSKAPSPERIODEN:

TEOLLISUUS YHTEENSÄ TILLVERKNING SAMMANLAGT	3393,26 MILJ.MK
SÄHKÖN TUOTANTO JA JAKELU ELFÖRSÖRJING	121,36 MILJ.MK

TEOLLISUUSYRITYSTEN TILINPÄÄTÖSTILASTO 1988
BOKSLUTSSTATISTIK ÖVER INDUSTRIFÖRETAG 1988

8. VAIHTO-OMAISUUDEN ERITTELY
SPECIFICERING AV OMSÄTTNINGEN.

3
TEOLLISUUS
YHTEENSÄ
TILLVERK-
NING
SAMMANLAGT

41
SÄHKÖN TUO-
TANTO JA
JAKELU
ELFÖRSÖRJ-
NING

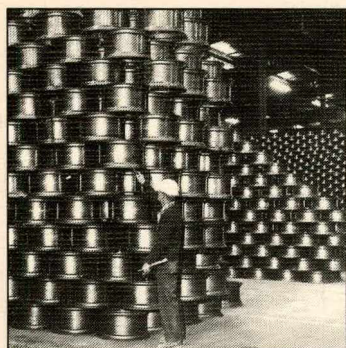
1000 000 MK

YRITYKSET, JOIDEN HENKI-
LÖKUNTA > 100 TAI = 100
FÖRETAG, VILKAS PERSO-
NAL > 100 ELLER = 100

HANKINTAMENO: ANSKAFNINGSGIFTER:			
AINEET JA TARVIKKEET: MATERIAL OCH FÖRÖDENHETER:			
1651	TILIKAUDEN ALUSSA I RÄKENSKAPSPERIODENS BÖRJAN	18645.67	1379.18
1655	TILIKAUDEN LOPUSSA I RÄKENSKAPSPERIODENS SLUT	20680.80	1327.09
POLTTO- JA VOITELUAINEET: BRÄNSLEN OCH SMÖRJMEDEL:			
1661	TILIKAUDEN ALUSSA I RÄKENSKAPSPERIODENS BÖRJAN	254.05	1307.14
1665	TILIKAUDEN LOPUSSA I RÄKENSKAPSPERIODENS SLUT	256.23	1201.68
KAUPPATAVARAT: HANDELSVAROR:			
1671	TILIKAUDEN ALUSSA I RÄKENSKAPSPERIODENS BÖRJAN	1079.75	0.05
1675	TILIKAUDEN LOPUSSA I RÄKENSKAPSPERIODENS SLUT	1209.64	0.03
KESKENERÄISET TYÖT: HÄLVFABRIKAT:			
1681	TILIKAUDEN ALUSSA I RÄKENSKAPSPERIODENS BÖRJAN	7089.36	48.16
1685	TILIKAUDEN LOPUSSA I RÄKENSKAPSPERIODENS SLUT	7081.41	54.81
VALMISTEET: HELFABRIKAT:			
1691	TILIKAUDEN ALUSSA I RÄKENSKAPSPERIODENS BÖRJAN	9435.10	2.25
1695	TILIKAUDEN LOPUSSA I RÄKENSKAPSPERIODENS SLUT	9193.88	3.70
MUU VAIHTO-OMAISUUS: ÖVRIGA OMSÄTTNINGSTILLGÅNGAR:			
1706	TILIKAUDEN ALUSSA I RÄKENSKAPSPERIODENS BÖRJAN	1096.36	62.94
1707	TILIKAUDEN LOPUSSA I RÄKENSKAPSPERIODENS SLUT	1296.30	57.40
HANKINTAMENO YHTEENSÄ: ANSKAFNINGSGIFTER SAMMANLAGT:			
1741	TILIKAUDEN ALUSSA I RÄKENSKAPSPERIODENS BÖRJAN	37600.28	2799.72
1745	TILIKAUDEN LOPUSSA I RÄKENSKAPSPERIODENS SLUT	39718.26	2644.70
SIITÄ VARASTOVARAUS: DÄRAV LAGERRESERV:			
1742	TILIKAUDEN ALUSSA I RÄKENSKAPSPERIODENS BÖRJAN	10947.16	559.80
1746	TILIKAUDEN LOPUSSA I RÄKENSKAPSPERIODENS SLUT	11103.64	583.39

Teollisuusyritysten tilinpäätöstilasto

Bokslutsstatistik över industriföretagen
Financial statements statistics of industry
1988



Tietoja teollisuusyritysten tilinpäätöksistä vuonna 1988:

- tuloslaskelma ja tase
- vaihto- ja käyttöomaisuuden muutokset
- henkilöstön määrä ja palkat
- kannattavuuden, ja rahoitusaseman tunnuslukuja

Teollisuusyritysten tilinpäätöstilastoa (vuoteen 1983 yritystilasto)
on julkaistu aikaisemmin Tilastotiedotus-sarjan YR-alasarjassa.

Julkaisujen myynti:

Tilastokeskus
PL 504
00101 Helsinki
Puh. (90) 173 41

Försäljning:

Statistikcentralen
PB 504
00101 Helsingfors
Tel. (90) 173 41

Hinta - Pris

50 mk

ISSN 0784-8463
= Yritykset
ISSN 0784-9079
ISBN