

# Asuntojen hinnat

## House prices

2002, 2. neljännes

2002, 2nd quarter

### Asuntojen hintojen nousu jatkui

Asuntojen hintojen nousu jatkui vuoden toisella neljänneksellä. Vanhojen kerrostaloasuntojen hinnat nousivat keskimäärin 3,7 prosenttia edelliseen neljännekseen verrattuna. Pääkaupunkiseudulla nousua oli 4,7 prosenttia. Tiedot ilmenevät Tilastokeskuksen laatimasta asuntojen hintatilastosta, joka perustuu verohallinnon aineistoon.

Vuositasolla vanhojen kerrostaloasuntojen hinnat nousivat keskimäärin 7,3 prosenttia.

### House prices continued to rise

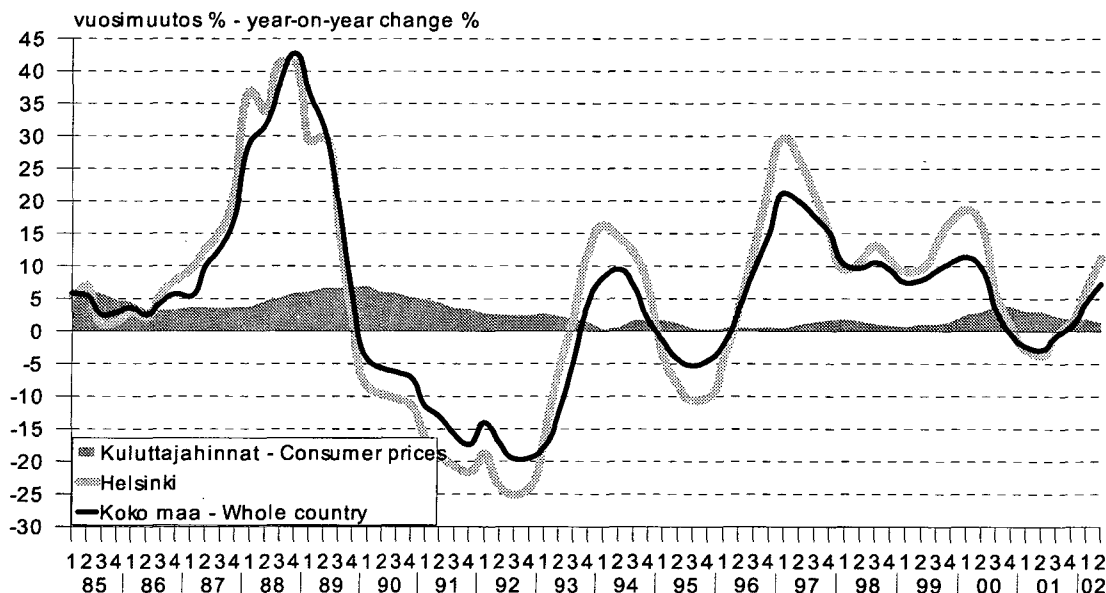
House prices continued to rise in the second quarter. Prices of old apartments in blocks of flats rose on average by 3.7 per cent compared to the previous quarter. In Greater Helsinki prices rose by 4.7 per cent. The information is from Statistics Finland's quarterly house price statistics based on data from the tax authorities.

The year-on-year change in old apartments in blocks of flats was on average 7.3 per cent.

#### Kuva 1. Asuntojen hintaindeksin 1983=100 (kerrostalot) ja kuluttajahintaindeksin vuosimuutokset

Årsförändringar för boendepreisindex 1983=100 (höghus) och konsumentprisindex

Year-on-year change in the house price index 1983=100 (blocks of flats) and in the consumer price index



# Sisällys

# Contents

	sivu		page
Asuntojen hintojen nousu jatkui.....	3	House prices continued to rise.....	3
Johdanto.....	4	Introduction.....	4
Tilaston kuvaus ja luotettavuusarvio.....	4	Description of the statistics and reliability estimate.....	4
Taulukoiden tunnusluvut.....	5	Table Statistics.....	5
<b>Taulukko A.</b> Vanhojen kerrostaloasuntojen keskimääräiset velattomat neliöhinnat ja indeksit 2002/2.....	6	<b>Table A.</b> Unencumbered selling prices per square metre and indices for old blocks of flats 2002/2.....	6
<b>Kuva 1.</b> Kerrostaloasuntojen hintaindeksit 1970=100 ...	7	<b>Figure 1.</b> The price indices for blocks of flats 1970=100.....	7
<b>Kuva 2.</b> Kerrostaloasuntojen hintaindeksit 2000=100....	7	<b>Figure 2.</b> The price indices for blocks of flats 2000=100.....	7
<b>Taulukko B.</b> Kerrostaloasuntojen hintaindeksit neljännesvuosittain 1983=100.....	8	<b>Table B.</b> The price indices for blocks of flats by quarter 1983=100.....	8
<b>Taulukko C.</b> Kerrostaloasuntojen reaalihintaindeksi 1983=100 neljännesvuosittain.....	8	<b>Table C.</b> Real price index 1983=100 for blocks of flats by quarter.....	8
Laskentamenetelmä.....	9	Calculation method.....	9
<b>Taulukko 1.</b> Vanhojen osakehuoneistojen velattomat neliöhinnat ja asuntojen hintaindeksi 2000=100.....	12	<b>Table 1.</b> Unencumbered selling prices per square metre for old housing corporation flats and the house price index 2000=100.....	12
<b>Taulukko 2.</b> Vanhojen osakehuoneistojen velattomat neliöhinnat huoneistotyyppin ja talotyyppin mukaan.....	37	<b>Table 2.</b> Unencumbered selling prices per square metre for old housing corporation flats by type of dwelling and by type of housing.....	37
<b>Taulukko 3.</b> Asuntojen hintaindeksi 1983=100.....	40	<b>Table 3.</b> The house price index 1983=100 .....	40
<b>Taulukko 4.</b> Asuntojen hintaindeksi 1970=100.....	43	<b>Table 4.</b> The house price index 1970=100 .....	43
<b>Taulukko 5.</b> Kauppahintojen jakaumia €/m <sup>2</sup> huoneluvun mukaan (rivitalot yhteensä) ja tilastossa mukana olevien kauppojen lukumäärät.....	44	<b>Table 5.</b> Price breakdowns €/sq m by number of rooms (terraced houses, total) and number of transactions in the statistics.....	44
<b>Liite 1</b> Helsingin osa-alueet.....	45	<b>Appendix 1</b> Sub-areas of Helsinki.....	45
<b>Liite 2</b> Luettelo osa-alueista.....	46	<b>Appendix 2</b> List of quarters and districts.....	46

## *Asuntojen hintojen nousu jatkui*

Asuntojen hintojen nousu jatkui vuoden toisella neljänneksellä. Vanhojen kerrostaloasuntojen hinnat nousivat keskimäärin 3,7 prosenttia edelliseen neljännekseen verrattuna. Pääkaupunkiseudulla nousua oli 4,7 prosenttia. Tiedot ilmenevät Tilastokeskuksen laatimasta asuntojen hintatilastosta, joka perustuu verohallinnon aineistoon.

Helsingissä vanhojen kerrostaloasuntojen hinnat nousivat 4,8 prosenttia, Espoossa 5,1 prosenttia ja Vantaalla 4,1 prosenttia. Turussa hinnat nousivat 4,0 prosenttia, Tampereella 1,8 prosenttia, Oulussa 1,5 prosenttia, Kuopiossa 1,0 prosenttia ja Jyväskylässä 0,4 prosenttia.

Vuositasolla vanhojen kerrostaloasuntojen hinnat nousivat keskimäärin 7,3 prosenttia.

## **Asuntojen hintojen neljännesvuositilasto on uudistettu**

Uudistettu hintatilasto laaditaan verohallinnon varainsiirtovarolaskelmia varten keräämien tietojen pohjalta. Tilaston laadintaa varten tarpeelliset tiedot kauppakohteista saadaan yhdistämällä nämä tiedot muista hallintorekistereistä satuihin tietoihin. Uusi verohallinnon aineisto korvaa tähän asti käytössä olleen suurten välittäjien kauppahinta-aineiston. Täten saadaan laadittua entistä kattavampi tilasto asuntojen hinnoista. Tällä hetkellä uusi aineisto sisältää laadintahetkellä keskimäärin 60 prosenttia käytettyjen osakehuoneistojen kaupoista. Alueellisesti peittävydessä on kuitenkin varsin suuria eroja.

Uudistetussa indeksissä, Asuntojen hinnat 2000=100, on pyritty erottamaan entistä paremmin aineiston koostumuksesta johtuvat hinta erot varsinaisesta hintojen muutoksesta.

***Seuraava tilasto 3. neljännes 2002, ilmestyy 31.10.2002.***

## *House prices continued to rise*

House prices continued to rise in the second quarter. Prices of old apartments in blocks of flats rose on average by 3.7 per cent compared to the previous quarter. In Greater Helsinki prices rose by 4.7 per cent. The information is from Statistics Finland's quarterly house price statistics based on data from the tax authorities.

In Helsinki prices went up by 4,8 per cent, in Espoo by 5,1 per cent and in Vantaa by 4,1 per cent. In Turku the prices went up by 4,0 per cent, in Tampere by 1,8 per cent, in Oulu by 1,5 per cent, in Kuopio by 1,0 per cent and in Jyväskylä by 0,4 per cent.

The year-on-year change in old apartments in blocks of flats was on average 7.3 per cent.

## **The compilation of the quarterly price statistics has been updated**

The renewed statistics is compiled on the basis of price information collected by the tax authorities in connection with the asset-transfer tax. Extra information for the transacted dwelling is obtained by linking tax-authority data to other official registers. The new register data replaces the data of the large real-estate agents, which was used up to now. Thus a more comprehensive house price statistics is compiled. Currently the coverage of the data at the time statistics is compiled is on average 60 per cent of the transactions of used housing-share corporation dwellings. However, regional differences are still quite large.

The new index, House Prices 2000=100, aims to separate better than before prices differences due to compositional changes in the data from true price movements.

***The next statistics on house prices, the 3<sup>rd</sup> quarter of 2002, will be published on October, 31st, 2002***

## Johdanto

Asuntojen hintatilasto kuvaa vanhojen osakehuoneistojen velattomia neliöhintoja ja niiden muutoksia. Tilasto laaditaan varainsiirtoverolaskelmia varten kerättyjen hintatietojen perusteella. Tilastossa käytetyt aluejaot on esitelty liitteissä 1 ja 2. Kehyuskunnilla tarkoitetaan seuraavia kuntia: Hyvinkää, Järvenpää, Kerava, Riihimäki, Kirkkonummi, Nurmijärvi, Sipoo, Tuusula ja Vihti. Pääkaupunkiseutu on Helsinki, Espoo, Vantaa ja Kauniainen. Vanhoilla asunnoilla tarkoitetaan asuntoja, jotka on otettu käyttöön ennen vuotta 2001.

Asuntojen hintatilaston aineiston peittävyys on tällä hetkellä keskimäärin noin 60 %

## Tilaston kuvaus ja luotettavuusarvio

Asuntojen neljännesvuosihintatilasto ja -indeksit laaditaan neljännesvuosittain ja julkaistaan kuukauden viiveellä ao. neljänneksen päättymisestä.

Asuntojen neljännesvuosihintatilasto laaditaan vuoden 2002 alusta lähtien verohallinnon varainsiirtoverolaskelmia varten keräämistä hintatietoista. Asunnon luokitus-muuttujat, kuten huoneluku ja ikä on saatu yhdistämällä verohallinnon tiedot Väestötietokeskuksen ylläpitämään kiinteistörekisterijärjestelmään. Uudella tietopohjalla Tilastokeskus korvaa tähän asti käyttämänsä suurimpien kiinteistövälittäjien aineiston. Tarkoituksena on saada neljännesvuositilasto entistä kattavammaksi.

Kaikki neljänneksellä tehdyt vanhat osakehuoneistokaupat eivät tule tilastoon. Syynä on se, että ostajalla on 2 kuukautta aikaa maksaa varainsiirtovero. Monet henkilöt maksavat varainsiirtoveron nopeammin ja kiinteistövälittäjien välittämässä kaupoissa vero maksetaan kaupantekohetkellä.

Asuntojen hintaindeksin laskentamenetelmä on uudistettu. Uudistettu indeksi, Asuntojen hinnat 2000=100, on laadittu yhdistämällä klassisen Laspeyresin luokitusindeksin laskentaperiaate ja ns. hedoninen menetelmä. Menetelmällä pyritään entistä paremmin erottamaan aito hintakehitys asuntojen ominaisuuksista johtuvista hinnanmuutoksista eri ajankohtina. Yksityiskohtaisempi selostus löytyy julkaisun "Laskentamenetelmä" - osasta.

Tilastossa ilmoitetut keskineliöhinnat yhdistetyissä luokissa (kerrostalot yhteensä, rivitalot yhteensä yms.) on laskettu painottamalla alueen, talotyypin ja huoneluvun painottamattomat geometriset keskihinnat. Painot on laskettu vuoden 2000 osakehuoneistokannasta alueen, talotyypin ja huoneluvun mukaan jaoteltuna. Tietyn alueen, talotyypin ja huoneluvun luokassa ilmoitettu keskineliöhinta on painottamaton geometrinen keskihinta.

## Introduction

The statistics on house prices describe the unencumbered prices and price movements per square metre of old housing corporation flats according to data gathered by the tax authorities in connection with the asset transfer tax. Regional divisions used in these statistics are presented in Appendices 1 and 2. The surrounding municipalities consist of the following: Hyvinkää, Järvenpää, Kerava, Riihimäki, Kirkkonummi, Nurmijärvi, Sipoo, Tuusula and Vihti. Greater Helsinki comprises Helsinki, Espoo, Vantaa and Kauniainen. Old dwellings are understood to mean those dwellings which have been taken in use before 2001.

The coverage is on average about 60 per cent of all transactions.

## Description of the Statistics and Reliability Estimate

The house price statistics and indices are compiled on a quarterly basis and are published one month after the end of the said quarter.

The quarterly housing price statistics are compiled on the basis of price information gathered by the tax authorities in connection with the asset transfer tax. The classification variables such as age and number of rooms are obtained from the Population Register Centre's information on buildings and residences. The new data source replaces the information provided by major Finnish real estate agents which was used up to now. The purpose of the change is to obtain a more comprehensive quarterly statistics

All transactions of old housing shares are not included in the quarterly statistics, because the buyer has two months time after the purchase date to pay the tax. However many buyers pay much prompter and in case the transaction has been brokered by a real estate agent, the tax is paid immediately.

The compilation method of the housing price index is renewed. The new index, House prices 2000=100, is compiled by combining a classical Laspeyres principle with the so-called hedonic method. With the new method we aim at better separating true price developments from price effects due to compositional changes in the data at different time periods. A more detailed description of the method is provided in the "Calculation Method" -section of this publication.

The average prices concerning the aggregate classes (i.e. apartments in blocks of flats, apartments in terraced houses) are compiled as weighted averages of the simple geometric average prices of the individual classes obtained by stratifying the data by location, type of building and number of rooms. The weights are computed according to the stock of old housing share dwellings in 2000. The average price in a separate class (location/type of building/number of rooms) is an non-weighted geometric average of prices per square metre of the dwellings in the class.

Koska hintaindeksissä on otettu huomioon eri ajan-kohtien myytyjen asuntojen iän, pinta-alan ja tarkemmin määritellyn asuntojen sijainnin jakaumassa tapahtuneet muutokset ja niiden hintavaikutus, tilaston keskihinnat muuttuvat eri tavoin kuin hintaindeksi. Näin on menetelty, koska hintaindeksi ja neliöhinnat ovat käytökel-poisia mittareita eri tilanteessa.

Hintaindeksillä pyritään vastaamaan mahdollisimman hyvin kysymykseen, paljonko enemmän/vähemmän keskiverto vanha osakehuoneisto maksaa nyt kuin aikaisemmin. Keskihinta taas kertoo, mikä on ollut vallitseva hintataso kaupan kohteena olevissa asunnoissa ottamatta kantaa siihen, olivatko ne vanhempia, uudem-pia, isompia vai pienempiä kuin aikaisemmin myydyt.

## Taulukoiden tunnusluvut

**Indeksit:** Julkaisussa on tietoja kolmesta eri indeksistä. Julkaisuindeksit ovat 2000=100, 1983=100 ja 1970=100.

**Hintaindeksi:** Kertoo hintojen muutoksen kyseisen indeksin perusajankohtaan (2000, 1983 tai 1970) verrattuna.

**Reaalihintaindeksi:** Kertoo reaalisen hintojen muutoksen indeksin perusajankohtaan (2000, 1983 tai 1970) verrattuna. Reaalihintaindeksi saadaan jakamalla nimellishintaindeksin luku vastaavan ajankohdan kuluttajahintaindeksin luvulla.

**Q1 (alakvartiili)** = 25 % neliöhinnnoista ovat pienempiä tai yhtä suuria kuin Q1.

**Med (mediaani)** = Keskimäinen neliöhinta, kun neliöhinnat on järjestetty suuruusjärjestykseen.

**Q3 (yläkvartiili)** = 75 % neliöhinnnoista ovat pienempiä tai yhtä suuria kuin Q3.

**m<sup>2</sup> (pinta-ala)** = asuinpinta-ala neliömetreinä.

**Lkm** = Kauppojen lukumäärä tilastossa.

.. = Alle 20 havaintoa, tuloksia ei julkaista.

Since the house price index accounts for compositional changes of age, dwelling floor area and postal-code location of the dwellings in each class, the average prices and the index do not change in the same way. The average prices and the index serve different purposes. The purpose of the index is to measure as precisely as possible what is the price change of a typical dwelling in the stock. The average prices describe the price level of the dwellings actually sold during a quarter without taking into account of whether they were older, newer, bigger or smaller than the ones sold before.

## Table Statistics

**Indices:** There are three different indices in the publication. The indices are 2000=100, 1983=100 and 1970=100.

**Price index:** Price change compared to the base year (2000, 1983, 1970) of the corresponding index.

**Real price index:** Real price change compared to the base year (2000, 1983, 1970) of the corresponding index. Real price index is calculated by dividing the nominal price index with the consumer price index of the corresponding period.

**Q1 (lower quartile)** = 25 % of the deals were concluded at a lower price than this.

**Med (median)** = The middle price. Half of the deals were concluded at a lower price than this.

**Q3 (upper quartile)** = 75 % of the deals were concluded at a lower price than this.

**m<sup>2</sup> (area)** = dwelling floor-area in square metres.

**Lkm** = The number of transactions in the statistics.

.. = Less than 20 observations, results not published.

**Taulukko A. Vanhojen kerrostaloasuntojen keskimääräiset velattomat neliöhinnat ja indeksit (2000=100)  
2. neljännes 2002**

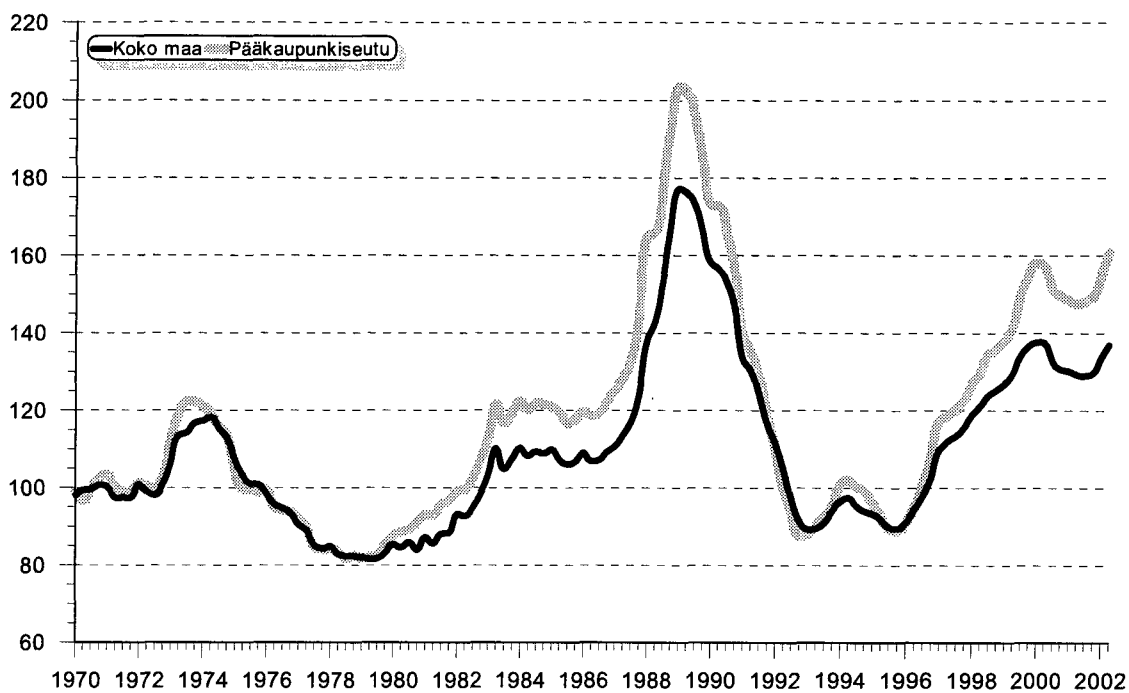
Alue	€/m <sup>2</sup>	Indeksi	Indeksin	Indeksin	Reaali-	Reaali-indeksin	Kaupat tilas- tossa lkm
	2.nelj.	2000=100 2.nelj.	muutos edell. neljännes %	muutos ed. v. vast. nelj. %	indeksi** 2000=100 2.nelj.	muutos edell. neljännes %	
Koko maa	1 373	107,2	3,7	7,3	102,7	2,8	7149
Pääkaupunkiseutu	2 071	109,3	4,7	10,1	104,6	3,8	2243
Muu Suomi	1 008	105,2	2,6	4,6	100,8	1,7	4906
Uusimaa	1 943	109,2	4,8	9,9	104,6	3,8	2812
Itä-Uusimaa	1 098	105,0	5,4	7,6	100,6	4,5	52
Varsinais-Suomi	1 028	107,4	4,0	5,2	102,9	3,1	834
Satakunta	848	105,8	4,1	5,5	101,3	3,2	207
Kanta-Häme	992	106,8	0,4	4,0	102,3	-0,4	186
Pirkanmaa	1 138	102,3	1,9	3,9	98,0	1,0	806
Päijät-Häme	884	106,1	5,5	4,4	101,6	4,6	472
Kymenlaakso	765	104,0	1,7	1,0	99,6	0,8	231
Etelä-Karjala	973	105,0	2,4	4,7	100,6	1,5	113
Etelä-Savo	895	104,8	1,4	5,8	100,4	0,5	152
Pohjois-Savo	1 012	105,3	0,9	5,4	100,9	0,0	371
Pohjois-Karjala	1 024	113,7	5,9	7,0	108,9	5,0	142
Keski-Suomi	1 061	104,4	-0,3	4,7	100,0	-1,2	214
Etelä-Pohjanmaa	..	..	..	..	..	..	..
Pohjanmaa	1 015	103,9	-	-2,4	99,5	-	69
Keski-Pohjanmaa	850	106,4	-	-3,0	101,9	-	25
Pohjois-Pohjanmaa	1 162	106,4	1,4	9,4	101,9	0,5	260
Kainuu	809	95,7	-0,3	3,1	91,7	-1,2	78
Lappi	712	91,6	-4,2	-6,5	87,7	-5,1	121
Helsinki	2 266	109,4	4,8	10,5	104,8	3,8	1530
Helsinki-1	2 918	103,4	0,9	7,1	99,0	0,0	188
Helsinki-2	2 397	112,5	6,5	12,2	107,8	5,6	845
Helsinki-3	1 855	111,4	6,2	12,9	106,7	5,3	250
Helsinki-4	1 556	111,6	6,5	10,4	106,9	5,5	247
Espoo-Kauniainen	1 778	108,4	5,1	8,7	103,8	4,2	342
Vantaa	1 420	109,1	4,1	8,8	104,5	3,2	371
Kehyskunnat	1 191	108,6	5,0	8,8	104,1	4,1	462
Porvoo	1 220	108,3	7,0	11,3	103,7	6,1	45
Tampere	1 260	102,0	1,8	4,1	97,7	0,9	576
Turku	1 107	107,9	4,0	5,3	103,4	3,0	644
Pori	909	108,0	7,5	9,7	103,5	6,6	145
Rauma	814	99,5	-4,1	0,3	95,3	-4,9	47
Lappeenranta	1 123	107,4	3,6	8,4	102,9	2,7	106
Kotka	804	107,4	4,1	3,3	102,9	3,1	81
Kouvola	787	101,4	-0,3	1,7	97,1	-1,2	110
Lahti	922	105,5	5,3	5,3	101,0	4,4	360
Hämeenlinna	1 149	108,5	2,0	5,6	103,9	1,1	121
Kuopio	1 135	104,3	1,0	5,3	99,9	0,1	255
Jyväskylä	1 212	104,5	0,4	4,1	100,1	-0,5	129
Vaasa	1 110	103,8	-	-4,7	99,5	-	39
Seinäjoki	..	..	..	..	..	..	..
Kokkola	852	106,9	-	-3,3	102,4	-	25
Mikkeli	994	102,5	-	4,7	98,1	-	57
Joensuu	1 157	116,5	6,5	9,0	111,6	5,6	118
Oulu	1 215	106,0	1,5	9,5	101,5	0,5	220
Kajaani	829	98,0	-0,4	6,3	93,9	-1,3	71
Rovaniemi	792	90,1	-1,1	-4,6	86,3	-2,0	83

\* Hyvinkää, Järvenpää, Kerava, Riihimäki, Kirkkonummi, Nurmijärvi, Sipoo, Tuusula ja Vihti

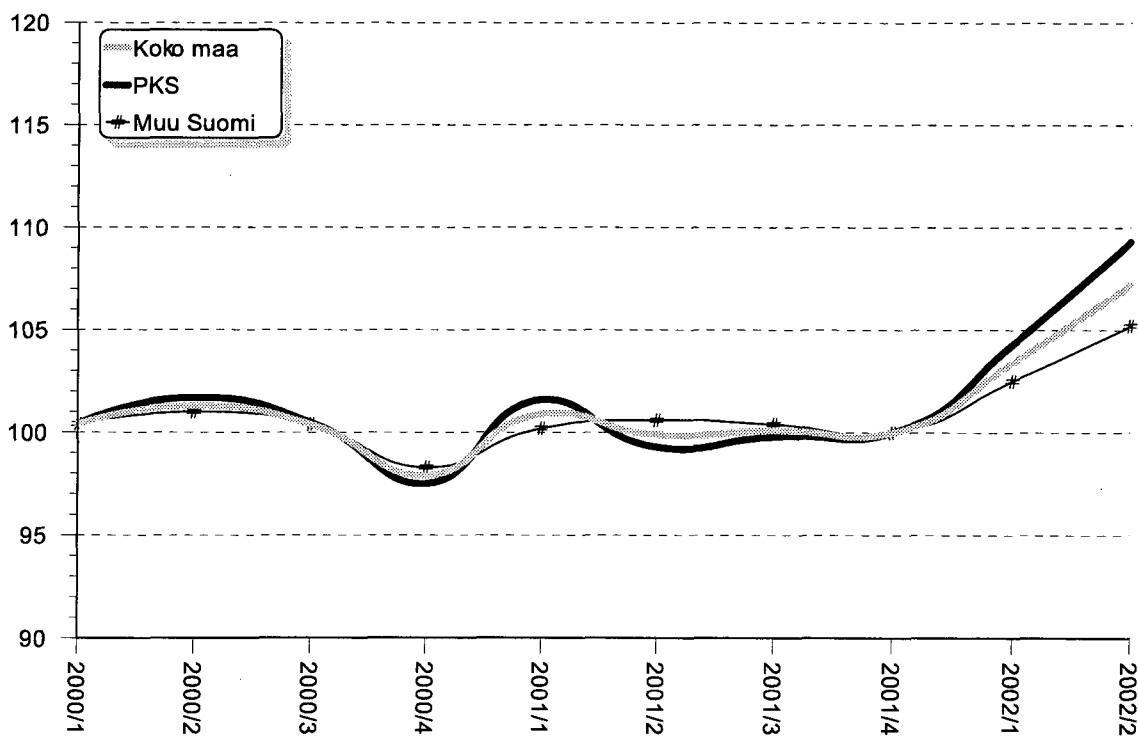
\*\* Kuluttajahintojen suhteen

Helsingin aluejako on selostettu liitteessä 1

**Kuva 1.**  
**Kerrostaloasuntojen reaalihintaindeksi 1970=100**



**Kuva 2.**  
**Kerrostaloasuntojen hintaindeksi 2000=100**



**Taulukko B. Kerrostaloasuntojen hintaindeksi  
1983=100 neljännesvuosittain**

Vuosi	Koko maa	PKS	Muu Suomi
1989	225.6	234.4	220.5
	229.5	238.1	224.6
	227.5	232.8	224.7
	220.8	222.0	220.6
1990	215.7	213.6	217.5
	216.2	216.0	216.9
	213.2	209.1	216.3
	205.1	198.7	209.7
1991	190.7	180.3	197.7
	188.0	176.6	195.6
	179.4	168.9	186.4
	169.4	156.1	178.2
1992	164.0	147.3	174.9
	155.5	134.4	169.2
	144.1	126.1	155.8
	136.3	118.1	148.1
1993	134.6	120.2	144.1
	135.7	123.7	143.6
	137.3	126.6	144.4
	142.3	130.3	150.1
1994	145.9	137.9	151.2
	148.6	140.8	153.9
	146.8	139.9	151.5
	144.7	138.0	149.2
1995	143.8	134.0	150.3
	142.1	129.9	150.2
	139.0	125.3	147.6
	138.2	124.3	146.7
1996	141.0	127.4	149.5
	146.9	133.7	155.4
	152.2	140.6	160.1
	159.0	151.2	165.1
1997	171.0	165.2	175.9
	176.1	168.8	181.5
	178.9	171.8	184.2
	183.1	175.5	187.9
1998	188.5	182.2	192.5
	193.2	187.0	197.5
	197.8	194.4	200.8
	200.3	196.4	203.2
1999	202.6	199.2	205.3
	208.4	206.2	210.1
	216.3	219.2	215.8
	221.4	227.5	218.8
2000	225.6	234.5	221.8
	228.7	236.7	225.2
	223.2	229.9	219.9
	220.4	228.5	216.2
2001	220.2	227.2	216.8
	222.0	229.2	218.5
	221.6	230.1	217.3
	222.2	231.7	217.9
2002	229.7	241.6	223.2
	238.2	253.1	229.1

**Taulukko C. Kerrostaloasuntojen reaalihin-  
taindeksi 1983=100 neljännesvuosittain**

Vuosi	Koko maa	Helsinki	Tampere	Turku
1989	170.2	175.7	179.5	154.9
	169.0	175.3	174.3	159.1
	165.8	169.8	174.2	153.3
	159.0	159.8	163.9	148.2
1990	151.9	149.8	156.7	137.9
	150.2	149.3	157.5	134.6
	146.7	143.7	149.8	133.8
	140.1	134.6	140.2	127.0
1991	128.0	119.3	128.9	119.9
	125.0	115.6	121.0	121.6
	119.1	110.0	117.4	110.5
	111.9	102.0	110.7	108.5
1992	107.1	94.2	110.2	102.0
	100.8	85.9	107.3	95.2
	93.3	80.3	95.8	87.9
	87.8	75.4	94.5	85.2
1993	85.7	76.8	91.6	81.1
	85.9	78.8	95.8	82.3
	87.2	80.5	92.5	84.5
	90.3	83.4	92.9	89.0
1994	92.6	89.1	98.0	87.5
	93.6	89.8	98.5	88.7
	91.6	88.5	94.3	85.3
	90.3	87.5	96.5	83.6
1995	89.7	84.3	98.9	83.8
	88.3	81.3	93.9	85.1
	86.3	78.7	91.5	83.9
	85.9	78.2	92.5	81.1
1996	87.4	80.3	92.0	82.2
	90.7	83.6	93.4	88.4
	94.0	88.5	97.0	91.2
	98.2	95.4	102.8	92.4
1997	105.5	103.6	114.6	96.2
	107.6	104.5	115.6	97.1
	108.9	105.4	117.9	100.2
	111.0	107.6	119.8	102.1
1998	114.1	111.2	121.0	104.3
	116.3	114.0	127.7	105.7
	118.9	117.9	129.7	107.9
	120.3	118.3	131.8	109.5
1999	121.8	120.7	132.8	109.2
	123.9	123.4	136.7	108.4
	128.6	132.2	140.6	113.3
	130.9	136.3	144.9	114.4
2000	132.2	139.6	146.3	117.8
	132.0	139.1	146.7	116.9
	127.7	134.2	141.3	112.9
	125.4	132.2	133.6	112.0
2001	125.1	131.5	137.9	111.8
	124.2	129.8	136.0	109.2
	123.8	130.6	133.8	109.1
	124.3	131.8	132.7	109.9
2002	127.9	137.1	135.5	112.1
	131.4	142.4	136.7	115.5

## Laskentamenetelmä

Tässä osiossa kuvataan uusi menetelmä asuntojen hintaindeksin konstruoimisesta. Menetelmä yhdistää klasisisen aineiston luokituksen perustuvan metodin ja regressio-analyysin (ns. hedoninen menetelmä). Hintaindeksillä pyritään toteutuneiden kauppahintojen perusteella vastaamaan mahdollisimman hyvin kysymykseen paljonko enemmän/vähemmän tyypillinen osakehuoneisto maksaa nyt kuin aikaisemmin. Tässä kysymyksen asettelussa keskihintojen muutosten seuranta ei ole välttämättä tyydyttävä ratkaisu, koska keskihinnat muuttuvat myös sen vuoksi, että eri ajan-kohtina myytyjen asuntojen koostumus ei ole sama. Esimerkiksi eri huoneistotyyppien osuus voi vaihdella neljänneksestä toiseen.

Menetelmällä pyritään entistä paremmin erottamaan aito hintakehitys asuntojen ominaisuuksista johtuvista hinnan-muutoksista eri ajankohtina.

Koska sijainti, talotyyppi ja huonelukumäärä ovat tärkeimmät asunnon hintaan vaikuttavat tekijät, myytyjen asuntojen koostumusta vakioidaan ensin näiden suhteen luokittelemalla. Alueluokitus on muodostettu niin, että se olisi toisaalta maantieteellisesti mielekäs ja toisaalta asuntojen hintatason kannalta mahdollisimman homogeeninen. Suurimmat kaupungit on jaettu useampaan osa-alueeseen. Toisaalta pienimmät kunnat, joissa tehdään vain vähän osake-huoneistokauppoja on yhdistetty. Alueen sisällä osake-huoneistot on jaettu talotyypin mukaan kahteen luokkaan: kerrostaloasunnot sekä rivi- ja pientalot. Kerrostalot on sitten edelleen ryhmitelty huoneluvun mukaan yksiöiksi, kaksioiksi ja vähintään kolmen huoneen asunnoiksi. Rivitalot on jaettu huoneluvun mukaan kahteen luokkaan – alle 3 huonetta ja vähintään 3 huonetta.

Käytetty luokitus ei välttämättä homogenisoi aineistoa riittävästi, koska esimerkiksi luokan sisällä huoneistot eroavat mm. mikro-sijainnin, pinta-alan, iän yms. suhteen. Käytettävässä aineistossa on tietoja asunnon sijainnista postinumeroalueitasolla, iästä ja pinta-alasta. Regressiomallin avulla näillä tiedoilla voidaan korjata vertailuperiodin luokakeskihinta niin, että tämä ns. laatukorjattu keskihinta ottaa huomioon luokan sisäisiä aineiston koostumuksen muutoksia perus- ja vertailuperiodilla relevanttien muuttujien suhteen. Spesifoidaan seuraava regressiomalli:

$$(1) \quad \text{Log}(p_{ij}) = \beta_0 + \sum_{i=1}^{L_j} \beta_1 A_{ij} + \gamma_1 (\text{pinta\_ala}_{ij}) + \gamma_2 \sqrt{(\text{pinta\_ala}_{ij})} + \delta_1 \text{ikä}_{ij} + \delta_2 \sqrt{\text{ikä}_{ij}} + \sum_{k=1}^3 v_k \text{huone}_{ijk} + \eta_1 RT_{ij} + \eta_2 (RT)_{ij} * (\text{huone3})_{ij} + \epsilon_{ij}$$

Notaatio on standardi.  $\text{Log}(p_{ij})$  on alueen  $j$  asunnon  $i$  logaritminen neliöhinta asuinpinta-alaneliötä kohti. Muuttujat  $A_i$  ovat mikro-alueindikaattoreita (postinumeroalueita suurten kaupunkien osalta ja kuntaindikaattoreita yhdistelmäalueilla). Huone-nimiset muuttujat ovat huonelukuindikaattoreita,  $RT$  on indikaattori rivitaloasunnoille ja  $(RT)*(\text{huone3})$  on interaktio-termi

## Calculation method

This section describes the new index compilation method, which combines the classical classification approach and regression analysis (the so-called hedonic method). The price index aims at answering the question how much more/less a typical housing share apartment costs now than before. Following average price changes will not necessarily provide an adequate answer, since average prices change also because of the composition of dwellings sold changes between periods. For example the relative share of different dwelling types varies.

The current method aims at separating, better than before, the true price developments from price effects due to compositional changes.

Since location, type of building and number of rooms are the most important price determinants, first we control for changes in the sample with respect to those characteristics by classifying the raw data according to them. The classification according to location has been conducted by following two objectives: relatively homogenous price level and geographical meaningfulness. The largest municipalities are subdivided into two to four sub-areas. On the other hand, small municipalities where few transactions take place have been grouped together. Within each location the dwellings have been further stratified by type of building into apartments in blocks of flats and apartments in terraced houses. The apartments in blocks of flats are divided into three classes: single-room, two-room and at least three-room apartments. There are two room-number classes in terraced houses: 1 or 2 rooms, and at least three rooms.

The classification which is used does not necessarily homogenise the data enough. Factors affecting price such as age, floor area and micro-level location are not controlled for by the classification. There is information on these characteristics in the data, so one can use them to construct a quality adjusted within class average price ratio of the basic and comparison periods.

Let's specify the following regression equation:

Notation is standard.  $\text{Log}(p_{ij})$  is the logarithmic price per square metre of dwelling floor area of dwelling  $i$  in location  $j$ . The variables  $A_i$  are micro-location indicators (postal codes are indicators in the larger municipalities and municipality indicators in the compound locations). The huone- variables are number-of-room indicators, the  $RT$  is a terraced house indicator and

rivitaloille, joissa on vähintään 3 huonetta.

Mallit on estimoitu pienimmän neliösumman menetelmällä (OLS) eri alueille, eikä luokittain, koska jälkimmäinen vaihtoehto ei ollut vapausasteongelmien vuoksi mahdollinen. Funktiomuoto on standardi puolilogaritminen ja mallissa on asuinpinta-alan sekä iän nelijuurret, koska oletettavasti iän ja pinta-alan vaikutus hintaan on epälineaarinen. Huoneluokka-indikaattorit ovat tietenkin korreloituneita pinta-alan kanssa, mutta niitä on pidetty mukana teknisistä syistä. Ne varmistavat yhdessä RT-indikaattorin ja (RT)\*(huone3) -interaktiotermin kanssa, että jäännöstermien summa jokaisessa indeksilaskentaluokassa on perusperiodilla (vuosi 2000) nolla.

Merkittään mallin parametrien,  $\beta_0, \beta_1, \dots, \beta_{L_j}, \gamma_1, \gamma_2, \delta_1, \delta_2, \nu_1, \nu_2, \nu_3, \eta_1, \eta_2$ , estimaatteja indeksiluokassa  $i$  vektorilla  $\mathbf{b}_0^i$  sekä ominaisuuksien (ikä, koko, postinumeroalueindikaattori) keskiarvoja perus- ja vastaavasti vertailuajankohdalla vektoreilla  $\bar{x}_0^i$  ja  $\bar{x}_1^i$ . Tällöin kunkin indeksiluokan  $i$  sisällä laatukorjausta koon, iän ja postinumeroaluetason sijainnin mukaan voidaan esittää muodossa  $\mathbf{b}_0^i(\bar{x}_0^i - \bar{x}_1^i)$ . Laatukorjaus toimii seuraavasti: Jos esimerkiksi tilastointineljänneksellä luokassa  $i$  asunnot ovat keskimäärin vanhempia kuin perusajankohdalla, indeksiä täytyy korjata ylöspäin, koska muuten korkeammasta iästä johtuva matalampi hinta tulkittaisiin väärin hintojen laskuna. Korjauksen suuruus määräytyy regressiomallien ikävaikutuksen kertoimista sekä perus- ja vertailuajankohdan myytyjen asuntojen keski-ikästä.

Koko maan indeksin pisteluku saadaan aggregoimalla indeksiluokakohtaiset hinnan muutokset ja laatukorjaukset ns. log-Laspeyres indeksikaavalla:

$$(2) \quad \log La_0^1 = \exp\left(\sum_{i=1}^N w_0^i \ln\left(\frac{\bar{P}_1^i}{\bar{P}_0^i}\right)\right) \exp\left(\sum_{j=1}^N w_0^j \mathbf{b}_0^j (\bar{x}_0^j - \bar{x}_1^j)\right)$$

Kaavassa (2)  $N$  on indeksiluokkien lukumäärä,  $\frac{\bar{P}_1^i}{\bar{P}_0^i}$  on

luokan  $i$  geometrisen keskihinnan muutos ja  $w_0^i$  on luokan paino. Geometriset keskihinnat lasketaan yksittäisten havaintojen neliöhinnoinnista kaavalla:

$$(3) \quad \bar{P}_j^i = \frac{1}{N_{ij}} \sqrt[N_{ij}]{\prod_{k=1}^{N_{ij}} P_{ijk}}$$

Painot ovat vuoden 2000 vanhan osakehuoneistokannan arvo-osuuksia:

(RT)\*(huone3) is an interaction term for terraced house apartments with at least three rooms.

The models are estimated using ordinary least squares (OLS) for each location separately. The models were not estimated for each class, because this would have lead to degrees-of-freedom problems. The functional form is standard semi-log and the square root of age and dwelling floor area are included as explanatory variables to capture non-linear price effects. The huone-indicators are naturally strongly correlated with dwelling-floor area, but they are included for technical reasons, namely in this way it is guaranteed that the sum of residuals in the base period (year 2000) are zero in all index classes.

Let  $\mathbf{b}_0^i$  denote the estimates of the model parameters,  $\beta_0, \beta_1, \dots, \beta_{L_j}, \gamma_1, \gamma_2, \delta_1, \delta_2, \nu_1, \nu_2, \nu_3, \eta_1, \eta_2$  in the index class  $i$  and let  $\bar{x}_0^i$  and  $\bar{x}_1^i$  denote the averages of the sample characteristics (age, size, postal-area code indicators) of the dwellings in the base and comparison periods respectively. Then within each class the quality adjustment due to differences in age, dwelling floor area and location according to postal code area can be written as  $\mathbf{b}_0^i(\bar{x}_0^i - \bar{x}_1^i)$ . The quality adjustment works in the following way. If the average age is, for example, higher in the comparison period than in the base period, the index must be corrected upwards, because otherwise lower prices due to age would be wrongly interpreted as price fall. The size of the adjustment depends on the average age difference in the dwellings and on the estimated age coefficients in the regression.

The overall index point-number for the whole country is obtained via the log-Laspeyres formula:

In formula (2)  $N$  is the number of classes,  $\frac{\bar{P}_1^i}{\bar{P}_0^i}$  is the

geometric price ratio in class  $i$  and  $w_0^i$  is the class weight. Geometric prices are calculated for observations' prices per square metre via the following formula:

$$\bar{P}_j^i = \frac{1}{N_{ij}} \sqrt[N_{ij}]{\prod_{k=1}^{N_{ij}} P_{ijk}}$$

Weights are derived as value-shares of the stock of apartments in 2000.

$$(4) \quad w_0^i = \frac{(\overline{ala}_0^i * n_0^i) * \overline{p}_0^i}{\sum_{i=1}^N (\overline{ala}_0^i * n_0^i) * \overline{p}_0^i}$$

Tässä  $\overline{ala}_0^i$  on asuntojen keskimääräinen pinta-ala luokassa  $i$  vuonna 2000,  $n_0^i$  on asuntojen lukumäärä luokassa ja  $\overline{p}_0^i$  on keskihinta luokassa vuonna 2000.

Here  $\overline{ala}_0^i$  is the average dwelling-floor area of the dwellings in class  $i$  in 2000,  $n_0^i$  is the number of dwellings in the class and  $\overline{p}_0^i$  is the average price in the class in 2000.

Taulukko 1. Asuntojen hintaindeksi 2000 = 100

	2000	2000/1	2000/2	2000/3	2000/4	2001	2001/1	2001/2	2001/3	2001/4	2002	2002/1	2002/2	2002/3	2002/4
<b>Koko maa</b>															
Kerrostalot €/m <sup>2</sup>	1 288	1 293	1 308	1 294	1 260	1 283	1 287	1 280	1 282	1 284		1 323	1 373		
indeksi	100.0	100.4	101.3	100.4	97.9	100.2	100.9	99.9	100.1	100.0		103.4	107.2		
muutos ed. neli.	-	-	0.9	-0.9	-2.6	-	3.1	-1.0	0.2	-0.1		3.4	3.7		
muutos ed. vuosi	-	-	-	-	-	0.2	0.5	-1.4	-0.3	2.2		2.5	7.3		
lkm	38 823	10 581	9 717	9 959	8 566	24 950	4 971	5 891	6 546	7 542		6 491	7 149		
Rivitalot €/m <sup>2</sup>	1 157	1 148	1 172	1 161	1 146	1 172	1 161	1 172	1 176	1 181		1 198	1 243		
indeksi	100.0	99.2	101.1	100.6	99.0	101.7	101.0	101.4	102.1	102.4		105.4	108.7		
muutos ed. neli.	-	-	1.9	-0.5	-1.6	-	2.1	0.4	0.6	0.3		2.9	3.2		
muutos ed. vuosi	-	-	-	-	-	1.7	1.8	0.3	1.4	3.4		4.3	7.2		
lkm	19 731	4 959	5 292	5 036	4 444	11 712	2 478	2 924	3 072	3 238		2 531	3 437		
Asunnot vht €/m <sup>2</sup>	1 240	1 240	1 258	1 245	1 218	1 243	1 241	1 241	1 243	1 246		1 278	1 326		
indeksi	100.0	100.0	101.3	100.5	98.3	100.7	101.0	100.4	100.8	100.8		104.1	107.7		
muutos ed. neli.	-	-	1.3	-0.7	-2.2	-	2.7	-0.5	0.4	0.0		3.2	3.5		
muutos ed. vuosi	-	-	-	-	-	0.7	1.0	-0.8	0.3	2.6		3.1	7.3		
lkm	58 554	15 540	15 009	14 995	13 010	36 662	7 449	8 815	9 618	10 780		9 072	10 586		
<b>Pääkaupunkiseutu</b>															
Kerrostalot €/m <sup>2</sup>	1 902	1 914	1 935	1 910	1 850	1 898	1 906	1 883	1 898	1 903		1 978	2 071		
indeksi	100.0	100.4	101.7	100.5	97.5	100.2	101.6	99.3	99.8	100.0		104.3	109.3		
muutos ed. neli.	-	-	1.3	-1.1	-3.0	-	4.2	-2.3	0.6	0.2		4.3	4.7		
muutos ed. vuosi	-	-	-	-	-	0.2	1.2	-2.4	-0.7	2.6		2.7	10.1		
lkm	12 339	3 294	3 070	3 098	2 877	7 027	877	1 931	1 786	2 433		2 195	2 243		
Rivitalot €/m <sup>2</sup>	1 780	1 764	1 818	1 786	1 753	1 823	1 801	1 816	1 849	1 828		1 852	1 946		
indeksi	100.0	99.5	101.7	100.6	98.2	101.8	101.3	101.4	102.0	102.7		105.6	110.2		
muutos ed. neli.	-	-	2.2	-1.0	-2.4	-	3.1	0.2	0.5	0.7		2.8	4.4		
muutos ed. vuosi	-	-	-	-	-	1.8	1.8	-0.2	1.3	4.5		4.3	8.6		
lkm	3 038	764	837	710	727	1 510	263	445	341	461		371	510		
Asunnot vht €/m <sup>2</sup>	1 867	1 871	1 901	1 874	1 822	1 876	1 876	1 864	1 884	1 881		1 942	2 035		
indeksi	100.0	100.1	101.7	100.5	97.7	100.6	101.5	99.8	100.4	100.7		104.6	109.5		
muutos ed. neli.	-	-	1.5	-1.1	-2.9	-	3.9	-1.6	0.6	0.3		3.9	4.6		
muutos ed. vuosi	-	-	-	-	-	0.6	1.4	-1.8	-0.1	3.1		3.1	9.7		
lkm	15 377	4 058	3 907	3 808	3 604	8 537	1 140	2 376	2 127	2 894		2 566	2 753		
<b>Muu Suomi (koko maa - PKS)</b>															
Kerrostalot €/m <sup>2</sup>	968	969	980	972	951	963	964	966	960	961		981	1 008		
indeksi	100.0	100.4	101.0	100.4	98.3	100.3	100.2	100.6	100.4	100.1		102.5	105.2		
muutos ed. neli.	-	-	0.6	-0.6	-2.0	-	1.9	0.4	-0.2	-0.4		2.5	2.6		
muutos ed. vuosi	-	-	-	-	-	0.3	-0.2	-0.4	0.1	1.8		2.3	4.6		
lkm	26 484	7 287	6 647	6 861	5 689	17 923	4 094	3 960	4 760	5 109		4 296	4 906		
Rivitalot €/m <sup>2</sup>	958	951	966	962	953	965	957	967	961	975		990	1 020		
indeksi	100.0	99.1	100.8	100.7	99.5	101.7	100.9	101.4	102.1	102.2		105.2	107.9		
muutos ed. neli.	-	-	1.7	-0.1	-1.2	-	1.5	0.5	0.7	0.0		3.0	2.5		
muutos ed. vuosi	-	-	-	-	-	1.7	1.9	0.6	1.5	2.8		4.3	6.4		
lkm	16 693	4 195	4 455	4 326	3 717	10 202	2 215	2 479	2 731	2 777		2 160	2 927		
Asunnot vht €/m <sup>2</sup>	964	962	974	968	952	984	961	966	960	966		985	1 013		
indeksi	100.0	99.9	100.9	100.5	98.8	100.9	100.5	100.9	101.1	100.9		103.6	106.3		
muutos ed. neli.	-	-	1.0	-0.4	-1.7	-	1.8	0.4	0.2	-0.2		2.7	2.6		
muutos ed. vuosi	-	-	-	-	-	0.9	0.6	0.0	0.6	2.2		3.1	5.3		
lkm	43 177	11 482	11 102	11 187	9 406	28 125	6 309	6 439	7 491	7 886		6 456	7 833		

Taulukko 1. Asuntojen hintaindeksi 2000 = 100

	2000	2000/1	2000/2	2000/3	2000/4	2001	2001/1	2001/2	2001/3	2001/4	2002	2002/1	2002/2	2002/3	2002/4
<b>Uusimaa</b>															
Kerrostalot €/m <sup>2</sup>	1 784	1 791	1 816	1 791	1 740	1 779	1 790	1 768	1 775	1 783	1 783	1 851	1 943		
indeksi	100.0	100.2	101.7	100.5	97.7	100.2	101.4	99.4	99.8	100.0	100.0	104.3	109.2		
muutos ed. nelj.	-	-	1.5	-1.2	-2.8	-	3.9	-2.0	0.3	0.2	0.2	4.8	4.8		
muutos ed. vuosi	-	-	-	-	-	0.2	1.2	-2.2	-0.7	2.4	2.8	2.8	9.9		
lkkm	14 936	3 971	3 767	3 722	3 476	8 496	1 145	2 215	2 165	2 971	2 732	2 732	2 812		
Rivitalot €/m <sup>2</sup>	1 622	1 607	1 657	1 624	1 600	1 651	1 635	1 643	1 665	1 662	1 680	1 680	1 764		
indeksi	100.0	99.4	101.7	100.5	98.5	101.6	100.9	101.1	101.9	102.4	105.0	105.0	110.1		
muutos ed. nelj.	-	-	2.3	-1.1	-2.0	-	2.4	0.3	0.7	0.6	2.5	2.5	4.8		
muutos ed. vuosi	-	-	-	-	-	1.6	1.5	-0.5	1.4	4.0	4.1	4.1	8.8		
lkkm	5 193	1 302	1 421	1 237	1 233	2 695	543	682	609	861	716	716	943		
Asunnon vht €/m <sup>2</sup>	1 731	1 731	1 764	1 736	1 694	1 737	1 739	1 727	1 739	1 744	1 795	1 795	1 885		
indeksi	100.0	100.0	101.7	100.5	97.9	100.6	101.3	100.0	100.4	100.7	104.5	104.5	109.5		
muutos ed. nelj.	-	-	1.7	-1.2	-2.6	-	3.4	-1.3	0.5	0.3	3.7	3.7	4.8		
muutos ed. vuosi	-	-	-	-	-	0.6	1.3	-1.7	-0.1	2.9	3.2	3.2	9.5		
lkkm	20 129	5 273	5 188	4 959	4 709	11 191	1 688	2 897	2 774	3 832	3 448	3 448	3 755		
<b>Itä-Uusimaa</b>															
Kerrostalot €/m <sup>2</sup>	1 132	1 110	1 096	1 157	1 166	1 043	1 048	1 005	1 064	1 055	1 033	1 033	1 098		
indeksi	100.0	98.0	97.5	103.5	101.2	99.5	99.8	97.6	100.0	100.5	99.7	99.7	105.0		
muutos ed. nelj.	-	-	-0.4	6.1	-2.2	-	-1.4	-2.2	2.4	0.6	-0.9	-0.9	5.4		
muutos ed. vuosi	-	-	-	-	-	-0.5	1.9	0.1	-3.4	-0.6	-0.1	-0.1	7.6		
lkkm	436	125	111	121	79	214	48	36	67	63	67	67	52		
Rivitalot €/m <sup>2</sup>	1 099	1 061	1 090	1 126	1 120	1 006	981	1 034	995	1 015	1 000	1 000	1 202		
indeksi	100.0	98.6	95.5	104.5	101.6	95.8	91.3	99.1	96.0	96.8	95.0	95.0	110.9		
muutos ed. nelj.	-	-	-3.2	9.4	-2.7	-	-10.1	8.5	-3.1	0.8	-1.9	-1.9	16.7		
muutos ed. vuosi	-	-	-	-	-	-4.2	-7.4	3.8	-8.1	-4.7	4.0	4.0	11.9		
lkkm	235	53	67	62	53	116	22	27	28	39	25	25	38		
Asunnon vht €/m <sup>2</sup>	1 119	1 090	1 094	1 145	1 148	1 028	1 021	1 017	1 037	1 039	1 020	1 020	1 140		
indeksi	100.0	98.2	96.7	103.8	101.3	98.0	96.4	98.2	98.4	99.1	97.8	97.8	107.3		
muutos ed. nelj.	-	-	-1.5	7.4	-2.4	-	-4.9	1.9	0.2	0.7	-1.3	-1.3	9.7		
muutos ed. vuosi	-	-	-	-	-	-2.0	-1.9	1.5	-5.2	-2.3	1.5	1.5	9.3		
lkkm	671	178	178	183	132	330	70	63	95	102	92	92	90		
<b>Varsinais-Suomi</b>															
Kerrostalot €/m <sup>2</sup>	965	972	973	969	946	975	971	979	985	966	984	984	1 028		
indeksi	100.0	100.4	100.4	100.3	98.9	101.6	101.6	102.1	102.3	100.5	103.2	103.2	107.4		
muutos ed. nelj.	-	-	0.0	-0.1	-1.4	-	2.8	0.4	0.3	-1.8	2.7	2.7	4.0		
muutos ed. vuosi	-	-	-	-	-	1.6	1.2	1.6	2.0	1.6	1.5	1.5	5.2		
lkkm	4 122	1 125	1 016	1 053	928	2 857	707	739	681	730	784	784	834		
Rivitalot €/m <sup>2</sup>	1 005	1 002	1 015	1 016	988	1 014	1 001	1 041	1 009	1 005	1 019	1 019	1 080		
indeksi	100.0	97.4	102.2	100.8	99.6	100.9	101.1	102.1	100.8	99.7	103.2	103.2	107.6		
muutos ed. nelj.	-	-	5.0	-1.4	-1.2	-	1.5	1.0	-1.4	-1.0	3.5	3.5	4.2		
muutos ed. vuosi	-	-	-	-	-	0.9	3.8	-0.1	-0.1	0.1	2.1	2.1	5.4		
lkkm	2 120	596	503	530	491	1 421	315	375	350	381	349	349	336		
Asunnon vht €/m <sup>2</sup>	978	982	986	984	960	988	981	999	993	979	995	995	1 045		
indeksi	100.0	99.4	101.0	100.5	99.1	101.4	101.5	102.1	101.8	100.3	103.2	103.2	107.5		
muutos ed. nelj.	-	-	1.6	-0.5	-1.3	-	2.4	0.6	-0.3	-1.5	3.0	3.0	4.1		
muutos ed. vuosi	-	-	-	-	-	1.4	2.1	1.1	1.3	1.1	1.7	1.7	5.3		
lkkm	6 242	1 721	1 519	1 583	1 419	4 278	1 022	1 114	1 031	1 111	1 133	1 133	1 170		

Taulukko 1. Asuntojen hintaindeksi 2000 = 100

	2000	2000/1	2000/2	2000/3	2000/4	2001	2001/1	2001/2	2001/3	2001/4	2002	2002/1	2002/2	2002/3	2002/4
<b>Satakunta</b>															
Kerrosalot €/m <sup>2</sup>	816	813	847	824	782	807	811	810	785	820		815	848		
indeksi	100.0	99.5	102.8	101.1	96.7	100.6	102.1	100.3	99.6	100.3		101.6	105.8		
muutos ed. neli.	-	-	3.3	-1.7	-4.3	-	5.6	-1.8	-0.7	0.7		1.3	4.1		
muutos ed. vuosi	-	-	-	-	-	0.6	2.5	-2.5	-1.4	3.8		-0.4	5.5		
lkm.	1 225	317	309	355	244	800	218	180	157	245		135	207		
Rivitalot €/m <sup>2</sup>	803	796	803	796	818	814	796	835	792	832		807	849		
indeksi	100.0	98.0	101.1	99.1	101.9	103.1	101.2	106.0	101.4	103.9		101.8	107.4		
muutos ed. neli.	-	-	3.1	-2.0	2.9	-	-0.7	4.7	-4.3	2.5		-2.0	5.5		
muutos ed. vuosi	-	-	-	-	-	3.1	3.2	4.9	2.4	2.0		0.6	1.4		
lkm.	948	244	274	246	184	636	141	164	147	184		88	223		
Asunnol vht €/m <sup>2</sup>	811	806	828	812	797	810	804	821	788	825		812	848		
indeksi	100.0	98.9	102.1	100.2	98.9	101.6	101.7	102.7	100.4	101.8		101.7	106.5		
muutos ed. neli.	-	-	3.2	-1.8	-1.3	-	2.9	0.9	-2.2	1.5		-0.1	4.7		
muutos ed. vuosi	-	-	-	-	-	1.6	2.8	0.6	0.2	3.0		0.0	3.7		
lkm.	2 173	561	583	601	428	1 436	359	344	304	429		223	430		
<b>Kanta-Häme</b>															
Kerrosalot €/m <sup>2</sup>	927	926	944	910	927	941	902	956	947	958		967	992		
indeksi	100.0	99.9	101.2	98.4	100.5	101.8	97.5	102.7	103.0	104.3		106.3	106.8		
muutos ed. neli.	-	-	1.3	-2.8	2.2	-	-3.0	5.3	0.3	1.2		1.9	0.4		
muutos ed. vuosi	-	-	-	-	-	1.8	-2.4	1.5	4.7	3.7		9.0	4.0		
lkm.	912	256	257	240	159	668	157	144	179	188		148	186		
Rivitalot €/m <sup>2</sup>	929	925	930	934	926	943	909	955	967	940		991	1 013		
indeksi	100.0	101.8	99.9	101.0	97.4	101.3	97.2	101.7	103.1	103.4		107.3	109.4		
muutos ed. neli.	-	-	-1.9	1.1	-3.5	-	-0.2	4.6	1.3	0.3		3.8	2.0		
muutos ed. vuosi	-	-	-	-	-	1.3	-4.5	1.9	2.1	6.1		10.3	7.6		
lkm.	619	136	159	164	160	479	119	133	118	109		93	121		
Asunnol vht €/m <sup>2</sup>	927	925	939	919	927	941	904	955	954	951		976	1 000		
indeksi	100.0	100.6	100.7	99.4	99.3	101.6	97.4	102.3	103.0	103.9		106.7	107.8		
muutos ed. neli.	-	-	0.0	-1.3	0.0	-	-1.9	5.1	0.7	0.9		2.6	1.0		
muutos ed. vuosi	-	-	-	-	-	1.6	-3.2	1.6	3.7	4.6		9.5	5.3		
lkm.	1 531	392	416	404	319	1 147	276	277	297	297		241	307		
<b>Pirkanmaa</b>															
Kerrosalot €/m <sup>2</sup>	1 132	1 141	1 150	1 138	1 098	1 109	1 125	1 108	1 108	1 095		1 142	1 138		
indeksi	100.0	101.1	101.3	100.6	97.0	98.7	99.3	98.5	99.0	97.9		100.4	102.3		
muutos ed. neli.	-	-	0.3	-0.7	-3.6	-	2.4	-0.8	0.5	-1.1		2.5	1.9		
muutos ed. vuosi	-	-	-	-	-	-1.3	-1.7	-2.8	-1.6	0.9		1.1	3.9		
lkm.	3 938	1 107	964	1 055	812	3 222	800	740	844	838		810	806		
Rivitalot €/m <sup>2</sup>	1 090	1 086	1 106	1 102	1 068	1 126	1 136	1 115	1 120	1 135		1 168	1 173		
indeksi	100.0	99.0	101.9	100.9	98.3	102.2	102.9	100.4	102.7	102.8		107.0	108.6		
muutos ed. neli.	-	-	2.9	-0.9	-2.6	-	4.7	-2.4	2.3	0.1		4.1	1.6		
muutos ed. vuosi	-	-	-	-	-	2.2	3.9	-1.4	1.8	4.6		4.0	8.2		
lkm.	1 956	508	523	482	443	1 448	338	386	374	350		289	391		
Asunnol vht €/m <sup>2</sup>	1 118	1 122	1 135	1 125	1 088	1 115	1 129	1 110	1 112	1 109		1 151	1 150		
indeksi	100.0	100.4	101.5	100.7	97.4	99.9	100.5	99.1	100.2	99.5		102.6	104.4		
muutos ed. neli.	-	-	1.1	-0.8	-3.3	-	3.2	-1.4	1.1	-0.7		3.1	1.8		
muutos ed. vuosi	-	-	-	-	-	-0.1	0.1	-2.3	-0.5	2.1		2.0	5.3		
lkm.	5 894	1 615	1 487	1 537	1 255	4 670	1 138	1 126	1 218	1 188		1 099	1 197		

Taulukko 1. Asuntojen hintaindeksi 2000 = 100

	2000	2000/1	2000/2	2000/3	2000/4	2001	2001/1	2001/2	2001/3	2001/4	2002	2002/1	2002/2	2002/3	2002/4
<b>Päijät-Häme</b>															
Kerrosalot €/m2	869	874	877	878	846	844	853	869	824	829		841	884		
indeksi	100.0	101.0	100.0	100.0	99.1	99.2	99.1	101.6	98.4	97.8		100.5	106.1		
muutos ed. nelj.	-	-	-0.9	-0.1	-0.9	-	0.0	2.5	-3.1	-0.6		2.8	5.5		
muutos ed. vuosi	-	-	-	-	-	-0.8	-1.8	1.5	-1.3	-1.3		1.4	4.4		
lkkm	2 040	548	514	494	484	1 684	350	395	387	552		415	472		
Rivitalot €/m2	940	928	970	929	934	930	897	936	936	951		954	993		
indeksi	100.0	102.0	100.4	99.3	98.4	101.8	98.4	101.1	103.1	104.6		108.7	109.2		
muutos ed. nelj.	-	-	-1.5	-1.2	-0.9	-	0.0	2.8	2.0	1.5		3.9	0.5		
muutos ed. vuosi	-	-	-	-	-	1.8	-3.5	0.7	3.8	6.4		10.5	8.0		
lkkm	655	160	178	155	162	490	95	163	119	113		123	161		
Asunnot vht €/m2	889	889	903	892	871	868	865	887	855	863		873	915		
indeksi	100.0	101.3	100.1	99.8	98.9	100.0	98.9	101.4	99.8	99.8		102.8	107.0		
muutos ed. nelj.	-	-	-1.1	-0.4	-0.9	-	0.0	2.6	-1.6	0.0		3.1	4.0		
muutos ed. vuosi	-	-	-	-	-	0.0	-2.3	1.3	0.0	0.9		4.0	5.5		
lkkm	2 695	708	692	649	646	2 174	445	558	506	665		538	633		
<b>Kvmentiaakso</b>															
Kerrosalot €/m2	745	747	758	741	733	750	748	760	755	739		743	765		
indeksi	100.0	100.7	100.4	100.2	98.7	101.9	100.5	103.0	102.6	101.7		102.3	104.0		
muutos ed. nelj.	-	-	-0.3	-0.2	-1.5	-	1.8	2.4	-0.4	-0.9		0.6	1.7		
muutos ed. vuosi	-	-	-	-	-	1.9	-0.2	2.5	2.3	3.0		1.8	1.0		
lkkm	1 389	393	345	361	290	1 121	249	262	290	320		300	231		
Rivitalot €/m2	813	807	810	815	818	823	822	834	817	821		862	850		
indeksi	100.0	98.2	100.3	101.8	99.6	103.8	103.5	103.3	105.4	102.8		107.4	109.4		
muutos ed. nelj.	-	-	2.2	1.5	-2.2	-	3.9	-0.2	2.1	-2.5		4.4	1.9		
muutos ed. vuosi	-	-	-	-	-	3.8	5.4	3.0	3.5	3.2		3.7	5.9		
lkkm	736	182	217	172	165	608	122	178	161	147		145	140		
Asunnot vht €/m2	772	771	779	770	767	779	777	790	779	772		791	799		
indeksi	100.0	99.6	100.4	100.9	99.1	102.7	101.8	103.1	103.8	102.1		104.4	106.3		
muutos ed. nelj.	-	-	0.7	0.5	-1.8	-	2.7	1.3	0.6	-1.6		2.2	1.8		
muutos ed. vuosi	-	-	-	-	-	2.7	2.1	2.7	2.8	3.1		2.6	3.1		
lkkm	2 125	575	562	533	455	1 729	371	440	451	467		445	371		
<b>Etelä-Karjala</b>															
Kerrosalot €/m2	990	970	1 016	995	980	997	1 007	989	1 005	988		1 009	973		
indeksi	100.0	97.8	101.1	101.6	99.6	100.9	101.2	100.3	101.3	100.8		102.5	105.0		
muutos ed. nelj.	-	-	3.3	0.5	-2.0	-	1.6	-0.8	1.0	-0.5		1.7	2.4		
muutos ed. vuosi	-	-	-	-	-	0.9	3.4	-0.8	-0.3	1.3		1.4	4.7		
lkkm	908	240	227	251	190	677	163	135	189	190		131	113		
Rivitalot €/m2	933	943	976	924	937	968	959	960	953	998		1 034	1 032		
indeksi	100.0	101.0	100.5	97.4	101.2	104.9	103.0	104.8	105.1	106.6		116.4	116.1		
muutos ed. nelj.	-	-	-0.4	-3.2	3.9	-	1.8	1.8	0.2	1.5		9.2	-0.3		
muutos ed. vuosi	-	-	-	-	-	4.9	2.0	4.2	7.9	5.4		13.0	10.8		
lkkm	375	82	106	99	88	239	54	57	66	62		54	66		
Asunnot vht €/m2	970	961	985	970	965	987	990	979	987	992		1 017	993		
indeksi	100.0	98.9	100.9	100.1	100.1	102.2	101.8	101.8	102.5	102.7		107.0	108.6		
muutos ed. nelj.	-	-	2.1	-0.8	0.0	-	1.7	0.0	0.7	0.2		4.1	1.5		
muutos ed. vuosi	-	-	-	-	-	2.2	2.9	0.9	2.4	2.6		5.1	6.7		
lkkm	1 283	322	333	350	278	916	217	192	255	252		185	179		

Taulukko 1. Asuntojen hintaindeksi 2000 = 100

	2000	2000/1	2000/2	2000/3	2000/4	2001	2001/1	2001/2	2001/3	2001/4	2002	2002/1	2002/2	2002/3	2002/4
<b>Etelä-Savo</b>															
<b>Kerrostalot €/m<sup>2</sup></b>	829	830	833	843	810	849	846	848	886	816		872	895		
indeksi	100.0	99.8	101.3	101.0	97.9	100.6	100.1	99.1	102.0	101.3		103.4	104.8		
muutos ed. neli.	-	-	1.5	-0.3	-3.0	-	2.2	-1.0	2.9	-0.7		2.1	1.4		
muutos ed. vuosi	-	-	-	-	-	0.6	0.3	-2.1	1.0	3.4		3.3	5.8		
lkm	836	235	201	224	176	609	149	132	157	171		66	152		
<b>Rivitalot €/m<sup>2</sup></b>	784	786	800	762	787	799	794	783	820	800		839	838		
indeksi	100.0	98.1	101.0	99.2	101.7	101.7	99.7	101.2	104.4	101.6		106.7	105.1		
muutos ed. neli.	-	-	2.9	-1.8	2.5	-	-2.0	1.5	3.2	-2.7		5.0	-1.5		
muutos ed. vuosi	-	-	-	-	-	1.7	1.6	0.2	5.2	-0.1		7.0	3.9		
lkm	578	153	159	152	114	362	81	87	98	96		65	110		
<b>Asunnot vht €/m<sup>2</sup></b>	811	812	820	810	801	829	825	822	859	810		859	872		
indeksi	100.0	99.1	101.2	100.3	99.4	101.0	99.9	99.9	102.9	101.4		104.7	104.9		
muutos ed. neli.	-	-	2.0	-0.9	-0.9	-	0.5	0.0	3.0	-1.5		3.2	0.2		
muutos ed. vuosi	-	-	-	-	-	1.0	0.8	-1.2	2.6	2.0		4.8	5.0		
lkm	1 414	388	360	376	290	971	230	219	255	267		131	262		
<b>Pohjois-Savo</b>															
<b>Kerrostalot €/m<sup>2</sup></b>	953	965	963	948	935	952	945	931	949	984		991	1 012		
indeksi	100.0	102.4	100.6	100.0	97.1	100.7	100.7	99.9	100.3	102.1		104.4	105.3		
muutos ed. neli.	-	-	-1.8	-0.5	-2.9	-	3.7	-0.7	0.4	1.8		2.2	0.9		
muutos ed. vuosi	-	-	-	-	-	0.7	-1.7	-0.7	0.3	5.2		3.7	5.4		
lkm	1 656	478	429	408	341	803	180	164	228	231		287	371		
<b>Rivitalot €/m<sup>2</sup></b>	888	896	896	887	873	873	863	873	865	889		926	936		
indeksi	100.0	101.0	100.7	99.4	98.9	100.9	102.5	102.0	98.6	100.5		105.4	104.4		
muutos ed. neli.	-	-	-0.2	-1.4	-0.4	-	3.6	-0.5	-3.3	1.9		4.9	-0.9		
muutos ed. vuosi	-	-	-	-	-	0.9	1.5	1.2	-0.8	1.6		2.8	2.4		
lkm	931	238	240	250	203	422	94	80	126	122		144	171		
<b>Asunnot vht €/m<sup>2</sup></b>	928	939	938	925	911	922	914	909	917	948		966	983		
indeksi	100.0	101.9	100.6	99.8	97.8	100.8	101.3	100.6	99.7	101.5		104.7	105.0		
muutos ed. neli.	-	-	-1.2	-0.8	-2.0	-	3.6	-0.7	-1.0	1.8		3.2	0.2		
muutos ed. vuosi	-	-	-	-	-	0.8	-0.5	0.0	-0.1	3.8		3.4	4.3		
lkm	2 587	716	669	658	544	1 225	274	244	354	353		431	542		
<b>Pohjois-Karjala</b>															
<b>Kerrostalot €/m<sup>2</sup></b>	893	903	901	896	873	937	942	931	934	942		942	1 024		
indeksi	100.0	100.7	101.8	99.5	98.1	106.5	107.1	106.3	106.6	105.9		107.4	113.7		
muutos ed. neli.	-	-	1.1	-2.3	-1.4	-	9.1	-0.8	0.3	-0.6		1.3	5.9		
muutos ed. vuosi	-	-	-	-	-	6.5	6.4	4.4	7.2	8.0		0.3	7.0		
lkm	798	238	186	211	163	571	135	109	184	143		104	142		
<b>Rivitalot €/m<sup>2</sup></b>	755	733	747	770	769	779	786	776	766	790		813	823		
indeksi	100.0	99.1	99.2	100.8	100.8	103.7	106.1	100.0	103.6	105.3		112.9	111.6		
muutos ed. neli.	-	-	0.1	1.6	0.0	-	5.2	-5.8	3.6	1.6		7.2	-1.1		
muutos ed. vuosi	-	-	-	-	-	3.7	7.1	0.8	2.7	4.4		6.4	11.6		
lkm	759	175	204	231	149	513	100	108	179	126		111	150		
<b>Asunnot vht €/m<sup>2</sup></b>	824	818	824	833	821	858	864	854	850	866		878	924		
indeksi	100.0	99.9	100.6	100.1	99.3	105.2	106.6	103.4	105.2	105.6		109.8	112.7		
muutos ed. neli.	-	-	0.7	-0.5	-0.8	-	7.3	-3.1	1.8	0.4		4.0	2.6		
muutos ed. vuosi	-	-	-	-	-	5.2	6.7	2.7	5.1	6.3		3.0	9.1		
lkm	1 557	413	390	442	312	1 084	235	217	363	269		215	292		

Taulukko 1. Asuntojen hintaindeksi 2000 = 100

	2000	2000/1	2000/2	2000/3	2000/4	2001	2001/1	2001/2	2001/3	2001/4	2002	2002/1	2002/2	2002/3	2002/4
<b>Keski-Suomi</b>															
Kerrosalot €/m <sup>2</sup>	1 021	1 015	1 023	1 027	1 020	1 014	1 008	1 017	1 019	1 012		1 039	1 061		
indeksi	100.0	100.9	100.6	99.8	98.7	99.8	99.9	99.7	100.5	99.2		104.7	104.4		
muutos ed. nelj.	-	-	-0.2	-0.8	-1.2	-	1.3	-0.2	0.8	-1.2		5.5	-0.3		
muutos ed. vuosi	-	-	-	-	-	-0.2	-1.0	-1.0	0.7	0.6		4.8	4.7		
lkkm	1 585	409	410	411	355	854	160	168	280	246		159	214		
<b>Rivitalot €/m<sup>2</sup></b>															
indeksi	945	934	935	931	931	948	935	976	936	946		978	1 018		
muutos ed. nelj.	100.0	99.0	99.9	103.7	97.5	102.6	102.9	101.9	102.1	103.4		101.5	108.8		
muutos ed. vuosi	-	-	0.9	3.8	-5.9	5.4	-0.9	0.2	1.2	1.2		-1.8	7.3		
lkkm	1 044	246	283	294	221	469	83	93	162	131		90	147		
<b>Asunnot vht €/m<sup>2</sup></b>															
indeksi	990	982	987	1 009	983	987	978	1 000	985	985		994	1 043		
muutos ed. nelj.	100.0	100.1	100.4	101.3	98.2	100.9	101.0	100.5	101.1	100.8		103.4	106.1		
muutos ed. vuosi	-	-	0.2	0.9	-3.0	2.9	-0.5	0.6	-0.3	-0.3		2.6	2.5		
lkkm	2 629	655	693	705	576	1 323	243	261	442	377		249	361		
<b>Etäjä-Pohjanmaa</b>															
Kerrosalot €/m <sup>2</sup>	804	807	800	775	835	817	787	835	774	872					
indeksi	100.0	100.0	99.9	99.3	100.8	104.6	99.8	102.9	105.4	110.7					
muutos ed. nelj.	-	-	-0.1	-0.6	1.5	-	-1.0	3.1	2.4	5.1					
muutos ed. vuosi	-	-	-	-	-	4.6	-0.2	3.0	6.1	9.8					
lkkm	376	112	88	83	93	125	48	23	21	33					
<b>Rivitalot €/m<sup>2</sup></b>															
indeksi	811	821	796	810	816	809	789	816	813	817		798	805		
muutos ed. nelj.	100.0	99.7	98.5	101.5	100.2	102.2	100.9	101.7	105.3	100.9		107.9	105.1		
muutos ed. vuosi	-	-	-1.2	3.1	-1.3	-	0.7	0.7	3.6	-4.2		7.0	-2.6		
lkkm	700	172	169	188	171	256	71	53	59	73		21	20		
<b>Asunnot vht €/m<sup>2</sup></b>															
indeksi	808	816	797	797	823	812	788	823	799	836		824	829		
muutos ed. nelj.	100.0	99.8	99.0	100.7	100.4	103.0	100.5	102.1	105.3	104.2		108.9	107.1		
muutos ed. vuosi	-	-	-0.8	1.7	-0.3	-	0.1	1.6	3.2	-1.0		4.5	-1.7		
lkkm	1 076	284	257	271	264	381	119	76	80	106		22	24		
<b>Pohjanmaa</b>															
Kerrosalot €/m <sup>2</sup>	988	993	983	1 014	961	996	1 006	1 012	956	1 011			1 015		
indeksi	100.0	99.1	100.8	102.2	97.9	101.8	102.3	106.4	97.9	100.6			103.9		
muutos ed. nelj.	-	-	1.7	1.3	-4.1	-	4.4	4.1	-8.0	2.8					
muutos ed. vuosi	-	-	-	-	-	1.8	3.1	5.6	-4.2	2.7			-2.4		
lkkm	1 003	290	233	256	224	410	125	48	151	86			69		
<b>Rivitalot €/m<sup>2</sup></b>															
indeksi	872	842	852	902	891	872	836	-	890	929			958		
muutos ed. nelj.	100.0	98.7	97.5	102.1	101.8	101.6	98.5	-	104.2	103.9			106.6		
muutos ed. vuosi	-	-	-1.2	4.7	-0.3	-	-3.3	-	-	-0.3					
lkkm	376	104	104	96	72	145	42	-	2.0	2.1					
<b>Asunnot vht €/m<sup>2</sup></b>															
indeksi	953	948	944	980	940	959	956	959	936	986			998		
muutos ed. nelj.	100.0	99.0	99.9	102.1	99.0	101.7	101.2	104.6	99.6	101.5			104.6		
muutos ed. vuosi	-	-	0.9	2.2	-3.1	-	2.3	3.4	-4.8	1.9					
lkkm	1 379	394	337	352	296	555	167	62	194	132			94		

Taulukko 1. Asuntojen hintaindeksi 2000 = 100

	2000	2000/1	2000/2	2000/3	2000/4	2001	2001/1	2001/2	2001/3	2001/4	2002	2002/1	2002/2	2002/3	2002/4
<b>Keski-Pohjanmaa</b>															
Kerrostalot €/m <sup>2</sup>	813	828	810	831	783	818	869	804	815	850	854	850	850	850	850
indeksi	100.0	100.9	99.9	101.6	97.7	101.5	109.7	100.8	98.2	106.4	107.0	106.4	106.4	106.4	106.4
muutos ed. neli.	-	-	-1.0	1.8	-3.9	-	-	-8.2	-2.5	-	-	-	-	-	-
muutos ed. vuosi	-	-	-	-	-	1.5	9.9	-0.9	0.5	-3.0	-1.0	-3.0	-3.0	-3.0	-3.0
lkm	200	63	53	50	34	98	25	28	44	25	25	25	25	25	25
<b>Rivitalot €/m<sup>2</sup></b>															
indeksi	793	774	777	797	825	832	859	810	810	810	810	810	810	810	810
muutos ed. neli.	100.0	101.1	98.4	96.9	103.8	105.3	106.5	105.6	105.6	105.6	105.6	105.6	105.6	105.6	105.6
muutos ed. vuosi	-	-	-2.6	-1.6	7.2	-	-	-0.9	-	-	-	-	-	-	-
lkm	199	49	58	50	42	71	30	26	44	30	30	30	30	30	30
<b>Asunnof vht €/m<sup>2</sup></b>															
indeksi	803	801	794	814	804	825	864	807	824	824	824	824	824	824	824
muutos ed. neli.	100.0	101.0	99.2	99.3	100.6	103.3	108.1	103.1	101.6	101.6	101.6	101.6	101.6	101.6	101.6
muutos ed. vuosi	-	-	-1.8	0.1	1.4	-	-	-4.7	-1.4	-1.4	-1.4	-1.4	-1.4	-1.4	-1.4
lkm	399	112	111	100	76	169	55	54	58	55	55	55	55	55	55
<b>Pohjois-Pohjanmaa</b>															
Kerrostalot €/m <sup>2</sup>	1 067	1 061	1 079	1 084	1 044	1 061	1 060	1 040	1 072	1 071	1 071	1 125	1 162	1 162	1 162
indeksi	100.0	100.6	101.8	100.2	97.4	99.5	98.7	97.3	101.2	100.7	100.7	105.0	106.4	106.4	106.4
muutos ed. neli.	-	-	1.2	-1.5	-2.8	-	1.4	-1.5	4.0	-0.5	-0.5	4.2	1.4	1.4	1.4
muutos ed. vuosi	-	-	-	-	-	-0.5	-1.9	-4.4	1.0	3.4	3.4	6.3	9.4	9.4	9.4
lkm	1 428	387	378	370	293	971	165	177	332	297	177	177	260	260	260
<b>Rivitalot €/m<sup>2</sup></b>															
indeksi	944	934	953	941	948	965	967	949	975	969	969	1 014	1 002	1 002	1 002
muutos ed. neli.	100.0	98.7	99.9	100.9	100.5	102.1	100.5	101.8	103.0	103.0	103.0	108.5	107.1	107.1	107.1
muutos ed. vuosi	-	-	1.2	1.0	-0.4	-	0.0	1.3	1.2	0.0	0.0	5.3	-1.3	-1.3	-1.3
lkm	1 475	345	395	411	324	892	159	180	286	267	139	139	219	219	219
<b>Asunnof vht €/m<sup>2</sup></b>															
indeksi	1 007	998	1 017	1 014	997	1 014	1 014	995	1 024	1 021	1 021	1 071	1 084	1 084	1 084
muutos ed. neli.	100.0	99.7	100.9	100.6	98.8	100.7	99.5	99.3	102.0	101.8	101.8	106.6	106.7	106.7	106.7
muutos ed. vuosi	-	-	1.2	-0.4	-1.7	-	0.7	-0.2	2.7	-0.3	-0.3	4.7	0.2	0.2	0.2
lkm	2 903	732	773	781	617	1 863	324	357	618	564	316	316	479	479	479
<b>Kainuu</b>															
Kerrostalot €/m <sup>2</sup>	879	899	925	849	842	811	802	821	808	815	815	792	809	809	809
indeksi	100.0	101.6	101.7	99.9	97.0	94.9	95.6	92.8	95.3	95.7	95.7	96.0	95.7	95.7	95.7
muutos ed. neli.	-	-	0.1	-1.8	-2.9	-	-1.4	-2.9	2.7	0.4	0.4	0.3	-0.3	-0.3	-0.3
muutos ed. vuosi	-	-	-	-	-	-5.1	-5.9	-8.7	-4.5	-1.3	-1.3	0.4	3.1	3.1	3.1
lkm	382	100	81	107	94	261	62	62	74	63	59	59	78	78	78
<b>Rivitalot €/m<sup>2</sup></b>															
indeksi	816	789	835	823	816	810	799	792	838	809	835	835	887	887	887
muutos ed. neli.	100.0	99.1	103.1	103.1	95.0	98.1	96.2	97.1	96.6	102.8	108.0	108.0	109.9	109.9	109.9
muutos ed. vuosi	-	-	4.0	0.0	-7.9	-	1.2	1.0	-0.6	6.4	5.1	5.1	1.8	1.8	1.8
lkm	231	66	57	56	52	155	32	39	42	42	23	23	58	58	58
<b>Asunnof vht €/m<sup>2</sup></b>															
indeksi	854	855	889	839	832	811	801	809	820	813	809	809	840	840	840
muutos ed. neli.	100.0	100.6	102.2	101.1	96.2	96.1	95.8	94.4	95.8	98.4	100.4	100.4	100.9	100.9	100.9
muutos ed. vuosi	-	-	1.6	-1.1	-4.8	-	-0.4	-1.4	1.4	2.7	2.1	2.1	0.5	0.5	0.5
lkm	613	166	138	163	146	416	94	101	116	105	82	82	136	136	136

Taulukko 1. Asuntojen hintaindeksi 2000 = 100

	2000	2000/1	2000/2	2000/3	2000/4	2001	2001/1	2001/2	2001/3	2001/4	2002	2002/1	2002/2	2002/3	2002/4
<b>Lappi</b>															
Kerrostalot €/m <sup>2</sup>	796	810	798	783	792	762	750	774	778	747		756	712		
indeksi	100.0	103.0	100.9	98.9	97.3	97.2	97.8	97.9	98.2	94.9		95.6	91.6		
muutos ed. nelj.	-	-	-2.1	-1.9	-1.7	-	0.5	0.2	0.3	-3.4		0.8	-4.2		
muutos ed. vuosi	-	-	-	-	-	-2.8	-5.1	-2.9	-0.7	-2.5		-2.2	-6.5		
lkkm	653	187	148	187	131	509	109	137	132	131		115	121		
Rivitalot €/m <sup>2</sup>	798	813	816	787	777	767	765	767	764	771		769	754		
indeksi	100.0	100.3	101.7	100.0	98.0	100.3	100.7	99.9	100.9	99.7		98.1	95.0		
muutos ed. nelj.	-	-	1.4	-1.7	-2.0	-	2.7	-0.8	1.0	-1.2		-1.6	-3.2		
muutos ed. vuosi	-	-	-	-	-	0.3	0.4	-1.8	0.9	1.7		-2.5	-4.9		
lkkm	601	148	175	161	117	295	66	75	79	75		55	100		
<b>Asumusvht €/m<sup>2</sup></b>															
indeksi	797	811	806	785	785	764	757	771	771	758		762	732		
muutos ed. nelj.	-	-	-0.5	-1.8	-1.8	-	1.5	-0.3	0.6	-2.4		-0.3	-3.8		
muutos ed. vuosi	-	-	-	-	-	-1.4	-2.6	-2.4	0.0	-0.5		-2.4	-5.8		
lkkm	1 254	335	323	348	248	804	175	212	211	206		170	221		
<b>Helsinki</b>															
Kerrostalot €/m <sup>2</sup>	2 077	2 094	2 108	2 093	2 013	2 068	2 082	2 049	2 063	2 079		2 166	2 266		
indeksi	100.0	100.6	101.5	100.9	97.0	100.1	102.1	99.0	99.3	99.9		104.5	109.4		
muutos ed. nelj.	-	-	0.9	-0.6	-3.9	-	5.2	-3.0	0.3	0.6		4.6	4.8		
muutos ed. vuosi	-	-	-	-	-	0.1	1.5	-2.4	-1.6	3.0		2.3	10.5		
lkkm	8 498	2 296	2 120	2 131	1 951	4 588	280	1 293	1 321	1 694		1 626	1 530		
Rivitalot €/m <sup>2</sup>	1 864	1 871	1 932	1 859	1 794	1 869	1 776	1 869	1 961	1 868		1 914	2 001		
indeksi	100.0	99.7	102.6	101.2	96.6	102.1	98.9	102.0	104.4	102.9		104.7	110.7		
muutos ed. nelj.	-	-	2.8	-1.4	-4.5	-	2.4	3.1	2.4	-1.4		1.7	5.7		
muutos ed. vuosi	-	-	-	-	-	2.1	-0.8	-0.6	3.2	6.5		5.8	8.5		
lkkm	869	241	232	182	214	394	25	116	116	137		128	144		
<b>Asumusvht €/m<sup>2</sup></b>															
indeksi	2 039	2 054	2 077	2 051	1 973	2 032	2 027	2 017	2 045	2 041		2 121	2 218		
muutos ed. nelj.	-	-	1.2	-0.7	-4.0	-	4.7	-2.0	0.6	0.3		4.1	4.9		
muutos ed. vuosi	-	-	-	-	-	0.4	1.1	-2.1	-0.8	3.5		2.9	10.2		
lkkm	9 367	2 537	2 352	2 313	2 165	4 982	305	1 409	1 437	1 831		1 754	1 674		
<b>Helsinki-1</b>															
Kerrostalot €/m <sup>2</sup>	2 805	2 840	2 845	2 876	2 661	2 729	2 844	2 688	2 683	2 701		2 853	2 918		
indeksi	100.0	100.6	101.2	102.9	95.5	98.0	103.8	96.5	95.5	96.3		102.5	103.4		
muutos ed. nelj.	-	-	0.6	1.6	-7.2	-	8.8	-7.0	-1.1	0.8		6.5	0.9		
muutos ed. vuosi	-	-	-	-	-	-2.0	3.2	-4.6	-7.2	0.9		-1.3	7.1		
lkkm	1 589	440	388	384	377	775	56	178	233	308		243	188		
<b>Asumusvht €/m<sup>2</sup></b>															
indeksi	2 806	2 840	2 846	2 876	2 662	2 729	2 844	2 689	2 683	2 701		2 853	2 918		
muutos ed. nelj.	-	-	0.6	1.6	-7.2	-	8.8	-7.0	-1.1	0.8		102.5	103.4		
muutos ed. vuosi	-	-	-	-	-	-2.0	3.2	-4.6	-7.2	0.9		6.5	0.9		
lkkm	1 590	440	388	384	378	775	56	178	233	308		243	189		

Taulukko 1. Asuntojen hintaindeksi 2000 = 100

	2000	2000/1	2000/2	2000/3	2000/4	2001	2001/1	2001/2	2001/3	2001/4	2002	2002/1	2002/2	2002/3	2002/4
<b>Helsinki-2</b>															
Kerrostalot €/m <sup>2</sup>	2 149	2 149	2 182	2 144	2 120	2 156	2 130	2 147	2 169	2 178		2 273	2 397		
indeksi	100,0	99,7	101,5	100,1	98,7	101,3	102,6	100,3	101,2	101,2		105,6	112,5		
muutos ed. nelj.	-	-	1,7	-1,4	-1,4	-	3,9	-2,2	0,9	0,0		4,4	6,5		
muutos ed. vuosi	-	-	-	-	-	1,3	2,8	-1,2	1,1	2,5		2,9	12,2		
lkm	4 325	1 207	1 092	1 063	963	2 283	165	641	682	795		836	845		
<b>Asunnot vht €/m<sup>2</sup></b>															
indeksi	2 147	2 149	2 187	2 142	2 109	2 155	2 130	2 144	2 189	2 158		2 261	2 373		
muutos ed. nelj.	100,0	99,6	101,8	100,4	98,3	101,7	103,3	100,8	102,0	100,9		105,7	112,5		
muutos ed. vuosi	-	-	2,2	-1,4	-2,1	-	5,1	-2,5	1,2	-1,1		4,8	6,4		
lkm	4 577	1 268	1 168	1 109	1 032	2 387	171	672	716	828		865	879		
<b>Helsinki-3</b>															
Kerrostalot €/m <sup>2</sup>	1 661	1 687	1 703	1 664	1 588	1 689	1 711	1 646	1 686	1 711		1 740	1 855		
indeksi	100,0	101,4	102,9	100,4	95,4	101,1	101,7	98,7	101,7	102,1		104,9	111,4		
muutos ed. nelj.	-	-	1,5	-2,4	-5,0	-	6,6	-3,0	3,1	0,4		2,7	6,2		
muutos ed. vuosi	-	-	-	-	-	1,1	0,4	-4,1	1,3	7,0		3,1	12,9		
lkm	1 208	308	304	327	269	754	34	220	213	287		257	250		
<b>Asunnot vht €/m<sup>2</sup></b>															
indeksi	1 698	1 720	1 748	1 688	1 635	1 744	1 761	1 702	1 762	1 751		1 770	1 900		
muutos ed. nelj.	100,0	101,3	103,1	99,4	96,3	101,9	101,7	99,7	103,2	103,0		104,4	110,9		
muutos ed. vuosi	-	-	1,8	-3,6	-3,2	-	5,7	-2,0	3,6	-0,2		1,3	6,2		
lkm	1 469	381	369	379	340	878	43	257	250	328		302	290		
<b>Helsinki-4</b>															
Kerrostalot €/m <sup>2</sup>	1 415	1 442	1 422	1 424	1 370	1 418	1 394	1 422	1 419	1 439		1 483	1 556		
indeksi	100,0	102,5	101,0	100,0	96,6	99,9	96,7	101,1	99,7	102,1		104,8	111,6		
muutos ed. nelj.	-	-	-1,5	-1,0	-3,3	-	0,1	4,5	-1,4	2,4		2,6	6,5		
muutos ed. vuosi	-	-	-	-	-	-0,1	-5,7	0,1	-0,2	5,7		8,3	10,4		
lkm	1 376	341	336	357	342	776	25	254	193	304		290	247		
<b>Asunnot vht €/m<sup>2</sup></b>															
indeksi	1 497	1 515	1 518	1 511	1 444	1 477	1 390	1 498	1 494	1 528		1 558	1 628		
muutos ed. nelj.	100,0	101,6	100,8	101,1	96,5	99,3	93,6	100,8	99,6	103,3		104,5	110,9		
muutos ed. vuosi	-	-	-0,8	0,3	-4,6	-	-3,0	7,7	-1,2	3,7		1,2	6,1		
lkm	1 731	448	427	441	415	942	35	302	238	367		344	316		

Taulukko 1. Asuntojen hintaindeksi 2000 = 100

	2000	2000/1	2000/2	2000/3	2000/4	2001	2001/1	2001/2	2001/3	2001/4	2002	2002/1	2002/2	2002/3	2002/4
<b>Espoo-Kauniainen</b>															
Kerrosalot €/m <sup>2</sup>	1 637	1 611	1 696	1 614	1 625	1 647	1 658	1 647	1 668	1 617		1 677	1 778		
indeksi	100,0	98,6	103,0	98,6	99,9	100,4	100,8	99,7	101,7	99,5		103,1	108,4		
muutos ed. nelj.	-	-	4,5	-4,3	1,2	-	0,9	-1,0	1,9	-2,1		3,6	5,1		
muutos ed. vuosi	-	-	-	-	-	0,4	2,2	-3,2	3,1	-0,4		2,3	8,7		
lkkm	1 888	490	485	457	456	976	252	285	116	323		253	342		
<b>Rivitalot €/m<sup>2</sup></b>															
indeksi	1 825	1 782	1 842	1 857	1 819	1 909	1 951	1 890	1 881	1 911		1 918	2 020		
muutos ed. nelj.	100,0	99,1	101,1	100,5	99,3	101,4	104,0	100,1	99,5	102,1		106,0	109,5		
muutos ed. vuosi	-	-	2,1	-0,6	-1,2	-	4,7	-3,8	-0,6	2,6		3,8	3,3		
lkkm	1 353	322	377	331	323	545	122	185	61	177		125	196		
<b>Asunnot vht €/m<sup>2</sup></b>															
indeksi	1 734	1 699	1 771	1 739	1 725	1 782	1 809	1 772	1 778	1 768		1 801	1 902		
muutos ed. nelj.	100,0	98,8	102,0	99,6	99,6	100,9	102,5	99,9	100,5	100,9		104,7	109,0		
muutos ed. vuosi	-	-	3,2	-2,3	-0,1	-	2,9	-2,5	0,6	0,4		3,7	4,2		
lkkm	3 241	812	862	788	779	1 521	374	470	177	500		378	538		
<b>Espoo-Kauniainen 1</b>															
Kerrosalot €/m <sup>2</sup>	2 073	1 990	2 171	2 041	2 091	2 058	2 043	2 022	2 116	2 049		2 135	2 207		
indeksi	100,0	96,5	104,3	98,1	101,3	98,7	97,7	97,3	99,8	100,2		103,7	106,6		
muutos ed. nelj.	-	-	8,1	-5,9	3,3	-	-3,6	-0,4	2,6	0,4		3,5	2,8		
muutos ed. vuosi	-	-	-	-	-	-1,3	1,2	-6,7	1,8	-1,1		6,2	9,5		
lkkm	430	97	120	116	97	232	58	70	32	72		65	80		
<b>Asunnot vht €/m<sup>2</sup></b>															
indeksi	2 091	2 007	2 176	2 102	2 078	2 138	2 186	2 061	2 157	2 150		2 134	2 224		
muutos ed. nelj.	100,0	97,8	104,4	98,9	99,1	98,7	101,1	95,8	98,3	99,6		102,8	104,1		
muutos ed. vuosi	-	-	6,7	-5,2	0,2	-	2,1	-5,3	2,6	1,3		3,2	1,3		
lkkm	621	149	177	163	132	294	73	88	36	97		1,6	8,7		
<b>Espoo-Kauniainen 2</b>															
Kerrosalot €/m <sup>2</sup>	1 618	1 630	1 678	1 580	1 585	1 626	1 638	1 632	1 658	1 576		1 635	1 744		
indeksi	100,0	101,0	103,2	97,3	98,6	100,7	101,4	100,6	103,0	97,8		100,6	107,7		
muutos ed. nelj.	-	-	2,1	-5,7	1,3	-	2,9	-0,8	2,4	-5,1		3,0	7,0		
muutos ed. vuosi	-	-	-	-	-	0,7	0,4	-2,5	5,9	-0,8		-0,8	7,1		
lkkm	693	203	159	149	182	371	95	112	32	132		92	120		
<b>Asunnot vht €/m<sup>2</sup></b>															
indeksi	1 716	1 711	1 743	1 714	1 696	1 757	1 776	1 765	1 776	1 713		1 760	1 898		
muutos ed. nelj.	100,0	100,4	101,5	99,5	98,7	101,4	102,6	101,9	101,3	99,7		103,3	111,1		
muutos ed. vuosi	-	-	1,1	-1,9	-0,9	-	3,9	-0,6	-0,6	-1,5		3,6	7,5		
lkkm	1 294	343	328	293	330	617	131	207	62	217		142	211		
<b>Espoo-Kauniainen 3</b>															
Kerrosalot €/m <sup>2</sup>	1 404	1 377	1 442	1 402	1 397	1 433	1 457	1 446	1 420	1 408		1 454	1 564		
indeksi	100,0	97,7	101,8	100,5	100,0	101,6	102,7	100,9	101,8	100,8		105,2	110,7		
muutos ed. nelj.	-	-	4,2	-1,3	-0,5	-	2,7	-1,8	0,9	-0,9		4,4	5,2		
muutos ed. vuosi	-	-	-	-	-	1,6	5,2	-0,9	1,3	0,8		2,4	9,7		
lkkm	765	190	206	192	177	373	99	103	52	119		96	142		
<b>Asunnot vht €/m<sup>2</sup></b>															
indeksi	1 530	1 496	1 550	1 540	1 536	1 587	1 610	1 601	1 544	1 590		1 638	1 707		
muutos ed. nelj.	100,0	97,9	100,6	100,4	101,1	102,4	103,6	101,2	101,5	103,5		107,9	110,8		
muutos ed. vuosi	-	-	2,7	-0,3	0,7	-	2,5	-2,4	0,3	2,0		4,3	2,7		
lkkm	1 326	320	357	332	317	610	170	175	79	186		150	225		

Taulukko 1. Asuntojen hintaindeksi 2000 = 100

	2000	2000/1	2000/2	2000/3	2000/4	2001	2001/1	2001/2	2001/3	2001/4	2002	2002/1	2002/2	2002/3	2002/4
<b>Vantaa</b>															
<i>Kerrostalot €/m<sup>2</sup></i>	1 319	1 345	1 329	1 318	1 284	1 317	1 297	1 310	1 323	1 337		1 368	1 420		
indeksi	100,0	101,5	101,0	100,0	97,5	100,6	99,0	100,3	101,6	101,5		104,8	109,1		
muutos ed. neli.	-	-	-0,5	-1,0	-2,4	-	1,5	1,3	1,3	0,0		3,2	4,1		
muutos ed. vuosi	-	-	-	-	-	0,6	-2,5	-0,7	1,6	4,1		5,9	8,8		
lkm	1 953	508	485	510	470	1 463	345	353	349	416		316	371		
<i>Rivitalot €/m<sup>2</sup></i>	1 516	1 513	1 538	1 484	1 527	1 546	1 519	1 548	1 556	1 562		1 586	1 675		
indeksi	100,0	100,0	100,8	99,7	99,5	102,5	99,8	103,8	102,8	103,4		106,5	110,7		
muutos ed. neli.	-	-	0,9	-1,1	-0,2	-	0,4	4,0	-1,0	0,6		3,0	3,9		
muutos ed. vuosi	-	-	-	-	-	2,5	-0,2	3,0	3,1	4,0		6,7	6,6		
lkm	816	201	228	197	190	571	116	144	164	147		118	170		
<i>Asumnot vht €/m<sup>2</sup></i>	1 390	1 406	1 404	1 378	1 372	1 400	1 377	1 396	1 407	1 419		1 447	1 512		
indeksi	100,0	100,9	100,9	99,9	98,3	101,3	99,3	101,7	102,0	102,3		105,5	109,7		
muutos ed. neli.	-	-	0,0	-1,1	-1,6	-	1,0	2,4	0,4	0,2		3,1	4,0		
muutos ed. vuosi	-	-	-	-	-	1,3	-1,6	0,7	2,2	4,0		6,2	7,9		
lkm	2 769	709	693	707	660	2 034	461	497	513	563		434	541		
<b>Vantaa 1</b>															
<i>Kerrostalot €/m<sup>2</sup></i>	1 500	1 513	1 513	1 510	1 464	1 473	1 452	1 466	1 474	1 500		1 518	1 585		
indeksi	100,0	100,6	100,8	100,5	98,1	99,6	98,0	100,2	100,2	99,9		103,3	106,8		
muutos ed. neli.	-	-	0,2	-0,3	-2,4	-	0,0	2,3	0,0	-0,3		3,4	3,4		
muutos ed. vuosi	-	-	-	-	-	-0,4	-2,6	-0,6	-0,3	1,9		5,4	6,6		
lkm	800	199	200	197	204	595	149	144	140	162		142	141		
<i>Asumnot vht €/m<sup>2</sup></i>	1 528	1 530	1 542	1 529	1 510	1 520	1 498	1 512	1 517	1 551		1 557	1 644		
indeksi	100,0	100,1	100,5	101,0	98,3	100,8	99,1	101,6	100,8	101,7		103,7	108,7		
muutos ed. neli.	-	-	0,4	0,5	-2,6	-	0,7	2,5	-0,7	0,9		1,9	4,9		
muutos ed. vuosi	-	-	-	-	-	0,8	-1,1	1,0	-0,2	3,4		4,7	7,1		
lkm	1 150	283	301	285	281	864	200	204	228	232		202	207		
<b>Vantaa 2</b>															
<i>Kerrostalot €/m<sup>2</sup></i>	1 194	1 229	1 201	1 186	1 159	1 209	1 189	1 202	1 220	1 225		1 264	1 306		
indeksi	100,0	102,3	101,2	99,5	97,1	101,5	99,8	100,4	102,8	103,0		106,1	111,1		
muutos ed. neli.	-	-	-1,1	-1,7	-2,4	-	2,8	0,5	2,4	0,2		3,1	4,7		
muutos ed. vuosi	-	-	-	-	-	1,5	-2,4	-0,8	3,3	6,1		6,3	10,7		
lkm	1 153	309	265	313	266	868	196	209	209	254		174	230		
<i>Asumnot vht €/m<sup>2</sup></i>	1 286	1 312	1 300	1 265	1 268	1 310	1 286	1 309	1 325	1 319		1 365	1 413		
indeksi	100,0	101,6	101,3	98,8	98,3	101,8	99,5	101,8	103,1	102,8		107,1	110,6		
muutos ed. neli.	-	-	-0,3	-2,4	-0,6	-	1,3	2,2	1,3	-0,3		4,2	3,2		
muutos ed. vuosi	-	-	-	-	-	1,8	-2,1	0,5	4,4	4,6		7,6	8,6		
lkm	1 619	426	392	422	379	1 170	261	293	285	331		232	334		

Taulukko 1. Asuntojen hintaindeksi 2000 = 100

	2000	2000/1	2000/2	2000/3	2000/4	2001	2001/1	2001/2	2001/3	2001/4	2002	2002/1	2002/2	2002/3	2002/4
<b>Kehvskunnat</b>															
Kerrostalot €/m <sup>2</sup>	1 098	1 074	1 120	1 103	1 095	1 090	1 113	1 090	1 054	1 104		1 111	1 191		
indeksi	100.0	98.3	102.0	100.4	99.3	99.6	99.5	99.8	98.9	100.3		103.5	108.6		
muutos ed. nelj.	-	-	3.8	-1.6	-1.1	-	0.2	0.3	-0.9	1.3		3.2	5.0		
muutos ed. vuosi	-	-	-	-	-	-0.4	1.3	-2.1	-1.5	1.0		4.0	8.8		
lkkm	2 083	546	585	485	487	1 161	227	202	303	429		447	462		
<b>Rivitalot €/m<sup>2</sup></b>															
Kerrostalot €/m <sup>2</sup>	1 278	1 269	1 308	1 263	1 274	1 275	1 269	1 269	1 258	1 305		1 312	1 366		
indeksi	100.0	99.5	101.5	99.4	99.6	100.7	99.4	100.3	101.7	101.6		103.4	109.2		
muutos ed. nelj.	-	-	2.0	-2.1	0.2	-	-0.2	0.8	1.4	-0.1		1.8	5.5		
muutos ed. vuosi	-	-	-	-	-	0.7	-0.1	-1.2	2.2	1.9		4.0	8.9		
lkkm	1 647	414	427	412	394	890	223	160	209	298		282	342		
<b>Asunnot vht €/m<sup>2</sup></b>															
Kerrostalot €/m <sup>2</sup>	1 189	1 172	1 215	1 184	1 185	1 184	1 192	1 181	1 157	1 205		1 212	1 279		
indeksi	100.0	98.9	101.7	99.9	99.5	100.2	99.5	100.1	100.4	101.0		103.5	108.9		
muutos ed. nelj.	-	-	2.8	-1.8	-0.4	-	0.0	0.6	0.3	0.6		2.5	5.3		
muutos ed. vuosi	-	-	-	-	-	0.2	0.5	-1.6	0.5	1.5		4.0	8.9		
lkkm	3 730	960	992	897	881	2 051	450	362	512	727		729	804		
<b>Porvoo</b>															
Kerrostalot €/m <sup>2</sup>	1 185	1 107	1 177	1 230	1 225	1 161	1 184	1 126	1 173	1 161		1 132	1 220		
indeksi	100.0	95.1	99.2	102.7	103.2	100.3	100.1	97.3	101.6	102.4		101.2	108.3		
muutos ed. nelj.	-	-	4.3	3.5	0.5	-3.0	-3.0	-2.8	4.4	0.7		-1.1	7.0		
muutos ed. vuosi	-	-	-	-	-	0.3	5.3	-1.9	-1.0	-0.8		1.1	11.3		
lkkm	350	106	85	97	62	176	37	30	55	54		63	45		
<b>Rivitalot €/m<sup>2</sup></b>															
Kerrostalot €/m <sup>2</sup>	1 247	1 207	1 219	1 227	1 335	1 177			1 165	1 223			1 346		
indeksi	100.0	96.6	98.0	101.5	104.0	94.6			94.1	97.8			106.2		
muutos ed. nelj.	-	-	1.5	3.6	2.5	-5.4			-7.4	-6.0					
muutos ed. vuosi	-	-	-	-	-	-									
lkkm	144	34	46	32	32	81			21	28			27		
<b>Asunnot vht €/m<sup>2</sup></b>															
Kerrostalot €/m <sup>2</sup>	1 206	1 140	1 191	1 229	1 262	1 167	1 152	1 162	1 170	1 182		1 154	1 263		
indeksi	100.0	95.6	98.8	102.3	103.5	98.3	95.8	97.8	98.9	100.8		99.0	107.6		
muutos ed. nelj.	-	-	3.4	3.5	1.2	-1.7	-7.5	2.1	1.1	1.9		-1.7	8.6		
muutos ed. vuosi	-	-	-	-	-	-	0.2	-1.0	-3.3	-2.6		3.4	10.0		
lkkm	494	140	131	129	94	257	51	48	76	82		81	72		
<b>Tampere</b>															
Kerrostalot €/m <sup>2</sup>	1 255	1 272	1 267	1 257	1 226	1 219	1 233	1 214	1 220	1 208		1 254	1 260		
indeksi	100.0	101.3	100.9	100.3	97.6	98.2	98.9	98.0	98.2	97.6		100.2	102.0		
muutos ed. nelj.	-	-	-0.3	-0.7	-2.7	-	1.3	-0.9	0.3	-0.6		2.6	1.8		
muutos ed. vuosi	-	-	-	-	-	-1.8	-2.4	-3.0	-2.1	0.1		1.4	4.1		
lkkm	2 852	807	685	765	595	2 482	621	604	637	620		631	576		
<b>Rivitalot €/m<sup>2</sup></b>															
Kerrostalot €/m <sup>2</sup>	1 274	1 263	1 313	1 284	1 234	1 302	1 281	1 280	1 310	1 337		1 317	1 356		
indeksi	100.0	98.6	102.5	101.6	97.4	102.6	102.6	100.1	102.2	105.5		107.0	108.3		
muutos ed. nelj.	-	-	4.0	-0.9	-4.1	-	5.3	-2.4	2.1	3.2		1.4	1.3		
muutos ed. vuosi	-	-	-	-	-	2.6	4.1	-2.4	0.6	8.3		4.3	8.2		
lkkm	859	229	213	218	199	700	160	178	187	175		144	169		
<b>Asunnot vht €/m<sup>2</sup></b>															
Kerrostalot €/m <sup>2</sup>	1 260	1 270	1 279	1 264	1 228	1 240	1 246	1 231	1 243	1 241		1 270	1 285		
indeksi	100.0	100.6	101.3	100.6	97.5	99.3	99.8	98.5	99.2	99.6		101.9	103.6		
muutos ed. nelj.	-	-	0.8	-0.7	-3.0	-	2.3	-1.3	0.7	0.4		2.3	1.7		
muutos ed. vuosi	-	-	-	-	-	-0.7	-0.8	-2.8	-1.4	2.1		2.1	5.2		
lkkm	3 711	1 036	898	983	794	3 182	781	782	824	795		775	745		

Taulukko 1. Asuntojen hintaindeksi 2000 = 100

	2000	2000/1	2000/2	2000/3	2000/4	2001	2001/1	2001/2	2001/3	2001/4	2002	2002/1	2002/2	2002/3	2002/4
<b>Tampere 1</b>															
Kerrosalot €/m <sup>2</sup>	1 483	1 495	1 496	1 492	1 450	1 434	1 466	1 417	1 432	1 419		1 487	1 478		
indeksi	100.0	100.5	100.8	100.9	97.8	97.9	99.5	97.2	97.9	97.0		99.3	100.9		
muutos ed. neli.	-	-	0.3	0.1	-3.0	-	1.7	-2.3	0.7	-0.9		2.4	1.5		
muutos ed. vuosi	-	-	-	-	-	-2.1	-1.0	-3.6	-3.0	-0.8		-0.2	3.8		
lkm	1 272	377	314	329	252	1 054	255	258	282	259		268	234		
<b>Asunnot vht €/m<sup>2</sup></b>															
Kerrosalot €/m <sup>2</sup>	1 469	1 479	1 487	1 479	1 432	1 434	1 459	1 414	1 434	1 430		1 485	1 483		
indeksi	100.0	100.3	101.0	101.1	97.7	98.7	100.1	97.8	98.6	98.3		100.7	101.9		
muutos ed. neli.	-	-	0.8	0.0	-3.3	-	2.5	-2.3	0.9	-0.3		2.4	1.2		
muutos ed. vuosi	-	-	-	-	-	-1.3	-0.1	-3.2	-2.4	0.7		0.6	4.3		
lkm	1 388	404	343	363	278	1 132	270	273	306	283		283	251		
<b>Tampere 2</b>															
Kerrosalot €/m <sup>2</sup>	1 236	1 261	1 259	1 214	1 209	1 203	1 199	1 188	1 213	1 213		1 239	1 290		
indeksi	100.0	103.0	101.6	98.5	97.0	97.8	95.8	98.3	98.1	98.8		102.4	105.8		
muutos ed. neli.	-	-	-1.4	-3.1	-1.4	-	-1.3	2.6	-0.1	0.7		3.6	3.3		
muutos ed. vuosi	-	-	-	-	-	-2.2	-7.0	-3.2	-0.3	1.8		6.9	7.7		
lkm	451	120	95	135	101	410	99	108	94	109		91	99		
<b>Asunnot vht €/m<sup>2</sup></b>															
Kerrosalot €/m <sup>2</sup>	1 260	1 259	1 292	1 264	1 226	1 243	1 230	1 232	1 247	1 263		1 271	1 309		
indeksi	100.0	100.2	102.0	100.3	97.6	99.2	97.7	99.0	99.1	101.1		103.5	106.1		
muutos ed. neli.	-	-	1.8	-1.6	-2.7	-	0.1	1.3	0.1	2.0		2.4	2.6		
muutos ed. vuosi	-	-	-	-	-	-0.8	-2.5	-2.9	-1.2	3.6		6.0	7.2		
lkm	873	222	194	251	206	752	181	191	191	189		159	185		
<b>Tampere 3</b>															
Kerrosalot €/m <sup>2</sup>	969	988	974	970	943	949	947	964	950	934		958	967		
indeksi	100.0	101.9	100.9	99.9	97.4	98.9	99.2	99.3	98.8	98.3		100.7	102.4		
muutos ed. neli.	-	-	-1.0	-1.0	-2.5	-	1.9	0.0	-0.5	-0.5		2.5	1.6		
muutos ed. vuosi	-	-	-	-	-	-1.1	-2.6	-1.6	-1.2	0.9		1.5	3.1		
lkm	1 129	310	276	301	242	1 018	267	238	261	252		272	243		
<b>Asunnot vht €/m<sup>2</sup></b>															
Kerrosalot €/m <sup>2</sup>	1 040	1 056	1 052	1 037	1 014	1 034	1 030	1 039	1 040	1 028		1 042	1 062		
indeksi	100.0	101.3	101.4	100.1	97.3	100.2	100.9	99.2	100.2	100.4		102.5	104.3		
muutos ed. neli.	-	-	0.1	-1.2	-2.8	-	3.7	-1.6	0.9	0.2		2.1	1.7		
muutos ed. vuosi	-	-	-	-	-	0.2	-0.4	-2.1	0.1	3.2		1.6	5.1		
lkm	1 450	410	361	369	310	1 298	330	318	327	323		333	309		
<b>Turku</b>															
Kerrosalot €/m <sup>2</sup>	1 032	1 045	1 034	1 023	1 027	1 048	1 044	1 050	1 060	1 039		1 062	1 107		
indeksi	100.0	100.9	100.2	99.5	99.4	102.2	102.2	102.4	102.8	101.3		103.8	107.9		
muutos ed. neli.	-	-	-0.8	-0.7	-0.1	-	2.8	0.3	0.4	-1.5		2.5	4.0		
muutos ed. vuosi	-	-	-	-	-	2.2	1.2	2.3	3.3	1.9		1.6	5.3		
lkm	2 818	768	695	736	619	1 970	476	500	451	543		520	644		
<b>Rivitalot €/m<sup>2</sup></b>															
Kerrosalot €/m <sup>2</sup>	1 176	1 168	1 197	1 164	1 176	1 158	1 152	1 194	1 134	1 153		1 160	1 230		
indeksi	100.0	97.4	103.2	98.9	100.7	99.1	99.3	102.2	97.3	97.8		101.3	105.3		
muutos ed. neli.	-	-	5.9	-4.1	1.8	-	-1.3	2.9	-4.8	0.6		3.5	3.9		
muutos ed. vuosi	-	-	-	-	-	-0.9	2.0	-0.9	-1.7	-2.8		2.0	3.0		
lkm	764	234	186	183	161	474	94	119	101	160		120	123		
<b>Asunnot vht €/m<sup>2</sup></b>															
Kerrosalot €/m <sup>2</sup>	1 060	1 069	1 065	1 050	1 055	1 069	1 065	1 077	1 074	1 061		1 081	1 131		
indeksi	100.0	100.2	100.8	99.4	99.6	101.5	101.6	102.4	101.6	100.5		103.2	107.3		
muutos ed. neli.	-	-	0.6	-1.4	0.3	-	1.9	0.8	-0.7	-1.1		2.7	4.0		
muutos ed. vuosi	-	-	-	-	-	1.5	1.4	1.6	2.3	0.9		1.7	4.8		
lkm	3 582	1 002	881	919	780	2 444	570	619	552	703		640	767		

Taulukko 1. Asuntojen hintaindeksi 2000 = 100

	2000	2000/1	2000/2	2000/3	2000/4	2001	2001/1	2001/2	2001/3	2001/4	2002	2002/1	2002/2	2002/3	2002/4
<b>Turku 1</b>															
Kerrostalot €/m <sup>2</sup>	1 282	1 289	1 288	1 290	1 262	1 310	1 318	1 297	1 326	1 300		1 333	1 409		
indeksi	100.0	100.7	100.4	100.1	98.8	102.7	103.6	101.7	103.8	101.6		104.2	110.8		
muutos ed. nelj.	-	-	-0.3	-0.3	-1.3	-	4.9	-1.8	2.0	-2.2		2.6	6.4		
muutos ed. vuosi	-	-	-	-	-	2.7	2.9	1.3	3.7	2.8		0.5	8.9		
lkkm	1 023	264	257	280	222	692	157	178	146	211		163	214		
Asunnot vht €/m <sup>2</sup>	1 297	1 296	1 310	1 301	1 280	1 309	1 317	1 306	1 315	1 296		1 326	1 398		
indeksi	100.0	99.9	101.2	100.1	98.9	101.6	103.0	101.6	101.7	100.2		103.0	108.8		
muutos ed. nelj.	-	-	1.3	-1.0	-1.2	1.6	4.1	-1.4	0.1	-1.5		2.8	5.7		
muutos ed. vuosi	-	-	-	-	-	1.6	3.1	0.4	1.6	1.3		0.0	7.2		
lkkm	1 278	334	321	345	278	814	183	205	171	255		193	246		
<b>Turku 2</b>															
Kerrostalot €/m <sup>2</sup>	991	1 021	984	966	995	1 001	978	1 017	1 016	992		1 005	1 039		
indeksi	100.0	102.0	99.3	98.4	100.2	102.1	100.6	103.9	102.5	101.5		103.5	106.1		
muutos ed. nelj.	-	-	-2.7	-0.9	1.8	-	0.3	3.3	-1.4	-1.0		1.9	2.5		
muutos ed. vuosi	-	-	-	-	-	2.1	-1.4	4.6	4.1	1.2		2.9	2.1		
lkkm	1 201	320	304	317	260	832	209	217	201	205		260	272		
Asunnot vht €/m <sup>2</sup>	1 043	1 059	1 045	1 014	1 052	1 054	1 037	1 071	1 066	1 041		1 062	1 106		
indeksi	100.0	100.8	100.3	97.9	101.1	101.8	100.1	103.9	102.5	100.7		103.8	107.1		
muutos ed. nelj.	-	-	-0.5	-2.4	3.2	-	-1.0	3.8	-1.4	-1.7		3.0	3.2		
muutos ed. vuosi	-	-	-	-	-	1.8	-0.7	3.6	4.7	-0.3		3.7	3.0		
lkkm	1 556	435	395	398	328	1 061	253	275	255	278		316	319		
<b>Turku 3</b>															
Kerrostalot €/m <sup>2</sup>	688	681	700	681	689	696	708	695	694	688		713	729		
indeksi	100.0	98.8	101.7	100.6	98.9	100.8	102.0	100.7	100.8	99.7		103.3	103.8		
muutos ed. nelj.	-	-	2.9	-1.0	-1.8	-	3.2	-1.3	0.1	-1.1		3.6	0.5		
muutos ed. vuosi	-	-	-	-	-	0.8	3.2	-1.0	0.1	0.8		1.3	3.1		
lkkm	594	184	134	139	137	446	110	105	104	127		97	158		
Asunnot vht €/m <sup>2</sup>	744	753	744	748	732	747	747	752	737	753		756	786		
indeksi	100.0	99.4	101.2	101.5	98.0	100.6	101.9	100.6	99.3	100.9		102.7	104.4		
muutos ed. nelj.	-	-	1.8	0.2	-3.4	-	4.0	-1.3	-1.3	1.6		1.8	1.7		
muutos ed. vuosi	-	-	-	-	-	0.6	2.5	-0.6	-2.2	3.0		0.8	3.8		
lkkm	748	233	165	176	174	569	134	139	126	170		131	202		
<b>Pori</b>															
Kerrostalot €/m <sup>2</sup>	849	851	882	863	802	843	852	846	809	867		834	909		
indeksi	100.0	100.2	103.6	101.5	94.9	100.0	103.1	98.5	97.6	100.8		100.5	108.0		
muutos ed. nelj.	-	-	3.4	-2.0	-6.5	-	8.6	-4.5	-0.9	3.2		-0.3	7.5		
muutos ed. vuosi	-	-	-	-	-	0.0	2.9	-5.0	-3.8	6.2		-2.6	9.7		
lkkm	643	167	166	186	124	397	102	86	75	134		92	145		
Rivitalot €/m <sup>2</sup>	828	846	809	832	825	811	806	842	773	823		830	880		
indeksi	100.0	99.5	100.4	100.4	99.7	100.3	96.6	103.8	98.6	102.2		101.7	108.4		
muutos ed. nelj.	-	-	1.0	-0.1	-0.7	-	-3.1	7.4	-5.0	3.6		-0.4	6.6		
muutos ed. vuosi	-	-	-	-	-	0.3	-2.9	3.3	-1.8	2.5		5.3	4.5		
lkkm	324	88	86	80	70	250	61	71	43	75		48	101		
Asunnot vht €/m <sup>2</sup>	843	849	860	854	809	834	838	845	798	854		833	900		
indeksi	100.0	100.0	102.7	101.2	96.3	100.1	101.2	100.0	97.9	101.2		100.8	108.1		
muutos ed. nelj.	-	-	2.7	-1.5	-4.9	-	5.1	-1.2	-2.1	3.3		-0.3	7.2		
muutos ed. vuosi	-	-	-	-	-	0.1	1.2	-2.6	-3.3	5.1		-0.4	8.1		
lkkm	967	255	252	266	194	647	163	157	118	209		140	246		

Taulukko 1. Asuntojen hintaindeksi 2000 = 100

	2000	2000/1	2000/2	2000/3	2000/4	2001	2001/1	2001/2	2001/3	2001/4	2002	2002/1	2002/2	2002/3	2002/4
<b>Pori 1</b>															
Kerrostalot €/m <sup>2</sup>	977	994	1 019	986	909	976	996	984	924	998		933	1 054		
indeksi	100,0	101,3	103,9	101,4	93,7	99,5	103,1	97,0	97,9	100,1		98,5	108,1		
muutos ed. nelj.	-	-	2,6	-2,4	-7,6	-	10,1	-5,9	0,9	2,3		-1,6	9,7		
muutos ed. vuosi	-	-	-	-	-	-0,5	1,8	-6,6	-3,5	6,9		-4,5	11,4		
lkm	402	113	110	103	76	243	70	46	43	84		60	83		
Asumusvht €/m <sup>2</sup>	956	975	994	960	895	954	967	967	904	978		923	1 038		
indeksi	100,0	101,8	103,8	100,7	94,0	99,6	102,2	97,8	98,0	100,5		99,3	109,1		
muutos ed. nelj.	-	-	2,0	-3,0	-6,6	-	8,8	-4,4	0,2	2,6		-1,3	9,9		
muutos ed. vuosi	-	-	-	-	-	-0,4	0,4	-5,8	-2,6	7,0		-2,9	11,6		
lkm	504	138	134	130	102	320	91	64	51	114		74	117		
<b>Pori 2</b>															
Kerrostalot €/m <sup>2</sup>	631	606	648	652	620	618	606	611	612	644		665	661		
indeksi	100,0	97,2	102,9	101,7	98,2	101,2	103,1	102,5	96,9	102,6		105,8	107,7		
muutos ed. nelj.	-	-	5,8	-1,1	-3,4	-	4,9	-0,6	-5,4	5,8		3,1	1,9		
muutos ed. vuosi	-	-	-	-	-	1,2	6,0	-0,4	-4,7	4,4		2,6	5,1		
lkm	241	54	56	83	48	154	32	40	32	50		32	62		
Asumusvht €/m <sup>2</sup>	719	711	713	736	714	701	696	710	681	718		734	748		
indeksi	100,0	97,3	101,1	102,0	99,7	100,7	99,7	103,3	97,7	102,1		103,2	106,7		
muutos ed. nelj.	-	-	3,9	0,9	-2,2	-	0,0	3,7	-5,4	4,5		1,1	3,4		
muutos ed. vuosi	-	-	-	-	-	0,7	2,4	2,2	-4,2	2,4		3,5	3,2		
lkm	463	117	118	136	92	327	72	93	67	95		66	129		
<b>Rauma</b>															
Kerrostalot €/m <sup>2</sup>	840	818	882	840	820	793	795	795	797	783		832	814		
indeksi	100,0	98,2	102,2	100,5	99,2	98,8	98,8	99,2	98,7	98,4		103,8	99,5		
muutos ed. nelj.	-	-	4,1	-1,7	-1,3	-	-0,4	0,4	-0,4	-0,3		5,4	-4,1		
muutos ed. vuosi	-	-	-	-	-	-1,2	0,6	-2,9	-1,7	-0,8		5,1	0,3		
lkm	379	88	97	116	78	287	83	66	64	74		34	47		
Rivitalot €/m <sup>2</sup>	922	898	930	916	944	935	980	938	937	884		..	970		
indeksi	100,0	97,3	100,7	98,6	103,5	102,4	105,8	105,5	101,2	97,4		..	102,6		
muutos ed. nelj.	-	-	3,5	-2,0	4,9	-	2,2	-0,3	-4,1	-3,8		..	..		
muutos ed. vuosi	-	-	-	-	-	2,4	8,8	4,8	2,6	-5,9		..	-2,8		
lkm	183	43	65	46	29	159	32	39	45	43		..	36		
Asumusvht €/m <sup>2</sup>	870	848	900	868	865	845	863	848	848	820		863	871		
indeksi	100,0	97,8	101,6	99,8	100,8	100,2	101,4	101,6	99,7	98,0		101,2	100,7		
muutos ed. nelj.	-	-	3,9	-1,8	1,1	-	0,6	0,2	-1,9	-1,7		3,3	-0,5		
muutos ed. vuosi	-	-	-	-	-	0,2	3,7	0,0	-0,1	-2,8		-0,2	-0,9		
lkm	562	131	162	162	107	446	115	105	109	117		48	83		

Taulukko 1. Asuntojen hintaindeksi 2000 = 100

	2000	2000/1	2000/2	2000/3	2000/4	2001	2001/1	2001/2	2001/3	2001/4	2002	2002/1	2002/2	2002/3	2002/4
<b>Lappeenranta</b>															
Kerrosalot €/m <sup>2</sup>	1 094	1 086	1 113	1 095	1 080	1 088	1 087	1 083	1 092	1 090		1 124	1 123		
indeksi	100.0	98.7	100.6	101.1	99.6	99.7	99.1	99.1	100.0	100.7		103.7	107.4		
muutos ed. nelj.	-	-	2.0	0.5	-1.6	-	-0.5	0.0	0.9	0.7		2.9	3.6		
muutos ed. vuosi	-	-	-	-	-	-0.3	0.4	-1.5	-1.1	1.1		4.6	8.4		
lkkm	602	159	145	167	131	480	118	92	146	124		85	106		
Rivitalot €/m <sup>2</sup>	1 098	1 157	1 038	1 060	1 114	1 097	1 079	1 067	1 079	1 163		1 170	1 184		
indeksi	100.0	100.1	101.1	97.6	101.3	102.5	99.1	100.0	102.2	109.1		109.7	111.7		
muutos ed. nelj.	-	-	0.9	-3.4	3.8	-	-2.1	0.9	2.2	6.7		0.5	1.8		
muutos ed. vuosi	-	-	-	-	-	2.5	-1.0	-1.0	4.8	7.7		10.7	11.6		
lkkm	149	37	48	32	32	108	22	28	28	30		21	43		
<b>Asunnot vht €/m<sup>2</sup></b>															
indeksi	1 094	1 102	1 096	1 091	1 088	1 090	1 085	1 079	1 089	1 107		1 134	1 137		
muutos ed. nelj.	100.0	99.0	100.7	100.3	99.9	100.4	99.1	99.3	100.5	102.6		105.0	108.4		
muutos ed. vuosi	-	-	1.7	-0.4	-0.4	-	-0.8	0.2	1.2	2.0		2.4	3.2		
lkkm	751	196	193	199	163	588	140	120	174	154		106	149		
<b>Lappeenranta 1</b>															
Kerrosalot €/m <sup>2</sup>	1 288	1 284	1 293	1 301	1 274	1 273	1 276	1 248	1 295	1 271		1 321	1 319		
indeksi	100.0	99.0	99.0	102.1	100.0	99.1	99.0	97.4	100.5	99.7		103.8	110.0		
muutos ed. nelj.	-	-	-0.1	3.2	-2.1	-	-1.0	-1.6	3.1	-0.8		4.1	6.0		
muutos ed. vuosi	-	-	-	-	-	-0.9	0.0	-1.6	-1.6	-0.3		4.8	12.9		
lkkm	298	76	67	87	68	226	56	49	67	54		46	49		
<b>Asunnot vht €/m<sup>2</sup></b>															
indeksi	1 280	1 289	1 267	1 299	1 267	1 272	1 269	1 241	1 288	1 289		1 339	1 331		
muutos ed. nelj.	100.0	99.6	98.6	101.8	100.0	99.4	99.0	97.4	100.5	100.6		104.8	110.7		
muutos ed. vuosi	-	-	-1.0	3.2	-1.8	-	-1.0	-1.6	3.1	0.2		4.1	5.7		
lkkm	342	93	79	99	71	248	60	55	71	62		50	55		
<b>Lappeenranta 2</b>															
Kerrosalot €/m <sup>2</sup>	873	862	910	862	860	879	872	896	862	885		900	901		
indeksi	100.0	98.1	103.5	99.6	98.9	100.7	99.3	102.0	99.3	102.4		103.5	103.3		
muutos ed. nelj.	-	-	5.5	-3.7	-0.7	-	0.4	2.8	-2.7	3.1		1.0	-0.1		
muutos ed. vuosi	-	-	-	-	-	0.7	1.2	-1.4	-0.3	3.6		4.2	1.3		
lkkm	304	83	78	80	63	254	62	43	79	70		39	57		
<b>Asunnot vht €/m<sup>2</sup></b>															
indeksi	936	943	951	915	935	935	927	941	919	952		960	972		
muutos ed. nelj.	100.0	98.3	103.2	98.6	99.9	101.6	99.2	101.6	100.6	104.9		105.3	105.7		
muutos ed. vuosi	-	-	5.0	-4.5	1.3	-	-0.7	2.4	-1.0	4.3		0.4	0.4		
lkkm	409	103	114	100	92	340	80	65	103	92		56	94		

Taulukko 1. Asuntojen hintaindeksi 2000 = 100

	2000	2000/1	2000/2	2000/3	2000/4	2001	2001/1	2001/2	2001/3	2001/4	2002	2002/1	2002/2	2002/3	2002/4
<b>Kotka</b>															
Kerrosalot €/m <sup>2</sup>	765	762	788	767	742	782	768	784	813	765		775	804		
indeksi	100.0	99.9	100.1	101.6	98.4	103.8	100.9	104.0	106.5	103.9		103.2	107.4		
muutos ed. neli.	-	-	0.3	1.5	-3.2	-	2.5	3.1	2.5	-2.4		-0.7	4.1		
muutos ed. vuosi	-	-	-	-	-	3.8	1.0	3.8	4.8	5.7		2.4	3.3		
lkm	609	179	144	170	116	450	88	106	115	141		140	81		
Rivitalot €/m <sup>2</sup>	813	838	803	804	805	816	846	840	765	812		890	849		
indeksi	100.0	99.5	99.8	101.3	99.5	103.1	106.4	105.7	101.2	99.4		108.6	108.0		
muutos ed. neli.	-	-	0.3	1.5	-1.8	-	7.0	-0.7	-4.2	-1.7		9.2	-0.5		
muutos ed. vuosi	-	-	-	-	-	3.1	7.0	5.9	-0.1	0.0		2.0	2.2		
lkm	229	56	64	59	50	167	32	58	41	36		36	28		
Asunnot vht €/m <sup>2</sup>	779	784	792	778	779	792	790	800	799	779		809	818		
indeksi	100.0	99.8	100.0	101.5	98.7	103.6	102.5	104.5	104.9	102.5		104.8	107.6		
muutos ed. neli.	-	-	0.3	1.5	-2.8	-	3.9	1.9	0.4	-2.2		2.2	2.6		
muutos ed. vuosi	-	-	-	-	-	3.6	2.8	4.4	3.3	3.9		2.2	3.0		
lkm	838	235	208	229	166	617	120	164	156	177		176	109		
<b>Kotka 1</b>															
Kerrosalot €/m <sup>2</sup>	870	857	899	879	845	880	864	869	926	860		883	900		
indeksi	100.0	99.1	99.8	102.3	98.8	103.9	101.3	102.8	106.9	104.9		103.5	107.4		
muutos ed. neli.	-	-	0.7	2.5	-3.5	-	2.6	1.4	4.1	-1.9		-1.3	3.8		
muutos ed. vuosi	-	-	-	-	-	3.9	2.2	2.9	4.5	6.2		2.1	4.5		
lkm	398	119	104	102	73	287	60	68	69	90		91	55		
Asunnot vht €/m <sup>2</sup>	870	876	890	869	846	884	877	868	911	882		905	888		
indeksi	100.0	100.0	99.2	102.0	98.8	104.6	102.8	102.7	107.4	105.4		104.1	107.3		
muutos ed. neli.	-	-	-0.8	2.9	-3.2	-	4.1	-0.1	4.5	-1.8		-1.3	3.1		
muutos ed. vuosi	-	-	-	-	-	4.6	2.8	3.5	5.2	6.7		1.2	4.5		
lkm	459	133	123	117	86	327	66	78	81	102		98	61		
<b>Kotka 2</b>															
Kerrosalot €/m <sup>2</sup>	556	574	567	543	539	588	576	614	588	574		562	615		
indeksi	100.0	102.3	101.1	99.5	97.1	103.3	99.4	107.8	105.3	101.1		102.4	107.4		
muutos ed. neli.	-	-	-1.2	-1.6	-2.4	-	2.3	8.5	-2.3	-4.0		1.3	4.9		
muutos ed. vuosi	-	-	-	-	-	3.3	-2.9	6.6	5.8	4.0		3.0	-0.4		
lkm	211	60	40	68	43	163	28	38	46	51		49	26		
Asunnot vht €/m <sup>2</sup>	665	671	671	665	655	678	683	717	659	651		690	730		
indeksi	100.0	99.3	101.4	100.7	98.6	102.1	102.0	107.4	100.9	98.0		106.1	108.0		
muutos ed. neli.	-	-	2.1	-0.7	-2.1	-	3.5	5.3	-6.0	-2.9		8.2	1.8		
muutos ed. vuosi	-	-	-	-	-	2.1	2.8	6.0	0.2	-0.6		4.0	0.5		
lkm	379	102	85	112	80	290	54	86	75	75		78	48		
<b>Kouvola</b>															
Kerrosalot €/m <sup>2</sup>	776	789	784	763	770	758	763	790	749	732		778	787		
indeksi	100.0	102.6	101.1	98.3	98.1	98.5	97.7	99.8	99.5	97.2		101.7	101.4		
muutos ed. neli.	-	-	-1.5	-2.7	-0.3	-	-0.4	2.1	-0.3	-2.3		4.6	-0.3		
muutos ed. vuosi	-	-	-	-	-	-1.5	-4.8	-1.3	1.2	-0.9		1.7	4.1		
lkm	439	119	105	109	106	426	109	96	118	103		108	110		
Rivitalot €/m <sup>2</sup>	922	926	930	888	946	908	892	911	909	920		914	904		
indeksi	100.0	101.7	100.0	98.6	99.7	100.3	97.7	100.3	102.1	101.2		100.1	105.3		
muutos ed. neli.	-	-	-1.7	-1.4	1.1	-	-2.0	2.6	1.8	-0.9		-1.1	5.2		
muutos ed. vuosi	-	-	-	-	-	0.3	-3.9	0.3	3.5	1.5		2.4	5.0		
lkm	179	42	55	34	48	149	28	45	42	34		35	37		
Asunnot vht €/m <sup>2</sup>	823	833	831	803	826	806	804	829	800	792		822	825		
indeksi	100.0	102.3	100.7	98.4	98.6	99.2	97.7	100.0	100.4	98.6		101.1	102.8		
muutos ed. neli.	-	-	-1.5	-2.2	0.2	-	-1.0	2.3	0.5	-1.8		2.5	1.6		
muutos ed. vuosi	-	-	-	-	-	-0.8	-4.5	-0.7	2.0	0.0		3.5	2.8		
lkm	618	161	160	143	154	575	137	141	160	137		143	147		

Taulukko 1. Asuntojen hintaindeksi 2000 = 100

	2000	2000/1	2000/2	2000/3	2000/4	2001	2001/1	2001/2	2001/3	2001/4	2002	2002/1	2002/2	2002/3	2002/4
<b>Lahti</b>															
Kerrostalot €/m <sup>2</sup>	913	918	926	918	889	881	897	901	863	864		889	922		
indeksi	100.0	101.3	100.2	99.4	99.1	98.5	98.7	100.2	98.4	96.7		100.1	105.5		
muutos ed. nelj.	-	-	-1.1	-0.8	-0.3	-	-0.4	1.4	-1.7	-1.8		3.5	5.3		
muutos ed. vuosi	-	-	-	-	-	-1.5	-2.5	0.0	-1.0	-2.4		1.4	5.3		
lkkm	1 535	431	359	378	367	1 310	278	311	286	435		330	360		
Rivitalot €/m <sup>2</sup>	1 055	1 030	1 100	1 066	1 024	1 012	959	1 003	1 028	1 057		1 042	1 066		
indeksi	100.0	100.4	102.4	101.0	96.4	97.8	94.9	95.5	97.7	103.4		105.2	106.7		
muutos ed. nelj.	-	-	2.0	-1.3	-4.6	-	-1.5	0.6	2.4	5.8		1.7	1.4		
muutos ed. vuosi	-	-	-	-	-	-2.2	-5.4	-6.8	-3.3	7.3		10.8	11.8		
lkkm	228	65	63	46	54	195	38	65	48	44		49	57		
Asunnot vht €/m <sup>2</sup>	935	936	954	942	911	902	907	917	890	895		914	945		
indeksi	100.0	101.1	100.6	99.7	98.6	98.4	98.0	99.3	98.3	97.9		101.0	105.7		
muutos ed. nelj.	-	-	-0.5	-0.9	-1.1	-	-0.6	1.3	-1.0	-0.4		3.2	4.6		
muutos ed. vuosi	-	-	-	-	-	-1.6	-3.1	-1.3	-1.4	-0.7		3.1	6.5		
lkkm	1 763	496	422	424	421	1 505	316	376	334	479		379	417		
<b>Lahti 1</b>															
Kerrostalot €/m <sup>2</sup>	1 059	1 064	1 066	1 078	1 028	1 015	1 043	1 039	989	990		1 024	1 074		
indeksi	100.0	101.5	98.5	100.2	99.9	98.2	97.4	99.9	99.1	96.6		98.7	106.0		
muutos ed. nelj.	-	-	-2.9	1.7	-0.3	-	-2.4	2.6	-0.9	-2.5		2.2	7.4		
muutos ed. vuosi	-	-	-	-	-	-1.8	-4.0	1.5	-1.1	-3.3		1.3	6.1		
lkkm	756	188	177	196	195	611	130	146	134	201		158	188		
Asunnot vht €/m <sup>2</sup>	1 072	1 072	1 082	1 090	1 044	1 026	1 054	1 043	995	1 014		1 040	1 089		
indeksi	100.0	101.8	99.1	100.2	99.0	98.2	98.0	99.4	97.7	97.6		99.7	106.4		
muutos ed. nelj.	-	-	-2.7	1.1	-1.2	-	-1.0	1.4	-1.7	-0.1		2.2	6.7		
muutos ed. vuosi	-	-	-	-	-	-1.8	-3.7	0.3	-2.4	-1.4		1.7	7.0		
lkkm	824	206	201	206	211	676	143	168	149	216		178	209		
<b>Lahti 2</b>															
Kerrostalot €/m <sup>2</sup>	766	771	785	758	749	747	750	762	738	737		755	769		
indeksi	100.0	101.1	102.6	98.4	98.0	98.9	100.6	100.5	97.6	96.9		102.2	104.8		
muutos ed. nelj.	-	-	1.5	-4.1	-0.3	-	2.6	-0.1	-2.9	-0.7		5.4	2.6		
muutos ed. vuosi	-	-	-	-	-	-1.1	-0.5	-2.1	-0.8	-1.1		1.6	4.3		
lkkm	779	243	182	182	172	699	148	165	152	234		172	172		
Asunnot vht €/m <sup>2</sup>	808	808	834	803	786	786	770	799	792	784		797	810		
indeksi	100.0	100.3	102.5	99.2	98.1	98.6	98.1	99.1	99.0	98.3		102.7	104.9		
muutos ed. nelj.	-	-	2.2	-3.2	-1.0	-	-0.1	1.1	-0.1	-0.8		4.5	2.1		
muutos ed. vuosi	-	-	-	-	-	-1.4	-2.2	-3.3	-0.2	0.1		4.7	5.8		
lkkm	939	290	221	218	210	829	173	208	185	263		201	208		

Taulukko 1. Asuntojen hintaindeksi 2000 = 100

	2000	2000/1	2000/2	2000/3	2000/4	2001	2001/1	2001/2	2001/3	2001/4	2002	2002/1	2002/2	2002/3	2002/4
<b>Hämeenlinna</b>															
Kerrostalot €/m <sup>2</sup>	1 070	1 071	1 100	1 041	1 070	1 094	1 063	1 104	1 103	1 107		1 128	1 149		
indeksi	100.0	100.0	102.2	97.7	100.2	102.5	100.4	102.7	102.5	104.1		106.4	108.5		
muutos ed. neli.	-	-	2.2	-4.4	2.5	-	0.3	2.3	-0.2	1.6		2.1	2.0		
muutos ed. vuosi	-	-	-	-	-	2.5	0.5	0.5	4.9	4.0		5.9	5.6		
lkm	527	145	154	142	86	488	113	109	138	128		102	121		
<b>Rivitalot €/m<sup>2</sup></b>															
indeksi	1 054	1 065	1 069	1 042	1 039	1 040	1 017	1 059	1 022	1 063		1 135	1 115		
muutos ed. neli.	100.0	103.0	99.7	98.8	97.6	100.5	98.0	102.0	100.3	101.9		111.1	106.2		
muutos ed. vuosi	-	-	-3.2	0.1	-2.2	-	0.4	4.1	-1.7	1.6		9.0	-4.4		
lkm	251	61	61	71	58	273	65	78	64	66		49	47		
<b>Asunnot vht €/m<sup>2</sup></b>															
indeksi	1 065	1 069	1 090	1 042	1 060	1 078	1 049	1 090	1 078	1 083		1 130	1 138		
muutos ed. neli.	100.0	100.9	101.4	98.4	99.4	101.9	99.6	102.5	101.8	103.5		107.8	107.8		
muutos ed. vuosi	-	-	0.5	-3.0	1.0	-	0.3	2.9	-0.6	1.6		4.2	0.0		
lkm	778	206	215	213	144	761	178	187	202	194		151	168		
<b>Hämeenlinna 1</b>															
Kerrostalot €/m <sup>2</sup>	1 127	1 141	1 171	1 105	1 090	1 155	1 124	1 154	1 159	1 182		1 187	1 230		
indeksi	100.0	100.7	103.1	98.3	98.0	101.8	100.0	101.7	101.5	104.0		106.2	108.7		
muutos ed. neli.	-	-	2.3	-4.6	-0.3	-	2.1	1.7	-0.2	2.4		2.1	2.3		
muutos ed. vuosi	-	-	-	-	-	1.8	-0.7	-1.3	3.3	6.1		6.2	6.8		
lkm	369	104	107	95	63	339	79	81	99	80		72	83		
<b>Asunnot vht €/m<sup>2</sup></b>															
indeksi	1 140	1 148	1 200	1 112	1 100	1 153	1 124	1 154	1 154	1 182		1 200	1 225		
muutos ed. neli.	100.0	101.6	102.8	97.8	97.9	100.6	98.5	100.2	100.8	102.8		106.8	107.8		
muutos ed. vuosi	-	-	1.2	-4.9	0.1	-	0.7	1.7	0.6	2.0		3.9	0.9		
lkm	402	114	114	108	66	376	87	85	112	92		80	89		
<b>Hämeenlinna 2</b>															
Kerrostalot €/m <sup>2</sup>	944	912	939	899	1 026	959	927	992	978	940		996	965		
indeksi	100.0	97.8	99.9	96.2	106.4	104.3	101.5	105.5	105.5	104.6		106.9	107.9		
muutos ed. neli.	-	-	2.1	-3.6	10.5	-	-4.5	4.0	0.0	-0.8		2.1	1.0		
muutos ed. vuosi	-	-	-	-	-	4.3	3.8	5.7	9.6	-1.6		5.3	2.3		
lkm	158	41	47	47	23	149	34	28	39	48		30	38		
<b>Asunnot vht €/m<sup>2</sup></b>															
indeksi	978	976	962	960	1 015	989	961	1 015	989	990		1 049	1 036		
muutos ed. neli.	100.0	99.9	99.5	99.2	101.4	103.6	101.2	105.7	103.3	104.4		109.2	107.7		
muutos ed. vuosi	-	-	-0.4	-0.3	2.3	-	-0.2	4.5	-2.3	1.0		4.6	-1.4		
lkm	376	92	101	105	78	385	91	102	90	102		71	79		

Taulukko 1. Asuntojen hintaindeksi 2000 = 100

	2.000	2000/1	2000/2	2000/3	2000/4	2.001	2001/1	2001/2	2001/3	2001/4	2.002	2002/1	2002/2	2002/3	2002/4
<b>Kuopio</b>															
Kerrosalot €/m <sup>2</sup>	1 097	1 115	1 102	1 102	1 068	1 086	1 079	1 070	1 092	1 104		1 133	1 135		
indeksi	100.0	102.9	100.2	100.6	96.4	99.3	98.8	99.0	99.3	99.9		103.3	104.3		
muutos ed. nelj.	-	-	-2.6	0.4	-4.2	-0.7	2.6	0.2	0.3	0.6		3.3	1.0		
muutos ed. vuosi	-	-	-	-	-	-0.7	-4.0	-1.2	-1.3	3.7		4.5	5.3		
lkkm.	1 053	293	283	272	205	542	99	121	161	161		224	255		
<b>Rivitalot €/m<sup>2</sup></b>															
indeksi	1 078	1 086	1 089	1 089	1 049	1 072	1 034	1 091	1 064	1 098		1 130	1 156		
muutos ed. nelj.	-	-	2.3	-2.0	-1.8	99.5	99.1	100.8	97.2	100.8		103.8	107.0		
muutos ed. vuosi	-	-	-	-	-	-0.5	-0.7	-1.2	-2.8	2.7		4.7	6.1		
lkkm.	344	93	88	92	71	154	29	35	51	39		64	74		
<b>Asunnot vht €/m<sup>2</sup></b>															
indeksi	1 092	1 107	1 098	1 098	1 063	1 082	1 067	1 076	1 085	1 102		1 132	1 141		
muutos ed. nelj.	-	-	-1.4	-0.3	-3.6	99.3	98.9	99.5	98.8	100.2		103.4	105.0		
muutos ed. vuosi	-	-	-	-	-	-0.7	-3.1	-1.2	-1.7	3.4		4.6	5.5		
lkkm.	1 397	386	371	364	276	696	128	156	212	200		288	329		
<b>Kuopio 1</b>															
Kerrosalot €/m <sup>2</sup>	1 276	1 293	1 285	1 280	1 245	1 246	1 224	1 212	1 252	1 294		1 348	1 337		
indeksi	100.0	102.2	99.8	100.9	97.2	97.7	96.9	96.1	97.9	99.9		103.4	104.9		
muutos ed. nelj.	-	-	-2.3	1.1	-3.7	-2.3	-0.3	-0.8	2.0	2.0		3.5	1.5		
muutos ed. vuosi	-	-	-	-	-	-2.3	-5.2	-3.8	-3.0	2.8		6.7	9.2		
lkkm.	485	140	134	124	87	253	50	56	72	75		111	122		
<b>Asunnot vht €/m<sup>2</sup></b>															
indeksi	1 273	1 270	1 289	1 289	1 245	1 241	1 224	1 212	1 244	1 285		1 352	1 341		
muutos ed. nelj.	-	-	0.4	0.8	-4.0	97.4	97.5	96.7	96.7	98.6		102.3	105.2		
muutos ed. vuosi	-	-	-	-	-	-2.6	-2.8	-4.0	-4.7	1.1		4.9	8.8		
lkkm.	522	154	139	135	94	272	55	59	79	79		123	131		
<b>Kuopio 2</b>															
Kerrosalot €/m <sup>2</sup>	956	976	957	962	929	961	965	958	966	954		964	977		
indeksi	100.0	103.7	100.7	100.2	95.5	101.0	101.0	102.2	100.7	100.0		103.1	103.6		
muutos ed. nelj.	-	-	-3.0	-0.4	-4.7	-	5.7	1.3	-1.4	-0.7		3.1	0.4		
muutos ed. vuosi	-	-	-	-	-	1.0	-2.7	1.5	0.5	4.7		2.2	1.3		
lkkm.	568	153	149	148	118	289	49	65	89	86		113	133		
<b>Asunnot vht €/m<sup>2</sup></b>															
indeksi	992	1 018	994	994	963	995	981	1 001	997	1 002		1 012	1 031		
muutos ed. nelj.	-	-	-2.6	-1.0	-3.3	100.7	99.9	101.5	100.2	101.3		104.2	104.8		
muutos ed. vuosi	-	-	-	-	-	0.7	-3.4	0.8	0.5	5.1		2.9	0.5		
lkkm.	875	232	232	229	182	424	73	97	133	121		165	198		
<b>Jyväskylä</b>															
Kerrosalot €/m <sup>2</sup>	1 171	1 170	1 178	1 165	1 170	1 162	1 152	1 179	1 156	1 162		1 191	1 212		
indeksi	100.0	101.0	100.8	99.6	98.6	99.6	99.0	100.4	100.1	98.7		104.1	104.5		
muutos ed. nelj.	-	-	-0.3	-1.1	-1.0	-	0.4	1.4	-0.4	-1.4		5.4	0.4		
muutos ed. vuosi	-	-	-	-	-	-0.4	-2.0	-0.3	0.5	0.1		5.1	4.1		
lkkm.	1 007	254	259	264	230	598	99	97	215	187		110	129		
<b>Rivitalot €/m<sup>2</sup></b>															
indeksi	1 106	1 116	1 135	1 122	1 053	1 109	1 116	1 128	1 102	1 092		1 059	1 174		
muutos ed. nelj.	-	-	-1.1	-0.5	-5.3	100.9	103.4	99.4	101.2	99.5		96.2	107.2		
muutos ed. vuosi	-	-	-	-	-	0.9	0.9	-1.9	0.4	4.2		-7.0	7.9		
lkkm.	359	79	90	103	87	196	32	26	71	67		36	49		
<b>Asunnot vht €/m<sup>2</sup></b>															
indeksi	1 154	1 156	1 166	1 154	1 139	1 148	1 142	1 166	1 142	1 144		1 156	1 202		
muutos ed. nelj.	-	-	-0.5	-1.0	-2.1	99.9	100.1	100.2	100.4	98.9		102.0	105.2		
muutos ed. vuosi	-	-	-	-	-	-0.1	-1.3	-0.7	0.4	1.1		1.9	5.0		
lkkm.	1 366	333	349	367	317	794	131	123	286	254		146	178		

Taulukko 1. Asuntojen hintaindeksi 2000 = 100

	2000	2000/1	2000/2	2000/3	2000/4	2001	2001/1	2001/2	2001/3	2001/4	2002	2002/1	2002/2	2002/3	2002/4
<b>Jväskvä 1</b>															
Kerrosalot €/m <sup>2</sup>	1332	1332	1341	1336	1317	1335	1337	1356	1330	1317		1349	1390		
indeksi	100	101	101	101	98	100	100	102	101	98		103	104.1		
muutos ed. neli.	-	-	-0.3	-0.1	-2.6	-	1.9	2.3	-1.1	-2.7		5.1	0.9		
muutos ed. vuosi	-	-	-	-	-	0.1	-1.3	1.3	0.3	0.2		3.4	2.0		
lkm	609	158	153	167	131	370	56	61	132	121		65	80		
Asunnot vht €/m <sup>2</sup>	1320	1322	1337	1328	1294	1329	1330	1360	1320	1306		1327	1374		
indeksi	100	101	101	101	97	101	100	103	101	99		102	104.1		
muutos ed. neli.	-	-	-0.4	-0.3	-3.5	-	3.3	2.2	-1.8	-2.1		3.3	2.2		
muutos ed. vuosi	-	-	-	-	-	0.5	-1.0	1.6	0.1	1.5		1.5	1.5		
lkm	749	190	195	208	156	440	68	69	161	142		75	101		
<b>Jväskvä 2</b>															
Kerrosalot €/m <sup>2</sup>	923	922	926	902	944	896	866	907	889	924		947	938		
indeksi	100.0	101.1	101.0	97.7	100.2	98.3	97.5	97.2	98.5	100.1		106.3	105.6		
muutos ed. neli.	-	-	-0.1	-3.3	2.6	-	-2.7	-0.4	1.4	1.7		6.1	-0.7		
muutos ed. vuosi	-	-	-	-	-	-1.7	-3.6	-3.8	0.9	-0.1		9.0	8.7		
lkm	398	96	106	97	99	228	43	36	83	66		45	49		
Asunnot vht €/m <sup>2</sup>	959	961	967	949	958	937	923	937	933	953		956	1000		
indeksi	100.0	101.5	100.9	98.7	99.0	98.9	99.8	96.5	99.8	99.5		102.3	107.0		
muutos ed. neli.	-	-	-0.6	-2.1	0.2	-	0.8	-3.3	3.4	-0.3		2.8	4.6		
muutos ed. vuosi	-	-	-	-	-	-1.1	-1.7	-4.4	1.1	0.5		2.5	10.9		
lkm	617	143	154	159	161	354	63	54	125	112		71	77		
<b>Vaasa</b>															
Kerrosalot €/m <sup>2</sup>	1078	1088	1077	1103	1043	1089	1084	1125	1045	1103			1110		
indeksi	100.0	99.6	100.7	101.8	97.9	102.5	101.8	109.0	98.0	101.4			103.8		
muutos ed. neli.	-	-	1.1	1.1	-3.8	-	4.0	7.1	-10.1	3.5					
muutos ed. vuosi	-	-	-	-	-	2.5	2.2	8.3	-3.7	3.6			-4.7		
lkm	711	207	168	184	152	301	97	25	130	49			39		
Rivitalot €/m <sup>2</sup>	1046	1027	1045	1063	1047	1033	991		1053						
indeksi	100.0	100.9	99.4	100.0	99.7	98.5	94.0		103.4						
muutos ed. neli.	-	-	-1.5	0.6	-0.3	-	-5.7								
muutos ed. vuosi	-	-	-	-	-	-1.5	-6.9		3.4						
lkm	164	52	47	35	30	87	31		34						
Asunnot vht €/m <sup>2</sup>	1072	1077	1071	1086	1044	1079	1067	1099	1046	1103			1114		
indeksi	100.0	99.9	100.5	101.5	98.2	101.8	100.4	106.8	99.0	101.2			103.5		
muutos ed. neli.	-	-	0.6	1.0	-3.2	-	2.2	6.4	-7.3	2.2					
muutos ed. vuosi	-	-	-	-	-	1.8	0.5	6.3	-2.5	3.0			-3.1		
lkm	875	259	215	219	182	388	128	32	164	64			52		
<b>Vaasa 1</b>															
Kerrosalot €/m <sup>2</sup>	1176	1187	1169	1197	1152	1203	1189		1144	1224			1226		
indeksi	100.0	99.4	100.6	101.3	98.7	103.6	102.3		98.3	103.1			105.8		
muutos ed. neli.	-	-	1.2	0.7	-2.5	-	3.6			4.8					
muutos ed. vuosi	-	-	-	-	-	3.6	2.9		-2.9	4.4					
lkm	533	158	126	142	107	220	68		99	38			29		
Asunnot vht €/m <sup>2</sup>	1169	1171	1165	1192	1147	1192	1176	1240	1144	1210			1212		
indeksi	100.0	98.9	100.8	101.4	98.9	103.2	101.7	110.7	98.6	102.3			105.0		
muutos ed. neli.	-	-	1.9	0.6	-2.4	-	2.8	8.8	-10.9	3.7					
muutos ed. vuosi	-	-	-	-	-	3.2	2.8	9.8	-2.7	3.4			-5.2		
lkm	604	179	147	157	121	253	77	20	110	46			38		

Taulukko 1. Asuntojen hintaindeksi 2000 = 100

	2000	2000/1	2000/2	2000/3	2000/4	2001	2001/1	2001/2	2001/3	2001/4	2002	2002/1	2002/2	2002/3	2002/4
<b>Vaasa 2</b>															
Kerrosalot €/m <sup>2</sup>	795	805	812	832	731	763	784		760						
indeksi	100.0	100.6	101.1	104.1	94.4	97.8	99.7		96.9						
muutos ed. nelj.	-	-	0.6	2.9	-9.3	-	5.6		-						
muutos ed. vuosi	-	-	-	-	-	-2.2	-0.9		-7.0						
lkm	178	49	42	42	45	81	29		31						
<b>Asunnot vht €/m<sup>2</sup></b>															
indeksi	877	888	881	902	837	851	849		849						
muutos ed. nelj.	100.0	102.4	99.6	101.9	96.3	98.0	96.9		99.8						
muutos ed. vuosi	-	-	-2.7	2.3	-5.5	-2.0	0.7		-2.0						
lkm	271	80	68	62	61	135	51		54						
<b>Seinäjoki</b>															
Kerrosalot €/m <sup>2</sup>	888	906	858	888	900	863	819			942					
indeksi	100.0	100.4	99.2	100.5	99.8	100.4	94.4			108.1					
muutos ed. nelj.	-	-	-1.2	1.3	-0.7	-	-5.4		-						
muutos ed. vuosi	-	-	-	-	-	0.4	-6.0		-	8.3					
lkm	277	85	57	68	67	96	38			24					
<b>Rivitalot €/m<sup>2</sup></b>															
indeksi	946	968	931	949	935	900	875			951					
muutos ed. nelj.	100.0	100.2	98.6	102.0	99.3	100.4	95.4			101.2					
muutos ed. vuosi	-	-	-1.6	3.4	-2.6	0.4	-3.9		-						
lkm	253	66	62	71	54	76	22			1.9					
<b>Asunnot vht €/m<sup>2</sup></b>															
indeksi	914	934	890	915	916	879	844	904	823	946					
muutos ed. nelj.	100.0	100.3	98.9	101.2	99.6	100.4	94.9	98.3	103.8	104.9					
muutos ed. vuosi	-	-	-1.4	2.3	-1.6	-	-4.7	3.6	5.6	1.0					
lkm	530	151	119	139	121	172	60	-0.6	2.6	5.3					
<b>Kokkola</b>															
Kerrosalot €/m <sup>2</sup>	811	823	807	833	780	817		873	802	814			852		
indeksi	100.0	100.4	99.8	102.4	97.5	101.6		110.5	100.8	98.1			106.9		
muutos ed. nelj.	-	-	-0.7	2.6	-4.8	-	-	-	-8.8	-2.7			-3.3		
muutos ed. vuosi	-	-	-	-	-	1.6	-	10.8	-1.5	0.6			-25		
lkm	186	59	48	47	32	94	24		26	44			25		
<b>Rivitalot €/m<sup>2</sup></b>															
indeksi	870	819	841	894	926	906		939	863						
muutos ed. nelj.	100.0	98.9	97.3	98.7	105.3	104.7		105.4	104.2						
muutos ed. vuosi	-	-	-1.6	1.5	6.7	4.7	-	8.4	-1.2	-					
lkm	129	31	38	32	28	53	21		20						
<b>Asunnot vht €/m<sup>2</sup></b>															
indeksi	835	821	821	858	839	854		900	827	848			887		
muutos ed. nelj.	100.0	99.8	98.7	100.8	100.7	102.9		108.3	102.2	100.4			107.0		
muutos ed. vuosi	-	-	-1.1	2.1	-0.1	-	-	9.8	-5.6	-1.7			-1.2		
lkm	315	90	86	79	60	147	45		46	56			37		

Taulukko 1. Asuntojen hintaindeksi 2000 = 100

	2000	2000/1	2000/2	2000/3	2000/4	2001	2001/1	2001/2	2001/3	2001/4	2002	2002/1	2002/2	2002/3	2002/4
<b>Mikkeli</b>															
Kerrostalot €/m <sup>2</sup>	978	973	987	992	960	975	961	999	981	960			994		
indeksi	100.0	98.7	101.2	102.9	97.3	100.5	100.7	97.9	102.1	101.4			102.5		
muutos ed. neli.	-	-	2.6	1.7	-5.4	0.5	3.4	-2.8	4.3	-0.7					
muutos ed. vuosi	-	-	-	-	-	0.5	2.1	-3.3	-0.8	4.2			4.7		
lkkm.	387	114	90	103	80	291	70	55	82	84			57		
Rivitalot €/m <sup>2</sup>	999	1 023	1 033	1 003	938	1 001	996		1 020	1 036			1 053		
indeksi	100.0	100.6	103.0	99.1	97.4	101.8	97.6		105.2	104.0			105.3		
muutos ed. neli.	-	-	2.4	-3.7	-1.7	0.2	0.2		-1.1						
muutos ed. vuosi	-	-	-	-	-	1.8	-3.0		6.1	6.8					
lkkm.	172	44	47	52	29	96	24		33	21			26		
Asunnot vht €/m <sup>2</sup>	984	988	1 001	995	953	983	971	985	992	982			1 011		
indeksi	100.0	99.2	101.7	101.8	97.3	100.9	99.7	98.7	103.0	102.2			103.3		
muutos ed. neli.	-	-	2.5	0.0	-4.3	0.9	2.5	-1.1	4.4	-0.8					
muutos ed. vuosi	-	-	-	-	-	0.9	0.5	-3.0	1.2	4.9			4.7		
lkkm.	559	158	137	155	109	387	94	73	115	105			83		
<b>Mikkeli 1</b>															
Kerrostalot €/m <sup>2</sup>	1 089	1 069	1 097	1 118	1 072	1 076	1 075	1 061	1 100	1 067			1 118		
indeksi	100.0	97.7	100.7	104.6	97.2	100.0	100.4	95.6	103.5	100.7			102.9		
muutos ed. neli.	-	-	3.1	3.8	-7.0	-	3.3	-4.7	8.2	-2.7					
muutos ed. vuosi	-	-	-	-	-	0.0	2.8	-5.1	-1.1	3.5			7.6		
lkkm.	251	73	58	65	55	179	50	30	45	54			33		
Asunnot vht €/m <sup>2</sup>	1 080	1 060	1 087	1 111	1 061	1 057	1 055	1 050	1 073	1 052			1 121		
indeksi	100.0	97.4	100.9	103.4	98.4	100.4	98.8	98.4	103.9	100.6			105.3		
muutos ed. neli.	-	-	3.5	2.5	-4.8	-	0.4	-0.5	5.6	-3.2					
muutos ed. vuosi	-	-	-	-	-	0.4	1.4	-2.4	0.5	2.1			7.1		
lkkm.	324	95	78	84	67	224	61	39	61	63			45		
<b>Mikkeli 2</b>															
Kerrostalot €/m <sup>2</sup>	798	817	810	788	778	812	776	899	788	786			792		
indeksi	100.0	100.9	102.3	99.3	97.6	101.6	101.4	103.1	99.0	103.0			101.4		
muutos ed. neli.	-	-	1.4	-2.9	-1.7	-	3.9	1.7	-4.0	4.0					
muutos ed. vuosi	-	-	-	-	-	1.6	0.5	0.8	-0.3	5.5			-1.6		
lkkm.	136	41	32	38	25	112	20	25	37	30			24		
Asunnot vht €/m <sup>2</sup>	866	898	894	852	820	890	867	904	892	896			875		
indeksi	100.0	102.1	103.1	99.3	95.7	101.6	101.2	99.1	101.6	104.7			100.2		
muutos ed. neli.	-	-	1.0	-3.7	-3.7	-	5.8	-2.0	2.5	3.1					
muutos ed. vuosi	-	-	-	-	-	1.6	-0.9	-3.8	2.3	9.4			1.1		
lkkm.	235	63	59	71	42	163	33	34	54	42			38		
<b>Joensuu</b>															
Kerrostalot €/m <sup>2</sup>	1 015	1 032	1 029	1 012	989	1 070	1 089	1 057	1 057	1 076			1 086		
indeksi	100.0	100.9	102.2	99.2	97.7	107.1	107.4	106.9	107.3	107.0			109.4		
muutos ed. neli.	-	-	1.2	-2.9	-1.6	-	9.9	-0.5	0.4	-0.3			2.3		
muutos ed. vuosi	-	-	-	-	-	7.1	6.4	4.6	8.1	9.5			1.9		
lkkm.	585	180	143	160	102	427	111	85	129	102			85		
Rivitalot €/m <sup>2</sup>	879	838	895	902	881	898	912	904	888	889			939		
indeksi	100.0	99.2	101.6	100.6	98.6	103.7	105.8	100.0	103.9	105.3			111.6		
muutos ed. neli.	-	-	2.3	-0.9	-2.0	-	7.3	-5.5	4.0	1.3			6.0		
muutos ed. vuosi	-	-	-	-	-	3.7	6.6	-1.6	3.3	6.8			5.5		
lkkm.	385	79	114	128	64	289	61	68	93	67			63		
Asunnot vht €/m <sup>2</sup>	963	958	978	970	948	1 004	1 022	998	992	1 005			1 030		
indeksi	100.0	100.3	102.0	99.7	98.0	105.9	106.8	104.4	106.1	106.4			110.2		
muutos ed. neli.	-	-	1.6	-2.2	-1.7	-	9.0	-2.3	1.6	0.3			3.6		
muutos ed. vuosi	-	-	-	-	-	5.9	6.5	2.4	6.4	8.5			3.1		
lkkm.	970	259	257	288	166	716	172	153	222	169			148		

Taulukko 1. Asuntojen hintaindeksi 2000 = 100

	2000	2000/1	2000/2	2000/3	2000/4	2001	2001/1	2001/2	2001/3	2001/4	2002	2002/1	2002/2	2002/3	2002/4
<b>Joensuu 1</b>															
Kerrostalot €/m <sup>2</sup>	1 084	1 091	1 097	1 087	1 061	1 148	1 165	1 128	1 134	1 167		1 160	1 211		
indeksi	100.0	100.8	102.0	99.1	98.1	106.4	106.3	105.9	106.9	106.7		108.2	113.0		
muutos ed. nelj.	-	-	1.2	-2.9	-1.0	-	8.4	-0.4	1.0	-0.2		1.4	4.5		
muutos ed. vuosi	-	-	-	-	-	6.4	5.5	3.8	7.8	6.8		1.7	6.8		
lkkm	426	122	108	118	78	321	85	61	95	80		57	96		
Asunnot vht €/m <sup>2</sup>	1 080	1 079	1 096	1 098	1 057	1 131	1 161	1 105	1 113	1 144		1 144	1 197		
indeksi	100.0	101.2	101.4	99.2	98.2	105.6	106.7	104.3	105.6	105.8		108.4	113.5		
muutos ed. nelj.	-	-	0.2	-2.2	-1.0	-	8.6	-2.3	1.3	0.2		2.5	4.7		
muutos ed. vuosi	-	-	-	-	-	5.6	5.4	2.8	6.5	7.7		1.6	8.8		
lkkm	497	139	134	141	83	367	92	74	112	89		66	112		
<b>Joensuu 2</b>															
Kerrostalot €/m <sup>2</sup>	822	866	839	799	784	849	877	858	838	823		881	1 004		
indeksi	100.0	101.6	102.8	99.7	96.1	109.7	111.4	110.7	108.7	108.1		114.1	130.4		
muutos ed. nelj.	-	-	1.2	-3.0	-3.6	-	15.9	-0.7	-1.8	-0.5		5.5	14.3		
muutos ed. vuosi	-	-	-	-	-	9.7	9.7	7.6	9.1	12.5		2.4	17.8		
lkkm	159	58	35	42	24	106	26	24	34	22		28	22		
Asunnot vht €/m <sup>2</sup>	830	820	843	835	822	860	863	877	853	846		900	956		
indeksi	100.0	99.1	102.8	100.5	97.7	106.4	107.0	104.6	106.8	107.3		112.9	118.8		
muutos ed. nelj.	-	-	3.8	-2.2	-2.8	-	9.6	-2.2	2.1	0.4		5.2	5.3		
muutos ed. vuosi	-	-	-	-	-	6.4	8.0	1.8	6.3	9.8		5.5	13.6		
lkkm	473	120	123	147	83	349	80	79	110	80		82	79		
<b>Oulu</b>															
Kerrostalot €/m <sup>2</sup>	1 130	1 125	1 145	1 147	1 105	1 120	1 112	1 101	1 123	1 143		1 180	1 215		
indeksi	100.0	100.9	102.0	100.0	97.2	99.2	97.7	96.8	100.9	101.7		104.5	106.0		
muutos ed. nelj.	-	-	1.1	-1.9	-2.8	-	0.6	-0.9	4.2	0.8		2.8	1.5		
muutos ed. vuosi	-	-	-	-	-	-0.8	-3.1	-5.1	0.8	4.6		6.9	9.5		
lkkm	1 163	309	311	309	234	794	139	135	281	239		136	220		
Rivitalot €/m <sup>2</sup>	1 129	1 103	1 162	1 124	1 128	1 142	1 110	1 161	1 155	1 143		1 215	1 205		
indeksi	100.0	98.0	101.5	99.9	100.5	102.4	99.1	105.0	102.8	102.9		108.4	109.4		
muutos ed. nelj.	-	-	3.6	-1.6	0.6	-	-1.4	5.9	-2.1	0.1		5.3	0.9		
muutos ed. vuosi	-	-	-	-	-	2.4	1.0	3.4	2.8	2.4		9.4	4.2		
lkkm	648	144	176	171	157	426	68	74	155	129		56	100		
Asunnot vht €/m <sup>2</sup>	1 130	1 118	1 151	1 139	1 113	1 128	1 112	1 122	1 134	1 143		1 192	1 212		
indeksi	100.0	99.9	101.8	100.0	98.3	100.3	98.2	99.6	101.5	102.1		105.8	107.2		
muutos ed. nelj.	-	-	1.9	-1.8	-1.7	-	-0.1	1.4	2.0	0.6		3.6	1.3		
muutos ed. vuosi	-	-	-	-	-	0.3	-1.7	-2.2	1.5	3.9		7.8	7.6		
lkkm	1 811	453	487	480	391	1 220	207	209	436	368		192	320		

Taulukko 1. Asuntojen hintaindeksi 2000 = 100

	2000	2000/1	2000/2	2000/3	2000/4	2001	2001/1	2001/2	2001/3	2001/4	2002	2002/1	2002/2	2002/3	2002/4
<b>Oulu 1</b>															
Kerrosalot €/m <sup>2</sup>	1 214	1 206	1 227	1 235	1 189	1 207	1 187	1 187	1 222	1 231		1 289	1 307		
indeksi	100.0	100.8	101.9	100.4	97.0	99.4	96.9	97.3	102.0	101.3		105.2	105.8		
muutos ed. neli.	-	-	1.2	-1.5	-3.3	-	-0.1	0.4	4.8	-0.7		3.8	0.6		
muutos ed. vuosi	-	-	-	-	-	-0.6	-3.8	-4.5	1.6	4.4		8.5	8.7		
lkkm	793	221	207	209	156	485	84	76	183	142		73	142		
Asunnot vht €/m <sup>2</sup>	1 227	1 217	1 257	1 232	1 202	1 222	1 199	1 213	1 231	1 246		1 317	1 321		
indeksi	100.0	100.5	102.5	99.7	97.4	100.0	97.5	99.2	101.6	101.8		106.9	106.8		
muutos ed. neli.	-	-	2.0	-2.7	-2.3	-	0.1	1.8	2.4	0.1		5.0	-0.1		
muutos ed. vuosi	-	-	-	-	-	0.0	-3.0	-3.2	2.0	4.5		9.6	7.6		
lkkm	1 036	278	271	276	211	646	111	107	242	186		92	187		
<b>Oulu 2</b>															
Kerrosalot €/m <sup>2</sup>	955	955	972	963	928	937	954	921	917	957		951	1 022		
indeksi	100.0	101.3	102.2	99.1	97.6	98.9	99.9	95.5	97.9	102.6		102.6	106.5		
muutos ed. neli.	-	-	0.9	-3.0	-1.5	-	2.4	-4.4	2.5	4.8		0.0	3.7		
muutos ed. vuosi	-	-	-	-	-	-1.1	-1.4	-6.5	-1.2	5.1		2.8	11.5		
lkkm	370	88	104	100	78	309	55	59	98	97		63	78		
Asunnot vht €/m <sup>2</sup>	1 007	992	1 015	1 021	999	1 007	1 000	1 005	1 011	1 012		1 033	1 073		
indeksi	100.0	99.0	100.9	100.5	99.7	100.8	99.3	100.1	101.3	102.6		104.2	107.7		
muutos ed. neli.	-	-	1.9	-0.4	-0.8	-	-0.4	0.8	1.2	1.3		1.5	3.4		
muutos ed. vuosi	-	-	-	-	-	0.8	0.3	-0.8	0.9	2.9		4.9	7.6		
lkkm	775	175	216	204	180	574	96	102	194	182		100	133		
<b>Kaiaani</b>															
Kerrosalot €/m <sup>2</sup>	877	908	907	840	852	822	799	823	828	837		807	829		
indeksi	100.0	101.9	102.1	98.4	97.7	95.9	95.8	92.2	97.5	98.1		98.4	98.0		
muutos ed. neli.	-	-	0.1	-3.6	-0.7	-	-1.9	-3.8	5.7	0.6		0.4	-0.4		
muutos ed. vuosi	-	-	-	-	-	-4.1	-6.0	-9.6	-0.9	0.4		2.7	6.3		
lkkm	321	84	71	89	77	233	55	53	66	59		53	71		
Rivitalot €/m <sup>2</sup>	899	915	911	899	870	861	843	832	904	865		906	961		
indeksi	100.0	102.7	101.3	101.6	94.6	97.8	96.3	97.6	96.8	100.4		108	109.2		
muutos ed. neli.	-	-	-1.3	0.3	-6.9	-	1.8	1.4	-0.8	3.7		7	1.3		
muutos ed. vuosi	-	-	-	-	-	-2.2	-6.3	-3.7	-4.7	6.2		12	11.8		
lkkm	160	44	40	36	40	137	28	39	38	32		21	44		
Asunnot vht €/m <sup>2</sup>	884	911	908	861	858	836	815	826	855	847		842	876		
indeksi	100.0	102.2	101.8	99.5	96.6	96.6	96.0	94.1	97.3	98.9		101.7	101.9		
muutos ed. neli.	-	-	-0.4	-2.2	-3.0	-	-0.6	-1.9	3.3	1.7		2.8	0.2		
muutos ed. vuosi	-	-	-	-	-	-3.4	-6.1	-7.5	-2.3	2.4		5.9	8.2		
lkkm	481	128	111	125	117	370	83	92	104	91		74	115		
<b>Rovaniemi</b>															
Kerrosalot €/m <sup>2</sup>	889	908	898	898	852	815	779	855	831	795		812	792		
indeksi	100.0	102.7	102.5	101.2	93.8	93.2	95.5	94.4	91.6	91.5		91.2	90.1		
muutos ed. neli.	-	-	-0.2	-1.3	-7.3	-	1.8	-1.1	-3.0	-0.2		-0.3	-1.1		
muutos ed. vuosi	-	-	-	-	-	-6.8	-7.1	-7.9	-9.4	-2.5		-4.5	-4.6		
lkkm	366	97	91	104	74	310	62	87	78	83		62	83		
Rivitalot €/m <sup>2</sup>	886	893	931	899	822	906	911	935	851	925		925	925		
indeksi	100.0	100.3	101.5	99.6	98.6	101.2	99.5	102.4	98.8	104.2		104.1	104.1		
muutos ed. neli.	-	-	1.2	-1.9	-1.0	-	0.9	2.9	-3.5	5.5		..	..		
muutos ed. vuosi	-	-	-	-	-	1.2	-0.8	0.8	-0.8	5.7		..	..		
lkkm	168	41	39	58	30	119	30	30	30	29		..	..		
Asunnot vht €/m <sup>2</sup>	888	904	907	898	844	839	814	876	836	830		820	827		
indeksi	100.0	102.1	102.3	100.8	95.1	95.3	96.5	96.5	93.5	94.7		92.5	93.6		
muutos ed. neli.	-	-	0.2	-1.5	-5.7	-	1.5	0.0	-3.1	1.3		-2.3	1.2		
muutos ed. vuosi	-	-	-	-	-	-4.7	-5.4	-5.7	-7.3	-0.4		-4.2	-3.0		
lkkm	534	138	130	162	104	429	92	117	108	112		81	124		

Taulukko 2. Vanhojen osakehuoneistojen velattomat m<sup>2</sup>-hinnat huoneistotyypin ja talotyypin mukaan 2. neljännes 2002

Alue	Kerrostalot yht.			Yksiot			Kaksiot			Kolmiot+			Rivitalot yht.		
	€/m <sup>2</sup>	indeksin muutos ed. nelj.	lkm	€/m <sup>2</sup>	indeksin muutos ed. nelj.	lkm	€/m <sup>2</sup>	indeksin muutos ed. nelj.	lkm	€/m <sup>2</sup>	indeksin muutos ed. nelj.	lkm	€/m <sup>2</sup>	indeksin muutos ed. nelj.	lkm
Koko maa	1373	3,7	7149	1601	4,0	1621	1314	3,2	3304	1354	4,0	2224	1243	3,2	3437
Pääkaupunkiseutu	2071	4,7	2243	2432	5,8	615	2047	4,5	962	1983	4,5	666	1946	4,4	510
Muu Suomi	1008	2,6	4906	1148	2,1	1006	1000	2,2	2342	972	3,3	1558	1020	2,5	2927
Uusimaa	1943	4,8	2812	2293	5,6	733	1891	4,6	1259	1879	4,6	820	1764	4,8	943
Itä-Uusimaa	1098	5,4	52	..	..	..	..	..	..	1082	7,5	25	1202	16,7	38
Varsinais-Suomi	1028	4,0	834	1182	4,3	168	1014	2,5	379	996	5,4	287	1080	4,2	336
Satakunta	848	4,1	207	903	-3,1	41	886	7,2	101	794	3,6	65	849	5,5	223
Kanta-Häme	992	0,4	186	1073	-2,3	32	988	1,3	100	966	0,7	54	1013	2,0	121
Pirkanmaa	1138	1,9	806	1291	0,1	163	1128	1,0	401	1096	3,6	242	1173	1,6	391
Päijät-Häme	884	5,5	472	961	4,0	78	866	5,3	207	880	6,3	187	993	0,5	161
Kymenlaakso	765	1,7	231	765	-10,8	58	772	3,7	107	758	5,0	66	850	1,9	140
Etelä-Karjala	973	2,4	113	1051	6,9	27	988	1,7	57	912	0,8	29	1032	-0,3	66
Etelä-Savo	895	1,4	152	1019	-	32	895	4,0	77	851	-4,0	47	838	-1,5	110
Pohjois-Savo	1012	0,9	371	1161	7,2	72	1010	1,9	173	968	-2,3	126	936	-0,9	171
Pohjois-Karjala	1024	5,9	142	1164	5,0	35	1041	10,0	69	943	1,7	38	823	-1,1	150
Keski-Suomi	1061	-0,3	214	1203	-0,1	39	1019	-4,2	112	1059	4,7	63	1018	7,3	147
Etelä-Pohjanmaa	..	..	..	..	..	..	..	..	..	..	..	..	..	..	..
Pohjanmaa	1015	-	69	..	..	..	1000	-	34	970	-	20	958	-	25
Keski-Pohjanmaa	850	-	25	..	..	..	..	..	..	..	..	..	..	..	..
Pohjois-Pohjanmaa	1162	1,4	260	1341	0,8	70	1150	0,2	108	1107	3,0	82	1002	-1,3	219
Kainuu	809	-0,3	78	879	-	24	794	-	32	799	4,5	22	887	1,8	58
Lappi	712	-4,2	121	1000	2,2	24	726	-5,0	57	618	-5,7	40	754	-3,2	100
Helsinki	2266	4,8	1530	2553	6,2	498	2216	4,7	673	2204	4,2	359	2001	5,7	144
Helsinki-1	2918	0,9	188	3022	6,1	65	2840	0,8	86	2926	-0,8	37	2926	..	..
Helsinki-2	2397	6,5	845	2517	6,3	334	2392	5,9	341	2339	7,2	170	2225	..	..
Helsinki-3	1855	6,2	250	2251	8,6	53	1855	4,2	123	1765	7,2	74	2007	6,3	40
Helsinki-4	1556	6,5	247	1962	3,1	46	1586	8,4	123	1469	5,8	78	1798	5,4	69
Espoo-Kauniainen	1778	5,1	342	2132	4,7	56	1820	3,7	131	1698	6,1	155	2020	3,3	196
Espoo-Kauniainen 1	2207	2,8	80	..	..	..	2230	4,4	28	2171	2,2	39	2240	0,0	22
Espoo-Kauniainen 2	1744	7,0	120	..	..	..	1779	5,7	48	1668	8,9	55	2029	8,0	91
Espoo-Kauniainen 3	1564	5,2	142	2047	-	26	1630	1,1	55	1449	6,7	61	1861	0,5	83
Vantaa	1420	4,1	371	1753	2,2	61	1472	4,4	158	1313	4,4	152	1675	3,9	170
Vantaa 1	1585	3,4	141	1978	2,5	24	1642	5,2	59	1467	2,2	58	1736	7,1	66
Vantaa 2	1306	4,7	230	1600	1,9	37	1360	3,6	99	1204	6,4	94	1622	0,9	104
Kehvuskunnat	1191	5,0	462	1393	5,9	95	1170	4,4	244	1149	5,3	123	1366	5,5	342
Porvoo	1220	7,0	45	..	..	..	..	..	..	1203	9,8	24	1346	-	27

**Taulukko 2. Vanhojen osakehuoneistojen velattomat m<sup>2</sup>-hinnat huoneistotyyppin ja talotyyppin mukaan 2. neljännes 2002**

Alue	Kerrostalot yht.			Yksiöt			Kaksiot			Kolmiot+			Rivitalot yht.							
	€/m <sup>2</sup>	indeksin muutos ed. nelj.	lkm	m <sup>2</sup>	€/m <sup>2</sup>	indeksin muutos ed. nelj.	lkm	m <sup>2</sup>	€/m <sup>2</sup>	indeksin muutos ed. nelj.	lkm	m <sup>2</sup>	€/m <sup>2</sup>	indeksin muutos ed. nelj.	lkm	m <sup>2</sup>				
Tampere	1260	1,8	576	56	1447	1,3	122	33	1258	1,2	288	53	1197	2,7	166	78	1356	1,3	169	79
Tampere 1	1478	1,5	234	55	1606	5,2	58	34	1469	-0,4	119	53	1433	1,8	57	82	..	..	..	..
Tampere 2	1290	3,3	99	53	1399	-5,3	22	31	1300	2,2	49	52	1236	9,2	28	72	1328	1,8	86	77
Tampere 3	967	1,6	243	58	1174	-3,9	42	33	966	3,7	120	54	915	1,5	81	78	1324	2,0	66	82
Turku	1107	4,0	644	58	1314	4,3	133	31	1103	2,3	279	54	1056	5,3	232	77	1230	3,9	123	75
Turku 1	1409	6,4	214	54	1497	6,4	64	32	1373	3,9	85	54	1404	8,8	65	77	1315	1,0	32	57
Turku 2	1039	2,5	272	58	1231	6,7	46	30	1051	2,5	129	53	987	1,5	97	77	1337	5,0	47	71
Turku 3	729	0,5	158	63	836	-	23	33	729	-3,0	65	57	713	6,7	70	77	974	4,7	44	92
Pori	909	7,5	145	57	955	-	28	32	922	10,3	72	54	882	8,6	45	78	880	6,6	101	75
Pori 1	1054	9,7	83	57	1047	-	20	32	1085	10,6	37	54	1027	-	26	79	950	-	34	70
Pori 2	661	1,9	62	58	..	..	..	..	680	-	35	54	..	..	..	..	853	4,8	67	77
Rauma	814	-4,1	47	58	..	..	..	..	..	..	..	..	..	..	..	..	970	-	36	77
Lappeenranta	1123	3,6	106	54	1285	-	25	35	1144	2,7	52	52	1024	1,3	29	76	1184	1,8	43	82
Lappeenranta 1	1319	6,0	49	51	..	..	..	..	1345	3,4	28	49	..	..	..	..	..	..	..	..
Lappeenranta 2	901	-0,1	57	57	..	..	..	..	917	1,5	24	55	831	-	21	72	1114	-	37	82
Kotka	804	4,1	81	54	..	..	..	..	786	3,8	40	51	832	10,2	23	75	849	-0,5	28	81
Kotka 1	900	3,8	55	52	..	..	..	..	865	2,0	29	50	..	..	..	..	..	..	..	..
Kotka 2	615	4,9	26	59	..	..	..	..	..	..	..	..	..	..	..	..	861	-0,6	22	80
Kouvola	787	-0,3	110	53	847	-8,5	26	33	809	7,2	52	51	742	-5,1	32	72	904	5,2	37	76
Lahti	922	5,3	360	60	1058	7,6	54	31	900	5,9	160	53	907	4,1	146	78	1066	1,4	57	83
Lahti 1	1074	7,4	188	59	1178	14,4	31	29	1044	7,8	81	51	1069	4,6	76	79	1190	2,3	21	93
Lahti 2	769	2,6	172	61	866	-4,9	23	32	770	3,7	79	54	749	3,4	70	78	986	0,7	36	78
Hämeenlinna	1149	2,0	121	55	..	..	..	..	1149	4,7	66	51	1109	-0,5	38	74	1115	-4,4	47	81
Hämeenlinna 1	1230	2,3	83	54	..	..	..	..	1221	6,1	45	51	1193	-2,4	26	73	..	..	..	..
Hämeenlinna 2	965	1,0	38	57	..	..	..	..	993	-	21	51	..	..	..	..	1097	-3,2	41	78

Taulukko 2. Vanhojen osakehuoneistojen velattomat m<sup>2</sup>-hinnat huoneistotyyppin ja talotyyppin mukaan 2. neljännes 2002

Alue	Kerrostalot yht.			Yksiöt			Kaksiot			Kolmiot+			Rivitalot yht.		
	€/m <sup>2</sup>	lkm	m <sup>2</sup>	€/m <sup>2</sup>	lkm	m <sup>2</sup>	€/m <sup>2</sup>	lkm	m <sup>2</sup>	€/m <sup>2</sup>	lkm	m <sup>2</sup>	€/m <sup>2</sup>	lkm	m <sup>2</sup>
Kuopio	1135	255	57	1353	49	33	1142	113	52	1078	93	76	1156	74	75
Kuopio 1	1337	122	52	1466	33	32	1335	56	50	1295	33	76	..	..	..
Kuopio 2	977	133	61	..	..	..	997	57	53	925	60	75	1126	65	76
Jyväskylä	1212	129	55	1439	22	33	1181	67	51	1176	40	76	1174	49	78
Jyväskylä 1	1390	80	53	..	..	..	1363	43	47	1365	25	74	1300	21	86
Jyväskylä 2	938	49	59	..	..	..	895	24	57	..	..	..	1105	28	72
Vaasa	1110	39	57	..	..	..	1108	20	53	..	..	..	..	..	..
Vaasa 1	1226	29	53	..	..	..	..	..	..	..	..	..	..	..	..
Vaasa 2	..	..	..	..	..	..	..	..	..	..	..	..	..	..	..
Seinäjohti	..	..	..	..	..	..	..	..	..	..	..	..	..	..	..
Kokkola	852	25	58	..	..	..	..	..	..	..	..	..	..	..	..
Mikkeli	994	57	57	..	..	..	977	31	53	..	..	..	1053	26	76
Mikkeli 1	1118	33	54	..	..	..	..	..	..	..	..	..	..	..	..
Mikkeli 2	792	24	61	..	..	..	..	..	..	..	..	..	..	..	..
Joensuu	1157	118	54	1418	29	32	1151	57	53	1058	32	75	968	73	69
Joensuu 1	1211	96	51	1460	27	32	1203	47	52	1103	22	74	..	..	..
Joensuu 2	1004	22	65	..	..	..	..	..	..	..	..	..	930	57	66
Oulu	1215	220	54	1437	59	31	1222	86	52	1126	75	75	1205	100	79
Oulu 1	1307	142	52	1485	39	31	1310	58	51	1232	45	73	1373	45	78
Oulu 2	1022	78	58	1315	20	31	1028	28	54	929	30	79	1120	55	81
Kaiaani	829	71	53	915	21	31	826	30	54	803	20	72	961	44	75
Rovaniemi	792	83	57	..	..	..	832	37	52	661	31	76	925	41	77

Taulukko 3. Asuntojen hintaindeksi 1983 = 100

	1989	1999/1	1999/2	1999/3	1999/4	2000	2000/1	2000/2	2000/3	2000/4	2001	2001/1	2001/2	2001/3	2001/4	2002	2002/1	2002/2	2002/3	2002/4
<b>Koko maa</b>																				
Kerrostalot	211.9	202.6	208.4	216.3	221.4	224.5	225.6	228.7	223.2	220.4	221.6	220.2	222.0	221.6	222.2		229.7	238.2		
Reaali-indeksi	126.1	121.8	123.9	128.6	130.9	129.3	132.2	132.0	127.7	125.4	124.4	125.1	124.2	123.8	124.3		127.9	131.4		
Rivitalot	201.5	194.3	198.8	204.6	209.0	212.6	212.2	215.7	213.0	209.0	213.5	211.3	214.4	213.4	214.5		220.8	227.8		
Reaali-indeksi	119.9	116.8	118.2	121.6	123.5	122.5	124.3	124.5	121.9	119.0	119.9	120.0	120.0	119.3	120.0		122.9	125.7		
Asunnot vht	210.1	201.3	206.8	214.2	219.1	222.5	223.0	226.2	221.8	218.6	220.6	219.2	221.4	220.4	221.4		228.5	236.6		
Reaali-indeksi	125.1	121.0	123.0	127.3	129.5	128.2	130.6	130.5	126.9	124.4	123.9	124.5	123.9	123.2	123.9		127.2	130.5		
<b>Pääkaupunkiseutu</b>																				
Kerrostalot	212.3	205.3	210.1	215.8	218.8	221.0	221.8	225.2	219.9	216.2	217.7	216.8	218.5	217.3	217.9		223.2	229.1		
Reaali-indeksi	126.4	123.5	124.9	128.3	129.3	127.3	129.9	130.0	125.8	123.1	122.2	123.1	122.3	121.5	121.9		124.3	126.4		
Rivitalot	198.6	191.8	196.0	202.1	205.1	207.3	206.7	210.9	207.4	204.0	208.4	206.1	209.2	208.3	209.3		215.5	221.0		
Reaali-indeksi	118.2	115.3	116.5	120.1	121.2	119.4	121.1	121.7	118.7	116.1	117.0	117.0	117.1	116.4	117.1		120.0	121.9		
Asunnot vht	210.6	203.7	208.3	214.0	217.1	219.6	219.6	223.5	219.2	215.5	217.9	216.6	218.9	217.3	218.4		224.2	230.0		
Reaali-indeksi	125.3	122.5	123.9	127.3	128.3	126.5	128.7	129.0	125.4	122.6	122.3	123.0	122.5	121.5	122.2		124.8	126.9		
<b>Helsinki</b>																				
Kerrostalot	214.9	200.7	207.6	222.4	230.5	236.5	238.2	241.0	234.7	232.3	233.2	231.6	232.0	233.6	235.5		246.3	258.0		
Reaali-indeksi	127.9	120.7	123.4	132.2	136.3	136.3	139.6	139.1	134.2	132.2	130.9	131.5	129.8	130.6	131.8		137.1	142.4		
Rivitalot	213.6	198.9	209.6	214.7	230.1	231.9	235.2	236.6	231.0	223.8	230.6	229.4	230.8	230.7	231.1		235.0	248.4		
Reaali-indeksi	127.2	119.6	124.6	127.7	136.0	133.6	137.8	136.5	132.1	127.4	129.5	130.2	129.1	129.0	129.3		130.8	137.0		
Asunnot vht	214.9	200.2	208.4	221.9	230.6	236.1	237.9	240.7	234.1	231.4	232.4	231.1	231.3	232.7	234.4		243.9	255.9		
Reaali-indeksi	127.9	120.4	123.9	131.9	136.3	136.0	139.3	138.9	133.9	131.7	130.5	131.2	129.4	130.1	131.1		135.8	141.2		
<b>Helsinki-1</b>																				
Kerrostalot	252.4	232.5	245.1	263.9	272.3	291.5	292.0	296.8	290.2	286.9	284.9	287.6	284.0	283.5	284.8		303.2	305.9		
Reaali-indeksi	150.2	139.8	145.7	156.9	160.9	167.9	171.0	171.3	166.0	163.3	159.9	163.3	158.9	158.5	159.4		168.8	168.8		
Asunnot vht	252.1	232.2	244.7	263.5	272.0	291.1	291.7	296.5	289.9	286.6	284.4	287.1	283.6	283.0	284.3		302.7	305.3		
Reaali-indeksi	150.0	139.6	145.5	156.7	160.8	167.7	170.9	171.1	165.8	163.1	159.7	163.0	158.7	158.2	159.1		168.5	168.5		
<b>Helsinki-2</b>																				
Kerrostalot	212.2	197.7	203.1	218.0	230.1	235.4	235.9	240.1	233.1	232.7	230.7	231.4	229.8	228.4	233.3		243.5	259.5		
Reaali-indeksi	126.3	118.9	120.8	129.6	136.0	135.6	138.2	138.5	133.3	132.4	129.5	131.4	128.6	127.7	130.5		135.6	143.2		
Asunnot vht	211.4	196.8	203.1	217.8	228.4	233.5	234.0	237.4	231.1	231.3	229.9	229.7	229.0	228.8	232.1		243.3	258.9		
Reaali-indeksi	125.8	118.3	120.7	129.5	135.0	134.5	137.1	137.0	132.2	131.6	129.1	130.5	128.2	127.9	129.9		135.5	142.8		
<b>Helsinki-3</b>																				
Kerrostalot	206.8	193.3	200.1	214.3	221.2	224.1	226.9	227.5	222.7	218.6	221.7	219.4	219.5	223.8	224.0		230.2	244.4		
Reaali-indeksi	123.1	116.3	118.9	127.4	130.7	129.1	132.9	131.3	127.4	124.4	124.5	124.6	122.8	125.1	125.4		128.1	134.9		
Asunnot vht	207.7	194.2	201.2	214.8	222.2	225.0	228.4	228.5	223.6	218.6	222.1	220.2	219.5	223.6	225.0		228.0	242.2		
Reaali-indeksi	123.6	116.8	119.6	127.7	131.3	129.6	133.8	131.8	127.9	124.4	124.7	125.1	122.8	125.0	125.9		126.9	133.7		
<b>Helsinki-4</b>																				
Kerrostalot	205.3	194.8	200.1	212.6	215.4	217.9	221.4	221.1	216.8	212.3	216.7	212.1	217.9	217.5	219.7		225.5	240.2		
Reaali-indeksi	122.2	117.1	119.0	126.4	127.3	125.5	129.7	127.6	124.0	120.9	121.7	120.4	121.9	121.6	123.0		125.5	132.5		
Asunnot vht	204.6	192.5	200.3	210.1	216.5	218.4	220.5	220.4	214.8	213.4	216.1	212.1	218.3	216.0	217.9		220.6	234.1		
Reaali-indeksi	121.8	115.8	119.1	124.9	128.0	125.8	129.2	127.7	125.0	121.5	121.4	120.5	122.1	120.7	121.9		122.8	129.2		
<b>Esnoo-Kauniainen</b>																				
Kerrostalot	218.4	205.2	215.1	224.3	229.6	240.9	241.1	246.3	237.5	239.1	234.5	232.8	236.8	234.4	233.4		241.8	254.2		
Reaali-indeksi	130.0	123.4	127.9	133.4	135.7	138.8	141.2	142.1	135.8	136.1	131.6	132.2	132.5	131.0	130.6		134.6	140.3		
Rivitalot	209.9	201.4	206.1	213.2	218.5	232.1	233.2	227.9	236.5	230.7	233.6	232.5	234.6	233.3	233.4		242.4	250.4		
Reaali-indeksi	124.9	121.1	122.5	126.7	129.1	133.7	136.6	131.5	135.3	131.3	131.1	132.0	131.3	130.4	130.6		134.9	138.2		
Asunnot vht	213.2	201.9	209.9	217.7	223.2	234.8	235.3	236.5	234.3	232.9	231.7	231.4	234.0	231.0	230.2		238.8	248.7		
Reaali-indeksi	126.9	121.4	124.8	129.4	131.9	135.3	137.9	136.5	134.1	132.6	130.1	131.4	130.9	129.1	128.8		132.9	137.2		

## Taulukko 3. Asuntojen hintaindeksi 1983 = 100

	1999	1999/1	1999/2	1999/3	1999/4	2000	2000/1	2000/2	2000/3	2000/4	2001	2001/1	2001/2	2001/3	2001/4	2002	2002/1	2002/2	2002/3	2002/4
<b>Vantaa</b>																				
Kerrostalot	193.4	183.4	188.6	196.4	206.6	203.9	207.4	205.5	202.8	200.1	204.9	201.0	205.6	205.3	208.3		215.0	223.8		
Reaali-indeksi	115.1	110.3	112.1	116.8	122.1	117.4	121.5	118.6	116.0	113.9	115.0	114.1	115.1	114.8	116.5		119.7	123.5		
Rivitalot	219.3	213.6	215.3	221.7	228.6	237.5	236.3	241.9	240.4	231.6	239.0	231.1	239.2	241.0	242.3		249.6	259.2		
Reaali-indeksi	130.5	128.4	128.0	131.8	135.1	136.8	138.4	139.6	137.5	131.8	134.2	131.2	133.9	134.7	135.6		138.9	143.0		
Asunnot vht	198.4	189.6	193.8	201.5	210.4	210.2	213.6	212.7	209.3	205.4	211.0	206.0	212.2	211.8	214.4		221.1	230.0		
Reaali-indeksi	118.1	114.0	115.2	119.8	124.3	121.1	125.1	122.7	119.7	116.9	118.5	117.0	118.8	118.4	120.0		123.1	126.9		
<b>Kehvskunnat</b>																				
Kerrostalot	206.5	197.7	200.0	213.6	214.2	219.1	222.2	221.8	217.1	215.4	219.3	213.9	220.5	217.9	223.4		230.5	242.0		
Reaali-indeksi	122.9	118.9	127.0	126.6	126.2	126.2	130.2	128.0	124.2	122.6	123.1	121.5	123.4	121.8	125.0		128.4	133.6		
Rivitalot	213.1	204.1	211.5	217.8	218.8	225.9	224.5	230.1	226.0	223.3	226.5	221.4	228.3	228.3	226.7		230.9	243.7		
Reaali-indeksi	126.8	122.8	125.7	129.5	129.3	130.1	131.5	132.8	129.3	127.1	127.2	125.7	127.8	127.6	126.8		128.5	134.5		
Asunnot vht	205.9	197.4	201.8	211.8	212.4	218.9	219.4	222.1	218.2	216.1	219.3	213.5	220.5	219.6	222.2		227.7	239.7		
Reaali-indeksi	122.6	118.7	120.0	125.9	125.5	126.1	128.5	128.1	124.8	123.0	123.1	121.2	123.4	122.7	124.3		126.7	132.3		
<b>Tamere</b>																				
Kerrostalot	232.5	220.8	230.0	236.4	245.2	246.8	249.8	254.3	247.0	234.7	240.4	242.9	243.1	239.4	237.2		243.4	247.8		
Reaali-indeksi	138.4	132.8	136.7	140.6	144.9	142.2	146.3	146.7	141.3	133.6	135.0	137.9	136.0	133.8	132.7		135.5	136.7		
Rivitalot	223.8	209.4	221.5	234.5	237.1	235.6	234.8	244.9	233.7	228.1	229.7	234.4	230.6	223.9	231.8		235.0	238.0		
Reaali-indeksi	133.2	125.9	131.7	139.4	140.1	135.7	137.6	141.3	133.7	129.8	129.0	133.1	129.0	125.2	129.7		130.8	131.3		
Asunnot vht	232.8	220.4	230.2	238.3	246.0	246.8	249.2	255.0	246.9	234.7	240.4	243.9	242.4	238.2	238.5		243.9	248.0		
Reaali-indeksi	138.6	132.5	136.9	141.7	145.4	142.2	146.0	147.1	141.3	133.6	135.0	138.5	135.6	133.1	133.5		135.8	136.9		
<b>Turku</b>																				
Kerrostalot	186.6	181.5	182.3	190.5	193.5	199.7	201.0	202.6	197.4	196.8	195.8	196.8	195.2	195.1	196.4		201.3	209.3		
Reaali-indeksi	111.1	109.2	108.4	113.3	114.4	115.0	117.8	116.9	112.9	112.0	109.9	111.8	109.2	109.1	109.9		112.1	115.5		
Rivitalot	209.8	198.4	213.4	218.9	209.7	225.7	225.0	231.4	221.0	224.4	228.4	221.9	231.5	227.3	229.9		238.0	247.3		
Reaali-indeksi	124.9	119.3	126.9	130.2	123.9	130.0	131.8	133.5	126.4	127.7	128.3	126.0	129.6	127.1	128.7		132.5	136.5		
Asunnot vht	188.8	182.9	185.1	193.1	195.5	202.6	203.8	205.5	201.2	198.6	200.6	200.9	201.2	198.9	201.5		206.9	215.1		
Reaali-indeksi	112.4	110.0	110.1	114.8	115.5	116.7	119.4	118.6	115.1	113.1	112.6	114.1	112.6	111.2	112.7		115.2	118.7		
<b>Pori</b>																				
Kerrostalot	249.8	240.7	256.2	250.8	255.9	241.1	238.3	243.3	244.8	238.6	238.1	250.0	242.3	237.2	228.2		227.5	244.6		
Reaali-indeksi	148.7	144.7	152.3	149.1	151.2	136.9	139.6	140.4	140.1	135.8	133.7	142.0	135.6	132.6	127.7		126.7	135.0		
Asunnot vht	244.7	236.3	249.9	244.6	252.9	240.7	236.8	249.9	240.6	235.2	238.9	246.4	241.6	235.0	234.6		233.8	250.8		
Reaali-indeksi	145.7	142.1	148.6	145.4	149.5	138.7	138.8	144.2	137.7	133.8	134.1	139.9	135.2	131.3	131.3		130.2	138.4		
<b>Laaneenranta</b>																				
Kerrostalot	201.1	199.0	199.8	200.4	204.9	202.9	199.7	208.2	200.6	204.0	200.0	198.6	201.3	198.6	201.7		207.6	215.1		
Reaali-indeksi	119.7	119.7	118.8	119.2	121.1	116.9	117.0	120.1	114.7	116.1	112.3	112.8	112.7	111.0	112.9		115.6	118.7		
Asunnot vht	200.1	195.2	198.0	200.7	205.5	202.4	200.8	206.5	198.7	204.2	200.6	199.9	201.4	198.9	202.3		207.1	213.8		
Reaali-indeksi	119.1	117.4	117.7	119.3	121.4	116.6	117.7	119.2	113.7	116.2	112.6	113.5	112.7	111.2	113.2		115.3	118.0		
<b>Kouvolta</b>																				
Kerrostalot	201.8	199.1	199.6	202.7	205.9	202.2	207.4	199.9	197.5	202.5	198.0	188.6	200.6	199.9	200.4		209.7	209.0		
Reaali-indeksi	120.1	119.7	118.7	120.5	121.7	116.5	121.5	115.3	113.0	115.3	111.2	107.1	112.2	111.8	112.1		116.7	115.3		
Asunnot vht	200.8	197.3	199.5	203.2	202.3	202.8	203.7	203.2	200.7	203.6	201.1	194.3	203.3	202.2	202.4		207.5	210.9		
Reaali-indeksi	119.5	118.6	118.6	120.8	119.6	116.8	119.3	117.2	114.8	115.9	112.9	110.3	113.8	113.0	113.3		115.5	116.4		
<b>Lahti</b>																				
Kerrostalot	198.8	193.3	194.8	202.1	205.9	209.7	210.9	215.8	204.7	207.2	206.0	204.3	208.6	205.0	206.1		213.4	224.8		
Reaali-indeksi	118.4	116.2	115.8	120.2	121.7	120.8	123.5	124.5	117.1	117.9	115.7	116.0	116.8	114.6	115.3		118.8	124.0		
Asunnot vht	197.2	191.8	194.5	198.7	204.1	208.5	208.7	214.4	205.2	205.7	205.7	203.5	207.8	205.5	205.7		212.3	222.1		
Reaali-indeksi	117.4	115.3	115.6	118.2	120.6	120.1	122.3	123.7	117.4	117.1	115.5	115.6	116.3	114.9	115.1		118.2	122.5		
<b>Hämeenlinna</b>																				
Kerrostalot	269.9	260.6	267.5	274.4	276.1	281.5	285.8	289.8	272.1	272.3	279.2	272.0	275.5	279.3	285.5		291.6	297.4		
Reaali-indeksi	160.7	156.7	159.1	163.2	163.2	162.2	167.5	167.2	155.7	155.0	156.8	154.5	154.1	156.1	159.8		162.4	164.1		
Asunnot vht	261.1	250.1	258.2	265.8	270.5	279.0	284.9	285.1	273.3	268.3	277.9	268.0	278.9	278.8	281.6		293.4	293.3		
Reaali-indeksi	155.4	150.4	153.5	158.0	159.9	160.7	166.9	164.5	156.4	152.7	156.0	152.2	156.1	155.8	157.6		163.4	161.8		

Taulukko 3. Asuntojen hintaindeksi, 1983 = 100

	1999	1999/1	1999/2	1999/3	1999/4	2000	2000/1	2000/2	2000/3	2000/4	2001	2001/1	2001/2	2001/3	2001/4	2002	2002/1	2002/2	2002/3	2002/4	
<b>Kotka</b>																					
Kerrostalot	209.9	205.2	210.5	214.1	208.3	214.0	208.6	216.3	220.5	211.7	212.9	207.5	214.1	223.1	210.1		208.7	217.2			
Reaali-indeksi	124.9	123.4	125.1	127.3	123.1	123.3	122.2	124.8	126.1	120.5	119.5	117.8	119.8	124.7	117.6		116.2	119.8			
Asunnot yht	204.7	198.9	204.5	208.2	205.7	210.4	206.8	211.2	216.1	208.1	209.0	206.3	208.8	213.8	208.4		213.1	218.7			
Reaali-indeksi	121.8	119.6	121.6	123.8	121.6	121.2	121.1	121.8	123.6	118.4	117.3	117.1	116.8	119.5	116.6		118.6	120.7			
<b>Rauma</b>																					
Kerrostalot	242.0	223.8	248.5	254.7	250.7	241.6	235.3	237.8	243.8	246.8	242.8	280.0	244.1	240.9	232.2		244.7	234.7			
Reaali-indeksi	144.0	134.6	147.8	151.4	148.2	139.1	137.8	137.2	139.5	140.5	136.3	147.7	136.6	134.7	129.9		136.3	129.5			
Asunnot yht	224.5	208.5	231.0	235.6	232.1	225.8	225.3	217.8	229.5	231.6	226.9	233.0	228.0	247.2	218.5		225.6	224.5			
Reaali-indeksi	133.6	125.4	137.4	140.1	137.2	130.1	132.0	125.7	131.3	131.8	127.4	132.3	127.6	138.2	122.3		125.6	123.9			
<b>Kuopio</b>																					
Kerrostalot	216.4	211.9	218.4	218.4	216.6	215.9	217.4	222.9	212.6	208.7	207.8	208.9	208.3	208.7	205.6		212.4	214.5			
Reaali-indeksi	128.8	127.4	129.8	129.8	128.0	124.4	127.3	128.6	121.7	118.8	116.7	118.6	116.6	116.7	115.0		118.3	118.3			
Asunnot yht	215.4	213.4	214.5	218.0	215.4	214.9	214.3	221.7	213.0	210.0	209.6	209.6	209.5	210.6	208.7		215.4	218.7			
Reaali-indeksi	128.2	128.3	127.5	129.6	127.3	123.8	125.5	128.0	121.8	119.5	117.7	119.0	117.2	117.7	116.8		119.9	120.7			
<b>Jyväskylä</b>																					
Kerrostalot	201.6	193.0	199.7	205.5	209.9	212.9	216.9	215.5	212.1	208.7	207.1	207.8	206.6	207.0	207.4		218.7	219.6			
Reaali-indeksi	120.0	116.1	118.7	122.2	124.0	122.6	127.1	124.3	121.3	118.8	116.3	118.0	115.6	115.7	116.1		121.7	121.2			
Asunnot yht	200.0	190.9	198.4	202.9	208.4	209.5	214.0	211.9	210.2	203.8	205.5	206.2	203.3	205.4	207.3		213.8	220.5			
Reaali-indeksi	119.1	114.8	117.9	120.6	123.2	120.7	125.4	122.3	120.3	116.0	115.4	117.1	113.8	114.8	116.0		119.0	121.7			
<b>Vaasa</b>																					
Kerrostalot	214.9	215.9	216.2	218.1	210.7	220.9	226.6	230.6	218.7	206.0	211.7	211.4	209.3	212.8	212.9		...	217.9			
Reaali-indeksi	127.9	129.8	128.6	129.6	124.5	127.2	132.8	133.1	125.1	117.3	118.9	120.1	117.1	118.9	119.1		...	120.2			
Asunnot yht	213.6	212.9	215.5	216.4	209.9	219.2	220.4	223.6	221.4	210.6	216.2	219.0	213.2	216.5	217.1		...	222.0			
Reaali-indeksi	127.2	128.0	128.1	128.7	124.1	126.3	129.1	129.0	126.6	119.8	121.4	124.4	119.3	121.0	121.5		...	122.5			
<b>Mikkeli</b>																					
Kerrostalot	223.3	217.1	227.1	224.9	226.1	227.4	220.3	229.7	230.8	229.5	231.3	230.3	225.9	231.6	238.8		...	239.3			
Reaali-indeksi	132.9	130.6	135.0	133.7	133.6	131.0	129.1	132.6	132.0	130.6	129.9	130.8	126.4	129.4	132.5		...	132.1			
Asunnot yht	218.6	214.6	218.2	220.9	222.5	225.5	220.9	225.3	227.1	229.8	228.9	225.7	225.3	228.1	235.5		...	238.1			
Reaali-indeksi	130.1	129.0	129.7	131.3	131.5	129.9	129.4	130.0	129.9	130.8	128.5	128.2	126.0	127.5	131.8		...	131.4			
<b>Joensuu</b>																					
Kerrostalot	178.8	173.8	180.7	182.0	176.3	184.5	187.6	190.6	178.4	184.0	194.1	195.4	195.3	194.3	190.9		195.2	207.9			
Reaali-indeksi	106.4	104.5	107.4	108.2	104.2	106.3	109.9	110.0	102.1	104.7	109.0	111.0	109.3	108.6	106.8		108.7	114.7			
Asunnot yht	180.5	175.6	183.2	181.5	180.6	187.8	190.2	191.8	183.5	187.7	196.7	197.3	197.1	196.1	196.5		203.5	213.6			
Reaali-indeksi	107.4	105.6	108.9	107.9	106.7	108.2	111.4	110.7	105.0	106.8	110.4	112.0	110.3	109.6	110.0		113.3	117.9			
<b>Oulu</b>																					
Kerrostalot	216.9	208.7	213.4	223.4	222.6	219.9	224.6	220.6	219.6	213.7	219.5	215.5	219.4	220.7	223.1		229.3	232.6			
Reaali-indeksi	129.1	125.5	126.9	132.8	131.6	126.7	131.6	127.3	125.6	121.6	123.2	122.4	122.8	123.4	124.9		127.7	128.4			
Rivitalot	231.8	222.8	228.6	235.7	241.7	246.0	239.6	250.3	249.4	244.4	247.7	241.1	250.6	247.3	252.8		266.3	268.8			
Reaali-indeksi	138.0	134.0	135.9	140.1	142.8	141.7	140.3	144.4	142.7	139.1	139.1	136.9	140.2	138.2	141.5		148.3	148.3			
Asunnot yht	220.1	211.6	216.6	226.2	226.6	226.9	227.3	229.5	227.9	222.5	226.6	222.0	227.6	227.1	230.1		238.5	241.5			
Reaali-indeksi	131.0	127.3	128.8	134.5	133.9	130.7	133.2	132.4	130.4	126.7	127.2	126.1	127.4	127.0	128.8		132.8	133.3			
<b>Rovaniemi</b>																					
Kerrostalot	177.1	171.2	171.3	181.7	182.3	175.8	178.3	180.0	176.7	164.7	156.1	158.7	160.1	152.0	156.1		155.6	153.8			
Reaali-indeksi	105.4	102.9	101.8	108.0	107.7	101.3	104.4	103.8	101.1	93.7	87.6	90.1	89.6	84.9	87.4		86.6	84.9			
Asunnot yht	177.9	173.8	172.7	183.7	181.9	177.9	178.7	183.3	180.3	164.8	160.8	159.9	164.6	159.8	158.7		155.0	156.9			
Reaali-indeksi	105.9	104.5	102.7	109.2	107.5	102.5	104.7	105.8	103.1	93.8	90.3	90.8	92.1	89.3	88.8		86.3	86.6			

Taulukko 4. Asuntojen hintaindeksi 1970 = 100 Kerrostalot

	1970	1975	1980	1985	1990	2000	2000/1	2000/2	2000/3	2000/4	2001	2001/1	2001/2	2001/3	2001/4	2002	2002/1	2002/2	2002/3	2002/4	
<b>Koko maa</b>	100,0	181,2	248,3	473,3	858,7	906,7	910,9	923,4	901,0	890,0	894,6	889,2	896,5	894,6	897,2	927,9	961,9				
Reaali-indeksi	100,0	103,1	85,1	107,7	153,5	134,7	137,7	137,5	133,0	130,7	129,6	130,3	129,4	129,0	129,5	133,3	136,9				
<b>Pääkaup.seutu</b>	100,0	177,4	261,9	521,5	934,4	1036,5	1046,0	1055,8	1025,6	1019,5	1024,1	1013,6	1022,5	1026,3	1033,5	1077,9	1129,0				
Reaali-indeksi	100,0	100,9	89,7	118,7	167,0	154,0	158,1	157,3	151,4	149,7	148,4	148,5	147,6	148,0	149,2	154,8	160,7				
<b>Heisinki</b>	100,0	178,3	265,7	538,9	957,9	1087,6	1095,4	1108,3	1078,9	1067,9	1072,2	1064,8	1066,7	1074,0	1083,0	1132,4	1186,2				
Reaali-indeksi	100,0	101,4	91,0	122,6	171,2	161,6	165,5	165,1	159,3	158,8	155,4	156,0	154,0	154,9	156,3	162,7	168,9				
<b>HKI-1</b>	100,0	174,9	279,7	649,5	1173,9	1535,1	1537,7	1563,4	1528,5	1511,3	1500,3	1514,7	1495,8	1493,2	1500,0	1596,9	1610,9				
Reaali-indeksi	100,0	99,5	95,8	147,8	209,8	228,1	232,4	232,9	225,7	221,9	217,4	222,0	215,9	215,4	216,5	229,4	229,3				
<b>HKI-2</b>	100,0	181,9	282,9	561,3	961,6	1126,0	1128,0	1148,3	1114,6	1112,7	1103,3	1106,4	1099,1	1092,4	1115,7	1164,7	1240,9				
Reaali-indeksi	100,0	103,5	96,9	127,7	171,8	167,3	170,5	171,1	164,6	163,4	159,9	162,1	158,7	157,6	161,1	167,3	176,6				
<b>HKI-3</b>	100,0	176,1	252,7	505,9	889,5	986,6	999,3	1001,5	980,7	962,6	976,3	966,1	966,5	985,6	986,5	1013,4	1076,3				
Reaali-indeksi	100,0	100,2	86,6	115,1	159,0	146,6	151,0	149,2	144,8	141,4	141,5	141,6	139,5	142,2	142,4	145,6	153,2				
<b>HKI-4</b>	100,0	180,1	258,3	508,3	942,5	942,0	957,0	956,0	937,3	918,0	937,0	916,7	942,0	940,3	949,9	974,9	1038,2				
Reaali-indeksi	100,0	102,5	88,5	115,7	168,4	139,9	144,6	142,4	138,4	134,8	135,8	134,3	136,0	135,6	137,1	140,0	147,8				
<b>Espoo-Kauniainen</b>	100,0	158,7	228,2	446,6	802,3	917,3	917,9	937,7	904,1	910,5	892,7	886,5	901,5	892,6	888,6	920,6	967,9				
Reaali-indeksi	100,0	90,3	78,2	101,6	143,4	136,3	138,7	139,7	133,5	133,7	129,4	129,9	130,1	128,7	128,3	132,2	137,8				
<b>Vantaa</b>	100,0	190,5	258,2	469,2	876,6	832,9	847,2	839,6	828,4	817,5	836,8	821,1	840,0	838,6	850,7	878,1	914,0				
Reaali-indeksi	100,0	108,4	88,5	106,5	156,6	123,7	128,0	125,1	122,3	120,0	121,3	120,3	121,3	121,0	122,8	126,1	130,1				
<b>Tampere</b>	100,0	175,9	231,6	396,2	769,5	872,1	882,4	898,5	872,8	829,0	849,4	858,1	858,9	845,7	838,0	859,8	875,5				
Reaali-indeksi	100,0	100,0	79,3	90,1	137,5	129,6	133,4	133,8	128,9	121,7	123,1	125,7	124,0	122,0	121,0	123,5	124,6				
<b>Turku</b>	100,0	188,2	227,9	460,1	788,6	819,1	824,4	831,1	809,7	807,0	803,0	807,3	800,7	800,3	805,6	825,6	858,4				
Reaali-indeksi	100,0	107,0	78,1	104,7	140,9	121,7	124,6	123,8	119,5	118,5	116,4	118,3	115,6	115,4	116,3	118,6	122,2				
<b>Pori</b>	100,0	175,4	206,8	332,1	602,5	669,5	661,7	675,7	679,9	662,6	661,2	694,4	672,9	658,7	633,8	631,8	679,3				
Reaali-indeksi	100,0	99,8	70,8	75,6	107,7	99,5	100,0	100,7	100,4	97,3	95,8	101,8	97,1	95,0	91,5	90,7	96,7				
<b>Lappeenranta</b>	100,0	190,2	247,8	417,8	735,1	755,8	743,7	775,3	747,1	759,7	744,9	739,7	749,8	739,8	751,1	773,3	801,3				
Reaali-indeksi	100,0	108,2	84,9	95,1	131,4	112,3	112,4	115,5	110,3	111,6	107,9	108,4	108,2	106,7	108,4	111,1	114,1				
<b>Kouvola</b>	100,0	184,3	212,3	392,2	704,6	655,7	672,6	648,1	640,4	656,8	642,1	611,5	650,4	648,4	649,8	680,0	677,9				
Reaali-indeksi	100,0	104,9	72,7	89,2	125,9	97,4	101,6	96,5	94,5	96,5	93,0	89,6	93,9	93,5	93,8	97,7	96,5				
<b>Kuopio</b>	100,0	209,5	279,1	472,3	820,4	893,2	899,0	921,9	879,6	863,1	859,7	864,2	861,6	863,4	850,3	878,7	887,1				
Reaali-indeksi	100,0	119,2	95,6	107,5	146,6	132,7	135,9	137,3	129,9	126,7	124,6	126,6	124,4	124,5	122,8	126,2	126,3				
<b>Oulu</b>	100,0	196,4	244,4	417,8	755,7	861,1	879,6	863,6	859,8	836,9	859,4	843,8	858,9	864,3	873,7	897,8	910,8				
Reaali-indeksi	100,0	111,7	83,7	95,1	135,0	121,9	132,9	128,6	127,0	122,9	124,5	123,6	124,0	124,7	126,1	129,0	129,7				

Vuosiina 1970-1979 taulukon kaupungit. Vuoden 1980 ensimmäisestä neljänneksestä alkaen asuntojen hintaindeksi 1970=100 on kehitetty 1983=100 kerrostalojen osaindeksiin.

**Taulukko 5. Neliöhintojen jakauma, €/m<sup>2</sup>, huoneluvun mukaan (rivitalot yhteensä) ja tilastossa olevien kauppojen lukumäärät, 2002/2. neljännes**

<b>Helsinki</b>	Q1	med	Q3	Lkm
Kerrostalot	1909	2338	2717	1530
Yksiöt	2241	2556	2846	498
Kaksiot	1811	2245	2645	673
Kolmiot+	1682	2061	2548	359
Rivitalot yht.	1768	2028	2260	144

<b>Helsinki 1</b>	Q1	med	Q3	Lkm
Kerrostalot	2824	3061	3282	188
Yksiöt	2929	3157	3346	65
Kaksiot	2764	2970	3220	86
Kolmiot+	2806	3062	3330	37
Rivitalot yht.	..	..	..	..

<b>Helsinki 2</b>	Q1	med	Q3	Lkm
Kerrostalot	2238	2493	2742	845
Yksiöt	2355	2580	2811	334
Kaksiot	2216	2447	2697	341
Kolmiot+	2096	2389	2661	170
Rivitalot yht.	1924	2199	2434	34

<b>Helsinki 3</b>	Q1	med	Q3	Lkm
Kerrostalot	1727	1920	2130	250
Yksiöt	2102	2272	2458	53
Kaksiot	1721	1902	2077	123
Kolmiot+	1643	1768	1955	74
Rivitalot yht.	1783	2115	2413	40

<b>Helsinki 4</b>	Q1	med	Q3	Lkm
Kerrostalot	1446	1601	1835	247
Yksiöt	1869	2008	2161	46
Kaksiot	1480	1598	1744	123
Kolmiot+	1345	1472	1626	78
Rivitalot yht.	1615	1938	2083	69

<b>Espoo+Kaun.</b>	Q1	med	Q3	Lkm
Kerrostalot	1529	1820	2185	342
Yksiöt	1964	2134	2367	56
Kaksiot	1565	1796	2162	131
Kolmiot+	1416	1689	2014	155
Rivitalot yht.	1847	2068	2290	196

<b>Vantaa</b>	Q1	med	Q3	Lkm
Kerrostalot	1262	1458	1665	371
Yksiöt	1565	1781	1974	61
Kaksiot	1301	1490	1673	158
Kolmiot+	1161	1327	1508	152
Rivitalot yht.	1592	1726	1837	170

<b>Kehyskunnat</b>	Q1	med	Q3	Lkm
Kerrostalot	1065	1229	1434	462
Yksiöt	1235	1442	1717	95
Kaksiot	1034	1205	1376	244
Kolmiot+	1049	1195	1367	123
Rivitalot yht.	1264	1416	1559	342

<b>Tampere</b>	Q1	med	Q3	Lkm
Kerrostalot	982	1304	1589	576
Yksiöt	1270	1526	1750	122
Kaksiot	966	1294	1547	288
Kolmiot+	905	1131	1442	166
Rivitalot yht.	1239	1351	1487	169

<b>Turku</b>	Q1	med	Q3	Lkm
Kerrostalot	881	1101	1375	644
Yksiöt	1088	1353	1579	133
Kaksiot	881	1079	1341	279
Kolmiot+	808	985	1247	232
Rivitalot yht.	927	1185	1467	123

<b>Oulu</b>	Q1	med	Q3	Lkm
Kerrostalot	989	1252	1496	220
Yksiöt	1270	1425	1593	59
Kaksiot	1008	1236	1396	86
Kolmiot+	918	1083	1325	75
Rivitalot yht.	1087	1223	1410	100

<b>Lahti</b>	Q1	med	Q3	Lkm
Kerrostalot	779	923	1138	360
Yksiöt	867	1065	1274	54
Kaksiot	774	900	1132	160
Kolmiot+	764	889	1123	146
Rivitalot yht.	959	1121	1226	57

<b>Kuopio</b>	Q1	med	Q3	Lkm
Kerrostalot	985	1135	1382	255
Yksiöt	1211	1443	1623	49
Kaksiot	1009	1155	1331	113
Kolmiot+	882	1023	1212	93
Rivitalot yht.	1063	1157	1247	74

<b>Jyväskylä</b>	Q1	med	Q3	Lkm
Kerrostalot	1022	1256	1466	129
Yksiöt	1196	1338	1604	22
Kaksiot	949	1278	1438	67
Kolmiot+	1026	1137	1461	40
Rivitalot yht.	1058	1239	1359	49

<b>Pori</b>	Q1	med	Q3	Lkm
Kerrostalot	705	882	1105	145
Yksiöt	775	1004	1306	28
Kaksiot	690	886	1100	72
Kolmiot+	676	875	1044	45
Rivitalot yht.	764	904	1065	101

<b>Kotka</b>	Q1	med	Q3	Lkm
Kerrostalot	661	821	975	81
Yksiöt	..	..	..	..
Kaksiot	680	829	967	40
Kolmiot+	582	777	1047	23
Rivitalot yht.	799	895	941	28

<b>Lappeenranta</b>	Q1	med	Q3	Lkm
Kerrostalot	891	1132	1352	106
Yksiöt	1125	1208	1394	25
Kaksiot	946	1181	1370	52
Kolmiot+	824	866	1076	29
Rivitalot yht.	1041	1155	1405	43

## LIITE 1 Helsingin osa-alueet

### HELSINKI 1

10	Helsingin keskusta
12	Punavuori
13	Kaartinkaupunki
14	Kaivopuisto
15	Eira
16	Katajanokka
17	Kruunuhaka
18	Ruoholahti

### HELSINKI 2

20	Lauttasaari
21	Vattuniemi
24	Länsi-Pasila
25	Taka-Töölö
26	Keski-Töölö
27	Pohjois-Meilahti
28	Ruskeasuo
29	Meilahden sairaala-alue
30	Pikku-Huopalahti
31	Kivihaka
32	Etelä-Haaga
33	Munkkiniemi
34	Kuusisaari-Lehtisaari
35	Munkkivuori-Niemenmäki
38	Pitäjänmäen teollisuusalue
40	Pohjois-Haaga
44	Lassila
50	Sörnäinen
51	Etu-Vallila
52	Itä-Pasila
53	Kallio
55	Vallila
57	Kulosaari
61	Käpylä
66	Länsi-Pakila
67	Paloheinä
68	Itä-Pakila
83	Tammisalo
85	Jollas

### HELSINKI 3

36	Pajamäki
37	Reimari
39	Konala
41	Malminkartano
42	Kannelmäki
43	Maununneva
56	Toukola, Vanha Kaupunki
60	Koskela
62	Metsälä, Etelä-Oulunkylä
63	Maunula, Suursuo
64	Pakila, Oulunkylä
65	Veräjämäki
70	Malmi
72	Pukinmäki, Savela
78	Tapaninvainio
80,81	Herttoniemi
84	Laajasalo
87	Etelä-Laajasalo

### HELSINKI 4

19	Suomenlinna
58	Sörnäinen teollisuusalue
69	Torpparinmäki
71	Pihlajamäki
73	Tapanila
74	Siltämäki
75	Puistola
76	Suurmetsä
77	Jakomäki
82	Roihuvuori
86	Santahamina
88	Roihupellon teoll.alue
90	Puotinharju
91	Puotila
92	Myllypuro
93	Marjaniemi, Itäkeskus
94	Kontula
95	Vartioharju
96	Pohjois-Vuosaari
97	Mellunkylä
98	Etelä-Keskivuosaari
99	Aurinkolahti

## LIITE 2 Tilaston aluejaot

◆ Espoo 1	2100, 2110, 2120, 2130, 2160, 2170, 2700, 2750
◆ Espoo 2	370, 2140, 2150, 2180, 2200, 2210, 2230, 2270, 2280, 2300, 2600, 2610, 2630, 2680, 2730, 2940
◆ Espoo 3	Muut postinumeroalueet
◆ Hämeenlinna 1	13100, 13130, 13200
◆ Hämeenlinna 2	Muut postinumeroalueet
◆ Joensuu 1	80100, 80110, 80120, 80200
◆ Joensuu 2	Muut postinumeroalueet
◆ Jyväskylä 1	40100, 40200, 40500, 40520, 40600, 40700, 40720
◆ Jyväskylä 2	Muut postinumeroalueet
◆ Kotka 1	48100, 48210, 48310, 48600
◆ Kotka 2	Muut postinumeroalueet
◆ Kuopio 1	70100, 70110, 70300, 70600, 70800
◆ Kuopio 2	Muut postinumeroalueet
◆ Lahti 1	15100, 15110, 15140, 15150, 15800, 15850, 15900, 15950
◆ Lahti 2	Muut postinumeroalueet
◆ Lappeenranta 1	53100, 53500, 53600, 53900
◆ Lappeenranta 2	Muut postinumeroalueet
◆ Mikkeli 1	50100, 50170
◆ Mikkeli 2	Muut postinumeroalueet
◆ Oulu 1	90100, 90120, 90140, 90160, 90230, 90240, 90420, 90500
◆ Oulu 2	Muut postinumeroalueet
◆ Pori 1	28100, 28130, 28360, 28500, 28660
◆ Pori 2	Muut postinumeroalueet
◆ Tampere 1	33100, 33180, 33200, 33210, 33230, 33240, 33250, 33270, 33500, 33700
◆ Tampere 2	33340, 33400, 33520, 33530, 33540, 33560, 33580, 33610, 33730, 34240
◆ Tampere 3	Muut postinumeroalueet
◆ Turku 1	20100, 20110, 20120, 20140, 20500, 20520, 20700, 20900, 20960
◆ Turku 2	20200, 20300, 20320, 20380, 20540, 20720, 20740, 20810, 20880
◆ Turku 3	Muut postinumeroalueet
◆ Vaasa 1	65100, 65170, 65200, 65280
◆ Vaasa 2	Muut postinumeroalueet
◆ Vantaa 1	1230, 1300, 1370, 1380, 1390, 1400, 1420, 1600, 1630, 1640, 1670, 1690, 1700, 1710
◆ Vantaa 2	Muut postinumeroalueet
◆ Pääkaupunkiseutu	Helsinki, Espoo, Vantaa ja Kauniainen
◆ Kehyskunnat	Hyvinkää, Järvenpää, Kerava, Riihimäki, Kirkkonummi, Nurmijärvi, Sipoo, Tuusula, Vihti

---

SVT Suomen virallinen tilasto  
Finlands officiella statistik  
Official Statistics of Finland

Asuminen 2002:6  
Boende  
Housing

*Lisätietoja – Förfrågningar – Inquiries*

Eugen Koev (09) 1734 3397  
eugen.koev@tilastokeskus.fi  
Petri Kettunen (09) 1734 3558  
petri.kettunen@tilastokeskus.fi

Vastaava tilastojohtaja – Ansvarig statistikdirektör –  
Director in charge

Kari Molnar