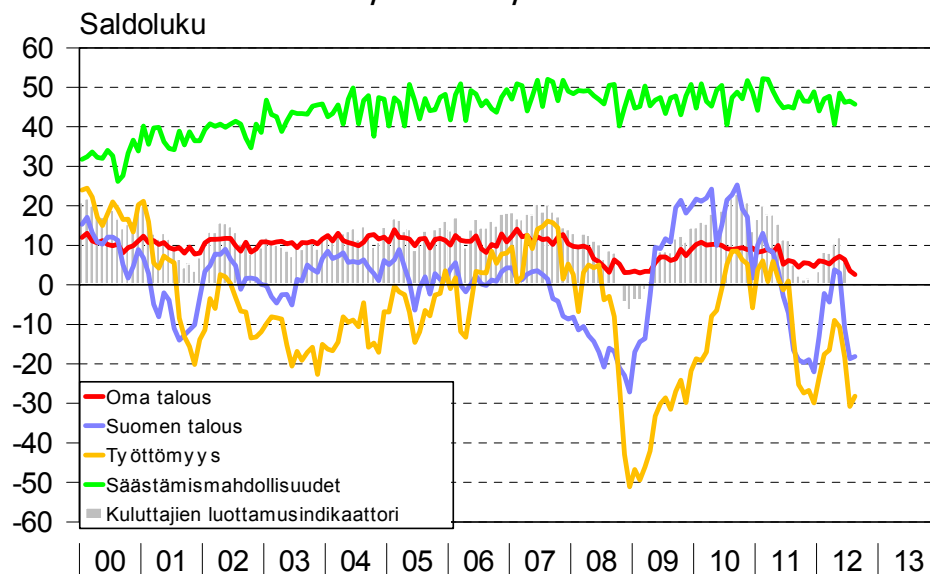


# Kuluttajabarometri: taulukot

2012, elokuu

## Kuluttajien luottamusindikaattorin osatekijät 1/2000-8/2012



Lähde: Tilastokeskus/kuluttajabarometri

Kysymyksen **saldoluku** saadaan vähentämällä vastausvaihtoehtoja painottaen myönteisten vastausten prosenttiosuudesta kielteisten vastausten prosenttiosuus. **Kuluttajien luottamusindikaattori** on keskiarvo tulevaa 12 kuukautta koskevasta neljästä saldoluusta: oma ja Suomen

talous, työttömyys sekä kotitalouden säästämismahdollisuudet. Saldoluvut ja luottamusindikaattori voivat vaihdella -100:n ja +100:n välillä; mitä korkeampi (positiivinen) luku, sitä valoisampi näkemys taloudesta.

# Sisältö

## Kuluttajabarometri: taulukot

Alkusanat .....	3
<b>Taloudellinen tilanne</b> .....	4
1. Suomen taloudellinen tilanne tällä hetkellä .....	4
2. Suomen taloudellinen tilanne 12 kuukauden kuluttua .....	6
3. Työttömien määrän muutos Suomessa seuraavien 12 kuukauden aikana .....	8
4. Kuluttajahintojen taso nyt .....	10
5. Kuluttajahintojen muutos Suomessa seuraavien 12 kuukauden aikana .....	12
6. Kuluttajahintojen muutos prosentteina .....	14
7. Oman kotitalouden taloudellinen tilanne tällä hetkellä .....	16
8. Oman kotitalouden taloudellinen tilanne 12 kuukauden kuluttua .....	18
9. Ajankohdan edullisuus kestopavaroitten hankintaan .....	20
10. Ajankohdan edullisuus säästämisen kannalta .....	22
11. Ajankohdan edullisuus lainanoton kannalta .....	24
<b>Ostoaiemukset ja omistaminen</b> .....	26
12. Rahankäyttö kestopavaroitten seuraavien 12 kuukauden aikana .....	26
13. Kotitalouden aikomus ostaa asunto seuraavien 12 kuukauden aikana .....	28
14. Tärkeimpien rahoitusmuotojen jakauma asunnonhankinnassa .....	30
15. Kotitalouden aikomus ostaa auto seuraavien 12 kuukauden aikana .....	31
16. Uusi vai käytetty auto .....	33
17. Tärkeimpien rahoitusmuotojen jakauma autonostossa .....	34
18. Rahankäyttö joihinkin kulutuskohteisiin seuraavien 6 kuukauden aikana .....	35
19. Joidenkin laitteiden yleisyys kotitalouksissa haastatteluhetkellä .....	36
20. Kotitalouksien autoistuneisuus joidenkin taustatietojen mukaan .....	38
<b>Säästäminen ja lainanotto</b> .....	39
21. Kotitalouden rahatilanne haastatteluhetkellä .....	39
22. Kotitalouden säästämismahdollisuudet seuraavien 12 kuukauden aikana .....	41
23. Säästöjen pääasialliset käyttötarkoitukset seuraavien 12 kuukauden aikana .....	43
24. Aiotut sijoituskohteet säästöille seuraavien 12 kuukauden aikana .....	44
25. Toteutuneet sijoituskohteet haastatteluhetkellä .....	45
26. Kotitalouden lainanottoaikomus seuraavien 12 kuukauden aikana .....	46
27. Lainojen käyttötarkoitukset seuraavien 12 kuukauden aikana .....	48
<b>Taustatietoa vastaajista</b> .....	49
28. Kuluttajabarometriin vastanneiden jakautuminen eri taustatietojen mukaan .....	49
29. Kuluttajabarometriin vastanneet kotitalouden rakenteen ja koon mukaan .....	51

# Alkusanat

Kuluttajabarometri on haastattelututkimus (survey), jonka avulla mitataan suomalaisten mielikuvia - arvioita ja odotuksia - yleisestä ja oman kotitalouden taloudellisesta kehityksestä sekä aikomuksia tehdä suuria hankintoja, säästää tai ottaa lainaa. Lisäksi tutkimuksella selvitetään nykyaikaisten koneiden ja laitteiden yleisyyttä kotitalouksissa. Ensimmäinen barometrikysely tehtiin marraskuussa 1987. Aluksi tutkimus tehtiin kaksi kertaa vuodessa. Vuonna 1992 tutkimuskerrat nostettiin neljään. Lokakuusta 1995 alkaen tiedot on kerätty EU:n komission toimeksiannosta ja osin rahoittamana joka kuukausi. Viidentoista harmonisoidun EU-kysymyksen lisäksi kuluttajabarometrissa on parikymmentä Tilastokeskuksen omaa kysymystä, jotka ovat olleet mukana alusta lähtien.

Kuluttajabarometrin tiedot kerättiin joulukuuhun 1999 saakka Tilastokeskuksen työvoimatutkimuksen yhteydessä. Tutkimuksessa käytettiin kuutta rotatoivaa paneelia. Samalle henkilölle esitettiin kysymykset kolme kertaa puolen vuoden välein, ja kohdehenkilöistä oli joka kuukausi uusia noin kolmannes. Tilastokeskuksen kenttähaastattelijat tekivät haastattelut (puhelimitse) eri puolilla Suomea.

Tammikuusta 2000 alkaen kuluttajabarometrin kohteena on kuukausittain kokonaan vaihtuva henkilöotos. Samaa otosta käytetään myös suomalaisten matkailututkimuksen ym. kyselyjen tiedonkeruussa. Kaikki haastattelut tehdään keskitetysti Tilastokeskuksen puhelinhaastattelu- eli CATI-keskuksesta. Tutkimusalueena on edelleen koko maa, ja kuluttajabarometrin vastaajat edustavat Suomen 15–84-vuotiasta väestöä iän, sukupuolen, asuinläänin ja äidinkielen suhteen. Tutkimuksen perusjoukkoa laajennettiin 75–84-vuotiailla tammikuussa 2012.

Tiedonkeruumenetelmän muutoksella vuonna 2000 oli jonkin verran vaikutusta kuluttajabarometrin vastausjakaumiin. Syksyllä 1999 toteutetun koetutkimuksen perusteella kuluttajien arviot kotitaloutensa rahatilanteesta sekä kestotavaroiden ostamisen ja säästämisen edullisuudesta muuttuivat myönteisemmiksi uuden menetelmän seurauksena.

Kuluttajabarometrin otoskoko oli vuoden 2012 elokuussa 2 340. Vastauksia saatiin 1 437 ja vastauskato oli siten 38,6 prosenttia. Vastauskato sisältää tutkimuksesta kieltäytyneiden tai muuten estyneiden lisäksi henkilöt, joita ei onnistuttu tavoittamaan.

Tässä julkaisussa esitetään tarkkaa tietoa kuluttajabarometrin kysymysten vastausjakauksista. Taustatietoina käytetään vastaajan sukupuolta, ikää, koulutusta, sosioekonomista asemaa ja suuraluetta sekä kotitalouden tyyppiä ja bruttotuloja. Kaikki julkaisussa esitettävät vastausjakaumat on korotettu tutkimuksen perusjoukon tasolle painokertoimien avulla. Painotus korjaa vastauskadon vaikutuksia ja parantaa tietojen tilastollista tarkkuutta.

Julkaisussa käytettäviä luokituksia:

**Suuraluejako** (pohjana maakunnat):

*Pääkaupunkiseutu:* Helsinki, Espoo, Vantaa ja Kauniainen

*Muu Etelä-Suomi:* Uusimaa ilman pääkaupunkiseutua, Kanta-Häme, Päijät-Häme, Kymenlaakso ja Etelä-Karjala

*Länsi-Suomi:* Varsinais-Suomi, Satakunta, Pirkanmaa, Keski-Suomi, Etelä-Pohjanmaa, Pohjanmaa, Keski-Pohjanmaa ja Ahvenanmaa

*Itä-Suomi:* Etelä-Savo, Pohjois-Savo ja Pohjois-Karjala

*Pohjois-Suomi:* Pohjois-Pohjanmaa, Kainuu ja Lappi.

**Kotitalouden bruttotuloluokka, tulokvartiili:**

*Alin neljännes:* vähemmän kuin 1 800 €/kk

*2. alin neljännes:* 1 800 – 3 099 €/kk

*2. ylin neljännes:* 3 100 – 5 199 €/kk

*Ylin neljännes:* 5 200 €/kk tai enemmän.

Taulukko 1. Suomen taloudellinen tilanne tällä hetkellä  
(08/2012) verrattuna 12 kk sitten vallinneeseen tilanteeseen,  
prosenttia kuluttajista

	Suomen tal. tila nyt vs. 12 kk sitten						Yhteensä	N
	Paljon parempi	Jonkin verran parempi	Samanlainen	Jonkin verran huonompi	Paljon huonompi	Eos tai puuttuva tieto		
	Rivi-%	Rivi-%	Rivi-%	Rivi-%	Rivi-%	Rivi-%		
Yhteensä	0.4	7.5	37.3	47.2	5.8	1.8	100.0	4403222
SUKUPUOLI								
Mies	0.3	7.8	40.6	44.5	5.6	1.3	100.0	2171813
Nainen	0.4	7.3	34.0	49.9	6.0	2.4	100.0	2231409
IKÄ								
15-24	1.0	20.8	44.5	26.8	2.7	4.2	100.0	660268
25-34	0.5	11.8	41.8	43.1	2.3	0.5	100.0	684698
35-44	0.5	4.8	42.9	47.4	4.4	.	100.0	658175
45-54	.	4.3	31.1	54.3	9.6	0.8	100.0	745587
55-64	.	4.7	33.2	51.9	7.4	2.8	100.0	772830
65-74	0.5	0.5	32.6	58.2	7.7	0.5	100.0	554255
75-84	.	3.2	33.6	50.9	6.4	6.0	100.0	327409
KOULUTUS								
Perusaste	0.7	9.6	39.9	41.0	6.4	2.3	100.0	1339932
Keskiaste	0.2	6.9	38.2	48.0	4.7	1.9	100.0	1741918
Korkea-aste	0.3	6.2	33.3	52.5	6.5	1.3	100.0	1321372
SUURALUE								
Pääkaupunkiseutu	.	9.2	34.5	49.5	5.7	1.1	100.0	880158
Muu Etelä-Suomi	0.7	7.5	41.0	42.8	5.4	2.6	100.0	960056
Länsi-Suomi	0.6	7.8	36.4	48.2	5.1	1.8	100.0	1567771
Itä-Suomi	.	2.6	36.1	54.6	4.8	1.8	100.0	467699
Pohjois-Suomi	.	8.4	38.9	41.8	9.2	1.7	100.0	527538

Taulukko 1. jatkuu Suomen taloudellinen tilanne tällä hetkellä  
(08/2012) verrattuna 12 kk sitten vallinneeseen tilanteeseen,  
prosenttia kuluttajista

	Suomen tal. tila nyt vs. 12 kk sitten						Yhteensä	N
	Paljon parempi	Jonkin verran parempi	Samanlainen	Jonkin verran huonompi	Paljon huonompi	Eos tai puuttuva tieto		
	Rivi-%	Rivi-%	Rivi-%	Rivi-%	Rivi-%	Rivi-%		
Yhteensä	0.4	7.5	37.3	47.2	5.8	1.8	100.0	4403222
SOSIOEKONOMINEN ASEMA								
Maatalousyrittäjät	.	.	50.5	45.6	3.9	.	100.0	62892
Muut yrittäjät	.	5.4	39.3	47.5	6.7	1.1	100.0	291952
Ylemmät toimihenkilöt	.	6.3	35.4	52.5	5.1	0.8	100.0	695561
Alemmat toimihenkilöt	0.5	7.6	32.3	53.3	5.5	0.8	100.0	724663
Työntekijät	.	10.1	45.2	38.9	4.7	1.1	100.0	596072
Työttömät	2.5	4.5	39.1	41.5	8.1	4.3	100.0	136059
Opiskelijat	1.2	19.4	45.9	28.6	1.2	3.7	100.0	559377
Eläkeläiset	0.2	2.4	31.6	54.6	8.5	2.7	100.0	1150292
Omaa kotitaloutta hoitavat yms.	.	7.7	38.4	44.8	7.7	1.4	100.0	186354
KOTITALOUSTYYPPI								
Yksinasuva 15-39 v.	.	9.2	44.6	39.9	3.6	2.6	100.0	275131
Yksinasuva 40-59 v.	.	6.9	31.3	50.4	4.7	6.6	100.0	205448
Yksinasuva 60-84 v.	.	2.2	32.9	53.7	6.9	4.3	100.0	393015
Lapsiperhe	0.7	10.5	39.2	44.0	4.8	0.8	100.0	1542770
Kahden tai us. aikuisen talous	0.3	6.1	36.2	49.1	6.7	1.6	100.0	1986858
KOTITALOUDEN BRUTTOTULOLUOKKA								
Alin neljännes	0.8	7.3	36.5	43.2	7.8	4.4	100.0	708802
2. alin neljännes	0.3	6.0	37.6	50.3	4.5	1.3	100.0	1076806
2. ylin neljännes	0.2	7.6	36.8	48.0	6.1	1.3	100.0	1394985
Ylin neljännes	.	6.6	34.8	52.0	6.4	0.3	100.0	935385
Eos tai puuttuva tieto	1.3	16.8	48.2	26.4	2.2	5.1	100.0	287244

Taulukko 2. Suomen taloudellinen tilanne 12 kk:n kuluttua  
(08/2012) verrattuna tämänhetkiseen tilanteeseen,  
prosenttia kuluttajista

	Suomen tal. tila 12 kk kuluttua vs. nyt						Yhteensä	N
	Paljon parempi	Jonkin verran parempi	Samanlainen	Jonkin verran huonompi	Paljon huonompi	Eos tai puuttuva tieto		
	Rivi-%	Rivi-%	Rivi-%	Rivi-%	Rivi-%	Rivi-%		
Yhteensä	0.1	14.9	37.0	41.2	5.1	1.7	100.0	4403222
SUKUPUOLI								
Mies	.	15.2	37.0	41.2	4.9	1.7	100.0	2171813
Nainen	0.2	14.6	37.0	41.3	5.2	1.6	100.0	2231409
IKÄ								
15-24	0.6	25.1	38.1	30.4	3.7	2.1	100.0	660268
25-34	.	17.9	39.2	37.4	4.5	1.1	100.0	684698
35-44	.	13.0	46.6	36.1	4.4	.	100.0	658175
45-54	.	14.4	32.7	46.4	5.8	0.8	100.0	745587
55-64	.	10.5	34.1	47.8	5.2	2.4	100.0	772830
65-74	.	6.9	36.2	48.5	6.4	2.0	100.0	554255
75-84	.	17.9	28.9	41.8	6.5	4.9	100.0	327409
KOULUTUS								
Perusaste	0.3	16.3	35.1	39.9	6.3	2.2	100.0	1339932
Keskiaste	.	14.3	35.7	43.2	5.2	1.7	100.0	1741918
Korkea-aste	.	14.5	40.6	40.0	3.7	1.1	100.0	1321372
SUURALUE								
Pääkaupunkiseutu	.	16.5	38.5	38.1	6.3	0.6	100.0	880158
Muu Etelä-Suomi	.	14.8	40.5	38.4	4.7	1.6	100.0	960056
Länsi-Suomi	.	15.0	35.3	43.2	5.2	1.3	100.0	1567771
Itä-Suomi	.	11.7	32.6	48.9	4.1	2.8	100.0	467699
Pohjois-Suomi	0.8	15.4	37.1	39.0	4.0	3.6	100.0	527538

Taulukko 2. jatkuu  
(08/2012)

Suomen taloudellinen tilanne 12 kk:n kuluttua  
verrattuna tämänhetkiseen tilanteeseen,  
prosenttia kuluttajista

	Suomen tal. tila 12 kk kuluttua vs. nyt						Yhteensä	N
	Paljon parempi	Jonkin verran parempi	Samantyyppinen	Jonkin verran huonompi	Paljon huonompi	Eos tai puuttuva tieto		
	Rivi-%	Rivi-%	Rivi-%	Rivi-%	Rivi-%	Rivi-%		
Yhteensä	0.1	14.9	37.0	41.2	5.1	1.7	100.0	4403222
SOSIOEKONOMINEN ASEMA								
Maatalousyrittäjät	.	10.4	54.3	35.3	.	.	100.0	62892
Muut yrittäjät	.	14.1	32.8	43.7	8.3	1.0	100.0	291952
Ylemmät toimihenkilöt	.	16.8	35.5	41.9	4.5	1.3	100.0	695561
Alemmat toimihenkilöt	.	13.8	41.1	40.4	4.4	0.4	100.0	724663
Työntekijät	.	16.6	35.3	41.2	5.6	1.3	100.0	596072
Työttömät	.	16.5	48.5	26.1	2.5	6.3	100.0	136059
Opiskelijat	0.7	23.8	41.7	30.7	1.8	1.3	100.0	559377
Eläkeläiset	.	9.9	32.9	47.7	6.6	2.8	100.0	1150292
Omaa kotitaloutta hoitavat yms.	.	13.2	34.9	43.0	7.4	1.4	100.0	186354
KOTITALOUSTYYPPI								
Yksinasuva 15-39 v.	.	17.9	40.0	37.0	2.6	2.6	100.0	275131
Yksinasuva 40-59 v.	.	11.5	37.4	40.1	7.0	3.9	100.0	205448
Yksinasuva 60-84 v.	.	12.9	36.2	38.6	7.4	4.9	100.0	393015
Lapsiperhe	0.3	18.3	40.7	35.9	4.2	0.7	100.0	1542770
Kahden tai us. aikuisen talous	.	12.7	33.8	46.6	5.4	1.4	100.0	1986858
KOTITALOUDEN BRUTTOTULOLUOKKA								
Alin neljännes	.	15.8	35.3	38.1	7.0	3.8	100.0	708802
2. alin neljännes	.	12.3	34.9	47.5	4.1	1.2	100.0	1076806
2. ylin neljännes	.	11.2	39.2	41.5	6.4	1.7	100.0	1394985
Ylin neljännes	.	19.8	37.7	39.8	2.5	0.3	100.0	935385
Eos tai puuttuva tieto	1.4	25.1	35.8	28.9	6.2	2.6	100.0	287244

Taulukko 3. Työttömien määrän muutos Suomessa seuraavien 12 kk:n aikana, (08/2012) prosenttia kuluttajista

	Työttömiä on vuoden kuluttua						Yhteensä	N
	Paljon enemmän	Jonkin verran enemmän	Yhtä paljon	Jonkin verran vähemmän	Paljon vähemmän	Eos tai puuttuva tieto		
	Rivi-%	Rivi-%	Rivi-%	Rivi-%	Rivi-%	Rivi-%		
Yhteensä	6.8	53.3	29.1	9.2	0.7	0.9	100.0	4403222
SUKUPUOLI								
Mies	5.2	55.3	28.3	9.8	0.5	1.0	100.0	2171813
Nainen	8.5	51.3	29.9	8.6	0.9	0.9	100.0	2231409
IKÄ								
15-24	4.4	33.8	39.2	19.5	1.6	1.5	100.0	660268
25-34	3.6	47.2	37.4	10.7	.	1.0	100.0	684698
35-44	7.9	57.7	25.8	8.1	0.5	.	100.0	658175
45-54	8.1	60.1	25.8	3.8	1.3	0.8	100.0	745587
55-64	7.4	61.5	23.0	7.4	0.3	0.4	100.0	772830
65-74	11.2	59.6	22.6	5.2	.	1.4	100.0	554255
75-84	4.8	50.8	30.8	10.2	1.0	2.4	100.0	327409
KOULUTUS								
Perusaste	7.3	51.0	29.5	10.4	0.4	1.3	100.0	1339932
Keskiaste	7.6	49.9	30.5	10.4	1.1	0.5	100.0	1741918
Korkea-aste	5.4	60.0	26.9	6.3	0.3	1.2	100.0	1321372
SUURALUE								
Pääkaupunkiseutu	6.1	49.5	33.2	10.9	.	0.3	100.0	880158
Muu Etelä-Suomi	6.9	57.3	27.1	7.1	0.7	0.9	100.0	960056
Länsi-Suomi	6.9	52.5	28.8	9.5	0.8	1.5	100.0	1567771
Itä-Suomi	6.5	54.2	30.1	8.6	.	0.6	100.0	467699
Pohjois-Suomi	8.2	53.6	25.9	9.6	2.0	0.8	100.0	527538

Taulukko 3. jatkuu Työttömien määrän muutos Suomessa seuraavien 12 kk:n aikana,  
(08/2012) prosenttia kuluttajista

	Työttömiä on vuoden kuluttua						Yhteensä	N
	Paljon enemmän	Jonkin verran enemmän	Yhtä paljon	Jonkin verran vähemmän	Paljon vähemmän	Eos tai puuttuva tieto		
	Rivi-%	Rivi-%	Rivi-%	Rivi-%	Rivi-%	Rivi-%		
Yhteensä	6.8	53.3	29.1	9.2	0.7	0.9	100.0	4403222
SOSIOEKONOMINEN ASEMA								
Maatalousyrittäjät	.	54.4	35.1	5.9	.	4.6	100.0	62892
Muut yrittäjät	7.2	52.8	30.5	9.5	.	.	100.0	291952
Ylemmät toimihenkilöt	5.8	59.5	28.9	5.4	.	0.4	100.0	695561
Alemmat toimihenkilöt	7.2	58.2	26.5	6.3	1.8	.	100.0	724663
Työntekijät	5.8	52.5	29.3	12.5	.	.	100.0	596072
Työttömät	4.6	52.2	28.4	12.3	.	2.5	100.0	136059
Opiskelijat	3.7	36.7	39.7	16.2	1.3	2.5	100.0	559377
Eläkeläiset	9.4	56.0	24.6	7.9	0.5	1.6	100.0	1150292
Omaa kotitaloutta hoitavat yms.	9.6	47.8	31.4	9.4	1.8	.	100.0	186354
KOTITALOUSTYYPPI								
Yksinasuva 15-39 v.	5.0	42.2	39.0	12.6	1.2	.	100.0	275131
Yksinasuva 40-59 v.	5.4	56.8	29.4	5.7	.	2.8	100.0	205448
Yksinasuva 60-84 v.	6.0	61.1	24.4	7.2	.	1.3	100.0	393015
Lapsiperhe	6.3	52.1	30.2	9.5	0.8	1.1	100.0	1542770
Kahden tai us. aikuisen talous	7.8	53.9	27.8	9.2	0.7	0.7	100.0	1986858
KOTITALOUDEN BRUTTOTULOLUOKKA								
Alin neljännes	7.5	46.2	33.9	9.9	1.4	1.2	100.0	708802
2. alin neljännes	8.3	51.3	28.9	10.0	0.9	0.5	100.0	1076806
2. ylin neljännes	7.6	57.1	27.3	6.7	0.4	0.8	100.0	1394985
Ylin neljännes	3.6	59.9	26.7	9.9	.	.	100.0	935385
Eos tai puuttuva tieto	6.7	37.8	34.4	14.3	1.2	5.6	100.0	287244

Taulukko 4. Kuluttajahintojen taso nyt  
(08/2012) verrattuna kuluttajahintoihin 12 kk sitten,  
prosenttia kuluttajista

	Kuluttajahinnat nyt vs. 12 kk sitten						Yhteensä	N
	Paljon korkeammat	Melko paljon korkeammat	Hieman korkeammat	Samalla tasolla	Alemmat	Eos tai puuttuva tieto		
	Rivi-%	Rivi-%	Rivi-%	Rivi-%	Rivi-%	Rivi-%		
Yhteensä	5.4	14.8	64.2	14.4	0.5	0.7	100.0	4403222
SUKUPUOLI								
Mies	4.7	12.6	65.8	15.8	0.8	0.3	100.0	2171813
Nainen	6.0	17.0	62.6	13.2	0.1	1.1	100.0	2231409
IKÄ								
15-24	5.3	14.4	61.0	17.1	1.1	1.1	100.0	660268
25-34	3.9	10.5	66.1	18.4	1.1	.	100.0	684698
35-44	4.5	12.0	62.7	19.8	0.5	0.5	100.0	658175
45-54	6.2	15.0	64.4	13.6	.	0.8	100.0	745587
55-64	3.9	15.7	69.6	10.5	.	0.4	100.0	772830
65-74	6.2	21.1	64.2	7.6	0.4	0.5	100.0	554255
75-84	10.5	17.3	56.8	13.0	.	2.5	100.0	327409
KOULUTUS								
Perusaste	7.9	17.5	58.5	14.4	.	1.6	100.0	1339932
Keskiaste	6.2	16.2	62.6	14.1	0.8	0.2	100.0	1741918
Korkea-aste	1.7	10.4	72.1	14.9	0.4	0.5	100.0	1321372
SUURALUE								
Pääkaupunkiseutu	4.2	12.9	63.9	16.6	0.8	1.5	100.0	880158
Muu Etelä-Suomi	5.0	19.7	59.8	15.1	.	0.3	100.0	960056
Länsi-Suomi	5.4	12.7	66.6	14.0	0.6	0.7	100.0	1567771
Itä-Suomi	3.9	18.4	66.4	10.7	.	0.6	100.0	467699
Pohjois-Suomi	9.3	12.2	63.6	14.2	0.7	.	100.0	527538

Taulukko 4. jatkuu  
(08/2012)

Kuluttajahintojen taso nyt  
verrattuna kuluttajahintoihin 12 kk sitten,  
prosenttia kuluttajista

	Kuluttajahinnat nyt vs. 12 kk sitten						Yhteensä	N
	Paljon korkeammat	Melko paljon korkeammat	Hieman korkeammat	Samalla tasolla	Alemmat	Eos tai puuttuva tieto		
	Rivi-%	Rivi-%	Rivi-%	Rivi-%	Rivi-%	Rivi-%		
Yhteensä	5.4	14.8	64.2	14.4	0.5	0.7	100.0	4403222
SOSIOEKONOMINEN ASEMA								
Maatalousyrittäjät	9.4	4.6	74.6	5.5	5.9	.	100.0	62892
Muut yrittäjät	6.3	9.7	72.5	11.5	.	.	100.0	291952
Ylemmät toimihenkilöt	1.0	8.9	72.1	17.1	.	0.9	100.0	695561
Alemmat toimihenkilöt	3.3	14.5	65.3	17.0	.	.	100.0	724663
Työntekijät	7.6	14.9	65.0	12.0	.	0.5	100.0	596072
Työttömät	7.5	19.8	48.7	21.4	2.5	.	100.0	136059
Opiskelijat	3.8	12.1	62.2	19.3	1.3	1.3	100.0	559377
Eläkeläiset	7.5	20.5	60.7	10.1	0.2	0.9	100.0	1150292
Omaa kotitaloutta hoitavat yms.	9.4	19.3	50.7	17.3	1.7	1.7	100.0	186354
KOTITALOUSTYYPPI								
Yksinasuva 15-39 v.	2.8	11.4	72.8	11.7	1.4	.	100.0	275131
Yksinasuva 40-59 v.	4.6	10.0	71.4	11.1	.	2.9	100.0	205448
Yksinasuva 60-84 v.	9.4	16.2	61.4	11.1	.	2.0	100.0	393015
Lapsiperhe	6.0	11.8	63.6	17.5	0.4	0.7	100.0	1542770
Kahden tai us. aikuisen talous	4.5	17.9	63.3	13.5	0.5	0.3	100.0	1986858
KOTITALOUDEN BRUTTOTULOLUOKKA								
Alin neljännes	9.1	15.2	60.3	13.8	.	1.5	100.0	708802
2. alin neljännes	7.6	20.1	60.1	11.0	1.0	0.3	100.0	1076806
2. ylin neljännes	4.2	14.8	68.5	12.1	0.2	0.2	100.0	1394985
Ylin neljännes	2.4	8.1	69.5	19.0	0.7	0.3	100.0	935385
Eos tai puuttuva tieto	3.2	16.1	51.4	25.7	.	3.6	100.0	287244

Taulukko 5. Kuluttajahintojen muutos Suomessa seuraavien 12 kk:n aikana, (08/2012) prosenttia kuluttajista

	Kuluttajahinnat						Yhteensä	N
	Nousevat nopeammin kuin nyt	Nousevat samaa vauhtia kuin nyt	Nousevat hitaammin kuin nyt	Pysyvät nykytasolla	Laskevat nykytasolta	Eos tai puuttuva tieto		
	Rivi-%	Rivi-%	Rivi-%	Rivi-%	Rivi-%	Rivi-%		
Yhteensä	21.0	53.6	12.3	11.5	1.0	0.7	100.0	4403222
SUKUPUOLI								
Mies	20.0	49.6	16.0	12.9	1.4	0.1	100.0	2171813
Nainen	22.1	57.5	8.7	10.0	0.6	1.2	100.0	2231409
IKÄ								
15-24	16.6	51.4	14.3	15.6	1.5	0.6	100.0	660268
25-34	11.5	62.5	12.2	12.6	1.1	.	100.0	684698
35-44	19.8	56.4	10.8	12.6	.	0.5	100.0	658175
45-54	18.8	55.3	10.5	13.3	1.7	0.4	100.0	745587
55-64	29.2	47.0	13.6	8.3	0.4	1.5	100.0	772830
65-74	31.6	50.9	13.0	3.9	.	0.5	100.0	554255
75-84	19.9	50.3	11.2	14.6	2.5	1.6	100.0	327409
KOULUTUS								
Perusaste	22.9	51.4	10.3	12.5	1.6	1.3	100.0	1339932
Keskiaste	20.8	54.5	12.0	11.6	0.8	0.3	100.0	1741918
Korkea-aste	19.4	54.6	14.7	10.3	0.6	0.4	100.0	1321372
SUURALUE								
Pääkaupunkiseutu	20.9	52.9	16.6	7.1	1.3	1.1	100.0	880158
Muu Etelä-Suomi	21.3	55.3	10.8	10.7	1.6	0.3	100.0	960056
Länsi-Suomi	21.1	51.7	12.2	13.9	0.6	0.5	100.0	1567771
Itä-Suomi	19.8	55.4	12.2	11.4	.	1.2	100.0	467699
Pohjois-Suomi	21.5	56.0	8.0	12.6	1.3	0.6	100.0	527538

Taulukko 5. jatkuu Kuluttajahintojen muutos Suomessa seuraavien 12 kk:n aikana,  
(08/2012) prosenttia kuluttajista

	Kuluttajahinnat						Yhteensä	N
	Nousevat nopeammin kuin nyt	Nousevat samaa vauhtia kuin nyt	Nousevat hitaammin kuin nyt	Pysyvät nykytasolla	Laskevat nykytasolta	Eos tai puuttuva tieto		
	Rivi-%	Rivi-%	Rivi-%	Rivi-%	Rivi-%	Rivi-%		
Yhteensä	21.0	53.6	12.3	11.5	1.0	0.7	100.0	4403222
SOSIOEKONOMINEN ASEMA								
Maatalousyrittäjät	17.9	62.2	3.9	16.0	.	.	100.0	62892
Muut yrittäjät	23.2	52.2	13.2	9.0	2.5	.	100.0	291952
Ylemmät toimihenkilöt	16.9	54.3	14.1	12.9	0.9	0.9	100.0	695561
Alemmat toimihenkilöt	20.7	59.1	9.9	9.6	.	0.7	100.0	724663
Työntekijät	18.1	54.8	11.5	13.9	1.1	0.5	100.0	596072
Työttömät	24.7	40.9	9.6	20.1	2.3	2.3	100.0	136059
Opiskelijat	16.6	50.7	13.9	16.2	1.9	0.7	100.0	559377
Eläkeläiset	27.1	50.3	12.9	8.2	0.7	0.7	100.0	1150292
Omaa kotitaloutta hoitavat yms.	17.8	63.5	11.7	7.1	.	.	100.0	186354
KOTITALOUSTYYPPI								
Yksinasuva 15-39 v.	11.3	59.1	14.6	12.4	1.4	1.2	100.0	275131
Yksinasuva 40-59 v.	21.9	57.3	5.9	12.0	.	2.9	100.0	205448
Yksinasuva 60-84 v.	31.2	44.6	10.9	9.7	1.5	2.1	100.0	393015
Lapsiperhe	17.2	56.3	12.8	12.8	0.7	0.2	100.0	1542770
Kahden tai us. aikuisen talous	23.2	52.2	12.5	10.6	1.1	0.4	100.0	1986858
KOTITALOUDEN BRUTTOTULOLUOKKA								
Alin neljännes	24.1	45.5	12.5	15.0	1.3	1.6	100.0	708802
2. alin neljännes	23.2	54.5	11.2	9.4	1.2	0.5	100.0	1076806
2. ylin neljännes	20.1	56.5	12.4	9.5	0.7	0.6	100.0	1394985
Ylin neljännes	15.3	56.8	15.3	11.5	1.0	.	100.0	935385
Eos tai puuttuva tieto	27.9	45.7	5.5	19.6	.	1.3	100.0	287244

Taulukko 6. Kuluttajahintojen muutos prosentteina viimeisten ja seuraavien 12 kk:n aikana,  
(08/2012) prosentti-arvio

	Kuluttajahinnat	
	Viim. 12 kk	Seur. 12 kk
	Muutos	Muutos
	%	%
Yhteensä	3.5	3.4
SUKUPUOLI		
Mies	3.4	3.3
Nainen	3.7	3.6
IKÄ		
15-24	3.4	3.4
25-34	3.1	3.0
35-44	3.3	3.2
45-54	3.8	3.6
55-64	3.6	3.6
65-74	3.8	3.7
75-84	3.8	3.8
KOULUTUS		
Perusaste	3.8	3.7
Keskiaste	3.6	3.4
Korkea-aste	3.1	3.2
SUURALUE		
Pääkaupunkiseutu	3.1	3.1
Muu Etelä-Suomi	3.7	3.5
Länsi-Suomi	3.7	3.7
Itä-Suomi	3.8	3.5
Pohjois-Suomi	3.2	3.1

Taulukko 6. jatkuu Kuluttajahintojen muutos prosentteina viimeisten ja seuraavien 12 kk:n aikana,  
(08/2012) prosentti-arvio

	Kuluttajahinnat	
	Viim. 12 kk	Seur. 12 kk
	Muutos	Muutos
	%	%
Yhteensä	3.5	3.4
SOSIOEKONOMINEN ASEMA		
Maatalousyrittäjät	3.9	3.9
Muut yrittäjät	3.8	3.4
Ylemmät toimihenkilöt	2.9	2.9
Alemmat toimihenkilöt	3.5	3.5
Työntekijät	3.9	3.4
Työttömät	3.5	3.2
Opiskelijat	3.1	3.2
Eläkeläiset	3.8	3.8
Omaa kotitaloutta hoitavat yms.	3.7	4.1
KOTITALOUSTYYPPI		
Yksinasuva 15-39 v.	3.5	3.2
Yksinasuva 40-59 v.	4.0	3.7
Yksinasuva 60-84 v.	3.8	3.6
Lapsiperhe	3.4	3.4
Kahden tai us. aikuisen talous	3.5	3.4
KOTITALOUDEN BRUTTOTULOLUOKKA		
Alin neljännes	3.8	3.5
2. alin neljännes	3.7	3.6
2. ylin neljännes	3.7	3.6
Ylin neljännes	2.9	3.0
Eos tai puuttuva tieto	3.2	3.6

Taulukko 7. Oman kotitalouden taloudellinen tilanne tällä hetkellä  
(08/2012) verrattuna 12 kk sitten vallinneeseen tilanteeseen,  
prosenttia kuluttajista

	Oman talouden tila nyt vs. 12 kk sitten						Yhteensä	N
	Paljon parempi	Jonkin verran parempi	Samanlainen	Jonkin verran huonompi	Paljon huonompi	Eos tai puuttuva tieto		
	Rivi-%	Rivi-%	Rivi-%	Rivi-%	Rivi-%	Rivi-%		
Yhteensä	4.3	16.9	61.8	14.5	2.1	0.4	100.0	4403222
SUKUPUOLI								
Mies	3.9	17.2	64.2	13.1	1.4	0.2	100.0	2171813
Nainen	4.7	16.6	59.5	15.9	2.7	0.6	100.0	2231409
IKÄ								
15-24	6.3	27.7	49.1	14.7	1.0	1.2	100.0	660268
25-34	12.7	30.3	41.7	11.6	3.6	.	100.0	684698
35-44	3.9	19.4	57.9	16.9	2.0	.	100.0	658175
45-54	2.2	11.9	66.0	17.3	2.5	.	100.0	745587
55-64	1.4	12.6	69.6	12.8	2.9	0.7	100.0	772830
65-74	1.4	3.8	78.9	15.0	0.5	0.5	100.0	554255
75-84	.	5.6	80.8	12.0	0.8	0.7	100.0	327409
KOULUTUS								
Perusaste	4.3	15.9	61.0	16.2	1.4	1.2	100.0	1339932
Keskiaste	4.3	16.5	59.8	16.1	3.1	0.2	100.0	1741918
Korkea-aste	4.3	18.5	65.3	10.6	1.3	.	100.0	1321372
SUURALUE								
Pääkaupunkiseutu	6.6	23.0	56.0	11.4	2.8	0.3	100.0	880158
Muu Etelä-Suomi	5.0	13.2	64.0	14.4	3.1	0.3	100.0	960056
Länsi-Suomi	3.7	16.6	60.6	17.2	1.5	0.3	100.0	1567771
Itä-Suomi	3.9	14.8	66.9	13.1	1.3	.	100.0	467699
Pohjois-Suomi	1.4	16.0	66.5	13.1	1.4	1.5	100.0	527538

Taulukko 7. jatkuu Oman kotitalouden taloudellinen tilanne tällä hetkellä  
(08/2012) verrattuna 12 kk sitten vallinneeseen tilanteeseen,  
prosenttia kuluttajista

	Oman talouden tila nyt vs. 12 kk sitten						Yhteensä	N
	Paljon parempi	Jonkin verran parempi	Samantyyppinen	Jonkin verran huonompi	Paljon huonompi	Eos tai puuttuva tieto		
	Rivi-%	Rivi-%	Rivi-%	Rivi-%	Rivi-%	Rivi-%		
Yhteensä	4.3	16.9	61.8	14.5	2.1	0.4	100.0	4403222
SOSIOEKONOMINEN ASEMA								
Maatalousyrittäjät	.	9.8	70.9	19.3	.	.	100.0	62892
Muut yrittäjät	2.4	19.9	54.4	18.2	5.2	.	100.0	291952
Ylemmät toimihenkilöt	9.5	23.7	56.4	9.4	1.0	.	100.0	695561
Alemmat toimihenkilöt	4.6	23.9	62.6	8.0	0.4	0.6	100.0	724663
Työntekijät	8.5	17.0	64.7	9.3	0.5	.	100.0	596072
Työttömät	.	14.5	45.7	30.5	9.2	.	100.0	136059
Opiskelijat	2.6	24.3	53.6	17.0	1.7	0.7	100.0	559377
Eläkeläiset	0.9	4.9	75.1	17.2	1.2	0.7	100.0	1150292
Omaa kotitaloutta hoitavat yms.	3.8	15.5	32.8	32.4	14.0	1.4	100.0	186354
KOTITALOUSTYYPPI								
Yksinasuva 15-39 v.	11.9	29.1	45.5	12.1	1.4	.	100.0	275131
Yksinasuva 40-59 v.	2.6	12.2	64.6	13.9	5.4	1.3	100.0	205448
Yksinasuva 60-84 v.	1.3	7.3	68.7	19.2	2.1	1.3	100.0	393015
Lapsiperhe	3.2	22.4	54.0	17.1	2.7	0.5	100.0	1542770
Kahden tai us. aikuisen talous	4.8	13.3	68.5	11.9	1.3	0.1	100.0	1986858
KOTITALOUDEN BRUTTOTULOLUOKKA								
Alin neljännes	2.8	11.7	60.2	21.0	3.6	0.7	100.0	708802
2. alin neljännes	4.8	15.0	60.5	16.7	2.8	0.3	100.0	1076806
2. ylin neljännes	4.4	14.6	65.8	14.0	1.2	.	100.0	1394985
Ylin neljännes	5.2	26.2	59.2	7.8	1.2	0.4	100.0	935385
Eos tai puuttuva tieto	2.3	17.9	60.0	14.6	2.9	2.3	100.0	287244

Taulukko 8. Oman kotitalouden taloudellinen tilanne 12 kk:n kuluttua  
(08/2012) verrattuna tämänhetkiseen tilanteeseen,  
prosenttia kuluttajista

	Oman talouden tila 12 kk kul. vs. nyt						Yhteensä	N
	Paljon parempi	Jonkin verran parempi	Samanlainen	Jonkin verran huonompi	Paljon huonompi	Eos tai puuttuva tieto		
	Rivi-%	Rivi-%	Rivi-%	Rivi-%	Rivi-%	Rivi-%		
Yhteensä	2.9	17.0	62.5	16.1	0.7	0.9	100.0	4403222
SUKUPUOLI								
Mies	2.9	18.3	62.1	16.1	0.2	0.4	100.0	2171813
Nainen	2.8	15.7	62.8	16.1	1.2	1.4	100.0	2231409
IKÄ								
15-24	4.1	26.5	59.6	8.3	1.0	0.5	100.0	660268
25-34	6.2	30.9	53.2	9.1	.	0.6	100.0	684698
35-44	5.0	21.8	60.0	13.3	.	.	100.0	658175
45-54	1.6	11.6	67.5	18.2	0.4	0.8	100.0	745587
55-64	1.4	10.4	68.5	16.8	2.5	0.3	100.0	772830
65-74	.	5.9	62.3	28.5	0.4	2.9	100.0	554255
75-84	.	5.7	67.1	24.7	.	2.6	100.0	327409
KOULUTUS								
Perusaste	2.8	16.3	61.8	15.9	0.9	2.3	100.0	1339932
Keskiaste	3.3	17.7	60.4	17.5	0.8	0.4	100.0	1741918
Korkea-aste	2.3	16.7	65.8	14.5	0.4	0.2	100.0	1321372
SUURALUE								
Pääkaupunkiseutu	3.8	19.1	61.6	14.0	0.3	1.1	100.0	880158
Muu Etelä-Suomi	3.1	14.9	66.1	14.4	0.6	0.9	100.0	960056
Länsi-Suomi	1.6	16.1	60.6	19.9	1.1	0.7	100.0	1567771
Itä-Suomi	3.9	23.9	58.1	11.2	1.2	1.7	100.0	467699
Pohjois-Suomi	3.5	13.5	66.7	15.7	.	0.6	100.0	527538

Taulukko 8. jatkuu Oman kotitalouden taloudellinen tilanne 12 kk:n kuluttua  
(08/2012) verrattuna tämänhetkiseen tilanteeseen,  
prosenttia kuluttajista

	Oman talouden tila 12 kk kul. vs. nyt						Yhteensä	N
	Paljon parempi	Jonkin verran parempi	Samanlainen	Jonkin verran huonompi	Paljon huonompi	Eos tai puuttuva tieto		
	Rivi-%	Rivi-%	Rivi-%	Rivi-%	Rivi-%	Rivi-%		
Yhteensä	2.9	17.0	62.5	16.1	0.7	0.9	100.0	4403222
SOSIOEKONOMINEN ASEMA								
Maatalousyrittäjät	4.6	15.5	62.8	17.1	.	.	100.0	62892
Muut yrittäjät	4.5	28.5	48.1	17.0	1.9	.	100.0	291952
Ylemmät toimihenkilöt	1.1	16.4	67.3	14.2	.	1.0	100.0	695561
Alemmat toimihenkilöt	2.3	17.1	67.0	12.5	1.2	.	100.0	724663
Työntekijät	3.9	14.4	61.6	19.6	.	0.5	100.0	596072
Työttömät	4.7	47.6	38.7	9.0	.	.	100.0	136059
Opiskelijat	4.3	29.2	58.1	7.2	0.6	0.6	100.0	559377
Eläkeläiset	0.5	6.2	66.1	24.0	0.9	2.4	100.0	1150292
Omaa kotitaloutta hoitavat yms.	13.8	17.1	60.4	7.3	1.4	.	100.0	186354
KOTITALOUSTYYPPI								
Yksinasuva 15-39 v.	2.6	28.4	58.2	9.7	1.1	.	100.0	275131
Yksinasuva 40-59 v.	1.7	17.4	60.8	14.5	2.8	2.8	100.0	205448
Yksinasuva 60-84 v.	.	11.0	56.9	28.0	0.6	3.4	100.0	393015
Lapsiperhe	4.9	23.2	59.1	12.4	0.2	0.2	100.0	1542770
Kahden tai us. aikuisen talous	2.0	11.7	66.9	17.6	0.9	0.9	100.0	1986858
KOTITALOUDEN BRUTTOTULOLUOKKA								
Alin neljännes	2.5	19.0	51.6	22.0	1.7	3.3	100.0	708802
2. alin neljännes	2.7	15.4	61.1	19.5	0.7	0.5	100.0	1076806
2. ylin neljännes	3.4	12.4	67.6	15.6	0.4	0.6	100.0	1394985
Ylin neljännes	3.3	23.0	63.5	10.2	.	.	100.0	935385
Eos tai puuttuva tieto	.	20.6	66.2	10.2	1.9	1.0	100.0	287244

Taulukko 9. Ajankohdan edullisuus kestotavaroiden hankintaan,  
(08/2012) prosenttia kuluttajista

	Ajankohdan edullisuus				Yhteensä	N
	Edullinen	Epäedullinen	Ei kumpaakaan	Eos tai puuttuva tieto		
	Rivi-%	Rivi-%	Rivi-%	Rivi-%		
Yhteensä	41.8	30.4	21.8	6.0	100.0	4403222
SUKUPUOLI						
Mies	43.7	29.4	23.1	3.8	100.0	2171813
Nainen	40.0	31.3	20.5	8.2	100.0	2231409
IKÄ						
15-24	50.6	29.6	15.2	4.7	100.0	660268
25-34	43.1	28.8	24.2	3.9	100.0	684698
35-44	41.4	31.5	23.6	3.5	100.0	658175
45-54	34.6	38.1	22.5	4.8	100.0	745587
55-64	41.3	31.4	20.7	6.6	100.0	772830
65-74	46.1	24.1	23.7	6.1	100.0	554255
75-84	32.3	23.6	24.2	19.8	100.0	327409
KOULUTUS						
Perusaste	42.6	30.6	18.3	8.5	100.0	1339932
Keskiaste	42.0	30.7	20.4	6.9	100.0	1741918
Korkea-aste	40.8	29.7	27.1	2.3	100.0	1321372
SUURALUE						
Pääkaupunkiseutu	40.9	27.3	27.1	4.7	100.0	880158
Muu Etelä-Suomi	39.1	29.9	23.5	7.5	100.0	960056
Länsi-Suomi	42.1	33.9	18.6	5.4	100.0	1567771
Itä-Suomi	44.9	24.8	21.3	9.0	100.0	467699
Pohjois-Suomi	44.5	30.9	19.9	4.7	100.0	527538

Taulukko 9. jatkuu Ajankohdan edullisuus kestotavaroiden hankintaan,  
(08/2012) prosenttia kuluttajista

	Ajankohdan edullisuus				Yhteensä	N
	Edullinen	Epäedullinen	Ei kumpaakaan	Eos tai puuttuva tieto		
	Rivi-%	Rivi-%	Rivi-%	Rivi-%		
Yhteensä	41.8	30.4	21.8	6.0	100.0	4403222
SOSIOEKONOMINEN ASEMA						
Maatalousyrittäjät	41.0	29.1	29.9	.	100.0	62892
Muut yrittäjät	38.2	28.9	27.2	5.7	100.0	291952
Ylemmät toimihenkilöt	39.6	30.3	27.3	2.8	100.0	695561
Alemmat toimihenkilöt	41.3	32.6	20.1	6.0	100.0	724663
Työntekijät	48.9	30.6	17.0	3.5	100.0	596072
Työttömät	32.6	34.3	26.4	6.7	100.0	136059
Opiskelijat	44.2	31.3	18.3	6.1	100.0	559377
Eläkeläiset	41.5	26.2	22.5	9.8	100.0	1150292
Omaa kotitaloutta hoitavat yms.	36.2	44.0	14.8	5.0	100.0	186354
KOTITALOUSTYYPPI						
Yksinasuva 15-39 v.	41.5	34.3	21.7	2.5	100.0	275131
Yksinasuva 40-59 v.	33.0	26.7	28.6	11.6	100.0	205448
Yksinasuva 60-84 v.	35.1	25.1	19.7	20.1	100.0	393015
Lapsiperhe	42.3	33.7	20.0	4.0	100.0	1542770
Kahden tai us. aikuisen talous	43.7	28.7	22.9	4.7	100.0	1986858
KOTITALOUDEN BRUTTOTULOLUOKKA						
Alin neljännes	37.2	27.7	20.2	14.9	100.0	708802
2. alin neljännes	41.5	30.5	23.6	4.3	100.0	1076806
2. ylin neljännes	43.9	31.1	21.0	4.0	100.0	1394985
Ylin neljännes	41.2	32.3	24.0	2.4	100.0	935385
Eos tai puuttuva tieto	45.8	26.5	15.7	11.9	100.0	287244

Taulukko 10. Ajankohtan edullisuus säästämisen kannalta,  
(08/2012) prosenttia kuluttajista

	Ajankohta on					Yhteensä	N
	Erittäin hyvä	Melko hyvä	Melko huono	Erittäin huono	Eos tai puuttuva tieto		
	Rivi-%	Rivi-%	Rivi-%	Rivi-%	Rivi-%		
Yhteensä	8.6	51.1	29.3	6.2	4.8	100.0	4403222
SUKUPUOLI							
Mies	10.0	49.5	30.1	7.0	3.4	100.0	2171813
Nainen	7.2	52.7	28.6	5.4	6.1	100.0	2231409
IKÄ							
15-24	6.2	61.7	21.7	5.6	4.7	100.0	660268
25-34	12.6	54.2	26.6	3.8	2.8	100.0	684698
35-44	10.9	54.5	25.4	6.8	2.4	100.0	658175
45-54	7.0	51.7	32.2	6.8	2.2	100.0	745587
55-64	9.6	45.3	33.9	6.6	4.5	100.0	772830
65-74	5.5	44.4	35.8	8.2	6.1	100.0	554255
75-84	6.5	39.9	30.2	5.7	17.7	100.0	327409
KOULUTUS							
Perusaste	7.4	49.3	29.3	6.2	7.8	100.0	1339932
Keskiaste	8.5	52.9	28.6	5.9	4.1	100.0	1741918
Korkea-aste	9.8	50.6	30.4	6.6	2.6	100.0	1321372
SUURALUE							
Pääkaupunkiseutu	9.9	46.8	30.6	7.1	5.6	100.0	880158
Muu Etelä-Suomi	9.4	52.3	27.0	5.9	5.4	100.0	960056
Länsi-Suomi	9.1	50.0	29.5	7.3	4.1	100.0	1567771
Itä-Suomi	6.6	54.1	29.7	4.5	5.1	100.0	467699
Pohjois-Suomi	5.0	56.9	30.7	3.6	3.9	100.0	527538

Taulukko 10. jatkuu Ajankohtaan edullisuus säästämisen kannalta,  
(08/2012) prosenttia kuluttajista

	Ajankohta on					Yhteensä	N
	Erittäin hyvä	Melko hyvä	Melko huono	Erittäin huono	Eos tai puuttuva tieto		
	Rivi-%	Rivi-%	Rivi-%	Rivi-%	Rivi-%	Rivi-%	
Yhteensä	8.6	51.1	29.3	6.2	4.8	100.0	4403222
SOSIOEKONOMINEN ASEMA							
Maatalousyrittäjät	.	51.6	34.6	13.8	.	100.0	62892
Muut yrittäjät	9.7	49.9	27.3	9.1	3.9	100.0	291952
Ylemmät toimihenkilöt	10.7	52.4	31.2	4.4	1.4	100.0	695561
Alemmat toimihenkilöt	11.9	52.8	26.9	4.5	3.9	100.0	724663
Työntekijät	12.0	56.6	21.4	7.9	2.1	100.0	596072
Työttömät	6.7	40.6	41.6	6.8	4.2	100.0	136059
Opiskelijat	5.0	59.9	26.3	2.5	6.4	100.0	559377
Eläkeläiset	5.9	43.3	33.9	8.0	8.9	100.0	1150292
Omaa kotitaloutta hoitavat yms.	6.9	53.5	30.8	7.0	1.9	100.0	186354
KOTITALOUSTYYPPI							
Yksinasuva 15-39 v.	6.4	54.0	26.5	6.4	6.7	100.0	275131
Yksinasuva 40-59 v.	11.3	48.3	29.0	7.5	3.9	100.0	205448
Yksinasuva 60-84 v.	6.7	38.4	32.1	6.1	16.7	100.0	393015
Lapsiperhe	9.5	55.9	26.7	5.2	2.6	100.0	1542770
Kahden tai us. aikuisen talous	8.2	49.8	31.3	6.9	3.9	100.0	1986858
KOTITALOUDEN BRUTTOTULOLUOKKA							
Alin neljännes	6.7	47.3	26.4	7.8	11.7	100.0	708802
2. alin neljännes	6.2	47.5	36.0	6.6	3.7	100.0	1076806
2. ylin neljännes	9.5	54.9	28.0	4.3	3.3	100.0	1394985
Ylin neljännes	11.3	51.0	28.3	7.4	2.0	100.0	935385
Eos tai puuttuva tieto	8.6	56.2	21.6	6.1	7.5	100.0	287244

Taulukko 11. Ajankohtan edullisuus lainanoton kannalta,  
(08/2012) prosenttia kuluttajista

	Ajankohta on					Yhteensä	N
	Erittäin hyvä	Melko hyvä	Melko huono	Erittäin huono	Eos tai puuttuva tieto		
	Rivi-%	Rivi-%	Rivi-%	Rivi-%	Rivi-%		
Yhteensä	11.4	50.5	28.1	4.6	5.3	100.0	4403222
SUKUPUOLI							
Mies	14.8	50.7	25.8	4.6	4.1	100.0	2171813
Nainen	8.1	50.4	30.3	4.6	6.5	100.0	2231409
IKÄ							
15-24	5.1	42.0	43.4	3.2	6.4	100.0	660268
25-34	11.1	53.6	28.9	4.1	2.4	100.0	684698
35-44	17.6	49.4	26.7	4.3	2.0	100.0	658175
45-54	11.4	54.7	23.8	6.7	3.3	100.0	745587
55-64	12.7	53.3	22.7	4.1	7.2	100.0	772830
65-74	12.5	54.2	22.7	3.4	7.2	100.0	554255
75-84	7.3	41.9	30.2	7.5	13.1	100.0	327409
KOULUTUS							
Perusaste	8.3	42.0	34.1	6.8	8.9	100.0	1339932
Keskiaste	10.2	53.3	27.4	5.0	4.0	100.0	1741918
Korkea-aste	16.2	55.6	22.9	1.8	3.4	100.0	1321372
SUURALUE							
Pääkaupunkiseutu	9.4	49.6	31.4	5.4	4.2	100.0	880158
Muu Etelä-Suomi	12.8	51.9	26.0	3.5	5.8	100.0	960056
Länsi-Suomi	13.7	49.5	28.0	4.2	4.6	100.0	1567771
Itä-Suomi	8.3	52.9	29.2	4.2	5.4	100.0	467699
Pohjois-Suomi	8.1	50.8	25.9	6.7	8.6	100.0	527538

Taulukko 11. jatkuu Ajankohtaan edullisuus lainanoton kannalta,  
(08/2012) prosenttia kuluttajista

	Ajankohta on					Yhteensä	N
	Erittäin hyvä	Melko hyvä	Melko huono	Erittäin huono	Eos tai puuttuva tieto		
	Rivi-%	Rivi-%	Rivi-%	Rivi-%	Rivi-%		
Yhteensä	11.4	50.5	28.1	4.6	5.3	100.0	4403222
SOSIOEKONOMINEN ASEMA							
Maatalousyrittäjät	30.6	56.5	12.8	.	.	100.0	62892
Muut yrittäjät	12.3	52.2	22.2	6.2	7.2	100.0	291952
Ylemmät toimihenkilöt	15.3	52.0	27.1	3.1	2.5	100.0	695561
Alemmat toimihenkilöt	12.4	53.7	28.7	2.6	2.7	100.0	724663
Työntekijät	13.3	54.9	24.2	4.6	3.1	100.0	596072
Työttömät	.	56.2	27.1	11.4	5.4	100.0	136059
Opiskelijat	4.0	42.9	44.2	1.9	7.0	100.0	559377
Eläkeläiset	10.9	48.6	25.3	5.7	9.5	100.0	1150292
Omaa kotitaloutta hoitavat yms.	13.2	45.3	26.6	13.5	1.4	100.0	186354
KOTITALOUSTYYPPI							
Yksinasuva 15-39 v.	4.8	47.9	33.2	4.9	9.2	100.0	275131
Yksinasuva 40-59 v.	14.7	53.5	18.6	5.5	7.7	100.0	205448
Yksinasuva 60-84 v.	9.4	48.6	25.7	5.7	10.7	100.0	393015
Lapsiperhe	10.7	50.9	29.6	5.0	3.9	100.0	1542770
Kahden tai us. aikuisen talous	13.0	50.7	27.7	4.0	4.6	100.0	1986858
KOTITALOUDEN BRUTTOTULOLUOKKA							
Alin neljännes	6.7	44.4	31.7	9.1	8.1	100.0	708802
2. alin neljännes	9.7	51.9	26.8	4.4	7.2	100.0	1076806
2. ylin neljännes	10.3	56.6	26.3	3.0	3.7	100.0	1394985
Ylin neljännes	21.4	48.7	25.7	3.2	1.0	100.0	935385
Eos tai puuttuva tieto	2.1	37.3	40.5	7.0	13.1	100.0	287244

Taulukko 12. Rahankäyttö kestotavaroihin seuraavien 12 kk:n aikana  
(08/2012) verrattuna rahankäyttöön viimeisten 12 kk:n aikana,  
prosenttia kuluttajista

	Rahankäyttö seur. 12 kk vs. viim. 12 kk						Yhteensä	N
	Paljon enemmän	Hieman enemmän	Yhtä paljon	Hieman vähemmän	Paljon vähemmän	Eos tai puuttuva tieto		
	Rivi-%	Rivi-%	Rivi-%	Rivi-%	Rivi-%	Rivi-%		
Yhteensä	2.5	14.3	48.3	22.5	12.0	0.5	100.0	4403222
SUKUPUOLI								
Mies	3.0	14.3	48.3	23.6	10.6	0.2	100.0	2171813
Nainen	2.0	14.2	48.3	21.5	13.3	0.7	100.0	2231409
IKÄ								
15-24	4.9	20.8	44.9	20.3	8.4	0.6	100.0	660268
25-34	5.0	18.8	41.3	24.9	10.0	.	100.0	684698
35-44	2.0	14.2	45.3	22.6	15.9	.	100.0	658175
45-54	2.1	12.9	48.8	19.5	16.8	.	100.0	745587
55-64	1.1	10.8	51.8	23.5	12.5	0.3	100.0	772830
65-74	0.5	11.3	47.9	29.5	9.2	1.6	100.0	554255
75-84	0.8	8.2	66.4	14.6	8.4	1.6	100.0	327409
KOULUTUS								
Perusaste	2.2	16.8	47.9	20.0	11.8	1.3	100.0	1339932
Keskiaste	2.8	12.7	46.2	24.0	14.2	0.2	100.0	1741918
Korkea-aste	2.4	13.8	51.4	23.1	9.4	.	100.0	1321372
SUURALUE								
Pääkaupunkiseutu	3.0	16.3	50.0	21.3	9.1	0.3	100.0	880158
Muu Etelä-Suomi	2.0	15.3	47.2	20.3	14.5	0.6	100.0	960056
Länsi-Suomi	3.0	13.9	48.1	22.9	12.0	0.2	100.0	1567771
Itä-Suomi	1.3	10.9	48.5	26.6	12.1	0.5	100.0	467699
Pohjois-Suomi	2.0	13.1	47.5	23.9	12.2	1.3	100.0	527538

Taulukko 12. jatkuu  
(08/2012)

Rahankäyttö kestopavaroihin seuraavien 12 kk:n aikana  
verrattuna rahankäyttöön viimeisten 12 kk:n aikana,  
prosenttia kuluttajista

	Rahankäyttö seur. 12 kk vs. viim. 12 kk						Yhteensä	N
	Paljon enemmän	Hieman enemmän	Yhtä paljon	Hieman vähemmän	Paljon vähemmän	Eos tai puuttuva tieto		
	Rivi-%	Rivi-%	Rivi-%	Rivi-%	Rivi-%	Rivi-%		
Yhteensä	2.5	14.3	48.3	22.5	12.0	0.5	100.0	4403222
SOSIOEKONOMINEN ASEMA								
Maatalousyrittäjät	.	.	47.5	44.7	7.8	.	100.0	62892
Muut yrittäjät	5.3	17.2	42.8	20.4	14.3	.	100.0	291952
Ylemmät toimihenkilöt	3.1	15.7	50.6	21.7	8.8	.	100.0	695561
Alemmat toimihenkilöt	2.3	15.2	45.3	25.6	11.1	0.6	100.0	724663
Työntekijät	2.3	15.4	44.6	21.8	15.9	.	100.0	596072
Työttömät	.	11.6	57.6	15.0	14.1	1.8	100.0	136059
Opiskelijat	5.9	19.5	48.6	19.4	6.6	.	100.0	559377
Eläkeläiset	0.5	9.5	52.8	24.5	11.5	1.2	100.0	1150292
Omaa kotitaloutta hoitavat yms.	1.8	17.5	35.7	14.7	30.2	.	100.0	186354
KOTITALOUSTYYPPI								
Yksinasuva 15-39 v.	3.5	13.1	48.3	27.6	7.5	.	100.0	275131
Yksinasuva 40-59 v.	.	15.8	47.4	21.3	14.3	1.2	100.0	205448
Yksinasuva 60-84 v.	.	12.1	52.7	20.7	13.6	0.8	100.0	393015
Lapsiperhe	3.0	17.5	45.5	20.1	13.6	0.3	100.0	1542770
Kahden tai us. aikuisen talous	2.7	12.2	49.6	24.1	10.9	0.5	100.0	1986858
KOTITALOUDEN BRUTTOTULOLUOKKA								
Alin neljännes	1.8	11.7	51.0	21.5	12.9	1.2	100.0	708802
2. alin neljännes	2.4	12.4	48.3	23.7	13.2	.	100.0	1076806
2. ylin neljännes	1.6	13.9	49.9	22.2	12.1	0.2	100.0	1394985
Ylin neljännes	3.8	16.5	43.8	24.0	11.6	0.4	100.0	935385
Eos tai puuttuva tieto	4.5	22.4	47.8	17.0	6.4	1.9	100.0	287244

Taulukko 13. Kotitalouden aikomus ostaa asunto seuraavien 12 kk:n aikana,  
(08/2012) prosenttia kotitalouksista

	Omistusasunnon ostoaike					Yhteensä	N
	Kyllä, varmasti	Mahdollises- ti	Luultavasti ei	Ei	Eos tai puuttuva tieto		
	Rivi-%	Rivi-%	Rivi-%	Rivi-%	Rivi-%		
Yhteensä	4.1	3.4	0.3	92.0	0.3	100.0	2550961
SUKUPUOLI							
Mies	4.6	4.0	0.4	90.6	0.4	100.0	1276518
Nainen	3.6	2.7	0.2	93.4	0.1	100.0	1274443
IKÄ							
15-24	4.4	1.8	.	92.1	1.7	100.0	280093
25-34	10.3	8.7	1.9	79.1	.	100.0	331726
35-44	8.4	4.8	0.3	86.1	0.3	100.0	328300
45-54	2.9	2.7	.	94.1	0.2	100.0	371268
55-64	2.0	3.3	.	94.7	.	100.0	533409
65-74	2.0	1.8	.	96.1	.	100.0	420488
75-84	.	0.4	.	99.6	.	100.0	285677
KOULUTUS							
Perusaste	2.2	1.7	.	95.9	0.2	100.0	789564
Keskiaste	4.4	2.4	0.4	92.3	0.5	100.0	1010713
Korkea-aste	5.6	6.5	0.4	87.5	.	100.0	750684
SUURALUE							
Pääkaupunkiseutu	5.1	6.1	.	88.0	0.7	100.0	513104
Muu Etelä-Suomi	3.9	2.0	0.5	93.5	0.2	100.0	550329
Länsi-Suomi	3.6	2.5	0.5	93.3	0.1	100.0	912948
Itä-Suomi	2.1	3.3	.	94.6	.	100.0	272200
Pohjois-Suomi	5.8	4.2	.	89.7	0.4	100.0	302380

Taulukko 13. jatkuu  
(08/2012)

Kotitalouden aikomus ostaa asunto seuraavien 12 kk:n aikana,  
prosenttia kotitalouksista

	Omistusasunnon ostoaie					Yhteensä	N
	Kyllä, varmasti	Mahdollises- ti	Luultavasti ei	Ei	Eos tai puuttuva tieto		
	Rivi-%	Rivi-%	Rivi-%	Rivi-%	Rivi-%		
Yhteensä	4.1	3.4	0.3	92.0	0.3	100.0	2550961
SOSIOEKONOMINEN ASEMA							
Maatalousyrittäjät	.	4.9	.	95.1	.	100.0	30094
Muut yrittäjät	6.8	4.3	0.7	88.2	.	100.0	157852
Ylemmät toimihenkilöt	7.5	8.9	1.3	82.3	.	100.0	377008
Alemmat toimihenkilöt	3.9	5.1	.	90.8	0.3	100.0	378142
Työntekijät	7.7	1.1	.	89.7	1.4	100.0	326650
Työttömät	2.1	3.3	1.7	92.9	.	100.0	82854
Opiskelijat	2.3	1.6	.	95.8	0.4	100.0	234203
Eläkeläiset	1.3	1.4	.	97.3	.	100.0	887987
Omaa kotitaloutta hoitavat yms.	8.4	3.7	.	87.9	.	100.0	76171
KOTITALOUSTYYPPI							
Yksinasuva 15-39 v.	1.3	2.5	1.2	93.5	1.4	100.0	269883
Yksinasuva 40-59 v.	4.4	1.6	.	94.0	.	100.0	242388
Yksinasuva 60-84 v.	.	2.3	.	97.7	.	100.0	510369
Lapsiperhe	8.3	5.7	0.4	85.1	0.5	100.0	557030
Kahden tai us. aikuisen talous	4.5	3.4	0.2	92.0	.	100.0	971291
KOTITALOUDEN BRUTTOTULOLUOKKA							
Alin neljännes	0.5	0.3	.	99.2	.	100.0	672130
2. alin neljännes	3.2	2.5	0.7	93.4	0.2	100.0	677640
2. ylin neljännes	6.9	4.2	.	88.9	.	100.0	680848
Ylin neljännes	7.6	9.5	0.6	82.1	0.2	100.0	401998
Eos tai puuttuva tieto	1.3	0.7	.	93.9	4.0	100.0	118345

Taulukko 14. Tärkeimpien rahoitusmuotojen jakauma asunnonhankinnassa, (06/2012) asunnon ostoon myönteisesti vastanneet, prosenttia kotitalouksista (kysytään neljästi vuodessa: maalis-, kesä-, syys- ja joulukuussa)

		Vastaus	
		Tärkein	2. tärkein
ASUNNON			
RAHOITUSMUOTO			
Nykyisen asunnon	N	58493	16892
myyntitulo	Sarake-%	31.8	9.2
Omat säästöt	N	29585	46948
	Sarake-%	16.1	25.5
Pankkilaina	N	81814	64090
	Sarake-%	44.4	34.8
Arava-, asp- tms.	N	5514	1881
laina	Sarake-%	3.0	1.0
Muun omaisuuden	N	1119	4591
myynti	Sarake-%	0.6	2.5
Perintö	N	4975	8351
	Sarake-%	2.7	4.5
Muu	N	1493	1451
	Sarake-%	0.8	0.8
Eos	N	1125	39914
	Sarake-%	0.6	21.7
Yhteensä	N	184118	184118
	Sarake-%	100.0	100.0

Taulukko 15. Kotitalouden aikomus ostaa auto seuraavien 12 kk:n aikana, prosenttia kotitalouksista (08/2012)

	Auton ostoaie					Yhteensä	N
	Kyllä, varmasti	Mahdollises- ti	Luultavasti ei	Ei	Eos tai puuttuva tieto		
	Rivi-%	Rivi-%	Rivi-%	Rivi-%	Rivi-%		
Yhteensä	7.0	6.6	5.2	80.6	0.7	100.0	2550961
SUKUPUOLI							
Mies	6.5	6.6	6.2	79.9	0.8	100.0	1276518
Nainen	7.5	6.6	4.1	81.2	0.5	100.0	1274443
IKÄ							
15-24	9.9	6.3	7.6	74.9	1.4	100.0	280093
25-34	11.1	9.6	4.8	73.6	0.9	100.0	331726
35-44	12.5	9.0	7.0	70.5	1.0	100.0	328300
45-54	7.6	8.8	7.8	75.8	.	100.0	371268
55-64	4.8	6.7	3.8	84.5	0.3	100.0	533409
65-74	3.9	5.1	2.5	87.3	1.2	100.0	420488
75-84	1.1	.	4.1	94.8	.	100.0	285677
KOULUTUS							
Perusaste	5.8	4.7	5.4	83.5	0.7	100.0	789564
Keskiaste	7.2	7.0	4.1	81.2	0.5	100.0	1010713
Korkea-aste	8.0	8.1	6.4	76.6	0.9	100.0	750684
SUURALUE							
Pääkaupunkiseutu	8.2	5.6	6.0	80.0	0.3	100.0	513104
Muu Etelä-Suomi	7.5	8.5	4.2	78.4	1.4	100.0	550329
Länsi-Suomi	6.7	6.0	5.2	81.5	0.7	100.0	912948
Itä-Suomi	6.2	4.6	5.7	83.5	.	100.0	272200
Pohjois-Suomi	5.9	8.6	4.9	80.0	0.6	100.0	302380

Taulukko 15. jatkuu  
(08/2012)

Kotitalouden aikomus ostaa auto seuraavien 12 kk:n aikana,  
prosenttia kotitalouksista

	Auton ostoaie					Yhteensä	N
	Kyllä, varmasti	Mahdollises- ti	Luultavasti ei	Ei	Eos tai puuttuva tieto		
	Rivi-%	Rivi-%	Rivi-%	Rivi-%	Rivi-%		
Yhteensä	7.0	6.6	5.2	80.6	0.7	100.0	2550961
SOSIOEKONOMINEN ASEMA							
Maatalousyrittäjät	.	2.9	12.8	84.3	.	100.0	30094
Muut yrittäjät	8.4	16.8	2.5	72.3	.	100.0	157852
Ylemmät toimihenkilöt	11.8	10.1	8.5	69.6	.	100.0	377008
Alemmat toimihenkilöt	10.1	6.5	6.1	77.3	.	100.0	378142
Työntekijät	9.9	8.1	4.7	76.8	0.4	100.0	326650
Työttömät	.	4.2	3.3	90.5	2.1	100.0	82854
Opiskelijat	7.9	6.5	5.6	78.4	1.6	100.0	234203
Eläkeläiset	2.5	2.9	3.7	89.7	1.1	100.0	887987
Omaa kotitaloutta hoitavat yms.	12.6	9.3	5.7	72.3	.	100.0	76171
KOTITALOUSTYYPPI							
Yksinasuva 15-39 v.	6.4	3.8	2.6	87.2	.	100.0	269883
Yksinasuva 40-59 v.	4.7	9.2	9.6	75.2	1.4	100.0	242388
Yksinasuva 60-84 v.	1.9	0.7	2.8	93.9	0.7	100.0	510369
Lapsiperhe	12.9	10.7	8.5	67.0	1.0	100.0	557030
Kahden tai us. aikuisen talous	7.1	7.5	4.1	80.8	0.5	100.0	971291
KOTITALOUDEN BRUTTOTULOLUOKKA							
Alin neljännes	2.1	1.9	2.9	92.0	1.0	100.0	672130
2. alin neljännes	5.9	5.3	4.6	83.5	0.7	100.0	677640
2. ylin neljännes	8.6	9.3	6.3	75.4	0.5	100.0	680848
Ylin neljännes	14.9	11.3	6.7	66.8	0.2	100.0	401998
Eos tai puuttuva tieto	5.2	9.6	8.9	75.0	1.3	100.0	118345

Taulukko 16. Uusi vai käytetty auto, auton ostoon myönteisesti vastanneet,  
(08/2012) prosenttia kotitalouksista

	Auton ostoaie				Yhteensä	
	Kyllä, varmasti		Mahdollisesti			
	N	%	N	%	N	%
MILLAINEN AUTO						
Uusi auto	58935	33.0	20694	12.3	79629	22.9
Käytetty auto	116158	65.0	140669	83.4	256827	74.0
Sekä uusi että käytetty auto	634	0.4	.	.	634	0.2
Eos	2882	1.6	7229	4.3	10111	2.9
Yhteensä	178609	100.0	168592	100.0	347201	100.0

Taulukko 17. Tärkeimpien rahoitusmuotojen jakauma autonostossa,  
(06/2012) auton ostoon myönteisesti vastanneet,  
prosenttia kotitalouksista  
(kysytään neljästi vuodessa: maalis-, kesä-, syys- ja joulukuussa)

		Vastaus	
		Tärkein	2. tärkein
AUTONOSTON			
RAHOITUSMUOTO			
Auton myyntitulo	N	221504	43798
	%	64.0	12.7
Omat säästöt	N	54249	111529
	%	15.7	32.2
Pankkilaina	N	30553	85813
	%	8.8	24.8
Osamaksukauppa	N	21623	40260
	%	6.2	11.6
Luottokorttiluotto	N	9025	1493
	%	2.6	0.4
Muun omaisuuden	N	1493	.
myynti	%	0.4	.
Muu	N	3988	6412
	%	1.2	1.9
Eos	N	3725	56855
	%	1.1	16.4
Yhteensä	N	346160	346160
	%	100.0	100.0

Taulukko 18. Rahankäyttö joihinkin kulutuskohteisiin seuraavien 6 kk:n aikana,  
(08/2012) prosenttia kotitalouksista

		Vastaus				Yhteensä
		Kyllä	Ehkä	Ei	Eos	
KULUTUSKOHDE						
Asunnon korjaus	N	722214	154719	1664367	9661	2550961
	Rivi-%	28.3	6.1	65.2	0.4	100.0
Kodin sisustus	N	732968	220909	1588567	8517	2550961
	Rivi-%	28.7	8.7	62.3	0.3	100.0
Vapaa-ajan asunto	N	18317	37352	2493244	2048	2550961
	Rivi-%	0.7	1.5	97.7	0.1	100.0
Viihde-elektroniikka	N	577268	247418	1720622	5653	2550961
	Rivi-%	22.6	9.7	67.4	0.2	100.0
Kodinkoneet	N	283195	176668	2084790	6308	2550961
	Rivi-%	11.1	6.9	81.7	0.2	100.0
Kalliit harrastus- ja ulkoiluvälineet	N	404529	146759	1994016	5657	2550961
	Rivi-%	15.9	5.8	78.2	0.2	100.0
Kulkuvälineet (ei auto)	N	137286	89287	2315891	8497	2550961
	Rivi-%	5.4	3.5	90.8	0.3	100.0
Vapaa-ajan matkat kotimaassa (väh. 4 pv)	N	824586	315395	1402514	8466	2550961
	Rivi-%	32.3	12.4	55.0	0.3	100.0
Vapaa-ajan matkat ulkomailla	N	876827	295134	1367910	11090	2550961
	Rivi-%	34.4	11.6	53.6	0.4	100.0

Taulukko 19. Joidenkin laitteiden yleisyys kotitalouksissa haastatteluhetkellä,  
(08/2012) prosenttia kotitalouksista  
(kysytään neljästi vuodessa: helmi-, touko-, elo- ja marraskuussa)

Tarkempia tietoja tilattavissa Tilastokeskuksesta!

		Vastaus			Yhteensä
		Kyllä	Ei	Eos	
LAITE					
Televisio	N	2330301	215315	5345	2550961
	Rivi-%	91.3	8.4	0.2	100.0
- Taulu-tv	N	1714212	836749	.	2550961
	Rivi-%	67.2	32.8	.	100.0
Kaapeli-tv tai satelliittiantenni	N	1243485	1257177	50299	2550961
	Rivi-%	48.7	49.3	2.0	100.0
Tv-maksukortti	N	692613	1854817	3531	2550961
	Rivi-%	27.2	72.7	0.1	100.0
IPTV	N	198264	2334511	18186	2550961
	Rivi-%	7.8	91.5	0.7	100.0
DVD- tai Blu-ray -laite	N	1397667	1144324	8970	2550961
	Rivi-%	54.8	44.9	0.4	100.0
Tallentava digisovitin/DVD	N	1073459	1460814	16688	2550961
	Rivi-%	42.1	57.3	0.7	100.0
Digikamera tai digivideokamera	N	1485477	1057020	8464	2550961
	Rivi-%	58.2	41.4	0.3	100.0
Tietokone	N	2063042	478798	9121	2550961
	Rivi-%	80.9	18.8	0.4	100.0
- Kannettava tietokone	N	1685023	856817	9121	2550961
	Rivi-%	66.1	33.6	0.4	100.0
- Taulutietokone	N	236154	2304958	9849	2550961
	Rivi-%	9.3	90.4	0.4	100.0
Tulostin tai skanneri	N	1376898	1170835	3228	2550961
	Rivi-%	54.0	45.9	0.1	100.0

Taulukko 19. Joidenkin laitteiden yleisyys kotitalouksissa haastatteluhetkellä,  
(08/2012) prosenttia kotitalouksista  
(kysytään neljästi vuodessa: helmi-, touko-, elo- ja marraskuussa)

Tarkempia tietoja tilattavissa Tilastokeskuksesta!

		Vastaus			Yhteensä
		Kyllä	Ei	Eos	
<b>LAITE</b>					
Laajakaista	N	1863815	642450	44696	2550961
	Rivi-%	73.1	25.2	1.8	100.0
- Liikkuva laajakaista	N	1141572	1396473	12916	2550961
	Rivi-%	44.8	54.7	0.5	100.0
- Langaton sisäverkko (WLAN)	N	975967	1517402	57592	2550961
	Rivi-%	38.3	59.5	2.3	100.0
Tietokone puhelimenä	N	613102	1930451	7408	2550961
	Rivi-%	24.0	75.7	0.3	100.0
Tietokone televisiona	N	126118	2406561	18282	2550961
	Rivi-%	4.9	94.3	0.7	100.0
Pelikonsoli	N	704478	1837968	8515	2550961
	Rivi-%	27.6	72.1	0.3	100.0
Lankapuhelin(liittymä)	N	534333	2007507	9121	2550961
	Rivi-%	20.9	78.7	0.4	100.0
Matkapuhelin	N	2497989	40498	12474	2550961
	Rivi-%	97.9	1.6	0.5	100.0
- Älypuhelin	N	1085582	1463739	1640	2550961
	Rivi-%	42.6	57.4	0.1	100.0
- GPS-puhelin	N	1264493	1268706	17762	2550961
	Rivi-%	49.6	49.7	0.7	100.0
Henkilöauto	N	2016049	529567	5345	2550961
	Rivi-%	79.0	20.8	0.2	100.0
- Autossa GPS-paikannin	N	758324	1789770	2867	2550961
	Rivi-%	29.7	70.2	0.1	100.0

Taulukko 20. Kotitalouksien autoistuneisuus joidenkin taustatietojen mukaan,  
(08/2012) prosenttia kotitalouksista  
(kysytään neljästi vuodessa: helmi-, touko-, elo- ja marraskuussa)

	Henkilöauto			Yhteensä	N
	On auto	Ei autoa	Eos		
	Rivi-%	Rivi-%	Rivi-%	Rivi-%	
Yhteensä	79.0	20.8	0.2	100.0	2550961
SUURALUE					
Pääkaupunkiseutu	63.6	35.3	1.0	100.0	513104
Muu Etelä-Suomi	83.0	17.0	.	100.0	550329
Länsi-Suomi	84.5	15.5	.	100.0	912948
Itä-Suomi	74.3	25.7	.	100.0	272200
Pohjois-Suomi	85.7	14.3	.	100.0	302380
SOSIOEKONOMINEN ASEMA					
Maatalousyrittäjät	100.0	.	.	100.0	30094
Muut yrittäjät	93.6	6.4	.	100.0	157852
Ylemmät toimihenkilöt	82.7	17.3	.	100.0	377008
Alemmat toimihenkilöt	85.6	14.4	.	100.0	378142
Työntekijät	89.2	9.6	1.2	100.0	326650
Työttömät	71.3	28.7	.	100.0	82854
Opiskelijat	73.2	26.8	.	100.0	234203
Eläkeläiset	68.8	31.0	0.2	100.0	887987
Omaa kotitaloutta hoitavat yms.	91.4	8.6	.	100.0	76171
KOTITALOUSTYYPPI					
Yksinasuva 15-39 v.	51.7	46.9	1.4	100.0	269883
Yksinasuva 40-59 v.	82.7	17.3	.	100.0	242388
Yksinasuva 60-84 v.	49.4	50.6	.	100.0	510369
Lapsiperhe	94.3	5.7	.	100.0	557030
Kahden tai us. aikuisen talous	92.5	7.3	0.2	100.0	971291

Taulukko 21. Kotitalouden rahatilanne haastatteluhetkellä,  
(08/2012) prosenttia kotitalouksista

	Rahatilanne nykyisin						Yhteensä	N
	Talous velkaantuu	Kulutukseen käytetään säästöjä	Rahat riittävät nipin napin	Talous pystyy säästämään hieman	Talous pystyy säästämään paljon	Eos tai puuttuva tieto		
	Rivi-%	Rivi-%	Rivi-%	Rivi-%	Rivi-%	Rivi-%		
Yhteensä	2.1	4.0	27.7	58.4	7.4	0.5	100.0	2550961
SUKUPUOLI								
Mies	2.3	3.3	26.5	58.7	8.5	0.8	100.0	1276518
Nainen	1.9	4.7	28.9	58.1	6.4	0.1	100.0	1274443
IKÄ								
15-24	2.3	5.0	24.9	55.0	11.3	1.5	100.0	280093
25-34	3.3	3.5	18.9	64.0	10.2	.	100.0	331726
35-44	3.7	4.5	24.5	62.3	5.0	.	100.0	328300
45-54	3.0	4.5	21.2	61.8	8.8	0.7	100.0	371268
55-64	1.2	3.2	27.2	58.6	9.8	.	100.0	533409
65-74	0.4	3.8	29.2	60.5	4.9	1.2	100.0	420488
75-84	1.3	4.0	51.4	42.6	0.5	.	100.0	285677
KOULUTUS								
Perusaste	3.0	3.7	35.2	51.2	6.4	0.5	100.0	789564
Keskiaste	1.6	4.2	30.7	56.1	6.7	0.7	100.0	1010713
Korkea-aste	1.7	4.0	15.7	68.9	9.6	0.2	100.0	750684
SUURALUE								
Pääkaupunkiseutu	3.5	3.1	24.2	59.2	9.0	1.1	100.0	513104
Muu Etelä-Suomi	2.8	2.9	26.9	64.0	3.5	.	100.0	550329
Länsi-Suomi	1.8	4.6	31.5	52.1	9.4	0.6	100.0	912948
Itä-Suomi	0.5	2.8	24.8	63.3	8.1	0.4	100.0	272200
Pohjois-Suomi	0.6	6.8	26.0	61.2	5.4	.	100.0	302380

Taulukko 21. jatkuu  
(08/2012)

Kotitalouden rahatilanne haastatteluhetkellä,  
prosenttia kotitalouksista

	Rahatilanne nykyisin						Yhteensä	N
	Talous velkaantuu	Kulutukseen käytetään säästöjä	Rahat riittävät nipin napin	Talous pystyy säästämään hieman	Talous pystyy säästämään paljon	Eos tai puuttuva tieto		
	Rivi-%	Rivi-%	Rivi-%	Rivi-%	Rivi-%	Rivi-%	Rivi-%	
Yhteensä	2.1	4.0	27.7	58.4	7.4	0.5	100.0	2550961
SOSIOEKONOMINEN ASEMA								
Maatalousyrittäjät	.	10.1	39.5	39.2	11.1	.	100.0	30094
Muut yrittäjät	3.2	2.7	30.0	57.8	5.2	1.1	100.0	157852
Ylemmät toimihenkilöt	0.8	2.9	11.0	72.8	12.5	.	100.0	377008
Alemmat toimihenkilöt	0.6	0.9	21.0	69.7	7.8	.	100.0	378142
Työntekijät	2.2	1.5	23.4	63.1	8.7	1.2	100.0	326650
Työttömät	8.6	16.9	40.0	25.8	7.3	1.4	100.0	82854
Opiskelijat	5.6	9.3	23.1	53.2	8.5	0.2	100.0	234203
Eläkeläiset	1.0	3.7	38.4	51.9	4.7	0.4	100.0	887987
Omaa kotitaloutta hoitavat yms.	8.5	9.5	27.6	45.6	7.1	1.8	100.0	76171
KOTITALOUSTYYPPI								
Yksinasuva 15-39 v.	2.6	5.6	29.6	50.9	9.9	1.4	100.0	269883
Yksinasuva 40-59 v.	6.0	2.8	25.6	53.8	11.9	.	100.0	242388
Yksinasuva 60-84 v.	0.7	4.6	44.4	44.8	4.8	0.7	100.0	510369
Lapsiperhe	2.5	3.6	22.1	63.5	7.7	0.6	100.0	557030
Kahden tai us. aikuisen talous	1.4	3.8	22.1	65.7	6.9	0.2	100.0	971291
KOTITALOUDEN BRUTTOTULOLUOKKA								
Alin neljännes	2.6	8.7	46.0	41.1	1.6	.	100.0	672130
2. alin neljännes	2.7	2.5	29.3	56.7	7.9	0.9	100.0	677640
2. ylin neljännes	1.2	2.0	16.9	72.4	7.5	.	100.0	680848
Ylin neljännes	0.8	2.2	11.1	69.1	16.8	.	100.0	401998
Eos tai puuttuva tieto	4.2	3.5	33.2	49.1	5.2	4.8	100.0	118345

Taulukko 22. Kotitalouden säästömahdollisuudet seuraavien 12 kk:n aikana,  
(08/2012) prosenttia kotitalouksista

	Säästömahdollisuudet					Yhteensä	N
	Hyvin tod.näk. säästää	Melko tod.näk. säästää	Melko tod.näk. ei säästä	Hyvin tod.näk. ei säästä	Eos tai puuttuva tieto		
	Rivi-%	Rivi-%	Rivi-%	Rivi-%	Rivi-%		
Yhteensä	42.7	35.7	11.4	9.1	1.1	100.0	2550961
SUKUPUOLI							
Mies	45.6	34.7	11.1	7.8	0.7	100.0	1276518
Nainen	39.8	36.6	11.6	10.4	1.5	100.0	1274443
IKÄ							
15-24	30.1	46.7	13.9	8.1	1.2	100.0	280093
25-34	61.0	31.0	5.7	2.2	.	100.0	331726
35-44	55.7	31.1	6.7	6.0	0.5	100.0	328300
45-54	49.6	37.7	6.4	6.3	.	100.0	371268
55-64	45.5	34.4	9.5	9.7	1.0	100.0	533409
65-74	31.6	37.0	19.0	9.6	2.8	100.0	420488
75-84	21.0	33.4	19.7	23.6	2.4	100.0	285677
KOULUTUS							
Perusaste	31.0	36.7	16.6	14.0	1.8	100.0	789564
Keskiaste	37.4	43.0	10.1	8.3	1.1	100.0	1010713
Korkea-aste	62.2	24.7	7.5	5.0	0.5	100.0	750684
SUURALUE							
Pääkaupunkiseutu	50.3	28.3	10.5	9.0	1.9	100.0	513104
Muu Etelä-Suomi	45.6	38.8	7.9	7.3	0.4	100.0	550329
Länsi-Suomi	39.6	35.1	13.0	11.1	1.2	100.0	912948
Itä-Suomi	41.3	37.5	9.3	11.0	0.9	100.0	272200
Pohjois-Suomi	35.3	42.4	15.9	5.0	1.4	100.0	302380

Taulukko 22. jatkuu  
(08/2012)

Kotitalouden säästömahdollisuudet seuraavien 12 kk:n aikana,  
prosenttia kotitalouksista

	Säästömahdollisuudet					Yhteensä	N
	Hyvin tod.näk. säästää	Melko tod.näk. säästää	Melko tod.näk. ei säästä	Hyvin tod.näk. ei säästä	Eos tai puuttuva tieto		
	Rivi-%	Rivi-%	Rivi-%	Rivi-%	Rivi-%		
Yhteensä	42.7	35.7	11.4	9.1	1.1	100.0	2550961
SOSIOEKONOMINEN ASEMA							
Maatalousyrittäjät	46.7	35.3	17.9	.	.	100.0	30094
Muut yrittäjät	53.8	30.8	10.5	3.1	1.9	100.0	157852
Ylemmät toimihenkilöt	67.3	27.0	3.1	2.6	.	100.0	377008
Alemmat toimihenkilöt	59.1	35.4	4.1	1.5	.	100.0	378142
Työntekijät	46.3	43.2	6.8	3.8	.	100.0	326650
Työttömät	19.9	28.9	19.7	26.5	5.0	100.0	82854
Opiskelijat	26.3	45.0	14.2	12.4	2.0	100.0	234203
Eläkeläiset	27.7	35.5	18.4	16.5	1.9	100.0	887987
Omaa kotitaloutta hoitavat yms.	49.8	38.7	8.0	3.5	.	100.0	76171
KOTITALOUSTYYPPI							
Yksinasuva 15-39 v.	43.2	38.4	9.3	9.1	.	100.0	269883
Yksinasuva 40-59 v.	41.4	34.6	8.2	15.8	.	100.0	242388
Yksinasuva 60-84 v.	27.4	29.4	19.5	21.4	2.2	100.0	510369
Lapsiperhe	54.2	35.3	6.7	3.0	0.8	100.0	557030
Kahden tai us. aikuisen talous	44.3	38.7	11.1	4.5	1.3	100.0	971291
KOTITALOUDEN BRUTTOTULOLUOKKA							
Alin neljännes	19.9	32.8	21.0	24.5	1.8	100.0	672130
2. alin neljännes	38.4	41.2	14.2	4.8	1.3	100.0	677640
2. ylin neljännes	52.8	41.1	3.8	2.1	0.2	100.0	680848
Ylin neljännes	74.9	20.6	2.7	1.9	.	100.0	401998
Eos tai puuttuva tieto	29.0	40.9	13.9	11.1	5.1	100.0	118345

Taulukko 23. Säästöjen pääasialliset käyttötarkoitukset seuraavien 12 kk:n aikana, (07/2012) säästämiseen myönteisesti vastanneet, prosenttia kotitalouksista (kysytään neljästi vuodessa: tammi-, huhti-, heinä- ja lokakuussa)

	Vastaus				Yhteensä
	Kyllä	Ehkä	Ei	Eos	
<b>KÄYTTÖTARKOITUS</b>					
Asunto- tai muun velan N	934413	30091	1025487	16031	2006022
hoito Rivi-%	46.6	1.5	51.1	0.8	100.0
Etukäteissästäminen N	201986	58633	1738173	7230	2006022
asunnon hankintaan Rivi-%	10.1	2.9	86.6	0.4	100.0
Kestokulutustavaroiden N	502434	121631	1375703	6254	2006022
hankinta Rivi-%	25.0	6.1	68.6	0.3	100.0
Matkustaminen tai N	972274	111358	909807	12583	2006022
lomanvietto Rivi-%	48.5	5.6	45.4	0.6	100.0
Pahan päivän vara N	1454907	94704	448028	8383	2006022
Rivi-%	72.5	4.7	22.3	0.4	100.0
Vanhuuden vara N	834888	71905	1077456	21773	2006022
Rivi-%	41.6	3.6	53.7	1.1	100.0
Muu tarkoitus N	297980	27810	1666531	13701	2006022
Rivi-%	14.9	1.4	83.1	0.7	100.0

Taulukko 24. Aiotut sijoituskohteet säästöille seuraavien 12 kk:n aikana, (07/2012) säästämiseen myönteisesti vastanneet, prosenttia kotitalouksista (kysytään neljästi vuodessa: tammi-, huhti-, heinä- ja lokakuussa)

		Vastaus				Yhteensä
		Kyllä	Ehkä	Ei	Eos	
SIJOITUSKOHDE						
Pankkitilit tai -	N	1378457	58763	545942	22860	2006022
talletukset	Rivi-%	68.7	2.9	27.2	1.1	100.0
Asunto-osake	N	182669	84456	1715801	23096	2006022
	Rivi-%	9.1	4.2	85.5	1.2	100.0
Kiinteä omaisuus (ml.	N	267050	66871	1651730	20371	2006022
omakotitalo)	Rivi-%	13.3	3.3	82.3	1.0	100.0
Pörssiosakkeet	N	228934	129861	1630059	17168	2006022
	Rivi-%	11.4	6.5	81.3	0.9	100.0
Obligaatiot tai muut	N	32698	51802	1894929	26593	2006022
joukkovelkakirjat	Rivi-%	1.6	2.6	94.5	1.3	100.0
Sijoitusrahastot tai	N	394309	137222	1441779	32712	2006022
muut arvopaperit	Rivi-%	19.7	6.8	71.9	1.6	100.0
Vakuutussäästöt	N	382580	53598	1535190	34654	2006022
	Rivi-%	19.1	2.7	76.5	1.7	100.0
Vapaa-ajan asunto	N	113500	37745	1839337	15440	2006022
	Rivi-%	5.7	1.9	91.7	0.8	100.0
Taide- tai	N	71148	74206	1844255	16413	2006022
arvoesineet	Rivi-%	3.5	3.7	91.9	0.8	100.0
Muu sijoituskohde	N	79944	17379	1866482	42217	2006022
	Rivi-%	4.0	0.9	93.0	2.1	100.0

Taulukko 25. Toteutuneet sijoituskohteet haastatteluhetkellä,  
(07/2012) prosenttia kaikista kotitalouksista  
(kysytään neljästi vuodessa: tammi-, huhti-, heinä- ja lokakuussa)

		Vastaus			Yhteensä
		Kyllä	Ei	Eos	
SIJOITUSKOHDE					
Määräaika-	N	1058545	1431129	61510	2551184
sijoitustilit	Rivi-%	41.5	56.1	2.4	100.0
Pörssiosakkeet	N	588750	1899460	62974	2551184
	Rivi-%	23.1	74.5	2.5	100.0
Sijoitusrahastot	N	678040	1809589	63555	2551184
	Rivi-%	26.6	70.9	2.5	100.0
Joukkovelkakirjat	N	56452	2448580	46152	2551184
	Rivi-%	2.2	96.0	1.8	100.0
Vakuutussäästöt	N	619038	1874597	57549	2551184
	Rivi-%	24.3	73.5	2.3	100.0
Sijoitusasunto tai -	N	260915	2260442	29827	2551184
kiinteistö	Rivi-%	10.2	88.6	1.2	100.0
Muu sijoituskohte	N	106371	2408269	36544	2551184
	Rivi-%	4.2	94.4	1.4	100.0

Taulukko 26. Kotitalouden lainanottoaikomus seuraavien 12 kk:n aikana, prosenttia kotitalouksista (08/2012)

	Lainanottoaie					Yhteensä	N
	Kyllä, varmasti	Mahdollisesti	Luultavasti ei	Ei	Eos tai puuttuva tieto		
	Rivi-%	Rivi-%	Rivi-%	Rivi-%	Rivi-%		
Yhteensä	6.1	6.7	3.3	83.8	0.1	100.0	2550961
SUKUPUOLI							
Mies	7.1	7.4	3.2	82.2	0.1	100.0	1276518
Nainen	5.1	6.0	3.3	85.4	0.1	100.0	1274443
IKÄ							
15-24	14.9	13.5	4.9	66.1	0.5	100.0	280093
25-34	15.0	9.6	5.4	69.9	.	100.0	331726
35-44	10.4	8.7	5.5	75.4	.	100.0	328300
45-54	5.2	8.0	5.0	81.4	0.4	100.0	371268
55-64	1.0	5.1	1.3	92.6	.	100.0	533409
65-74	1.3	2.9	1.1	94.8	.	100.0	420488
75-84	.	1.3	1.3	97.4	.	100.0	285677
KOULUTUS							
Perusaste	2.8	5.8	3.6	87.7	0.2	100.0	789564
Keskiaste	8.3	5.8	2.4	83.4	.	100.0	1010713
Korkea-aste	6.6	8.9	4.1	80.2	0.2	100.0	750684
SUURALUE							
Pääkaupunkiseutu	9.9	8.9	5.7	75.5	0.2	100.0	513104
Muu Etelä-Suomi	6.4	6.3	3.8	83.6	.	100.0	550329
Länsi-Suomi	5.2	6.2	2.1	86.2	0.2	100.0	912948
Itä-Suomi	2.1	4.8	1.5	91.5	.	100.0	272200
Pohjois-Suomi	5.6	6.9	3.3	83.9	0.2	100.0	302380

Taulukko 26. jatkuu  
(08/2012)

Kotitalouden lainanottoaikomus seuraavien 12 kk:n aikana,  
prosenttia kotitalouksista

	Lainanottoaie					Yhteensä	N
	Kyllä, varmasti	Mahdollisesti	Luultavasti ei	Ei	Eos tai puuttuva tieto		
	Rivi-%	Rivi-%	Rivi-%	Rivi-%	Rivi-%		
Yhteensä	6.1	6.7	3.3	83.8	0.1	100.0	2550961
SOSIOEKONOMINEN ASEMA							
Maatalousyrittäjät	2.9	4.9	5.5	86.7	.	100.0	30094
Muut yrittäjät	6.7	10.9	3.0	79.4	.	100.0	157852
Ylemmät toimihenkilöt	9.8	9.7	5.4	75.1	.	100.0	377008
Alemmat toimihenkilöt	6.1	8.7	3.9	81.0	0.4	100.0	378142
Työntekijät	6.7	8.2	4.5	80.7	.	100.0	326650
Työttömät	1.5	5.2	8.5	84.8	.	100.0	82854
Opiskelijat	19.7	11.3	4.6	63.7	0.6	100.0	234203
Eläkeläiset	0.6	2.3	1.1	96.1	.	100.0	887987
Omaa kotitaloutta hoitavat yms.	13.1	7.3	.	79.5	.	100.0	76171
KOTITALOUSTYYPPI							
Yksinasuva 15-39 v.	13.3	9.1	4.2	73.4	.	100.0	269883
Yksinasuva 40-59 v.	7.4	4.4	2.7	85.5	.	100.0	242388
Yksinasuva 60-84 v.	0.7	4.8	1.5	92.9	.	100.0	510369
Lapsiperhe	9.5	10.6	5.0	74.7	0.3	100.0	557030
Kahden tai us. aikuisen talous	4.7	5.3	3.1	86.7	0.2	100.0	971291
KOTITALOUDEN BRUTTOTULOLUOKKA							
Alin neljännes	6.3	5.0	2.5	86.2	.	100.0	672130
2. alin neljännes	4.1	5.2	1.8	89.0	.	100.0	677640
2. ylin neljännes	6.4	8.7	4.5	80.1	0.3	100.0	680848
Ylin neljännes	9.9	9.3	4.5	76.4	.	100.0	401998
Eos tai puuttuva tieto	1.6	4.9	5.6	87.1	0.7	100.0	118345

Taulukko 27. Lainojen käyttötarkoitukset seuraavien 12 kk:n aikana,  
(07/2012) lainanottoon myönteisesti vastanneet,  
prosenttia kotitalouksista  
(kysytään neljästi vuodessa: tammi-, huhti-, heinä- ja lokakuussa)

		Vastaus				Yhteensä
		Kyllä	Ehkä	Ei	Eos	
KÄYTTÖTARKOITUS						
Asunto-osake	N	98906	20181	214946	.	334033
	Rivi-%	29.6	6.0	64.3	.	100.0
Kiinteä omaisuus (ml. omakotitalo)	N	58853	13891	259881	1408	334033
	Rivi-%	17.6	4.2	77.8	0.4	100.0
Opinnot	N	42705	.	291328	.	334033
	Rivi-%	12.8	.	87.2	.	100.0
Kestotavarat, matkat	N	76274	11640	246119	.	334033
	Rivi-%	22.8	3.5	73.7	.	100.0
Arvopaperit	N	6734	1650	325649	.	334033
	Rivi-%	2.0	0.5	97.5	.	100.0
Muu lainanottotarve	N	79479	7560	246994	.	334033
	Rivi-%	23.8	2.3	73.9	.	100.0

Taulukko 28. Kuluttajabarometriin vastanneiden jakautuminen eri taustatietojen mukaan, (08/2012) prosenttia vastanneista

	Sukupuoli				Yhteensä	
	Mies		Nainen			
	N	%	N	%	N	%
Yhteensä	732	100.0	705	100.0	1437	100.0
ÄIDINKIELI						
Suomi	663	90.6	646	91.6	1309	91.1
Ruotsi	44	6.0	46	6.5	90	6.3
Muu kieli	25	3.4	13	1.8	38	2.6
IKÄ						
15-24	104	14.2	88	12.5	192	13.4
25-34	100	13.7	82	11.6	182	12.7
35-44	92	12.6	115	16.3	207	14.4
45-54	137	18.7	98	13.9	235	16.4
55-64	136	18.6	149	21.1	285	19.8
65-74	111	15.2	102	14.5	213	14.8
75-84	52	7.1	71	10.1	123	8.6
KOULUTUS						
Perusaste	230	31.4	219	31.1	449	31.2
Keskiaste	300	41.0	258	36.6	558	38.8
Korkea-aste	202	27.6	228	32.3	430	29.9
SUURALUE						
Pääkaupunkiseutu	132	18.0	128	18.2	260	18.1
Muu Etelä-Suomi	147	20.1	160	22.7	307	21.4
Länsi-Suomi	282	38.5	261	37.0	543	37.8
Itä-Suomi	93	12.7	81	11.5	174	12.1
Pohjois-Suomi	78	10.7	75	10.6	153	10.6

Taulukko 28. jatkuu  
(08/2012)

Kuluttajabarometriin vastanneiden jakautuminen eri taustatietojen mukaan,  
prosenttia vastanneista

	Sukupuoli				Yhteensä	
	Mies		Nainen			
	N	%	N	%	N	%
Yhteensä	732	100.0	705	100.0	1437	100.0
SOSIOEKONOMINEN ASEMA						
Maatalousyrittäjät	17	2.3	4	0.6	21	1.5
Muut yrittäjät	73	10.0	24	3.4	97	6.8
Ylemmät toimihenkilöt	123	16.8	92	13.0	215	15.0
Alemmat toimihenkilöt	68	9.3	159	22.6	227	15.8
Työntekijät	136	18.6	53	7.5	189	13.2
Työttömät	22	3.0	21	3.0	43	3.0
Opiskelijat	79	10.8	82	11.6	161	11.2
Eläkeläiset	207	28.3	224	31.8	431	30.0
Omaa kotitaloutta hoitavat yms.	7	1.0	46	6.5	53	3.7
KOTITALOUSTYYPPI						
Yksinasuva 15-39 v.	51	7.0	28	4.0	79	5.5
Yksinasuva 40-59 v.	40	5.5	29	4.1	69	4.8
Yksinasuva 60-84 v.	51	7.0	96	13.6	147	10.2
Lapsiperhe	234	32.0	230	32.6	464	32.3
Kahden tai us. aikuisen talous	356	48.6	322	45.7	678	47.2
KOTITALOUDEN BRUTTOTULOLUOKKA						
Alin neljännes	102	13.9	140	19.9	242	16.8
2. alin neljännes	177	24.2	181	25.7	358	24.9
2. ylin neljännes	259	35.4	193	27.4	452	31.5
Ylin neljännes	159	21.7	136	19.3	295	20.5
Eos tai puuttuva tieto	35	4.8	55	7.8	90	6.3

Taulukko 29. Kuluttajabarometriin vastanneet kotitalouden rakenteen ja koon mukaan, (08/2012) henkilöitä

	Kotitalouden koko						Yhteensä
	1 henkilö	2 henkilöä	3 henkilöä	4 henkilöä	5 henkilöä	6+ henkilöä	
KOTITALOUDEN RAKENNE							
1 aikuinen N	293	.	.	.	.	.	293
1 aik. ja 1+ l. N	.	20	9	3	1	.	33
2 aikuista N	.	582	.	.	.	.	582
2 aik. ja 1 l. N	.	.	125	.	.	.	125
3 aikuista N	.	.	60	.	.	.	60
2 aik. ja 2 l. N	.	.	.	146	.	.	146
3 aik. ja 1 l. N	.	.	.	40	.	.	40
4 aikuista N	.	.	.	29	.	.	29
2 aik. ja 3+ l. N	.	.	.	.	51	23	74
3 aik. ja 2+ l. N	.	.	.	.	15	9	24
4+ aik. ja 1+ l. N	.	.	.	.	13	9	22
Muu talous N	2	.	.	.	6	1	9
Yhteensä N	295	602	194	218	86	42	1437

---

SVT Suomen virallinen tilasto  
Finlands officiella statistik  
Official Statistics of Finland

*Tulot ja kulutus 2012*  
*Inkomst och konsumtion*  
*Income and Consumption*

*Lisätietoja – Förfrågningar – Inquiries*

*Tara Junes*  
*09 1734 3503*

*kuluttaja.barometri@tilastokeskus.fi*

*Vastaava tilastojohtaja – Ansvarig statistikdirektör –*  
*Director in charge*

*Riitta Harala*

---

*Asiakaspalaute: [www.tilastokeskus.fi/palaute](http://www.tilastokeskus.fi/palaute)*

*Tilastokeskus, myyntipalvelu*  
*PL 4C*  
*00022 TILASTOKESKUS*  
*puh. 09 1734 2011*  
*faksi 09 1734 2500*  
*myynti@tilastokeskus.fi*  
*www.tilastokeskus.fi*

*Statistikcentralen, försäljning*  
*PB 4C*  
*00022 STATISTIKCENTRALEN*  
*tfn 09 1734 2011*  
*fax 09 1734 2500*  
*myynti@stat.fi*  
*www.stat.fi*

*Statistics Finland, Sales Services*  
*P.O.Box 4C*  
*FI-00022 STATISTICS FINLAND*  
*Tel. + 358 9 1734 2011*  
*Fax + 358 9 1734 2500*  
*sales@stat.fi*  
*www.stat.fi*

*ISSN 1796-0479*  
*= Suomen virallinen tilasto*  
*ISSN 1796-8658 (pdf)*