

SVT

Liikenne ja matkailu 1996:14
Transport and tourism

23.8.1996

Ulkomaalaisten yöpymiset vähenivät kesäkuussa 11 prosenttia

Suomessa matkailun alkuvuoden positiivinen kehitys katkesi kesäkuussa. Suomalaisten yöpymiset Suomen majoitusliikkeissä säilyivät edellisvuoden tasolla, mutta yöpymisten kokonaismäärä väheni kolme prosenttia ulkomaalaisten yöpymisten yhdentoista prosentin laskun takia.

Kesäkuun pudotus johtui saksalaisten yöpymisten romahtamisesta lähes kolmanneksella edellisvuodesta. Ruotsalaisten, venäläisten ja brittien yöpymiset lisääntyivät yli kymmenen prosenttia. Muista tärkeimmistä maista tuleva matkailu väheni, mutta ei merkittävästi.

Yöpymiset vähenivät leirintäalueilla. Hotelliyöpymisten määrä säilyi kesäkuussa lähes ennallaan. Lomakylissä ja retkeilymajoissa yöpymiset lisääntyivät. Ulkomaalaiset yöpymiset eivät kuitenkaan vähentyneet leirintäalueilla vaan hotelleissa, mutta siellä ne korvasi suomalaisten yöpymisten siirtyminen leirintäalueilta hotelleihin ja lomakylisiin.

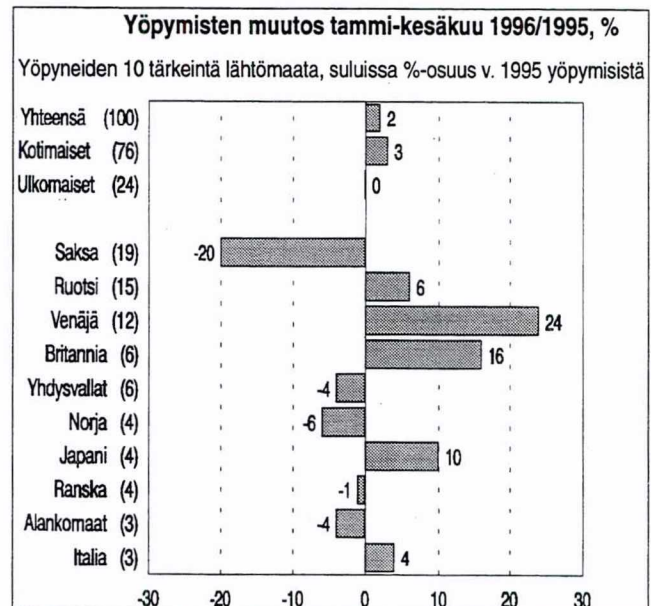
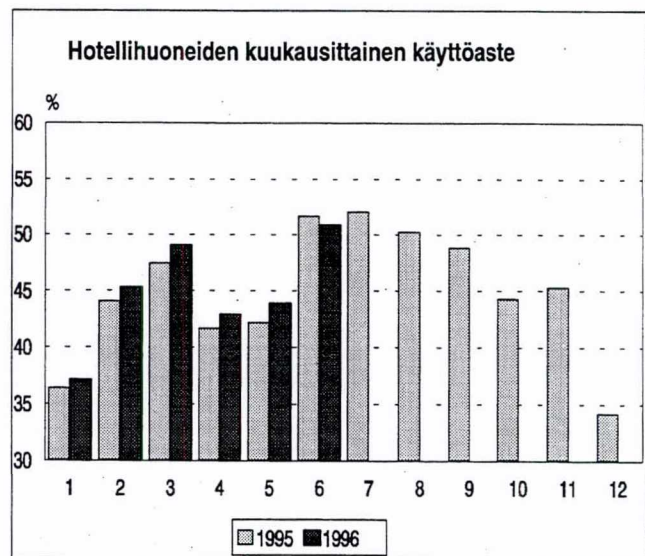
Hotellihuoneiden käyttöaste oli kesäkuussa 51 prosenttia, vuotta aiemmin se oli 53. Käyttöasteen lasku johtuu huonemäärän lisääntymisestä noin 1 300 huoneella edellisvuodesta. Käyttöaste kohosi yli kuudenkymmenen prosentin vain Uudellamaalla (64 %) ja Ahvenanmaalla (61 %).

Hotellihuoneen toteutunut keskihinta oli kesäkuussa 328 markkaa vuorokaudelta. Viime vuoden kesäkuussa se oli 314 markkaa.

Alkuvuonna yöpymiset kasvoivat kaksi prosenttia

Yöpymisten kokonaismäärä kohosi tammi-kesäkuussa 6,3 miljoonaan. Suomalaisten yöpymiset ovat ensimmäisellä vuosipuoliskolla lisääntyneet kolme prosenttia, ja ulkomaalaisten säilyneet ennallaan. Yöpymiset ovat lisääntyneet useimmissa lääneissä. Vähennystä on vain Hämeen, Pohjois-Karjalan ja Lapin lääneissä.

Muutokset laskettu vertaamalla edellisen vuoden vastaaviin ennakkotietoihin.



1. Hotellikapasiteetti ja sen käyttö - Hotel capacity and capacity utilization

Lääni - Province Kunta - Municipality	Hotellien Huoneet - Bedrooms					Vuoteet- Bedplaces		
	lukumäärä Number of hotels	Lukumäärä Number of bedrooms	Käyttöaste Occupancy rate %	Muutos ed. vuodesta ¹⁾ Change %	Peittävyys Coverage %	Keski- hinta Price per room	Lukumäärä Number of bedplaces	Käyttöaste Occupancy rate %
KOKO MAA	750	47 051	50,8	-0,8	92,6	328	97 244	41,3
UUDENMAAN LÄÄNI	110	11 247	63,8	-0,6	93,6	394	20 443	52,4
Helsinki	43	6 081	73,5	-2,7	94,4	432	11 142	58,1
Espoo	14	1 123	54,8	0,2	86,6	340	2 149	42,6
Vantaa	9	1 367	62,6	-0,8	99,3	360	2 389	54,8
TURUN JA PORIN LÄÄNI	79	4 913	48,5	-0,2	94,7	316	9 387	41,8
Turku	16	1 894	61,0	4,0	100,0	322	3 479	52,8
Naantali	4	345	77,7	-1,1	95,7	260	679	73,2
Pori	9	771	33,4	-6,2	100,0	316	1 316	28,6
Rauma	8	384	43,0	7,2	100,0	339	689	31,5
HÄMEEN LÄÄNI	83	5 559	45,6	-1,6	95,3	312	11 084	39,0
Hämeenlinna	6	636	36,2	-6,2	100,0	296	1 221	30,7
Lahti	11	987	35,3	-5,9	98,7	288	1 835	29,5
Tampere	20	2 055	57,0	-0,2	95,6	324	3 827	48,3
KYMEN LÄÄNI	54	2 968	47,3	4,6	93,2	306	5 825	41,1
Kouvola	6	397	44,3	1,5	100,0	307	694	37,3
Imatra	7	575	47,3	-2,1	96,5	337	1 015	42,4
Kotka	10	479	40,7	-1,0	97,9	286	890	33,4
Lappeenranta	11	834	52,1	3,6	100,0	306	1 528	46,4
MIKKELIN LÄÄNI	50	2 552	45,1	-1,4	89,5	300	5 500	41,7
Mikkeli	8	511	39,4	1,1	97,3	318	1 001	34,0
Savonlinna	9	669	51,5	-0,3	93,0	288	1 304	44,5
POHJOIS-KARJALAN LÄÄNI	34	1 467	40,8	-2,1	95,1	303	3 324	31,9
Joensuu	10	645	42,4	-3,1	100,0	250	1 186	35,6
KUOPION LÄÄNI	35	2 067	57,3	3,7	97,8	289	4 116	49,2
Kuopio	13	954	66,9	8,9	97,5	315	1 766	57,4
Iisalmi	4	208	55,9	0,4	100,0	214	359	54,6
Varkaus	4	289	57,0	-1,1	100,0	261	531	49,4
KESKI-SUOMEN LÄÄNI	47	2 830	45,0	-2,5	89,4	298	6 827	33,2
Jyväskylä	12	1 365	53,0	-5,1	92,7	275	2 432	43,4
Jämsä	4	314	24,3	1,0	100,0	262	1 297	13,1
Keuruu	4	225	48,2	1,2	94,7	439	571	46,4
VAASAN LÄÄNI	69	3 706	47,2	2,5	88,4	284	7 368	39,9
Vaasa	9	883	63,0	3,1	100,0	316	2 105	46,7
Kokkola	6	447	37,3	-7,5	97,8	260	752	31,1
Seinäjäki	8	639	50,4	7,5	96,4	257	1 099	41,9
OULUN LÄÄNI	78	4 368	45,2	-1,3	92,4	288	11 266	34,8
Oulu	12	1 109	59,5	4,4	92,3	301	2 059	50,7
Kajaani	7	571	47,2	-14,7	100,0	284	1 045	42,5
Kuusamo	8	542	43,3	-2,3	100,0	291	1 265	34,6
Sotkamo	6	446	54,3	-1,1	100,0	297	1 546	42,5
LAPIN LÄÄNI	92	4 534	42,7	-8,2	89,8	278	10 286	32,1
Rovaniemi	13	1 020	58,9	-6,3	98,4	291	2 001	49,4
Enontekiö	8	285	35,2	-7,9	89,5	217	650	33,6
Inari	14	849	43,2	-14,3	98,5	244	1 926	32,1
Kittilä	4	270	46,4	-20,7	100,0	280	701	34,6
Kolari	5	233	23,7	0,0	100,0	222	644	16,1
AHVENANMAAN MAAKUNTA	19	840	60,7	8,4	83,3	375	1 818	52,9
Maarianhamina	9	537	67,9	12,1	84,4	404	1 084	63,8

¹⁾ muutosprosentti laskettu edellisen vuoden lopullisista tiedoista

1. Hotellikapasiteetti ja sen käyttö - Hotel capacity and capacity utilization

Lääni - Province Kunta - Municipality	Hotellien Huoneet - Bedrooms					Vuoteet - Bedplaces		
	lukumäärä Number of hotels	Lukumäärä Number of bedrooms	Käyttöaste Occupancy rate %	Muutos ed. vuodesta ¹⁾ Change %	Peittävyys Coverage %	Keski- hintaa Price per room	Lukumäärä Number of bedplaces	Käyttöaste Occupancy rate %
KOKO MAA	667	42 593	44,7	0,6	96,5	337	87 827	35,1
UUDENMAAN LÄÄNI	104	10 806	51,8	1,5	97,9	387	19 688	40,6
Helsinki	41	5 948	58,5	-0,5	99,0	434	10 832	43,8
Espoo	14	1 074	49,9	8,1	97,7	323	2 103	38,8
Vantaa	9	1 358	44,0	2,7	99,3	350	2 338	37,7
TURUN JA PORIN LÄÄNI	70	4 488	40,8	-0,2	97,7	314	8 592	32,2
Turku	16	1 851	46,2	0,5	100,0	329	3 393	36,5
Pori	8	666	31,9	-1,7	100,0	311	1 177	23,7
Rauma	7	300	49,8	10,8	100,0	336	530	35,6
HÄMEEN LÄÄNI	73	5 173	42,6	1,2	97,1	329	10 103	34,3
Hämeenlinna	6	637	33,7	-1,8	100,0	284	1 222	25,6
Lahti	10	955	34,3	-0,4	99,8	287	1 752	27,6
Tampere	17	1 861	53,2	3,5	96,7	345	3 414	41,5
KYMEN LÄÄNI	45	2 315	44,3	5,3	96,4	303	4 580	35,3
Kouvola	5	361	39,9	2,4	100,0	307	617	33,2
Imatra	6	412	55,7	7,3	99,2	341	748	47,5
Kotka	8	404	39,1	-2,6	99,2	251	762	28,8
Lappeenranta	9	634	48,8	7,5	100,0	308	1 148	40,1
MIKKELIN LÄÄNI	37	1 816	37,2	-2,2	96,6	326	3 855	32,3
Mikkeli	6	428	32,7	-3,2	99,5	344	806	25,6
Savonlinna	5	306	51,4	-3,1	97,4	322	587	44,8
POHJOIS-KARJALAN LÄÄNI	29	1 269	37,0	-1,7	97,9	301	2 837	27,9
Joensuu	8	520	38,4	-2,1	100,0	279	921	30,1
KUOPION LÄÄNI	36	2 039	50,9	1,6	97,5	290	4 031	44,1
Kuopio	14	945	53,0	4,4	99,6	320	1 747	44,6
Iisalmi	4	207	47,3	-0,1	100,0	223	359	44,6
Varkaus	4	289	49,3	-2,4	100,0	258	531	43,4
KESKI-SUOMEN LÄÄNI	42	2 604	40,2	0,1	94,8	352	6 299	30,6
Jyväskylä	11	1 278	44,6	0,2	98,7	386	2 276	35,7
Jämsä	4	316	36,4	2,9	100,0	260	1 301	26,2
VAASAN LÄÄNI	58	3 080	41,6	1,8	95,2	291	6 173	33,4
Vaasa	9	828	46,0	6,5	96,3	343	1 957	30,9
Kokkola	5	437	35,3	-1,4	99,6	273	734	29,3
Seinäjoki	7	577	37,7	0,5	99,3	302	1 005	29,9
OULUN LÄÄNI	72	4 071	43,0	0,2	95,1	316	10 547	33,3
Oulu	10	959	55,2	1,1	98,5	332	1 754	45,7
Kajaani	7	571	35,9	-8,7	100,0	302	1 046	30,3
Kuusamo	7	515	47,5	-3,5	100,0	358	1 199	38,1
Sotkamo	6	431	56,2	2,5	100,0	321	1 484	43,5
LAPIN LÄÄNI	89	4 353	42,6	-3,0	94,1	310	9 905	32,3
Rovaniemi	11	957	46,3	-4,2	99,7	315	1 888	35,2
Enontekiö	7	258	34,5	-1,5	98,1	243	586	30,9
Inari	14	823	46,7	-1,3	98,9	249	1 882	34,8
Kittilä	4	265	67,4	-7,6	97,2	406	692	53,8
Kolari	7	309	45,1	-3,7	100,0	318	786	35,8
AHVENANMAAN MAAKUNTA	13	581	39,7	0,9	92,9	351	1 219	33,5
Maarianhamina	7	388	44,1	1,5	92,8	384	769	37,7

¹⁾ muutosprosentti laskettu edellisen vuoden lopullisista tiedoista

2. Saapuneet vieraat ja yöpymiset lääneittäin - Visitor arrivals and nights spent by province

Lääni - Province Kunta - Municipality	Kaikki liikkeet - All establishments					Hotellit - Hotels			
	Saapuneet - Arrivals		Yöpymiset - Nights			Saapuneet - Arrivals		Yöpymiset - Nights	
	Yhteensä Total	Ulkomaiset Non-resid.	Yhteensä Total	Muutos ¹⁾ Change %	Ulkomaal. Non-resid.	Yhteensä Total	Ulkomaiset Non-resid.	Yhteensä Total	Ulkomaal. Non-resid.
KOKO MAA	891 091	248 679	1 617 040	-11,8	408 847	637 397	217 748	1 113 166	352 999
UUDENMAAN LÄÄNI	185 034	100 363	336 232	-5,6	177 748	165 512	95 860	296 534	168 390
Helsinki	110 822	71 242	200 543	-3,8	132 659	103 113	68 079	182 999	125 993
Espoo	11 425	9 331	4 054	23 769	10 468
Vantaa	24 269	31 429	19 287	38 419	23 613
TURUN JA PORIN LÄÄNI	92 582	15 255	170 474	0,2	28 308	59 317	12 473	107 820	23 901
Turku	41 315	8 663	71 028	26,5	15 737	30 044	7 413	54 800	13 877
Naantali	3 560	7 313	1 714	13 862	2 747
Pori	12 076	1 164	20 850	-24,9	2 109	6 639	966	10 028	1 773
Rauma	5 201	1 143	8 821	13,3	2 846	3 770	976	6 509	2 633
HÄMEEN LÄÄNI	112 153	13 404	214 471	-28,9	27 050	74 270	11 577	121 216	23 031
Hämeenlinna	11 735	1 359	17 659	-12,6	2 022	8 102	1 100	11 070	1 543
Lahti	12 467	2 787	20 207	-19,3	5 143	10 560	2 474	15 037	4 426
Tampere	38 200	6 485	64 913	0,4	14 845	31 432	5 830	52 674	13 470
KYMEN LÄÄNI	50 447	7 315	97 752	-6,5	13 514	34 992	5 726	66 215	10 913
Kouvola	927	4 896	452	7 336	710
Imatra	7 025	1 392	14 231	1,7	2 750	5 836	1 031	12 351	2 140
Kotka	7 088	1 128	11 341	-7,9	2 164	5 264	942	8 318	1 903
Lappeenranta	5 686	12 375	2 716	21 261	5 157
MIKKELIN LÄÄNI	55 985	6 188	114 316	-14,7	13 381	29 899	3 899	57 382	7 366
Mikkeli	1 962	6 629	1 105	9 036	1 705
Savonlinna	9 770	2 079	16 121	-3,5	3 387	7 972	1 426	13 155	2 443
POHJOIS-KARJALAN LÄÄNI	26 675	2 678	43 448	-27,8	4 749	18 358	1 844	29 653	3 384
Joensuu	8 582	1 209	12 744	-24,3	2 400	8 433	1 149	12 412	2 258
KUOPION LÄÄNI	47 449	6 411	86 954	3,5	9 307	31 787	5 059	56 875	7 045
Kuopio	28 031	4 200	44 145	9,5	6 097	19 972	3 551	29 514	4 971
Iisalmi	5 620	1 200	9 057	-13,8	1 446	3 694	940	5 877	1 065
Varkaus	783	3 299	439	8 312	657
KESKI-SUOMEN LÄÄNI	54 982	11 305	103 803	-13,2	14 537	46 549	10 526	88 409	13 513
Jyväskylä	10 185	21 738	7 666	29 180	9 708
Jämsä	2 923	525	5 414	-12,8	918	2 869	524	5 331	917
Keuruu	456	11 945	299	35 834	410
VAASAN LÄÄNI	68 440	8 564	131 578	3,2	17 160	41 805	7 580	76 035	15 438
Vaasa	22 570	4 770	41 413	10,8	9 530	16 904	4 330	29 472	8 752
Kokkola	5 012	710	7 977	-18,4	1 610	4 761	707	6 833	1 592
Seinäjoki	1 775	7 770	1 303	12 175	1 705
OULUN LÄÄNI	89 797	17 878	156 460	-9,6	24 013	56 866	15 159	102 755	20 341
Oulu	9 118	17 897	5 384	28 710	8 321
Kajaani	10 396	4 422	15 379	-24,2	5 230	8 888	3 931	13 311	4 734
Kuusamo	10 574	3 198	15 090	-10,6	3 620	7 919	2 924	11 116	3 239
Sotkamo	7 643	576	21 055	4,9	1 129	6 703	492	19 731	1 043
LAPIN LÄÄNI	85 903	50 174	119 714	-22,2	61 343	63 941	41 956	86 767	50 298
Rovaniemi	24 695	15 895	32 674	-13,6	20 194	21 807	14 136	28 547	17 551
Enontekiö	4 747	1 372	9 381	-14,8	1 876	2 551	1 073	5 532	1 177
Inari	17 800	13 424	23 474	-28,3	17 243	13 712	11 132	18 256	14 245
Kittilä	7 291	4 698	8 879	-31,5	4 850	6 012	4 173	7 267	4 244
Kolari	3 112	2 410	4 450	-9,9	2 435	2 727	2 403	2 827	2 428
AHVENANMAAN MAAKUNTA	21 644	9 144	41 838	-15,0	17 737	14 101	6 089	23 505	9 379
Maarianhamina	10 625	4 248	19 477	-19,3	6 855	9 792	4 025	17 181	6 342

¹⁾ muutosprosentti laskettu edellisen vuoden lopullisista tiedoista

1996 Tammi-kesäkuu - January-June

2. Saapuneet vieraat ja yöpymiset lääneittäin - Visitor arrivals and nights spent by province

Lääni - Province Kunta - Municipality	Kaikki liikkeet - All establishments				Hotellit - Hotels				
	Saapuneet - Arrivals		Yöpymiset - Nights		Saapuneet - Arrivals		Yöpymiset - Nights		
	Yhteensä Total	Ulkomaiset Non-resid.	Yhteensä Total	Muutos ¹⁾ Change %	Ulkomaal. Non-resid.	Yhteensä Total	Ulkomaiset Non-resid.	Yhteensä Total	Ulkomaal. Non-resid.
KOKO MAA	3 284 143	697 912	6 313 448	-1,3	1 347 704	2 847 372	645 195	5 288 270	1 239 512
UUDENMAAN LÄÄNI	830 480	351 207	1 499 500	3,9	661 874	784 169	338 788	1 395 243	635 336
Helsinki	515 997	268 187	903 783	2,3	516 592	493 556	259 555	848 476	498 018
Espoo	46 782	59 148	16 089	141 815	45 664
Vantaa	68 736	126 139	51 334	153 363	65 138
TURUN JA PORIN LÄÄNI	295 462	47 192	573 905	3,4	103 018	248 899	42 893	481 418	94 292
Turku	129 616	27 009	249 312	7,3	57 664	112 464	24 602	221 346	52 291
Pori	39 793	4 084	62 117	-10,9	8 274	33 408	3 764	49 493	7 770
Rauma	11 093	18 681	3 436	34 297	10 846
HÄMEEN LÄÄNI	426 556	43 634	756 358	-9,2	98 635	366 791	40 788	604 371	90 798
Hämeenlinna	42 680	4 629	66 548	-4,0	6 889	37 546	4 262	56 760	6 179
Lahti	54 687	11 449	90 884	-0,3	26 470	52 453	10 976	85 100	25 508
Tampere	168 045	20 498	268 148	10,5	48 750	156 522	19 461	246 224	45 844
KYMEN LÄÄNI	170 802	27 169	321 722	0,7	49 380	147 372	25 016	275 944	45 713
Kouvola	4 156	24 470	2 351	36 240	3 832
Imatra	29 741	4 776	67 120	11,5	9 020	27 988	4 342	64 068	8 326
Kotka	12 481	23 632	7 011	39 086	12 199
Lappeenranta	16 430	48 798	8 649	83 562	15 646
MIKKELIN LÄÄNI	147 162	11 498	299 994	-5,7	23 747	108 686	8 127	208 423	16 057
Mikkeli	5 409	26 770	3 011	35 629	4 768
Savonlinna	5 117	21 600	2 329	42 327	4 173
POHJOIS-KARJALAN LÄÄNI	90 853	6 698	160 836	-10,0	16 087	79 531	5 394	139 538	13 251
Joensuu	8 523	35 100	3 131	49 668	7 421
KUOPION LÄÄNI	176 174	12 664	364 221	0,2	27 774	152 161	11 068	305 746	24 684
Kuopio	98 200	7 988	160 027	9,9	18 662	88 704	7 275	140 508	17 343
Iisalmi	2 387	15 137	1 354	29 076	1 982
Varkaus	2 789	16 675	1 351	42 515	2 661
KESKI-SUOMEN LÄÄNI	206 413	20 657	379 826	3,7	37 376	194 504	19 745	355 886	35 931
Jyväskylä	24 897	100 042	14 184	146 731	24 420
Jämsä	29 270	1 724	63 986	28,0	4 735	28 857	1 712	63 142	4 717
VAASAN LÄÄNI	228 761	24 441	438 625	3,0	47 243	192 088	23 067	349 440	44 286
Vaasa	72 837	15 351	119 042	9,8	29 389	66 174	14 681	104 638	27 942
Kokkola	29 451	1 789	41 207	-0,9	3 746	28 497	1 764	39 019	3 591
Seinäjoki	4 133	36 590	2 351	51 589	4 063
OULUN LÄÄNI	338 675	31 582	719 264	-1,3	57 116	276 389	28 161	579 112	51 918
Oulu	20 458	87 350	11 050	140 511	19 546
Kajaani	35 174	6 093	62 179	-22,2	8 232	32 328	5 546	57 441	7 638
Kuusamo	46 753	6 071	107 371	-7,8	10 613	36 043	5 701	76 543	10 108
Sotkamo	52 522	1 582	154 350	2,6	6 730	41 004	1 436	117 446	6 564
LAPIN LÄÄNI	318 347	96 139	703 834	-7,2	181 592	258 683	83 428	532 918	158 800
Rovaniemi	74 469	34 188	128 771	-8,5	69 457	69 101	31 067	120 174	63 976
Enontekiö	17 588	2 496	46 793	-2,2	4 699	12 254	1 964	30 007	2 970
Inari	67 933	25 255	127 019	-2,9	42 210	61 249	22 098	115 467	37 619
Kittilä	35 311	7 776	104 102	-7,9	15 197	24 797	6 782	65 640	12 393
Kolari	24 258	3 735	90 485	-11,9	8 260	15 069	3 693	47 903	8 098
AHVENANMAAN MAAKUNTA	54 458	25 031	95 363	-10,6	43 862	38 099	18 720	60 231	28 446
Maarianhamina	33 330	14 748	53 183	-13,9	21 772	28 411	13 591	44 934	19 930

¹⁾ muutosprosentti laskettu edellisen vuoden lopullisista tiedoista

3. Saapuneet vieraat ja yöpymiset asuinmaan mukaan - Visitor arrivals and nights spent by country of residence

Asuinmaa Country of residence	Saapuneet Yöpymiset - Nights spent							
	Arrivals		Hotellit Hotels	Muutos ¹⁾ Change	Matk.kodit Similar % establishm.	Lomakylät Holiday villages	Leirintäalueet Camping sites	Retkeilymajat Youth hostels
	Yhteensä Total	Yhteensä Total						
YHTEENSÄ - TOTAL	891 091	1 617 040	1 113 166	-5,6	52 100	41 365	390 825	19 584
SUOMI - RESIDENTS	642 412	1 208 193	760 167	0,5	47 649	34 235	353 082	13 060
ULKOMAAT- NON-RESIDENT	248 679	408 847	352 999	-16,5	4 451	7 130	37 743	6 524
EUROOPPA - EUROPE	204 454	330 537	278 669	-18,2	3 534	6 929	36 262	5 143
EU	165 809	256 477	215 934	-19,9	1 921	6 012	29 999	2 611
EFTA	14 449	26 658	22 154	-19,6	136	466	3 501	401
SKANDINAVIA	47 923	85 640	69 866	-1,5	979	2 989	10 747	1 059
AASIA - ASIA	20 320	32 736	30 509	-5,9	434	71	947	775
AFRIKKA - AFRICA	721	1 942	1 697	0,1	127	2	51	65
AMERIikka - AMERICA	16 934	32 392	31 133	-7,2	307	66	350	536
Saksa - Germany	82 339	107 174	89 937	-36,9	583	2 331	13 599	724
Ruotsi - Sweden	32 999	57 564	45 836	3,4	735	2 687	7 655	651
Venäjä - Russia	15 704	30 636	27 170	1,3	861	428	1 230	947
Iso-Britannia - UK	12 652	24 462	23 321	9,3	131	57	718	235
Yhdysvallat - USA	14 389	27 508	26 686	-7,2	241	36	192	353
Norja - Norway	8 295	15 940	13 152	-13,3	114	274	2 186	214
Japani - Japan	9 494	13 870	13 568	-8,2	76	4	57	165
Ranska - France	8 098	12 916	11 715	-8,9	78	15	973	135
Alankomaat - Netherlands	10 142	16 430	11 921	-7,7	94	230	3 944	241
Italia - Italy	5 382	10 916	10 074	-5,1	104	16	535	187
Sveitsi - Switzerland	5 792	9 571	7 884	-30,6	18	190	1 303	176
Tanska - Denmark	6 298	11 051	9 844	-5,8	101	26	896	184
Viro - Estonia	3 199	5 732	4 534	-25,3	432	2	328	436
Espanja - Spain	2 312	4 457	4 236	3,3	23	12	121	65
Puola - Poland	1 556	3 070	2 531	-6,5	26	-	315	198
Itävalta - Austria	2 218	4 283	2 718	-29,9	13	594	927	31
Belgia - Belgium	1 673	3 087	2 777	-23,7	16	5	228	61
Kanada - Canada	1 431	2 859	2 668	1,4	48	6	79	58
Australia	1 946	3 478	2 630	-24,1	62	7	555	224
Kiina - China	1 114	2 411	2 257	-16,7	44	7	39	64
Tsekki - Czech	1 207	2 344	1 604	12,9	-	1	530	209
Unkari - Hungary	724	1 716	1 490	-22,2	68	13	48	97
Kreikka - Greece	696	1 593	1 549	-7,6	5	2	21	16
Latvia	774	1 290	877	5,5	8	-	225	180
Etelä-Korea - South Korea	1 705	2 281	2 229	-7,7	2	-	20	30
Taiwan	1 644	1 861	1 830	17,4	8	8	-	15
Liettua - Lithuania	356	836	740	-10,2	24	-	27	45
Israel	354	1 039	935	92,8	59	3	21	21
Brasilia - Brazil	709	1 255	1 183	20,6	1	4	25	42
Intia - India	315	944	896	-12,0	30	6	9	3
Portugali - Portugal	566	1 057	1 008	46,3	4	7	18	20
Islanti - Iceland	323	1 056	1 030	10,5	4	2	10	10
Thaimaa - Thailand	1 114	1 561	1 475	54,9	80	-	6	-
Turkki - Turkey	613	1 153	1 113	33,1	14	16	6	4
Irlanti - Ireland	350	1 241	839	20,7	9	6	326	61
Erittelemätön - Not specified	6 250	11 240	10 991	-23,2	49	62	133	5

¹⁾ muutosprosentti laskettu edellisen vuoden lopullisista tiedoista

3. Saapuneet vieraat ja yöpymiset asuinmaan mukaan - Visitor arrivals and nights spent by country of residence

Asuinmaa Country of residence	Saapuneet Yöpymiset - Nights spent								
	Arrivals								
	Yhteensä Total	Yhteensä Total	Hotellit Hotels	Muutos ¹⁾ Change % establishm.	Matk.kodit Similar	Lomakylät Holiday villages	Leirintäalueet Camping sites	Retkeilymajat Youth hostels	
YHTEENSÄ - TOTAL	3 284 143	6 313 448	5 288 270	1,4	219 368	146 323	602 782	56 705	
SUOMI - RESIDENTS	2 586 231	4 965 744	4 048 758	2,5	198 917	129 060	552 154	36 855	
ULKOMAAT - NON-RESIDENT	697 912	1 347 704	1 239 512	-1,8	20 451	17 263	50 628	19 850	
EUROOPPA - EUROPE	579 492	1 109 630	1 009 299	-2,3	17 733	16 950	48 859	16 789	
EU	391 463	734 334	666 470	-5,7	9 646	12 082	38 009	8 127	
EFTA	43 725	87 072	78 581	-13,6	356	1 665	5 754	716	
SKANDINAVIA	163 295	287 084	258 766	0,0	4 448	6 848	14 820	2 202	
AASIA - ASIA	51 581	97 287	93 079	4,3	1 197	136	1 089	1 786	
AFRIKKA - AFRICA	1 861	5 945	5 487	16,0	279	4	68	107	
AMERIKA - AMERICA	42 598	93 045	90 443	-4,3	951	103	439	1 109	
Saksa - Germany	123 103	215 015	191 498	-22,4	1 714	3 871	16 050	1 882	
Ruotsi - Sweden	114 415	194 869	174 270	3,7	3 671	5 607	9 891	1 430	
Venäjä - Russia	111 344	218 786	202 001	20,5	5 312	2 933	3 109	5 431	
Iso-Britannia - UK	48 493	100 113	97 179	14,7	1 241	143	996	554	
Yhdysvallat - USA	35 478	76 437	74 592	-5,4	769	62	265	749	
Norja - Norway	27 711	52 939	47 154	-12,0	273	1 172	3 963	377	
Japani - Japan	27 419	46 482	45 186	8,4	421	31	157	687	
Ranska - France	24 066	49 941	44 841	-2,7	1 061	441	2 844	754	
Alankomaat - Netherlands	22 484	45 669	39 460	-3,6	265	358	4 795	791	
Italia - Italy	14 880	36 544	33 514	-2,7	878	81	561	1 510	
Sveitsi - Switzerland	14 458	30 556	27 948	-18,3	67	491	1 777	273	
Tanska - Denmark	19 730	36 032	34 217	-0,2	463	67	954	331	
Viro - Estonia	16 960	30 615	26 999	-7,7	1 717	184	524	1 191	
Espanja - Spain	7 865	18 034	17 494	-2,4	87	134	135	184	
Puola - Poland	4 203	10 067	9 378	-2,8	75	3	378	233	
Itävalta - Austria	4 944	12 759	10 256	-6,2	71	1 264	1 066	102	
Belgia - Belgium	6 122	12 774	12 235	8,2	38	11	277	213	
Kanada - Canada	4 117	9 197	8 771	-6,1	132	14	91	189	
Australia	3 759	7 345	6 153	-16,9	142	13	572	465	
Kiina - China	3 076	8 675	8 490	-7,8	64	8	39	74	
Tseki - Czech	2 548	5 877	5 016	-0,1	29	13	536	283	
Unkari - Hungary	2 251	5 739	5 368	-6,2	141	19	52	159	
Kreikka - Greece	2 525	5 660	5 525	-3,9	65	12	29	29	
Latvia	2 752	6 130	5 307	9,4	175	-	231	417	
Etelä-Korea - South Korea	3 465	5 326	5 203	4,8	22	2	24	75	
Taiwan	2 119	2 708	2 668	-9,0	13	8	-	19	
Liettua - Lithuania	1 585	3 887	3 591	-17,4	93	14	27	162	
Israel	1 091	2 768	2 615	38,0	99	5	21	28	
Brasilia - Brazil	1 516	4 099	3 985	38,2	16	7	29	62	
Intia - India	958	2 883	2 773	-7,8	83	6	9	12	
Portugali - Portugal	1 369	2 750	2 681	8,2	19	7	18	25	
Islanti - Iceland	1 390	3 164	3 070	15,3	16	2	12	64	
Thaimaa - Thailand	2 407	3 878	3 746	7,6	113	-	6	13	
Turkki - Turkey	1 928	4 080	3 996	54,4	52	20	6	6	
Irlanti - Ireland	1 219	3 432	2 688	6,8	39	46	337	322	
Erittelemätön - Not specified	22 380	41 797	41 204	0,9	291	70	173	59	

¹⁾ muutosprosentti laskettu edellisen vuoden lopullisista tiedoista

4. Matkustustase kuukausittain (milj. mk)
 Balance of payments, Travel, monthly data (mio. FIM)

Kuukausi Month	1994			1995			1996 1)		
	Tulot Credit	Menot Debit	Netto Net	Tulot Credit	Menot Debit	Netto Net	Tulot Credit	Menot Debit	Netto Net
1	487	660	-172	465	673	-208	575	868	-293
2	458	610	-152	508	733	-224	579	875	-296
3	579	728	-149	526	920	-394	525	846	-321
1-3	1 524	1 998	-474	1 499	2 326	-827	1 679	2 590	-911
4	507	658	-151	523	821	-298	593	930	-337
5	610	723	-113	598	907	-309	615	923	-308
6	744	770	-26	770	911	-141	775	981	-207
4-6	1 861	2 151	-290	1 891	2 639	-748	1 983	2 834	-852
7	854	733	121	827	929	-101			
8	758	711	47	792	909	-117			
9	619	812	-194	623	868	-245			
7-9	2 231	2 256	-25	2 242	2 706	-463			
10	581	808	-227	625	966	-341			
11	525	769	-243	622	952	-330			
12	594	714	-121	657	860	-203			
10-12	1 700	2 291	-591	1 903	2 779	-875			
Koko vuosi - Whole year	7 316	8 696	-1 380	7 536	10 450	-2 914			

1) Ennakkotieto
 Preliminary data

Lähde: Suomen Pankki
 Source: Bank of Finland

5. Kansainvälisen lentoliikenteen matkustajat (1000, saapuneet+lähteneet+vaihtomatikustajat)
 International passenger transport by air (1000, arrivals+departures+connecting passengers)

Kuukausi Month	1994	1995	1996	Muutos, % Change
1	333	368	405	10
2	319	350	421	20
3	414	443	515	16
4	397	449	487	8
5	412	475	491	3
6	476	528	559	6
7	456	503	521	4
8	470	509		
9	443	489		
10	466	518		
11	381	441		
12	390	442		
Koko vuosi - Whole year	4 957	5 514	3 399	

Kotimaan lentoliikenteen matkustajat (1000)
 Domestic passenger transport by air (1000)

Koko vuosi - Whole year 4 088 4 316
 1 - 7 2 358 2 487 2 701 9

Kaikki matkustajat (1000)
 Passengers total (1000)

Koko vuosi- Whole year 9 045 9 830
 1 - 7 5 166 5 603 6 100 9

Helsinki-Vantaa

Koko vuosi- Whole year 6 562 7 161
 1 - 7 3 757 4 095 4 437 8

Lähde: Ilmailulaitos
 Source: Civil Aviation Administration

6. Kansainvälisen meriliikenteen matkustajat (1000, saapuneet + lähteneet))
 International passenger transport by sea (1000, arrivals + departures)

Kuukausi - Month		1994	1995	1996	Muutos, % Change
	1	727	751	823	10
	2	784	940	1 002	7
	3	799	1 006	1 039	3
	4	911	1 046	1 188	14
	5	1 087	1 094	1 118	2
	6	1 277	1 355	1 374	1
	7	1 796	1 892		
	8	1 376	1 464		
	9	1 039	1 082		
	10	897	1 139		
	11	791	1 037		
	12	981	1 102		
	Koko vuosi - Whole year	12 465	13 910	6 544	
Ruotsi - Sweden	koko vuosi - whole year	8 847	8 881		
	1 - 6	4 141	4 083	4 043	-1
Viro - Estonia	koko vuosi - whole year	2 312	4 039		
	1 - 6	850	1 466	2 337	59
Venäjä - Russia	koko vuosi - whole year	121	272		
	1 - 6	34	74	55	-26
Saksa - Germany	koko vuosi - whole year	210	226		
	1 - 6	93	94	107	14
Helsinki	koko vuosi - whole year	6 240	7 381		
	1 - 6	2 770	3 324	3 698	11
Turku	koko vuosi - whole year	3 247	3 512		
	1 - 6	1 569	1 728	1 653	-4
Maarianhamina	koko vuosi - whole year	1 247	1 196		
	1 - 6	588	519	586	13
Vaasa	koko vuosi - whole year	831	870		
	1 - 6	328	321	262	-18
Eckerö	koko vuosi - whole year	581	576		
	1 - 6	205	200	218	9

Lähde: Merenkululaitos
 Source: Finnish Maritime Administration

SVT Suomen Virallinen Tilasto
Finlands Officiella Statistik
Official Statistics of Finland

Liikenne ja matkailu 1996:14
Transport och turism
Transport and tourism

Tiedustelut – Inquiries:

Marjut Tuominen
(90) 17 341

Tuoteseloste ja tietojen saatavuus

Tilastokeskuksen majoitustilastoa on tuotettu uudistettuna vuoden 1993 alusta lukien. Tilastoon sisältyvät majoitusliikkeet, joissa on vähintään 10 huonetta/mökkiä/matkailuvaunupaikkaa sekä kaikki retkeilymajat. Tarkempi tuoteseloste on julkaistu vuositilastossa (Majoitustilasto 1994, SVT Liikenne ja matkailu 1995:9).

Tilastosta tuotetaan kuukausittain myös taulukkopaketti, jonka voi tilata joko paperitulosteena (hinta 1 200 mk/vuosi) tai levykkeellä (3 000 mk/vuosi). Paketti sisältää seuraavat kuukausittain sekä kumulatiivisesti vuoden alusta tulostettavat taulukot:

- 1B. Majoitusliikkeiden kapasiteetti ja sen käyttö kunnittain ja lääneittäin sekä koko maan tasolla majoitusliikkeen tyypin ja lajin mukaan
- 3B. Yöpymiset asuinmaan mukaan lääneittäin ja kunnittain
4. Majoitusliikkeet ja niiden kapasiteetin käyttö kuukausittain majoitusliikkeen lajin mukaan sekä hotellien ja matkustajakotien osalta myös majoitusliikkeen koon mukaan eriteltynä
5. Yöpymiset majoitusliikkeissä asuinmaan mukaan kuukausittain
6. Yöpymiset matkan tarkoituksen mukaan eri majoitusmuodoissa (tyyppi/laji) koko maassa sekä hotelliöypymiset matkan tarkoituksen mukaan lääneittäin ja kunnittain
7. Yöpymiset majoitusliikkeissä (tyyppi/laji) majoitusmuodon mukaan koko maassa sekä yöpymiset leirintäalueilla majoitusmuodon mukaan lääneittäin/kunnittain