

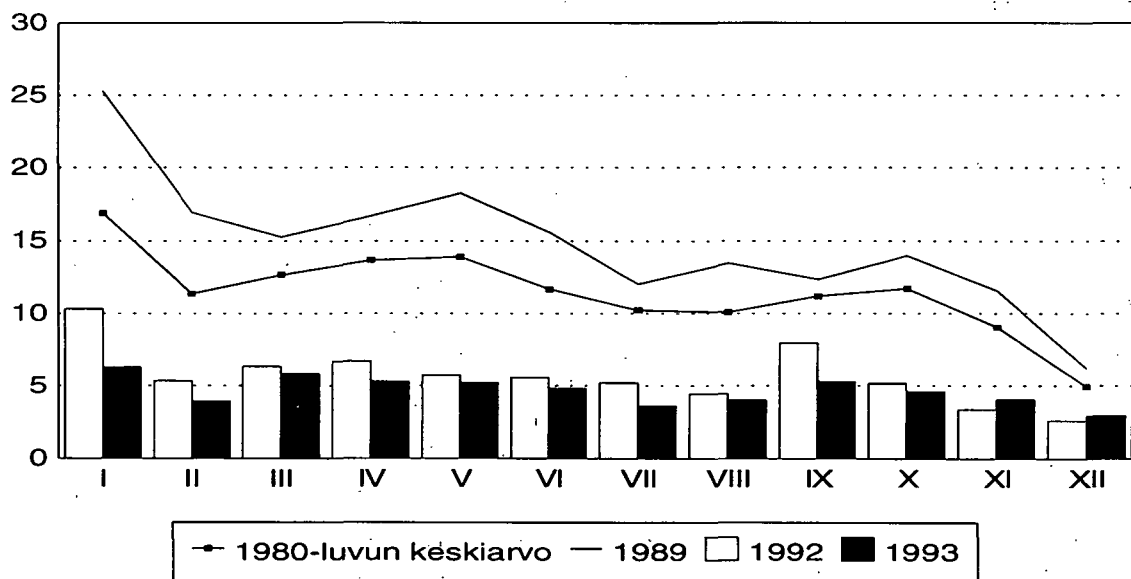
# Rekisteröidyt uudet ajoneuvot

Registered New Vehicles  
1993, Tammi - Joulukuu, January - December

31.01.1994

Tilastokeskus

## Henkilöautojen ensirekisteröinnit, 1 000 kpl



### Henkilöautojen ensirekisteröinnit vähenivät vajaan viidenneksen vuonna 1993

Uusia henkilöautoja rekisteröitiin viime vuonna 55 836, mikä oli 18,5 % vähemmän kuin vuotta aiemmin. Ensirekisteröinnit vähenivät erityisesti tammikuussa (-39%) ja syyskuussa (-33%). Loppuvuodesta autokauppa vilkastui, sillä marraskuussa henkilöautojen rekisteröinnit lisääntyivät 21 prosenttia ja joulukuussakin 14 prosenttia vuotta aiemmasta.

Kaiken kaikkiaan uusien henkilöautojen ensirekisteröintien määrä oli viime vuonna alhaisin sitten vuoden 1968. Autokaupan ennätysvuoteen 1989 verrattuna uusien henkilöautojen rekisteröinnit romahtivat 122 000:lla. Kaikkiaan uusia autoja rekisteröitiin viime vuonna 61 060 eli 22,8 prosenttia vähemmän kuin vuonna 1992.

Rekisteröidyistä uusista henkilöautoista 35 % oli valmistettu Japanissa, 29 % Saksassa ja 11 % Ranskassa. Ja-

panilaisten henkilöautojen markkinaosuus pieneni 3,5 % vuotta aiemmasta, kun taas saksalaisten ja ranskalaisten markkinaosuuksissa oli lievää kasvua.

### Pakettiautojen ensirekisteröinnit putosivat puoleen

Uusia pakettiautoja rekisteröitiin viime vuonna 4 117, vähennystä edellisvuodesta oli 49 %. Pakettiautojen veron korotus vähensi selvästi uusien pakettiautojen myyntiä. Uusia pakettiautoja rekisteröitiin viime vuotista vähemmän viimeksi 1950-luvun lopulla.

Kuorma-autoja rekisteröitiin 916 eli neljäsos vähemmän kuin vuotta aiemmin. Tilastokeskuksessa on tietoja autojen ensirekisteröinneistä aina vuodesta 1953 alkaen, kertaakaan aiemmin ei kuorma-autoja ole rekisteröity yhtä vähän kuin viime vuonna.

**1. Rekisteröidyt uudet ajoneuvot 1993**  
**Registered new vehicles 1993**

Kuukausi Month	Henkilöautot Passenger cars		Linja-autot Buses	Paketti- autot Light lorries	Kuorma-autot Heavy lorries		Erikois- autot Special auto- mobiles	Yhteensä Total
	Yhteensä Total	Ammattim. Hire/reward			Yhteensä Total	Ammattim. Hire/reward		
I .....	6 278	214	14	616	46	25	-	6 954
II .....	3 930	147	8	374	63	27	-	4 375
III .....	5 818	270	19	541	72	47	-	6 450
IV .....	5 306	261	19	540	68	41	-	5 933
V .....	5 206	309	22	836	79	41	-	6 143
VI .....	4 808	259	5	338	84	54	-	5 235
VII .....	3 595	217	5	148	46	33	-	3 794
VIII .....	4 025	246	9	137	50	32	-	4 221
IX .....	5 282	259	23	173	94	60	-	5 572
X .....	4 583	250	10	135	77	37	-	4 805
XI .....	4 057	283	28	147	72	50	-	4 304
XII .....	2 948	210	29	132	165	127	-	3 274
I-XII/1993 <sup>1)</sup> .....	55 836	2 925	191	4 117	916	574	-	61 060
I-XII/1992 <sup>1)</sup> .....	68 547	2 864	200	8 081	1 225	850	1 035	79 088
Muutos % - Change % ..	- 18,5	+ 2,1	- 4,5	- 49,1	- 25,2	- 32,5	-	- 22,8

Kuukausi Month	Moottori- pyörät Motorcycles	Traktorit Agricultural tractors	Moottori- työkoneet Motor driven machines	Matkailu- perävaunut Caravans	Puoliperä- vaunut Semitrailers	Muut perävaunut Trailers	
						< 750 kg	> 750 kg
I .....	70	302	28	41	2	710	17
II .....	46	228	17	30	14	747	21
III .....	111	234	19	47	9	1 107	41
IV .....	304	367	32	72	11	1 786	38
V .....	209	301	22	60	21	2 380	39
VI .....	181	192	35	63	15	1 847	31
VII .....	136	115	17	64	17	1 492	24
VIII .....	86	162	14	26	35	1 223	16
IX .....	44	202	33	31	52	1 450	23
X .....	24	196	37	28	35	1 162	28
XI .....	12	170	34	9	57	907	20
XII .....	7	120	37	1	35	731	43
I-XII/1993 <sup>1)</sup> .....	1 230	2 589	325	472	303	15 542	341
I-XII/1992 <sup>1)</sup> .....	2 025	3 299	372	1 174	139	15 703	496
Muutos % - Change % ..	- 39,3	- 21,5	- 12,6	- 59,8	+ 118,0	- 1,0	- 31,3

1) Ilman Ahvenanmaata

**2. Rekisteröidyt uudet ajoneuvot 1992**  
**Registered new vehicles 1992**

Kuukausi Month	Henkilöautot Passenger cars		Linja-autot Buses	Paketti- autot Light lorries	Kuorma-autot Heavy lorries		Erikois- autot Special auto- mobiles	Yhteensä Total
	Yhteensä Total	Ammattim. Hire/reward			Yhteensä Total	Ammattim. Hire/reward		
I .....	10 326	328	10	1 155	89	58	105	11 685
II .....	5 321	162	26	581	82	55	63	6 073
III .....	6 318	203	13	756	105	74	80	7 272
IV .....	6 679	262	14	748	91	64	98	7 630
V .....	5 708	259	34	668	96	62	103	6 609
VI .....	5 548	238	9	564	54	29	155	6 330
VII .....	5 197	233	8	507	110	66	135	5 957
VIII .....	4 446	202	14	430	62	42	54	5 006
IX .....	7 917	279	17	705	74	56	54	8 767
X .....	5 142	271	17	671	123	97	47	6 000
XI .....	3 358	225	21	463	125	99	40	4 007
XII .....	2 587	202	17	833	214	148	101	3 752
Yhteensä - Total <sup>1)</sup> .....	68 547	2 864	200	8 081	1 225	850	1 035	79 088

Kuukausi Month	Moottori- pyörät Motorcycles	Traktorit Agricultural tractors	Moottori- työkoneet Motor driven machines	Matkailu- perävaunut Caravans	Puoliperä- vaunut Semitrailers	Muut perävaunut Trailers	
						<750 kg	>750 kg
I .....	59	611	49	90	3	895	45
II .....	82	252	27	111	28	843	59
III .....	230	242	45	134	18	1 287	36
IV .....	517	360	32	140	16	1 672	46
V .....	425	330	36	162	12	2 529	40
VI .....	322	264	33	186	25	1 800	26
VII .....	196	176	18	141	6	1 615	43
VIII .....	84	174	21	49	2	1 271	25
IX .....	67	219	20	65	6	1 348	40
X .....	23	186	24	64	2	1 075	39
XI .....	10	144	27	20	8	759	35
XII .....	10	341	40	12	13	609	62
Yhteensä - Total <sup>1)</sup> .....	2 025	3 299	372	1 174	139	15 703	496

1) Lopulliset tiedot ilman Ahvenanmaata

TILASTOKESKUS  
1993 TAMMI-JOULUKUU - JANUARY-DECEMBER

3. ENSIREKISTERÖINNIIT LÄÄNEITTÄIN  
FIRST REGISTRATIONS BY PROVINCE

LÄÄNI PROVINCE	KAIKKI AUTOT ALL AUTOMOBILES		HENKILÖAUTOT PASSENGER CARS			LINJA-AUTOT BUSES/COACHES	
	YHTEENSÄ TOTAL	AMMATTI- MAISET OPER. FOR HIRE/REWARD	YHTEENSÄ TOTAL	AMMAT- TIM. HIRE/ REWARD	YHTEISÖ- OMIST. COMPANY OWNED	YHT. TOTAL	AMMAT- TIM. HIRE/ REWARD
Uusimaa	22639	1114	20927	764	11107	124	121
Helsinki	10184	440	9462	298	5899	39	39
Espoo	3745	161	3552	112	2043	33	33
Vantaa	3222	158	2969	95	1841	33	32
Turku ja Pori	7750	493	6987	374	1889	22	22
Turku	1917	94	1795	78	697	4	4
Häme	7950	480	7233	362	1965	7	6
Tampere	2287	112	2063	76	781	4	4
Kymi	4454	221	4136	172	1212	7	7
Mikkeli	1852	189	1688	148	354	2	2
Pohjois-Karjala	1474	148	1359	120	348	-	-
Kuopio	2211	212	2031	175	703	6	6
Keski-Suomi	2853	226	2614	175	766	4	4
Vaasa	4405	332	3902	253	1306	5	5
Oulu	3818	318	3496	243	946	10	10
Oulu	1131	60	1027	36	394	5	5
Lappi	1652	166	1461	139	392	4	4
Ahvenanmaa	-	-	-	-	-	-	-
KOKO MAA WHOLE COUNTRY	61060	3899	55836	2925	20988	191	187
Bensiini-Gasoline	51929	723	51465	715	19766	-	-
Diesel	9107	3174	4370	2210	1221	191	187
Muu - Other	24	2	1	-	1	-	-

PAKETTIAUTOT VANS, PICK-UPS		KUORMA-AUTOT LORRIES >3500 KG		MOOTTORI- PYÖRÄT MOTOR CYCLES	TRAK- TORIT AGRIC. TRACT- ORS.	MOOTTORI- TYÖKONEET MOTOR DRIVEN EQUIPMENT	MATKAI- LUPERÄV. CARA- VANS	MUUT PERÄV (SEMI) TRAIL- ERS
YHT. TOTAL	AMMATT. HIRE/ REWARD	YHT. TOTAL	AMMATT. HIRE/ REWARD					
1353	85	235	144	338	193	68	140	2974
570	35	113	68	79	26	28	33	1041
139	7	21	9	76	11	14	22	261
195	22	25	9	63	9	5	30	269
615	12	126	85	173	421	49	74	2349
89	2	29	10	33	19	8	19	320
586	32	123	80	129	311	31	80	2314
186	16	34	16	34	22	7	13	395
259	10	52	32	83	181	41	16	1165
115	8	47	31	30	142	16	6	794
87	9	28	19	75	97	25	13	628
138	9	35	22	73	205	19	11	902
190	14	45	33	59	143	21	19	774
409	19	89	55	100	451	18	42	1669
226	11	86	54	105	343	25	55	1740
73	1	26	18	26	10	3	23	285
139	4	48	19	64	102	12	16	876
-	-	-	-	-	-	-	-	-
4117	213	914	574	1230	2589	325	472	16186
463	8	1	-	1230	21	4	-	-
3635	205	909	572	-	2567	320	-	-
19	-	4	2	-	1	1	-	-

4. ENSIREKISTERÖINNIIT VALMISTUSMAAN MUKAAN  
FIRST REGISTRATIONS BY COUNTRY OF ORIGIN

	HENKILÖ- AUTO PASSENGER CAR	LINJA- AUTO BUS/ COACH	PAKETTI- AUTO VAN/ PICK-UP	KUORMA- AUTO LORRY	MOOTT. PYÖRÄ MOTOR CYCLE	TRAK- TORI AGRIC. TRACTOR	MATKAI- LUPERÄ- VAUNU CARAVAN
YHTEENSÄ - TOTAL	55836	191	4117	916	1230	2589	472
JAPANI - JAPAN	19512	-	2195	41	503	18	-
SAKSA - GERMANY	16286	27	1533	192	24	115	145
SUOMI - FINLAND	529	-	1	194	-	1134	227
RUOTSI - SWEDEN	1265	158	16	371	1	5	37
RANSKA - FRANCE	6026	5	37	24	12	194	3
VENÄJÄ - RUSSIA	2808	-	-	-	188	118	-
ITALIA - ITALY	1354	-	3	38	292	104	-
BRITANNIA - UNITED KINGDOM	2137	-	62	6	1	623	24
ALANKOMAAT - NETHERLANDS	2034	-	-	-	-	-	2
YHDYSVALLAT - USA	938	1	57	9	15	15	-
BELGIA - BELGIUM	886	-	6	37	-	1	3
ESPANJA - SPAIN	1399	-	2	-	5	-	-
ETELÄ-KOREA - SOUTH KOREA	266	-	2	-	-	-	-
ITÄVALTA - AUSTRIA	2	-	-	-	8	-	-
JUGOSLAVIA - YUGOSLAVIA	-	-	-	1	-	-	6
KANADA - CANADA	44	-	154	1	-	-	-
MEKSIKO - MEXICO	1	-	-	-	-	-	-
PORTUGALI - PORTUGAL	-	-	17	-	-	-	-
PUOLA - POLAND	-	-	-	-	-	39	-
SVEITSI - SWITZERLAND	-	-	-	-	-	1	-
TAIWAN	-	-	-	-	9	-	-
TANSKA - DENMARK	-	-	-	-	-	-	3
TSEKKOSLOVAKIA -CZECHOSLOVAK	302	-	-	-	11	203	-
TUNTEMATON - UNKNOWN	47	-	19	2	160	6	20

5. ENSIREKISTERÖIDYT HENKILÖAUTOT MOOTTORIN TILAVUUDEN MUKAAN  
FIRST REGISTRATIONS OF PASSENGER CARS BY CYLINDER CAPACITY

	ISKUTILAVUUS CM3 - CYLINDER CAPACITY CCM					
	YHTEENSÄ TOTAL	-999	1000- 1399	1400- 1599	1600- 1999	2000-
YHTEENSÄ - TOTAL	55836	149	12946	17829	19620	5292
VÄHÄPÄÄSTÖINEN-LOW EXHAUST	52135	147	12938	17797	17397	3856
KÄYTTÖ - OPERATION:						
YKSITYINEN - OWN ACCOUNT	44350	111	10728	15235	14731	3545
VÄHÄPÄÄSTÖINEN-LOW EXHAUST	42780	109	10721	15214	13950	2786
AMMATTIM. - HIRE/REWARD	2925	-	1	13	1805	1106
VÄHÄPÄÄSTÖINEN-LOW EXHAUST	1220	-	1	13	588	618
OMISTAJA - POSSESSION:						
YKSITYINEN - PRIVATE	34166	83	8493	11643	11120	2827
OMISTUS-OWNERSHIP	26155	54	6094	8656	8877	2474
HALTIJUUS LEASING	157	-	60	34	46	17
HALTIJUUS TYÖSUHDE	377	1	33	70	219	54
HALTIJUUS MUU	7477	28	2306	2883	1978	282
YRITYS, MUU YHTEISÖ - COMPANY	20988	65	4323	6084	8369	2147
OMISTUS-OWNERSHIP	12040	18	2646	3210	4732	1434
HALTIJUUS LEASING	6331	20	1099	2074	2722	416
HALTIJUUS TYÖSUHDE	52	-	10	20	20	2
HALTIJUUS MUU	2565	27	568	780	895	295
VALTIO/KUNTA-STATE, MUNICIPALITY	682	1	130	102	131	318
OMISTUS-OWNERSHIP	278	-	36	57	53	132
HALTIJUUS LEASING	93	1	59	21	7	5
HALTIJUUS TYÖSUHDE	2	-	-	2	-	-
HALTIJUUS MUU	309	-	35	22	71	181



00022 TILASTOKESKUS  
00022 STATISTIKCENTRALEN

Postitus  
**2 lk** kirje

PMM  
Sopimus  
00100/693

SVT Suomen Virallinen Tilasto  
Finlands Officiella Statistik  
Official Statistics of Finland

Statistics Finland



Transport and tourism  
1994:1

Tiedustelut - Förfrågningar - Inquiries:

Irmeli Segerholm  
(90) 17 341

*Myynti:*

*Försäljning:*

*Hinta — Pris*

Julkaisujen myynti / 3B  
00022 TILASTOKESKUS  
Puh. (90) 1734 2011

Publikationsförsäljning / 3B  
00022 STATISTIKCENTRALEN  
Tfn (90) 1734 2011

35 mk

ISSN 1236-3014  
= Liikenne ja matkailu  
ISSN 0785-6210