



# Kokonaistuotannon kuukausikuvaaja

Lokakuu 1989

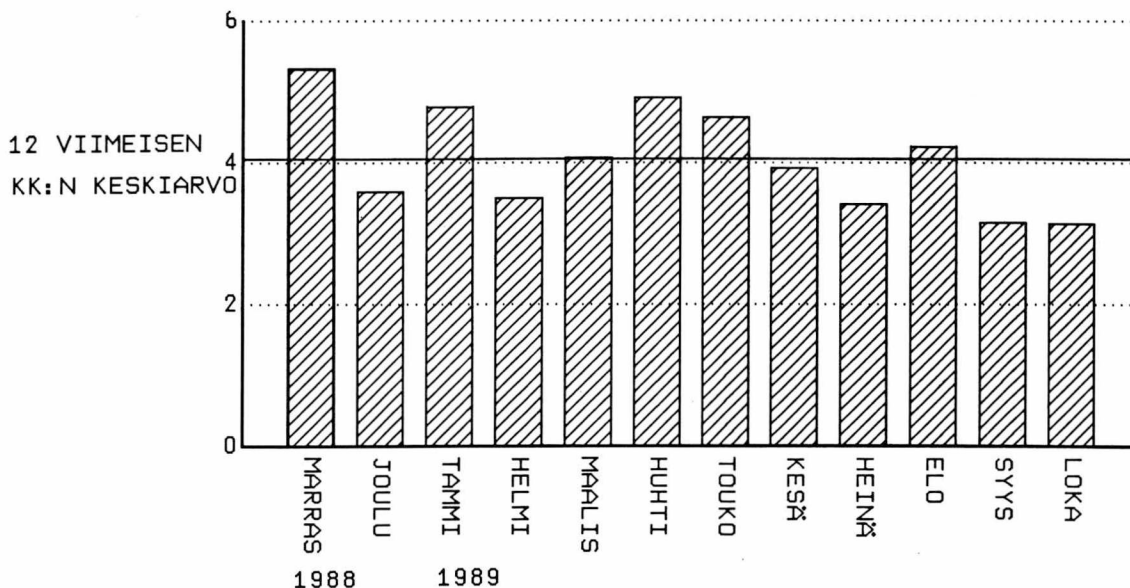
9.1.1990

Teollisuustuotannon kasvun pysähtyminen hidasti kokonaistuotannon kasvua viime vuoden lokakuussa. Kokonaistuotanto lisääntyi Tilastokeskuksen ennakkotietojen mukaan silti runsaat kolme prosenttia vuoden 1988 lokakuusta.

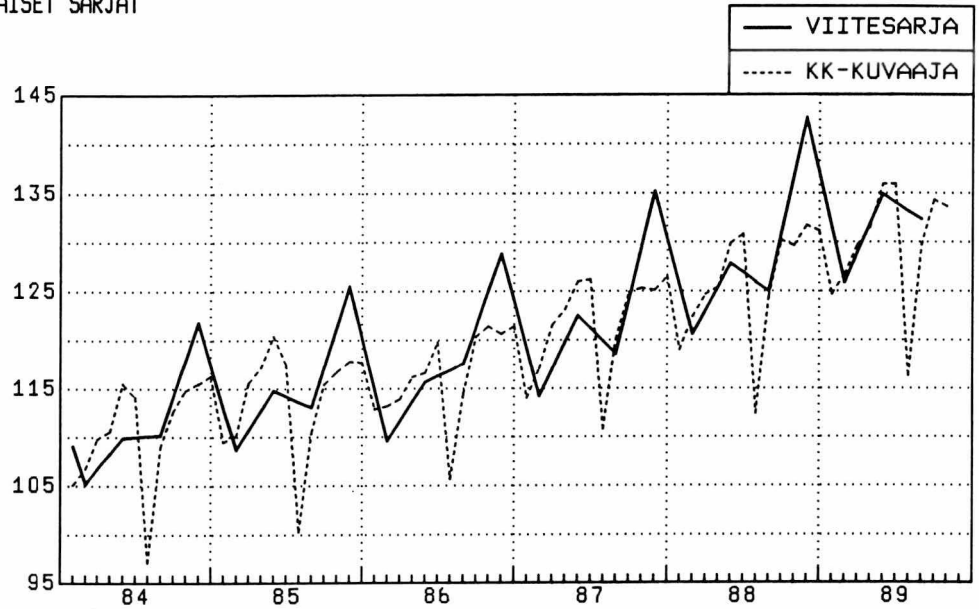
Kokonaistuotannon kasvua tukivat lokakuussa eniten maa- ja metsätalouden suuri tuotannon lisäys sekä vilkas rakentaminen. Näiden alojen tuotanto lisääntyi runsaat kahdeksan prosenttia vuotta aiemmasta.

Kaupan tuotanto kasvoi lokakuussa ennakkotietojen perusteella neljä prosenttia ja liikenteen vajaat kuusi prosenttia edellisen vuoden lokakuuhun verrattuna.

KOKONAISTUOTANNON MUUTOKSET EDELLISEN VUODEN VASTINKUUKAUDESTA, %



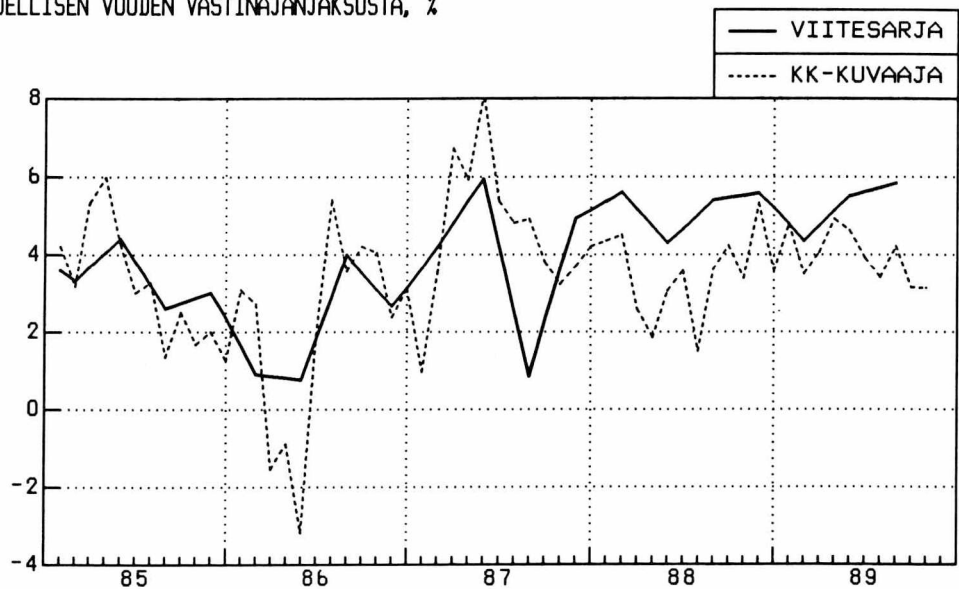
ALKUPERÄISET SARJAT



INDEKSIPISTEET 1980=100

VUOSI/KK	1	2	3	4	5	6	7	8	9	10	11	12	YHT
1984	105.1	106.8	109.8	110.6	115.5	114.1	97.1	109.0	112.6	114.8	115.5	116.3	110.6
1985	109.5	110.1	116.6	117.2	120.4	117.5	100.3	110.5	115.4	116.7	117.8	117.7	114.1
1986	112.9	113.2	113.9	116.2	116.6	119.8	105.7	114.5	120.3	121.4	120.6	121.4	116.4
1987	114.0	117.1	121.5	123.1	126.0	126.2	110.8	120.1	124.9	125.3	125.1	126.5	121.7
1988	119.0	122.4	124.7	125.4	129.9	130.8	112.4	124.4	130.2	129.6	131.7	131.1	126.0
1989	124.7	126.7	129.7	131.5	135.9	135.9	116.3	129.7	134.3	133.6			

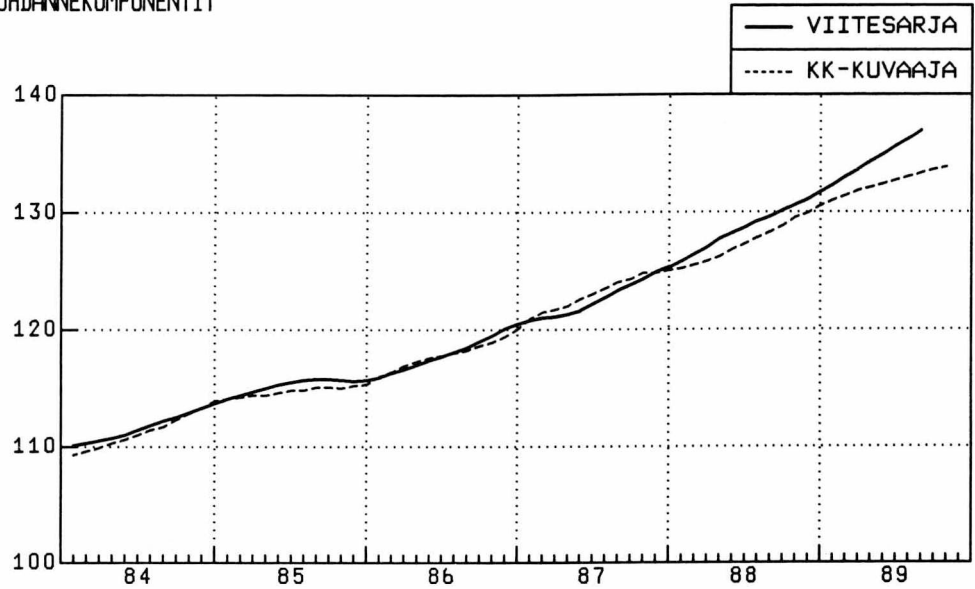
MUUTOS EDELLISEN VUODEN VASTINAJANJAKSOSTA, %



MUUTOS EDELLISEN VUODEN VASTINAJANJAKSOSTA, %

VUOSI/KK	1	2	3	4	5	6	7	8	9	10	11	12	YHT
1985	4.2	3.2	5.3	6.0	4.3	3.0	3.3	1.4	2.5	1.7	2.0	1.2	3.2
1986	3.1	2.7	-1.5	-0.9	-3.2	1.9	5.4	3.6	4.2	4.1	2.4	3.1	2.0
1987	1.0	3.5	6.7	5.9	8.1	5.4	4.8	4.9	3.8	3.2	3.7	4.2	4.6
1988	4.4	4.5	2.6	1.9	3.1	3.6	1.5	3.6	4.2	3.4	5.3	3.6	3.5
1989	4.8	3.5	4.1	4.9	4.6	3.9	3.4	4.2	3.2	3.1			

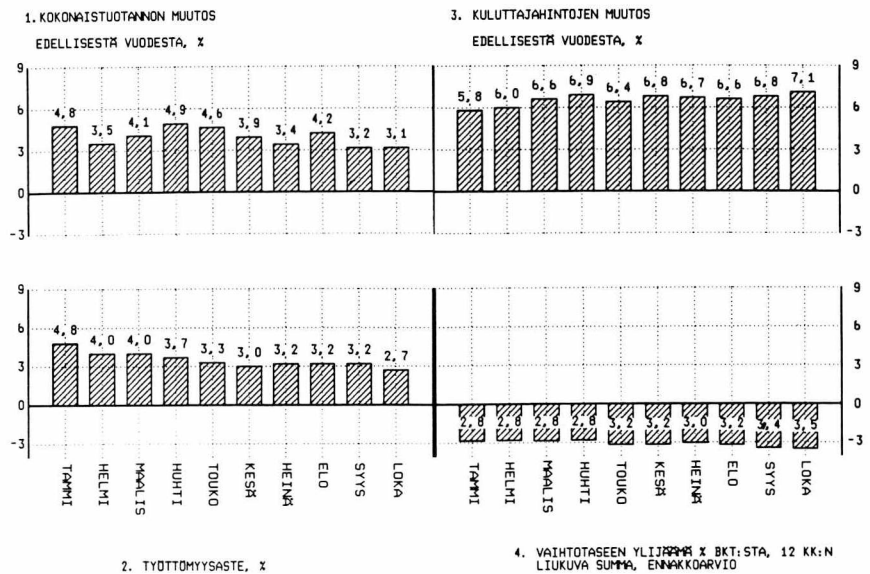
TRENDISUH DANNEKOMPONENTIT



INDEKSIPISTEET 1980=100

VUOSI/KK	1	2	3	4	5	6	7	8	9	10	11	12	YHT
1984	109.3	109.6	109.9	110.3	110.6	111.0	111.4	111.7	112.3	112.8	113.3	113.9	111.4
1985	114.1	114.2	114.4	114.4	114.6	114.8	114.8	115.1	115.1	115.0	115.2	115.3	114.8
1986	116.0	116.4	116.9	117.3	117.6	117.8	118.0	118.2	118.6	118.9	119.4	120.0	117.9
1987	120.9	121.5	121.7	122.0	122.6	123.0	123.5	124.0	124.3	124.8	124.8	125.0	123.2
1988	125.2	125.5	125.8	126.2	126.8	127.3	127.8	128.3	128.8	129.5	129.9	130.5	127.6
1989	131.0	131.4	131.8	132.1	132.4	132.7	133.0	133.3	133.6	133.8			

TALOUDELLISTEN OSOITTIMIEN VUOSIMUUTOKSIA TAMMI-LOKAKUUSSA 1989



- Lähteet: 1. Tilastokeskus kansantalouden tilinpito  
 2. Tilastokeskus työvoimatutkimus  
 3. Tilastokeskus kuluttajahintaindeksi 1985=100  
 4. Suomen Pankki ja Tilastokeskus

# Kokonaistuotannon kuukausikuvaaja

Lokakuu 1989

SVT Suomen Virallinen Tilasto  
Finlands Officiella Statistik  
Official Statistics of Finland

Central Statistical  
Office of Finland

National Accounts  
1990:1

Tiedustelut - Förfrågningar

Matti Karjalainen  
(90) 17 341

## Tilastokeskus kouluttaa

Kansantalouden tilinpito

Keskiviikko 7.3. 1990  
Hotelli Presidentti

Koulutuspäivän tavoitteena on

- opastaa kansantalouden tilinpidon sisältöön ja käsitteistöön
- käydä läpi taloudellisessa analyysissä esiintyviä tunnuslukuja ja niiden keskinäisiä liittymiä

Tilaisuus on tarkoitettu esittelijöille, suunnittelijoille ja tutkijoille, jotka työssään tarvitsevat kokonaistaloudellista käsitteistöä.

Kurssin hinta 1 100 mk

Ilmoittautuminen 12.2.1990 mennessä

Tiedustelut: Raimo Nurminen 1734 3367  
Olli Savela 1734 3316

Ilmoittautuminen ja ohjelmatilaukset:  
Sari Skonbäck 1734 2529  
Anna-Leena Wickstrand 1734 2345

Julkaisujen myynti:

Försäljning:

Hinta — Pris

Tilastokeskus  
PL 504  
00101 Helsinki  
Puh. (90) 173 41

Statistikcentralen  
PB 504  
00101 Helsingfors  
Tel. (90) 173 41

25 mk

ISSN 0784-8331  
= Kansantalous  
ISSN 0784-0829