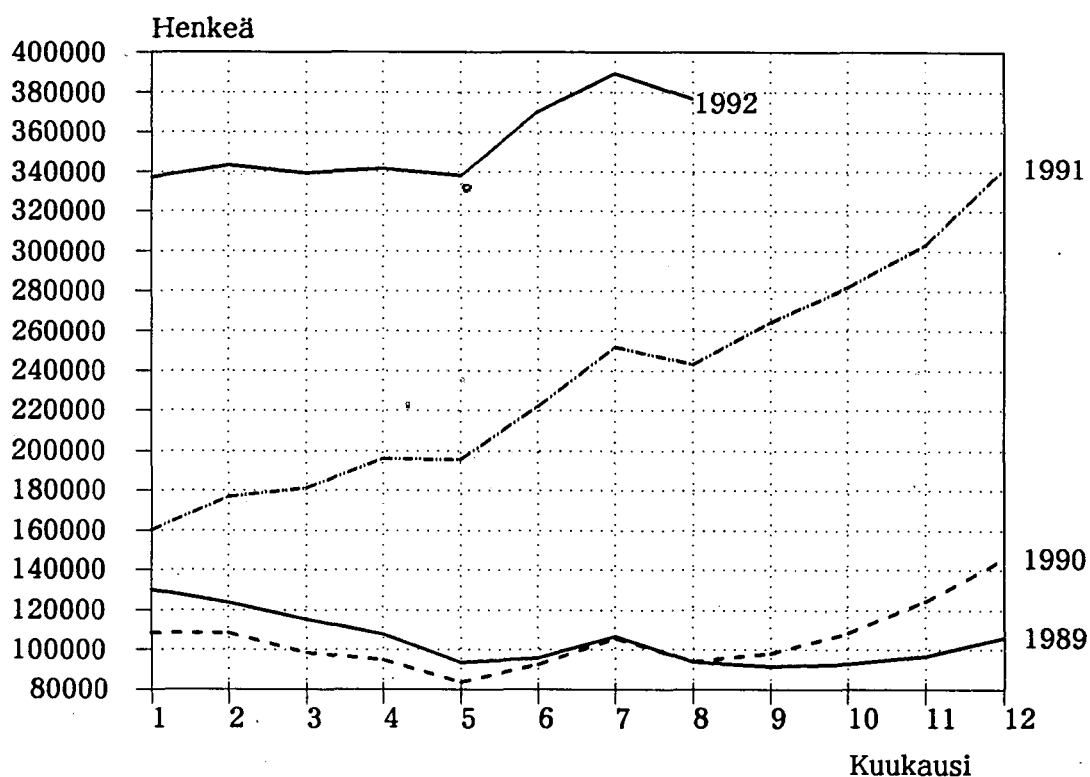


# TYÖMINISTERIÖN TILASTOJA

## 1992 Elokuu

TYÖTTÖMÄT TYÖNHAKIJAT TYÖNVÄLITYKSESSÄ KUUKAUDEN LOPUSSA  
VUOSINA 1989 - 1992



## S I S Ä L L Y S

	Sivu
KUUKAUSITTAIN JULKAISTAVAT TAULUKOT	
1. Yhteenveto julkaisuun sisältyvistä tärkeimmistä kuukausitiedoista	3
2. Työttömät työnhakijat ja avoimet työpaikat työvoimapiireittäin	4
3. Työttömät työnhakijat ja avoimet työpaikat lääneittäin	5
4. Työttömät työnhakijat (ilman lomautettuja) ja avoimet työpaikat ammattiryhmittäin	6
5. Työttömät työnhakijat (ilman lomautettuja), lomautetut ja avoimet työpaikat toimialoittain	8
6. Työnhakijat ja avoimet työpaikat koulutuksen mukaan	9
7. Avoimet työpaikat ammattiryhmittäin ja työvoimapiireittäin	11
8. Työttömät työnhakijat (ilman lomautettuja) ammattiryhmittäin ja työvoimapiireittäin	12
9. Työttömät työnhakijat (ilman lomautettuja) ikäryhmittäin ja työvoimapiireittäin	13
10. Työttömät työnhakijat (ilman lomautettuja) työttömyyden keston mukaan, työvoimapiireittäin	14
11. Työttömät työnhakijat ja toimeentuloturva työvoimapiireittäin	15
12. Työnhakijat työllisyyden mukaan, työvoimapiireittäin	16
13. Kuukauden uudet työttömät työnhakijat aikaisemman toiminnan mukaan, työvoimapiireittäin	17
14. Kuukauden aikana työvoimatoimistoissa olleet työnhakijat ja avoimet työpaikat työvoimapiireittäin	18
15. Kuukauden aikana työvoimatoimistoissa avoinna olleet työpaikat ja täyttyneet työpaikat ammattiryhmittäin	19
16. Kuukauden aikana täyttyneiden työpaikkojen avoinnaolon kesto työvoimapiireittäin	20
17. Kuukauden aikana työvoimatoimistoissa olleet työnhakijat ja työnhaun päättäneet ammattiryhmittäin	21
18. Työnvälitykset ja muut tapahtumat kuukauden aikana työvoimapiireittäin	22

- |  |    |
|--|----|
| 19. Työvoimakoulutuksessa olevat tavoiteammatin ja koulutus-<br>työvoimapiirin mukaan        | 23 |
| 20. Palkkaperusteisilla toimenpiteillä työllistetyt kuukauden<br>lopussa työvoimapiireittäin | 24 |
| 21. Suomen ja Ruotsin välinen muuttoliike  | 25 |

#### LIITETAULUKOT

- |   |    |
|---|----|
| 22. Työttömät työnhakijat (ilman lomautettuja) työttömyyden<br>keston ja iän mukaan             | 26 |
| 23. Työttömät työnhakijat (ilman lomautettuja) työttömyyden<br>keston mukaan, ammattiryhmittäin | 27 |

#### KUVIOT

- |   |    |
|---|----|
| 1. Työttömät työnhakijat ja avoimet työpaikat | 28 |
| 2. Kuntien työttömyysasteet                   | 29 |

TAULUKOIDEN SELITYKSIÄ	30
------------------------	----

TYÖNVÄLITYSTILASTOSSA KÄYTETTY AMMATTILUOKITUS	32
--	----

TAULUKKO 1. YHTEENVETO JULKAISUUN SISÄLTYVISTÄ TÄRKEIMMISTÄ KUUKAUSITIEDOISTA

	VIII/1992	VII/1992	VIII/1991	MUUTOS EDELLESTÄ VUODESTA %
<u>KUUKAUDEN LOPUSSA:</u>				
AVOIMET TYÖPAIKAT	4815	5378	9073	-46,9
KAIKKI TYÖNHAKIJAT	554340	576000	429219	29,2
TYÖTTÖMÄT TYÖNHAKIJAT	377002	389411	243100	55,1
MIEHET	223857	227178	152907	46,4
NAISET	153145	162233	90193	69,8
TYÖTTÖMYYSKASSAN JÄSENET	199038	202125	118645	67,8
PERUSPÄIVÄRAHAN SAAJAT	134538	150616	80151	67,9
LOMAUTETUT	43393	50176	52071	-16,7
TYÖTTÖMÄT ILMAN LOMAUTETTUJA	333609	339235	191029	74,6
ALLE 25-VUOTIAAT	84291	93337	52267	61,3
YLI VUODEN TYÖTTÖMÄNÄ OLLEET	32674	30265	5201	528,2
TYÖTTÖMYYSELÄKKEELLÄ OLEVAT	46325	46407	50644	-8,5
LYHENNETYLLÄ TYÖVIKOLLA OLEVAT	19740	18318	44396	-55,5
<u>KUUKAUDEN AIKANA:</u>				
AVOIMIA TYÖPAIKKOJA YHTEENSÄ	13544	17723	26633	-49,1
KUUKAUDEN UUDET	8675	8936	13796	-37,1
TÄYTTYNEET TYÖPAIKAT	8460	11997	16325	-48,2
TYÖNHAKIJOITA YHTEENSÄ	598955	581526	413853	44,7
TYÖTTÖMIÄ TYÖNHAKIJOITA YHTEENSÄ	389007	361867	229714	69,3
KUUKAUDEN UUDET	29664	21851	29573	0,3
TYÖNHAUN PÄÄTTÄNEET	48783	17924	32658	49,4
<u>KUUKAUDEN LOPUSSA:</u>				
TYÖVOIMAKOULUTUKSESSA	25818	22264	14637	76,4
SIJOITETTUINA ERITYISTOIMENPITEILLÄ	51331	51062	40351	27,2
VALTION TYÖTEHTÄVÄT	11696	11476	11924	-1,9
KUNTIEN JA KUNTAINLIITTOJEN TYÖT	22229	21369	19496	14,0
TYÖLLISTÄMINEN YRITYKSIIN	14688	14919	7169	104,9
MUUT TOIMENPITEET	2718	3298	1762	54,3

TAULUKKO 2. TYÖTTÖMÄT TYÖNHAKIJAT JA AVOIMET TYÖPAIKAT TYÖVOIMAPIIREITTÄIN, 31.08.1992

TYÖVOIMAPIIRI	TYÖTTÖMÄT TYÖNHAKIJAT		MUUTOS		TYÖTTÖ- MYYSI- ASTE(1)	AVOIMET TYÖPAIKAT		MUUTOS 31.08.1992 30.08.1991	
	31.08.1992	31.07.1992	30.08.1991	31.08.1992		31.07.1992	30.08.1991		
UUDENMAAN	84633	85076	52351	32282	12,0	1233	1212	2819	-1586
TURUN	29338	29645	18887	10451	13,3	449	609	913	-464
SATAKUNNAN	21274	21863	14160	7114	16,8	319	273	401	-82
HÄMEEN	61734	63678	42425	19309	16,2	777	960	1073	-296
KYMEN	25584	26456	16326	9258	15,2	131	206	434	-303
MIKKELIN	16064	16353	10294	5770	16,1	132	210	438	-306
VAASAN	28598	30996	19309	9289	13,0	554	549	728	-174
KESKI-SUOMEN	20357	21035	13291	7066	16,4	239	196	297	-58
KUOPION	19137	19940	12157	6980	15,2	230	287	553	-323
POHJ.-KARJALAN	14271	15150	9189	5082	17,0	115	198	358	-243
KAINUUN	9088	9826	5675	3413	20,2	97	126	144	-47
OULUN	26575	28014	16416	10159	16,1	347	319	535	-188
LAPIN	20349	21379	12620	7729	20,1	192	233	380	-188
KOKO MAA	377002	389411	243100	133902	14,6	4815	5378	9073	-4258

1)TYÖTTÖMIEN TYÖNHAKIJOIDEN PROSENTTINEN OSUUS ARVIOIDUSTA TYÖVOIMASTA

TAULUKKO 3. TYÖTTÖMÄT TYÖNHAKIJAT JA AVOIMET TYÖPAIKAT LÄÄNEITTÄIN, 31.08.1992

LÄÄNI	TYÖTTÖMÄT TYÖNHAKIJAT		ILOMAUTETUT LOMAUTETUT	TYÖTTÖMYYS- ASTE, % (LOMAUTETUT MUK. LUK.)	LYHENNETYLLÄ TYÖVIKOLLA	AVOIMET TYÖPAIKAT
	YHTEENSÄ	ILMAN LOMAU- TEFTUJA				
UUDENMAAN .....	84633	74494	10139	12,0	5587	1233
TURUN JA PORIN ..	53727	45945	7782	14,4	2481	715
AHVENANMAA .....	348	338	10	2,7	9	102
HÄMEEN .....	58271	50441	7830	16,5	3681	728
KYMEN .....	25584	22994	2590	15,2	1384	131
MIKKELIN .....	16064	14394	1670	16,1	497	132
POHJOIS-KARJALAN	14271	13285	986	17,0	494	115
KUOPION .....	19137	17608	1529	15,2	1048	230
KESKI-SUOMEN ....	20357	18318	2039	16,4	740	239
VAASAN .....	28598	25112	3486	13,0	2337	554
OULUN .....	35663	31812	3851	17,0	1180	444
LAPIN .....	20349	18868	1481	20,1	302	192
YHTEENSÄ	377002	333609	43393	14,6	19740	4815

TAULUKKO 4. TYÖTTÖMÄT TYÖNHAKIJAT (ILMAN LOMAUTETTUJA) JA AVOIMET TYÖPAIKAT  
AMMATTIRYHMITTÄIN, 31.08.1992

AMMATTIRYHMÄ	TYÖTTÖMÄT YHTEENSÄ	TYÖNHAKIJAT MIEHET	NAISET	AVOIMET TYÖPAIKAT
TEKNINEN, LUONNONT., YHTEISK., YM TYÖ	28792	18436	10356	443
TEKNIIKAN ALAN TYÖ	16294	13534	2760	64
KEMIAN JA FYSIIKAN ALAN TYÖ	1194	329	865	16
BIOLOGIAN ALAN TYÖ	632	340	292	7
OPETUSALAN TYÖ	4953	1404	3549	174
USKONNONALAN TYÖ	118	58	60	1
LAINOPILLINEN TYÖ	345	196	149	10
TOIMITTAJAN TYÖ, JOUKKOViestintä	987	469	518	8
TAIDE- JA VIIHDEALAN TYÖ	2430	1414	1016	20
KIRJASTO- JA MUSEOALAN TYÖ	565	118	447	11
MUUT PÄÄRYHMÄN 0 AMMATIT	1274	774	700	132
TERVEYDENHUOLTO, SOSIAALIALANTYÖ	18714	1471	17243	518
TERVEYDEN- JA SAIRAANHOITOTYÖ	6578	143	6135	165
TERVEYDENHUOLLON KUNTOUTTAVA TYÖ	1055	286	769	43
HAMMASHOITOALAN TYÖ	524	24	500	17
APTEEKKIALAN TYÖ	159	12	147	9
ELÄINLÄÄKINTÄHUOLTO, YMPÄRISTÖNSUOJELU	104	46	58	3
SOSIAALIALAN TYÖ	4151	290	3861	119
LASTEN PÄIVÄHOIDON TYÖ	5176	50	5126	129
PSYKOLOGINEN TYÖ	125	19	106	16
HARRASTUS- JA VAPAA-AJANTOIM. OHJAUS	697	243	454	12
MUU PÄÄRYHMÄN 1 KUULUVA TYÖ	145	58	87	5
HALLINTO- JA TOIMISTOTYÖ	34197	8791	25406	349
JULKISEN HALLINNON JOHTOTYÖ	288	158	130	15
LIIKKEYRITYSTEN JA JÄRJESTÖJEN JOHTOTYÖ	3790	3010	780	35
HENKILÖSTÖ- JA TYÖVOIMA-ASIAIN HOITOT.	145	59	86	13
TALOUSHALL. SUUNNITTELU- JA TILINPITOT	2349	429	1920	43
SIHTEERI- JA TOIMISTOTYÖ	21425	2267	19158	149
ATK-ALAN TYÖ	2255	1306	949	14
PANKKI- JA VAKUUTUSALAN TYÖ	1668	261	1407	59
MATKAILUALAN TYÖ	604	94	510	2
MUU HALLINTO- JA TOIMISTOTYÖ	1673	1207	466	19
KAUPALLINEN TYÖ	24201	10782	13419	908
MAINOS- JA MARKKINOINTITYÖ	1642	835	807	12
KIINT., PALVEL. JA ARVOPAP. MYYNTI	344	211	133	40
OSTOTYÖ	497	340	157	2
KAUPPAEDUSTUS- JA KONTTORIMYYNTITYÖ	5286	3669	1617	654
TAVAROIDEN MYYNTITYÖ	16184	5658	10526	199
MUU KAUPALLINEN TYÖ	248	69	179	1
MAA- JA METSÄTALOUSTYÖ, KALASTUSALA	11589	8545	3044	489
MAATILATALOUS, ELÄINTENHOITO	4303	2547	1756	115
PUUTARHA- JA PUISTOTYÖ	1672	565	1107	302
RIISTANHOITO, METSÄSTYS	4	4	0	0
KALASTUS	278	239	39	5
METSÄTYÖ	5326	5186	140	67
MUU MAA- JA METSÄTALOUSTYÖ	6	4	2	0

TAULUKKO 4. TYÖTTÖMÄT TYÖNHAKIJAT (ILMAN LOHAUTETTUJA) JA AVOIMET TYÖPAIKAT  
AMMATTIRYHMITTÄIN, 31.08.1992

AMMATTIRYHMÄ	TYÖTTÖMÄT YHTEENSÄ	TYÖNHAKIJAT MIEHET	NAISET	AVOIMET TYÖPAIKAT
KULJETUS- JA LIIKENNETYÖ .....	12377	10875	1502	74
MERIPÄÄLLYSTÖTYÖ .....	489	476	13	8
KANSI- JA KONEMIEHISTÖTYÖ .....	568	550	18	5
LENTOKULJETUSTYÖ .....	79	78	1	0
VETURIN- JA MOOTTORIV.KULJETUSTYÖ ....	22	22	0	0
TIELIIKENNETYÖ .....	9466	9158	308	35
LIIKENTEEN JOHTO, LIIKENT.PALVELUTYÖ .	292	212	80	4
POSTI- JA TIETOLIIKENNETYÖ .....	916	81	835	9
POSTINKANTAJANTYÖ .....	307	267	240	10
MUU KULJETUS- JA LIIKENNETYÖ .....	38	31	7	3
<b>RAKENNUSTYÖ, KAIVOS- JA LOUHINTATYÖ ..</b>	<b>37563</b>	<b>36888</b>	<b>675</b>	<b>293</b>
KAIVOS- JA LOUHINTATYÖ .....	548	544	4	5
ÖLJYNPORAUS, TURPEENNOSTO .....	106	105	1	0
TALONRAKENNUSTYÖ .....	32640	32144	496	253
MAA- JA VESIRAKENNUSTYÖ .....	869	860	9	15
TYÖKONEIDEN KÄYTTÖ .....	3400	3235	165	20
<b>TEOLLINEN TYÖ .....</b>	<b>78979</b>	<b>59774</b>	<b>19205</b>	<b>792</b>
TEKSTIILITYÖ .....	1629	355	1274	14
OMPELUTYÖ .....	6933	343	6590	58
JALKINE- JA NAHKATYÖ .....	1077	275	802	4
TERÄS-, METALLITEHDAS- JA VALIMOTYÖ ..	819	716	103	4
HIENOMEKAANINEN TYÖ .....	667	555	112	2
KONEPAJA- JA RAKENNUMETALLITYÖ .....	24682	23518	1164	298
SÄHKÖTYÖ .....	9698	8611	1087	158
PUUTYÖ .....	6590	5596	994	46
MAALAUSTYÖ .....	1055	914	141	10
RADIO-, TV- JA ELOKUVATEKNINEN TYÖ ...	120	112	8	0
GRAAFINEN TYÖ .....	2845	1595	1250	36
LASI-, KERAAMINEN- JA TIILITYÖ .....	340	169	171	0
ELINTARVIKETEOLLISUUSTYÖ .....	2742	1202	1540	55
KEMIANPROSESSITYÖ .....	513	432	81	11
MASSA- JA PAPERITYÖ .....	1391	1138	253	7
KUMI- JA MUOVITUOTETYÖ .....	1219	790	429	31
MUU TEOLLINEN TYÖ .....	909	633	276	2
KIINTEIDEN KONEIDEN KÄYTTÖ .....	227	223	4	1
PAKKAUS-, VARASTO- JA AHTAUSTYÖ .....	5833	3898	1935	24
SEKATYÖ .....	9690	8699	991	31
<b>PALVELUTYÖ .....</b>	<b>32454</b>	<b>7097</b>	<b>25357</b>	<b>855</b>
VARTIOINTI- JA SUOJELUTYÖ .....	807	710	97	22
MAJOITUSLIIKE- JA SUURTALOUSTYÖ .....	11486	2361	9125	181
TARJOILUTYÖ .....	5890	1343	4547	124
KOTITALOUSTYÖ .....	360	4	356	42
KIINTEISTÖNHOITO- JA SIIVOUSTYÖ .....	11519	2097	9422	341
HYGIENIA JA KAUNEUDENHOITOTYÖ .....	1313	57	1256	63
PESULA- JA SILITYSTYÖ .....	392	43	349	13
AMMATTIM. URHEILU- JA LIIKUNTATYÖ ....	99	74	25	3
SOTILASTYÖ .....	39	38	1	1
MUU PALVELUTYÖ .....	549	370	179	65
<b>MUUALLA LUOKITTELEMATON TYÖ .....</b>	<b>54743</b>	<b>27418</b>	<b>27325</b>	<b>94</b>
KOULULAISET JA OPISKELIJAT .....	2450	1270	1180	1
ILMAN AMMATTIA OLEVAT .....	40447	21040	19407	0
AMMATINVAIHTAJAT .....	3921	1654	2267	93
VASTAVALMISTUNEET .....	7922	3452	4470	0
TUNTEMATON	3	2	1	0
<b>Y H T E E N S Ä .....</b>	<b>333609</b>	<b>190071</b>	<b>143532</b>	<b>4815</b>



TAULUKKO 5. TYÖTTÖMÄT TYÖNHAKIJAT (ILMAN LOMAUTETTUJA), LOMAUTETUT JA AVOIMET  
TYÖPAIKAT TOIMIALOITTAIN, 31.08.1992

TOIMIALA	TYÖTTÖMÄT TYÖNHAKIJAT			LOMAU- TETUT	AVOIMET TYÖPAIKAT
	YHTEENSÄ	MIEHET	NAISET		
A MAATALOUS, KALA- JA RIISTATALOUS ..	5316	3235	2081	150	374
B METSÄTALOUS .....	3699	3034	665	811	60
C KAIIVOS- JA KAIVANNAISTOIMINTA .....	681	618	63	91	9
D TEOLLISUUS .....	34988	21869	13119	9738	763
E ENERGIA- JA VESIHUOLTO .....	898	626	272	143	26
F RAKENTAMINEN .....	28711	26958	1753	8874	394
G KAUPPA .....	15306	6794	8512	1419	683
H MAJOITUS- JA RAVITSEMISTOIMINTA ...	6986	1924	5062	608	243
I KULJETUS .....	6052	4979	1073	1108	69
J TIETOLIIKENNE .....	1464	762	702	14	19
K RAHOITUS- JA VAKUUTUSTOIMINTA .....	1417	316	1101	16	100
L KIINT.-, PUHTAUS- JA VUOKRAUSPALV.	5345	2207	3138	351	359
M TEKN. PALVELU JA PALV. LIIKE-ELÄM.	2189	1284	905	955	228
N JULKINEN HALLINTO JA MAANPUOLUSTUS	8532	3643	4889	324	305
O KOULUTUS JA TUTKIMUS .....	4349	1435	2914	211	215
P TERVEYS- JA SOSIAALIPALVELU .....	14609	1693	12916	761	439
R VIRKISTYS- JA KULTTUURIPALVELU ....	1991	928	1063	116	117
S JÄRJESTÖ- JA USKONNOLL. TOIMINTA ..	1395	432	963	399	60
T MUUT PALVELUT .....	1659	309	1350	85	234
X TOIMIALA TUNTEMATON .....	188022	107031	80991	17219	118
Y H T E E N S Ä .....	333609	190077	143532	43393	4815

TAULUKKO 6. TYÖNHAKIJAT JA AVOIMET TYÖPAIKAT KOULUTUKSEN MUKAAN 31.08.1992

KOULUTUSASTE KOULUTUSALA TAI TUTKINTO	TYÖNHAKIJAT					AVOIMET TYÖPAIKAT
	YHTEENSÄ	TYÖTTÖMÄT ILMAN LOMAUTET- TUJA	TYÖTTÖMISTÄ VASTAVALMIS- TUNEET	VALTION TYÖLLIS- TÄMÄT	KUNTIEN TYÖLLIS- TÄMÄT	
PERUSASTEEN ALEMPI KOULUTUS .....	194162	106039	1197	3847	5547	581
PERUSASTEEN YLEMPI KOULUTUS .....	87227	59633	2000	1708	7543	436
KESKIKOULUTUTKINTO .....	21162	13604	235	468	594	27
PERUSKOULUTUTKINTO .....	63164	44104	1526	1197	6633	409
KANSANOPISTO, YM. ....	2901	1925	239	43	316	0
KESKIASTEEN ALEMPI KOULUTUS .....	122366	79232	8569	2894	5553	574
KANSANKORKEAKOULU .....	370	226	30	4	22	0
HUMANISTINEN JA EST. KOULUTUS ....	1760	1163	117	26	73	3
OPETTAJAKOULUTUS .....	906	623	78	12	27	14
MERKANTTI, KAUPPAKOULU .....	13858	8642	903	548	719	24
MUU KAUPALLINEN KOULUTUS .....	3184	2076	157	77	94	5
METALLIALAN KOULUTUS .....	28203	18173	1402	759	1149	142
SÄHKÖALAN KOULUTUS .....	7212	4547	270	192	156	45
RAKENNUSALAN KOULUTUS .....	14268	9158	1143	332	644	27
PUUTEOLLISUUSALAN KOULUTUS .....	4882	3315	304	117	236	11
TEKST.- JA VAATETUSALAN KOULUTUS .	5447	3580	140	83	293	14
MUU TEOLLISUUSAMMATTIEN KOULUTUS .	6058	4110	509	132	274	28
MERENKULUN MIEHISTÖKOULUTUS .....	720	532	19	15	21	3
MUU LIIKENTEEEN KOULUTUS .....	638	444	137	14	40	0
PERUSHOITAJA .....	1962	1318	196	5	53	33
LASTENHOITAJA .....	1120	765	132	3	38	10
VASTAANOTTOAPULAINEN .....	183	130	4	3	3	0
LÄÄKINTÄVAHTIMESTARI .....	208	142	40	2	6	1
MUU HOITOALAN AMMATTIKOULUTUS ....	5332	3558	1087	26	267	60
MAA- JA METSÄTALOUSALAN KOULUTUS .	6250	3931	289	226	230	15
VARTIOINTI- JA SUOJELUALAN KOULUTU	319	222	91	35	6	7
KOTI- JA LAITOSTALOUDEN KOULUTUS .	8041	5082	648	125	643	26
HOTELLI- JA RAV. PALVELUN KOULUTUS	9567	6258	768	119	490	61
PARTURIT JA KAMPAAJAT .....	1298	856	66	20	39	42
MUUT ERIKOISALOJEN KOULUTUKSET ...	472	301	33	18	24	1
KOULUTUSALA TUNTEMATON .....	108	80	6	1	6	2
KESKIASTEEN YLEMPI KOULUTUS .....	95797	64417	11947	2394	2963	352
OPETTAJAKOULUTUS .....	193	147	41	2	4	1
MERKONOMI, KAUPPAOPISTO .....	27442	17286	2980	1270	900	149
MUU KAUPALLINEN KOULUTUS .....	555	328	52	18	15	1
TEKNIKKO .....	11731	6741	324	346	221	34
MUU TEKNISEN ALAN KOULUTUS .....	12165	8325	1651	169	387	30
LIIKENTEEEN KOULUTUS .....	336	225	21	8	3	1
SAIRAANHOITAJA .....	1100	658	121	2	12	25
RÖNTGENHOITAJA .....	164	126	18	0	1	2
LABORATORIONHOITAJA .....	210	136	15	2	2	4
MUU HOITOALAN KOULUTUS .....	1014	682	185	4	8	36
MAA- JA METSÄTALOUSALAN KOULUTUS .	1007	604	76	61	34	1
VARTIOINTI- JA SUOJELUAL. KOULUTUS	51	40	3	2	1	1
KOTI- JA LAITOSTALOUDEN KOULUTUS .	361	227	43	2	15	2
HOTELLI- JA RAV. ALAN KOULUTUS ....	2707	1864	512	21	68	11
MUUT ERIKOISALOJEN KOULUTUKSET ...	457	337	126	3	5	4
KOULUTUSALA TUNTEMATON .....	53	44	5	0	2	4
ALIN KORKEA-ASTE .....	16424	10475	2212	380	253	102
HUMANISTINEN JA EST. KOULUTUS ....	1162	859	157	20	23	2
LASTENTARHANOPETTAJA .....	602	442	92	2	3	15
KANSA- JA KANSALAISK. OPETTAJA ...	26	19	0	1	0	0
MUU OPETTAJAKOULUTUS .....	507	366	68	4	5	8
KAUPPA- JA HALLINTOALAN KOULUTUS .	1614	1057	244	67	35	8
INSINÖÖRI .....	6704	3815	252	157	106	18
MUU TEKNILL. JA LUONNONTIET. KOUL.	2280	1543	512	65	45	4
LIIKENTEEEN KOULUTUS .....	40	26	1	0	0	0
ERIKOISSAIRAANHOITAJA .....	1516	1117	429	3	5	21
FARMASEUTTI .....	79	28	4	0	0	8
MUU HOITOALAN KOULUTUS .....	505	345	188	5	1	6
MAA- JA METSÄTALOUDEN KOULUTUS ...	738	446	127	50	22	3
ERIKOISALOJEN KOULUTUKSET .....	628	400	137	6	8	8
KOULUTUSALA TUNTEMATON .....	23	12	1	0	0	1

Jatkuu

TAULUKKO 6. TYÖNHAKIJAT JA AVOIMET TYÖPAIKAT KOULUTUKSEN MUKAAN 31.08.1992

KOULUTUSASTE KOULUTUSALA TAI TUTKINTO	TYÖNHAKIJAT					AVOIMET TYÖPAIKAT
	YHTEENSÄ	TYÖTTÖMÄT ILMAN LOMAUTET- TUJA	TYÖTTÖMISTÄ VASTAVALMIS- TUNEET	VALTION TYÖLLIS- TÄMÄT	KUNTIEN TYÖLLIS- TÄMÄT	
ALEMPI KANDIDAATTIASTEEN KOULUTUS .	6054	4155	668	167	98	98
DIPL. KIELENKÄÄNTÄJÄ .....	150	91	1	6	7	0
HUM.KAND. HUMANISTINEN PÄÄAINE ...	992	698	20	40	22	5
MUU HUMANISTINEN JA EST. KOULUTUS	167	135	11	2	2	0
PERUSKOULUN LUOKANOPETTAJA .....	116	80	11	4	2	15
MUU OPETTAJAKOULUTUS .....	593	436	100	4	8	42
EKONOMI (VANHA) .....	906	573	32	22	15	5
AKAT. SIHTEERI JA KIRJEENVAIHTAJA	246	152	1	7	5	1
MUU YHTEISKUNTATIIET. KOULUTUS ....	450	319	26	12	7	8
LUONNONTIET. KAND. ....	367	265	7	18	12	1
MUU TEKN. JA LUONNONTIET. KOULUTUS	1578	1047	435	44	15	6
LIIKENTEEN KOULUTUS .....	236	168	4	4	2	0
HOITOALAN KOULUTUS .....	156	102	17	0	0	12
ERIKOISALOJEN KOULUTUS .....	7	4	0	1	0	0
KOULUTUSALA TUNTEMATON .....	89	65	3	3	1	3
YLEMPI KANDIDAATTIASTEEN KOULUTUS .	9910	6676	1032	334	106	89
TEOLOGIAN KOULUTUS .....	83	65	8	1	1	0
FIL.KAND. HUMANISTINEN PÄÄAINE ...	1342	949	155	36	16	6
MUU HUMANISTINEN JA EST. KOULUTUS	375	298	41	3	3	0
KASVATUSTIET.KAND., OPETTAJANKOUL.	189	144	43	0	0	3
FIL.KAND., OPETTAJANKOULUTUS .....	231	174	20	1	1	6
MUU OPETTAJANKOULUTUS .....	142	104	13	2	2	3
OIKEUSTIET. KAND. ....	475	329	77	31	3	8
KAUPPATIET. KAND., EKONOMI .....	1274	904	159	30	10	5
TALOUSTIET. KAND. ....	64	49	1	3	0	1
VALTIOTIET.KAND. ....	566	393	65	36	9	3
YHTEISKUNTATIIET.KAND. ....	470	336	50	29	7	7
HALLINTOTIET.KAND. ....	117	76	21	11	7	0
KASVATUSTIET.KAND. ....	178	111	27	9	5	2
FIL.KAND., YHTEISKUNTATIIET. PÄÄAIN	158	111	1	7	2	0
MUUT YHTEISKUNTATIIET. KOULUTUKSET.	168	113	15	4	1	10
DIPL.INSINÖÖRI .....	1804	1084	138	59	14	10
ARKKITEHTI .....	476	223	17	4	1	2
FIL.KAND. MATEM.-LUONNONTIET. ....	951	644	104	43	20	3
PROVIISORI, FARM.KAND. ....	32	21	3	0	0	0
MUU HOITOALAN KOULUTUS .....	328	245	37	1	1	10
AGRONOMI, MAA- JA METSÄT.KAND. ....	334	205	33	18	2	4
METSÄTUTKINTO, METSÄNHOITAJA .....	67	40	1	3	0	0
ERIKOISALOJEN KOULUTUS .....	14	10	0	0	0	0
KOULUTUSALA TUNTEMATON .....	72	48	3	3	1	6
TUTKIJAKOULUTUS TAI VASTAAVA .....	415	296	19	18	2	7
KOULUTUSASTE TUNTEMATON .....	3952	2706	252	68	164	2576
Y H T E E N S Ä	536307	333609	27896	11810	22229	4815

TAULUKKO 7. AVOIMET TYÖPAIKAT AMMATTIRYHMITTÄIN JA TYÖVOIMAPIIREITTÄIN, 31.08.1992

AMMATTIRYHMÄ

TYÖVOIMAPIIRI

UUDEN- TURUN SATA- HÄMEEN KYMEN MIKKE- VAASAN KESKI- KUO- POHJ.- KAI- OULUN LAPIN KOKO  
MAAN KUN- NAN LIN SUOMEN PION KARJA- NUUN MAA

TEKNINEN, LUONNONT., YHTEISK., YM TYÖ	176	42	18	43	22	10	25	28	21	8	8	30	12	443
TERVEYDENHUOLTO, SOSIAALIALANTYÖ .....	137	51	27	73	17	22	51	17	25	26	14	43	15	518
HALLINTO- JA TOIMISTOTYÖ .....	144	35	12	27	16	5	38	16	21	5	8	9	13	349
KAUPALLINEN TYÖ .....	290	66	65	140	25	4	102	86	36	15	13	44	22	908
MAA- JA MEISÄTALOUSTYÖ, KALASTUSALA ..	17	27	21	208	1	22	30	14	45	7	13	33	51	489
SIITÄ: MEISÄTYÖ .....	2	3	0	2	1	10	3	3	6	5	12	1	19	67
KULJETUS- JA LIIKENNETYÖ .....	20	9	8	13	4	1	3	1	2	3	2	4	4	74
RAKENNUSTYÖ, KAIVOS- JA LOUHINTATYÖ ..	53	27	9	37	5	19	14	13	19	18	9	53	17	293
SIITÄ: TALONRAKENNUSTYÖ .....	48	27	9	34	4	17	9	13	15	16	4	47	10	253
TEOLLINEN TYÖ .....	157	105	132	132	19	28	41	22	24	17	11	79	25	792
PALVELUTYÖ .....	239	87	27	103	22	21	157	42	37	16	19	52	33	855
MUUALLA LUOKITTELEMATON TYÖ .....	0	0	0	1	0	0	93	0	0	0	0	0	0	94
YHTEENSÄ .....	1233	449	319	777	131	132	554	239	230	115	97	347	192	4815

TAULUKKO 8. TYÖTTÖMÄT TYÖNHAKIJAT (ILMAN LOMAUTETTUJA) AMMATTIRYHMITÄIN JA TYÖVOIMAPIIREITTÄIN, 31.08.1992

AMMATTIRYHMÄ

TYÖVOIMAPIIRI

	UUDEN- MAAN	TURUN KUN- NAN	SATA- KUN- NAN	HÄMEEN KYMEN LIN	MIKKE- LIN	VAASAN SUOMEN PION LAN	KESKI- SUOMEN PION LAN	KUU- SUOMEN PION LAN	POHJ.- SUOMEN PION LAN	KAI- SUOMEN PION LAN	OULUN SUOMEN PION LAN	LAPIN SUOMEN PION LAN	KOKO MAA	
TEKNINEN, LUONNONT., YHTEISK., YM TYÖ	8078	2523	1347	4960	1813	969	1782	1656	1178	858	505	1973	1150	28792
TERVEYDENHUOLTO, SOSIAALIALANTYÖ	3119	1478	913	2791	1236	867	1890	1191	1109	728	593	1535	1264	18714
HALLINTO- JA TOIMISTOTYÖ	10002	2381	1605	5495	2188	1232	2394	1765	1471	1064	682	2166	1752	34197
KAUPALLINEN TYÖ	6631	1970	1331	4201	1450	898	1834	1281	1162	798	350	1309	986	24201
MAA- JA METSÄTALOUSTYÖ, KALASTUSALA	564	458	447	1060	562	854	1169	890	1170	1105	615	1197	1498	11589
SIITÄ: METSÄTYÖ	127	84	110	380	162	445	366	503	649	627	384	548	941	5326
KULJETUS- JA LIIKENNETYÖ	3226	951	637	1640	926	553	998	627	665	474	252	741	687	12377
RAKENNUSTYÖ, KAIVOS- JA LOUHIINTYÖ	8354	2301	1737	5886	2893	1739	2487	2072	2210	1657	1188	2633	2406	37563
SIITÄ: TALONRAKENNUSTYÖ	7607	1991	1453	5214	2409	1488	2173	1757	1908	1392	981	2169	2098	32640
TEOLLINEN TYÖ	14644	6844	5004	14889	5460	3323	6932	4360	4033	2843	1509	5394	3744	78979
PALVELUTYÖ	6363	2461	1763	4900	2475	1353	2293	1879	1587	1369	1082	2541	2388	32454
MUUALLA LUOKITTELEMATON TYÖ	13513	4117	3035	7598	3991	2606	3333	2597	3023	2389	1385	4161	2992	54740
YHTEENSÄ	74494	25484	17819	53420	22994	14394	25112	18318	17608	13285	8161	23650	18867	333606

TAULUKKO 9. TYÖTTÖMÄT TYÖNHAKIJAT (ILMAN LOMAUTETTUJA) IKÄRYHMITTÄIN JA TYÖVOIMAPIIREITTÄIN, 31.08.1992

		IKÄRYHMÄ												
		15-19	20-24	25-29	30-34	35-39	40-44	45-49	50-54	55-59	60-64	65+	YHTEENSÄ	
TYÖVOIMAPIIRI														
	HLÖÄ	5971	11623	11261	9530	8985	9189	7333	4957	3935	1703	7	74494	
	%	8,0	15,6	15,1	12,8	12,1	12,3	9,8	6,7	5,3	2,3	0,0	100,0	
	HLÖÄ	2222	4231	3776	2960	2840	2913	2315	1649	1831	738	9	25484	
	%	8,7	16,6	14,8	11,6	11,1	11,4	9,1	6,5	7,2	2,9	0,0	100,0	
	HLÖÄ	1449	2870	2320	1805	1959	2120	1671	1445	1672	507	1	17819	
	%	8,1	16,1	13,0	10,1	11,0	11,9	9,4	8,1	9,4	2,8	0,0	100,0	
	HLÖÄ	4671	8332	7247	6037	5955	6343	5172	3959	4360	1338	7	53421	
	%	8,7	15,6	13,6	11,3	11,1	11,9	9,7	7,4	8,2	2,5	0,0	100,0	
	HLÖÄ	2067	3977	3075	2450	2594	2714	2043	1664	1744	662	4	22994	
	%	9,0	17,3	13,4	10,7	11,3	11,8	8,9	7,2	7,6	2,9	0,0	100,0	
	HLÖÄ	1303	2374	1912	1664	1762	1691	1323	1048	1016	296	5	14394	
	%	9,1	16,5	13,3	11,6	12,2	11,7	9,2	7,3	7,1	2,1	0,0	100,0	
	HLÖÄ	2459	4655	3347	2736	2674	2767	2125	1797	1818	731	3	25112	
	%	9,8	18,5	13,3	10,9	10,6	11,0	8,5	7,2	7,2	2,9	0,0	100,0	
	HLÖÄ	1666	3096	2647	2258	2149	2079	1473	1261	1267	420	2	18318	
	%	9,1	16,9	14,5	12,3	11,7	11,3	8,0	6,9	6,9	2,3	0,0	100,0	
	HLÖÄ	1574	3002	2518	2162	2214	2117	1466	1157	1159	239	0	17608	
	%	8,9	17,0	14,3	12,3	12,6	12,0	8,3	6,6	6,6	1,4	0,0	100,0	
	HLÖÄ	1122	2162	1816	1781	1682	1695	1197	865	774	191	0	13285	
	%	8,4	16,3	13,7	13,4	12,7	12,8	9,0	6,5	5,8	1,4	0,0	100,0	
	HLÖÄ	615	1378	1245	1029	1017	960	657	626	517	117	0	8161	
	%	7,5	16,9	15,3	12,6	12,5	11,8	8,1	7,7	6,3	0,0	0,0	100,0	
	HLÖÄ	2451	4335	3648	3113	2839	2543	1671	1467	1285	297	2	23651	
	%	10,4	18,3	15,4	13,2	12,0	10,8	7,1	6,2	5,4	1,3	0,0	100,0	
	HLÖÄ	1454	3232	2996	2628	2359	2088	1425	1265	1178	240	3	18868	
	%	7,7	17,1	15,9	13,9	12,5	11,1	7,6	6,7	6,2	1,3	0,0	100,0	
KOKO MAA	HLÖÄ	29024	55267	47808	40153	39029	39219	29871	23160	22556	7479	43	333609	
	%	8,7	16,6	14,3	12,0	11,7	11,8	9,0	6,9	6,8	2,2	0,0	100,0	

TAULUKKO 10. TYÖTÖMÄT TYÖNHAKIJAT (ILMAN LOMAUTETTUJA) TYÖTÖMYYDEN KESTON MUKAAN, TYÖVOIMAPIIREITTÄIN, 31.08.1992

TYÖVOIMAPIIRI	TYÖTÖMYYDEN KESTO, VIIKKOA											YLI 104 SA	YHTEEN- SA	KESKI- MÄÄRIN
	ALLE 1	1-2	3-4	5-8	9-12	13-26	27-52	53-78	79-104					
UUDENMAAN	HLÖÄ %	1645 2	4538 6	4889 7	7241 10	6873 9	20762 28	20031 27	7111 10	1260 2	144 0	74494 100	25	
TURUN	HLÖÄ %	889 3	1937 8	2007 8	2511 10	2102 8	7089 28	6397 25	1789 7	620 2	143 1	25484 100	24	
SATAKUNNAN	HLÖÄ %	521 3	1019 6	1270 7	1543 9	1365 8	4881 27	5044 28	1444 8	548 3	184 1	17819 100	27	
HÄMEEN	HLÖÄ %	1478 3	3552 7	3695 7	5487 10	4424 8	15125 28	14295 27	4028 8	1109 2	228 0	53421 100	24	
KYMEN	HLÖÄ %	761 3	1678 7	1850 8	2382 10	2097 9	6387 28	5679 25	1592 7	476 2	92 0	22994 100	23	
MIKKELIN	HLÖÄ %	479 3	1073 7	1156 8	1470 10	1213 8	4104 29	3786 26	848 6	205 1	60 0	14394 100	23	
VAAKAN	HLÖÄ %	846 3	1977 8	2083 8	2586 10	2292 9	7341 29	6131 24	1413 6	337 1	106 0	25112 100	22	
KESKI-SUOMEN	HLÖÄ %	537 3	1167 6	1392 8	1834 10	1669 9	5334 29	4675 26	1157 6	380 2	173 1	18318 100	24	
KUOPION	HLÖÄ %	583 3	1381 8	1516 9	1956 11	1539 9	4904 28	4595 26	835 5	261 1	39 0	17609 100	22	
POHJ.-KARJALAN	HLÖÄ %	429 3	912 7	1033 8	1484 11	1347 10	3968 30	3554 27	444 3	87 1	27 0	13285 100	21	
KAINUUN	HLÖÄ %	281 3	636 8	694 9	910 11	765 9	2450 30	2122 26	244 3	53 1	6 0	8161 100	20	
OULUN	HLÖÄ %	983 4	1926 8	2081 9	2594 11	2197 9	6818 29	5547 23	1194 5	249 1	62 0	23651 100	20	
LAPIN	HLÖÄ %	623 3	1433 8	1402 7	2022 11	1828 10	5776 31	4937 26	695 4	138 1	14 0	18868 100	20	
KOKO MAA	HLÖÄ %	10055 3	23229 7	25068 8	34020 10	29711 9	94939 28	86793 26	22794 7	5723 2	1278 0	333610 100	23	

TAULUKKO 11. TYÖTTÖMÄT TYÖNHAKIJAT JA TOIMEENTULOTURVA TYÖVOIMAPIIREITTÄIN, 31.08.1992

TYÖVOIMAPIIRI	TYÖTTÖMÄT		PERUSPÄIVÄRAHAN		TYÖTTÖMÄT		TYÖTTÖMYYS-	
	TYÖNHAKIJAT	SAAJAT (2)	SAAJAT (2)	JÄSENET	KASSAN	ELÄKKEEN	SAAJAT (1)	
	HEINÄKUU 1992 (3)							
UUDENMAAN	84633	38005	40917	31234	5327			
TURUN	29338	10772	11886	14717	4081			
SATAKUNNAN	21274	5889	6775	13436	3406			
HÄMEEN	61734	20283	22921	33894	9702			
KYMEN	25584	8933	9844	14853	4156			
MIKKELIN	16064	5894	6521	8563	2263			
VAASAN	28598	9984	11794	15644	4081			
KESKI-SUOMEN	20357	7269	8215	11201	2866			
KUOPION	19137	6697	7565	10944	2654			
POHJ.-KARJALAN	14271	5057	5768	8175	1510			
KAINUUN	9088	2092	2532	6463	1100			
OULUN	26575	8327	9697	16162	2628			
LAPIN	20349	5336	6181	13752	2551			
KOKO MAA	377002	134538	150616	199038	46325			

1. EI SISÄLLY TYÖTTÖMIEN TYÖNHAKIJOIDEN LUKUMÄÄRIIN

2. LÄHDE: KANSANELÄKELAITOS

3. KORJATUT HEINÄKUUUN LUVUT



TAULUKKO 12. TYÖNHAKIJAT TYÖLLISYHDEN MUKAAN, TYÖVOIMAPIIREITTÄIN, 31.08.1992

TYÖVOIMAPIIRI	TYÖNHAKIJAT YHTEENSÄ	TYÖSSÄ OLEVAT	TYÖTTÖMÄT	LOMAUTETUT	LYHENNETTYÄ TYÖVOIMAN TYÖVIIKKOLLA	ULKOPOUELELLA ELÄKKEELLÄ	TYÖTTÖMYYS- ELÄKKEELLÄ
UUDENMAAN	113039	14356	74494	10139	5587	2944	5327
TURUN	43485	7262	25484	3854	1520	1197	4081
SATAKUNNAN	32076	5850	17819	3455	817	701	3406
HÄMEEN	92303	14901	53421	8313	3834	2051	9702
KYMEN	39508	7280	22994	2590	1384	1073	4156
MIKKELIN	25188	5502	14394	1670	497	835	2263
VAASAN	43431	7443	25112	3486	2337	884	4081
KESKI-SUOMEN	30366	5654	18318	2039	740	683	2866
KUOPION	29600	5731	17608	1529	1048	988	2654
POHJ.-KARJALAN	21450	4236	13285	986	494	906	1510
KAINUUN	14834	3880	8161	927	185	540	1100
OULUN	38844	7367	23651	2924	995	1213	2628
LAPIN	30216	5975	18868	1481	302	957	2551
KOKO MAA	554340	95437	333609	43393	19740	14972	46325

TAULUKKO 13. KUUKAUDEN UUDET TYÖTTÖMÄT TYÖNHAKIJAT AIKAISEMMAN TOIMINNAN MUKAAN, TYÖVOIMAPIIREITTÄIN, 31.08.1992

TYÖVOIMAPIIRI	NÄISTÄ: KUUKAUDEN UUDET TYÖTTÖMÄT TYÖNHAKIJAT							
	TYÖTTÖMÄT TYÖNHAKIJAT KUUKAUDEN LOPUSSA	5900	3751	2149	508	183	191	1267
	YHTEENSÄ TYÖVOIMASTA LOPUSSA	YHTEENSÄ TYÖVOIMASTA MUSTA	YHTEENSÄ KOULUSTA, OPISKELE- MASTA	ASEPALVE- LUKSESTA	KOTITALO- USTYÖSTÄ	MUUALTA		
UUDENMAAN	74494	5900	3751	2149	508	183	191	1267
TURUN	25484	2337	1706	631	230	64	77	260
SATAKUNNAN	17819	1214	870	344	128	44	51	121
HÄMEEN	53421	3917	2586	1331	396	85	189	661
KYMEN	22994	1860	1298	562	180	80	88	214
MIKKELIN	14394	963	668	295	110	26	37	122
VAASAN	25112	2416	1832	584	170	76	92	246
KESKI-SUOMEN	18318	1480	1088	392	97	37	73	185
KUOPION	17608	1416	985	431	130	40	49	212
POHJ.-KARJALAN	13285	1045	744	301	101	22	39	139
KAINUUN	8161	609	443	166	43	22	34	67
OULUN	23651	2431	1805	626	196	48	98	284
LAPIN	18868	1514	1130	384	147	37	68	132
KOKO MAA	333609	27102	18906	8196	2436	764	1086	3910

TAULUKKO 14. KUUKAUDEN AIKANA TYÖVOIMATOIMISTOISSA OLLEET TYÖHAKIJAT JA AVOIMET TYÖPAIKAT TYÖVOIMAPIIREITTÄIN,  
ELOKUU 1992

TYÖVOIMAPIIRI	TYÖHAKIJOITA YHTEENSÄ KUUKAUDEN AIKANA	TYÖHAKIJOITA NÄISTÄ: TYÖTTÖMIÄ Uudet TYÖN- (1 HAKIJAT	KUUKAUDEN UUSISTA TYÖTTÖMÄT (1	TYÖNHAUN PÄÄTTÄNEET	AVOIMET TYÖPAIKAT KUUKAUDEN AIKANA YHT.	NÄISTÄ: KUUKAUDEN Uudet TYÖPAIKAT	TÄYTTyneet TYÖPAIKAT	
UUDENMAAN	116581	83100	10609	6260	11689	2962	1853	1698
TURUN	46870	29548	4817	2541	5358	1449	912	944
SATAKUNNAN	33954	20780	2498	1347	3865	712	436	370
HÄMEEN	97551	61642	7968	4256	10781	1745	844	942
KYMEN	42841	26943	3796	2049	5388	611	415	457
MIKKELIN	27620	16768	2156	1055	3070	660	484	427
VAASAN	47898	30541	4636	2712	7549	1387	861	799
KESKI-SUOMEN	33358	21395	2903	1629	3843	581	416	344
KUOPION	32544	21087	2835	1587	4417	755	511	515
POHJ.-KARJALAN	24130	15919	2033	1160	3536	587	413	470
KAINUUN	17182	10051	1112	670	2702	363	253	261
OULUN	44404	28869	4580	2722	7063	1040	785	722
LAPIN	34022	22364	2689	1676	4497	692	492	511
KOKO MAA	598955	389007	52632	29664	73758	13544	8675	8460

1. LOMAUTETUT EIVÄT SISÄLLY LUKUIHIN

TAULUKKO 15. KUUKAUDEN AIKANA TYÖVOIMATOIMISTOISSA AVOIMINA OLLEET TYÖPAIKAT JA TÄYTTyneet TYÖPAIKAT AMMATTIRYHMITTÄIN, ELOKUU 1992.

AMMATTIRYHMÄ	AVOIMET TYÖPAIKAT			TÄYTTyneet TYÖPAIKAT				PERUUTETUT TYÖPAIKAT
	YHTEENSÄ KUUKAUDEN AIKANA	KUUKAUDEN UUDET	YHTEENSÄ YHTEENSÄ	YHTEENSÄ TOIMISTON HAKIJALLA	MUUTEN	HAKUAIKA PÄÄTTYNyt	HAKUAIKA PÄÄTTYNyt	
TEKNINEN, LUONNONT., YHTEISK., YM TYÖ	1104	734	695	278	128	289	20	
TERVEYDENHUOLTO, SOSIAALIALANTYÖ .....	1604	942	1099	452	211	434	56	
HALLINTO- JA TOIMISTOTYÖ .....	815	439	471	225	79	167	30	
KAUPALLINEN TYÖ .....	1889	1076	955	456	196	303	111	
MAA- JA METSÄTALoustYÖ, KALASTUSALA ..	1377	772	786	544	215	27	139	
KULJETUS- JA LIIRENNETyÖ .....	353	283	272	216	50	6	15	
RAKENNUSTYÖ, KAIVOS- JA LOUHINTATYÖ ..	1274	1038	950	764	179	5	78	
SIITÄ: TALONRAKENNUSTYÖ .....	1046	854	757	606	144	5	70	
TEOLLINEN TYÖ .....	2157	1409	1291	879	350	58	157	
PALVELUTYÖ .....	2831	1950	1936	1373	348	215	130	
MUUALLA LUOKITTELEMATON TYÖ .....	140	32	5	5	0	0	44	
YHTEENSÄ .....	13544	8675	8460	5192	1756	1504	780	

TYÖVOIMAPIIRI		TYÖPAIKKOJEN AVOINNAOLON KESTO, VUOROKAUITA											YHTEENSÄ KESKI- MÄÄRIN
		0-3	4-7	8-14	15-21	22-28	29-42	43-60	61-90	91-180	YLI 180		
UUDENMAAN	LKM K-%	453 27	314 45	355 66	149 75	114 82	131 89	105 95	74 100	3 100	0 100	1698 100	17
TURUN	LKM K-%	441 47	143 62	121 75	66 82	49 87	64 94	34 97	22 100	4 100	0 100	944 100	11
SATAKUNNAN	LKM K-%	124 34	58 49	58 65	36 75	54 89	29 97	4 98	5 99	1 100	1 100	370 100	13
HÄMEEN	LKM K-%	184 20	214 42	189 62	100 73	60 79	98 90	27 93	20 95	46 100	4 100	942 100	22
KYMEN	LKM K-%	139 30	91 50	115 75	48 86	16 89	31 96	10 98	6 100	1 100	0 100	457 100	12
MIKKELIN	LKM K-%	132 31	150 66	85 86	27 92	12 95	15 99	5 100	1 100	0 100	0 100	427 100	8
VAASAN	LKM K-%	350 44	138 61	153 80	55 87	30 91	59 98	8 99	4 100	2 100	0 100	799 100	10
KESKI-SUOMEN	LKM K-%	130 38	69 58	58 75	38 86	14 90	18 95	15 99	1 100	1 100	0 100	344 100	11
KUOPION	LKM K-%	197 38	112 60	93 78	30 84	32 90	24 95	6 96	21 100	0 100	0 100	515 100	11
POHJ.-KARJALAN	LKM K-%	173 37	103 59	113 83	22 87	14 90	10 93	29 99	3 99	2 100	1 100	470 100	11
KAINUUN	LKM K-%	118 45	59 68	31 80	21 88	10 92	5 93	6 96	1 96	10 100	0 100	261 100	13
OULUN	LKM K-%	312 43	186 69	103 83	36 88	26 92	25 95	16 98	8 99	10 100	0 100	722 100	9
LAPIN	LKM K-%	309 60	86 77	51 87	9 89	18 93	26 98	9 99	2 100	1 100	0 100	511 100	7
KOKO MAA	LKM K-%	3062 36	1723 57	1525 75	637 82	449 87	535 94	274 97	168 99	81 100	6 100	8460 100	13

1. PROSENTTILUVUT OVAT KUMULATIIVISIA ELI KUNKIN LUOKAN PROSENTTILUKUUN ON LASKETTU MUKAAN MYÖS SITÄ EDELTÄVIEN LUOKKIEN PROSENTIT.

TAULUKKO 17. KUUKAUDEN AIKANA TYÖVOIMATOIMISTOISSA OLLEET TYÖNHAKIJAT JA TYÖNHAUN PÄÄTTÄNEET AMMATTIRYHMITTÄIN,  
ELOKUU 1992

AMMATTIRYHMÄ	TYÖNHAKIJAT YHTEENSÄ KUUKAUDEN AIKANA	NÄISTÄ TYÖTTÖMÄT (1)	KUUKAUDEN UUDET TYÖNHAKIJAT	UUSISTA TYÖTTÖMÄT (1)	TYÖNHAUN PÄÄTTÄNEET TYÖNHAKIJAT YHTEENSÄ
TEKNINEN, LUONNONT., YHTEISK., YM TYÖ	51663	33790	4493	2431	6280
TERVEYDENHUOLTO, SOSIAALIALALANTYÖ .....	32785	23073	4927	3095	5292
HALLINTO- JA TOIMISTOTYÖ .....	59989	38910	5055	2636	5441
KAUPALLINEN TYÖ .....	44946	27126	3601	1751	3768
MAA- JA METSÄTALOUSTYÖ, KALASTUSALA ..	21402	13257	1693	1058	2434
KULJETUS- JA LIIKENNETYÖ .....	20994	13688	2087	1116	1727
RAKENNUSTYÖ, KAIVOS- JA LOUHINTATYÖ ..	65137	41861	5998	2764	5847
SIITÄ: TALONRAKENNUSTYÖ .....	56317	36460	5118	2380	5165
TEOLLINEN TYÖ .....	141049	89354	10686	4996	13318
PALVELUTYÖ .....	59305	37380	5256	2966	6298
MUALLA LUOKITTELEMATON TYÖ .....	101681	70565	8836	6851	23353
YHTEENSÄ .....	598955	389007	52632	29664	73758

1. LOMAUTETUT EIVÄT SISÄLLY LUKUIHIN

TAULUKKO 18. TYÖNVÄLITYKSET JA MUUT TAPAHTUMAT KUUKAUDEN AIKANA TYÖVOIMAPIIREITTÄIN, ELOKUU 1992

TYÖVOIMAPIIRI	YHTEENSÄ	VÄLITETTY TYÖHÖN	SUJOITETTU TOIMEN- PITEILLÄ	LOMAUTUS TAI LYH. TYÖV. PÄÄTT.	SAANUT MUU- TEN TYÖTÄ	ALOITTANUT TYÖVOIMA- KOULUTUKSEN	SIIRTYNYT TYÖVOIMAN ULKOPUOLELLE	MUU SYY TAI EI TIETOA
UUDENMAAN	14538	356	1147	1030	2886	639	2785	5695
TURUN	7357	440	651	853	1772	352	1947	1342
SATAKUNNAN	5386	189	698	542	939	314	1854	850
HÄMEEN	14881	369	2024	1376	2977	850	3777	3508
KYMEN	7197	275	799	372	1269	355	1967	2160
MIKKELIN	4610	244	564	361	1032	194	1311	904
VAASAN	9643	521	923	1056	1845	429	3151	1718
KESKI-SUOMEN	5215	200	724	588	1100	177	1458	968
KUOPION	6247	308	695	459	1301	286	1725	1473
POHJ.-KARJALAN	4668	264	590	281	817	207	1260	1249
KAINUUN	4052	200	478	389	655	243	1049	1038
OULUN	9661	523	955	798	2071	337	2436	2541
LAPIN	6551	417	771	597	1488	297	1991	990
KOKO MAA	100006	4306	11019	8702	20152	4680	26711	24436

TAULUKKO 19. TYÖVOIMAKOULUTUKSESSA OLEVAT TAVOITEAMMATIN JA KOULUTUSTYÖVOIMAPIIRIN MUKAAN, ELOKUU 1992

TAVOITEAMMATTI	KOULUTUSTYÖVOIMAPIIRI													
	MAAN	KUN- NAN	TURUN SATA- KUN- NAN	HÄMEEN KYMEN LIN	MIKKE- LIN	VAASAN KESKI- LIN	KUO- PION	POHJ.- KARJA- LAN	KAI- NUUN	OULUN LAPIN MAA (1	KOKO MAA (1			
TEKNINEN, LUONNONT., YHTEISK., YM TYÖ	479	341	111	257	51	49	114	87	96	86	26	126	83	1906
TERVEYDENHUOLTO, SOSIAALIALANTYÖ	289	281	115	424	171	152	241	256	166	133	59	202	260	2749
HALLINTO- JA TOIMISTOTYÖ	570	640	253	629	190	246	328	179	320	163	205	542	263	4538
KAUPALLINEN TYÖ	95	67	41	227	98	34	45	13	47	30	17	46	17	777
MAA- JA METSÄTALOUSTYÖ, KALASTUSALA	35	4	10	27	8	20	38	46	27	358	19	93	123	808
KULJETUS- JA LIIKENNETYÖ	93	17	100	25	70	1	56	19	46	2	1	21	87	538
TEOLLINEN TYÖ, KONEENHOITO, KAIVOS- JA LOUHINTATYÖ SEKÄ RAKENNUSTYÖN AMMATIT	1312	927	676	1595	672	242	892	535	472	726	331	522	520	9470
SIITÄ: TALONRAKENNUSTYÖ	238	215	230	358	179	57	95	106	76	103	114	147	137	2058
VAATEUS- JA NAHKATYÖ	29	81	57	36	30	26	115	60	16	71	10	35	21	589
METALLITYÖ	506	383	219	551	220	60	299	156	127	137	116	197	169	3152
SÄHKÖTYÖ	267	151	67	313	165	57	77	41	26	77	70	87	52	1475
MUUT RYHMÄN AMMATIT	272	97	103	337	78	42	306	172	227	338	21	56	141	2196
PALVELUTYÖ	212	145	61	400	239	73	239	146	148	177	98	229	229	2400
SIITÄ: MAJOITUS- JA SUURTA- LOUSTYÖ, TARJOILUTYÖ	130	53	30	252	103	30	130	97	67	102	41	138	152	1329
MUU PALVELUTYÖ	82	92	31	148	136	43	109	49	81	75	57	91	77	1071
MUU TYÖ	616	454	171	325	177	106	200	98	156	36	39	127	119	2632
YHTEENSÄ	3701	2876	1538	3909	1676	923	2153	1379	1478	1711	795	1908	1701	25818

1. SISÄLTÄVÄT MYÖS ULKOMAILLA KOULUTUKSESSA OLEVAT



TAULUKKO 20. PALKKAPERUSTEISILLA TOIMENPITEILLÄ TYÖLLISTETYT KUUKAUDEN LOPUSSA TYÖVOIMAPIIREITTÄIN, ELOKUU 1992

ERITYISTOIMENPIDE	TYÖVOIMAPIIRI													
	UUDEN- MAAN	TURUN KUN- NAN	SATA- KUN- NAN	HÄMEEN KYMEN LIN	MIKKE- LIN	VAAKAN PION	KESKI- SUOMEN	KUO- KARJA- LAN	POHJ.- NUUN	KAI- OULUN	LAPIN KOKO MAA			
VALTION TYÖTEHTÄVÄT (HARKINV.)	167	100	152	214	106	74	136	132	119	87	71	142	119	1619
VALTION VELVOITETYÖLLISTÄMINEN	807	636	378	1202	823	457	405	587	565	646	929	1234	1408	10077
KUNTIEN VALTIONOSUUS (HARKIN.)	192	149	122	246	112	112	146	142	131	166	95	196	149	1958
KUNTAINLIITTOJEN VALTIONOSUUS	3	8	26	22	9	5	19	59	8	17	9	39	7	231
KUNTIEN VELVOITETYÖLLISTÄMINEN	2729	1095	1433	3494	1539	947	1517	1071	1325	975	742	1676	1497	20040
18-24-V. TYÖTT. TYÖLLISTÄMINEN	189	77	68	113	102	78	66	38	88	31	7	192	39	1088
17-19-V. VELV.TYÖLLIST. YRITYK	80	67	57	145	67	59	115	79	45	42	11	63	42	872
YLI 10 KK TYÖTTÖMIEN TYÖLLIST.	1339	762	556	1948	543	559	1513	766	615	409	160	642	480	10292
VAJAAKUNT. TYÖLLISTÄMISTUKI ..	104	41	81	183	40	57	46	50	53	36	24	62	40	817
VAIKEAT TYÖTTÖMYYSKUNNAT.....	4	0	0	17	0	0	3	3	0	39	104	71	147	388
RAKENNUMUUTOSTYÖLLISTÄMINEN ..	84	0	2	89	3	92	44	39	66	17	0	23	25	484
YRITTÄJÄRAHA .....	254	136	154	424	126	92	202	186	111	178	123	155	235	2376
HARJAANTUMINEN .....	25	62	14	31	20	7	50	23	17	4	49	22	18	342
OMATOIMINEN TYÖLLISTYMINEN ...	32	28	90	101	13	48	120	57	44	37	19	35	43	667
VAIKEASTI TYÖLLISTETTÄVÄT .....	4	2	3	16	3	5	19	7	9	1	7	2	2	80
YHTEENSÄ .....	6013	3163	3136	8245	3506	2592	4401	3239	3196	2685	2350	4554	4251	51331

TAULUKKO 21. SUOMEN JA RUOTSIN VÄLINEN MUUTTOLIINE

KUUKAUSI	SUOMEEN MUUTTANEET(1)		RUOTSIIN MUUTTANEET(1)		MUUTTOVOITTO(1)		TYÖNVÄLITYKSET RUOTSISTA SUOMEEN(2)		TYÖNVÄLITYKSET SUOMESTA RUOTSIIN(2)	
	1992	1991	1992	1991	1992	1991	1992	1991	1992	1991
TAMMIKUU	344	474	261	284	83	190	5	42	1	7
HELMIKUU	257	481	251	244	6	237	6	33	1	7
MARILISKUU	238	367	184	225	54	142	3	37	0	1
HUHTIKUU	256	317	214	216	42	101	6	32	0	0
TOUKOKUU	199	260	168	141	31	119	7	32	1	5
KESÄKUU	212	303	180	158	32	145	5	27	4	2
HEINÄKUU	305	173	196	202	105	-29	4	26	2	2
ELOKUU		312		287		25		44		2
SYYSKUU		652		381		271		30		0
LOKAKUU		681		501		180		14		1
MARRASKUU		321		227		94		9		1
JOULUKUU		149		118		31		8		2
YHTEENSÄ VII	1811	2375	1454	1470	357	905	36	229	9	24
YHTEENSÄ I-XII		4490		2984		1506		334		30

1. LÄHDE: RUOTSIN TILASTOKESKUS

2. LÄHDE: TYÖMINISTERIÖ

TAULUKKO 22. TYÖTTÖMÄT TYÖNHAKIJAT (ILMAN LOMAUTETTUJA) TYÖTTÖMYYDEN KESTON JA IÄN MUKAAN, 31.08.1992

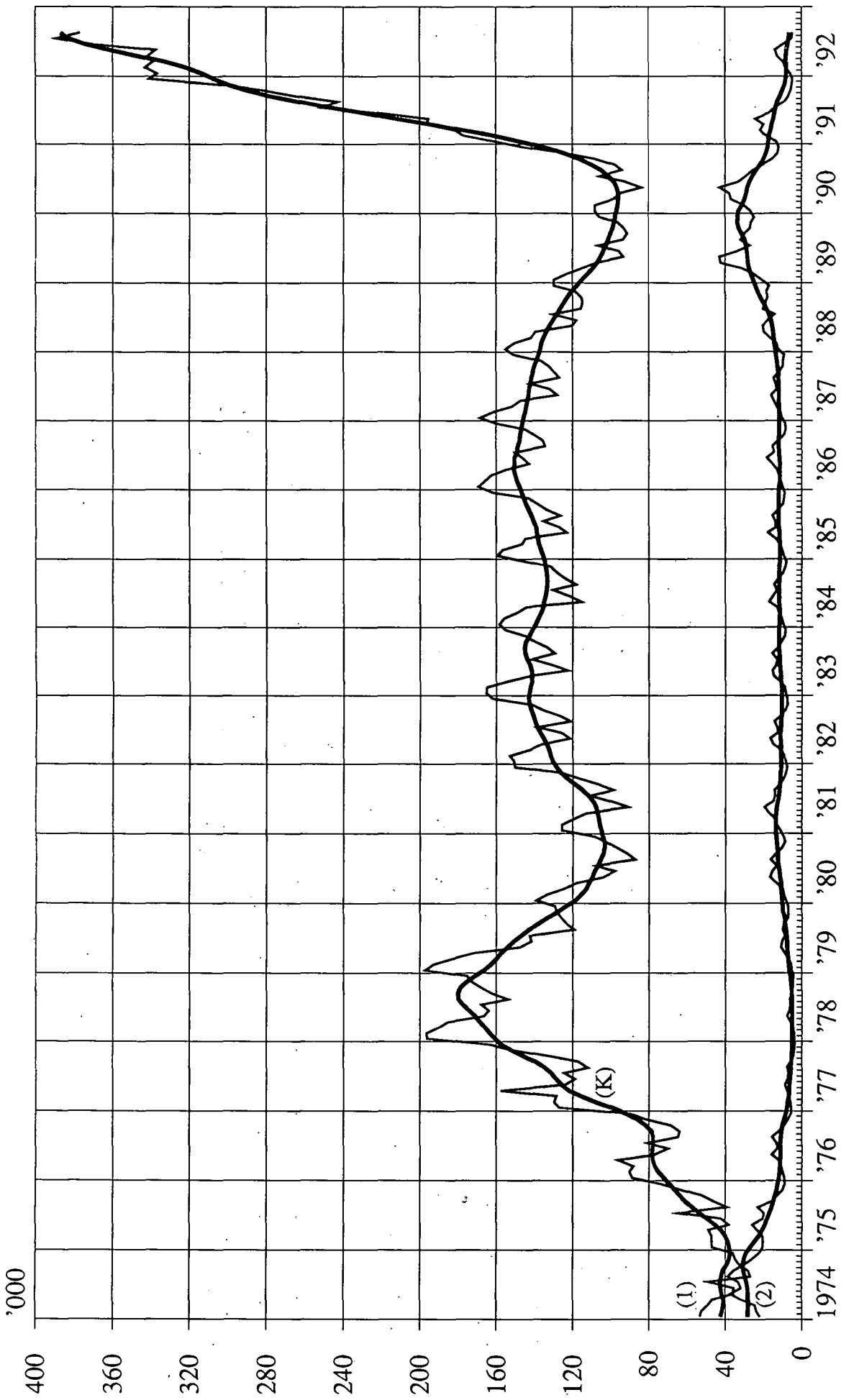
IKÄRYHMÄ

TYÖTTÖMYYDEN KESTO, VIIKKOA

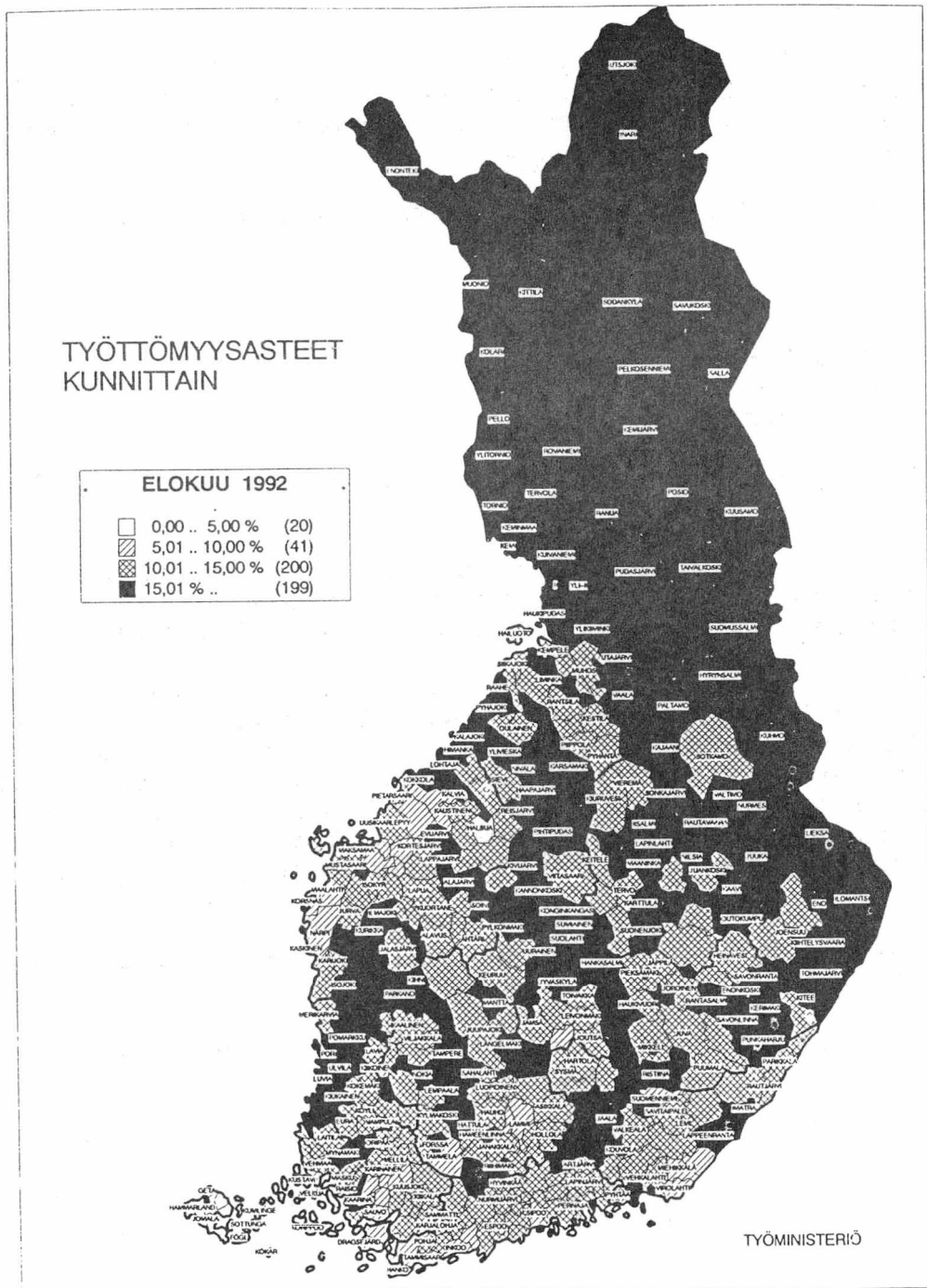
	ALLE 1	1-2	3-4	5-8	9-12	13-26	27-52	53-78	79-104	YLI 104 SA	YHTEEN- SA	KESKI- MÄÄRIN
15 - 19	HLÖÄ %	1237 4	3337 11	3014 10	4220 15	4476 15	11984 41	651 2	97 0	7 0	1 29024 0 100	10
20 - 24	HLÖÄ %	2219 4	4848 9	4953 9	5846 11	5855 11	17294 31	12163 22	1833 3	242 0	14 55267 0 100	19
25 - 29	HLÖÄ %	1592 3	3563 7	3765 8	4906 10	4176 9	13794 29	12915 27	2632 6	425 1	40 47808 0 100	22
30 - 34	HLÖÄ %	1177 3	2734 7	2994 7	4187 10	3479 9	10671 27	11455 29	2803 7	588 1	65 40153 0 100	24
35 - 39	HLÖÄ %	1115 3	2506 6	2713 7	3826 10	3152 8	10280 26	11370 29	3176 8	780 2	111 39029 0 100	26
40 - 44	HLÖÄ %	1002 3	2387 6	2667 7	3842 10	3116 8	10026 26	11710 30	3433 9	882 2	155 39220 0 100	26
45 - 49	HLÖÄ %	742 2	1672 6	2095 7	2900 10	2220 7	7707 26	8910 30	2730 9	742 2	153 29871 1 100	27
50 - 54	HLÖÄ %	503 2	1221 5	1455 6	2120 9	1604 7	5843 25	7329 32	2269 10	669 3	147 23160 1 100	29
55 - 59	HLÖÄ %	384 2	766 3	1048 5	1653 7	1252 6	5310 24	7236 32	3159 14	1230 5	518 22556 2 100	36
60 - 64	HLÖÄ %	84 1	194 3	363 5	518 7	377 5	2021 27	3035 41	658 9	156 2	73 7479 1 100	32
YLI 64	HLÖÄ %	0 0	1 2	1 2	2 5	4 9	9 21	19 44	4 9	2 5	1 43 2 100	38
YHTEENSÄ	HLÖÄ %	10055 3	23229 7	25068 8	34020 10	29711 9	94939 28	86793 26	5723 7	1278 2	333610 0 100	24

TAULUKKO 23. TYÖTTÖMÄT TYÖNHAKIJAT (ILMAN LOMAUTETTUJA) TYÖTTÖMYYDEN KESTON MUKAAN, AMMATTIRYHMITÄIN, 31.08.1992

AMMATTIRYHMÄ	TYÖTTÖMYYDEN KESTO, VIIKKOA											YLI 104 SA	YHTEEN- SA	KESKI- MÄÄRIN
	ALLE 1	1-2	3-4	5-8	9-12	13-26	27-52	53-78	79-104	104 SA	YHTEEN- SA			
0 TEKNINEN, LUONNONT.,YHTEISK., YM TYÖ	HLÖX %	640 2	1506 5	2795 10	2841 10	2390 8	9754 34	6575 23	1845 6	341 1	106 0	28793 100	22	
1 TERVEYDENHUOLTO, SOSIAALIALANTYÖ .....	HLÖX %	1297 7	2187 12	1996 11	2046 11	1499 8	5623 30	3338 18	615 3	93 0	20 0	18714 100	16	
2 HALLINTO- JA TOIMISTOTYÖ .....	HLÖX %	931 3	2271 7	2701 8	3513 10	2719 8	10737 31	8989 26	1922 6	337 1	77 0	34197 100	22	
3 KAUPALLINEN TYÖ .....	HLÖX %	596 2	1484 6	1713 7	2319 10	1968 8	7083 29	6780 28	1814 7	356 1	88 0	24201 100	24	
4 MAA- JA METSÄTALOUSTYÖ, KALASTUSALA ..	HLÖX %	359 3	834 7	843 7	1375 12	1367 12	2695 23	3426 30	480 4	161 1	49 0	11589 100	22	
5 KULJETUS- JA LIIKENNETYÖ .....	HLÖX %	349 3	880 7	886 7	1277 10	961 8	3116 25	3714 30	894 7	250 2	50 0	12377 100	25	
6 RAKENNUSTYÖ, KAIVOS- JA LOUHINTATYÖ ..	HLÖX %	982 3	2210 6	2277 6	3752 10	3243 9	8609 23	11768 31	3447 9	1142 3	133 0	37563 100	27	
7-8 TEOLLINEN TYÖ .....	HLÖX %	1941 2	4451 6	4953 6	7245 9	6393 8	21287 27	23303 30	7033 9	1935 2	438 1	78979 100	27	
9 PALVELUTYÖ .....	HLÖX %	1262 4	2599 8	2442 8	3228 10	2756 8	9336 29	8431 26	1929 6	382 1	89 0	32454 100	22	
X MUUALLA LUOKITTELEMATON TYÖ .....	HLÖX %	1698 3	4807 9	4461 8	6423 12	6415 12	16698 31	10469 19	2815 5	726 1	228 0	54740 100	20	
YHTEENSA	HLÖX %	10055 3	23229 7	25068 8	34020 10	29711 9	94939 28	86793 26	22794 7	5723 2	1278 0	333610 100	23	



Työttömät työnhakijat (1) ja avoimet työpaikat (2) työnvälityksessä kuukausittain ja kausitasoitettuna (K)



Kuvio 2. Työttömyysasteet kunnittain

## TAULUKOIDEN SELITYKSIÄ

Työnhakijat: Työnhakijana pidetään työnvälitystilastossa henkilöä, joka joko henkilökohtaisesti ilmoittautuu työnhakijaksi työvoimatoimistoon tai jonka työnantaja ilmoittaa ns. ryhmäilmoituksella lomautetuksi tai lyhennetyllä työviikolla olevaksi.

Työnhakijat jaetaan työllisyystilanteensa mukaan seuraaviin ryhmiin:

- 1 Työssä oleva
- 2 Työtön
- 3 Lomautettu
- 4 Lyhennetyllä työviikolla oleva
- 5 Työvoiman ulkopuolella oleva
- 6 Työttömyyseläkkeen saaja

Näiden eri työnhakijaryhmien määrät kuukauden lopussa esitetään taulukossa 12.

Työssä olevissa työnhakijoissa ovat mukana työpaikan vaihdosta hakevat, työttömyysuhan alaiset sekä kunnan ja valtion työtehtäviin sijoitetut, joiden tulee sijoitusaikanaan edelleen olla työnhakijana työvoimatoimistossa.

Työtön on työnhakija, joka on ilman työtä ja kokopäivätyöhön käytettävissä tai joka odottaa sovitun työn alkamista. Kansainvälisten määritelmien mukaan työnvälitystilastossa työttömiin luetaan myös lomautetut. Lomautetuista ei kuitenkaan saada kaikkia tilastoissa esiintyviä tietoja, koska osa lomautetuista ilmoitetaan ns. ryhmäilmoituksilla. Tämän vuoksi useissa taulukoissa lomautetut eivät sisälly työttömien lukumäärään, mikä on merkitty otsikkoon. Työttömyyseläkkeen saajia ei työnvälitystilastossa lueta työttömiksi työnhakijoiksi.

Lomautettuna pidetään työnhakijaa, jonka työnantaja on lomauttanut ilman palkkaa joko määräajaksi tai toistaiseksi.

Lyhennetyllä työviikolla olevana pidetään työnhakijaa, jonka viikkotyöaikaa työnantaja on supistanut alunperin sovitusta.

Työvoiman ulkopuolella olevana pidetään työnhakijaa, joka ei ole työssä eikä liiain välittömästi kokopäivätyöhön käytettävissä. Tällainen henkilö on työnhakijaksi ilmoittautuessaan vielä esim. koulussa, opiskelemassa, varusmiespalveluksessa tai palkattomassa kotitaloustyössä, mutta on myöhemmin työhön käytettävissä.

Toimeentuloturva työttömyyden aikana: Työttömyyden aikaisen toimeentulon turvaamiseksi tuli vuoden 1985 alusta voimaan uusi työttömyysturvalaki. Sen perusteella työttömyyskorvaus muuttui tarveharkintaiseksi perusturvaksi ja työttömyyskassa-avustus vakuutusmuotoiseksi ansioturvaksi. Ansioturvaa saa lain vaatimukset täyttävä työtön kassan jäsen. Jos työtön työnhakija ei ole oikeutettu ansioturvaan, hän voi saada valtion maksamaa perusturvaa. Saadakseen työttömyyspäivärahaa työttömän tulee olla työnhakijana työvoimatoimistossa. Työvoimatoimisto tai sen yhteydessä toimiva työvoimatoimikunta antaa työttömyyskassaa tai perusturvan saamisesta päättävän Kansaneläkelaitoksen

alaista sosiaalivakuutustoimikuntaa varten lausunnon työttömyysturvaa hakevan työttömänäolosta ja työnhausta.

Peruspäivärahaa maksetaan ajallisesti rajoittamattomana ja ansioon suhteutettua päivärahaa enintään 500 työttömyyspäivältä neljän perättäisen kalenterivuoden aikana alle 55-vuotiaille. Henkilölle, joka on täyttänyt 55-vuotta, maksetaan päivärahaa 500 päivältä sen kuun loppuun, jolloin henkilö täyttää 60 vuotta. Työttömyyspäiväraha on saajalleen veronalaista tuloa.

Yli 60-vuotias, laissa tarkemmin määritelty, pitkään ansioturvaa tai perusturvaa saanut työtön työnhakija on oikeutettu työttömyyseläkkeeseen. Työttömyyseläkkeen saamisaikana tulee hänen olla työnhakijana työvoimatoimistossa.

Avoimet työpaikat: Työnvälitystilastoon sisältyvät ne avoimet työpaikat, jotka työnantaja ilmoittaa täytettäväksi työvoimatoimiston avulla. Vuoden 1988 alusta tuli voimaan työllisyyslain (275/87) 8 §:n 1 momentissa säädetty avoimien työpaikkojen ilmoittamisvelvollisuus. Sen perusteella valtioneuvosto teki asiasta yksityisiä työnantajia edustavien yhdistysten, kunnallisen työmarkkinalaitoksen sekä kirkkohallituksen kanssa sopimukset. Niiden perusteella kaikki avoimet työpaikat eräin poikkeuksin ilmoitetaan työvoimatoimistoon. Myös valtion virastojen ja laitosten tulee ilmoittaa työvoimatoimistoon ne avoimeksi tulevat virat ja työsopimussuhteiset tehtävät, joissa virka- tai työsopimussuhteen on tarkoitus kestää vähintään kymmenen työpäivää.

Poikkileikkaustiedot ja kertymätiedot: Osa työnvälitystilaston tiedoista on yhden laskentapäivän poikkileikkaustietoja (taulukot 2 - 13). Laskentapäivä on kuukauden viimeinen työpäivä. Tilastoon tulevat mukaan kaikki työnhakijat, joiden työnhakemus on voimassa tuona päivänä, samoin ne työpaikat, jotka ovat tuona päivänä avoinna työvoimatoimistossa. Taulukot 14 - 18 taas sisältävät tilastoitavien suureiden kalenterikuukauden aikaiset kertymät. Näissä taulukoissa ovat mukana kaikki kuukauden aikana avoinna olleet työpaikat sekä kaikki ne työnhakijat, joiden työnhaku on ollut voimassa kyseisen kuukauden aikana.

#### Luokitukset

Ammattiluokitus: Työnvälitystilastossa käytetään ammattien luokitteluun Pohjoismaiseen ammattiluokitukseen (Nordisk Yrkesklassificering, NYK 1982) perustuvaa luokitusta (Ammattiluokitus, Pohjoismaiseen ammattiluokitukseen perustuva uudistettu laitos, Työministeriö, Valtion painatuskeskus 1991). Työnvälitystilastossa ammattiluokitusta käytetään työnhakijan ammatin sekä avoimeksi ilmoitetussa työpaikassa vaadittavan ammatin luokitteluun.

Koulutusluokitus: Työnvälitystilastossa käytetään Tilastokeskuksen kehittämää luokitusta: Koulutusluokitus, 1986, Tilastokeskuksen käsikirja n:o 1, 7. uudistettu laitos ja tästä nelinumeroista Henkilöstön koulutuskoodisovellusta. Työnvälitystilastossa koulutusluokitusta käytetään työnhakijan saaman koulutuksen ja työpaikassa vaadittavan koulutuksen luokitteluun.

Toimialaluokitus: Työnvälitystilastossa käytetään Tilastokeskuksen laatimaa toimialaluokitusta (Toimialaluokitus 1988, Tilastokeskus, Käsikirjoja nro 4, 1987). Luokitus on laadittu YK:n toimialastandardin ISIC:n (1968) pohjalta. Toimialaluokitusta käytetään työnvälitystilastossa (kaksinumeroisena) avoimeksi ilmoitetun työpaikan sekä työnhakijan nykyisen (työssä oleva) tai aikaisemman (työtön) työnantajan tuotantotoiminnan luokitteluun.



TYÖNVÄLITYSTILASTOSSA KÄYTETTÄVÄ AMMATTILUOKITUS<sup>1</sup>

- 0 Tekninen, luonnontieteellinen, lainopillinen, humanistinen ja taiteellinen työ
  - 00 Tekniikan alaan kuuluva työ
  - 01 Kemian ja fysiikan alaan kuuluva työ
  - 02 Biologian alaan kuuluva työ
  - 03 Opetusalaan kuuluva työ
  - 04 Uskonnon alaan kuuluva työ
  - 05 Lainopillinen työ
  - 06 Toimittajan työ ja joukkoviestintä
  - 07 Taide- ja viihdealan työ
  - 08 Kirjasto-, arkisto- ja museoalan työ sekä informaattikot
  - 09 Muu luonnontieteellinen, yhteiskuntatieteellinen ja humanistinen työ
- 1 Terveydenhuolto, sosiaalialan työ
  - 10 Terveyden ja sairaanhoitotyö
  - 11 Terveydenhuollon kuntouttava työ
  - 12 Hammashoitoalan työ
  - 13 Apteekkialan työ
  - 14 Eläinlääkintähuolto, ympäristön- ja terveydensuojelutyö
  - 15 Sosiaalialan työ
  - 16 Lasten päivähoidon työ
  - 17 Psykologinen työ
  - 18 Harrastus- ja vapaa-ajantoiminnan ohjaus
  - 19 Muu pääryhmään 1 kuuluva työ
- 2 Hallinto- ja toimistotyö
  - 20 Julkisen hallinnon johtotyö
  - 21 Liiketoimintayritysten ja järjestöjen johtotyö
  - 22 Henkilöstö- ja työvoima-asiaiden hoito
  - 23 Taloushallinnon suunnittelu- ja tilinpitotyö
  - 24 Sihteeri- ja toimistotyö
  - 25 Atk-alan työ
  - 26 Pankki- ja vakuutusalan työ
  - 27 Matkailualan työ
  - 29 Muu hallinto- ja toimistotyö
- 3 Kaupallinen työ
  - 30 Mainos- ja markkinointityö
  - 31 Kiinteistöjen, palvelusten ja arvopapereiden myynti ja välitys
  - 32 Ostotyö
  - 33 Kauppaedustus- ja konttorimyyntityö
  - 34 Tavaroiden myyntityö
  - 39 Muu kaupallinen työ
- 4 Maa- ja metsätaloustyö, kalastusala
  - 40 Maatilatalous, eläintenhoito
  - 41 Puutarha- ja puistotyö
  - 42 Riistanhoito ja metsästys
  - 43 Kalastus
  - 44 Metsätyö
  - 49 Muu maa- ja metsätaloustyö

5 Kuljetus- ja liikennetyö

- 50 Meripääallystötöy
- 51 Kans- ja konemehistön työ
- 52 Lentokuljetustyö
- 53 Veturin- ja moottorivaununkuljetustyö
- 54 Tieliikennetyö
- 55 Liikenteen johto ja liikennepalvelutyö
- 56 Posti- ja tietoliikennetyö
- 57 Postinkantajan työ
- 59 Muu kuljetus- ja liikennetyö

6/7/8 Teollinen työ, koneenhoito, kaivos- ja louhintatyö sekä rakennustyö

- 60 Kaivos- ja louhintatyö
- 61 Öljynporaustyö, turpeennosto
- 62 Talonrakennustyö
- 63 Maa- ja vesirakennustyö
- 64 Työkoneiden käyttö
- 70 Tekstiilityö
- 71 Ompelu- ja vaateustyö jms.
- 72 Jalkine- ja nahkatyö
- 73 Teräs-, metallitehdas-, takomo- ja valimotyö
- 74 Hienomekaaninen työ
- 75 Konepaja- ja rakennusmetallityö
- 76 Sähkötyö
- 77 Puutyö
- 78 Maalaustyö
- 79 Radio-, tv-, elokuva- ja videotekninen työ
- 80 Graafinen työ
- 81 Lasi-, keraaminen- ja tiilityö
- 82 Elintarviketeollisuustyö
- 83 Kemianprosessityö
- 84 Massa- ja paperityö
- 85 Kumi- ja muovituotetyö
- 86 Muu teollinen työ
- 87 Kiinteiden koneiden käyttö energiantuotannossa ja vesihuollossa
- 88 Pakkaus-, varasto- ja ahtaustyö
- 89 Sekatyö

9 Palvelutyö

- 90 Vartiointi- ja suojelutyö
- 91 Majoitusliike- ja suurtaloustyö
- 92 Tarjoilutyö
- 93 Kotitaloustyö
- 94 Kiinteistönhoito- ja siivoustyö
- 95 Hygienia ja kauneudenhoitotyö
- 96 Pesula- ja silitystyö
- 97 Ammattimainen urheilu- ja liikuntatyö
- 98 Sotilastyö
- 99 Muu palvelutyö

X Muualla luokittelematon työ

- X1 Koululaiset ja opiskelijat
- X2 Henkilöt, joiden ammattia ei voida luokitella ja jotka eivät ole ilmoittaneet ammattia
- X3 Ammatinvaihtajat
- X4 Vastavalmistuneet

PL 524  
00101 Helsinki

Virkalähetys

## Työministeriön tilastoja

1992 Elokuu

---

SVT Suomen Virallinen Tilasto

Tiedustelut:

Paula Sardar  
(90)1856 574

Suoma Salonen  
(90)1856 575

Valtion painatuskeskus  
Kruununhaan VALTIMO  
Helsinki 1992

ISSN 0785-0107  
= Työmarkkinat  
ISSN 0785-8299

---