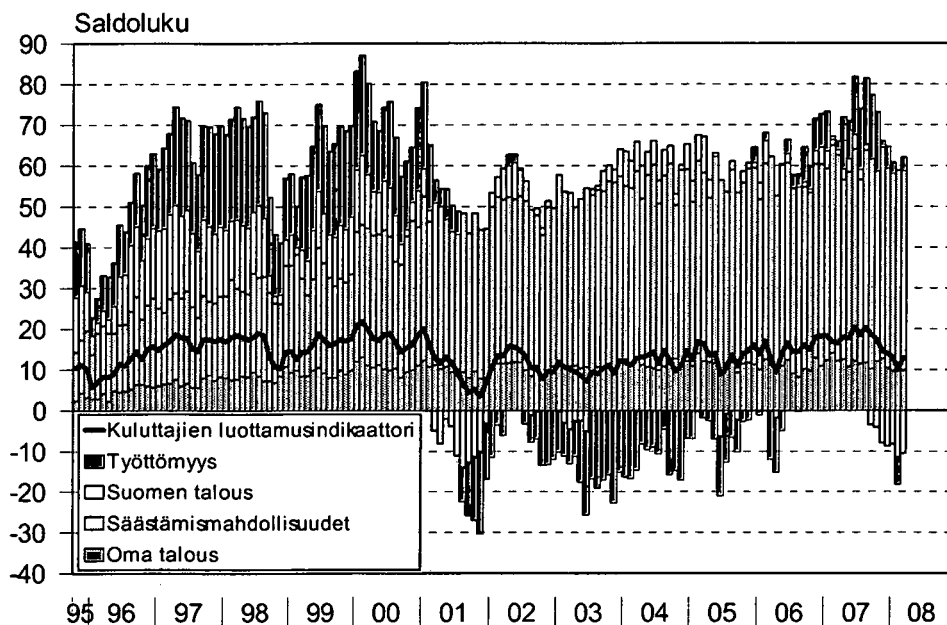


Kuluttajabarometri: taulukot

2008, maaliskuu

Kuluttajien luottamusindikaattorin osatekijät
 (odotukset seur. 12 kk) 10/1995-3/2008



Kysymyksen **saldoluku** saadaan vähentämällä painottaen myönteisten vastausten prosenttiosuudesta kielteisten vastausten prosenttiosuus. **Kuluttajien luottamusindikaattori** on keskiarvo tulevaa 12 kuukautta koskevasta neljästä saldoluuvusta: oma ja Suomen talous, työttömyys

sekä kotitalouden säästämismahdollisuudet. Saldoluvut ja luottamusindikaattori voivat vaihdella -100:n ja 100:n välillä; mitä korkeampi lukema, sitä valoisampi näkemys taloudesta.



Sisältö

Kuluttajabarometri: taulukot

Alkusanat.....	3
Taloudellinen tilanne.....	4
1. Suomen taloudellinen tilanne tällä hetkellä	4
2. Suomen taloudellinen tilanne 12 kuukauden kuluttua	6
3. Työttömien määrän muutos Suomessa seuraavien 12 kuukauden aikana.....	8
4. Kuluttajahintojen taso nyt.....	10
5. Kuluttajahintojen muutos Suomessa seuraavien 12 kuukauden aikana	12
6. Kuluttajahintojen muutos prosentteina	14
7. Oman kotitalouden taloudellinen tilanne tällä hetkellä.....	16
8. Oman kotitalouden taloudellinen tilanne 12 kuukauden kuluttua.....	18
9. Ajankohdan edullisuus kestotavaroiden hankintaan.....	20
10. Ajankohdan edullisuus säästämisen kannalta	22
11. Ajankohdan edullisuus lainanoton kannalta	24
Ostoaikeukset ja omistaminen	26
12. Rahankäyttö kestotavaroihin seuraavien 12 kuukauden aikana.....	26
13. Kotitalouden aikeus ostaa asunto seuraavien 12 kuukauden aikana.....	28
14. Tärkeimpien rahoitusmuotojen jakauma asunnonhankinnassa	30
15. Kotitalouden aikeus ostaa auto seuraavien 12 kuukauden aikana	31
16. Uusi vai käytetty auto	33
17. Tärkeimpien rahoitusmuotojen jakauma autonostossa	34
18. Rahankäyttö joihinkin kulutuskohteisiin seuraavien 6 kuukauden aikana.....	35
19. Joidenkin laitteiden yleisyys kotitalouksissa haastatteluhetkellä.....	36
20. Kotitalouksien autoistuneisuus kotitalouden koon mukaan.....	38
Säästäminen ja lainanotto.....	39
21. Kotitalouden rahatilanne haastatteluhetkellä	39
22. Kotitalouden säästämismahdollisuudet seuraavien 12 kuukauden aikana	41
23. Säästöjen pääasialliset käyttötarkoitukset seuraavien 12 kuukauden aikana	43
24. Aiotut sijoituskohteet säästöille seuraavien 12 kuukauden aikana	44
25. Toteutuneet sijoituskohteet haastatteluhetkellä	45
26. Kotitalouden lainanottoaikeus seuraavien 12 kuukauden aikana	46
27. Lainojen käyttötarkoitukset seuraavien 12 kuukauden aikana.....	48
Taustatietoa vastaajista.....	49
28. Kuluttajabarometriin vastanneiden jakautuminen eri taustatietojen mukaan	49
29. Kuluttajabarometriin vastanneet kotitalouden rakenteen ja koon mukaan	51

Alkusanat

Kuluttajabarometri on haastattelututkimus (survey), jonka avulla mitataan suomalaisten mielikuvia yleisestä ja oman kotitalouden taloudellisesta kehityksestä sekä aikomuksia tehdä suuria hankintoja, säästää tai ottaa lainaa. Lisäksi tutkimuksella selvitetään nykyaikaisten koneiden ja laitteiden yleisyyttä kotitalouksissa. Ensimmäinen barometrikysely tehtiin marraskuussa 1987. Aluksi tutkimus tehtiin kaksi kertaa vuodessa. Vuonna 1992 tutkimuskerrat nostettiin neljään. Lokakuusta 1995 alkaen tiedot on kerätty EU:n komission toimeksiannosta joka kuukausi. Viidentoista harmonisoidun EU-kysymyksen lisäksi kuluttajabarometrissa on parikymmentä Tilastokeskuksen omaa kysymystä, jotka ovat olleet mukana alusta lähtien.

Kuluttajabarometrin tiedot kerättiin joulukuuhun 1999 saakka Tilastokeskuksen työvoimatutkimuksen yhteydessä. Tutkimuksessa käytettiin kuutta rotatoivaa paneelia. Samalle henkilölle esitettiin kysymykset kolme kertaa puolen vuoden välein, ja kohdehenkilöistä oli joka kuukausi uusia noin kolmannes. Tilastokeskuksen kenttähaastattelijat tekivät haastattelut (puhelimitse) eri puolilla Suomea.

Tammikuusta 2000 alkaen kuluttajabarometrin kohteena on kuukausittain kokonaan vaihtuva henkilöotos. Samaa otosta käytetään myös suomalaisten matkailututkimuksen ym. kyselyjen tiedonkeruussa. Kaikki haastattelut tehdään nyt keskitetysti Tilastokeskuksen puhelinhaastattelu- eli CATI-keskuksesta. Tutkimusalueena on edelleen koko maa, ja kuluttajabarometrin vastaajat edustavat Suomen 15–74-vuotiasta väestöä iän, sukupuolen, asuinläänin ja äidinkielen suhteen.

Tiedonkeruumenetelmän muutoksella oli jonkin verran vaikutusta kuluttajabarometrin vastausjakauksiin. Syksyllä 1999 toteutetun koetutkimuksen perusteella kuluttajien arviot kotitaloutensa rahatilanteesta sekä kestotavaroiden ostamisen ja säästämisen edullisuudesta muuttuivat myönteisemmiksi uuden menetelmän seurauksena.

Kuluttajabarometrin otoskoko on kuukausittain 2 200 henkilöä. Maaliskuussa 2008 vastauksia saatiin 1 468 ja vastauskato oli siten 33,3 prosenttia. Vastauskato sisältää tutkimuksesta kieltäytyneiden tai muuten estyneiden lisäksi henkilöt, joita ei onnistuttu tavoittamaan.

Tässä julkaisussa esitetään tarkkaa tietoa kuluttajabarometrin kysymysten vastausjakauksista. Taustatietoina käytetään vastaajan sukupuolta, ikää, koulutusta, sosioekonomista asemaa ja suuraluetta sekä kotitalouden tyyppiä ja bruttotuloja. Kaikki julkaisussa esitettävät vastausjakaumat on korotettu tutkimuksen perusjoukon tasolle painokertoimien avulla. Painotus korjaa vastauskadon vaikutuksia ja parantaa tietojen tilastollista tarkkuutta.

Julkaisussa käytettäviä luokituksia:

Suuraluejako

Pääkaupunkiseutu: Helsinki, Espoo, Vantaa ja Kauniainen

Muu Etelä-Suomi: Etelä-Suomen lääni ilman pääkaupunkiseutua

Länsi-Suomi: Länsi-Suomen lääni ja Ahvenanmaa

Itä-Suomi: Itä-Suomen lääni

Pohjois-Suomi: Oulun ja Lapin läänit.

Kotitalouden bruttotuloluokka (tulokvartiili)

Alin neljännes: vähemmän kuin 1 600 €/kk

2. alin neljännes: 1 600 – 2 799 €/kk

2. ylin neljännes: 2 800 – 4 499 €/kk

Ylin neljännes: 4 500 €/kk tai enemmän.

Taulukko 1. Suomen taloudellinen tilanne tällä hetkellä verrattuna 12 kk sitten vallinneeseen tilanteeseen, prosenttia kuluttajista

	Suomen tal. tila nyt vs. 12 kk sitten							Yhteensä	
	Paljon parempi	Jonkin verran parempi	Samanlainen	Jonkin verran huonompi	Paljon huonompi	Eos tai puuttuva tieto			
	Rivi-%	Rivi-%	Rivi-%	Rivi-%	Rivi-%	Rivi-%	Rivi-%	N	
Yhteensä	0.7	15.1	54.5	26.4	1.8	1.6	100.0	3995031	
SUKUPUOLI									
Mies	1.0	17.2	52.8	25.1	2.2	1.7	100.0	1998185	
Nainen	0.3	13.0	56.2	27.7	1.3	1.5	100.0	1996846	
IKÄ									
15-24	.	17.1	69.2	11.4	0.4	1.9	100.0	659282	
25-34	0.4	15.5	60.3	20.8	1.3	1.7	100.0	659901	
35-44	1.3	12.6	55.0	27.6	2.4	1.3	100.0	696074	
45-54	1.1	13.3	53.3	29.9	1.1	1.4	100.0	761389	
55-64	0.4	15.9	43.8	35.1	3.0	1.7	100.0	755095	
65-74	1.0	16.8	44.1	33.9	2.7	1.5	100.0	463290	
KOULUTUS									
Perusaste	0.4	17.6	56.1	23.1	1.7	1.2	100.0	1187941	
Keskiaaste	0.5	14.5	54.3	26.0	2.3	2.4	100.0	1645920	
Korkea-aste	1.2	13.3	53.2	30.3	1.2	0.9	100.0	1161170	
SUURALUE									
Pääkaupunkiseutu	0.8	13.2	53.3	27.8	1.2	3.7	100.0	737941	
Muu Etelä-Suomi	0.7	14.8	54.7	25.8	3.2	0.9	100.0	922682	
Länsi-Suomi	0.7	14.7	55.1	26.5	1.2	1.8	100.0	1420929	
Itä-Suomi	1.1	14.2	57.5	24.7	1.8	0.6	100.0	430598	
Pohjois-Suomi	.	20.2	51.4	26.7	1.6	.	100.0	482881	

Taulukko 1. jatkuu Suomen taloudellinen tilanne tällä hetkellä
(03/2008) verrattuna 12 kk sitten vallinneeseen tilanteeseen,
prosenttia kuluttajista

	Suomen tal. tila nyt vs. 12 kk sitten						Yhteensä	N
	Paljon parempi	Jonkin verran parempi	Samanlainen	Jonkin verran huonompi	Paljon huonompi	Eos tai puuttuva tieto		
	Rivi-%	Rivi-%	Rivi-%	Rivi-%	Rivi-%	Rivi-%		
Yhteensä	0.7	15.1	54.5	26.4	1.8	1.6	3995031	
SOSIOEKONOMINEN ASEMA								
Maatalousyrittäjät	.	10.2	54.7	30.1	5.0	.	52324	
Muut yrittäjät	1.0	15.2	49.3	31.2	1.0	2.2	263240	
Ylemmät toimihenkilöt	1.3	16.8	52.8	26.4	0.4	2.2	622817	
Alemmat toimihenkilöt	.	14.0	55.3	28.9	0.8	1.1	713073	
Työntekijät	0.8	11.4	58.3	25.9	2.3	1.3	691683	
Työttömät	.	11.7	54.5	28.0	5.8	.	140011	
Opiskelijat	0.5	17.4	70.1	11.0	.	1.1	563918	
Eläkeläiset	1.0	17.3	43.4	32.9	3.2	2.3	790864	
Omaa kotitaloutta hoitavat yms.	.	14.3	49.4	28.6	5.6	2.0	157101	
KOTITALOUSTYYPPI								
Yksinasuva 15-34 v.	.	12.7	59.8	22.5	1.0	4.0	287660	
Yksinasuva 35-54 v.	.	14.3	46.4	35.4	3.9	.	212564	
Yksinasuva 55-74 v.	.	15.0	43.9	33.2	4.3	3.5	298928	
Lapsiperhe	1.3	14.4	59.8	21.9	1.3	1.3	1483859	
Kahden tai us. aikuisen talous	0.4	16.1	51.8	28.7	1.6	1.3	1712020	
KOTITALouden BRUTTOTULOLUOKKA								
Alin neljännes	.	12.5	54.2	27.0	4.4	1.9	591132	
2. alin neljännes	0.7	17.4	50.7	27.0	2.1	1.9	979545	
2. ylin neljännes	0.8	14.8	57.8	24.5	1.0	1.1	1284817	
Ylin neljännes	0.9	13.1	54.0	29.9	1.2	0.9	931143	
Eos tai puuttuva tieto	.	22.1	54.9	17.5	.	5.5	208394	

Taulukko 2. Suomen taloudellinen tilanne 12 kk:n kuluttua
(03/2008) verrattuna tämänhetkiseen tilanteeseen,
prosenttia kuluttajista

	Suomen tal. tila 12 kk kuluttua vs. nyt							Yhteensä	N
	Paljon parempi	Jonkin verran parempi	Samanlainen	Jonkin verran huonompi	Paljon huonompi	Eos tai puuttuva tieto	Rivi-%		
	Rivi-%	Rivi-%	Rivi-%	Rivi-%	Rivi-%	Rivi-%			
Yhteensä	0.3	16.2	46.4	33.1	2.4	1.6	100.0	3995031	
SUKUPUOLI									
Mies	0.7	16.9	43.8	33.9	3.0	1.6	100.0	1998185	
Nainen	.	15.5	48.9	32.3	1.7	1.6	100.0	1996846	
IKÄ									
15-24	.	25.3	53.3	18.0	0.9	2.4	100.0	659282	
25-34	.	25.9	47.5	25.5	1.2	.	100.0	659901	
35-44	0.9	13.5	50.2	31.9	3.2	0.4	100.0	696074	
45-54	0.7	11.5	47.0	38.0	0.7	2.1	100.0	761389	
55-64	.	10.4	39.1	43.1	5.0	2.4	100.0	755095	
65-74	0.5	10.9	39.9	43.0	3.1	2.5	100.0	463290	
KOULUTUS									
Perusaste	0.3	18.8	45.0	30.7	2.6	2.7	100.0	1187941	
Keskiaaste	.	16.8	48.9	29.2	3.2	1.8	100.0	1645920	
Korkea-aste	0.9	12.7	44.0	41.1	0.9	0.2	100.0	1161170	
SUURALUE									
Pääkaupunkiseutu	1.2	15.5	41.7	37.5	1.6	2.5	100.0	737941	
Muu Etelä-Suomi	.	14.0	43.9	38.2	2.3	1.5	100.0	922682	
Länsi-Suomi	0.3	16.4	48.1	31.6	2.0	1.6	100.0	1420929	
Itä-Suomi	.	15.5	47.5	31.5	3.3	2.1	100.0	430598	
Pohjois-Suomi	.	21.6	52.0	22.6	3.8	.	100.0	482881	

	Suomen tal. tila 12 kk kuluttua vs. nyt						N
	Paljon parempi	Jonkin verran parempi	Samanlainen	Jonkin verran huonompi	Paljon huonompi	Eos tai puuttuva tieto	
	Rivi-%	Rivi-%	Rivi-%	Rivi-%	Rivi-%	Rivi-%	
Yhteensä	0.3	16.2	46.4	33.1	2.4	1.6	3995031
SOSIOEKONOMINEN ASEMA							
Maatalousyrittäjät	5.8	10.4	38.6	40.4	4.8	.	52324
Muut yrittäjät	.	15.4	35.7	43.9	2.9	2.1	263240
Ylemmät toimihenkilöt	.	17.9	49.4	32.2	0.5	.	622817
Alemmat toimihenkilöt	.	16.4	48.2	34.0	0.8	0.7	713073
Työntekijät	0.9	15.8	47.8	30.8	3.8	0.9	691683
Työttömät	.	5.7	55.2	31.6	5.7	1.7	140011
Opiskelijat	0.5	24.9	52.3	19.0	1.1	2.2	563918
Eläkeläiset	0.3	10.2	39.3	42.0	4.1	4.1	790864
Omaa kotitaloutta hoitavat yms.	.	21.7	46.2	30.3	1.8	.	157101
KOTITALOUSTYYPPI							
Yksinasuva 15-34 v.	.	22.7	56.4	19.8	.	1.1	287660
Yksinasuva 35-54 v.	.	9.3	44.9	39.5	5.0	1.1	212564
Yksinasuva 55-74 v.	.	10.7	35.4	41.2	6.8	5.9	298928
Lapsiperhe	0.6	19.0	49.2	28.5	1.9	0.8	1483859
Kahden tai us. aikuisen talous	0.3	14.5	44.3	37.1	2.1	1.7	1712020
KOTITALOUDEN BRUTTOTULOLUOKKA							
Alin neljännes	.	16.7	42.1	31.3	6.5	3.4	591132
2. alin neljännes	0.8	17.4	48.2	31.4	1.0	1.1	979545
2. ylin neljännes	0.5	14.2	50.0	33.1	2.0	0.2	1284817
Ylin neljännes	.	16.1	42.7	38.5	1.7	1.0	931143
Eos tai puuttuva tieto	.	22.5	43.7	21.9	1.6	10.4	208394

Taulukko 3. Työttömien määrän muutos Suomessa seuraavien 12 kk:n aikana, prosenttia kuluttajista (03/2008)

	Työttömiä on vuoden kuluttua								N						
	Paljon enemmän		Jonkin verran enemmän		Yhtä paljon		Jonkin verran vähemmän			Paljon vähemmän		Eos tai puuttuva tieto		Yhteensä	
	Rivi-%	Rivi-%	Rivi-%	Rivi-%	Rivi-%	Rivi-%	Rivi-%	Rivi-%		Rivi-%	Rivi-%	Rivi-%	Rivi-%	Rivi-%	Rivi-%
Yhteensä	2.4	27.4	32.5	36.1	1.2	0.5	100.0	3995031							
SUKUPUOLI															
Mies	2.3	25.0	34.4	37.0	1.3	0.1	100.0	1998185							
Nainen	2.5	29.8	30.6	35.2	1.1	0.8	100.0	1996846							
IKÄ															
15-24	0.5	29.6	26.9	39.4	2.8	0.9	100.0	659282							
25-34	2.1	31.2	28.8	37.9	.	.	100.0	659901							
35-44	3.7	26.4	36.1	32.6	1.3	.	100.0	696074							
45-54	1.8	25.1	36.9	34.1	1.4	0.7	100.0	761389							
55-64	3.7	25.2	35.6	34.5	0.7	0.3	100.0	755095							
65-74	2.6	27.4	28.0	39.9	1.0	1.1	100.0	463290							
KOULUTUS															
Perusaste	2.6	29.7	31.1	34.3	1.3	0.9	100.0	1187941							
Keskiaste	2.7	29.9	28.6	37.0	1.5	0.3	100.0	1645920							
Korkea-aste	1.7	21.3	39.4	36.6	0.7	0.2	100.0	1161170							
SUURALUE															
Pääkaupunkiseutu	1.6	24.8	35.9	36.6	1.2	.	100.0	737941							
Muu Etelä-Suomi	3.0	30.5	31.6	32.5	1.8	0.6	100.0	922682							
Länsi-Suomi	2.4	28.0	31.2	36.7	1.2	0.6	100.0	1420929							
Itä-Suomi	2.7	27.7	33.9	34.6	.	1.2	100.0	430598							
Pohjois-Suomi	2.2	23.2	31.7	41.7	1.1	.	100.0	482881							

	Työttömiä on vuoden kuluttua								N
	Paljon enemmän	Jonkin verran enemmän	Yhtä paljon	Jonkin verran vähemmän	Paljon vähemmän	Eos tai puuttuva tieto	Yhteensä		
	Rivi-%	Rivi-%	Rivi-%	Rivi-%	Rivi-%	Rivi-%	Rivi-%	Rivi-%	
Yhteensä	2.4	27.4	32.5	36.1	1.2	0.5	100.0	3995031	
SOSIOEKONOMINEN ASEMA									
Maatalousyrittäjät	5.8	35.0	34.0	25.2	.	.	100.0	52324	
Muut yrittäjät	3.3	27.9	43.7	24.2	1.0	.	100.0	263240	
Ylemmät toimihenkilöt	.	22.3	40.9	35.9	0.9	.	100.0	622817	
Alemmat toimihenkilöt	2.6	29.3	32.8	34.5	0.7	.	100.0	713073	
Työntekijät	3.9	26.8	31.2	36.0	1.7	0.4	100.0	691683	
Työttömät	3.8	27.4	34.5	30.5	1.8	1.9	100.0	140011	
Opiskelijat	0.5	29.4	27.5	39.9	2.1	0.5	100.0	563918	
Eläkeläiset	3.0	28.6	26.8	39.3	1.0	1.3	100.0	790864	
Omaa kotitaloutta hoitavat yms. KOTITALOUSTYYPPI	3.6	24.1	28.7	43.6	.	.	100.0	157101	
Yksinasuva 15-34 v.	1.0	33.2	33.5	30.2	2.2	.	100.0	287660	
Yksinasuva 35-54 v.	5.1	26.5	28.5	35.9	2.7	1.3	100.0	212564	
Yksinasuva 55-74 v.	4.2	32.3	24.4	37.5	0.9	0.8	100.0	298928	
Lapsiperhe	2.1	26.8	34.1	35.6	1.0	0.4	100.0	1483859	
Kahden tai us. aikuisen talous KOTITALOUDEN BRUTTOTULOLUOKKA	2.2	26.1	32.8	37.3	1.1	0.5	100.0	1712020	
Alin neljännes	3.9	29.5	27.5	36.4	1.4	1.3	100.0	591132	
2. alin neljännes	2.7	26.7	32.7	36.0	1.4	0.5	100.0	979545	
2. ylin neljännes	1.5	30.1	31.0	36.6	0.7	.	100.0	1284817	
Ylin neljännes	2.1	22.6	38.2	35.9	1.3	.	100.0	931143	
Eos tai puuttuva tieto	3.6	28.6	29.3	33.4	2.6	2.6	100.0	208394	

Taulukko 4. Kuluttajahintojen taso nyt verrattuna kuluttajahintoihin 12 kk sitten, prosenttia kuluttajista

	Kuluttajahinnat nyt vs. 12 kk sitten						Eos tai puuttuva tieto	Yhteensä	N
	Paljon korkeammat	Melko paljon korkeammat	Hieman korkeammat	Samalla tasolla	Alemmat				
	Rivi-%	Rivi-%	Rivi-%	Rivi-%	Rivi-%	Rivi-%			
Yhteensä	8.5	24.8	59.1	7.2	0.3	0.1	100.0	3995031	
SUKUPUOLI									
Mies	8.5	21.5	60.9	8.6	0.6	.	100.0	1998185	
Nainen	8.5	28.0	57.3	5.9	.	0.3	100.0	1996846	
IKÄ									
15-24	5.1	18.1	56.6	19.8	0.5	.	100.0	659282	
25-34	2.9	25.3	64.6	5.9	1.2	.	100.0	659901	
35-44	9.5	20.5	63.1	6.9	.	.	100.0	696074	
45-54	10.1	30.1	56.5	3.2	.	.	100.0	761389	
55-64	9.4	27.1	58.5	4.6	.	0.4	100.0	755095	
65-74	15.9	27.2	53.9	2.6	.	0.5	100.0	463290	
KOULUTUS									
Perusaste	12.0	23.2	51.5	12.5	0.5	0.4	100.0	1187941	
Keskiaste	8.3	25.5	59.3	6.6	0.3	.	100.0	1645920	
Korkea-aste	5.3	25.3	66.6	2.8	.	.	100.0	1161170	
SUURALUE									
Pääkaupunkiseutu	4.8	25.9	64.4	5.0	.	.	100.0	737941	
Muu Etelä-Suomi	10.7	27.0	56.0	5.7	0.3	0.3	100.0	922682	
Länsi-Suomi	8.5	23.4	60.5	7.4	0.2	.	100.0	1420929	
Itä-Suomi	10.7	24.6	60.3	3.9	.	0.5	100.0	430598	
Pohjois-Suomi	8.4	22.6	51.9	16.0	1.2	.	100.0	482881	

Taulukko 4. jatkuu Kuluttajahintojen taso nyt
 (03/2008) verrattuna kuluttajahintoihin 12 kk sitten,
 prosenttia kuluttajista

	Kuluttajahinnat nyt vs. 12 kk sitten								N						
	Paljon korkeammat		Melko paljon korkeammat		Hieman korkeammat		Samalla tasolla			Alemmat		Eos tai puuttuva tieto		Yhteensä	
	Rivi-%	Rivi-%	Rivi-%	Rivi-%	Rivi-%	Rivi-%	Rivi-%	Rivi-%		Rivi-%	Rivi-%	Rivi-%	Rivi-%	Rivi-%	Rivi-%
Yhteensä	8.5	24.8	59.1	7.2	0.3	0.1	100.0	3995031							
SOSIOEKONOMINEN ASEMA															
Maatalousyrittäjät	25.9	24.2	44.1	5.8	.	.	100.0	52324							
Muut yrittäjät	8.9	19.4	66.6	5.2	.	.	100.0	263240							
Ylemmät toimihenkilöt	5.0	22.6	68.2	3.8	0.4	.	100.0	622817							
Alemmat toimihenkilöt	7.0	24.8	61.5	6.7	.	.	100.0	713073							
Työntekijät	9.1	28.9	56.3	5.6	.	.	100.0	691683							
Työttömät	13.3	28.8	49.9	4.2	3.8	.	100.0	140011							
Opiskelijat	3.0	20.4	55.7	20.3	0.5	.	100.0	563918							
Eläkeläiset	14.2	27.9	53.3	4.0	.	0.6	100.0	790864							
Omaa kotitaloutta hoitavat yms.	7.6	20.2	66.6	5.6	.	.	100.0	157101							
KOTITALOUSTYYPPI															
Yksinasuva 15-34 v.	3.1	25.5	60.3	10.1	0.9	.	100.0	287660							
Yksinasuva 35-54 v.	5.2	26.5	65.7	2.5	.	.	100.0	212564							
Yksinasuva 55-74 v.	13.9	35.6	46.3	3.2	.	0.9	100.0	298928							
Lapsiperhe	7.1	23.5	59.2	9.9	0.4	.	100.0	1483859							
Kahden tai us. aikuisen talous	10.2	23.6	60.2	5.7	0.2	0.1	100.0	1712020							
KOTITALouden BRUTTOTULOLUOKKA															
Alin neljännes	11.5	26.4	51.3	9.9	0.5	0.4	100.0	591132							
2. alin neljännes	11.2	22.8	59.6	6.4	.	.	100.0	979545							
2. ylin neljännes	7.9	25.6	59.2	7.2	0.2	.	100.0	1284817							
Ylin neljännes	5.7	24.1	66.4	3.9	.	.	100.0	931143							
Eos tai puuttuva tieto	4.0	27.5	45.5	18.8	2.7	1.4	100.0	208394							

Taulukko 5. Kuluttajahintojen muutos Suomessa seuraavien 12 kk:n aikana, prosenttia kuluttajista (03/2008)

	Kuluttajahinnat							N
	Nousevat nopeammin kuin nyt	Nousevat samaa vauhtia kuin nyt	Nousevat hitaammin kuin nyt	Pysyvät nykytasolla	Laskevat nykytasolta	Eos tai puuttuva tieto	Yhteensä	
	Rivi-%	Rivi-%	Rivi-%	Rivi-%	Rivi-%	Rivi-%	Rivi-%	
Yhteensä	16.2	58.2	14.0	10.2	1.0	0.3	100.0	3995031
SUKUPUOLI								
Mies	17.1	55.8	16.5	9.4	1.1	0.1	100.0	1998185
Nainen	15.3	60.7	11.4	11.1	0.9	0.5	100.0	1996846
IKÄ								
15-24	15.7	52.1	11.4	17.9	2.9	.	100.0	659282
25-34	9.8	58.5	18.0	12.5	1.2	.	100.0	659901
35-44	14.1	63.1	13.6	8.0	1.2	.	100.0	696074
45-54	19.1	61.4	12.4	7.0	.	.	100.0	761389
55-64	20.2	54.9	15.3	7.5	0.7	1.4	100.0	755095
65-74	17.6	59.6	12.8	9.5	.	0.5	100.0	463290
KOULUTUS								
Perusaste	16.3	54.8	12.0	14.7	1.8	0.4	100.0	1187941
Keskiaste	15.9	58.9	14.8	9.0	1.2	0.3	100.0	1645920
Korkea-aste	16.5	60.9	14.9	7.5	.	0.2	100.0	1161170
SUURALUE								
Pääkaupunkiseutu	13.5	55.8	16.0	13.1	1.2	0.4	100.0	737941
Muu Etelä-Suomi	18.3	53.7	16.0	10.8	1.0	0.3	100.0	922682
Länsi-Suomi	17.4	60.5	12.4	8.4	1.2	0.2	100.0	1420929
Itä-Suomi	13.5	64.1	12.0	10.0	.	0.5	100.0	430598
Pohjois-Suomi	15.2	59.0	13.5	10.7	1.1	0.5	100.0	482881

	Kuluttajahinnat							N
	Nousevat nopeammin kuin nyt	Nousevat samaa vauhtia kuin nyt	Nousevat hitaammin kuin nyt	Pysyvät nykytasolla	Laskevat nykytasolta	Eos tai puuttuva tieto	Yhteensä	
	Rivi-%	Rivi-%	Rivi-%	Rivi-%	Rivi-%	Rivi-%	Rivi-%	
Yhteensä	16.2	58.2	14.0	10.2	1.0	0.3	3995031	
SOSIOEKONOMINEN ASEMA								
Maatalousyrittäjät	9.6	65.3	14.1	11.0	.	.	52324	
Muut yrittäjät	14.8	55.9	19.0	9.2	1.0	.	263240	
Ylemmät toimihenkilöt	15.8	56.9	17.8	9.0	0.5	.	622817	
Alemmat toimihenkilöt	14.6	60.3	15.3	9.4	0.4	.	713073	
Työntekijät	16.5	63.2	10.3	8.8	1.2	.	691683	
Työttömät	19.2	54.1	20.9	1.8	3.8	.	140011	
Opiskelijat	15.6	52.4	10.9	18.2	2.8	.	563918	
Eläkeläiset	18.4	57.2	13.2	9.2	0.3	1.6	790864	
Omaa kotitaloutta hoitavat yms.	15.9	63.6	9.2	11.2	.	.	157101	
KOTITALOUSTYYPPI								
Yksinasuva 15-34 v.	9.4	60.3	15.1	13.2	2.1	.	287660	
Yksinasuva 35-54 v.	25.4	58.8	10.2	4.1	1.5	.	212564	
Yksinasuva 55-74 v.	17.5	56.3	12.7	10.7	.	2.7	298928	
Lapsiperhe	14.7	57.2	16.4	10.5	1.2	.	1483859	
Kahden tai us. aikuisen talous	17.3	59.0	12.4	10.2	0.8	0.3	1712020	
KOTITALOUDEN BRUTTOTULOLUOKKA								
Alin neljännes	21.0	52.5	11.3	12.8	1.5	0.9	591132	
2. alin neljännes	13.0	62.5	13.8	9.3	1.2	0.3	979545	
2. ylin neljännes	16.8	58.2	14.4	9.8	0.6	0.2	1284817	
Ylin neljännes	15.2	59.3	15.4	9.5	0.6	.	931143	
Eos tai puuttuva tieto	17.6	50.4	13.5	14.3	2.9	1.4	208394	

Taulukko 6. Kuluttajahintojen muutos prosentteina viimeisten ja seuraavien 12 kk:n aikana, (03/2008) prosentti-arvio

	Kuluttajahinnat	
	Viim. 12 kk	Seur. 12 kk
	Muutos	Muutos
	%	%
Yhteensä	4.0	3.6
SUKUPUOLI		
Mies	3.9	3.5
Nainen	4.1	3.6
IKÄ		
15-24	3.2	2.9
25-34	4.1	3.4
35-44	4.1	3.5
45-54	4.1	3.9
55-64	4.1	3.8
65-74	4.5	3.7
KOULUTUS		
Perusaste	3.9	3.5
Keskiaaste	4.0	3.5
Korkea-aste	4.1	3.6
SUURALUE		
Pääkaupunkiseutu	3.8	3.1
Muu Etelä-Suomi	4.1	3.7
Länsi-Suomi	4.3	3.8
Itä-Suomi	4.1	3.4
Pohjois-Suomi	3.3	3.5

	Kuluttajahinnat	
	Viim. 12 kk	Seur. 12 kk
	Muutos	Muutos
	%	%
Yhteensä	4.0	3.6
SOSIOEKONOMINEN ASEMA		
Maatalousyrittäjät	4.9	5.5
Muut yrittäjät	4.6	4.0
Ylemmät toimihenkilöt	3.8	3.3
Alemmat toimihenkilöt	4.2	3.5
Työntekijät	3.8	3.5
Työttömät	4.2	3.7
Opiskelijat	3.2	3.2
Eläkeläiset	4.4	3.8
Omaa kotitaloutta hoitavat yms.	4.3	3.6
KOTITALOUSTYYPPI		
Yksinasuva 15-34 v.	3.7	3.2
Yksinasuva 35-54 v.	3.9	4.1
Yksinasuva 55-74 v.	4.3	3.9
Lapsiperhe	4.0	3.4
Kahden tai us. aikuisen talous	4.1	3.6
KOTITALOUDEN BRUTTOTULOLUOKKA		
Alin neljännes	3.7	3.7
2. alin neljännes	4.0	3.5
2. ylin neljännes	4.2	3.6
Ylin neljännes	4.1	3.5
Eos tai puuttuva tieto	3.1	3.4

Taulukko 7. Oman kotitalouden taloudellinen tilanne tällä hetkellä
(03/2008) verrattuna 12 kk sitten vallinneeseen tilanteeseen,
prosenttia kuluttajista

	Oman talouden tila nyt vs. 12 kk sitten							N
	Paljon parempi	Jonkin verran parempi	Samanlainen	Jonkin verran huonompi	Paljon huonompi	Eos tai puuttuva tieto	Yhteensä	
	Rivi-%	Rivi-%	Rivi-%	Rivi-%	Rivi-%	Rivi-%	Rivi-%	
Yhteensä	3.9	21.9	56.0	15.2	3.0	0.1	100.0	3995031
SUKUPUOLI								
Mies	4.1	21.7	57.8	14.0	2.4	.	100.0	1998185
Nainen	3.7	22.1	54.1	16.5	3.5	0.1	100.0	1996846
IKÄ								
15-24	6.3	24.5	54.9	11.1	3.2	.	100.0	659282
25-34	10.2	35.6	33.7	17.5	2.9	.	100.0	659901
35-44	1.7	24.2	51.4	18.6	4.1	.	100.0	696074
45-54	2.5	21.6	60.0	13.3	2.5	.	100.0	761389
55-64	1.7	13.8	67.2	15.6	1.7	.	100.0	755095
65-74	0.5	8.8	71.0	15.4	3.7	0.5	100.0	463290
KOULUTUS								
Perusaste	2.8	16.7	62.1	15.1	3.1	0.2	100.0	1187941
Keskiaaste	5.3	22.3	52.2	16.4	3.7	.	100.0	1645920
Korkea-aste	2.9	26.6	55.1	13.7	1.7	.	100.0	1161170
SUURALUE								
Pääkaupunkiseutu	4.8	21.8	53.4	16.7	3.3	.	100.0	737941
Muu Etelä-Suomi	3.4	22.3	56.1	14.3	4.0	.	100.0	922682
Länsi-Suomi	4.3	21.2	57.6	14.3	2.4	0.2	100.0	1420929
Itä-Suomi	2.4	19.7	57.6	16.3	4.1	.	100.0	430598
Pohjois-Suomi	3.4	25.4	53.5	16.6	1.2	.	100.0	482881

	Oman talouden tila nyt vs. 12 kk sitten						N
	Paljon parempi	Jonkin verran parempi	Samanlainen	Jonkin verran huonompi	Paljon huonompi	Eos tai puuttuva tieto	
	Rivi-%	Rivi-%	Rivi-%	Rivi-%	Rivi-%	Rivi-%	
Yhteensä	3.9	21.9	56.0	15.2	3.0	0.1	3995031
SOSIOEKONOMINEN ASEMA							
Maatalousyrittäjät	4.9	10.7	59.3	25.1	.	.	52324
Muut yrittäjät	2.9	28.6	51.1	15.2	2.1	.	263240
Ylemmät toimihenkilöt	6.4	35.9	47.1	10.2	0.4	.	622817
Alemmat toimihenkilöt	5.7	29.0	55.1	9.1	1.2	.	713073
Työntekijät	5.4	19.9	61.4	11.6	1.7	.	691683
Työttömät	.	11.9	40.0	35.8	12.2	.	140011
Opiskelijat	2.5	19.8	57.7	14.8	5.1	.	563918
Eläkeläiset	1.6	9.3	64.9	19.7	4.2	0.3	790864
Omaa kotitaloutta hoitavat yms.	.	14.6	41.3	36.7	7.4	.	157101
KOTITALOUSTYYPPI							
Yksinasuva 15-34 v.	7.9	28.4	39.3	20.2	4.1	.	287660
Yksinasuva 35-54 v.	.	10.2	65.4	16.6	7.8	.	212564
Yksinasuva 55-74 v.	1.7	8.4	62.0	22.9	4.3	0.8	298928
Lapsiperhe	3.8	26.3	52.0	15.2	2.7	.	1483859
Kahden tai us. aikuisen talous	4.1	20.8	60.0	12.9	2.2	.	1712020
KOTITALOUDEN BRUTTOTULOLUOKKA							
Alin neljännes	1.9	17.1	49.0	20.5	11.1	0.4	591132
2. alin neljännes	3.2	17.1	59.1	18.0	2.6	.	979545
2. ylin neljännes	5.0	21.7	56.4	15.7	1.1	.	1284817
Ylin neljännes	4.6	32.0	53.4	9.4	0.6	.	931143
Eos tai puuttuva tieto	2.7	13.9	69.5	9.9	3.9	.	208394

Taulukko 8. Oman kotitalouden taloudellinen tilanne 12 kk kul. vs. nyt
(03/2008) verrattuna tämänhetkiseen tilanteeseen,
prosenttia kuluttajista

	Oman talouden tila 12 kk kul. vs. nyt							Yhteensä	N
	Paljon parempi	Jonkin verran parempi	Samanlainen	Jonkin verran huonompi	Paljon huonompi	Eos tai puuttuva tieto	Rivi-%		
	Rivi-%	Rivi-%	Rivi-%	Rivi-%	Rivi-%	Rivi-%			
Yhteensä	4.6	25.1	55.9	13.3	0.7	0.4	100.0	3995031	
SUKUPUOLI									
Mies	5.2	27.9	52.5	13.5	0.3	0.5	100.0	1998185	
Nainen	4.0	22.3	59.2	13.2	1.0	0.3	100.0	1996846	
IKÄ									
15-24	8.6	36.0	47.0	6.5	1.0	1.0	100.0	659282	
25-34	9.2	35.9	42.9	11.1	0.8	.	100.0	659901	
35-44	5.9	33.0	48.1	12.7	0.4	.	100.0	696074	
45-54	2.5	22.3	62.2	12.7	.	0.3	100.0	761389	
55-64	0.3	13.2	65.1	20.1	1.0	0.3	100.0	755095	
65-74	1.1	6.2	73.3	17.4	1.0	1.0	100.0	463290	
KOULUTUS									
Perusaste	4.3	22.8	58.1	13.7	0.7	0.5	100.0	1187941	
Keskiaaste	5.9	27.4	51.0	14.4	0.7	0.6	100.0	1645920	
Korkea-aste	3.2	24.2	60.4	11.5	0.7	.	100.0	1161170	
SUURALUE									
Pääkaupunkiseutu	6.6	24.8	57.9	10.8	.	.	100.0	737941	
Muu Etelä-Suomi	3.8	26.2	53.7	15.0	0.7	0.7	100.0	922682	
Länsi-Suomi	4.1	25.6	54.3	14.9	0.7	0.3	100.0	1420929	
Itä-Suomi	6.1	22.4	57.0	12.4	1.0	1.1	100.0	430598	
Pohjois-Suomi	3.5	24.5	60.4	10.5	1.1	.	100.0	482881	

	Oman talouden tila 12 kk kul. vs. nyt							N
	Paljon parempi	Jonkin verran parempi	Samanlainen	Jonkin verran huonompi	Paljon huonompi	Eos tai puuttuva tieto	Yhteensä	
	Rivi-%	Rivi-%	Rivi-%	Rivi-%	Rivi-%	Rivi-%	Rivi-%	
Yhteensä	4.6	25.1	55.9	13.3	0.7	0.4	100.0	3995031
SOSIOEKONOMINEN ASEMA								
Maatalousyrittäjät	5.8	5.6	43.6	40.7	.	4.4	100.0	52324
Muut yrittäjät	2.1	35.2	56.6	6.1	.	.	100.0	263240
Ylemmät toimihenkilöt	4.7	27.7	58.1	9.5	.	.	100.0	622817
Alemmat toimihenkilöt	3.1	27.9	55.7	12.1	0.4	0.8	100.0	713073
Työntekijät	3.3	27.1	55.1	13.7	0.8	.	100.0	691683
Työttömät	14.2	23.5	40.4	21.8	.	.	100.0	140011
Opiskelijat	9.7	36.4	47.1	5.2	1.1	0.6	100.0	563918
Eläkeläiset	1.0	8.6	67.8	21.2	0.9	0.6	100.0	790864
Omaa kotitaloutta hoitavat yms.	12.9	26.2	39.6	17.8	3.5	.	100.0	157101
KOTITALOUSTYYPPI								
Yksinasuva 15-34 v.	13.8	34.4	45.2	6.6	.	.	100.0	287660
Yksinasuva 35-54 v.	1.2	24.5	54.1	18.9	.	1.2	100.0	212564
Yksinasuva 55-74 v.	1.7	11.1	66.0	18.8	0.8	1.5	100.0	298928
Lapsiperhe	5.0	29.4	53.1	11.7	0.6	0.2	100.0	1483859
Kahden tai us. aikuisen talous	3.7	22.3	58.5	14.2	0.9	0.3	100.0	1712020
KOTITALOUDEN BRUTTOLUOKKA								
Alin neljännes	9.0	22.8	48.6	16.5	1.8	1.3	100.0	591132
2. alin neljännes	4.9	21.3	57.9	15.6	.	0.2	100.0	979545
2. ylin neljännes	3.5	25.2	57.5	13.2	0.4	0.2	100.0	1284817
Ylin neljännes	2.5	30.3	56.0	10.0	1.2	.	100.0	931143
Eos tai puuttuva tieto	7.0	25.5	56.6	9.4	.	1.5	100.0	208394

Taulukko 9. Ajankohdan edullisuus kestotavaroiden hankintaan,
(03/2008) prosenttia kuluttajista

	Ajankohdan edullisuus				Yhteensä		N
	Eduellinen	Epäedullinen	Ei kumpaakaan	Eos tai puuttuva tieto			
	Rivi-%	Rivi-%	Rivi-%	Rivi-%	Rivi-%	Rivi-%	
Yhteensä	48.1	24.0	24.6	3.2	100.0	3995031	
SUKUPUOLI							
Mies	50.0	23.3	24.3	2.5	100.0	1998185	
Nainen	46.3	24.7	25.0	4.0	100.0	1996846	
IKÄ							
15-24	54.2	22.2	19.8	3.8	100.0	659282	
25-34	49.8	27.6	21.7	0.8	100.0	659901	
35-44	45.1	28.9	23.6	2.5	100.0	696074	
45-54	44.6	20.0	31.5	3.9	100.0	761389	
55-64	48.5	22.8	24.6	4.1	100.0	755095	
65-74	47.0	22.3	26.0	4.6	100.0	463290	
KOULUTUS							
Perusaste	52.8	20.7	22.4	4.1	100.0	1187941	
Keskiaaste	46.4	25.7	24.3	3.6	100.0	1645920	
Korkea-aste	45.8	24.9	27.5	1.9	100.0	1161170	
SUURALUE							
Pääkaupunkiseutu	40.5	26.8	29.4	3.2	100.0	737941	
Muu Etelä-Suomi	51.8	21.3	23.2	3.7	100.0	922682	
Länsi-Suomi	48.5	24.4	24.1	2.9	100.0	1420929	
Itä-Suomi	46.8	25.8	24.0	3.4	100.0	430598	
Pohjois-Suomi	52.8	21.6	22.2	3.3	100.0	482881	

	Ajankohdan edullisuus					Yhteensä	N	
	Edullinen	Epäedullinen	Ei kumpaakaan	Eos tai puuttuva tieto	Rivi-%			Rivi-%
Yhteensä	48.1	24.0	24.6	3.2	100.0	3995031		
SOSIOEKONOMINEN ASEMA								
Maatalousyrittäjät	48.0	30.5	21.5	.	100.0	52324		
Muut yrittäjät	37.7	32.5	27.7	2.1	100.0	263240		
Ylemmät toimihenkilöt	49.5	24.4	24.8	1.3	100.0	622817		
Alemmat toimihenkilöt	51.4	24.3	21.1	3.2	100.0	713073		
Työntekijät	43.4	29.0	25.2	2.4	100.0	691683		
Työttömät	50.3	18.9	25.3	5.5	100.0	140011		
Opiskelijat	54.3	18.1	23.9	3.8	100.0	563918		
Eläkeläiset	47.2	20.1	27.0	5.6	100.0	790864		
Omaa kotitaloutta hoitavat yms.	47.2	27.1	23.6	2.0	100.0	157101		
KOTITALOUSTYYPPI								
Yksinasuva 15-34 v.	45.2	27.4	24.4	3.0	100.0	287660		
Yksinasuva 35-54 v.	39.5	19.8	34.4	6.2	100.0	212564		
Yksinasuva 55-74 v.	39.9	27.5	22.5	10.1	100.0	298928		
Lapsiperhe	51.9	22.7	23.8	1.6	100.0	1483859		
Kahden tai us. aikuisen talous	47.9	24.4	24.6	3.2	100.0	1712020		
KOTITALouden BRUTTOTULOLUOKKA								
Alin neljännes	39.2	28.9	27.1	4.9	100.0	591132		
2. alin neljännes	49.9	20.3	26.2	3.6	100.0	979545		
2. ylin neljännes	50.6	25.4	22.5	1.5	100.0	1284817		
Ylin neljännes	49.0	23.3	24.9	2.8	100.0	931143		
Eos tai puuttuva tieto	46.2	21.3	22.4	10.1	100.0	208394		

Taulukko 10. Ajankohdan edullisuus säästämisen kannalta, prosenttia kuluttajista

	Ajankohta on								Yhteensä	N		
	Erittäin hyvä		Melko hyvä		Melko huono		Erittäin huono				Eos tai puuttuva tieto	
	Rivi-%	Rivi-%	Rivi-%	Rivi-%	Rivi-%	Rivi-%	Rivi-%	Rivi-%			Rivi-%	Rivi-%
Yhteensä	8.7	67.7	18.6	2.2	2.7	100.0	3995031					
SUKUPUOLI												
Mies	11.2	64.9	18.5	2.5	2.9	100.0	1998185					
Nainen	6.2	70.6	18.7	2.0	2.5	100.0	1996846					
IKÄ												
15-24	8.0	74.9	12.5	2.3	2.3	100.0	659282					
25-34	11.0	72.8	14.5	0.8	0.9	100.0	659901					
35-44	10.7	68.6	16.1	2.9	1.7	100.0	696074					
45-54	6.4	68.2	19.8	2.7	2.8	100.0	761389					
55-64	9.0	63.1	21.9	2.4	3.7	100.0	755095					
65-74	6.4	55.9	29.8	2.1	5.8	100.0	463290					
KOULUTUS												
Perusaste	7.0	68.6	17.8	2.7	3.8	100.0	1187941					
Keskiaaste	8.6	66.5	19.2	2.7	2.9	100.0	1645920					
Korkea-aste	10.4	68.6	18.5	1.0	1.4	100.0	1161170					
SUURALUE												
Pääkaupunkiseutu	9.7	67.4	17.7	1.6	3.6	100.0	737941					
Muu Etelä-Suomi	9.0	66.4	18.8	3.5	2.3	100.0	922682					
Länsi-Suomi	8.5	66.9	20.3	1.8	2.5	100.0	1420929					
Itä-Suomi	5.9	71.9	18.2	1.1	2.9	100.0	430598					
Pohjois-Suomi	9.5	69.6	15.2	2.9	2.7	100.0	482881					

	Ajankohta on						N
	Erittäin hyvä	Melko hyvä	Melko huono	Erittäin huono	Eos tai puuttuva tieto	Yhteensä	
	Rivi-%	Rivi-%	Rivi-%	Rivi-%	Rivi-%	Rivi-%	
Yhteensä	8.7	67.7	18.6	2.2	2.7	100.0	3995031
SOSIOEKONOMINEN ASEMA							
Maatalousyrittäjät		79.7	10.7	4.4	5.2	100.0	52324
Muut yrittäjät	12.1	70.9	12.9	3.1	1.0	100.0	263240
Ylemmät toimihenkilöt	10.8	69.8	16.2	0.9	2.3	100.0	622817
Alemmat toimihenkilöt	7.8	71.2	18.1	2.6	0.4	100.0	713073
Työntekijät	8.2	68.7	19.0	2.4	1.6	100.0	691683
Työttömät	13.6	65.9	14.6	2.0	3.9	100.0	140011
Opiskelijat	6.4	75.9	14.0	2.1	1.6	100.0	563918
Eläkeläiset	7.6	54.7	27.9	2.6	7.3	100.0	790864
Omaa kotitaloutta hoitavat yms.	12.7	68.8	14.5	1.9	2.0	100.0	157101
KOTITALOUSTYYPPI							
Yksinasuva 15-34 v.	7.2	74.4	16.4		2.1	100.0	287660
Yksinasuva 35-54 v.	10.1	63.1	21.4	3.9	1.4	100.0	212564
Yksinasuva 55-74 v.	6.0	61.9	27.1	0.8	4.2	100.0	298928
Lapsiperhe	9.4	72.5	13.9	2.3	1.9	100.0	1483859
Kahden tai us. aikuisen talous	8.6	64.1	21.3	2.6	3.4	100.0	1712020
KOTITALOUDEN BRUTTOTULOLUOKKA							
Alin neljännes	8.6	58.5	23.9	5.1	4.0	100.0	591132
2. alin neljännes	5.4	69.2	19.8	2.1	3.5	100.0	979545
2. ylin neljännes	7.6	69.1	19.4	1.9	1.9	100.0	1284817
Ylin neljännes	13.7	70.0	14.2	0.9	1.2	100.0	931143
Eos tai puuttuva tieto	8.4	68.4	12.9	2.6	7.7	100.0	208394

Taulukko 11. Ajankohdan edullisuus lainanoton kannalta, prosenttia kuluttajista (03/2008)

	Ajankohta on								N				
	Erittäin hyvä		Melko hyvä		Melko huono		Erittäin huono			Eos tai puuttuva tieto		Yhteensä	
	Rivi-%	Rivi-%	Rivi-%	Rivi-%	Rivi-%	Rivi-%	Rivi-%	Rivi-%		Rivi-%	Rivi-%	Rivi-%	Rivi-%
Yhteensä	1.5	51.2	38.5	4.2	4.6	100.0	3995031						
SUKUPUOLI													
Mies	1.4	53.1	37.0	3.8	4.6	100.0	1998185						
Nainen	1.5	49.3	40.0	4.5	4.6	100.0	1996846						
IKÄ													
15-24	1.5	58.9	33.2	3.7	2.8	100.0	659282						
25-34	2.6	51.6	42.4	1.7	1.8	100.0	659901						
35-44	0.8	52.2	37.7	5.7	3.6	100.0	696074						
45-54	1.1	51.7	36.5	5.4	5.3	100.0	761389						
55-64	1.8	44.8	43.0	4.5	6.0	100.0	755095						
65-74	1.0	48.1	37.8	3.6	9.5	100.0	463290						
KOULUTUS													
Perusaste	1.7	49.1	36.9	5.1	7.1	100.0	1187941						
Keskiaaste	0.8	50.5	39.8	5.0	3.9	100.0	1645920						
Korkea-aste	2.2	54.4	38.3	1.9	3.2	100.0	1161170						
SUURALUE													
Pääkaupunkiseutu	1.6	47.2	40.1	5.2	6.0	100.0	737941						
Muu Etelä-Suomi	2.8	54.6	34.6	3.9	4.0	100.0	922682						
Länsi-Suomi	1.5	50.5	39.2	3.9	4.9	100.0	1420929						
Itä-Suomi	.	54.8	37.2	3.5	4.5	100.0	430598						
Pohjois-Suomi	.	49.9	42.5	4.5	3.2	100.0	482881						

	Ajankohta on						N
	Erittäin hyvä	Melko hyvä	Melko huono	Erittäin huono	Eos tai puuttuva tieto	Yhteensä	
	Rivi-%	Rivi-%	Rivi-%	Rivi-%	Rivi-%	Rivi-%	
Yhteensä	1.5	51.2	38.5	4.2	4.6	100.0	3995031
SOSIOEKONOMINEN ASEMA							
Maatalousyrittäjät	5.8	44.2	34.8	5.4	9.8	100.0	52324
Muut yrittäjät	2.2	52.0	36.4	3.2	6.3	100.0	263240
Ylemmät toimihenkilöt	2.8	52.7	40.7	1.7	2.1	100.0	622817
Alemmat toimihenkilöt	0.4	51.5	44.8	2.4	0.8	100.0	713073
Työntekijät	0.8	54.8	33.1	6.3	4.9	100.0	691683
Työttömät	3.8	39.0	37.8	9.8	9.6	100.0	140011
Opiskelijat	1.6	61.7	33.4	1.1	2.2	100.0	563918
Eläkeläiset	1.3	42.8	39.5	6.5	10.0	100.0	790864
Omaa kotitaloutta hoitavat yms.	.	45.2	43.7	7.4	3.7	100.0	157101
KOTITALOUSTYYPPI							
Yksinasuva 15-34 v.	1.9	51.7	42.1	2.2	2.1	100.0	287660
Yksinasuva 35-54 v.	.	48.3	29.8	11.5	10.4	100.0	212564
Yksinasuva 55-74 v.	0.9	35.4	46.9	4.9	11.9	100.0	298928
Lapsiperhe	2.0	55.3	37.1	3.6	2.0	100.0	1483859
Kahden tai us. aikuisen talous	1.3	50.7	38.7	3.9	5.3	100.0	1712020
KOTITALouden BRUTTOTULOLUOKKA							
Alin neljännes	1.8	41.2	41.3	8.3	7.5	100.0	591132
2. alin neljännes	0.5	51.7	35.8	4.7	7.2	100.0	979545
2. ylin neljännes	0.9	53.2	40.3	2.8	2.8	100.0	1284817
Ylin neljännes	2.8	54.2	38.9	2.9	1.2	100.0	931143
Eos tai puuttuva tieto	2.8	51.6	30.2	3.8	11.7	100.0	208394

Taulukko 12. Rahankäyttö kestotavaroihin seuraavien 12 kk:n aikana (03/2008) verrattuna rahankäyttöön viimeisten 12 kk:n aikana, prosenttia kuluttajista

	Rahankäyttö seur. 12 kk vs. viim. 12 kk								N
	Paljon enemmän	Hieman enemmän	Yhtä paljon	Hieman vähemmän	Paljon vähemmän	Eos tai puuttuva tieto	Yhteensä		
	Rivi-%	Rivi-%	Rivi-%	Rivi-%	Rivi-%	Rivi-%	Rivi-%	Rivi-%	
Yhteensä	6.4	18.7	40.7	20.9	13.2	0.1	100.0	3995031	
SUKUPUOLI									
Mies	8.1	18.5	40.0	19.7	13.5	0.3	100.0	1998185	
Nainen	4.7	18.8	41.5	22.1	12.9	.	100.0	1996846	
IKÄ									
15-24	9.4	28.7	31.1	19.7	10.6	0.5	100.0	659282	
25-34	10.8	21.5	31.1	21.1	15.5	.	100.0	659901	
35-44	6.1	18.9	37.4	24.4	13.2	.	100.0	696074	
45-54	4.6	14.7	49.2	19.0	12.5	.	100.0	761389	
55-64	3.6	11.3	47.8	22.6	14.4	0.3	100.0	755095	
65-74	3.6	18.4	47.8	17.4	12.9	.	100.0	463290	
KOULUTUS									
Perusaste	7.0	18.3	40.3	22.1	12.0	0.3	100.0	1187941	
Keskiaste	5.0	20.0	38.0	21.7	15.1	0.2	100.0	1645920	
Korkea-aste	7.6	17.1	45.0	18.5	11.7	.	100.0	1161170	
SUURALUE									
Pääkaupunkiseutu	5.7	21.1	40.5	21.9	10.7	.	100.0	737941	
Muu Etelä-Suomi	7.9	17.0	40.1	18.9	16.1	.	100.0	922682	
Länsi-Suomi	6.6	19.7	43.0	19.4	11.3	.	100.0	1420929	
Itä-Suomi	4.8	16.8	35.4	23.7	19.3	.	100.0	430598	
Pohjois-Suomi	5.3	16.5	40.3	24.9	11.9	1.1	100.0	482881	

Taulukko 12. jatkuu
 (03/2008) Rahankäyttö kestotavaroihin seuraavien 12 kk:n aikana
 verrattuna rahankäyttöön viimeisten 12 kk:n aikana,
 prosenttia kuluttajista

	Rahankäyttö seur. 12 kk vs. viim. 12 kk						N
	Paljon enemmän	Hieman enemmän	Yhtä paljon	Hieman vähemmän	Paljon vähemmän	Eos tai puuttuva tieto	
	Rivi-%	Rivi-%	Rivi-%	Rivi-%	Rivi-%	Rivi-%	
Yhteensä	6.4	18.7	40.7	20.9	13.2	0.1	3995031
SOSIEKONOMINEN ASEMA	.	14.4	34.8	25.9	25.0	.	52324
Maatalousyrittäjät	7.2	17.5	47.7	16.4	11.2	.	263240
Muut yrittäjät	9.6	14.1	47.2	19.1	9.9	.	622817
Ylemmät toimihenkilöt	4.6	21.4	41.2	19.2	13.6	.	713073
Alemmat toimihenkilöt	6.9	19.4	37.2	24.3	12.2	.	691683
Työntekijät	6.2	4.3	38.3	30.4	20.8	.	140011
Työttömät	6.6	27.7	33.6	20.6	10.9	0.5	563918
Opiskelijat	4.0	15.6	45.1	19.6	15.3	0.3	790864
Eläkeläiset	11.1	19.7	23.8	25.6	19.7	.	157101
Omaa kotitaloutta hoitavat yms. KOTITALOUSTYYPPI	6.8	25.0	33.2	20.7	14.4	.	287660
Yksinasuva 15-34 v.	2.6	14.3	41.3	20.9	21.0	.	212564
Yksinasuva 35-54 v.	1.7	14.1	50.2	20.8	13.1	.	298928
Yksinasuva 55-74 v.	7.5	21.7	38.7	20.6	11.3	0.2	1483859
Lapsiperhe	6.6	16.3	42.0	21.1	13.7	0.1	1712020
Kahden tai us. aikuisen talous KOTITALOUDEN BRUTTOTULOLUOKKA	3.2	15.6	39.0	24.2	18.0	.	591132
Alin neljännes	3.3	18.6	41.5	23.7	12.6	0.3	979545
2. alin neljännes	6.1	19.5	39.2	21.3	13.9	.	1284817
2. ylin neljännes	12.2	17.3	42.4	17.0	11.0	.	931143
Ylin neljännes	5.3	28.2	43.9	12.5	8.7	1.4	208394
Eos tai puuttuva tieto							

Taulukko 13. Kotitalouden aikomus ostaa asunto seuraavien 12 kk:n aikana, (03/2008) prosenttia kotitalouksista

	Omistusasunnon ostoaie							
	Kyllä, varmasti	Mahdollises- ti	Luultavasti ei	Ei	Eos tai puuttuva tieto	Yhteensä		N
	Rivi-%	Rivi-%	Rivi-%	Rivi-%	Rivi-%	Rivi-%	Rivi-%	
Yhteensä	4.8	4.1	2.4	88.6	0.1	100.0	100.0	2455031
SUKUPUOLI								
Mies	5.0	4.2	3.4	87.3	0.1	100.0	100.0	1231235
Nainen	4.6	4.1	1.5	89.8	0.0	100.0	100.0	1223796
IKÄ								
15-24	6.7	4.6	4.9	83.8	0.1	100.0	100.0	320887
25-34	6.8	8.2	4.3	80.4	0.3	100.0	100.0	422789
35-44	5.1	4.4	2.6	87.9	.	100.0	100.0	375959
45-54	3.6	2.9	1.4	92.1	.	100.0	100.0	436711
55-64	3.8	3.1	1.4	91.8	.	100.0	100.0	536962
65-74	3.5	1.7	0.8	94.1	.	100.0	100.0	361723
KOULUTUS								
Perusaste	4.1	3.2	1.6	91.1	0.0	100.0	100.0	709527
Keskiaste	4.9	4.4	3.2	87.4	0.1	100.0	100.0	1053885
Korkea-aste	5.5	4.6	2.2	87.7	.	100.0	100.0	691619
SUURALUE								
Pääkaupunkiseutu	6.5	5.0	2.8	85.7	.	100.0	100.0	463829
Muu Etelä-Suomi	5.6	3.8	3.0	87.5	0.1	100.0	100.0	550012
Länsi-Suomi	4.6	4.1	2.7	88.6	.	100.0	100.0	877772
Itä-Suomi	5.2	5.4	1.0	88.4	.	100.0	100.0	274426
Pohjois-Suomi	0.9	1.9	1.4	95.4	0.5	100.0	100.0	288992

	Omistusasunnon ostoaie						N
	Kyllä, varmasti	Mahdollises- ti	Luultavasti ei	Ei	Eos tai puuttuva tieto	Yhteensä	
					Rivi-%		
Yhteensä	4.8	4.1	2.4	88.6	0.1	100.0	2455031
SOSIOEKONOMINEN ASEMA							
Maatalousyrittäjät	8.7	.	.	91.3	.	100.0	27826
Muut yrittäjät	9.3	3.3	1.6	85.9	.	100.0	150687
Ylemmät toimihenkilöt	6.5	4.7	3.3	85.5	.	100.0	350430
Alemmat toimihenkilöt	6.0	5.6	2.0	86.4	.	100.0	405949
Työntekijät	5.8	5.4	3.7	84.9	0.3	100.0	428482
Työttömät	1.3	.	6.2	92.4	.	100.0	98989
Opiskelijat	1.7	4.6	3.8	89.8	0.1	100.0	299542
Eläkeläiset	3.1	2.2	0.5	94.3	.	100.0	618749
Omaa kotitaloutta hoitavat yms. KOTITALOUSTYYPPI	5.7	9.4	2.0	82.9	.	100.0	74377
Yksinasuva 15-34 v.	3.9	8.0	3.1	84.9	.	100.0	318453
Yksinasuva 35-54 v.	3.8	3.8	1.2	91.1	.	100.0	249070
Yksinasuva 55-74 v.	2.7	3.4	0.8	93.1	.	100.0	380453
Lapsiperhe	5.8	4.8	1.9	87.5	.	100.0	579210
Kahden tai us. aikuisen talous KOTITALOUDEN BRUTTOTULOLUOKKA	5.6	2.7	3.6	87.9	0.2	100.0	927845
Alin neljännes	1.7	1.4	1.2	95.7	.	100.0	559551
2. alin neljännes	4.6	3.9	2.3	89.2	.	100.0	683908
2. ylin neljännes	5.4	6.7	2.9	84.7	0.2	100.0	673749
Ylin neljännes	8.5	4.6	3.3	83.5	0.1	100.0	439153
Eos tai puuttuva tieto	3.2	1.0	3.2	92.6	.	100.0	98670

Taulukko 14. Tärkeimpien rahoitusmuotojen jakauma asunnonhankinnassa, (03/2008) asunnon ostoon myönteisesti vastanneet, prosenttia kotitalouksista (kysytään neljästi vuodessa: maaliskuu-, kesä-, syys- ja joulukuussa)

	Vastaus	
	Tärkein	2. tärkein
ASUNNON		
RAHOITUSMUOTO		
Nykyisen asunnon myyntitulo	N Sarake-%	76949 29643
Omat säästöt	N Sarake-%	35.2 13.5
Pankkilaina	N Sarake-%	18762 45340
Arava-, asp- tms. laina	N Sarake-%	8.6 20.7
Muun omaisuuden myynti	N Sarake-%	109951 68704
Perintö	N Sarake-%	50.2 31.4
Muu	N Sarake-%	3034 1.4
Eos	N Sarake-%	10329 4.7
Yhteensä	N Sarake-%	2650 218874
		100.0 100.0

	Auton ostoaie						N
	Kyllä, varmasti	Mahdollises- ti	Luultavasti ei	Ei	Eos tai puuttuva tieto	Yhteensä	
	Rivi-%	Rivi-%	Rivi-%	Rivi-%	Rivi-%	Rivi-%	
Yhteensä	10.1	8.2	9.6	71.4	0.7	100.0	2455031
SUKUPUOLI							
Mies	10.2	9.7	8.5	70.9	0.7	100.0	1231235
Nainen	10.1	6.8	10.7	71.9	0.6	100.0	1223796
IKÄ							
15-24	15.6	10.8	16.4	55.9	1.3	100.0	320887
25-34	14.9	9.0	9.6	65.9	0.7	100.0	422789
35-44	13.2	10.1	11.0	65.3	0.4	100.0	375959
45-54	11.5	7.1	11.2	69.8	0.4	100.0	436711
55-64	5.8	7.2	7.2	78.7	1.0	100.0	536962
65-74	1.3	6.2	3.4	89.2	.	100.0	361723
KOULUTUS							
Perusaste	8.7	9.6	9.5	71.2	1.0	100.0	709527
Keskiaste	11.6	7.7	7.5	72.5	0.7	100.0	1053885
Korkea-aste	9.4	7.6	12.7	70.0	0.3	100.0	691619
SUURALUE							
Pääkaupunkiseutu	11.1	5.6	9.4	73.6	0.3	100.0	463829
Muu Etelä-Suomi	11.9	8.4	10.8	68.5	0.4	100.0	550012
Länsi-Suomi	9.5	9.4	7.5	73.3	0.3	100.0	877772
Itä-Suomi	8.1	4.6	9.5	75.4	2.4	100.0	274426
Pohjois-Suomi	9.0	12.1	13.7	64.2	1.0	100.0	288992

Taulukko 15. jatkuu Kotitalouden aikomus ostaa auto seuraavien 12 kk:n aikana, prosenttia kotitalouksista (03/2008)

	Auton ostoaie						N
	Kyllä, varmasti	Mahdollises- ti	Luultavasti ei	Ei	Eos tai puuttuva tieto	Yhteensä	
	Rivi-%	Rivi-%	Rivi-%	Rivi-%	Rivi-%	Rivi-%	
Yhteensä	10.1	8.2	9.6	71.4	0.7	100.0	2455031
SOSIOEKONOMINEN ASEMA							
Maatalousyrittäjät	20.8	4.0	13.9	61.3	.	100.0	27826
Muut yrittäjät	11.5	5.6	9.1	72.7	1.1	100.0	150687
Ylemmät toimihenkilöt	13.1	8.4	11.0	67.0	0.5	100.0	350430
Alemmat toimihenkilöt	13.5	10.9	11.1	64.5	.	100.0	405949
Työntekijät	11.2	11.5	10.7	66.6	.	100.0	428482
Työttömät	8.9	2.8	12.7	75.6	.	100.0	98989
Opiskelijat	12.4	10.0	13.4	62.8	1.4	100.0	299542
Eläkeläiset	3.2	4.8	4.2	86.9	0.9	100.0	618749
Omaa kotitaloutta hoitavat yms.	14.5	10.6	11.5	59.5	4.0	100.0	74377
KOTITALOUSTYYPPI							
Yksinasuva 15-34 v.	11.1	4.0	10.3	72.7	1.9	100.0	318453
Yksinasuva 35-54 v.	7.7	5.2	9.1	78.0	.	100.0	249070
Yksinasuva 55-74 v.	2.5	4.2	4.3	89.1	.	100.0	380453
Lapsiperhe	14.7	12.8	14.2	57.6	0.7	100.0	579210
Kahden tai us. aikuisen talous	10.7	9.4	8.7	70.6	0.7	100.0	927845
KOTITALOUDEN BRUTTOTULOLUOKKA							
Alin neljännes	5.3	2.9	5.1	85.3	1.3	100.0	559551
2. alin neljännes	8.2	6.0	10.8	74.3	0.6	100.0	683908
2. ylin neljännes	11.9	13.2	10.5	64.3	0.1	100.0	673749
Ylin neljännes	16.6	11.1	12.9	59.2	0.3	100.0	439153
Eos tai puuttuva tieto	10.0	7.4	4.6	75.6	2.4	100.0	98670

Taulukko 16. Uusi vai käytetty auto, auton ostoon myönteisesti vastanneet,
(03/2008) prosenttia kotitalouksista

	Auton ostoaie						Yhteensä	
	Kyllä, varmasti			Mahdollisesti			N	%
	N	%	N	%	N	%		
MILLAINEN AUTO								
Uusi auto	60658	24.4	43756	21.6	104414	23.2		
Käytetty auto	181493	73.1	154796	76.4	336289	74.6		
Sekä uusi että käytetty auto	1833	0.7	.	.	1833	0.4		
Eos	4405	1.8	3934	1.9	8339	1.8		
Yhteensä	248389	100.0	202486	100.0	450875	100.0		

Taulukko 17. Tärkeimpien rahoitusmuotojen jakauma autonostossa, (03/2008) auton ostoon myönteisesti vastanneet, prosenttia kotitalouksista (kysytään neljästi vuodessa: maaliskuu, kesä, syys- ja joulukuussa)

	Vastaus	
	Tärkein	2. tärkein
AUTONOSTON RAHOITUSMUOTO		
Auton myyntitulo	N 235374	65418
	% 52.2	14.5
Omat säästöt	N 65677	124146
	% 14.6	27.5
Pankkilaina	N 74952	120007
	% 16.6	26.6
Osamaksukauppa	N 40040	62305
	% 8.9	13.8
Luottokorttiluotto	N 1413	8074
	% 0.3	1.8
Muun omaisuuden myynti	N 10146	6399
	% 2.3	1.4
Muu	N 19482	11982
	% 4.3	2.7
Eos	N 3791	52544
	% 0.8	11.7
Yhteensä	N 450875	450875
	% 100.0	100.0

	Vastaus				Yhteensä
	Kyllä	Ehkä	Ei	Eos	
KULUTUSKOHDE					
Asunnon korjaus	733450	272579	1430595	18407	2455031
	29.9	11.1	58.3	0.7	100.0
Rivi-%					
Kodin sisustus	926941	317755	1204189	6146	2455031
	37.8	12.9	49.0	0.3	100.0
Rivi-%					
Vapaa-ajan asunto	34203	23990	2393125	3713	2455031
	1.4	1.0	97.5	0.2	100.0
Rivi-%					
Viihde-elektroniikka	692928	316432	1444308	1363	2455031
	28.2	12.9	58.8	0.1	100.0
Rivi-%					
Kodinkoneet	331976	160362	1959037	3656	2455031
	13.5	6.5	79.8	0.1	100.0
Rivi-%					
Kalliit harrastus- ja ulkoiluvälineet	468505	182171	1799615	4740	2455031
	19.1	7.4	73.3	0.2	100.0
Rivi-%					
Kulkuvälineet (ei auto)	239156	115748	2097370	2757	2455031
	9.7	4.7	85.4	0.1	100.0
Rivi-%					
Vapaa-ajan matkat	1103676	419752	917128	14475	2455031
	45.0	17.1	37.4	0.6	100.0
Rivi-%					
Vapaa-ajan matkat ulkomailta	892852	320256	1237120	4803	2455031
	36.4	13.0	50.4	0.2	100.0
Rivi-%					

Taulukko 19. Joidenkin laitteiden yleisyys kotitalouksissa haastatteluhetkellä, (02/2008) prosenttia kotitalouksista (kysytään neljästi vuodessa: helmi-, touko-, elo- ja marraskuussa)

Tarkempia tietoja tilattavissa Tilastokeskuksesta!

		Vastaus			Yhteensä
		Kyllä	Ei	Eos	
LAIITE					
MP3-soitin	N Rivi-%	1047530 42.7	1387040 56.5	20488 0.8	2455058 100.0
Laajakuva-, taulu- tms. tv	N Rivi-%	1072678 43.7	1377592 56.1	4788 0.2	2455058 100.0
Digisovitin/digi-tv	N Rivi-%	2053916 83.7	398906 16.2	2236 0.1	2455058 100.0
- Digiboksi (maanp./kaap.)	N Rivi-%	1929265 78.6	495479 20.2	30314 1.2	2455058 100.0
- Satelliittidigisovitin	N Rivi-%	113889 4.6	2315146 94.3	26023 1.1	2455058 100.0
- Tallentava digisovitin	N Rivi-%	784914 32.0	1628121 66.3	42023 1.7	2455058 100.0
Videonauhuri	N Rivi-%	1455561 59.3	991793 40.4	7704 0.3	2455058 100.0
DVD-laite	N Rivi-%	1414197 57.6	1027118 41.8	13743 0.6	2455058 100.0
- Tallentava DVD-laite	N Rivi-%	403034 16.4	1981638 80.7	70386 2.9	2455058 100.0
Videokamera	N Rivi-%	531895 21.7	1919944 78.2	3219 0.1	2455058 100.0
Digikamera	N Rivi-%	1499630 61.1	951818 38.8	3610 0.1	2455058 100.0
Tietokone	N Rivi-%	1874060 76.3	578762 23.6	2236 0.1	2455058 100.0

Taulukko 19. Joidenkin laitteiden yleisyys kotitalouksissa haastatteluhetkellä,
(02/2008) prosenttia kotitalouksista
(kysytään neljästi vuodessa: helmi-, touko-, elo- ja marraskuussa)

Tarkempia tietoja tilattavissa Tilastokeskuksesta!

	Vastaus			Yhteensä
	Kyllä	Ei	Eos	
LAITE	957038	1495784	2236	2455058
- Kannettava tietokone	39.0	60.9	0.1	100.0
	N	Rivi-%		
- Polttava CD/DVD-asema	1470869	890651	93538	2455058
	N	Rivi-%		
Tulostin	59.9	36.3	3.8	100.0
	N			
	1379444	1061620	13994	2455058
	56.2	43.2	0.6	100.0
	N	Rivi-%		
Internet-yhteys	1765062	683803	6193	2455058
	N	Rivi-%		
	71.9	27.9	0.3	100.0
	N			
- Laajakaista	1609517	751296	94245	2455058
	N	Rivi-%		
	65.6	30.6	3.8	100.0
	N			
- Internet-puhelinliittymä	816569	1485202	153287	2455058
	N	Rivi-%		
	33.3	60.5	6.2	100.0
	N			
Lankapuhelin	846609	1606213	2236	2455058
	N	Rivi-%		
	34.5	65.4	0.1	100.0
	N			
Matkapuhelin	2423024	29798	2236	2455058
	N	Rivi-%		
	98.7	1.2	0.1	100.0
	N			
- WAP/GPRS/3G-puhelin	1222077	1170996	61985	2455058
	N	Rivi-%		
	49.8	47.7	2.5	100.0
	N			
- Kamerapuhelin	1482543	966344	6171	2455058
	N	Rivi-%		
	60.4	39.4	0.3	100.0
	N			
Henkilö- tms. auto	1952483	500339	2236	2455058
	N	Rivi-%		
	79.5	20.4	0.1	100.0
	N			
- Satelliittinavigointi- järjestelmä	313828	2133139	8091	2455058
	N	Rivi-%		
	12.8	86.9	0.3	100.0

Taulukko 20. Kotitalouksien autoistuneisuus kotitalouden koon mukaan, prosenttia kotitalouksista (kysytään neljästi vuodessa: helmi-, touko-, elo- ja marraskuussa)

		Auto			Yhteensä
		On auto	Ei autoa	Eos	
KOTITALOUDEN KOKO					
1 henkilö	N	554195	393787	.	947982
	Rivi-%	58.5	41.5	.	100.0
2 henkilöä	N	740847	86408	1374	828629
	Rivi-%	89.4	10.4	0.2	100.0
3 henkilöä	N	285424	11749	862	298035
	Rivi-%	95.8	3.9	0.3	100.0
4 henkilöä	N	240335	5363	.	245698
	Rivi-%	97.8	2.2	.	100.0
5+ henkilöä	N	131682	3032	.	134714
	Rivi-%	97.7	2.3	.	100.0
Yhteensä	N	1952483	500339	2236	2455058
	Rivi-%	79.5	20.4	0.1	100.0

	Rahatilanne nykyisin							Yhteensä
	Talous velkaantuu	Kulutukseen käytetään säästöjä	Rahat riittävät nipin napin	Talous pystyy säästämään hieman	Talous pystyy säästämään paljon	Eos tai puuttuva tieto	Yhteensä	
	Rivi-%	Rivi-%	Rivi-%	Rivi-%	Rivi-%	Rivi-%	Rivi-%	
Yhteensä	2.8	2.9	27.7	60.1	6.4	0.2	100.0	2455031
SUKUPUOLI								
Mies	2.7	2.6	27.7	59.9	7.0	.	100.0	1231235
Nainen	2.9	3.2	27.6	60.2	5.8	0.3	100.0	1223796
IKÄ								
15-24	5.8	6.4	23.5	57.2	7.1	0.1	100.0	320887
25-34	5.1	1.5	20.9	66.1	6.4	.	100.0	422789
35-44	1.4	1.2	28.9	62.1	6.4	.	100.0	375959
45-54	3.6	2.9	28.2	56.3	8.9	0.2	100.0	436711
55-64	1.3	3.4	27.5	61.2	6.0	0.6	100.0	536962
65-74	0.4	2.5	37.6	56.2	3.3	.	100.0	361723
KOULUTUS								
Perusaste	1.6	4.0	34.0	56.6	3.8	0.0	100.0	709527
Keskiaaste	4.4	2.3	30.1	57.8	5.0	0.3	100.0	1053885
Korkea-aste	1.6	2.6	17.4	67.0	11.2	0.1	100.0	691619
SUURALUE								
Pääkaupunkiseutu	3.5	1.9	27.9	57.5	9.1	.	100.0	463829
Muu Etelä-Suomi	1.5	2.7	24.8	63.8	7.0	0.2	100.0	550012
Länsi-Suomi	3.1	4.2	27.9	59.1	5.3	0.4	100.0	877772
Itä-Suomi	3.0	1.7	30.0	61.7	3.6	.	100.0	274426
Pohjois-Suomi	3.0	1.9	29.7	58.3	7.0	.	100.0	288992

Taulukko 21. jatkuu Kotitalouden rahatilanne haastatteluhetkellä,
(03/2008) prosenttia kotitalouksista

	Rahatilanne nykyisin							Yhteensä
	Talous velkaantuu	Kulutukseen käytetään säästöjä	Rahat riittävät nopin napin	Talous pystyy säästämään hieman	Talous pystyy säästämään paljon	Eos tai puuttuva tieto	Rivi-%	
	Rivi-%	Rivi-%	Rivi-%	Rivi-%	Rivi-%	Rivi-%		
Yhteensä	2.8	2.9	27.7	60.1	6.4	0.2	100.0	2455031
SOSIOEKONOMINEN ASEMA								
Maatalousyrittäjät	15.4	5.0	43.1	36.4	.	.	100.0	27826
Muut yrittäjät	.	2.9	23.9	62.4	10.3	0.5	100.0	150687
Ylemmät toimihenkilöt	0.7	.	9.7	77.2	12.3	.	100.0	350430
Alemmat toimihenkilöt	1.5	0.3	23.4	68.0	6.7	.	100.0	405949
Työntekijät	1.4	0.6	24.1	66.2	7.7	.	100.0	428482
Työttömät	6.2	16.7	47.9	27.8	1.4	.	100.0	98989
Opiskelijat	8.2	5.8	30.6	51.6	3.6	0.1	100.0	299542
Eläkeläiset	1.6	2.9	38.7	52.6	3.7	0.5	100.0	618749
Omaa kotitaloutta hoitavat yms. KOTITALOUSTYYPPI	13.1	12.6	27.0	43.3	4.0	.	100.0	74377
Yksinasuva 15-34 v.	10.1	3.0	26.3	57.4	3.2	.	100.0	318453
Yksinasuva 35-54 v.	5.0	2.5	39.7	43.8	9.0	.	100.0	249070
Yksinasuva 55-74 v.	0.8	4.2	40.4	49.6	4.2	0.8	100.0	380453
Lapsiperhe	1.8	2.1	23.0	66.4	6.6	0.1	100.0	579210
Kahden tai us. aikuisen talous KOTITALOUDEN BRUTTOTULOLUOKKA	1.2	2.9	22.6	65.7	7.5	0.0	100.0	927845
Alin neljännes	7.5	5.9	53.7	30.4	2.4	0.1	100.0	559551
2. alin neljännes	2.0	3.1	25.9	65.2	3.8	.	100.0	683908
2. ylin neljännes	1.1	1.3	20.2	72.4	4.5	0.5	100.0	673749
Ylin neljännes	1.2	1.2	7.8	71.6	18.1	0.1	100.0	439153
Eos tai puuttuva tieto	1.5	2.9	31.6	56.4	7.5	.	100.0	98670

	Säästömahdollisuudet						N
	Hyvin tod.näk. säästää	Melko tod.näk. säästää	Melko tod.näk. ei säästä	Hyvin tod.näk. ei säästä	Eos tai puuttuva tieto	Yhteensä	
	Rivi-%	Rivi-%	Rivi-%	Rivi-%	Rivi-%		
Yhteensä	44.2	36.0	11.9	7.3	0.6	100.0	2455031
SUKUPUOLI							
Mies	46.8	34.1	11.2	7.6	0.3	100.0	1231235
Nainen	41.7	37.9	12.6	6.9	0.9	100.0	1223796
IKÄ							
15-24	33.3	49.2	10.1	6.4	0.9	100.0	320887
25-34	55.0	30.0	10.7	4.3	.	100.0	422789
35-44	52.8	33.8	6.8	6.6	.	100.0	375959
45-54	52.3	30.0	10.8	6.8	0.2	100.0	436711
55-64	38.7	38.2	13.0	8.4	1.7	100.0	536962
65-74	31.0	37.6	20.1	10.9	0.4	100.0	361723
KOULUTUS							
Perusaste	32.3	42.6	14.6	9.3	1.2	100.0	709527
Keskiaaste	42.4	36.1	13.4	7.8	0.3	100.0	1053885
Korkea-aste	59.3	29.1	6.9	4.4	0.3	100.0	691619
SUURALUE							
Pääkaupunkiseutu	48.6	34.1	11.8	5.5	.	100.0	463829
Muu Etelä-Suomi	49.6	34.3	10.1	5.6	0.5	100.0	550012
Länsi-Suomi	41.5	36.8	13.0	7.6	1.0	100.0	877772
Itä-Suomi	36.5	41.5	11.2	10.1	0.8	100.0	274426
Pohjois-Suomi	42.9	34.6	13.0	9.5	.	100.0	288992

Taulukko 22. jatkuu Kotitalouden säästömahdollisuudet seuraavien 12 kk:n aikana, (03/2008) prosenttia kotitalouksista

	Säästömahdollisuudet					Yhteensä	N
	Hyvin tod.näk. säästää	Melko tod.näk. säästää	Melko tod.näk. ei säästä	Hyvin tod.näk. ei säästä	Eos tai puuttuva tieto		
	Rivi-%	Rivi-%	Rivi-%	Rivi-%	Rivi-%		
Yhteensä	44.2	36.0	11.9	7.3	0.6	100.0	2455031
SOSIOEKONOMINEN ASEMA							
Maatalousyrittäjät	32.8	41.5	20.1	5.6	.	100.0	27826
Muut yrittäjät	58.0	32.0	6.7	2.9	0.5	100.0	150687
Ylemmät toimihenkilöt	68.6	24.6	4.0	2.9	.	100.0	350430
Alemmat toimihenkilöt	54.5	37.5	5.1	2.9	.	100.0	405949
Työntekijät	48.9	36.9	8.3	5.2	0.7	100.0	428482
Työttömät	22.9	31.8	28.0	17.4	.	100.0	98989
Opiskelijat	24.5	47.3	21.4	5.9	1.0	100.0	299542
Eläkeläiset	29.4	38.3	18.0	13.1	1.2	100.0	618749
Omaa kotitaloutta hoitavat yms.	54.6	23.8	5.4	16.2	.	100.0	74377
KOTITALOUSTYYPPI							
Yksinasuva 15-34 v.	37.5	38.5	15.8	8.2	.	100.0	318453
Yksinasuva 35-54 v.	37.2	32.1	16.6	14.1	.	100.0	249070
Yksinasuva 55-74 v.	33.2	34.2	21.9	9.1	1.6	100.0	380453
Lapsiperhe	54.5	35.2	5.5	4.5	0.3	100.0	579210
Kahden tai us. aikuisen talous	46.6	37.5	9.2	6.1	0.7	100.0	927845
KOTITALOUDEN BRUTTOTULOLUOKKA							
Alin neljännes	18.0	36.2	27.5	17.9	0.4	100.0	559551
2. alin neljännes	38.9	43.2	10.9	6.8	0.2	100.0	683908
2. ylin neljännes	55.0	35.1	6.3	3.0	0.7	100.0	673749
Ylin neljännes	72.0	24.6	2.1	1.3	0.1	100.0	439153
Eos tai puuttuva tieto	32.9	42.9	12.7	5.7	5.8	100.0	98670

Taulukko 23. Säästöjen pääsialliset käyttötarkoitukset seuraavien 12 kk:n aikana,
(01/2008)
säästämiseen myönteisesti vastanneet,
prosenttia kotitalouksista
(kysytään neljästi vuodessa: tammi-, huhti-, heinä- ja lokakuussa)

	Vastaus				Yhteensä
	Kyllä	Ehkä	Ei	Eos	
KÄYTTÖTARKOITUS					
Asunto- tai muun velan hoito	1008849 51.6	14010 0.7	925043 47.3	9022 0.5	1956924 100.0
Etukäteissäästäminen	189678	64635	1699494	3117	1956924
asunnon hankintaan	9.7	3.3	86.8	0.2	100.0
Kestokulutustavaroiden hankinta	527425 27.0	156655 8.0	1265922 64.7	6922 0.4	1956924 100.0
Matkustaminen tai lomanvietto	987593 50.5	131501 6.7	831984 42.5	5846 0.3	1956924 100.0
Pahan päivän vara	1400446 71.6	100516 5.1	449738 23.0	6224 0.3	1956924 100.0
Vanhuuden vara	880027 45.0	81391 4.2	981170 50.1	14336 0.7	1956924 100.0
Muu tarkoitus	201245 10.3	19222 1.0	1698555 86.8	37902 1.9	1956924 100.0

Taulukko 24. Aiotut sijoituskohteet säästöille seuraavien 12 kk:n aikana, (01/2008) säästämiseen myönteisesti vastanneet, prosenttia kotitalouksista (kysytään neljästi vuodessa: tammi-, huhti-, heinä- ja lokakuussa)

	Vastaus					Yhteensä
	Kyllä	Ehkä	Ei	Eos		
SIJOITUSKOHDE						
Pankkitilit tai -	1363271	99226	461526	32901	1956924	
talletukset	69.7	5.1	23.6	1.7	100.0	
Rivi-%						
Asunto-osake	176223	90463	1668774	21464	1956924	
Rivi-%	9.0	4.6	85.3	1.1	100.0	
Kiinteä omaisuus (ml. omakotitalo)	251631	67175	1615064	23054	1956924	
Rivi-%	12.9	3.4	82.5	1.2	100.0	
Pörssiosakkeet	193251	96902	1647610	19161	1956924	
Rivi-%	9.9	5.0	84.2	1.0	100.0	
Obligaatiot tai muut joukkovelkakirjat	26719	45999	1868879	15327	1956924	
Rivi-%	1.4	2.4	95.5	0.8	100.0	
Sijoitusrahastot tai muut arvopaperit	513755	172801	1245809	24559	1956924	
Rivi-%	26.3	8.8	63.7	1.3	100.0	
Vakuutussäästöt	468709	87776	1365625	34814	1956924	
Rivi-%	24.0	4.5	69.8	1.8	100.0	
Vapaa-ajan asunto	90424	33438	1812236	20826	1956924	
Rivi-%	4.6	1.7	92.6	1.1	100.0	
Taide- tai arvoesineet	85610	46654	1806508	18152	1956924	
Rivi-%	4.4	2.4	92.3	0.9	100.0	
Muu sijoituskohde	42147	8367	1856217	50193	1956924	
Rivi-%	2.2	0.4	94.9	2.6	100.0	

Taulukko 25. Toteutuneet sijoituskohteet haastattelunhetkellä,
 prosenttia kaikista kotitalouksista
 (01/2008) (kysytään neljästi vuodessa: tammi-, huhti-, heinä- ja lokakuussa)

	Vastaus			Yhteensä
	Kyllä	Ei	Eos	
SIJOITUSKOHDE				
Määräaikais- tai sijoitustilit	979107 39.9	1427591 58.2	48267 2.0	2454965 100.0
Pörssiosakkeet	415770 16.9	2001838 81.5	37357 1.5	2454965 100.0
Sijoitusrahastot	711995 29.0	1689396 68.8	53574 2.2	2454965 100.0
Joukkovelkakirjat	51368 2.1	2360062 96.1	43535 1.8	2454965 100.0
Vakuutussäästöt	637472 26.0	1765571 71.9	51922 2.1	2454965 100.0
Sijoitusasunto tai -kiinteistö	197579 8.0	2228610 90.8	28776 1.2	2454965 100.0
Muu sijoituskohde	97819 4.0	2321863 94.6	35283 1.4	2454965 100.0

Taulukko 26. Kotitalouden lainanottoaikomus seuraavien 12 kk:n aikana, prosenttia kotitalouksista (03/2008)

	Lainanottoaie						N
	Kyllä, varmasti	Mahdollisesti	Luultavasti ei	Ei	Eos tai puuttuva tieto	Yhteensä	
	Rivi-%	Rivi-%	Rivi-%	Rivi-%	Rivi-%	Rivi-%	
Yhteensä	7.8	7.9	4.8	79.0	0.5	100.0	2455031
SUKUPUOLI							
Mies	8.9	8.4	4.3	78.1	0.4	100.0	1231235
Nainen	6.8	7.5	5.3	79.9	0.7	100.0	1223796
IKÄ							
15-24	11.2	11.3	12.8	63.8	1.0	100.0	320887
25-34	12.2	14.7	4.7	68.1	0.3	100.0	422789
35-44	9.2	10.1	4.8	74.6	1.2	100.0	375959
45-54	9.1	8.2	4.3	78.2	0.1	100.0	436711
55-64	3.3	3.8	2.8	89.5	0.6	100.0	536962
65-74	3.5	0.4	1.1	94.9	.	100.0	361723
KOULUTUS							
Perusaste	5.5	5.9	5.0	83.1	0.4	100.0	709527
Keskiaste	8.9	8.6	4.6	77.4	0.5	100.0	1053885
Korkea-aste	8.6	8.9	4.7	77.2	0.6	100.0	691619
SUURALUE							
Pääkaupunkiseutu	7.9	10.6	4.9	75.5	1.1	100.0	463829
Muu Etelä-Suomi	9.6	10.2	4.9	75.1	0.2	100.0	550012
Länsi-Suomi	7.8	5.4	4.3	82.1	0.4	100.0	877772
Itä-Suomi	7.2	5.7	4.3	82.4	0.4	100.0	274426
Pohjois-Suomi	5.0	9.0	6.4	79.0	0.7	100.0	288992

	Lainanottoaie						N
	Kyllä, varmasti	Mahdollisesti	Luuлтavasti ei	Ei	Eos tai puuttuva tieto	Yhteensä	
	Rivi-%	Rivi-%	Rivi-%	Rivi-%	Rivi-%	Rivi-%	
Yhteensä	7.8	7.9	4.8	79.0	0.5	100.0	2455031
SOSIOEKONOMINEN ASEMA							
Maatalousyrittäjät	17.0	11.0	10.2	61.8	.	100.0	27826
Muut yrittäjät	8.9	4.9	6.9	78.6	0.8	100.0	150687
Ylemmät toimihenkilöt	10.2	10.7	1.6	77.6	.	100.0	350430
Alemmat toimihenkilöt	9.5	9.4	5.4	75.5	0.2	100.0	405949
Työntekijät	9.9	8.5	4.4	77.0	0.3	100.0	428482
Työttömät	1.4	8.3	6.1	84.3	.	100.0	98989
Opiskelijat	9.0	12.2	14.6	62.0	2.2	100.0	299542
Eläkeläiset	3.4	2.8	0.9	92.4	0.5	100.0	618749
Omaa kotitaloutta hoitavat yms. KOTITALOUSTYYPPI	11.9	12.6	3.1	72.4	.	100.0	74377
Yksinasuva 15-34 v.	15.0	13.3	7.1	64.6	.	100.0	318453
Yksinasuva 35-54 v.	12.7	6.7	1.2	78.0	1.4	100.0	249070
Yksinasuva 55-74 v.	2.6	0.9	.	95.7	0.8	100.0	380453
Lapsiperhe	7.0	10.6	6.7	74.9	0.9	100.0	579210
Kahden tai us. aikuisen talous KOTITALOUDEN BRUTTOTULOLUOKKA	6.7	7.6	5.7	79.8	0.2	100.0	927845
Alin neljännes	5.7	5.7	4.7	83.4	0.6	100.0	559551
2. alin neljännes	9.1	4.8	4.1	82.0	.	100.0	683908
2. ylin neljännes	8.4	11.3	5.0	74.6	0.7	100.0	673749
Ylin neljännes	9.1	11.0	5.7	73.8	0.5	100.0	439153
Eos tai puuttuva tieto	2.2	5.3	4.1	85.3	3.0	100.0	98670

Taulukko 27. Lainojen käyttötarkoitukset seuraavien 12 kk:n aikana, (01/2008) lainanottoon myönteisesti vastanneet, prosenttia kotitalouksista (kysytään neljästi vuodessa: tammi-, huhti-, heinä- ja lokakuussa)

	Vastaus				Yhteensä
	Kyllä	Ehkä	Ei	Eos	
KÄYTTÖTARKOITUS					
Asunto-osake	66415	29638	225674	1251	322978
N					
Rivi-%	20.6	9.2	69.9	0.4	100.0
Kiinteä omaisuus (ml. omakotitalo)	50356	36981	235641	.	322978
N					
Rivi-%	15.6	11.5	73.0	.	100.0
Opinnot	35950	7839	279189	.	322978
N					
Rivi-%	11.1	2.4	86.4	.	100.0
Kestotavarat, matkat	72343	13866	235518	1251	322978
N					
Rivi-%	22.4	4.3	72.9	0.4	100.0
Arvopaperit	1101	956	319670	1251	322978
N					
Rivi-%	0.3	0.3	99.0	0.4	100.0
Muu lainanottotarve	69066	5874	242163	5875	322978
N					
Rivi-%	21.4	1.8	75.0	1.8	100.0

	Sukupuoli						Yhteensä	
	Mies		Nainen		N	%	N	%
	N	%	N	%				
Yhteensä	747	100.0	721	100.0	1468	100.0	1468	100.0
ÄIDINKIELI								
Suomi	686	91.8	666	92.4	1352	92.1	1352	92.1
Ruotsi	38	5.1	43	6.0	81	5.5	81	5.5
Muu kieli	23	3.1	12	1.7	35	2.4	35	2.4
IKÄ								
15-24	115	15.4	102	14.1	217	14.8	217	14.8
25-34	123	16.5	113	15.7	236	16.1	236	16.1
35-44	129	17.3	115	16.0	244	16.6	244	16.6
45-54	142	19.0	140	19.4	282	19.2	282	19.2
55-64	146	19.5	150	20.8	296	20.2	296	20.2
65-74	92	12.3	101	14.0	193	13.1	193	13.1
KOULUTUS								
Perusaste	226	30.3	209	29.0	435	29.6	435	29.6
Keskiaaste	330	44.2	275	38.1	605	41.2	605	41.2
Korkea-aste	191	25.6	237	32.9	428	29.2	428	29.2
SUURALUE								
Pääkaupunkiseutu	117	15.7	131	18.2	248	16.9	248	16.9
Muu Etelä-Suomi	163	21.8	168	23.3	331	22.5	331	22.5
Länsi-Suomi	269	36.0	268	37.2	537	36.6	537	36.6
Itä-Suomi	99	13.3	76	10.5	175	11.9	175	11.9
Pohjois-Suomi	99	13.3	78	10.8	177	12.1	177	12.1

Taulukko 28. jatkuu Kuluttajabarometriin vastanneiden jakautuminen eri taustatietojen mukaan, (03/2008) prosenttia vastanneista

	Sukupuoli					
	Mies		Nainen		Yhteensä	
	N	%	N	%	N	%
Yhteensä	747	100.0	721	100.0	1468	100.0
SOSIOEKONOMINEN ASEMA						
Maatalousyrittäjät	17	2.3	3	0.4	20	1.4
Muut yrittäjät	68	9.1	30	4.2	98	6.7
Ylemmät toimihenkilöt	128	17.1	97	13.5	225	15.3
Alemmat toimihenkilöt	68	9.1	188	26.1	256	17.4
Työntekijät	181	24.2	71	9.8	252	17.2
Työttömät	23	3.1	29	4.0	52	3.5
Opiskelijat	91	12.2	99	13.7	190	12.9
Eläkeläiset	160	21.4	160	22.2	320	21.8
Omaa kotitaloutta hoitavat yms. KOTITALOUSTYYPPI	11	1.5	44	6.1	55	3.7
Yksinasuva 15-34 v.	57	7.6	42	5.8	99	6.7
Yksinasuva 35-54 v.	50	6.7	28	3.9	78	5.3
Yksinasuva 55-74 v.	42	5.6	77	10.7	119	8.1
Lapsiperhe	272	36.4	254	35.2	526	35.8
Kahden tai us. aikuisen talous KOTITALOUDEN BRUTTOTULOLUOKKA	326	43.6	320	44.4	646	44.0
Alin neljännes	102	13.7	118	16.4	220	15.0
2. alin neljännes	174	23.3	191	26.5	365	24.9
2. ylin neljännes	240	32.1	231	32.0	471	32.1
Ylin neljännes	197	26.4	141	19.6	338	23.0
Eos tai puuttuva tieto	34	4.6	40	5.5	74	5.0

	Kotitalouden koko						Yhteensä
	1 henkilö	2 henkilöä	3 henkilöä	4 henkilöä	5 henkilöä	6+ henkilöä	
KOTITALOUDEN RAKENNE	296	296
1 aikuinen N	.	18	20	2	.	.	40
1 aik. ja 1+ l. N	.	560	560
2 aikuista N	.	.	154	.	.	.	154
2 aik. ja 1 l. N	.	.	60	.	.	.	60
3 aikuista N	.	.	.	149	.	.	149
2 aik. ja 2 l. N	.	.	.	36	.	.	36
3 aik. ja 1 l. N	.	.	.	21	.	.	21
4 aikuista N	66	25	91
2 aik. ja 3+ l. N	24	6	30
3 aik. ja 2+ l. N	15	11	26
4+ aik. ja 1+ l. N	4	1	5
Muu talous N
Yhteensä N	296	578	234	208	109	43	1468

Postitus
1 lk
kirje

Port Payé
Finlande
126676
Suomen
Posti Oyj

SVT Suomen virallinen tilasto
Finlands officiella statistik
Official Statistics of Finland

Tulot ja kulutus 2008
Inkomst och konsumtion
Income and Consumption

Lisätietoja – Förfrågningar – Inquiries

Pertti Kangassalo
(09) 1734 3598

Pellervo Marja-aho
(09) 1734 3349

kuluttaja.barometri@tilastokeskus.fi

Vastaava tilastojohtaja – Ansvarig statistikdirektör –
Director in charge

Ari Tyrkkö

Kuluttajabarometri on haastattelututkimus (survey), jolla selvitetään suomalaisten kuluttajien mielikuvia yleisestä ja oman kotitalouden taloudellisesta kehityksestä sekä aikomuksia tehdä suuria hankintoja, säästää tai ottaa lainaa.

Tämä julkaisu sisältää tarkkaa jakaumatietoa kuluttajabarometrin vastauksista eri taustamuuttujien mukaan. Julkaisussa on tietoa myös erilaisten kestopuutavarojen yleisyydestä kotitalouksissa. Lisäksi siitä selviää tutkimukseen vastanneiden henkilöiden ja kotitalouksien jakauma taustamuuttujittain.

Asiakaspalaute: www.tilastokeskus.fi/palaute