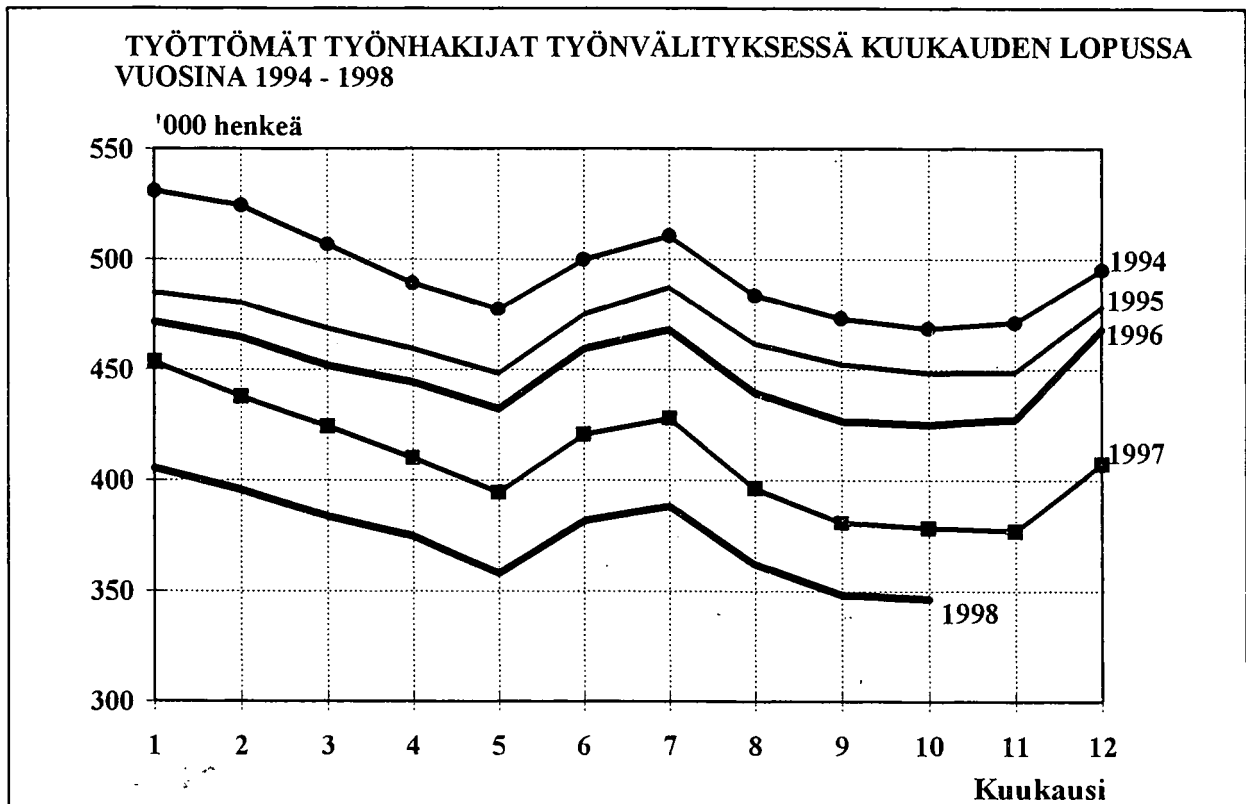


TYÖMINISTERIÖN TILASTOJA

1998 Lokakuu

Työmarkkinat TM 1998:10



SISÄLLYS

I TILANNEKATSAUSTAULUT

	Sivu
1. Yhteenveto julkaisuun sisältyvistä tärkeimmistä kuukausitiedoista	1
2. Työttömät työnhakijat ja avoimet työpaikat työnvälityksessä sekä vertailu edelliseen vuoteen	2
3. Työttömät työnhakijat, lomautetut ja lyhennetyllä työviikolla olevat TE-keskuksittain	2
4. Työttömät työnhakijat, lomautetut ja avoimet työpaikat toimialan mukaan	3
5. Työttömät työnhakijat ja avoimet työpaikat ammattiryhmittäin	4
6. Työnhakijat, työttömät ja avoimet työpaikat koulutuksen mukaan	6
7. Työttömät työnhakijat ikäryhmittäin ja TE-keskuksittain	8
8. Työttömät työnhakijat työttömyyden keston mukaan TE-keskuksittain	8
9. Eri tukimuotojen piirissä olevat, työvuorotteluun osallistuneet sekä KOVA-koulutuksen aloittaneet	9
10. Työnhakijat työllisyyden mukaan TE-keskuksittain	9
11. Avoimet työpaikat ammattiryhmittäin ja TE-keskuksittain	10
12. Työttömät työnhakijat ammattiryhmittäin ja TE-keskuksittain	10
13. Työttömät työnhakijat työttömyyden keston ja iän mukaan	11
14. Työttömät työnhakijat työttömyyden keston mukaan ammattiryhmittäin	11

II KUUKAUSIKERTOMUSTAULUT

15. Kuukauden aikana alkaneet työttömyysjaksot aikaisemman toiminnan mukaan TE-keskuksittain	12
16. Kuukauden aikana työvoimatoimistoissa olleet työnhakijat ja avoimet työpaikat TE-keskuksittain	12
17. Kuukauden aikana avoinna olleet ja täytetyt työpaikat ammattiryhmittäin	13
18. Kuukauden aikana työnhakijana olleet ja työnhaun päättäneet ammattiryhmittäin	13
19. Työnvälitykset ja muut tapahtumat kuukauden aikana TE-keskuksittain	14
20. Palkkaperusteisilla toimenpiteillä työllistetyt eräissä ryhmissä TE-keskuksittain	14
21. Palkkaperusteisilla toimenpiteillä työllistetyt kuukauden lopussa TE-keskuksittain	15
22. Työvoimakoulutuksessa olevat tavoiteammatin ja kouluttavan TE-keskuksen mukaan	16
Kuntien työttömyysasteet	17
Taulukoiden selityksiä	18
Työnvälitystilastossa käytettävä ammattiluokitus	20

TAULUKKO 1. YHTEENVETO JULKAISUUN SISÄLTYVISTÄ TÄRKEIMMISTÄ KUUKAUSITIEDOISTA

	Lokakuu 1998	Syyskuu 1998	Lokakuu 1997	Muutos edelliseen vuoteen %
TILANNE KUUKAUDEN LOPUSSA:				
Avoimet työpaikat	11 210	13 864	9 678	15.8
Työttömät työnhakijat	346 372	348 242	378 312	-8.4
-miehet	174 723	173 213	195 381	-10.6
-naiset	171 649	175 029	182 931	-6.2
-lomautetut	7 952	6 548	7 819	1.7
Lyhennetyllä työviikolla	4 649	4 476	5 866	-20.7
Työssä olevat	135 215	137 305	146 206	-7.5
Työvoiman ulkopuolella	45 628	41 489	46 136	-1.1
Työttömyyseläkettä saavat	45 806	45 402	42 287	8.3
Työnhakijat yhteensä	577 670	576 914	618 807	-6.6
Työttömät ilman lomautettuja	338 420	341 694	370 493	-8.7
-alle 25-vuotiaat	42 376	43 062	46 276	-8.4
-yli vuoden työttömänä	105 722	107 675	118 263	-10.6
Työvoimakoulutuksessa	44 535	39 625	51 072	-12.8
Työmarkkinatuen työharjoittelussa	11 579	10 546	11 563	0.1
Vuorottelupaikkaan työllistettyjä	4 297	4 238	3 800	13.1
Palkkaperusteiset toimenpiteet yhteensä	58 457	58 538	64 719	-9.7
- valtiolle sijoitetut	7 454	7 741	11 127	-33.0
- kuntiin sijoitetut	21 268	21 468	26 803	-20.7
- yksityiselle sektorille sijoitetut	29 735	29 329	26 789	11.0
TOIMINTA KUUKAUDEN AIKANA				
Avoimet työpaikat	25 357	29 568	23 205	9.3
-kuukauden uudet	14 196	17 156	14 883	-4.6
-täyttyneet työpaikat	13 926	16 096	13 641	2.1
Työttömät työnhakijat	377 735	388 710	411 913	-8.3
-alkaneet työttömyysjaksot	60 135	64 207	63 461	-5.2
-päättäneet työttömyysjaksot	53 129	63 944	57 953	-8.3
Muut työnhakijat	226 623	223 087	234 861	-3.5
	604 358	611 797	646 774	-6.6

TAULUKKO 2. TYÖTTÖMÄT TYÖNHAKIJAT (LOMAUTETUT MUKAANLUKIEIN) JA AVOIMET TYÖPAIKAT TYÖNVÄLITYKSESSÄ SEKÄ VERTAILU EDELLISEEN VUOTEEN, 30.10.1998

TYÖVOIMA- JA ELINKEINO- KESKUSALUE	Lokakuu 1998	Syyskuu 1998	Lokakuu 1997	Muutos		Lokakuu 1998	Syyskuu 1998	Lokakuu 1997	Muutos	
				Lokak.-98	Lokak.-97				Lokak.-98	Lokak.-97
	TYÖTTÖMÄT TYÖNHAKIJAT				AVOIMET TYÖPAIKAT					
Uusimaa	70 647	72 370	82 225	-11 578	3 547	6 280	3 185	362		
Varsinais-Suomi	26 729	26 914	28 536	-1 807	1 157	1 296	875	282		
Satakunta	18 298	18 140	19 966	-1 668	1 036	760	1 203	-167		
Häme	26 762	26 727	29 170	-2 408	806	714	586	220		
Pirkanmaa	31 332	32 111	34 014	-2 682	815	885	865	-50		
Kymi	26 027	25 587	27 560	-1 533	367	401	418	-51		
Etelä-Savo	13 259	13 203	14 223	-964	215	242	198	17		
Pohjois-Savo	18 986	18 978	20 450	-1 464	539	375	399	140		
Pohjois-Karjala	15 958	15 663	16 388	-430	169	275	222	-53		
Keski-Suomi	20 792	20 912	22 399	-1 607	378	412	286	92		
Etelä-Pohjanmaa	10 621	10 647	12 112	-1 491	339	280	185	154		
Pohjanmaa	13 211	13 348	14 617	-1 406	507	635	419	88		
Pohjois-Pohjanmaa	25 531	25 443	26 693	-1 162	823	786	427	396		
Kainuu	8 511	8 433	9 026	-515	175	155	107	68		
Lappi	19 708	19 766	20 933	-1 225	337	368	303	34		
Yhteensä	346 372	348 242	378 312	-31 940	11 210	13 864	9 678	1 532		

Luvut tarkoittavat niitä työttömiä työnhakijoita, joiden työhakemus oli laskentapäivänä voimassa ja niitä työpaikkoja, jotka laskentapäivänä olivat edelleen avoinna. Laskentapäivät olivat 30.10.1998, 30.9.1998 ja 31.10.1997.

TAULUKKO 3. TYÖTTÖMÄT TYÖNHAKIJAT, LOMAUTETUT JA LYHENNETYLLÄ TYÖVIKOLLA OLEVAT TE-KESKUKSITTAIN 30.10.1998

TYÖVOIMA- JA ELINKEINO- KESKUSALUE	Työttömät työnhakijat yhteensä lomautetut mukaanluk.	Työttömien osuus työvoi- masta % ¹	TYÖTTÖMÄT ILMAN LOMAUTETTUJA			Lomautetut	Lyhen- netyllä työ- vikolla	
			Yhteensä	Alle 25-v. työttömät	Yli 50-v. työttömät			Yli vuoden työttömänä
Uusimaa	70 647	9.9	69 467	6 726	22 751	25 106	1 180	713
Varsinais-Suomi	26 729	12.2	26 009	3 759	8 536	7 952	720	296
Satakunta	18 298	15.8	17 788	2 069	6 350	5 536	510	260
Häme	26 762	15.6	26 160	3 081	9 368	9 923	602	385
Pirkanmaa	31 332	14.1	30 611	3 739	9 850	9 552	721	354
Kymi	26 027	17.0	25 178	3 465	8 186	7 583	849	464
Etelä-Savo	13 259	16.8	12 937	1 506	4 155	3 756	322	279
Pohjois-Savo	18 986	17.0	18 610	2 496	5 051	4 852	376	246
Pohjois-Karjala	15 958	20.5	15 656	1 832	4 171	4 529	302	148
Keski-Suomi	20 792	17.8	20 318	2 847	5 929	6 862	474	335
Etelä-Pohjanmaa	10 621	11.5	10 265	1 325	3 079	2 202	356	267
Pohjanmaa	13 211	11.8	12 894	1 994	4 184	3 949	317	404
Pohjois-Pohjanmaa	25 531	15.7	24 833	4 121	6 068	6 892	698	203
Kainuu	8 511	20.3	8 386	1 045	2 325	1 832	125	139
Lappi	19 708	21.7	19 308	2 371	5 013	5 196	400	156
Yhteensä	346 372	13.9	338 420	42 376	105 016	105 722	7 952	4 649

¹ Työttömien työnhakijoiden (lomautetut mukaanlukien) prosenttinen osuus työvoimasta, mikä on Tilastokeskuksen työvoimatutkimuksen työvoiman määrä. Tilastokeskus laskee virallisen työttömyysasteen.

**TAULUKKO 4. TYÖTTÖMÄT TYÖNHAKIJAT (ILMAN LOMAUTETTUJA), LOMAUTETUT
JA AVOIMET TYÖPAIKAT TOIMIALAN MUKAAN, 30.10.1998**

TOIMIALA	TYÖTTÖMÄT TYÖNHAKIJAT			Lomautetut	Avoimet työpaikat
	Yhteensä	Miehet	Naiset		
A Maa-, riista- ja metsätalous	9 041	5 911	3 130	201	389
B Kalatalous	568	413	155	3	33
C Mineraalien kaivuu	739	636	103	41	9
D Teollisuus	27 848	17 055	10 793	1 291	1 587
E Sähkö-, kaasu- ja vesihuolto	898	681	217	42	50
F Rakentaminen	16 858	15 353	1 505	1 051	558
G Tukku- ja vähittäiskauppa, ajoneuvojen kauppa ja huolto	15 277	6 062	9 215	226	1 446
H Majoitus- ja ravitsemistoiminta	7 719	2 294	5 425	146	713
I Kuljetus, varastointi ja tietoliikenne	8 096	5 742	2 354	220	337
J Rahoitustoiminta	2 793	464	2 329	7	82
K Kiinteistö-, liike-elämän- ym. palv.	12 570	6 262	6 308	171	2 137
L Julkinen hallinto, maanpuolustus	52 262	24 668	27 594	199	1 274
M Koulutus	8 592	3 246	5 346	33	386
N Terv.huolto ja sosiaalipalvelut	27 792	4 302	23 490	151	798
O Muut yhteiskunnalliset ja henkilökohtaiset palvelut	15 047	6 793	8 254	110	752
P Työnantajataloudet	1 538	687	851	12	192
Q Kv.järjestöt ja ulkomaiset edustustot	102	34	68	0	44
X Toimiala tuntematon	130 680	68 325	62 355	4 048	423
Yhteensä A - X	338 420	168 928	169 492	7 952	11 210

**TAULUKKO 5. TYÖTTÖMÄT TYÖNHAKIJAT (ILMAN LOMAUTETTUJA) JA AVOIMET
TYÖPAIKAT AMMATTIRYHMITTÄIN, 30.10.1998**

AMMATTIRYHMÄ	TYÖTTÖMÄT TYÖNHAKIJAT			Avoimet työpaikat
	Yhteensä	Miehet	Naiset	
Tekninen, luonnontiet.,yhteiskunn., ym työ	26 261	15 615	10 646	1 034
Tekniikan alan työ	12 437	10 052	2 385	285
Kemian ja fysiikan alan työ	1 393	431	962	58
Biologian alan työ	912	428	484	13
Opetusalan työ	4 563	1 301	3 262	422
Uskonnonalan työ	232	106	126	6
Lainopillinen työ	429	242	187	10
Toimittajan työ, joukkoviestintä	1 048	477	571	23
Taide- ja viihdealan työ	3 026	1 721	1 305	24
Kirjasto- ja museoalan työ	793	181	612	14
Muut pääryhmän 0 ammatit	1 428	676	752	179
Terveydenhuolto, sosiaalialantyö	32 694	2 752	29 942	1 334
Terveyden- ja sairaanhoitotyö	16 601	1 071	15 530	702
Terveydenhuollon kuntouttava työ	1 479	492	987	34
Hammashoitoalan työ	559	21	538	26
Apteekkialan työ	306	24	282	15
Eläinlääkintähuolto, ympäristönsuojelu	159	72	87	11
Sosiaalialan työ	7 358	574	6 784	229
Lasten päivähoiton työ	5 137	100	5 037	234
Psykologinen työ	119	23	96	20
Harrastus- ja vapaa-ajantoiminnan ohjaus	825	308	517	53
Muu pääryhmään 1 kuuluva työ	151	67	84	10
Hallinto- ja toimistotyö	39 383	9 443	29 940	1 023
Julkisen hallinnon johtotyö	373	219	154	28
Liikeryitysten ja järjestöjen johtotyö	4 996	3 481	1 515	144
Henkilöstö- ja työvoima-asiain hoito	209	77	132	23
Taloushallinnon suunnittelu- ja tilinpitotyö	3 018	499	2 519	103
Sihteeri- ja toimistotyö	22 090	2 307	19 783	330
Atk-alan työ	1 919	1 121	798	290
Pankki- ja vakuutusalan työ	4 460	368	4 092	56
Matkailualan työ	546	104	442	10
Muu hallinto- ja toimistotyö	1 772	1 267	505	39
Kaupallinen työ	27 096	9 487	17 609	2 187
Mainos- ja markkinointityö	1 547	748	799	41
Kiint., palvel. ja arvopap. myynti ja välitys	320	187	133	85
Ostotyö	491	312	179	6
Kauppaedustus- ja konttorimyyntityö	4 825	2 964	1 861	1 412
Tavaroiden myyntityö	19 635	5 208	14 427	639
Muu kaupallinen työ	278	68	210	4
Maa- ja metsätaloustyö, kalastusala	13 188	8 450	4 738	521
Maatilatalous, eläintenhoito	5 010	2 597	2 413	269
Puutarha- ja puistotyö	2 986	828	2 158	193
Riistanhoito, metsästys	8	8	0	0
Kalastus	377	327	50	3
Metsätyö	4 797	4 683	114	56
Muu maa- ja metsätaloustyö	10	7	3	0

**TAULUKKO 5. TYÖTTÖMÄT TYÖNHAKIJAT (ILMAN LOMAUTETTUJA) JA AVOIMET
TYÖPAIKAT AMMATTIRYHMITTÄIN, 30.10.1998**

AMMATTIRYHMÄ	TYÖTTÖMÄT TYÖNHAKIJAT			Avoimet työpaikat
	Yhteensä	Miehet	Naiset	
Kuljetus- ja liikennetyö	13 639	10 975	2 664	225
Meripäälystötöy	400	391	9	6
Kansi- ja konemiehistöy	474	455	19	6
Lentokuljetustyö	59	55	4	0
Veturin- ja moottorivaununkuljetustyö	43	43	0	1
Tieliikennetyö	9 188	8 805	383	123
Liikenteen johto ja liikennepalvelutyö	537	406	131	15
Posti- ja tietoliikennetyö	1 637	129	1 508	24
Postinkantajantyö	1 232	630	602	40
Muu kuljetus- ja liikennetyö	69	61	8	10
Rakennustyö, kaivos- ja louhintatyö	27 334	26 647	687	503
Kaivos- ja louhintatyö	489	484	5	8
Öljynporaus, turpeennosto	103	101	2	2
Talonrakennustyö	22 835	22 330	505	386
Maa- ja vesirakennustyö	974	967	7	26
Työkoneiden käyttö	2 933	2 765	168	81
Teollinen työ	77 020	55 893	21 127	1 892
Tekstiilityö	1 524	234	1 290	8
Ompelutyö	6 967	330	6 637	40
Jalkine- ja nahkatyö	903	270	633	9
Teräs-, metallitehdas-, takomo- ja valimotyö	930	804	126	7
Hienomekaaninen työ	663	530	133	4
Konepaja- ja rakennusmetallityö	21 920	20 695	1 225	777
Sähkötyö	8 551	7 321	1 230	446
Puutyö	6 513	5 450	1 063	82
Maalaustyö	1 012	864	148	39
Radio-, tv-, elokuva- ja videotekninen työ	154	128	26	0
Graafinen työ	2 867	1 514	1 353	37
Lasi-, keraaminen- ja tiilityö	448	217	231	2
Elintarviketeollisuustyö	4 020	1 661	2 359	107
Kemianprosessityö	756	597	159	4
Massa- ja paperityö	1 742	1 377	365	8
Kumi- ja muovituotetyö	1 150	738	412	26
Muu teollinen työ	959	649	310	22
Kiinteiden koneiden käyttö	241	230	11	9
Pakkaus-, varasto- ja ahtaustyö	6 603	4 101	2 502	236
Sekatyö	9 097	8 183	914	29
Palvelutyö	43 999	10 130	33 869	2 490
Vartiointi- ja suojelutyö	1 088	950	138	56
Majoitusliike- ja suurtaloustyö	16 587	3 668	12 919	589
Tarjoilutyö	7 045	1 494	5 551	286
Kotitaloustyö	315	4	311	23
Kiinteistönhoito- ja siivoustyö	15 274	3 211	12 063	805
Hygienia ja kauneudenhoitotyö	2 191	78	2 113	114
Pesula- ja silitystyö	531	71	460	10
Ammattimainen urheilu- ja liikuntatyö	177	125	52	3
Sotilastyö	65	63	2	508
Muu palvelutyö	726	466	260	96
Muulla luokittelematon työ	37 806	19 536	18 270	1
Koululaiset ja opiskelijat	834	465	369	0
Ilman ammattia olevat	30 447	16 115	14 332	1
Ammattinvaihtajat	4 512	1 927	2 585	0
Vastavalmistuneet	2 013	1 029	984	0
Yhteensä	338 420	168 928	169 492	11 210

TAULUKKO 6. TYÖNHAKIJAT JA AVOIMET TYÖPAIKAT KOULUTUKSEN MUKAAN 30.10.1998

KOULUTUSASTE KOULUTUSALA TAI TUTKINTO	KAIKKI TYÖNHAKIJAT					Avoimet työpaikat
	Yhteensä	Työttömät ilman lomautett.	Työttömistä vastaval- mistuneet	Valtion työllistämät	Kuntien työllistämät	
Perusasteen alempi koulutus	170 473	101 711	89	1 624	4 562	102
Perusasteen ylempi koulutus	85 539	54 110	649	781	3 510	78
Keskikoulututkinto	24 351	14 864	70	316	781	0
Peruskoulututkinto	58 165	37 392	558	449	2 580	78
Muu yleissivistävä koulutus	3 023	1 854	21	16	149	0
Keskiasteen alempi koulutus	157 237	93 678	4 875	1 911	7 419	310
Kansankorkeakoulu	421	233	1	3	22	0
Humanistinen ja esteettinen koul.	2 149	1 232	32	25	110	0
Opettajakoulutus	1 385	706	73	11	102	1
Merkantti, kauppakoulu	16 539	9 429	196	387	774	18
Muu kaupallinen koulutus	6 317	3 658	100	151	254	2
Metallialan koulutus	25 807	16 907	597	301	787	83
Sähköalan koulutus	5 583	3 536	67	78	174	15
Rakennusalan koulutus	13 057	8 077	286	241	483	9
Puuteollisuuden koulutus	5 489	3 517	179	75	257	0
Tekstiili- ja vaatetusteoll. koulutus	7 293	4 181	95	41	468	7
Muu teollisuusammattien koulutus	7 618	4 819	338	94	309	14
Liikenteen koulutus	2 372	1 595	161	20	55	2
Perushoitaja	6 450	3 436	237	9	445	5
Lastenhoitaja	1 567	777	18	5	107	8
Sosiaalialan hoitajakoulutus	5 580	2 955	128	17	495	18
Muu hoitoalan koulutus	10 617	5 634	1 092	90	639	22
Maa- ja metsätalouden koulutus	7 998	4 855	290	188	256	25
Vartiointi- ja suojelualan koulutus	386	272	23	4	10	4
Koti- ja laitostalouden koulutus	11 604	6 674	323	62	726	14
Hotelli- ja ravitsemispalv. koulutus	16 002	9 328	584	95	811	46
Parturit ja kampaajat	2 192	1 363	37	8	114	17
Muu erityisaloiden koulutus	531	321	15	5	14	0
Koulutusala tuntematon	280	173	3	1	7	0
Keskiasteen ylempi koulutus	106 855	58 037	4 308	2 050	4 044	404
Ylioppilas	26 315	13 374	1 127	267	925	159
Muu yleissivistävä koulutus	1 379	836	38	7	60	0
Humanistinen ja esteettinen koul.	3 102	1 746	226	16	197	6
Opettajakoulutus	251	148	7	2	18	1
Merkonomi (kauppaopisto)	34 637	18 221	971	1 299	1 385	66
Muu kaupallinen koulutus	765	447	28	9	29	3
Teknikko (-1988)	9 303	5 265	61	170	197	10
Muu teknisen alan koulutus	15 776	9 627	1 012	153	633	47
Liikenteen koulutus	361	243	19	3	3	0
Sairaanhoitaja	2 540	1 336	105	15	105	45
Muu hoitoalan koulutus	3 014	1 496	146	25	114	17
Maa- ja metsätalouden koulutus	1 188	675	32	46	41	1
Hotelli- ja ravitsemisalalan koulutus	6 142	3 446	370	32	261	31
Muu erikoisaloiden koulutus	1 992	1 122	164	6	76	17
Koulutusala tuntematon	90	55	2	0	0	1

TAULUKKO 6. TYÖNHAKIJAT JA AVOIMET TYÖPAIKAT KOULUTUKSEN MUKAAN 30.10.1998

KOULUTUSASTE KOULUTUSALA TAI TUTKINTO	KAIKKI TYÖNHAKIJAT					Avoimet työpaikat
	Yhteensä	Työttömät ilman lomautett.	Työttömistä vastaval- mistuneet	Valtion työllistämät	Kuntien työllistämät	
Alin korkea-aste	27 834	14 469	1 602	333	1 036	393
Humanistinen ja esteettinen koul.	1 988	1 144	110	23	85	0
Lastentarhanopettaja (-85)	746	349	4	2	19	2
Muu opettajakoulutus	1 107	543	54	12	66	5
Kauppa- ja hallintoalan koulutus	1 554	795	66	49	60	16
Insinööri (-1989)	4 258	2 382	21	66	88	14
Teknikko (1989-)	2 565	1 364	125	55	85	111
Liikenteen koulutus	35	25	0	0	0	0
Erikoissairaanhoidaja	6 683	3 573	604	13	258	181
Terveydenhoitaja	1 970	917	129	5	115	1
Sosiaalialan ohjaaja	1 983	915	183	32	151	2
Muu hoitoalan koulutus	1 966	907	104	9	38	50
Maa- ja metsätalousalan koulutus	1 211	641	53	63	22	5
Erikoisalan koul. tai koul.tuntemat.	1 768	914	149	4	49	6
Alempi kand.asteen koulutus	9 164	4 923	673	201	229	66
Hum. kand.	1 167	654	21	48	31	0
Muu humanistinen ja esteett. koul.	488	301	44	8	11	0
Peruskoulun luokanopettaja	373	192	9	6	9	14
Lastentarhan opettaja (1986-)	604	232	21	2	28	9
Muu opettajakoulutus	444	242	17	3	18	5
Ekonomi (vanha)	931	552	9	12	13	2
Muu yhteiskuntatieteellinen koul.	1 874	997	145	59	40	8
Insinööri (1990-)	1 463	767	113	36	24	16
Luonnontieteiden kand.	667	391	97	16	15	5
Liikenteen koulutus	172	126	4	2	2	2
Hoitoalan koulutus	779	360	176	5	34	4
Maa- ja metsätalousalan koulutus	48	24	10	2	1	1
Erikoisalan koul. tai koul.tuntemat.	154	85	7	2	3	0
Ylempi kand.asteen koulutus	12 942	6 836	617	477	243	71
Fil.kand., humanistinen pääaine	2 079	1 087	123	89	30	8
Muu humanist. ja esteett. koulutus	840	485	44	15	13	0
Kasvatustiet.kand., opettajakoul.	430	209	32	1	5	7
Fil.kand., opettajakoulutus	384	205	13	7	3	5
Muu opettajakoulutus	274	149	1	2	7	1
Oikeustieteen kandidaatti	672	405	42	34	6	2
Kauppatiet.kand., taloustiet.kand.	587	316	36	13	6	1
Ekonomi (uusi)	736	404	32	14	9	6
Valtiotiet. kandidaatti	782	399	29	51	22	0
Yhteiskuntatiet.kandidaatti	714	358	36	43	23	2
Muu yhteiskuntatiet. koulutus	1 073	504	53	56	36	5
Dipl.insinööri	1 393	767	38	22	26	4
Arkkitehti	462	236	17	15	15	3
Fil.kand., matem.-luonnontiet.pääa.	1 276	694	81	83	14	13
Lääketiet.lis.	229	137	9	2	3	6
Hammaslääketiet.lis.	165	53	3	0	5	2
Muu hoitoalan koulutus	192	99	12	3	7	3
Maa- ja metsätiet. kandidaatti	350	157	12	17	7	0
Muu maa- ja metsätiet. koulutus	201	108	2	5	2	0
Erikoisalan koul. tai koul. tuntemat.	103	64	2	5	4	3
Tutkijakoulutus tai vastaava	793	471	21	29	6	29
Koulutusaste tuntematon	6 833	4 185	325	58	220	9 757
Yhteensä	577 670	338 420	13 159	7 464	21 269	11 210

TAULUKKO 7. TYÖTTÖMÄT TYÖNHAKIJAT (ILMAN LOMAUTETTUJA) IKÄRYHMITTÄIN JA TE-KESKUKSITTAIN, 30.10.1998

TYÖVOIMA- JA ELINKEINO- KESKUSALUE	IKÄRYHMÄ	IKÄRYHMÄ											YHT.
		15-19	20-24	25-29	30-34	35-39	40-44	45-49	50-54	55-59	60-64	65+	
Uusimaa	Hlöä	1 457	5 269	6 844	8 410	8 229	8 048	8 459	8 285	11 937	2 510	19	69 467
	%	2	8	10	12	12	12	12	12	17	4	0	100
Varsinais-Suomi	Hlöä	968	2 791	2 695	2 765	2 604	2 670	2 980	2 959	4 505	1 056	16	26 009
	%	4	11	10	11	10	10	12	11	17	4	0	100
Satakunta	Hlöä	535	1 534	1 593	1 853	1 840	1 928	2 155	2 258	3 486	602	4	17 788
	%	3	9	9	10	10	11	12	13	20	3	0	100
Häme	Hlöä	849	2 232	2 382	2 604	2 571	2 914	3 240	3 432	5 015	913	8	26 160
	%	3	9	9	10	10	11	12	13	19	4	0	100
Pirkanmaa	Hlöä	871	2 868	3 120	3 512	3 282	3 342	3 766	3 462	5 361	1 023	4	30 611
	%	3	9	10	12	11	11	12	11	18	3	0	100
Kymi	Hlöä	951	2 514	2 544	2 570	2 585	2 756	3 072	2 902	4 463	818	3	25 178
	%	4	10	10	10	10	11	12	12	18	3	0	100
Etelä-Savo	Hlöä	376	1 130	1 181	1 363	1 472	1 597	1 663	1 620	2 146	385	4	12 937
	%	3	9	9	11	11	12	13	13	17	3	0	100
Pohjois-Savo	Hlöä	619	1 877	2 059	2 074	2 197	2 334	2 399	2 050	2 611	389	1	18 610
	%	3	10	11	11	12	13	13	11	14	2	0	100
Pohjois-Karjala	Hlöä	452	1 380	1 507	1 750	2 027	2 141	2 228	1 757	2 099	314	1	15 656
	%	3	9	10	11	13	14	14	11	13	2	0	100
Keski-Suomi	Hlöä	717	2 130	2 133	2 280	2 320	2 348	2 461	2 149	3 239	538	3	20 318
	%	4	11	11	11	11	12	12	11	16	3	0	100
Etelä-Pohjanmaa	Hlöä	337	988	1 069	1 108	1 170	1 240	1 274	1 240	1 529	309	1	10 265
	%	3	10	10	11	11	12	12	12	15	3	0	100
Pohjanmaa	Hlöä	503	1 491	1 425	1 366	1 238	1 283	1 404	1 335	2 247	598	4	12 894
	%	4	12	11	11	10	10	11	10	17	5	0	100
Pohjois-Pohjanmaa	Hlöä	1 155	2 966	2 888	2 961	2 970	2 946	2 879	2 283	3 220	561	4	24 833
	%	5	12	12	12	12	12	12	9	13	2	0	100
Kainuu	Hlöä	327	718	821	940	1 058	1 119	1 078	839	1 339	146	1	8 386
	%	4	9	10	11	13	13	13	10	16	2	0	100
Lappi	Hlöä	567	1 804	1 995	2 374	2 587	2 518	2 450	1 917	2 705	389	2	19 308
	%	3	9	10	12	13	13	13	10	14	2	0	100
Yhteensä	Hlöä	10 684	31 692	34 256	37 930	38 150	39 184	41 508	38 488	55 902	10 551	75	338 420
	%	3	9	10	11	11	12	12	11	17	3	0	100

TAULUKKO 8. TYÖTTÖMÄT TYÖNHAKIJAT (ILMAN LOMAUTETTUJA) TYÖTTÖMYYDEN KESTON MUKAAN TE-KESKUKSITTAIN, 30.10.1998

TYÖVOIMA- JA ELINKEINO- KESKUSALUE	TYÖTTÖMYYDEN KESTO, VIIKKOA	TYÖTTÖMYYDEN KESTO, VIIKKOA										Yht.	Keskim.
		Alle 1	1-2	3-4	5-8	9-12	13-26	27-52	53-78	79-104	Yli 104		
Uusimaa	Hlöä	1 591	3 375	4 184	6 852	4 559	12 466	11 693	6 816	4 958	12 973	69 467	60
	%	2	5	6	10	7	18	17	10	7	19	100	
Varsinais-Suomi	Hlöä	827	1 356	1 787	2 921	1 895	4 707	4 698	2 346	1 738	3 734	26 009	52
	%	3	5	7	11	7	18	18	9	7	14	100	
Satakunta	Hlöä	434	971	1 276	2 024	1 389	3 461	2 812	1 533	1 174	2 714	17 788	52
	%	2	5	7	11	8	19	16	9	7	15	100	
Häme	Hlöä	642	1 265	1 721	2 610	1 784	4 189	4 188	2 434	1 704	5 623	26 160	66
	%	2	5	7	10	7	16	16	9	7	21	100	
Pirkanmaa	Hlöä	861	1 623	2 244	3 446	2 376	5 445	5 210	2 773	1 782	4 851	30 611	54
	%	3	5	7	11	8	18	17	9	6	16	100	
Kymi	Hlöä	717	1 430	1 757	3 130	2 019	4 665	4 015	2 118	1 462	3 865	25 178	52
	%	3	6	7	12	8	19	16	8	6	15	100	
Etelä-Savo	Hlöä	341	735	943	1 470	1 020	2 597	2 139	1 148	737	1 807	12 937	50
	%	3	6	7	11	8	20	17	9	6	14	100	
Pohjois-Savo	Hlöä	615	1 243	1 449	2 381	1 510	3 512	3 120	1 550	981	2 249	18 610	45
	%	3	7	8	13	8	19	17	8	5	12	100	
Pohjois-Karjala	Hlöä	412	840	1 117	1 750	1 117	3 063	2 915	1 446	883	2 113	15 656	49
	%	3	5	7	11	7	20	19	9	6	13	100	
Keski-Suomi	Hlöä	506	948	1 222	2 192	1 567	3 885	3 240	1 898	1 263	3 597	20 318	59
	%	2	5	6	11	8	19	16	9	6	18	100	
Etelä-Pohjanmaa	Hlöä	357	756	986	1 405	889	2 008	1 715	822	462	865	10 265	37
	%	3	7	10	14	9	20	17	8	5	8	100	
Pohjanmaa	Hlöä	362	701	1 028	1 691	1 058	2 218	1 952	1 048	731	2 105	12 894	55
	%	3	5	8	13	8	17	15	8	6	16	100	
Pohjois-Pohjanmaa	Hlöä	895	1 493	1 963	3 102	2 002	4 621	3 980	2 128	1 353	3 296	24 833	47
	%	4	6	8	12	8	19	16	9	5	13	100	
Kainuu	Hlöä	286	580	710	1 056	716	1 718	1 512	633	447	728	8 386	37
	%	3	7	8	13	9	20	18	8	5	9	100	
Lappi	Hlöä	571	1 269	1 616	2 357	1 391	3 764	3 227	1 614	1 081	2 418	19 308	44
	%	3	7	8	12	7	19	17	8	6	13	100	
Yhteensä	Hlöä	9 417	18 585	24 003	38 387	25 292	62 319	56 416	30 307	20 756	52 938	338 420	53
	%	3	5	7	11	7	18	17	9	6	16	100	

TAULU 9. ERI TUKIMUOTOJEN PIIRISSÄ OLEVAT HENKILÖT JA TYÖVUOROTTELUUN OSALLISTUNEET 30.10.1998, SEKÄ KOVA-KOULUTUKSEN ALOITTANEET KUUKAUDEN AIKANA TE-KESKUKSITTAIN

TYÖVOIMA- JA ELINKEINO-KESKUSALUE	Työttömät työnhakijat	Työttömät kassan jäsenet	Työmarkkinatukeen oikeutetut	Työttömyyseläkkeen saajat ¹	Vuorotteluvapaalle jääneet	Vuorottelupaikkaan välitetyt	KOVA- ² koulutuksen aloittaneet
Uusimaa	70 647	26 295	40 345	9 046	1 854	1 171	32
Varsinais-Suomi	26 729	12 152	13 799	4 069	435	329	10
Satakunta	18 298	9 149	9 452	3 084	206	176	2
Häme	26 762	11 290	14 491	4 154	318	265	5
Pirkanmaa	31 332	14 724	16 511	4 469	520	403	8
Kymi	26 027	11 945	13 707	4 023	397	350	4
Etelä-Savo	13 259	5 801	7 162	1 713	158	126	7
Pohjois-Savo	18 986	8 250	11 226	2 042	285	253	11
Pohjois-Karjala	15 958	7 049	9 111	1 524	162	149	5
Keski-Suomi	20 792	8 998	11 850	2 558	375	304	2
Etelä-Pohjanmaa	10 621	4 786	6 010	1 437	160	107	6
Pohjanmaa	13 211	6 303	7 009	2 045	169	131	4
Pohjois-Pohjanmaa	25 531	12 077	13 725	2 398	401	306	5
Kainuu	8 511	4 757	4 276	987	69	60	2
Lappi	19 708	10 172	9 960	2 257	202	167	6
Yhteensä	346 372	153 748	188 634	45 806	5 711	4 297	109

¹ Ei sisälly työttömien työnhakijoiden lukumääriin

² KOVA = Työttömien omaehtoisen opiskelun tuen avulla koulutuksen aloittaneet

TAULU 10. TYÖNHAKIJAT TYÖLLISYYDEN MUKAAN TE-KESKUKSITTAIN, 30.10.1998

TYÖVOIMA- JA ELINKEINO-KESKUSALUE	TYÖNHAKIJAT						
	Yhteensä	Työssä olevat	Työttömät	Lomautetut	Lyhennetyillä työviikolla	Työvoiman ulkopuolella	Työttömyyseläkkeellä
Uusimaa	115 577	24 408	69 467	1 180	713	10 763	9 046
Varsinais-Suomi	45 635	9 720	26 009	720	296	4 821	4 069
Satakunta	32 525	8 226	17 788	510	260	2 657	3 084
Häme	44 325	10 077	26 160	602	385	2 947	4 154
Pirkanmaa	52 367	12 554	30 611	721	354	3 658	4 469
Kymi	42 207	8 812	25 178	849	464	2 881	4 023
Etelä-Savo	22 499	5 676	12 937	322	279	1 572	1 713
Pohjois-Savo	32 465	8 406	18 610	376	246	2 785	2 042
Pohjois-Karjala	25 743	6 635	15 656	302	148	1 478	1 524
Keski-Suomi	33 263	7 509	20 318	474	335	2 069	2 558
Etelä-Pohjanmaa	18 354	4 585	10 265	356	267	1 444	1 437
Pohjanmaa	24 220	6 061	12 894	317	404	2 499	2 045
Pohjois-Pohjanmaa	41 006	9 838	24 833	698	203	3 036	2 398
Kainuu	15 234	4 460	8 386	125	139	1 137	987
Lappi	32 250	8 248	19 308	400	156	1 881	2 257
Yhteensä	577 670	135 215	338 420	7 952	4 649	45 628	45 806

TAULUKKO 11. AVOIMET TYÖPAIKAT AMMATTIRYHMITÄIN JA TE - KESKUKSITTAIN, 30.10.1998

TYÖVOIMA- JA ELINKEINO- KESKUSALUE	AMMATTIRYHMÄ												
	0	1	2	3	4	5	6	7-8	9	X	Yht.		
	<i>siitä 44</i>					<i>siitä 62</i>							
Uusimaa	343	317	346	917	18	5	105	138	108	491	872	0	3 547
Varsinais-Suomi	76	108	70	233	21	1	21	42	37	407	179	0	1 157
Satakunta	57	24	145	75	8	2	14	23	12	137	553	0	1 036
Häme	43	230	59	91	39	0	12	63	47	145	124	0	806
Pirkanmaa	108	68	70	186	16	1	13	37	28	181	136	0	815
Kymi	44	37	38	41	11	1	15	30	24	61	90	0	367
Etelä-Savo	27	27	13	43	34	3	0	19	18	25	27	0	215
Pohjois-Savo	95	43	76	87	89	15	10	23	15	40	76	0	539
Pohjois-Karjala	17	16	11	62	19	4	1	6	5	14	23	0	169
Keski-Suomi	54	32	54	63	23	4	5	12	10	47	88	0	378
Etelä-Pohjanmaa	24	27	26	103	92	3	7	7	5	37	15	1	339
Pohjanmaa	44	110	47	97	39	1	11	13	8	84	62	0	507
Pohjois-Pohjanmaa	54	260	29	144	97	8	2	48	42	108	81	0	823
Kainuu	12	13	8	28	11	5	7	18	14	29	49	0	175
Lappi	36	22	31	17	4	3	2	24	13	86	115	0	337
Yhteensä	1 034	1 334	1 023	2 187	521	56	225	503	386	1 892	2 490	1	11 210

Ammattiryhmittäisten koodien selitykset:

0 = Tekninen, luonnontieteellinen, yhteiskunnallinen ym työ
 1 = Terveystieteellinen, sosiaalialan työ
 2 = Hallinto- ja toimistotyö
 3 = Kaupallinen työ
 4 = Maa- ja metsätaloustyö, kalastus
siitä 44 = metsätyö

5 = Kuljetus- ja liikennetyö
 6 = Rakennustyö, kaivos- ja louhintatyö
siitä 62 = talonrakennustyö
 7-8 = Teollinen työ
 9 = Palvelutyö
 X = Muualla luokittelematon työ

TAULUKKO 12. TYÖTTÖMÄT TYÖNHAKIJAT (ILMAN LOMAUTETTUJA) AMMATTIRYHMITÄIN JA TE-KESKUKSITTAIN, 30.10.1998

TYÖVOIMA- JA ELINKEINO- KESKUSALUE	AMMATTIRYHMÄ												
	0	1	2	3	4	5	6	7-8	9	X	Yht.		
	<i>siitä 44</i>					<i>siitä 62</i>							
Uusimaa	7 646	4 955	11 106	6 445	741	116	3 340	4 889	4 260	13 807	8 072	8 466	69 467
Varsinais-Suomi	2 233	2 281	3 000	2 124	553	75	1 056	1 565	1 303	6 442	3 284	3 471	26 009
Satakunta	1 117	1 854	1 921	1 431	506	102	656	1 290	1 046	4 902	2 331	1 780	17 788
Häme	1 787	2 156	2 909	2 227	662	157	971	2 393	2 056	6 818	3 336	2 901	26 160
Pirkanmaa	2 549	2 872	3 685	2 709	674	162	960	2 290	1 956	7 928	3 746	3 198	30 611
Kymi	1 652	2 613	2 605	1 935	817	166	1 119	2 121	1 711	5 798	3 540	2 978	25 178
Etelä-Savo	752	1 385	1 163	1 014	996	416	593	1 234	1 027	2 601	1 695	1 504	12 937
Pohjois-Savo	1 015	2 103	1 795	1 460	1 189	494	720	1 654	1 398	4 146	2 246	2 282	18 610
Pohjois-Karjala	990	1 557	1 433	1 037	1 250	614	600	1 602	1 341	3 253	2 090	1 844	15 656
Keski-Suomi	1 585	2 228	2 145	1 491	989	407	766	1 887	1 552	4 741	2 596	1 890	20 318
Etelä-Pohjanmaa	531	1 446	1 030	908	516	125	427	815	649	2 455	1 329	808	10 265
Pohjanmaa	851	1 659	1 523	1 011	572	124	487	685	582	3 152	1 831	1 123	12 894
Pohjois-Pohjanmaa	1 860	2 810	2 495	1 687	1 356	523	876	2 044	1 633	5 397	3 572	2 736	24 833
Kainuu	473	800	711	505	783	438	289	969	742	1 751	1 277	828	8 386
Lappi	1 220	1 975	1 862	1 112	1 584	878	779	1 896	1 579	3 829	3 054	1 997	19 308
Yhteensä	26 261	32 694	39 383	27 096	13 188	4 797	13 639	27 334	22 835	77 020	43 999	37 806	338 420

TAULUKKO 13. TYÖTTÖMÄT TYÖNHAKIJAT (ILMAN LOMAUTETTUJA) TYÖTTÖMYYDEN KESTON JA IÄN MUKAAN, 30.10.1998

IKÄRYHMÄ		TYÖTTÖMYYDEN KESTO, VIIKKOA											KM.
		ALLE 1	1- 2	3- 4	5- 8	9- 12	13-26	27-52	53-78	79-104	YLI 104	YHT.	
15 - 19	Hlöä	862	1 158	1 291	2 553	1 276	3 020	393	124	4	3	10 684	11
	%	8	11	12	24	12	28	4	1	0	0	100	
20 - 24	Hlöä	1 846	2 679	3 607	6 603	3 644	7 428	4 031	1 303	339	212	31 692	17
	%	6	8	11	21	11	23	13	4	1	1	100	
25 - 29	Hlöä	1 135	2 401	3 210	5 271	3 513	7 826	5 945	2 646	1 025	1 284	34 256	27
	%	3	7	9	15	10	23	17	8	3	4	100	
30 - 34	Hlöä	1 077	2 381	3 231	5 019	3 407	8 044	7 106	3 405	1 670	2 590	37 930	35
	%	3	6	9	13	9	21	19	9	4	7	100	
35 - 39	Hlöä	1 089	2 373	2 919	4 515	3 240	7 901	7 241	3 498	1 881	3 493	38 150	41
	%	3	6	8	12	8	21	19	9	5	9	100	
40 - 44	Hlöä	1 090	2 308	2 801	4 218	3 064	7 608	7 560	3 832	2 132	4 571	39 184	47
	%	3	6	7	11	8	19	19	10	5	12	100	
45 - 49	Hlöä	1 007	2 382	2 849	4 244	2 944	7 618	7 915	4 159	2 395	5 995	41 508	53
	%	2	6	7	10	7	18	19	10	6	14	100	
50 - 54	Hlöä	885	1 894	2 540	3 665	2 534	6 774	7 339	4 045	2 433	6 379	38 488	59
	%	2	5	7	10	7	18	19	11	6	17	100	
55 - 59	Hlöä	374	893	1 322	1 933	1 412	4 952	7 230	5 722	6 987	25 077	55 902	112
	%	1	2	2	3	3	9	13	10	12	45	100	
60 - 64	Hlöä	52	116	233	365	257	1 143	1 649	1 564	1 866	3 306	10 551	103
	%	0	1	2	3	2	11	16	15	18	31	100	
YLI 64	Hlöä	0	0	0	1	1	5	7	9	24	28	75	107
	%	0	0	0	1	1	7	9	12	32	37	100	
Yht.	Hlöä	9 417	18 585	24 003	38 387	25 292	62 319	56 416	30 307	20 756	52 938	338 420	53
	%	3	5	7	11	7	18	17	9	6	16	100	

TAULUKKO 14. TYÖTTÖMÄT TYÖNHAKIJAT (ILMAN LOMAUTETTUJA) TYÖTTÖMYYDEN KESTON MUKAAN AMMATTIRYHMITTÄIN, 30.10.1998

AMMATTIRYHMÄ ¹		TYÖTTÖMYYDEN KESTO, VIIKKOA											KM.
		ALLE 1	1- 2	3- 4	5- 8	9- 12	13-26	27-52	53-78	79-104	YLI 104	YHT.	
0	Hlöä	508	1 208	1 730	2 678	2 011	5 936	4 718	2 362	1 625	3 485	26 261	49
	%	2	5	7	10	8	23	18	9	6	13	100	
1	Hlöä	1 175	2 269	3 266	5 836	3 841	6 904	4 724	1 971	928	1 780	32 694	29
	%	4	7	10	18	12	21	14	6	3	5	100	
2	Hlöä	699	1 723	2 480	3 986	2 761	7 545	7 416	3 735	2 858	6 180	39 383	53
	%	2	4	6	10	7	19	19	9	7	16	100	
3	Hlöä	488	1 189	1 683	2 640	1 727	4 770	4 828	2 644	1 881	5 246	27 096	61
	%	2	4	6	10	6	18	18	10	7	19	100	
4	Hlöä	521	1 055	1 127	1 286	875	2 174	2 116	1 184	834	2 016	13 188	53
	%	4	8	9	10	7	16	16	9	6	15	100	
5	Hlöä	357	657	860	1 359	879	2 110	2 277	1 371	1 175	2 594	13 639	62
	%	3	5	6	10	6	15	17	10	9	19	100	
6	Hlöä	1 084	2 018	2 062	2 928	1 850	3 934	4 122	2 493	1 596	5 247	27 334	61
	%	4	7	8	11	7	14	15	9	6	19	100	
7-8	Hlöä	1 951	3 578	4 595	7 491	4 800	13 051	12 624	7 505	5 710	15 715	77 020	64
	%	3	5	6	10	6	17	16	10	7	20	100	
9	Hlöä	1 037	2 395	3 327	5 268	3 354	8 592	7 491	3 987	2 416	6 132	43 999	49
	%	2	5	8	12	8	20	17	9	5	14	100	
X	Hlöä	1 597	2 493	2 872	4 915	3 194	7 303	6 100	3 055	1 733	4 544	37 806	46
	%	4	7	8	13	8	19	16	8	5	12	100	
Yht.	Hlöä	9 417	18 585	24 002	38 387	25 292	62 319	56 416	30 307	20 756	52 939	338 420	53
	%	3	5	7	11	7	18	17	9	6	16	100	

¹ Ammattiryhmittäisten koodien selitykset edellisellä sivulla

**TAULUKKO 15. KUUKAUDEN AIKANA ALKANEET TYÖTTÖMYYSJAKSOT AIKAISEMMAN TOIMINNAN MUKAAN
TE-KESKUKSITTAIN, LOKAKUU 1998**

TYÖVOIMA- JA ELINKEINO- KESKUSALUE	Kuukauden aikana alkaneet työttö- myys- jaksot	TOIMINTA ENNEN TYÖTTÖMYYYTTÄ					
		Työ- voimasta	Työvoiman ulkopuolelta				
			Yhteensä	Koulusta, opiskele- masta	Ase- tai siviilipalve- luksesta	Kotitalous- työstä	Muualta työvoiman ulkopuolelta
Uusimaa	9 709	5 420	4 289	879	249	376	2 750
Varsinais-Suomi	5 053	3 343	1 710	584	179	243	703
Satakunta	3 039	1 801	1 238	455	88	216	477
Häme	4 157	2 457	1 700	541	98	200	858
Pirkanmaa	5 462	2 976	2 486	995	146	256	1 086
Kymi	4 482	2 791	1 691	715	161	208	603
Etelä-Savo	2 388	1 461	927	444	56	124	301
Pohjois-Savo	3 951	2 315	1 636	644	129	190	671
Pohjois-Karjala	2 807	1 607	1 200	511	90	152	447
Keski-Suomi	2 934	1 758	1 176	453	99	155	467
Etelä-Pohjanmaa	2 597	1 590	1 007	454	76	129	346
Pohjanmaa	2 239	1 401	838	306	87	131	311
Pohjois-Pohjanmaa	5 261	3 230	2 031	823	188	295	723
Kainuu	1 992	1 283	709	320	45	79	262
Lappi	4 064	2 456	1 608	773	100	170	564
Yhteensä	60 135	35 889	24 246	8 897	1 791	2 924	10 569

**TAULUKKO 16. KUUKAUDEN AIKANA TYÖVOIMATOIMISTOISSA OLLEET TYÖNHAKIJAT JA AVOIMET TYÖPAIKAT
TE-KESKUKSITTAIN, LOKAKUU 1998**

TYÖVOIMA- JA ELINKEINO- KESKUSALUE	Työnhakijat yhteensä kuukauden aikana	Näistä työttömät ¹	Kuukauden uudet		Työ- haun pää- täneet	Avoimet työpaikat kuukauden aikana	Näistä kuukauden uudet	Täytty- neet työ- paikat
			työn- hakijat	Uusista työttömät ¹				
Uusimaa	122 200	77 634	6 930	4 675	8 011	8 471	4 668	4 942
Varsinais-Suomi	47 766	29 149	2 792	1 699	2 470	2 808	1 573	1 638
Satakunta	33 762	19 633	1 416	811	1 646	1 546	439	511
Häme	46 154	28 755	2 434	1 419	2 201	1 617	934	781
Pirkanmaa	54 757	34 327	2 834	1 714	3 015	1 773	1 020	911
Kymi	43 939	27 801	2 651	1 509	2 113	960	587	592
Etelä-Savo	23 374	14 316	1 152	661	1 031	549	321	297
Pohjois-Savo	33 656	21 226	1 987	1 203	1 546	1 081	729	535
Pohjois-Karjala	26 505	17 182	1 387	847	995	607	362	444
Keski-Suomi	34 651	22 347	1 788	1 138	1 676	919	573	515
Etelä-Pohjanmaa	19 469	11 723	1 462	887	1 352	821	560	483
Pohjanmaa	25 355	14 496	1 378	846	1 312	1 146	592	627
Pohjois-Pohjanmaa	43 070	27 804	2 663	1 650	2 438	1 699	971	849
Kainuu	15 789	9 510	771	479	750	475	341	273
Lappi	33 911	21 832	1 828	1 177	2 048	885	526	528
Yhteensä	604 358	377 735	33 473	20 715	32 604	25 357	14 196	13 926

¹ Lomautetut eivät sisälly lukuihin

TAULUKKO 17. KUUKAUDEN AIKANA TYÖVOIMATOIMISTOISSA AVOINNA OLLEET TYÖPAIKAT JA TÄYTTYNEET TYÖPAIKAT AMMATTIRYHMITTÄIN, LOKAKUU 1998

AMMATTIRYHMÄ	AVOIMET TYÖPAIKAT		TÄYTTYNEET TYÖPAIKAT				Peruutetut työpaikat
	Yhteensä kuukauden aikana	Kuukauden uudet	Yhteensä	Työvoimatoimiston hakijalla	Muuten	Hakuaika päättynyt	
Tekninen, luonnontiet., yhteiskunnallinen työ	2 456	1 451	1 392	609	225	558	77
Terveydenhuolto, sosiaali-alan työ	2 856	1 639	1 476	817	181	478	109
Hallinto- ja toimistotyö	2 248	1 285	1 211	575	149	487	68
Kaupallinen työ	4 293	2 234	2 167	1 036	276	855	105
Maa- ja metsätaloustyö, kalastus	1 222	714	663	508	134	21	72
Kuljetus- ja liikennetyö	723	462	485	347	111	27	24
Rakennustyö, kaivos- ja louhintatyö	1 745	1 058	1 183	848	253	82	123
<i>siitä: talonrakennus</i>	<i>1 448</i>	<i>877</i>	<i>1 007</i>	<i>717</i>	<i>217</i>	<i>73</i>	<i>100</i>
Teollinen työ	4 826	2 661	2 879	1 797	636	446	191
Palvelutyö	4 986	2 692	2 469	1 655	376	438	166
Luokittelematon työ	2	0	1	0	1	0	0
Yhteensä	25 357	14 196	13 926	8 192	2 342	3 392	935

TAULUKKO 18. KUUKAUDEN AIKANA TYÖVOIMATOIMISTOISSA OLLEET TYÖNHAKIJAT JA TYÖNHAUN PÄÄTTÄNEET AMMATTIRYHMITTÄIN, LOKAKUU 1998

AMMATTIRYHMÄ	Työnhakijat yhteensä kuukauden aikana		Kuu- kauden uudet työ- hakijat	Uusista työttömät ¹		Työhaun päättäneet työ- hakijat yhteensä
		Näistä työttömät ¹				
Tekninen, luonnontiet., yhteiskunnallinen työ	49 674	29 393	2 349	1 270	2 883	
Terveydenhuolto, sosiaali-alan työ	64 491	37 846	3 004	1 746	3 341	
Hallinto- ja toimistotyö	73 695	43 866	2 929	1 574	3 210	
Kaupallinen työ	50 532	29 608	2 120	1 155	2 241	
Maa- ja metsätaloustyö, kalastus	22 286	14 652	1 681	1 178	1 279	
Kuljetus- ja liikennetyö	22 249	14 928	1 317	832	1 165	
Rakennustyö, kaivos- ja louhintatyö	46 200	30 479	3 782	2 626	3 002	
<i>siitä: talonrakennus</i>	<i>38 816</i>	<i>25 618</i>	<i>3 303</i>	<i>2 314</i>	<i>2 620</i>	
Teollinen työ	127 992	84 265	6 927	4 078	6 494	
Palvelutyö	78 189	48 747	3 563	2 047	3 678	
Luokittelematon työ	69 050	43 951	5 801	4 209	5 311	
Yhteensä	604 358	377 735	33 473	20 715	32 604	

¹ Lomautetut eivät sisälly lukuihin

TAULUKKO 19. TYÖNVÄLITYKSET JA MUUT TAPAHTUMAT KUUKAUDEN AIKANA TE-KESKUKSITTAIN, LOKAKUU 1998

TYÖVOIMA- JA ELINKEINO-KESKUSALUE	Yhteensä	Työllistynyt avoimille työmarkkinoille	Sijoitettu toimenpiteillä	Aloitannut työvoimakoulutuksen	Siirtynyt työvoiman ulkopuolelle	Muu syy tai ei tietoa
Uusimaa	13 550	3 740	1 437	1 664	1 094	5 757
Varsinais-Suomi	5 849	2 909	577	687	389	1 358
Satakunta	3 554	1 293	479	508	296	1 016
Häme	4 693	1 663	621	685	429	1 334
Pirkanmaa	6 498	2 394	1 128	879	509	1 655
Kymi	4 695	1 846	628	663	415	1 191
Etelä-Savo	2 545	1 111	379	240	217	633
Pohjois-Savo	4 440	1 684	759	706	326	1 038
Pohjois-Karjala	2 773	1 119	624	255	206	593
Keski-Suomi	3 269	1 230	519	471	287	801
Etelä-Pohjanmaa	2 844	1 389	319	334	213	635
Pohjanmaa	2 758	1 005	374	494	207	716
Pohjois-Pohjanmaa	5 801	2 657	736	614	450	1 374
Kainuu	2 195	916	389	303	169	435
Lappi	4 512	1 788	745	658	269	1 090
Yhteensä	69 976	26 744	9 714	9 161	5 476	19 626

TAULUKKO 20. PALKKAPERUSTEISILLA TOIMENPITEILLÄ TYÖLLISTETYT KUUKAUDEN LOPUSSA ERÄISSÄ RYHMISSÄ TE-KESKUKSITTAIN, LOKAKUU 1998

TYÖVOIMA- JA ELINKEINO-KESKUSALUE	PALKKAPERUSTEISILLA TOIMENPITEILLÄ TYÖLLISTETYT						Vajaa-kuntoiset
	Yhteensä	Naiset	Alle 25-vuot.	25-49 vuot.	Yli 50-vuot.	Pitkäaikais-työttömät	
Uusimaa	9 403	5 452	1 922	5 865	1 616	4 221	939
Varsinais-Suomi	3 439	2 121	721	2 224	494	1 343	212
Satakunta	3 340	2 103	811	2 109	420	1 354	172
Häme	4 419	2 687	1 079	2 722	618	1 566	281
Pirkanmaa	5 703	3 609	1 125	3 752	826	2 121	562
Kymi	3 549	2 286	801	2 256	492	1 445	190
Etelä-Savo	2 564	1 508	441	1 712	411	1 204	137
Pohjois-Savo	3 249	2 051	560	2 248	441	1 513	331
Pohjois-Karjala	3 010	1 796	411	2 192	407	1 692	110
Keski-Suomi	3 994	2 294	807	2 667	520	1 945	157
Etelä-Pohjanmaa	2 018	1 274	411	1 292	315	961	63
Pohjanmaa	2 190	1 444	404	1 446	340	1 084	135
Pohjois-Pohjanmaa	4 238	2 485	892	2 846	500	1 885	305
Kainuu	2 314	1 302	371	1 634	309	1 245	36
Lappi	5 027	2 755	792	3 637	598	1 875	127
Yhteensä	58 457	35 167	11 548	38 602	8 307	25 454	3 757

TAULUKKO 21. PALKKAPERUSTEISILLA TOIMENPITEILLÄ TOIMENPITEILLÄ TYÖLLISTETYT KUUKAUDEN LOPUSSA TE-KESKUUKSITTAIN, LOKAKUU 1998

TOIMENPIDE	TYÖVOIMA- JA ELINKEINOKESKUSALUE															
	Uusi- maa	Vars- Suomi	Sata- kunta	Häme	Pirkan- maa	Kymi	Etelä- Savo	Pohj- Savo	Pohjois- Kartjala	Keski- Suomi	Etelä- Pohj.m.	Pohjan- maa	Pohjois- Pohj.m.	Kainuu	Lappi	Koko maa
Valtion työtehtävät	1 517	309	174	410	601	476	225	336	495	548	146	222	653	432	908	7 452
Työllistämispalvelu	1	0	0	0	0	0	1	0	0	0	0	0	0	0	0	2
Kunnallinen																
- työllistämistuki	2 892	954	1 039	998	1 938	1 152	868	1 328	1 122	1 124	487	567	1 459	681	1 202	17 811
- oppisopimussijoitus	648	91	71	162	124	92	60	35	74	137	32	31	147	81	128	1 913
- yhdistelmätki	82	127	121	122	40	54	50	30	58	136	16	117	155	102	334	1 544
Yksityinen																
- työllistämistuki	755	268	292	456	471	314	311	452	249	372	360	214	353	201	625	5 693
- oppisopimussijoitus	1 385	497	621	1 097	1 004	549	389	281	187	623	270	274	492	236	628	8 533
- yhdistelmätki	602	309	220	193	428	159	218	161	260	305	278	187	299	272	348	4 239
Yrittäjäraha	421	189	155	176	228	159	69	149	87	249	102	117	118	42	172	2 433
Harjaantuminen	155	58	166	134	142	69	17	104	112	17	30	28	31	60	151	1 274
Osa-aikatyöhön työllistetyt	945	637	481	671	727	525	356	373	366	483	297	433	531	207	531	7 563
Palkkaperusteiset yht.	9 403	3 439	3 340	4 419	5 703	3 549	2 564	3 249	3 010	3 994	2 018	2 190	4 238	2 314	5 027	58 457
Työmarkkinatuen																
- työharjoittelu	1 463	600	612	907	1 219	809	502	1 080	660	739	477	613	864	451	582	11 578
- 500 pv. kunta ¹	0	0	0	1	0	5	0	3	0	0	0	0	0	0	0	9
- 500 pv. yksityinen ¹	3	2	4	0	1	5	5	9	0	0	1	0	0	0	3	33
Työvirastojen työhön ohjatut	0	0	0	0	0	3	4	0	0	0	0	0	0	1	1	9
Tukityöllistäminen yht.	10 869	4 041	3 956	5 327	6 923	4 371	3 075	4 341	3 670	4 733	2 496	2 803	5 102	2 766	5 613	70 086

¹ Työttömyysturvaa tai työmarkkinatukea 500 päivää täynnä

TAULUKKO 22. TYÖVOIMAKOULUTUKSESSA OLEVAT TAVOITEAMMATIN JA KOULUTTAVAN TE-KESKUKSEN MUKAAN, LOKAKUU 1998
(ei sisällä ryhmäilmoituksella rekisteröityjä oppilaita)

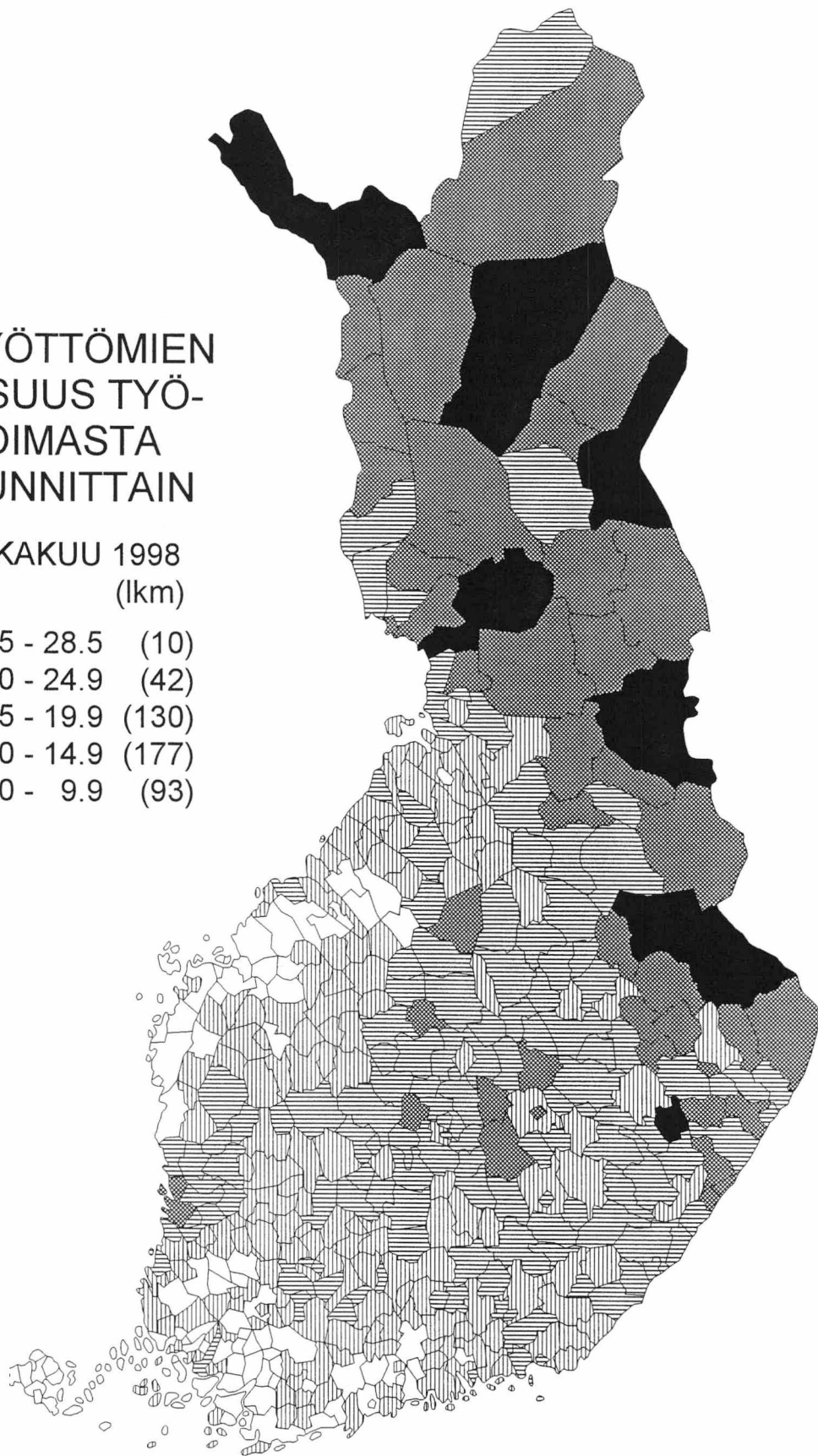
TAVOITEAMMATTI	TYÖVOIMA- JA ELINKEINOKESKUSALUE													Lappi	Koko maa	
	Uusi-maa	Vars.-Suomi	Sata-kunta	Häme	Pirkan-maa	Kymi	Etelä-Savo	Pohjois-Savo	Karjala	Pohjois-Suomi	Etelä-Pohj.m.	Pohjan-maa	Pohjois-Pohj.m.			Kainuu
Tekninen, luonnontieteell., yhteiskunnallinen yms työ	970	304	137	49	285	140	34	184	105	82	13	78	91	26	53	2 554
Terveydenhuolto, sosiaali-alan työ	559	335	33	272	254	274	95	98	57	263	36	63	113	92	165	2 717
Hallinto- ja toimistotyö	2 934	1 166	578	913	1 424	739	307	814	224	652	372	393	841	335	898	12 603
Kaupallinen työ	957	244	86	103	134	116	44	120	37	182	73	46	178	93	156	2 580
Maa- ja metsätaloustyö, kalastustyö	61	25	74	118	2	62	30	0	38	13	2	0	34	1	209	669
Kuljetus- ja liikennetyö	155	37	10	3	10	45	0	1	0	4	51	12	1	2	36	367
Teollinen työ, koneenhoito, kaivos- ja louhintatyö sekä rakennustyon ammatit	1 833	1 129	622	546	1 173	661	279	409	379	674	765	692	1 376	239	599	11 421
siitä:																
- talonrakennustyö	276	222	117	125	298	200	41	30	50	107	159	75	152	46	109	2 007
- vaate- ja nahkatyö	173	63	28	0	30	23	8	12	7	41	132	65	27	0	44	659
- metallityö	813	422	408	229	620	264	145	214	157	216	216	274	348	65	199	4 598
- sähkötyö	313	231	10	143	166	104	43	23	14	187	32	172	135	59	49	1 684
- muut ryhmän ammatit	258	191	59	49	59	70	42	130	151	123	226	106	714	69	198	2 473
Palvelutyö	464	232	106	387	209	220	94	94	97	135	47	153	251	137	420	3 057
siitä:																
- majoitus- ja suurtilaust.	215	145	34	206	130	78	39	60	29	82	14	48	99	58	164	1 412
- muu palvelutyö	249	87	72	181	79	142	55	34	68	53	33	105	152	79	256	1 645
Muu työ	3 212	2 063	860	916	1 555	1 058	208	1 073	235	742	574	1 034	819	242	542	15 133
Yhteensä	11 145	5 535	2 506	3 307	5 046	3 315	1 091	2 793	1 172	2 747	1 933	2 471	3 704	1 167	3 078	51 101

† Sisältyvät myös ulkomailta koulutuksessa olevat

TYÖTTÖMIEN OSUUS TYÖ- VOIMASTA KUNNITTAIN

LOKAKUU 1998
% (lkm)

■	25 - 28.5	(10)
▒	20 - 24.9	(42)
▨	15 - 19.9	(130)
▩	10 - 14.9	(177)
□	0 - 9.9	(93)



TAULUKOIDEN SELITYKSIÄ

TYÖTTÖMYYDEN TILASTOINTI

Tämän julkaisun työttömyystiedot perustuvat työvoimatoimistojen asiakasrekisterin tietoihin. Työttömyyttä tilastoidaan maassamme myös Tilastokeskuksen otospohjaisella työvoimatutkimuksella, jonka laadinnassa noudatetaan kansainvälisiä määritelmiä. Tämän vuoksi Tilastokeskuksen tuottamaa työttömyysastetta käytetään työttömyyden kuvaajana kansainvälisissä vertailuissa.

TYÖNHAKIJA

Työnhakijana pidetään työnvälitystilastossa henkilöä, joka henkilökohtaisesti ilmoittautuu työnhakijaksi työvoimatoimistoon. Työnhakijat jaetaan työllisyyslanteensa mukaan seuraaviin ryhmiin:

1. Työssä oleva
2. Työtön
3. Lomautettu
4. Lyhennetyllä työviikolla oleva
5. Työvoiman ulkopuolella oleva
6. Työttömyyseläkkeen saaja

Näiden eri työnhakijaryhmien määrät kuukauden lopussa esitetään taulukossa 10.

Työssä olevissa työnhakijoissa ovat mukana työpaikan vaihdosta hakevat, työttömyysuhan alaiset sekä kunnan ja valtion työtehtäviin sijoitetut, joiden tulee sijoitusaikanaan edelleen olla työnhakijana työvoimatoimistossa.

Työtön on työnhakija, joka on ilman työtä ja kokopäivätyöhön käytettävissä tai joka odottaa sovitun työn alkamista. Kansainvälisten määritelmien mukaan työnvälitystilastossa työttömiin luetaan myös lomautetut. Useissa taulukoissa lomautetut eivät kuitenkaan sisälly työttömien lukumäärään, mikä on merkitty otsikkoon. Työttömyyseläkkeen saajia ei työnvälitystilastossa lueta työttömiksi työnhakijoiksi.

Lomautettuna pidetään työnhakijaa, jonka työnantaja on lomauttanut ilman palkkaa joko määräajaksi tai toistaiseksi.

Lyhennetyllä työviikolla olevana pidetään työnhakijaa, jonka viikkotyöaikaa työnantaja on supistanut alunperin sovitusta.

Työvoiman ulkopuolella olevana pidetään työnhakijaa, joka ei ole työssä eikä liioin välittömästi kokopäivätyöhön käytettävissä. Tällainen henkilö on työhä-

kijaksi ilmoittautuessaan vielä esim. koulussa, opiskelemassa, varusmiespalveluksessa tai palkattomassa kotitaloustyössä, mutta on myöhemmin työhön käytettävissä.

TOIMEENTULOTURVA TYÖTTÖMYYDEN AIKANA

Työttömyyspäivärahaa maksetaan kahden järjestelmän kautta. Työttömyyskassojen jäsenet voivat saada ansioon suhteutettua päivärahaa ja kassoihin kuulumattomat peruspäivärahaa. Lisäksi kela maksaa työmarkkinatukea.

Ansioturvana maksettavan **työttömyyspäivärahan** suuruus riippuu työttömän aikaisemmista palkkatuloista. Päivärahaa maksetaan enintään 500 päivältä. Sen lisäksi sitä voidaan maksaa 60 vuoden ikään saakka työttömälle, joka on täyttänyt 57 vuotta ennen 500 päivän enimmäisajan umpeutumista. Jos työttömyys jatkuu ansioon suhteutetun päivärahan päättymisen jälkeen, voi työtön hakea työmarkkinatukea.

Työttömyysturvan **peruspäivärahaan** on oikeus työttömyyskassaan kuulumattomalla, työvoimatoimistoon ilmoittautuneella 17-64-vuotiaalla kokoaikatyötä hakevalla työttömällä, joka täyttää työssäoloehdon. Lisäksi edellytetään, että henkilö on työkykyinen ja työmarkkinoiden käytettävissä.

Peruspäivärahaa maksetaan enintään 500 työttömyyspäivältä. Työttömälle, joka on täyttänyt 57 vuotta ennen 500 päivän enimmäisajan täyttymistä, maksetaan peruspäivärahaa 60 vuoden ikään saakka. Tämän jälkeen hän on voinut hakea työttömyyseläkettä.

Työmarkkinatukeen on oikeus työttömällä, joka on saanut perus- tai ansiopäivärahaa enimmäisajan (500 pv) tai joka ei ole oikeutettu työttömyyspäivärahaan, koska ei täytä työssäoloehdot. Tuen saaminen edellyttää myös taloudellisen tuen tarvetta.

Työmarkkinatukea saa 17-64-vuotias työvoimatoimistoon ilmoittautunut kokoaikatyötä hakeva työtön, joka on työkykyinen ja työmarkkinoiden käytettävissä. Nuorten oikeutta työmarkkinatukeen on kuitenkin rajoitettu.

Yli 60-vuotias, laissa tarkemmin määritelty, pitkään ansioturvaa saanut työnhakija on oikeutettu työttömyyseläkkeeseen. **Työttömyyseläkkeen** saamisaikana tulee hänen olla työnhakijana työvoimatoimistossa.

AVOIMET TYÖPAIKAT

Työnvälitystilastoon sisältyvät ne avoimet työpaikat, jotka työnantaja ilmoittaa täytettäväksi työvoimatoimiston avulla. Vuoden 1988 alusta tuli voimaan työllisyyslain (275/87) 8 §:n 1 momentissa säädetty avoimien työpaikkojen ilmoittamisvelvollisuus. Sen perusteella valtioneuvosto teki asiasta yksityisiä työnantajia edustavien yhdistysten, kunnallisen työmarkkinalaitoksen sekä kirkkohallituksen kanssa sopimukset. Niiden perusteella kaikki avoimet työpaikat eräin poikkeuksin ilmoitetaan työvoimatoimistoon. Myös valtion virastojen ja laitosten tulee ilmoittaa työvoimatoimistoon ne avoimeksi tulevat virat ja työsopimussuhteiset tehtävät, joissa virka- tai työsopimussuhteen on tarkoitus kestää vähintään kymmenen työpäivää.

POIKKILEIKKAUSTIEDOT JA KERTYMÄTIEDOT

Osa työnvälitystilaston tiedoista on yhden laskentapäivän poikkileikkaustietoja (taulukot 2 - 14). Laskentapäivä on kuukauden viimeinen työpäivä. Tilastoon tulevat mukaan kaikki työnhakijat, joiden työhakemus on voimassa tuona päivänä, samoin ne työpaikat, jotka ovat tuona päivänä avoinna työvoimatoimistossa. Taulukot 15 - 22 taas sisältävät tilastoitavien suureiden kalenterikuukauden aikaiset kertymät. Näissä taulukoissa ovat mukana kaikki kuukauden aikana avoinna olleet työpaikat sekä kaikki ne työnhakijat, joiden työnhaku on ollut voimassa kyseisen kuukauden aikana.

LUOKITUKSET

Ammattiluokitus: Työnvälitystilastossa käytetään ammattien luokitteluun Pohjoismaiseen ammattiluokitukseen (Nordisk Yrkesklassificering, NYK 1982) perustuvaa luokitusta (Ammattiluokitus, Pohjoismaiseen ammattiluokitukseen perustuva uudistettu laitos, Työministeriö, Valtion painatuskeskus 1991). Työnvälitystilastossa ammattiluokitusta käytetään työnhakijan ammatin sekä avoimeksi ilmoitetussa työpaikassa vaadittavan ammatin luokitteluun.

Koulutusluokitus: Työnvälitystilastossa käytetään Tilastokeskuksen kehittämää luokitusta: Koulutusluokitus 1991, Tilastokeskuksen käsikirja n:o 1, 9. Uusi laitos ja tästä nelinumeroinen Henkilöstön koulutuskoodisovellusta. Työnvälitystilastossa koulutusluokitusta käytetään työnhakijan saaman koulutuksen ja työpaikassa vaadittavan koulutuksen luokitteluun.

Toimialaluokitus: Työnvälitystilastossa käytetään Tilastokeskuksen laatimaa toimialaluokitusta (Toimialaluokitus 1988, Tilastokeskus, Käsikirjoja nro

4, 1987). Luokitus on laadittu YK:n toimialastandardin ISIC:n (1986) pohjalta. Toimialaluokitusta käytetään työnvälitystilastossa (kaksinumeroisena) avoimeksi ilmoitetut työpaikan sekä työnhakijan nykyisen (työssä oleva) tai aikaisemman (työtön) työnantajan tuotantotoiminnan luokitteluun.

TYÖNVÄLITYSTILASTOSSA KÄYTETTÄVÄ AMMATTILUOKITUS¹

0 Tekninen, luonnontieteellinen, lainopillinen, humanistinen ja taiteellinen työ

- 00 Tekniikan alaan kuuluva työ
- 01 Kemian ja fysiikan alaan kuuluva työ
- 02 Biologian alaan kuuluva työ
- 03 Opetusalaan kuuluva työ
- 04 Uskonnon alaan kuuluva työ
- 05 Lainopillinen työ
- 06 Toimittajan työ ja joukkoviestintä
- 07 Taide- ja viihdealan työ
- 08 Kirjasto-, arkisto- ja museoalan työ sekä informaattikot
- 09 Muu luonnontieteellinen, yhteiskuntatieteellinen ja humanistinen työ

1 Terveydenhuolto, sosiaalialan työ

- 10 Terveyden ja sairaanhoitotyö
- 11 Terveydenhuollon kuntouttava työ
- 12 Hammashoitoalan työ
- 13 Apteekkilan työ
- 14 Eläinlääkintähuolto, ympäristön- ja terveydensuojelutyö
- 15 Sosiaalialan työ
- 16 Lasten päivähoidon työ
- 17 Psykologinen työ
- 18 Harrastus- ja vapaa-ajantoiminnan ohjaus
- 19 Muu pääryhmään 1 kuuluva työ

2 Hallinto- ja toimistotyö

- 20 Julkisen hallinnon johtotyö
- 21 Liikkeyritysten ja järjestöjen johtotyö
- 22 Henkilöstö- ja työvoima-asiain hoito
- 23 Taloushallinnon suunnittelu- ja tilinpitotyö
- 24 Sihteeri- ja toimistotyö
- 25 Atk-alan työ
- 26 Pankki- ja vakuutusalan työ
- 27 Matkailualan työ
- 29 Muu hallinto- ja toimistotyö

3 Kaupallinen työ

- 30 Mainos- ja markkinointityö
- 31 Kiinteistöjen, palvelusten ja arvopapereiden myynti ja välitys
- 32 Ostotyö
- 33 Kauppaedustus- ja konttorimyyntityö
- 34 Tavaroiden myyntityö
- 39 Muu kaupallinen työ

4 Maa- ja metsätaloustyö, kalastusala

- 40 Maatilatalous, eläintenhoito
- 41 Puutarha- ja puistotyö
- 42 Riistanhoito ja metsästys
- 43 Kalastus
- 44 Metsätyö
- 49 Muu maa- ja metsätaloustyö

5 Kuljetus- ja liikennetyö

- 50 Meripäällystytö
- 51 Kansi- ja konemiestön työ

- 52 Lentokuljetustyö
- 53 Veturin. ja moottorivaunun kuljetustyö
- 54 Tieliikennetyö
- 55 Liikenteen johto ja liikennepalvelutyö
- 56 Posti- ja tietoliikennetyö
- 57 Postinkantajan työ
- 59 Muu kuljetus- ja liikennetyö

6 Rakennustyö sekä kaivos- ja louhintatyö

- 60 Kaivos- ja louhintatyö
- 61 Öljynporaustyö, turpeennosto
- 62 Talonrakennustyö
- 63 Maa- ja vesirakennustyö
- 64 Työkoneiden käyttö

7 - 8 Teollinen työ

- 70 Tekstiilityö
- 71 Ompelu- ja vaatetustyö yms.
- 72 Jalkine- ja nahkatyö
- 73 Teräs-, metallitehdas-, takomo- ja valimotyö
- 74 Hienomekaaninen työ
- 75 Konepaja- ja rakennusmetallityö
- 76 Sähkötyö
- 77 Puutyö
- 78 Maalaustyö
- 79 Radio-, TV-, elokuva- ja videotekninen työ
- 80 Graafinen työ
- 81 Lasi-, keraaminen- ja tiilityö
- 82 Elintarviketeollisuustyö
- 83 Kemianprosessityö
- 84 Massa- ja paperityö
- 85 Kumi- ja muovituotetyö
- 86 Muu teollinen työ
- 87 Kiinteiden koneiden käyttö energiantuotannossa ja vesihuollossa
- 88 Pakkaus-, varasto- ja ahtaustyö
- 89 Sekatyö

9 Palvelutyö

- 90 Vartiointi- ja suojelutyö
- 91 Majoitusliike- ja suurtaloustyö
- 92 Tarjoilutyö
- 93 Kotitaloustyö
- 94 Kiinteistöhoito- ja siivoustyö
- 95 Hygienia ja kauneudenhoitotyö
- 96 Pesula- ja silitystyö
- 97 Ammattimainen urheilu- ja liikuntatyö
- 98 Sotilastyö
- 99 Muu palvelutyö

X Muualla luokittelematon työ

- X1 Koululaiset ja opiskelijat
- X2 Henkilöt, joiden ammattia ei voida luokitella ja jotka eivät ole ilmoittaneet ammattia
- X3 Ammatinvaihtajat
- X4 Vastavalmistuneet

¹Ammattiluokitus, Työministeriö, Helsinki 1991

 **TYÖMINISTERIÖ**

PL 524

00101 Helsinki

Postitus

2 lk kirje

PMM

Sopimus 2 lk kirje

00130/177

tm4/280433/424547/4/ilm

Tilastokeskus

Relander Timo

00022 TILASTOKESKUS

Työministeriön tilastoja

1998 Lokakuu

Työmarkkinat TM 1998:10

Tiedustelut:

Suoma Salonen
(09) 1856 8051

Paula Sardar
(09) 1856 8050

ISSN 0785-0107
= Työmarkkinat
ISSN 0785-8299