

SVT

Liikenne ja matkailu 1995:15
Transport and tourism

22.9.1995

Ulkomaalaisten yöpymiset vähenivät heinäkuussa yhdeksän prosenttia

Ulkomaisten matkailijoiden yöpymiset Suomen majoitusliikkeissä ovat huhtikuusta alkaen vähentyneet viime vuoden vastaavista luvuista. Heinäkuussa vähenys oli peräti yhdeksän prosenttia. Kotimaisten yöpymisten noin prosentin lisäys ei riittänyt korvaamaan vähentyntä ulkomailta tulevaa matkailua vaan yöpymisten kokonaismäärä laski heinäkuussa kaksi prosenttia.

Heinäkuu oli viileä ja kesäkuussa huomattavasti kasvaneet leirintäalueyöpymiset putosivat kymmenen prosenttia edellisvuodesta. Hotelliyöpymiset sen sijaan lisääntyivät noin neljä prosenttia. Kaikkiaan majoitusliikkeissä yövyttiin heinäkuussa 2,3 miljoonaa kertaa.

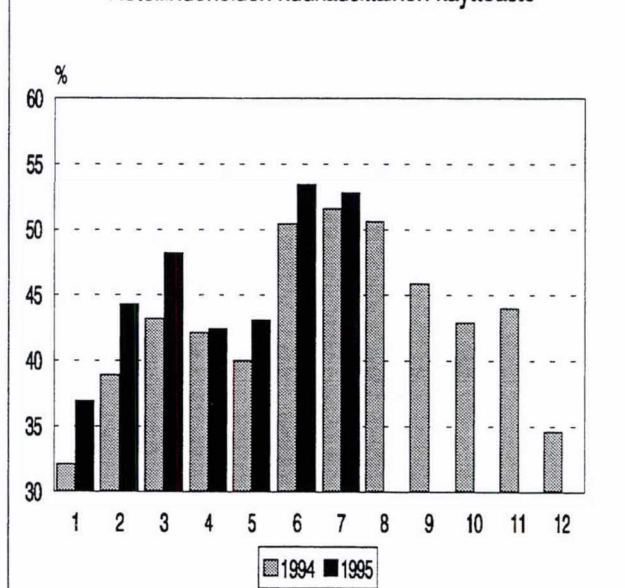
Saksalaisten yöpymiset majoitusliikkeissä vähenivät 12 prosenttia vuoden 1994 heinäkuusta. Ruotsalaisten yöpymisten väheneminen jatkui jyrkkänä, laskua 34 prosenttia. Nämä kaksi tärkeintä Suomeen tulevien turistien lähtömaata vastaavat noin neljästäkymmenestä prosentista kaikista ulkomaisista yöpymisistä, ilman niitä ulkomaiset yöpymiset olisivat jopa hienoisessa kasvussa, sillä Venäjältä (+40 %), Britanniaista (+25 %), Japanista (+20 %) ja useasta muusta maasta matkailu Suomeen vilkastui huomattavasti. Muutosprosentit taulukoissa 2 ja 3 on laskettu edellisen vuoden lopullisista tiedoista.

Hotellihuoneiden käyttöaste oli heinäkuussa 52,8 prosenttia, vuotta aiemmin 52,2. Hotellien kapasiteetti oli 150 huonetta pienempi kuin edellisvuonna. Korkeimmat käyttöasteet mitattiin Itä-Suomessa, Pohjois-Karjalan (66 %), Mikkelin (64 %) ja Kuopion (60 %) lääneissä sekä Ahvenanmaalla (65 %). Korkeimmat kunnittaiset käyttöasteet kirjattiin Naantalissa, Inarissa, Savonlinnassa, Joensuussa ja Maarianhaminassa.

Tammi–heinäkuussa 8,6 miljoonaa yöpymistä

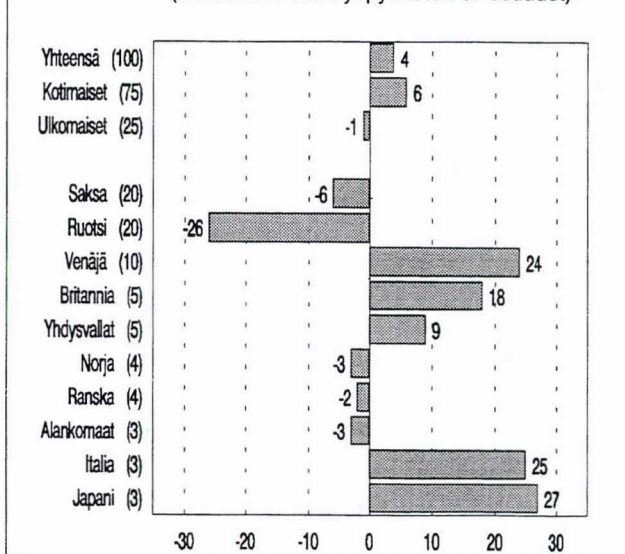
Tammi–heinäkuussa kotimaiset yöpymiset ovat kasvaneet kuusi prosenttia ja ulkomaiset yöpymiset vähentyneet yhden prosentin edellisvuodesta. Yöpymiset yhteensä kasvoivat neljä prosenttia.

Hotellihuoneiden kuukausittainen käyttöaste



Yöpymisten muutos 1-7:1994 - 1-7:1995, %

(Suluissa v. 1994 yöpymisten %-osuudet)



1. HOTELLIKAPASITEETTI JA SEN KÄYTTÖ
HOTEL CAPACITY AND CAPACITY UTILIZATION

LÄÄNI PROVINCE KUNTA MUNICIPALITY	HOTELLIT NUMBER OF HOTELS	HUONEET - BEDROOMS					VUOTEET- BEDPLACES		
		LUKUM. NUMBER	KÄYTTÖ OCCUPANCY RATE %	MUUTOS ED.V:STA CHANGE %-YKS.	PEITTÄ- VYYS COVERAGE %	KESKI- HINTA ROOM PRICE	LUKUM. NUMBER	KÄYTTÖ OCCUPANCY RATE %	
KOKO MAA	713	45655	52.8	1.3	93.2	295	93897	49.6	
UUDENMAAN LÄÄNI	106	10841	53.8	5.1	94.7	316	20064	50.9	
Helsinki	40	5895	61.0	3.6	99.2	349	10799	56.2	
Espoo	14	1132	45.2	2.7	91.3	268	2216	43.2	
Vantaa	9	1374	48.4	17.7	99.3	258	2410	49.0	
TURUN JA PORIN LÄÄNI	72	4605	53.4	-0.7	94.9	284	8683	52.9	
Turku	16	1892	61.2	-6.1	96.2	263	3440	62.2	
Naantali	4	348	89.0	2.2	95.1	270	725	90.4	
Pori	9	772	40.9	-5.1	100.0	366	1321	39.3	
Rauma	8	383	50.2	7.8	100.0	315	689	50.8	
HÄMEEN LÄÄNI	75	5454	49.1	7.3	96.4	293	10647	47.0	
Hämeenlinna	7	666	39.0	1.7	100.0	266	1311	38.1	
Lahti	10	1009	33.0	10.5	100.0	243	1824	30.6	
Tampere	18	1998	65.6	13.7	96.3	307	3735	62.2	
KYMEN LÄÄNI	55	2965	47.1	2.0	89.0	301	5679	47.4	
Kouvola	6	397	32.7	-7.4	100.0	253	694	33.4	
Imatra	7	502	69.7	16.7	72.3	366	875	74.4	
Kotka	9	472	38.5	8.8	95.3	281	873	34.2	
Lappeenranta	12	881	62.0	4.4	87.4	295	1613	64.3	
MIKKELIN LÄÄNI	46	2504	64.3	3.4	95.9	326	5197	64.6	
Mikkeli	7	505	65.7	8.9	97.4	279	986	69.6	
Savonlinna	9	721	72.1	1.0	100.0	398	1346	70.5	
POHJOIS-KARJALAN L	30	1378	66.3	23.0	93.9	270	3049	60.2	
Joensuu	9	642	72.1	35.6	94.5	299	1148	72.3	
KUOPION LÄÄNI	36	2079	60.3	5.7	96.7	262	4106	57.5	
Kuopio	15	1012	65.9	3.2	95.8	276	1932	62.6	
Iisalmi	4	209	57.6	-7.1	100.0	247	342	63.5	
KESKI-SUOMEN LÄÄNI	42	2698	48.2	-6.7	85.5	292	6467	44.3	
Jyväskylä	11	1253	55.2	-8.4	91.7	270	2311	53.1	
VAASAN LÄÄNI	64	3580	40.1	-12.7	89.2	287	7136	41.7	
Vaasa	9	908	41.6	-35.1	79.6	302	2104	41.1	
Kokkola	6	445	37.3	-16.5	88.5	286	752	40.3	
Seinäjoki	7	640	41.3	4.1	100.0	303	1130	40.1	
OULUN LÄÄNI	76	4228	51.3	0.9	94.0	275	10877	43.2	
Oulu	11	1028	56.6	-6.1	94.9	289	1940	57.8	
Kajaani	7	570	57.6	1.7	100.0	257	1048	57.6	
Kuusamo	9	575	53.0	2.0	95.3	277	1338	44.0	
Sotkamo	6	436	70.1	23.1	100.0	256	1508	53.7	
LAPIN LÄÄNI	91	4454	55.4	-7.3	92.4	286	10117	45.9	
Rovaniemi	13	1022	63.1	-13.7	100.0	300	2105	55.4	
Enontekiö	8	295	46.2	-11.0	91.9	253	690	42.6	
Inari	12	720	73.0	-7.4	98.2	310	1656	60.1	
Kittilä	4	289	67.8	-2.5	100.0	306	739	53.2	
Kolari	8	343	32.8	-11.9	93.0	202	852	23.1	
Sodankylä	7	229	50.8	-11.2	100.0	296	705	30.6	
AHVENANMAAN MAAKUN	20	869	64.9	-9.3	82.6	349	1875	67.2	
Maarianhamina	9	537	72.1	-5.7	84.4	361	1056	73.7	

1. HOTELLIKAPASITEETTI JA SEN KÄYTTÖ
HOTEL CAPACITY AND CAPACITY UTILIZATION

LÄÄNI PROVINCE KUNTA MUNICIPALITY	HOTELLIT NUMBER OF HOTELS	HUONEET - BEDROOMS					VUOTEET - BEDPLACES	
		LUKUM. NUMBER	KÄYTTÖ OCCUPANCY RATE %	MUUTOS ED.V:STA CHANGE %-YKS.	PEITTÄ- VYYS COVERAGE %	KESKI- HINTA ROOM PRICE	LUKUM. NUMBER	KÄYTTÖ OCCUPANCY RATE %
KOKO MAA	655	42098	45.7	2.8	96.5	316	85865	37.5
UUDENMAAN LÄÄNI	104	10734	50.9	4.9	97.8	361	19594	41.1
Helsinki	39	5875	59.2	5.1	98.8	406	10684	45.9
Espoo	13	1061	42.9	0.9	96.9	302	2087	34.8
Vantaa	9	1342	42.6	11.0	99.3	289	2272	37.9
TURUN JA PORIN LÄÄ	66	4234	43.8	3.6	97.2	297	7963	36.5
Turku	15	1799	48.1	3.0	99.4	301	3238	40.6
Pori	8	669	34.8	2.0	100.0	315	1181	27.6
Rauma	7	309	41.1	1.6	100.0	318	548	33.0
HÄMEEN LÄÄNI	68	5118	42.9	4.6	97.3	310	9833	36.4
Hämeenlinna	7	659	35.7	0.2	100.0	262	1290	28.1
Lahti	9	956	34.5	7.2	100.0	268	1720	28.3
Tampere	16	1846	52.2	6.9	96.0	327	3356	43.3
KYMEN LÄÄNI	48	2468	40.3	1.1	96.8	287	4746	34.1
Kouvola	6	386	36.8	1.4	100.0	288	673	30.0
Imatra	6	418	51.2	4.5	95.2	298	735	48.5
Kotka	8	413	41.2	4.8	99.2	264	774	32.0
Lappeenranta	11	693	44.5	-0.3	94.7	305	1250	39.5
MIKKELIN LÄÄNI	37	1874	45.3	3.3	95.1	312	3901	40.8
Mikkeli	6	445	41.2	1.1	99.2	310	838	35.5
Savonlinna	5	349	60.0	3.9	100.0	321	657	55.1
POHJOIS-KARJALAN L	26	1175	42.5	5.3	97.0	295	2583	34.7
Joensuu	8	529	45.9	7.7	99.1	324	932	38.4
KUOPION LÄÄNI	37	2100	51.4	2.7	95.2	271	4175	45.6
Kuopio	15	978	51.4	1.4	96.1	297	1858	43.9
Iisalmi	4	209	48.8	1.0	100.0	216	341	49.0
KESKI-SUOMEN LÄÄNI	38	2353	41.5	-0.3	93.9	301	5765	32.2
Jyväskylä	10	1093	45.8	-2.7	97.3	303	2025	37.9
Jämsä	4	297	32.7	4.8	92.0	217	1261	20.9
VAASAN LÄÄNI	59	3178	39.9	-1.0	95.6	279	6251	34.0
Vaasa	10	861	39.8	-2.1	96.9	320	1901	30.6
Kokkola	5	438	37.1	-6.0	91.0	265	738	31.5
Seinäjoki	7	587	37.9	3.4	100.0	292	1027	31.0
OULUN LÄÄNI	72	4012	44.5	2.2	95.3	304	10229	34.7
Oulu	10	960	54.6	0.3	94.6	325	1774	48.4
Kajaani	7	569	46.5	4.3	100.0	278	1052	42.1
Kuusamo	8	549	51.3	3.6	93.4	332	1275	42.4
Sotkamo	6	430	56.2	8.5	99.5	301	1496	43.2
LAPIN LÄÄNI	85	4181	47.3	0.6	96.7	304	9382	38.1
Rovaniemi	11	979	52.4	1.0	99.4	289	1907	42.1
Enontekiö	7	257	37.6	1.1	97.7	244	565	34.7
Inari	12	725	52.3	-3.0	98.7	326	1689	41.9
Kittilä	4	265	73.9	4.6	100.0	378	691	60.0
Kolari	8	328	46.5	-5.1	97.9	306	816	37.0
Sodankylä	7	238	39.0	-1.3	100.0	313	714	23.7
AHVENANMAAN MAAKUN	15	673	43.7	-5.0	93.1	342	1443	38.5
Maarianhamina	7	430	47.8	-3.2	94.4	369	880	41.0

2. SAAPUNEET VIERAAT JA YÖPYMISET LÄÄNEITTÄIN
VISITOR ARRIVALS AND NIGHTS SPENT BY PROVINCE

LÄÄNI PROVINCE KUNTA MUNICIPALITY	KAIKKI LIIKKEET - ALL ESTABLISHMENTS				HOTELLIT - HOTELS				
	SAAPUNEET-ARRIVALS		YÖPYMISET-NIGHTS		SAAP.-ARRIVALS		YÖPYMISET - NIGHTS		
	YHTEENSÄ TOTAL	ULKOM. NON-RES.	YHT. TOTAL	ULKOMAAL. NON-RESID.	YHT. TOTAL	ULKOM. NON-RES.	YHT. TOTAL	MUUTOS CHANGE %	ULKOM. NON-RES.
KOKO MAA	1371000	383959	2290781	624053	815237	305303	1323161	-0.5	470907
UUDENMAAN LÄÄNI	205070	115654	362396	196538	172461	105650	298468	8.8	176763
Helsinki	125625	82152	216373	147639	110892	74835	186537	3.0	133326
Espoo	12985	3711	27651	1.4	10100
Vantaa	31242	22786	35922	133.0	24874
TURUN JA PORIN LÄÄ	143886	26542	246152	47294	78978	18373	133186	-5.6	34830
Turku	54501	16765	85666	28209	37215	12706	63443	-9.5	22598
Naantali	10787	1929	19175	3.4	3440
Pori	26102	1993	44818	4608	10371	1075	16091	-2.2	2449
Rauma	12376	1230	18956	2808	7415	755	10766	16.5	2140
HÄMEEN LÄÄNI	156670	21324	259912	47389	91353	17288	149281	9.1	37096
Hämeenlinna	10769	1441	15489	12.7	2088
Lahti	13948	3407	26994	7641	10237	2600	17323	45.5	5974
Tampere	57997	10105	93414	25014	43544	8807	69816	11.9	22044
KYMEN LÄÄNI	75296	10992	149569	22477	44600	7764	73218	0.3	13574
Kouvola	5429	532	7179	-12.9	805
Imatra	13536	2017	21013	3214	8759	1480	14867	7.3	2034
Kotka	10638	1116	16594	2306	5957	746	8705	17.6	1652
Lappeenranta	17512	4355	27677	8.6	7469
MIKKELIN LÄÄNI	125370	13876	221646	29375	57454	9131	99319	15.1	18021
Mikkeli	32737	2572	45180	4479	15558	2160	19800	12.6	3867
Savonlinna	22243	4570	38947	10104	17704	3589	29436	2.0	8002
POHJOIS-KARJALAN L	66020	4942	111205	9066	35732	2951	53358	40.4	4737
Joensuu	24221	1672	37446	2716	17674	1320	24576	83.7	1921
KUOPION LÄÄNI	68200	10577	121895	17439	39633	8327	70305	3.9	11832
Kuopio	41713	7805	65386	11375	24721	6475	34956	0.5	8816
Iisalmi	5273	1049	7269	1136	4783	1032	6735	-10.2	1101
KESKI-SUOMEN LÄÄNI	70024	23408	102131	31625	48669	20679	69064	-12.2	26791
Jyväskylä	27122	15686	35124	-14.3	20397
Jämsä	1004	186	1347	214	950	150	1282	-79.3	170
VAASAN LÄÄNI	100794	14604	165662	22979	49328	10184	79521	-26.6	14434
Vaasa	27828	8652	42204	13166	14377	5925	19783	-59.4	7817
Kokkola	7832	993	12127	1716	5585	734	8192	7.5	1094
Seinäjoki	9793	2436	13965	5.6	3077
OULUN LÄÄNI	156993	29998	261026	44655	73985	21897	134790	1.4	32355
Oulu	21713	6586	32623	-16.8	9634
Kajaani	15194	6150	25047	9797	10564	5085	18721	1.3	8723
Kuusamo	20193	6677	28986	8064	12329	5705	17342	13.0	6461
Sotkamo	11072	1111	28953	2242	8094	920	25125	63.9	2017
LAPIN LÄÄNI	170120	93427	219064	109147	105276	73273	132601	-16.2	83238
Rovaniemi	36734	26384	44644	30986	30844	23015	36153	-19.7	25961
Enontekiö	13819	4413	17488	4577	6579	3437	8151	-25.7	3497
Inari	36063	24562	49170	32200	23417	19105	30312	-6.3	24097
Kittilä	13149	8869	16574	8970	9916	7052	12150	-19.1	7098
Kolari	5231	3246	6880	3291	4379	3164	5413	-37.6	3189
Sodankylä	10859	5307	12983	6053	5367	3547	6688	-18.9	4176
AHVENANMAAN MAAKUN	32557	18615	70123	46069	17768	9786	30050	-13.8	17236
Maarianhamina	14620	7861	25566	13863	12484	6808	20289	-20.0	10937

2. SAAPUNEET VIERAAT JA YÖPYMISET LÄÄNEITTÄIN
 VISITOR ARRIVALS AND NIGHTS SPENT BY PROVINCE

LÄÄNI PROVINCE KUNTA MUNICIPALITY	KAIKKI LIIKKEET - ALL ESTABLISHMENTS				HOTELLIT - HOTELS				
	SAAPUNEET-ARRIVALS		YÖPYMISET-NIGHTS		SAAP.-ARRIVALS		YÖPYMISET - NIGHTS		
	YHTEENSÄ TOTAL	ULKOM. NON-RES.	YHT. TOTAL	ULKOMAAL. NON-RESID.	YHT. TOTAL	ULKOM. NON-RES.	YHT. TOTAL	MUUTOS CHANGE %	ULKOM. NON-RES
KOKO MAA	4702353	1115130	8585441	1990067	3606925	984273	6473614	4.7	1732189
UUDENMAAN LÄÄNI	999685	461003	1801943	855428	924784	440752	1647230	9.2	812462
Helsinki	631156	348586	1099786	674026	593975	332774	1019427	7.3	640151
Espoo	62785	17923	146501	5.0	48424
Vantaa	144139	72330	177856	51.4	88621
TURUN JA PORIN LÄÄNI	426531	76036	791299	145635	316793	63561	585728	4.4	124226
Turku	174212	46054	317222	84505	143981	39137	273225	3.2	73115
Pori	68992	5997	114531	12454	44962	4860	67797	12.5	9917
Rauma	24734	3419	37612	5.6	8671
HÄMEEN LÄÄNI	672692	68859	1074639	142249	455545	62267	734953	8.5	126309
Hämeenlinna	49808	7076	76622	10.4	11782
Lahti	69527	14819	118188	32914	63178	13421	102234	25.9	30346
Tampere	220412	30430	336035	67047	197820	28439	295000	6.1	62430
KYMEN LÄÄNI	241790	34494	468519	66187	184927	29510	327085	3.9	54452
Kouvola	29534	3304	42550	5.7	5411
Imatra	40985	6114	81232	10473	34416	5212	72227	9.2	8804
Kotka	38181	6177	65452	13683	30319	5594	51582	19.5	12656
Lappeenranta	61957	12287	98429	8.0	21269
MIKKELIN LÄÄNI	276198	25482	531057	52207	166267	17995	307417	18.0	34187
Mikkeli	66270	5732	95263	9870	44409	5047	57008	12.7	8429
Savonlinna	41090	5871	74544	4.4	11789
POHJOIS-KARJALAN L	164186	12091	286916	23967	112194	8822	180846	7.9	16268
Joensuu	54870	4598	75085	17.4	7702
KUOPIOIN LÄÄNI	242989	22706	476656	39044	193592	19276	372046	3.1	30943
Kuopio	108428	13382	161282	1.1	20307
Iisalmi	20022	2888	35423	-1.1	3573
KESKI-SUOMEN LÄÄNI	270333	49168	453231	70252	234245	45364	392386	0.8	62915
Jyväskylä	115005	33932	158445	-13.2	46404
Jämsä	26342	1281	50913	2447	25957	1214	50080	-8.5	2352
VAASAN LÄÄNI	320608	38822	581165	67272	237390	32902	421372	-2.7	55641
Vaasa	95681	23321	150660	40061	76101	19794	117343	-14.9	32972
Kokkola	36116	2250	51634	4016	32155	1862	44574	1.9	3174
Seinäjoki	46149	6710	63364	8.5	9173
OULUN LÄÄNI	498790	67723	981392	111283	348037	56067	696628	5.5	93575
Oulu	107499	19144	169850	-3.2	31376
Kajaani	55821	13807	104947	22946	48075	12069	92913	11.1	21177
Kuusamo	69682	14081	144604	20859	49863	12619	100006	7.3	18523
Sotkamo	59906	4316	179349	9023	44850	4035	136355	24.5	8666
LAPIN LÄÄNI	501308	214479	971209	323625	376458	179192	712757	-2.9	272584
Rovaniemi	119312	68414	185336	111991	107585	61656	167923	-7.5	101549
Enontekiö	30381	8146	65324	10302	17258	6525	39764	-11.2	7623
Inari	97178	53768	177694	80887	76793	44652	144936	-1.9	66391
Kittilä	50931	20322	129622	28279	37996	16829	87350	-2.7	22974
Kolari	30415	7802	107332	14598	20777	7589	59884	-6.0	14005
Sodankylä	25290	11391	43137	17688	17981	8526	33078	-7.4	14254
AHVENANMAAN MAAKUN	87243	44267	167415	92918	56693	28565	95166	-15.9	48627
Maarianhamina	50002	23604	83287	38921	41747	20815	67742	-21.7	33314

3. SAAPUNEET VIERAAT JA YÖPYMISET ASUINMAAN MUKAAN
VISITOR ARRIVALS AND NIGHTS SPENT BY COUNTRY OF RESIDENCE

ASUINMAA COUNTRY OF RESIDENCE	SAAPUNEET ARRIVALS YHTEENSÄ TOTAL	YÖPYMISET - NIGHTS SPENT						
		YHTEENSÄ TOTAL	HOTEL- LIT HOTELS	MUUTOS CHANGE %	MATKUST. KODIT SIMILAR ESTABL.	LOMA- KYLÄT HOLIDAY VILLAGES	LEIRINTÄ- ALUEET CAMPING SITES	RETKEILY- MAJAT YOUTH HOSTELS
YHT. - TOTAL	1371000	2290781	1323161	-0.5	83702	62872	795351	25695
SUOMI - RESIDENTS	987041	1666728	852254	4.5	69907	48718	680345	15504
ULKOMAAT - NON-RES	383959	624053	470907	-8.6	13795	14154	115006	10191
EUROOPPA - EUROPE	328589	530764	383639	-12.4	12485	13977	112110	8553
EU	267537	414030	300920	-	9678	10976	86761	5695
EFTA	33037	57056	36497	-	1337	2044	16258	920
SKANDINAVIA	77008	144605	86290	-35.3	4189	8525	43919	1682
AASIA - ASIA	25374	40700	37615	29.8	557	77	1461	990
AFRIKKA - AFRICA	975	1775	1471	53.7	92	-	90	122
AMERIikka - AMERICA	20407	36360	34437	4.8	615	79	722	507
Saksa - Germany	145125	191243	150062	-10.5	4206	3165	31864	1946
Ruotsi - Sweden	53247	100896	60429	-39.8	3192	6303	29951	1021
Venäjä - Russia	13836	32274	28768	41.3	902	580	1459	565
Britannia - UK	9799	20051	17988	24.9	221	382	1099	361
Yhdysvallat - USA	17771	31134	29714	4.5	506	62	501	351
Norja - Norway	15946	29335	16429	-23.3	268	1834	10483	321
Ranska - France	13667	22098	15438	-11.4	524	162	5432	542
Alankom.-Netherl.	11751	20526	12205	1.0	247	252	7492	330
Italia - Italy	9109	16089	13581	9.5	111	141	1874	382
Japani - Japan	11446	18460	17950	18.7	86	17	154	253
Sveitsi-Switzerl.	16676	26784	19190	-6.1	1058	210	5729	597
Tanska - Denmark	7407	13426	8541	-18.0	718	388	3441	338
Viro - Estonia	3898	6905	5708	11.7	329	64	622	182
Espanja - Spain	6142	10284	8861	-2.7	34	39	1030	320
Itävalta - Austria	5020	8268	5363	-14.3	179	4	2565	157
Belgia - Belgium	4232	7369	5029	-17.8	190	131	1814	205
Puola - Poland	4748	8803	3139	96.1	23	31	5040	570
Kiina - China	1064	2139	1982	50.2	32	-	95	30
Kanada - Canada	1405	3087	2856	5.4	28	14	123	66
Unkari - Hungary	1773	3585	2450	-54.5	65	206	656	208
Australia	2576	4975	3817	69.6	195	20	753	190
Kreikka - Greece	1218	2122	2028	35.4	19	-	63	12
Latvia	599	1251	889	34.7	45	70	239	8
Tsekki - Czech	1624	2983	2165	103.1	13	6	602	197
Islanti - Iceland	399	907	850	-22.3	11	-	44	2
Etelä-Korea	1643	2307	2139	42.2	14	2	20	132
Liettua-Lithuania	474	950	747	141.0	29	-	146	28
Thaimaa - Thailand	899	1006	994	-26.3	7	-	2	3
Brasilia - Brazil	787	1379	1308	47.8	26	-	16	29
Israel	2005	2744	2568	57.2	71	3	55	47
Turkki - Turkey	524	920	842	-6.0	25	2	24	27
Portugali-Portugal	534	945	817	27.3	8	2	101	17
Taiwan	2898	3132	3077	75.7	4	-	15	36
Bulgaria	103	443	358	-0.3	9	-	48	28
Intia - India	316	834	768	129.9	10	8	46	2
Tuntematon-Unknown	8614	14454	13745	-3.1	46	21	623	19

3. SAAPUNEET VIERAAT JA YÖPYMISET ASUINMAAN MUKAAN
VISITOR ARRIVALS AND NIGHTS SPENT BY COUNTRY OF RESIDENCE

ASUINMAA COUNTRY OF RESIDENCE	SAAPUNEET ARRIVALS	YÖPYMISET - NIGHTS SPENT						
		YHTEENSÄ TOTAL	HOTEL- LIT HOTELS	MUUTOS CHANGE %	MATKUST. KODIT SIMILAR ESTABL.	LOMA- KYLÄT HOLIDAY VILLAGES	LEIRINTÄ- ALUEET CAMPING SITES	RETKEILY- MAJAT YOUTH HOSTELS
YHT. - TOTAL	4702353	8585441	6473614	4.7	346632	185800	1509305	70090
SUOMI - RESIDENTS	3587223	6595374	4741425	6.5	309364	158530	1340776	45279
ULKOMAAT - NON-RES	1115130	1990067	1732189	0.2	37268	27270	168529	24811
EUROOPPA - EUROPE	942678	1658120	1415834	-2.4	32586	26731	162850	20119
EU	710064	1189112	1006437	-	19715	21503	129500	11957
EFTA	83095	154628	127268	-	2275	2964	20533	1588
SKANDINAVIA	242889	430819	344750	-21.5	9607	14840	57691	3931
AASIA - ASIA	72646	134094	126779	27.4	1903	230	2515	2667
AFRIKKA - AFRICA	3113	7547	6192	34.6	712	8	228	407
AMERIKA - AMERICA	67013	133489	128880	7.2	1659	201	1240	1509
Saksa - Germany	319626	463636	396212	-4.1	6171	6571	50930	3752
Ruotsi - Sweden	167344	290689	228373	-28.3	7656	11901	40288	2471
Venäjä - Russia	100471	211107	196956	25.8	5974	1812	3627	2738
Britannia - UK	54861	106935	102565	17.7	843	570	1960	997
Yhdysvallat - USA	57524	111913	108565	7.5	1288	150	822	1088
Norja - Norway	46416	86574	69914	-4.1	780	2445	12854	581
Ranska - France	37884	73098	61420	-3.4	1905	880	7727	1166
Alankom.-Netherl.	35247	68861	53136	-5.5	514	390	13969	852
Italia - Italy	24426	51738	47966	27.7	438	233	2440	661
Japani - Japan	35595	61427	59609	25.6	696	81	289	752
Sveitsi-Switzerl.	34953	63922	53404	10.6	1465	506	7625	922
Tanska - Denmark	27502	49680	42834	-1.5	1105	481	4500	760
Viro - Estonia	21287	39750	35305	16.0	2273	77	947	1148
Espanja - Spain	15171	28789	26775	4.3	272	94	1212	436
Itävalta - Austria	10720	20990	16216	-0.6	376	195	3893	310
Belgia - Belgium	10524	19460	16346	-4.0	252	177	2342	343
Puola - Poland	9155	19849	12775	18.7	358	35	5873	808
Kiina - China	4620	11416	11138	9.6	60	6	131	81
Kanada - Canada	5443	12811	12164	8.2	171	17	260	199
Unkari - Hungary	4193	9667	8205	-27.7	238	206	673	345
Australia	6522	13540	11204	45.4	296	37	1288	715
Kreikka - Greece	3721	7914	7764	13.8	39	-	76	35
Latvia	3587	7345	5764	-2.8	582	84	317	598
Tsekki - Czech	4257	8484	7223	17.8	90	50	767	354
Islanti - Iceland	1539	3689	3512	-15.8	30	13	49	85
Etelä-Korea	4726	7352	7090	41.2	39	4	24	195
Liettua-Lithuania	2307	5624	5178	49.9	82	-	147	217
Thaimaa - Thailand	2806	4529	4477	8.7	23	2	10	17
Brasilia - Brazil	2055	4391	4196	16.3	80	1	33	81
Israel	3005	4819	4461	16.7	191	3	73	91
Turkki - Turkey	1652	3585	3430	6.1	80	2	41	32
Portugali-Portugal	1593	3439	3276	13.4	29	2	105	27
Taiwan	5086	6105	6008	119.8	10	28	15	44
Bulgaria	616	2152	2043	-31.1	24	-	54	31
Intia - India	1393	3927	3765	52.3	70	12	48	32
Tuntematon-Unknown	29680	56817	54504	2.9	408	100	1696	109

Tiedustelut – Inquiries:

Merja Rönkä
Marjut Tuominen
(90) 17 341

Tuoteseloste ja tietojen saatavuus

Tilastokeskuksen majoitustilastoa on tuotettu uudistettuna vuoden 1993 alusta lukien. Tilastoon sisältyvät majoitusliikkeet, joissa on vähintään 10 huonetta/mökkiä/matkailuvaunupaikkaa sekä kaikki retkeilymajat. Tarkempi tuoteseloste on julkaistu vuositilastossa (Majoitustilasto 1994, SVT Liikenne ja matkailu 1995:9).

Tilastosta tuotetaan kuukausittain myös taulukkopaketti, jonka voi tilata joko paperitulosteena (hinta 1 200 mk/vuosi) tai levykkeellä (3 000 mk/vuosi). Paketti sisältää seuraavat kuukausittain sekä kumulatiivisesti vuoden alusta tulostettavat taulukot:

- IB.** Majoitusliikkeiden kapasiteetti ja sen käyttö kunnittain ja lääneittäin sekä koko maan tasolla majoitusliikkeen tyyppin ja lajin mukaan
- 3B.** Yöpymiset asuinmaan mukaan lääneittäin ja kunnittain
- 4.** Majoitusliikkeet ja niiden kapasiteetin käyttö kuukausittain majoitusliikkeen lajin mukaan sekä hotellien ja matkustajakotien osalta myös majoitusliikkeen koon mukaan eriteltynä
- 5.** Yöpymiset majoitusliikkeissä asuinmaan mukaan kuukausittain
- 6.** Yöpymiset matkan tarkoituksen mukaan eri majoitusmuodoissa (tyyppi/laji) koko maassa sekä hotelliyöpymiset matkan tarkoituksen mukaan lääneittäin ja kunnittain
- 7.** Yöpymiset majoitusliikkeissä (tyyppi/laji) majoitusmuodon mukaan koko maassa sekä yöpymiset leirintäalueilla majoitusmuodon mukaan lääneittäin/kunnittain