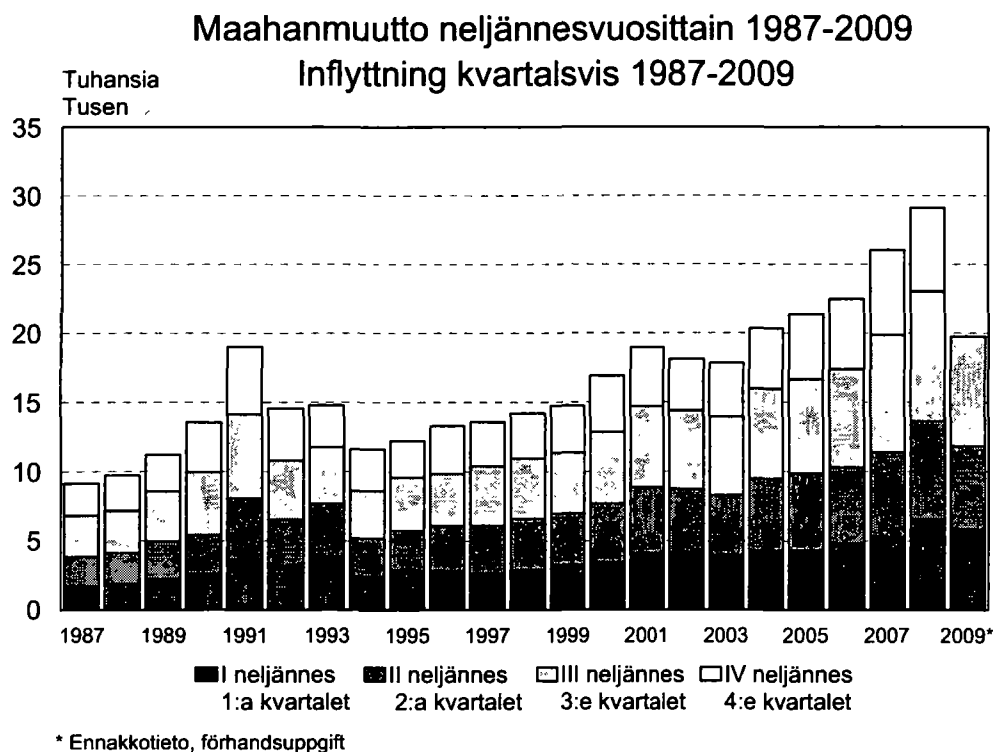


Väestön neljännesvuositilasto

2009, 3. neljännes

Kvartalsstatistik över befolkning

2009, 3:e kvartalet



Sisällys

1. Väestönmuutosten lopulliset tiedot neljännesvuosittain 2008 sekä ennakkotiedot vuodelta 2009	6
2. Väestönmuutosten ennakkotietoja lääneittäin, kolmas vuosineljännes 2009.....	6
3. Väestönmuutosten ennakkotietoja maakunnittain, kolmas vuosineljännes 2009.....	7
4. Väestönmuutosten ennakkotietoja maakunnittain ja kunnittain, kolmas vuosineljännes 2009.....	8
5. Väestönmuutosten ennakkotietoja seutukunnittain, kolmas vuosineljännes 2009.....	27
6. Ennakkotietoja maahan- ja maastamuuttaneista lähtö-/määrämaan mukaan maakunnittain, kolmas vuosineljännes 2009	32

Aineisto

Tilastokeskus saa väestönmuutostiedot viikoittain Väestörekisterikeskuksen väestötietojärjestelmästä.

Tilastokeskuksen väestötilasto tuottaa neljännesvuodelta tilaston, kun on kulunut kaksi viikkoa neljännesvuoden päättymisestä. Tämän jälkeen saapuneet muutostiedot päivittyvät tapahtuma-ajan mukaiseen neljännekseen seuraavassa julkaisussa.

Väkilukutietojen pohjana on tässä julkaisussa ajankohdan 31.12.2008 lopullinen väkiluku.

Innehåll

1. De slutliga uppgifterna om befolkningsförändringarna kvartalsvis 2008 samt förhandsuppgifterna 2009	6
2. Förhandsuppgifter om befolkningsförändringar länsvis, tredje kvartalet 2009	6
3. Förhandsuppgifter om befolkningsförändringar landskapsvis, tredje kvartalet 2009	7
4. Förhandsuppgifter om befolkningsförändringar landskapsvis och kommunvis, tredje kvartalet 2009	8
5. Förhandsuppgifter om befolkningsförändringar efter ekonomisk region, tredje kvartalet 2009.....	27
6. Förhandsuppgifter om invandrare och utvandrare efter ut-/invandringsland landskapsvis, tredje kvartalet 2009	32

Material

Statistikcentralen får uppgifter om befolkningsförändringar ur Befolkningsregistercentralens befolkningsdatasystem en gång i veckan.

Enheten för befolkningsstatistik vid Statistikcentralen producerar kvartalsstatistiken två veckor efter kvartalets utgång. Uppgifter som gäller det aktuella kvartalet, men som kommer in senare ingår i följande kvartalsstatistik.

Uppgifterna om folkmängd i denna publikation baserar sig på de slutliga uppgifterna om folkmängden 31.12.2008.

Maahanmuutot vähenivät edellisvuodesta

Tilastokeskuksen ennakkotilaston mukaan maamme väkiluku oli syyskuun lopussa 5 345 397. Väestön määrä lisääntyi tammi-syyskuun aikana 19 100 hengellä. Vuonna 2008 samana jaksona väkiluku kasvoi 20 600 hengellä.

Tammi-syyskuun aikana syntyi 45 850 lasta, mikä on 500 lasta enemmän kuin edellisen vuoden vastaavana aikana. Kuolleiden määrä oli 37 200, mikä on 300 enemmän kuin tammi-syyskuussa 2008. Syntyneiden enemmisyys kuolleisiin nähden oli 8 650, mikä on 200 enemmän kuin vuotta aiemmin.

Tammi-syyskuun aikana kuntien välisiä muuttoja kertyi 203 750, mikä on 12 450 muutttoa vähemmän kuin viime vuoden vastaavana aikana. Muuttomäärien vertailuun on käytetty 1.1.2009 aluejakoa.

Muuttovoittoa saaneita maakuntia oli kahdeksan. Määrällisesti eniten muuttovoittoa sai Uusimaa 2 250 henkeä, seuraavina Pirkanmaa 1 600 ja Kanta-Häme 400 henkeä.

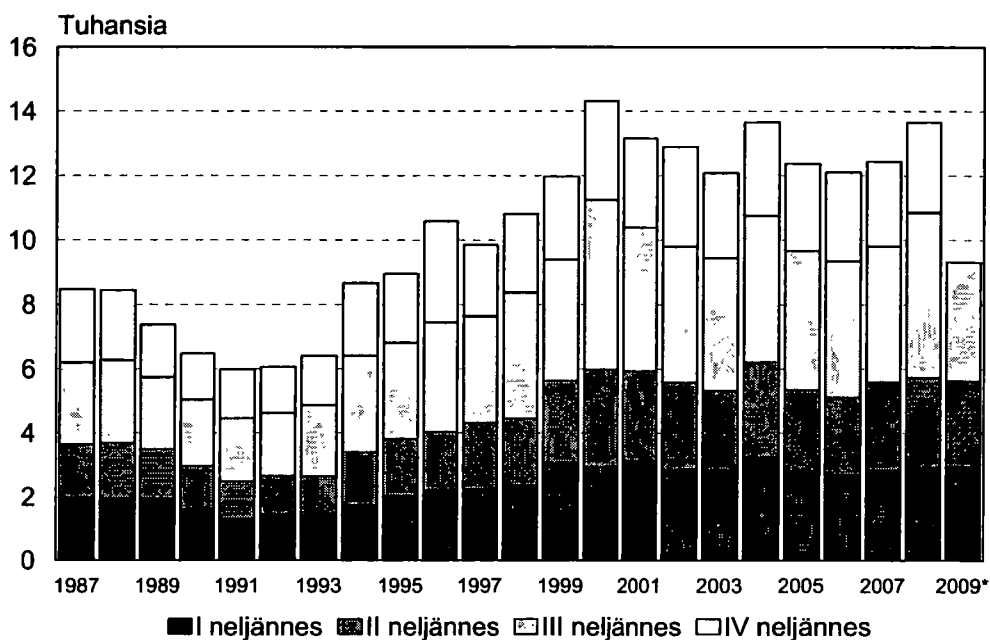
Vastaavasti määrällisesti eniten muuttotappiona väestöään menettivät Lapin, Pohjois-Pohjanmaan ja Etelä-Pohjanmaan maakunnat. Lapin muuttotappio oli syyskuun lopussa 800 henkeä, Pohjois-Pohjanmaan 750 ja Etelä-Pohjanmaan 500 henkeä.

Tammi-syyskuun aikana ulkomailta Suomeen muutti 19 750 henkeä, mikä on 3 250 henkeä vähemmän kuin viime vuoden vastaavana aikana. Maahanmuutot vähenivät ensimmäistä kertaa viiden vuoden kasvun jälkeen. Saman jakson aikana Suomesta muutti pois 9 300 henkeä, joten nettomaahanmuuttoa kertyi 10 450 henkeä, mikä on 1 700 henkeä vähemmän kuin vuotta aiemmin.

Avioliittoja solmittiin 25 050, mikä on 1 100 vähemmän kuin vuoden 2008 tammi-syyskuussa. Tammi-syyskuun aikana myönnettiin 10 250 avioeroa, mikä on saman verran kuin edellisvuonna.

Rekisteröityjä parisuhteita vahvistettiin tammi-syyskuun aikana 184, vuotta aiemmin 192. Ero parisuhteesta myönnettiin 41 parille.

Maastamuutto neljännesvuosittain 1987-2009



Invandringarna minskade från året innan

Enligt Statistikcentralens preliminära statistik var folkmängden i Finland 5 345 397 i slutet av september. Under januari–september ökade folkmängden med 19 100 personer. Under motsvarande period år 2008 ökade den med 20 600 personer.

Under januari–september föddes 45 850 barn, dvs. 500 fler än under motsvarande period året innan. Antalet döda uppgick till 37 200, vilket är 300 fler än under januari–september 2008. Födelseöverskottet, dvs. överskottet av födda över döda, var 8 650, vilket är 200 fler än året innan.

Under januari–september uppgick antalet flyttningar mellan kommuner till 203 750, dvs. 12 450 färre än under motsvarande period året innan. Vid jämförelse av antalet flyttningar har områdesindelningen 1.1.2009 använts.

Åtta av landskapen hade ett inflyttningsöverskott. Nyland hade det kvantitativt sett största inflyttningsöverskottet, 2 250 personer, därefter följde Birkaland, 1 600 personer och Egentliga Tavastland 400 personer.

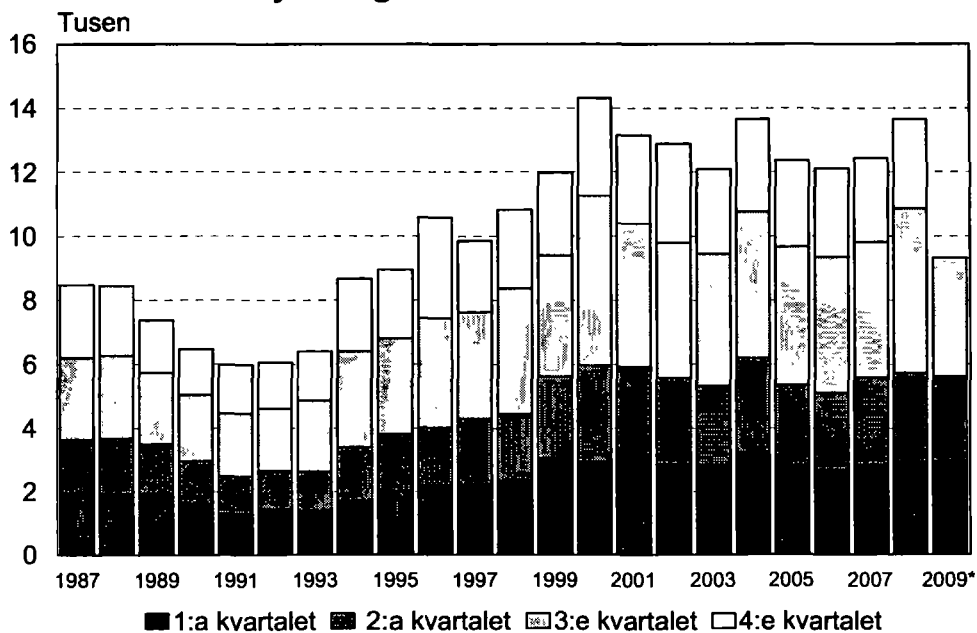
På motsvarande sätt var utflyttningsöverskottet kvantitativt sett störst i landskapen Lappland, Norra Österbotten och Södra Österbotten. I slutet av september uppgick utflyttningsöverskottet i Lappland till 800 personer, i Norra Österbotten till 750 och i Södra Österbotten till 500 personer.

Under januari–september flyttade 19 750 personer till Finland, vilket är 3 250 färre än under motsvarande period året innan. Invandringarna minskade för första gången efter att ha ökat under fem år. Under samma period flyttade 9 300 personer från Finland, vilket innebär att nettoinvandringen uppgick till 10 450 personer, dvs. 1 700 färre än året innan.

Under perioden ingicks 25 050 äktenskap, vilket är 1 100 färre än under januari–september år 2008. Antalet äktenskapsskillnader uppgick till 10 250 under januari–september, vilket är lika många som året innan.

Under januari–september registrerades 184 partner-skap, året innan var antalet 192. Skilsmässa beviljades 41 par.

Utflyttning kvartalsvis 1987-2009



* Förhandsuppgift

Väestönmuutosten ennakkotilastojen vertailu vuosina 2008 ja 2009

Jämförelsen mellan förhandsuppgifterna om befolkningsförändringarna åren 2008 – 2009

Vuosi- neljännes	Vuosi	Elävänä synty- neet	Kuolleet	Syntyn. enem- myys	Kuntien välinen muutto	Maahan- muutto	Maasta- muutto	Netto- maahan- muutto	Kokonais- muutos	Avio- liitot	Avio- erot
Kvartal	År	Levande födda	Döda	Födelse- överskott	Omflyttning mellan kommuner	Invand- ring	Utvand- ring	Netto- invand- ring	Hela föränd- ringen	Äkten- skap	Skils- mässor
I	2009*	14812	13645	1167	50508	5864	2956	2908	4075	4717	3484
II	2009*	15292	12257	3035	64873	5964	2662	3302	6337	7279	3316
III	2009*	15751	11318	4433	88365	7939	3701	4238	8671	13039	3431
I	2008*	14972	13062	1910	57278	6075	2945	3130	5040	4723	3440
II	2008*	15006	12176	2830	74341	6601	2778	3823	6653	7159	3348
III	2008*	15419	11720	3699	92934	8879	5064	3815	7514	14038	3500
I 2009* - I 2008*		-160	583	-743	-6770	-211	11	-222	-965	-6	44
II 2009* - II 2008*		286	81	205	-9468	-637	-116	-521	-316	120	-32
III 2009* - III 2008*		332	-402	734	-4569	-940	-1363	423	1157	999	-69

Väestönmuutosten lopullisen tilaston ja ennakkotilaston vertailu vuonna 2008

Jämförelse av befolkningsförändringarna mellan den slutliga statistiken och förhandsstatistiken år 2008

Lopullinen tilasto – Den slutliga statistiken 1)

I	2008	14956	13015	1941	57699	6557	2922	3635	5560	4756	3411
II	2008	14995	12170	2825	75061	7056	2809	4247	7056	7251	3336
III	2008	15412	11731	3681	93870	9397	5130	4267	7932	14124	3510
IV	2008	14167	12178	1989	56738	6104	2796	3308	5282	4883	3214
I-IV	2008	59530	49094	10436	283368	29114	13657	15457	25830	31014	13471

Ennakkotilasto – Förhandsstatistik 1)

I	2008*	14972	13062	1910	57278	6075	2945	3130	5040	4723	3440
II	2008*	15006	12176	2830	74341	6601	2778	3823	6653	7159	3348
III	2008*	15419	11720	3699	92934	8879	5064	3815	7514	14038	3500
IV	2008*	14118	12024	2094	57042	6047	2624	3423	5517	4883	3185
I-IV	2008*	59515	48982	10533	281595	27602	13411	14191	24724	30803	13473

Lopullinen tilasto – Ennakkotilasto

De slutliga uppgifterna – Förhandsstatistik

I	2008	-16	-47	31	421	482	-23	505	520	33	-29
II	2008	-11	-6	-5	720	455	31	424	403	92	-12
III	2008	-7	11	-18	936	518	66	452	418	86	10
IV	2008	49	154	-105	-304	57	172	-115	-235	0	29
I-IV	2008	15	112	-97	1773	1512	246	1266	1106	211	-2

* Ennakkotilasto – Förhandsstatistik

1) Kuntien välinen muutto tilastovuoden aluejaolla

1. Väestönmuutosten lopulliset tiedot neljännesvuosittain 2008 sekä ennakkotiedot vuodelta 2009
 De slutliga uppgifterna om befolkningsförändringarna kvartalsvis 2008 samt förhandsuppgifterna 2009

Vuosi- neljännes	Vuosi	Elävänä synty- neet	Kuolleet	Syntyn. enem- myys	Kuntien välinen muutto	Maahan- muutto	Maasta- muutto	Netto- maahan- muutto	Kokonais- muutos	Avio- liitot	Avio- erot
Kvartal	År	Levande födda	Döda	Födelse- överskott	Omflyttning mellan kommuner	Invand- ring	Utvand- ring	Netto- invand- ring	Hela föränd- ringen	Äkten- skap	Skils- mässor
I – III	2009*	45855	37220	8635	203746	19767	9319	10448	19083	25035	10231
I – III	2008	45363	36916	8447	216216	23010	10861	12149	20548	26131	10257
Muutos – Förändring											
I–III 2009* – I–III 2008		492	304	188	-12470	3243	-1542	-1701	1465	1096	-26
I	2008	14956	13015	1941	54765	6557	2922	3635	5560	4756	3411
II	2008	14995	12170	2825	71409	7056	2809	4247	7056	7251	3336
III	2008	15412	11731	3681	90042	9397	5130	4267	7932	14124	3510
IV	2008	14167	12178	1989	53576	6104	2796	3308	5282	4883	3214
I	2007	14553	13402	1151	56975	5281	2844	2437	3660	4410	3552
II	2007	14959	11993	2966	75415	6092	2745	3347	6385	7063	3167
III	2007	15161	11671	3490	96244	8488	4233	4255	7817	13407	3388
IV	2007	14056	12011	2045	64570	6168	2621	3547	5667	4617	3117
I–IV	2008	59530	49094	10436	269792	29114	13657	15457	25830	31014	13471
I–IV	2007	58729	49077	9652	293204	26029	12443	13586	23529	29497	13224
I–IV	2006	58840	48065	10775	286522	22451	12107	10344	21375	28236	13255
I–IV	2005	57745	47928	9817	290149	21355	12369	8986	18969	29283	13383
I–IV	2004	57758	47600	10158	281976	20333	13656	6677	16879	29342	13234
I–IV	2003	56630	48996	7634	272343	17838	12083	5755	13437	25815	13475
I–IV	2002	55555	49418	6137	273026	18113	12891	5222	11394	26969	13336

Muutos – Förändring

2008-2007	801	17	784	-23412	3085	1214	1871	2301	1517	247
2007-2006	-111	1012	-1123	6682	3578	336	3242	2154	1261	-31
2006-2005	1095	137	958	-3627	1096	-262	1358	2406	-1047	-128
2005-2004	-13	328	-341	8173	1022	-1287	2309	2090	-59	149
2004-2003	1128	-1396	2524	9633	2495	1573	922	3442	3527	-241
2003-2002	1075	-422	1497	-683	-275	-808	533	2043	-1154	139

* ennakkotilasto - förhandsstatistik

2. Väestönmuutosten ennakkotietoja lääneittäin, kolmas vuosineljännes 2009
 Förhandsuppgifter om befolkningsförändringar länsvis, tredje kvartalet 2009

Alue	Vuosi- neljännes	Elävänä synty- neet	Kuolleet	Syntyn. enem- myys	Kuntien välinen muuttoliike Omflyttning mellan kommuner			Maahan- muutto	Maasta- muutto	Netto- maahan- muutto	Kokonais- muutos	Väkiluku 30.9.2009	Avio- liitot	Avio- erot
Område	Kvartal	Levande födda	Döda	Födelse- överskott	Tulo- muutto Inflytt- ning	Lähtö- muutto Utflytt- ning	Netto- muutto Netto- flyttning	Invand- ring	Utvand- ring	Netto- invand- ring	Hela föränd- ringen	Folkmängd 30.9.2009	Äkten- skap	Skils- mässor
<u>Koko maa –</u>	III 2009	15751	11318	4433	88365	88365	0	7939	3701	4238	8671		13039	3431
<u>Hela landet</u>	I–III 2009	45855	37220	8635	203746	203746	0	19767	9319	10448	19083	5345397	25035	10231
Manner-Suomi – Fasta Finland	III 2009	15667	11268	4399	87959	87955	4	7777	3484	4293	8696		12986	3428
	I–III 2009	45652	37057	8595	202645	202687	-42	19287	8953	10334	18887	5317745	24933	10192
Etelä-Suomen – Södra Finlands	III 2009	6542	4294	2248	36014	36149	-135	4597	2073	2524	4637		5749	1576
	I–III 2009	18962	14066	4896	87980	85650	2330	11119	5277	5842	13068	2205669	11251	4737
Länsi-Suomen – Västra Finlands	III 2009	5529	4161	1368	30617	29621	996	2082	968	1114	3478		4651	1141
	I–III 2009	16170	13817	2353	68310	67601	709	5238	2458	2780	5842	1887648	8770	3380
Itä-Suomen – Östra Finlands	III 2009	1358	1500	-142	9604	9826	-222	382	162	220	-144		1143	319
	I–III 2009	4063	4790	-727	20694	21777	-1083	1031	397	634	-1176	570008	2052	1025
Oulun – Uleåborgs	III 2009	1773	887	886	8759	9335	-576	473	188	285	595		1074	276
	I–III 2009	5024	2970	2054	19215	20416	-1201	1187	508	679	1532	470836	2144	772
Lapin – Lapplands	III 2009	465	426	39	2965	3024	-59	243	93	150	130		369	116
	I–III 2009	1433	1414	19	6446	7243	-797	712	313	399	-379	183584	716	278
Ahvenanmaa – Åland	III 2009	84	50	34	406	410	-4	162	217	-55	-25		53	3
	I–III 2009	203	163	40	1101	1059	42	480	366	114	196	27652	102	39

3. Väestömuutosten ennakkotietoja maakunnittain, kolmas vuosineljännes 2009

Förhandsuppgifter om befolkningsförändringar landskapsvis, tredje kvartalet 2009

Alue Område	Vuosi- neljännes Kvartal	Elävänä synty- neet	Kuolleet	Syntyn. enem- myys	Kuntien välinen muuttoliike Omflyttning mellan kommuner			Maahan- muutto	Maasta- muutto	Netto- maahan- muutto	Kokonais- muutos	Väkiluku 30.9.2009	Avio- liitot	Avio- erot
		Levande födda	Döda	Födelse- överskott	Tulo- muutto Inflytt- ning	Lähtö- muutto Utflytt- ning	Netto- muutto Netto- flyttning	Invand- ring	Utvand- ring	Netto- invand- ring	Hela föränd- ringen	Folkmängd 30.9.2009	Äkten- skap	Skils- mässor
Koko maa – Hela landet	III 2009 I–III 2009	15751 45855	11318 37220	4433 8635	88365 203746	88365 203746	0 0	7939 19767	3701 9319	4238 10448	8671 19083	5345397	13039 25035	3431 10231
<u>Manner-Suomi – Fasta Finland</u>	III 2009 I–III 2009	15667 45652	11268 37057	4399 8595	87959 202645	87955 202687	4 -42	7777 19287	3484 8953	4293 10334	8696 18887	5317745	12986 24933	3428 10192
Uusimaa – Nyland	III 2009 I–III 2009	4603 13202	2289 7628	2314 5574	24743 61390	24383 59138	360 2252	3691 8884	1791 4514	1900 4370	4574 12196	1420216	3901 7767	1099 3197
Itä-Uusimaa – Östra Nyland	III 2009 I–III 2009	270 774	179 562	91 212	1382 3440	1381 3183	1 257	108 257	69 149	39 108	131 577	94068	226 455	57 181
Varsinais-Suomi – Egentliga Finland	III 2009 I–III 2009	1215 3737	1017 3328	198 409	7527 17286	7271 17018	256 268	490 1265	266 665	224 600	678 1277	462454	1159 2228	288 880
Satakunta – Satakunta	III 2009 I–III 2009	580 1697	576 1887	4 -190	3079 7021	3333 7467	-254 -446	191 546	71 166	120 380	-130 -256	227396	492 932	161 446
Kanta-Häme – Egentliga Tavastland	III 2009 I–III 2009	491 1430	431 1379	60 51	2924 7129	2845 6729	79 400	132 317	67 181	65 136	204 587	173628	402 775	107 340
Pirkanmaa – Birkaland	III 2009 I–III 2009	1496 4277	942 3347	554 930	9553 21090	8516 19515	1037 1575	562 1384	283 824	279 560	1870 3065	483770	1342 2541	319 935
Päijät-Häme – Päijänne-Tavastland	III 2009 I–III 2009	507 1484	468 1606	39 -122	3314 7817	3394 7638	-80 179	208 520	72 210	136 310	95 367	201214	492 900	130 427
Kymenlaakso – Kymmenedalen	III 2009 I–III 2009	395 1238	527 1654	-132 -416	1800 4216	2233 4681	-433 -465	286 702	41 111	245 591	-320 -290	182464	415 807	110 357
Etelä-Karjala – Södra Karelen	III 2009 I–III 2009	276 834	400 1237	-124 -403	1851 3988	1913 4281	-62 -293	172 439	33 112	139 327	-47 -369	134079	313 547	73 235
Etelä-Savo – Södra Savolax	III 2009 I–III 2009	299 972	464 1529	-165 -557	2167 4922	2538 5405	-371 -483	72 255	49 94	23 161	-513 -879	155753	270 486	81 280
Pohjois-Savo – Norra Savolax	III 2009 I–III 2009	669 1906	638 1996	31 -90	4427 9447	4336 9707	91 -260	150 412	63 195	87 217	209 -133	248290	539 954	153 431
Pohjois-Karjala – Norra Karelen	III 2009 I–III 2009	390 1185	398 1265	-8 -80	3010 6325	2952 6665	58 -340	160 364	50 108	110 256	160 -164	165965	334 612	85 314
Keski-Suomi – Mellersta Finland	III 2009 I–III 2009	862 2436	616 1974	246 462	4836 10204	4436 10103	400 101	219 576	112 272	107 304	753 867	272614	678 1269	152 482
Etelä-Pohjanmaa – Södra Österbotten	III 2009 I–III 2009	600 1658	458 1524	142 134	2340 5436	2740 5928	-400 -492	145 366	32 93	113 273	-145 -85	193426	415 752	111 304
Pohjanmaa – Österbotten	III 2009 I–III 2009	550 1649	393 1272	157 377	2499 5543	2363 5569	136 -26	429 970	186 402	243 568	536 919	176904	410 752	69 216
Keski-Pohjanmaa – Mellersta Österbotten	III 2009 I–III 2009	226 716	159 485	67 231	783 1730	962 2001	-179 -271	46 131	18 36	28 95	-84 55	71084	155 296	41 117
Pohjois-Pohjanmaa – Norra Österbotten	III 2009 I–III 2009	1578 4407	686 2214	892 2193	7634 16715	7969 17465	-335 -750	390 999	163 454	227 545	784 1988	388132	918 1835	244 648
Kainuu – Kajanaland	III 2009 I–III 2009	195 617	201 756	-6 -139	1125 2500	1366 2951	-241 -451	83 188	25 54	58 134	-189 -456	82704	156 309	32 124
Lappi – Lappland	III 2009 I–III 2009	465 1433	426 1414	39 19	2965 6446	3024 7243	-59 -797	243 712	93 313	150 399	130 -379	183584	369 716	116 278
<u>Ahvenanmaa – Åland</u>	III 2009 I–III 2009	84 203	50 163	34 40	406 1101	410 1059	-4 42	162 480	217 366	-55 114	-25 196	27652	53 102	3 39

4. Väestömuutosten ennakkotietoja maakunnittain ja kunnittain, kolmas vuosineljännes 2009

Förhandsuppgifter om befolkningsförändringar landskapsvis och kommunvis, tredje kvartalet 2009

Alue Vuosieneljännes	Elävänä syntyneet	Kuolleet	Syntyn. enemmyys	Kuntien välinen muuttoliike			Maahanmuutto	Maastamuutto	Nettomuutto	Kokonaisuusmuutos	Väkiluku 30.9.2009	Avio- liitot	Avio- erot
				Omflyttning mellan kommuner									
Område Kvartal	Levande födda	Döda	Födelse- överskott	Tulo- muutto Inflyttning	Lähtö- muutto Utflyttning	Nettomuutto Nettoflyttning							
KOKO MAA - HELA LANDET													
III 2009	15751	11318	4433	88365	88365	0	7939	3701	4238	8671		13039	3431
I-III 2009	45855	37220	8635	203746	203746	0	19767	9319	10448	19083	5345397	25035	10231
MANNER-SUOMI - FASTA FINLAND													
III 2009	15667	11268	4399	87959	87955	4	7777	3484	4293	8696		12986	3428
I-III 2009	45652	37057	8595	202645	202687	-42	19287	8953	10334	18887	5317745	24933	10192
Uudenmaan maakunta - Nylands län													
III 2009	4603	2289	2314	24743	24383	360	3691	1791	1900	4574		3901	1099
I-III 2009	13202	7628	5574	61390	59138	2252	8884	4514	4370	12196	1420216	7767	3197
Pääkaupunkiseutu													
III 2009	3346	1650	1696	18223	17487	736	3247	1573	1674	4106		2973	811
I-III 2009	9643	5507	4136	44778	43310	1468	7802	4037	3765	9369	1031508	6011	2367
Espoo - Esbo													
III 2009	911	292	619	4179	4446	-267	783	362	421	773		682	176
I-III 2009	2608	940	1668	10529	10660	-131	1717	1033	684	2221	243786	1382	531
Hanko - Hangö													
III 2009	30	25	5	89	132	-43	21	6	15	-23		13	6
I-III 2009	77	72	5	234	306	-72	37	11	26	-41	9616	27	14
Helsinki - Helsingfors													
III 2009	1722	1113	609	10088	8986	1102	1998	934	1064	2775		1698	465
I-III 2009	4943	3713	1230	23627	22237	1390	4978	2350	2628	5248	581880	3500	1349
Hyvinkää - Hyvinge													
III 2009	149	94	55	666	681	-15	44	19	25	65		103	33
I-III 2009	391	295	96	1731	1710	21	106	39	67	184	45171	205	114
Inkoo - Ingå													
III 2009	17	8	9	100	99	1	4	10	-6	4		17	5
I-III 2009	42	35	7	226	208	18	18	17	1	26	5601	27	13
Järvenpää - Träskända													
III 2009	131	47	84	765	761	4	25	18	7	95		120	26
I-III 2009	355	164	191	1946	1850	96	80	28	52	339	38627	202	85
Karjalohja - Karislojo													
III 2009	1	5	-4	45	30	15	2	0	2	13		2	1
I-III 2009	4	10	-6	104	73	31	3	2	1	26	1507	5	3
Karkkila - Högfors													
III 2009	28	23	5	145	191	-46	5	0	5	-36		15	7
I-III 2009	83	82	1	341	324	17	24	5	19	37	9113	28	23
Kauniainen - Grankulla													
III 2009	16	18	-2	306	250	56	22	24	-2	52		10	2
I-III 2009	54	49	5	590	616	-26	56	50	6	-15	8530	18	14
Kerava - Kervo													
III 2009	128	57	71	693	792	-99	41	19	22	-6		85	25
I-III 2009	331	175	156	1772	1810	-38	103	46	57	175	33721	160	62
Kirkkonummi - Kyrkslätt													
III 2009	142	35	107	711	717	-6	76	32	44	145		88	27
I-III 2009	373	136	237	1742	1639	103	155	74	81	421	36402	164	83
Lohja - Lojo													
III 2009	96	79	17	473	589	-116	61	18	43	-56		103	28
I-III 2009	313	233	80	1237	1327	-90	123	41	82	72	39205	195	74
Mäntsälä													
III 2009	72	34	38	311	289	22	17	4	13	73		50	12
I-III 2009	202	123	79	884	728	156	40	12	28	263	19695	101	34
Nummi-Pusula													
III 2009	20	13	7	132	97	35	6	2	4	46		14	5
I-III 2009	45	45	0	313	233	80	12	5	7	87	6100	23	13
Nurmijärvi													
III 2009	125	66	59	705	658	47	32	22	10	116		90	28
I-III 2009	391	184	207	1654	1454	200	93	43	50	457	39475	170	91
Pornainen - Borgnäs													
III 2009	24	3	21	90	84	6	1	0	1	28		4	6
I-III 2009	57	12	45	218	209	9	3	0	3	57	5032	14	10

4. Väestömuutosten ennakkotietoja maakunnittain ja kunnittain, kolmas vuosineljännes 2009
Förhandsuppgifter om befolkningsförändringar landskapsvis och kommunvis, tredje kvartalet 2009

(jatk.)

(forts.)

Alue Vuosi- neljännes	Elävänä synty- neet	Kuolleet	Syntyn. enem- myys	Kuntien välinen muuttoliike			Maahan- muutto	Maasta- muutto	Netto- maahan- muutto	Kokonais- muutos	Väkiluku 30.9.2009	Avio- liitot	Avio- erot
				Omflyttning mellan kommuner									
Område Kvartal	Levande födda	Döda	Födelse- överskott	Tulo- muutto Inflytt- ning	Lähtö- muutto Utflytt- ning	Netto- muutto Netto- flyttning							
Raasepori - Raseborg													
III 2009	77	69	8	320	374	-54	56	35	21	-25		58	17
I-III 2009	226	254	-28	857	749	108	139	68	71	151	28985	104	51
Siuntio - Sjundeå													
III 2009	20	6	14	117	129	-12	14	3	11	13		15	1
I-III 2009	69	24	45	341	266	75	21	6	15	135	6006	30	12
Tuusula - Tusby													
III 2009	109	47	62	656	711	-55	24	15	9	16		92	36
I-III 2009	339	150	189	1799	1728	71	63	38	25	285	36671	182	71
Vantaa - Vanda													
III 2009	697	227	470	3650	3805	-155	444	253	191	506		583	168
I-III 2009	2038	805	1233	10032	9797	235	1051	604	447	1915	197312	1111	473
Vihti - Vichtis													
III 2009	88	28	60	502	562	-60	15	15	0	-		59	25
I-III 2009	261	127	134	1213	1214	-1	62	42	20	153	27781	119	77
Itä-Uudenmaan maakunta - Östra Nylands län													
III 2009	270	179	91	1382	1381	1	108	69	39	131		226	57
I-III 2009	774	562	212	3440	3183	257	257	149	108	577	94068	455	181
Askola													
III 2009	13	10	3	75	75	0	2	4	-2	1		11	2
I-III 2009	50	28	22	189	161	28	9	6	3	53	4814	24	13
Lapinjärvi - Lappräsk													
III 2009	4	7	-3	41	40	1	1	0	1	-1		6	3
I-III 2009	19	26	-7	113	114	-1	3	0	3	-5	2929	11	6
Liljendal													
III 2009	4	1	3	12	18	-6	0	1	-1	-4		6	1
I-III 2009	8	7	1	59	52	7	1	2	-1	7	1476	10	1
Loviisa - Lovisa													
III 2009	16	24	-8	113	118	-5	10	3	7	-6		11	5
I-III 2009	40	70	-30	307	250	57	31	10	21	48	7429	25	14
Myrskylä - Mörskom													
III 2009	8	6	2	32	33	-1	0	0	0	1		2	0
I-III 2009	18	20	-2	96	77	19	1	1	0	17	2027	6	4
Pernaja - Pernå													
III 2009	12	4	8	74	87	-13	6	2	4	-1		11	1
I-III 2009	35	17	18	177	189	-12	13	2	11	17	3961	15	4
Porvoo - Borgå													
III 2009	155	90	65	698	655	43	63	45	18	126		130	26
I-III 2009	424	271	153	1578	1497	81	144	95	49	283	48510	255	93
Pukkila													
III 2009	1	2	-1	29	24	5	0	0	0	4		4	2
I-III 2009	12	19	-7	76	70	6	0	0	0	-1	2024	11	5
Ruotsinpyhtää - Strömfors													
III 2009	5	4	1	34	52	-18	0	1	-1	-18		6	1
I-III 2009	18	21	-3	102	119	-17	6	2	4	-16	2884	12	7
Sipoo - Sibbo													
III 2009	52	31	21	274	279	-5	26	13	13	29		39	16
I-III 2009	150	83	67	743	654	89	49	31	18	174	18014	86	34
Varsinais-Suomen maakunta - Egentliga Finlands län													
III 2009	1215	1017	198	7527	7271	256	490	266	224	678		1159	288
I-III 2009	3737	3328	409	17286	17018	268	1265	665	600	1277	462454	2228	880
Aura													
III 2009	10	2	8	59	79	-20	0	2	-2	-14		19	1
I-III 2009	30	13	17	161	168	-7	1	2	-1	9	3861	30	5
Kaarina - S:t Karins													
III 2009	92	52	40	641	589	52	26	10	16	108		69	26
I-III 2009	290	148	142	1524	1367	157	51	33	18	317	30664	137	66
Kemiönsaari - Kimitoön													
III 2009	15	22	-7	71	69	2	14	2	12	7		16	1
I-III 2009	40	90	-50	173	151	22	25	8	17	-11	7292	26	10

4. Väestönmuutosten ennakkotietoja maakunnittain ja kunnittain, kolmas vuosineljännes 2009
Förhandsuppgifter om befolkningsförändringar landskapsvis och kommunvis, tredje kvartalet 2009

(jatk.)
(forts.)

Alue Vuosien- neljännes	Elävänä synty- neet	Kuolleet		Syntyn. enem- myys	Kuntien välinen muuttoliike Omflyttnings mellan kommuner			Maahan- muutto	Maasta- muutto	Netto- maahan- muutto	Kokonais- muutos	Väkiluku 30.9.2009	Avio- liitot	Avio- erot
		Levande födda	Döda		Födelse- överskott	Tulo- muutto Inflytt- ning	Lähtö- muutto Utflytt- ning							
Koski Ti														
III 2009	5	13	-8	36	42	-6	1	3	-2	-16			2	0
I-III 2009	17	36	-19	78	70	8	4	4	0	-11	2459	4	1	
Kustavi - Gustavs														
III 2009	0	5	-5	5	10	-5	0	0	0	-10			1	1
I-III 2009	3	16	-13	15	32	-17	0	1	-1	-31	879	2	1	
Laitila														
III 2009	29	16	13	79	92	-13	2	2	0	-			16	4
I-III 2009	72	76	-4	210	240	-30	11	4	7	-27	8443	33	11	
Lieto - Lundo														
III 2009	48	21	27	258	237	21	8	3	5	53			33	10
I-III 2009	146	72	74	630	566	64	18	14	4	142	15914	62	30	
Loimaa														
III 2009	41	49	-8	207	230	-23	7	4	3	-28			39	6
I-III 2009	116	183	-67	484	531	-47	26	13	13	-101	17001	72	26	
Länsi-Turunmaa - Västaboland														
III 2009	39	42	-3	155	184	-29	15	7	8	-24			29	7
I-III 2009	111	124	-13	471	416	55	47	18	29	71	15476	64	22	
Marttila														
III 2009	6	6	0	21	30	-9	0	1	-1	-10			9	1
I-III 2009	26	20	6	59	67	-8	1	2	-1	-3	2027	15	1	
Masku														
III 2009	38	17	21	139	131	8	7	1	6	35			20	6
I-III 2009	97	58	39	371	336	35	14	2	12	86	9469	41	15	
Mynämäki														
III 2009	13	18	-5	84	115	-31	3	0	3	-33			14	0
I-III 2009	58	59	-1	248	230	18	3	1	2	19	8045	33	11	
Naantali - Nådendal														
III 2009	30	30	0	328	302	26	10	9	1	27			32	23
I-III 2009	127	119	8	785	697	88	32	22	10	106	18497	63	50	
Nousiainen - Nousis														
III 2009	16	10	6	65	72	-7	1	0	1	-			7	4
I-III 2009	42	27	15	179	174	5	5	0	5	25	4834	17	8	
Oripää														
III 2009	2	3	-1	22	29	-7	0	0	0	-8			3	0
I-III 2009	11	11	0	47	49	-2	9	0	9	7	1400	4	2	
Paimio - Pemar														
III 2009	29	19	10	156	174	-18	6	7	-1	-9			35	9
I-III 2009	94	49	45	434	349	85	24	16	8	138	10283	51	21	
Pyhäranta														
III 2009	3	8	-5	26	30	-4	1	0	1	-8			7	0
I-III 2009	11	16	-5	66	65	1	1	0	1	-3	2233	9	1	
Pöytyä														
III 2009	25	27	-2	108	105	3	7	0	7	8			22	2
I-III 2009	83	78	5	261	252	9	13	0	13	27	8424	40	11	
Raisio - Reso														
III 2009	60	48	12	405	417	-12	17	13	4	4			57	12
I-III 2009	184	142	42	1047	1124	-77	62	24	38	3	24150	115	49	
Rusko														
III 2009	15	7	8	82	79	3	1	0	1	12			15	4
I-III 2009	37	22	15	193	165	28	3	2	1	44	5802	29	7	
Salo														
III 2009	157	111	46	540	676	-136	69	28	41	-49			119	32
I-III 2009	445	371	74	1228	1357	-129	179	79	100	45	54822	227	112	
Sauvo - Sagu														
III 2009	8	9	-1	37	31	6	1	0	1	6			8	1
I-III 2009	21	28	-7	104	86	18	2	0	2	13	3040	12	4	
Somero														
III 2009	11	38	-27	100	139	-39	6	0	6	-60			21	5
I-III 2009	50	103	-53	245	265	-20	18	1	17	-56	9409	38	17	

4. Väestömuutosten ennakkotietoja maakunnittain ja kunnittain, kolmas vuosineljännes 2009
Förhandsuppgifter om befolkningsförändringar landskapsvis och kommunvis, tredje kvartalet 2009

(jatk.)

(forts.)

Alue Vuosineljännes	Elävänä syntyneet	Kuolleet	Syntyn. enem- myys	Kuntien välinen muuttoliike Omflyttning mellan kommuner			Maahan- muutto	Maasta- muutto	Netto- maahan- muutto	Kokonais- muutos	Väkiluku 30.9.2009	Avio- liitot	Avio- erot
				Tulo- muutto Inflytt- ning	Lähtö- muutto Utflytt- ning	Netto- muutto Netto- flyttning							
Område Kvartal	Levande födda	Döda	Födelse- överskott										
Taivassalo - Tövsala													
III 2009	1	3	-2	24	37	-13	3	0	3	-12		4	1
I-III 2009	8	19	-11	57	64	-7	3	0	3	-15	1693	5	4
Tarvasjoki													
III 2009	5	4	1	33	22	11	3	1	2	14		8	1
I-III 2009	9	19	-10	105	70	35	5	2	3	28	1969	11	3
Turku - Åbo													
III 2009	468	398	70	3640	3093	547	273	171	102	719		510	121
I-III 2009	1494	1282	212	7614	7590	24	685	406	279	515	176097	1008	366
Uusikaupunki - Nystad													
III 2009	35	34	1	179	210	-31	9	2	7	-23		39	9
I-III 2009	92	124	-32	425	439	-14	21	11	10	-36	15850	66	23
Vehmaa													
III 2009	14	5	9	27	47	-20	0	0	0	-11		5	1
I-III 2009	23	23	0	72	98	-26	2	0	2	-24	2421	14	3
Satakunnan maakunta - Satakunta landskap													
III 2009	580	576	4	3079	3333	-254	191	71	120	-130		492	161
I-III 2009	1697	1887	-190	7021	7467	-446	546	166	380	-256	227396	932	446
Eura													
III 2009	27	27	0	117	175	-58	18	9	9	-49		18	8
I-III 2009	109	100	9	317	382	-65	38	19	19	-37	12539	39	21
Eurajoki - Euraåminne													
III 2009	12	14	-2	72	90	-18	4	0	4	-16		18	1
I-III 2009	54	44	10	197	212	-15	7	6	1	-4	5867	28	8
Harjavalta													
III 2009	14	14	0	117	126	-9	7	0	7	-2		12	6
I-III 2009	45	63	-18	274	307	-33	19	2	17	-34	7546	24	17
Honkajoki													
III 2009	4	7	-3	20	54	-34	4	0	4	-33		3	0
I-III 2009	16	22	-6	46	78	-32	8	0	8	-30	1888	5	5
Huittinen													
III 2009	28	35	-7	117	145	-28	10	6	4	-31		28	5
I-III 2009	75	91	-16	337	340	-3	28	10	18	-1	10702	50	20
Jämijärvi													
III 2009	2	4	-2	17	30	-13	0	0	0	-15		2	1
I-III 2009	7	23	-16	46	60	-14	1	1	0	-30	2073	4	1
Kankaanpää													
III 2009	34	29	5	198	247	-49	16	5	11	-33		23	9
I-III 2009	85	100	-15	420	501	-81	41	9	32	-64	12250	41	23
Karvia													
III 2009	5	17	-12	18	47	-29	8	0	8	-33		4	1
I-III 2009	14	33	-19	44	83	-39	9	0	9	-49	2679	6	1
Kiikoinen													
III 2009	1	7	-6	21	22	-1	0	0	0	-7		2	1
I-III 2009	5	24	-19	47	55	-8	0	0	0	-27	1267	2	1
Kokemäki - Kumo													
III 2009	21	30	-9	123	130	-7	2	1	1	-15		13	7
I-III 2009	46	91	-45	264	303	-39	15	2	13	-71	8077	25	18
Köyliö - Kjulo													
III 2009	5	10	-5	40	32	8	0	0	0	3		11	1
I-III 2009	15	26	-11	93	89	4	1	1	0	-7	2856	18	1
Lavia													
III 2009	2	5	-3	27	30	-3	0	0	0	-6		3	0
I-III 2009	6	19	-13	72	82	-10	2	0	2	-21	2065	5	4
Luvia													
III 2009	4	4	0	40	51	-11	4	0	4	-7		3	3
I-III 2009	21	22	-1	103	136	-33	15	1	14	-20	3297	8	8
Merikarvia - Sastmola													
III 2009	6	14	-8	29	38	-9	0	0	0	-17		6	0
I-III 2009	16	38	-22	83	83	0	6	0	6	-16	3421	11	1

4. Väestönmuutosten ennakkotietoja maakunnittain ja kunnittain, kolmas vuosineljännes 2009
Förhandsuppgifter om befolkningsförändringar landskapsvis och kommunvis, tredje kvartalet 2009

(jatk.)
(forts.)

Alue Vuosien- neljännes	Elävänä synty- neet	Kuolleet	Syntyn. enem- myys	Kuntien välinen muuttoliike			Maahan- muutto	Maasta- muutto	Netto- maahan- muutto	Kokonais- muutos	Väkiluku 30.9.2009	Avio- liitot	Avio- erot
				Omflyttning mellan kommuner									
Område Kvartal	Levande födda	Döda	Födelse- överskott	Tulo- muutto Inflytt- ning	Lähtö- muutto Utflytt- ning	Netto- muutto Netto- flyttning							
Nakkila													
III 2009	12	15	-3	100	112	-12	5	3	2	-13		11	2
I-III 2009	48	50	-2	210	270	-60	19	4	15	-47	5735	23	13
Noormarkku - Normark													
III 2009	12	10	2	106	124	-18	1	0	1	-15		13	2
I-III 2009	43	40	3	251	257	-6	8	3	5	2	6127	24	6
Pomarkku - Påmark													
III 2009	5	10	-5	19	40	-21	0	0	0	-26		9	1
I-III 2009	17	22	-5	66	101	-35	1	0	1	-39	2473	10	2
Pori - Björneborg													
III 2009	218	199	19	1039	1033	6	65	29	36	61		169	67
I-III 2009	592	644	-52	2285	2166	119	204	71	133	200	76603	331	164
Rauma - Raumo													
III 2009	109	90	19	530	449	81	42	17	25	125		92	27
I-III 2009	322	288	34	1053	1119	-66	108	29	79	47	39794	184	90
Siikainen													
III 2009	3	3	0	25	24	1	4	0	4	5		1	0
I-III 2009	9	19	-10	70	70	0	4	2	2	-8	1669	4	1
Säkylä													
III 2009	18	13	5	72	81	-9	0	1	-1	-5		13	2
I-III 2009	30	42	-12	180	174	6	1	2	-1	-7	4754	22	7
Ulvila - Ulvsby													
III 2009	38	19	19	232	253	-21	1	0	1	-1		38	17
I-III 2009	122	86	36	563	599	-36	11	4	7	7	13714	68	34
Kanta-Hämeen maakunta - Egentliga Tavastlands län													
III 2009	491	431	60	2924	2845	79	132	67	65	204		402	107
I-III 2009	1430	1379	51	7129	6729	400	317	181	136	587	173628	775	340
Forssa													
III 2009	46	42	4	317	313	4	20	3	17	25		36	7
I-III 2009	124	158	-34	722	757	-35	47	14	33	-36	17834	68	41
Hattula													
III 2009	26	21	5	183	165	18	8	5	3	26		23	3
I-III 2009	95	70	25	439	424	15	10	13	-3	37	9608	48	10
Hausjärvi													
III 2009	26	23	3	158	193	-35	8	1	7	-25		15	4
I-III 2009	81	65	16	418	436	-18	13	2	11	9	8656	30	12
Humppila													
III 2009	5	7	-2	28	46	-18	0	0	0	-20		7	0
I-III 2009	20	25	-5	91	104	-13	2	0	2	-16	2521	13	2
Hämeenlinna - Tavastehus													
III 2009	185	164	21	1166	917	249	63	38	25	295		166	44
I-III 2009	503	516	-13	2637	2286	351	147	88	59	397	66528	322	145
Janakkala													
III 2009	52	43	9	277	245	32	8	6	2	43		37	9
I-III 2009	171	134	37	727	557	170	22	13	9	216	16805	79	21
Jokioinen - Jockis													
III 2009	13	11	2	64	101	-37	1	0	1	-34		10	2
I-III 2009	39	33	6	205	236	-31	7	1	6	-19	5748	20	12
Loppi													
III 2009	28	18	10	140	161	-21	3	0	3	-8		15	8
I-III 2009	81	67	14	388	339	49	9	1	8	71	8217	28	16
Riihimäki													
III 2009	85	73	12	461	548	-87	16	10	6	-69		75	28
I-III 2009	245	220	25	1211	1235	-24	48	38	10	11	28547	137	73
Tammela													
III 2009	20	20	0	97	102	-5	4	4	0	-5		10	2
I-III 2009	62	60	2	228	246	-18	7	9	-2	-18	6599	18	6
Ypäjä													
III 2009	5	9	-4	33	54	-21	1	0	1	-24		8	0
I-III 2009	9	31	-22	63	109	-46	5	2	3	-65	2565	12	2

4. Väestömuutosten ennakkotietoja maakunnittain ja kunnittain, kolmas vuosineljännes 2009
 Förhandsuppgifter om befolkningsförändringar landskapsvis och kommunvis, tredje kvartalet 2009

(jatk.)

(forts.)

Alue Vuosi- neljännes	Elävänä synty- neet		Kuolleet	Syntyn. enem- myys	Kuntien välinen muuttoliike Omflyttning mellan kommuner			Maahan- muutto	Maasta- muutto	Netto- maahan- muutto	Kokonais- muutos	Väkiluku 30.9.2009	Avio- liitot	Avio- erot
	Levande födda	Döda			Födelse- överskott	Tulo- muutto Inflytt- ning	Lähtö- muutto Utflytt- ning							
Pirkanmaan maakunta - Birkalands län														
III 2009	1496	942	554	9553	8516	1037	562	283	279	1870			1342	319
I-III 2009	4277	3347	930	21090	19515	1575	1384	824	560	3065	483770	2541	935	
Akaa														
III 2009	44	33	11	188	191	-3	3	4	-1	7			37	11
I-III 2009	125	134	-9	481	456	25	13	23	-10	6	14231	71	28	
Hämeenkyrö - Tavastkyro														
III 2009	33	21	12	198	203	-5	5	2	3	10			21	6
I-III 2009	86	80	6	470	403	67	10	2	8	81	10408	43	23	
Ikaalinen - Ikaalis														
III 2009	10	19	-9	192	136	56	0	0	0	47			13	3
I-III 2009	45	73	-28	365	351	14	2	5	-3	-17	7436	27	13	
Juupajoki														
III 2009	5	5	0	23	41	-18	0	1	-1	-19			6	2
I-III 2009	13	20	-7	61	84	-23	0	1	-1	-31	2142	9	4	
Kangasala														
III 2009	99	44	55	436	488	-52	20	10	10	13			74	19
I-III 2009	284	164	120	1148	1121	27	43	23	20	167	28389	129	64	
Kihniö														
III 2009	4	2	2	25	14	11	0	0	0	13			2	0
I-III 2009	17	14	3	56	37	19	4	0	4	26	2249	4	0	
Kuhmalampi														
III 2009	1	2	-1	20	26	-6	0	0	0	-7			2	1
I-III 2009	6	11	-5	52	50	2	0	0	0	-3	1057	3	2	
Kylmäkoski														
III 2009	5	3	2	39	61	-22	0	2	-2	-22			7	0
I-III 2009	19	17	2	135	130	5	4	5	-1	6	2618	13	4	
Lempäälä														
III 2009	77	23	54	442	371	71	21	17	4	129			51	12
I-III 2009	222	87	135	1016	777	239	48	37	11	385	20138	101	26	
Mänttä-Vilppula														
III 2009	20	33	-13	147	174	-27	2	7	-5	-45			18	5
I-III 2009	72	118	-46	314	363	-49	13	11	2	-93	11552	38	16	
Nokia														
III 2009	125	55	70	576	514	62	22	24	-2	130			74	28
I-III 2009	318	180	138	1276	1122	154	67	51	16	308	31259	154	63	
Orivesi														
III 2009	25	17	8	152	162	-10	3	1	2	-			17	13
I-III 2009	67	76	-9	329	347	-18	15	8	7	-20	9612	29	23	
Parkano														
III 2009	16	13	3	76	83	-7	1	2	-1	-5			11	3
I-III 2009	45	66	-21	172	165	7	14	10	4	-10	7105	19	12	
Pirkkala - Birkala														
III 2009	57	27	30	333	370	-37	17	10	7	-			45	11
I-III 2009	174	61	113	880	789	91	34	17	17	221	16375	76	30	
Punkalaidun														
III 2009	6	10	-4	34	61	-27	11	0	11	-20			2	4
I-III 2009	18	53	-35	93	127	-34	19	0	19	-50	3323	7	4	
Pälkäne														
III 2009	20	26	-6	105	125	-20	5	0	5	-21			11	3
I-III 2009	44	64	-20	264	234	30	12	1	11	21	7010	26	14	
Ruovesi														
III 2009	7	18	-11	63	65	-2	2	4	-2	-15			10	5
I-III 2009	21	63	-42	172	144	28	3	11	-8	-22	5110	15	10	
Sastamala														
III 2009	56	77	-21	248	331	-83	25	7	18	-86			55	16
I-III 2009	181	253	-72	685	726	-41	58	10	48	-65	24454	97	41	
Tampere - Tammerfors														
III 2009	654	373	281	5228	4058	1170	371	177	194	1645			725	143
I-III 2009	1839	1318	521	10546	9661	885	893	558	335	1741	211293	1376	444	

4. Väestönmuutosten ennakkotietoja maakunnittain ja kunnittain, kolmas vuosineljännes 2009
Förhandsuppgifter om befolkningsförändringar landskapsvis och kommunvis, tredje kvartalet 2009

(jatk.)
(forts.)

Alue Vuosi- neljännes	Elävänä synty- neet		Syntyn. enem- myys	Kuntien välinen muuttoliike Omflyttning mellan kommuner			Maahan- muutto	Maasta- muutto	Netto- maahan- muutto	Kokonais- muutos	Väkiluku 30.9.2009	Avio- liitot	Avio- erot
	Levande födda	Döda		Födelse- överskott	Tulo- muutto Inflytt- ning	Lähtö- muutto Utflytt- ning							
Urdala													
III 2009	5	12	-7	73	88	-15	0	1	-1	-23		7	0
I-III 2009	27	62	-35	193	205	-12	11	9	2	-45	5369	14	7
Valkeakoski													
III 2009	53	50	3	284	257	27	40	11	29	59		43	9
I-III 2009	174	182	-8	599	595	4	59	23	36	32	20574	85	36
Vesilahti													
III 2009	15	9	6	78	79	-1	1	0	1	6		13	1
I-III 2009	47	25	22	205	159	46	8	4	4	72	4320	21	3
Virrat - Virtdois													
III 2009	17	23	-6	82	89	-7	4	1	3	-10		17	3
I-III 2009	56	68	-12	226	242	-16	16	2	14	-14	7615	27	13
Ylöjärvi													
III 2009	142	47	95	511	529	-18	9	2	7	84		81	21
I-III 2009	377	158	219	1352	1227	125	38	13	25	369	30131	157	55
Päijät-Hämeen maakunta - Päijänne-Tavastlands landskap													
III 2009	507	468	39	3314	3394	-80	208	72	136	95		492	130
I-III 2009	1484	1606	-122	7817	7638	179	520	210	310	367	201214	900	427
Artjärvi - Artsjö													
III 2009	2	4	-2	30	30	0	2	2	0	-2		3	0
I-III 2009	4	16	-12	59	52	7	2	2	0	-5	1461	6	0
Asikkala													
III 2009	15	19	-4	172	178	-6	10	1	9	-1		18	3
I-III 2009	52	89	-37	357	374	-17	21	6	15	-39	8565	33	11
Hartola													
III 2009	6	13	-7	48	71	-23	2	0	2	-28		5	2
I-III 2009	12	47	-35	114	134	-20	4	0	4	-51	3415	11	6
Heinola													
III 2009	30	51	-21	242	288	-46	15	4	11	-56		41	17
I-III 2009	122	184	-62	581	612	-31	23	18	5	-88	20457	74	38
Hollola													
III 2009	55	39	16	362	391	-29	12	6	6	-7		68	9
I-III 2009	177	114	63	949	981	-32	36	24	12	43	21790	105	39
Hämeenkoski													
III 2009	1	3	-2	34	46	-12	3	0	3	-11		3	0
I-III 2009	8	15	-7	90	97	-7	7	1	6	-8	2128	9	2
Kärkölä													
III 2009	8	18	-10	70	93	-23	6	0	6	-27		7	1
I-III 2009	33	53	-20	182	211	-29	10	0	10	-39	4888	17	10
Lahti - Lahtis													
III 2009	291	224	67	1880	1709	171	146	44	102	340		259	78
I-III 2009	805	762	43	4227	3835	392	353	116	237	672	100752	481	255
Nastola													
III 2009	54	33	21	213	257	-44	7	6	1	-22		45	7
I-III 2009	142	89	53	527	603	-76	34	15	19	-4	15040	89	24
Orimattila													
III 2009	33	32	1	198	215	-17	2	3	-1	-17		30	10
I-III 2009	100	129	-29	537	483	54	16	12	4	29	14839	54	28
Padasjoki													
III 2009	6	16	-10	29	51	-22	0	6	-6	-38		6	0
I-III 2009	15	43	-28	84	105	-21	3	12	-9	-58	3455	9	2
Sysmä													
III 2009	6	16	-10	36	65	-29	3	0	3	-36		7	3
I-III 2009	14	65	-51	110	151	-41	11	4	7	-85	4424	12	12
Kymenlaakson maakunta - Kymmenedagens landskap													
III 2009	395	527	-132	1800	2233	-433	286	41	245	-320		415	110
I-III 2009	1238	1654	-416	4216	4681	-465	702	111	591	-290	182464	807	357
Hamina - Fredrikshamn													
III 2009	45	61	-16	193	289	-96	29	1	28	-84		39	13
I-III 2009	149	215	-66	500	571	-71	52	7	45	-92	21478	76	43

4. Väestömuutosten ennakkotietoja maakunnittain ja kunnittain, kolmas vuosineljännes 2009
Förhandsuppgifter om befolkningsförändringar landskapsvis och kommunvis, tredje kvartalet 2009

(jatk.)
(forts.)

Alue Vuosi- neljännes	Elävänä synty- neet	Kuolleet	Syntyn. enem- myys	Kuntien välinen muuttoliike Omflyttning mellan kommuner			Maahan- muutto	Maasta- muutto	Netto- maahan- muutto	Kokonais- muutos	Väkiluku 30.9.2009	Avio- liitot	Avio- erot
				Tulo- muutto Inflytt- ning	Lähtö- muutto Utflytt- ning	Netto- muutto Netto- flyttning							
Område Kvartal	Levande födda	Döda	Födelse- överskott										
Iitti													
III 2009	10	24	-14	80	111	-31	4	0	4	-41		12	4
I-III 2009	41	68	-27	207	240	-33	12	3	9	-51	7042	25	13
Kotka													
III 2009	139	164	-25	586	666	-80	156	12	144	39		125	39
I-III 2009	422	511	-89	1338	1489	-151	387	39	348	108	54802	260	120
Kouvola													
III 2009	184	252	-68	800	989	-189	88	28	60	-197		217	51
I-III 2009	560	761	-201	1805	2024	-219	226	55	171	-249	88187	400	166
Miehikkälä													
III 2009	3	9	-6	35	39	-4	1	0	1	-9		3	3
I-III 2009	10	34	-24	84	72	12	5	0	5	-7	2290	6	4
Pyhtää - Pyttis													
III 2009	5	8	-3	65	78	-13	4	0	4	-12		12	0
I-III 2009	36	29	7	169	172	-3	7	4	3	7	5130	25	6
Virolahti													
III 2009	9	9	0	41	61	-20	4	0	4	-16		7	0
I-III 2009	20	36	-16	113	113	0	13	3	10	-6	3535	15	5
Etelä-Karjalan maakunta - Södra Karelens landskap													
III 2009	276	400	-124	1851	1913	-62	172	33	139	-47		313	73
I-III 2009	834	1237	-403	3988	4281	-293	439	112	327	-369	134079	547	235
Imatra													
III 2009	55	84	-29	354	403	-49	40	6	34	-44		60	14
I-III 2009	170	282	-112	766	868	-102	71	13	58	-156	28743	110	43
Lappeenranta - Villmanstrand													
III 2009	156	188	-32	1130	981	149	124	20	104	221		192	47
I-III 2009	462	584	-122	2239	2288	-49	331	72	259	88	70401	329	151
Lemi													
III 2009	4	8	-4	44	48	-4	0	0	0	-8		8	2
I-III 2009	21	29	-8	99	106	-7	3	3	0	-15	3044	11	5
Luumäki													
III 2009	11	17	-6	47	63	-16	1	1	0	-22		13	1
I-III 2009	31	57	-26	122	123	-1	3	1	2	-25	5154	18	5
Parikkala													
III 2009	8	36	-28	45	82	-37	0	3	-3	-68		9	3
I-III 2009	18	77	-59	127	182	-55	12	9	3	-111	5896	16	6
Rautjärvi													
III 2009	9	9	0	32	65	-33	2	0	2	-31		6	1
I-III 2009	25	36	-11	107	130	-23	3	0	3	-31	4065	11	6
Ruokolahti													
III 2009	10	24	-14	67	80	-13	4	1	3	-24		10	3
I-III 2009	39	67	-28	172	190	-18	7	3	4	-42	5688	21	10
Savitaipale													
III 2009	5	18	-13	42	52	-10	0	2	-2	-25		2	0
I-III 2009	20	52	-32	117	113	4	4	5	-1	-29	3994	11	4
Suomenniemi													
III 2009	2	6	-4	10	10	0	0	0	0	-4		1	0
I-III 2009	6	14	-8	35	24	11	0	0	0	3	804	2	1
Taipalsaari													
III 2009	13	5	8	63	114	-51	1	0	1	-42		9	1
I-III 2009	33	23	10	167	217	-50	5	6	-1	-41	4873	15	3
Ylämaa													
III 2009	3	5	-2	17	15	2	0	0	0	-		3	1
I-III 2009	9	16	-7	37	40	-3	0	0	0	-10	1417	3	1
Etelä-Savon maakunta - Södra Savolax landskap													
III 2009	299	464	-165	2167	2538	-371	72	49	23	-513		270	81
I-III 2009	972	1529	-557	4922	5405	-483	255	94	161	-879	155753	486	280
Enonkoski													
III 2009	2	7	-5	12	38	-26	3	0	3	-28		4	0
I-III 2009	10	19	-9	43	74	-31	4	2	2	-38	1613	5	2

4. Väestömuutosten ennakkotietoja maakunnittain ja kunnittain, kolmas vuosineljännes 2009
Förhandsuppgifter om befolkningsförändringar landskapsvis och kommunvis, tredje kvartalet 2009

(jatk.)
(forts.)

Alue Vuosi- neljännes	Elävänä synty- neet	Kuolleet	Syntyn. enem- myys	Kuntien välinen muuttoliike			Maahan- muutto	Maasta- muutto	Netto- maahan- muutto	Kokonais- muutos	Väkiluku 30.9.2009	Avio- liitot	Avio- erot
				Omflyttning mellan kommuner									
Område Kvartal	Levande födda	Döda	Födelse- överskott	Tulo- muutto Inflytt- ning	Lähtö- muutto Utflytt- ning	Netto- muutto Netto- flyttning							
Heinävesi													
III 2009	11	14	-3	36	69	-33	2	3	-1	-37		4	1
I-III 2009	31	55	-24	112	151	-39	6	3	3	-60	4005	9	4
Hirvensalmi													
III 2009	4	5	-1	17	46	-29	0	0	0	-30		4	2
I-III 2009	11	37	-26	73	91	-18	0	1	-1	-45	2444	9	2
Joroinen - Jorois													
III 2009	18	14	4	50	103	-53	3	1	2	-47		6	2
I-III 2009	37	49	-12	172	237	-65	8	1	7	-70	5406	10	8
Juva													
III 2009	13	15	-2	48	102	-54	1	0	1	-55		13	1
I-III 2009	37	70	-33	138	196	-58	3	1	2	-89	7046	19	10
Kangasniemi													
III 2009	12	23	-11	46	96	-50	2	1	1	-60		5	0
I-III 2009	33	72	-39	147	176	-29	11	5	6	-62	6029	10	7
Kerimäki													
III 2009	16	21	-5	81	121	-40	2	1	1	-44		7	4
I-III 2009	43	60	-17	194	226	-32	6	1	5	-44	5656	10	14
Mikkeli - S:t Michel													
III 2009	101	106	-5	799	670	129	23	25	-2	122		101	34
I-III 2009	348	377	-29	1582	1529	53	98	43	55	79	48755	179	107
Mäntyharju													
III 2009	13	22	-9	55	74	-19	1	0	1	-27		9	1
I-III 2009	31	84	-53	162	208	-46	3	1	2	-97	6473	16	5
Pertunmaa													
III 2009	1	8	-7	34	36	-2	0	0	0	-9		2	2
I-III 2009	9	30	-21	84	58	26	1	0	1	6	1985	6	4
Pieksämäki													
III 2009	37	64	-27	246	301	-55	9	4	5	-77		41	10
I-III 2009	119	202	-83	568	632	-64	21	8	13	-134	20170	72	38
Punkaharju													
III 2009	7	7	0	50	96	-46	2	1	1	-45		4	1
I-III 2009	19	46	-27	128	169	-41	7	1	6	-62	3820	6	7
Puumala													
III 2009	3	20	-17	17	49	-32	1	0	1	-48		1	0
I-III 2009	10	52	-42	64	83	-19	4	0	4	-57	2588	5	0
Rantasalmi													
III 2009	3	16	-13	29	63	-34	2	2	0	-47		10	2
I-III 2009	16	41	-25	104	131	-27	5	3	2	-50	4095	15	5
Ristiina													
III 2009	13	19	-6	39	63	-24	0	4	-4	-34		12	5
I-III 2009	47	52	-5	117	147	-30	10	5	5	-30	4933	21	8
Savonlinna - Nyslott													
III 2009	41	89	-48	591	553	38	19	7	12	2		44	16
I-III 2009	161	246	-85	1182	1200	-18	65	19	46	-57	27771	87	55
Sulkava													
III 2009	4	14	-10	17	58	-41	2	0	2	-49		3	0
I-III 2009	10	37	-27	52	97	-45	3	0	3	-69	2964	7	4
Pohjois-Savon maakunta - Norra Savolax landskap													
III 2009	669	638	31	4427	4336	91	150	63	87	209		539	153
I-III 2009	1906	1996	-90	9447	9707	-260	412	195	217	-133	248290	954	431
Iisalmi - Idensalmi													
III 2009	63	51	12	322	414	-92	11	9	2	-78		61	18
I-III 2009	176	146	30	733	878	-145	29	25	4	-111	22178	93	48
Juankoski													
III 2009	14	10	4	52	94	-42	4	1	3	-35		7	3
I-III 2009	33	48	-15	150	231	-81	11	2	9	-87	5287	12	9
Kaavi													
III 2009	4	11	-7	41	70	-29	2	0	2	-34		4	0
I-III 2009	16	36	-20	137	138	-1	3	1	2	-19	3438	6	5

4. Väestömuutosten ennakkotietoja maakunnittain ja kunnittain, kolmas vuosineljännes 2009
Förhandsuppgifter om befolkningsförändringar landskapsvis och kommunvis, tredje kvartalet 2009

(jatk.)

(forts.)

Alue Vuosi- neljännes	Elävänä synty- neet	Kuolleet	Syntyn. enem- myys	Kuntien välinen muuttoliike Omflyttning mellan kommuner			Maahan- muutto	Maasta- muutto	Netto- maahan- muutto	Kokonais- muutos	Väkiluku 30.9.2009	Avio- liitot	Avio- erot
				Tulo- muutto Inflytt- ning	Lähtö- muutto Utflytt- ning	Netto- muutto Netto- flyttning							
Område Kvartal	Levande födda	Döda	Födelse- överskott										
Karttula													
III 2009	14	9	5	46	59	-13	1	0	1	-7		11	0
I-III 2009	28	27	1	118	138	-20	3	1	2	-17	3508	20	7
Keitele													
III 2009	5	11	-6	20	49	-29	1	1	0	-35		6	2
I-III 2009	14	32	-18	63	86	-23	2	7	-5	-46	2572	9	4
Kiuruvesi													
III 2009	25	41	-16	98	128	-30	1	2	-1	-47		8	6
I-III 2009	69	106	-37	243	266	-23	11	5	6	-54	9346	20	13
Kuopio													
III 2009	273	191	82	2417	1754	663	63	29	34	779		258	58
I-III 2009	778	587	191	4360	4028	332	193	94	99	622	92581	455	168
Lapinlahti													
III 2009	27	22	5	103	131	-28	2	1	1	-22		16	4
I-III 2009	71	70	1	263	298	-35	4	1	3	-31	7528	28	10
Leppävirta													
III 2009	25	32	-7	94	184	-90	5	2	3	-94		19	6
I-III 2009	64	104	-40	295	374	-79	14	3	11	-108	10652	28	15
Maaninka													
III 2009	10	7	3	48	65	-17	4	3	1	-13		11	1
I-III 2009	28	31	-3	138	138	0	7	3	4	1	3856	16	3
Nilsia													
III 2009	18	17	1	90	100	-10	0	0	0	-9		7	4
I-III 2009	53	61	-8	237	215	22	9	2	7	21	6526	16	8
Pielavesi													
III 2009	17	20	-3	35	57	-22	3	4	-1	-26		9	3
I-III 2009	38	69	-31	89	119	-30	5	6	-1	-62	5187	14	8
Rautalampi													
III 2009	7	19	-12	31	55	-24	0	1	-1	-37		0	2
I-III 2009	19	50	-31	98	109	-11	7	1	6	-36	3502	5	8
Rautavaara													
III 2009	2	8	-6	15	24	-9	0	0	0	-15		1	1
I-III 2009	7	30	-23	56	59	-3	2	1	1	-25	1924	3	3
Siilinjärvi													
III 2009	56	29	27	419	382	37	2	2	0	64		49	14
I-III 2009	191	83	108	983	915	68	11	11	0	176	20945	80	36
Sonkajärvi													
III 2009	7	20	-13	73	75	-2	1	0	1	-14		7	0
I-III 2009	26	49	-23	175	169	6	7	1	6	-11	4695	11	3
Suonenjoki													
III 2009	23	22	1	93	99	-6	8	0	8	3		16	5
I-III 2009	53	80	-27	235	198	37	16	3	13	23	7630	20	11
Tervo													
III 2009	2	7	-5	27	27	0	0	0	0	-5		2	0
I-III 2009	3	11	-8	62	55	7	0	1	-1	-2	1748	3	3
Tuusniemi													
III 2009	8	17	-9	56	40	16	4	0	4	11		3	3
I-III 2009	17	42	-25	99	89	10	4	0	4	-11	2866	8	8
Varkaus													
III 2009	44	64	-20	275	356	-81	25	7	18	-83		34	16
I-III 2009	155	228	-73	672	839	-167	52	26	26	-214	22968	82	47
Varpaisjärvi													
III 2009	11	10	1	28	70	-42	2	0	2	-39		5	1
I-III 2009	24	36	-12	87	132	-45	3	0	3	-54	2942	11	2
Vesanto													
III 2009	4	8	-4	19	36	-17	1	1	0	-21		3	1
I-III 2009	16	28	-12	46	59	-13	2	1	1	-24	2413	5	1
Vieremä													
III 2009	10	12	-2	25	67	-42	10	0	10	-34		2	5
I-III 2009	27	42	-15	108	174	-66	17	0	17	-64	3998	9	11

4. Väestömuutosten ennakkotietoja maakunnittain ja kunnittain, kolmas vuosineljännes 2009
Förhandsuppgifter om befolkningsförändringar landskapsvis och kommunvis, tredje kvartalet 2009

(jatk.)
(forts.)

Alue Vuosi- neljännes	Elävänä synty- neet	Kuolleet	Syntyn. enem- myys	Kuntien välinen muuttoliike Omflyttning mellan kommuner			Maahan- muutto	Maasta- muutto	Netto- maahan- muutto	Kokonais- muutos	Väkiluku 30.9.2009	Avio- liitot	Avio- erot
				Tulo- muutto Inflytt- ning	Lähtö- muutto Utflytt- ning	Netto- muutto Netto- flyttning							
Pohjois-Karjalan maakunta - Norra Karelen landskap													
III 2009	390	398	-8	3010	2952	58	160	50	110	160			
I-III 2009	1185	1265	-80	6325	6665	-340	364	108	256	-164	165965	612	314
Ilomantsi - Ilomants													
III 2009	14	17	-3	66	102	-36	7	0	7	-32		6	4
I-III 2009	30	58	-28	197	189	8	10	0	10	-10	6042	13	13
Joensuu													
III 2009	194	140	54	1713	1305	408	67	29	38	500		168	44
I-III 2009	578	440	138	3171	3198	-27	172	64	108	219	72652	314	149
Juuka													
III 2009	7	23	-16	79	94	-15	3	1	2	-29		11	3
I-III 2009	26	61	-35	171	194	-23	7	1	6	-52	5710	19	10
Kesälahti													
III 2009	2	7	-5	15	57	-42	2	0	2	-45		4	0
I-III 2009	11	17	-6	72	116	-44	5	2	3	-47	2486	5	5
Kitee													
III 2009	10	23	-13	130	159	-29	6	3	3	-39		11	6
I-III 2009	37	81	-44	282	313	-31	18	8	10	-65	9412	22	16
Kontiolahti													
III 2009	56	14	42	240	311	-71	37	3	34	5		42	5
I-III 2009	145	52	93	631	673	-42	53	9	44	95	13585	70	28
Liekka													
III 2009	15	57	-42	121	180	-59	25	4	21	-80		19	3
I-III 2009	50	150	-100	292	338	-46	41	8	33	-113	12805	28	21
Liperi													
III 2009	29	25	4	223	187	36	1	5	-4	36		29	8
I-III 2009	105	90	15	560	497	63	8	7	1	79	12135	60	25
Nurmes													
III 2009	13	21	-8	76	136	-60	5	1	4	-64		12	0
I-III 2009	53	90	-37	201	261	-60	15	3	12	-85	8589	24	10
Outokumpu													
III 2009	14	18	-4	132	125	7	1	2	-1	2		12	3
I-III 2009	55	58	-3	275	305	-30	9	2	7	-26	7525	21	14
Polvijärvi													
III 2009	17	18	-1	62	71	-9	0	0	0	-10		5	4
I-III 2009	39	46	-7	154	179	-25	3	0	3	-29	4814	10	7
Rääkkylä													
III 2009	2	11	-9	51	54	-3	0	0	0	-12		4	2
I-III 2009	10	35	-25	86	97	-11	2	0	2	-34	2637	6	4
Tohmajärvi													
III 2009	14	14	0	77	128	-51	5	2	3	-48		9	3
I-III 2009	31	59	-28	167	224	-57	18	4	14	-71	5090	18	10
Valtimo													
III 2009	3	10	-7	25	43	-18	1	0	1	-24		2	0
I-III 2009	15	28	-13	66	81	-15	3	0	3	-25	2483	2	2
Keski-Suomen maakunta - Mellersta Finlands landskap													
III 2009	862	616	246	4836	4436	400	219	112	107	753		678	152
I-III 2009	2436	1974	462	10204	10103	101	576	272	304	867	272614	1269	482
Hankasalmi													
III 2009	16	23	-7	55	57	-2	1	3	-2	-11		12	2
I-III 2009	38	65	-27	165	152	13	7	3	4	-10	5516	23	15
Joutsa													
III 2009	13	22	-9	66	64	2	3	0	3	-4		9	1
I-III 2009	24	70	-46	152	152	0	13	1	12	-34	5088	16	4
Jyväskylä													
III 2009	492	211	281	3171	2320	851	160	75	85	1217		396	82
I-III 2009	1325	683	642	5862	5443	419	390	164	226	1287	129315	764	255
Jämsä													
III 2009	47	55	-8	199	302	-103	9	7	2	-109		43	12
I-III 2009	167	179	-12	540	645	-105	31	28	3	-114	23053	75	44

4. Väestömuutosten ennakkotietoja maakunnittain ja kunnittain, kolmas vuosineljännes 2009
Förhandsuppgifter om befolkningsförändringar landskapsvis och kommunvis, tredje kvartalet 2009

(jatk.)
(forts.)

Alue Vuosi- neljännes	Elävänä synty- neet		Syntyn. enem- myys	Kuntien välinen muuttoliike Omflyttning mellan kommuner			Maahan- muutto	Maasta- muutto	Netto- maahan- muutto	Kokonais- muutos	Väkiluku	Avio- liitot	Avio- erot
	Levande födda	Döda		Födelse- överskott	Tulo- muutto Inflytt- ning	Lähtö- muutto Utflytt- ning					Netto- muutto Netto- flyttning	30.9.2009	Äkten- skap
Område Kvartal											Folkmängd 30.9.2009		
Kannonkoski													
III 2009	5	5	0	16	18	-2	0	0	0	-2		2	1
I-III 2009	8	13	-5	44	52	-8	0	0	0	-13	1596	4	3
Karstula													
III 2009	7	11	-4	43	73	-30	0	1	-1	-35		13	1
I-III 2009	29	50	-21	99	125	-26	6	1	5	-42	4576	16	4
Keuruu													
III 2009	25	36	-11	148	210	-62	10	1	9	-64		22	3
I-III 2009	73	115	-42	311	414	-103	25	9	16	-129	10767	43	16
Kinnula													
III 2009	8	8	0	11	32	-21	0	1	-1	-22		3	0
I-III 2009	15	18	-3	40	76	-36	1	2	-1	-40	1812	8	1
Kivijärvi													
III 2009	1	5	-4	12	20	-8	0	0	0	-12		2	1
I-III 2009	7	11	-4	39	39	0	3	0	3	-1	1362	5	1
Konnevesi													
III 2009	5	13	-8	25	36	-11	0	0	0	-19		6	2
I-III 2009	18	26	-8	79	60	19	2	0	2	13	2991	9	3
Kuhmoinen													
III 2009	3	9	-6	23	44	-21	1	1	0	-27		2	0
I-III 2009	16	42	-26	66	86	-20	4	5	-1	-47	2592	2	1
Kyyjärvi													
III 2009	3	4	-1	16	20	-4	0	0	0	-5		0	0
I-III 2009	9	11	-2	39	57	-18	1	1	0	-20	1538	1	1
Laukaa													
III 2009	60	32	28	304	284	20	7	9	-2	46		39	7
I-III 2009	185	111	74	787	652	135	21	15	6	215	17978	68	24
Luhanka													
III 2009	0	0	0	17	9	8	0	0	0	8		1	0
I-III 2009	4	7	-3	29	31	-2	1	0	1	-4	833	2	1
Multia													
III 2009	2	12	-10	18	30	-12	0	0	0	-22		1	0
I-III 2009	11	28	-17	44	59	-15	0	0	0	-32	1921	3	3
Muurame													
III 2009	27	17	10	155	181	-26	7	5	2	-14		20	7
I-III 2009	86	44	42	396	408	-12	17	10	7	37	9215	37	20
Petäjävesi													
III 2009	17	11	6	79	62	17	2	0	2	25		7	1
I-III 2009	41	39	2	176	121	55	6	1	5	62	3949	13	5
Pihtipudas													
III 2009	12	12	0	31	61	-30	4	0	4	-26		6	5
I-III 2009	35	60	-25	79	125	-46	7	1	6	-65	4635	12	10
Saarjärvi													
III 2009	26	31	-5	109	150	-41	2	4	-2	-48		21	9
I-III 2009	69	95	-26	284	328	-44	11	9	2	-68	10662	35	23
Toivakka													
III 2009	7	8	-1	33	42	-9	3	0	3	-7		5	2
I-III 2009	22	21	1	102	103	-1	3	0	3	3	2370	7	3
Uurainen													
III 2009	14	12	2	36	44	-8	0	1	-1	-7		6	0
I-III 2009	45	28	17	135	100	35	1	5	-4	48	3369	12	1
Viitasaari													
III 2009	16	27	-11	80	99	-19	1	2	-1	-31		16	2
I-III 2009	41	89	-48	169	233	-64	4	5	-1	-113	7217	30	11
Äänekoski													
III 2009	56	52	4	189	278	-89	9	2	7	-78		46	14
I-III 2009	168	169	-1	567	642	-75	22	12	10	-66	20259	84	33
Etelä-Pohjanmaan maakunta - Södra Östernbottens län													
III 2009	600	458	142	2340	2740	-400	145	32	113	-145		415	111
I-III 2009	1658	1524	134	5436	5928	-492	366	93	273	-85	193426	752	304

4. Väestömuutosten ennakkotietoja maakunnittain ja kunnittain, kolmas vuosineljännes 2009
Förhandsuppgifter om befolkningsförändringar landskapsvis och kommunvis, tredje kvartalet 2009

(jatk.)

(forts.)

Alue Vuosi- neljännes	Elävänä synty- neet		Kuolleet	Syntyn. enem- myys	Kuntien välinen muuttoliike Omflyttning mellan kommuner			Maahan- muutto	Maasta- muutto	Netto- maahan- muutto	Kokonais- muutos	Väkiluku 30.9.2009	Avio- liitot	Avio- erot
	Levande födda	Döda			Födelse- överskott	Tulo- muutto Inflytt- ning	Lähtö- muutto Utflytt- ning							
Alajärvi														
III 2009	29	21	8	92	178	-86	10	2	8	-70			22	4
I-III 2009	85	77	8	250	340	-90	29	11	18	-64	10570		30	14
Alavus														
III 2009	24	15	9	61	136	-75	4	0	4	-62			19	5
I-III 2009	70	72	-2	214	302	-88	9	2	7	-83	9388		36	6
Evijärvi														
III 2009	9	3	6	23	28	-5	2	0	2	3			4	1
I-III 2009	23	15	8	57	61	-4	4	2	2	6	2786		8	1
Ilmajoki														
III 2009	44	28	16	186	160	26	2	3	-1	41			27	9
I-III 2009	110	72	38	400	382	18	11	13	-2	54	11734		42	19
Isojoki - Storå														
III 2009	4	6	-2	7	39	-32	1	0	1	-33			0	0
I-III 2009	13	24	-11	33	67	-34	3	0	3	-42	2416		4	3
Jalasjärvi														
III 2009	20	28	-8	92	107	-15	7	0	7	-16			18	1
I-III 2009	61	80	-19	201	237	-36	8	1	7	-48	8295		25	13
Karjoki - Bötom														
III 2009	3	6	-3	11	27	-16	0	0	0	-19			3	0
I-III 2009	7	18	-11	34	62	-28	2	0	2	-37	1537		3	1
Kauhajoki														
III 2009	50	37	13	145	160	-15	7	2	5	3			28	8
I-III 2009	138	111	27	355	366	-11	35	9	26	42	14421		56	26
Kauhava														
III 2009	49	46	3	136	234	-98	4	1	3	-92			36	8
I-III 2009	147	178	-31	330	515	-185	25	1	24	-192	17581		72	31
Kuortane														
III 2009	10	11	-1	64	66	-2	2	4	-2	-5			10	3
I-III 2009	25	36	-11	120	129	-9	7	5	2	-18	4001		15	5
Kurikka														
III 2009	39	36	3	151	166	-15	10	6	4	-8			27	7
I-III 2009	104	136	-32	313	424	-111	30	13	17	-126	14623		51	24
Lappajärvi														
III 2009	12	11	1	28	39	-11	8	0	8	-2			3	1
I-III 2009	30	37	-7	61	88	-27	29	0	29	-5	3512		7	5
Lapua - Lappo														
III 2009	49	43	6	152	154	-2	33	2	31	35			31	5
I-III 2009	117	130	-13	375	355	20	43	6	37	44	14278		49	18
Seinäjäki														
III 2009	207	110	97	982	887	95	47	9	38	230			154	44
I-III 2009	573	324	249	2156	1899	257	113	19	94	600	56811		283	105
Soini														
III 2009	6	6	0	18	49	-31	0	0	0	-31			2	2
I-III 2009	18	22	-4	68	86	-18	3	3	0	-22	2433		6	3
Teuva - Östermark														
III 2009	16	18	-2	40	100	-60	2	0	2	-60			12	3
I-III 2009	38	63	-25	106	187	-81	3	0	3	-103	5974		22	8
Töysä														
III 2009	6	9	-3	52	67	-15	0	1	-1	-19			6	3
I-III 2009	29	34	-5	123	140	-17	3	3	0	-22	3213		13	8
Vimpeli														
III 2009	8	9	-1	25	34	-9	5	0	5	-5			4	1
I-III 2009	23	29	-6	64	80	-16	6	0	6	-16	3286		11	4
Ähtäri - Etseri														
III 2009	15	15	0	75	109	-34	1	2	-1	-35			9	6
I-III 2009	47	66	-19	176	208	-32	3	5	-2	-53	6567		19	10
Pohjanmaan maakunta - Österbottens län														
III 2009	550	393	157	2499	2363	136	429	186	243	536			410	69
I-III 2009	1649	1272	377	5543	5569	-26	970	402	568	919	176904		752	216

4. Väestömuutosten ennakkotietoja maakunnittain ja kunnittain, kolmas vuosineljännes 2009
Förhandsuppgifter om befolkningsförändringar landskapsvis och kommunvis, tredje kvartalet 2009

(jatk.)
(forts.)

Alue Vuosi- neljännes	Elävänä synty- neet		Syntyn. enem- myys	Kuntien välinen muuttoliike Omflyttning mellan kommuner			Maahan- muutto	Maasta- muutto	Netto- maahan- muutto	Kokonais- muutos	Väkiluku 30.9.2009	Avio- liitot	Avio- erot
	Levande födda	Döda		Födelse- överskott	Tulo- muutto Inflytt- ning	Lähtö- muutto Utflytt- ning							
Isokyrö - Storkyro													
III 2009	12	14	-2	52	65	-13	2	0	2	-13		10	3
I-III 2009	34	44	-10	162	162	0	6	0	6	-4	4987	19	4
Kaskinen - Kaskö													
III 2009	3	4	-1	18	36	-18	0	2	-2	-21		3	2
I-III 2009	8	7	1	48	83	-35	9	2	7	-27	1451	4	2
Korsnäs													
III 2009	6	2	4	24	23	1	2	1	1	6		6	1
I-III 2009	18	13	5	43	54	-11	22	1	21	15	2234	10	4
Kristinankaupunki - Kristinestad													
III 2009	20	18	2	51	55	-4	18	3	15	13		11	1
I-III 2009	59	66	-7	156	150	6	29	9	20	19	7281	24	1
Kruunupyö - Kronoby													
III 2009	14	8	6	59	65	-6	6	5	1	1		14	3
I-III 2009	49	41	8	143	158	-15	15	11	4	-3	6713	20	11
Laihia - Laihela													
III 2009	21	18	3	97	108	-11	9	7	2	-6		15	2
I-III 2009	81	61	20	256	222	34	14	15	-1	53	7745	27	12
Luoto - Larsmo													
III 2009	20	6	14	52	47	5	7	6	1	20		13	1
I-III 2009	74	27	47	111	100	11	14	10	4	62	4713	29	2
Maalahti - Malax													
III 2009	18	10	8	32	41	-9	7	8	-1	-2		13	1
I-III 2009	61	41	20	106	106	0	34	15	19	39	5588	24	5
Mustasaari - Korsholm													
III 2009	56	35	21	222	219	3	21	16	5	29		45	9
I-III 2009	168	99	69	601	505	96	35	27	8	173	18285	77	17
Närpiö - Närpes													
III 2009	27	33	-6	32	62	-30	25	10	15	-21		9	3
I-III 2009	61	107	-46	89	147	-58	90	20	70	-34	9471	19	7
Oravainen - Oravais													
III 2009	9	4	5	14	45	-31	42	2	40	14		4	1
I-III 2009	23	17	6	36	96	-60	73	3	70	16	2174	7	3
Pedersören kunta - Pedersöre													
III 2009	44	23	21	91	131	-40	10	25	-15	-34		35	2
I-III 2009	136	81	55	254	270	-16	30	37	-7	32	10789	52	9
Pietarsaari - Jakobstad													
III 2009	56	46	10	243	308	-65	50	33	17	-38		41	9
I-III 2009	181	151	30	524	626	-102	106	73	33	-39	19628	79	23
Uusikaarlepyy - Nykarleby													
III 2009	25	17	8	48	73	-25	10	8	2	-15		15	1
I-III 2009	59	56	3	126	137	-11	46	17	29	21	7450	25	8
Vaasa - Vasa													
III 2009	180	132	48	1350	968	382	209	56	153	583		159	26
I-III 2009	546	385	161	2606	2485	121	422	147	275	557	59154	305	98
Vähäkyrö - Lillkyro													
III 2009	26	12	14	72	77	-5	5	0	5	14		9	3
I-III 2009	54	36	18	169	169	0	7	2	5	23	4755	19	6
Vöyri-Maksamaa - Vörå-Maxmo													
III 2009	13	11	2	42	40	2	6	4	2	6		8	1
I-III 2009	37	40	-3	113	99	14	18	13	5	16	4486	12	4
Keski-Pohjanmaan maakunta - Mellersta Österbottens landskap													
III 2009	226	159	67	783	962	-179	46	18	28	-84		155	41
I-III 2009	716	485	231	1730	2001	-271	131	36	95	55	71084	296	117
Halsua													
III 2009	3	3	0	11	23	-12	1	1	0	-12		1	0
I-III 2009	11	13	-2	24	46	-22	1	2	-1	-25	1326	2	0
Himanka													
III 2009	6	4	2	19	39	-20	2	0	2	-16		1	0
I-III 2009	21	20	1	60	74	-14	2	0	2	-11	3027	4	1

4. Väestömuutosten ennakkotietoja maakunnittain ja kunnittain, kolmas vuosineljännes 2009
Förhandsuppgifter om befolkningsförändringar landskapsvis och kommunvis, tredje kvartalet 2009

(jatk.)
(forts.)

Alue Vuosi- neljännes	Elävänä synty- neet	Kuolleet	Syntyn. enem- myys	Kuntien välinen muutoliike Omflyttning mellan kommuner			Maahan- muutto	Maasta- muutto	Netto- maahan- muutto	Kokonais- muutos	Väkiluku 30.9.2009	Avio- liitot	Avio- erot
				Tulo- muutto Inflytt- ning	Lähtö- muutto Utflytt- ning	Netto- muutto Netto- flyttning							
Kannus													
III 2009	16	11	5	49	80	-31	3	2	1	-25		10	5
I-III 2009	49	41	8	158	161	-3	8	2	6	11	5756	17	10
Kaustinen - Kaustby													
III 2009	9	12	-3	47	81	-34	1	0	1	-36		10	2
I-III 2009	44	34	10	126	151	-25	4	0	4	-11	4302	16	7
Kokkola - Karleby													
III 2009	161	97	64	538	566	-28	34	13	21	57		114	31
I-III 2009	466	292	174	1137	1197	-60	106	30	76	190	45834	219	85
Lestijärvi													
III 2009	0	4	-4	4	15	-11	0	1	-1	-16		1	0
I-III 2009	3	12	-9	13	31	-18	0	1	-1	-28	853	1	0
Perho													
III 2009	10	14	-4	25	65	-40	1	0	1	-43		3	0
I-III 2009	44	22	22	56	116	-60	3	0	3	-35	2985	11	2
Toholampi													
III 2009	10	5	5	44	47	-3	2	0	2	4		7	2
I-III 2009	32	21	11	80	117	-37	2	0	2	-24	3512	11	4
Veteli - Vetil													
III 2009	11	9	2	46	46	0	2	1	1	3		8	1
I-III 2009	46	30	16	76	108	-32	5	1	4	-12	3489	15	8
Pohjois-Pohjanmaan maakunta - Norra Österbottens landskap													
III 2009	1578	686	892	7634	7969	-335	390	163	227	784		918	244
I-III 2009	4407	2214	2193	16715	17465	-750	999	454	545	1988	388132	1835	648
Alavieska													
III 2009	5	8	-3	35	46	-11	0	0	0	-14		2	1
I-III 2009	16	19	-3	107	82	25	1	1	0	22	2781	10	4
Haapajärvi													
III 2009	29	28	1	63	110	-47	3	1	2	-44		9	3
I-III 2009	86	69	17	191	259	-68	14	14	0	-51	7720	23	9
Haapavesi													
III 2009	21	17	4	97	168	-71	4	1	3	-64		17	3
I-III 2009	61	52	9	200	313	-113	11	2	9	-95	7398	28	11
Hailuoto - Karlö													
III 2009	3	3	0	6	17	-11	0	0	0	-11		0	1
I-III 2009	7	8	-1	20	29	-9	1	1	0	-10	1018	2	1
Haukipudas													
III 2009	86	32	54	330	401	-71	10	12	-2	-19		42	18
I-III 2009	237	87	150	759	778	-19	29	15	14	145	18516	86	38
Il													
III 2009	43	8	35	177	167	10	8	3	5	50		18	4
I-III 2009	98	53	45	393	359	34	21	10	11	90	9267	33	16
Kalajoki													
III 2009	40	14	26	116	168	-52	6	2	4	-22		11	5
I-III 2009	98	54	44	288	327	-39	10	7	3	8	9505	24	13
Kempele													
III 2009	92	18	74	442	469	-27	16	7	9	56		41	18
I-III 2009	209	44	165	1084	979	105	22	19	3	273	15593	82	35
Kiiminki													
III 2009	81	11	70	288	298	-10	10	5	5	65		37	10
I-III 2009	188	43	145	690	688	2	20	10	10	157	12923	71	25
Kuusamo													
III 2009	51	34	17	184	305	-121	12	2	10	-94		24	9
I-III 2009	142	106	36	468	642	-174	25	10	15	-123	16652	48	23
Kärsämäki													
III 2009	16	9	7	33	58	-25	0	0	0	-18		5	1
I-III 2009	30	31	-1	80	106	-26	1	7	-6	-33	2937	11	2
Liminka - Limingo													
III 2009	49	11	38	171	167	4	4	9	-5	37		23	12
I-III 2009	159	29	130	445	358	87	9	10	-1	216	8792	45	18

4. Väestömuutosten ennakkotietoja maakunnittain ja kunnittain, kolmas vuosineljännes 2009
Förhandsuppgifter om befolkningsförändringar landskapsvis och kommunvis, tredje kvartalet 2009

(jatk.)
(forts.)

Alue Vuosi- neljännes	Elävänä synty- neet		Kuolleet	Syntyn. enem- myys	Kuntien välinen muuttoliike Omflyttning mellan kommuner			Maahan- muutto	Maasta- muutto	Netto- maahan- muutto	Kokonais- muutos	Väkiluku 30.9.2009	Avio- liitot	Avio- erot
	Levande födda	Döda			Födelse- överskott	Tulo- muutto Inflytt- ning	Lähtö- muutto Utflytt- ning							
Lumijoki														
III 2009	7	0	7	35	36	-1	1	0	1	7			4	0
I-III 2009	26	7	19	93	78	15	1	2	-1	33	1974		7	1
Merijärvi														
III 2009	5	2	3	29	20	9	0	0	0	12			2	0
I-III 2009	10	7	3	50	44	6	3	0	3	12	1199		6	1
Muhos														
III 2009	44	16	28	132	167	-35	3	1	2	-5			20	7
I-III 2009	107	61	46	366	351	15	13	2	11	72	8823		37	17
Nivala														
III 2009	54	24	30	128	154	-26	5	3	2	6			26	3
I-III 2009	150	70	80	270	324	-54	12	11	1	27	11011		51	13
Oulainen														
III 2009	21	24	-3	108	163	-55	3	4	-1	-59			12	5
I-III 2009	71	64	7	250	362	-112	11	7	4	-101	7946		28	10
Oulu - Uleåborg														
III 2009	551	212	339	3748	2943	805	200	95	105	1249			421	93
I-III 2009	1605	692	913	7223	6957	266	590	234	356	1535	138596		849	275
Oulunsalo														
III 2009	51	6	45	251	301	-50	4	0	4	-1			32	9
I-III 2009	144	14	130	568	652	-84	11	7	4	50	9561		62	18
Pudasjärvi														
III 2009	9	24	-15	77	135	-58	10	0	10	-63			15	3
I-III 2009	57	80	-23	211	282	-71	14	3	11	-83	8948		33	8
Pyhäjoki														
III 2009	9	11	-2	37	42	-5	0	1	-1	-8			8	1
I-III 2009	35	29	6	115	98	17	0	3	-3	20	3373		16	3
Pyhäjärvi														
III 2009	13	18	-5	43	92	-49	4	1	3	-51			5	3
I-III 2009	48	61	-13	121	170	-49	6	4	2	-60	6021		12	7
Pyhäntä														
III 2009	6	2	4	26	47	-21	1	0	1	-16			3	2
I-III 2009	16	10	6	55	108	-53	2	0	2	-45	1656		5	4
Raahe - Brahestad														
III 2009	81	43	38	276	377	-101	12	7	5	-58			48	18
I-III 2009	221	149	72	619	788	-169	54	37	17	-80	22491		86	40
Reisjärvi														
III 2009	12	10	2	42	36	6	0	2	-2	6			7	0
I-III 2009	35	23	12	94	75	19	0	7	-7	24	3014		10	1
Sievi														
III 2009	21	9	12	42	96	-54	10	0	10	-32			6	3
I-III 2009	62	27	35	155	224	-69	20	3	17	-17	5290		18	7
Siikajoki														
III 2009	22	8	14	72	162	-90	47	0	47	-29			10	0
I-III 2009	56	44	12	208	269	-61	57	3	54	5	5764		26	2
Siikalatva														
III 2009	11	27	-16	73	126	-53	3	0	3	-66			8	6
I-III 2009	37	63	-26	193	244	-51	6	2	4	-73	6321		13	12
Taivalkoski														
III 2009	10	2	8	50	66	-16	6	0	6	-2			8	2
I-III 2009	41	30	11	109	161	-52	7	6	1	-40	4506		12	6
Tymävä														
III 2009	50	7	43	135	147	-12	3	0	3	34			18	0
I-III 2009	112	29	83	396	339	57	5	1	4	144	6292		33	4
Utajärvi														
III 2009	5	11	-6	25	51	-26	1	0	1	-31			1	0
I-III 2009	16	28	-12	84	93	-9	3	1	2	-19	3026		4	3
Vihanti														
III 2009	14	9	5	28	75	-47	0	0	0	-42			4	0
I-III 2009	36	33	3	92	143	-51	1	0	1	-47	3191		9	3

4. Väestönmuutosten ennakkotietoja maakunnittain ja kunnittain, kolmas vuosineljännes 2009
Förhandsuppgifter om befolkningsförändringar landskapsvis och kommunvis, tredje kvartalet 2009

(jatk.)
(forts.)

Alue Vuosi- neljännes	Elävänä synty- neet		Syntyn. enem- myys	Kuntien välinen muuttoliike Omflyttning mellan kommuner			Maahan- muutto	Maasta- muutto	Netto- maahan- muutto	Kokonais- muutos	Väkiluku 30.9.2009	Avio- liitot	Avio- erot
	Levande födda	Döda		Födelse- överskott	Tulo- muutto Inflytt- ning	Lähtö- muutto Utflytt- ning							
Yli-li													
III 2009	9	5	4	29	43	-14	0	2	-2	-12		2	1
I-III 2009	22	22	0	73	97	-24	0	2	-2	-26	2166	3	1
Ylivieska													
III 2009	57	23	34	306	316	-10	4	5	-1	23		29	3
I-III 2009	169	76	93	645	686	-41	19	13	6	58	13861	52	17
Kainuun maakunta - Kajanalands landskap													
III 2009	195	201	-6	1125	1366	-241	83	25	58	-189		156	32
I-III 2009	617	756	-139	2500	2951	-451	188	54	134	-456	82704	309	124
Hyrnsalmi													
III 2009	4	5	-1	20	61	-41	0	0	0	-42		1	0
I-III 2009	13	45	-32	72	112	-40	0	1	-1	-73	2804	4	3
Kajaani - Kajana													
III 2009	109	76	33	707	640	67	65	23	42	142		97	17
I-III 2009	363	268	95	1380	1499	-119	125	41	84	60	38192	179	63
Kuhmo													
III 2009	26	24	2	60	171	-111	5	1	4	-105		11	3
I-III 2009	77	94	-17	177	301	-124	14	3	11	-130	9668	23	12
Paltamo													
III 2009	9	10	-1	72	88	-16	1	0	1	-16		6	3
I-III 2009	21	42	-21	145	196	-51	4	1	3	-69	3929	11	5
Puolanka													
III 2009	4	9	-5	35	45	-10	2	0	2	-13		3	0
I-III 2009	15	31	-16	81	95	-14	6	2	4	-26	3157	8	3
Ristijärvi													
III 2009	3	11	-8	21	29	-8	0	0	0	-16		1	2
I-III 2009	11	24	-13	43	61	-18	3	1	2	-29	1519	4	3
Sotkamo													
III 2009	27	31	-4	112	155	-43	7	1	6	-41		20	1
I-III 2009	67	101	-34	329	337	-8	19	1	18	-24	10695	47	12
Suomussalmi													
III 2009	12	29	-17	65	118	-53	2	0	2	-68		11	5
I-III 2009	38	114	-76	189	225	-36	8	1	7	-105	9330	24	18
Vaala													
III 2009	1	6	-5	33	59	-26	1	0	1	-30		6	1
I-III 2009	12	37	-25	84	125	-41	9	3	6	-60	3410	9	5
Lapin maakunta - Lapplands landskap													
III 2009	465	426	39	2965	3024	-59	243	93	150	130		369	116
I-III 2009	1433	1414	19	6446	7243	-797	712	313	399	-379	183584	716	278
Enontekiö - Enontekis													
III 2009	5	5	0	13	35	-22	0	0	0	-22		3	0
I-III 2009	17	21	-4	45	68	-23	4	2	2	-25	1890	6	0
Inari - Enare													
III 2009	18	18	0	132	151	-19	2	6	-4	-23		12	6
I-III 2009	49	51	-2	280	281	-1	7	9	-2	-5	6861	27	20
Kemi													
III 2009	51	53	-2	364	371	-7	49	10	39	30		52	20
I-III 2009	161	205	-44	849	970	-121	171	29	142	-23	22571	96	47
Kemijärvi													
III 2009	15	19	-4	96	148	-52	7	1	6	-50		7	3
I-III 2009	33	81	-48	216	317	-101	17	4	13	-136	8522	20	12
Keminmaa													
III 2009	22	15	7	132	169	-37	5	1	4	-26		16	4
I-III 2009	67	44	23	343	399	-56	10	7	3	-30	8606	35	14
Kittilä													
III 2009	21	9	12	76	88	-12	10	3	7	7		16	4
I-III 2009	49	54	-5	256	253	3	14	8	6	4	6043	29	9
Kolari													
III 2009	9	8	1	55	62	-7	5	1	4	-2		6	1
I-III 2009	28	35	-7	154	164	-10	16	21	-5	-22	3838	13	4

4. Väestömuutosten ennakkotietoja maakunnittain ja kunnittain, kolmas vuosineljännes 2009
 Förhandsuppgifter om befolkningsförändringar landskapsvis och kommunvis, tredje kvartalet 2009

(jatk.)
(forts.)

Alue Vuosi- neljännes	Elävänä synty- neet		Kuolleet	Syntyn. enem- myys	Kuntien välinen muuttoliike Omflyttning mellan kommuner			Maahan- muutto	Maasta- muutto	Netto- maahan- muutto	Kokonais- muutos	Väkiluku 30.9.2009	Avio- liitot	Avio- erot
	Levande födda	Döda			Födelse- överskott	Tulo- muutto Inflytt- ning	Lähtö- muutto Utflytt- ning							
Muonio														
III 2009	5	3	2	52	35	17	1	1	0	19			4	1
I-III 2009	18	10	8	94	85	9	6	4	2	19	2379		11	3
Pelkosenniemi														
III 2009	2	6	-4	14	19	-5	0	0	0	-9			1	1
I-III 2009	5	16	-11	37	50	-13	1	2	-1	-25	1021		3	2
Pello														
III 2009	3	15	-12	19	64	-45	8	1	7	-50			5	4
I-III 2009	12	41	-29	88	152	-64	13	12	1	-92	4022		10	6
Posio														
III 2009	4	19	-15	27	53	-26	2	0	2	-39			7	3
I-III 2009	14	52	-38	106	140	-34	5	0	5	-67	3953		10	3
Ranua														
III 2009	14	7	7	80	84	-4	2	0	2	5			6	0
I-III 2009	40	28	12	174	213	-39	5	1	4	-23	4405		9	0
Rovaniemi														
III 2009	186	128	58	1280	944	336	87	26	61	455			137	39
I-III 2009	575	351	224	2369	2388	-19	242	87	155	360	59713		280	98
Salla														
III 2009	4	19	-15	43	48	-5	0	1	-1	-21			5	6
I-III 2009	10	38	-28	87	121	-34	6	2	4	-58	4250		7	7
Savukoski														
III 2009	1	5	-4	8	25	-17	1	0	1	-20			0	1
I-III 2009	4	13	-9	24	53	-29	2	0	2	-36	1180		3	1
Simo														
III 2009	7	8	-1	39	59	-20	1	0	1	-20			6	0
I-III 2009	25	33	-8	106	144	-38	3	0	3	-43	3503		9	1
Sodankylä														
III 2009	16	12	4	100	149	-49	9	2	7	-38			12	4
I-III 2009	48	54	-6	231	297	-66	19	11	8	-64	8808		24	9
Tervola														
III 2009	9	13	-4	42	41	1	4	2	2	-1			4	1
I-III 2009	28	46	-18	115	112	3	7	4	3	-12	3464		10	3
Tomio - Tomeä														
III 2009	65	45	20	333	359	-26	40	24	16	10			61	17
I-III 2009	209	168	41	681	822	-141	135	83	52	-48	22439		99	35
Utsjoki														
III 2009	3	6	-3	23	44	-21	1	4	-3	-27			2	0
I-III 2009	11	13	-2	61	72	-11	4	8	-4	-17	1305		2	1
Ylitornio - Övertorneå														
III 2009	5	13	-8	37	76	-39	9	10	-1	-48			7	1
I-III 2009	30	60	-30	130	142	-12	25	19	6	-36	4811		13	3
AHVENANMAA - ÅLAND														
III 2009	84	50	34	406	410	-4	162	217	-55	-25			53	3
I-III 2009	203	163	40	1101	1059	42	480	366	114	196	27652		102	39
Ahvenanmaa - Åland														
III 2009	84	50	34	406	410	-4	162	217	-55	-25			53	3
I-III 2009	203	163	40	1101	1059	42	480	366	114	196	27652		102	39
Brändö														
III 2009	1	0	1	2	9	-7	0	4	-4	-10			0	0
I-III 2009	1	3	-2	18	21	-3	3	6	-3	-8	510		0	0
Eckerö														
III 2009	2	1	1	9	12	-3	3	5	-2	-4			1	0
I-III 2009	6	3	3	31	29	2	25	12	13	18	939		4	0
Finström														
III 2009	11	6	5	40	39	1	6	19	-13	-7			5	2
I-III 2009	29	16	13	111	104	7	18	34	-16	4	2487		9	6
Föglö														
III 2009	0	3	-3	6	8	-2	6	3	3	-2			1	0
I-III 2009	1	7	-6	9	20	-11	10	3	7	-10	566		1	1

4. Väestömuutosten ennakkotietoja maakunnittain ja kunnittain, kolmas vuosineljännes 2009
Förhandsuppgifter om befolkningsförändringar landskapsvis och kommunvis, tredje kvartalet 2009

(jatk.)
(forts.)

Alue Vuosi- neljännes	Elävänä synty- neet	Kuolleet	Syntyn. enem- myys	Kuntien välinen muuttoliike Omflyttning mellan kommuner			Maahan- muutto	Maasta- muutto	Netto- maahan- muutto	Kokonais- muutos	Väkiluku	Avio- liitot	Avio- erot
				Tulo- muutto Inflytt- ning	Lähtö- muutto Utflytt- ning	Netto- muutto Netto- flyttning					Folkmängd 30.9.2009		
Område Kvartal	Levande födda	Döda	Födelse- överskott				Invand- ring	Utvand- ring	Netto- invand- ring	Hela föränd- ringen		Äkten- skap	Skils- mässor
Geta													
III 2009	3	2	1	2	3	-1	2	3	-1	-1		1	0
I-III 2009	4	4	0	12	12	0	6	5	1	1	457	1	1
Hammarland													
III 2009	4	1	3	16	14	2	7	13	-6	-1		4	0
I-III 2009	10	7	3	62	52	10	19	19	0	13	1453	8	2
Jomala													
III 2009	18	6	12	77	62	15	13	30	-17	10		6	0
I-III 2009	44	18	26	196	170	26	37	42	-5	47	3964	14	3
Kumlinge													
III 2009	3	1	2	5	2	3	1	1	0	5		1	0
I-III 2009	3	2	1	14	6	8	4	3	1	10	370	1	0
Kökar													
III 2009	1	0	1	3	12	-9	1	0	1	-7		0	1
I-III 2009	2	5	-3	6	17	-11	7	0	7	-7	255	1	1
Lemland													
III 2009	4	1	3	21	30	-9	15	16	-1	-7		5	0
I-III 2009	15	10	5	62	78	-16	36	30	6	-5	1778	6	1
Lumparland													
III 2009	0	0	0	7	1	6	2	5	-3	3		0	0
I-III 2009	1	0	1	12	12	0	5	5	0	1	388	2	0
Maarianhamina - Mariehamn													
III 2009	27	23	4	168	174	-6	84	107	-23	-25		28	0
I-III 2009	70	68	2	454	419	35	253	182	71	108	11113	50	22
Saltvik													
III 2009	5	2	3	37	20	17	11	4	7	27		0	0
I-III 2009	9	10	-1	71	65	6	32	11	21	26	1779	2	2
Sottunga													
III 2009	1	0	1	0	2	-2	3	0	3	2		0	0
I-III 2009	1	0	1	3	2	1	3	1	2	4	119	0	0
Sund													
III 2009	2	3	-1	13	13	0	4	4	0	-1		0	0
I-III 2009	5	7	-2	31	35	-4	14	8	6	-	1031	2	0
Vårdö													
III 2009	2	1	1	0	9	-9	4	3	1	-7		1	0
I-III 2009	2	3	-1	9	17	-8	8	5	3	-6	443	1	0

5. Väestömuutosten ennakkotietoja seutukunnittain, kolmas vuosineljännes 2009

Förhandsuppgifter om befolkningsförändringar efter ekonomisk region, tredje kvartalet 2009

Alue Vuosi- neljännes	Elävänä synty- neet	Kuolleet	Syntyn. enem- myys	Kuntien välinen muuttoliike			Maahan- muutto	Maasta- muutto	Netto- maahan- muutto	Kokonais- muutos	Väkiluku 30.9.2009	Avio- liitot	Avio- eröt
				Omflyttning mellan kommuner	Tulo- muutto	Lähtö- muutto							
Område Kvartal	Levande födda	Döda	Födelse- överskott	Tulo- muutto Inflytt- ning	Lähtö- muutto Utflytt- ning	Netto- muutto Netto- flyttning	Invand- ring	Utvand- ring	Netto- invand- ring	Hela föränd- ringen	Folkmängd 30.9.2009	Äkten- skap	Skils- mässor
KOKO MAA - HELA LANDET													
III 2009	15751	11318	4433	88365	88365	0	7939	3701	4238	8671		13039	3431
I-III 2009	45855	37220	8635	203746	203746	0	19767	9319	10448	19083	5345397	25035	10231
MÄNNER-SUOMI - FASTA FINLAND													
III 2009	15667	11268	4399	87959	87955	4	7777	3484	4293	8696		12986	3428
I-III 2009	45652	37057	8595	202645	202687	-42	19287	8953	10334	18887	5317745	24933	10192
UUDENMAAN MAAKUNTA - NYLANDS LANDSKAP													
III 2009	4603	2289	2314	24743	24383	360	3691	1791	1900	4574		3901	1099
I-III 2009	13202	7628	5574	61390	59138	2252	8884	4514	4370	12196	1420216	7767	3197
Helsingin seutukunta - Helsingfors ekon. reg.													
III 2009	4479	2187	2292	24234	23778	456	3610	1740	1870	4618		3813	1071
I-III 2009	12857	7267	5590	60073	57875	2198	8690	4418	4272	12060	1376014	7609	3119
Raaseporin seutukunta - Raseborgs ekon. reg.													
III 2009	124	102	22	509	605	-96	81	51	30	-44		88	28
I-III 2009	345	361	-16	1317	1263	54	194	96	98	136	44202	158	78
ITÄ-UUDENMAAN MAAKUNTA - ÖSTRA NYLANDS LANDSKAP													
III 2009	270	179	91	1382	1381	1	108	69	39	131		226	57
I-III 2009	774	562	212	3440	3183	257	257	149	108	577	94068	455	181
Loviisan seutukunta - Lovisa ekon. reg.													
III 2009	41	40	1	274	315	-41	17	7	10	-30		40	11
I-III 2009	120	141	-21	758	724	34	54	16	38	51	18679	73	32
Porvoon seutukunta - Borgå ekon. reg.													
III 2009	229	139	90	1108	1066	42	91	62	29	161		186	46
I-III 2009	654	421	233	2682	2459	223	203	133	70	526	75389	382	149
VARSINAIS-SUOMEN MAAKUNTA - EGENTLIGA FINLANDS LANDSKAP													
III 2009	1215	1017	198	7527	7271	256	490	266	224	678		1159	288
I-III 2009	3737	3328	409	17286	17018	268	1265	665	600	1277	462454	2228	880
Loimaan seutukunta - Loimaa ekon. reg.													
III 2009	94	104	-10	486	537	-51	18	11	7	-54		102	11
I-III 2009	292	360	-68	1195	1207	-12	59	23	36	-44	37141	176	49
Salon seutukunta - Salo ekon. reg.													
III 2009	168	149	19	640	815	-175	75	28	47	-109		140	37
I-III 2009	495	474	21	1473	1622	-149	197	80	117	-11	64231	265	129
Turun seutukunta - Åbo ekon. reg.													
III 2009	817	629	188	5835	5240	595	353	214	139	922		800	216
I-III 2009	2590	2006	584	13129	12684	445	899	520	379	1408	306795	1568	627
Vakka-Suomen seutukunta - Nystadsregionens ekon. reg.													
III 2009	82	71	11	340	426	-86	15	4	11	-64		72	16
I-III 2009	209	274	-65	845	938	-93	38	16	22	-136	31519	129	43
Åboland-Turunmaan seutukunta - Åboland-Turunmaa ekon. reg.													
III 2009	54	64	-10	226	253	-27	29	9	20	-17		45	8
I-III 2009	151	214	-63	644	567	77	72	26	46	60	22768	90	32
SATAKUNNAN MAAKUNTA - SATAKUNTA LANDSKAP													
III 2009	580	576	4	3079	3333	-254	191	71	120	-130		492	161
I-III 2009	1697	1887	-190	7021	7467	-446	546	166	380	-256	227396	932	446
Pohjois-Satakunnan seutukunta - Norra Satakunta ekon. reg.													
III 2009	51	72	-21	326	454	-128	32	5	27	-122		38	12
I-III 2009	142	240	-98	745	929	-184	65	12	53	-229	23891	67	36
Porin seutukunta - Björneborgs ekon. reg.													
III 2009	358	350	8	1922	2052	-130	95	39	56	-66		302	110
I-III 2009	1025	1147	-122	4436	4562	-126	326	97	229	-19	137695	574	283
Rauman seutukunta - Raumo ekon. reg.													
III 2009	171	154	17	831	827	4	64	27	37	58		152	39
I-III 2009	530	500	30	1840	1976	-136	155	57	98	-8	65810	291	127
KANTA-HÄMEEN MAAKUNTA - EGENTLIGA TAVASTLANDS LANDSKAP													
III 2009	491	431	60	2924	2845	79	132	67	65	204		402	107
I-III 2009	1430	1379	51	7129	6729	400	317	181	136	587	173628	775	340

5. Väestömuutosten ennakkotietoja seutukunnittain, kolmas vuosineljännes 2009
Förhandsuppgifter om befolkningsförändringar efter ekonomisk region, tredje kvartalet 2009

(Jatk.)
(forts.)

Alue Vuosi- neljännes	Elävänä synty- neet	Kuolleet	Syntyn. enem- myys	Kuntien välinen muuttoliike			Maahan- muutto	Maasta- muutto	Netto- maahan- muutto	Kokonais- muutos	Väkiluku 30.9.2009	Avio- liitot	Avio- erot
				Tulo- muutto	Lähtö- muutto	Netto- muutto							
Område Kvartal	Levande födda	Döda	Födelse- överskott	Inflytt- ning	Utflytt- ning	Netto- flyttning							
Forssan seutukunta - Forssa ekon. reg.													
III 2009	89	89	0	539	616	-77	26	7	19	-58		71	11
I-III 2009	254	307	-53	1309	1452	-143	68	26	42	-154	35267	131	63
Hämeenlinnan seutukunta - Tavastehus ekon. reg.													
III 2009	263	228	35	1626	1327	299	79	49	30	364		226	56
I-III 2009	769	720	49	3803	3267	536	179	114	65	650	92941	449	176
Riihimäen seutukunta - Riihimäki ekon. reg.													
III 2009	139	114	25	759	902	-143	27	11	16	-102		105	40
I-III 2009	407	352	55	2017	2010	7	70	41	29	91	45420	195	101
PIRKANMAAN MAAKUNTA - BIRKALANDS LANDSKAP													
III 2009	1496	942	554	9553	8516	1037	562	283	279	1870		1342	319
I-III 2009	4277	3347	930	21090	19515	1575	1384	824	560	3065	483770	2541	935
Etelä-Pirkanmaan seutukunta - Södra Birkalands ekon. reg.													
III 2009	107	98	9	584	597	-13	43	18	25	21		94	20
I-III 2009	345	395	-50	1408	1386	22	87	60	27	-1	42792	183	75
Kaakkois-Pirkanmaan seutukunta - Sydöstra Birkalands ekon. reg.													
III 2009	21	28	-7	125	151	-26	5	0	5	-28		13	4
I-III 2009	50	75	-25	316	284	32	12	1	11	18	8067	29	16
Lounais-Pirkanmaan seutukunta - Sydvästra Birkalands ekon. reg.													
III 2009	62	87	-25	282	392	-110	36	7	29	-106		57	20
I-III 2009	199	306	-107	778	853	-75	77	10	67	-115	27777	104	45
Luoteis-Pirkanmaan seutukunta - Nordvästra Birkalands ekon. reg.													
III 2009	63	55	8	491	436	55	6	4	2	65		47	12
I-III 2009	193	233	-40	1063	956	107	30	17	13	80	27198	93	48
Tampereen seutukunta - Tammerfors ekon. reg.													
III 2009	1169	578	591	7604	6409	1195	461	240	221	2007		1063	235
I-III 2009	3261	1993	1268	16423	14856	1567	1131	703	428	3263	341905	2014	685
Ylä-Pirkanmaan seutukunta - Övre Birkalands ekon. reg.													
III 2009	74	96	-22	467	531	-64	11	14	-3	-89		68	28
I-III 2009	229	345	-116	1102	1180	-78	47	33	14	-180	36031	118	66
PÄIJÄT-HÄMEEN MAAKUNTA - PÄIJÄNNE-TAVASTLANDS LANDSKAP													
III 2009	507	468	39	3314	3394	-80	208	72	136	95		492	130
I-III 2009	1484	1606	-122	7817	7638	179	520	210	310	367	201214	900	427
Heinolan seutukunta - Heinola ekon. reg.													
III 2009	42	80	-38	326	424	-98	20	4	16	-120		53	22
I-III 2009	148	296	-148	805	897	-92	38	22	16	-224	28296	97	56
Lahden seutukunta - Lahtis ekon. reg.													
III 2009	465	388	77	2988	2970	18	188	68	120	215		439	108
I-III 2009	1336	1310	26	7012	6741	271	482	188	294	591	172918	803	371
KYMENLAAKSON MAAKUNTA - KYMMENEDALENS LANDSKAP													
III 2009	395	527	-132	1800	2233	-433	286	41	245	-320		415	110
I-III 2009	1238	1654	-416	4216	4681	-465	702	111	591	-290	182464	807	357
Kotkan-Haminan seutukunta - Kotka-Fredrikshamn ekon. reg.													
III 2009	201	251	-50	920	1133	-213	194	13	181	-82		186	55
I-III 2009	637	825	-188	2204	2417	-213	464	53	411	10	87235	382	178
Kouvolan seutukunta - Kouvola ekon. reg.													
III 2009	194	276	-82	880	1100	-220	92	28	64	-238		229	55
I-III 2009	601	829	-228	2012	2264	-252	238	58	180	-300	95229	425	179
ETELÄ-KARJALAN MAAKUNTA - SÖDRA KARELENS LANDSKAP													
III 2009	276	400	-124	1851	1913	-62	172	33	139	-47		313	73
I-III 2009	834	1237	-403	3988	4281	-293	439	112	327	-369	134079	547	235
Imatran seutukunta - Imatra ekon. reg.													
III 2009	82	153	-71	498	630	-132	46	10	36	-167		85	21
I-III 2009	252	462	-210	1172	1370	-198	93	25	68	-340	44392	158	65
Lappeenrannan seutukunta - Villmanstrands ekon. reg.													
III 2009	194	247	-53	1353	1283	70	126	23	103	120		228	52
I-III 2009	582	775	-193	2816	2911	-95	346	87	259	-29	89687	389	170

5. Väestömuutosten ennakkotietoja seutukunnittain, kolmas vuosineljännes 2009
Förhandsuppgifter om befolkningsförändringar efter ekonomisk region, tredje kvartalet 2009

(Jatk.)
(forts.)

Alue Vuosi- neljännes	Elävänä synty- neet	Kuolleet	Syntyn. enem- myys	Kuntien välinen muuttoliike			Maahan- muutto	Maasta- muutto	Netto- maahan- muutto	Kokonais- muutos	Väkiluku 30.9.2009	Avio- liitot	Avio- erot
				Tulo- muutto	Lähtö- muutto	Netto- muutto							
ETELÄ-SAVON MAAKUNTA - SÖDRA SAVOLAX LANDSKAP													
III 2009	299	464	-165	2167	2538	-371	72	49	23	-513		270	81
I-III 2009	972	1529	-557	4922	5405	-483	255	94	161	-879	155753	486	280
Mikkelin seutukunta - S:t Michels ekon. reg.													
III 2009	147	203	-56	1007	1034	-27	27	30	-3	-86		134	44
I-III 2009	489	704	-215	2229	2292	-63	127	55	72	-206	73207	246	133
Pieksämäen seutukunta - Pieksämäki ekon.reg.													
III 2009	71	109	-38	373	569	-196	15	7	8	-226		70	15
I-III 2009	209	362	-153	982	1196	-214	37	13	24	-343	36717	116	61
Savonlinnan seutukunta - Nyslotts ekon. reg.													
III 2009	81	152	-71	787	935	-148	30	12	18	-201		66	22
I-III 2009	274	463	-189	1711	1917	-206	91	26	65	-330	45829	124	86
POHJOIS-SAVON MAAKUNTA - NORRA SAVOLAX LANDSKAP													
III 2009	669	638	31	4427	4336	91	150	63	87	209		539	153
I-III 2009	1906	1996	-90	9447	9707	-260	412	195	217	-133	248290	954	431
Koillis-Savon seutukunta - Nordöstra Savolax ekon. reg.													
III 2009	46	63	-17	254	328	-74	10	1	9	-82		22	11
I-III 2009	126	217	-91	679	732	-53	29	6	23	-121	20041	45	33
Kuopion seutukunta - Kuopio ekon. reg.													
III 2009	353	236	117	2930	2260	670	70	34	36	823		329	73
I-III 2009	1025	728	297	5599	5219	380	214	109	105	782	120890	571	214
Sisä-Savon seutukunta - Inre Savolax ekon. reg.													
III 2009	36	56	-20	170	217	-47	9	2	7	-60		21	8
I-III 2009	91	169	-78	441	421	20	25	6	19	-39	15293	33	23
Varkauden seutukunta - Varkaus ekon. reg.													
III 2009	69	96	-27	369	540	-171	30	9	21	-177		53	22
I-III 2009	219	332	-113	967	1213	-246	66	29	37	-322	33620	110	62
Ylä-Savon seutukunta - Norra Savolax ekon. reg.													
III 2009	165	187	-22	704	991	-287	31	17	14	-295		114	39
I-III 2009	445	550	-105	1761	2122	-361	78	45	33	-433	58446	195	99
POHJOIS-KARJALAN MAAKUNTA - NORRA KARELENS LANDSKAP													
III 2009	390	398	-8	3010	2952	58	160	50	110	160		334	85
I-III 2009	1185	1265	-80	6325	6665	-340	364	108	256	-164	165965	612	314
Joensuun seutukunta - Joensuu ekon. reg.													
III 2009	324	232	92	2436	2101	335	113	39	74	501		262	68
I-III 2009	952	744	208	4988	5041	-53	255	82	173	328	116753	488	236
Keski-Karjalan seutukunta - Mellersta Karelen ekon. reg.													
III 2009	28	55	-27	273	398	-125	13	5	8	-144		28	11
I-III 2009	89	192	-103	607	750	-143	43	14	29	-217	19625	51	35
Pielisen Karjalan seutukunta - Pielisen Karjala ekon. reg.													
III 2009	38	111	-73	301	453	-152	34	6	28	-197		44	6
I-III 2009	144	329	-185	730	874	-144	66	12	54	-275	29587	73	43
KESKI-SUOMEN MAAKUNTA - MELLERSTA FINLANDS LANDSKAP													
III 2009	862	616	246	4836	4436	400	219	112	107	753		678	152
I-III 2009	2436	1974	462	10204	10103	101	576	272	304	867	272614	1269	482
Joutsan seutukunta - Joutsa ekon. reg.													
III 2009	13	22	-9	83	73	10	3	0	3	4		10	1
I-III 2009	28	77	-49	181	183	-2	14	1	13	-38	5921	18	5
Jyväskylän seutukunta - Jyväskylä ekon. reg.													
III 2009	633	314	319	3833	2990	843	180	93	87	1249		485	101
I-III 2009	1742	991	751	7623	6979	644	445	198	247	1642	171712	924	323
Jämsän seutukunta - Jämsä ekon. reg.													
III 2009	50	64	-14	222	346	-124	10	8	2	-136		45	12
I-III 2009	183	221	-38	606	731	-125	35	33	2	-161	25645	77	45
Keuruun seutukunta - Keuruu ekon. reg.													
III 2009	27	48	-21	166	240	-74	10	1	9	-86		23	3
I-III 2009	84	143	-59	355	473	-118	25	9	16	-161	12688	46	19

5. Väestönmootosten ennakkotietoja seutukunnittain, kolmas vuosineljännes 2009
Förhandsuppgifter om befolkningsförändringar efter ekonomisk region, tredje kvartalet 2009

(jatk.)
(forts.)

Alue Vuosi- neljännes	Elävänä synty- neet	Kuolleet	Syntyn. enem- myys	Kuntien välinen muuttoliike			Maahan- muutto	Maasta- muutto	Netto- maahan- muutto	Kokonais- muutos	Väkiluku 30.9.2009	Avio- liitot	Avio- erot
				Tulo- muutto	Lähtö- muutto	Netto- muutto							
Område Kvartal	Levande födda	Döda	Födelse- överskott	Tulo- muutto	Lähtö- muutto	Netto- muutto	Invand- ring	Utvand- ring	Netto- invand- ring	Hela föränd- ringen	Folk- mängd 30.9.2009	Äkten- skap	Skils- mässor
Saarijärven-Viitasaaren seutukunta - Saarijärvi-Viitasaari ekon. reg.													
III 2009	78	103	-25	318	473	-155	7	8	-1	-181		63	19
I-III 2009	213	347	-134	793	1035	-242	33	19	14	-362	33398	111	54
Äänekosken seutukunta - Äänekoski ekon. reg.													
III 2009	61	65	-4	214	314	-100	9	2	7	-97		52	16
I-III 2009	186	195	-9	646	702	-56	24	12	12	-53	23250	93	36
ETELÄ-POHJANMAAN MAAKUNTA - SÖDRA ÖSTERBOTTENS LANDSKAP													
III 2009	600	458	142	2340	2740	-400	145	32	113	-145		415	111
I-III 2009	1658	1524	134	5436	5928	-492	366	93	273	-85	193426	752	304
Järviseudun seutukunta - Järviseutu ekon. reg.													
III 2009	64	50	14	186	328	-142	25	2	23	-105		35	9
I-III 2009	179	180	-1	500	655	-155	71	16	55	-101	22587	62	27
Kuusiokuntien seutukunta - Kuusiokunnat ekon. reg.													
III 2009	55	50	5	252	378	-126	7	7	0	-121		44	17
I-III 2009	171	208	-37	633	779	-146	22	15	7	-176	23169	83	29
Seinäjoen seutukunta - Seinäjoki ekon. reg.													
III 2009	408	291	117	1699	1708	-9	103	21	82	190		293	74
I-III 2009	1112	920	192	3775	3812	-37	230	53	177	332	123322	522	210
Suupohjan seutukunta - Suupohja ekon. reg.													
III 2009	73	67	6	203	326	-123	10	2	8	-109		43	11
I-III 2009	196	216	-20	528	682	-154	43	9	34	-140	24348	85	38
POHJANMAAN MAAKUNTA - ÖSTERBOTTENS LANDSKAP													
III 2009	550	393	157	2499	2363	136	429	186	243	536		410	69
I-III 2009	1649	1272	377	5543	5569	-26	970	402	568	919	176904	752	216
Jakobstadsregionens ekon. reg.													
III 2009	159	100	59	493	624	-131	83	77	6	-66		118	16
I-III 2009	499	356	143	1158	1291	-133	211	148	63	73	49293	205	53
Kyrönmaan seutukunta - Kyrönmaa ekon. reg.													
III 2009	59	44	15	221	250	-29	16	7	9	-5		34	8
I-III 2009	169	141	28	587	553	34	27	17	10	72	17487	65	22
Suupohjan rannikkoseudun seutukunta - Sydösterbottens ekon. reg.													
III 2009	50	55	-5	101	153	-52	43	15	28	-29		23	6
I-III 2009	128	180	-52	293	380	-87	128	31	97	-42	18203	47	10
Vaasan seutukunta - Vasa ekon. reg.													
III 2009	282	194	88	1684	1336	348	287	87	200	636		235	39
I-III 2009	853	595	258	3505	3345	160	604	206	398	816	91921	435	131
KESKI-POHJANMAAN MAAKUNTA - MELLERSTA ÖSTERBOTTENS LANDSKAP													
III 2009	226	159	67	783	962	-179	46	18	28	-84		155	41
I-III 2009	716	485	231	1730	2001	-271	131	36	95	55	71084	296	117
Kaustisen seutukunta - Kaustby ekon. reg.													
III 2009	43	47	-4	177	277	-100	7	3	4	-100		30	5
I-III 2009	180	132	48	375	569	-194	15	4	11	-135	16467	56	21
Kokkolan seutukunta - Karleby ekon. reg.													
III 2009	183	112	71	606	685	-79	39	15	24	16		125	36
I-III 2009	536	353	183	1355	1432	-77	116	32	84	190	54617	240	96
POHJOIS-POHJANMAAN MAAKUNTA - NORRA ÖSTERBOTTENS LANDSKAP													
III 2009	1578	686	892	7634	7969	-335	390	163	227	784		918	244
I-III 2009	4407	2214	2193	16715	17465	-750	999	454	545	1988	388132	1835	648
Koillismaan seutukunta - Koillismaa ekon. reg.													
III 2009	61	36	25	234	371	-137	18	2	16	-96		32	11
I-III 2009	183	136	47	577	803	-226	32	16	16	-163	21158	60	29
Nivala-Haapajärven seutukunta - Nivala-Haapajärvi ekon. reg.													
III 2009	124	89	35	309	450	-141	12	7	5	-101		52	10
I-III 2009	349	254	95	756	934	-178	33	43	-10	-93	30703	107	32
Oulun seutukunta - Uleåborgs ekon. reg.													
III 2009	1014	316	698	5538	4946	592	251	129	122	1412		638	168
I-III 2009	2794	1014	1780	11644	11209	435	701	301	400	2615	222088	1274	432

5. Väestönmuutosten ennakkotietoja seutukunnittain, kolmas vuosineljännes 2009
Förhandsuppgifter om befolkningsförändringar efter ekonomisk region, tredje kvartalet 2009

(Jatk.)
(forts.)

Alue Vuosi- neljännes	Elävänä synty- neet	Kuolleet	Syntyn. enem- myys	Kuntien välinen muuttoliike			Maahan- muutto	Maasta- muutto	Netto- maahan- muutto	Kokonais- muutos	Väkiluku 30.9.2009	Avio- liitot	Avio- erot
				Omflyttning mellan kommuner									
Område Kvartal	Levande födda	Döda	Födelse- överskott	Tulo- muutto Inflytt- ning	Lähtö- muutto Utflytt- ning	Netto- muutto Netto- flyttning							
Oulunkaaren seutukunta - Oulunkaari ekon. reg.													
III 2009	66	48	18	308	396	-88	19	5	14	-56		36	8
I-III 2009	193	183	10	761	831	-70	38	16	22	-38	23407	73	28
Raahen seutukunta - Brahestads ekon. reg.													
III 2009	126	71	55	413	656	-243	59	8	51	-137		70	19
I-III 2009	348	255	93	1034	1298	-264	112	43	69	-102	34819	137	48
Siikalatvan seutukunta - Siikalatva ekon. reg.													
III 2009	38	46	-8	196	341	-145	8	1	7	-146		28	11
I-III 2009	114	125	-11	448	665	-217	19	4	15	-213	15375	46	27
Ylivieskan seutukunta - Ylivieska ekon. reg.													
III 2009	149	80	69	636	809	-173	23	11	12	-92		62	17
I-III 2009	426	247	179	1495	1725	-230	64	31	33	-18	40582	138	52
KAINUUN MAAKUNTA - KAJANALANDS LANDSKAP													
III 2009	195	201	-6	1125	1366	-241	83	25	58	-189		156	32
I-III 2009	617	756	-139	2500	2951	-451	188	54	134	-456	82704	309	124
Kajaanin seutukunta - Kajana ekon. reg.													
III 2009	149	134	15	945	971	-26	74	24	50	39		130	24
I-III 2009	474	472	2	1981	2218	-237	160	47	113	-122	57745	250	88
Kehys-Kainuun seutukunta - Kehys-Kainuu ekon. reg.													
III 2009	46	67	-21	180	395	-215	9	1	8	-228		26	8
I-III 2009	143	284	-141	519	733	-214	28	7	21	-334	24959	59	36
LAPIN MAAKUNTA - LAPPLANDS LANDSKAP													
III 2009	465	426	39	2965	3024	-59	243	93	150	130		369	116
I-III 2009	1433	1414	19	6446	7243	-797	712	313	399	-379	183584	716	278
Itä-Lapin seutukunta - Östra Lapplands ekon. reg.													
III 2009	26	68	-42	188	293	-105	10	2	8	-139		20	14
I-III 2009	66	200	-134	470	681	-211	31	8	23	-322	18926	43	25
Kemi-Tornion seutukunta - Kemi-Torneå ekon. reg.													
III 2009	154	134	20	910	999	-89	99	37	62	-7		139	42
I-III 2009	490	496	-6	2094	2447	-353	326	123	203	-156	60583	249	100
Pohjois-Lapin seutukunta - Norra Lapplands ekon. reg.													
III 2009	37	36	1	255	344	-89	12	12	0	-88		26	10
I-III 2009	108	118	-10	572	650	-78	30	28	2	-86	16974	53	30
Rovaniemen seutukunta - Rovaniemi ekon. reg.													
III 2009	200	135	65	1360	1028	332	89	26	63	460		143	39
I-III 2009	615	379	236	2543	2601	-58	247	88	159	337	64118	289	98
Torniolaakson seutukunta - Tornedalens ekon. reg.													
III 2009	8	28	-20	56	140	-84	17	11	6	-98		12	5
I-III 2009	42	101	-59	218	294	-76	38	31	7	-128	8833	23	9
Tunturi-Lapin seutukunta - Tunturi-Lappi ekon. reg.													
III 2009	40	25	15	196	220	-24	16	5	11	2		29	6
I-III 2009	112	120	-8	549	570	-21	40	35	5	-24	14150	59	16
AHVENANMAA - ÅLAND													
III 2009	84	50	34	406	410	-4	162	217	-55	-25		53	3
I-III 2009	203	163	40	1101	1059	42	480	366	114	196	27652	102	39
AHVENANMAA - ÅLAND													
III 2009	84	50	34	406	410	-4	162	217	-55	-25		53	3
I-III 2009	203	163	40	1101	1059	42	480	366	114	196	27652	102	39
Mariehamns stads ekon. reg.													
III 2009	27	23	4	168	174	-6	84	107	-23	-25		28	0
I-III 2009	70	68	2	454	419	35	253	182	71	108	11113	50	22
Ålands landsbygds ekon. reg.													
III 2009	49	22	27	222	194	28	63	99	-36	19		22	2
I-III 2009	123	75	48	588	557	31	192	166	26	105	14276	48	15
Ålands skärgårds ekon. reg.													
III 2009	8	5	3	16	42	-26	15	11	4	-19		3	1
I-III 2009	10	20	-10	59	83	-24	35	18	17	-17	2263	4	2

6. Ennakkotietoja maahan- ja maastamuuttanelista lähtö-/määrämaan mukaan maakunnittain, kolmas vuosineljännes 2009
Förhandsuppgifter om invandrare och utvandrare efter ut-/invandringsland landskapsvis, tredje kvartalet 2009

Tulo/Lähtöalue In-/utvandrings- område	Vuosi- neljännes	Maahanmuutto - Invandring			Maastamuutto - Utvandring			Nettomaahanmuutto Nettoinvandring		
		Lähtömaa - Utvandringsland			Määrämaa - Invandringsland					
	Kvartal	Yhteensä Totalt	EU-maat EU-27 EU-länder	Pohjois- maat Norden	Yhteensä Totalt	EU-maat EU-27 EU-länder	Pohjois- maat Norden	Yhteensä Totalt	EU-maat EU-27 EU-länder	Pohjois- maat Norden
Koko maa – Hela landet	III 2009 I-III 2009	7939 19767	3530 9033	1203 3305	3701 9319	2680 6478	1392 3021	4238 10448	850 2555	-189 284
<u>Manner-Suomi – Fasta Finland</u>	III 2009 I-III 2009	7777 19287	3385 8615	1073 2933	3484 8953	2475 6131	1185 2682	4293 10334	910 2484	-112 251
Uusimaa – Nyland	III 2009 I-III 2009	3691 8884	1713 4327	421 1105	1791 4514	1280 3091	498 1122	1900 4370	433 1236	-77 -17
Itä-Uusimaa – Östra Nyland	III 2009 I-III 2009	108 257	69 157	33 65	69 149	54 103	35 58	39 108	15 54	-2 7
Varsinais-Suomi – Egentliga Finland	III 2009 I-III 2009	490 1265	262 658	107 295	266 665	190 468	99 246	224 600	72 190	8 49
Satakunta – Satakunta	III 2009 I-III 2009	191 546	137 369	27 98	71 166	48 124	17 48	120 380	89 245	10 50
Kanta-Häme – Egentliga Tavastland	III 2009 I-III 2009	132 317	82 173	21 49	67 181	33 110	14 34	65 136	49 63	7 15
Pirkanmaa – Birkaland	III 2009 I-III 2009	562 1384	238 592	68 211	283 824	206 537	78 197	279 560	32 55	-10 14
Päijät-Häme – Päijänne-Tavastland	III 2009 I-III 2009	208 520	98 216	29 50	72 210	46 142	31 66	136 310	52 74	-2 -16
Kymenlaakso – Kymmenedalen	III 2009 I-III 2009	286 702	76 183	13 26	41 111	19 52	6 21	245 591	57 131	7 5
Etelä-Karjala – Södra Karelen	III 2009 I-III 2009	172 439	22 106	10 37	33 112	21 72	9 19	139 327	1 34	1 18
Etelä-Savo – Södra Savolax	III 2009 I-III 2009	72 255	28 75	7 16	49 94	28 60	4 11	23 161	0 15	3 5
Pohjois-Savo – Norra Savolax	III 2009 I-III 2009	150 412	65 175	17 56	63 195	42 117	25 62	87 217	23 58	-8 -6
Pohjois-Karjala – Norra Karelen	III 2009 I-III 2009	160 364	35 96	22 53	50 108	31 67	15 33	110 256	4 29	7 20
Keski-Suomi – Mellersta Finland	III 2009 I-III 2009	219 576	89 225	23 83	112 272	74 179	46 86	107 304	15 46	-23 -3
Etelä-Pohjanmaa – Södra Österbotten	III 2009 I-III 2009	145 366	79 187	17 45	32 93	28 84	14 23	113 273	51 103	3 22
Pohjanmaa – Österbotten	III 2009 I-III 2009	429 970	127 359	72 225	186 402	163 327	139 253	243 568	-36 32	-67 -28
Keski-Pohjanmaa – Mellersta Österbotten	III 2009 I-III 2009	46 131	33 61	8 27	18 36	15 32	13 24	28 95	18 29	-5 3
Pohjois-Pohjanmaa – Norra Österbotten	III 2009 I-III 2009	390 999	122 355	89 227	163 454	99 282	68 150	227 545	23 73	21 77
Kainuu – Kajanaland	III 2009 I-III 2009	83 188	9 34	6 24	25 54	20 38	8 15	58 134	-11 -4	-2 9
Lappi – Lappland	III 2009 I-III 2009	243 712	101 267	83 241	93 313	78 246	66 214	150 399	23 21	17 27
<u>Ahvenanmaa – Åland</u>	III 2009 I-III 2009	162 480	145 418	130 372	217 366	205 347	207 339	-55 114	-60 71	-77 33

Suomen virallinen tilasto
Finlands officiella statistik
Official Statistics of Finland

Väestö 2009
Befolkning
Population

Lisätietoja – Förfrågningar – Inquiries

Irma Pitkänen (09) 1734 3262
vaesto.tilasto@tilastokeskus.fi

Tilaston kuvaus: <http://tilastokeskus.fi/meta/til/vamuu.html>
Tilaston laatuseloste: <http://tilastokeskus.fi/til/vamuu/laa.html>

Vastaava tilastojohtaja – Ansvarig statistikdirektör – Director in charge

Jari Tarkoma

Asiakaspalaute: www.tilastokeskus.fi/palaute

Tilastokeskus, myyntipalvelu
PL 4 C
00022 TILASTOKESKUS
puh. (09) 1734 2011
faksi (09) 1734 2500
myynti@tilastokeskus.fi
www.tilastokeskus.fi

Statistikcentralen, försäljning
PB 4 C
00022 STATISTIKCENTRALEN
tfn (09) 1734 2011
fax (09) 1734 2500
myynti@stat.fi
www.stat.fi

Statistics Finland, Sales Services
P.O.Box 4 C
FIN-00022 STATISTICS FINLAND
Tel. + 358 9 1734 2011
Fax + 358 9 1734 2500
sales@stat.fi
www.stat.fi

ISSN 1795-5165
= Suomen virallinen tilasto
ISSN 0788-5253 (print)
Tuotenumero 3424 (print)
AB