

tilastotiedotus statistisk rapport

ARKISTO

Arkisto

ISSN 0355-2268

Tilastokeskus
Statistikcentralen

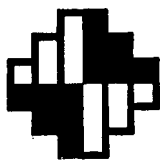
1976

N:o - Nr

KO 1976:6

**Ammatillisissa oppilaitoksissa
sekä kansanopistoissa ja
kansankorkeakouluissa vuon-
na 1975 suoritettut tutkinnot**

**Avlagda examina år 1975 vid
yrkesutbildningsanstalter
samt vid folkhögskolor och
folkkademier**



tilastotiedotus statistisk rapport

ISSN 0355-2268

**Tilastokeskus
Statistikcentralen**

1976

Tiedustelut - Förfrågningar

Päiväys - Datum

N:o - Nr

Aila Repo
Ulla Rossi
Puh. 90-611022
Tel.

15.10.1976

KO 1976:6

**Ammatillisissa oppilaitoksissa
sekä kansanopistoissa ja
kansankorkeakouluissa vuon-
na 1975 suoritettut tutkinnot**

**Avlagda examina år 1975 vid
yrkesutbildningsanstalter
samt vid folkhögskolor och
folkakademier**

JAKAJA: Valtion painatuskeskus, PL 516 00101 Helsinki 10
Puhelin 90-539011/tilaukset
Käteismyynti, Annankatu 44.

DISTRIBUTÖR: Statens tryckericentral, PB 516 00101 Helsingfors 10
Telefon 90-539011/beställningar
Kontantförsäljning, Annegatan 44.

14686--76/Star Copier/7356

Aikaisempia vastaavia julkaisuja
Föregående motsvarande publikationer

KO 1973:6
KO 1974:9
KO 1975:6

		Sivu - Sida
Sisältö	Tiivistelmä	1
	Aineisto	1
	Luokitukset	1
	Tulokset	2
	Taulut	7-60
	Liite	61-81
Innehåll	Sammandrag	3
	Material	3
	Klassificeringar	3
	Resultat	4
	Tabeller	7-60
	Bilaga	61-81

Tiivistelmä

Vuonna 1975 suoritettiin ammatillisissa oppilaitoksissa ja kurssikeskuksissa noin 69 900 tutkintoa. Tutkintoja suoritettiin noin 2 % enemmän kuin edellisellä vuonna.

Kansanopistoissa ja kansankorkeakouluissa suoritettiin noin 4 200 tutkintoa.

Kurssimuotoisia koulutuksia suoritettiin vuonna 1975 noin 15 300, joista noin 13 100 suoritettiin ammatillisissa kurssikeskuksissa.

Aineisto

Tässä tilastossa nimitetään tutkinnoiksi kaikkia loppuun suoritettuja koulutuksia, joissa koulutusaika on vähintään 400 tuntia. Myös oppilaitosten järjestämät kurssit sisältyvät tilastoon, jos niiden koulutusaika on vähintään 400 tuntia.

Tilasto perustuu oppilaitosten tilastokeskukselle ilmoittamiin tietoihin.

Tietojen keruu kattaa ammatillisten oppilaitosten ja kurssikeskusten sekä kansanopistojen ja kansankorkeakoulujen vähintään 400 tuntia kestävä koulutuksen.

Tilastoon sisältyvät oppilaitostyyppit ilmenevät taulusta 2. Tyyppi-luokitus perustuu tilastokeskuksen oppilaitosluetteloon (31.12.1975, KO 1976:2).

Tauluihin on otettu mukaan kauppakouluista ja -opistoista myös ilman päästötodistusta keväällä 1975 valmistuneet (1 666 henkeä). Ammatillisten kurssikeskusten osalta puuttuu noin 400 jälkikäteen lähetettyä tutkintoa.

Opettajakoulutuksesta tilastoon sisältyvät tiedot vain suoraan opettajaksi valmistavan tutkinnon suorituksista, ei jonkin muun tutkinnon pohjalta opettajaksi auskultointeja.

Luokitukset

Tutkintojen ryhmittely noudattaa tilastokeskuksen koulutusluokitusta (käsikirjoja n:o 1, uusittu laitos 31.12.1973 tilanteen mukaan sekä tilastotiedotukset KO 1975:8 31.12.1974 ja KO 1976:8 31.12.1975 tilanteen mukaan).

Tilastossa käytetty oppilaitostyyppiluokitus perustuu tilastokeskuksen oppilaitosluetteloon (31.12.1975, KO 1976:2).

Alueittaiset ryhmittelyt on laadittu oppilaitosten opintolinjojen sijaintikuntien mukaan.

Tulokset

Tähän tilastotiedotukseen ei ole sisällytetty kaikkia vuoden 1975 aineistosta tulostettuja tauluja. Julkaisemattomat taulut on käyt-
töön saatavissa tilastokeskuksesta. Tulostettujen taulujen lisäksi
on mahdollista erillisestä sopimuksesta tulostaa lisätauluja.

Seuraavassa asetelmassa on esitetty ammatilliset tutkinnot koulu-
tusalun mukaan vuosina 1973-1975. Lukuihin ei ole otettu mukaan
kauppakouluista ja -opistoista ilman päästötodistusta valmistuneita.
Näitä koskevat tiedot vuodelta 1975 käyvät ilmi taulusta 5 (koodi
33193 kauppakoulu ilman tutk., 43192 kauppaopisto 3-v. ei tutk. ja
koodi 53191 kauppaopisto yo- 2-v. ei tutk.).

	1973	1974	1975	muutos 1975/74
Humn. ja esteett. koul.	940	1 016	1 059	+ 43
Opettajakoulutus	1 665	1 302	926	- 376
Kauppa- ja toim.alan koul.	9 386	11 440	10 683	- 757
Teknillisen alan koulutus	30 274	31 352	32 200	+ 848
Liikenteen ja tietol. koul.	1 008	852	1 153	+ 301
Hoitoalojen koulutus	4 661	5 151	6 257	+ 1 106
Maa- ja metsätalouden koul.	2 883	2 865	2 589	- 276
Muiden erikoisalojen koul.	14 035	14 692	15 016	+ 324
Koulutusala tuntematon	-	12	-	- 12
	64 852	68 682	69 883	+ 1 201

Määrällisesti eniten kasvoi hoitoalojen koulutuksen suorittaneiden
määrä, noin 22 %. Kasvu johtui pääasiassa apuhoitajien määrän lisään-
tymisestä.

Suhteellisesti eniten väheni opettajakoulutuksen suorituksien määrä
(noin 29 %), mikä johtui edellisen vuoden tapaan opettajakoulutuk-
sen asteittaisesta siirtymisestä korkeakouluihin.

Ammatillisissa oppilaitoksissa vuonna 1975 suoritettut tutkinnot ja-
kautuivat koulutusasteen mukaan seuraavasti:

	henkeä	%
Alempi keskiaste	51 306	73.4
Ylempi keskiaste	10 346	14.8
Alin korkea-aste	6 810	9.8
Alempi kand.aste	1 047	1.5
Ylempi kand.aste	280	0.4
Tutkijakoulutus	94	0.1
	69 883	100.0

Kurssimuotoisen koulutuksen osuus kaikista vuonna 1975 suoritetuista
ammattillisista tutkinnoista oli noin 22 %. Vähintään 400 tuntia kes-
tävän ammatillisen kurssin suorittaneita oli kaikkiaan 15 262 eli
noin 9 % enemmän kuin edellisenä vuonna.

Ammatillisissa kurssikeskuksissa suoritettiin vuonna 1975 yhteensä
13 084 tutkintoa, mikä on noin 8 % enemmän kuin edellisenä vuonna.
Lukuihin sisältyvät modulikoulutuksesta kaikki vähintään 400 tuntia
kestäneen modulin suoritukset.

Sammandrag

År 1975 avlades cirka 69 900 examina vid yrkesutbildningsanstalter och kurscentra. Antalet examina var cirka 2 % större än föregående år.

Vid folkhögskolor och folkakademier avlades cirka 4 200 examina

Antalet avalagda examina vid utbildning i kursform uppgick år 1975 till cirka 15 300, av vilka cirka 13 100 avlagts vid yrkeskurscentra.

Material

Med examen avses i denna statistik all slutförd utbildning med en utbildningstid på minst 400 timmar. Även kurser som läroanstalter arrangerat ingår i statistiken, om deras utbildningstid varat minst 400 timmar.

Statistiken baserar sig på uppgifter som läroanstalterna inlämnat till statistikcentralen.

Uppgiftsinsamlingen täcker yrkesutbildningsanstalter och kurscentra samt folkhögskolor och folkakademier med en utbildningstid på minst 400 timmar.

De i statistiken ingående läroanstaltstyperna framgår ur tabell 2. Typklassificeringen grundar sig på statistikcentralens läroanstaltsförteckning (31.12.1975, KO 1976:2).

I tabellerna ingår personer som utan att erhålla avgångsbetyg genomgått handelsskolor och -institut våren 1975 (1 666 personer). Beträffande yrkeskurscentra saknas uppgifter om c. 400 examina som sänts i efterhand.

Beträffande lärarutbildningen ingår endast uppgifter om dem, som direkt avlagt lärarexamen och ej om dem som med någon annan examen auskulterat till lärare.

Klassificeringar

Grupperingen av examina följer statistikcentralens utbildningsklassificering (handböcker nr 1, förnyad upplaga enligt ställningen den 31.12.1973 samt statistisk rapport KO 1975:8 enligt ställningen den 31.12.1974 och KO 1976:8 enligt ställningen den 31.12.1975).

Den i statistiken använda läroanstaltstypklassificeringen baserar sig på statistikcentralens läroanstaltsförteckning (31.12.1975, KO 1976:2).

De regionala grupperingarna har gjorts enligt kommun där läroanstalternas studielinger varit belägna.

Resultat

I denna statistiska rapport ingår inte alla tabeller som frammatats ur materialet för år 1975. De opublicerade tabellerna kan erhållas från statistikcentralen. Förutom de frammatade tabellerna är det genom särskild överenskommelse möjligt att frammata ytterligare tabeller.

Följande tabell visar yrkesexamina enligt utbildningsområde åren 1973-1975. I talen ingår ej de personer som genomgått handelsskolor och -institut utan att erhålla avgångsbetyg. Uppgifter om dessa från år 1975 framgår ur tabell 5 (kod 33193 handelsskola utan examen, 43192 handelsinstitut 3 år, ej examen och kod 53191 handelsinstitut stud-2 år, ej examen).

	1973	1974	1975	förändring 1975/74
Hum. och est. utbildning	940	1 016	1 059	+ 43
Läro- och lärutbildning	1 665	1 302	926	- 376
Utb. för handel och kontor	9 386	11 440	10 683	- 757
Teknisk utbildning	30 274	31 352	32 200	+ 848
Utb. för transport och komm.	1 008	852	1 153	+ 301
Utb. för värdyrken	4 661	5 151	6 257	+ 1 106
Utb. för lant- och skogsbruk	2 883	2 865	2 589	- 276
Utb. för andra specialyrken	14 035	14 692	15 016	+ 324
Utbildningsområde okänt	-	12	-	- 12
	<hr/>	<hr/>	<hr/>	
	64 852	68 682	69 883	+ 1 201

Den största ökningen skedde i antalet personer som slutfört utbildning på vårdområden, omkring 22 %. Ökningen berodde främst på ökningen av antalet hjälpskötare.

Den proportionellt största minskningen skedde i antalet personer som slutfört läro- och lärutbildning (omkring 29 %), vilket i likhet med året förut berodde på att läro- och lärutbildningen gradvis överflyttats till högskolorna.

Vid yrkesutbildningsanstalter år 1975 avlagda examina fördelade sig på följande sätt enligt utbildningsstadium:

	personer	%
Lägre mellanstadiet	51 306	73.4
Högre mellanstadiet	10 346	14.8
Lägsta högstadiet	6 810	9.8
Lägre kand.nivå	1 047	1.5
Högre kand.nivå	280	0.4
Forskarutbildning	94	0.1
	<hr/>	<hr/>
	69 883	100.0

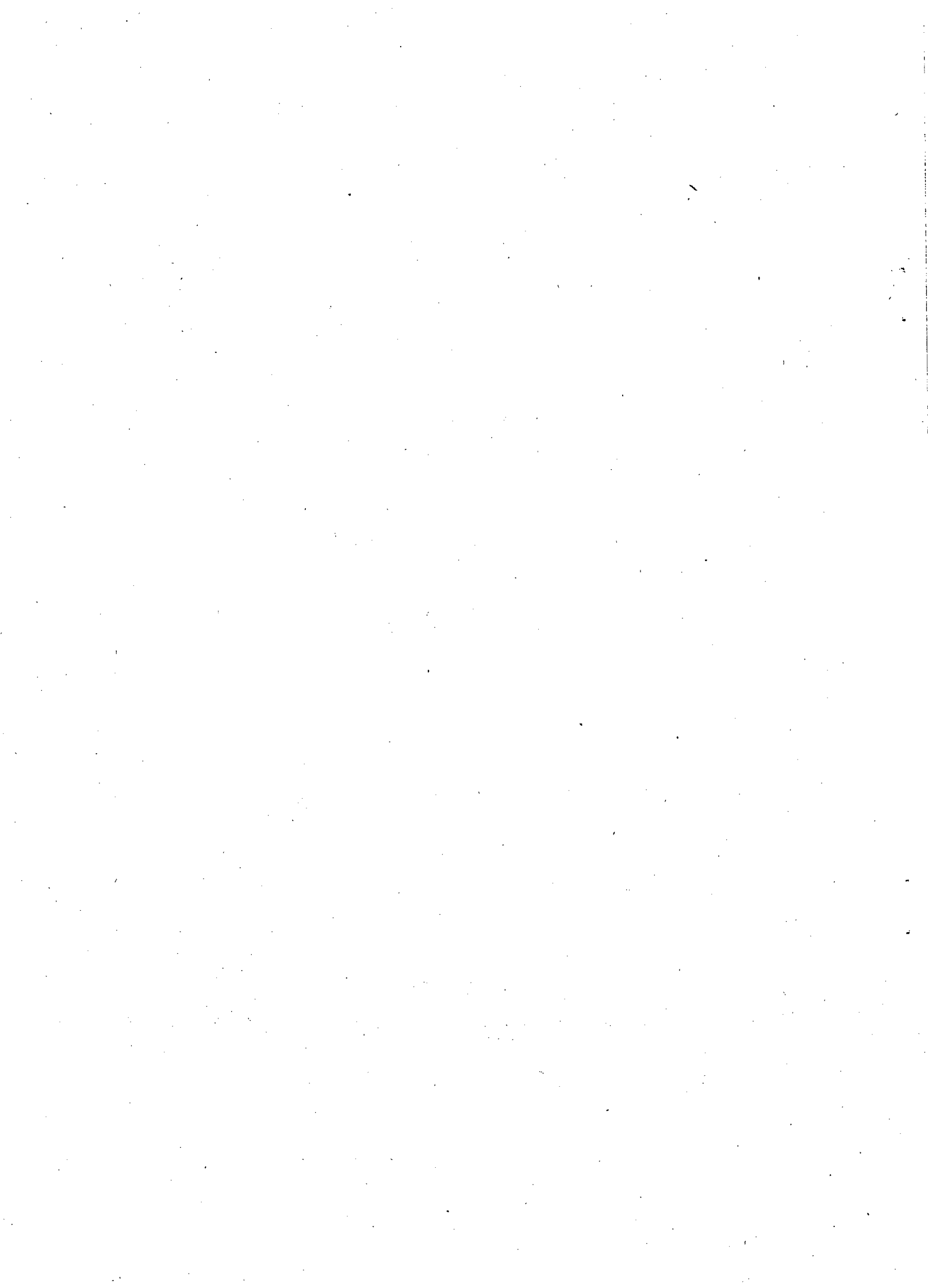
Utbildning i kursform utgjorde i proportion omkring 22 % av alla yrkesutbildande examina som avlagts år 1975. Personer som genomgått yrkeskurser omfattande minst 400 timmar uppgick sammanlagt till 15 262 eller ca 9 % fler än året förut.

Vid yrkeskurscentra avlades år 1975 sammanlagt 13 084 examina, vilket är omkring 8 % fler än året förut. I talen ingår beträffande modulutbildning alla moduler som varat minst 400 timmar.

Taulut
Tabeller

Sivu
Sida

- 1 Ammatillisissa oppilaitoksissa sekä kansanopistoissa ja kansankorkeakouluissa v. 1975 suoritettut tutkinnot koulutusalan ja -asteen mukaan.
Avlagda examina vid yrkesutbildningsanstalter samt vid folkhögskolor och folkakademier år 1975 enligt utbildningsområde och -stadium. 7
- 2 Ammatillisissa oppilaitoksissa sekä kansanopistoissa ja kansankorkeakouluissa v. 1975 suoritettut tutkinnot oppilaitostyyppin ja oppilaitoksen omistajan mukaan.
Avlagda examina vid yrkesutbildningsanstalter samt vid folkhögskolor och folkakademier år 1975 enligt läroanstaltstyp och läroanstaltens ägare. 8-11
- 3 Ammatillisissa oppilaitoksissa sekä kansanopistoissa ja kansankorkeakouluissa v. 1975 suoritettut tutkinnot koulutusalan, koulutusasteen ja opintosuunnan mukaan lääneittäin.
Avlagda examina vid yrkesutbildningsanstalter samt vid folkhögskolor och folkakademier år 1975 länsvis enligt utbildningsområde, utbildningsstadium och studieriktning. 12-26
- 4 Ammatillisissa oppilaitoksissa sekä kansanopistoissa ja kansankorkeakouluissa v. 1975 suoritettujen tutkintojen koulutusala, koulutusaste ja opintosuunta koulutuksen opetuskielen, piteuden ja tutkinnon suorittamisen ajankohdan mukaan sekä tutkinnoista jatkokoulutustutkintojen ja kurssimuotoisessa koulutuksessa suoritettujen tutkintojen määrät.
Vid yrkesutbildningsanstalter samt vid folkhögskolor och folkakademier år 1975 avlagda examinas utbildningsområde, utbildningsstadium och studieriktning enligt utbildningens undervisningspråk, längd och enligt tidpunkten för avläggande av examen samt av examina, antal avlagda vidareutbildningsexamina och examina vid utbildning i kursform. 27-41
- 5 Ammatillisissa oppilaitoksissa sekä kansanopistoissa ja kansankorkeakouluissa v. 1975 suoritettut tutkinnot opintosuunnan ja opintolinjan mukaan lääneittäin.
Avlagda examina vid yrkesutbildningsanstalter samt vid folkhögskolor och folkakademier år 1975 länsvis enligt studieriktning och studielinje. 42-60



AMMATTILIISISSA OPPILAITOKSISSA SEKÄ KANSANOPISTOISSA JA KANSANKORKEAKOULUISSA V. 1975 SUORITETUT TUTKINNOT
 KOULUTUSALAN JA -ASTEEN MUKAAN
 AVLAGDA EXAMINA VID YRKESUTBILDNINGSANSTÄLTER SAMT VID FOLKHÖGSKOLOR OCH FOLKAKADEMIER ÅR 1975 ENLIGT
 UTBILDNINGSGRÄDE OCH -STADIUM

TAULU 1
 TABELL

Koulutusala Utbildningsområde	Koulutusaste - Utbildningsnivå										Yhteensä Summa
	Per. ast. koul. Utbildning på grundstadiet		Keskiasteen koulutus Utbildning på mellanstadiet		Korkean asteen koulutus Utbildning på högstadiet				Ylempi kand.aste Högre kand.nivå	Tutkijakoul. tai vast. Forskarutb. eller motsv.	
	Ylempi perusaste Högre grundstadiet	Alempi keskiaaste Lägre mellanstadiet	Ylempi keskiaaste Högre mellanstadiet	Alin korkeaste Lägre mellanstadiet	Alempi kand.aste Högre kand.nivå	Ylempi kand.aste Högre kand.nivå					
Ammatillisesti eriytymätön koulutus - Icke yrkesinriktad utbildning	2 805	1 372	117	86	217	52				4 177	
Joiista naisia - varav kvinnor	2 191	1 014	76	38	160	32				3 205	
Humanistinen ja esteettinen koulutus - Humanistisk och estetisk utbildning	587	566	35	351	172	14				1 059	
Joiista naisia - varav kvinnor	264	264	20	316	155	12				872	
Opettajakoulutus - Lärarytbildning	4 454	3 587	4 118	3 777	418					926	
Joiista naisia - varav kvinnor	3 587	2 674	2 674	2 638	49					767	
Kauppa- ja toimistoalan koulutus - Utbildning för handel och kontor	26 817	4 709	3 477	1 488	418					12 349	
Joiista naisia - varav kvinnor	4 709	2 674	420	84	49					8 899	
Teknillisen alan koulutus - Teknisk utbildning	788	347	195	82	88					32 200	
Joiista naisia - varav kvinnor	347	15	15	-	-					5 262	
Liikenteen ja tietoliikenteen koul. - Utbildning för transport och kommunikation	3 223	2 913	1 898	1 067	69					1 153	
Joiista naisia - varav kvinnor	2 913	1 810	1 810	1 040	66					362	
Hoitoalojen koulutus - Utbildning för vårdyrken	2 277	441	312	324	83					6 257	
Joiista naisia - varav kvinnor	441	47	47	144	-					5 829	
Maa- ja metsätalouden koulutus - Utbildning för lant- och skogsbruk	13 417	11 043	884	324	83					2 589	
Joiista naisia - varav kvinnor	11 043	304	304	144	-					488	
Muiden erikoisalojen koulutus - Utbildning för andra specialyrken	2 805	53 289	11 036	7 175	1 047					15 016	
Joiista naisia - varav kvinnor	2 191	24 884	5 366	4 260	430					11 491	
Koulutusala tuntematon - Utbildningsområde okänt											
Joiista naisia - varav kvinnor											
YHTEENSÄ - SAMMANLAGT	2 805	53 289	11 036	7 175	1 047					75 726	
Joiista naisia - varav kvinnor	2 191	24 884	5 366	4 260	430					37 175	

AMMATTILIISSISSA OPPILOITOKSISSA SEKÄ KANSANOPISTOISSA JA KANSANKORKEAKOULUISSA V. 1975 SUORITETUT TUKINNOT
OPPILOITOSTYYPIN JA OPPILOITOKSEN OMISTAJAN MUKAAN
AVLAGDA EXAMINA VID YKESUTBILDNINGSANSTALTER SAMT VID FOLKHÖGSKOLOR OCH FOLKAKADEMIER ÅR 1975 ENLIGT
LÄROANSTÄLTSTYP OCH LÄROANSTÄLTENS ÄGARE

	Oppilaitoksen omistaja - Läroanstaltens ägare												
	Oppilaitokseja yht. Läro- anst. samman- lagt	Suoritetut tutkint. yht. Avlagda examina samman- lagt		Yksityinen Privat		Valtio Staten		Kunta Kommun		Kuntainliitto Kommunalförbund		Muut Övrigt	
		(1)	(2)	(3)	(4)	(5)	(6)	(7)	(8)	(9)	(10)	(11)	(12)
Yleissivistävät oppilaitokset Allmänbildande läroanstalter 191 Kansanopistot ja kansankorkeakoulut Folkhögskolor och folkakademier	86	4 392	82	4 209					3	143		1	40
YHTEENSÄ - SAMMANLAGT	86	4 392	82	4 209				3		143		1	40
Maa- ja metsätalousoppilaitokset Läroanstalter för lant- och skogsbruk 211 Maatalousoppilaitokset	52	1 722	12	312	39	1 357	1			53			
Lantbruksläroanstalter 212 Maitotalousoppilaitokset	2	91	2	91									
Mjölkkushäällningsläroanstalter 213 Puutarhaoppilaitokset	2	112	1	24	1	88							
Trädgårdsläroanstalter 214 Maatalousinvalidioppilaitokset Lantbruksläroanstalter för invalider	2	95	1	32	1	63							
221 Metsäopistot	4	137			4	137							
Forstintitut 222 Puutalousoopistot	1	38			1	38							
Trähushäällningsinstitut 223 Metsätöyönjohtajakoulut	2	57	1	20	1	37							
Skogsarbetslödarskolor 224 Metsäkoulut	9	337			9	337							
Forstskolor 225 Metsätöyökoulut	3	51			3	51							
Skogsarbetskolor 226 Metsäkonekoulut	4	128			4	128							
Skogsmaskinskolor 229 Muut metsäoppilaitokset Andra skogsläroanstalter	1	24			1	24							
YHTEENSÄ - SAMMANLAGT	82	2 792	17	479	64	2 260	1			53			

(1)	(2)	(3)	(4)	(5)	(6)	(7)	(8)	(9)	(10)	(11)	(12)
30	4 852	3	202	17	3 706	8	841	1	62	1	41
8	3 002			8	3 002						
63	9 891							62	9 809	1	82
24	4 567					24	4 567				
36	2 606	28	1 980	8	626						
6	136	3	32			3	104				
9	456	7	339	2	117						
2	62			2	62						
5	227	5	227								
45	1 150	18	521			20	504	7	125		
228	26 949	64	3 301	37	7 513	55	6 016	70	9 996	2	123
7	778			5	686					2	92
1	17	1	17								
2	24			2	24						
4	58			4	58						
1	12					1	12				
1	441			1	441						
16	1 330	1	17	12	1 209	1	12			2	92

Tekniikan ja käsityön oppilaitokset
 Läroanstalter för teknik och hantverk
 310 Teknilliset oppilaitokset
 Tekniska läroanstalter
 321 Valtion ammattikoulut
 Statens yrkesskolor
 322 Kuntainliittojen ammattikoulut
 Kommunalförbundens yrkesskolor
 323 Kuntien ammattikoulut
 Kommunernas yrkesskolor
 331 Teollisuuden ammattikoulut
 Industrins yrkesskolor
 332 Käsiyö- ja palveluammattien ammattikoulut
 Hantverks- och servicebranschens yrkesskolor
 333 Invalidien ja aistivikaisten ammattikoulut
 Yrkesskolor för invalider och handikappade
 334 Ammattioppilaskoulut
 Yrkeshärlingskolor
 339 Muut erikoisalojen ammatti-oppilaitokset
 Andra yrkesläroanstalter inom specialområden
 340 Kotiteollisuusoppilaitokset
 Hemslöjdsläroanstalter
 YHTYENSÄ - SAMMANLAGT

Liikenteen ja tietoliikenteen oppilaitokset
 Läroanstalter för trafik och kommunikation
 411 Merenkulkupistot
 Sjöfartsläroverk
 413 Ahtausalan oppilaitokset
 Stuveritekniska läroanstalter
 420 Lentoliikenteen oppilaitokset
 Luftfartsskolor
 430 Rautatietoliikenteen oppilaitokset
 Läroanstalter för järnvägstrafiken
 440 Maantietoliikenteen oppilaitokset
 Läroanstalter inom vägtrafik
 450 Tietoliikenteen oppilaitokset
 Läroanstalter för kommunikation
 YHTYENSÄ - SAMMANLAGT

(1)	(2)	(3)	(4)	(5)	(6)	(7)	(8)	(9)	(10)	(11)	(12)
68	10 555	23	3 097			39	7 008	5	438	1	12
3	105	3	105								
4	209	4	209								
3	137	2	117			1	20				
78	11 006	32	3 528			40	7 028	5	438	1	12
31	5 701	5	261	25	5 305	1	135	1	25		
4	160	3	135								
2	28	1	25					1	3		
2	89	1	37			1	52				
2	37	2	37								
41	6 015	12	495	25	5 305	2	187	2	28		
4	69	3	40			1	29				
1	16	1	16								
3	18	3	18								
8	421			8	421						
3	1 527			3	1 527						
4	197	4	197								
2	46	1	17	1	29						

Kauppa- ja toimistoalan oppilaitokset
 Läroanstalter inom affärs- och kontorsbranschen
 511 Kauppeoppilaitokset
 Haudelsläroanstalter
 512 Invalidiens kauppa- ja toimistoalan oppilaitokset
 Läroanstalter för invalider inom affärs- och kontorsbranschen
 520 Liiketalan erikoiskoulut
 Specialläroanstalter inom affärsbranschen
 599 Muut kauppa- ja toimistoalan oppilaitokset
 Andra läroanstalter inom affärs- och kontorsbranschen
 YHTIENSÄ - SAMMENLÆT

Hoitolojen oppilaitokset
 Läroanstalter för vårdyrken
 610 Sairaahoito-oppilaitokset
 Sjukvårdsläroanstalter
 620 Lastenhoito-oppilaitokset
 Barnvårdsskolor
 630 Vajeamielishoitajakoulut
 Skolor för vård av utvecklingsstörda
 640 Kauneudenhoito-oppilaitokset
 Skolor för skönhetsvård
 690 Muut hoitoalan oppilaitokset
 Andra skolor för vårdyrken
 YHTIENSÄ - SAMMENLÆT

Muut keskiasteen amm. oppilaitokset
 Andra yrkesutbildningsanstalter på mellanstadiet
 711 Kuvataiteen oppilaitokset
 Läroanstalter för bildkonst
 712 Teatterioppilaitokset
 Läroanstalter för teater
 713 Musiikkioppilaitokset
 Läroanstalter för musik
 721 Sotilasalan oppilaitokset
 Militärskolor
 723 Palo-, poliisi-, yms. oppilaitokset
 Brand-, polis- o. dyl. läroanstalter
 731 Urheiluinstitut
 Idrottsinstitut
 732 Askartelu, nuorisohj. oppilaitokset
 Läroanstalter för utbild. av hobbyinstruktörer och ungdomsledare

	(1)	(2)	(3)	(4)	(5)	(6)	(7)	(8)	(9)	(10)	(11)	(12)
741 Kotitalousopistot	3	306	1	137	2	169						
Institut för huslig ekonomi												
742 Talouskoulut	22	2 916	16	2 249	1	111	5	556				
Huohalluskolor	6	71	2	24	4	47						
743 Kotitalouskoulut	24	1 612	6	404	16	1 124	1	63			1	21
Skolor för huslig ekonomi												
744 Enäntökoulut	3	172	3	172								
Enäntökoulut												
745 Kodinhoitajaoppilaitokset	7	852	3	494	3	246			1	112		
Hemvårdarinneskolor												
746 Hotelli- ja ravintolaoppilaitokset	1	10	1	10								
Hotelli- och restaurangbranschens												
läroanstalter												
747 Kotitalousalan aistivikaisten oppil.	39	13 084	10	4 087			20	6 341	9	2 656		
Läroanstalter inom huslig ekonomi för												
hardikkappade												
751 Amatöilliset kurssikeskukset	130	21 317	54	7 865	38	3 674	27	6 989	10	2 768	1	21
Yrkeskurscentralet												
YHTEENSÄ - SAMMANLAGT												
Korkean asteen oppilaitokset	5	194	5	194								
Läroanstalter för högstadiet												
821 Lestentähteseminaarit	10	713	2	126	8	587						
Barnträdgårdseminarier												
823 Amatöilliset opettajaopistot	2	147			2	147						
Läroanstalter för utbildning av												
yrkeskollärare												
831 Kadetti- ja sotakorkeakoulu	8	256			8	256						
Kadettikolan och krigshögskolan												
839 Muut sotilasalan korkean asteen koulut	4	144	1	24			3	120				
Andra militärskolor på högstadiet												
841 Kieli-instituutit	1	185										
Språkinstitut												
842 Toimistoalan korkean asteen oppilaitokset	2	110	1	15	1	95						
Läroanstalter på högstadiet inom												
kontorsbranschen												
851 Kuvaamatait. ja taideteoll. korkean asteen oppilaitokset	1	170	1	170								
Läroanstalter på högstadiet för de												
bildande konsterna och konstindustrin												
853 Musiikin korkean asteen oppilaitokset	1	6										
Läroanstalter på högstadiet för musik												
890 Muut korkean asteen oppilaitokset	34	1 925	11	714	20	1 091	3	120				
Andra läroanstalter på högstadiet												
YHTEENSÄ - SAMMANLAGT	695	75 726	273	20 608	196	21 052	129	20 405	90	13 373	7	288

TAULU 3

AMMATILLISISSA OPPILAITOKSISSA SEKÄ KANSANOPISTOISSA JA KANSANKORKEAKOULUISSA V. 1975 SUORITETUT TUTKINNOT KOULUTUSALAN, KOULUTUSASTEEN JA OPINTOSUUNNAN MUKAAN LÄXNEITTÄIN -
 AVLAGDA EXAMINA VID YRKESUTBILDNINGSSANSTÄLTER SAMT VID FOLKHÖGSKOLOR OCH FOLKAKADEMIER ÅR 1975 LÄNSVIS ENLIGT UTBILDNINGSRÅDE, UTBILDNINGSTADIUM OCH STUDIERIKTNING.

	LÄXNI - LÄN											
	TUT- KIN- TOJA YHT. EXA- MINA SAM- MAN- LAGT	UUDEN- MAAN NY- LANDS	TURUN JA PORIN ABO - B: BORGS	AHVE- NAN- MAA ÅLAND	HÄMEEN TAVAS- TEHUS	KYMN KYM- MENE	MIKKE- LIN ST. MICHELS	POH- JOIS- KARJA- LAN NORRA KARE- LENS	KUO- PIO KUIO- PIO	KESKI- SUOMEN MELLERS- TA FIN- LANDS	VAA- SAN VASA	OULUN ULEA- BORGS

O-A-M-M-A-I-I-L-L-A--E-R-I-Y-I-Y-M-Å-I-Ö-N--K-O-U-L-L-U-I-U-S

YLFMPI PERUSASTE

2041 VARSINAINEN KANSANOPISTO	2805	276	580	40	131	216	215	177	103	148	465	341	113
JOISTA NAISIA	2191	210	492	34	107	180	162	140	85	111	350	217	103
YHTEENSÄ	2805	276	580	40	131	216	215	177	103	148	465	341	113
JOISTA NAISIA	2191	210	492	34	107	180	162	140	85	111	350	217	103

ALFMPI KESKIASTE

3011 KANSANKORKEAKOULU	1325	348	57	-	240	52	153	48	-	96	97	133	101
JOISTA NAISIA	992	236	45	-	166	45	127	35	-	76	76	109	77
3099 MUU AMM-ERITYYTTÄTÖN KOULU	47	28	9	-	-	-	-	10	-	-	-	-	-
JOISTA NAISIA	22	13	5	-	-	-	-	4	-	-	-	-	-
YHTEENSÄ	1372	376	66	-	240	52	153	58	-	96	97	133	101
JOISTA NAISIA	1014	249	50	-	166	45	127	39	-	76	76	109	77
KOULUTUSALA - YHTEENSÄ	4177	652	646	40	371	268	368	235	103	244	562	474	214
JOISTA NAISIA	3205	459	542	34	273	225	289	179	85	187	426	326	180

L-H-U-M-A-N-I-S-I-I-N-E-M--J-A--E-S-I-E-E-I-I-a--K-O-U-L-L

KOULUTUSALA KOULUTUSASTE OPINTOALA	YHT.	UUDEN- MAAN	TURUN- PORIN	AMV.	HÄ- MEEN	KYMNEN	MIK- KELIN	POHJ. KARJ.	KUO- PION	KESKI- SUOMEN	VAA- SAN	OU- LUN	LAPIN
ALEMPI KESKIASTE													
3111 TUOTE.YMP.SUUNN.AMH.KOUL. JOISTA NAISIA	528	64	80	-	96	51	54	12	57	15	33	40	26
3113 KUVALL.VIESTINNÄN AMH.K. JOISTA NAISIA	525	63	80	-	96	51	54	12	55	15	33	40	26
3119 MUU SOVELT.-TAIT.AMH.KOUL. JOISTA NAISIA	39	28	-	-	11	-	-	-	-	-	-	-	-
YHTEENSÄ JOISTA NAISIA	24	13	-	-	11	-	-	-	-	-	-	-	-
587	112	80	-	-	107	51	54	12	57	15	33	40	26
566	93	80	-	-	107	51	54	12	55	15	33	40	26
YLFMPI KESKIASTE													
4111 TUOT+YMP.SUUN.KOUL.4-AST JOISTA NAISIA	9	-	-	-	9	-	-	-	-	-	-	-	-
4112 KUVALL.VIESTINNÄN 4-AST. JOISTA NAISIA	8	-	4	-	8	-	-	-	-	-	-	-	-
4119 MUU SOV. TAIT. 4-AST. K. JOISTA NAISIA	24	-	2	-	20	-	-	-	-	-	-	-	-
4131 SOTILASSOITTAJA JOISTA NAISIA	9	-	-	-	7	-	-	-	37	-	-	-	-
4141 KUVAAMATAITEILIJ.KOUL. JOISTA NAISIA	37	-	-	-	-	6	-	-	37	-	-	-	-
YHTEENSÄ JOISTA NAISIA	11	5	-	-	-	-	-	-	-	-	-	-	-
36	19	17	-	-	-	-	-	-	-	-	-	-	-
22	12	10	-	-	-	-	-	-	-	-	-	-	-
117	24	21	-	-	29	6	-	-	37	-	-	-	-
76	12	12	-	-	15	-	-	-	37	-	-	-	-
ALIN KORKEA-ASTE													
5121 AMMATTINÄYTTTELIJÄ JOISTA NAISIA	10	10	-	-	-	-	-	-	-	-	-	-	-
5131 SOITTORYHMÄN JOHTAJA JOISTA NAISIA	5	5	-	-	-	-	-	-	-	-	-	-	-
5132 KANTTORI-URKURIT JOISTA NAISIA	13	13	-	-	-	-	-	-	-	-	-	-	-
5133 KONSERVATORIOKOULUTUS JOISTA NAISIA	28	15	-	-	-	-	-	-	13	-	-	-	-
5141 TAIDEMAALARI JOISTA NAISIA	11	7	-	-	-	-	-	-	4	-	-	-	-
5142 KUVANVEISTÄJÄ JOISTA NAISIA	2	-	2	-	-	-	-	-	-	-	-	-	-
5143 TAIDEGRAAFIKKO JOISTA NAISIA	1	-	1	-	-	-	-	-	-	-	-	-	-
5191 SFURAKUNTATYÖ 5-AST.KOUL. JOISTA NAISIA	9	4	-	-	-	-	-	-	-	-	-	-	-
YHTEENSÄ JOISTA NAISIA	4	4	-	-	-	-	-	-	-	-	-	-	-
5	5	5	-	-	-	-	-	-	-	-	-	-	-
2	2	2	-	-	-	-	-	-	-	-	-	-	-
1	1	1	-	-	-	-	-	-	-	-	-	-	-
18	18	18	-	-	-	-	-	-	-	-	-	-	-
14	14	14	-	-	-	-	-	-	-	-	-	-	-
86	71	71	2	-	-	-	-	-	13	-	-	-	-
38	33	33	1	-	-	-	-	-	4	-	-	-	-

KOULUTUSALA
KOULUTUSASTE
OPINTOALA

YHT.	UUDEN- MAAN	TURUN- PORIN	AMV.	HÄ- MEEN	KYMNEN	MIK- KELIN	POHJ. KARJ.	KUO- PION.	KESKI- SUOMEN	VAA- SAN	OU- LUN	LAPIN
ALFMPI KAND.ASTE												
3	3	-	-	-	-	-	-	-	-	-	-	-
6121 TEATTERIOHJAAJA JOISTA NAISIA												
-	-	-	-	-	-	-	-	-	-	-	-	-
3	3	-	-	-	-	-	-	-	-	-	-	-
6122 TEATTERIALAN TUTKIJAKOULU JOISTA NAISIA												
3	3	-	-	-	-	-	-	-	-	-	-	-
54	54	-	-	-	-	-	-	-	-	-	-	-
6131 SIGELLIUS-AKATEM. PÄÄSTÖT. JOISTA NAISIA												
31	31	-	-	-	-	-	-	-	-	-	-	-
7	7	-	-	-	-	-	-	-	-	-	-	-
6132 VLEMPI KANTTORI-URKURI JOISTA NAISIA												
2	2	-	-	-	-	-	-	-	-	-	-	-
57	57	11	-	13	17	16	-	-	-	-	-	-
6151 DIPL.-KIELENKÄÄNT. ENGL. JOISTA NAISIA												
48	-	9	-	10	16	13	-	-	-	-	-	-
42	-	13	-	18	-	11	-	-	-	-	-	-
6152 DIPL.-KIELENKÄÄNT. SAKSA JOISTA NAISIA												
36	-	12	-	15	-	9	-	-	-	-	-	-
6153 DIPL.-KIELENKÄÄNT. VENÄJÄ JOISTA NAISIA												
31	-	-	-	16	15	-	-	-	-	-	-	-
27	-	-	-	14	13	-	-	-	-	-	-	-
6154 DIPL.-KÄÄNT.-PÄÄK. RUOTSI JOISTA NAISIA												
14	-	-	-	-	14	-	-	-	-	-	-	-
11	-	-	-	-	11	-	-	-	-	-	-	-
6191 ORTOODOKS. PAPPISKOULUTUS JOISTA NAISIA												
6	-	-	-	-	-	-	-	6	-	-	-	-
2	-	-	-	-	-	-	-	2	-	-	-	-
217	67	24	-	47	46	27	-	6	-	-	-	-
160	36	21	-	39	40	22	-	2	-	-	-	-

YLFMPI KAND.ASTE

20	20	-	-	-	-	-	-	-	-	-	-	-
7111 TUOTEYMPÄRISTÖS. 7-AST. JOISTA NAISIA												
13	13	-	-	-	-	-	-	-	-	-	-	-
7113 KUVALL.-VIESTINNÄN 7-AST. JOISTA NAISIA												
8	8	-	-	-	-	-	-	-	-	-	-	-
5	5	-	-	-	-	-	-	-	-	-	-	-
7131 MUSIIKINJOHTAJATUTKINTO JOISTA NAISIA												
1	1	-	-	-	-	-	-	-	-	-	-	-
7132 MUSIIKIN DIPL.-TUTK. 7-AST JOISTA NAISIA												
23	23	-	-	-	-	-	-	-	-	-	-	-
14	14	-	-	-	-	-	-	-	-	-	-	-
52	52	-	-	-	-	-	-	-	-	-	-	-
32	32	-	-	-	-	-	-	-	-	-	-	-
YHTEENSÄ JOISTA NAISIA												
1059	326	127	-	183	103	81	12	113	15	33	40	26
872	206	114	-	161	91	76	12	98	15	33	40	26

2..O.P.E.-I.-A.-J.-A.-K.-D.-U.-L.-U.-I.-U.-S.

KOULUTUSALA I YHTEENSÄ
JOISTA NAISIA

KOULUTUSALA KOULUTUSASTE OPINTOALA	YHT.	UUDEN- MAAN	TURUN- PORIN	AHV.	HÄ- MEEN	KYHEN	MIK- KELIN	POHJ. KARJ.	KUO- PION	KESKI- SUOMEN	VAA- SAN	OU- LUN	LAPIN
ALFMI KESKIASTE													
3211 NUORTSONOHJAAJA JOISTA NAISIA	105	46	-	-	-	13	24	-	13	-	-	9	-
3212 LIIKUNNANOHJAAJA JOISTA NAISIA	81	36	-	-	-	10	19	-	10	-	-	6	-
3221 ASKARTELUNOHJAAJA JOISTA NAISIA	197	81	-	-	116	-	-	-	-	-	-	-	-
3241 AUTOKOULUNOPETTAJA JOISTA NAISIA	157	71	-	-	86	-	-	-	-	-	-	-	-
YHTEENSÄ JOISTA NAISIA	29	-	-	-	29	-	-	-	-	-	-	-	-
YHTEENSÄ JOISTA NAISIA	25	-	-	-	25	-	-	-	-	-	-	-	-
YHTEENSÄ JOISTA NAISIA	23	23	-	-	-	-	-	-	-	-	-	-	-
YHTEENSÄ JOISTA NAISIA	1	1	-	-	-	-	-	-	-	-	-	-	-
YHTEENSÄ JOISTA NAISIA	354	150	-	-	145	13	24	-	13	-	-	9	-
YHTEENSÄ JOISTA NAISIA	264	108	-	-	111	10	19	-	10	-	-	6	-
YLFMI KESKIASTE													
4211 SRK:N SOS.-TYÖN A-AST. K. JOISTA NAISIA	35	35	-	-	-	-	-	-	-	-	-	-	-
YHTEENSÄ JOISTA NAISIA	20	20	-	-	-	-	-	-	-	-	-	-	-
YHTEENSÄ JOISTA NAISIA	35	35	-	-	-	-	-	-	-	-	-	-	-
YHTEENSÄ JOISTA NAISIA	20	20	-	-	-	-	-	-	-	-	-	-	-
ALIN KORKEA-ASTE													
5211 LASTENTARHOPIETTAJA JOISTA NAISIA	212	34	18	-	35	-	-	-	-	62	32	31	-
5241 AMMATTIKOULUN OPIETTAJA JOISTA NAISIA	200	34	17	-	35	-	-	-	-	56	30	28	-
5245 KOTITEOLLISUUDEN OP-KOUL JOISTA NAISIA	60	-	-	-	-	-	-	-	-	60	-	-	-
5249 KOTITAL-OP-KESKIK.POHJ. JOISTA NAISIA	50	-	-	-	-	-	-	-	-	50	-	-	-
YHTEENSÄ JOISTA NAISIA	21	-	8	-	13	-	-	-	-	-	-	-	-
YHTEENSÄ JOISTA NAISIA	8	-	8	-	-	-	-	-	-	-	-	-	-
YHTEENSÄ JOISTA NAISIA	58	33	-	-	-	-	-	-	-	25	-	-	-
YHTEENSÄ JOISTA NAISIA	58	33	-	-	-	-	-	-	-	25	-	-	-
YHTEENSÄ JOISTA NAISIA	351	67	26	-	48	-	-	-	-	147	32	31	-
YHTEENSÄ JOISTA NAISIA	316	67	25	-	35	-	-	-	-	131	30	28	-
ALEMPI KAND-ASTE													
6241 KOTITAL-OPETT.YO-POHJ. JOISTA NAISIA	36	36	-	-	-	-	-	-	-	-	-	-	-
6242 KÄSITYÖNOPETTAJA JOISTA NAISIA	36	36	-	-	-	-	-	-	-	-	-	-	-
6244 MUS-OPETT.ALEM-KAND-ASTE JOISTA NAISIA	30	30	-	-	-	-	-	-	-	-	-	-	-
6246 SAIRAANHOIDON OPIETTAJA JOISTA NAISIA	30	30	-	-	-	-	-	-	-	-	-	-	-
YHTEENSÄ JOISTA NAISIA	55	52	-	-	3	-	-	-	-	-	-	-	-
YHTEENSÄ JOISTA NAISIA	38	36	-	-	2	-	-	-	-	-	-	-	-
YHTEENSÄ JOISTA NAISIA	51	34	6	-	-	-	-	-	-	-	-	11	-
YHTEENSÄ JOISTA NAISIA	51	34	6	-	-	-	-	-	-	-	-	11	-
YHTEENSÄ JOISTA NAISIA	172	152	6	-	3	-	-	-	-	-	-	11	-
YHTEENSÄ JOISTA NAISIA	155	136	6	-	2	-	-	-	-	-	-	11	-

KOULUTUSALA KOULUTUSASTE OPTINTOALA	YHT.	UUDEN- MAAN	TURUN- PORIN	AHV.	HÄ- MEEN	KYMEN	MIK- KELIN	POHJ. KARJ.	KUO- PION	KESKI- SUOHNEN	VAA- SAN	OU- LUN	LAPIN
YLFMPI KAND-ASTE													
7243 KUVAAMATAIDONOPETTAJA JOISTA NAISIA	14	14	-	-	-	-	-	-	-	-	-	-	-
YHTEENSÄ JOISTA NAISIA	12 14 12	12 14 12	- - -	- - -	- - -	- - -	- - -	- - -	- - -	- - -	- - -	- - -	- - -
KOULUTUSALA 2 YHTEENSÄ JOISTA NAISIA	926 767	418 343	32 31	- -	196 148	13 10	24 19	- -	13 10	147 131	32 30	51 45	- -

3-K-A-U-P-E-A--I-Q-I-M-I-S-I-O-A-L-A-N--K-O-U-L-

ALFMPI KESKIASTE	2496	300	333	12	274	190	150	159	165	160	275	324	174
3311 KAUPPAKOULU, MERKANTTI JOISTA NAISIA	2107	247	283	7	230	164	133	139	142	119	225	267	151
3319 MUU 3-AST. KAUPALL. KOUL.	611	95	87	-	72	46	36	27	36	25	64	82	41
3321 YL. MYYNTI-OSTOTYÖN AMM.K JOISTA NAISIA	468	70	76	-	59	30	24	16	27	16	52	68	30
3323 MYYJÄ, ELINTARVIKKEET JOISTA NAISIA	150	48	15	10	13	10	11	9	-	-	-	34	-
3324 MYYJÄ, TEKSTIILIT, KENGÄT JOISTA NAISIA	138	42	15	8	11	8	11	9	-	-	-	34	-
3325 MYYJÄ, KONE, SÄHKÖ, TALOUS JOISTA NAISIA	90	-	6	-	8	11	10	13	9	-	19	5	9
3327 MYYJÄ, AUTOT, VARAOSAT JOISTA NAISIA	80	-	4	-	7	9	10	13	8	-	15	5	9
3332 MUU MYYJÄKOULUTUS JOISTA NAISIA	88	-	9	-	11	12	-	-	28	7	-	-	21
3341 SOMISTAJAKOULUTUS JOISTA NAISIA	88	-	9	-	11	12	-	-	28	7	-	-	21
3342 MAINONNAN PERUSKURSSI JOISTA NAISIA	19	-	-	-	-	19	-	-	-	-	-	-	-
3361 TOIMISTOTYÖN 3-AST. KOUL. JOISTA NAISIA	12	-	-	-	-	12	-	-	-	-	-	-	-
3362 TOIMISTOTEKN. 3-AST. KOUL. JOISTA NAISIA	44	14	-	-	-	-	-	15	-	-	15	-	-
3363 ATK-ALAN 3-AST. KOULUTUS JOISTA NAISIA	-	-	-	-	-	-	-	-	-	-	-	-	-
3364 KIRJAINPÄIDÖN 3-AST. KOUL. JOISTA NAISIA	11	11	-	-	-	-	-	-	-	-	-	-	-
3371 YLEIN. VARASTONHOID. KOUL. JOISTA NAISIA	8	8	16	-	-	-	-	-	11	-	-	-	-
3372 VARASTONHOIT. METALLI, KONE JOISTA NAISIA	54	37	14	-	-	-	-	-	10	-	-	-	-
YHTEENSÄ JOISTA NAISIA	27	27	14	-	-	-	-	-	-	-	-	-	-
	25	25	4	-	-	-	-	-	-	-	-	-	-
	102	59	-	-	31	-	-	-	12	-	-	-	-
	102	59	-	-	31	-	-	-	12	-	-	-	-
	91	6	61	-	24	-	-	-	-	-	-	-	-
	198	-	102	-	9	-	-	-	87	-	-	-	-
	127	-	70	-	9	-	-	-	48	-	-	-	-
	273	8	72	12	44	14	23	-	43	7	15	22	13
	260	8	71	6	43	14	23	-	43	7	12	20	13
	157	70	-	-	-	19	-	-	8	-	33	27	-
	23	-	-	-	-	10	-	-	-	-	4	9	-
	33	7	-	-	-	-	-	12	-	-	-	14	-
	4	1	-	-	-	-	-	1	-	-	-	2	-
YHTEENSÄ JOISTA NAISIA	4454 3587	682 496	701 603	34 21	486 425	321 259	230 201	235 178	399 318	179 149	421 308	508 405	258 224

KOULUTUSALA KOULUTUSASTE OPINTOALA	YHT.	UUDEN- MAAN	TURUN- PORIN	AHV.	HÄ- MEEN	KYMEN	MIK- KELIN	POHJ. KARJ.	KUO- PION	KESKI- SUOMEN	VAA- SAN	OU- LUN	LAPIN
YLEMPI KESKIASTE													
4311 KAUPPAOP. KESK. 2-V. YO 1-V JOISTA NAISIA	1	-	1	-	-	-	-	-	-	-	-	-	-
4312 KAUPPAOP. KESKIK. 3-V. JOISTA NAISIA	3046	416	420	-	432	203	204	133	240	151	387	266	194
4318 YRITTÄJÄKOULUTUS JOISTA NAISIA	2088	257	304	-	308	130	139	82	173	109	263	187	136
4319 MUU KAUPALL. 4-AST. KOUL. JOISTA NAISIA	66	-	-	-	-	-	12	3	-	-	37	-	14
4319 MUU KAUPALL. 4-AST. KOUL. JOISTA NAISIA	26	-	-	-	-	-	7	1	-	-	15	-	3
4361 ATK-ALAN 4-AST. KOULUTUS JOISTA NAISIA	702	135	114	-	81	60	38	7	38	21	109	61	38
4363 PANKKIALAN 4-AST. KOUL. JOISTA NAISIA	409	75	73	-	38	35	24	1	24	10	65	41	23
4369 MUU TSTOHENK. 4-AST. KOUL. JOISTA NAISIA	239	110	53	-	20	-	-	-	25	-	-	31	-
YHTEENSÄ JOISTA NAISIA	94	45	16	-	13	-	-	-	6	-	-	14	-
ALIN KORKEA-ASTE	8	-	-	8	-	-	-	-	-	-	-	-	-
5311 KAUPPAOP. TUTK. YO. 2-V. JOISTA NAISIA	56	-	9	16	-	-	-	-	9	-	22	-	-
5314 MARKKININTIKOULUTUS JOISTA NAISIA	56	-	9	16	-	-	-	-	9	-	22	-	-
5315 LIIKKEENJOHDONL. KOULUTUS JOISTA NAISIA	4118	661	597	24	533	263	254	143	312	172	555	358	246
5319 MUU KAUPALL. KOUL. 5-AST. JOISTA NAISIA	2674	377	403	16	359	165	170	84	212	119	365	242	162
5331 ATK-ALAN 5-AST. KOULUTUS JOISTA NAISIA	3003	583	576	-	458	211	161	69	165	96	379	172	133
5332 SIHTEERI. YO-POHJ. 2-V. JOISTA NAISIA	2151	376	428	-	314	172	117	46	123	76	268	133	98
YHTEENSÄ JOISTA NAISIA	51	34	-	-	-	17	-	-	-	-	-	-	-
KOULUTUSALA 3 YHTEENSÄ JOISTA NAISIA	150	150	-	-	-	12	-	-	-	-	-	-	-
4-I-E-K-N-I-I-K-A-N-L-U-O-N-V-O-N-I-K-O-U-L- O-P-I-N-T-O-A-L-A	45	45	-	-	-	-	-	-	-	-	-	-	-
5319 MUU KAUPALL. KOUL. 5-AST. JOISTA NAISIA	365	85	93	-	56	28	20	1	23	3	36	15	5
5331 ATK-ALAN 5-AST. KOULUTUS JOISTA NAISIA	214	36	58	-	35	21	10	1	16	2	23	10	2
5332 SIHTEERI. YO-POHJ. 2-V. JOISTA NAISIA	23	-	-	-	23	-	-	-	-	-	-	-	-
YHTEENSÄ JOISTA NAISIA	17	-	-	-	17	-	-	-	-	-	-	-	-
YHTEENSÄ JOISTA NAISIA	185	185	-	-	-	-	-	-	-	-	-	-	-
YHTEENSÄ JOISTA NAISIA	3777	1037	669	-	537	256	181	70	188	99	415	187	138
YHTEENSÄ JOISTA NAISIA	2638	656	486	-	366	205	127	47	139	78	291	143	100
YHTEENSÄ JOISTA NAISIA	12349	2380	1967	58	1556	840	665	448	899	450	1391	1053	642
YHTEENSÄ JOISTA NAISIA	8899	1529	1492	37	1150	629	498	309	669	346	964	790	486

4-I-E-K-N-I-I-K-A-N-L-U-O-N-V-O-N-I-K-O-U-L-
O-P-I-N-T-O-A-L-A

KOULUTUSALA
KOULUTUSASTE
OPINTOALA

YHT. UUDEN- TURUN- AHV. HÄ- KYMEN MIK- POHJ. KUO- KESKI- VAA- OU- LAPIN
MAAN PORIN MEEN KÄLIN KARJ. PION SUOEN SAN LUN

ALFAPPI KESKIASTE

3411 METALLIALAN AMMATTIKOUL.	10256	1315	2288	7	1985	589	445	290	558	341	730	1441	267
JOISTA NAISIA	710	81	275	-	171	49	27	7	27	15	9	47	2
3416 KONEKORJ.-AL.AMMATTIKOUL.	3048	388	242	6	429	281	106	167	214	126	544	323	222
JOISTA NAISIA	33	2	-	-	12	1	-	-	7	2	6	-	3
3421 HIENOMFK.AMMATTIKOUL.	166	67	13	-	45	2	-	-	-	16	11	-	12
JOISTA NAISIA	14	5	1	-	6	1	-	-	-	1	-	-	-
3423 MUU KONEAL.-AMMATTIKOUL.	1061	121	70	16	151	80	10	103	59	218	37	144	52
JOISTA NAISIA	19	2	-	-	12	-	-	-	1	-	-	3	-
3425 SÄHKÖALAN AMMATTIKOUL.	4260	701	868	6	529	278	177	198	288	130	359	526	200
JOISTA NAISIA	195	38	27	-	18	21	14	26	7	3	10	24	7
3431 RAKENHUSALAN AMMATTIKOUL.	2371	138	312	-	245	230	73	208	281	90	212	486	96
JOISTA NAISIA	65	14	2	-	6	32	2	2	1	-	6	-	-
3434 PIIRTAJA JA KARTOITTAJA	590	175	96	-	57	-	35	31	24	52	12	75	33
JOISTA NAISIA	411	126	71	-	38	-	23	26	12	31	6	50	28
3435 PUUTEOLL. AMMATTIKOUL.	977	76	90	-	152	72	112	108	56	60	132	90	29
JOISTA NAISIA	62	10	-	-	2	9	10	20	1	-	10	10	-
3438 KEMIAN AMMATTIKOULUTUS	56	32	-	-	16	-	8	-	-	-	-	-	-
JOISTA NAISIA	48	24	-	-	16	-	8	-	-	-	-	-	-
3441 PAP.-JA SELL.-AMMATTIKOUL.	208	-	12	-	64	65	-	12	14	41	-	-	-
JOISTA NAISIA	18	-	2	-	-	8	-	-	1	6	-	-	-
3443 KIRJAPAINOALAN AMM.KOUL.	251	71	38	-	32	-	-	7	1	103	-	-	-
JOISTA NAISIA	103	24	6	-	12	-	-	6	-	55	-	-	-
3448 JALKINE YMS.-AMMATTIKOUL.	163	2	53	-	12	-	15	35	-	14	-	10	22
JOISTA NAISIA	152	-	47	-	11	-	14	35	-	14	-	9	22
3451 TEKSTIILI YMS.-AMM.KOUL.	2573	287	334	-	246	151	188	178	331	94	319	328	117
JOISTA NAISIA	2515	271	332	-	231	148	186	178	329	91	312	327	110
3455 ELINTARVIKEALAN AMM.KOUL.	437	26	70	-	105	7	24	52	53	-	74	12	14
JOISTA NAISIA	248	11	43	-	56	2	9	38	32	-	45	11	1
3461 MUOVI YMS.-AMMATTIKOUL.	61	2	5	-	-	-	-	20	15	-	-	9	10
JOISTA NAISIA	19	-	-	-	-	-	-	7	4	-	-	5	3
3463 PROSESSITEOLL.KOULUTUS	202	34	22	-	9	77	8	12	-	-	-	14	26
JOISTA NAISIA	27	9	-	-	-	8	2	4	-	-	-	4	-
3468 MUU TEOLL. AMMATTIKOUL.	124	11	-	-	10	8	-	19	29	-	-	34	13
JOISTA NAISIA	70	5	-	-	-	1	-	10	24	-	-	30	-
3499 MUU TEKN+LUONN.3-AST.	13	-	-	-	-	-	-	-	13	-	-	-	-
JOISTA NAISIA	-	-	-	-	-	-	-	-	-	-	-	-	-
YHTEENSÄ	26817	3446	4513	35	4087	1840	1201	1440	1935	1285	2430	3492	1113
JOISTA NAISIA	4709	612	806	-	591	280	295	361	446	218	404	520	176

YLFAPPI KESKIASTE

4411 TEKNIKKO,KONETEKNIikka	1243	169	255	25	207	142	58	20	69	49	137	112	-
JOISTA NAISIA	1	-	1	-	-	-	-	-	-	-	-	-	-
4415 TEKNIKKO,SÄHKÖTEKNIikka	561	179	73	-	84	25	-	-	18	25	41	116	-
JOISTA NAISIA	2	2	-	-	-	-	-	-	-	-	-	-	-
4417 TEKNIKKO,RAKENNUSTEKN.	750	115	78	-	127	57	21	27	83	-	121	72	49
JOISTA NAISIA	22	3	3	-	6	3	1	-	4	-	1	1	-

KOULUTUSALA KOULUTUSASTE OPINTOALA	YHT.	UUDEN- MAAN	TURUN- PORIN	AHV.	HÄ- MEEN	KYMEN	MIK- KELIN	POHJ. KARJ.	KUO- PION	KESKI- SUOMEN	VAA- SAN	OU- LUN	LAPIN
4421 TEKNIKKO, PUUTENLLISUUS JOISTA NAISIA	65	-	-	-	65	-	-	-	-	-	-	-	-
4424 TEKNIKKO, KIRJAPAINOTEKN. JOISTA NAISIA	25	25	-	-	-	-	-	-	-	-	-	-	-
4425 TEKNIKKO, TEKSTIILITEOLL. JOISTA NAISIA	17	-	-	-	17	-	-	-	-	-	-	-	-
4427 TEKNIKKO, TFRVEVSTEKN. JOISTA NAISIA	14	-	-	-	14	-	28	-	-	-	-	-	-
4428 TEKN.-KOUL. PROFSSTIEOLL. JOISTA NAISIA	9	-	-	-	9	-	9	-	-	-	-	-	-
4451 MIENOMEK. YLEMPI AMM.-KOUL. JOISTA NAISIA	196	-	25	-	84	19	-	-	20	-	21	-	27
4465 PUUTEOLL. YLEMPI AMM.-KOUL. JOISTA NAISIA	26	56	7	-	16	-	-	-	2	-	1	-	-
4468 KEMIAN YLEMPI AMM.-KOUL. JOISTA NAISIA	56	16	-	-	-	38	-	-	-	-	-	-	-
4473 KIRJAPAIN.-YLEM. AMM.-KOUL. JOISTA NAISIA	38	-	-	-	-	-	-	-	-	-	-	-	-
4476 TEKSTIIL. YLEMPI AMM.-KOUL. JOISTA NAISIA	328	28	42	-	49	14	12	15	13	29	74	14	38
4483 ELINTARV. YLEMPI AMM.-KOUL. JOISTA NAISIA	241	21	15	-	41	9	9	15	9	19	60	12	31
4499 MUU TEKN+LUMNONT. 4-AST. JOISTA NAISIA	28	28	-	-	-	-	-	-	-	-	-	-	-
YHTEENSÄ JOISTA NAISIA	1	1	-	-	-	-	-	-	-	-	-	-	-
	81	32	12	-	28	19	-	-	-	-	-	-	-
	36	30	12	-	26	13	-	-	-	-	-	-	-
	2	-	-	-	36	-	-	-	-	-	-	-	-
	15	-	15	-	2	-	-	-	-	-	-	-	-
	5	-	5	-	-	-	-	-	-	-	-	-	-
YHTEENSÄ	3477	632	500	25	697	314	119	62	203	103	394	314	114
JOISTA NAISIA	420	73	43	-	105	25	19	15	15	19	62	13	31
ALIN KORKEA-ASTE													
5411 INSINÖÖRI, KONETEKNIKKO JOISTA NAISIA	587	169	110	-	69	52	-	28	29	57	41	32	-
5415 INSINÖÖRI, SÄHKÖTEKNIKKO JOISTA NAISIA	9	5	1	-	-	-	-	2	1	-	-	-	-
5417 INSINÖÖRI, RAKENNUSTEKN. JOISTA NAISIA	367	201	55	-	37	-	-	-	-	22	52	-	-
5421 INSINÖÖRI, PUUTFOLLISUUS JOISTA NAISIA	5	4	-	-	1	-	-	-	-	-	-	-	-
5422 INSINÖÖRI, KEMIA JOISTA NAISIA	434	-	58	-	120	61	-	34	62	-	42	57	-
5423 INSINÖÖRI, PAPERITEOLL. JOISTA NAISIA	43	-	5	-	17	4	-	6	4	-	4	3	-
5425 INSINÖÖRI, TEKSTIILITEOLL. JOISTA NAISIA	22	-	-	-	22	-	-	-	-	-	-	-	-
5481 TYÖTEKNIIKAN SUUNNITT. JOISTA NAISIA	-	10	-	-	-	-	-	-	-	-	-	-	-
YHTEENSÄ	29	10	-	-	19	-	-	-	-	-	-	-	-
JOISTA NAISIA	11	5	-	-	6	-	-	-	-	-	-	-	-
	14	-	-	-	14	-	-	-	-	-	-	-	-
	17	-	-	-	17	-	-	-	-	-	-	-	-
	16	-	-	-	16	-	-	-	-	-	-	-	-
	18	-	-	-	18	-	-	-	-	-	-	-	-
YHTEENSÄ	1488	380	223	-	316	113	-	62	91	79	135	89	-
JOISTA NAISIA	84	14	6	-	40	4	-	8	5	-	4	3	-

KOULUTUSALA
KOULUTUSASTE
OPINTOALA

	YHT.	UUDEN- MAAN	TURUN- PORIN	AMV.	MÄ- MEEN	KYMNEN	MIK- KELIN	POHJ. KARJ.	KUO- PION	KESKI- SUOMEN	VAA- SAN	OU- LUN	LAPIN
6411 INS.YO-POHJ.KOMETEKN.	143	-	54	-	48	23	-	-	-	18	-	-	-
JOISTA NAISIA	8	-	1	-	2	3	-	-	-	2	-	-	-
6415 INS.YO-POHJ.SÄHKÖTEKN.	119	30	-	-	27	-	-	-	-	-	31	31	-
JOISTA NAISIA	6	1	-	-	1	-	-	-	-	-	1	3	-
6417 INS.YO-POHJ.RAKENN.TEKN.	141	-	-	-	30	30	-	30	51	-	-	-	-
JOISTA NAISIA	29	-	-	-	5	9	-	6	9	-	-	-	-
6421 INS.KOUL(YO)PROSESSITEOL	15	-	15	-	-	-	-	-	-	-	-	-	-
JOISTA NAISIA	6	-	6	-	-	-	-	-	-	-	-	-	-
YHTEENSÄ	418	30	69	-	105	53	-	30	51	18	31	31	-
JOISTA NAISIA	49	1	7	-	8	12	-	6	9	2	1	3	-
KOULUTUSALA 4 YHTEENSÄ	32200	4488	5305	60	5205	2320	1320	1594	2280	1485	2990	3926	1227
JOISTA NAISIA	5262	700	862	-	746	321	314	390	475	239	471	539	207

5.L.I.L.K.E.N.I.E.E.N.J.A.-I.I.E.I.O.L.-K.O.U.L.U.I.U.S

ALEMPI KESKIASTE

3511 LATVURIKOUUTUS	16	-	16	-	-	-	-	-	-	-	-	-	-
JOISTA NAISIA	-	-	-	-	-	-	-	-	-	-	-	-	-
3512 MERENKULUN MIEHISTÖKOUL.	216	50	77	23	-	55	11	-	-	-	-	-	-
JOISTA NAISIA	14	5	4	-	-	5	-	-	-	-	-	-	-
3531 RAUTATELIKENTEEN KOUL.	27	2	25	-	-	-	-	-	-	-	-	-	-
JOISTA NAISIA	-	-	-	-	-	-	-	-	-	-	-	-	-
3541 AJONEUVONKULJETTAJAKOUL.	143	51	46	-	-	-	10	-	-	-	-	-	36
JOISTA NAISIA	19	5	11	-	-	-	-	-	-	-	-	-	3
3551 POSTILIIKENT.3-AST.KOUL.	356	356	-	-	-	-	-	-	-	-	-	-	-
JOISTA NAISIA	287	287	-	-	-	-	-	-	-	-	-	-	-
3553 TELELIIKENT.3-AST.KOUL.	30	30	-	-	-	-	-	-	-	-	-	-	-
JOISTA NAISIA	27	27	-	-	-	-	-	-	-	-	-	-	-
YHTEENSÄ	788	489	164	23	-	55	21	-	-	-	-	-	36
JOISTA NAISIA	347	324	15	-	-	5	-	-	-	-	-	-	3

YLFMPI KESKIASTE

4511 MERENKULUN.4-AST.KOUL.	75	-	35	11	-	29	-	-	-	-	-	-	-
JOISTA NAISIA	3	-	2	-	-	1	-	-	-	-	-	-	-
4513 AHTAUSALAN 4-AST.KOUL.	17	-	-	-	-	17	-	-	-	-	-	-	-
JOISTA NAISIA	-	-	-	-	-	-	-	-	-	-	-	-	-
4522 LENNONJOHTAJAKOULUTUS	17	17	-	-	-	-	-	-	-	-	-	-	-
JOISTA NAISIA	1	1	-	-	-	-	-	-	-	-	-	-	-
4551 POSTILIIKENT.4-AST.KOUL.	60	60	-	-	-	-	-	-	-	-	-	-	-
JOISTA NAISIA	8	8	26	-	-	-	-	-	-	-	-	-	-
4553 TELELIIKENT.4-AST.KOUL.	26	-	3	-	-	-	-	-	-	-	-	-	-
JOISTA NAISIA	3	-	3	-	-	-	-	-	-	-	-	-	-
YHTEENSÄ	195	77	61	11	-	46	-	-	-	-	-	-	-
JOISTA NAISIA	15	9	5	-	-	1	-	-	-	-	-	-	-

KOULUTUSALA KOULUTUSASTE OPINTOALA	YHT.	UUDEN- MAAN	TURUN- PORIN	AHV.	MÄ- MEEN	KYMNEN	MIK- KELIN	POHJ- KARJ.	KUO- PION	KESKI- SUOMEN	VAA- SAN	OU- LUN	LAPIN
3693 TEKN.APUL.KOUL. JOISTA NAISIA	111	-	-	-	-	-	-	33	-	33	29	16	-
YHTEENSÄ	111	-	-	-	-	-	-	33	-	33	29	16	-
2913 JOISTA NAISIA	3223	943	399	-	292	148	179	120	283	151	274	318	116
	2913	890	358	-	239	145	156	119	218	151	245	281	111
YLFMPI KESKIASTE													
4611 SAIRAANHOITAJA JOISTA NAISIA	1266	239	207	-	224	108	93	47	31	32	106	134	45
4613 RÖNTGENHOITAJA JOISTA NAISIA	1218	238	201	-	213	105	89	44	29	29	104	126	40
4614 LABORATORIOHOITAJA JOISTA NAISIA	43	24	21	-	-	-	-	-	-	-	-	-	-
4615 LÄÄKINTÄVOIMISTELIJA JOISTA NAISIA	224	120	59	-	-	-	-	-	17	-	-	36	-
4616 TOIMINTATERAPEUTTI JOISTA NAISIA	304	76	46	-	53	55	-	-	15	46	-	35	-
4641 SOSIAALIKASV.KOULUTUS JOISTA NAISIA	279	71	41	-	50	45	-	-	-	46	-	28	-
YHTEENSÄ	1898	476	333	-	277	163	127	47	48	78	106	198	45
1810 JOISTA NAISIA	1810	464	319	-	263	150	120	44	44	75	104	187	40
ALIN KORKEA-ASTE													
5611 ERIK.HOITAJA.SAIR.HOITO JOISTA NAISIA	518	128	111	-	67	-	-	30	45	40	-	97	-
5612 TERVEYDENHOITAJA JOISTA NAISIA	500	126	105	-	65	-	-	30	43	39	-	92	-
5613 SOSIAALIOHOITAJA JOISTA NAISIA	354	105	75	-	24	-	-	24	16	36	16	58	-
5614 SAIRAANHOITAJA-KÄTILÖ JOISTA NAISIA	353	105	74	-	24	-	-	24	16	36	16	58	-
5615 ERIK.LÄÄKINTÄVOIMIST. JOISTA NAISIA	22	22	-	-	-	-	-	-	-	-	-	-	-
5616 FRIKOISLABOR.HOIT.KOUL. JOISTA NAISIA	22	22	-	-	-	-	-	-	-	-	-	-	-
5617 ERIKOISRÖNTGENHOIT.KOUL. JOISTA NAISIA	86	86	-	-	-	-	-	-	-	-	-	-	-
YHTEENSÄ	84	84	-	-	-	-	-	-	-	-	-	-	-
1067 JOISTA NAISIA	28	28	-	-	-	-	-	-	-	-	-	-	-
1040 JOISTA NAISIA	28	28	-	-	-	-	-	-	-	-	-	-	-
	41	22	19	-	-	-	-	-	-	-	-	-	-
	39	22	17	-	-	-	-	-	-	-	-	-	-
	18	18	-	-	-	-	-	-	-	-	-	-	-
	14	14	-	-	-	-	-	-	-	-	-	-	-
	1067	409	205	-	91	-	-	54	61	76	16	155	-
	1040	401	196	-	89	-	-	54	59	75	16	150	-

KOULUTUSALA
 KOULUTUSASTE
 OPINTOALA

ALEMPI KAND.ASTE

	YHT.	UUDEN- MAAN	TURUN- PORIN	AHV.	HÄ- MEEN	KY- MYN	MIK- KELIN	POHJ. KARJ.	KUO- PION	KESKI- SUOMEN	VAA- SAN	OU- LUN	LAPIN
6641 TERV.HOIDON HALL. TUTK. JOISTA NAISIA	69	30	20	-	-	-	-	-	-	-	-	19	-
YHTEENSÄ	66	30	18	-	-	-	-	-	-	-	-	18	-
JOISTA NAISIA	69	30	20	-	-	-	-	-	-	-	-	19	-
JOISTA NAISIA	66	30	18	-	-	-	-	-	-	-	-	18	-
KOULUTUSALA 6 YHTEENSÄ	6257	1858	957	-	660	311	306	221	392	305	396	690	161
JOISTA NAISIA	5829	1785	891	-	591	295	276	217	321	301	365	636	151

Z-B-A-B--J-B-N-E-I-S-X-I-A-L-O-U-D-E-N-K-O-U-L-L-U-I-U-S

ALFMPI KESKIASTE

3711 MAAMIESKOULU	377	11	50	-	68	11	12	34	47	19	92	33	-
JOISTA NAISIA	20	3	-	-	5	-	2	1	1	-	8	-	-
3712 MAANVILJELYSKOULU	205	43	-	-	45	20	21	17	-	25	20	14	-
JOISTA NAISIA	17	4	-	-	2	3	-	3	-	1	4	-	-
3714 MAATALOUS-TEKNILL.KOULU	465	26	39	-	55	55	13	49	46	19	85	54	24
JOISTA NAISIA	4	-	-	-	2	-	-	1	-	-	1	-	-
3721 KOTIELÄINHOITAJIEN KOUL.	254	-	24	-	51	22	9	33	15	12	46	35	7
JOISTA NAISIA	203	-	21	-	33	21	7	31	13	12	29	30	6
3729 MUU KOTIEL.3-AST.KOUL.	7	-	-	-	-	-	-	-	-	-	-	-	7
JOISTA NAISIA	-	-	-	-	-	-	-	-	-	-	-	-	-
3731 PUUTARHAKOULU	144	23	-	-	20	10	16	-	14	-	26	35	-
JOISTA NAISIA	87	12	-	-	11	9	9	-	9	-	17	20	-
3732 PUUTARHURIKOULU	154	19	-	-	64	24	23	-	-	-	-	24	-
JOISTA NAISIA	81	11	-	-	30	18	11	-	-	-	-	11	-
3739 MUU PUUTARHAKOUL. 3-AST.	10	-	-	-	-	-	-	-	-	-	-	10	-
JOISTA NAISIA	9	-	-	-	-	-	-	-	-	-	-	9	-
3741 METSÄAL.AMM.TYÖNTEKIJÄ	164	-	-	-	13	-	-	21	-	33	-	37	41
JOISTA NAISIA	2	-	-	-	-	-	-	-	-	1	-	-	-
3742 METSÄKOULU	270	-	33	-	-	16	41	20	30	47	-	24	59
JOISTA NAISIA	13	-	4	-	-	2	2	-	1	3	-	-	1
3743 METSÄTYÖNJOHTAJA	190	20	24	-	37	-	18	-	21	-	-	28	42
JOISTA NAISIA	1	-	-	-	-	-	1	-	-	-	-	-	-
3751 KALASTAJAKOULU	22	6	-	-	-	16	-	-	-	-	-	-	-
JOISTA NAISIA	4	1	-	-	-	3	-	-	-	-	-	-	-
3759 MUU 3-AST.KALASTUSKOUL.	15	-	-	-	-	-	-	-	-	-	-	9	6
JOISTA NAISIA	-	-	-	-	-	-	-	-	-	-	-	-	-
YHTEENSÄ	2277	148	170	-	353	174	172	174	173	155	269	303	186
JOISTA NAISIA	441	28	28	-	83	56	33	36	24	17	59	70	7

KOULUTUSALA KOULUTUSASTE OPINTOALA	YHT.	UUDEN- MAAN	TURUN- PORIN	AHV.	HÄ- MEEN	KYMEN	MIK- KELIN	POHJ. KARJ.	KUO- PION	KESKI- SUOMEN	VAA- SAN	OU- LUN	LAPIN
YLFMPI KESKIASTE													
4711 MAATALOUSTEKNIKKO	53	-	-	-	53	-	-	-	-	-	-	-	-
JOISTA NAISIA	-	-	-	-	-	-	-	-	-	-	-	-	-
4712 MAATALOUSKERHOTEKNIKKO	26	-	26	-	-	-	-	-	-	-	-	-	-
JOISTA NAISIA	20	-	20	-	-	-	-	-	-	-	-	-	-
4713 AGROLOGIKOULUTUS	90	32	19	-	39	-	-	-	-	-	-	-	-
JOISTA NAISIA	5	1	1	-	3	-	-	-	-	-	-	-	-
4721 KARJATALOUSTEKNIKKO	12	-	-	-	-	-	-	-	12	-	-	-	-
JOISTA NAISIA	6	-	-	-	-	-	-	-	6	-	-	-	-
4731 PUUTARHATEKNIKKO	15	-	-	-	15	-	-	-	-	-	-	-	-
JOISTA NAISIA	4	-	-	-	4	-	-	-	-	-	-	-	-
4732 MORTONMI KOULUTUS	21	-	-	-	21	-	-	-	-	-	-	-	-
JOISTA NAISIA	12	-	-	-	12	-	-	-	-	-	-	-	-
4741 METSÄTEKNIKKO	95	18	-	-	40	-	-	-	-	-	-	-	37
JOISTA NAISIA	-	-	-	-	-	-	-	-	-	-	-	-	-
YHTEENSÄ	312	50	45	-	168	-	-	-	12	-	-	-	37
JOISTA NAISIA	47	1	21	-	19	-	-	-	6	-	-	-	-
KOULUTUSALA 7 YHTEENSÄ	2589	198	215	-	521	174	172	174	185	155	269	303	223
JOISTA NAISIA	488	29	49	-	102	56	33	36	30	17	59	70	7

B-N-U-I-D-E-N--E-E-8-I-K-O-I-S-A-L-O-J-E-N--K-O-U-L-L-V-I-U-S

KOULUTUSALA	YHT.	UUDEN- MAAN	TURUN- PORIN	AHV.	HÄ- MEEN	KYMEN	MIK- KELIN	POHJ. KARJ.	KUO- PION	KESKI- SUOMEN	VAA- SAN	OU- LUN	LAPIN
ALEMPI KESKIASTE													
3811 PALGALAN AMMATTIKOULUTUS	109	109	-	-	-	-	-	-	-	-	-	-	-
JOISTA NAISIA	-	-	-	-	-	-	-	-	-	-	-	-	-
3812 POLIISIALAN AMMATTIKOUL.	1159	294	-	-	865	-	-	-	-	-	-	-	-
JOISTA NAISIA	49	14	-	-	35	-	-	-	-	-	-	-	-
3841 KOTITALOUSALAN AMMATTIK.	5466	552	535	21	799	470	335	308	523	288	748	680	207
JOISTA NAISIA	5458	552	535	21	797	468	335	308	521	288	746	680	207
3843 SUUR TALOUDEN AMMATTIKOUL.	3523	371	493	59	707	276	135	154	213	154	320	474	167
JOISTA NAISIA	2917	252	359	22	598	222	120	150	204	128	292	434	136
3846 HOTELLIALAN AMMATTIKOUL.	2395	315	371	20	559	128	127	67	144	103	58	319	184
JOISTA NAISIA	1897	209	291	11	421	120	104	51	122	79	49	284	156
3881 PARTURI JA KAMPAAJA	566	94	77	6	81	57	21	27	31	29	67	49	27
JOISTA NAISIA	541	92	77	6	77	57	20	21	30	25	63	47	26
3882 KIINTEISTÖNHOITAJA	151	10	20	-	16	-	11	-	36	15	15	8	20
JOISTA NAISIA	133	-	20	-	16	-	11	-	36	15	15	-	20
3884 MATKAILUALAN 3-AST-KOUL.	48	-	-	13	-	-	29	-	6	-	-	-	-
JOISTA NAISIA	48	-	-	13	-	-	29	-	6	-	-	-	-
YHTEENSÄ	13417	1745	1496	119	3027	931	658	556	953	589	1208	1530	605
JOISTA NAISIA	11043	1119	1282	73	1944	867	619	530	919	535	1165	1445	545

KOULUTUSALA	YHT.	UUDEN- MAAN	TURUN- PORIN	AHV.	HÄ- MEEN	KYHEN	MIK- KELIN	POHJ. KARJ.	KUD- PION	KESKI- SUOMEN	VAA- SAN	OU- LUN	LAPIN
KOULUTUSASTE													
OPTIOALA													
YLEMPI KESKIASTE													
4811 PALOPÄÄLLYSTÖN KOULUTUS	21	21	-	-	-	-	-	-	-	-	-	-	-
JOISTA NAISIA	-	-	-	-	-	-	-	-	-	-	-	-	-
4812 POLIISIALIPÄÄLLYSTÖ	184	184	-	-	-	-	-	-	-	-	-	-	-
JOISTA NAISIA	1	1	-	-	-	-	-	-	-	-	-	-	-
4821 TOIMUUPS. ALEMPI VIRKAT.	190	-	30	-	-	45	-	-	-	-	115	-	-
JOISTA NAISIA	-	-	-	-	-	-	-	-	-	-	-	-	-
4822 TOIMUUPS. YLEMPI VIRKAT.	168	11	10	-	71	27	-	-	-	21	28	-	-
JOISTA NAISIA	-	-	-	-	-	-	-	-	-	-	-	-	-
4841 KOTITAL. YLEMPI AMM. KOUL.	96	48	-	-	-	-	-	-	-	-	-	-	19
JOISTA NAISIA	96	48	-	-	-	-	-	-	-	-	29	-	19
4843 SUURTAL. YLEMPI AMM. KOUL.	137	37	7	4	30	-	-	-	-	14	13	32	-
JOISTA NAISIA	123	31	3	-	30	-	-	-	-	14	13	32	-
4881 MATKAILUALAN 4-AST. KOUL.	88	-	22	-	-	-	-	-	-	-	66	-	-
JOISTA NAISIA	84	-	20	-	-	-	-	-	-	-	64	-	-
YHTEENSÄ	884	301	69	4	101	72	-	-	-	35	251	32	19
JOISTA NAISIA	304	80	23	-	30	-	-	-	-	14	106	32	19
ALIN KORKEA-ASTE													
5811 POLIISIPÄÄLLYSTÖ	54	54	-	-	-	-	-	-	-	-	-	-	-
JOISTA NAISIA	-	-	-	-	-	-	-	-	-	-	-	-	-
5821 LUUTNANTTIKURSSI	69	-	-	-	17	52	-	-	-	-	-	-	-
JOISTA NAISIA	-	-	-	-	-	-	-	-	-	-	-	-	-
5841 HOTELLIALAN JOHTOHENKILÖ	110	110	-	-	-	-	-	-	-	-	-	-	-
JOISTA NAISIA	70	70	-	-	-	-	-	-	-	-	-	-	-
5881 MATKAILUALAN 5-AST. KOUL.	91	64	-	-	-	-	27	-	-	-	-	-	-
JOISTA NAISIA	74	52	-	-	-	52	27	-	-	-	-	-	-
YHTEENSÄ	324	228	-	-	17	52	27	-	-	-	-	-	-
JOISTA NAISIA	144	122	-	-	-	-	22	-	-	-	-	-	-
ALFPMPI KAND.-ASTE													
6811 UPSEERI. MAAVOIMAT	52	52	-	-	-	-	-	-	-	-	-	-	-
JOISTA NAISIA	-	-	-	-	-	-	-	-	-	-	-	-	-
6813 UPS. VIRKAT. MERIVOIMAT	12	12	-	-	-	-	-	-	-	-	-	-	-
JOISTA NAISIA	-	-	-	-	-	-	-	-	-	-	-	-	-
6814 UPS. VIRKAT. ILMAVOIMAT	19	1	-	-	-	-	-	-	-	-	18	-	-
JOISTA NAISIA	83	65	-	-	-	-	-	-	-	-	18	-	-
YHTEENSÄ	-	-	-	-	-	-	-	-	-	-	-	-	-
JOISTA NAISIA	-	-	-	-	-	-	-	-	-	-	-	-	-

KOULUTUSALA KOULUTUSASTE OPINTOALA	YHT.	UJUDEN- MAAN	TURUN- PORIN	AHV.	HÄ- MEEN	KYMYN	MIK- KELIN	POHJ. KARJ.	KUD- PION	KESKI- SUOMEN	VAA- SAN	OU- LUN	LAPIN
YLFMPI KAND-ASTE													
7811 MAAVOIMIEN KAPTEENI JOISTA NAISIA	104	79	18	-	-	7	-	-	-	-	-	-	-
7814 ILMAVOIMIEN KAPTEENI JOISTA NAISIA	8	-	-	-	-	-	-	-	-	-	8	-	-
7816 ESTUPSEERITUTKINTO JOISTA NAISIA	102	51	-	-	51	-	-	-	-	-	-	-	-
YHTEENSÄ JOISTA NAISIA	214	130	18	-	51	7	-	-	-	-	8	-	-
TUTKIJAKOULUTUS TAI VASTAAVA													
8811 YE-UPS-MAASOTALINJA JOISTA NAISIA	81	81	-	-	-	-	-	-	-	-	-	-	-
8813 YE-UPS-ILMASOTALINJA JOISTA NAISIA	13	13	-	-	-	-	-	-	-	-	-	-	-
YHTEENSÄ JOISTA NAISIA	94	94	-	-	-	-	-	-	-	-	-	-	-
KOULUTUSALA 8 YHTEENSÄ JOISTA NAISIA	15016	2563	1583	123	3196	1062	685	556	953	624	1485	1562	624
	11491	1321	1305	73	1974	867	641	530	919	549	1271	1477	564
KAIKKI YHTEENSÄ JOISTA NAISIA	75726	13456	11154	332	11888	5241	3642	3240	4938	3425	7158	8099	3153
	37175	6705	5306	144	5143	2500	2146	1673	2607	1785	3619	3923	1624
YLFMPI PERUSASTE JOISTA NAISIA	2805	276	580	40	131	216	215	177	103	148	465	341	113
	2191	210	492	34	107	180	162	140	85	111	350	217	103
ALEMPI KESKIASTE JOISTA NAISIA	53289	8091	7589	211	8737	3585	2692	2595	3813	2470	4732	6333	2441
	24884	3919	3222	94	3666	1718	1504	1275	1990	1161	2290	2876	1169
YLFMPI KESKIASTE JOISTA NAISIA	11036	2256	1626	64	1805	864	500	252	612	388	1306	902	461
	5366	1036	826	16	791	341	309	143	314	227	637	474	252
ALIN KORKEA-ASTE JOISTA NAISIA	7175	2199	1170	8	1009	443	208	186	353	401	598	462	138
	4260	1293	714	-	530	209	149	109	207	284	341	324	100
ALEMPI KAND-ASTE JOISTA NAISIA	1047	344	171	9	155	126	27	30	57	18	49	61	-
	430	203	52	-	49	52	22	6	11	2	1	32	-
YLEMPI KAND-ASTE JOISTA NAISIA	280	196	18	-	51	7	-	-	-	-	8	-	-
	44	44	-	-	-	-	-	-	-	-	-	-	-
TUTKIJAKOULUTUS TAI VASTAAVA JOISTA NAISIA	94	94	-	-	-	-	-	-	-	-	-	-	-
KAIKKI YHTEENSÄ JOISTA NAISIA	75726	13456	11154	332	11888	5241	3642	3240	4938	3425	7158	8099	3153
	37175	6705	5306	144	5143	2500	2146	1673	2607	1785	3619	3923	1624

ALFMPI KESKIASTE

3111 TUOTE.YMP.SUUNN.AMM.KOUL JOISTA NAISIA	528	31	12	397	-	100	-	19	-	24	492	1	11	47	35
3113 KUVALL.VIESTINNÄN AMM.K. JOISTA NAISIA	525	31	12	396	-	99	-	18	-	24	490	1	10	47	34
3119 MUU SOVELT.TAIT.AMM.KOUL JOISTA NAISIA	24	-	11	-	-	19	-	9	-	-	39	-	-	-	11
YHTEENSÄ JOISTA NAISIA	587	31	23	397	-	119	-	48	-	24	551	1	11	47	46
	566	31	23	396	-	107	-	40	-	24	531	1	10	47	45

YLFMPI KESKIASTE

4111 TUOT.YMP.SUUN.KOUL.4-AST JOISTA NAISIA	9	-	-	-	-	-	9	-	-	-	9	-	-	-	-
4112 KUVALL.VIESTINNÄN 4-AST. JOISTA NAISIA	8	-	-	4	-	-	8	-	-	-	8	-	-	-	-
4119 MUU SOV. TAIT. 4-AST. K. JOISTA NAISIA	24	-	-	2	-	-	20	-	-	-	24	-	-	-	-
4131 SOTILASSOITTAJA JOISTA NAISIA	9	-	-	37	-	37	7	-	-	-	9	-	-	-	-
4141 KUVAAMATAITEILIJ.KOUL. JOISTA NAISIA	37	-	-	6	-	-	37	-	-	-	37	-	-	-	-
YHTEENSÄ JOISTA NAISIA	117	-	-	18	-	37	29	14	19	-	117	-	-	-	-
	76	-	-	4	-	37	15	8	12	-	76	-	-	-	-

ALIN KOKFA-ASTE

5121 AMMATTINÄYTELIJÄ JOISTA NAISIA	10	-	-	-	-	-	-	-	10	-	10	-	-	-	-
5131 SOITTORYHMÄN JOHTAJA JOISTA NAISIA	5	-	-	-	-	-	-	-	5	-	5	-	-	-	-
5132 KANTORI-URKURI JOISTA NAISIA	13	-	-	-	-	-	-	-	13	-	13	-	-	-	-
5133 KONSERVATORIOKOULUTUS JOISTA NAISIA	28	-	-	-	-	-	-	-	28	-	27	-	-	-	-
5141 TAIDEMAALARI JOISTA NAISIA	11	-	-	-	-	-	-	-	11	-	11	-	-	-	-
5142 KUVANVEISTAJA JOISTA NAISIA	1	-	-	-	-	-	7	-	1	-	9	-	-	-	-
5143 TAIDEGRAAFIKKO JOISTA NAISIA	4	-	-	-	-	-	-	-	4	-	4	-	-	-	-
5191 SEURAKUNTATYÖ 5-AST.KOUL JOISTA NAISIA	5	-	-	-	-	-	-	-	5	-	5	-	-	-	-
YHTEENSÄ JOISTA NAISIA	2	-	-	-	-	-	-	-	2	-	2	-	-	-	-
	1	-	-	-	-	-	18	-	1	-	1	-	-	-	-
	18	-	-	-	-	-	14	-	-	-	18	-	-	-	-
	14	-	-	-	-	-	18	-	-	-	14	-	-	-	-
	86	-	-	-	-	-	18	-	68	-	84	-	-	-	-
	38	-	-	-	-	-	14	-	24	-	37	-	-	-	-

KOULUTUSALA KOULUTUSASTE OPINTOALA	KOULUTUKSEN PITUUS KUUKAUSINA					VUOSINELJÄNNES					JAT- KURSSI	
	4-5	6-10	11-15	16-20	21-25	26-30	VI130	I	II	III	IV	KOK.
ALEMPI KAND.ASTE												
6121 TEATTERIOHJAAJA JOISTA NAISIA	3	-	-	-	-	-	3	-	2	1	-	-
6122 TEATTERIALAN TUTKIJAKOULU JOISTA NAISIA	3	-	-	-	-	-	3	-	1	2	-	-
6131 SIGELIUS-AKATEM.PÄÄSTÖT. JOISTA NAISIA	54	-	-	-	-	-	54	-	54	2	-	-
6132 YLEMPI KANTTORI-URKURI JOISTA NAISIA	31	-	-	-	-	-	31	-	31	-	-	-
6151 DIPL.KIELENKÄÄNT.ENGL. JOISTA NAISIA	57	-	-	-	-	57	-	-	50	3	4	-
6152 DIPL.KIELENKÄÄNT.SAKSA JOISTA NAISIA	42	-	-	-	-	48	-	-	42	2	4	-
6153 DIPL.KIELENKÄÄNT.VENKÄJÄ JOISTA NAISIA	31	-	-	-	-	42	-	-	41	1	-	-
6154 DIPL.KÄÄNT.PÄÄK.RUOTSI JOISTA NAISIA	27	-	-	-	-	36	-	-	29	1	1	-
6191 ORTOODOKS.PÄÄPISKOULUTUS JOISTA NAISIA	11	-	-	-	-	16	-	-	25	1	1	-
YHTEENSÄ JOISTA NAISIA	217	-	-	-	-	132	-	-	201	8	8	-
160	-	-	-	-	-	111	-	-	148	5	7	-
YLFMPI KAND.ASTE												
7111 TUOTEYMPÄRISTÖS.7-AST. JOISTA NAISIA	20	-	-	-	-	-	20	-	20	-	-	-
7113 KUVALL.VIESTINNÄN 7-AST. JOISTA NAISIA	13	-	-	-	-	-	13	-	13	-	-	-
7131 MUSIIKINOHJATAJATUTKINTO JOISTA NAISIA	5	-	-	-	-	-	5	-	8	-	-	-
7132 MUSIIKIN DIPL.TUTK.7-AST JOISTA NAISIA	1	-	-	-	-	-	1	-	5	-	-	-
YHTEENSÄ JOISTA NAISIA	23	-	-	-	-	-	23	-	23	-	-	-
52	-	-	-	-	-	-	14	-	14	-	-	-
32	-	-	-	-	-	-	52	-	52	-	-	-
1059	31	23	415	-	156	47	194	224	26	1005	9	19
872	31	23	400	-	144	29	159	117	25	824	6	17
KOULUTUSALA 1. YHTEENSÄ												
JOISTA NAISIA												

Z.O.P.E.-I.-A.-J.-A.-K.-O.-U.-L.-U.-I.-U.-S.

KOULUTUSALA
 KOULUTUSASTE
 OPINTOALA

YHT.-RUOTS. 4-5 6-10 11-15 16-20 21-25 26-30 YLLI30

VOUDINELJÄNNE I II III IV KOK.

JAT- KURSSI

ALFMI KESKIASTE

3211 NUORTSONOHJAAJA	105	-	13	13	33	20	26	-	-	96	-	9	-	35
JOISTA NAISIA	81	-	10	10	27	14	20	-	-	73	-	8	-	28
3212 LIIKUNNANOHJAAJA	197	18	141	-	56	-	-	-	-	134	-	63	-	-
JOISTA NAISIA	157	8	130	-	27	-	-	-	-	94	-	63	-	-
3221 ASKARTELUNOHJAAJA	29	-	-	-	29	-	-	-	-	14	-	15	-	-
JOISTA NAISIA	25	-	-	-	25	-	-	-	-	12	-	13	-	-
3241 AUTOKOULUNOPETTAJA	23	-	23	-	-	-	-	-	-	23	-	-	-	23
JOISTA NAISIA	1	-	1	-	-	-	-	-	-	-	-	1	-	1
YHTEENSÄ	354	18	141	36	118	20	26	-	-	244	23	87	-	58
JOISTA NAISIA	264	8	130	11	79	14	20	-	-	179	1	84	-	29

YLFMI KESKIASTE

4211 SRK:N SOS.TYÖN 4-AST. K.	35	-	-	-	-	-	-	-	-	-	-	35	-	-
JOISTA NAISIA	20	-	-	-	-	-	-	-	-	-	-	20	-	-
YHTEENSÄ	35	-	-	-	-	-	-	-	-	-	-	35	-	-
JOISTA NAISIA	20	-	-	-	-	-	-	-	-	-	-	20	-	-

ALIN KORKEA-ASTE

5211 LASTENTARHOOPETTAJA	212	32	-	50	130	-	-	-	-	68	93	16	35	18
JOISTA NAISIA	200	30	30	49	121	-	-	-	-	66	84	15	35	17
5241 AMMATTIKOULUN OPETTAJA	60	-	29	-	31	-	-	-	-	-	60	-	-	-
JOISTA NAISIA	50	-	20	-	30	-	-	-	-	-	50	-	-	-
5245 KOTITEOLLISUUDEN OP.KOUL	21	8	-	-	-	-	8	-	-	-	21	-	-	-
JOISTA NAISIA	8	8	-	-	-	-	8	-	-	-	8	-	-	-
5249 KOTITAL.OP.KESKIK.POHJ.	58	10	-	-	-	25	23	10	-	-	33	-	25	-
JOISTA NAISIA	58	10	-	-	-	25	23	10	-	-	33	-	25	-
YHTEENSÄ	351	50	74	50	161	25	31	10	68	207	16	60	-	18
JOISTA NAISIA	316	48	50	49	151	25	31	10	66	175	15	60	-	17

ALFMI KAND-ASTE

6241 KOTITAL.OPETT.YO-POHJ.	36	-	-	-	36	-	-	-	-	-	36	-	-	-
JOISTA NAISIA	36	-	-	-	36	-	-	-	-	-	36	-	-	-
6242 KÄSITYÖNOPETTAJA	30	-	-	-	30	-	-	-	-	-	30	-	-	-
JOISTA NAISIA	30	-	-	-	30	-	-	-	-	-	30	-	-	-
6244 MUS.OPETT.ALEM.KAND-ASTE	55	-	-	-	-	-	-	55	-	-	55	-	-	-
JOISTA NAISIA	38	-	-	-	-	-	-	38	-	-	38	-	-	-
6246 SAIRAANHOIDON OPETTAJA	51	6	-	43	-	-	-	-	1	8	-	-	42	-
JOISTA NAISIA	51	6	-	43	-	-	-	-	1	8	-	-	42	-
YHTEENSÄ	172	6	8	43	66	-	-	55	1	129	-	-	42	-
JOISTA NAISIA	155	6	8	43	66	-	-	38	1	112	-	-	42	-

KOULUTUSALA KOULUTUSASTE OPINTOALA	YHT. RUOTS.		KOULUTUKSEN PITUUS KUUKAUSINA					VUOSINELJÄNNE				JAT- KURSSI		
	4-5	6-10	11-15	16-20	21-25	26-30	YL130	I	II	III	IV	KOK.	IV	KOK.
YLEMPI KAND. ASTE														
7243 KUVAAHATAIDONOPETTAJA	14	-	-	-	-	-	14	-	14	-	-	-	-	-
JOISTA NAISIA	12	-	-	-	-	-	12	-	12	-	-	-	-	-
YHTEENSÄ	14	-	-	-	-	-	14	-	14	-	-	-	-	-
JOISTA NAISIA	12	-	-	-	-	-	12	-	12	-	-	-	-	-
KOULUTUSALA 2. YHTEENSÄ	926	74	141	118	106	345	45	57	114	69	594	74	189	76
JOISTA NAISIA	767	62	130	69	102	296	39	51	80	67	478	36	186	46
3-K-A-U-R-R-A---J-A---I-D-I-B-I-S-I-D-A-L-A-N-K-D-U-L-a---														
ALEMPI KESKIASTE														
3311 KAUPPAKOULU-MERKANTI	2496	100	-	-	11	2484	-	1	-	12	2415	63	6	-
JOISTA NAISIA	2107	74	-	-	10	2096	-	1	-	6	2049	47	5	-
3319 MUU 3-AST. KAUPALL. KOUL.	611	21	-	5	-	606	-	-	-	-	611	-	-	-
JOISTA NAISIA	468	18	-	1	-	467	-	-	-	-	468	-	-	-
3321 YL. MYYNTI+OSTOTYÖN AHM.K	150	10	38	55	9	22	26	-	-	16	80	45	9	81
JOISTA NAISIA	138	8	34	53	9	22	20	-	-	14	72	43	9	77
3323 MYYJÄ.ELINTARVIKKEET	90	-	40	50	-	-	-	-	-	17	39	11	23	90
JOISTA NAISIA	80	-	33	47	-	-	-	-	-	15	37	9	19	80
3324 MYYJÄ.TEKSTIILIT.KENGÄT	88	-	23	65	-	-	-	-	-	23	46	7	12	88
JOISTA NAISIA	88	-	23	65	-	-	-	-	-	23	46	7	12	88
3325 MYYJÄ.KONE.SÄHKÖ.TALOUS	19	-	7	12	-	-	-	-	-	23	19	-	-	19
JOISTA NAISIA	12	-	3	9	-	-	-	-	-	19	12	-	-	12
3327 MYYJÄ.AUTOT.VARAOSAT	44	-	-	35	-	-	-	9	-	-	39	5	-	5
JOISTA NAISIA	-	-	-	-	-	-	-	-	-	-	-	-	-	-
3332 MUU MYYJÄKOULUTUS	11	-	-	11	-	-	-	-	-	11	-	-	-	11
JOISTA NAISIA	8	-	-	8	-	-	-	-	-	8	-	-	-	8
3341 SOMISTAJAKOULUTUS	64	11	16	37	-	11	-	-	-	-	64	-	-	16
JOISTA NAISIA	54	8	14	32	-	8	-	-	-	-	54	-	-	14
3342 MAINONNAN PERUSKURSSI	27	-	-	27	-	-	-	-	-	-	27	-	-	-
JOISTA NAISIA	25	-	-	25	-	-	-	-	-	-	25	-	-	-
3361 TOIMISTOTYÖN 3-AST.KOUL.	102	-	28	54	-	20	-	-	-	45	40	17	-	71
JOISTA NAISIA	102	-	28	54	-	20	-	-	-	45	40	17	-	71
3362 TOIMISTOTEKN.3-AST.KOUL.	91	-	46	39	-	6	-	-	-	16	21	27	27	85
JOISTA NAISIA	91	-	46	39	-	6	-	-	-	16	21	27	27	85
3363 ATK-ALAN 3-AST.KOULUTUS	198	-	174	24	-	6	-	-	-	59	66	27	46	189
JOISTA NAISIA	127	-	116	11	-	-	-	-	-	34	59	14	20	118
3364 KIRJANPIDON 3-AST.KOUL.	273	12	141	132	-	-	-	-	-	64	71	77	61	261
JOISTA NAISIA	260	6	135	125	-	-	-	-	-	59	71	75	55	254
3371 YLFIN.VARASTONHOID.KOUL.	157	-	25	132	-	-	-	-	-	37	44	48	28	157
JOISTA NAISIA	23	-	10	13	-	-	-	-	-	13	4	5	1	23
3372 VARASTONHOIT.METALL.KONE	33	-	-	-	-	33	-	-	-	-	33	-	-	-
JOISTA NAISIA	4	-	-	-	-	4	-	-	-	-	4	-	-	-
YHTEENSÄ	4454	154	538	678	20	3182	26	10	-	300	3615	327	212	1073
JOISTA NAISIA	3587	114	442	482	19	2623	20	1	-	233	2962	244	148	830

KOULUTUSALA
 KOULUTUSASTE
 OPINTOALA

	KOULUTUKSEN PITUUS KUUKAUSINA										VUOSINELJÄNNES				JAT- KURSSI	
	YHT. RUOTS.	4-5	6-10	11-15	16-20	21-25	26-30	YL130	I	II	III	IV	KOK.			
ALEMPI KESKIASTE																
3411 METALLIALAN AMMATTIKOUL.	10256	217	3445	2095	279	3767	426	164	80	1271	6122	1310	1553	707	5649	
JOISTA NAISIA	710	2	395	278	28	9	-	-	-	155	208	152	195	9	699	
3416 KONEKORJ.-AL.AMMATTIKOUL.	3048	74	541	279	42	1545	45	596	-	274	2540	78	156	169	710	
JOISTA NAISIA	33	-	17	11	-	5	-	-	-	9	15	2	7	1	26	
3421 HIENOMEK.AMMATTIKOUL.	166	-	-	32	2	72	3	38	19	1	155	-	10	5	20	
JOISTA NAISIA	14	-	-	1	1	2	-	5	5	-	13	-	1	1	1	
3423 MUU KONEAL.-AMMATTIKOUL.	1061	16	422	279	43	273	-	33	11	82	591	182	206	37	645	
JOISTA NAISIA	19	-	10	7	-	2	-	-	-	-	8	5	6	-	17	
3425 SÄHKÖALAN AMMATTIKOUL.	4260	134	699	615	288	1613	52	959	34	374	3210	394	282	177	1471	
JOISTA NAISIA	195	3	82	32	5	67	-	9	-	30	104	29	32	4	115	
3431 RAKENNUSALAN AMMATTIKOUL.	2371	38	628	318	9	1394	-	5	17	220	1699	192	260	38	955	
JOISTA NAISIA	65	-	28	4	-	23	-	1	9	2	45	7	11	-	32	
3434 PIIRTÄJÄ JA KARTOITTAJA	590	49	18	448	28	96	-	-	-	14	523	2	51	-	109	
JOISTA NAISIA	411	23	15	329	19	48	-	-	-	10	364	2	35	-	73	
3435 PUUTEOLL. AMMATTIKOUL.	977	35	102	197	12	603	2	40	21	59	781	95	42	17	238	
JOISTA NAISIA	62	5	31	22	3	6	-	-	-	9	32	17	4	10	47	
3438 KENTÄN AMMATTIKOULUTUS	56	-	24	-	-	32	-	-	-	16	40	-	-	-	16	
JOISTA NAISIA	48	-	24	-	-	24	-	-	-	16	32	-	-	-	16	
3441 PAP.-JA SELL.-AMMATTIKOUL.	208	-	-	8	12	148	16	-	24	-	198	7	3	34	-	
JOISTA NAISIA	18	-	-	1	-	17	-	-	-	-	17	-	-	1	-	
3443 KIRJAPAINOALAN AMM.-KOUL.	251	-	7	19	-	225	-	-	-	3	223	-	25	-	7	
JOISTA NAISIA	103	-	6	4	-	93	-	-	-	3	92	-	8	-	6	
3448 JALKINE YMS.AMMATTIKOUL.	163	10	62	96	-	5	-	-	-	63	30	15	155	6	158	
JOISTA NAISIA	152	10	57	93	-	2	-	-	-	58	27	14	153	6	150	
3451 TEKSTIILI YMS. AMM.-KOUL.	2573	54	715	427	27	926	-	478	-	250	1996	199	128	86	777	
JOISTA NAISIA	2515	54	715	424	25	885	-	466	-	250	1940	197	128	86	773	
3455 ELINTARVIKALAN AMM.-KOUL.	437	14	12	241	44	123	3	14	-	39	310	76	12	-	130	
JOISTA NAISIA	248	8	8	172	16	43	2	7	-	20	174	43	11	-	72	
3461 MUOVI YMS. AMMATTIKOUL.	61	-	26	21	-	14	-	-	-	20	31	10	-	-	45	
JOISTA NAISIA	19	-	11	8	-	-	-	-	-	12	4	3	-	-	19	
3463 PROFFESITFOLL.-KOULUTUS	202	-	22	42	-	72	9	11	46	11	168	3	20	-	64	
JOISTA NAISIA	27	-	-	12	-	15	-	-	-	4	18	-	5	-	12	
3468 MUU TFOLL. AMMATTIKOUL.	124	-	40	53	-	28	-	3	-	42	77	-	5	5	74	
JOISTA NAISIA	70	-	11	43	-	14	-	2	-	23	47	-	-	4	41	
3499 MUU TEKN.-LUONN.-3-AST.	13	-	13	-	-	-	-	-	-	13	-	-	-	-	13	
JOISTA NAISIA	-	-	-	-	-	-	-	-	-	-	-	-	-	-	-	
YHIFENSA	26817	641	6776	5170	786	10936	556	2341	252	2752	18694	2563	2808	1281	11081	
JOISTA NAISIA	4709	105	1410	1441	97	1255	2	490	14	601	3140	471	497	118	2099	
YLFMPI KESKIASTE																
4411 TEKNIKKO.KONETEKNIikka	1243	95	-	-	-	91	1034	81	37	11	1178	7	47	-	-	
JOISTA NAISIA	1	-	-	-	-	-	1	-	-	-	1	-	-	-	-	
4415 TEKNIKKO.SÄHKÖTEKNIIKKA	561	44	-	-	-	45	468	26	22	-	541	2	18	-	-	
JOISTA NAISIA	2	-	-	-	-	-	2	-	-	-	2	-	-	-	-	
4417 TEKNIKKO.RAKENNUSTEKN.	750	33	-	-	-	-	630	99	21	11	711	1	27	-	-	
JOISTA NAISIA	22	-	-	-	-	-	19	3	-	1	19	-	2	-	-	

KOULUTUSALA
KOULUTUSASTE
OPINTOALA

	KOULUTUKSEN PITUUS KUUKAUSINA					VUOSINELJÄNNES				JAT- KURSSI KOK.		
	4-5	6-10	11-15	16-20	21-25	26-30	VL130	I	II		III	IV
4421 TFKNIKKO, PUUTEDLLISUUS JOISTA NAISIA	65	-	-	-	-	65	-	-	65	-	-	-
4424 TEKNIKKO, KIRJAPAINOTEKN. JOISTA NAISIA	25	-	-	-	-	25	-	-	25	-	-	-
4425 TEKNIKKO, TEKSTIILITEOLL. JOISTA NAISIA	17	-	-	-	-	17	-	-	17	-	-	-
4427 TEKNIKKO, TFRVEYTEKN. JOISTA NAISIA	14	-	-	-	-	14	-	-	14	-	-	-
4428 TEKN. KOUL. PROFFESITEOLL. JOISTA NAISIA	196	-	-	-	75	121	-	-	176	-	20	-
4451 HIENOMEK. YLEMPI AMM.KOUL JOISTA NAISIA	26	-	-	-	12	14	-	-	24	-	2	-
4465 PUUTEDOLL. YLEMPI AMM.KOUL JOISTA NAISIA	56	-	-	-	-	-	-	-	15	-	41	-
4468 KEKIAN YLEMPI AMM.KOUL. JOISTA NAISIA	16	-	-	-	-	16	-	-	38	-	16	-
4473 KIRJAPAIN. YLEM. AMM. KOUL. JOISTA NAISIA	38	-	-	-	-	-	-	-	38	-	-	-
4476 TEKSTIIL. YLEMPI AMM.KOUL JOISTA NAISIA	328	29	-	-	328	-	-	-	328	-	-	-
4483 ELINTARV. YLEMPI AMM.KOUL JOISTA NAISIA	241	25	-	-	241	-	-	-	241	-	-	-
4499 MUU TEKN+LUONNONT. 4-AST. JOISTA NAISIA	28	-	-	-	28	-	-	-	28	-	-	-
YHTEENSÄ JOISTA NAISIA	1	-	-	-	1	-	-	-	1	-	-	-
4476 TEKSTIIL. YLEMPI AMM.KOUL JOISTA NAISIA	91	-	-	-	91	-	-	-	91	-	-	-
4483 ELINTARV. YLEMPI AMM.KOUL JOISTA NAISIA	81	-	-	-	81	-	-	-	81	-	-	-
4499 MUU TEKN+LUONNONT. 4-AST. JOISTA NAISIA	36	-	-	-	-	-	-	-	36	-	36	-
YHTEENSÄ JOISTA NAISIA	2	-	-	-	-	-	-	-	2	-	2	-
4499 MUU TEKN+LUONNONT. 4-AST. JOISTA NAISIA	15	-	-	-	15	-	-	-	15	-	-	15
YHTEENSÄ JOISTA NAISIA	5	-	-	-	5	-	-	-	5	-	-	5
YHTEENSÄ JOISTA NAISIA	3477	201	27	91	567	2388	206	198	37	3241	10	189
ALIN KORKEA-ASTE	420	25	5	81	254	59	3	18	6	392	-	22
5411 INSINÖÖRI, KONE-TEKNIikka JOISTA NAISIA	587	67	-	-	-	23	-	564	1	574	12	-
5415 INSINÖÖRI, SÄHKÖTEKNIikka JOISTA NAISIA	9	3	-	-	-	9	-	9	3	9	-	-
5417 INSINÖÖRI, RAKENNUSTEKN. JOISTA NAISIA	367	68	-	-	-	9	-	358	3	350	13	1
5421 INSINÖÖRI, PUUTTEOLLISUUS JOISTA NAISIA	5	1	-	-	-	-	-	5	-	5	-	-
5422 INSINÖÖRI, KEMIA JOISTA NAISIA	434	20	-	-	-	-	-	434	-	434	-	-
5423 INSINÖÖRI, PAPERITEOLL. JOISTA NAISIA	43	2	-	-	-	-	-	43	-	43	-	-
5425 INSINÖÖRI, TEKSTIILITEOL. JOISTA NAISIA	22	-	-	-	-	-	-	22	-	22	-	-
5481 TYÖTEKNIIKAN SUUNNITT. JOISTA NAISIA	29	10	-	-	-	-	-	29	-	28	1	-
YHTEENSÄ JOISTA NAISIA	11	5	-	-	-	-	-	11	-	10	1	-
5473 INSINÖÖRI, PAPERITEOLL. JOISTA NAISIA	14	-	-	-	-	-	-	14	-	14	-	-
5425 INSINÖÖRI, TEKSTIILITEOL. JOISTA NAISIA	17	-	-	-	-	-	-	17	-	17	-	-
5481 TYÖTEKNIIKAN SUUNNITT. JOISTA NAISIA	16	-	-	-	-	-	-	16	-	16	-	-
YHTEENSÄ JOISTA NAISIA	18	-	-	-	-	-	-	18	-	18	-	-
YHTEENSÄ JOISTA NAISIA	1488	165	-	-	-	32	18	1438	4	1457	26	1
YHTEENSÄ JOISTA NAISIA	84	11	-	-	-	-	-	84	-	83	-	-

KOULUTUSALA
KOULUTUSASTE
OPINTOALA

YHT. RUUTS. 4-5 6-10 11-15 16-20 21-25 26-30 YLI30

KOULUTUKSEN PITUUS KUUKAUSINA

VOUOSINELJÄNNÉS I II III IV KOK.

JAT- KURSSI KOK.

ALFMPi KAND-ASTE

6411	INS-YO-POHJ.KONETEKN. JOISTA NAISIA	143	-	-	-	117	26	-	-	29	8	106	-
6415	INS-YO-POHJ.SÄHKÖTEKN. JOISTA NAISIA	8	-	-	-	6	2	-	-	1	1	6	-
6417	INS-YO-POHJ.RAKENN.TEKN. JOISTA NAISIA	119	-	-	31	61	27	-	2	31	-	86	-
6421	INS-KOULUYOI PROSESSITEOL JOISTA NAISIA	6	-	-	-	15	-	-	1	2	2	10	-
	YHTFENSÄ JOISTA NAISIA	418	-	-	31	334	53	-	5	92	10	311	-
		49	-	-	3	43	3	-	1	10	1	37	-

32200	1007	6803	5261	786	11534	3310	2618	1888	2798	23484	2609	3309	1281	11096
5262	141	1419	1522	97	1512	104	496	116	608	3625	473	556	118	2104

S-L-I-I-K-E-N-I-E-E-N-J-A-I-I-E-I-O-L-K-O-U-U-I-U-S

ALFMPi KESKIASTE

3511	LAIURIKOULUTUS JOISTA NAISIA	16	-	-	-	-	-	-	-	-	-	16	-	
3512	MERENKULUN MIEHISTÖKOUL. JOISTA NAISIA	216	23	25	177	14	-	-	25	169	10	12	25	
3531	RAUTATEELLIKENTEEN KOUL. JOISTA NAISIA	14	-	1	12	1	-	-	1	8	3	2	1	
3541	AJONEUVONKULJETTAJAKOUL. JOISTA NAISIA	27	-	-	-	-	27	-	25	2	-	-	-	
3551	POSTILIIKENT. 3-AST.KOUL. JOISTA NAISIA	143	-	125	18	-	-	-	28	35	37	43	10	143
3553	TELELIIKENT. 3-AST.KOUL. JOISTA NAISIA	19	-	16	3	-	-	-	5	3	6	5	-	19
	YHTFENSÄ JOISTA NAISIA	356	-	356	-	-	-	-	-	179	-	177	-	-
		287	-	287	-	-	-	-	-	145	-	142	-	-
		30	-	25	-	-	-	-	-	5	-	25	-	-
		27	-	22	-	-	-	-	-	5	-	22	-	-
		788	23	531	211	14	27	-	78	390	47	273	10	168
		347	-	326	15	1	-	-	6	161	9	171	-	20

YLFMPi KESKIASTE

4511	MERENKULUN 4-AST.KOUL. JOISTA NAISIA	75	14	-	75	-	-	-	-	75	-	-	-
4513	AHTAUSALAN 4-AST.KOUL. JOISTA NAISIA	3	-	-	3	-	-	-	-	3	-	-	-
4522	LENNONJOHTAJAKOULUTUS JOISTA NAISIA	17	-	-	-	-	-	-	-	17	-	-	-
4551	POSTILIIKENT. 4-AST.KOUL. JOISTA NAISIA	1	-	60	-	-	-	-	1	30	-	30	-
4553	TELELIIKENT. 4-AST.KOUL. JOISTA NAISIA	8	-	8	-	-	-	-	-	8	-	-	-
	YHTFENSÄ JOISTA NAISIA	3	-	-	-	-	-	-	-	3	-	-	-
		195	14	60	75	-	-	-	17	148	-	30	-
		15	-	8	3	-	-	-	1	14	-	-	-

KOULUTUSALA KOULUTUSASTE OPINTOALA	KOULUTUKSEN PITUUS KUUKAUSINA					VUOSINELJÄNNES				JAT- KURSSI KOK.		
	YHT. RUOTS.	4-5	6-10	11-15	16-20	21-25	26-30	YLI 30	I		II	III
ALIN KORKEA-ASTE												
5511 MERENKULUN PÄÄLLYSTÖ	75	20	-	75	-	-	-	-	-	75	-	-
JOISTA NAISIA	-	-	-	-	-	-	-	-	-	-	-	-
5521 LENTOPERÄMIEHESKULUTUS	7	-	-	7	-	-	-	-	7	-	-	-
JOISTA NAISIA	-	-	-	-	-	-	-	-	-	-	-	-
YHTEENSÄ	82	20	-	75	-	-	-	-	7	75	-	-
JOISTA NAISIA	-	-	-	-	-	-	-	-	-	-	-	-
ALFMPPI KAND-ASTE												
6511 MERIKAPTEENITUTKINTO	88	27	-	88	-	-	-	-	-	88	-	-
JOISTA NAISIA	-	-	-	-	-	-	-	-	-	-	-	-
YHTEENSÄ	88	27	-	88	-	-	-	-	-	88	-	-
JOISTA NAISIA	-	-	-	-	-	-	-	-	-	-	-	-
KOULUTUSALA 5. YHTEENSÄ	1153	84	591	449	14	55	17	27	102	701	47	303
JOISTA NAISIA	362	-	334	18	1	9	-	-	7	175	9	171

6-H-O-I-I-O-A-L-A-N-K-O-U-L-U-I-U.S-----

KOULUTUSALA KOULUTUSASTE OPINTOALA	KOULUTUKSEN PITUUS KUUKAUSINA					VUOSINELJÄNNES				JAT- KURSSI KOK.		
	YHT. RUOTS.	4-5	6-10	11-15	16-20	21-25	26-30	YLI 30	I		II	III
ALEMPI KESKIASTF												
3611 APUHOITAJA	1368	98	2	1365	1	-	-	-	5	650	8	705
JOISTA NAISIA	1358	98	-	1357	1	-	-	-	5	644	8	701
3612 MIELISAIRAANHOITAJA	299	24	-	8	290	1	-	-	5	164	4	126
JOISTA NAISIA	183	17	-	3	179	1	-	-	1	100	-	82
3613 HAMMASHOITAJA	355	27	-	310	45	-	-	-	-	239	2	114
JOISTA NAISIA	353	27	-	308	45	-	-	-	-	237	2	114
3614 LASTENHOITAJA	317	126	-	317	-	-	-	-	-	169	-	148
JOISTA NAISIA	317	126	-	317	-	-	-	-	-	169	-	148
3615 VAJAAMIELISHOITAJA	77	-	-	-	77	-	-	-	-	33	3	41
JOISTA NAISIA	68	-	-	-	68	-	-	-	-	30	3	35
3616 JALKOJENHOITAJA	27	-	-	27	-	-	-	-	-	27	-	-
JOISTA NAISIA	27	-	-	27	-	-	-	-	-	27	-	-
3617 KUNTOHOITAJIEN KOULUTUS	176	15	-	159	17	-	-	-	-	79	17	80
JOISTA NAISIA	165	15	-	154	11	-	-	-	-	77	11	77
3618 KUULONTUTK. KOULUTUS	19	-	-	19	-	-	-	-	-	19	-	-
JOISTA NAISIA	19	-	-	19	-	-	-	-	-	19	-	-
3621 VASTAANOTTO-OS-AVUSTAJA	128	-	-	128	-	-	-	-	-	62	1	65
JOISTA NAISIA	128	-	-	128	-	-	-	-	-	62	1	65
3622 LÄÄKINTÄVAHNTIMFST. KOUL.	134	12	-	133	1	-	-	-	-	83	1	50
JOISTA NAISIA	17	2	-	17	-	-	-	-	-	5	-	12
3649 MUU 3-AST. HOITAJAKOUL.	58	-	-	43	-	-	-	-	-	32	13	13
JOISTA NAISIA	58	-	-	43	-	-	-	-	-	32	13	13
3691 HIEROJA	81	-	-	69	-	-	-	-	10	21	38	12
JOISTA NAISIA	37	-	-	35	-	-	-	-	8	3	24	2
3692 KOSMETOLOGI	73	-	-	-	-	-	-	-	-	73	-	-
JOISTA NAISIA	72	-	-	-	-	-	-	-	-	72	-	-

KOULUTUSALA
 KOULUTUSASTE
 OPINTOALA

YHT.-RUOTS. 4-5 6-10 11-15 16-20 21-25 26-30 VL130

KOULUTUKSEN PITUUS KUUKAUSTINA

VOOSINELJÄNNE I II III IV KOK.

JAT- KURSSI

ALFEMI KAND-ASTF

6641 Terv.Hoidon Hall. Tutk. JOISTA NAISIA	69	3	-	61	8	-	-	-	-	-	54	6	9	-	-
Yhteensä	66	3	-	58	8	-	-	-	-	-	53	4	9	-	-
JOISTA NAISIA	69	3	-	61	8	-	-	-	-	-	54	6	9	-	-
Yhteensä	66	3	-	58	8	-	-	-	-	-	53	4	9	-	-
Koulutusala 6. Yhteensä	6257	508	143	3741	473	147	1644	80	29	52	3647	108	2450	2	83
JOISTA NAISIA	5829	490	131	3540	346	142	1562	79	29	46	3410	81	2292	1	61

Z.-H.-A.-E.-J.-Ä.-M.-E.-I.-S.-Ä.-I.-A.-L.-O.-U.-D.-E.-N.-K.-O.-U.-L.-U.-I.-U.-S

ALFEMI KESKIASTF

3711 Maamieskoulu JOISTA NAISIA	377	54	-	88	286	3	-	-	-	-	54	-	323	1	-
3712 Maanviljelyskoulu JOISTA NAISIA	205	48	-	8	12	-	205	-	-	-	5	-	15	-	-
3714 Maatalous-tekniil.koulu JOISTA NAISIA	465	39	-	-	-	11	435	-	-	-	11	-	454	-	-
3721 Kotieläinhoitajien koulu JOISTA NAISIA	254	27	-	141	113	-	-	-	-	-	141	-	113	-	-
3729 Muu kotiel.3-ast.koulu JOISTA NAISIA	203	14	-	120	83	-	-	-	-	-	120	-	83	-	-
3731 Puutarhakoulu JOISTA NAISIA	144	16	-	8	132	-	-	-	4	42	-	8	94	-	-
3732 Puutarhurikoulu JOISTA NAISIA	154	19	-	4	80	-	-	-	3	21	-	4	62	-	-
3739 Muu puutarhakoulu. 3-ast. JOISTA NAISIA	81	11	-	-	154	-	-	-	-	88	-	-	66	-	-
3741 Metsäl.am.työntekijä JOISTA NAISIA	164	-	-	-	81	-	-	-	-	41	-	-	40	-	10
3742 Metsäkoulu JOISTA NAISIA	270	-	-	141	23	-	-	-	-	9	137	-	27	-	9
3743 Metsätynjohdaja JOISTA NAISIA	190	-	-	2	-	-	-	-	-	-	2	-	-	-	-
3751 Kalastajakoulu JOISTA NAISIA	22	6	-	6	16	-	-	-	-	75	136	59	-	-	-
3759 Muu 3-ast.kalastuskoulu JOISTA NAISIA	4	1	-	1	3	-	-	-	-	6	4	3	-	-	-
Yhteensä	2277	209	218	490	911	14	640	-	4	251	525	122	1379	1	54
JOISTA NAISIA	441	48	19	138	262	-	19	-	3	77	133	7	224	-	9

KOULUTUSALA
KOULUTUSASTE
OPTINTOALA

YLFMPI KESKIASTÉ

	YHT. RUOTS.					KOULUTUKSEN PITIYYS KUUKAUSINA					VUOSINELJÄNNES				JAT- KURSSI KOK.	
	4-5	6-10	11-15	16-20	21-25	26-30	YL130	I	II	III	IV	1	2	3		4
4711 MAATALOUSTEKNIKKO	53	-	-	53	-	-	-	-	-	-	-				-	
JOISTA NAISIA	-	-	-	-	-	-	-	-	-	-	-	-	-	-	-	-
4712 MAATALOUSKERHOTEKNIKKO	26	-	-	-	26	-	-	-	-	-	-	-	-	-	26	-
JOISTA NAISIA	20	-	-	-	20	-	-	-	-	-	-	-	-	-	20	-
4713 AGROLOGIKOULUTUS	90	19	-	-	-	90	-	-	-	-	-	-	90	-	-	-
JOISTA NAISIA	5	1	-	-	-	5	-	-	-	-	-	-	5	-	-	-
4721 KARJATALOUSTEKNIKKO	12	-	-	-	12	-	-	-	-	-	-	-	-	-	12	-
JOISTA NAISIA	6	-	-	-	6	-	-	-	-	-	-	-	-	-	6	-
4731 PUUTARHATEKNIKKO	15	-	-	15	-	-	-	-	-	-	-	-	15	-	-	-
JOISTA NAISIA	4	-	-	4	-	-	-	-	-	-	-	-	4	-	-	-
4732 HORTONONIKOULUTUS	21	-	-	-	21	-	-	-	-	-	-	-	-	-	21	-
JOISTA NAISIA	12	-	-	-	12	-	-	-	-	-	-	-	-	-	12	-
4741 METSÄTEKNIKKO	95	18	-	-	-	95	-	-	-	-	-	-	95	-	-	-
JOISTA NAISIA	-	-	-	-	-	-	-	-	-	-	-	-	-	-	-	-
YHTEENSÄ	312	37	-	15	53	59	90	95	-	-	-	-	253	-	59	-
JOISTA NAISIA	47	1	-	4	-	38	5	-	-	-	-	-	9	-	38	-
YHTEENSÄ	2589	246	218	505	911	67	699	90	99	251	778	122	1438	1	54	9
JOISTA NAISIA	488	49	19	142	262	-	57	5	3	77	142	7	262	-	-	-

KOULUTUSALA 7. YHTEENSÄ

B-N-U-I-D-E-N-E-E-8-I-K-O-I-S-A-L-O-J-E-N-K-O-U-L-U-I-U-S

ALFMPI KESKIASTÉ

3811 PALOALAN AMMATTIKOULUTUS	109	-	-	109	-	-	-	-	-	-	-	-	65	-	-	-
JOISTA NAISIA	-	-	-	-	-	-	-	-	-	-	-	-	-	-	-	-
3812 POLIISIALAN AMMATTIKOUL.	1159	22	829	330	-	-	-	-	-	207	482	-	-	-	470	-
JOISTA NAISIA	49	-	43	6	-	-	-	-	-	9	18	-	-	-	22	-
3841 KOTITALOUSALAN AMMATTEK.	5466	182	3014	154	1813	348	137	-	-	107	1988	70	3301	-	-	-
JOISTA NAISIA	5458	182	3006	154	1813	348	137	-	-	107	1981	70	3300	-	-	-
3843 SUUR TALOUDFN AMMATTIKOUL	3523	191	597	904	381	1537	4	100	-	245	2665	240	373	70	872	714
JOISTA NAISIA	2917	115	440	752	263	1364	3	95	-	172	2282	183	280	56	714	1503
3846 HOVELLIALAN AMMATTIKOUL.	2395	20	1036	698	144	517	-	-	-	346	1128	372	549	36	1503	1244
JOISTA NAISIA	1897	11	834	561	114	388	-	-	-	285	861	298	453	30	1244	-
3881 PARTURI JA KAMPAAJA	566	33	-	-	496	38	-	32	-	-	562	3	1	-	-	-
JOISTA NAISIA	541	32	-	-	475	36	-	30	-	-	537	3	1	-	-	-
3882 KIINTEISTÖNHÖITÄJÄ	151	-	133	18	-	-	-	-	-	12	51	35	53	-	101	-
JOISTA NAISIA	133	-	133	-	-	-	-	-	-	12	33	35	53	-	101	-
3884 MATKAILUALAN 3-AST-KOUL.	48	13	-	42	-	6	-	-	-	-	48	-	-	-	-	-
JOISTA NAISIA	48	13	-	42	-	6	-	-	-	-	48	-	-	-	-	-
YHTEENSÄ	13417	461	5718	2146	2338	2904	179	132	-	917	6989	720	4791	106	2476	2059
JOISTA NAISIA	11043	353	4456	1515	2190	2581	176	125	-	585	5760	589	4109	86	2059	-

KOULUTUSALA KOULUTUSASTE OPINTOALA YLFMPI KESKIASTE	KOULUTUKSEN PITUUS KUUKAUSINA					VUOSINELJÄNNE			JAT- KURSSI KOK.			
	4-5	6-10	11-15	16-20	21-25	26-30	YL130	I		II	III	IV
YHT.-RUOTS.	4-5	6-10	11-15	16-20	21-25	26-30	YL130	I	II	III	IV	
4811 PALOPÄÄLLYSTÖN KOULUTUS JOISTA NAISIA	21	-	21	-	-	-	-	-	21	-	-	-
4812 POLIISIALIPÄÄLLYSTÖ JOISTA NAISIA	184	-	-	-	-	-	-	-	90	-	94	-
4871 TOIMUPS. ALEMPI VIRKAT. JOISTA NAISIA	190	1	-	-	-	-	-	23	53	25	89	-
4822 TOIMIUPS. YLEMPI VIRKAT. JOISTA NAISIA	168	90	78	-	-	-	-	10	103	-	55	-
4841 KOTITAL.YLFMPI AMM.KOUL. JOISTA NAISIA	96	-	77	19	19	-	-	-	-	-	96	-
4843 SUURTAL.YLFMPI AMM.KOUL. JOISTA NAISIA	137	63	45	16	13	-	-	1	47	-	89	-
4881 MATKATILUALAN 4-AST.KOUL. JOISTA NAISIA	88	49	45	16	13	-	-	-	34	-	89	-
YHTEENSÄ JOISTA NAISIA	884	84	16	84	-	-	-	34	399	28	423	-
ALIN KORKEA-ASTE	304	133	122	16	32	-	-	-	115	3	186	-
5811 POLIISIPÄÄLLYSTÖ JOISTA NAISIA	54	-	-	-	-	-	-	-	30	-	24	-
5821 LUUTNANTTIKURSSI JOISTA NAISIA	69	30	39	-	-	-	-	-	56	-	13	-
5841 HOTELLITALAN JOHTOHENKILÖ JOISTA NAISIA	110	-	110	-	-	-	-	2	103	-	5	-
5881 MATKATILUALAN 5-AST.KOUL. JOISTA NAISIA	74	70	-	-	-	-	-	2	65	-	3	-
YHTEENSÄ JOISTA NAISIA	324	84	149	74	91	-	-	2	280	-	42	-
ALFMPI KAND-ASTE	144	70	74	-	-	-	-	2	139	-	3	-
6811 UPSEERI.MAAVOIMAT JOISTA NAISIA	52	-	-	-	-	-	52	-	-	-	-	-
6813 UPS.VIRKAT.MERTVOIMAT JOISTA NAISIA	12	-	-	-	-	-	12	-	-	-	-	-
6814 UPS.VIRKAT.ILMAVOIMAT JOISTA NAISIA	19	-	-	-	-	-	19	-	-	-	-	-
YHTEENSÄ JOISTA NAISIA	83	-	-	-	-	-	83	-	-	-	-	-

TAULU 5 AMMATILLISISSA OPPILAITOKSISSA SEKÄ KANSANOPISTOISSA JA KANSANKORKEAKOULUISSA V. 1975 SUORITETUT TUTKINNOT OPINTOSUUNNAN JA OPINTOLINJAN MUKAAN LÄNEITTÄIN
 AVLAGDA EXAMINA VID YRKESUTBILDNINGSANSTÄLTER SAMT VID FOLKHÖGSKOLOR OCH FOLKAKADEMIER ÅR 1975 LÄNSVIS ENLIGT
 STUDIERIKTNING OCH STUDIELINJE

OPINTOSUUNTA - STUDIERIKTNING OPINTOLINJA - STUDIELINJE	LÄNI - LÄN												
	YHT. TOTAL	UUDEN- MAAN NY- LANDS	TURUN JA PORIN ABC - B: BORGS	AHVE- NAN- MAA ALAND	HÄMEEN TAVAS- TEHUS	KYMN KYM- MENE	MIKKE- LIN ST. MICHELS	POH- JOIS- KARJA- LAN NORRA KARE- LENS	KUO- PION KOO- PTO	KESKI- SUOMEN MELLERS- TA FIN- LANDS	VAA- SAN VASA	OULUN ULEA- BORGS	LAPIN LAPP- LANDS
2041 VARSINAISIEN KANSANOPISTO	2659	276	527	40	131	192	215	177	103	148	459	278	113
20411 VARSINAISEN KANSANOPISTIN	146	-	53	-	-	24	-	-	-	-	6	63	-
20412 KANSANOPISTON FRIT.LINJA													
3011 KANSANKORKEAKOULU	1305	328	57	-	240	52	153	48	-	96	97	133	101
30111 KANSANKORKEAKOULU	20	20	-	-	-	-	-	-	-	-	-	-	-
30112 KANSANKORKEAKOULUN ERIT.LINJA													
3099 MUU AMM.FRIITYMÄTÖN KOULU	47	28	9	-	-	-	-	10	-	-	-	-	-
30998 MUU AMM.FRIITYMÄTÖN KOULU													
3111 TUOIE.YMP.SUUNN).AMM.KOULU	5	5	-	-	-	-	-	-	-	-	-	-	-
31113 SISUSTUSTAIT.AMM.KOULU	523	59	80	-	96	51	54	12	57	15	33	40	26
31114 TAITOTEKSTIILIKUTOJA													
3113 KUVALL.VIESTINNÄN AMM.K.	24	24	-	-	-	-	-	-	-	-	-	-	-
31131 GRAAF. SIUNN. AMM.KOULU	15	4	-	-	11	-	-	-	-	-	-	-	-
31141 VALOKUVAUSALAN AMM.KOULU													
3119 MUU SOVELT.TAIT.AMM.KOULU	20	20	-	-	-	-	-	-	-	-	-	-	-
31198 MUU SOVELT.TAIT.AMM.KOULU													
3211 VUORISUOHJAAJA	105	46	-	-	-	13	24	-	13	-	-	9	-
32111 VUORISUOHJAAJA													
3212 IITKUNNANOHJAAJA	119	49	-	-	70	-	-	-	-	-	-	-	-
32121 IITKUNNANOHJAAJA	78	32	-	-	46	-	-	-	-	-	-	-	-
32122 IITKUNNANOHJATAJA													
3221-ASKARTELUNOHJAAJA													

OPINTOLA OPINTOINJA	YHT.	UUDEN- MAAN	TIURUN- PORIN	AHV.	HÄ- MEEN	KYMEN	MIK- KELIN	PÖHJ. KARJ.	KUD- PION	KESKI- SUOMEN	VAA- SAN	OU- LUN	LAPIN
33632 OPFRAATTORI	89	-	43	-	-	-	-	-	46	-	-	-	-
33638 ATK-AIAN MUU 3-AST.KOUL.	29	-	-	-	-	-	-	-	29	-	-	-	-
3364 KIRJAVARHO 3-AST.KOUL.	187	8	29	12	44	14	11	-	19	7	15	22	13
33642 RAVINTOLAN KASSANHOITAJA	86	-	43	-	-	-	12	-	24	-	-	-	-
33643 ITSEPALV. MYYM.KASSANHOIT													
3371 YLFIN.VARASTOHOID.KOUL.	19	-	-	-	-	-	-	-	-	-	19	-	-
33711 VARASTOHOITAJA	138	70	-	-	-	19	-	-	8	-	14	27	-
33712 VAPASTOITYÖNTEKIJÄ													
3372 VARASTONHOII.MEIAL.KONE	33	7	-	-	-	-	-	12	-	-	-	14	-
33721 VARASTONHOIT.METALL.KONE													
3411.METALLIAIAN.AMMATTIKOUL.	179	65	11	-	35	37	-	-	10	2	19	-	-
34111 METALLITMIES	22	-	-	-	-	8	-	-	14	-	-	-	-
34112 VALTOMIES	11	-	-	-	11	-	-	-	-	-	-	-	-
34113 KAAVAAJA	8	-	-	-	8	-	-	-	-	-	-	-	-
34114 VALUMALLIN TEKIJÄ	1481	187	420	-	245	71	31	-	110	32	168	191	26
34115 HITSAAJA	21	-	-	-	11	-	-	-	-	10	-	-	-
34116 SFPPÄ	775	37	246	-	86	54	43	48	44	10	45	153	9
34117 LEVYSEPPÄ	2722	150	767	-	562	137	162	99	148	94	129	381	93
34118 IFVYSEPPÄ-HITSAAJA	71	6	-	-	18	-	8	10	-	-	10	10	9
34119 ILMASTOINTITALAN LEVYSEP.	218	142	66	-	-	-	10	-	-	-	-	-	-
34121 LAIVALFVYSEPPÄ	858	115	166	-	217	45	17	41	61	19	40	126	11
34122 KONEPISTAJA	34	-	-	-	29	-	-	-	-	5	-	-	-
34123 HIQJA	503	142	8	-	107	25	19	25	14	16	-	147	-
34124 SORVAAJA	125	17	-	-	60	-	6	-	-	15	2	25	-
34125 JYRSTJA	11	-	-	-	7	-	-	-	-	4	-	-	-
34126 AAKROPAAJA	2051	239	331	7	438	158	86	44	101	104	245	236	62
34127 ASFNTAJA-KONEPSTAJA.VIKO	55	8	-	-	8	-	13	8	8	-	10	-	-
34128 TYÖKÄLUNTEKIJÄ	691	100	121	-	95	36	39	15	31	30	54	130	40
34131 PUTKIASENTAJA	187	48	139	-	-	-	-	-	-	-	-	-	-
34132 LAIVAPUTKIASENTAJA	197	54	13	-	34	11	11	-	17	-	8	32	17
34134 KONEASENTAJA	36	5	-	-	14	7	-	-	-	-	-	10	-
34158 MUU METALLITALAN AMM.KOUL													
3416.KONEKORJ.ALA.AMMATTIKOUL.	1738	212	162	6	238	157	78	93	148	47	298	174	125
34161 AUTONASENTAJA	43	-	7	-	-	24	-	-	-	-	12	-	-
34162 AUTONALUSTA-ASENTAJA	55	24	-	-	6	-	-	-	-	-	25	-	-
34163 DIESELASENTAJA	141	16	5	-	14	19	-	9	14	-	58	-	6
34164 MOOTTORIASENTAJA	163	16	6	-	42	35	10	-	12	-	17	5	20
34165 AUTOPELTISEPPÄ	14	-	-	-	-	-	-	14	-	-	-	-	-
34166 AUTOPELTISEPPÄ-MAALARI	136	18	6	-	46	23	-	-	-	-	34	-	9
34167 AUTOMAALARI	9	-	-	-	9	-	-	-	-	-	-	-	-
34168 AUTOKONEKANKORJAAJA	140	18	-	-	9	14	-	10	8	17	44	10	19
34169 AUTONHUOLTAJA	136	13	13	-	-	9	18	11	11	21	-	35	16
34171 KONEKORJAAJA	114	20	-	-	-	-	-	15	11	15	-	53	-
34173 MAAPAKENNUSKONEASENTAJA	211	-	25	-	61	-	-	15	10	11	43	46	-
34174 MAATALOUSKONEASENTAJA	15	-	-	-	-	-	-	-	-	-	-	-	15
34175 METSÄTYÖKONEKORJAAJA	15	-	-	-	-	-	-	-	-	-	-	-	-
34176 TRAKTORINHUOLTOASENTAJA	15	-	-	-	-	-	-	-	-	-	-	-	-

OPINTOLA OPINTOLINJA	YHT.	UUDEN- MAAN	TURUN- PÖRIN	AHV.	HÄ- MEEN	KYHEN	MIK- KELIN	POHJ. KARJ.	KUD- PIUN	KESKI- SUOMEN	VAA- SAN	OU- LUN	LAPIN
34178 LAIVAKONEASENTAJA	30	22	8	-	-	-	-	-	-	-	-	-	-
34182 LENTOKONEASENTAJA	41	29	-	-	-	-	-	-	-	-	-	-	12
34183 LATVADIEFLASENTAJA	10	-	10	-	-	-	-	-	-	-	-	-	-
34198 MUU KONEKORJ.AMM.KOUL.	37	-	-	-	13	-	-	-	11	-	13	-	-
3421 HIEROMEK.AMMATIIKOUL.---													
34211 KELLORSPPÄ	16	16	-	-	-	-	-	-	-	-	-	-	-
34212 KUITASEPPÄ	20	10	-	-	10	-	-	-	-	-	-	-	-
34213 HOPFASEPPÄ	4	-	-	-	4	-	-	-	-	-	-	-	-
34214 KATVERTAJA	4	-	-	-	4	-	-	-	-	-	-	-	-
34217 MITTARIMEKAANIKKO	4	1	-	-	1	2	-	-	-	-	-	-	-
34218 HIFNOMEKAANIKKO	75	33	13	-	17	-	-	-	-	-	-	-	12
34222 KONTTORIKONEASENTAJA	16	-	-	-	-	-	-	-	-	16	-	-	-
34223 ÖMPFLUKONEMEKAANIKKO	27	7	-	-	9	-	-	-	-	-	11	-	-
3423 MUU KOULU.AMMATIIKOUL.---													
34231 KAIVOSMIES	44	-	-	-	-	-	-	44	-	-	-	-	-
34232 MAARAKFNNUSKONFENKÄYTTÄJÄ	263	50	-	-	77	-	-	-	8	27	-	101	-
34233 KONFENKÄYTTÄJÄ	166	22	-	-	15	32	10	-	10	134	-	-	-
34234 LAITOSASENTAJA	219	27	13	-	-	16	-	-	41	-	-	27	22
34235 KUMMOSSAPITOMIES	46	-	-	-	-	-	-	-	-	11	-	-	19
34236 ALIKONFESTARTI	48	-	-	16	-	32	-	-	-	-	-	-	-
34278 HUOLTASENTAJA	113	-	-	-	51	-	-	27	-	35	-	-	-
34278 MUU MET. JA KON.AMM.KOUL.	162	22	57	-	8	-	-	-	-	11	37	16	11
3425 SÄHKÖALAN AMMATIIKOUL.---													
34251 SÄHKÖASENTAJA	2191	244	505	-	290	138	88	98	162	61	219	297	89
34252 SÄHKÖKONEASENTAJA	61	50	-	-	-	-	-	-	-	11	-	-	-
34253 SÄHKÖLAITOSASENTAJA	53	-	22	-	-	-	-	16	-	-	-	11	4
34254 AUTONSÄHKÖASENTAJA	206	42	43	-	22	28	-	13	-	-	38	11	9
34256 LAIVANSÄHKÖASENTAJA	97	56	35	6	-	-	-	-	-	-	-	-	-
34257 PUHELINASENTAJA	455	36	115	-	51	32	36	16	62	29	32	29	17
34262 RADIOASENTAJA	110	28	14	-	14	12	-	-	16	-	-	14	12
34263 TELEVISIOASENTAJA	82	-	9	-	24	-	-	15	-	-	-	25	9
34264 RADIO-JA TV-ASENTAJA	160	63	28	-	12	11	12	-	-	17	17	-	-
34269 INSTRUMENTTIASENTAJA	308	38	16	-	52	45	-	30	22	12	18	15	60
34271 ELEKTRONIIKKA-ASENTAJA	424	84	73	-	64	12	27	-	26	-	24	114	-
34272 TEHOELEKTRONIIKKA-ASENT.	14	14	-	-	-	-	-	-	-	-	-	-	-
34273 TIETOIHK.FLEKTR.-ASENT.	14	14	-	-	-	-	-	-	-	-	-	-	-
34274 KÄÄVIJÄ	16	8	8	-	-	-	-	-	-	-	-	-	-
34275 KOJE-JA KOJETIETOASENTAJA	49	24	-	-	-	-	14	-	-	-	11	-	-
34276 KOEKÄYTTÄJÄ	10	-	-	-	-	-	-	-	-	-	-	10	-
34298 MUU SÄHKÖALAN AMM. KOUL.	10	-	-	-	-	-	-	10	-	-	-	-	-
3431 RAKENNUSALAN AMMATIIKOUL.													
34311 RAKENNUSMIES	1038	65	167	-	155	85	63	48	51	34	147	157	66
34312 KIRVESMIES	429	-	69	-	23	39	-	95	85	33	-	85	-
34313 RAKENNUSMIES-KIRVESMIES	34	-	-	-	-	-	-	-	15	-	30	-	5
34314 RAKENNUSMIESKIRVESMIES	34	-	-	-	-	-	-	-	12	-	-	22	-
34315 MAALARI	196	39	24	-	16	17	-	20	11	11	35	23	-
34316 RAKENNUSMAALARI	72	17	5	-	6	36	-	-	-	-	-	-	8
34317 MUURARI	171	-	29	-	30	18	-	25	33	12	-	24	-

OPINTOLAIA	YHT.	UUDEN- MAAN	TURUN- PORIN	AHV.	HÄ- MEEN	KYMEH	MIK- KELIN	POHJ. KARJ.	KUU- PION	KESKI- SUOMEN	VAA- SAN	OU- LUN	LAPIN
34318 MUURARI-BETONIMIES	54	-	-	-	-	12	-	-	9	-	-	23	10
34319 BETONIMIES	84	-	11	-	-	12	-	20	20	-	-	21	-
34323 MITTAMIES	18	-	-	-	-	-	-	-	9	-	-	9	-
34324 BETONIELEMFMENTTITYÖNTEK.	7	-	7	-	-	-	-	-	-	-	-	-	-
34338 MUU RAK. ALAN AMM. KOUL.	218	17	-	-	15	11	10	-	36	-	-	122	7
34343 PIIRTÄJÄ JA KARTTOIJAJA.													
34341 KONEFNPIIRTÄJÄ	231	66	43	-	57	-	12	-	24	-	9	20	-
34342 RAKENNUSPIIRTÄJÄ	125	50	-	-	-	-	12	16	-	18	-	11	18
34343 KARTANPIIRTÄJÄ	140	38	15	-	-	-	11	15	-	17	-	29	15
34344 KARTOITTAJA	32	-	-	-	-	-	-	-	-	17	-	15	-
34345 SÄHKÖPIIRTÄJÄ	54	21	30	-	-	-	-	-	-	-	3	-	-
34348 MUU PIIRTÄJÄN AMM. KOUL.	8	-	8	-	-	-	-	-	-	-	-	-	-
3435 PUUTEOLL. AMMATTIKOUL.													
34351 MEK. PUUNJALOST. PERUSKOUL.	40	-	-	-	-	15	-	-	-	10	15	-	-
34352 SAHATEOLL. PERUSKOULUTUS	8	-	-	-	-	-	-	8	-	-	-	-	-
34353 SAHAMIES	20	-	-	-	-	9	-	-	-	-	11	-	-
34354 PUUSEPPÄ	170	12	14	-	22	12	-	22	7	5	39	18	19
34355 HUONEKALUHUUSSEPPÄ	95	5	6	-	-	7	-	15	3	21	38	-	-
34356 PEKKIPIUSEPPÄ	6	-	-	-	6	-	-	-	-	-	-	-	-
34357 KONEPIUSEPPÄ	132	10	-	-	7	-	47	24	-	11	-	33	-
34358 PUUSEPPÄ-KONEPIUSEPPÄ	22	14	-	-	-	-	5	-	3	-	-	-	-
34361 VEFERAKENTAJA	10	-	-	-	-	-	10	-	-	-	-	-	-
34362 TERÄNNHILTAJA	19	-	-	-	-	-	-	9	10	-	-	-	-
34363 PINNANKÄSITTELIJÄ	25	-	-	-	11	-	14	-	-	-	-	-	-
34366 VANERI+LEVYTEOLL. PERUSK.	13	-	-	-	-	-	5	-	8	-	-	-	-
34367 PUUSEPÄNTÖLL. LINJA	387	35	70	-	106	29	31	-	25	13	29	39	10
34378 MUU PUUTEOLL. AMM. KOUL.	30	-	-	-	-	-	-	30	-	-	-	-	-
3438 KEMIAN AMMATTIKOULUTUS													
34381 KEMIAI. TEOLL. PERUSKOUL.	9	9	-	-	-	-	-	-	-	-	-	-	-
34382 TUTKIMUSAPULAINEN	8	-	-	-	-	-	8	-	-	-	-	-	-
34383 VALOKUVAUSI AHDRAANTI	23	23	-	-	-	-	-	-	-	-	-	-	-
34398 MUU KEMIAN AMM. KOUL.	16	-	-	-	16	-	-	-	-	-	-	-	-
3441 PAP. JA SELL. AMMATTIKOUL.													
34411 PAPERITEOLL. AMM. KOUL.	142	-	12	-	64	14	-	6	14	32	-	-	-
34413 PAP. SELL. TEOLL. AMM. KOUL.	44	-	-	-	-	38	-	6	-	-	-	-	-
34414 PUUN KEM. TEOLL. AMM. KOUL.	22	-	-	-	-	13	-	-	-	9	-	-	-
3443 KIRJAPAINOTALAN AMM. KOUL.													
34431 KIRJAPAINOTALAN PERUSKOUL.	19	19	-	-	-	-	-	-	-	-	-	-	-
34432 TEKSTINVAIK. YLIFISKOULUT.	33	19	19	-	21	-	-	-	-	32	-	-	-
34441 KUVANVALM. YLIFISKOULUTUS	18	-	-	-	-	-	-	-	-	33	-	-	-
34442 KUVANVALM. GRAAF. VALOKUV.	66	11	19	-	11	-	-	-	-	25	-	-	-
34451 PAINAJA YLIFISKOULUTUS	24	4	-	-	-	-	-	7	-	13	-	-	-
34462 KIRJANSITOJA													
3448 JÄLKINE YMS. AMMATTIKOUL.	3	-	-	-	3	-	-	-	-	-	-	-	-
34481 KEMATEOLL. PERUSLINJA	18	-	8	-	-	-	-	-	-	-	-	-	10
34487 JÄLKINEYÖNTEKTIJÄ													

OPINTOALA OPINTOINJA	VHT.	UUDEN- MAAN	TURUN- PORIN	AHV.	HÄ- MEEN	KYMEN	MIK- KELIN	PUHJ. KAKJ.	KUO- PION	KESKI- SUOMEN	VAA- SAN	OU- LUN	LAPIN
34484 JALKINOMPELIJA	34	-	11	-	9	-	-	-	-	14	-	-	-
34487 LAIKUNTEKIJÄ	2	2	-	-	-	-	-	-	-	-	-	-	-
34468 NAHKAOMPELIJA	106	-	34	-	-	-	15	35	-	-	-	-	22
3451. TEKSTIILI.YMS. AMM.KOUL.													
34511 TEKSTITEOLL.PERUSLINJA	25	4	6	-	8	-	-	-	-	-	7	-	-
34512 VAATEHUOSTEKN.OPINTOLINJA	559	45	78	-	52	72	21	25	66	11	59	59	71
34513 KUTOJA	21	-	5	-	-	-	7	-	-	9	-	-	-
34514 OMPELIJA	429	31	78	-	66	38	45	18	29	8	56	60	-
34516 PUKINOMPELIJA	578	96	85	-	94	17	28	15	36	44	78	52	33
34517 TEOLLISUUSOMPELIJA	707	17	82	-	-	13	72	95	164	22	97	145	-
34519 IJIKKAAJA	7	7	-	-	-	-	-	-	-	-	-	-	-
34521 MODISTI	22	11	-	-	11	-	-	-	-	-	-	-	-
34522 VAATTURI	44	10	-	-	2	11	-	-	9	-	-	12	-
34525 TYÖN OPASTAJA.TEKST.TEOL	15	-	-	-	-	-	-	-	-	-	15	-	-
34527 TURKISOMPELIJA	25	-	-	-	-	-	-	25	-	-	-	-	-
34531 VERHUIIJA	45	10	-	-	13	-	15	-	-	-	7	-	-
34532 NEUFTYÖNTEKIJÄ	13	-	-	-	-	-	-	-	-	-	-	-	13
34535 TEKS.TUOTTESUUNNITTELIJA	27	-	-	-	-	-	-	-	27	-	-	-	-
34548 MUU TEKSTIILI AMM.KOUL.	56	56	-	-	-	-	-	-	-	-	-	-	-
3455. FLINTAEVIKKEÄLÄN.AMV.KOUL													
34551 IETUPII	151	15	10	-	27	7	13	26	27	-	-	12	14
34555 FIJFSKEITTÄJÄ	24	11	-	-	-	-	-	-	13	-	-	-	-
34556 IJHAVAIMISTETYÖNTEKIJÄ	80	-	19	-	13	-	-	14	-	-	34	-	-
34558 MEIJERISTI	31	-	-	-	26	-	-	-	-	-	5	-	-
34566 FLINTARV.TEOLL.PERUSLIN.	97	-	41	-	-	-	11	-	13	-	32	-	-
34567 ALIMEIJERISTI	42	-	-	-	39	-	-	-	-	-	3	-	-
34598 MUU FLINTARV. AMM.KOUL.	12	-	-	-	-	-	-	12	-	-	-	-	-
3461. MUUVI.YMS. AMMATTIKOUL.													
34611 MUOVISALUMA AJA	2	2	-	-	-	-	-	-	-	-	-	-	-
34612 LUJITTEMUOVITYÖNTEKIJÄ	35	-	5	-	-	-	-	20	-	-	-	-	10
34628 MUU MUUVI-KUMI.AMM.KOUL.	24	-	-	-	-	-	-	-	15	-	-	9	-
3463. PROSESSITEOLL.KOULUTUS.													
34631 PROSESSITEOLL.LINJA	148	11	22	-	9	74	8	-	-	-	-	13	11
34632 METALLITEOLL.PROSESSI	27	-	-	-	-	-	-	12	-	-	-	-	15
34633 KEMIAN TEOLL.PROSESSI	24	23	-	-	-	-	-	-	-	-	-	1	-
34634 PAP+SELL.TEOLL.PROSESSI	3	-	-	-	-	3	-	-	-	-	-	-	-
3468. MUU TEOLL.AMMATTIKOUL.													
34681 HARJAYTYÖNTEKIJÄ	8	8	-	-	-	-	-	-	-	-	-	-	-
34682 KOPITYÖNTEKIJÄ	3	3	-	-	-	-	-	-	-	-	-	-	-
34683 LASTITEOLLISUUSMIES	10	-	-	-	10	-	-	-	-	-	-	-	-
34684 PIENESINEVALMISTAJA	42	-	-	-	-	-	-	-	29	-	-	-	13
34698 MUU TEOLL.AMMATTIKOUL.	61	-	-	-	-	8	-	19	-	-	-	34	-
3499. MUU TEKN+LUOVJ.3-AST.													
34998 MUU TEKN+LUOVJ.3-AST.	13	-	-	-	-	-	-	-	13	-	-	-	-
3511. LAIVURIKOULUTUS													

OPINTOALA OPINTOPIIRI	YHT.	UUDEN- MAAN	TURUN- PORIN	AHV.	HÄ- MEEN	KYMEN	MIK- KELIN	POHJ. KARJ.	KUO- PION	KESKI- SUOMEN	VAA- SAN	OU- LUN	LAPIN
35111 PERÄMIESLÄTVURI	16	-	16	-	-	-	-	-	-	-	-	-	-
3512 MERFNKULUN MIEHISTÖKOUL.	36	-	25	-	-	-	11	-	-	-	-	-	-
35124 LAIVAKONEHOITAJA	44	-	15	9	-	20	-	-	-	-	-	-	-
35125 VALM. MERFNK. MIEHISTÖKOUL	136	50	37	14	-	35	-	-	-	-	-	-	-
35126 MERIMFST. PERUSOP. LINJA													
3531 RAUTATIILI KENTEEN_KOUL.	27	2	25	-	-	-	-	-	-	-	-	-	-
35311 VETIRIMESTUTKINTO													
3541 AJONEUVONKULJETTAJAKOUL.	32	-	21	-	-	-	-	-	-	-	-	-	11
35412 LINJA-AUTONKULJETTAJA	61	51	-	-	-	-	10	-	-	-	-	-	-
35414 KUCKMA-AUTONKULJETTAJA	50	-	25	-	-	-	-	-	-	-	-	-	25
35418 AJONEUVONKULJ. MUU KOUL.													
3551 POSTILIITIKENI. 3-AST. KOUL.	356	356	-	-	-	-	-	-	-	-	-	-	-
35512 POSTIVIRKAMIEHISTUTKINTO													
3553 TELELIKENT. 3-AST. KOUL.	5	5	-	-	-	-	-	-	-	-	-	-	-
35531 PUHELINVAHITTAJA	25	25	-	-	-	-	-	-	-	-	-	-	-
35532 LENNÄTTEHVIKKAMIES													
3611 APUHOITAJA	1368	323	118	-	179	120	118	63	69	31	153	146	48
36111 APUHOITAJA													
3612 MIELISAIPAHOITAJA	299	25	42	-	45	-	30	-	62	-	40	41	14
36121 MIELISAIRAANHOITAJA													
3613 HAMMASHOITAJA	355	149	64	-	32	-	-	-	32	45	-	33	-
36131 HAMMASHOITAJA													
3614 LASTEHOITAJA	317	244	25	-	-	-	-	-	48	-	-	-	-
36141 LASTEHOITAJA													
3615 VAJAAMIELISHOITAJA	77	25	16	-	-	-	-	-	-	3	-	17	16
36151 VAJAAMIELISHOITAJA													
3616 JALKOJEHOITAJA	27	16	-	-	-	-	-	-	-	-	-	-	11
36161 JALKOJEHOITAJA													
3617 KUNTOHOITAJIEN KOULUJUS.	176	56	40	-	-	15	19	-	15	15	-	16	-
36171 KUNTOHOITAJA													
3618 KUULOVUOK. KOULUTUS.	19	19	-	-	-	-	-	-	-	-	-	-	-
36181 KUULONTUTKIJA													
3621 VASTAANOTTO-OS. AVUSTAJA.	128	-	16	-	-	-	-	24	17	24	15	16	16
36212 VASTAANOTTO+OSASTOVAUST.													
3622 JÄÄKINTÄVAHIMFST. KOUL.	134	14	21	-	16	-	12	-	16	-	22	33	-
36221 LAAKINTÄVAHIMESTARI													
3649 MUU 3-AST. HOITAJAKOUL.													

OPINTOALA OPINTOLINJA	YHT.	UUDEN- MAAN	TURUN- PORIN	AHV.	HÄ- MEEN	KYMN	MTK- KELJN	POHJ. KARJ.	KUD- PION	KESKI- SUOMEN	VAA- SAN	OU- LUN	LAPIN
36498 MUU 3-AST.HOITAJAKOUL.	58	-	30	-	-	13	-	-	-	-	15	-	-
3691_HIEBOJA	81	21	16	-	20	-	-	-	24	-	-	-	-
36911_HIEROJA	73	51	11	-	-	-	-	-	-	-	-	-	11
3692_KOSMEIOLOGI	111	-	-	-	-	-	-	33	-	33	29	16	-
36931_TKKN.APTEFKKIAPULATIN	377	11	50	-	68	11	12	34	47	19	92	33	-
3711_MAAMIESKOULU	205	43	-	-	45	20	21	17	-	25	20	14	-
3712_MAANVILJELYSKOULU	465	26	39	-	55	55	13	49	46	19	85	54	24
37141_MAATALOUS-TEKNILL.KOULU	204	-	24	-	18	22	9	33	15	12	29	35	7
3721_KOTIELÄTTOITAJIEN_KOULU	24	-	-	-	24	-	-	-	-	-	-	-	-
37211_KARJAKKO	9	-	-	-	9	-	-	-	-	-	-	-	-
37212_HEVOSHUIT.-JA VALMENTAJA	17	-	-	-	-	-	-	-	-	-	17	-	-
37214_STANHOITAJA	7	-	-	-	-	-	-	-	-	-	-	-	-
37215_TURKISFLÄNTENHOITAJA	144	23	-	-	20	10	16	-	14	-	26	35	-
3729_MUU KOTIEL.3-AST.KOULU	154	19	-	-	64	24	23	-	-	-	-	24	-
37298_MUU KOTIEL.3-AST.KOULU	10	-	-	-	-	-	-	-	-	-	-	10	-
3731_PUUTARHAKOULU	90	-	-	-	-	-	-	-	-	-	-	-	-
37311_PUUTARHA-APULAINEN	74	-	-	-	13	-	19	-	-	16	-	23	19
3732_PUUTARHURIKOULU	270	-	-	-	-	-	-	-	-	-	-	14	22
37321_PUUTARHURI	190	20	24	-	37	-	18	-	21	-	-	28	42
3739_MUU.PUUTARHAKOULU.3-AST.	22	6	-	-	-	16	-	-	-	-	-	-	-
37398_MUU 3-AST.PUUTARHAKOULU	3741	-	-	-	-	-	-	-	-	-	-	-	-
3741_METSÄAL.AM.M.TYÖNTEKIJÄ	37411	-	-	-	-	-	-	-	-	-	-	-	-
37411_METSÄALAN AMM.TYÖNTEKIJÄ	37412	-	-	-	-	-	-	-	-	-	-	-	-
37412_METSÄTYÖKONEKÄYTTÄJÄ	3742	-	-	-	-	-	-	-	-	-	-	-	-
3742_MEISÄKOULU	37421	-	-	-	-	-	-	-	-	-	-	-	-
37421_MAATILANMETSÄTAL.HARJOITT	3743	-	-	-	-	-	-	-	-	-	-	-	-
3743_METSÄTYÖNJOHTAJA	37431	-	-	-	-	-	-	-	-	-	-	-	-
37431_METSÄTYÖNJOHTAJA	3751	-	-	-	-	-	-	-	-	-	-	-	-
3751_KALASTAJAKOULU	37511	-	-	-	-	-	-	-	-	-	-	-	-
37511_KALASTAJA	3759	-	-	-	-	-	-	-	-	-	-	-	-
3759_MUU_3-AST.KALASTUSKOULU													

OPINTOLA OPINTOLINJA	YHT.	UUDEN- MAAN PORIN	AHV.	HÄ- MEEN	KYHEN	MIK- KELIN	POHJ. KARJ.	KUO- PION	KESKI- SUOMEN	VAA- SAN	OU- LUN	LAPIN
37598 MUU 3-AST.KALASTUSKOUL.	15	-	-	-	-	-	-	-	-	-	9	6
3811. PALOALAN AMMATTIKOULUIUS	60	60	-	-	-	-	-	-	-	-	-	-
38111 PALOMIES	49	49	-	-	-	-	-	-	-	-	-	-
38112 PALOSIEMIFS	535	-	-	535	-	-	-	-	-	-	-	-
3812. POLIISIALAN AMMATTIKOUL.	624	294	-	330	-	-	-	-	-	-	-	-
38121 POLIISIKOKELASKOULUTUS	2957	203	335	405	407	139	193	315	207	395	358	-
38122 POLIISIMIEH-VIRKATUTKINT	71	-	10	9	-	-	16	26	-	-	10	-
3841. KOTITALOUSALAN AMMATTIKOUL.	1823	220	132	293	63	139	69	147	57	264	251	167
38411 TALOUSKOHU	188	-	32	43	-	24	-	29	-	33	14	13
38413 FANATIKOHU	389	123	26	49	-	33	30	-	24	30	47	27
38414 KOTITALOUDENHOITAJA	38	6	-	-	-	-	-	6	-	26	-	-
38415 KOTIHOIT. JA KOTIISAR	1573	155	225	240	137	40	92	93	71	211	232	67
38428 MUU KOTITAL. AMM. KOUL.	270	25	11	38	29	16	16	10	16	56	30	23
3843. SUURTALOUDEN AMMATTIKOUL.	163	35	61	23	44	-	-	-	-	-	-	-
38431 KEITTAJA	809	20	134	289	47	49	16	32	18	15	169	20
38432 LAIVAKOKKI JA -KEITTAJA	64	-	19	-	-	-	-	-	16	-	-	29
38433 LAIVANTULAKOKKI	111	-	-	12	-	-	-	70	16	-	-	13
38434 RAVINTOLAKEITTAJA	76	-	-	76	-	-	-	-	-	-	-	-
38437 KEITTAJA-KYLMÄKKÖ	252	19	14	52	-	16	30	8	17	38	43	15
38438 LAITSEMÄNTÄ	108	108	-	-	-	-	-	-	-	-	-	-
38441 SUURTALOUDEN PERUSLINJA	75	9	40	7	19	-	-	-	-	-	-	-
38442 RAV. ALAN KEITTIÖLINJA	22	-	8	-	-	14	-	-	-	-	-	-
38443 LAIVATALOUDEN PERUSLINJA	558	75	89	106	58	31	32	42	47	27	41	10
38458 MUU SUURTAL.AMM.KOUL.	1200	224	180	250	37,	73	13	87	33	31	146	106
3846. HOTELLIALAN AMMATTIKOUL.	26	-	-	-	12	-	-	-	-	-	-	14
38461 RAVINTOLA-ALAN PERUSL.	119	16	-	25	21	12	-	12	11	-	-	22
38462 TAPJUTILIJA	492	-	102	178	-	11	22	3	12	-	132	32
38465 KAHVILA-RAVINTOLA KOUL.	149	24	9	15	34	12	13	8	-	17	17	-
38467 VASTAANOTTOVIRKAILIJA	162	56	15	12	23	-	14	9	-	14	13	-
38478 MUU MAJOIT+RAVINTOLAKOUL	255	14	53	54	-	9	-	14	29	36	19	27
3881. PARTURI-JA KAMPAAJA-----	18	10	-	16	-	11	-	-	-	15	8	-
38811 PARTURI	133	-	20	-	-	-	-	36	15	15	-	20
38812 KAMPAAJA	48	-	-	-	-	29	-	6	-	-	-	-
38813 PARTURI-KAMPAAJA	3882. KIINTEISTÖHOITAJA-----	-	-	-	-	-	-	-	-	-	-	-
38821 KIINTEISTÖHOITAJA	38822 KIINTEISTÖNHUOLTAJA	38823 SIIVONAJA	3884. MATKAILUALAN 3-AST.KOUL.	38848 MATKAILUALAN MUU 3-AST.	4111. TUOT+YMP.SUUN.KOUL.4=AST	13	6	29	6	-	-	-

OPINTOALA OPINTOLINJA	YHT.	UUDEN- MAAN	TURUN- PORIN	AHV.	HÄ- MEEN	KYMNEN	MIK- KELIN	POHJ. KARJ.	KUO- PIUN	KESKI- SUOMEN	VAA- SAN	OU- LUP.	LAPIN
44117 TEKNIKKO, KULJETUSTEKN.	24	-	-	-	-	-	-	-	-	24	-	-	-
44118 TEKNIKKO, AUTO-JA MAATAL.	50	-	-	-	-	-	-	-	-	-	50	-	-
44119 TEKNIKKO, KONEMESTARI	131	31	46	25	-	29	-	-	-	-	-	-	-
44122 TEKNIKKO, LAIVANRAKENNUS	15	-	15	-	-	-	-	-	-	-	-	-	-
44115. TEKNIKKO, SÄHKÖTEKNIikka.													
44151 TEKNIKKO, SÄHKÖLAITOS	58	28	30	-	-	-	-	-	-	-	-	-	-
44152 TEKNIKKO, SÄHKÖTEOLLISUUS	27	27	-	-	-	-	-	-	-	-	-	-	-
44154 TEKNIKKO, PUHELINTEKNIKK.	28	28	-	-	-	-	-	-	-	-	-	-	-
44155 TEKNIKKO, RADJOTEKNIikka	21	21	-	-	-	-	-	-	-	-	-	-	-
44156 TEKN. MITT JA SÄÄTÖ, SÄHKÖ	147	52	-	-	27	-	-	-	18	25	-	25	-
44157 TEKN. SÄHKÖVÄIRIATEKNIikka	148	22	-	-	31	25	-	-	-	-	41	29	-
44158 TEKN. TIETOKONTEKNIikka	62	-	-	-	-	-	-	-	-	-	-	62	-
44159 TEKN. TIETOTEKNETEKN.	70	1	43	-	26	-	-	-	-	-	-	-	-
4417. TEKNIKKO, RAKENNUSTEKN.													
44171 TEKNIKKO, TALONRAKENNUS	454	66	51	-	76	44	-	19	55	-	66	47	30
44173 TEKNIKKO, TIEN- JA VESTI.	210	23	27	-	51	-	-	8	28	-	29	25	19
44174 TEKNIKKO, KUNNALLISTEKN.	26	-	-	-	-	-	-	-	-	-	26	-	-
44175 TEKNIKKO, MAANMITTAUSTEKN	47	26	-	-	-	-	21	-	-	-	-	-	-
44176 TEKNIKKO, KAIVOSTEKNIikka	13	-	-	-	-	13	-	-	-	-	-	-	-
4421. TEKNIKKO, PUUTEOLLISUUS													
44211 TEKNIKKO, PUUSEPÄNTIEOLL.	48	-	-	-	48	-	-	-	-	-	-	-	-
44212 TEKNIKKO, EVYTEOLLISUUS	17	-	-	-	17	-	-	-	-	-	-	-	-
4424. TEKNIKKO, KIRJAPAINOTEKN.													
44241 TEKNIKKO, KIRJAPAINOTEKN.	25	25	-	-	-	-	-	-	-	-	-	-	-
4425. TEKNIKKO, TEKSTIILITEOLL.													
44252 TEKNIKKO, VAATETUSTEOLL.	17	-	-	-	17	-	-	-	-	-	-	-	-
4427. TEKNIKKO, TERVEYSTEKN.													
44271 TEKNIKKO, TERVEYSTEKNIKK.	28	-	-	-	-	-	28	-	-	-	-	-	-
4428. TEKN. KOULUPROSESSITEOLL.													
44281 TEKN. PROSESSITEKNIikka	64	-	-	-	43	-	-	-	-	-	21	-	-
44282 TEKNIKKO, PAPERITEKNIikka	107	-	-	-	41	19	-	-	20	-	-	-	27
44283 TEKN. PÄINTARVIKTEKN.	25	-	25	-	-	-	-	-	-	-	-	-	-
4451. HIENOMEK. YLEMPI. AMM. KOUL.													
44511 HAMMASTEKNIKKO	15	15	-	-	-	-	-	-	-	-	-	-	-
44512 OPTIKKO	29	29	-	-	-	-	-	-	-	-	-	-	-
44513 FRIKTIOSHAMMASTEKNIKKO	12	12	-	-	-	-	-	-	-	-	-	-	-
4465. PUUTEOLL. YLEMPI. AMM. KOUL.													
44651 PUUTEOLL. TEKNIKKO, SAHAOS	17	-	-	-	-	17	-	-	-	-	-	-	-
44652 PUUTEOLL. TEKNIKKO, LEVYOS	21	-	-	-	-	21	-	-	-	-	-	-	-
4468. KEMIAN. YLEMPI. AMM. KOUL.													
44681 LABORANTTI, 2-VUOTTINEN	273	14	42	-	49	14	12	15	13	29	45	14	26
44682 TEOLLISUUSLABORANTTI	55	14	-	-	-	-	-	-	-	-	29	-	12

OPINTOALIA OPINTOLINJA	YHT.	UUDEN- MAAN	TURUN- PORIN	ARV.	HÄ- MEEN	KYMNEN	MIK- KELIN	POHJ. KARJ.	KUO- PION	KESKI- SUOMEN	VAA- SAN	OU- LUN	LAPIN
4712. MAATALOUSKORHOITEKNIKKO	26	-	26	-	-	-	-	-	-	-	-	-	-
47121 MAATALOUSKORHOITEKNIKKO													
4713. AGRONOMIKOKOULU	90	32	19	-	39	-	-	-	-	-	-	-	-
47131 AGRONOMI													
4721. KÄRJÄTALOUSKORHOITEKNIKKO	12	-	-	-	-	-	-	-	12	-	-	-	-
47211 KÄRJÄTALOUSKORHOITEKNIKKO													
4731. PUUTARHAITEKNIKKO	15	-	-	-	15	-	-	-	-	-	-	-	-
47311 PUUTARHAITEKNIKKO													
4732. HORTONOMIKOKOULU	9	-	-	-	9	-	-	-	-	-	-	-	-
47321 HORTONOMI. VIILJ.+KAUPPA													
47322 HORTONOMI. SUUNNITTELU	12	-	-	-	12	-	-	-	-	-	-	-	-
4741. MEISÄTEKNIKKO	95	18	-	-	40	-	-	-	-	-	-	-	37
47411 MEISÄTEKNIKKO													
4811. PALORÄÄLLYSTÖN KOULU	21	21	-	-	-	-	-	-	-	-	-	-	-
48111 PALORÄÄLLYSTÖN KOULU													
4812. POLIISIALIPÄÄLÄYSTÖ	184	184	-	-	-	-	-	-	-	-	-	-	-
48121 POLIISIALIPÄÄLÄYSTÖ													
4821. TOIMINTA-ALUEEN VIRKAT	190	-	30	-	-	45	-	-	-	-	115	-	-
48211 TOIMINTA-ALUEEN VIRKAT													
4822. TOIMINTA-ALUEEN VIRKAT	168	11	10	-	71	27	-	-	-	21	28	-	-
48221 TOIMINTA-ALUEEN VIRKAT													
4841. KOTITALOUSKORHOITEKNIKKO	96	48	-	-	-	-	-	-	-	-	29	-	19
48411 KOTITALOUSKORHOITEKNIKKO													
4843. SUURTALOUSKORHOITEKNIKKO	117	28	-	-	30	-	-	-	-	14	13	32	-
48431 SUURTALOUSKORHOITEKNIKKO													
48432 SUURTALOUSKORHOITEKNIKKO	20	9	7	4	-	-	-	-	-	-	-	-	-
484321 SUURTALOUSKORHOITEKNIKKO													
4881. MATKAILUALAN 4-AST. KOULU	88	-	22	-	-	-	-	-	-	-	66	-	-
48811 MATKAILUALAN 4-AST. KOULU													
5121. AMMATTIINÄYTTÄJÄ	10	10	-	-	-	-	-	-	-	-	-	-	-
51211 AMMATTIINÄYTTÄJÄ													
5131. SOITTORYHMÄN JOHTAJA	13	13	-	-	-	-	-	-	-	-	-	-	-
51311 SOITTORYHMÄN JOHTAJA													
5132. KANTORI-URKURI	28	15	-	-	-	-	-	-	13	-	-	-	-
51321 KANTORI-URKURI													
5133. KONSERVATORIOKOULU	2	-	2	-	-	-	-	-	-	-	-	-	-
51331 KONSERVATORIOKOULU													
5141. TAIDEAALABI													

OPINTOALIA OPTINTOI INJA	YHT.	UUDEN- MAAN	TURUN- PORIN	AHV.	HÄ- MEEN	KYHEN	MIK- KELIN	POHJ. KARJ.	KUU- PION	KESKI- SUOMEN	VAA- SAN	OU- LUN	LAPIN
51411 TAIDEMAALARI	9	9	-	-	-	-	-	-	-	-	-	-	-
5142 KUVANVEISTÄJÄ	5	5	-	-	-	-	-	-	-	-	-	-	-
51421 KUVANVEISTÄJÄ	5	5	-	-	-	-	-	-	-	-	-	-	-
5143 TAIDEGRAAFIKKO	1	1	-	-	-	-	-	-	-	-	-	-	-
51431 TAIDEGRAAFIKKO	1	1	-	-	-	-	-	-	-	-	-	-	-
5191 SEURAKUNIAIYO 5-ASI.KOUL	18	18	-	-	-	-	-	-	-	-	-	-	-
51911 SEURAKUNTAKURAATTORI	18	18	-	-	-	-	-	-	-	-	-	-	-
5211 LASIENJÄRHOPEIJA	212	34	18	-	35	-	-	-	-	62	32	31	-
52111 LASTENTARHOPEITTAJA	212	34	18	-	35	-	-	-	-	62	32	31	-
5241 AMMATTIKJULUN OPETIAJA	14	-	-	-	-	-	-	-	-	14	-	-	-
52411 OMP.VAAT.ALAN AMM.OP.	14	-	-	-	-	-	-	-	-	14	-	-	-
52412 RAVINTOTAI.ALAN AMM.OP.	17	-	-	-	-	-	-	-	-	17	-	-	-
52415 MAJ./RAVITS.ALAN AMM.OP.	29	-	-	-	-	-	-	-	-	29	-	-	-
5245 KOTITEOLLISUUDEN OP.KOUL	8	-	8	-	-	-	-	-	-	-	-	-	-
52451 KOTITEOLL.OP.KURONTA	8	-	8	-	-	-	-	-	-	-	-	-	-
52468 MUU KASITEOLL.OPETTAJA	13	-	-	-	13	-	-	-	-	-	-	-	-
5249 KOTITAL.OP.KESKIK.ROHJ.	58	33	-	-	-	-	-	-	-	25	-	-	-
52491 KOTITAL.OP.KESKIK.POHJ.	58	33	-	-	-	-	-	-	-	25	-	-	-
5311 KAUPPAOP.TUUK.YO.2-V	1005	231	173	-	130	60	69	11	65	27	115	50	74
53111 KAUPPAOP.YO.2-V MARKKINA	1092	188	202	-	226	63	76	33	63	16	117	63	45
53112 KAUPPAOP.YO.2-V LASKENTA	402	67	111	-	40	39	16	12	15	12	63	27	-
53113 KAUPPAOP.YO.2-V SIHTEERI	287	44	26	-	40	28	-	-	22	22	84	19	2
53114 KAUPPAOP.YO.2-V YHT.KUNN	136	31	51	-	22	-	-	-	-	19	-	13	-
53115 KAUPPAOP.YO.2-V ULK.KAUP	13	-	13	-	-	-	-	-	-	-	-	-	-
53116 KAUPPAOP.YO.2-V MATERIAI	25	-	-	-	-	-	-	-	-	-	-	-	-
53117 KAUPPAOP.YO.2-V YRITTAJA	21	-	-	-	-	21	-	13	-	-	-	-	12
53118 KAUPPAOP.YO.2-V ITALIINJA	22	-	-	-	-	-	-	-	-	-	-	-	-
53138 KAUPPAOP.YO.2-V MUU LINJA	22	-	-	-	-	-	-	-	-	-	-	-	-
5314 MARKKINOITTIKOULUTUS	19	19	-	-	-	-	-	-	-	-	-	-	-
53141 MARKKINOITTIKOULU	15	15	-	-	-	-	-	-	-	-	-	-	-
53143 VIENTIMARKKINOIJA	17	-	-	-	-	17	-	-	-	-	-	-	-
53144 VIENTIMARKKINOIJA, SEV	17	-	-	-	-	-	-	-	-	-	-	-	-
5315 IJIKKEENJORDOIL.KOULUIUS	150	150	-	-	-	-	-	-	-	-	-	-	-
53151 LIITTEENJORTAJAKOULUTUS	150	150	-	-	-	-	-	-	-	-	-	-	-
5319 MUU.KAUPALL.KOULU 5-ASI.	365	85	93	-	56	28	20	1	23	3	36	15	5
53191 KAUPPAOP.YO.2-V EI TUUK.	365	85	93	-	56	28	20	1	23	3	36	15	5
5331 ATK-ALAN 5-AST.KOULUTUS	23	-	-	-	23	-	-	-	-	-	-	-	-
53318 ATK-ALAN MUU 5-AST.KOUL.	23	-	-	-	23	-	-	-	-	-	-	-	-
5332 SIHTEERI.YO=ROHJA.2-V	23	-	-	-	23	-	-	-	-	-	-	-	-

OPINTOAIJA OPINTOAIKANA	YHT.	UJDEEN- MAAN PORIN	AHV.	HÄ- MEEN	KYMNEN	MIK- KELIN	POHJ. KARJ.	KUO- PION	KESKI- SUOMEN	VAA- SAN	OU- LUN	LAPIN
53321 MSD-SIHTFERI, IILKELINJA	127	127	-	-	-	-	-	-	-	-	-	-
53322 MSD-SIHTFERI, JULK. HALLIN	58	58	-	-	-	-	-	-	-	-	-	-
5411 INSINÖÖRI, KONTEKNIikka	154	-	-	17	-	-	-	-	31	41	32	-
54111 INSINÖÖRI, KONEURAKENNUS	174	33	-	11	52	-	10	29	-	-	-	-
54112 INSINÖÖRI, KONSTRUKT. TEKN.	86	52	-	16	-	-	18	-	-	-	-	-
54113 INSINÖÖRI, KÄYTTÖTEKN.	39	39	-	-	-	-	-	-	-	-	-	-
54115 INSINÖÖRI, IVJ-TEKNIikka	80	30	-	25	-	-	-	-	-	-	-	-
54116 INSINÖÖRI, AUTOTEKNIikka	26	-	-	-	-	-	-	-	26	-	-	-
54117 INS. KULJETUSTEKNIikka	28	9	19	-	-	-	-	-	-	-	-	-
54119 INSINÖÖRI, LAIVANRAKENNUS	66	37	29	-	-	-	-	-	-	-	-	-
5415 INSINÖÖRI, SÄHKÖTEKNIikka	53	30	-	-	-	-	-	-	-	23	-	-
54151 INSINÖÖRI, SÄHKÖLAITOS	32	6	26	-	-	-	-	-	-	-	-	-
54152 INSINÖÖRI, SÄHKÖTEOLL.	31	31	-	-	-	-	-	-	-	-	-	-
54153 INSINÖÖRI, TELETEKNIikka	47	47	-	-	-	-	-	-	22	-	-	-
54154 INSINÖÖRI, PUHELINTKN.	71	49	-	-	-	-	-	-	-	-	-	-
54155 INSINÖÖRI, RADIOTEKNIikka	67	1	-	37	-	-	-	-	-	29	-	-
54156 INS. YHT. JA SÄÄT. SÄHKÖS	229	-	58	28	61	-	-	29	-	22	31	-
54157 INS. SÄHKÖVOIMATEKNIikka	62	-	-	62	-	-	-	-	-	-	-	-
5417 INSINÖÖRI, RAKENNUSIFKN.	102	-	-	30	-	-	13	33	-	-	26	-
54171 INSINÖÖRI, TALONRAKENNUS	41	-	-	-	-	-	21	-	-	20	-	-
54172 RAKENNUSARKKITEHTI	22	-	-	22	-	-	-	-	-	-	-	-
54173 INSINÖÖRI, TIEN- JA VESIR.	29	10	-	19	-	-	-	-	-	-	-	-
54175 INS. RAKENNUSTEKNIikka	14	-	-	14	-	-	-	-	-	-	-	-
5421 INSINÖÖRI, BUUTEOLLISUUS	17	-	-	17	-	-	-	-	-	-	-	-
54211 INSINÖÖRI, PUUTTEOLLISUUS	75	-	45	8	22	-	-	-	-	-	-	-
5422 INSINÖÖRI, KEMIA	7	7	-	-	-	-	-	-	-	-	-	-
54221 INSINÖÖRI, KEMIA	115	17	36	15	-	-	-	15	15	-	17	-
5423 INSINÖÖRI, PAPERITEOLL.	14	-	-	14	-	-	-	-	-	-	-	-
54231 INSINÖÖRI, PAPERITEOLL.	17	-	-	17	-	-	-	-	-	-	-	-
5425 INSINÖÖRI, TEKSTIILITEOL.	4	-	-	4	-	-	-	-	-	-	-	-
54251 INSINÖÖRI, TEKSTIILITEOLL.	7	-	-	7	-	-	-	-	-	-	-	-
5481 TYÖJENKILKÄN SUUNNIT.	7	-	-	7	-	-	-	-	-	-	-	-
54811 TYÖTEKN. SUUNN. PUUTYO	75	-	45	8	22	-	-	-	-	-	-	-
54812 TYÖTEKN. SUUNN. MET. TYÖ	7	-	-	-	-	-	-	-	-	-	-	-
54813 TYÖTEKN. SUUNN. KON. KORJ	7	-	-	7	-	-	-	-	-	-	-	-
5511 MEPIENKULUN PÄÄLLYSIÖ	7	7	-	-	-	-	-	-	-	-	-	-
55111 YLIPERÄMIES	115	17	36	15	-	-	-	15	15	-	17	-
5521 LENTOPERÄMIESKOULUUS	7	7	-	-	-	-	-	-	-	-	-	-
55211 LENTOPERÄMIES	115	17	36	15	-	-	-	15	15	-	17	-
5611 FRIK. HOITAJA, SAIR. HOIIO.	115	17	36	15	-	-	-	15	15	-	17	-
56111 FRIK. SAIR. HOIT. SISÄTAUD.	115	17	36	15	-	-	-	15	15	-	17	-

OPINTOLA OPINTOLINJA	YHT.	UUDEN- MAAN	TURUN- PORIN	AHV.	HÄ- MEEN	KYMEN	MIK- KELIN	POHJ- KARJ.	KUO- PION	KESKI- SUOMEN	VAA- SAN	OU- LUN	LAPIN
78141 KAPTFENI,ILMAVOIMAT	8	-	-	-	-	-	-	-	-	-	8	-	-
7816.FSIIPSEFRITJKINTO													
78161 FSIIPSEFRIT.YLFINEN	51	51	-	-	-	-	-	-	-	-	-	-	-
78167 FSIIPSEFRIT.HUOLTO	51	-	-	-	51	-	-	-	-	-	-	-	-
8811.YE.UPS.MAASOTALINJA													
88111 YE.UPS.MAASOTALINJA YL.	57	57	-	-	-	-	-	-	-	-	-	-	-
88112 YE.UPS.MAASOTALINJA TEKN	24	24	-	-	-	-	-	-	-	-	-	-	-
8813.YE.UPS.ILMASOIALINJA													
88131 YE.UPS.ILMASOIALINJA YL.	13	13	-	-	-	-	-	-	-	-	-	-	-
KAIKKI YHTEENSÄ	75726	13456	11154	332	11888	5241	3642	3240	4938	3425	7158	8099	3153

RUOTSINKIELINEN KOULUTUSNIMIKKEISTÖ - SVENSKSPRÅKIG UTBILDNINGSNOMENKLATUR

- 2041 Egentlig folkhögskola
 - 20411 Egentlig folkhögskola
 - 20412 Egentlig folkhögskolans speciallinje/kurs
- 3011 Folkakademi
 - 30111 Folkakademi
 - 30112 Folkakademins speciallinje/kurs
- 3099 Annan icke yrkesinriktad utbildning
 - 30998 Annan icke yrkesinriktad utbildning
- 3111 Yrkesutbildning för produkt- och miljöplanering
 - 31113 Yrkesutbildning i inredningskonst
 - 31114 Konsttextilvävare
- 3113 Yrkesutbildning för visuell kommunikation
 - 31131 Yrkesutbildning i grafisk konst
 - 31141 Yrkesutbildning för fotograferingsbranschen
- 3119 Annan konstfacklig yrkesutbildning
 - 31198 Annan konstfacklig yrkesutbildning
- 3211 Utbildning av ungdomsledare
 - 32111 Ungdomsledare
- 3212 Utbildning av idrottsinstruktörer
 - 32121 Idrottsinstruktör
 - 32122 Idrottsledare
- 3221 Utbildning av handledare av fritidssysselsättning
 - 32211 Studielinjen för ungdomsarbete och vuxenutbildning
 - 32212 Studielinjen för anstaltsarbete
- 3241 Utbildning av bilskollärare
 - 32412 Trafiklärare
- 3311 Handelsskolexamen (merkant)
 - 33111 Handelsskolexamen
 - 33112 Handelsskolexamen, merkantil linje
 - 33113 Handelsskolexamen, redovisningslinje
 - 33114 Handelsskolexamen, kontorslinje
 - 33115 Handelsskolexamen, allmän linje

- 3319 Annan allmän merkantil yrkesutbildning
 - 33193 Handelsskola, 2-årig lärokurs utan avgångsbetyg
- 3321 Allmän yrkesutbildning för försäljning och inköp
 - 33211 Utbildning till affärsbiträde
 - 33212 Försäljare inom detaljhandeln
- 3323 Utbildning av försäljare, livsmedel
 - 33231 Försäljare inom köttbranschen
 - 33232 Försäljare inom livsmedelsbranschen
- 3324 Utbildning av försäljare, textilier, beklädnadsvaror, skodon
 - 33241 Försäljare inom textilbranschen
 - 33243 Försäljare inom skobranschen
- 3325 Utbildning av försäljare, järnvaror, hushållsartiklar, elförnödenheter o.dyl.
 - 33251 Försäljare inom järnbranschen
- 3327 Utbildning av försäljare, bilar, bilreservdelar
 - 33271 Försäljare inom bilbranschen
- 3332 Annan utbildning av försäljare
 - 33328 Annan utbildning av försäljare
- 3341 Utbildning av dekoratörer
 - 33411 Dekorator
- 3342 Grundkurs för reklammän
 - 33421 Grundkurs för reklammän
- 3361 Allmän yrkesutbildning av kontorspersonal
 - 33611 Allmän yrkesutbildning för kontorsuppgifter
 - 33618 Annan yrkesutbildning för kontors- och kansliarbete
- 3362 Yrkesutbildning för kontorstekniska arbeten
 - 33621 Maskinskrivare
- 3363 Yrkesutbildning för datamaskinbranschen (ADB)
 - 33631 Stansare
 - 33632 Operatör
 - 33638 Annan yrkesutbildning inom ADB-branschen
- 3364 Yrkesutbildning för bokföring och kassaarbete
 - 33642 Restaurangkassör
 - 33643 Kassör i självbetjäningsbutik
- 3371 Allmän yrkesutbildning för lagerförvaltning
 - 33711 Lagerföreståndare
 - 33712 Lagerarbetare

- 3372 Lagerföreståndare, metall och maskinbranschen
 - 33721 Lagerföreståndare, metall och maskinbranschen
- 3411 Yrkesutbildning för metallbranschen
 - 34111 Metallarbetare
 - 34112 Gjuteriarbetare
 - 34113 Formare
 - 34114 Gjutmodellmakare
 - 34115 Svetsare
 - 34116 Smed
 - 34117 Plåtslagare
 - 34118 Plåtslagare - svetsare
 - 34119 Plåtslagare, ventilation
 - 34121 Plåtslagare, fartyg
 - 34122 Verkstadsmekaniker
 - 34123 Slipare
 - 34124 Svarvare
 - 34125 Fräsare
 - 34126 Arborrare
 - 34127 Montör - verkstadsmekaniker
 - 34128 Verktygsmakare
 - 34131 Rörmontör
 - 34132 Rörmontör, fartyg
 - 34134 Maskinmontör
 - 34158 Annan yrkesutbildning för metallbranschen
- 3416 Yrkesutbildning för maskinreparationsbranschen
 - 34161 Bilmekaniker
 - 34162 Chassimekaniker
 - 34163 Dieselmekaniker
 - 34164 Motormontör
 - 34165 Karosseriplåtslagare
 - 34166 Karosseriplåtslagare, (-målare)
 - 34167 Billackerare (-målare)
 - 34168 Däckreparatör
 - 34169 Bilreparatör
 - 34171 Maskinreparatör
 - 34173 Entreprenadmaskinsmontör
 - 34174 Lantbruksmaskinsmontör

- 34175 Skogsarbetsmaskinsreparatör
- 34176 Traktormontör
- 34178 Fartygsmaskinsmontör
- 34182 Flygplansmekaniker
- 34183 Dieselmekaniker, fartyg
- 34198 Annan yrkesutbildning för maskinreparationsbranschen
- 3421 Yrkesutbildning för finmekanik
 - 34211 Urmakare
 - 34212 Guldsmed
 - 34213 Silversmed
 - 34214 Gravör
 - 34217 Mätarmekaniker
 - 34218 Finmekaniker
 - 34222 Kontorsmaskinsreparatör
 - 34223 Symaskinsmekaniker
- 3423 Annan yrkesutbildning för metall- och maskinbranschen
 - 34231 Gruvarbete
 - 34232 Jordschaktningsmaskinförare
 - 34233 Maskinist
 - 34234 Anläggningsinstallatör
 - 34235 Serviceman
 - 34236 Undermaskinmästare (1 år teknisk skola)
 - 34238 Servicemekaniker
 - 34248 Annan yrkesutbildning för metall- och maskinbranschen
- 3425 Yrkesutbildning för elbranschen
 - 34251 Elektriker
 - 34252 Elmaskinmontör
 - 34253 Elverksinstallatör
 - 34254 Bilelektriker
 - 34256 Fartygselektriker
 - 34257 Telefonmontör
 - 34262 Radiomontör
 - 34263 TV-montör
 - 34264 Radio- och TV-montör
 - 34269 Instrumentinstallatör
 - 34271 Elektronikinstallatör
 - 34272 Effektelektronikmontör

- 34273 Elektronikmontör för kommunikation
- 34274 Lindare
- 34275 Apparat- och apparaturmontör
- 34276 Provare
- 34298 Annan yrkesutbildning för elbranschen
- 3431 Yrkesutbildning för byggnadsbranschen
 - 34311 Byggnadsarbetare
 - 34312 Timmerman
 - 34313 Byggnadsarbetare - timmerman
 - 34314 Byggnadssnickare
 - 34315 Målare
 - 34316 Byggnadsmålare
 - 34317 Murare
 - 34318 Murare - betongarbetare
 - 34319 Betongarbetare
 - 34323 Mätare
 - 34324 Betongelementarbetare
 - 34338 Annan yrkesutbildning för byggnadsbranschen
- 3434 Utbildning av ritare och kartläggare
 - 34341 Maskinritare
 - 34342 Byggnadsritare
 - 34343 Kartritare
 - 34344 Kartläggare
 - 34345 Elektriskritare
 - 34348 Annan ritarutbildning
- 3435 Yrkesutbildning för träindustri
 - 34351 Grundutbildning för mekanisk träförädling
 - 34352 Grundutbildning för sågindustri
 - 34353 Sågarbetare
 - 34354 Snickare
 - 34355 Möbelsnickare
 - 34356 Bänksnickare
 - 34357 Maskinsnickare
 - 34358 Snickare - maskinsnickare
 - 34361 Båtbyggare
 - 34362 Bettskötare
 - 34363 Lackerare, träpolering och -färgning

- 34366 Faner- och skivindustrin, grundutbildning
- 34367 Snickeriindustrins studielinje
- 34378 Annan yrkesutbildning för träindustri
- 3438 Kemisk yrkesutbildning
 - 34381 Grundutbildning för kemisk industri
 - 34382 Forskningsbiträde
 - 34383 Fotolaboratoriearbetare
 - 34398 Annan kemisk yrkesutbildning
- 3441 Yrkesutbildning för pappers- och cellulosaindustri
 - 34411 Utbildning för pappersindustri
 - 34413 Utbildning för pappers- och cellulosaindustri
 - 34414 Utbildning för träkemisk industri
- 3443 Yrkesutbildning för boktryckeribranschen
 - 34431 Grundutbildning för boktryckeribranschen
 - 34432 Textframställare (sättare), allmän utbildning
 - 34441 Bildframställare, allmän utbildning
 - 34442 Bildframställare, grafisk fotograf
 - 34451 Tryckare, allmän utbildning
 - 34462 Bokbindare
- 3448 Yrkesutbildning för sko- och läderbranschen
 - 34481 Grundutbildning för skoindustrin
 - 34482 Skoarbetare
 - 34484 Skonåtlare
 - 34487 Väskmakare
 - 34488 Lädersömmare
- 3451 Yrkesutbildning för textil- och beklädnadsbranschen
 - 34511 Grundutbildning för textilindustrin
 - 34512 Grundutbildning för beklädnadsindustrin
 - 34513 Vävare
 - 34514 Sömmerska (Sömmare)
 - 34516 Dräktsömmerska
 - 34517 Industrisömmerska
 - 34519 Tillskärare
 - 34521 Modist
 - 34522 Skräddare
 - 34525 Arbetsledare, textil- och beklädnadsindustrin
 - 34527 Pälssömmerska

- 34531 Tapetserare
- 34532 Stickerska
- 34535 Textil- och beklädnadsindustrins produktplanerare
- 34548 Annan yrkesutbildning för textil- och beklädnadsbranschen
- 3455 Yrkesutbildning för livsmedelsbranschen
 - 34551 Bagare
 - 34555 Konservkokare
 - 34556 Charkuteriarbetare
 - 34558 Mejerist
 - 34566 Grundlinje för livsmedelsindustrin
 - 34567 Undermejerist
 - 34598 Annan yrkesutbildning för livsmedelsbranschen
- 3461 Yrkesutbildning för plast- och gummibranschen
 - 34611 Plastsvetsare
 - 34612 AP-arbetare¹⁾
 - 34628 Annan yrkesutbildning för plast- och gummibranschen
- 3463 Yrkesutbildning för processindustrin
 - 34631 Processindustrilinja
 - 34632 Metallindustrins processarbetare
 - 34633 Kemiska industrins processarbetare
 - 34634 Pappers- och cellulosaindustrins processarbetare
- 3468 Annan yrkesutbildning för industri och hantverk
 - 34681 Borstbindare
 - 34682 Korgmakeriarbetare
 - 34683 Glasindustriarbetare
 - 34684 Tillverkare av miniatyrföremål
 - 34698 Annan yrkesutbildning för industri och hantverk
- 3499 Annan teknisk och naturvetenskaplig utbildning
 - 34998 Annan teknisk och naturvetenskaplig utbildning
- 3511 Skepparutbildning
 - 35111 Skeppare
- 3512 Utbildning av sjöfartsmanskap
 - 35124 Fartygsmaskinist
 - 35125 Sjöfartsläroanstalternas förberedande klass
 - 35126 Grundutbildning för sjömän
- 3531 Yrkesutbildning för järnvägstrafik
 - 35311 Lokmannaexamen

1) AP = armerad plast

- 3541 Fordonsförarutbildning
 - 35412 Busschaufför
 - 35414 Lastbilschaufför
 - 35418 Annan fordonsförarutbildning
- 3551 Yrkesutbildning för posttrafik
 - 35512 Posttjänstemannaexamen
- 3553 Yrkesutbildning för telekommunikation
 - 35531 Telefonist
 - 35532 Telegraftjänstemannaexamen
- 3611 Utbildning av hjälpskötare
 - 36111 Hjälpskötare
- 3612 Utbildning av sinnessjukvårdare
 - 36121 Sinnessjukvårdare
- 3613 Utbildning av tandskötare
 - 36131 Tandskötare
- 3614 Utbildning av barnskötare
 - 36141 Barnskötare
- 3615 Utbildning av vårdare av psykiskt utvecklingshämmande
 - 36151 Vårdare av psykiskt utvecklingshämmande
- 3616 Utbildning av pedikurister
 - 36161 Pedikurist
- 3617 Rehabiliteringsvårdarutbildning
 - 36171 Rehabiliteringsvårdarutbildning
- 3618 Utbildning av hörselkontrollörer
 - 36181 Hörselkontrollör
- 3621 Utbildning av mottagnings- och avdelningsbiträden
 - 36212 Mottagnings- och avdelningsbiträde
- 3622 Utbildning av sjukvårdsvaktmästare
 - 36221 Sjukvårdsvaktmästare
- 3649 Annan utbildning av vård- och hjälppersonal för hälso- och sjukvård på lägre mellanstadiet
 - 36498 Annan utbildning av vård- och hjälppersonal för hälso- och sjukvård på lägre mellanstadiet
- 3691 Massörutbildning
 - 36911 Massör
- 3692 Kosmetologutbildning
 - 36921 Kosmetolog
- 3693 Utbildning av tekniska biträde vid apotek
 - 36931 Tekniska biträde vid apotek
- 3711 Lantmannaskolor
 - 37111 Lantmannaskola

- 3712 Jordbruksskolor
 - 37121 Jordbruksskola (jordbrukstekniker)
- 3714 Lantbrukstekniska skolor
 - 37141 Lantbruksteknisk skola (lantbruksmaskintekniker)
- 3721 Utbildning av kreatursskötare
 - 37211 Deja (kreatursmästare)
 - 37212 Hästskötare och -tränare
 - 37214 Svinskötare
 - 37215 Pälsdjursskötare
- 3729 Annan yrkesutbildning för kreatursskötsel
 - 37298 Annan yrkesutbildning för kreatursskötsel
- 3731 Trädgårdsskolor
 - 37311 Trädgårdsbiträde
- 3732 Trädgårdsmästarskolor
 - 37321 Trädgårdsmästare
- 3739 Annan yrkesutbildning för trädgårdsskötsel
 - 37398 Annan yrkesutbildning för trädgårdsskötsel
- 3741 Utbildning av yrkesarbetare för skogsbruk
 - 37411 Yrkesarbetare för skogsbruk
 - 37412 Skogsarbetsmaskinist
- 3742 Forstskolor
 - 37421 Utbildning i gårdbrukets skogshushållning
- 3743 Utbildning av skogsarbetsledare
 - 37431 Skogsarbetsledare
- 3751 Fiskarskolor
 - 37511 Fiskare
- 3759 Annan yrkesutbildning för fiske
 - 37598 Annan yrkesutbildning för fiske
- 3811 Yrkesutbildning för branskydd
 - 38111 Brandman
 - 38112 Brandförman
- 3812 Yrkesutbildning för polisväsendet
 - 38121 Polisaspirantsutbildning
 - 38122 Tjänsteexamen för polismanskap
- 3841 Yrkesutbildning i huslig ekonomi
 - 38411 Hushållsskola
 - 38412 Skola i huslig ekonomi

- 38413 Husmodersskola
- 38414 Hemhushållerska
- 38415 Hemvårdarinna, hemsyster
- 38428 Annan yrkesutbildning i huslig ekonomi
- 3843 Yrkesutbildning av personal för storkök och restaurangkök
 - 38431 Kock, kokerska
 - 38432 Anstaltskock, -kokerska
 - 38433 Skeppskock, -kokerska
 - 38434 Restaurangkock
 - 38435 Restaurangkokerska
 - 38437 Kokerska - kallskänka
 - 38438 Anstaltshusmor
 - 38441 Grundlinjen för storhushåll
 - 38442 Restaurangbranschens kökslinje
 - 38443 Grundutbildning för ekonomipersonal på fartyg
 - 38458 Annan utbildning av personal för storkök och restaurangkök
- 3846 Utbildning av servicepersonal för hotell- och restaurangbranschen
 - 38461 Grundbildning av servicepersonal
 - 38462 Servitör, servitris
 - 38465 Utbildning för kaféer
 - 38467 Receptionist (hotellsekreterare)
 - 38478 Annan utbildning av servicepersonal för hotell- och restaurangbranschen
- 3881 Utbildning av barberare och frisörer
 - 38811 Barberare
 - 38812 Frisör
 - 38813 Barberare - frisör
- 3882 Yrkesutbildning för fastighetsskötsel
 - 38822 Gårdskarlar
 - 38823 Städarska
- 3884 Utbildning för turismen
 - 38848 Annan yrkesutbildning för turismen
- 4111 Utbildning för produkt- och miljöplanering på högre mellanstadiet
 - 41111 Dräktdesign

- 4112 Utbildning i bildkommunikation på högre mellanstadiet
 - 41121 Grafisk formgivning
 - 41131 Fotograf
- 4119 Annan konstfacklig utbildning på högre mellanstadiet
 - 41198 Annan konstfacklig utbildning på högre mellanstadiet
- 4131 Militärmusikerexamen
 - 41311 Militärmusikerexamen
- 4141 Utbildning av bildkonstnärer
 - 41411 Bildkonstnär
- 4211 Utbildning för ungdoms- och socialarbete i församlingar
 - 42111 Utbildning för ungdoms- och socialarbete i församlingar
- 4311 Handelsinstitut
 - 43119 Examen vid handelsinstitut, specialområde okänt
- 4312 Handelsinstitutexamen (mellansk. 3-årig, fr.o.m. år 1974) merkonom
 - 43121 Handelsinstitutexamen (3-årig), marknadsföring
 - 43122 Handelsinstitutexamen (3-årig), redovisning
 - 43123 Handelsinstitutexamen (3-årig), sekreterare
 - 43124 Handelsinstitutexamen (3-årig), social linje
 - 43128 Handelsinstitutexamen (3-årig), annan linje
- 4318 Företagarutbildning
 - 43181 Företagargrundkurs
- 4319 Annan högre allmänmerkantil yrkesutbildning
 - 43192 Handelsinstitutexamen 3-årig lärokurs utan avgångsexamen
 - 43198 Annan högre allmänmerkantil yrkesutbildning
- 4361 Högre yrkesutbildning inom ADB-branschen
 - 43611 Programmerare
 - 43618 Annan högre yrkesutbildning för ADB-branschen
- 4363 Högre yrkesutbildning för kontorspersonal inom bank- och försäkringsväsendet, mm
 - 43631 Grundutbildning för banktjänstemän
- 4369 Annan högre yrkesutbildning av kontorspersonal
 - 43691 Sekreterare för hälsovårdscentral
 - 43698 Annan högre yrkesutbildning av kontorspersonal
- 4411 Teknikerutbildning, maskinteknik
 - 44111 Tekniker, maskinbyggnad
 - 44112 Tekniker, konstruktionsteknik

- 44113 Tekniker, produktionsteknik
- 44115 Tekniker, VVS-teknik
- 44116 Tekniker, bilteknik
- 44117 Tekniker, transportteknik
- 44118 Tekniker, bil- och lantbruksmaskinteknik
- 44119 Tekniker, maskinmästare
- 44122 Tekniker, skeppsbyggnad
- 4415 Teknikerutbildning, elektroteknik
 - 44151 Tekniker, elverk
 - 44152 Tekniker, elindustri
 - 44154 Tekniker, telefonteknik
 - 44155 Tekniker, radioteknik
 - 44156 Tekniker, mätning- och regleringsteknik, elektroavdelning
 - 44157 Tekniker, elkraftsteknik
 - 44158 Tekniker, datamaskinteknik
 - 44159 Tekniker, kommunikationsteknik
- 4417 Teknikerutbildning, byggnadsteknik
 - 44171 Tekniker, husbyggnad
 - 44173 Tekniker, väg- och vattenbyggnad
 - 44174 Tekniker, kommunalteknik
 - 44175 Tekniker, lantmäteriteknik
 - 44176 Tekniker, gruvteknik
- 4421 Teknikerutbildning, träindustri
 - 44211 Tekniker, snickeriindustri
 - 44212 Tekniker, skivindustri
- 4424 Teknikerutbildning, boktryckeriteknik
 - 44241 Tekniker, boktryckeriteknik
- 4425 Teknikerutbildning, textilindustri
 - 44252 Tekniker, beklädnadsindustri
- 4427 Teknikerutbildning, hälsoteknik
 - 44271 Tekniker, hälsoteknik
- 4428 Teknikerutbildning, processindustri
 - 44281 Tekniker, processteknik
 - 44282 Tekniker, pappersteknik
 - 44283 Tekniker, livsmedelsteknik

- 4451 Högre yrkesutbildning för firmekniker
 - 44511 Tandtekniker
 - 44512 Optiker
 - 44513 Specialtandtekniker
- 4465 Högre yrkesutbildning för träindustri
 - 44651 Träindustritekniker, sågavdelning
 - 44652 Träindustritekniker, skivavdelning
- 4468 Högre yrkesutbildning för kemi
 - 44681 Laborant (2-årig)
 - 44682 Industrilaborant
- 4473 Högre yrkesutbildning för boktryckeribranschen
 - 44731 Faktor
- 4476 Högre yrkesutbildning för textilbranschen
 - 44762 Modellmästare
 - 44763 Planerare - tillskärare
- 4483 Högre yrkesutbildning för livsmedelsbranschen
 - 44831 Köttindustritekniker
 - 44832 Mejeritekniker
- 4499 Annan teknisk och naturvetenskaplig utbildning på högre mellanstadiet
 - 44998 Annan teknisk och naturvetenskaplig utbildning på högre mellanstadiet
- 4511 Högre yrkesutbildning för sjöfart
 - 45111 Styrman
- 4513 Högre yrkesutbildning för stuveriarbete
 - 45131 Stuveritekniker
- 4522 Utbildning av flygtrafikledare
 - 45221 Flygtrafikledare
- 4551 Högre yrkesutbildning för postväsendet
 - 45511 Förman för postmän
 - 45512 Högre trafikjänstemannaexamen
- 4553 Högre yrkesutbildning för telekommunikation
 - 45531 Radiotelegrafist
- 4611 Sjukskötareutbildning
 - 46111 Sjukskötare
 - 46112 Diakonissa
- 4613 Utbildning av röntgenskötare
 - 46131 Röntgenskötare

- 4614 Utbildning av laboratorieskötare
 - 46141 Laboratorieskötare
- 4615 Utbildning av fysioterapeuter
 - 46151 Fysioterapeut
- 4616 Utbildning av arbetsterapeuter
 - 46161 Arbetsterapeut
- 4641 Utbildning av föreståndare och vårdare för barnen
 - 46411 Socialpedagog
- 4711 Utbildning av lantbrukstekniker
 - 47111 Lantbrukstekniker
- 4712 Utbildning av lantbruksklubbtekniker
 - 47121 Lantbruksklubbtekniker
- 4713 Agrologutbildning
 - 47131 Agrolog
- 4721 Utbildning av kreaturstekniker
 - 47211 Kreaturstekniker
- 4731 Utbildning av trädgårdstekniker
 - 47311 Trädgårdstekniker
- 4732 Hortonomutbildning
 - 47321 Hortonom, odlings- och handelslinje
 - 47322 Hortonom, planeringslinje
- 4741 Utbildning av forsttekniker
 - 47411 Forsttekniker
- 4811 Utbildning av brandbefäl
 - 48111 Brandmästare
- 4812 Utbildning av polisunderbefäl
 - 48121 Tjänsteexamen för polisunderbefäl
- 4821 Lägre tjänsteexamen för befattningsofficer (tid. underofficersexamen)
 - 48211 Lägre tjänsteexamen för befattningsofficer (tid. underofficersexamen)
- 4822 Högre tjänsteexamen för befattningsofficer (tid. underofficersexamen)
 - 48221 Högre tjänsteexamen för befattningsofficer (tid. underofficersexamen)
- 4841 Högre yrkesutbildning för hemhushållning
 - 48411 Hushållstekniker

- 4843 Högre yrkesutbildning för storhushåll
 - 48431 Kosthållerska för storhushåll
 - 48432 Skeppsekonomiföreståndare
- 4881 Högre yrkesutbildning för turismen
 - 48828 Annan högre yrkesutbildning för turismen
- 5121 Utbildning av yrkesskådespelare
 - 51211 Yrkesskådespelare
- 5131 Ledare för orkestergrupp
 - 51311 Ledare för orkestergrupp
- 5132 Kantor-organistexamen
 - 51321 Kantor-organist
- 5133 Konservatorieutbildning
 - 51331 Konservatorieutbildning
- 5141 Konstmålare
 - 51411 Konstmålare
- 5142 Utbildning av skulptör
 - 51421 Skulptör
- 5143 Konstgrafiker
 - 51431 Konstgrafiker
- 5191 Utbildning för församlingsarbete på lägsta högstadiet
 - 51911 Församlingskurator
- 5211 Utbildning av barnträdgårdslärare
 - 52111 Barnträdgårdslärare
- 5241 Utbildning av yrkeslärare för yrkesskola
 - 52411 Yrkeslärare inom sömnads- och beklädnadsbranschen
 - 52412 Yrkeslärare inom den näringsekonomiska branschen
 - 52415 Yrkeslärare inom hotell- och restaurangbranschen
- 5245 Utbildning av hemslöjds lärare
 - 52451 Hemslöjds lärare, vävning
 - 52468 Hemslöjds lärare, annat specialområde
- 5249 Utbildning av lärare i huslig ekonomi, mellanskolexamen
 - 52491 Lärare i huslig ekonomi, mellanskolexamen
- 5311 Handelsinstitutexamen (stud.ex. 2-årig, fr.o.m. år 1973)
 - 53111 Handelsinstitutexamen (stud.ex. 2-årig), marknadsföring
 - 53112 Handelsinstitutexamen (stud.ex. 2-årig), redovisning
 - 53113 Handelsinstitutexamen (stud.ex. 2-årig), sekreterare
 - 53114 Handelsinstitutexamen (stud.ex. 2-årig), social linje

- 53115 Handelsinstitutexamen (stud.ex. 2-årig) linjen för utrikeshandel
- 53116 Handelsinstitutexamen (stud.ex. 2-årig), material-ekonomiska linjen
- 53117 Handelsinstitutexamen (stud.ex. 2-årig), företagarlinjen
- 53118 Handelsinstitutexamen (stud.ex. 2-årig), linjen för utrikeshandel med östländerna
- 53138 Handelsinstitutexamen (stud.ex. 2-årig), annan linje
- 5314 Utbildning i marknadsföring
 - 53141 Marknadsföringsskola
 - 53143 Exportmarknadsförare
 - 53144 Exportmarknadsförare, handel med Sev-länderna
- 5315 Utbildning för affärsledning
 - 53151 Utbildning av affärsföreståndare
- 5319 Annan merkantil utbildning på lägsta högstadiet
 - 53191 Handelsinstitut (stud.ex.) 2-årig lärokurs utan avgångsbetyg
- 5331 Utbildning för automatisk databehandling på lägsta högstadiet
 - 53318 Annan utbildning för automatisk databehandling på lägsta högstadiet
- 5332 Sekreterarutbildning (studentexamen 2-årig kurs)
 - 53321 HSI-sekreterare, affärslinje
 - 53322 HSI-sekreterare, linje för offentlig förvaltning
- 5411 Ingenjörutbildning, maskinteknik
 - 54111 Ingenjör, maskinbyggnad
 - 54112 Ingenjör, konstruktionsteknik
 - 54113 Ingenjör, produktionsteknik
 - 54115 Ingenjör, VVS-teknik
 - 54116 Ingenjör, bilteknik
 - 54117 Ingenjör, transportteknik
 - 54119 Ingenjör, skeppsbyggnad
- 5415 Ingenjörutbildning, elektroteknik
 - 54151 Ingenjör, elverk
 - 54152 Ingenjör, elektroindustri
 - 54153 Ingenjör, teleteknik
 - 54154 Ingenjör, telefonteknik
 - 54155 Ingenjör, radioteknik
 - 54156 Ingenjör, mätning- och regleringsteknik, elektroavdelningen
 - 54157 Ingenjör, elkraftsteknik

- 5417 Ingenjörsutbildning, byggnadsteknik
 - 54171 Ingenjör, husbyggnad
 - 54172 Byggnadsarkitekt
 - 54173 Ingenjör, väg- och vattenbyggnad
 - 54175 Ingenjör, byggnadsteknik
- 5421 Ingenjörsutbildning, träindustri
 - 54211 Ingenjör, träindustri
- 5422 Ingenjörsutbildning, kemi
 - 54221 Ingenjör, kemisk teknologi
- 5423 Ingenjörsutbildning, pappersindustri
 - 54231 Ingenjör, pappersindustri
- 5425 Ingenjörsutbildning, textilindustri
 - 54251 Ingenjör, textilindustri
- 5481 Planerare i arbetsteknik
 - 54811 Planerare i arbetsteknik, träarbete
 - 54812 Planerare i arbetsteknik, metallarbete
 - 54813 Planerare i arbetsteknik, maskinreparation
- 5511 Befälsutbildning för sjöfartsväsendet
 - 55111 Överstyrman
- 5521 Utbildning av flygstyrman
 - 55211 Flygstyrman
- 5611 Specialutbildning av sjuksköterskor på studieriktningen för sjukvård
 - 56111 Specialsjukskötare, invärtessjukdomar
 - 56112 Specialsjukskötare, kirurgi
 - 56113 Specialsjukskötare, operationsavdelning
 - 56114 Specialsjukskötare, anesthesiologi
 - 56115 Specialsjukskötare, pediatrik
 - 56116 Specialsjukskötare, psykiatri
 - 56117 Specialsjukskötare, invärtessjukdomar och kirurgi
- 5612 Specialutbildning av sjuksköterskor på studieriktningen för hälsovård
 - 56121 Hälsovårdare
- 5613 Specialutbildning av sjuksköterskor på studieriktningen för socialt arbete
 - 56131 Socialvårdare

- 5614 Specialutbildning av sjuksköterskor på studieriktningen för barnmorskor
 - 56141 Barnmorska
- 5615 Utbildning av specialmedikalgymnaster
 - 56151 Specialmedikalgymnaster
- 5616 Utbildning av speciallaboratorieskötare
 - 56161 Speciallaboratorieskötare
- 5617 Utbildning av specialröntgenskötare
 - 56171 Specialröntgenskötare
- 5811 Utbildning av polisbefäl
 - 58111 Tjänsteexamen för polisbefäl
- 5821 Lötjnantskurs
 - 58211 Lötjnantskurs
- 5841 Utbildning av chefspersonal för hotell- och restaurangbranschen
 - 58411 Förmän inom hotell- och restaurangbranschen
- 5881 Utbildning för turismen på lägsta högstadiet
 - 58828 Turismen, annan utbildning på lägsta högstadiet
- 6121 Regissörsutbildning
 - 61211 Teaterregissör
- 6122 Teaterforskarutbildning
 - 61221 Dramaturg
- 6131 Avgångsexamina (enligt fordringarna vid Sibelius-Akademien)
 - 61319 Avgångsexamen vid Sibelius-Akademien, allmänna avdelningen specialområde okänt
- 6132 Högre kantor - organist examen
 - 61321 Högre kantor - organist examen
- 6151 Diplomtranslator, huvudspråk engelska
 - 61511 Diplomtranslator, engelska och tyska
 - 61512 Diplomtranslator, engelska och ryska
 - 61513 Diplomtranslator, engelska och franska
 - 61514 Diplomtranslator, engelska och svenska
- 6152 Diplomtranslator, huvudspråk tyska
 - 61521 Diplomtranslator, tyska och engelska
 - 61522 Diplomtranslator, tyska och ryska
 - 61523 Diplomtranslator, tyska och franska
 - 61524 Diplomtranslator, tyska och svenska

- 6153 Diplomtranslator, huvudspråk ryska
 - 61531 Diplomtranslator, ryska och engelska
 - 61532 Diplomtranslator, ryska och tyska
 - 61534 Diplomtranslator, ryska och svenska
- 6154 Diplomtranslator, huvudspråk svenska
 - 61541 Diplomtranslator, svenska och engelska
 - 61542 Diplomtranslator, svenska och tyska
- 6191 Ortodoxa kyrkans prästutbildning
 - 61911 Präst i ortodoxa kyrkan
- 6241 Utbildning av lärare i huslig ekonomi, Helsingin kotitalousopettajaopisto
 - 62411 Lärare i huslig ekonomi, Helsingin kotitalousopettajaopisto
- 6242 Utbildning av handarbetslärare, Helsingin käsityöopettajaopisto
 - 62421 Handarbetslärare, Helsingin käsityöopettajaopisto
- 6244 Utbildning av musiklärare
 - 62441 Lärare i musikens teori
 - 62442 Lärare i spelning och solosång
 - 62443 Musiklärare
- 6246 Utbildning av lärare i sjukvård
 - 62461 Lärare i sjukvård
- 6411 Ingenjörsutbildning (stud.ex.), maskinteknik
 - 64111 Ingenjör (stud.ex.), maskinbyggnad
 - 64113 Ingenjör (stud.ex.), produktionsteknik (tillverkningsmekanik)
- 6415 Ingenjörsutbildning (stud.ex.), elektroteknik
 - 64153 Ingenjör (stud.ex.), kommunikationsteknik
 - 64155 Ingenjör (stud.ex.), datamaskinteknik
 - 64156 Ingenjör (stud.ex.), mätning- och regleringsteknik
 - 64157 Ingenjör (stud.ex.), elkraftsteknik
- 6417 Ingenjörsutbildning (stud.ex.), byggnadsteknik
 - 64171 Ingenjör (stud.ex.), husbyggnad
 - 64173 Ingenjör (stud.ex.), väg- och vattenbyggnad
 - 64174 Ingenjör (stud.ex.), samhällsteknik
 - 64175 Ingenjör (stud.ex.), byggnadsteknik

- 6421 Ingenjörsutbildning (stud.ex.), processindustri
 - 64211 Ingenjör (stud.ex.), processteknik
- 6511 Sjökapensexamen
 - 65111 Sjökapten
- 6641 Fortbildning av specialsjuusköterskor på administrativ linje
 - 66411 Ledande sjuusköterska
- 6811 Officers tjänsteexamen, landstridskrafterna
 - 68111 Officers tjänsteexamen, infanteriet
 - 68112 Officers tjänsteexamen, fältartilleriet
 - 68113 Officers tjänsteexamen, kustartilleriet
 - 68114 Officers tjänsteexamen, luftvärnsartilleriet
 - 68115 Officers tjänsteexamen, pionjärerna
 - 68116 Officers tjänsteexamen, förbindelsetrupporna
- 6813 Officers tjänsteexamen, sjöstridskrafterna
 - 68131 Officers tjänsteexamen, sjöstridskrafterna
- 6814 Officers tjänsteexamen, luftstridskrafterna
 - 68141 Officers tjänsteexamen, flygofficer
 - 68142 Officers tjänsteexamen, förbindelsetrupporna inom luftstridskrafterna
- 7111 Utbildning för produkt- och miljöplanering på högre kandidatnivå (fr.o.m. år 1974)
 - 71111 Keramisk formgivning (stud.ex. 4-årig)
 - 71112 Teknisk formgivning (stud.ex. 4-årig)
 - 71113 Textildesign (stud.ex. 4-årig)
 - 71114 Inredning och möbeldesign (stud.ex. 4-årig)
 - 71115 Beklädnadsdesign (stud.ex. 4-årig)
- 7113 Utbildning i bildkommunikation på högre kandidatnivå (fr.o.m. år 1974)
 - 71131 Grafisk formgivning (stud.ex. 4-årig)
 - 71133 Fotografering (stud.ex. 4-årig)
- 7131 Musikdirektörsexamen (enligt fordringarna vid Sibelius-Akademien)
 - 71311 Militärkapellmästare
- 7132 Diplomamina (enligt fordringarna vid Sibelius-Akademien) på högre kandidatnivå
 - 71322 Diplom, kyrkomusikavdelningen
 - 71323 Diplom, allm.avd. allm. solistlinjen

- 7243 Teckningslärarutbildning (fr.o.m. år 1974)
 - 72431 Teckningslärare (fr.o.m. år 1974)
- 7811 Landstridskrafternas kaptenskurser
 - 78111 Kaptenskurs, infanteriet
 - 78112 Kaptenskurs, fältartilleriet
 - 78113 Kaptenskurs, kustartilleriet
 - 78114 Kaptenskurs, luftvärnsartilleriet
 - 78115 Kaptenskurs, pionjörerna
- 7814 Luftstridskrafternas kaptenskurser
 - 78141 Kaptenskurs, luftstridskrafterna
- 7816 Stabsofficersexamen
 - 78161 Stabsofficersexamen, allmän
 - 78162 Stabsofficersexamen, underhåll
- 8811 Generalstabsofficersexamen
 - 88111 Generalstabsofficer, landstridslinjen, allmänna studieriktningen
 - 88112 Generalstabsofficer, landstridslinjen, tekniska studieriktningen
- 8813 Generalstabsofficersexamen, luftstridslinjen
 - 88131 Generalstabsofficer, luftstridslinjen, allmänna studieriktningen