

# tilastotiedotus statistisk rapport

Tilastoarkisto  
Statistikarkivet

ISSN 0355-2284

Tilastokeskus  
Statistikcentralen

**1979**

N:o-Nr  
LI 1979:48

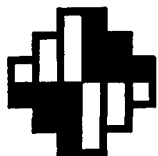
---

**Tieliikenneonnettomuudet v. 1978**

---

**Vägtrafikolyckor år 1978**

---



# tilastotiedotus statistisk rapport

ISSN 0355-2284

---

**Tilastokeskus  
Statistikcentralen**

**1979**

---

**Tiedustelut-Förfrågningar**

**Marja-Leena Karjalainen 90-58 001**

**Päiväys-Datum**

**31. 12. 1979**

**N:o-Nr**

**LI 1979:48**

---

**Tieliikenneonnettomuudet v. 1978**

---

**Vägtrafikolyckor år 1978**

---



SISÄLLYS

	Sivu
Johdanto . . . . .	5
Tieliikenneonnettomuudet v. 1978 . . . . .	6
Englanninkielinen yhteenveto . . . . .	7

KUVIOT

1. Henkilövahinkoihin johtaneet onnettomuudet onnettomuustyyppin mukaan v. 1978 . . . . .	8
2. Osalliset liikenneyksiköt kuolemaan johtaneissa onnettomuuksissa 100 milj. ajokilometriä kohti . . . . .	8
3. Tieliikenneonnettomuuksissa kuolleet Pohjoismaissa . . . . .	9

TAULUKOT

1. Aikasarjat . . . . .	11
1 A. Tieliikenneonnettomuudet . . . . .	11
1 B. Uhrin suhteessa väkilukuun, moottoriajoneuvokantaan ja liikennesuoritteeseen . . . . .	11
1 C. Kuolleet liikenneyksiköittäin . . . . .	12
1 D. Loukkaantuneet liikenneyksiköittäin . . . . .	12
1 E. Liikennejuopumus . . . . .	13
1 F. Tieliikenneonnettomuuksissa kuolleet ja loukkaantuneet henkilöt Pohjoismaissa . . . . .	14
1 G. Tieliikenneonnettomuuksissa kuolleet ja loukkaantuneet henkilöt liikennöijäryhmittäin Pohjoismaissa . . . . .	14
1 H. Tieliikenneonnettomuuksissa kuolleet ja loukkaantuneet henkilöt 100 000 asukasta kohti ikäryhmittäin Pohjoismaissa . . . . .	15
1 I. Henkilövahinkoihin johtaneissa tieliikenneonnettomuuksissa osallisina olleet moottoriajoneuvot Pohjoismaissa . . . . .	15
2. Henkilövahinkoihin johtaneet tieliikenneonnettomuudet ja niissä kuolleet ja loukkaantuneet kuukausittain . . . . .	16
3. Henkilövahinkoihin johtaneet tieliikenneonnettomuudet ja niissä kuolleet ja loukkaantuneet kellonajan mukaan . . . . .	17
4. Henkilövahinkoihin johtaneet tieliikenneonnettomuudet ja niissä kuolleet ja loukkaantuneet viikonpäivän mukaan . . . . .	18
5. Henkilövahinkoihin johtaneet tieliikenneonnettomuudet ja niissä kuolleet ja loukkaantuneet tapahtumapaikan mukaan . . . . .	19
6. Henkilövahinkoihin johtaneet tieliikenneonnettomuudet onnettomuusolosuhteiden mukaan . . . . .	20
7. Osalliset liikenneyksiköt henkilövahinkoihin johtaneissa onnettomuuksissa . . . . .	22
8. Henkilövahinkoihin johtaneeseen tieliikenneonnettomuuteen osallisen henkilöauton kuljettajan sekä kuolleiden ja loukkaantuneiden matkustajien turvavyön käyttö . . . . .	23
9. Henkilövahinkoihin johtaneissa tieliikenneonnettomuuksissa osallisena olleiden moottoriajoneuvojen kuljettajat ajoneuvolajin, sukupuolen, ikäryhmän, ajo-luvan ja alkoholin vaikutuksen mukaan . . . . .	24
10A. Tieliikenneonnettomuuksissa kuolleet liikennöijäryhmän ja ikäryhmän mukaan . . . . .	25
10B. Tieliikenneonnettomuuksissa loukkaantuneet liikennöijäryhmän ja ikäryhmän mukaan . . . . .	26
11. Alkoholitapauksissa kuolleet ja loukkaantuneet henkilöt juopuneen osallisen liikenneyksikön mukaan . . . . .	27
12. Tieliikenneonnettomuuksissa kuolleet ja loukkaantuneet kuukausittain eri tienkäyttäjärhmissä . . . . .	28
13. Tieliikenneonnettomuuksissa kuolleet ja loukkaantuneet jalankulkijat onnettomuustyyppin, valoisuuden ja heijastimen käytön mukaan . . . . .	29
14. Tieliikenneonnettomuudet sekä niissä kuolleet ja loukkaantuneet lääneittäin ja kunnittain . . . . .	30
Liite 1 . . . . .	55
Liite 2 . . . . .	57

INNEHÅLL

	Sidan
Inledning . . . . .	5
Vägtrafikolyckor år 1978 . . . . .	6
Sammanfattning på engelska . . . . .	7

FIGURER

1. Vägtrafikolyckor med personskada efter olyckstyp år 1978 . . . . .	8
2. Delaktiga trafikenheter i olyckor med dödlig utgång per 100 milj. körkilometer . . . . .	8
3. Vid vägtrafikolyckor dödade personer i de Nordiska länderna . . . . .	9

TABELLER

1. Tidsserier . . . . .	11
1 A. Vägtrafikolyckor . . . . .	11
1 B. Antalet offer i relation till folkmängden, motorfordonsbeståndet och trafikarbetet . . . . .	11
1 C. Dödade efter trafikenheter . . . . .	12
1 D. Skadade efter trafikenheter . . . . .	12
1 E. Trafikfylleri . . . . .	13
1 F. Vid vägtrafikolyckor dödade och skadade personer i de Nordiska länderna . . . . .	14
1 G. Vid vägtrafikolyckor dödade och skadade personer efter trafikantgrupper i de Nordiska länderna . . . . .	14
1 H. Vid vägtrafikolyckor dödade eller skadade personer per 100 000 invånare efter åldersgrupp i de Nordiska länderna . . . . .	15
1 I. Delaktiga motorfordon i vägtrafikolyckor med personskada i de Nordiska länderna . . . . .	15
2. Vägtrafikolyckor med personskada och antalet dödade och skadade personer per månad . . . . .	16
3. Vägtrafikolyckor med personskada och antalet dödade och skadade efter klockslag . . . . .	17
4. Vägtrafikolyckor som lett till personskador och antalet dödade och skadade efter veckodag . . . . .	18
5. Vägtrafikolyckor med personskada och antalet dödade och skadade enligt olycksplats . . . . .	19
6. Vägtrafikolyckor som lett till personskador efter olycksförhållanden . . . . .	20
7. Delaktiga trafikelement vid vägtrafikolyckor med personskada . . . . .	22
8. I vägtrafikolyckor med personskada delaktiga personbilförare samt dödade och skadade passagerares användning av bilbälte . . . . .	23
9. I vägtrafikolyckor med personskada delaktiga förare av motorfordon efter fordonets art och förarens kön, ålder, körstillstånd och alkoholpåverkan . . . . .	24
10 A. I vägtrafikolyckor dödade personer efter trafikantgrupp och åldersgrupp . . . . .	25
10 B. I vägtrafikolyckor skadade personer efter trafikantgrupp och åldersgrupp . . . . .	26
11. Vid alkoholfall dödade och skadade personer enligt den berusade personens trafikelement . . . . .	27
12. Vid vägtrafikolyckor dödade och skadade personer efter månad och trafikantgrupp . . . . .	28
13. I vägtrafikolyckor dödade och skadade fotgängare enligt olyckstyp, ljusförhållanden och användning av reflektor . . . . .	29
14. Vägtrafikolyckor och antalet dödade och skadade läns- och kommunvis . . . . .	30
Bilaga 1 . . . . .	55
Bilaga 2 . . . . .	59

## JOHDANTO

Tämä tilasto sisältää lopulliset tiedot poliisiviranomaisten Tilastokeskukselle ilmoittamista tieliikenneonnettomuuksista v. 1978. Vastaavat ennakkotiedot on aikaisemmin julkaistu neljänneksittäin tilastotiedotuksina LI 1978:43 ja LI 1979:3, 7 ja 20.

Maassamme on vuodesta 1931 lähtien julkaistu tilastoa poliisin tietoon tulleista tieliikenneonnettomuuksista. Vuoteen 1965 asti tilastoa tuotti Sosiaalinen tutkimustoimisto ja se julkaistiin vuosittain Sosiaalisessa Aikakauskirjassa. Seuraavana vuonna tilaston tekeminen siirtyi Tilastokeskukseen ja vuodesta 1968 alkaen vuositilastoa on julkaistu tilastotiedotuksia -sarjassa.

### Tilaston uudistus

Tilasto on vuoden 1978 alusta lukien uudistettu liikenneonnettomuustilastotoimikunnan mietinnössään v. 1975 esittämien suuntaviivojen mukaisesti. Poliisiviranomaiset toimittavat Tilastokeskukselle ilmoitukset kaikista tutkimistaan onnettomuustapauksista. Tilaston uudistuksen yhteydessä on kuitenkin luovuttu omaisuusvahinkoihin johtaneiden onnettomuuksien atk-käsitteystä lukuunottamatta ns. alkoholitapauksia. Siksi tämä tilasto sisältää tietoja lähinnä henkilövahinkoihin johtaneista onnettomuuksista. Kuitenkin tilastossa on esitetty myös käsin lasketut luvut omaisuusvahinkoihin johtaneiden onnettomuuksien määrästä kunnittain (taulu 14).

Tilaston vertailukelpoisuus aikaisempiin vuositilastoihin on kärsinyt mm. eräiden uudistuksen yhteydessä tehtyjen luokituksia ja määritelmiä koskevien tarkistusten takia. Niinpä loukkaantumistapausten luokittelusta lieviin ja vaikeisiin on luovuttu. Vähäisiksi tulkittuja vammoja saanutta henkilöä ei tässä tilastossa enää lainkaan lasketa loukkaantuneeksi. Lähinnä tästä määritelmämuutoksesta johtuen loukkaantuneiden määrä tilastossa on selvästi pienempi kuin aikaisempina vuosina. Tilastossa käytettyjä käsitteitä ja luokituksia on selostettu liitteessä 1.

Lisäselvityksiä varten on tulostettu työtauluja, jotka sisältävät yksityiskohtaisempaa tietoa kuin tilastossa on julkaistu. Uudistuksen yhteydessä on myös parannettu liikenneonnettomuuksia koskevan magneettinauhatiedoston käyttökelpoisuutta jatkotutkimuksiin. Liitteenä 2 on tilaston uusi tietojenkeruulomake.

### Tilaston peittävyys

Tilastokeskus saa poliisiviranomaisilta ilmoituksen kaikista kuolemaan johtaneista tieliikenneonnettomuuksista. Ilmoittamista kontrolloidaan sekä kuolinsyytödistysten että poliisiviranomaisten Liikenneturvalle toimittamien ennakoilmoitusten avulla. Koska kuolemaan johtaneiden onnettomuuksien osalta ovat sekä tilaston peittävyys että siinä käytetyt määritelmät pysyneet muuttumattomina, soveltuvat niitä koskevat luvut parhaiten liikenneturvallisuutta koskevien aikasarjaverailujen tekemiseen.

## INLEDNING

Denna publikation innehåller de slutliga uppgifterna om de vägtrafikolyckor år 1978, som polismyndigheterna anmält till Statistikcentralen. Motsvarande förhandsuppgifter har tidigare publicerats kvartalsvis i publikationerna Statistisk rapport LI 1978:43 och LI 1979:3, 7 och 20.

I Finland har det från och med år 1931 publicerats statistik över vägtrafikolyckor som kommit till polisens kännedom. Till och med år 1965 utarbetades statistiken av byrån för socialforskning och publicerades årligen i Social Tidskrift. År 1966 började Statistikcentralen göra upp statistiken och från och med år 1968 har årsstatistiken publicerats i serien Statistisk rapport.

### Förnyandet av statistiken

Från början av år 1978 har statistiken förnyats i enlighet med de riktlinjer som kommittén för vägtrafikolyckor framlagt i sitt betänkande år 1975. Polisdistrikten anmäler till Statistikcentralen alla olycksfall som de undersöker. I samband med förnyandet av statistiken har man dock avstått från att köra olyckor med egendomskada på adb, med undantag av sk. alkoholfall. Denna statistik upptar därför närmast uppgifter om olyckor med personskada. I statistiken ingår dock även för hand räknade olycksfall med egendomskada efter kommun (tabell 14).

Statistikens jämförbarhet med tidigare årsstatistik har blivit lidande bl.a. på grund av den revidering av klassificeringar och definitioner som gjorts i samband med förnyandet. Indelningen av de skadade i lindrigt och svårt skadade har frångåtts. En person som fått skador, som kan tolkas som ringa, tas inte i denna statistik upp som skadad. Närmast på grund av denna ändrade definition är antalet skadade klart mindre än under tidigare år. De begrepp och indelningar som använts i statistiken finns i bilaga 1.

Mera detaljerade uppgifter än de som publiceras i denna statistikpublikation har utarbetats i form av arbetstabeller. I samband med förnyandet har även möjligheten att utnyttja magnetbandsregistret för ytterligare undersökningar förbättrats. Den nya blanketten för insamlandet av uppgifter är med som bilaga 2.

### Statistikens tackning

Polismyndigheterna anmäler alla vägtrafikolyckor med dödlig utgång till Statistikcentralen. Dessa uppgifter kontrolleras med hjälp av både dödsattester och de förhandsuppgifter som polismyndigheterna lämnar Trafikskyddet. Då det gäller olyckor med dödlig utgång är både statistikens tackning och de definitioner som använts oförändrade, varför uppgifterna om olyckor med dödlig utgång bäst lämpar sig för jämförelser av trafik-säkerhetstidsserier.

Seurauksiltaan lievempien onnettomuuksien kohdalla tilaston peittävyys on huonompi lähinnä siksi, että niistä vain osalle suoritetaan poliisitutkinta. Ennen uudistusta näytti VTT:n tekemän tutkimuksen<sup>1</sup> mukaan noin puolet loukkaantumistapauksista sisältyvän Tilastokeskuksen tilastoihin ja onnettomuuksien kokonaismäärästä noin neljännes. Tilaston uudistuksen yhteydessä sen peittävyys lienee jonkin verran parantunut.

### Muut tieliikenneonnettomuustilastot

Tämän julkaisun lisäksi maassamme ilmestyy useita liikenneonnettomuustilastoja. Poliisiviranomaisten onnettomuustietoihin perustuvat mm TVH:n yleisiä teitä koskeva onnettomuustilasto ja Liikenneturvan ennakkotilasto liikenteessä kuolleista. Liikenneturva julkaisee vuosittain myös omaa, lähinnä Tilastokeskukselta saatuihin tietoihin perustuvaa onnettomuustilastoaan. Vakuutusyhtiöiden liikenneturvallisuustoimikunnan (VALT) julkaisemana ilmestyy lähinnä vakuutuksenottajien antamiin tietoihin perustuva tilasto onnettomuuksista, joista on suoritettu korvausta lakisääteisen liikennevakuutuksen perusteella. Tilastotietoja liikenneonnettomuuksista sisältävät edelleen mm. VALT:in julkaisemat raportit liikennevahinkojen tutkijalautakuntien tutkimista vahingoista, Tilastokeskuksen kuolemansyytilasto sekä poliisiviranomaisten ja kunnallisten viranomaisten tuottamat alueelliset tilastot.

### TIELIIKENNEONNETTOMUUDET V. 1978

Poliisi ilmoitti Tilastokeskukselle yhteensä 27 065 vuonna 1978 sattunutta tieliikenneonnettomuutta. Niissä kuoli 610 ja loukkaantui 8 701 henkilöä. Kuolleiden määrällä mitattuna liikenneturvallisuuden kehitys jatkui edelleen positiivisena, sillä kuolonuhreja oli 14 % vähemmän kuin edellisellä vuonna. Tilaston uudistuksesta johtuen onnettomuuksien kokonaismäärä ja loukkaantuneiden määrä eivät ole vertailukelpoisia edellisten vuosien lukuihin.

Kuolonuhrien määrä väheni voimakkaimmin vuoden ensimmäisellä neljänneksellä, jolloin se oli pienimmillään myös, kun määrässä normaalisti esiintyvä kausivaihtelu otetaan huomioon. Eniten kuolemaan johtaneita onnettomuuksia tapahtui elokuussa (69), jolloin uhrien määrä vuoden kolmeen ensimmäiseen kuukauteen verrattuna oli yli kaksinkertainen.

Keski-Suomen sekä Turun ja Porin lääneissä kuolonuhrien määrä väheni edelliseen vuoteen verrattuna yli neljänneksellä. Myös Uudellamaalla oli liikenteessä kuolleita selvästi vähemmän kuin v. 1977. Lisäystä liikennekuolemien määrässä tapahtui vain Pohjois-Karjalan (29:stä 37:ään) ja Lapin (22:sta 24:ään) lääneissä. Suhteessa väkilukuun kuolleita oli selvästi eniten Pohjois-Karjalan läänissä.

1) Kallberg, Harri. Tutkimus liikenneonnettomuustilastojen edustavuudesta. VTT:n tie- ja liikennelaboratorio, tiedonanto 23. Espoo 1976.

Statistikens täckning är sämre då det gäller olyckor med mindre skador, närmast på grund av att endast en del undersöks av polisen. Av STF:s (VTT) undersökning kan man dra den slutsatsen att före förnyandet ungefär hälften av olycksfallen med personskador och cirka en fjärdedel av det totala antalet olyckor ingick i Statistikcentralens statistik. I samband med förnyandet av statistiken torde täckningen i någon mån ha förbättrats.

### Övrig statistik över vägtrafikolycksfall

Förutom denna publikation utges i vårt land även annan statistik över trafikolyckor. Statistik som bygger på polismyndigheternas olycksfallsuppgifter är bl. a. VOV:s statistik över trafikolyckor på allmänna vägar och Trafikskyddets förhandsstatistik över trafikdödade. Trafikskyddet publicerar årligen även en egen olycksfallsstatistik, som närmast baserar sig på Statistikcentralens uppgifter. På basen av de uppgifter som försäkringstagarna uppgivit utger Försäkringsbolagens trafiksäkerhetsnämnd (VALT) statistik över de olyckor för vilka ersättningar betalats enligt den lagstadgade trafikförsäkringen. Statistikuppgifter över trafikolyckor ingår dessutom bl. a. i de rapporter som VALT publicerar om de trafikolyckor som trafikskadekommissionerna gör upp, och i Statistikcentralens statistik över dödsorsaker samt regional statistik som utarbetas av polismyndigheterna och de kommunala myndigheterna.

### VÄGTRAFIKOLYCKOR ÅR 1978

Polisen anmälde år 1978 sammanlagt 27 065 vägtrafikolyckor till Statistikcentralen. I dessa dödades 610 och skadades 8 701 personer. Mätt med antalet dödade fortsatte den positiva trafiksäkerhetsutvecklingen, antalet dödsoffer var 14 % lägre än året förut. Totalantalet olyckor och antalet skadade är inte jämförbara med uppgifterna från tidigare år på grund av att statistiken förnyats.

Antalet dödsoffer minskade kraftigast under årets första kvartal, då det var lägst även om man beaktar den normala säsongvariationen. De flesta olyckor med dödlig utgång skedde i augusti (69), då antalet dödsoffer var mer än dubbelt jämfört med årets tre första månader.

I Mellersta Finlands och i Åbo och Björneborgs län sjönk antalet dödsoffer med mera än en fjärdedel jämfört med föregående år. Även i Nyland var antalet trafikdödade klart färre än år 1977. Antalet trafikdödade ökade endast i Norra Karelen (från 29 till 37) och i Lapplands (från 22 till 24) län. I förhållande till invånarantalet hade Norra Karelen län det klart största antalet dödade.

1) Kallberg, Harri. Tutkimus liikenneonnettomuustilastojen edustavuudesta. STF:s väg- och trafiklaboratorium, meddelande 23. Esbo 1976. (endast på finska).

Kuolonuhrien määrä laski eri tienkäyttäjryhmissä yleensä melko tasaisesti. Yleisestä kehityksestä poiketen kuitenkin moottoripolkupyörällä matkustaneita kuoli lähes neljänneksen enemmän kuin edellisenä vuonna. Määrä oli kuitenkin suunnilleen saman suuruinen kuin sitä edeltävinä vuosina. Kuolemaan johtaneissa onnettomuuksissa osallisina olleiden linja-autojen määrä laski huomattavasti, 37:stä 19:ään (kuvio 2).

Onnettomuuteen osallinen ajoneuvon kuljettaja tai jalankulkija oli alkoholin vaikutuksen alainen 3 004:ssä onnettomuudessa. Niissä kuoli 135 ja loukkaantui 1 177 henkilöä. Alkoholitapauksissa kuolleiden osuus kaikista kuolleista oli hiukan pienempi kuin v. 1977 (Taulu 1E). Alkoholitapausten osuus henkilövahinkoihin johtaneista onnettomuuksista oli suurin huhtikuussa. Moottoripolkupyörän kuljettajat olivat muita moottoriajoneuvon kuljettajia yleisemmin alkoholin vaikutuksen alaisia onnettomuushetkellä.

Antalet dödsoffer minskade rätt jämnt inom olika trafikantgrupper. Ett undantag är dock personer som färdats på motorcykel, jämfört med året förut dödades närmare 25 % flera. Jämfört med tidigare år har antalet dock varit i det närmaste oförändrat. Antalet bussar delaktiga i olyckor med dödlig utgång minskade märkbart, från 37 till 19 (figur 2).

Vid 3 004 olycksfall var fordonsförare eller fotgängare, som var delaktig i olyckan, alkoholpåverkad. Vid dessa olyckor dödades 135 och skadades 1 177 personer. Andelen dödade vid alkoholfall, av alla dödade, var något mindre än år 1977 (Tabell 1E). Andelen alkoholfall av olyckor med personskada var störst i april. Av alla motorfordonsförare var mopedister oftast alkoholpåverkade då olyckan skedde.

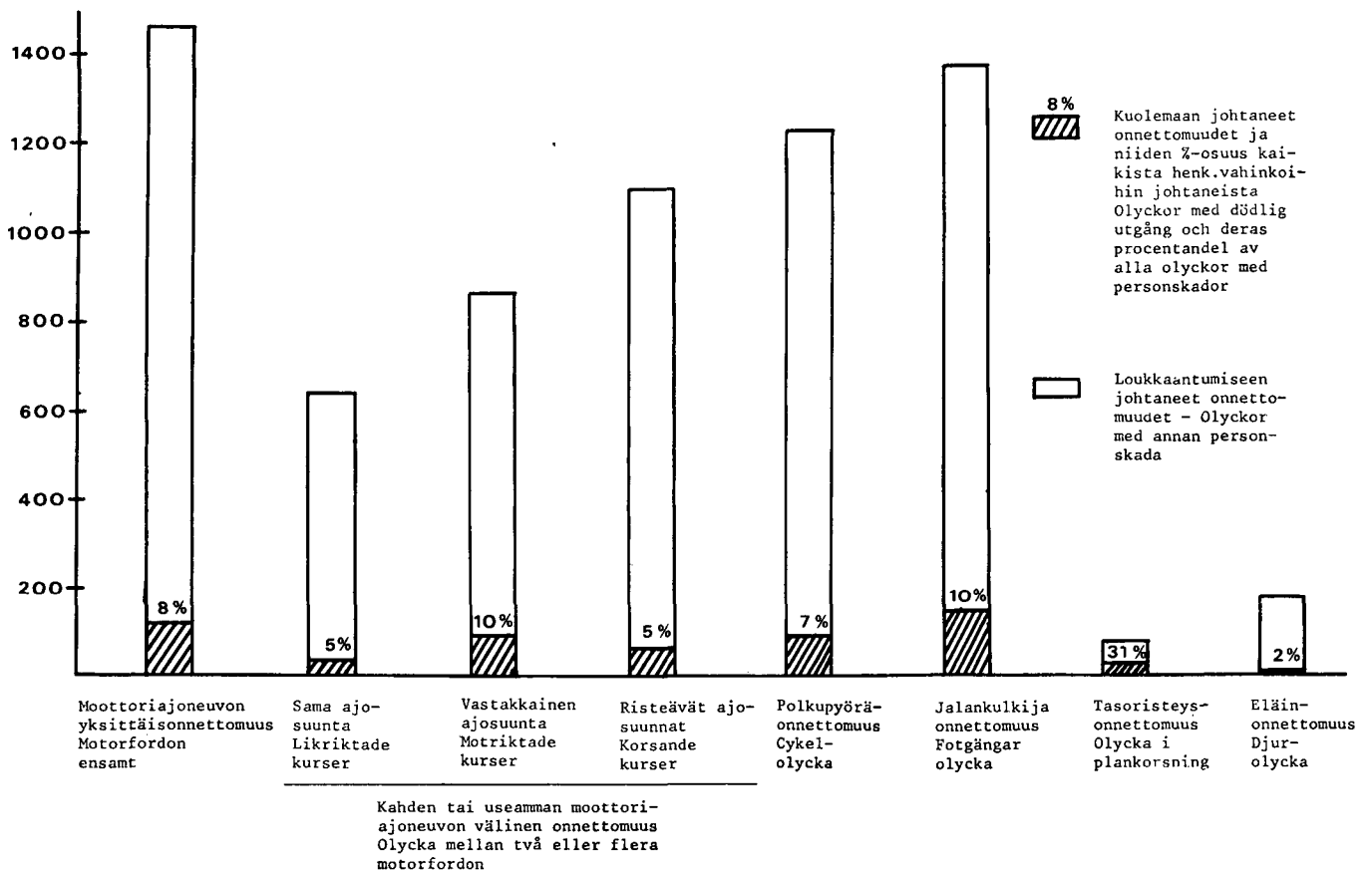
#### SUMMARY

*This publication consists of data on road accidents in 1978 reported to the Central Statistical Office of Finland (CSO) by the police authorities. The statistics was revised at the beginning of 1978. Therefore the data on accidents with personal injury are not comparable with the data published before the revision.*

*The coverage of the statistics is 100 percent as to accidents resulting in death. The statistics covers about half of the accidents with personal injury.*

*In 1978 610 persons died in road accidents in Finland. The number is 14 percent less than the year before. In the accidents reported to the CSO 8 701 persons were injured.*

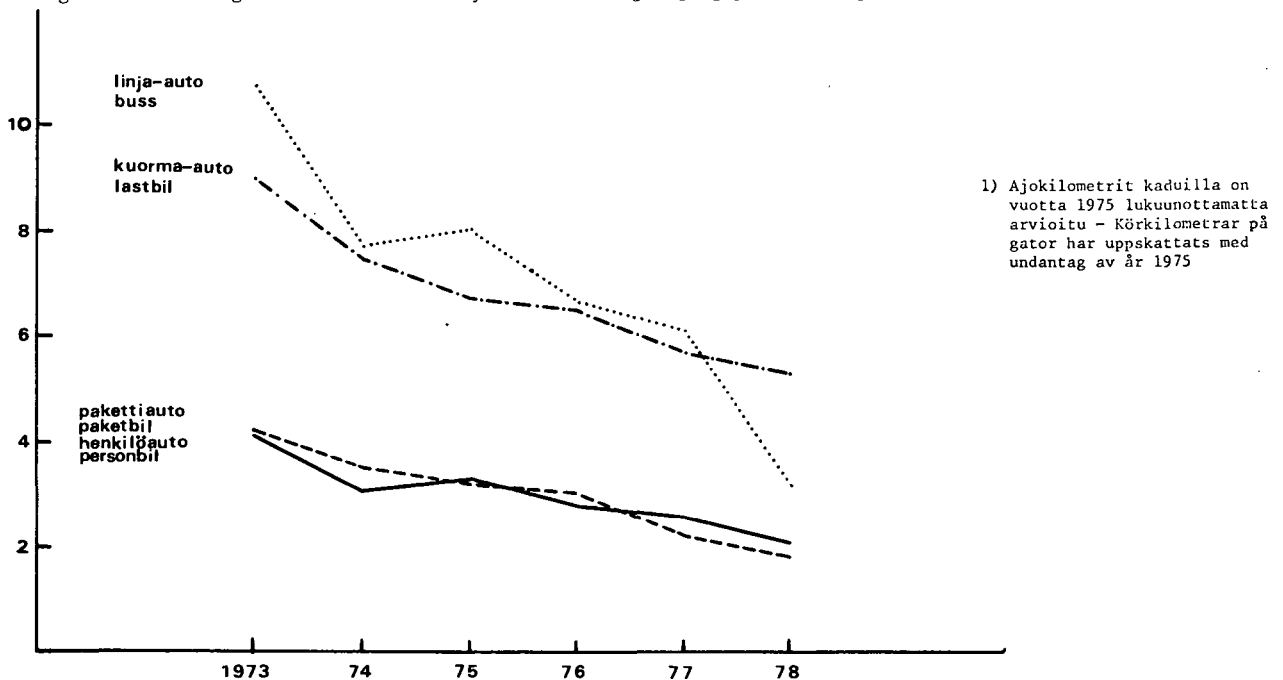
Kuvio 1. Henkilövahinkoihin johtaneet onnettomuudet onnettomuustyyppin mukaan v. 1978 <sup>1)</sup>  
 Figur 1. Olyckor med personskada efter olyckstyp år 1978 <sup>1)</sup>



1) Onnettomuus on kuviossa luokiteltu jalankulkija-, polkupyörä-, tasoristeys- tai eläinonnettomuudeksi aina silloin, kun siinä on ollut osallisena jalankulkija, polkupyöräilijä, juna tai eläin.

I figuren har olyckan klassificerats som fotgängar-, cykel-, plankorsning-, eller djurolycka alltid om en fotgängare, en cykel, ett tåg eller ett djur har varit delaktig i olyckan.

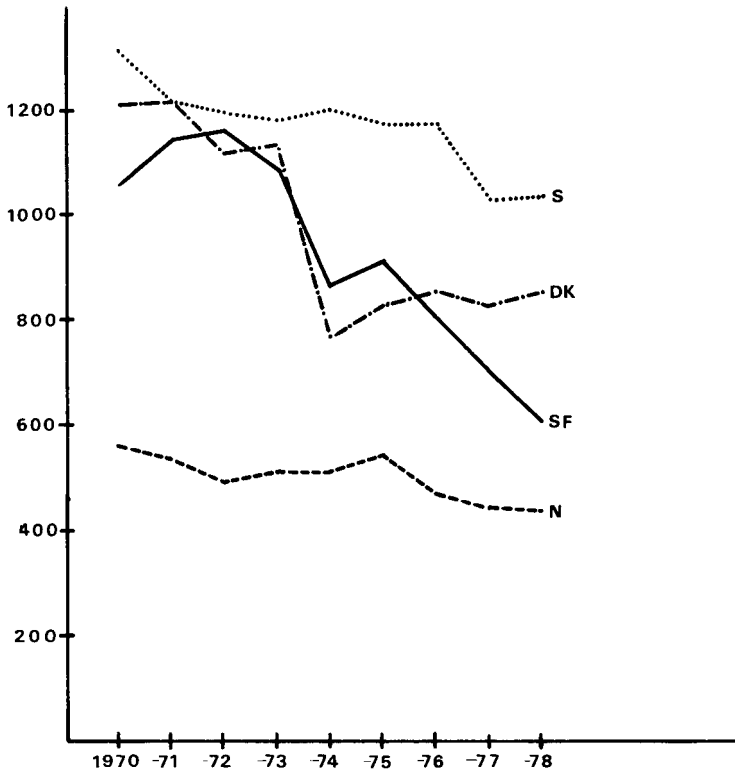
Kuvio 2. Osalliset liikenneyksiköt kuolemaan johtaneissa onnettomuuksissa 100 milj. ajokilometriä kohti <sup>1)</sup>  
 Figur 2. Delaktiga trafikenheter i olyckor med dödlig utgång per 100 milj. körkilometer <sup>1)</sup>



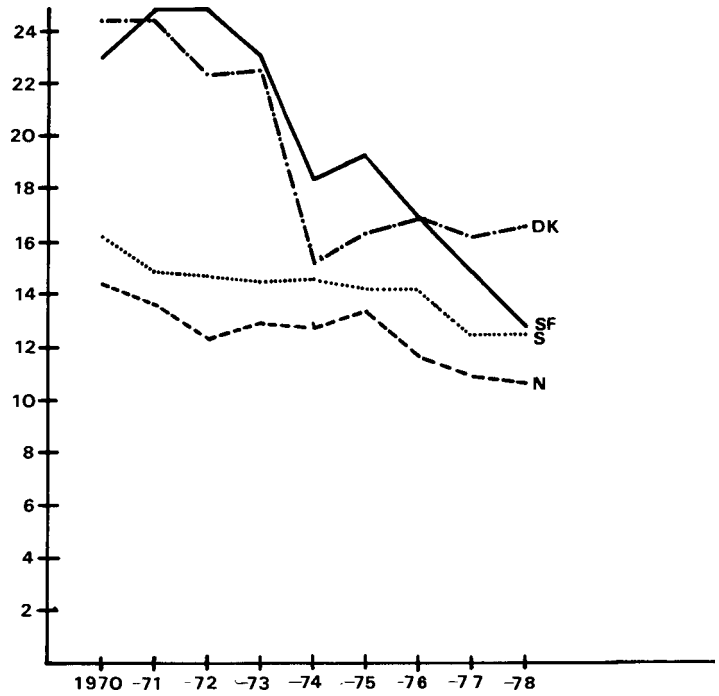
Kuvio 3. Tieliikenneonnettomuuksissa kuolleet Pohjoismaissa

Figur 3. Vid vägtrafikolyckor dödade personer i de nordiska länderna

a) Kuolleet - Dödade



b) Kuolleet 100 000 asukasta kohti  
Antalet dödade per 100 000 invånare





Taulu 1 A - Tabell 1 A

## Tieliikenneonnettomuudet - Vägtrafikolyckor

Vuosi År	Tieliikenneonnettomuudet Vägtrafikolyckor				Uhrin Offren		
	Kuolemaan johtaneet Med dödlig utgång	Loukkaantu- miseen joht. Med annan personskada	Omaisuus- vahinkoihin johtaneet Med egendoms- skador	Yhteensä Summa	Kuolleet Dödade	Loukkaantu- neet Skadade	Yhteensä Summa
1931 <sup>1)</sup>	113	828	2029	2970	119	1047	1166
1935 <sup>1)</sup>		1376	2698	4074	147	1485	1632
1940 <sup>1)</sup>	181	782	1828	2791	227	1089	1316
1945	275	1161	2015	3451	300	1368	1668
1950	365	2614	5512	8491	375	3224	3599
1955	476	4915	12675	18066	498	6185	6683
1960	729	7325	13971	22025	765	9716	10481
1961	750	8633	15702	25085	786	11256	12042
1962	777	9187	18536	28500	810	12175	12985
1963	855	9410	19005	29270	913	12498	13411
1964	899	10261	20593	31753	964	14163	15127
1965	976	11245	24996	37217	1049	15914	16963
1966	1017	10511	23582	35110	1098	14827	15925
1967	890	10682	20468	32040	973	15345	16318
1968	860	9886	18216	28962	939	14370	15309
1969	929	10439	17685	29053	1006	15248	16254
1970	973	10466	19027	30466	1055	16028	17083
1971	1041	10424	18540	30005	1143	16026	17169
1972	1072	10481	16652	28205	1156	15985	17141
1973	980	10415	17676	29071	1086	15859	16945
1974	779	9580	16215	26574	865	14167	15032
1975	842	9495	17271	27608	910	14157	15067
1976	724	7906	15359	23989	804	11706	12510
1977	636	7652	15999	24287	709	11309	12018
1978	557	6444	20064	27065	610	8701	9311

Taulu 1 B - Tabell 1 B

Uhrin suhteessa väkilukuun, moottoriajoneuvokantaan ja liikennesuoritteeseen  
Antalet offer i förhållande till folkmängden, motorfordonsbeståndet och trafikarbetet

Vuosi År	Kuolleet Dödade				Loukkaantuneet Skadade			
	Lkm Antal	/1 milj. asukasta invånare	/10 000 moottoriajon. motorfordon	/100 milj. autokm bilkm	Lkm Antal	/1 milj. asukasta invånare	/10 000 moottoriajon. motorfordon	/100 milj. autokm bilkm
1970	1055	224	8	7	16028	3406	121	104
1971	1143	243	8	7	16026	3402	117	97
1972	1156	246	8	6	15985	3395	112	89
1973	1086	230	7	6	15859	3363	107	81
1974	865	183	6	4	14167	2997	92	73
1975	910	192	6	4	14157	2995	89	68
1976	804	170	5	4	11706	2474	71	55
1977	709	150	4	3	11309	2387	67	51
1978	610	128	4	3	8701	1833	51	38

1) Vuosien 1931 - 1940 tilastossa mukana vain moottoriajoneuvo-onnettomuudet  
I statistiken för åren 1931 - 1940 ingår endast olyckor med åtminstone ett motorfordon som delaktigt

Taulu 1 C ~ Tabell 1 C

Kuolleet liikenneyksiköittäin  
Dödade efter trafikenheter

Vuosi År	Jalankulk. Fotgängare	Polkupyörä Cykel	Mopedi Moped	Moott.pyörä Motorcykel	Henkilöauto Personbil	Muu auto Annan bil	Muu Annat	Yhteensä Summa
1970	322	151	95	38	354	56	39	1055
1971	351	137	109	41	418	45	42	1143
1972	357	174	100	56	387	54	28	1156
1973	299	146	86	65	392	57	41	1086
1974	244	125	82	52	282	46	34	865
1975	264	137	78	56	319	31	25	910
1976	192	109	79	39	317	43	25	804
1977	166	105	63	23	297	25	30	709
1978	143	87	78	23	248	19	12	610
Muutos Ändring 77/78 %	-14	-17	+24	0	-16	-24	-60	-14

Osuus kuolleista %  
Andel av dödade %

1970	30	14	9	4	34	5	4
1971	31	12	9	4	36	4	4
1972	31	15	9	5	33	5	2
1973	28	13	8	6	36	5	4
1974	28	14	10	6	33	5	4
1975	29	15	9	6	35	3	3
1976	24	14	10	5	39	5	3
1977	23	15	9	3	42	4	4
1978	23	14	13	4	41	3	2

Taulu 1 D ~ Tabell 1 D

Loukkaantuneet liikenneyksiköittäin  
Skadade efter trafikenheter

Vuosi År	Jalankulk. Fotgängare	Polkupyörä Cykel	Mopedi Moped	Moott.pyörä Motorcykel	Henkilöauto Personbil	Muu auto Annan bil	Muu Annat	Yhteensä Summa
1970	2618	1234	976	755	9027	1259	159	16028
1971	2537	1259	986	830	9088	1131	195	16026
1972	2529	1468	915	1179	8673	1061	160	15985
1973	2291	1280	859	1276	8670	1310	173	15859
1974	2298	1453	748	1141	7235	1129	163	14167
1975	2037	1453	741	999	7799	1016	112	14157
1976	1630	1194	637	708	6580	819	138	11706
1977	<u>1647</u>	<u>1194</u>	<u>556</u>	<u>594</u>	<u>6371</u>	<u>820</u>	<u>127</u>	<u>11309</u>
1978	1252	1129	514	398	4818	519	71	8701

Osuus loukkaantuneista %  
Andel av skadade %

1970	16	8	6	5	56	8	1
1971	16	8	6	5	57	7	1
1972	16	9	6	7	54	7	1
1973	15	8	5	8	55	8	1
1974	16	10	6	8	51	8	1
1975	15	10	5	7	55	7	1
1976	14	10	6	6	56	7	1
1977	<u>15</u>	<u>11</u>	<u>5</u>	<u>5</u>	<u>56</u>	<u>7</u>	<u>1</u>
1978	14	13	6	5	55	6	1

Taulu 1 E - Tabell 1 E

## Liikennejuopumus - Trafikfylleri

Vuosi År	Poliisin tietoon tulleet Till polisens kännedom har kommit	Rattijuopumukset/liikennejuopumukset 1) moottorittomalla ajoneuvolla - Ratt- fylleri eller trafikfylleri med motor- löst fordon	Tieliikenneonnettomuudet Vägtrafikolyckor		Niissä kuolleet Dödade vid dessa		Osuus kaikaista Andel av samt1. %		
			Alkoholitapaukset Alkoholfall	Lkm - Antal	Alkoholitapaukset Alkoholfall	Lkm - Antal			
1970	10009		2765	2765	2765	2765	9.1	159	15.1
1971	10855		3017	3017	3017	3017	10.1	218	19.1
1972	12260		3313	3313	3313	3313	11.7	230	19.9
1973	14460		3705	3705	3705	3705	12.7	224	20.6
1974	17721		3621	3621	3621	3621	13.6	209	24.2
1975	18988		3552	3552	3552	3552	12.9	215	23.6
1976	17496		3158	3158	3158	3158	13.2	151	18.8
1977	20747		3060	3060	3060	3060	12.6	163	23.0
1978	20672		3004	3004	3004	3004	11.1	135	22.1

1) Lähde: SVT XXIII  
Källa: FOS XXIII

Taulu 1 F - Tabell 1 F

Tieliikenneonnettomuuksissa kuolleet ja loukkaantuneet henkilöt Pohjoismaissa  
Vid vägtrafikolyckor dödade och skadade personer i de nordiska länderna

		Kuolleet Dödade	Loukkaantuneet Skadade	Yhteensä Summa	100 000 asukasta kohti Per 100 000 invånare		
					Kuolleet Dödade	Loukkaantuneet Skadade	Yhteensä Summa
Norja	1973	511	10 972	11 483	13	278	291
Norge	1974	509	10 240	10 749	13	258	271
	1975	539	10 974	11 513	13	275	288
	1976	471	10 394	10 865	12	259	271
	1977	442	12 830	13 272	11	318	329
	1978	434	12 367	12 801	11	305	315
Ruotsi	1973	1 177	22 551	23 728	14	277	292
Sverige	1974	1 197	20 902	22 099	15	256	271
	1975	1 172	20 809	21 981	14	254	268
	1976	1 168	21 843	23 011	14	266	280
	1977	1 031	20 916	21 947	12	254	266
	1978	1 034	20 573	21 607	12	249	261
Suomi	1973	1 086	15 859	16 945	23	336	359
Finland	1974	865	14 167	15 032	18	300	318
	1975	910	14 157	15 067	19	299	319
	1976	804	11 706	12 510	17	247	264
	1977	709	11 309	12 018	15	239	254
	1978	610	8 701	9 311	13	183	196
Tanska	1973	1 132	23 456	24 588	23	467	490
Danmark	1974	766	18 711	19 477	15	371	386
	1975	827	20 100	20 927	16	397	414
	1976	857	19 599	20 456	17	386	403
	1977	828	19 648	20 476	16	387	403
	1978	849	19 517	20 366	17	383	400

Taulu 1 G - Tabell 1 G

Tieliikenneonnettomuuksissa kuolleet ja loukkaantuneet henkilöt liikennöijäryhmittäin Pohjoismaissa  
Vid vägtrafikolyckor dödade eller skadade personer efter trafikantgrupper i de nordiska länderna

		Kuljettajat ja matkustajat Förare och passagerare av					Jalankulki- jat ym. Fotgän- gare m.fl.	Yhteensä Summa
		Polkupyörän Cykel	Mopedin Moped	Moott.pyörän Motorcykel	Auton Bil	Muun ajoneu- von Annat fordon		
Norja	1973	805	650	857	6 919	88	2 164	11 483
Norge	1974	825	691	819	6 312	74	2 028	10 749
	1975	902	768	700	6 937	87	2 119	11 513
	1976	799	579	707	6 748	95	1 937	10 865
	1977	960	823	837	8 319	76	2 257	13 272
	1978	972	910	840	8 043	75	1 961	12 801
Ruotsi	1973	2 156	1 781	1 220	16 109	129	2 333	23 728
Sverige	1974	2 031	1 728	1 414	14 282	154	2 490	22 099
	1975	2 136	1 945	1 167	14 111	207	2 415	21 981
	1976	2 018	1 821	1 094	15 553	169	2 356	23 011
	1977	2 007	1 729	979	14 835	156	2 241	21 947
	1978	2 079	1 589	1 016	14 595	138	2 190	21 607
Suomi	1973	1 426	945	1 341	10 432	211	2 590	16 945
Finland	1974	1 578	830	1 193	8 672	217	2 542	15 032
	1975	1 590	819	1 055	9 165	137	2 301	15 067
	1976	1 303	716	747	7 759	163	1 822	12 510
	1977	1 299	619	617	7 513	157	1 813	12 018
	1978	1 216	592	421	5 604	83	1 395	9 311
Tanska	1973	2 521	4 224	1 212	13 652	14	2 965	24 588
Danmark	1974	2 177	3 951	1 142	9 690	14	2 503	19 477
	1975	2 424	4 139	1 247	10 629	27	2 461	20 927
	1976	2 414	4 360	1 568	9 717	17	2 380	20 456
	1977	2 673	3 698	1 621	10 058	28	2 398	20 476
	1978	2 715	3 364	1 442	10 452	18	2 375	20 366

Taulu 1 H - Tabell 1 H

Tieliikenneonnettomuuksissa kuolleet ja loukkaantuneet henkilöt 100 000 asukasta kohti ikäryhmittäin Pohjoismaissa  
Vid vägtrafikolyckor dödade eller skadade personer per 100 000 invånare efter åldersgrupp i de nordiska länderna

		Ikä (vuotta) Ålder (år)								Yhteensä Summa
		0 - 2	3 - 6	7 - 14	15 - 17	18 - 19	20 - 24	25 - 64	65 -	
Norja	1973	58	229	244	757	954	520	230	216	291
Norge	1974	50	203	223	721	977	479	207	213	271
	1975	42	196	237	793	1 010	517	228	210	288
	1976	39	190	228	737	929	481	214	198	271
	1977	54	198	265	939	1 198	617	259	221	329
	1978	57	190	259	907	1 191	586	250	194	315
Ruotsi	1973	53	127	180	761	967	596	267	207	292
Sverige	1974	46	119	170	792	940	492	242	195	271
	1975	50	126	182	855	940	494	230	193	268
	1976	57	119	178	812	944	535	250	200	280
	1977	58	118	172	730	883	512	237	198	266
	1978	48	109	171	688	849	507	237	188	261
Suomi	1973	37	161	205	622	884	639	356	229	359
Finland	1974	42	148	185	560	858	537	309	218	318
	1975	46	150	178	605	826	580	302	227	319
	1976	31	95	141	478	652	476	261	199	264
	1977	39	97	142	434	589	444	256	187	254
	1978	25	63	112	336	479	321	196	174	196
Tanska	1973	88	259	339	1 280	1 410	884	423	416	490
Danmark	1974	68	183	278	1 140	1 289	693	311	332	386
	1975	70	221	311	1 263	1 358	778	327	333	414
	1976	68	199	296	1 373	1 439	768	301	329	403
	1977	69	198	309	1 338	1 432	759	303	326	403
	1978	60	196	304	1 256	1 441	762	306	315	400

Taulu 1 I - Tabell 1 I

Henkilövahinkoihin johtaneissa tieliikenneonnettomuuksissa osallisina olleet moottoriajoneuvot (mopedit pl)  
Pohjoismaissa  
Delaktiga motorfordon (exkl. mopeder) i vägtrafikolyckor med personskada i de nordiska länderna

		Moottori- pyörät Motor- cyklar	Henkilö- autot Person- bilar	Kuorma- ja paket- tiautot Last- och paketbilar	Linja- autot Bussar	1 000 rekisteröityä ajoneuvoa kohti Per 1 000 registrerade fordon			
						Moottori- pyörät Motor- cyklar	Henkilö- autot Person- bilar	Kuorma- ja paket- tiautot Last- och paketbilar	Linja- autot Bussar
Norja	1973	829	8 798	1 641	367	36	11	11	47
Norge	1974	792	8 097	1 549	327	36	9	11	40
	1975	694	9 099	1 453	353	32	10	10	41
	1976	678	8 554	1 331	359	32	9	10	40
	1977	759	10 337	1 536	388	34	10	11	40
	1978	764	9 909	1 638	374	32	9	11	36
Ruotsi	1973	1 152	20 158	1 950	460	28	8	13	29
Sverige	1974	1 329	18 443	1 688	442	31	7	11	27
	1975	1 097	18 506	1 633	412	27	7	10	27
	1976	1 064	20 468	1 871	484	27	7	12	36
	1977	954	19 601	1 830	485	27	7	11	37
	1978	991	19 177	1 719	472	31	7	10	37
Suomi	1973	1 223	11 237	2 253	643	25	13	19	76
Finland	1974	1 103	10 117	2 019	573	22	11	16	67
	1975	996	10 285	1 845	476	20	10	14	55
	1976	712	8 826	1 596	434	15	9	12	49
	1977	595	8 678	1 517	456	13	8	11	52
	1978	452	7 071	1 236	356	10	6	9	41
Tanska	1973	1 161	17 258	4 076	376	31	14	20	68
Danmark	1974	1 078	13 207	3 210	365	30	11	15	64
	1975	1 160	14 260	3 220	329	33	11	15	56
	1976	1 446	13 919	3 481	344	38	10	15	55
	1977	1 539	14 066	3 646	390	39	10	14	60
	1978	1 381	14 189	3 458	391	36	10	13	58

## TILASTOKESKUS-STATISTIKCENTRALEN

TIELIIKENNEONNETTOMUUDET-VÄGTRAFIKOLYCKOR  
1978

## TAULU 2 - TABELL 2

HENKILÖVAHINKOIHIN JOHTANEET TIELIIKENNEONNETTOMUUDET JA NIISSÄ KUOLLEET JA LOUKKAANTUNEET KUUKAUSITTAIN  
VÄGTRAFIKOLYCKOR MED PERSONSKADA OCH ANTALET DÖDADE OCH SKADADE PERSONER PER MÅNAD

KOKOMAA HELA LANDET	ONNETTOMUUDET-OLYCKOR			UHRIT-OFFREN		OSALLISET MOOTTORIAJONEUVOT- DELAKTIGA MOTORFORDON	
	KUOLEMAAN JOHT.-DÖD- LIG UTGANG	LOUKK.-JOHT. ANNAN PERS. SKADA	YHTEENSÄ SUMMA	YHTEENSÄ SUMMA	YHTEENSÄ SUMMA	YHTEENSÄ SUMMA	NIISTÄ ULKOMAAL- DÄRAV UTLÄNDSKA
TAMMIKUU-JANUARI	33	474	507	686	35	651	774
HELMIKUU-FEBRUARI	29	316	345	457	33	424	526
MAALISKUU-MARS	26	363	389	583	32	551	616
HUHTIKUU-APRIL	36	388	424	578	40	538	580
TOUKOKUU-MAJ	42	531	573	747	43	704	774
KESÄKUU-JUNI	49	614	663	865	53	812	915
HEINÄKUU-JULI	54	646	700	962	58	904	991
ELOKUU-AUGUSTI	69	679	748	964	74	870	1044
SYYSKUU-SEPTEMBER	62	698	760	976	66	910	1039
LOKAKUU-OCTOBER	60	681	741	982	69	913	1030
MARRASKUU-NOVEMBER	55	568	623	793	59	734	835
JOULUKUU-DECEMBER	42	486	528	738	48	690	810
YHTEENSÄ-SUMMA	557	6444	7001	9311	610	8701	9934
TAAJAMAT							
TATTBEBYGGT OMRÅDE							
TAMMIKUU-JANUARI	14	343	357	466	14	452	517
HELMIKUU-FEBRUARI	13	216	229	278	13	265	340
MAALISKUU-MARS	10	202	212	285	10	275	311
HUHTIKUU-APRIL	19	259	278	353	20	333	378
TOUKOKUU-MAJ	19	370	389	478	19	459	520
KESÄKUU-JUNI	20	409	429	512	21	491	587
HEINÄKUU-JULI	19	360	379	463	20	443	547
ELOKUU-AUGUSTI	30	446	476	564	30	534	658
SYYSKUU-SEPTEMBER	26	477	503	604	26	578	681
LOKAKUU-OCTOBER	17	430	447	541	18	523	633
MARRASKUU-NOVEMBER	18	368	386	455	18	437	505
JOULUKUU-DECEMBER	12	301	313	413	13	400	467
YHTEENSÄ-SUMMA	217	4181	4398	5412	222	5190	6144

TIILASTOKESKUS - STATISTIKCENTRALEN  
1978

TAULU 3 - TABELL 3

HENKILÖVAHINGKUIHIN JOHTANEET TIELIIKENNEONNETTOMUDET JA NIISSÄ KUOLLEET JA LOUKKAANTUNEET KELLONAJAN MUKAAN  
VÄGTRAFIKOLYCKOR MED PERSONSKADA OCH ANTALET DÖDADE OCH SKADADE EFTER KLUCKSLAG

KELLONAIIKA KLUCKSLAG	ONNETTOMUDET-OLYCKOR		VUODENAIIKA-ÄRSTID		VIIKONPÄIVÄ-VECKODAG							UHRIT-OFFREN	
	KUOL-JOHT. DÖDL-UTGÄNG	LOUKK.-JOHT. ANNAN PERK. SKADA	KESÄÄIIKA SOMMAR 1.6.-31.8.	MUU VUOD- DENAIIKA ANNAN ÄRSTID	MAANANTAI- TORSTAI MÄNDAG- TORSDAG	FREDAG	LÖRDAG	SUNNUNTAI	SÖNDAG	SKADADE	LOUKKAANT- SKADADE		
00-01	11	146	53	104	39	21	45	52	11	213			
01-02	10	131	43	98	37	16	41	47	12	205			
02-03	8	75	29	54	27	9	25	22	8	121			
03-04	6	56	23	39	20	6	17	19	6	82			
04-05	1	27	13	15	8	3	10	7	1	39			
05-06	10	62	23	49	36	11	16	9	10	86			
06-07	18	203	49	172	159	36	12	14	19	281			
07-08	26	264	43	247	216	41	18	15	30	336			
08-09	23	230	62	191	170	49	24	10	26	310			
09-10	25	207	65	167	138	38	36	20	29	277			
10-11	27	312	107	232	204	61	48	26	32	400			
11-12	17	438	120	335	257	75	73	50	20	543			
12-13	31	403	126	308	247	70	74	43	33	533			
13-14	32	383	125	290	207	83	56	69	34	505			
14-15	36	426	147	315	257	89	61	55	41	552			
15-16	28	501	177	352	303	115	48	63	32	665			
16-17	56	632	200	488	427	141	56	64	58	811			
17-18	37	426	141	322	269	93	48	53	41	576			
18-19	38	360	126	272	213	72	48	65	40	498			
19-20	22	277	96	203	148	60	47	44	24	396			
20-21	32	283	111	204	148	61	52	54	33	410			
21-22	25	260	99	186	144	54	37	29	35	358			
22-23	23	180	64	139	95	49	37	22	25	261			
23-24	15	162	69	108	67	48	41	21	16	243			
YHTEENSÄ-SUMMA	557	6444	2111	4890	3836	1301	983	881	610	8701			

TIELIIKENNEONNETTOMUUDET - TRAFIKOLYCKOR  
1978

TAULU 4 - TABELL 4  
HENKILÖVAHINKOIHIN JOHTANEET TIELIIKENNEONNETTOMUUDET JA NIISSÄ KUOLLEET JA LOUKKAANTUNEET VIIKONPÄIVÄN MUKAAN  
VÄGTRAFIKOLYCKOR SOM LETT TILL PERSONSKADOR OCH ANIALET DÖDADE OCH SKADADE PERSONER EFTER VECKODAG

VIIKONPÄIVÄ VECKODAG	KOKO MAA - HELA LANDET				TAAJAMAT - TÄTTBEBYGGT OMRÅDE					
	ONNETTOMUUDET - OLYCKOR	UHRIT-OFFREN	UHRIT-OFFREN	ONNETTOMUUDET - OLYCKOR	ONNETTOMUUDET - OLYCKOR	UHRIT-OFFREN	UHRIT-OFFREN	ONNETTOMUUDET - OLYCKOR	UHRIT-OFFREN	
	KUOL-JOHT. DÖDL-UTGÅNG	LOUKK-JOHT. ANNAN PERS. SKADA	YHTEENSÄ SUMMA	KUOLLEET LOUKKAANTUN. DÖDADE SKADADE	YHTEENSÄ SUMMA	KUOL-JOHT. DÖDL-UTGÅNG	LOUKK-JOHT. ANNAN PERS. SKADA	LOUKKAANTUN. SKADADE		
SUNNUNTAI-SÖNDAG	58	823	881	62	1260	1322	19	424	20	606
MAANANTAI-MÅNDAG	67	903	970	76	1174	1250	26	614	27	728
TIISTAI-TISDAG	79	884	963	87	1127	1214	34	625	34	763
KESKIVIikko-ONSdag	62	849	911	68	1074	1142	28	595	29	684
TORSTAI-TORSdag	88	904	992	95	1187	1282	39	640	40	773
PERJANTAI-FREDag	124	1177	1301	137	1564	1701	52	802	53	994
LAUANTAI-LÖRDag	79	904	983	85	1315	1400	19	481	19	642
YHTEENSÄ-SUMMA	557	6444	7001	610	8701	9311	217	4181	222	5190
SUNNUNTAI-SÖNDAG	14	130	144	14	189	203	6	75	6	106
MAANANTAI-MÅNDAG	6	73	79	6	106	112	3	41	3	53
TIISTAI-TISDAG	13	73	86	14	93	107	5	46	5	58
KESKIVIikko-ONSdag	10	86	96	11	122	133	4	62	4	83
TORSTAI-TORSdag	20	104	124	20	141	161	8	67	8	83
PERJANTAI-FREDag	35	139	174	37	200	237	17	86	17	114
LAUANTAI-LÖRDag	32	227	259	33	326	359	4	121	4	167
YHTEENSÄ-SUMMA	130	832	962	135	1177	1312	47	498	47	664

A L K O H O L I T A P A U K S E T - A L K O H O L F A L L

TILASTOKESKUS - STATISTIKCENTRALEN  
 TIELIIKENNEONNETTOMUDET - VÄGTRAFIKOLYCKOR  
 1978

79-11-26

TAULU 5 - TABELL 5  
 HENKILÖVAHINKOIHIN JOHTANEET TIELIIKENNEONNETTOMUDET JA NIISSÄ KUOLLEET JA LOUKKAANTUNEET TAPAHTUMAPAIKAN MUKAAN  
 VÄGTRAFIKOLYCKOR MED PERSONSKADA OCH ANTALET DÖDADE OCH SKADADE ENLIGT OLYCKSPLATS

TAPARTUMAPAIKKA OLYCKSPLATS	ONNETTOMUDET-OLYCKOR		YHTEENSÄ		UHRIT-OFFREN		YHTEENSÄ SUMMA
	KUOLEMAAN JOHTANEET DÖDLIG UTGÅNG	LOUKKAANT. JOHTANEET ANNAN PERS. SKADA	TAAJAMAT TÄTTBEBYGGT OMRADE	EI-TAAJAMAT EJ-TÄTTBE- BYGGT OMRADE	KUOLLEET DÖDADE	LOUKKAANT. SKADADE	
TIEN LAJI - VÄGTYP							
MOOTTORITIE/MOOTTORILIIKENNETIE -							
MOTORVÄG/MOTORTRAFIKVÄG	9	63	24	48	10	87	97
VALTATIE - HUVUDVÄG	131	808	209	730	152	1253	1405
KANTATIE - STÄM VÄG	46	342	105	283	52	554	606
MUU MAANTIE - ANNAN LANDSVÄG	120	968	392	696	131	1398	1529
PAIKALLISTIE - LOKALVÄG	49	452	180	321	52	645	697
KUNNAN TIE/KATU-KOMMUNAL VÄG/GATA	121	3047	3039	129	124	3690	3814
YKSITYINEN TIE/ALUE-PRIVATVÄG/OMRADE	19	186	67	138	20	250	270
TIETO PUUTTUU - UPPGIFT SAKNAS	62	578	382	258	69	824	893
YHTEENSÄ - SUMMA	557	6444	4398	2603	610	8701	9311
NOPEUSRAJOITUS - HASTIGHETSBEGRÄNSNING							
-50 KM/H	122	3236	3248	110	124	3919	4043
60-70 KM/H	60	637	517	180	62	859	921
80-90 KM/H	202	1500	366	1336	231	2289	2520
100-110 KM/H	128	676	49	755	146	1114	1260
120 KM/H	8	52	17	43	9	74	83
TIETO PUUTTUU - UPPGIFT SAKNAS	37	343	201	179	38	446	484
YHTEENSÄ - SUMMA	557	6444	4398	2603	610	8701	9311
RISTEYS - KORSNING							
KÄRKIKOLMIO-SPESTRIANGEL	84	1035	801	318	92	1397	1489
STOP-MERKKI-STOPPMÄRKE	12	115	74	53	13	165	178
LIIKENNEVALOT-TRAFIKLJUS:							
TOIMINNASSA-I FUNKTION	7	274	274	7	7	344	351
VILKULLA-BLINKANDE	3	127	125	5	3	196	199
MUU RISTEYS-ANNAN KORSNING	29	771	690	110	31	966	997
TASORISTEYS-PLANKORSNING:							
PUOMEIN-MED BOM	1	3	4	0	1	5	6
ILMAN PUOMEJA-UTAN BOM	23	57	53	27	28	78	106
YHTEENSÄ - SUMMA	159	2382	2021	520	175	3151	3326

TIELIIKENNEONNETTOMUUDET - TRAFIKOLYCKOR  
1978

TAULU 6 SIVU 1 - TABELL 6 SIDAN 1  
HENKILÖVAHINKOIHIN JOHTANEET TIELIIKENNEONNETTOMUUDET ONNETTOMUUSOLOSUHTEIDEN MUKAAN  
VÄGTRAFIKOLYCKOR SOM LETT TILL PERSONSKADOR EFTER OLYCKSFÖRHÄLLANDEN

UNNETTOMUUSOLOSUHTEET- OLYCKSFÖRHÄLLANDEN	OSALLISIA YKSI EN DELAKTIG										YHTEENSÄ SUMMA		
	OSALLISIA KAKSI TAI USEAMPIA-DELAKTIGA IVÄ ELLER FLERE	SAMA AJOSUUNTA LIKRIKTIGA KURSER	VASTAKK-AJOSUUNTA MOTRIKTADE KURSER	RISTEÄVÄT AJOS- KORSANDE KURSER	AJO SUORAAN EJ AVSVÄNG	AJO KAANTYEN SUORAAN AVSVÄNG EJ	AJO KAANTYEN SUORAAN AVSVÄNG EJ	AJO SUORAAN AVSVÄNG	AJO SUORAAN AVSVÄNG	AJO SUORAAN AVSVÄNG		AJO SUORAAN AVSVÄNG	
TIELIÄ SUJIST. MUU PERÄÄN- KÖRNING ANNAT AJO AV UPP- VÄGEN HINNANDE FILBYTE/ ONKÖRNING	1375	127	419	209	435	615	471	1035	543	1307	174	291	7001
ONNETTOMUUDET YHT.-OLYCKOR	1375	127	419	209	435	615	471	1035	543	1307	174	291	7001
TAPAHTUMA-ALUE-HÄNDELSEDMR.													
TAAJAMA-TÄTTBEBYGGT OMRÅDE	483	76	270	124	266	236	378	877	372	1104	15	197	4390
KUOLEMAAN JOHT.-DÖDL-UTGÅNG	27	6	6	7	12	14	6	31	12	79	-	17	217
LOUKK. JOHT.-ANNAN PERS.-SKADA	456	70	264	117	254	222	372	846	360	1025	15	180	4181
EI TAAJAMA-EJ TÄTTBEBYGGT	892	51	149	85	169	379	93	158	171	203	159	94	2603
KUOLEMAAN JOHT.-DÖDL-UTGÅNG	86	10	15	10	22	64	13	27	17	58	2	16	340
LOUKK. JOHT.-ANNAN PERS.-SKADA	806	41	134	75	147	315	80	131	154	145	157	78	2263
NOPEUSRAJOITUS-HASTIGHETSBEGR.													
< 60 KM/H	310	58	201	91	187	149	291	725	293	918	2	133	3358
60-70 KM/H	140	6	39	17	62	53	62	138	52	101	2	25	697
80-90 KM/H	568	35	99	50	87	272	75	112	133	153	55	63	1702
100-110 KM/H	258	7	59	35	85	80	23	28	38	74	93	24	804
>110 KM/H	26	-	5	4	-	3	-	-	-	2	14	6	60
TIETO PUUTTUU-UPPGIFT SAKNAS	73	21	16	12	14	58	20	32	27	59	8	40	380
VALUISUUS-LJUSFÖRHÄLLANDEN													
PÄIVÄNVALO-DAGSLJUS	685	80	297	150	360	403	363	816	424	681	55	208	4522
HÄMÄRÄ-HALVDAGER	205	12	37	23	33	65	28	62	36	95	36	19	651
PIMEÄ-MÖRKER	332	13	45	17	11	97	19	21	24	164	79	28	850
PIMEÄ,TIE VALAISTU-MÖRKER, VÄGBELYSNING	153	22	40	19	31	50	61	136	59	367	4	36	978

TIELIIKENNÖNNETTUMUUEDET - TRAFIKOLYCKOR  
1978

TAULU 6 SIVU 2 - TABELL 6 SIDAN 2  
HENKILÖVAHINKOIHIN JOHTANEET TIELIIKENNÖNNETTUMUUEDET ONNETTUMUOSUOSUHEIDEN MUKAAN  
VÄGTRAFIKOLYCKOR SOM LEIT TILL PERSONSKADOR EFTER OLYCKSFÖRHÄLLANDEN

OSALLISIA YKSI EN DELAKTIIG	OSALLISIA KAKSI TAI USEAMPIA-DELAKTIGA TVÄ ELLER FLERE										YHTEENSÄ SUMMA		
	SAMA AJOSUUNTA LIKRIKTIGA KURSER	AJO SUORAAN EJ AVSVÄNG	AJO SUORAAN KÄÄNTYEN AVSVÄNG	AJO SUORAAN KÄÄNTYEN AVSVÄNG	AJO SUORAAN KÄÄNTYEN AVSVÄNG	AJO SUORAAN KÄÄNTYEN AVSVÄNG	AJO SUORAAN KÄÄNTYEN AVSVÄNG	AJO SUORAAN KÄÄNTYEN AVSVÄNG	AJO SUORAAN KÄÄNTYEN AVSVÄNG	AJO SUORAAN KÄÄNTYEN AVSVÄNG		AJO SUORAAN KÄÄNTYEN AVSVÄNG	
ONNETTUMUOSUOSUHEET- OLYCKSFÖRHÄLLANDEN	723	87	227	131	278	236	302	639	308	118	568	146	3763
TIEN PINTA-VÄGENS YTA	190	16	69	22	68	64	67	164	89	26	271	41	1087
KUIVA-TORR	22	-	8	1	3	2	4	4	3	2	10	2	61
MÄRKÄ-VÄT	400	14	100	43	72	293	86	199	129	22	400	85	1843
MÄRKÄ, KULUMISURISSA VETTÄ	28	6	13	8	13	17	10	20	13	44	44	9	185
VÄT-VATTEN I HJULSPÄR	12	4	2	4	1	3	2	9	1	14	14	2	62
JÄINEN, LUMINEN, SOHJOINEN- IS-ELLER SNÖBELAGD, SÖRJIG													
AJOURAT PALJ.-HJULSPÄR BARA													
TIETO PUUTTUU-UPPGIFT SAKNAS													
LIUKKAUDEN TORJUNTA-FÖRHIND- RANDE AV HALKA	7	1	6	-	5	7	11	22	8	-	31	5	103
HIEKOITETTU-SANDAD	9	-	3	-	-	6	2	4	1	1	10	1	37
SUOLATTU-SALIAD	2	-	-	-	2	-	1	1	-	-	9	-	15
SUOLAHIEKOITETTU-SANDAD OCH SALTAD	422	23	106	55	79	300	84	201	134	27	408	94	1933
EI TORJUTTU-TIETO PUUTTUU INGEN ÅTGÄRD-UPPGIFT SAKNAS	935	103	304	154	349	302	373	807	400	146	849	191	4913
AJORATA PALJAS-KÖRBANAN BAR													
RISTEYS-KORSNING	46	9	30	8	97	20	144	393	247	114	114	10	1119
KÄRKJOLMID-SPEISTRANGEL STOP-MERKKI-STOPPMARKE	6	-	6	-	11	-	15	57	22	9	9	1	127
LIIKENNEVALOT-TRAFIKLJUS	3	1	41	2	14	-	53	57	7	-	100	3	281
TOJMINASSA-I FUNKTION	5	2	3	-	1	1	12	61	5	-	40	-	130
VILKULLA-BLINKANDE	26	6	26	7	66	14	95	272	132	1	148	7	800
MUU RISTEYS-ANNAN KORSNING TASDRISTEYS-PLANKORSNING	-	-	1	-	-	-	-	1	-	-	-	2	4
PUOMEIN-MED BOM	1	-	1	-	1	1	-	3	-	-	4	69	80
ILMAN PUOMIA-UTAN BOM	87	18	108	17	190	36	319	844	413	2	415	92	2541
YHTEENSÄ - SUMMA													

TIELIIKENEONNETTOMUUDET - VÄGTRAFIKOLYCKOR  
1978

TAULU 7-TABELL 7  
OSALLISET LIIKENNEKYSIKÖT HENKILÖVAHINKOIHIN JOHTANEISSA ONNETTOMUUKSISSA  
DELAKTIGA TRAFIKELEMENT VID VÄGTRAFIKOLYCKOR MED PERSONSKADA

LIIKENNEKYSIKÖT TRAFIKELEMENT	KOKO MAA-HELA LANDET		TAAJAMA-TÄTTBERYGGT OMRÅDE		EI-TAAJAMA-EJ TÄTTBEB.OMR			
	ONNETTOMUUDET OLYCKOR	OSALLISET LIIKENNEKYSIKÖT- DELAKTIGA TRAFIKELEMENT	KUOL-JOHT. DÖDL-UTGANG	LOUKK.-JOHT. ANNAN PERSON- SKADA	YHTEENSÄ SUMMA	KUOL-JOHT. DÖDL-UTGANG	LOUKK.-JOHT. ANNAN PERSON- SKADA	KUOL-JOHT. DÖDL-UTGANG
HENKILÖAUTO-PERSONBIL	5646	455	6616	7071	136	4173	319	2443
PAKETTIAUTO-PAKETBIL	470	27	452	479	15	320	12	132
KUOPMA-AUTO-LASTBIL	522	66	479	545	24	272	42	207
KUORMA-AUTO+PUULIPEÄV- LASTBIL+PÄHÄNGSSLÄPVAGN	38	7	32	39	3	19	4	13
KUORMA-AUTO+VARSIN.PERÄVAUNU- LASTBIL+EGENTLIG SLÄPVAGN	168	52	121	173	17	56	35	65
LINJA-AUTO-BUSS	340	19	337	356	12	279	7	58
ERIKOISAUTO-SPECIALBIL	30	5	25	30	1	11	4	14
HÄLYTYSAJON.HÄLYTYSTEHTÄVISSÄ UTRYCKNINGSFORDON UNDER UTRYCKN	14	2	13	15	2	9	0	4
MOOTTORIPYÖRÄ-MOTORCYKEL	444	21	431	452	10	315	11	116
MOOTTORIPOLKUPYÖRÄ-MOPED	636	80	564	644	36	395	44	169
TRAKTORI-TRAKTOR	83	14	69	83	1	22	13	47
TRAKTORI+PV-TRAKTOR+SLÄPVAGN	23	4	19	23	0	4	4	15
MUU MOOTTORIAJON.-ANNAT MOTOR- FORDON	24	4	20	24	1	11	3	9
RAITIOVAUNU-SPÄRVAGN	52	2	51	53	2	51	0	0
JUNA-TÄG	77	24	53	77	11	41	13	12
POLKUPYÖRÄ-CYKEL	1222	92	1186	1278	54	990	38	196
MUU KULKUNEUVO-ANNAT FORDON	19	3	16	19	1	8	2	8
KULKUNEUVOT YHTEENSÄ- FORDON SAMMANLAGT	7001	877	10484	11361	326	6976	551	3508
JALANKULKIJA-FOTGÄNGARE	1366	149	1260	1409	85	1102	64	158
ELÄIN-OJJUR	176	3	173	176	0	15	3	158

## TILASTOKESKUS-STATISTIKCENTRALEN

TIELIIKENNEONNETTOMUDET-VÄGTRAFIKOLYCKOR  
1978

## TAULU 8 - TABELL 8

HENKILÖVAHINKOIHIN JOHTANEESSEN TIELIIKENNEONNETTOMUUTEEN OSALLISEN HENKILÖAUTON KULJETTAJAN SEKÄ KUOLLEIDEN JA LOUKKAANTUNEIDEN MATKUSTAJIEN TURVAVYÖN KÄYTTÖ -I VÄGTRAFIKOLYCKOR MED PERSONSKADA DELAKTIGA PERSONBILFÖRARENS SAMT DÖDADE OCH SKADADE PASSAGERARE-RES ANVÄNDNING AV BILBÄLTE

## TURVAVYÖN KÄYTTÖ-ANVÄNDNING AV BILBÄLTE

NOPEUSRAJOITUS HASTIGHETSBEGRÄNSNING	KULJETTAJA-FÖRARE	MATKUSTAJA ETUPENKILLÄ PASSAGERARE FRAMME		MATKUSTAJA MUUALLA ÖVRIGA PASSAGERARE		YHTEENSÄ SUMMA			
		KÄYTTI ANVÄNDE	EI KÄYTTÄNYT INTE UPPGIFT SAKNAS	KÄYTTI ANVÄNDE	EI KÄYTTÄNYT INTE UPPGIFT SAKNAS				
		2	11	5	1	1	4	-	26
<= 50 KM/H		1	4	4	-	3	4	1	17
60-70 KM/H		16	35	13	8	18	14	2	115
80-90 KM/H		8	21	9	4	14	11	3	75
100-110KM/H		1	3	-	-	3	-	-	7
=>120 KM/H		-	-	3	1	3	1	-	8
EI TIETOA-UPPGIFT SAKNAS		28	74	34	14	44	34	6	248
YHTEENSÄ-SUMMA									

KUOLLEET -  
DÖDADE

	247	349	160	157	257	66	213	74	1523
<= 50 KM/H	89	98	54	44	73	27	71	30	487
60-70 KM/H	259	372	154	135	241	102	259	111	1634
80-90 KM/H	215	144	93	115	86	58	127	51	889
100-110KM/H	26	9	9	5	5	3	9	4	70
=>120 KM/H	49	60	17	15	27	11	27	9	215
EI TIETOA-UPPGIFT SAKNAS	885	1032	487	471	689	267	706	279	4818
YHTEENSÄ-SUMMA									

LOUKKAANTUNEET -  
SKADADE

	710	663	1106	-	-	-	-	-	-
<= 50 KM/H	175	122	188	-	-	-	-	-	-
60-70 KM/H	318	240	379	-	-	-	-	-	-
80-90 KM/H	152	80	174	-	-	-	-	-	-
100-110KM/H	7	4	15	-	-	-	-	-	-
=>120 KM/H	55	43	100	-	-	-	-	-	-
EI TIETOA-UPPGIFT SAKNAS	1417	1152	1962	-	-	-	-	-	-
YHTEENSÄ-SUMMA									

VAHINGOITTUMATTOMAT -  
UTAN SKADOR

	710	663	1106	-	-	-	-	-	-
<= 50 KM/H	175	122	188	-	-	-	-	-	-
60-70 KM/H	318	240	379	-	-	-	-	-	-
80-90 KM/H	152	80	174	-	-	-	-	-	-
100-110KM/H	7	4	15	-	-	-	-	-	-
=>120 KM/H	55	43	100	-	-	-	-	-	-
EI TIETOA-UPPGIFT SAKNAS	1417	1152	1962	-	-	-	-	-	-
YHTEENSÄ-SUMMA									



## TIELIIKENNEONNETTOMUDET - TRAFIKOLYCKOR

1978

TAVLU 10A7 TABELL 10A

TIELIIKENNEONNETTOMUKSISSA KUOLLEET LIIKENNÖJÄRYHMÄN JA IKÄRYHMÄN MUKAAN  
I VÄGTRAFIKOLYCKOR DÖDADE PERSONER EFTER TRAFIKANTGRUPP OCH ÅLDERSGRUPP

## IKÄRYHMÄ-ÅLDERSGRUPP

	0-2	3-6	7-9	10-14	15-17	18-19	20-24	25-34	35-44	45-54	55-64	>64	YHTEENSÄ SUMMA	SIITÄ MIEHIÄ- ÖÄRAY MÄN
KUOLLEET YHT.-DÖDADE	7	14	15	18	32	40	51	77	62	72	99	123	610	448
TAPAHTUMA-ALUE-HÄNDELSEOMR. TAAJAMA-TÄTTBEBYGGT OMRÅDE	3	8	7	11	10	11	16	20	17	25	40	54	222	149
MIEHIÄ-MÄN	1	6	6	5	7	11	13	17	14	12	26	31	149	149
NAISIA-KVINNOR	2	2	1	6	3	-	3	3	3	13	14	23	73	-
EI-TAAJAMA-EJ TÄTTBEBYGGT	4	6	8	7	22	29	35	57	45	47	59	69	388	299
MIEHIÄ-MÄN	3	3	5	6	19	22	26	53	39	31	39	53	299	299
NAISIA-KVINNOR	1	3	3	1	3	7	9	4	6	16	20	16	89	-

LIIKENNÖJÄRYHMÄ-TRAFIKANT-  
GRUPP

HENKILÖAUTO-PERSONBIL	-	-	-	-	3	11	23	30	23	19	15	12	136	127
KULJETTAJAT-FÖRARE	4	3	3	2	8	15	15	13	9	14	18	8	112	64
MATKUSTAJAT-PASSAGERARE	-	-	-	-	-	-	1	4	1	1	-	-	7	5
PAKETIAUTO-PAKETBIL	-	-	-	-	-	-	1	-	-	1	-	-	2	-
KULJETTAJAT-FÖRARE	-	-	-	-	-	-	-	-	-	-	-	-	-	-
MATKUSTAJAT-PASSAGERARE	-	-	-	-	-	-	-	-	4	2	1	-	7	7
KUORMA-AUTO-LASTBIL	-	-	-	-	-	-	-	-	-	-	-	-	1	1
KULJETTAJAT-FÖRARE	-	-	-	-	1	-	-	-	-	-	-	-	-	-
MATKUSTAJAT-PASSAGERARE	-	-	-	-	-	-	-	-	-	-	-	-	-	-
LINJA-AUTO-BUSS	-	-	-	-	-	-	-	-	-	-	-	-	-	-
KULJETTAJAT-FÖRARE	-	-	-	-	-	-	-	-	-	-	-	-	-	-
MATKUSTAJAT-PASSAGERARE	-	-	-	-	-	-	-	-	-	-	-	-	-	-
TRAKTORI-TRAKTOR	-	-	-	-	-	-	-	-	2	-	1	3	7	7
KULJETTAJAT-FÖRARE	-	-	-	-	-	1	-	-	-	-	-	1	2	-
MATKUSTAJAT-PASSAGERARE	-	-	-	-	-	1	-	-	-	-	-	-	-	-
MOOTTURIPYÖRÄ-MOTORCYKEL	-	-	-	-	7	5	4	1	-	1	1	-	19	17
KULJETTAJAT-FÖRARE	-	-	-	-	1	1	-	-	-	-	1	-	4	3
MATKUSTAJAT-PASSAGERARE	-	-	-	-	-	-	-	-	-	-	-	-	-	-
MUPEDI-MUPED	-	-	-	-	10	1	2	6	4	6	16	30	76	74
KULJETTAJAT-FÖRARE	-	-	-	-	1	1	-	-	-	-	-	-	2	2
MATKUSTAJAT-PASSAGERARE	-	-	-	-	-	-	-	-	-	-	-	-	-	-
POLKUPYÖRÄ-CYKEL	-	5	6	10	1	-	4	3	5	10	19	24	87	51
KULJETTAJAT-FÖRARE	-	-	-	-	-	-	-	-	-	-	-	-	-	-
MATKUSTAJAT-PASSAGERARE	-	-	-	-	-	-	-	-	-	-	-	-	-	-
MUU KULKUNEUVOD-ANNAT FORDON	-	-	-	-	-	-	-	-	-	2	1	1	4	1
KULJETTAJAT-FÖRARE	-	-	-	-	-	-	-	-	-	-	1	-	1	1
MATKUSTAJAT-PASSAGERARE	-	-	-	-	-	-	-	-	-	-	1	-	1	1
JALANKULKIJAT-FOTGÄNGARE	3	6	6	4	-	5	1	19	14	16	25	44	143	88

TIELIIKENNEONNETTUMUJDET - TRAFIKULYCKOR  
1978

TAULU 10B - TABELL 10B

TIELIIKENNEONNETTUMUUKSISSA LOUKKAANTUNEET LIIKENNÖIJÄRYHMÄN JA IKÄRYHMÄN MUKAAN  
I VÄGTRAFIKULYCKOR SKADADE PERSONER EFTER TRAFIKANTGRUPP OCH ÅLDERSGRUPP

IKÄRYHMÄ-ÅLDERSGRUPP

	0-2	3-6	7-9	10-14	15-17	18-19	20-24	25-34	35-44	45-54	55-64	>64	YHTEENSÄ SUMMA	SIITÄ MIEHIÄ- DÄRAY MÄN
LOUKKAANTUNEET YHT.-SKADADE	41	135	211	399	747	693	1244	1668	1059	946	740	818	8701	5462
TAPAHTUMA-ALUE-HÄNDELSEOMR.														
TAAJAMA-TÄTTBEBYGGT OMRÅDE	21	86	165	267	497	381	677	947	607	531	457	554	5190	3115
MIEHIÄ-MÄN	8	64	96	146	355	259	470	592	375	288	213	269	3115	3115
NAISIA-KVINNOR	13	22	69	121	142	122	207	355	232	263	244	285	2075	-
EI-TAAJAMA-EJ TÄTTBEBYGGT	20	49	46	132	250	312	567	721	452	415	283	264	3511	2347
MIEHIÄ-MÄN	11	24	28	77	152	215	415	511	310	267	172	165	2347	2347
NAISIA-KVINNOR	9	25	18	55	98	97	152	210	142	148	111	99	1164	-

LIIKENNÖIJÄRYHMÄ-TRAFIKANT-  
GRUPP

HENKILÖAUTO-PERSONBIL	-	-	-	2	20	219	475	690	426	317	149	106	2404	1895
KULJETTAJAT-FÖRARE	32	70	44	114	229	230	395	450	257	258	183	152	2414	1134
MATKUSTAJAT-PASSAGERARE	-	-	-	-	-	-	-	-	-	-	-	-	-	-
PAKETTIAUTO-PAKETBIL	-	-	-	-	2	10	22	45	27	12	12	-	130	120
KULJETTAJAT-FÖRARE	2	7	2	6	9	6	22	29	19	5	5	2	114	71
MATKUSTAJAT-PASSAGERARE	-	-	-	-	-	-	-	-	-	-	-	-	-	-
KUORMA-AUTO-LASTBIL	-	-	-	-	-	4	9	42	23	8	7	1	94	93
KULJETTAJAT-FÖRARE	-	-	1	-	2	1	3	7	5	6	1	1	27	20
MATKUSTAJAT-PASSAGERARE	-	-	-	-	-	-	-	-	-	-	-	-	-	-
LINJA-AUTO-BUSS	-	-	-	-	-	-	3	7	6	3	2	-	21	19
KULJETTAJAT-FÖRARE	1	1	-	-	-	-	4	23	13	17	21	23	113	29
MATKUSTAJAT-PASSAGERARE	-	-	-	-	-	-	-	-	-	-	-	-	-	-
TRAKTORI-TRAKTOR	-	-	-	-	1	1	2	5	5	3	4	5	26	26
KULJETTAJAT-FÖRARE	-	1	-	1	-	-	4	3	1	3	-	1	14	14
MATKUSTAJAT-PASSAGERARE	-	-	-	-	-	-	-	-	-	-	-	-	-	-
MUOTTURIPYÖRÄ-MOTORCYKEL	-	-	-	4	125	87	81	21	4	5	2	4	333	319
KULJETTAJAT-FÖRARE	-	-	-	5	27	13	17	2	1	-	-	-	65	38
MATKUSTAJAT-PASSAGERARE	-	-	-	-	-	-	-	-	-	-	-	-	-	-
MOPEDI-MOPED	-	-	-	23	179	28	24	32	27	35	68	80	496	480
KULJETTAJAT-FÖRARE	-	-	-	6	8	1	2	-	-	1	-	-	18	18
MATKUSTAJAT-PASSAGERARE	-	-	-	-	-	-	-	-	-	-	-	-	-	-
POLKUPYÖRÄ-CYKEL	-	16	53	141	75	35	72	149	132	143	143	155	1114	530
KULJETTAJAT-FÖRARE	1	-	4	6	2	-	-	-	-	-	-	-	15	10
MATKUSTAJAT-PASSAGERARE	-	-	-	-	-	-	-	-	-	-	-	-	-	-
MUU KULKUNEUVU-ANNAT FURDON	-	-	3	-	-	-	1	7	4	2	1	7	25	18
KULJETTAJAT-FÖRARE	-	-	-	2	5	2	2	8	4	2	1	-	26	16
MATKUSTAJAT-PASSAGERARE	-	-	-	-	-	-	-	-	-	-	-	-	-	-
JALANKULKIJAT-FUTÅNGARE	5	40	104	79	63	56	104	148	105	126	141	281	1252	612

TIELIIKENNEONNETTOMUUDET-VÄGTRAFIKOLYCKOR  
1978

TAULU 11-TABELL 11  
ALKOHOLIITAPAUKSISSA KUOLLEET JA LOUKKAANTUNEET HENKILÖT JUOPUNEEN OSALLISEN LIIKENNEYKSIKÖN MUKAAN  
VID ALKOHOLFALL DÖDADE OCH SKADADE PERSONER ENLIGT DEN BERUSADE PERSONENS TRAFIKELEMENT

## ALKOHOLIITAPAUKSISSA KUOLLEET JA LOUKKAANTUNEET - VID ALKOHOLFALL DÖDADE OCH SKADADE PERSONER

	JUOPUNUT ITSE DEN BERUSADE	JUOPUNEEN KULKU- NEUVOSSA MATKUST. PASSAGERARE I DEN BERUSADES FORDON	MUUN KULKUNEU- VON KULJETTAJA MATKUSTAJA ANNAT FORDON	MUUN KULKUNEUVON MATKUSTAJA PASSAGERARE I ANNAT FORDON	MUUN KULKUNEUVON MATKUSTAJA PASSAGERARE I ANNAT FORDON	JALANKULKIJA FOTGÄNGARE	YHTEENSÄ SUMMA					
JUOPUNUT OSALLINEN- DEN BERUSADE DELAKTIGA	30	369	19	319	5	76	0	49	2	31	56	844
HENKILÖAUTON KULJETTAJA PERSONBILS FÖRARE	4	13	0	22	0	5	0	1	1	1	5	42
PAKETTIAUTON KULJETTAJA PAKETBILS FÖRARE	0	2	0	2	2	2	0	1	0	0	2	7
KUORMA-AUTON KULJETTAJA LASTBILS FÖRARE	0	0	0	0	0	1	0	0	0	0	0	1
LINJA-AUTON KULJETTAJA BUSSCHAUFFÖR	7	33	1	11	0	1	0	2	0	0	8	47
MOOTTORIPYÖRÄN KULJETTAJA MOTORCYKLIST	14	64	1	5	0	1	0	0	0	4	15	74
MOPEDIN KULJETTAJA MOPEDIST	5	4	1	0	0	0	0	0	0	0	6	4
MUUN MOOTT. AJONEUVON KULJ. FÖRARE AV ANNAT MOTORFORDON	8	50	0	2	0	3	0	0	0	3	8	58
POLKUPYÖRÄILIJIÄ CYKLIST	0	0	0	0	0	0	0	0	0	0	0	0
MUUN KULJETTAJA ANNAN FÖRARE	35	92	0	0	0	8	0	0	0	0	35	100
JALANKULKIJA FOTGÄNGARE	103	627	22	361	7	97	0	53	3	39	135	1177
YHTEENSÄ - SUMMA												

TILASTOKESKUS - STATISTIKCENTRALEN  
 TIELIIKENNEONNETTOMUUDET - VÄGTRAFIKOLYCKOR  
 1978

TAULU 12 - TABELL 12  
 TIELIIKENNEONNETTOMUUKSISSA KUOLLEET JA LOUKKAANTUNEET KUUKAUSITTAIN ERI TIENKÄYTTÄJÄRYHMISSÄ V. 1978  
 VID VÄGTRAFIKOLYCKOR DÖDADE OCH SKADADE PERSONER EFTER MANAD OCH TRAFIKANTGRUPP ÅR 1978

TIENKÄYTTÄJÄRYHMÄ - TRAFIKANTGRUPP

H-AUTO K-AUTO L-AUTO MUU AUTO TRAKTORI M-PYÖRÄ MOPEDI POLKUPYÖRÄ MUU KUL- JALANKULK. YHTEENSÄ  
 PERSONBIL LASTBIL BUSS ANNAN BIL TRAKTOR MOTORCYKEL MOPED CYKEL KUNEUVO FOTGÅNGARE SUMMA  
 ANNAT  
 FORDON

KUUKAUSI-MÄNAD

KUOLLEET-DÖDADE

TAMMIKUU-JANUARI	11	1	-	-	-	4	3	-	16	35
HELMIKUU-FEBRUARI	13	-	2	-	3	3	4	1	10	33
MAALISKUU-MARS	19	1	-	-	1	2	2	-	9	32
HUHTIKUU-APRIL	21	-	-	-	1	1	4	-	14	40
TOUKOKUU-MAJ	12	1	1	2	2	9	8	-	8	43
KESÄKUU-JUNI	23	-	-	-	2	16	8	-	4	53
HEINÄKUU-JULI	28	2	-	-	5	9	7	-	7	58
ELOKUU-AUGUSTI	18	-	2	-	9	17	11	-	17	74
SYYSKUU-SEPTEMBER	23	-	1	3	1	5	22	-	11	66
LOKAKUU-OCTOBER	33	-	-	4	3	8	9	-	12	69
MARRASKUU-NOVEMBER	20	1	-	-	1	4	9	1	23	59
JOULUKUU-DECEMBER	27	2	-	5	-	1	-	1	12	48
YHTEENSÄ - SUMMA	248	8	-	11	23	78	87	3	143	610

LOUKKAANTUNEET-SKADADE

TAMMIKUU-JANUARI	387	14	15	27	3	19	35	5	146	651
HELMIKUU-FEBRUARI	256	6	10	26	-	10	25	1	89	424
MAALISKUU-MARS	341	16	40	11	2	27	33	3	78	551
HUHTIKUU-APRIL	330	2	3	16	2	22	55	10	73	538
TOUKOKUU-MAJ	317	8	20	19	5	59	144	-	68	704
KESÄKUU-JUNI	422	8	1	22	5	64	173	-	51	812
HEINÄKUU-JULI	500	11	9	18	10	55	136	1	68	904
ELOKUU-AUGUSTI	422	8	7	28	1	70	153	-	112	870
SYYSKUU-SEPTEMBER	452	13	3	25	3	75	150	2	138	910
LOKAKUU-OCTOBER	533	14	7	27	5	64	103	2	140	913
MARRASKUU-NOVEMBER	383	14	6	22	-	38	88	2	172	734
JOULUKUU-DECEMBER	475	7	13	23	4	11	34	5	117	690
YHTEENSÄ - SUMMA	4818	121	134	264	40	514	1129	31	1252	8701

TILASTOKESKUS - STATISTIKCENTRALEN  
 TIELIIKENNEONNETTOMUDET - VÄGTRAFIKOLYCKOR  
 1978

79-10-15

TAULU 13 - TABELL 13  
 TIELIIKENNEONNETTOMUUKSISSA KUOLLEET JA LOUKKAANTUNEET JALANKULKIJAT ONNETTOMUUSTYYPIN, VALOISUUDEN JA HEIJASTIMEN KÄYTÖN MUKAAN  
 I VÄGTRAFIKOLYCKOR DÖDADE OCH SKADADE FOTGÄNGARE ENLIGT OLYCKSTYP, LJUSFÖRHÅLLANDEN OCH ANDVÄNDNING AV REFLEKTOR

VALOISUUS-LJUSFÖRHÅLLANDEN

PÄIVÄNVALO DAGSLJUS.	HÄMÄRÄ HALVDAGER	PINEÄ MÖRKER,	PIMEÄTIE VALAISTU- MÖRKER	YHTEENSÄ SUMMA	ALKOHOLIN VAIK. ALAIS. ALKOHOLPAVERKADE UHRI KULJETTAJA OFFRET FÖRARE
-------------------------	---------------------	------------------	---------------------------------	-------------------	--

KUOLLEET-DÖDADE

ONNETTOMUUS SUOJATIELLÄ-OLYCKA PÅ SKYDDSVÄG	11	1	1	11	1	0
ONNETTOMUUS MUUALLA-OLYCKA PÅ ANNAN PLATS	46	12	48	13	34	3
SIITÄ: JALANKULKIJA YLIITTI AJORATAA -						
DÄRAV: FOTGÄNGAREN KORSÄDE KÖRBANAN	37	10	18	8	12	1
JALANKULKIJA KULKI LIIKENTEEN SUUNTAAN -						
FOTGÄNGAREN GICK I TRAFIKENS RIKTNING	1	0	16	1	11	0
JALANKULKIJA KULKI VASTEN LIIKENNETTÄ -						
FOTGÄNGAREN GICK EMOT TRAFIKEN	2	0	7	1	5	2
YHTEENSÄ - TOTALT	57	13	49	24	35	3
SIITÄ: KÄYTTI HEIJASTINTA TAI LAMPPUA -						
DÄRAV: ANVÄNDE REFLEKTOR ELLER LAMPA	0	0	3	1	4	

LOUKKAANTUNEET-SKADADE

ONNETTOMUUS SUOJATIELLÄ-OLYCKA PÅ SKYDDSVÄG	277	33	10	165	15	11
ONNETTOMUUS MUUALLA-OLYCKAN PÅ ANNAN PLATS	399	58	111	199	77	25
SIITÄ: JALANKULKIJA YLIITTI AJORATAA -						
FOTGÄNGAREN KORSÄDE KÖRBANAN	261	42	39	138	42	1
JALANKULKIJA KULKI LIIKENTEEN SUUNTAAN -						
FOTGÄNGAREN GICK I TRAFIKENS RIKTNING	28	6	31	19	6	10
JALANKULKIJA KULKI VASTEN LIIKENNETTÄ -						
FOTGÄNGAREN GICK EMOT TRAFIKEN	24	2	18	12	11	4
YHTEENSÄ - TOTALT	676	91	121	364	1252	92
SIITÄ: KÄYTTI HEIJASTINTA TAI LAMPPUA -						
DÄRAV: ANVÄNDE REFLEKTOR ELLER LAMPA	4	1	9	3	17	

TIELIIKENNEONNETTOMUUKSET SEKÄ NIISSÄ KUOLLEET JA LOUKKAANTUNEET LÄÄNEITTÄIN JA KUNNITTAIN V. 1978  
VÄGTRAFIKOLYCKOR OCH ANTALET DÖDADE OCH SKADADE LÄNS- OCH KOMMUNVIS ÅR 1978

	ONNETTOMUUKSET - OLYCKOR		UHRIT - OFFREN		UHRIN TIENKÄYTTÄJÄRYHMÄ - OFFRETS TRAFIKANTGRUPP		MOPEDI POLKU- PYÖRÄ KIJA-FOT- CYKEL GÅNGARE					
	KUOL- JOHT. DÖDLIG UTGÅNG	LOUKK- JOHT. DÖDADE PERSON- SKADA	YHTEENSÄ SUMMA	YHTEENSÄ SKADADE SUMMA	H-AUTO PERSON- BIL	MUU AUTO ANNAN BIL						
LÄÄNI JA KUNTA LÄN OCH KOMMUN												
KOKO MAA - HELA RIKEI	557	6444	27065	610	8701	9311	5066	538	421	592	1216	1395
KAUPUNGIT - STÄDER	235	4038	12725	250	5110	5360	2467	318	263	323	876	1076
MUUT KUNNAT ÖVRIGA KOMMUNER	322	2406	7339	360	3591	3951	2599	220	158	269	340	319
UUDENMAAN LÄÄNI NYLANDS LÄN	91	1610	4772	94	2148	2242	1158	203	95	71	236	463
KAUPUNGIT - STÄDER	55	1348	3879	57	1761	1818	887	163	76	44	201	432
MUUT KUNNAT ÖVRIGA KOMMUNER	36	262	893	37	387	424	271	40	19	27	35	31
TURUN-PORIN LÄÄNI ÅBO-BJÖRNEBORGS LÄN	78	1055	3200	87	1448	1535	856	99	80	121	195	175
KAUPUNGIT - STÄDER	31	647	1977	31	826	857	383	62	48	75	150	135
MUUT KUNNAT ÖVRIGA KOMMUNER	47	408	1223	56	622	678	473	37	32	46	45	40
AHVENANMAAN MAAKUNTA LANDSKAPET ÅLAND	1	15	172	1	21	22	13	0	0	5	2	2
KAUPUNGIT - STÄDER	0	10	63	0	14	14	10	0	0	0	2	2
MUUT KUNNAT ÖVRIGA KOMMUNER	1	5	109	1	7	8	3	0	0	5	0	0
HÄMEEN LÄÄNI TAVASTERUS LÄN	83	836	3027	95	1107	1202	661	42	67	67	147	214
KAUPUNGIT - STÄDER	40	511	2030	43	619	662	291	22	39	46	93	170
MUUT KUNNAT ÖVRIGA KOMMUNER	43	325	997	52	488	540	370	20	28	21	54	44
KYMNEN LÄÄNI KYMENE LÄN	46	387	1304	55	543	598	324	36	27	56	81	70
KAUPUNGIT - STÄDER	19	259	825	21	322	343	151	14	18	38	70	50

TIELIIKENNEONNETTOMUUDET SEKÄ NIISSÄ KUOLLEET JA LOUKKAANTUNEET LÄÄNEITTÄIN JA KUNNITTAIN V. 1978  
 VÄGTRAFIKOLYCKOR OCH ANTALET DÖDADE OCH SKADADE LÄNS- OCH KOMMUNVIS ÅR 1978

	ONNETTOMUUDET - ULYCKOR		UHRIT - OFFREN		UHRIN TIENKÄYTTÄJÄRYHMÄ - OFFRETS TRAFIKANIGRUPP								
	ONNETTOMUUDET	ULYCKOR	UHRIT	OFFREN	BIL	MOTOR- CYKEL	MOPEDI CYKEL	POLKU- PYÖRÄ	JALANKUL- KIJA-FOT- GANGARE				
LÄÄNI JA KUNTA LÄN OCH KUMMUN													
MUUT KUNNAT													
ÖVRIGA KOMMUNER	27	128	479	634	34	221	255	173	22	9	18	11	20
MIKKELIN LÄÄNI													
S:t MICHEL'S LÄN	29	290	824	1143	31	410	441	267	28	18	29	48	47
KAUPUNGIT - STÄDER	5	101	286	392	5	128	133	55	8	6	11	27	26
MUUT KUNNAT													
ÖVRIGA KOMMUNER	24	189	538	751	26	282	308	212	20	12	18	21	21
POHJOIS-KARJALAN LÄÄNI													
NORRA KARELENS LÄN	31	247	794	1072	37	322	359	188	16	17	35	47	53
KAUPUNGIT - STÄDER	11	122	414	547	13	151	164	70	7	11	14	37	24
MUUT KUNNAT													
ÖVRIGA KOMMUNER	20	125	380	525	24	171	195	118	9	6	21	10	29
KUOPIO LÄÄNI													
KUOPIO LÄN	28	236	793	1057	29	312	341	181	10	22	32	40	53
KAUPUNGIT - STÄDER	13	128	464	605	14	154	168	66	5	14	15	29	39
MUUT KUNNAT													
ÖVRIGA KOMMUNER	15	108	329	452	15	158	173	115	5	8	17	11	14
KESKI-SUOMEN LÄÄNI													
MELLERSTA FINLANDS LÄN	30	388	1199	1617	32	533	565	317	31	21	36	80	77
KAUPUNGIT - STÄDER	7	197	669	873	8	252	260	129	14	11	9	49	48
MUUT KUNNAT													
ÖVRIGA KOMMUNER	23	191	530	744	24	281	305	188	17	10	27	31	29
VAAASAN LÄÄNI													
VASA LÄN	71	650	1663	2384	75	865	940	517	40	36	74	163	89
KAUPUNGIT - STÄDER	26	341	940	1307	27	435	462	224	10	24	39	96	59
MUUT KUNNAT													
ÖVRIGA KOMMUNER	45	309	723	1077	48	430	478	293	30	12	35	67	30
OULUN LÄÄNI													
ULEÅBORG'S LÄN	45	495	1599	2139	50	695	745	412	27	28	45	122	101

TIELIIKENNEONNETTOMUUKSET SEKÄ NIISSÄ KUOLLEET JA LOUKKAANTUNEET LÄÄNEITTÄIN JA KUNNITTAIN V. 1978  
VÄGTRAFIKÖLYCKOR OCH ANTALET DÖDADE OCH SKADADE LÄNS- OCH KOMMUNVIS ÅR 1978

	ONNETTOMUUKSET - ÖLYCKOR		UHRIT - OFFREN		UHRIN TIENKÄYTTÄJÄRYHMÄ - OFFRETS TRAFIKANTGRUPP							
	KUOL- JUHT. DÖDLIG UTGÅNG	LOUKK. JUHT. DÖDLIG PERSON- SKADA	YHTIENSÄ SUMMA	LOUKK. DÖDADE SKADADE SUMMA	H-AUTO PERSON- BIL	MUO AUTO ANNAN BIL		MOPEDI MUPED CYKEL	JALANKUL- KIJÄ-FOT- CYKEL GÅNGARE			
LÄÄNI JA KUNTA LÄN OCH KOMMUN												
KAUPUNGI - STÄDER	16	253	786	1055	19	307	326	11	15	20	85	58
MUUT KUNNAT ÖVRIGA KOMMUNEK	29	242	813	1084	31	388	419	16	13	25	37	43
LAPIN LÄÄNI LAPPLANDS LÄN	24	235	717	976	24	297	321	6	10	21	55	51
KAUPUNGI - STÄDER	12	121	392	525	12	141	153	2	1	12	37	33
MUUT KUNNAT ÖVRIGA KOMMUNER	12	114	325	451	12	156	168	4	9	9	18	18
UUDENMAAN LÄÄNI NYLANDS LÄN												
HELSINKI-HELSINGFORS	25	834	2536	3395	26	1113	1139	122	45	11	76	349
ESPOO-ESBO	6	135	416	557	6	168	174	7	10	9	25	22
HANKO-HANGÖ	0	11	25	36	0	13	13	1	1	3	1	2
VANTAA-VANDA	10	179	393	582	11	234	245	16	8	11	41	25
HYVINKÄÄ-HYVINGE	4	47	117	168	4	55	59	2	4	0	21	10
JÄRVENPÄÄ	3	34	52	89	3	41	44	2	2	1	16	6
KARJAA-KARIS	1	20	39	60	1	23	24	1	1	4	2	3
KARKKILA	0	12	34	46	0	24	24	5	0	1	1	0
KAUNIAINEN-GRANKULLA	1	5	20	26	1	5	6	0	0	1	0	3
KERAVA-KERVO	2	16	56	74	2	20	22	13	2	0	5	0
LOHJA-LOJU	1	22	33	56	1	26	27	11	0	3	2	5
LOVIISA-LOVISA	1	6	41	48	1	7	8	7	1	0	0	0
PORVOO-BORGÅ	0	20	72	92	0	20	20	3	0	1	6	7
TAMMISAARI-EKENÄS	1	7	45	53	1	12	13	11	1	0	1	0

TIELIIKENNEONNETTOMUODET SEKÄ NIISSÄ KUOLLEET JA LOUKKAANTUNEET LÄÄNEITTÄIN JA KUNNITTAIN V. 1978  
VAGTRAFIKOLYCKOR OCH ANTALET DÖDADE OCH SKADADE LÄNS- OCH KOMMUNVIS ÅR 1978

LÄÄNI JA KUNTA LÄN OCH KOMMUN	ONNETTOMUODET - OLYCKOR		UHRIT - OFFREN		UHRIN TIENKÄYTTÄJÄRYHMÄ - OFFRETS TRAFIKANTGRUPP		H-AUTO MUU AUTO M-PYÖRÄ MOPEDI POLKU- JALANKUL- PERSON- ANNAN MOJOR- MOPED PYÖRÄ KIIJA-FOT- BIL BIL CYKEL CYKEL GÅNGARE			
	KUOL. JOHT. DÖDLIG UTGÅNG	LOUKK. JOHT. DÖDADE PERSON- SKADA	OMAISUUS- YHTEENSÄ SUMMA	YHTEENSÄ LOUKK- DÖDADE SKADADE SUMMA	H-AUTO PERSON- BIL	MUU AUTO ANNAN BIL	M-PYÖRÄ MOJOR- CYKEL	MOPEDI MOPED CYKEL	POLKU- PYÖRÄ CYKEL	JALANKUL- KIIJA-FOT- GÅNGARE
ASKOLA	0	3	5	8	7	7	0	0	0	0
INKOO-INGÅ	0	5	27	32	5	5	1	1	0	2
KARJALOHJA-KARISLOJO	0	1	2	3	3	3	0	0	0	0
KIRKKUNUMMI-KYRKSLÄTT	2	24	74	100	2	39	41	4	3	8
LAPINJÄRVI-LAPTRÄSK	1	4	15	20	1	4	5	2	0	1
LILJENDAL	1	0	7	8	1	0	1	0	0	0
LOHJAN KUNTA LOJO KOMMUN	3	17	32	52	3	21	24	13	6	2
MYRSKYLÄ-MÖRSKOM	1	2	3	6	1	4	5	4	0	0
MÄNTSÄLÄ	3	22	43	68	3	35	38	18	14	2
NUMMI	2	8	12	22	2	13	15	9	1	2
NURMIJÄRVI	8	35	102	145	8	62	70	51	0	2
ORIMATTILA	2	15	5	22	2	20	22	9	1	4
PERNAJA-PERNÄ	1	7	46	54	2	13	15	14	0	0
POHJA-POJO	0	7	11	18	0	8	8	4	0	0
PORNAINEN-BORGNÄS	0	2	7	9	0	3	3	2	0	0
PORVOON MLK-BORGÅ LK	0	18	109	127	0	21	21	9	2	2
PUKKILA	1	0	0	1	1	0	1	0	0	0
PUSULA	3	2	19	24	3	2	5	3	0	0
RUOTSINPYHTÄÄ STRÖMFORS	0	3	21	24	0	3	3	3	0	0
SAHMATTI	0	3	2	5	0	4	4	2	0	1
SIPOG-SIBBO	1	20	105	126	1	28	29	24	2	1



TJELIJKENNEONNETTOMUJDEI SEKÄ NIISSÄ KUOLLEET JA LOUKKAANTUNEET LÄÄNEITTÄIN JA KUNNITTAIN V. 1978  
VÄGTRAFIKOLYCKOR OCH ANTALET DÖDADE OCH SKADADE LÄNS- OCH KOMMUNVIS ÅR 1978

	ONNETTOMUJDEI - DLYCKOR			UHRIT - OFFREN			UHRIN TIENKÄYTTÄJÄRYHMÄ - OFFRETS TRAFIKANTGRUPP					
	1	3	2	6	1	3	4	0	2	0	0	1
LÄÄNI JA KUNTA LÄN OCH KOMMUN	1	3	2	6	1	3	4	0	2	0	0	1
	1	3	2	6	1	3	4	0	2	0	0	1
	0	0	20	20	0	0	0	0	0	0	0	0
	0	0	8	8	0	0	0	0	0	0	0	0
	1	9	29	39	1	10	11	5	2	1	2	1
	1	14	38	53	1	20	21	18	1	2	0	0
	1	8	28	37	2	14	16	10	2	0	1	2
	0	2	10	12	0	5	5	4	0	1	0	0
	0	0	3	3	0	0	0	0	0	0	0	0
	2	22	78	102	2	26	28	14	1	6	3	3
	0	5	6	11	0	7	7	5	1	0	1	0
	2	12	59	73	2	20	22	15	2	1	1	2
	0	0	5	5	0	0	0	0	0	0	0	0
	0	1	4	5	0	2	2	2	0	0	0	0
	2	10	9	21	2	13	15	7	3	0	3	1
	0	1	9	10	0	2	2	0	1	0	0	1
	0	2	11	13	0	2	2	0	0	0	0	1
	2	2	11	15	2	3	5	2	0	2	0	1
	1	1	5	7	2	1	3	3	0	0	0	0
	0	5	21	26	0	6	6	4	0	0	1	1
	1	3	5	9	1	9	10	9	0	0	0	0
	0	1	7	8	0	1	1	1	0	0	0	0
ASKAINEN-VILLNÄS	1	3	2	6	1	3	4	0	2	0	0	1
AURA	0	0	20	20	0	0	0	0	0	0	0	0
DRAGSFJÄRD	0	0	8	8	0	0	0	0	0	0	0	0
EUURA	1	9	29	39	1	10	11	5	2	1	2	1
EURAJOKI	1	14	38	53	1	20	21	18	1	2	0	0
HALIKKO	1	8	28	37	2	14	16	10	2	0	1	2
HONKAJOKI	0	2	10	12	0	5	5	4	0	1	0	0
HOUTSKARI-HOUTSKÄR	0	0	3	3	0	0	0	0	0	0	0	0
HÄMEENKYRÖ-TAVASTKYRÖ	2	22	78	102	2	26	28	14	1	6	3	3
JÄMIJÄRVI	0	5	6	11	0	7	7	5	1	0	1	0
KAARINA-S:T KARINS	2	12	59	73	2	20	22	15	2	1	1	2
KALANTI	0	0	5	5	0	0	0	0	0	0	0	0
KARINAINEN	0	1	4	5	0	2	2	2	0	0	0	0
KARVIA	2	10	9	21	2	13	15	7	3	0	3	1
KEIKYÄ	0	1	9	10	0	2	2	0	1	0	0	1
KEMIÖ-KIMITO	0	2	11	13	0	2	2	0	0	0	0	1
KIHNIÖ	2	2	11	15	2	3	5	2	0	2	0	1
KIIKALA	1	1	5	7	2	1	3	3	0	0	0	0
KIIKKA	0	5	21	26	0	6	6	4	0	0	1	1
KIIKOINEN	1	3	5	9	1	9	10	9	0	0	0	0
KISKO	0	1	7	8	0	1	1	1	0	0	0	0

TIELIIKENNEONNETTOMUUDET SEKÄ NIISSÄ KUOLLEET JA LOUKKAANTUNEET LÄNEITTÄIN JA KUNNITTAIN V. 1978  
VÄGTRAFIKLYCKOR OCH ANTALET DÖDADE OCH SKADADE LÄNS- OCH KOMMUNVIS ÅR 1978

	ONNETTOMUUDET - OLYCKOR				UHRIT - UFFREN				UHRIN TIENKÄYTTÄJÄRYHMÄ - OFFRETS TRAFIKANTGRUPP				
	KUOL. JUHT. DÖDLIG UTGÅNG	LOUKK. JOHT. ANNAN PERSON- SKADA	OMAISSUUS- VAHINGKON JOHT. ANNAN PERSON- SKADA	YHTEENSÄ SUMMA	KUOLLEET DÖDADE	LOUKK. SKADADE	YHTEENSÄ SUMMA	H-AUTO PERSON- BIL	MUU AUTO ANNAN BIL	M-PYÖRÄ MOPED CYKEL	MOTOR- CYKEL	MOPEDI MOPED CYKEL	POLKU- PYÖRÄ CYKEL
LÄÄNI JA KUNTA LÄN OCH KÖMMUN	0	4	12	16	0	5	5	4	0	1	0	0	0
KIUKAINEN	0	4	12	16	0	5	5	4	0	1	0	0	0
KOSKI TL	1	0	0	1	1	0	1	1	0	0	0	0	0
KULLAA	0	3	14	17	0	4	4	3	0	0	0	1	0
KUSTAVI-GUSTAVS	0	1	5	6	0	2	2	2	0	0	0	0	0
KUUSJOKI	0	0	3	3	0	0	0	0	0	0	0	0	0
KÖYLJÖ-KJULO	1	8	17	26	1	13	14	12	0	1	0	0	1
LAITILA	2	11	41	54	2	14	16	9	0	0	1	4	1
LAPPI	2	7	12	21	2	17	19	15	0	0	2	1	1
LAVIA	0	2	15	17	0	2	2	1	0	0	0	1	0
LEMU	0	1	5	6	0	4	4	4	0	0	0	0	0
LIETO	0	21	39	60	0	28	28	15	4	2	2	2	3
LOIMAAN KUNTA LOIMAA KÖMMUN	1	6	61	68	1	11	12	11	1	0	0	0	0
LOKALAHTI	0	2	6	8	0	5	5	5	0	0	0	0	0
LUVIA	0	10	3	18	0	14	14	8	4	0	1	0	1
MASKU	0	10	19	29	0	17	17	14	0	0	2	1	0
MELLILÄ	2	3	6	11	2	4	6	2	2	0	1	0	1
MERIKARVIA	0	9	19	28	0	13	13	13	0	0	0	0	0
MIIETINEN	0	2	9	11	0	2	2	0	0	1	0	1	0

TIELIIKKEONNETTOMUUKSET SEKÄ NIISSÄ KUOLLEET JA LOUKKAANTUNEET LÄÄNEITTÄIN JA KUNNITTAIN V. 1978  
 VÄGTRAFIKOLYCKOR OCH ANTALET DÖDADE OCH SKADADE LÄNS- OCH KOMMUNVIS ÅR 1978

LÄÄNI JA KUNTA LÄN OCH KOMMUN	ONNETTOMUUKSET - ULYCKOR		UHRIT - OFFREN		UHKIN TIENKÄYTTÄJÄRYHMÄ - OFFRETS TRAFIKANTGRUPP								
	KUOL. JOHT. DÖDLIG JTGÅNG	LOUKK. JUHT. ANNAN PERSON- SKADA	YHTEENSÄ SUMMA	KUOLLEET DÖDADE	LOUKK. SKADADE	YHTEENSÄ SUMMA	H-AUTO, MUU AUTO PERSON- BIL	M-PYÖRÄ MOTOR- CYKEL	MOPEDI MUPED CYKEL	POLKU- PYÖRÄ KIJAFOT- CYKEL	JALANKUL- KIJAFOT- GÅNGARE		
MOUHIJÄRVI	0	10	27	37	0	13	13	11	1	0	1	0	0
MUURLA	0	2	11	13	0	2	2	0	2	0	0	0	0
MYNÄMÄKI	1	20	47	68	1	27	28	18	2	0	4	2	2
NAKKILA	3	15	15	33	4	26	30	19	4	2	3	0	2
NAUVO-NAGU	0	2	9	11	0	2	2	0	0	0	0	1	1
NORDMARKKU-NOKRMARK	0	14	23	37	0	24	24	19	0	2	1	2	0
NOUSIAINEN	0	4	17	21	0	4	4	3	0	0	1	0	0
ORIPÄÄ	1	3	10	14	2	10	12	10	0	0	0	0	2
PAIMIO-PENAR	1	16	28	45	1	18	19	12	0	3	2	0	1
PERNIÖ-BJÄRNÄ	1	13	18	32	1	27	28	23	1	3	0	1	0
PERTTELI	1	6	6	13	1	13	14	10	1	0	1	1	1
PIIKKIÖ-PIKIS	2	14	35	51	4	18	22	19	2	0	0	0	1
POMARKKU-PÄMARK	1	4	9	14	1	6	7	5	0	0	1	1	0
PUNKKALAIJUN	0	7	42	49	0	10	10	5	2	0	0	1	2
PYHÄRANTA	1	3	3	7	1	8	9	8	0	0	0	0	1
PÖYTYÄ	3	11	38	52	5	17	22	17	0	1	1	2	1
RAUMAN MLK-RAUMO LK	2	15	37	54	2	21	23	17	2	1	1	1	1
RUSKU	0	1	2	3	0	1	1	1	0	0	0	0	0
RYMÄTTYLÄ-RIMITO	0	1	7	8	0	1	1	1	0	0	0	0	0
SAUVO-SAGU	0	3	7	10	0	3	3	1	0	0	1	1	0
SIIKAINEN	0	0	5	5	0	0	0	0	0	0	0	0	0
SUODENNIEMI	0	1	8	9	0	1	1	0	0	0	0	1	0

TIELIIKENNEONNETTOMUUDET SEKÄ NIISSÄ KUOLLEET JA LOUKKAANTUNEET LÄÄNEITTÄIN JA KUNNITTAIN V. 1978  
VÄGTRAFIKOLYCKOR OCH ANTALET DÖDADE OCH SKADADE LÄNS- OCH KOMMUNVIS ÅR 1978

LÄÄNI JA KUNTA LÄN OCH KOMMUN	ONNETTOMUUDET - OLYCKOR				UHRIT - OFFREN				UHRIN TIENKÄYTTÄJÄRYHMÄ - OFFRETS TRAFIKANTGRUPP				
	KUOL. DÖDLIG UTGÅNG	LOUKK. JOHT. ANNAN PERSON- SKADA	OMAISSUUS- YHTEENSÄ SUMMA	YHTEENSÄ DÖDADE SKADADE SUMMA	H-AUTO PERSON- BIL	MUU AUTO ANNAN BIL	M-PYÖRÄ MOPED CYKEL	MOOTOR- CYKEL	POLKU- PYÖRÄ CYKEL	JALANKUL- KIJA-FOI- GÅNGARE			
SUOMUSJÄRVI	1	4	25	30	2	6	8	7	1	0	0	0	0
SÄKYLÄ	1	11	20	32	1	19	20	12	2	1	3	1	1
SÄRKISALO-FINBY	0	0	1	1	0	0	0	0	0	0	0	0	0
TAIVASSALO-TÖVSALA	0	2	9	11	0	2	2	1	0	0	0	1	0
ULVILA-ULVSBY	4	12	21	37	4	22	26	17	1	0	2	5	1
VAHTO	0	2	2	4	0	2	2	2	0	0	0	0	0
VAMPULA	0	2	7	9	0	2	2	2	0	0	0	0	0
VEHMAA	0	1	16	17	0	8	8	8	0	0	0	0	0
VÄSTANFJÄRD	0	0	1	1	0	0	0	0	0	0	0	0	0
VILJAKKALA	0	2	9	11	0	2	2	1	0	0	0	1	0
YLÄNE	0	1	29	30	0	3	3	3	0	0	0	0	0
AHVENANMAAN MAAKUNTA LANDSKAPET ÅLAND	0	10	63	73	0	14	14	10	0	0	0	2	2
MAARIANHAMINA MARIÉHAMN	0	1	11	12	0	3	3	0	0	0	3	0	0
ECKERÖ	0	0	11	11	0	0	0	0	0	0	0	0	0
FINSTRÖM	0	1	1	2	0	1	1	1	0	0	0	0	0
FÖGLÖ	0	0	2	2	0	0	0	0	0	0	0	0	0
GETA	0	1	7	8	0	1	1	1	0	0	0	0	0
HAMMARLAND	0	1	7	8	0	1	1	1	0	0	0	0	0



TIELIIKENNENNETTOMUUDET SEKÄ NIISSÄ KUOLLEET JA LOUKKAANTUNEET LÄÄNEITTÄIN JA KUNNITTAIN V. 1978  
VÄGTRAFIKOLYCKOR OCH ANTALET DÖDADE OCH SKADADE LÄNS- OCH KOMMUNVIS ÅR 1978

ONNETTOMUUDET - OLYCKOR UHRIT - OFFREN UHRIN TIENKÄYTTÄJÄRYHMÄ - OFFRETS TRAFIKANTGRUPP  
 KUOL. LOUKK. OMAISUUS- YHTEENSÄ KUOLLEET LOUKK. YHTEENSÄ H-AUTO MUU AUTO M-PYÖRÄ MOPEDI POLKU- JALANKUL-  
 JOHT. JOHT. VAHINKOON SUMMA DÖDADE SKADADE SUMMA PERSON- ANNAN MOTOR- MOPEDE PYÖRÄ KIJJA-FOT-  
 DÖDLIG JOHT. ANNAN CYKEL CYKEL CYKEL CYKEL CYKEL  
 UTGÅNG PERSON- EGENDOM-  
 SKADA SKADA

LÄÄNI JA KUNTA  
LÄN OCH KOMMUN

	0	7	31	38	0	7	7	4	0	0	0	2	1
HAUHO	1	14	29	44	2	22	24	20	1	0	0	2	1
HAUSJÄRVI	3	30	66	99	3	50	53	41	2	2	1	4	2
HOLLOLA	0	10	28	38	0	20	20	15	1	2	1	1	0
HUMPPILA	4	21	61	86	6	24	30	18	1	1	1	5	4
JANAKKALA	2	5	24	31	2	17	19	18	0	1	0	0	0
JOKIOINEN	1	2	3	6	3	2	5	5	0	0	0	0	0
JUUPAJOKI	1	3	5	9	1	5	6	5	0	0	0	1	0
KALVOLA	1	21	53	75	1	26	27	10	0	7	2	6	2
KANGASALA	2	2	6	10	2	2	4	4	0	0	0	0	0
KOSKI HL	0	9	6	15	0	15	15	12	0	0	2	1	0
KUOREVESI	1	2	13	16	4	2	6	6	0	0	0	0	0
KURU	0	6	19	25	0	6	6	4	1	0	0	0	1
KYLÄKOSKI	0	9	4	13	0	11	11	7	0	0	0	0	4
KÄRKÖLÄ	0	1	1	2	0	1	1	0	0	0	1	0	0
LAMMI	1	19	49	69	1	28	29	23	0	1	2	0	3
LEMPÄÄLÄ	0	17	55	72	0	24	24	16	1	1	1	3	2
LOPPI	0	1	3	4	0	2	2	2	0	0	0	0	0
LUOPIOINEN	1	4	20	25	1	5	6	4	0	1	0	0	1
LÄNGELMÄKI	2	20	34	56	2	28	30	14	1	4	0	8	2
NASTOLA	1	18	48	67	1	24	25	17	1	0	1	2	4

TIELIIKENNEONNETTOMUUDET SEKÄ NIISSÄ KUOLLEET JA LUUKKAANTUNEET LÄÄNEITTÄIN JA KUNNITTAIN V. 1978  
VÄGTRAFIKOLYCKOR OCH ANIALET DÖDADE OCH SKADADE LÄNS- OCH KOMMUNVIS ÅR 1978

LÄÄNI JA KUNTA LÄN OCH KOMMUN	ONNETTOMUUDET - OLYCKOR		UHRIT - OFFREN		UHRIN TIENKÄYTTÄJÄRYHMÄ - UFFRETS TRAFIKANTGRUPP		H-AUTO		MOTOR- CYKEL		MOPEDI		POLKU- PYÖRÄ		JALANKUL- KIJAJÄN	
	KUOL- JOHTI- DÖDLIG UTGÅNG	LOUKK- JOHTI- ANNAN PERSON- SKADA	OMAISSUUS- VAHINKOON JOHTI- ANNAN PERSON- SKADA	YHTEENSÄ SUMMA	YHTEENSÄ DÖDADE	LOUKK- SKADADE	YHTEENSÄ SUMMA	BIL	ANNAN BIL	MOTOR- CYKEL	MOPEDI	MOPEDE	POLKU- PYÖRÄ	CYKEL	GÅNGARE	GÅNGARE
PADASJOKI	1	8	40	49	1	13	14	12	1	0	1	0	0	0	0	0
PIRKKALA	0	6	24	30	0	8	8	3	1	1	2	1	0	0	0	0
PÄLKÄNE	0	6	17	23	0	6	6	1	2	2	1	0	0	0	0	0
RENKO	3	0	40	43	3	3	6	4	0	0	0	0	1	1	1	1
RUOVESI	1	10	30	41	1	16	17	13	0	1	1	1	1	1	1	1
SAHALAHTI	0	0	3	3	0	0	0	0	0	0	0	0	0	0	0	0
SOMERO	2	9	26	37	3	18	21	12	3	0	1	2	3	3	3	3
TAMMELA	4	10	50	64	4	19	23	16	2	1	1	2	1	2	1	1
TUULOS	0	1	14	15	0	1	1	0	0	0	0	0	1	0	0	0
URJALA	0	12	92	104	0	14	14	11	0	1	0	2	0	2	0	0
VESILAHTI	1	1	9	11	1	4	5	5	0	0	0	0	0	0	0	0
VIIALA	0	5	16	21	0	9	9	6	0	0	0	0	3	0	0	0
VILPPULA	0	5	8	13	0	7	7	4	0	1	0	0	2	2	0	0
YLÖJÄRVI	3	8	27	38	3	12	15	9	0	0	0	1	5	5	5	5
YPÄJÄ	0	3	4	7	0	4	4	1	1	0	1	0	1	0	1	1
KYMEN LÄÄNI KYMME LÄN																
KOUVOLA	4	31	109	144	4	39	43	15	1	3	7	10	7	7	7	7
HAMINA-FREDRIKSHAMN	0	10	38	48	0	10	10	1	1	0	2	5	1	1	1	1
IMATRA	6	25	188	219	6	30	36	11	2	4	4	8	6	6	6	6
KOTKA	1	77	258	336	1	92	93	49	3	6	2	17	16	16	16	16
KUUSANKOSKI	1	15	65	81	1	17	18	3	0	1	4	5	5	5	5	5
LAPPEENRANTA VILLMANSTRAND	3	66	111	180	5	83	88	40	4	2	12	18	12	18	18	12

TIELIIKENNEONNETTOMUUKSET SEKÄ NIISSÄ KUOLLEET JA LUUKKAANTUNEET LÄÄNEITTÄIN JA KUNNITTAIN V. 1978  
VÄGTRAFIKOLYCKOR OCH ANTALET DÖDADE OCH SKADADE LÄNS- OCH KOMMUNVIS ÅR 1978

LÄÄNI JA KUNTA LÄN OCH KOMMUN	ONNETTOMUUKSET - OLYCKOR		UHRIT - OFFREN		UHRIN TIENKÄYTTÄJÄRYHMÄ - UFFRETS TRAFIKANTGRUPP							
	SKADA	SKADA	DÖDADE	SKADADE	BIL	PERSON- ANNAN BIL	H-AUTO MUU AUTO M-PYÖRÄ MOTOR- CYKEL	MOPEDI MOPED CYKEL	POLKU- PYÖRÄ CYKEL	JALANKUL- KIJJA-FOI- GÄNGARE		
	4	35	56	95	4	51	32	3	2	7	7	3
ANJALANKOSKI	4	35	56	95	4	51	32	3	2	7	7	3
ELIMÄKI	5	6	27	38	5	21	20	0	0	3	3	0
IITTI	3	14	20	37	3	16	19	0	3	2	3	2
JAALA	3	0	19	22	4	5	5	2	0	1	0	1
JOUTSENO	2	9	45	56	2	11	13	0	1	4	1	1
LEMI	0	2	9	11	0	3	3	2	1	0	0	0
LUUMÄKI	4	5	27	36	10	14	24	0	0	0	0	1
MIEHIKKÄLÄ	0	1	7	8	0	1	1	0	0	0	0	0
NUIJAMAA	0	0	6	6	0	0	0	0	0	0	0	0
PARIKKALA	1	18	40	59	1	27	28	1	0	2	0	5
PYHTÄÄ-PYTTIS	1	2	21	24	1	3	4	0	0	0	0	3
RAUTJÄRVI	2	4	29	35	2	8	10	7	2	0	1	0
RUOKOLAHTI	1	9	41	51	1	10	11	9	1	1	0	0
SAARI	0	2	14	16	0	2	2	2	0	0	0	0
SAVITAIPALE	0	15	35	50	0	22	22	17	0	2	2	1
SUOMENNIEMI	0	1	5	6	0	1	1	0	1	0	0	0
TAIPALSAARI	0	5	8	13	0	6	6	4	1	1	0	0
UUKUNIEMI	0	0	5	5	0	0	0	0	0	0	0	0
VALKEALA	2	15	53	70	2	35	37	20	10	2	1	0
VEHKALAHTI	2	11	35	48	2	19	21	13	1	1	2	1
VIROLAHTI	1	8	22	31	1	15	16	13	2	0	0	1
YLÄMAA	0	1	11	12	0	2	2	2	0	0	0	0

TIELIIKENEUNETTUUMUDET SEKÄ NIISSÄ KUOLLEET JA LOUKKAANTUNEET LÄÄNEITTÄIN JA KUNNITTAIN V. 1978  
VÄGTRAFIKOLYCKOR OCH ANTALET DÖDADE OCH SKADADE LÄNS- OCH KOMMUNVIS ÅR 1978

	ONNETTOMUDET - OLYCKOR				UHRIT - OFFREN				UHRIN TIENKÄYTTÄJÄRYHMÄ - OFFRETS TRAFIKANTGRUPP				
	1	40	99	140	1	48	49	15	3	1	1	18	11
MIKKELI-S:T MICHEL	1	40	99	140	1	48	49	15	3	1	1	18	11
HEINOLA	0	22	40	62	0	23	23	6	0	3	5	2	7
PIEKSAMÄKI	0	14	30	44	0	17	17	12	1	0	2	1	1
SAVONLINNA-NYSLOTT	4	25	117	146	4	40	44	22	4	2	3	6	7
ANITOLA	1	1	5	7	1	1	2	1	0	0	1	0	0
ENONKOSKI	1	2	8	11	1	2	3	0	1	0	1	0	1
HARTOLA	4	9	13	26	4	27	31	28	0	2	1	0	0
HAUKIVUORI	2	3	9	14	2	6	8	4	0	0	1	2	1
HEINOLA MLK-HEINOLA LK	1	22	41	64	1	30	31	18	4	3	1	2	3
HEINÄVESI	0	2	20	22	0	2	2	2	0	0	0	0	0
HIRVENSALMI	0	2	23	25	0	4	4	3	0	0	0	0	0
JOROINEN	0	9	32	41	0	14	14	11	0	2	0	0	1
JUVA-JOCKAS	2	8	53	63	2	10	12	8	0	0	0	0	4
JÄPPIÄ	0	3	8	11	0	5	5	4	0	0	0	1	0
KANGASLAMPI <sup>1</sup>	0	0	4	4	0	0	0	0	0	0	0	0	0
KANGASNIEMI	0	12	15	27	0	15	15	10	0	0	2	2	1
KERIMÄKI	2	17	33	52	2	25	27	19	0	0	2	1	4
MIKKELIN MLK	6	20	42	68	8	39	47	36	2	0	1	6	2
S:T MICHELS LK	0	19	42	61	0	22	22	14	2	0	1	2	3
MÄNTYHARJU	0	2	20	22	0	2	2	2	0	0	0	0	0
PERTUNMAA	0	2	20	22	0	2	2	2	0	0	0	0	0

LÄÄNI JA KUNTA  
LÄN OCH KOMMUN

MIKKELIN LÄÄNI  
S:T MICHELS LÄN

TIELIIKENNONNETTOMUUDET SEKÄ NIISSÄ KUOLLEET JA LOUKKAANTUNEET LÄÄNEITTÄIN JA KUNNITTAIN V. 1978  
VÄGTRAFIKOLYCKOR OCH ANTALET DÖDADE OCH SKADADE LÄNS- OCH KOMMUNVIS ÅR 1978

LÄÄNI JA KUNTA LÄN OCH KOMMUN	ONNETTOMUUDET - OLYCKOR			UHRIT - OFFREN			UHRIN TIENKÄYTTÄJÄRYHMÄ - OFFRETS TRAFIKANTGRUPP						
	KUOL- JOHT. DÖDLIG UTGÅNG	LOUKK. JOHT. DÖDLIG PERSON- SKADA	OMAISSUUS- VAHINKOON JOHT. PERSON- SKADA	YHTEENSÄ DÖDADE	YHTEENSÄ SKADADE	SUMMA	H-AUTO PERSON- BIL	MUU AUTO ANNAN BIL	M-PYÖRÄ MOPED CYKEL	N-PYÖRÄ MOPED CYKEL	POLKU- PYÖRÄ CYKEL	JALANKUL- KIJJA-FOT- GÅNGARE	
PIEKSÄMÄEN MLK PIEKSÄMAKI LK	0	5	23	28	0	7	7	6	0	0	0	0	1
PUNKAHARJU	0	5	23	28	0	7	7	7	0	0	0	0	0
PUUHALA	2	11	27	40	2	15	17	12	2	2	1	0	0
RANTASALMI	0	10	25	35	0	16	16	8	6	0	1	1	0
RISTIINA	2	12	29	43	2	17	19	9	3	1	2	3	0
SAVONRANTA	0	1	10	11	0	1	1	1	0	0	0	0	0
SULKAVA	0	6	20	26	0	7	7	5	0	1	1	0	0
SYSNÄ	0	7	10	17	0	7	7	4	0	1	1	0	0
VIRTASALMI	1	1	3	5	1	1	2	0	0	0	1	1	0
POHJOIS-KARJALAN LÄÄNI NORRA KARELENS LÄN													
JOENSUU	1	88	291	380	1	102	103	40	3	8	7	29	16
OUTOKUMPU	2	5	36	43	2	7	9	2	1	0	0	4	2
LIEKSA	6	8	36	50	8	15	23	13	3	3	2	0	1
NURMES	2	21	51	74	2	27	29	15	0	0	5	4	5
END	1	12	34	47	1	17	18	10	0	2	3	2	1
ILOMANTSI	1	12	15	28	1	16	17	9	1	0	3	0	4
JUUKA	0	7	21	28	0	8	8	5	1	0	2	0	0
KESÄLAHTI	0	6	23	29	0	8	8	4	0	1	1	2	0
KIIHTELYVAARA	0	0	12	12	0	0	0	0	0	0	0	0	0
KITEE	4	15	73	92	6	20	26	12	3	2	3	3	3
KONTIOLAHTI	2	20	46	68	2	30	32	25	1	0	1	1	4

TIELIIKENNEONNETTOMUUDET SEKÄ NIISSÄ KUOLLEET JA LOUKKAANTUNEET LÄÄNEITTÄIN JA KUNNITTAIN V. 1978  
VÄGTRAFIKOLYCKOR OCH ANFÅLET DÖDADE OCH SKADADE LÄNS- OCH KOMMUNVIS ÅR 1978

ONNETTOMUUDET - OLYCKOR UHRIT - OFFREN UHRIN TIENKÄYTTÄJÄRYHMÄ - OFFRETS TRAFIKANTGRUPP  
 KUOL. LOUKK. OMAISUUS- YHTEENSÄ KUOLLEET LOUKK- YHTEENSÄ H-AUTO MUU AUTO M-PYÖRÄ MOPEDI POLKU- JALANKUL-  
 JOHT. JOHT. VAHINKOON SUMMA DÖDADE SKADADE SUMMA PERSON- ANNAN MOTOR- MOPEDE PYÖRÄ KIJA-FUT-  
 DÖDLIG ANNAN JOHT. BIL BIL BIL CYKEL CYKEL CYKEL GÅNGARE  
 UTGÅNG PERSON- EGENDOM-  
 SKADA SKADA

LÄÄNI JA KUNTA  
LÄN OCH KOMMUN

LIPERI-LIBELIITS	3	15	23	41	4	20	24	17	0	1	2	0	2
POLVIJÄRVI	1	7	16	24	1	8	9	5	0	0	0	1	3
PYHÄSELKÄ	2	10	32	44	3	17	20	10	1	0	1	1	7
RÄÄKKYLÄ	0	7	10	17	0	9	9	6	0	0	1	0	2
TOHMAJÄKVI	1	9	41	51	1	10	11	10	0	0	1	0	0
TUUPCGVAARA	2	3	6	11	2	6	8	4	1	0	1	0	2
VALTIMO	2	1	21	24	2	1	3	1	0	0	2	0	0
VÄRTSILÄ	1	1	7	9	1	1	2	0	1	0	0	0	1
KUOPIO LÄÄNI													
KUOPIO LÄN													
KUOPIO	3	74	259	336	3	84	87	29	4	10	9	15	20
IISALMI	3	23	115	141	4	24	28	10	1	0	3	5	9
SUONENJOKI	4	7	28	39	4	15	19	14	0	1	1	1	2
VARKAUS	3	24	62	89	3	31	34	13	0	3	2	8	8
JUANKÜSKI	0	2	9	11	0	4	4	4	0	0	0	0	0
KAAVI	0	11	9	20	0	13	13	10	0	0	2	0	1
KEITELE	0	1	1	2	0	1	1	0	0	0	0	1	0
KIURUVESI	1	10	38	49	1	13	14	6	0	1	4	2	1
LAPINLAHTI	3	14	36	53	3	26	29	22	0	3	2	2	0
LEPPÄVIRTA	5	20	83	108	5	30	35	24	1	1	4	1	4
MAANINKA	0	0	3	3	0	0	0	0	0	0	0	0	0
NILSIÄ	2	5	30	37	2	8	10	8	0	0	0	0	2

TIELIIKENNEONNETTOMUDET SEKÄ NIISSÄ KUOLLEET JA LOUKKAANTUNEET LÄÄNEITTÄIN JA KUNNITTAIN V. 1978  
VÄGTRAFIKULYCKOR OCH ANTALET DÖDADE OCH SKADADE LÄNS- OCH KOMMUNVIS ÅR 1978

LÄÄNI JA KUNTA LÄN OCH KOMMUN	ONNETTOMUDET - ULYCKOR			UHRIT - ÖFFREN			UHRIN TIENKÄYTTÄJÄRYHMÄ - ÖFFRETS TRAFIKANTGRUPP					
	KUOL- JOHT. DÖDLIG UTGÅNG	LOUKK. JOHT. ANNAN PERSON- SKADA	UMAYSUUS- VAHINKOON SUMMA EGENDOM- SKADA	YHTEENSÄ DÖDADE	LOUKK. SKADADE	YHTEENSÄ SUMMA	H-AUTO PERSON- BIL	MUU AUTO ANNAN BIL	M-PYÖRÄ MOTOR- CYKEL	MOPEDI MOPED CYKEL	PÖLKU- PYÖRÄ CYKEL	JALANKUL- KIJJA-FOT- GÅNGARE
PIELAVESI	1	5	24	30	1	8	7	0	0	0	1	1
RAUTALAMPI	0	1	10	11	0	2	2	0	0	0	0	0
RAUTAVAARA	0	0	4	4	0	0	0	0	0	0	0	0
SIILINJÄRVI	1	16	28	45	1	21	10	2	2	1	4	2
SONKAJÄRVI	1	12	15	28	1	19	13	2	1	0	0	2
TUUSNIEMI	0	3	13	16	0	3	0	0	0	2	0	1
VARPAISJÄRVI	0	5	16	21	0	6	4	0	0	2	0	0
VEHMERALMI	1	0	2	3	1	0	1	0	0	0	0	0
VESANTO	0	0	2	2	0	0	0	0	0	0	0	0
VIEREMÄ	0	3	6	9	0	4	4	0	0	0	0	0
KESKI-SUOMEN LÄÄNI HELLERSTA FINLANDS LÄN	3	155	563	721	3	191	83	14	8	8	41	40
JYVÄSKYLÄ	1	25	35	61	1	38	26	0	2	1	5	5
JÄMSÄ	1	4	19	24	1	4	2	0	1	0	0	2
SUOLAHTI	2	13	52	67	3	19	18	0	0	0	3	1
ÄÄNEKÜSKI	1	11	19	31	2	17	14	1	1	1	1	1
HANKASALMI	2	9	21	32	2	19	18	0	0	1	1	0
JOUTSA	3	34	83	120	3	48	28	1	5	3	7	7
JYVÄSKYLÄN MLK JYVÄSKYLÄ LK	0	9	8	17	0	11	7	1	0	1	1	1
JÄMSÄNKÜSKI	0	1	5	6	0	1	0	0	0	1	0	0
KANNONKOSKI	0	1	5	6	0	1	0	0	0	1	0	0

TIELIIKENNEONNETTOMUODET SEKÄ NIISSÄ KUOLLEET JA LOUKKAANTUNEET LÄNEITTAIN JA KUNNITTAIN V. 1978  
VÄGTRAFIKOLYCKOR OCH ANTALET DÖDADE OCH SKADADE LÄNS- OCH KOMMUNVIS ÅR 1978

LÄÄNI JA KUNTA LÄN OCH KOMMUN	ONNETTOMUODET - OLYCKOR		UHRIT - OFFREN		UHRIN TIENKÄYTTÄJÄRYHMÄ - OFFRETS TRAFIKANTGRUPP		H-AUTO MUU AUTO M-PYÖRÄ MOPEDI POLKU- JALANKUL- H-AUTO MUU AUTO M-PYÖRÄ MOPEDI POLKU- JALANKUL- PERSON- ANNAN MOTOR- MOPEDE PYÖRÄ KIJÄ-FOT- BIL BIL CYKEL CYKEL GÅNGARE						
	ONNETTOMUODET - OLYCKOR	UHRIT - OFFREN	UHRIN TIENKÄYTTÄJÄRYHMÄ - OFFRETS TRAFIKANTGRUPP	UHRIN TIENKÄYTTÄJÄRYHMÄ - OFFRETS TRAFIKANTGRUPP	H-AUTO MUU AUTO M-PYÖRÄ MOPEDI POLKU- JALANKUL- PERSON- ANNAN MOTOR- MOPEDE PYÖRÄ KIJÄ-FOT- BIL BIL CYKEL CYKEL GÅNGARE	H-AUTO MUU AUTO M-PYÖRÄ MOPEDI POLKU- JALANKUL- PERSON- ANNAN MOTOR- MOPEDE PYÖRÄ KIJÄ-FOT- BIL BIL CYKEL CYKEL GÅNGARE	H-AUTO MUU AUTO M-PYÖRÄ MOPEDI POLKU- JALANKUL- PERSON- ANNAN MOTOR- MOPEDE PYÖRÄ KIJÄ-FOT- BIL BIL CYKEL CYKEL GÅNGARE	H-AUTO MUU AUTO M-PYÖRÄ MOPEDI POLKU- JALANKUL- PERSON- ANNAN MOTOR- MOPEDE PYÖRÄ KIJÄ-FOT- BIL BIL CYKEL CYKEL GÅNGARE					
KARSTULA	1 8	28	37	1 12	13	11	0 0	1 1	0 0	1 1	0 0	1 1	0 0
KEURUU	1 20	24	45	1 26	27	13	1 3	1 1	3 1	1 8	1 1	8 1	1 1
KINNULA	1 1	3	5	1 2	3	2	0 0	1 1	0 0	1 0	0 0	0 0	0 0
KIVIJÄRVI	0 3	10	13	0 6	6	6	0 0	0 0	0 0	0 0	0 0	0 0	0 0
KONGINKANGAS	0 0	11	11	0 0	0	0	0 0	0 0	0 0	0 0	0 0	0 0	0 0
KONNEVESI	1 2	17	20	1 2	3	0	0 0	0 3	0 0	3 0	0 0	0 0	0 0
KORPILAHTI	2 10	31	43	2 17	19	17	0 0	1 1	0 1	0 1	0 1	1 1	1 1
KUHMOINEN	0 7	17	24	0 8	8	3	0 0	0 0	0 1	1 1	1 1	1 1	1 1
KYVJÄRVI	1 0	9	10	1 0	1	0	0 0	0 0	0 0	0 1	0 0	1 0	0 0
LAUKAA	2 23	60	85	2 38	40	25	2 1	1 1	1 5	4 4	1 5	5 4	4 4
LEIVONMÄKI	1 2	13	16	1 5	6	4	2 0	0 0	0 0	0 0	0 0	0 0	0 0
LUHANKA	0 2	2	4	0 3	3	2	0 0	0 0	0 0	0 1	0 1	1 1	1 1
MULTIA	0 0	1	1	0 0	0	0	0 0	0 0	0 0	0 0	0 0	0 0	0 0
MUURAME	0 10	28	38	0 13	13	7	1 0	3 1	1 1	1 1	1 1	1 1	1 1
PETÄJÄVESI	0 1	0	1	0 1	1	1	0 0	0 0	0 0	0 0	0 0	0 0	0 0
PIHTIPUDAS	2 5	18	25	2 5	7	4	0 0	1 0	0 2	0 2	0 2	2 2	2 2
PYLKÖNMÄKI	0 0	3	3	0 0	0	0	0 0	0 0	0 0	0 0	0 0	0 0	0 0
SAARIJÄRVI	1 14	42	57	1 15	16	7	1 0	3 3	0 3	3 3	3 3	3 3	3 3
SUMIAINEN	0 1	3	4	0 3	3	1	2 0	0 0	0 0	0 0	0 0	0 0	0 0
SÄYNÄTSALO	0 2	2	4	0 2	2	0	0 0	0 0	0 1	1 1	1 1	1 1	1 1
TOIVAKKA	2 3	9	14	2 6	8	4	0 0	1 0	0 3	0 3	0 3	3 3	3 3
UURAINEN	2 3	6	11	2 7	9	6	0 0	2 1	0 2	1 1	2 1	1 1	0 0



TIELIIKENNONNETTOMUUDET SEKÄ NIISSÄ KUOLLEET JA LOUKKAANTUNEET LÄÄNEITTÄIN JA KUNNITTAIN V. 1978  
VÄGTRAFIKULYCKOR OCH ANTALET DÖDADE OCH SKADADE LÄNS- OCH KOMMUNVIS ÅR 1978

LÄÄNI JA KUNTA LÄN OCH KOMMUN	ONNETTOMUUDET - OLYCKOR			UHRIT - OFFREN			UHRIN TIENKÄYTTÄJÄRYHMÄ - OFFRETS TRAFIKANTGRUPP													
	1	2	3	4	5	6	7	8	9	10	11	12	13	14	15	16	17	18	19	20
	1	2	3	4	5	6	7	8	9	10	11	12	13	14	15	16	17	18	19	20
JURVA	1	3	9	13	1	4	5	3	0	1	0	0	0	1	0	0	0	0	0	1
KANNUS	3	4	6	13	3	9	12	8	0	1	0	0	1	1	0	1	1	1	0	1
KARIJOKI-BÖTUM	0	2	4	6	0	2	2	0	0	0	0	0	0	0	0	2	0	0	0	0
KAUHAJOKI	2	29	62	93	2	37	39	10	6	1	4	13	3	3	0	0	0	0	0	0
KAUHAVA	1	10	25	36	1	12	13	7	0	2	0	4	0	0	0	4	0	0	0	0
KAUSTINEN-KAUSTBY	1	9	13	23	1	12	13	2	5	1	2	1	2	1	2	1	2	1	2	2
KORSNÄS	0	1	8	9	0	1	1	1	0	0	0	0	0	0	0	0	0	0	0	0
KORTESJÄRVI	0	4	6	10	0	7	7	2	2	0	0	2	0	0	0	2	0	0	0	0
KRUUNUPYY-KRONOBY	2	8	14	24	3	8	11	9	0	0	1	0	0	0	1	0	0	0	0	0
KUORTANE	1	3	18	22	1	3	4	1	0	0	1	1	1	1	1	1	1	1	1	1
KÄLVÄ	1	9	21	31	1	13	14	10	0	0	1	1	1	2	1	1	2	1	2	2
LAIHIA	2	15	26	43	2	20	22	11	0	0	1	6	4	4	1	6	4	4	4	4
LAPPAJÄRVI	0	10	18	28	0	13	13	7	2	0	0	3	1	1	0	3	1	1	1	1
LEHTIMÄKI	0	2	6	8	0	3	3	2	0	0	1	0	0	0	1	0	0	0	0	0
LESTIJÄRVI	0	0	1	1	0	0	0	0	0	0	0	0	0	0	0	0	0	0	0	0
LOHTAJA	0	4	10	14	0	4	4	3	0	0	1	0	0	0	1	0	0	0	0	0
LUOTG-LARSMO	0	0	3	3																
MAALAHTI-MALAX	1	5	19	25	1	8	9	6	1	0	0	2	0	0	0	2	0	0	0	0
MUSTASAARI-KORSHOLM	2	16	63	81	2	22	24	19	0	0	1	4	0	0	1	4	0	0	0	0
NURMO	1	7	15	23	1	8	9	4	0	1	1	2	1	1	2	1	1	2	1	1
NÄRPIÖ-NÄRPES	2	17	55	74	2	24	26	21	1	0	1	2	1	1	2	1	2	1	2	1

TIELIIKENEONNETTOMUUKSET SEKÄ NIISSÄ KUOLLEET JA LOUKKAANTUNEET LÄÄNEITTÄIN JA KUNNITTAIN V. 1978  
VÄGTRAFIKOLYCKOR OCH ANTALET DÖDADE OCH SKADADE LÄNS- OCH KOMMUNVIS ÅR 1978

	ONNETTOMUUKSET - OLYCKOR		UHRIT - OFFREN		UHRIN TIENKÄYTTÄJÄRYHMÄ - OFFRETS TRAFIKANTGRUPP									
	KUOL. JOHT. DÖDLIG	LOUKK. JOHT. ANNAN	YHTEENSÄ SUMMA	SKADADE	H-AUTO PERSON-BIL	MUU AUTO ANNAN BIL	M-OPYÖRÄ MOPED	MOPEDE	PULKU-PYÖRÄ CYKEL	JALANKUL-KIJA-FOT-GÅNGARE				
LÄÄNI JA KUNTA LÄN OCH KOMMUN														
PERHO	0	1	5	6	0	1	1	0	1	0	0	0	0	0
PERÄSEINÄJOKI	1	5	9	15	1	8	9	6	2	0	1	0	0	0
PIETAKSAAREN MLK PEDERSÖRE	1	16	23	40	1	23	24	21	0	0	1	0	2	2
SOINI	1	0	6	7	1	0	1	1	0	0	0	0	0	0
TEUVA-ÖSTERMARK	2	12	15	29	2	17	19	11	1	1	1	1	4	1
TOHOLAMPI	0	2	4	6	0	3	3	3	0	0	0	0	0	0
TÖYSÄ	3	5	14	22	3	5	8	1	0	0	2	1	4	4
ULLAVA	0	0	1	1	0	0	0	0	0	0	0	0	0	0
VETELI-VETIL	0	3	10	13	0	4	4	1	0	1	0	1	0	0
VIMPELI-VINDALA	1	2	8	11	2	5	7	6	0	0	0	0	0	0
VÄHÄKYRÖ-LILLKYRÖ	1	8	7	16	1	12	13	9	2	0	0	1	0	0
YLIHÄKMÄ	0	6	11	17	0	10	10	7	0	0	0	2	0	0
YLISTARO	2	13	11	26	2	16	18	12	1	0	3	1	1	1
ÄHTÄRI	3	9	35	47	3	15	18	15	0	0	1	1	1	1
OULUN LÄÄNI ULEÅBORGS LÄN														
UULU-ULEÅBORG	8	137	529	674	11	158	169	57	7	8	7	49	40	40
HAAPAJÄRVI	1	13	22	36	1	24	25	21	0	0	1	1	2	2
KAJAANI	2	49	96	147	2	57	59	21	2	2	3	21	10	10
OULAINEN	1	12	10	23	1	18	19	8	2	1	1	4	1	1
RAAHE-BRAHESTAD	4	30	102	136	4	30	34	10	0	4	4	10	5	5

TIELIIKENNEONNETTOMUUKSET SEKÄ NIISSÄ KUOLLEET JA LOUKKAANTUNEET LÄÄNEITTÄIN JA KUNNITTAIN V. 1978  
VÄGTRAFIKOLYCKOR OCH ANTALET DÖDADE OCH SKADADE LÄNS- OCH KOMMUNVIS ÅR 1978

LÄÄNI JA KUNTA LÄN OCH KOMMUN	ONNETTOMUUKSET - OLYCKOR			UHRIT - OFFREN			UHRIN TIENKÄYTTÄJÄRYHMÄ - OFFRETS TRAFIKANTGRUPP						
	KUOL- JOHT. DÖDLIG UTGÅNG	LOUKK. JOHT. ANNAN PERSON- SKADA	ONMAISUUS- VAHINKOON JOHT. ANNAN PERSON- SKADA	YHTEENSÄ SUMMA	LOUKK. DÖDADE	YHTEENSÄ SKADADE SUMMA	H-AUTO PERSON- BIL	MUU AUTO ANNAN BIL	M-PYÖRÄ MOTOR- CYKEL	MOPEDI MOPEDE CYKEL	POLKU- PYÖRÄ CYKEL	JALANKUL- KIJJA-FOT- GÅNGARE	
YLIVIESKA	0	12	27	39	0	20	16	0	0	4	0	0	
ALAVIESKA	0	2	2	4	0	3	3	0	0	0	0	0	
HAAPAVESI	2	10	11	23	2	11	6	0	1	2	3	1	
HAILUOTO-KARLÖ	0	0	7	7	0	0	0	0	0	0	0	0	
HAUKIPUDAS	3	14	27	44	3	20	12	0	0	1	6	4	
HYRYSALMI	3	8	19	30	3	16	12	4	1	1	0	1	
II	0	12	18	30	0	18	11	3	1	0	1	2	
KALAJOKI	0	7	15	22	0	8	4	0	0	2	2	0	
KEMPELE	0	8	27	35	0	9	5	0	0	0	3	1	
KESTILÄ	0	1	6	7	0	3	2	1	0	0	0	0	
KIIMINKI	1	7	7	15	1	15	11	0	0	0	2	3	
KUHMO	3	14	42	59	3	15	6	1	0	1	3	7	
KUIVANIEMI	0	4	6	10	0	5	1	2	0	0	0	2	
KUUSAMO	0	13	217	230	0	15	6	1	1	2	2	3	
KÄKSÄMÄKI	0	7	11	18	0	19	16	0	2	1	0	0	
LIMINKA	3	12	16	31	3	23	16	0	1	3	1	2	
LUMIJUKI	0	1	0	1	0	1	0	0	1	0	0	0	
MERIJÄRVI	0	0	2	2	0	0	0	0	0	0	0	0	
MUHOS	2	13	29	44	2	16	11	1	0	1	3	1	
NIVALA	2	4	23	29	2	6	5	1	0	0	1	1	
OULUNSALO	0	1	3	4	0	1	0	0	0	0	1	0	
PALTAMO	0	6	17	23	0	9	4	0	2	1	1	1	

TIELIIKENNEDNETTOMUUDET SEKÄ NIISSÄ KUOLLEET JA LOUKKAANTUNEET LÄÄNEITTÄIN JA KUNNITTAIN V. 1978  
VÄGTRAFIKOLYCKOK OCH ANTALET DÖDADE OCH SKADADE LÄNS- OCH KOMMUNVIS ÅR 1978

LÄÄNI JA KUNTA LÄN OCH KOMMUN	ONNETTOMUUDET - ÖLYCKOK			UHRIT - OFFREN			UHRIN TIENKÄYTTÄJÄRYHMÄ - OFFRETS TRAFIKANTGRUPP						
	KUOL. JOHT. DÖDLIG UTGÅNG SKADA	LOUKK. JOHT. ANNAN PERSON- SKADA	UMAJSUUS- VAHINKOON JOHT. ANNAN PERSON- SKADA	YHTEENSÄ SUMMA	KUOLLEET DÖDADE	LOUKK. SKADADE	YHTEENSÄ SUMMA	H-AUTO PERSON- BIL	MUO AUTO ANNAN BIL	M--PYÖRÄ MOTOR- CYKEL	MOPEDI MOPED CYKEL	POLKU- PYÖRÄ CYKEL	JALANKUL- KÄIJÄ-FOT- GÅNGARE
PATTIJOKI	1	2	11	14	1	6	7	5	0	0	0	0	0
PIIPPOLA	0	2	6	8	0	2	2	2	0	0	0	0	0
PUDASJÄRVI	0	13	44	57	0	17	17	10	0	2	2	2	1
PULKKILA	1	7	7	15	1	11	12	11	0	0	0	0	1
PUOLANKA	0	1	3	9	0	1	1	0	0	0	0	0	1
PYHÄJOKI	0	4	10	14	0	7	7	6	0	0	0	1	0
PYHÄJÄRVI	0	18	30	48	0	26	26	17	2	1	1	0	5
PYHÄNTÄ	0	1	5	6	0	1	1	1	0	0	0	0	0
RANTSILA	0	4	15	19	0	11	11	11	0	0	0	0	0
REISJÄRVI	0	1	6	7	0	1	1	1	0	0	0	0	0
RISTIJÄRVI	0	2	6	8	0	3	3	2	0	0	0	0	1
RUUKKI	1	6	20	27	1	13	14	13	0	0	1	0	0
SIEVI	0	1	8	9	0	2	2	2	0	0	0	0	0
SIIKAJOKI	0	1	8	9	0	4	4	4	0	0	0	0	0
SOTKAMO	2	10	28	40	2	23	25	21	0	0	3	1	0
SUDUSSALMI	3	5	13	21	5	8	13	11	0	0	1	1	0
VAALA	0	3	7	10	0	6	6	5	0	0	0	1	0
TAIVALKOSKI	0	5	43	48	0	8	8	5	0	0	1	1	1
TEMES	0	1	1	2	0	1	1	1	0	0	0	0	0
TYRNÄVÄ	0	2	1	3	0	3	3	2	0	0	0	0	1
UTAJÄRVI	0	4	15	19	0	9	9	7	0	0	1	1	0
VIHANTI	1	2	6	9	1	3	4	3	0	0	0	0	1

TIELIIKENNEONNETTOMUUKSET SEKÄ NIISSÄ KUOLLEET JA LOUKKAANTUNEET LÄÄNEITTÄIN JA KUNNITTAIN V. 1978  
VÄGTRAFIKGLYCKOR OCH ANTALET DÖDADE OCH SKADADE LÄNS- OCH KOMMUNVIS ÅR 1978

LÄÄNI JA KUNTA LÄN OCH KOMMUN	ONNETTOMUUKSET - OLYCKOR			UHRIT - OFFKEN		UHRIN TIENKÄYTTÄJÄRYHMÄ - OFFRETS TRAFIKANTGRUPP						
	KUUL. JOHT. DÖDLIG UTGÅNG	LOUKK. JOHT. DÖDLIG PERSON-	OMAISSUUS- VAHINKUON SUMMA JOHT. ANNAN PERSON- EGENDOM- SKADA	YHTEENSÄ DÖDADE SUMMA	LOUKK. SKADADE SUMMA	H-AUTO PERSON- BIL	MUU AUTO ANNAN BIL	M-PYÖRÄ MOTOR- CYKEL	MOPEDI MOPED CYKEL	POLKU- PYÖRÄ CYKEL	JALANKUL- KIJA-FOT- GÄNGARE	
VUOLIJOKI	1	1	5	7	1	7	8	0	0	0	0	1
YLI-II	0	0	5	5	0	0	0	0	0	0	0	0
YLIKIIMINKI	0	2	0	2	0	2	2	0	0	0	0	1
LAPIN LÄÄNI LAPPLANDS LÄN												
ROVANIEMI	2	43	136	181	2	51	53	24	0	2	15	12
KEMI	3	49	112	164	3	59	62	27	1	6	13	14
KEMIJÄRVI	3	12	47	62	3	14	17	9	0	2	3	3
TORNIO-TORNEÄ	4	17	97	118	4	17	21	8	1	2	6	4
ENONTEKIÖ	0	1	3	4	0	1	1	0	0	0	0	0
KEHINMAA	1	14	9	24	1	21	22	13	0	1	3	4
KITILÄ	1	6	21	28	1	9	10	8	0	1	1	0
KOLARI	0	3	22	25	0	3	3	1	0	0	0	2
MUONIO	1	3	9	13	1	4	5	3	0	0	0	2
PELKOSENNIEMI	1	2	4	7	1	5	6	5	0	0	0	0
POSIO	0	2	14	16	0	2	2	0	0	1	0	0
RANUA	0	7	18	25	0	8	8	6	0	1	0	0
ROVANIEMEN MLK ROVANIEMI LK	4	28	38	70	4	38	42	29	0	1	2	4
SALLA	0	5	75	80	0	8	8	7	0	0	0	1
SAVUKOSKI	0	2	5	7	0	3	3	2	0	0	0	0
SIMO	1	7	16	24	1	12	13	7	3	2	0	1

TIELIIKENNONNETTOMUUDET SEKÄ NIISSÄ KUOLLEET JA LOUKKAANTUNEET LÄÄNEITTÄIN JA KUNNITTAIN V. 1978  
VÄGTRAFIKOLYCKOR OCH ANTALET DÖDADE OCH SKADADE LÄNS- OCH KOMMUNVIS ÅR 1978

LÄÄNI JA KUNTA LÄN OCH KOMMUN	ONNETTOMUUDET - OLYCKOR		UHRIT - OFFREN		UHRIN TIENKAYTTÄJÄRYHMÄ - OFFRETS TRAFIKANTGRUPP							
	KUOL. JOHT. DÖDLIG	LOUKK. JOHT. DÖDLIG	YHTEENSÄ SUMMA	SKADADE DÖDADE	LOUKK. SKADADE	YHTEENSÄ SUMMA	H-AUTO PERSON- BIL	MUU AUTO ANNAN BIL	M-PYÖRÄ MOPED CYKEL	M-PYÖRÄ MOPED CYKEL	JALANKUL- KIJA-FOT- GÅNGARE	
SODANKYLÄ	0	6	13	19	0	9	5	0	0	2	2	0
TERVOLA	3	7	11	21	3	7	5	0	1	0	1	3
PELLO	0	10	31	41	0	12	7	0	1	1	2	1
YLITORNIO-ÖVERTURNEA	0	11	36	47	0	14	6	1	1	0	1	4

## LIITE 1.

### TILASTOKESKUKSEN LIIKENNEONNETTOMUUS- TILASTOSSA SOVELLETTAVAT KÄSITTEET JA MÄÄRITELMÄT

#### Tieliikenneonnettomuus

Tieliikenneonnettomuus on omaisuusvahinkoihin ja/ tai henkilövahinkoihin johtanut kulkuneuvon liikku- misesta johtunut tapahtuma, joka on sattunut tieliiken- nelain mukaan yleiselle tielikenteelle tarkoitettulla alueella ja jossa on osallisena ainakin yksi liikkuva kulku- neuvo.

#### Tieliikenneonnettomuuden osallinen

Tieliikenneonnettomuudessa osalliseksi katsotaan

- a) kulkuneuvo, joka törmää toiseen kulkuneuvoon, jalankulkijaan, eläimeen tai johonkin esteeseen
- b) kulkuneuvo, jossa joku kuolee tai loukkaantuu onnettomuuden seurauksena
- c) jalankulkija, joka kuolee tai loukkaantuu onnettomuuden seurauksena
- d) kulkuneuvo, jalankulkija tai eläin, joka vaikuttaa onnettomuuden syntymiseen

#### Tieliikenneonnettomuudessa kuollut

Tieliikenneonnettomuudessa kuolleeksi katsotaan henkilö, joka on menehtynyt tieliikenneonnettomuu- dessa saamiinsa vammoihin 30 vrk:n kuluessa onnetto- muudesta.

#### Tieliikenneonnettomuudessa loukkaantunut

Tieliikenneonnettomuudessa loukkaantuneeksi katso- taan henkilö, joka ei ole kuollut, mutta on saanut onnettomuudessa vammoja, jotka eivät ole aivan vähäisiä.

#### Alkoholitapaus

Alkoholitapaukseksi määritellään tieliikenneonnetto- muus, jossa jonkun osallisen ajoneuvon kuljettajan tai jalankulkijan on todettu tai vahvoihin perustein epäillään olleen onnettomuushetkellä alkoholin vaikutuksen alaisena.

#### Taajama

Onnettomuutta tutkiva poliisiviranomainen määrit- telee tapahtumapaikan taajamaksi TLA:ssa annettujen ajovalon ja äänimerkin käyttöä koskevien säädösten tulkinnan mukaisesti.

## BILAGA 1.

### DE BEGREPP OCH DEFINITIONER SOM TIL- LÄMPAS I STATISTIKCENTRALENS STATISTIK ÖVER VÄGTRAFIKOLYCKOR

#### Vägtrafikolycka

En vägtrafikolycka är en händelse, där minst ett fordon i rörelse deltagit och som medfört personskada och/eller egendomsskada och som skett på enligt lagen om vägtrafik avsedd väg för allmän trafik eller allmänt i trafik använda vägar eller områden.

#### Delaktig i vägtrafikolycka

Som delaktig i vägtrafikolycka anses

- a) fordon som kör på annat fordon, fotgängare, djur eller på något hinder
- b) fordon, i vilket någon dödas eller skadas som följd av olycka
- c) fotgängare som dödas eller skadas som följd av olycka
- d) fordon, fotgängare eller djur som förorsakar en olycka.

#### Dödad i vägtrafikolycka

En person, som inom 30 dygn efter vägtrafikolycka avlidit av de skador han ådragit sig vid olyckan räknas som dödad i vägtrafikolycka.

#### Skadad i vägtrafikolycka

En person, som inte dödats, men som vid olyckan erhållit skador som inte kan anses vara av ringa natur anses vara skadad vid vägtrafikolycka.

#### Alkoholfall

Vägtrafikolycka där man kunnat konstatera eller har goda skäl för att anta att föraren till ett delaktigt fordon eller fotgängaren varit alkoholpåverkad vid tidpunkten för olyckan klassificeras som alkoholfall.

#### Tättbebyggt område

De polismyndigheter som undersöker olyckan klassi- ficerar händelseplatsen som tättbebyggt område enligt de regler om användning av körljus och ljussignal som givits i VTF.

## LIITE 2.

## SELVITYS tieliikenneonnettomuudesta

D

Selvitys-  
tiedot  
TIETO-  
JEN  
KÄSIT-  
TELYYN

Poliisipiiri ja sen alayksikkö		00 Piirin koodi	Ilmoituksen numero	
Ilmoitusaika viikonpv	pvm	klo	Ilmoitustapa henkilö- koht.	puheli- mitse
Ilmoituksen vastaanottoaika		Ilmoituksen vastaanottaja	Tutkijat	
Ilmoittajan suku- ja etunimet, ammatti, osoite, puhelin kotiin ja toimeen				
Rikosnimike tai asia				
02 Tapahtumapäivä		03 Kellonaika	04 Tapahtumapaikka	
			1 TVL 2 kunta 3 muu	
Tarkempi tapahtumapaikka (kunta, kylä, tien/kadun nimi, risteys jne)			05 Taajama	06 Nopeusrajoitus
			1 2	km/h
			07 Tien no	08 Tieosan no
			09 Tapahtumapaikkakoodi	
Tien päällyste		10 Risteyksessä		
		3 4 5 6 7 12 tietö		
13 Keli, tien pinta		14 Lämpötila		15 Liukkauden torjunta
4 5 6 7		°C 1 2		
16 Valoisuus		17 Sää		
1 2 3 4		4 5 6		
18 Näkyvyys		19 Onnettomuustyyppi	20 1. Osallinen louk- kaant.	21 1. Osallinen kuoll.
1 2 3		No		22 2. Osallinen louk- kaant.
				23 2. Osallinen kuoll.
				24 Vaur. ajon.
30 01				
31				
Ajoneuvon omis- taja hal- tija				
Osallisen asema		Alcolmeterkoe suoritettu klo tulos	32 Kliininen koe	33 Verikoe
asian- omist.	syyl. ep.	%/oo	%/oo	34 Ajokortti
35 Osallislaji	36 Rek.tunnus	Merkki ja malli, käyttöönottovuosi		Vakuutusyhtiö ja vakuutuksen no
30 02				
31				
Ajoneuvon omis- taja hal- tija				
Osallisen asema		Alcolmeterkoe suoritettu klo tulos	32 Kliininen koe	33 Verikoe
asian- omist.	syyl. ep.	%/oo	%/oo	34 Ajokortti
35 Osallislaji	36 Rek.tunnus	Merkki ja malli, käyttöönottovuosi		Vakuutusyhtiö ja vakuutuksen no
Selostus, asianomistajat (muut kuin osalliset), henkilö- ja omaisuusvahingot				
JATKUU				

LISÄTIETOJA HENKILÖVAHINKOON JOHTANEESTA ONNETTOMUUDESTA

OSALLISISTA KULJETTAJISTA JA AJONEUVOISTA

40 OSALLINEN NO	41 SEURAUKSET 1 ei loukkaantunut <input type="checkbox"/> 2 loukkaantui <input type="checkbox"/> 3 kuoli <input type="checkbox"/>	42 JOS KUOLI, PVM	43 MUKANA OLLEIDEN MATKUSTAJIEN LKM
44 KULJETTAJAN TURVAVYÖN/SUOJAKYPÄRÄN KÄYTTÖ 1 käytti turvavyötä <input type="checkbox"/> 2 käytti suojakypärää <input type="checkbox"/> 3 turvavyötä ei asennettu <input type="checkbox"/> 4 ei käyttänyt <input type="checkbox"/>	45 AJAMINEN LIIKENNEVALOISSA 1 oikein <input type="checkbox"/> 2 väärin <input type="checkbox"/>	47 AJONEUVON RENGASTUS 1 laillinen <input type="checkbox"/> 2 lain vastainen <input type="checkbox"/>	
46 VALOJEN KÄYTTÖ 1 kaukovalot <input type="checkbox"/> 2 lähivalot <input type="checkbox"/> 3 seisontavalot <input type="checkbox"/> 4 ei käyttänyt <input type="checkbox"/>	40 OSALLINEN NO	41 SEURAUKSET 1 ei loukkaantunut <input type="checkbox"/> 2 loukkaantui <input type="checkbox"/> 3 kuoli <input type="checkbox"/>	42 JOS KUOLI, PVM
44 KULJETTAJAN TURVAVYÖN/SUOJAKYPÄRÄN KÄYTTÖ 1 käytti turvavyötä <input type="checkbox"/> 2 käytti suojakypärää <input type="checkbox"/> 3 turvavyötä ei asennettu <input type="checkbox"/> 4 ei käyttänyt <input type="checkbox"/>	45 AJAMINEN LIIKENNEVALOISSA 1 oikein <input type="checkbox"/> 2 väärin <input type="checkbox"/>	47 AJONEUVON RENGASTUS 1 laillinen <input type="checkbox"/> 2 lain vastainen <input type="checkbox"/>	
46 VALOJEN KÄYTTÖ 1 kaukovalot <input type="checkbox"/> 2 lähivalot <input type="checkbox"/> 3 seisontavalot <input type="checkbox"/> 4 ei käyttänyt <input type="checkbox"/>	40 OSALLINEN NO	41 SEURAUKSET 1 ei loukkaantunut <input type="checkbox"/> 2 loukkaantui <input type="checkbox"/> 3 kuoli <input type="checkbox"/>	42 JOS KUOLI, PVM
44 KULJETTAJAN TURVAVYÖN/SUOJAKYPÄRÄN KÄYTTÖ 1 käytti turvavyötä <input type="checkbox"/> 2 käytti suojakypärää <input type="checkbox"/> 3 turvavyötä ei asennettu <input type="checkbox"/> 4 ei käyttänyt <input type="checkbox"/>	45 AJAMINEN LIIKENNEVALOISSA 1 oikein <input type="checkbox"/> 2 väärin <input type="checkbox"/>	47 AJONEUVON RENGASTUS 1 laillinen <input type="checkbox"/> 2 lain vastainen <input type="checkbox"/>	
46 VALOJEN KÄYTTÖ 1 kaukovalot <input type="checkbox"/> 2 lähivalot <input type="checkbox"/> 3 seisontavalot <input type="checkbox"/> 4 ei käyttänyt <input type="checkbox"/>	40 OSALLINEN NO	41 SEURAUKSET 1 ei loukkaantunut <input type="checkbox"/> 2 loukkaantui <input type="checkbox"/> 3 kuoli <input type="checkbox"/>	42 JOS KUOLI, PVM
44 KULJETTAJAN TURVAVYÖN/SUOJAKYPÄRÄN KÄYTTÖ 1 käytti turvavyötä <input type="checkbox"/> 2 käytti suojakypärää <input type="checkbox"/> 3 turvavyötä ei asennettu <input type="checkbox"/> 4 ei käyttänyt <input type="checkbox"/>	45 AJAMINEN LIIKENNEVALOISSA 1 oikein <input type="checkbox"/> 2 väärin <input type="checkbox"/>	47 AJONEUVON RENGASTUS 1 laillinen <input type="checkbox"/> 2 lain vastainen <input type="checkbox"/>	

OSALLISISTA LOUKKAANTUNEISTA TAI KUOLLEISTA JALANKULKIJOISTA

50 OSALLINEN NO	51 HAVAITTAUVUUS 1 heijastin <input type="checkbox"/> 2 valaisin <input type="checkbox"/> 3 ei kumppaakaan <input type="checkbox"/> 4 ei tiedetä <input type="checkbox"/>	52 KULKU LIIKENNEVALOISSA 1 oikein <input type="checkbox"/> 2 väärin <input type="checkbox"/>	53 JOS KUOLI, PVM
50 OSALLINEN NO	51 HAVAITTAUVUUS 1 heijastin <input type="checkbox"/> 2 valaisin <input type="checkbox"/> 3 ei kumppaakaan <input type="checkbox"/> 4 ei tiedetä <input type="checkbox"/>	52 KULKU LIIKENNEVALOISSA 1 oikein <input type="checkbox"/> 2 väärin <input type="checkbox"/>	53 JOS KUOLI, PVM
50 OSALLINEN NO	51 HAVAITTAUVUUS 1 heijastin <input type="checkbox"/> 2 valaisin <input type="checkbox"/> 3 ei kumppaakaan <input type="checkbox"/> 4 ei tiedetä <input type="checkbox"/>	52 KULKU LIIKENNEVALOISSA 1 oikein <input type="checkbox"/> 2 väärin <input type="checkbox"/>	53 JOS KUOLI, PVM

OSALLISISSA AJONEUVOISSA LOUKKAANTUNEISTA TAI KUOLLEISTA MATKUSTAJISTA

60 AJONEUVOSSA NO	61 HENKILÖTUNNUS	62 MATKUSTAJAN SIJAINTI 1 etupenkillä <input type="checkbox"/> 2 muualla <input type="checkbox"/>	63 TURVAVYÖ/SUOJAKYPÄRÄ 1 käytti <input type="checkbox"/> 2 ei <input type="checkbox"/>	64 JOS KUOLI, PVM
60 AJONEUVOSSA NO	61 HENKILÖTUNNUS	62 MATKUSTAJAN SIJAINTI 1 etupenkillä <input type="checkbox"/> 2 muualla <input type="checkbox"/>	63 TURVAVYÖ/SUOJAKYPÄRÄ 1 käytti <input type="checkbox"/> 2 ei <input type="checkbox"/>	64 JOS KUOLI, PVM
60 AJONEUVOSSA No	61 HENKILÖTUNNUS	62 MATKUSTAJAN SIJAINTI 1 etupenkillä <input type="checkbox"/> 2 muualla <input type="checkbox"/>	63 TURVAVYÖ/SUOJAKYPÄRÄ 1 käytti <input type="checkbox"/> 2 ei <input type="checkbox"/>	64 JOS KUOLI, PVM
60 AJONEUVOSSA NO	61 HENKILÖTUNNUS	62 MATKUSTAJAN SIJAINTI 1 etupenkillä <input type="checkbox"/> 2 muualla <input type="checkbox"/>	63 TURVAVYÖ/SUOJAKYPÄRÄ 1 käytti <input type="checkbox"/> 2 ei <input type="checkbox"/>	64 JOS KUOLI, PVM
60 AJONEUVOSSA NO	61 HENKILÖTUNNUS	62 MATKUSTAJAN SIJAINTI 1 etupenkillä <input type="checkbox"/> 2 muualla <input type="checkbox"/>	63 TURVAVYÖ/SUOJAKYPÄRÄ 1 käytti <input type="checkbox"/> 2 ei <input type="checkbox"/>	64 JOS KUOLI, PVM
60 AJONEUVOSSA NO	61 HENKILÖTUNNUS	62 MATKUSTAJAN SIJAINTI 1 etupenkillä <input type="checkbox"/> 2 muualla <input type="checkbox"/>	63 TURVAVYÖ/SUOJAKYPÄRÄ 1 käytti <input type="checkbox"/> 2 ei <input type="checkbox"/>	64 JOS KUOLI, PVM
60 AJONEUVOSSA NO	61 HENKILÖTUNNUS	62 MATKUSTAJAN SIJAINTI 1 etupenkillä <input type="checkbox"/> 2 muualla <input type="checkbox"/>	63 TURVAVYÖ/SUOJAKYPÄRÄ 1 käytti <input type="checkbox"/> 2 ei <input type="checkbox"/>	64 JOS KUOLI, PVM

LISÄTIETOJA

TILL  
DATA  
BEHAND-  
LING

D

Polisdistrikt och dess avdelning				00 Distrikt kod		anmälningsnummer	
Anmälningstid veckodag		datum		kl		Anmälningssätt	
						annat sätt, diarienummer o.dyl.	
				<input type="checkbox"/> person- ligen		<input type="checkbox"/> per telefon	
				<input type="checkbox"/> per brev		01 kommun kod	
Anmälningens mottagningsplats		Anmälningens mottagare		Undersökare			
Anmälarers släkt- och förnamn, yrke, adress, telefon hem och till tjänsten							
<input type="checkbox"/> ej vittne							
Brottsbenämning eller ärende							
02 Händelsedag		03 klocktid		04 Olycksplats			05 Tätort
				<input type="checkbox"/> 1 VoV <input type="checkbox"/> 2 kommun <input type="checkbox"/> 3 annan			<input type="checkbox"/> 1 <input type="checkbox"/> 2
							06 Hastighetsbegr. km/h
Exaktare olycksplats (kommun, by, vägens(gatans namn, kor.ning osv.)						07 Vägnr	
						08 Vägdelnr	
						09 Oluck platsens kod	
Vägelägningen		10 Korsningen hade				12 Väg- arbete	
		<input type="checkbox"/> 3 <input type="checkbox"/> 4		<input type="checkbox"/> 5		<input type="checkbox"/> 6 <input type="checkbox"/> 7	
13 Föret; vägens yta						14 Temperatur	
<input type="checkbox"/> 4 <input type="checkbox"/> 5		<input type="checkbox"/> 6		<input type="checkbox"/> 7		15 Förhindrande av halka °C	
<input type="checkbox"/> 1 <input type="checkbox"/> 2		<input type="checkbox"/> 3 <input type="checkbox"/> 4		17 Väderlek		<input type="checkbox"/> 1 <input type="checkbox"/> 2	
16 Ljuförhållande							
<input type="checkbox"/> 1 <input type="checkbox"/> 2		<input type="checkbox"/> 3 <input type="checkbox"/> 4		<input type="checkbox"/> 4 <input type="checkbox"/> 5		<input type="checkbox"/> 6	
18 Sikt		19 Olyckstyp		20 antalet skadade		21 antalet omkomna	
<input type="checkbox"/> 1 <input type="checkbox"/> 2 <input type="checkbox"/> 3		Nr				22 antalet skadade	
						23 antalet omkomna	
						24 Antalet ramponerade fordon	
30 01 31							
Fordonets <input type="checkbox"/> ägare <input type="checkbox"/> innehavare							
Den delaktiges ställning		Alcolmeter prov har utförts		32 Kliniskt prov		33 Blodprov	
<input type="checkbox"/> måls- ägare <input type="checkbox"/> misstänkt skyldig		kl resultat					
35 Trafik- element		36 Registernr		Märke och modell, första bruksåret		Försäkringsbolag och försäkringsnr	
30 02 31							
Fordonets <input type="checkbox"/> ägare <input type="checkbox"/> innehavare							
Den delaktiges ställning		Alcolmeter prov har utförts		32 Kliniskt prov		33 Blodprov	
<input type="checkbox"/> måls- ägare <input type="checkbox"/> misstänkt skyldig		kl resultat					
35 Trafik- element		36 Registernr		Märke och modell, första bruksåret		Försäkringsbolag och försäkrings nr	
UTREDNING							
<input type="checkbox"/> FORTSÄTTER							

TILLÄGGSUPPGIFTER OM OLYCKA MED **PERSONSKADA**

DELAKTIGA **FÖRARE** OCH **FORDON**

40 DELAKTIG NR	41 FÖLJDER <input type="checkbox"/> 1 ej skadad <input type="checkbox"/> 2 skadades <input type="checkbox"/> 3 omkom	42 VID DÖDSFALL DATUM	43 ANTAL PASSAGERARE (FÖRUTOM FÖRAREN)
44 FÖRAREN ANVÄNDE BILBÄLTE/SKYDDSHJÄLM <input type="checkbox"/> 1 använde bilbälte <input type="checkbox"/> 2 använde skyddshjälm <input type="checkbox"/> 3 bilbälte fanns ej installerat <input type="checkbox"/> använde ej	45 KÖRDE I TRAFIKLJUSEN <input type="checkbox"/> 1 rätt <input type="checkbox"/> 2 fel		
46 FORDONETS BELYSNING <input type="checkbox"/> 1 fjärrljus <input type="checkbox"/> 2 närljus <input type="checkbox"/> 3 parkeringsljus <input type="checkbox"/> 4 utan belysning	47 DÄCK <input type="checkbox"/> 1 lagenliga <input type="checkbox"/> 2 lagstridiga		
40 DELAKTIG NR	41 FÖLJDER <input type="checkbox"/> 1 ej skadad <input type="checkbox"/> 2 skadades <input type="checkbox"/> 3 omkom	42 VID DÖDSFALL DATUM	43 ANTAL PASSAGERARE (FÖRUTOM FÖRAREN)
44 FÖRAREN ANVÄNDE BILBÄLTE/SKYDDSHJÄLM <input type="checkbox"/> 1 använde bilbälte <input type="checkbox"/> 2 använde skyddshjälm <input type="checkbox"/> 3 bilbälte fanns ej installerat <input type="checkbox"/> 4 använde ej	45 KÖRDE I TRAFIKLJUSEN <input type="checkbox"/> 1 rätt <input type="checkbox"/> 2 fel		
46 FORDONETS BELYSNING <input type="checkbox"/> 1 fjärrljus <input type="checkbox"/> 2 närljus <input type="checkbox"/> 3 parkeringsljus <input type="checkbox"/> 4 utan belysning	47 DÄCK <input type="checkbox"/> 1 lagenliga <input type="checkbox"/> 2 lagstridiga		
40 DELAKTIG NR	41 FÖLJDER <input type="checkbox"/> 1 ej skadad <input type="checkbox"/> 2 skadades <input type="checkbox"/> 3 omkom	42 VID DÖDSFALL DATUM	43 ANTAL PASSAGERARE (FÖRUTOM FÖRAREN)
44 FÖRAREN ANVÄNDE BILBÄLTE/SKYDDSHJÄLM <input type="checkbox"/> 1 använde bilbälte <input type="checkbox"/> 2 använde skyddshjälm <input type="checkbox"/> 3 bilbälte fanns ej installerat <input type="checkbox"/> 4 använde ej	45 KÖRDE I TRAFIKLJUSEN <input type="checkbox"/> 1 rätt <input type="checkbox"/> 2 fel		
46 FORDONETS BELYSNING <input type="checkbox"/> 1 fjärrljus <input type="checkbox"/> 2 närljus <input type="checkbox"/> 3 parkeringsljus <input type="checkbox"/> 4 utan belysning	47 DÄCK <input type="checkbox"/> 1 lagenliga <input type="checkbox"/> 2 lagstridiga		

DELAKTIGA SKADADE ELLER OMKOMNA **FOTGÄNGARE**

50 DELAKTIG NR	51 SKÖNJBARHET <input type="checkbox"/> 1 reflex <input type="checkbox"/> 2 lampa <input type="checkbox"/> 3 ingendera <input type="checkbox"/> 4 finns ej uppgift	52 FÖLJDE TRAFIKLJUS <input type="checkbox"/> 1 ja <input type="checkbox"/> 2 nej	53 VID DÖDSFALL DATUM
50 DELAKTIG NR	51 SKÖNJBARHET <input type="checkbox"/> 1 reflex <input type="checkbox"/> 2 lampa <input type="checkbox"/> 3 ingendera <input type="checkbox"/> 4 finns ej uppgift	52 FÖLJDE TRAFIKLJUS <input type="checkbox"/> 1 ja <input type="checkbox"/> 2 nej	53 VID DÖDSFALL DATUM
50 DELAKTIG NR	51 SKÖNJBARHET <input type="checkbox"/> 1 reflex <input type="checkbox"/> 2 lampa <input type="checkbox"/> 3 ingendera <input type="checkbox"/> 4 finns ej uppgift	52 FÖLJDE TRAFIKLJUS <input type="checkbox"/> 1 ja <input type="checkbox"/> 2 nej	53 VID DÖDSFALL DATUM

SKADADE ELLER OMKOMNA **PASSAGERARE** I DELAKTIGA FORDON

60 DELAKTIGA FORDON NR	60 PERSONSIGNUM	62 PASSAGERAREN SATT <input type="checkbox"/> 1 framme <input type="checkbox"/> 2 annanstans	63 BILBÄLTE/SKYDDSHJÄLM <input type="checkbox"/> 1 använde <input type="checkbox"/> 2 använde ej	64 VID DÖDSFALL DATUM
60 DELAKTIGA FORDON NR	61 PERSONSIGNUM	62 PASSAGERAREN SATT <input type="checkbox"/> 1 framme <input type="checkbox"/> 2 annanstans	63 BILBÄLTE/SKYDDSHJÄLM <input type="checkbox"/> 1 använde <input type="checkbox"/> 2 använde ej	64 VID DÖDSFALL DATUM
60 DELAKTIGA FORDON NR	61 PERSONSIGNUM	62 PASSAGERAREN SATT <input type="checkbox"/> 1 framme <input type="checkbox"/> 2 annanstans	63 BILBÄLTE/SKYDDSHJÄLM <input type="checkbox"/> 1 använde <input type="checkbox"/> 2 använde ej	64 VID DÖDSFALL DATUM
60 DELAKTIGA FORDON NR	61 PERSONSIGNUM	62 PASSAGERAREN SATT <input type="checkbox"/> 1 framme <input type="checkbox"/> 2 annanstans	63 BILBÄLTE/SKYDDSHJÄLM <input type="checkbox"/> 1 använde <input type="checkbox"/> 2 använde ej	64 VID DÖDSFALL DATUM
60 DELAKTIGA FORDON NR	61 PERSONSIGNUM	62 PASSAGERAREN SATT <input type="checkbox"/> 1 framme <input type="checkbox"/> 2 annanstans	63 BILBÄLTE/SKYDDSHJÄLM <input type="checkbox"/> 1 använde <input type="checkbox"/> 2 använde ej	64 VID DÖDSFALL DATUM
60 DELAKTIGA FORDON NR	61 PERSONSIGNUM	62 PASSAGERAREN SATT <input type="checkbox"/> 1 framme <input type="checkbox"/> 2 annanstans	63 BILBÄLTE/SKYDDSHJÄLM <input type="checkbox"/> 1 använde <input type="checkbox"/> 2 använde ej	64 VID DÖDSFALL DATUM
60 DELAKTIGA FORDON NR	61 PERSONSIGNUM	62 PASSAGERAREN SATT <input type="checkbox"/> 1 framme <input type="checkbox"/> 2 annanstans	63 BILBÄLTE/SKYDDSHJÄLM <input type="checkbox"/> 1 använde <input type="checkbox"/> 2 använde ej	64 VID DÖDSFALL DATUM

TILLÄGGSUPPGIFTER

---

**Tätä julkaisua myy****VALTION PAINATUSKESKUS**  
MARKKINOINTIOSASTO**Postimyynti**PL 516  
00101 HELSINKI 10  
Puh. 90-539011**Kirjakauppa**Annankatu 44  
00100 HELSINKI 10  
Puh. 90-17341**Denna publikation säljes av****STATENS TRYCKERICENTRAL**  
MARKNADSFÖRINGSÄVDELNINGEN**Postförsäljning**PB 516  
00101 HELSINGFORS 10  
Tel. 90-539011**Bokhandel**Annegatan 44  
00100 HELSINGFORS 10  
Tel. 90-17341**This publication can be obtained from****GOVERNMENT PRINTING CENTRE**  
MARKETING DEPARTMENT**Mail-order business**P.O. Box 516  
SF-00101 HELSINKI 10  
Phone 90-539011**Bookshop**Annankatu 44  
00100 HELSINKI 10  
Phone 90-17341

---