

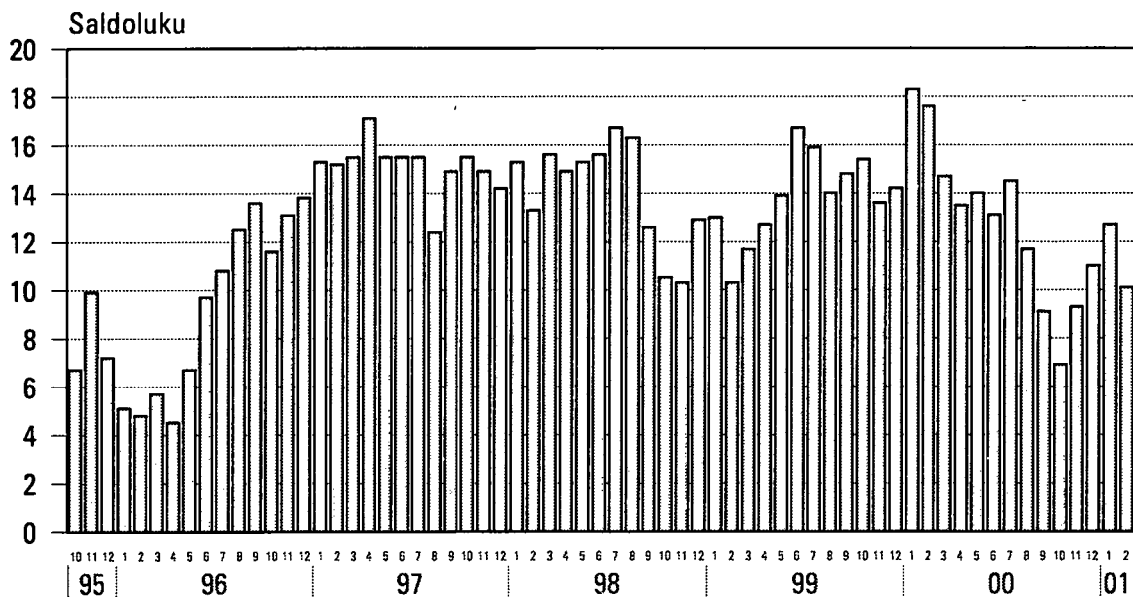


Kuluttajabarometri: taulukot

2001, helmikuu

Lisätietoja: Pertti Kangassalo, Pellervo Marja-aho
Vastaava tilastojohtaja: Markku Suur-Kujala

Kuluttajien luottamusindikaattori



Kuluttajien luottamusindikaattori on viiden saldoluvun keskiarvo: Suomen talouden mennyt ja tuleva kehitys, oman talouden mennyt ja tuleva kehitys sekä haastatteluhetken edullisuus kestotavaroiden ostamiseen. Saldoluvut

saadaan vähentämällä painottaen myönteisten vastausten prosenttiosuudesta kielteisten vastausten prosenttiosuus. Luottamusindikaattori voi vaihdella -100:n ja 100:n välillä.

Sisältö

Kuluttajabarometri: taulukot

	Sivu
Alkusanat	3
Taloudellinen tilanne	4
1. Suomen taloudellinen tilanne tällä hetkellä	4
2. Suomen taloudellinen tilanne 12 kuukauden kuluttua	6
3. Työttömien määrän muutos Suomessa seuraavien 12 kuukauden aikana	8
4. Elinkustannusten taso nyt	10
5. Kuluttajahintojen muutos Suomessa seuraavien 12 kuukauden aikana	12
6. Kuluttajahintojen muutos prosentteina	14
7. Oman kotitalouden taloudellinen tilanne tällä hetkellä	16
8. Oman kotitalouden taloudellinen tilanne 12 kuukauden kuluttua	18
9. Ajankohdan edullisuus kestotavaroiden hankintaan	20
10. Ajankohdan edullisuus säästämisen kannalta	22
11. Ajankohdan edullisuus lainanoton kannalta	24
Ostoaikomukset ja omistaminen	26
12. Rahankäyttö kestotavaroihin seuraavien 12 kuukauden aikana	26
13. Kotitalouden aikomus ostaa asunto seuraavien 12 kuukauden aikana	28
14. Tärkeimpien rahoitusmuotojen jakauma asunnonhankinnassa	30
15. Kotitalouden aikomus ostaa auto seuraavien 6 kuukauden aikana	31
16. Uusi vai käytetty auto	33
17. Tärkeimpien rahoitusmuotojen jakauma autonostossa	34
18. Rahankäyttö joihinkin kulutuskohteisiin seuraavien 6 kuukauden aikana	35
19. Joidenkin kestotavaroiden yleisyys kotitalouksissa	36
20. Kotitalouksien autoistuneisuus kotitalouden koon mukaan	38
Säästäminen ja lainanotto	39
21. Kotitalouden rahatilanne haastatteluhetkellä	39
22. Kotitalouden säästömahdollisuudet seuraavien 12 kuukauden aikana	41
23. Säästöjen pääasialliset käyttötarkoitukset	43
24. Tärkeimmät sijoitusmuodot säästöille	44
25. Kotitalouden lainanottoaikomus seuraavien 12 kuukauden aikana	45
26. Lainojen käyttötarkoitukset	47
Taustatietoa vastaajista	48
27. Kuluttajabarometriin vastanneiden jakautuminen eri taustatietojen mukaan	48
28. Kuluttajabarometriin vastanneet kotitalouden rakenteen ja koon mukaan	50

Kuluttajabarometri on haastattelututkimus (survey), jonka avulla mitataan suomalaisten mielikuvia yleisestä ja oman kotitalouden taloudellisesta kehityksestä sekä aikomuksia tehdä suuria hankintoja, säästää tai ottaa lainaa. Lisäksi tutkimuksella selvitetään nykyaikaisten koneiden ja laitteiden yleisyyttä kotitalouksissa. Ensimmäinen barometrikysely tehtiin marraskuussa 1987. Aluksi tutkimus tehtiin kaksi kertaa vuodessa. Vuonna 1992 tutkimuskerrat nostettiin neljään. Lokakuusta 1995 alkaen tiedot on kerätty EU:n komission toimeksiannosta joka kuukausi. Viidentoista harmonisoidun EU-kysymyksen lisäksi kuluttajabarometrissa on parikymmentä Tilastokeskuksen omaa kysymystä, jotka ovat olleet mukana alusta lähtien.

Kuluttajabarometrin tiedot kerättiin joulukuuhun 1999 saakka Tilastokeskuksen työvoimatutkimuksen yhteydessä. Tutkimuksessa käytettiin kuutta rotatoivaa paneelia. Samalle henkilölle esitettiin kysymykset kolme kertaa puolen vuoden välein, ja kohdehenkilöistä oli joka kuukausi uusia noin kolmannes. Tilastokeskuksen kenttähaastattelijat tekivät haastattelut (puhelimitse) eri puolilla Suomea.

Tammikuusta 2000 alkaen kuluttajabarometrin kohteena on kuukausittain kokonaan vaihtuva henkilöotos. Samaa otosta käytetään myös suomalaisten matkailututkimuksen ym. kyselyjen tiedonkeruussa. Kaikki haastattelut tehdään nyt keskitetysti Tilastokeskuksen puhelinhaastattelu- eli CATI-keskuksesta. Tutkimusalueena on edelleen koko maa, ja kuluttajabarometrin vastaajat edustavat Suomen 15–74-vuotiasta väestöä iän, sukupuolen, asuinläänin ja äidinkielen suhteen. Edellä kuvatulla tiedonkeruumenetelmän muutoksella on jonkin verran vaikutusta kuluttajabarometrin vastausjakauksiin. Syksyllä 1999 toteutetun koetutkimuksen perusteella näyttäisi, että kuluttajien arviot kotitaloutensa rahatilanteesta sekä säästämisen ja kestotavaroiden ostamisen edullisuudesta ovat muuttuneet myönteisemmiksi uuden menetelmän seurauksena. Myös kestotavaroiden yleisyystietoihin muutos on vaikuttanut.

Kuluttajabarometrin netto-otoskoko (ylipeitto poistettu) oli helmikuussa 2 188 henkilöä. Vastauksia saatiin 1 555, joten tutkimuksen nettokato oli 28,9 prosenttia.

Tässä julkaisussa esitetään tarkkaa tietoa kuluttajabarometrin kysymysten vastausjakauksista. Taustatietoina käytetään vastaajan sukupuolta, ikää, koulutusta, sosioekonomista asemaa ja suuraluetta sekä kotitalouden tyyppiä ja bruttotuloja. Kaikki julkaisussa esitettävät vastausjakaumat on korotettu tutkimuksen perusjoukon tasolle painokertoimien avulla. Painotus parantaa tietojen tilastollista tarkkuutta.

Julkaisussa käytettäviä luokituksia:

Suuraluejako

Pääkaupunkiseutu: Helsinki, Espoo, Vantaa ja Kauniainen

Muu Etelä-Suomi: Muu Etelä-Suomen lääni

Länsi-Suomi: Länsi-Suomen lääni ja Ahvenanmaa

Itä-Suomi: Itä-Suomen lääni

Pohjois-Suomi: Oulun ja Lapin läänit.

Kotitalouden bruttotuloluokka (tulokvartiili)

Alin neljännes: 8 000 mk/kk tai vähemmän

2. alin neljännes: 8 001 – 13 500 mk/kk

2. ylin neljännes: 13 501 – 22 000 mk/kk

Ylin neljännes: 22 001 mk/kk tai enemmän.

Taulukko 1. Suomen taloudellinen tilanne tällä hetkellä
(02/2001) verrattuna 12 kk sitten vallinneeseen tilanteeseen,
prosenttia kuluttajista

	Suomen tal. tila nyt vs. 12 kk sitten						Yhteensä	
	Paljon parempi	Jonkin verran parempi	Samanlainen	Jonkin verran huonompi	Paljon huonompi	Eos tai puuttuva tieto	Yhteensä	
	Rivi-%	Rivi-%	Rivi-%	Rivi-%	Rivi-%	Rivi-%	Rivi-%	N
Yhteensä	2.1	37.0	47.9	11.1	0.6	1.4	100.0	3904357
SUKUPUOLI								
Mies	2.6	36.0	46.3	12.6	1.2	1.3	100.0	1944887
Nainen	1.6	37.9	49.5	9.6	.	1.4	100.0	1959470
IKÄ								
15-24	0.7	40.1	54.9	2.7	.	1.7	100.0	658924
25-34	2.4	34.0	53.9	9.1	.	0.7	100.0	652880
35-44	1.2	35.6	49.3	13.1	0.4	0.4	100.0	760934
45-54	3.9	38.6	42.5	13.5	0.6	1.0	100.0	827683
55-64	1.3	38.1	41.9	14.7	1.6	2.3	100.0	567107
65-74	3.0	34.6	44.1	14.0	1.3	3.0	100.0	436829
KOULUTUS								
Perusaste	2.9	36.8	48.3	8.8	0.9	2.3	100.0	1460817
Keskiaaste	1.7	36.6	48.5	11.8	0.5	0.8	100.0	1408153
Korkea-aste	1.5	37.6	46.6	13.3	0.2	0.7	100.0	1035387
SUURALUE								
Pääkaupunkiseutu	3.4	32.9	46.7	16.0	0.3	0.7	100.0	719533
Muu Etelä-Suomi	3.7	33.5	47.9	11.9	1.0	2.0	100.0	865348
Länsi-Suomi	1.4	40.3	47.4	8.5	0.3	1.9	100.0	1394031
Itä-Suomi	0.5	39.8	49.2	8.9	1.1	0.5	100.0	444741
Pohjois-Suomi	0.6	36.8	49.8	11.8	0.5	0.6	100.0	480704

Taulukko 1. jatkuu Suomen taloudellinen tilanne tällä hetkellä
(02/2001) verrattuna 12 kk sitten vällinneeseen tilanteeseen,
prosenttia kuluttajista

	Suomen tal. tila nyt vs. 12 kk sitten						Yhteensä	N
	Paljon parempi	Jonkin verran parempi	Samanlainen	Jonkin verran huonompi	Paljon huonompi	Eos tai puuttuva tieto		
	Rivi-%	Rivi-%	Rivi-%	Rivi-%	Rivi-%	Rivi-%		
Yhteensä	2.1	37.0	47.9	11.1	0.6	1.4	3904357	
SOSIOEKONOMINEN ASEMA								
Maatalousyrittäjät	.	16.1	55.3	28.6	.	.	98637	
Muut yrittäjät	1.3	32.1	49.4	15.9	.	1.3	198507	
Ylemmät toimihenkilöt	3.3	34.8	48.2	12.8	0.4	0.5	563824	
Alemmat toimihenkilöt	1.6	42.7	44.0	11.3	.	0.4	691137	
Työntekijät	2.5	37.3	49.9	8.9	0.4	1.0	674693	
Työttömät	3.7	37.8	42.0	11.0	3.0	2.5	254771	
Opiskelijat	.	39.3	55.1	4.2	.	1.4	492758	
Eläkeläiset	3.0	38.0	42.4	12.4	1.3	2.9	781875	
Omaa kotitaloutta hoitavat yms.	.	22.5	63.9	12.0	.	1.6	148155	
KOTITALOUSTYYPPI								
Yksinasuva 15-34 v.	0.9	39.1	51.1	7.3	.	1.5	292856	
Yksinasuva 35-54 v.	1.5	29.1	51.1	15.2	3.1	.	170373	
Yksinasuva 55-74 v.	2.1	41.2	40.0	12.8	2.1	1.8	243640	
Lapsiperhe	2.2	36.7	49.6	10.4	.	1.1	1533918	
Kahden tai us. aikuisen talous	2.3	37.1	46.6	11.7	0.7	1.6	1663570	
KOTITALOUDEN BRUTTOTULOLUOKKA								
Alin neljännes	2.9	39.4	43.7	9.9	1.8	2.4	718905	
2. alin neljännes	2.2	36.1	47.4	12.1	0.8	1.5	961838	
2. ylin neljännes	1.9	36.9	50.1	10.1	0.2	0.8	1191695	
Ylin neljännes	1.9	35.5	48.5	14.1	.	.	841264	
Eos tai puuttuva tieto	1.4	38.9	50.6	2.9	.	6.2	190655	

Taulukko 2. Suomen taloudellinen tilanne 12 kk:n kuluttua verrattuna tällöin tilanteeseen, prosenttia kuluttajista

	Suomen tal. tilla 12 kk kuluttua vs. nyt							N
	Paljon parempi	Jonkin verran parempi	Samanlainen	Jonkin verran huonompi	Paljon huonompi	Eos tai puuttuva tieto	Yhteensä	
	Rivi-%	Rivi-%	Rivi-%	Rivi-%	Rivi-%	Rivi-%	Rivi-%	
Yhteensä	1.1	25.3	51.1	20.1	0.8	1.6	100.0	3904357
SUKUPUOLI								
Mies	1.0	24.0	48.7	23.9	0.9	1.5	100.0	1944887
Nainen	1.1	26.6	53.5	16.2	0.7	1.8	100.0	1959470
IKÄ								
15-24	1.3	40.6	47.4	9.7	.	1.0	100.0	658924
25-34	1.0	23.6	53.0	20.9	0.4	1.1	100.0	652880
35-44	0.4	23.0	51.5	24.0	0.8	0.4	100.0	760934
45-54	1.9	24.2	48.4	22.6	0.6	2.3	100.0	827683
55-64	0.8	20.8	53.0	24.2	0.8	0.4	100.0	567107
65-74	0.6	16.8	56.0	17.4	3.1	6.0	100.0	436829
KOULUTUS								
Perusaste	1.5	25.0	54.1	15.7	1.3	2.5	100.0	1460817
Keskiaaste	1.0	27.4	50.2	19.7	0.7	0.9	100.0	1408153
Korkea-aste	0.5	22.9	48.1	26.7	0.3	1.4	100.0	1035387
SUURALUE								
Pääkaupunkiseutu	0.7	23.1	48.7	26.2	0.4	0.7	100.0	719533
Muu Etelä-Suomi	0.9	27.1	51.9	15.9	1.9	2.4	100.0	865348
Länsi-Suomi	1.6	24.8	50.7	20.4	0.7	1.8	100.0	1394031
Itä-Suomi	1.5	25.5	51.1	20.8	.	1.1	100.0	444741
Pohjois-Suomi	.	26.8	54.5	16.6	0.5	1.6	100.0	480704

Taulukko 2. jatkuu Suomen taloudellinen tilanne 12 kk:n kuluttua
(02/2001) verrattuna tämänhetkiseen tilanteeseen,
prosenttia kuluttajista

	Suomen tal. tila 12 kk kuluttua vs. nyt						Yhteensä		N
	Paljon parempi	Jonkin verran parempi	Samanlainen	Jonkin verran huonompi	Paljon huonompi	Eos tai puuttuva tieto	Rivi-%		
	Rivi-%	Rivi-%	Rivi-%	Rivi-%	Rivi-%	Rivi-%	Rivi-%	Rivi-%	
Yhteensä	1.1	25.3	51.1	20.1	0.8	1.6	100.0	3904357	
SOSIOEKONOMINEN ASEMA									
Maatalousyrittäjät	.	9.8	58.8	31.4	.	.	100.0	98637	
Muut yrittäjät	.	15.1	59.6	24.0	.	1.3	100.0	198507	
Ylemmät toimihenkilöt	.	25.4	45.2	27.9	0.5	0.9	100.0	563824	
Alemmat toimihenkilöt	1.8	27.5	47.6	21.2	.	1.9	100.0	691137	
Työntekijät	1.6	20.5	54.7	20.8	1.2	1.2	100.0	674693	
Työttömät	1.7	26.8	48.7	19.7	1.0	2.1	100.0	254771	
Opiskelijat	0.9	41.2	46.3	10.2	.	1.4	100.0	492758	
Eläkeläiset	1.2	21.9	54.7	16.8	2.3	3.0	100.0	781875	
Omaa kotitaloutta hoitavat yms.	.	23.1	58.1	18.8	.	.	100.0	148155	
KOTITALOUSTYYPPI									
Yksinasuva 15-34 v.	2.4	32.7	42.6	20.8	.	1.5	100.0	292856	
Yksinasuva 35-54 v.	.	23.1	53.5	21.7	.	1.7	100.0	170373	
Yksinasuva 55-74 v.	0.9	22.8	50.8	16.9	2.3	6.3	100.0	243640	
Lapsiperhe	0.8	27.9	49.2	20.4	0.7	1.0	100.0	1533918	
Kahden tai us. aikuisen talous	1.2	22.2	54.2	19.9	0.9	1.6	100.0	1663570	
KOTITALOUDEN BRUTTOTULOLUOKKA									
Alin neljännes	1.6	26.3	51.6	15.7	1.9	2.9	100.0	718905	
2. alin neljännes	2.0	22.6	54.9	17.5	1.6	1.3	100.0	961838	
2. ylin neljännes	0.6	27.6	48.9	21.6	.	1.3	100.0	1191695	
Ylin neljännes	0.3	21.6	50.8	27.0	.	0.3	100.0	841264	
Eos tai puuttuva tieto	.	37.2	45.8	9.1	1.4	6.5	100.0	190655	

Taulukko 3. Työttömien määrän muutos Suomessa seuraavien 12 kk:n aikana, prosenttia kuluttajista (02/2001)

	Työttömiä on vuoden kulluttua							Yhteensä	Rivi-%	N
	Paljon enemmän	Jonkin verran enemmän	Yhtä paljon	Jonkin verran vähemmän	Paljon vähemmän	Eos tai puuttuva tieto	Rivi-%			
	Rivi-%	Rivi-%	Rivi-%	Rivi-%	Rivi-%	Rivi-%				
Yhteensä	0.9	14.1	37.4	46.3	0.8	0.5	100.0	3904357		
SUKUPUOLI										
Mies	0.7	15.9	34.1	48.1	0.7	0.5	100.0	1944887		
Nainen	1.1	12.3	40.6	44.6	0.9	0.5	100.0	1959470		
IKÄ										
15-24	0.3	8.6	36.1	54.6	0.3	.	100.0	658924		
25-34	0.3	15.3	33.4	49.9	1.1	.	100.0	652880		
35-44	.	15.9	47.5	35.1	1.5	.	100.0	760934		
45-54	1.0	17.4	37.9	42.8	0.6	0.3	100.0	827683		
55-64	1.6	14.4	33.2	49.3	0.8	0.8	100.0	567107		
65-74	3.1	11.0	32.1	50.9	.	2.9	100.0	436829		
KOULUTUS										
Perusaste	1.4	14.5	36.6	45.9	0.8	0.8	100.0	1460817		
Keskiaaste	1.0	13.6	36.0	47.8	0.9	0.6	100.0	1408153		
Korkea-aste	.	14.2	40.4	44.9	0.5	.	100.0	1035387		
SUURALUE										
Pääkaupunkiseutu	.	14.8	38.8	45.9	0.4	.	100.0	719533		
Muu Etelä-Suomi	1.5	11.0	36.5	48.6	1.4	0.9	100.0	865348		
Länsi-Suomi	0.9	15.4	36.5	46.2	0.7	0.4	100.0	1394031		
Itä-Suomi	0.5	10.5	36.1	50.2	1.2	1.5	100.0	444741		
Pohjois-Suomi	1.5	18.3	40.6	39.6	.	.	100.0	480704		

Taulukko 3. jatkuu Työttömien määrän muutos Suomessa seuraavien 12 kk:n aikana,
(02/2001) prosenttia kuluttajista

	Työttömiä on vuoden kuluttua								N
	Paljon enemmän	Jonkin verran enemmän	Yhtä paljon	Jonkin verran vähemmän	Paljon vähemmän	Eos tai puuttuva tieto	Yhteensä		
	Rivi-%	Rivi-%	Rivi-%	Rivi-%	Rivi-%	Rivi-%	Rivi-%	Rivi-%	
Yhteensä	0.9	14.1	37.4	46.3	0.8	0.5	100.0	3904357	
SOSIOEKONOMINEN ASEMA									
Maatalousyrittäjät	.	27.1	32.6	35.1	.	5.1	100.0	98637	
Muut yrittäjät	1.1	16.5	44.8	36.0	1.6	.	100.0	198507	
Ylemmät toimihenkilöt	.	17.1	37.6	44.8	0.4	.	100.0	563824	
Alemmat toimihenkilöt	0.4	15.5	38.3	44.2	1.6	.	100.0	691137	
Työntekijät	0.7	16.9	38.6	43.0	0.7	.	100.0	674693	
Työttömät	1.9	13.2	42.4	41.6	0.8	.	100.0	254771	
Opiskelijat	0.4	9.9	36.0	52.6	1.0	.	100.0	492758	
Eläkeläiset	2.3	10.4	33.2	52.0	0.3	1.9	100.0	781875	
Omaa kotitaloutta hoitavat yms.	.	6.6	37.9	55.5	.	.	100.0	148155	
KOTITALOUSTYYPPI									
Yksinasuva 15-34 v.	.	13.6	35.6	50.0	0.8	.	100.0	292856	
Yksinasuva 35-54 v.	.	14.7	45.8	37.7	1.9	.	100.0	170373	
Yksinasuva 55-74 v.	5.4	16.1	27.2	46.2	.	5.2	100.0	243640	
Lapsiperhe	0.3	15.7	37.4	45.6	1.0	.	100.0	1533918	
Kahden tai us. aikuisen talous	1.0	12.4	38.3	47.2	0.6	0.4	100.0	1663570	
KOTITALOUDEN BRUTTOTULOLUOKKA									
Alin neljännes	1.8	11.8	35.6	47.7	1.1	2.1	100.0	718905	
2. alin neljännes	1.1	14.9	37.6	44.6	1.6	0.2	100.0	961838	
2. ylin neljännes	0.6	13.4	37.4	48.0	0.4	0.2	100.0	1191695	
Ylin neljännes	.	16.4	38.1	45.2	0.3	.	100.0	841264	
Eos tai puuttuva tieto	2.5	13.6	39.9	44.0	.	.	100.0	190655	

Taulukko 4. Elinkustannusten taso nyt verrattuna elinkustannuksiin 12 kk sitten, prosenttia kuluttajista

	Elinkustannukset nyt vs. 12 kk sitten								Yhteensä		N		
	Hyvin paljon korkeammat		Melko paljon korkeammat		Vähän korkeammat		Samalla tasolla		Alemmat			Eos tai puuttuva tieto	
	Rivi-%	Rivi-%	Rivi-%	Rivi-%	Rivi-%	Rivi-%	Rivi-%	Rivi-%	Rivi-%	Rivi-%		Rivi-%	Rivi-%
Yhteensä	0.8	8.1	56.3	32.6	1.4	0.8	100.0	3904357					
SUKUPUOLI													
Mies	1.3	9.3	56.3	31.0	1.4	0.7	100.0	1944887					
Nainen	0.4	6.9	56.4	34.2	1.3	0.9	100.0	1959470					
IKÄ													
15-24	.	5.0	46.2	46.2	2.3	0.3	100.0	658924					
25-34	0.4	7.5	57.0	34.0	0.4	0.8	100.0	652880					
35-44	0.7	12.2	55.3	29.1	2.6	.	100.0	760934					
45-54	1.6	8.6	59.8	28.9	0.6	0.3	100.0	827683					
55-64	1.5	5.5	60.1	31.3	0.8	0.8	100.0	567107					
65-74	0.7	8.6	60.9	24.9	1.3	3.7	100.0	436829					
KOULUTUS													
Perusaste	1.0	7.3	52.9	35.6	1.6	1.6	100.0	1460817					
Keskiaaste	0.6	8.6	55.5	33.2	1.6	0.5	100.0	1408153					
Korkea-aste	1.0	8.4	62.3	27.6	0.8	.	100.0	1035387					
SUURALUE													
Pääkaupunkiseutu	0.8	6.9	58.0	32.0	1.5	0.8	100.0	719533					
Muu Etelä-Suomi	1.3	5.4	56.5	34.7	0.8	1.2	100.0	865348					
Länsi-Suomi	0.5	8.9	57.0	31.4	1.3	0.9	100.0	1394031					
Itä-Suomi	1.5	8.4	57.4	31.0	1.7	.	100.0	444741					
Pohjois-Suomi	0.5	11.7	50.6	34.8	2.0	0.5	100.0	480704					

Taulukko 4. jatkuu Elinkustannusten taso nyt
(02/2001) verrattuna elinkustannuksiin 12 kk sitten,
prosenttia kuluttajista

	Elinkustannukset nyt vs. 12 kk sitten								Yhteensä
	Hyvin paljon korkeammat	Melko paljon korkeammat	Vähän korkeammat	Samalla tasolla	Alemmat	Eos tai puuttuva tieto	Yhteensä		
	Rivi-%	Rivi-%	Rivi-%	Rivi-%	Rivi-%	Rivi-%	Rivi-%	N	
Yhteensä	0.8	8.1	56.3	32.6	1.4	0.8	100.0	3904357	
SOSIOEKONOMINEN ASEMA									
Maatalousyrittäjät	.	21.3	51.3	27.4	.	.	100.0	98637	
Muut yrittäjät	1.3	2.8	61.6	34.3	.	.	100.0	198507	
Ylemmät toimihenkilöt	1.0	8.4	61.0	27.3	2.3	.	100.0	563824	
Alemmat toimihenkilöt	0.4	8.3	59.5	31.1	0.4	0.4	100.0	691137	
Työntekijät	1.2	10.4	55.3	31.2	2.0	.	100.0	674693	
Työttömät	1.0	8.6	44.8	43.5	0.9	1.1	100.0	254771	
Opiskelijat	.	6.1	47.5	43.2	2.2	0.9	100.0	492758	
Eläkeläiset	1.5	7.0	60.7	27.2	1.0	2.6	100.0	781875	
Omaa kotitaloutta hoitavat yms.	.	4.8	51.2	42.0	2.0	.	100.0	148155	
KOTITALOUSTYYPPI									
Yksinasuva 15-34 v.	.	4.8	55.1	37.7	1.5	0.9	100.0	292856	
Yksinasuva 35-54 v.	1.5	9.6	55.7	33.1	.	.	100.0	170373	
Yksinasuva 55-74 v.	0.9	7.5	60.0	26.2	1.2	4.2	100.0	243640	
Lapsiperhe	0.5	9.7	54.4	33.3	1.7	0.3	100.0	1533918	
Kahden tai us. aikuisen talous	1.2	7.1	57.8	31.9	1.2	0.8	100.0	1663570	
KOTITALOUDEN BRUTTOTULOLUOKKA									
Alin neljännes	0.3	8.7	56.0	32.2	1.3	1.5	100.0	718905	
2. alin neljännes	1.1	8.6	55.6	33.6	0.2	0.7	100.0	961838	
2. ylin neljännes	1.2	8.8	58.7	29.3	1.8	0.2	100.0	1191695	
Ylin neljännes	0.7	6.9	57.8	32.8	1.9	.	100.0	841264	
Eos tai puuttuva tieto	.	3.5	39.9	48.8	2.3	5.6	100.0	190655	

Taulukko 5. Kuluttajahintojen muutos Suomessa seuraavien 12 kk:n aikana, prosenttia kuluttajista (02/2001)

	Kuluttajahinnat							Yhteensä	Rivi-%	N
	Nousevat nopeammin kuin nyt	Nousevat samaa vauhtia kuin nyt	Nousevat hitaammin kuin nyt	Pysyvät nykytasolla	Laskevat hieman nykytasosta	Eos tai puuttuva tieto	Yhteensä			
	Rivi-%	Rivi-%	Rivi-%	Rivi-%	Rivi-%	Rivi-%				
Yhteensä	20.0	44.1	11.7	20.8	2.0	1.3	100.0	3904357		
SUKUPUOLI										
Mies	19.8	43.2	14.5	18.8	2.6	1.0	100.0	1944887		
Nainen	20.2	45.0	8.9	22.8	1.5	1.5	100.0	1959470		
IKÄ										
15-24	17.8	34.0	11.7	30.8	5.7	.	100.0	658924		
25-34	19.0	46.6	12.6	19.6	1.8	0.4	100.0	652880		
35-44	17.7	48.1	10.7	21.8	1.6	.	100.0	760934		
45-54	24.1	46.7	11.0	17.5	.	0.7	100.0	827683		
55-64	24.0	42.6	12.9	16.9	1.2	2.4	100.0	567107		
65-74	15.9	46.0	12.0	17.1	2.4	6.6	100.0	436829		
KOULUTUS										
Perusaste	20.1	39.5	12.3	23.3	2.3	2.4	100.0	1460817		
Keskiaaste	19.6	44.7	11.1	21.4	2.1	1.1	100.0	1408153		
Korkea-aste	20.4	49.8	11.7	16.6	1.4	.	100.0	1035387		
SUURALUE										
Pääkaupunkiseutu	23.6	37.3	13.7	22.0	2.8	0.7	100.0	719533		
Muu Etelä-Suomi	19.4	46.5	11.7	18.3	1.6	2.4	100.0	865348		
Länsi-Suomi	19.3	46.6	12.5	18.7	1.6	1.4	100.0	1394031		
Itä-Suomi	16.9	43.3	10.7	24.7	3.3	1.1	100.0	444741		
Pohjois-Suomi	20.9	43.9	7.6	26.1	1.5	.	100.0	480704		

Taulukko 5. jatkuu Kuluttajahintojen muutos Suomessa seuraavien 12 kk:n aikana, prosenttia kuluttajista (02/2001)

	Kuluttajahinnat							Rivi-%	N							
	Nousevat nopeammin kuin nyt		Nousevat samaa vauhtia kuin nyt		Nousevat hitaammin kuin nyt		Pysyvät nykytasolla			Laskevat hieman nykytasosta		Eos tai puuttuva tieto		Yhteensä		
	Rivi-%	Rivi-%	Rivi-%	Rivi-%	Rivi-%	Rivi-%	Rivi-%			Rivi-%	Rivi-%	Rivi-%	Rivi-%	Rivi-%	Rivi-%	Rivi-%
Yhteensä	20.0	44.1	11.7	20.8	2.0	1.3	100.0	3904357								
SOSIOEKONOMINEN ASEMA																
Maatalousyrittäjät	17.0	49.3	15.9	17.9	.	.	100.0	98637								
Muut yrittäjät	25.4	45.3	12.9	16.4	.	.	100.0	198507								
Ylemmät toimihenkilöt	21.1	45.7	14.2	17.7	1.3	.	100.0	563824								
Alemmat toimihenkilöt	19.2	48.5	8.0	22.5	1.4	0.4	100.0	691137								
Työntekijät	22.9	41.8	13.3	19.7	2.0	0.3	100.0	674693								
Työttömät	23.5	40.8	10.7	21.1	1.8	2.1	100.0	254771								
Opiskelijat	15.6	39.6	12.8	27.7	4.4	.	100.0	492758								
Eläkeläiset	18.3	44.7	11.9	18.0	1.9	5.2	100.0	781875								
Omaa kotitaloutta hoitavat yms.	19.0	41.2	5.3	29.9	4.6	.	100.0	148155								
KOTITALOUSTYYPPI																
Yksinasuva 15-34 v.	22.7	39.3	10.2	23.1	3.8	0.8	100.0	292856								
Yksinasuva 35-54 v.	19.8	45.8	9.5	19.5	5.4	.	100.0	170373								
Yksinasuva 55-74 v.	20.0	48.5	9.3	12.9	1.9	7.3	100.0	243640								
Lapsiperhe	17.6	45.4	12.4	22.9	1.2	0.5	100.0	1533918								
Kahden tai us. aikuisen talous	21.8	43.0	12.0	19.8	2.1	1.4	100.0	1663570								
KOTITALOUDEN BRUTTOTULOLUOKKA																
Alin neljännes	21.8	43.4	11.6	17.1	2.2	3.9	100.0	718905								
2. alin neljännes	18.7	42.9	12.5	22.3	2.6	1.0	100.0	961838								
2. ylin neljännes	19.1	49.6	10.8	18.3	1.8	0.4	100.0	1191695								
Ylin neljännes	21.8	42.6	12.1	21.8	1.6	.	100.0	841264								
Eos tai puuttuva tieto	17.8	25.4	12.4	38.8	1.1	4.4	100.0	190655								

Taulukko 6. Kuluttajahintojen muutos prosentteina viimeisten ja seuraavien 12 kk:n aikana, (02/2001) prosentti-arvio

	Kuluttajahinnat	
	Viim. 12 kk	Seur. 12 kk
	Muutos	Muutos
	%	%
Yhteensä	2.4	2.8
SUKUPUOLI		
Mies	2.6	2.8
Nainen	2.2	2.8
IKÄ		
15-24	1.9	2.1
25-34	2.5	3.1
35-44	2.6	3.0
45-54	2.6	3.0
55-64	2.4	2.9
65-74	2.4	2.5
KOULUTUS		
Perusaste	2.3	2.6
Keskiaaste	2.4	2.8
Korkea-aste	2.6	3.0
SUURALUE		
Pääkaupunkiseutu	2.4	2.7
Muu Etelä-Suomi	2.5	3.1
Länsi-Suomi	2.4	2.8
Itä-Suomi	2.6	2.4
Pohjois-Suomi	2.0	2.7

Taulukko 6. jatkuu Kuluttajahintojen muutos prosentteina viimeisten ja seuraavien 12 kk:n aikana,
(02/2001) prosentti-arvio

	Kuluttajahinnat	
	Viim. 12 kk	Seur. 12 kk
	Muutos	Muutos
	%	%
Yhteensä	2.4	2.8
SOSIOEKONOMINEN ASEMA		
Maatalousyrittäjät	2.9	2.9
Muut yrittäjät	2.6	3.4
Ylemmät toimihenkilöt	2.4	2.8
Alemmat toimihenkilöt	2.7	3.0
Työntekijät	2.3	3.0
Työttömät	2.1	2.8
Opiskelijat	2.1	2.4
Eläkeläiset	2.4	2.6
Omaa kotitaloutta hoitavat yms.	2.1	2.3
KOTITALOUSTYYPPI		
Yksinasuva 15-34 v.	2.1	2.4
Yksinasuva 35-54 v.	2.6	2.4
Yksinasuva 55-74 v.	2.5	3.2
Lapsiperhe	2.4	2.9
Kahden tai us. aikuisen talous	2.4	2.8
KOTITALOUDEN BRUTTOTULOLUOKKA		
Alin neljännes	2.3	2.8
2. alin neljännes	2.4	2.6
2. ylin neljännes	2.6	2.9
Ylin neljännes	2.3	2.8
Eos tai puuttuva tieto	1.8	2.2

Taulukko 7. Oman kotitalouden taloudellinen tilanne tällä hetkellä verrattuna 12 kk sitten vallinneeseen tilanteeseen, prosenttia kuluttajista

	Oman talouden tila nyt vs. 12 kk sitten							N
	Paljon parempi	Jonkin verran parempi	Samanlainen	Jonkin verran huonompi	Paljon huonompi	Eos tai puuttuva tieto	Yhteensä	
	Rivi-%	Rivi-%	Rivi-%	Rivi-%	Rivi-%	Rivi-%	Rivi-%	
Yhteensä	4.9	23.2	58.6	10.2	2.9	0.3	100.0	3904357
SUKUPUOLI								
Mies	4.3	21.3	61.8	10.1	2.3	0.2	100.0	1944887
Nainen	5.5	25.1	55.4	10.3	3.4	0.3	100.0	1959470
IKÄ								
15-24	7.0	29.5	47.4	10.0	4.4	1.7	100.0	658924
25-34	11.8	30.9	43.8	10.5	3.0	.	100.0	652880
35-44	3.5	26.0	56.9	11.6	2.0	.	100.0	760934
45-54	3.3	21.2	61.6	10.3	3.6	.	100.0	827683
55-64	1.2	15.8	69.7	10.4	2.8	.	100.0	567107
65-74	1.8	10.4	80.3	6.8	0.7	.	100.0	436829
KOULUTUS								
Perusaste	2.1	19.1	67.1	8.8	2.2	0.6	100.0	1460817
Keskiaaste	7.2	25.1	51.7	12.0	3.8	0.2	100.0	1408153
Korkea-aste	5.6	26.3	55.9	9.6	2.6	.	100.0	1035387
SUURALUE								
Pääkaupunkiseutu	7.3	22.5	53.4	12.2	4.3	0.3	100.0	719533
Muu Etelä-Suomi	5.1	21.5	61.5	8.7	3.3	.	100.0	865348
Länsi-Suomi	3.6	26.1	57.9	9.7	2.2	0.5	100.0	1394031
Itä-Suomi	7.3	17.2	66.8	7.7	0.9	.	100.0	444741
Pohjois-Suomi	2.3	24.2	55.7	13.4	3.9	0.5	100.0	480704

Taulukko 7. jatkuu Oman kotitalouden taloudellinen tilanne tällä hetkellä
(02/2001) verrattuna 12 kk sitten vällineseen tilanteeseen,
prosenttia kuluttajista

	Oman talouden tila nyt vs. 12 kk sitten						Yhteensä	N
	Paljon parempi	Jonkin verran parempi	Samanlainen	Jonkin verran huonompi	Paljon huonompi	Eos tai puuttuva tieto		
	Rivi-%	Rivi-%	Rivi-%	Rivi-%	Rivi-%	Rivi-%		
Yhteensä	4.9	23.2	58.6	10.2	2.9	0.3	3904357	
SOSIOEKONOMINEN ASEMA								
Maatalousyrittäjät	2.2	18.4	53.8	20.3	5.2	.	98637	
Muut yrittäjät	5.0	23.6	62.5	6.4	2.5	.	198507	
Ylemmät toimihenkilöt	12.1	29.4	50.1	6.9	1.5	.	563824	
Alemmat toimihenkilöt	5.7	30.5	54.1	6.8	2.9	.	691137	
Työntekijät	4.2	25.7	60.2	7.9	2.0	.	674693	
Työttömät	2.7	15.0	57.1	16.9	8.3	.	254771	
Opiskelijat	3.8	24.8	52.5	12.9	3.7	2.2	492758	
Eläkeläiset	1.6	12.9	74.1	10.1	1.3	.	781875	
Omaa kotitaloutta hoitavat yms. KOTITALOUSTYYPPI	3.6	19.9	43.3	26.5	6.8	.	148155	
Yksinasuva 15-34 v.	13.6	23.2	46.0	9.9	6.5	0.7	292856	
Yksinasuva 35-54 v.	.	20.9	69.2	8.1	1.9	.	170373	
Yksinasuva 55-74 v.	.	26.1	65.8	5.2	3.0	.	243640	
Lapsiperhe	5.3	28.0	51.8	11.9	2.7	0.3	1533918	
Kahden tai us. aikuisen talous KOTITALOUDEN BRUTTOTULOLUOKKA	4.2	18.5	64.9	9.6	2.5	0.3	1663570	
Alin neljännes	2.9	18.2	60.1	13.0	5.3	0.6	718905	
2. alin neljännes	4.2	23.4	57.4	10.5	4.3	0.2	961838	
2. ylin neljännes	5.3	23.5	58.2	10.7	2.3	.	1191695	
Ylin neljännes	7.7	29.1	55.9	6.6	0.7	.	841264	
Eos tai puuttuva tieto	1.2	12.9	73.3	10.2	.	2.4	190655	

Taulukko 8. Oman kotitalouden taloudellinen tilanne 12 kk:n kuluttua
(02/2001) verrattuna tämänhetkiseen tilanteeseen,
prosenttia kuluttajista

	Oman talouden tila 12 kk kul. vs. nyt						Yhteensä	N
	Paljon parempi	Jonkin verran parempi	Samanlainen	Jonkin verran huonompi	Paljon huonompi	Eos tai puuttuva tieto		
	Rivi-%	Rivi-%	Rivi-%	Rivi-%	Rivi-%	Rivi-%		
Yhteensä	3.8	23.6	61.9	8.4	0.7	1.6	3904357	
SUKUPUOLI								
Mies	3.6	25.2	61.3	7.6	0.5	1.7	1944887	
Nainen	4.1	21.9	62.4	9.3	0.8	1.6	1959470	
IKÄ								
15-24	6.6	32.7	54.3	5.1	0.3	1.0	658924	
25-34	10.5	32.7	46.8	8.9	0.4	0.7	652880	
35-44	2.0	29.9	58.5	7.3	0.8	1.5	760934	
45-54	1.9	19.1	64.9	9.7	1.6	2.8	827683	
55-64	1.2	13.3	72.1	11.8	0.4	1.2	567107	
65-74	.	6.8	82.8	8.0	.	2.4	436829	
KOULUTUS								
Perusaste	1.9	20.0	67.5	8.1	0.5	2.0	1460817	
Keskiaaste	5.9	26.5	56.3	9.0	0.6	1.8	1408153	
Korkea-aste	3.7	24.6	61.7	8.3	1.0	0.8	1035387	
SUURALUE								
Pääkaupunkiseutu	5.6	26.8	57.3	9.2	.	1.0	719533	
Muu Etelä-Suomi	1.9	24.1	64.1	7.1	1.5	1.3	865348	
Länsi-Suomi	3.4	23.6	61.2	9.6	0.6	1.6	1394031	
Itä-Suomi	5.2	15.0	70.3	5.7	0.5	3.2	444741	
Pohjois-Suomi	4.6	25.3	59.2	8.7	0.5	1.7	480704	

Taulukko 8. jatkuu Oman kotitalouden taloudellinen tilanne 12 kk:n kuluttua
(02/2001) verrattuna tämänhetkiseen tilanteeseen,
prosenttia kuluttajista

	Oman talouden tila 12 kk kul. vs. nyt						Yhteensä	N
	Paljon parempi	Jonkin verran parempi	Samanlainen	Jonkin verran huonompi	Paljon huonompi	Eos tai puuttuva tieto		
	Rivi-%	Rivi-%	Rivi-%	Rivi-%	Rivi-%	Rivi-%		
Yhteensä	3.8	23.6	61.9	8.4	0.7	1.6	3904357	
SOSIOEKONOMINEN ASEMA								
Maatalousyrittäjät	4.2	15.4	57.1	23.3	.	.	98637	
Muut yrittäjät	3.8	30.0	56.3	7.7	.	2.3	198507	
Ylemmät toimihenkilöt	2.7	26.7	62.3	7.3	1.0	.	563824	
Alemmat toimihenkilöt	2.1	25.0	61.2	10.3	0.7	0.8	691137	
Työntekijät	1.9	25.1	60.8	7.1	1.2	3.9	674693	
Työttömät	9.2	31.0	44.0	13.6	1.0	1.1	254771	
Opiskelijat	8.9	31.2	54.3	4.2	.	1.4	492758	
Eläkeläiset	0.6	8.9	80.1	7.8	0.3	2.3	781875	
Omaa kotitaloutta hoitavat yms.	15.8	34.0	38.9	9.8	1.6	.	148155	
KOTITALOUSTYYPPI								
Yksinasuva 15-34 v.	10.3	36.7	41.3	9.4	0.7	1.6	292856	
Yksinasuva 35-54 v.	.	26.6	60.4	9.9	.	3.1	170373	
Yksinasuva 55-74 v.	.	15.2	71.6	8.1	1.0	4.2	243640	
Lapsiperhe	4.3	28.0	57.1	8.1	0.8	1.8	1533918	
Kahden tai us. aikuisen talous	3.2	18.1	68.7	8.5	0.5	0.9	1663570	
KOTITALOUDEN BRUTTOTULOLUOKKA								
Alin neljännes	7.5	23.0	58.2	8.6	0.6	2.1	718905	
2. alin neljännes	4.0	20.9	63.0	8.9	0.8	2.4	961838	
2. ylin neljännes	3.2	24.5	60.9	9.9	0.4	1.1	1191695	
Ylin neljännes	2.0	25.2	65.4	6.4	0.7	0.4	841264	
Eos tai puuttuva tieto	1.1	26.1	61.1	5.6	1.4	4.8	190655	

Taulukko 9. Ajankohdan edullisuus kestopotavaroiden hankintaan,
(02/2001) prosenttia kuluttajista

	Ajankohdan edullisuus						Yhteensä	N		
	Edullinen		Epäedullinen		Ei kumpaakaan				Eos tai puuttuva tieto	
	Rivi-%	Rivi-%	Rivi-%	Rivi-%	Rivi-%	Rivi-%			Rivi-%	Rivi-%
Yhteensä	42.4	28.6	21.2	7.7	100.0	3904357				
SUKUPUOLI										
Mies	44.4	29.3	19.3	7.0	100.0	1944887				
Nainen	40.5	27.9	23.1	8.5	100.0	1959470				
IKÄ										
15-24	54.0	27.8	14.2	3.9	100.0	658924				
25-34	47.2	30.9	19.7	2.2	100.0	652880				
35-44	38.5	32.4	23.7	5.5	100.0	760934				
45-54	41.8	29.4	22.3	6.5	100.0	827683				
55-64	36.9	24.1	23.5	15.6	100.0	567107				
65-74	33.3	24.3	24.4	18.0	100.0	436829				
KOULUTUS										
Perusaste	42.1	29.7	17.5	10.7	100.0	1460817				
Keskiaaste	43.2	29.3	21.5	6.0	100.0	1408153				
Korkea-aste	41.9	26.1	26.0	6.0	100.0	1035387				
SUURALUE										
Pääkaupunkiseutu	45.0	26.1	22.7	6.3	100.0	719533				
Muu Etelä-Suomi	38.2	35.0	18.4	8.4	100.0	865348				
Länsi-Suomi	44.8	25.2	22.0	8.0	100.0	1394031				
Itä-Suomi	45.5	27.2	19.7	7.7	100.0	444741				
Pohjois-Suomi	36.5	32.3	23.0	8.2	100.0	480704				

Taulukko 9. jatkuu Ajankohdan edullisuus kestotavaroiden hankintaan,
(02/2001) prosenttia kuluttajista

	Ajankohdan edullisuus					Yhteensä	N
	Edullinen	Epäedullinen	Ei kumpaakaan	Eos tai puuttuva tieto	Rivi-%		
	Rivi-%	Rivi-%	Rivi-%	Rivi-%			
Yhteensä	42.4	28.6	21.2	7.7	100.0	3904357	
SOSIOEKONOMINEN ASEMA							
Maatalousyrittäjät	39.9	27.6	24.8	7.7	100.0	98637	
Muut yrittäjät	32.4	35.7	24.2	7.7	100.0	198507	
Ylemmät toimihenkilöt	42.7	25.3	27.7	4.3	100.0	563824	
Alemmat toimihenkilöt	44.5	28.8	22.9	3.7	100.0	691137	
Työntekijät	48.0	28.0	15.9	8.0	100.0	674693	
Työttömät	37.6	28.2	22.0	12.1	100.0	254771	
Opiskelijat	54.4	29.9	13.1	2.6	100.0	492758	
Eläkeläiset	33.8	28.5	21.7	15.9	100.0	781875	
Omaa kotitaloutta hoitavat yms. KOTITALOUSTYYPPI	35.7	31.0	28.7	4.6	100.0	148155	
Yksinasuva 15-34 v.	49.8	28.7	18.5	3.0	100.0	292856	
Yksinasuva 35-54 v.	47.2	24.2	20.6	8.1	100.0	170373	
Yksinasuva 55-74 v.	32.8	21.4	25.2	20.7	100.0	243640	
Lapsiperhe	42.2	32.4	21.3	4.1	100.0	1533918	
Kahden tai us. aikuisen talous KOTITALOUDEN BRUTTOTULOLUOKKA	42.3	26.6	21.1	10.0	100.0	1663570	
Alin neljännes	39.2	29.9	18.8	12.0	100.0	718905	
2. alin neljännes	39.7	30.7	21.7	8.0	100.0	961838	
2. ylin neljännes	43.2	29.0	21.9	5.9	100.0	1191695	
Ylin neljännes	48.9	25.8	21.3	4.0	100.0	841264	
Eos tai puuttuva tieto	35.5	23.3	22.6	18.6	100.0	190655	

Taulukko 10. Ajankohdan edullisuus säästämisen kannalta,
(02/2001) prosenttia kuluttajista

	Ajankohta on						N
	Erittäin hyvä	Melko hyvä	Melko huono	Erittäin huono	Eos tai puuttuva tieto	Yhteensä	
	Rivi-%	Rivi-%	Rivi-%	Rivi-%	Rivi-%	Rivi-%	
Yhteensä	5.2	54.7	28.6	6.2	5.3	100.0	3904357
SUKUPUOLI							
Mies	7.1	57.4	25.8	4.5	5.2	100.0	1944887
Nainen	3.5	52.0	31.3	7.9	5.4	100.0	1959470
IKÄ							
15-24	4.6	71.0	18.5	3.5	2.4	100.0	658924
25-34	7.8	65.3	22.2	3.3	1.4	100.0	652880
35-44	4.6	56.8	27.8	5.4	5.3	100.0	760934
45-54	6.2	45.6	36.2	7.1	4.9	100.0	827683
55-64	3.3	45.8	36.6	6.4	8.0	100.0	567107
65-74	4.3	39.4	29.6	14.1	12.7	100.0	436829
KOULUTUS							
Perusaste	6.3	52.8	26.6	6.7	7.5	100.0	1460817
Keskiaaste	4.2	55.3	30.8	6.2	3.5	100.0	1408153
Korkea-aste	5.2	56.4	28.3	5.6	4.6	100.0	1035387
SUURALUE							
Pääkaupunkiseutu	6.4	55.9	27.9	5.1	4.7	100.0	719533
Muu Etelä-Suomi	5.0	51.1	30.1	6.4	7.4	100.0	865348
Länsi-Suomi	5.5	56.1	26.3	6.9	5.2	100.0	1394031
Itä-Suomi	4.5	51.7	32.5	6.4	4.8	100.0	444741
Pohjois-Suomi	3.9	58.1	29.6	5.4	3.0	100.0	480704

Taulukko 10. jatkuu Ajankohdan edullisuus säästämisen kannalta,
(02/2001) prosenttia kuluttajista

	Ajankohta on					Yhteensä	N
	Erittäin hyvä	Melko hyvä	Melko huono	Erittäin huono	Eos tai puuttuva tieto		
	Rivi-%	Rivi-%	Rivi-%	Rivi-%	Rivi-%		
Yhteensä	5.2	54.7	28.6	6.2	5.3	100.0	3904357
SOSIOEKONOMINEN ASEMA							
Maatalousyrittäjät	.	57.2	34.3	5.6	2.9	100.0	98637
Muut yrittäjät	12.5	51.5	30.5	5.5	.	100.0	198507
Ylemmät toimihenkilöt	5.8	63.5	22.4	3.6	4.7	100.0	563824
Alemmat toimihenkilöt	5.4	56.1	30.5	6.1	1.9	100.0	691137
Työntekijät	6.8	57.1	27.2	4.7	4.2	100.0	674693
Työttömät	2.7	45.3	31.4	8.4	12.2	100.0	254771
Opiskelijat	5.4	68.0	22.2	2.6	1.8	100.0	492758
Eläkeläiset	3.3	41.3	33.8	10.9	10.7	100.0	781875
Omaa kotitaloutta hoitavat yms. KOTITALOUSTYYPPI	3.4	48.3	31.5	8.6	8.3	100.0	148155
Yksinasuva 15-34 v.	6.6	67.8	19.4	4.5	1.6	100.0	292856
Yksinasuva 35-54 v.	5.1	48.0	37.3	3.2	6.4	100.0	170373
Yksinasuva 55-74 v.	4.3	43.3	29.7	13.3	9.3	100.0	243640
Lapsiperhe	6.1	58.2	26.0	6.0	3.6	100.0	1533918
Kahden tai us. aikuisen talous KOTITALouden BRUTTOTULOLUOKKA	4.4	51.4	31.4	6.0	6.8	100.0	1663570
Alin neljännes	4.8	52.0	28.6	8.2	6.5	100.0	718905
2. alin neljännes	4.3	49.4	32.2	7.0	7.2	100.0	961838
2. ylin neljännes	5.8	55.9	30.7	4.8	2.8	100.0	1191695
Ylin neljännes	6.5	60.0	23.8	6.2	3.5	100.0	841264
Eos tai puuttuva tieto	2.6	60.5	18.2	3.7	14.9	100.0	190655

Taulukko 11. Ajankohdan edullisuus lainanoton kannalta, prosenttia kuluttajista (02/2001)

	Ajankohta on						N
	Erittäin hyvä	Melko hyvä	Melko huono	Erittäin huono	Eos tai puuttuva tieto	Yhteensä	
	Rivi-%	Rivi-%	Rivi-%	Rivi-%	Rivi-%	Rivi-%	
Yhteensä	2.0	53.1	31.0	4.7	9.2	100.0	3904357
SUKUPUOLI							
Mies	2.9	57.2	29.0	4.3	6.6	100.0	1944887
Nainen	1.2	49.0	33.0	5.1	11.7	100.0	1959470
IKÄ							
15-24	1.0	51.7	33.5	7.0	6.9	100.0	658924
25-34	2.1	54.1	35.7	4.3	3.8	100.0	652880
35-44	2.3	56.7	33.5	2.4	5.2	100.0	760934
45-54	2.0	57.4	27.1	4.4	9.1	100.0	827683
55-64	2.5	48.4	27.6	5.1	16.3	100.0	567107
65-74	2.5	45.3	28.0	6.1	18.2	100.0	436829
KOULUTUS							
Perusaste	1.9	48.6	30.1	6.0	13.3	100.0	1460817
Keskiaaste	1.4	53.6	30.3	5.5	9.3	100.0	1408153
Korkea-aste	3.1	58.7	33.3	1.9	3.1	100.0	1035387
SUURALUE							
Pääkaupunkiseutu	2.7	50.3	33.0	3.3	10.7	100.0	719533
Muu Etelä-Suomi	1.5	54.0	30.5	5.5	8.6	100.0	865348
Länsi-Suomi	2.4	52.9	31.7	3.7	9.3	100.0	1394031
Itä-Suomi	1.9	56.4	26.8	7.0	7.9	100.0	444741
Pohjois-Suomi	1.1	53.0	31.0	6.4	8.5	100.0	480704

Taulukko 12. Rahankäyttö kestotavaroihin seuraavien 12 kk:n aikana verrattuna rahankäyttöön viimeisten 12 kk:n aikana, prosenttia kuluttajista

	Rahankäyttö seur. 12 kk vs. viim. 12 kk								N
	Paljon enemmän	Hieman enemmän	Yhtä paljon	Hieman vähemmän	Paljon vähemmän	Eos tai puuttuva tieto	Yhteensä		
	Rivi-%	Rivi-%	Rivi-%	Rivi-%	Rivi-%	Rivi-%	Rivi-%	Rivi-%	
Yhteensä	5.0	20.2	42.2	22.1	9.9	0.7	100.0	3904357	
SUKUPUOLI									
Mies	5.5	19.8	42.3	21.3	10.5	0.6	100.0	1944887	
Nainen	4.4	20.6	42.1	23.0	9.3	0.8	100.0	1959470	
IKÄ									
15-24	6.2	31.5	27.1	25.9	8.4	1.0	100.0	658924	
25-34	9.3	25.3	27.1	27.1	11.2	.	100.0	652880	
35-44	6.2	23.2	39.9	19.9	10.5	0.4	100.0	760934	
45-54	4.5	15.7	45.9	22.3	10.9	0.6	100.0	827683	
55-64	0.8	12.6	55.3	19.4	11.1	0.8	100.0	567107	
65-74	0.6	8.5	67.3	16.2	5.5	1.9	100.0	436829	
KOULUTUS									
Perusaste	3.7	17.8	46.1	21.8	9.1	1.5	100.0	1460817	
Keskiaaste	5.7	20.5	40.5	22.8	10.3	0.2	100.0	1408153	
Korkea-aste	5.6	23.0	38.9	21.7	10.5	0.3	100.0	1035387	
SUURALUE									
Pääkaupunkiseutu	5.1	23.9	37.2	22.5	10.9	0.3	100.0	719533	
Muu Etelä-Suomi	5.1	19.2	44.6	20.6	9.3	1.2	100.0	865348	
Länsi-Suomi	4.7	20.1	44.8	22.3	7.6	0.5	100.0	1394031	
Itä-Suomi	5.0	18.3	46.0	15.5	14.3	1.0	100.0	444741	
Pohjois-Suomi	5.2	18.2	34.0	29.9	12.1	0.6	100.0	480704	

Taulukko 12. jatkuu Rahankäyttö kestotavaroihin seuraavien 12 kk:n aikana
(02/2001) verrattuna rahankäyttöön viimeisten 12 kk:n aikana,
prosenttia kuluttajista

	Rahankäyttö seur. 12 kk vs. viim. 12 kk								Yhteensä
	Paljon enemmän	Hieman enemmän	Yhtä paljon	Hieman vähemmän	Paljon vähemmän	Eos tai puuttuva tieto	Yhteensä		
	Rivi-%	Rivi-%	Rivi-%	Rivi-%	Rivi-%	Rivi-%	Rivi-%	N	
Yhteensä	5.0	20.2	42.2	22.1	9.9	0.7	100.0	3904357	
SOSIOEKONOMINEN ASEMA									
Maatalousyrittäjät	.	7.6	55.5	29.8	7.2	.	100.0	98637	
Muut yrittäjät	9.0	21.5	32.8	26.0	9.4	1.2	100.0	198507	
Ylemmät toimihenkilöt	6.8	23.8	38.5	21.4	9.5	.	100.0	563824	
Alemmat toimihenkilöt	6.8	23.6	36.0	22.3	10.9	0.4	100.0	691137	
Työntekijät	4.2	20.3	44.1	19.8	10.8	0.8	100.0	674693	
Työttömät	4.8	18.5	36.2	26.9	12.7	0.8	100.0	254771	
Opiskelijat	6.5	30.8	30.0	24.7	7.6	0.4	100.0	492758	
Eläkeläiset	0.9	10.1	62.7	16.7	8.2	1.3	100.0	781875	
Omaa kotitaloutta hoitavat yms.	6.8	16.8	22.0	36.1	16.7	1.6	100.0	148155	
KOTITALOUSTYYPPI									
Yksinasuva 15-34 v.	5.6	31.7	27.1	21.2	14.3	.	100.0	292856	
Yksinasuva 35-54 v.	6.8	14.5	48.8	18.4	11.5	.	100.0	170373	
Yksinasuva 55-74 v.	0.9	12.7	60.3	19.0	7.1	.	100.0	243640	
Lapsiperhe	6.4	22.0	36.4	25.0	9.8	0.4	100.0	1533918	
Kahden tai us. aikuisen talous	3.9	18.1	46.8	20.5	9.5	1.2	100.0	1663570	
KOTITALOUDEN BRUTTOTULOLUOKKA									
Alin neljännes	2.9	18.4	48.3	21.7	8.4	0.3	100.0	718905	
2. alin neljännes	3.4	17.2	42.6	24.5	12.1	0.3	100.0	961838	
2. ylin neljännes	5.4	23.1	41.9	20.4	8.6	0.6	100.0	1191695	
Ylin neljännes	8.4	20.8	37.5	21.5	11.4	0.3	100.0	841264	
Eos tai puuttuva tieto	2.4	20.5	39.1	25.6	6.0	6.4	100.0	190655	

Taulukko 13. Kotitalouden aikomus ostaa asunto seuraavien 12 kk:n aikana, prosenttia kotitalouksista (02/2001)

	Omistusasunnon ostoaie						N
	Kyllä, varmasti	Mahdollises- ti	Luultavasti ei	Ei	Eos tai puuttuva tieto	Yhteensä	
	Rivi-%	Rivi-%	Rivi-%	Rivi-%	Rivi-%	Rivi-%	
Yhteensä	2.5	3.2	1.6	92.4	0.4	100.0	2365011
SUKUPUOLI							
Mies	2.5	3.8	1.7	91.6	0.4	100.0	1146542
Nainen	2.4	2.7	1.4	93.1	0.4	100.0	1218469
IKÄ							
15-24	2.8	2.7	2.7	90.7	1.1	100.0	431346
25-34	5.7	5.0	2.2	87.1	.	100.0	456228
35-44	2.7	4.0	1.6	91.7	.	100.0	348078
45-54	0.6	4.1	1.3	93.8	0.2	100.0	412437
55-64	1.4	1.5	0.3	95.9	1.0	100.0	409207
65-74	0.9	1.5	0.9	96.7	.	100.0	307715
KOULUTUS							
Perusaste	1.8	2.0	1.2	94.8	0.1	100.0	867831
Keskiaaste	2.6	3.7	1.3	91.6	0.7	100.0	929087
Korkea-aste	3.2	4.1	2.5	89.9	0.3	100.0	568093
SUURALUE							
Pääkaupunkiseutu	2.0	2.5	2.3	93.1	0.1	100.0	448506
Muu Etelä-Suomi	2.5	2.7	2.0	92.0	0.8	100.0	532916
Länsi-Suomi	2.9	3.8	1.3	91.9	0.1	100.0	839318
Itä-Suomi	2.2	3.2	0.9	92.6	1.1	100.0	271731
Pohjois-Suomi	2.1	3.4	0.8	93.3	0.4	100.0	272540

Taulukko 13. jatkuu Kotitalouden aikomus ostaa asunto seuraavien 12 kk:n aikana, prosenttia kotitalouksista (02/2001)

	Omistusasunnon ostoaie						Yhteensä	N
	Kyllä, varmasti	Mahdollises- ti	Luultavasti ei	Ei	Eos tai puuttuva tieto	Yhteensä		
Yhteensä	2.5	3.2	1.6	92.4	0.4	100.0	2365011	
SOSIOEKONOMINEN ASEMA								
Maatalousyrittäjät	.	.	.	100.0	.	100.0	43141	
Muut yrittäjät	7.6	3.2	4.0	85.1	.	100.0	107862	
Ylemmät toimihenkilöt	3.5	4.3	2.5	89.5	0.2	100.0	321875	
Alemmat toimihenkilöt	1.2	3.8	2.3	92.0	0.7	100.0	395969	
Työntekijät	4.0	7.8	2.4	85.5	0.2	100.0	384447	
Työttömät	1.4	0.8	.	95.6	2.3	100.0	182078	
Opiskelijat	1.8	1.1	0.2	96.6	0.3	100.0	304118	
Eläkeläiset	1.0	1.3	0.5	97.2	.	100.0	549612	
Omaa kotitaloutta hoitavat yms. KOTITALOUSTYYPPI	6.5	1.6	3.5	88.5	.	100.0	75909	
Yksinasuva 15-34 v.	3.9	2.4	2.4	90.5	0.7	100.0	395583	
Yksinasuva 35-54 v.	.	4.8	3.2	92.0	.	100.0	193721	
Yksinasuva 55-74 v.	.	2.1	.	96.9	1.0	100.0	311212	
Lapsiperhe	3.6	4.1	1.9	90.2	0.1	100.0	614064	
Kahden tai us. aikuisen talous KOTITALOUDEN BRUTTOTULOLUOKKA	2.4	3.0	1.1	93.2	0.3	100.0	850431	
Alin neljännes	0.9	1.1	0.4	97.2	0.5	100.0	682729	
2. alin neljännes	2.5	2.6	3.0	91.3	0.6	100.0	663706	
2. ylin neljännes	4.2	4.8	1.6	89.4	.	100.0	590199	
Ylin neljännes	2.7	6.2	1.1	89.8	0.2	100.0	357445	
Eos tai puuttuva tieto	2.0	1.1	0.9	93.2	2.8	100.0	70932	

Taulukko 14. Tärkeimpien rahoitusmuotojen jakauma asunnonhankinnassa, (02/2001) asunnon ostoon myönteisesti vastanneet, prosenttia kotitalouksista

	Vastaus	
	Tärkein	2. tärkein
ASUNNON		
RAHOITUSMUOTO		
Nykyisen asunnon myyntitulo	N Sarake-% 42989 32.1	11919 8.9
Omat säästöt	N Sarake-% 16890 12.6	19120 14.3
Pankkilaina	N Sarake-% 59557 44.5	41925 31.3
Arava-, asp- tms. laina	N Sarake-% 4406 3.3	7143 5.3
Muun omaisuuden myynti	N Sarake-% 4726 3.5	1412 1.1
Perintö	N Sarake-% 2143 1.6	6074 4.5
Muu	N Sarake-% . .	4174 3.1
Eos	N Sarake-% 3202 2.4	42146 31.5
Yhteensä	N Sarake-% 133913 100.0	133913 100.0

Taulukko 15. Kotitalouden aikomus ostaa auto seuraavien 6 kk:n aikana, prosenttia kotitalouksista (02/2001)

	Auton ostoaie						Yhteensä	N
	Kyllä, varmasti	Mahdollisesti	Luultavasti ei	Ei	Eos tai puuttuva tieto	Rivi-%		
	Rivi-%	Rivi-%	Rivi-%	Rivi-%	Rivi-%			
Yhteensä	4.5	3.8	4.3	86.2	1.2	100.0	2365011	
SUKUPUOLI								
Mies	5.0	5.1	5.2	83.1	1.6	100.0	1146542	
Nainen	4.0	2.7	3.4	89.1	0.8	100.0	1218469	
IKÄ								
15-24	6.1	4.7	4.3	82.9	1.9	100.0	431346	
25-34	6.2	6.9	4.9	81.8	0.2	100.0	456228	
35-44	4.5	3.2	6.1	85.2	0.9	100.0	348078	
45-54	4.6	2.0	5.8	85.7	1.9	100.0	412437	
55-64	2.1	3.0	2.7	91.3	0.8	100.0	409207	
65-74	2.9	2.3	1.1	92.3	1.5	100.0	307715	
KOULUTUS								
Perusaste	4.2	3.6	3.0	87.5	1.6	100.0	867831	
Keskiaste	5.2	4.0	5.3	84.7	0.8	100.0	929087	
Korkea-aste	3.9	3.9	4.5	86.5	1.2	100.0	568093	
SUURALUE								
Pääkaupunkiseutu	4.1	3.9	6.8	83.4	1.9	100.0	448506	
Muu Etelä-Suomi	4.6	4.7	4.4	84.0	2.3	100.0	532916	
Länsi-Suomi	5.0	3.7	3.2	87.5	0.6	100.0	839318	
Itä-Suomi	3.8	4.4	2.6	88.8	0.4	100.0	271731	
Pohjois-Suomi	4.2	1.9	4.9	88.4	0.5	100.0	272540	

Taulukko 15. jatkuu Kotitalouden aikomus ostaa auto seuraavien 6 kk:n aikana, prosenttia kotitalouksista (02/2001)

	Auton ostoaie						N
	Kyllä, varmasti	Mahdollises- ti	Luultavasti ei	Ei	Eos tai puuttuva tieto	Yhteensä	
	Rivi-%	Rivi-%	Rivi-%	Rivi-%	Rivi-%	Rivi-%	
Yhteensä	4.5	3.8	4.3	86.2	1.2	100.0	2365011
SOSIOEKONOMINEN ASEMA							
Maatalousyrittäjät	5.1	8.4	8.9	77.5	.	100.0	43141
Muut yrittäjät	6.6	0.6	3.1	88.6	1.2	100.0	107862
Ylemmät toimihenkilöt	3.4	3.5	4.7	86.4	2.0	100.0	321875
Alemmat toimihenkilöt	6.5	2.9	5.7	84.7	0.2	100.0	395969
Työntekijät	4.8	5.0	7.4	81.5	1.2	100.0	384447
Työttömät	7.2	5.0	3.1	83.3	1.3	100.0	182078
Opiskelijat	3.7	3.8	2.8	88.0	1.7	100.0	304118
Eläkeläiset	2.7	3.0	2.2	91.0	1.2	100.0	549612
Omaa kotitaloutta hoitavat yms.	4.6	9.6	1.6	82.9	1.2	100.0	75909
KOTITALOUSTYYPPI							
Yksinasuva 15-34 v.	4.0	5.6	5.7	83.1	1.6	100.0	395583
Yksinasuva 35-54 v.	3.1	1.7	5.1	88.5	1.6	100.0	193721
Yksinasuva 55-74 v.	2.1	2.0	2.1	92.8	1.0	100.0	311212
Lapsiperhe	6.0	5.1	5.1	82.6	1.2	100.0	614064
Kahden tai us. aikuisen talous	4.9	3.3	3.6	87.3	0.9	100.0	850431
KOTITALOUDEN BRUTTOTULOLUOKKA							
Alin neljännes	1.8	2.0	3.0	92.4	0.9	100.0	682729
2. alin neljännes	4.2	5.1	5.0	85.0	0.7	100.0	663706
2. ylin neljännes	7.0	4.7	5.0	81.6	1.8	100.0	590199
Ylin neljännes	6.0	4.4	4.3	84.2	1.2	100.0	357445
Eos tai puuttuva tieto	6.5	.	3.1	86.6	3.9	100.0	70932

Taulukko 16. Uusi vai käytetty auto, auton ostoon myönteisesti vastanneet,
(02/2001) prosenttia kotitalouksista

	Auton ostoaie						Yhteensä	
	Kyllä, varmasti		Mahdollisesti				N	%
	N	%	N	%	N	%	N	%
MILLAINEN AUTO								
Uusi auto	29003	27.1	14135	15.6	43138	21.8		
Käytetty auto	73824	68.9	69443	76.4	143267	72.4		
Eos	4279	4.0	7275	8.0	11554	5.8		
Yhteensä	107106	100.0	90853	100.0	197959	100.0		

Taulukko 17. Tärkeimpien rahoitusmuotojen jakauma autonostossa, (02/2001) auton ostoon myönteisesti vastanneet, prosenttia kotitalouksista

	Vastaus	
	Tärkein	2. tärkein
AUTONOSTON		
RAHOITUSMUOTO		
Auton myyntitulo	N 84621	45007
	% 42.7	22.7
Omat säästöt	N 64308	55824
	% 32.5	28.2
Pankkilaina	N 28133	31262
	% 14.2	15.8
Osamaksukauppa	N 15133	24285
	% 7.6	12.3
Luottokorttiluotto	N . .	1621
	% . .	0.8
Muun omaisuuden	N 3755	8207
myynti	% 1.9	4.1
Muu	N 2009	.
	% 1.0	.
Eos	N . .	31753
	% . .	16.0
Yhteensä	N 197959	197959
	% 100.0	100.0

Taulukko 18. Rahankäyttö joihinkin kulutuskohteisiin seuraavien 6 kk:n aikana, (02/2001) prosenttia kotitalouksista

		Vastaus				Yhteensä
		Kyllä	Ehkä	Ei	Eos	
KULUTUSKOHDE						
Asunnon korjaus	N	499864	128907	1731265	4975	2365011
	Rivi-%	21.1	5.5	73.2	0.2	100.0
Kodin sisustus	N	807596	296794	1257114	3507	2365011
	Rivi-%	34.1	12.5	53.2	0.1	100.0
Vapaa-ajan asunto	N	28389	30864	2297784	7974	2365011
	Rivi-%	1.2	1.3	97.2	0.3	100.0
Viihde-elektronikka	N	571915	279913	1508607	4576	2365011
	Rivi-%	24.2	11.8	63.8	0.2	100.0
Kodinkoneet	N	394261	198008	1767787	4955	2365011
	Rivi-%	16.7	8.4	74.7	0.2	100.0
Kulkuvälineet (ei auto)	N	150079	112879	2096444	5609	2365011
	Rivi-%	6.3	4.8	88.6	0.2	100.0
Kalliit harrastus- ja ulkoiluvälineet	N	305369	121702	1936175	1765	2365011
	Rivi-%	12.9	5.1	81.9	0.1	100.0
Vapaa-ajan matkat kotimaassa (väh. 4 pv)	N	1063419	332609	957066	11917	2365011
	Rivi-%	45.0	14.1	40.5	0.5	100.0
Vapaa-ajan matkat ulkomailla	N	704941	303006	1351628	5436	2365011
	Rivi-%	29.8	12.8	57.2	0.2	100.0

Taulukko 19. Joidenkin kestotavaroiden yleisyys kotitalouksissa, prosenttia kotitalouksista (kysytään neljästi vuodessa: helmi-, touko-, elo- ja marraskuussa)

	Vastaus			Yhteensä
	Kyllä	Ei	Eos	
KESTOTAVARA				
CD- tms. soitin	N			
	1779794	581146	4071	2365011
Rivi-%	75.3	24.6	0.2	100.0
Televisio	N			
	2269761	95250	.	2365011
Rivi-%	96.0	4.0	.	100.0
Teksti-tv	N			
	1851955	502105	10951	2365011
Rivi-%	78.3	21.2	0.5	100.0
Laajakuva-tv	N			
	245048	2093787	26176	2365011
Rivi-%	10.4	88.5	1.1	100.0
Digi-tv tai -boksi	N			
	50932	2289169	24910	2365011
Rivi-%	2.2	96.8	1.1	100.0
Kaapeli-tv tai	N			
	975990	1377577	11444	2365011
Rivi-%	41.3	58.2	0.5	100.0
satelliittiantenni	N			
	1789510	574554	947	2365011
Rivi-%	75.7	24.3	0.0	100.0
DVD-laite	N			
	119184	2242082	3745	2365011
Rivi-%	5.0	94.8	0.2	100.0
Videokamera	N			
	371881	1993130	.	2365011
Rivi-%	15.7	84.3	.	100.0
Digitaaalikamera	N			
	140688	2218450	5873	2365011
Rivi-%	5.9	93.8	0.2	100.0
Mikrotietokone	N			
	1194375	1170636	.	2365011
Rivi-%	50.5	49.5	.	100.0
CD-ROM/DVD-asema	N			
	1021197	1320253	23561	2365011
Rivi-%	43.2	55.8	1.0	100.0
Kirjoitin	N			
	962841	1396060	6110	2365011
Rivi-%	40.7	59.0	0.3	100.0

Taulukko 19. Joidenkin kestotavaroiden yleisyys kotitalouksissa, prosenttia kotitalouksista (kysytään neljästi vuodessa: helmi-, touko-, elo- ja marraskuussa)

	Vastaus			Yhteensä
	Kyllä	Ei	Eos	
KESTOTAVARA				
Modeemi	821754	1528820	14437	2365011
N	34.7	64.6	0.6	100.0
Rivi-%	837145	1519764	8102	2365011
N	35.4	64.3	0.3	100.0
Rivi-%	225457	2090796	48758	2365011
ISDN- tms. nopea	9.5	88.4	2.1	100.0
N	417838	1941084	6089	2365011
internetliittymä	17.7	82.1	0.3	100.0
Rivi-%	1727464	637547	.	2365011
N	73.0	27.0	.	100.0
Rivi-%	2089206	275805	.	2365011
N	88.3	11.7	.	100.0
Rivi-%	1965372	396378	3261	2365011
Oma matkapuhelin	83.1	16.8	0.1	100.0
N	472983	1888767	3261	2365011
Rivi-%	20.0	79.9	0.1	100.0
Työsuhdematkapuhe- lin	1752141	612870	.	2365011
N	74.1	25.9	.	100.0
Rivi-%	1689565	672185	3261	2365011
Oma auto	71.4	28.4	0.1	100.0
N	167720	2194030	3261	2365011
Rivi-%	7.1	92.8	0.1	100.0
Työsuhdeauto				
N				
Rivi-%				

Taulukko 20. Kotitalouksien autoistuneisuus kotitalouden koon mukaan, prosenttia kotitalouksista (02/2001)
(kysytään neljästi vuodessa: helmi-, touko-, elo- ja marraskuussa)

		Auto		Yhteensä
		On auto	Ei autoa	
KOTITALOUDEN KOKO		432258	468258	900516
1 henkilö	N	48.0	52.0	100.0
	Rivi-%			
2 henkilöä	N	674040	103187	777227
	Rivi-%	86.7	13.3	100.0
3 henkilöä	N	276847	25813	302660
	Rivi-%	91.5	8.5	100.0
4 henkilöä	N	237934	11957	249891
	Rivi-%	95.2	4.8	100.0
5+ henkilöä	N	131062	3655	134717
	Rivi-%	97.3	2.7	100.0
Yhteensä	N	1752141	612870	2365011
	Rivi-%	74.1	25.9	100.0

Taulukko 21. Kotitalouden rahatilanne haastatteluhetkellä,
(02/2001) prosenttia kotitalouksista

	Rahatilanne nykyisin							N
	Talous velkaantuu	Kulutukseen käytetään säästöjä	Rahat riittävät nipin napin	Talous pystyy säästämään hieman	Talous pystyy säästämään paljon	Eos tai puuttuva tieto	Yhteensä	
	Rivi-%	Rivi-%	Rivi-%	Rivi-%	Rivi-%	Rivi-%	Rivi-%	
Yhteensä	2.8	3.8	38.2	50.0	4.9	0.3	100.0	2365011
SUKUPUOLI								
Mies	2.1	3.1	38.5	51.0	5.0	0.3	100.0	1146542
Nainen	3.5	4.6	37.8	49.0	4.8	0.3	100.0	1218469
IKÄ								
15-24	5.6	4.3	43.1	42.2	4.0	0.8	100.0	431346
25-34	2.9	2.3	36.0	52.2	6.0	0.7	100.0	456228
35-44	2.0	2.6	42.7	46.6	6.2	.	100.0	348078
45-54	2.2	2.7	36.8	51.9	6.4	.	100.0	412437
55-64	3.1	5.4	33.2	54.3	3.9	.	100.0	409207
65-74	0.4	6.4	37.8	53.0	2.3	.	100.0	307715
KOULUTUS								
Perusaste	1.6	5.8	41.7	47.5	3.2	0.3	100.0	867831
Keskiaste	4.5	2.7	42.7	46.6	3.5	.	100.0	929087
Korkea-aste	2.0	2.7	25.5	59.3	9.7	0.8	100.0	568093
SUURALUE								
Pääkaupunkiseutu	5.9	4.8	33.9	48.8	5.8	0.7	100.0	448506
Muu Etelä-Suomi	1.1	3.3	40.6	50.1	4.5	0.3	100.0	532916
Länsi-Suomi	1.9	3.0	38.5	51.4	5.2	.	100.0	839318
Itä-Suomi	3.7	1.6	43.5	45.7	5.5	.	100.0	271731
Pohjois-Suomi	3.2	8.1	34.0	51.6	2.5	0.6	100.0	272540

Taulukko 21. jatkuu Kotitalouden rahatilanne haastatteluhetkellä,
(02/2001) prosenttia kotitalouksista

	Rahatilanne nykyisin							Yhteensä
	Talous velkaantuu	Kulutukseen käytetään säästöjä	Rahat riittävät nipin napin	Talous pystyy säästämään hieman	Talous pystyy säästämään paljon	Eos tai puuttuva tieto	Rivi-%	
	Rivi-%	Rivi-%	Rivi-%	Rivi-%	Rivi-%	Rivi-%		
Yhteensä	2.8	3.8	38.2	50.0	4.9	0.3	100.0	2365011
SOSIOEKONOMINEN ASEMA								
Maatalousyrittäjät	3.2	1.2	43.3	52.3	.	.	100.0	43141
Muut yrittäjät	2.2	4.9	26.3	56.2	10.5	.	100.0	107862
Ylemmät toimihenkilöt	1.6	1.1	25.8	62.3	9.2	.	100.0	321875
Alemmat toimihenkilöt	2.6	2.6	33.6	51.8	9.5	.	100.0	395969
Työntekijät	1.0	1.6	35.1	58.3	3.9	.	100.0	384447
Työttömät	5.3	4.5	61.8	26.6	1.2	0.6	100.0	182078
Opiskelijat	7.8	7.1	49.2	32.1	3.0	0.8	100.0	304118
Eläkeläiset	1.9	6.2	37.8	52.6	1.5	.	100.0	549612
Omaa kotitaloutta hoitavat yms.	.	1.8	46.1	44.4	3.3	4.3	100.0	75909
KOTITALOUSTYYPPI								
Yksinasuva 15-34 v.	5.6	4.1	47.2	36.7	5.6	0.8	100.0	395583
Yksinasuva 35-54 v.	.	1.7	42.5	49.3	6.6	.	100.0	193721
Yksinasuva 55-74 v.	3.1	7.2	33.4	54.2	2.1	.	100.0	311212
Lapsiperhe	2.6	3.7	40.3	49.0	4.0	0.4	100.0	614064
Kahden tai us. aikuisen talous	2.3	3.1	33.2	55.5	5.8	0.1	100.0	850431
KOTITALOUDEN BRUTTOTULOLUOKKA								
Alin neljännes	6.2	5.9	56.1	30.8	1.0	.	100.0	682729
2. alin neljännes	1.5	5.3	40.1	48.9	4.3	.	100.0	663706
2. ylin neljännes	1.6	1.2	29.3	62.4	5.5	.	100.0	590199
Ylin neljännes	1.2	1.4	17.7	65.8	13.0	0.9	100.0	357445
Eos tai puuttuva tieto	1.6	5.9	24.7	61.3	1.7	4.8	100.0	70932

Taulukko 22. Kotitalouden säästömahdollisuudet seuraavien 12 kk:n aikana, prosenttia kotitalouksista (02/2001)

	Säästömahdollisuudet						Yhteensä	N
	Hyvin tod.näk. säästää	Melko tod.näk. säästää	Melko tod.näk. ei säästä	Hyvin tod.näk. ei säästä	Eos tai puuttuva tieto	Rivi-%		
	Rivi-%	Rivi-%	Rivi-%	Rivi-%	Rivi-%			
Yhteensä	44.7	25.7	12.6	15.8	1.1	100.0	2365011	
SUKUPUOLI								
Mies	46.1	25.5	11.3	15.7	1.4	100.0	1146542	
Nainen	43.4	25.9	13.8	16.0	0.9	100.0	1218469	
IKÄ								
15-24	35.2	27.0	18.3	16.9	2.7	100.0	431346	
25-34	50.3	28.8	9.4	11.1	0.4	100.0	456228	
35-44	51.4	20.9	10.6	15.4	1.7	100.0	348078	
45-54	52.0	23.9	9.3	14.1	0.7	100.0	412437	
55-64	42.7	27.0	14.4	15.4	0.5	100.0	409207	
65-74	35.2	25.7	13.6	24.7	0.8	100.0	307715	
KOULUTUS								
Perusaste	35.0	27.2	15.7	20.1	2.0	100.0	867831	
Keskiaaste	44.2	23.7	13.5	17.8	0.9	100.0	929087	
Korkea-aste	60.4	26.9	6.4	6.1	0.2	100.0	568093	
SUURALUE								
Pääkaupunkiseutu	47.2	21.8	11.7	17.7	1.5	100.0	448506	
Muu Etelä-Suomi	46.2	24.6	12.8	15.0	1.5	100.0	532916	
Länsi-Suomi	45.1	27.5	13.1	13.8	0.6	100.0	839318	
Itä-Suomi	42.9	23.9	14.1	17.1	2.0	100.0	271731	
Pohjois-Suomi	38.6	30.7	10.8	19.1	0.8	100.0	272540	

Taulukko 22. jatkuu Kotitalouden säästömahdollisuudet seuraavien 12 kk:n aikana,
(02/2001) prosenttia kotitalouksista

	Säästömahdollisuudet					Yhteensä	N
	Hyvin tod.näk. säästää	Melko tod.näk. säästää	Melko tod.näk. ei säästä	Hyvin tod.näk. ei säästä	Eos tai puuttuva tieto		
	Rivi-%	Rivi-%	Rivi-%	Rivi-%	Rivi-%		
Yhteensä	44.7	25.7	12.6	15.8	1.1	100.0	2365011
SOSIOEKONOMINEN ASEMA							
Maatalousryittäjät	40.8	27.9	13.4	17.8	.	100.0	43141
Muut yrittäjät	55.7	29.9	6.6	7.8	.	100.0	107862
Ylemmät toimihenkilöt	69.1	19.2	6.5	5.2	.	100.0	321875
Alemmat toimihenkilöt	55.9	25.2	6.9	11.9	0.2	100.0	395969
Työntekijät	50.3	29.5	10.3	7.8	2.1	100.0	384447
Työttömät	18.6	24.6	21.4	33.6	1.8	100.0	182078
Opiskelijat	23.5	32.0	21.8	19.0	3.8	100.0	304118
Eläkeläiset	36.2	24.6	14.4	24.3	0.6	100.0	549612
Omaa kotitaloutta hoitavat yms. KOTITALOUSTYYPPI	51.3	15.6	17.4	15.7	.	100.0	75909
Yksinasuva 15-34 v.	35.9	26.4	16.0	20.8	0.8	100.0	395583
Yksinasuva 35-54 v.	44.1	21.4	8.2	24.8	1.5	100.0	193721
Yksinasuva 55-74 v.	40.8	26.8	9.9	22.5	.	100.0	311212
Lapsiperhe	52.4	23.9	11.3	10.1	2.2	100.0	614064
Kahden tai us. aikuisen talous KOTITALOUDEN BRUTTOTULOLUOKKA	44.8	27.3	14.0	13.1	0.8	100.0	850431
Alin neljännes	26.1	21.5	19.7	30.9	1.7	100.0	682729
2. alin neljännes	40.4	31.1	12.4	15.4	0.7	100.0	663706
2. ylin neljännes	55.7	27.1	10.2	6.5	0.4	100.0	590199
Ylin neljännes	72.4	19.8	3.8	3.8	0.2	100.0	357445
Eos tai puuttuva tieto	33.7	34.4	10.1	11.6	10.2	100.0	70932

Taulukko 23. Säästöjen pääasialliset käyttötarkoitukset, (02/2001) säästämiseen myönteisesti vastanneet, prosenttia kotitalouksista

	Vastaus				Yhteensä
	Kyllä	Ehkä	Ei	Eos	
KÄYTTÖTARKOITUS					
Asunto- tai muun velan N	797787	27623	831178	9356	1665944
hoito Rivi-%	47.9	1.7	49.9	0.6	100.0
Etukäteissäästäminen N	183450	59486	1414591	8417	1665944
asunnon hankintaan Rivi-%	11.0	3.6	84.9	0.5	100.0
Kestokulutustavaroiden N	594188	110869	950622	10265	1665944
hankinta Rivi-%	35.7	6.7	57.1	0.6	100.0
Matkustaminen tai N	803785	107789	750703	3667	1665944
lomanvietto Rivi-%	48.2	6.5	45.1	0.2	100.0
Pahan päivän vara N	1081439	80548	499230	4727	1665944
Rivi-%	64.9	4.8	30.0	0.3	100.0
Vanhuuden vara N	580921	48650	1022086	14287	1665944
Rivi-%	34.9	2.9	61.4	0.9	100.0
Muu tarkoitus N	179515	2855	1474723	8851	1665944
Rivi-%	10.8	0.2	88.5	0.5	100.0

Taulukko 24. Tärkeimmät sijoitusmuodot säästöille, (02/2001) säästämiseen myönteisesti vastanneet, prosenttia kotitalouksista (säästövakuutukset erotettu muista arvopapereista toukokuusta 2000 alkaen)

	Vastaus				Yhteensä
	Kyllä	Ehkä	Ei	Eos	
SIJOITUSMUOTO					
Pankkitilit tai -talletukset	1115797 67.0	44456 2.7	495263 29.7	10428 0.6	1665944 100.0
Asunto-osake	190918 11.5	71842 4.3	1396793 83.8	6391 0.4	1665944 100.0
Kiinteä omaisuus (ml. omakotitalo)	266275 16.0	55613 3.3	1337700 80.3	6356 0.4	1665944 100.0
Pörssiosakkeet	172440 10.4	89573 5.4	1395547 83.8	8384 0.5	1665944 100.0
Obligaatiot tai muut joukkovelkakirjat	37520 2.3	58035 3.5	1561634 93.7	8755 0.5	1665944 100.0
Sijoitusrahastot tai muut arvopaperit	223893 13.4	178872 10.7	1252113 75.2	11066 0.7	1665944 100.0
Säästövakuutukset	259177 15.6	111127 6.7	1279042 76.8	16598 1.0	1665944 100.0
Vapaa-ajan asunto	77353 4.6	29744 1.8	1556521 93.4	2326 0.1	1665944 100.0
Taide- ja arvoesineet	54830 3.3	68015 4.1	1543099 92.6	.	1665944 100.0
Muu sijoitusmuoto	28403 1.7	7455 0.4	1605552 96.4	24534 1.5	1665944 100.0

Taulukko 25. Kotitalouden lainanottoaikomus seuraavien 12 kk:n aikana, prosenttia kotitalouksista (02/2001)

	Lainanottoaie						N
	Kyllä, varmasti	Mahdollisesti	Luuftavasti ei	Ei	Eos tai puuttuva tieto	Yhteensä	
	Rivi-%	Rivi-%	Rivi-%	Rivi-%	Rivi-%	Rivi-%	
Yhteensä	6.1	7.4	5.6	80.0	0.9	100.0	2365011
SUKUPUOLI							
Mies	6.0	8.7	6.2	78.1	0.9	100.0	1146542
Nainen	6.3	6.1	5.0	81.8	0.9	100.0	1218469
IKÄ							
15-24	14.3	9.3	8.0	66.5	1.9	100.0	431346
25-34	8.4	10.7	7.0	73.4	0.5	100.0	456228
35-44	4.1	10.5	6.0	78.0	1.3	100.0	348078
45-54	5.7	6.8	5.0	80.9	1.6	100.0	412437
55-64	1.0	4.1	3.1	91.9	.	100.0	409207
65-74	0.9	1.2	3.7	94.1	.	100.0	307715
KOULUTUS							
Perusaste	3.3	5.3	5.1	85.2	1.2	100.0	867831
Keskiaaste	8.9	8.0	6.8	75.4	1.0	100.0	929087
Korkea-aste	6.1	9.5	4.3	79.7	0.4	100.0	568093
SUURALUE							
Pääkaupunkiseutu	4.7	6.3	5.1	82.5	1.4	100.0	448506
Muu Etelä-Suomi	5.4	5.9	3.9	84.4	0.4	100.0	532916
Länsi-Suomi	7.0	6.7	6.0	79.9	0.4	100.0	839318
Itä-Suomi	5.8	9.2	4.6	79.1	1.4	100.0	271731
Pohjois-Suomi	7.6	12.5	9.2	68.5	2.3	100.0	272540

Taulukko 25. jatkuu Kotitalouden lainanottoaikomus seuraavien 12 kk:n aikana, prosenttia kotitalouksista (02/2001)

	Lainanottoaie						N
	Kyllä, varmasti	Mahdollisesti	Luultavasti ei	Ei	Eos tai puuttuva tieto	Yhteensä	
	Rivi-%	Rivi-%	Rivi-%	Rivi-%	Rivi-%	Rivi-%	
Yhteensä	6.1	7.4	5.6	80.0	0.9	100.0	2365011
SOSIOEKONOMINEN ASEMA							
Maatalousyrittäjät	12.2	2.8	19.4	62.7	3.0	100.0	43141
Muut yrittäjät	9.7	8.6	1.2	78.6	2.0	100.0	107862
Ylemmät toimihenkilöt	9.6	9.2	4.5	76.6	.	100.0	321875
Alemmat toimihenkilöt	6.3	8.1	6.7	77.9	1.0	100.0	395969
Työntekijät	4.6	14.8	5.7	74.0	0.9	100.0	384447
Työttömät	2.4	4.1	5.8	84.0	3.7	100.0	182078
Opiskelijat	13.5	7.0	10.4	68.2	0.9	100.0	304118
Eläkeläiset	1.2	2.8	3.1	92.6	0.3	100.0	549612
Omaa kotitaloutta hoitavat yms. KOTITALOUSTYYPPI	4.4	1.7	.	93.9	.	100.0	75909
Yksinasuva 15-34 v.	13.5	9.6	6.4	69.8	0.7	100.0	395583
Yksinasuva 35-54 v.	6.5	3.3	5.1	83.4	1.7	100.0	193721
Yksinasuva 55-74 v.	.	2.0	4.2	93.7	.	100.0	311212
Lapsiperhe	6.2	10.8	8.2	73.1	1.8	100.0	614064
Kahden tai us. aikuisen talous KOTITALOUDEN BRUTTOTULOLUOKKA	4.8	6.7	3.9	84.0	0.6	100.0	850431
Alin neljännes	5.9	4.9	6.4	82.1	0.8	100.0	682729
2. alin neljännes	5.5	6.2	5.6	81.9	0.8	100.0	663706
2. ylin neljännes	7.8	10.3	5.0	76.5	0.4	100.0	590199
Ylin neljännes	5.4	9.9	4.0	79.6	1.0	100.0	357445
Eos tai puuttuva tieto	4.1	5.7	9.8	72.9	7.4	100.0	70932

Taulukko 26. Lainojen käyttötarkoitukset,
(02/2001) lainanottoon myönteisesti vastanneet,
prosenttia kotitalouksista

	Vastaus				Yhteensä
	Kyllä	Ehkä	Ei	Eos	
KÄYTTÖTARKOITUS					
Asunto-osake	27679	32864	257873	856	319272
N					100.0
Rivi-%	8.7	10.3	80.8	0.3	
Kiinteä omaisuus (ml. omakotitalo)	69615	21542	226018	2097	319272
N					100.0
Rivi-%	21.8	6.7	70.8	0.7	
Opinnot	52172	1085	265159	856	319272
N					100.0
Rivi-%	16.3	0.3	83.1	0.3	
Kestotavarat, matkat	108439	25095	184882	856	319272
N					100.0
Rivi-%	34.0	7.9	57.9	0.3	
Arvopaperit	3202	876	314338	856	319272
N					100.0
Rivi-%	1.0	0.3	98.5	0.3	
Muu lainanottotarve	37413	5965	275038	856	319272
N					100.0
Rivi-%	11.7	1.9	86.1	0.3	

Taulukko 27. Kuluttajabarometriin vastanneiden jakautuminen eri taustatietojen mukaan, prosenttia vastanneista (02/2001)

	Sukupuoli					
	Mies		Nainen		Yhteensä	
	N	%	N	%	N	%
Yhteensä	773	100.0	782	100.0	1555	100.0
ÄIDINKIELI						
Suomi	718	92.9	741	94.8	1459	93.8
Ruotsi	46	6.0	35	4.5	81	5.2
Muu kieli	9	1.2	6	0.8	15	1.0
IKÄ						
15-24	134	17.3	168	21.5	302	19.4
25-34	140	18.1	130	16.6	270	17.4
35-44	127	16.4	132	16.9	259	16.7
45-54	170	22.0	140	17.9	310	19.9
55-64	119	15.4	130	16.6	249	16.0
65-74	83	10.7	82	10.5	165	10.6
KOULUTUS						
Perusaste	318	41.1	280	35.8	598	38.5
Keskiaste	282	36.5	283	36.2	565	36.3
Korkea-aste	173	22.4	219	28.0	392	25.2
SUURALUE						
Pääkaupunkiseutu	134	17.3	132	16.9	266	17.1
Muu Etelä-Suomi	169	21.9	167	21.4	336	21.6
Länsi-Suomi	274	35.4	292	37.3	566	36.4
Itä-Suomi	103	13.3	93	11.9	196	12.6
Pohjois-Suomi	93	12.0	98	12.5	191	12.3

Taulukko 27. jatkuu Kuluttajabarometriin vastanneiden jakautuminen eri taustatietojen mukaan, prosenttia vastanneista (02/2001)

	Sukupuoli					
	Mies		Nainen		Yhteensä	
	N	%	N	%	N	%
Yhteensä	773	100.0	782	100.0	1555	100.0
SOSIOEKONOMINEN ASEMA						
Maatalousyrittäjät	29	3.8	10	1.3	39	2.5
Muut yrittäjät	47	6.1	29	3.7	76	4.9
Ylemmät toimihenkilöt	127	16.4	87	11.1	214	13.8
Alemmat toimihenkilöt	63	8.2	202	25.8	265	17.0
Työntekijät	189	24.5	76	9.7	265	17.0
Työttömät	55	7.1	49	6.3	104	6.7
Opiskelijat	101	13.1	120	15.3	221	14.2
Eläkeläiset	155	20.1	157	20.1	312	20.1
Omaa kotitaloutta hoitavat yms. KOTITALOUSTYYPPI	7	0.9	52	6.6	59	3.8
Yksinasuva 15-34 v.	67	8.7	60	7.7	127	8.2
Yksinasuva 35-54 v.	41	5.3	20	2.6	61	3.9
Yksinasuva 55-74 v.	32	4.1	66	8.4	98	6.3
Lapsiperhe	281	36.4	311	39.8	592	38.1
Kahden tai us. aikuisen talous KOTITALOUDEN BRUTTOTULOLUOKKA	352	45.5	325	41.6	677	43.5
Alin neljännes	132	17.1	164	21.0	296	19.0
2. alin neljännes	189	24.5	201	25.7	390	25.1
2. ylin neljännes	240	31.0	227	29.0	467	30.0
Ylin neljännes	179	23.2	142	18.2	321	20.6
Eos tai puuttuva tieto	33	4.3	48	6.1	81	5.2

Taulukko 28. Kuluttajabarometriin vastanneet kotitalouden rakenteen ja koon mukaan, (02/2001) henkilöitä

	Kotitalouden koko						Yhteensä
	1 henkilö	2 henkilöä	3 henkilöä	4 henkilöä	5 henkilöä	6+ henkilöä	
KOTITALOUDEN RAKENNE							
1 aikuinen	284	284
1 aik. ja 1+ l.	.	26	10	4	1	.	41
2 aikuista	.	532	532
2 aik. ja 1 l.	.	.	158	.	.	.	158
3 aikuista	.	.	110	.	.	.	110
2 aik. ja 2 l.	.	.	.	195	.	.	195
3 aik. ja 1 l.	.	.	.	51	.	.	51
4 aikuista	.	.	.	29	.	.	29
2 aik. ja 3+ l.	71	22	93
3 aik. ja 2+ l.	27	8	35
4+ aik. ja 1+ l.	8	11	19
Muu talous	2	.	.	.	4	2	8
Yhteensä	286	558	278	279	111	43	1555

JULKAISUT

Kuluttajabarometrin tuloksista ilmestyvät Tilastokeskuksen
Tulot ja kulutus -sarjassa
seuraavat julkaisut:

Kuluttajabarometri -kuukausijulkaisussa esitetään laajasti tutkimuksen (aikasarja)tiedot noin kahden viikon kuluessa haastatteluista. Tuotenumero 9690.

Kuluttajabarometri maakunnittain -julkaisussa on tekstikatsaus keskeisistä tuloksista sekä graafiset esitykset tärkeimmistä muuttujista maakunnittain. Julkaisu ilmestyy neljännesvuosittain. Tuotenumero 9601.

Kuluttajabarometri: taulukot -julkaisussa esitetään tarkkaa tietoa kysymysten vastausjakaumista. Taustatietoina käytetään useita vastaajaa ja hänen kotitalouttaan kuvaavia muuttujia. Julkaisu ilmestyy kuukausittain. Tuotenumero 9602.

Lisäksi toisinaan julkaistaan tietoa johonkin mielenkiintoiseen ilmiöön tai tapahtumaan liittyen, kuten esimerkiksi ***vaalipuntarit*** viime eduskunta- ja kunnallisvaalien alla.

Julkaisuja toimitetaan myös sähköisessä PDF-muodossa (Acrobat Reader). Tilastokeskuksesta on tilattavissa kuluttajabarometrin muutakin taulukko- ja kuviomateriaalia.

Yhteystiedot:

Tilastokeskus/Myyntipalvelu
puh. (09) 1734 2011

faksi (09) 1734 2474
tilastomyynti@tilastokeskus.fi

SVT Suomen virallinen tilasto
Finlands officiella statistik
Official Statistics of Finland

Tulot ja kulutus 2001:8
Inkomst och konsumtion
Income and Consumption

Lisätietoja:

Pertti Kangassalo
(09) 1734 3598
Pellervo Marja-aho
(09) 1734 3349

kuluttaja.barometri@tilastokeskus.fi

Kuluttajabarometri on haastattelututkimus (survey), jolla selvitetään suomalaisten kuluttajien mielikuvia yleisistä ja oman kotitalouden taloudellisesta kehityksestä sekä aikomuksia tehdä suuria hankintoja, säästää tai ottaa lainaa.

Tämä julkaisu sisältää tarkkaa jakaumatietoa kuluttajabarometrin vastauksista eri taustamuuttujien mukaan. Julkaisussa on tietoa myös erilaisten kestotavaroiden yleisyydestä kotitalouksissa. Lisäksi siitä selviää tutkimukseen vastanneiden henkilöiden ja kotitalouksien jakauma taustamuuttujittain.