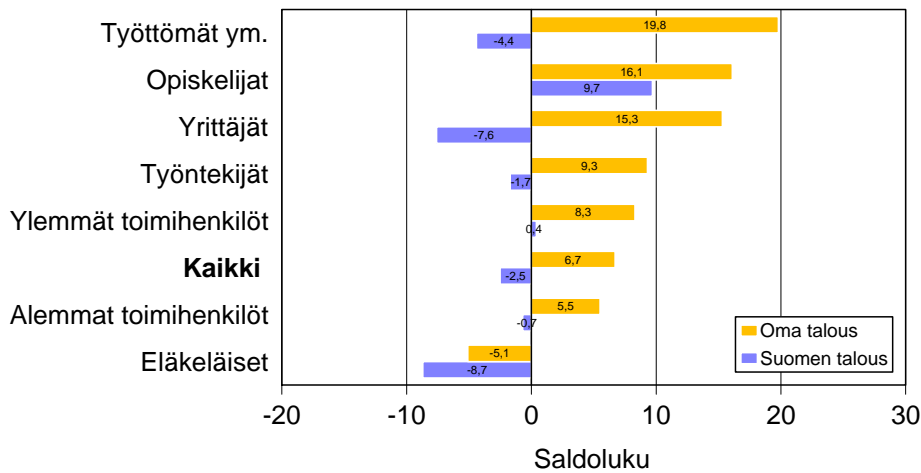


# Kuluttajabarometri: taulukot

## 2015, tammikuu

Kuluttajien odotukset taloudesta vuoden kuluttua eri sosioekonomisissa ryhmissä, tammikuu 2015



Kysymyksen **saldoluku** saadaan vähentämällä vastausvaihtoehtoja painottaen myönteisten vastausten prosenttiosuudesta kielteisten vastausten prosenttiosuus. **Kuluttajien luottamusindikaattori** on keskiarvo tulevaa 12 kuukautta koskevasta neljästä saldoluovusta: oma ja Suomen

talous, työttömyys sekä kotitalouden säästämismahdollisuudet. Saldoluvut ja luottamusindikaattori voivat vaihdella -100:n ja +100:n välillä; mitä korkeampi (positiivinen) luku, sitä valoisampi näkemys taloudesta.

# Sisältö

## Kuluttajabarometri: taulukot

Alkusanat.....	3
<b>Taloudellinen tilanne</b> .....	4
1. Suomen taloudellinen tilanne tällä hetkellä .....	4
2. Suomen taloudellinen tilanne 12 kuukauden kuluttua.....	6
3. Työttömien määrän muutos Suomessa seuraavien 12 kuukauden aikana.....	8
4. Kuluttajahintojen taso nyt.....	10
5. Kuluttajahintojen muutos Suomessa seuraavien 12 kuukauden aikana.....	12
6. Kuluttajahintojen muutos prosentteina .....	14
7. Oman kotitalouden taloudellinen tilanne tällä hetkellä.....	16
8. Oman kotitalouden taloudellinen tilanne 12 kuukauden kuluttua.....	18
9. Ajankohdan edullisuus kestotavaroiden hankintaan .....	20
10. Ajankohdan edullisuus säästämisen kannalta .....	22
11. Ajankohdan edullisuus lainanoton kannalta .....	24
<b>Ostoaikomukset ja omistaminen</b> .....	26
12. Rahankäyttö kestotavaroihin seuraavien 12 kuukauden aikana.....	26
13. Kotitalouden aikomus ostaa asunto seuraavien 12 kuukauden aikana.....	28
14. Tärkeimpien rahoitusmuotojen jakauma asunnonhankinnassa.....	30
15. Kotitalouden aikomus ostaa auto seuraavien 12 kuukauden aikana .....	31
16. Uusi vai käytetty auto .....	33
17. Tärkeimpien rahoitusmuotojen jakauma autonostossa .....	34
18. Rahankäyttö joihinkin kulutuskohteisiin seuraavien 6 kuukauden aikana.....	35
19. Joidenkin laitteiden yleisyys kotitalouksissa haastatteluhetkellä.....	36
20. Kotitalouksien autoistuneisuus joidenkin taustatietojen mukaan .....	38
<b>Säästäminen ja lainanotto</b> .....	39
21. Kotitalouden rahatilanne haastatteluhetkellä .....	39
22. Kotitalouden säästämismahdollisuudet seuraavien 12 kuukauden aikana .....	41
23. Säästöjen pääasialliset käyttötarkoitukset seuraavien 12 kuukauden aikana.....	43
24. Aiotut sijoituskohteet säästöille seuraavien 12 kuukauden aikana .....	44
25. Toteutuneet sijoituskohteet haastatteluhetkellä .....	45
26. Kotitalouden lainanottoaikomus seuraavien 12 kuukauden aikana .....	46
27. Lainojen käyttötarkoitukset seuraavien 12 kuukauden aikana.....	48
<b>Taustatietoa vastaajista</b> .....	49
28. Kuluttajabarometriin vastanneiden jakautuminen eri taustatietojen mukaan.....	49
29. Kuluttajabarometriin vastanneet kotitalouden rakenteen ja koon mukaan .....	51

# Alkusanat

Kuluttajabarometri on haastattelututkimus (survey), jonka avulla mitataan suomalaisten mielikuvia – arvioita ja odotuksia – yleisestä ja oman kotitalouden taloudellisesta kehityksestä sekä aikomuksia tehdä suuria hankintoja, säästää tai ottaa lainaa. Lisäksi tutkimuksella selvitetään nykyaikaisten koneiden ja laitteiden yleisyyttä kotitalouksissa. Ensimmäinen barometrikysely tehtiin marraskuussa 1987. Aluksi tutkimus tehtiin kaksi kertaa vuodessa. Vuonna 1992 tutkimuskerrat nostettiin neljään. Lokakuusta 1995 alkaen tiedot on kerätty EU:n komission harmonisoimana ja osin rahoittamana joka kuukausi.

Kuluttajabarometrin kohteena on (vuodesta 2000 alkaen) kuukausittain kokonaan vaihtuva henkilöotos. Samaa otosta käytetään myös suomalaisten matkailututkimuksen tiedonkeruussa. Kaikki haastattelut tehdään keskitetysti Tilastokeskuksen puhelinhaastattelu- eli CATI-keskuksesta. Tutkimusalueena on koko maa, ja vastaajat edustavat Suomen 15–84-vuotiasta väestöä iän, sukupuolen, asuinläänin ja äidinkielen suhteen. Tutkimuksen perusjoukkoa laajennettiin 75–84-vuotiailla tammikuussa 2012.

Perusjoukon laajennuksen eli iäkkäiden henkilöiden vastausten arvioidaan heikentäneen kuluttajien luottamusindikaattorin arvoa runsaalla yhdellä yksiköllä. Pääasiassa tämä on johtunut yhden osatekijän, kotitalouden säästämismahdollisuuksien saldoluvun laskusta. Perusjoukon laajennuksella on lisäksi ollut jonkin verran vaikutusta kodintekniikan yleisyyttä koskeviin tuloksiin.

Kuluttajabarometrin otoskoko on kuukausittain 2 350 henkilöä (ennen perusjoukon laajennusta 2 200 henkilöä). Tammikuussa 2015 vastauksia saatiin 1 272 ja vastauskato oli siten 45,9 prosenttia. Vastauskato sisältää tutkimuksesta kieltäytyneiden tai muuten estyneiden lisäksi henkilöt, joita ei onnistuttu tavoittamaan.

Tässä julkaisussa esitetään tarkkaa tietoa kuluttajabarometrin kysymysten vastausjakauksista. Taustatietoina käytetään vastaajan sukupuolta, ikää, koulutusta, sosioekonomista asemaa ja suuraluetta sekä kotitalouden tyyppiä ja bruttotuloja. Kaikki vastausjakaumat on korotettu tutkimuksen perusjoukon tasolle painokertoimien avulla. Painotus korjaa vastauskadon vaikutuksia ja parantaa tietojen tilastollista tarkkuutta.

HUOM! Marraskuusta 2014 alkaen on osaa julkaisussa käytettävistä luokituksista muutettu havaintojen riittävyyden varmistamiseksi luokittain: ikä, sosioekonominen asema ja kotitaloustyyppi.

Julkaisussa käytettävien suuralue- ja bruttotuloluokitusten kuvaukset:

## **Suuraluejako** (pohjana maakunnat):

*Pääkaupunkiseutu:* Helsinki, Espoo, Vantaa ja Kauniainen

*Muu Etelä-Suomi:* Uusimaa ilman pääkaupunkiseutua, Kanta-Häme, Päijät-Häme, Kymenlaakso ja Etelä-Karjala

*Länsi-Suomi:* Varsinais-Suomi, Satakunta, Pirkanmaa, Keski-Suomi, Etelä-Pohjanmaa, Pohjanmaa, Keski-Pohjanmaa ja Ahvenanmaa

*Itä-Suomi:* Etelä-Savo, Pohjois-Savo ja Pohjois-Karjala

*Pohjois-Suomi:* Pohjois-Pohjanmaa, Kainuu ja Lappi.

## **Kotitalouden bruttotuloluokka, tulokvartiili:**

*Alin neljännes:* vähemmän kuin 1 900 €kk

*2. alin neljännes:* 1 900 – 3 299 €kk

*2. ylin neljännes:* 3 300 – 5 499 €kk

*Ylin neljännes:* 5 500 €kk tai enemmän.

Taulukko 1. Suomen taloudellinen tilanne tällä hetkellä  
(01/2015) verrattuna 12 kk sitten vallinneeseen tilanteeseen,  
prosenttia kuluttajista

	Suomen tal. tila nyt vs. 12 kk sitten						Yhteensä	N
	Paljon parempi	Jonkin verran parempi	Samanlainen	Jonkin verran huonompi	Paljon huonompi	Eos tai puuttuva tieto		
	Rivi-%	Rivi-%	Rivi-%	Rivi-%	Rivi-%	Rivi-%		
Yhteensä	0.1	4.5	30.8	53.4	10.0	1.1	100.0	4443235
SUKUPUOLI								
Mies	0.1	5.7	30.9	52.0	10.5	0.8	100.0	2195987
Nainen	0.1	3.3	30.7	54.9	9.6	1.5	100.0	2247248
IKÄ								
15-34	.	7.6	43.6	41.9	4.3	2.5	100.0	1343941
35-49	.	4.5	32.2	56.6	6.4	0.4	100.0	1036199
50-64	.	3.1	22.0	56.6	17.4	0.9	100.0	1104970
65-84	0.6	1.7	21.3	62.5	13.5	0.3	100.0	958125
KOULUTUSTASO								
Perusaste	.	5.0	34.4	48.5	9.3	2.9	100.0	1177004
Keskiaste	0.1	4.9	31.5	52.8	10.2	0.6	100.0	1771233
Korkea-aste	0.2	3.7	27.1	58.1	10.4	0.5	100.0	1494998
SUURALUE								
Pääkaupunkiseutu	0.3	3.8	32.0	54.3	8.0	1.6	100.0	910817
Muu Etelä-Suomi	.	3.4	31.3	52.2	13.0	.	100.0	961314
Länsi-Suomi	0.2	5.8	29.1	53.0	9.9	2.0	100.0	1576441
Itä-Suomi	.	4.1	27.4	59.2	9.3	.	100.0	465977
Pohjois-Suomi	.	4.2	35.7	50.3	9.1	0.7	100.0	528686

Taulukko 1. jatkuu Suomen taloudellinen tilanne tällä hetkellä  
(01/2015) verrattuna 12 kk sitten vallinneeseen tilanteeseen,  
prosenttia kuluttajista

	Suomen tal. tila nyt vs. 12 kk sitten						Yhteensä	N
	Paljon parempi	Jonkin verran parempi	Samanlainen	Jonkin verran huonompi	Paljon huonompi	Eos tai puuttuva tieto		
	Rivi-%	Rivi-%	Rivi-%	Rivi-%	Rivi-%	Rivi-%		
Yhteensä	0.1	4.5	30.8	53.4	10.0	1.1	100.0	4443235
SOSIOEKONOMINEN ASEMA								
Yrittäjät	.	4.5	22.2	62.5	10.9	.	100.0	327808
Ylemmät toimihenkilöt	.	1.3	35.3	56.8	5.9	0.7	100.0	615603
Alemmat toimihenkilöt	.	4.6	27.3	57.6	10.5	.	100.0	742951
Työntekijät	.	5.8	37.6	45.4	8.7	2.5	100.0	580031
Opiskelijat	.	8.4	48.9	36.2	3.0	3.4	100.0	548824
Eläkeläiset	0.4	2.4	21.2	60.4	14.9	0.8	100.0	1249402
Työttömät ym.	.	8.9	32.7	46.3	11.1	1.0	100.0	378616
KOTITALOUSTYYPPI								
Yksinasuvat 15-49-v.	.	4.0	45.3	41.3	6.4	3.0	100.0	392321
Yksinasuvat 50-84-v.	.	1.0	22.1	63.8	12.5	0.5	100.0	591316
Lapsiperheet	.	6.7	37.0	50.1	5.6	0.5	100.0	1393004
2+ aikuistaloudet, vast. 15-49-v.	.	6.0	34.5	50.8	5.8	3.0	100.0	751124
2+ aikuistaloudet, vast. 50-84-v.	0.4	3.0	21.6	57.5	17.0	0.5	100.0	1315470
KOTITALOUDEN BRUTTOTULOLUOKKA								
Alin neljännes	.	4.0	37.3	46.2	9.6	2.9	100.0	736945
2. alin neljännes	0.2	2.2	28.0	54.9	13.0	1.6	100.0	1132528
2. ylin neljännes	0.2	6.6	29.8	54.3	8.8	0.2	100.0	1264014
Ylin neljännes	.	4.0	30.0	56.3	9.3	0.3	100.0	1092028
Eos tai puuttuva tieto	.	8.8	32.5	50.9	6.2	1.7	100.0	217720

Taulukko 2. Suomen taloudellinen tilanne 12 kk:n kuluttua  
(01/2015) verrattuna tämänhetkiseen tilanteeseen,  
prosenttia kuluttajista

	Suomen tal. tila 12 kk kuluttua vs. nyt						Yhteensä	N
	Paljon parempi	Jonkin verran parempi	Samanlainen	Jonkin verran huonompi	Paljon huonompi	Eos tai puuttuva tieto		
	Rivi-%	Rivi-%	Rivi-%	Rivi-%	Rivi-%	Rivi-%		
Yhteensä	0.6	26.1	43.7	25.3	3.5	0.9	100.0	4443235
SUKUPUOLI								
Mies	0.6	26.9	42.6	25.3	3.9	0.6	100.0	2195987
Nainen	0.5	25.4	44.7	25.2	3.0	1.2	100.0	2247248
IKÄ								
15-34	0.6	32.7	43.6	20.1	1.6	1.4	100.0	1343941
35-49	0.7	25.5	43.2	28.2	2.4	.	100.0	1036199
50-64	0.3	21.6	44.5	27.6	5.1	0.9	100.0	1104970
65-84	0.7	22.8	43.3	26.7	5.3	1.3	100.0	958125
KOULUTUSTASO								
Perusaste	0.3	27.4	39.8	27.6	2.6	2.3	100.0	1177004
Keskiaste	0.6	25.9	43.6	25.5	4.0	0.4	100.0	1771233
Korkea-aste	0.7	25.4	46.8	23.2	3.5	0.4	100.0	1494998
SUURALUE								
Pääkaupunkiseutu	0.7	27.0	41.0	27.2	2.9	1.1	100.0	910817
Muu Etelä-Suomi	0.8	28.5	39.3	26.1	4.6	0.7	100.0	961314
Länsi-Suomi	0.4	25.3	47.5	23.0	2.7	1.1	100.0	1576441
Itä-Suomi	.	25.3	45.0	24.0	5.7	.	100.0	465977
Pohjois-Suomi	0.7	23.4	43.7	28.3	2.7	1.2	100.0	528686

Taulukko 2. jatkuu Suomen taloudellinen tilanne 12 kk:n kuluttua  
(01/2015) verrattuna tähänhetkiseen tilanteeseen,  
prosenttia kuluttajista

	Suomen tal. tila 12 kk kuluttua vs. nyt						Yhteensä	N
	Paljon parempi	Jonkin verran parempi	Samantyyppinen	Jonkin verran huonompi	Paljon huonompi	Eos tai puuttuva tieto		
	Rivi-%	Rivi-%	Rivi-%	Rivi-%	Rivi-%	Rivi-%		
Yhteensä	0.6	26.1	43.7	25.3	3.5	0.9	100.0	4443235
SOSIOEKONOMINEN ASEMA								
Yrittäjät	.	23.0	46.0	21.5	8.4	1.1	100.0	327808
Ylemmät toimihenkilöt	.	27.3	49.1	20.8	2.8	.	100.0	615603
Alemmät toimihenkilöt	1.4	30.7	35.0	30.8	2.1	.	100.0	742951
Työntekijät	0.7	22.9	49.0	24.4	1.7	1.3	100.0	580031
Opiskelijat	.	39.9	38.2	20.5	.	1.4	100.0	548824
Eläkeläiset	0.5	20.9	43.9	27.5	6.0	1.3	100.0	1249402
Työttömät ym.	0.9	20.1	48.8	25.9	2.5	1.8	100.0	378616
KOTITALOUSTYYPPI								
Yksinasuvat 15-49-v.	.	25.7	51.4	21.1	1.9	.	100.0	392321
Yksinasuvat 50-84-v.	0.6	22.2	48.0	23.4	4.6	1.1	100.0	591316
Lapsiperheet	0.8	30.9	42.0	24.2	1.9	0.3	100.0	1393004
2+ aikuistaloudet, vast. 15-49-v.	0.6	27.4	42.2	24.4	3.4	2.0	100.0	751124
2+ aikuistaloudet, vast. 50-84-v.	0.4	22.2	42.1	29.0	5.0	1.2	100.0	1315470
KOTITALOUDEN BRUTTOTULOLUOKKA								
Alin neljännes	0.5	22.9	47.1	22.4	4.5	2.7	100.0	736945
2. alin neljännes	0.4	24.3	41.1	29.5	3.1	1.6	100.0	1132528
2. ylin neljännes	0.5	28.7	41.8	25.4	3.5	.	100.0	1264014
Ylin neljännes	0.7	26.6	45.9	22.9	3.7	0.3	100.0	1092028
Eos tai puuttuva tieto	1.6	29.1	45.3	23.9	.	.	100.0	217720

Taulukko 3. Työttömien määrän muutos Suomessa seuraavien 12 kk:n aikana, (01/2015) prosenttia kuluttajista

	Työttömiä on vuoden kuluttua						Yhteensä	N
	Paljon enemmän	Jonkin verran enemmän	Yhtä paljon	Jonkin verran vähemmän	Paljon vähemmän	Eos tai puuttuva tieto		
	Rivi-%	Rivi-%	Rivi-%	Rivi-%	Rivi-%	Rivi-%		
Yhteensä	4.8	51.7	29.8	12.7	0.3	0.7	100.0	4443235
SUKUPUOLI								
Mies	4.0	49.9	31.6	13.3	0.4	0.8	100.0	2195987
Nainen	5.6	53.4	28.1	12.2	0.1	0.6	100.0	2247248
IKÄ								
15-34	5.0	46.6	32.9	15.2	.	0.3	100.0	1343941
35-49	3.5	55.9	29.9	9.6	0.4	0.7	100.0	1036199
50-64	5.9	56.0	27.3	9.9	0.3	0.6	100.0	1104970
65-84	4.7	49.1	28.5	15.7	0.6	1.4	100.0	958125
KOULUTUSTASO								
Perusaste	6.6	48.3	26.3	16.0	0.5	2.4	100.0	1177004
Keskiaste	5.1	52.4	30.9	11.2	0.2	0.2	100.0	1771233
Korkea-aste	3.1	53.4	31.4	11.9	0.2	.	100.0	1494998
SUURALUE								
Pääkaupunkiseutu	2.9	51.7	32.6	11.1	1.0	0.7	100.0	910817
Muu Etelä-Suomi	5.0	55.8	25.8	12.4	.	1.1	100.0	961314
Länsi-Suomi	4.6	51.7	29.6	13.5	0.2	0.5	100.0	1576441
Itä-Suomi	6.7	43.5	32.7	16.4	.	0.7	100.0	465977
Pohjois-Suomi	6.7	51.2	30.8	10.6	.	0.7	100.0	528686

Taulukko 3. jatkuu Työttömien määrän muutos Suomessa seuraavien 12 kk:n aikana,  
(01/2015) prosenttia kuluttajista

	Työttömiä on vuoden kuluttua						Yhteensä	N
	Paljon enemmän	Jonkin verran enemmän	Yhtä paljon	Jonkin verran vähemmän	Paljon vähemmän	Eos tai puuttuva tieto		
	Rivi-%	Rivi-%	Rivi-%	Rivi-%	Rivi-%	Rivi-%		
Yhteensä	4.8	51.7	29.8	12.7	0.3	0.7	100.0	4443235
SOSIOEKONOMINEN ASEMA								
Yrittäjät	7.3	48.6	36.6	6.4	.	1.1	100.0	327808
Ylemmät toimihenkilöt	2.9	58.4	30.4	8.4	.	.	100.0	615603
Alemmat toimihenkilöt	3.9	56.4	27.5	11.7	0.5	.	100.0	742951
Työntekijät	4.9	52.8	26.6	13.9	.	1.9	100.0	580031
Opiskelijat	4.2	39.0	40.0	16.8	.	.	100.0	548824
Eläkeläiset	5.8	51.8	25.7	14.7	0.7	1.3	100.0	1249402
Työttömät ym.	5.2	50.4	31.5	12.9	.	.	100.0	378616
KOTITALOUSTYYPPI								
Yksinasuvat 15-49-v.	2.8	42.8	39.8	13.6	.	1.0	100.0	392321
Yksinasuvat 50-84-v.	5.4	51.8	27.3	13.1	0.5	1.8	100.0	591316
Lapsiperheet	3.3	53.9	29.7	13.2	.	.	100.0	1393004
2+ aikuistaloudet, vast. 15-49-v.	7.4	50.1	29.7	11.2	0.5	1.0	100.0	751124
2+ aikuistaloudet, vast. 50-84-v.	5.2	52.8	28.2	12.7	0.4	0.7	100.0	1315470
KOTITALOUDEN BRUTTOTULOLUOKKA								
Alin neljännes	8.9	40.2	31.2	17.4	0.4	1.9	100.0	736945
2. alin neljännes	3.7	56.2	27.6	11.0	0.6	0.9	100.0	1132528
2. ylin neljännes	5.5	53.5	27.8	12.7	0.2	0.2	100.0	1264014
Ylin neljännes	2.1	55.4	32.3	9.8	.	0.3	100.0	1092028
Eos tai puuttuva tieto	6.6	36.9	35.8	20.7	.	.	100.0	217720

Taulukko 4. Kuluttajahintojen taso nyt  
(01/2015) verrattuna kuluttajahintoihin 12 kk sitten,  
prosenttia kuluttajista

	Kuluttajahinnat nyt vs. 12 kk sitten						Yhteensä	N
	Paljon korkeammat	Melko paljon korkeammat	Hieman korkeammat	Samalla tasolla	Alemmat	Eos tai puuttuva tieto		
	Rivi-%	Rivi-%	Rivi-%	Rivi-%	Rivi-%	Rivi-%		
Yhteensä	2.0	7.2	49.7	33.3	7.3	0.5	100.0	4443235
SUKUPUOLI								
Mies	1.4	6.0	43.3	38.7	10.3	0.3	100.0	2195987
Nainen	2.6	8.4	55.9	28.0	4.4	0.6	100.0	2247248
IKÄ								
15-34	1.8	7.6	54.7	29.3	6.0	0.6	100.0	1343941
35-49	2.2	6.0	43.0	40.1	8.7	.	100.0	1036199
50-64	1.7	6.3	41.1	41.4	8.5	0.9	100.0	1104970
65-84	2.6	9.0	59.8	22.1	6.2	0.3	100.0	958125
KOULUTUSTASO								
Perusaste	4.0	9.3	53.8	26.0	5.7	1.2	100.0	1177004
Keskiaste	1.3	7.3	49.1	34.4	7.7	0.2	100.0	1771233
Korkea-aste	1.4	5.5	47.2	37.7	8.1	0.2	100.0	1494998
SUURALUE								
Pääkaupunkiseutu	1.1	4.4	49.2	36.8	7.4	1.1	100.0	910817
Muu Etelä-Suomi	2.6	9.9	51.0	32.1	4.0	0.4	100.0	961314
Länsi-Suomi	1.3	6.8	52.8	30.7	8.1	0.4	100.0	1576441
Itä-Suomi	2.9	6.2	41.6	38.0	11.1	.	100.0	465977
Pohjois-Suomi	3.9	9.4	46.1	33.1	7.5	.	100.0	528686

Taulukko 4. jatkuu  
(01/2015)

Kuluttajahintojen taso nyt  
verrattuna kuluttajahintoihin 12 kk sitten,  
prosenttia kuluttajista

	Kuluttajahinnat nyt vs. 12 kk sitten						Yhteensä	N
	Paljon korkeammat	Melko paljon korkeammat	Hieman korkeammat	Samalla tasolla	Alemmat	Eos tai puuttuva tieto		
	Rivi-%	Rivi-%	Rivi-%	Rivi-%	Rivi-%	Rivi-%		
Yhteensä	2.0	7.2	49.7	33.3	7.3	0.5	100.0	4443235
SOSIOEKONOMINEN ASEMA								
Yrittäjät	.	3.1	38.3	50.3	8.4	.	100.0	327808
Ylemmät toimihenkilöt	.	3.8	43.5	39.3	13.3	.	100.0	615603
Alemmat toimihenkilöt	3.4	5.6	48.3	36.7	6.1	.	100.0	742951
Työntekijät	2.6	7.2	51.0	34.4	4.1	0.6	100.0	580031
Opiskelijat	0.7	9.3	59.3	24.9	5.1	0.7	100.0	548824
Eläkeläiset	2.6	9.9	53.4	25.1	8.0	1.0	100.0	1249402
Työttömät ym.	3.8	7.7	44.0	39.5	4.9	.	100.0	378616
KOTITALOUSTYYPPI								
Yksinasuvat 15-49-v.	2.2	6.0	48.3	36.6	6.9	.	100.0	392321
Yksinasuvat 50-84-v.	2.4	10.6	53.7	28.3	4.9	.	100.0	591316
Lapsiperheet	1.6	6.6	49.9	32.8	8.8	0.3	100.0	1393004
2+ aikuistaloudet, vast. 15-49-v.	2.1	7.2	50.7	34.8	4.6	0.5	100.0	751124
2+ aikuistaloudet, vast. 50-84-v.	2.2	6.6	47.6	34.2	8.4	1.0	100.0	1315470
KOTITALOUDEN BRUTTOTULOLUOKKA								
Alin neljännes	4.7	9.9	55.0	25.2	4.3	0.9	100.0	736945
2. alin neljännes	1.7	7.7	53.8	29.2	6.6	0.9	100.0	1132528
2. ylin neljännes	1.9	6.1	48.1	35.2	8.7	.	100.0	1264014
Ylin neljännes	0.5	4.8	43.4	42.1	9.3	.	100.0	1092028
Eos tai puuttuva tieto	3.1	13.9	51.2	26.8	3.3	1.7	100.0	217720

Taulukko 5. Kuluttajahintojen muutos Suomessa seuraavien 12 kk:n aikana, prosenttia kuluttajista (01/2015)

	Kuluttajahinnat						Yhteensä	N
	Nousevat nopeammin kuin nyt	Nousevat samaa vauhtia kuin nyt	Nousevat hitaammin kuin nyt	Pysyvät nykytasolla	Laskevat nykytasolta	Eos tai puuttuva tieto		
	Rivi-%	Rivi-%	Rivi-%	Rivi-%	Rivi-%	Rivi-%		
Yhteensä	6.5	35.3	18.4	32.6	6.3	0.8	100.0	4443235
SUKUPUOLI								
Mies	6.7	28.6	20.7	35.3	8.1	0.7	100.0	2195987
Nainen	6.3	41.9	16.1	30.1	4.6	0.9	100.0	2247248
IKÄ								
15-34	7.7	44.5	17.1	24.6	5.0	1.1	100.0	1343941
35-49	5.1	33.5	20.7	35.0	5.3	0.4	100.0	1036199
50-64	6.0	28.6	17.2	39.2	8.2	0.9	100.0	1104970
65-84	7.1	32.2	19.1	33.8	7.1	0.7	100.0	958125
KOULUTUSTASO								
Perusaste	8.9	32.8	17.2	30.4	8.6	2.1	100.0	1177004
Keskiaste	7.1	37.4	17.6	32.5	5.2	0.2	100.0	1771233
Korkea-aste	4.0	34.9	20.2	34.6	5.8	0.4	100.0	1494998
SUURALUE								
Pääkaupunkiseutu	3.2	36.0	18.8	34.5	6.8	0.8	100.0	910817
Muu Etelä-Suomi	8.8	30.7	22.5	30.3	7.3	0.4	100.0	961314
Länsi-Suomi	6.4	36.3	17.1	32.4	6.2	1.5	100.0	1576441
Itä-Suomi	6.0	38.5	12.4	37.9	5.3	.	100.0	465977
Pohjois-Suomi	9.1	36.9	19.3	29.7	5.0	.	100.0	528686

Taulukko 5. jatkuu Kuluttajahintojen muutos Suomessa seuraavien 12 kk:n aikana,  
(01/2015) prosenttia kuluttajista

	Kuluttajahinnat						Yhteensä	N
	Nousevat nopeammin kuin nyt	Nousevat samaa vauhtia kuin nyt	Nousevat hitaammin kuin nyt	Pysyvät nykytasolla	Laskevat nykytasolta	Eos tai puuttuva tieto		
	Rivi-%	Rivi-%	Rivi-%	Rivi-%	Rivi-%	Rivi-%		
Yhteensä	6.5	35.3	18.4	32.6	6.3	0.8	100.0	4443235
SOSIOEKONOMINEN ASEMA								
Yrittäjät	2.1	24.0	19.3	46.1	7.4	1.1	100.0	327808
Ylemmät toimihenkilöt	3.0	26.3	18.4	42.8	9.5	.	100.0	615603
Alemmat toimihenkilöt	5.9	40.3	22.5	26.4	4.9	.	100.0	742951
Työntekijät	6.0	40.6	15.1	33.2	3.7	1.3	100.0	580031
Opiskelijat	10.4	41.5	16.2	24.8	5.8	1.4	100.0	548824
Eläkeläiset	7.1	30.6	19.5	34.0	7.5	1.3	100.0	1249402
Työttömät ym.	10.4	48.7	14.1	22.9	3.9	.	100.0	378616
KOTITALOUSTYYPPI								
Yksinasuvat 15-49-v.	6.0	42.4	19.0	30.7	1.9	.	100.0	392321
Yksinasuvat 50-84-v.	8.3	31.0	16.5	36.9	6.8	0.5	100.0	591316
Lapsiperheet	6.8	37.9	17.7	30.6	6.6	0.3	100.0	1393004
2+ aikuistaloudet, vast. 15-49-v.	7.1	41.2	18.1	26.0	5.6	2.0	100.0	751124
2+ aikuistaloudet, vast. 50-84-v.	5.2	29.1	20.0	37.2	7.5	1.0	100.0	1315470
KOTITALOUDEN BRUTTOTULOLUOKKA								
Alin neljännes	8.7	36.9	13.4	35.0	4.5	1.4	100.0	736945
2. alin neljännes	7.0	39.2	19.3	28.9	4.0	1.5	100.0	1132528
2. ylin neljännes	5.1	36.8	18.4	34.1	5.6	.	100.0	1264014
Ylin neljännes	4.5	26.8	22.2	36.3	9.8	0.3	100.0	1092028
Eos tai puuttuva tieto	14.7	43.9	11.7	17.0	11.0	1.7	100.0	217720

Taulukko 6. Kuluttajahintojen muutos prosentteina viimeisten ja seuraavien 12 kk:n aikana, (01/2015) prosentti-arvio

	Kuluttajahinnat	
	Viim. 12 kk	Seur. 12 kk
	Muutos	Muutos
	%	%
Yhteensä	1.8	1.7
SUKUPUOLI		
Mies	1.5	1.4
Nainen	2.2	2.0
IKÄ		
15-34	2.4	2.5
35-49	1.4	1.5
50-64	1.2	1.1
65-84	2.2	1.6
KOULUTUSTASO		
Perusaste	2.3	1.9
Keskiaste	1.8	1.8
Korkea-aste	1.5	1.5
SUURALUE		
Pääkaupunkiseutu	1.5	1.6
Muu Etelä-Suomi	2.0	1.7
Länsi-Suomi	1.9	1.7
Itä-Suomi	1.7	1.5
Pohjois-Suomi	1.6	2.1

Taulukko 6. jatkuu Kuluttajahintojen muutos prosentteina viimeisten ja seuraavien 12 kk:n aikana,  
(01/2015) prosentti-arvio

	Kuluttajahinnat	
	Viim. 12 kk	Seur. 12 kk
	Muutos	Muutos
	%	%
Yhteensä	1.8	1.7
SOSIOEKONOMINEN ASEMA		
Yrittäjät	1.1	1.1
Ylemmät toimihenkilöt	0.9	0.9
Alemmat toimihenkilöt	1.5	2.0
Työntekijät	2.2	2.1
Opiskelijat	2.8	2.5
Eläkeläiset	2.0	1.4
Työttömät ym.	2.1	2.3
KOTITALOUSTYYPPI		
Yksinasuvat 15-49-v.	2.0	2.5
Yksinasuvat 50-84-v.	1.6	1.2
Lapsiperheet	1.7	1.8
2+ aikuistaloudet, vast. 15-49-v.	2.1	2.2
2+ aikuistaloudet, vast. 50-84-v.	1.7	1.3
KOTITALOUDEN BRUTTOTULOLUOKKA		
Alin neljännes	2.3	2.0
2. alin neljännes	2.1	1.9
2. ylin neljännes	1.7	1.7
Ylin neljännes	1.3	1.3
Eos tai puuttuva tieto	2.3	1.9

Taulukko 7. Oman kotitalouden taloudellinen tilanne tällä hetkellä  
(01/2015) verrattuna 12 kk sitten vallinneeseen tilanteeseen,  
prosenttia kuluttajista

	Oman talouden tila nyt vs. 12 kk sitten						Yhteensä	N
	Paljon parempi	Jonkin verran parempi	Samanlainen	Jonkin verran huonompi	Paljon huonompi	Eos tai puuttuva tieto		
	Rivi-%	Rivi-%	Rivi-%	Rivi-%	Rivi-%	Rivi-%		
Yhteensä	3.1	17.1	60.2	17.2	2.3	0.2	100.0	4443235
SUKUPUOLI								
Mies	2.3	17.7	61.9	15.8	2.1	0.2	100.0	2195987
Nainen	4.0	16.4	58.5	18.4	2.4	0.3	100.0	2247248
IKÄ								
15-34	7.6	26.1	46.0	16.5	3.5	0.3	100.0	1343941
35-49	2.7	18.2	57.8	18.9	2.1	0.3	100.0	1036199
50-64	0.6	13.7	67.5	15.6	2.4	0.3	100.0	1104970
65-84	0.3	7.1	74.1	17.9	0.6	.	100.0	958125
KOULUTUSTASO								
Perusaste	2.5	16.8	61.7	17.1	1.4	0.5	100.0	1177004
Keskiaste	2.9	17.9	58.9	17.6	2.5	0.2	100.0	1771233
Korkea-aste	3.9	16.2	60.5	16.7	2.7	.	100.0	1494998
SUURALUE								
Pääkaupunkiseutu	6.0	17.0	59.8	13.6	2.8	0.7	100.0	910817
Muu Etelä-Suomi	2.2	17.2	56.6	22.2	1.9	.	100.0	961314
Länsi-Suomi	3.5	15.7	60.7	17.0	2.9	0.2	100.0	1576441
Itä-Suomi	1.9	23.1	57.3	16.8	0.9	.	100.0	465977
Pohjois-Suomi	.	15.6	68.0	15.0	1.4	.	100.0	528686

Taulukko 7. jatkuu  
(01/2015)

Oman kotitalouden taloudellinen tilanne tällä hetkellä  
verrattuna 12 kk sitten vallinneeseen tilanteeseen,  
prosenttia kuluttajista

	Oman talouden tila nyt vs. 12 kk sitten						Yhteensä	N
	Paljon parempi	Jonkin verran parempi	Samanlainen	Jonkin verran huonompi	Paljon huonompi	Eos tai puuttuva tieto		
	Rivi-%	Rivi-%	Rivi-%	Rivi-%	Rivi-%	Rivi-%		
Yhteensä	3.1	17.1	60.2	17.2	2.3	0.2	100.0	4443235
SOSIOEKONOMINEN ASEMA								
Yrittäjät	6.8	16.9	57.6	16.3	1.2	1.1	100.0	327808
Ylemmät toimihenkilöt	5.2	18.3	63.0	11.3	2.2	.	100.0	615603
Alemmat toimihenkilöt	4.2	21.9	57.7	15.2	1.0	.	100.0	742951
Työntekijät	3.3	20.4	57.5	16.1	2.1	0.6	100.0	580031
Opiskelijat	4.3	23.9	49.9	19.2	2.7	.	100.0	548824
Eläkeläiset	0.2	7.9	71.7	18.7	1.2	0.3	100.0	1249402
Työttömät ym.	2.1	20.8	43.4	24.7	9.1	.	100.0	378616
KOTITALOUSTYYPPI								
Yksinasuvat 15-49-v.	3.1	30.4	46.7	16.8	2.9	.	100.0	392321
Yksinasuvat 50-84-v.	0.5	8.5	69.1	20.5	1.5	.	100.0	591316
Lapsiperheet	4.0	19.3	55.3	18.5	2.7	0.2	100.0	1393004
2+ aikuistaloudet, vast. 15-49-v.	8.7	21.3	49.0	17.3	3.2	0.5	100.0	751124
2+ aikuistaloudet, vast. 50-84-v.	0.2	12.1	71.7	14.2	1.5	0.2	100.0	1315470
KOTITALOUDEN BRUTTOTULOLUOKKA								
Alin neljännes	1.3	19.2	53.8	21.1	3.7	0.9	100.0	736945
2. alin neljännes	3.5	15.1	57.3	19.8	4.2	.	100.0	1132528
2. ylin neljännes	3.4	16.3	63.4	16.0	0.9	.	100.0	1264014
Ylin neljännes	4.4	18.9	63.7	11.4	1.3	0.3	100.0	1092028
Eos tai puuttuva tieto	.	14.7	59.6	25.7	.	.	100.0	217720

Taulukko 8. Oman kotitalouden taloudellinen tilanne 12 kk:n kuluttua  
(01/2015) verrattuna tämänhetkiseen tilanteeseen,  
prosenttia kuluttajista

	Oman talouden tila 12 kk kul. vs. nyt						Yhteensä	N
	Paljon parempi	Jonkin verran parempi	Samanlainen	Jonkin verran huonompi	Paljon huonompi	Eos tai puuttuva tieto		
	Rivi-%	Rivi-%	Rivi-%	Rivi-%	Rivi-%	Rivi-%		
Yhteensä	2.9	21.4	61.7	12.4	0.7	0.9	100.0	4443235
SUKUPUOLI								
Mies	3.4	25.5	59.2	10.8	0.4	0.7	100.0	2195987
Nainen	2.3	17.5	64.3	13.9	1.0	1.0	100.0	2247248
IKÄ								
15-34	6.2	33.0	51.2	8.4	0.9	0.3	100.0	1343941
35-49	2.1	27.8	58.8	8.4	1.5	1.5	100.0	1036199
50-64	1.8	14.1	68.9	14.4	.	0.9	100.0	1104970
65-84	0.3	6.7	71.5	19.9	0.6	1.0	100.0	958125
KOULUTUSTASO								
Perusaste	2.0	20.5	59.8	14.7	0.7	2.4	100.0	1177004
Keskiaste	4.2	21.1	62.5	11.0	0.7	0.4	100.0	1771233
Korkea-aste	2.0	22.4	62.4	12.2	0.8	0.2	100.0	1494998
SUURALUE								
Pääkaupunkiseutu	4.4	25.5	55.3	13.3	0.4	1.1	100.0	910817
Muu Etelä-Suomi	1.6	17.6	64.7	13.1	1.5	1.5	100.0	961314
Länsi-Suomi	1.8	21.2	62.6	13.0	0.6	0.7	100.0	1576441
Itä-Suomi	6.2	18.8	63.4	10.7	0.9	.	100.0	465977
Pohjois-Suomi	2.7	24.3	63.5	8.9	.	0.7	100.0	528686

Taulukko 8. jatkuu Oman kotitalouden taloudellinen tilanne 12 kk:n kuluttua  
(01/2015) verrattuna tähänhetkiseen tilanteeseen,  
prosenttia kuluttajista

	Oman talouden tila 12 kk kul. vs. nyt						Yhteensä	N
	Paljon parempi	Jonkin verran parempi	Samantyyppinen	Jonkin verran huonompi	Paljon huonompi	Eos tai puuttuva tieto		
	Rivi-%	Rivi-%	Rivi-%	Rivi-%	Rivi-%	Rivi-%		
Yhteensä	2.9	21.4	61.7	12.4	0.7	0.9	100.0	4443235
SOSIOEKONOMINEN ASEMA								
Yrittäjät	2.2	35.4	53.2	9.2	.	.	100.0	327808
Ylemmät toimihenkilöt	0.5	24.8	65.6	7.9	0.7	0.5	100.0	615603
Alemmat toimihenkilöt	3.1	22.9	57.0	16.0	1.1	.	100.0	742951
Työntekijät	4.8	17.7	66.2	8.7	.	2.6	100.0	580031
Opiskelijat	6.1	31.8	52.3	7.6	2.1	.	100.0	548824
Eläkeläiset	0.7	8.0	71.0	18.2	0.7	1.3	100.0	1249402
Työttömät ym.	6.2	35.9	48.3	8.6	.	1.0	100.0	378616
KOTITALOUSTYYPPI								
Yksinasuvat 15-49-v.	9.2	27.4	54.6	6.9	1.9	.	100.0	392321
Yksinasuvat 50-84-v.	1.6	9.3	67.1	19.9	0.4	1.7	100.0	591316
Lapsiperheet	2.4	31.5	56.6	7.2	1.1	1.1	100.0	1393004
2+ aikuistaloudet, vast. 15-49-v.	4.7	28.4	52.8	12.7	0.5	1.0	100.0	751124
2+ aikuistaloudet, vast. 50-84-v.	1.0	10.4	72.1	15.9	0.2	0.5	100.0	1315470
KOTITALOUDEN BRUTTOTULOLUOKKA								
Alin neljännes	5.4	20.3	56.0	14.3	1.4	2.8	100.0	736945
2. alin neljännes	3.7	21.8	59.5	14.0	0.4	0.7	100.0	1132528
2. ylin neljännes	1.7	20.1	64.8	12.7	0.5	0.3	100.0	1264014
Ylin neljännes	2.0	23.2	64.8	9.3	0.7	.	100.0	1092028
Eos tai puuttuva tieto	1.4	22.7	60.4	10.8	1.8	2.9	100.0	217720

Taulukko 9. Ajankohdan edullisuus kestotavaroiden hankintaan,  
(01/2015) prosenttia kuluttajista

	Ajankohdan edullisuus				Yhteensä	N
	Edullinen	Epäedullinen	Ei kumpaakaan	Eos tai puuttuva tieto		
	Rivi-%	Rivi-%	Rivi-%	Rivi-%		
Yhteensä	47.9	28.7	18.2	5.2	100.0	4443235
SUKUPUOLI						
Mies	52.2	24.7	19.1	4.0	100.0	2195987
Nainen	43.7	32.6	17.3	6.4	100.0	2247248
IKÄ						
15-34	42.3	32.2	18.7	6.8	100.0	1343941
35-49	52.7	29.0	17.0	1.3	100.0	1036199
50-64	50.7	27.6	17.5	4.1	100.0	1104970
65-84	47.3	24.5	19.6	8.6	100.0	958125
KOULUTUSTASO						
Perusaste	43.5	29.2	17.3	10.0	100.0	1177004
Keskiaste	46.7	29.9	19.3	4.2	100.0	1771233
Korkea-aste	52.9	26.9	17.5	2.7	100.0	1494998
SUURALUE						
Pääkaupunkiseutu	48.7	24.4	20.9	6.1	100.0	910817
Muu Etelä-Suomi	46.7	31.6	17.6	4.1	100.0	961314
Länsi-Suomi	49.8	30.4	13.7	6.1	100.0	1576441
Itä-Suomi	40.6	28.5	26.5	4.5	100.0	465977
Pohjois-Suomi	49.5	25.9	20.7	4.0	100.0	528686

Taulukko 9. jatkuu Ajankohdan edullisuus kestotavaroiden hankintaan,  
(01/2015) prosenttia kuluttajista

	Ajankohdan edullisuus				Yhteensä	N
	Edullinen	Epäedullinen	Ei kumpaakaan	Eos tai puuttuva tieto		
	Rivi-%	Rivi-%	Rivi-%	Rivi-%		
Yhteensä	47.9	28.7	18.2	5.2	100.0	4443235
SOSIOEKONOMINEN ASEMA						
Yrittäjät	59.0	21.1	19.9	.	100.0	327808
Ylemmät toimihenkilöt	52.4	21.3	22.5	3.8	100.0	615603
Alemmat toimihenkilöt	54.0	29.0	14.2	2.8	100.0	742951
Työntekijät	43.8	33.8	18.1	4.3	100.0	580031
Opiskelijat	39.9	34.7	16.7	8.7	100.0	548824
Eläkeläiset	45.2	26.8	20.6	7.4	100.0	1249402
Työttömät ym.	45.9	36.1	12.1	5.9	100.0	378616
KOTITALOUSTYYPPI						
Yksinasuvat 15-49-v.	50.8	23.7	19.4	6.0	100.0	392321
Yksinasuvat 50-84-v.	44.8	28.4	16.7	10.0	100.0	591316
Lapsiperheet	49.5	29.6	17.8	3.0	100.0	1393004
2+ aikuistaloudet, vast. 15-49-v.	38.8	36.5	18.6	6.0	100.0	751124
2+ aikuistaloudet, vast. 50-84-v.	51.9	24.8	18.6	4.7	100.0	1315470
KOTITALOUDEN BRUTTOTULOLUOKKA						
Alin neljännes	41.9	29.1	19.1	10.0	100.0	736945
2. alin neljännes	43.0	29.9	20.7	6.4	100.0	1132528
2. ylin neljännes	54.5	28.3	14.8	2.4	100.0	1264014
Ylin neljännes	51.5	26.8	20.2	1.5	100.0	1092028
Eos tai puuttuva tieto	37.6	32.3	11.8	18.3	100.0	217720

Taulukko 10. Ajankohtaan edullisuus säästämisen kannalta,  
(01/2015) prosenttia kuluttajista

	Ajankohta on					Yhteensä	N
	Erittäin hyvä	Melko hyvä	Melko huono	Erittäin huono	Eos tai puuttuva tieto		
	Rivi-%	Rivi-%	Rivi-%	Rivi-%	Rivi-%		
Yhteensä	7.0	47.1	34.9	6.3	4.7	100.0	4443235
SUKUPUOLI							
Mies	8.0	47.6	34.7	6.1	3.6	100.0	2195987
Nainen	6.1	46.6	35.0	6.5	5.8	100.0	2247248
IKÄ							
15-34	9.3	53.5	29.8	3.0	4.5	100.0	1343941
35-49	7.3	50.9	32.5	7.5	1.7	100.0	1036199
50-64	6.8	41.1	39.7	7.0	5.3	100.0	1104970
65-84	3.8	40.9	38.9	8.9	7.5	100.0	958125
KOULUTUSTASO							
Perusaste	5.9	49.8	30.4	5.7	8.2	100.0	1177004
Keskiaste	8.8	45.6	35.9	5.5	4.3	100.0	1771233
Korkea-aste	5.9	46.8	37.2	7.8	2.4	100.0	1494998
SUURALUE							
Pääkaupunkiseutu	6.5	49.1	35.0	3.8	5.6	100.0	910817
Muu Etelä-Suomi	7.5	49.0	30.9	7.7	4.9	100.0	961314
Länsi-Suomi	7.6	46.8	35.0	6.8	3.8	100.0	1576441
Itä-Suomi	7.8	44.8	36.7	5.5	5.2	100.0	465977
Pohjois-Suomi	4.6	43.4	39.6	7.5	4.9	100.0	528686

Taulukko 10. jatkuu Ajankohdan edullisuus säästämisen kannalta,  
(01/2015) prosenttia kuluttajista

	Ajankohta on					Yhteensä	N
	Erittäin hyvä	Melko hyvä	Melko huono	Erittäin huono	Eos tai puuttuva tieto		
	Rivi-%	Rivi-%	Rivi-%	Rivi-%	Rivi-%		
Yhteensä	7.0	47.1	34.9	6.3	4.7	100.0	4443235
SOSIOEKONOMINEN ASEMA							
Yrittäjät	13.5	46.5	30.6	2.9	6.6	100.0	327808
Ylemmät toimihenkilöt	7.7	49.7	34.8	6.0	1.7	100.0	615603
Alemmat toimihenkilöt	8.6	50.8	33.6	5.7	1.3	100.0	742951
Työntekijät	6.5	48.8	31.5	9.0	4.3	100.0	580031
Opiskelijat	6.5	54.0	31.3	2.2	6.0	100.0	548824
Eläkeläiset	4.9	38.5	40.1	9.1	7.3	100.0	1249402
Työttömät ym.	5.8	51.7	33.9	3.9	4.8	100.0	378616
KOTITALOUSTYYPPI							
Yksinasuvat 15-49-v.	9.6	52.3	33.2	3.0	2.0	100.0	392321
Yksinasuvat 50-84-v.	3.9	44.3	35.0	7.3	9.6	100.0	591316
Lapsiperheet	7.0	55.4	28.5	5.7	3.4	100.0	1393004
2+ aikuistaloudet, vast. 15-49-v.	9.4	44.1	38.9	4.5	3.1	100.0	751124
2+ aikuistaloudet, vast. 50-84-v.	6.3	39.8	39.8	8.6	5.6	100.0	1315470
KOTITALOUDEN BRUTTOTULOLUOKKA							
Alin neljännes	7.0	41.4	36.6	5.6	9.5	100.0	736945
2. alin neljännes	4.4	47.1	37.1	6.6	4.7	100.0	1132528
2. ylin neljännes	8.8	49.4	32.0	7.0	2.8	100.0	1264014
Ylin neljännes	8.2	48.5	35.3	5.7	2.3	100.0	1092028
Eos tai puuttuva tieto	4.8	45.9	31.9	6.3	11.1	100.0	217720

Taulukko 11. Ajankohtan edullisuus lainanoton kannalta,  
(01/2015) prosenttia kuluttajista

	Ajankohta on					Yhteensä	N
	Erittäin hyvä	Melko hyvä	Melko huono	Erittäin huono	Eos tai puuttuva tieto		
	Rivi-%	Rivi-%	Rivi-%	Rivi-%	Rivi-%		
Yhteensä	11.3	47.8	29.5	6.1	5.3	100.0	4443235
SUKUPUOLI							
Mies	14.7	51.4	25.3	4.7	4.0	100.0	2195987
Nainen	8.0	44.2	33.6	7.5	6.6	100.0	2247248
IKÄ							
15-34	9.0	41.4	39.2	5.7	4.6	100.0	1343941
35-49	13.7	51.8	27.4	5.4	1.8	100.0	1036199
50-64	15.1	55.0	21.7	3.5	4.7	100.0	1104970
65-84	7.6	44.0	27.1	10.4	10.9	100.0	958125
KOULUTUSTASO							
Perusaste	5.4	40.7	34.6	8.6	10.7	100.0	1177004
Keskiaste	9.8	46.0	32.9	7.4	3.8	100.0	1771233
Korkea-aste	17.7	55.4	21.4	2.6	2.9	100.0	1494998
SUURALUE							
Pääkaupunkiseutu	10.0	51.1	31.6	4.2	3.0	100.0	910817
Muu Etelä-Suomi	11.1	46.8	29.4	6.3	6.4	100.0	961314
Länsi-Suomi	12.2	49.2	28.1	4.9	5.5	100.0	1576441
Itä-Suomi	10.3	48.6	27.5	6.8	6.8	100.0	465977
Pohjois-Suomi	12.0	38.5	32.1	11.9	5.5	100.0	528686

Taulukko 11. jatkuu Ajankohtaan edullisuus lainanoton kannalta,  
(01/2015) prosenttia kuluttajista

	Ajankohta on					Yhteensä	N
	Erittäin hyvä	Melko hyvä	Melko huono	Erittäin huono	Eos tai puuttuva tieto		
	Rivi-%	Rivi-%	Rivi-%	Rivi-%	Rivi-%		
Yhteensä	11.3	47.8	29.5	6.1	5.3	100.0	4443235
SOSIOEKONOMINEN ASEMA							
Yrittäjät	11.7	61.2	19.3	2.9	4.9	100.0	327808
Ylemmät toimihenkilöt	22.1	58.5	16.5	1.6	1.2	100.0	615603
Alemmat toimihenkilöt	11.8	52.7	29.6	4.1	1.8	100.0	742951
Työntekijät	12.5	44.0	34.4	6.7	2.4	100.0	580031
Opiskelijat	7.0	36.4	43.7	5.8	7.0	100.0	548824
Eläkeläiset	8.3	41.5	29.8	10.5	9.9	100.0	1249402
Työttömät ym.	6.7	51.7	30.0	5.4	6.2	100.0	378616
KOTITALOUSTYYPPI							
Yksinasuvat 15-49-v.	12.9	43.2	29.6	8.6	5.8	100.0	392321
Yksinasuvat 50-84-v.	9.0	42.9	26.3	8.4	13.5	100.0	591316
Lapsiperheet	11.4	48.0	34.3	4.1	2.2	100.0	1393004
2+ aikuistaloudet, vast. 15-49-v.	9.7	46.3	34.5	6.0	3.5	100.0	751124
2+ aikuistaloudet, vast. 50-84-v.	12.7	52.0	23.0	6.5	5.8	100.0	1315470
KOTITALOUDEN BRUTTOTULOLUOKKA							
Alin neljännes	5.0	34.1	34.8	11.8	14.3	100.0	736945
2. alin neljännes	8.6	44.6	34.0	6.7	6.0	100.0	1132528
2. ylin neljännes	12.7	52.9	27.4	5.6	1.4	100.0	1264014
Ylin neljännes	18.0	58.3	21.0	0.9	1.7	100.0	1092028
Eos tai puuttuva tieto	4.8	27.8	42.3	12.8	12.3	100.0	217720

Taulukko 12. Rahankäyttö kestotavaroihin seuraavien 12 kk:n aikana  
(01/2015) verrattuna rahankäyttöön viimeisten 12 kk:n aikana,  
prosenttia kuluttajista

	Rahankäyttö seur. 12 kk vs. viim. 12 kk						Yhteensä	N
	Paljon enemmän	Hieman enemmän	Yhtä paljon	Hieman vähemmän	Paljon vähemmän	Eos tai puuttuva tieto		
	Rivi-%	Rivi-%	Rivi-%	Rivi-%	Rivi-%	Rivi-%		
Yhteensä	2.7	11.8	47.4	25.8	11.4	0.8	100.0	4443235
SUKUPUOLI								
Mies	3.0	12.5	47.8	27.3	8.7	0.6	100.0	2195987
Nainen	2.5	11.0	46.9	24.4	14.1	1.0	100.0	2247248
IKÄ								
15-34	3.6	16.7	42.4	27.3	9.7	0.3	100.0	1343941
35-49	4.3	12.1	46.5	25.4	11.7	.	100.0	1036199
50-64	1.7	9.4	49.2	27.2	11.9	0.6	100.0	1104970
65-84	0.9	7.1	53.3	22.8	13.1	2.8	100.0	958125
KOULUTUSTASO								
Perusaste	2.9	15.5	43.7	26.5	9.6	1.8	100.0	1177004
Keskiaste	2.3	10.9	45.4	28.4	12.2	0.7	100.0	1771233
Korkea-aste	3.2	9.8	52.6	22.3	12.0	0.2	100.0	1494998
SUURALUE								
Pääkaupunkiseutu	2.8	15.0	51.9	23.4	6.7	0.4	100.0	910817
Muu Etelä-Suomi	3.2	9.6	43.6	27.5	15.4	0.7	100.0	961314
Länsi-Suomi	3.1	12.3	46.5	26.6	11.1	0.6	100.0	1576441
Itä-Suomi	3.2	14.3	47.6	21.9	11.2	1.9	100.0	465977
Pohjois-Suomi	0.6	6.5	49.0	28.5	13.7	1.8	100.0	528686

Taulukko 12. jatkuu  
(01/2015)

Rahankäyttö kestotavaroihin seuraavien 12 kk:n aikana  
verrattuna rahankäyttöön viimeisten 12 kk:n aikana,  
prosenttia kuluttajista

	Rahankäyttö seur. 12 kk vs. viim. 12 kk						Yhteensä	N
	Paljon enemmän	Hieman enemmän	Yhtä paljon	Hieman vähemmän	Paljon vähemmän	Eos tai puuttuva tieto		
	Rivi-%	Rivi-%	Rivi-%	Rivi-%	Rivi-%	Rivi-%		
Yhteensä	2.7	11.8	47.4	25.8	11.4	0.8	100.0	4443235
SOSIOEKONOMINEN ASEMA								
Yrittäjät	7.6	8.0	51.1	24.7	8.6	.	100.0	327808
Ylemmät toimihenkilöt	2.4	14.9	49.0	24.6	8.6	0.4	100.0	615603
Alemmat toimihenkilöt	2.4	10.4	46.4	26.2	14.7	.	100.0	742951
Työntekijät	3.4	13.3	44.7	27.6	10.9	.	100.0	580031
Opiskelijat	3.1	25.1	41.3	22.8	7.1	0.7	100.0	548824
Eläkeläiset	1.0	6.9	51.3	24.9	13.7	2.2	100.0	1249402
Työttömät ym.	4.3	6.8	43.3	33.1	11.6	0.8	100.0	378616
KOTITALOUSTYYPPI								
Yksinasuvat 15-49-v.	1.9	14.5	39.0	29.8	14.8	.	100.0	392321
Yksinasuvat 50-84-v.	1.5	5.9	50.1	24.7	13.8	4.0	100.0	591316
Lapsiperheet	5.0	14.5	45.5	25.6	9.5	.	100.0	1393004
2+ aikuistaloudet, vast. 15-49-v.	2.7	13.5	45.7	27.0	10.7	0.5	100.0	751124
2+ aikuistaloudet, vast. 50-84-v.	1.2	9.7	51.7	24.8	11.9	0.7	100.0	1315470
KOTITALOUDEN BRUTTOTULOLUOKKA								
Alin neljännes	2.9	8.3	47.7	27.1	11.5	2.6	100.0	736945
2. alin neljännes	0.8	8.5	42.0	30.5	17.1	1.1	100.0	1132528
2. ylin neljännes	1.8	11.8	53.0	23.2	10.0	0.2	100.0	1264014
Ylin neljännes	5.1	16.2	45.0	25.1	8.6	.	100.0	1092028
Eos tai puuttuva tieto	6.1	18.0	53.5	16.6	4.4	1.3	100.0	217720

Taulukko 13. Kotitalouden aikomus ostaa asunto seuraavien 12 kk:n aikana, prosenttia kotitalouksista (01/2015)

	Omistusasunnon ostoaike					Yhteensä	N
	Kyllä, varmasti	Mahdollises- ti	Luultavasti ei	Ei	Eos tai puuttuva tieto		
	Rivi-%	Rivi-%	Rivi-%	Rivi-%	Rivi-%		
Yhteensä	2.2	4.5	1.5	91.8	0.1	100.0	2622293
SUKUPUOLI							
Mies	2.8	3.5	1.7	91.8	0.1	100.0	1229320
Nainen	1.6	5.4	1.3	91.7	.	100.0	1392973
IKÄ							
15-34	4.0	6.5	1.7	87.6	0.2	100.0	680310
35-49	2.2	9.3	2.8	85.8	.	100.0	482684
50-64	1.9	2.7	1.4	94.0	.	100.0	699088
65-84	0.8	1.4	0.5	97.3	.	100.0	760211
KOULUTUSTASO							
Perusaste	1.0	1.8	1.0	96.3	.	100.0	702415
Keskiaste	1.9	4.2	2.1	91.6	0.1	100.0	1053538
Korkea-aste	3.4	7.2	1.1	88.3	.	100.0	866340
SUURALUE							
Pääkaupunkiseutu	1.5	4.0	1.9	92.6	.	100.0	532942
Muu Etelä-Suomi	0.3	4.0	1.2	94.6	.	100.0	566924
Länsi-Suomi	3.2	5.2	1.4	90.1	0.1	100.0	928873
Itä-Suomi	2.7	2.3	3.4	91.6	.	100.0	284897
Pohjois-Suomi	3.3	6.5	.	90.2	.	100.0	308657

Taulukko 13. jatkuu  
(01/2015)

Kotitalouden aikomus ostaa asunto seuraavien 12 kk:n aikana,  
prosenttia kotitalouksista

	Omistusasunnon ostoaie					Yhteensä	N
	Kyllä, varmasti	Mahdollises- ti	Luultavasti ei	Ei	Eos tai puuttuva tieto		
	Rivi-%	Rivi-%	Rivi-%	Rivi-%	Rivi-%		
Yhteensä	2.2	4.5	1.5	91.8	0.1	100.0	2622293
SOSIOEKONOMINEN ASEMA							
Yrittäjät	1.3	6.8	2.0	89.2	0.8	100.0	172236
Ylemmät toimihenkilöt	4.4	13.3	1.4	80.8	.	100.0	330830
Alemmat toimihenkilöt	1.8	5.6	2.2	90.5	.	100.0	385593
Työntekijät	4.1	2.2	1.9	91.8	.	100.0	326371
Opiskelijat	0.8	6.1	2.1	91.0	.	100.0	233799
Eläkeläiset	1.1	1.3	0.6	97.1	.	100.0	949772
Työttömät ym.	3.4	3.4	2.7	90.5	.	100.0	223692
KOTITALOUSTYYPPI							
Yksinasuvat 15-49-v.	2.0	7.9	1.0	89.1	.	100.0	369240
Yksinasuvat 50-84-v.	.	1.6	0.8	97.7	.	100.0	702630
Lapsiperheet	4.5	6.6	2.1	86.7	.	100.0	562370
2+ aikuistaloudet, vast. 15-49-v.	3.0	8.2	3.8	84.6	0.5	100.0	300527
2+ aikuistaloudet, vast. 50-84-v.	2.2	2.4	1.0	94.4	.	100.0	687526
KOTITALOUDEN BRUTTOTULOLUOKKA							
Alin neljännes	0.8	2.2	1.1	95.9	.	100.0	655572
2. alin neljännes	1.0	3.0	0.7	95.3	.	100.0	742898
2. ylin neljännes	3.1	6.7	2.5	87.7	.	100.0	646680
Ylin neljännes	4.5	6.9	1.8	86.5	0.3	100.0	488906
Eos tai puuttuva tieto	1.8	5.2	2.3	90.7	.	100.0	88237

Taulukko 14. Tärkeimpien rahoitusmuotojen jakauma asunnonhankinnassa,  
 (12/2014) asunnon ostoon myönteisesti vastanneet,  
 prosenttia kotitalouksista  
 (kysytään neljästi vuodessa: maalis-, kesä-, syys- ja joulukuussa)

		Vastaus	
		Tärkein	2. tärkein
ASUNNON			
RAHOITUSMUOTO			
Nykyisen asunnon	N	59529	18270
myyntitulo	Sarake-%	44.5	13.7
Omat säästöt	N	16078	46128
	Sarake-%	12.0	34.5
Pankkilaina	N	52774	40968
	Sarake-%	39.5	30.6
Muun omaisuuden	N	.	7356
myynti	Sarake-%	.	5.5
Perintö	N	3905	1900
	Sarake-%	2.9	1.4
Muu	N	.	1090
	Sarake-%	.	0.8
Eos	N	1434	18008
	Sarake-%	1.1	13.5
Yhteensä	N	133720	133720
	Sarake-%	100.0	100.0

Taulukko 15. Kotitalouden aikomus ostaa auto seuraavien 12 kk:n aikana, prosenttia kotitalouksista (01/2015)

	Auton ostoaie					Yhteensä	N
	Kyllä, varmasti	Mahdollises- ti	Luultavasti ei	Ei	Eos tai puuttuva tieto		
	Rivi-%	Rivi-%	Rivi-%	Rivi-%	Rivi-%		
Yhteensä	7.4	8.6	5.4	78.5	0.1	100.0	2622293
SUKUPUOLI							
Mies	8.8	10.8	6.3	74.1	0.1	100.0	1229320
Nainen	6.3	6.7	4.6	82.3	0.1	100.0	1392973
IKÄ							
15-34	11.7	9.2	7.5	71.5	.	100.0	680310
35-49	9.0	12.7	4.3	74.0	.	100.0	482684
50-64	7.2	10.3	5.3	77.2	.	100.0	699088
65-84	2.9	3.8	4.3	88.6	0.4	100.0	760211
KOULUTUSTASO							
Perusaste	6.5	6.2	5.9	81.5	.	100.0	702415
Keskiaste	7.8	8.6	5.2	78.3	.	100.0	1053538
Korkea-aste	7.7	10.5	5.1	76.2	0.4	100.0	866340
SUURALUE							
Pääkaupunkiseutu	6.0	5.8	5.4	82.8	.	100.0	532942
Muu Etelä-Suomi	8.0	7.5	7.2	77.4	.	100.0	566924
Länsi-Suomi	8.5	11.3	4.3	75.6	0.3	100.0	928873
Itä-Suomi	7.4	7.6	6.3	78.8	.	100.0	284897
Pohjois-Suomi	6.0	8.5	4.3	81.2	.	100.0	308657

Taulukko 15. jatkuu  
(01/2015)

Kotitalouden aikomus ostaa auto seuraavien 12 kk:n aikana,  
prosenttia kotitalouksista

	Auton ostoaie					Yhteensä	N
	Kyllä, varmasti	Mahdollises- ti	Luultavasti ei	Ei	Eos tai puuttuva tieto		
	Rivi-%	Rivi-%	Rivi-%	Rivi-%	Rivi-%		
Yhteensä	7.4	8.6	5.4	78.5	0.1	100.0	2622293
SOSIOEKONOMINEN ASEMA							
Yrittäjät	11.4	9.9	3.1	75.5	.	100.0	172236
Ylemmät toimihenkilöt	10.5	10.6	5.3	73.6	.	100.0	330830
Alemmat toimihenkilöt	10.5	10.1	4.4	75.1	.	100.0	385593
Työntekijät	9.3	11.6	7.0	72.1	.	100.0	326371
Opiskelijat	12.6	10.2	12.0	65.2	.	100.0	233799
Eläkeläiset	2.8	4.2	4.1	88.6	0.3	100.0	949772
Työttömät ym.	6.5	14.8	5.1	73.7	.	100.0	223692
KOTITALOUSTYYPPI							
Yksinasuvat 15-49-v.	4.9	6.4	3.0	85.7	.	100.0	369240
Yksinasuvat 50-84-v.	2.6	3.9	2.1	91.5	.	100.0	702630
Lapsiperheet	12.6	13.6	6.8	67.0	.	100.0	562370
2+ aikuistaloudet, vast. 15-49-v.	15.3	11.4	9.0	64.3	.	100.0	300527
2+ aikuistaloudet, vast. 50-84-v.	6.1	9.3	7.3	76.8	0.5	100.0	687526
KOTITALOUDEN BRUTTOTULOLUOKKA							
Alin neljännes	3.7	5.6	2.8	87.9	.	100.0	655572
2. alin neljännes	5.3	6.3	5.3	83.1	.	100.0	742898
2. ylin neljännes	9.0	10.4	7.4	73.0	0.2	100.0	646680
Ylin neljännes	13.0	14.4	5.7	66.6	0.3	100.0	488906
Eos tai puuttuva tieto	11.6	5.4	8.4	74.6	.	100.0	88237

Taulukko 16. Uusi vai käytetty auto, auton ostoon myönteisesti vastanneet,  
(01/2015) prosenttia kotitalouksista

	Auton ostoaie				Yhteensä	
	Kyllä, varmasti		Mahdollisesti			
	N	%	N	%	N	%
MILLAINEN AUTO						
Uusi auto	30108	15.4	42363	18.8	72471	17.2
Käytetty auto	159745	81.8	173812	77.0	333557	79.3
Sekä uusi että käytetty auto	.	.	2253	1.0	2253	0.5
Eos	5397	2.8	7213	3.2	12610	3.0
Yhteensä	195250	100.0	225641	100.0	420891	100.0

Taulukko 17. Tärkeimpien rahoitusmuotojen jakauma autonostossa,  
 (12/2014) auton ostoon myönteisesti vastanneet,  
 prosenttia kotitalouksista  
 (kysytään neljästi vuodessa: maalis-, kesä-, syys- ja joulukuussa)

		Vastaus	
		Tärkein	2. tärkein
AUTONOSTON			
RAHOITUSMUOTO			
Auton myyntitulo	N	211930	50612
	%	57.2	13.7
Omat säästöt	N	71491	94630
	%	19.3	25.5
Pankkilaina	N	43812	54508
	%	11.8	14.7
Osamaksukauppa	N	30067	70377
	%	8.1	19.0
Luottokorttiluotto	N	.	1764
	%	.	0.5
Muun omaisuuden	N	533	9082
myynti	%	0.1	2.5
Muu	N	5657	8766
	%	1.5	2.4
Eos	N	7110	80861
	%	1.9	21.8
Yhteensä	N	370600	370600
	%	100.0	100.0

Taulukko 18. Rahankäyttö joihinkin kulutuskohteisiin seuraavien 6 kk:n aikana,  
(01/2015) prosenttia kotitalouksista

		Vastaus				Yhteensä
		Kyllä	Ehkä	Ei	Eos	
KULUTUSKOHDE						
Asunnon korjaus	N	645347	209689	1744806	22451	2622293
	Rivi-%	24.6	8.0	66.5	0.9	100.0
Kodin sisustus	N	718056	255712	1639891	8634	2622293
	Rivi-%	27.4	9.8	62.5	0.3	100.0
Vapaa-ajan asunto	N	18480	15407	2585238	3168	2622293
	Rivi-%	0.7	0.6	98.6	0.1	100.0
Viihde-elektroniikka	N	526447	342049	1747323	6474	2622293
	Rivi-%	20.1	13.0	66.6	0.2	100.0
Kodinkoneet	N	242551	216071	2158325	5346	2622293
	Rivi-%	9.2	8.2	82.3	0.2	100.0
Kalliit harrastus- ja ulkoiluvälineet	N	468233	159094	1994966	.	2622293
	Rivi-%	17.9	6.1	76.1	.	100.0
Kulkuvälineet (ei auto)	N	177909	132684	2307365	4335	2622293
	Rivi-%	6.8	5.1	88.0	0.2	100.0
Vapaa-ajan matkat kotimaassa (väh. 4 pv)	N	1025061	400350	1185237	11645	2622293
	Rivi-%	39.1	15.3	45.2	0.4	100.0
Vapaa-ajan matkat ulkomailla	N	887515	304487	1421231	9060	2622293
	Rivi-%	33.8	11.6	54.2	0.3	100.0

Taulukko 19. Joidenkin laitteiden yleisyys kotitalouksissa haastatteluhetkellä, (11/2014) prosenttia kotitalouksista (kysytään neljästi vuodessa: helmi-, touko-, elo- ja marraskuussa)

Tarkempia tietoja tilattavissa Tilastokeskuksesta!

		Vastaus			Yhteensä
		Kyllä	Ei	Eos	
LAITE					
Televisio	N	2478958	116180	.	2595138
	Rivi-%	95.5	4.5	.	100.0
- Taulu-tv	N	2116771	477217	1150	2595138
	Rivi-%	81.6	18.4	0.0	100.0
- Äly-tv	N	462967	2119817	12354	2595138
	Rivi-%	17.8	81.7	0.5	100.0
Kaapeli-tv tai satelliittiantenni	N	1320597	1187035	87506	2595138
	Rivi-%	50.9	45.7	3.4	100.0
Tv-maksukortti	N	632968	1962170	.	2595138
	Rivi-%	24.4	75.6	.	100.0
IPTV-viihdepalvelu	N	394881	2182837	17420	2595138
	Rivi-%	15.2	84.1	0.7	100.0
DVD/Blu-ray -laite	N	1307281	1275967	11890	2595138
	Rivi-%	50.4	49.2	0.5	100.0
Tallentava digisovitin/DVD	N	1150850	1400418	43870	2595138
	Rivi-%	44.3	54.0	1.7	100.0
Digikamera tai digivideokamera	N	1422736	1157476	14926	2595138
	Rivi-%	54.8	44.6	0.6	100.0
Tietokone (pöytä- tai kannettava)	N	2144192	450946	.	2595138
	Rivi-%	82.6	17.4	.	100.0
- Kannettava tietokone	N	1828346	766792	.	2595138
	Rivi-%	70.5	29.5	.	100.0
Taulutietokone (tabletti)	N	1001497	1593641	.	2595138
	Rivi-%	38.6	61.4	.	100.0

Taulukko 19. Joidenkin laitteiden yleisyys kotitalouksissa haastatteluhetkellä,  
(11/2014) prosenttia kotitalouksista  
(kysytään neljästi vuodessa: helmi-, touko-, elo- ja marraskuussa)

Tarkempia tietoja tilattavissa Tilastokeskuksesta!

		Vastaus			Yhteensä
		Kyllä	Ei	Eos	
<b>LAITE</b>					
Tulostin tai skanneri	N	1454450	1137422	3266	2595138
	Rivi-%	56.0	43.8	0.1	100.0
Laajakaista	N	1951916	592478	50744	2595138
	Rivi-%	75.2	22.8	2.0	100.0
- Liikkuva laajakaista	N	1394453	1181418	19267	2595138
	Rivi-%	53.7	45.5	0.7	100.0
- WLAN-sisäverkko	N	1306780	1220560	67798	2595138
	Rivi-%	50.4	47.0	2.6	100.0
Tietokone puhelimenä (Skype tms.)	N	808699	1772659	13780	2595138
	Rivi-%	31.2	68.3	0.5	100.0
Puettava tietotekniikka	N	147485	2437221	10432	2595138
	Rivi-%	5.7	93.9	0.4	100.0
Pelikonsoli	N	713521	1866305	15312	2595138
	Rivi-%	27.5	71.9	0.6	100.0
Lankapuhelin(liittymä)	N	390698	2196027	8413	2595138
	Rivi-%	15.1	84.6	0.3	100.0
Matkapuhelin	N	2566897	28241	.	2595138
	Rivi-%	98.9	1.1	.	100.0
- Älypuhelin	N	1674967	920171	.	2595138
	Rivi-%	64.5	35.5	.	100.0
Henkilöauto	N	1994497	600641	.	2595138
	Rivi-%	76.9	23.1	.	100.0
- Autossa GPS-navigaattori	N	848158	1746980	.	2595138
	Rivi-%	32.7	67.3	.	100.0

Taulukko 20. Kotitalouksien autoistuneisuus joidenkin taustatietojen mukaan, prosenttia kotitalouksista (11/2014) (kysytään neljästi vuodessa: helmi-, touko-, elo- ja marraskuussa)

	Henkilöauto		Yhteensä	N
	On auto	Ei autoa		
	Rivi-%	Rivi-%	Rivi-%	
Yhteensä	76.9	23.1	100.0	2595138
SUURALUE				
Pääkaupunkiseutu	61.7	38.3	100.0	524564
Muu Etelä-Suomi	81.9	18.1	100.0	559811
Länsi-Suomi	79.8	20.2	100.0	923153
Itä-Suomi	83.9	16.1	100.0	282621
Pohjois-Suomi	78.2	21.8	100.0	304989
SOSIOEKONOMINEN ASEMA				
Yrittäjät	98.0	2.0	100.0	179866
Ylemmät toimihenkilöt	88.7	11.3	100.0	307380
Alemmat toimihenkilöt	81.1	18.9	100.0	448521
Työntekijät	90.0	10.0	100.0	248088
Opiskelijat	57.2	42.8	100.0	261280
Eläkeläiset	69.8	30.2	100.0	979991
Työttömät ym.	73.5	26.5	100.0	170012
KOTITALOUSTYYPPI				
Yksinasuvat 15-49-v.	47.0	53.0	100.0	349775
Yksinasuvat 50-84-v.	54.3	45.7	100.0	695918
Lapsiperheet	95.6	4.4	100.0	567028
2+ aikuistaloudet, vast. 15-49-v.	82.4	17.6	100.0	220223
2+ aikuistaloudet, vast. 50-84-v.	95.6	4.4	100.0	762194

Taulukko 21. Kotitalouden rahatilanne haastatteluhetkellä,  
(01/2015) prosenttia kotitalouksista

	Rahatilanne nykyisin						Yhteensä	N
	Talous velkaantuu	Kulutukseen käytetään säästöjä	Rahat riittävät nipin napin	Talous pystyy säästämään hieman	Talous pystyy säästämään paljon	Eos tai puuttuva tieto		
	Rivi-%	Rivi-%	Rivi-%	Rivi-%	Rivi-%	Rivi-%		
Yhteensä	1.8	4.6	27.4	58.7	7.1	0.4	100.0	2622293
SUKUPUOLI								
Mies	2.0	3.5	29.6	55.4	9.1	0.4	100.0	1229320
Nainen	1.7	5.5	25.5	61.5	5.4	0.3	100.0	1392973
IKÄ								
15-34	2.0	4.8	20.5	63.4	8.6	0.8	100.0	680310
35-49	2.8	4.4	23.9	59.9	9.1	.	100.0	482684
50-64	0.8	4.5	28.7	57.8	7.7	0.4	100.0	699088
65-84	2.1	4.6	34.6	54.5	4.0	0.2	100.0	760211
KOULUTUSTASO								
Perusaste	1.5	2.6	35.7	54.3	5.5	0.4	100.0	702415
Keskiaste	2.2	6.0	30.7	55.6	5.1	0.4	100.0	1053538
Korkea-aste	1.7	4.4	16.6	65.9	10.9	0.4	100.0	866340
SUURALUE								
Pääkaupunkiseutu	2.1	6.0	22.7	58.8	10.2	0.3	100.0	532942
Muu Etelä-Suomi	1.1	4.0	27.5	60.2	6.7	0.5	100.0	566924
Länsi-Suomi	1.9	4.8	28.8	57.8	6.3	0.3	100.0	928873
Itä-Suomi	2.7	4.6	31.7	54.1	6.9	.	100.0	284897
Pohjois-Suomi	1.8	2.4	27.0	62.6	5.5	0.7	100.0	308657

Taulukko 21. jatkuu  
(01/2015)

Kotitalouden rahatilanne haastatteluhetkellä,  
prosenttia kotitalouksista

	Rahatilanne nykyisin						Yhteensä	N
	Talous velkaantuu	Kulutukseen käytetään säästöjä	Rahat riittävät nipin napin	Talous pystyy säästämään hieman	Talous pystyy säästämään paljon	Eos tai puuttuva tieto		
	Rivi-%	Rivi-%	Rivi-%	Rivi-%	Rivi-%	Rivi-%		
Yhteensä	1.8	4.6	27.4	58.7	7.1	0.4	100.0	2622293
SOSIOEKONOMINEN ASEMA								
Yrittäjät	.	5.5	18.6	63.3	11.3	1.3	100.0	172236
Ylemmät toimihenkilöt	.	0.5	13.1	69.2	16.8	0.5	100.0	330830
Alemmat toimihenkilöt	1.2	2.3	17.6	71.6	7.3	.	100.0	385593
Työntekijät	4.7	2.6	25.9	57.2	9.6	.	100.0	326371
Opiskelijat	2.9	8.0	27.6	52.0	9.0	0.6	100.0	233799
Eläkeläiset	1.8	5.4	36.8	52.8	3.0	0.2	100.0	949772
Työttömät ym.	1.9	9.5	34.2	51.4	1.6	1.3	100.0	223692
KOTITALOUSTYYPPI								
Yksinasuvat 15-49-v.	1.9	5.9	27.0	55.8	9.3	.	100.0	369240
Yksinasuvat 50-84-v.	1.8	6.4	36.5	49.9	5.4	.	100.0	702630
Lapsiperheet	2.2	2.8	21.3	64.3	8.4	0.9	100.0	562370
2+ aikuistaloudet, vast. 15-49-v.	3.2	5.5	19.8	62.2	8.7	0.5	100.0	300527
2+ aikuistaloudet, vast. 50-84-v.	0.9	3.0	26.6	63.0	6.1	0.4	100.0	687526
KOTITALOUDEN BRUTTOTULOLUOKKA								
Alin neljännes	3.5	8.5	46.9	38.0	3.1	.	100.0	655572
2. alin neljännes	1.4	3.6	29.2	62.6	2.9	0.2	100.0	742898
2. ylin neljännes	1.0	3.9	18.2	69.9	7.1	.	100.0	646680
Ylin neljännes	0.6	1.8	12.1	65.5	19.6	0.5	100.0	488906
Eos tai puuttuva tieto	6.4	4.4	19.2	58.7	4.4	6.8	100.0	88237

Taulukko 22. Kotitalouden säästömahdollisuudet seuraavien 12 kk:n aikana, prosenttia kotitalouksista (01/2015)

	Säästömahdollisuudet					Yhteensä	N
	Hyvin tod.näk. säästää	Melko tod.näk. säästää	Melko tod.näk. ei säästä	Hyvin tod.näk. ei säästä	Eos tai puuttuva tieto		
	Rivi-%	Rivi-%	Rivi-%	Rivi-%	Rivi-%		
Yhteensä	42.7	34.0	13.2	9.1	0.9	100.0	2622293
SUKUPUOLI							
Mies	40.8	38.0	12.5	7.5	1.2	100.0	1229320
Nainen	44.4	30.5	13.9	10.6	0.6	100.0	1392973
IKÄ							
15-34	47.8	37.6	9.4	4.3	1.0	100.0	680310
35-49	59.3	30.0	6.2	4.2	0.2	100.0	482684
50-64	45.3	30.4	13.8	9.8	0.7	100.0	699088
65-84	25.3	36.7	20.6	16.1	1.3	100.0	760211
KOULUTUSTASO							
Perusaste	27.1	39.2	19.6	11.9	2.1	100.0	702415
Keskiaste	39.5	36.6	13.5	9.9	0.5	100.0	1053538
Korkea-aste	59.3	26.7	7.7	6.0	0.3	100.0	866340
SUURALUE							
Pääkaupunkiseutu	48.3	30.7	11.4	8.6	1.0	100.0	532942
Muu Etelä-Suomi	43.3	32.7	14.8	8.4	0.8	100.0	566924
Länsi-Suomi	40.1	35.0	14.1	9.9	0.9	100.0	928873
Itä-Suomi	37.0	37.4	12.5	12.8	0.4	100.0	284897
Pohjois-Suomi	45.4	36.1	11.6	5.7	1.2	100.0	308657

Taulukko 22. jatkuu  
(01/2015)

Kotitalouden säästömahdollisuudet seuraavien 12 kk:n aikana,  
prosenttia kotitalouksista

	Säästömahdollisuudet					Yhteensä	N
	Hyvin tod.näk. säästää	Melko tod.näk. säästää	Melko tod.näk. ei säästä	Hyvin tod.näk. ei säästä	Eos tai puuttuva tieto		
	Rivi-%	Rivi-%	Rivi-%	Rivi-%	Rivi-%		
Yhteensä	42.7	34.0	13.2	9.1	0.9	100.0	2622293
SOSIOEKONOMINEN ASEMA							
Yrittäjät	55.1	34.3	6.4	2.9	1.3	100.0	172236
Ylemmät toimihenkilöt	78.7	15.1	3.2	2.4	0.5	100.0	330830
Alemmat toimihenkilöt	58.9	30.0	5.7	5.3	.	100.0	385593
Työntekijät	46.4	39.9	8.2	5.4	.	100.0	326371
Opiskelijat	26.4	45.0	20.2	6.5	1.9	100.0	233799
Eläkeläiset	25.4	36.6	21.3	15.3	1.4	100.0	949772
Työttömät ym.	37.0	37.6	12.1	12.8	0.5	100.0	223692
KOTITALOUSTYYPPI							
Yksinasuvat 15-49-v.	46.5	38.2	9.9	5.4	.	100.0	369240
Yksinasuvat 50-84-v.	29.9	28.0	21.5	19.5	1.0	100.0	702630
Lapsiperheet	57.7	29.4	7.2	4.0	1.7	100.0	562370
2+ aikuistaloudet, vast. 15-49-v.	51.3	36.7	8.5	3.5	.	100.0	300527
2+ aikuistaloudet, vast. 50-84-v.	37.8	40.5	13.6	7.2	0.9	100.0	687526
KOTITALOUDEN BRUTTOTULOLUOKKA							
Alin neljännes	15.3	32.5	28.6	22.5	1.1	100.0	655572
2. alin neljännes	38.4	41.6	12.7	6.6	0.7	100.0	742898
2. ylin neljännes	54.9	33.6	6.9	4.4	0.2	100.0	646680
Ylin neljännes	74.0	23.9	1.3	0.4	0.5	100.0	488906
Eos tai puuttuva tieto	20.4	40.4	15.9	14.6	8.7	100.0	88237

Taulukko 23. Säästöjen pääasialliset käyttötarkoitukset seuraavien 12 kk:n aikana, (01/2015) säästämiseen myönteisesti vastanneet, prosenttia kotitalouksista (kysytään neljästi vuodessa: tammi-, huhti-, heinä- ja lokakuussa)

	Vastaus				Yhteensä
	Kyllä	Ehkä	Ei	Eos	
KÄYTTÖTARKOITUS					
Asunto- tai muun velan N	997875	24503	981154	8812	2012344
hoito Rivi-%	49.6	1.2	48.8	0.4	100.0
Etukäteissästäminen N	216846	60403	1732169	2926	2012344
asunnon hankintaan Rivi-%	10.8	3.0	86.1	0.1	100.0
Kestokulutustavaroiden N	496270	122631	1384579	8864	2012344
hankinta Rivi-%	24.7	6.1	68.8	0.4	100.0
Matkustaminen tai N	1012188	130175	866008	3973	2012344
lomanvietto Rivi-%	50.3	6.5	43.0	0.2	100.0
Pahan päivän vara N	1461024	99780	448141	3399	2012344
Rivi-%	72.6	5.0	22.3	0.2	100.0
Vanhuuden vara N	875124	79830	1052513	4877	2012344
Rivi-%	43.5	4.0	52.3	0.2	100.0
Muu tarkoitus N	325946	36633	1639640	10125	2012344
Rivi-%	16.2	1.8	81.5	0.5	100.0

Taulukko 24. Aiotut sijoituskohteet säästöille seuraavien 12 kk:n aikana, (01/2015) säästämiseen myönteisesti vastanneet, prosenttia kotitalouksista (kysytään neljästi vuodessa: tammi-, huhti-, heinä- ja lokakuussa)

		Vastaus				Yhteensä
		Kyllä	Ehkä	Ei	Eos	
SIJOITUSKOHDE						
Pankkitilit tai -	N	1459034	68799	471261	13250	2012344
talletukset	Rivi-%	72.5	3.4	23.4	0.7	100.0
Asunto-osake	N	152255	85712	1758160	16217	2012344
	Rivi-%	7.6	4.3	87.4	0.8	100.0
Kiinteä omaisuus (ml.	N	241938	96994	1664136	9276	2012344
omakotitalo)	Rivi-%	12.0	4.8	82.7	0.5	100.0
Pörssiosakkeet	N	270989	87658	1638225	15472	2012344
	Rivi-%	13.5	4.4	81.4	0.8	100.0
Obligaatiot tai muut	N	59157	59003	1868581	25603	2012344
joukkovelkakirjat	Rivi-%	2.9	2.9	92.9	1.3	100.0
Sijoitusrahastot tai	N	561198	123162	1302670	25314	2012344
muut arvopaperit	Rivi-%	27.9	6.1	64.7	1.3	100.0
Vakuutussäästöt	N	408109	58352	1522951	22932	2012344
	Rivi-%	20.3	2.9	75.7	1.1	100.0
Vapaa-ajan asunto	N	101400	33207	1869862	7875	2012344
	Rivi-%	5.0	1.7	92.9	0.4	100.0
Taide- tai	N	74987	61387	1867585	8385	2012344
arvoesineet	Rivi-%	3.7	3.1	92.8	0.4	100.0
Muu sijoituskohde	N	112774	42236	1823348	33986	2012344
	Rivi-%	5.6	2.1	90.6	1.7	100.0

Taulukko 25. Toteutuneet sijoituskohteet haastatteluhetkellä,  
(01/2015) prosenttia kaikista kotitalouksista  
(kysytään neljästi vuodessa: tammi-, huhti-, heinä- ja lokakuussa)

		Vastaus			Yhteensä
		Kyllä	Ei	Eos	
SIJOITUSKOHDE					
Määräaikais- tai	N	1001854	1543962	76477	2622293
sijoitustilit	Rivi-%	38.2	58.9	2.9	100.0
Pörssiosakkeet	N	531103	2042184	49006	2622293
	Rivi-%	20.3	77.9	1.9	100.0
Sijoitusrahastot	N	812261	1739431	70601	2622293
	Rivi-%	31.0	66.3	2.7	100.0
Joukkovelkakirjat	N	55096	2510582	56615	2622293
	Rivi-%	2.1	95.7	2.2	100.0
Vakuutussäästöt	N	656054	1904054	62185	2622293
	Rivi-%	25.0	72.6	2.4	100.0
Sijoitusasunto tai -	N	304552	2289589	28152	2622293
kiinteistö	Rivi-%	11.6	87.3	1.1	100.0
Muu sijoituskohde	N	138483	2443331	40479	2622293
	Rivi-%	5.3	93.2	1.5	100.0

Taulukko 26. Kotitalouden lainanottoaikomus seuraavien 12 kk:n aikana,  
(01/2015) prosenttia kotitalouksista

	Lainanottoaie					Yhteensä	N
	Kyllä, varmasti	Mahdollisesti	Luultavasti ei	Ei	Eos tai puuttuva tieto		
	Rivi-%	Rivi-%	Rivi-%	Rivi-%	Rivi-%		
Yhteensä	4.6	6.6	4.0	84.2	0.6	100.0	2622293
SUKUPUOLI							
Mies	4.5	8.1	4.5	82.2	0.7	100.0	1229320
Nainen	4.7	5.2	3.6	86.0	0.5	100.0	1392973
IKÄ							
15-34	9.5	11.4	6.9	70.4	1.8	100.0	680310
35-49	5.4	9.9	5.2	79.5	.	100.0	482684
50-64	3.4	4.9	3.0	88.5	0.2	100.0	699088
65-84	0.9	1.6	1.6	95.7	0.2	100.0	760211
KOULUTUSTASO							
Perusaste	2.8	2.6	4.6	89.0	1.0	100.0	702415
Keskiaste	6.0	6.4	4.3	82.6	0.7	100.0	1053538
Korkea-aste	4.4	10.0	3.0	82.3	0.2	100.0	866340
SUURALUE							
Pääkaupunkiseutu	4.2	7.3	6.1	82.1	0.3	100.0	532942
Muu Etelä-Suomi	3.6	4.3	3.4	87.9	0.8	100.0	566924
Länsi-Suomi	6.5	7.7	3.9	81.4	0.6	100.0	928873
Itä-Suomi	2.8	7.3	1.9	87.3	0.6	100.0	284897
Pohjois-Suomi	3.3	5.5	3.7	86.8	0.7	100.0	308657

Taulukko 26. jatkuu  
(01/2015)

Kotitalouden lainanottoaikomus seuraavien 12 kk:n aikana,  
prosenttia kotitalouksista

	Lainanottoaie					Yhteensä	N
	Kyllä, varmasti	Mahdollisesti	Luultavasti ei	Ei	Eos tai puuttuva tieto		
	Rivi-%	Rivi-%	Rivi-%	Rivi-%	Rivi-%		
Yhteensä	4.6	6.6	4.0	84.2	0.6	100.0	2622293
SOSIOEKONOMINEN ASEMA							
Yrittäjät	5.7	6.5	8.1	78.5	1.3	100.0	172236
Ylemmät toimihenkilöt	7.8	14.8	2.7	74.2	0.5	100.0	330830
Alemmat toimihenkilöt	3.7	8.9	4.6	82.3	0.4	100.0	385593
Työntekijät	6.1	4.0	5.2	84.2	0.5	100.0	326371
Opiskelijat	13.1	9.5	8.7	67.2	1.5	100.0	233799
Eläkeläiset	1.3	1.5	1.8	95.3	0.2	100.0	949772
Työttömät ym.	4.0	12.6	4.2	77.6	1.6	100.0	223692
KOTITALOUSTYYPPI							
Yksinasuvat 15-49-v.	8.8	6.4	5.8	78.0	1.0	100.0	369240
Yksinasuvat 50-84-v.	1.1	1.8	1.6	95.6	.	100.0	702630
Lapsiperheet	5.8	10.7	4.8	77.4	1.3	100.0	562370
2+ aikuistaloudet, vast. 15-49-v.	10.0	15.8	8.8	64.3	1.0	100.0	300527
2+ aikuistaloudet, vast. 50-84-v.	2.7	4.1	2.7	90.3	0.2	100.0	687526
KOTITALOUDEN BRUTTOTULOLUOKKA							
Alin neljännes	5.1	2.8	2.6	89.2	0.2	100.0	655572
2. alin neljännes	1.7	4.6	4.6	88.6	0.5	100.0	742898
2. ylin neljännes	6.5	8.8	4.3	80.4	.	100.0	646680
Ylin neljännes	6.6	11.6	3.9	77.1	0.7	100.0	488906
Eos tai puuttuva tieto	0.6	5.9	7.0	78.9	7.7	100.0	88237

Taulukko 27. Lainojen käyttötarkoitukset seuraavien 12 kk:n aikana,  
(01/2015) lainanottoon myönteisesti vastanneet,  
prosenttia kotitalouksista  
(kysytään neljästi vuodessa: tammi-, huhti-, heinä- ja lokakuussa)

		Vastaus				Yhteensä
		Kyllä	Ehkä	Ei	Eos	
KÄYTTÖTARKOITUS						
Asunto-osake	N	66732	32697	192291	1575	293295
	Rivi-%	22.8	11.1	65.6	0.5	100.0
Kiinteä omaisuus (ml. omakotitalo)	N	64544	32227	194949	1575	293295
	Rivi-%	22.0	11.0	66.5	0.5	100.0
Opinnot	N	29992	12809	248919	1575	293295
	Rivi-%	10.2	4.4	84.9	0.5	100.0
Kestotavarat, matkat	N	50782	16289	224649	1575	293295
	Rivi-%	17.3	5.6	76.6	0.5	100.0
Arvopaperit	N	2921	1285	287514	1575	293295
	Rivi-%	1.0	0.4	98.0	0.5	100.0
Muu lainanottotarve	N	50037	8799	230688	3771	293295
	Rivi-%	17.1	3.0	78.7	1.3	100.0

Taulukko 28. Kuluttajabarometriin vastanneiden jakautuminen eri taustatietojen mukaan, prosenttia vastanneista (01/2015)

	Sukupuoli				Yhteensä	
	Mies		Nainen			
	N	%	N	%	N	%
Yhteensä	617	100.0	655	100.0	1272	100.0
ÄIDINKIELI						
Suomi	565	91.6	624	95.3	1189	93.5
Ruotsi tai muu	52	8.4	31	4.7	83	6.5
IKÄ						
15-34	170	27.6	166	25.3	336	26.4
35-49	149	24.1	131	20.0	280	22.0
50-64	169	27.4	168	25.6	337	26.5
65-84	129	20.9	190	29.0	319	25.1
KOULUTUSTASO						
Perusaste	181	29.3	160	24.4	341	26.8
Keskiaste	265	42.9	233	35.6	498	39.2
Korkea-aste	171	27.7	262	40.0	433	34.0
SUURALUE						
Pääkaupunkiseutu	121	19.6	142	21.7	263	20.7
Muu Etelä-Suomi	127	20.6	142	21.7	269	21.1
Länsi-Suomi	240	38.9	237	36.2	477	37.5
Itä-Suomi	52	8.4	55	8.4	107	8.4
Pohjois-Suomi	77	12.5	79	12.1	156	12.3

Taulukko 28. jatkuu  
(01/2015)

Kuluttajabarometriin vastanneiden jakautuminen eri taustatietojen mukaan,  
prosenttia vastanneista

	Sukupuoli				Yhteensä	
	Mies		Nainen			
	N	%	N	%	N	%
Yhteensä	617	100.0	655	100.0	1272	100.0
SOSIOEKONOMINEN ASEMA						
Yrittäjät	64	10.4	28	4.3	92	7.2
Ylemmät toimihenkilöt	88	14.3	82	12.5	170	13.4
Alemmat toimihenkilöt	67	10.9	137	20.9	204	16.0
Työntekijät	115	18.6	44	6.7	159	12.5
Opiskelijat	62	10.0	78	11.9	140	11.0
Eläkeläiset	175	28.4	230	35.1	405	31.8
Työttömät ym.	46	7.5	56	8.5	102	8.0
KOTITALOUSTYYPPI						
Yksinasuvat 15-49-v.	57	9.2	43	6.6	100	7.9
Yksinasuvat 50-84-v.	60	9.7	127	19.4	187	14.7
Lapsiperheet	195	31.6	173	26.4	368	28.9
2+ aikuistaloudet, vast. 15-49-v.	97	15.7	99	15.1	196	15.4
2+ aikuistaloudet, vast. 50-84-v.	208	33.7	213	32.5	421	33.1
KOTITALOUDEN BRUTTOTULOLUOKKA						
Alin neljännes	82	13.3	131	20.0	213	16.7
2. alin neljännes	159	25.8	170	26.0	329	25.9
2. ylin neljännes	183	29.7	183	27.9	366	28.8
Ylin neljännes	169	27.4	135	20.6	304	23.9
Eos tai puuttuva tieto	24	3.9	36	5.5	60	4.7

Taulukko 29. Kuluttajabarometriin vastanneet kotitalouden rakenteen ja koon mukaan, (01/2015) henkilöitä

	Kotitalouden koko						Yhteensä
	1 henkilö	2 henkilöä	3 henkilöä	4 henkilöä	5 henkilöä	6+ henkilöä	
KOTITALOUDEN RAKENNE							
1 aikuinen N	286	.	.	.	.	.	286
1 aik. ja 1+ l. N	.	15	12	4	.	.	31
2 aikuista N	.	537	.	.	.	.	537
2 aik. ja 1 l. N	.	.	86	.	.	.	86
3 aikuista N	.	.	57	.	.	.	57
2 aik. ja 2 l. N	.	.	.	122	.	.	122
3 aik. ja 1 l. N	.	.	.	25	.	.	25
4 aikuista N	.	.	.	18	.	.	18
2 aik. ja 3+ l. N	.	.	.	.	47	19	66
3 aik. ja 2+ l. N	.	.	.	.	19	7	26
4+ aik. ja 1+ l. N	.	.	.	.	9	3	12
Muu talous N	1	.	.	.	5	.	6
Yhteensä N	287	552	155	169	80	29	1272

---

SVT Suomen virallinen tilasto  
Finlands officiella statistik  
Official Statistics of Finland

Tulot ja kulutus 2015  
Inkomst och konsumtion  
Income and Consumption

Lisätietoja – Förfrågningar – Inquiries

Pertti Kangassalo  
p. 029 551 3598  
Tara Junes  
p. 029 551 3503

[kuluttaja.barometri@tilastokeskus.fi](mailto:kuluttaja.barometri@tilastokeskus.fi) –  
[konsument.barometern@stat.fi](mailto:konsument.barometern@stat.fi) –  
[consumer.survey@stat.fi](mailto:consumer.survey@stat.fi)

Vastaava tilastojohtaja – Ansvarig statistikdirektör –  
Director in charge

Riitta Harala

---

Asiakaspalaute: [www.tilastokeskus.fi/palaute](http://www.tilastokeskus.fi/palaute)

Tilastokeskus, myyntipalvelu  
PL 4C  
00022 TILASTOKESKUS  
p. 029 551 2011  
faksi 029 551 2500  
[myynti@tilastokeskus.fi](mailto:myynti@tilastokeskus.fi)  
[www.tilastokeskus.fi](http://www.tilastokeskus.fi)

Statistikcentralen, försäljning  
PB 4C  
00022 STATISTIKCENTRALEN  
tfn 029 551 2011  
fax 029 551 2500  
[myynti@stat.fi](mailto:myynti@stat.fi)  
[www.stat.fi](http://www.stat.fi)

Statistics Finland, Sales Services  
P.O.Box 4C  
FI-00022 STATISTICS FINLAND  
Tel. + 358 29 551 2011  
Fax + 358 29 551 2500  
[sales@stat.fi](mailto:sales@stat.fi)  
[www.stat.fi](http://www.stat.fi)

ISSN 1796-0479  
= Suomen virallinen tilasto  
ISSN 1796-8658 (pdf)