



Majoitustilasto

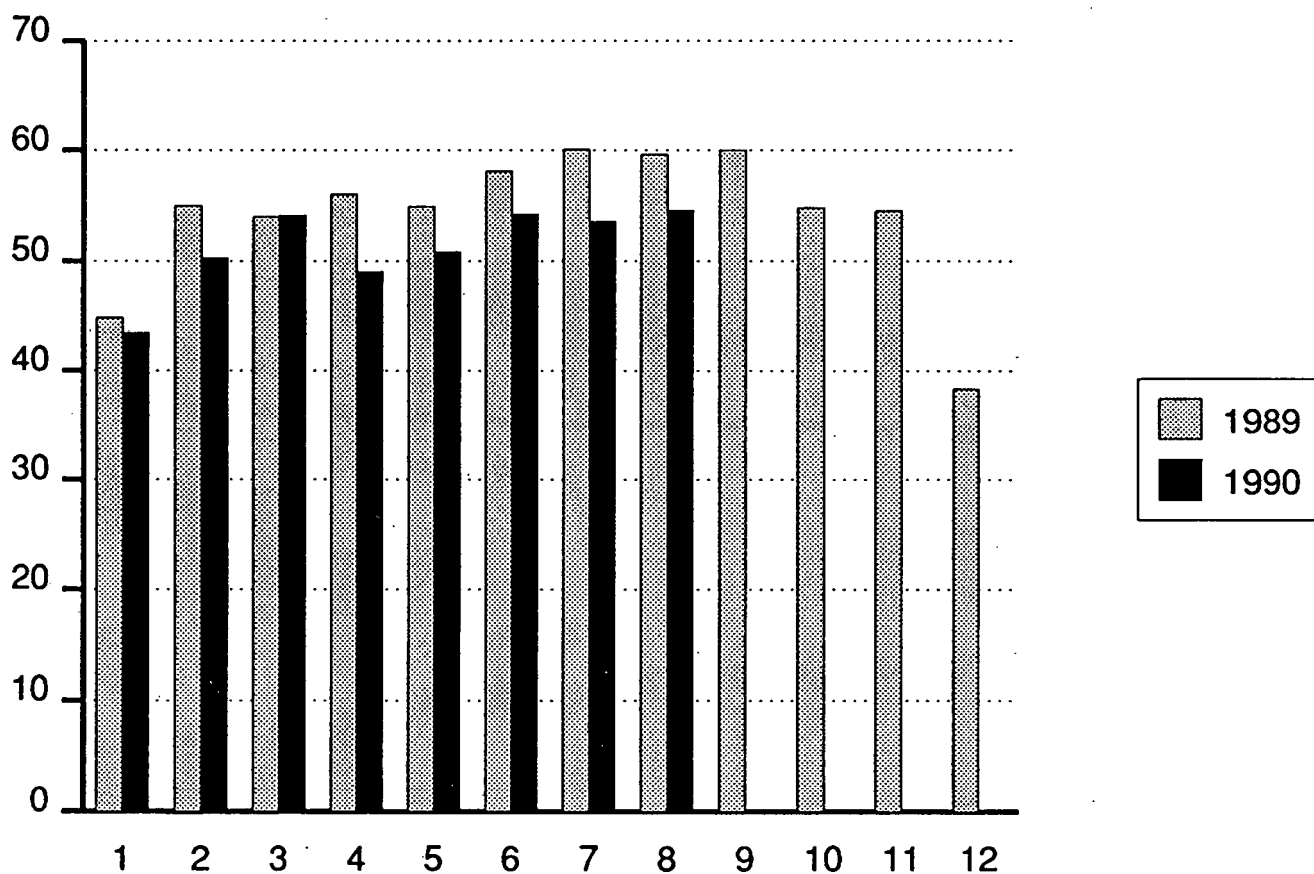
Inkvarteringsstatistik

Accommodation Statistics

1990, Elokuu - Augusti - August

Kesä - Elokuu, Juni - Augusti, June - August

10.10.1990



Hotellihuoneiden kuukausittainen käyttöaste (%) 1989-90.

Matkailu Suomeen väheni viime kesänä kaksi prosenttia

Hotelleissa, leirintäalueilla ja muissa majoitusliikkeissä kirjattiin kesä-elokuussa lähes 5,6 miljoonaa yöpymisvuorokautta, joista 4,2 miljoonaa oli kotimaan matkailijoitten ja 1,4 miljoonaa ulkomaalaisten yöpymisiä. Kotimaisten yöpymisten pieni, alle kahden prosentin kasvu, nosti yöpymisten kokonaismäärän vain hieman edellistä kesää suuremmaksi. Ulkomaiset yöpymiset vähenivät yli kaksi prosenttia.

Hotelleissa yövyttiin yli 3,1 miljoonaa, leirintäalueilla lähes 2,1 miljoonaa ja muissa majoitusliikkeissä 400 000 kertaa. Kotimaiset ja ulkomaiset yöpymiset kehittyivät eri majoitusliiketyypeissä päinvastaisiin suuntiin. Kotimaiset yöpymiset keskittyivät entistä enemmän hotelleihin ja niitten määrä jopa hieman väheni leirintäalueilla. Ulkomaiset yöpymiset sitä vastoin lisääntyivät leirintäalueilla lähes kymmenen prosenttia mutta vähenivät hotelleissa huomattavasti.

Heinäkuun osuus kesäkauden matkailusta pieneni edellisvuodesta, silti sen osuus leirintäalueilla yöpymisistä on edelleen yli puolet.

Ruotsista, Saksasta, Norjasta ja Italiasta tulevien matkailijoitten yöpymiset vähenivät kesäaikana yli kymmenen prosenttia. Myös tanskalaisten alkuvuonna lisääntynyt matkailu kääntyi kesällä muitten Pohjoismaitten tavoin vahvasti miinuksien puolelle. Eräistä maista matkailu on myös lisääntynyt: ranskalaisten ja neuvostoliittolaisten yöpymiset kasvoivat huomattavasti. Myös Japanista ja Espanjasta tuleva matkailu on nousussa.

Hotellihuoneitten käyttöprosentti oli kesä-elokuussa 54, laskua edelliskesän 59:stä on viisi prosenttiyksikköä.

Suosituimmat leirintäalueet kesä-elokuussa olivat Kalajoen Hiekkasärkät (yöpymisiä peräti 116 000), Punkaharjun lomakeskus, Helsingin Rastila, Kuopion Rauhalampi, Oulun Nallikari, Vaasa Camping, Ähtärin Mekkoranta, Porin Yyteri, Tampereen Härmälä ja Punkaharjun Kultakivi. Näistä Hiekkasärkät, Rastila, Rauhalampi, Nallikari, Yyteri ja Härmälä kasvattivat yöpymismääriään.

Majoitustilastoon sisältyvät kaikki hotellit ja matkustajakodit sekä suuri osa retkeilymajoista ja lomakylistä (liikkeet, joille on myönnetty elinkeinolupa majoitustoimintaa varten). Tilastoa on tuotettu vuodesta 1971, leirintäalueet sisältyvät tilastoon vuodesta 1986 lähtien. Tarkempi tilaston seloste on vuosijulkaisussa.

Kuukausittain tulostetaan myös julkaisematon taulukkopaketti, joka on tilattavissa maksullisena (n. 500 mk/v):

- Taulukko 1 kumulatiivisena vuoden alusta
- Taulukko 1 hotellien osalta
- Taulukko 3 laajennettuna: hotellit ym. liikkeet, ei leirintäalueita. Kaikki kunnat, joissa vähintään 3 liikettä.
- Taulukko huoneitten päivittäisistä käyttöprosentista eri lääneissä.

INKVARTERINGSSTATISTIK

Inkvarteringsstatistiken innehåller samtliga hotell (inkl. motell) och gästhem samt en stor del av vandrarhemmen, stugbyarna och pensionaten, dvs. alla de anläggningar som länsstyrelsen beviljat näringstillstånd för inkvarteringsrörelse (förordn. 502/69). Inkvarteringsstatistiken har producerats sedan 1971. Campingplatserna ingår i statistiken fr.o.m. 1986. För begrepp och definitioner har redogjorts i statistisk rapport "Inkvarteringsanläggningarnas kapacitet".

ACCOMMODATION STATISTICS

The accommodation statistics of Finland include all hotels (incl. motels) and guest houses as well as a great part of youth hostels, holiday villages and boarding houses, i.e. all officially licenced accommodation establishments. Accommodation statistics have been compiled in Finland since 1971. Camping sites are included in the statistics since summer 1986. An account of accommodation statistics and concepts and definitions are outlined in the statistical report "Accommodation Capacity".

TILASTOKESKUS

3.10.1990

1. YÖPYMISTEN LUKUMÄÄRÄT MAJOITUSLIIKKEISSÄ (POISL. LEIRINTÄALUEET) ELOKUUSSA 1990
 ANTAL ÖVERNATTNINGAR PÅ INKVARTERINGSANLÄGGNINGAR AUGUSTI 1990
 NUMBER OF NIGHTS SPENT IN ACCOMMODATION ESTABLISHMENTS (EXCL. CAMPING SITES), AUGUST 1990

ASUINMAA HEMLAND COUNTRY OF RESIDENCE	LÄÄNI - LÄN - PROVINCE										LAPIN SAPMI	KOKO MAA HELA LANDET WHOLE COUNTRY YHT. TOTAL MUUTOS ÄNDR. CHANGE %			
	UUDEN- MAAN NY- LAND	SIITÄ DÄRAV-OF WHICH: HELSINKI	TURUN- PORIN ÅBO- B:BOG	AHVE- NAN- MAAN ÅLAND	HÄMEEN KYMEN	MITK- KELIN KARJALAN PION	KUO- SUOMEN VASA	VAASAN OULUN	KESKI- SUOMEN VASA	VAASAN OULUN					
SUOMI - FINLAND	105745	46721	86054	11056	87048	63533	46583	28273	51711	43851	51600	74141	82867	732462	2.5
RUOTSI - SWEDEN	20727	16860	8163	11413	4023	1727	759	228	500	1981	10726	685	2109	63041	-11.8
SAKSAN LIITTOASAVALT WEST GERMANY	15441	10910	3456	95	2831	2460	2386	1034	2462	3434	690	5494	15434	55217	-12.4
NEUVOSTOLIITTO SOVIET UNION	16581	13123	6024	31	8475	3012	476	557	1233	1093	915	977	729	40103	8.5
YHDYSVALLAT UNITED STATES	24239	21035	1233	90	1569	358	334	175	196	348	373	500	735	30150	-3.3
ISO-BRITANNIA/IRLANTI BRITAIN/IRELAND	10617	8804	1643	94	1217	331	233	162	281	1408	619	337	696	17638	2.2
NORJA - NORWAY	4679	3623	792	3185	918	474	293	55	240	453	1700	213	2020	15022	-6.3
ITALIA - ITALY	10754	9345	1666	42	1953	899	1099	387	1182	2545	254	1220	5130	27131	-11.4
SVEITSI - SWITZERLAND	4854	4164	730	103	840	457	532	192	427	729	106	660	1475	11105	-8.9
RANSKA - FRANCE	5897	4456	1001	44	561	348	312	256	502	1294	140	712	1878	12945	18.8
TANSKA - DENMARK	4825	3554	1259	157	898	157	176	26	94	97	199	83	111	8082	-15.0
ALANKOMAAT NETHERLANDS	3349	2697	815	81	448	244	140	266	168	216	469	596	884	7676	10.0
JAPANI - JAPAN	9059	8617	573	5	877	151	123	81	39	415	58	103	530	12014	16.1
ESPANJA/PORTUGALI SPAIN/PORTUGAL	3014	2671	374	2	270	28	140	36	503	412	39	365	852	6035	-18.3
KANADA - CANADA	3525	3105	251	7	490	57	95	19	24	122	145	83	82	4900	24.5
ITÄVALTA - AUSTRIA	1777	1318	191	10	307	50	162	64	67	141	10	102	373	3254	-1.4
PUOLA - POLAND	895	684	424	-	739	84	144	34	145	48	225	94	85	2917	17.4
SAKSAN DEM. TASAVALTA EAST GERMANY	448	332	116	6	267	129	80	133	136	218	17	53	423	2026	-45.7
UNKARI - HUNGARY	1093	630	200	8	278	96	40	65	13	16	68	145	27	2049	-36.2
BELGIA - BELGIUM	946	669	138	1	192	87	57	52	88	112	29	96	139	1937	0.2
TSEKKOSLOVAKIA CZECHOSLOVAKIA	1052	710	379	2	301	533	184	164	116	33	3	39	30	2836	87.3
ROMANIA/BULGARIA	521	399	88	-	639	271	-	-	7	7	69	1	8	1611	32.7
ISLANDI - ICELAND	364	266	43	48	19	11	18	11	8	4	131	-	363	1020	1.6
MUU EUROOPPA REST OF EUROPE	2811	2307	195	2	211	28	110	86	61	52	137	83	179	3955	8.4
MUUT MAAT OTHER COUNTRIES	16286	13928	1661	42	1988	463	258	230	559	589	619	414	1325	24434	15.6
MUUT POHJOISMAAT YHT. SWE/NOR/DNK/ISL TOT.	30595	24303	10257	14803	5858	2369	1246	320	842	2535	12756	981	4603	87165	-11.1
ULKOMAAT YHTEENSÄ FOREIGN COUNTR.TOTAL	163754	134207	31415	15468	30311	12455	8151	4313	9051	15767	17741	13055	35617	357098	-1.7
KAIKKI YHT. - TOTAL	269499	180928	117469	26524	117359	75988	54734	32586	60762	59618	69341	87196	118484	1089560	1.0

TILASTOKESKUS

3.10.1990

2. MAJOITUSLIIKKEIDEN (POISL. LEIRINTÄALUEET) HUONEKAPASITEETIN KÄYTTÖ ELOKUUSSA 1990
 UTYNYTTJANDE AV INKVARTERINGSKAPACITET (RUM) AUGUSTI 1990
 ROOM CAPACITY UTILIZATION OF ACCOMMODATION ESTABLISHMENTS (EXCL. CAMPING SITES), AUGUST 1990

LÄÄNI LÄN PROVINCE	HUONEIDEN KÄYTTÖASTE, % RUMSBELÄGGNING, %		MUUT MA- JOITUS- LIIKKEET ÖVRIGA INKVART. ANLÄGGN. OTHER ACCOMM. ESTABL.		YH- TEENSA TO- TALT TOTAL		HOTELLIT HOTELL HOTELS		KAIKKI ALLA ALL		YMPÄRI- YUOTISET I BRUK ÅRET OM ALL-YEAR		MUUT MAJOI- TUS- LIIKK. TALT ÖVR. INKV. ANL. OTHER ESTABL		YH- TEENSA TO- TALT TOTAL		HOTELLEIHIN SAAPUNEET VIERAAT GÄSTER ANLÄNDA I HOTELL VISITOR ARRIVALS AT HOTELS		MUKAAN SAAPU- NEET YH- TEENSA ANLÄNDA TOTAL VISITOR ARRIVALS TOTAL		
	73.1	74.4	73.7	75.3	73.3	74.7	1.9	1.8	1.9	1.8	1.8	1.8	1.8	3.0	3.0	1.9	1.9	9	52	39	131256
UUDEENMAAN - NYLAND	74.4	75.3	78.4	78.4	74.7	74.7	1.8	1.7	1.9	1.8	1.7	1.8	3.0	3.0	1.9	1.9	9	52	39	124926	
KAUPUNGIIT-STÄDER--URBAN MUNIC.	61.4	61.4	40.7	40.7	61.0	61.0	3.8	3.8	3.8	3.8	3.8	3.8	3.9	3.9	3.8	3.8	22	33	45	6330	
MUUT KUNNAT--ÖVR. KOMM.--RURAL M	48.3	49.9	31.3	31.3	47.1	47.1	1.8	1.8	1.8	1.8	1.8	1.8	1.7	1.7	1.8	1.8	10	38	51	59725	
TURUN JA PORIN - ÅBO OCH BJÖRNE	49.3	51.1	35.4	35.4	48.7	48.7	1.8	1.8	1.8	1.8	1.8	1.8	1.7	1.7	1.8	1.8	10	39	51	56889	
KAUPUNGIIT	30.0	30.0	24.9	24.9	28.1	28.1	1.5	1.5	1.5	1.5	1.5	1.5	2.3	2.3	1.5	1.5	10	26	64	2836	
MUUT KUNNAT	63.0	65.2	55.4	55.4	61.9	61.9	1.4	1.4	1.4	1.4	1.4	1.4	2.0	2.0	1.5	1.5	9	9	82	15312	
AHVENANMAAN - ÅLAND	68.4	70.1	66.0	66.0	68.1	68.1	1.4	1.4	1.5	1.5	1.5	1.5	2.1	2.1	1.5	1.5	10	10	80	13321	
KAUPUNKI	52.0	53.3	42.6	42.6	51.4	51.4	1.5	1.5	1.5	1.5	1.5	1.5	2.4	2.4	1.6	1.6	15	40	45	72090	
HÄMEEN	53.7	55.3	50.3	50.3	53.5	53.5	1.5	1.5	1.5	1.5	1.5	1.5	2.3	2.3	1.7	1.7	14	41	45	67153	
KAUPUNGIIT	34.9	34.9	27.9	27.9	33.5	33.5	1.5	1.5	1.5	1.5	1.5	1.5	3.3	3.3	1.7	1.7	25	22	53	4937	
MUUT KUNNAT	54.5	59.2	53.4	53.4	54.4	54.4	1.7	1.7	1.7	1.7	1.7	1.7	3.3	3.3	1.7	1.7	11	35	54	42033	
KYMEN	57.0	63.5	49.4	49.4	56.6	56.6	1.6	1.6	1.6	1.6	1.6	1.6	2.9	2.9	1.6	1.6	10	39	50	33838	
KAUPUNGIIT	46.2	46.1	63.7	63.7	47.5	47.5	2.2	2.1	2.3	2.3	2.1	2.1	4.3	4.3	2.3	2.3	13	17	70	8195	
MUUT KUNNAT	48.4	51.6	41.3	41.3	47.9	47.9	1.7	1.7	1.7	1.7	1.7	1.7	2.1	2.1	1.6	1.6	7	25	68	29043	
MIKKELIN	48.9	46.9	33.4	33.4	46.2	46.2	2.4	2.3	2.4	2.4	2.3	2.4	2.4	2.4	2.4	2.4	8	30	64	21112	
KAUPUNGIIT	48.0	48.4	22.8	22.8	44.0	44.0	1.5	1.5	1.5	1.5	1.5	1.5	2.8	2.8	1.6	1.6	4	39	56	19251	
MUUT KUNNAT	47.9	48.3	28.7	28.7	47.0	47.0	1.4	1.4	1.4	1.4	1.4	1.4	2.8	2.8	1.4	1.4	4	45	51	14452	
POHJOIS-KARJALAN	47.9	48.6	21.5	21.5	37.9	37.9	1.8	1.8	1.8	1.8	1.8	1.8	2.7	2.7	2.0	2.0	6	21	73	4799	
KAUPUNGIIT	53.7	53.7	47.4	47.4	52.8	52.8	1.7	1.7	1.7	1.7	1.7	1.7	2.8	2.8	1.8	1.8	9	35	55	30173	
MUUT KUNNAT	56.4	56.4	54.6	54.6	56.3	56.3	1.5	1.5	1.5	1.5	1.5	1.5	2.1	2.1	1.5	1.5	9	36	56	26268	
KAUPUNGIIT	46.1	46.1	43.3	43.3	45.3	45.3	3.4	3.4	3.5	3.4	3.4	3.4	3.9	3.9	3.5	3.5	10	26	64	3905	
MUUT KUNNAT	55.1	57.1	22.7	22.7	54.2	54.2	1.8	1.7	1.8	1.8	1.7	1.8	1.8	1.8	1.8	1.8	10	32	58	33273	
KESKI-SUOMEN	59.2	62.1	28.0	28.0	58.6	58.6	1.7	1.7	1.7	1.7	1.7	1.7	2.4	2.4	1.7	1.7	10	36	54	26828	
KAUPUNGIIT	41.8	41.9	18.0	18.0	40.2	40.2	1.9	1.9	1.9	1.9	1.9	1.9	1.4	1.4	1.9	1.9	10	19	71	6445	
MUUT KUNNAT	46.9	47.6	34.5	34.5	45.7	45.7	1.6	1.6	1.6	1.6	1.6	1.6	2.7	2.7	1.7	1.7	5	41	54	39500	
VAASAN - VASA	46.0	46.0	40.6	40.6	46.1	46.1	1.4	1.4	1.5	1.4	1.4	1.4	2.4	2.4	1.5	1.5	4	40	40	35027	
KAUPUNGIIT	49.5	49.6	28.1	28.1	44.3	44.3	1.5	1.5	1.5	1.5	1.5	1.5	3.3	3.3	1.5	1.5	4	43	54	4473	
MUUT KUNNAT	46.8	47.5	26.5	26.5	44.3	44.3	1.5	1.5	1.5	1.5	1.5	1.5	1.7	1.7	1.5	1.5	6	32	61	52021	
OULUN	50.3	52.0	23.2	23.2	39.7	39.7	1.5	1.5	1.5	1.5	1.5	1.5	1.6	1.6	1.5	1.5	5	41	51	29328	
KAUPUNGIIT	42.3	42.4	28.0	28.0	43.0	43.0	1.4	1.4	1.4	1.4	1.4	1.4	1.7	1.7	1.5	1.5	2	20	75	22693	
MUUT KUNNAT	45.3	45.5	34.7	34.7	43.0	43.0	1.4	1.4	1.4	1.4	1.4	1.4	1.7	1.7	1.5	1.5	2	18	80	63214	
LAPIN - SAPMI	51.7	52.4	52.8	52.8	51.9	51.9	1.4	1.4	1.4	1.4	1.4	1.4	1.7	1.7	1.4	1.4	3	32	65	22253	
KAUPUNGIIT	42.1	42.1	30.7	30.7	39.1	39.1	1.5	1.5	1.5	1.5	1.5	1.5	1.7	1.7	1.5	1.5	1	12	87	40961	
MUUT KUNNAT	54.6	55.8	40.5	40.5	53.2	53.2	1.7	1.7	1.7	1.7	1.7	1.7	2.2	2.2	1.7	1.7	9	37	54	586891	
KOKO MAA - HELA LANDET	57.5	59.3	52.5	52.5	57.2	57.2	1.6	1.6	1.7	1.6	1.6	1.6	2.3	2.3	1.7	1.7	9	42	49	471395	
KAUPUNGIIT	44.8	44.7	30.8	30.8	41.9	41.9	1.9	1.9	1.9	1.9	1.9	1.9	2.1	2.1	1.9	1.9	7	18	75	115496	
MUUT KUNNAT																					

3. HOTELLIEN HUONEKAPASITEETTI JA SEN KÄYTTÖ ERÄISSÄ KUNNISSA ELOKUUSSA 1990
HOTELLKAPACITET OCH RUMSBELÄGGNING I NÅGRA KOMMUNER AUGUSTI 1990
HOTEL CAPACITY AND ROOM OCCUPANCY RATES OF SELECTED MUNICIPALITIES, AUGUST 1990

LÄÄNI - LÄN PROVINCE KUNTA - KOMMUN MUNICIPALITY	HOTELLEJA HOTELL HOTELS	HUONEITA RUM ROOMS	HUONEIDEN KÄYTTÖASTE BELÄGGNING ROOM OCCUP. %	SAAPUNEET - ANLÄNDA - VISITOR ARRIVALS KOKOUS MEETING %	TYÖ BUSINESS %	LOMA LEISURE %	YHTEENSÄ TOTAL	YÖPYMISIÄ ÖVERNATTN. NIGHTS SPENT	VIIPYMIS- AIKA, VRK STANNITID LENGTH OF STAY, DAYS
UUDEENMAAN - NYLAND									
HELSINKI - HELSINGFORS	31	4624	82.0	7	55	39	89220	161799	1.8
ESPOO - ESBO	9	990	62.9	16	33	51	14848	30048	2.0
VANTAA	4	475	67.5	6	72	22	10770	14834	1.4
TURUN JA PORIN - ÅBO OCH BJÖRNE									
TURKU - ÅBO	18	2065	51.0	9	40	51	29242	49711	1.7
NAANTALI	8	239	33.1	2	16	82	1979	6257	3.2
PORI	9	687	39.3	3	50	47	7853	11359	1.4
RAUMA	5	359	49.2	3	49	48	4266	7896	1.9
AHVENANMAAN - ÅLAND									
MAARIANHAMINA - MARIEHAMN	9	531	68.4	10	10	80	13321	18942	1.4
HÄMEEN									
HÄMEENLINNA	6	591	49.8	35	27	37	9970	13916	1.4
LAHTI	10	880	43.0	11	44	45	11116	17550	1.6
TAMPERE	22	2121	62.2	8	43	48	39392	61311	1.6
KYMEN									
KOUVOLA	8	422	48.8	10	51	38	5440	8174	1.5
IMATRA	6	523	61.3	12	33	55	7656	14088	1.8
KOTKA	8	409	51.2	9	43	48	6055	9204	1.5
LAPPEENRANTA	8	569	66.1	11	32	57	12034	18079	1.5
MIKKELIN									
MIKKELI	8	566	42.9	7	33	60	8242	10809	1.3
SAVONLINNA	7	706	50.4	5	24	71	7949	12935	1.6
POHJOIS-KARJALAN									
JOENSUU	7	518	53.5	4	59	38	8637	12649	1.5
LIEKSA	8	185	40.7	2	19	79	3278	4189	1.3
NURMES	6	185	37.5	7	26	68	2291	3246	1.4
KUOPIO									
KUOPIO	13	972	58.3	7	31	61	19404	27690	1.4
IISALMI	4	192	59.6	9	53	37	3026	5543	1.8
VARKAUS	4	226	48.2	18	48	34	3487	4964	1.4
KESKI-SUOMEN									
JYVÄSKYLÄ	12	1248	61.8	9	40	51	19829	33514	1.7
JÄMSÄ	4	212	30.6	3	29	69	1078	1546	1.4
SAARIJÄRVI	4	145	47.7	15	18	67	1869	3565	1.9

3. HOTELLIEN HUONEKAPASITEETTI JA SEN KÄYTTÖ ERÄISSÄ KUNNISSA ELOKUUSSA 1990
HOTELLKAPACITET OCH RUMSBELÄGGNING I NÅGRA KOMMUNER AUGUSTI 1990
HOTEL CAPACITY AND ROOM OCCUPANCY RATES OF SELECTED MUNICIPALITIES, AUGUST 1990

LÄÄNI - LÄN PROVINCE	HOTELLEJA HOTELL HOTELS	HUONEITA RUM ROOMS	HUONEIDEN KÄYTTÖASTE BELÄGGNING ROOM OCCUP. %	SAAPUNEET - ANLÄNDA - KOKOUS MEETING %	TYÖ BUSINESS %	LOMA LEISURE %	YHTIENSÄ TOTAL	YÖPYMISIÄ ÖVERNATTN. NIGHTS SPENT	VIIPYMISS- AIKA, VRK STANNITID LENGTH OF STAY, DAYS
VAASAN - VASA	6	793	57.2	4	33	63	16706	23200	1.4
VAASA - VASA	7	451	35.3	3	48	48	5122	6987	1.4
KOKKOLA - KARLEBY	7	476	43.0	10	58	32	5866	8869	1.5
SEINÄJOKI									
OULUN	10	1000	59.8	10	47	43	17675	27269	1.5
KAJAANI	7	514	41.7	5	26	69	7590	10484	1.4
KUUSAMO	10	404	49.3	3	16	81	8440	11200	1.3
SOTKAMO	5	197	26.1	17	13	70	2183	3495	1.6
LAPIN - SAPMI									
ROVANIEMI	10	729	47.5	3	25	72	13341	16773	1.3
ENONTEKIÖ - ENODAK	6	240	49.2	1	9	91	5032	6843	1.4
INARI - ANAR	8	584	45.7	1	8	91	11562	15648	1.4
KEMI	5	297	66.0	2	56	42	5045	8050	1.6
KEMIJÄRVI	6	171	40.8	4	32	64	1660	2897	1.7
KOLARI	6	327	31.5	0	9	91	3763	6328	1.7
MUONIO	4	143	34.1	0	9	91	2453	2926	1.2
PELKOSENNIEMI	4	105	41.9	0	7	93	1211	2755	2.3
ROVANIEMEN MLK	5	125	16.8	10	7	83	807	1143	1.4
SALLA	4	133	27.4	-	12	88	1357	1951	1.4
SODANKYLÄ	8	201	50.0	3	17	80	3952	5303	1.3
YLITORNIO	4	95	54.7	-	7	93	2523	3582	1.4
YHTIENSÄ - TOTAL	727	38794	54.6	9	37	54	586891	981542	1.7

4. AVOINNA OLLEIDEN MAJOITUSLIIKKEIDEN (POISL. LEIRINTÄALUEET) KAPASITEETTI JA VASTAUSPROSENTIT ELOKUUSSA 1990
 DISPONIBEL INKVARTERINGSKAPACITET OCH SVARSPROCENTERNA AUGUSTI 1990
 AVAILABLE CAPACITY OF ACCOMMODATION ESTABLISHMENTS (EXCL. CAMPING SITES) AND RESPONSE PERCENTAGES, AUGUST 1990

LÄÄNI-LÄN PROVINCE	KAPASITEETTI KAPACITET CAPACITY			PEITTÄVYYS, % TÄCKNING, % COVERAGE, %			YHTEENSÄ TOTALT TOTAL			HOTELLIT HOTELL HOTELS			MUUT ÖVRIGA OTHER		
	LUKUM. ANTAL NUMBER	HUONEET RUM ROOMS	VUOTEET BÄDDAR BEDS	YHTEENSÄ TOTALT TOTAL	HUONEET RUM ROOMS	VUOTEET BÄDDAR BEDS	YHTEENSÄ TOTALT TOTAL	HUONEET RUM ROOMS	VUOTEET BÄDDAR BEDS	YHTEENSÄ TOTALT TOTAL	HUONEET RUM ROOMS	VUOTEET BÄDDAR BEDS	YHTEENSÄ TOTALT TOTAL	HUONEET RUM ROOMS	VUOTEET BÄDDAR BEDS
UUDENMAAN - NYLAND HELSINKI	106 44	8178 4968	15144 8976	81 31	7649 4624	14023 8262	77 29	92.5 95.5	95.4 94.6	93.8 96.8	95.6 94.5	88.0 92.3	91.5 95.6	88.0 92.3	91.5 95.6
TURUN JA PORIN - ÅBO OCH BJÖRNE	117	5283	10592	86	4897	9577	75	92.3	97.4	90.7	97.3	96.8	97.7	96.8	97.7
AHVENANMAAN - ÅLAND	21	862	2002	14	706	1560	12	81.0	91.5	85.7	94.2	71.4	79.5	71.4	79.5
HÄMEEN	101	5142	10136	78	4680	9046	73	88.1	94.8	92.3	96.8	73.9	74.0	73.9	74.0
KYMEN	73	3153	6551	60	2961	6107	50	90.4	93.6	90.0	93.6	92.3	93.8	92.3	93.8
MIKKELIN	70	2605	5616	47	2320	4715	39	84.3	85.7	89.4	87.7	73.9	69.1	73.9	69.1
POHJOIS-KARJALAN	61	1486	3430	42	1213	2631	39	90.2	97.2	90.5	97.7	89.5	95.2	89.5	95.2
KUOPION	69	2318	5065	40	1920	4005	40	91.3	97.4	95.0	99.5	86.2	86.9	86.2	86.9
KESKI-SUOMEN	63	2558	5737	48	2419	5350	45	81.0	91.3	85.4	93.8	66.7	46.8	66.7	46.8
VAASAN - VASA	91	3237	6517	67	2938	5649	62	93.4	95.3	92.5	95.3	95.8	96.0	95.8	96.0
OULUN	122	3908	9138	76	3307	7048	70	92.6	97.9	96.1	98.7	87.0	93.3	87.0	93.3
LAPIN - SAPMI	191	5116	12679	88	3784	8429	86	88.5	95.0	94.3	98.7	83.5	84.7	83.5	84.7
KOKO MAA - HELA LANDET WHOLE COUNTRY	1085	43846	92607	727	38794	78140	668	89.7	94.9	92.0	96.0	84.9	86.1	84.9	86.1

TILASTOKESKUS

3.10.1990

6. YÖPYMISTEN LUKUMÄÄRÄT HOTELLEISSA KESÄ-ELOKUUSSA 1990
 ANTAL ÖVERNATTNINGAR PÅ HOTELL JUNI-AUGUSTI 1990
 NUMBER OF NIGHTS SPENT IN HOTELS, JUNE-AUGUST 1990

ASUINMAA HEMLAND COUNTRY OF RESIDENCE	LÄÄNI - LÄN - PROVINCE										LAPIN SAPMI	KOKO MAA HELA LANDET WHOLE COUNTRY YHT. ANDR. CHANGE %			
	UUDEN- MAAN NY- LAND	SIITÄ DÄRAV-OF WHICH: HELSINKI	TURUN- PORIN ÅBO- B:BOG	AHVE- NAN- MAAN ÅLAND	HÄMEEN	KYMEN	MIK- KELIN	POHJOIS- KARJALAN	KUO- PION	KESKI- SUOMEN			VAASAN VASA	OULUN	YHT. TOTAL
SUOMI - FINLAND	270566	111756	276497	38059	255662	206295	158896	96387	157593	132603	161926	224061	178212	2156757	5.1
RUOTSI - SWEDEN	48255	39280	23404	33269	10748	7132	3158	1209	2125	4442	34778	3188	8677	180385	-16.9
SAKSAN LIITTOTASAVALT	45961	31720	9331	260	7931	4670	6195	2762	8070	14984	1741	19860	57586	179351	-11.6
NEUVOSTOLIITTO	37437	28341	13921	94	20316	6801	1217	1627	2724	2291	2529	2000	2155	93112	5.5
SOVIET UNION	71992	63410	4236	282	4004	1352	1168	650	545	1696	1399	1793	3807	92924	-7.2
YHDYSVALLAT	27767	22205	3143	249	3203	1098	643	746	1053	2192	1690	717	2268	44769	-4.4
ISO-BRITANNIA/IRLANTI	12320	9594	2859	6173	4646	1109	715	205	423	801	6486	993	5906	42636	-15.5
BRITAIN/IRELAND	20144	17884	2521	59	3010	1550	1633	593	1020	3188	527	1488	7601	43334	-9.3
NORJA - NORWAY	14862	13030	2606	213	2568	1621	2539	1162	2469	2419	489	3037	8284	42269	-6.5
ITALIA - ITALY	16706	13013	2976	106	2163	945	751	594	1540	3266	388	2369	7319	39123	20.9
SVEITSI - SWITZERLAND	12665	8845	3528	1196	2496	606	541	236	422	399	716	531	1262	24598	-3.0
RANSKA - FRANCE	9518	7591	1931	286	1376	938	425	886	1158	734	1064	1459	3264	23039	3.2
TANSKA - DENMARK	25681	24214	1104	30	2386	304	1060	280	183	653	145	186	1739	33751	7.3
ALANKOMAAT	7508	6381	499	19	832	303	183	200	885	1015	207	748	1402	13801	2.8
NETHERLANDS	8924	7902	623	29	1367	316	231	80	96	488	345	238	895	13632	-0.8
JAPAN - JAPAN	5128	3745	550	14	1218	219	590	114	490	607	134	685	2267	12016	-3.9
ESPANJA/PORTUGALI	1913	1168	739	4	894	437	303	75	378	107	742	243	231	6066	-7.7
SPAIN/PORTUGAL	934	648	320	9	599	166	351	60	200	248	156	348	872	4263	-64.2
KANADA - CANADA	3151	2094	884	8	651	230	366	69	50	32	239	611	135	6426	-14.3
ITÄVALTA - AUSTRIA	2989	2134	371	15	464	165	119	128	167	233	149	229	639	5668	-9.0
PUOLA - POLAND	1861	1416	475	6	522	261	272	202	236	89	209	138	90	4361	-25.8
SAKSAN DEM. TASAVALTA	960	785	270	3	1325	382	15	5	112	49	653	6	9	3789	16.2
EAST GERMANY	1017	678	143	339	177	57	55	18	11	32	306	14	296	2465	-1.0
UNKARI - HUNGARY	7378	6171	956	5	642	163	150	199	375	161	715	257	722	11723	4.1
BELGIA - BELGIUM	36824	31093	3230	185	4532	2072	708	741	625	1321	1803	1201	4204	57446	5.9
TSEKKOSLOVAKIA	74257	58397	29934	40977	18067	8904	4469	1668	2981	5674	42286	4726	16141	250084	-15.3
CZECHOSLOVAKIA	421895	343342	80620	42853	78070	32897	23388	12841	25357	41447	57610	42339	121630	980947	-5.0
ROMANIA/BULGARIA	692461	455098	357117	80912	333732	239192	182284	109228	182950	174050	219536	266400	299842	3137704	1.7
ISLANDI - ICELAND															
MUU EUROOPPA															
REST OF EUROPE															
MUUT MAAT															
OTHER COUNTRIES															
MUUT POHJOISMAAT YHT. SWE/NOR/DNK/ISL TOT.															
ULKOMAAT YHTEENSÄ FOREIGN COUNTRY TOTAL															
KAIKKI YHT. - TOTAL															

TILASTOKESKUS

3.10.1990

7. MAJOITUSLIIKKEIDEN (POISL. LEIRINTÄALUEET) HUONEKAPASITEETIN KÄYTTÖ KESÄ-ELOKUUSSA 1990
 UTNYTTJANDE AV INKVARTERINGSKAPACITET (RUM) JUNI-AUGUSTI 1990
 ROOM CAPACITY UTILIZATION OF ACCOMMODATION ESTABLISHMENTS (EXCL. CAMPING SITES), JUNE-AUGUST 1990

LÄÄNI LÄN PROVINCE	HUONEIDEN KÄYTTÖASTE, % RUMSBELÄGGNING, % ROOM OCCUPANCY RATE, %			KESKIMÄÄR. VIIPYMISAIKA, VRK GENOMSNIITTL. STANNITID, DYGN AVERAGE LENGTH OF STAY, DAYS			HOTELLEIHIN SAAPUNEET VIERAAT GÄSTER ANLÄNDA I HOTELL VISITOR ARRIVALS AT HOTELS			MATKAN TARKOITUKSEN MUKAAN SAAPU- NEET YH- TEENSÄ ANLÄNDA TOTAL VISITOR ARRIVALS TOTAL		
	HOTELLIT HOTELL HOTELS	YMPÄRI- VUOTISET I BRUK ÅRET OM ALL-YEAR	MUUT MA- JOITUS- LIIKKEET ÖVRIGA ANLÄGGN. OTHER ACCOMM. ESTABL.	HOTELLIT HOTELL HOTELS	YH- TEENSÄ TO- TALT TOTAL	KAIKKI ALLA ALL	YH- TEENSÄ TO- TALT TOTAL	YH- TEENSÄ TO- TALT TOTAL	YH- TEENSÄ TO- TALT TOTAL	KOKOUS MÖTE MEETING	TYÖ ARBETE BUSINESS	LOMA FRITID LEISURE
UUDENMAAN - NYLAND	66.5	66.7	70.2	1.9	1.9	2.9	2.0	2.0	8	51	41	362893
KAUPUNGIIT-STÄDER-URBAN MUNIC.	67.4	67.8	71.5	1.8	1.8	2.9	1.9	1.9	8	52	41	346611
MUUT KUNNAT-ÖVR. KOMM.-RURAL M	58.1	58.1	43.1	4.3	4.3	3.4	4.2	1.9	17	27	56	16282
TURUN JA PORIN - ÅBO OCH BJÖRNE	48.6	50.3	39.1	1.9	1.9	2.0	1.9	1.9	9	27	64	192613
KAUPUNGIIT	49.3	51.3	42.0	1.9	1.9	1.8	1.9	1.9	9	28	63	180538
MUUT KUNNAT	36.7	36.7	34.5	1.7	1.7	2.7	1.9	1.9	5	19	76	12075
AHVENANMAAN - ÅLAND	68.0	69.2	62.2	1.5	1.5	2.0	1.6	1.6	5	6	88	54763
KAUPUNKI	72.1	72.9	73.1	1.4	1.4	2.1	1.5	1.5	6	7	87	46548
HÄMEEN	49.0	50.4	45.5	1.5	1.5	2.7	1.6	1.6	10	32	58	220114
KAUPUNGIIT	50.2	52.0	49.9	1.5	1.5	2.3	1.5	1.5	10	33	57	203363
MUUT KUNNAT	36.3	36.3	38.0	1.6	1.6	4.4	1.9	1.9	13	18	69	16751
KYMEN	54.0	59.2	50.1	1.8	1.7	2.7	1.8	1.8	8	28	64	133327
KAUPUNGIIT	55.4	63.2	49.0	1.6	1.6	2.4	1.6	1.6	8	32	60	104368
MUUT KUNNAT	50.1	47.8	50.2	2.5	2.2	3.4	2.6	2.6	8	12	80	28959
MIKKELIN	54.1	57.5	44.6	1.6	1.6	2.3	1.7	1.7	4	17	80	114180
KAUPUNGIIT	53.0	58.9	45.1	1.4	1.4	1.6	1.4	1.4	4	21	75	80069
MUUT KUNNAT	56.3	54.9	44.4	2.2	2.0	2.7	2.2	2.2	4	7	90	34111
POHJOIS-KARJALAN	54.5	55.1	32.8	1.5	1.5	2.5	1.6	1.6	3	31	66	74499
KAUPUNGIIT	54.1	54.8	31.3	1.4	1.3	2.2	1.4	1.4	3	36	61	56640
MUUT KUNNAT	56.0	56.0	33.3	1.8	1.8	2.6	2.0	2.0	2	15	83	17859
KUOPIO	57.2	57.2	49.5	1.7	1.7	3.1	1.9	1.9	7	25	68	105341
KAUPUNGIIT	58.9	58.9	51.9	1.5	1.5	2.0	1.5	1.5	6	26	67	89070
MUUT KUNNAT	51.1	51.1	48.2	3.2	3.2	4.1	3.4	3.4	13	16	72	16271
KESKI-SUOMEN	50.0	52.9	25.7	1.6	1.6	2.0	1.6	1.6	6	24	70	108224
KAUPUNGIIT	51.1	55.0	24.8	1.5	1.5	1.9	1.5	1.5	6	26	67	86407
MUUT KUNNAT	45.9	46.0	26.9	1.9	1.9	2.1	1.9	1.9	6	15	79	21817
VAAASAN - VASA	48.5	50.2	41.7	1.5	1.5	2.5	1.6	1.6	4	28	67	143685
KAUPUNGIIT	48.6	50.4	46.3	2.5	2.5	2.5	2.5	2.5	4	28	68	128914
MUUT KUNNAT	48.0	49.2	36.5	1.4	1.4	1.8	1.5	1.5	4	24	72	177393
OULUN	48.5	49.6	32.1	1.5	1.5	1.8	1.5	1.5	4	30	65	100926
KAUPUNGIIT	50.4	52.6	21.1	1.4	1.4	1.6	1.4	1.4	5	16	81	76467
MUUT KUNNAT	46.0	46.1	38.2	1.6	1.6	1.9	1.7	1.7	3	16	83	222232
LAPIN - SAPMI	48.2	48.4	36.4	1.3	1.3	1.5	1.4	1.4	2	16	83	84854
KAUPUNGIIT	55.8	56.9	46.5	1.3	1.3	1.5	1.3	1.3	3	18	79	84854
MUUT KUNNAT	44.2	44.1	33.8	1.4	1.4	1.6	1.4	1.4	1	14	85	137378
KOKO MAA - HELA LANDET	53.9	55.3	43.5	1.6	1.6	2.2	1.7	1.7	6	29	64	1909264
WHOLE COUNTRY	55.7	57.8	50.5	1.6	1.6	2.2	1.6	1.6	7	33	60	1508308
KAUPUNGIIT	47.9	47.5	37.6	1.9	1.8	2.1	1.9	1.9	4	15	81	400956

3.10.1990

TILASTOKESKUS

8.. HOTELLIEN HUONEKAPASITEETTI JA SEN KÄYTTÖ ERÄISSÄ KUNNISSA KESÄ-ELOKUUSSA 1990
HOTELLCAPACITET OCH RUMSBELÄGGNING I NÅGRA KOMMUNER JUNI-AUGUSTI 1990
HOTEL CAPACITY AND ROOM OCCUPANCY RATES OF SELECTED MUNICIPALITIES, JUNE-AUGUST 1990

LÄÄNI - LÄN PROVINCE	HOTELLEJA HOTELS	HUONEITA ROOMS	HUONEIDEN KÄYTTÖASTE BELÄGGNING ROOM OCCUP. %	SAAPUNEET - ANLÄNDA - KOKOUS MEETING %	TYÖ BUSINESS %	LOMA LEISURE %	YHTEENSÄ TOTAL	YÖPYMISIÄ ÖVERNATTN. NIGHTS SPENT	VIIPYMIS- AIKA, VRK STANNITID LENGTH OF STAY, DAYS
UUDENMAAN - NYLAND									
HELSINKI - HELSINGFORS	31	4624	73.4	6	55	39	250566	455098	1.8
ESPOO - ESBO	9	989	58.9	15	29	56	38164	79394	2.1
VANTAA	4	475	62.9	4	72	24	27738	39048	1.4
TURUN JA PORIN - ÅBO OCH BJÖRNE									
TURKU - ÅBO	18	2067	49.4	6	27	66	91015	153879	1.7
NAANTALI	7	235	64.6	1	12	87	7872	22134	2.8
PORI	9	702	42.9	10	37	53	24425	38469	1.6
RAUMA	6	365	50.4	12	34	54	16049	25593	1.6
AHVENANMAAN - ÅLAND									
MAARIANHAMINA - MARIEHAMN	9	539	72.1	6	7	87	46548	66571	1.4
HÄMEEN HAMEENLINNA	7	671	46.1	19	25	56	31254	47023	1.5
LAHTI	9	874	40.4	8	34	58	32150	50148	1.6
TAMPERE	21	2092	58.4	7	34	59	118837	177685	1.5
KYMEN									
KOUVOLA	8	422	46.9	10	45	45	18017	26037	1.4
IMATRA	6	523	59.5	8	25	67	24164	44553	1.8
KOTKA	8	410	51.2	6	39	55	17409	28208	1.6
LAPPEENRANTA	8	590	65.5	8	24	68	38564	58328	1.5
MIKKELIN	8	566	46.7	3	23	74	30993	39005	1.3
SAVONLINNA	7	703	60.2	3	17	80	32795	47030	1.4
POHJOIS-KARJALAN									
JOENSUU	7	518	59.8	4	50	46	32975	45575	1.4
LIEKSA	8	185	46.8	2	14	84	12245	15803	1.3
NURMES	6	185	45.3	3	13	84	10608	13892	1.3
KUOPIO									
KUOPIO	13	1017	61.5	6	22	72	68049	98126	1.4
IISALMI	4	195	58.3	9	33	58	9188	16063	1.7
VARKAUS	4	226	49.2	8	42	49	10579	15158	1.4
KESKI-SUOMEN									
JYVÄSKYLÄ	12	1248	51.3	6	28	66	63320	90099	1.4
JÄMSÄ	4	212	33.2	2	33	65	4485	6763	1.5
SAARIJÄRVI	4	145	56.0	6	13	81	7286	13037	1.8

3.10.1990

TILASTOKESKUS

8. HOTELLIEN HUONEKAPASITEETTI JA SEN KÄYTTÖ ERÄISSÄ KUNNISSA KESÄ-ELOKUUSSA 1990
HOTELLKAPACITET OCH RUMSBELÄGGNING I NÅGRA KOMMUNER JUNI-AUGUSTI 1990
HOTEL CAPACITY AND ROOM OCCUPANCY RATES OF SELECTED MUNICIPALITIES, JUNE-AUGUST 1990

LÄÄNI - LÄN PROVINCE	HOTELLEJA HOTELL HOTELS	HUONEITA RUM ROOMS	HUONEIDEN KÄYTTÖASTE BELÄGGNING ROOM OCCUP. %	SAAPUNEET - ANLÄNDA - KOKOUS TYÖ MEETING BUSINESS %	LOMA LEISURE %	YHTEENSÄ TOTAL	YÖPYMISIÄ ÖVERNATTN. NIGHTS SPENT	VIIPYMIS- AIKA, VRK STANNITID LENGTH OF STAY, DAYS
VAASAN - VASA	6	793	64.2	4	24	62215	86013	1.4
VAASA - VASA	7	451	35.5	3	35	17890	23975	1.3
KOKKOLA - KARLEBY	7	508	44.9	7	39	20543	31573	1.5
SEINÄJOKI								
OULU	10	1003	56.4	6	33	60587	86052	1.4
KAJAANI	7	514	48.6	3	21	25847	38622	1.5
KUUSAMO	10	404	54.6	2	14	26503	36157	1.4
SOTKAMO	5	194	36.3	7	9	9398	16489	1.8
LAPIN - SAPMI								
ROVANIEMI	10	724	58.5	3	14	54676	66718	1.2
ENONTEKIO - ENODAK	6	247	46.4	1	7	15564	19997	1.3
INARI - ANAR	8	592	50.3	1	23	41219	50665	1.2
KEMI	5	297	59.2	1	28	16438	25264	1.5
KEMIJÄRVI	6	171	36.0	1	21	6311	9649	1.5
KOLARI	6	296	34.4	1	9	12164	17514	1.4
MUONIO	4	143	38.7	0	6	8806	10047	1.1
PELKOSENNIEMI	4	105	55.1	1	4	5509	10997	2.0
ROVANIEMEN MLK	5	125	16.4	3	7	2876	3509	1.2
SALLA	4	133	25.4	-	11	4041	6054	1.5
SODANKYLÄ	8	245	52.4	2	14	14253	18506	1.3
YLITORNIO	4	95	52.2	0	6	7758	9762	1.3
YHTEENSÄ - TOTAL	725	38987	53.9	6	29	1909264	3137704	1.6

9. YÖPYMISTEN LUKUMÄÄRÄT LEIRINTÄALUEILLA KESÄ-ELOKUUSSA 1990
 ANTL GASTNATTER PÅ CAMPINGPLATSER I JUNI-AUGUSTI 1990
 NUMBER OF NIGHTS SPENT AT CAMPING SITES IN JUNE-AUGUST 1990

ASUINMAA HEMLAND COUNTRY OF RESIDENCE	UUDEN- MAAN NY- LAND	TURUN- PORIN ÅBO- B:BOG ÅLAND	ÄHVE- NAN- MAAN ÅLAND	HÄMEEN KYMEN	MIK- KELIN	POHJOIS- KARJALAN	KUO- PION	KESKI- SUOMEN	VAASAN VASA	OULUN	LAPIN SAPMI	KOKO MAA HELA LANDET WHOLE COUNTRY YHTEENSÄ TOTAL	MUUTOS ÄNDR. CHANGE %	
SUOMI - FINLAND	76901	183234	36392	179466	101851	220088	105210	86928	93978	158728	164160	1734474	-0.2	
RUOTSI - SWEDEN	6939	4394	51354	2456	1430	2034	1070	1201	2142	7699	3925	92459	2.5	
SAKSAN LIITTO TASAVALTA WEST GERMANY	11086	6296	2496	4912	3957	13063	6201	3741	2999	9754	17858	83744	-0.5	
NEUVOSTOLIITTO SOVIET UNION	1221	95	143	127	204	334	135	157	89	447	324	3419	28.8	
YHDYSVALLAT UNITED STATES	533	178	19	114	134	332	80	64	126	90	322	2117	4.9	
ISO-BRITANNIA/IRLANTI BRITAIN/IRELAND	826	342	116	294	304	257	124	127	198	137	333	4145	22.7	
NORJA - NORWAY	826	1144	1853	902	177	259	70	154	325	3013	4041	17615	-14.6	
ITALIA - ITALY	3328	656	83	659	683	1295	702	1076	730	1758	4288	15416	-8.7	
SVEITSI - SWITZERLAND	2716	1104	172	1300	959	1963	864	975	660	509	3329	16683	-10.3	
RANSKA - FRANCE	3385	1981	146	669	991	1383	831	1147	838	1793	6513	20245	22.4	
TANSKA - DENMARK	1820	773	2237	692	348	554	344	243	306	254	1567	9789	2.0	
ALANKOMAAT NETHERLANDS	3655	1668	391	1526	1517	1809	976	1091	843	506	3402	19899	2.1	
JAPANI - JAPAN	6	20	2	26	20	102	20	2	33	22	116	394	64.9	
ESPANJA/PORTUGALI SPAIN/PORTUGAL	1307	280	49	99	71	219	263	328	323	56	2111	5462	29.4	
KANADA - CANADA	196	47	8	39	40	75	15	54	51	19	81	652	52.3	
ITÄVALTA - AUSTRIA	896	332	51	283	584	486	270	361	238	130	1762	6402	-0.0	
PUOLA - POLAND	2045	1916	5	1287	640	505	456	735	922	1059	635	11055	41.0	
SAKSAN DEM. TASAVALTA EAST GERMANY	150	170	28	186	106	380	187	61	245	60	193	1970	160.2	
UNKARI - HUNGARY	256	34	15	18	35	28	64	18	36	11	107	697	-13.4	
BELGIA - BELGIUM	322	148	20	139	118	197	145	73	243	76	467	2173	7.1	
TSEKKOSLOVAKIA CZECHOSLOVAKIA	173	72	5	155	34	28	19	59	9	30	71	736	45.7	
ROMANIA/BULGARIA	49	-	-	39	9	6	-	-	5	4	13	401	366.3	
ISLANDI - ICELAND	22	43	99	54	8	36	5	-	7	5	9	323	-68.0	
MUU EUROOPPA REST OF EUROPE	328	68	1	154	37	130	36	61	40	109	65	1152	115.7	
MUUT MAAT OTHER COUNTRIES	4525	165	8	126	397	209	94	522	908	286	1510	8919	-	
MUUT POHJOISMAAT YHT. SWE/NOR/DNK/ISL TOT.	9607	6354	55543	4104	1963	2883	1489	1598	2780	10971	13352	9542	120186	-1.1
ULKOMAAT YHTEENSÄ FOREIGN COUNTR. TOTAL	46610	21926	59301	16256	12803	25684	12971	12250	12316	16629	35267	53854	325867	9.5
KAIKKI YHT. - TOTAL	123511	205160	95693	195722	114654	245772	118181	99178	106294	175357	362805	218014	2060341	1.2

TILASTOKESKUS

3.10.1990

10. YÖPYMISTEN LUKUMÄÄRÄT LEIRINTÄALUEILLA MAJOITUSMUODON MUKAAN KESÄ-ELOKUUSSA 1990
ANTAL GÄSTNÄTTER PÅ CAMPINGPLATSER EFTER ÖVERNATTNINGSSÄTT I JUNI-AUGUSTI 1990
NUMBER OF NIGHTS SPENT AT CAMPING SITES BY MODE OF LODGING IN JUNE-AUGUST 1990

LÄÄNI LÄN PROVINCE	YÖPYMISIÄ - GÄSTNÄTTER - NIGHTS SPENT				YHTEENSÄ TOTALT TOTAL	YHTEENSÄ TOTALT TOTAL	KESKIMÄÄ- RAINEN VIIPYMISS- AIKA, VRK GENOMSN. STANNTID, DYGN AVERAGE LENGTH OF STAY, DAYS	AVOINNA OLLEITA LEIRINTÄ- ALUEITA KESKIM. ÖPPETH. CAMPING- PLATSER CAMPING SITES, OPEN	PEITÄÄ- VYYS, % TÄCKNING % COVERAGE %		
	TELTOISSA I TÄLT IN TENTS	MATKAILUVAUNUISSA I HUSVAGNAR IN CARAVANS	MÖKEISSÄ/HUONEISSA I STUGOR/RUM IN COTTAGES/ROOMS	MATKAILUVAUNUISSA I HUSVAGNAR IN CARAVANS						YHTEENSÄ TOTALT TOTAL	YHTEENSÄ TOTALT TOTAL
UUDENMAAN - NYLAND	22883	39403	18882	68228	4845	15880	46610	123511	2.1	7	86
TURUN JA PORIN - ÅBO OCH BJ	9358	54782	8429	103809	4139	46569	21926	205160	1.6	24	81
AHVENANMAAN - ÅLAND	31005	54347	17835	26388	10461	14958	59301	95693	1.7	10	70
HÄMEEN	7240	40395	5690	107177	3333	48150	16263	195722	1.6	19	86
KYMEN	5305	22759	4790	62456	2708	29439	12803	114654	1.6	21	81
MIKKELIN	9650	60588	11106	88100	4928	97084	25684	245772	1.6	26	83
POHJOIS-KARJALAN	4666	20447	5245	53572	3060	44158	12971	118181	1.5	24	81
KUOPION	4749	17368	4663	48872	2838	32938	12250	99178	1.5	18	89
KESKI-SUOMEN	5094	21509	3819	48477	3403	36308	12316	106294	1.4	29	80
VAASAN - VASA	4041	29899	4990	85592	7598	59866	16629	175357	1.5	33	87
OULUN	9836	87859	17111	166630	8320	108316	35267	362805	1.4	62	87
LAPIN - SAPMI	17400	39701	24455	93043	11999	85270	53854	218014	1.2	80	79
KOKO MAA - HELA LANDET WHOLE COUNTRY	131227	489057	127015	952344	67632	618936	325874	2060341	1.5	353	83
KESÄKUU - JUNE	20791	180447	27042	249294	15302	172600	63135	602345	1.6		88
HEINÄKUU - JULY	76738	249534	70802	547538	32082	331075	179622	1128147	1.4		85
ELOKUU - AUGUST	33698	59076	29171	155512	20248	115261	83117	329849	1.5		75



Majoitustilasto 1990

Inkvarteringsstatistik
Accommodation Statistics
1990, Elokuu - Augusti - August
Kesä - Elokuu, Juni - Augusti, June - August

SVT Suomen Virallinen Tilasto
Finlands Officiella Statistik
Official Statistics of Finland

Central Statistical
Office of Finland

Transport
1990:17

Tiedustelut

Terttu Keikkala
(90) 17 341

Julkaisujen myynti:

Försäljning:

Hinta — Pris

Tilastokeskus
PL 504
00101 Helsinki
Puh. (90) 173 41

Statistikcentralen
PB 504
00101 Helsingfors
Tel. (90) 173 41

30 mk

ISSN 0784-8358
= Liikenne
ISSN 0785-6199